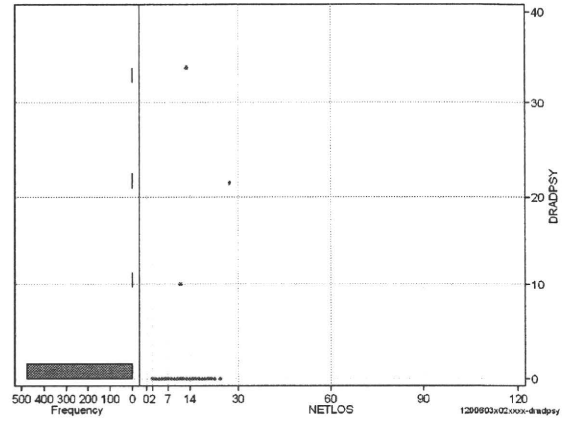
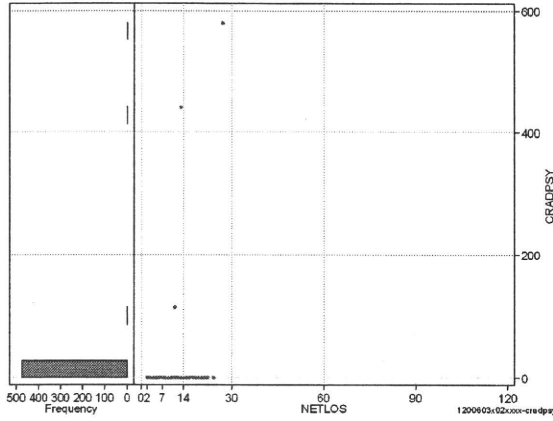


DPC6	入院目的	年齢等	手術	処置1	処置2	副傷病	重症度等	包括	点数<I	入院期間I	点数<II	入院期間II	点数≥II	特定入院期間
120060	3	x	02	x	x	x	x	○	2,761	5	2,041	9	1,735	12

その他放治等(リハビリ除く(その他→リハビリ))

cRADPSY=cSONOTA-cREHAB

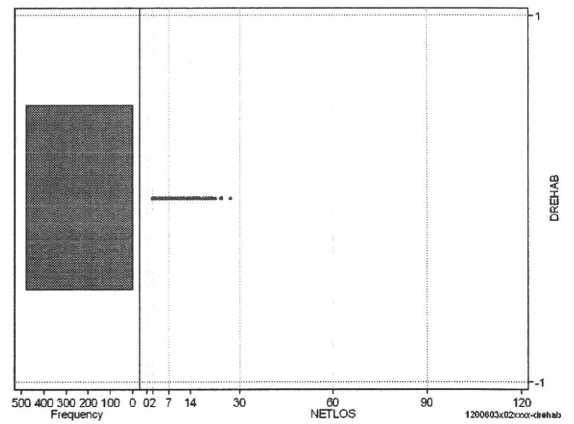
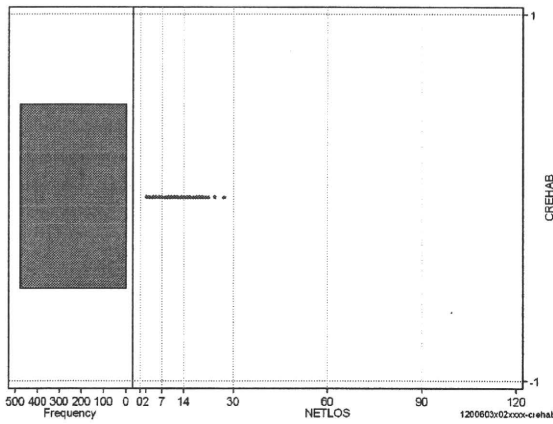
	N	Median	Mean	STD	Min	1%	5%	25%	75%	95%	99%	Max
cRADPSY	478	0.0	2.4	33.6	0	0	0	0	0	0	0	580
dRADPSY	478	0.0	0.1	1.9	0	0	0	0	0	0	0	34



リハビリ

cREHAB

	N	Median	Mean	STD	Min	1%	5%	25%	75%	95%	99%	Max
cRehab	478	0.0	0.0	0.0	0	0	0	0	0	0	0	0
dRehab	478	0.0	0.0	0.0	0	0	0	0	0	0	0	0



各項目のページへ:

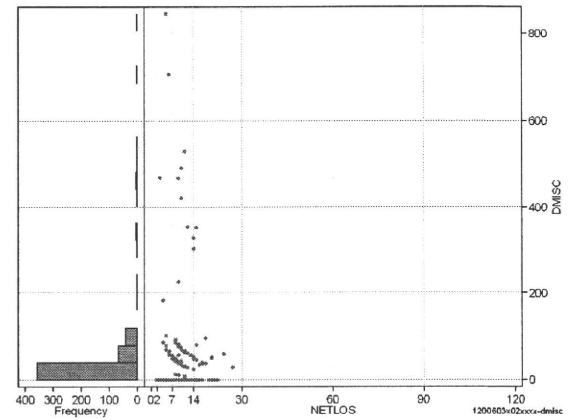
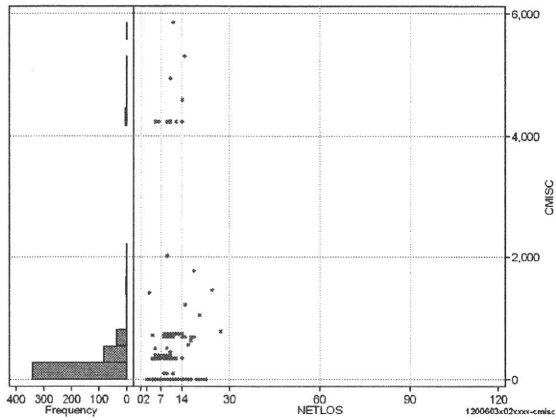
- [1. 概況](#)
- [2. 入院](#)
- [3. 手術・処置](#)
- [4. 処方・注射](#)
- [5. 検査・画像](#)
- [6. 放治・リハ](#)
- [7. その他](#)
- [8. 診療密度](#)
- [一覧に戻る](#)

DPC6	入院目的	年齢等	手術	処置1	処置2	副傷病	重症度等	包括	点数<I	入院期間I	点数<II	入院期間II	点数≥II	特定入院期間
120060	3	x	02	x	x	x	x	○	2,761	5	2,041	9	1,735	12

諸項目(初診料+指導管理料+在宅医療)

cMISC=cSHOSIN+cSHIDO+cZAITAKU

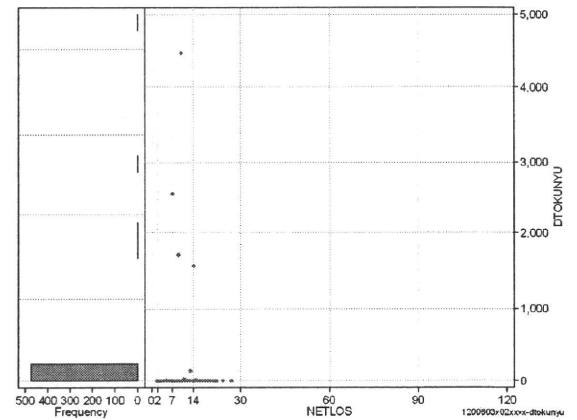
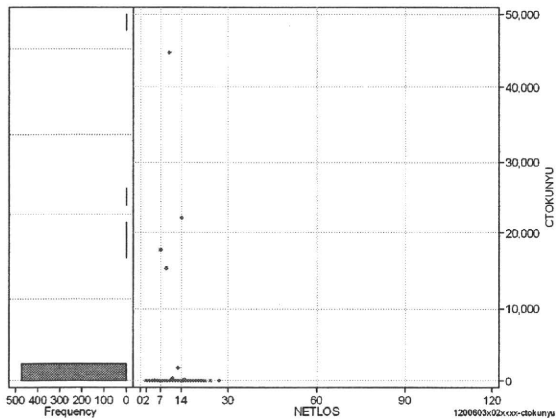
	N	Median	Mean	STD	Min	1%	5%	25%	75%	95%	99%	Max
cMISC	478	0.0	234.9	698.2	0	0	0	0	350	750	4,230	5,840
dMISC	478	0.0	28.6	80.1	0	0	0	0	41	88	470	846
cSHOSIN	478	0.0	2.9	44.7	0	0	0	0	0	0	0	730
cShido	478	0.0	227.7	692.9	0	0	0	0	350	750	4,230	5,840
cZaitak	478	0.0	4.2	92.3	0	0	0	0	0	0	0	2,019
dShosin	478	0.0	0.5	8.5	0	0	0	0	0	0	0	183
dShido	478	0.0	27.6	79.3	0	0	0	0	40	88	470	846
dZaitak	478	0.0	0.5	10.3	0	0	0	0	0	0	0	224



特定入院料

cTOKUNYU

	N	Median	Mean	STD	Min	1%	5%	25%	75%	95%	99%	Max
cTokuNyu	478	0.0	213.4	2,506.5	0	0	0	0	0	0	1,800	44,450
dTokuNyu	478	0.0	21.9	256.7	0	0	0	0	0	0	138	4,445



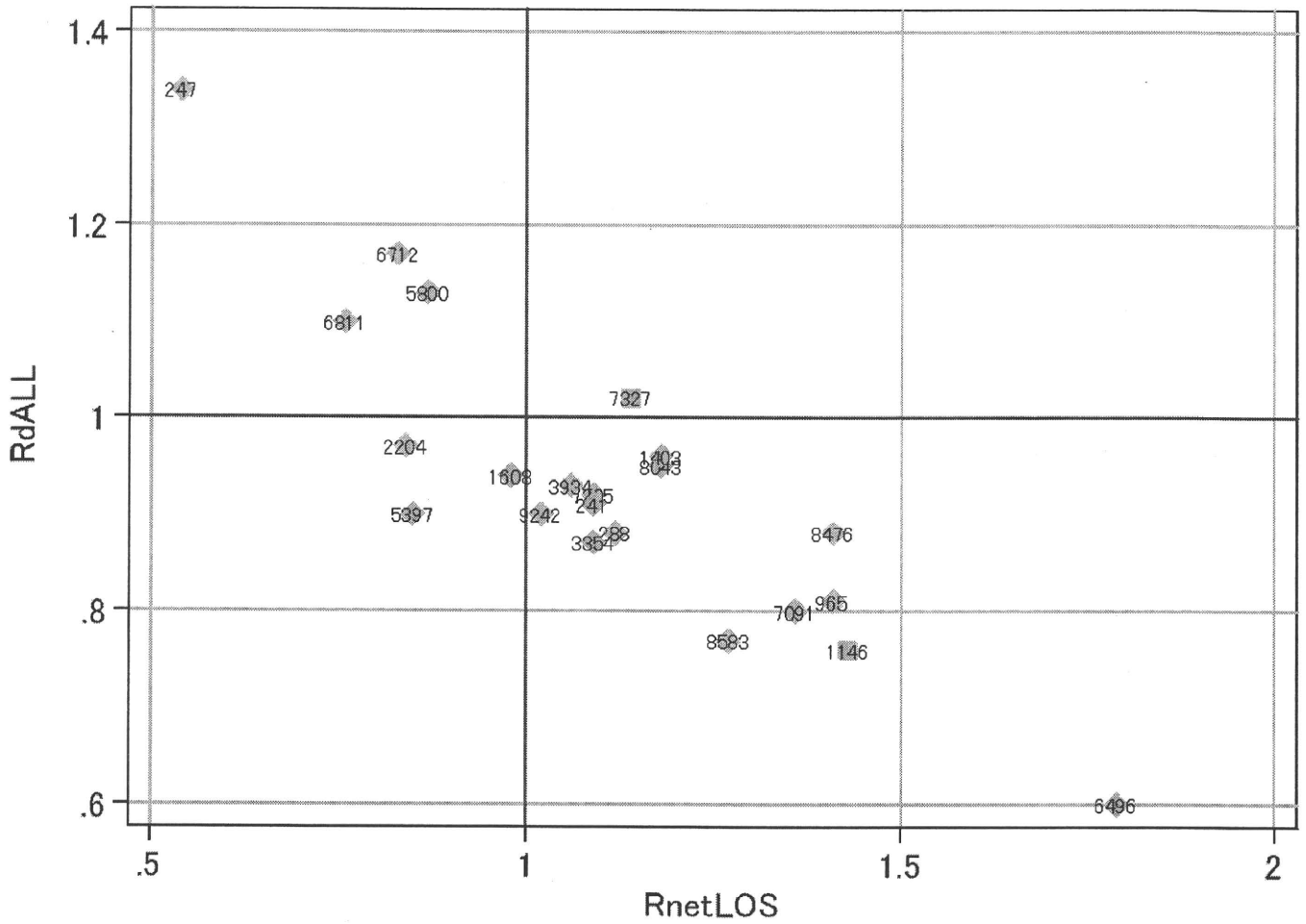
各項目のページへ:

- 1. 概況
- 2. 入院
- 3. 手術・処置
- 4. 処方・注射
- 5. 検査・画像
- 6. 放治・リハ
- 7. その他
- 8. 診療密度

[一覧に戻る](#)

DPC6	入院目的	年齢等	手術	処置1	処置2	副傷病	重症度等	包括	点数<I	入院期間I	点数<II	入院期間II	点数≥II	特定入院期間
120060	3	x	02	x	x	x	x	○	2,761	5	2,041	9	1,735	12

施設別の診療密度			metLOS/rcALL
症例数合計	netLOSの平均	dALLの平均	
478	8.2	9,157	



1200603x02xxxx-densityA

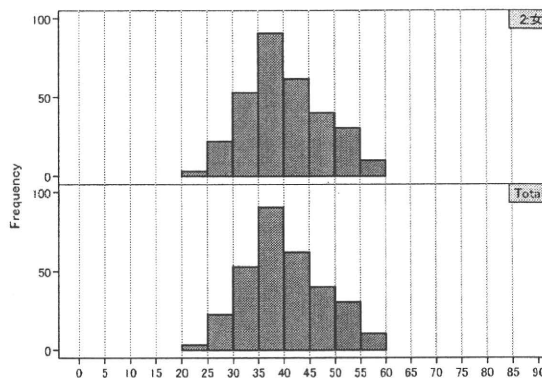
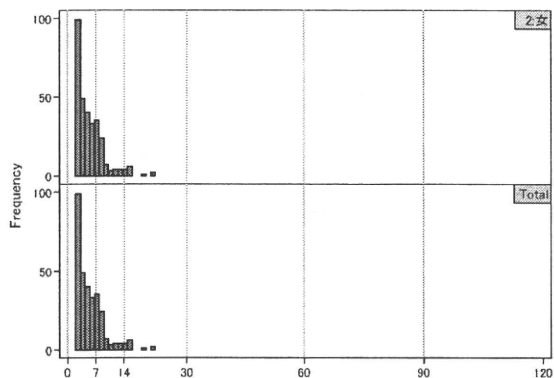
各項目のページへ:

- [1. 概況](#)
- [2. 入院](#)
- [3. 手術・処置](#)
- [4. 処方・注射](#)
- [5. 検査・画像](#)
- [6. 放治・リハ](#)
- [7. その他](#)
- [一覧に戻る](#)

DPC6	入院目的	年齢等	手術	処置1	処置2	副傷病	重症度等	包括	点数<I	入院期間I	点数<II	入院期間II	点数≥II	特定入院期間
120060	3	x	03	x	x	x	x	○	2,899	3	2,269	6	1,929	9

性別・年齢・機関別基礎集計

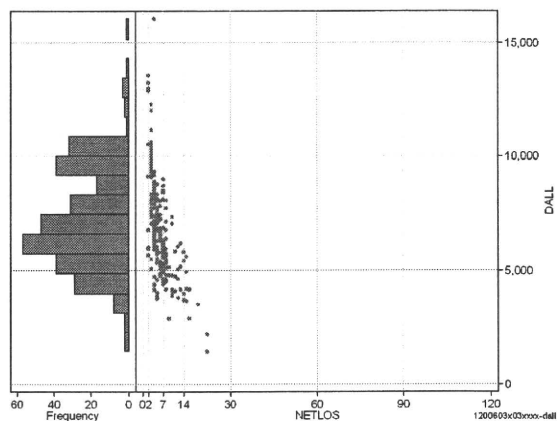
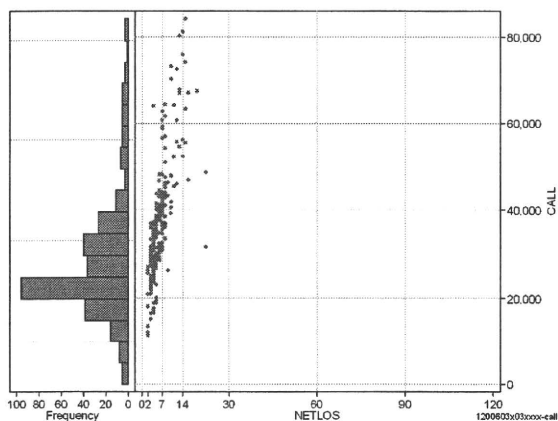
	N	Median	Mean	STD	Min	1%	5%	25%	75%	95%	99%	Max
netLOS	311	5.0	5.6	3.3	2	2	3	3	7	13	16	22



総点数の合計

	N	Median	Mean	STD	Min	1%	5%	25%	75%	95%	99%	Max
cAll	311	31,737.0	35,732.3	12,192.1	11,359	13,537	21,205	28,814	40,610	63,421	76,082	84,099
dAll	311	6,883.9	7,267.5	2,195.5	1,440	2,937	4,180	5,690	9,223	10,343	12,991	16,027

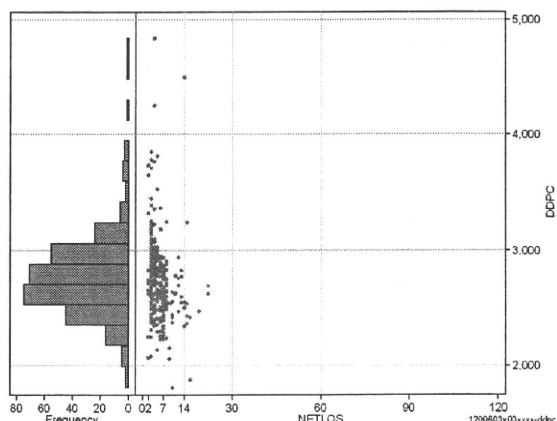
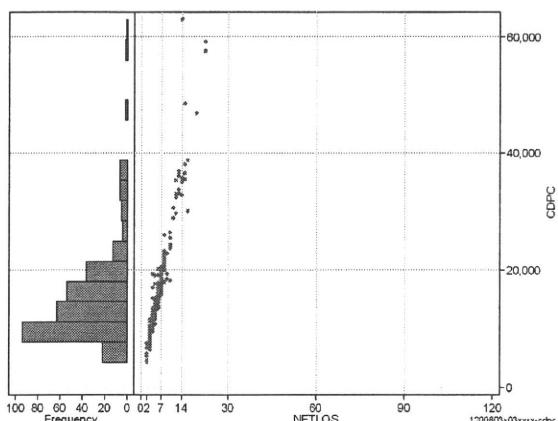
cALL/dALL



包括対象部分

	N	Median	Mean	STD	Min	1%	5%	25%	75%	95%	99%	Max
cDPC	311	13,071.0	15,143.0	8,530.9	4,137	5,304	7,262	9,222	18,011	33,071	48,541	63,042
dDPC	311	2,745.6	2,769.8	358.7	1,818	2,069	2,289	2,552	2,947	3,318	3,849	4,835

cDPC/dDPC



各項目のページへ:

- 1. 概況
- 2. 入院
- 3. 手術・処置
- 4. 処方・注射
- 5. 検査・画像
- 6. 放治・リハ
- 7. その他
- 8. 診療密度

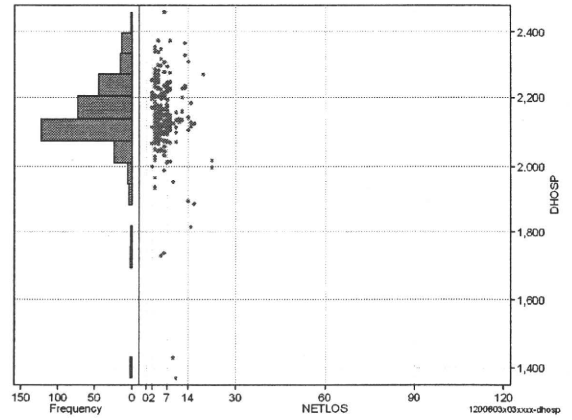
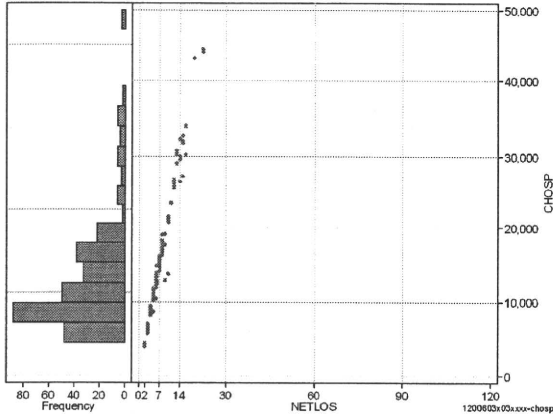
[一覧に戻る](#)

DPC6	入院目的	年齢等	手術	処置1	処置2	副傷病	重症度等	包括	点数<I	入院期間I	点数<II	入院期間II	点数≥II	特定入院期間
120060	3	x	03	x	x	x	x	○	2,899	3	2,269	6	1,929	9

入院日数依存部分(入院管理料+加算+入院時食事療養等+調剤+調期)

cHOSP=cNYUIN+cSHOKUJI+cRxCHO+cRxCHOKI

	N	Median	Mean	STD	Min	1%	5%	25%	75%	95%	99%	Max
cHOSP	311	10,475.0	11,915.2	6,841.6	4,001	4,343	6,087	6,615	14,790	27,217	34,008	44,408
dHOSP	311	2,137.0	2,145.2	110.1	1,369	1,735	2,014	2,102	2,204	2,327	2,364	2,461
cNyuin	311	9,530.0	10,753.1	6,125.5	3,740	3,848	5,577	5,883	13,393	25,367	30,452	39,074
cShokuji	311	8,680.0	11,088.5	7,613.1	0	2,170	4,240	6,360	13,020	23,870	38,400	62,400
cRxCho	311	21.0	26.5	18.3	0	7	7	14	35	63	105	119
cRxChoKi	311	42.0	26.8	21.9	0	0	0	0	42	42	84	84
dNyuin	311	1,934.5	1,937.1	100.0	1,209	1,551	1,813	1,915	1,961	2,052	2,153	2,278
dShokuji	311	1,898.8	1,971.4	447.7	0	1,060	1,413	1,696	2,170	2,950	3,000	3,300
dRxCho	311	5.0	4.9	1.8	0	1	2	4	7	7	7	7
dRxChoKi	311	6.0	6.1	6.1	0	0	0	0	11	14	21	28



各項目のページへ:

[一覧に戻る](#)

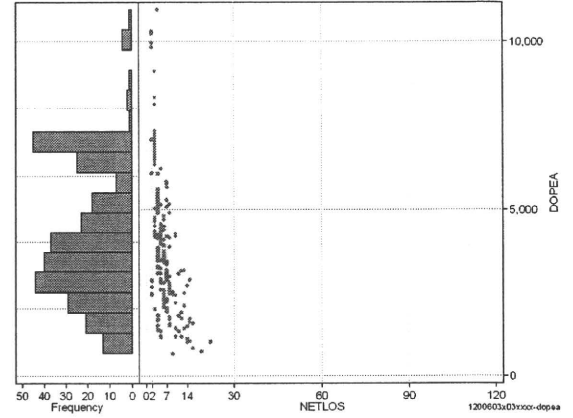
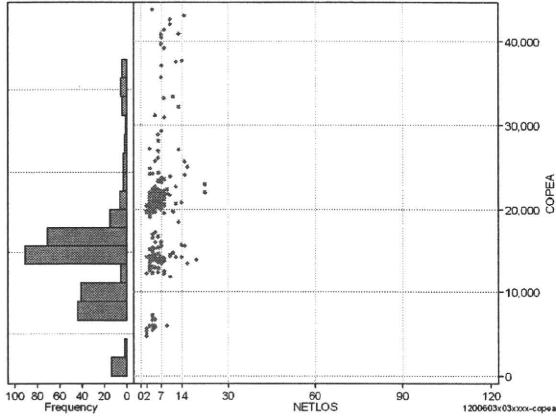
- [1. 概況](#)
- [2. 入院](#)
- [3. 手術・処置](#)
- [4. 処方・注射](#)
- [5. 検査・画像](#)
- [6. 放治・リハ](#)
- [7. その他](#)
- [8. 診療密度](#)

DPC6	入院目的	年齢等	手術	処置1	処置2	副傷病	重症度等	包括	点数<I	入院期間I	点数<II	入院期間II	点数≥II	特定入院期間
120060	3	x	03	x	x	x	x	○	2,899	3	2,269	6	1,929	9

手術(手術(薬剤・材料以外)+手術(薬剤・材料))

	N	Median	Mean	STD	Min	1%	5%	25%	75%	95%	99%	Max
cOPEa	311	20,313.0	19,507.8	6,651.0	4,805	5,513	7,289	14,283	21,447	33,147	42,011	43,803
dOPEa	311	3,952.2	4,253.7	2,022.8	671	1,002	1,378	2,773	6,361	7,112	9,961	10,951
cOpe	311	19,180.0	17,936.0	5,883.7	4,730	4,850	6,330	13,450	19,780	29,600	38,480	40,030
cOpem	311	1,316.0	1,571.8	1,384.0	0	155	321	868	1,927	3,529	7,217	13,426
dOpe	311	3,525.0	3,935.1	1,892.3	537	901	1,203	2,479	5,792	6,593	9,300	9,920
dOpem	311	270.4	318.7	251.2	0	22	58	174	406	680	1,245	2,901

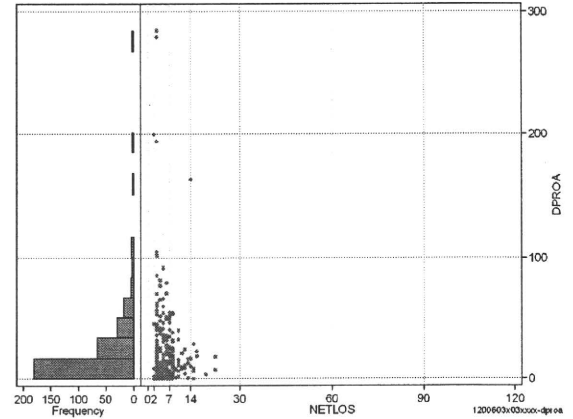
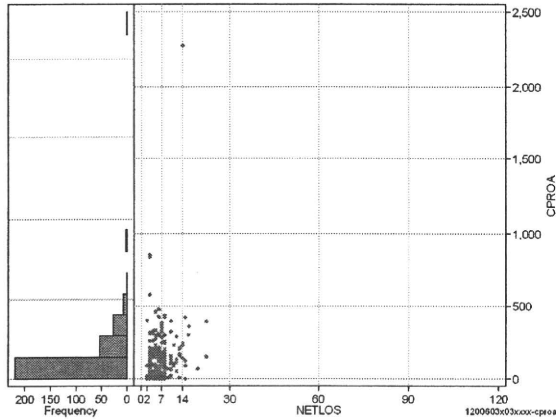
cOPEa=cOPE+cOPEm



処置(処置(薬剤・材料以外)+処置(薬剤・材料))

	N	Median	Mean	STD	Min	1%	5%	25%	75%	95%	99%	Max
cPROa	311	60.0	115.5	177.4	0	0	0	17	163	374	582	2,280
dPROa	311	13.0	22.6	34.0	0	0	0	4	28	71	194	285
cPro	311	15.0	57.9	135.5	0	0	0	0	65	288	426	1,916
cProm	311	28.0	57.6	92.7	0	0	0	7	73	210	364	814
dPro	311	2.1	9.7	16.1	0	0	0	0	14	42	71	137
dProm	311	4.9	12.9	28.1	0	0	0	1	13	45	146	271

cPROa=cPRO+cPROm



各項目のページへ:

- [1. 概況](#)
- [2. 入院](#)
- [3. 手術・処置](#)
- [4. 処方・注射](#)
- [5. 検査・画像](#)
- [6. 放治・リハ](#)
- [7. その他](#)
- [8. 診療密度](#)

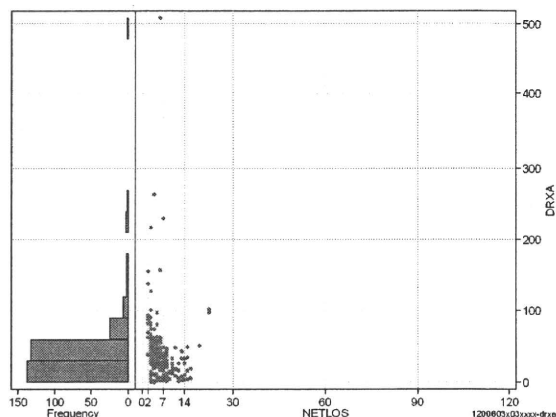
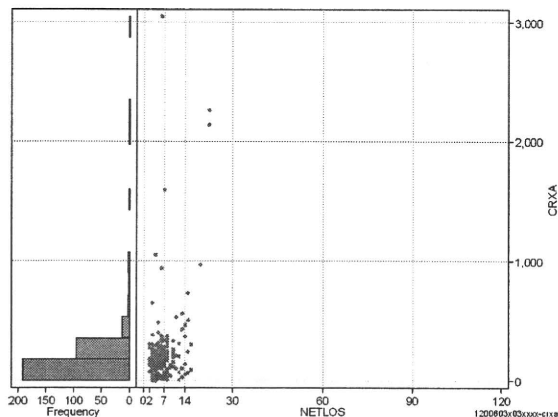
[一覧に戻る](#)

DPC6	入院目的	年齢等	手術	処置1	処置2	副傷病	重症度等	包括	点数<I	入院期間I	点数<II	入院期間II	点数≥II	特定入院期間
120060	3	x	03	x	x	x	x	○	2,899	3	2,269	6	1,929	9

処方(内服+頓服+外用+麻毒)

cRXa=cRxNAI+cRxTON+cRxGAI+cRxMADO

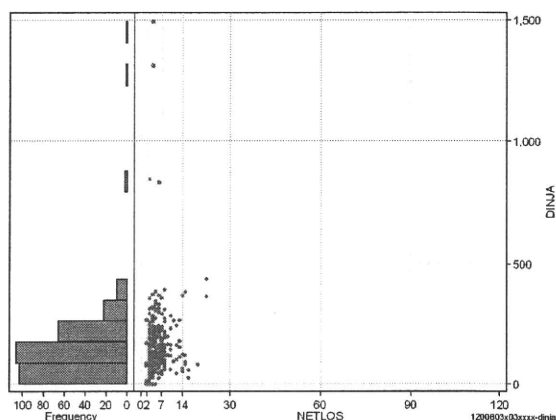
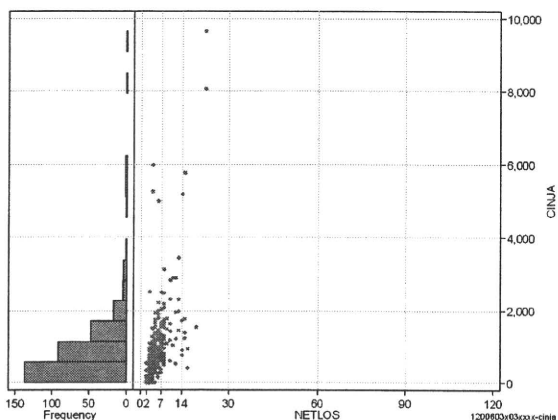
	N	Median	Mean	STD	Min	1%	5%	25%	75%	95%	99%	Max
cRXa	311	154.0	198.5	279.5	0	6	11	97	219	430	1,606	3,050
dRXa	311	33.7	39.0	42.7	0	1	2	19	49	90	217	508
cRxNai	311	129.0	150.8	171.4	0	0	0	72	195	333	646	2,189
cRxTon	311	0.0	8.4	20.3	0	0	0	0	5	49	89	161
cRxGai	311	7.0	38.8	197.8	0	0	0	0	26	91	593	2,754
cRxMado	311	0.0	0.5	1.0	0	0	0	0	1	2	5	8
dRxNai	311	27.0	31.6	31.0	0	0	0	13	41	79	154	264
dRxTon	311	0.0	1.7	4.3	0	0	0	0	1	13	18	32
dRxGai	311	1.5	5.6	28.8	0	0	0	0	4	14	68	459
dRxMado	311	0.0	0.1	0.2	0	0	0	0	0	0	1	1



注射(皮下筋肉内+静脈内+注射その他)

cINJa=clnjHIKA+clnjJYO+clnjHOKA

	N	Median	Mean	STD	Min	1%	5%	25%	75%	95%	99%	Max
clNJa	311	659.0	901.6	1,081.6	0	0	0	292	1,182	2,319	5,762	9,642
dlnja	311	123.3	150.9	149.0	0	0	0	71	210	336	830	1,493
clnjHika	311	0.0	72.2	552.5	0	0	0	0	6	72	3,954	5,678
clnjJyo	311	0.0	117.0	224.0	0	0	0	0	173	503	909	2,225
clnjHoka	311	522.0	712.5	865.0	0	0	0	201	994	1,758	3,881	9,522
dlnjHika	311	0.0	10.4	91.6	0	0	0	0	1	13	181	1,420
dlnjJyo	311	0.0	22.9	54.8	0	0	0	0	35	97	185	742
dlnjHoka	311	98.9	117.6	112.4	0	0	0	51	162	289	367	1,305



各項目のページへ:

- [1. 概況](#)
- [2. 入院](#)
- [3. 手術・処置](#)
- [4. 処方・注射](#)
- [5. 検査・画像](#)
- [6. 放治・リハ](#)
- [7. その他](#)
- [8. 診療密度](#)

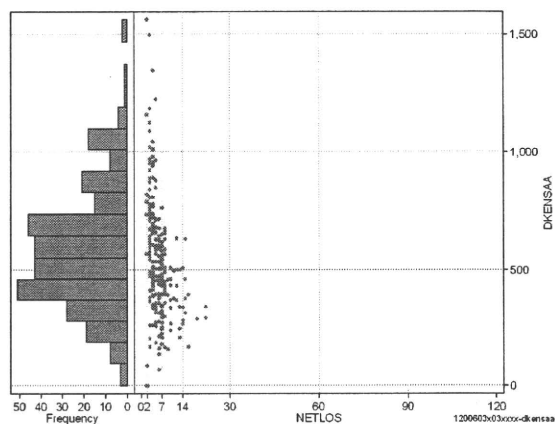
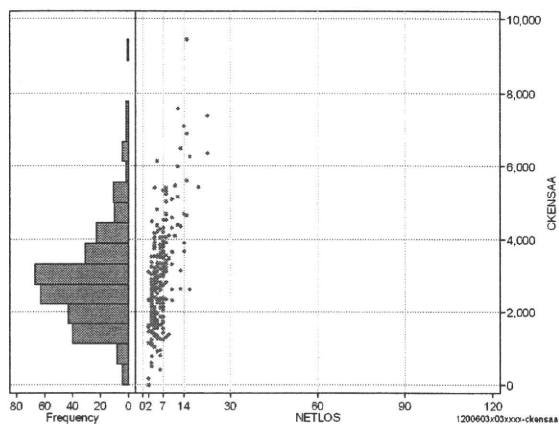
[一覧に戻る](#)

DPC6	入院目的	年齢等	手術	処置1	処置2	副傷病	重症度等	包括	点数<I	入院期間I	点数<II	入院期間II	点数≥II	特定入院期間
120060	3	x	03	x	x	x	x	○	2,899	3	2,269	6	1,929	9

検査(検査(薬剤・材料以外)+検査(薬剤・材料))

cKENSAA=cKENSAA+cKENSAM

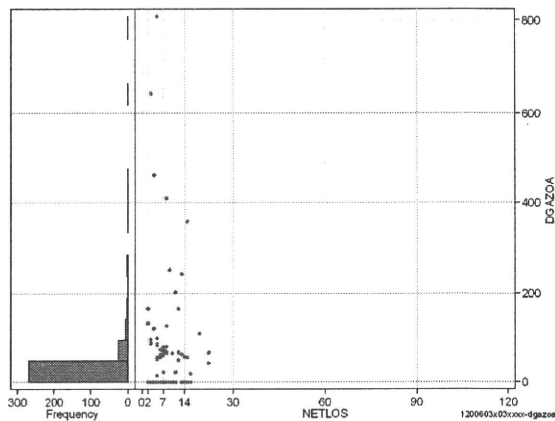
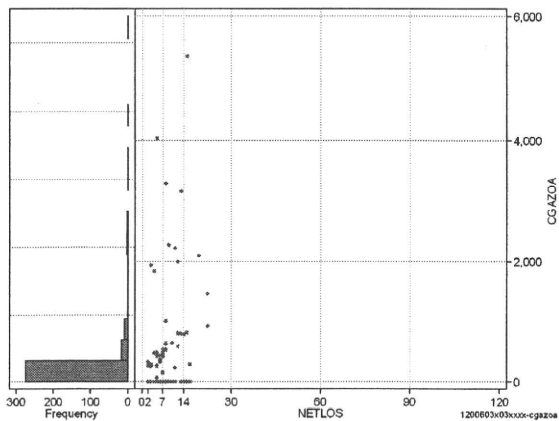
	N	Median	Mean	STD	Min	1%	5%	25%	75%	95%	99%	Max
cKENSAA	311	2,760.0	2,878.6	1,316.4	0	495	1,135	2,016	3,435	5,397	7,105	9,458
dKENSAA	311	561.0	581.7	251.9	0	133	220	392	727	1,020	1,227	1,560
cKensa	311	2,760.0	2,876.4	1,314.1	0	495	1,135	2,016	3,435	5,371	7,105	9,266
cKensam	311	0.0	2.3	15.8	0	0	0	0	0	13	34	192
dKensa	311	561.0	581.3	252.1	0	125	220	392	727	1,020	1,227	1,560
dKensam	311	0.0	0.3	2.1	0	0	0	0	0	2	7	31



画像診断(画像診断(薬剤・材料以外)+画像診断(薬剤・材料))

cGAZOA=cGAZO+cGAZOm

	N	Median	Mean	STD	Min	1%	5%	25%	75%	95%	99%	Max
cGAZOa	311	0.0	151.3	558.7	0	0	0	0	0	810	3,156	5,371
dGAZOa	311	0.0	20.1	77.7	0	0	0	0	0	97	410	808
cGAZO	311	0.0	115.7	381.2	0	0	0	0	0	735	1,992	3,163
cGAZOm	311	0.0	35.6	217.7	0	0	0	0	0	80	1,291	2,208
dGAZO	311	0.0	15.6	56.2	0	0	0	0	0	80	249	573
dGAZOm	311	0.0	4.5	28.5	0	0	0	0	0	14	146	410



各項目のページへ:

- [1. 概況](#)
- [2. 入院](#)
- [3. 手術・処置](#)
- [4. 処方・注射](#)
- [5. 検査・画像](#)
- [6. 放治・リハ](#)
- [7. その他](#)
- [8. 診療密度](#)

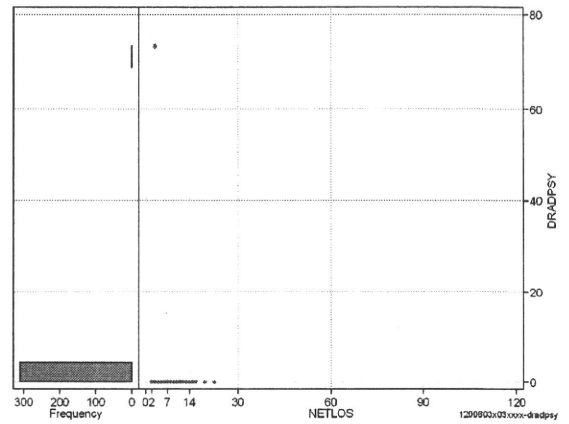
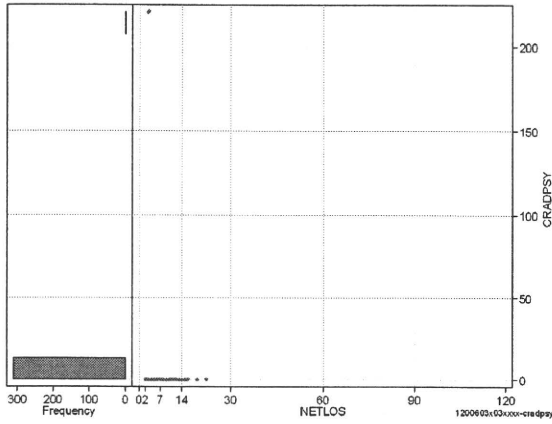
[一覧に戻る](#)

DPC6	入院目的	年齢等	手術	処置1	処置2	副傷病	重症度等	包括	点数<I	入院期間I	点数<II	入院期間II	点数≥II	特定入院期間
120060	3	x	03	x	x	x	x	○	2,899	3	2,269	6	1,929	9

その他放治等(リハビリ除く(その他ーリハビリ))

cRADPSY=cSONOTA-cREHAB

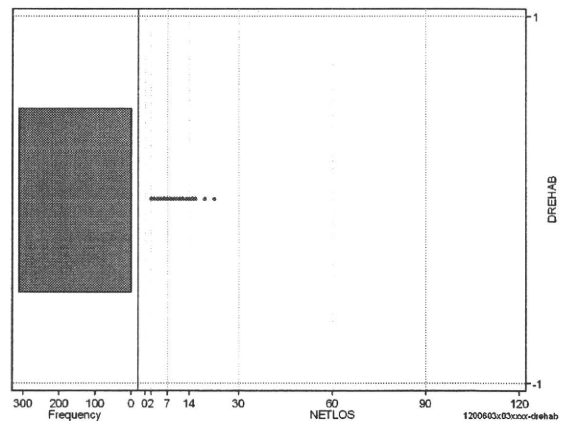
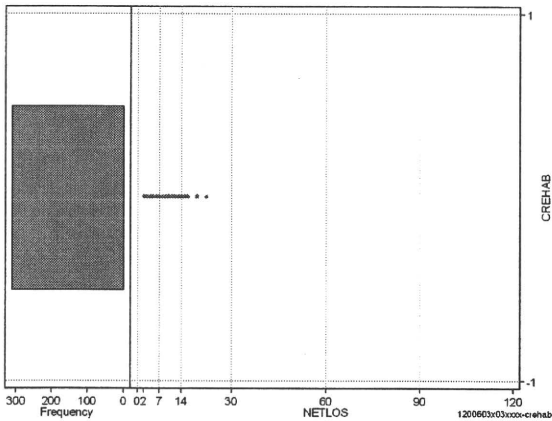
	N	Median	Mean	STD	Min	1%	5%	25%	75%	95%	99%	Max
cRADPSY	311	0.0	0.7	12.5	0	0	0	0	0	0	0	220
dRADPSY	311	0.0	0.2	4.2	0	0	0	0	0	0	0	73



リハビリ

cREHAB

	N	Median	Mean	STD	Min	1%	5%	25%	75%	95%	99%	Max
cRehab	311	0.0	0.0	0.0	0	0	0	0	0	0	0	0
dRehab	311	0.0	0.0	0.0	0	0	0	0	0	0	0	0



各項目のページへ:

- [1. 概況](#)
- [2. 入院](#)
- [3. 手術・処置](#)
- [4. 処方・注射](#)
- [5. 検査・画像](#)
- [6. 放治・リハ](#)
- [7. その他](#)
- [8. 診療密度](#)

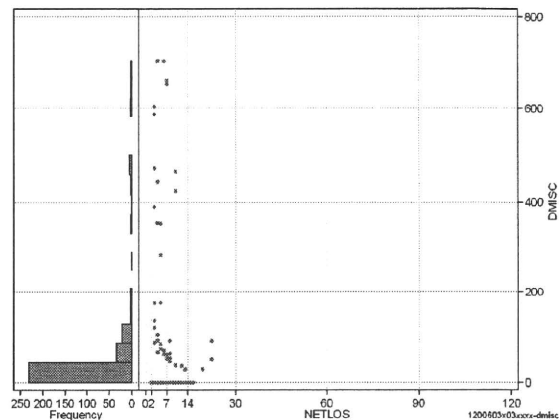
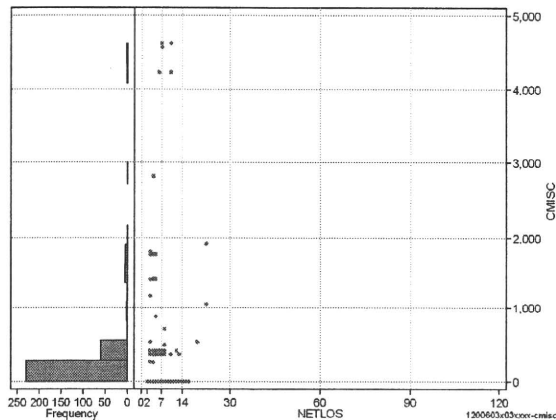
[一覧に戻る](#)

DPC6	入院目的	年齢等	手術	処置1	処置2	副傷病	重症度等	包括	点数<I	入院期間I	点数<II	入院期間II	点数≥II	特定入院期間
120060	3	x	03	x	x	x	x	○	2,899	3	2,269	6	1,929	9

諸項目(初診料+指導管理料+在宅医療)

cMISC=cSHOSIN+cSHIDO+cZAITAKU

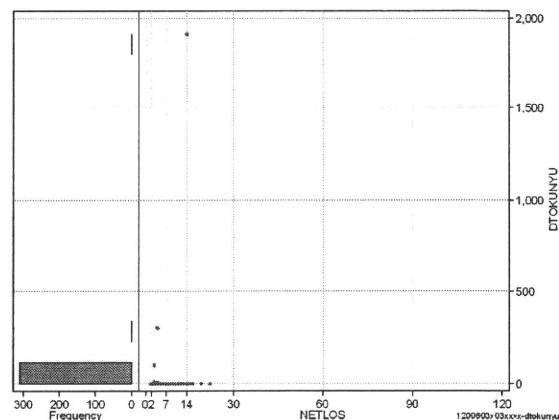
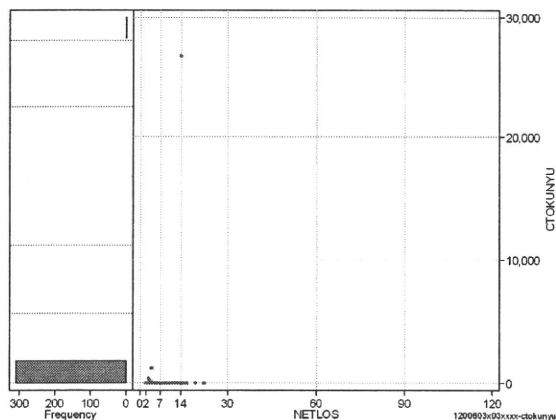
	N	Median	Mean	STD	Min	1%	5%	25%	75%	95%	99%	Max
cMISC	311	0.0	229.0	660.2	0	0	0	0	350	1,410	4,230	4,630
dMISC	311	0.0	46.7	123.3	0	0	0	0	44	355	654	705
cSHOSIN	311	0.0	3.7	41.9	0	0	0	0	0	0	0	650
cShido	311	0.0	225.3	658.5	0	0	0	0	350	1,410	4,230	4,630
cZaitak	311	0.0	0.0	0.0	0	0	0	0	0	0	0	0
dShosin	311	0.0	1.2	13.6	0	0	0	0	0	0	0	217
dShido	311	0.0	45.5	122.0	0	0	0	0	35	354	654	705
dZaitak	311	0.0	0.0	0.0	0	0	0	0	0	0	0	0



特定入院料

cTOKUNYU

	N	Median	Mean	STD	Min	1%	5%	25%	75%	95%	99%	Max
cTokuNyu	311	0.0	91.1	1,516.2	0	0	0	0	0	0	30	26,715
dTokuNyu	311	0.0	7.5	109.6	0	0	0	0	0	0	10	1,908



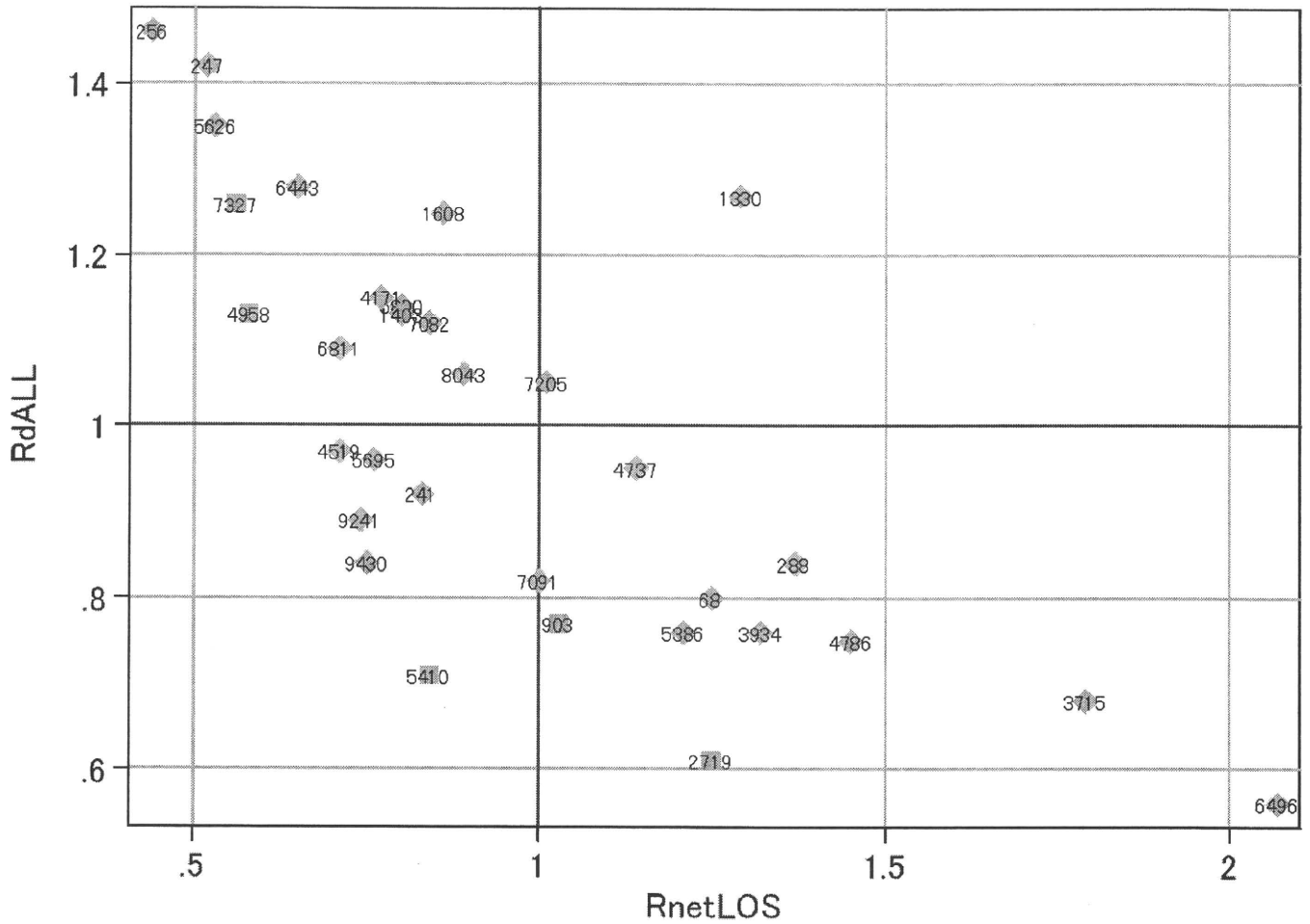
各項目のページへ:

- [1. 概況](#)
- [2. 入院](#)
- [3. 手術・処置](#)
- [4. 処方・注射](#)
- [5. 検査・画像](#)
- [6. 放治・リハ](#)
- [7. その他](#)
- [8. 診療密度](#)

[一覧に戻る](#)

DPC6	入院目的	年齢等	手術	処置1	処置2	副傷病	重症度等	包括	点数<I	入院期間I	点数<II	入院期間II	点数≥II	特定入院期間
120060	3	x	03	x	x	x	x	○	2,899	3	2,269	6	1,929	9

施設別の診療密度			metLOS/rcALL
症例数合計	netLOSの平均	dALLの平均	
311	5.6	7.267	



1200603x03xxxx-densityA

各項目のページへ:

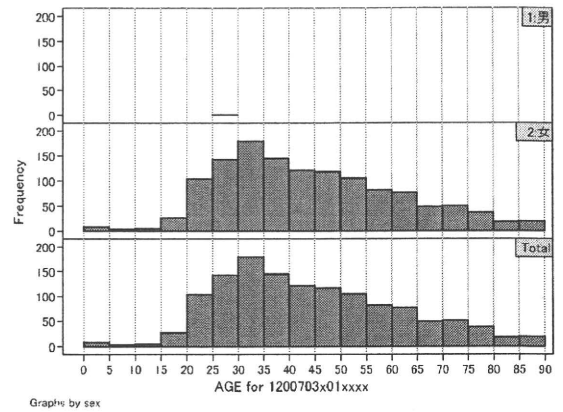
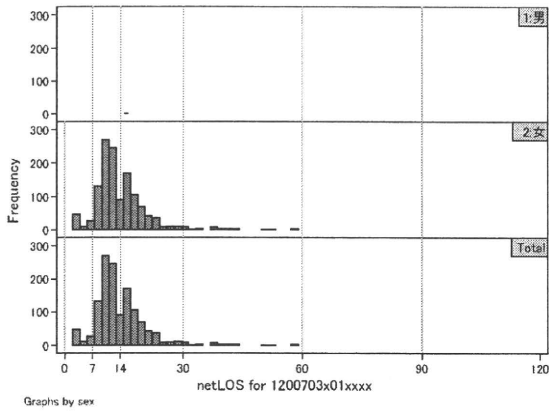
- 1. 概況
- 2. 入院
- 3. 手術・処置
- 4. 処方・注射
- 5. 検査・画像
- 6. 放治・リハ
- 7. その他
- 8. 診療密度

[一覧に戻る](#)

DPC6	入院目的	年齢等	手術	処置1	処置2	副傷病	重症度等	包括	点数<I	入院期間I	点数<II	入院期間II	点数≥II	特定入院期間
120070	3	x	01	x	x	x	x	○	2,794	8	2,065	15	1,755	22

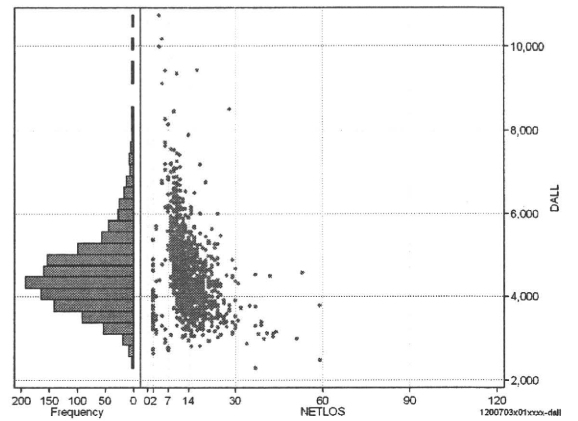
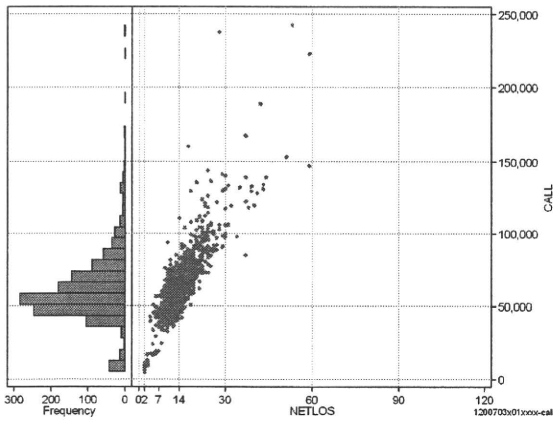
性別・年齢・機関別基礎集計

	N	Median	Mean	STD	Min	1%	5%	25%	75%	95%	99%	Max
netLOS	1,294	13.0	13.9	6.2	2	2	6	10	16	24	38	59



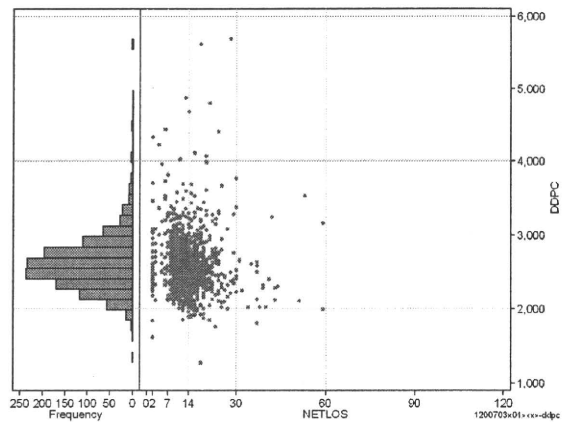
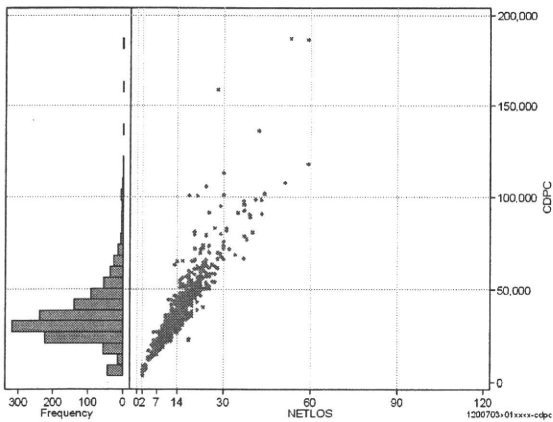
総点数の合計

	N	Median	Mean	STD	Min	1%	5%	25%	75%	95%	99%	Max
cAll	1,294	57,083.0	61,290.0	24,011.1	5,286	7,092	34,403	48,619	71,057	101,891	139,203	242,445
dAll	1,294	4,437.4	4,565.8	959.2	2,294	2,949	3,305	3,940	4,974	6,295	7,728	10,737



包括対象部分

	N	Median	Mean	STD	Min	1%	5%	25%	75%	95%	99%	Max
cDPC	1,294	32,706.0	35,984.4	16,986.6	3,223	4,710	16,871	26,650	41,712	63,760	98,734	187,101
dDPC	1,294	2,578.8	2,612.4	381.6	1,274	1,917	2,109	2,380	2,782	3,228	3,982	5,679



各項目のページへ:

- 1. 概況
- 2. 入院
- 3. 手術・処置
- 4. 処方・注射
- 5. 検査・画像
- 6. 放治・リハ
- 7. その他
- 8. 診療密度

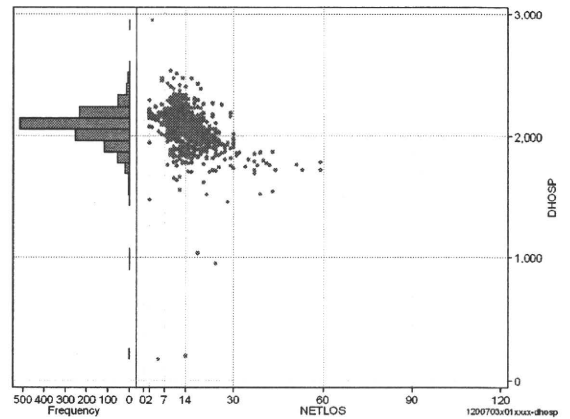
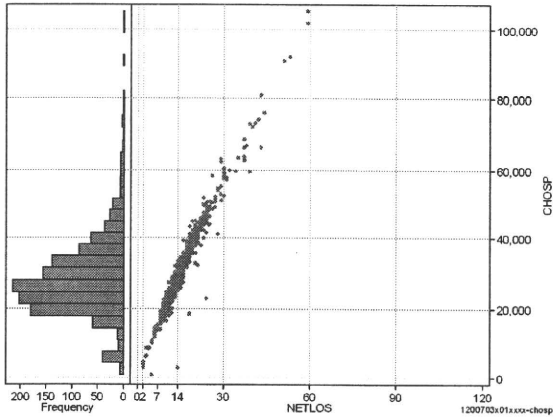
[一覧に戻る](#)

DPC6	入院目的	年齢等	手術	処置1	処置2	副傷病	重症度等	包括	点数<I	入院期間I	点数<II	入院期間II	点数≥II	特定入院期間
120070	3	x	01	x	x	x	x	○	2,794	8	2,065	15	1,755	22

入院日数依存部分(入院管理料+加算+入院時食事療養等+調剤+調期)

cHOSP=cNYUIN+cSHOKUJI+cRxCHO+cRxCHOKI

	N	Median	Mean	STD	Min	1%	5%	25%	75%	95%	99%	Max
cHOSP	1,294	26,775.5	28,286.9	11,405.2	904	4,346	13,107	21,371	33,223	47,347	66,647	105,837
dHOSP	1,294	2,090.8	2,069.3	151.6	181	1,660	1,848	2,016	2,140	2,248	2,382	2,946
cNyuin	1,294	24,139.0	25,363.9	9,990.9	0	3,876	12,144	19,320	29,879	42,279	58,153	88,912
cShokuji	1,294	25,740.0	28,330.5	15,114.2	0	4,340	10,800	19,230	34,070	53,100	88,050	164,420
cRxCho	1,294	56.0	57.3	40.6	0	0	7	28	77	126	203	399
cRxChoKi	1,294	42.0	32.6	27.7	0	0	0	0	42	84	84	126
dNyuin	1,294	1,881.7	1,860.3	146.8	0	1,479	1,653	1,812	1,933	2,022	2,146	2,661
dShokuji	1,294	1,945.5	2,021.1	391.7	0	1,349	1,550	1,775	2,170	2,710	2,954	4,678
dRxCho	1,294	4.4	4.1	1.9	0	0	1	3	6	7	7	7
dRxChoKi	1,294	2.8	2.8	3.4	0	0	0	0	4	8	21	21



各項目のページへ:

[一覧に戻る](#)

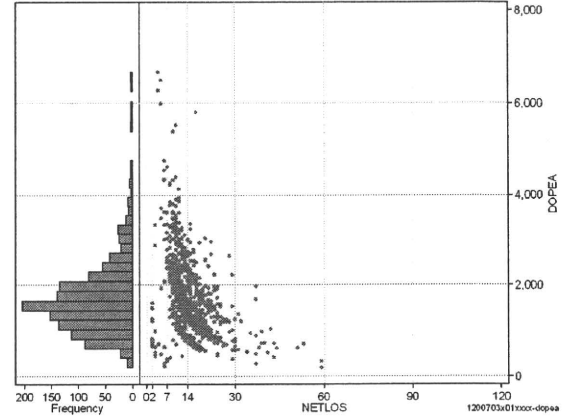
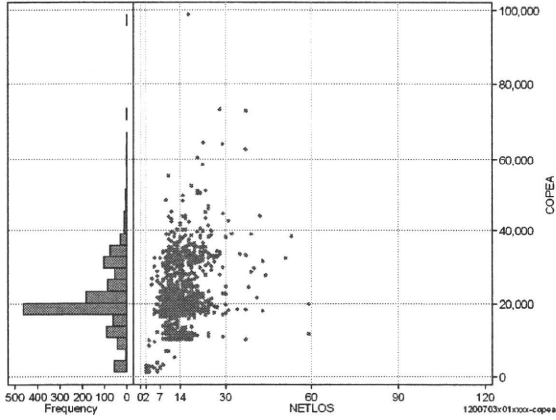
- [1. 概況](#)
- [2. 入院](#)
- [3. 手術・処置](#)
- [4. 処方・注射](#)
- [5. 検査・画像](#)
- [6. 放治・リハ](#)
- [7. その他](#)
- [8. 診療密度](#)

DPC6	入院目的	年齢等	手術	処置1	処置2	副傷病	重症度等	包括	点数<I	入院期間I	点数<II	入院期間II	点数≥II	特定入院期間
120070	3	x	01	x	x	x	x	○	2,794	8	2,065	15	1,755	22

手術(手術(薬剤・材料以外)+手術(薬剤・材料))

cOPEa=cOPE+cOPEm

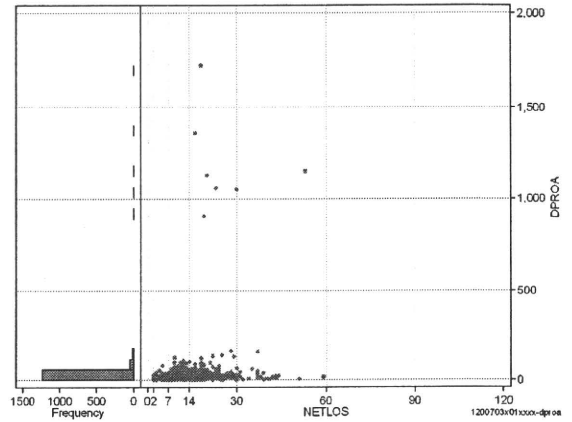
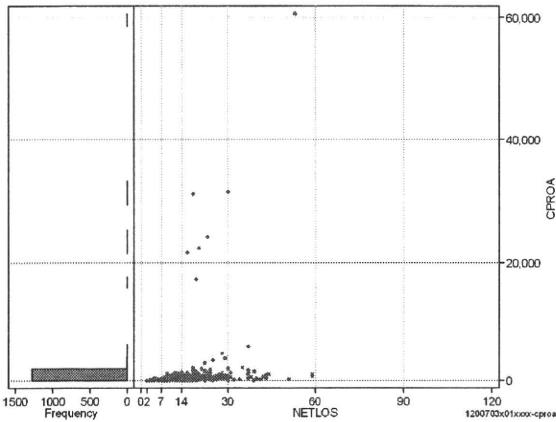
	N	Median	Mean	STD	Min	1%	5%	25%	75%	95%	99%	Max
cOPEa	1,294	19,607.0	21,697.7	9,426.7	1,350	1,593	10,347	17,685	25,717	37,422	50,605	98,898
dOPEa	1,294	1,567.0	1,690.1	779.1	200	450	738	1,188	2,023	3,160	4,328	6,650
cOpe	1,294	17,130.0	18,932.2	8,174.3	1,350	1,470	10,150	16,030	21,460	31,940	43,130	86,766
cOpem	1,294	1,958.0	2,765.5	2,778.5	0	97	231	1,316	3,150	8,622	13,394	33,686
dOpe	1,294	1,382.5	1,475.3	669.9	181	390	654	1,013	1,787	2,782	3,678	5,968
dOpem	1,294	149.7	214.8	217.6	0	11	31	94	254	628	1,076	2,802



処置(処置(薬剤・材料以外)+処置(薬剤・材料))

cPROa=cPRO+cPROm

	N	Median	Mean	STD	Min	1%	5%	25%	75%	95%	99%	Max
cPROa	1,294	326.0	512.7	2,403.1	0	0	7	172	444	834	2,101	60,590
dPROa	1,294	24.1	31.5	89.6	0	0	1	13	34	56	121	1,729
cPro	1,294	245.0	376.7	1,669.6	-10	0	0	105	359	654	1,817	38,501
cProm	1,294	55.0	136.1	833.3	0	0	0	24	113	259	735	22,089
dPro	1,294	17.8	23.4	67.5	-1	0	0	8	27	43	90	1,715
dProm	1,294	4.0	8.1	29.7	0	0	0	2	8	20	40	642



各項目のページへ:

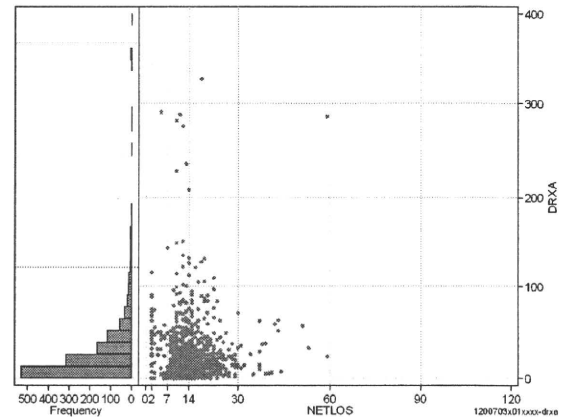
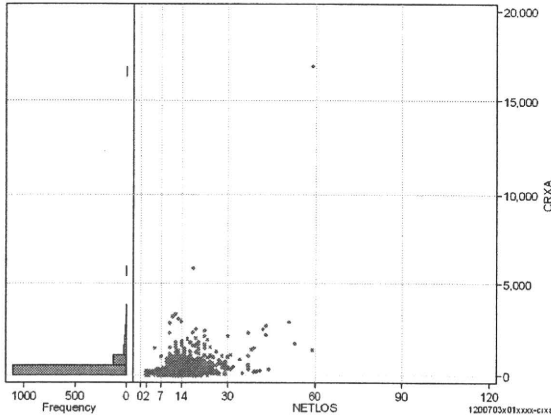
- [1. 概況](#)
- [2. 入院](#)
- [3. 手術・処置](#)
- [4. 処方・注射](#)
- [5. 検査・画像](#)
- [6. 放治・リハ](#)
- [7. その他](#)
- [8. 診療密度](#)

[一覧に戻る](#)

DPC6	入院目的	年齢等	手術	処置1	処置2	副傷病	重症度等	包括	点数<I	入院期間I	点数<II	入院期間II	点数≥II	特定入院期間
120070	3	x	01	x	x	x	x	○	2,794	8	2,065	15	1,755	22

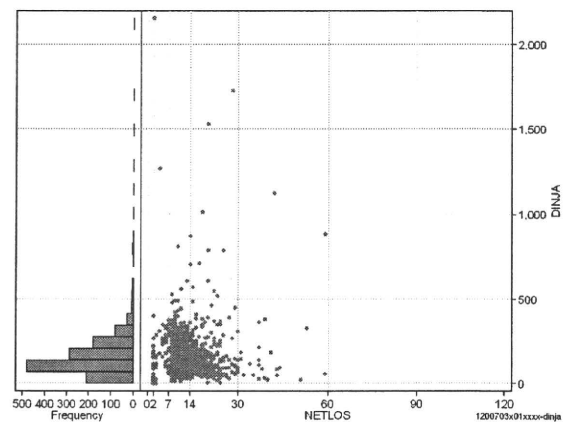
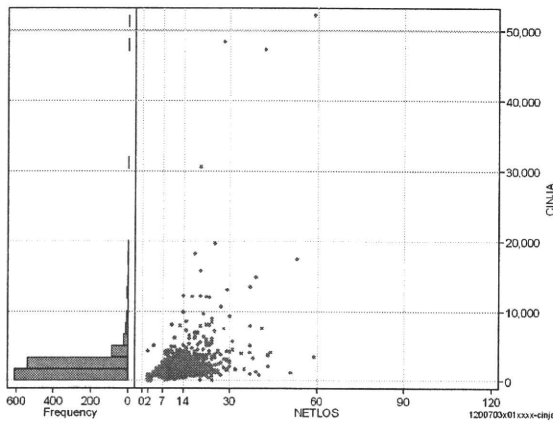
処方(内服+頓服+外用+麻毒)

	N	Median	Mean	STD	Min	1%	5%	25%	75%	95%	99%	cRXa=cRxNAH+cRxTON+cRxGAI+cRxMADO	
												Max	
cRXa	1,294	168.0	316.5	637.7	0	0	6	66	353	1,056	2,309	16,873	
dRXa	1,294	13.4	22.4	30.8	0	0	1	5	29	71	135	327	
cRxNai	1,294	120.5	224.7	337.8	0	0	0	28	277	872	1,778	2,852	
cRxTon	1,294	0.0	15.2	39.2	0	0	0	0	10	86	172	574	
cRxGai	1,294	18.0	75.5	506.8	0	0	0	0	51	200	1,037	16,388	
cRxMado	1,294	0.0	1.1	3.3	0	0	0	0	1	6	13	77	
dRXnai	1,294	9.6	16.3	21.2	0	0	0	2	22	57	107	205	
dRXton	1,294	0.0	1.2	3.2	0	0	0	0	1	7	13	57	
dRXgai	1,294	1.4	4.8	20.4	0	0	0	0	4	14	70	281	
dRXmado	1,294	0.0	0.1	0.2	0	0	0	0	0	1	1	6	



注射(皮下筋肉内+静脈内+注射その他)

	N	Median	Mean	STD	Min	1%	5%	25%	75%	95%	99%	cINJa=cInjHIKA+cInjJYO+cInjHOKA	
												Max	
cINJa	1,294	1,747.5	2,220.8	3,007.8	0	82	414	1,127	2,511	4,495	12,200	52,187	
dInja	1,294	131.2	162.1	138.7	0	18	45	87	205	339	708	2,156	
cInjHika	1,294	6.0	101.2	597.2	0	0	0	0	30	279	3,936	10,243	
cInjJyo	1,294	0.0	250.4	1,293.4	0	0	0	0	255	966	2,491	40,815	
cInjHoka	1,294	1,501.5	1,869.2	2,346.9	0	72	352	985	2,215	3,899	9,899	48,281	
dInjHika	1,294	0.3	8.7	71.8	0	0	0	0	2	19	225	1,968	
dInjJyo	1,294	0.0	15.5	40.4	0	0	0	0	20	70	151	972	
dInjHoka	1,294	113.5	137.8	106.0	0	12	33	72	180	297	474	1,724	



各項目のページへ:

- [1. 概況](#)
- [2. 入院](#)
- [3. 手術・処置](#)
- [4. 処方・注射](#)
- [5. 検査・画像](#)
- [6. 放治・リハ](#)
- [7. その他](#)
- [8. 診療密度](#)

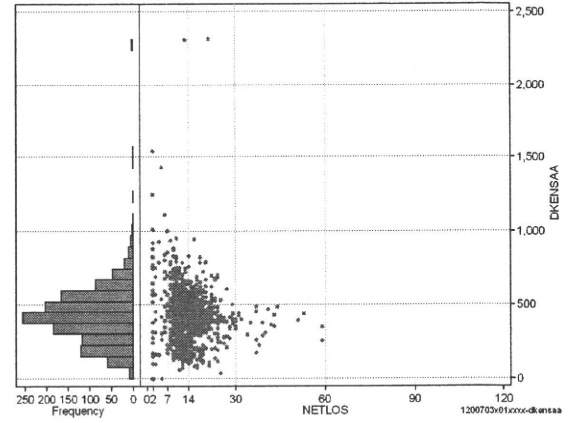
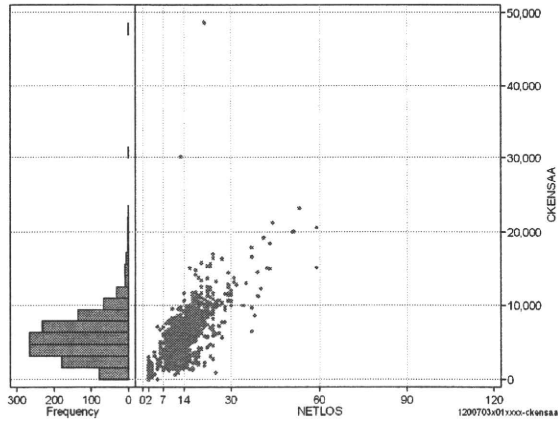
[一覧に戻る](#)

DPC6	入院目的	年齢等	手術	処置1	処置2	副傷病	重症度等	包括	点数<I	入院期間	点数<II	入院期間II	点数≥II	特定入院期間
120070	3	x	01	x	x	x	x	○	2,794	8	2,065	15	1,755	22

検査(検査(薬剤・材料以外)+検査(薬剤・材料))

cKENSAA=cKENSA+cKENSAm

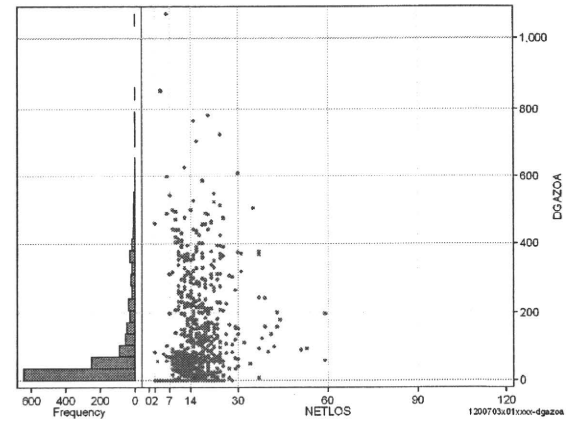
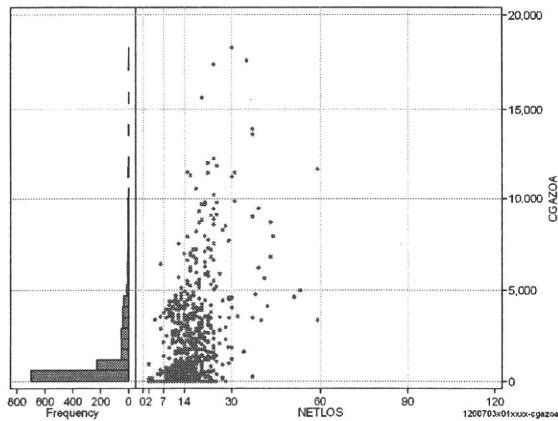
	N	Median	Mean	STD	Min	1%	5%	25%	75%	95%	99%	Max
cKENSAA	1,294	5,480.0	5,770.4	3,395.6	0	296	1,502	3,500	7,425	11,140	16,401	48,684
dKENSAA	1,294	419.9	424.1	189.3	0	95	148	308	535	703	923	2,318
cKensa	1,294	5,480.0	5,716.8	3,162.9	0	296	1,502	3,500	7,325	11,050	15,515	32,643
cKensam	1,294	0.0	53.6	631.1	0	0	0	0	0	50	1,183	16,041
dKensa	1,294	419.4	420.8	176.9	0	95	148	308	533	694	880	1,554
dKensam	1,294	0.0	3.3	38.1	0	0	0	0	0	3	63	903



画像診断(画像診断(薬剤・材料以外)+画像診断(薬剤・材料))

cGAZOa=cGAZO+cGAZOm

	N	Median	Mean	STD	Min	1%	5%	25%	75%	95%	99%	Max
cGAZOa	1,294	479.5	1,369.8	2,324.3	0	0	0	0	1,660	6,100	11,451	18,258
dGAZOa	1,294	37.5	84.2	128.1	0	0	0	0	95	371	526	1,070
cGAZO	1,294	440.0	910.2	1,364.1	0	0	0	0	1,165	3,652	6,634	10,341
cGAZOm	1,294	20.0	459.6	1,058.9	0	0	0	0	177	2,542	4,789	9,473
dGAZO	1,294	34.5	57.1	75.9	0	0	0	0	72	222	329	588
dGAZOm	1,294	1.8	27.2	59.2	0	0	0	0	12	157	228	597



各項目のページへ:

- [1. 概況](#)
- [2. 入院](#)
- [3. 手術・処置](#)
- [4. 処方・注射](#)
- [5. 検査・画像](#)
- [6. 放治・リハ](#)
- [7. その他](#)
- [8. 診療密度](#)

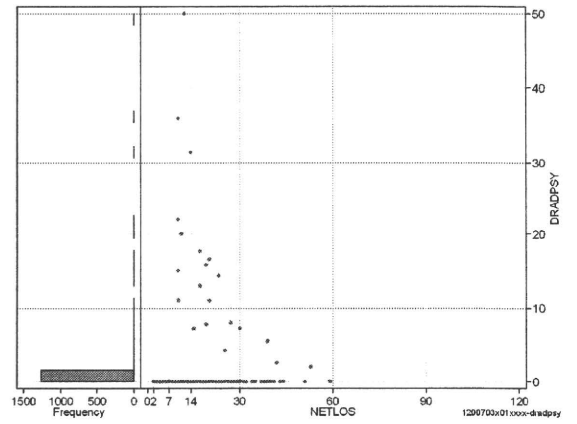
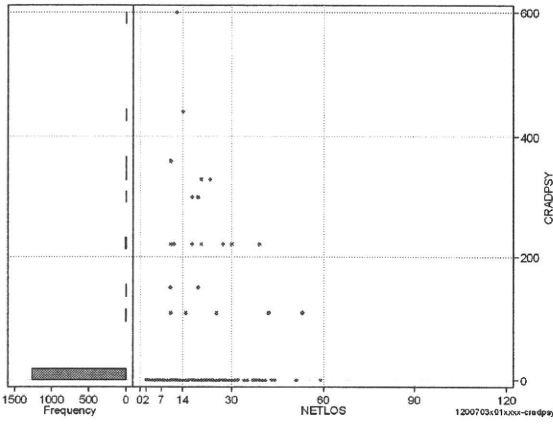
[一覧に戻る](#)

DPC6	入院目的	年齢等	手術	処置1	処置2	副傷病	重症度等	包括	点数<I	入院期間I	点数<II	入院期間II	点数≥II	特定入院期間
120070	3	x	01	x	x	x	x	○	2,794	8	2,065	15	1,755	22

その他放治等(リハビリ除く)(その他-リハビリ)

cRADPSY=cSONOTA-cREHAB

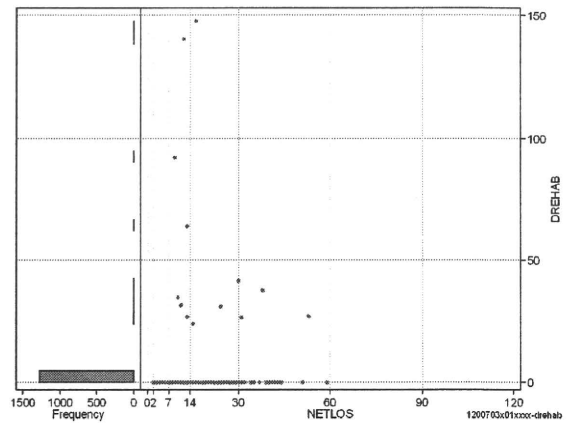
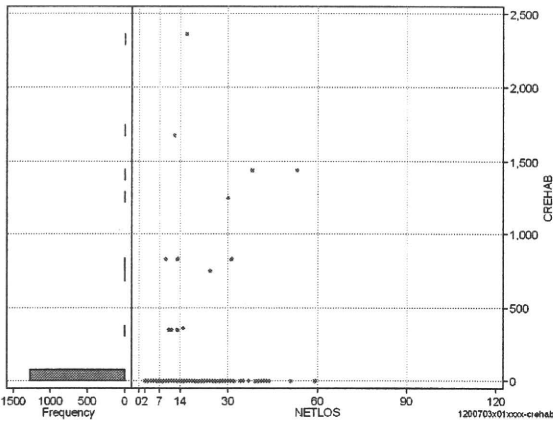
	N	Median	Mean	STD	Min	1%	5%	25%	75%	95%	99%	Max
cRADPSY	1,294	0.0	4.4	36.0	0	0	0	0	0	0	220	600
dRADPSY	1,294	0.0	0.3	2.6	0	0	0	0	0	0	11	50



リハビリ

cREHAB

	N	Median	Mean	STD	Min	1%	5%	25%	75%	95%	99%	Max
cRehab	1,294	0.0	10.5	117.2	0	0	0	0	0	0	350	2,360
dRehab	1,294	0.0	0.6	7.4	0	0	0	0	0	0	27	148



各項目のページへ:

- [1. 概況](#)
- [2. 入院](#)
- [3. 手術・処置](#)
- [4. 処方・注射](#)
- [5. 検査・画像](#)
- [6. 放治・リハ](#)
- [7. その他](#)
- [8. 診療密度](#)

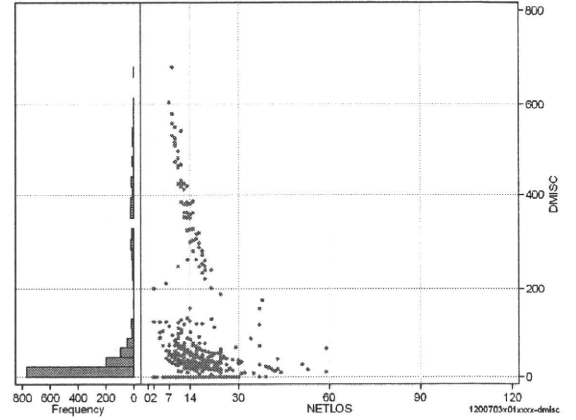
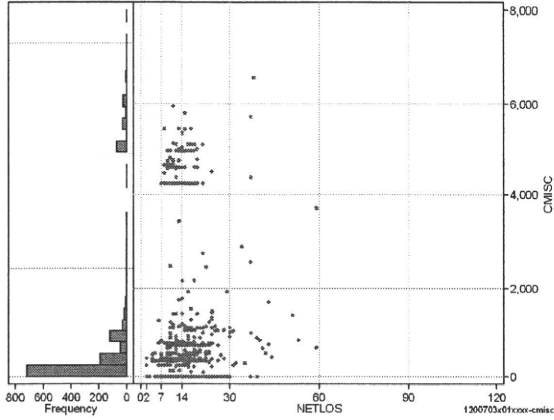
[一覧に戻る](#)

DPC6	入院目的	年齢等	手術	処置1	処置2	副傷病	重症度等	包括	点数<I	入院期間I	点数<II	入院期間II	点数≥II	特定入院期間
120070	3	x	01	x	x	x	x	○	2,794	8	2,065	15	1,755	22

諸項目(初診料+指導管理料+在宅医療)

cMISC=cSHOSIN+cSHIDO+cZAITAKU

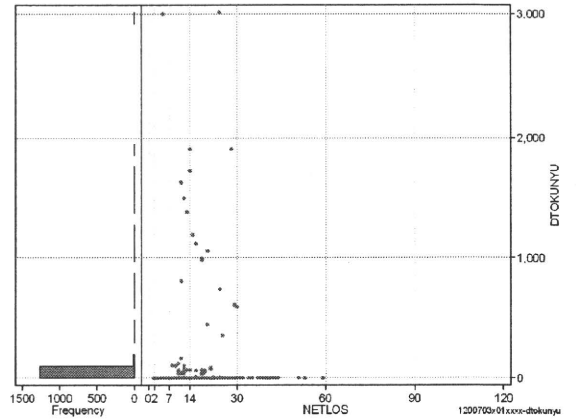
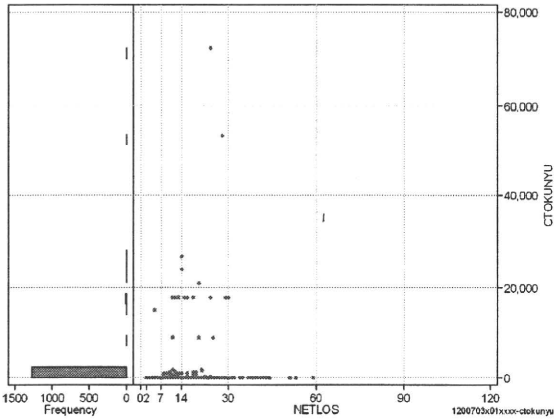
	N	Median	Mean	STD	Min	1%	5%	25%	75%	95%	99%	Max
cMISC	1,294	0.0	737.7	1,437.1	0	0	0	0	700	4,580	5,080	6,570
dMISC	1,294	0.0	58.5	120.7	0	0	0	0	44	383	514	680
cSHOSIN	1,294	0.0	41.0	140.1	0	0	0	0	0	400	730	980
cShido	1,294	0.0	691.3	1,431.0	0	0	0	0	520	4,360	5,080	6,320
cZaitak	1,294	0.0	5.3	116.6	0	0	0	0	0	0	0	3,432
dShosin	1,294	0.0	3.6	14.3	0	0	0	0	0	29	72	200
dShido	1,294	0.0	54.6	119.8	0	0	0	0	39	383	509	680
dZaitak	1,294	0.0	0.3	7.6	0	0	0	0	0	0	0	264



特定入院料

cTOKUNYU

	N	Median	Mean	STD	Min	1%	5%	25%	75%	95%	99%	Max
cTokuNyu	1,294	0.0	340.3	3,208.8	0	0	0	0	0	0	17,780	72,360
dTokuNyu	1,294	0.0	20.8	182.3	0	0	0	0	0	0	988	3,015



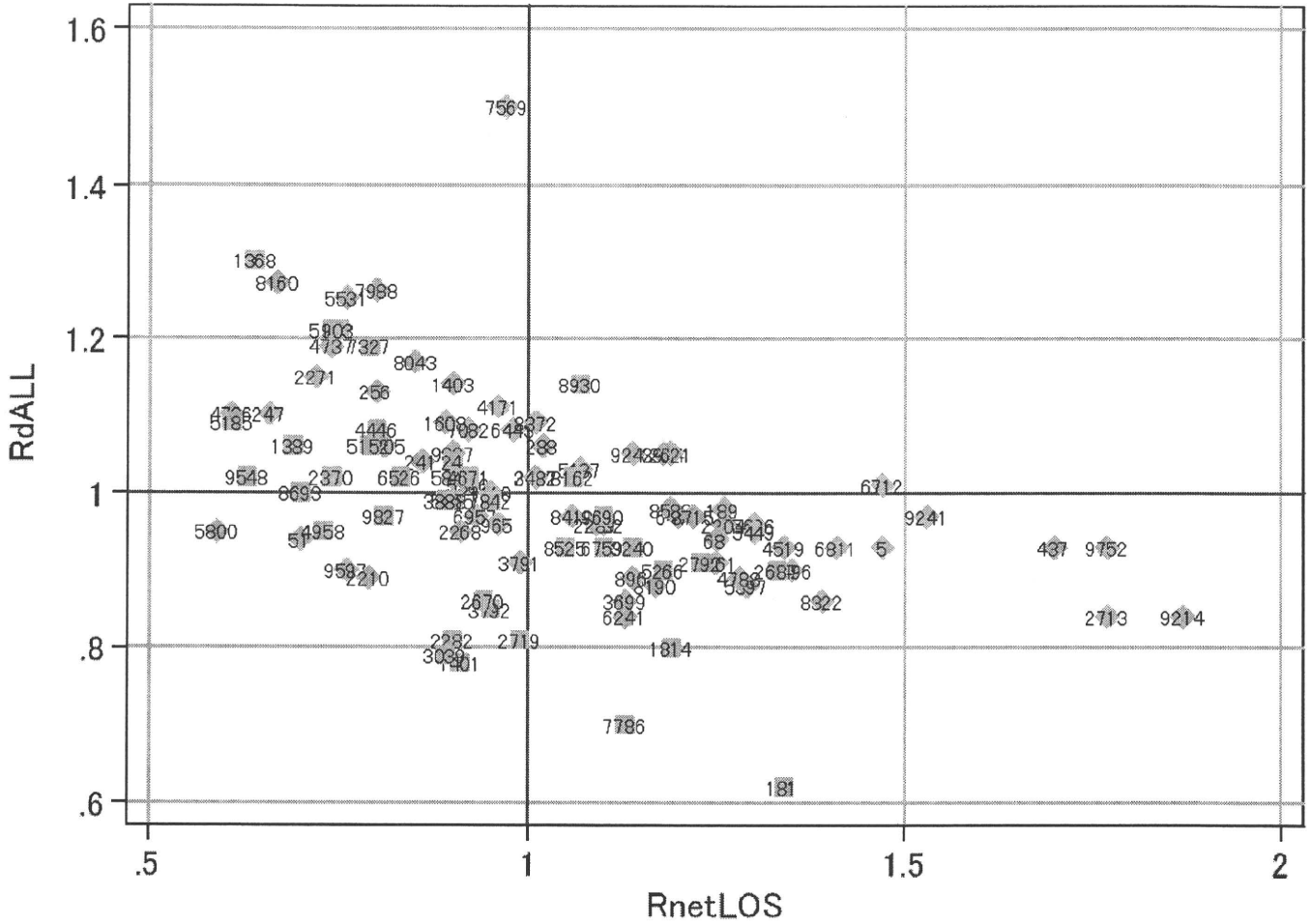
各項目のページへ:

- [1. 概況](#)
- [2. 入院](#)
- [3. 手術・処置](#)
- [4. 処方・注射](#)
- [5. 検査・画像](#)
- [6. 放治・リハ](#)
- [7. その他](#)
- [8. 診療密度](#)

[一覧に戻る](#)

DPC6	入院目的	年齢等	手術	処置1	処置2	副傷病	重症度等	包括	点数<I	入院期間I	点数<II	入院期間II	点数≥II	特定入院期間
120070	3	x	01	x	x	x	x	○	2,794	8	2,065	15	1,755	22

施設別の診療密度			metLOS/rcALL
症例数合計	netLOSの平均	dALLの平均	
1294	13.9	4.566	



1200703x01xxxx-densityA

各項目のページへ:

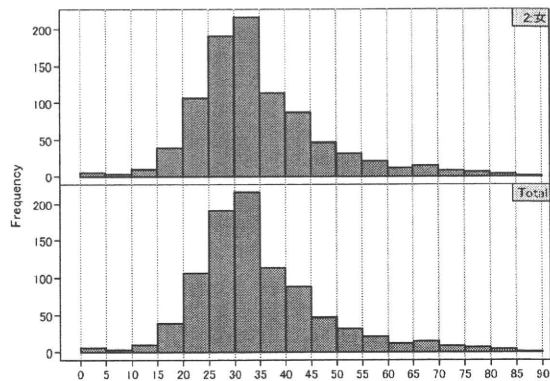
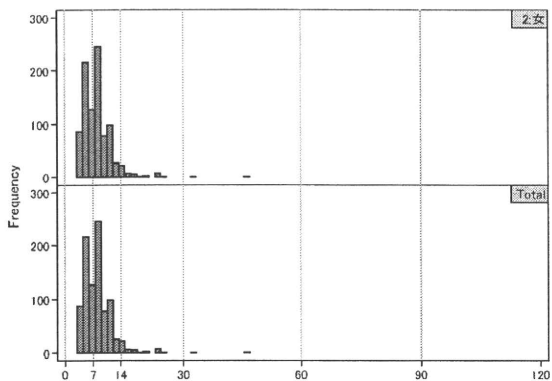
- [1. 概況](#)
- [2. 入院](#)
- [3. 手術・処置](#)
- [4. 処方・注射](#)
- [5. 検査・画像](#)
- [6. 放治・リハ](#)
- [7. その他](#)
- [8. 診療密度](#)

[一覧に戻る](#)

DPC6	入院目的	年齢等	手術	処置1	処置2	副傷病	重症度等	包括	点数<I	入院期間I	点数<II	入院期間II	点数≥II	特定入院期間
120070	3	x	02	x	x	x	x	○	2,836	5	2,096	9	1,782	12

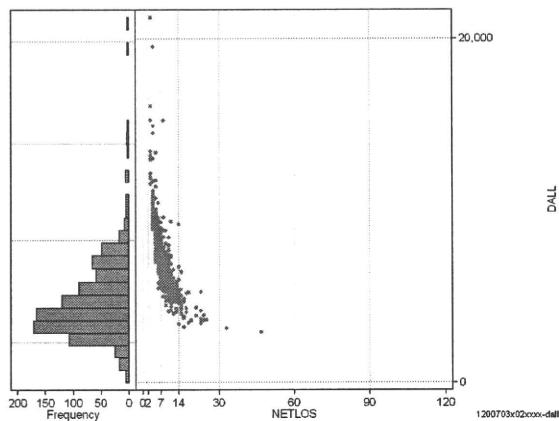
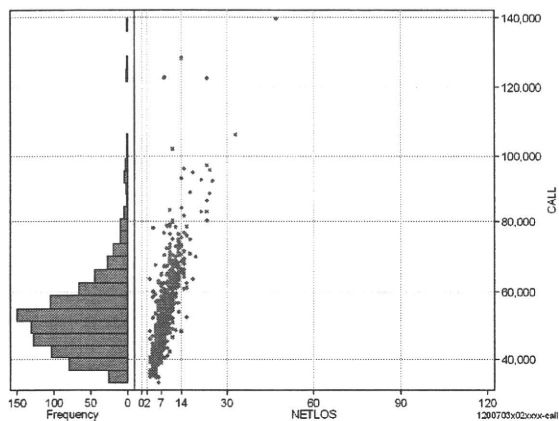
性別・年齢・機関別基礎集計

	N	Median	Mean	STD	Min	1%	5%	25%	75%	95%	99%	Max
netLOS	923	8.0	8.2	3.5	3	3	4	6	10	13	23	47



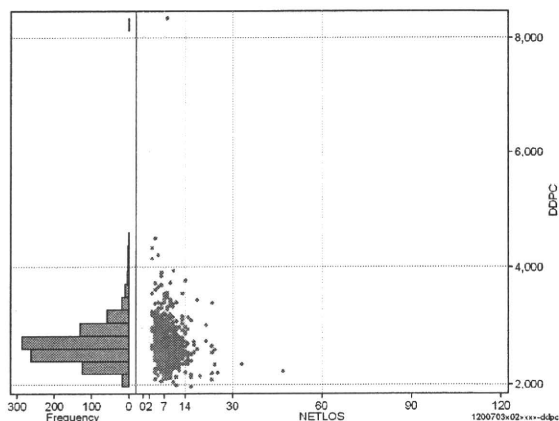
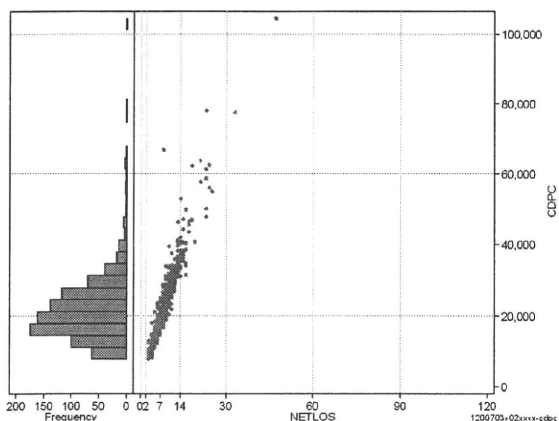
総点数の合計	N	Median	Mean	STD	Min	1%	5%	25%	75%	95%	99%	Max
cAll	923	51,159.0	52,691.3	11,818.8	33,134	35,634	37,933	44,644	57,575	72,649	95,058	139,730
dAll	923	6,635.0	7,007.1	1,862.3	2,973	3,705	4,803	5,793	7,954	9,900	13,302	21,214

cALL/dALL



包括対象部分	N	Median	Mean	STD	Min	1%	5%	25%	75%	95%	99%	Max
cDPC	923	20,526.0	21,846.9	9,202.9	7,862	8,865	10,619	15,927	26,077	36,453	57,675	104,577
dDPC	923	2,652.9	2,693.8	368.3	1,957	2,124	2,234	2,483	2,837	3,219	3,751	8,346

cDPC/dDPC



各項目のページへ:

- [1. 概況](#)
- [2. 入院](#)
- [3. 手術・処置](#)
- [4. 処方・注射](#)
- [5. 検査・画像](#)
- [6. 放治・リハ](#)
- [7. その他](#)
- [8. 診療密度](#)

[一覧に戻る](#)