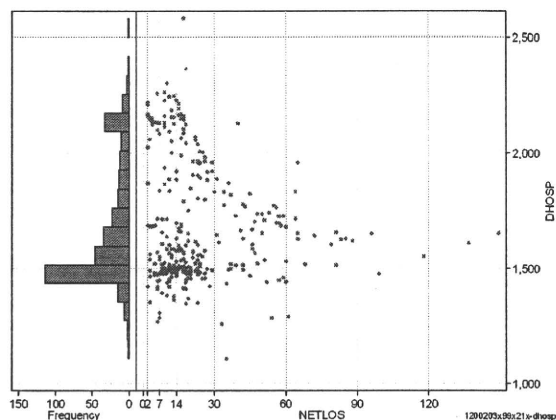
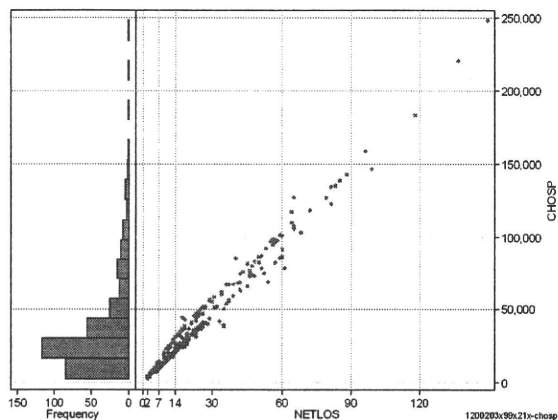


DPC6	入院目的	年齢等	手術	処置1	処置2	副傷病	重症度等	包括	点数<I	入院期間I	点数<II	入院期間II	点数≥II	特定入院期間
120020	3	x	99	x	2	1	x	○	4,166	11	3,079	21	2,617	46

入院日数依存部分(入院管理料+加算+入院時食事療養等+調剤+調期)

cHOSP=cNYUIN+cSHOKUJI+cRxCHO+cRxCHOKI

	N	Median	Mean	STD	Min	1%	5%	25%	75%	95%	99%	Max
cHOSP	344	26,288.0	37,212.1	34,002.6	2,840	4,049	6,426	16,484	43,506	103,207	158,589	248,171
dHOSP	344	1,570.9	1,676.4	261.7	1,106	1,282	1,413	1,490	1,835	2,162	2,262	2,580
cNyuin	344	22,673.5	32,401.3	29,557.7	2,574	3,741	5,742	14,163	39,474	94,841	135,516	207,716
cShokuji	344	35,320.0	46,628.7	46,015.3	0	2,120	6,360	19,755	51,470	137,950	224,220	391,950
cRxCho	344	77.0	116.5	136.9	0	0	7	35	140	371	651	1,008
cRxChoKi	344	42.0	31.4	37.2	0	0	0	0	42	84	168	252
dNyuin	344	1,316.9	1,460.5	256.1	1,001	1,132	1,230	1,273	1,635	1,939	2,022	2,291
dShokuji	344	2,120.0	2,093.4	594.6	0	71	1,184	1,958	2,180	2,957	3,000	7,182
dRxCho	344	5.4	4.7	2.2	0	0	0	3	6	7	7	7
dRxChoKi	344	1.2	1.9	3.0	0	0	0	0	3	5	21	21



各項目のページへ:

- [1. 概況](#)
- [2. 入院](#)
- [3. 手術・処置](#)
- [4. 処方・注射](#)
- [5. 検査・画像](#)
- [6. 放治・リハ](#)
- [7. その他](#)
- [8. 診療密度](#)

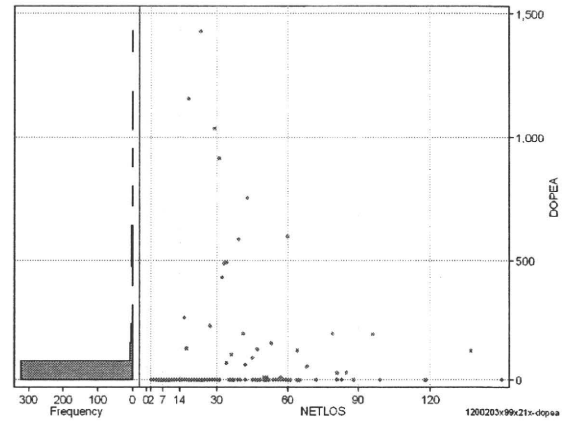
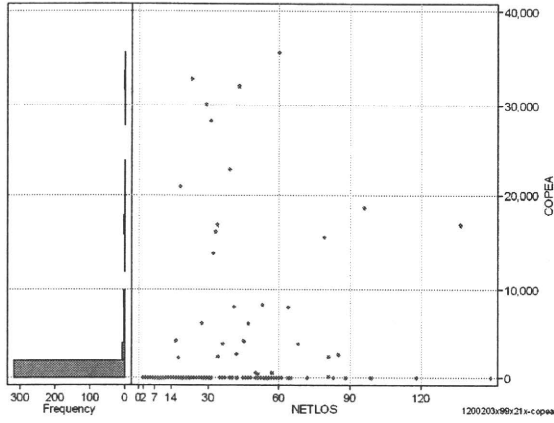
[一覧に戻る](#)

DPC6	入院目的	年齢等	手術	処置1	処置2	副傷病	重症度等	包括	点数<I	入院期間I	点数<II	入院期間II	点数≥II	特定入院期間
120020	3	x	99	x	2	1	x	○	4,166	11	3,079	21	2,617	46

手術(手術(薬剤・材料以外)+手術(薬剤・材料))

cOPEa=cOPE+cOPEm

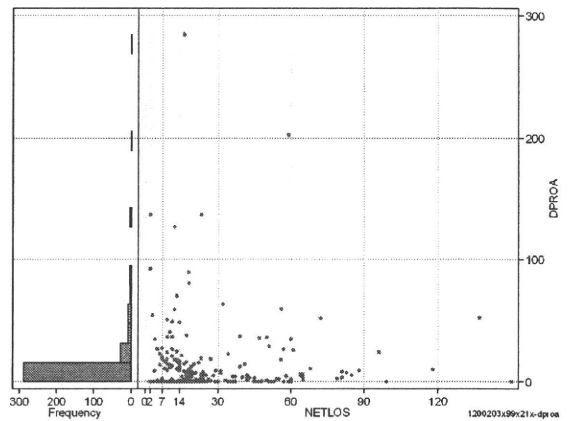
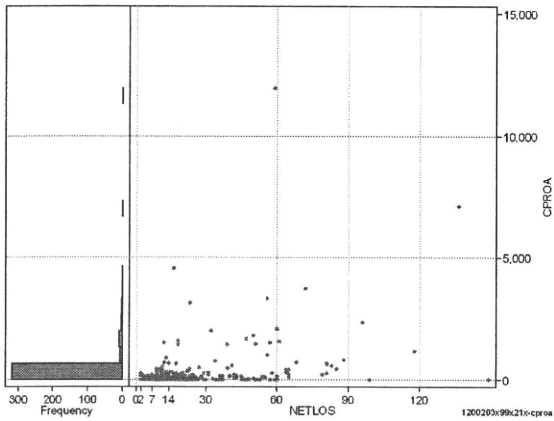
	N	Median	Mean	STD	Min	1%	5%	25%	75%	95%	99%	Max
cOPEa	344	0.0	1,066.9	4,715.3	0	0	0	0	0	6,108	30,090	35,688
dOPEa	344	0.0	29.4	145.7	0	0	0	0	0	130	912	1,429
cOpe	344	0.0	268.0	2,034.5	0	0	0	0	0	1,580	3,414	35,688
cOpem	344	0.0	798.9	3,851.8	0	0	0	0	0	2,665	26,306	31,142
dOpe	344	0.0	6.0	36.4	0	0	0	0	0	42	101	595
dOpem	344	0.0	23.4	128.7	0	0	0	0	0	73	860	1,354



処置(処置(薬剤・材料以外)+処置(薬剤・材料))

cPROa=cPRO+cPROm

	N	Median	Mean	STD	Min	1%	5%	25%	75%	95%	99%	Max
cPROa	344	4.5	247.5	898.2	0	0	0	0	140	1,440	3,710	11,974
dPROa	344	0.2	9.7	25.9	0	0	0	0	9	48	137	284
cPro	344	0.0	125.8	621.8	0	0	0	0	50	425	2,948	8,272
cProm	344	2.5	121.7	419.9	0	0	0	0	85	501	1,469	4,480
dPro	344	0.0	4.2	13.5	0	0	0	0	3	21	61	180
dProm	344	0.1	5.5	19.6	0	0	0	0	5	20	80	280



各項目のページへ:

- [1. 概況](#)
- [2. 入院](#)
- [3. 手術・処置](#)
- [4. 処方・注射](#)
- [5. 検査・画像](#)
- [6. 放・リハ](#)
- [7. その他](#)
- [8. 診療密度](#)

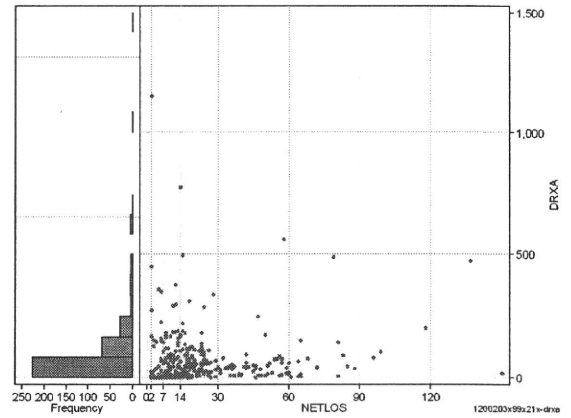
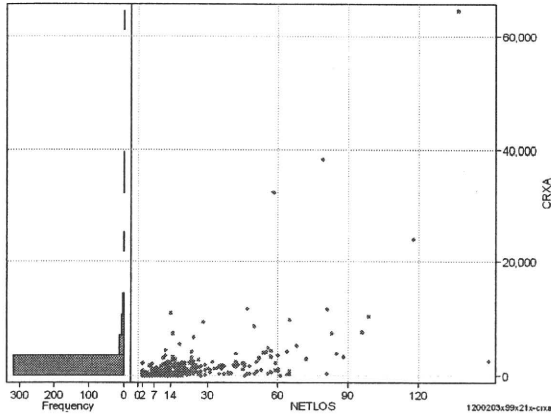
[一覧に戻る](#)

DPC6	入院目的	年齢等	手術	処置1	処置2	副傷病	重症度等	包括	点数<I	入院期間I	点数<II	入院期間II	点数≥II	特定入院期間
120020	3	x	99	x	2	1	x	○	4,166	11	3,079	21	2,617	46

処方(内服+頓服+外用+麻毒)

cRXa=cRxNAI+cRxTON+cRxGAI+cRxMADO

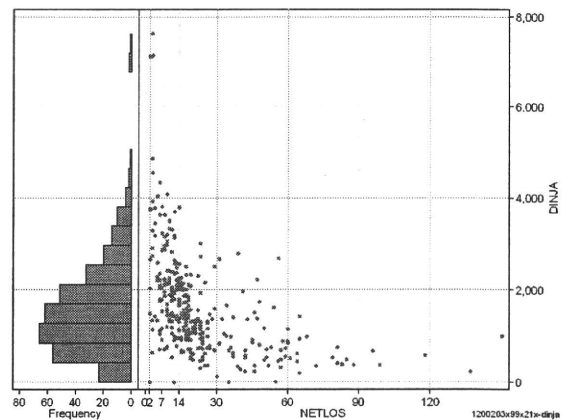
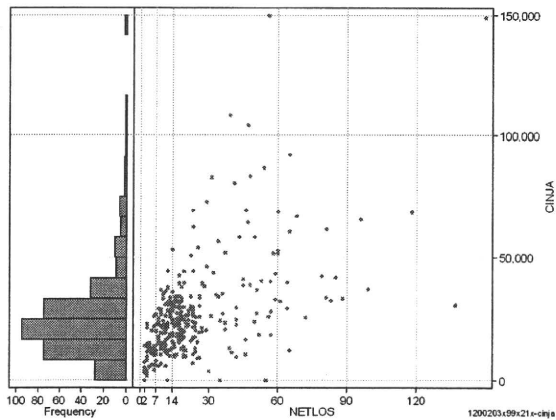
	N	Median	Mean	STD	Min	1%	5%	25%	75%	95%	99%	Max
cRXa	344	707.0	1,704.9	4,817.1	0	0	3	190	1,661	4,907	23,812	64,774
dRXa	344	41.4	71.9	111.0	0	0	0	13	85	248	496	1,147
cRxNai	344	498.0	1,236.5	2,912.4	0	0	0	77	1,368	3,801	12,173	37,162
cRxTon	344	0.0	100.5	288.2	0	0	0	0	27	623	1,464	2,866
cRxGai	344	19.0	363.8	3,003.6	0	0	0	0	132	842	3,097	52,295
cRxMado	344	0.0	4.1	11.1	0	0	0	0	1	25	56	87
dRxNai	344	28.7	58.1	99.2	0	0	0	6	70	191	468	1,113
dRxTon	344	0.0	4.8	14.2	0	0	0	0	1	28	80	97
dRxGai	344	0.9	8.8	33.9	0	0	0	0	6	27	186	382
dRxMado	344	0.0	0.1	0.3	0	0	0	0	0	1	1	1



注射(皮下筋肉内+静脈内+注射その他)

cINJa=cInjHIKA+cInjJYO+cInjHOKA

	N	Median	Mean	STD	Min	1%	5%	25%	75%	95%	99%	Max
cINJa	344	22,817.5	26,252.8	18,956.8	0	62	6,240	14,475	31,547	62,400	104,220	149,748
dInja	344	1,409.0	1,621.2	1,063.9	0	1	361	909	2,119	3,506	4,876	7,619
cInjHika	344	3,744.0	5,403.0	6,709.3	0	0	0	6	7,432	18,317	32,113	43,019
cInjJyo	344	0.0	888.5	3,203.3	0	0	0	0	22	4,819	19,758	29,540
cInjHoka	344	17,276.5	19,961.3	15,691.5	0	0	5,320	11,269	23,718	47,580	92,169	132,259
dInjHika	344	180.1	268.7	307.0	0	0	0	0	395	912	1,356	1,834
dInjJyo	344	0.0	39.0	132.9	0	0	0	0	1	259	730	1,235
dInjHoka	344	1,102.8	1,313.5	1,018.7	0	0	229	614	1,781	3,006	4,876	7,619



各項目のページへ:

- [1. 概況](#)
- [2. 入院](#)
- [3. 手術・処置](#)
- [4. 処方・注射](#)
- [5. 検査・画像](#)
- [6. 放治・リハ](#)
- [7. その他](#)
- [8. 診療密度](#)

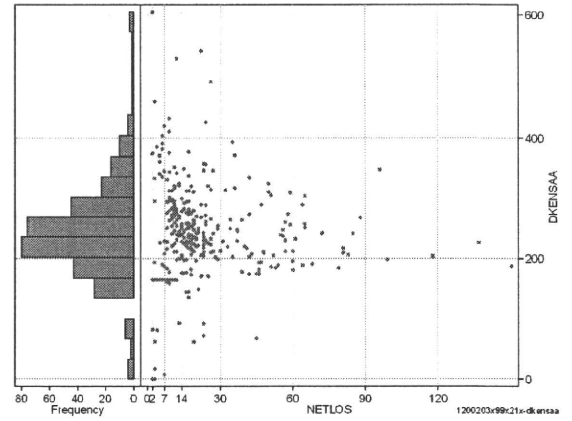
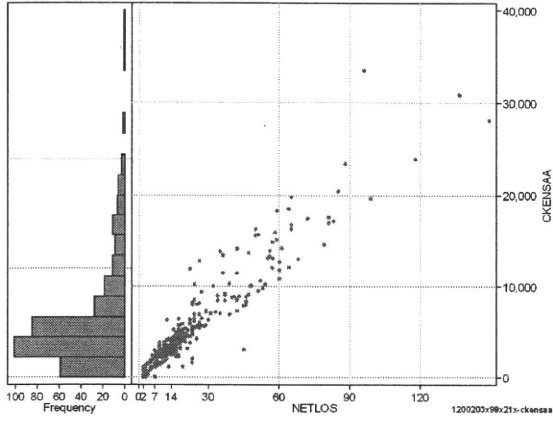
[一覧に戻る](#)

DPC6	入院目的	年齢等	手術	処置1	処置2	副傷病	重症度等	包括	点数<I	入院期間I	点数<II	入院期間II	点数≥II	特定入院期間
120020	3	x	99	x	2	1	x	○	4,166	11	3,079	21	2,617	46

検査(検査(薬剤・材料以外)+検査(薬剤・材料))

cKENSa=cKENSa+cKENSAm

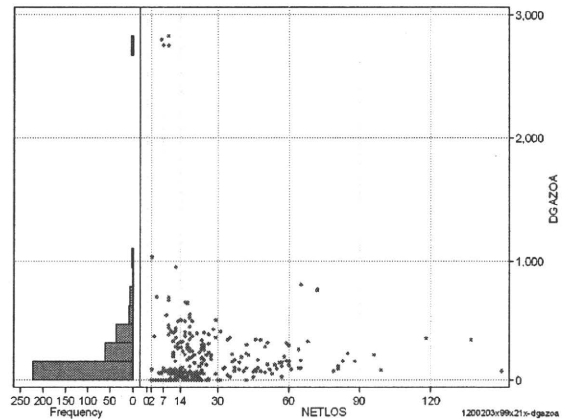
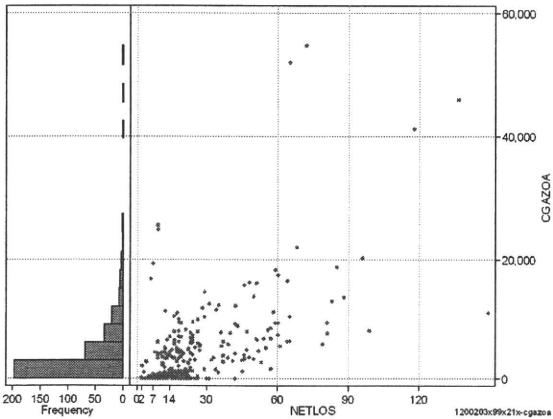
	N	Median	Mean	STD	Min	1%	5%	25%	75%	95%	99%	Max
cKENSa	344	3,903.0	5,424.1	4,967.7	0	52	825	2,488	6,346	15,836	24,016	33,435
dKENSa	344	238.6	246.4	80.4	0	17	161	203	280	376	539	605
cKensam	344	3,903.0	5,385.0	4,851.6	0	52	825	2,488	6,338	15,580	24,016	30,815
dKensam	344	0.0	39.1	331.8	0	0	0	0	0	48	753	4,680
dKensa	344	238.3	245.6	79.7	0	17	161	203	280	375	531	605
dKensam	344	0.0	0.7	4.9	0	0	0	0	0	1	22	64



画像診断(画像診断(薬剤・材料以外)+画像診断(薬剤・材料))

cGAZOa=cGAZO+cGAZOm

	N	Median	Mean	STD	Min	1%	5%	25%	75%	95%	99%	Max
cGAZOa	344	1,228.5	4,064.2	6,728.7	0	0	0	0	5,766	14,647	41,279	54,866
dGAZOa	344	72.9	175.7	334.1	0	0	0	0	253	526	2,755	2,831
cGAZO	344	1,141.0	2,298.0	2,862.3	0	0	0	0	3,302	8,122	12,532	15,941
cGAZOm	344	71.0	1,766.2	4,394.7	0	0	0	0	1,900	6,537	25,886	41,555
dGAZO	344	63.9	97.9	123.6	0	0	0	0	138	316	552	926
dGAZOm	344	6.6	77.8	249.9	0	0	0	0	96	223	1,914	2,368



各項目のページへ:

- [1. 概況](#)
- [2. 入院](#)
- [3. 手術・処置](#)
- [4. 処方・注射](#)
- [5. 検査・画像](#)
- [6. 放治・リハ](#)
- [7. その他](#)
- [8. 診療密度](#)

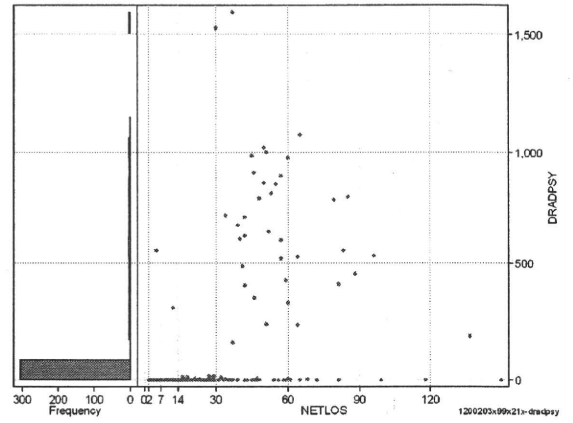
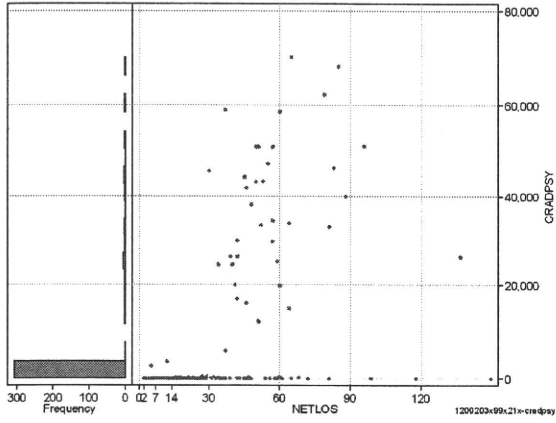
[一覧に戻る](#)

DPC6	入院目的	年齢等	手術	処置1	処置2	副傷病	重症度等	包括	点数<I	入院期間I	点数<II	入院期間II	点数≥II	特定入院期間
120020	3	x	99	x	2	1	x	○	4,166	11	3,079	21	2,617	46

その他放治等(リハビリ除く)(その他-リハビリ)

cRADPSY=cSONOTA-cREHAB

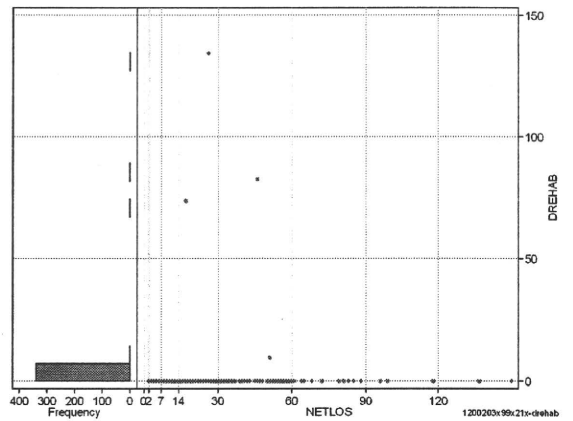
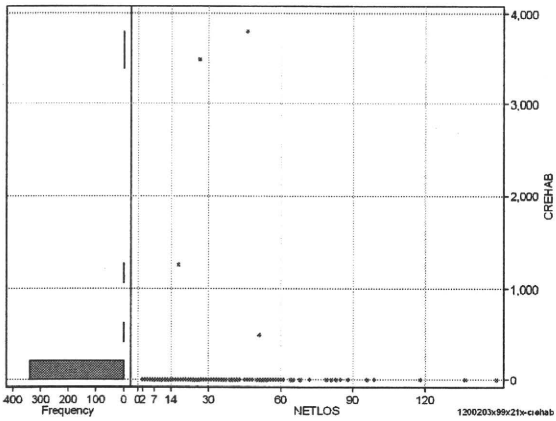
	N	Median	Mean	STD	Min	1%	5%	25%	75%	95%	99%	Max
cRADPSY	344	0.0	4,000.6	12,584.0	0	0	0	0	0	38,150	59,020	70,080
dRADPSY	344	0.0	76.5	239.2	0	0	0	0	0	674	1,023	1,595



リハビリ

cREHAB

	N	Median	Mean	STD	Min	1%	5%	25%	75%	95%	99%	Max
cRehab	344	0.0	26.2	286.3	0	0	0	0	0	0	500	3,798
dRehab	344	0.0	0.9	9.3	0	0	0	0	0	0	10	134



各項目のページへ:

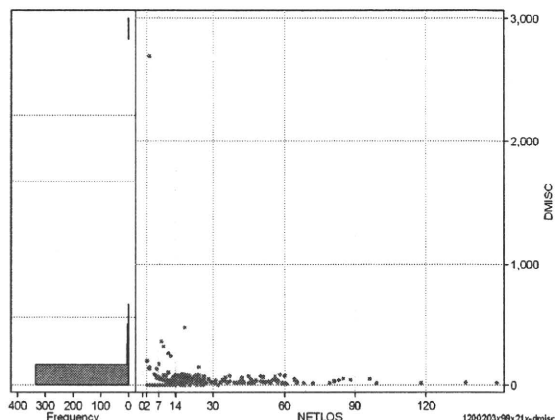
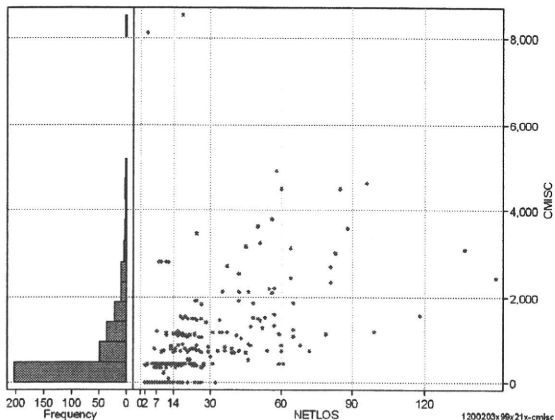
- [1. 概況](#)
- [2. 入院](#)
- [3. 手術・処置](#)
- [4. 処方・注射](#)
- [5. 検査・画像](#)
- [6. 放治・リハ](#)
- [7. その他](#)
- [8. 診療密度](#)
- [一覧に戻る](#)

DPC6	入院目的	年齢等	手術	処置1	処置2	副傷病	重症度等	包括	点数<I	入院期間I	点数<II	入院期間II	点数≥II	特定入院期間
120020	3	x	99	x	2	1	x	○	4,166	11	3,079	21	2,617	46

諸項目(初診料+指導管理料+在宅医療)

cMISC=cSHOSIN+cSHIDO+cZAITAKU

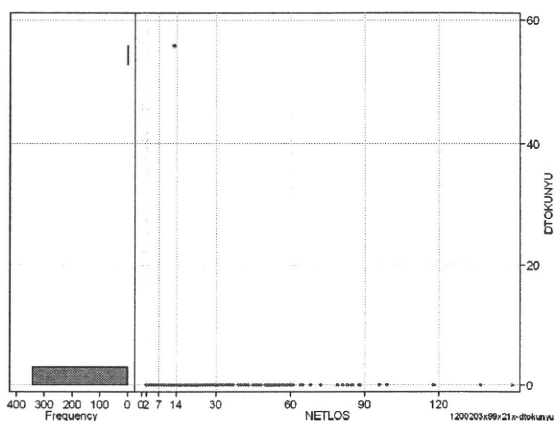
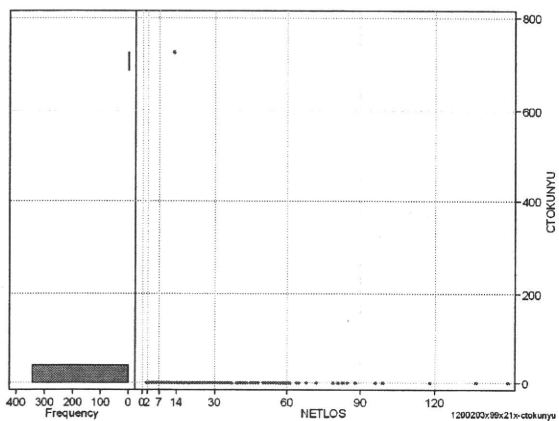
	N	Median	Mean	STD	Min	1%	5%	25%	75%	95%	99%	Max
cMISC	344	430.0	781.9	1,047.6	0	0	0	0	1,080	2,830	4,610	8,500
dMISC	344	26.9	44.1	151.8	0	0	0	0	48	99	314	2,703
cSHOSIN	344	0.0	6.7	52.1	0	0	0	0	0	0	400	500
cShido	344	430.0	686.7	810.6	0	0	0	0	885	2,220	3,930	4,910
cZaitak	344	0.0	88.6	676.1	0	0	0	0	0	0	2,400	8,110
dShosin	344	0.0	0.1	0.8	0	0	0	0	0	0	5	11
dShido	344	26.3	31.7	31.7	0	0	0	0	48	81	143	195
dZaitak	344	0.0	12.3	149.9	0	0	0	0	0	0	267	2,703



特定入院料

cTOKUNYU

	N	Median	Mean	STD	Min	1%	5%	25%	75%	95%	99%	Max
cTokuNyu	344	0.0	2.1	39.0	0	0	0	0	0	0	0	724
dTokuNyu	344	0.0	0.2	3.0	0	0	0	0	0	0	0	56



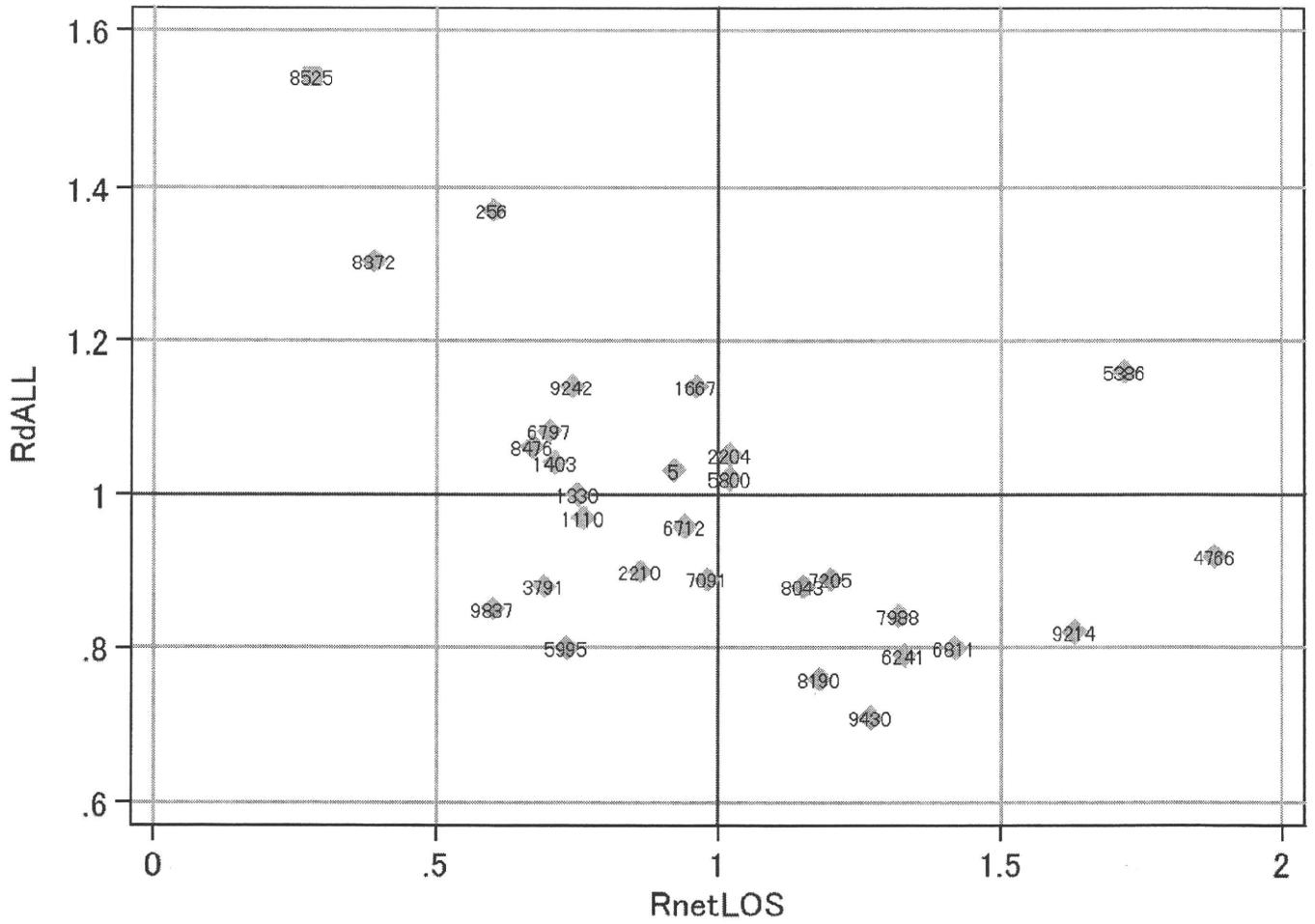
各項目のページへ:

- [1. 概況](#)
- [2. 入院](#)
- [3. 手術・処置](#)
- [4. 処方・注射](#)
- [5. 検査・画像](#)
- [6. 放治・リハ](#)
- [7. その他](#)
- [8. 診療密度](#)

[一覧に戻る](#)

DPC6	入院目的	年齢等	手術	処置1	処置2	副傷病	重症度等	包括	点数<I	入院期間I	点数<II	入院期間II	点数≥II	特定入院期間
120020	3	x	99	x	2	1	x	○	4,166	11	3,079	21	2,617	46

施設別の診療密度			metLOS/rcALL
症例数合計	netLOSの平均	dALLの平均	
344	22.5	3,968	



1200203x99x21x-densityA

各項目のページへ:

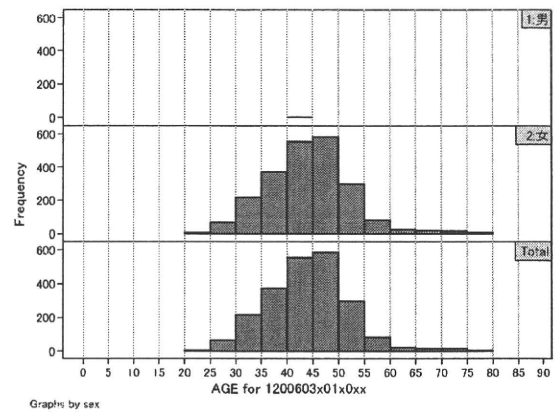
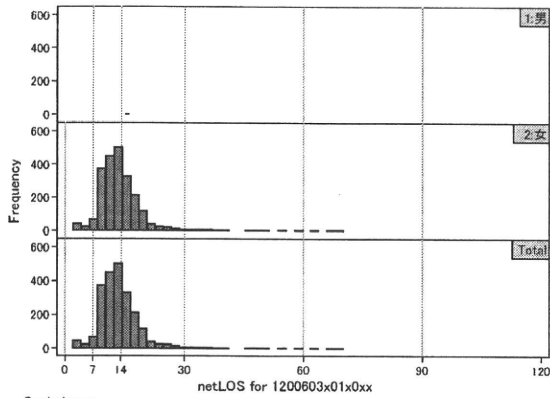
- [1. 概況](#)
- [2. 入院](#)
- [3. 手術・処置](#)
- [4. 処方・注射](#)
- [5. 検査・画像](#)
- [6. 放治・リハ](#)
- [7. その他](#)
- [8. 診療密度](#)

[一覧に戻る](#)

DPC6	入院目的	年齢等	手術	処置1	処置2	副傷病	重症度等	包括	点数<I	入院期間I	点数<II	入院期間II	点数≥II	特定入院期間
120060	3	x	01	x	0	x	x	○	2,713	8	2,005	15	1,704	20

性別・年齢・機関別基礎集計

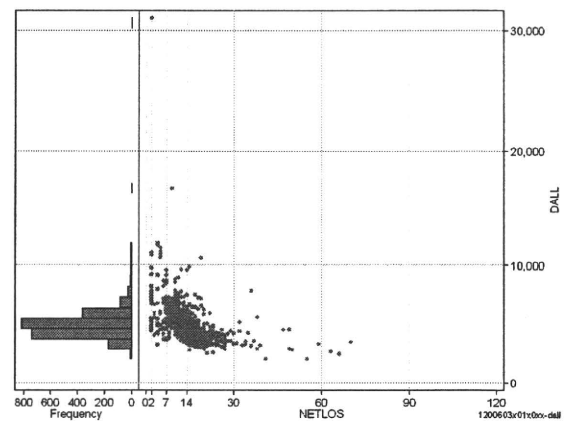
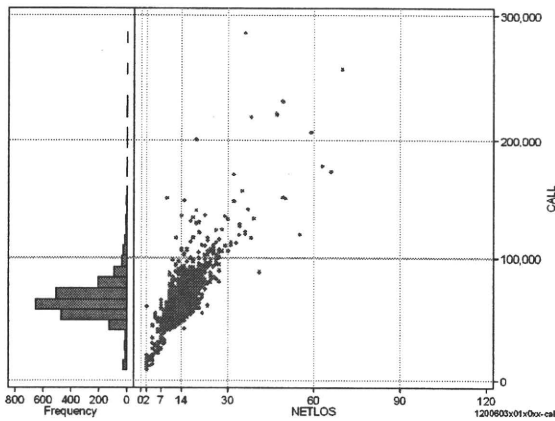
	N	Median	Mean	STD	Min	1%	5%	25%	75%	95%	99%	Max
netLOS	2,231	13.0	13.8	5.2	2	2	8	11	16	21	32	70



総点数の合計

	N	Median	Mean	STD	Min	1%	5%	25%	75%	95%	99%	Max
cAll	2,231	65,296.0	67,161.8	18,790.4	9,268	15,854	47,757	58,126	73,494	93,143	131,805	285,984
dAll	2,231	4,972.8	5,106.1	1,168.4	2,162	3,296	3,721	4,458	5,578	6,765	8,752	31,095

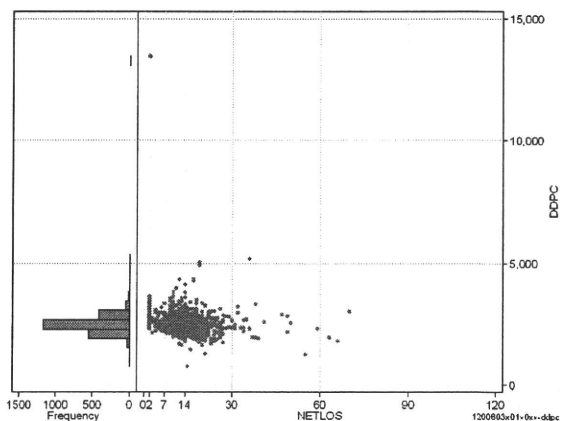
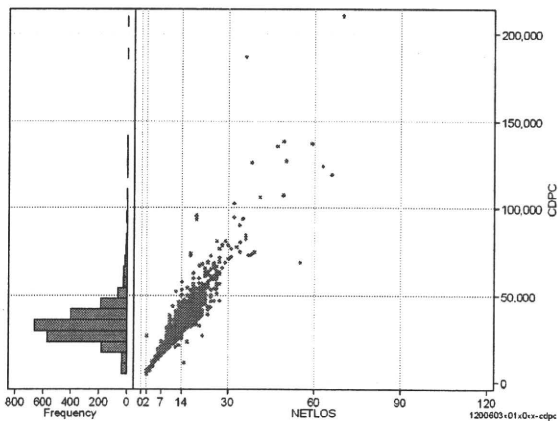
cALL/dALL



包括対象部分

	N	Median	Mean	STD	Min	1%	5%	25%	75%	95%	99%	Max
cDPC	2,231	31,965.0	33,872.1	13,221.1	4,644	6,700	19,542	27,321	38,167	53,076	79,087	210,391
dDPC	2,231	2,466.4	2,485.6	391.3	756	1,884	2,038	2,289	2,654	2,958	3,454	13,460

cDPC/dDPC



各項目のページへ:

- [1. 概況](#)
- [2. 入院](#)
- [3. 手術・処置](#)
- [4. 処方・注射](#)
- [5. 検査・画像](#)
- [6. 放治・リハ](#)
- [7. その他](#)
- [8. 診療密度](#)

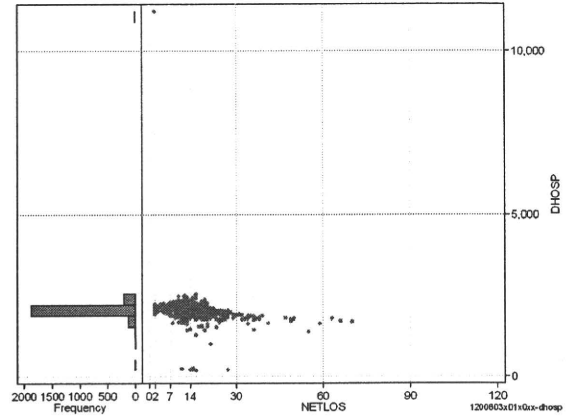
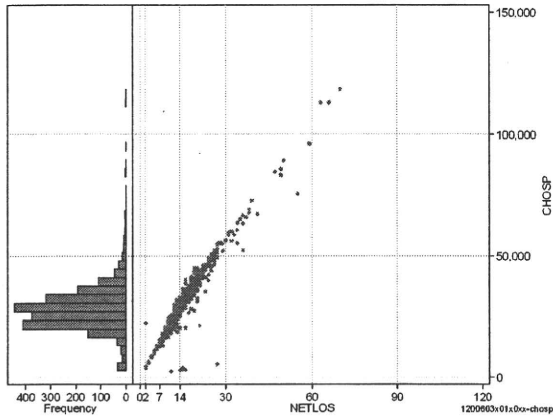
[一覧に戻る](#)

DPC6	入院目的	年齢等	手術	処置1	処置2	副傷病	重症度等	包括	点数<I	入院期間	点数<II	入院期間II	点数≥II	特定入院期間
120060	3	x	01	x	0	x	x	○	2,713	8	2,005	15	1,704	20

入院日数依存部分(入院管理料・加算+入院時食事療養等+調剤+調期)

cHOSP=cNYUIN+cSHOKUJI+cRxCHO+cRxCHOKI

	N	Median	Mean	STD	Min	1%	5%	25%	75%	95%	99%	Max
cHOSP	2,231	27,534.0	28,175.6	9,492.7	2,552	4,238	16,876	22,666	32,458	41,836	58,770	117,929
dHOSP	2,231	2,092.0	2,070.1	253.9	197	1,630	1,846	2,027	2,135	2,232	2,328	11,230
cNyuin	2,231	24,817.0	25,240.4	8,282.5	0	3,788	15,142	20,468	28,910	37,220	52,376	97,590
cShokuji	2,231	26,040.0	28,451.3	13,598.6	0	4,340	14,840	19,630	33,970	48,640	74,900	198,350
cRxCho	2,231	56.0	60.6	36.5	0	0	14	42	77	112	175	462
cRxChoKi	2,231	42.0	29.4	27.5	0	0	0	0	42	84	84	126
dNyuin	2,231	1,875.5	1,858.9	235.1	0	1,421	1,649	1,814	1,929	2,022	2,097	9,999
dShokuji	2,231	1,947.5	2,044.4	448.8	0	1,393	1,590	1,796	2,170	2,753	2,950	12,060
dRxCho	2,231	4.7	4.4	1.8	0	0	1	3	6	7	7	25
dRxChoKi	2,231	2.5	2.3	2.7	0	0	0	0	4	6	11	21



各項目のページへ:

- [1. 概況](#)
- [2. 入院](#)
- [3. 手術・処置](#)
- [4. 処方・注射](#)
- [5. 検査・画像](#)
- [6. 放治・リハ](#)
- [7. その他](#)
- [8. 診療密度](#)

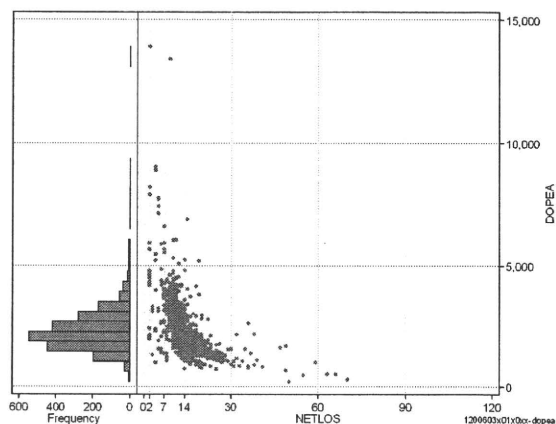
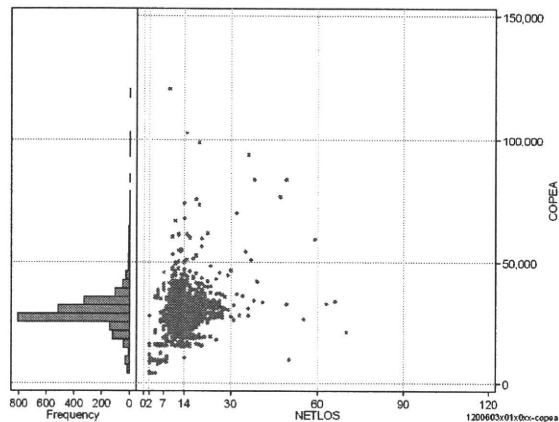
[一覧に戻る](#)

DPC6	入院目的	年齢等	手術	処置1	処置2	副傷病	重症度等	包括	点数<I	入院期間	点数<II	入院期間II	点数≥II	特定入院期間
120060	3	x	01	x	0	x	x	○	2,713	8	2,005	15	1,704	20

手術(手術(薬剤・材料以外)+手術(薬剤・材料))

cOPEa=cOPE+cOPEm

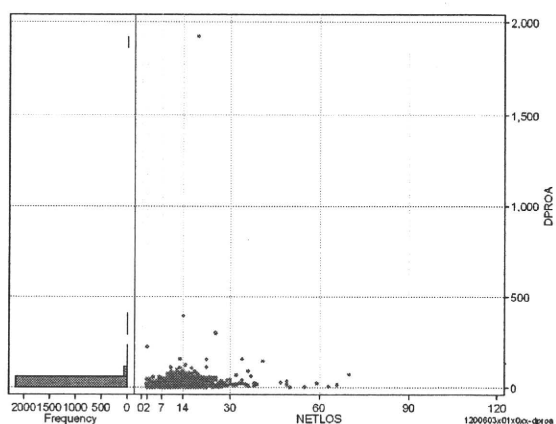
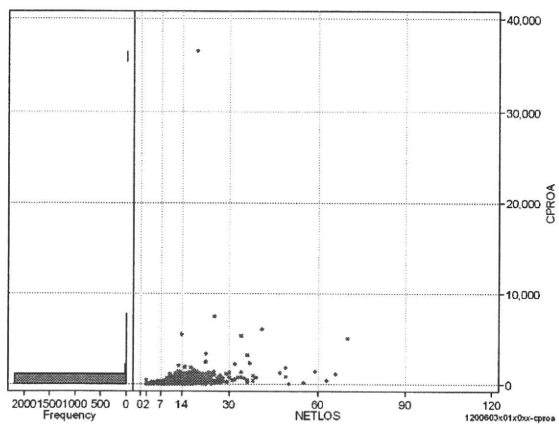
	N	Median	Mean	STD	Min	1%	5%	25%	75%	95%	99%	Max
cOPEa	2,231	28,623.0	29,429.2	7,855.2	3,980	8,696	18,884	26,434	32,351	40,104	56,441	121,114
dOPEa	2,231	2,190.3	2,336.0	915.4	194	959	1,258	1,776	2,732	3,738	5,328	13,964
cOpe	2,231	25,680.0	25,848.2	5,569.0	3,900	8,570	18,090	23,660	28,690	33,020	41,180	72,520
cOpeM	2,231	2,268.0	3,581.0	4,317.0	0	103	479	1,520	4,053	10,235	19,554	82,574
dOpe	2,231	1,957.9	2,060.2	773.9	188	827	1,140	1,579	2,407	3,141	4,650	12,620
dOpeM	2,231	174.8	275.9	347.0	0	13	37	112	308	853	1,477	9,175



処置(処置(薬剤・材料以外)+処置(薬剤・材料))

cPROa=cPRO+cPROm

	N	Median	Mean	STD	Min	1%	5%	25%	75%	95%	99%	Max
cPROa	2,231	343.0	375.8	847.6	0	0	20	187	455	700	1,279	36,535
dPROa	2,231	25.2	27.2	44.8	0	0	2	14	35	53	80	1,923
cPro	2,231	252.0	268.4	335.4	0	0	0	110	359	546	1,030	12,785
cProm	2,231	64.0	107.4	559.6	0	0	0	29	119	236	384	23,750
dPro	2,231	19.1	19.6	19.5	0	0	0	9	27	41	60	673
dProm	2,231	4.7	7.6	28.9	0	0	0	2	9	20	34	1,250



各項目のページへ:

- [1. 概況](#)
- [2. 入院](#)
- [3. 手術・処置](#)
- [4. 処方・注射](#)
- [5. 検査・画像](#)
- [6. 放り・リハ](#)
- [7. その他](#)
- [8. 診療密度](#)

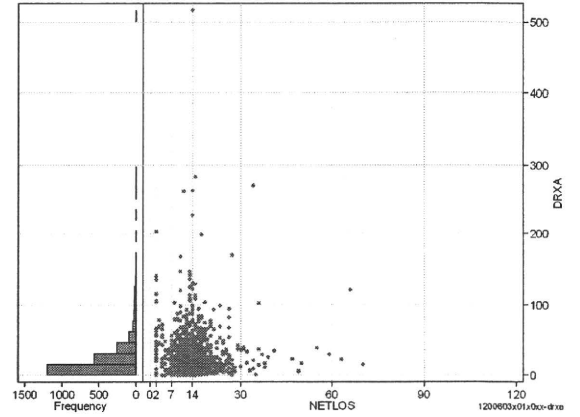
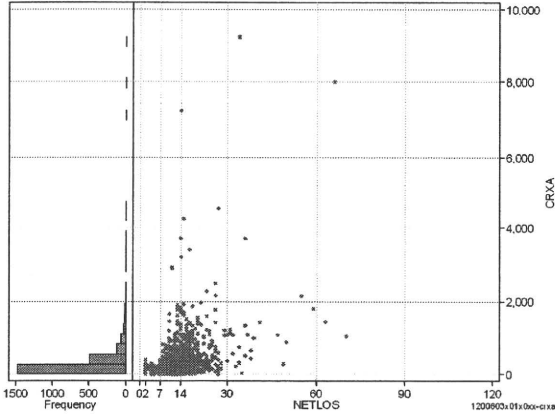
[一覧に戻る](#)

DPC6	入院目的	年齢等	手術	処置1	処置2	副傷病	重症度等	包括	点数<I	入院期間I	点数<II	入院期間II	点数≥II	特定入院期間
120060	3	x	01	x	0	x	x	○	2,713	8	2,005	15	1,704	20

処方(内服+頓服+外用+麻毒)

cRXa=cRxNAI+cRxTON+cRxGAI+cRxMADO

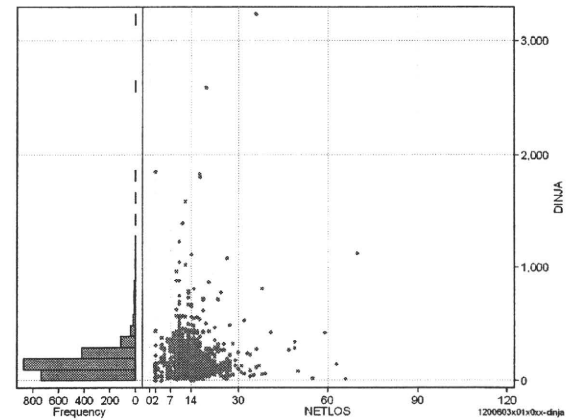
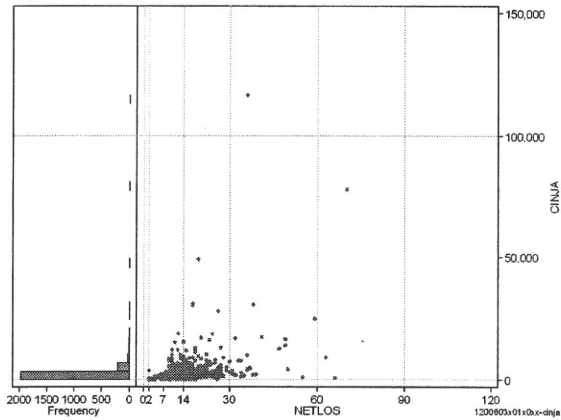
	N	Median	Mean	STD	Min	1%	5%	25%	75%	95%	99%	Max
cRXa	2,231	186.0	296.7	460.8	0	0	13	86	342	952	1,777	9,220
dRxa	2,231	14.3	21.4	26.5	0	0	1	7	27	62	121	517
cRxNai	2,231	137.0	222.8	388.4	0	0	0	42	266	761	1,436	9,079
cRxTon	2,231	0.0	12.8	30.2	0	0	0	0	10	72	143	409
cRxGai	2,231	27.0	60.0	178.6	0	0	0	7	61	181	534	3,552
cRxMado	2,231	0.0	1.1	4.2	0	0	0	0	1	5	12	112
dRxNai	2,231	10.2	16.2	23.4	0	0	0	3	21	52	94	514
dRxTon	2,231	0.0	1.0	2.4	0	0	0	0	1	6	12	23
dRxGai	2,231	1.9	4.1	10.7	0	0	0	1	5	12	38	256
dRxMado	2,231	0.0	0.1	0.2	0	0	0	0	0	0	1	6



注射(皮下筋肉内+静脈内+注射その他)

cINJa=cInjHIKA+cInjJYO+cInjHOKA

	N	Median	Mean	STD	Min	1%	5%	25%	75%	95%	99%	Max
cINJa	2,231	1,813.0	2,324.8	3,787.6	0	134	492	1,183	2,590	5,073	12,217	116,455
dInja	2,231	131.4	167.2	163.3	0	14	45	87	206	357	750	3,235
cInjHika	2,231	9.0	141.2	781.3	0	0	0	0	35	294	4,023	10,662
cInjJyo	2,231	0.0	245.7	569.3	0	0	0	0	311	1,050	2,603	9,469
cInjHoka	2,231	1,466.0	1,937.9	3,600.3	0	58	462	1,009	2,202	3,856	9,939	116,234
dInjHika	2,231	0.7	9.8	52.7	0	0	0	0	3	25	317	756
dInjJyo	2,231	0.0	17.4	36.6	0	0	0	0	23	85	145	555
dInjHoka	2,231	108.7	140.0	148.0	0	8	38	71	176	294	523	3,229



各項目のページへ:

- [1. 概況](#)
- [2. 入院](#)
- [3. 手術・処置](#)
- [4. 処方・注射](#)
- [5. 検査・画像](#)
- [6. 放治・リハ](#)
- [7. その他](#)
- [8. 診療密度](#)

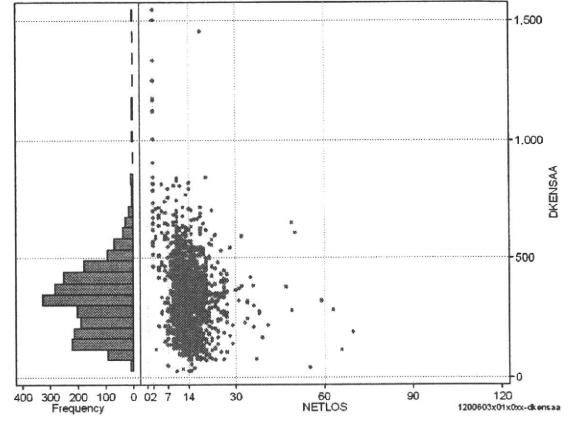
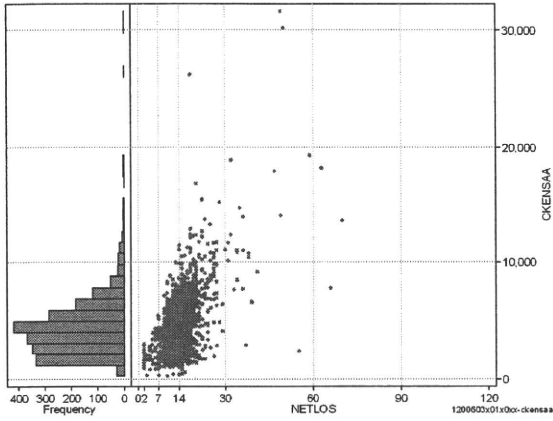
[一覧に戻る](#)

DPC6	入院目的	年齢等	手術	処置1	処置2	副傷病	重症度等	包括	点数<I	入院期間I	点数<II	入院期間II	点数≥II	特定入院期間
120060	3	x	01	x	0	x	x	○	2,713	8	2,005	15	1,704	20

検査(検査(薬剤・材料以外)+検査(薬剤・材料))

	N	Median	Mean	STD	Min	1%	5%	25%	75%	95%	99%	Max
cKENSAA	2,231	4,160.0	4,450.0	2,449.2	292	1,135	1,550	2,661	5,555	8,280	12,197	31,678
dKENSAA	2,231	334.4	336.1	154.8	29	83	126	218	422	580	791	1,548
cKensa	2,231	4,160.0	4,429.3	2,335.1	292	1,135	1,550	2,661	5,555	8,250	11,706	30,188
cKensam	2,231	0.0	20.7	466.2	0	0	0	0	0	13	111	17,878
dKensa	2,231	334.2	335.3	152.7	29	83	126	218	421	577	784	1,548
dKensam	2,231	0.0	0.8	16.3	0	0	0	0	0	1	7	597

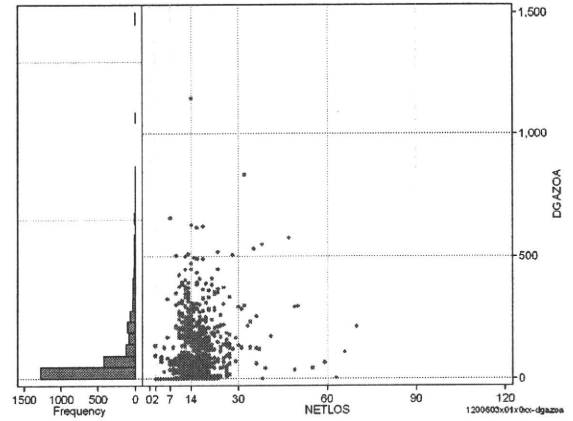
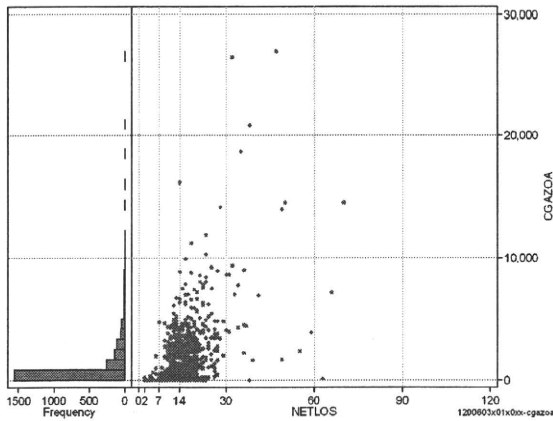
cKENSAA=cKENSAA+cKENSAm



画像診断(画像診断(薬剤・材料以外)+画像診断(薬剤・材料))

	N	Median	Mean	STD	Min	1%	5%	25%	75%	95%	99%	Max
cGAZOa	2,231	261.0	945.3	1,866.3	0	0	0	0	995	4,018	8,363	27,092
dGAZOa	2,231	20.3	58.6	94.2	0	0	0	0	68	249	426	1,152
cGAZO	2,231	225.0	620.0	1,049.4	0	0	0	0	849	2,421	4,758	13,649
cGAZOm	2,231	20.0	325.3	919.7	0	0	0	0	72	1,656	3,427	13,831
dGAZO	2,231	18.8	39.0	52.2	0	0	0	0	61	141	237	427
dGAZOm	2,231	1.3	19.6	49.7	0	0	0	0	6	116	212	752

cGAZOa=cGAZO+cGAZOm



各項目のページへ:

- [1. 概況](#)
- [2. 入院](#)
- [3. 手術・処置](#)
- [4. 処方・注射](#)
- [5. 検査・画像](#)
- [6. 放治・リハ](#)
- [7. その他](#)
- [8. 診療密度](#)

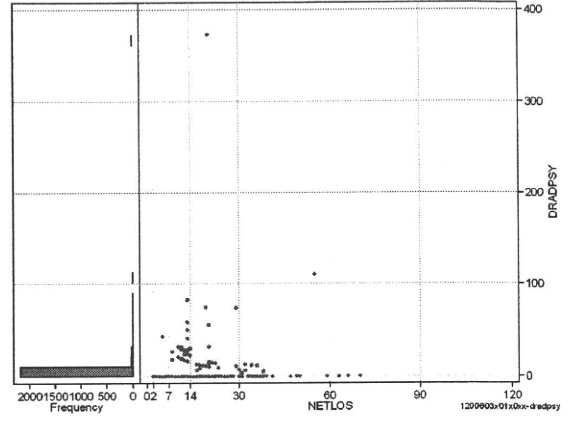
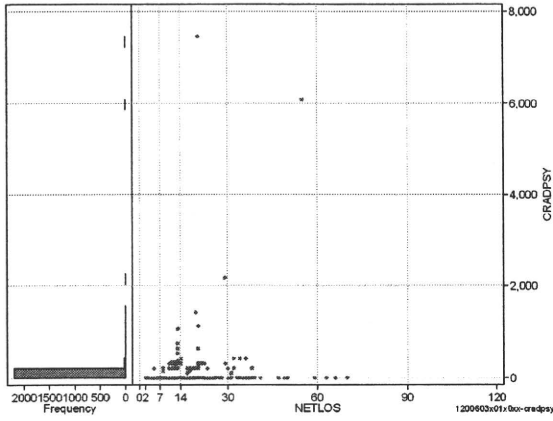
[一覧に戻る](#)

DPC6	入院目的	年齢等	手術	処置1	処置2	副傷病	重症度等	包括	点数<I	入院期間I	点数<II	入院期間II	点数≥II	特定入院期間
120060	3	x	01	x	0	x	x	○	2,713	8	2,005	15	1,704	20

その他放治等(リハビリ除く(その他-リハビリ))

cRADPSY=cSONOTA-cREHAB

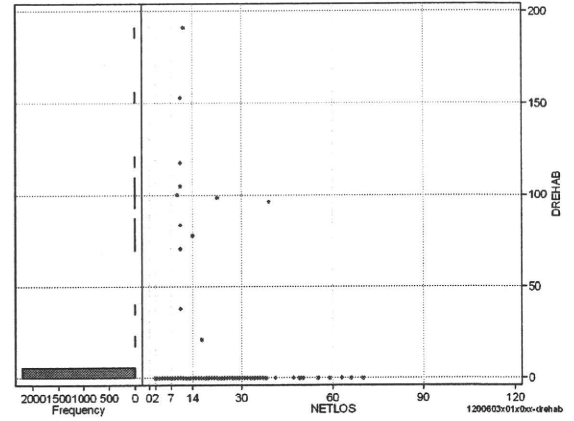
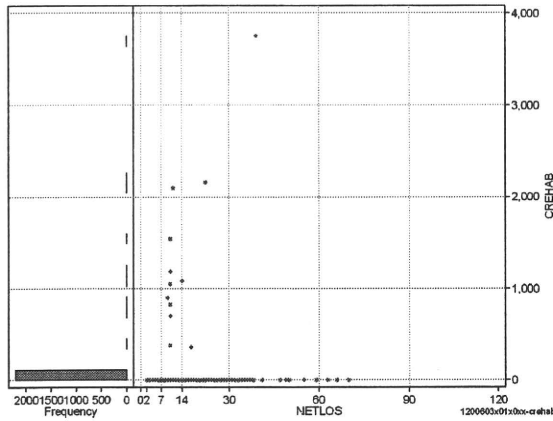
	N	Median	Mean	STD	Min	1%	5%	25%	75%	95%	99%	Max
cRADPSY	2,231	0.0	15.9	218.8	0	0	0	0	0	0	330	7,440
dRADPSY	2,231	0.0	0.8	9.5	0	0	0	0	0	0	25	372



リハビリ

cREHAB

	N	Median	Mean	STD	Min	1%	5%	25%	75%	95%	99%	Max
cRehab	2,231	0.0	10.4	134.2	0	0	0	0	0	0	0	3,740
dRehab	2,231	0.0	0.8	10.0	0	0	0	0	0	0	0	191



各項目のページへ:

- [1. 概況](#)
- [2. 入院](#)
- [3. 手術・処置](#)
- [4. 処方・注射](#)
- [5. 検査・画像](#)
- [6. 放治・リハ](#)
- [7. その他](#)
- [8. 診療密度](#)

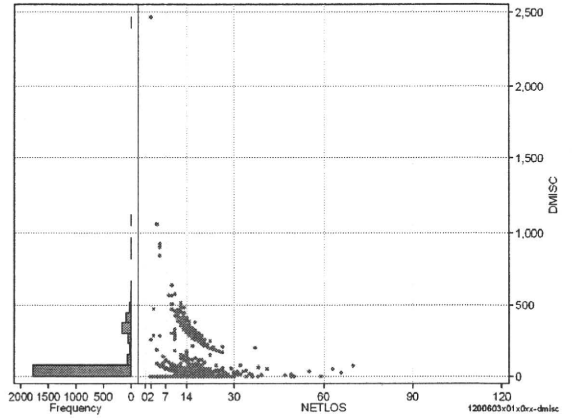
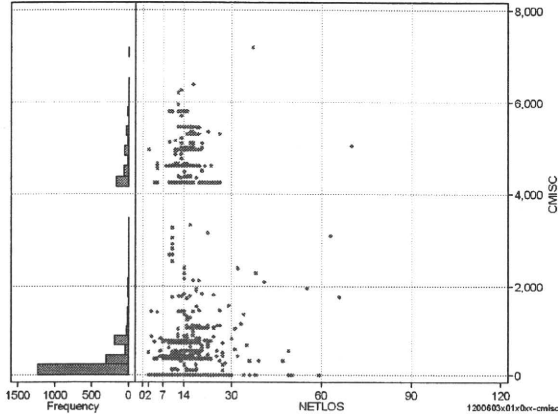
[一覧に戻る](#)

DPC6	入院目的	年齢等	手術	処置1	処置2	副傷病	重症度等	包括	点数<I	入院期間I	点数<II	入院期間II	点数≥II	特定入院期間
120060	3	x	01	x	0	x	x	○	2,713	8	2,005	15	1,704	20

諸項目(初診料+指導管理料+在宅医療)

cMISC=cSHOSIN+cSHIDO+cZAITAKU

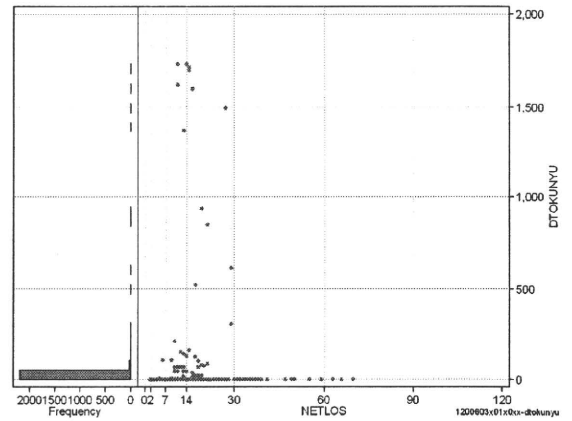
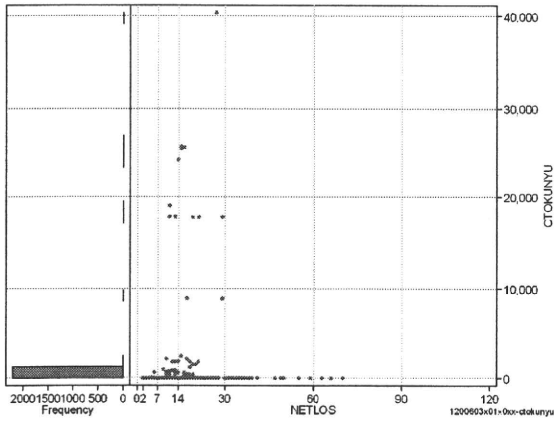
	N	Median	Mean	STD	Min	1%	5%	25%	75%	95%	99%	Max
cMISC	2,231	0.0	956.1	1,702.6	0	0	0	0	750	4,930	5,790	7,210
dMISC	2,231	0.0	75.3	147.5	0	0	0	0	54	385	470	2,465
cSHOSIN	2,231	0.0	7.2	58.8	0	0	0	0	0	0	400	730
cShido	2,231	0.0	946.8	1,701.7	0	0	0	0	750	4,930	5,790	7,210
cZaitak	2,231	0.0	2.2	69.9	0	0	0	0	0	0	0	2,400
dShosin	2,231	0.0	0.5	5.9	0	0	0	0	0	0	19	183
dShido	2,231	0.0	74.7	147.4	0	0	0	0	54	385	470	2,465
dZaitak	2,231	0.0	0.1	2.7	0	0	0	0	0	0	0	102



特定入院料

cTOKUNYU

	N	Median	Mean	STD	Min	1%	5%	25%	75%	95%	99%	Max
cTokuNyu	2,231	0.0	149.0	1,765.2	0	0	0	0	0	0	1,500	40,402
dTokuNyu	2,231	0.0	9.4	109.0	0	0	0	0	0	0	103	1,730



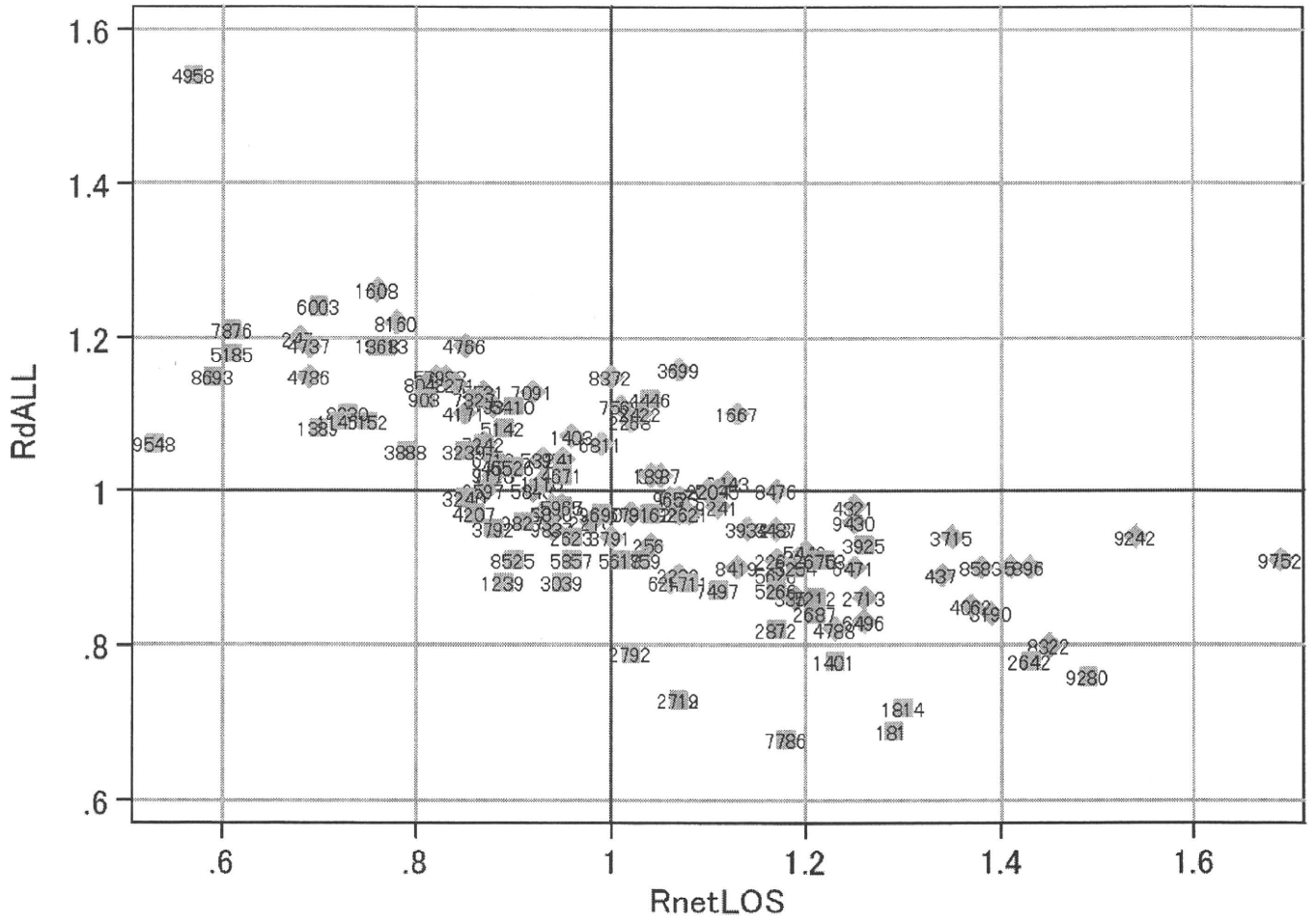
各項目のページへ:

- [1. 概況](#)
- [2. 入院](#)
- [3. 手術・処置](#)
- [4. 処方・注射](#)
- [5. 検査・画像](#)
- [6. 放治・リハ](#)
- [7. その他](#)
- [8. 診療密度](#)

[一覧に戻る](#)

DPC6	入院目的	年齢等	手術	処置1	処置2	副傷病	重症度等	包括	点数<I	入院期間	点数<II	入院期間II	点数≥II	特定入院期間
120060	3	x	01	x	0	x	x	○	2,713	8	2,005	15	1,704	20

施設別の診療密度			metLOS/rcALL
症例数合計	netLOSの平均	dALLの平均	
2231	13.8	5,106	



1200603x01x0xx-densityA

各項目のページへ:

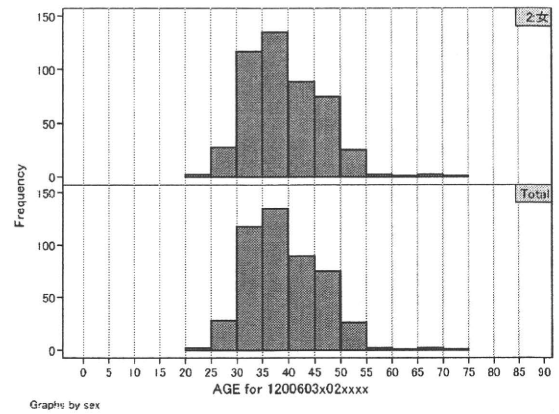
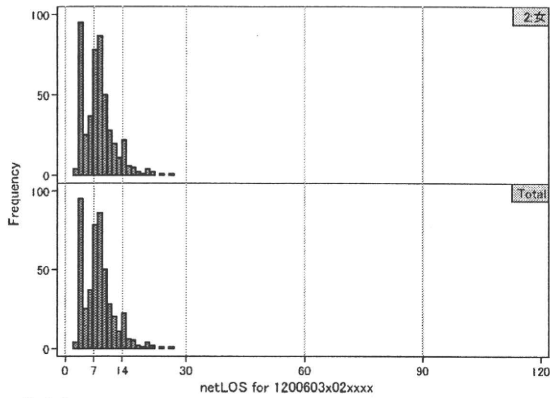
- 1. 概況
- 2. 入院
- 3. 手術・処置
- 4. 処方・注射
- 5. 検査・画像
- 6. 放・リハ
- 7. その他
- 8. 診療密度

[一覧に戻る](#)

DPC6	入院目的	年齢等	手術	処置1	処置2	副傷病	重症度等	包括	点数<I	入院期間I	点数<II	入院期間II	点数≥II	特定入院期間
120060	3	x	02	x	x	x	x	○	2,761	5	2,041	9	1,735	12

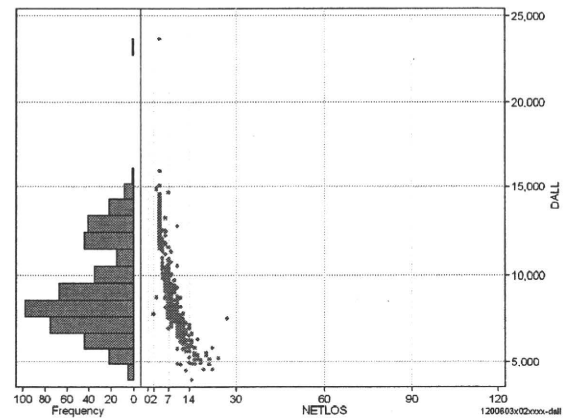
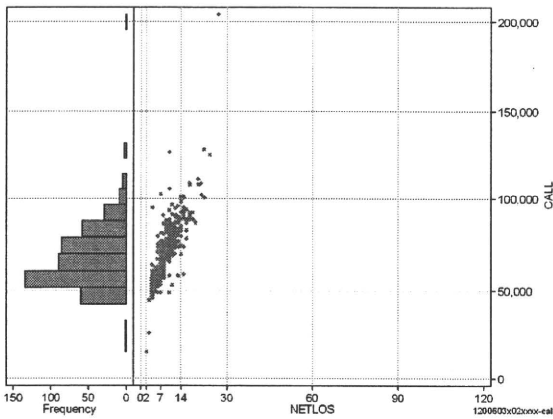
性別・年齢・機関別基礎集計

	N	Median	Mean	STD	Min	1%	5%	25%	75%	95%	99%	Max
netLOS	478	7.5	8.2	3.8	2	4	4	5	10	15	21	27



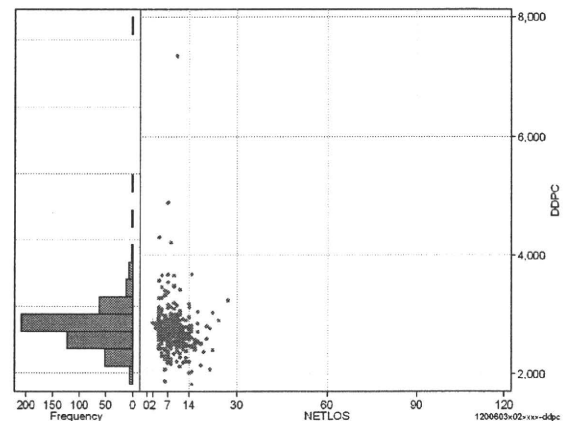
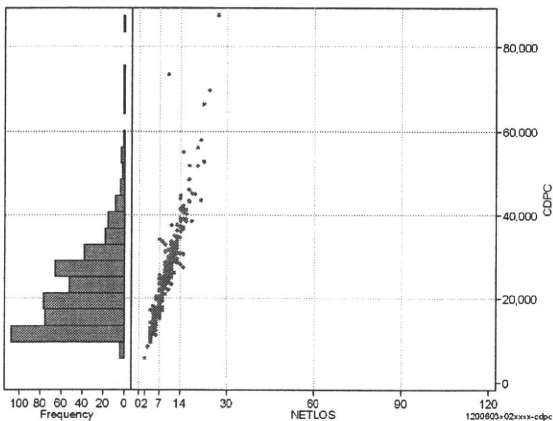
総点数の合計

	N	Median	Mean	STD	Min	1%	5%	25%	75%	95%	99%	Max
cAll	478	64,278.0	67,425.7	16,313.8	15,652	45,845	48,028	55,603	76,338	93,698	111,021	204,252
dAll	478	8,530.6	9,156.6	2,555.6	3,904	4,813	5,551	7,436	11,316	13,615	14,818	23,655



包括対象部分

	N	Median	Mean	STD	Min	1%	5%	25%	75%	95%	99%	Max
cDPC	478	19,686.0	22,002.5	10,548.4	5,726	9,678	10,610	14,243	27,294	40,613	57,983	87,352
dDPC	478	2,670.0	2,694.4	380.6	1,829	2,069	2,205	2,501	2,816	3,178	3,672	7,352



各項目のページへ:

- 1. 概況
- 2. 入院
- 3. 手術・処置
- 4. 処方・注射
- 5. 検査・画像
- 6. 放治・リハ
- 7. その他
- 8. 診療密度

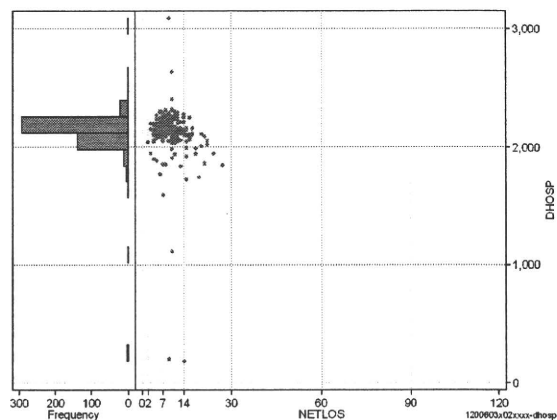
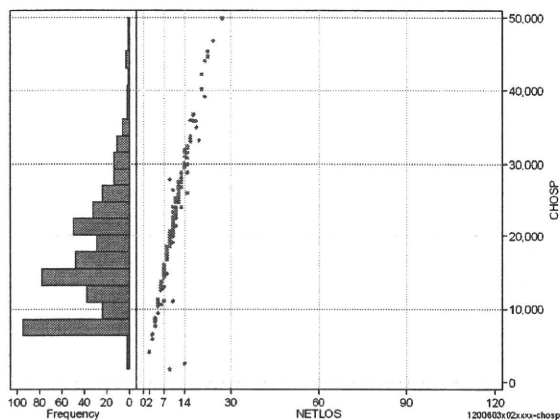
[一覧に戻る](#)

DPC6	入院目的	年齢等	手術	処置1	処置2	副傷病	重症度等	包括	点数<I	入院期間I	点数<II	入院期間II	点数≥II	特定入院期間
120060	3	x	02	x	x	x	x	○	2,761	5	2,041	9	1,735	12

入院日数依存部分(入院管理料+加算+入院時食事療養等+調剤+調期)

cHOSP=cNYUIN+cSHOKUJ+cRxCHO+cRxCHOKI

	N	Median	Mean	STD	Min	1%	5%	25%	75%	95%	99%	Max
cHOSP	478	15,583.0	17,418.9	7,875.4	1,760	6,456	8,449	10,657	21,548	32,303	43,990	49,906
dHOSP	478	2,129.4	2,129.5	163.9	178	1,727	2,008	2,112	2,164	2,262	2,315	3,091
cNyuin	478	14,105.0	15,718.2	7,005.1	0	5,889	7,798	9,740	19,481	28,716	37,604	45,251
cShokuji	478	14,990.0	16,382.4	10,189.8	0	4,240	6,460	8,680	19,730	35,400	59,050	95,760
cRxCho	478	28.0	34.7	26.9	0	0	0	14	49	84	126	168
cRxChoKi	478	42.0	27.9	25.3	0	0	0	0	42	84	84	84
dNyuin	478	1,945.5	1,928.0	152.5	0	1,441	1,805	1,930	1,950	2,053	2,108	2,218
dShokuji	478	1,860.0	1,937.4	598.5	0	1,060	1,583	1,628	1,980	2,723	2,970	10,640
dRxCho	478	4.0	3.9	2.1	0	0	0	2	6	7	7	7
dRxChoKi	478	3.7	3.8	4.0	0	0	0	0	6	11	14	21



各項目のページへ:

- 1. 概況
- 2. 入院
- 3. 手術・処置
- 4. 処方・注射
- 5. 検査・画像
- 6. 放治・リハ
- 7. その他
- 8. 診療密度

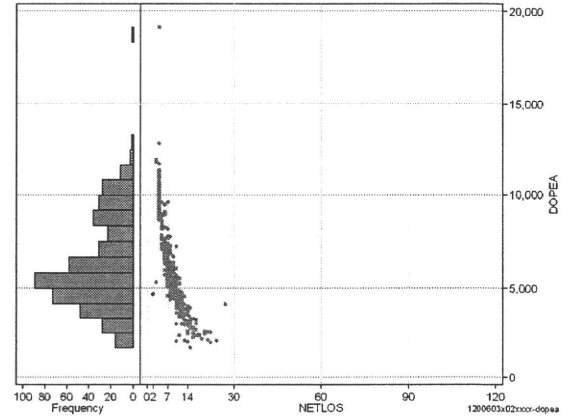
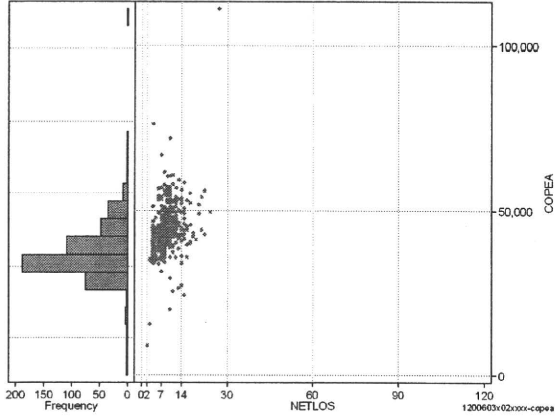
[一覧に戻る](#)

DPC6	入院目的	年齢等	手術	処置1	処置2	副傷病	重症度等	包括	点数<I	入院期間I	点数<II	入院期間II	点数≥II	特定入院期間
120060	3	x	02	x	x	x	x	○	2,761	5	2,041	9	1,735	12

手術(手術(薬剤・材料以外)+手術(薬剤・材料))

cOPEa=cOPE+cOPEm

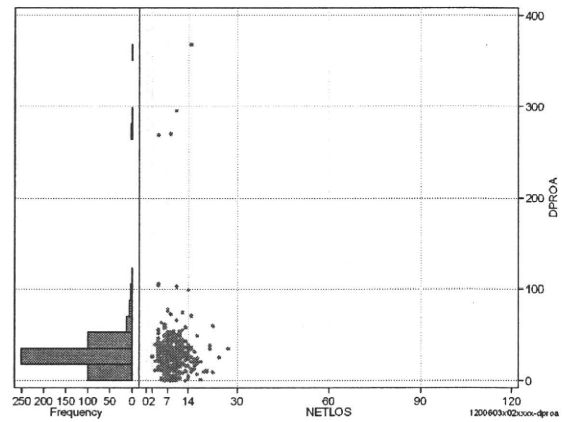
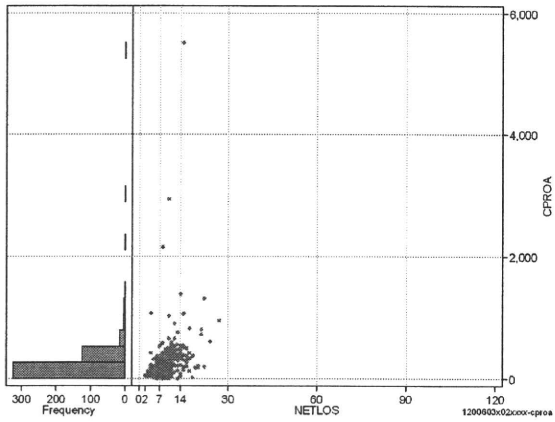
	N	Median	Mean	STD	Min	1%	5%	25%	75%	95%	99%	Max
cOPEa	478	42,370.0	43,532.6	7,333.4	9,336	26,029	35,409	39,336	46,580	55,603	61,797	111,068
dOPEa	478	5,618.3	6,236.9	2,453.1	1,662	2,067	2,772	4,517	8,134	10,554	11,698	19,116
cOpe	478	37,160.0	38,127.4	5,877.9	9,250	23,430	33,040	34,630	40,180	48,850	54,740	81,788
cOpem	478	4,077.0	5,405.2	3,679.2	86	926	1,500	2,577	7,581	12,507	15,484	29,280
dOpe	478	5,013.9	5,462.7	2,098.8	1,562	1,841	2,417	3,908	6,928	8,755	9,835	16,564
dOpem	478	602.8	774.1	577.4	43	78	132	339	1,066	1,986	2,648	3,217



処置(処置(薬剤・材料以外)+処置(薬剤・材料))

cPROa=cPRO+cPROm

	N	Median	Mean	STD	Min	1%	5%	25%	75%	95%	99%	Max
cPROa	478	174.0	250.9	338.8	0	0	35	121	312	547	1,310	5,522
dPROa	478	28.5	30.6	29.4	0	0	4	19	36	55	106	368
cPro	478	126.0	170.3	195.2	0	0	0	84	210	427	843	2,460
cProm	478	45.0	80.6	246.3	0	0	0	30	83	225	514	5,078
dPro	478	21.0	20.8	19.4	0	0	0	13	26	39	65	268
dProm	478	6.9	9.7	20.4	0	0	0	4	11	23	49	339



各項目のページへ:

- [1. 概況](#)
- [2. 入院](#)
- [3. 手術・処置](#)
- [4. 処方・注射](#)
- [5. 検査・画像](#)
- [6. 放治・リハ](#)
- [7. その他](#)
- [8. 診療密度](#)

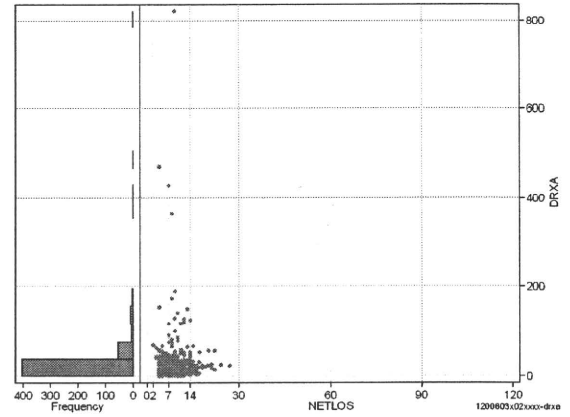
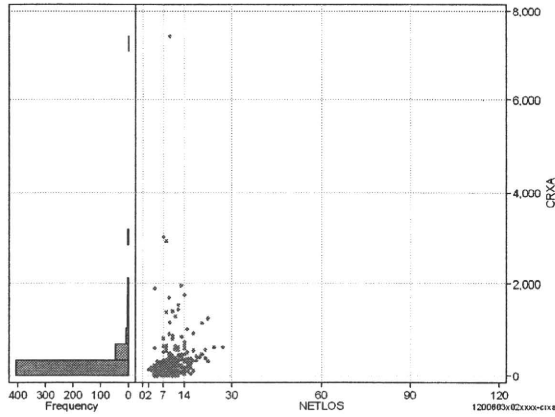
[一覧に戻る](#)

DPC6	入院目的	年齢等	手術	処置1	処置2	副傷病	重症度等	包括	点数<I	入院期間I	点数<II	入院期間II	点数≥II	特定入院期間
120060	3	x	02	x	x	x	x	○	2,761	5	2,041	9	1,735	12

処方(内服+頓服+外用+麻薬)

cRXa=cRxNAI+cRxTON+cRxGAI+cRxMADO

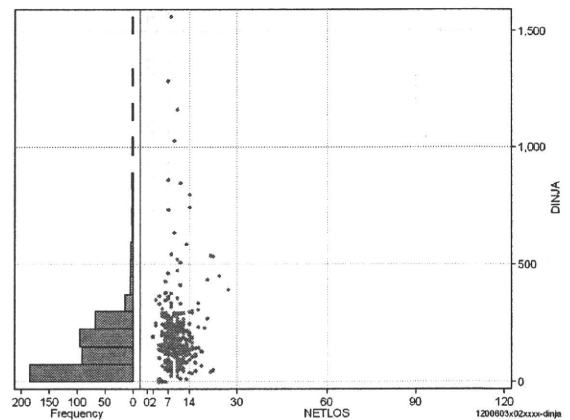
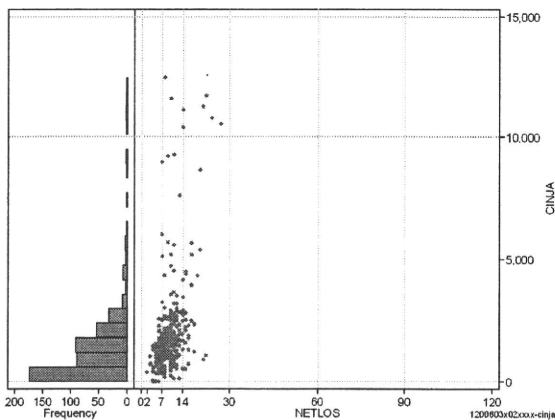
	N	Median	Mean	STD	Min	1%	5%	25%	75%	95%	99%	Max
cRXa	478	129.5	233.3	465.8	0	0	0	43	271	758	1,896	7,410
dRXa	478	16.1	26.6	54.9	0	0	0	6	32	70	189	823
cRxNai	478	84.5	156.0	218.8	0	0	0	14	206	530	1,310	1,878
cRxTon	478	0.0	9.4	25.1	0	0	0	0	3	53	149	177
cRxGai	478	11.0	67.2	394.6	0	0	0	0	35	153	1,364	7,275
cRxMado	478	0.0	0.8	2.1	0	0	0	0	1	3	11	24
dRxNai	478	10.5	18.0	29.1	0	0	0	2	25	53	107	470
dRxTon	478	0.0	1.1	3.0	0	0	0	0	0	7	16	23
dRxGai	478	1.7	7.5	45.3	0	0	0	0	4	14	136	808
dRxMado	478	0.0	0.1	0.1	0	0	0	0	0	0	1	1



注射(皮下筋肉内+静脈内+注射その他)

cINJa=cInjHIKA+cInjJYO+cInjHOKA

	N	Median	Mean	STD	Min	1%	5%	25%	75%	95%	99%	Max
cINJa	478	1,023.0	1,427.6	1,874.9	0	0	0	338	1,821	4,501	11,148	12,487
dInja	478	128.7	149.5	169.1	0	0	0	44	214	378	860	1,561
cInjHika	478	0.0	193.0	1,038.0	0	0	0	0	28	160	6,814	10,092
cInjJyo	478	0.0	161.0	460.4	0	0	0	0	120	858	1,726	6,949
cInjHoka	478	811.0	1,073.6	1,262.4	0	0	0	338	1,556	2,722	5,695	11,242
dInjHika	478	0.0	18.9	106.7	0	0	0	0	3	18	645	1,262
dInjJyo	478	0.0	16.0	35.1	0	0	0	0	13	93	150	290
dInjHoka	478	107.2	114.5	110.9	0	0	0	32	176	282	434	1,097



各項目のページへ:

- [1. 概況](#)
- [2. 入院](#)
- [3. 手術・処置](#)
- [4. 処方・注射](#)
- [5. 検査・画像](#)
- [6. 放治・リハ](#)
- [7. その他](#)
- [8. 診療密度](#)

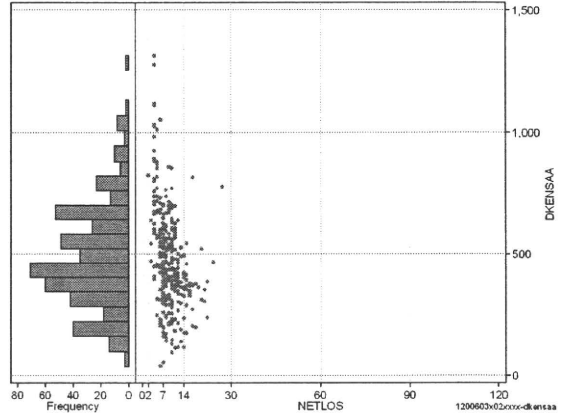
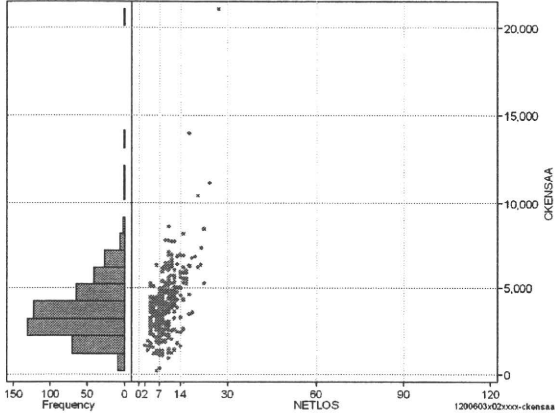
[一覧に戻る](#)

DPC6	入院目的	年齢等	手術	処置1	処置2	副傷病	重症度等	包括	点数<I	入院期間I	点数<II	入院期間II	点数≥II	特定入院期間
120060	3	x	02	x	x	x	x	○	2,761	5	2,041	9	1,735	12

検査(検査(薬剤・材料以外)+検査(薬剤・材料))

	N	Median	Mean	STD	Min	1%	5%	25%	75%	95%	99%	Max
cKENSAA	478	3,335.0	3,672.9	1,860.7	234	1,135	1,235	2,675	4,449	6,525	8,595	21,122
dKENSAA	478	452.9	490.5	217.3	39	117	176	348	649	889	1,052	1,312
cKensa	478	3,335.0	3,653.5	1,735.4	200	1,135	1,235	2,675	4,435	6,525	8,595	13,982
cKensam	478	0.0	19.4	367.4	0	0	0	0	0	28	34	8,032
dKensa	478	452.9	489.5	216.9	33	117	176	348	644	889	1,048	1,304
dKensam	478	0.0	1.0	13.7	0	0	0	0	0	4	6	297

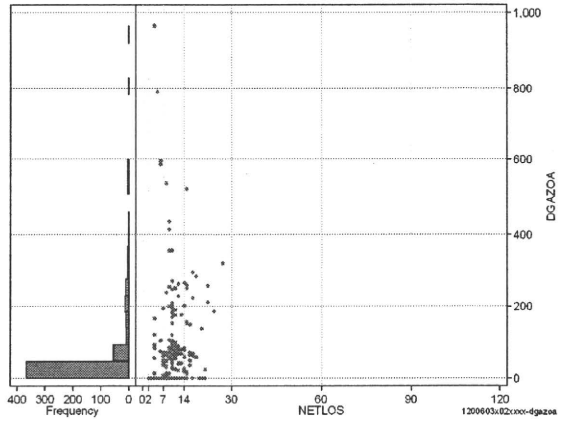
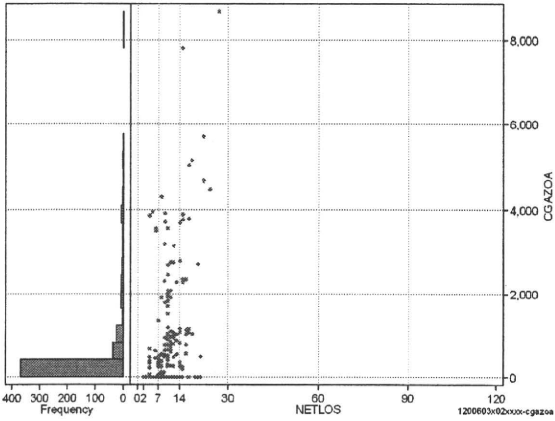
cKENSAA=cKENSAA+cKENSAm



画像診断(画像診断(薬剤・材料以外)+画像診断(薬剤・材料))

	N	Median	Mean	STD	Min	1%	5%	25%	75%	95%	99%	Max
cGAZOa	478	0.0	423.6	1,057.8	0	0	0	0	261	2,761	5,013	8,639
dGAZOa	478	0.0	39.7	101.0	0	0	0	0	33	240	536	966
cGAZO	478	0.0	297.2	704.4	0	0	0	0	240	1,852	3,373	6,492
cGAZOm	478	0.0	126.4	415.1	0	0	0	0	0	1,269	1,874	3,364
dGAZO	478	0.0	27.8	63.7	0	0	0	0	28	153	328	556
dGAZOm	478	0.0	11.9	42.6	0	0	0	0	0	89	216	411

cGAZOa=cGAZO+cGAZOm



各項目のページへ:

- 1. 概況
- 2. 入院
- 3. 手術・処置
- 4. 処方・注射
- 5. 検査・画像
- 6. 放治・リハ
- 7. その他
- 8. 診療密度

[一覧に戻る](#)