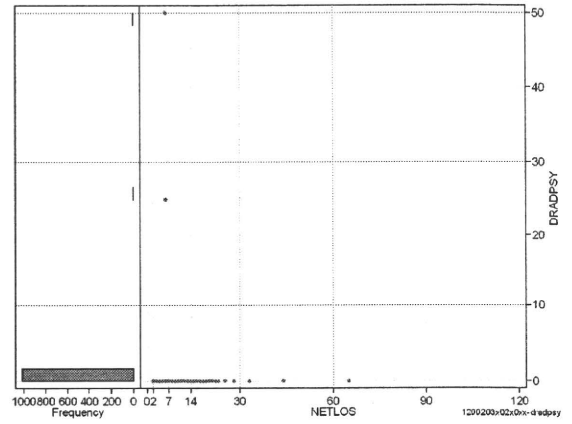
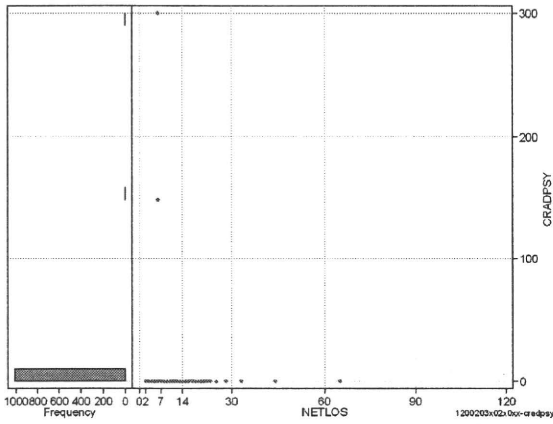


DPC6	入院目的	年齢等	手術	処置1	処置2	副傷病	重症度等	包括	点数<I	入院期間I	点数<II	入院期間II	点数≥II	特定入院期間
120020	3	x	02	x	0	x	x	○	2,797	4	2,068	7	1,758	10

その他放治等(リハビリ除く)(その他-リハビリ)

cRADPSY=cSONOTA-cREHAB

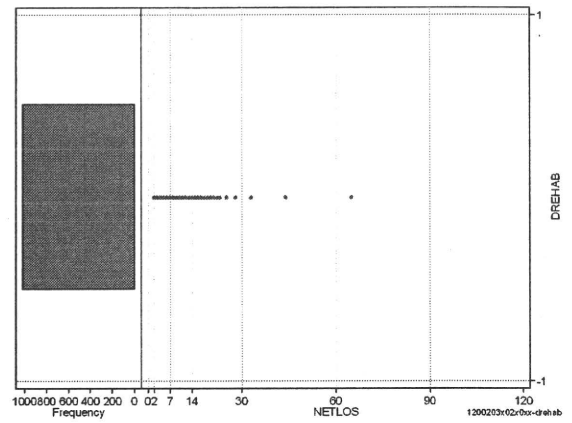
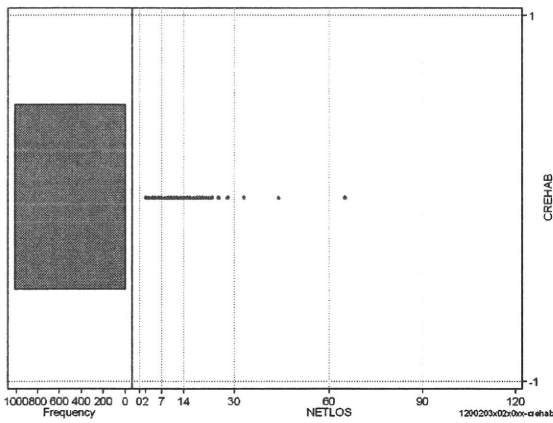
	N	Median	Mean	STD	Min	1%	5%	25%	75%	95%	99%	Max
cRADPSY	1,014	0.0	0.4	10.5	0	0	0	0	0	0	0	300
dRADPSY	1,014	0.0	0.1	1.8	0	0	0	0	0	0	0	50



リハビリ

cREHAB

	N	Median	Mean	STD	Min	1%	5%	25%	75%	95%	99%	Max
cRehab	1,014	0.0	0.0	0.0	0	0	0	0	0	0	0	0
dRehab	1,014	0.0	0.0	0.0	0	0	0	0	0	0	0	0



各項目のページへ:

[一覧に戻る](#)

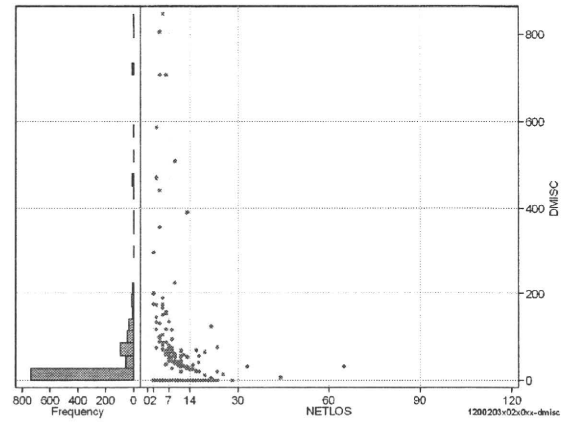
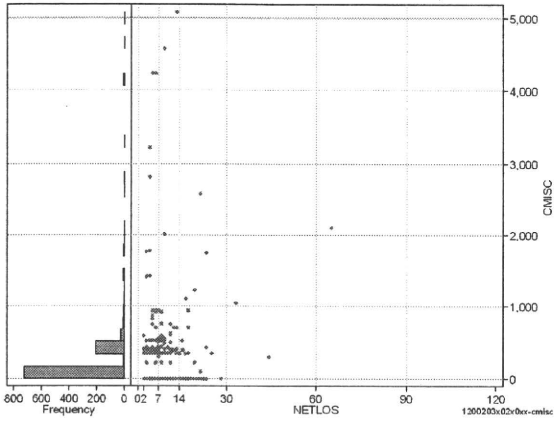
- [1. 概況](#)
- [2. 入院](#)
- [3. 手術・処置](#)
- [4. 処方・注射](#)
- [5. 検査・画像](#)
- [6. 放治・リハ](#)
- [7. その他](#)
- [8. 診療密度](#)

DPC6	入院目的	年齢等	手術	処置1	処置2	副傷病	重症度等	包括	点数<I	入院期間I	点数<II	入院期間II	点数≥II	特定入院期間
120020	3	x	02	x	0	x	x	○	2,797	4	2,068	7	1,758	10

諸項目(初診料+指導管理料+在宅医療)

	N	Median	Mean	STD	Min	1%	5%	25%	75%	95%	99%	Max
cMISC	1,014	0.0	191.9	543.3	0	0	0	0	350	620	4,230	5,080
dMISC	1,014	0.0	37.4	105.4	0	0	0	0	44	133	705	846
cSHOSIN	1,014	0.0	0.5	15.7	0	0	0	0	0	0	0	500
cShido	1,014	0.0	191.4	541.4	0	0	0	0	350	620	4,230	5,080
cZaitak	1,014	0.0	0.0	0.0	0	0	0	0	0	0	0	0
dShosin	1,014	0.0	0.0	0.7	0	0	0	0	0	0	0	24
dShido	1,014	0.0	37.3	105.4	0	0	0	0	44	133	705	846
dZaitak	1,014	0.0	0.0	0.0	0	0	0	0	0	0	0	0

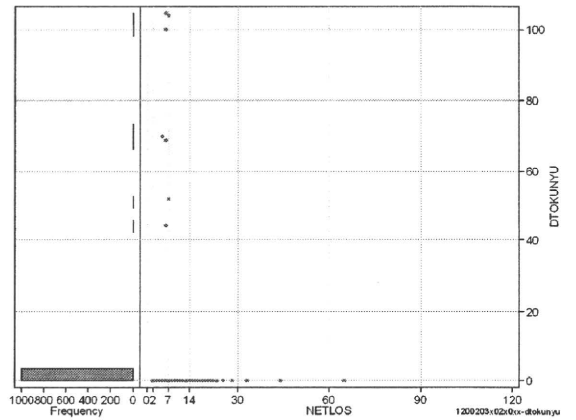
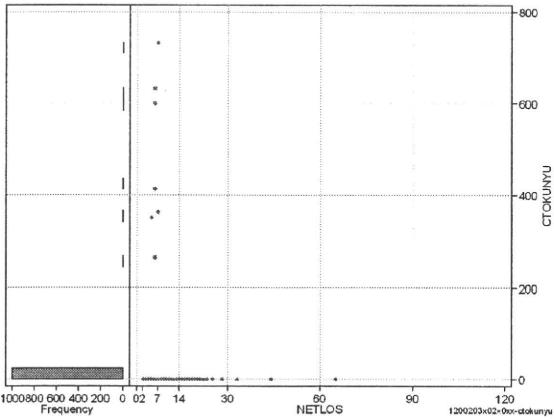
cMISC=cSHOSIN+cSHIDO+cZAITAKU



特定入院料

	N	Median	Mean	STD	Min	1%	5%	25%	75%	95%	99%	Max
cTokuNyu	1,014	0.0	5.8	53.9	0	0	0	0	0	0	350	730
dTokuNyu	1,014	0.0	1.0	8.7	0	0	0	0	0	0	52	105

cTOKUNYU



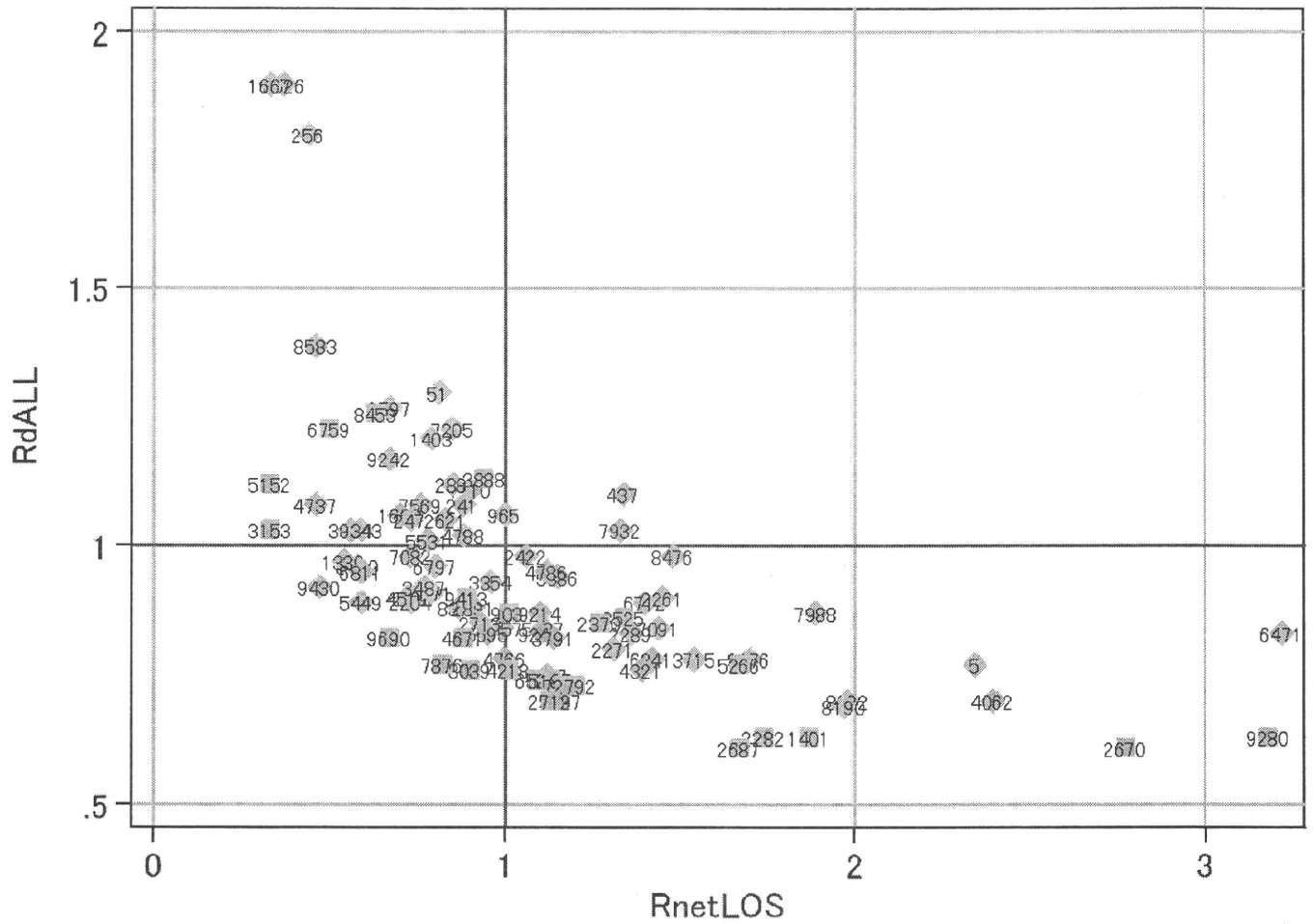
各項目のページへ:

- [1. 概況](#)
- [2. 入院](#)
- [3. 手術・処置](#)
- [4. 処方・注射](#)
- [5. 検査・画像](#)
- [6. 放治・リハ](#)
- [7. その他](#)
- [8. 診療密度](#)

[一覧に戻る](#)

DPC6	入院目的	年齢等	手術	処置1	処置2	副傷病	重症度等	包括	点数<I	入院期間I	点数<II	入院期間II	点数≥II	特定入院期間
120020	3	x	02	x	0	x	x	○	2,797	4	2,068	7	1,758	10

施設別の診療密度			metLOS/rcALL
症例数合計	netLOSの平均	dALLの平均	
1014	6.0	4.447	



1200203x02x0xx-densityA

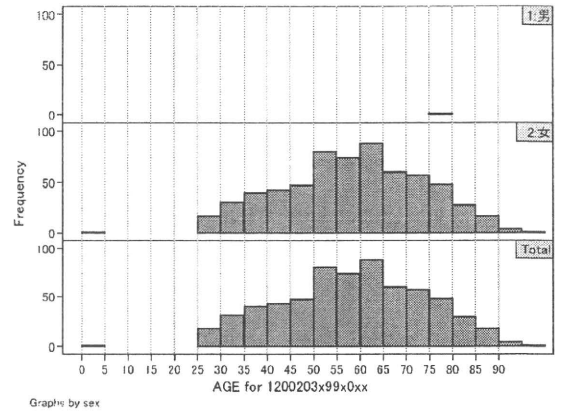
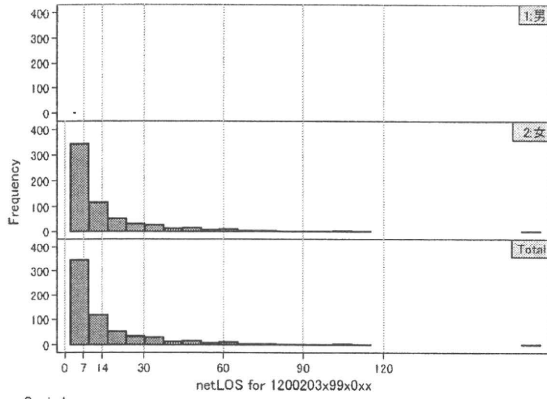
各項目のページへ:

- [1. 概況](#)
- [2. 入院](#)
- [3. 手術・処置](#)
- [4. 処方・注射](#)
- [5. 検査・画像](#)
- [6. 放治・リハ](#)
- [7. その他](#)
- [一覧に戻る](#)

DPC6	入院目的	年齢等	手術	処置1	処置2	副傷病	重症度等	包括	点数<I	入院期間I	点数<II	入院期間II	点数≥II	特定入院期間
120020	3	x	99	x	0	x	x	○	3,379	5	2,742	14	2,331	35

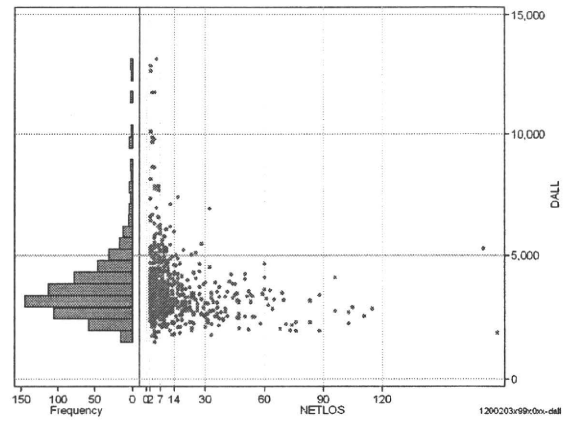
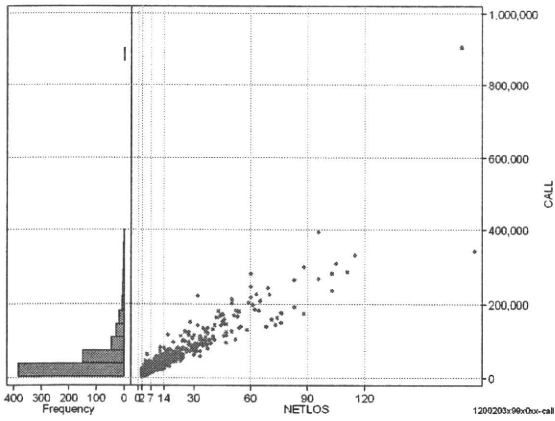
性別・年齢・機関別基礎集計

	N	Median	Mean	STD	Min	1%	5%	25%	75%	95%	99%	Max
netLOS	652	9.0	15.8	20.1	2	2	2	4	18	54	103	179



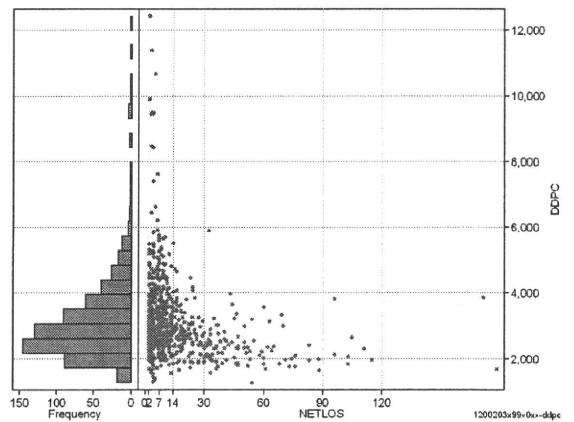
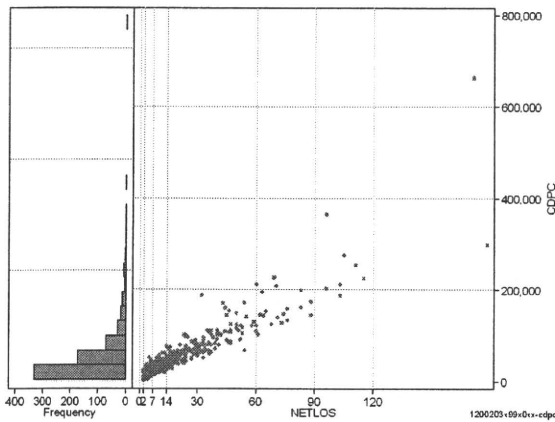
総点数の合計

	N	Median	Mean	STD	Min	1%	5%	25%	75%	95%	99%	Max
cAll	652	33,116.5	52,183.2	64,923.4	4,773	5,306	6,760	15,577	61,086	172,567	286,227	906,366
dAll	652	3,413.8	3,709.1	1,441.0	1,537	1,840	2,220	2,871	4,135	5,969	9,881	13,167



包括対象部分

	N	Median	Mean	STD	Min	1%	5%	25%	75%	95%	99%	Max
cDPC	652	29,290.5	42,901.0	50,286.7	3,361	3,898	5,233	13,373	52,075	130,319	225,327	661,746
dDPC	652	2,846.8	3,138.2	1,297.4	1,261	1,496	1,837	2,357	3,591	5,260	9,479	12,438



各項目のページへ:

- 1. 概況
- 2. 入院
- 3. 手術・処置
- 4. 処方・注射
- 5. 検査・画像
- 6. 放治・リハ
- 7. その他
- 8. 診療密度

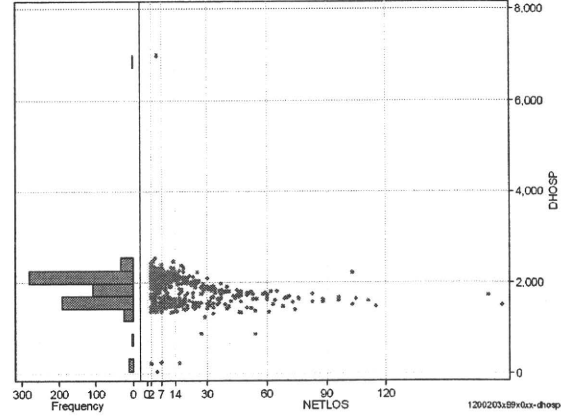
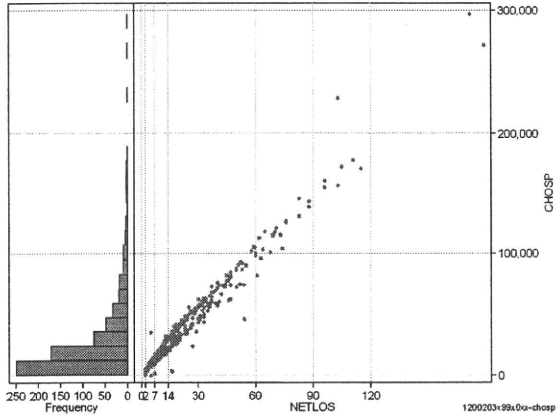
[一覧に戻る](#)

DPC6	入院目的	年齢等	手術	処置1	処置2	副傷病	重症度等	包括	点数<I	入院期間I	点数<II	入院期間II	点数≥II	特定入院期間
120020	3	x	99	x	0	x	x	○	3,379	5	2,742	14	2,331	35

入院日数依存部分(入院管理料+加算+入院時食事療養等+調剤+調期)

cHOSP=cNYUIN+cSHOKUJI+cRxCHO+cRxCHOKI

	N	Median	Mean	STD	Min	1%	5%	25%	75%	95%	99%	Max
cHOSP	652	16,455.5	27,839.3	33,275.4	233	443	4,098	7,703	33,870	90,730	160,554	296,447
dHOSP	652	1,966.2	1,867.6	415.5	47	222	1,413	1,591	2,145	2,269	2,378	6,968
cNyuin	652	14,691.0	24,351.5	28,653.1	0	0	3,650	6,877	30,175	80,186	139,596	271,944
cShokuji	652	17,700.0	33,834.8	52,669.0	0	0	4,240	8,480	38,630	114,480	221,340	849,010
cRxCho	652	35.0	77.1	117.2	0	0	0	7	91	308	546	1,022
cRxChoKi	652	0.0	27.2	36.0	0	0	0	0	42	84	168	252
dNyuin	652	1,751.0	1,647.9	397.6	0	0	1,214	1,362	1,921	2,036	2,235	5,994
dShokuji	652	2,134.6	2,126.5	707.3	0	0	1,060	1,984	2,174	2,954	3,300	9,580
dRxCho	652	4.9	4.3	2.5	0	0	0	2	7	7	7	7
dRxChoKi	652	0.0	2.7	4.6	0	0	0	0	3	14	21	21



各項目のページへ:

[一覧に戻る](#)

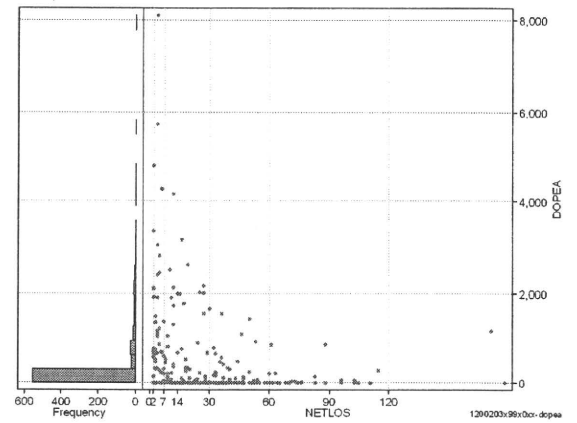
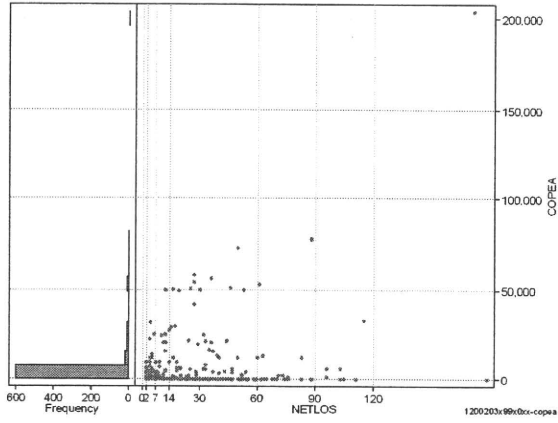
- [1. 概況](#)
- [2. 入院](#)
- [3. 手術・処置](#)
- [4. 処方・注射](#)
- [5. 検査・画像](#)
- [6. 放治・リハ](#)
- [7. その他](#)
- [8. 診療密度](#)

DPC6	入院目的	年齢等	手術	処置1	処置2	副傷病	重症度等	包括	点数<I	入院期間I	点数<II	入院期間II	点数≥II	特定入院期間
120020	3	x	99	x	0	x	x	○	3,379	5	2,742	14	2,331	35

手術(手術(薬剤・材料以外)+手術(薬剤・材料))

	N	Median	Mean	STD	Min	1%	5%	25%	75%	95%	99%	Max
cOPEa	652	0.0	2,948.1	12,025.6	0	0	0	0	0	16,905	53,067	203,881
dOPEa	652	0.0	210.5	675.1	0	0	0	0	0	1,370	3,139	8,102
cOpe	652	0.0	1,998.1	7,901.6	0	0	0	0	0	9,498	49,450	59,190
cOpeM	652	0.0	949.9	7,727.4	0	0	0	0	0	3,453	17,482	184,181
dOpe	652	0.0	142.5	488.1	0	0	0	0	0	820	2,554	5,244
dOpeM	652	0.0	67.9	397.6	0	0	0	0	0	213	1,414	7,727

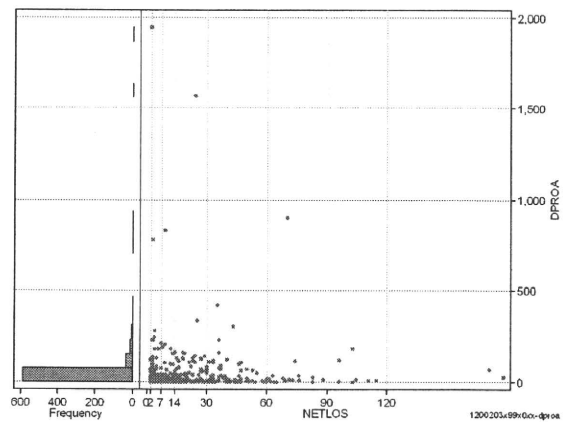
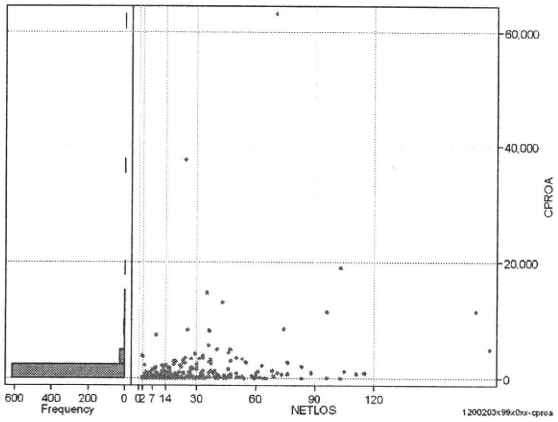
cOPEa=cOPE+cOPEm



処置(処置(薬剤・材料以外)+処置(薬剤・材料))

	N	Median	Mean	STD	Min	1%	5%	25%	75%	95%	99%	Max
cPROa	652	8.5	639.3	3,256.4	0	0	0	0	179	2,755	11,410	63,158
dPROa	652	1.5	30.2	120.4	0	0	0	0	18	127	334	1,948
cPro	652	0.0	352.3	2,078.2	0	0	0	0	84	1,623	4,440	46,110
cProm	652	3.0	287.0	1,444.0	0	0	0	0	90	1,159	5,650	20,536
dPro	652	0.0	14.1	50.1	0	0	0	0	9	72	133	713
dProm	652	0.3	16.1	92.6	0	0	0	0	8	62	190	1,930

cPROa=cPRO+cPRom



各項目のページへ:

- [1. 概況](#)
- [2. 入院](#)
- [3. 手術・処置](#)
- [4. 処方・注射](#)
- [5. 検査・画像](#)
- [6. 放治・リハ](#)
- [7. その他](#)
- [8. 診療密度](#)

[一覧に戻る](#)

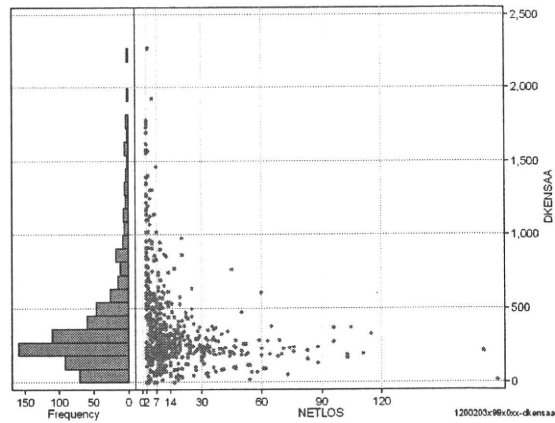
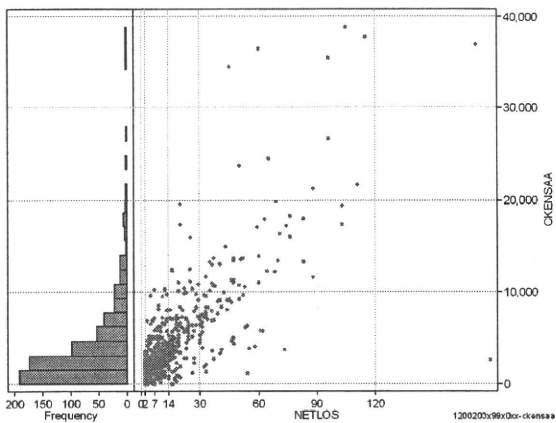


DPC6	入院目的	年齢等	手術	処置1	処置2	副傷病	重症度等	包括	点数<I	入院期間	点数<II	入院期間II	点数≥II	特定入院期間
120020	3	x	99	x	0	x	x	○	3,379	5	2,742	14	2,331	35

検査(検査(薬剤・材料以外)+検査(薬剤・材料))

cKENSAA=cKENSA+cKENSAm

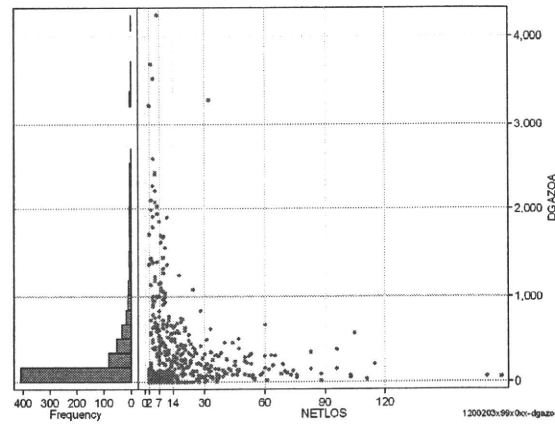
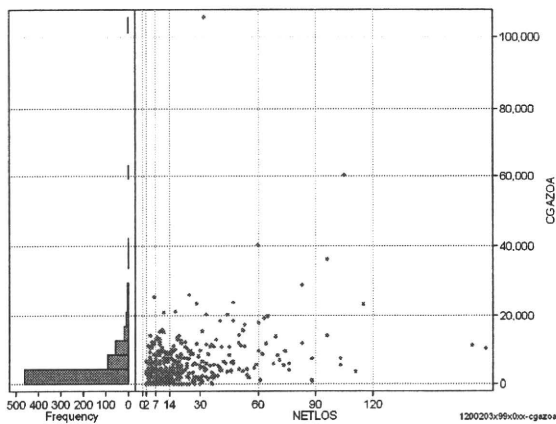
	N	Median	Mean	STD	Min	1%	5%	25%	75%	95%	99%	Max
cKENSAA	652	2,660.5	4,252.7	5,092.8	0	0	330	1,385	5,172	13,252	26,642	38,817
dKENSAA	652	275.0	368.7	322.9	0	0	43	182	448	1,020	1,618	2,267
cKensa	652	2,655.5	4,178.6	4,924.9	0	0	330	1,381	5,130	13,209	24,340	38,109
cKensam	652	0.0	74.1	800.3	0	0	0	0	0	195	827	18,780
dKensa	652	275.0	361.9	307.0	0	0	43	182	443	1,020	1,558	1,915
dKensam	652	0.0	6.8	57.9	0	0	0	0	0	18	128	1,247



画像診断(画像診断(薬剤・材料以外)+画像診断(薬剤・材料))

cGAZOa=cGAZO+cGAZOm

	N	Median	Mean	STD	Min	1%	5%	25%	75%	95%	99%	Max
cGAZOa	652	993.3	3,715.2	6,853.5	0	0	0	0	5,325	13,068	25,381	105,370
dGAZOa	652	85.3	285.4	513.6	0	0	0	0	337	1,277	2,427	4,230
cGAZO	652	831.5	2,058.5	2,869.9	0	0	0	0	2,956	7,518	12,724	23,960
cGAZOm	652	107.0	1,656.7	5,024.5	0	0	0	0	1,795	5,708	15,819	101,342
dGAZO	652	68.1	158.5	269.6	0	0	0	0	201	572	1,246	3,224
dGAZOm	652	11.9	126.9	301.7	0	0	0	0	133	613	1,315	3,797



各項目のページへ:

- [1. 概況](#)
- [2. 入院](#)
- [3. 手術・処置](#)
- [4. 処方・注射](#)
- [5. 検査・画像](#)
- [6. 放治・リハ](#)
- [7. その他](#)
- [8. 診療密度](#)

[一覧に戻る](#)

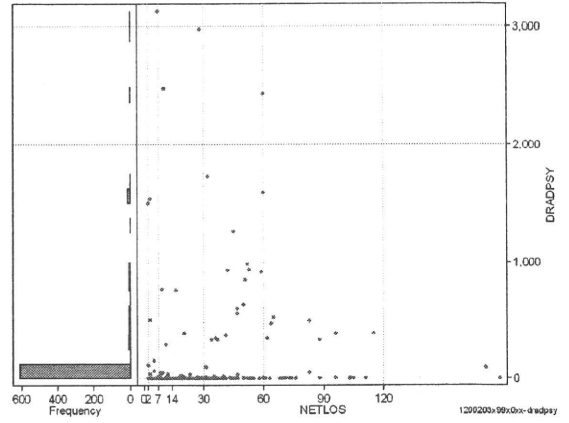
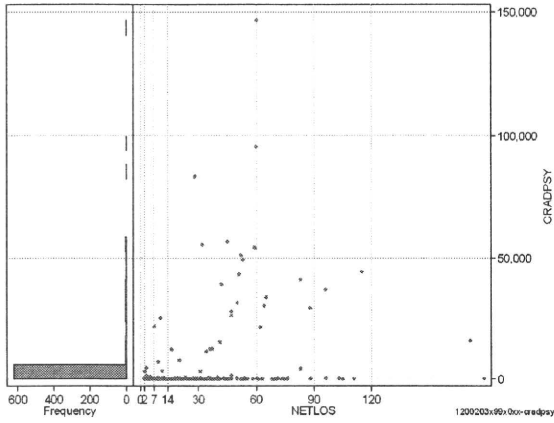


DPC6	入院目的	年齢等	手術	処置1	処置2	副傷病	重症度等	包括	点数<I	入院期間I	点数<II	入院期間II	点数≥II	特定入院期間
120020	3	x	99	x	0	x	x	○	3,379	5	2,742	14	2,331	35

その他放治等(リハビリ除く)(その他-リハビリ)

cRADPSY=cSONOTA-cREHAB

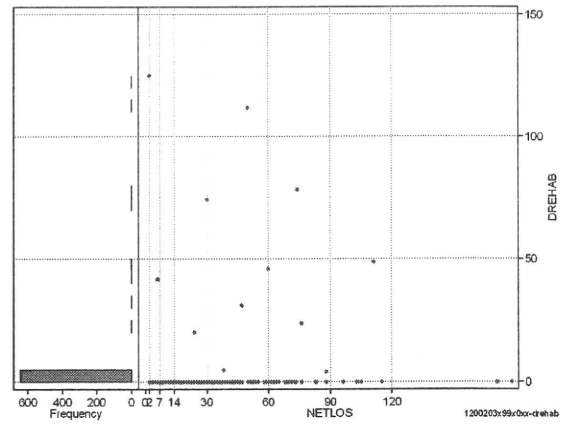
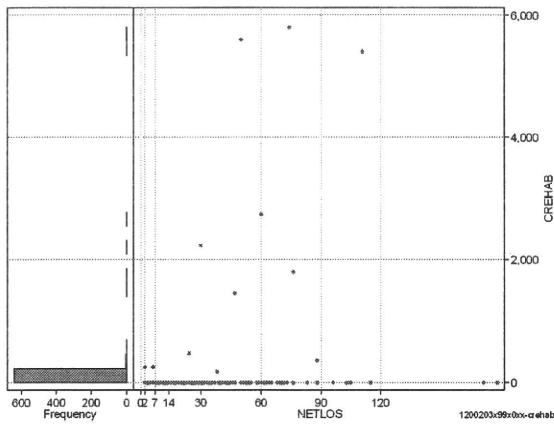
	N	Median	Mean	STD	Min	1%	5%	25%	75%	95%	99%	Max
cRADPSY	652	0.0	1,831.6	10,083.4	0	0	0	0	0	3,160	51,130	146,590
dRADPSY	652	0.0	71.8	323.5	0	0	0	0	0	384	1,533	3,121



リハビリ

cREHAB

	N	Median	Mean	STD	Min	1%	5%	25%	75%	95%	99%	Max
cRehab	652	0.0	40.7	413.6	0	0	0	0	0	0	1,450	5,800
dRehab	652	0.0	0.9	8.5	0	0	0	0	0	0	42	125



各項目のページへ:

- [1. 概況](#)
- [2. 入院](#)
- [3. 手術・処置](#)
- [4. 処方・注射](#)
- [5. 検査・画像](#)
- [6. 放治・リハ](#)
- [7. その他](#)
- [8. 診療密度](#)

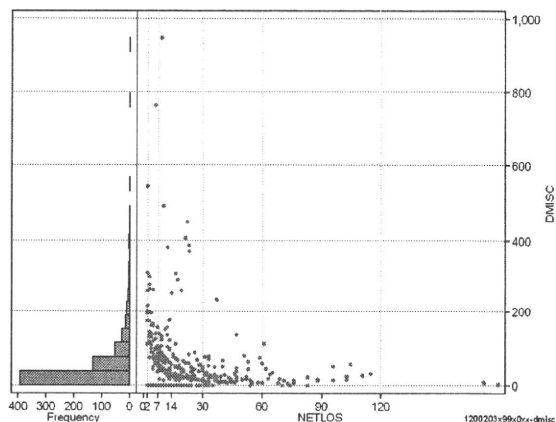
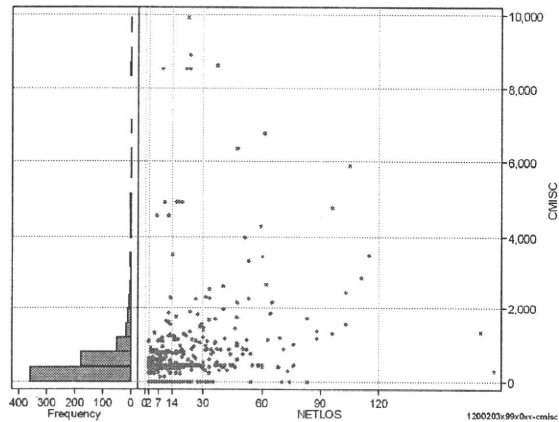
[一覧に戻る](#)

DPC6	入院目的	年齢等	手術	処置1	処置2	副傷病	重症度等	包括	点数<I	入院期間I	点数<II	入院期間II	点数≥II	特定入院期間
120020	3	x	99	x	0	x	x	○	3,379	5	2,742	14	2,331	35

諸項目(初診料+指導管理料+在宅医療)

	N	Median	Mean	STD	Min	1%	5%	25%	75%	95%	99%	Max
cMISC	652	390.0	582.0	1,156.3	0	0	0	0	590	2,150	6,760	9,920
dMISC	652	20.5	47.6	83.0	0	0	0	0	64	177	388	949
cSHOSIN	652	0.0	23.4	98.7	0	0	0	0	250	500	500	650
cShido	652	350.0	455.7	741.8	0	0	0	520	1,650	4,580	6,760	6,760
cZaitak	652	0.0	102.8	814.8	0	0	0	0	0	3,303	8,410	8,410
dShosin	652	0.0	3.1	19.6	0	0	0	0	4	100	250	250
dShido	652	17.3	39.4	62.7	0	0	0	58	143	263	763	763
dZaitak	652	0.0	5.0	47.3	0	0	0	0	0	171	901	901

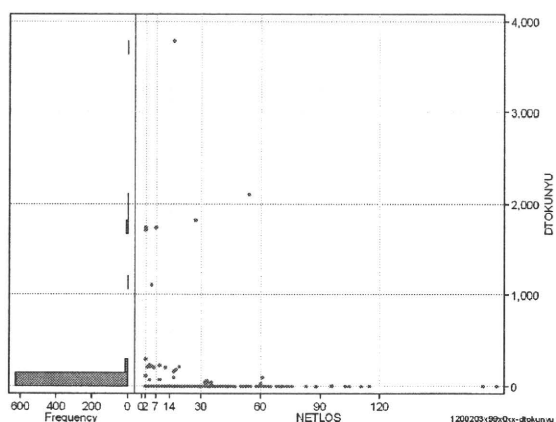
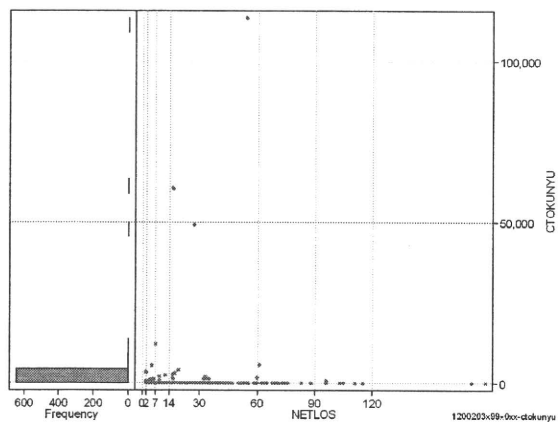
cMISC=cSHOSIN+cSHIDO+cZAITAKU



特定入院料

	N	Median	Mean	STD	Min	1%	5%	25%	75%	95%	99%	Max
cTokuNyu	652	0.0	470.7	5,431.5	0	0	0	0	639	4,087	113,550	113,550
dTokuNyu	652	0.0	42.4	276.3	0	0	0	0	43	1,739	3,785	3,785

cTOKUNYU



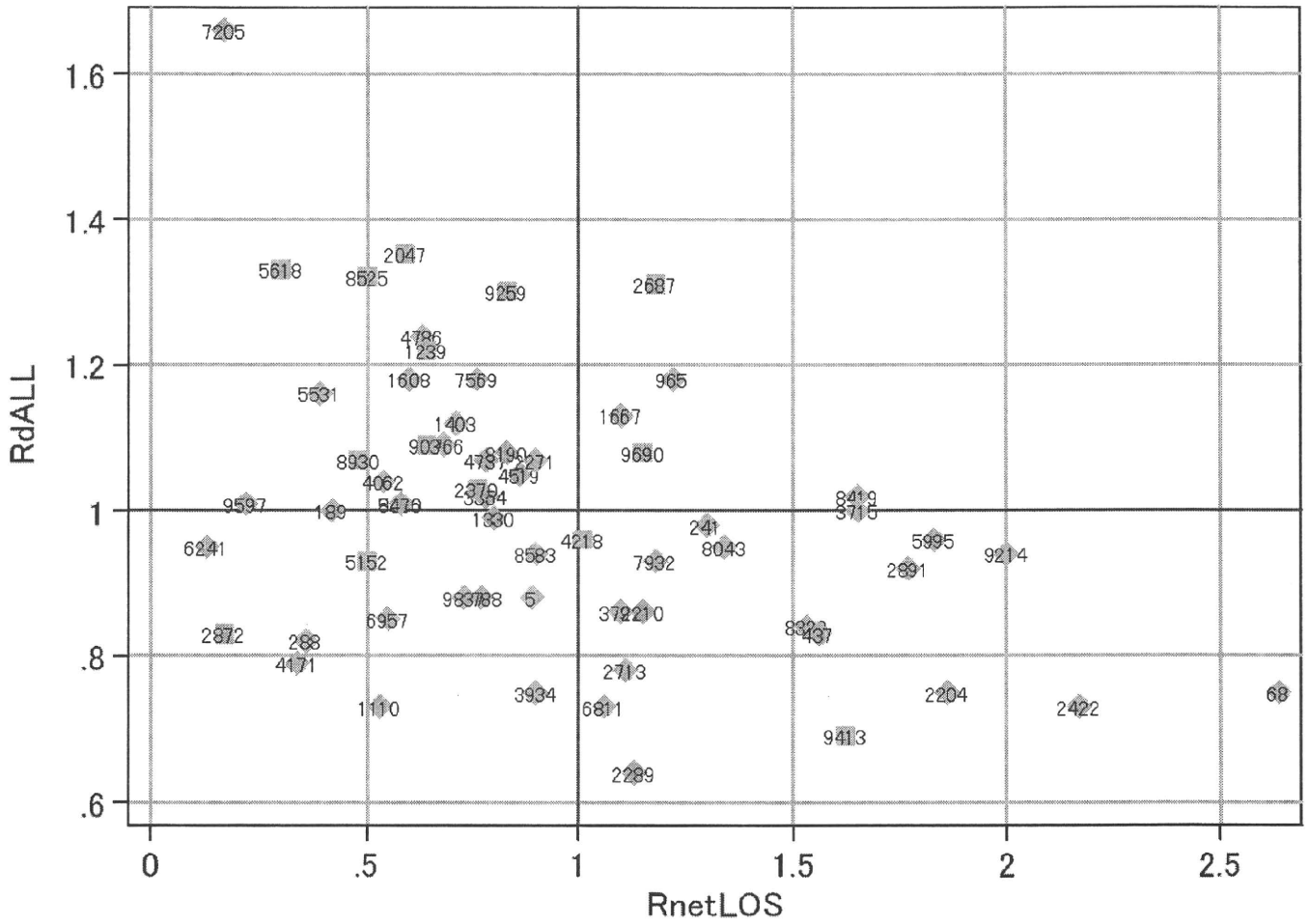
各項目のページへ:

- [1. 概況](#)
- [2. 入院](#)
- [3. 手術・処置](#)
- [4. 処方・注射](#)
- [5. 検査・画像](#)
- [6. 放治・リハ](#)
- [7. その他](#)
- [8. 診療密度](#)

[一覧に戻る](#)

DPC6	入院目的	年齢等	手術	処置1	処置2	副傷病	重症度等	包括	点数<I	入院期間I	点数<II	入院期間II	点数≥II	特定入院期間
120020	3	x	99	x	0	x	x	○	3,379	5	2,742	14	2,331	35

施設別の診療密度			metLOS/rcALL
症例数合計	netLOSの平均	dALLの平均	
652	15.8	3.709	



1200203x99x0xx-densityA

各項目のページへ:

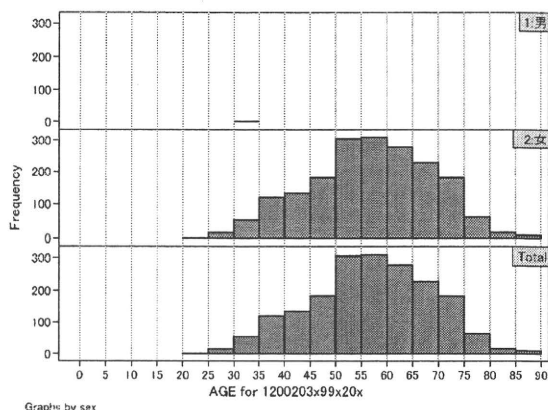
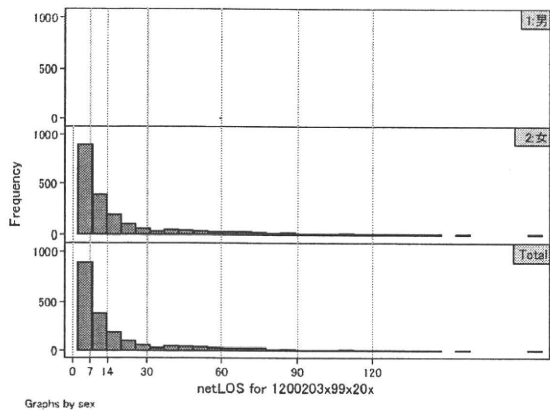
- 1. 概況
- 2. 入院
- 3. 手術・処置
- 4. 処方・注射
- 5. 検査・画像
- 6. 放治・リハ
- 7. その他
- 8. 診療密度

[一覧に戻る](#)

DPC6	入院目的	年齢等	手術	処置1	処置2	副傷病	重症度等	包括	点数<I	入院期間I	点数<II	入院期間II	点数≥II	特定入院期間
120020	3	x	99	x	2	0	x	x						

性別・年齢・機関別基礎集計

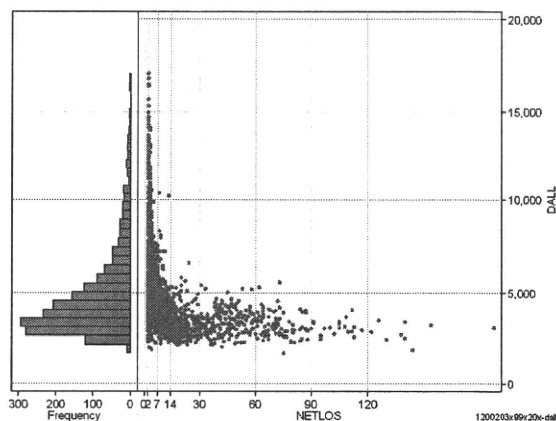
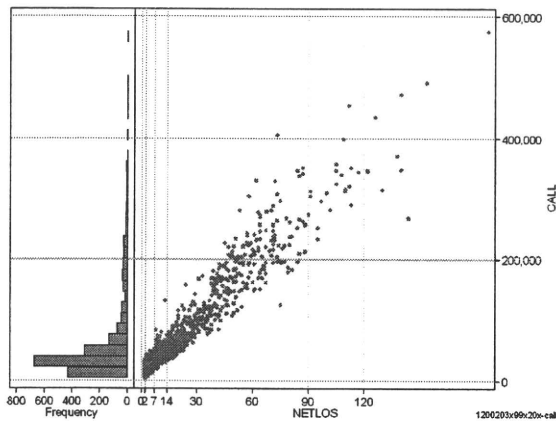
	N	Median	Mean	STD	Min	1%	5%	25%	75%	95%	99%	Max
netLOS	1,908	8.0	16.4	21.6	2	2	2	4	18	64	105	188



総点数の合計

	N	Median	Mean	STD	Min	1%	5%	25%	75%	95%	99%	Max
cAll	1,908	35,796.0	59,857.3	67,588.6	4,578	7,026	10,593	24,117	60,964	213,542	335,635	575,679
dAll	1,908	4,125.7	4,839.4	2,381.1	1,674	2,246	2,544	3,216	5,569	10,036	13,442	17,089

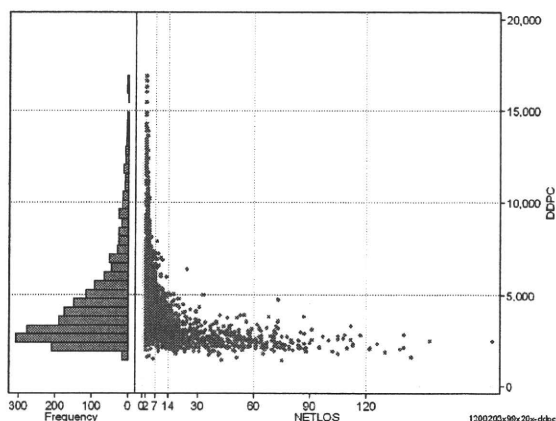
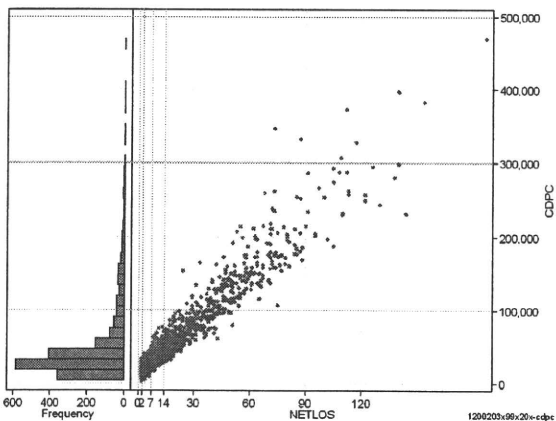
cALL/dALL



包括対象部分

	N	Median	Mean	STD	Min	1%	5%	25%	75%	95%	99%	Max
cDPC	1,908	33,216.0	50,835.9	51,993.1	3,998	5,945	10,107	22,858	55,107	162,743	259,118	469,107
dDPC	1,908	3,720.2	4,456.2	2,414.0	1,430	1,935	2,155	2,798	5,246	9,627	13,210	16,877

cDPC/dDPC



各項目のページへ:

- [1. 概況](#)
- [2. 入院](#)
- [3. 手術・処置](#)
- [4. 処方・注射](#)
- [5. 検査・画像](#)
- [6. 放治・リハ](#)
- [7. その他](#)
- [8. 診療密度](#)

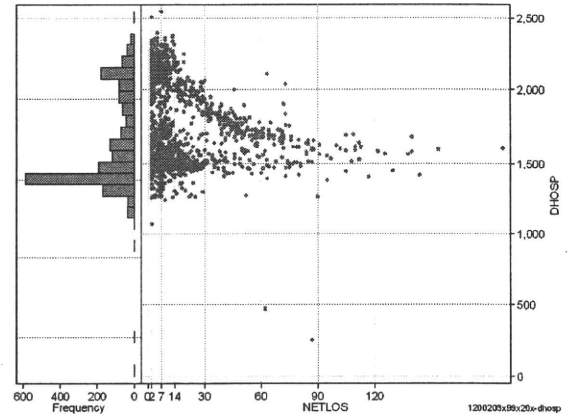
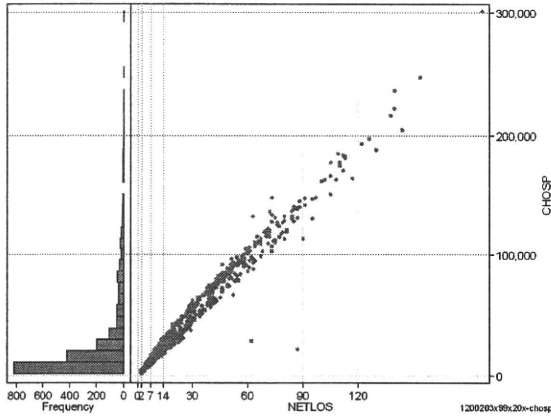
[一覧に戻る](#)

DPC6	入院目的	年齢等	手術	処置1	処置2	副傷病	重症度等	包括	点数<I	入院期間I	点数<II	入院期間II	点数≥II	特定入院期間
120020	3	x	99	x	2	0	x	x						

入院日数依存部分(入院管理料・加算+入院時食事療養等+調剤+調期)

cHOSP=cNYUIN+cSHOKUJI+cRxCHO+cRxCHOKI

	N	Median	Mean	STD	Min	1%	5%	25%	75%	95%	99%	Max
cHOSP	1,908	13,364.5	27,211.2	34,819.4	2,142	2,873	3,043	6,503	29,703	106,239	164,659	301,754
dHOSP	1,908	1,584.5	1,709.4	283.9	254	1,274	1,415	1,492	1,953	2,228	2,331	2,547
cNyuin	1,908	11,538.0	23,572.5	30,067.1	1,930	2,496	2,562	5,807	25,481	91,682	141,266	250,717
cShokuji	1,908	17,185.0	35,286.8	49,511.4	0	0	4,240	7,160	39,085	137,110	246,070	495,950
cRxCho	1,908	35.0	83.8	128.8	0	0	0	14	84	364	609	1,148
cRxChoKi	1,908	0.0	26.2	36.4	0	0	0	0	42	84	168	294
dNyuin	1,908	1,353.8	1,487.5	276.5	56	1,164	1,232	1,272	1,735	1,958	2,068	2,247
dShokuji	1,908	2,164.1	2,143.2	594.8	0	0	1,060	2,093	2,192	2,965	3,250	6,267
dRxCho	1,908	5.3	4.7	2.2	0	0	0	3	7	7	7	9
dRxChoKi	1,908	0.0	2.9	5.1	0	0	0	0	4	14	21	21



各項目のページへ:

- [1. 概況](#)
- [2. 入院](#)
- [3. 手術・処置](#)
- [4. 処方・注射](#)
- [5. 検査・画像](#)
- [6. 放治・リハ](#)
- [7. その他](#)
- [8. 診療密度](#)

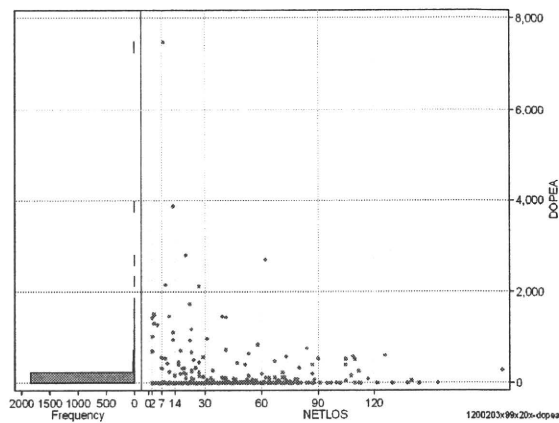
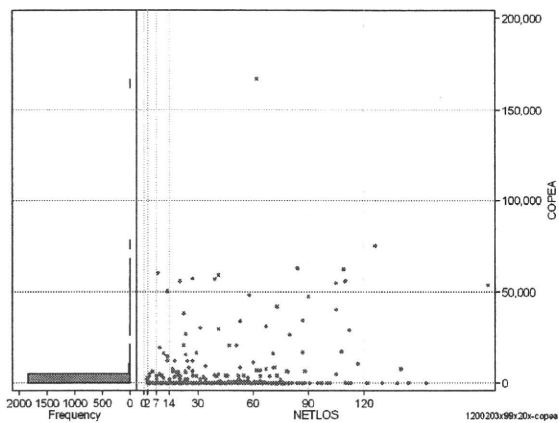
[一覧に戻る](#)

DPC6	入院目的	年齢等	手術	処置1	処置2	副傷病	重症度等	包括	点数<I	入院期間	点数<II	入院期間II	点数≥II	特定入院期間
120020	3	x	99	x	2	0	x	x						

手術(手術(薬剤・材料以外)+手術(薬剤・材料))

cOPEa=cOPE+cOPEm

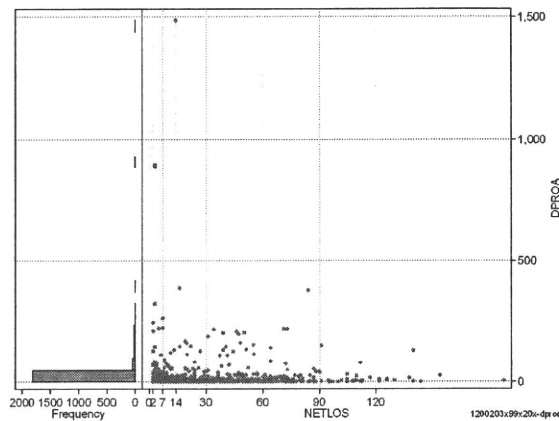
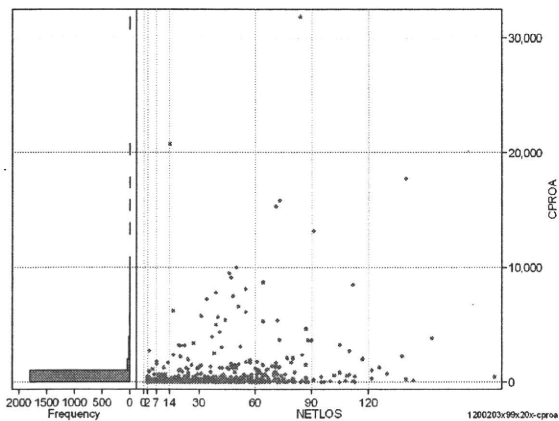
	N	Median	Mean	STD	Min	1%	5%	25%	75%	95%	99%	Max
cOPEa	1,908	0.0	993.2	6,882.8	0	0	0	0	0	2,256	33,844	167,136
dOPEa	1,908	0.0	33.6	260.0	0	0	0	0	0	69	939	7,491
cOpe	1,908	0.0	567.1	4,813.2	0	0	0	0	0	1,106	12,700	115,412
cOpem	1,908	0.0	426.1	3,104.6	0	0	0	0	0	567	15,003	51,724
dOpe	1,908	0.0	16.6	125.4	0	0	0	0	0	26	479	2,637
dOpem	1,908	0.0	17.0	179.2	0	0	0	0	0	21	410	5,904



処置(処置(薬剤・材料以外)+処置(薬剤・材料))

cPROa=cPRO+cPROm

	N	Median	Mean	STD	Min	1%	5%	25%	75%	95%	99%	Max
cPROa	1,908	0.0	272.4	1,380.2	0	0	0	0	135	1,130	5,652	31,700
dPROa	1,908	0.0	14.0	69.5	0	0	0	0	9	47	207	1,486
cPro	1,908	0.0	114.1	614.8	-41	0	0	0	50	445	2,335	14,039
cProm	1,908	0.0	158.3	870.5	0	0	0	0	85	537	3,537	17,661
dPro	1,908	0.0	6.2	37.0	-1	0	0	0	3	20	92	625
dProm	1,908	0.0	7.8	35.7	0	0	0	0	4	26	151	861



各項目のページへ:

[一覧に戻る](#)

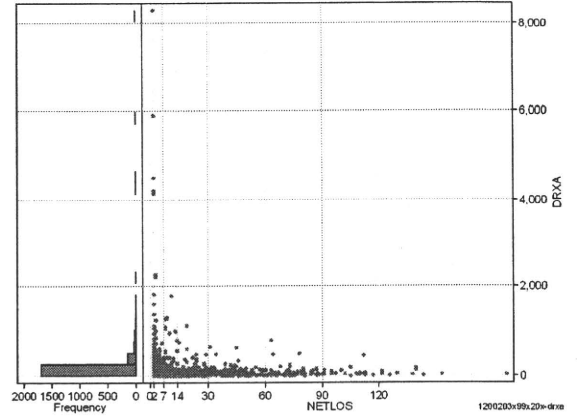
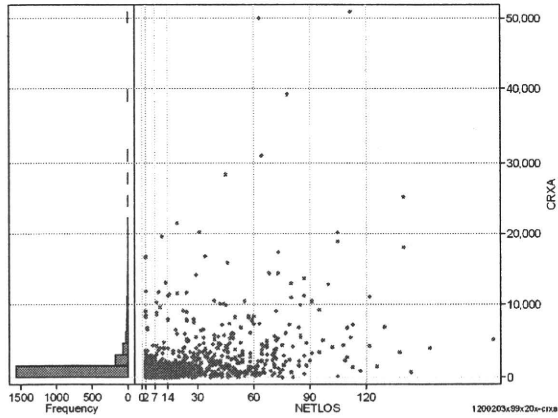
- [1. 概況](#)
- [2. 入院](#)
- [3. 手術・処置](#)
- [4. 処方・注射](#)
- [5. 検査・画像](#)
- [6. 放治・リハ](#)
- [7. その他](#)
- [8. 診療密度](#)

DPC6	入院目的	年齢等	手術	処置1	処置2	副傷病	重症度等	包括	点数<I	入院期間I	点数<II	入院期間II	点数≥II	特定入院期間
120020	3	x	99	x	2	0	x	x						

処方(内服+頓服+外用+麻毒)

cRXa=cRxNAI+cRxTON+cRxGAI+cRxMADO

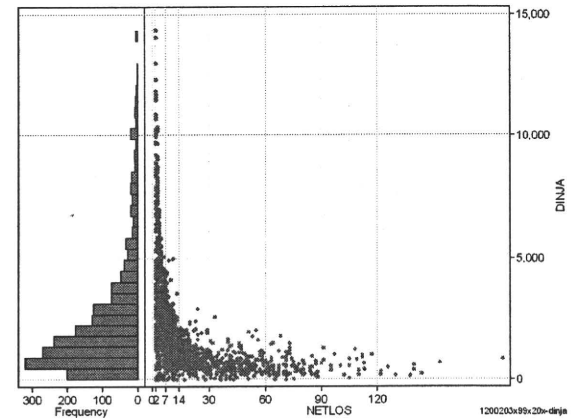
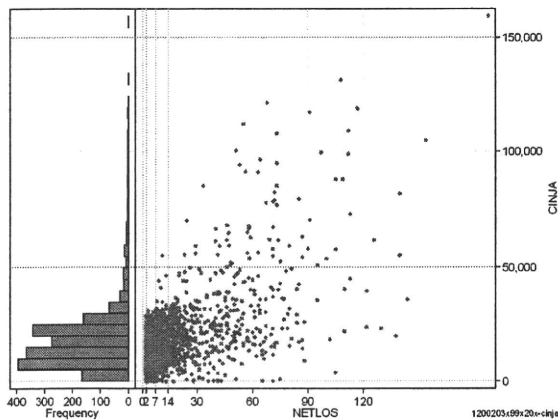
	N	Median	Mean	STD	Min	1%	5%	25%	75%	95%	99%	Max
cRXa	1,908	544.0	1,303.8	3,080.2	0	0	0	80	1,210	5,198	13,580	50,957
dRXa	1,908	45.2	120.5	338.8	0	0	0	10	128	414	1,069	8,312
cRxNai	1,908	347.5	969.3	1,981.0	0	0	0	37	1,035	3,987	10,393	29,782
cRxTon	1,908	0.0	65.6	240.8	0	0	0	0	6	430	1,281	2,253
cRxGai	1,908	0.0	266.1	1,931.2	0	0	0	0	65	549	6,462	47,006
cRxMado	1,908	0.0	2.8	9.3	0	0	0	0	0	17	48	132
dRxNai	1,908	33.5	99.0	314.7	0	0	0	4	101	367	852	8,297
dRxTon	1,908	0.0	7.3	35.9	0	0	0	0	1	29	187	498
dRxGai	1,908	0.0	14.1	118.0	0	0	0	0	4	39	220	4,082
dRxMado	1,908	0.0	0.1	0.3	0	0	0	0	0	1	1	1



注射(皮下筋肉内+静脈内+注射その他)

cINJa=cInjHIKA+cInjJYO+cInjHOKA

	N	Median	Mean	STD	Min	1%	5%	25%	75%	95%	99%	Max
cINJa	1,908	15,504.5	18,261.2	15,034.4	0	41	2,986	9,018	23,143	43,020	85,214	159,334
dInja	1,908	1,622.7	2,363.7	2,275.9	0	5	245	831	3,016	7,584	10,689	14,340
cInjHika	1,908	0.0	1,355.7	4,552.2	0	0	0	0	9	8,490	20,909	80,880
cInjJyo	1,908	0.0	634.3	2,354.4	0	0	0	0	23	4,303	9,209	44,166
cInjHoka	1,908	14,052.5	16,271.1	13,045.9	0	0	325	8,189	21,746	34,820	65,565	155,178
dInjHika	1,908	0.0	54.1	157.2	0	0	0	0	0	346	688	2,839
dInjJyo	1,908	0.0	109.2	476.9	0	0	0	0	1	534	3,358	4,287
dInjHoka	1,908	1,424.3	2,200.4	2,312.4	0	0	14	652	2,773	7,584	10,685	14,047



各項目のページへ:

- 1. 概況
- 2. 入院
- 3. 手術・処置
- 4. 処方・注射
- 5. 検査・画像
- 6. 放治・リハ
- 7. その他
- 8. 診療密度

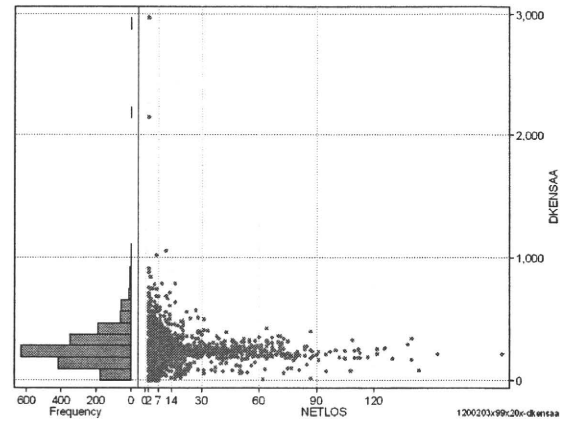
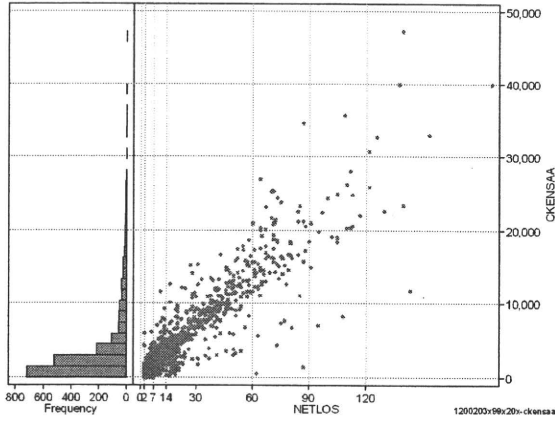
[一覧に戻る](#)

DPC6	入院目的	年齢等	手術	処置1	処置2	副傷病	重症度等	包括	点数<I	入院期間I	点数<II	入院期間II	点数≥II	特定入院期間
120020	3	x	99	x	2	0	x	x						

検査(検査(薬剤・材料以外)+検査(薬剤・材料))

cKENSa=cKENSa+cKENSAm

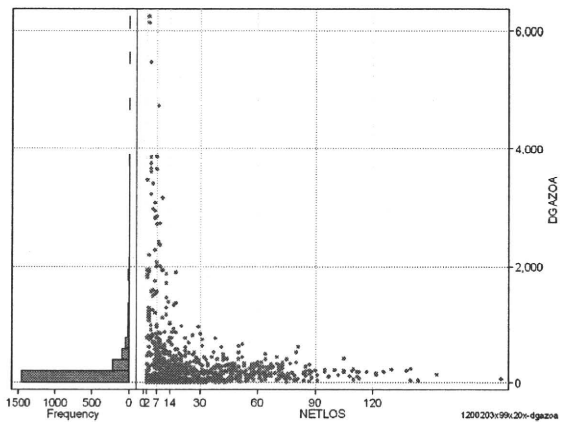
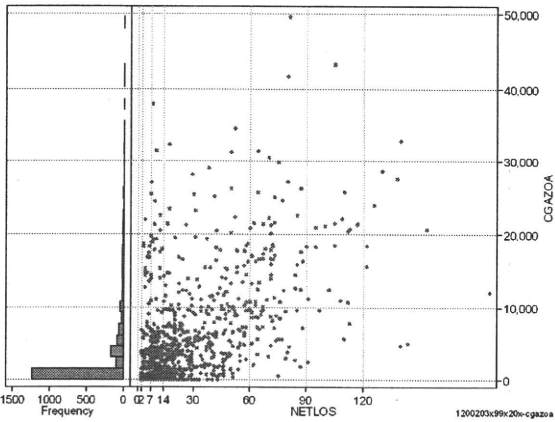
	N	Median	Mean	STD	Min	1%	5%	25%	75%	95%	99%	Max
cKENSa	1,908	2,099.0	3,897.1	5,104.0	0	0	255	1,105	4,230	14,936	23,360	47,370
dKENSa	1,908	238.9	262.6	161.9	0	0	38	165	325	550	705	2,971
cKensam	1,908	0.0	30.7	326.0	0	0	0	0	0	42	460	7,783
dKensam	1,908	0.0	2.2	45.5	0	0	0	0	0	1	17	1,866



画像診断(画像診断(薬剤・材料以外)+画像診断(薬剤・材料))

cGAZOa=cGAZO+cGAZOm

	N	Median	Mean	STD	Min	1%	5%	25%	75%	95%	99%	Max
cGAZOa	1,908	425.0	3,107.9	5,788.2	0	0	0	0	3,656	16,695	26,153	49,578
dGAZOa	1,908	57.5	195.6	500.5	0	0	0	0	181	769	2,832	6,233
cGAZO	1,908	385.0	1,723.1	2,977.2	0	0	0	0	2,196	8,023	13,395	24,959
cGAZOm	1,908	36.0	1,384.7	3,328.5	0	0	0	0	1,553	7,743	16,924	33,079
dGAZO	1,908	54.5	94.1	154.2	0	0	0	0	118	391	687	1,813
dGAZOm	1,908	3.8	101.5	383.7	0	0	0	0	56	380	2,239	5,320



各項目のページへ:

- [1. 概況](#)
- [2. 入院](#)
- [3. 手術・処置](#)
- [4. 処方・注射](#)
- [5. 検査・画像](#)
- [6. 放り・リハ](#)
- [7. その他](#)
- [8. 診療密度](#)

[一覧に戻る](#)

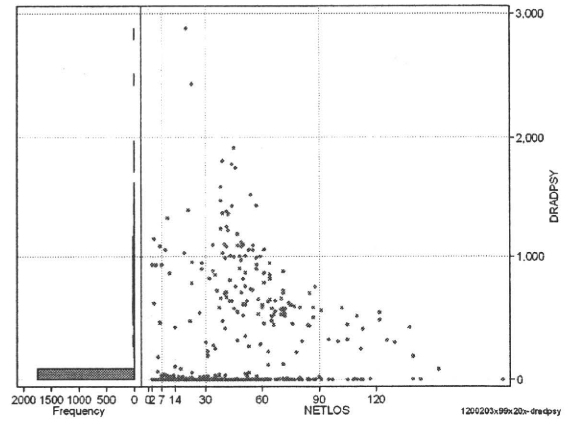
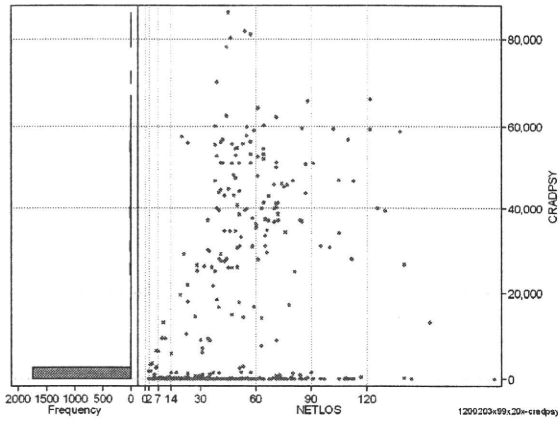


DPC6	入院目的	年齢等	手術	処置1	処置2	副傷病	重症度等	包括	点数<I	入院期間I	点数<II	入院期間II	点数≥II	特定入院期間
120020	3	x	99	x	2	0	x	x						

その他放治等(リハビリ除く(その他-リハビリ))

cRADPSY=cSONOTA-cREHAB

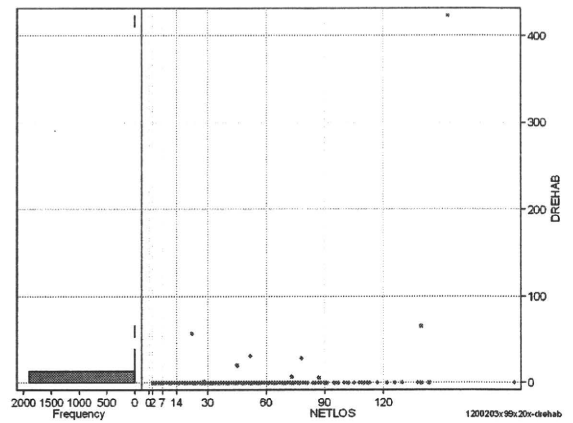
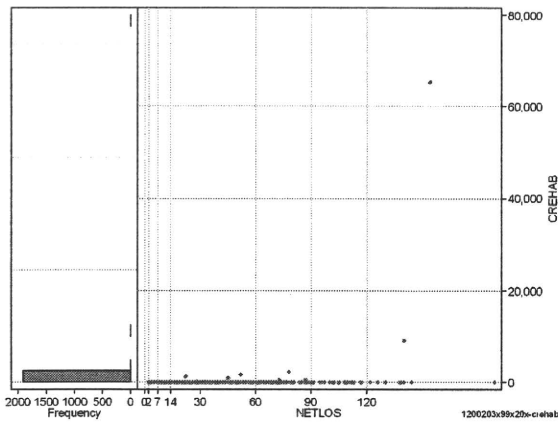
	N	Median	Mean	STD	Min	1%	5%	25%	75%	95%	99%	Max
cRADPSY	1,908	0.0	3,238.1	11,820.6	0	0	0	0	0	34,580	57,850	86,120
dRADPSY	1,908	0.0	68.1	250.4	0	0	0	0	0	620	1,189	2,877



リハビリ

cREHAB

	N	Median	Mean	STD	Min	1%	5%	25%	75%	95%	99%	Max
cRehab	1,908	0.0	42.7	1,510.8	0	0	0	0	0	0	0	65,278
dRehab	1,908	0.0	0.3	10.0	0	0	0	0	0	0	0	424



各項目のページへ:

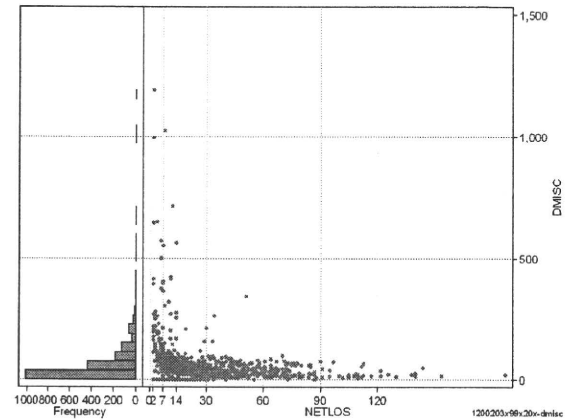
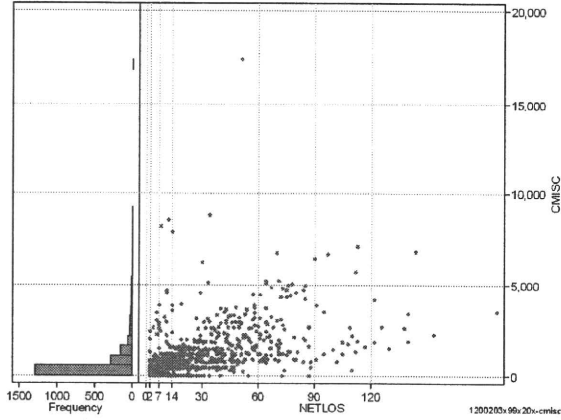
- [1. 概況](#)
- [2. 入院](#)
- [3. 手術・処置](#)
- [4. 処方・注射](#)
- [5. 検査・画像](#)
- [6. 放治・リハ](#)
- [7. その他](#)
- [8. 診療密度](#)

[一覧に戻る](#)

DPC6	入院目的	年齢等	手術	処置1	処置2	副傷病	重症度等	包括	点数<I	入院期間I	点数<II	入院期間II	点数≥II	特定入院期間
120020	3	x	99	x	2	0	x	x						

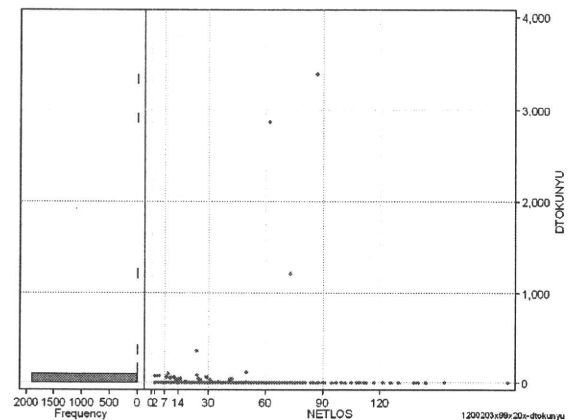
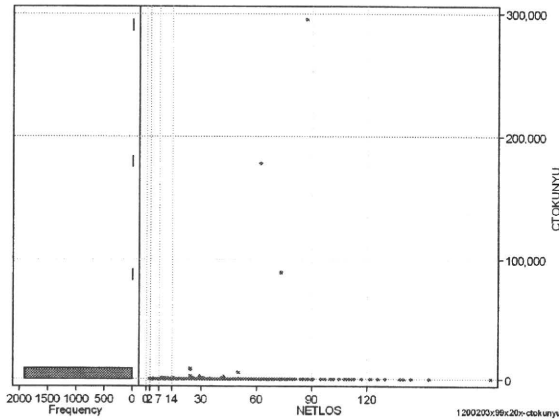
諸項目(初診料+指導管理料+在宅医療)

	N	Median	Mean	STD	Min	cMISC=cSHOSIN+cSHIDO+cZAITAKU						
						1%	5%	25%	75%	95%	99%	Max
cMISC	1,908	430.0	653.3	1,049.0	0	0	0	0	780	2,610	4,840	17,461
dMISC	1,908	33.1	54.1	82.0	0	0	0	0	72	195	318	1,200
cSHOSIN	1,908	0.0	5.7	48.6	0	0	0	0	0	0	400	550
cShido	1,908	415.0	571.8	808.9	0	0	0	780	2,100	4,318	7,130	
cZaitak	1,908	0.0	75.8	645.1	0	0	0	0	0	2,406	16,661	
dShosin	1,908	0.0	0.1	1.5	0	0	0	0	0	0	6	45
dShido	1,908	30.7	47.2	57.3	0	0	0	70	175	247	415	
dZaitak	1,908	0.0	6.7	59.3	0	0	0	0	0	244	1,200	



特定入院料

	N	Median	Mean	STD	Min	cTOKUNYU						
						1%	5%	25%	75%	95%	99%	Max
cTokuNyu	1,908	0.0	311.1	8,141.9	0	0	0	0	0	0	543	294,847
dTokuNyu	1,908	0.0	4.8	105.9	0	0	0	0	0	0	43	3,389



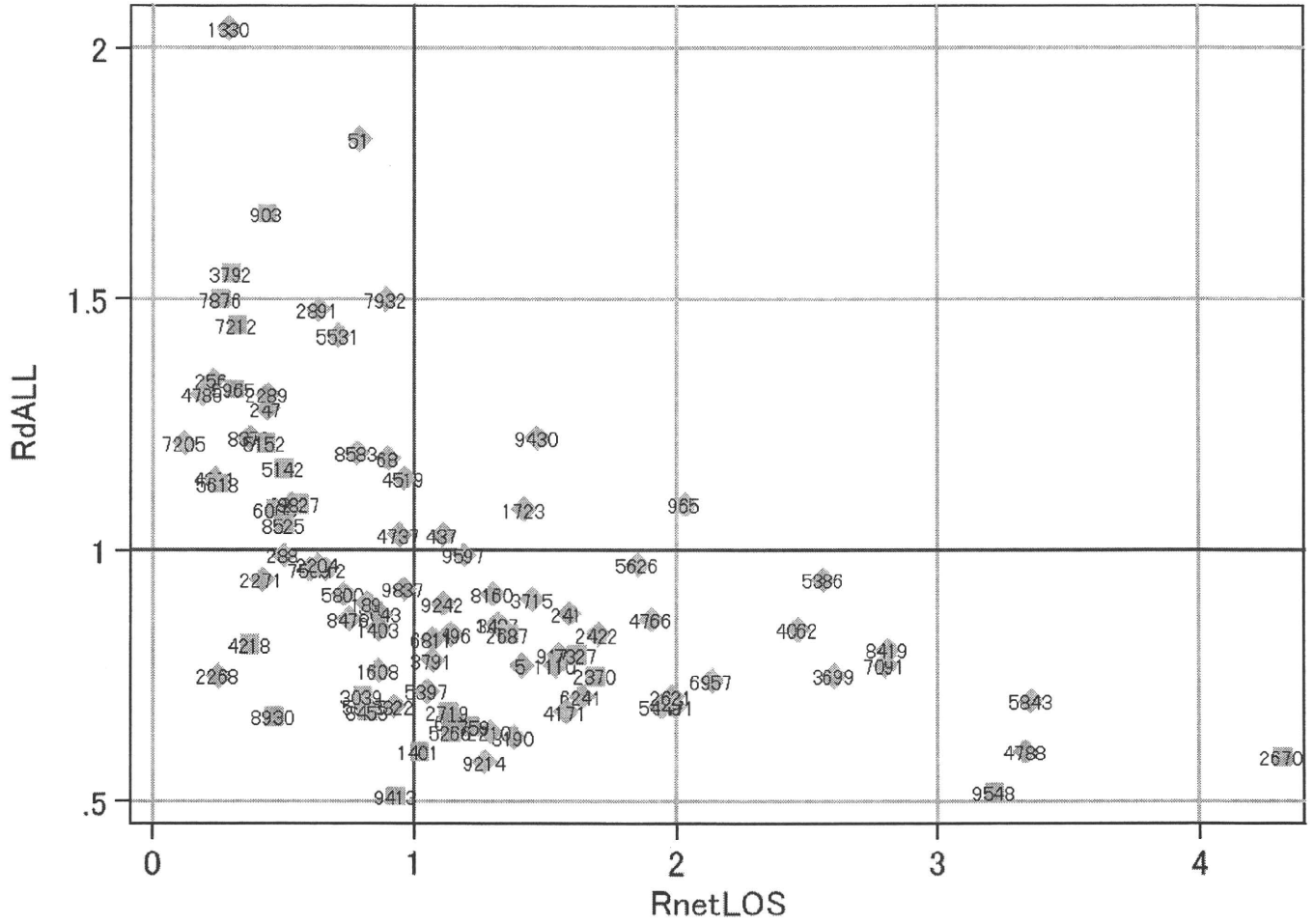
各項目のページへ:

- [1. 概況](#)
- [2. 入院](#)
- [3. 手術・処置](#)
- [4. 処方・注射](#)
- [5. 検査・画像](#)
- [6. 放治・リハ](#)
- [7. その他](#)
- [8. 診療密度](#)

[一覧に戻る](#)

DPC6	入院目的	年齢等	手術	処置1	処置2	副傷病	重症度等	包括	点数<I	入院期間I	点数<II	入院期間II	点数≥II	特定入院期間
120020	3	x	99	x	2	0	x	x						

施設別の診療密度			metLOS/rcALL
症例数合計	netLOSの平均	dALLの平均	
1908	16.4	4,839	



1200203x99x20x-densityA

各項目のページへ:

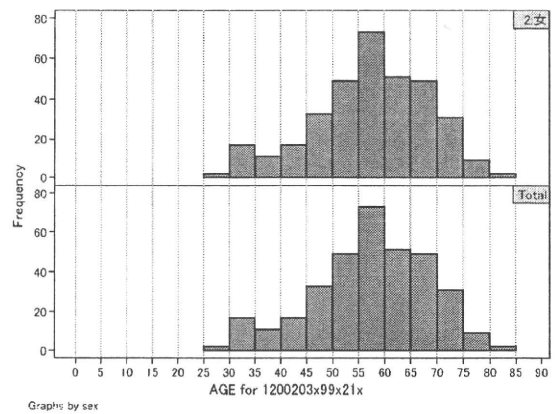
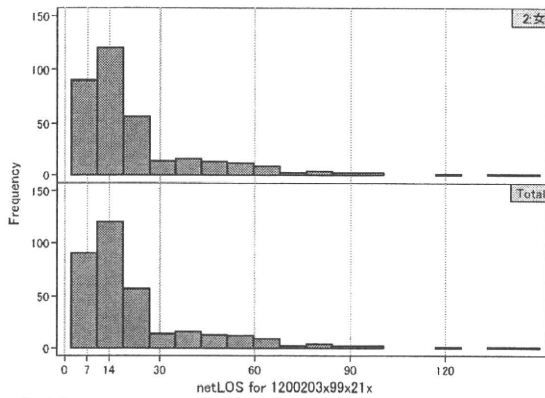
- [1. 概況](#)
- [2. 入院](#)
- [3. 手術・処置](#)
- [4. 処方・注射](#)
- [5. 検査・画像](#)
- [6. 放治・リハ](#)
- [7. その他](#)
- [8. 診療密度](#)

[一覧に戻る](#)

DPC6	入院目的	年齢等	手術	処置1	処置2	副傷病	重症度等	包括	点数<I	入院期間I	点数<II	入院期間II	点数≥II	特定入院期間
120020	3	x	99	x	2	1	x	○	4,166	11	3,079	21	2,617	46

性別・年齢・機関別基礎集計

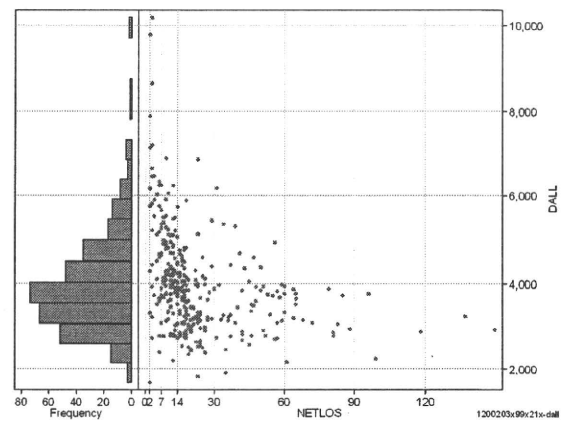
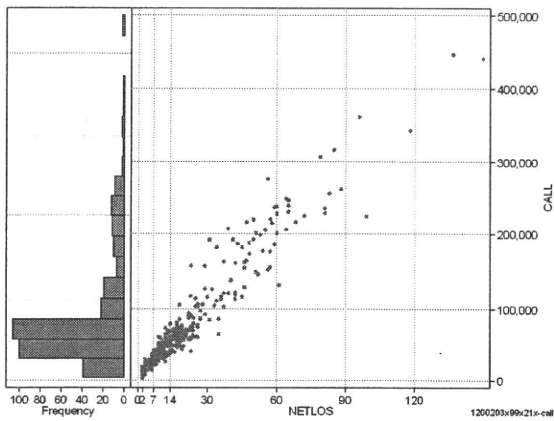
	N	Median	Mean	STD	Min	1%	5%	25%	75%	95%	99%	Max
netLOS	344	16.5	22.5	20.9	2	2	3	10	25	64	99	150



総点数の合計

	N	Median	Mean	STD	Min	1%	5%	25%	75%	95%	99%	Max
cAll	344	59,441.0	81,468.4	68,728.9	3,343	8,568	19,396	41,649	87,555	226,537	343,526	446,494
dAll	344	3,798.8	3,968.1	1,144.5	1,672	2,167	2,595	3,173	4,489	6,059	7,898	10,184

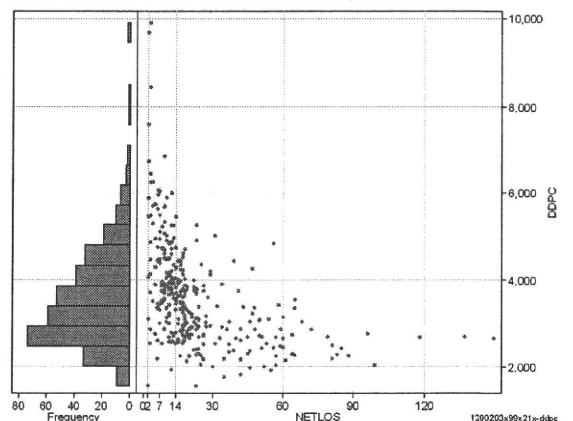
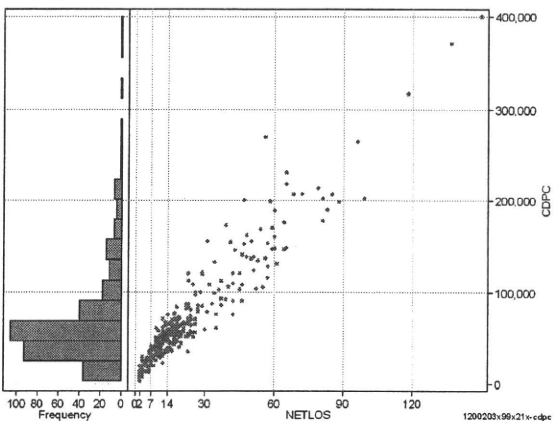
cALL/dALL



包括対象部分

	N	Median	Mean	STD	Min	1%	5%	25%	75%	95%	99%	Max
cDPC	344	55,269.0	70,244.8	54,540.5	3,126	8,144	16,406	38,100	78,363	189,257	270,137	399,819
dDPC	344	3,394.1	3,592.0	1,166.4	1,553	1,819	2,187	2,745	4,166	5,693	7,594	9,896

cDPC/dDPC



各項目のページへ:

- 1. 概況
- 2. 入院
- 3. 手術・処置
- 4. 処方・注射
- 5. 検査・画像
- 6. 放治・リハ
- 7. その他
- 8. 診療密度

[一覧に戻る](#)