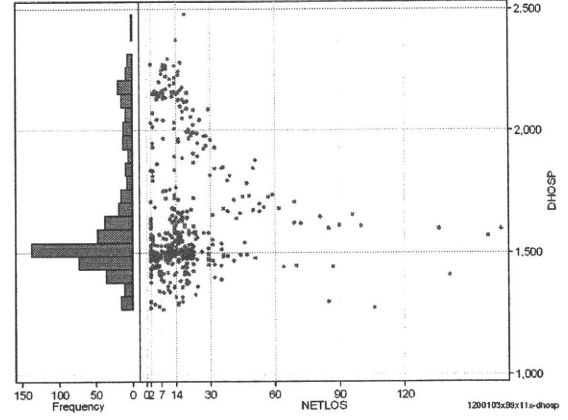
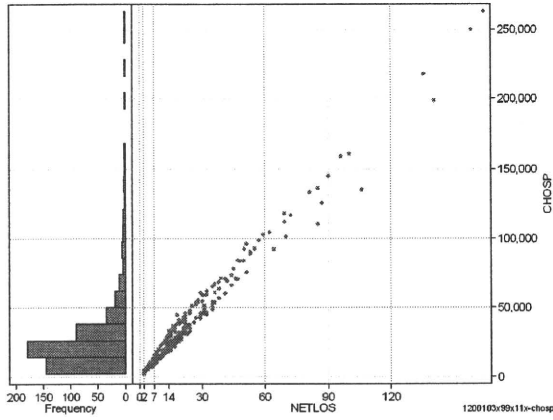


DPC6	入院目的	年齢等	手術	処置1	処置2	副傷病	重症度等	包括	点数<I	入院期間	点数<II	入院期間II	点数≥II	特定入院期間
120010	3	x	99	x	1	1	x	○	8,170	3	3,655	15	3,107	31

入院日数依存部分(入院管理料+加算+入院時食事療養等+調剤+調期)

cHOSP=cNYUIN+cSHOKUJI+cRxCHO+cRxCHOKI

	N	Median	Mean	STD	Min	1%	5%	25%	75%	95%	99%	Max
cHOSP	508	21,043.5	28,617.3	30,716.3	2,541	2,600	3,055	13,258	31,826	88,453	158,949	263,526
dHOSP	508	1,516.0	1,631.7	251.1	1,265	1,274	1,361	1,483	1,710	2,159	2,268	2,477
cNyuin	508	18,116.0	24,831.2	26,756.6	2,322	2,322	2,564	11,424	27,473	77,970	135,010	223,673
cShokuji	508	28,260.0	36,749.4	42,132.0	0	0	2,900	13,440	42,255	104,400	217,490	429,700
cRxCho	508	56.0	82.9	101.4	0	0	7	21	105	252	532	896
cRxChoKi	508	42.0	28.2	31.1	0	0	0	0	42	84	126	220
dNyuin	508	1,291.0	1,417.2	247.5	1,033	1,161	1,198	1,263	1,482	1,930	2,038	2,312
dShokuji	508	2,122.4	2,072.9	607.3	0	0	640	1,920	2,210	2,969	3,000	3,300
dRxCho	508	5.1	4.7	2.0	0	0	1	4	7	7	7	7
dRxChoKi	508	1.3	2.5	4.2	0	0	0	0	3	14	21	21



各項目のページへ:

- [1. 概況](#)
- [2. 入院](#)
- [3. 手術・処置](#)
- [4. 処方・注射](#)
- [5. 検査・画像](#)
- [6. 放治・リハ](#)
- [7. その他](#)
- [8. 診療密度](#)

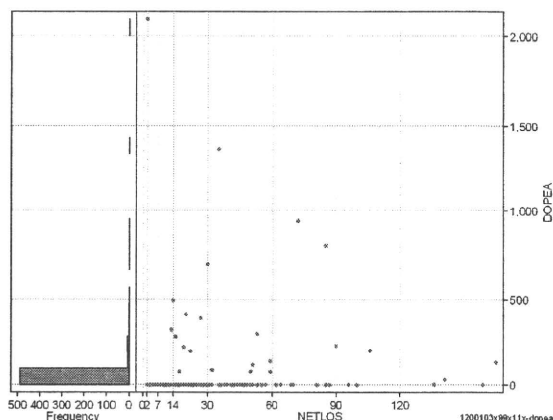
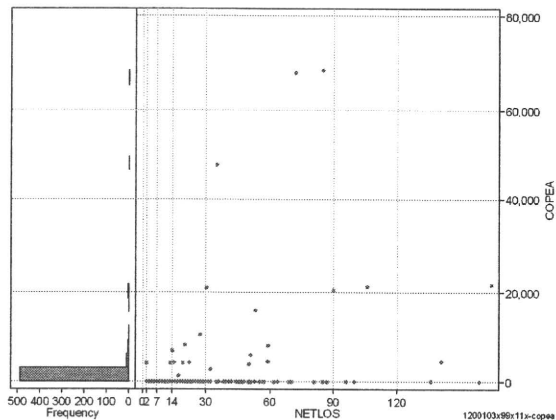
[一覧に戻る](#)

DPC6	入院目的	年齢等	手術	処置1	処置2	副傷病	重症度等	包括	点数<I	入院期間I	点数<II	入院期間II	点数≥II	特定入院期間
120010	3	x	99	x	1	1	x	○	8,170	3	3,655	15	3,107	31

手術(手術(薬剤・材料以外)+手術(薬剤・材料))

cOPEa=cOPE+cOPEm

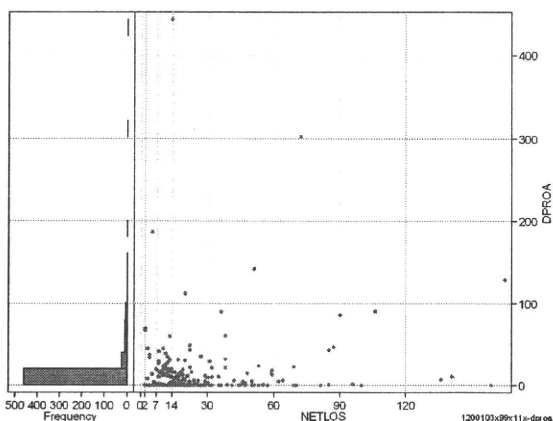
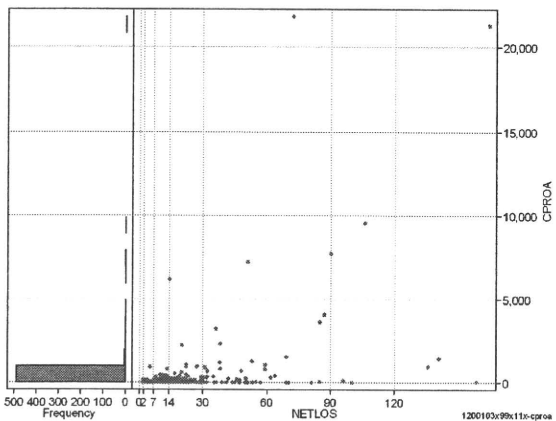
	N	Median	Mean	STD	Min	1%	5%	25%	75%	95%	99%	Max
cOPEa	508	0.0	712.7	5,220.9	0	0	0	0	0	0	21,027	68,369
dOPEa	508	0.0	19.1	134.8	0	0	0	0	0	0	494	2,099
cOpe	508	0.0	252.7	1,878.5	0	0	0	0	0	0	7,330	32,240
cOpeM	508	0.0	459.9	3,873.6	0	0	0	0	0	0	14,109	58,411
dOpe	508	0.0	7.2	52.4	0	0	0	0	0	0	145	766
dOpeM	508	0.0	11.8	95.1	0	0	0	0	0	0	299	1,333



処置(処置(薬剤・材料以外)+処置(薬剤・材料))

cPROa=cPRO+cPROm

	N	Median	Mean	STD	Min	1%	5%	25%	75%	95%	99%	Max
cPROa	508	0.0	253.1	1,544.8	0	0	0	0	126	693	6,196	21,781
dPROa	508	0.0	8.2	29.6	0	0	0	0	5	38	112	443
cPro	508	0.0	124.5	854.9	0	0	0	0	35	440	1,860	14,489
cProm	508	0.0	128.6	786.1	0	0	0	0	29	252	2,861	12,415
dPro	508	0.0	3.1	10.1	0	0	0	0	2	20	46	130
dProm	508	0.0	5.1	24.1	0	0	0	0	2	20	50	426



各項目のページへ:

[一覧に戻る](#)

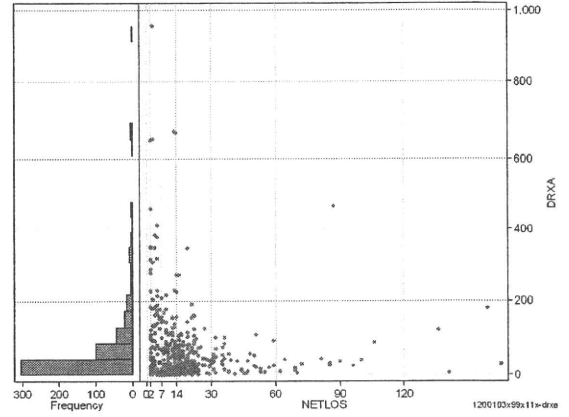
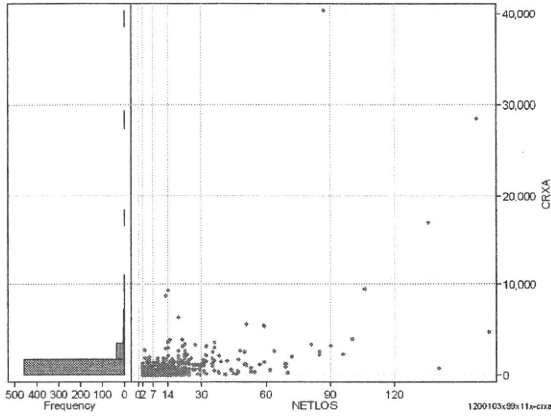
- [1. 概況](#)
- [2. 入院](#)
- [3. 手術・処置](#)
- [4. 処方・注射](#)
- [5. 検査・画像](#)
- [6. 放り・リハ](#)
- [7. その他](#)
- [8. 診療密度](#)

DPC6	入院目的	年齢等	手術	処置1	処置2	副傷病	重症度等	包括	点数<I	入院期間I	点数<II	入院期間II	点数≥II	特定入院期間
120010	3	x	99	x	1	1	x	○	8,170	3	3,655	15	3,107	31

処方(内服+頓服+外用+麻毒)

$$cRXa=cRxNAI+cRxTON+cRxGAI+cRxMADO$$

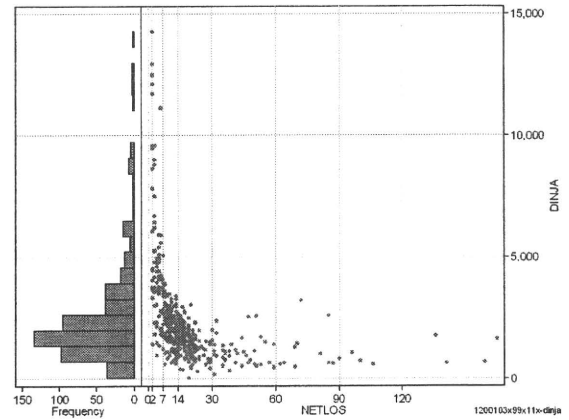
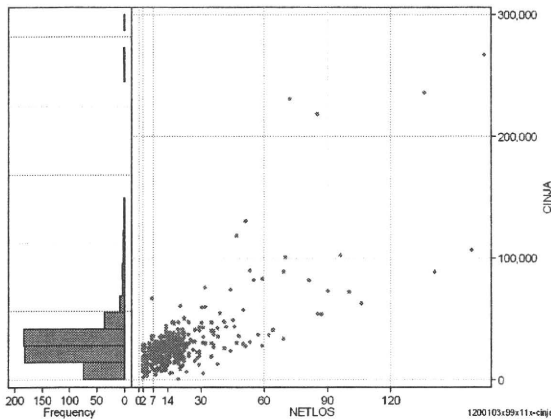
	N	Median	Mean	STD	Min	1%	5%	25%	75%	95%	99%	Max
cRXa	508	447.0	932.3	2,517.3	0	0	3	98	1,042	2,786	8,744	40,385
dRXa	508	29.7	62.4	98.5	0	0	1	9	76	216	464	955
cRxNai	508	303.0	664.1	1,182.4	0	0	1	49	870	2,363	5,182	14,917
cRxTon	508	0.0	48.4	183.3	0	0	0	0	6	273	915	1,820
cRxGai	508	11.0	217.2	2,035.2	0	0	0	0	73	261	1,882	40,164
cRxMado	508	0.0	2.5	8.3	0	0	0	0	0	16	42	86
dRxNai	508	21.7	52.4	91.1	0	0	0	4	64	203	409	955
dRxTon	508	0.0	3.5	15.6	0	0	0	0	0	16	96	149
dRxGai	508	0.9	6.3	35.0	0	0	0	0	4	19	65	604
dRxMado	508	0.0	0.1	0.3	0	0	0	0	0	1	1	1



注射(皮下筋肉内+静脈内+注射その他)

$$cINJa=cInjHIKA+cInjJYO+cInjHOKA$$

	N	Median	Mean	STD	Min	1%	5%	25%	75%	95%	99%	Max
cINJa	508	24,767.0	27,902.7	24,576.3	702	5,470	7,044	17,499	31,054	54,516	118,210	266,573
dInja	508	1,913.4	2,446.5	1,993.6	37	398	634	1,263	2,844	6,106	11,154	14,258
cInjHika	508	2,906.0	5,073.8	6,502.2	0	0	0	0	7,463	14,970	38,205	50,940
cInjJyo	508	0.0	968.5	4,448.5	0	0	0	0	72	2,753	24,235	51,964
cInjHoka	508	19,334.0	21,860.3	21,275.5	0	954	6,644	13,372	24,502	42,716	93,062	265,308
dInjHika	508	234.8	287.8	297.8	0	0	0	0	443	849	1,169	2,123
dInjJyo	508	0.0	52.2	290.2	0	0	0	0	6	263	955	5,586
dInjHoka	508	1,489.7	2,106.5	2,016.6	0	57	374	929	2,441	6,093	11,143	14,258



各項目のページへ:

[一覧に戻る](#)

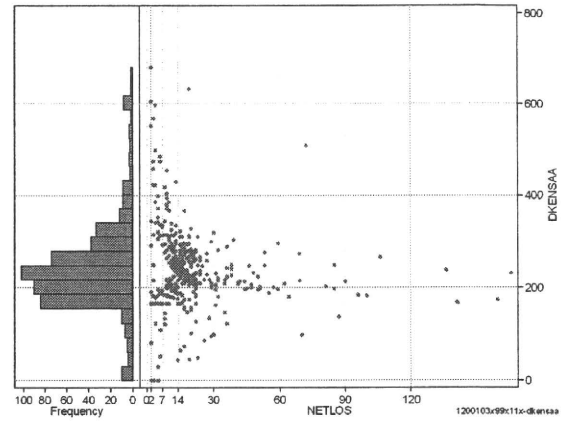
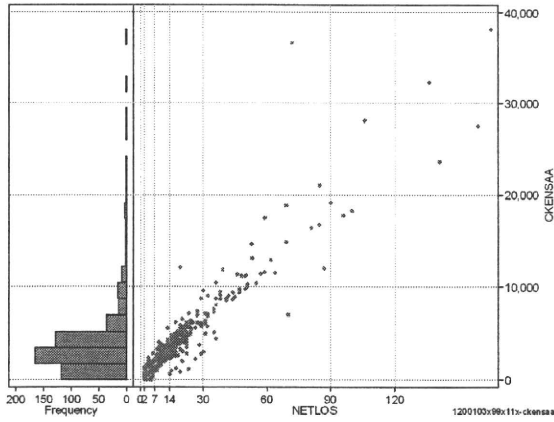
- [1. 概況](#)
- [2. 入院](#)
- [3. 手術・処置](#)
- [4. 処方・注射](#)
- [5. 検査・画像](#)
- [6. 放治・リハ](#)
- [7. その他](#)
- [8. 診療密度](#)

DPC6	入院目的	年齢等	手術	処置1	処置2	副傷病	重症度等	包括	点数<I	入院期間I	点数<II	入院期間II	点数≥II	特定入院期間
120010	3	x	99	x	1	1	x	○	8,170	3	3,655	15	3,107	31

検査(検査(薬剤・材料以外)+検査(薬剤・材料))

cKENSAA=cKENSAA+cKENSAm

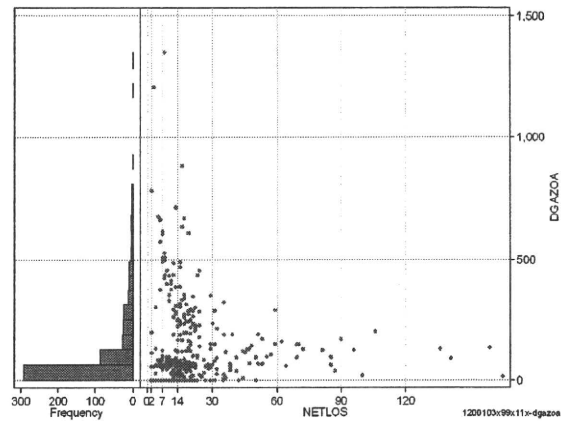
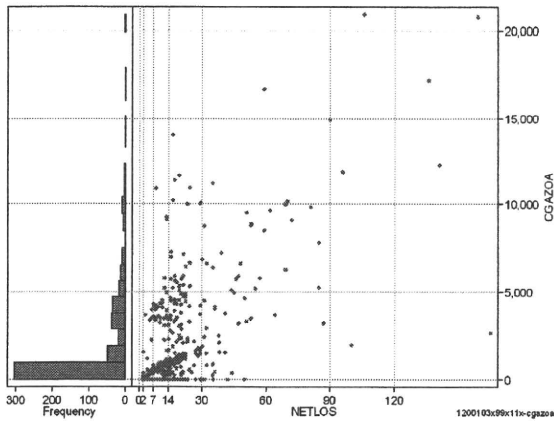
	N	Median	Mean	STD	Min	1%	5%	25%	75%	95%	99%	Max
cKENSAA	508	3,175.0	4,030.2	4,326.5	0	0	330	1,855	4,503	11,181	23,644	38,132
dKENSAA	508	228.1	242.1	97.3	0	0	123	188	276	423	605	680
cKensa	508	3,175.0	4,024.0	4,314.2	0	0	330	1,855	4,503	11,110	23,634	38,132
cKensam	508	0.0	6.1	55.7	0	0	0	0	0	2	150	1,020
dKensa	508	228.1	241.8	96.9	0	0	123	188	276	423	605	680
dKensam	508	0.0	0.3	3.7	0	0	0	0	0	0	4	78



画像診断(画像診断(薬剤・材料以外)+画像診断(薬剤・材料))

cGAZOa=cGAZO+cGAZOm

	N	Median	Mean	STD	Min	1%	5%	25%	75%	95%	99%	Max
cGAZOa	508	607.0	1,935.9	3,069.2	0	0	0	0	3,263	8,784	14,039	20,823
dGAZOa	508	55.0	105.6	168.5	0	0	0	0	126	437	713	1,358
cGAZO	508	560.0	1,352.1	2,068.3	0	0	0	0	1,852	5,347	9,941	14,321
cGAZOm	508	36.0	583.8	1,141.4	0	0	0	0	512	2,905	4,989	7,767
dGAZO	508	48.4	72.7	110.2	0	0	0	0	91	265	547	1,111
dGAZOm	508	2.4	32.9	68.1	0	0	0	0	25	189	296	599



各項目のページへ:

[一覧に戻る](#)

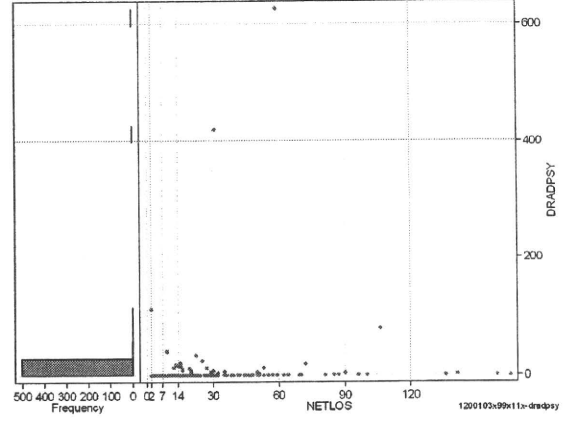
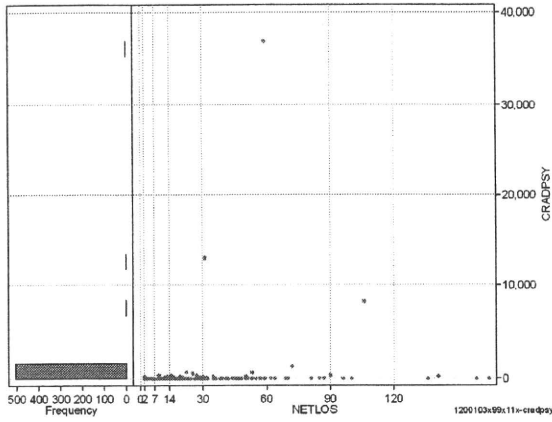
- [1. 概況](#)
- [2. 入院](#)
- [3. 手術・処置](#)
- [4. 処方・注射](#)
- [5. 検査・画像](#)
- [6. 放治・リハ](#)
- [7. その他](#)
- [8. 診療密度](#)

DPC6	入院目的	年齢等	手術	処置1	処置2	副傷病	重症度等	包括	点数<I	入院期間I	点数<II	入院期間II	点数≥II	特定入院期間
120010	3	x	99	x	1	1	x	○	8,170	3	3,655	15	3,107	31

その他放治等(リハビリ除く(その他-リハビリ))

cRADPSY=cSONOTA-cREHAB

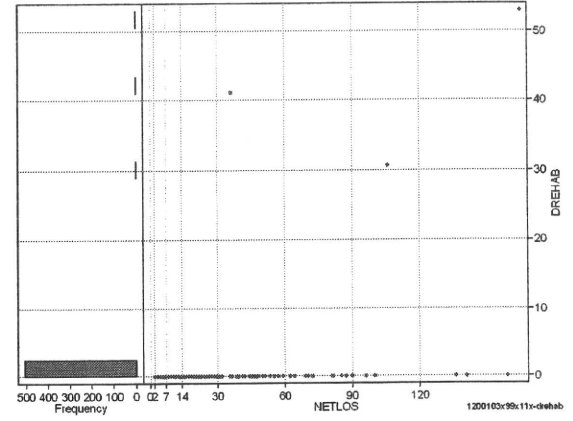
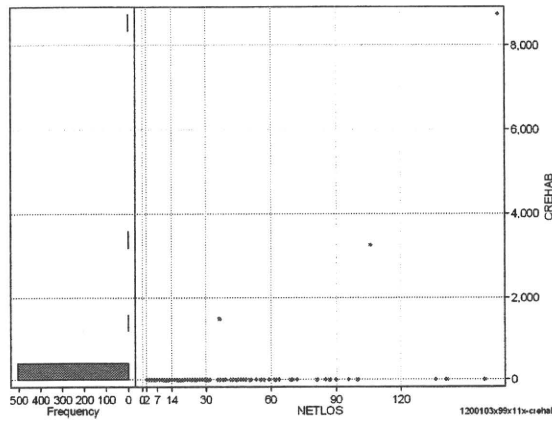
	N	Median	Mean	STD	Min	1%	5%	25%	75%	95%	99%	Max
cRADPSY	508	0.0	129.3	1,773.8	0	0	0	0	0	110	660	36,910
dRADPSY	508	0.0	3.0	34.0	0	0	0	0	0	2	33	626



リハビリ

cREHAB

	N	Median	Mean	STD	Min	1%	5%	25%	75%	95%	99%	Max
cRehab	508	0.0	26.5	418.9	0	0	0	0	0	0	0	8,750
dRehab	508	0.0	0.2	3.3	0	0	0	0	0	0	0	53



各項目のページへ:

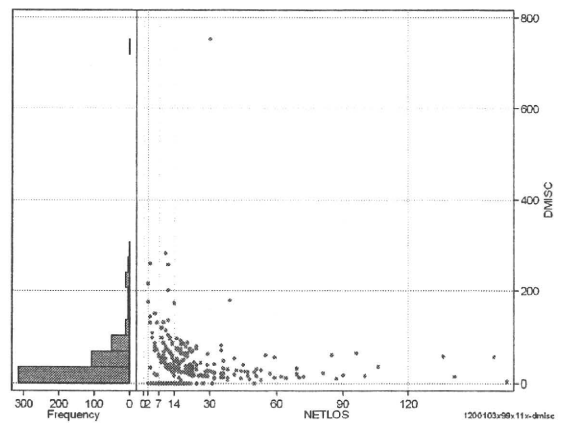
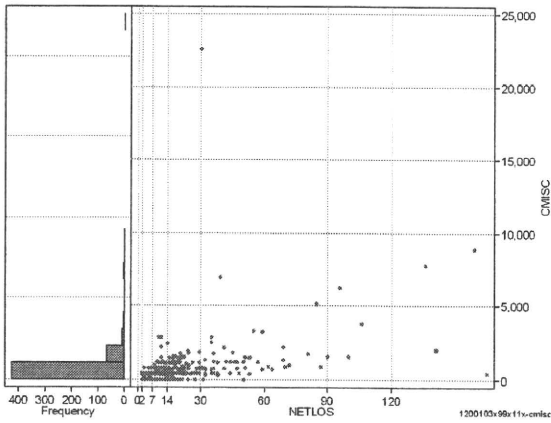
[一覧に戻る](#)

- [1. 概況](#)
- [2. 入院](#)
- [3. 手術・処置](#)
- [4. 処方・注射](#)
- [5. 検査・画像](#)
- [6. 放治・リハ](#)
- [7. その他](#)
- [8. 診療密度](#)

DPC6	入院目的	年齢等	手術	処置1	処置2	副傷病	重症度等	包括	点数<I	入院期間	点数<II	入院期間II	点数≥II	特定入院期間
120010	3	x	99	x	1	1	x	○	8,170	3	3,655	15	3,107	31

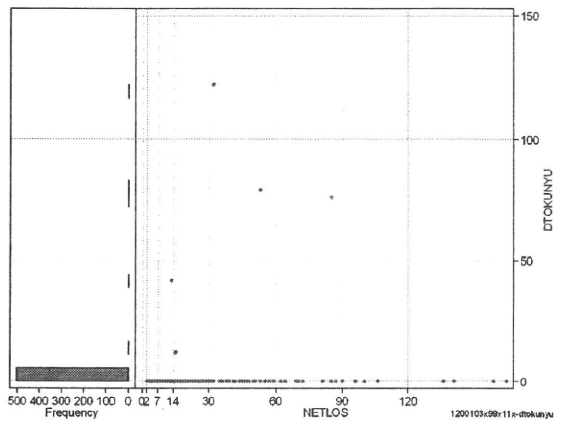
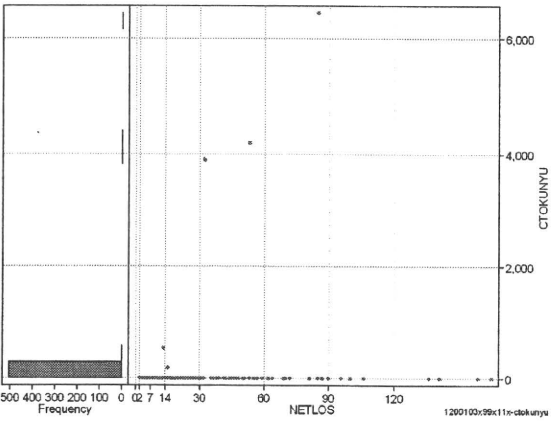
諸項目(初診料+指導管理料+在宅医療)

	N	Median	Mean	STD	Min	1%	5%	25%	75%	95%	99%	Max
cMISC	508	430.0	603.0	1,315.7	0	0	0	0	700	1,720	5,140	22,608
dMISC	508	25.2	39.0	58.0	0	0	0	0	54	135	215	754
cSHOSIN	508	0.0	1.6	26.8	0	0	0	0	0	0	0	550
cShido	508	430.0	530.6	858.2	0	0	0	0	690	1,530	5,090	8,900
cZaitak	508	0.0	70.9	781.1	0	0	0	0	0	0	1,812	16,598
dShosin	508	0.0	0.0	0.4	0	0	0	0	0	0	0	8
dShido	508	24.0	35.4	45.5	0	0	0	0	53	113	215	260
dZaitak	508	0.0	3.5	31.0	0	0	0	0	0	0	95	553



特定入院料

	N	Median	Mean	STD	Min	1%	5%	25%	75%	95%	99%	Max
cTokuNyu	508	0.0	30.1	383.4	0	0	0	0	0	0	0	6,465
dTokuNyu	508	0.0	0.7	7.5	0	0	0	0	0	0	0	122



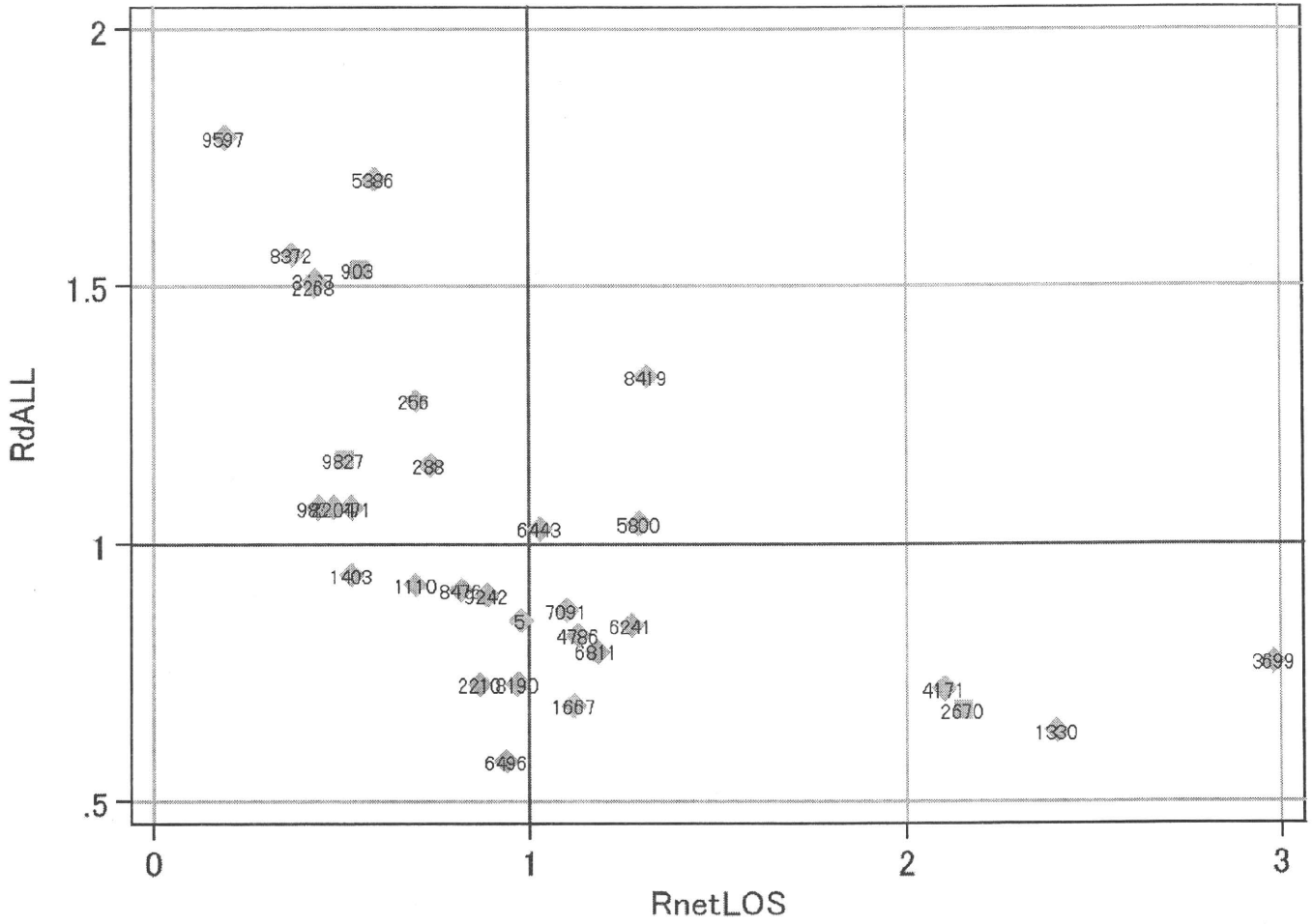
各項目のページへ:

- [1. 概況](#)
- [2. 入院](#)
- [3. 手術・処置](#)
- [4. 処方・注射](#)
- [5. 検査・画像](#)
- [6. 放治・リハ](#)
- [7. その他](#)
- [8. 診療密度](#)

[一覧に戻る](#)

DPC6	入院目的	年齢等	手術	処置1	処置2	副傷病	重症度等	包括	点数<I	入院期間I	点数<II	入院期間II	点数≥II	特定入院期間
120010	3	x	99	x	1	1	x	○	8,170	3	3,655	15	3,107	31

施設別の診療密度			rnetLOS/rcALL
症例数合計	netLOSの平均	dALLの平均	
508	17.6	4,563	



1200103x99x11x-densityA

各項目のページへ:

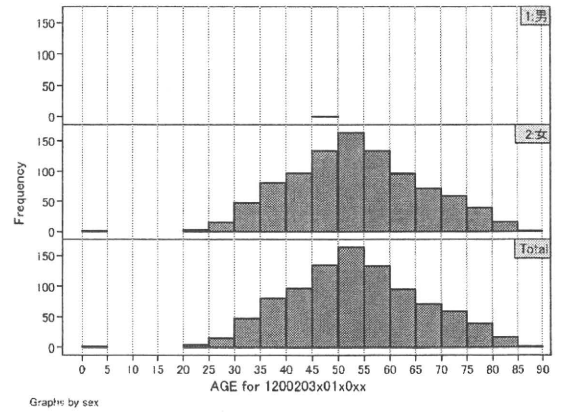
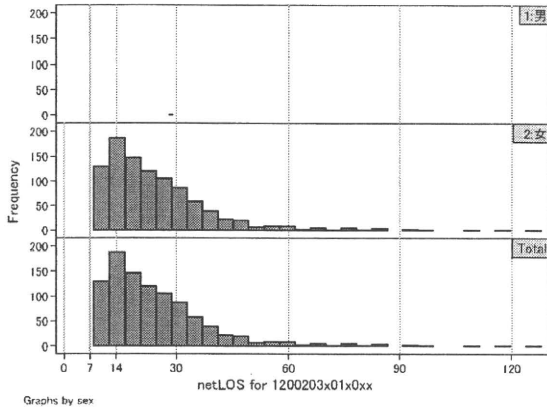
- [1. 概況](#)
- [2. 入院](#)
- [3. 手術・処置](#)
- [4. 処方・注射](#)
- [5. 検査・画像](#)
- [6. 放治・リハ](#)
- [7. その他](#)
- [8. 診療密度](#)

[一覧に戻る](#)

DPC6	入院目的	年齢等	手術	処置1	処置2	副傷病	重症度等	包括	点数<I	入院期間I	点数<II	入院期間II	点数≥II	特定入院期間
120020	3	x	01	x	0	x	x	○	2,714	12	2,035	24	1,730	40

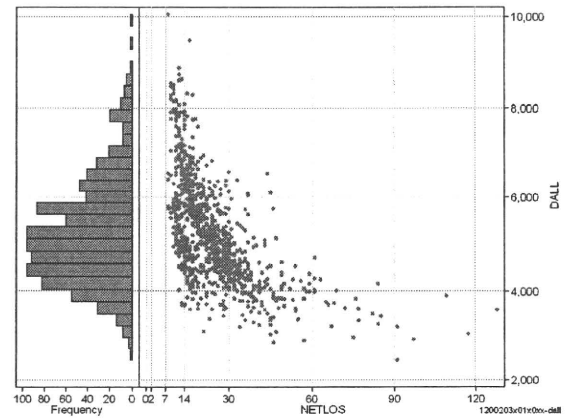
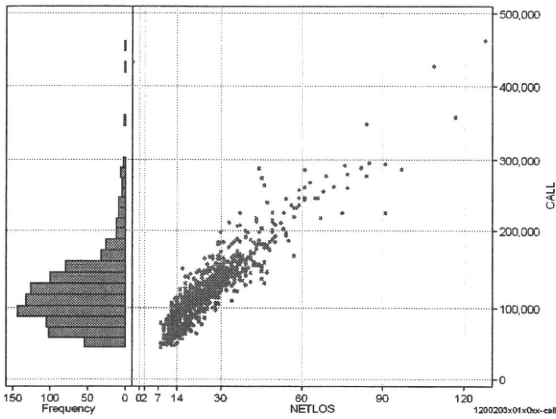
性別・年齢・機関別基礎集計

	N	Median	Mean	STD	Min	1%	5%	25%	75%	95%	99%	Max
netLOS	966	21.0	24.2	13.9	8	9	11	15	30	49	82	128



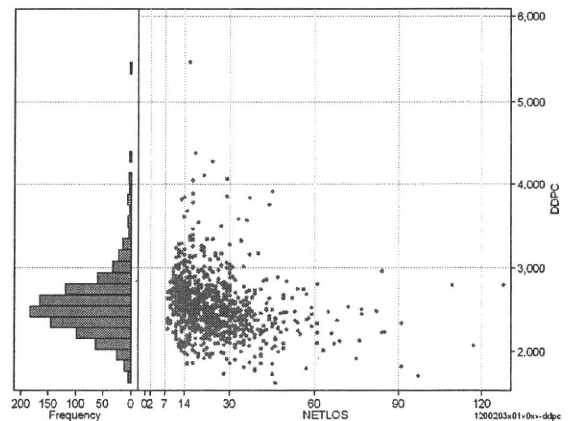
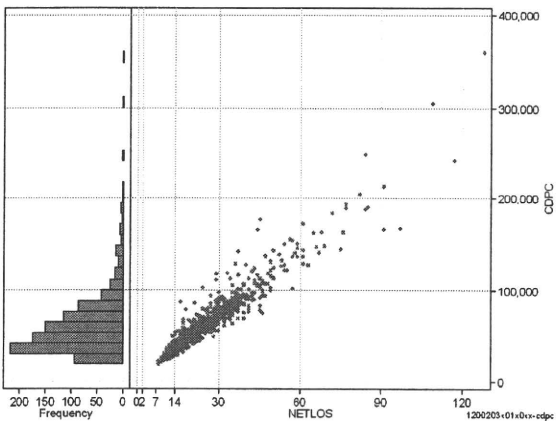
総点数の合計

	N	Median	Mean	STD	Min	1%	5%	25%	75%	95%	99%	Max
cAll	966	111,088.5	118,383.9	48,072.1	45,900	50,810	59,104	86,887	139,686	208,142	286,805	461,321
dAll	966	5,109.8	5,267.4	1,144.3	2,468	3,233	3,715	4,426	5,902	7,566	8,422	10,055



包括対象部分

	N	Median	Mean	STD	Min	1%	5%	25%	75%	95%	99%	Max
cDPC	966	53,289.5	60,708.8	33,491.0	18,214	22,370	27,214	37,918	73,638	121,567	187,253	359,238
dDPC	966	2,523.1	2,548.7	359.5	1,632	1,845	2,054	2,332	2,719	3,146	3,839	5,452



各項目のページへ:

- [1. 概況](#)
- [2. 入院](#)
- [3. 手術・処置](#)
- [4. 処方・注射](#)
- [5. 検査・画像](#)
- [6. 放治・リハ](#)
- [7. その他](#)
- [8. 診療密度](#)

[一覧に戻る](#)

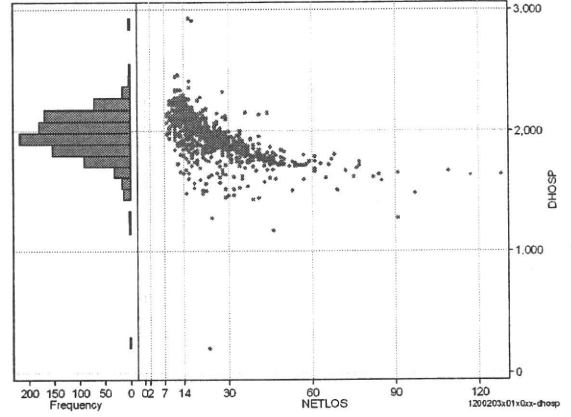
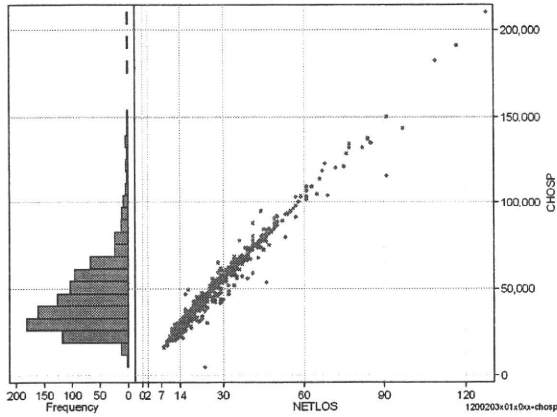


DPC6	入院目的	年齢等	手術	処置1	処置2	副傷病	重症度等	包括	点数<I	入院期間I	点数<II	入院期間II	点数≥II	特定入院期間
120020	3	x	01	x	0	x	x	○	2,714	12	2,035	24	1,730	40

入院日数依存部分(入院管理料+加算+入院時食事療養等+調剤+調期)

cHOSP=cNYUIN+cSHOKUJ+cRxCHO+cRxCHOKI

	N	Median	Mean	STD	Min	1%	5%	25%	75%	95%	99%	Max
cHOSP	966	40,926.5	45,972.4	22,376.4	4,660	17,901	22,233	30,624	55,689	85,088	132,626	210,643
dHOSP	966	1,967.1	1,962.3	187.4	203	1,476	1,651	1,858	2,090	2,223	2,324	2,926
cNyuin	966	36,667.5	40,733.9	19,124.8	0	16,536	20,130	27,505	49,208	74,357	113,227	173,033
cShokuji	966	42,400.0	50,772.6	35,001.8	0	14,990	19,530	29,650	61,480	112,750	178,860	368,750
cRxCho	966	98.0	119.1	89.9	0	7	21	63	147	280	490	735
cRxChoKi	966	42.0	42.1	33.9	0	0	0	0	84	84	126	168
dNyuin	966	1,755.6	1,749.9	187.6	0	1,274	1,435	1,643	1,874	2,018	2,086	2,729
dShokuji	966	1,968.6	2,056.4	468.5	0	1,148	1,617	1,836	2,120	2,774	3,550	8,814
dRxCho	966	4.9	4.7	1.6	0	1	2	4	6	7	7	9
dRxChoKi	966	2.0	2.0	1.7	0	0	0	0	3	5	8	9



各項目のページへ:

- [1. 概況](#)
- [2. 入院](#)
- [3. 手術・処置](#)
- [4. 処方・注射](#)
- [5. 検査・画像](#)
- [6. 放治・リハ](#)
- [7. その他](#)
- [8. 診療密度](#)

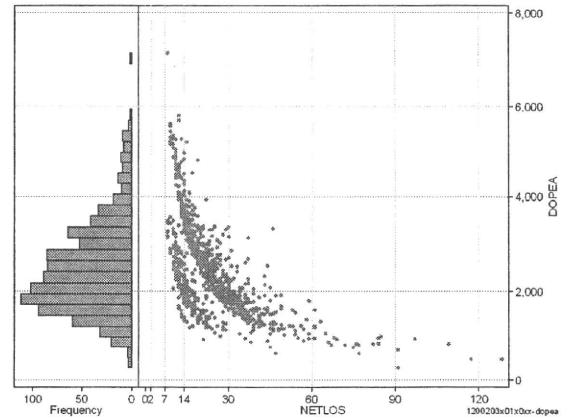
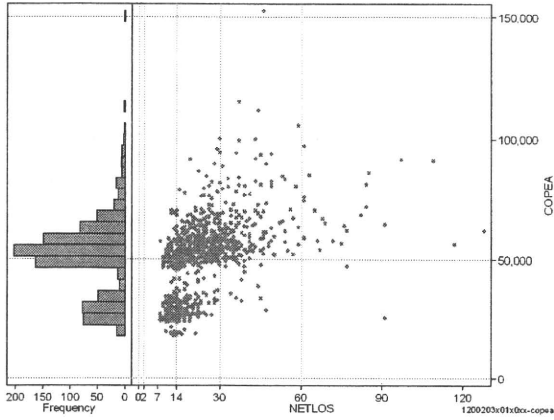
[一覧に戻る](#)

DPC6	入院目的	年齢等	手術	処置1	処置2	副傷病	重症度等	包括	点数<I	入院期間I	点数<II	入院期間II	点数≥II	特定入院期間
120020	3	x	01	x	0	x	x	○	2,714	12	2,035	24	1,730	40

手術(手術(薬剤・材料以外)+手術(薬剤・材料))

	N	Median	Mean	STD	Min	1%	5%	25%	75%	95%	99%	Max
cOPEa	966	53,022.0	51,307.1	15,513.6	18,636	20,043	26,066	46,238	58,641	76,515	94,309	152,598
dOPEa	966	2,299.5	2,467.0	980.7	287	800	1,177	1,766	3,017	4,456	5,309	7,115
cOpe	966	49,200.0	46,342.0	12,236.3	18,450	18,885	24,890	44,420	53,050	61,100	73,310	143,150
cOpem	966	3,105.5	4,965.1	5,419.5	54	493	924	1,936	5,737	14,680	29,686	47,546
dOpe	966	2,096.6	2,256.6	912.9	272	672	1,038	1,604	2,738	4,034	4,975	5,918
dOpem	966	149.5	210.4	190.3	3	29	51	98	256	568	1,079	1,451

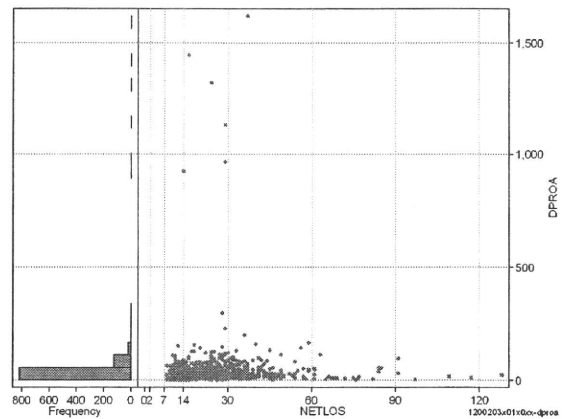
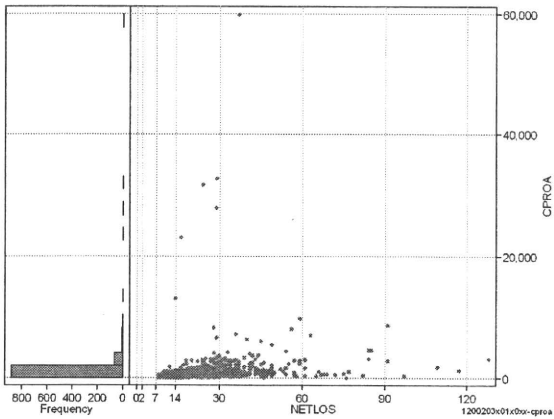
cOPEa=cOPE+cOPEm



処置(処置(薬剤・材料以外)+処置(薬剤・材料))

	N	Median	Mean	STD	Min	1%	5%	25%	75%	95%	99%	Max
cPROa	966	568.0	1,033.4	2,830.8	0	0	60	350	982	2,761	8,018	59,878
dPROa	966	28.1	41.5	100.4	0	0	3	17	43	89	165	1,618
cPro	966	441.0	747.5	1,531.5	0	0	35	244	785	2,175	4,858	31,115
cProm	966	104.0	285.9	1,423.6	0	0	8	47	181	501	5,228	28,763
dPro	966	21.3	30.4	54.8	0	0	2	12	35	75	130	841
dProm	966	4.9	11.1	49.6	0	0	1	2	9	21	133	777

cPROa=cPRO+cPROm



各項目のページへ:

- [1. 概況](#)
- [2. 入院](#)
- [3. 手術・処置](#)
- [4. 処方・注射](#)
- [5. 検査・画像](#)
- [6. 放治・リハ](#)
- [7. その他](#)
- [8. 診療密度](#)

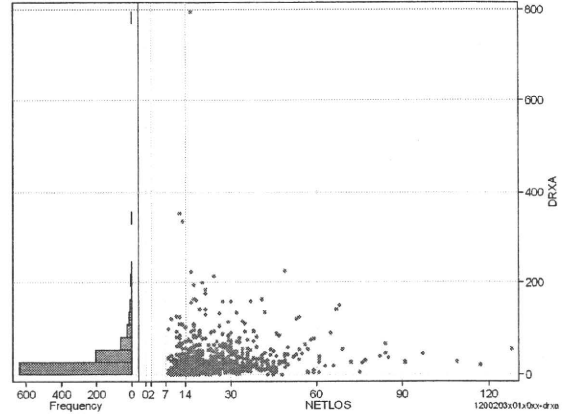
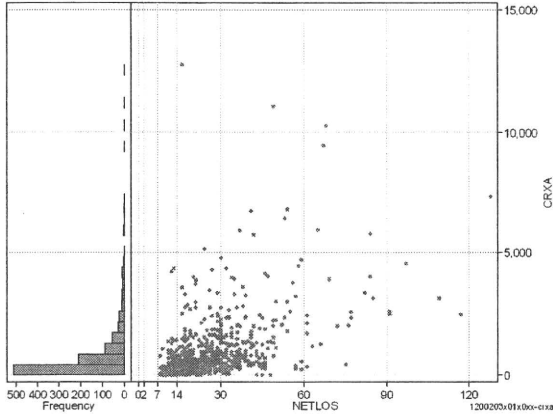
[一覧に戻る](#)

DPC6	入院目的	年齢等	手術	処置1	処置2	副傷病	重症度等	包括	点数<I	入院期間I	点数<II	入院期間II	点数≥II	特定入院期間
120020	3	x	01	x	0	x	x	○	2,714	12	2,035	24	1,730	40

処方(内服+頓服+外用+麻毒)

cRXa=cRXNai+cRXTon+cRXGai+cRXMado

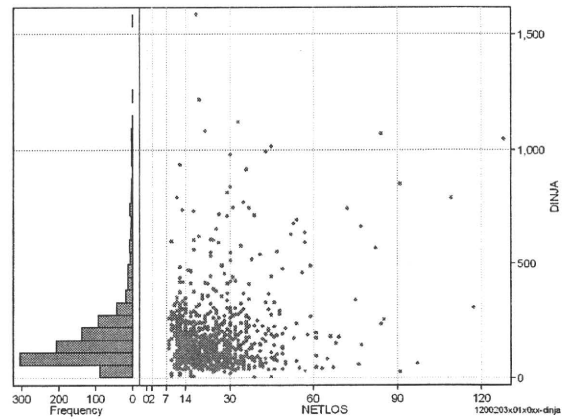
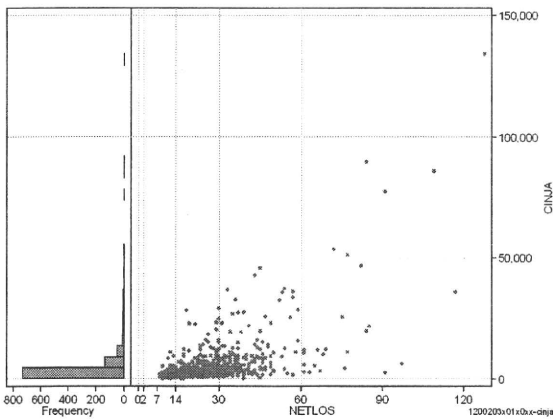
	N	Median	Mean	STD	Min	1%	5%	25%	75%	95%	99%	Max
cRXa	966	383.5	776.9	1,180.0	0	1	30	174	880	2,773	5,907	12,714
dRXa	966	18.3	29.6	42.5	0	0	2	9	35	92	176	795
cRXNai	966	265.0	632.2	1,079.3	0	0	4	96	704	2,502	5,054	12,694
cRXTon	966	1.0	26.3	52.9	0	0	0	0	30	138	233	579
cRXGai	966	51.0	115.4	221.3	0	0	0	17	125	426	1,079	2,512
cRXMado	966	0.0	3.0	7.3	0	0	0	0	2	15	38	85
dRXNai	966	12.6	23.8	40.9	0	0	0	5	28	81	158	793
dRXTon	966	0.1	1.2	2.5	0	0	0	0	1	6	11	23
dRXGai	966	2.3	4.5	6.9	0	0	0	1	5	17	35	85
dRXMado	966	0.0	0.1	0.2	0	0	0	0	0	1	1	1



注射(皮下筋肉内+静脈内+注射その他)

cINJa=cInjHIKA+cInjJYO+cInjHOKA

	N	Median	Mean	STD	Min	1%	5%	25%	75%	95%	99%	Max
cINJa	966	2,658.5	4,909.5	8,581.3	111	362	864	1,720	4,628	15,280	37,437	134,004
dINJa	966	134.3	182.1	165.8	4	22	47	88	217	493	936	1,587
cInjHika	966	19.0	394.4	1,484.0	0	0	0	0	60	3,370	6,878	17,280
cInjJyo	966	21.5	565.8	1,655.3	0	0	0	0	483	2,704	6,717	36,840
cInjHoka	966	2,153.5	3,949.2	7,461.7	0	231	638	1,454	3,437	12,842	32,368	128,448
dInjHika	966	1.0	13.2	48.7	0	0	0	0	3	87	237	611
dInjJyo	966	0.6	20.8	44.2	0	0	0	0	23	99	192	514
dInjHoka	966	106.9	148.2	146.4	0	16	34	68	172	380	825	1,584



各項目のページへ:

- [1. 概況](#)
- [2. 入院](#)
- [3. 手術・処置](#)
- [4. 処方・注射](#)
- [5. 検査・画像](#)
- [6. 放治・リハ](#)
- [7. その他](#)
- [8. 診療密度](#)

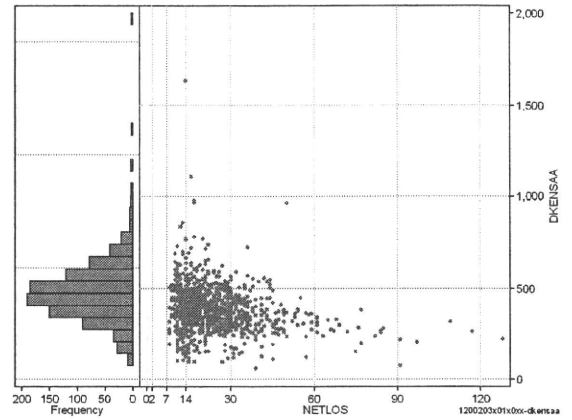
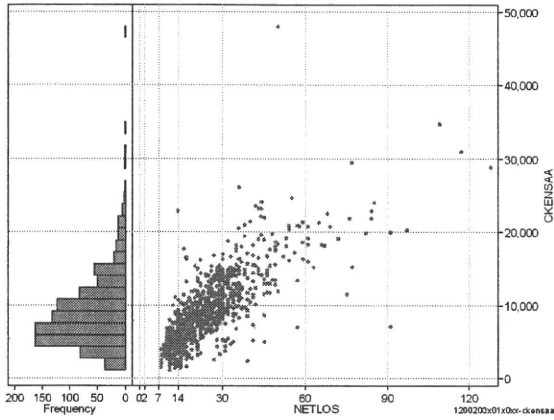
[一覧に戻る](#)

DPC6	入院目的	年齢等	手術	処置1	処置2	副傷病	重症度等	包括	点数<I	入院期間I	点数<II	入院期間II	点数≥II	特定入院期間
120020	3	x	01	x	0	x	x	○	2,714	12	2,035	24	1,730	40

検査(検査(薬剤・材料以外)+検査(薬剤・材料))

cKENSa=cKENSa+cKENSAm

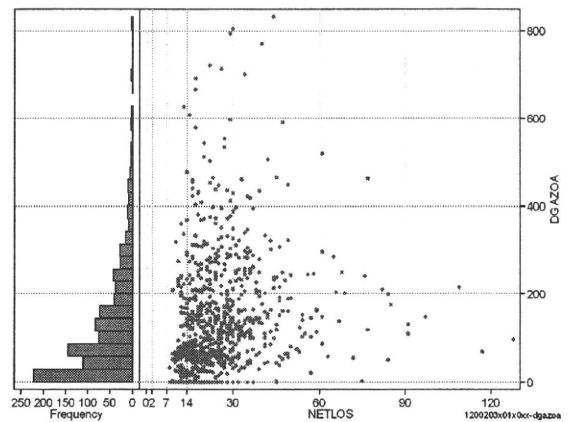
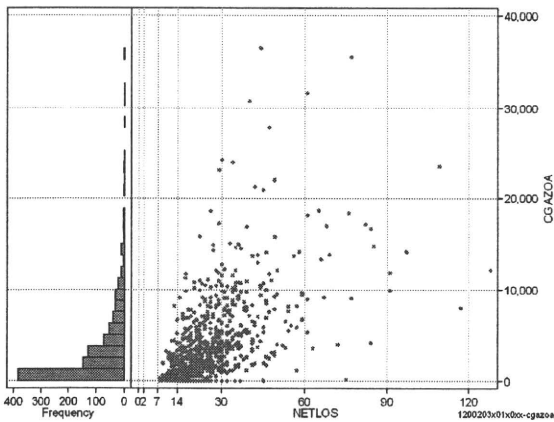
	N	Median	Mean	STD	Min	1%	5%	25%	75%	95%	99%	Max
cKENSa	966	8,041.5	9,006.4	4,836.0	1,147	1,806	3,037	5,613	11,415	18,193	23,414	47,986
dKENSa	966	380.4	388.1	129.3	62	117	191	310	453	589	768	1,630
cKensam	966	8,020.0	8,916.5	4,638.8	1,147	1,806	3,035	5,575	11,315	17,748	22,970	35,095
dKensam	966	0.0	89.8	669.4	0	0	0	0	18	256	1,135	12,891
dKensa	966	380.0	385.0	121.6	62	117	191	309	452	580	720	1,107
dKensam	966	0.0	3.1	29.1	0	0	0	0	1	9	50	805



画像診断(画像診断(薬剤・材料以外)+画像診断(薬剤・材料))

cGAZOa=cGAZO+cGAZOm

	N	Median	Mean	STD	Min	1%	5%	25%	75%	95%	99%	Max
cGAZOa	966	2,065.5	3,550.2	4,507.8	0	0	0	590	4,901	11,739	21,928	36,548
dGAZOa	966	88.8	128.2	132.2	0	0	0	33	182	388	628	831
cGAZO	966	1,375.0	2,155.0	2,398.1	0	0	0	522	3,052	6,513	11,359	17,639
cGAZOm	966	330.0	1,395.2	2,275.5	0	0	0	20	1,742	4,968	10,520	21,548
dGAZO	966	65.6	79.6	71.9	0	0	0	29	107	209	324	668
dGAZOm	966	14.4	48.7	67.9	0	0	0	2	74	180	318	518



各項目のページへ:

- [1. 概況](#)
- [2. 入院](#)
- [3. 手術・処置](#)
- [4. 処方・注射](#)
- [5. 検査・画像](#)
- [6. 放治・リハ](#)
- [7. その他](#)
- [8. 診療密度](#)

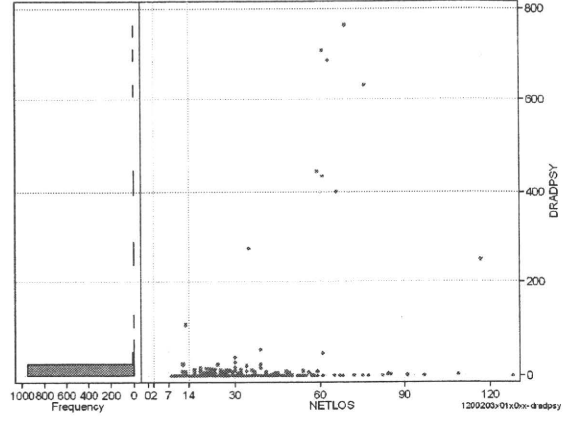
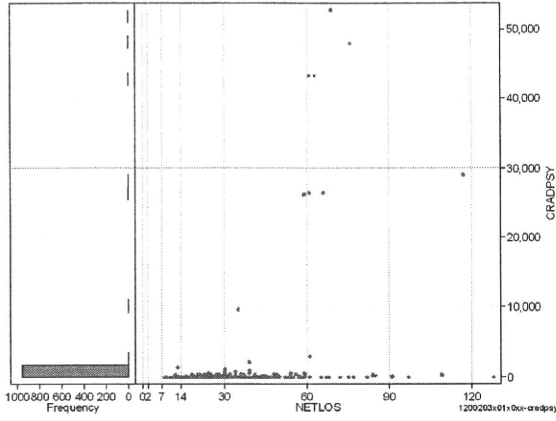
[一覧に戻る](#)

DPC6	入院目的	年齢等	手術	処置1	処置2	副傷病	重症度等	包括	点数<I	入院期間I	点数<II	入院期間II	点数≥II	特定入院期間
120020	3	x	01	x	0	x	x	○	2,714	12	2,035	24	1,730	40

その他放治等(リハビリ除く(その他-リハビリ))

cRADPSY=cSONOTA-cREHAB

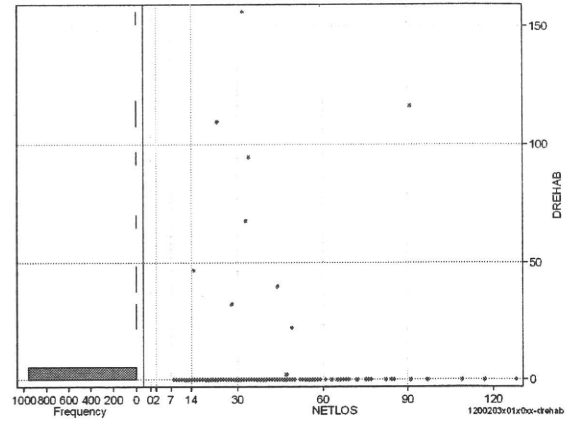
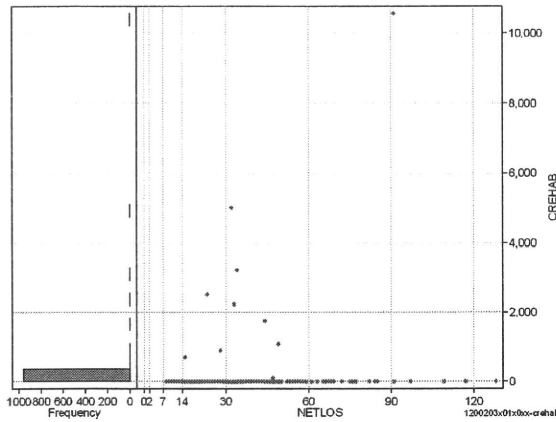
	N	Median	Mean	STD	Min	1%	5%	25%	75%	95%	99%	Max
cRADPSY	966	0.0	345.5	3,490.8	0	0	0	0	0	220	3,030	52,710
dRADPSY	966	0.0	5.8	52.3	0	0	0	0	0	8	111	764



リハビリ

cREHAB

	N	Median	Mean	STD	Min	1%	5%	25%	75%	95%	99%	Max
cRehab	966	0.0	29.1	411.3	0	0	0	0	0	0	100	10,575
dRehab	966	0.0	0.7	8.4	0	0	0	0	0	0	2	156



各項目のページへ:

- [1. 概況](#)
- [2. 入院](#)
- [3. 手術・処置](#)
- [4. 処方・注射](#)
- [5. 検査・画像](#)
- [6. 放治・リハ](#)
- [7. その他](#)
- [8. 診療密度](#)

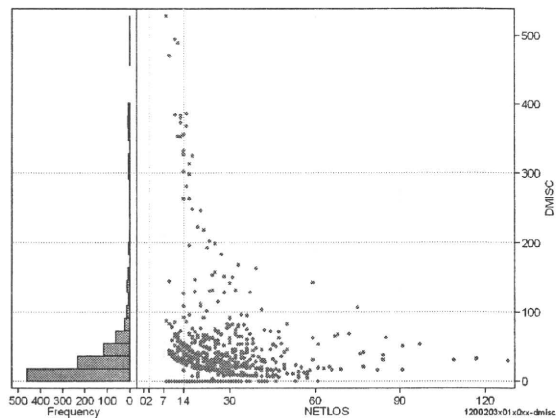
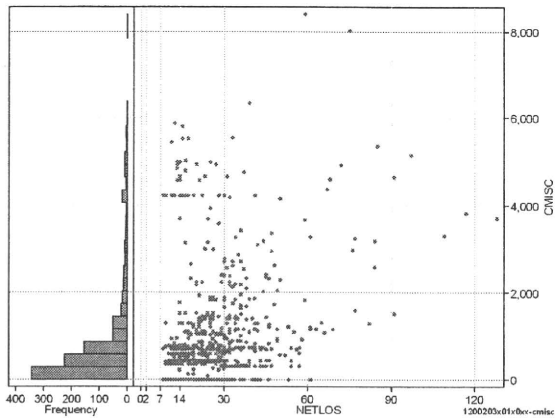
[一覧に戻る](#)

DPC6	入院目的	年齢等	手術	処置1	処置2	副傷病	重症度等	包括	点数<I	入院期間I	点数<II	入院期間II	点数≥II	特定入院期間
120020	3	x	01	x	0	x	x	○	2,714	12	2,035	24	1,730	40

諸項目(初診料+指導管理料+在宅医療)

cMISC=cSHOSIN+cSHIDO+cZAITAKU

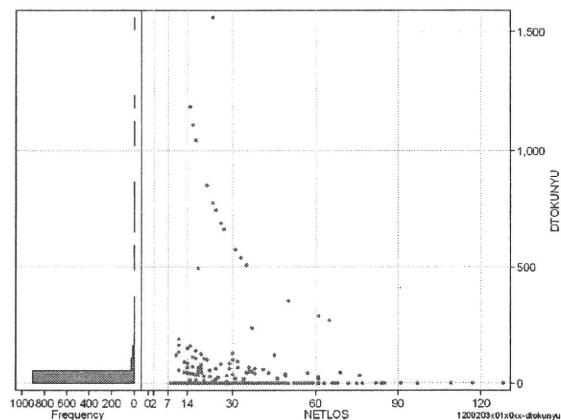
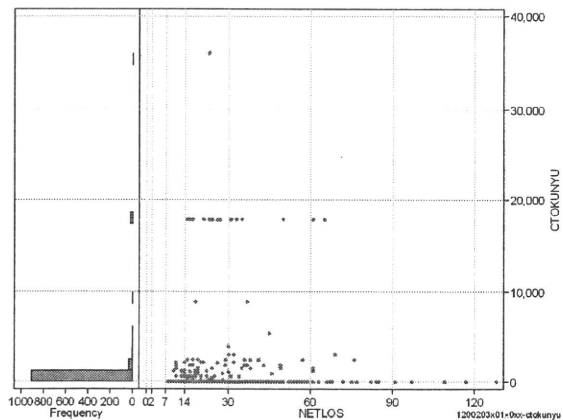
	N	Median	Mean	STD	Min	1%	5%	25%	75%	95%	99%	Max
cMISC	966	430.0	809.5	1,213.3	0	0	0	0	890	4,230	5,350	8,410
dMISC	966	19.5	35.7	66.1	0	0	0	0	39	131	379	529
cSHOSIN	966	0.0	5.3	50.2	0	0	0	0	0	0	400	630
cShido	966	430.0	734.6	1,119.4	0	0	0	0	780	3,700	5,010	8,020
cZaitak	966	0.0	69.6	442.8	0	0	0	0	0	0	2,400	8,110
dShosin	966	0.0	0.2	1.7	0	0	0	0	0	0	8	29
dShido	966	18.6	33.2	64.6	0	0	0	0	37	96	379	529
dZaitak	966	0.0	2.3	15.3	0	0	0	0	0	0	82	264



特定入院料

cTOKUNYU

	N	Median	Mean	STD	Min	1%	5%	25%	75%	95%	99%	Max
cTokuNyu	966	0.0	537.4	2,827.9	0	0	0	0	0	1,800	17,780	35,889
dTokuNyu	966	0.0	22.5	122.6	0	0	0	0	0	69	773	1,560



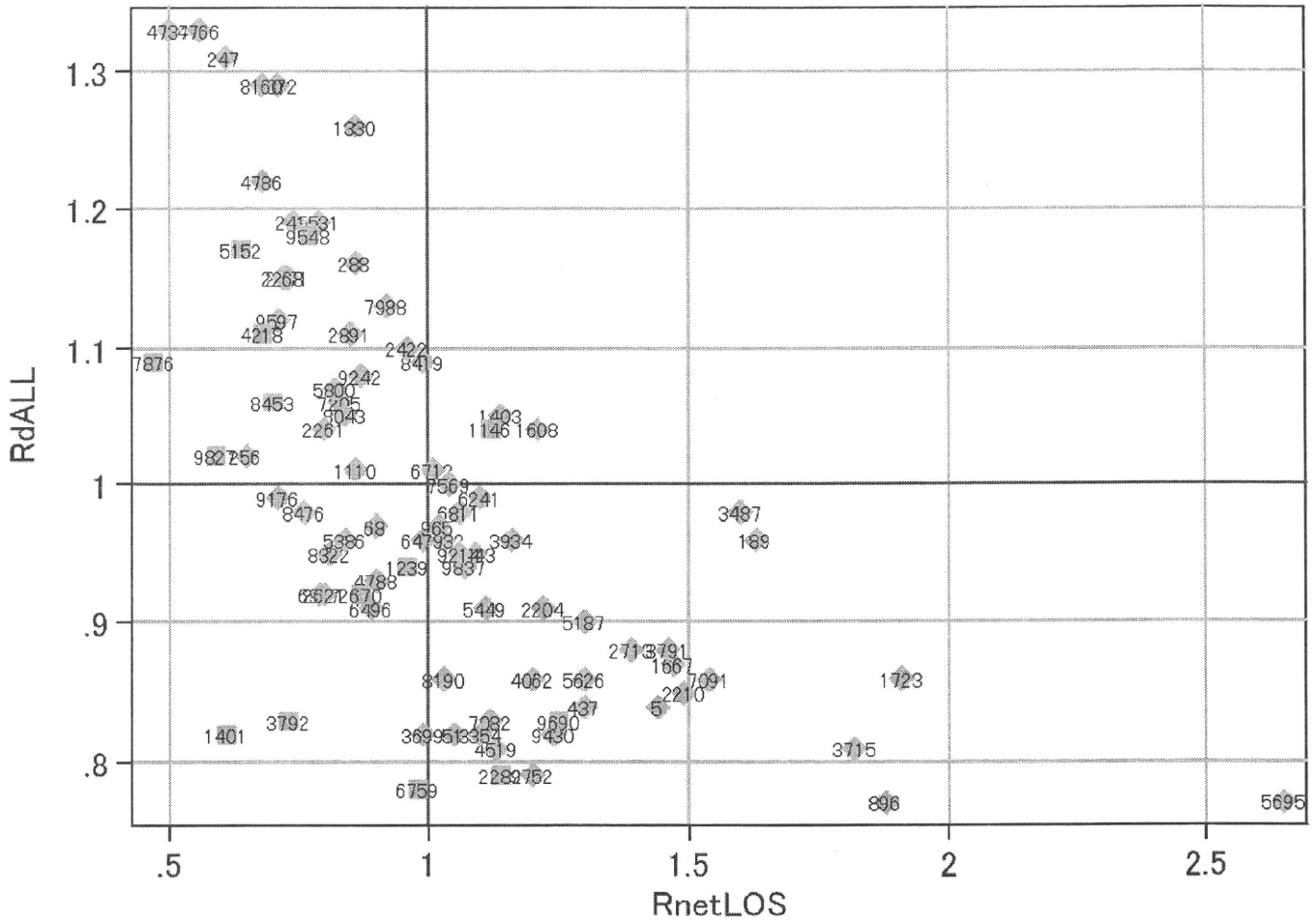
各項目のページへ:

- [1. 概況](#)
- [2. 入院](#)
- [3. 手術・処置](#)
- [4. 処方・注射](#)
- [5. 検査・画像](#)
- [6. 放治・リハ](#)
- [7. その他](#)
- [8. 診療密度](#)

[一覧に戻る](#)

DPC6	入院目的	年齢等	手術	処置1	処置2	副傷病	重症度等	包括	点数<I	入院期間I	点数<II	入院期間II	点数≥II	特定入院期間
120020	3	x	01	x	0	x	x	○	2,714	12	2,035	24	1,730	40

施設別の診療密度			metLOS/rcALL
症例数合計	netLOSの平均	dALLの平均	
966	24.2	5,267	



1200203x01x0xx-densityA

各項目のページへ:

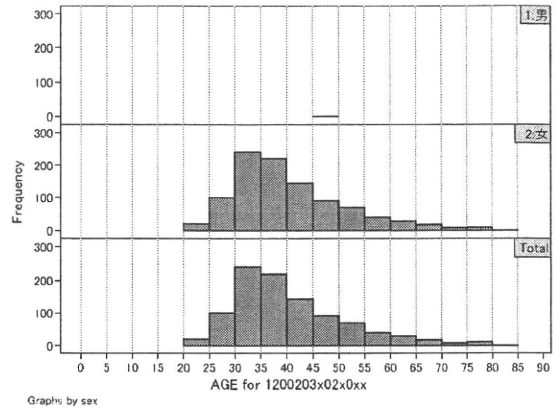
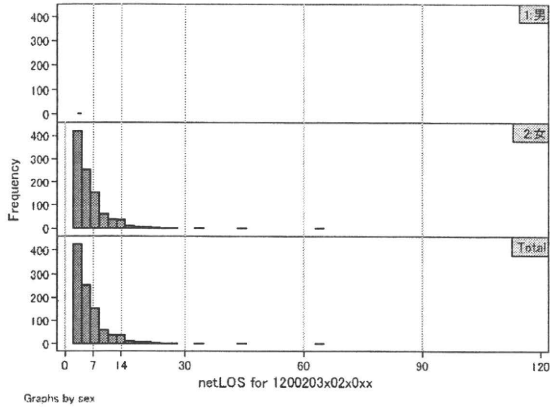
- [1. 概況](#)
- [2. 入院](#)
- [3. 手術・処置](#)
- [4. 処方・注射](#)
- [5. 検査・画像](#)
- [6. 放治・リハ](#)
- [7. その他](#)
- [8. 診療密度](#)

[一覧に戻る](#)

DPC6	入院目的	年齢等	手術	処置1	処置2	副傷病	重症度等	包括	点数<I	入院期間I	点数<II	入院期間II	点数≥II	特定入院期間
120020	3	x	02	x	0	x	x	○	2,797	4	2,068	7	1,758	10

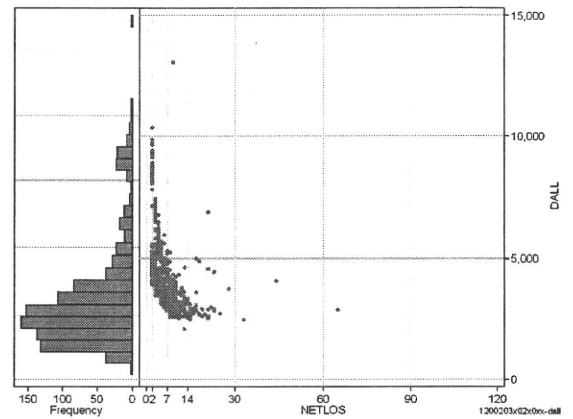
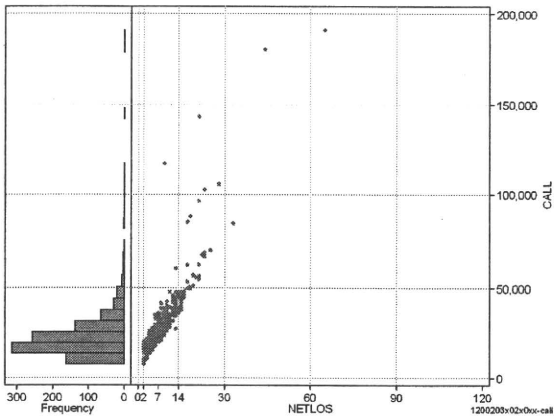
性別・年齢・機関別基礎集計

	N	Median	Mean	STD	Min	1%	5%	25%	75%	95%	99%	Max
netLOS	1,014	5.0	6.0	4.4	2	2	2	3	7	13	21	65



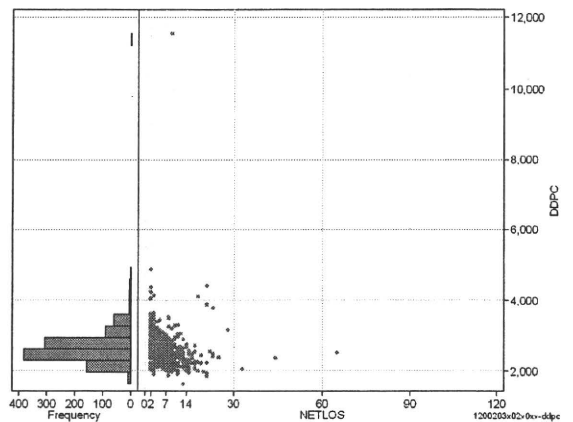
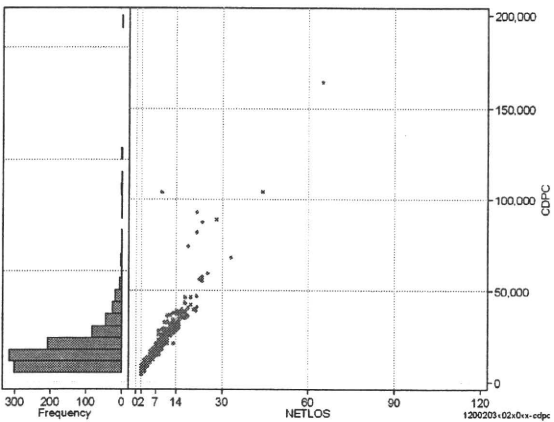
総点数の合計

	N	Median	Mean	STD	Min	1%	5%	25%	75%	95%	99%	Max
cAll	1,014	20,846.5	23,448.7	13,973.7	7,910	8,537	10,024	16,416	27,054	42,413	69,677	190,826
dAll	1,014	4,033.3	4,446.7	1,509.9	2,142	2,665	2,924	3,492	4,810	8,588	9,352	13,053



包括対象部分

	N	Median	Mean	STD	Min	1%	5%	25%	75%	95%	99%	Max
cDPC	1,014	13,228.5	15,341.7	11,445.9	4,095	4,434	5,224	8,779	17,809	32,400	57,342	164,221
dDPC	1,014	2,591.5	2,647.4	470.3	1,635	1,986	2,115	2,392	2,826	3,444	3,787	11,542



各項目のページへ:

- 1. 概況
- 2. 入院
- 3. 手術・処置
- 4. 処方・注射
- 5. 検査・画像
- 6. 放治・リハ
- 7. その他
- 8. 診療密度

[一覧に戻る](#)

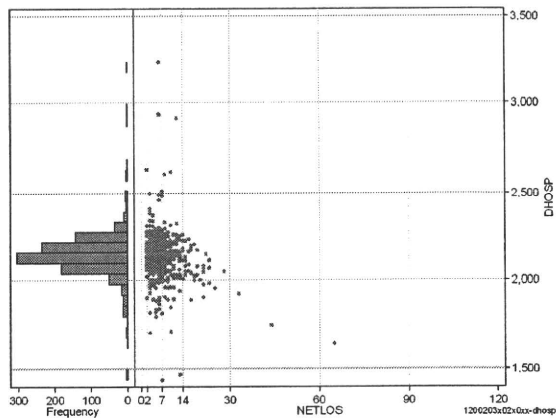
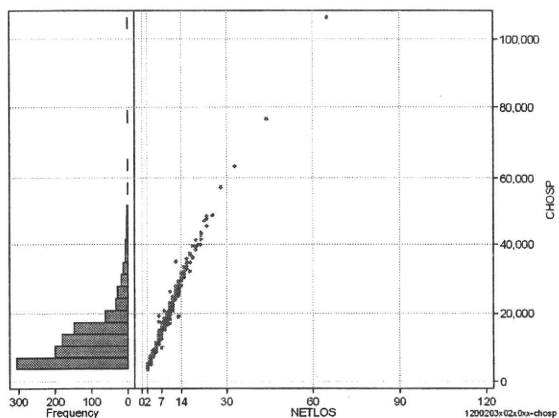


DPC6	入院目的	年齢等	手術	処置1	処置2	副傷病	重症度等	包括	点数<I	入院期間I	点数<II	入院期間II	点数≥II	特定入院期間
120020	3	x	02	x	0	x	x	○	2,797	4	2,068	7	1,758	10

入院日数依存部分(入院管理料+加算+入院時食事療養等+調剤+調期)

cHOSP=cNYUIN+cSHOKUJI+cRxCHO+cRxCHOKI

	N	Median	Mean	STD	Min	1%	5%	25%	75%	95%	99%	Max
cHOSP	1,014	10,670.0	12,648.1	8,724.5	3,799	4,144	4,303	6,567	15,358	28,940	43,254	106,630
dHOSP	1,014	2,138.4	2,139.3	114.6	1,435	1,831	1,985	2,089	2,199	2,275	2,461	3,231
cNyuin	1,014	9,695.0	11,345.0	7,678.0	3,448	3,498	3,830	5,874	13,816	25,367	38,514	92,938
cShokuji	1,014	8,730.0	12,488.5	11,410.1	2,120	4,240	4,240	6,360	15,190	30,980	54,000	132,370
cRxCho	1,014	21.0	25.5	25.1	0	0	0	14	35	63	105	455
cRxChoKi	1,014	42.0	28.8	23.3	0	0	0	0	42	52	84	84
dNyuin	1,014	1,924.5	1,923.8	98.0	1,221	1,661	1,749	1,881	1,959	2,048	2,167	2,344
dShokuji	1,014	1,978.7	2,042.4	647.0	362	1,073	1,447	1,736	2,170	2,950	3,000	11,808
dRxCho	1,014	4.7	4.4	2.1	0	0	0	3	6	7	7	7
dRxChoKi	1,014	6.0	6.9	7.1	0	0	0	0	11	21	21	42



各項目のページへ:

- [1. 概況](#)
- [2. 入院](#)
- [3. 手術・処置](#)
- [4. 処方・注射](#)
- [5. 検査・画像](#)
- [6. 放治・リハ](#)
- [7. その他](#)
- [8. 診療密度](#)

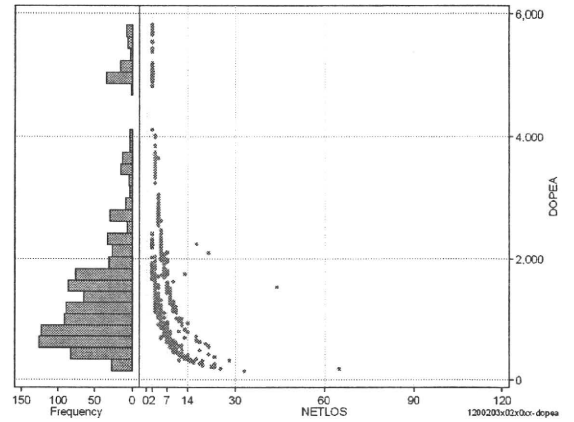
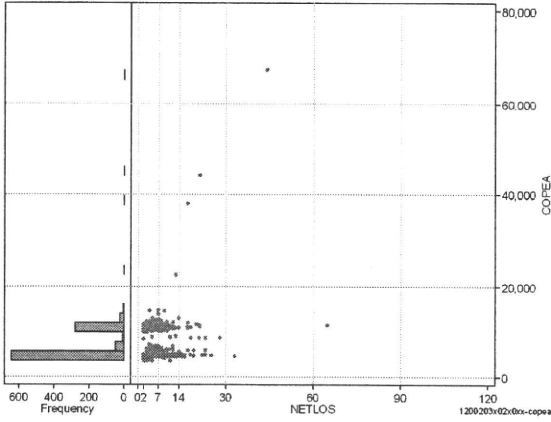
[一覧に戻る](#)

DPC6	入院目的	年齢等	手術	処置1	処置2	副傷病	重症度等	包括	点数<I	入院期間I	点数<II	入院期間II	点数≥II	特定入院期間
120020	3	x	02	x	0	x	x	○	2,797	4	2,068	7	1,758	10

手術(手術(薬剤・材料以外)+手術(薬剤・材料))

cOPEa=cOPE+cOPEm

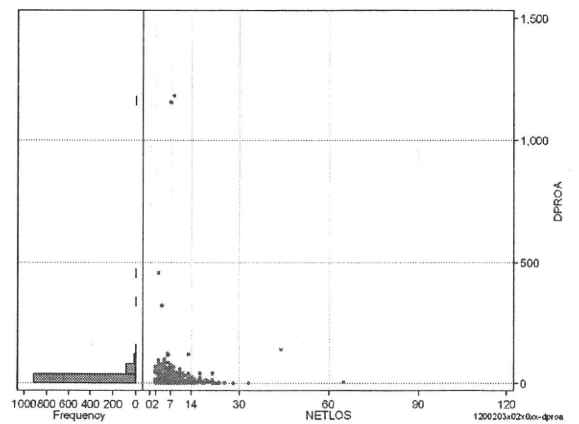
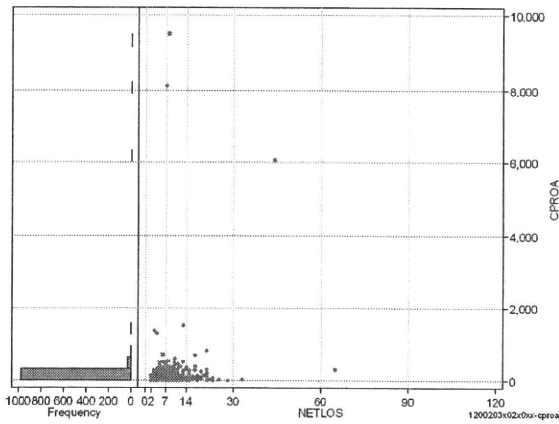
	N	Median	Mean	STD	Min	1%	5%	25%	75%	95%	99%	Max
cOPEa	1,014	4,637.0	6,643.7	3,902.6	3,330	3,339	3,657	4,418	10,220	11,513	12,889	67,491
dOPEa	1,014	1,171.7	1,553.3	1,231.7	134	278	375	727	1,833	4,986	5,553	5,822
cOpe	1,014	4,280.0	6,046.5	3,500.4	3,330	3,330	3,450	4,180	9,480	10,060	10,410	62,750
cOpem	1,014	373.0	597.2	685.9	0	0	50	181	741	1,895	2,874	7,718
dOpe	1,014	1,070.0	1,419.6	1,129.8	55	261	357	697	1,668	4,740	5,005	5,030
dOpem	1,014	73.4	133.7	163.4	0	0	9	31	176	442	720	1,975



処置(処置(薬剤・材料以外)+処置(薬剤・材料))

cPROa=cPRO+cPROm

	N	Median	Mean	STD	Min	1%	5%	25%	75%	95%	99%	Max
cPROa	1,014	35.0	100.0	449.2	0	0	0	1	100	287	583	9,508
dPROa	1,014	6.8	16.3	57.1	0	0	0	0	19	49	93	1,189
cPro	1,014	0.0	41.4	221.7	-17	0	0	0	42	168	343	4,770
cProm	1,014	19.0	58.6	259.8	0	0	0	0	65	185	285	5,306
dPro	1,014	0.0	6.2	29.7	-2	0	0	0	7	26	42	681
dProm	1,014	3.5	10.2	31.3	0	0	0	0	9	39	66	592



各項目のページへ:

- [1. 概況](#)
- [2. 入院](#)
- [3. 手術・処置](#)
- [4. 処方・注射](#)
- [5. 検査・画像](#)
- [6. 放治・リハ](#)
- [7. その他](#)
- [8. 診療密度](#)

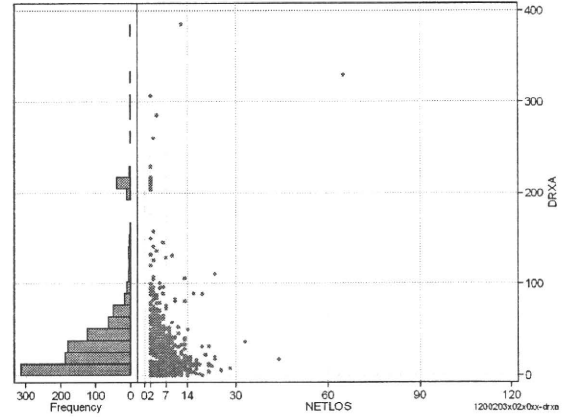
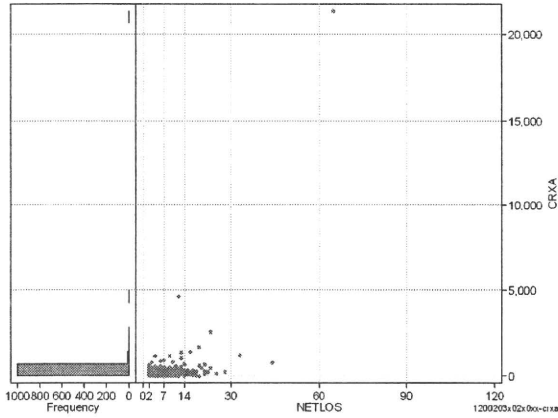
[一覧に戻る](#)

DPC6	入院目的	年齢等	手術	処置1	処置2	副傷病	重症度等	包括	点数<I	入院期間I	点数<II	入院期間II	点数≥II	特定入院期間
120020	3	x	02	x	0	x	x	○	2,797	4	2,068	7	1,758	10

処方(内服+頓服+外用+麻薬)

cRXa=cRxNAI+cRxTON+cRxGAI+cRxMADO

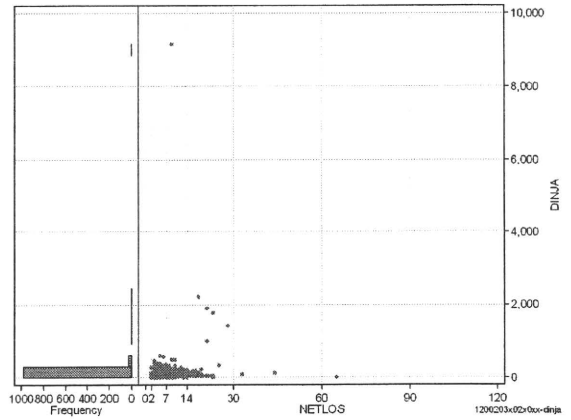
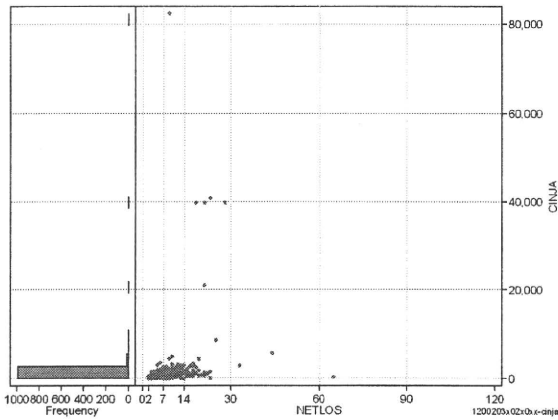
	N	Median	Mean	STD	Min	1%	5%	25%	75%	95%	99%	Max
cRXa	1,014	139.5	191.0	704.1	0	0	0	58	210	422	899	21,379
dRXa	1,014	26.6	39.5	51.2	0	0	0	9	46	204	216	385
cRxNai	1,014	122.5	161.3	660.0	0	0	0	39	189	303	808	20,071
cRxTon	1,014	0.0	5.1	34.0	0	0	0	0	1	24	64	965
cRxGai	1,014	0.0	24.2	57.1	0	0	0	0	23	142	190	1,086
cRxMado	1,014	0.0	0.5	1.4	0	0	0	0	1	2	5	23
dRxNai	1,014	22.0	32.6	39.8	0	0	0	7	43	140	145	384
dRxTon	1,014	0.0	0.6	2.1	0	0	0	0	0	4	9	39
dRxGai	1,014	0.0	6.3	16.2	0	0	0	0	5	64	71	95
dRxMado	1,014	0.0	0.1	0.2	0	0	0	0	0	0	1	1



注射(皮下筋肉内+静脈内+注射その他)

cINJa=cInjHIKA+cInjJYO+cInjHOKA

	N	Median	Mean	STD	Min	1%	5%	25%	75%	95%	99%	Max
cINJa	1,014	438.5	857.0	3,680.7	0	0	0	197	818	1,826	4,429	82,290
dINJa	1,014	91.0	116.2	316.4	0	0	0	38	134	256	468	9,143
cInjHika	1,014	0.0	94.5	2,563.8	0	0	0	0	10	29	157	81,510
cInjJyo	1,014	0.0	254.3	2,520.4	0	0	0	0	81	459	1,290	40,822
cInjHoka	1,014	359.0	508.3	771.4	0	0	0	108	652	1,392	2,768	15,734
dInjHika	1,014	0.0	11.4	285.2	0	0	0	0	1	6	21	9,057
dInjJyo	1,014	0.0	25.4	120.6	0	0	0	0	17	121	148	2,210
dInjHoka	1,014	68.3	79.4	76.2	0	0	0	20	114	220	331	749



各項目のページへ:

- [1. 概況](#)
- [2. 入院](#)
- [3. 手術・処置](#)
- [4. 処方・注射](#)
- [5. 検査・画像](#)
- [6. 放・リハ](#)
- [7. その他](#)
- [8. 診療密度](#)

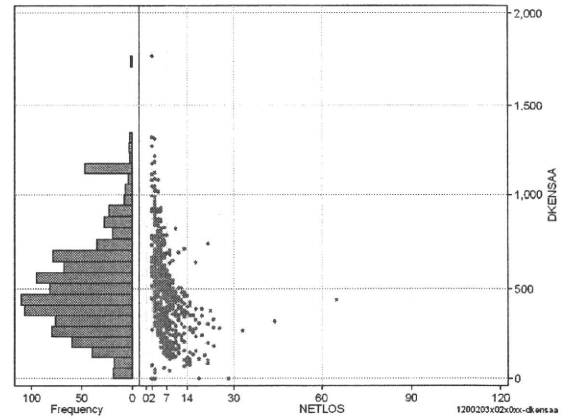
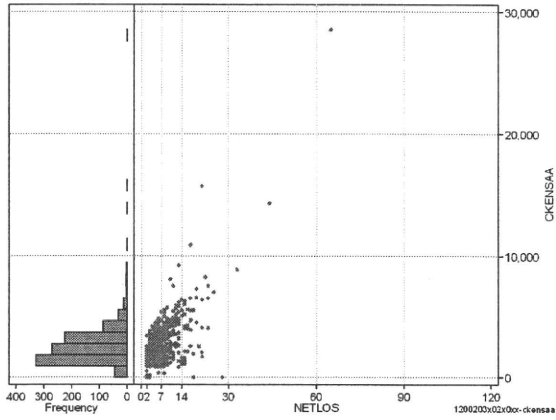
[一覧に戻る](#)

DPC6	入院目的	年齢等	手術	処置1	処置2	副傷病	重症度等	包括	点数<I	入院期間	点数<II	入院期間II	点数≥II	特定入院期間
120020	3	x	02	x	0	x	x	○	2,797	4	2,068	7	1,758	10

検査(検査(薬剤・材料以外)+検査(薬剤・材料))

cKENSAa=cKENSA+cKENSAm

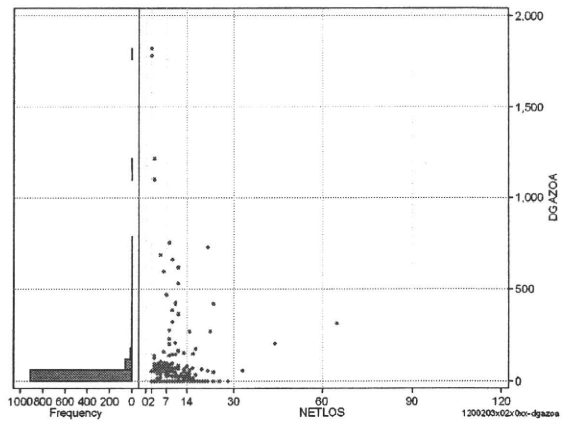
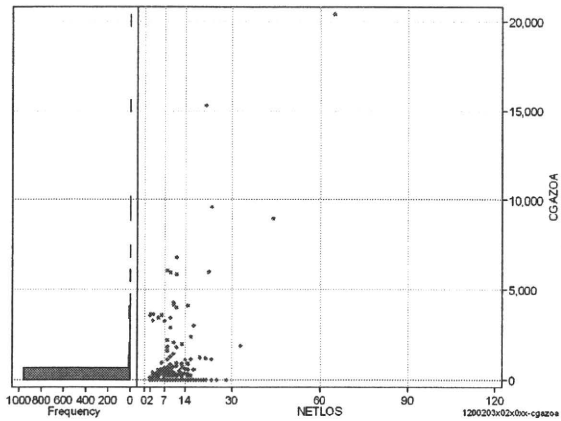
	N	Median	Mean	STD	Min	1%	5%	25%	75%	95%	99%	Max
cKENSAa	1,014	2,345.0	2,565.8	1,664.8	0	0	1,026	1,363	3,289	4,810	7,405	28,501
dKENSAa	1,014	464.6	508.4	267.7	0	0	142	322	657	1,123	1,173	1,763
cKensa	1,014	2,345.0	2,564.6	1,661.9	0	0	1,026	1,363	3,289	4,810	7,405	28,496
cKensam	1,014	0.0	1.3	14.2	0	0	0	0	0	0	21	247
dKensa	1,014	464.5	508.3	267.7	0	0	142	321	657	1,123	1,173	1,763
dKensam	1,014	0.0	0.1	1.3	0	0	0	0	0	0	2	23



画像診断(画像診断(薬剤・材料以外)+画像診断(薬剤・材料))

cGAZOa=cGAZO+cGAZOm

	N	Median	Mean	STD	Min	1%	5%	25%	75%	95%	99%	Max
cGAZOa	1,014	0.0	222.8	1,122.3	0	0	0	0	0	732	4,173	20,395
dGAZOa	1,014	0.0	30.9	155.9	0	0	0	0	0	92	729	1,821
cGAZO	1,014	0.0	143.7	630.2	0	0	0	0	0	670	2,647	10,006
cGAZOm	1,014	0.0	79.1	514.4	0	0	0	0	0	72	1,649	10,389
dGAZO	1,014	0.0	19.8	87.1	0	0	0	0	0	74	370	996
dGAZOm	1,014	0.0	11.1	70.0	0	0	0	0	0	14	338	825



各項目のページへ:

- 1. 概況
- 2. 入院
- 3. 手術・処置
- 4. 処方・注射
- 5. 検査・画像
- 6. 放治・リハ
- 7. その他
- 8. 診療密度

[一覧に戻る](#)