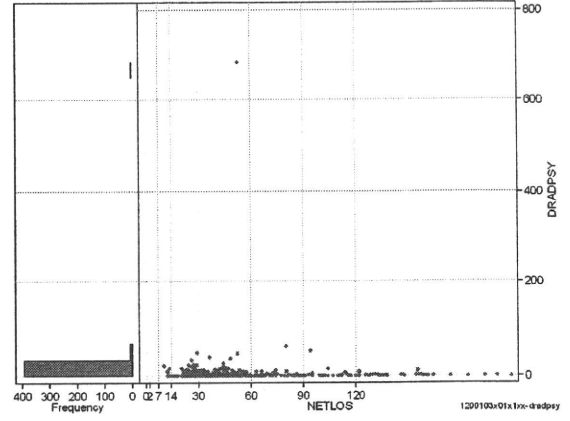
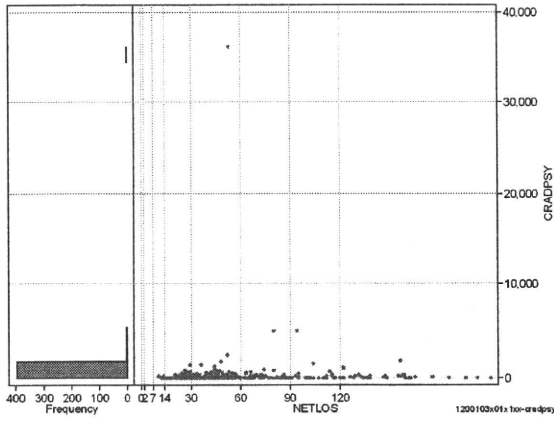


DPC6	入院目的	年齢等	手術	処置1	処置2	副傷病	重症度等	包括	点数<I	入院期間I	点数<II	入院期間II	点数≥II	特定入院期間
120010	3	x	01	x	1	x	x	○	3,361	25	2,484	49	2,111	98

その他放治等(リハビリ除く(その他→リハビリ))

cRADPSY=cSONOTA-cREHAB

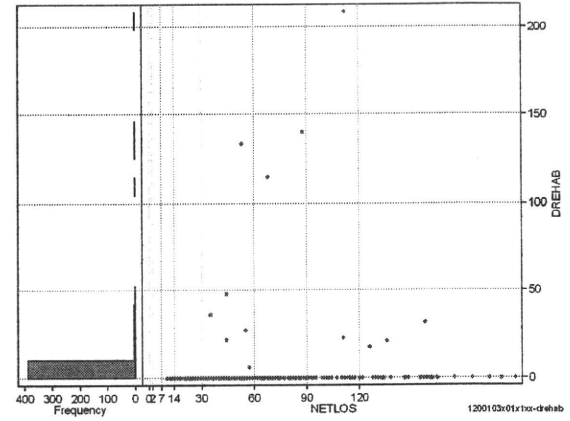
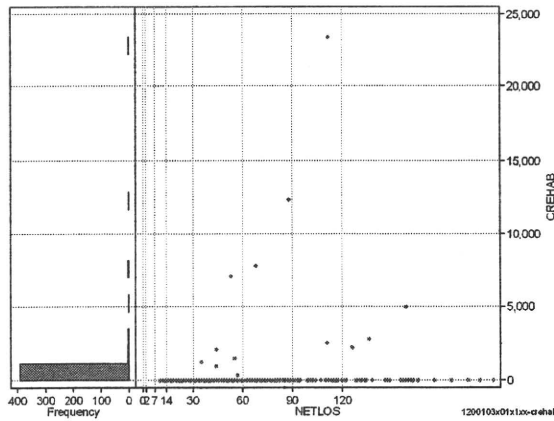
	N	Median	Mean	STD	Min	1%	5%	25%	75%	95%	99%	Max
cRADPSY	401	0.0	237.1	1,854.9	0	0	0	0	220	660	1,860	36,200
dRADPSY	401	0.0	4.8	34.8	0	0	0	0	3	16	48	683



リハビリ

cREHAB

	N	Median	Mean	STD	Min	1%	5%	25%	75%	95%	99%	Max
cRehab	401	0.0	172.9	1,459.0	0	0	0	0	0	0	4,990	23,382
dRehab	401	0.0	2.1	15.8	0	0	0	0	0	0	48	209



各項目のページへ:

[一覧に戻る](#)

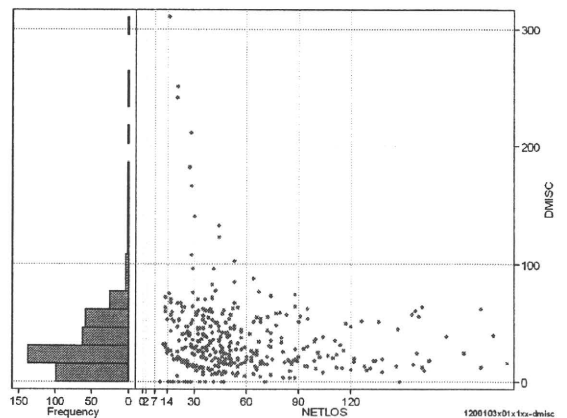
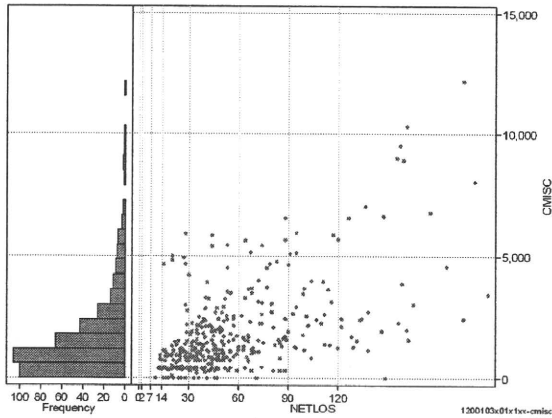
- [1. 概況](#)
- [2. 入院](#)
- [3. 手術・処置](#)
- [4. 処方・注射](#)
- [5. 検査・画像](#)
- [6. 放治・リハ](#)
- [7. その他](#)
- [8. 診療密度](#)

DPC6	入院目的	年齢等	手術	処置1	処置2	副傷病	重症度等	包括	点数<I	入院期間I	点数<II	入院期間II	点数≥II	特定入院期間
120010	3	x	01	x	1	x	x	○	3,361	25	2,484	49	2,111	98

諸項目(初診料+指導管理料+在宅医療)

cMISC=cSHOSIN+cSHIDO+cZAITAKU

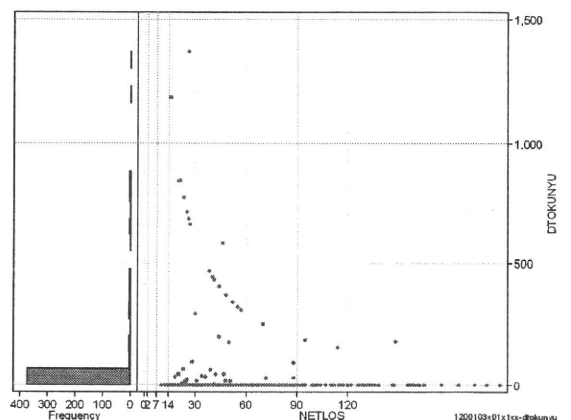
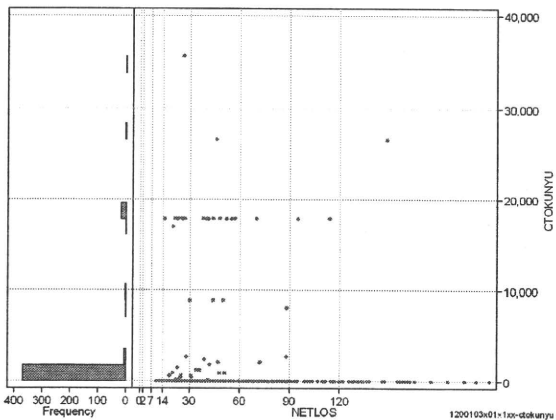
	N	Median	Mean	STD	Min	1%	5%	25%	75%	95%	99%	Max
cMISC	401	1,160.0	1,723.5	1,733.5	0	0	0	650	2,210	5,410	8,920	12,160
dMISC	401	26.7	34.4	33.3	0	0	0	16	47	75	183	311
cSHOSIN	401	0.0	46.7	138.0	0	0	0	0	400	550	730	
cShido	401	1,130.0	1,626.4	1,673.4	0	0	0	430	2,020	5,140	8,060	12,160
cZaitak	401	0.0	50.5	310.0	0	0	0	0	120	1,546	3,341	
dShosin	401	0.0	0.9	3.4	0	0	0	0	7	17	31	
dShido	401	24.8	32.7	32.7	0	0	0	15	45	72	183	311
dZaitak	401	0.0	0.8	5.3	0	0	0	0	1	20	76	



特定入院料

cTOKUNYU

	N	Median	Mean	STD	Min	1%	5%	25%	75%	95%	99%	Max
cTokuNyu	401	0.0	1,206.9	4,592.0	0	0	0	0	0	17,780	17,816	35,560
dTokuNyu	401	0.0	34.2	148.1	0	0	0	0	0	202	775	1,368

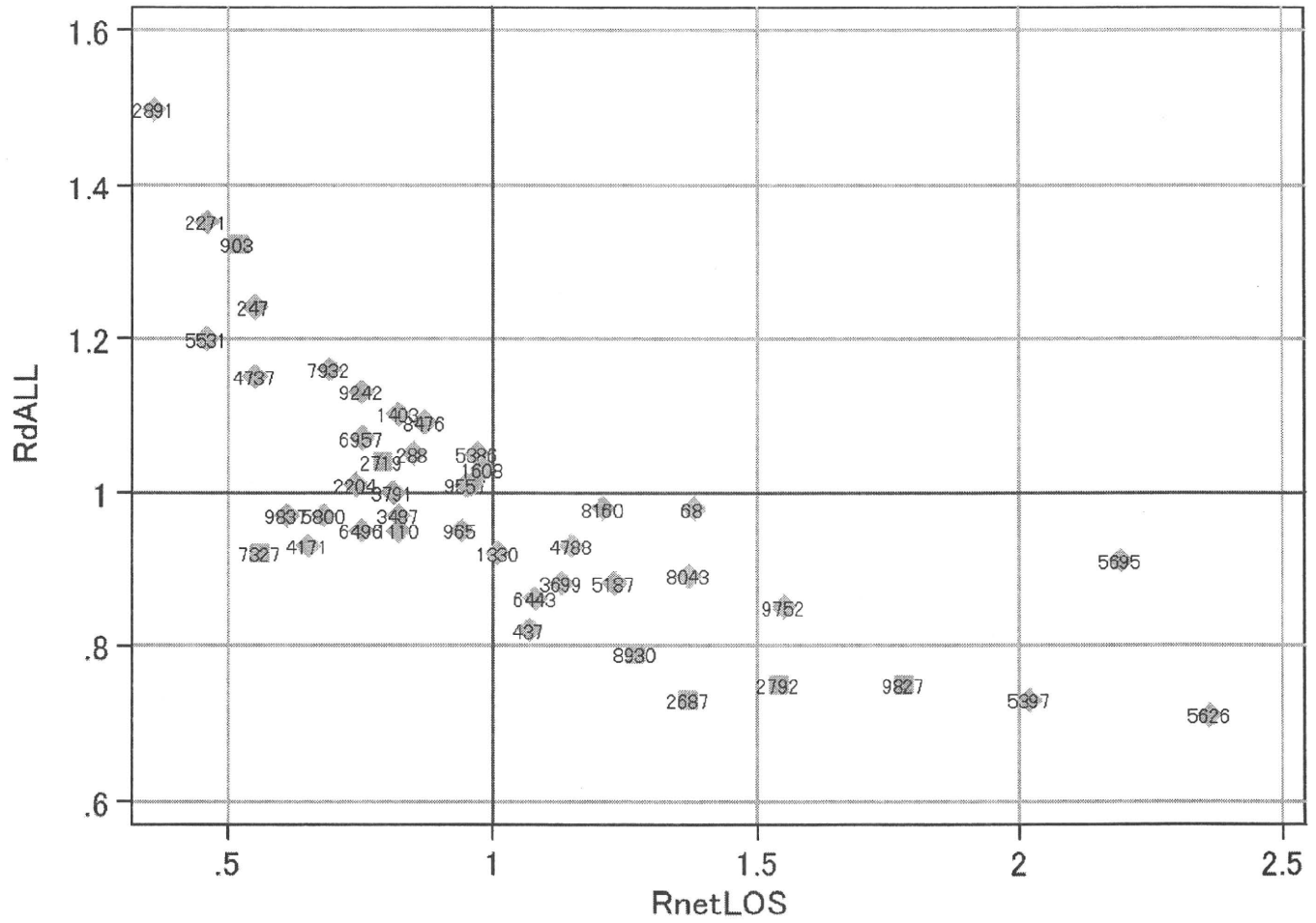


各項目のページへ:

- [1. 概況](#)
- [2. 入院](#)
- [3. 手術・処置](#)
- [4. 処方・注射](#)
- [5. 検査・画像](#)
- [6. 放治・リハ](#)
- [7. その他](#)
- [8. 診療密度](#)
- [一覧に戻る](#)

DPC6	入院目的	年齢等	手術	処置1	処置2	副傷病	重症度等	包括	点数<I	入院期間I	点数<II	入院期間II	点数≥II	特定入院期間
120010	3	x	01	x	1	x	x	○	3,361	25	2,484	49	2,111	98

施設別の診療密度			metLOS/rcALL
症例数合計	netLOSの平均	dALLの平均	
401	54.4	4.713	

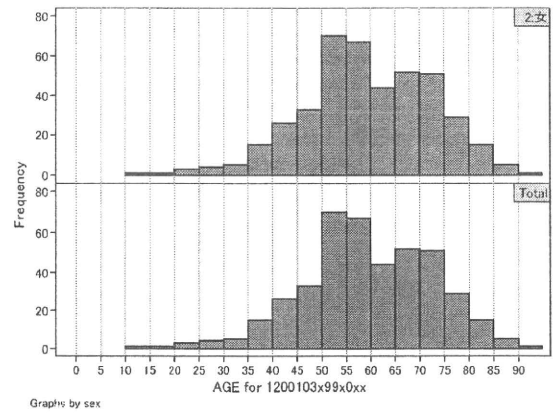
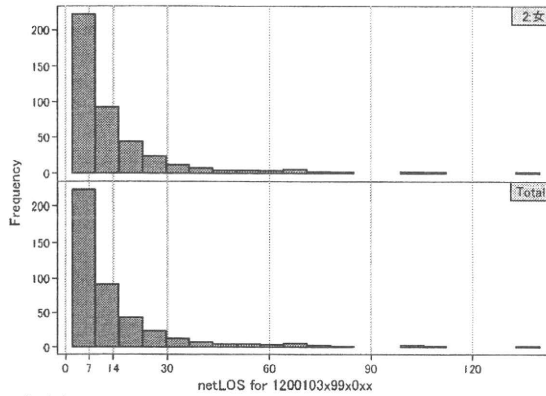


1200103x01x1xx-densityA

DPC6	入院目的	年齢等	手術	処置1	処置2	副傷病	重症度等	包括	点数<I	入院期間I	点数<II	入院期間II	点数≥II	特定入院期間
120010	3	x	99	x	0	x	x	○	3,968	4	3,229	11	2,745	26

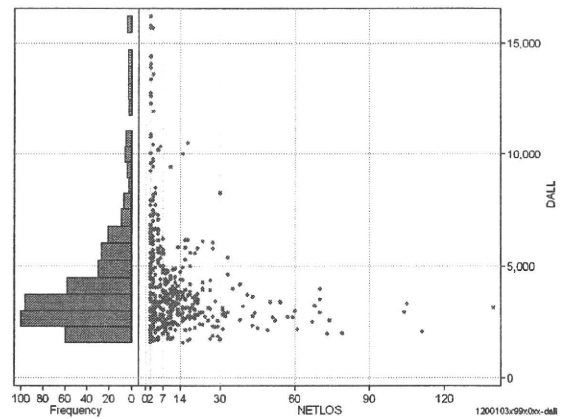
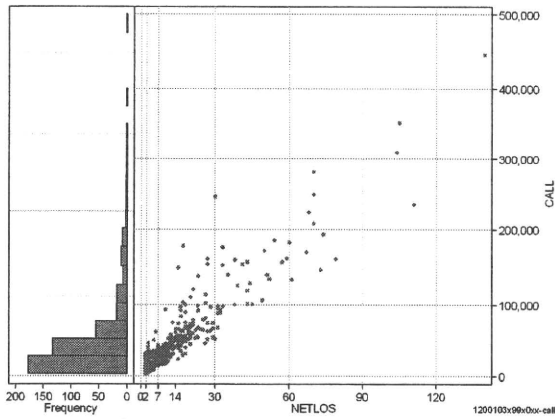
性別・年齢、機関別基礎集計

	N	Median	Mean	STD	Min	1%	5%	25%	75%	95%	99%	Max
netLOS	440	8.0	13.2	16.7	2	2	2	3	16	45	79	140



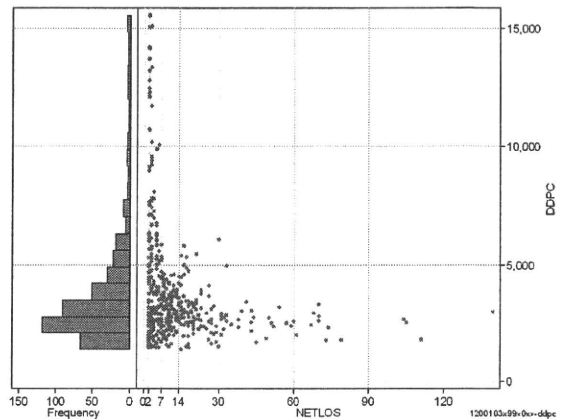
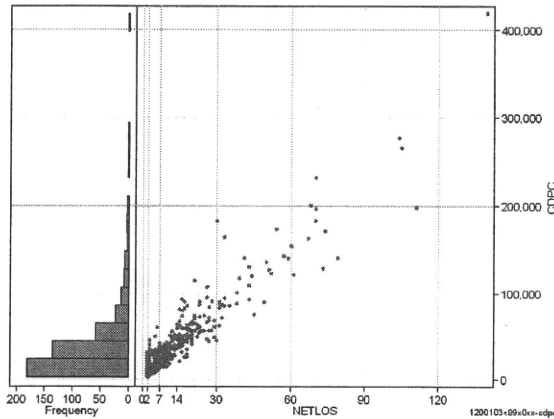
総点数の合計

	N	Median	Mean	STD	Min	1%	5%	25%	75%	95%	99%	Max
cAll	440	30,356.0	46,190.6	51,925.5	3,217	3,370	5,552	15,960	54,318	156,280	248,173	445,940
dAll	440	3,471.5	4,264.7	2,575.5	1,589	1,681	1,866	2,754	4,838	10,013	14,438	16,162



包括対象部分

	N	Median	Mean	STD	Min	1%	5%	25%	75%	95%	99%	Max
cDPC	440	28,237.0	39,980.9	43,583.5	2,919	3,000	4,705	14,437	48,567	124,998	200,432	418,698
dDPC	440	3,048.3	3,824.0	2,501.5	1,371	1,460	1,594	2,423	4,248	9,313	14,221	15,558



各項目のページへ:

- 1. 概況
- 2. 入院
- 3. 手術・処置
- 4. 処方・注射
- 5. 検査・画像
- 6. 放治・リハ
- 7. その他
- 8. 診療密度

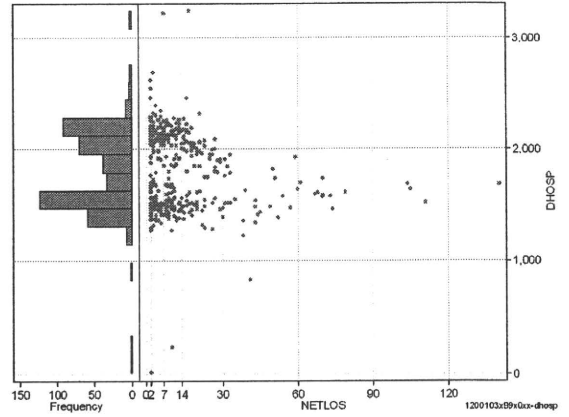
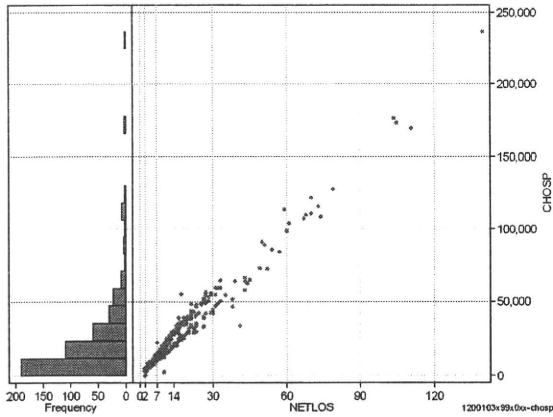
[一覧に戻る](#)

DPC6	入院目的	年齢等	手術	処置1	処置2	副傷病	重症度等	包括	点数<I	入院期間I	点数<II	入院期間II	点数≥II	特定入院期間
120010	3	x	99	x	0	x	x	○	3,968	4	3,229	11	2,745	26

入院日数依存部分(入院管理料+加算+入院時食事療養等+調剤+調期)

cHOSP=cNYUIN+cSHOKUJI+cRxCHO+cRxCHOKI

	N	Median	Mean	STD	Min	1%	5%	25%	75%	95%	99%	Max
cHOSP	440	14,572.0	22,856.5	27,411.4	30	2,593	2,995	6,141	29,494	65,592	127,704	236,549
dHOSP	440	1,743.4	1,793.7	351.5	15	1,272	1,376	1,492	2,099	2,257	2,541	3,244
cNyuin	440	12,615.0	20,106.7	24,073.7	0	2,428	2,550	5,318	25,495	57,117	112,168	210,541
cShokuji	440	15,190.0	26,653.8	34,523.8	0	0	2,170	6,410	33,920	92,875	174,050	290,700
cRxCho	440	28.0	64.3	103.9	0	0	0	7	77	263	490	924
cRxChoKi	440	0.0	20.1	31.2	0	0	0	0	42	84	126	252
dNyuin	440	1,512.3	1,583.4	340.8	0	1,146	1,214	1,272	1,900	2,032	2,296	3,005
dShokuji	440	2,140.7	2,036.9	621.0	0	0	769	1,920	2,170	2,955	3,050	5,053
dRxCho	440	4.7	4.2	2.4	0	0	0	2	7	7	7	9
dRxChoKi	440	0.0	2.4	4.8	0	0	0	0	3	14	21	21



各項目のページへ:

- [1. 概況](#)
- [2. 入院](#)
- [3. 手術・処置](#)
- [4. 処方・注射](#)
- [5. 検査・画像](#)
- [6. 放治・リハ](#)
- [7. その他](#)
- [8. 診療密度](#)

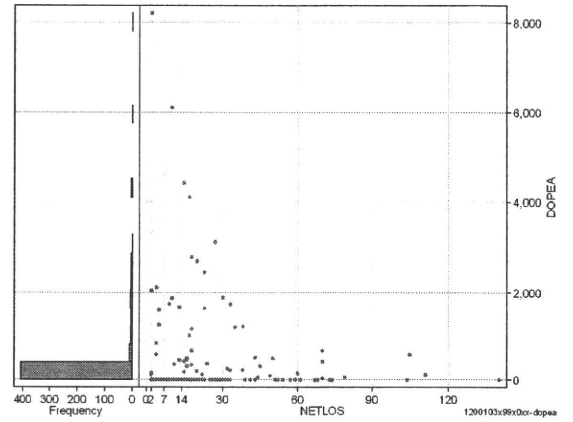
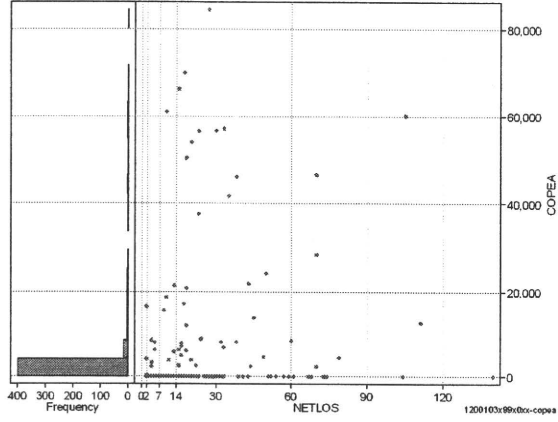
[一覧に戻る](#)

DPC6	入院目的	年齢等	手術	処置1	処置2	副傷病	重症度等	包括	点数<I	入院期間	点数<II	入院期間II	点数≥II	特定入院期間
120010	3	x	99	x	0	x	x	○	3,968	4	3,229	11	2,745	26

手術(手術(薬剤・材料以外)+手術(薬剤・材料))

	N	Median	Mean	STD	Min	1%	5%	25%	75%	95%	99%	Max
cOPEa	440	0.0	2,608.0	10,507.5	0	0	0	0	0	16,008	60,046	84,402
dOPEa	440	0.0	150.1	679.7	0	0	0	0	0	917	3,126	8,208
cOpe	440	0.0	1,842.2	8,497.3	0	0	0	0	0	6,440	51,690	67,260
cOpem	440	0.0	765.8	4,283.5	0	0	0	0	0	4,178	14,782	60,816
dOpe	440	0.0	107.0	591.8	0	0	0	0	0	397	2,491	7,991
dOpem	440	0.0	43.1	246.7	0	0	0	0	0	212	1,150	4,054

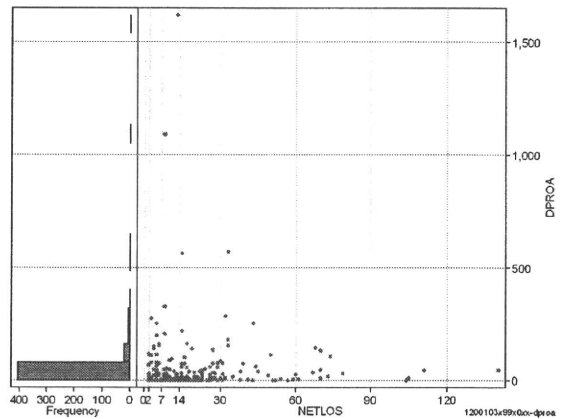
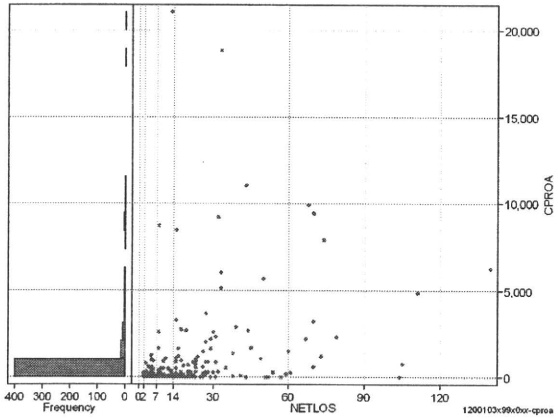
cOPEa=cOPE+cOPEm



処置(処置(薬剤・材料以外)+処置(薬剤・材料))

	N	Median	Mean	STD	Min	1%	5%	25%	75%	95%	99%	Max
cPROa	440	0.0	506.0	1,909.1	0	0	0	0	135	2,633	9,418	21,061
dPROa	440	0.0	26.9	108.9	0	0	0	0	10	136	330	1,620
cPro	440	0.0	286.2	1,068.1	0	0	0	0	50	1,541	5,840	12,281
cProm	440	0.0	219.8	971.4	0	0	0	0	33	1,160	5,302	11,437
dPro	440	0.0	15.7	57.9	0	0	0	0	4	84	217	740
dProm	440	0.0	11.2	56.3	0	0	0	0	3	49	199	880

cPROa=cPRO+cPRom



各項目のページへ:

- [1. 概況](#)
- [2. 入院](#)
- [3. 手術・処置](#)
- [4. 処方・注射](#)
- [5. 検査・画像](#)
- [6. 放治・リハ](#)
- [7. その他](#)
- [8. 診療密度](#)

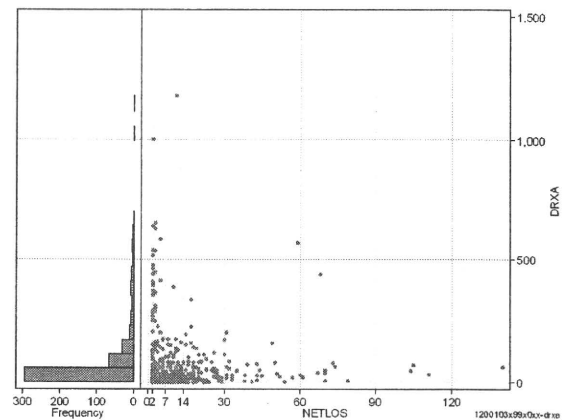
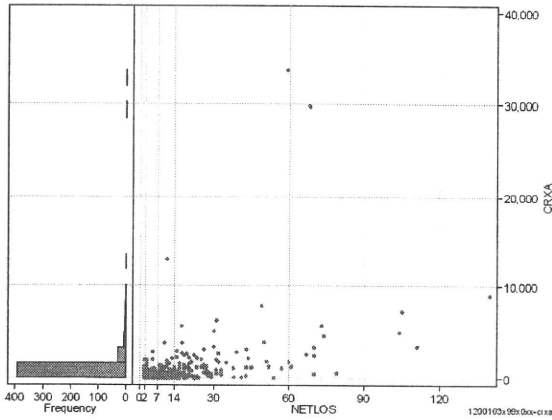
[一覧に戻る](#)

DPC6	入院目的	年齢等	手術	処置1	処置2	副傷病	重症度等	包括	点数<I	入院期間I	点数<II	入院期間II	点数≥II	特定入院期間
120010	3	x	99	x	0	x	x	○	3,968	4	3,229	11	2,745	26

処方(内服+頓服+外用+麻薬)

cRXa=cRXNAI+cRXTON+cRXGAI+cRXMADO

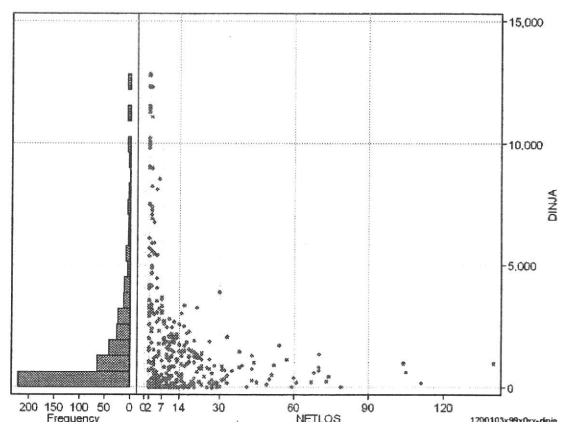
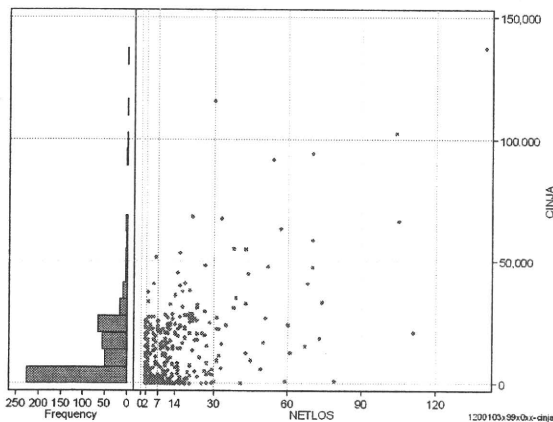
	N	Median	Mean	STD	Min	1%	5%	25%	75%	95%	99%	Max
cRXa	440	259.5	836.9	2,442.9	0	0	0	42	816	2,888	7,895	33,618
dRXa	440	30.9	76.7	133.7	0	0	0	5	79	367	628	1,173
cRXnai	440	187.5	582.1	1,702.7	0	0	0	16	707	2,263	3,793	31,917
cRXton	440	0.0	41.5	192.4	0	0	0	0	0	163	915	2,350
cRXgai	440	0.0	210.8	1,572.4	0	0	0	0	59	386	4,706	29,433
cRXmado	440	0.0	2.6	9.0	0	0	0	0	1	15	50	98
dRXnai	440	22.2	61.2	110.9	0	0	0	2	65	310	538	954
dRXton	440	0.0	5.7	44.7	0	0	0	0	0	9	214	623
dRXgai	440	0.0	9.6	52.6	0	0	0	0	5	29	157	933
dRXmado	440	0.0	0.2	0.5	0	0	0	0	0	1	1	7



注射(皮下筋肉内+静脈内+注射その他)

clNJa=clnjHIKA+clnjJYO+clnjHOKA

	N	Median	Mean	STD	Min	1%	5%	25%	75%	95%	99%	Max
clNJa	440	6,632.5	12,452.4	16,804.7	0	0	0	328	20,636	40,208	91,770	137,647
clnja	440	634.3	1,589.8	2,475.4	0	0	0	49	1,999	7,169	12,325	12,874
clnjhika	440	0.0	1,262.5	3,578.8	0	0	0	0	19	8,382	16,512	27,756
clnjjyo	440	0.0	585.2	2,506.6	0	0	0	0	7	3,031	15,819	24,423
clnjhoka	440	4,962.0	10,604.7	14,462.6	0	0	0	108	18,751	30,533	75,074	121,585
clnjhika	440	0.0	88.4	260.9	0	0	0	0	1	552	1,251	2,293
clnjjyo	440	0.0	77.7	564.3	0	0	0	0	0	208	2,621	7,388
clnjhoka	440	427.7	1,423.7	2,420.8	0	0	0	14	1,664	6,993	11,570	12,874



各項目のページへ:

[一覧に戻る](#)

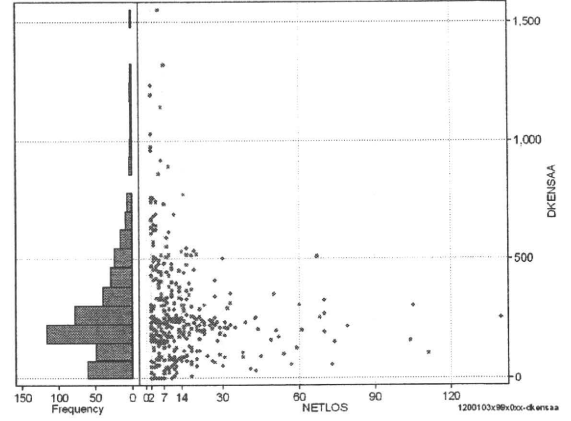
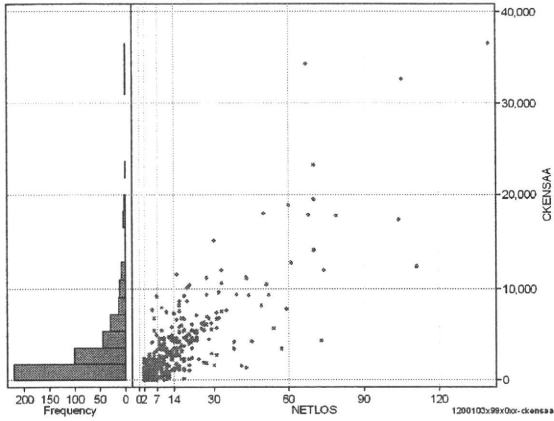
- [1. 概況](#)
- [2. 入院](#)
- [3. 手術・処置](#)
- [4. 処方・注射](#)
- [5. 検査・画像](#)
- [6. 放治・リハ](#)
- [7. その他](#)
- [8. 診療密度](#)

DPC6	入院目的	年齢等	手術	処置1	処置2	副傷病	重症度等	包括	点数<I	入院期間I	点数<II	入院期間II	点数≥II	特定入院期間
120010	3	x	99	x	0	x	x	○	3,968	4	3,229	11	2,745	26

検査(検査(薬剤・材料以外)+検査(薬剤・材料))

cKENSa=cKENSa+cKENSAm

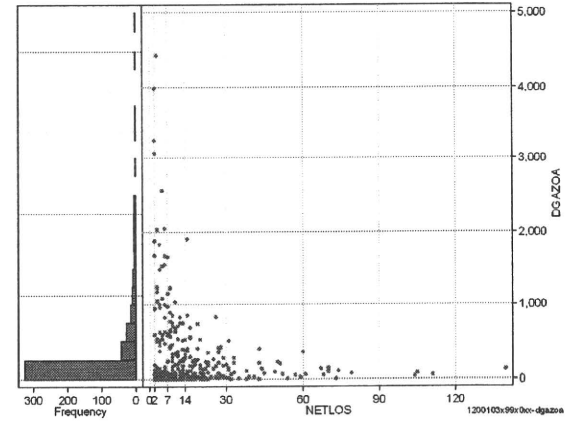
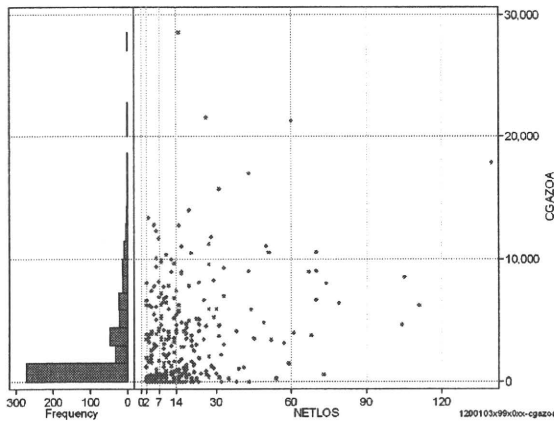
	N	Median	Mean	STD	Min	1%	5%	25%	75%	95%	99%	Max
cKENSa	440	1,821.5	3,164.2	4,283.7	0	0	50	686	4,233	10,447	19,452	36,441
dKENSa	440	228.2	274.1	216.1	0	0	9	157	347	664	1,141	1,553
cKensam	440	1,816.5	3,072.9	3,857.0	0	0	50	686	4,110	10,371	18,676	32,005
dKensam	440	0.0	91.2	968.3	0	0	0	0	0	190	875	15,726
cKensa	440	227.1	270.8	209.0	0	0	9	157	343	651	1,103	1,262
dKensam	440	0.0	3.4	20.8	0	0	0	0	0	7	88	291



画像診断(画像診断(薬剤・材料以外)+画像診断(薬剤・材料))

cGAZOa=cGAZO+cGAZOm

	N	Median	Mean	STD	Min	1%	5%	25%	75%	95%	99%	Max
cGAZOa	440	444.0	2,388.6	3,763.1	0	0	0	0	3,676	9,941	16,872	28,599
dGAZOa	440	60.3	243.5	504.9	0	0	0	0	238	1,116	2,555	4,444
cGAZO	440	398.0	1,501.7	2,200.5	0	0	0	0	2,245	6,075	9,559	13,611
cGAZOm	440	36.0	886.9	1,767.6	0	0	0	0	1,390	4,144	7,738	15,988
dGAZO	440	55.0	149.7	309.2	0	0	0	0	158	637	1,373	3,974
dGAZOm	440	5.0	93.8	260.8	0	0	0	0	71	468	1,044	3,654



各項目のページへ:

- [1. 概況](#)
- [2. 入院](#)
- [3. 手術・処置](#)
- [4. 処方・注射](#)
- [5. 検査・画像](#)
- [6. 放治・リハ](#)
- [7. その他](#)
- [8. 診療密度](#)

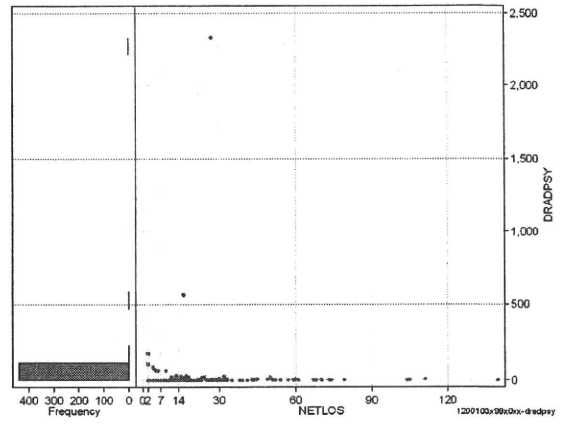
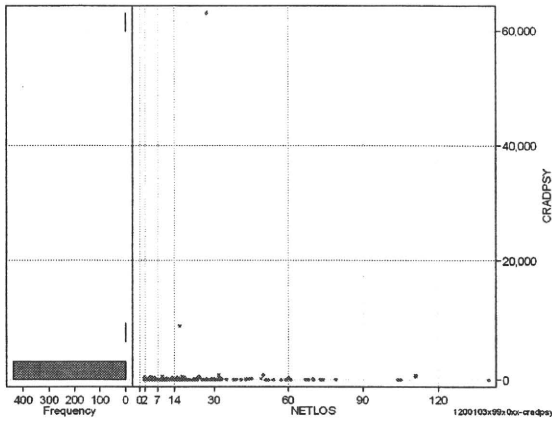
[一覧に戻る](#)

DPC6	入院目的	年齢等	手術	処置1	処置2	副傷病	重症度等	包括	点数<I	入院期間I	点数<II	入院期間II	点数≥II	特定入院期間
120010	3	x	99	x	0	x	x	○	3,968	4	3,229	11	2,745	26

その他放治等(リハビリ除く)(その他-リハビリ)

cRADPSY=cSONOTA-cREHAB

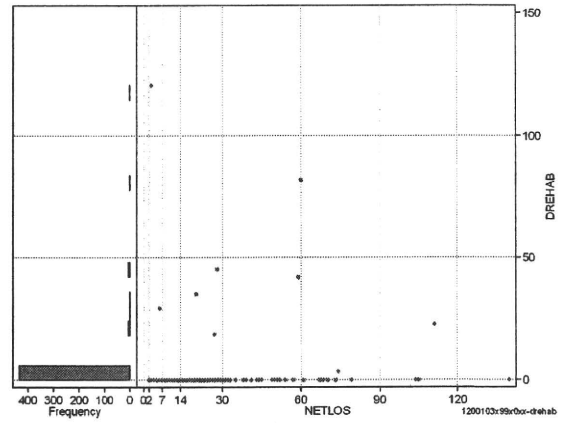
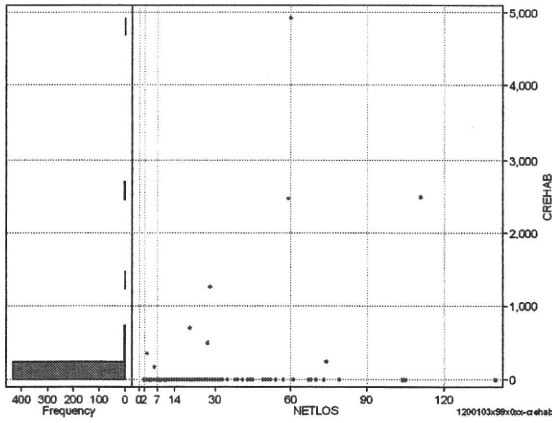
	N	Median	Mean	STD	Min	1%	5%	25%	75%	95%	99%	Max
cRADPSY	440	0.0	186.2	3,033.2	0	0	0	0	0	220	660	63,000
dRADPSY	440	0.0	8.7	115.0	0	0	0	0	0	7	90	2,333



リハビリ

cREHAB

	N	Median	Mean	STD	Min	1%	5%	25%	75%	95%	99%	Max
cRehab	440	0.0	29.9	297.4	0	0	0	0	0	0	700	4,925
dRehab	440	0.0	0.9	7.9	0	0	0	0	0	0	35	120



各項目のページへ:

[一覧に戻る](#)

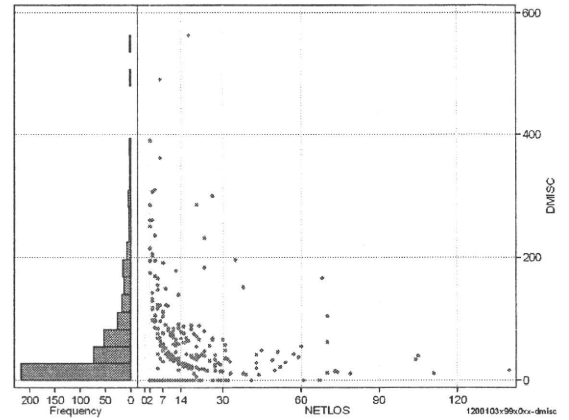
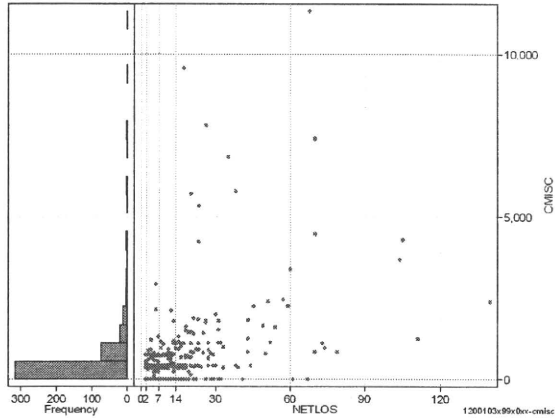
- [1. 概況](#)
- [2. 入院](#)
- [3. 手術・処置](#)
- [4. 処方・注射](#)
- [5. 検査・画像](#)
- [6. 放治・リハ](#)
- [7. その他](#)
- [8. 診療密度](#)

DPC6	入院目的	年齢等	手術	処置1	処置2	副傷病	重症度等	包括	点数<I	入院期間I	点数<II	入院期間II	点数≥II	特定入院期間
120010	3	x	99	x	0	x	x	○	3,968	4	3,229	11	2,745	26

諸項目(初診料+指導管理料+在宅医療)

cMISC=cSHOSIN+cSHIDO+cZAITAKU

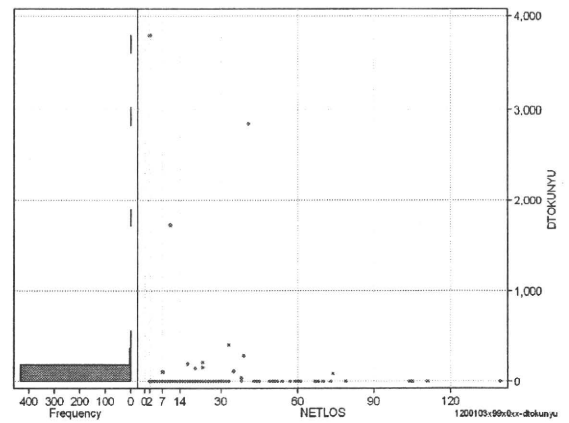
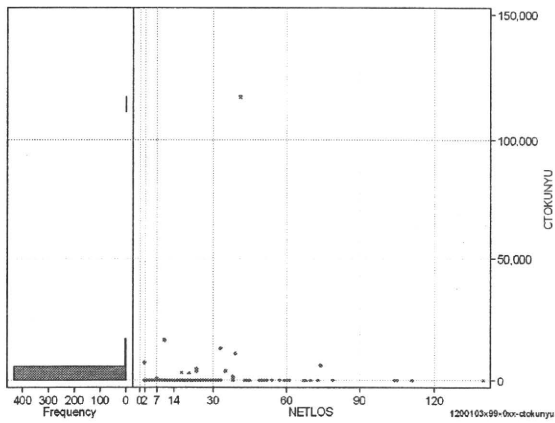
	N	Median	Mean	STD	Min	1%	5%	25%	75%	95%	99%	Max
cMISC	440	390.0	590.8	1,162.5	0	0	0	0	700	1,975	6,840	11,350
dMISC	440	29.0	54.0	76.8	0	0	0	0	75	211	362	562
cSHOSIN	440	0.0	16.0	82.1	0	0	0	0	0	0	500	650
cShido	440	350.0	516.7	958.4	0	0	0	0	590	1,830	5,710	9,560
cZaitak	440	0.0	58.1	557.4	0	0	0	0	0	0	1,392	8,410
dShosin	440	0.0	2.3	17.0	0	0	0	0	0	0	63	250
dShido	440	26.7	48.0	67.8	0	0	0	0	71	190	286	562
dZaitak	440	0.0	3.6	30.3	0	0	0	0	0	0	124	372



特定入院料

cTOKUNYU

	N	Median	Mean	STD	Min	1%	5%	25%	75%	95%	99%	Max
cTokuNyu	440	0.0	441.7	5,732.8	0	0	0	0	0	0	7,560	117,180
dTokuNyu	440	0.0	23.0	241.4	0	0	0	0	0	0	292	3,780



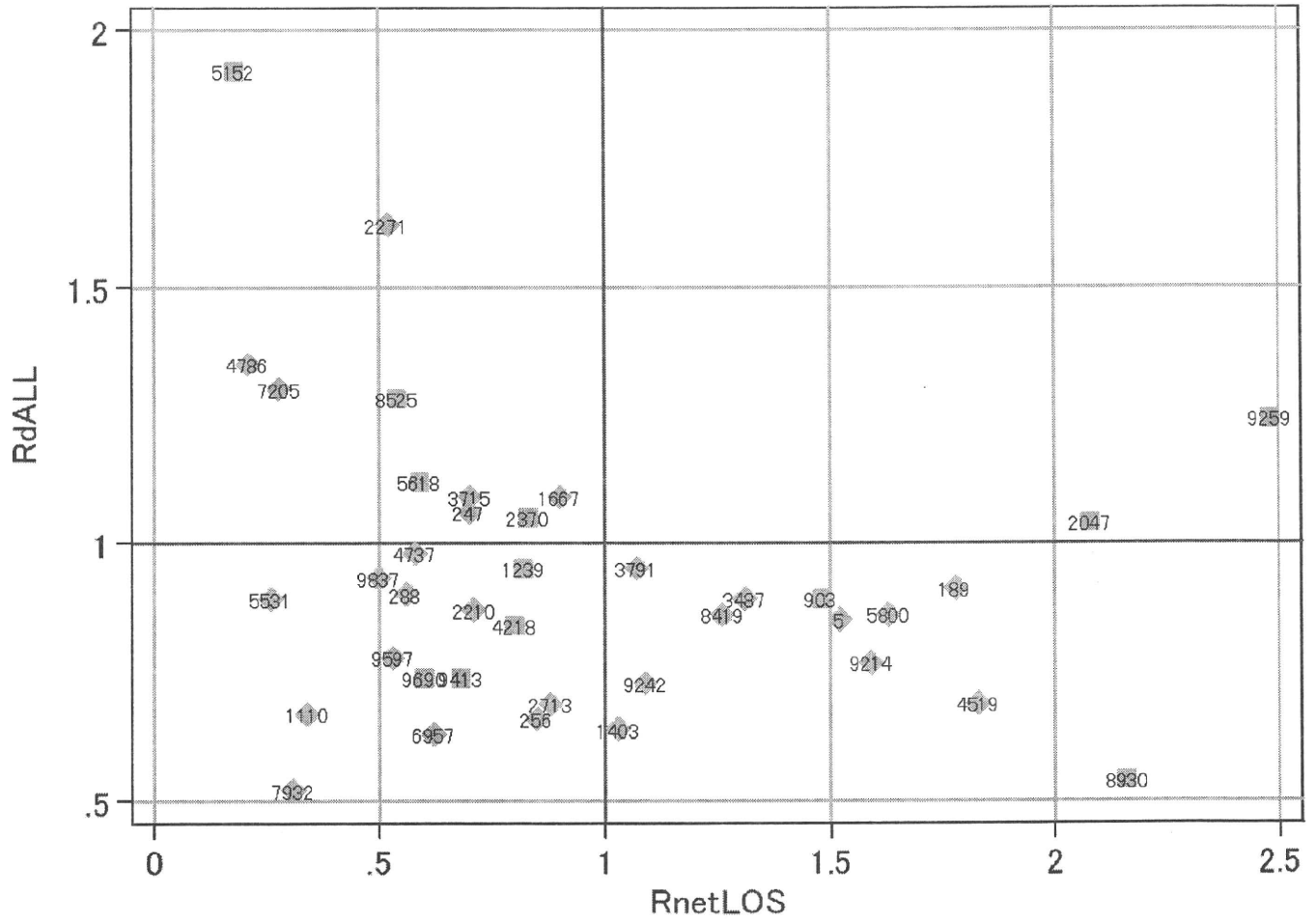
各項目のページへ:

- 1. 概況
- 2. 入院
- 3. 手術・処置
- 4. 処方・注射
- 5. 検査・画像
- 6. 放治・リハ
- 7. その他
- 8. 診療密度

[一覧に戻る](#)

DPC6	入院目的	年齢等	手術	処置1	処置2	副傷病	重症度等	包括	点数<I	入院期間	点数<II	入院期間II	点数≥II	特定入院期間
120010	3	x	99	x	0	x	x	○	3,968	4	3,229	11	2,745	26

施設別の診療密度			rnetLOS/rcALL
症例数合計	netLOSの平均	dALLの平均	
440	13.2	4.265	



1200103x99x0xx-densityA

各項目のページへ:

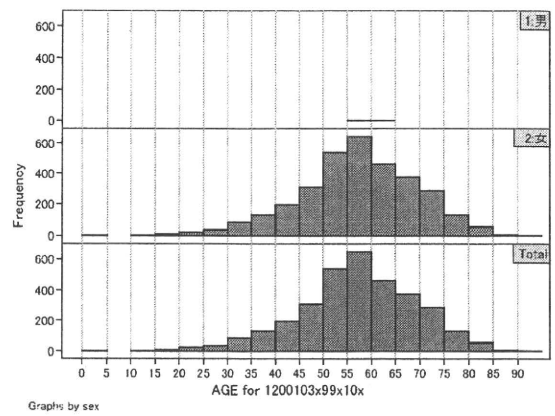
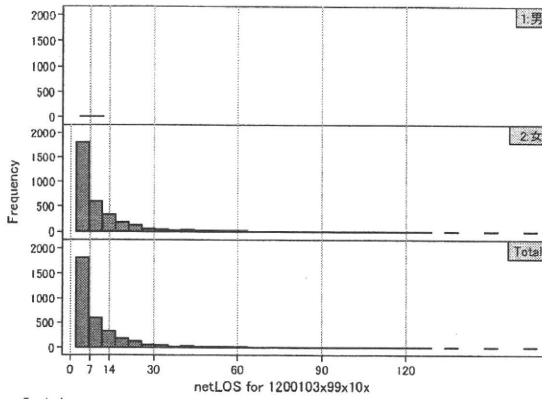
- [1. 概況](#)
- [2. 入院](#)
- [3. 手術・処置](#)
- [4. 処方・注射](#)
- [5. 検査・画像](#)
- [6. 放治・リハ](#)
- [7. その他](#)
- [8. 診療密度](#)

[一覧に戻る](#)

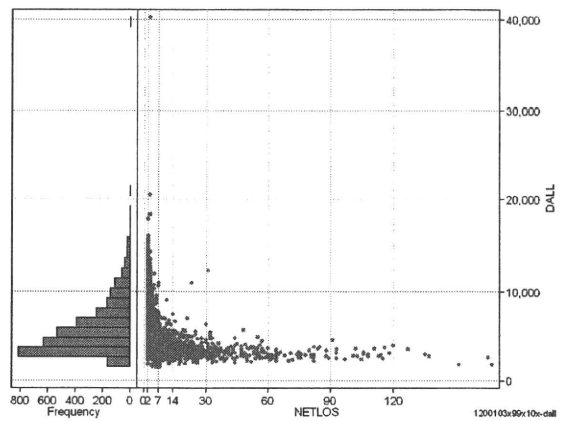
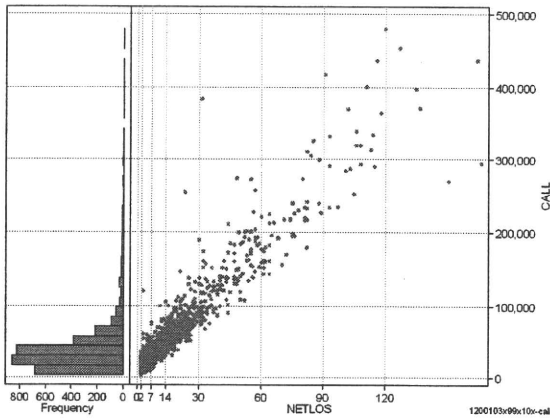
DPC6	入院目的	年齢等	手術	処置1	処置2	副傷病	重症度等	包括	点数<I	入院期間I	点数<II	入院期間II	点数≥II	特定入院期間
120010	3	x	99	x	1	0	x	○	6,565	3	4,703	9	3,998	19

性別・年齢・機関別基礎集計

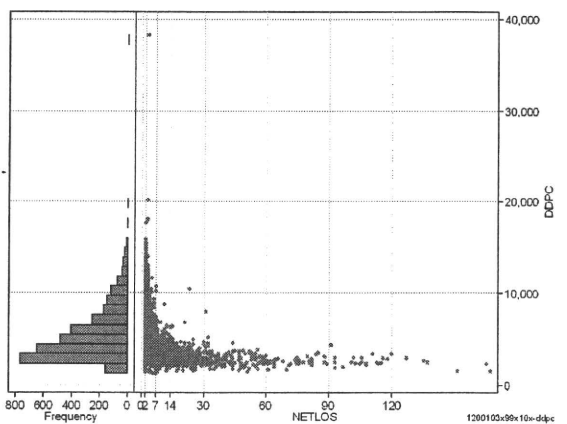
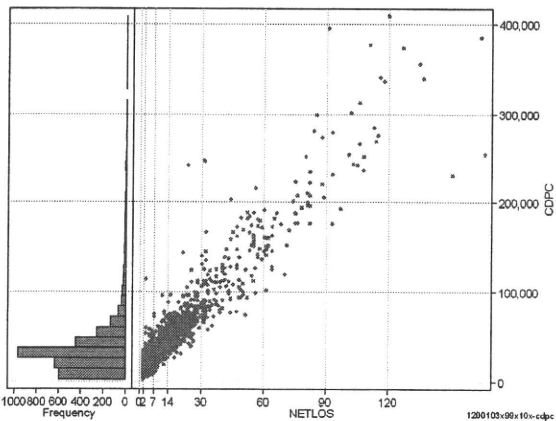
	N	Median	Mean	STD	Min	1%	5%	25%	75%	95%	99%	Max
netLOS	3,317	6.0	10.6	15.1	2	2	2	3	12	35	82	167



	N	Median	Mean	STD	Min	1%	5%	25%	75%	95%	99%	Max
cAll	3,317	32,204.0	43,200.6	44,958.5	3,702	7,013	10,214	21,012	48,003	120,369	251,164	479,891
dAll	3,317	5,010.0	5,683.6	2,772.9	1,559	2,180	2,669	3,612	6,935	11,171	13,973	40,281



	N	Median	Mean	STD	Min	1%	5%	25%	75%	95%	99%	Max
cDPC	3,317	30,633.0	39,410.6	38,752.7	2,854	6,499	9,444	19,546	44,371	99,277	220,101	409,042
dDPC	3,317	4,622.9	5,360.0	2,778.2	1,282	1,778	2,366	3,294	6,678	10,807	13,712	38,273



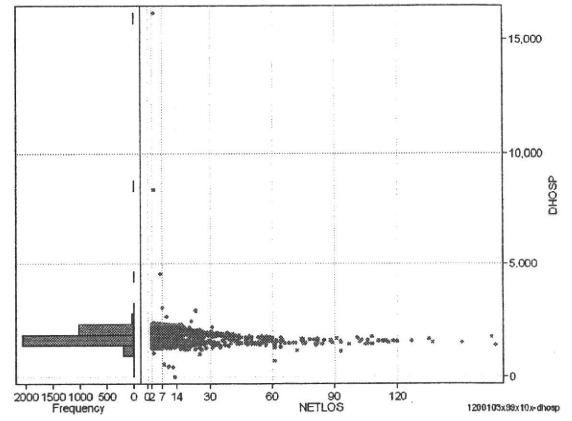
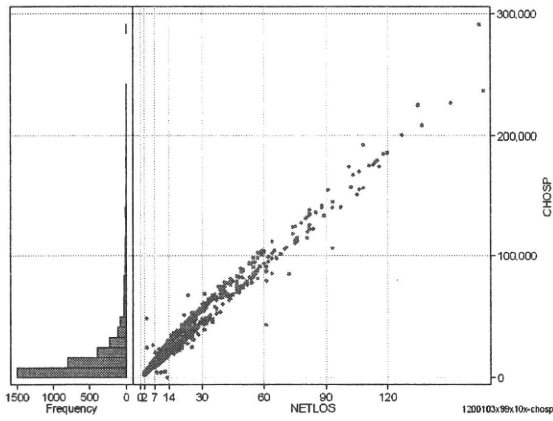
各項目のページへ:

- [1. 概況](#)
- [2. 入院](#)
- [3. 手術・処置](#)
- [4. 処方・注射](#)
- [5. 検査・画像](#)
- [6. 放治・リハ](#)
- [7. その他](#)
- [8. 診療密度](#)

[一覧に戻る](#)

DPC6	入院目的	年齢等	手術	処置1	処置2	副傷病	重症度等	包括	点数<I	入院期間I	点数<II	入院期間II	点数≥II	特定入院期間
120010	3	x	99	x	1	0	x	○	6,565	3	4,703	9	3,998	19

	cHOSP=cNYUIN+cSHOKUJI+cRxCHO+cRxCHOKI												
	N	Median	Mean	STD	Min	1%	5%	25%	75%	95%	99%	Max	
cHOSP	3,317	9,450.0	17,631.8	24,209.3	0	2,593	2,965	4,635	20,373	62,146	128,511	291,174	
dHOSP	3,317	1,574.9	1,721.5	412.1	0	1,272	1,380	1,489	2,020	2,230	2,323	16,191	
cNyuin	3,317	8,206.0	15,292.2	21,037.1	0	2,428	2,532	3,897	17,625	53,722	115,108	249,160	
cShokuji	3,317	11,520.0	22,648.9	33,093.3	0	0	2,120	6,360	26,150	76,320	169,600	405,080	
cRxCho	3,317	21.0	53.1	89.8	0	0	0	14	56	189	483	1,254	
cRxChoKi	3,317	0.0	21.7	29.4	0	0	0	0	42	84	126	252	
dNyuin	3,317	1,328.2	1,499.8	381.9	0	1,146	1,214	1,266	1,813	1,958	2,062	14,432	
dShokuji	3,317	2,163.3	2,134.1	799.2	0	0	590	2,120	2,195	2,967	3,103	17,310	
dRxCho	3,317	5.0	4.8	2.2	0	0	0	4	7	7	7	12	
dRxChoKi	3,317	0.0	3.6	5.9	0	0	0	0	5	21	21	28	



各項目のページへ:

[一覧に戻る](#)

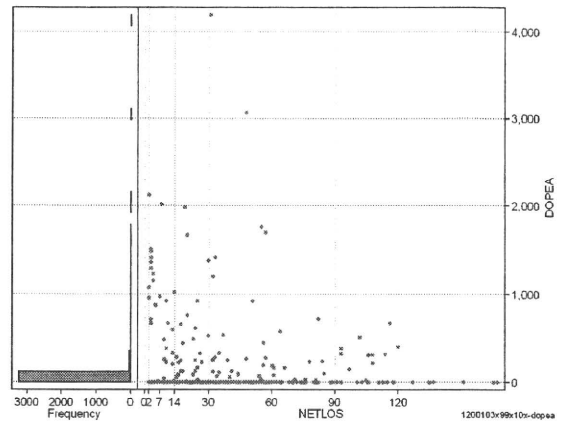
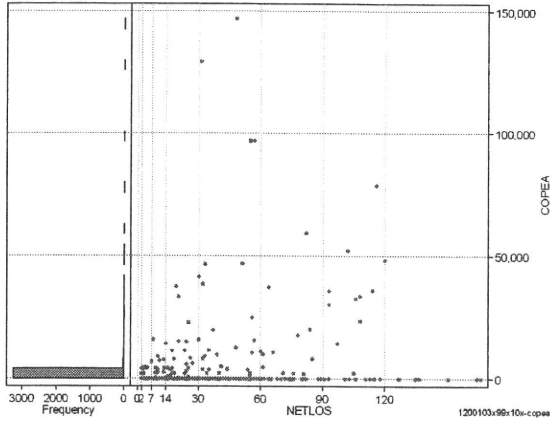
- [1. 概況](#)
- [2. 入院](#)
- [3. 手術・処置](#)
- [4. 処方・注射](#)
- [5. 検査・画像](#)
- [6. 放治・リハ](#)
- [7. その他](#)
- [8. 診療密度](#)

DPC6	入院目的	年齢等	手術	処置1	処置2	副傷病	重症度等	包括	点数<I	入院期間I	点数<II	入院期間II	点数≥II	特定入院期間
120010	3	x	99	x	1	0	x	○	6,565	3	4,703	9	3,998	19

手術(手術(薬剤・材料以外)+手術(薬剤・材料))

cOPEa=cOPE+cOPEm

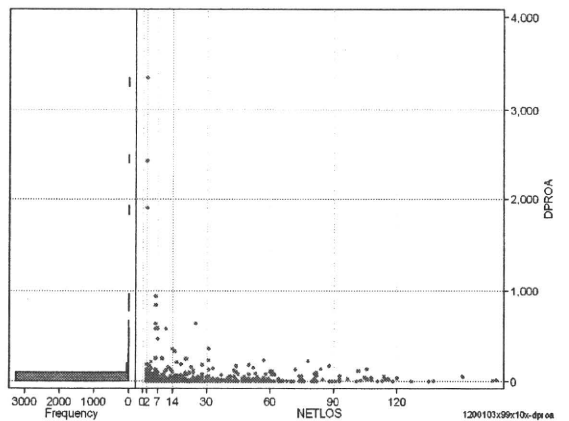
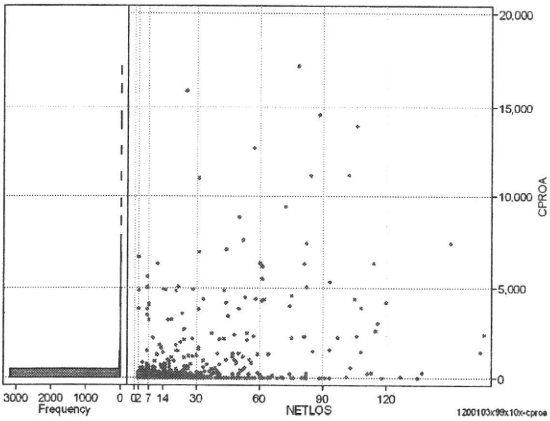
	N	Median	Mean	STD	Min	1%	5%	25%	75%	95%	99%	Max
cOPEa	3,317	0.0	523.2	5,355.2	0	0	0	0	0	0	12,765	146,981
dOPEa	3,317	0.0	18.2	156.8	0	0	0	0	0	0	621	4,184
cOpe	3,317	0.0	318.6	4,243.6	0	0	0	0	0	0	6,680	146,981
cOpem	3,317	0.0	204.6	2,482.4	0	0	0	0	0	0	3,742	87,650
dOpe	3,317	0.0	11.1	122.6	0	0	0	0	0	0	276	4,077
dOpem	3,317	0.0	7.1	69.5	0	0	0	0	0	0	175	1,621



処置(処置(薬剤・材料以外)+処置(薬剤・材料))

cPROa=cPRO+cPROm

	N	Median	Mean	STD	Min	1%	5%	25%	75%	95%	99%	Max
cPROa	3,317	0.0	168.9	944.7	0	0	0	0	3	343	4,822	17,231
dPROa	3,317	0.0	12.4	98.8	0	0	0	0	0	47	152	3,359
cPro	3,317	0.0	76.0	514.3	0	0	0	0	0	230	1,885	15,785
cProm	3,317	0.0	92.9	594.5	0	0	0	0	0	189	3,007	15,308
dPro	3,317	0.0	3.9	19.2	0	0	0	0	0	18	77	570
dProm	3,317	0.0	8.5	91.3	0	0	0	0	0	26	93	3,244



各項目のページへ:

- [1. 概況](#)
- [2. 入院](#)
- [3. 手術・処置](#)
- [4. 処方・注射](#)
- [5. 検査・画像](#)
- [6. 放治・リハ](#)
- [7. その他](#)
- [8. 診療密度](#)

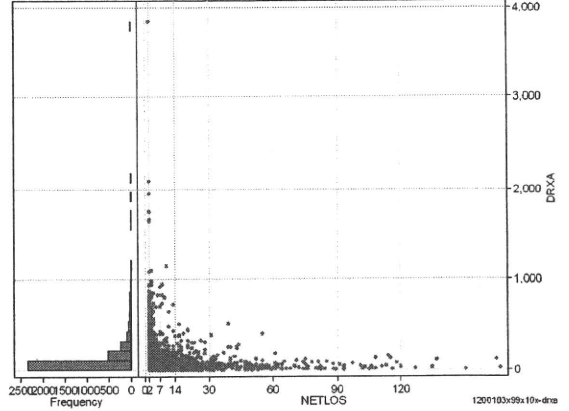
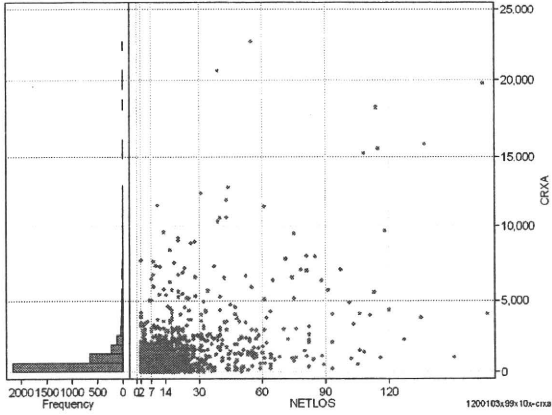
[一覧に戻る](#)

DPC6	入院目的	年齢等	手術	処置1	処置2	副傷病	重症度等	包括	点数<I	入院期間I	点数<II	入院期間II	点数≥II	特定入院期間
120010	3	x	99	x	1	0	x	○	6,565	3	4,703	9	3,998	19

処方(内服+頓服+外用+麻毒)

cRXa=cRxNAI+cRxTON+cRxGAI+cRxMADO

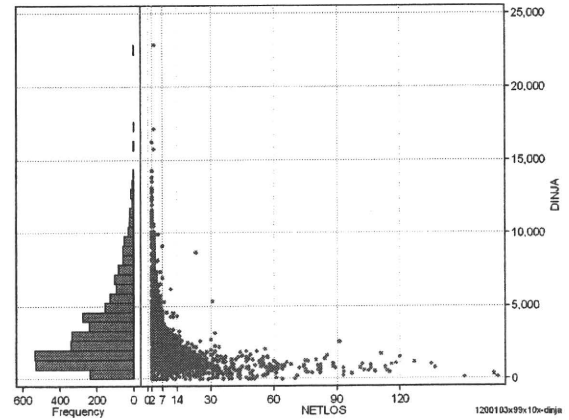
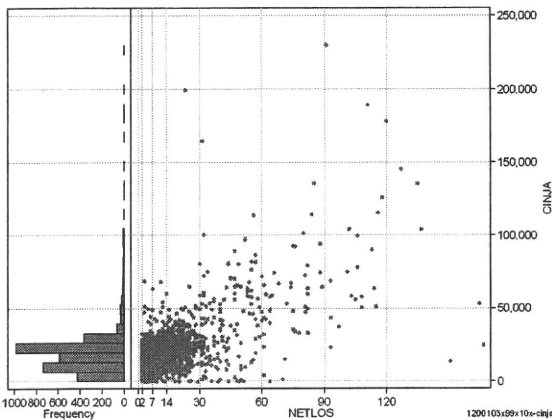
	N	Median	Mean	STD	Min	1%	5%	25%	75%	95%	99%	Max
cRXa	3,317	319.0	760.1	1,464.5	0	0	0	38	942	2,669	7,049	22,629
dRXa	3,317	42.6	102.3	175.3	0	0	0	6	135	368	760	3,837
cRxNai	3,317	205.0	599.3	1,180.6	0	0	0	16	789	2,210	5,256	22,629
cRxTon	3,317	0.0	50.7	260.9	0	0	0	0	3	204	1,015	8,127
cRxGai	3,317	0.0	108.6	650.3	0	0	0	0	38	320	1,844	14,014
cRxMado	3,317	0.0	1.5	6.5	0	0	0	0	0	9	28	127
dRxNai	3,317	28.1	84.9	153.2	0	0	0	3	108	331	649	2,619
dRxTon	3,317	0.0	7.6	38.8	0	0	0	0	1	24	235	641
dRxGai	3,317	0.0	9.7	54.8	0	0	0	0	4	34	142	1,701
dRxMado	3,317	0.0	0.1	0.6	0	0	0	0	0	1	1	33



注射(皮下筋肉内+静脈内+注射その他)

cINJa=cInjHIKA+cInjJYO+cInjHOKA

	N	Median	Mean	STD	Min	1%	5%	25%	75%	95%	99%	Max
cINJa	3,317	18,832.0	19,219.2	14,977.7	0	162	3,723	9,489	24,425	38,284	76,336	229,636
dInja	3,317	2,641.2	3,363.6	2,652.2	0	16	495	1,372	4,531	8,735	11,457	22,820
cInjHika	3,317	0.0	1,082.6	3,554.9	0	0	0	0	0	7,075	15,565	51,632
cInjJyo	3,317	0.0	373.1	1,767.5	0	0	0	0	0	1,670	6,982	33,591
cInjHoka	3,317	17,866.0	17,763.5	13,547.7	0	0	2,736	8,997	23,024	31,952	64,464	206,204
dInjHika	3,317	0.0	63.3	212.6	0	0	0	0	0	425	849	5,504
dInjJyo	3,317	0.0	68.8	410.5	0	0	0	0	0	202	2,839	6,120
dInjHoka	3,317	2,504.8	3,231.6	2,696.2	0	0	279	1,178	4,499	8,735	11,457	17,094



各項目のページへ:

- [1. 概況](#)
- [2. 入院](#)
- [3. 手術・処置](#)
- [4. 処方・注射](#)
- [5. 検査・画像](#)
- [6. 放治・リハ](#)
- [7. その他](#)
- [8. 診療密度](#)

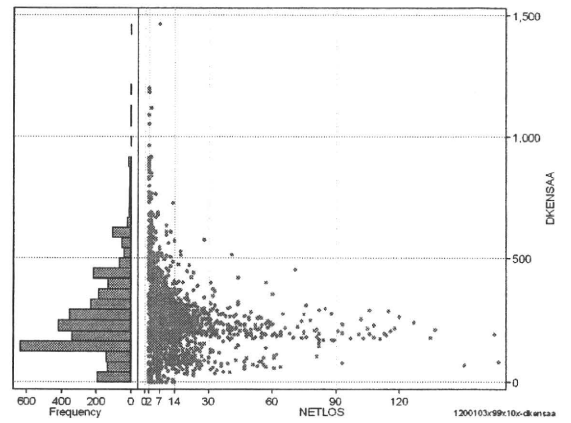
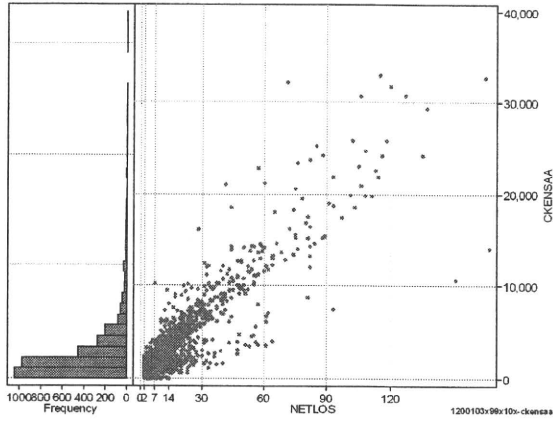
[一覧に戻る](#)

DPC6	入院目的	年齢等	手術	処置1	処置2	副傷病	重症度等	包括	点数<I	入院期間I	点数<II	入院期間II	点数≥II	特定入院期間
120010	3	x	99	x	1	0	x	○	6,565	3	4,703	9	3,998	19

検査(検査(薬剤・材料以外)+検査(薬剤・材料))

cKENSAA=cKENSA+cKENSAm

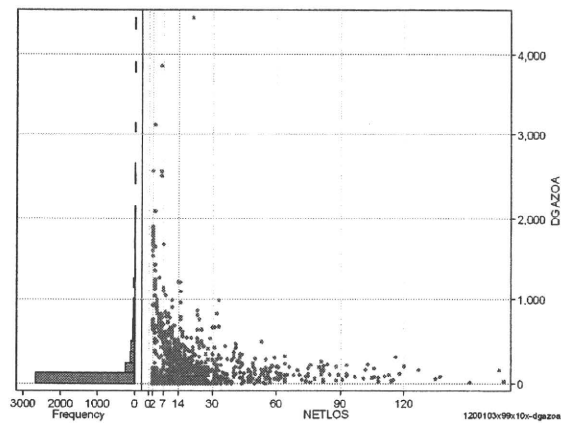
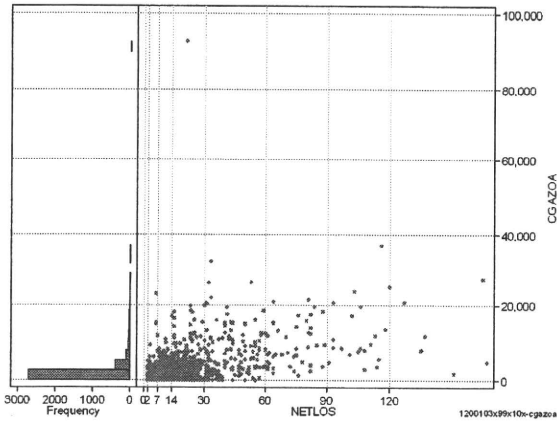
	N	Median	Mean	STD	Min	1%	5%	25%	75%	95%	99%	Max
cKENSAA	3,317	1,492.0	2,428.7	3,295.8	0	0	102	645	2,845	7,851	18,270	32,946
dKENSAA	3,317	228.3	263.0	161.6	0	0	25	165	338	605	755	1,462
cKensa	3,317	1,491.0	2,417.6	3,267.1	0	0	102	645	2,845	7,764	18,270	32,620
cKensam	3,317	0.0	11.0	170.8	0	0	0	0	0	0	143	4,448
dKensa	3,317	228.3	262.2	159.7	0	0	25	165	338	605	753	1,195
dKensam	3,317	0.0	0.8	16.4	0	0	0	0	0	0	5	635



画像診断(画像診断(薬剤・材料以外)+画像診断(薬剤・材料))

cGAZOa=cGAZO+cGAZOm

	N	Median	Mean	STD	Min	1%	5%	25%	75%	95%	99%	Max
cGAZOa	3,317	0.0	1,367.7	3,471.0	0	0	0	0	881	6,842	15,981	92,857
dGAZOa	3,317	0.0	107.3	266.3	0	0	0	0	83	539	1,228	4,422
cGAZO	3,317	0.0	852.7	1,819.8	0	0	0	0	810	4,218	8,787	18,877
cGAZOm	3,317	0.0	515.0	2,095.4	0	0	0	0	71	2,525	7,338	89,304
dGAZO	3,317	0.0	66.3	135.4	0	0	0	0	72	301	670	1,552
dGAZOm	3,317	0.0	41.0	155.0	0	0	0	0	10	223	607	4,253



各項目のページへ:

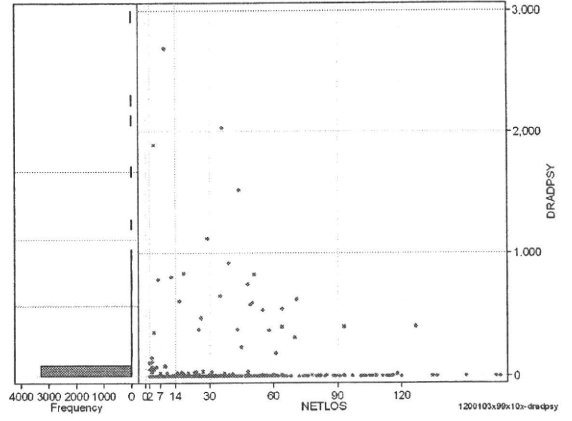
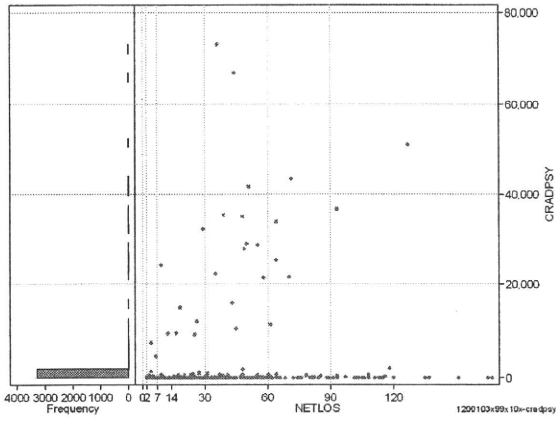
- [1. 概況](#)
- [2. 入院](#)
- [3. 手術・処置](#)
- [4. 処方・注射](#)
- [5. 検査・画像](#)
- [6. 放治・リハ](#)
- [7. その他](#)
- [8. 診療密度](#)
- [一覧に戻る](#)

DPC6	入院目的	年齢等	手術	処置1	処置2	副傷病	重症度等	包括	点数<I	入院期間I	点数<II	入院期間II	点数≥II	特定入院期間
120010	3	x	99	x	1	0	x	○	6,565	3	4,703	9	3,998	19

その他放治等(リハビリ除く(その他-リハビリ))

cRADPSY=cSONOTA-cREHAB

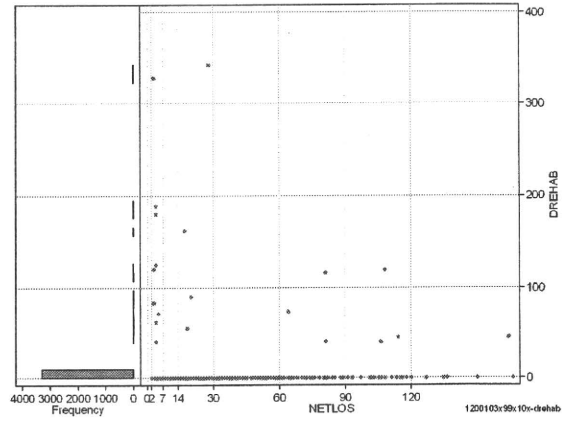
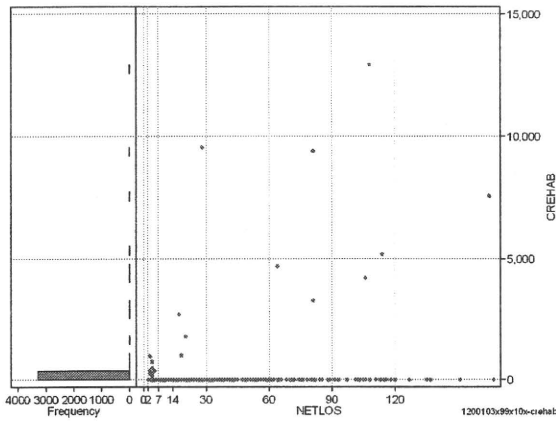
	N	Median	Mean	STD	Min	1%	5%	25%	75%	95%	99%	Max
cRADPSY	3,317	0.0	236.3	2,920.7	0	0	0	0	0	0	770	73,250
dRADPSY	3,317	0.0	7.2	88.9	0	0	0	0	0	0	80	2,698



リハビリ

cREHAB

	N	Median	Mean	STD	Min	1%	5%	25%	75%	95%	99%	Max
cRehab	3,317	0.0	20.1	385.7	0	0	0	0	0	0	0	12,870
dRehab	3,317	0.0	0.7	11.2	0	0	0	0	0	0	0	341



各項目のページへ:

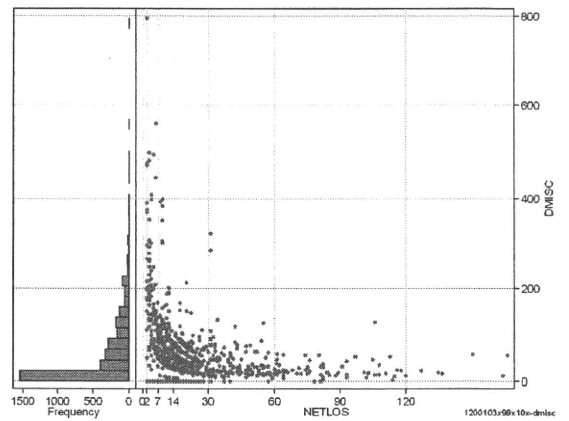
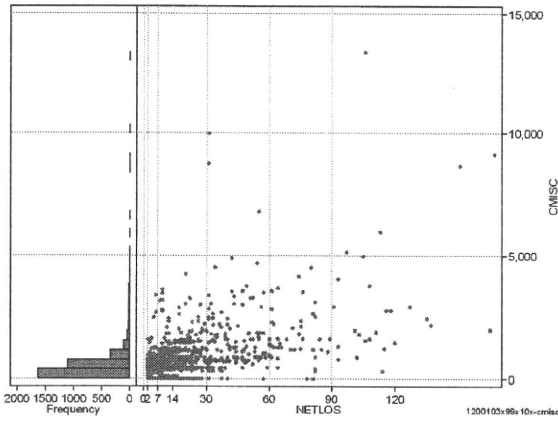
[一覧に戻る](#)

- [1. 概況](#)
- [2. 入院](#)
- [3. 手術・処置](#)
- [4. 処方・注射](#)
- [5. 検査・画像](#)
- [6. 放治・リハ](#)
- [7. その他](#)
- [8. 診療密度](#)

DPC6	入院目的	年齢等	手術	処置1	処置2	副傷病	重症度等	包括	点数<I	入院期間I	点数<II	入院期間II	点数≥II	特定入院期間
120010	3	x	99	x	1	0	x	○	6,565	3	4,703	9	3,998	19

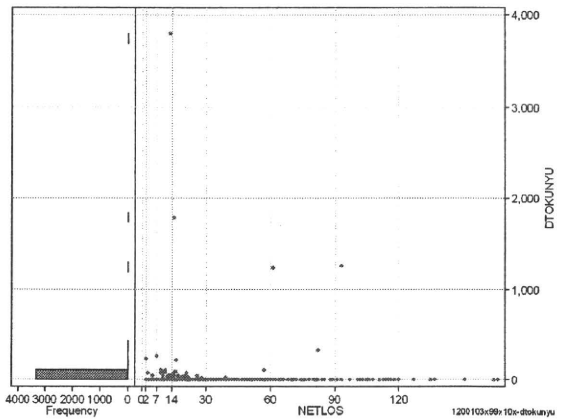
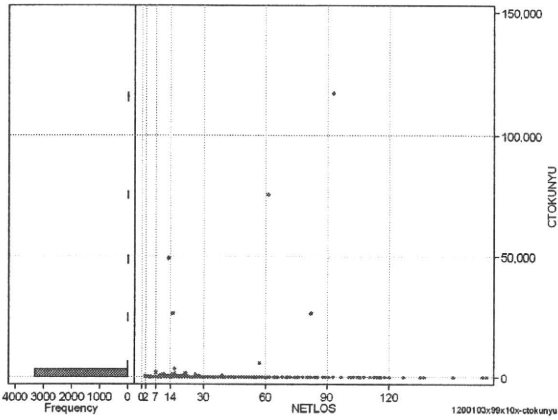
諸項目(初診料+指導管理料+在宅医療)

	N	Median	Mean	STD	Min	1%	5%	25%	75%	95%	99%	cMISC=cSHOSIN+cSHIDO+cZAITAKU	
												Max	Max
cMISC	3,317	390.0	434.5	697.6	0	0	0	0	430	1,480	3,160	13,400	
dMISC	3,317	28.7	53.5	70.5	0	0	0	0	86	195	290	795	
cSHOSIN	3,317	0.0	2.4	32.9	0	0	0	0	0	0	0	650	
cSHido	3,317	390.0	404.8	574.3	0	0	0	430	1,300	2,650	9,140		
cZaitak	3,317	0.0	27.3	356.8	0	0	0	0	0	0	430	11,110	
dShosin	3,317	0.0	0.1	2.7	0	0	0	0	0	0	0	133	
dSHido	3,317	26.9	51.3	65.6	0	0	0	83	195	260	497		
dZaitak	3,317	0.0	2.1	23.3	0	0	0	0	0	0	33	600	



特定入院料

	N	Median	Mean	STD	Min	1%	5%	25%	75%	95%	99%	cTOKUNYU	
												Max	Max
cTokuNyu	3,317	0.0	99.0	2,652.3	0	0	0	0	0	0	362	117,180	
dTokuNyu	3,317	0.0	3.2	79.5	0	0	0	0	0	0	23	3,785	



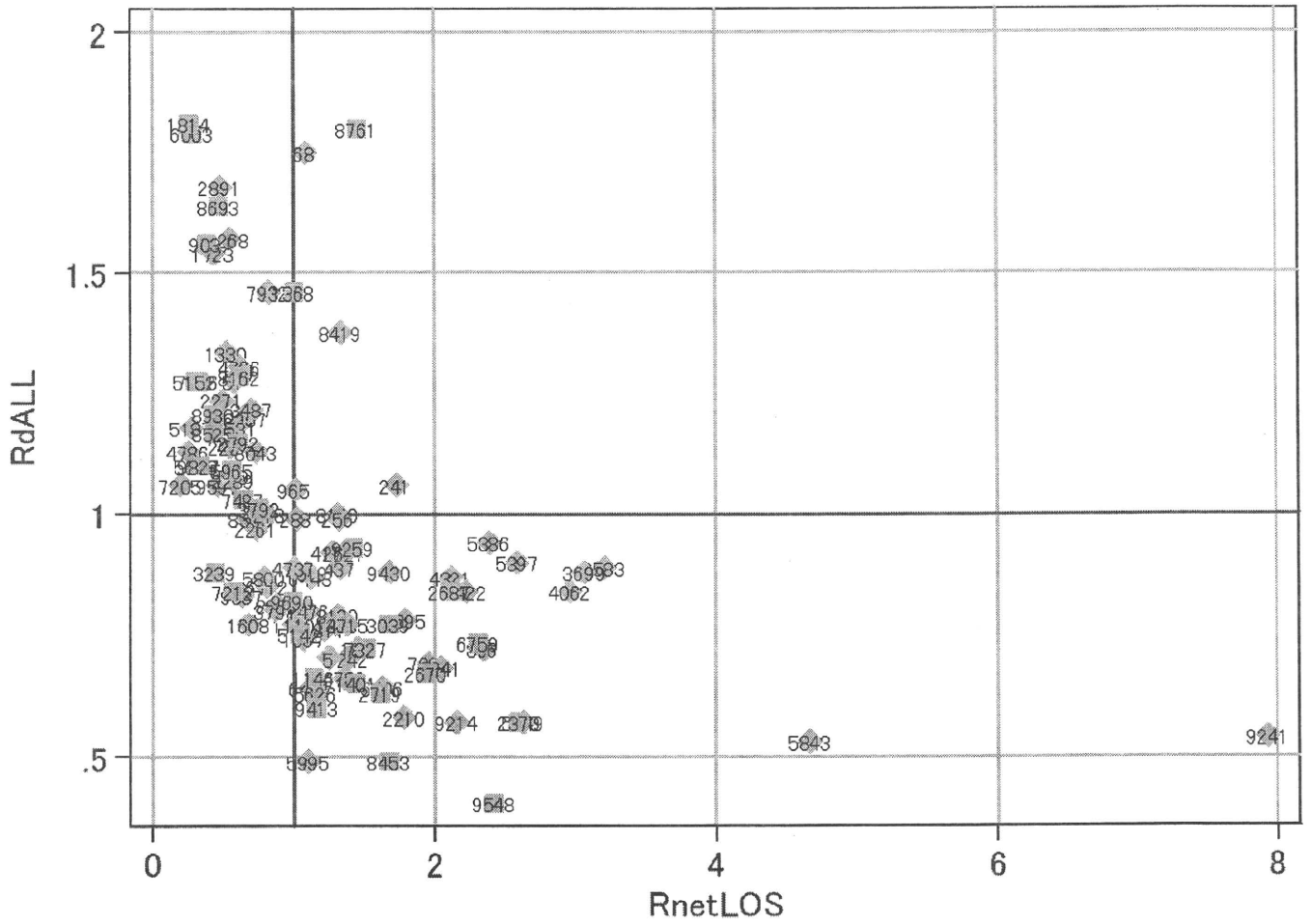
各項目のページへ:

- [1. 概況](#)
- [2. 入院](#)
- [3. 手術・処置](#)
- [4. 処方・注射](#)
- [5. 検査・画像](#)
- [6. 放治・リハ](#)
- [7. その他](#)
- [8. 診療密度](#)

[一覧に戻る](#)

DPC6	入院目的	年齢等	手術	処置1	処置2	副傷病	重症度等	包括	点数<I	入院期間I	点数<II	入院期間II	点数≥II	特定入院期間
120010	3	x	99	x	1	0	x	○	6,565	3	4,703	9	3,998	19

施設別の診療密度			metLOS/rcALL
症例数合計	netLOSの平均	dALLの平均	
3317	10.6	5.684	



1200103x99x10x-densityA

各項目のページへ:

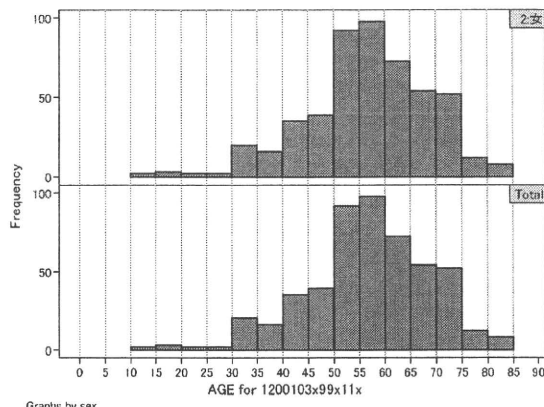
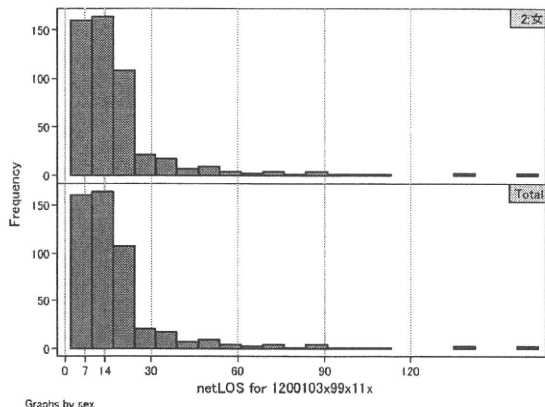
- [1. 概況](#)
- [2. 入院](#)
- [3. 手術・処置](#)
- [4. 処方・注射](#)
- [5. 検査・画像](#)
- [6. 放治・リハ](#)
- [7. その他](#)
- [8. 診療密度](#)

[一覧に戻る](#)

DPC6	入院目的	年齢等	手術	処置1	処置2	副傷病	重症度等	包括	点数<I	入院期間I	点数<II	入院期間II	点数≥II	特定入院期間
120010	3	x	99	x	1	1	x	○	8,170	3	3,655	15	3,107	31

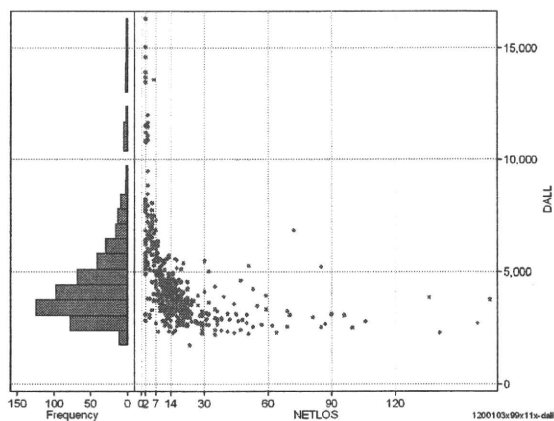
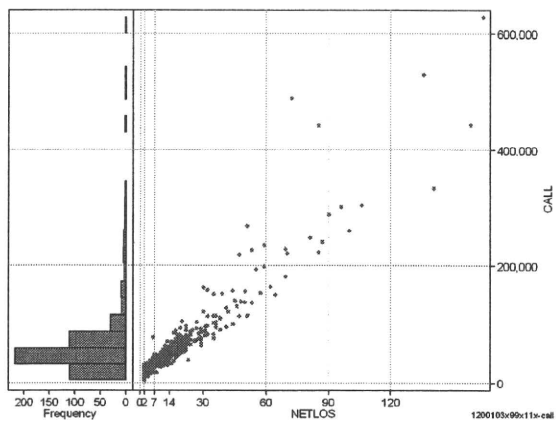
性別・年齢・機関別基礎集計

	N	Median	Mean	STD	Min	1%	5%	25%	75%	95%	99%	Max
netLOS	508	13.0	17.6	19.4	2	2	2	8	20	51	100	165



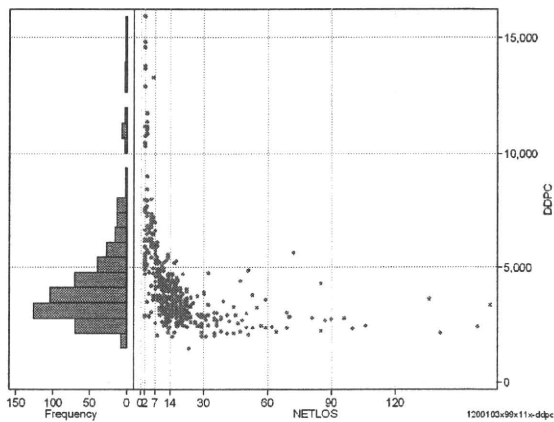
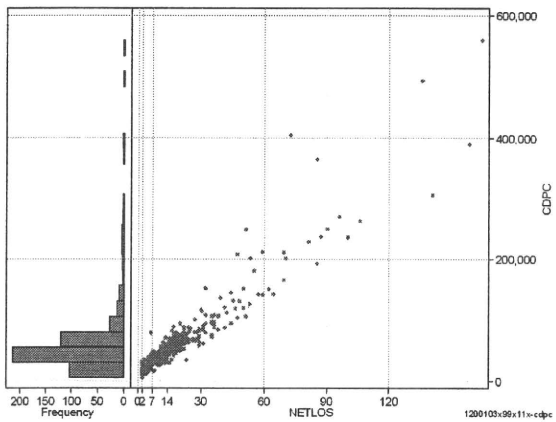
総点数の合計

	N	Median	Mean	STD	Min	1%	5%	25%	75%	95%	99%	Max
cAll	508	52,251.5	65,282.8	63,319.4	5,805	10,391	13,550	35,878	71,138	158,761	332,242	627,810
dAll	508	3,994.9	4,562.9	2,031.7	1,807	2,356	2,677	3,290	5,105	7,934	13,546	16,290



包括対象部分

	N	Median	Mean	STD	Min	1%	5%	25%	75%	95%	99%	Max
cDPC	508	48,719.5	60,026.6	56,027.8	5,805	10,007	12,453	34,217	65,833	142,302	305,681	558,233
dDPC	508	3,711.7	4,289.9	2,037.6	1,496	2,071	2,418	3,024	4,796	7,611	13,282	15,930



各項目のページへ:

- 1. 概況
- 2. 入院
- 3. 手術・処置
- 4. 処方・注射
- 5. 検査・画像
- 6. 放治・リハ
- 7. その他
- 8. 診療密度

[一覧に戻る](#)