

20030075 (別冊 3-5)

平成15年度厚生労働科学研究費補助金 (政策科学推進研究事業) 研究報告書

急性期入院医療試行診断群分類を活用した調査研究

(課題番号 H13-政策-034)

別冊 3 - 5

特定機能病院における入院医療の包括評価関係データ集 3 - 5 MDC12-16
(DPCポートフォリオ バージョン2.2 beta)

平成16 (2004) 年 4 月

分担研究者 石川 ベンジャミン 光一
主任研究者 松田 晋哉

beta 版における注意事項

本資料は、平成 16 年度 MDC 別作業班での利用のために作成された「beta」版です。無断での引用・転載はご遠慮ください。

1. DPC ポートフォリオとは

DPC ポートフォリオとは、特定機能病院における入院医療の実態を一覧できるように分析・可視化したものである。バージョン 2.2 では、出来高払い制度下での診療報酬額、入院日数および診療の密度に注目して作成している。

2. ポートフォリオの内容

ポートフォリオ (バージョン 2.2) は各診断群分類につき 1 セット 8 ページから構成されている。

2.1. ポートフォリオページの構成

ポートフォリオの各ページは、4つのセクションに分かれている。

2.1.1. ヘッダ

診断群分類番号、名称を示す。

2.1.2. 診療報酬情報セクション

出来高/包括の別と、包括支払いの際の入院日数・点数情報を示す。

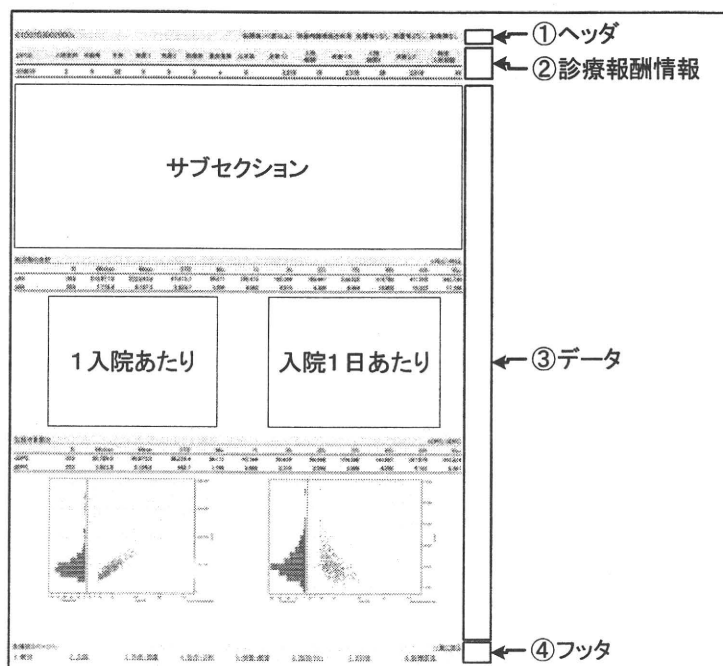
2.1.3. データセクション

データは表およびグラフで示されており、集計項目別にサブセクションを構成している。

診療報酬についてのグラフは、1入院あたり+入院1日あたりの2つでペアとしている

2.1.4. フッタ

ポートフォリオ 1 セットの中での各ページの位置を示す。



2.2. データセクションで使用する表・グラフ

2.2.1. 表

変数名、症例数(N)、中央値(Median)、平均値(Mean)、標準偏差(STD)、最小値(Min)、1~99パーセンタイル値(1~99%)、最大値(Max)を示す。

変数名の一覧については、別紙「変数名の一覧」を参照のこと。

2.2.2. グラフ

- (1) 性別・入院日数別ヒストグラム
- (2) 性別・入院時年齢別ヒストグラム
- (3) 診療報酬情報複合グラフ

各グラフの左側にはヒストグラムを、右側には入院日数との関連づけた散布図を示す。

- (4) 施設別診療密度指標プロット

各診断群分類で調査期間中に4症例以上の報告があった施設について、施設の平均値を全体の平均値で除した値（診療密度指標）をプロットしている。横軸・縦軸はそれぞれ有効入院日数、入院一日あたり総点数の診療密度指標を示している。

なおプロット中、◆は特定機能病院等、■はその他の調査参加施設を示す。

3. データについての注意事項

本報告書の利用にあたっては、下記のデータについての注意事項に留意する必要がある。

3.1. 症例データベースについて

このポートフォリオは、平成15年度調査において厚生労働省に提出されたデータをもとに作成した症例データベースを利用して作成した。

3.2. DPC分類について

平成16年4月版DPCを利用して研究班で独自に分類を行った。

3.3. 分析の対象について

症例数が10症例以上ある施設が5施設以上あった診断群分類（14桁）に限定した。

4. 本資料についての連絡先

国立がんセンター がん予防・検診研究センター 情報研究部 石川 ベンジャミン 光一

〒104-0045 東京都中央区築地5-1-1

FAX : 03-3547-8586

電子メールアドレス : kishikaw@ncc.go.jp

1. 変数名の一覧

1.1. 性別・入院日数

ページ	変数名	名称等	備考
1	SEX	性別	1:男、2:女
1+	netLOS	有効在院日数	在院日数－外泊日数

1.2. 診療報酬額

1.2.1. 1入院あたり

ページ	変数名	名称等	備考
1	cALL	総点数の合計	
1	cDPC	包括範囲の合計	
2	cHOSP	入院日数依存部分の合計	cNYUIN+cSHOKUJI+cRxCHO+cRxCHOKI
2	cNYUIN	入院加算料・加算の合計	
2	cSHOKUJI	入院時食事療養等の合計	単位 10 円→1点
2	cRXCHO	調剤	
2	cRxCHOKI	調基	
3	cOPEa	手術(薬・材含む)	cOPE+cOPEm
3	cOPE	手術(薬剤・材料以外)の合計	
3	cOPEm	手術(薬剤・材料)の合計	
3	cPROa	処置(薬・材含む)	cPRO+cPROm
3	cPRO	処置(薬剤・材料以外)の合計	
3	cPROm	処置(薬剤・材料)の合計	
4	cRXa	処方(調剤・調基除く)	cRxNAI+cRxTON+cRxGAI+cRxMADO
4	cRxNAI	内服の合計	
4	cRxTON	屯服の合計	
4	cRxGAI	外用の合計	
4	cRxMADO	麻毒の合計	
4	cINJa	注射(皮下・静・他)	cInjHIKA+cInjJYO+cInjHOKA
4	cInjHIKA	皮下筋肉内の合計	
4	cInjJYO	静脈内の合計	
4	cInjHOKA	注射その他の合計	
5	cKENSAA	検査(薬・材含む)	cKENSA+cKENSAm
5	cKENSA	検査(薬剤・材料以外)	
5	cKENSAm	検査(薬剤・材料)	
5	cGAZOa	画像(薬・材含む)	cGAZO+cGAZOm
5	cGAZO	画像診断(薬剤・材料以外)の合計	
5	cGAZOm	画像診断(薬剤・材料)の合計	
6	cRADPSY	その他の合計ーリハビリの合計	cSONOTA-cREHAB
6	cREHAB	リハビリの合計	
7	cMISC	諸項目の合計	cSHOSIN+cSHIDO+cZAITAK
7	cSHOSIN	初診料の合計	
7	cSHIDO	指導管理料	
7	cZAITAK	在宅医療	

1.2.2. 入院一日あたり

上記変数名の頭文字を「d」に変更したもの。有効在院日数を分母として除算。

1.2.3. 包括範囲

$cDPC = cNYUIN + cTOKUNYU + cGAZO + cGAZOm + cKENSA + cKENSAm + cPRO + cPROm + cRxNAI + cRxTON + cRxGAI + cRxCHO + cRxMADO + cRxCHOKI + cInjHIKA + cInjJYO + cInjHOKA;$

1.3. 診療密度指標

ページ	変数名	名称等	備考
8	rnetLOS	入院日数からみた診療密度指標	
8	rdALL	入院一日あたり総点数からみた診療密度指標	

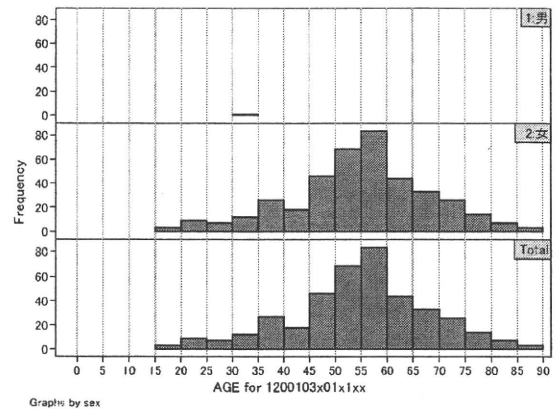
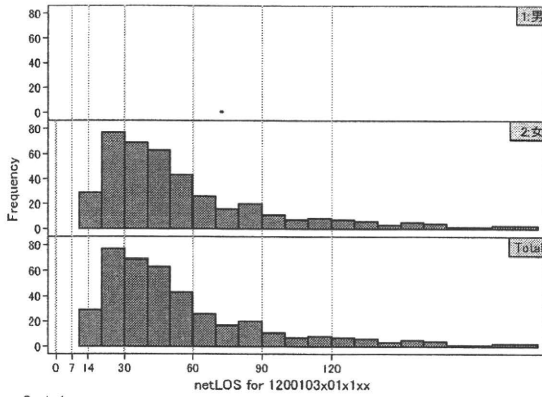
症例数が4症例以上ある施設について、各施設の平均値を全体の平均値で除算。

MDC/DPC	名称	症例数／各ページへ
12		↑表のtopに戻る
120010	卵巣・子宮附属器の悪性腫瘍	5,222
1200103x01x1xx	卵巣・子宮附属器の悪性腫瘍 子宮附属器悪性腫瘍手術(両側)等 手術・処置等2あり	401 2 3 4 5 6 7 8
1200103x99x0xx	卵巣・子宮附属器の悪性腫瘍 手術なし 手術・処置等2なし	440 2 3 4 5 6 7 8
1200103x99x10x	卵巣・子宮附属器の悪性腫瘍 手術なし 手術・処置等2あり 副傷病なし	3,317 2 3 4 5 6 7 8
1200103x99x11x	卵巣・子宮附属器の悪性腫瘍 手術なし 手術・処置等2あり 副傷病あり	508 2 3 4 5 6 7 8
120020	子宮頸・体部の悪性腫瘍	5,918
1200203x01x0xx	子宮頸・体部の悪性腫瘍 子宮悪性腫瘍手術等 手術・処置等2なし	966 2 3 4 5 6 7 8
1200203x02x0xx	子宮頸・体部の悪性腫瘍 子宮筋腫核出術腔式等 手術・処置等2なし	1,014 2 3 4 5 6 7 8
1200203x99x0xx	子宮頸・体部の悪性腫瘍 手術なし 手術・処置等2なし	652 2 3 4 5 6 7 8
1200203x99x20x	子宮頸・体部の悪性腫瘍 手術なし 手術・処置等2あり 副傷病なし	1,908 2 3 4 5 6 7 8
1200203x99x21x	子宮頸・体部の悪性腫瘍 手術なし 手術・処置等2あり 副傷病あり	344 2 3 4 5 6 7 8
120030	外陰の悪性腫瘍	98
120040	陰の悪性腫瘍	75
120050	胎盤の悪性腫瘍、胎状奇胎	259
120060	子宮の良性腫瘍	3,412
1200603x01x0xx	子宮の良性腫瘍 子宮全摘術等 手術・処置等2なし	2,231 2 3 4 5 6 7 8
1200603x02xxxx	子宮の良性腫瘍 腹腔鏡下腔式子宮全摘術等	478 2 3 4 5 6 7 8
1200603x03xxxx	子宮の良性腫瘍 子宮鏡下有茎粘膜下筋腫切出術、子宮内膜ポリープ切除術等	311 2 3 4 5 6 7 8
120070	卵巣の良性腫瘍	2,528
1200703x01xxxx	卵巣の良性腫瘍 卵巣部分切除術(腔式を含む。)開腹によるもの等	1,294 2 3 4 5 6 7 8
1200703x02xxxx	卵巣の良性腫瘍 卵巣部分切除術(腔式を含む。)腹腔鏡によるもの等	923 2 3 4 5 6 7 8
120080	女性生殖器の良性腫瘍(その他)	53
120090	生殖器脱出症	602
1200903x01xxxx	生殖器脱出症 子宮全摘術等	439 2 3 4 5 6 7 8
120100	子宮内膜症	926
1201003x01xxxx	子宮内膜症 子宮全摘術等	457 2 3 4 5 6 7 8
1201003x03xxxx	子宮内膜症 腹腔鏡下子宮内膜症病巣除去術等	282 2 3 4 5 6 7 8
120110	子宮・子宮附属器の炎症性疾患	655
1201103x99xxxx	子宮・子宮附属器の炎症性疾患 手術なし	450 2 3 4 5 6 7 8
120120	卵巣・卵管・広間膜の非炎症性疾患	448
120130	子宮外妊娠	615
1201303x01xxxx	子宮外妊娠 子宮外妊娠手術等	432 2 3 4 5 6 7 8
120140	流産	1,486
1201403x02xxxx	流産 流産手術	1,190 2 3 4 5 6 7 8
1201403x99xxxx	流産 手術なし	251 2 3 4 5 6 7 8
120150	妊娠早期の出血	964
1201503x99xxxx	妊娠早期の出血 手術なし	869 2 3 4 5 6 7 8
120160	妊娠・分娩・産褥に合併する高血圧症等	1,031
1201603x99xxxx	妊娠・分娩・産褥に合併する高血圧症等 手術なし	695 2 3 4 5 6 7 8
120170	早産、切迫早産	1,781
1201703x02xxxx	早産、切迫早産 帝王切開術等	320 2 3 4 5 6 7 8
1201703x99xxxx	早産、切迫早産 手術なし	1,377 2 3 4 5 6 7 8
120180	胎児及び羊膜腔に関連する母体ケア、予想される分娩の諸問題	2,816
1201803x02xxxx	胎児及び羊膜腔に関連する母体ケア、予想される分娩の諸問題 子宮筋腫核出術等	1,377 2 3 4 5 6 7 8
1201803x99xxxx	胎児及び羊膜腔に関連する母体ケア、予想される分娩の諸問題 手術なし	913 2 3 4 5 6 7 8
120190	女性生殖系の炎症性疾患(その他)	59
120200	妊娠中の糖尿病	209
120210	女性生殖器を含む瘻	53
120220	女性生殖器のポリープ	287
120230	子宮の非炎症性障害	340
120240	陰及び外陰の非炎症性障害	42
120250	生殖・月経周期に関連する病態	390
120260	分娩の合併症、産科手術を伴う異常分娩	1,864
1202603x02x0xx	分娩の合併症、産科手術を伴う異常分娩 帝王切開術等 手術・処置等2なし	1,333 2 3 4 5 6 7 8
1202603x99xxxx	分娩の合併症、産科手術を伴う異常分娩 手術なし	240 2 3 4 5 6 7 8
120270	妊娠、分娩、産褥に伴う病態	240
120280	骨盤静脈瘤、外陰静脈瘤	2
120300	人工授精に関する合併症	82
12		↑表のtopに戻る

DPC6	入院目的	年齢等	手術	処置1	処置2	副傷病	重症度等	包括	点数<I	入院期間I	点数<II	入院期間II	点数≥II	特定入院期間
120010	3	x	01	x	1	x	x	○	3,361	25	2,484	49	2,111	98

性別・年齢・機関別基礎集計

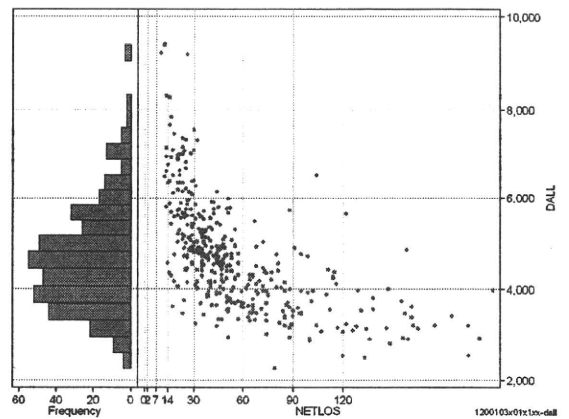
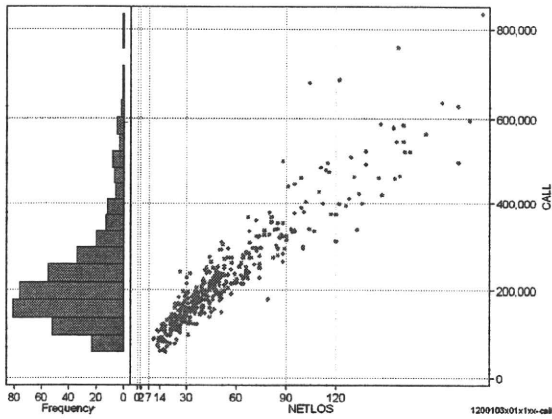
	N	Median	Mean	STD	Min	1%	5%	25%	75%	95%	99%	Max
netLOS	401	44.0	54.4	37.2	10	13	16	29	67	136	185	210



総点数の合計

	N	Median	Mean	STD	Min	1%	5%	25%	75%	95%	99%	Max
cAll	401	197,368.0	229,948.1	121,246.0	61,789	74,790	96,122	152,378	269,973	494,982	636,217	834,336
dAll	401	4,553.6	4,713.2	1,172.6	2,277	2,841	3,174	3,876	5,333	7,007	8,263	9,396

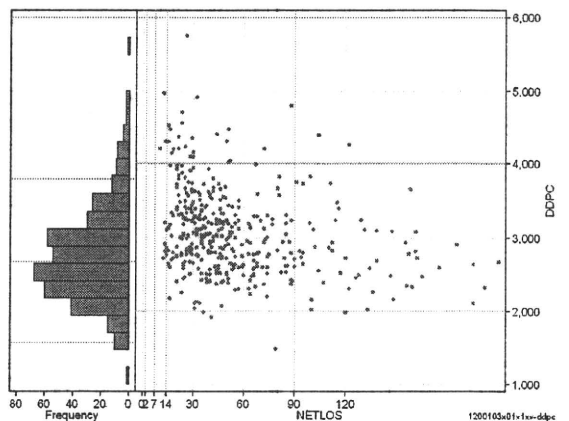
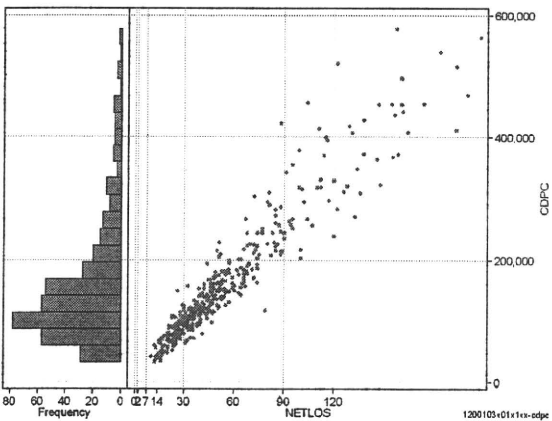
cALL/dALL



包括対象部分

	N	Median	Mean	STD	Min	1%	5%	25%	75%	95%	99%	Max
cDPC	401	126,678.0	160,929.2	103,819.9	32,664	38,006	51,784	91,998	193,849	407,476	514,926	576,389
dDPC	401	3,006.8	3,067.6	575.1	1,487	2,027	2,302	2,661	3,361	4,201	4,710	5,739

cDPC/dDPC



各項目のページへ:

- [1. 概況](#)
- [2. 入院](#)
- [3. 手術・処置](#)
- [4. 処方・注射](#)
- [5. 検査・画像](#)
- [6. 放治・リハ](#)
- [7. その他](#)
- [8. 診療密度](#)

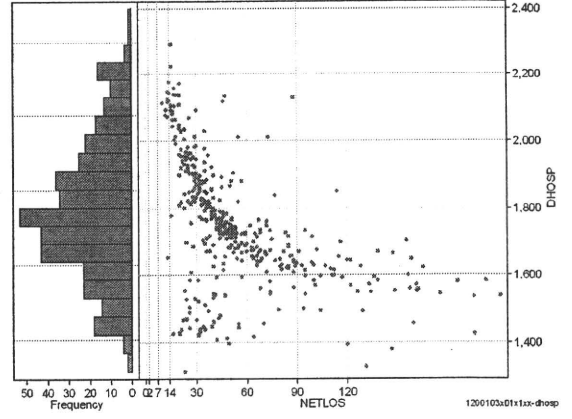
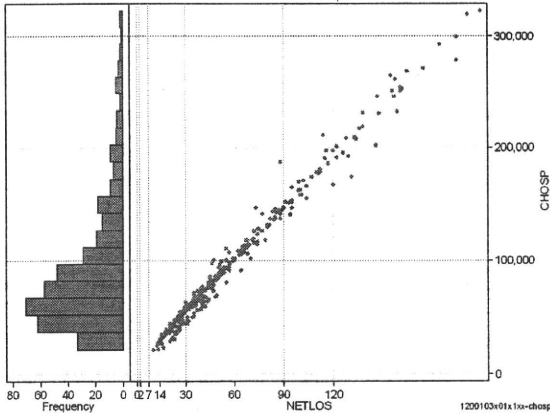
[一覧に戻る](#)

DPC6	入院目的	年齢等	手術	処置1	処置2	副傷病	重症度等	包括	点数<I	入院期間I	点数<II	入院期間II	点数≥II	特定入院期間
120010	3	x	01	x	1	x	x	○	3,361	25	2,484	49	2,111	98

入院日数依存部分(入院管理料・加算+入院時食事療養等+調剤+調期)

cHOSP=cNYUIN+cSHOKUJI+cRxCHO+cRxCHOKI

	N	Median	Mean	STD	Min	1%	5%	25%	75%	95%	99%	Max
cHOSP	401	74,743.0	91,732.2	56,982.9	21,119	25,096	32,981	53,023	111,813	211,020	277,910	322,903
dHOSP	401	1,734.5	1,751.1	183.6	1,315	1,397	1,453	1,628	1,870	2,103	2,157	2,292
cNyuin	401	65,894.0	79,927.9	48,124.5	19,032	23,118	29,510	46,648	96,545	183,159	236,491	268,984
cShokuji	401	86,650.0	114,530.8	91,407.4	6,360	21,700	30,380	55,120	141,250	331,100	450,610	572,400
cRxCho	401	217.0	282.8	231.0	7	21	70	133	336	763	1,092	1,407
cRxChoKi	401	52.0	68.4	60.2	0	0	0	2	84	168	252	294
dNyuin	401	1,525.5	1,540.1	182.5	1,148	1,213	1,262	1,416	1,658	1,893	1,959	2,013
dShokuji	401	1,975.6	2,045.0	449.9	236	1,030	1,449	1,818	2,139	2,819	3,024	5,523
dRxCho	401	5.4	5.1	1.5	0	1	2	4	6	7	7	7
dRxChoKi	401	1.5	1.4	1.1	0	0	0	0	2	3	4	5



各項目のページへ:

[一覧に戻る](#)

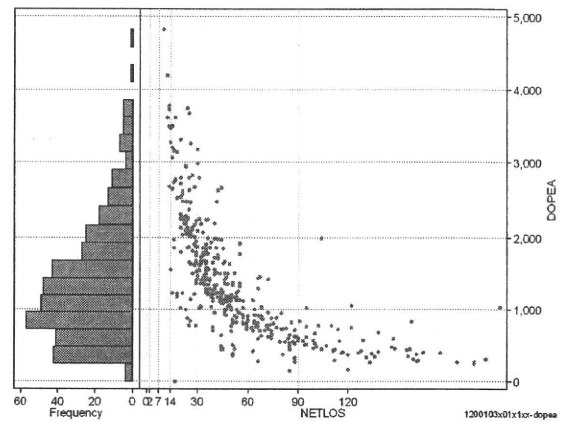
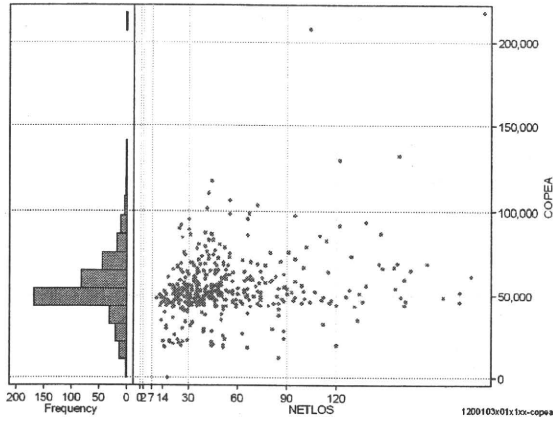
- [1. 概況](#)
- [2. 入院](#)
- [3. 手術・処置](#)
- [4. 処方・注射](#)
- [5. 検査・画像](#)
- [6. 放治・リハ](#)
- [7. その他](#)
- [8. 診療密度](#)

DPC6	入院目的	年齢等	手術	処置1	処置2	副傷病	重症度等	包括	点数<I	入院期間	点数<II	入院期間II	点数≥II	特定入院期間
120010	3	x	01	x	1	x	x	○	3,361	25	2,484	49	2,111	98

手術(手術(薬剤・材料以外)+手術(薬剤・材料))

	N	Median	Mean	STD	Min	1%	5%	25%	75%	95%	99%	Max
cOPEa	401	52,179.0	55,100.4	20,587.5	0	18,533	23,290	45,880	62,518	87,030	116,831	217,012
dOPEa	401	1,234.8	1,391.8	824.1	0	262	366	762	1,864	2,982	3,749	4,831
cOpe	401	44,940.0	45,093.4	12,276.6	0	16,600	18,740	41,930	48,880	63,960	79,864	121,042
cOpem	401	6,604.0	10,007.0	12,956.3	0	810	1,706	3,392	12,100	26,936	59,919	172,072
dOpe	401	1,038.6	1,166.3	709.7	0	178	304	622	1,570	2,610	3,339	4,366
dOpem	401	160.9	225.5	225.6	0	10	26	74	305	612	1,082	2,084

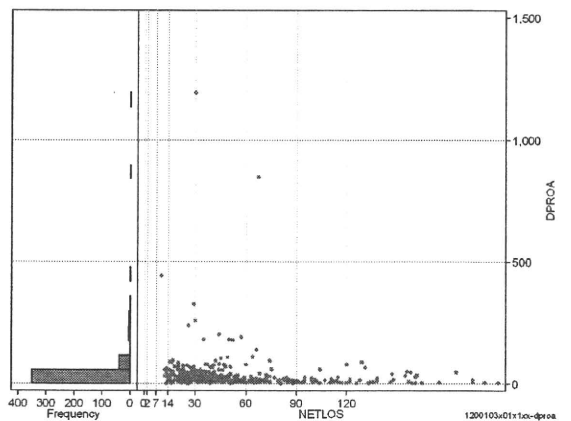
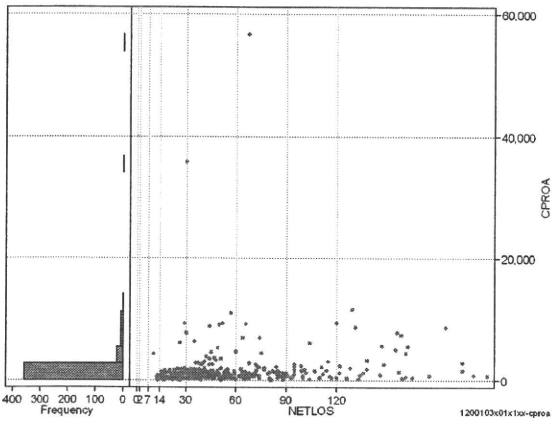
cOPEa=cOPE+cOPEm



処置(処置(薬剤・材料以外)+処置(薬剤・材料))

	N	Median	Mean	STD	Min	1%	5%	25%	75%	95%	99%	Max
cPROa	401	954.0	1,698.3	3,721.9	8	33	163	519	1,568	5,776	9,547	56,676
dPROa	401	21.5	37.5	82.1	0	1	3	11	39	89	263	1,195
cPro	401	660.0	953.6	1,395.0	0	0	98	387	1,156	2,409	4,649	23,391
cProm	401	195.0	744.7	3,133.5	0	0	23	91	393	3,694	8,247	55,876
dPro	401	15.7	22.4	42.3	0	0	2	8	28	55	82	780
dProm	401	4.5	15.1	56.0	0	0	0	2	9	53	236	834

cPROa=cPRO+cProm



各項目のページへ:

- [1. 概況](#)
- [2. 入院](#)
- [3. 手術・処置](#)
- [4. 処方・注射](#)
- [5. 検査・画像](#)
- [6. 放治・リハ](#)
- [7. その他](#)
- [8. 診療密度](#)

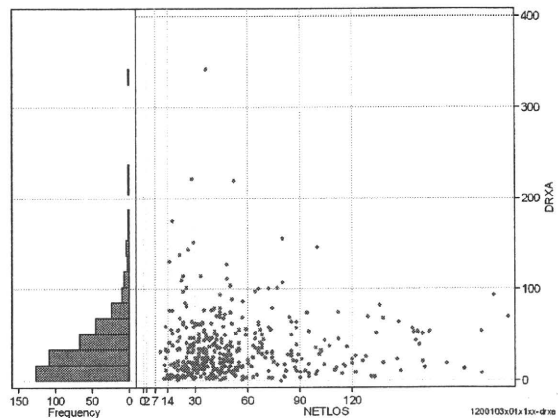
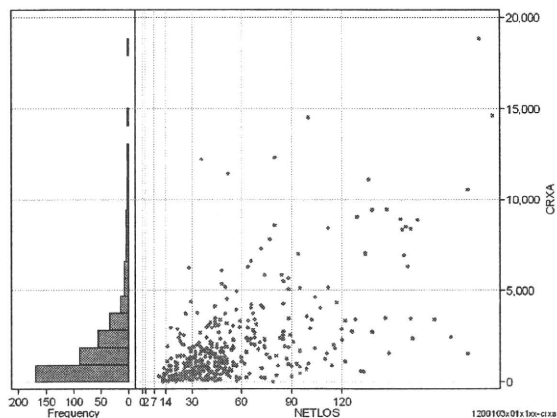
[一覧に戻る](#)

DPC6	入院目的	年齢等	手術	処置1	処置2	副傷病	重症度等	包括	点数<I	入院期間I	点数<II	入院期間II	点数≥II	特定入院期間
120010	3	x	01	x	1	x	x	○	3,361	25	2,484	49	2,111	98

処方(内服+頓服+外用+麻薬)

cRXa=cRxNAI+cRxTON+cRxGAI+cRxMADO

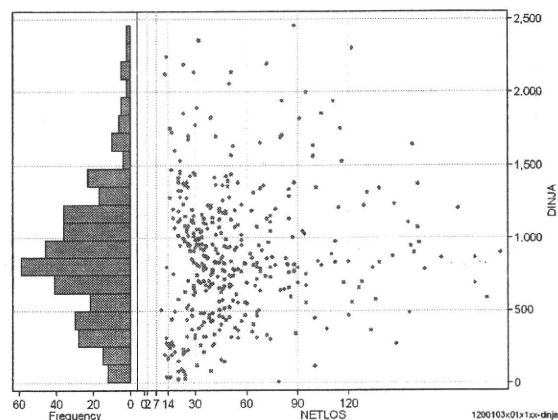
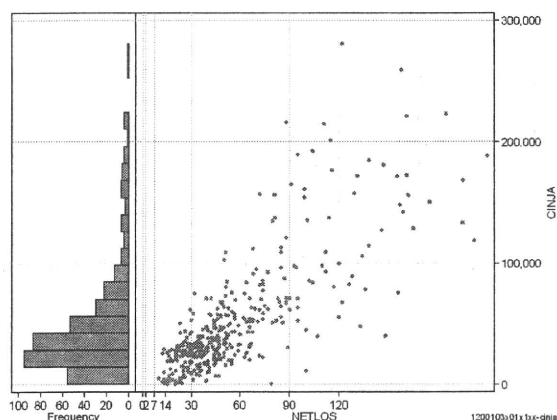
	N	Median	Mean	STD	Min	1%	5%	25%	75%	95%	99%	Max
cRXa	401	1,163.0	2,026.0	2,474.3	0	33	113	538	2,438	7,008	12,283	18,798
dRXa	401	26.7	36.9	35.7	0	2	4	14	50	101	155	341
cRxNai	401	865.0	1,654.5	2,213.7	0	11	56	326	2,093	6,120	10,186	17,994
cRxTon	401	15.0	108.1	284.3	0	0	0	0	80	548	1,351	3,059
cRxGai	401	101.0	255.2	708.9	0	0	0	27	241	787	1,801	8,373
cRxMado	401	1.0	8.3	18.3	0	0	0	0	8	47	88	148
dRXnai	401	20.5	29.9	32.9	0	0	1	9	41	90	143	338
dRXton	401	0.3	2.4	6.8	0	0	0	0	2	12	33	66
dRXgai	401	2.1	4.4	10.2	0	0	0	1	5	14	32	144
dRXmado	401	0.0	0.1	0.3	0	0	0	0	0	1	1	1



注射(皮下筋肉内+静脈内+注射その他)

cINJa=cInjHIKA+cInjJYO+cInjHOKA

	N	Median	Mean	STD	Min	1%	5%	25%	75%	95%	99%	Max
cINJa	401	33,969.0	49,949.2	46,109.5	551	777	4,021	23,710	60,095	157,798	216,016	280,496
dInja	401	855.6	890.6	460.6	8	42	215	573	1,136	1,751	2,192	2,455
cInjHika	401	109.0	5,052.7	10,614.6	0	0	0	10	5,660	26,573	56,993	85,637
cInjJyo	401	55.0	1,744.6	5,119.2	0	0	0	0	1,253	8,084	22,837	47,541
cInjHoka	401	31,196.0	43,151.8	37,119.8	332	634	3,698	22,105	51,721	141,182	165,793	194,792
dInjHika	401	3.5	64.1	106.0	0	0	0	0	97	277	412	702
dInjJyo	401	0.9	30.6	90.2	0	0	0	0	26	125	431	1,132
dInjHoka	401	781.5	795.8	420.8	8	32	177	492	1,019	1,598	2,059	2,352



各項目のページ:

[一覧に戻る](#)

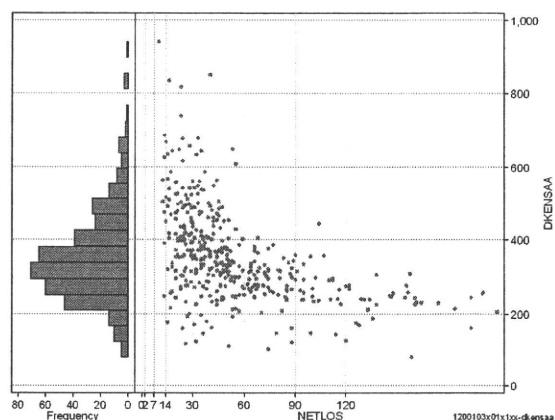
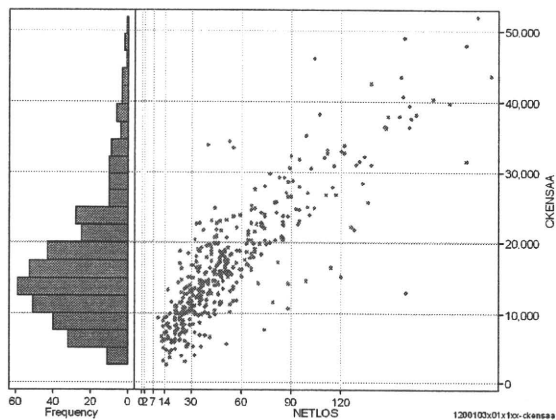
- [1. 概況](#)
- [2. 入院](#)
- [3. 手術・処置](#)
- [4. 処方・注射](#)
- [5. 検査・画像](#)
- [6. 放ち・リハ](#)
- [7. その他](#)
- [8. 診療密度](#)

DPC6	入院目的	年齢等	手術	処置1	処置2	副傷病	重症度等	包括	点数<I	入院期間I	点数<II	入院期間II	点数≥II	特定入院期間
120010	3	x	01	x	1	x	x	○	3,361	25	2,484	49	2,111	98

検査(検査(薬剤・材料以外)+検査(薬剤・材料))

cKENSa=cKENS+cKENSAm

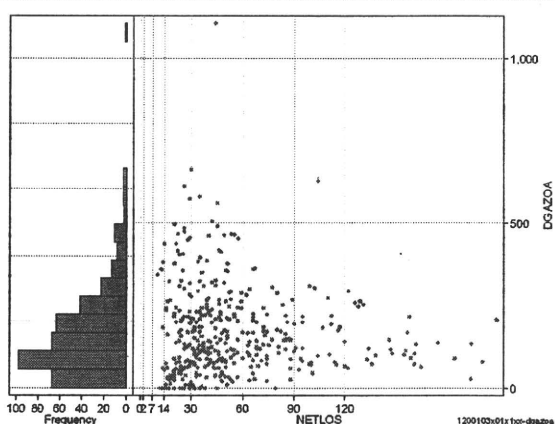
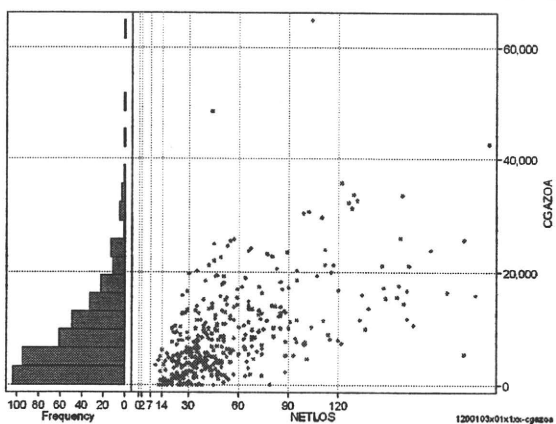
	N	Median	Mean	STD	Min	1%	5%	25%	75%	95%	99%	Max
cKENSa	401	15,260.0	17,040.0	8,763.9	2,673	3,871	6,105	10,940	20,856	34,506	43,561	52,016
dKENSa	401	334.1	355.2	125.0	82	123	188	271	411	586	742	939
cKensam	401	15,093.0	16,833.5	8,609.8	2,673	3,871	6,081	10,940	20,791	33,740	43,561	51,296
dKensam	401	12.0	206.4	678.6	0	0	0	0	141	1,109	3,287	7,850
dKensa	401	332.7	350.7	120.4	82	120	188	269	407	566	688	939
dKensam	401	0.2	4.5	15.9	0	0	0	0	2	21	58	187



画像診断(画像診断(薬剤・材料以外)+画像診断(薬剤・材料))

cGAZOa=cGAZO+cGAZOm

	N	Median	Mean	STD	Min	1%	5%	25%	75%	95%	99%	Max
cGAZOa	401	6,550.0	8,729.7	8,143.4	0	0	169	3,084	12,288	23,964	33,621	64,754
dGAZOa	401	133.7	166.8	134.5	0	0	8	73	228	437	577	1,104
cGAZO	401	4,415.0	5,277.5	4,170.9	0	0	150	2,177	7,247	13,563	17,276	22,155
cGAZOm	401	2,070.0	3,452.2	4,466.9	0	0	11	358	4,877	10,017	18,650	44,775
dGAZO	401	89.2	102.5	69.7	0	0	7	56	140	223	324	416
dGAZOm	401	45.1	64.2	75.8	0	0	0	10	88	194	315	833



各項目のページへ:

- [1. 概況](#)
- [2. 入院](#)
- [3. 手術・処置](#)
- [4. 処方・注射](#)
- [5. 検査・画像](#)
- [6. 放治・リハ](#)
- [7. その他](#)
- [8. 診療密度](#)

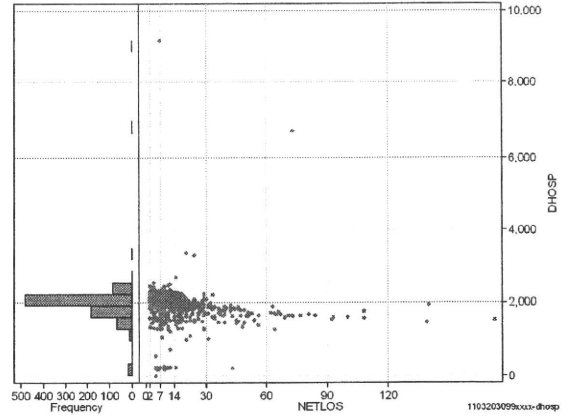
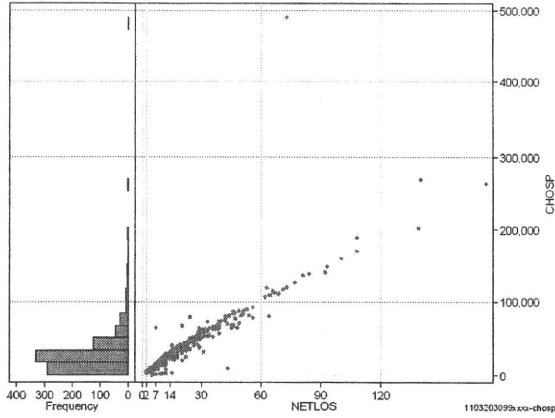
[一覧に戻る](#)

DPC6	入院目的	年齢等	手術	処置1	処置2	副傷病	重症度等	包括	点数<I	入院期間I	点数<II	入院期間II	点数≥II	特定入院期間
110320	3	0	99	x	x	x	x	○	3,080	7	2,334	14	1,984	28

入院日数依存部分(入院管理料+加算+入院時食事療養等+調剤+調期)

cHOSP=cNYUIN+cSHOKUJI+cRxCHO+cRxCHOKI

	N	Median	Mean	STD	Min	1%	5%	25%	75%	95%	99%	Max
cHOSP	849	22,988.0	30,057.1	31,256.6	14	1,990	5,834	13,421	35,267	79,167	140,294	490,052
dHOSP	849	2,022.0	1,946.8	462.6	3	222	1,428	1,832	2,140	2,268	2,431	9,171
cNyuin	849	20,400.0	26,312.7	27,591.3	-305	0	5,088	11,897	30,844	67,200	117,110	473,891
cShokuji	849	25,450.0	36,275.8	43,034.7	0	0	4,240	14,820	41,650	106,330	217,800	534,600
cRxCho	849	56.0	87.5	110.9	0	0	0	28	105	280	560	1,169
cRxChoKi	849	42.0	29.3	33.7	0	0	0	0	42	84	126	252
dNyuin	849	1,791.1	1,718.2	433.2	-34	0	1,248	1,607	1,909	2,031	2,237	7,858
dShokuji	849	2,170.0	2,210.5	862.4	0	0	723	2,016	2,520	3,125	3,300	14,993
dRxCho	849	5.8	5.0	2.5	0	0	0	4	7	7	7	31
dRxChoKi	849	1.4	2.5	3.8	0	0	0	0	4	11	21	28



各項目のページへ:

[一覧に戻る](#)

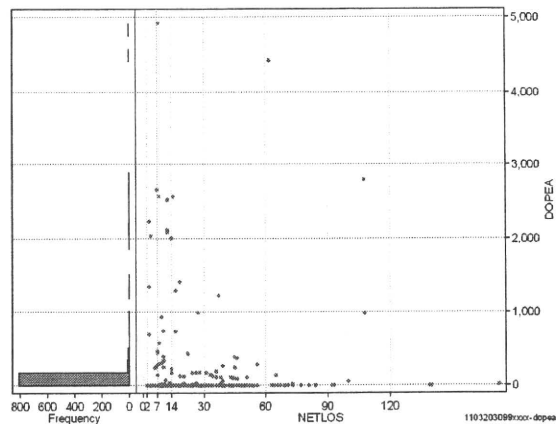
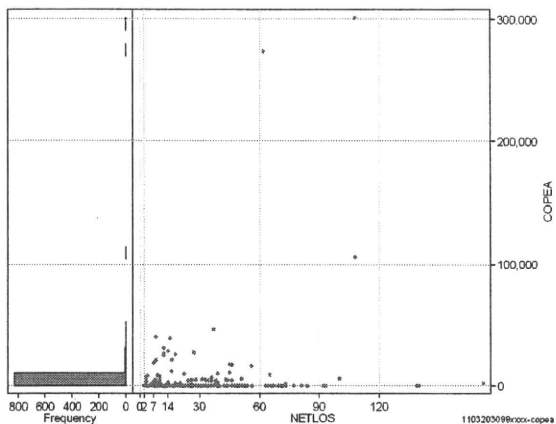
- [1. 概況](#)
- [2. 入院](#)
- [3. 手術・処置](#)
- [4. 処方・注射](#)
- [5. 検査・画像](#)
- [6. 放治・リハ](#)
- [7. その他](#)
- [8. 診療密度](#)

DPC6	入院目的	年齢等	手術	処置1	処置2	副傷病	重症度等	包括	点数<I	入院期間I	点数<II	入院期間II	点数≥II	特定入院期間
110320	3	0	99	x	x	x	x	○	3,080	7	2,334	14	1,984	28

手術(手術(薬剤・材料以外)+手術(薬剤・材料))

cOPEa=cOPE+cOPEm

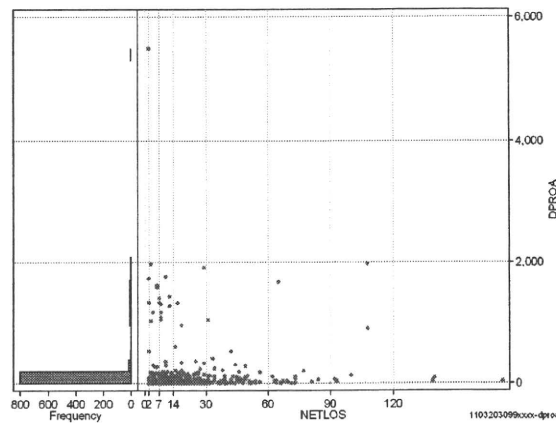
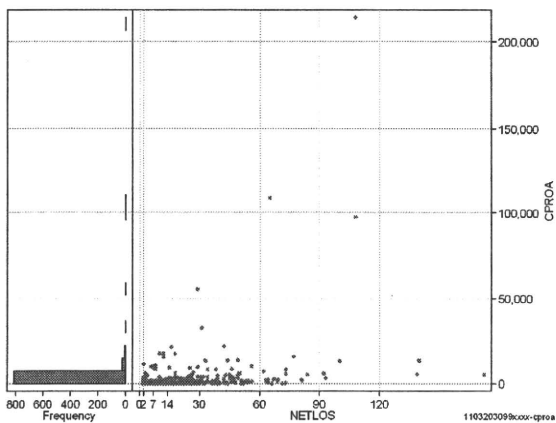
	N	Median	Mean	STD	Min	1%	5%	25%	75%	95%	99%	Max
cOPEa	849	0.0	1,508.0	14,893.7	0	0	0	0	0	4,031	26,840	301,238
dOPEa	849	0.0	61.1	361.5	0	0	0	0	0	169	2,118	4,920
cOpe	849	0.0	842.4	8,494.0	0	0	0	0	0	1,882	24,030	229,210
cOpem	849	0.0	665.6	10,022.0	0	0	0	0	0	1,150	7,308	276,914
dOpe	849	0.0	44.3	288.7	0	0	0	0	0	101	1,978	3,849
dOpem	849	0.0	16.8	123.3	0	0	0	0	0	54	417	2,564



処置(処置(薬剤・材料以外)+処置(薬剤・材料))

cPROa=cPRO+cPROm

	N	Median	Mean	STD	Min	1%	5%	25%	75%	95%	99%	Max
cPROa	849	123.0	1,506.3	9,410.4	0	0	0	0	635	5,493	17,262	213,772
dPROa	849	8.5	81.0	307.9	0	0	0	0	46	218	1,610	5,499
cPro	849	35.0	735.3	3,587.4	0	0	0	0	315	3,444	11,874	69,452
cProm	849	28.0	771.0	6,055.3	0	0	0	0	242	1,994	9,261	144,320
dPro	849	2.7	41.4	145.8	0	0	0	0	25	118	855	1,498
dProm	849	2.2	39.6	191.0	0	0	0	0	18	120	730	4,001



各項目のページへ:

[一覧に戻る](#)

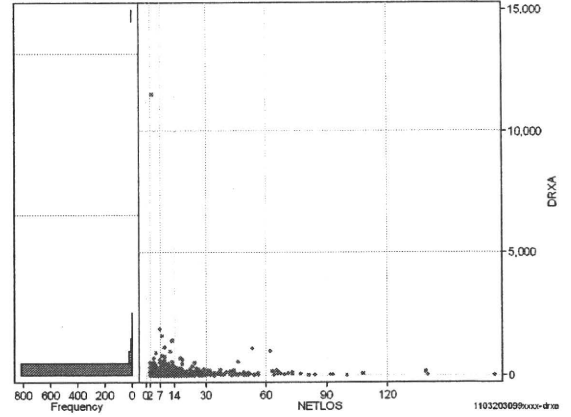
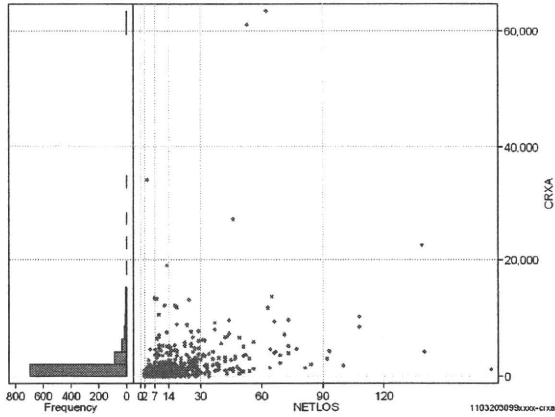
- [1. 概況](#)
- [2. 入院](#)
- [3. 手術・処置](#)
- [4. 処方・注射](#)
- [5. 検査・画像](#)
- [6. 放治・リハ](#)
- [7. その他](#)
- [8. 診療密度](#)

DPC6	入院目的	年齢等	手術	処置1	処置2	副傷病	重症度等	包括	点数<I	入院期間I	点数<II	入院期間II	点数≥II	特定入院期間
110320	3	0	99	x	x	x	x	○	3,080	7	2,334	14	1,984	28

処方(内服+頓服+外用+麻薬)

cRXa=cRxNAI+cRxTON+cRxGAI+cRxMADO

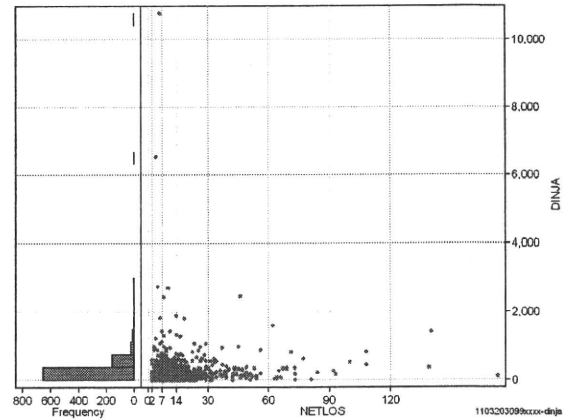
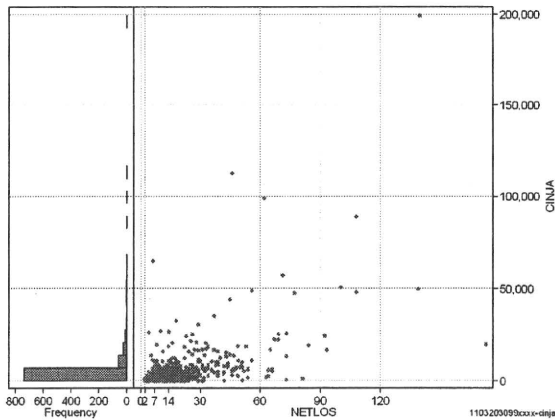
	N	Median	Mean	STD	Min	1%	5%	25%	75%	95%	99%	Max
cRXa	849	687.0	1,660.9	3,978.5	0	0	1	259	1,578	5,809	13,395	63,680
dRXa	849	60.9	119.0	423.6	0	0	0	23	121	347	963	11,448
cRxNai	849	572.0	1,418.7	3,329.7	0	0	0	206	1,369	5,271	12,782	60,984
cRxTon	849	0.0	65.9	1,486.0	0	0	0	0	5	64	375	43,256
cRxGai	849	19.0	173.3	519.7	0	0	0	0	140	815	1,933	8,824
cRxMado	849	0.0	3.0	10.5	0	0	0	0	0	16	56	153
dRxNai	849	51.7	105.4	418.1	0	0	0	18	108	302	801	11,390
dRxTon	849	0.0	2.2	26.0	0	0	0	0	0	4	34	698
dRxGai	849	1.6	11.3	39.3	0	0	0	0	10	48	102	697
dRxMado	849	0.0	0.2	0.6	0	0	0	0	0	1	1	7



注射(皮下筋肉内+静脈内+注射その他)

cINJa=cInjHIKA+cInjJYO+cInjHOKA

	N	Median	Mean	STD	Min	1%	5%	25%	75%	95%	99%	Max
cINJa	849	2,431.0	4,697.8	10,962.9	0	0	0	1,021	4,647	16,548	48,886	199,094
dInja	849	219.8	292.4	510.5	0	0	0	97	356	737	1,813	10,789
cInjHika	849	0.0	273.4	1,727.4	0	0	0	0	0	791	6,708	29,635
cInjJyo	849	0.0	662.1	2,859.2	0	0	0	0	422	2,678	10,531	55,736
cInjHoka	849	1,786.0	3,762.3	9,220.3	0	0	0	464	3,831	13,314	47,417	169,459
dInjHika	849	0.0	12.4	72.7	0	0	0	0	0	43	346	1,364
dInjJyo	849	0.0	39.0	93.6	0	0	0	0	35	210	416	989
dInjHoka	849	164.0	241.0	496.7	0	0	0	48	306	621	1,427	10,564



各項目のページへ:

- 1. 概況
- 2. 入院
- 3. 手術・処置
- 4. 処方・注射
- 5. 検査・画像
- 6. 放治・リハ
- 7. その他
- 8. 診療密度

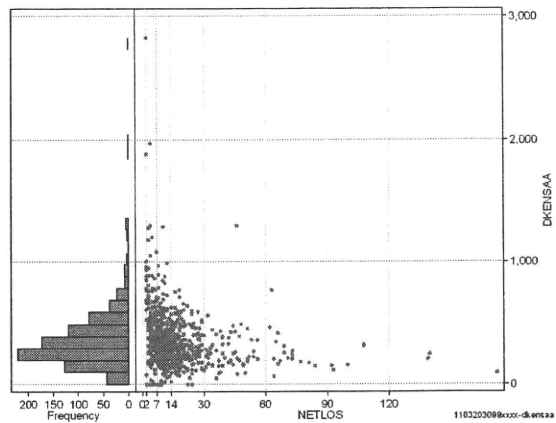
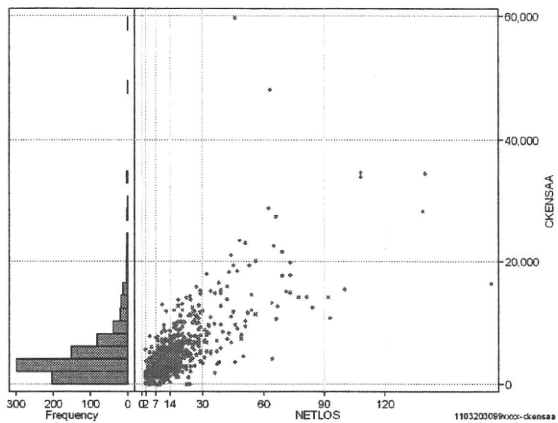
[一覧に戻る](#)

DPC6	入院目的	年齢等	手術	処置1	処置2	副傷病	重症度等	包括	点数<I	入院期間I	点数<II	入院期間II	点数≥II	特定入院期間
110320	3	0	99	x	x	x	x	○	3,080	7	2,334	14	1,984	28

検査(検査(薬剤・材料以外)+検査(薬剤・材料))

cKENSa=cKENSa+cKENSAm

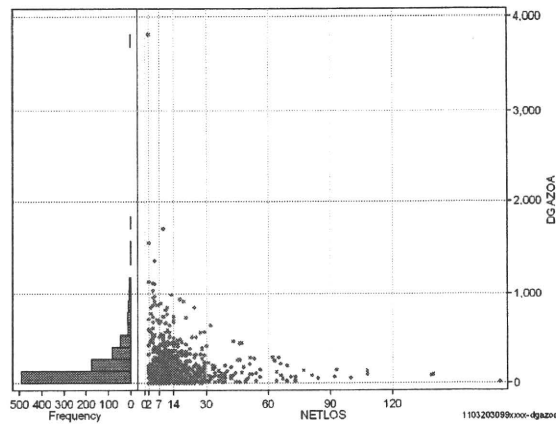
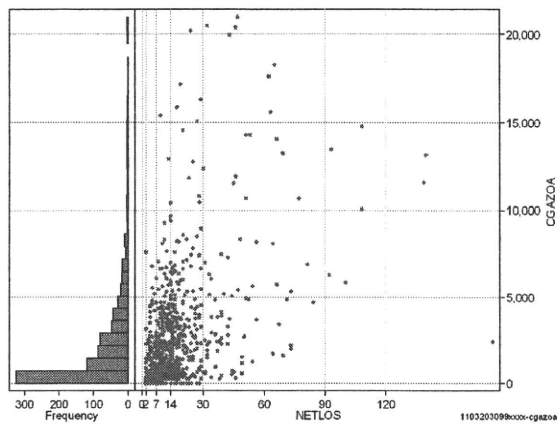
	N	Median	Mean	STD	Min	1%	5%	25%	75%	95%	99%	Max
cKENSa	849	3,517.0	4,873.6	4,994.7	0	0	939	2,103	5,803	13,756	23,420	59,748
dKENSa	849	309.6	351.5	226.4	0	0	95	217	445	709	1,178	2,823
cKENSAm	849	3,510.0	4,821.2	4,841.9	0	0	935	2,102	5,746	13,220	22,637	54,208
dKENSAm	849	0.0	52.3	347.3	0	0	0	0	0	163	876	5,540
cKensa	849	305.7	349.4	224.7	0	0	95	217	440	709	1,178	2,823
dKensam	849	0.0	2.0	10.7	0	0	0	0	0	10	49	152



画像診断(画像診断(薬剤・材料以外)+画像診断(薬剤・材料))

cGAZOa=cGAZO+cGAZOm

	N	Median	Mean	STD	Min	1%	5%	25%	75%	95%	99%	Max
cGAZOa	849	1,320.0	2,443.3	3,233.2	0	0	0	490	3,265	8,353	16,351	20,934
dGAZOa	849	103.7	178.7	242.6	0	0	0	45	236	564	990	3,816
cGAZO	849	1,125.0	1,808.4	2,119.0	0	0	0	419	2,422	6,176	10,363	14,760
cGAZOm	849	116.0	634.9	1,416.2	0	0	0	36	430	3,170	7,412	14,260
dGAZO	849	85.0	133.9	150.7	0	0	0	39	177	427	734	1,557
dGAZOm	849	10.3	44.8	122.6	0	0	0	3	32	211	465	2,504



各項目のページへ:

[一覧に戻る](#)

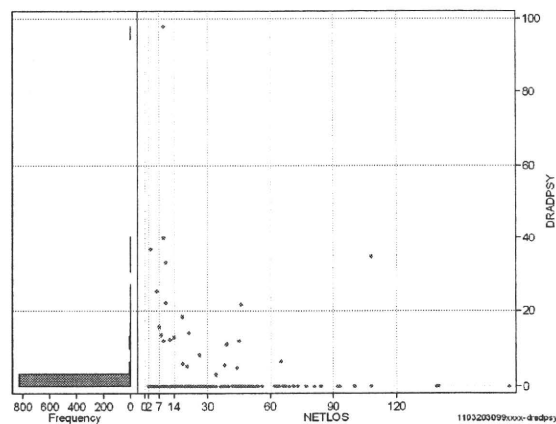
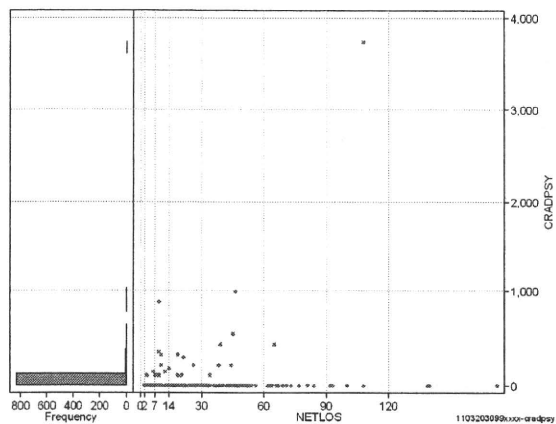
- [1. 概況](#)
- [2. 入院](#)
- [3. 手術・処置](#)
- [4. 処方・注射](#)
- [5. 検査・画像](#)
- [6. 放た・リハ](#)
- [7. その他](#)
- [8. 診療密度](#)

DPC6	入院目的	年齢等	手術	処置1	処置2	副傷病	重症度等	包括	点数<I	入院期間I	点数<II	入院期間II	点数≥II	特定入院期間
110320	3	0	99	x	x	x	x	○	3,080	7	2,334	14	1,984	28

その他放治等(リハビリ除く(その他-リハビリ))

cRADPSY=cSONOTA-cREHAB

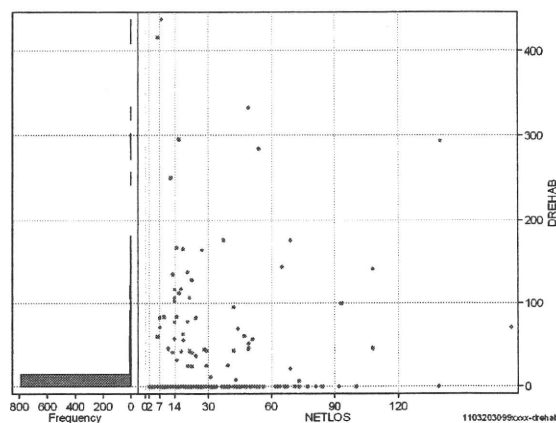
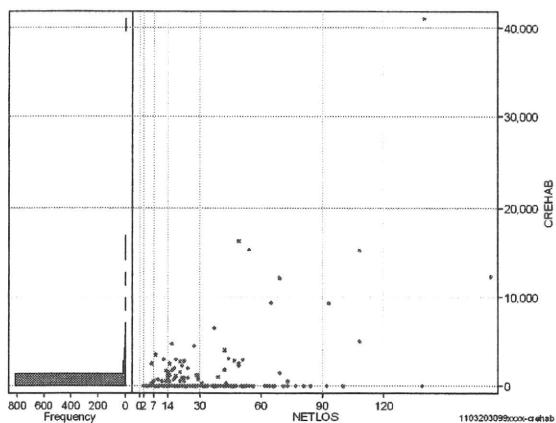
	N	Median	Mean	STD	Min	1%	5%	25%	75%	95%	99%	Max
cRADPSY	849	0.0	12.4	142.0	0	0	0	0	0	0	330	3,740
dRADPSY	849	0.0	0.6	4.6	0	0	0	0	0	0	18	98



リハビリ

cREHAB

	N	Median	Mean	STD	Min	1%	5%	25%	75%	95%	99%	Max
cRehab	849	0.0	267.7	1,911.7	0	0	0	0	0	1,000	6,520	41,040
dRehab	849	0.0	7.6	37.3	0	0	0	0	0	46	176	439



各項目のページへ:

[一覧に戻る](#)

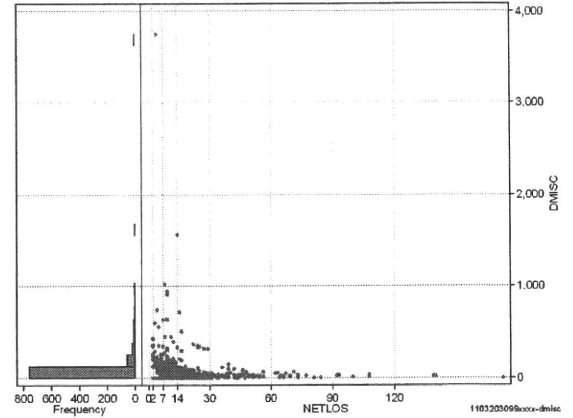
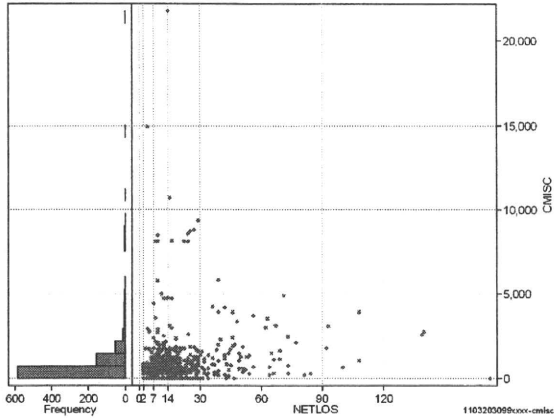
- [1. 概況](#)
- [2. 入院](#)
- [3. 手術・処置](#)
- [4. 処方・注射](#)
- [5. 検査・画像](#)
- [6. 放治・リハ](#)
- [7. その他](#)
- [8. 診療密度](#)

DPC6	入院目的	年齢等	手術	処置1	処置2	副傷病	重症度等	包括	点数<I	入院期間I	点数<II	入院期間II	点数≥II	特定入院期間
110320	3	0	99	x	x	x	x	○	3,080	7	2,334	14	1,984	28

諸項目(初診料+指導管理料+在宅医療)

cMISC=cSHOSIN+cSHIDO+cZAITAKU

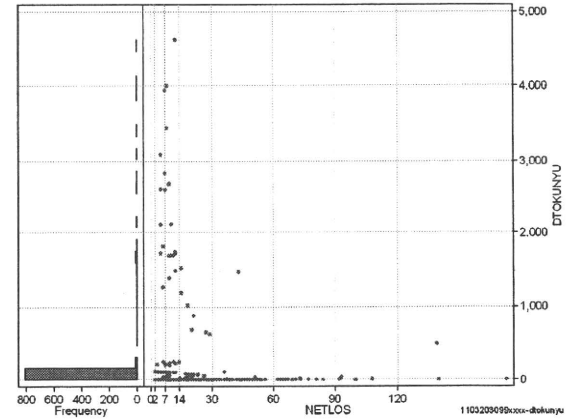
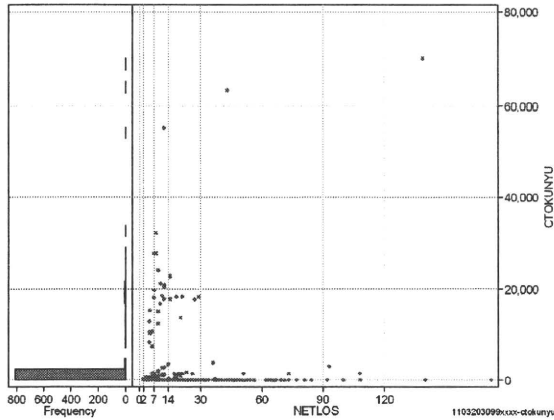
	N	Median	Mean	STD	Min	1%	5%	25%	75%	95%	99%	Max
cMISC	849	400.0	775.5	1,506.9	0	0	0	0	920	2,545	8,150	21,791
dMISC	849	31.3	64.1	170.3	0	0	0	0	70	212	636	3,738
cSHOSIN	849	0.0	104.8	197.9	0	0	0	0	0	500	730	900
cShido	849	220.0	417.4	639.5	0	0	0	0	520	1,450	3,220	4,890
cZaitak	849	0.0	253.3	1,373.1	0	0	0	0	0	1,565	8,110	21,791
dShosin	849	0.0	11.8	29.1	0	0	0	0	0	63	125	250
dShido	849	9.6	30.3	50.4	0	0	0	0	47	110	260	636
dZaitak	849	0.0	22.0	162.8	0	0	0	0	0	72	600	3,738



特定入院料

cTOKUNYU

	N	Median	Mean	STD	Min	1%	5%	25%	75%	95%	99%	Max
cTokuNyu	849	0.0	886.0	5,000.9	0	0	0	0	0	1,500	21,190	69,920
dTokuNyu	849	0.0	79.9	421.2	0	0	0	0	0	115	2,600	4,612



各項目のページへ:

- 1. 概況
- 2. 入院
- 3. 手術・処置
- 4. 処方・注射
- 5. 検査・画像
- 6. 放治・リハ
- 7. その他
- 8. 診療密度

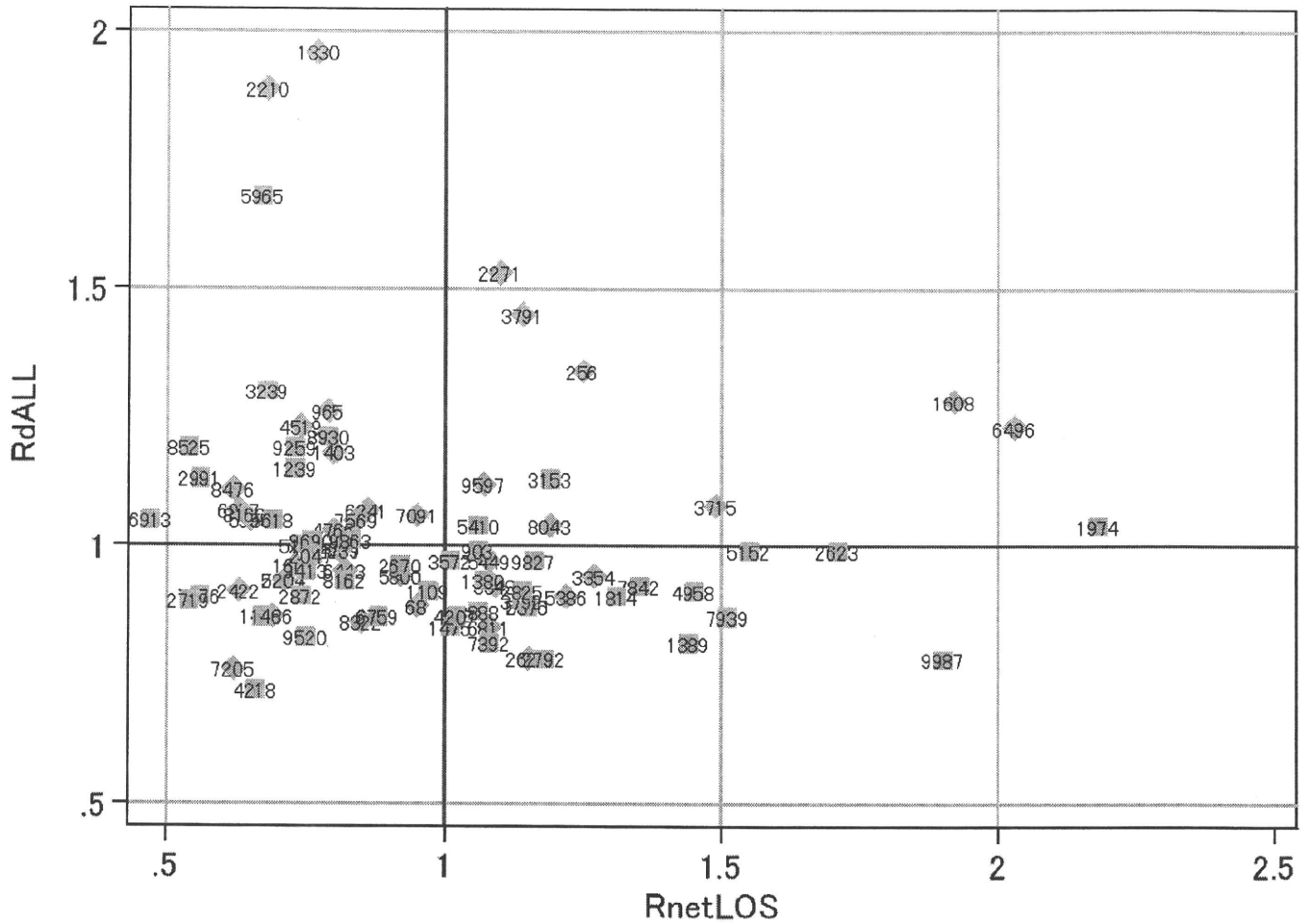
[一覧に戻る](#)

DPC6	入院目的	年齢等	手術	処置1	処置2	副傷病	重症度等	包括	点数<I	入院期間I	点数<II	入院期間II	点数≥II	特定入院期間
110320	3	0	99	x	x	x	x	○	3,080	7	2,334	14	1,984	28

施設別の診療密度

metLOS/rcALL

症例数合計	netLOSの平均	dALLの平均
849	16.0	3.193



1103203099xxxx-densityA

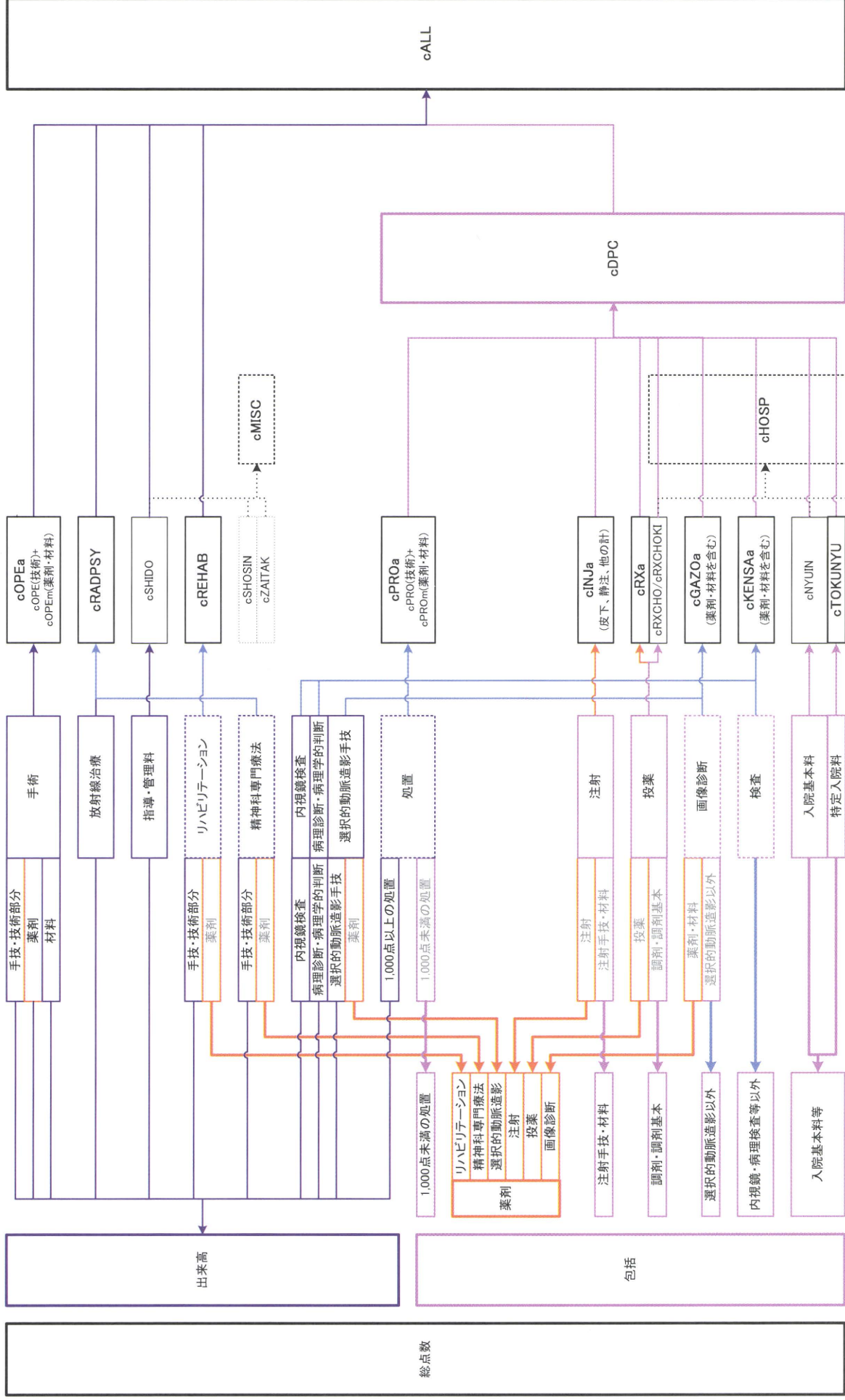
各項目のページへ:

[一覧に戻る](#)

- [1. 概況](#)
- [2. 入院](#)
- [3. 手術・処置](#)
- [4. 処方・注射](#)
- [5. 検査・画像](#)
- [6. 放治・リハ](#)
- [7. その他](#)
- [8. 診療密度](#)

包括評価による診療報酬請求の枠組み

ポートフォリオでの枠組み(変数名と合算の関係)



留意事項:
 ①太枠・太字の変数については集計値に追加してグラフのみ・グラフなし
 ②ポートフォリオの変数名では、頭1文字が「c」→1入院あたり、「d」→入院1日あたり
 ③変数の説明については、「変数名の一覧」を参照

包括対象
 内訳
 灰色は左側でとりまこめ
 点線は分割されているもの
 診療区分

