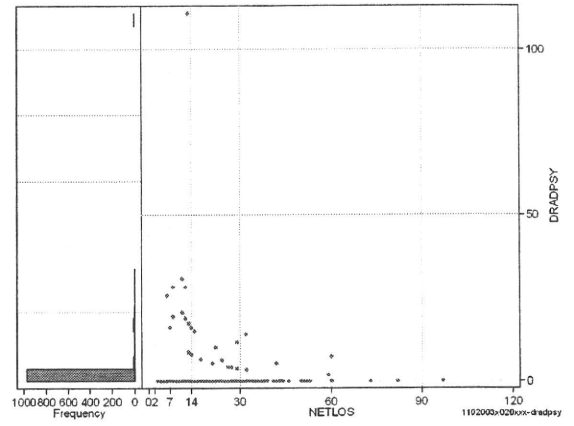
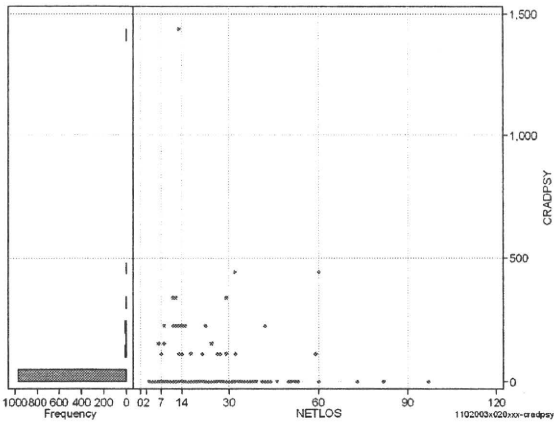


DPC6	入院目的	年齢等	手術	処置1	処置2	副傷病	重症度等	包括	点数<I	入院期間I	点数<II	入院期間II	点数≥II	特定入院期間
110200	3	x	02	0	x	x	x	○	2,675	8	1,977	15	1,680	23

その他放治等(リハビリ除く)(その他-リハビリ)

cRADPSY=cSONOTA-cREHAB

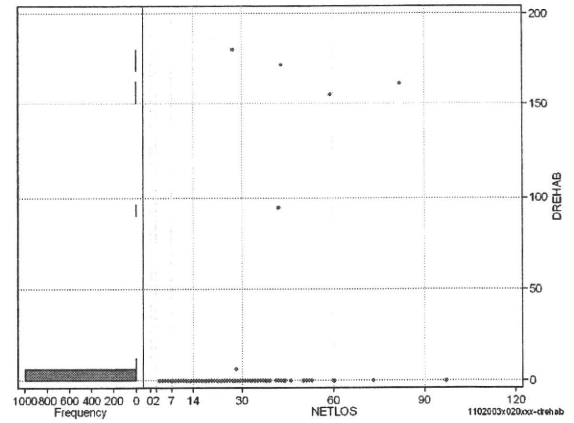
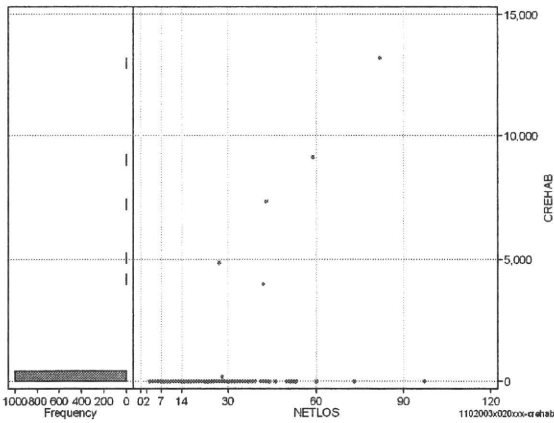
	N	Median	Mean	STD	Min	1%	5%	25%	75%	95%	99%	Max
cRADPSY	1,003	0.0	7.4	58.8	0	0	0	0	0	0	220	1,440
dRADPSY	1,003	0.0	0.5	4.4	0	0	0	0	0	0	17	111



リハビリ

cREHAB

	N	Median	Mean	STD	Min	1%	5%	25%	75%	95%	99%	Max
cRehab	1,003	0.0	38.7	591.6	0	0	0	0	0	0	0	13,212
dRehab	1,003	0.0	0.8	11.0	0	0	0	0	0	0	0	180



各項目のページへ:

[一覧に戻る](#)

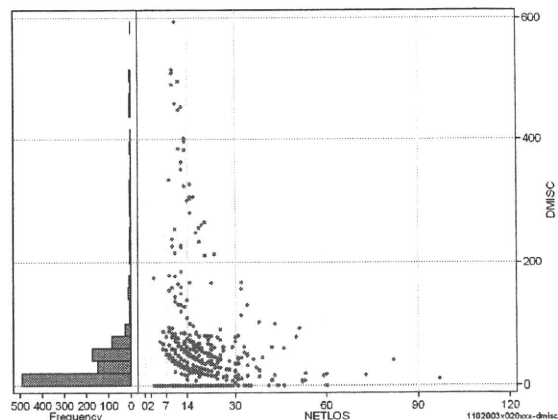
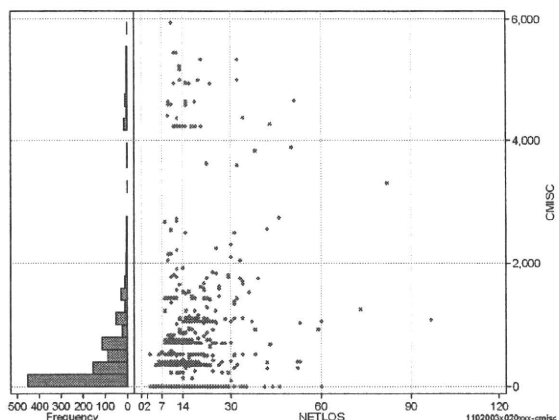
- [1. 概況](#)
- [2. 入院](#)
- [3. 手術・処置](#)
- [4. 処方・注射](#)
- [5. 検査・画像](#)
- [6. 放治・リハ](#)
- [7. その他](#)
- [8. 診療密度](#)

DPC6	入院目的	年齢等	手術	処置1	処置2	副傷病	重症度等	包括	点数<I	入院期間I	点数<II	入院期間II	点数≥II	特定入院期間
110200	3	x	02	0	x	x	x	○	2,675	8	1,977	15	1,680	23

諸項目(初診料+指導管理料+在宅医療)

cMISC=cSHOSIN+cSHIDO+cZAITAKU

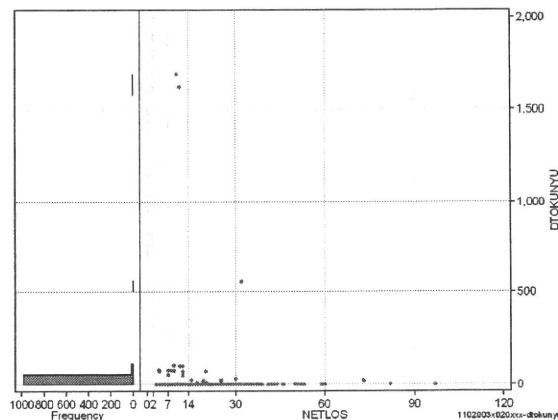
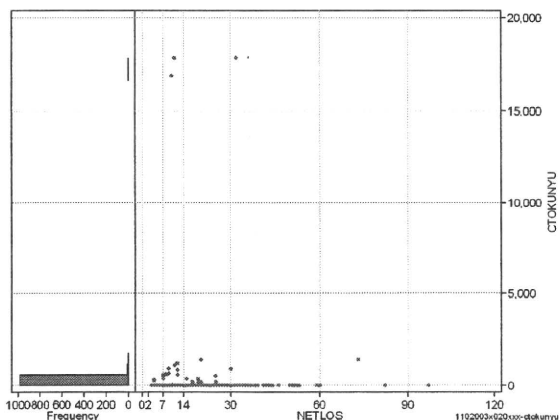
	N	Median	Mean	STD	Min	1%	5%	25%	75%	95%	99%	Max
cMISC	1,003	350.0	587.6	1,021.4	0	0	0	0	700	2,685	4,980	5,940
dMISC	1,003	21.9	41.7	76.5	0	0	0	0	54	165	453	594
cSHOSIN	1,003	0.0	14.7	81.5	0	0	0	0	0	0	500	800
cShido	1,003	350.0	527.1	963.9	0	0	0	0	700	1,850	4,930	5,940
cZaitak	1,003	0.0	45.8	328.7	0	0	0	0	0	0	2,045	4,053
dShosin	1,003	0.0	0.7	4.2	0	0	0	0	0	0	25	40
dShido	1,003	16.7	37.8	72.6	0	0	0	0	50	142	448	594
dZaitak	1,003	0.0	3.2	25.7	0	0	0	0	0	0	149	450



特定入院料

cTOKUNYU

	N	Median	Mean	STD	Min	1%	5%	25%	75%	95%	99%	Max
cTokuNyu	1,003	0.0	71.5	962.6	0	0	0	0	0	0	930	17,780
dTokuNyu	1,003	0.0	5.5	76.5	0	0	0	0	0	0	103	1,684



各項目のページへ:

- [1. 概況](#)
- [2. 入院](#)
- [3. 手術・処置](#)
- [4. 処方・注射](#)
- [5. 検査・画像](#)
- [6. 放治・リハ](#)
- [7. その他](#)
- [8. 診療密度](#)

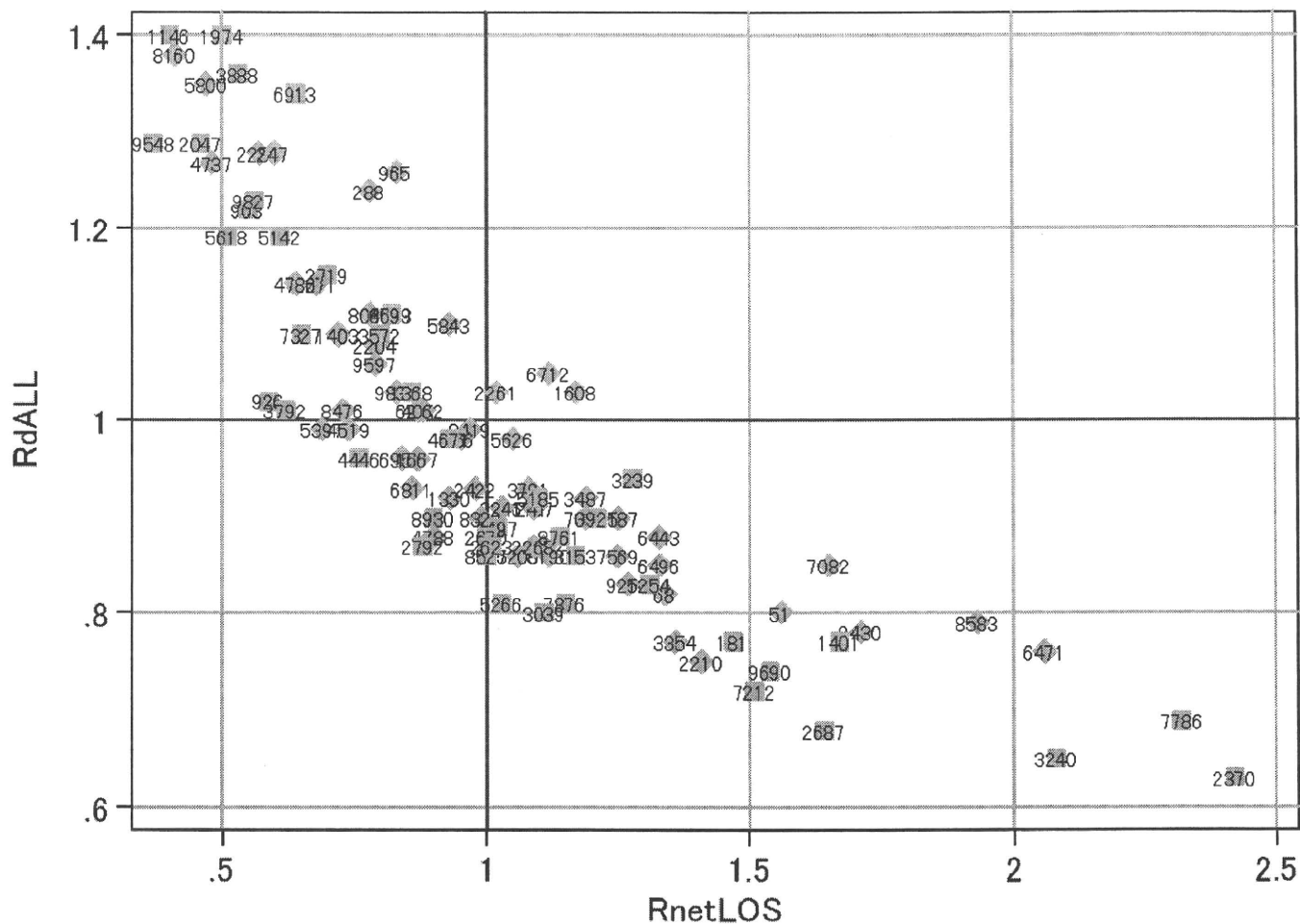
[一覧に戻る](#)

DPC6	入院目的	年齢等	手術	処置1	処置2	副傷病	重症度等	包括	点数<I	入院期間I	点数<II	入院期間II	点数≥II	特定入院期間
110200	3	x	02	0	x	x	x	○	2,675	8	1,977	15	1,680	23

施設別の診療密度

metLOS/rcALL

症例数合計	netLOSの平均	dALLの平均
1003	14.7	4.630



1102003x020xxx-densityA

各項目のページへ:

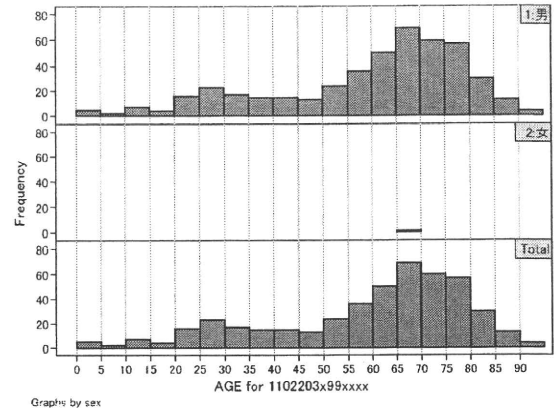
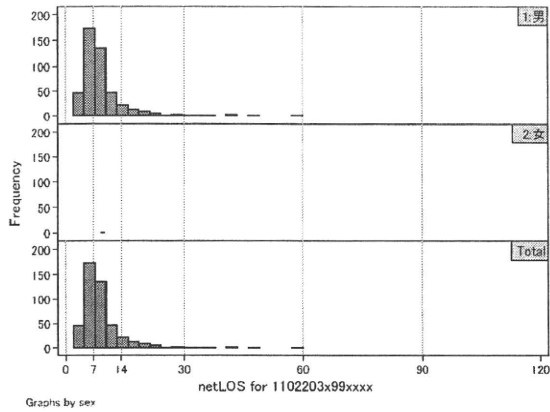
[一覧に戻る](#)

- [1. 概況](#)
- [2. 入院](#)
- [3. 手術・処置](#)
- [4. 処方・注射](#)
- [5. 検査・画像](#)
- [6. 放治・リハ](#)
- [7. その他](#)
- [8. 診療密度](#)

DPC6	入院目的	年齢等	手術	処置1	処置2	副傷病	重症度等	包括	点数<I	入院期間	点数<II	入院期間II	点数≥II	特定入院期間
110220	3	x	99	x	x	x	x	○	3,045	5	2,251	9	1,913	14

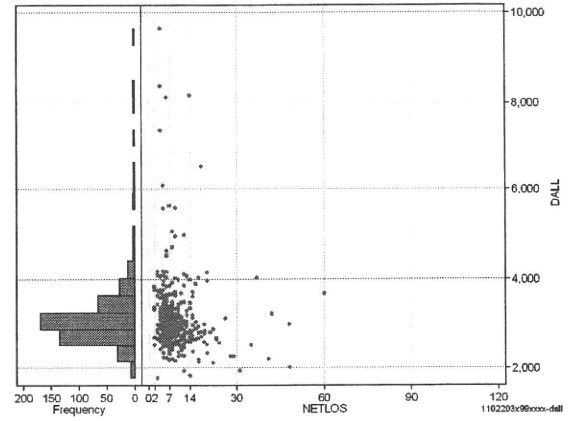
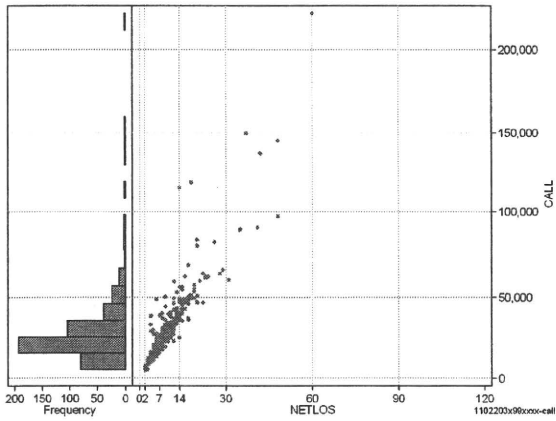
性別・年齢・機関別基礎集計

	N	Median	Mean	STD	Min	1%	5%	25%	75%	95%	99%	Max
netLOS	464	8.0	9.1	6.2	2	2	4	6	10	19	41	60



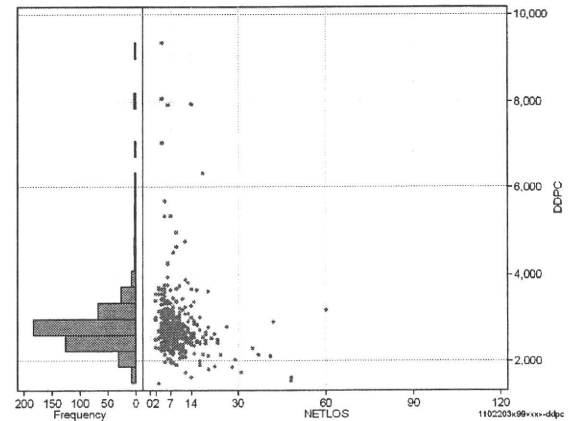
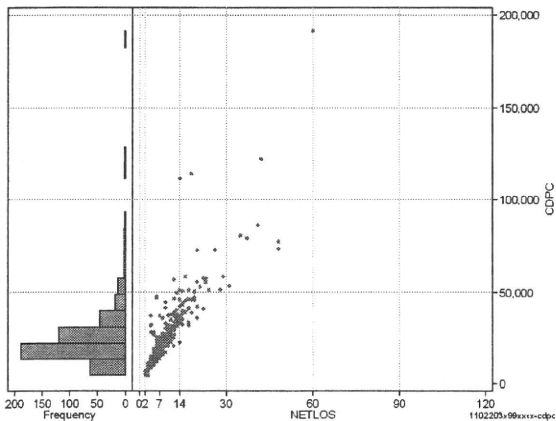
総点数の合計

	N	Median	Mean	STD	Min	1%	5%	25%	75%	95%	99%	Max
cAll	464	23,455.0	27,953.3	19,658.4	5,093	6,784	11,815	17,792	31,553	57,409	117,813	221,548
dAll	464	3,009.3	3,138.2	774.7	1,775	2,024	2,367	2,781	3,305	4,080	7,389	9,651



包括対象部分

	N	Median	Mean	STD	Min	1%	5%	25%	75%	95%	99%	Max
cDPC	464	21,418.0	24,942.6	16,308.2	4,434	6,014	10,701	16,013	28,250	51,351	86,231	191,086
dDPC	464	2,730.6	2,837.1	759.3	1,478	1,720	2,115	2,514	2,973	3,711	7,055	9,331



各項目のページへ:

- 1. 概況
- 2. 入院
- 3. 手術・処置
- 4. 処方・注射
- 5. 検査・画像
- 6. 放治・リハ
- 7. その他
- 8. 診療密度

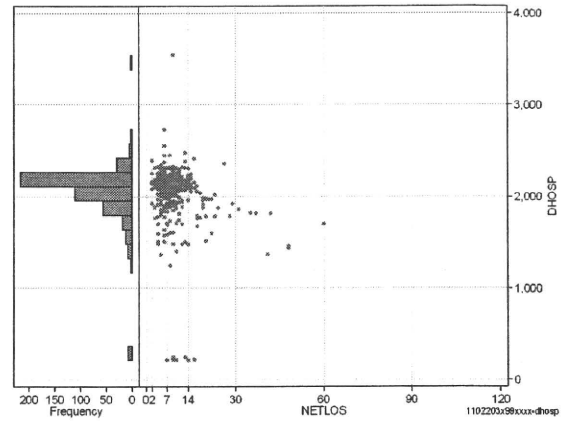
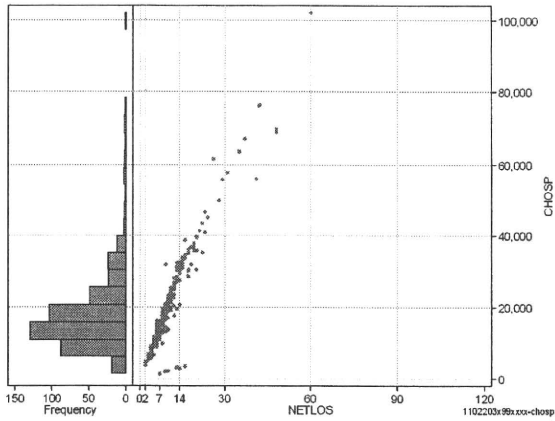
[一覧に戻る](#)

DPC6	入院目的	年齢等	手術	処置1	処置2	副傷病	重症度等	包括	点数<I	入院期間I	点数<II	入院期間II	点数≥II	特定入院期間
110220	3	x	99	x	x	x	x	○	3,045	5	2,251	9	1,913	14

入院日数依存部分(入院管理料+加算+入院時食事療養等+調剤+調期)

cHOSP=cNYUIN+cSHOKUJI+cRxCHO+cRxCHOKI

	N	Median	Mean	STD	Min	1%	5%	25%	75%	95%	99%	Max
cHOSP	464	15,619.0	18,216.2	11,098.3	1,535	3,038	6,469	11,326	21,306	36,366	67,170	102,344
dHOSP	464	2,126.6	2,052.5	303.3	217	225	1,592	1,992	2,185	2,316	2,462	3,536
cNyuin	464	13,880.0	16,058.9	9,727.6	0	0	5,775	10,080	18,910	32,355	58,073	89,800
cShokuji	464	17,360.0	20,961.3	14,340.8	0	4,340	8,480	12,720	24,010	43,550	85,450	120,890
cRxCho	464	35.0	42.2	42.9	0	0	7	14	53	119	245	413
cRxChoKi	464	0.0	19.0	25.1	0	0	0	0	42	42	84	126
dNyuin	464	1,889.1	1,815.6	293.6	0	0	1,358	1,762	1,934	2,038	2,209	3,088
dShokuji	464	2,170.0	2,299.9	444.6	0	1,093	1,767	2,120	2,520	2,983	3,287	4,363
dRxCho	464	4.4	4.4	2.1	0	0	1	3	6	7	7	12
dRxChoKi	464	0.0	2.5	3.7	0	0	0	0	5	8	14	21



各項目のページへ:

[一覧に戻る](#)

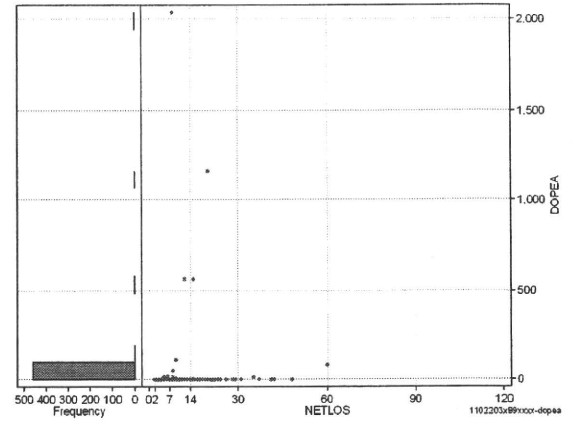
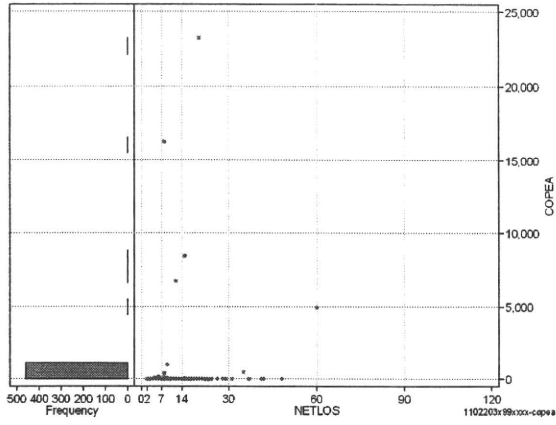
- [1. 概況](#)
- [2. 入院](#)
- [3. 手術・処置](#)
- [4. 処方・注射](#)
- [5. 検査・画像](#)
- [6. 放治・リハ](#)
- [7. その他](#)
- [8. 診療密度](#)

DPC6	入院目的	年齢等	手術	処置1	処置2	副傷病	重症度等	包括	点数<I	入院期間I	点数<II	入院期間II	点数≥II	特定入院期間
110220	3	x	99	x	x	x	x	○	3,045	5	2,251	9	1,913	14

手術(手術(薬剤・材料以外)+手術(薬剤・材料))

	N	Median	Mean	STD	Min	1%	5%	25%	75%	95%	99%	Max
cOPEa	464	0.0	133.7	1,425.0	0	0	0	0	0	0	4,933	23,233
dOPEa	464	0.0	10.0	114.9	0	0	0	0	0	0	111	2,037
cOpe	464	0.0	109.4	1,173.7	0	0	0	0	0	0	2,168	17,740
cOpem	464	0.0	24.2	294.5	0	0	0	0	0	0	628	5,493
dOpe	464	0.0	8.7	101.9	0	0	0	0	0	0	94	1,874
dOpem	464	0.0	1.4	15.3	0	0	0	0	0	0	46	275

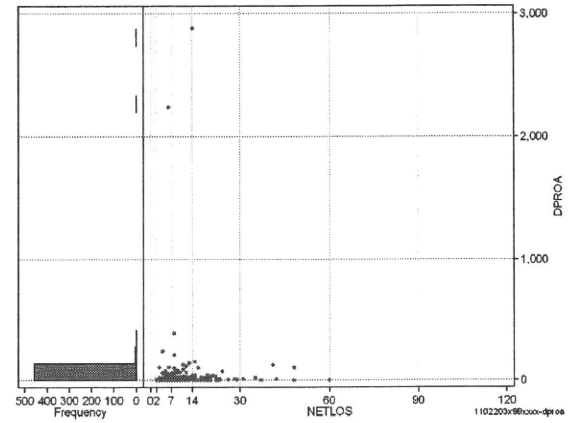
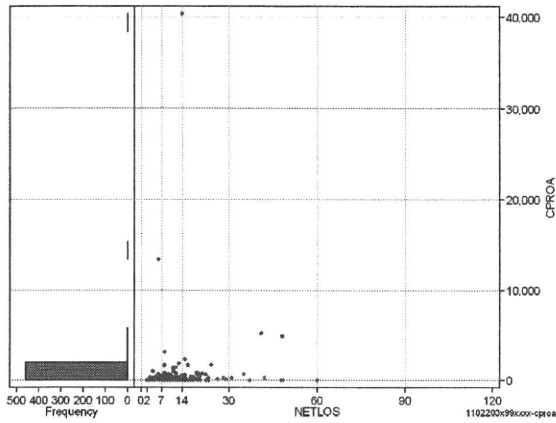
cOPEa=cOPE+cOPEm



処置(処置(薬剤・材料以外)+処置(薬剤・材料))

	N	Median	Mean	STD	Min	1%	5%	25%	75%	95%	99%	Max
cPROa	464	0.0	237.1	2,014.9	0	0	0	0	90	636	3,105	40,386
dPROa	464	0.0	21.7	171.6	0	0	0	0	9	60	204	2,885
cPro	464	0.0	84.4	379.9	0	0	0	0	35	360	2,150	5,030
cProm	464	0.0	152.7	1,823.0	0	0	0	0	28	288	1,527	38,236
dPro	464	0.0	7.5	42.5	0	0	0	0	4	33	100	838
dProm	464	0.0	14.2	143.3	0	0	0	0	3	27	75	2,731

cPROa=cPRO+cPROm



各項目のページへ:

- 1. 概況
- 2. 入院
- 3. 手術・処置
- 4. 処方・注射
- 5. 検査・画像
- 6. 放治・リハ
- 7. その他
- 8. 診療密度

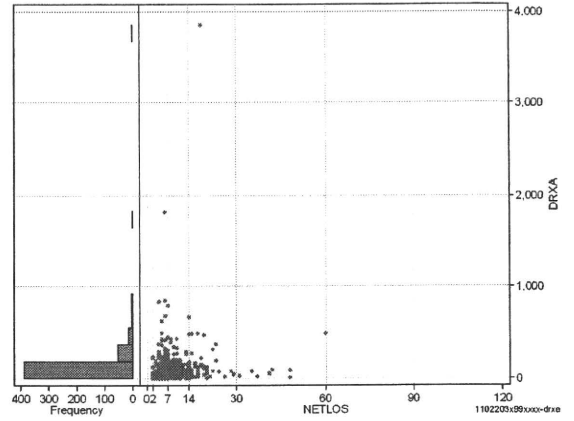
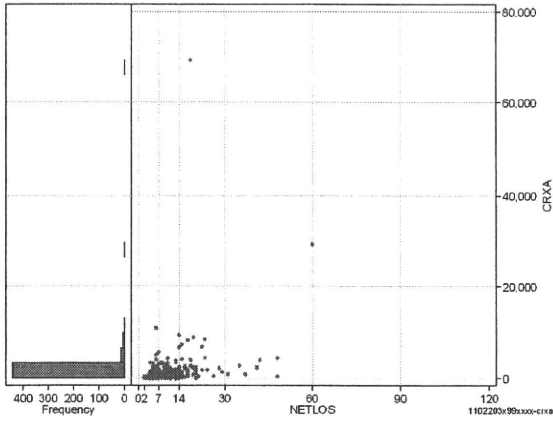
[一覧に戻る](#)

DPC6	入院目的	年齢等	手術	処置1	処置2	副傷病	重症度等	包括	点数<I	入院期間I	点数<II	入院期間II	点数≥II	特定入院期間
110220	3	x	99	x	x	x	x	○	3,045	5	2,251	9	1,913	14

処方(内服+頓服+外用+麻薬)

cRXa=cRxNAI+cRxTON+cRxGAI+cRxMADO

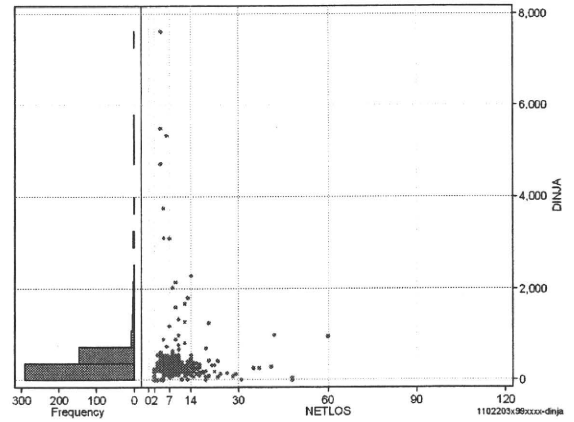
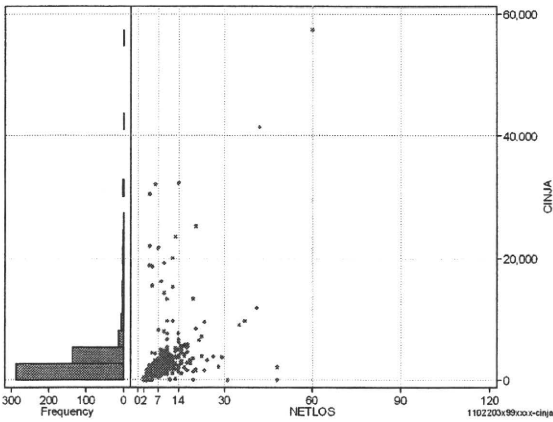
	N	Median	Mean	STD	Min	1%	5%	25%	75%	95%	99%	Max
cRXa	464	688.0	1,230.9	3,663.3	0	0	41	367	1,166	3,294	8,906	69,324
dRXa	464	89.7	130.1	223.3	0	0	7	49	147	361	791	3,851
cRxNai	464	626.5	1,154.8	3,601.3	0	0	17	320	1,082	3,136	8,306	69,235
cRxTon	464	0.0	7.8	50.2	0	0	0	0	0	35	105	895
cRxGai	464	9.0	67.5	239.2	0	0	0	0	44	250	1,252	2,862
cRxMado	464	0.0	0.8	3.2	0	0	0	0	0	5	17	37
dRXnai	464	83.8	122.7	221.2	0	0	2	43	140	328	762	3,846
dRXton	464	0.0	1.1	10.8	0	0	0	0	0	4	12	224
dRXgai	464	1.0	6.2	17.0	0	0	0	0	6	25	69	192
dRXmado	464	0.0	0.1	0.2	0	0	0	0	0	1	1	1



注射(皮下筋肉内+静脈内+注射その他)

cINJa=cInjHIKA+cInjJYO+cInjHOKA

	N	Median	Mean	STD	Min	1%	5%	25%	75%	95%	99%	Max
cINJa	464	2,376.0	3,431.0	4,991.2	0	0	648	1,648	3,282	9,619	30,417	57,303
dInja	464	313.4	409.4	619.2	0	0	79	214	419	766	3,748	7,604
cInjHika	464	0.0	191.1	1,091.9	0	0	0	0	0	147	5,688	11,419
cInjJyo	464	0.0	476.3	1,810.6	0	0	0	0	417	2,180	4,016	34,712
cInjHoka	464	2,017.0	2,763.6	4,266.9	0	0	0	1,171	2,825	6,085	24,739	45,840
dInjHika	464	0.0	16.6	105.6	0	0	0	0	0	16	568	1,420
dInjJyo	464	0.0	46.9	94.5	0	0	0	0	51	267	381	826
dInjHoka	464	255.7	345.8	579.6	0	0	0	158	376	609	3,748	6,185



各項目のページへ:

[一覧に戻る](#)

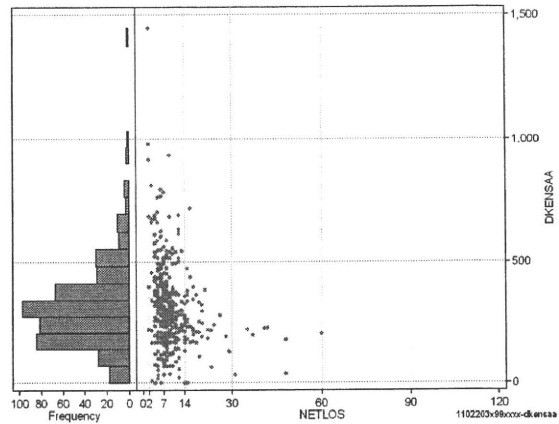
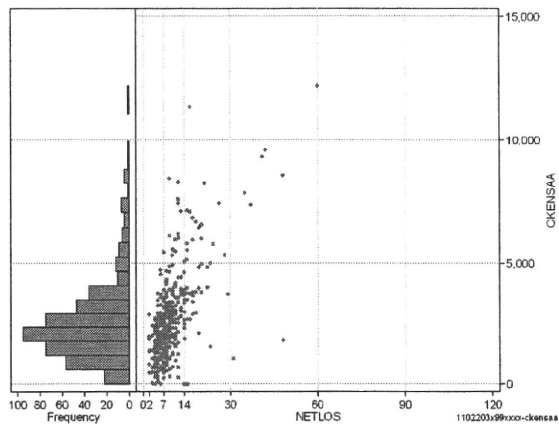
- [1. 概況](#)
- [2. 入院](#)
- [3. 手術・処置](#)
- [4. 処方・注射](#)
- [5. 検査・画像](#)
- [6. 放治・リハ](#)
- [7. その他](#)
- [8. 診療密度](#)

DPC6	入院目的	年齢等	手術	処置1	処置2	副傷病	重症度等	包括	点数<I	入院期間I	点数<II	入院期間II	点数≥II	特定入院期間
110220	3	x	99	x	x	x	x	○	3,045	5	2,251	9	1,913	14

検査(検査(薬剤・材料以外)+検査(薬剤・材料))

cKENSAa=cKENSA+cKENSAm

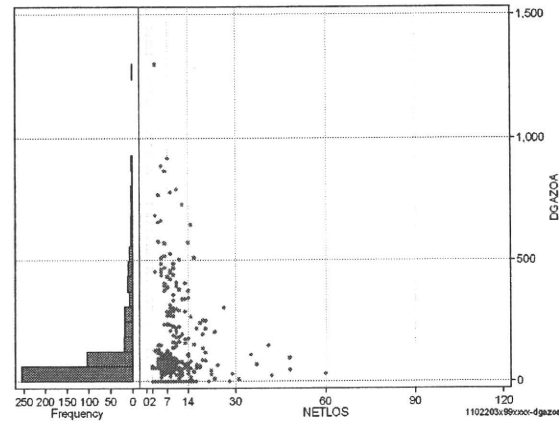
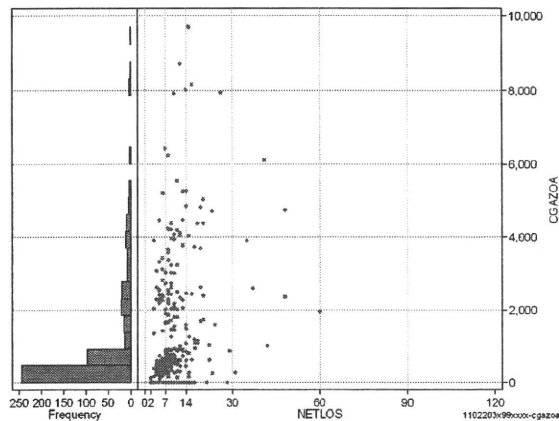
	N	Median	Mean	STD	Min	1%	5%	25%	75%	95%	99%	Max
cKENSAa	464	2,200.0	2,577.8	1,714.6	0	27	607	1,526	3,190	6,010	8,510	12,270
dKENSAa	464	291.1	309.3	164.8	0	9	87	195	383	602	807	1,449
cKensa	464	2,191.0	2,574.3	1,708.7	0	27	607	1,526	3,183	6,010	8,510	12,270
cKensam	464	0.0	3.4	26.8	0	0	0	0	0	12	80	519
dKensa	464	291.1	308.9	164.0	0	9	87	195	382	602	807	1,431
dKensam	464	0.0	0.4	3.2	0	0	0	0	0	1	13	58



画像診断(画像診断(薬剤・材料以外)+画像診断(薬剤・材料))

cGAZOa=cGAZO+cGAZOm

	N	Median	Mean	STD	Min	1%	5%	25%	75%	95%	99%	Max
cGAZOa	464	422.0	1,005.6	1,553.6	0	0	0	0	1,079	4,227	7,945	9,702
dGAZOa	464	55.1	112.1	173.2	0	0	0	0	109	484	792	1,301
cGAZO	464	350.0	684.4	950.7	0	0	0	0	840	2,678	4,372	6,451
cGAZOm	464	36.0	321.2	695.8	0	0	0	0	142	1,791	3,354	4,353
dGAZO	464	54.8	76.7	104.6	0	0	0	0	88	305	494	625
dGAZOm	464	4.0	35.4	81.3	0	0	0	0	15	213	363	808



各項目のページへ:

- [1. 概況](#)
- [2. 入院](#)
- [3. 手術・処置](#)
- [4. 処方・注射](#)
- [5. 検査・画像](#)
- [6. 放治・リハ](#)
- [7. その他](#)
- [8. 診療密度](#)

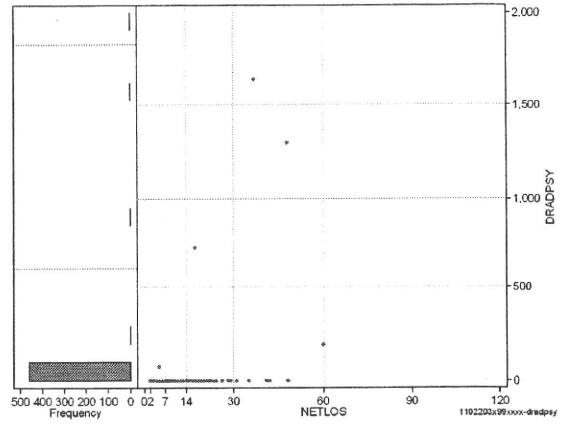
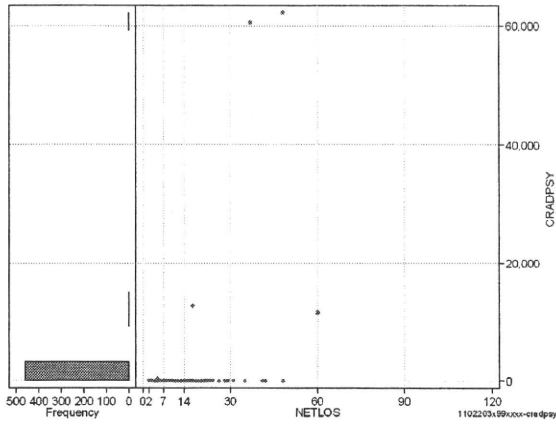
[一覧に戻る](#)

DPC6	入院目的	年齢等	手術	処置1	処置2	副傷病	重症度等	包括	点数<I	入院期間I	点数<II	入院期間II	点数≥II	特定入院期間
110220	3	x	99	x	x	x	x	○	3,045	5	2,251	9	1,913	14

その他放治等(リハビリ除く)(その他-リハビリ)

cRADPSY=cSONOTA-cREHAB

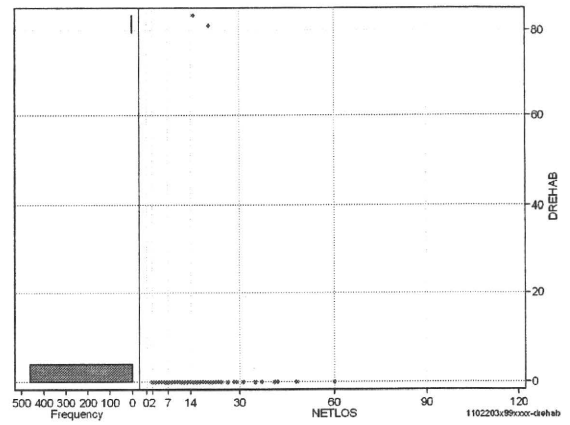
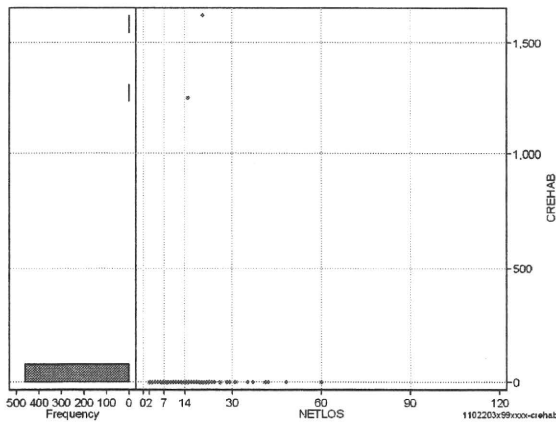
	N	Median	Mean	STD	Min	1%	5%	25%	75%	95%	99%	Max
cRADPSY	464	0.0	316.4	4,098.0	0	0	0	0	0	0	360	62,190
dRADPSY	464	0.0	8.5	102.9	0	0	0	0	0	0	72	1,638



リハビリ

cREHAB

	N	Median	Mean	STD	Min	1%	5%	25%	75%	95%	99%	Max
cRehab	464	0.0	6.2	94.9	0	0	0	0	0	0	0	1,620
dRehab	464	0.0	0.4	5.4	0	0	0	0	0	0	0	83



各項目のページへ:

[一覧に戻る](#)

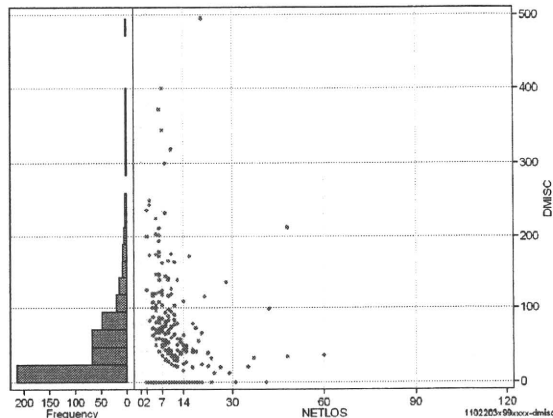
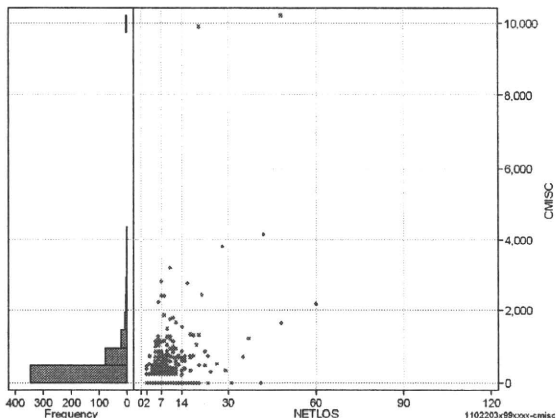
- [1. 概況](#)
- [2. 入院](#)
- [3. 手術・処置](#)
- [4. 処方・注射](#)
- [5. 検査・画像](#)
- [6. 放治・リハ](#)
- [7. その他](#)
- [8. 診療密度](#)

DPC6	入院目的	年齢等	手術	処置1	処置2	副傷病	重症度等	包括	点数<I	入院期間I	点数<II	入院期間II	点数≥II	特定入院期間
110220	3	x	99	x	x	x	x	○	3,045	5	2,251	9	1,913	14

諸項目(初診料+指導管理料+在宅医療)

cMISC=cSHOSIN+cSHIDO+cZAITAKU

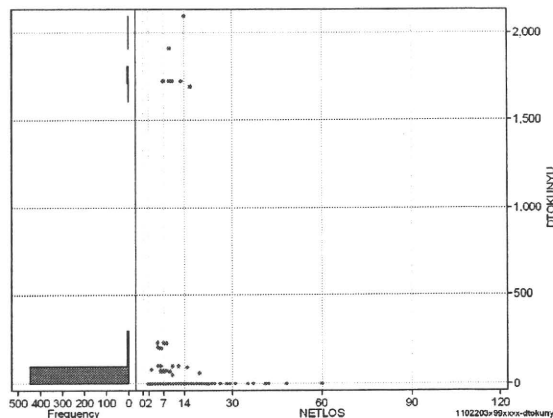
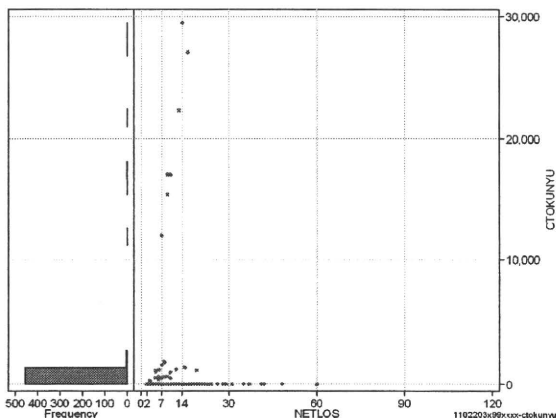
	N	Median	Mean	STD	Min	1%	5%	25%	75%	95%	99%	Max
cMISC	464	250.0	407.1	825.7	0	0	0	0	500	1,270	3,180	10,210
dMISC	464	31.3	46.6	64.3	0	0	0	0	71	172	318	496
cSHOSIN	464	0.0	108.5	212.6	0	0	0	0	250	500	832	1,460
cShido	464	0.0	211.9	335.7	0	0	0	0	350	870	1,530	2,170
cZaitak	464	0.0	86.6	639.7	0	0	0	0	0	0	2,400	8,730
dShosin	464	0.0	16.3	35.9	0	0	0	0	21	83	146	250
dShido	464	0.0	24.4	37.6	0	0	0	0	50	100	166	200
dZaitak	464	0.0	5.9	39.9	0	0	0	0	0	0	300	437



特定入院料

cTOKUNYU

	N	Median	Mean	STD	Min	1%	5%	25%	75%	95%	99%	Max
cTokNyu	464	0.0	340.1	2,554.5	0	0	0	0	0	510	17,140	29,400
dTokNyu	464	0.0	32.2	220.4	0	0	0	0	0	73	1,714	2,100



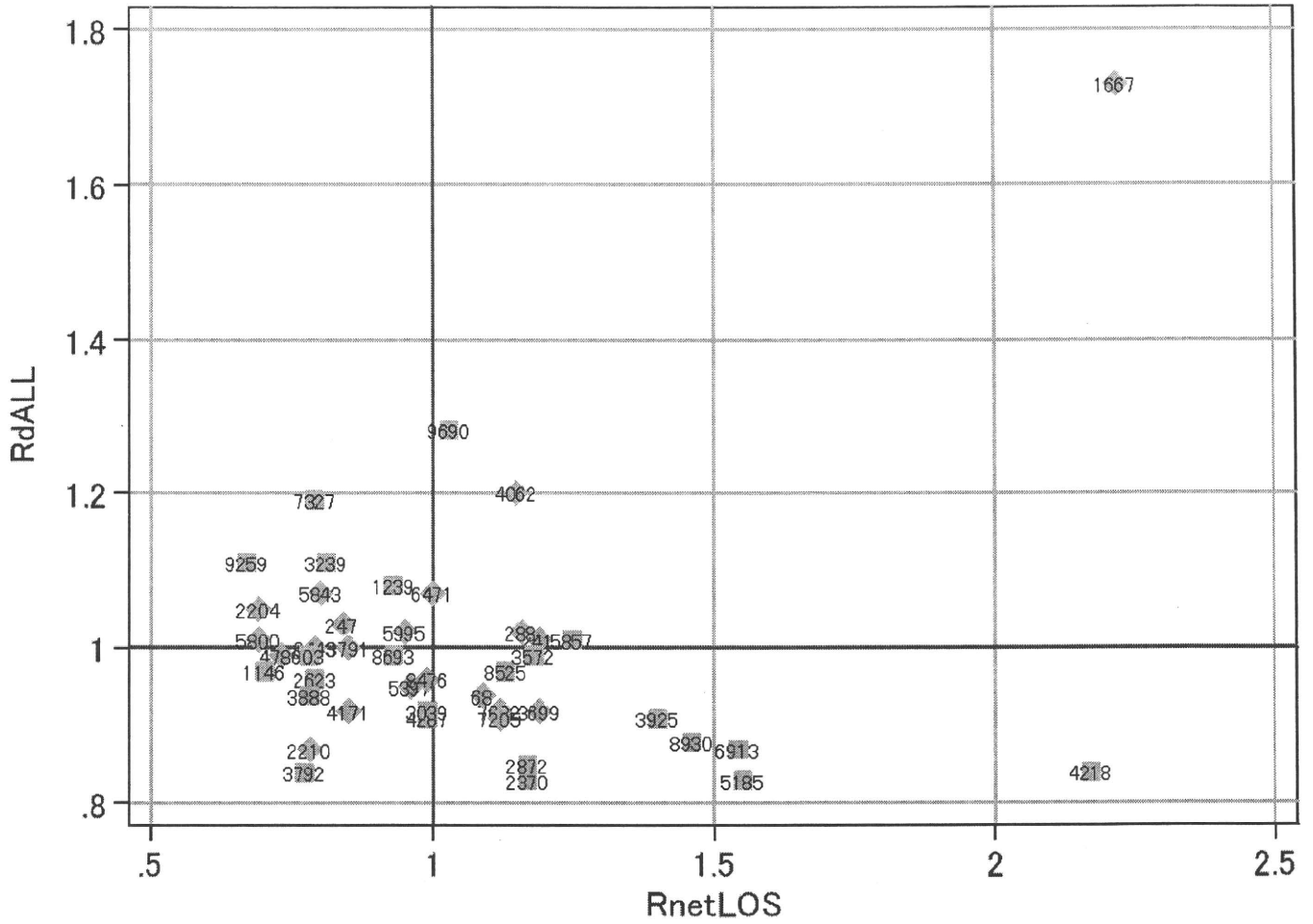
各項目のページへ:

- [1. 概況](#)
- [2. 入院](#)
- [3. 手術・処置](#)
- [4. 処方・注射](#)
- [5. 検査・画像](#)
- [6. 放治・リハ](#)
- [7. その他](#)
- [8. 診療密度](#)

[一覧に戻る](#)

DPC6	入院目的	年齢等	手術	処置1	処置2	副傷病	重症度等	包括	点数<I	入院期間I	点数<II	入院期間II	点数≥II	特定入院期間
110220	3	x	99	x	x	x	x	○	3,045	5	2,251	9	1,913	14

施設別の診療密度			rnetLOS/rcALL
症例数合計	netLOSの平均	dALLの平均	
464	9.1	3.138	



1102203x99xxxx-densityA

各項目のページへ:

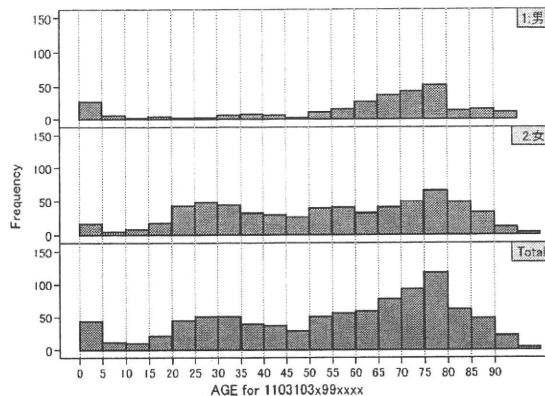
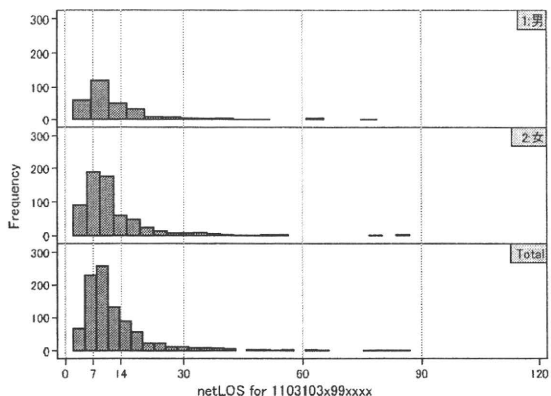
[一覧に戻る](#)

- [1. 概況](#)
- [2. 入院](#)
- [3. 手術・処置](#)
- [4. 処方・注射](#)
- [5. 検査・画像](#)
- [6. 放治・リハ](#)
- [7. その他](#)
- [8. 診療密度](#)

DPC6	入院目的	年齢等	手術	処置1	処置2	副傷病	重症度等	包括	点数<I	入院期間I	点数<II	入院期間II	点数≥II	特定入院期間
110310	3	x	99	x	x	x	x	○	3,156	6	2,332	11	1,982	18

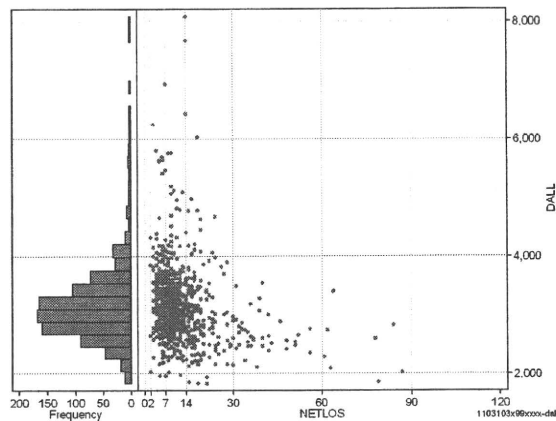
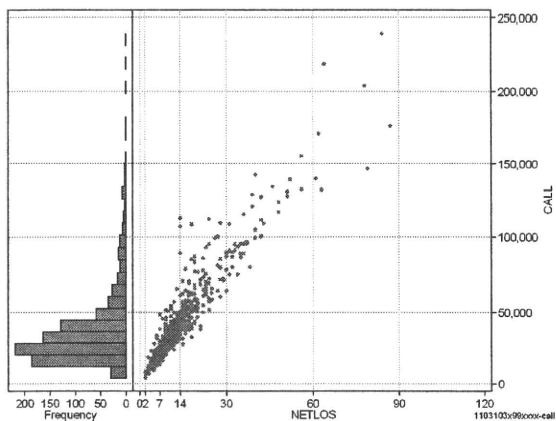
性別・年齢・機関別基礎集計

	N	Median	Mean	STD	Min	1%	5%	25%	75%	95%	99%	Max
netLOS	935	9.0	12.1	9.7	2	3	4	7	14	30	56	87



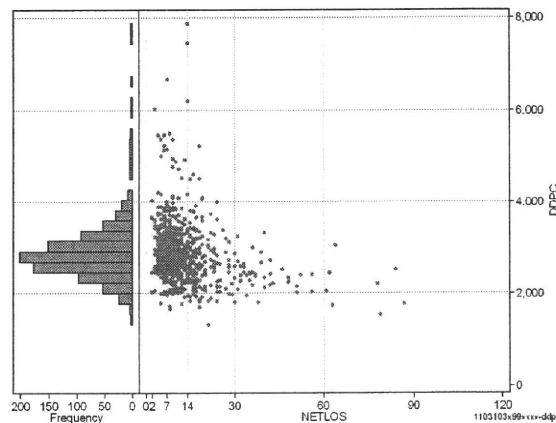
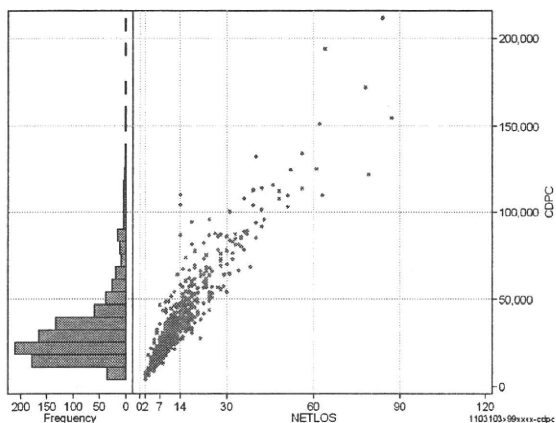
総点数の合計

	N	Median	Mean	STD	Min	1%	5%	25%	75%	95%	99%	Max
cAll	935	29,676.0	36,861.7	26,249.7	4,073	8,609	13,168	20,850	42,492	90,063	139,023	239,377
dAll	935	3,082.3	3,164.1	642.7	1,828	2,026	2,335	2,799	3,414	4,161	5,675	8,069



包括対象部分

	N	Median	Mean	STD	Min	1%	5%	25%	75%	95%	99%	Max
cDPC	935	27,184.0	33,351.9	23,262.8	4,073	7,742	12,171	19,014	38,665	81,956	121,924	211,603
dDPC	935	2,808.4	2,882.1	625.6	1,327	1,806	2,063	2,536	3,118	3,866	5,377	7,869



各項目のページへ:

- 1. 概況
- 2. 入院
- 3. 手術・処置
- 4. 処方・注射
- 5. 検査・画像
- 6. 放治・リハ
- 7. その他
- 8. 診療密度

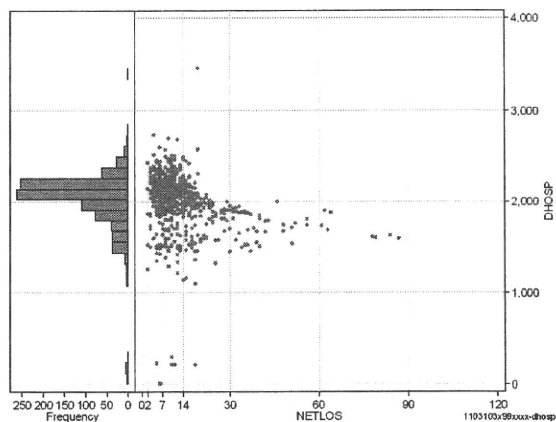
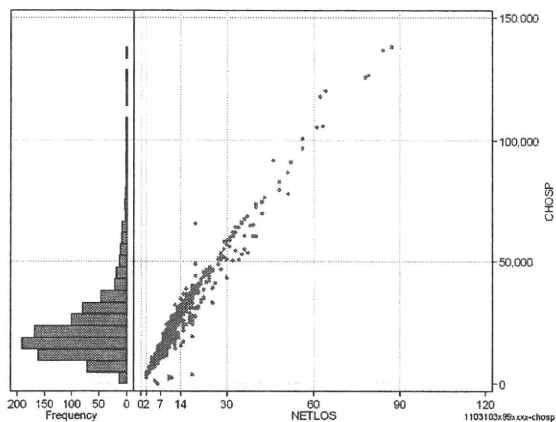
[一覧に戻る](#)

DPC6	入院目的	年齢等	手術	処置1	処置2	副傷病	重症度等	包括	点数<I	入院期間I	点数<II	入院期間II	点数≥II	特定入院期間
110310	3	x	99	x	x	x	x	○	3,156	6	2,332	11	1,982	18

入院日数依存部分(入院管理料+加算+入院時食事療養等+調剤+調期)

cHOSP=cNYUIN+cSHOKUJI+cRxCHO+cRxCHOKI

	N	Median	Mean	STD	Min	1%	5%	25%	75%	95%	99%	Max
cHOSP	935	19,496.0	23,756.2	16,678.2	28	3,726	8,336	13,708	28,368	53,660	97,142	137,805
dHOSP	935	2,109.1	2,032.5	296.3	5	1,141	1,518	1,930	2,180	2,361	2,520	3,450
cNyuin	935	17,330.0	20,987.2	14,477.8	0	2,564	7,561	12,174	25,132	47,822	82,500	119,554
cShokuji	935	20,850.0	26,844.5	23,534.4	0	0	6,410	14,770	30,980	73,230	139,320	181,650
cRxCho	935	42.0	60.7	64.5	0	0	7	21	77	182	357	588
cRxChoKi	935	0.0	23.9	26.5	0	0	0	0	42	84	84	126
dNyuin	935	1,883.8	1,805.4	288.4	0	973	1,282	1,707	1,934	2,132	2,329	2,970
dShokuji	935	2,170.0	2,198.3	611.6	0	0	1,413	2,005	2,492	2,989	3,300	5,869
dRxCho	935	5.1	4.7	2.1	0	0	1	3	7	7	7	13
dRxChoKi	935	0.0	2.6	3.3	0	0	0	0	5	8	14	21



各項目のページへ:

[一覧に戻る](#)

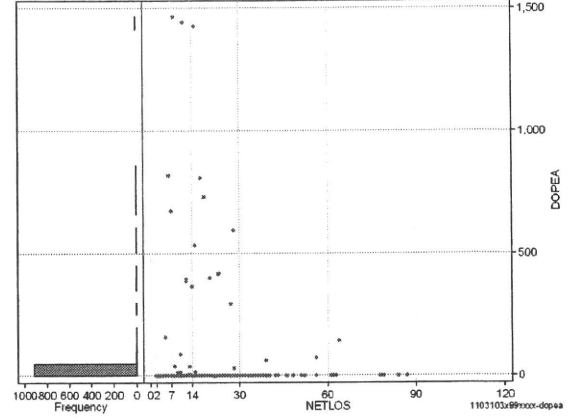
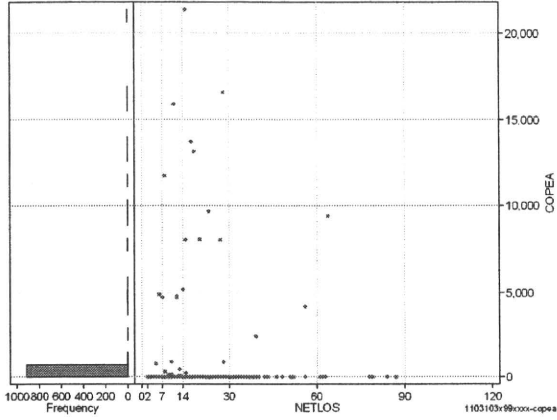
- [1. 概況](#)
- [2. 入院](#)
- [3. 手術・処置](#)
- [4. 処方・注射](#)
- [5. 検査・画像](#)
- [6. 放治・リハ](#)
- [7. その他](#)
- [8. 診療密度](#)

DPC6	入院目的	年齢等	手術	処置1	処置2	副傷病	重症度等	包括	点数<I	入院期間I	点数<II	入院期間II	点数≥II	特定入院期間
110310	3	x	99	x	x	x	x	○	3,156	6	2,332	11	1,982	18

手術(手術(薬剤・材料以外)+手術(薬剤・材料))

cOPEa=cOPE+cOPEm

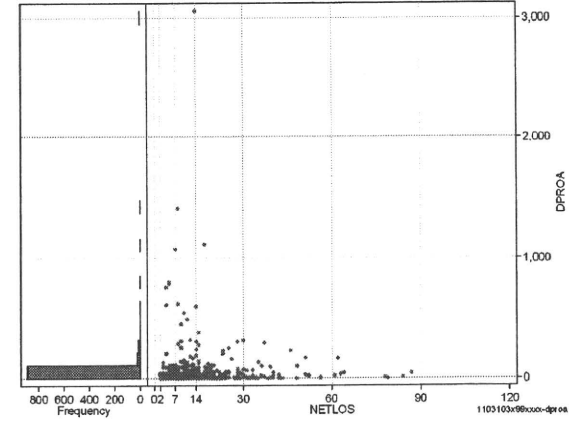
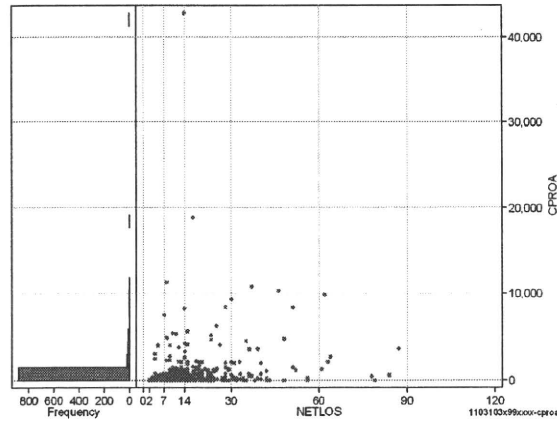
	N	Median	Mean	STD	Min	1%	5%	25%	75%	95%	99%	Max
cOPEa	935	0.0	182.3	1,452.7	0	0	0	0	0	0	8,031	21,385
dOPEa	935	0.0	12.3	103.5	0	0	0	0	0	0	420	1,465
cOpe	935	0.0	116.3	1,077.6	0	0	0	0	0	0	3,250	20,030
cOpem	935	0.0	66.0	556.4	0	0	0	0	0	0	3,710	8,051
dOpe	935	0.0	7.6	73.7	0	0	0	0	0	0	167	1,335
dOpem	935	0.0	4.7	42.6	0	0	0	0	0	0	231	650



処置(処置(薬剤・材料以外)+処置(薬剤・材料))

cPROa=cPRO+cPROm

	N	Median	Mean	STD	Min	1%	5%	25%	75%	95%	99%	Max
cPROa	935	0.0	429.5	1,909.5	0	0	0	0	159	2,026	8,264	42,756
dPROa	935	0.0	31.4	140.9	0	0	0	0	17	112	590	3,054
cPro	935	0.0	178.4	716.1	0	0	0	0	50	932	2,799	13,745
cProm	935	0.0	251.0	1,544.4	0	0	0	0	89	921	4,698	40,446
dPro	935	0.0	10.6	36.5	0	0	0	0	6	58	125	809
dProm	935	0.0	20.7	126.4	0	0	0	0	7	61	470	2,889



各項目のページへ:

- 1. 概況
- 2. 入院
- 3. 手術・処置
- 4. 処方・注射
- 5. 検査・画像
- 6. 放治・リハ
- 7. その他
- 8. 診療密度

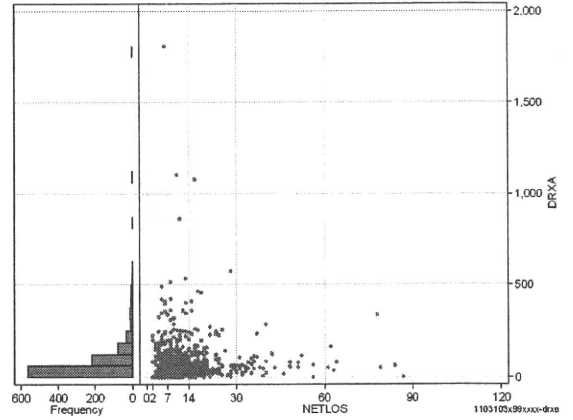
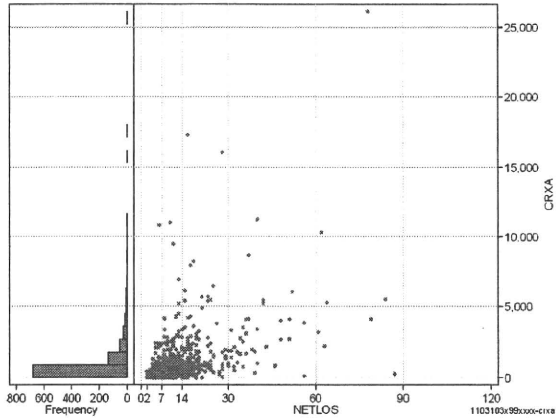
[一覧に戻る](#)

DPC6	入院目的	年齢等	手術	処置1	処置2	副傷病	重症度等	包括	点数<I	入院期間I	点数<II	入院期間II	点数≥II	特定入院期間
110310	3	x	99	x	x	x	x	○	3,156	6	2,332	11	1,982	18

処方(内服+頓服+外用+麻毒)

cRXa=cRXNai+cRXTon+cRXGai+cRXMado

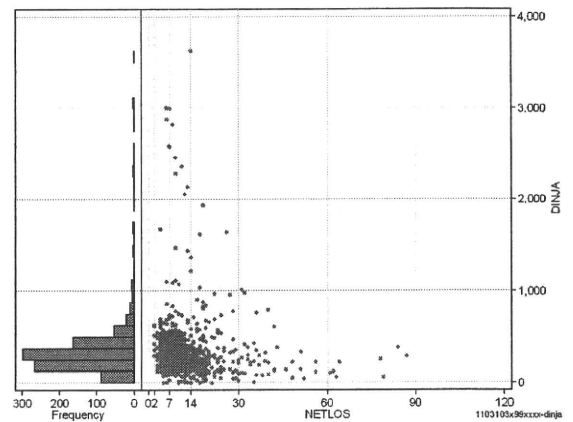
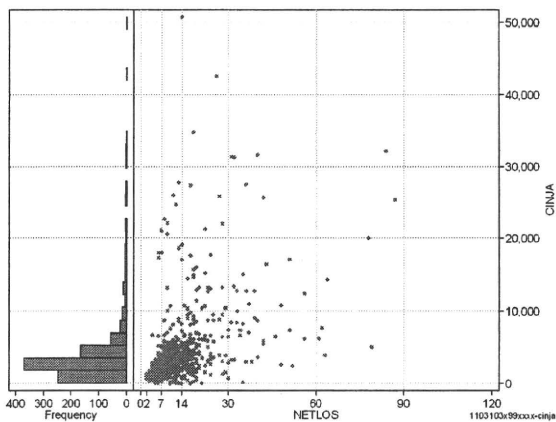
	N	Median	Mean	STD	Min	1%	5%	25%	75%	95%	99%	Max
cRXa	935	461.0	940.2	1,714.4	0	0	17	208	967	3,296	8,206	26,086
dRXa	935	48.6	77.1	110.5	0	0	2	24	92	234	456	1,811
cRXNai	935	425.0	808.1	1,504.8	0	0	0	175	853	2,764	6,393	23,198
cRXTon	935	0.0	15.3	97.3	0	0	0	0	5	50	251	1,803
cRXGai	935	17.0	115.1	575.9	0	0	0	0	80	384	1,446	14,341
cRXMado	935	0.0	1.7	9.2	0	0	0	0	0	9	25	224
dRXNai	935	42.0	67.9	105.7	0	0	0	19	80	208	394	1,811
dRXTon	935	0.0	1.3	7.5	0	0	0	0	0	4	19	135
dRXGai	935	1.6	7.8	25.3	0	0	0	0	7	29	114	512
dRXMado	935	0.0	0.1	0.4	0	0	0	0	0	1	1	7



注射(皮下筋肉内+静脈内+注射その他)

cINJa=cInjHIKA+cInjJYO+cInjHOKA

	N	Median	Mean	STD	Min	1%	5%	25%	75%	95%	99%	Max
cINJa	935	2,677.0	3,968.0	4,848.0	0	109	749	1,689	4,073	12,913	27,442	50,710
dInja	935	292.6	347.8	327.1	0	6	85	198	397	706	2,135	3,622
cInjHika	935	0.0	83.1	680.1	0	0	0	0	0	205	1,694	13,521
cInjJyo	935	0.0	413.8	1,010.9	0	0	0	0	328	2,169	5,328	11,134
cInjHoka	935	2,276.0	3,471.1	4,629.8	0	0	324	1,379	3,618	12,480	25,957	50,560
dInjHika	935	0.0	5.2	40.7	0	0	0	0	0	14	100	710
dInjJyo	935	0.0	34.9	77.8	0	0	0	0	37	185	385	893
dInjHoka	935	255.9	307.8	326.0	0	0	25	155	371	649	2,131	3,611



各項目のページへ:

- 1. 概況
- 2. 入院
- 3. 手術・処置
- 4. 処方・注射
- 5. 検査・画像
- 6. 放治・リハ
- 7. その他
- 8. 診療密度

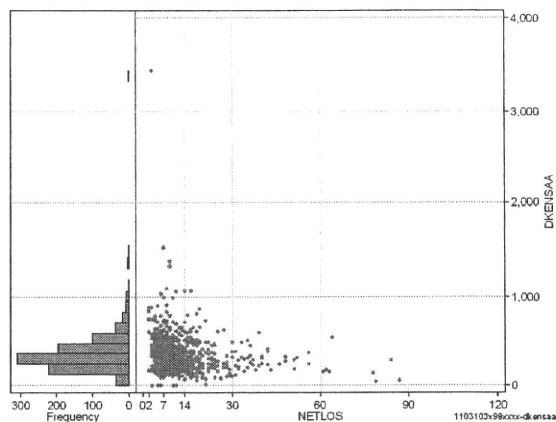
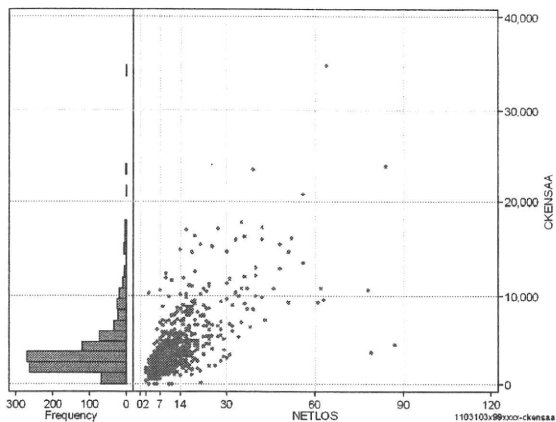
[一覧に戻る](#)

DPC6	入院目的	年齢等	手術	処置1	処置2	副傷病	重症度等	包括	点数<I	入院期間I	点数<II	入院期間II	点数≥II	特定入院期間
110310	3	x	99	x	x	x	x	○	3,156	6	2,332	11	1,982	18

検査(検査(薬剤・材料以外)+検査(薬剤・材料))

cKENSAa=cKENSA+cKENSAm

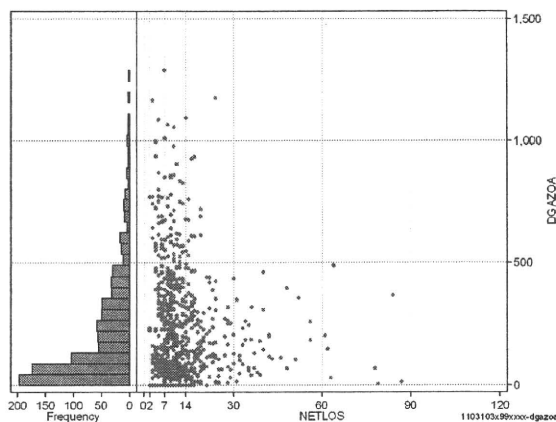
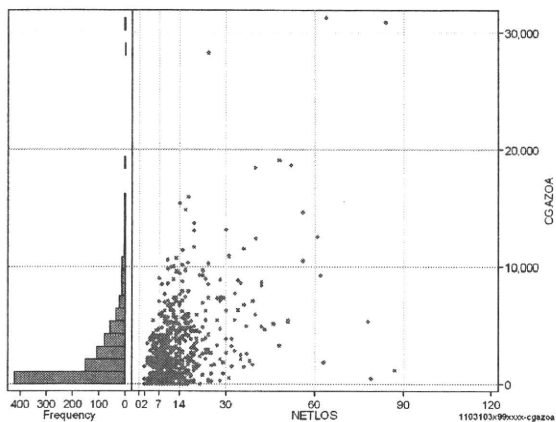
	N	Median	Mean	STD	Min	1%	5%	25%	75%	95%	99%	Max
cKENSAa	935	2,955.0	3,880.0	3,224.2	0	525	1,001	2,035	4,580	10,280	16,297	34,866
dKENSAa	935	317.0	349.2	203.0	0	54	128	228	424	646	995	3,442
cKensa	935	2,949.0	3,761.8	3,027.2	0	525	1,001	2,035	4,446	9,555	16,106	34,175
cKensam	935	0.0	118.2	814.0	0	0	0	0	0	156	3,726	10,287
dKensa	935	312.1	337.9	159.0	0	54	128	228	416	612	844	1,370
dKensam	935	0.0	11.3	109.9	0	0	0	0	0	11	371	2,650



画像診断(画像診断(薬剤・材料以外)+画像診断(薬剤・材料))

cGAZOa=cGAZO+cGAZOm

	N	Median	Mean	STD	Min	1%	5%	25%	75%	95%	99%	Max
cGAZOa	935	1,614.0	2,497.0	3,212.8	0	0	0	470	3,548	8,589	14,621	31,252
dGAZOa	935	129.6	211.9	220.0	0	0	0	55	317	673	995	1,290
cGAZO	935	1,045.0	1,674.9	1,926.7	0	0	0	405	2,360	5,059	9,053	20,264
cGAZOm	935	148.0	822.1	1,453.0	0	0	0	36	1,294	3,543	7,606	14,722
dGAZO	935	102.5	143.5	134.6	0	0	0	47	215	412	599	911
dGAZOm	935	15.8	68.3	107.3	0	0	0	4	101	295	499	797



各項目のページへ:

[一覧に戻る](#)

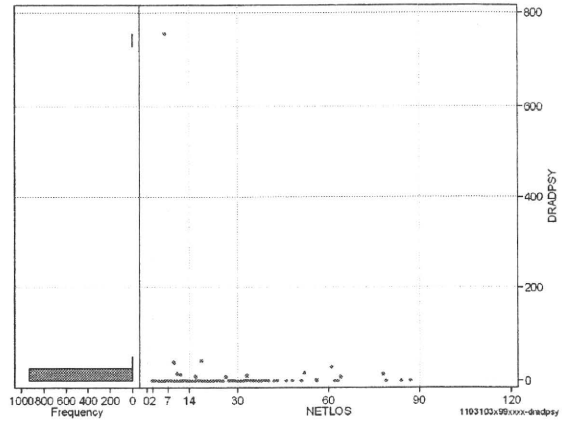
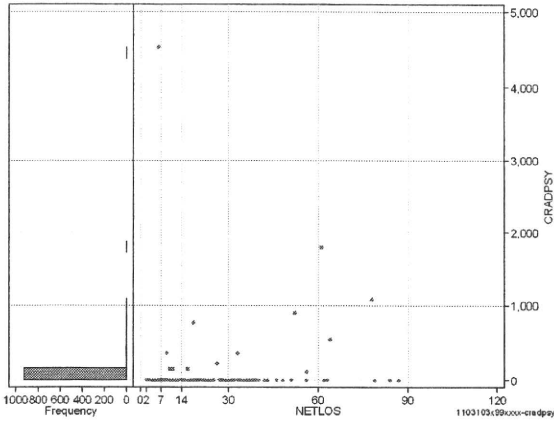
- [1. 概況](#)
- [2. 入院](#)
- [3. 手術・処置](#)
- [4. 処方・注射](#)
- [5. 検査・画像](#)
- [6. 放し・リハ](#)
- [7. その他](#)
- [8. 診療密度](#)

DPC6	入院目的	年齢等	手術	処置1	処置2	副傷病	重症度等	包括	点数<I	入院期間I	点数<II	入院期間II	点数≥II	特定入院期間
110310	3	x	99	x	x	x	x	○	3,156	6	2,332	11	1,982	18

その他放治等(リハビリ除く)(その他-リハビリ)

cRADPSY=cSONOTA=cREHAB

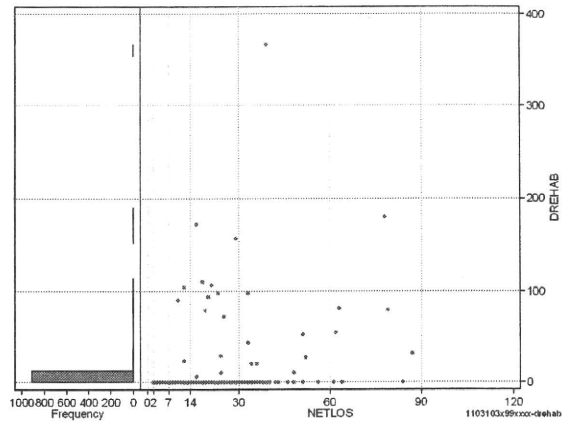
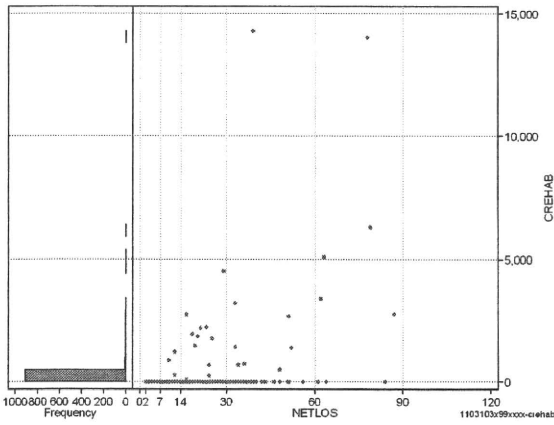
	N	Median	Mean	STD	Min	1%	5%	25%	75%	95%	99%	Max
cRADPSY	935	0.0	12.3	170.0	0	0	0	0	0	0	220	4,530
dRADPSY	935	0.0	1.1	24.8	0	0	0	0	0	0	11	755



リハビリ

cREHAB

	N	Median	Mean	STD	Min	1%	5%	25%	75%	95%	99%	Max
cRehab	935	0.0	84.5	771.3	0	0	0	0	0	0	2,700	14,270
dRehab	935	0.0	2.4	18.6	0	0	0	0	0	0	94	366



各項目のページへ:

[一覧に戻る](#)

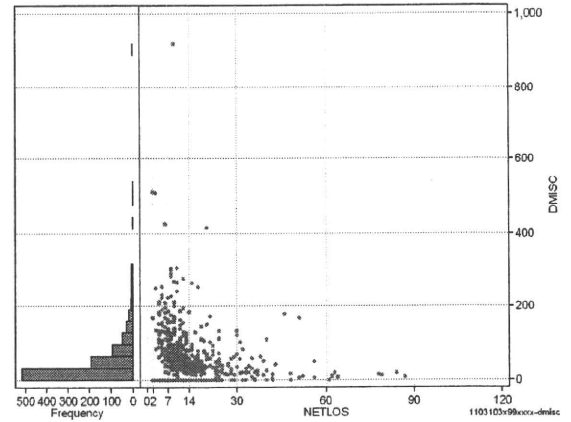
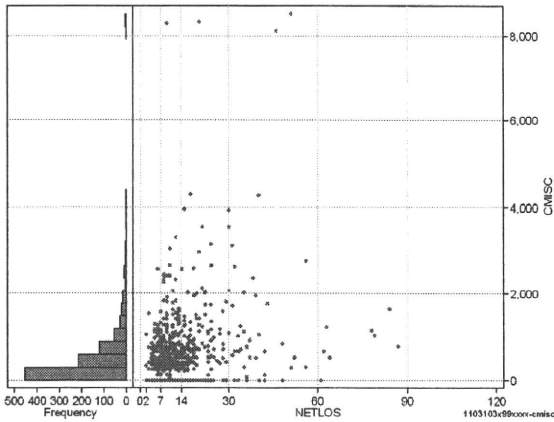
- [1. 概況](#)
- [2. 入院](#)
- [3. 手術・処置](#)
- [4. 処方・注射](#)
- [5. 検査・画像](#)
- [6. 放治・リハ](#)
- [7. その他](#)
- [8. 診療密度](#)

DPC6	入院目的	年齢等	手術	処置1	処置2	副傷病	重症度等	包括	点数<I	入院期間I	点数<II	入院期間II	点数≥II	特定入院期間
110310	3	x	99	x	x	x	x	○	3,156	6	2,332	11	1,982	18

諸項目(初診料+指導管理料+在宅医療)

cMISC=cSHOSIN+cSHIDO+cZAITAKU

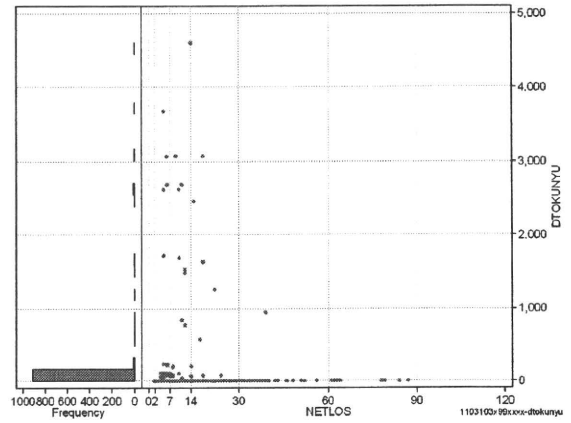
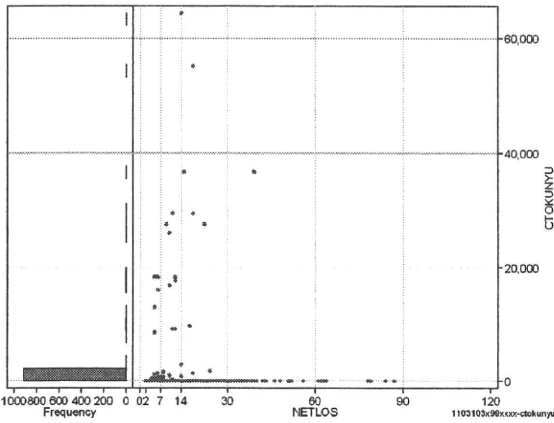
	N	Median	Mean	STD	Min	1%	5%	25%	75%	95%	99%	Max
cMISC	935	335.0	483.6	809.8	0	0	0	0	700	1,770	3,550	8,500
dMISC	935	25.0	43.7	68.2	0	0	0	0	61	167	289	920
cSHOSIN	935	0.0	117.4	215.9	0	0	0	0	250	635	730	1,300
cShido	935	0.0	245.6	379.3	0	0	0	0	400	1,000	1,620	2,760
cZaitak	935	0.0	120.7	671.7	0	0	0	0	0	390	2,428	8,316
dShosin	935	0.0	14.3	30.5	0	0	0	0	15	81	125	250
dShido	935	0.0	20.9	33.3	0	0	0	0	39	86	133	290
dZaitak	935	0.0	8.4	48.8	0	0	0	0	0	27	241	901



特定入院料

cTOKUNYU

	N	Median	Mean	STD	Min	1%	5%	25%	75%	95%	99%	Max
cTokuNyu	935	0.0	565.5	4,164.5	0	0	0	0	0	320	18,390	64,365
dTokuNyu	935	0.0	52.1	357.0	0	0	0	0	0	64	2,615	4,598



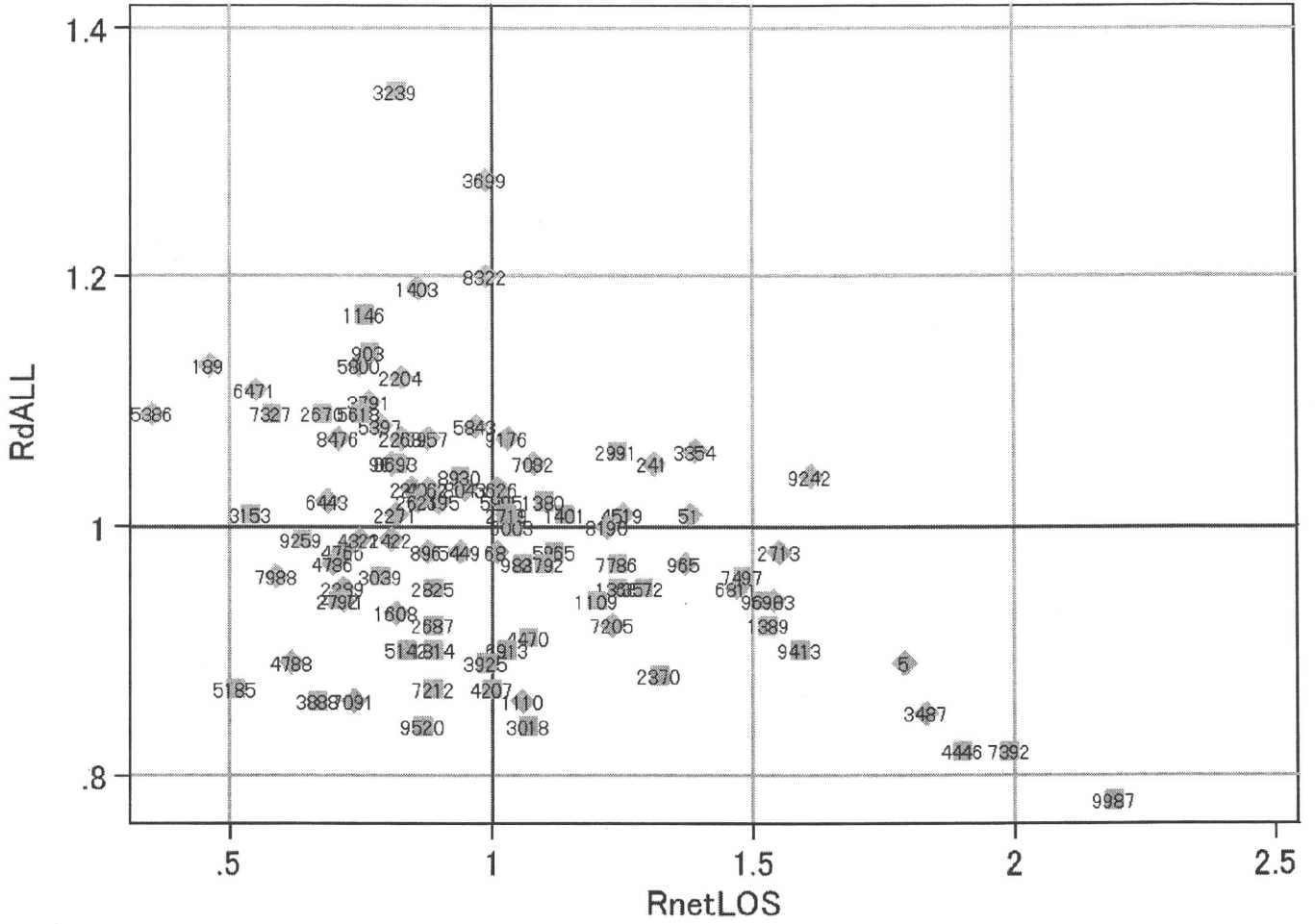
各項目のページへ:

[一覧に戻る](#)

- [1. 概況](#)
- [2. 入院](#)
- [3. 手術・処置](#)
- [4. 処方・注射](#)
- [5. 検査・画像](#)
- [6. 放た・リハ](#)
- [7. その他](#)
- [8. 診療密度](#)

DPC6	入院目的	年齢等	手術	処置1	処置2	副傷病	重症度等	包括	点数<I	入院期間I	点数<II	入院期間II	点数≥II	特定入院期間
110310	3	x	99	x	x	x	x	○	3,156	6	2,332	11	1,982	18

施設別の診療密度			metLOS/rcALL	
症例数合計	netLOSの平均	dALLの平均		
935	12.1	3,164		



1103103x99xxxx-densityA

各項目のページへ:

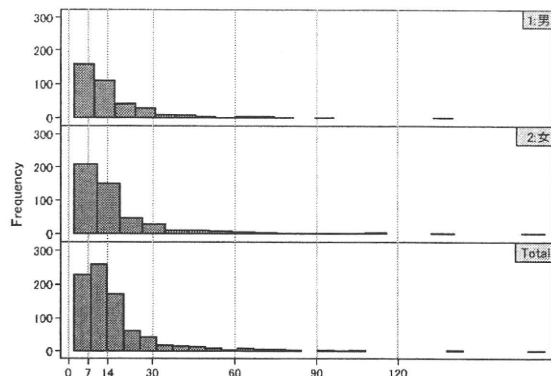
[一覧に戻る](#)

- [1. 概況](#)
- [2. 入院](#)
- [3. 手術・処置](#)
- [4. 処方・注射](#)
- [5. 検査・画像](#)
- [6. 放治・リハ](#)
- [7. その他](#)
- [8. 診療密度](#)

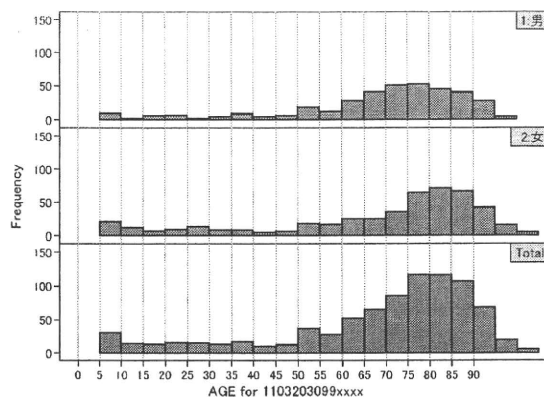
DPC6	入院目的	年齢等	手術	処置1	処置2	副傷病	重症度等	包括	点数<I	入院期間I	点数<II	入院期間II	点数≥II	特定入院期間
110320	3	0	99	x	x	x	x	○	3,080	7	2,334	14	1,984	28

性別・年齢、機関別基礎集計

	N	Median	Mean	STD	Min	1%	5%	25%	75%	95%	99%	Max
netLOS	849	12.0	16.0	16.4	2	2	3	7	18	46	84	173



Graphs by sex

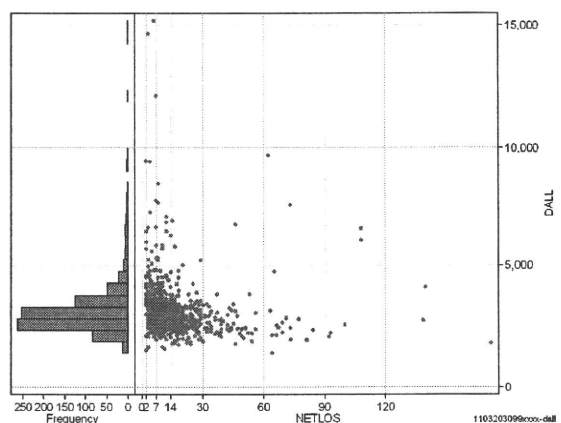
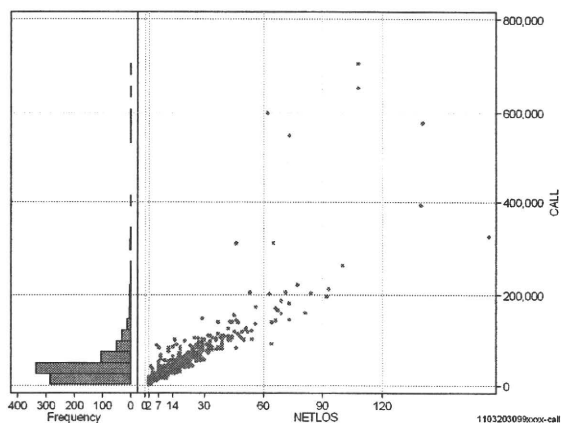


Graphs by sex

総点数の合計

	N	Median	Mean	STD	Min	1%	5%	25%	75%	95%	99%	Max
cAll	849	35,843.0	48,976.4	59,123.0	3,151	7,041	10,973	22,557	54,018	119,805	307,863	704,517
dAll	849	2,986.6	3,193.1	1,127.2	1,455	1,844	2,195	2,624	3,407	4,789	7,625	15,181

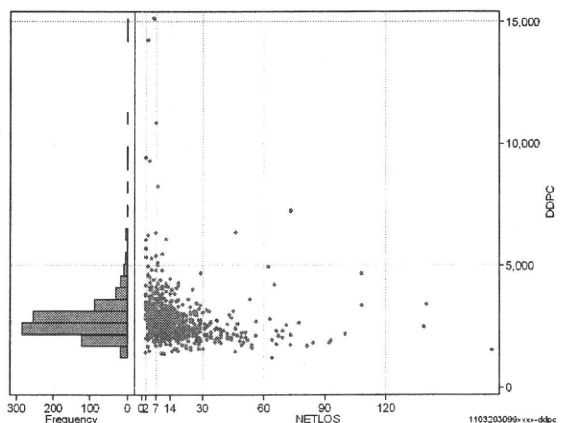
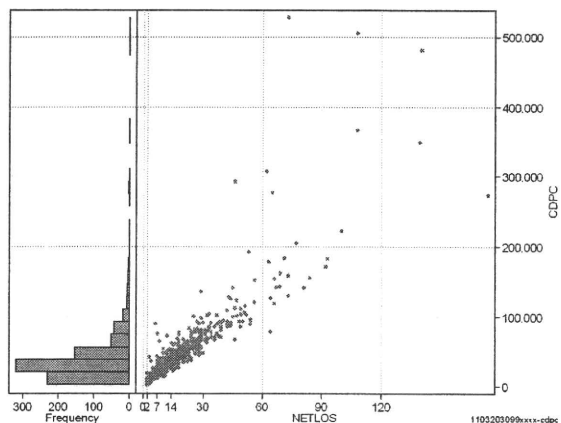
cALL/dALL



包括対象部分

	N	Median	Mean	STD	Min	1%	5%	25%	75%	95%	99%	Max
cDPC	849	32,182.0	42,497.3	46,458.1	2,939	6,198	9,513	20,349	47,834	102,652	272,161	528,243
dDPC	849	2,674.6	2,828.2	1,019.6	1,239	1,565	1,912	2,335	3,057	4,158	6,331	15,139

cDPC/dDPC



各項目のページへ:

- 1. 概況
- 2. 入院
- 3. 手術・処置
- 4. 処方・注射
- 5. 検査・画像
- 6. 放治・リハ
- 7. その他
- 8. 診療密度

[一覧に戻る](#)