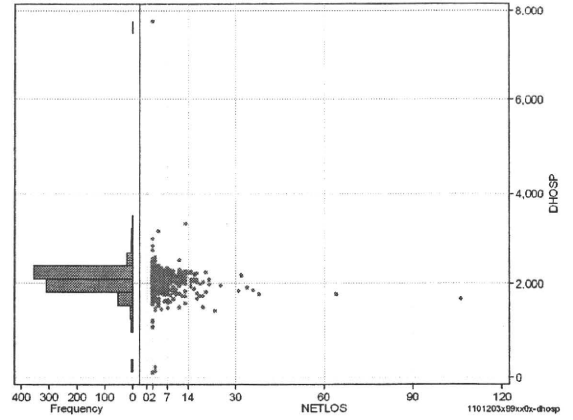
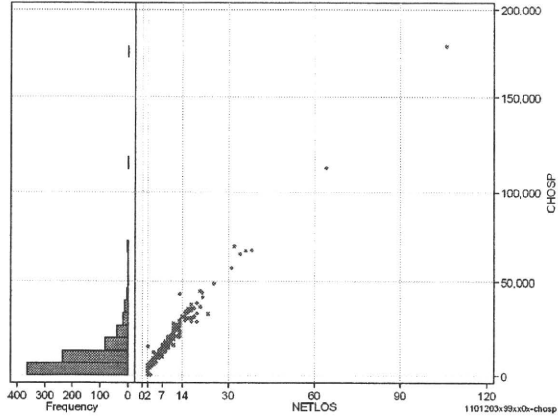


DPC6	入院目的	年齢等	手術	処置1	処置2	副傷病	重症度等	包括	点数<I	入院期間I	点数<II	入院期間II	点数≥II	特定入院期間
110120	3	x	99	x	x	0	x	○	3,248	3	2,542	6	2,161	10

入院日数依存部分(入院管理料・加算+入院時食事療養等+調剤+調期)

cHOSP=cNYUIN+cSHOKUJI+cRxCHO+cRxCHOKI

	N	Median	Mean	STD	Min	1%	5%	25%	75%	95%	99%	Max
cHOSP	759	7,297.0	10,733.0	11,192.7	226	3,121	3,930	5,042	12,539	27,815	48,820	178,514
dHOSP	759	2,096.4	2,070.5	318.0	113	1,417	1,720	1,957	2,180	2,331	2,723	7,755
cNyuin	759	6,644.0	9,546.7	9,592.5	0	2,832	3,498	4,467	11,206	24,178	43,455	146,992
cShokuji	759	8,480.0	11,400.6	16,280.8	0	0	2,120	4,340	12,720	32,550	59,000	306,750
cRxCho	759	14.0	24.7	38.4	0	0	0	7	28	77	140	679
cRxChoKi	759	0.0	21.5	24.4	0	0	0	0	42	42	84	168
dNyuin	759	1,874.0	1,851.8	294.6	0	1,147	1,506	1,720	1,939	2,124	2,613	6,851
dShokuji	759	2,150.0	2,082.1	680.8	0	0	1,060	1,767	2,220	2,950	3,300	8,755
dRxCho	759	4.7	4.6	2.7	0	0	0	3	7	7	7	28
dRxChoKi	759	0.0	6.0	7.8	0	0	0	0	11	21	21	42



各項目のページへ:

[一覧に戻る](#)

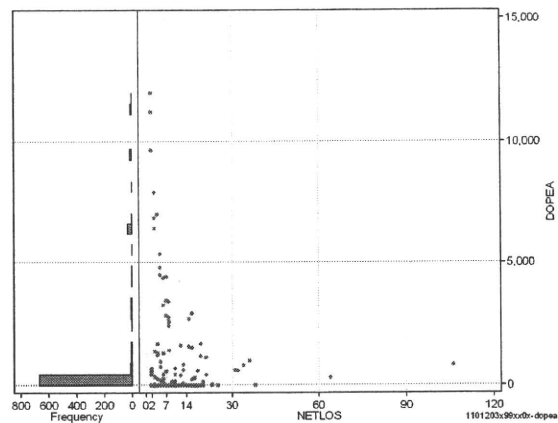
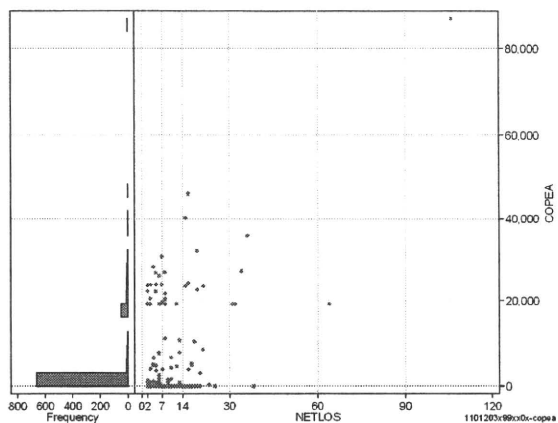
- [1. 概況](#)
- [2. 入院](#)
- [3. 手術・処置](#)
- [4. 処方・注射](#)
- [5. 検査・画像](#)
- [6. 放治・リハ](#)
- [7. その他](#)
- [8. 診療密度](#)

DPC6	入院目的	年齢等	手術	処置1	処置2	副傷病	重症度等	包括	点数<I	入院期間I	点数<II	入院期間II	点数≥II	特定入院期間
110120	3	x	99	x	x	0	x	○	3,248	3	2,542	6	2,161	10

手術(手術(薬剤・材料以外)+手術(薬剤・材料))

cOPEa=cOPE+cOPEm

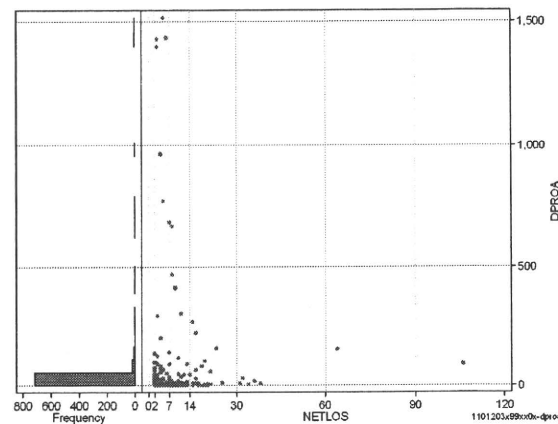
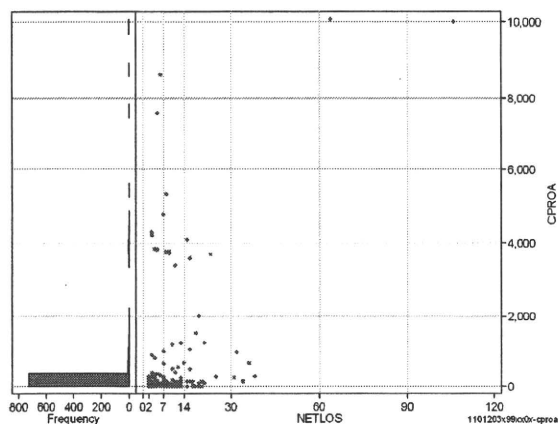
	N	Median	Mean	STD	Min	1%	5%	25%	75%	95%	99%	Max
cOPEa	759	0.0	2,540.0	7,467.5	0	0	0	0	0	19,300	27,106	87,254
dOPEa	759	0.0	648.0	2,083.1	0	0	0	0	0	6,433	9,661	11,916
cOpe	759	0.0	2,309.3	6,889.8	0	0	0	0	0	19,300	23,960	74,010
cOpeM	759	0.0	230.7	1,531.8	0	0	0	0	0	655	4,669	30,184
dOpe	759	0.0	620.7	2,061.7	0	0	0	0	0	6,433	9,650	11,900
dOpeM	759	0.0	27.3	168.5	0	0	0	0	0	78	797	3,054



処置(処置(薬剤・材料以外)+処置(薬剤・材料))

cPROa=cPRO+cPRom

	N	Median	Mean	STD	Min	1%	5%	25%	75%	95%	99%	Max
cPROa	759	0.0	155.7	851.2	0	0	0	0	9	338	4,214	10,068
dPROa	759	0.0	21.2	124.3	0	0	0	0	3	62	665	1,516
cPro	759	0.0	36.9	185.6	0	0	0	0	0	100	1,080	2,505
cProM	759	0.0	118.8	741.8	0	0	0	0	5	180	3,779	9,125
dPro	759	0.0	5.0	27.7	0	0	0	0	0	25	132	413
dProM	759	0.0	16.2	107.1	0	0	0	0	1	28	530	1,492



各項目のページへ:

[一覧に戻る](#)

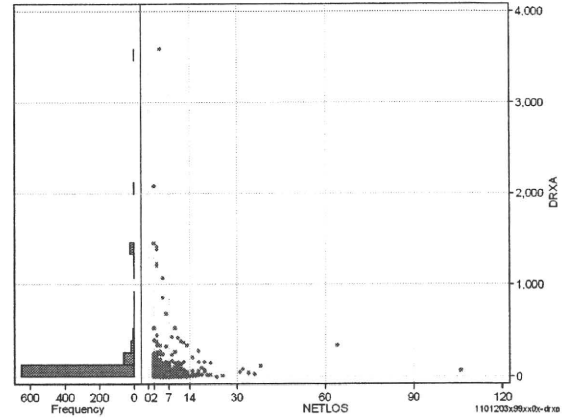
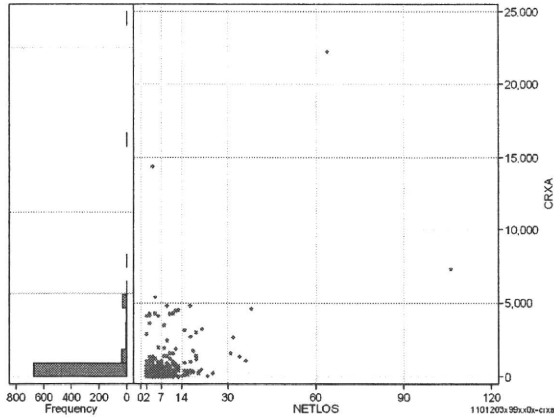
- [1. 概況](#)
- [2. 入院](#)
- [3. 手術・処置](#)
- [4. 処方・注射](#)
- [5. 検査・画像](#)
- [6. 放尿・リハ](#)
- [7. その他](#)
- [8. 診療密度](#)

DPC6	入院目的	年齢等	手術	処置1	処置2	副傷病	重症度等	包括	点数<I	入院期間I	点数<II	入院期間II	点数≥II	特定入院期間
110120	3	x	99	x	x	0	x	○	3,248	3	2,542	6	2,161	10

処方(内服+頓服+外用+麻薬)

cRXa=cRxNAI+cRxTON+cRxGAI+cRxMADO

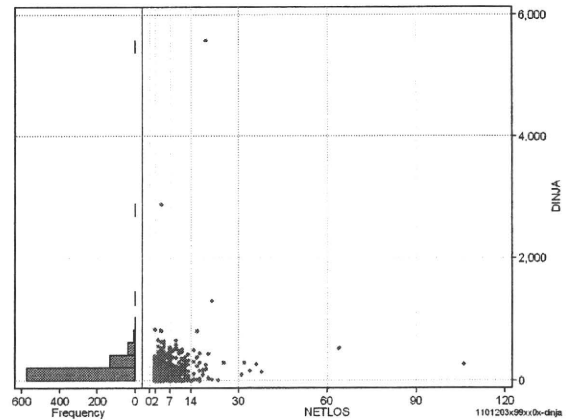
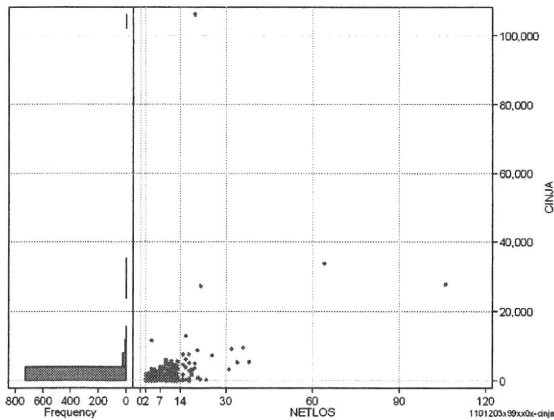
	N	Median	Mean	STD	Min	1%	5%	25%	75%	95%	99%	Max
cRXa	759	155.0	506.3	1,337.2	0	0	0	45	377	3,511	4,497	22,223
dRXa	759	39.5	111.9	292.0	0	0	0	13	85	371	1,390	3,590
cRxNai	759	98.0	448.6	1,267.6	0	0	0	0	321	3,385	4,170	20,569
cRxTon	759	0.0	3.8	22.6	0	0	0	0	0	20	74	500
cRxGai	759	28.0	53.5	122.4	0	0	0	0	61	174	430	2,103
cRxMado	759	0.0	0.4	2.3	0	0	0	0	0	1	11	42
dRxNai	759	25.0	99.0	286.2	0	0	0	0	70	354	1,372	3,315
dRxTon	759	0.0	0.7	5.1	0	0	0	0	0	4	12	125
dRxGai	759	5.9	12.2	18.4	0	0	0	0	18	44	83	237
dRxMado	759	0.0	0.1	0.4	0	0	0	0	0	0	1	7



注射(皮下筋肉内+静脈内+注射その他)

cINJa=cInjHIKA+cInjJYO+cInjHOKA

	N	Median	Mean	STD	Min	1%	5%	25%	75%	95%	99%	Max
cINJa	759	428.0	1,134.7	4,425.2	0	0	0	205	913	3,718	9,190	105,962
dInJa	759	126.0	168.1	260.1	0	0	0	68	199	445	655	5,577
cInjHika	759	0.0	17.0	97.5	0	0	0	0	15	49	158	2,305
cInjJyo	759	0.0	50.8	464.5	0	0	0	0	0	172	886	11,569
cInjHoka	759	399.0	1,066.9	4,302.7	0	0	0	186	866	3,463	9,174	105,962
dInjHika	759	0.0	2.9	5.7	0	0	0	0	4	12	26	69
dInjJyo	759	0.0	5.5	24.3	0	0	0	0	0	34	123	334
dInjHoka	759	120.5	159.7	258.5	0	0	0	62	188	436	655	5,577



各項目のページへ:

- [1. 概況](#)
- [2. 入院](#)
- [3. 手術・処置](#)
- [4. 処方・注射](#)
- [5. 検査・画像](#)
- [6. 放尿・リハ](#)
- [7. その他](#)
- [8. 診療密度](#)

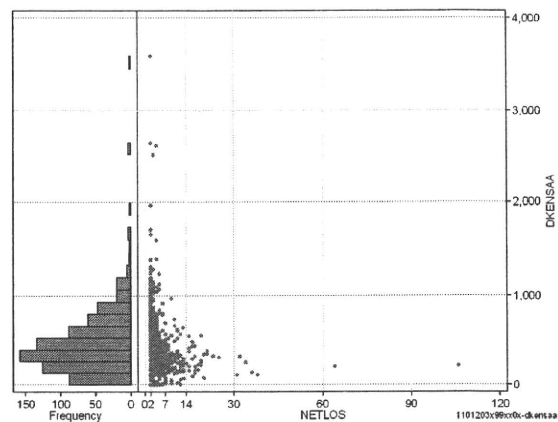
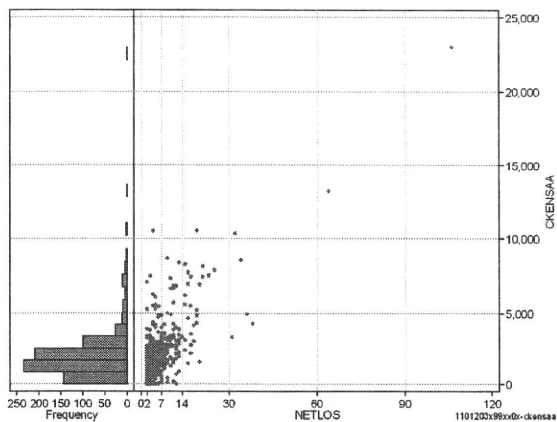
[一覧に戻る](#)

DPC6	入院目的	年齢等	手術	処置1	処置2	副傷病	重症度等	包括	点数<I	入院期間I	点数<II	入院期間II	点数≥II	特定入院期間
110120	3	x	99	x	x	0	x	○	3,248	3	2,542	6	2,161	10

検査(検査(薬剤・材料以外)+検査(薬剤・材料))

cKENSAa=cKENSA+cKENSAm

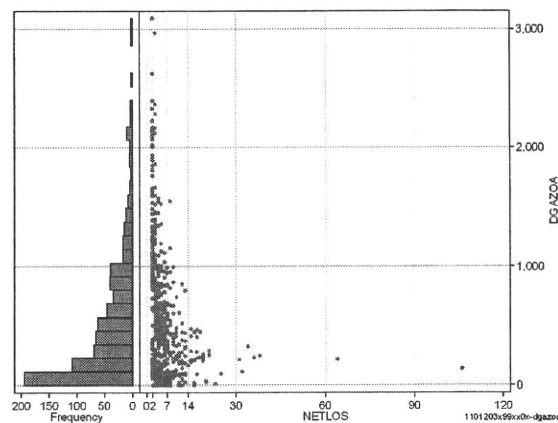
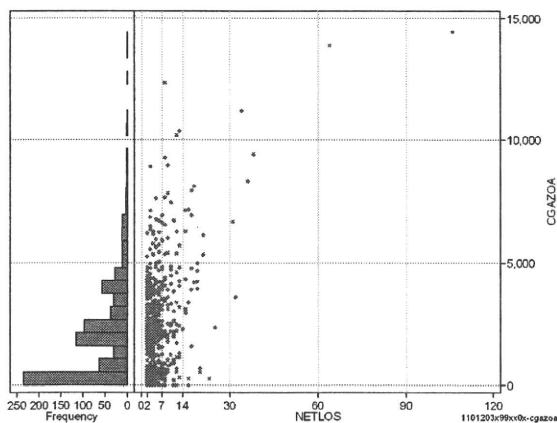
	N	Median	Mean	STD	Min	1%	5%	25%	75%	95%	99%	Max
cKENSAa	759	1,705.0	1,990.3	1,756.5	0	0	0	1,083	2,475	4,964	8,432	22,956
dKENSAa	759	408.3	465.2	348.4	0	0	0	238	619	1,052	1,644	3,583
cKensa	759	1,690.0	1,899.9	1,583.3	0	0	0	1,082	2,440	4,191	7,510	22,500
cKensam	759	0.0	90.3	592.3	0	0	0	0	0	46	3,965	7,504
dKensa	759	398.3	446.1	293.5	0	0	0	233	610	1,009	1,267	1,730
dKensam	759	0.0	19.1	153.6	0	0	0	0	0	8	624	2,290



画像診断(画像診断(薬剤・材料以外)+画像診断(薬剤・材料))

cGAZOa=cGAZO+cGAZOm

	N	Median	Mean	STD	Min	1%	5%	25%	75%	95%	99%	Max
cGAZOa	759	1,860.0	2,126.6	2,049.1	0	0	0	390	3,105	6,162	9,244	14,440
dGAZOa	759	358.5	515.5	518.0	0	0	0	113	771	1,546	2,227	3,089
cGAZO	759	1,081.0	1,368.1	1,249.7	0	0	0	336	2,072	3,562	5,490	9,472
cGAZOm	759	222.0	758.5	963.7	0	0	0	38	1,345	2,432	4,267	7,777
dGAZO	759	225.0	332.0	313.5	0	0	0	93	468	1,005	1,331	1,657
dGAZOm	759	60.6	183.4	249.1	0	0	0	12	276	768	1,041	1,625



各項目のページへ:

- [1. 概況](#)
- [2. 入院](#)
- [3. 手術・処置](#)
- [4. 処方・注射](#)
- [5. 検査・画像](#)
- [6. 放治・リハ](#)
- [7. その他](#)
- [8. 診療密度](#)

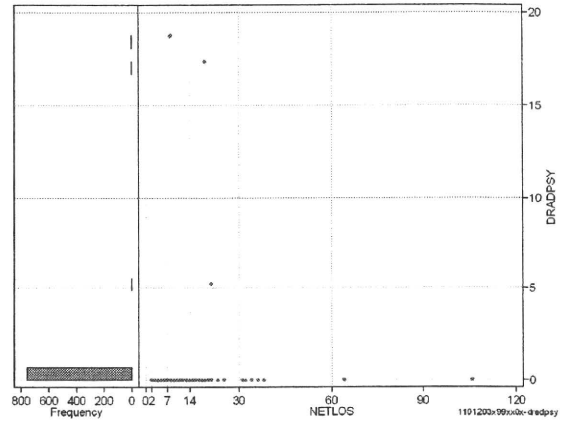
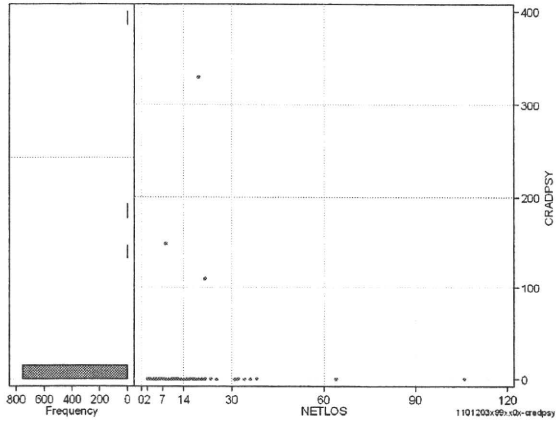
[一覧に戻る](#)

DPC6	入院目的	年齢等	手術	処置1	処置2	副傷病	重症度等	包括	点数<I	入院期間I	点数<II	入院期間II	点数≥II	特定入院期間
110120	3	x	99	x	x	0	x	○	3,248	3	2,542	6	2,161	10

その他放治等(リハビリ除く(その他-リハビリ))

cRADPSY=cSONOTA-cREHAB

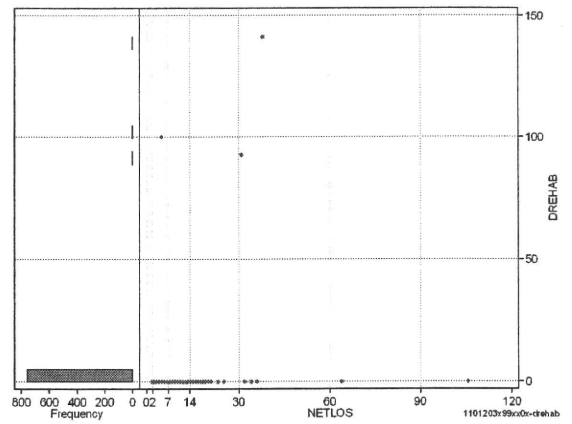
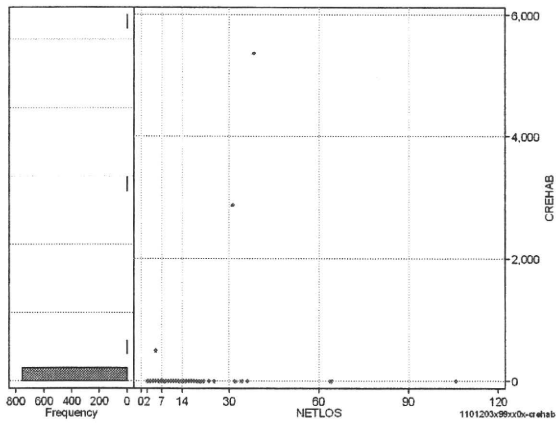
	N	Median	Mean	STD	Min	1%	5%	25%	75%	95%	99%	Max
cRADPSY	759	0.0	0.8	13.7	0	0	0	0	0	0	0	330
dRADPSY	759	0.0	0.1	0.9	0	0	0	0	0	0	0	19



リハビリ

cREHAB

	N	Median	Mean	STD	Min	1%	5%	25%	75%	95%	99%	Max
cRehab	759	0.0	11.5	221.6	0	0	0	0	0	0	0	5,364
dRehab	759	0.0	0.4	7.1	0	0	0	0	0	0	0	141



各項目のページへ:

[一覧に戻る](#)

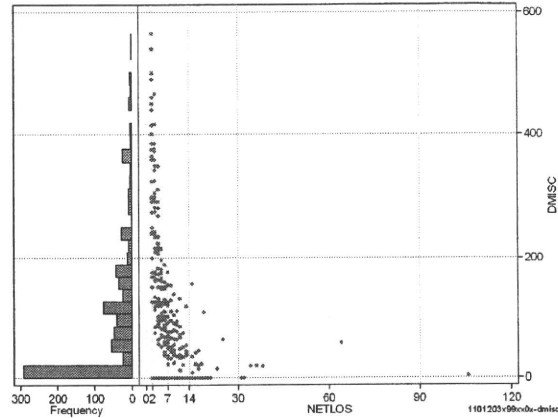
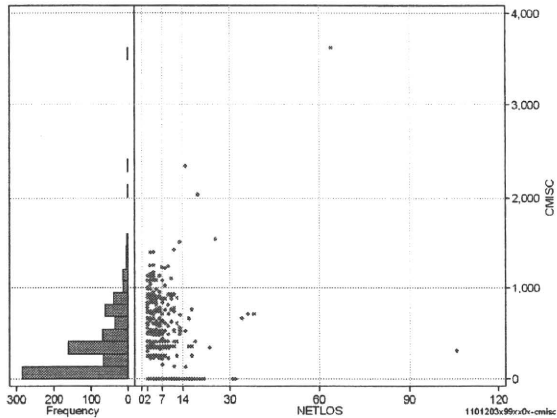
- [1. 概況](#)
- [2. 入院](#)
- [3. 手術・処置](#)
- [4. 処方・注射](#)
- [5. 検査・画像](#)
- [6. 放治・リハ](#)
- [7. その他](#)
- [8. 診療密度](#)

DPC6	入院目的	年齢等	手術	処置1	処置2	副傷病	重症度等	包括	点数<I	入院期間I	点数<II	入院期間II	点数≥II	特定入院期間
110120	3	x	99	x	x	0	x	○	3,248	3	2,542	6	2,161	10

諸項目(初診料+指導管理料+在宅医療)

cMISC=cSHOSIN+cSHIDO+cZAITAKU

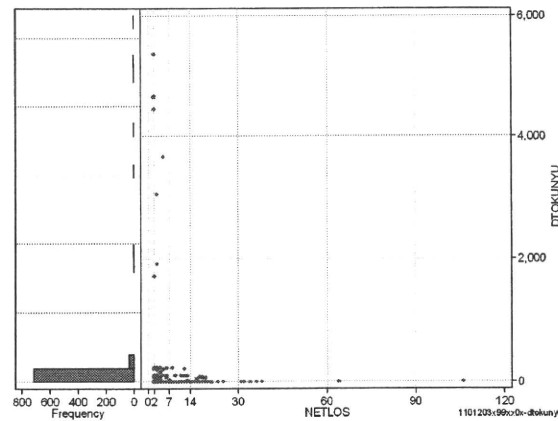
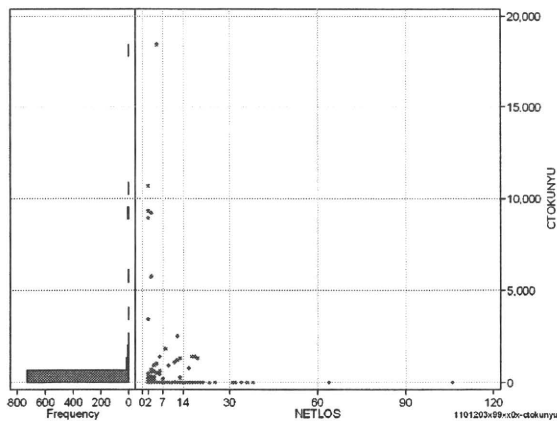
	N	Median	Mean	STD	Min	1%	5%	25%	75%	95%	99%	Max
cMISC	759	335.0	344.4	366.0	0	0	0	0	520	980	1,400	3,619
dMISC	759	66.7	96.7	112.8	0	0	0	0	153	365	467	565
cSHOSIN	759	0.0	204.5	266.4	0	0	0	0	400	730	880	1,030
cShido	759	0.0	131.4	214.9	0	0	0	0	350	520	870	1,700
cZaitak	759	0.0	8.5	130.4	0	0	0	0	0	0	0	2,579
dShosin	759	0.0	65.0	97.8	0	0	0	0	125	250	365	490
dShido	759	0.0	31.1	55.1	0	0	0	0	50	153	200	375
dZaitak	759	0.0	0.6	8.1	0	0	0	0	0	0	0	156



特定入院料

cTOKUNYU

	N	Median	Mean	STD	Min	1%	5%	25%	75%	95%	99%	Max
cTokuNyu	759	0.0	165.8	1,081.9	0	0	0	0	0	639	5,742	18,380
dTokuNyu	759	0.0	55.6	405.1	0	0	0	0	0	213	1,914	5,345



各項目のページへ:

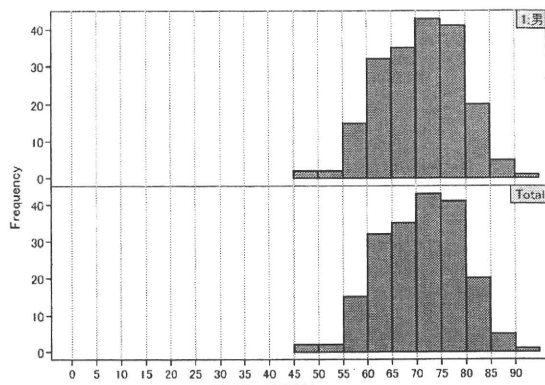
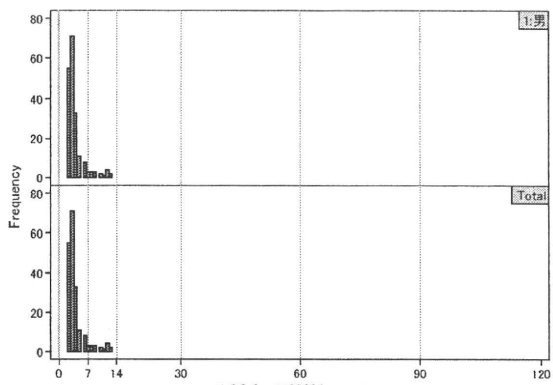
- [1. 概況](#)
- [2. 入院](#)
- [3. 手術・処置](#)
- [4. 処方・注射](#)
- [5. 検査・画像](#)
- [6. 放治・リハ](#)
- [7. その他](#)
- [8. 診療密度](#)

[一覧に戻る](#)

DPC6	入院目的	年齢等	手術	処置1	処置2	副傷病	重症度等	包括	点数<I	入院期間I	点数<II	入院期間II	点数≥II	特定入院期間
110200	1	x	xx	x	x	x	x	○	3,132	3	2,315	5	1,968	6

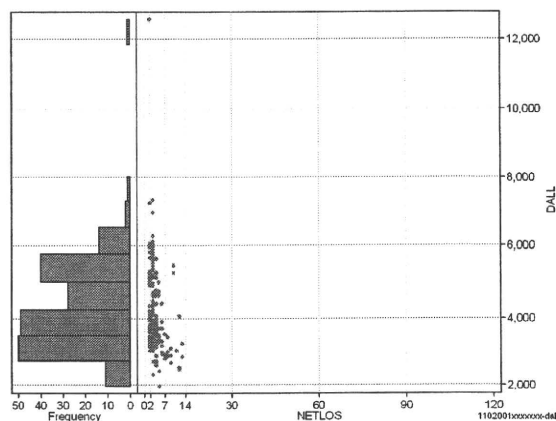
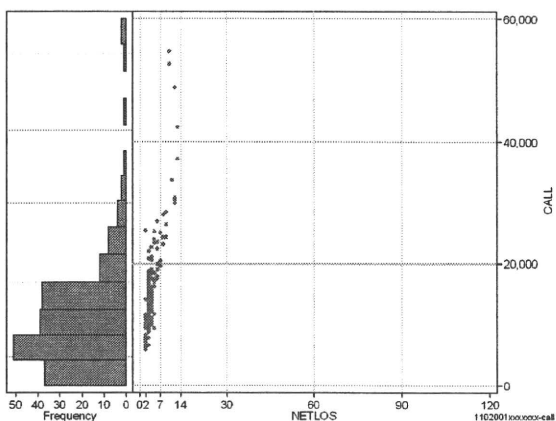
性別・年齢、機関別基礎集計

	N	Median	Mean	STD	Min	1%	5%	25%	75%	95%	99%	Max
netLOS	196	3.0	3.8	2.3	2	2	2	2	4	9	13	13



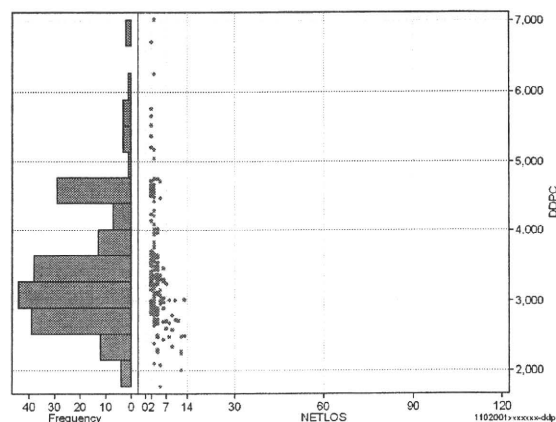
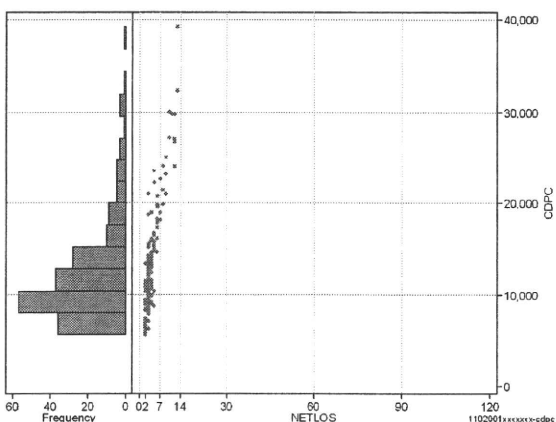
総点数の合計

	N	Median	Mean	STD	Min	1%	5%	25%	75%	95%	99%	Max
cAll	196	14,140.5	15,098.5	7,674.6	6,097	6,348	6,819	10,032	17,709	28,015	52,600	54,635
dAll	196	3,956.5	4,277.9	1,230.5	1,972	2,310	2,715	3,380	5,131	6,017	7,311	12,589



包括対象部分

	N	Median	Mean	STD	Min	1%	5%	25%	75%	95%	99%	Max
cDPC	196	10,689.0	12,150.1	5,711.3	5,615	5,673	5,924	8,569	13,875	24,100	32,434	39,206
dDPC	196	3,254.9	3,461.2	877.1	1,765	2,006	2,379	2,848	3,952	5,050	6,694	7,014



各項目のページへ:

- 1. 概況
- 2. 入院
- 3. 手術・処置
- 4. 処方・注射
- 5. 検査・画像
- 6. 放治・リハ
- 7. その他
- 8. 診療密度

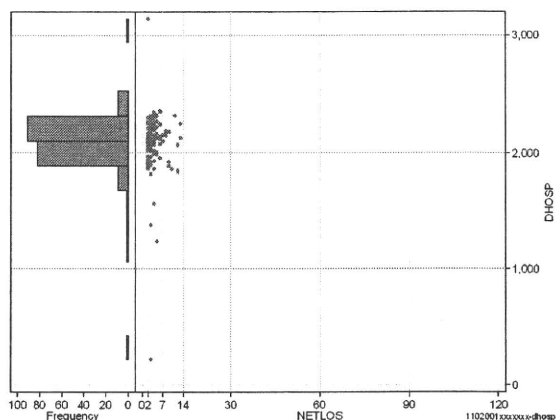
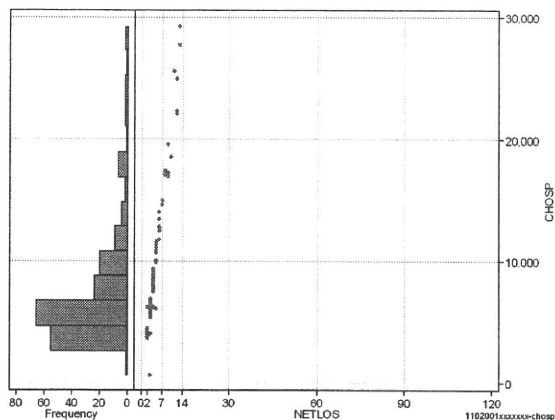
[一覧に戻る](#)

DPC6	入院目的	年齢等	手術	処置1	処置2	副傷病	重症度等	包括	点数<I	入院期間I	点数<II	入院期間II	点数≥II	特定入院期間
110200	1	x	xx	x	x	x	x	○	3,132	3	2,315	5	1,968	6

入院日数依存部分(入院管理料+加算+入院時食事療養等+調剤+調期)

cHOSP=cNYUIN+cSHOKUJI+cRxCHO+cRxCHOKI

	N	Median	Mean	STD	Min	1%	5%	25%	75%	95%	99%	Max
cHOSP	196	6,523.0	7,844.0	4,761.1	672	3,737	3,838	4,276	8,888	18,640	27,675	29,209
dHOSP	196	2,111.0	2,093.2	215.2	224	1,232	1,865	2,031	2,208	2,311	2,349	3,141
cNyuin	196	5,697.0	6,900.7	4,198.6	0	3,296	3,358	3,750	7,738	16,610	23,835	26,247
cShokuji	196	8,480.0	9,089.4	5,806.1	4,240	4,240	4,240	4,365	10,850	21,280	32,450	38,400
cRxCho	196	14.0	19.1	12.5	0	0	7	14	21	42	84	84
cRxChoKi	196	0.0	15.2	21.5	0	0	0	0	42	42	84	84
dNyuin	196	1,871.5	1,841.4	195.5	0	1,100	1,661	1,765	1,934	2,019	2,080	2,760
dShokuji	196	2,170.0	2,415.1	482.5	1,272	1,350	1,665	2,120	2,950	3,125	3,300	3,705
dRxCho	196	6.1	5.4	2.0	0	0	1	4	7	7	7	11
dRxChoKi	196	0.0	4.9	7.6	0	0	0	0	11	21	21	28



各項目のページへ:

[一覧に戻る](#)

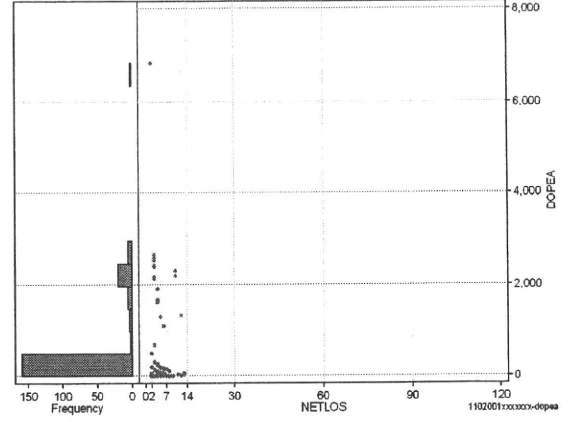
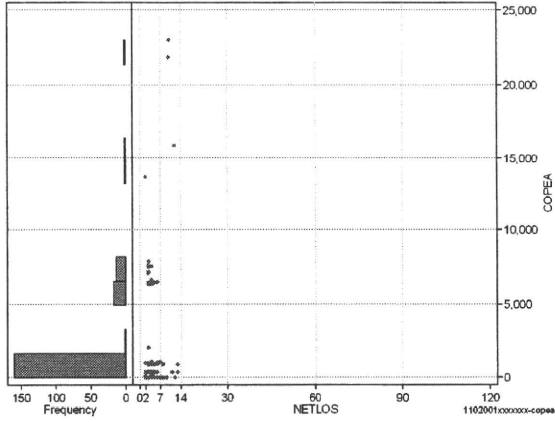
- [1. 概況](#)
- [2. 入院](#)
- [3. 手術・処置](#)
- [4. 処方・注射](#)
- [5. 検査・画像](#)
- [6. 放治・リハ](#)
- [7. その他](#)
- [8. 診療密度](#)

DPC6	入院目的	年齢等	手術	処置1	処置2	副傷病	重症度等	包括	点数<I	入院期間	点数<II	入院期間II	点数≥II	特定入院期間
110200	1	x	xx	x	x	x	x	○	3,132	3	2,315	5	1,968	6

手術(手術(薬剤・材料以外)+手術(薬剤・材料))

cOPEa=cOPE+cOPEm

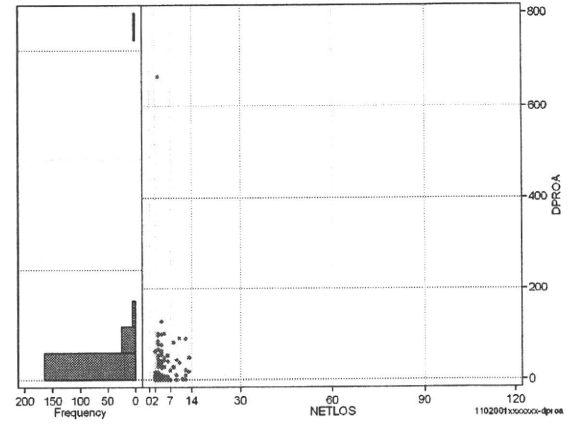
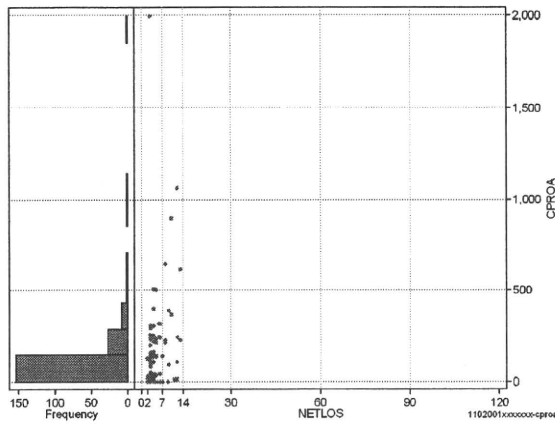
	N	Median	Mean	STD	Min	1%	5%	25%	75%	95%	99%	Max
cOPEa	196	364.0	1,757.0	3,469.8	0	0	0	0	950	7,557	21,855	22,984
dOPEa	196	172.8	490.3	901.5	0	0	0	0	290	2,385	2,632	6,832
cOpe	196	340.0	1,623.2	3,176.6	0	0	0	0	950	6,680	19,850	20,233
cOpem	196	21.0	133.8	334.6	0	0	0	0	53	877	2,005	2,751
dOpe	196	164.2	455.7	850.1	0	0	0	0	283	2,227	2,243	6,820
dOpem	196	6.3	34.6	72.9	0	0	0	0	13	167	392	405



処置(処置(薬剤・材料以外)+処置(薬剤・材料))

cPROa=cPRO+cPRom

	N	Median	Mean	STD	Min	1%	5%	25%	75%	95%	99%	Max
cPROa	196	14.0	91.7	203.2	0	0	0	0	131	364	1,061	1,994
dPROa	196	4.7	22.0	54.3	0	0	0	0	29	84	126	665
cPro	196	0.0	35.3	101.5	0	0	0	0	50	135	600	990
cProm	196	14.0	56.4	114.5	0	0	0	0	55	204	545	1,004
dPro	196	0.0	7.7	25.7	0	0	0	0	12	33	63	330
dProm	196	3.5	14.2	30.6	0	0	0	0	14	66	92	335



各項目のページへ:

- [1. 概況](#)
- [2. 入院](#)
- [3. 手術・処置](#)
- [4. 処方・注射](#)
- [5. 検査・画像](#)
- [6. 放治・リハ](#)
- [7. その他](#)
- [8. 診療密度](#)

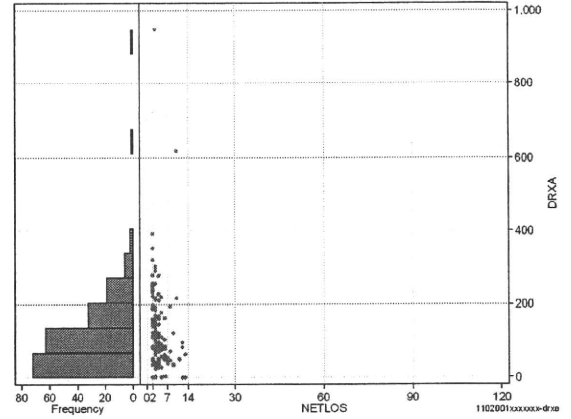
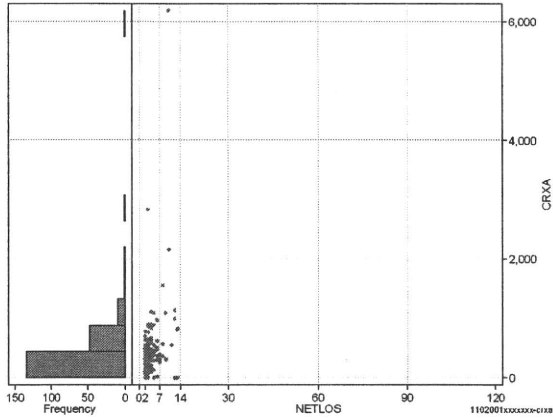
[一覧に戻る](#)

DPC6	入院目的	年齢等	手術	処置1	処置2	副傷病	重症度等	包括	点数<I	入院期間I	点数<II	入院期間II	点数≥II	特定入院期間
110200	1	x	xx	x	x	x	x	○	3,132	3	2,315	5	1,968	6

処方(内服+頓服+外用+麻薬)

cRXa=cRxNAI+cRxTON+cRxGAI+cRxMADO

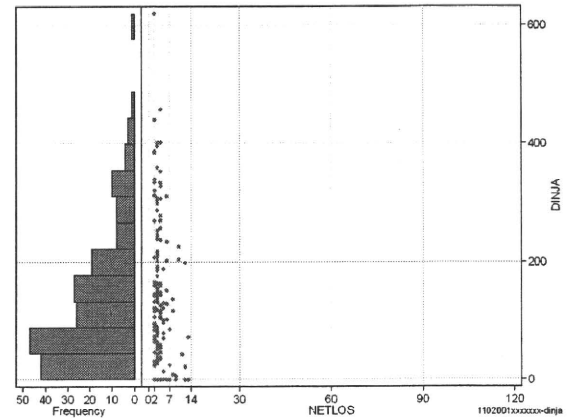
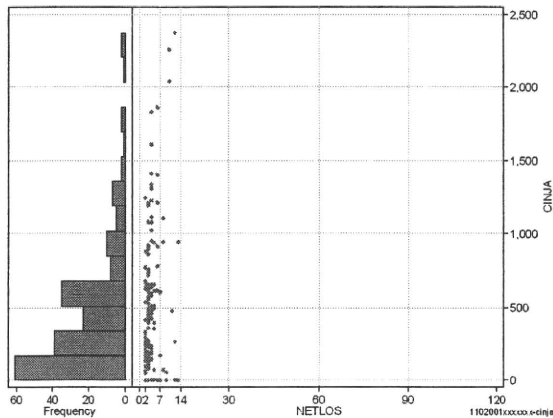
	N	Median	Mean	STD	Min	1%	5%	25%	75%	95%	99%	Max
cRXa	196	320.0	400.5	535.5	0	0	5	163	473	981	2,843	6,180
dRXa	196	85.0	114.7	104.6	0	0	1	50	151	278	618	948
cRxNai	196	317.5	386.8	524.1	0	0	0	143	473	910	2,843	6,045
cRxTon	196	0.0	2.4	13.5	0	0	0	0	0	4	90	131
cRxGai	196	0.0	10.9	26.1	0	0	0	0	14	71	117	204
cRxMado	196	0.0	0.3	1.1	0	0	0	0	0	1	7	11
dRxNai	196	80.0	111.5	104.6	0	0	0	50	150	274	605	948
dRxTon	196	0.0	0.4	1.8	0	0	0	0	0	1	11	14
dRxGai	196	0.0	2.7	6.6	0	0	0	0	3	17	34	57
dRxMado	196	0.0	0.1	0.2	0	0	0	0	0	0	1	1



注射(皮下筋肉内+静脈内+注射その他)

cINJa=cInjHIKA+cInjJYO+cInjHOKA

	N	Median	Mean	STD	Min	1%	5%	25%	75%	95%	99%	Max
cINJa	196	306.0	452.4	440.5	0	0	0	148	643	1,309	2,253	2,370
dInja	196	104.2	131.6	112.5	0	0	0	47	192	352	457	620
cInjHika	196	0.0	18.9	48.2	0	0	0	0	9	134	288	288
cInjJyo	196	0.0	33.0	100.2	0	0	0	0	0	346	483	508
cInjHoka	196	259.0	400.5	428.9	0	0	0	73	622	1,244	1,898	2,353
dInjHika	196	0.0	5.0	11.7	0	0	0	0	3	45	45	45
dInjJyo	196	0.0	8.2	26.9	0	0	0	0	0	52	153	161
dInjHoka	196	84.4	118.4	115.7	0	0	0	25	171	352	457	620



各項目のページへ:

- 1. 概況
- 2. 入院
- 3. 手術・処置
- 4. 処方・注射
- 5. 検査・画像
- 6. 放治・リハ
- 7. その他
- 8. 診療密度

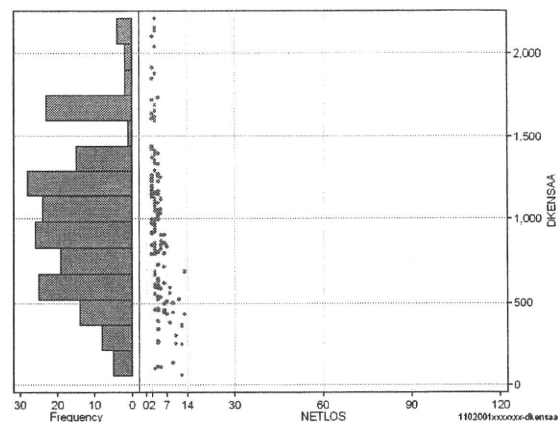
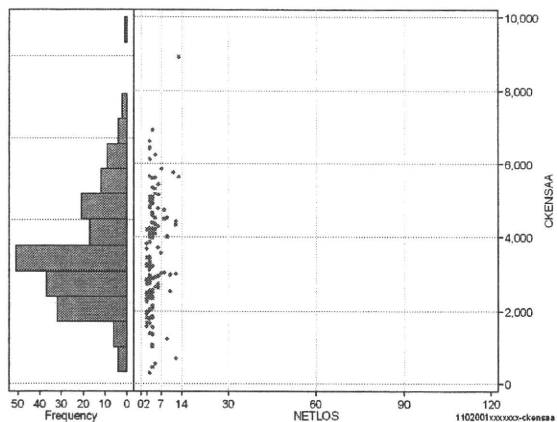
[一覧に戻る](#)

DPC6	入院目的	年齢等	手術	処置1	処置2	副傷病	重症度等	包括	点数<I	入院期間I	点数<II	入院期間II	点数≥II	特定入院期間
110200	1	x	xx	x	x	x	x	○	3,132	3	2,315	5	1,968	6

検査(検査(薬剤・材料以外)+検査(薬剤・材料))

cKENSAA=cKENSA+cKENSAm

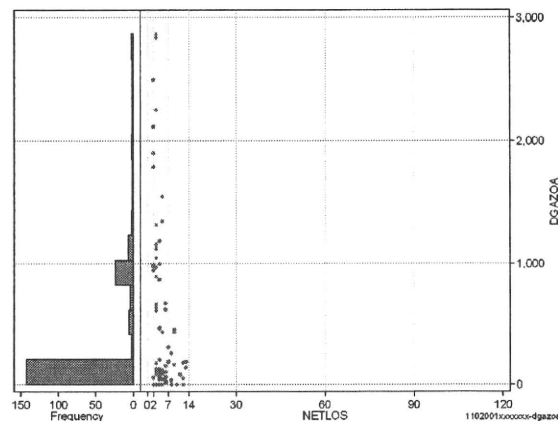
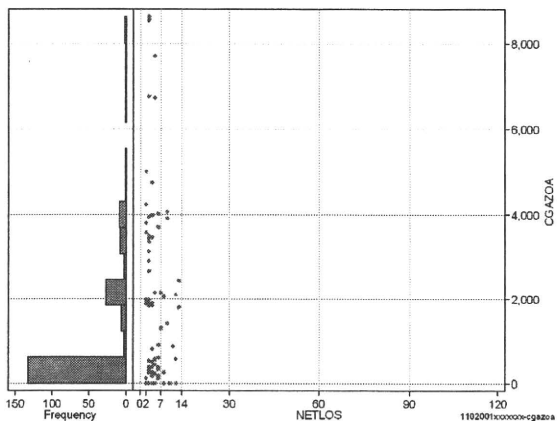
	N	Median	Mean	STD	Min	1%	5%	25%	75%	95%	99%	Max
cKENSAA	196	3,020.0	3,204.2	1,334.3	300	450	1,387	2,375	4,007	5,640	6,933	8,948
dKENSAA	196	993.0	1,005.0	449.4	58	100	301	625	1,260	1,722	2,153	2,208
cKensa	196	2,993.5	3,157.6	1,319.9	300	450	1,387	2,321	3,903	5,590	6,875	8,930
cKensam	196	18.0	46.6	99.3	0	0	0	0	55	183	296	1,151
dKensa	196	967.5	991.7	447.7	58	100	301	614	1,242	1,719	2,138	2,193
dKensam	196	4.3	13.3	25.9	0	0	0	0	17	56	64	288



画像診断(画像診断(薬剤・材料以外)+画像診断(薬剤・材料))

cGAZOA=cGAZO+cGAZOm

	N	Median	Mean	STD	Min	1%	5%	25%	75%	95%	99%	Max
cGAZOA	196	0.0	998.5	1,651.3	0	0	0	0	1,884	4,012	8,535	8,614
dGAZOA	196	0.0	323.5	564.6	0	0	0	0	455	1,346	2,845	2,871
cGAZO	196	0.0	641.8	937.5	0	0	0	0	1,220	2,580	3,779	4,248
cGAZOm	196	0.0	356.7	797.4	0	0	0	0	142	1,703	4,756	5,063
dGAZO	196	0.0	216.6	352.3	0	0	0	0	298	871	1,290	1,486
dGAZOm	196	0.0	106.9	254.9	0	0	0	0	71	694	1,585	1,688



各項目のページへ:

[一覧に戻る](#)

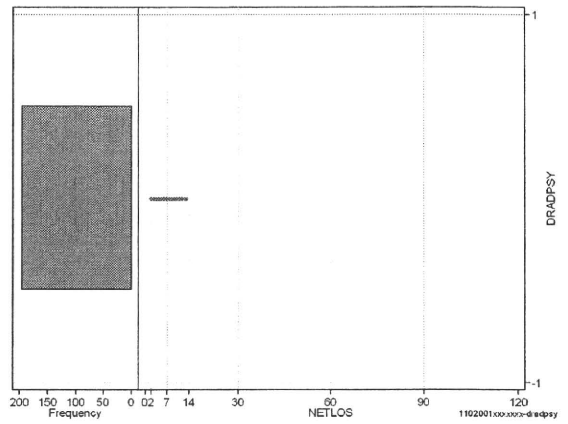
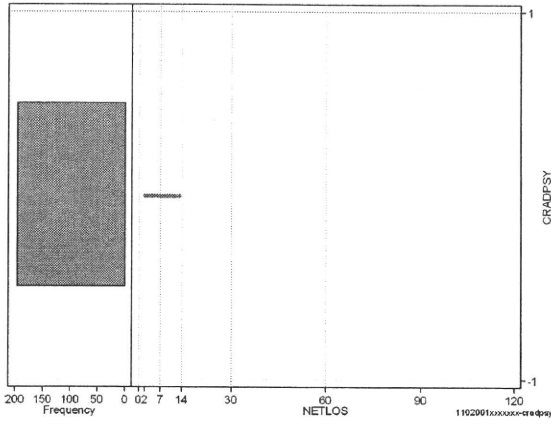
- [1. 概況](#)
- [2. 入院](#)
- [3. 手術・処置](#)
- [4. 処方・注射](#)
- [5. 検査・画像](#)
- [6. 放治・リハ](#)
- [7. その他](#)
- [8. 診療密度](#)

DPC6	入院目的	年齢等	手術	処置1	処置2	副傷病	重症度等	包括	点数<I	入院期間I	点数<II	入院期間II	点数≥II	特定入院期間
110200	1	x	xx	x	x	x	x	○	3,132	3	2,315	5	1,968	6

その他放治等(リハビリ除く)(その他-リハビリ)

cRADPSY=cSONOTA-cREHAB

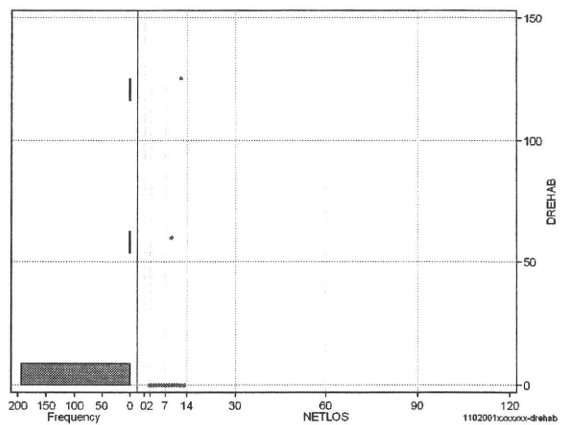
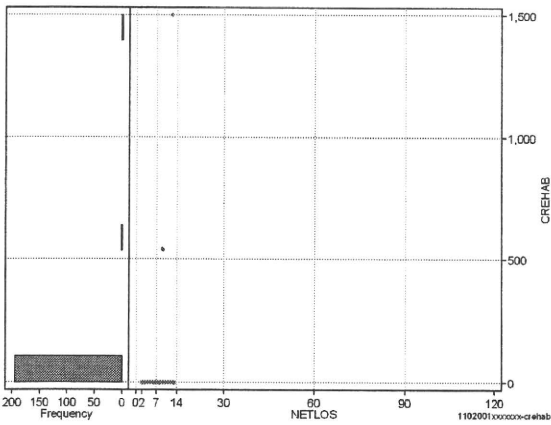
	N	Median	Mean	STD	Min	1%	5%	25%	75%	95%	99%	Max
cRADPSY	196	0.0	0.0	0.0	0	0	0	0	0	0	0	0
dRADPSY	196	0.0	0.0	0.0	0	0	0	0	0	0	0	0



リハビリ

cREHAB

	N	Median	Mean	STD	Min	1%	5%	25%	75%	95%	99%	Max
cRehab	196	0.0	10.4	113.7	0	0	0	0	0	0	540	1,500
dRehab	196	0.0	0.9	9.9	0	0	0	0	0	0	60	125



各項目のページへ:

[一覧に戻る](#)

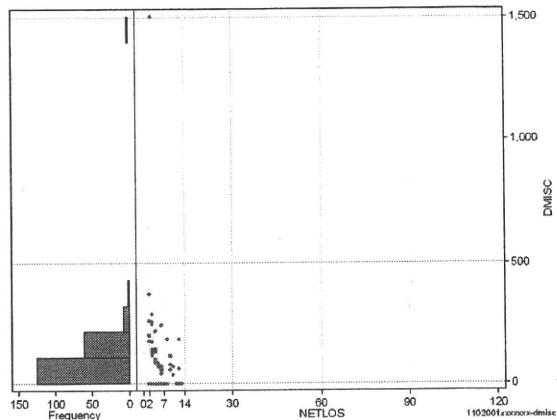
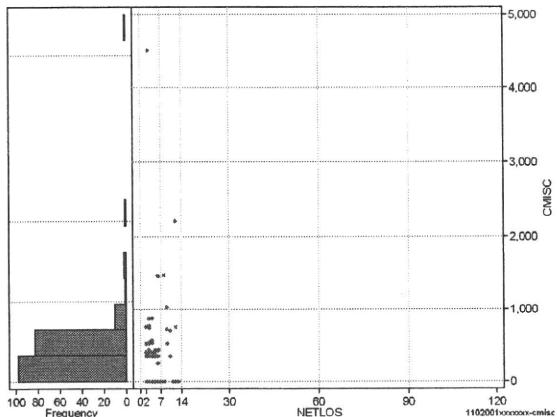
- [1. 概況](#)
- [2. 入院](#)
- [3. 手術・処置](#)
- [4. 処方・注射](#)
- [5. 検査・画像](#)
- [6. 放治・リハ](#)
- [7. その他](#)
- [8. 診療密度](#)

DPC6	入院目的	年齢等	手術	処置1	処置2	副傷病	重症度等	包括	点数<I	入院期間I	点数<II	入院期間II	点数≥II	特定入院期間
110200	1	x	xx	x	x	x	x	○	3,132	3	2,315	5	1,968	6

諸項目(初診料+指導管理料+在宅医療)

cMISC=cSHOSIN+cSHIDO+cZAITAKU

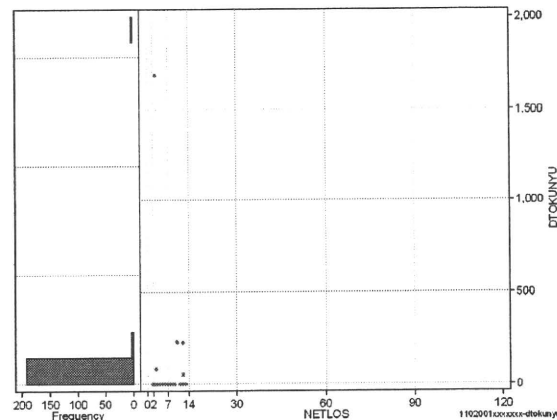
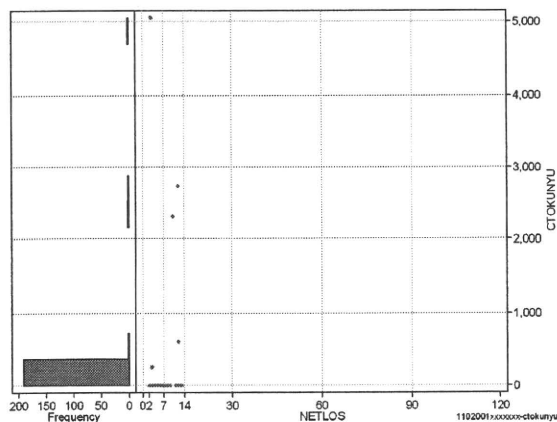
	N	Median	Mean	STD	Min	1%	5%	25%	75%	95%	99%	Max
cMISC	196	300.0	260.7	431.9	0	0	0	0	400	770	2,206	4,510
dMISC	196	38.3	79.3	132.0	0	0	0	0	133	218	375	1,503
cSHOSIN	196	0.0	9.9	58.3	0	0	0	0	0	0	400	500
cShido	196	0.0	212.7	243.3	0	0	0	0	400	700	870	1,220
cZaitak	196	0.0	38.1	340.4	0	0	0	0	0	0	1,856	4,160
dShosin	196	0.0	2.3	16.5	0	0	0	0	0	0	83	200
dShido	196	0.0	67.9	81.2	0	0	0	0	133	200	290	375
dZaitak	196	0.0	9.1	101.0	0	0	0	0	0	0	243	1,387



特定入院料

cTOKUNYU

	N	Median	Mean	STD	Min	1%	5%	25%	75%	95%	99%	Max
cTokuNyu	196	0.0	67.7	470.7	0	0	0	0	0	0	2,736	5,052
dTokuNyu	196	0.0	12.8	123.5	0	0	0	0	0	0	231	1,684



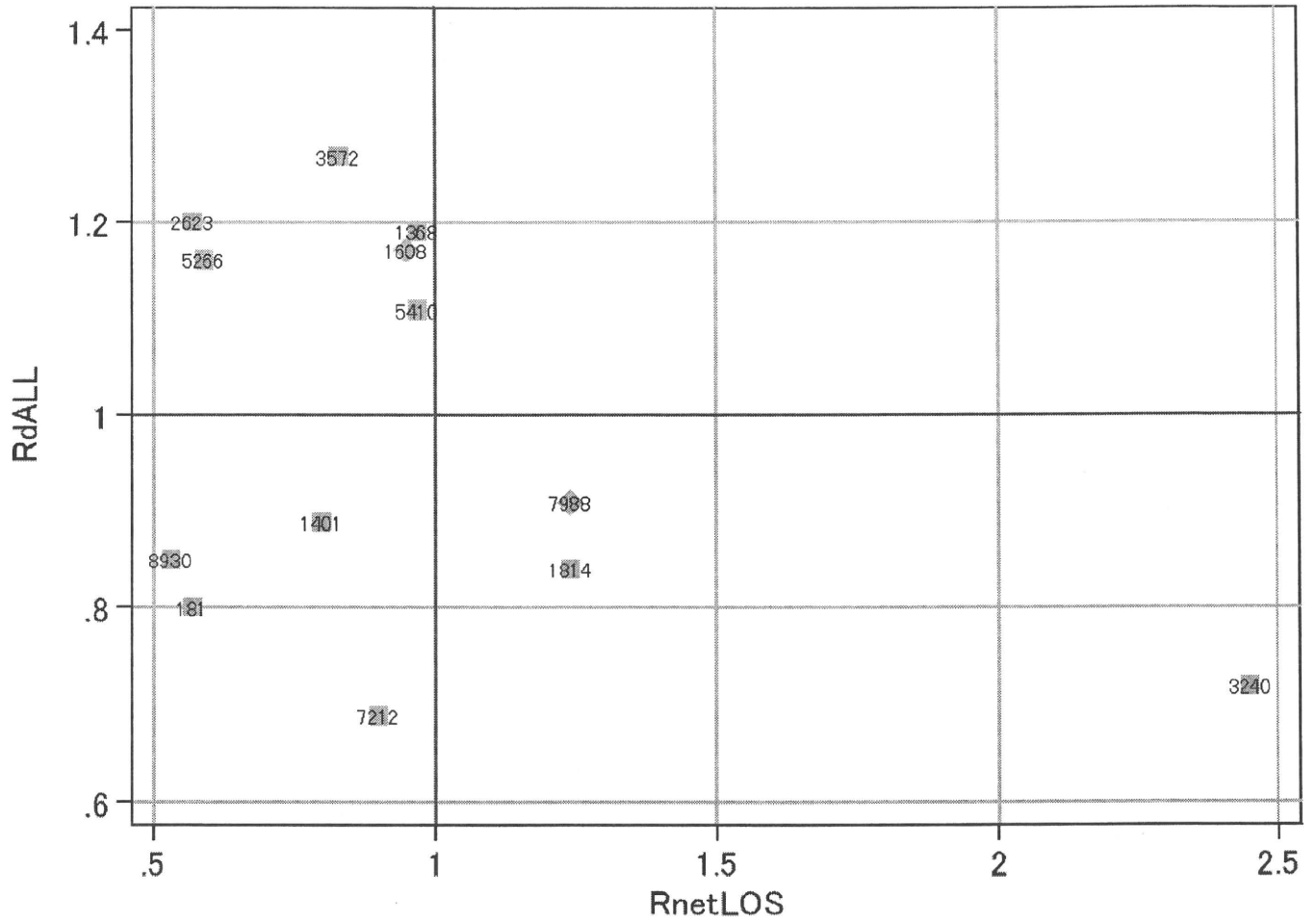
各項目のページへ:

- [1. 概況](#)
- [2. 入院](#)
- [3. 手術・処置](#)
- [4. 処方・注射](#)
- [5. 検査・画像](#)
- [6. 放・リハ](#)
- [7. その他](#)
- [8. 診療密度](#)

[一覧に戻る](#)

DPC6	入院目的	年齢等	手術	処置1	処置2	副傷病	重症度等	包括	点数<I	入院期間I	点数<II	入院期間II	点数≥II	特定入院期間
110200	1	x	xx	x	x	x	x	○	3,132	3	2,315	5	1,968	6

施設別の診療密度			metLOS/rcALL
症例数合計	netLOSの平均	dALLの平均	
196	3.8	4.278	



1102001xxxxxxx-densityA

各項目のページへ:

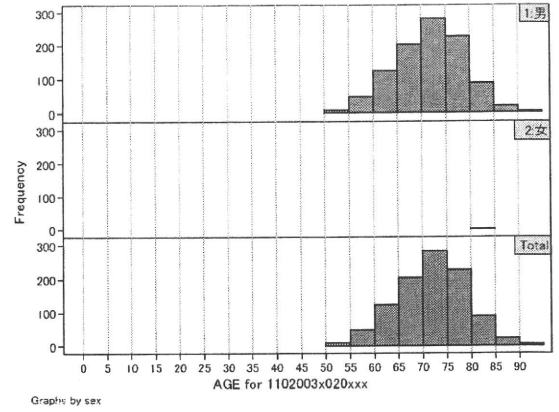
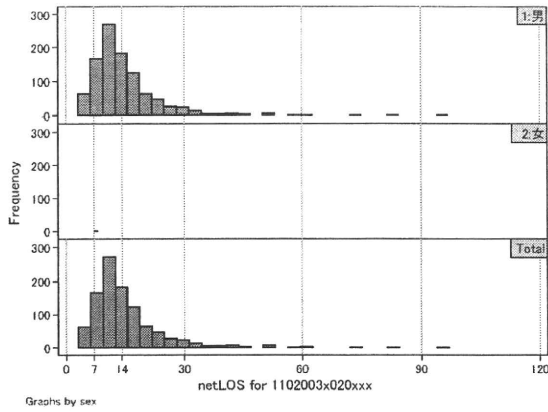
- [1. 概況](#)
- [2. 入院](#)
- [3. 手術・処置](#)
- [4. 処方・注射](#)
- [5. 検査・画像](#)
- [6. 放治・リハ](#)
- [7. その他](#)
- [8. 診療密度](#)

[一覧に戻る](#)

DPC6	入院目的	年齢等	手術	処置1	処置2	副傷病	重症度等	包括	点数<I	入院期間	点数<II	入院期間II	点数≥II	特定入院期間
110200	3	x	02	0	x	x	x	○	2,675	8	1,977	15	1,680	23

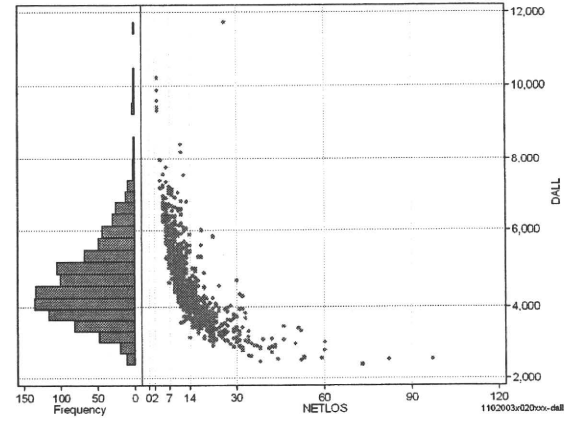
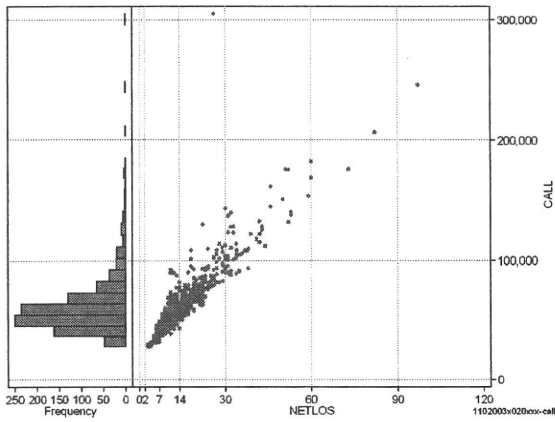
性別・年齢・機関別基礎集計

	N	Median	Mean	STD	Min	1%	5%	25%	75%	95%	99%	Max
netLOS	1,003	13.0	14.7	8.7	3	5	6	10	17	31	51	97



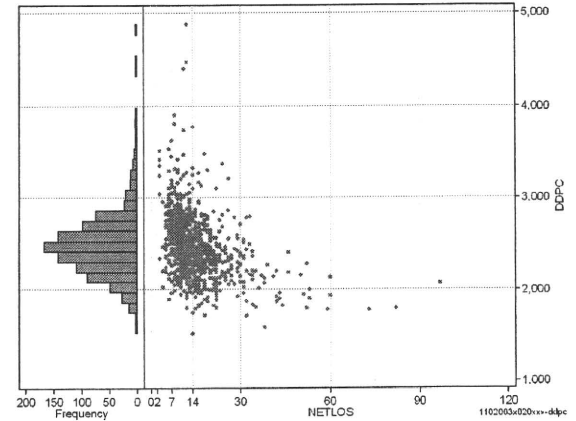
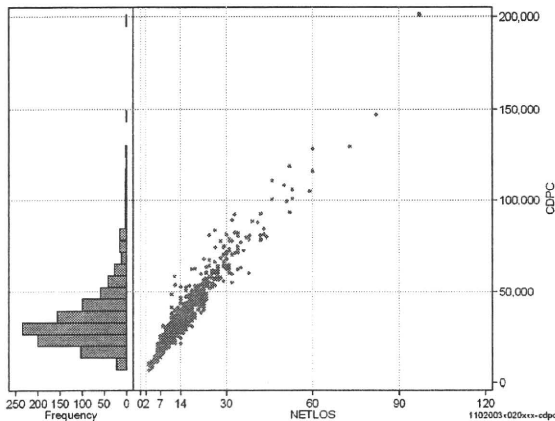
総点数の合計

	N	Median	Mean	STD	Min	1%	5%	25%	75%	95%	99%	Max
cAll	1,003	57,177.0	61,783.7	23,403.0	28,077	31,321	37,424	47,953	68,583	103,385	148,539	305,114
dAll	1,003	4,490.1	4,630.4	1,098.2	2,392	2,643	3,154	3,898	5,198	6,580	7,751	11,735



包括対象部分

	N	Median	Mean	STD	Min	1%	5%	25%	75%	95%	99%	Max
cDPC	1,003	30,946.0	35,279.6	18,035.9	7,010	11,223	15,950	24,586	41,248	71,098	100,854	201,051
dDPC	1,003	2,450.4	2,472.7	338.9	1,517	1,798	1,987	2,259	2,646	3,034	3,475	4,878



各項目のページへ:

- 1. 概況
- 2. 入院
- 3. 手術・処置
- 4. 処方・注射
- 5. 検査・画像
- 6. 放治・リハ
- 7. その他
- 8. 診療密度

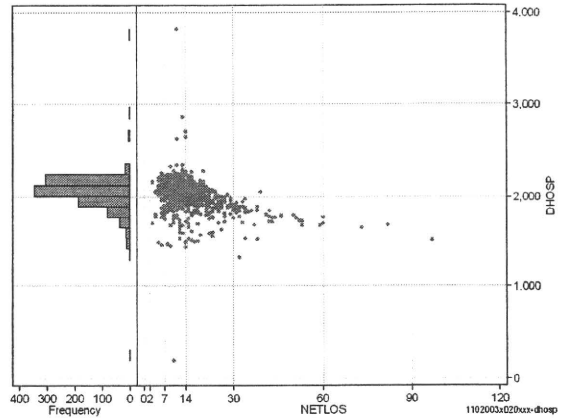
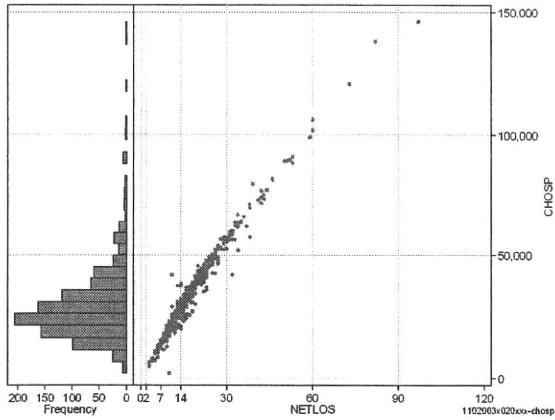
[一覧に戻る](#)

DPC6	入院目的	年齢等	手術	処置1	処置2	副傷病	重症度等	包括	点数<I	入院期間I	点数<II	入院期間II	点数≥II	特定入院期間
110200	3	x	02	0	x	x	x	○	2,675	8	1,977	15	1,680	23

入院日数依存部分(入院管理料・加算+入院時食事療養等+調剤+調期)

cHOSP=cNYUIN+cSHOKUJI+cRxCHO+cRxCHOKI

	N	Median	Mean	STD	Min	1%	5%	25%	75%	95%	99%	Max
cHOSP	1,003	26,138.0	29,344.0	15,062.6	2,030	8,215	12,838	20,130	34,730	56,789	89,591	145,960
dHOSP	1,003	2,068.6	2,038.7	177.7	203	1,496	1,728	1,964	2,139	2,230	2,293	3,811
cNyuin	1,003	23,154.0	25,830.4	12,831.8	0	7,284	11,395	17,886	30,508	49,071	73,456	120,382
cShokuji	1,003	28,550.0	34,171.4	23,843.4	0	8,480	12,720	19,580	39,710	75,400	125,860	247,800
cRxCho	1,003	63.0	74.4	57.7	0	7	14	42	91	168	308	630
cRxChoKi	1,003	0.0	22.0	27.8	0	0	0	0	42	84	84	168
dNyuin	1,003	1,844.3	1,803.7	163.8	0	1,275	1,504	1,711	1,924	1,983	2,038	2,435
dShokuji	1,003	2,120.0	2,284.5	725.7	0	1,617	1,808	1,953	2,673	2,986	3,300	17,902
dRxCho	1,003	5.1	4.9	1.6	0	1	2	4	6	7	7	12
dRxChoKi	1,003	0.0	1.6	2.2	0	0	0	0	3	6	8	14



各項目のページへ:

[一覧に戻る](#)

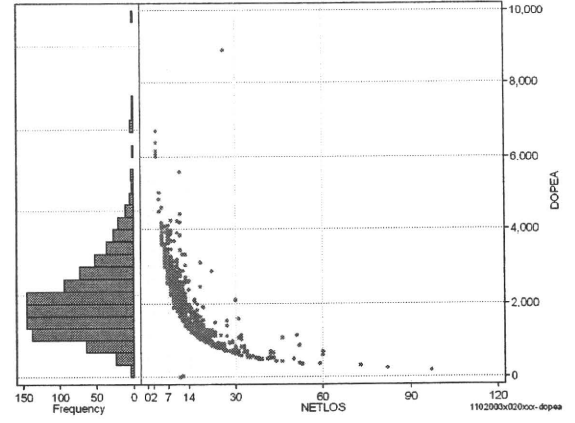
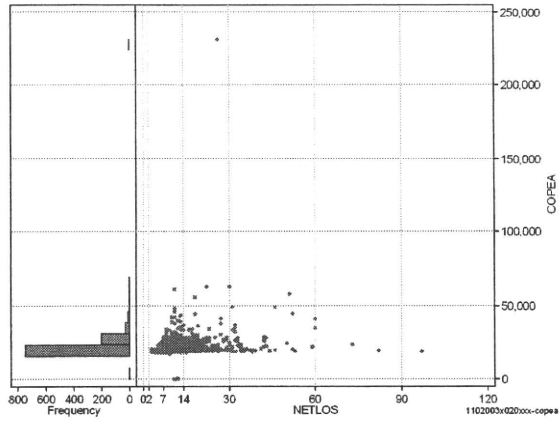
- [1. 概況](#)
- [2. 入院](#)
- [3. 手術・処置](#)
- [4. 処方・注射](#)
- [5. 検査・画像](#)
- [6. 放治・リハ](#)
- [7. その他](#)
- [8. 診療密度](#)

DPC6	入院目的	年齢等	手術	処置1	処置2	副傷病	重症度等	包括	点数<I	入院期間I	点数<II	入院期間II	点数≥II	特定入院期間
110200	3	x	02	0	x	x	x	○	2,675	8	1,977	15	1,680	23

手術(手術(薬剤・材料以外)+手術(薬剤・材料))

cOPEa=cOPE+cOPEm

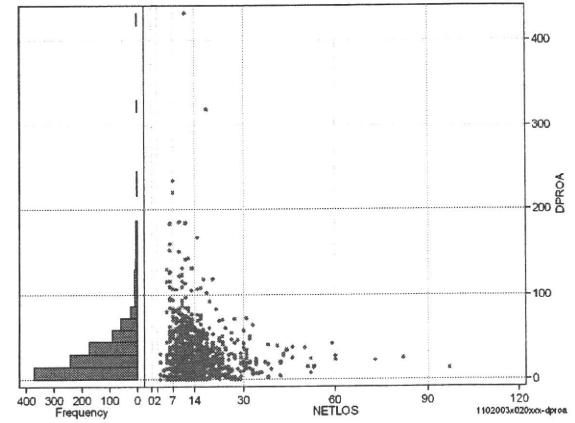
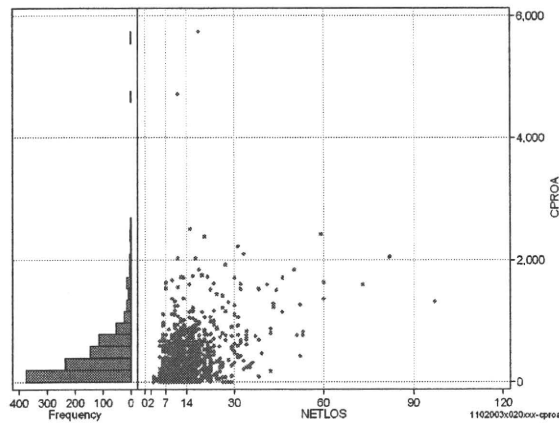
	N	Median	Mean	STD	Min	1%	5%	25%	75%	95%	99%	Max
cOPEa	1,003	20,215.0	22,337.7	8,422.0	0	18,017	18,576	19,353	23,213	30,781	44,707	230,931
dOPEa	1,003	1,737.0	1,875.5	926.8	0	433	715	1,227	2,320	3,515	4,811	8,882
cOpe	1,003	18,305.0	20,113.4	4,254.8	0	16,875	17,950	18,050	20,460	26,530	37,950	58,250
cOpem	1,003	1,697.0	2,224.3	6,180.6	0	227	594	1,191	2,325	4,469	10,959	190,391
dOpe	1,003	1,588.7	1,700.2	814.2	0	401	648	1,128	2,078	3,072	4,211	6,017
dOpem	1,003	131.2	175.2	270.7	0	13	37	85	212	394	852	7,323



処置(処置(薬剤・材料以外)+処置(薬剤・材料))

cPROa=cPRO+cPROm

	N	Median	Mean	STD	Min	1%	5%	25%	75%	95%	99%	Max
cPROa	1,003	295.0	403.1	450.9	0	0	0	105	573	1,169	1,916	5,744
dPROa	1,003	22.0	29.5	33.2	0	0	0	8	40	81	151	431
cPro	1,003	120.0	165.6	207.0	-483	0	0	50	240	504	1,110	2,108
cProm	1,003	115.0	237.5	338.4	0	0	0	31	347	763	1,294	5,018
dPro	1,003	8.6	11.4	12.0	-97	0	0	3	17	33	50	73
dProm	1,003	8.3	18.1	27.9	0	0	0	2	24	64	122	368



各項目のページへ:

- [1. 概況](#)
- [2. 入院](#)
- [3. 手術・処置](#)
- [4. 処方・注射](#)
- [5. 検査・画像](#)
- [6. 放治・リハ](#)
- [7. その他](#)
- [8. 診療密度](#)

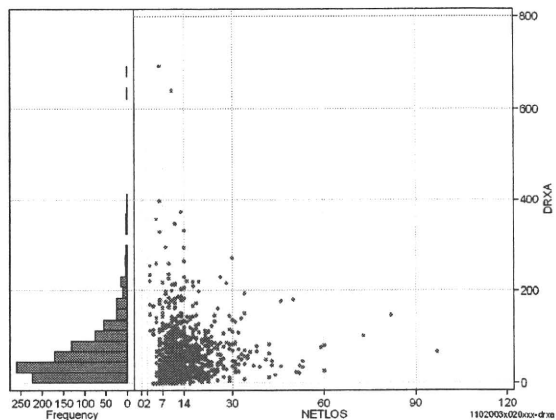
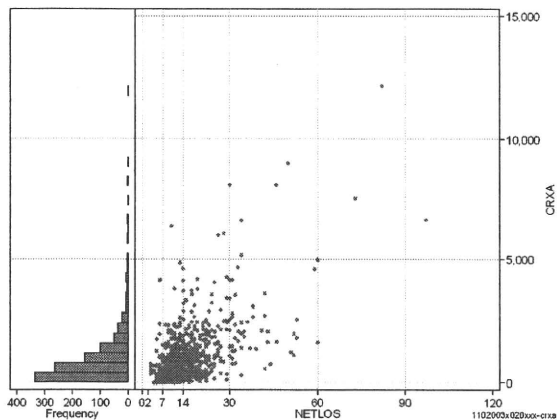
[一覧に戻る](#)

DPC6	入院目的	年齢等	手術	処置1	処置2	副傷病	重症度等	包括	点数<I	入院期間I	点数<II	入院期間II	点数≥II	特定入院期間
110200	3	x	02	0	x	x	x	○	2,675	8	1,977	15	1,680	23

処方(内服+頓服+外用+麻毒)

cRXa=cRXNAI+cRXTON+cRXGAI+cRXMADO

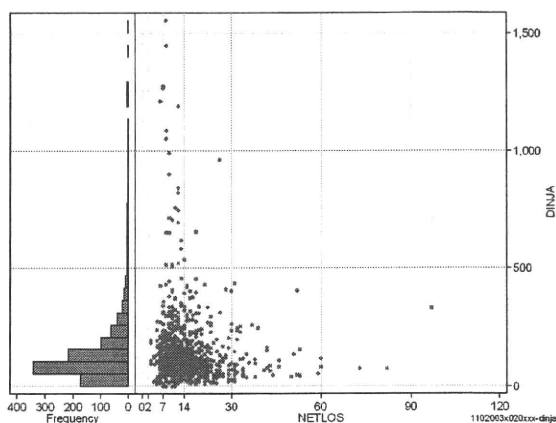
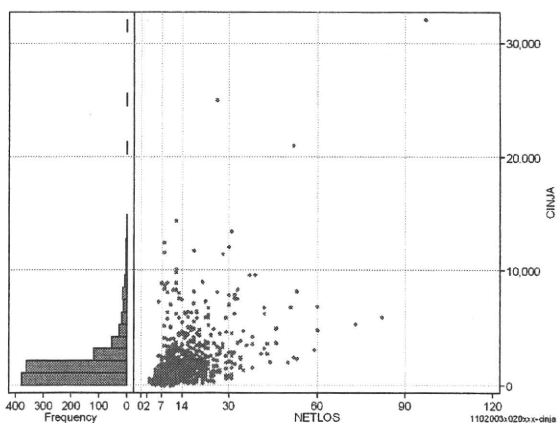
	N	Median	Mean	STD	Min	1%	5%	25%	75%	95%	99%	Max
cRXa	1,003	627.0	939.2	1,074.1	0	0	52	309	1,203	2,565	5,150	12,110
dRXa	1,003	48.4	64.6	61.5	0	0	6	25	86	177	271	690
cRXNai	1,003	574.0	869.9	1,003.7	0	0	10	271	1,143	2,441	4,846	11,533
cRXTon	1,003	0.0	8.4	27.5	0	0	0	0	5	42	110	447
cRXGai	1,003	16.0	59.0	155.9	0	0	0	0	52	252	696	2,829
cRXMado	1,003	0.0	1.9	5.8	0	0	0	0	1	10	29	85
dRXNai	1,003	44.0	59.9	58.8	0	0	1	22	81	164	266	673
dRXTon	1,003	0.0	0.7	2.2	0	0	0	0	0	4	8	50
dRXGai	1,003	1.1	4.0	9.0	0	0	0	0	4	18	43	115
dRXMado	1,003	0.0	0.1	0.2	0	0	0	0	0	1	1	4



注射(皮下筋肉内+静脈内+注射その他)

cINJa=cINjHIKA+cINjJYO+cINjHOKA

	N	Median	Mean	STD	Min	1%	5%	25%	75%	95%	99%	Max
cINJa	1,003	1,305.0	1,985.2	2,336.7	0	80	305	816	2,225	6,283	10,082	32,040
dINja	1,003	101.2	143.0	155.3	0	11	27	66	164	368	901	1,555
cINjHika	1,003	0.0	185.8	1,000.1	0	0	0	0	16	345	6,722	10,288
cINjJyo	1,003	0.0	187.9	760.7	0	0	0	0	118	768	2,708	18,856
cINjHoka	1,003	1,156.0	1,611.4	1,807.4	0	0	213	681	1,847	4,552	7,546	25,025
dINjHika	1,003	0.0	16.8	105.9	0	0	0	0	1	19	571	1,286
dINjJyo	1,003	0.0	11.3	30.9	0	0	0	0	7	61	118	420
dINjHoka	1,003	89.5	114.9	100.7	0	0	18	56	142	291	448	1,194



各項目のページへ:

[一覧に戻る](#)

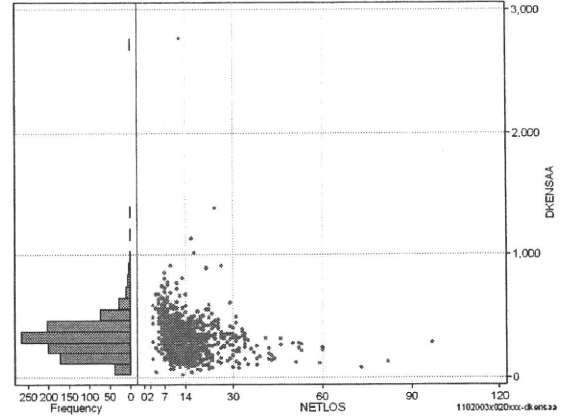
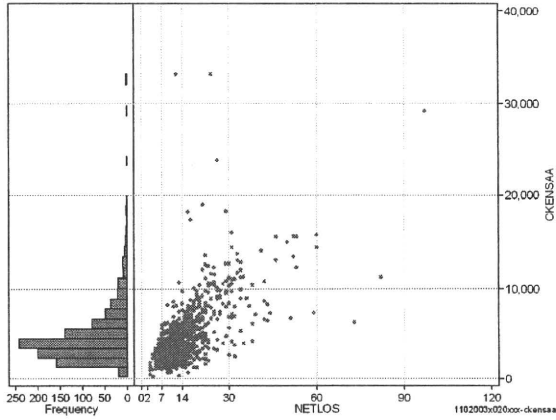
- [1. 概況](#)
- [2. 入院](#)
- [3. 手術・処置](#)
- [4. 処方・注射](#)
- [5. 検査・画像](#)
- [6. 放治・リハ](#)
- [7. その他](#)
- [8. 診療密度](#)

DPC6	入院目的	年齢等	手術	処置1	処置2	副傷病	重症度等	包括	点数<I	入院期間I	点数<II	入院期間II	点数≥II	特定入院期間
110200	3	x	02	0	x	x	x	○	2,675	8	1,977	15	1,680	23

検査(検査(薬剤・材料以外)+検査(薬剤・材料))

cKENSa=cKENSa+cKENSAm

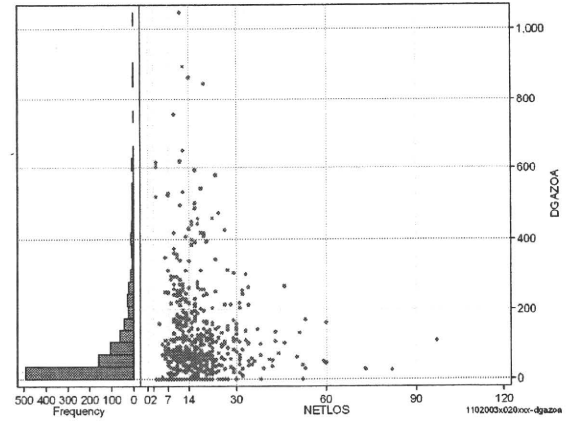
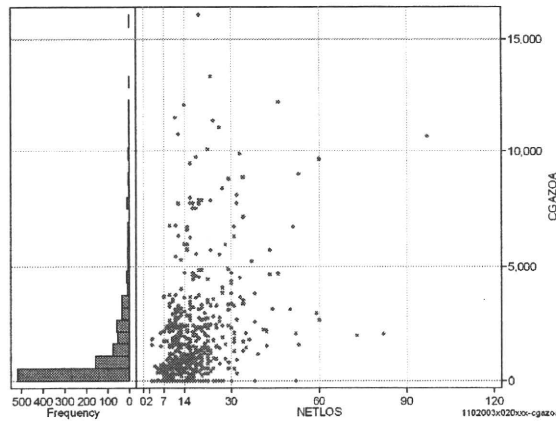
	N	Median	Mean	STD	Min	1%	5%	25%	75%	95%	99%	Max
cKENSa	1,003	4,050.0	4,729.9	3,151.8	200	1,082	1,594	2,824	5,635	10,494	15,489	33,100
dKENSa	1,003	336.6	342.2	165.0	29	88	129	233	422	582	788	2,755
cKensam	1,003	4,045.0	4,645.0	2,780.6	200	1,082	1,594	2,811	5,604	10,370	14,319	25,478
dKensam	1,003	0.0	84.9	1,121.0	0	0	0	0	0	52	676	30,660
cKensa	1,003	335.6	337.0	138.7	29	88	129	232	422	581	744	918
dKensam	1,003	0.0	5.2	84.6	0	0	0	0	0	3	44	2,555



画像診断(画像診断(薬剤・材料以外)+画像診断(薬剤・材料))

cGAZOa=cGAZO+cGAZOm

	N	Median	Mean	STD	Min	1%	5%	25%	75%	95%	99%	Max
cGAZOa	1,003	522.0	1,223.9	2,017.5	0	0	0	0	1,619	5,300	9,880	16,047
dGAZOa	1,003	36.7	77.6	124.6	0	0	0	0	99	339	603	1,045
cGAZO	1,003	450.0	763.6	1,120.2	0	0	0	0	1,095	2,650	5,736	8,862
cGAZOm	1,003	36.0	460.3	1,041.8	0	0	0	0	270	2,044	5,531	7,198
dGAZO	1,003	30.8	48.9	72.5	0	0	0	0	70	166	337	556
dGAZOm	1,003	2.5	28.6	63.2	0	0	0	0	19	155	321	539



各項目のページへ:

- [1. 概況](#)
- [2. 入院](#)
- [3. 手術・処置](#)
- [4. 処方・注射](#)
- [5. 検査・画像](#)
- [6. 放治・リハ](#)
- [7. その他](#)
- [8. 診療密度](#)

[一覧に戻る](#)