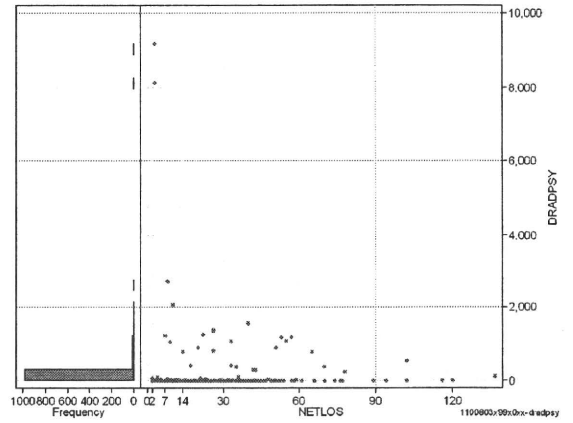
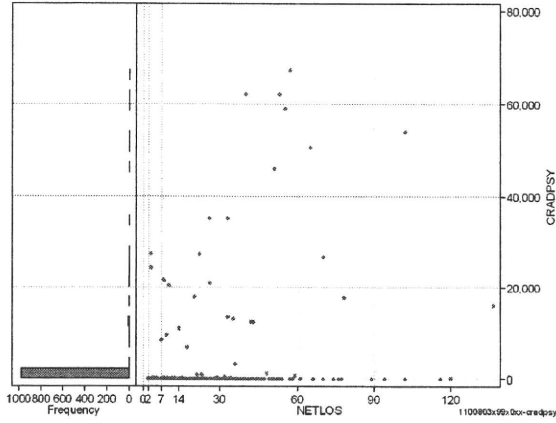


DPC6	入院目的	年齢等	手術	処置1	処置2	副傷病	重症度等	包括	点数<I	入院期間I	点数<II	入院期間II	点数≥II	特定入院期間
110080	3	x	99	x	0	x	x	x						

その他放治等(リハビリ除く)(その他-リハビリ)

cRADPSY=cSONOTA-cREHAB

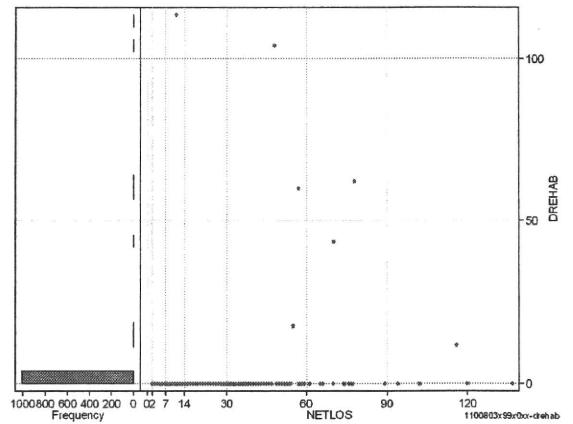
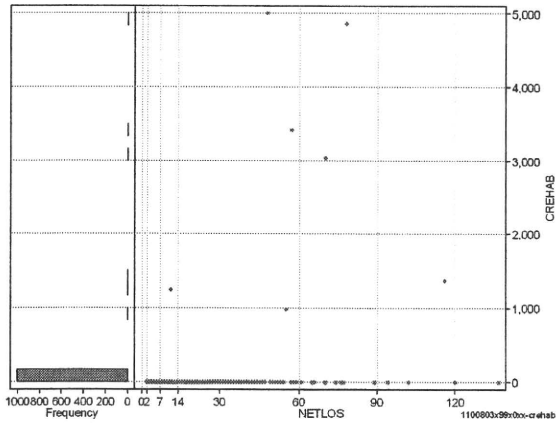
	N	Median	Mean	STD	Min	1%	5%	25%	75%	95%	99%	Max
cRADPSY	1,010	0.0	818.8	5,626.7	0	0	0	0	0	110	27,430	67,500
dRADPSY	1,010	0.0	48.8	491.8	0	0	0	0	0	4	1,173	9,187



リハビリ

cREHAB

	N	Median	Mean	STD	Min	1%	5%	25%	75%	95%	99%	Max
cRehab	1,010	0.0	19.7	270.0	0	0	0	0	0	0	0	5,000
dRehab	1,010	0.0	0.4	5.8	0	0	0	0	0	0	0	114



各項目のページへ:

[一覧に戻る](#)

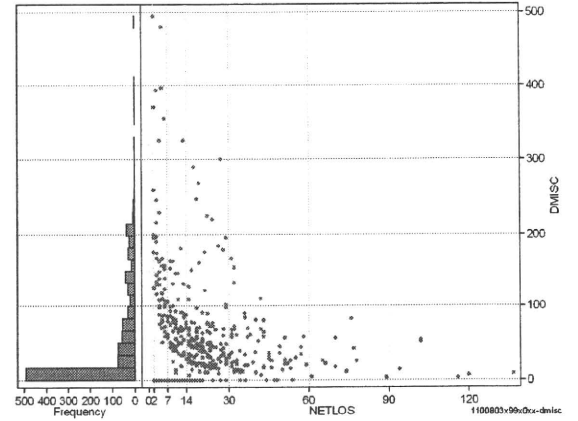
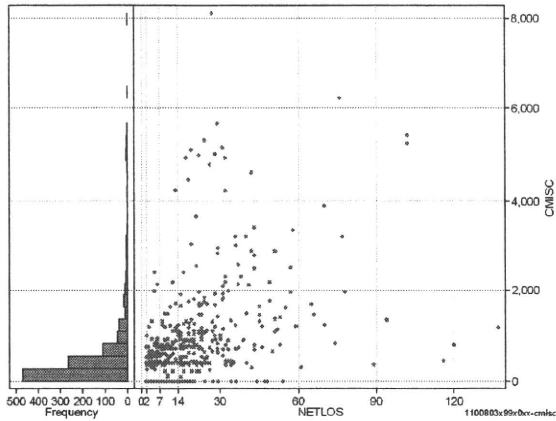
- [1. 概況](#)
- [2. 入院](#)
- [3. 手術・処置](#)
- [4. 処方・注射](#)
- [5. 検査・画像](#)
- [6. 放治・リハ](#)
- [7. その他](#)
- [8. 診療密度](#)

DPC6	入院目的	年齢等	手術	処置1	処置2	副傷病	重症度等	包括	点数<I	入院期間I	点数<II	入院期間II	点数≥II	特定入院期間
110080	3	x	99	x	0	x	x	x						

諸項目(初診料+指導管理料+在宅医療)

cMISC=cSHOSIN+cSHIDO+cZAITAKU

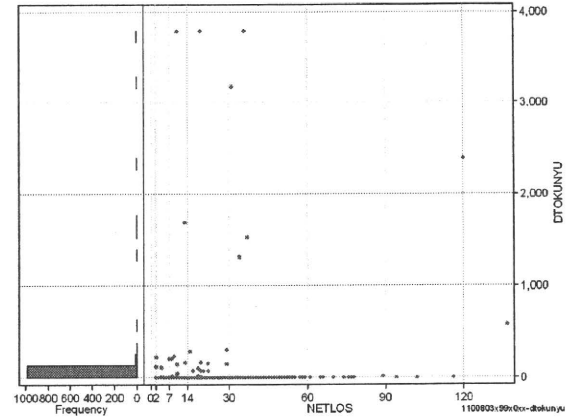
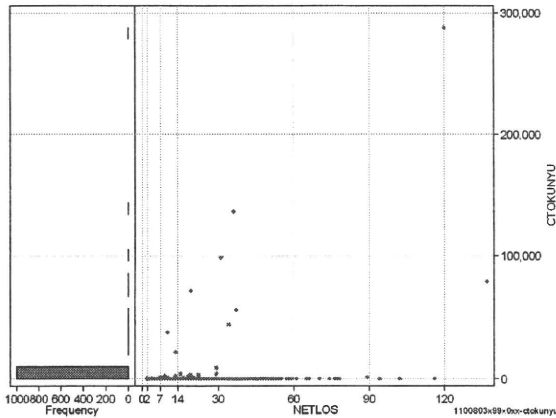
	N	Median	Mean	STD	Min	1%	5%	25%	75%	95%	99%	Max
cMISC	1,010	350.0	492.8	857.7	0	0	0	0	590	1,950	4,930	8,110
dMISC	1,010	18.5	52.7	72.7	0	0	0	0	84	200	268	495
cSHOSIN	1,010	0.0	14.1	78.9	0	0	0	0	0	0	480	650
cShido	1,010	350.0	447.2	781.5	0	0	0	0	550	1,640	4,920	6,220
cZaitak	1,010	0.0	31.6	337.8	0	0	0	0	0	0	1,423	8,110
dShosin	1,010	0.0	1.3	10.1	0	0	0	0	0	0	40	200
dShido	1,010	15.6	48.7	67.8	0	0	0	0	78	197	226	495
dZaitak	1,010	0.0	2.6	27.4	0	0	0	0	0	0	83	480



特定入院料

cTOKUNYU

	N	Median	Mean	STD	Min	1%	5%	25%	75%	95%	99%	Max
cTokuNyu	1,010	0.0	868.3	11,293.2	0	0	0	0	0	0	4,200	287,280
dTokuNyu	1,010	0.0	24.8	255.4	0	0	0	0	0	0	280	3,785



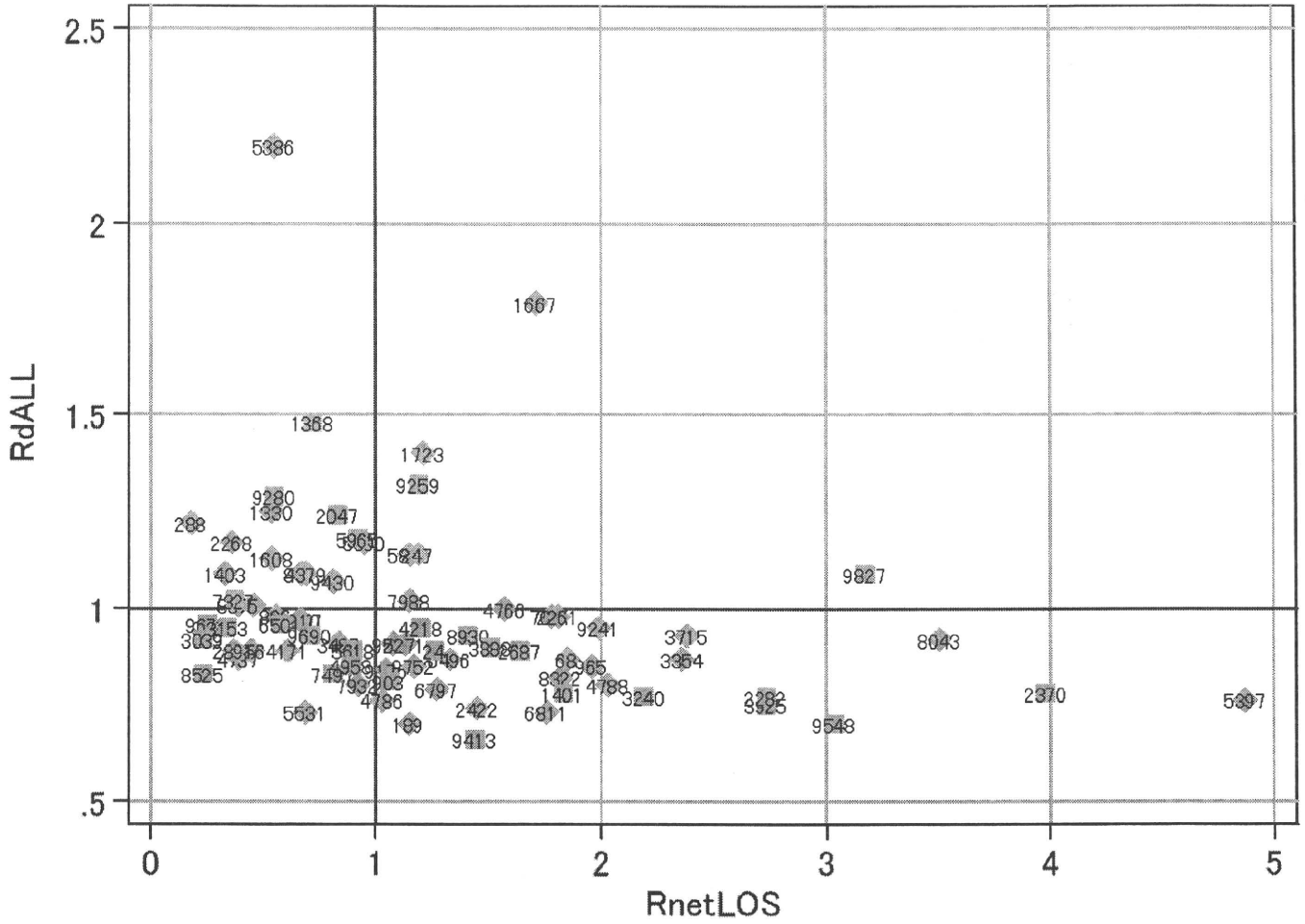
各項目のページへ:

- [1. 概況](#)
- [2. 入院](#)
- [3. 手術・処置](#)
- [4. 処方・注射](#)
- [5. 検査・画像](#)
- [6. 放治・リハ](#)
- [7. その他](#)
- [8. 診療密度](#)

[一覧に戻る](#)

DPC6	入院目的	年齢等	手術	処置1	処置2	副傷病	重症度等	包括	点数<I	入院期間I	点数<II	入院期間II	点数≥II	特定入院期間
110080	3	x	99	x	0	x	x	x						

施設別の診療密度			rnetLOS/rcALL
症例数合計	netLOSの平均	dALLの平均	
1010	11.1	3.871	



1100803x99x0xx-densityA

各項目のページへ:

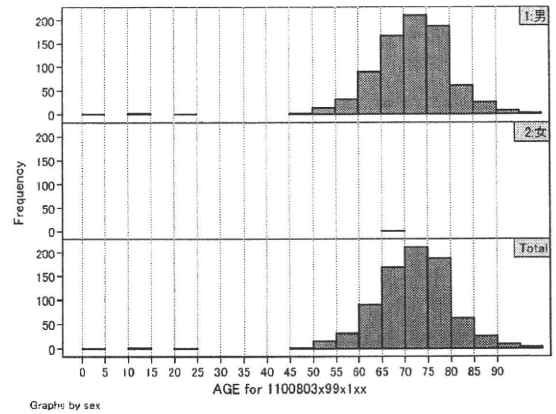
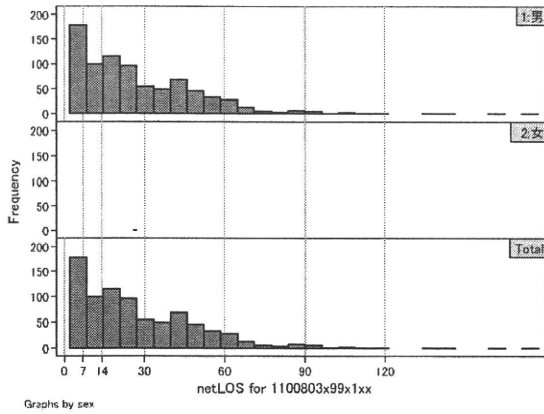
[一覧に戻る](#)

- [1. 概況](#)
- [2. 入院](#)
- [3. 手術・処置](#)
- [4. 処方・注射](#)
- [5. 検査・画像](#)
- [6. 放治・リハ](#)
- [7. その他](#)
- [8. 診療密度](#)

DPC6	入院目的	年齢等	手術	処置1	処置2	副傷病	重症度等	包括	点数<I	入院期間I	点数<II	入院期間II	点数≥II	特定入院期間
110080	3	x	99	x	1	x	x	○	5,047	3	2,559	25	2,175	59

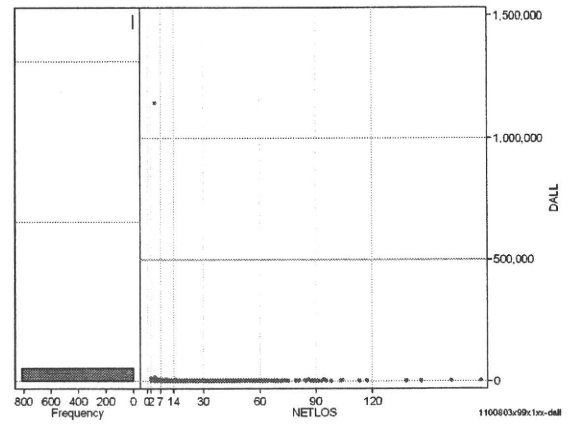
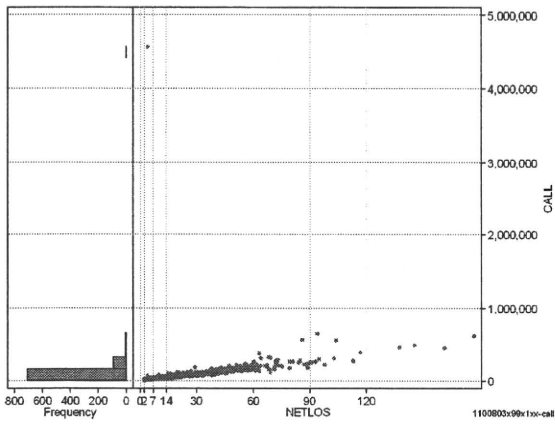
性別・年齢・機関別基礎集計

	N	Median	Mean	STD	Min	1%	5%	25%	75%	95%	99%	Max
netLOS	812	21.0	27.3	22.8	2	2	3	10	41	67	98	178



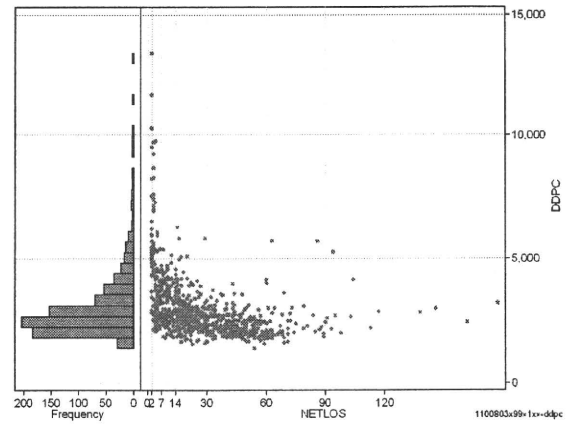
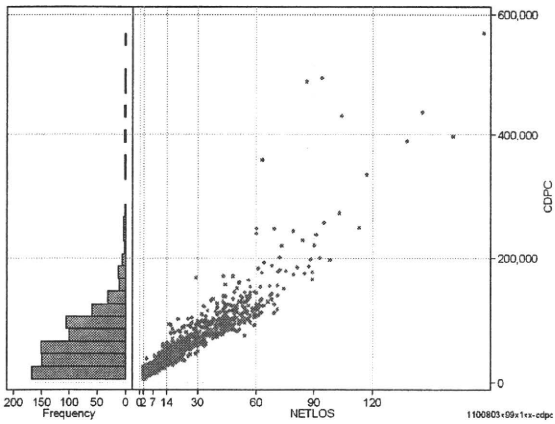
総点数の合計

	N	Median	Mean	STD	Min	1%	5%	25%	75%	95%	99%	Max
cAll	812	74,303.5	99,071.8	174,551.4	6,213	10,457	14,276	40,577	134,384	213,238	390,445	4,572,243
dAll	812	3,529.7	5,390.9	40,010.7	1,780	2,206	2,470	3,032	4,318	7,284	11,559	1,143,061



包括対象部分

	N	Median	Mean	STD	Min	1%	5%	25%	75%	95%	99%	Max
cDPC	812	58,394.5	70,228.4	60,236.8	5,659	8,334	10,834	31,371	93,301	164,010	335,013	568,517
dDPC	812	2,655.6	2,998.6	1,279.7	1,384	1,660	1,855	2,222	3,368	5,283	8,260	13,389



各項目のページへ:

- 1. 概況
- 2. 入院
- 3. 手術・処置
- 4. 処方・注射
- 5. 検査・画像
- 6. 放治・リハ
- 7. その他
- 8. 診療密度

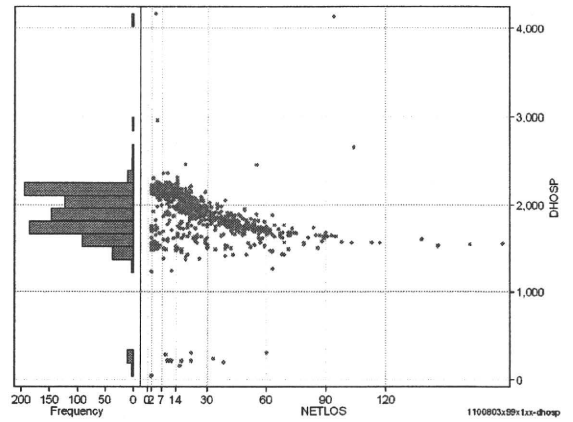
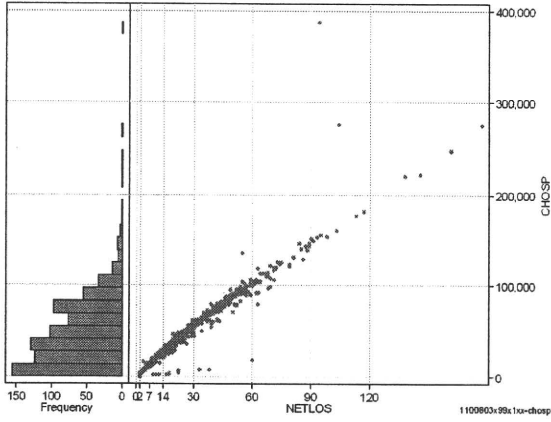
[一覧に戻る](#)

DPC6	入院目的	年齢等	手術	処置1	処置2	副傷病	重症度等	包括	点数<I	入院期間I	点数<II	入院期間II	点数≥II	特定入院期間
110080	3	x	99	x	1	x	x	○	5,047	3	2,559	25	2,175	59

入院日数依存部分(入院管理料・加算+入院時食事療養等+調剤+調期)

cHOSP=cNYUIN+cSHOKUJI+cRxCHO+cRxCHOKI

	N	Median	Mean	STD	Min	1%	5%	25%	75%	95%	99%	Max
cHOSP	812	41,037.0	48,906.1	39,275.4	92	2,977	4,648	19,480	72,832	109,546	160,301	387,972
dHOSP	812	1,881.1	1,877.4	335.5	46	240	1,493	1,722	2,111	2,206	2,361	4,163
cNyuin	812	36,005.5	42,360.5	32,663.1	0	0	3,744	17,390	63,561	92,858	138,766	236,154
cShokuji	812	49,910.0	63,570.7	79,871.0	0	4,240	5,900	21,200	88,615	156,240	240,910	1,541,450
cRxCho	812	105.0	148.9	149.0	0	0	7	35	224	413	651	1,120
cRxChoKi	812	42.0	39.6	39.7	0	0	0	0	43	126	126	210
dNyuin	812	1,641.9	1,634.4	296.5	0	0	1,248	1,495	1,871	1,954	2,020	2,479
dShokuji	812	2,170.0	2,354.7	1,298.6	0	141	1,721	2,073	2,520	2,997	3,615	22,183
dRxCho	812	6.0	5.1	2.1	0	0	0	4	7	7	7	8
dRxChoKi	812	1.4	2.4	3.7	0	0	0	0	3	11	21	22



各項目のページへ:

[一覧に戻る](#)

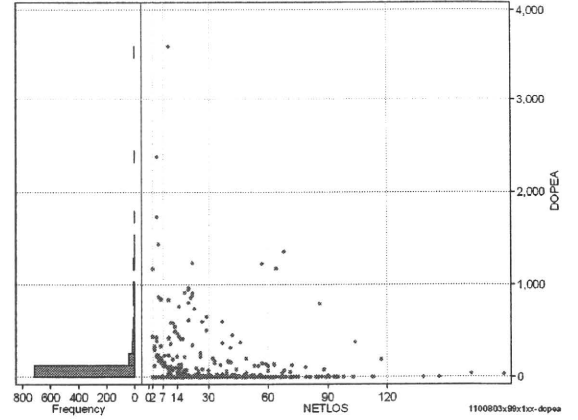
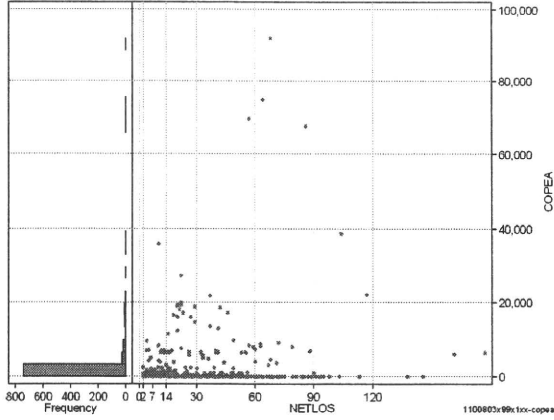
- [1. 概況](#)
- [2. 入院](#)
- [3. 手術・処置](#)
- [4. 処方・注射](#)
- [5. 検査・画像](#)
- [6. 放治・リハ](#)
- [7. その他](#)
- [8. 診療密度](#)

DPC6	入院目的	年齢等	手術	処置1	処置2	副傷病	重症度等	包括	点数<I	入院期間I	点数<II	入院期間II	点数≥II	特定入院期間
110080	3	x	99	x	1	x	x	○	5,047	3	2,559	25	2,175	59

手術(手術(薬剤・材料以外)+手術(薬剤・材料))

cOPEa=cOPE+cOPEm

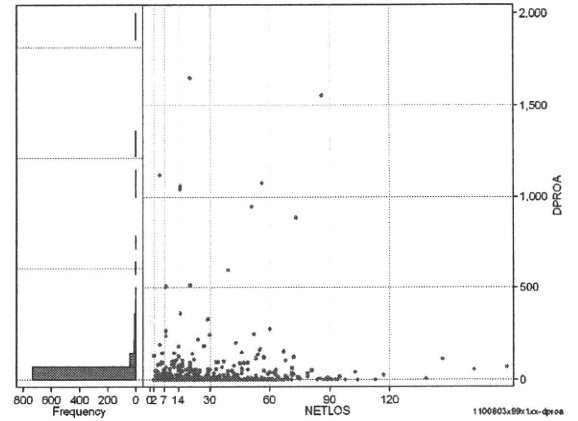
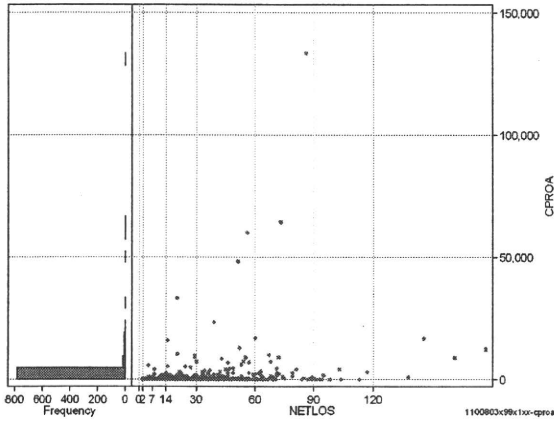
	N	Median	Mean	STD	Min	1%	5%	25%	75%	95%	99%	Max
cOPEa	812	0.0	1,399.5	6,402.9	0	0	0	0	0	6,926	21,927	92,011
dOPEa	812	0.0	64.6	236.6	0	0	0	0	0	387	1,166	3,597
cOpe	812	0.0	834.1	3,959.7	0	0	0	0	0	3,926	14,930	64,150
cOpem	812	0.0	565.4	3,587.9	0	0	0	0	0	2,714	9,597	67,103
dOpe	812	0.0	41.2	133.4	0	0	0	0	0	304	700	1,538
dOpem	812	0.0	23.3	150.0	0	0	0	0	0	97	505	3,263



処置(処置(薬剤・材料以外)+処置(薬剤・材料))

cPROa=cPRO+cPROm

	N	Median	Mean	STD	Min	1%	5%	25%	75%	95%	99%	Max
cPROa	812	0.0	1,012.7	6,278.7	0	0	0	0	180	3,665	15,848	133,842
dPROa	812	0.0	30.9	133.2	0	0	0	0	10	106	884	1,653
cPro	812	0.0	509.0	3,537.4	0	0	0	0	68	1,812	6,590	64,321
cProm	812	0.0	503.6	3,089.9	0	0	0	0	92	1,614	10,995	69,521
dPro	812	0.0	13.1	62.0	0	0	0	0	5	50	168	748
dProm	812	0.0	17.8	90.4	0	0	0	0	5	64	372	1,216



各項目のページへ:

- [1. 概況](#)
- [2. 入院](#)
- [3. 手術・処置](#)
- [4. 処方・注射](#)
- [5. 検査・画像](#)
- [6. 放治・リハ](#)
- [7. その他](#)
- [8. 診療密度](#)

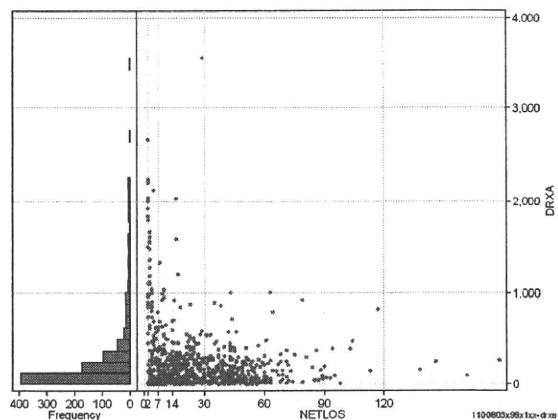
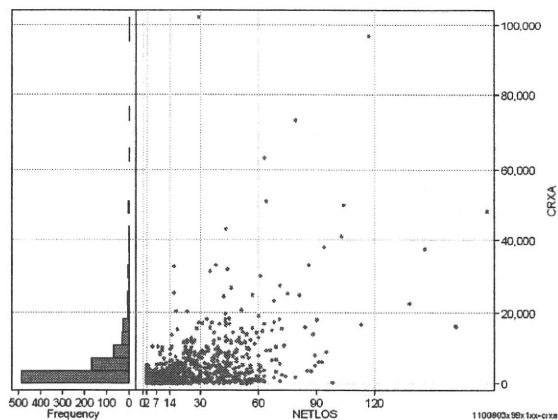
[一覧に戻る](#)

DPC6	入院目的	年齢等	手術	処置1	処置2	副傷病	重症度等	包括	点数<I	入院期間I	点数<II	入院期間II	点数≥II	特定入院期間
110080	3	x	99	x	1	x	x	○	5,047	3	2,559	25	2,175	59

処方(内服+頓服+外用+麻薬)

cRXa=cRxNAI+cRxTON+cRxGAI+cRxMADO

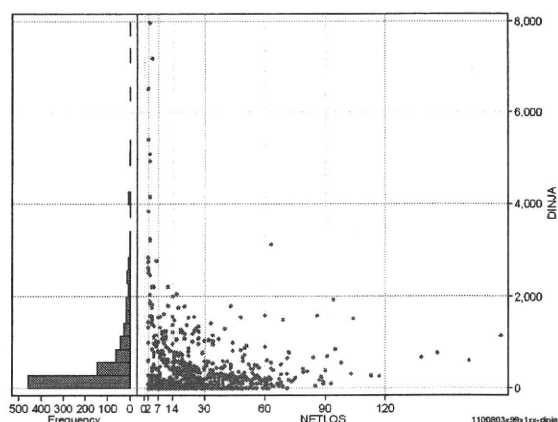
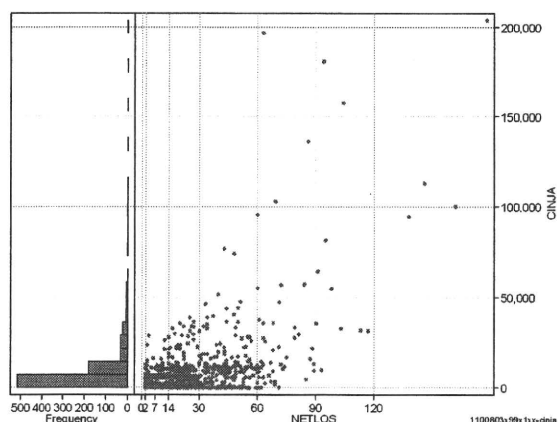
	N	Median	Mean	STD	Min	1%	5%	25%	75%	95%	99%	Max
cRXa	812	2,664.0	5,073.7	8,608.4	0	0	4	727	5,823	17,105	41,067	102,414
dRXa	812	134.5	251.7	376.5	0	0	0	39	287	985	2,033	3,532
cRxNai	812	2,317.5	4,327.6	7,078.9	0	0	0	508	5,341	15,247	31,696	94,458
cRxTon	812	0.0	40.1	214.2	0	0	0	0	12	150	720	4,396
cRxGai	812	33.0	699.7	3,886.4	0	0	0	0	247	2,111	14,044	75,945
cRxMado	812	0.0	6.3	14.5	0	0	0	0	3	39	69	118
dRxNai	812	111.4	224.1	329.5	0	0	0	30	263	929	1,672	2,016
dRxTon	812	0.0	2.2	13.4	0	0	0	0	1	7	35	210
dRxGai	812	1.7	25.2	135.9	0	0	0	0	9	82	506	2,619
dRxMado	812	0.0	0.2	0.3	0	0	0	0	0	1	1	1



注射(皮下筋肉内+静脈内+注射その他)

ciNJa=clnjHIKA+clnjJYO+clnjHOKA

	N	Median	Mean	STD	Min	1%	5%	25%	75%	95%	99%	Max
ciNJa	812	5,678.0	9,560.1	18,369.8	0	0	0	693	11,013	33,510	95,458	203,851
dInja	812	241.3	513.9	830.2	0	0	0	51	590	1,925	4,153	7,963
clnjHika	812	25.0	3,885.3	6,710.2	0	0	0	0	5,678	12,159	29,521	70,485
clnjJyo	812	0.0	519.7	2,426.7	0	0	0	0	0	3,074	11,356	40,000
clnjHoka	812	683.0	5,155.1	15,197.0	0	0	0	0	3,424	25,837	64,579	197,838
dInjHika	812	1.7	226.0	502.0	0	0	0	0	258	1,113	2,839	4,577
dInjJyo	812	0.0	26.0	141.2	0	0	0	0	0	99	658	1,633
dInjHoka	812	38.5	261.9	660.5	0	0	0	0	209	1,375	2,521	7,963



各項目のページへ:

[一覧に戻る](#)

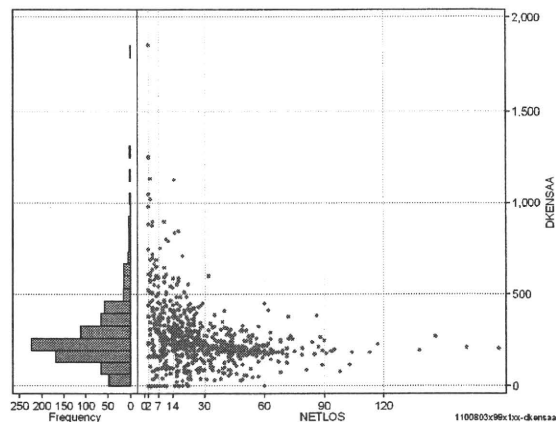
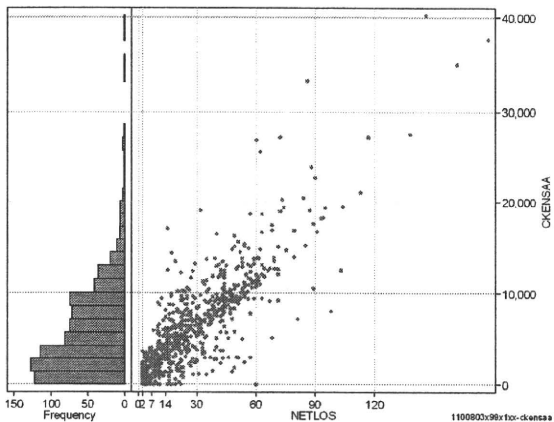
- [1. 概況](#)
- [2. 入院](#)
- [3. 手術・処置](#)
- [4. 処方・注射](#)
- [5. 検査・画像](#)
- [6. 放治・リハ](#)
- [7. その他](#)
- [8. 診療密度](#)

DPC6	入院目的	年齢等	手術	処置1	処置2	副傷病	重症度等	包括	点数<I	入院期間I	点数<II	入院期間II	点数≥II	特定入院期間
110080	3	x	99	x	1	x	x	○	5,047	3	2,559	25	2,175	59

検査(検査(薬剤・材料以外)+検査(薬剤・材料))

cKENSa=cKENSa+cKENSAm

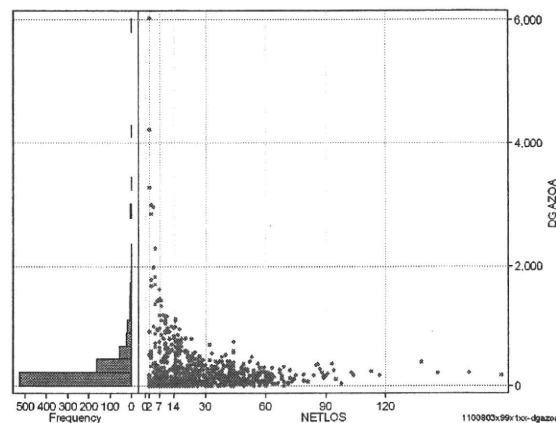
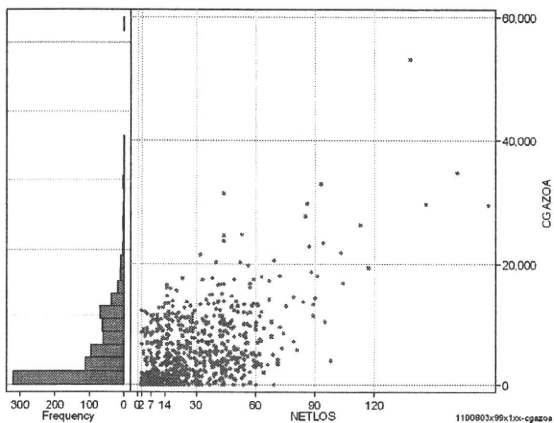
	N	Median	Mean	STD	Min	1%	5%	25%	75%	95%	99%	Max
cKENSa	812	5,022.5	6,138.2	5,161.5	0	0	355	2,200	8,970	14,730	25,730	40,231
dKENSa	812	227.4	267.1	174.4	0	0	53	182	322	583	894	1,848
cKensam	812	4,980.0	6,078.6	5,098.9	0	0	355	2,200	8,843	14,372	25,730	40,231
dKensam	812	0.0	59.6	365.8	0	0	0	0	0	268	880	5,850
dKensa	812	227.0	263.7	165.0	0	0	53	181	318	563	880	1,408
dKensam	812	0.0	3.4	24.2	0	0	0	0	0	11	57	440



画像診断(画像診断(薬剤・材料以外)+画像診断(薬剤・材料))

cGAZOa=cGAZO+cGAZOm

	N	Median	Mean	STD	Min	1%	5%	25%	75%	95%	99%	Max
cGAZOa	812	3,409.0	5,192.9	5,817.3	0	0	0	795	8,422	15,506	26,497	53,482
dGAZOa	812	129.7	252.0	428.5	0	0	0	55	288	886	1,823	6,027
cGAZO	812	2,582.0	3,340.1	3,404.5	0	0	0	690	5,087	9,451	13,951	30,469
cGAZOm	812	298.5	1,852.8	2,639.4	0	0	0	71	3,245	6,661	11,224	23,013
dGAZO	812	99.0	156.1	228.1	0	0	0	48	193	482	962	2,872
dGAZOm	812	19.9	95.8	215.4	0	0	0	3	103	386	1,083	3,155



各項目のページへ:

- [1. 概況](#)
- [2. 入院](#)
- [3. 手術・処置](#)
- [4. 処方・注射](#)
- [5. 検査・画像](#)
- [6. 放治・リハ](#)
- [7. その他](#)
- [8. 診療密度](#)

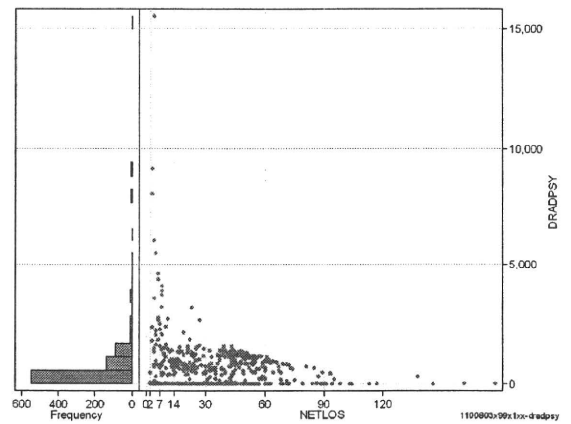
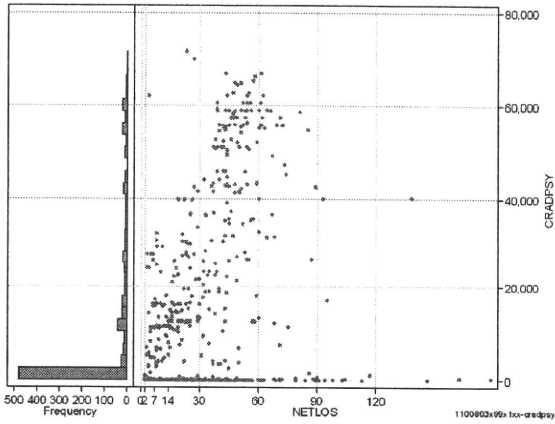
[一覧に戻る](#)

DPC6	入院目的	年齢等	手術	処置1	処置2	副傷病	重症度等	包括	点数<I	入院期間I	点数<II	入院期間II	点数≥II	特定入院期間
110080	3	x	99	x	1	x	x	○	5,047	3	2,559	25	2,175	59

その他放治等(リハビリ除く)(その他-リハビリ)

cRADPSY=cSONOTA-cREHAB

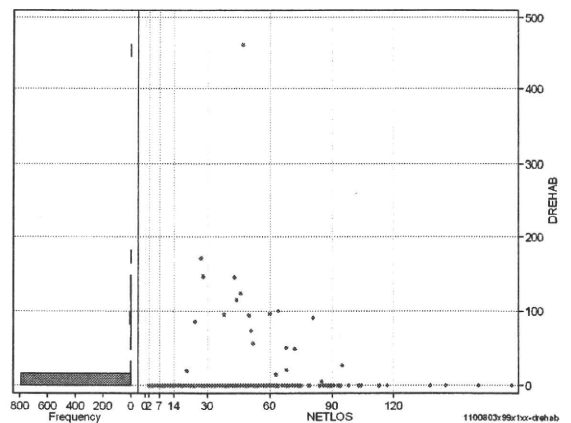
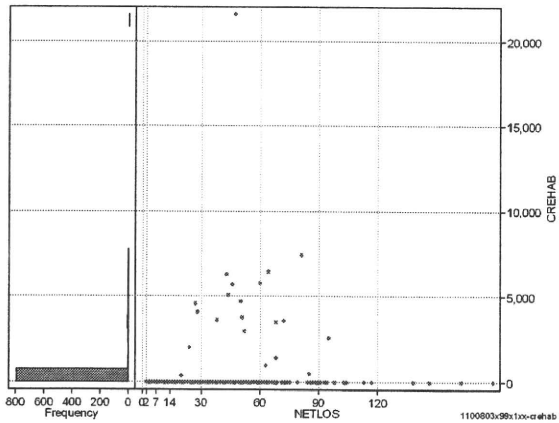
	N	Median	Mean	STD	Min	1%	5%	25%	75%	95%	99%	Max
cRADPSY	812	0.0	12,185.6	19,195.3	0	0	0	0	17,060	57,450	64,410	71,670
dRADPSY	812	0.0	516.1	1,147.8	0	0	0	0	796	1,621	5,512	15,525



リハビリ

cREHAB

	N	Median	Mean	STD	Min	1%	5%	25%	75%	95%	99%	Max
cRehab	812	0.0	119.6	1,006.1	0	0	0	0	0	0	4,600	21,680
dRehab	812	0.0	2.5	21.6	0	0	0	0	0	0	95	461



各項目のページへ:

[一覧に戻る](#)

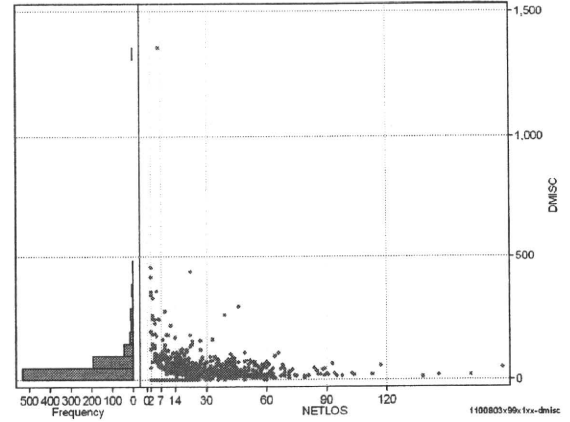
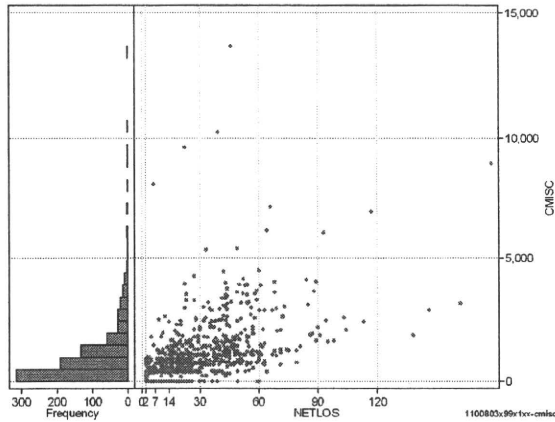
- [1. 概況](#)
- [2. 入院](#)
- [3. 手術・処置](#)
- [4. 処方・注射](#)
- [5. 検査・画像](#)
- [6. 放治・リハ](#)
- [7. その他](#)
- [8. 診療密度](#)

DPC6	入院目的	年齢等	手術	処置1	処置2	副傷病	重症度等	包括	点数<I	入院期間I	点数<II	入院期間II	点数≥II	特定入院期間
110080	3	x	99	x	1	x	x	○	5,047	3	2,559	25	2,175	59

諸項目(初診料+指導管理料+在宅医療)

cMISC=cSHOSIN+cSHIDO+cZAITAKU

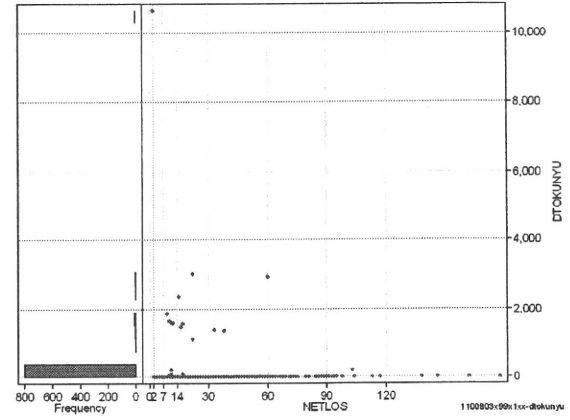
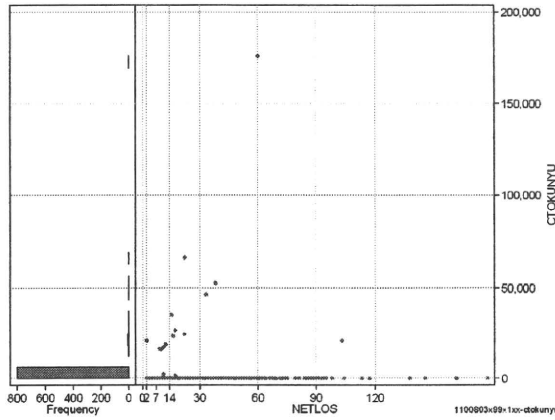
	N	Median	Mean	STD	Min	1%	5%	25%	75%	95%	99%	Max
cMISC	812	740.0	1,048.1	1,256.7	0	0	0	390	1,335	3,310	6,060	13,650
dMISC	812	31.5	48.6	72.9	0	0	0	15	62	158	297	1,352
cSHOSIN	812	0.0	19.8	91.6	0	0	0	0	0	0	500	730
cShido	812	705.0	912.7	953.9	0	0	0	390	1,230	2,930	4,010	8,670
cZaitak	812	0.0	115.6	779.5	0	0	0	0	0	0	2,610	13,350
dShosin	812	0.0	1.1	8.0	0	0	0	0	0	0	25	133
dShido	812	28.7	41.7	49.0	0	0	0	14	57	126	247	455
dZaitak	812	0.0	5.7	54.7	0	0	0	0	0	0	114	1,352



特定入院料

cTOKUNYU

	N	Median	Mean	STD	Min	1%	5%	25%	75%	95%	99%	Max
cTokuNyu	812	0.0	701.7	7,433.1	0	0	0	0	0	0	21,380	174,900
dTokuNyu	812	0.0	41.1	440.7	0	0	0	0	0	0	1,584	10,690



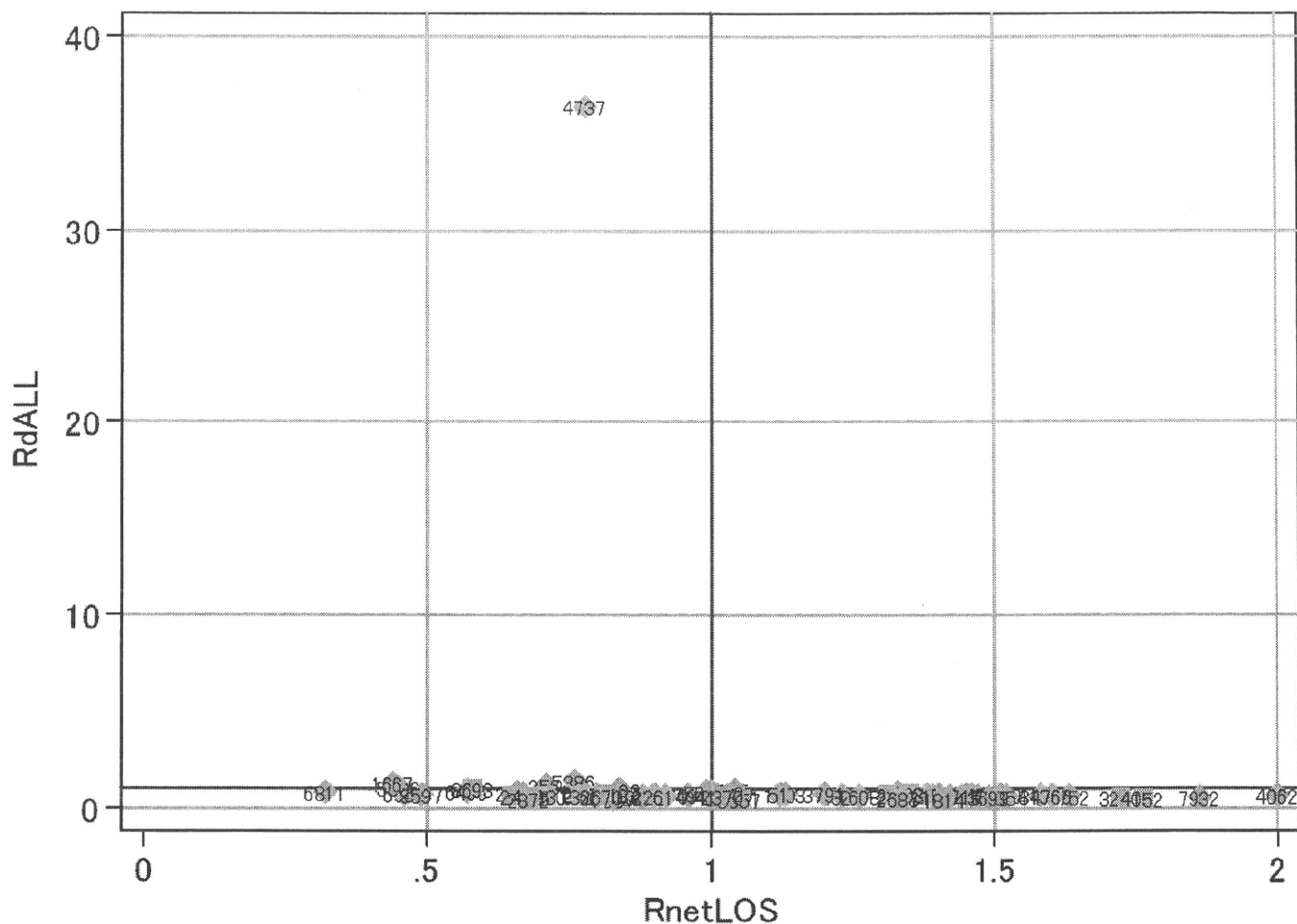
各項目のページへ:

- [1. 概況](#)
- [2. 入院](#)
- [3. 手術・処置](#)
- [4. 処方・注射](#)
- [5. 検査・画像](#)
- [6. 放治・リハ](#)
- [7. その他](#)
- [8. 診療密度](#)

[一覧に戻る](#)

DPC6	入院目的	年齢等	手術	処置1	処置2	副傷病	重症度等	包括	点数<I	入院期間I	点数<II	入院期間II	点数≥II	特定入院期間
110080	3	x	99	x	1	x	x	○	5,047	3	2,559	25	2,175	59

施設別の診療密度			metLOS/rcALL
症例数合計	netLOSの平均	dALLの平均	
812	27.3	5,391	



各項目のページへ:

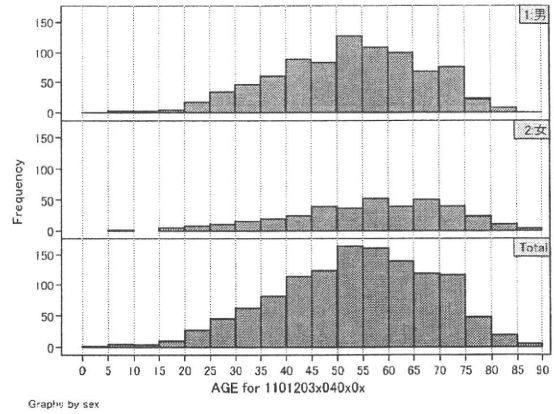
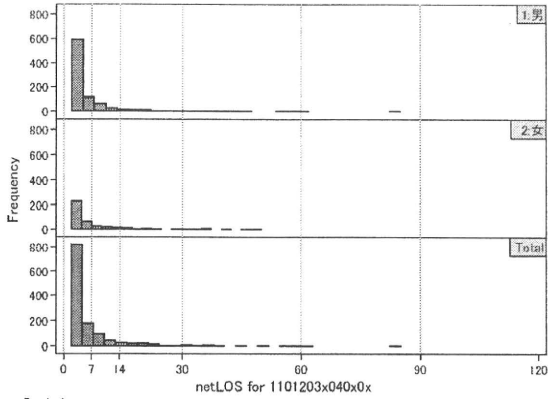
- [1. 概況](#)
- [2. 入院](#)
- [3. 手術・処置](#)
- [4. 処方・注射](#)
- [5. 検査・画像](#)
- [6. 放治・リハ](#)
- [7. その他](#)
- [8. 診療密度](#)

[一覧に戻る](#)

DPC6	入院目的	年齢等	手術	処置1	処置2	副傷病	重症度等	包括	点数<I	入院期間I	点数<II	入院期間II	点数≥II	特定入院期間
110120	3	x	04	0	x	0	x	○	2,670	4	1,974	7	1,678	12

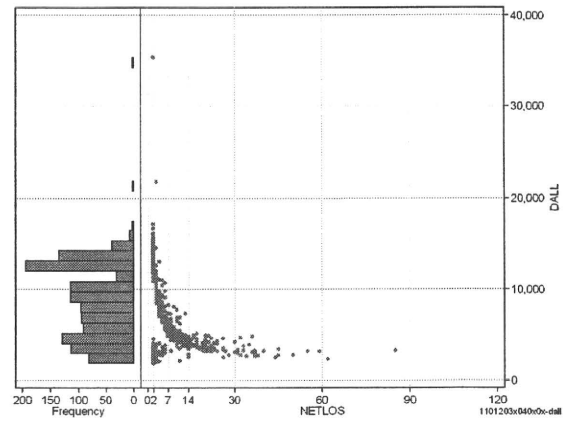
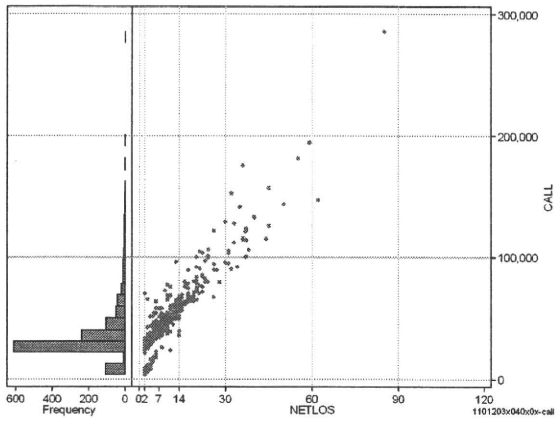
性別・年齢、機関別基礎集計

	N	Median	Mean	STD	Min	1%	5%	25%	75%	95%	99%	Max
netLOS	1,242	3.0	5.8	7.2	2	2	2	2	6	19	37	85



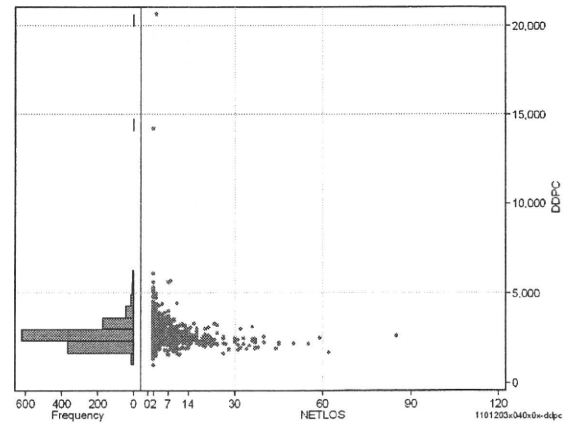
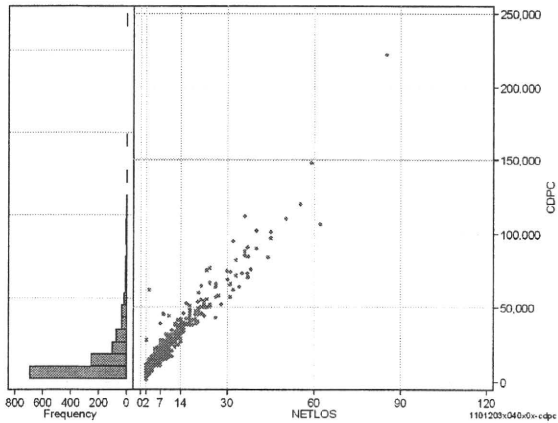
総点数の合計

	N	Median	Mean	STD	Min	1%	5%	25%	75%	95%	99%	Max
cAll	1,242	29,407.5	35,596.5	22,680.8	3,797	4,713	6,777	25,821	39,009	76,073	127,928	285,734
dAll	1,242	8,885.6	8,612.8	3,863.1	1,899	2,230	2,717	5,123	12,239	14,003	15,129	35,326



包括対象部分

	N	Median	Mean	STD	Min	1%	5%	25%	75%	95%	99%	Max
cDPC	1,242	8,231.0	14,710.0	17,169.6	2,000	3,781	4,093	5,442	16,332	46,032	88,144	222,025
dDPC	1,242	2,524.2	2,642.9	838.3	1,000	1,746	1,968	2,243	2,857	3,666	4,874	20,631



各項目のページへ:

- 1. 概況
- 2. 入院
- 3. 手術・処置
- 4. 処方・注射
- 5. 検査・画像
- 6. 放治・リハ
- 7. その他
- 8. 診療密度

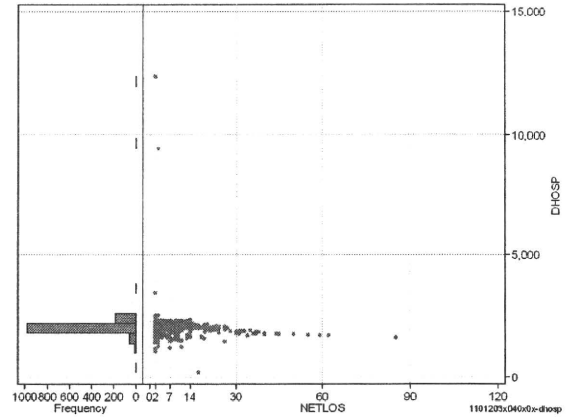
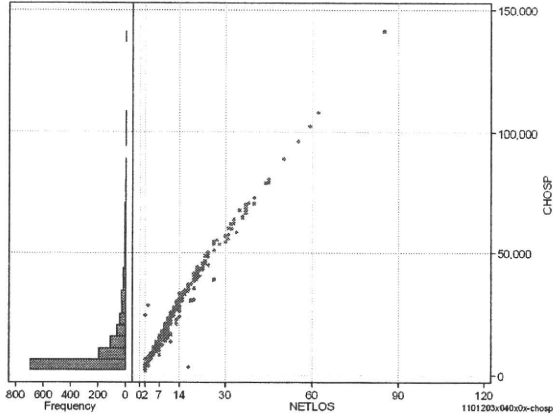
[一覧に戻る](#)

DPC6	入院目的	年齢等	手術	処置1	処置2	副傷病	重症度等	包括	点数<I	入院期間I	点数<II	入院期間II	点数≥II	特定入院期間
110120	3	x	04	0	x	0	x	○	2,670	4	1,974	7	1,678	12

入院日数依存部分(入院管理料・加算+入院時食事療養等+調剤+調期)

cHOSP=cNYUIN+cSHOKUJI+cRxCHO+cRxCHOKI

	N	Median	Mean	STD	Min	1%	5%	25%	75%	95%	99%	Max
cHOSP	1,242	6,465.0	11,831.0	13,553.6	2,142	3,368	3,879	4,338	12,998	39,280	69,181	140,948
dHOSP	1,242	2,139.1	2,110.2	395.5	206	1,511	1,802	2,044	2,184	2,272	2,333	12,290
cNyuin	1,242	5,745.0	10,432.6	11,804.2	0	2,928	3,430	3,818	11,562	34,361	59,631	122,185
cShokuji	1,242	6,510.0	13,525.5	17,507.7	0	4,240	4,240	4,440	14,750	43,400	99,000	180,950
cRxCho	1,242	14.0	26.5	40.0	0	0	0	7	28	84	217	532
cRxChoKi	1,242	0.0	19.4	24.3	0	0	0	0	42	42	84	136
dNyuin	1,242	1,894.0	1,866.6	363.0	0	1,263	1,560	1,817	1,933	2,032	2,059	11,202
dShokuji	1,242	2,170.0	2,340.8	527.1	0	1,302	1,880	2,120	2,700	2,950	3,152	10,775
dRxCho	1,242	4.7	4.6	2.4	0	0	0	4	7	7	7	26
dRxChoKi	1,242	0.0	5.0	7.5	0	0	0	0	8	21	21	28



各項目のページへ:

[一覧に戻る](#)

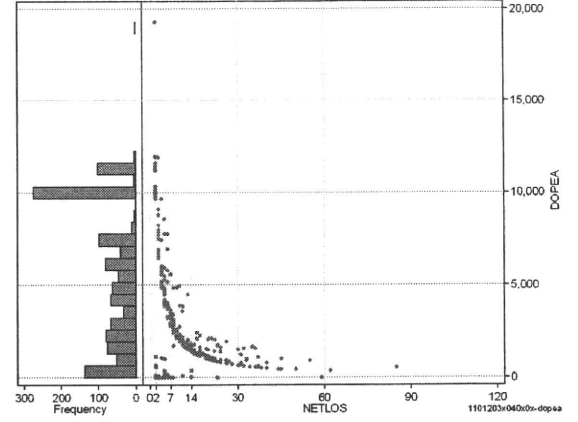
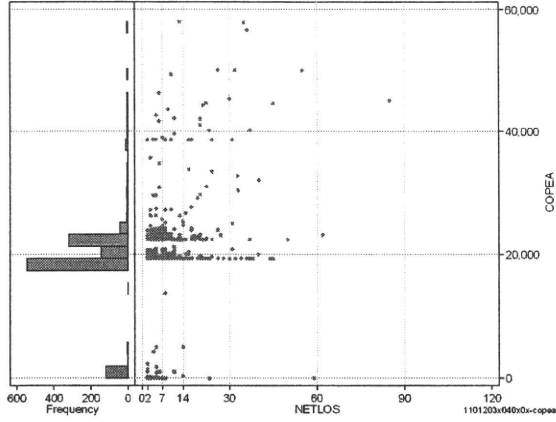
- [1. 概況](#)
- [2. 入院](#)
- [3. 手術・処置](#)
- [4. 処方・注射](#)
- [5. 検査・画像](#)
- [6. 放治・リハ](#)
- [7. その他](#)
- [8. 診療密度](#)

DPC6	入院目的	年齢等	手術	処置1	処置2	副傷病	重症度等	包括	点数<I	入院期間I	点数<II	入院期間II	点数≥II	特定入院期間
110120	3	x	04	0	x	0	x	○	2,670	4	1,974	7	1,678	12

手術(手術(薬剤・材料以外)+手術(薬剤・材料))

cOPEa=cOPE+cOPEm

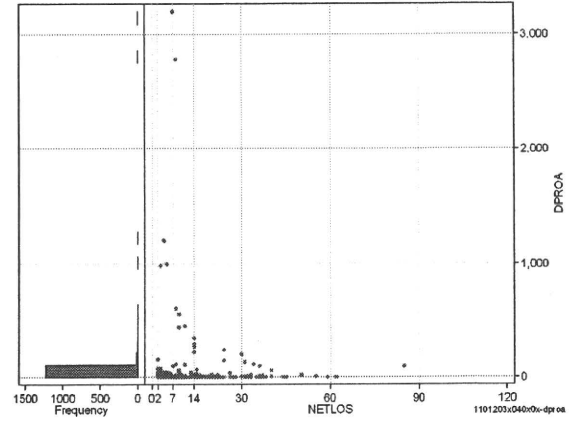
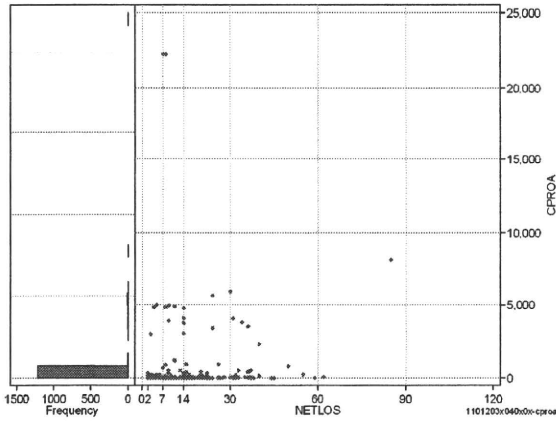
	N	Median	Mean	STD	Min	1%	5%	25%	75%	95%	99%	Max
cOPEa	1,242	19,320.5	19,247.7	7,712.6	0	0	0	19,300	22,300	24,671	44,264	58,017
dOPEa	1,242	5,788.3	5,668.8	3,688.1	0	0	0	2,184	9,650	11,150	11,158	19,300
cOpe	1,242	19,300.0	18,998.6	7,474.5	0	0	0	19,300	22,300	23,800	39,250	57,900
cOpem	1,242	0.0	249.1	1,045.3	0	0	0	0	41	1,170	4,734	12,444
dOpe	1,242	5,775.0	5,631.8	3,687.9	0	0	0	2,144	9,650	11,150	11,150	19,300
dOpem	1,242	0.0	37.0	169.4	0	0	0	0	11	178	661	4,148



処置(処置(薬剤・材料以外)+処置(薬剤・材料))

cPROa=cPRO+cPROm

	N	Median	Mean	STD	Min	1%	5%	25%	75%	95%	99%	Max
cPROa	1,242	0.0	122.6	1,064.6	0	0	0	0	0	120	4,043	22,300
dPROa	1,242	0.0	13.6	138.3	0	0	0	0	0	14	265	3,186
cPro	1,242	0.0	55.5	906.2	0	0	0	0	0	42	784	22,300
cProm	1,242	0.0	67.1	504.6	0	0	0	0	0	56	3,728	7,561
dPro	1,242	0.0	6.7	120.9	0	0	0	0	0	2	71	3,186
dProm	1,242	0.0	6.9	57.7	0	0	0	0	0	7	210	983



各項目のページへ:

- [1. 概況](#)
- [2. 入院](#)
- [3. 手術・処置](#)
- [4. 処方・注射](#)
- [5. 検査・画像](#)
- [6. 放治・リハ](#)
- [7. その他](#)
- [8. 診療密度](#)

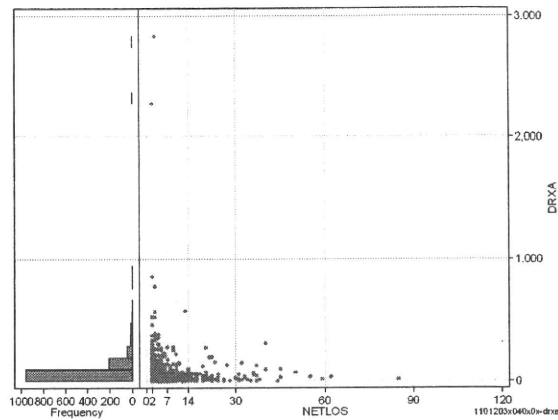
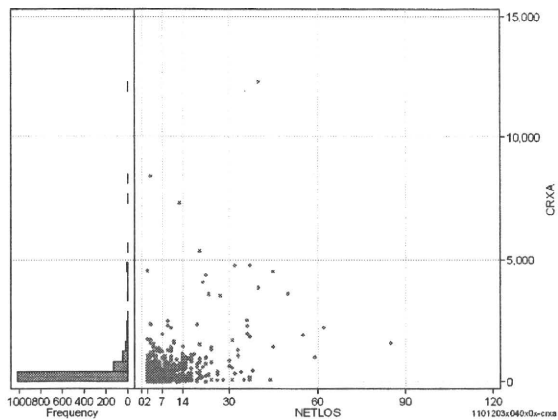
[一覧に戻る](#)

DPC6	入院目的	年齢等	手術	処置1	処置2	副傷病	重症度等	包括	点数<I	入院期間I	点数<II	入院期間II	点数≥II	特定入院期間
110120	3	x	04	0	x	0	x	○	2,670	4	1,974	7	1,678	12

処方(内服+頓服+外用+麻薬)

cRXa=cRxNAI+cRxTON+cRxGAI+cRxMADO

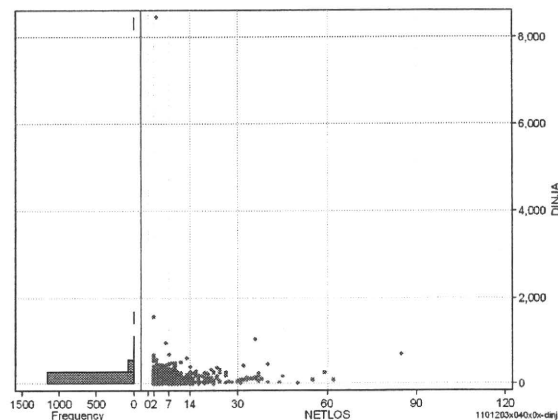
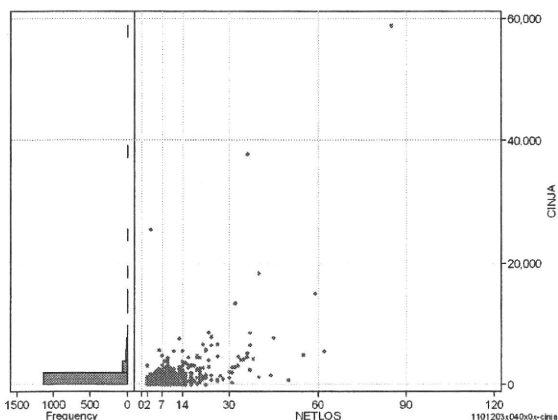
	N	Median	Mean	STD	Min	1%	5%	25%	75%	95%	99%	Max
cRXa	1,242	176.0	331.8	693.9	0	0	0	60	318	1,099	3,580	12,244
dRXa	1,242	49.5	72.6	142.4	0	0	0	12	83	217	391	2,825
cRxNai	1,242	147.0	288.2	643.3	0	0	0	10	298	1,021	2,794	11,986
cRxTon	1,242	0.0	2.6	12.8	0	0	0	0	0	15	49	318
cRxGai	1,242	12.0	40.7	119.3	0	0	0	0	44	132	522	2,281
cRxMado	1,242	0.0	0.3	1.9	0	0	0	0	0	1	9	30
dRXnai	1,242	43.3	64.3	140.8	0	0	0	2	74	181	383	2,821
dRXton	1,242	0.0	0.4	1.8	0	0	0	0	0	2	8	30
dRXgai	1,242	3.7	7.9	14.9	0	0	0	0	9	29	67	263
dRXmado	1,242	0.0	0.0	0.1	0	0	0	0	0	0	1	2



注射(皮下筋肉内+静脈内+注射その他)

cINJa=cInjHIKA+cInjJYO+cInjHOKA

	N	Median	Mean	STD	Min	1%	5%	25%	75%	95%	99%	Max
cINJa	1,242	359.0	796.1	2,443.3	0	0	0	146	674	2,728	6,709	58,794
dInja	1,242	95.0	129.6	263.7	0	0	0	41	181	320	490	8,458
cInjHika	1,242	0.0	25.5	463.9	0	0	0	0	15	33	135	16,065
cInjJyo	1,242	0.0	80.2	773.5	0	0	0	0	0	440	1,236	25,618
cInjHoka	1,242	308.0	690.5	1,907.1	0	0	0	143	613	2,345	6,632	37,403
dInjHika	1,242	0.0	3.1	20.3	0	0	0	0	3	8	18	543
dInjJyo	1,242	0.0	9.8	38.6	0	0	0	0	0	55	173	850
dInjHoka	1,242	87.5	116.7	258.7	0	0	0	36	161	291	437	8,417



各項目のページへ:

- [1. 概況](#)
- [2. 入院](#)
- [3. 手術・処置](#)
- [4. 処方・注射](#)
- [5. 検査・画像](#)
- [6. 放治・リハ](#)
- [7. その他](#)
- [8. 診療密度](#)

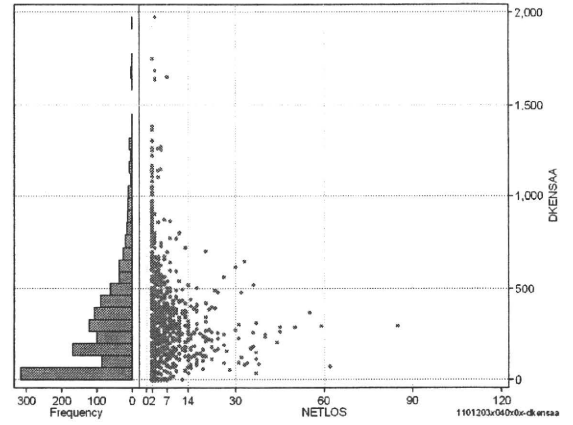
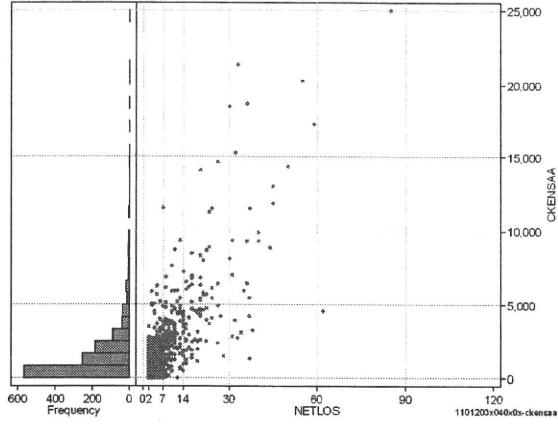
[一覧に戻る](#)

DPC6	入院目的	年齢等	手術	処置1	処置2	副傷病	重症度等	包括	点数<I	入院期間I	点数<II	入院期間II	点数≥II	特定入院期間
110120	3	x	04	0	x	0	x	○	2,670	4	1,974	7	1,678	12

検査(検査(薬剤・材料以外)+検査(薬剤・材料))

cKENSAA=cKENSA+cKENSAm

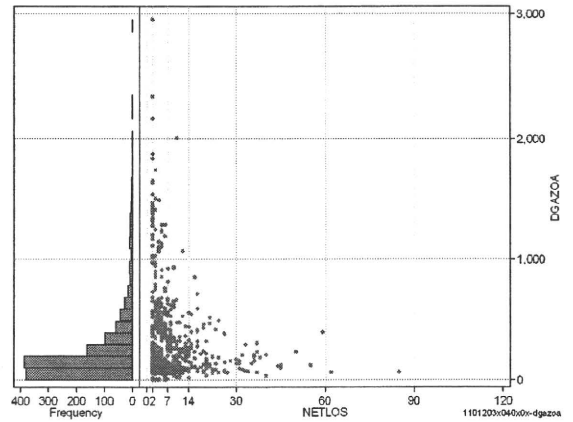
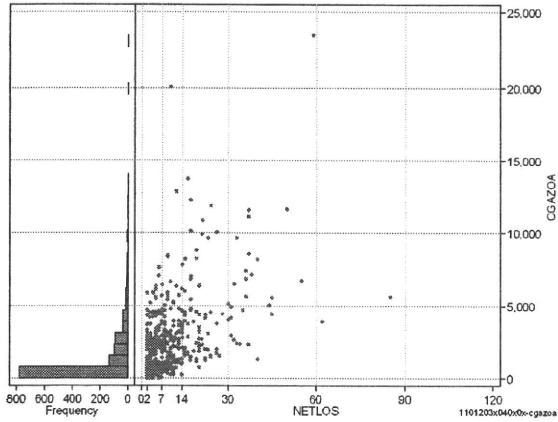
	N	Median	Mean	STD	Min	1%	5%	25%	75%	95%	99%	Max
cKENSAA	1,242	995.0	1,606.6	2,323.8	0	0	0	200	2,080	5,202	11,574	25,028
dKENSAA	1,242	232.3	289.9	287.9	0	0	0	53	419	862	1,261	1,976
cKensa	1,242	995.0	1,521.4	2,067.8	0	0	0	200	2,036	4,716	9,905	25,016
cKensam	1,242	0.0	85.3	657.8	0	0	0	0	0	2	3,775	9,198
dKensa	1,242	229.9	280.4	271.9	0	0	0	53	408	825	1,219	1,976
dKensam	1,242	0.0	9.5	84.9	0	0	0	0	0	0	340	1,355



画像診断(画像診断(薬剤・材料以外)+画像診断(薬剤・材料))

cGAZOA=cGAZO+cGAZOm

	N	Median	Mean	STD	Min	1%	5%	25%	75%	95%	99%	Max
cGAZOA	1,242	522.0	1,342.1	2,006.1	0	0	163	261	1,704	4,910	9,915	23,447
dGAZOA	1,242	131.9	256.1	300.1	0	0	55	92	298	859	1,483	2,951
cGAZO	1,242	450.0	871.4	1,117.9	0	0	110	240	1,081	2,902	5,837	11,957
cGAZOm	1,242	72.0	470.7	1,034.4	0	0	0	37	259	1,929	4,631	15,226
dGAZO	1,242	124.3	173.9	164.1	0	0	47	76	225	492	889	1,426
dGAZOm	1,242	24.0	82.2	168.5	0	0	0	10	63	369	875	2,059



各項目のページへ:

- [1. 概況](#)
- [2. 入院](#)
- [3. 手術・処置](#)
- [4. 処方・注射](#)
- [5. 検査・画像](#)
- [6. 放治・リハ](#)
- [7. その他](#)
- [8. 診療密度](#)

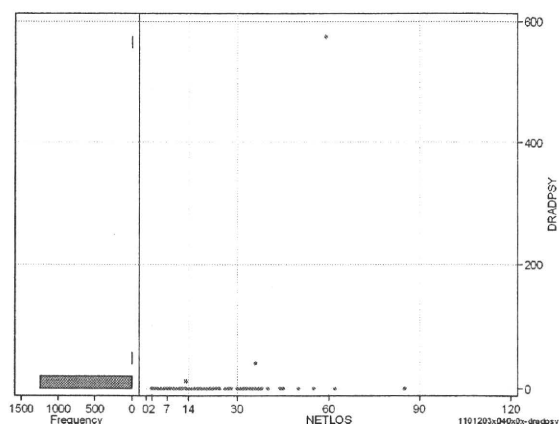
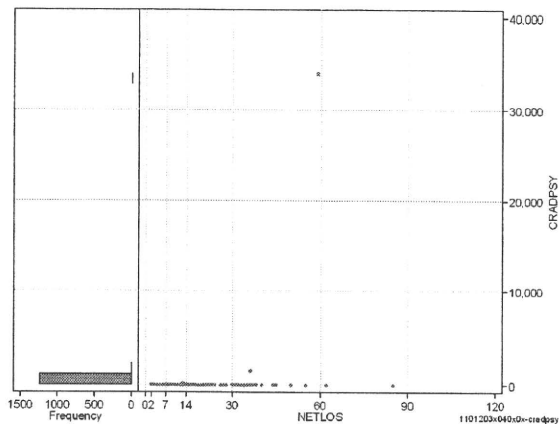
[一覧に戻る](#)

DPC6	入院目的	年齢等	手術	処置1	処置2	副傷病	重症度等	包括	点数<I	入院期間I	点数<II	入院期間II	点数≥II	特定入院期間
110120	3	x	04	0	x	0	x	○	2,670	4	1,974	7	1,678	12

その他放治等(リハビリ除く(その他→リハビリ))

cRADPSY=cSONOTA-cREHAB

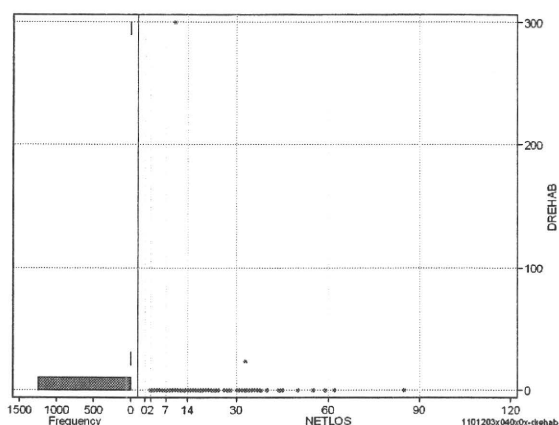
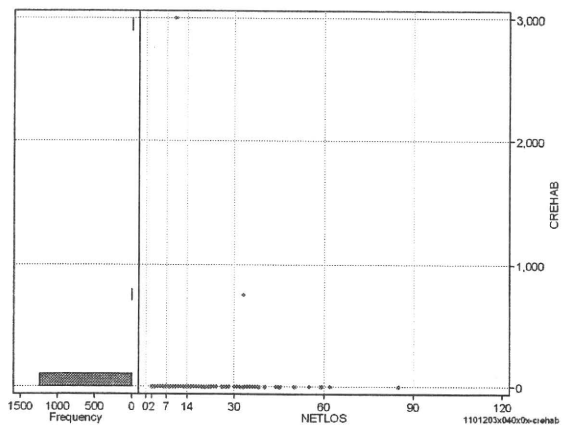
	N	Median	Mean	STD	Min	1%	5%	25%	75%	95%	99%	Max
cRADPSY	1,242	0.0	28.6	964.2	0	0	0	0	0	0	0	33,950
dRADPSY	1,242	0.0	0.5	16.4	0	0	0	0	0	0	0	575



リハビリ

cREHAB

	N	Median	Mean	STD	Min	1%	5%	25%	75%	95%	99%	Max
cRehab	1,242	0.0	3.0	87.7	0	0	0	0	0	0	0	3,000
dRehab	1,242	0.0	0.3	8.5	0	0	0	0	0	0	0	300



各項目のページへ:

- [1. 概況](#)
- [2. 入院](#)
- [3. 手術・処置](#)
- [4. 処方・注射](#)
- [5. 検査・画像](#)
- [6. 放治・リハ](#)
- [7. その他](#)
- [8. 診療密度](#)

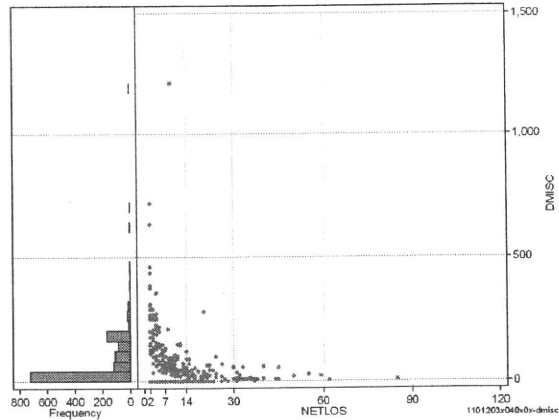
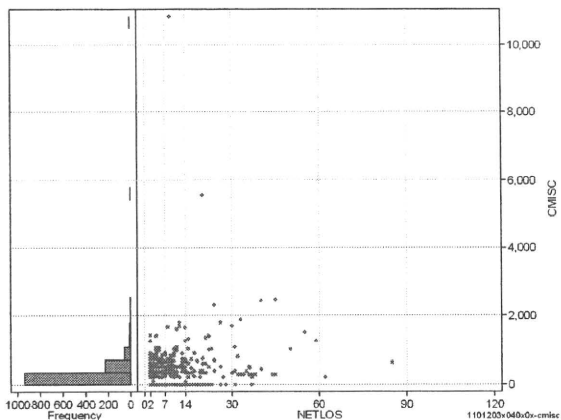
[一覧に戻る](#)

DPC6	入院目的	年齢等	手術	処置1	処置2	副傷病	重症度等	包括	点数<I	入院期間I	点数<II	入院期間II	点数≥II	特定入院期間
110120	3	x	04	0	x	0	x	○	2,670	4	1,974	7	1,678	12

諸項目(初診料+指導管理料+在宅医療)

cMISC=cSHOSIN+cSHIDO+cZAITAKU

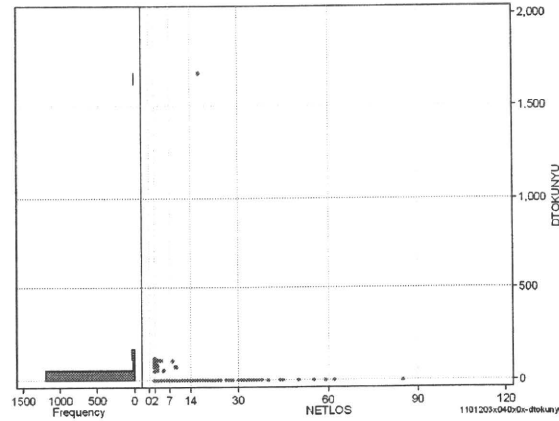
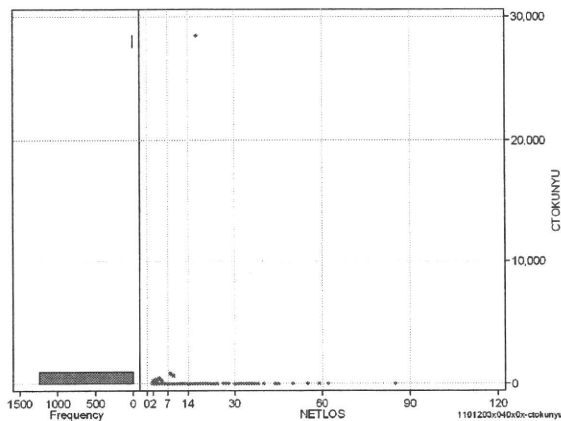
	N	Median	Mean	STD	Min	1%	5%	25%	75%	95%	99%	Max
cMISC	1,242	0.0	243.6	461.0	0	0	0	0	350	780	1,620	10,870
dMISC	1,242	0.0	62.2	91.8	0	0	0	0	117	200	310	1,208
cSHOSIN	1,242	0.0	38.3	124.4	0	0	0	0	400	500	880	
cShido	1,242	0.0	187.6	260.3	0	0	0	0	350	570	1,210	2,450
cZaitak	1,242	0.0	17.8	342.4	0	0	0	0	0	0	0	10,520
dShosin	1,242	0.0	8.9	35.0	0	0	0	0	0	63	200	275
dShido	1,242	0.0	51.7	75.8	0	0	0	0	110	175	260	720
dZaitak	1,242	0.0	1.5	34.5	0	0	0	0	0	0	0	1,169



特定入院料

cTOKUNYU

	N	Median	Mean	STD	Min	1%	5%	25%	75%	95%	99%	Max
cTokuNyu	1,242	0.0	32.2	807.5	0	0	0	0	0	0	230	28,403
dTokuNyu	1,242	0.0	5.0	51.2	0	0	0	0	0	0	115	1,671



各項目のページへ:

- [1. 概況](#)
- [2. 入院](#)
- [3. 手術・処置](#)
- [4. 処方・注射](#)
- [5. 検査・画像](#)
- [6. 放治・リハ](#)
- [7. その他](#)
- [8. 診療密度](#)

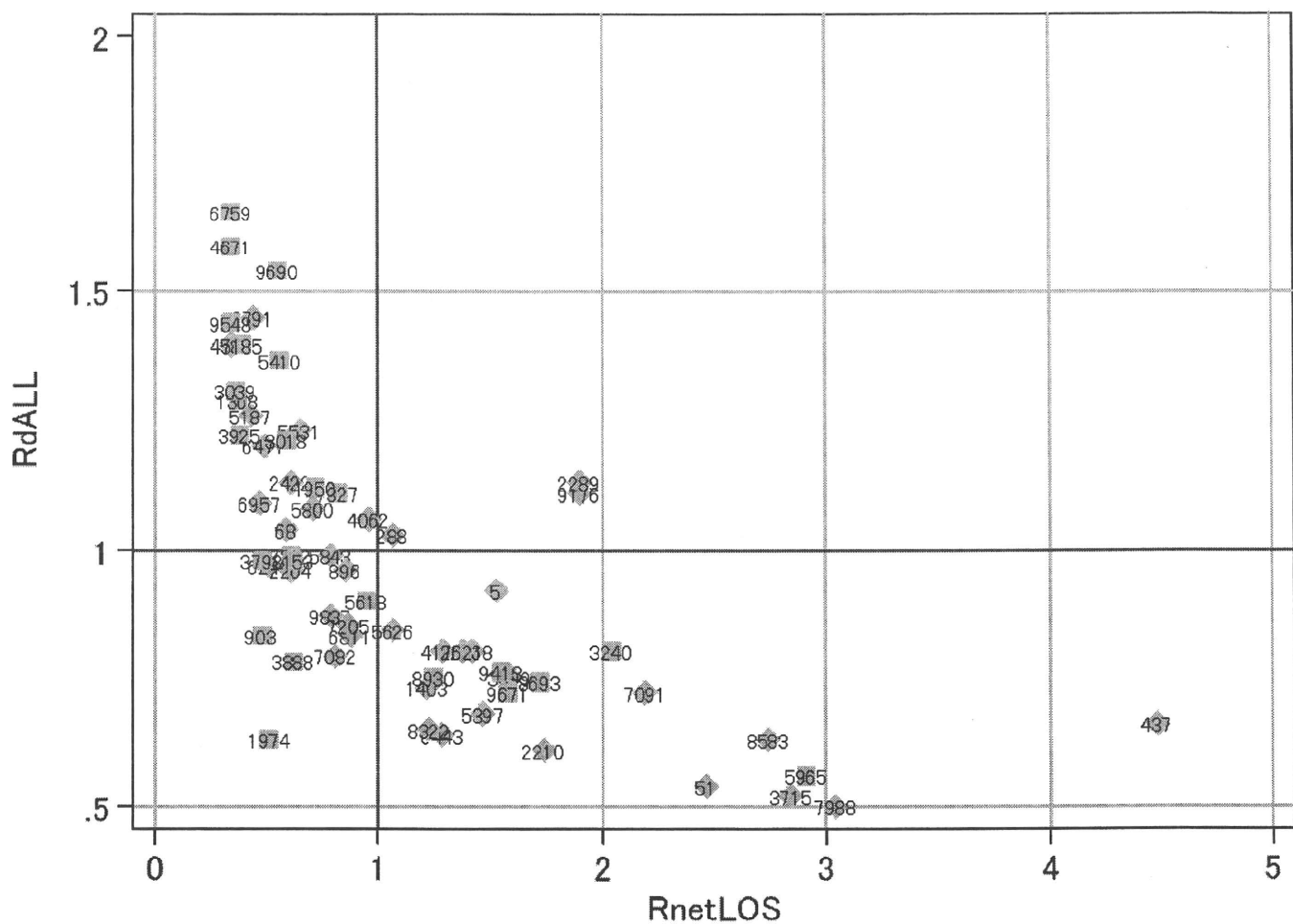
[一覧に戻る](#)

DPC6	入院目的	年齢等	手術	処置1	処置2	副傷病	重症度等	包括	点数<I	入院期間I	点数<II	入院期間II	点数≥II	特定入院期間
110120	3	x	04	0	x	0	x	○	2,670	4	1,974	7	1,678	12

施設別の診療密度

rnetLOS/rcALL

症例数合計	netLOSの平均	dALLの平均
1242	5.8	8,613



1101203x040x0x-densityA

各項目のページへ:

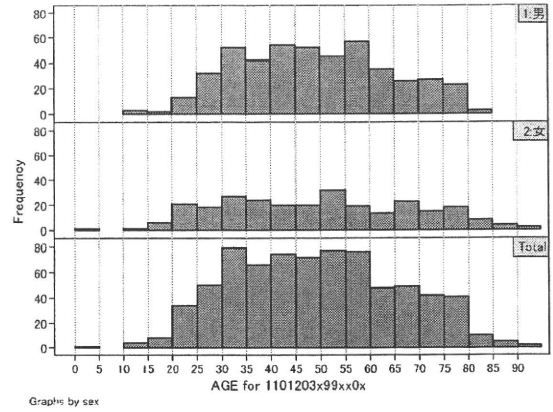
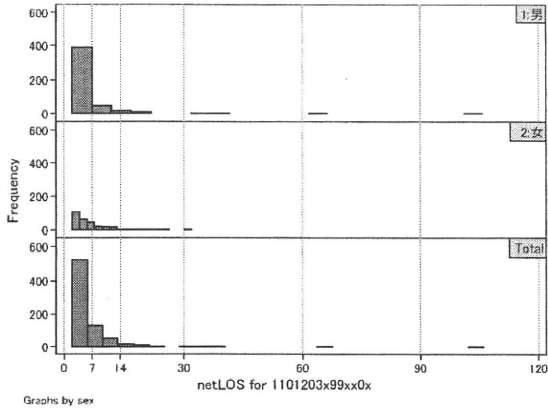
- [1. 概況](#)
- [2. 入院](#)
- [3. 手術・処置](#)
- [4. 処方・注射](#)
- [5. 検査・画像](#)
- [6. 放治・リハ](#)
- [7. その他](#)
- [8. 診療密度](#)

[一覧に戻る](#)

DPC6	入院目的	年齢等	手術	処置1	処置2	副傷病	重症度等	包括	点数<I	入院期間	点数<II	入院期間II	点数≥II	特定入院期間
110120	3	x	99	x	x	0	x	○	3,248	3	2,542	6	2,161	10

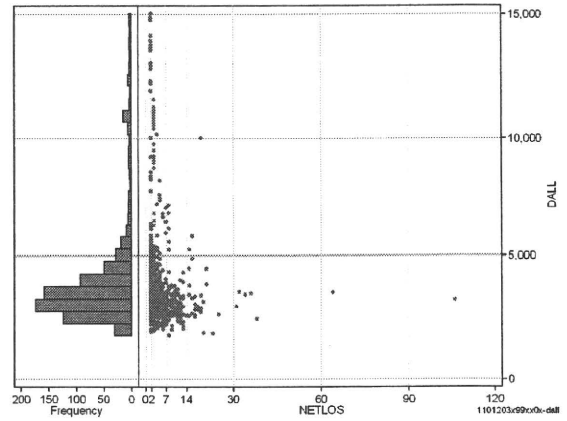
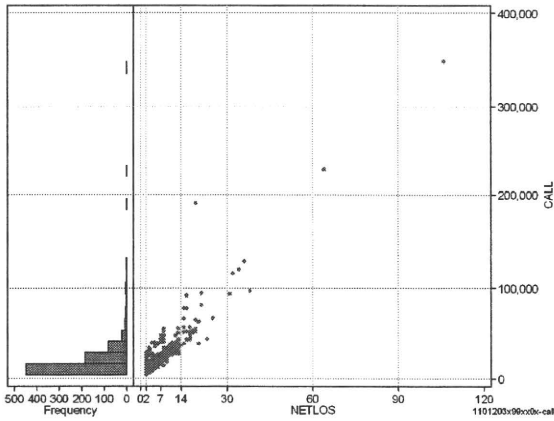
性別・年齢・機関別基礎集計

	N	Median	Mean	STD	Min	1%	5%	25%	75%	95%	99%	Max
netLOS	759	4.0	5.3	6.1	2	2	2	2	6	13	25	106



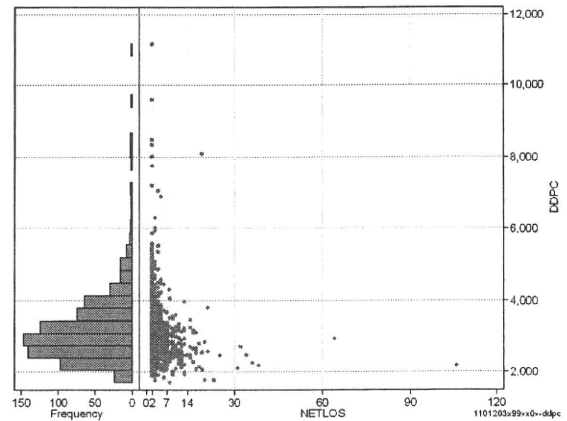
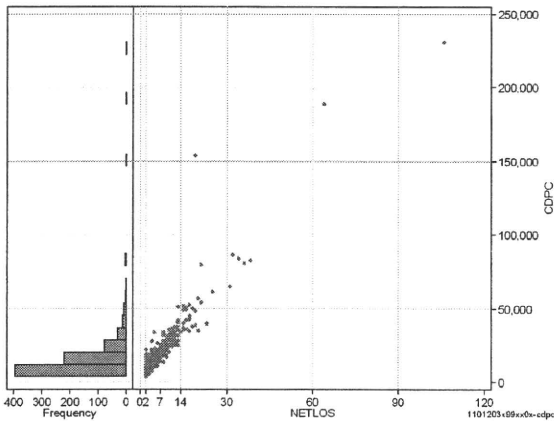
総点数の合計

	N	Median	Mean	STD	Min	1%	5%	25%	75%	95%	99%	Max
cAll	759	14,308.0	19,740.8	21,310.8	4,068	4,791	5,999	9,536	24,037	44,742	94,651	348,320
dAll	759	3,481.3	4,160.9	2,294.9	1,872	2,115	2,396	2,946	4,259	10,672	13,655	15,045



包括対象部分

	N	Median	Mean	STD	Min	1%	5%	25%	75%	95%	99%	Max
cDPC	759	11,910.0	15,672.2	15,679.7	3,749	4,290	4,955	8,134	18,184	36,194	79,981	230,091
dDPC	759	3,020.9	3,199.8	981.5	1,690	1,875	2,119	2,554	3,590	4,875	7,200	11,141



各項目のページへ:

- 1. 概況
- 2. 入院
- 3. 手術・処置
- 4. 処方・注射
- 5. 検査・画像
- 6. 放治・リハ
- 7. その他
- 8. 診療密度

[一覧に戻る](#)