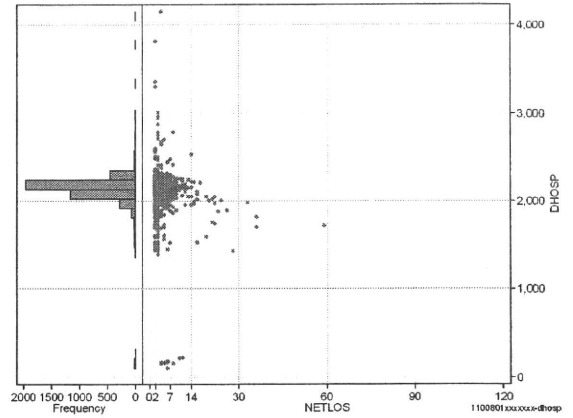
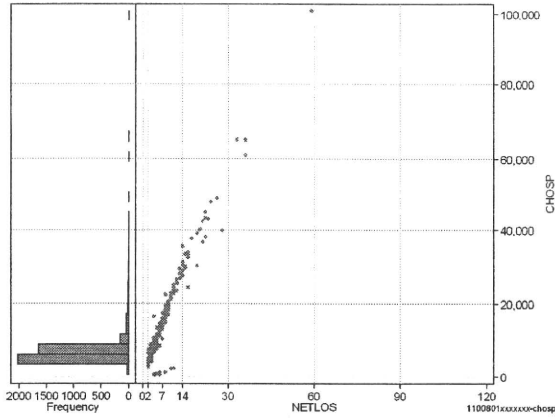


DPC6	入院目的	年齢等	手術	処置1	処置2	副傷病	重症度等	包括	点数<I	入院期間I	点数<II	入院期間II	点数≥II	特定入院期間
110080	1	x	xx	x	x	x	x	○	3,115	2	2,505	4	2,129	4

入院日数依存部分(入院管理料+加算+入院時食事療養等+調剤+調期) cHOSP=cNYUIN+cSHOKUJI+cRxCHO+cRxCHOKI

	N	Median	Mean	STD	Min	1%	5%	25%	75%	95%	99%	Max
cHOSP	4,040	6,183.0	6,390.3	4,311.9	651	3,742	3,996	4,327	6,608	10,971	24,937	100,986
dHOSP	4,040	2,152.7	2,133.9	189.4	109	1,523	1,933	2,097	2,200	2,291	2,421	4,163
cNyuin	4,040	5,502.0	5,686.3	3,798.2	0	3,262	3,454	3,878	5,832	9,891	22,195	86,080
cShokuji	4,040	5,760.0	6,698.8	5,540.0	0	2,170	4,240	4,290	6,610	12,720	29,500	143,250
cRxCho	4,040	14.0	14.9	14.0	0	0	0	7	21	28	63	413
cRxChoKi	4,040	0.0	19.3	22.1	0	0	0	0	42	42	84	168
dNyuin	4,040	1,928.0	1,900.2	176.1	0	1,282	1,694	1,879	1,949	2,045	2,087	3,021
dShokuji	4,040	2,153.3	2,215.2	655.7	0	1,060	1,447	2,120	2,187	2,950	3,250	22,183
dRxCho	4,040	5.3	4.9	2.4	0	0	0	4	7	7	7	26
dRxChoKi	4,040	0.0	7.2	8.8	0	0	0	0	14	21	21	42



各項目のページへ:

[一覧に戻る](#)

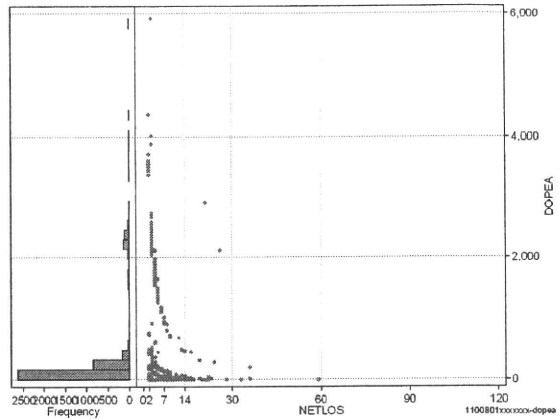
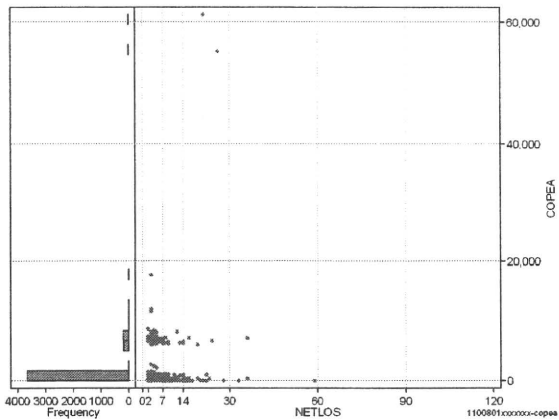
- [1. 概況](#)
- [2. 入院](#)
- [3. 手術・処置](#)
- [4. 処方・注射](#)
- [5. 検査・画像](#)
- [6. 放治・リハ](#)
- [7. その他](#)
- [8. 診療密度](#)

DPC6	入院目的	年齢等	手術	処置1	処置2	副傷病	重症度等	包括	点数<I	入院期間I	点数<II	入院期間II	点数≥II	特定入院期間
110080	1	x	xx	x	x	x	x	○	3,115	2	2,505	4	2,129	4

手術(手術(薬剤・材料以外)+手術(薬剤・材料))

cOPEa=cOPE+cOPEm

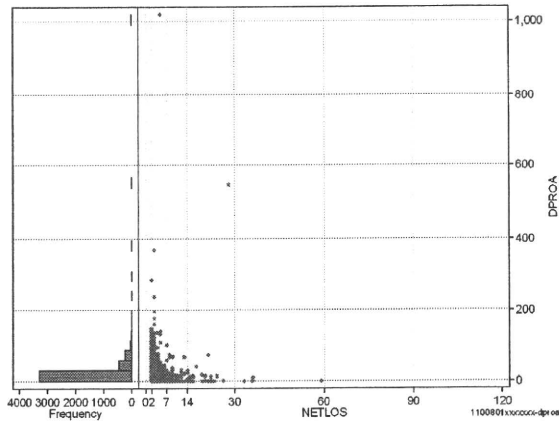
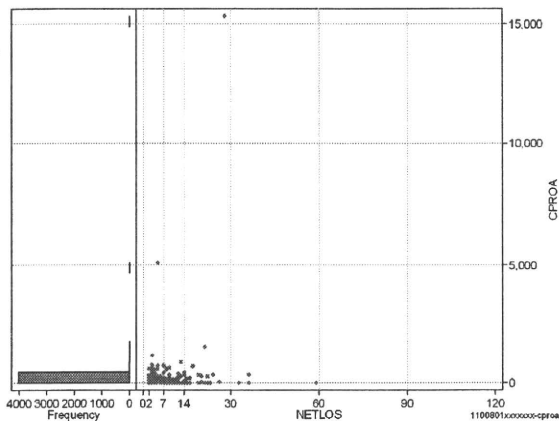
	N	Median	Mean	STD	Min	1%	5%	25%	75%	95%	99%	Max
cOPEa	4,040	0.0	915.7	2,355.6	0	0	0	0	884	6,803	7,425	61,339
dOPEa	4,040	0.0	281.1	630.8	0	0	0	0	194	2,193	2,452	5,913
cOpe	4,040	0.0	843.7	2,169.6	0	0	0	0	850	6,150	6,730	58,840
cOpem	4,040	0.0	72.0	230.9	0	0	0	0	45	468	882	6,718
dOpe	4,040	0.0	259.3	581.1	0	0	0	0	170	2,050	2,243	5,693
dOpem	4,040	0.0	21.8	61.6	0	0	0	0	15	145	294	1,796



処置(処置(薬剤・材料以外)+処置(薬剤・材料))

cPROa=cPRO+cPROm

	N	Median	Mean	STD	Min	1%	5%	25%	75%	95%	99%	Max
cPROa	4,040	0.0	48.1	266.0	0	0	0	0	66	201	304	15,318
dPROa	4,040	0.0	14.0	30.4	0	0	0	0	20	68	100	1,019
cPro	4,040	0.0	17.0	68.4	0	0	0	0	35	65	120	3,180
cProm	4,040	0.0	31.1	218.6	0	0	0	0	28	107	218	13,290
dPro	4,040	0.0	5.2	14.4	0	0	0	0	6	25	38	636
dProm	4,040	0.0	8.8	19.9	0	0	0	0	9	43	69	475



各項目のページへ:

- [1. 概況](#)
- [2. 入院](#)
- [3. 手術・処置](#)
- [4. 処方・注射](#)
- [5. 検査・画像](#)
- [6. 放治・リハ](#)
- [7. その他](#)
- [8. 診療密度](#)

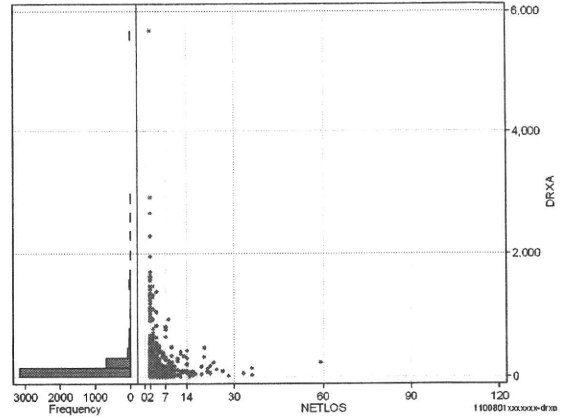
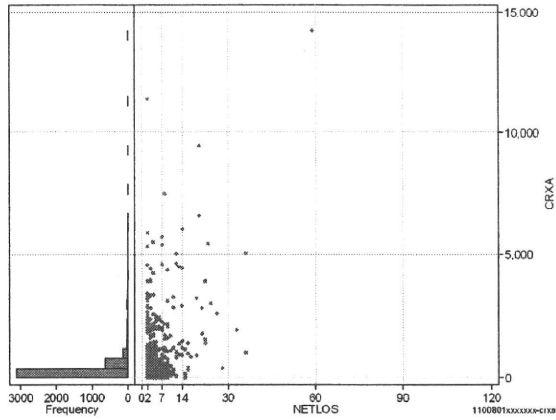
[一覧に戻る](#)

DPC6	入院目的	年齢等	手術	処置1	処置2	副傷病	重症度等	包括	点数<I	入院期間	点数<II	入院期間II	点数≥II	特定入院期間
110080	1	x	xx	x	x	x	x	○	3,115	2	2,505	4	2,129	4

処方(内服+頓服+外用+麻薬)

cRXa=cRxNAI+cRxTON+cRxGAI+cRxMADO

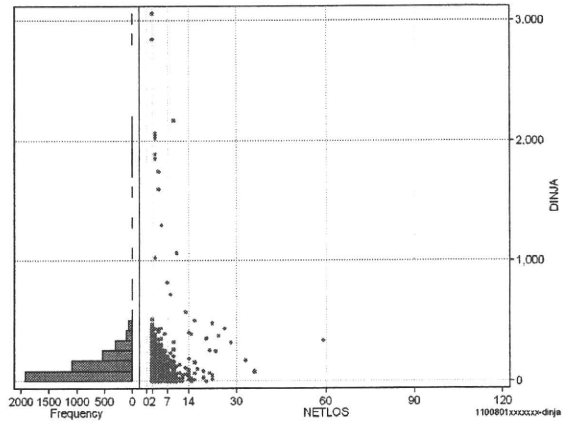
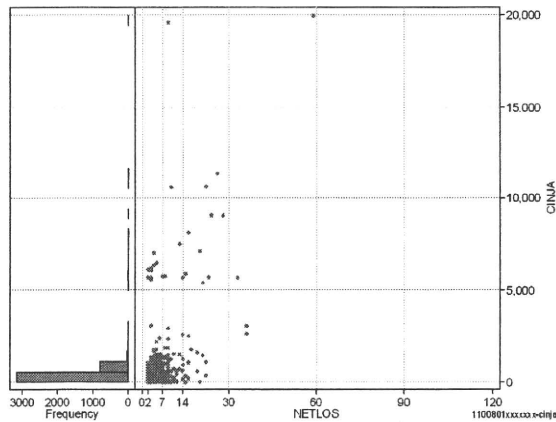
	N	Median	Mean	STD	Min	1%	5%	25%	75%	95%	99%	Max
cRXa	4,040	232.0	358.9	637.0	0	0	0	125	369	980	3,145	14,240
dRXa	4,040	85.3	125.9	211.7	0	0	0	45	152	300	1,306	5,679
cRxNai	4,040	224.0	347.1	624.6	0	0	0	117	364	966	3,136	13,776
cRxTon	4,040	0.0	2.2	13.7	0	0	0	0	0	15	42	577
cRxGai	4,040	0.0	9.3	49.6	0	0	0	0	4	36	157	1,781
cRxMado	4,040	0.0	0.3	2.7	0	0	0	0	0	1	3	119
dRxNai	4,040	81.6	122.4	209.5	0	0	0	41	149	299	1,301	5,648
dRxTon	4,040	0.0	0.7	4.2	0	0	0	0	0	3	12	152
dRxGai	4,040	0.0	2.8	15.1	0	0	0	0	1	11	38	594
dRxMado	4,040	0.0	0.1	0.2	0	0	0	0	0	0	1	7



注射(皮下筋肉内+静脈内+注射その他)

cINJa=cInjHIKA+cInjJYO+cInjHOKA

	N	Median	Mean	STD	Min	1%	5%	25%	75%	95%	99%	Max
cINJa	4,040	274.0	376.4	760.1	0	0	0	68	531	864	1,756	19,936
dInJa	4,040	90.7	121.8	152.9	0	0	0	34	171	326	447	3,057
cInjHika	4,040	0.0	43.1	468.6	0	0	0	0	0	68	134	10,053
cInjJyo	4,040	0.0	48.3	330.7	0	0	0	0	0	230	540	14,143
cInjHoka	4,040	238.0	285.0	359.5	0	0	0	0	469	750	1,066	9,049
dInjHika	4,040	0.0	9.4	95.1	0	0	0	0	0	34	45	2,839
dInjJyo	4,040	0.0	13.1	40.8	0	0	0	0	0	90	138	1,571
dInjHoka	4,040	77.6	99.3	113.4	0	0	0	0	152	293	415	3,023



各項目のページへ:

[一覧に戻る](#)

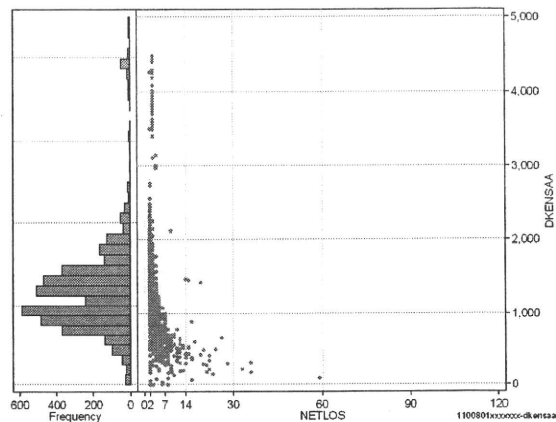
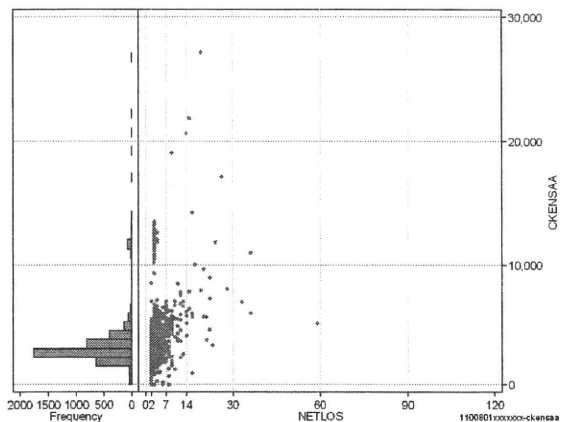
- [1. 概況](#)
- [2. 入院](#)
- [3. 手術・処置](#)
- [4. 処方・注射](#)
- [5. 検査・画像](#)
- [6. 放治・リハ](#)
- [7. その他](#)
- [8. 診療密度](#)

DPC6	入院目的	年齢等	手術	処置1	処置2	副傷病	重症度等	包括	点数<I	入院期間I	点数<II	入院期間II	点数≥II	特定入院期間
110080	1	x	xx	x	x	x	x	○	3,115	2	2,505	4	2,129	4

検査(検査(薬剤・材料以外)+検査(薬剤・材料))

cKENSa=cKENSa+cKENSaM

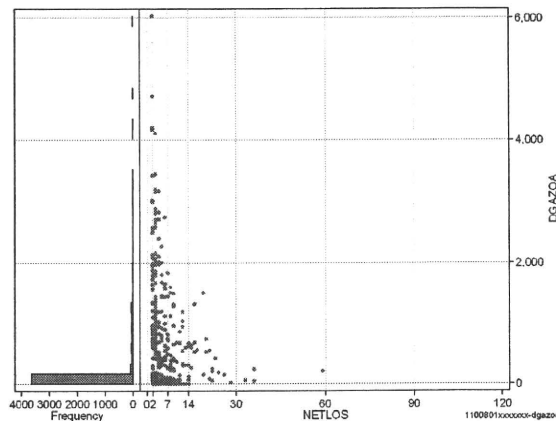
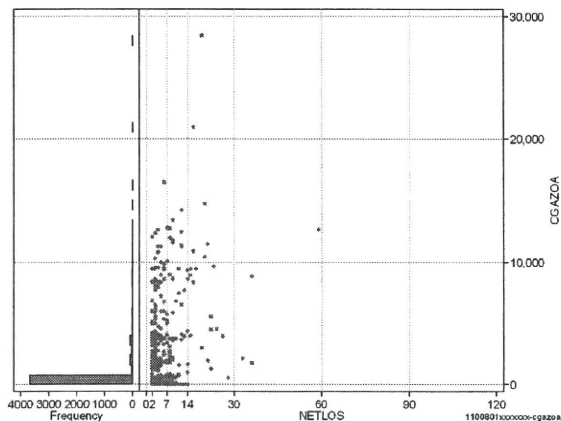
	N	Median	Mean	STD	Min	1%	5%	25%	75%	95%	99%	Max
cKENSa	4,040	2,759.0	3,190.5	1,784.0	0	805	1,935	2,454	3,484	5,329	11,879	27,124
dKENSa	4,040	1,122.5	1,177.5	583.6	0	197	512	833	1,383	1,998	3,953	4,487
cKensam	4,040	2,685.0	3,075.1	1,552.4	0	800	1,826	2,376	3,415	5,210	9,960	21,865
dKensam	4,040	13.0	115.4	377.6	0	0	0	0	40	880	1,907	9,103
cKensa	4,040	1,092.3	1,134.7	516.4	0	197	503	810	1,353	1,948	3,320	3,830
dKensam	4,040	5.5	42.8	131.3	0	0	0	0	14	440	635	2,270



画像診断(画像診断(薬剤・材料以外)+画像診断(薬剤・材料))

cGAZOa=cGAZO+cGAZOm

	N	Median	Mean	STD	Min	1%	5%	25%	75%	95%	99%	Max
cGAZOa	4,040	0.0	438.1	1,611.8	0	0	0	0	110	3,398	8,977	28,432
dGAZOa	4,040	0.0	114.4	397.2	0	0	0	0	46	871	1,999	6,032
cGAZO	4,040	0.0	270.3	948.7	0	0	0	0	110	1,992	4,719	27,118
cGAZOm	4,040	0.0	167.8	742.0	0	0	0	0	0	1,406	4,378	11,447
dGAZO	4,040	0.0	71.7	222.2	0	0	0	0	37	557	1,044	2,835
dGAZOm	4,040	0.0	42.7	187.0	0	0	0	0	0	293	985	3,198



各項目のページ:

[一覧に戻る](#)

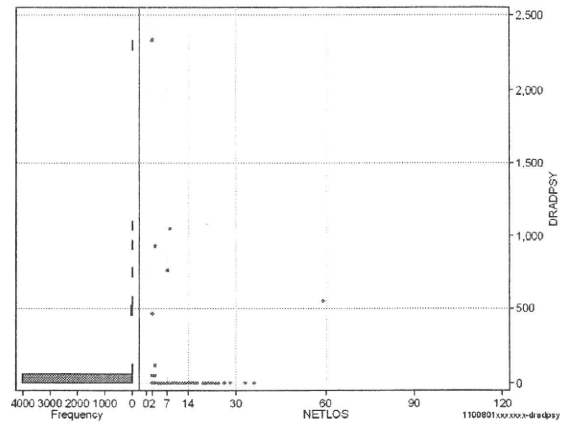
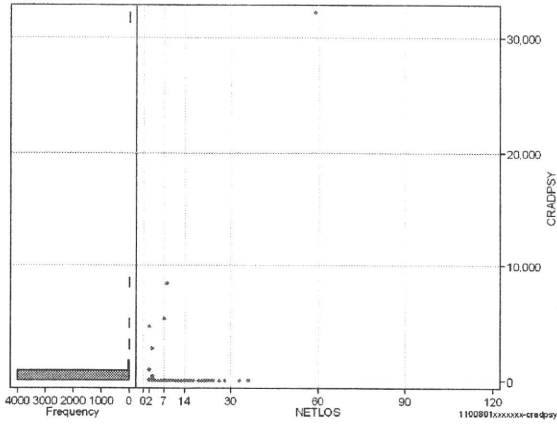
- [1. 概況](#)
- [2. 入院](#)
- [3. 手術・処置](#)
- [4. 処方・注射](#)
- [5. 検査・画像](#)
- [6. 放治・リハ](#)
- [7. その他](#)
- [8. 診療密度](#)

DPC6	入院目的	年齢等	手術	処置1	処置2	副傷病	重症度等	包括	点数<I	入院期間I	点数<II	入院期間II	点数≥II	特定入院期間
110080	1	x	xx	x	x	x	x	○	3,115	2	2,505	4	2,129	4

その他放治等(リハビリ除く)(その他-リハビリ)

cRADPSY=cSONOTA-cREHAB

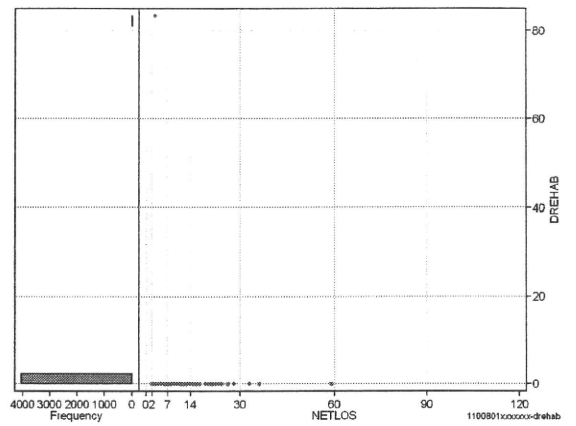
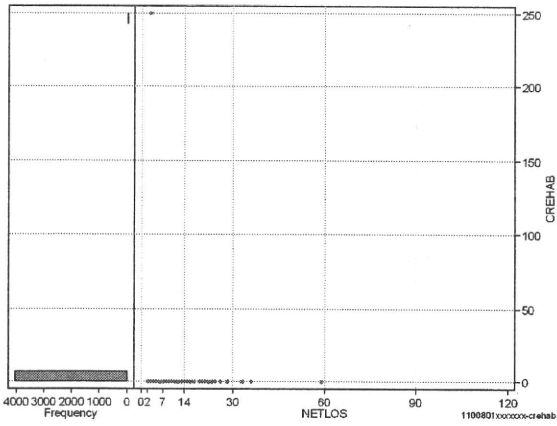
	N	Median	Mean	STD	Min	1%	5%	25%	75%	95%	99%	Max
cRADPSY	4,040	0.0	17.7	540.1	0	0	0	0	0	0	0	32,171
dRADPSY	4,040	0.0	3.6	55.3	0	0	0	0	0	0	0	2,330



リハビリ

cREHAB

	N	Median	Mean	STD	Min	1%	5%	25%	75%	95%	99%	Max
cRehab	4,040	0.0	0.1	3.9	0	0	0	0	0	0	0	250
dRehab	4,040	0.0	0.0	1.3	0	0	0	0	0	0	0	83



各項目のページへ:

- [1. 概況](#)
- [2. 入院](#)
- [3. 手術・処置](#)
- [4. 処方・注射](#)
- [5. 検査・画像](#)
- [6. 放治・リハ](#)
- [7. その他](#)
- [8. 診療密度](#)

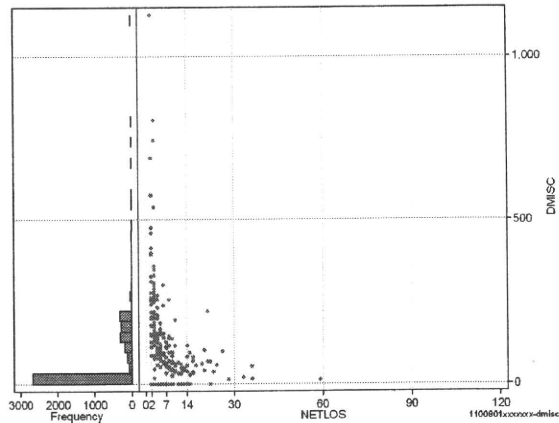
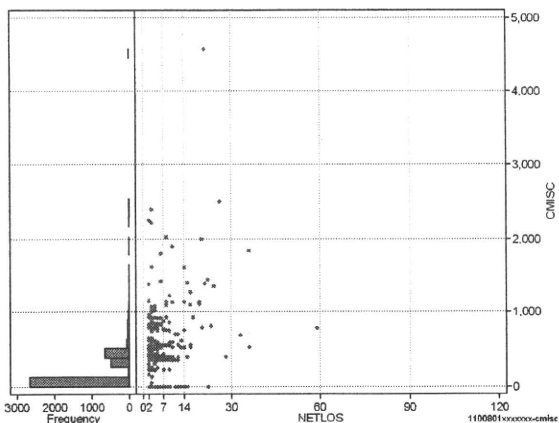
[一覧に戻る](#)

DPC6	入院目的	年齢等	手術	処置1	処置2	副傷病	重症度等	包括	点数<I	入院期間	点数<II	入院期間II	点数≥II	特定入院期間
110080	1	x	xx	x	x	x	x	○	3,115	2	2,505	4	2,129	4

諸項目(初診料+指導管理料+在宅医療)

cMISC=cSHOSIN+cSHIDO+cZAITAKU

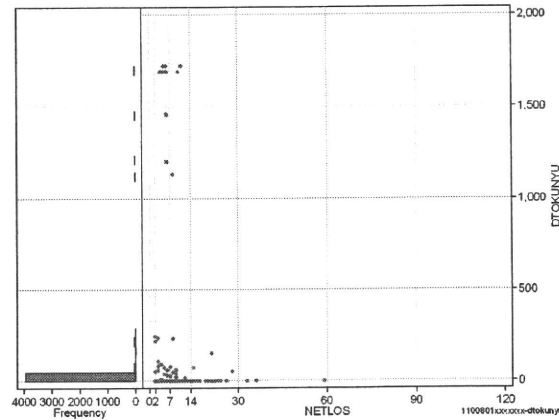
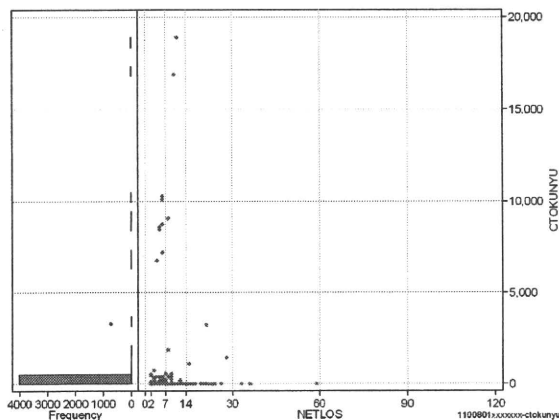
	N	Median	Mean	STD	Min	1%	5%	25%	75%	95%	99%	Max
cMISC	4,040	0.0	152.5	254.6	0	0	0	0	350	520	920	4,580
dMISC	4,040	0.0	54.0	86.8	0	0	0	0	117	200	283	1,125
cSHOSIN	4,040	0.0	9.9	71.7	0	0	0	0	0	0	400	2,250
cShido	4,040	0.0	136.8	231.5	0	0	0	0	350	455	830	4,580
cZaitak	4,040	0.0	5.8	78.7	0	0	0	0	0	0	0	2,400
dShosin	4,040	0.0	3.9	30.6	0	0	0	0	0	0	200	1,125
dShido	4,040	0.0	48.3	78.0	0	0	0	0	117	200	260	450
dZaitak	4,040	0.0	1.8	24.5	0	0	0	0	0	0	0	800



特定入院料

cTOKUNYU

	N	Median	Mean	STD	Min	1%	5%	25%	75%	95%	99%	Max
cTokuNyu	4,040	0.0	53.7	698.1	0	0	0	0	0	0	436	18,854
dTokuNyu	4,040	0.0	10.1	112.4	0	0	0	0	0	0	218	1,714



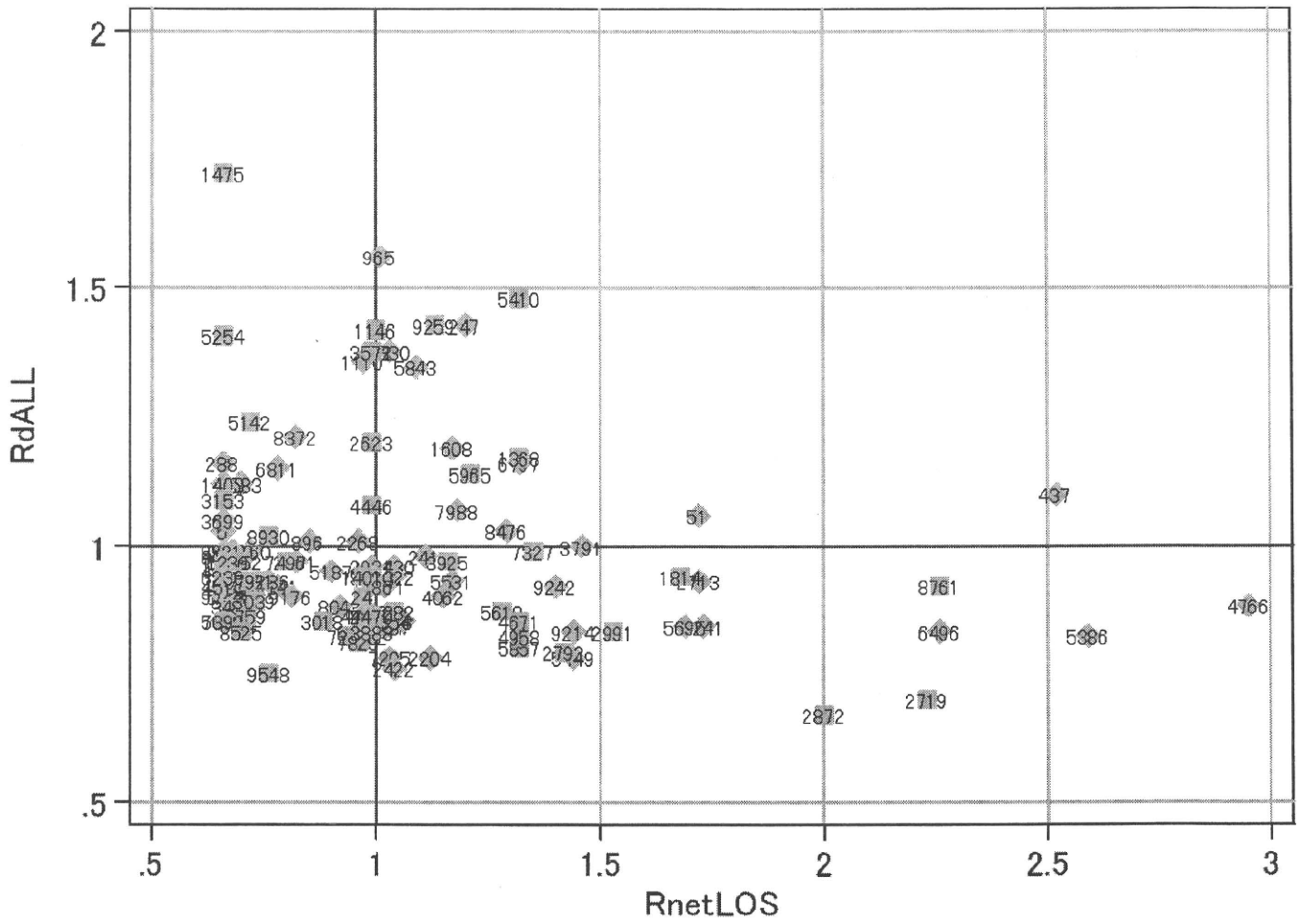
各項目のページへ:

[一覧に戻る](#)

- [1. 概況](#)
- [2. 入院](#)
- [3. 手術・処置](#)
- [4. 処方・注射](#)
- [5. 検査・画像](#)
- [6. 放治・リハ](#)
- [7. その他](#)
- [8. 診療密度](#)

DPC6	入院目的	年齢等	手術	処置1	処置2	副傷病	重症度等	包括	点数<I	入院期間I	点数<II	入院期間II	点数≥II	特定入院期間
110080	1	x	xx	x	x	x	x	○	3,115	2	2,505	4	2,129	4

施設別の診療密度			netLOS/rcALL	
症例数合計	netLOSの平均	dALLの平均		
4040	3.0	4.062		



1100801xxxxxxx-densityA

各項目のページへ:

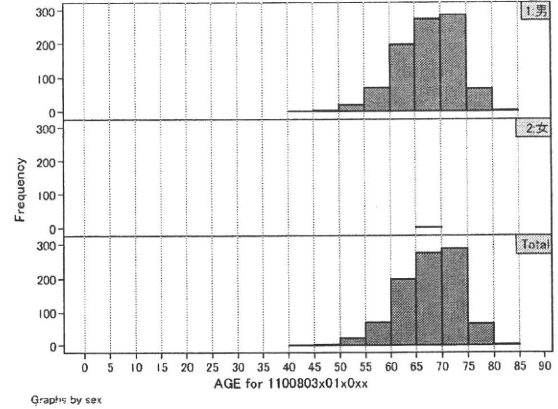
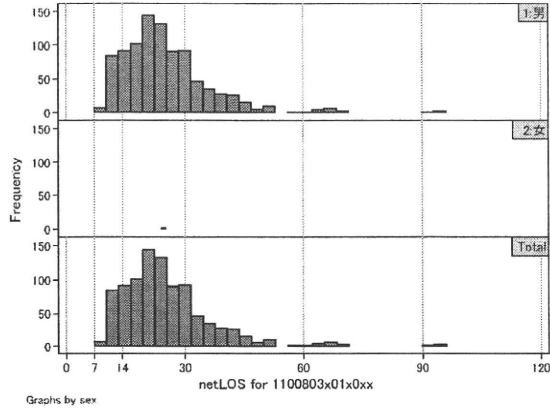
- [1. 概況](#)
- [2. 入院](#)
- [3. 手術・処置](#)
- [4. 処方・注射](#)
- [5. 検査・画像](#)
- [6. 放治・リハ](#)
- [7. その他](#)
- [8. 診療密度](#)

[一覧に戻る](#)

DPC6	入院目的	年齢等	手術	処置1	処置2	副傷病	重症度等	包括	点数<I	入院期間I	点数<II	入院期間II	点数≥II	特定入院期間
110080	3	x	01	x	0	x	x	○	2,722	13	2,012	25	1,710	39

性別・年齢、機関別基礎集計

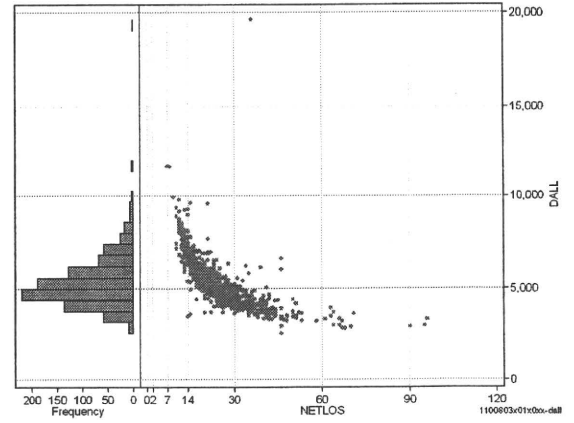
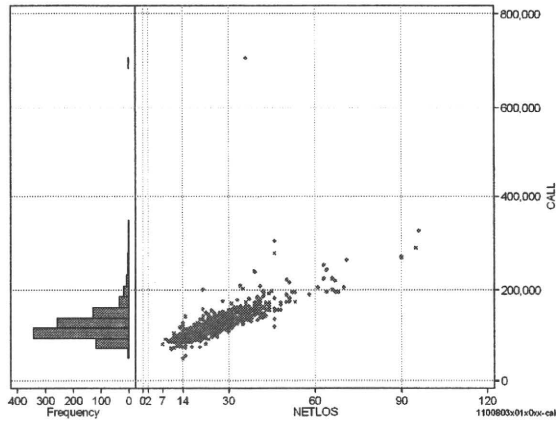
	N	Median	Mean	STD	Min	1%	5%	25%	75%	95%	99%	Max
netLOS	921	23.0	25.2	10.8	7	11	13	18	30	44	66	96



総点数の合計

cALL/dALL

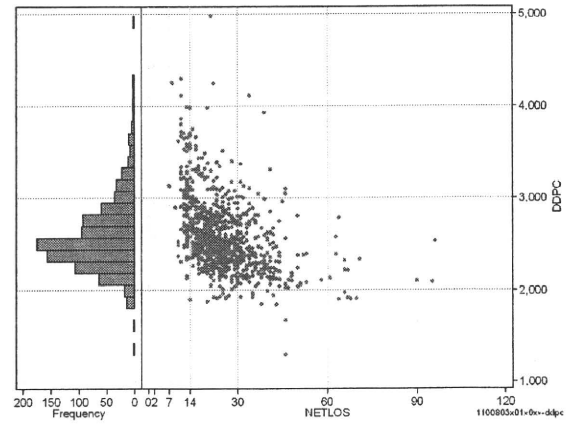
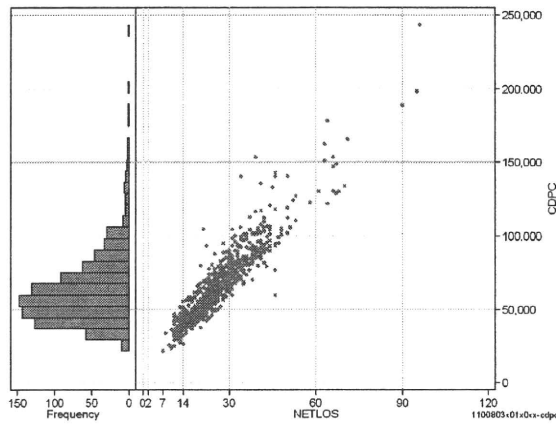
	N	Median	Mean	STD	Min	1%	5%	25%	75%	95%	99%	Max
cAll	921	117,428.0	123,637.3	35,778.5	49,599	75,893	88,590	102,691	136,609	174,244	236,933	706,315
dAll	921	5,079.4	5,293.8	1,302.0	2,622	3,267	3,682	4,451	5,924	7,581	9,163	19,620



包括対象部分

cDPC/dDPC

	N	Median	Mean	STD	Min	1%	5%	25%	75%	95%	99%	Max
cDPC	921	58,884.0	63,360.0	24,064.2	21,927	29,207	35,921	46,706	73,838	104,442	148,546	243,213
dDPC	921	2,513.0	2,587.8	394.7	1,300	1,915	2,089	2,337	2,777	3,310	3,930	4,972



各項目のページへ:

[一覧に戻る](#)

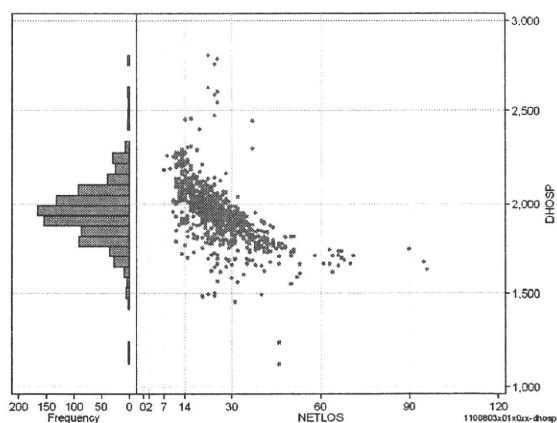
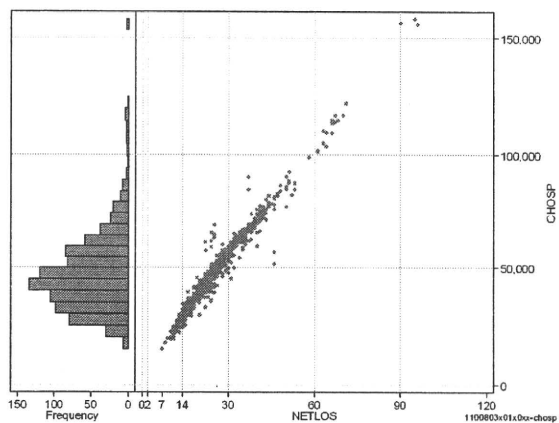
- [1. 概況](#)
- [2. 入院](#)
- [3. 手術・処置](#)
- [4. 処方・注射](#)
- [5. 検査・画像](#)
- [6. 放治・リハ](#)
- [7. その他](#)
- [8. 診療密度](#)

DPC6	入院目的	年齢等	手術	処置1	処置2	副傷病	重症度等	包括	点数<I	入院期間I	点数<II	入院期間II	点数≥II	特定入院期間
110080	3	x	01	x	0	x	x	○	2,722	13	2,012	25	1,710	39

入院日数依存部分(入院管理料+加算+入院時食事療養等+調剤+調期)

cHOSP=cNYUIN+cSHOKUJI+cRxCHO+cRxCHOKI

	N	Median	Mean	STD	Min	1%	5%	25%	75%	95%	99%	Max
cHOSP	921	45,195.0	48,018.4	17,600.6	15,324	21,223	26,389	36,211	56,558	77,818	113,007	158,877
dHOSP	921	1,948.7	1,950.9	166.3	1,125	1,550	1,692	1,857	2,039	2,230	2,454	2,802
cNyuin	921	40,159.0	42,325.9	15,016.3	13,533	18,730	23,359	32,242	49,421	68,170	96,026	134,988
cShokuji	921	50,010.0	55,367.1	29,800.3	0	19,080	23,650	36,040	65,900	101,350	183,250	262,200
cRxCho	921	112.0	123.1	73.7	0	7	28	70	161	252	371	644
cRxChoKi	921	42.0	32.7	31.5	0	0	0	0	42	84	126	126
dNyuin	921	1,728.2	1,726.7	156.3	1,013	1,299	1,473	1,633	1,814	1,996	2,091	2,365
dShokuji	921	2,025.3	2,179.6	692.8	0	1,415	1,747	1,926	2,240	2,845	3,266	10,419
dRxCho	921	5.2	4.8	1.6	0	1	2	4	6	7	7	7
dRxChoKi	921	1.6	1.4	1.4	0	0	0	0	2	4	6	7



各項目のページへ:

[一覧に戻る](#)

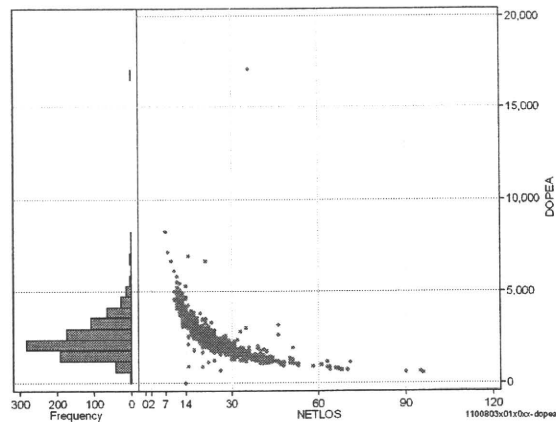
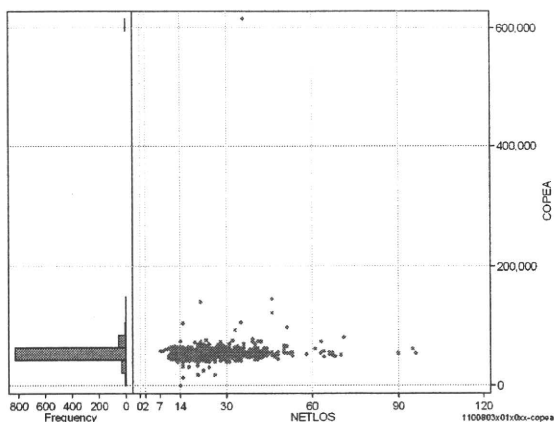
- [1. 概況](#)
- [2. 入院](#)
- [3. 手術・処置](#)
- [4. 処方・注射](#)
- [5. 検査・画像](#)
- [6. 放治・リハ](#)
- [7. その他](#)
- [8. 診療密度](#)

DPC6	入院目的	年齢等	手術	処置1	処置2	副傷病	重症度等	包括	点数<I	入院期間I	点数<II	入院期間II	点数≥II	特定入院期間
110080	3	x	01	x	0	x	x	○	2,722	13	2,012	25	1,710	39

手術(手術(薬剤・材料以外)+手術(薬剤・材料))

cOPEa=cOPE+cOPEm

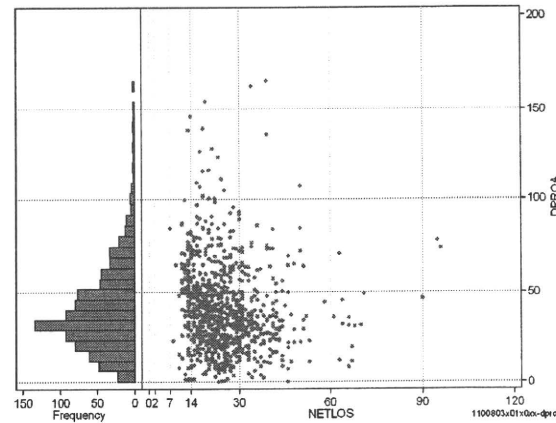
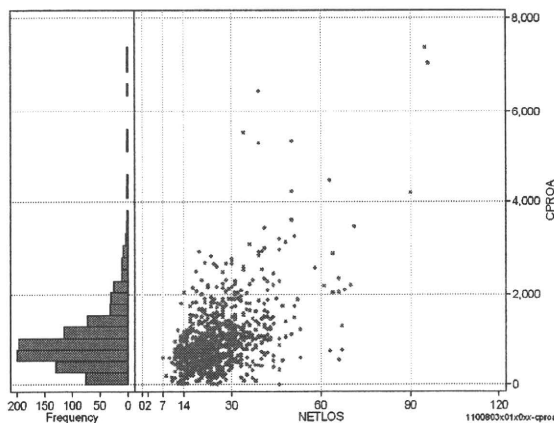
	N	Median	Mean	STD	Min	1%	5%	25%	75%	95%	99%	Max
cOPEa	921	51,474.0	53,399.8	20,600.2	0	37,430	43,890	48,483	55,764	65,237	77,680	615,344
dOPEa	921	2,223.9	2,433.3	1,091.0	0	801	1,180	1,758	2,937	4,189	5,436	17,093
cOpe	921	47,030.0	47,703.7	19,481.6	0	32,900	39,010	45,040	49,390	54,440	64,906	612,050
cOpem	921	4,213.0	5,696.1	5,277.5	0	1,662	2,176	3,150	6,482	13,304	18,182	82,934
dOpe	921	2,004.1	2,173.5	973.4	0	716	1,070	1,576	2,588	3,751	4,764	17,001
dOpem	921	192.3	259.8	241.9	0	47	73	125	299	715	1,118	3,542



処置(処置(薬剤・材料以外)+処置(薬剤・材料))

cPROa=cPRO+cPRom

	N	Median	Mean	STD	Min	1%	5%	25%	75%	95%	99%	Max
cPROa	921	821.0	981.4	756.0	0	22	189	549	1,188	2,229	3,604	7,383
dPROa	921	35.8	40.1	23.9	0	2	9	24	52	83	123	166
cPro	921	655.0	767.9	558.9	0	0	142	443	944	1,706	2,640	5,982
cPRom	921	132.0	213.6	317.5	0	0	17	63	262	634	1,402	5,571
dPro	921	29.0	31.4	17.3	0	0	6	20	41	62	80	113
dPRom	921	5.6	8.7	11.1	0	0	1	3	11	26	53	143



各項目のページへ:

- 1. 概況
- 2. 入院
- 3. 手術・処置
- 4. 処方・注射
- 5. 検査・画像
- 6. 放治・リハ
- 7. その他
- 8. 診療密度

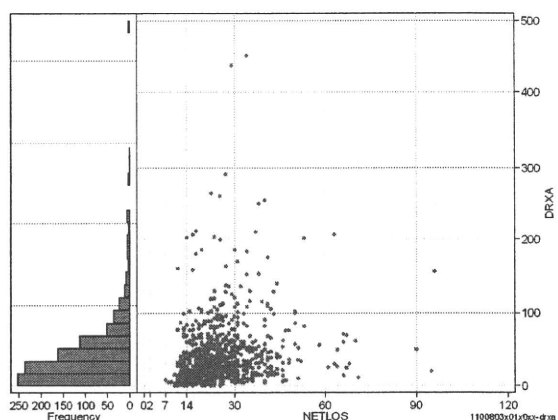
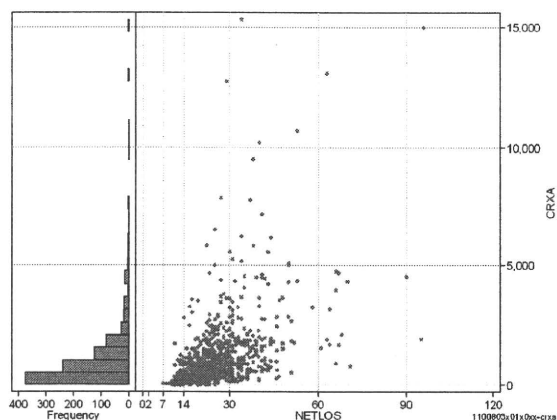
[一覧に戻る](#)

DPC6	入院目的	年齢等	手術	処置1	処置2	副傷病	重症度等	包括	点数<I	入院期間I	点数<II	入院期間II	点数≥II	特定入院期間
110080	3	x	01	x	0	x	x	○	2,722	13	2,012	25	1,710	39

処方(内服+頓服+外用+麻薬)

cRXa=cRxNAI+cRxTON+cRxGAI+cRxMADO

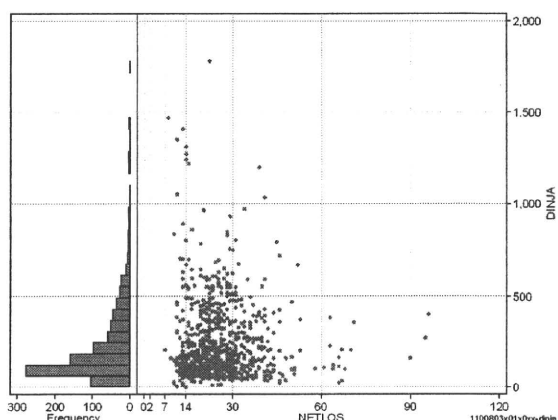
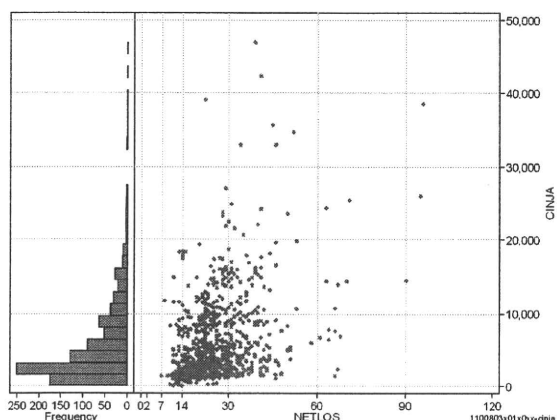
	N	Median	Mean	STD	Min	1%	5%	25%	75%	95%	99%	Max
cRXa	921	666.0	1,100.2	1,490.5	0	0	61	308	1,308	3,597	7,168	15,326
dRXa	921	29.0	40.2	42.9	0	0	4	15	51	109	207	451
cRxNai	921	523.0	939.4	1,432.6	0	0	7	196	1,127	3,163	6,639	15,276
cRxTon	921	1.0	33.6	90.1	0	0	0	0	30	161	545	1,190
cRxGai	921	55.0	124.4	210.4	0	0	0	12	155	460	1,071	2,228
cRxMado	921	0.0	2.7	7.0	0	0	0	0	1	17	29	84
dRxNai	921	21.8	33.8	41.4	0	0	1	9	45	104	201	449
dRxTon	921	0.1	1.5	4.0	0	0	0	0	1	7	22	43
dRxGai	921	2.3	4.8	7.2	0	0	0	1	6	17	37	68
dRxMado	921	0.0	0.1	0.2	0	0	0	0	0	1	1	4



注射(皮下筋肉内+静脈内+注射その他)

cINJa=cInjHIKA+cInjJYO+cInjHOKA

	N	Median	Mean	STD	Min	1%	5%	25%	75%	95%	99%	Max
cINJa	921	3,496.0	5,678.9	5,722.1	19	285	1,073	1,839	7,851	16,034	25,929	46,875
dINJa	921	152.6	227.9	213.7	1	22	49	89	303	603	1,202	1,776
cInjHika	921	18.0	1,968.8	3,601.1	0	0	0	0	3,361	10,083	13,712	33,776
cInjJyo	921	0.0	413.0	1,518.2	0	0	0	0	260	2,065	6,848	28,490
cInjHoka	921	2,407.0	3,297.1	3,479.6	0	285	840	1,530	3,770	9,057	18,893	46,709
dInjHika	921	0.9	80.8	166.9	0	0	0	0	112	381	790	1,535
dInjJyo	921	0.0	13.9	44.3	0	0	0	0	11	63	193	695
dInjHoka	921	103.4	133.2	108.9	0	19	36	69	160	327	596	1,198



各項目のページへ:

- [1. 概況](#)
- [2. 入院](#)
- [3. 手術・処置](#)
- [4. 処方・注射](#)
- [5. 検査・画像](#)
- [6. 放治・リハ](#)
- [7. その他](#)
- [8. 診療密度](#)

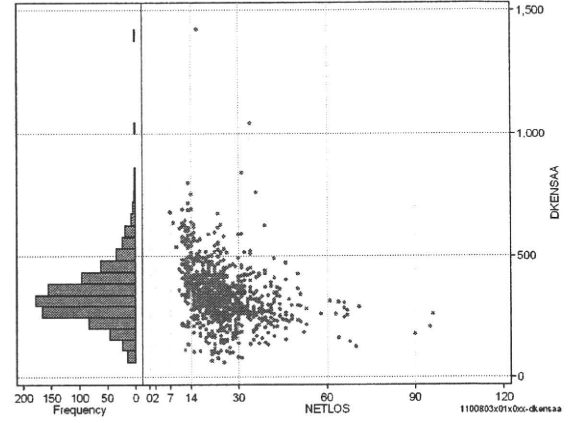
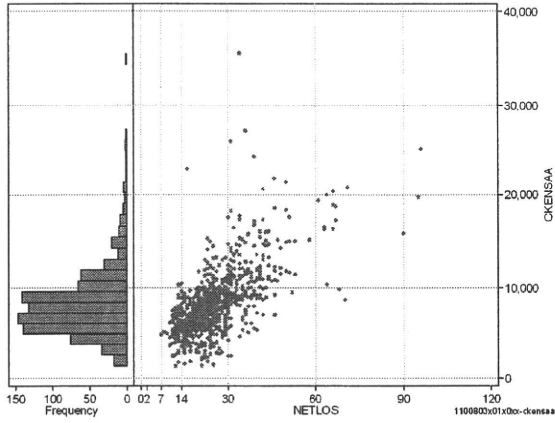
[一覧に戻る](#)

DPC6	入院目的	年齢等	手術	処置1	処置2	副傷病	重症度等	包括	点数<I	入院期間I	点数<II	入院期間II	点数≥II	特定入院期間
110080	3	x	01	x	0	x	x	○	2,722	13	2,012	25	1,710	39

検査(検査(薬剤・材料以外)+検査(薬剤・材料))

cKENSa=cKENSa+cKENSAm

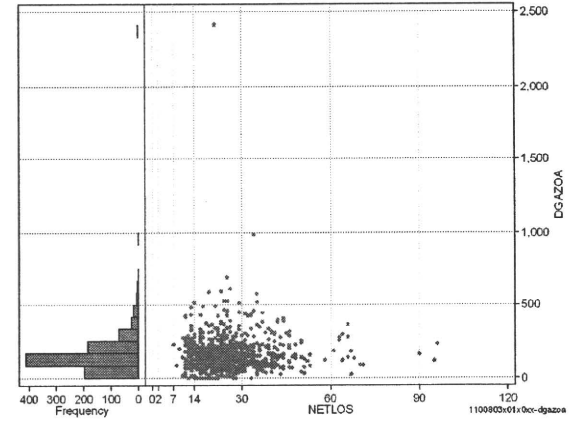
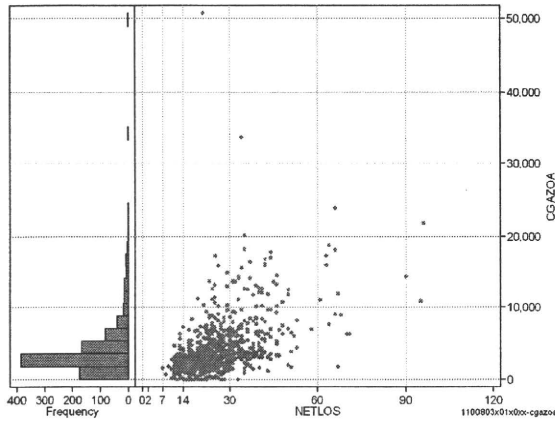
	N	Median	Mean	STD	Min	1%	5%	25%	75%	95%	99%	Max
cKENSa	921	7,590.0	8,138.0	3,656.6	1,320	2,184	3,550	5,694	9,585	15,085	20,630	35,552
dKENSa	921	326.5	339.8	122.4	59	99	163	266	396	565	682	1,425
cKensam	921	7,553.0	8,063.5	3,488.2	1,320	2,184	3,550	5,671	9,570	14,985	20,009	27,165
dKensam	921	0.0	74.5	476.0	0	0	0	0	13	430	1,166	11,933
dKensa	921	325.2	337.3	119.4	59	99	163	266	394	558	682	1,425
dKensam	921	0.0	2.5	14.1	0	0	0	0	1	11	35	351



画像診断(画像診断(薬剤・材料以外)+画像診断(薬剤・材料))

cGAZOa=cGAZO+cGAZOm

	N	Median	Mean	STD	Min	1%	5%	25%	75%	95%	99%	Max
cGAZOa	921	2,975.0	4,009.7	3,787.4	0	0	432	1,996	4,785	11,379	17,266	50,723
dGAZOa	921	132.5	157.4	128.0	0	0	21	90	196	354	520	2,415
cGAZO	921	2,195.0	2,694.5	1,992.7	0	0	346	1,520	3,302	7,049	10,256	13,866
dGAZO	921	630.0	1,315.3	2,222.5	0	0	14	308	1,649	4,690	7,479	46,481
dGAZO	921	99.3	107.0	59.9	0	0	17	68	135	223	304	408
dGAZO	921	28.2	50.4	89.0	0	0	1	15	64	153	253	2,213



各項目のページへ:

- [1. 概況](#)
- [2. 入院](#)
- [3. 手術・処置](#)
- [4. 処方・注射](#)
- [5. 検査・画像](#)
- [6. 放治・リハ](#)
- [7. その他](#)
- [8. 診療密度](#)

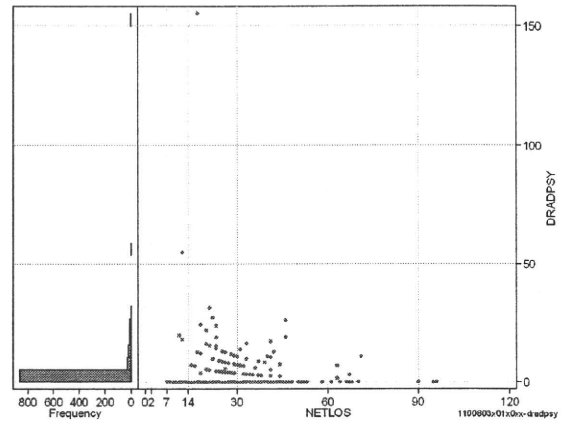
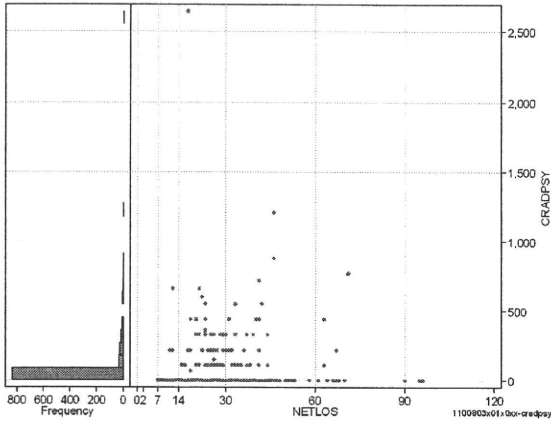
[一覧に戻る](#)

DPC6	入院目的	年齢等	手術	処置1	処置2	副傷病	重症度等	包括	点数<I	入院期間I	点数<II	入院期間II	点数≥II	特定入院期間
110080	3	x	01	x	0	x	x	○	2,722	13	2,012	25	1,710	39

その他放治等(リハビリ除く)(その他-リハビリ)

cRADPSY=cSONOTA-cREHAB

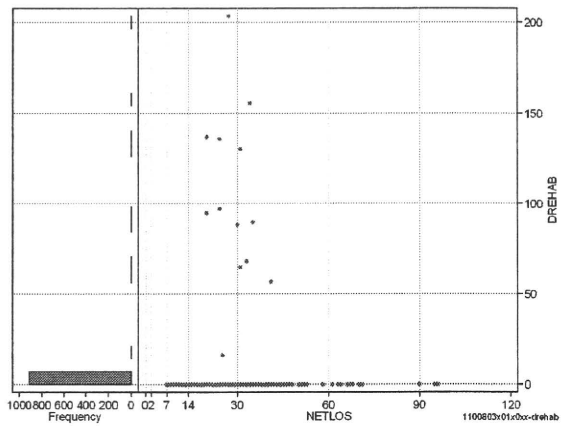
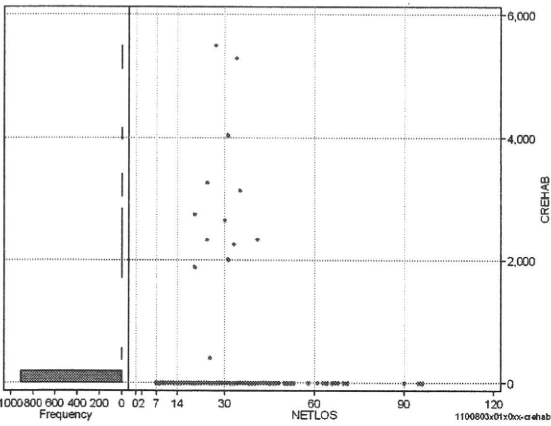
	N	Median	Mean	STD	Min	1%	5%	25%	75%	95%	99%	Max
cRADPSY	921	0.0	28.7	133.2	0	0	0	0	0	220	550	2,640
dRADPSY	921	0.0	1.1	6.4	0	0	0	0	0	7	20	155



リハビリ

cREHAB

	N	Median	Mean	STD	Min	1%	5%	25%	75%	95%	99%	Max
cRehab	921	0.0	41.0	378.1	0	0	0	0	0	0	2,250	5,490
dRehab	921	0.0	1.5	13.4	0	0	0	0	0	0	68	203



各項目のページへ:

[一覧に戻る](#)

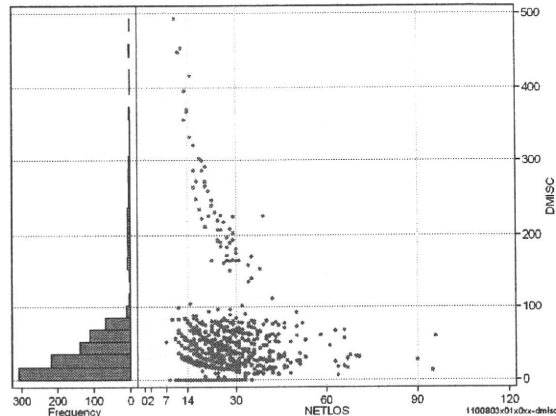
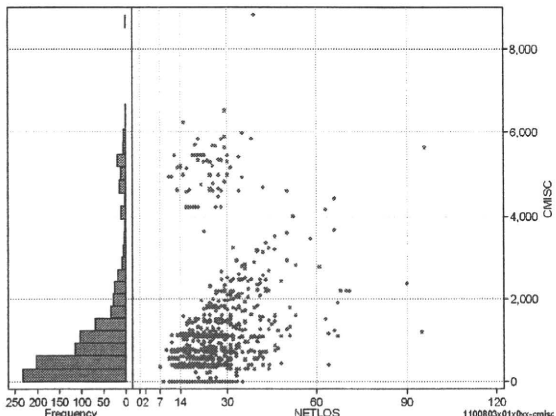
- [1. 概況](#)
- [2. 入院](#)
- [3. 手術・処置](#)
- [4. 処方・注射](#)
- [5. 検査・画像](#)
- [6. 放治・リハ](#)
- [7. その他](#)
- [8. 診療密度](#)

DPC6	入院目的	年齢等	手術	処置1	処置2	副傷病	重症度等	包括	点数<I	入院期間I	点数<II	入院期間II	点数≥II	特定入院期間
110080	3	x	01	x	0	x	x	○	2,722	13	2,012	25	1,710	39

諸項目(初診料+指導管理料+在宅医療)

cMISC=cSHOSIN+cSHIDO+cZAITAKU

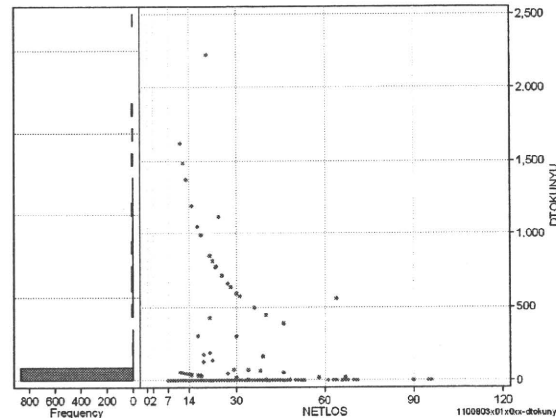
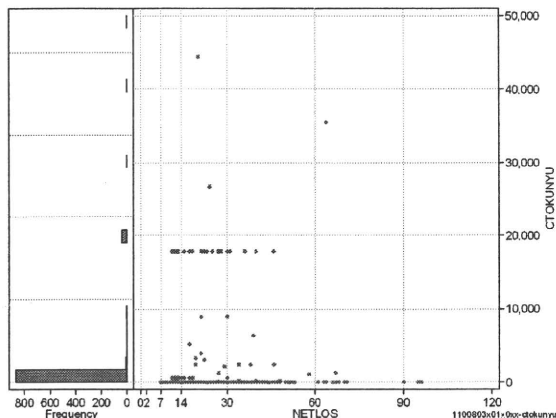
	N	Median	Mean	STD	Min	1%	5%	25%	75%	95%	99%	Max
cMISC	921	690.0	1,111.4	1,375.5	0	0	0	300	1,400	4,750	5,670	8,800
dMISC	921	27.7	44.8	62.9	0	0	0	9	55	190	321	493
cSHOSIN	921	0.0	4.1	45.2	0	0	0	0	0	0	0	550
cShido	921	690.0	1,074.5	1,336.8	0	0	0	300	1,370	4,660	5,670	6,520
cZaitak	921	0.0	32.8	345.6	0	0	0	0	0	0	1,490	8,110
dShosin	921	0.0	0.1	1.2	0	0	0	0	0	0	0	21
dShido	921	26.9	43.6	62.4	0	0	0	8	54	185	321	493
dZaitak	921	0.0	1.1	10.4	0	0	0	0	0	0	66	208



特定入院料

cTOKUNYU

	N	Median	Mean	STD	Min	1%	5%	25%	75%	95%	99%	Max
cTokuNyu	921	0.0	970.1	4,187.2	0	0	0	0	0	6,300	17,816	44,450
dTokuNyu	921	0.0	49.5	226.7	0	0	0	0	0	297	1,368	2,223



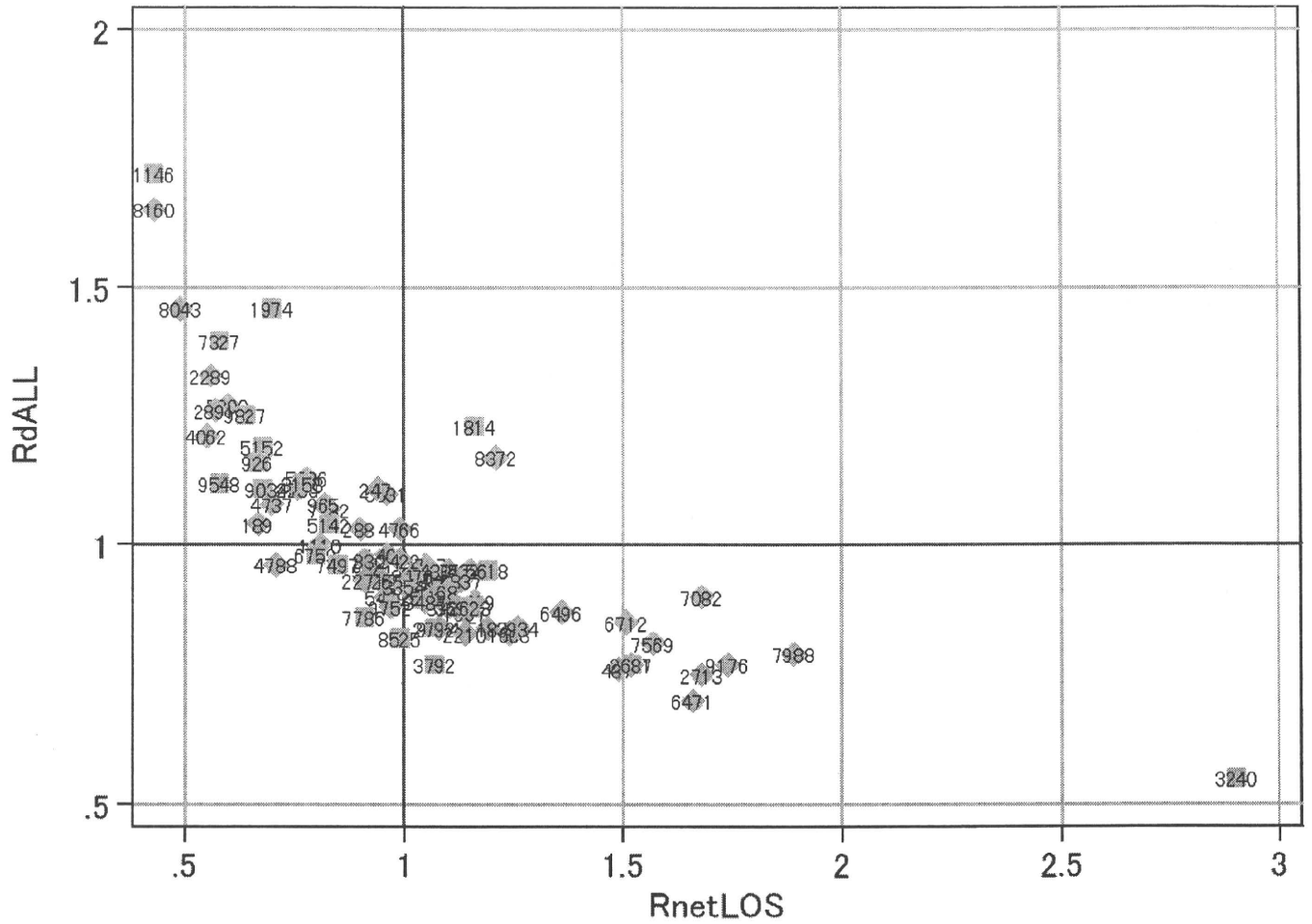
各項目のページへ:

- [1. 概況](#)
- [2. 入院](#)
- [3. 手術・処置](#)
- [4. 処方・注射](#)
- [5. 検査・画像](#)
- [6. 放治・リハ](#)
- [7. その他](#)
- [8. 診療密度](#)

[一覧に戻る](#)

DPC6	入院目的	年齢等	手術	処置1	処置2	副傷病	重症度等	包括	点数<I	入院期間I	点数<II	入院期間II	点数≥II	特定入院期間
110080	3	x	01	x	0	x	x	○	2,722	13	2,012	25	1,710	39

施設別の診療密度			metLOS/rcALL
症例数合計	netLOSの平均	dALLの平均	
921	25.2	5,294	



1100803x01x0xx-densityA

各項目のページへ:

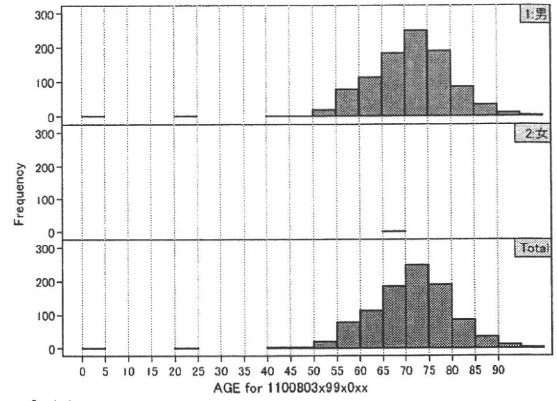
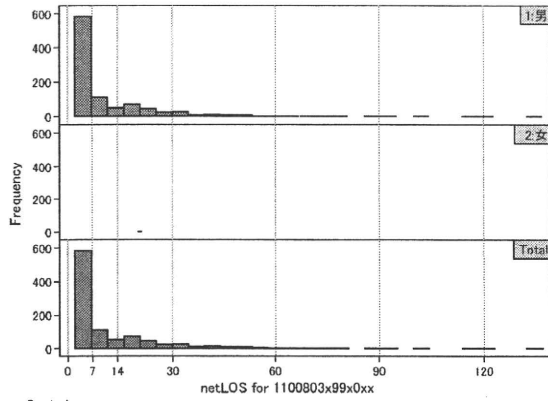
[一覧に戻る](#)

- [1. 概況](#)
- [2. 入院](#)
- [3. 手術・処置](#)
- [4. 処方・注射](#)
- [5. 検査・画像](#)
- [6. 放治・リハ](#)
- [7. その他](#)
- [8. 診療密度](#)

DPC6	入院目的	年齢等	手術	処置1	処置2	副傷病	重症度等	包括	点数<I	入院期間I	点数<II	入院期間II	点数≥II	特定入院期間
110080	3	x	99	x	0	x	x	x						

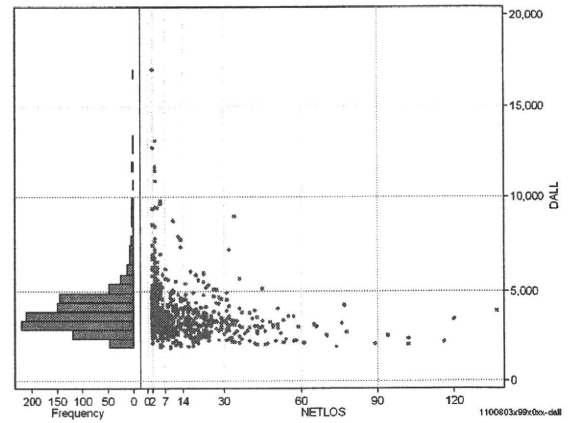
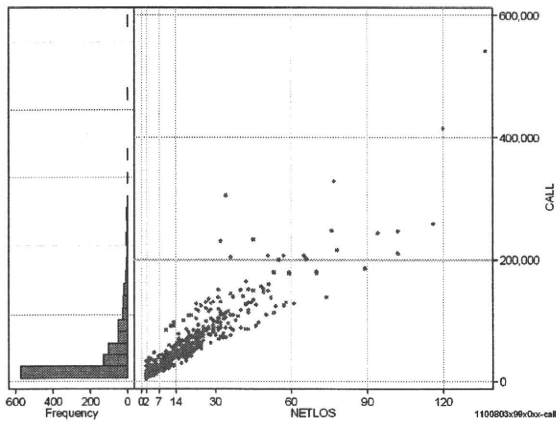
性別・年齢・機関別基礎集計

	N	Median	Mean	STD	Min	1%	5%	25%	75%	95%	99%	Max
netLOS	1,010	4.0	11.1	15.0	2	2	2	3	15	40	74	137



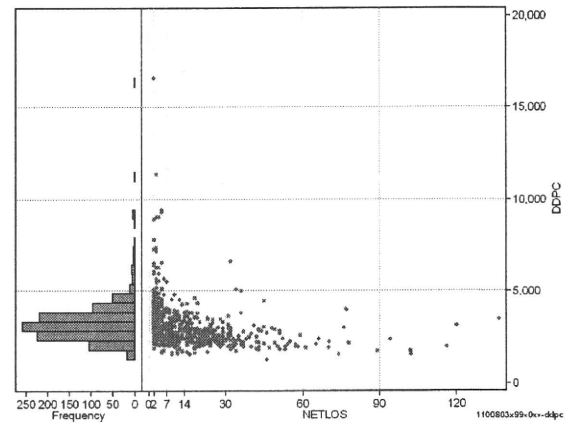
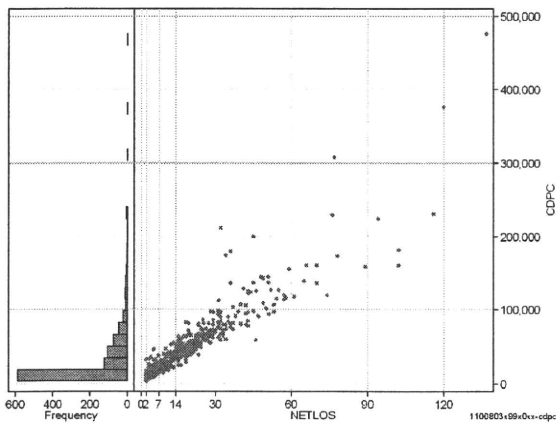
総点数の合計

	N	Median	Mean	STD	Min	1%	5%	25%	75%	95%	99%	Max
cAll	1,010	16,708.5	37,579.3	47,547.5	4,282	6,227	7,149	10,051	48,008	129,855	215,285	539,785
dAll	1,010	3,623.9	3,870.7	1,302.4	1,861	2,046	2,391	3,114	4,407	5,690	9,326	16,987



包括対象部分

	N	Median	Mean	STD	Min	1%	5%	25%	75%	95%	99%	Max
cDPC	1,010	13,931.5	30,672.5	38,528.7	3,858	5,459	6,575	8,912	41,659	96,317	173,547	475,871
dDPC	1,010	3,095.7	3,260.7	1,060.1	1,296	1,723	2,063	2,614	3,691	4,647	7,174	16,600



各項目のページへ:

- 1. 概況
- 2. 入院
- 3. 手術・処置
- 4. 処方・注射
- 5. 検査・画像
- 6. 放治・リハ
- 7. その他
- 8. 診療密度

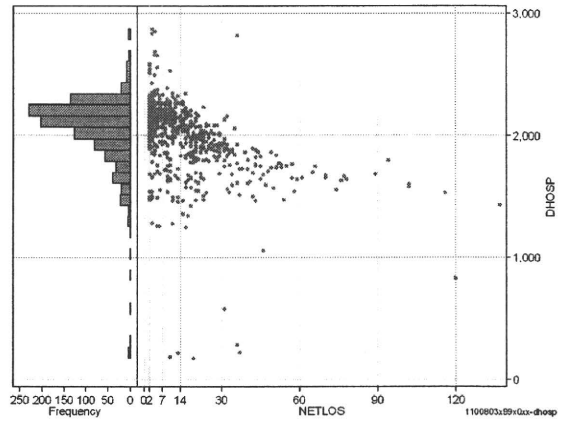
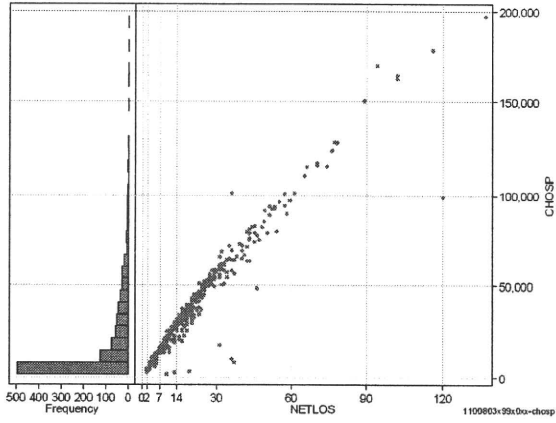
[一覧に戻る](#)

DPC6	入院目的	年齢等	手術	処置1	処置2	副傷病	重症度等	包括	点数<I	入院期間I	点数<II	入院期間II	点数≥II	特定入院期間
110080	3	x	99	x	0	x	x	x						

入院日数依存部分(入院管理料+加算+入院時食事療養等+調剤+調期)

cHOSP=cNYUIN+cSHOKUJI+cRxCHO+cRxCHOKI

	N	Median	Mean	STD	Min	1%	5%	25%	75%	95%	99%	Max
cHOSP	1,010	8,532.5	20,707.5	24,942.2	1,886	3,822	4,128	6,033	28,685	68,786	116,419	197,213
dHOSP	1,010	2,123.2	2,051.7	269.4	179	1,260	1,559	1,949	2,199	2,322	2,532	2,871
cNyuin	1,010	7,606.0	18,088.2	21,498.9	0	2,938	3,678	5,407	25,704	57,618	101,271	158,271
cShokuji	1,010	8,850.0	25,364.1	36,097.1	0	4,240	4,240	5,800	32,450	91,700	166,640	381,160
cRxCho	1,010	21.0	59.9	92.7	0	0	0	14	70	231	449	700
cRxChoKi	1,010	0.0	23.0	28.0	0	0	0	0	42	84	126	168
dNyuin	1,010	1,890.6	1,814.8	263.8	0	1,057	1,331	1,709	1,949	2,087	2,313	2,684
dShokuji	1,010	2,170.0	2,271.4	489.2	0	739	1,463	2,120	2,581	2,956	3,250	5,860
dRxCho	1,010	5.8	5.1	2.6	0	0	0	4	7	7	7	46
dRxChoKi	1,010	0.0	4.7	7.1	0	0	0	0	7	21	21	42



各項目のページへ:

[一覧に戻る](#)

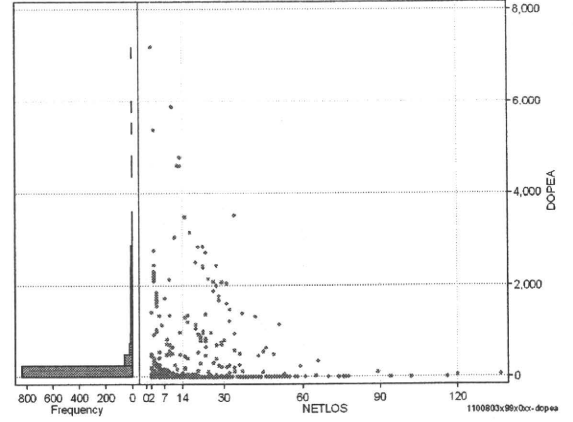
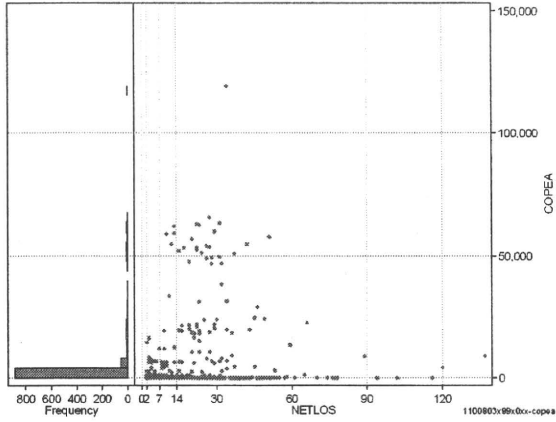
- [1. 概況](#)
- [2. 入院](#)
- [3. 手術・処置](#)
- [4. 処方・注射](#)
- [5. 検査・画像](#)
- [6. 放治・リハ](#)
- [7. その他](#)
- [8. 診療密度](#)

DPC6	入院目的	年齢等	手術	処置1	処置2	副傷病	重症度等	包括	点数<I	入院期間I	点数<II	入院期間II	点数≥II	特定入院期間
110080	3	x	99	x	0	x	x	x						

手術(手術(薬剤・材料以外)+手術(薬剤・材料))

cOPEa=cOPE+cOPEm

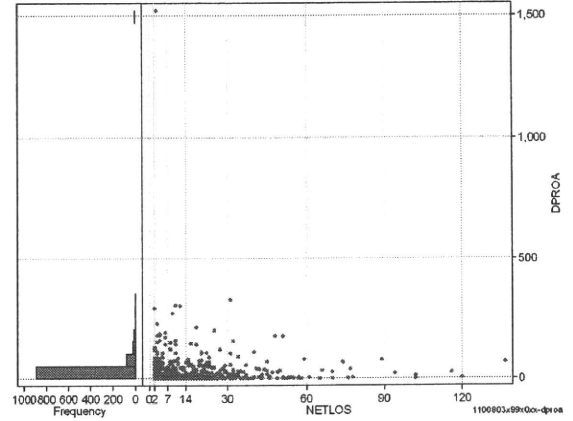
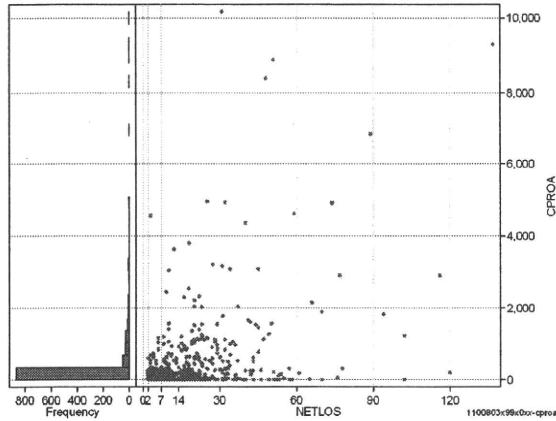
	N	Median	Mean	STD	Min	1%	5%	25%	75%	95%	99%	Max
cOPEa	1,010	0.0	2,902.2	10,242.3	0	0	0	0	384	18,996	56,968	119,439
dOPEa	1,010	0.0	231.8	653.6	0	0	0	0	122	1,668	2,853	7,211
cOpe	1,010	0.0	2,380.5	8,731.9	0	0	0	0	340	14,820	48,176	106,200
cOpem	1,010	0.0	521.7	2,162.8	0	0	0	0	31	3,962	9,393	31,531
dOpe	1,010	0.0	189.1	518.5	0	0	0	0	113	1,525	2,170	5,075
dOpem	1,010	0.0	42.7	253.0	0	0	0	0	8	184	740	6,280



処置(処置(薬剤・材料以外)+処置(薬剤・材料))

cPROa=cPRO+cPROm

	N	Median	Mean	STD	Min	1%	5%	25%	75%	95%	99%	Max
cPROa	1,010	13.0	257.3	833.2	0	0	0	0	152	1,182	4,363	10,165
dPROa	1,010	1.0	19.5	60.0	0	0	0	0	21	79	184	1,520
cPro	1,010	0.0	153.0	515.6	0	0	0	0	50	855	2,760	6,910
cProm	1,010	2.0	104.3	401.1	0	0	0	0	64	485	1,796	7,604
dPro	1,010	0.0	10.1	48.5	0	0	0	0	11	45	97	1,395
dProm	1,010	0.6	9.5	22.3	0	0	0	0	9	46	112	245



各項目のページへ:

- [1. 概況](#)
- [2. 入院](#)
- [3. 手術・処置](#)
- [4. 処方・注射](#)
- [5. 検査・画像](#)
- [6. 放治・リハ](#)
- [7. その他](#)
- [8. 診療密度](#)

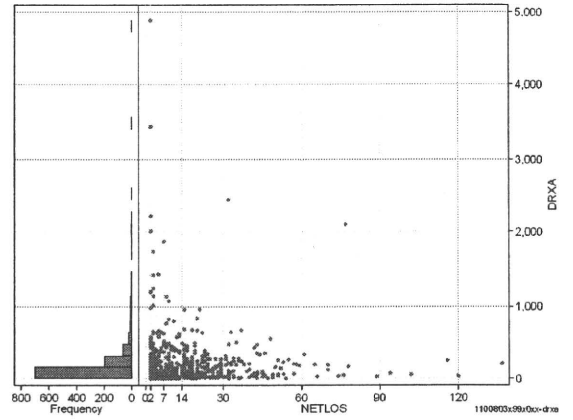
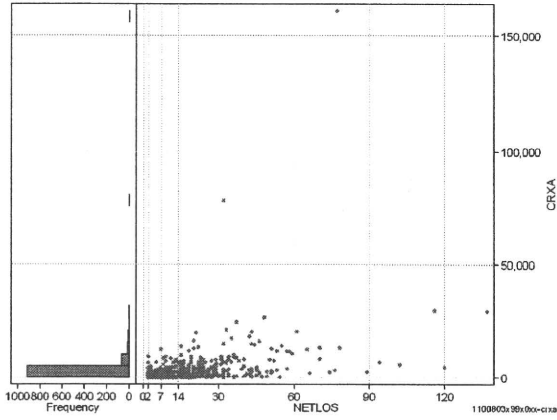
[一覧に戻る](#)

DPC6	入院目的	年齢等	手術	処置1	処置2	副傷病	重症度等	包括	点数<I	入院期間I	点数<II	入院期間II	点数≥II	特定入院期間
110080	3	x	99	x	0	x	x	x						

処方(内服+頓服+外用+麻薬)

cRXa=cRxNAI+cRxTON+cRxGAI+cRxMADO

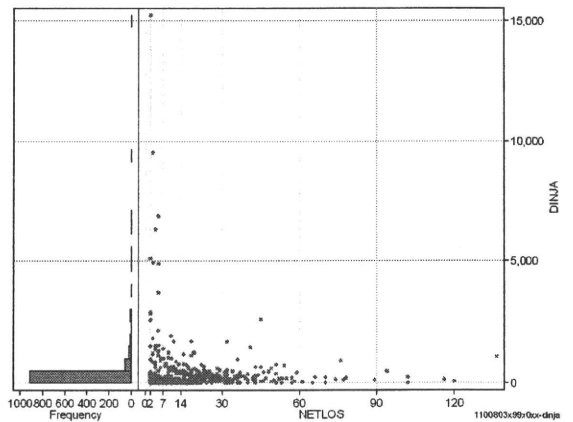
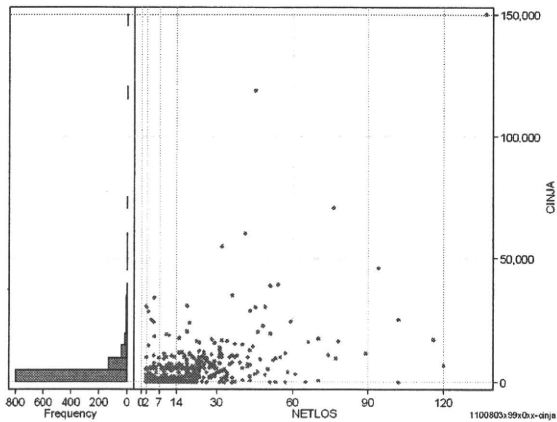
	N	Median	Mean	STD	Min	1%	5%	25%	75%	95%	99%	Max
cRXa	1,010	419.5	1,968.4	6,543.5	0	0	0	161	1,541	8,338	18,646	161,629
dRXa	1,010	91.4	166.8	293.2	0	0	0	38	208	497	1,238	4,872
cRxNai	1,010	328.5	1,496.6	5,611.6	0	0	0	147	1,148	6,675	12,809	159,575
cRxTon	1,010	0.0	17.7	93.1	0	0	0	0	1	73	268	1,342
cRxGai	1,010	0.0	451.6	3,042.9	0	0	0	0	45	1,412	8,647	76,149
cRxMado	1,010	0.0	2.5	7.8	0	0	0	0	1	16	41	95
dRxNai	1,010	80.2	140.2	227.9	0	0	0	29	171	438	1,004	3,438
dRxTon	1,010	0.0	1.2	5.7	0	0	0	0	0	5	25	102
dRxGai	1,010	0.0	25.2	147.1	0	0	0	0	5	71	549	2,461
dRxMado	1,010	0.0	0.1	0.3	0	0	0	0	0	1	1	4



注射(皮下筋肉内+静脈内+注射その他)

cINJa=clnjHIKA+clnjJYO+clnjHOKA

	N	Median	Mean	STD	Min	1%	5%	25%	75%	95%	99%	Max
clnJa	1,010	528.5	3,080.9	8,501.0	0	0	0	124	2,544	11,705	31,002	150,139
dlnJa	1,010	132.2	270.3	755.9	0	0	0	38	275	793	2,630	15,235
clnjHika	1,010	0.0	1,054.7	2,641.9	0	0	0	0	17	5,708	11,174	17,035
clnjJyo	1,010	0.0	168.3	906.4	0	0	0	0	0	494	5,678	13,625
clnjHoka	1,010	329.0	1,857.9	7,716.3	0	0	0	0	852	7,173	25,165	150,047
dlnjHika	1,010	0.0	81.5	321.0	0	0	0	0	5	468	1,305	5,098
dlnjJyo	1,010	0.0	16.7	115.0	0	0	0	0	0	57	306	2,839
dlnjHoka	1,010	78.8	172.1	603.2	0	0	0	0	165	437	1,714	12,396



各項目のページへ:

[一覧に戻る](#)

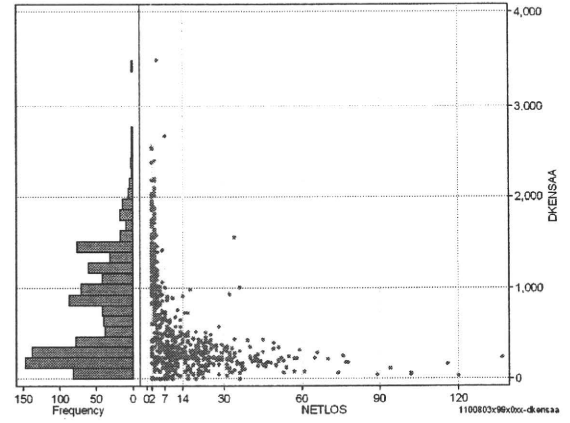
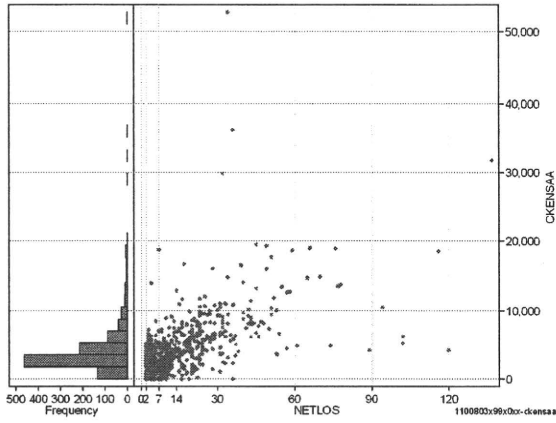
- [1. 概況](#)
- [2. 入院](#)
- [3. 手術・処置](#)
- [4. 処方・注射](#)
- [5. 検査・画像](#)
- [6. 放治・リハ](#)
- [7. その他](#)
- [8. 診療密度](#)

DPC6	入院目的	年齢等	手術	処置1	処置2	副傷病	重症度等	包括	点数<I	入院期間I	点数<II	入院期間II	点数≥II	特定入院期間
110080	3	x	99	x	0	x	x	x						

検査(検査(薬剤・材料以外)+検査(薬剤・材料))

cKENSaA=cKENSa+cKENSaM

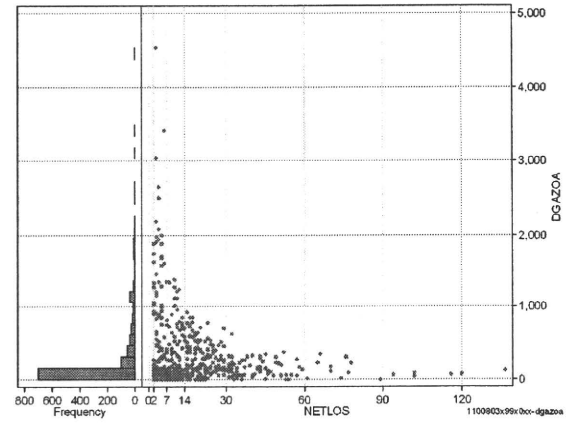
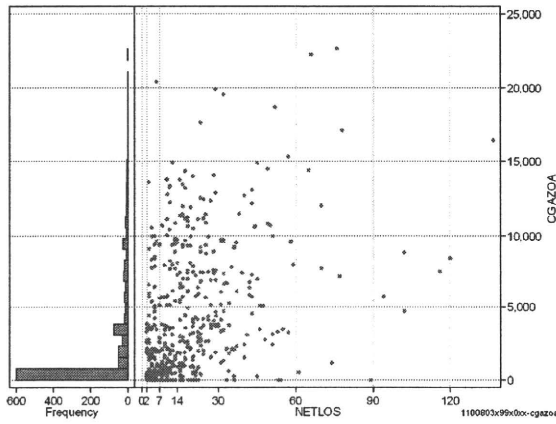
	N	Median	Mean	STD	Min	1%	5%	25%	75%	95%	99%	Max
cKENSaA	1,010	2,978.0	4,006.4	3,639.9	0	0	660	2,326	4,589	9,789	18,510	52,743
dKENSaA	1,010	651.8	733.1	546.9	0	0	72	244	1,124	1,718	2,098	3,483
cKensa	1,010	2,880.5	3,897.8	3,265.0	0	0	660	2,230	4,543	9,535	18,050	36,198
cKensam	1,010	2.0	108.6	902.6	0	0	0	0	31	321	1,202	24,332
dKensa	1,010	645.0	711.3	521.7	0	0	72	243	1,103	1,587	2,020	2,677
dKensam	1,010	0.2	21.7	99.3	0	0	0	0	10	40	440	1,505



画像診断(画像診断(薬剤・材料以外)+画像診断(薬剤・材料))

cGAZOa=cGAZO+cGAZOm

	N	Median	Mean	STD	Min	1%	5%	25%	75%	95%	99%	Max
cGAZOa	1,010	270.0	2,320.1	3,796.0	0	0	0	0	3,502	10,862	14,897	22,655
dGAZOa	1,010	55.7	221.8	427.6	0	0	0	0	221	1,183	1,915	4,539
cGAZO	1,010	240.0	1,474.0	2,336.4	0	0	0	0	1,992	6,569	9,791	17,592
cGAZOm	1,010	36.0	846.1	1,682.7	0	0	0	0	1,105	4,609	6,833	20,172
dGAZO	1,010	50.0	135.0	234.6	0	0	0	0	150	664	1,107	2,141
dGAZOm	1,010	3.6	86.7	219.7	0	0	0	0	55	519	859	3,362



各項目のページへ:

- [1. 概況](#)
- [2. 入院](#)
- [3. 手術・処置](#)
- [4. 処方・注射](#)
- [5. 検査・画像](#)
- [6. 放治・リハ](#)
- [7. その他](#)
- [8. 診療歴度](#)

[一覧に戻る](#)