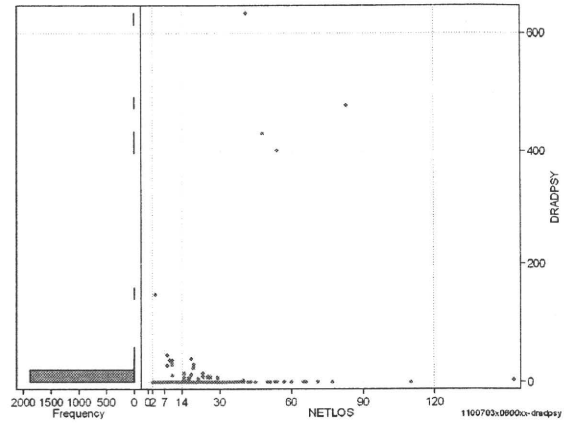
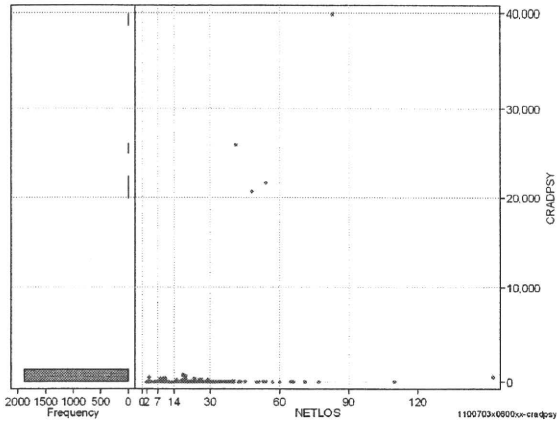


DPC6	入院目的	年齢等	手術	処置1	処置2	副傷病	重症度等	包括	点数<I	入院期間I	点数<II	入院期間II	点数≥II	特定入院期間
110070	3	x	06	0	0	x	x	○	2,755	6	2,096	12	1,782	21

その他放治等(リハビリ除く)(その他-リハビリ)

cRADPSY=cSONOTA+cREHAB

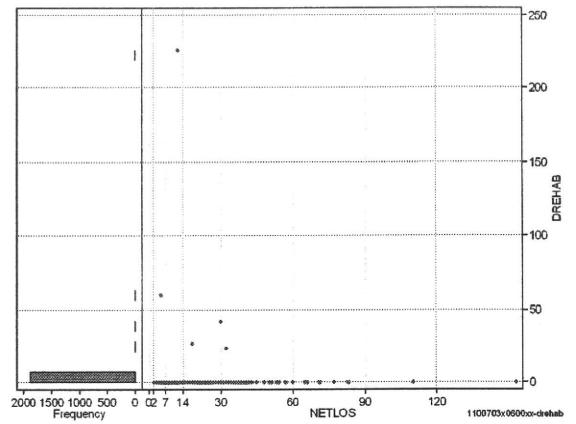
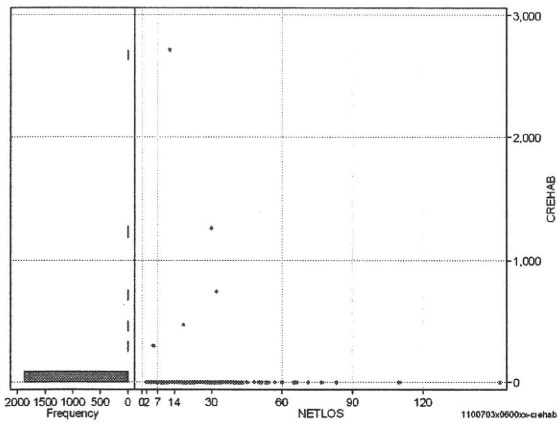
	N	Median	Mean	STD	Min	1%	5%	25%	75%	95%	99%	Max
cRADPSY	1,888	0.0	60.7	1,292.9	0	0	0	0	0	0	220	39,860
dRADPSY	1,888	0.0	1.3	23.1	0	0	0	0	0	0	9	633



リハビリ

cREHAB

	N	Median	Mean	STD	Min	1%	5%	25%	75%	95%	99%	Max
cRehab	1,888	0.0	2.9	72.1	0	0	0	0	0	0	0	2,710
dRehab	1,888	0.0	0.2	5.5	0	0	0	0	0	0	0	226



各項目のページへ:

[一覧に戻る](#)

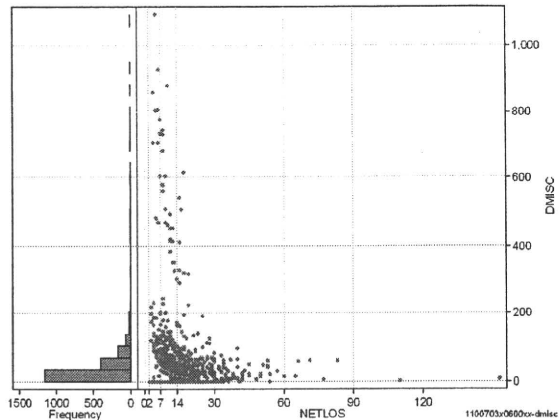
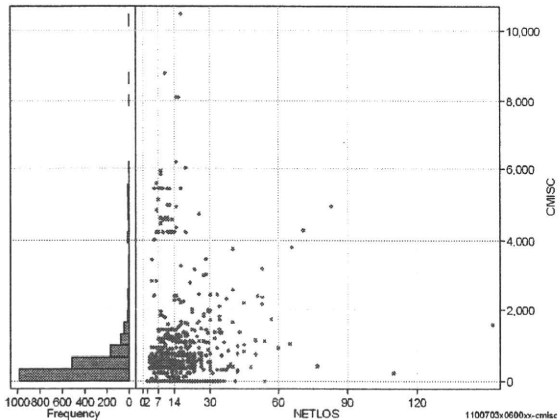
- [1. 概況](#)
- [2. 入院](#)
- [3. 手術・処置](#)
- [4. 処方・注射](#)
- [5. 検査・画像](#)
- [6. 放治・リハ](#)
- [7. その他](#)
- [8. 診療密度](#)

DPC6	入院目的	年齢等	手術	処置1	処置2	副傷病	重症度等	包括	点数<I	入院期間I	点数<II	入院期間II	点数≥II	特定入院期間
110070	3	x	06	0	0	x	x	○	2,755	6	2,096	12	1,782	21

諸項目(初診料+指導管理料+在宅医療)

cMISC=cSHOSIN+cSHIDO+cZAITAKU

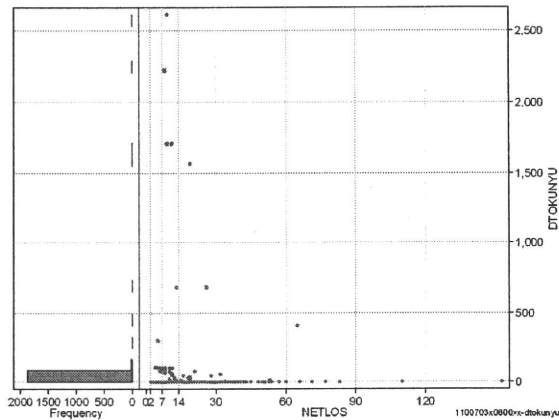
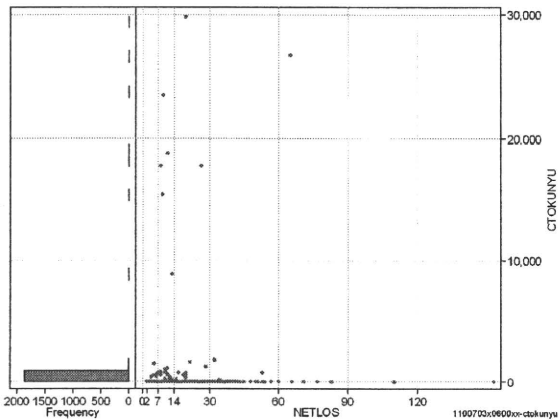
	N	Median	Mean	STD	Min	1%	5%	25%	75%	95%	99%	Max
cMISC	1,888	90.0	457.0	934.4	0	0	0	0	520	1,660	5,130	10,455
dMISC	1,888	5.4	43.5	98.4	0	0	0	0	57	130	604	1,088
cSHOSIN	1,888	0.0	9.3	62.8	0	0	0	0	0	0	400	730
cShido	1,888	0.0	404.7	811.0	0	0	0	0	430	1,420	4,750	6,190
cZaitak	1,888	0.0	43.0	446.4	0	0	0	0	0	0	1,300	10,455
dShosin	1,888	0.0	0.8	6.1	0	0	0	0	0	0	31	100
dShido	1,888	0.0	39.5	91.6	0	0	0	0	54	117	604	1,088
dZaitak	1,888	0.0	3.2	33.2	0	0	0	0	0	0	75	811



特定入院料

cTOKUNYU

	N	Median	Mean	STD	Min	1%	5%	25%	75%	95%	99%	Max
cTokuNyu	1,888	0.0	95.6	1,354.4	0	0	0	0	0	0	724	29,808
dTokuNyu	1,888	0.0	7.3	106.4	0	0	0	0	0	0	103	2,615



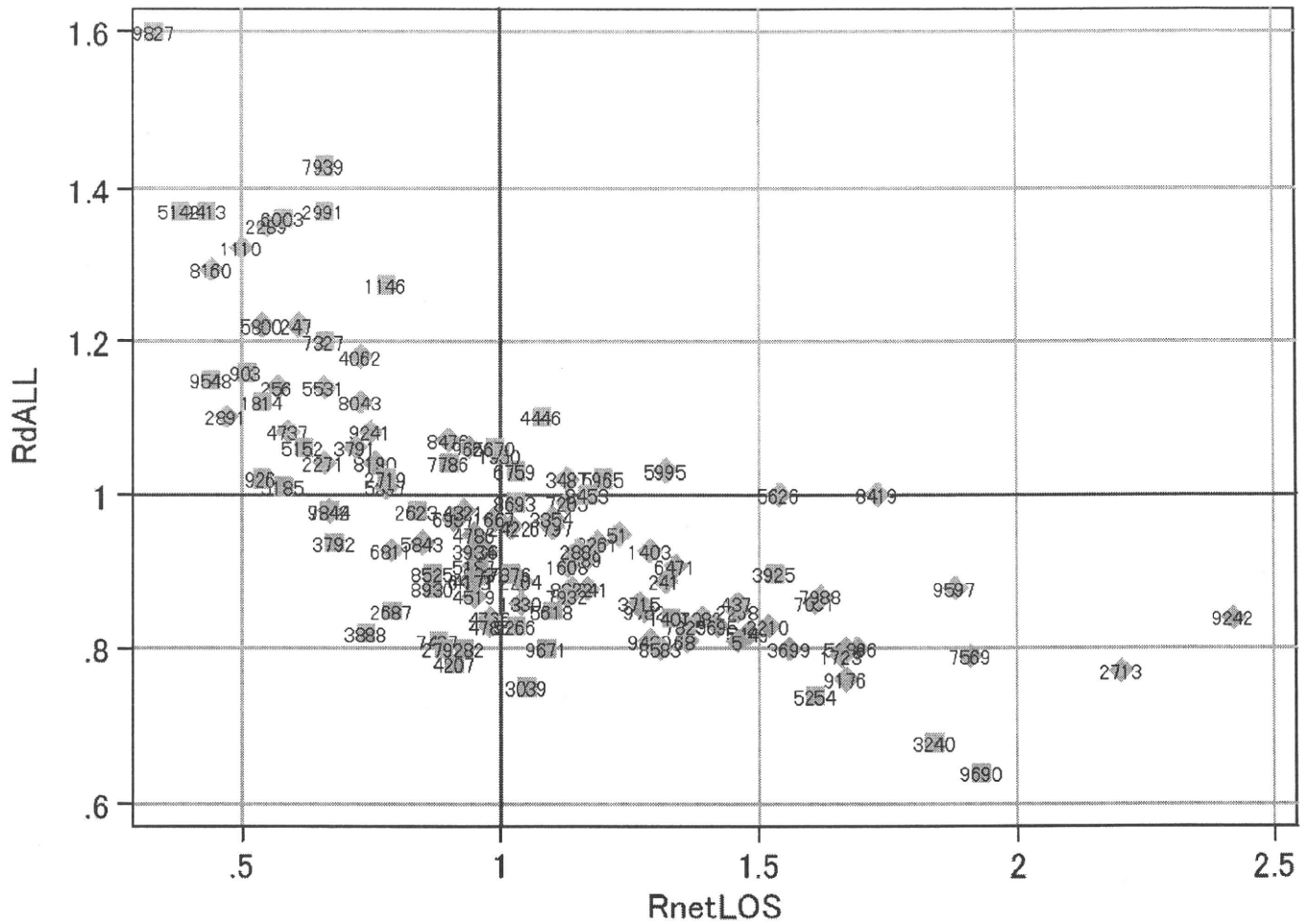
各項目のページへ:

[一覧に戻る](#)

- [1. 概況](#)
- [2. 入院](#)
- [3. 手術・処置](#)
- [4. 処方・注射](#)
- [5. 検査・画像](#)
- [6. 放治・リハ](#)
- [7. その他](#)
- [8. 診療密度](#)

DPC6	入院目的	年齢等	手術	処置1	処置2	副傷病	重症度等	包括	点数<I	入院期間I	点数<II	入院期間II	点数≥II	特定入院期間
110070	3	x	06	0	0	x	x	○	2,755	6	2,096	12	1,782	21

施設別の診療密度			rnetLOS/rcALL
症例数合計	netLOSの平均	dALLの平均	
1888	11.8	4,553	



1100703x0600xx-densityA

各項目のページへ:

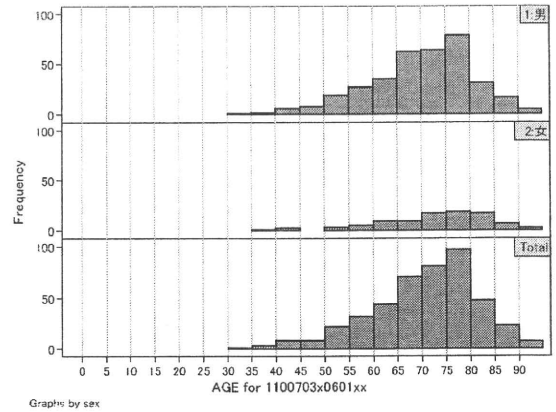
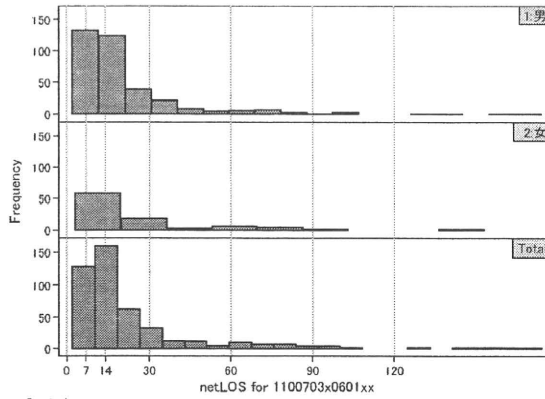
[一覧に戻る](#)

- [1. 概況](#)
- [2. 入院](#)
- [3. 手術・処置](#)
- [4. 処方・注射](#)
- [5. 検査・画像](#)
- [6. 放治・リハ](#)
- [7. その他](#)
- [8. 診療密度](#)

DPC6	入院目的	年齢等	手術	処置1	処置2	副傷病	重症度等	包括	点数<I	入院期間I	点数<II	入院期間II	点数≥II	特定入院期間
110070	3	x	06	0	1	x	x	○	2,988	11	2,209	21	1,878	47

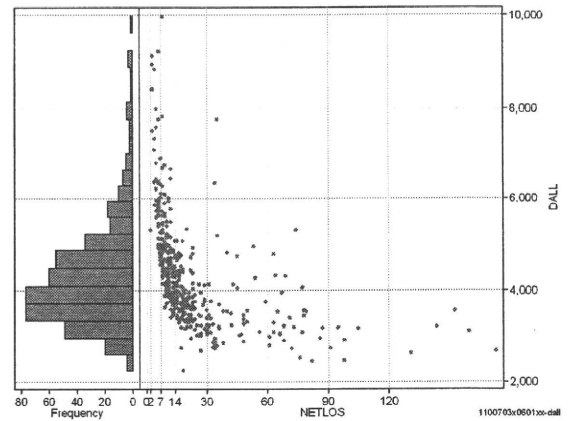
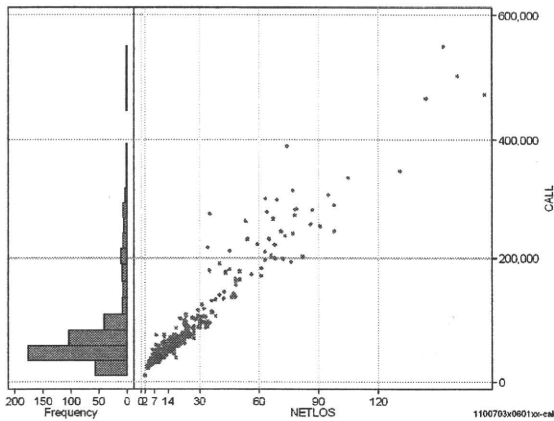
性別・年齢・機関別基礎集計

	N	Median	Mean	STD	Min	1%	5%	25%	75%	95%	99%	Max
netLOS	446	15.0	22.2	23.1	2	3	6	10	23	71	131	174



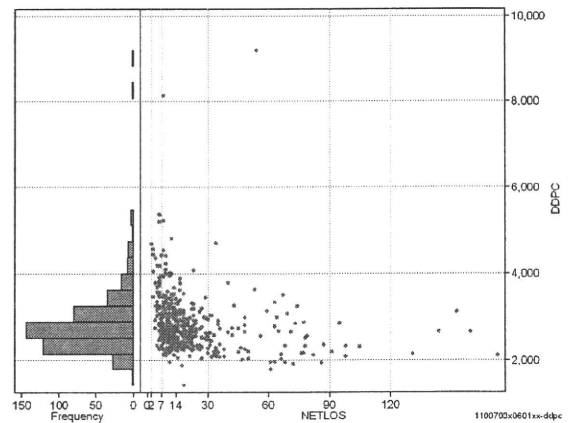
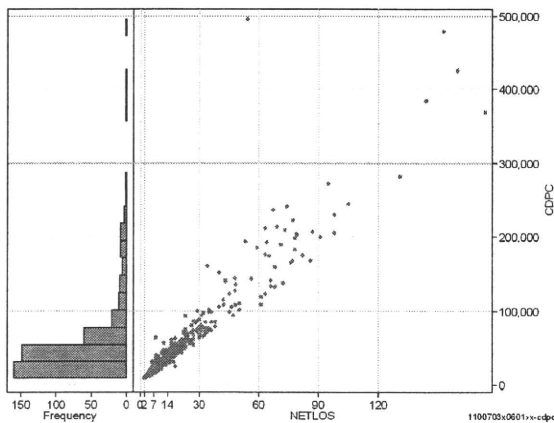
総点数の合計

	N	Median	Mean	STD	Min	1%	5%	25%	75%	95%	99%	Max
cAll	446	60,009.0	83,791.9	73,032.9	10,554	25,551	32,308	44,917	83,565	243,872	390,474	548,525
dAll	446	4,069.3	4,309.5	1,137.9	2,257	2,659	2,979	3,555	4,791	6,388	8,831	9,975



包括対象部分

	N	Median	Mean	STD	Min	1%	5%	25%	75%	95%	99%	Max
cDPC	446	40,660.5	59,754.7	61,509.5	9,378	11,809	16,977	27,689	62,597	189,096	369,037	495,487
dDPC	446	2,700.7	2,833.8	686.6	1,414	1,950	2,122	2,432	3,077	3,998	5,193	9,176



各項目のページへ:

- 1. 概況
- 2. 入院
- 3. 手術・処置
- 4. 処方・注射
- 5. 検査・画像
- 6. 放治・リハ
- 7. その他
- 8. 診療密度

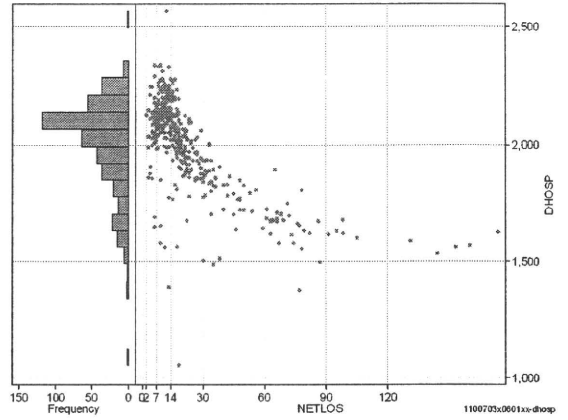
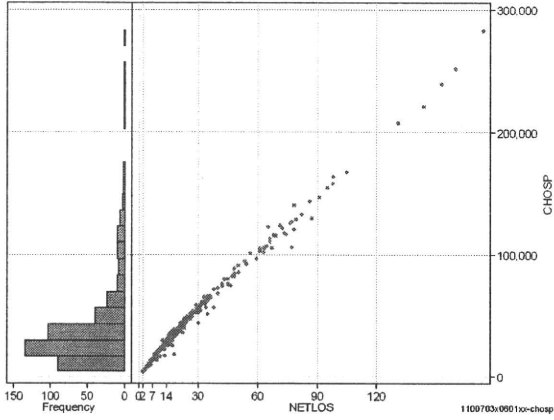
[一覧に戻る](#)

DPC6	入院目的	年齢等	手術	処置1	処置2	副傷病	重症度等	包括	点数<I	入院期間I	点数<II	入院期間II	点数≥II	特定入院期間
110070	3	x	06	0	1	x	x	○	2,988	11	2,209	21	1,878	47

入院日数依存部分(入院管理料+加算+入院時食事療養等+調剤+調期)

cHOSP=cNYUIN+cSHOKUJI+cRxCHO+cRxCHOKI

	N	Median	Mean	STD	Min	1%	5%	25%	75%	95%	99%	Max
cHOSP	446	30,647.5	41,454.3	36,528.0	4,248	6,431	12,062	20,833	45,270	116,799	207,869	282,614
dHOSP	446	2,057.7	2,007.3	193.7	1,057	1,495	1,621	1,898	2,133	2,245	2,328	2,568
cNyuin	446	27,245.0	36,386.1	31,400.1	3,800	5,595	10,404	18,500	40,057	102,454	180,830	238,517
cShokuji	446	32,550.0	49,237.2	51,127.2	4,240	6,360	10,600	20,950	55,420	147,510	265,000	429,070
cRxCho	446	63.0	111.0	135.1	0	0	14	35	126	434	623	994
cRxChoKi	446	42.0	33.5	40.5	0	0	0	0	42	84	210	252
dNyuin	446	1,834.2	1,778.9	188.5	922	1,257	1,404	1,674	1,918	2,022	2,063	2,262
dShokuji	446	2,078.9	2,218.3	412.3	964	1,413	1,736	1,945	2,520	2,983	3,115	3,300
dRxCho	446	4.9	4.7	1.8	0	0	1	4	6	7	7	7
dRxChoKi	446	1.3	1.9	2.4	0	0	0	0	3	6	11	14



各項目のページへ:

[一覧に戻る](#)

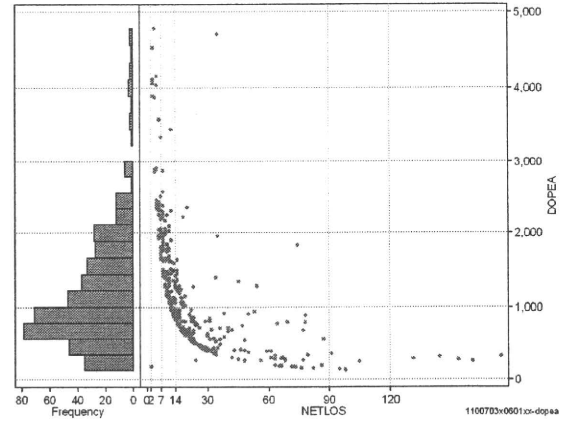
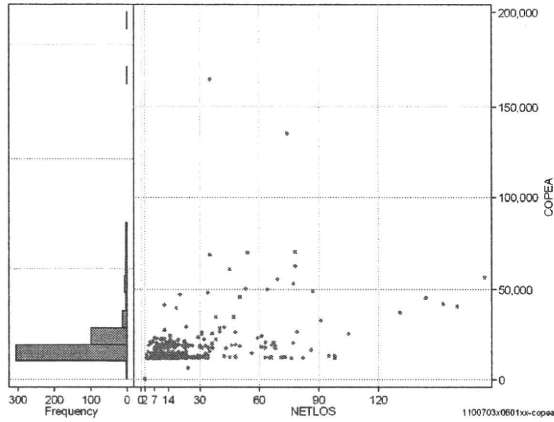
- [1. 概況](#)
- [2. 入院](#)
- [3. 手術・処置](#)
- [4. 処方・注射](#)
- [5. 検査・画像](#)
- [6. 放治・リハ](#)
- [7. その他](#)
- [8. 診療密度](#)

DPC6	入院目的	年齢等	手術	処置1	処置2	副傷病	重症度等	包括	点数<I	入院期間I	点数<II	入院期間II	点数≥II	特定入院期間
110070	3	x	06	0	1	x	x	○	2,988	11	2,209	21	1,878	47

手術(手術(薬剤・材料以外)+手術(薬剤・材料))

cOPEa=cOPE+cOPEm

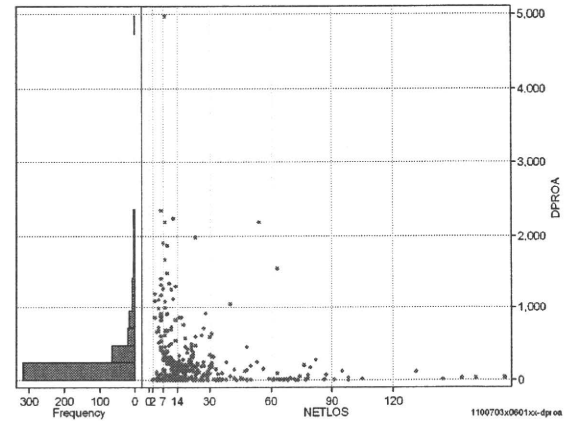
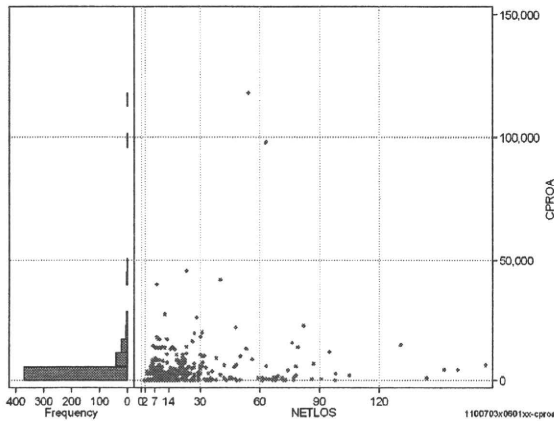
	N	Median	Mean	STD	Min	1%	5%	25%	75%	95%	99%	Max
cOPEa	446	13,188.0	17,121.8	12,656.4	352	11,447	11,604	12,051	18,237	35,071	68,450	164,691
dOPEa	446	974.8	1,177.8	778.0	118	156	274	646	1,517	2,422	4,113	4,778
cOpe	446	11,410.0	14,492.2	8,169.8	340	10,740	11,250	11,350	17,080	25,350	55,745	116,616
cOpem	446	1,130.5	2,629.6	6,567.7	12	190	335	655	2,927	6,745	29,934	108,411
dOpe	446	873.1	1,024.5	662.5	115	138	246	567	1,406	2,250	3,783	4,520
dOpem	446	70.4	153.3	225.9	4	7	15	40	183	539	807	3,097



処置(処置(薬剤・材料以外)+処置(薬剤・材料))

cPROa=cPRO+cPROm

	N	Median	Mean	STD	Min	1%	5%	25%	75%	95%	99%	Max
cPROa	446	1,963.5	3,860.2	8,861.8	0	0	3	148	3,988	13,581	39,770	118,477
dPROa	446	101.3	247.5	444.4	0	0	0	10	271	1,093	2,194	4,971
cPro	446	105.0	504.4	3,025.1	0	0	0	60	240	1,030	6,808	47,735
cProm	446	1,728.0	3,355.8	6,731.0	0	0	0	72	3,475	13,140	26,413	94,140
dPro	446	6.5	19.4	83.9	0	0	0	2	15	34	463	1,070
dProm	446	85.1	228.1	413.5	0	0	0	4	257	983	1,828	4,911



各項目のページへ:

- [1. 概況](#)
- [2. 入院](#)
- [3. 手術・処置](#)
- [4. 処方・注射](#)
- [5. 検査・画像](#)
- [6. 放治・リハ](#)
- [7. その他](#)
- [8. 診療密度](#)

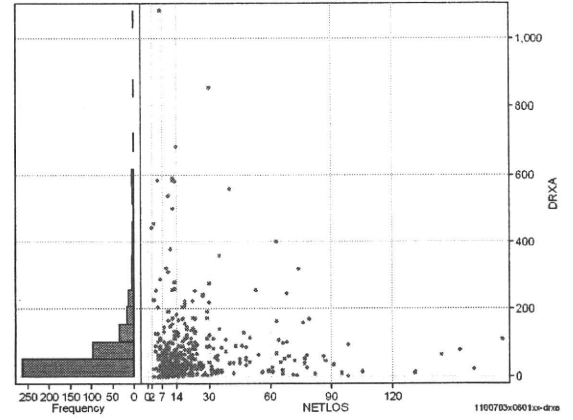
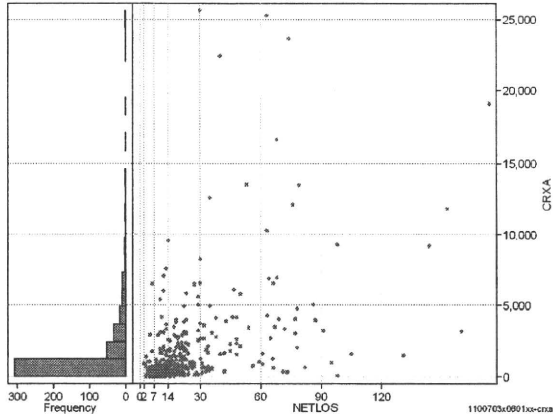
[一覧に戻る](#)

DPC6	入院目的	年齢等	手術	処置1	処置2	副傷病	重症度等	包括	点数<I	入院期間I	点数<II	入院期間II	点数≥II	特定入院期間
110070	3	x	06	0	1	x	x	○	2,988	11	2,209	21	1,878	47

処方(内服+頓服+外用+麻毒)

cRXa=cRxNAI+cRxTON+cRxGAI+cRxMADO

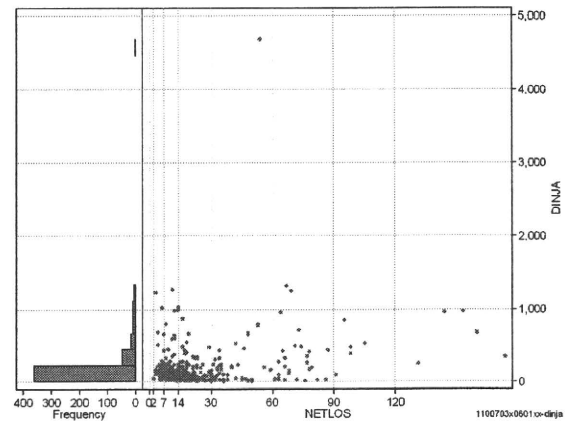
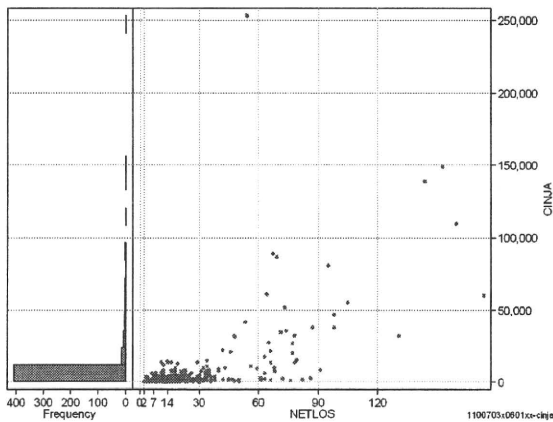
	N	Median	Mean	STD	Min	1%	5%	25%	75%	95%	99%	Max
cRXa	446	585.0	1,679.7	3,204.9	0	0	19	236	1,762	6,546	19,056	25,633
dRXa	446	39.0	75.9	116.1	0	0	2	18	87	257	586	1,086
cRxNai	446	485.0	1,486.5	2,891.0	0	0	4	192	1,598	6,483	16,295	25,521
cRxTon	446	0.0	35.5	422.0	0	0	0	5	64	471	8,833	
cRxGai	446	22.0	154.4	680.5	0	0	0	85	643	2,342	11,739	
cRxMado	446	0.0	3.2	9.8	0	0	0	1	18	61	75	
dRxNai	446	32.7	69.3	114.1	0	0	0	15	78	243	583	1,086
dRxTon	446	0.0	0.8	5.8	0	0	0	0	3	8	119	
dRxGai	446	1.3	5.7	17.5	0	0	0	5	19	87	244	
dRxMado	446	0.0	0.1	0.2	0	0	0	0	1	1	1	



注射(皮下筋肉内+静脈内+注射その他)

ciNJa=cinjHIKA+cinjJYO+cinjHOKA

	N	Median	Mean	STD	Min	1%	5%	25%	75%	95%	99%	Max
ciNJa	446	1,127.5	5,769.1	18,981.8	92	223	367	719	2,666	27,265	89,035	252,866
dInja	446	93.5	176.9	299.4	6	10	23	53	193	656	1,236	4,683
cinjHika	446	0.0	750.2	4,591.8	0	0	0	0	17	4,293	15,024	68,413
cinjJyo	446	0.0	426.0	1,435.6	0	0	0	0	183	2,017	8,001	13,032
cinjHoka	446	980.0	4,593.0	16,161.0	0	130	285	584	1,883	19,532	69,098	239,797
dInjHika	446	0.0	17.7	89.7	0	0	0	0	2	66	473	1,021
dInjJyo	446	0.0	15.1	42.1	0	0	0	0	12	76	241	387
dInjHoka	446	79.7	144.1	265.3	0	7	14	41	155	484	912	4,441



各項目のページへ:

[一覧に戻る](#)

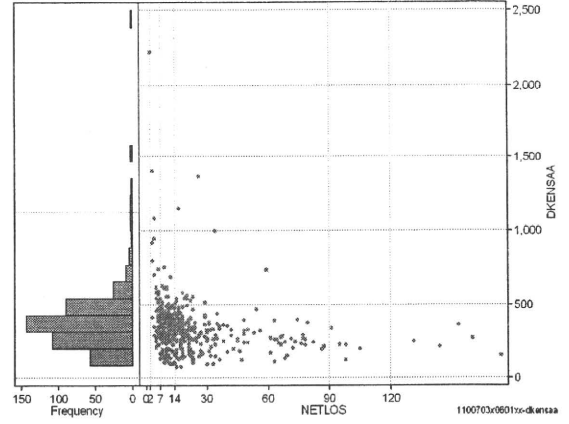
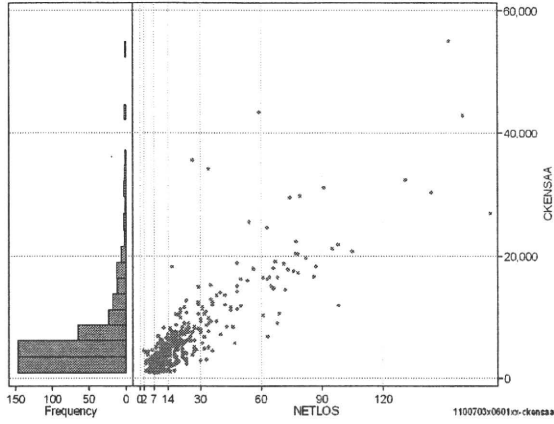
- [1. 概況](#)
- [2. 入院](#)
- [3. 手術・処置](#)
- [4. 処方・注射](#)
- [5. 検査・画像](#)
- [6. 放治・リハ](#)
- [7. その他](#)
- [8. 診療密度](#)

DPC6	入院目的	年齢等	手術	処置1	処置2	副傷病	重症度等	包括	点数<I	入院期間I	点数<II	入院期間II	点数≥II	特定入院期間
110070	3	x	06	0	1	x	x	○	2,988	11	2,209	21	1,878	47

検査(検査(薬剤・材料以外)+検査(薬剤・材料))

cKENSAA=cKENSAA+cKENSAm

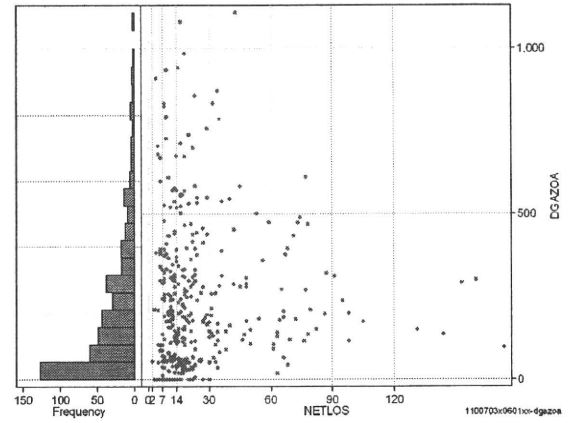
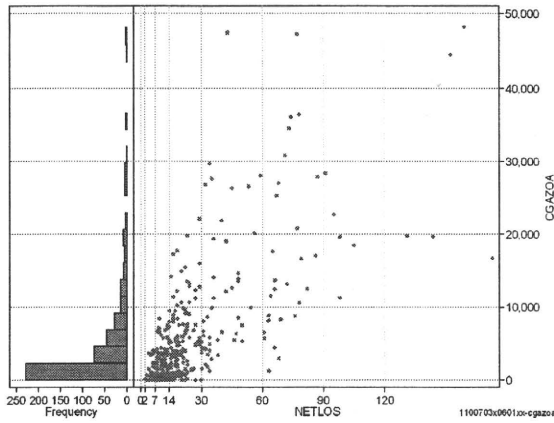
	N	Median	Mean	STD	Min	1%	5%	25%	75%	95%	99%	Max
cKENSAA	446	4,705.0	6,653.4	6,509.6	907	1,135	1,335	3,053	7,515	18,817	33,996	55,251
dKENSAA	446	320.4	340.5	184.8	74	95	132	244	404	583	1,080	2,229
cKensa	446	4,705.0	6,505.3	5,991.5	907	1,135	1,335	3,053	7,450	18,696	30,887	47,232
cKensam	446	0.0	148.0	1,109.8	0	0	0	0	5	198	6,775	13,312
dKensa	446	318.6	335.8	172.3	74	95	132	243	402	578	922	2,193
dKensam	446	0.0	4.7	36.1	0	0	0	0	0	7	69	512



画像診断(画像診断(薬剤・材料以外)+画像診断(薬剤・材料))

cGAZOa=cGAZO+cGAZOm

	N	Median	Mean	STD	Min	1%	5%	25%	75%	95%	99%	Max
cGAZOa	446	2,161.5	5,056.7	7,651.7	0	0	0	496	6,016	20,115	36,521	48,151
dGAZOa	446	143.2	203.4	215.5	0	0	0	38	301	672	936	1,103
cGAZO	446	1,432.5	2,821.5	3,924.9	0	0	0	450	3,542	10,325	20,576	26,992
cGAZOm	446	877.0	2,235.2	4,037.1	0	0	0	0	2,473	10,246	20,453	31,182
dGAZO	446	92.3	115.5	107.8	0	0	0	34	175	337	461	543
dGAZOm	446	43.6	87.9	117.9	0	0	0	0	127	331	548	745



各項目のページへ:

- [1. 概況](#)
- [2. 入院](#)
- [3. 手術・処置](#)
- [4. 処方・注射](#)
- [5. 検査・画像](#)
- [6. 放治・リハ](#)
- [7. その他](#)
- [8. 診療密度](#)

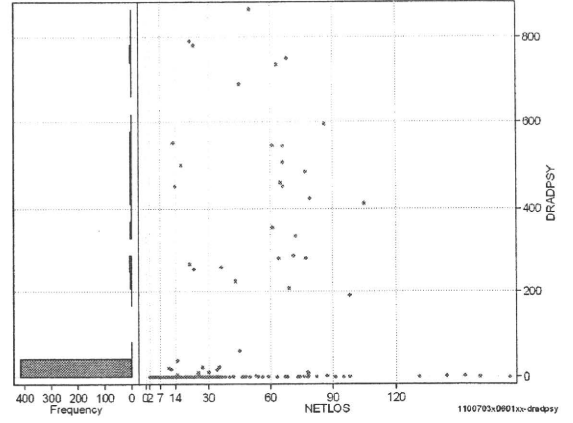
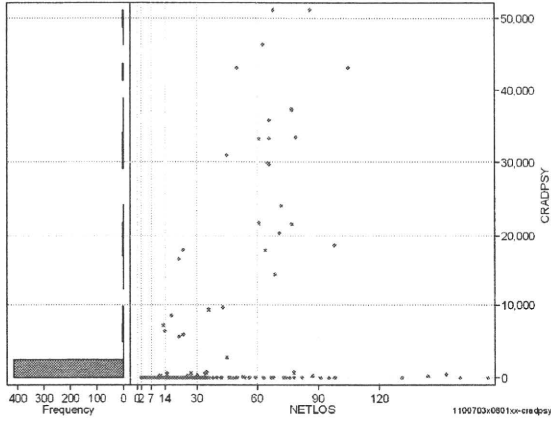
[一覧に戻る](#)

DPC6	入院目的	年齢等	手術	処置1	処置2	副傷病	重症度等	包括	点数<I	入院期間	点数<II	入院期間II	点数≥II	特定入院期間
110070	3	x	06	0	1	x	x	○	2,988	11	2,209	21	1,878	47

その他放治等(リハビリ除く)(その他リハビリ)

cRADPSY=cSONOTA-cREHAB

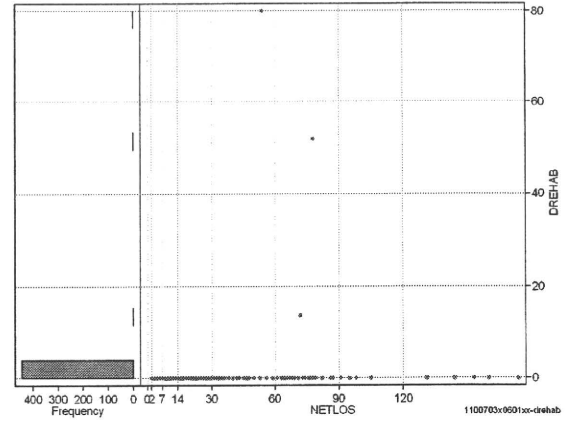
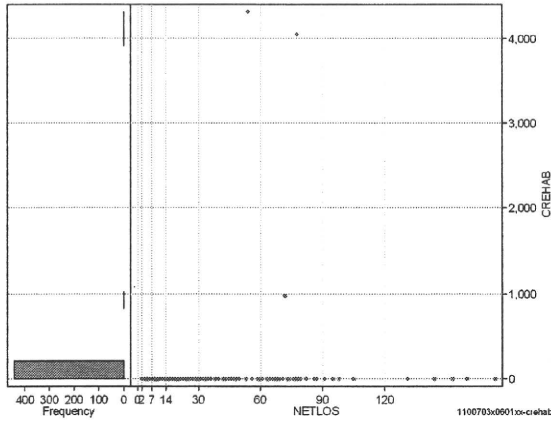
	N	Median	Mean	STD	Min	1%	5%	25%	75%	95%	99%	Max
cRADPSY	446	0.0	1,642.0	7,108.8	0	0	0	0	0	9,630	43,230	51,130
dRADPSY	446	0.0	30.7	124.6	0	0	0	0	0	280	736	865



リハビリ

cREHAB

	N	Median	Mean	STD	Min	1%	5%	25%	75%	95%	99%	Max
cRehab	446	0.0	21.0	283.8	0	0	0	0	0	0	0	4,320
dRehab	446	0.0	0.3	4.6	0	0	0	0	0	0	0	80



各項目のページへ:

[一覧に戻る](#)

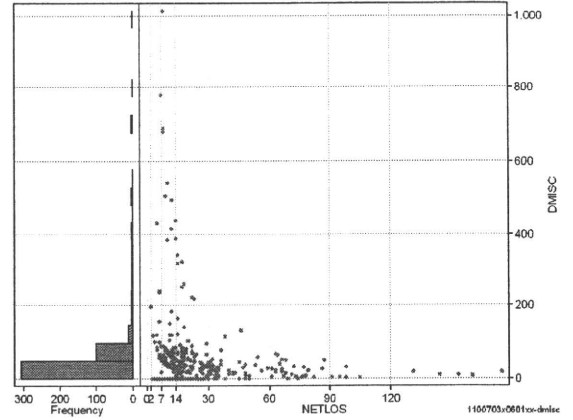
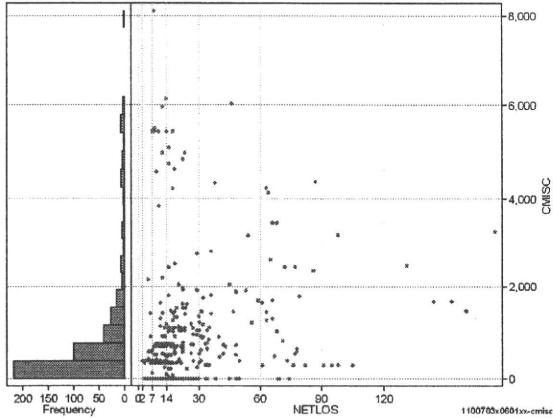
- [1. 概況](#)
- [2. 入院](#)
- [3. 手術・処置](#)
- [4. 処方・注射](#)
- [5. 検査・画像](#)
- [6. 放治・リハ](#)
- [7. その他](#)
- [8. 診療密度](#)

DPC6	入院目的	年齢等	手術	処置1	処置2	副傷病	重症度等	包括	点数<I	入院期間I	点数<II	入院期間II	点数≥II	特定入院期間
110070	3	x	06	0	1	x	x	○	2,988	11	2,209	21	1,878	47

諸項目(初診料+指導管理料+在宅医療)

cMISC=cSHOSIN+cSHIDO+cZAITAKU

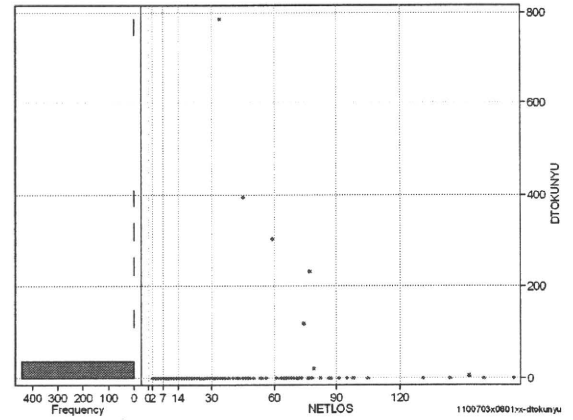
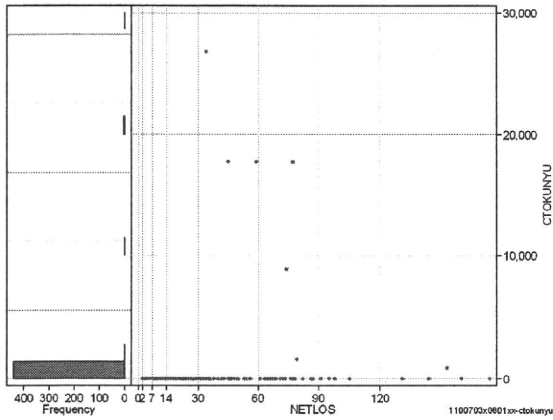
	N	Median	Mean	STD	Min	1%	5%	25%	75%	95%	99%	Max
cMISC	446	390.0	808.3	1,256.2	0	0	0	0	1,050	4,230	5,510	8,110
dMISC	446	23.1	50.9	108.7	0	0	0	0	55	195	680	1,014
cSHOSIN	446	0.0	28.5	113.8	0	0	0	0	0	400	550	750
cShido	446	350.0	715.6	1,164.1	0	0	0	0	750	3,450	5,440	6,140
cZaitak	446	0.0	64.1	499.4	0	0	0	0	0	0	2,194	8,110
dShosin	446	0.0	1.3	6.0	0	0	0	0	0	10	31	67
dShido	446	20.1	43.9	95.0	0	0	0	0	50	118	544	777
dZaitak	446	0.0	5.7	56.6	0	0	0	0	0	0	163	1,014



特定入院料

cTOKUNYU

	N	Median	Mean	STD	Min	1%	5%	25%	75%	95%	99%	Max
cTokuNyu	446	0.0	205.1	1,968.2	0	0	0	0	0	0	8,890	26,670
dTokuNyu	446	0.0	4.2	45.5	0	0	0	0	0	0	120	784



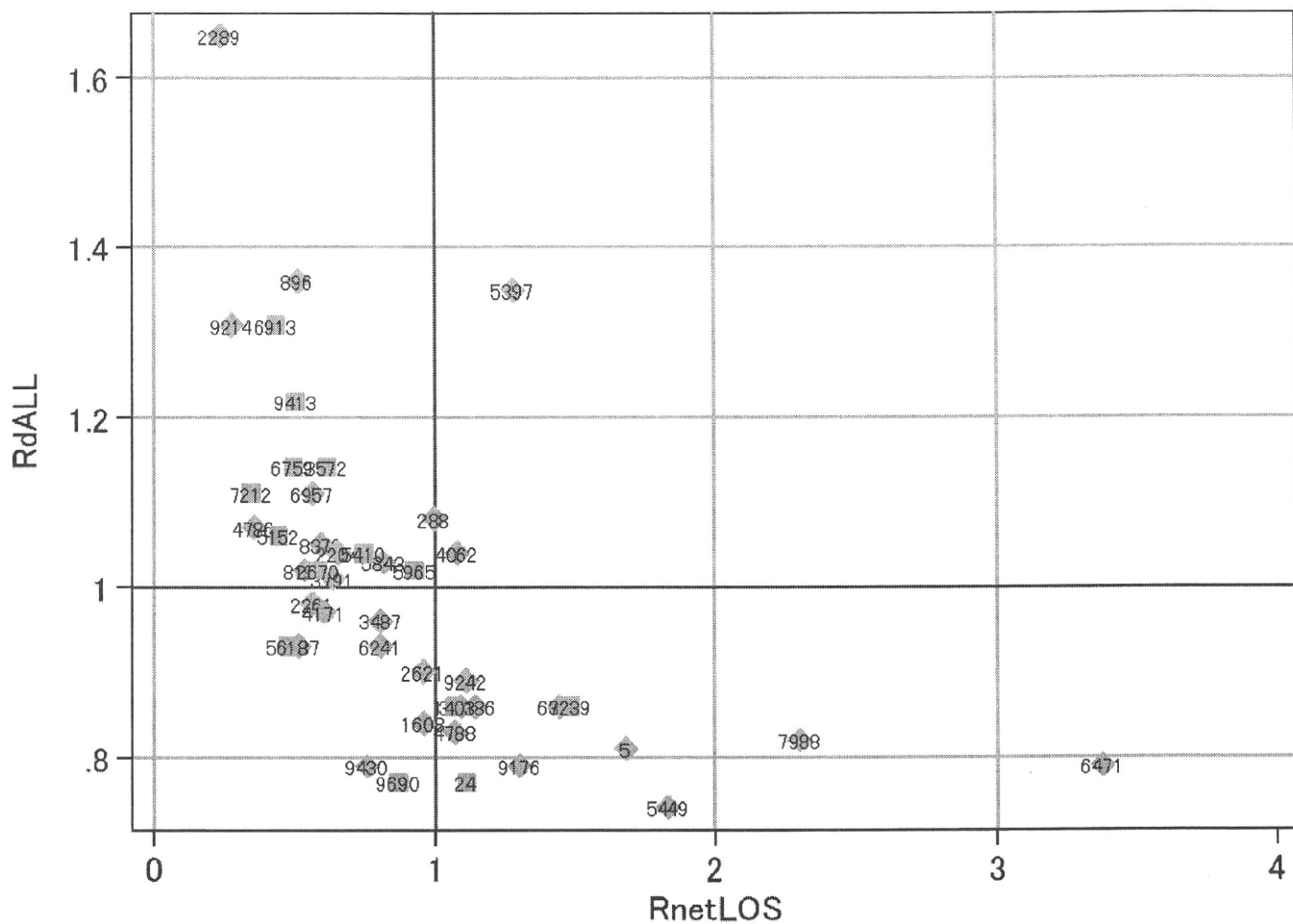
各項目のページへ:

[一覧に戻る](#)

- [1. 概況](#)
- [2. 入院](#)
- [3. 手術・処置](#)
- [4. 処方・注射](#)
- [5. 検査・画像](#)
- [6. 放治・リハ](#)
- [7. その他](#)
- [8. 診療密度](#)

DPC6	入院目的	年齢等	手術	処置1	処置2	副傷病	重症度等	包括	点数<I	入院期間I	点数<II	入院期間II	点数≥II	特定入院期間
110070	3	x	06	0	1	x	x	○	2,988	11	2,209	21	1,878	47

施設別の診療密度			rnetLOS/rcALL	
症例数合計	netLOSの平均	dALLの平均		
446	22.2	4,310		



1100703x0601xx-densityA

各項目のページへ:

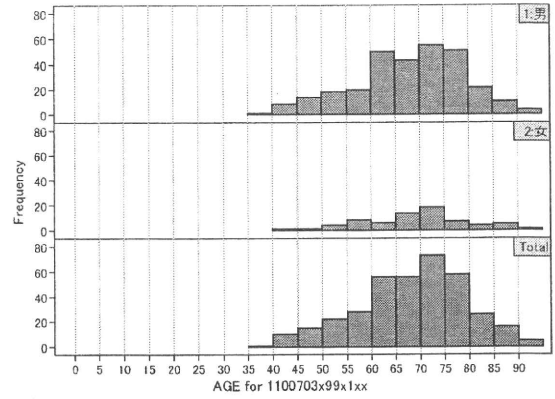
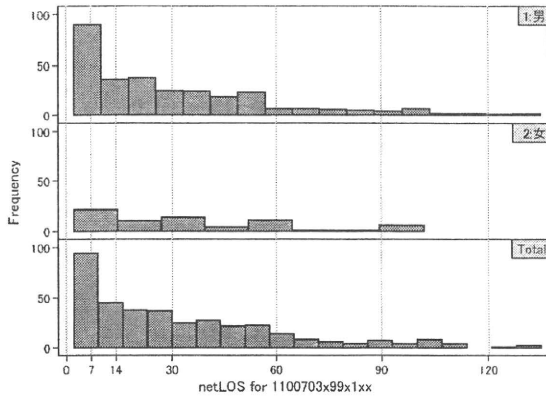
- [1. 概況](#)
- [2. 入院](#)
- [3. 手術・処置](#)
- [4. 処方・注射](#)
- [5. 検査・画像](#)
- [6. 放治・リハ](#)
- [7. その他](#)
- [8. 診療密度](#)

[一覧に戻る](#)

DPC6	入院目的	年齢等	手術	処置1	処置2	副傷病	重症度等	包括	点数<I	入院期間I	点数<II	入院期間II	点数≥II	特定入院期間
110070	3	x	99	x	1	x	x	○	3,412	10	2,756	29	2,343	71

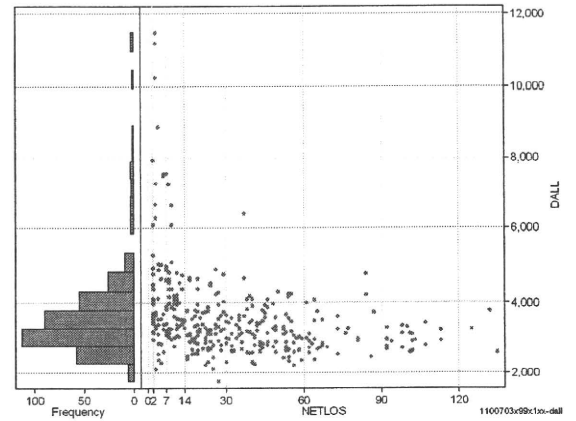
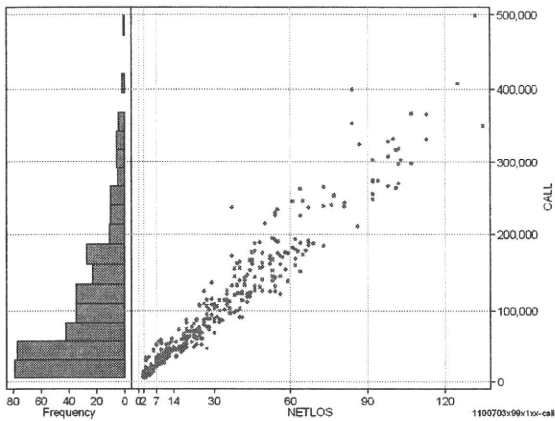
性別・年齢・機関別基礎集計

	N	Median	Mean	STD	Min	1%	5%	25%	75%	95%	99%	Max
netLOS	373	23.0	31.4	28.2	2	2	2	8	46	94	113	135



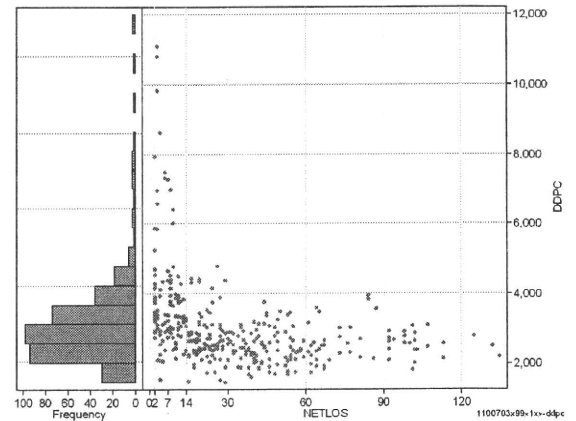
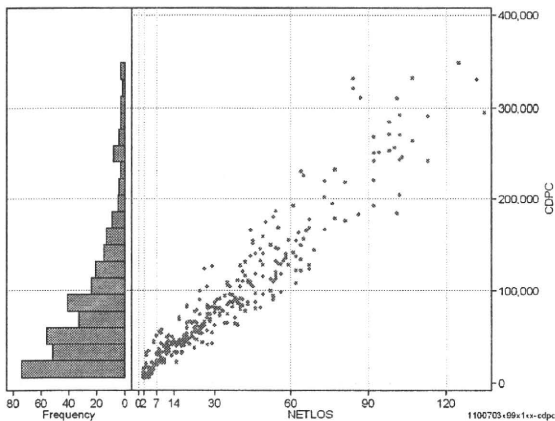
総点数の合計

	N	Median	Mean	STD	Min	1%	5%	25%	75%	95%	99%	Max
cAll	373	74,232.0	101,751.8	88,612.0	5,898	6,371	7,336	36,015	146,025	297,103	367,857	498,833
dAll	373	3,346.7	3,578.6	1,156.8	1,744	2,203	2,445	2,920	3,955	5,025	8,885	11,491



包括対象部分

	N	Median	Mean	STD	Min	1%	5%	25%	75%	95%	99%	Max
cDPC	373	62,842.0	83,047.3	72,926.3	5,469	6,187	6,848	32,858	113,761	250,486	330,480	348,633
dDPC	373	2,783.6	3,052.9	1,223.1	1,474	1,547	1,871	2,365	3,378	4,711	8,638	11,079



各項目のページへ:

- 1. 概況
- 2. 入院
- 3. 手術・処置
- 4. 処方・注射
- 5. 検査・画像
- 6. 放治・リハ
- 7. その他
- 8. 診療密度

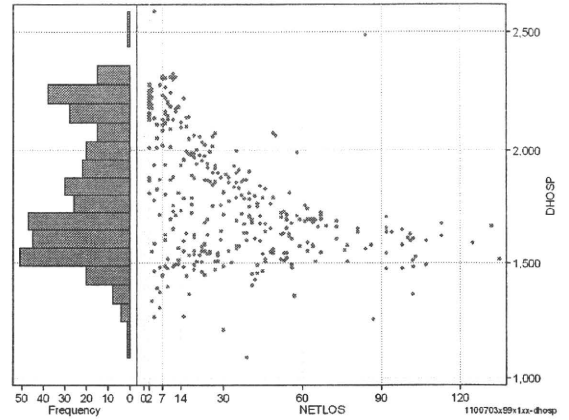
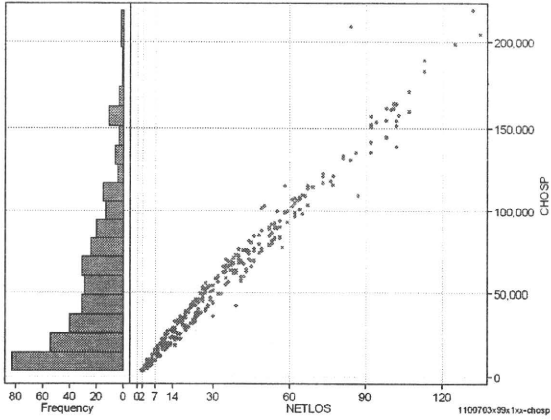
[一覧に戻る](#)

DPC6	入院目的	年齢等	手術	処置1	処置2	副傷病	重症度等	包括	点数<I	入院期間I	点数<II	入院期間II	点数≥II	特定入院期間
110070	3	x	99	x	1	x	x	○	3,412	10	2,756	29	2,343	71

入院日数依存部分(入院管理料・加算+入院時食事療養等+調剤+調期)

cHOSP=cNYUIN+cSHOKUJI+cRxCHO+cRxCHOKI

	N	Median	Mean	STD	Min	1%	5%	25%	75%	95%	99%	Max
cHOSP	373	40,654.0	52,930.6	45,071.1	3,622	4,018	4,438	17,774	76,238	152,161	198,397	219,427
dHOSP	373	1,756.3	1,815.4	284.1	1,093	1,269	1,454	1,578	2,065	2,276	2,312	2,593
cNyuin	373	35,352.0	45,840.2	38,727.1	3,141	3,622	4,020	15,491	66,694	129,494	170,371	191,949
cShokuji	373	52,080.0	68,862.5	67,424.1	0	0	4,290	17,410	99,870	203,430	295,800	399,050
cRxCho	373	105.0	166.8	186.0	0	0	0	14	273	595	728	924
cRxChoKi	373	42.0	37.4	42.3	0	0	0	0	52	126	168	210
dNyuin	373	1,528.1	1,591.8	280.3	930	1,148	1,248	1,353	1,817	2,059	2,096	2,392
dShokuji	373	2,170.0	2,172.8	637.6	0	0	1,150	2,049	2,330	2,972	3,285	7,981
dRxCho	373	5.5	4.4	2.6	0	0	0	2	7	7	7	7
dRxChoKi	373	1.0	1.9	3.5	0	0	0	0	2	7	21	21



各項目のページへ:

[一覧に戻る](#)

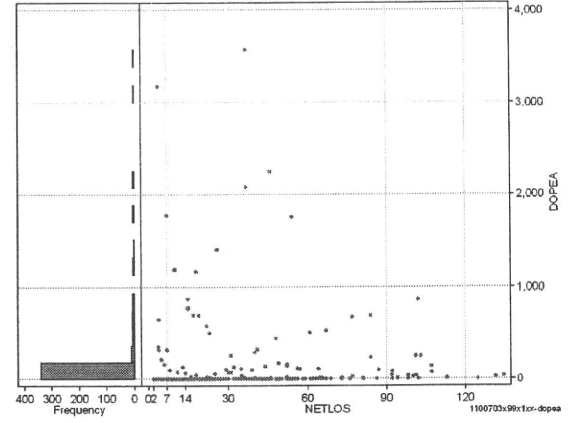
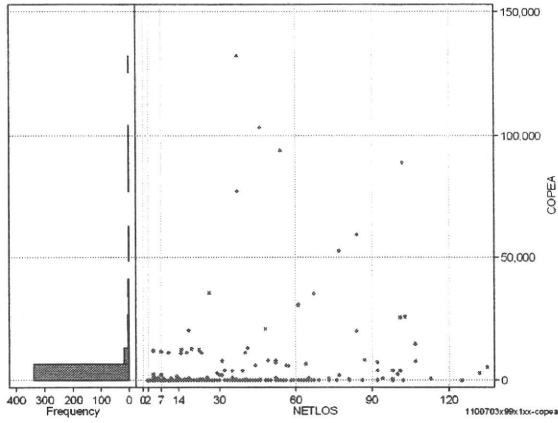
- [1. 概況](#)
- [2. 入院](#)
- [3. 手術・処置](#)
- [4. 処方・注射](#)
- [5. 検査・画像](#)
- [6. 放治・リハ](#)
- [7. その他](#)
- [8. 診療密度](#)

DPC6	入院目的	年齢等	手術	処置1	処置2	副傷病	重症度等	包括	点数<I	入院期間I	点数<II	入院期間II	点数≥II	特定入院期間
110070	3	x	99	x	1	x	x	○	3,412	10	2,756	29	2,343	71

手術(手術(薬剤・材料以外)+手術(薬剤・材料))

cOPEa=cOPE+cOPEm

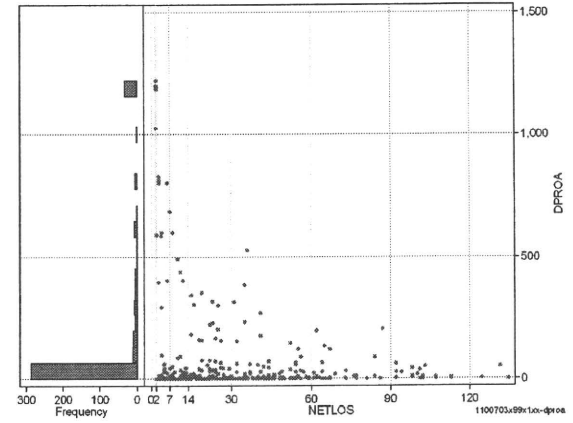
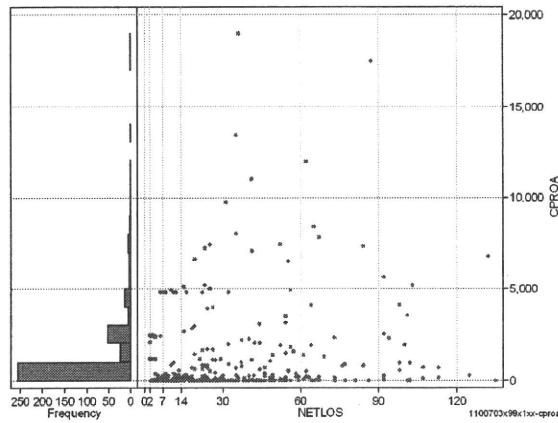
	N	Median	Mean	STD	Min	1%	5%	25%	75%	95%	99%	Max
cOPEa	373	0.0	3,074.6	12,982.2	0	0	0	0	0	13,169	88,756	131,943
dOPEa	373	0.0	90.4	357.9	0	0	0	0	0	591	2,077	3,566
cOpe	373	0.0	1,843.1	9,700.8	0	0	0	0	0	7,934	58,817	118,854
cOpem	373	0.0	1,231.5	6,446.4	0	0	0	0	0	6,220	32,636	81,812
dOpe	373	0.0	61.5	269.9	0	0	0	0	0	322	1,594	3,212
dOpem	373	0.0	29.0	156.5	0	0	0	0	0	142	638	2,414



処置(処置(薬剤・材料以外)+処置(薬剤・材料))

cPROa=cPRO+cPROm

	N	Median	Mean	STD	Min	1%	5%	25%	75%	95%	99%	Max
cPROa	373	160.0	1,259.1	2,378.0	0	0	0	0	1,942	5,654	11,940	19,016
dPROa	373	7.8	161.2	353.0	0	0	0	0	59	1,200	1,205	1,228
cPro	373	50.0	271.4	809.6	-41	0	0	0	120	1,277	4,890	9,271
cProm	373	100.0	987.8	2,051.8	0	0	0	0	1,119	4,697	10,424	18,776
dPro	373	2.1	12.8	47.7	-10	0	0	0	14	43	107	840
dProm	373	3.1	148.4	342.5	0	0	0	0	28	1,170	1,175	1,175



各項目のページへ:

- [1. 概況](#)
- [2. 入院](#)
- [3. 手術・処置](#)
- [4. 処方・注射](#)
- [5. 検査・画像](#)
- [6. 放治・リハ](#)
- [7. その他](#)
- [8. 診療密度](#)

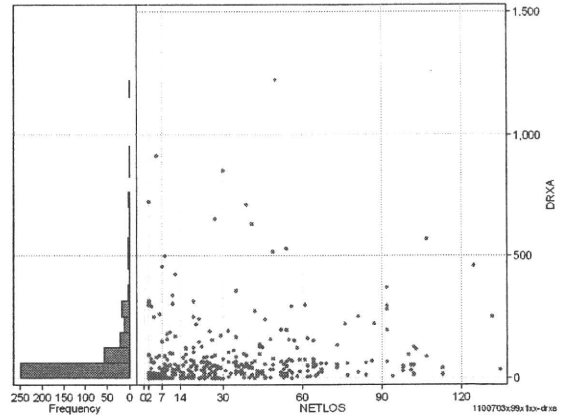
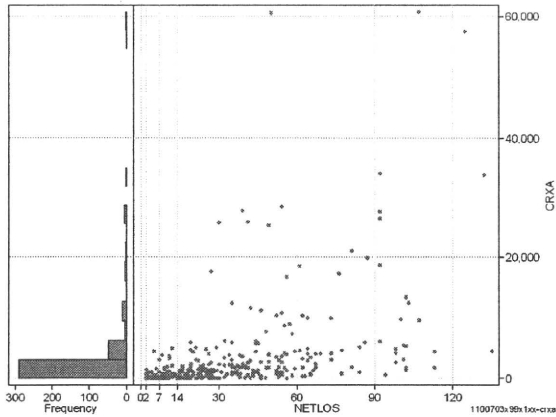
[一覧に戻る](#)

DPC6	入院目的	年齢等	手術	処置1	処置2	副傷病	重症度等	包括	点数<I	入院期間I	点数<II	入院期間II	点数≥II	特定入院期間
110070	3	x	99	x	1	x	x	○	3,412	10	2,756	29	2,343	71

処方(内服+頓服+外用+麻毒)

cRXa=cRxNAI+cRxTON+cRxGAI+cRxMADO

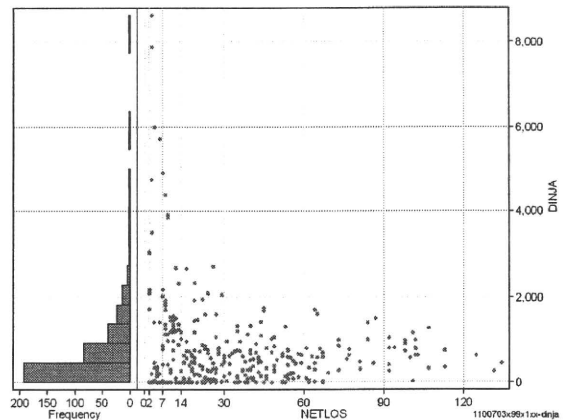
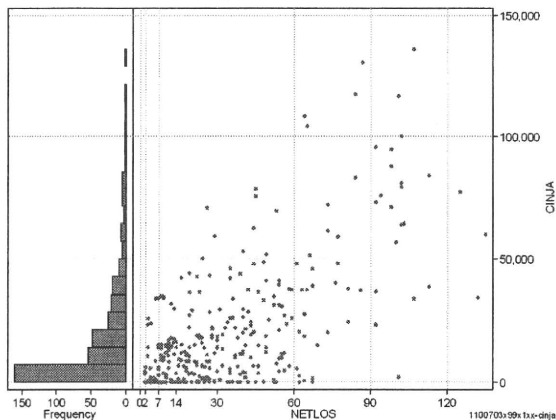
	N	Median	Mean	STD	Min	1%	5%	25%	75%	95%	99%	Max
cRXa	373	772.0	3,126.8	7,324.4	0	0	0	79	2,698	16,764	34,182	60,731
dRXa	373	35.8	82.9	142.3	0	0	0	6	86	318	724	1,212
cRxNai	373	609.0	2,249.6	5,467.5	0	0	0	16	2,177	9,473	27,694	55,738
cRxTon	373	0.0	57.2	198.1	0	0	0	0	24	270	935	2,531
cRxGai	373	42.0	813.1	3,983.7	0	0	0	0	204	2,329	17,947	54,510
cRxMado	373	0.0	6.8	15.9	0	0	0	0	3	46	80	100
dRxNai	373	25.3	60.7	110.7	0	0	0	1	62	295	595	910
dRxTon	373	0.0	2.2	8.4	0	0	0	0	1	11	27	134
dRxGai	373	1.3	19.9	85.3	0	0	0	0	8	83	467	1,090
dRxMado	373	0.0	0.2	0.3	0	0	0	0	0	1	1	1



注射(皮下筋肉内+静脈内+注射その他)

cINJa=cInjHIKA+cInjJYO+cInjHOKA

	N	Median	Mean	STD	Min	1%	5%	25%	75%	95%	99%	Max
cINJa	373	10,846.0	18,588.9	24,169.3	0	0	0	914	25,934	72,918	116,750	135,716
dInja	373	433.4	742.6	1,136.1	0	0	0	38	956	2,310	5,992	8,648
cInjHika	373	0.0	3,903.2	9,558.8	0	0	0	0	1,155	26,934	39,848	90,946
cInjJyo	373	0.0	811.8	2,922.5	0	0	0	0	28	5,240	19,965	28,225
cInjHoka	373	7,911.0	13,873.9	18,381.3	0	0	0	404	18,560	47,484	103,600	117,451
dInjHika	373	0.0	90.0	236.8	0	0	0	0	23	490	1,421	1,814
dInjJyo	373	0.0	19.9	113.1	0	0	0	0	1	105	243	2,043
dInjHoka	373	293.0	632.7	1,110.3	0	0	0	19	713	2,131	5,992	8,648



各項目のページへ:

- 1. 概況
- 2. 入院
- 3. 手術・処置
- 4. 処方・注射
- 5. 検査・画像
- 6. 放り・リハ
- 7. その他
- 8. 診療密度

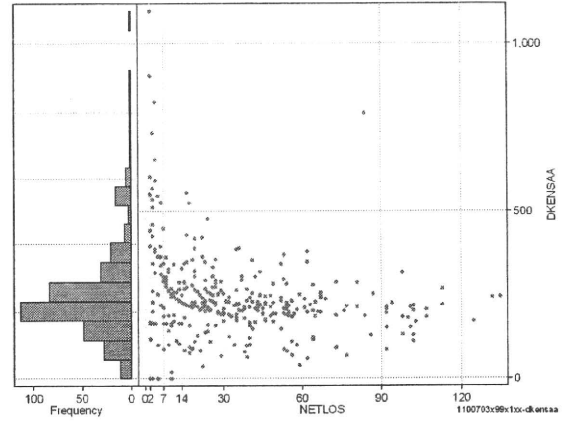
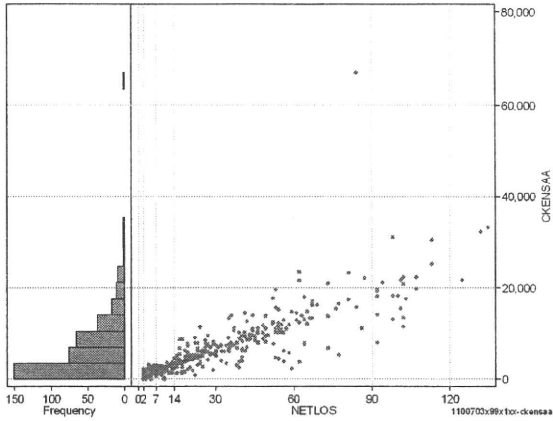
[一覧に戻る](#)

DPC6	入院目的	年齢等	手術	処置1	処置2	副傷病	重症度等	包括	点数<I	入院期間I	点数<II	入院期間II	点数≥II	特定入院期間
110070	3	x	99	x	1	x	x	○	3,412	10	2,756	29	2,343	71

検査(検査(薬剤・材料以外)+検査(薬剤・材料))

cKENSa=cKENSa+cKENSAm

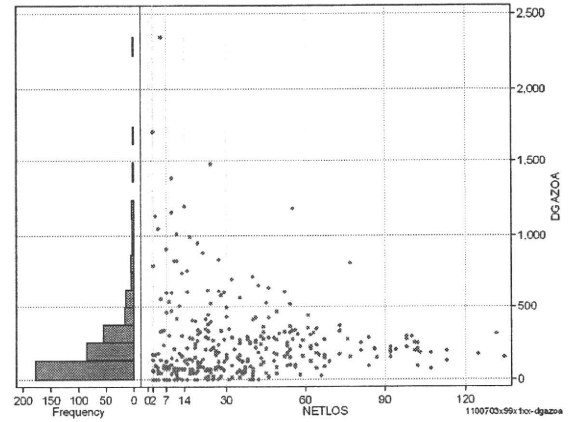
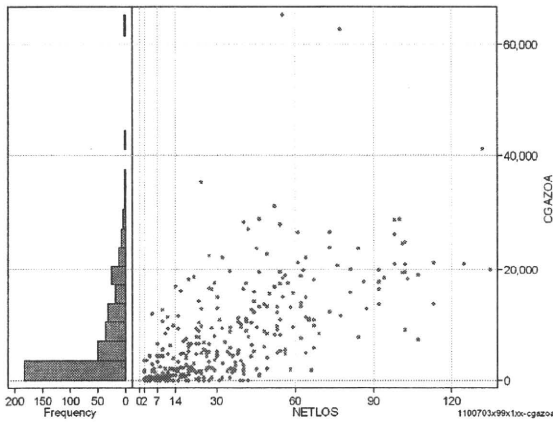
	N	Median	Mean	STD	Min	1%	5%	25%	75%	95%	99%	Max
cKENSa	373	5,140.0	6,896.8	6,826.9	0	0	330	2,200	9,612	19,672	30,870	66,934
dKENSa	373	226.9	251.1	137.9	0	0	83	182	284	553	797	1,095
cKENSAm	373	5,140.0	6,827.7	6,712.9	0	0	330	2,200	9,606	19,672	30,228	66,934
dKENSAm	373	0.0	69.0	522.1	0	0	0	0	0	129	1,274	8,294
cKENSa	373	226.5	249.6	137.3	0	0	83	182	275	553	797	1,095
dKENSAm	373	0.0	1.5	11.4	0	0	0	0	0	5	24	169



画像診断(画像診断(薬剤・材料以外)+画像診断(薬剤・材料))

cGAZOa=cGAZO+cGAZOm

	N	Median	Mean	STD	Min	1%	5%	25%	75%	95%	99%	Max
cGAZOa	373	3,896.0	7,112.6	8,911.8	0	0	0	561	10,984	23,823	35,397	64,907
dGAZOa	373	136.4	216.3	277.8	0	0	0	52	282	791	1,384	2,351
cGAZO	373	2,275.0	4,067.9	4,500.4	0	0	0	498	6,577	12,409	17,828	26,348
cGAZO	373	621.0	3,044.7	5,525.7	0	0	0	36	4,016	12,504	20,739	52,452
dGAZO	373	95.1	120.8	122.7	0	0	0	44	162	356	609	926
dGAZO	373	23.9	95.5	192.2	0	0	0	2	105	444	967	1,821



各項目のページへ:

- [1. 概況](#)
- [2. 入院](#)
- [3. 手術・処置](#)
- [4. 処方・注射](#)
- [5. 検査・画像](#)
- [6. 放治・リハ](#)
- [7. その他](#)
- [8. 診療密度](#)

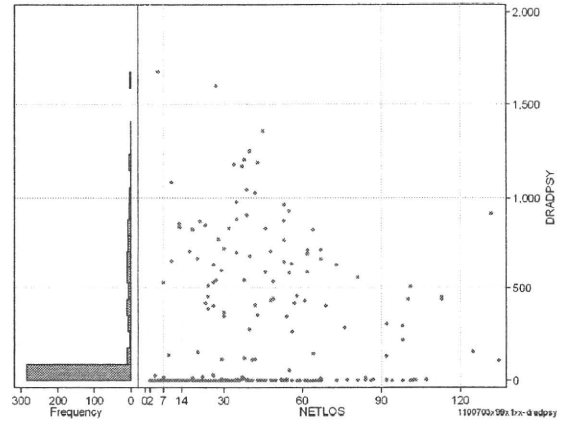
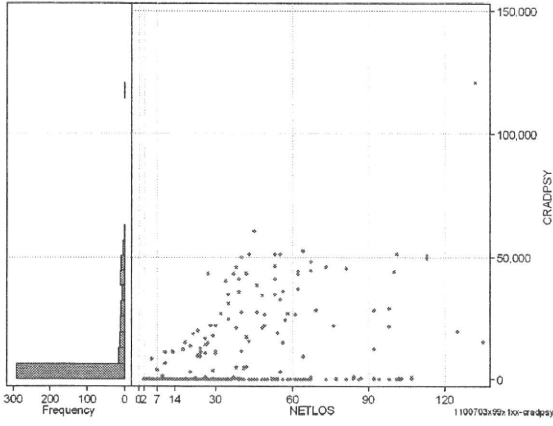
[一覧に戻る](#)

DPC6	入院目的	年齢等	手術	処置1	処置2	副傷病	重症度等	包括	点数<I	入院期間I	点数<II	入院期間II	点数≥II	特定入院期間
110070	3	x	99	x	1	x	x	○	3,412	10	2,756	29	2,343	71

その他放治等(リハビリ除く)(その他→リハビリ)

cRADPSY=cSONOTA-cREHAB

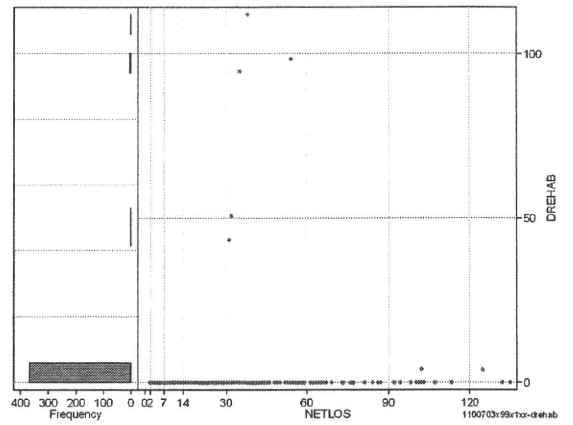
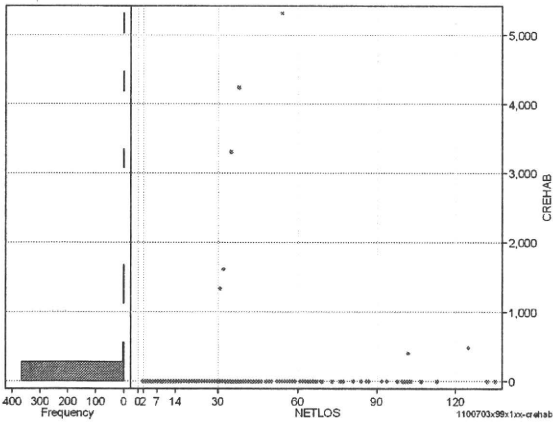
	N	Median	Mean	STD	Min	1%	5%	25%	75%	95%	99%	Max
cRADPSY	373	0.0	6,522.3	14,627.7	0	0	0	0	660	43,230	51,350	120,785
dRADPSY	373	0.0	149.9	312.8	0	0	0	0	18	872	1,250	1,676



リハビリ

cREHAB

	N	Median	Mean	STD	Min	1%	5%	25%	75%	95%	99%	Max
cRehab	373	0.0	44.8	405.9	0	0	0	0	0	0	1,620	5,310
dRehab	373	0.0	1.1	9.7	0	0	0	0	0	0	51	112



各項目のページへ:

- [1. 概況](#)
- [2. 入院](#)
- [3. 手術・処置](#)
- [4. 処方・注射](#)
- [5. 検査・画像](#)
- [6. 放治・リハ](#)
- [7. その他](#)
- [8. 診療密度](#)

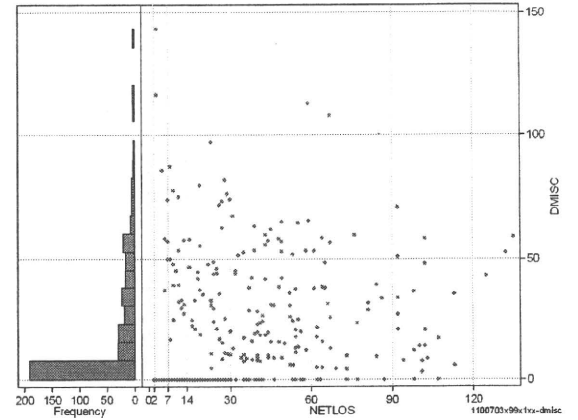
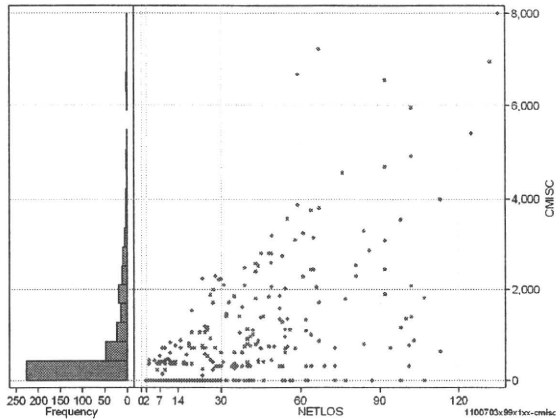
[一覧に戻る](#)

DPC6	入院目的	年齢等	手術	処置1	処置2	副傷病	重症度等	包括	点数<I	入院期間I	点数<II	入院期間II	点数≥II	特定入院期間
110070	3	x	99	x	1	x	x	○	3,412	10	2,756	29	2,343	71

諸項目(初診料+指導管理料+在宅医療)

cMISC=cSHOSIN+cSHIDO+cZAITAKU

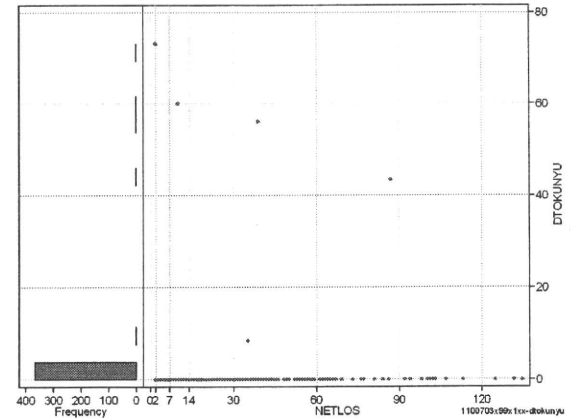
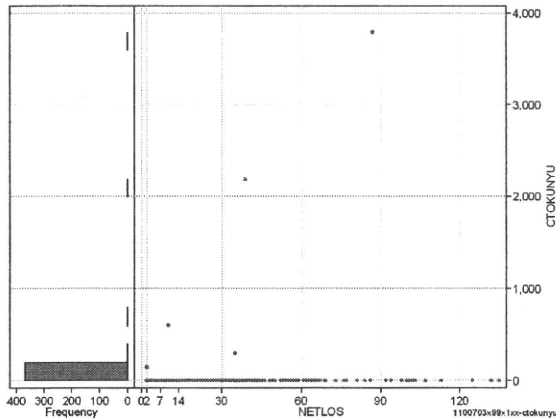
	N	Median	Mean	STD	Min	1%	5%	25%	75%	95%	99%	Max
cMISC	373	300.0	749.0	1,262.0	0	0	0	0	920	3,200	6,665	7,990
dMISC	373	7.1	19.3	26.7	0	0	0	0	33	72	117	143
cSHOSIN	373	0.0	16.6	87.6	0	0	0	0	0	0	500	650
cShido	373	240.0	656.3	1,117.1	0	0	0	0	770	2,870	5,390	7,990
cZaitak	373	0.0	76.2	432.4	0	0	0	0	0	0	2,800	3,465
dShosin	373	0.0	0.3	2.1	0	0	0	0	0	0	10	24
dShido	373	4.3	17.6	25.1	0	0	0	0	30	65	117	143
dZaitak	373	0.0	1.4	7.9	0	0	0	0	0	0	57	67



特定入院料

cTOKUNYU

	N	Median	Mean	STD	Min	1%	5%	25%	75%	95%	99%	Max
cTokuNyu	373	0.0	18.8	228.7	0	0	0	0	0	0	300	3,785
dTokuNyu	373	0.0	0.6	6.1	0	0	0	0	0	0	44	73



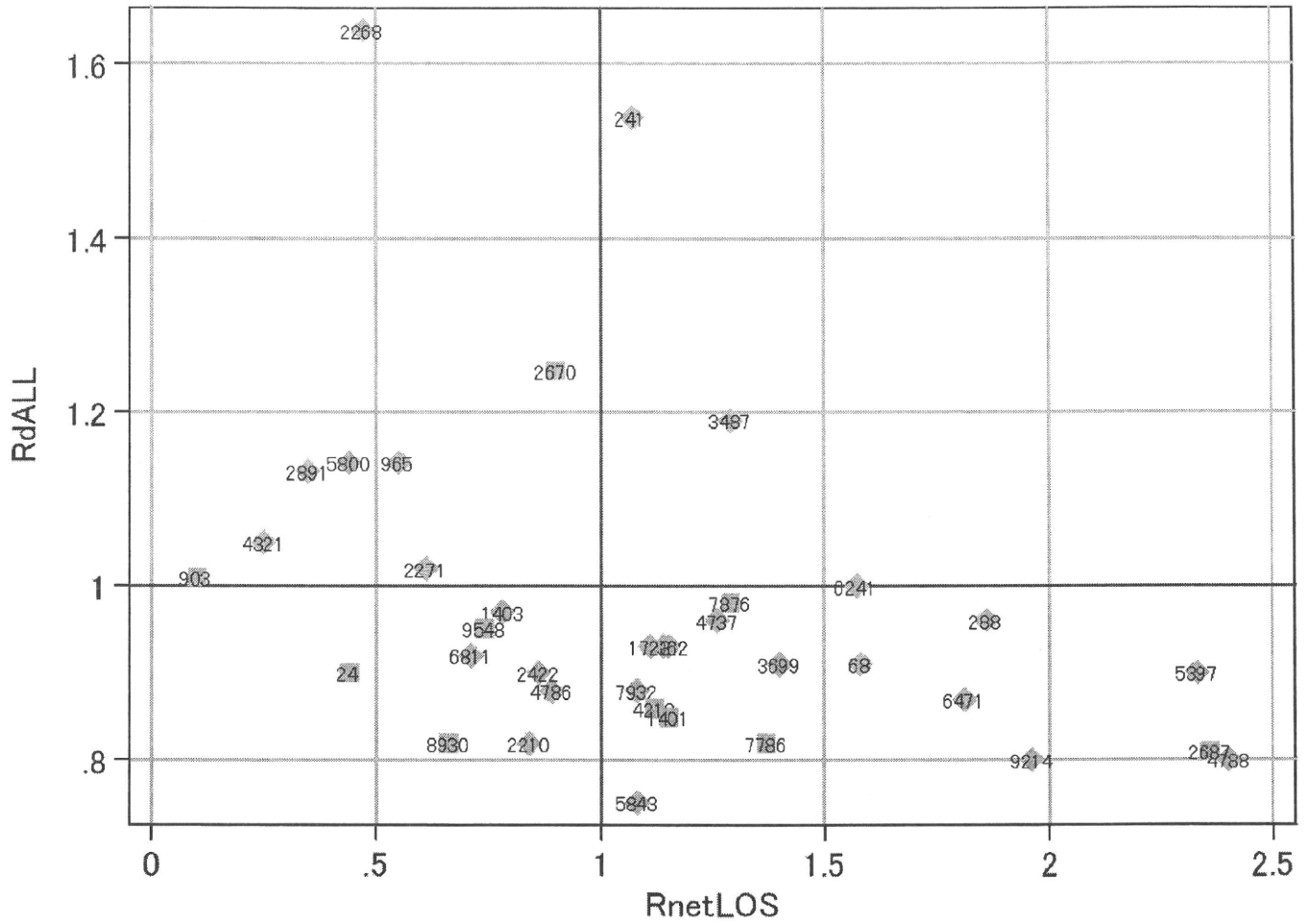
各項目のページへ:

- 1. 概況
- 2. 入院
- 3. 手術・処置
- 4. 処方・注射
- 5. 検査・画像
- 6. 放治・リハ
- 7. その他
- 8. 診療密度

[一覧に戻る](#)

DPC6	入院目的	年齢等	手術	処置1	処置2	副傷病	重症度等	包括	点数<I	入院期間I	点数<II	入院期間II	点数≥II	特定入院期間
110070	3	x	99	x	1	x	x	○	3,412	10	2,756	29	2,343	71

施設別の診療密度			rnetLOS/rcALL
症例数合計	netLOSの平均	dALLの平均	
373	31.4	3,579	



1100703x99x1xx-densityA

各項目のページへ:

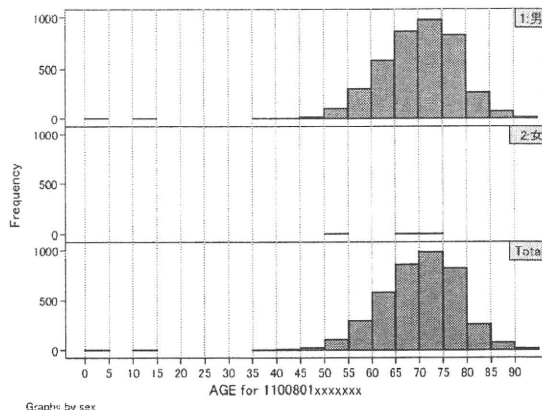
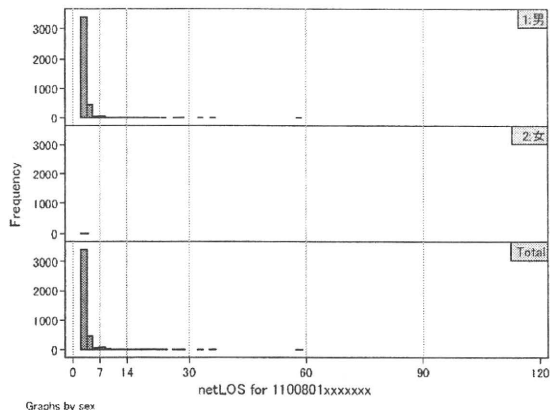
- [1. 概況](#)
- [2. 入院](#)
- [3. 手術・処置](#)
- [4. 処方・注射](#)
- [5. 検査・画像](#)
- [6. 放治・リハ](#)
- [7. その他](#)
- [8. 診療密度](#)

[一覧に戻る](#)

DPC6	入院目的	年齢等	手術	処置1	処置2	副傷病	重症度等	包括	点数<I	入院期間I	点数<II	入院期間II	点数≥II	特定入院期間
110080	1	x	xx	x	x	x	x	○	3,115	2	2,505	4	2,129	4

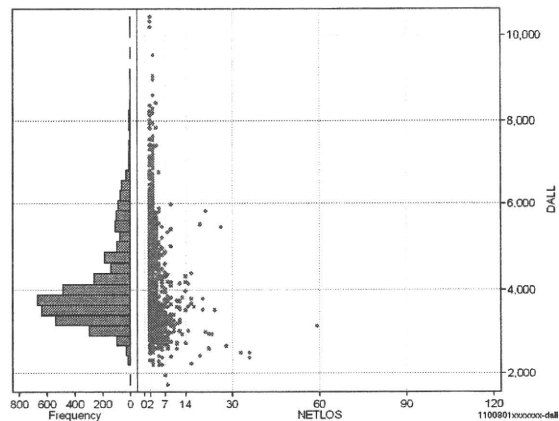
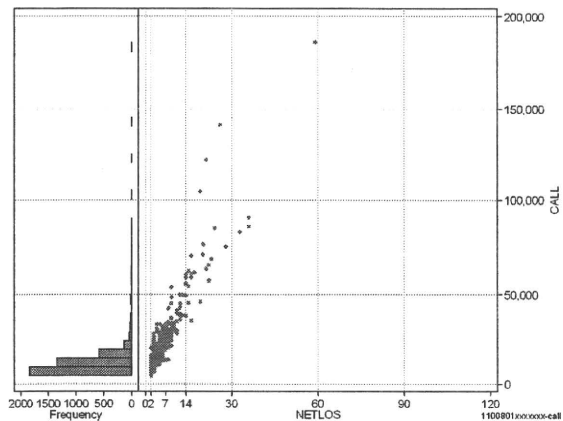
性別・年齢、機関別基礎集計

	N	Median	Mean	STD	Min	1%	5%	25%	75%	95%	99%	Max
netLOS	4,040	3.0	3.0	2.2	2	2	2	2	3	5	12	59



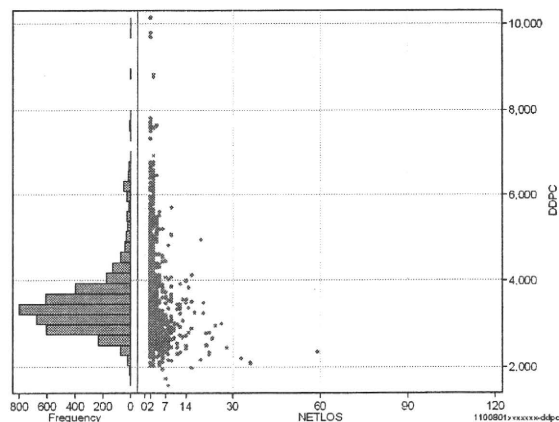
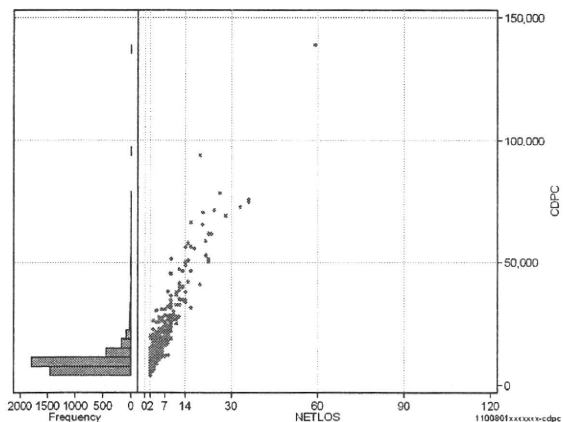
総点数の合計

	N	Median	Mean	STD	Min	1%	5%	25%	75%	95%	99%	Max
cAll	4,040	10,048.0	11,993.6	7,867.2	4,622	6,125	6,912	7,909	13,401	21,437	39,681	185,947
dAll	4,040	3,792.3	4,061.9	976.1	1,712	2,644	2,992	3,422	4,379	6,125	7,047	10,439



包括対象部分

	N	Median	Mean	STD	Min	1%	5%	25%	75%	95%	99%	Max
cDPC	4,040	8,719.0	10,186.1	6,358.7	4,052	5,640	6,259	7,251	10,644	18,879	36,716	138,671
dDPC	4,040	3,344.0	3,476.0	775.9	1,551	2,310	2,652	3,005	3,701	4,972	6,368	10,144



各項目のページへ:

- 1. 概況
- 2. 入院
- 3. 手術・処置
- 4. 処方・注射
- 5. 検査・画像
- 6. 放治・リハ
- 7. その他
- 8. 診療密度

[一覧に戻る](#)