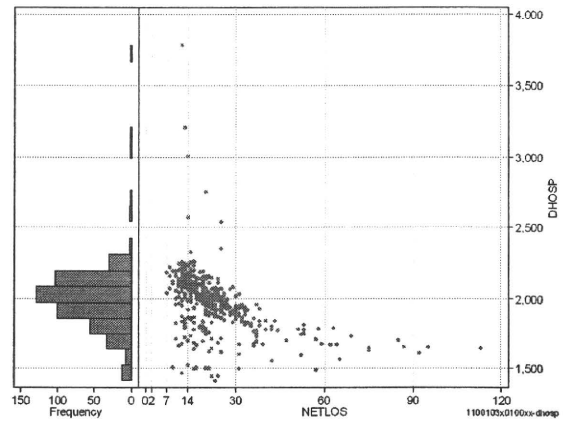
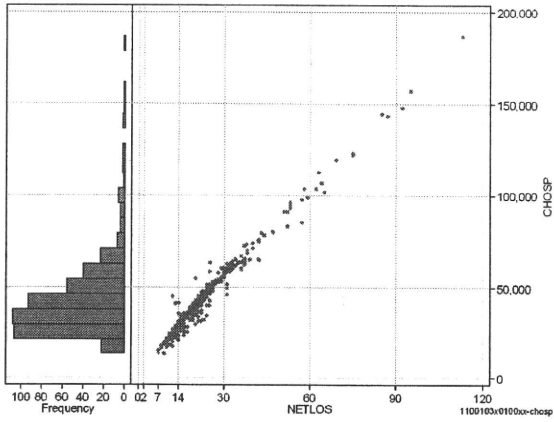


DPC6	入院目的	年齢等	手術	処置1	処置2	副傷病	重症度等	包括	点数<I	入院期間I	点数<II	入院期間II	点数≥II	特定入院期間
110010	3	x	01	0	0	x	x	○	2,880	11	2,163	22	1,839	35

入院日数依存部分(入院管理料・加算+入院時食事療養等+調剤+調期)

cHOSP=cNYUIN+cSHOKUJI+cRxCHO+cRxCHOKI

	N	Median	Mean	STD	Min	1%	5%	25%	75%	95%	99%	Max
cHOSP	480	38,404.0	42,962.1	21,065.3	13,564	17,142	22,122	29,273	49,667	78,741	143,834	186,110
dHOSP	480	2,001.6	1,986.9	211.2	1,412	1,490	1,649	1,882	2,107	2,234	2,569	3,776
cNyuin	480	34,092.5	38,009.6	17,990.3	11,765	14,844	20,067	26,588	44,368	68,267	123,603	159,694
cShokuji	480	40,280.0	48,090.4	32,680.1	0	14,840	18,390	28,460	56,235	113,475	204,910	255,830
cRxCho	480	84.0	105.7	90.2	7	7	14	49	133	277	476	749
cRxChoKi	480	42.0	37.8	42.1	0	0	0	0	42	84	126	589
dNyuin	480	1,791.5	1,767.0	192.0	1,143	1,274	1,430	1,673	1,895	2,049	2,129	2,955
dShokuji	480	2,025.0	2,135.4	902.5	0	1,211	1,504	1,855	2,287	2,848	3,074	17,542
dRxCho	480	4.8	4.5	1.8	0	1	1	3	6	7	7	7
dRxChoKi	480	1.9	1.9	2.0	0	0	0	0	3	6	8	17



各項目のページへ:

[一覧に戻る](#)

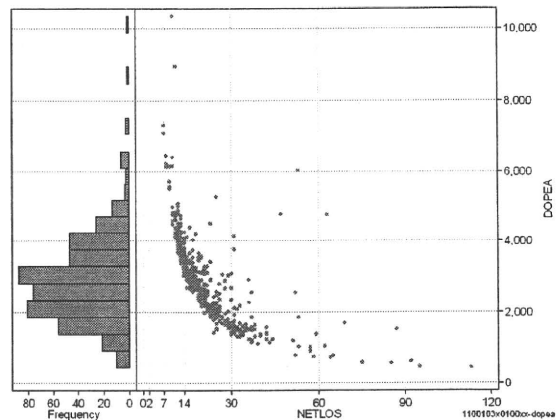
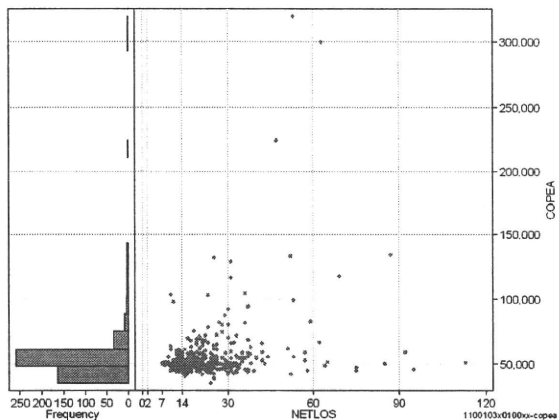
- [1. 概況](#)
- [2. 入院](#)
- [3. 手術・処置](#)
- [4. 処方・注射](#)
- [5. 検査・画像](#)
- [6. 放治・リハ](#)
- [7. その他](#)
- [8. 診療密度](#)

DPC6	入院目的	年齢等	手術	処置1	処置2	副傷病	重症度等	包括	点数<I	入院期間I	点数<II	入院期間II	点数≥II	特定入院期間
110010	3	x	01	0	0	x	x	○	2,880	11	2,163	22	1,839	35

手術(手術(薬剤・材料以外)+手術(薬剤・材料))

cOPEa=cOPE+cOPEm

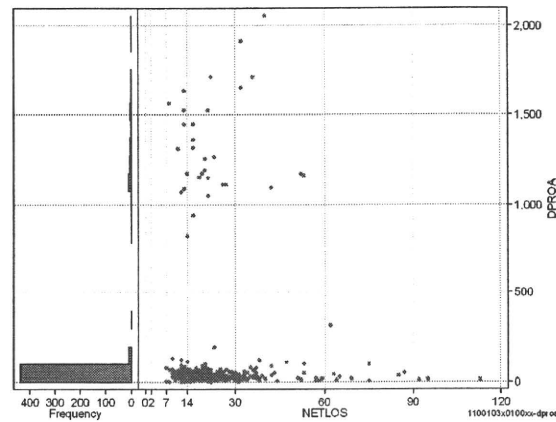
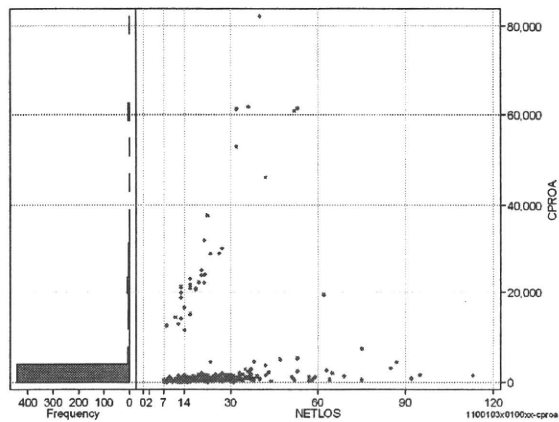
	N	Median	Mean	STD	Min	1%	5%	25%	75%	95%	99%	Max
cOPEa	480	50,099.5	54,701.8	22,135.3	34,559	41,735	43,756	46,988	54,863	75,193	132,846	319,885
dOPEa	480	2,783.7	2,896.9	1,199.0	452	631	1,320	2,086	3,580	4,753	6,463	10,350
cOpe	480	45,630.0	47,667.1	9,346.8	24,840	38,060	41,650	43,540	48,381	61,240	105,550	121,922
cOpem	480	4,100.0	7,034.6	14,551.9	134	1,123	1,697	2,759	6,211	17,271	51,674	204,227
dOpe	480	2,462.4	2,576.4	1,036.3	402	568	1,137	1,862	3,248	4,262	5,671	8,312
dOpem	480	209.5	320.5	377.3	13	35	63	143	362	787	2,077	3,853



処置(処置(薬剤・材料以外)+処置(薬剤・材料))

cPROa=cPRO+cPROm

	N	Median	Mean	STD	Min	1%	5%	25%	75%	95%	99%	Max
cPROa	480	725.0	2,773.9	8,689.2	0	20	149	502	1,040	19,102	60,802	82,160
dPROa	480	37.7	122.6	326.1	0	2	8	25	55	1,116	1,652	2,054
cPro	480	569.0	1,599.9	4,253.7	0	0	84	386	800	9,719	25,850	37,290
cProm	480	132.0	1,174.0	4,669.1	0	0	15	60	268	7,227	25,929	53,840
dPro	480	28.9	73.3	167.3	0	0	5	19	43	653	808	827
dProm	480	7.0	49.3	165.8	0	0	1	3	13	444	888	1,346



各項目のページへ:

- 1. 概況
- 2. 入院
- 3. 手術・処置
- 4. 処方・注射
- 5. 検査・画像
- 6. 放治・リハ
- 7. その他
- 8. 診療密度

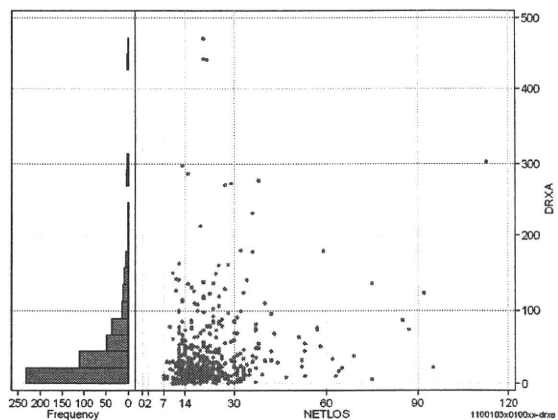
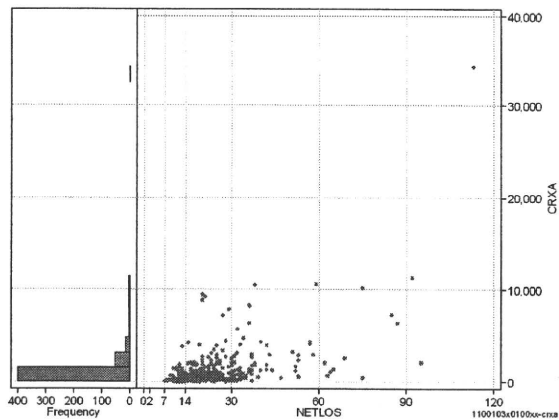
[一覧に戻る](#)

DPC6	入院目的	年齢等	手術	処置1	処置2	副傷病	重症度等	包括	点数<I	入院期間I	点数<II	入院期間II	点数≥II	特定入院期間
110010	3	x	01	0	0	x	x	○	2,880	11	2,163	22	1,839	35

処方(内服+頓服+外用+麻毒)

cRXa=cRxNAI+cRxTON+cRxGAI+cRxMADO

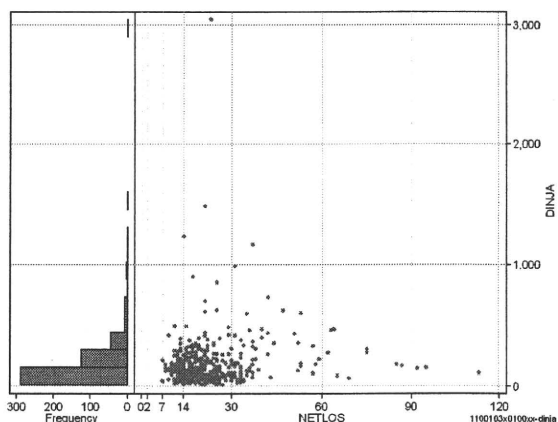
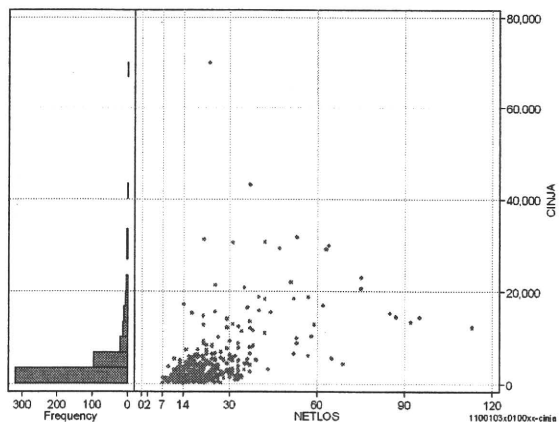
	N	Median	Mean	STD	Min	1%	5%	25%	75%	95%	99%	Max
cRXa	480	435.5	1,066.5	2,205.9	0	2	34	203	1,090	4,007	10,178	34,152
dRXa	480	23.5	41.7	56.6	0	0	2	11	50	136	297	470
cRxNai	480	344.5	899.0	2,094.2	0	0	0	113	908	3,478	8,630	34,152
cRxTon	480	1.0	21.7	45.8	0	0	0	0	20	120	224	323
cRxGai	480	46.0	143.6	365.2	0	0	0	11	138	579	1,690	5,380
cRxMado	480	0.0	2.2	5.9	0	0	0	0	1	13	27	50
dRxNai	480	17.7	34.5	52.2	0	0	0	6	43	122	280	434
dRxTon	480	0.0	1.1	2.3	0	0	0	0	1	6	12	22
dRxGai	480	2.5	6.0	12.7	0	0	0	1	7	24	91	140
dRxMado	480	0.0	0.1	0.2	0	0	0	0	0	1	1	1



注射(皮下筋肉内+静脈内+注射その他)

cINJa=cInjHIKA+cInjJYO+cInjHOKA

	N	Median	Mean	STD	Min	1%	5%	25%	75%	95%	99%	Max
cINJa	480	2,338.5	4,313.9	6,132.2	221	316	670	1,473	4,473	15,433	30,744	70,113
dInja	480	131.5	180.4	205.2	12	21	40	84	214	428	986	3,048
cInjHika	480	10.0	492.7	2,069.8	0	0	0	0	33	3,380	13,584	19,276
cInjJyo	480	0.0	436.2	2,727.7	0	0	0	0	161	1,469	5,879	48,534
cInjHoka	480	2,035.0	3,385.1	4,563.3	129	259	495	1,292	3,899	9,266	29,138	43,162
dInjHika	480	0.4	15.8	66.7	0	0	0	0	2	113	308	981
dInjJyo	480	0.0	16.0	104.8	0	0	0	0	6	54	218	2,110
dInjHoka	480	112.6	148.6	144.1	10	14	27	67	184	344	877	1,488



各項目のページへ:

- 1. 概況
- 2. 入院
- 3. 手術・処置
- 4. 処方・注射
- 5. 検査・画像
- 6. 放治・リハ
- 7. その他
- 8. 診療密度

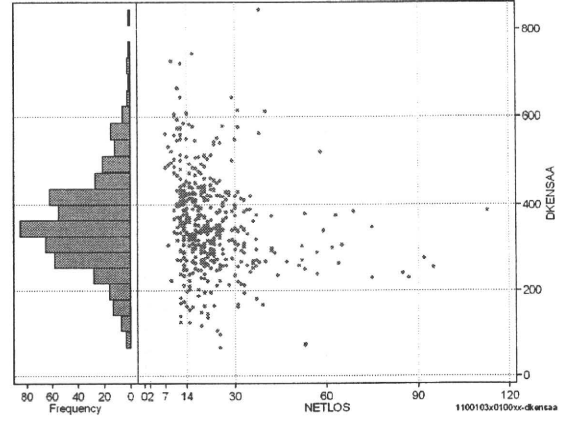
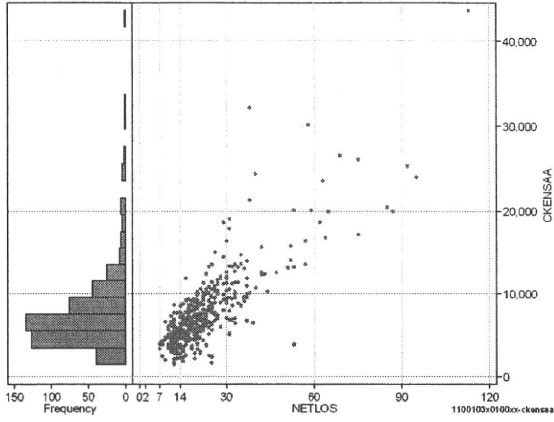
[一覧に戻る](#)

DPC6	入院目的	年齢等	手術	処置1	処置2	副傷病	重症度等	包括	点数<I	入院期間I	点数<II	入院期間II	点数≥II	特定入院期間
110010	3	x	01	0	0	x	x	○	2,880	11	2,163	22	1,839	35

検査(検査(薬剤・材料以外)+検査(薬剤・材料))

cKENSAA=cKENSA+cKENSAm

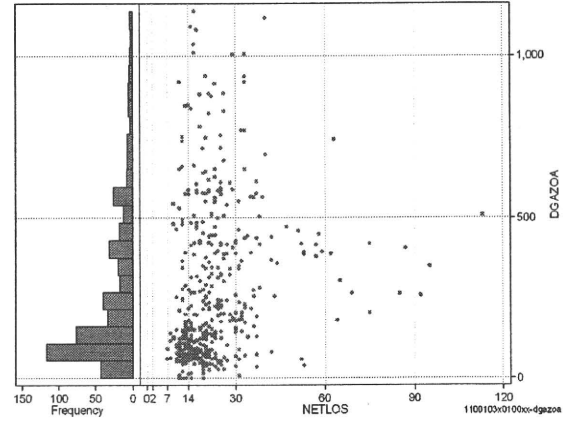
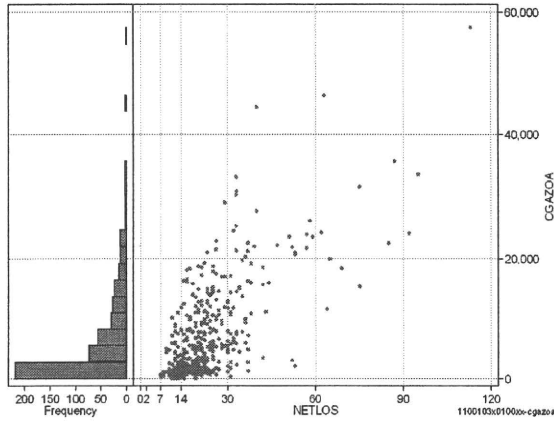
	N	Median	Mean	STD	Min	1%	5%	25%	75%	95%	99%	Max
cKENSAA	480	6,634.5	7,663.7	4,543.1	1,488	1,856	3,022	5,017	9,173	15,800	26,101	43,750
dKENSAA	480	345.3	356.3	110.2	67	117	181	288	421	558	664	846
cKensa	480	6,577.5	7,568.5	4,350.7	1,488	1,856	3,022	4,978	9,105	15,475	25,370	43,090
cKensam	480	0.0	95.2	582.6	0	0	0	0	18	459	1,260	11,688
dKensa	480	344.1	352.9	106.1	67	117	179	286	419	544	637	734
dKensam	480	0.0	3.4	17.0	0	0	0	0	1	16	54	308



画像診断(画像診断(薬剤・材料以外)+画像診断(薬剤・材料))

cGAZOa=cGAZO+cGAZOm

	N	Median	Mean	STD	Min	1%	5%	25%	75%	95%	99%	Max
cGAZOa	480	3,348.0	6,601.5	7,703.2	0	0	595	1,323	9,468	21,989	33,517	57,602
dGAZOa	480	168.8	266.2	239.9	0	0	38	81	405	767	1,035	1,133
cGAZO	480	2,483.5	3,896.7	4,019.3	0	0	526	1,163	5,295	11,523	18,491	31,589
cGAZOm	480	908.0	2,704.9	3,883.3	0	0	34	144	4,108	10,247	17,654	26,596
dGAZO	480	127.1	160.8	114.2	0	0	31	72	228	402	486	558
dGAZOm	480	43.0	105.4	133.8	0	0	2	8	173	384	594	665



各項目のページへ:

[一覧に戻る](#)

- [1. 概況](#)
- [2. 入院](#)
- [3. 手術・処置](#)
- [4. 処方・注射](#)
- [5. 検査・画像](#)
- [6. 放治・リハ](#)
- [7. その他](#)
- [8. 診療密度](#)

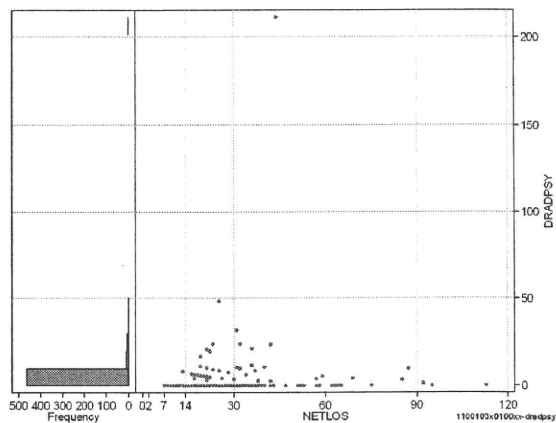
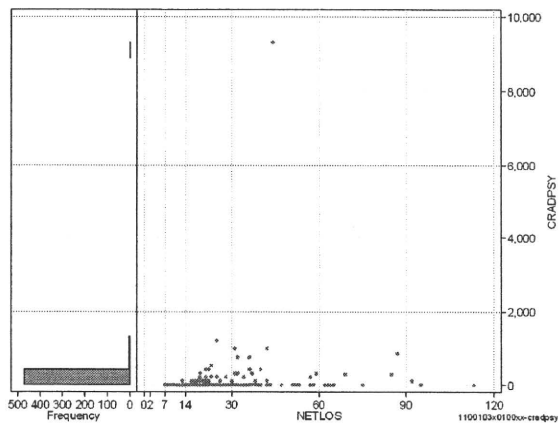


DPC6	入院目的	年齢等	手術	処置1	処置2	副傷病	重症度等	包括	点数<I	入院期間I	点数<II	入院期間II	点数≥II	特定入院期間
110010	3	x	01	0	0	x	x	○	2,880	11	2,163	22	1,839	35

その他放治等(リハビリ除く(その他-リハビリ))

cRADPSY=cSONOTA-cREHAB

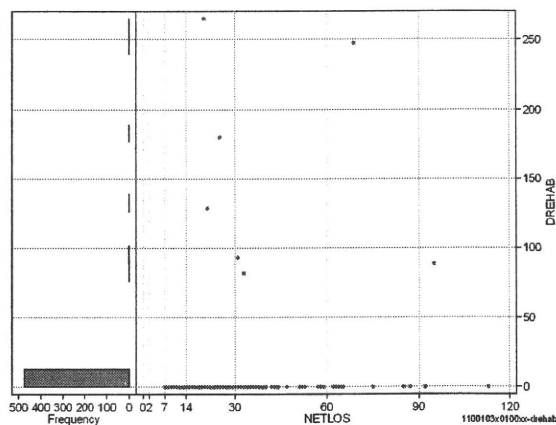
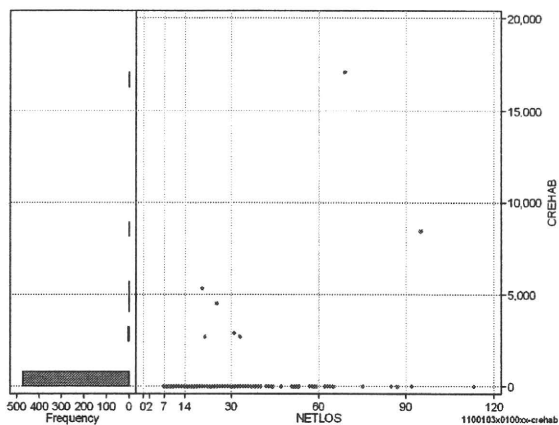
	N	Median	Mean	STD	Min	1%	5%	25%	75%	95%	99%	Max
cRADPSY	480	0.0	48.0	441.0	0	0	0	0	0	220	880	9,300
dRADPSY	480	0.0	1.4	10.4	0	0	0	0	0	7	24	211



リハビリ

cREHAB

	N	Median	Mean	STD	Min	1%	5%	25%	75%	95%	99%	Max
cRehab	480	0.0	90.8	947.4	0	0	0	0	0	0	2,890	17,080
dRehab	480	0.0	2.3	20.5	0	0	0	0	0	0	93	285



各項目のページへ:

[一覧に戻る](#)

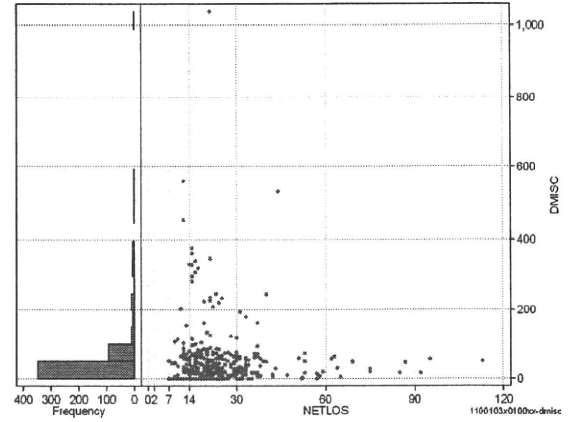
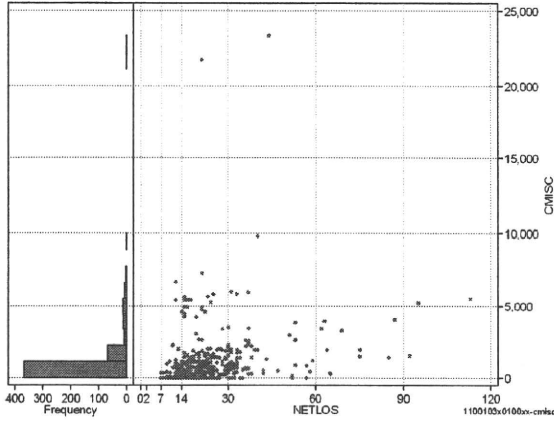
- [1. 概況](#)
- [2. 入院](#)
- [3. 手術・処置](#)
- [4. 処方・注射](#)
- [5. 検査・画像](#)
- [6. 放治・リハ](#)
- [7. その他](#)
- [8. 診療密度](#)

DPC6	入院目的	年齢等	手術	処置1	処置2	副傷病	重症度等	包括	点数<I	入院期間I	点数<II	入院期間II	点数≥II	特定入院期間
110010	3	x	01	0	0	x	x	○	2,880	11	2,163	22	1,839	35

諸項目(初診料+指導管理料+在宅医療)

cMISC=cSHOSIN+cSHIDO+cZAITAKU

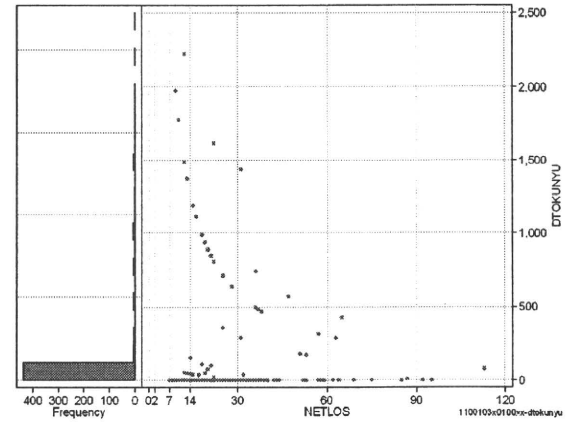
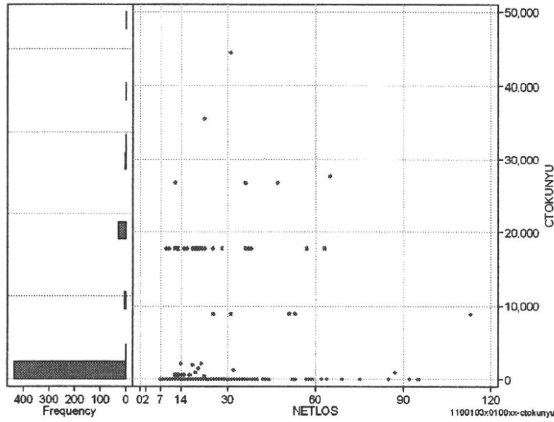
	N	Median	Mean	STD	Min	1%	5%	25%	75%	95%	99%	Max
cMISC	480	400.0	978.3	1,956.8	0	0	0	0	1,100	4,613	6,690	23,377
dMISC	480	20.0	43.8	85.7	0	0	0	0	52	205	377	1,037
cSHOSIN	480	0.0	16.2	80.0	0	0	0	0	0	0	480	550
cShido	480	350.0	764.7	1,222.8	0	0	0	0	1,000	4,135	5,850	6,690
cZaitak	480	0.0	197.4	1,573.9	0	0	0	0	0	0	4,246	23,077
dShosin	480	0.0	0.6	3.1	0	0	0	0	0	0	20	31
dShido	480	17.5	36.0	65.7	0	0	0	0	47	113	363	558
dZaitak	480	0.0	7.3	57.9	0	0	0	0	0	0	201	1,020



特定入院料

cTOKUNYU

	N	Median	Mean	STD	Min	1%	5%	25%	75%	95%	99%	Max
cTokuNyu	480	0.0	1,652.3	5,563.2	0	0	0	0	0	17,780	26,670	44,495
dTokuNyu	480	0.0	80.2	293.5	0	0	0	0	0	775	1,483	2,223



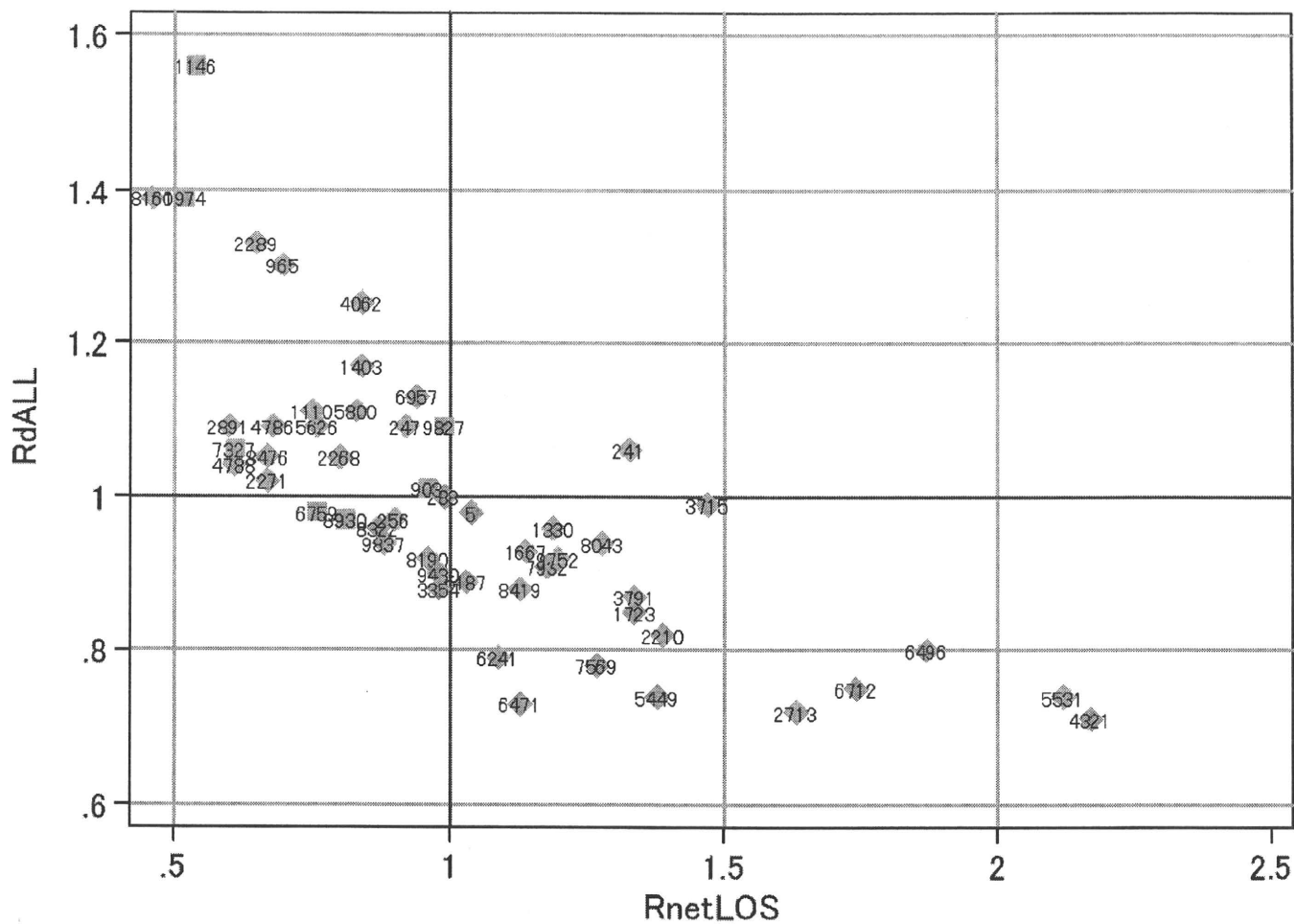
各項目のページへ:

[一覧に戻る](#)

- [1. 概況](#)
- [2. 入院](#)
- [3. 手術・処置](#)
- [4. 処方・注射](#)
- [5. 検査・画像](#)
- [6. 放治・リハ](#)
- [7. その他](#)
- [8. 診療密度](#)

DPC6	入院目的	年齢等	手術	処置1	処置2	副傷病	重症度等	包括	点数<I	入院期間I	点数<II	入院期間II	点数≥II	特定入院期間
110010	3	x	01	0	0	x	x	○	2,880	11	2,163	22	1,839	35

施設別の診療密度			metLOS/rcALL
症例数合計	netLOSの平均	dALLの平均	
480	22.3	5,981	



1100103x0100xx-densityA

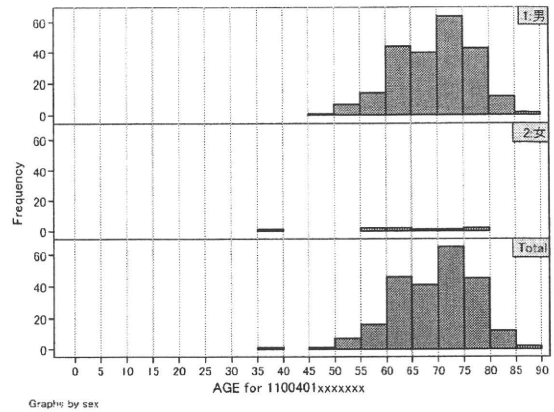
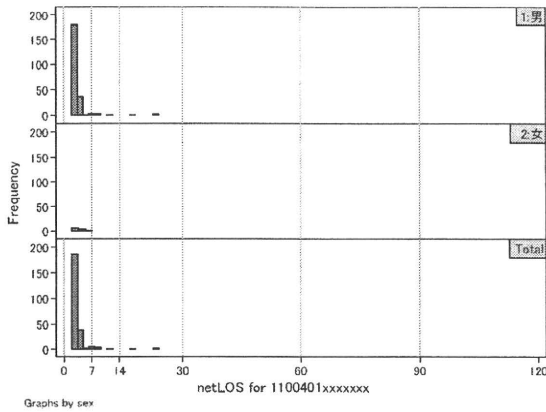
各項目のページへ:

- [1. 概況](#)
- [2. 入院](#)
- [3. 手術・処置](#)
- [4. 処方・注射](#)
- [5. 検査・画像](#)
- [6. 放・リハ](#)
- [7. その他](#)
- [一覧に戻る](#)

DPC6	入院目的	年齢等	手術	処置1	処置2	副傷病	重症度等	包括	点数<I	入院期間I	点数<II	入院期間II	点数≥II	特定入院期間
110040	1	x	xx	x	x	x	x	○	3,447	2	2,772	4	2,356	6

性別・年齢・機関別基礎集計

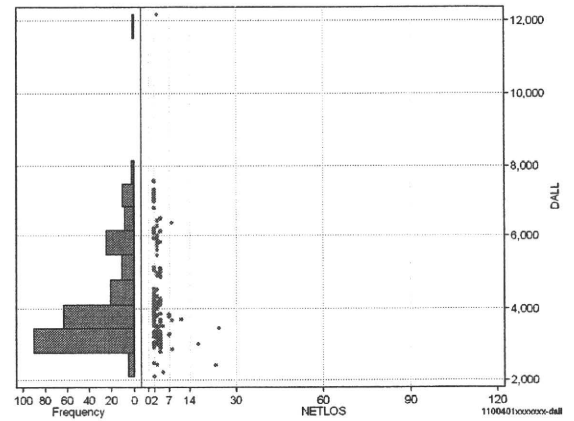
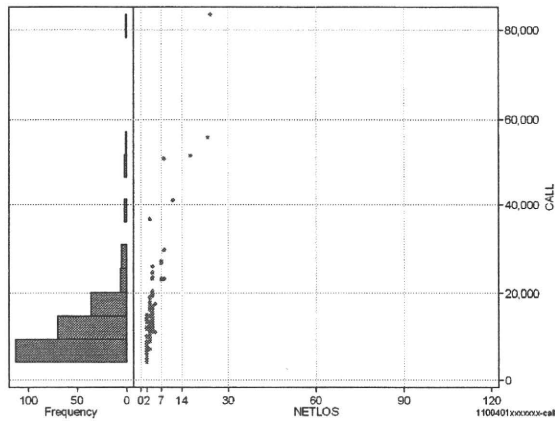
	N	Median	Mean	STD	Min	1%	5%	25%	75%	95%	99%	Max
netLOS	236	2.0	3.0	2.5	2	2	2	2	3	5	17	24



総点数の合計

	N	Median	Mean	STD	Min	1%	5%	25%	75%	95%	99%	Max
cAll	236	10,118.0	12,243.8	8,593.1	4,226	5,894	6,064	7,502	14,325	24,496	51,591	83,536
dAll	236	3,827.5	4,150.3	1,335.3	2,113	2,428	3,025	3,089	4,534	6,977	7,556	12,167

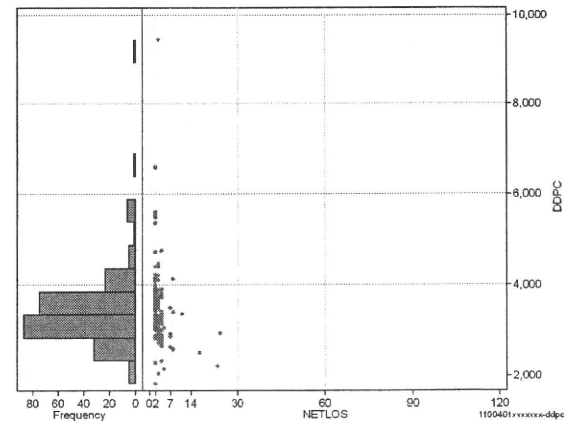
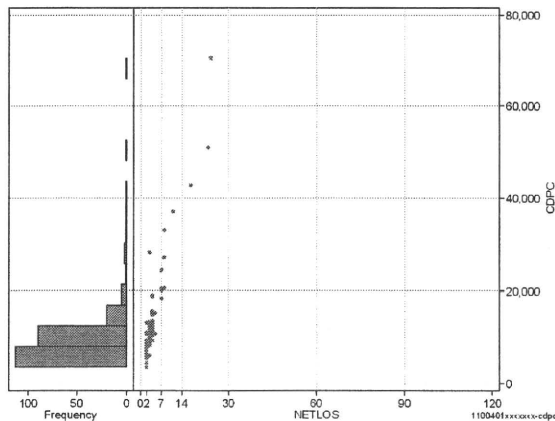
cAll/dAll



包括対象部分

	N	Median	Mean	STD	Min	1%	5%	25%	75%	95%	99%	Max
cDPC	236	8,226.0	9,960.5	6,783.2	3,636	5,633	5,675	6,631	11,089	18,988	42,787	70,353
dDPC	236	3,310.0	3,394.6	761.1	1,818	2,149	2,721	2,868	3,728	4,460	5,597	9,422

cDPC/dDPC



各項目のページへ:

- 1. 概況
- 2. 入院
- 3. 手術・処置
- 4. 処方・注射
- 5. 検査・画像
- 6. 放治・リハ
- 7. その他
- 8. 診療密度

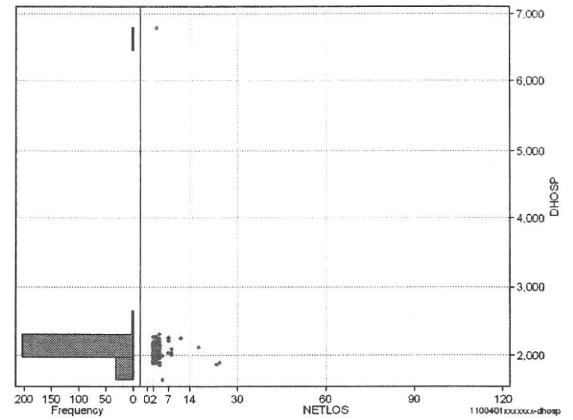
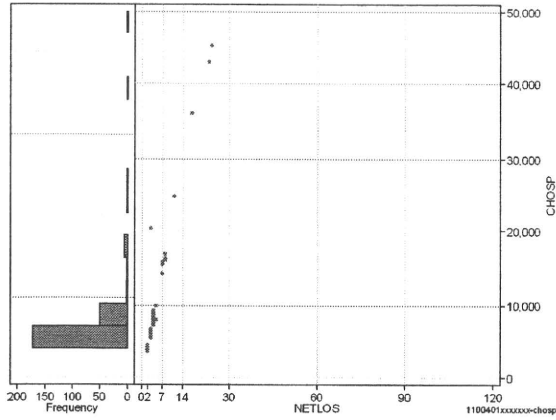
[一覧に戻る](#)

DPC6	入院目的	年齢等	手術	処置1	処置2	副傷病	重症度等	包括	点数<I	入院期間I	点数<II	入院期間II	点数≥II	特定入院期間
110040	1	x	xx	x	x	x	x	○	3,447	2	2,772	4	2,356	6

入院日数依存部分(入院管理料・加算+入院時食事療養等+調剤+調期)

cHOSP=cNYUIN+cSHOKUJI+cRxCHO+cRxCHOKI

	N	Median	Mean	STD	Min	1%	5%	25%	75%	95%	99%	Max
cHOSP	236	4,320.0	6,363.4	4,911.3	3,752	3,770	3,841	4,182	6,698	14,268	36,066	45,138
dHOSP	236	2,112.0	2,107.0	320.3	1,628	1,860	1,885	2,038	2,152	2,247	2,286	6,776
cNyuin	236	3,866.0	5,648.1	4,335.4	3,262	3,322	3,340	3,758	5,849	12,700	32,620	39,394
cShokuji	236	4,340.0	6,745.2	5,861.1	2,120	2,120	4,240	4,240	6,510	12,720	32,500	56,110
cRxCho	236	14.0	16.4	27.7	0	0	0	7	21	28	112	370
cRxChoKi	236	42.0	24.4	22.2	0	0	0	0	42	42	84	84
dNyuin	236	1,875.0	1,871.9	290.4	1,533	1,641	1,661	1,814	1,915	2,004	2,050	6,093
dShokuji	236	2,120.0	2,205.8	560.8	848	1,060	1,447	2,120	2,170	2,955	3,300	6,543
dRxCho	236	4.7	5.4	12.0	0	0	0	4	7	7	10	185
dRxChoKi	236	10.5	9.1	8.9	0	0	0	0	21	21	21	28



51

各項目のページへ:

[一覧に戻る](#)

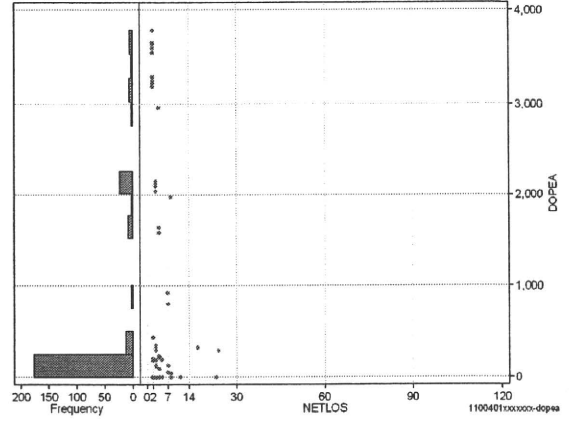
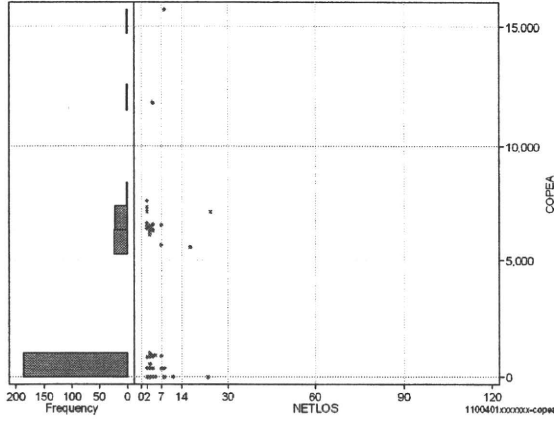
- [1. 概況](#)
- [2. 入院](#)
- [3. 手術・処置](#)
- [4. 処方・注射](#)
- [5. 検査・画像](#)
- [6. 放治・リハ](#)
- [7. その他](#)
- [8. 診療密度](#)

DPC6	入院目的	年齢等	手術	処置1	処置2	副傷病	重症度等	包括	点数<I	入院期間I	点数<II	入院期間II	点数≥II	特定入院期間
110040	1	x	xx	x	x	x	x	○	3,447	2	2,772	4	2,356	6

手術(手術(薬剤・材料以外)+手術(薬剤・材料))

cOPEa=cOPE+cOPEm

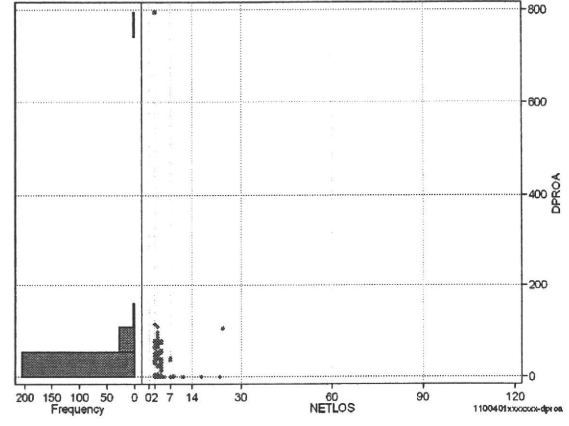
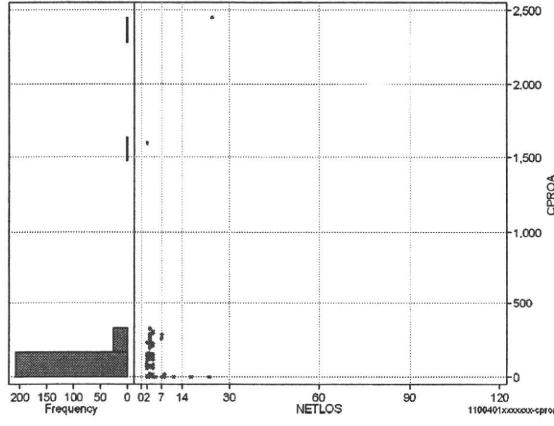
	N	Median	Mean	STD	Min	1%	5%	25%	75%	95%	99%	Max
cOPEa	236	0.0	1,522.1	2,774.3	0	0	0	0	909	6,463	7,553	15,739
dOPEa	236	0.0	503.7	961.8	0	0	0	0	295	3,179	3,637	3,777
cOpe	236	0.0	1,413.0	2,621.7	0	0	0	0	850	6,100	6,730	14,915
cOpem	236	0.0	109.1	424.1	0	0	0	0	59	408	922	4,793
dOpe	236	0.0	474.9	913.2	0	0	0	0	213	3,050	3,340	3,365
dOpem	236	0.0	28.8	71.7	0	0	0	0	18	164	297	685



処置(処置(薬剤・材料以外)+処置(薬剤・材料))

cPROa=cPRO+cPROm

	N	Median	Mean	STD	Min	1%	5%	25%	75%	95%	99%	Max
cPROa	236	0.0	67.5	202.1	0	0	0	0	110	249	321	2,453
dPROa	236	0.0	20.3	57.4	0	0	0	0	34	76	107	795
cPro	236	0.0	29.9	101.3	0	0	0	0	35	115	215	1,052
cProm	236	0.0	37.6	108.9	0	0	0	0	33	185	216	1,413
dPro	236	0.0	9.8	36.8	0	0	0	0	12	38	63	526
dProm	236	0.0	10.5	23.4	0	0	0	0	13	47	68	269



各項目のページへ:

- [1. 概況](#)
- [2. 入院](#)
- [3. 手術・処置](#)
- [4. 処方・注射](#)
- [5. 検査・画像](#)
- [6. 放治・リハ](#)
- [7. その他](#)
- [8. 診療密度](#)

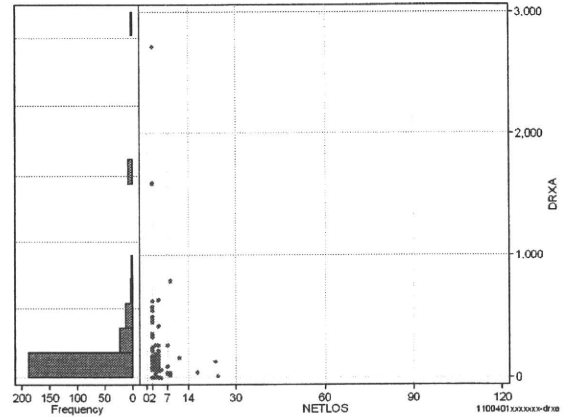
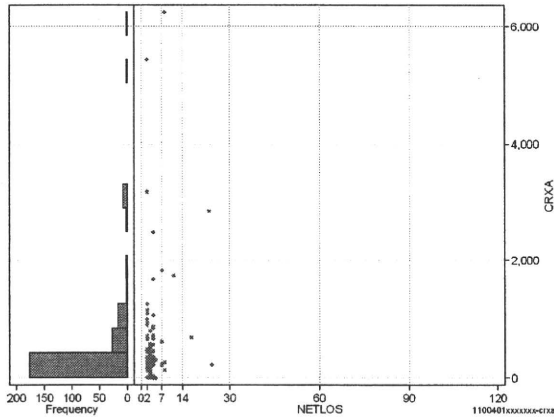
[一覧に戻る](#)

DPC6	入院目的	年齢等	手術	処置1	処置2	副傷病	重症度等	包括	点数<I	入院期間I	点数<II	入院期間II	点数≥II	特定入院期間
110040	1	x	xx	x	x	x	x	○	3,447	2	2,772	4	2,356	6

処方(内服+頓服+外用+麻薬)

cRXa=cRxNAI+cRxTON+cRxGAI+cRxMADO

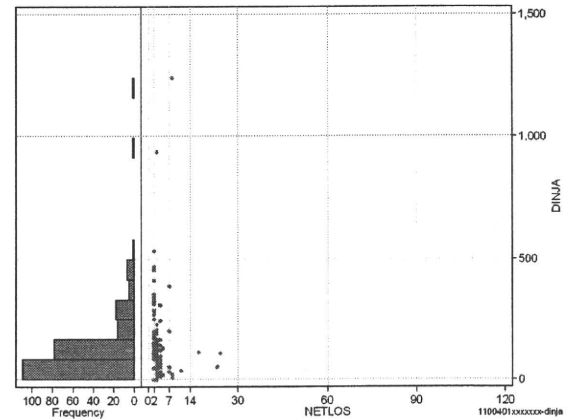
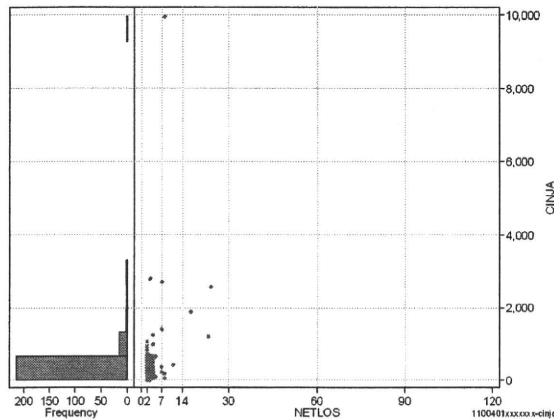
	N	Median	Mean	STD	Min	1%	5%	25%	75%	95%	99%	Max
cRXa	236	205.5	426.0	806.9	0	0	0	1	419	1,808	3,208	6,249
dRXa	236	62.5	163.8	335.0	0	0	0	0	161	567	1,604	2,704
cRxNai	236	205.0	412.2	788.7	0	0	0	0	396	1,808	3,136	6,241
cRxTon	236	0.0	1.8	9.7	0	0	0	0	0	15	20	135
cRxGai	236	0.0	11.8	44.0	0	0	0	0	0	53	158	472
cRxMado	236	0.0	0.2	0.6	0	0	0	0	0	1	2	8
dRxNai	236	62.5	160.4	329.6	0	0	0	0	160	567	1,568	2,668
dRxTon	236	0.0	0.5	1.9	0	0	0	0	0	5	9	12
dRxGai	236	0.0	2.8	6.8	0	0	0	0	0	21	27	40
dRxMado	236	0.0	0.0	0.1	0	0	0	0	0	0	1	1



注射(皮下筋肉内+静脈内+注射その他)

ciNJa=clnjHIKA+clnjJYO+clnjHOKA

	N	Median	Mean	STD	Min	1%	5%	25%	75%	95%	99%	Max
ciNJa	236	235.0	349.1	740.7	0	0	0	53	387	908	2,716	9,941
dInJa	236	88.3	116.1	147.2	0	0	0	13	143	388	533	1,243
cInjHika	236	0.0	54.0	639.2	0	0	0	0	11	81	89	9,824
cInjJyo	236	0.0	7.0	37.6	0	0	0	0	0	0	173	387
cInjHoka	236	219.5	288.1	386.2	0	0	0	0	365	908	2,507	2,810
dInjHika	236	0.0	8.7	80.0	0	0	0	0	5	20	27	1,228
dInjJyo	236	0.0	2.5	14.2	0	0	0	0	0	0	87	97
dInjHoka	236	87.8	104.8	125.6	0	0	0	0	137	327	465	937



各項目のページへ:

- [1. 概況](#)
- [2. 入院](#)
- [3. 手術・処置](#)
- [4. 処方・注射](#)
- [5. 検査・画像](#)
- [6. 放治・リハ](#)
- [7. その他](#)
- [8. 診療密度](#)

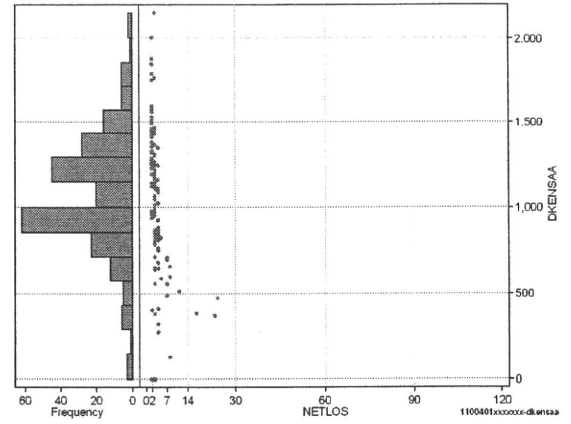
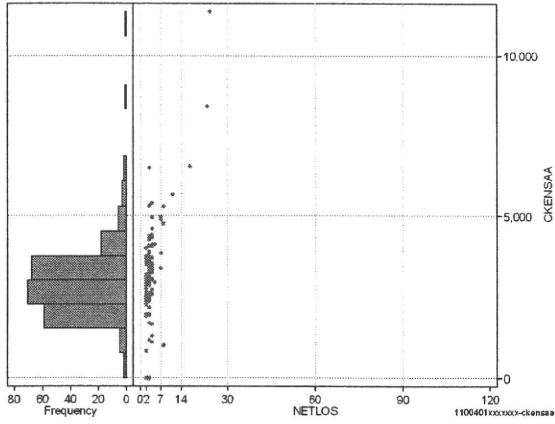
[一覧に戻る](#)

DPC6	入院目的	年齢等	手術	処置1	処置2	副傷病	重症度等	包括	点数<I	入院期間I	点数<II	入院期間II	点数≥II	特定入院期間
110040	1	x	xx	x	x	x	x	○	3,447	2	2,772	4	2,356	6

検査(検査(薬剤・材料以外)+検査(薬剤・材料))

cKENSAa=cKENSA+cKENSAm

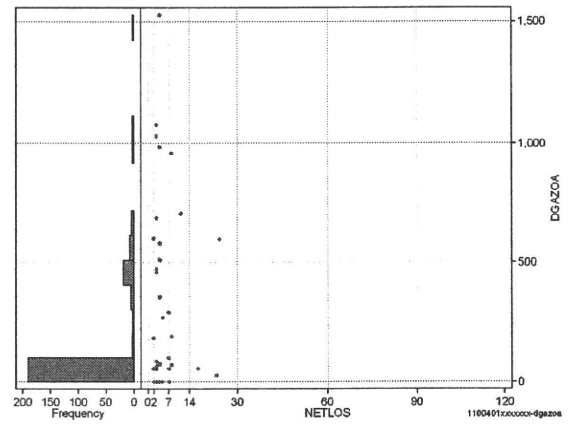
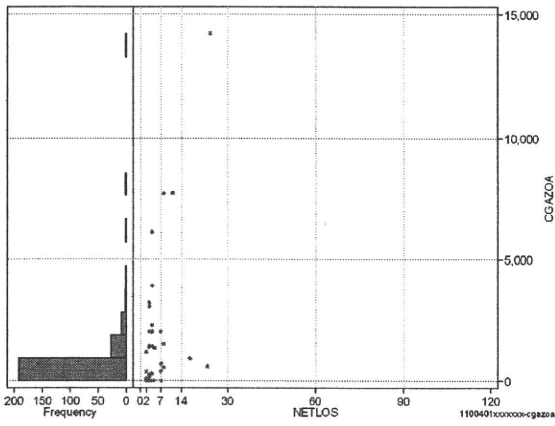
	N	Median	Mean	STD	Min	1%	5%	25%	75%	95%	99%	Max
cKENSAa	236	2,815.0	2,935.1	1,157.1	0	800	1,915	1,955	3,471	4,771	6,475	11,334
dKENSAa	236	1,078.5	1,087.4	339.8	0	123	486	908	1,288	1,599	1,882	2,146
cKensa	236	2,815.0	2,883.4	1,134.2	0	791	1,826	1,935	3,376	4,758	6,475	11,151
cKensam	236	16.0	51.7	127.1	0	0	0	2	39	225	557	1,340
dKensa	236	1,049.1	1,068.6	333.6	0	123	484	898	1,260	1,585	1,856	1,998
dKensam	236	6.0	18.9	43.0	0	0	0	0	13	56	268	290



画像診断(画像診断(薬剤・材料以外)+画像診断(薬剤・材料))

cGAZOa=cGAZO+cGAZOm

	N	Median	Mean	STD	Min	1%	5%	25%	75%	95%	99%	Max
cGAZOa	236	0.0	477.3	1,364.7	0	0	0	0	180	2,044	7,659	14,242
dGAZOa	236	0.0	112.3	233.7	0	0	0	0	55	578	1,031	1,525
cGAZO	236	0.0	364.9	971.6	0	0	0	0	165	1,422	4,230	10,959
cGAZOm	236	0.0	112.4	470.4	0	0	0	0	0	963	3,283	3,789
dGAZO	236	0.0	89.5	176.6	0	0	0	0	55	474	703	1,066
dGAZOm	236	0.0	22.8	82.1	0	0	0	0	0	241	404	459



各項目のページへ:

- 1. 概況
- 2. 入院
- 3. 手術・処置
- 4. 処方・注射
- 5. 検査・画像
- 6. 放治・リハ
- 7. その他
- 8. 診療密度

[一覧に戻る](#)

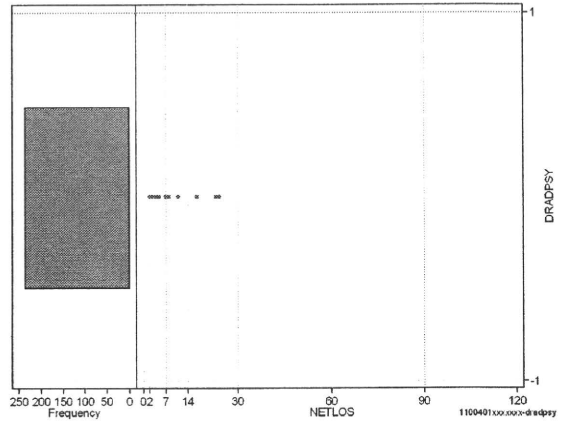
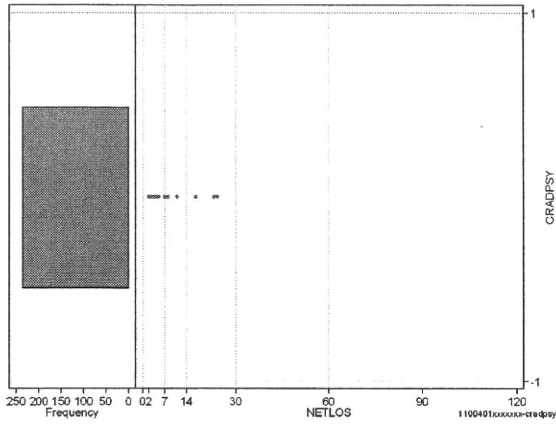


DPC6	入院目的	年齢等	手術	処置1	処置2	副傷病	重症度等	包括	点数<I	入院期間I	点数<II	入院期間II	点数≥II	特定入院期間
110040	1	x	xx	x	x	x	x	○	3,447	2	2,772	4	2,356	6

その他放治等(リハビリ除く(その他-リハビリ))

cRADPSY=cSONOTA-cREHAB

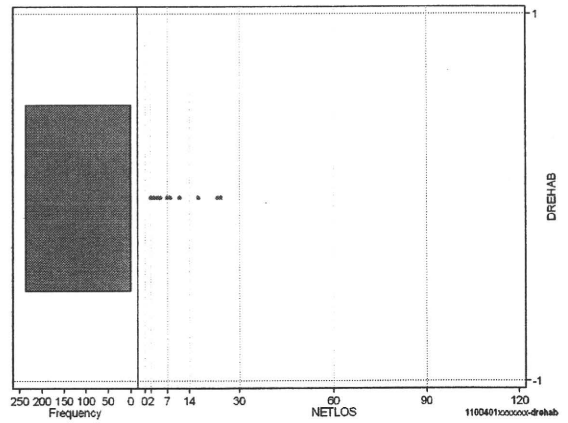
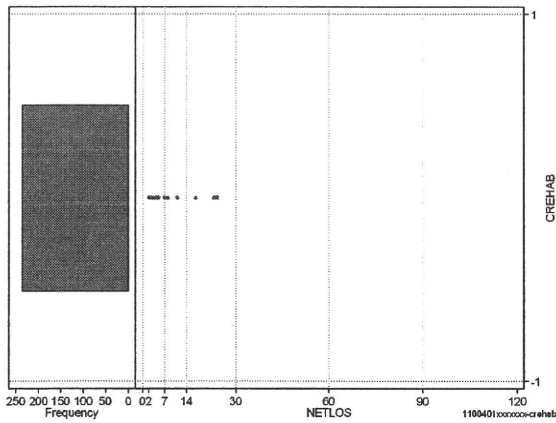
	N	Median	Mean	STD	Min	1%	5%	25%	75%	95%	99%	Max
cRADPSY	236	0.0	0.0	0.0	0	0	0	0	0	0	0	0
dRADPSY	236	0.0	0.0	0.0	0	0	0	0	0	0	0	0



リハビリ

cREHAB

	N	Median	Mean	STD	Min	1%	5%	25%	75%	95%	99%	Max
cRehab	236	0.0	0.0	0.0	0	0	0	0	0	0	0	0
dRehab	236	0.0	0.0	0.0	0	0	0	0	0	0	0	0



各項目のページへ:

- [1. 概況](#)
- [2. 入院](#)
- [3. 手術・処置](#)
- [4. 処方・注射](#)
- [5. 検査・画像](#)
- [6. 放治・リハ](#)
- [7. その他](#)
- [8. 診療密度](#)

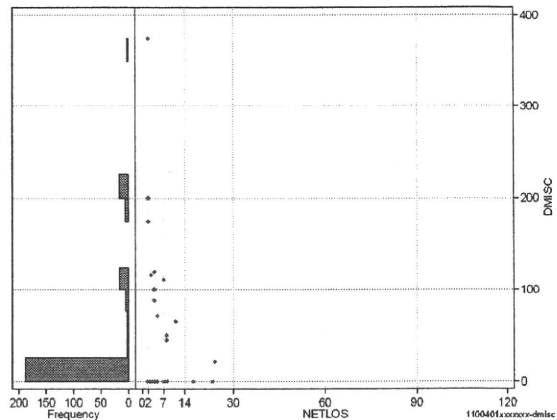
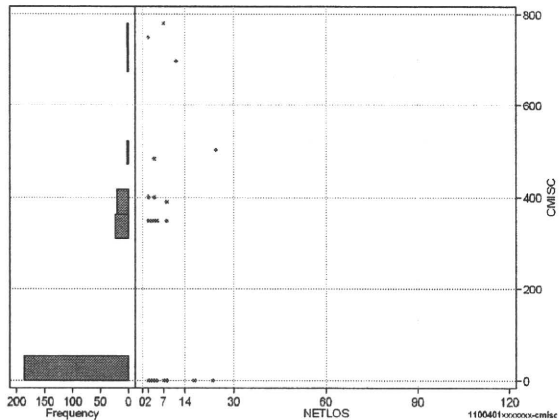
[一覧に戻る](#)

DPC6	入院目的	年齢等	手術	処置1	処置2	副傷病	重症度等	包括	点数<I	入院期間I	点数<II	入院期間II	点数≥II	特定入院期間
110040	1	x	xx	x	x	x	x	○	3,447	2	2,772	4	2,356	6

諸項目(初診料+指導管理料+在宅医療)

cMISC=cSHOSIN+cSHIDO+cZAITAKU

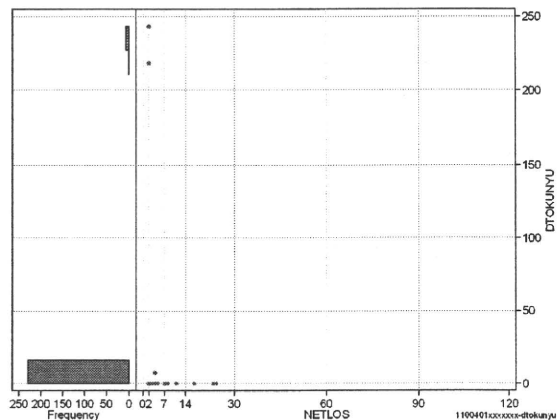
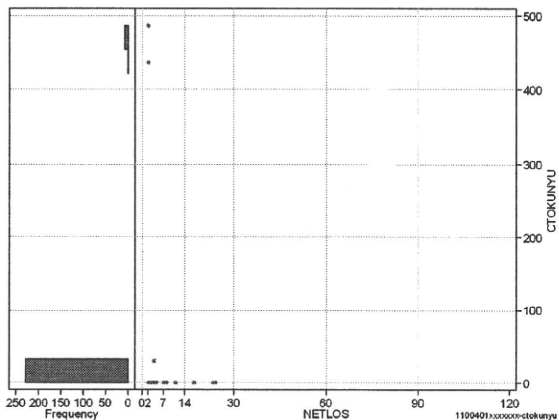
	N	Median	Mean	STD	Min	1%	5%	25%	75%	95%	99%	Max
cMISC	236	0.0	83.1	168.2	0	0	0	0	0	400	700	780
dMISC	236	0.0	30.2	65.5	0	0	0	0	0	200	200	375
cSHOSIN	236	0.0	1.1	16.3	0	0	0	0	0	0	0	250
cShido	236	0.0	82.0	166.3	0	0	0	0	0	400	700	780
cZaitak	236	0.0	0.0	0.0	0	0	0	0	0	0	0	0
dShosin	236	0.0	0.0	0.7	0	0	0	0	0	0	0	10
dShido	236	0.0	30.1	65.5	0	0	0	0	0	200	200	375
dZaitak	236	0.0	0.0	0.0	0	0	0	0	0	0	0	0



特定入院料

cTOKUNYU

	N	Median	Mean	STD	Min	1%	5%	25%	75%	95%	99%	Max
cTokuNyu	236	0.0	16.8	87.0	0	0	0	0	0	30	486	486
dTokuNyu	236	0.0	8.3	43.5	0	0	0	0	0	8	243	243



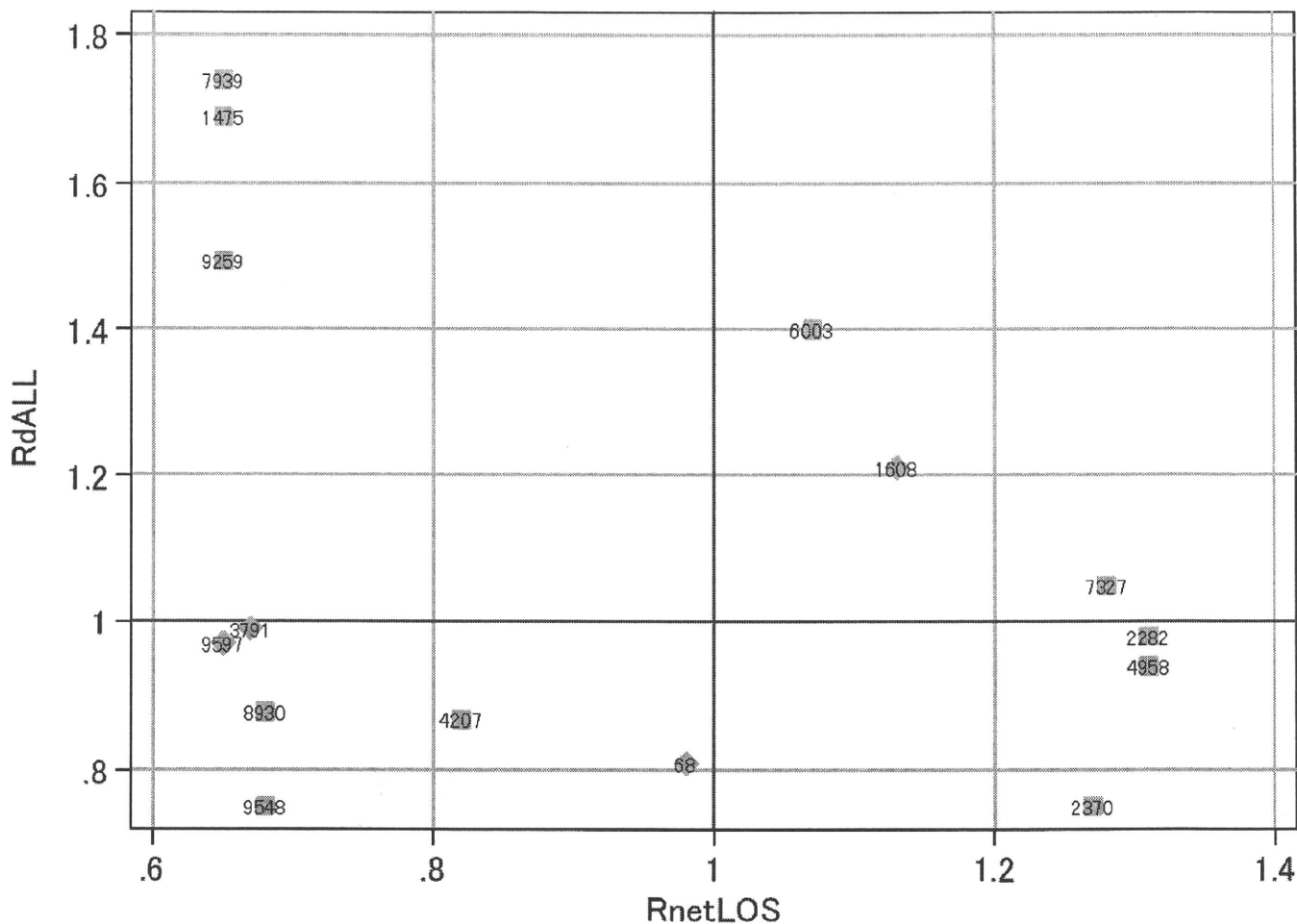
各項目のページへ:

[一覧に戻る](#)

- [1. 概況](#)
- [2. 入院](#)
- [3. 手術・処置](#)
- [4. 処方・注射](#)
- [5. 検査・画像](#)
- [6. 放治・リハ](#)
- [7. その他](#)
- [8. 診療密度](#)

DPC6	入院目的	年齢等	手術	処置1	処置2	副傷病	重症度等	包括	点数<I	入院期間I	点数<II	入院期間II	点数≥II	特定入院期間
110040	1	x	xx	x	x	x	x	○	3,447	2	2,772	4	2,356	6

施設別の診療密度			rnetLOS/rcALL
症例数合計	netLOSの平均	dALLの平均	
236	3.0	4.150	



1100401xxxxxxxx-densityA

各項目のページへ:

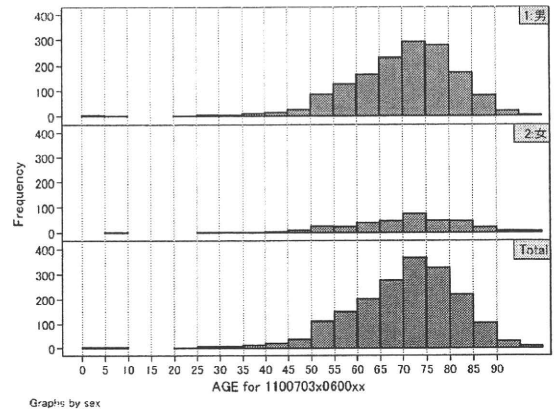
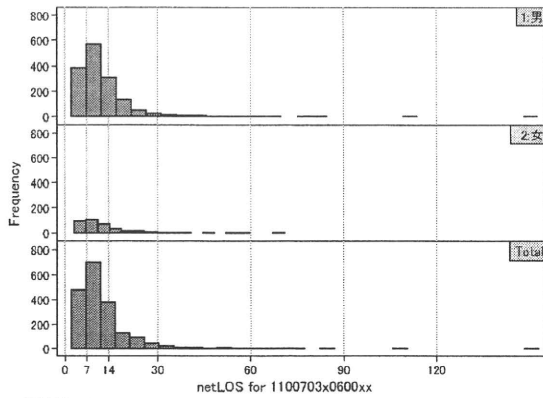
- [1. 概況](#)
- [2. 入院](#)
- [3. 手術・処置](#)
- [4. 処方・注射](#)
- [5. 検査・画像](#)
- [6. 放治・リハ](#)
- [7. その他](#)
- [8. 診療密度](#)

[一覧に戻る](#)

DPC6	入院目的	年齢等	手術	処置1	処置2	副傷病	重症度等	包括	点数<I	入院期間I	点数<II	入院期間II	点数≥II	特定入院期間
110070	3	x	06	0	0	x	x	○	2,755	6	2,096	12	1,782	21

性別・年齢・機関別基礎集計

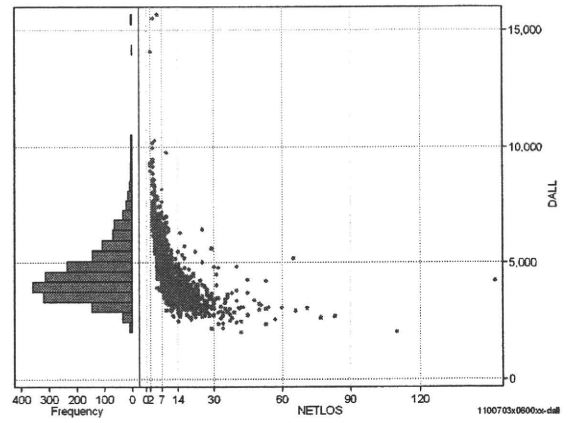
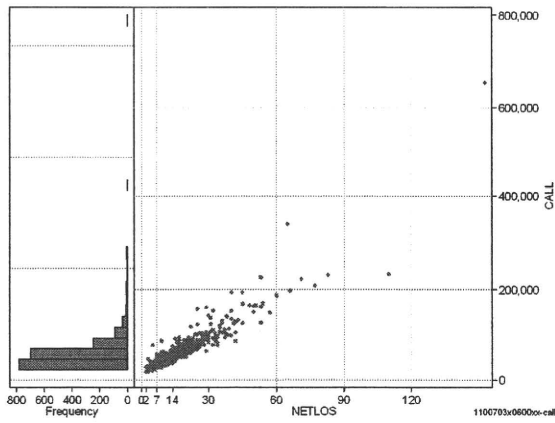
	N	Median	Mean	STD	Min	1%	5%	25%	75%	95%	99%	Max
netLOS	1,888	10.0	11.8	9.1	2	3	4	6	14	26	45	153



総点数の合計

	N	Median	Mean	STD	Min	1%	5%	25%	75%	95%	99%	Max
cAll	1,888	41,340.0	47,688.0	29,100.9	17,875	19,992	23,773	31,462	54,543	89,928	161,736	654,692
dAll	1,888	4,298.3	4,553.3	1,224.1	2,089	2,745	3,118	3,753	5,067	6,758	8,528	15,677

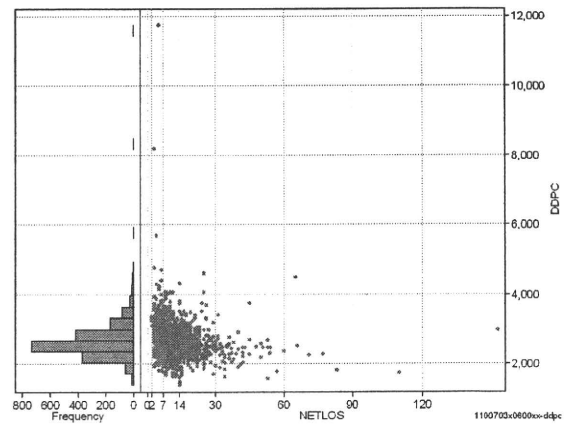
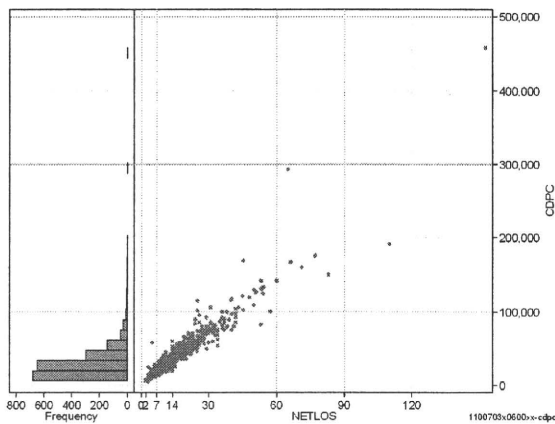
cAll/dAll



包括対象部分

	N	Median	Mean	STD	Min	1%	5%	25%	75%	95%	99%	Max
cDPC	1,888	24,698.0	30,406.1	23,338.5	5,740	7,195	10,279	16,911	37,014	68,759	116,859	456,679
dDPC	1,888	2,568.6	2,642.8	489.1	1,387	1,774	2,092	2,371	2,836	3,448	4,061	11,734

cDPC/dDPC



各項目のページへ:

[一覧に戻る](#)

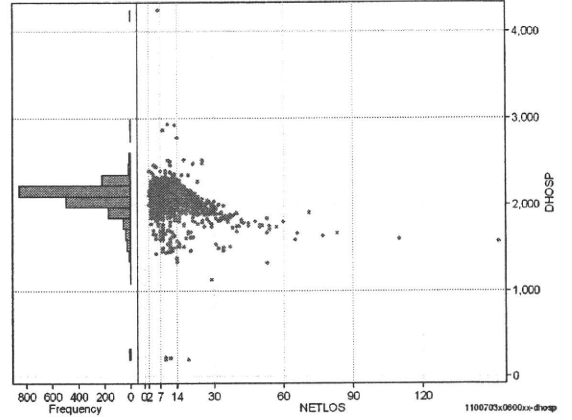
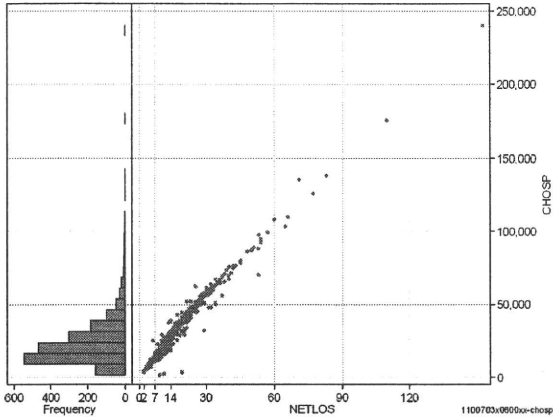
- [1. 概況](#)
- [2. 入院](#)
- [3. 手術・処置](#)
- [4. 処方・注射](#)
- [5. 検査・画像](#)
- [6. 放治・リハ](#)
- [7. その他](#)
- [8. 診療密度](#)

DPC6	入院目的	年齢等	手術	処置1	処置2	副傷病	重症度等	包括	点数<I	入院期間I	点数<II	入院期間II	点数≥II	特定入院期間
110070	3	x	06	0	0	x	x	○	2,755	6	2,096	12	1,782	21

入院日数依存部分(入院管理料・加算+入院時食事療養等+調剤+調期)

cHOSP=cNYUIN+cSHOKUJI+cRxCHO+cRxCHOKI

	N	Median	Mean	STD	Min	1%	5%	25%	75%	95%	99%	Max
cHOSP	1,888	20,028.5	23,882.2	16,104.6	1,785	6,085	8,247	13,259	29,901	51,116	79,422	239,865
dHOSP	1,888	2,117.4	2,083.8	185.8	198	1,497	1,778	2,038	2,167	2,271	2,385	4,252
cNyuin	1,888	17,740.0	21,194.3	13,977.4	0	5,505	7,366	11,930	26,645	44,799	69,949	207,412
cShokuji	1,888	19,770.0	26,090.6	21,842.2	0	4,340	8,480	13,020	32,450	64,850	110,150	315,150
cRxCho	1,888	42.0	53.1	56.6	0	0	7	21	67	147	266	742
cRxChoKi	1,888	42.0	25.8	27.2	0	0	0	0	42	84	84	210
dNyuin	1,888	1,909.0	1,859.6	179.7	0	1,257	1,561	1,817	1,940	2,047	2,147	3,699
dShokuji	1,888	2,055.6	2,170.7	519.6	0	1,302	1,628	1,884	2,360	2,968	3,300	9,978
dRxCho	1,888	4.5	4.2	2.0	0	0	1	3	6	7	7	14
dRxChoKi	1,888	1.9	2.8	3.6	0	0	0	0	5	11	14	28



各項目のページへ:

[一覧に戻る](#)

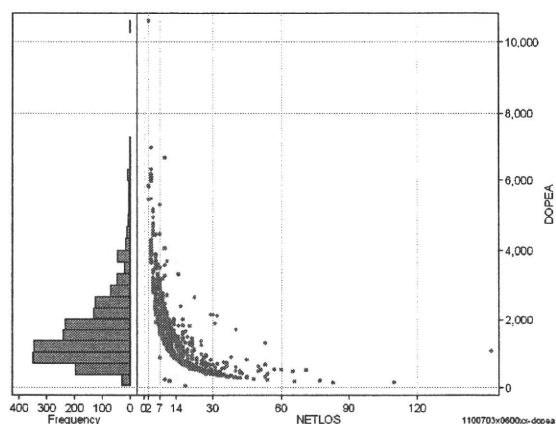
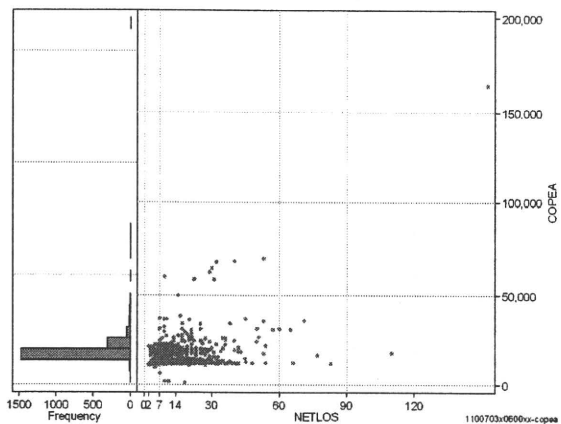
- [1. 概況](#)
- [2. 入院](#)
- [3. 手術・処置](#)
- [4. 処方・注射](#)
- [5. 検査・画像](#)
- [6. 放治・リハ](#)
- [7. その他](#)
- [8. 診療密度](#)

DPC6	入院目的	年齢等	手術	処置1	処置2	副傷病	重症度等	包括	点数<I	入院期間I	点数<II	入院期間II	点数≥II	特定入院期間
110070	3	x	06	0	0	x	x	○	2,755	6	2,096	12	1,782	21

手術(手術(薬剤・材料以外)+手術(薬剤・材料))

cOPEa=cOPE+cOPEm

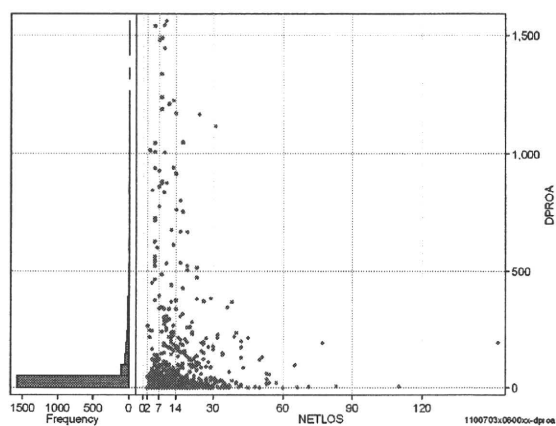
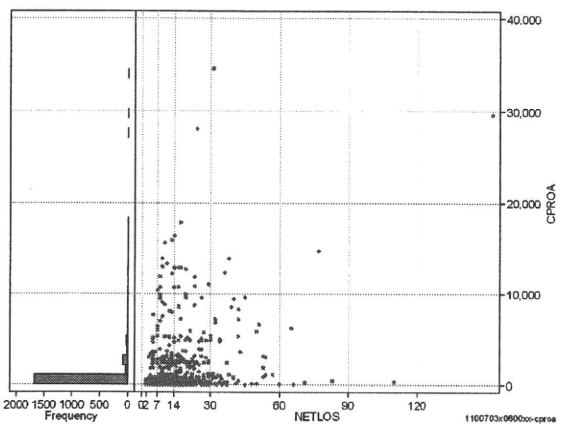
	N	Median	Mean	STD	Min	1%	5%	25%	75%	95%	99%	Max
cOPEa	1,888	12,214.0	14,164.5	6,136.4	928	11,250	11,584	11,826	13,598	20,984	34,166	164,388
dOPEa	1,888	1,407.5	1,647.0	998.9	52	329	545	934	2,075	3,686	5,094	10,585
cOpe	1,888	11,350.0	12,977.8	4,929.8	850	10,593	11,250	11,350	11,700	18,330	29,200	134,548
cOpem	1,888	804.5	1,186.7	2,003.8	51	151	274	492	1,311	2,919	7,186	41,054
dOpe	1,888	1,261.1	1,522.2	920.1	47	304	493	873	1,892	3,426	4,283	10,175
dOpem	1,888	83.6	124.8	178.5	3	13	22	50	143	345	663	4,562



処置(処置(薬剤・材料以外)+処置(薬剤・材料))

cPROa=cPRO+cPRom

	N	Median	Mean	STD	Min	1%	5%	25%	75%	95%	99%	Max
cPROa	1,888	85.0	710.4	2,264.6	0	0	0	14	275	3,612	12,229	34,567
dPROa	1,888	7.7	54.9	167.0	0	0	0	1	27	245	1,005	1,560
cPro	1,888	0.0	167.5	1,064.8	-69	0	0	0	120	400	2,415	27,201
cProm	1,888	30.0	543.0	1,688.1	0	0	0	8	127	3,080	9,820	14,178
dPro	1,888	0.0	12.4	59.8	-12	0	0	0	11	33	127	954
dProm	1,888	3.4	42.5	136.3	0	0	0	1	15	233	748	1,526



各項目のページへ:

- 1. 概況
- 2. 入院
- 3. 手術・処置
- 4. 処方・注射
- 5. 検査・画像
- 6. 放治・リハ
- 7. その他
- 8. 診療密度

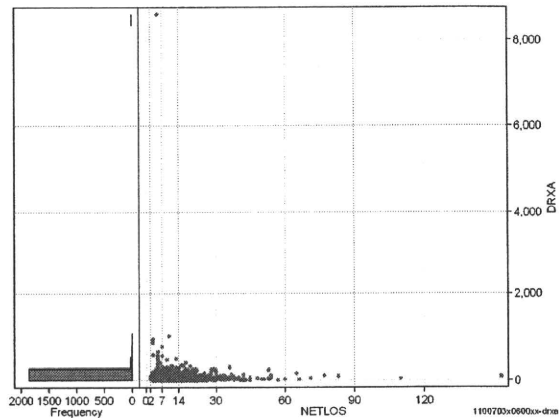
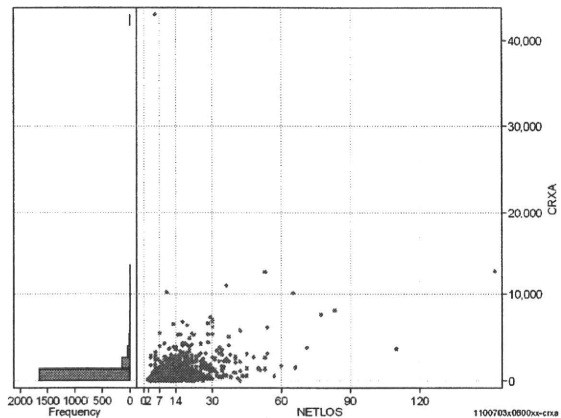
[一覧に戻る](#)

DPC6	入院目的	年齢等	手術	処置1	処置2	副傷病	重症度等	包括	点数<I	入院期間I	点数<II	入院期間II	点数≥II	特定入院期間
110070	3	x	06	0	0	x	x	○	2,755	6	2,096	12	1,782	21

処方(内服+頓服+外用+麻毒)

cRXa=cRxNAI+cRxTON+cRxGAI+cRxMADO

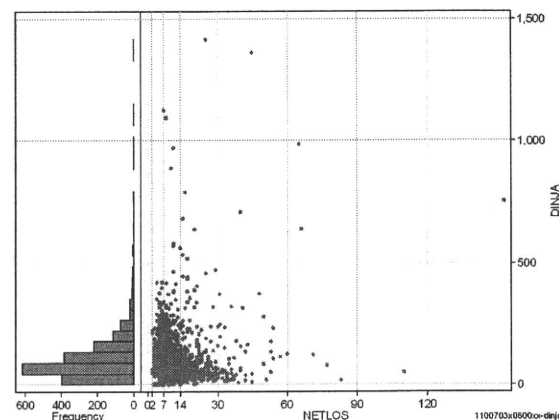
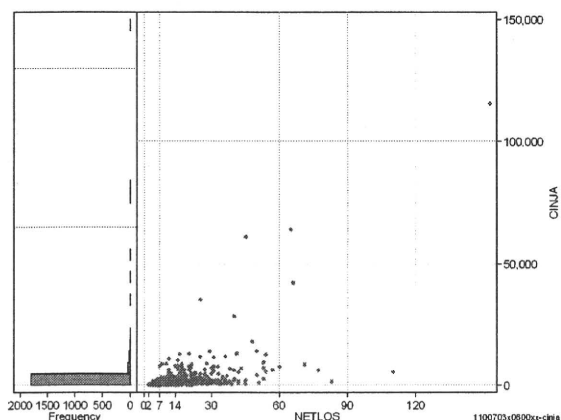
	N	Median	Mean	STD	Min	1%	5%	25%	75%	95%	99%	Max
cRXa	1,888	329.0	681.2	1,467.1	0	0	0	128	715	2,552	5,774	43,175
dRXa	1,888	33.2	58.5	211.4	0	0	0	14	65	185	336	8,635
cRxNai	1,888	293.0	616.1	1,421.8	0	0	0	101	633	2,400	5,349	43,152
cRxTon	1,888	0.0	6.7	23.8	0	0	0	0	4	35	91	675
cRxGai	1,888	11.0	57.2	182.2	0	0	0	0	42	250	828	3,863
cRxMado	1,888	0.0	1.2	4.5	0	0	0	0	1	6	19	99
dRxNai	1,888	29.0	53.2	210.2	0	0	0	10	59	170	334	8,630
dRxTon	1,888	0.0	0.7	2.3	0	0	0	0	0	4	10	36
dRxGai	1,888	1.1	4.5	13.0	0	0	0	0	4	18	56	201
dRxMado	1,888	0.0	0.1	0.3	0	0	0	0	0	1	1	7



注射(皮下筋肉内+静脈内+注射その他)

cINJa=clnjHIKA+clnjJYO+clnjHOKA

	N	Median	Mean	STD	Min	1%	5%	25%	75%	95%	99%	Max
cINJa	1,888	812.0	1,334.1	3,877.0	0	0	141	483	1,288	3,331	9,290	115,572
dINJa	1,888	83.0	107.4	105.6	0	0	17	49	135	257	474	1,417
clnjHika	1,888	0.0	96.2	759.3	0	0	0	0	6	68	4,128	11,425
clnjJyo	1,888	0.0	127.6	810.1	0	0	0	0	28	510	1,680	22,426
clnjHoka	1,888	690.0	1,110.3	3,408.9	0	0	103	399	1,145	2,553	7,517	114,985
dlnjHika	1,888	0.0	5.8	48.9	0	0	0	0	0	5	210	957
dlnjJyo	1,888	0.0	9.5	33.3	0	0	0	0	4	52	105	877
dlnjHoka	1,888	73.8	92.1	82.3	0	0	10	41	121	238	365	1,117



各項目のページへ:

- [1. 概況](#)
- [2. 入院](#)
- [3. 手術・処置](#)
- [4. 処方・注射](#)
- [5. 検査・画像](#)
- [6. 放治・リハ](#)
- [7. その他](#)
- [8. 診療密度](#)

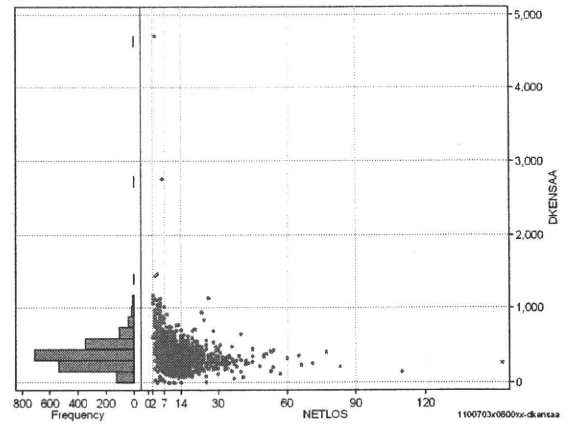
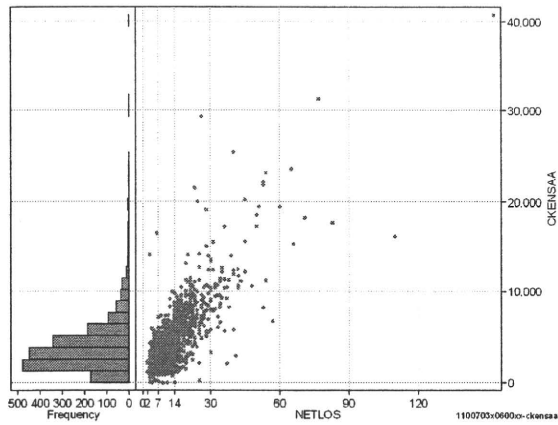
[一覧に戻る](#)

DPC6	入院目的	年齢等	手術	処置1	処置2	副傷病	重症度等	包括	点数<I	入院期間I	点数<II	入院期間II	点数≥II	特定入院期間
110070	3	x	06	0	0	x	x	○	2,755	6	2,096	12	1,782	21

検査(検査(薬剤・材料以外)+検査(薬剤・材料))

cKENSAa=cKENSA+cKENSAm

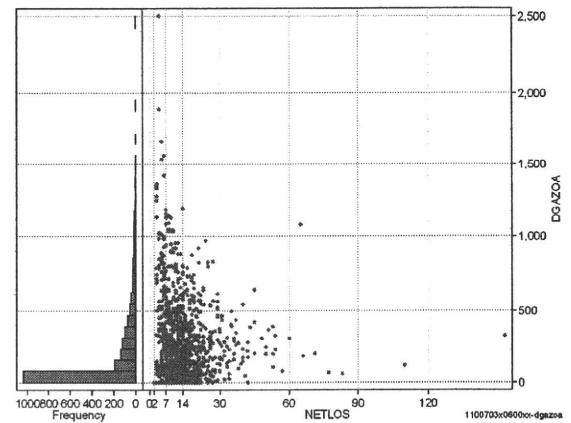
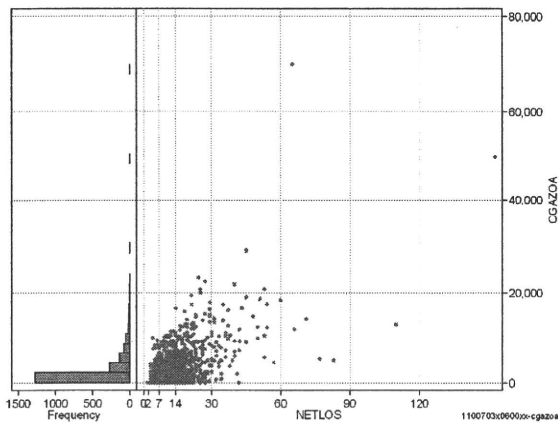
	N	Median	Mean	STD	Min	1%	5%	25%	75%	95%	99%	Max
cKENSAa	1,888	3,343.0	4,041.9	3,145.4	0	880	1,135	2,035	5,006	9,466	17,260	40,738
dKENSAa	1,888	355.7	374.2	207.8	0	82	136	253	453	684	978	4,711
cKensa	1,888	3,343.0	3,986.5	2,935.5	0	880	1,135	2,033	4,985	9,415	15,317	40,521
cKensam	1,888	0.0	55.5	499.7	0	0	0	0	0	62	1,180	10,891
dKensa	1,888	354.9	370.7	186.3	0	82	136	252	451	678	953	3,288
dKensam	1,888	0.0	3.5	44.7	0	0	0	0	0	5	59	1,423



画像診断(画像診断(薬剤・材料以外)+画像診断(薬剤・材料))

cGAZOa=cGAZO+cGAZOm

	N	Median	Mean	STD	Min	1%	5%	25%	75%	95%	99%	Max
cGAZOa	1,888	649.0	2,269.7	3,940.6	0	0	0	0	3,257	9,377	16,654	70,168
dGAZOa	1,888	61.8	173.7	257.1	0	0	0	0	259	712	1,129	2,503
cGAZO	1,888	550.0	1,324.8	2,110.2	0	0	0	0	1,859	5,214	8,901	32,693
cGAZOm	1,888	54.0	944.9	2,005.9	0	0	0	0	1,496	4,180	7,840	50,087
dGAZO	1,888	55.0	101.2	141.5	0	0	0	0	148	377	642	1,515
dGAZOm	1,888	5.1	72.6	123.3	0	0	0	0	108	337	520	988



各項目のページへ:

- [1. 概況](#)
- [2. 入院](#)
- [3. 手術・処置](#)
- [4. 処方・注射](#)
- [5. 検査・画像](#)
- [6. 放治・リハ](#)
- [7. その他](#)
- [8. 診療密度](#)

[一覧に戻る](#)