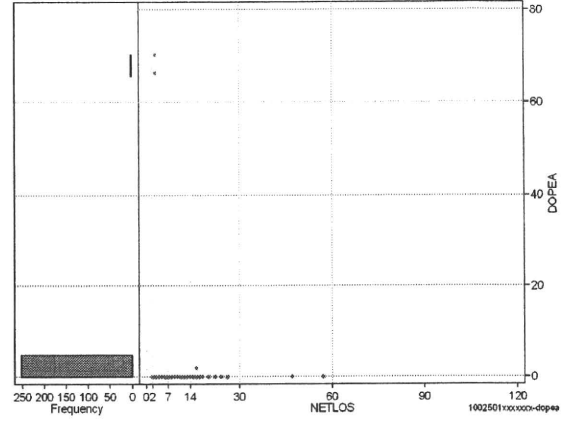
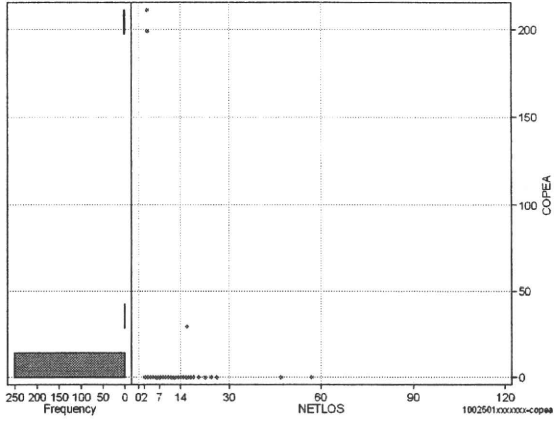


DPC6	入院目的	年齢等	手術	処置1	処置2	副傷病	重症度等	包括	点数<I	入院期間I	点数<II	入院期間II	点数≥II	特定入院期間
100250	1	x	xx	x	x	x	x	○	4,273	3	3,344	6	2,842	9

手術(手術(薬剤・材料以外)+手術(薬剤・材料))

cOPEa=cOPE+cOPEm

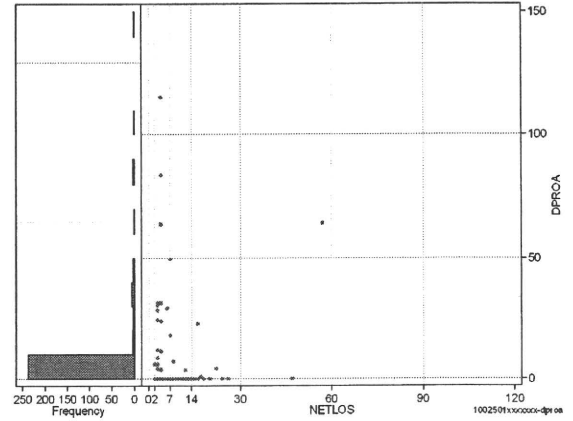
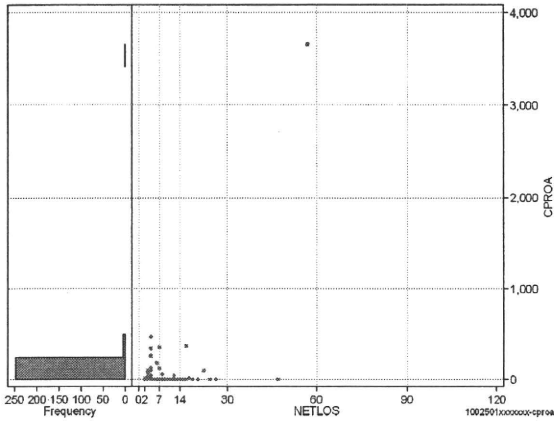
	N	Median	Mean	STD	Min	1%	5%	25%	75%	95%	99%	Max
cOPEa	254	0.0	1.7	18.2	0	0	0	0	0	0	29	211
dOPEa	254	0.0	0.5	6.1	0	0	0	0	0	0	2	70
cOpe	254	0.0	1.0	11.7	0	0	0	0	0	0	0	144
cOpeM	254	0.0	0.7	6.7	0	0	0	0	0	0	29	79
dOpe	254	0.0	0.3	3.9	0	0	0	0	0	0	0	48
dOpeM	254	0.0	0.2	2.2	0	0	0	0	0	0	2	26



処置(処置(薬剤・材料以外)+処置(薬剤・材料))

cPROa=cPRO+cPROm

	N	Median	Mean	STD	Min	1%	5%	25%	75%	95%	99%	Max
cPROa	254	0.0	26.2	235.6	0	0	0	0	0	91	362	3,668
dPROa	254	0.0	2.7	12.0	0	0	0	0	0	23	64	116
cPro	254	0.0	16.7	221.1	0	0	0	0	0	0	175	3,505
cProm	254	0.0	9.5	45.6	0	0	0	0	0	73	255	462
dPro	254	0.0	0.6	4.6	0	0	0	0	0	0	20	61
dProm	254	0.0	2.1	10.8	0	0	0	0	0	9	64	116



各項目のページへ:

- [1. 概況](#)
- [2. 入院](#)
- [3. 手術・処置](#)
- [4. 処方・注射](#)
- [5. 検査・画像](#)
- [6. 放治・リハ](#)
- [7. その他](#)
- [8. 診療密度](#)

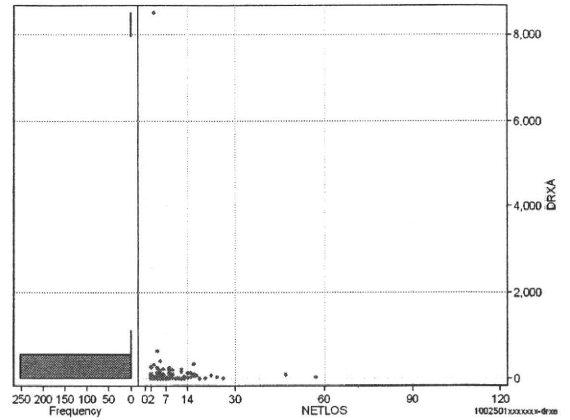
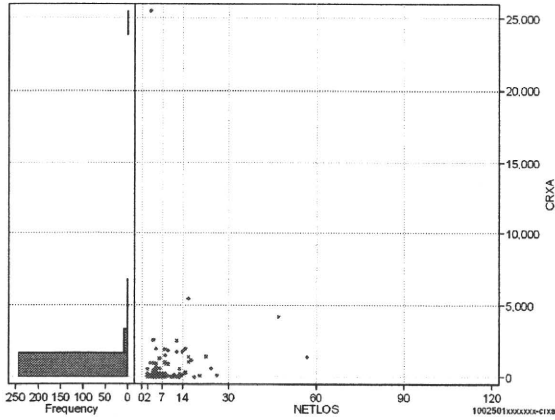
[一覧に戻る](#)

DPC6	入院目的	年齢等	手術	処置1	処置2	副傷病	重症度等	包括	点数<I	入院期間I	点数<II	入院期間II	点数≥II	特定入院期間
100250	1	x	xx	x	x	x	x	○	4,273	3	3,344	6	2,842	9

処方(内服+頓服+外用+麻薬)

cRXa=cRXNAI+cRXTON+cRXGAI+cRXMADO

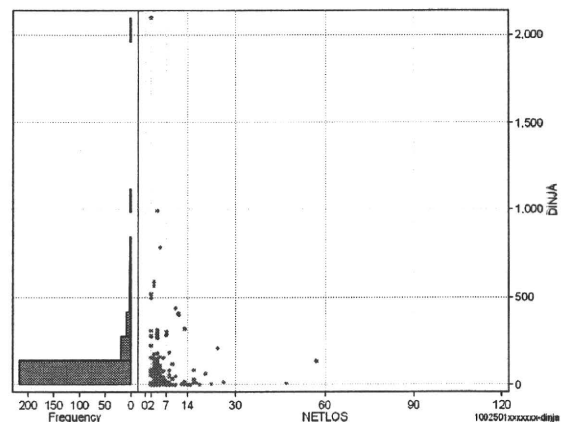
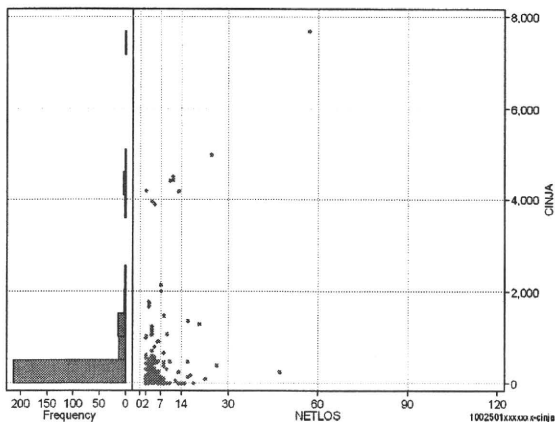
	N	Median	Mean	STD	Min	1%	5%	25%	75%	95%	99%	Max
cRXa	254	1.0	305.9	1,702.5	0	0	0	0	50	1,428	4,204	25,533
dRXa	254	0.3	60.0	537.3	0	0	0	0	6	191	400	8,511
cRXNai	254	0.0	225.4	1,639.4	0	0	0	0	14	951	2,649	25,455
cRXTon	254	0.0	3.1	16.3	0	0	0	0	0	11	93	170
cRXGai	254	0.0	76.9	340.9	0	0	0	0	0	567	1,930	2,811
cRXMado	254	0.0	0.5	3.2	0	0	0	0	0	1	12	41
dRXNai	254	0.0	48.2	533.1	0	0	0	0	2	106	242	8,485
dRXTon	254	0.0	0.4	1.9	0	0	0	0	0	1	8	25
dRXGai	254	0.0	11.4	57.5	0	0	0	0	0	40	312	643
dRXMado	254	0.0	0.0	0.2	0	0	0	0	0	0	1	1



注射(皮下筋肉内+静脈内+注射その他)

cINJa=cINJHIKA+cINJJYO+cINJHOKA

	N	Median	Mean	STD	Min	1%	5%	25%	75%	95%	99%	Max
cINJa	254	100.0	397.7	926.5	0	0	0	0	372	1,689	4,494	7,674
dINJa	254	16.0	78.1	179.7	0	0	0	0	85	311	778	2,094
cINJHika	254	0.0	38.4	264.1	0	0	0	0	0	150	1,155	3,718
cINJJyo	254	0.0	141.4	506.3	0	0	0	0	55	511	3,718	4,422
cINJHoka	254	0.0	217.9	731.8	0	0	0	0	134	1,064	4,409	7,655
dINJHika	254	0.0	8.4	63.6	0	0	0	0	0	28	211	930
dINJJyo	254	0.0	27.5	84.3	0	0	0	0	13	124	563	744
dINJHoka	254	0.0	42.2	152.2	0	0	0	0	20	266	441	2,094



各項目のページへ:

- 1. 概況
- 2. 入院
- 3. 手術・処置
- 4. 処方・注射
- 5. 検査・画像
- 6. 放治・リハ
- 7. その他
- 8. 診療密度

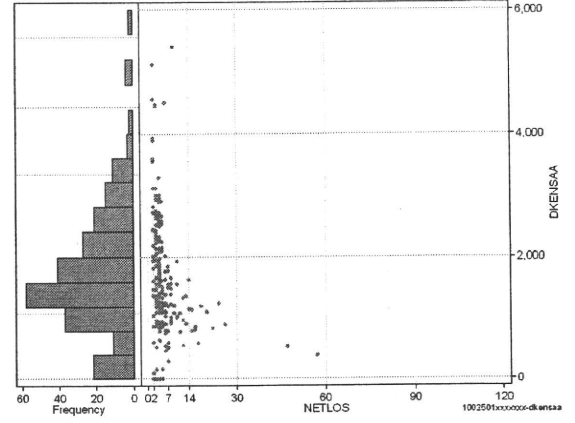
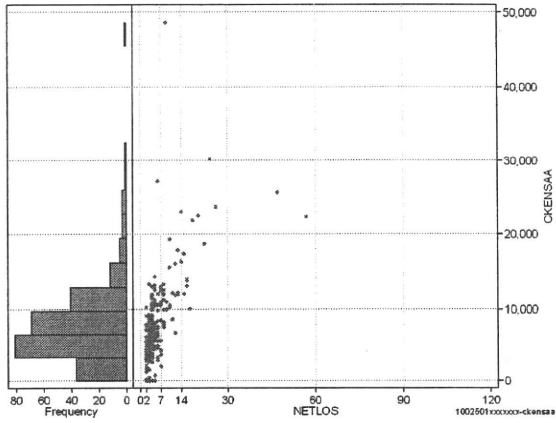
[一覧に戻る](#)

DPC6	入院目的	年齢等	手術	処置1	処置2	副傷病	重症度等	包括	点数<I	入院期間I	点数<II	入院期間II	点数≥II	特定入院期間
100250	1	x	xx	x	x	x	x	○	4,273	3	3,344	6	2,842	9

検査(検査(薬剤・材料以外)+検査(薬剤・材料))

cKENSAa=cKENSA+cKENSAm

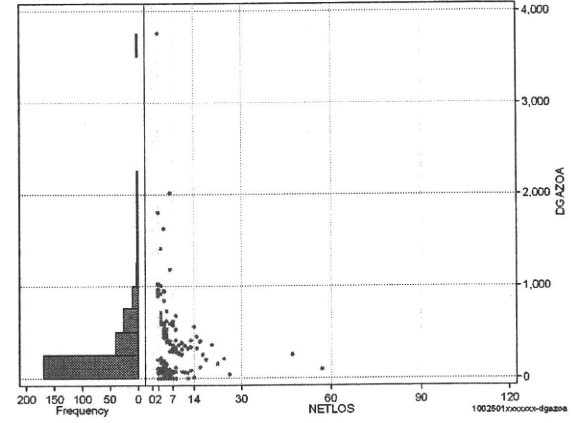
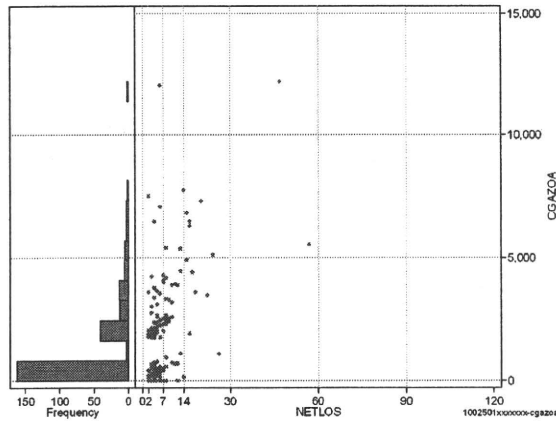
	N	Median	Mean	STD	Min	1%	5%	25%	75%	95%	99%	Max
cKENSAa	254	6,878.0	7,627.4	5,588.6	0	0	0	4,473	9,995	17,470	27,105	48,645
dKENSAa	254	1,423.9	1,578.1	947.4	0	0	0	990	2,100	3,095	4,569	5,405
cKensa	254	5,992.5	6,379.7	4,757.9	0	0	0	3,775	7,717	14,122	23,610	48,645
cKensam	254	572.0	1,247.7	1,776.1	0	0	0	0	1,594	4,195	6,672	16,071
dKensa	254	1,262.0	1,325.8	777.8	0	0	0	862	1,688	2,628	4,013	5,405
dKensam	254	138.3	252.3	358.5	0	0	0	0	286	1,009	1,845	2,094



画像診断(画像診断(薬剤・材料以外)+画像診断(薬剤・材料))

cGAZOa=cGAZO+cGAZOm

	N	Median	Mean	STD	Min	1%	5%	25%	75%	95%	99%	Max
cGAZOa	254	334.5	1,307.9	1,954.6	0	0	0	0	2,044	5,371	7,751	12,219
dGAZOa	254	78.8	240.0	392.9	0	0	0	0	365	938	1,802	3,760
cGAZO	254	295.0	945.8	1,202.8	0	0	0	0	1,875	3,468	4,594	6,952
cGAZOm	254	29.0	362.1	927.3	0	0	0	0	178	1,888	3,898	8,768
dGAZO	254	73.8	177.9	244.4	0	0	0	0	279	634	912	1,811
dGAZOm	254	7.2	62.0	187.9	0	0	0	0	39	258	883	1,949



各項目のページへ:

- [1. 概況](#)
- [2. 入院](#)
- [3. 手術・処置](#)
- [4. 処方・注射](#)
- [5. 検査・画像](#)
- [6. 放治・リハ](#)
- [7. その他](#)
- [8. 診療密度](#)

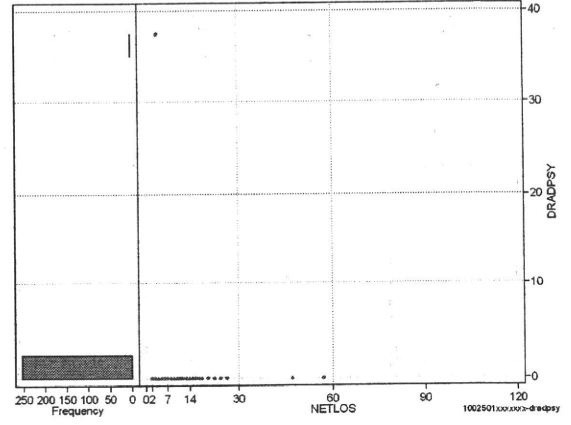
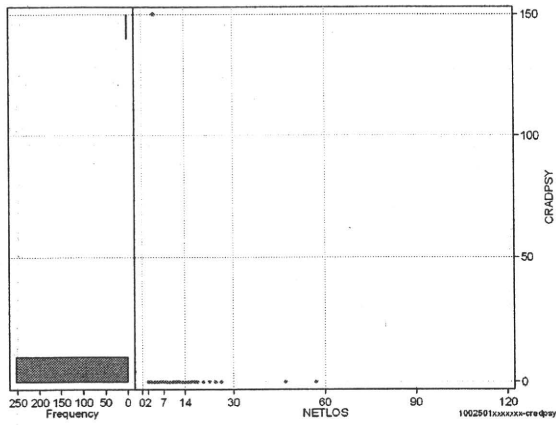
[一覧に戻る](#)

DPC6	入院目的	年齢等	手術	処置1	処置2	副傷病	重症度等	包括	点数<I	入院期間I	点数<II	入院期間II	点数≥II	特定入院期間
100250	1	x	xx	x	x	x	x	○	4,273	3	3,344	6	2,842	9

その他放治等(リハビリ除く)(その他-リハビリ)

cRADPSY=cSONOTA-cREHAB

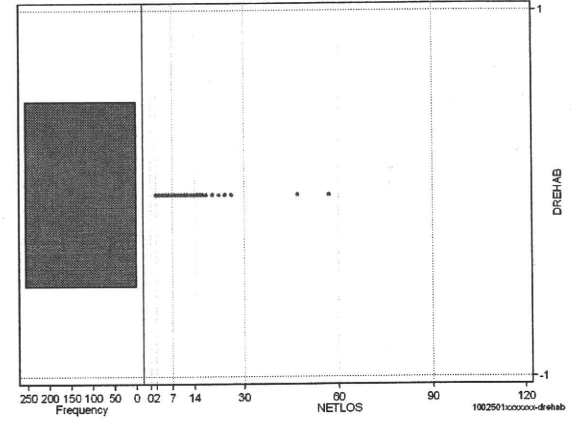
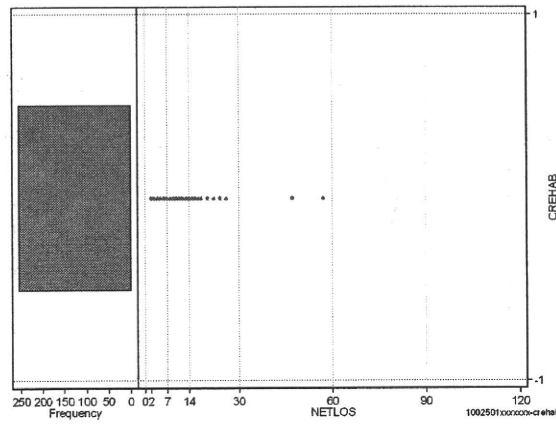
	N	Median	Mean	STD	Min	1%	5%	25%	75%	95%	99%	Max
cRADPSY	254	0.0	0.6	9.4	0	0	0	0	0	0	0	150
dRADPSY	254	0.0	0.1	2.4	0	0	0	0	0	0	0	38



リハビリ

cREHAB

	N	Median	Mean	STD	Min	1%	5%	25%	75%	95%	99%	Max
cRehab	254	0.0	0.0	0.0	0	0	0	0	0	0	0	0
dRehab	254	0.0	0.0	0.0	0	0	0	0	0	0	0	0



各項目のページへ:

- [1. 概況](#)
- [2. 入院](#)
- [3. 手術・処置](#)
- [4. 処方・注射](#)
- [5. 検査・画像](#)
- [6. 放治・リハ](#)
- [7. その他](#)
- [8. 診療密度](#)

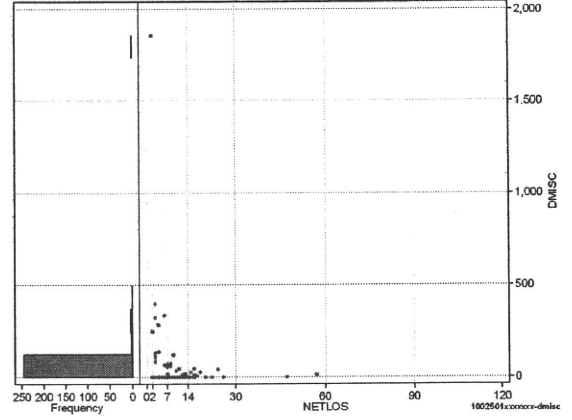
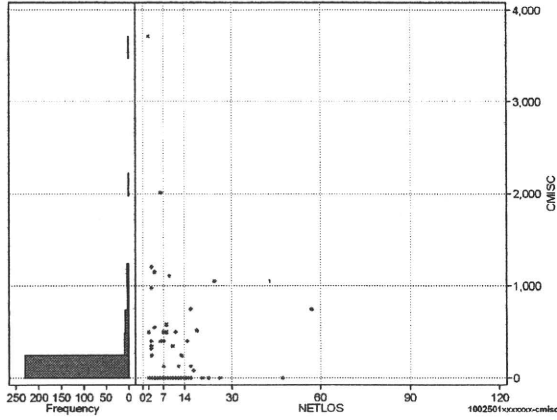
[一覧に戻る](#)

DPC6	入院目的	年齢等	手術	処置1	処置2	副傷病	重症度等	包括	点数<I	入院期間	点数<II	入院期間II	点数≥II	特定入院期間
100250	1	x	xx	x	x	x	x	○	4,273	3	3,344	6	2,842	9

諸項目(初診料+指導管理料+在宅医療)

cMISC=cSHOSIN+cSHIDO+cZAITAKU

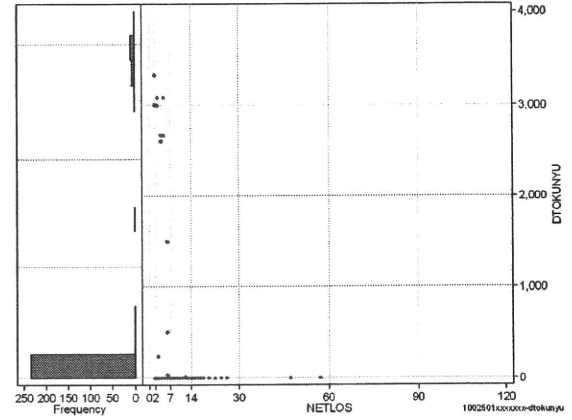
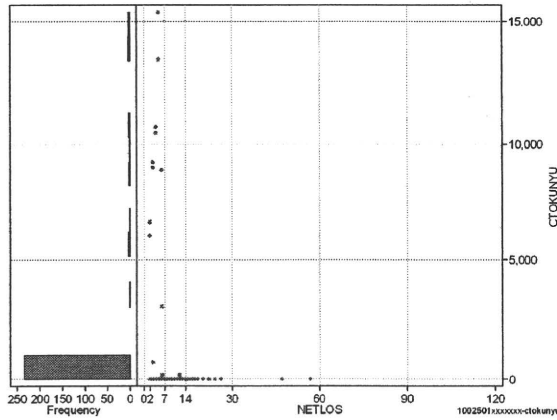
	N	Median	Mean	STD	Min	1%	5%	25%	75%	95%	99%	Max
cMISC	254	0.0	78.5	323.1	0	0	0	0	0	500	1,200	3,704
dMISC	254	0.0	18.8	125.4	0	0	0	0	0	73	335	1,852
cSHOSIN	254	0.0	24.0	105.0	0	0	0	0	0	250	550	752
cShido	254	0.0	26.3	122.3	0	0	0	0	0	130	750	1,100
cZaitak	254	0.0	28.2	274.5	0	0	0	0	0	0	1,200	3,704
dShosin	254	0.0	5.5	29.0	0	0	0	0	0	10	156	251
dShido	254	0.0	3.0	15.5	0	0	0	0	0	11	117	130
dZaitak	254	0.0	10.3	120.5	0	0	0	0	0	0	335	1,852



特定入院料

cTOKUNYU

	N	Median	Mean	STD	Min	1%	5%	25%	75%	95%	99%	Max
cTokuNyu	254	0.0	762.4	2,857.1	0	0	0	0	0	8,905	15,400	15,400
dTokuNyu	254	0.0	203.2	733.1	0	0	0	0	0	2,680	3,080	3,305



各項目のページへ:

[一覧に戻る](#)

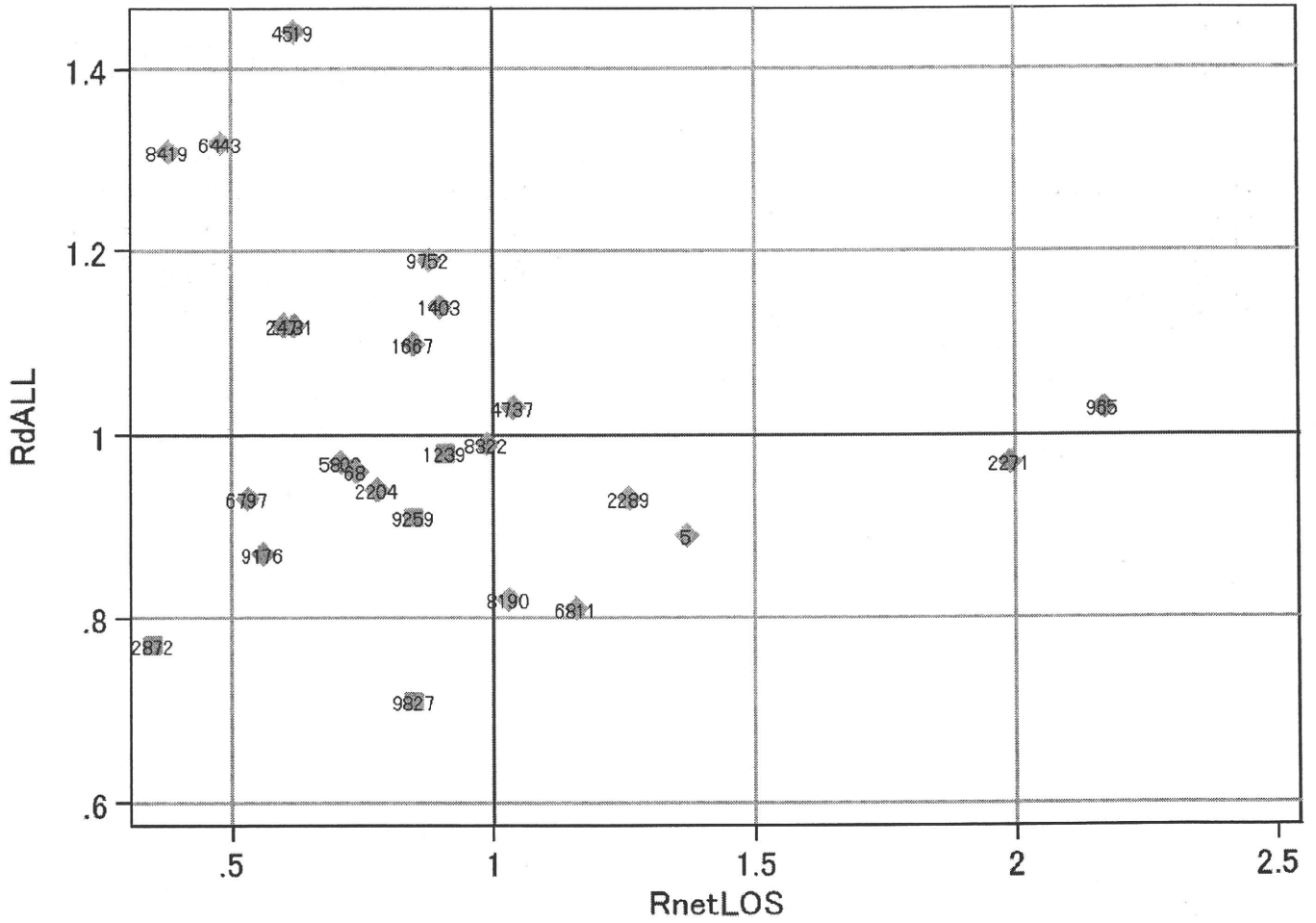
- [1. 概況](#)
- [2. 入院](#)
- [3. 手術・処置](#)
- [4. 処方・注射](#)
- [5. 検査・画像](#)
- [6. 放治・リハ](#)
- [7. その他](#)
- [8. 診療密度](#)

DPC6	入院目的	年齢等	手術	処置1	処置2	副傷病	重症度等	包括	点数<I	入院期間I	点数<II	入院期間II	点数≥II	特定入院期間
100250	1	x	xx	x	x	x	x	○	4,273	3	3,344	6	2,842	9

施設別の診療密度

rnetLOS/rcALL

症例数合計	netLOSの平均	dALLの平均
254	5.6	4.256



1002501xxxxxxxx-densityA

各項目のページへ:

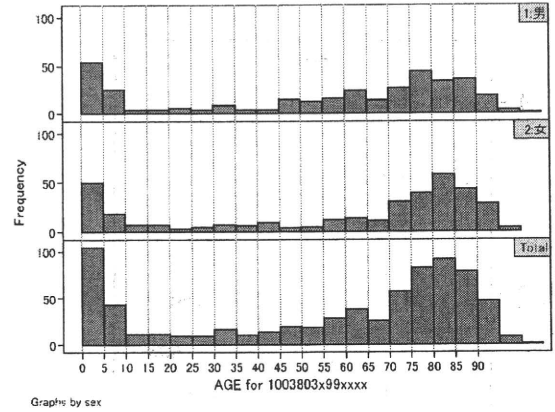
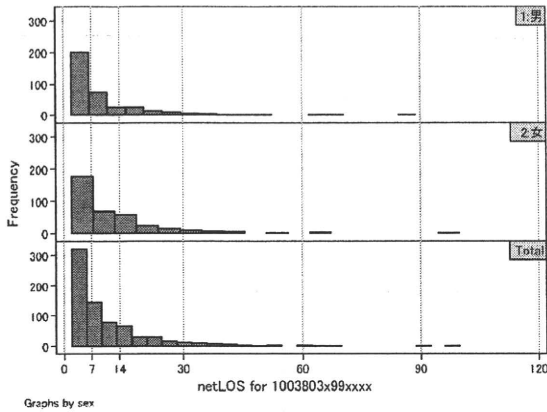
- [1. 概況](#)
- [2. 入院](#)
- [3. 手術・処置](#)
- [4. 処方・注射](#)
- [5. 検査・画像](#)
- [6. 放治・リハ](#)
- [7. その他](#)
- [8. 診療密度](#)

[一覧に戻る](#)

DPC6	入院目的	年齢等	手術	処置1	処置2	副傷病	重症度等	包括	点数<I	入院期間I	点数<II	入院期間II	点数≥II	特定入院期間
100380	3	x	99	x	x	x	x	○	2,941	4	2,327	9	1,978	17

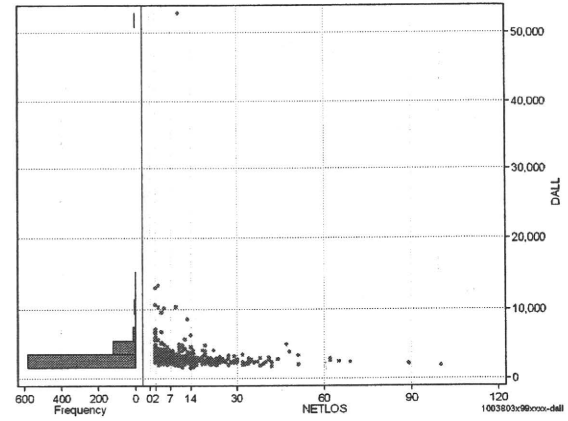
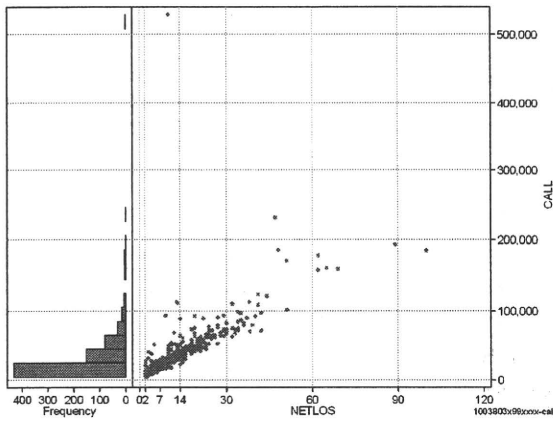
性別・年齢・機関別基礎集計

	N	Median	Mean	STD	Min	1%	5%	25%	75%	95%	99%	Max
netLOS	723	6.0	10.1	10.7	2	2	2	3	13	30	51	100



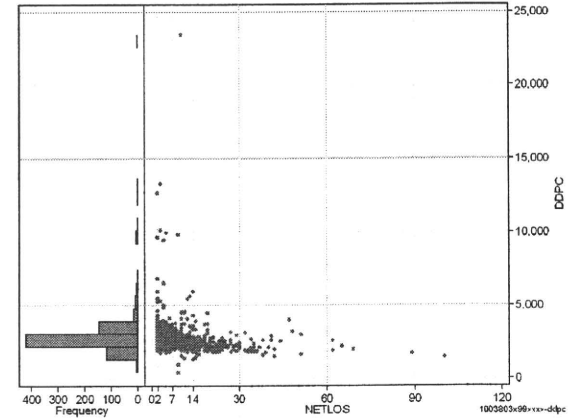
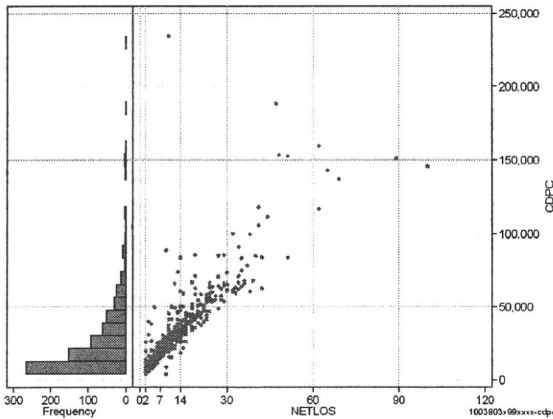
総点数の合計

	N	Median	Mean	STD	Min	1%	5%	25%	75%	95%	99%	Max
cAll	723	19,969.0	29,510.5	33,415.8	4,594	5,219	6,321	10,632	37,693	77,246	160,528	527,948
dAll	723	2,951.5	3,200.1	2,147.4	1,547	1,868	2,156	2,602	3,372	4,489	9,627	52,795



包括対象部分

	N	Median	Mean	STD	Min	1%	5%	25%	75%	95%	99%	Max
cDPC	723	18,247.4	25,858.5	25,121.9	3,549	4,371	5,724	9,545	33,749	66,283	142,726	233,946
dDPC	723	2,648.3	2,841.2	1,294.8	394	1,501	1,883	2,330	3,054	3,930	9,497	23,395



各項目のページへ:

- 1. 概況
- 2. 入院
- 3. 手術・処置
- 4. 処方・注射
- 5. 検査・画像
- 6. 放治・リハ
- 7. その他
- 8. 診療密度

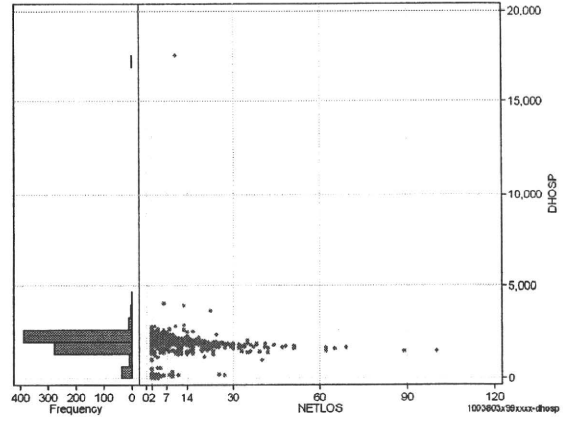
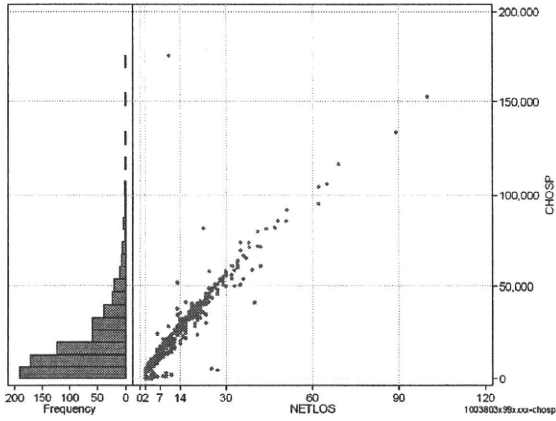
[一覧に戻る](#)

DPC6	入院目的	年齢等	手術	処置1	処置2	副傷病	重症度等	包括	点数<I	入院期間I	点数<II	入院期間II	点数≥II	特定入院期間
100380	3	x	99	x	x	x	x	○	2,941	4	2,327	9	1,978	17

入院日数依存部分(入院管理料+加算+入院時食事療養等+調剤+調期)

cHOSP=cNYUIN+cSHOKUJI+cRxCHO+cRxCHOKI

	N	Median	Mean	STD	Min	1%	5%	25%	75%	95%	99%	Max
cHOSP	723	13,426.0	19,440.7	19,480.6	0	231	3,048	6,558	26,696	53,822	91,630	174,695
dHOSP	723	2,059.8	1,987.3	765.8	0	116	1,019	1,864	2,188	2,512	2,851	17,470
cNyuin	723	11,867.0	17,111.0	16,821.7	0	0	1,951	5,907	23,536	47,000	76,862	151,435
cShokuji	723	12,770.0	22,586.3	30,676.8	0	0	0	5,900	28,210	70,180	146,050	415,170
cRxCho	723	28.0	50.3	66.1	0	0	0	7	70	189	287	539
cRxChoKi	723	0.0	20.8	27.0	0	0	0	0	42	84	126	168
dNyuin	723	1,839.0	1,775.7	696.7	0	0	851	1,661	1,969	2,313	2,655	15,144
dShokuji	723	2,136.7	2,043.6	1,310.9	0	0	0	1,625	2,470	2,950	3,343	23,260
dRxCho	723	5.1	4.2	2.8	0	0	0	1	7	7	7	13
dRxChoKi	723	0.0	3.1	5.2	0	0	0	0	5	14	21	28



各項目のページへ:

- [1. 概況](#)
- [2. 入院](#)
- [3. 手術・処置](#)
- [4. 処方・注射](#)
- [5. 検査・画像](#)
- [6. 放治・リハ](#)
- [7. その他](#)
- [8. 診療密度](#)

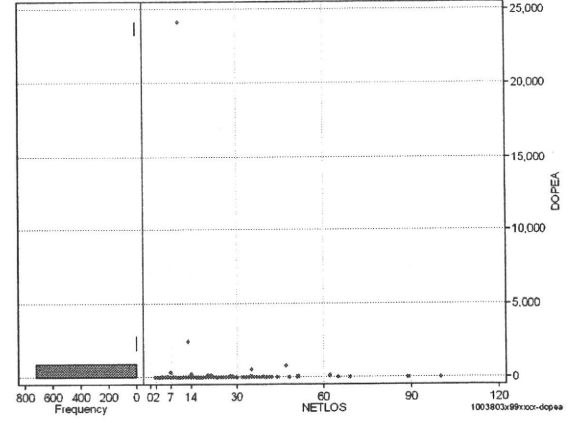
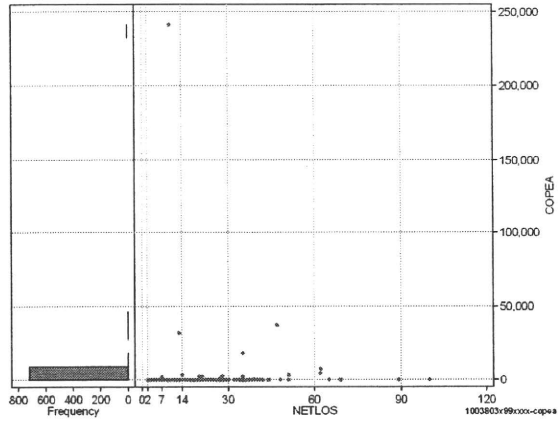
[一覧に戻る](#)

DPC6	入院目的	年齢等	手術	処置1	処置2	副傷病	重症度等	包括	点数<I	入院期間I	点数<II	入院期間II	点数≥II	特定入院期間
100380	3	x	99	x	x	x	x	○	2,941	4	2,327	9	1,978	17

手術(手術(薬剤・材料以外)+手術(薬剤・材料))

	N	Median	Mean	STD	Min	1%	5%	25%	75%	95%	99%	Max
cOPEa	723	0.0	498.8	9,184.0	0	0	0	0	0	0	3,105	241,242
dOPEa	723	0.0	40.4	902.4	0	0	0	0	0	0	119	24,124
cOpe	723	0.0	129.5	1,769.7	0	0	0	0	0	0	1,958	36,650
cOpem	723	0.0	369.4	7,727.6	0	0	0	0	0	0	1,251	204,592
dOpe	723	0.0	9.5	159.7	0	0	0	0	0	0	62	3,665
dOpem	723	0.0	30.8	761.5	0	0	0	0	0	0	46	20,459

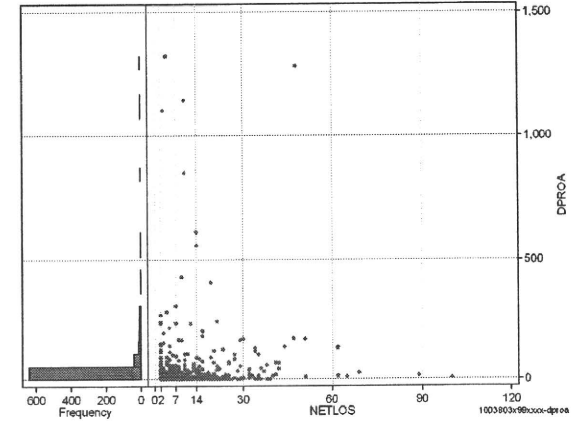
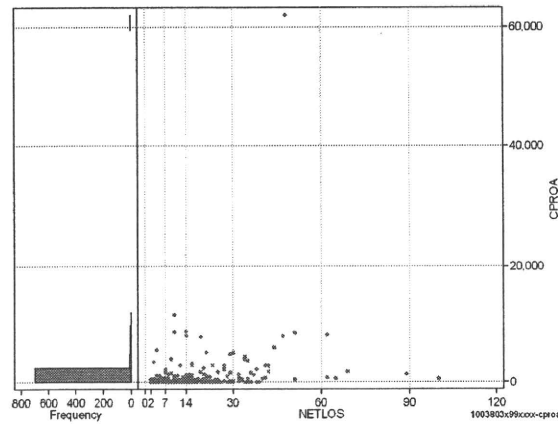
cOPEa=cOPE+cOPEm



処置(処置(薬剤・材料以外)+処置(薬剤・材料))

	N	Median	Mean	STD	Min	1%	5%	25%	75%	95%	99%	Max
cPROa	723	0.0	393.2	2,538.0	0	0	0	0	114	1,617	7,755	61,844
dPROa	723	0.0	26.9	109.1	0	0	0	0	11	122	427	1,327
cPro	723	0.0	208.6	960.2	0	0	0	0	50	931	4,047	17,302
cProm	723	0.0	184.6	1,729.8	0	0	0	0	27	600	2,835	44,542
dPro	723	0.0	15.3	65.8	0	0	0	0	4	68	223	983
dProm	723	0.0	11.7	56.4	0	0	0	0	4	47	192	928

cPROa=cPRO+cProm



各項目のページへ:

- [1. 概況](#)
- [2. 入院](#)
- [3. 手術・処置](#)
- [4. 処方・注射](#)
- [5. 検査・画像](#)
- [6. 放治・リハ](#)
- [7. その他](#)
- [8. 診療密度](#)

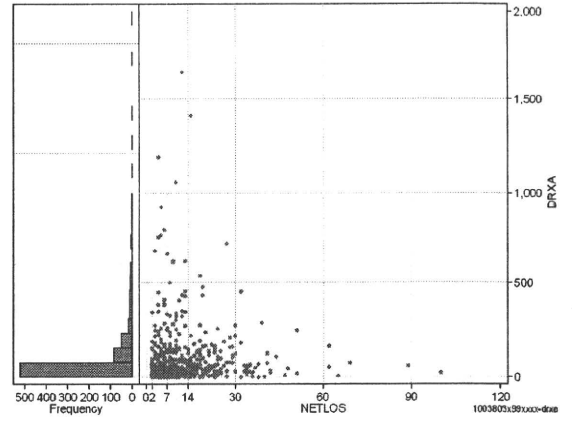
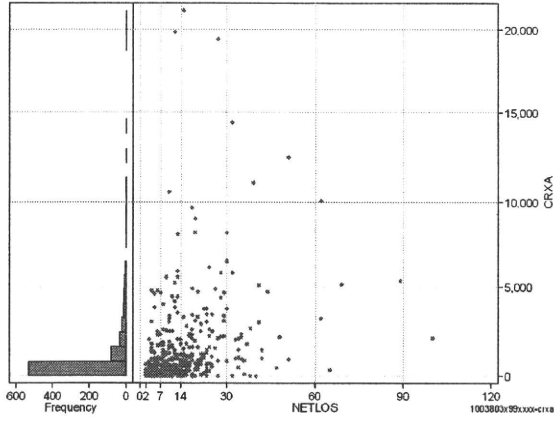
[一覧に戻る](#)

DPC6	入院目的	年齢等	手術	処置1	処置2	副傷病	重症度等	包括	点数<I	入院期間I	点数<II	入院期間II	点数≥II	特定入院期間
100380	3	x	99	x	x	x	x	○	2,941	4	2,327	9	1,978	17

処方(内服+頓服+外用+麻薬)

cRXa=cRxNAI+cRxTON+cRxGAI+cRxMADO

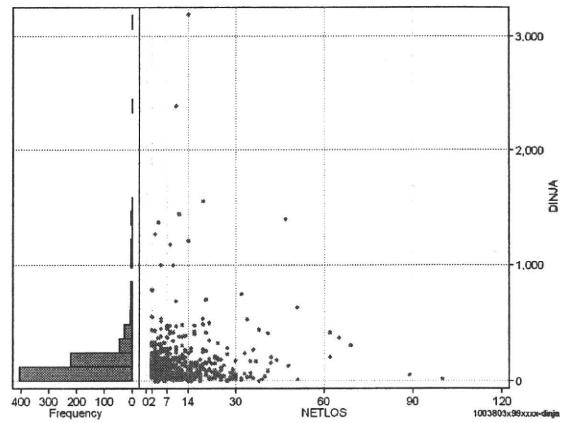
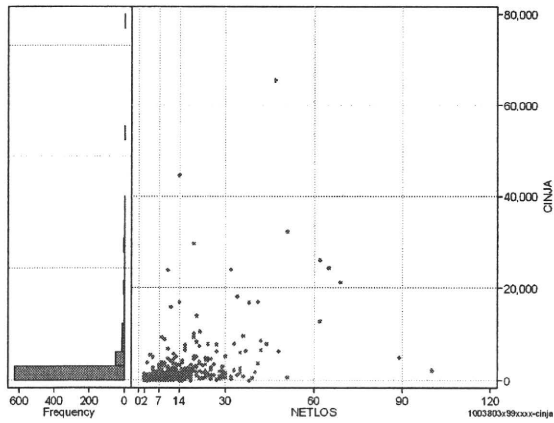
	N	Median	Mean	STD	Min	1%	5%	25%	75%	95%	99%	Max
cRXa	723	149.0	885.1	2,044.0	0	0	0	5	863	4,377	10,080	21,138
dRXa	723	23.7	73.0	150.7	0	0	0	1	74	321	756	1,652
cRxNai	723	105.0	763.2	1,889.1	0	0	0	0	702	3,664	8,174	20,986
cRxTon	723	0.0	13.5	109.9	0	0	0	0	0	57	154	2,694
cRxGai	723	0.0	105.4	545.1	0	0	0	0	54	395	1,411	11,943
cRxMado	723	0.0	2.9	27.0	0	0	0	0	0	11	29	693
dRxNai	723	18.2	61.9	137.6	0	0	0	0	61	282	635	1,642
dRxTon	723	0.0	1.6	12.7	0	0	0	0	0	5	20	219
dRxGai	723	0.0	9.3	44.7	0	0	0	0	6	33	144	750
dRxMado	723	0.0	0.3	2.7	0	0	0	0	0	1	1	69



注射(皮下筋肉内+静脈内+注射その他)

clnJa=clnjHIKA+clnjJYO+clnjHOKA

	N	Median	Mean	STD	Min	1%	5%	25%	75%	95%	99%	Max
clnJa	723	601.0	1,684.9	4,336.1	0	0	122	298	1,346	6,271	23,887	65,556
dlnja	723	107.7	154.1	219.9	0	0	19	63	164	421	1,209	3,184
clnjHika	723	0.0	28.3	272.1	0	0	0	0	0	24	518	5,465
clnjJyo	723	0.0	138.2	1,129.1	0	0	0	0	0	216	2,877	19,317
clnjHoka	723	569.0	1,518.4	3,856.6	0	0	118	297	1,232	5,172	18,200	65,292
dlnjHika	723	0.0	2.1	21.3	0	0	0	0	0	2	32	455
dlnjJyo	723	0.0	8.6	85.2	0	0	0	0	0	24	103	1,932
dlnjHoka	723	102.5	143.4	180.9	0	0	19	60	158	391	1,174	2,077



各項目のページへ:

- [1. 概況](#)
- [2. 入院](#)
- [3. 手術・処置](#)
- [4. 処方・注射](#)
- [5. 検査・画像](#)
- [6. 放治・リハ](#)
- [7. その他](#)
- [8. 診療密度](#)

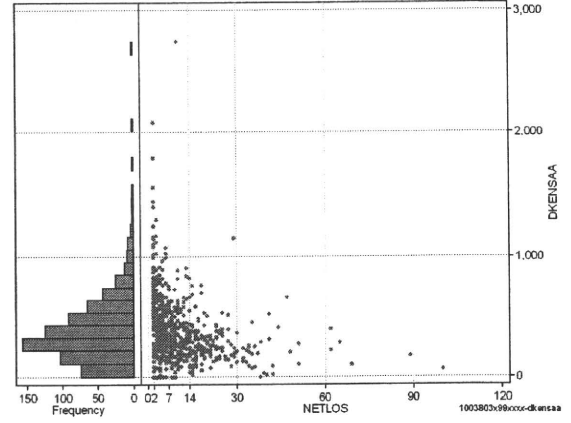
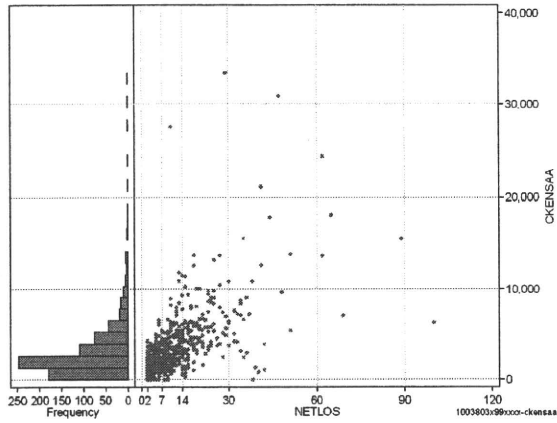
[一覧に戻る](#)

DPC6	入院目的	年齢等	手術	処置1	処置2	副傷病	重症度等	包括	点数<I	入院期間I	点数<II	入院期間II	点数≥II	特定入院期間
100380	3	x	99	x	x	x	x	○	2,941	4	2,327	9	1,978	17

検査(検査(薬剤・材料以外)+検査(薬剤・材料))

cKENSAa=cKENSA+cKENSAm

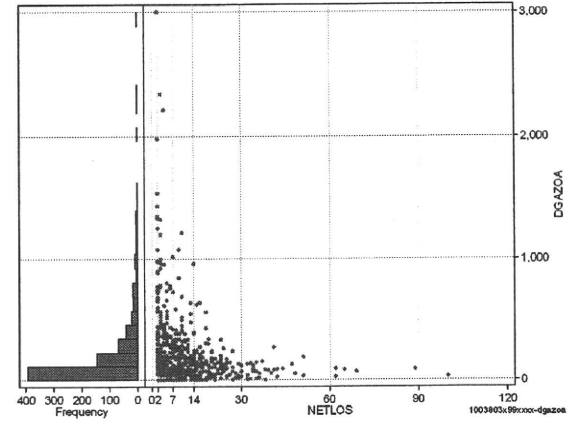
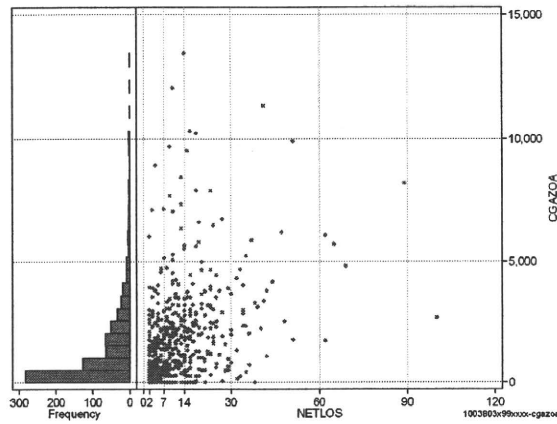
	N	Median	Mean	STD	Min	1%	5%	25%	75%	95%	99%	Max
cKENSAa	723	2,130.0	3,137.6	3,357.1	0	0	215	1,295	3,975	8,840	15,597	33,487
dKENSAa	723	338.0	389.3	276.5	0	0	21	214	515	885	1,250	2,749
cKensa	723	2,130.0	3,088.1	3,155.0	0	0	215	1,295	3,945	8,678	15,597	30,909
cKensam	723	0.0	49.5	571.4	0	0	0	0	0	152	566	14,563
dKensa	723	336.7	386.2	272.6	0	0	21	213	511	868	1,175	2,746
dKensam	723	0.0	3.1	23.7	0	0	0	0	0	11	43	502



画像診断(画像診断(薬剤・材料以外)+画像診断(薬剤・材料))

cGAZOa=cGAZO+cGAZOm

	N	Median	Mean	STD	Min	1%	5%	25%	75%	95%	99%	Max
cGAZOa	723	735.0	1,443.0	1,845.0	0	0	0	261	2,040	4,806	9,503	13,443
dGAZOa	723	101.7	194.5	290.1	0	0	0	33	233	735	1,323	3,000
cGAZO	723	630.0	1,179.0	1,352.0	0	0	0	225	1,806	3,722	6,145	10,593
cGAZOm	723	71.0	264.1	689.5	0	0	0	0	179	1,683	4,166	6,340
dGAZO	723	86.0	159.4	215.6	0	0	0	27	195	593	1,126	1,804
dGAZOm	723	9.0	35.1	142.1	0	0	0	0	24	123	463	3,000



各項目のページへ:

- [1. 概況](#)
- [2. 入院](#)
- [3. 手術・処置](#)
- [4. 処方・注射](#)
- [5. 検査・画像](#)
- [6. 放治・リハ](#)
- [7. その他](#)
- [8. 診療密度](#)

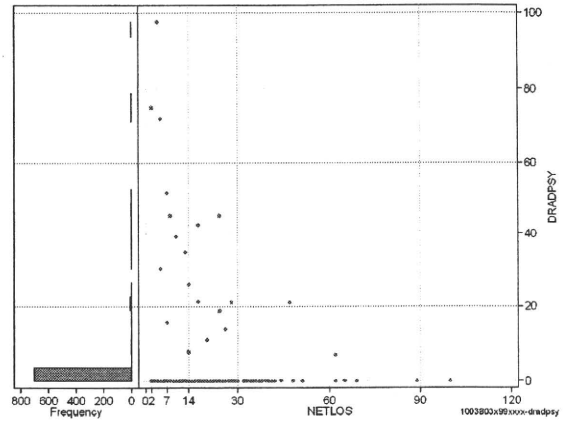
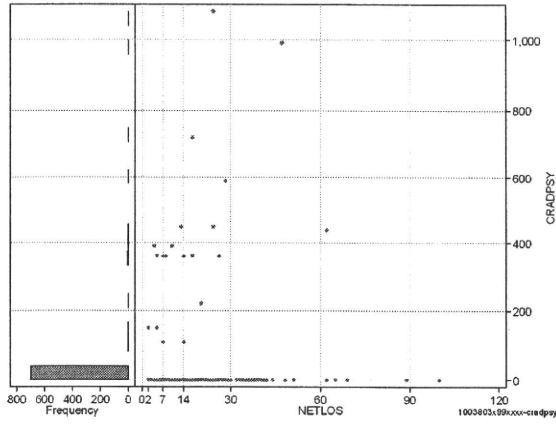
[一覧に戻る](#)

DPC6	入院目的	年齢等	手術	処置1	処置2	副傷病	重症度等	包括	点数<I	入院期間I	点数<II	入院期間II	点数≥II	特定入院期間
100380	3	x	99	x	x	x	x	○	2,941	4	2,327	9	1,978	17

その他放治等(リハビリ除く)(その他-リハビリ)

cRADPSY=cSONOTA-cREHAB

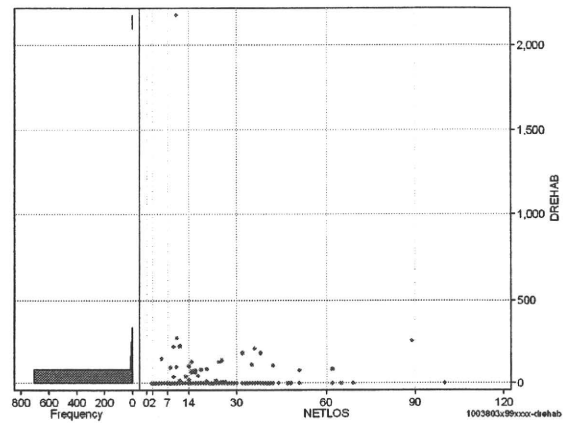
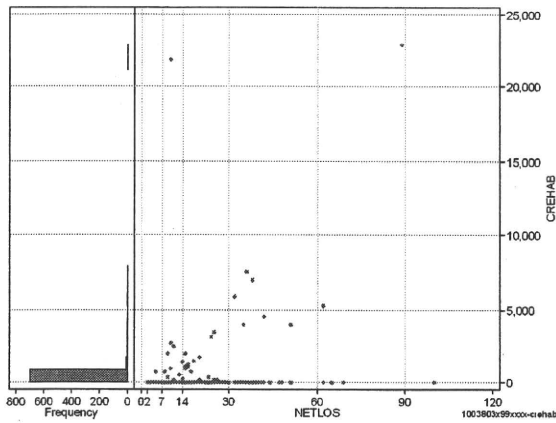
	N	Median	Mean	STD	Min	1%	5%	25%	75%	95%	99%	Max
cRADPSY	723	0.0	11.6	80.8	0	0	0	0	0	0	390	1,080
dRADPSY	723	0.0	1.0	6.9	0	0	0	0	0	0	39	98



リハビリ

cREHAB

	N	Median	Mean	STD	Min	1%	5%	25%	75%	95%	99%	Max
cRehab	723	0.0	157.1	1,322.7	0	0	0	0	0	0	4,014	22,860
dRehab	723	0.0	7.8	85.4	0	0	0	0	0	0	184	2,183



各項目のページへ:

[一覧に戻る](#)

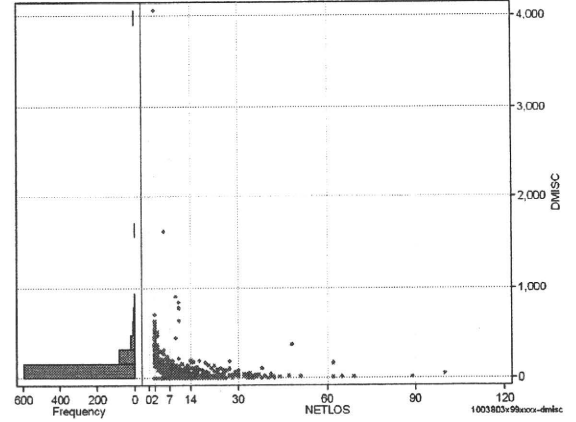
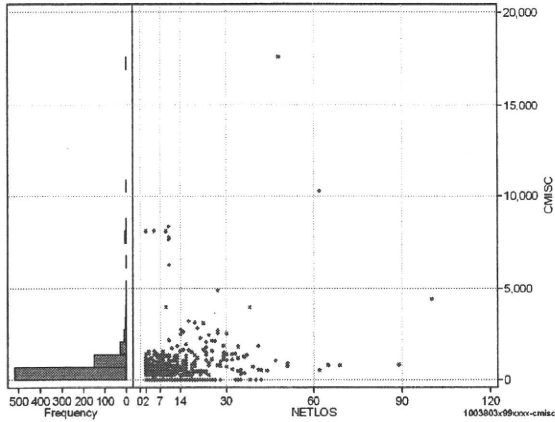
- [1. 概況](#)
- [2. 入院](#)
- [3. 手術・処置](#)
- [4. 処方・注射](#)
- [5. 検査・画像](#)
- [6. 放治・リハ](#)
- [7. その他](#)
- [8. 診療密度](#)

DPC6	入院目的	年齢等	手術	処置1	処置2	副傷病	重症度等	包括	点数<I	入院期間	点数<II	入院期間II	点数≥II	特定入院期間
100380	3	x	99	x	x	x	x	○	2,941	4	2,327	9	1,978	17

諸項目(初診料+指導管理料+在宅医療)

cMISC=cSHOSIN+cSHIDO+cZAITAKU

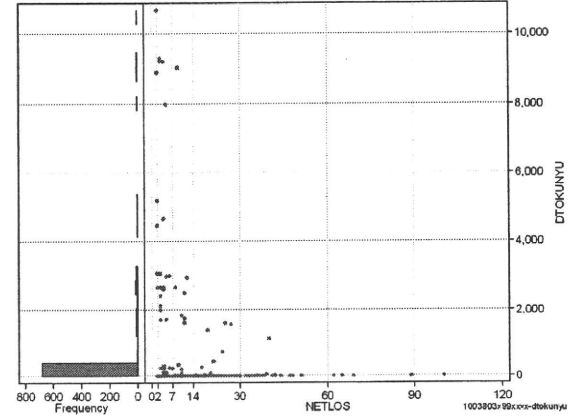
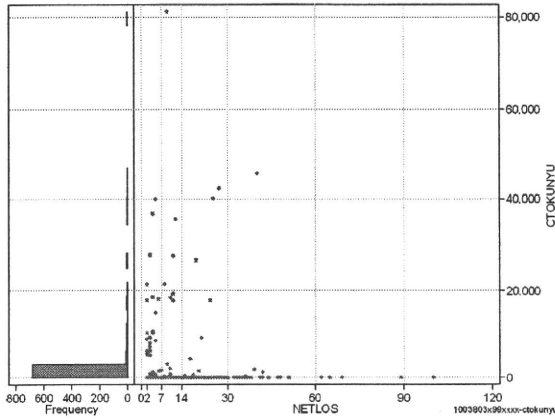
	N	Median	Mean	STD	Min	1%	5%	25%	75%	95%	99%	Max
cMISC	723	350.0	589.7	1,219.2	0	0	0	0	730	1,700	7,764	17,618
dMISC	723	40.0	94.8	249.2	0	0	0	0	112	340	700	4,055
cSHOSIN	723	0.0	152.1	230.7	0	0	0	0	250	630	880	1,082
cShido	723	0.0	289.3	521.2	0	0	0	0	500	1,100	2,000	7,670
cZaitak	723	0.0	148.2	1,083.4	0	0	0	0	0	0	6,934	17,318
dShosin	723	0.0	38.2	75.5	0	0	0	0	42	199	365	491
dShido	723	0.0	34.8	68.0	0	0	0	0	48	173	264	767
dZaitak	723	0.0	21.7	230.7	0	0	0	0	0	0	630	4,055



特定入院料

cTOKUNYU

	N	Median	Mean	STD	Min	1%	5%	25%	75%	95%	99%	Max
cTokuNyu	723	0.0	1,132.6	5,691.7	0	0	0	0	0	6,160	27,870	81,210
dTokuNyu	723	0.0	220.4	1,067.8	0	0	0	0	0	1,714	5,173	10,690



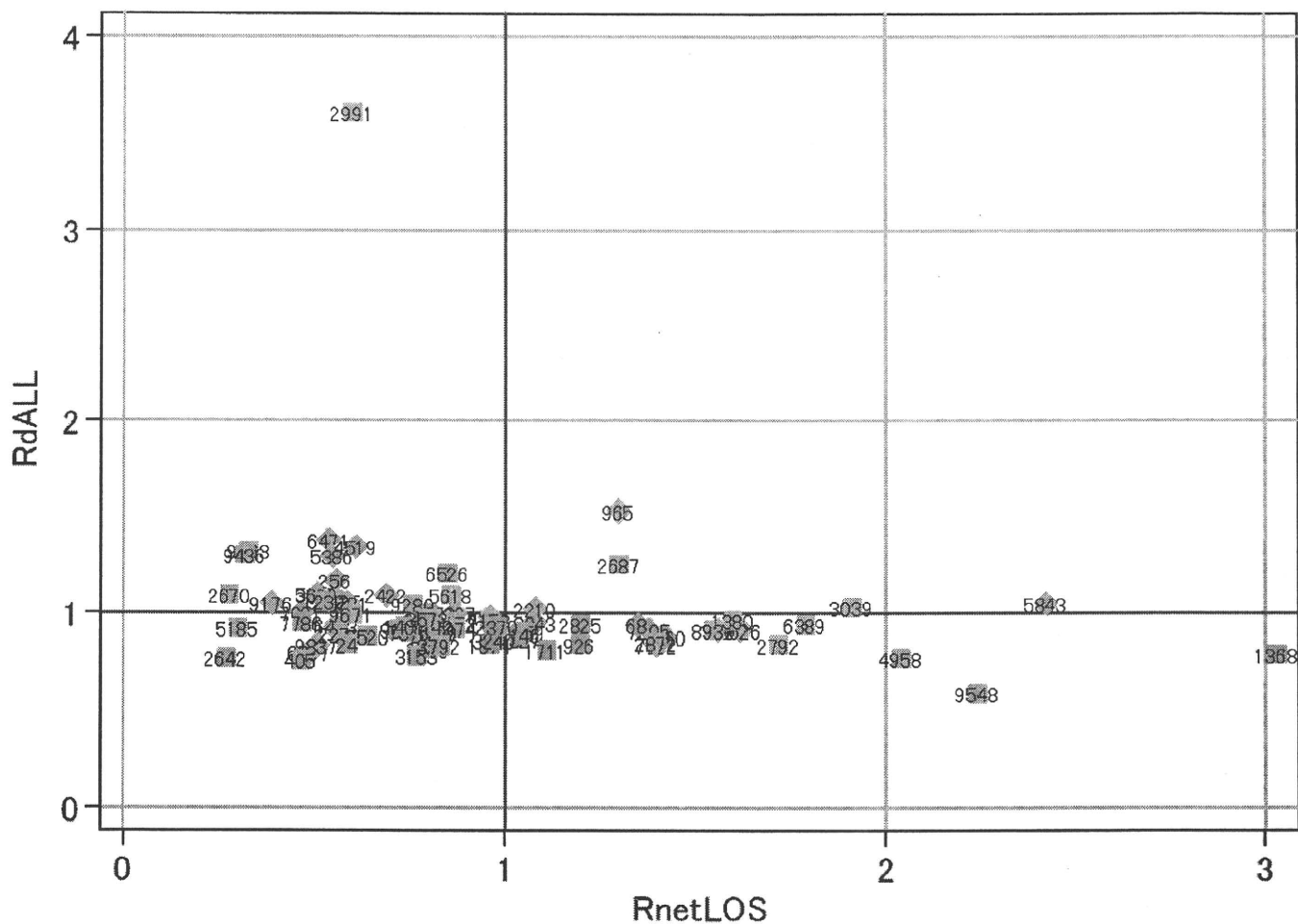
各項目のページへ:

[一覧に戻る](#)

- [1. 概況](#)
- [2. 入院](#)
- [3. 手術・処置](#)
- [4. 処方・注射](#)
- [5. 検査・画像](#)
- [6. 放治・リハ](#)
- [7. その他](#)
- [8. 診療密度](#)

DPC6	入院目的	年齢等	手術	処置1	処置2	副傷病	重症度等	包括	点数<I	入院期間I	点数<II	入院期間II	点数≥II	特定入院期間
100380	3	x	99	x	x	x	x	○	2,941	4	2,327	9	1,978	17

施設別の診療密度			metLOS/rcALL
症例数合計	netLOSの平均	dALLの平均	
723	10.1	3,200	



1003803x99xxxx-densityA

各項目のページへ:

[一覧に戻る](#)

- [1. 概況](#)
- [2. 入院](#)
- [3. 手術・処置](#)
- [4. 処方・注射](#)
- [5. 検査・画像](#)
- [6. 放り・リハ](#)
- [7. その他](#)
- [8. 診療密度](#)

主任研究者 松田 晋哉 (産業医科大学)

分担研究者 石川 ベンジャミン 光一 (国立がんセンター)

beta 版における注意事項

本資料は、平成 16 年度 MDC 別作業班での利用のために作成された「beta」版です。無断での引用・転載はご遠慮ください。

1. DPC ポートフォリオとは

DPC ポートフォリオとは、特定機能病院における入院医療の実態を一覧できるように分析・可視化したものである。バージョン 2.2 では、出来高高い制度下での診療報酬額、入院日数および診療の密度に注目して作成している。

2. ポートフォリオの内容

ポートフォリオ (バージョン 2.2) は各診断群分類につき 1 セット 8 ページから構成されている。

2.1. ポートフォリオページの構成

ポートフォリオの各ページは、4つのセクションに分かれている。

2.1.1. ヘッダ

診断群分類番号、名称を示す。

2.1.2. 診療報酬情報セクション

出来高/包括の別と、包括支払いの際の入院日数・点数情報を示す。

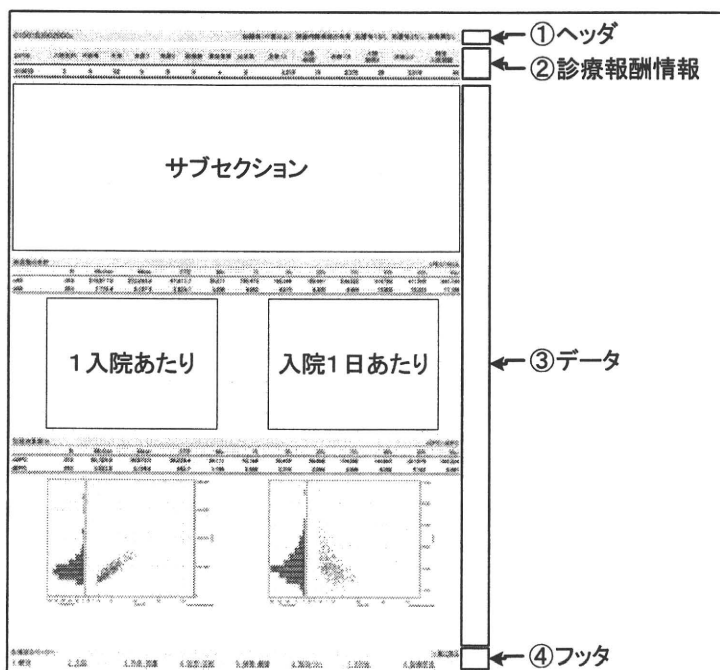
2.1.3. データセクション

データは表およびグラフで示されており、集計項目別にサブセクションを構成している。

診療報酬についてのグラフは、1入院あたり+入院1日あたりの2つでペアとしている

2.1.4. フッタ

ポートフォリオ1セットの中で各ページの位置を示す。



2.2. データセクションで使用する表・グラフ

2.2.1. 表

変数名、症例数(N)、中央値(Median)、平均値(Mean)、標準偏差(STD)、最小値(Min)、1~99パーセンタイル値(1~99%)、最大値(Max)を示す。

変数名の一覧については、別紙「変数名の一覧」を参照のこと。

2.2.2. グラフ

- (1) 性別・入院日数別ヒストグラム
- (2) 性別・入院時年齢別ヒストグラム
- (3) 診療報酬情報複合グラフ

各グラフの左側にはヒストグラムを、右側には入院日数との関連づけた散布図を示す。

- (4) 施設別診療密度指標プロット

各診断群分類で調査期間中に4症例以上の報告があった施設について、施設の平均値を全体の平均値で除した値（診療密度指標）をプロットしている。横軸・縦軸はそれぞれ有効入院日数、入院一日あたり総点数の診療密度指標を示している。

なおプロット中、◆は特定機能病院等、■はその他の調査参加施設を示す。

3. データについての注意事項

本報告書の利用にあたっては、下記のデータについての注意事項に留意する必要がある。

3.1. 症例データベースについて

このポートフォリオは、平成15年度調査において厚生労働省に提出されたデータをもとに作成した症例データベースを利用して作成した。

3.2. DPC分類について

平成16年4月版DPCを利用して研究班で独自に分類を行った。

3.3. 分析の対象について

症例数が10症例以上ある施設が5施設以上あった診断群分類（14桁）に限定した。

4. 本資料についての連絡先

国立がんセンター がん予防・検診研究センター 情報研究部 石川 ベンジャミン 光一

〒104-0045 東京都中央区築地5-1-1

FAX : 03-3547-8586

電子メールアドレス : kishikaw@ncc.go.jp

1. 変数名の一覧

1.1. 性別・入院日数

ページ	変数名	名称等	備考
1	SEX	性別	1:男、2:女
1+	netLOS	有効在院日数	在院日数－外泊日数

1.2. 診療報酬額

1.2.1. 1入院あたり

ページ	変数名	名称等	備考
1	cALL	総点数の合計	
1	cDPC	包括範囲の合計	
2	cHOSP	入院日数依存部分の合計	cNYUIN+cSHOKUJI+cRxCHO+cRxCHOKI
2	cNYUIN	入院加算料・加算の合計	
2	cSHOKUJI	入院時食事療養等の合計	単位 10 円→1点
2	cRXCHO	調剤	
2	cRxCHOKI	調基	
3	cOPEa	手術(薬・材含む)	cOPE+cOPEm
3	cOPE	手術(薬剤・材料以外)の合計	
3	cOPEm	手術(薬剤・材料)の合計	
3	cPROa	処置(薬・材含む)	cPRO+cPROm
3	cPRO	処置(薬剤・材料以外)の合計	
3	cPROm	処置(薬剤・材料)の合計	
4	cRXa	処方(調剤・調基除く)	cRxNAI+cRxTON+cRxGAI+cRxMADO
4	cRxNAI	内服の合計	
4	cRxTON	屯服の合計	
4	cRxGAI	外用の合計	
4	cRxMADO	麻毒の合計	
4	cINJa	注射(皮下・静・他)	cInjHIKA+cInjJYO+cInjHOKA
4	cInjHIKA	皮下筋肉内の合計	
4	cInjJYO	静脈内の合計	
4	cInjHOKA	注射その他の合計	
5	cKENSAA	検査(薬・材含む)	cKENSA+cKENSAm
5	cKENSA	検査(薬剤・材料以外)	
5	cKENSAm	検査(薬剤・材料)	
5	cGAZOa	画像(薬・材含む)	cGAZO+cGAZOm
5	cGAZO	画像診断(薬剤・材料以外)の合計	
5	cGAZOm	画像診断(薬剤・材料)の合計	
6	cRADPSY	その他の合計－リハビリの合計	cSONOTA-cREHAB
6	cREHAB	リハビリの合計	
7	cMISC	諸項目の合計	cSHOSIN+cSHIDO+cZAITAK
7	cSHOSIN	初診料の合計	
7	cSHIDO	指導管理料	
7	cZAITAK	在宅医療	

1.2.2. 入院一日あたり

上記変数名の頭文字を「d」に変更したもの。有効在院日数を分母として除算。

1.2.3. 包括範囲

$cDPC = cNYUIN + cTOKUNYU + cGAZO + cGAZOm + cKENSA + cKENSAm + cPRO + cPROm + cRxNAI + cRxTON + cRxGAI + cRxCHO + cRxMADO + cRxCHOKI + cInjHIKA + cInjJYO + cInjHOKA;$

1.3. 診療密度指標

ページ	変数名	名称等	備考
8	rnetLOS	入院日数からみた診療密度指標	
8	rdALL	入院一日あたり総点数からみた診療密度指標	

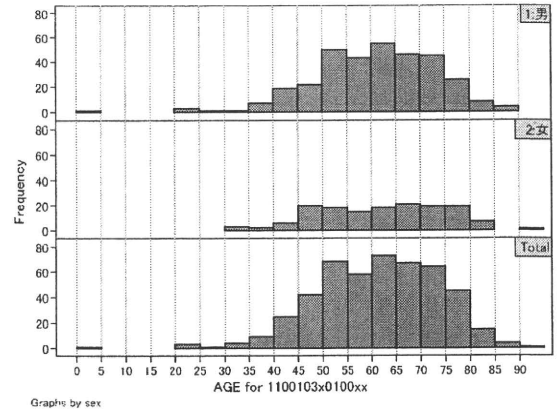
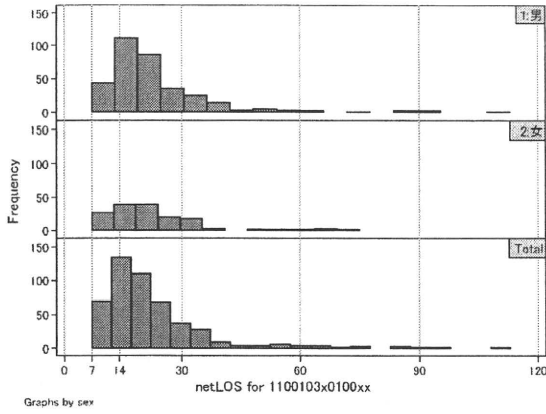
症例数が4症例以上ある施設について、各施設の平均値を全体の平均値で除算。

MDC/DPC	名称	症例数／各ページへ
11		↑表のtopに戻る
110010	腎の悪性腫瘍	1,194
1100103x0100xx	腎の悪性腫瘍 腎(尿管)悪性腫瘍手術 手術・処置等1なし 手術・処置等2なし	480 2 3 4 5 6 7 8
110020	性器の悪性腫瘍(その他)	4
110030	腎の良性腫瘍	58
110040	性器の良性腫瘍(その他)	317
1100401xxxxxx	性器の良性腫瘍(その他)(検査入院)	236 2 3 4 5 6 7 8
110050	後腹膜疾患	676
110060	腎盂・尿管の悪性腫瘍	716
110070	膀胱腫瘍	3,694
1100703x0600xx	膀胱腫瘍 膀胱悪性腫瘍手術経尿道的手術 手術・処置等1なし 手術・処置等2なし	1,888 2 3 4 5 6 7 8
1100703x0601xx	膀胱腫瘍 膀胱悪性腫瘍手術経尿道的手術 手術・処置等1なし 手術・処置等2あり	446 2 3 4 5 6 7 8
1100703x99x1xx	膀胱腫瘍 手術なし 手術・処置等2あり	373 2 3 4 5 6 7 8
110080	前立腺の悪性腫瘍	7,203
1100801xxxxxx	前立腺の悪性腫瘍(検査入院)	4,040 2 3 4 5 6 7 8
1100803x01x0xx	前立腺の悪性腫瘍 前立腺精嚢悪性腫瘍手術 手術・処置等2なし	921 2 3 4 5 6 7 8
1100803x99x0xx	前立腺の悪性腫瘍 手術なし 手術・処置等2なし	1,010 2 3 4 5 6 7 8
1100803x99x1xx	前立腺の悪性腫瘍 手術なし 手術・処置等2あり	812 2 3 4 5 6 7 8
110090	陰茎の悪性腫瘍	70
110100	精巣腫瘍	316
110110	上部尿路疾患(その他)	188
110120	上部尿路結石症	2,791
1101203x040x0x	上部尿路結石症 体外衝撃波腎・尿管結石破砕術(一連につき) 手術・処置等1なし 副傷病なし	1,242 2 3 4 5 6 7 8
1101203x99x0x0x	上部尿路結石症 手術なし 副傷病なし	759 2 3 4 5 6 7 8
110130	下部尿路結石症	293
110140	膀胱尿管逆流症	221
110150	神経因性膀胱	176
110160	下部尿路の炎症	236
110170	尿道狭窄	259
110180	尿道腫瘍	31
110190	尿失禁	162
110200	前立腺肥大症	1,605
1102001xxxxxx	前立腺肥大症(検査入院)	196 2 3 4 5 6 7 8
1102003x020xxx	前立腺肥大症 経尿道的前立腺手術 手術・処置等1なし	1,003 2 3 4 5 6 7 8
110220	男性生殖器炎症性疾患	521
1102203x99xxxx	男性生殖器炎症性疾患(検査入院を除く。) 手術なし	464 2 3 4 5 6 7 8
110230	陰茎・包皮の疾患	304
110240	陰嚢内疾患(悪性、炎症性疾患を除く。)	561
110250	男性生殖器の障害	146
110260	ネフローゼ症候群	913
110270	急性腎炎症候群・急速進行性腎炎症候群	80
110280	慢性腎炎症候群・慢性間質性腎炎・慢性腎不全	7,726
110290	急性腎不全	529
110310	腎臓の感染症	968
1103103x99xxxx	腎臓の感染症 手術なし	935 2 3 4 5 6 7 8
110320	腎、泌尿器の疾患(その他)	1,440
1103203099xxxx	腎、泌尿器の疾患(その他)(6歳以上) 手術なし	849 2 3 4 5 6 7 8
110420	水腎症(その他)	771
110430	腎動脈塞栓症	16
11		↑表のtopに戻る

DPC6	入院目的	年齢等	手術	処置1	処置2	副傷病	重症度等	包括	点数<I	入院期間I	点数<II	入院期間II	点数≥II	特定入院期間
110010	3	x	01	0	0	x	x	○	2,880	11	2,163	22	1,839	35

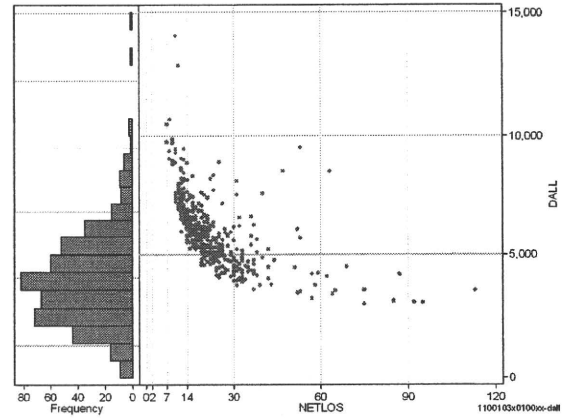
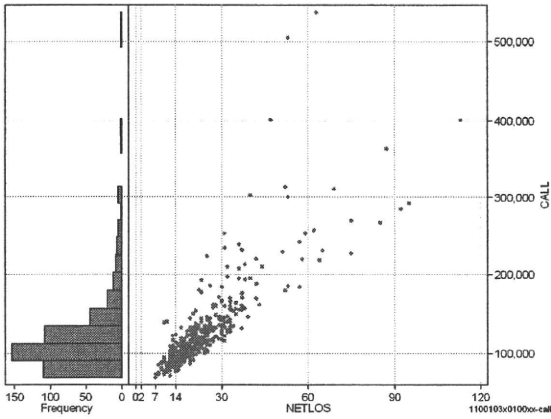
性別・年齢、機関別基礎集計

	N	Median	Mean	STD	Min	1%	5%	25%	75%	95%	99%	Max
netLOS	480	19.0	22.3	13.0	7	8	11	14	25	44	85	113



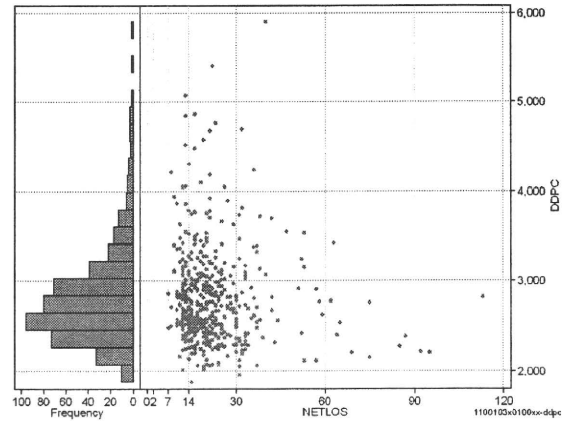
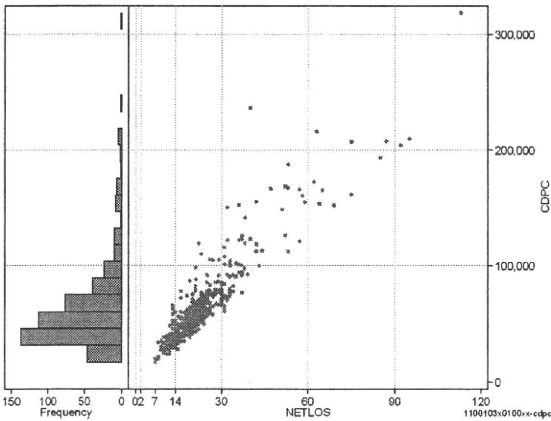
総点数の合計

	N	Median	Mean	STD	Min	1%	5%	25%	75%	95%	99%	Max
cAll	480	109,996.0	122,846.3	52,596.5	68,348	73,323	80,788	91,815	132,727	221,030	364,562	536,916
dAll	480	5,851.7	5,980.8	1,413.0	3,019	3,230	4,053	5,015	6,803	8,533	9,889	14,037



包括対象部分

	N	Median	Mean	STD	Min	1%	5%	25%	75%	95%	99%	Max
cDPC	480	53,198.5	62,224.8	36,227.4	17,386	23,793	29,786	38,583	71,726	144,951	207,496	318,733
dDPC	480	2,720.7	2,820.7	546.7	1,881	2,046	2,194	2,468	3,024	3,866	4,843	5,904



各項目のページへ:

- 1. 概況
- 2. 入院
- 3. 手術・処置
- 4. 処方・注射
- 5. 検査・画像
- 6. 放治・リハ
- 7. その他
- 8. 診療密度

[一覧に戻る](#)