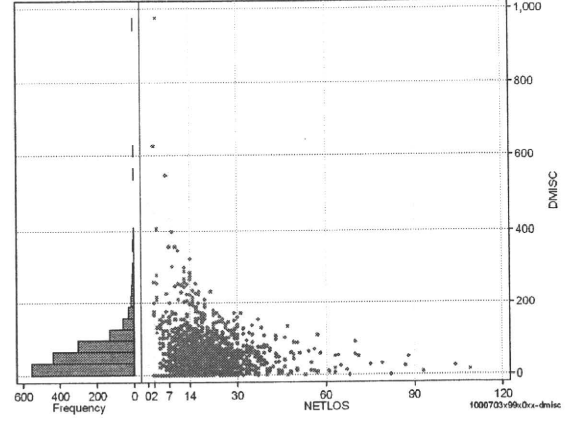
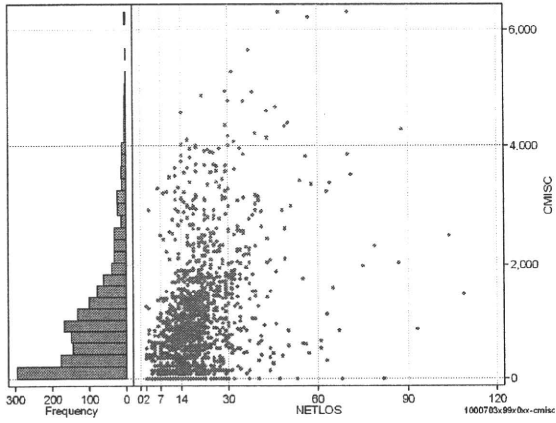


| DPC6 | 入院目的 | 年齢等 | 手術 | 処置1 | 処置2 | 副傷病 | 重症度等 | 包括 | 点数<I | 入院期間I | 点数<II | 入院期間II | 点数≥II | 特定入院期間 |
|--------|------|-----|----|-----|-----|-----|------|----|-------|-------|-------|--------|-------|--------|
| 100070 | 3 | x | 99 | x | 0 | x | x | ○ | 2,760 | 10 | 2,040 | 19 | 1,734 | 32 |

諸項目(初診料+指導管理料+在宅医療)

cMISC=cSHOSIN+cSHIDO+cZAITAKU

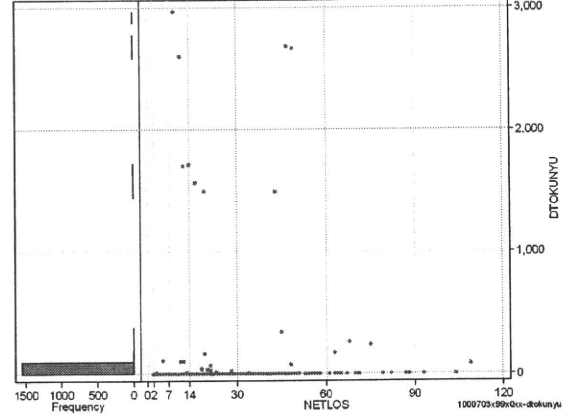
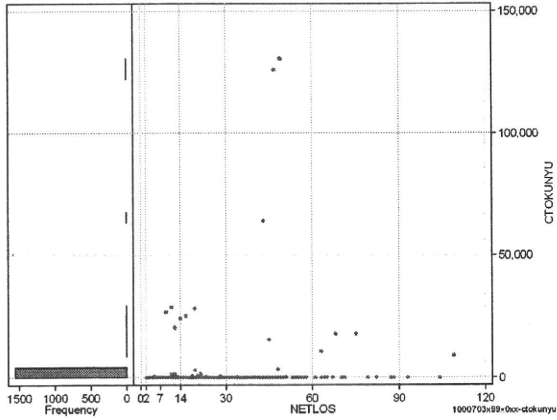
| | N | Median | Mean | STD | Min | 1% | 5% | 25% | 75% | 95% | 99% | Max |
|---------|-------|--------|---------|-------|-----|----|----|-----|-------|-------|-------|-------|
| cMISC | 1,572 | 830.0 | 1,052.4 | 994.5 | 0 | 0 | 0 | 320 | 1,440 | 3,139 | 4,328 | 6,299 |
| dMISC | 1,572 | 51.4 | 60.0 | 61.9 | 0 | 0 | 0 | 19 | 78 | 163 | 274 | 975 |
| cSHOSIN | 1,572 | 0.0 | 43.4 | 133.5 | 0 | 0 | 0 | 0 | 0 | 400 | 550 | 730 |
| cShido | 1,572 | 680.0 | 761.7 | 645.2 | 0 | 0 | 0 | 210 | 1,115 | 1,910 | 2,690 | 4,630 |
| cZaitak | 1,572 | 0.0 | 247.3 | 706.6 | 0 | 0 | 0 | 0 | 0 | 2,190 | 3,121 | 4,447 |
| dShosin | 1,572 | 0.0 | 3.4 | 15.8 | 0 | 0 | 0 | 0 | 0 | 24 | 57 | 365 |
| dShido | 1,572 | 41.5 | 43.2 | 35.5 | 0 | 0 | 0 | 13 | 63 | 100 | 161 | 273 |
| dZaitak | 1,572 | 0.0 | 13.4 | 46.0 | 0 | 0 | 0 | 0 | 0 | 101 | 201 | 798 |



特定入院料

cTOKUNYU

| | N | Median | Mean | STD | Min | 1% | 5% | 25% | 75% | 95% | 99% | Max |
|----------|-------|--------|-------|---------|-----|----|----|-----|-----|-----|-------|---------|
| cTokuNyu | 1,572 | 0.0 | 387.2 | 5,228.2 | 0 | 0 | 0 | 0 | 0 | 0 | 8,908 | 130,535 |
| dTokuNyu | 1,572 | 0.0 | 15.5 | 175.5 | 0 | 0 | 0 | 0 | 0 | 0 | 164 | 2,963 |



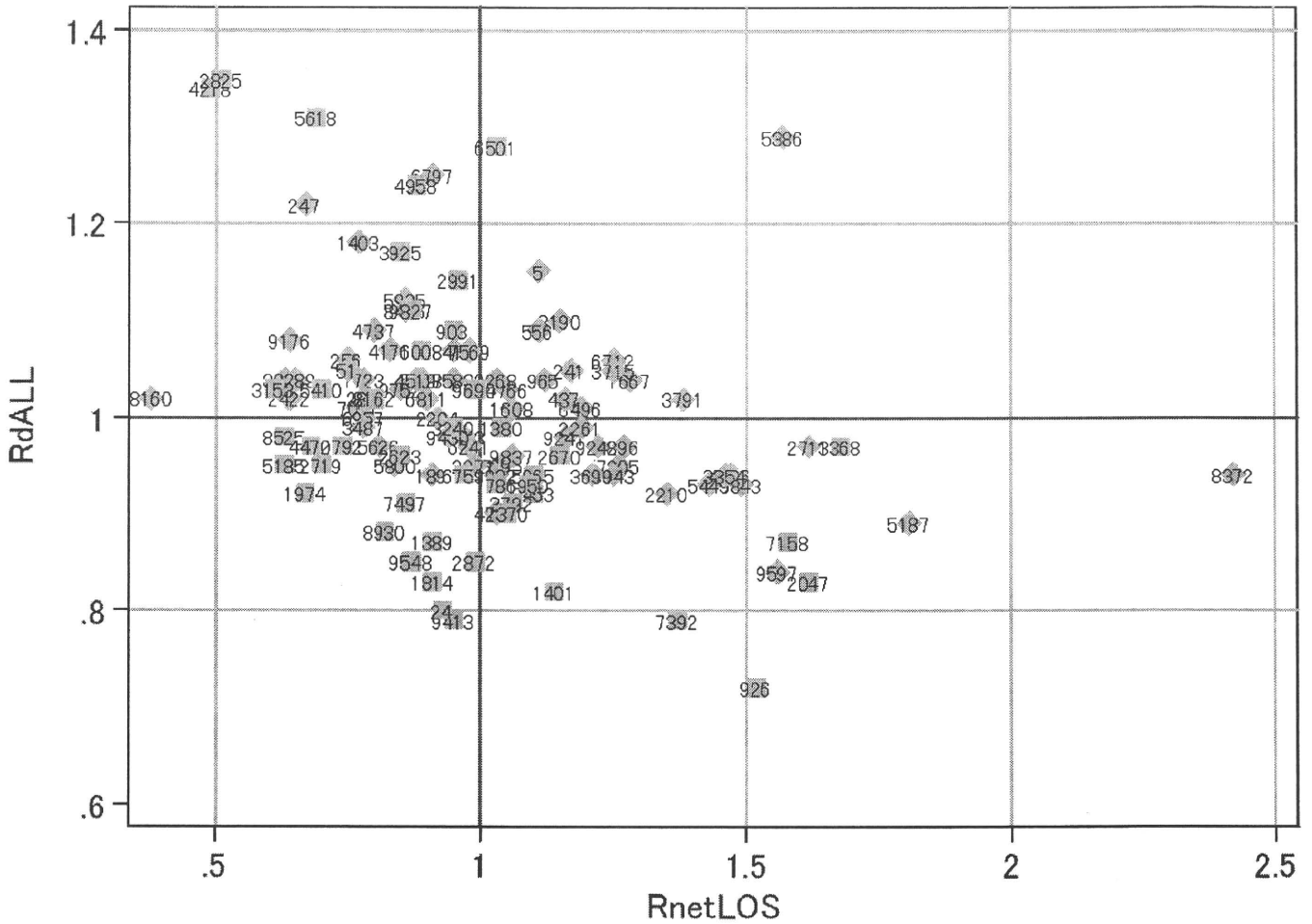
各項目のページへ:

- 1. 概況
- 2. 入院
- 3. 手術・処置
- 4. 処方・注射
- 5. 検査・画像
- 6. 放治・リハ
- 7. その他
- 8. 診療密度

[一覧に戻る](#)

| DPC6 | 入院目的 | 年齢等 | 手術 | 処置1 | 処置2 | 副傷病 | 重症度等 | 包括 | 点数<I | 入院期間I | 点数<II | 入院期間II | 点数≥II | 特定入院期間 |
|--------|------|-----|----|-----|-----|-----|------|----|-------|-------|-------|--------|-------|--------|
| 100070 | 3 | x | 99 | x | 0 | x | x | ○ | 2,760 | 10 | 2,040 | 19 | 1,734 | 32 |

| 施設別の診療密度 | | | rnetLOS/rcALL |
|----------|-----------|---------|---------------|
| 症例数合計 | netLOSの平均 | dALLの平均 | |
| 1572 | 19.0 | 2,908 | |



1000703x99x0xx-densityA

各項目のページへ:

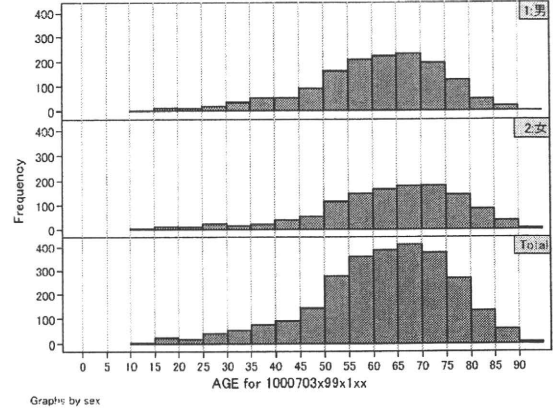
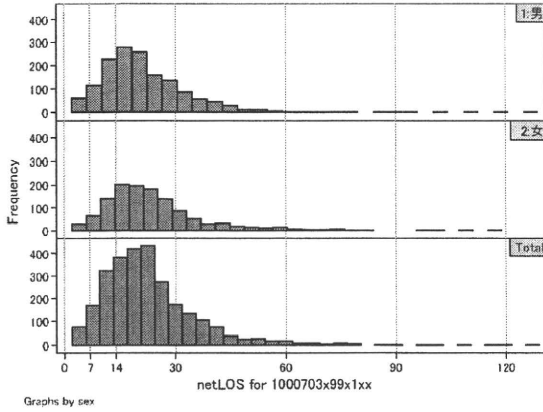
- [1. 概況](#)
- [2. 入院](#)
- [3. 手術・処置](#)
- [4. 処方・注射](#)
- [5. 検査・画像](#)
- [6. 放治・リハ](#)
- [7. その他](#)
- [8. 診療密度](#)

[一覧に戻る](#)

| DPC6 | 入院目的 | 年齢等 | 手術 | 処置1 | 処置2 | 副傷病 | 重症度等 | 包括 | 点数<I | 入院期間I | 点数<II | 入院期間II | 点数≥II | 特定入院期間 |
|--------|------|-----|----|-----|-----|-----|------|----|-------|-------|-------|--------|-------|--------|
| 100070 | 3 | x | 99 | x | 1 | x | x | ○ | 2,692 | 11 | 2,022 | 22 | 1,719 | 37 |

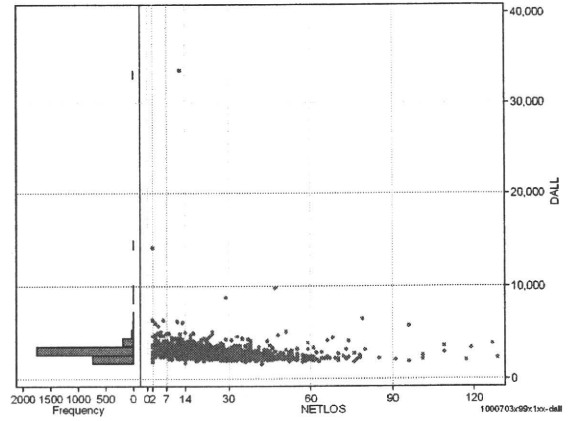
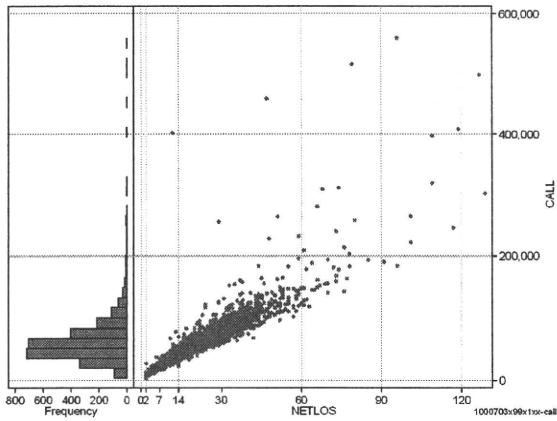
性別・年齢、機関別基礎集計

| | N | Median | Mean | STD | Min | 1% | 5% | 25% | 75% | 95% | 99% | Max |
|--------|-------|--------|------|------|-----|----|----|-----|-----|-----|-----|-----|
| netLOS | 2,720 | 20.0 | 22.6 | 12.9 | 2 | 3 | 7 | 14 | 28 | 44 | 70 | 129 |



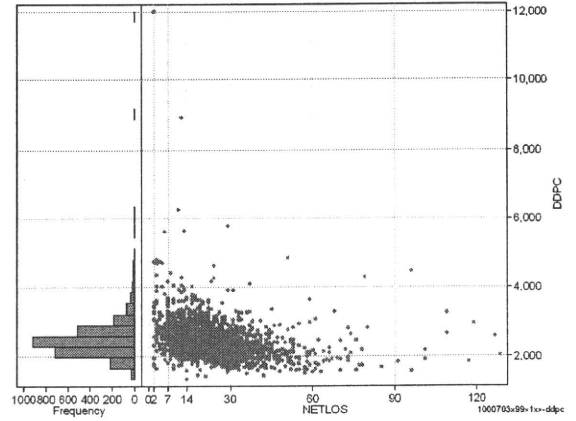
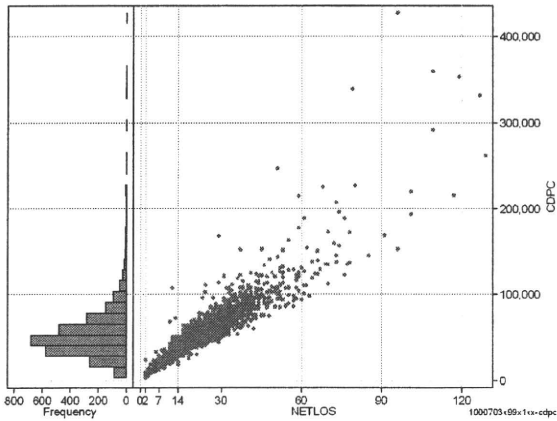
総点数の合計

| | N | Median | Mean | STD | Min | 1% | 5% | 25% | 75% | 95% | 99% | Max |
|------|-------|----------|----------|----------|-------|--------|--------|--------|--------|---------|---------|---------|
| cAll | 2,720 | 56,936.5 | 63,565.6 | 38,050.1 | 3,714 | 11,130 | 23,871 | 42,854 | 75,691 | 119,106 | 190,343 | 558,651 |
| dAll | 2,720 | 2,829.4 | 2,910.3 | 819.6 | 1,655 | 2,033 | 2,230 | 2,570 | 3,124 | 3,756 | 4,733 | 33,537 |



包括対象部分

| | N | Median | Mean | STD | Min | 1% | 5% | 25% | 75% | 95% | 99% | Max |
|------|-------|----------|----------|----------|-------|-------|--------|--------|--------|---------|---------|---------|
| cDPC | 2,720 | 48,694.5 | 53,939.5 | 30,194.9 | 3,502 | 8,888 | 19,682 | 36,542 | 64,945 | 101,568 | 152,187 | 427,926 |
| dDPC | 2,720 | 2,411.7 | 2,471.8 | 496.9 | 1,344 | 1,657 | 1,861 | 2,193 | 2,678 | 3,233 | 4,017 | 12,015 |



各項目のページへ:

- 1. 概況
- 2. 入院
- 3. 手術・処置
- 4. 処方・注射
- 5. 検査・画像
- 6. 放治・リハ
- 7. その他
- 8. 診療密度

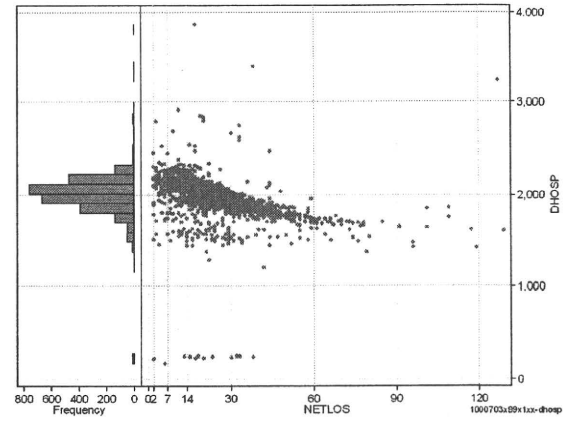
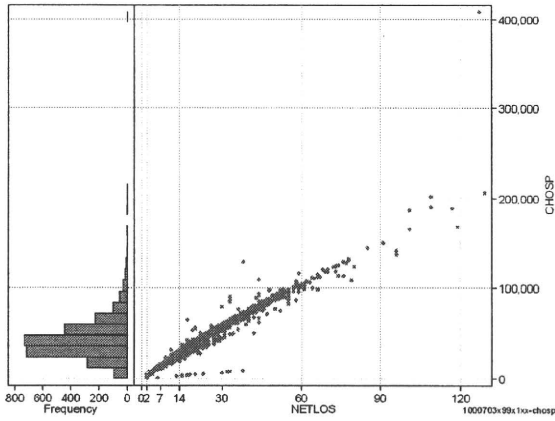
[一覧に戻る](#)

| DPC6 | 入院目的 | 年齢等 | 手術 | 処置1 | 処置2 | 副傷病 | 重症度等 | 包括 | 点数<I | 入院期間I | 点数<II | 入院期間II | 点数≥II | 特定入院期間 |
|--------|------|-----|----|-----|-----|-----|------|----|-------|-------|-------|--------|-------|--------|
| 100070 | 3 | x | 99 | x | 1 | x | x | ○ | 2,692 | 11 | 2,022 | 22 | 1,719 | 37 |

入院日数依存部分(入院管理料・加算+入院時食事療養等+調剤+調期)

cHOSP=cNYUJIN+cSHOKUJI+cRxCHO+cRxCHOKI

| | N | Median | Mean | STD | Min | 1% | 5% | 25% | 75% | 95% | 99% | Max |
|----------|-------|----------|----------|----------|-----|-------|--------|--------|--------|---------|---------|-----------|
| cHOSP | 2,720 | 40,795.0 | 43,981.3 | 22,733.8 | 454 | 6,374 | 15,103 | 30,474 | 54,090 | 81,638 | 116,800 | 409,695 |
| dHOSP | 2,720 | 2,021.8 | 2,001.1 | 212.1 | 173 | 1,479 | 1,698 | 1,912 | 2,116 | 2,248 | 2,335 | 3,859 |
| cNyuin | 2,720 | 35,330.0 | 37,836.9 | 18,682.3 | 0 | 5,421 | 13,109 | 26,600 | 46,345 | 69,164 | 97,800 | 246,191 |
| cShokuji | 2,720 | 52,800.0 | 60,041.4 | 47,793.2 | 0 | 7,210 | 17,640 | 37,050 | 72,730 | 125,400 | 187,130 | 1,625,000 |
| cRxCho | 2,720 | 105.0 | 118.8 | 95.4 | 0 | 0 | 7 | 56 | 161 | 287 | 434 | 889 |
| cRxChoKi | 2,720 | 0.0 | 21.3 | 29.7 | 0 | 0 | 0 | 0 | 42 | 84 | 94 | 210 |
| dNyuin | 2,720 | 1,753.1 | 1,731.1 | 195.8 | 0 | 1,248 | 1,441 | 1,651 | 1,846 | 1,945 | 2,023 | 2,461 |
| dShokuji | 2,720 | 2,511.3 | 2,639.6 | 720.3 | 0 | 1,647 | 2,163 | 2,470 | 2,555 | 3,300 | 3,340 | 19,320 |
| dRxCho | 2,720 | 5.8 | 4.9 | 2.3 | 0 | 0 | 0 | 4 | 7 | 7 | 7 | 23 |
| dRxChoKi | 2,720 | 0.0 | 1.1 | 2.0 | 0 | 0 | 0 | 0 | 2 | 4 | 8 | 21 |



各項目のページへ:

- [1. 概況](#)
- [2. 入院](#)
- [3. 手術・処置](#)
- [4. 処方・注射](#)
- [5. 検査・画像](#)
- [6. 放治・リハ](#)
- [7. その他](#)
- [8. 診療密度](#)

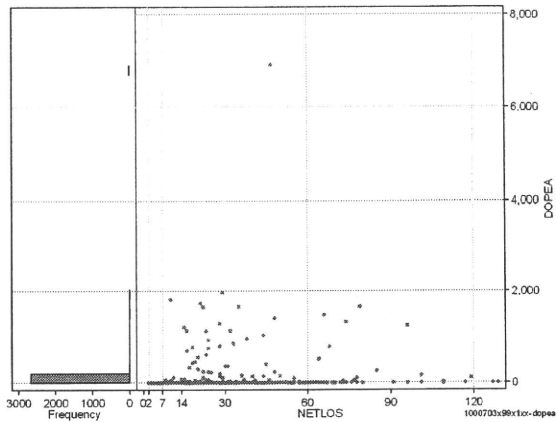
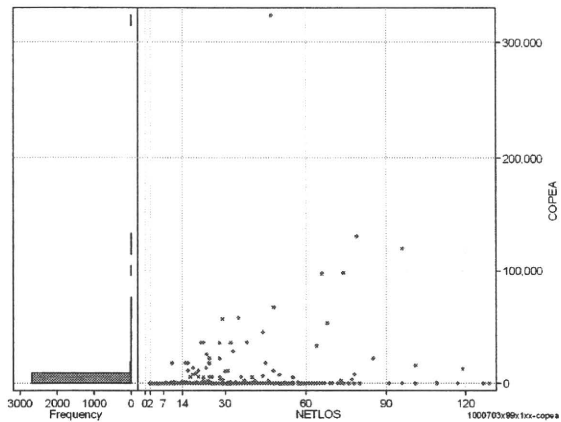
[一覧に戻る](#)

| DPC6 | 入院目的 | 年齢等 | 手術 | 処置1 | 処置2 | 副傷病 | 重症度等 | 包括 | 点数<I | 入院期間I | 点数<II | 入院期間II | 点数≥II | 特定入院期間 |
|--------|------|-----|----|-----|-----|-----|------|----|-------|-------|-------|--------|-------|--------|
| 100070 | 3 | x | 99 | x | 1 | x | x | ○ | 2,692 | 11 | 2,022 | 22 | 1,719 | 37 |

手術(手術(薬剤・材料以外)+手術(薬剤・材料))

| | N | Median | Mean | STD | Min | 1% | 5% | 25% | 75% | 95% | 99% | Max |
|-------|-------|--------|-------|---------|-----|----|----|-----|-----|-----|--------|---------|
| cOPEa | 2,720 | 0.0 | 640.5 | 8,252.3 | 0 | 0 | 0 | 0 | 0 | 0 | 15,837 | 324,228 |
| dOPEa | 2,720 | 0.0 | 16.9 | 181.8 | 0 | 0 | 0 | 0 | 0 | 0 | 560 | 6,898 |
| cOpe | 2,720 | 0.0 | 448.0 | 4,347.5 | -24 | 0 | 0 | 0 | 0 | 0 | 14,700 | 101,130 |
| cOpem | 2,720 | 0.0 | 192.5 | 5,661.5 | 0 | 0 | 0 | 0 | 0 | 0 | 360 | 276,428 |
| dOpe | 2,720 | 0.0 | 13.2 | 115.8 | -1 | 0 | 0 | 0 | 0 | 0 | 428 | 1,859 |
| dOpem | 2,720 | 0.0 | 3.7 | 116.3 | 0 | 0 | 0 | 0 | 0 | 0 | 14 | 5,881 |

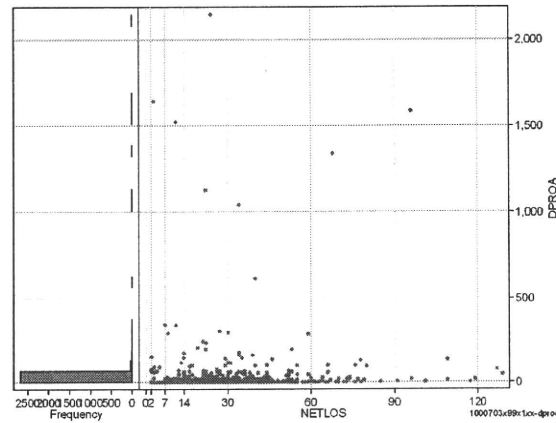
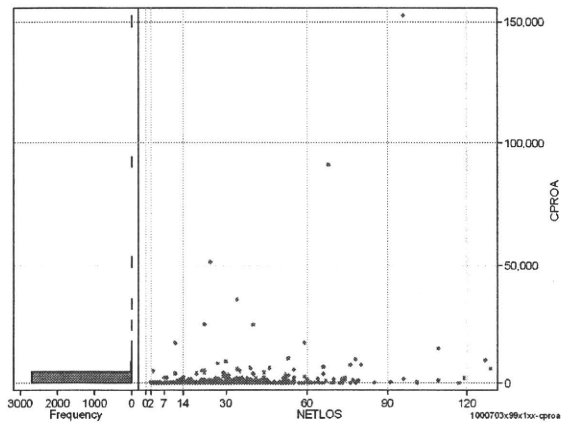
cOPEa=cOPE+cOPEm



処置(処置(薬剤・材料以外)+処置(薬剤・材料))

| | N | Median | Mean | STD | Min | 1% | 5% | 25% | 75% | 95% | 99% | Max |
|-------|-------|--------|-------|---------|-----|----|----|-----|-----|-----|-------|---------|
| cPROa | 2,720 | 0.0 | 289.1 | 3,757.7 | 0 | 0 | 0 | 0 | 0 | 555 | 4,290 | 152,448 |
| dPROa | 2,720 | 0.0 | 8.7 | 81.0 | 0 | 0 | 0 | 0 | 0 | 22 | 134 | 2,139 |
| cPro | 2,720 | 0.0 | 163.6 | 2,160.1 | -12 | 0 | 0 | 0 | 0 | 390 | 2,335 | 92,739 |
| cProm | 2,720 | 0.0 | 125.5 | 1,687.0 | 0 | 0 | 0 | 0 | 0 | 198 | 1,734 | 59,709 |
| dPro | 2,720 | 0.0 | 5.2 | 51.5 | -0 | 0 | 0 | 0 | 0 | 15 | 67 | 1,573 |
| dProm | 2,720 | 0.0 | 3.5 | 36.9 | 0 | 0 | 0 | 0 | 0 | 7 | 52 | 1,306 |

cPROa=cPRO+cPROm



各項目のページへ:

- [1. 概況](#)
- [2. 入院](#)
- [3. 手術・処置](#)
- [4. 処方・注射](#)
- [5. 検査・画像](#)
- [6. 放治・リハ](#)
- [7. その他](#)
- [8. 診療密度](#)

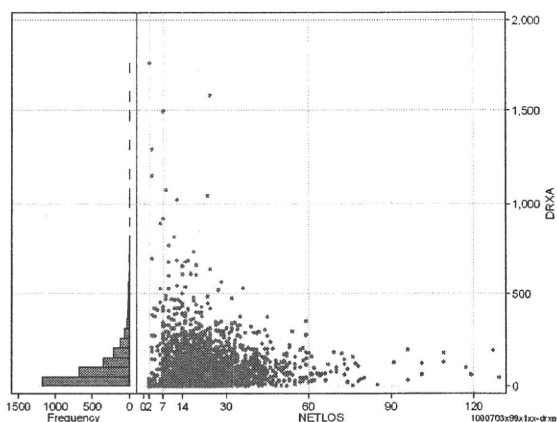
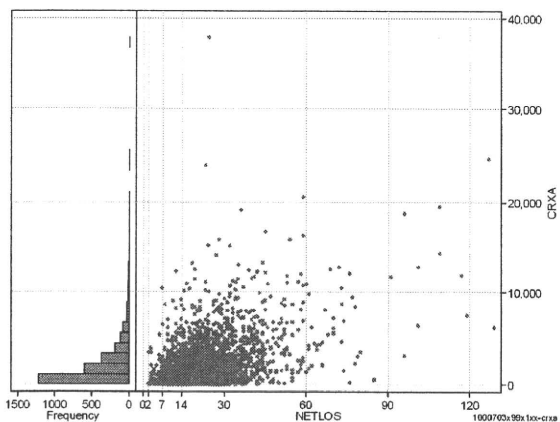
[一覧に戻る](#)

| DPC6 | 入院目的 | 年齢等 | 手術 | 処置1 | 処置2 | 副傷病 | 重症度等 | 包括 | 点数<I | 入院期間I | 点数<II | 入院期間II | 点数≥II | 特定入院期間 |
|--------|------|-----|----|-----|-----|-----|------|----|-------|-------|-------|--------|-------|--------|
| 100070 | 3 | x | 99 | x | 1 | x | x | ○ | 2,692 | 11 | 2,022 | 22 | 1,719 | 37 |

処方(内服+頓服+外用+麻薬)

cRXa=cRxNAI+cRxTON+cRxGAI+cRxMADO

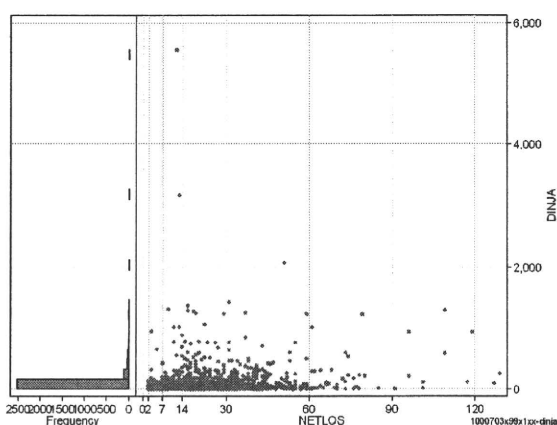
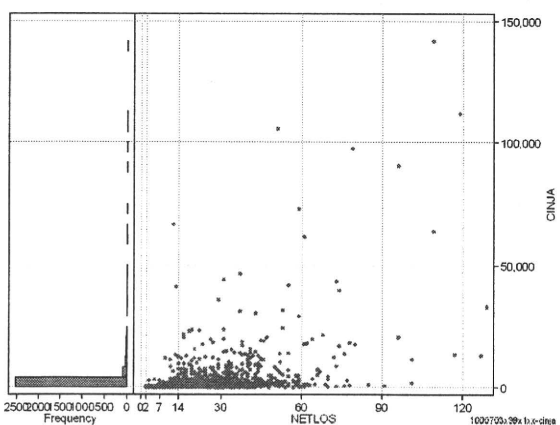
| | N | Median | Mean | STD | Min | 1% | 5% | 25% | 75% | 95% | 99% | Max |
|---------|-------|---------|---------|---------|-----|----|----|-----|-------|-------|--------|--------|
| cRXa | 2,720 | 1,334.0 | 2,114.9 | 2,613.9 | 0 | 0 | 2 | 416 | 2,851 | 6,796 | 12,014 | 37,875 |
| dRXa | 2,720 | 64.7 | 96.0 | 122.1 | 0 | 0 | 0 | 23 | 127 | 284 | 537 | 1,756 |
| cRxNai | 2,720 | 1,120.5 | 1,836.4 | 2,341.1 | 0 | 0 | 0 | 290 | 2,504 | 6,073 | 10,662 | 37,875 |
| cRxTon | 2,720 | 0.0 | 21.4 | 60.8 | 0 | 0 | 0 | 0 | 15 | 102 | 319 | 1,218 |
| cRxGai | 2,720 | 47.0 | 253.7 | 795.5 | 0 | 0 | 0 | 0 | 242 | 1,022 | 2,894 | 18,852 |
| cRxMado | 2,720 | 0.0 | 3.3 | 10.2 | 0 | 0 | 0 | 0 | 0 | 21 | 40 | 210 |
| dRxNai | 2,720 | 53.9 | 84.5 | 115.6 | 0 | 0 | 0 | 16 | 115 | 260 | 484 | 1,718 |
| dRxTon | 2,720 | 0.0 | 1.0 | 2.7 | 0 | 0 | 0 | 0 | 1 | 5 | 13 | 39 |
| dRxGai | 2,720 | 2.1 | 10.4 | 24.4 | 0 | 0 | 0 | 0 | 11 | 43 | 103 | 426 |
| dRxMado | 2,720 | 0.0 | 0.1 | 0.4 | 0 | 0 | 0 | 0 | 0 | 1 | 1 | 7 |



注射(皮下筋肉内+静脈内+注射その他)

cINJa=cInjHIKA+cInjJYO+cInjHOKA

| | N | Median | Mean | STD | Min | 1% | 5% | 25% | 75% | 95% | 99% | Max |
|----------|-------|--------|---------|---------|-----|----|----|-----|-----|-------|--------|---------|
| cINJa | 2,720 | 354.0 | 1,628.1 | 6,441.7 | 0 | 0 | 0 | 141 | 850 | 6,685 | 21,515 | 141,789 |
| dINJa | 2,720 | 17.6 | 57.8 | 182.3 | 0 | 0 | 0 | 8 | 39 | 237 | 765 | 5,554 |
| cInjHika | 2,720 | 237.0 | 488.9 | 1,653.1 | 0 | 0 | 0 | 72 | 484 | 1,496 | 5,035 | 66,622 |
| cInjJyo | 2,720 | 0.0 | 380.2 | 3,197.0 | 0 | 0 | 0 | 0 | 0 | 1,057 | 8,243 | 83,641 |
| cInjHoka | 2,720 | 0.0 | 759.0 | 4,418.1 | 0 | 0 | 0 | 0 | 94 | 2,705 | 18,148 | 105,305 |
| dInjHika | 2,720 | 11.9 | 21.6 | 113.2 | 0 | 0 | 0 | 4 | 22 | 61 | 158 | 5,552 |
| dInjJyo | 2,720 | 0.0 | 11.1 | 63.7 | 0 | 0 | 0 | 0 | 0 | 35 | 277 | 1,059 |
| dInjHoka | 2,720 | 0.0 | 25.1 | 124.6 | 0 | 0 | 0 | 0 | 3 | 114 | 486 | 3,175 |



各項目のページへ:

- [1. 概況](#)
- [2. 入院](#)
- [3. 手術・処置](#)
- [4. 処方・注射](#)
- [5. 検査・画像](#)
- [6. 放り・リハ](#)
- [7. その他](#)
- [8. 診療密度](#)

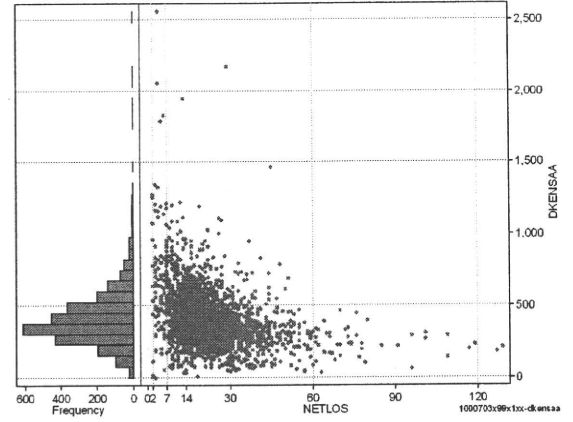
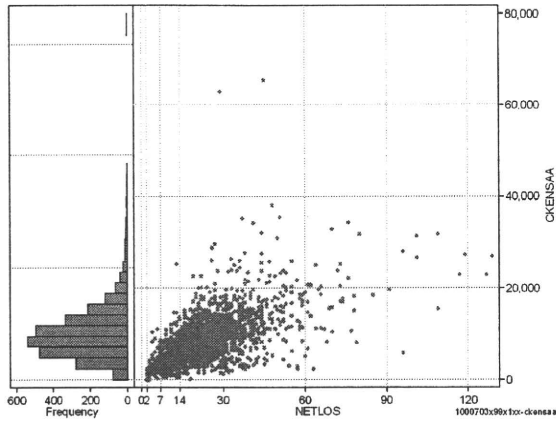
[一覧に戻る](#)

| DPC6 | 入院目的 | 年齢等 | 手術 | 処置1 | 処置2 | 副傷病 | 重症度等 | 包括 | 点数<I | 入院期間I | 点数<II | 入院期間II | 点数≥II | 特定入院期間 |
|--------|------|-----|----|-----|-----|-----|------|----|-------|-------|-------|--------|-------|--------|
| 100070 | 3 | x | 99 | x | 1 | x | x | ○ | 2,692 | 11 | 2,022 | 22 | 1,719 | 37 |

検査(検査(薬剤・材料以外)+検査(薬剤・材料))

cKENSAa=cKENSA+cKENSAm

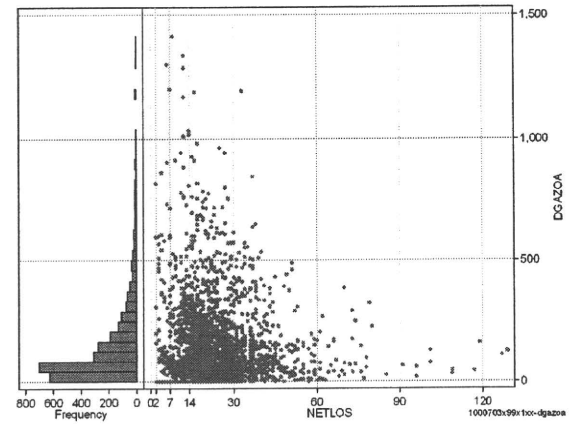
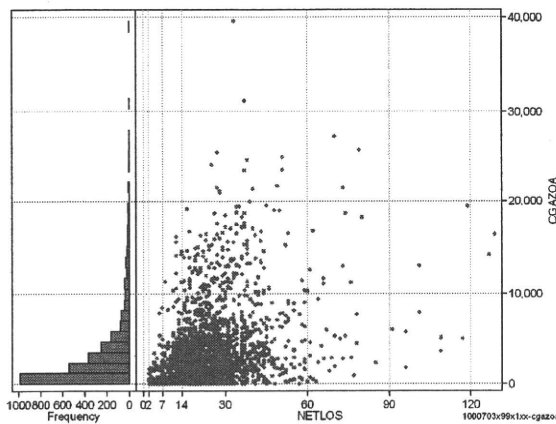
| | N | Median | Mean | STD | Min | 1% | 5% | 25% | 75% | 95% | 99% | Max |
|---------|-------|---------|---------|---------|-----|-------|-------|-------|--------|--------|--------|--------|
| cKENSAa | 2,720 | 7,658.0 | 8,408.9 | 4,870.9 | 0 | 1,202 | 2,509 | 5,261 | 10,551 | 16,750 | 25,277 | 65,558 |
| dKENSAa | 2,720 | 375.9 | 408.7 | 196.4 | 0 | 78 | 162 | 289 | 491 | 739 | 1,075 | 2,554 |
| cKensa | 2,720 | 7,574.5 | 8,222.6 | 4,365.2 | 0 | 1,202 | 2,501 | 5,231 | 10,400 | 16,180 | 23,088 | 35,292 |
| cKensam | 2,720 | 0.0 | 186.4 | 1,436.7 | 0 | 0 | 0 | 0 | 61 | 485 | 2,433 | 46,082 |
| dKensa | 2,720 | 372.1 | 401.0 | 182.7 | 0 | 78 | 158 | 287 | 484 | 704 | 970 | 2,547 |
| dKensam | 2,720 | 0.0 | 7.8 | 46.6 | 0 | 0 | 0 | 0 | 3 | 28 | 128 | 1,589 |



画像診断(画像診断(薬剤・材料以外)+画像診断(薬剤・材料))

cGAZOa=cGAZO+cGAZOm

| | N | Median | Mean | STD | Min | 1% | 5% | 25% | 75% | 95% | 99% | Max |
|--------|-------|---------|---------|---------|-----|----|----|-----|-------|--------|--------|--------|
| cGAZOa | 2,720 | 1,837.5 | 3,218.5 | 3,919.4 | 0 | 0 | 0 | 744 | 4,183 | 11,610 | 18,588 | 39,572 |
| dGAZOa | 2,720 | 86.9 | 148.3 | 167.0 | 0 | 0 | 0 | 45 | 191 | 480 | 782 | 1,415 |
| cGAZO | 2,720 | 1,680.5 | 2,255.5 | 2,192.1 | 0 | 0 | 0 | 636 | 3,086 | 6,620 | 9,957 | 18,402 |
| cGAZOm | 2,720 | 143.0 | 963.0 | 1,981.6 | 0 | 0 | 0 | 69 | 795 | 5,324 | 9,475 | 21,170 |
| dGAZO | 2,720 | 74.6 | 106.2 | 99.4 | 0 | 0 | 0 | 40 | 149 | 287 | 471 | 1,381 |
| dGAZOm | 2,720 | 8.9 | 42.1 | 84.3 | 0 | 0 | 0 | 3 | 37 | 207 | 430 | 895 |



各項目のページへ:

- [1. 概況](#)
- [2. 入院](#)
- [3. 手術・処置](#)
- [4. 処方・注射](#)
- [5. 検査・画像](#)
- [6. 放治・リハ](#)
- [7. その他](#)
- [8. 診療密度](#)

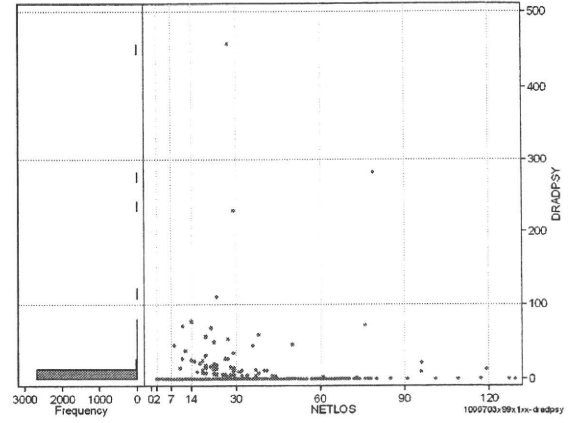
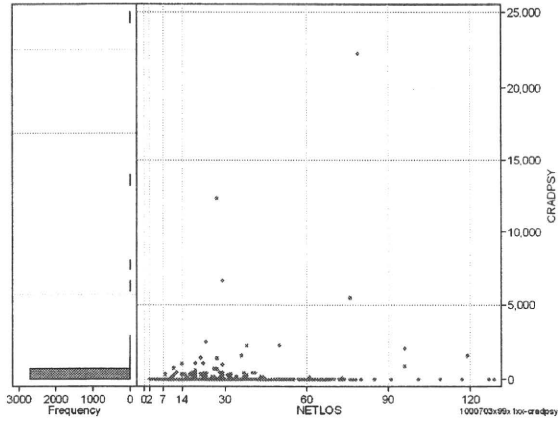
[一覧に戻る](#)

| DPC6 | 入院目的 | 年齢等 | 手術 | 処置1 | 処置2 | 副傷病 | 重症度等 | 包括 | 点数<I | 入院期間I | 点数<II | 入院期間II | 点数≥II | 特定入院期間 |
|--------|------|-----|----|-----|-----|-----|------|----|-------|-------|-------|--------|-------|--------|
| 100070 | 3 | x | 99 | x | 1 | x | x | ○ | 2,692 | 11 | 2,022 | 22 | 1,719 | 37 |

その他放治等(リハビリ除く)(その他-リハビリ)

cRADPSY=cSONOTA-cREHAB

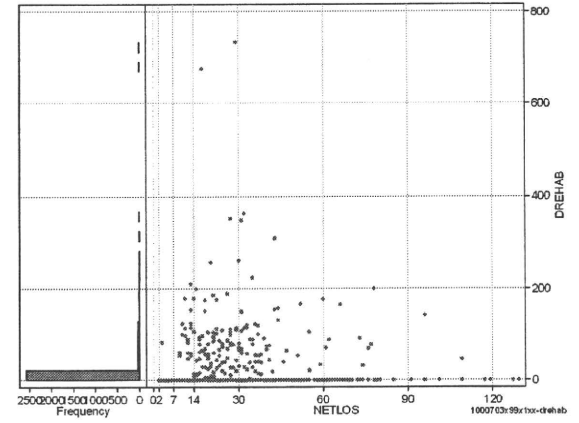
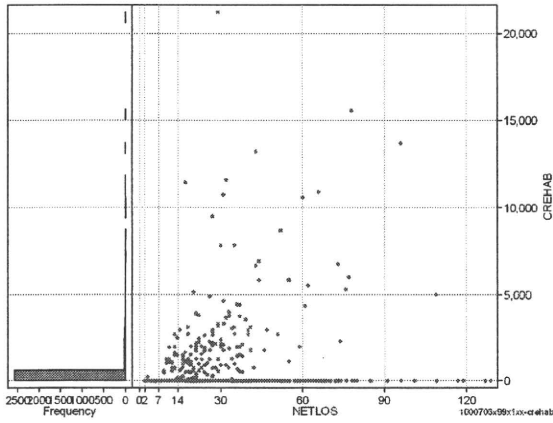
| | N | Median | Mean | STD | Min | 1% | 5% | 25% | 75% | 95% | 99% | Max |
|---------|-------|--------|------|-------|-----|----|----|-----|-----|-----|-----|--------|
| cRADPSY | 2,720 | 0.0 | 30.3 | 528.4 | 0 | 0 | 0 | 0 | 0 | 0 | 450 | 22,230 |
| dRADPSY | 2,720 | 0.0 | 0.9 | 12.2 | 0 | 0 | 0 | 0 | 0 | 0 | 20 | 457 |



リハビリ

cREHAB

| | N | Median | Mean | STD | Min | 1% | 5% | 25% | 75% | 95% | 99% | Max |
|--------|-------|--------|-------|---------|-----|----|----|-----|-----|-----|-------|--------|
| cRehab | 2,720 | 0.0 | 167.5 | 1,018.5 | 0 | 0 | 0 | 0 | 0 | 735 | 4,350 | 21,250 |
| dRehab | 2,720 | 0.0 | 5.7 | 32.2 | 0 | 0 | 0 | 0 | 0 | 32 | 132 | 733 |



各項目のページへ:

[一覧に戻る](#)

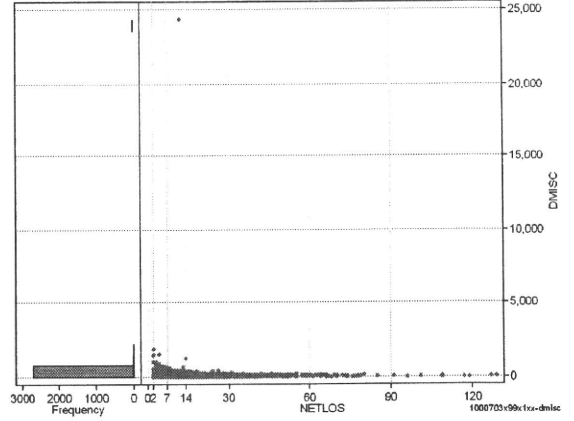
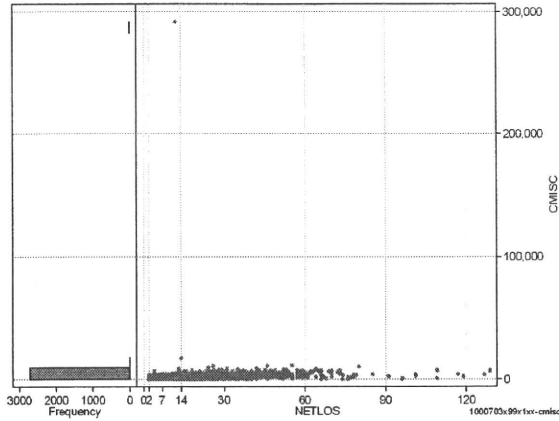
- [1. 概況](#)
- [2. 入院](#)
- [3. 手術・処置](#)
- [4. 処方・注射](#)
- [5. 検査・画像](#)
- [6. 放治・リハ](#)
- [7. その他](#)
- [8. 診療密度](#)

| DPC6 | 入院目的 | 年齢等 | 手術 | 処置1 | 処置2 | 副傷病 | 重症度等 | 包括 | 点数<I | 入院期間I | 点数<II | 入院期間II | 点数≥II | 特定入院期間 |
|--------|------|-----|----|-----|-----|-----|------|----|-------|-------|-------|--------|-------|--------|
| 100070 | 3 | x | 99 | x | 1 | x | x | ○ | 2,692 | 11 | 2,022 | 22 | 1,719 | 37 |

諸項目(初診料+指導管理料+在宅医療)

cMISC=cSHOSIN+cSHIDO+cZAITAKU

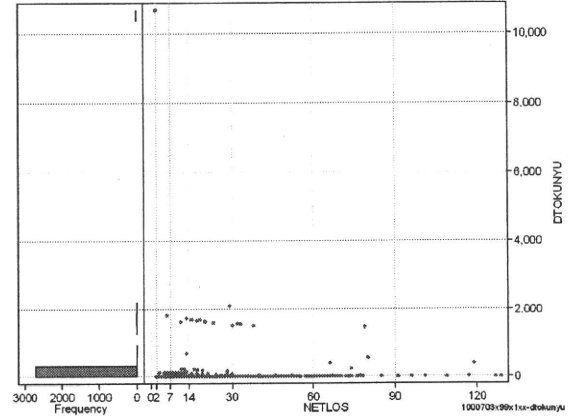
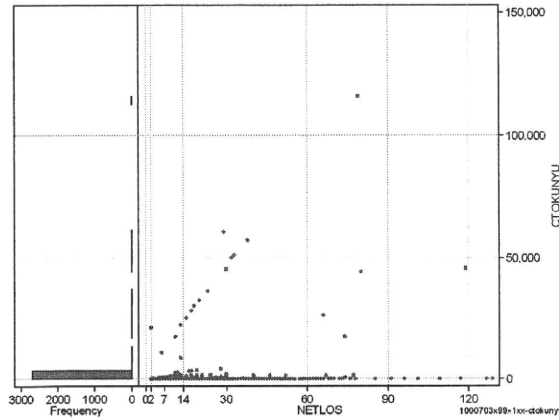
| | N | Median | Mean | STD | Min | 1% | 5% | 25% | 75% | 95% | 99% | Max |
|---------|-------|---------|---------|---------|-----|----|-----|-------|-------|-------|-------|---------|
| cMISC | 2,720 | 2,590.0 | 2,651.5 | 5,747.7 | 0 | 0 | 130 | 1,443 | 3,489 | 4,893 | 6,326 | 292,181 |
| dMISC | 2,720 | 119.1 | 146.3 | 478.4 | 0 | 0 | 8 | 66 | 178 | 325 | 545 | 24,348 |
| cSHOSIN | 2,720 | 0.0 | 44.7 | 132.7 | 0 | 0 | 0 | 0 | 0 | 400 | 550 | 880 |
| cShido | 2,720 | 700.0 | 821.3 | 735.6 | 0 | 0 | 0 | 210 | 1,230 | 2,180 | 3,150 | 7,950 |
| cZaitak | 2,720 | 1,985.0 | 1,785.6 | 5,705.9 | 0 | 0 | 0 | 343 | 2,499 | 3,324 | 4,294 | 292,181 |
| dShosin | 2,720 | 0.0 | 2.7 | 12.9 | 0 | 0 | 0 | 0 | 0 | 19 | 37 | 365 |
| dShido | 2,720 | 36.9 | 38.4 | 32.4 | 0 | 0 | 0 | 10 | 59 | 87 | 127 | 400 |
| dZaitak | 2,720 | 81.8 | 105.2 | 476.6 | 0 | 0 | 0 | 15 | 135 | 260 | 473 | 24,348 |



特定入院料

cTOKUNYU

| | N | Median | Mean | STD | Min | 1% | 5% | 25% | 75% | 95% | 99% | Max |
|----------|-------|--------|-------|---------|-----|----|----|-----|-----|-----|-------|---------|
| cTokuNyu | 2,720 | 0.0 | 302.9 | 3,784.7 | 0 | 0 | 0 | 0 | 0 | 0 | 1,950 | 116,060 |
| dTokuNyu | 2,720 | 0.0 | 15.1 | 238.0 | 0 | 0 | 0 | 0 | 0 | 0 | 138 | 10,690 |



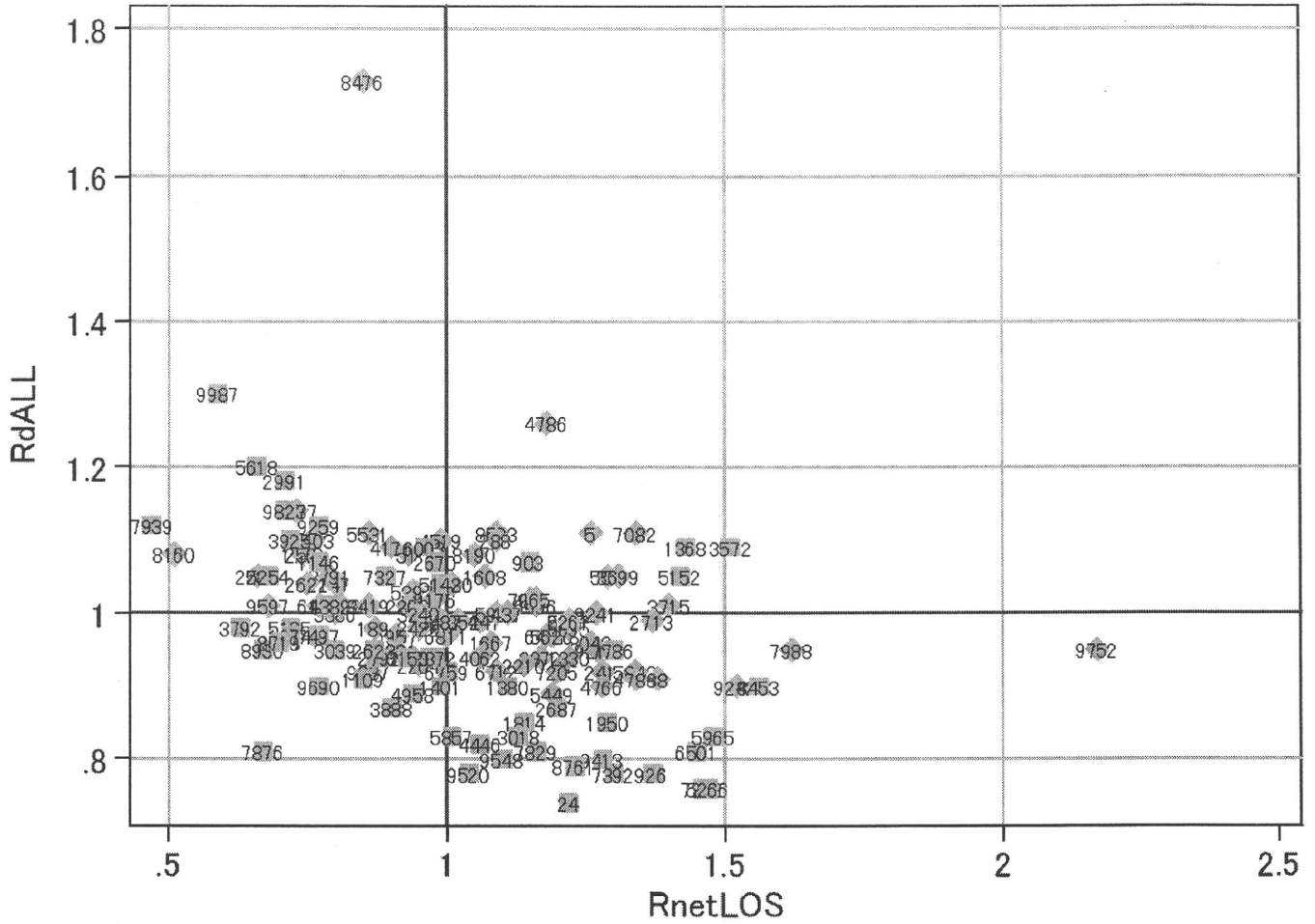
各項目のページへ:

[一覧に戻る](#)

- [1. 概況](#)
- [2. 入院](#)
- [3. 手術・処置](#)
- [4. 処方・注射](#)
- [5. 検査・画像](#)
- [6. 放治・リハ](#)
- [7. その他](#)
- [8. 診療密度](#)

| DPC6 | 入院目的 | 年齢等 | 手術 | 処置1 | 処置2 | 副傷病 | 重症度等 | 包括 | 点数<I | 入院期間I | 点数<II | 入院期間II | 点数≥II | 特定入院期間 |
|--------|------|-----|----|-----|-----|-----|------|----|-------|-------|-------|--------|-------|--------|
| 100070 | 3 | x | 99 | x | 1 | x | x | ○ | 2,692 | 11 | 2,022 | 22 | 1,719 | 37 |

| 施設別の診療密度 | | | metLOS/rcALL |
|----------|-----------|---------|--------------|
| 症例数合計 | netLOSの平均 | dALLの平均 | |
| 2720 | 22.6 | 2.910 | |



1000703x99x1xx-densityA

各項目のページへ:

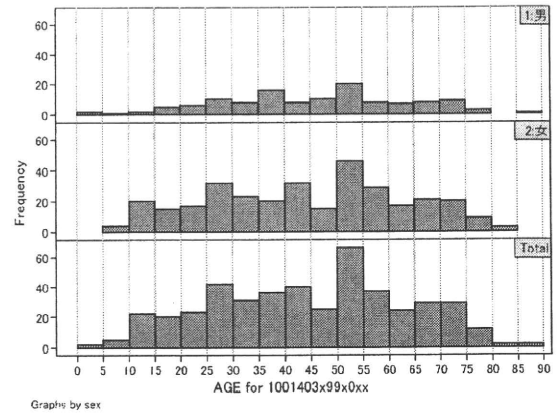
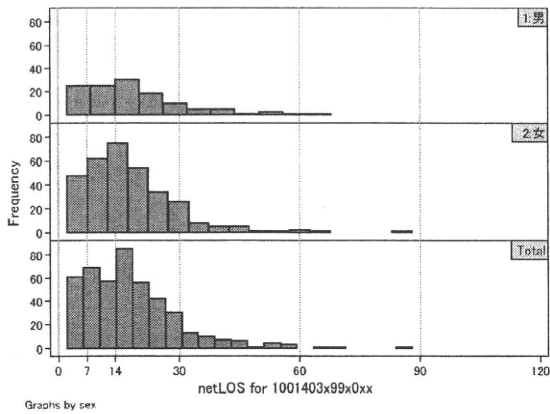
[一覧に戻る](#)

- [1. 概況](#)
- [2. 入院](#)
- [3. 手術・処置](#)
- [4. 処方・注射](#)
- [5. 検査・画像](#)
- [6. 放治・リハ](#)
- [7. その他](#)
- [8. 診療密度](#)

| DPC6 | 入院目的 | 年齢等 | 手術 | 処置1 | 処置2 | 副傷病 | 重症度等 | 包括 | 点数<I | 入院期間I | 点数<II | 入院期間II | 点数≥II | 特定入院期間 |
|--------|------|-----|----|-----|-----|-----|------|----|-------|-------|-------|--------|-------|--------|
| 100140 | 3 | x | 99 | x | 0 | x | x | ○ | 2,813 | 9 | 2,120 | 18 | 1,802 | 34 |

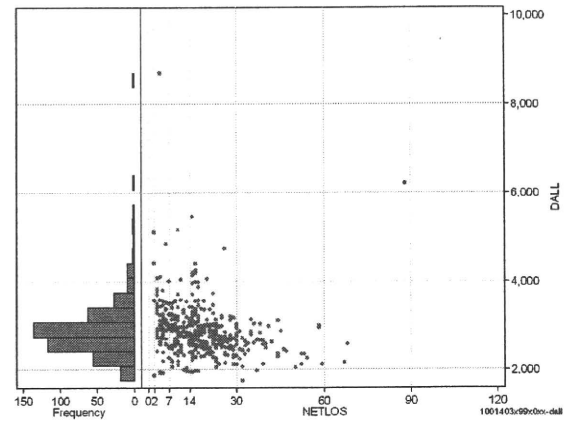
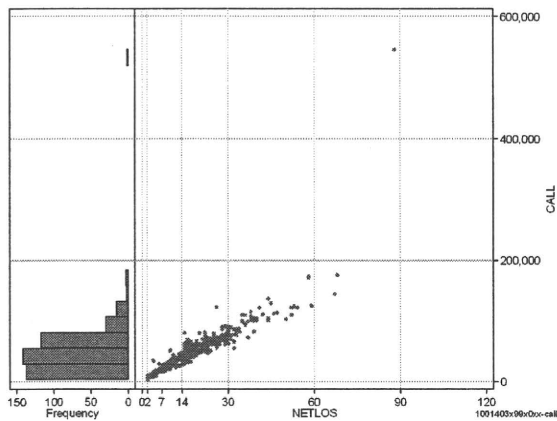
性別・年齢・機関別基礎集計

| | N | Median | Mean | STD | Min | 1% | 5% | 25% | 75% | 95% | 99% | Max |
|--------|-----|--------|------|------|-----|----|----|-----|-----|-----|-----|-----|
| netLOS | 447 | 16.0 | 17.9 | 11.6 | 2 | 3 | 4 | 10 | 23 | 39 | 58 | 88 |



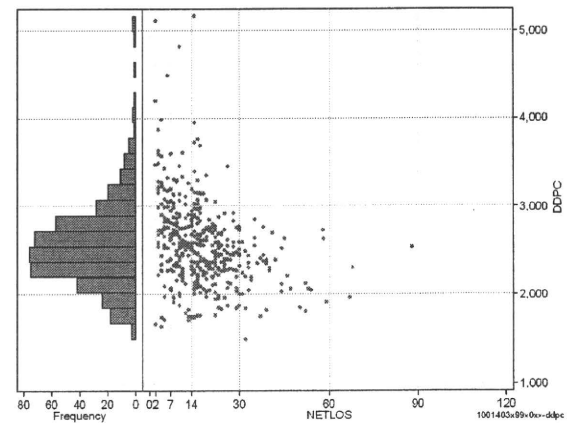
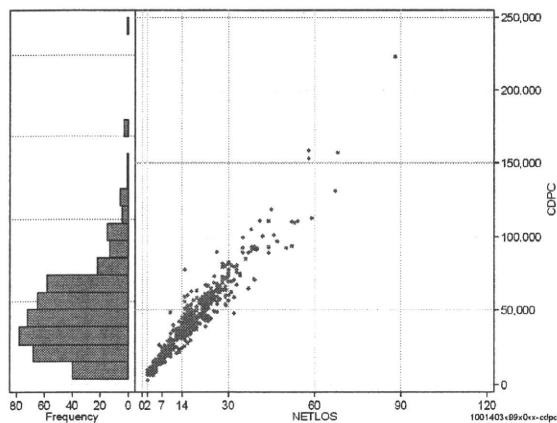
総点数の合計

| | N | Median | Mean | STD | Min | 1% | 5% | 25% | 75% | 95% | 99% | Max |
|------|-----|----------|----------|----------|-------|-------|--------|--------|--------|---------|---------|---------|
| cAll | 447 | 46,142.0 | 50,257.2 | 37,127.7 | 3,746 | 7,795 | 11,085 | 27,370 | 65,000 | 104,175 | 144,847 | 546,971 |
| dAll | 447 | 2,805.1 | 2,887.3 | 615.2 | 1,750 | 1,949 | 2,119 | 2,549 | 3,120 | 3,990 | 5,115 | 8,721 |



包括対象部分

| | N | Median | Mean | STD | Min | 1% | 5% | 25% | 75% | 95% | 99% | Max |
|------|-----|----------|----------|----------|-------|-------|--------|--------|--------|--------|---------|---------|
| cDPC | 447 | 40,513.0 | 43,860.1 | 26,699.0 | 3,322 | 6,937 | 10,449 | 24,378 | 57,363 | 92,320 | 131,393 | 223,122 |
| dDPC | 447 | 2,518.9 | 2,556.2 | 485.2 | 1,493 | 1,711 | 1,847 | 2,265 | 2,769 | 3,343 | 4,196 | 5,169 |



各項目のページへ:

- 1. 概況
- 2. 入院
- 3. 手術・処置
- 4. 処方・注射
- 5. 検査・画像
- 6. 放治・リハ
- 7. その他
- 8. 診療密度

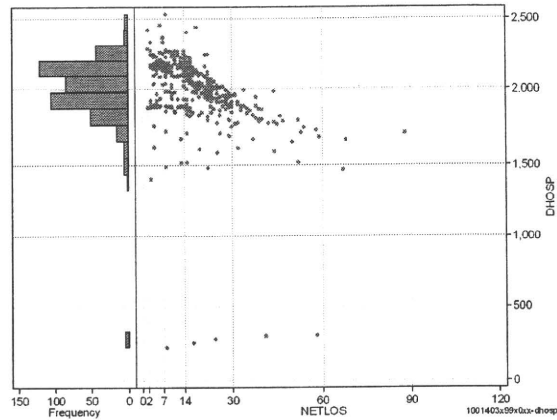
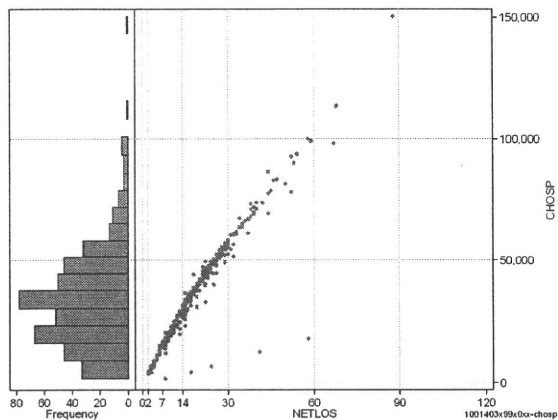
[一覧に戻る](#)

| DPC6 | 入院目的 | 年齢等 | 手術 | 処置1 | 処置2 | 副傷病 | 重症度等 | 包括 | 点数<I | 入院期間I | 点数<II | 入院期間II | 点数≥II | 特定入院期間 |
|--------|------|-----|----|-----|-----|-----|------|----|-------|-------|-------|--------|-------|--------|
| 100140 | 3 | x | 99 | x | 0 | x | x | ○ | 2,813 | 9 | 2,120 | 18 | 1,802 | 34 |

入院日数依存部分(入院管理料+加算+入院時食事療養等+調剤+調期)

cHOSP=cNYUIN+cSHOKUJ+cRxCHO+cRxCHOKI

| | N | Median | Mean | STD | Min | 1% | 5% | 25% | 75% | 95% | 99% | Max |
|----------|-----|----------|----------|----------|-------|-------|-------|--------|--------|--------|---------|---------|
| cHOSP | 447 | 32,600.0 | 34,429.5 | 19,971.7 | 1,804 | 4,318 | 6,995 | 19,549 | 45,089 | 69,778 | 98,277 | 150,344 |
| dHOSP | 447 | 2,017.3 | 1,996.1 | 251.5 | 226 | 305 | 1,686 | 1,887 | 2,147 | 2,263 | 2,408 | 2,530 |
| cNyuin | 447 | 28,280.0 | 30,189.5 | 17,394.8 | 0 | 1,170 | 6,087 | 17,180 | 39,991 | 60,875 | 84,340 | 127,804 |
| cShokuji | 447 | 34,930.0 | 41,057.0 | 27,770.7 | 0 | 4,240 | 8,480 | 21,350 | 54,350 | 91,310 | 134,540 | 218,890 |
| cRxCho | 447 | 91.0 | 105.0 | 82.7 | 0 | 0 | 7 | 42 | 147 | 259 | 392 | 609 |
| cRxChoKi | 447 | 42.0 | 29.4 | 30.7 | 0 | 0 | 0 | 0 | 42 | 84 | 94 | 126 |
| dNyuin | 447 | 1,789.0 | 1,760.6 | 252.3 | 0 | 20 | 1,450 | 1,661 | 1,909 | 2,040 | 2,188 | 2,311 |
| dShokuji | 447 | 2,170.0 | 2,274.6 | 366.0 | 0 | 1,413 | 1,876 | 2,120 | 2,459 | 2,950 | 3,250 | 3,300 |
| dRxCho | 447 | 6.5 | 5.6 | 2.0 | 0 | 0 | 1 | 5 | 7 | 7 | 7 | 8 |
| dRxChoKi | 447 | 1.4 | 2.4 | 3.5 | 0 | 0 | 0 | 0 | 4 | 8 | 14 | 28 |



各項目のページへ:

- 1. 概況
- 2. 入院
- 3. 手術・処置
- 4. 処方・注射
- 5. 検査・画像
- 6. 放治・リハ
- 7. その他
- 8. 診療密度

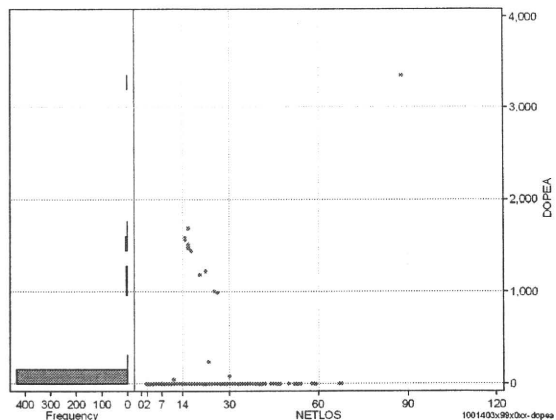
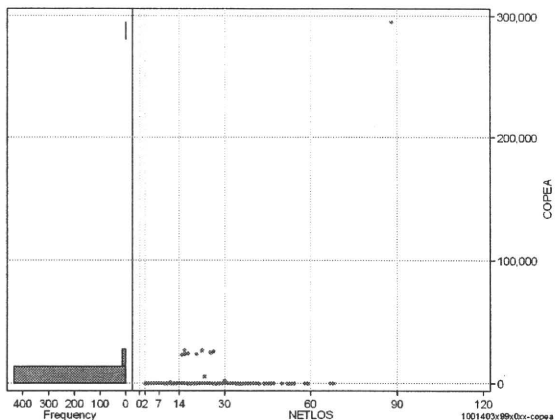
[一覧に戻る](#)

| DPC6 | 入院目的 | 年齢等 | 手術 | 処置1 | 処置2 | 副傷病 | 重症度等 | 包括 | 点数<I | 入院期間I | 点数<II | 入院期間II | 点数≥II | 特定入院期間 |
|--------|------|-----|----|-----|-----|-----|------|----|-------|-------|-------|--------|-------|--------|
| 100140 | 3 | x | 99 | x | 0 | x | x | ○ | 2,813 | 9 | 2,120 | 18 | 1,802 | 34 |

手術(手術(薬剤・材料以外)+手術(薬剤・材料))

cOPEa=cOPE+cOPEm

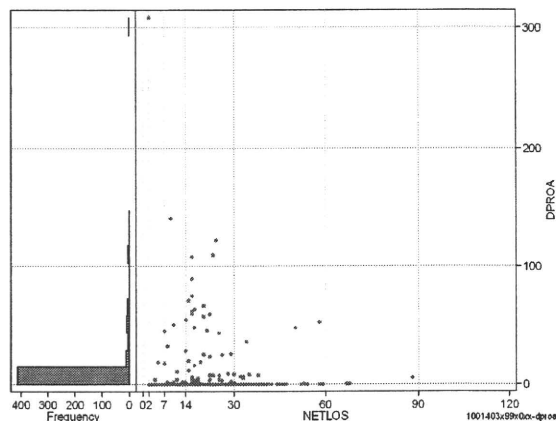
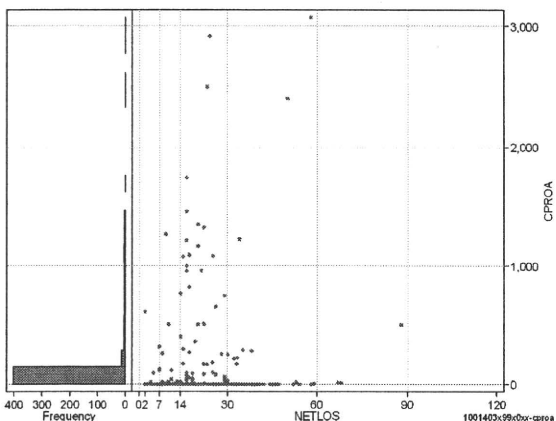
| | N | Median | Mean | STD | Min | 1% | 5% | 25% | 75% | 95% | 99% | Max |
|-------|-----|--------|---------|----------|-----|----|----|-----|-----|-----|--------|---------|
| cOPEa | 447 | 0.0 | 1,399.0 | 14,540.6 | 0 | 0 | 0 | 0 | 0 | 0 | 25,735 | 295,216 |
| dOPEa | 447 | 0.0 | 48.2 | 281.3 | 0 | 0 | 0 | 0 | 0 | 0 | 1,511 | 3,355 |
| cOpe | 447 | 0.0 | 984.4 | 7,138.4 | 0 | 0 | 0 | 0 | 0 | 0 | 23,880 | 126,160 |
| cOpem | 447 | 0.0 | 414.6 | 7,997.5 | 0 | 0 | 0 | 0 | 0 | 0 | 1,188 | 169,056 |
| dOpe | 447 | 0.0 | 41.9 | 232.4 | 0 | 0 | 0 | 0 | 0 | 0 | 1,418 | 1,613 |
| dOpem | 447 | 0.0 | 6.2 | 91.5 | 0 | 0 | 0 | 0 | 0 | 0 | 69 | 1,921 |



処置(処置(薬剤・材料以外)+処置(薬剤・材料))

cPROa=cPRO+cPROm

| | N | Median | Mean | STD | Min | 1% | 5% | 25% | 75% | 95% | 99% | Max |
|-------|-----|--------|------|-------|-----|----|----|-----|-----|-----|-------|-------|
| cPROa | 447 | 0.0 | 88.5 | 343.5 | 0 | 0 | 0 | 0 | 0 | 617 | 1,732 | 3,071 |
| dPROa | 447 | 0.0 | 5.1 | 21.8 | 0 | 0 | 0 | 0 | 0 | 36 | 108 | 308 |
| cPro | 447 | 0.0 | 41.5 | 168.3 | 0 | 0 | 0 | 0 | 0 | 360 | 609 | 2,067 |
| cProm | 447 | 0.0 | 47.0 | 235.2 | 0 | 0 | 0 | 0 | 0 | 221 | 1,004 | 2,921 |
| dPro | 447 | 0.0 | 2.3 | 10.5 | 0 | 0 | 0 | 0 | 0 | 23 | 36 | 175 |
| dProm | 447 | 0.0 | 2.8 | 13.9 | 0 | 0 | 0 | 0 | 0 | 13 | 85 | 140 |



各項目のページへ:

[一覧に戻る](#)

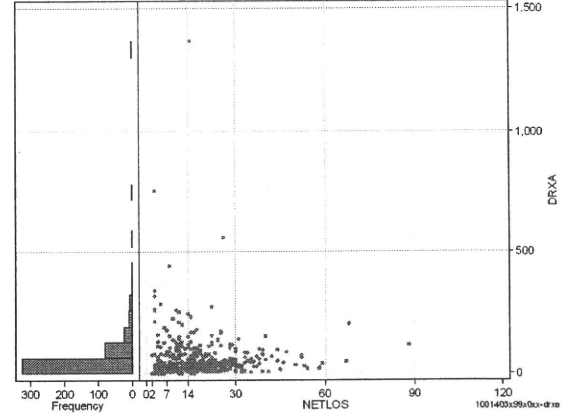
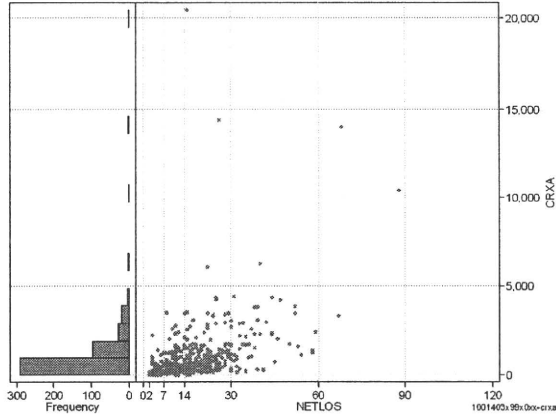
- [1. 概況](#)
- [2. 入院](#)
- [3. 手術・処置](#)
- [4. 処方・注射](#)
- [5. 検査・画像](#)
- [6. 放治・リハ](#)
- [7. その他](#)
- [8. 診療密度](#)

| DPC6 | 入院目的 | 年齢等 | 手術 | 処置1 | 処置2 | 副傷病 | 重症度等 | 包括 | 点数<I | 入院期間I | 点数<II | 入院期間II | 点数≥II | 特定入院期間 |
|--------|------|-----|----|-----|-----|-----|------|----|-------|-------|-------|--------|-------|--------|
| 100140 | 3 | x | 99 | x | 0 | x | x | ○ | 2,813 | 9 | 2,120 | 18 | 1,802 | 34 |

処方(内服+頓服+外用+麻薬)

cRXa=cRxNAI+cRxTON+cRxGAI+cRxMADO

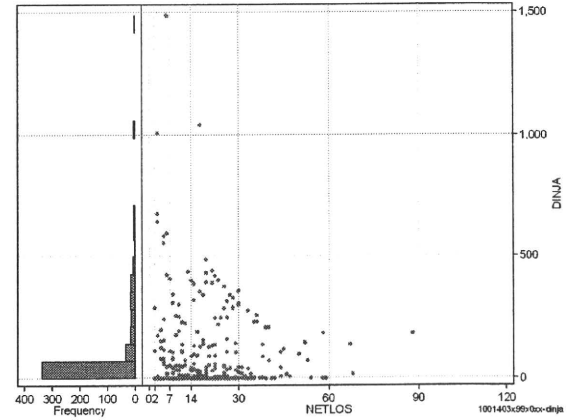
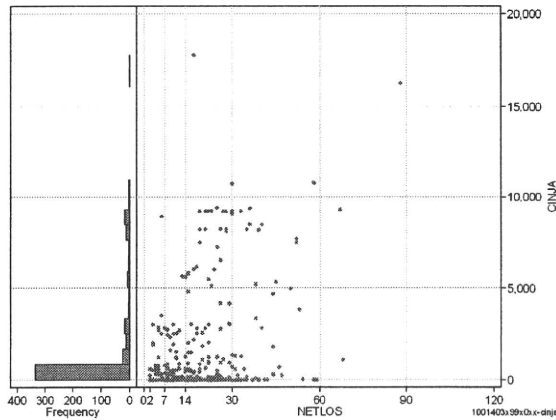
| | N | Median | Mean | STD | Min | 1% | 5% | 25% | 75% | 95% | 99% | Max |
|---------|-----|--------|---------|---------|-----|----|----|-----|-------|-------|-------|--------|
| cRXa | 447 | 577.0 | 1,036.1 | 1,674.7 | 0 | 0 | 36 | 217 | 1,260 | 3,366 | 6,240 | 20,481 |
| dRXa | 447 | 36.4 | 60.9 | 94.2 | 0 | 0 | 5 | 19 | 72 | 180 | 343 | 1,365 |
| cRxNai | 447 | 499.0 | 878.8 | 1,533.2 | 0 | 0 | 13 | 179 | 1,034 | 2,740 | 5,858 | 20,461 |
| cRxTon | 447 | 0.0 | 17.1 | 46.0 | 0 | 0 | 0 | 0 | 14 | 90 | 208 | 464 |
| cRxGai | 447 | 11.0 | 137.3 | 353.2 | 0 | 0 | 0 | 0 | 87 | 674 | 1,828 | 3,190 |
| cRxMado | 447 | 0.0 | 3.0 | 7.7 | 0 | 0 | 0 | 0 | 1 | 18 | 40 | 63 |
| dRxNai | 447 | 30.9 | 53.7 | 92.7 | 0 | 0 | 2 | 15 | 59 | 159 | 343 | 1,364 |
| dRxTon | 447 | 0.0 | 1.0 | 2.5 | 0 | 0 | 0 | 0 | 1 | 6 | 13 | 21 |
| dRxGai | 447 | 0.7 | 6.0 | 13.3 | 0 | 0 | 0 | 0 | 6 | 31 | 74 | 102 |
| dRxMado | 447 | 0.0 | 0.1 | 0.3 | 0 | 0 | 0 | 0 | 0 | 1 | 1 | 3 |



注射(皮下筋肉内+静脈内+注射その他)

cINJa=cInjHIKA+cInjJYO+cInjHOKA

| | N | Median | Mean | STD | Min | 1% | 5% | 25% | 75% | 95% | 99% | Max |
|----------|-----|--------|---------|---------|-----|----|----|-----|-----|-------|-------|--------|
| cINJa | 447 | 0.0 | 1,316.7 | 2,765.4 | 0 | 0 | 0 | 0 | 860 | 9,045 | 9,376 | 17,743 |
| dInja | 447 | 0.0 | 72.6 | 155.5 | 0 | 0 | 0 | 0 | 59 | 394 | 639 | 1,485 |
| cInjHika | 447 | 0.0 | 42.2 | 312.4 | 0 | 0 | 0 | 0 | 0 | 51 | 1,364 | 4,401 |
| cInjJyo | 447 | 0.0 | 316.2 | 1,323.2 | 0 | 0 | 0 | 0 | 0 | 2,033 | 8,190 | 8,910 |
| cInjHoka | 447 | 0.0 | 958.3 | 2,430.8 | 0 | 0 | 0 | 0 | 338 | 8,438 | 9,198 | 17,743 |
| dInjHika | 447 | 0.0 | 1.3 | 8.7 | 0 | 0 | 0 | 0 | 0 | 3 | 30 | 130 |
| dInjJyo | 447 | 0.0 | 18.0 | 92.3 | 0 | 0 | 0 | 0 | 0 | 99 | 391 | 1,485 |
| dInjHoka | 447 | 0.0 | 53.3 | 129.2 | 0 | 0 | 0 | 0 | 28 | 341 | 581 | 1,044 |



各項目のページへ:

[一覧に戻る](#)

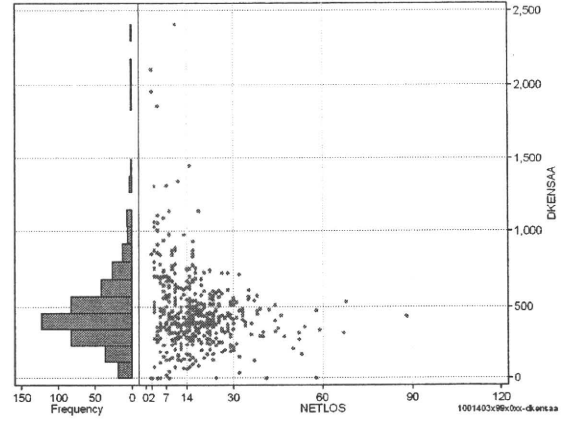
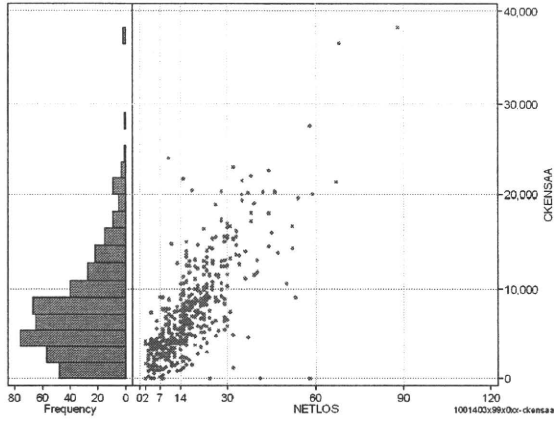
- [1. 概況](#)
- [2. 入院](#)
- [3. 手術・処置](#)
- [4. 処方・注射](#)
- [5. 検査・画像](#)
- [6. 放治・リハ](#)
- [7. その他](#)
- [8. 診療密度](#)

| DPC6 | 入院目的 | 年齢等 | 手術 | 処置1 | 処置2 | 副傷病 | 重症度等 | 包括 | 点数<I | 入院期間I | 点数<II | 入院期間II | 点数≥II | 特定入院期間 |
|--------|------|-----|----|-----|-----|-----|------|----|-------|-------|-------|--------|-------|--------|
| 100140 | 3 | x | 99 | x | 0 | x | x | ○ | 2,813 | 9 | 2,120 | 18 | 1,802 | 34 |

検査(検査(薬剤・材料以外)+検査(薬剤・材料))

cKENSAa=cKENSA+cKENSAm

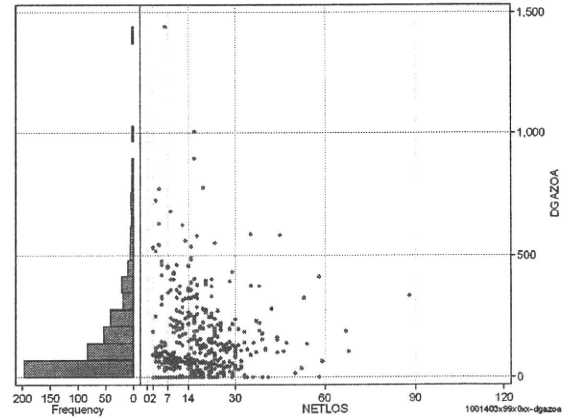
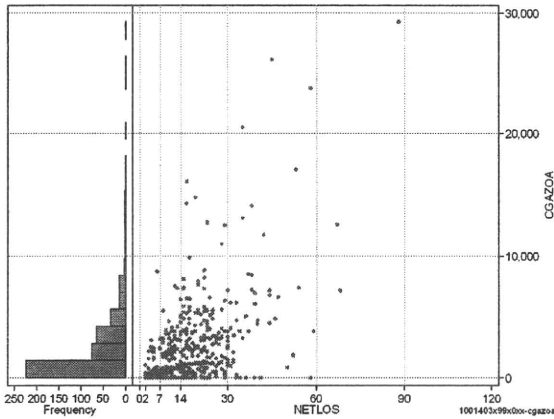
| | N | Median | Mean | STD | Min | 1% | 5% | 25% | 75% | 95% | 99% | Max |
|---------|-----|---------|---------|---------|-----|----|-------|-------|-------|--------|--------|--------|
| cKENSAa | 447 | 6,585.0 | 7,562.4 | 5,380.4 | 0 | 0 | 1,182 | 3,813 | 9,929 | 17,963 | 22,995 | 38,191 |
| dKENSAa | 447 | 422.6 | 463.5 | 273.4 | 0 | 0 | 130 | 309 | 558 | 891 | 1,445 | 2,406 |
| cKensa | 447 | 6,576.0 | 7,485.1 | 5,276.6 | 0 | 0 | 1,182 | 3,813 | 9,895 | 17,275 | 22,671 | 37,807 |
| cKensam | 447 | 0.0 | 77.3 | 424.3 | 0 | 0 | 0 | 0 | 3 | 384 | 1,054 | 6,896 |
| dKensa | 447 | 418.7 | 458.4 | 259.7 | 0 | 0 | 130 | 309 | 557 | 876 | 1,434 | 2,096 |
| dKensam | 447 | 0.0 | 5.1 | 38.1 | 0 | 0 | 0 | 0 | 0 | 16 | 117 | 690 |



画像診断(画像診断(薬剤・材料以外)+画像診断(薬剤・材料))

cGAZOa=cGAZO+cGAZOm

| | N | Median | Mean | STD | Min | 1% | 5% | 25% | 75% | 95% | 99% | Max |
|--------|-----|---------|---------|---------|-----|----|----|-----|-------|-------|--------|--------|
| cGAZOa | 447 | 1,342.0 | 2,533.0 | 3,515.3 | 0 | 0 | 0 | 346 | 3,497 | 7,917 | 17,047 | 29,294 |
| dGAZOa | 447 | 92.4 | 148.5 | 175.5 | 0 | 0 | 0 | 29 | 209 | 483 | 773 | 1,445 |
| cGAZO | 447 | 1,210.0 | 1,872.1 | 2,167.7 | 0 | 0 | 0 | 300 | 2,772 | 5,557 | 10,711 | 16,088 |
| cGAZOm | 447 | 130.0 | 660.9 | 1,574.4 | 0 | 0 | 0 | 27 | 623 | 2,716 | 9,128 | 13,407 |
| dGAZO | 447 | 75.0 | 114.3 | 124.8 | 0 | 0 | 0 | 26 | 167 | 363 | 667 | 778 |
| dGAZOm | 447 | 8.4 | 34.3 | 73.5 | 0 | 0 | 0 | 2 | 40 | 156 | 348 | 838 |



各項目のページへ:

- [1. 概況](#)
- [2. 入院](#)
- [3. 手術・処置](#)
- [4. 処方・注射](#)
- [5. 検査・画像](#)
- [6. 放・リハ](#)
- [7. その他](#)
- [8. 診療密度](#)

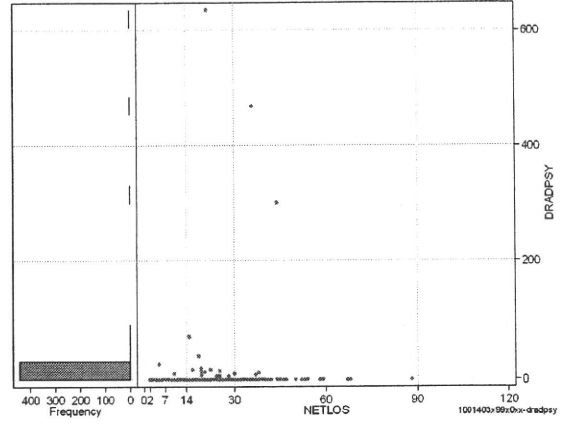
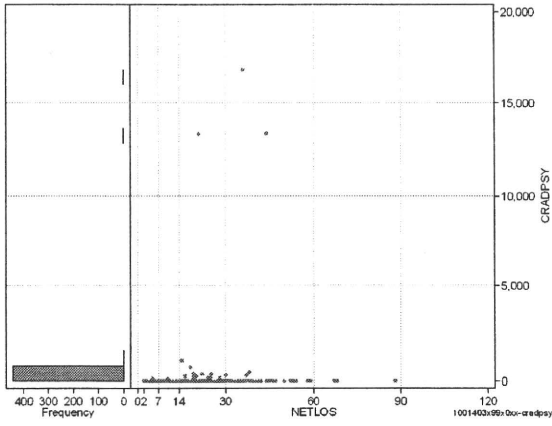
[一覧に戻る](#)

| DPC6 | 入院目的 | 年齢等 | 手術 | 処置1 | 処置2 | 副傷病 | 重症度等 | 包括 | 点数<I | 入院期間I | 点数<II | 入院期間II | 点数≥II | 特定入院期間 |
|--------|------|-----|----|-----|-----|-----|------|----|-------|-------|-------|--------|-------|--------|
| 100140 | 3 | x | 99 | x | 0 | x | x | ○ | 2,813 | 9 | 2,120 | 18 | 1,802 | 34 |

その他放治等(リハビリ除く(その他-リハビリ))

cRADPSY=cSONOTA-cREHAB

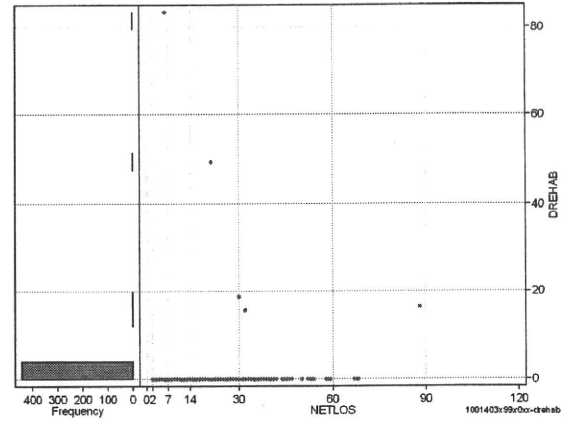
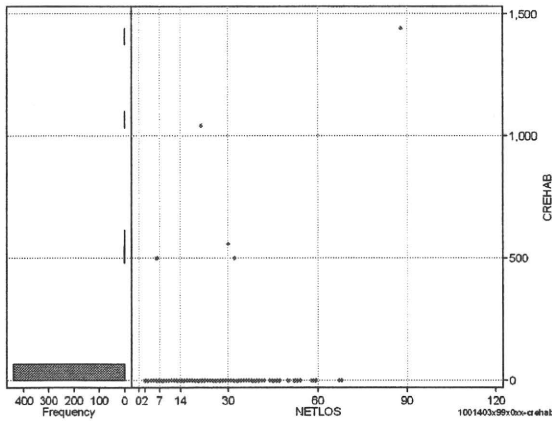
| | N | Median | Mean | STD | Min | 1% | 5% | 25% | 75% | 95% | 99% | Max |
|---------|-----|--------|-------|---------|-----|----|----|-----|-----|-----|-----|--------|
| cRADPSY | 447 | 0.0 | 109.7 | 1,194.2 | 0 | 0 | 0 | 0 | 0 | 0 | 720 | 16,830 |
| dRADPSY | 447 | 0.0 | 3.8 | 40.1 | 0 | 0 | 0 | 0 | 0 | 0 | 40 | 635 |



リハビリ

cREHAB

| | N | Median | Mean | STD | Min | 1% | 5% | 25% | 75% | 95% | 99% | Max |
|--------|-----|--------|------|------|-----|----|----|-----|-----|-----|-----|-------|
| cRehab | 447 | 0.0 | 9.0 | 93.9 | 0 | 0 | 0 | 0 | 0 | 0 | 500 | 1,440 |
| dRehab | 447 | 0.0 | 0.4 | 4.8 | 0 | 0 | 0 | 0 | 0 | 0 | 16 | 83 |



各項目のページへ:

[一覧に戻る](#)

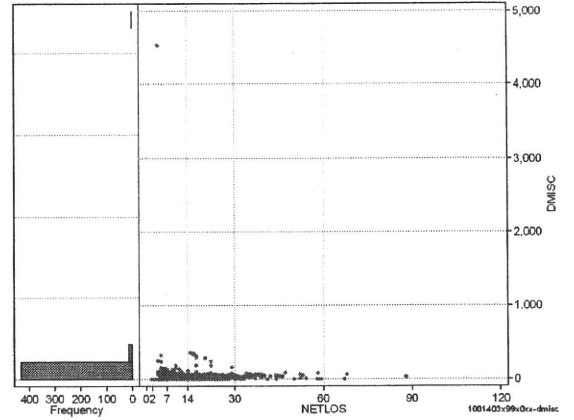
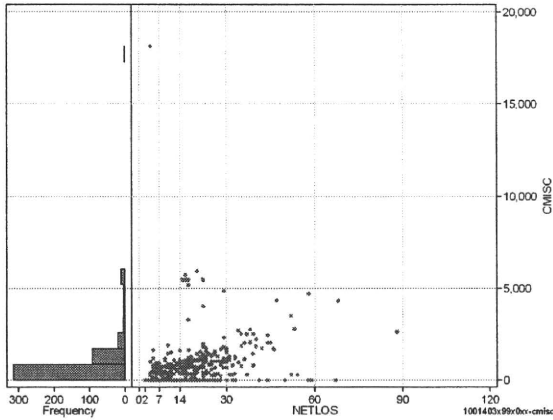
- [1. 概況](#)
- [2. 入院](#)
- [3. 手術・処置](#)
- [4. 処方・注射](#)
- [5. 検査・画像](#)
- [6. 放治・リハ](#)
- [7. その他](#)
- [8. 診療密度](#)

| DPC6 | 入院目的 | 年齢等 | 手術 | 処置1 | 処置2 | 副傷病 | 重症度等 | 包括 | 点数<I | 入院期間I | 点数<II | 入院期間II | 点数≥II | 特定入院期間 |
|--------|------|-----|----|-----|-----|-----|------|----|-------|-------|-------|--------|-------|--------|
| 100140 | 3 | x | 99 | x | 0 | x | x | ○ | 2,813 | 9 | 2,120 | 18 | 1,802 | 34 |

諸項目(初診料+指導管理料+在宅医療)

cMISC=cSHOSIN+cSHIDO+cZAITAKU

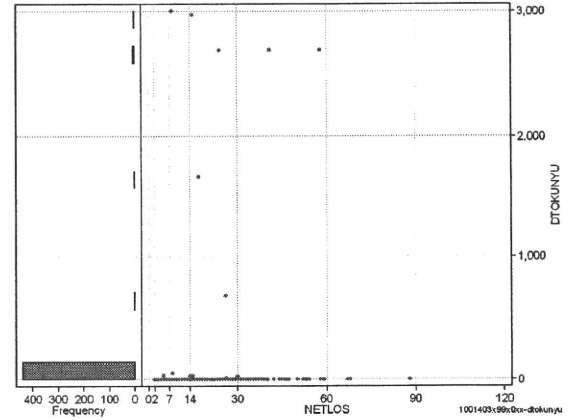
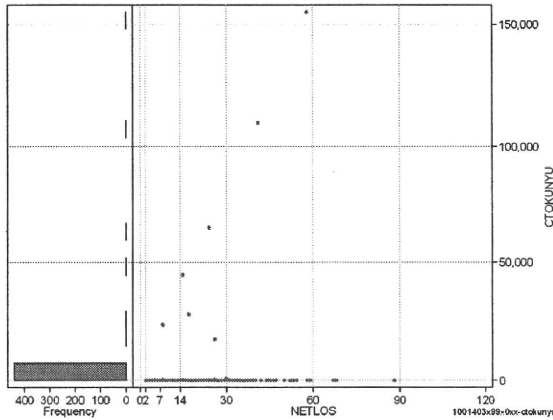
| | N | Median | Mean | STD | Min | 1% | 5% | 25% | 75% | 95% | 99% | Max |
|---------|-----|--------|-------|---------|-----|----|----|-----|-------|-------|-------|--------|
| cMISC | 447 | 380.0 | 755.2 | 1,351.7 | 0 | 0 | 0 | 0 | 1,050 | 2,640 | 5,440 | 18,110 |
| dMISC | 447 | 26.7 | 50.5 | 221.0 | 0 | 0 | 0 | 0 | 55 | 147 | 340 | 4,528 |
| cSHOSIN | 447 | 0.0 | 83.5 | 186.8 | 0 | 0 | 0 | 0 | 500 | 730 | 1,000 | |
| cShido | 447 | 300.0 | 574.4 | 960.6 | 0 | 0 | 0 | 0 | 750 | 2,020 | 5,440 | 5,920 |
| cZaitak | 447 | 0.0 | 97.3 | 923.7 | 0 | 0 | 0 | 0 | 0 | 0 | 2,782 | 18,110 |
| dShosin | 447 | 0.0 | 7.0 | 20.0 | 0 | 0 | 0 | 0 | 0 | 40 | 114 | 160 |
| dShido | 447 | 15.9 | 30.6 | 53.5 | 0 | 0 | 0 | 0 | 44 | 87 | 340 | 363 |
| dZaitak | 447 | 0.0 | 13.0 | 214.7 | 0 | 0 | 0 | 0 | 0 | 0 | 130 | 4,528 |



特定入院料

cTOKUNYU

| | N | Median | Mean | STD | Min | 1% | 5% | 25% | 75% | 95% | 99% | Max |
|----------|-----|--------|-------|---------|-----|----|----|-----|-----|-----|--------|---------|
| cTokuNyu | 447 | 0.0 | 999.5 | 9,888.2 | 0 | 0 | 0 | 0 | 0 | 0 | 28,403 | 155,440 |
| dTokuNyu | 447 | 0.0 | 37.0 | 306.9 | 0 | 0 | 0 | 0 | 0 | 0 | 2,680 | 3,000 |



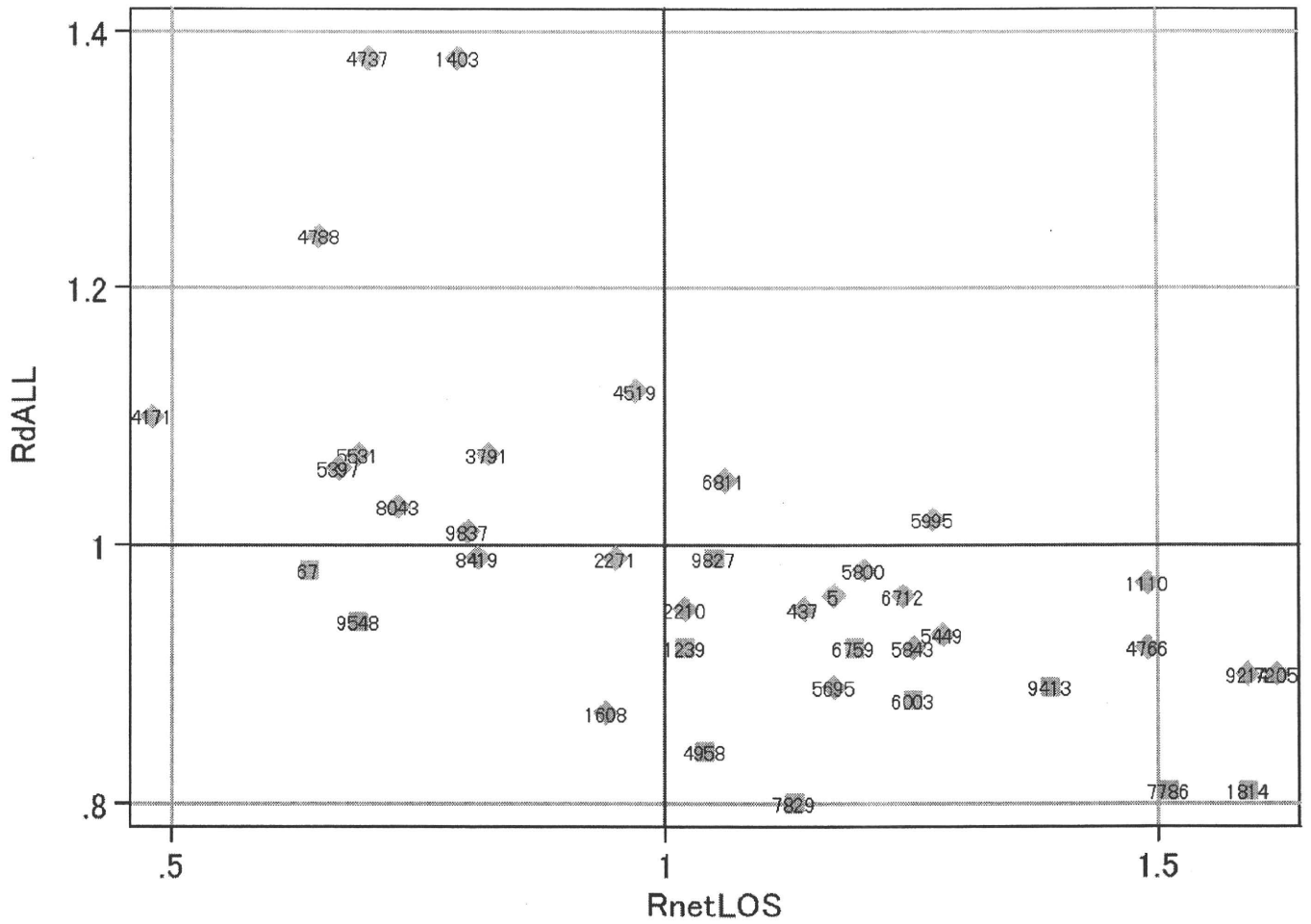
各項目のページへ:

[一覧に戻る](#)

- [1. 概況](#)
- [2. 入院](#)
- [3. 手術・処置](#)
- [4. 処方・注射](#)
- [5. 検査・画像](#)
- [6. 放治・リハ](#)
- [7. その他](#)
- [8. 診療密度](#)

| DPC6 | 入院目的 | 年齢等 | 手術 | 処置1 | 処置2 | 副傷病 | 重症度等 | 包括 | 点数<I | 入院期間I | 点数<II | 入院期間II | 点数≥II | 特定入院期間 |
|--------|------|-----|----|-----|-----|-----|------|----|-------|-------|-------|--------|-------|--------|
| 100140 | 3 | x | 99 | x | 0 | x | x | ○ | 2,813 | 9 | 2,120 | 18 | 1,802 | 34 |

| 施設別の診療密度 | | | rnetLOS/rcALL |
|----------|-----------|---------|---------------|
| 症例数合計 | netLOSの平均 | dALLの平均 | |
| 447 | 17.9 | 2,887 | |



1001403x99x0xx-densityA

各項目のページへ:

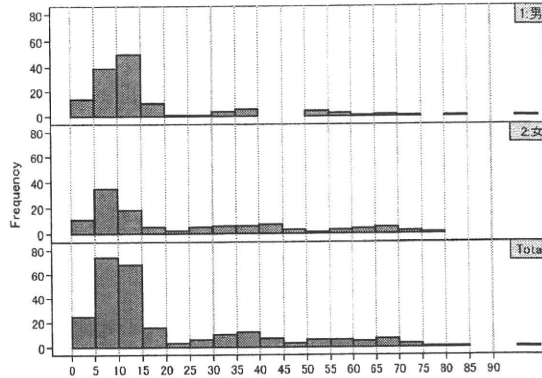
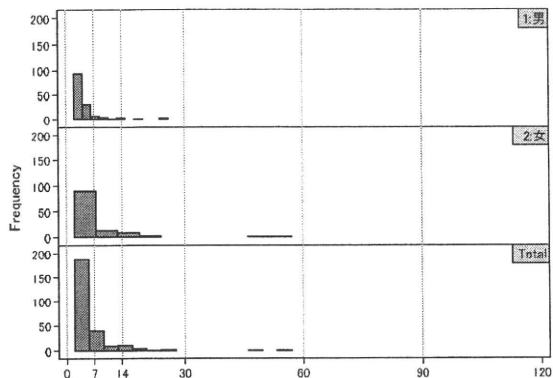
- [1. 概況](#)
- [2. 入院](#)
- [3. 手術・処置](#)
- [4. 処方・注射](#)
- [5. 検査・画像](#)
- [6. 放治・リハ](#)
- [7. その他](#)
- [8. 診療密度](#)

[一覧に戻る](#)

| DPC6 | 入院目的 | 年齢等 | 手術 | 処置1 | 処置2 | 副傷病 | 重症度等 | 包括 | 点数<I | 入院期間 | 点数<II | 入院期間II | 点数≥II | 特定入院期間 |
|--------|------|-----|----|-----|-----|-----|------|----|-------|------|-------|--------|-------|--------|
| 100250 | 1 | x | xx | x | x | x | x | ○ | 4,273 | 3 | 3,344 | 6 | 2,842 | 9 |

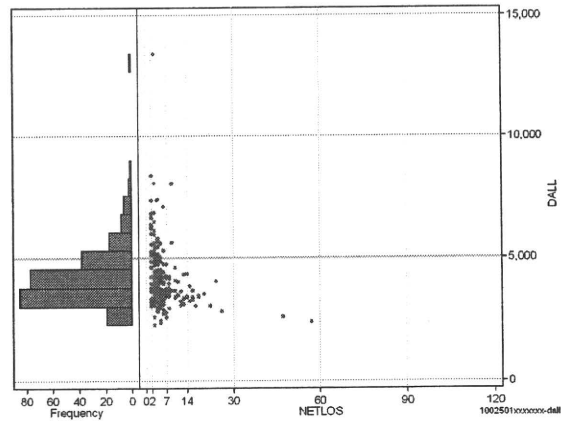
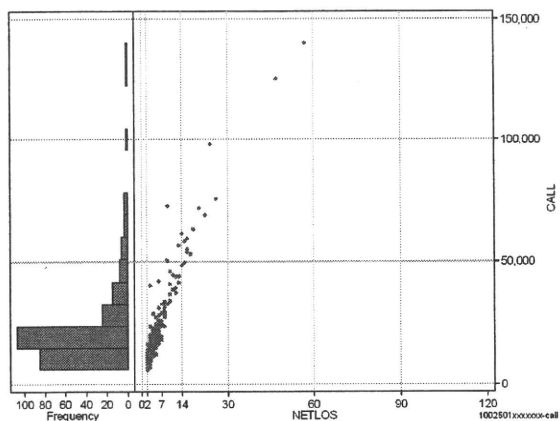
性別・年齢・機関別基礎集計

| | N | Median | Mean | STD | Min | 1% | 5% | 25% | 75% | 95% | 99% | Max |
|--------|-----|--------|------|-----|-----|----|----|-----|-----|-----|-----|-----|
| netLOS | 254 | 4.0 | 5.6 | 5.6 | 2 | 2 | 2 | 3 | 6 | 15 | 26 | 57 |



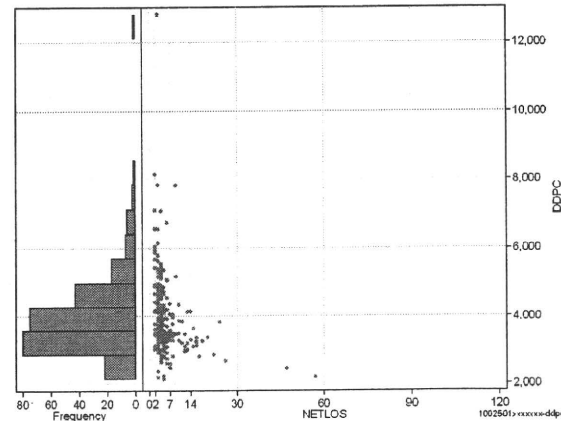
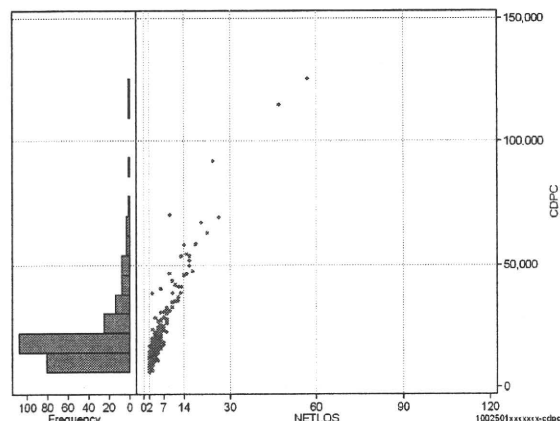
総点数の合計

| | N | Median | Mean | STD | Min | 1% | 5% | 25% | 75% | 95% | 99% | Max |
|------|-----|----------|----------|----------|-------|-------|-------|--------|--------|--------|--------|---------|
| cAll | 254 | 16,809.5 | 22,174.5 | 16,746.5 | 6,222 | 6,434 | 8,525 | 13,584 | 23,853 | 55,033 | 98,039 | 140,185 |
| dAll | 254 | 4,056.2 | 4,256.0 | 1,190.1 | 2,328 | 2,459 | 2,926 | 3,499 | 4,773 | 6,320 | 8,040 | 13,438 |



包括対象部分

| | N | Median | Mean | STD | Min | 1% | 5% | 25% | 75% | 95% | 99% | Max |
|------|-----|----------|----------|----------|-------|-------|-------|--------|--------|--------|--------|---------|
| cDPC | 254 | 16,027.0 | 20,853.5 | 15,467.1 | 6,010 | 6,010 | 8,276 | 13,111 | 22,181 | 51,778 | 91,781 | 125,451 |
| dDPC | 254 | 3,831.1 | 4,019.3 | 1,166.2 | 2,136 | 2,201 | 2,709 | 3,285 | 4,534 | 6,048 | 7,823 | 12,826 |



各項目のページへ:

- 1. 概況
- 2. 入院
- 3. 手術・処置
- 4. 処方・注射
- 5. 検査・画像
- 6. 放治・リハ
- 7. その他
- 8. 診療密度

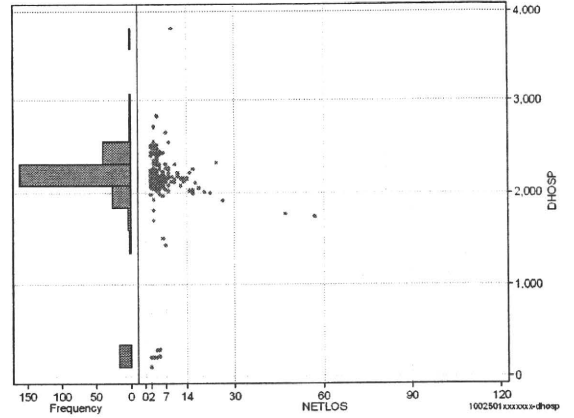
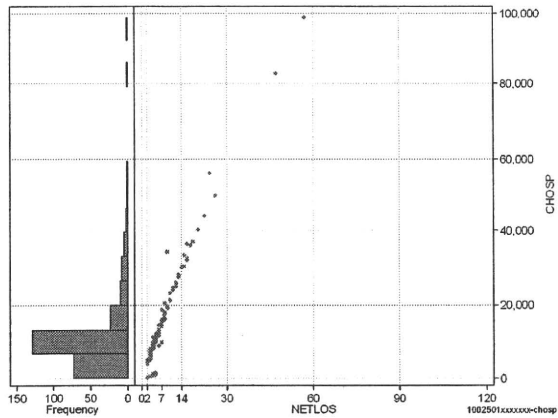
[一覧に戻る](#)

| DPC6 | 入院目的 | 年齢等 | 手術 | 処置1 | 処置2 | 副傷病 | 重症度等 | 包括 | 点数<I | 入院期間I | 点数<II | 入院期間II | 点数≥II | 特定入院期間 |
|--------|------|-----|----|-----|-----|-----|------|----|-------|-------|-------|--------|-------|--------|
| 100250 | 1 | x | xx | x | x | x | x | ○ | 4,273 | 3 | 3,344 | 6 | 2,842 | 9 |

入院日数依存部分(入院管理料+加算+入院時食事療養等+調剤+調期)

cHOSP=cNYUIN+cSHOKUJI+cRxCHO+cRxCHOKI

| | N | Median | Mean | STD | Min | 1% | 5% | 25% | 75% | 95% | 99% | Max |
|----------|-----|---------|----------|----------|-----|-------|-------|-------|--------|--------|--------|---------|
| cHOSP | 254 | 8,783.5 | 11,674.3 | 10,970.7 | 212 | 424 | 1,167 | 6,613 | 12,389 | 31,951 | 56,082 | 98,790 |
| dHOSP | 254 | 2,169.0 | 2,076.8 | 530.5 | 106 | 212 | 291 | 2,122 | 2,261 | 2,492 | 2,725 | 3,804 |
| cNyuin | 254 | 7,861.5 | 10,389.3 | 9,685.9 | 0 | 0 | 0 | 5,928 | 10,962 | 28,542 | 50,706 | 84,344 |
| cShokuji | 254 | 8,680.0 | 12,483.7 | 13,121.3 | 0 | 2,120 | 4,240 | 6,510 | 13,020 | 32,550 | 56,420 | 139,840 |
| cRxCho | 254 | 7.0 | 15.2 | 37.8 | 0 | 0 | 0 | 0 | 14 | 70 | 154 | 378 |
| cRxChoKi | 254 | 0.0 | 21.4 | 23.0 | 0 | 0 | 0 | 0 | 42 | 42 | 84 | 84 |
| dNyuin | 254 | 1,940.3 | 1,850.6 | 530.1 | 0 | 0 | 0 | 1,909 | 2,025 | 2,257 | 2,511 | 3,487 |
| dShokuji | 254 | 2,170.0 | 2,196.4 | 438.0 | 0 | 848 | 1,413 | 2,120 | 2,190 | 2,950 | 2,983 | 3,250 |
| dRxCho | 254 | 1.5 | 2.0 | 2.3 | 0 | 0 | 0 | 0 | 3 | 7 | 7 | 11 |
| dRxChoKi | 254 | 0.0 | 4.6 | 5.8 | 0 | 0 | 0 | 0 | 11 | 14 | 21 | 28 |



各項目のページへ:

- [1. 概況](#)
- [2. 入院](#)
- [3. 手術・処置](#)
- [4. 処方・注射](#)
- [5. 検査・画像](#)
- [6. 放治・リハ](#)
- [7. その他](#)
- [8. 診療密度](#)

[一覧に戻る](#)