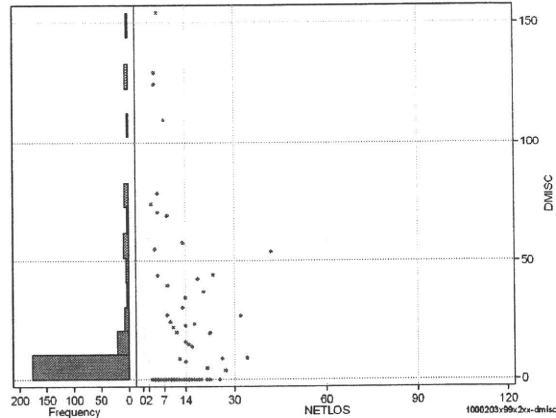
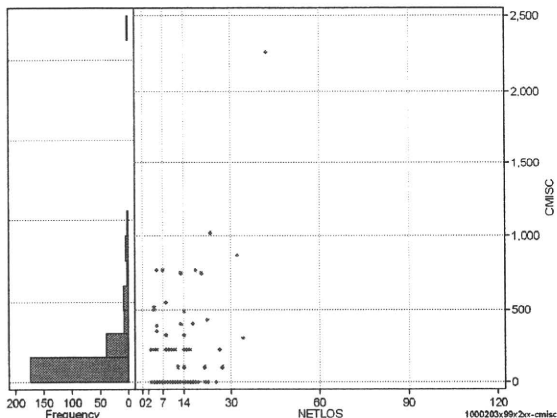


DPG6	入院目的	年齢等	手術	処置1	処置2	副傷病	重症度等	包括	点数<I	入院期間I	点数<II	入院期間II	点数≥II	特定入院期間
100020	3	x	99	x	2	x	x	○	6,147	5	4,543	9	3,862	17

諸項目(初診料+指導管理料+在宅医療)

cMISC=cSHOSIN+cSHIDO+cZAITAKU

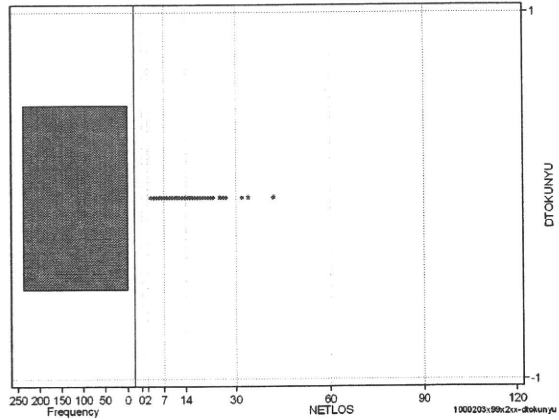
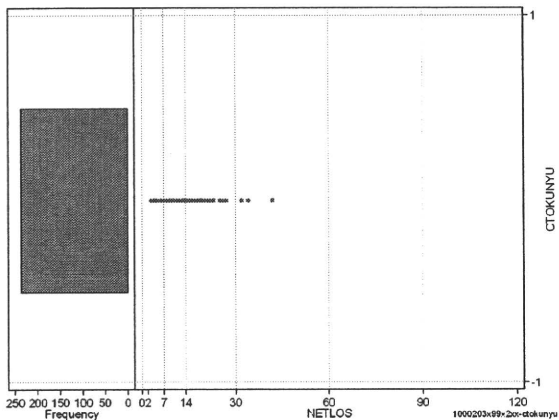
	N	Median	Mean	STD	Min	1%	5%	25%	75%	95%	99%	Max
cMISC	237	0.0	103.5	234.3	0	0	0	0	220	520	870	2,260
dMISC	237	0.0	13.4	30.1	0	0	0	0	15	73	130	154
cSHOSIN	237	0.0	16.0	88.2	0	0	0	0	0	0	550	550
cShido	237	0.0	87.5	212.9	0	0	0	0	220	430	870	2,260
cZaitak	237	0.0	0.0	0.0	0	0	0	0	0	0	0	0
dShosin	237	0.0	2.2	13.1	0	0	0	0	0	0	79	110
dShido	237	0.0	11.2	25.4	0	0	0	0	8	73	130	130
dZaitak	237	0.0	0.0	0.0	0	0	0	0	0	0	0	0



特定入院料

cTOKUNYU

	N	Median	Mean	STD	Min	1%	5%	25%	75%	95%	99%	Max
cTokuNyu	237	0.0	0.0	0.0	0	0	0	0	0	0	0	0
dTokuNyu	237	0.0	0.0	0.0	0	0	0	0	0	0	0	0



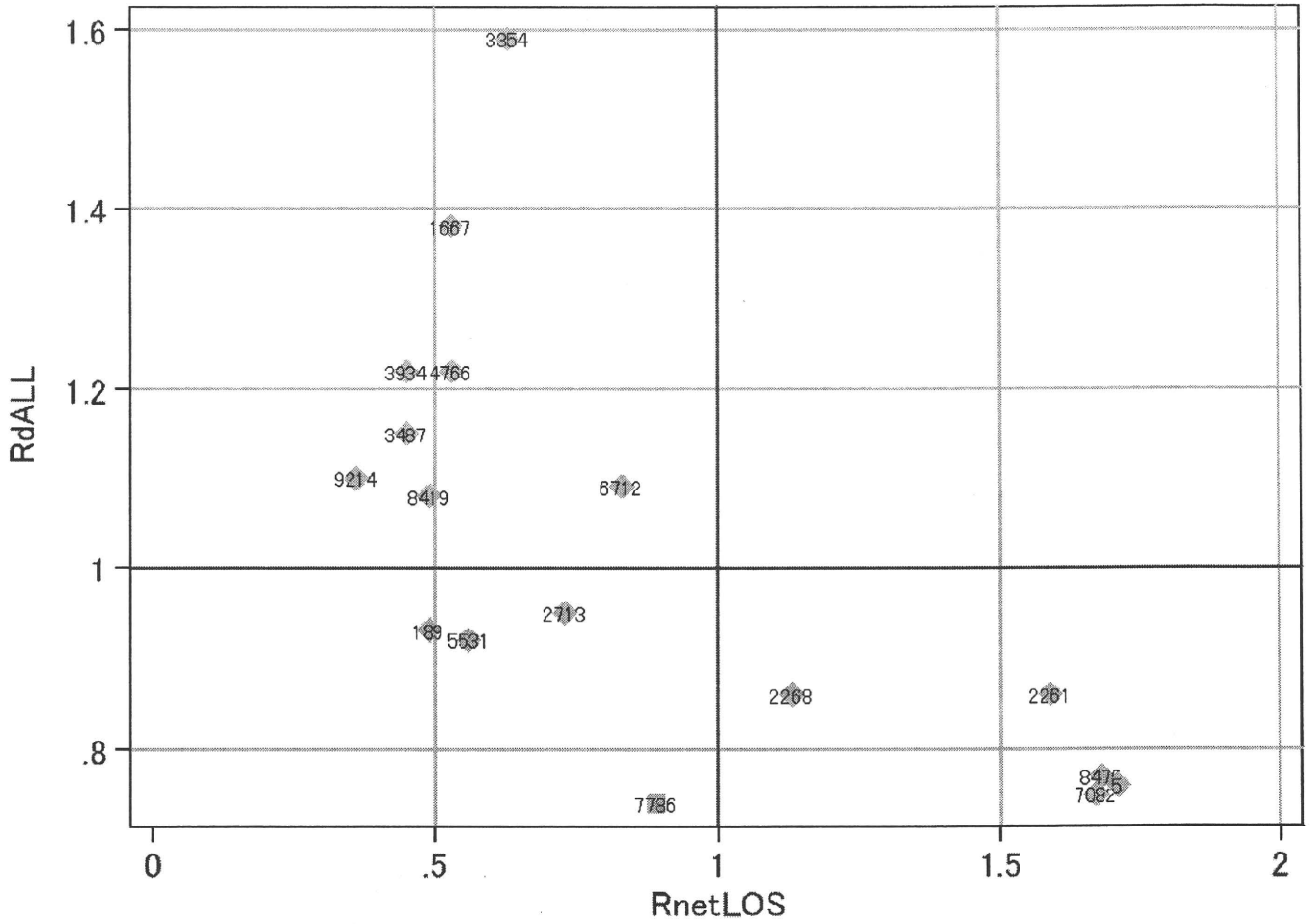
各項目のページへ:

[一覧に戻る](#)

- [1. 概況](#)
- [2. 入院](#)
- [3. 手術・処置](#)
- [4. 処方・注射](#)
- [5. 検査・画像](#)
- [6. 放治・リハ](#)
- [7. その他](#)
- [8. 診療密度](#)

DPC6	入院目的	年齢等	手術	処置1	処置2	副傷病	重症度等	包括	点数<I	入院期間I	点数<II	入院期間II	点数≥II	特定入院期間
100020	3	x	99	x	2	x	x	○	6,147	5	4,543	9	3,862	17

施設別の診療密度			rnetLOS/rcALL
症例数合計	netLOSの平均	dALLの平均	
237	8.8	6.212	



1000203x99x2xx-densityA

各項目のページへ:

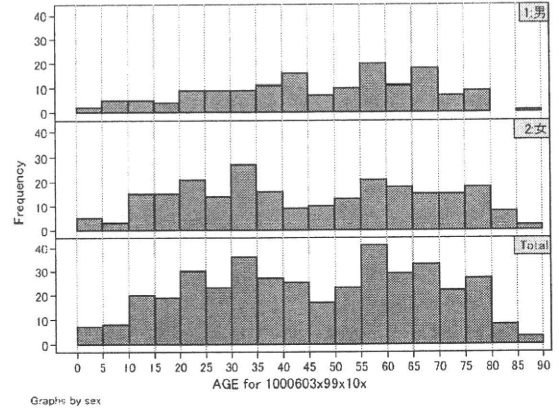
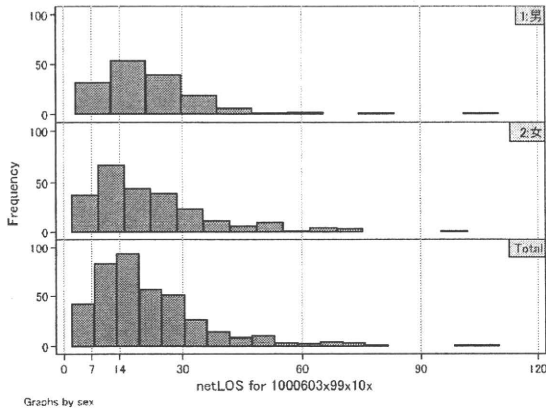
[一覧に戻る](#)

- [1. 概況](#)
- [2. 入院](#)
- [3. 手術・処置](#)
- [4. 処方・注射](#)
- [5. 検査・画像](#)
- [6. 放治・リハ](#)
- [7. その他](#)
- [8. 診療密度](#)

DPC6	入院目的	年齢等	手術	処置1	処置2	副傷病	重症度等	包括	点数<I	入院期間I	点数<II	入院期間II	点数≥II	特定入院期間
100060	3	x	99	x	1	0	x	○	2,627	11	1,941	21	1,650	41

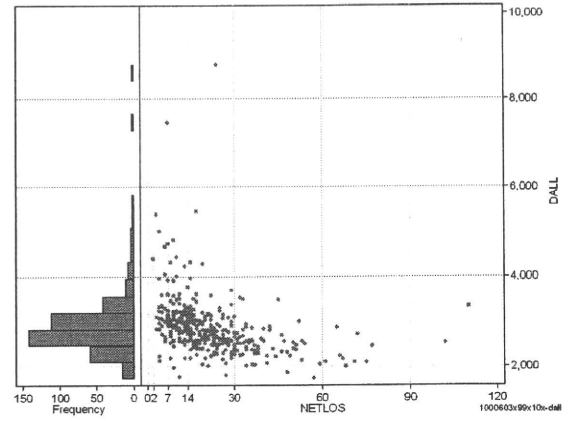
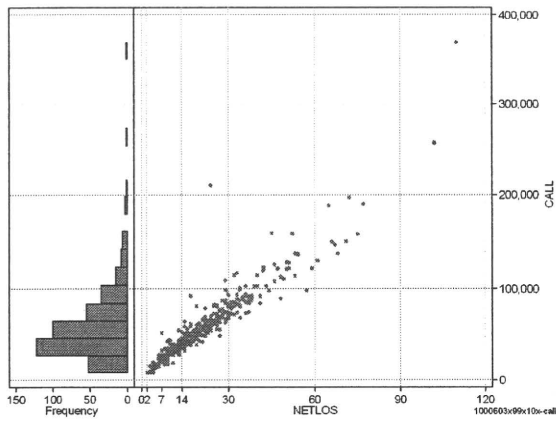
性別・年齢・機関別基礎集計

	N	Median	Mean	STD	Min	1%	5%	25%	75%	95%	99%	Max
netLOS	399	18.0	21.6	14.7	2	3	5	12	27	51	75	110



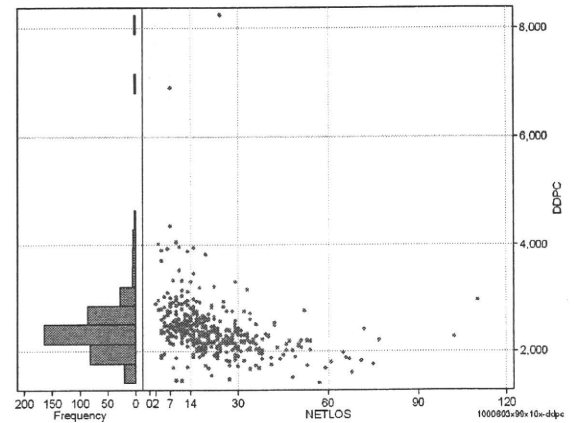
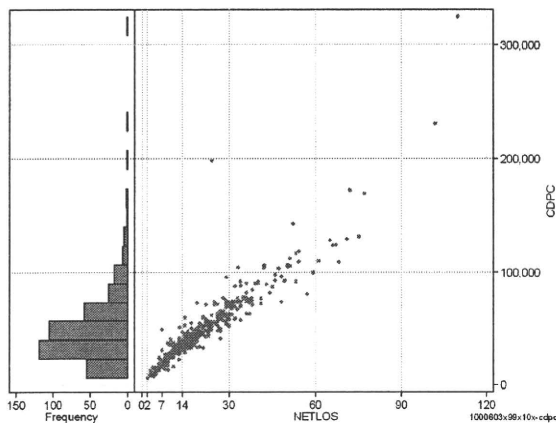
総点数の合計

	N	Median	Mean	STD	Min	1%	5%	25%	75%	95%	99%	Max
cAll	399	49,976.0	58,651.9	37,338.5	8,507	8,937	16,133	36,497	72,024	124,497	196,841	368,410
dAll	399	2,784.9	2,871.9	641.2	1,717	1,857	2,155	2,525	3,100	3,918	5,374	8,775



包括対象部分

	N	Median	Mean	STD	Min	1%	5%	25%	75%	95%	99%	Max
cDPC	399	42,533.0	49,420.3	32,227.2	5,772	7,696	13,574	30,475	60,540	105,562	172,577	324,908
dDPC	399	2,344.2	2,410.2	570.8	1,412	1,484	1,757	2,131	2,587	3,194	4,049	8,257



各項目のページへ:

- 1. 概況
- 2. 入院
- 3. 手術・処置
- 4. 処方・注射
- 5. 検査・画像
- 6. 放治・リハ
- 7. その他
- 8. 診療密度

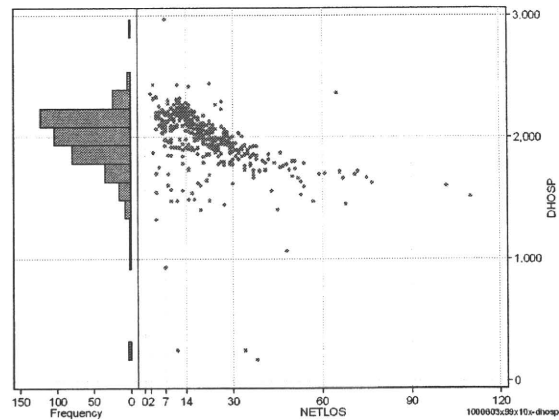
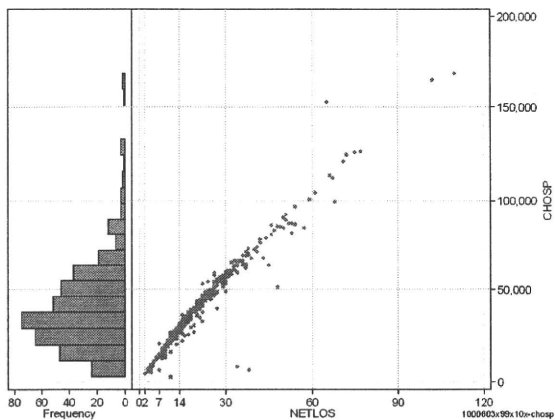
[一覧に戻る](#)

DPC6	入院目的	年齢等	手術	処置1	処置2	副傷病	重症度等	包括	点数<I	入院期間I	点数<II	入院期間II	点数≥II	特定入院期間
100060	3	x	99	x	1	0	x	○	2,627	11	1,941	21	1,650	41

入院日数依存部分(入院管理料+加算+入院時食事療養等+調剤+調期)

cHOSP=cNYUIN+cSHOKUJ+cRxCHO+cRxCHOKI

	N	Median	Mean	STD	Min	1%	5%	25%	75%	95%	99%	Max
cHOSP	399	36,033.0	40,978.6	24,616.0	2,773	5,637	10,780	24,898	53,652	86,425	126,386	168,100
dHOSP	399	2,012.0	1,978.7	263.7	176	929	1,561	1,870	2,147	2,262	2,418	2,966
cNyuin	399	31,506.0	35,197.7	20,462.9	0	4,020	9,545	21,370	46,201	73,472	106,949	141,090
cShokuji	399	47,030.0	56,604.0	46,139.4	0	6,150	12,350	29,640	71,560	128,520	187,720	567,780
cRxCho	399	70.0	95.7	107.2	0	0	0	14	133	308	476	763
cRxChoKi	399	0.0	24.8	32.6	0	0	0	0	42	84	126	168
dNyuin	399	1,749.0	1,714.3	253.7	0	793	1,286	1,614	1,883	1,979	2,134	2,254
dShokuji	399	2,496.2	2,589.9	603.2	0	1,625	2,117	2,418	2,520	3,300	3,300	9,334
dRxCho	399	4.7	4.0	2.7	0	0	0	1	7	7	7	7
dRxChoKi	399	0.0	1.4	2.2	0	0	0	0	2	5	11	21



各項目のページへ:

[一覧に戻る](#)

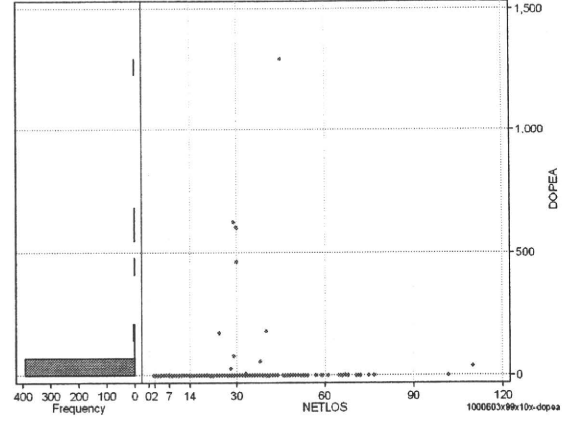
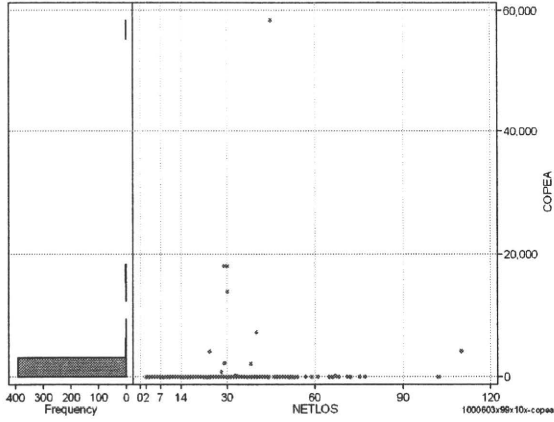
- [1. 概況](#)
- [2. 入院](#)
- [3. 手術・処置](#)
- [4. 処方・注射](#)
- [5. 検査・画像](#)
- [6. 放浴・リハ](#)
- [7. その他](#)
- [8. 診療密度](#)



DPC6	入院目的	年齢等	手術	処置1	処置2	副傷病	重症度等	包括	点数<I	入院期間I	点数<II	入院期間II	点数≥II	特定入院期間
100060	3	x	99	x	1	0	x	○	2,627	11	1,941	21	1,650	41

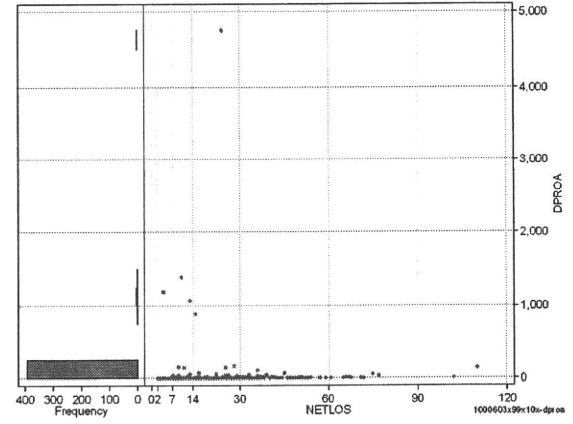
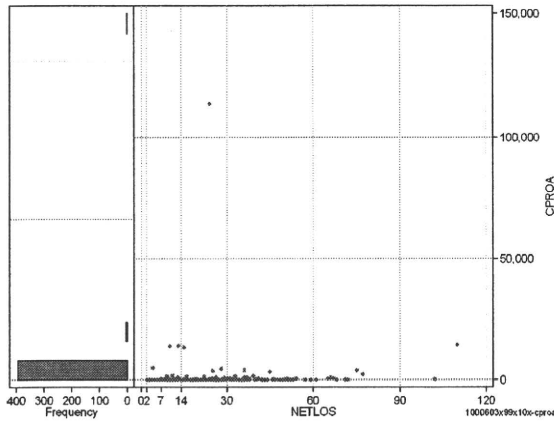
手術(手術(薬剤・材料以外)+手術(薬剤・材料)) cOPEa=cOPE+cOPEm

	N	Median	Mean	STD	Min	1%	5%	25%	75%	95%	99%	Max
cOPEa	399	0.0	323.8	3,294.5	0	0	0	0	0	0	13,898	58,486
dOPEa	399	0.0	8.9	82.3	0	0	0	0	0	0	463	1,300
cOpe	399	0.0	195.5	1,656.3	0	0	0	0	0	0	12,065	18,100
cOpem	399	0.0	128.3	2,145.2	0	0	0	0	0	0	1,833	42,686
dOpe	399	0.0	5.9	51.7	0	0	0	0	0	0	351	624
dOpem	399	0.0	3.0	47.9	0	0	0	0	0	0	40	949



処置(処置(薬剤・材料以外)+処置(薬剤・材料)) cPROa=cPRO+cPROm

	N	Median	Mean	STD	Min	1%	5%	25%	75%	95%	99%	Max
cPROa	399	0.0	544.2	5,888.1	0	0	0	0	0	780	13,855	114,178
dPROa	399	0.0	27.7	264.1	0	0	0	0	0	36	1,066	4,757
cPro	399	0.0	281.9	2,373.4	0	0	0	0	0	585	8,550	43,324
cProm	399	0.0	262.3	3,579.9	0	0	0	0	0	281	4,625	70,854
dPro	399	0.0	14.8	117.9	0	0	0	0	0	20	684	1,805
dProm	399	0.0	12.9	153.1	0	0	0	0	0	13	336	2,952



各項目のページへ:

- [1. 概況](#)
- [2. 入院](#)
- [3. 手術・処置](#)
- [4. 処方・注射](#)
- [5. 検査・画像](#)
- [6. 放治・リハ](#)
- [7. その他](#)
- [8. 診療密度](#)

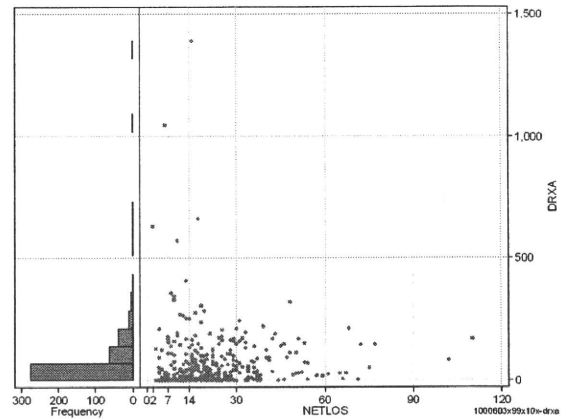
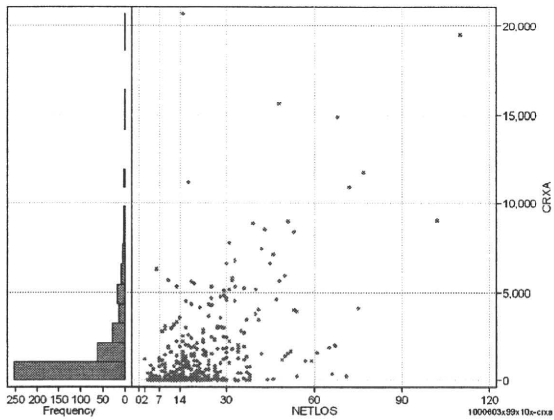
[一覧に戻る](#)

DPC6	入院目的	年齢等	手術	処置1	処置2	副傷病	重症度等	包括	点数<I	入院期間I	点数<II	入院期間II	点数≥II	特定入院期間
100060	3	x	99	x	1	0	x	○	2,627	11	1,941	21	1,650	41

処方(内服+頓服+外用+麻薬)

cRXa=cRxNAI+cRxTON+cRxGAI+cRxMADO

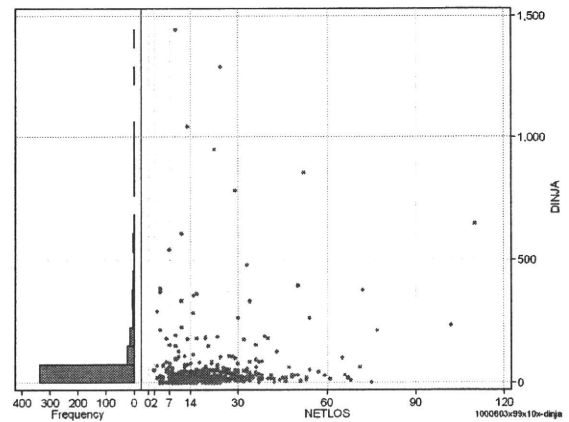
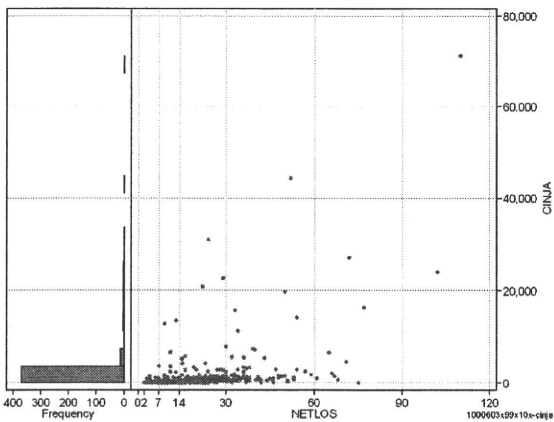
	N	Median	Mean	STD	Min	1%	5%	25%	75%	95%	99%	Max
cRXa	399	460.0	1,507.6	2,603.6	0	0	0	47	1,845	5,948	14,905	20,734
dRXa	399	27.3	67.7	121.0	0	0	0	2	91	227	629	1,382
cRxNai	399	385.0	1,293.2	2,281.4	0	0	0	0	1,599	5,609	10,830	20,396
cRxTon	399	0.0	18.3	48.3	0	0	0	0	10	100	282	456
cRxGai	399	9.0	192.5	583.0	0	0	0	0	152	896	2,110	8,559
cRxMado	399	0.0	3.6	15.1	0	0	0	0	0	22	47	231
dRxNai	399	20.3	59.2	116.4	0	0	0	0	77	203	629	1,360
dRxTon	399	0.0	0.8	2.4	0	0	0	0	1	4	12	30
dRxGai	399	0.5	7.5	15.7	0	0	0	0	8	36	84	124
dRxMado	399	0.0	0.1	0.5	0	0	0	0	0	1	1	7



注射(皮下筋肉内+静脈内+注射その他)

cINJa=cInjHIKA+cInjJYO+cInjHOKA

	N	Median	Mean	STD	Min	1%	5%	25%	75%	95%	99%	Max
cINJa	399	440.0	1,672.1	5,384.8	0	0	0	180	1,082	5,778	27,110	70,998
dInja	399	26.1	66.2	151.7	0	0	0	12	51	285	950	1,442
cInjHika	399	261.0	569.9	1,259.9	0	0	0	68	542	2,025	7,239	12,725
cInjJyo	399	0.0	219.3	1,028.6	0	0	0	0	834	5,536	11,228	
cInjHoka	399	0.0	882.9	4,582.6	0	0	0	0	221	2,869	21,276	61,090
dInjHika	399	14.9	23.7	34.3	0	0	0	5	27	81	183	226
dInjJyo	399	0.0	8.1	36.9	0	0	0	0	0	40	285	330
dInjHoka	399	0.0	34.4	134.3	0	0	0	0	12	161	946	1,327



各項目のページへ:

[一覧に戻る](#)

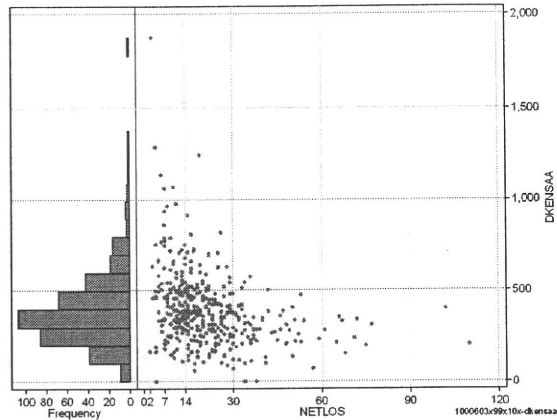
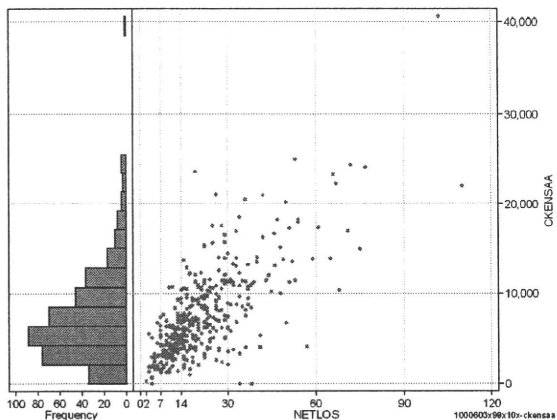
- [1. 概況](#)
- [2. 入院](#)
- [3. 手術・処置](#)
- [4. 処方・注射](#)
- [5. 検査・画像](#)
- [6. 放治・リハ](#)
- [7. その他](#)
- [8. 診療密度](#)

DPC6	入院目的	年齢等	手術	処置1	処置2	副傷病	重症度等	包括	点数<I	入院期間I	点数<II	入院期間II	点数≥II	特定入院期間
100060	3	x	99	x	1	0	x	○	2,627	11	1,941	21	1,650	41

検査(検査(薬剤・材料以外)+検査(薬剤・材料))

cKENSAa=cKENSA+cKENSAm

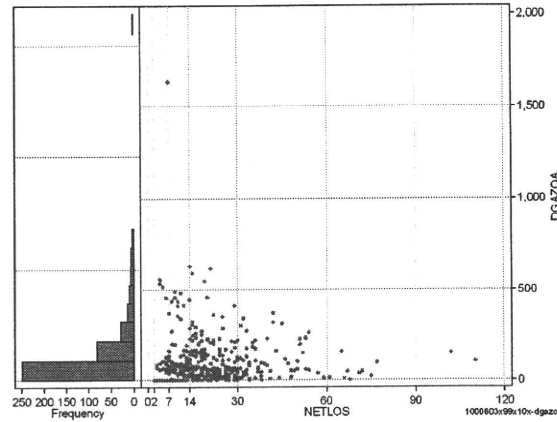
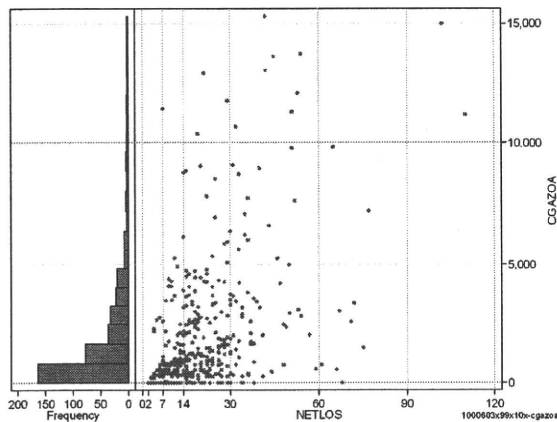
	N	Median	Mean	STD	Min	1%	5%	25%	75%	95%	99%	Max
cKENSAa	399	6,417.0	7,455.0	4,930.9	0	0	1,675	3,994	9,835	17,215	24,149	40,557
dKENSAa	399	361.1	388.4	204.4	0	0	132	261	481	744	1,137	1,873
cKensa	399	6,360.0	7,379.0	4,831.3	0	0	1,675	3,985	9,833	16,876	23,621	40,065
cKensam	399	0.0	76.0	255.7	0	0	0	0	6	369	891	3,297
dKensa	399	359.2	384.6	199.0	0	0	132	260	475	744	1,074	1,866
dKensam	399	0.0	3.8	13.4	0	0	0	0	0	24	62	174



画像診断(画像診断(薬剤・材料以外)+画像診断(薬剤・材料))

cGAZOa=cGAZO+cGAZOm

	N	Median	Mean	STD	Min	1%	5%	25%	75%	95%	99%	Max
cGAZOa	399	1,089.0	2,142.2	2,771.7	0	0	0	372	2,771	8,797	13,685	15,284
dGAZOa	399	62.7	105.4	139.8	0	0	0	24	135	364	591	1,636
cGAZO	399	975.0	1,595.1	1,802.7	0	0	0	315	2,372	5,549	8,631	12,081
cGAZOm	399	101.0	547.1	1,221.4	0	0	0	31	269	2,995	5,849	8,990
dGAZO	399	55.9	78.3	81.9	0	0	0	22	111	240	471	558
dGAZOm	399	5.2	27.1	72.8	0	0	0	1	17	150	264	1,078



各項目のページへ:

- [1. 概況](#)
- [2. 入院](#)
- [3. 手術・処置](#)
- [4. 処方・注射](#)
- [5. 検査・画像](#)
- [6. 放治・リハ](#)
- [7. その他](#)
- [8. 診療密度](#)

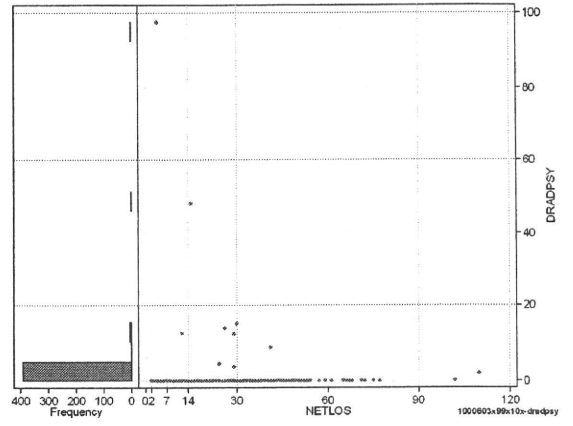
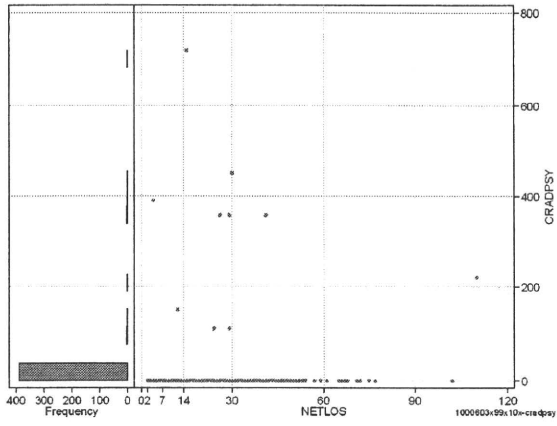
[一覧に戻る](#)

DPC6	入院目的	年齢等	手術	処置1	処置2	副傷病	重症度等	包括	点数<I	入院期間I	点数<II	入院期間II	点数≥II	特定入院期間
100060	3	x	99	x	1	0	x	○	2,627	11	1,941	21	1,650	41

その他放治等(リハビリ除く)(その他-リハビリ)

cRADPSY=cSONOTA-cREHAB

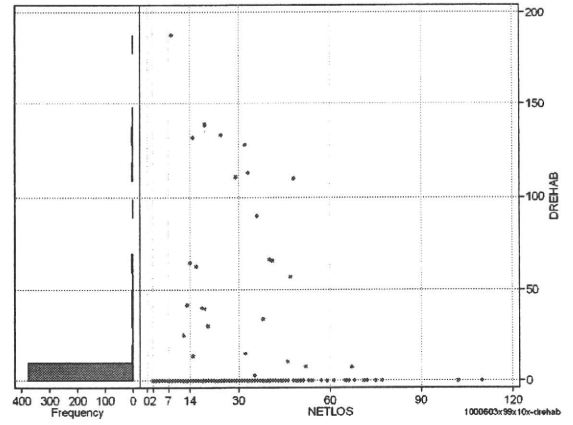
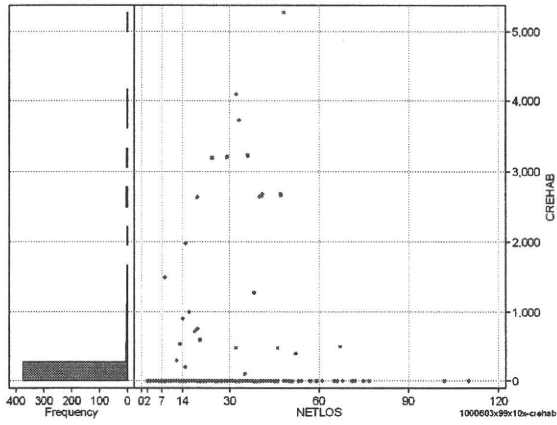
	N	Median	Mean	STD	Min	1%	5%	25%	75%	95%	99%	Max
cRADPSY	399	0.0	8.1	57.8	0	0	0	0	0	0	360	720
dRADPSY	399	0.0	0.5	5.6	0	0	0	0	0	0	14	98



リハビリ

cREHAB

	N	Median	Mean	STD	Min	1%	5%	25%	75%	95%	99%	Max
cRehab	399	0.0	113.1	560.6	0	0	0	0	0	500	3,230	5,275
dRehab	399	0.0	4.3	20.8	0	0	0	0	0	25	132	188



各項目のページへ:

[一覧に戻る](#)

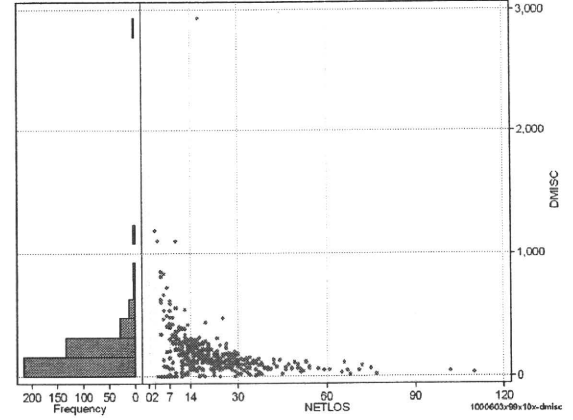
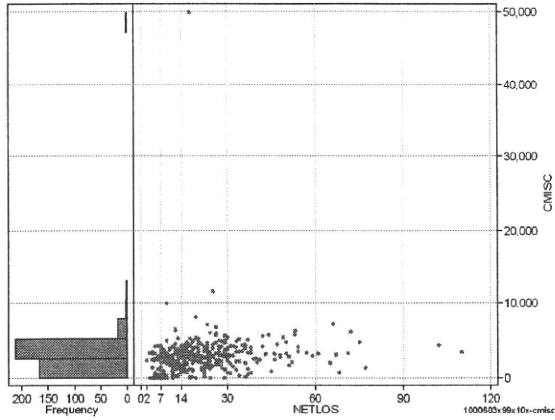
- [1. 概況](#)
- [2. 入院](#)
- [3. 手術・処置](#)
- [4. 処方・注射](#)
- [5. 検査・画像](#)
- [6. 放治・リハ](#)
- [7. その他](#)
- [8. 診療密度](#)

DPC6	入院目的	年齢等	手術	処置1	処置2	副傷病	重症度等	包括	点数<I	入院期間I	点数<II	入院期間II	点数≥II	特定入院期間
100060	3	x	99	x	1	0	x	○	2,627	11	1,941	21	1,650	41

諸項目(初診料+指導管理料+在宅医療)

cMISC=cSHOSIN+cSHIDO+cZAITAKU

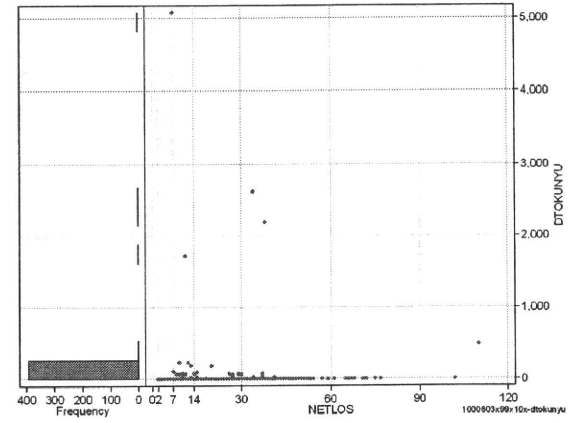
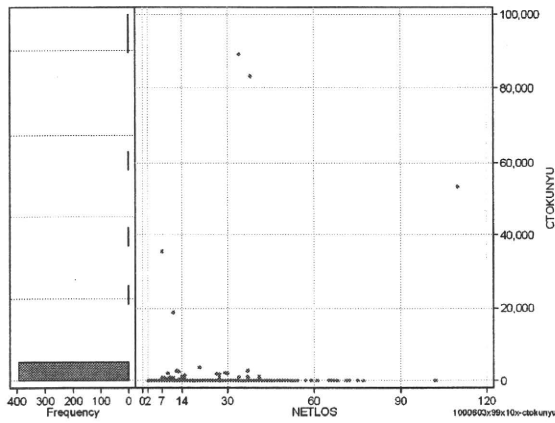
	N	Median	Mean	STD	Min	1%	5%	25%	75%	95%	99%	Max
cMISC	399	2,914.0	2,942.9	2,845.2	0	0	0	1,880	3,788	5,348	8,111	49,876
dMISC	399	139.9	183.3	211.5	0	0	0	73	228	470	1,100	2,934
cSHOSIN	399	0.0	65.3	154.8	0	0	0	0	0	400	587	880
cShido	399	420.0	634.9	717.7	0	0	0	80	960	2,000	3,240	4,440
cZaitak	399	2,240.0	2,242.7	2,772.5	0	0	0	1,275	2,945	4,168	7,411	49,666
dShosin	399	0.0	3.4	9.0	0	0	0	0	0	23	40	69
dShido	399	23.1	29.8	29.4	0	0	0	4	51	76	113	205
dZaitak	399	106.3	150.1	211.9	0	0	0	48	186	463	1,057	2,922



特定入院料

cTOKUNYU

	N	Median	Mean	STD	Min	1%	5%	25%	75%	95%	99%	Max
cTokuNyu	399	0.0	780.9	6,926.6	0	0	0	0	0	760	35,560	88,910
dTokuNyu	399	0.0	35.1	318.4	0	0	0	0	0	65	1,714	5,080



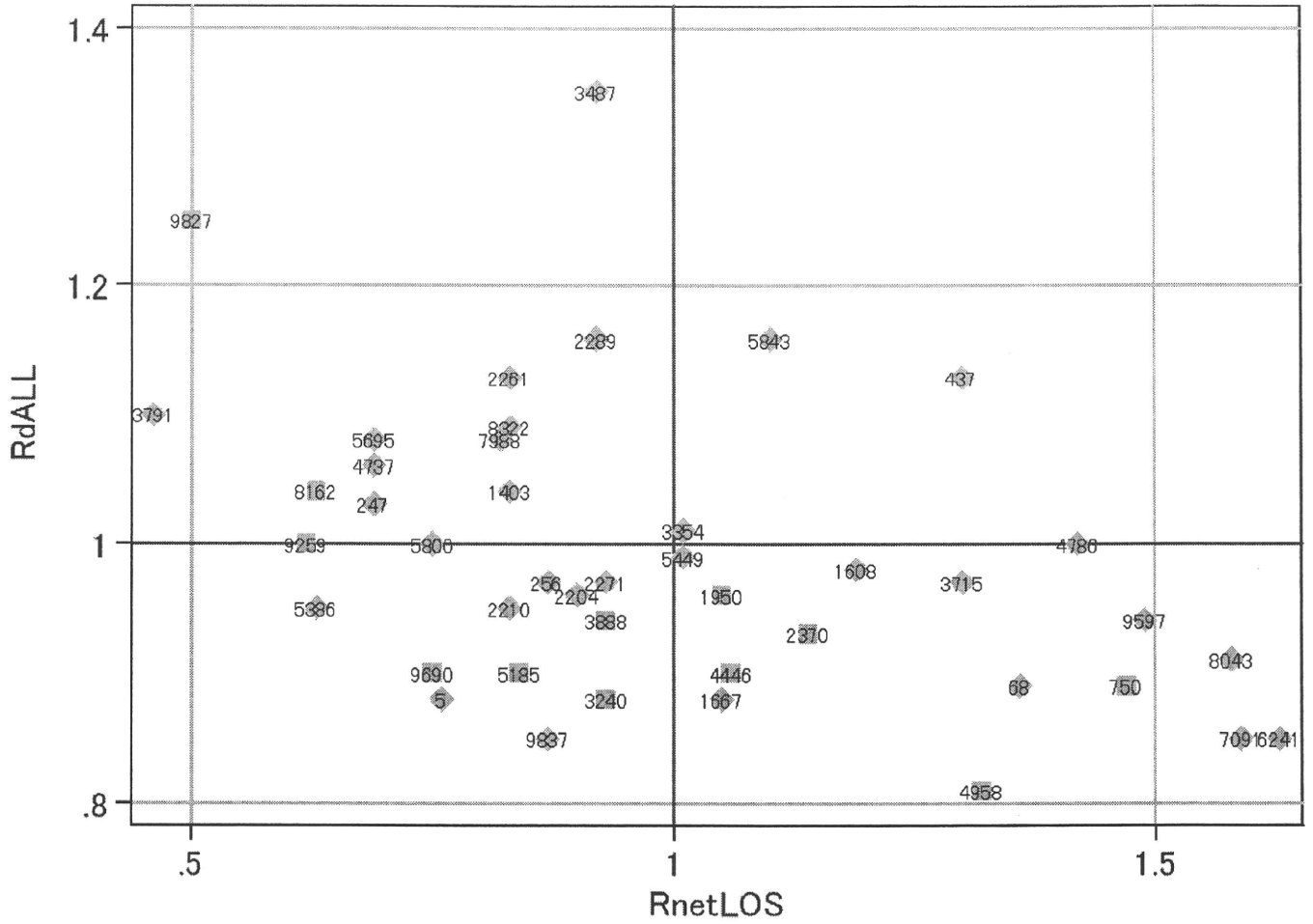
各項目のページへ:

[一覧に戻る](#)

- [1. 概況](#)
- [2. 入院](#)
- [3. 手術・処置](#)
- [4. 処方・注射](#)
- [5. 検査・画像](#)
- [6. 放治・リハ](#)
- [7. その他](#)
- [8. 診療密度](#)

DPC6	入院目的	年齢等	手術	処置1	処置2	副傷病	重症度等	包括	点数<I	入院期間	点数<II	入院期間II	点数≥II	特定入院期間
100060	3	x	99	x	1	0	x	○	2,627	11	1,941	21	1,650	41

施設別の診療密度			rnetLOS/rcALL
症例数合計	netLOSの平均	dALLの平均	
399	21.6	2,872	



1000603x99x10x-densityA

各項目のページへ:

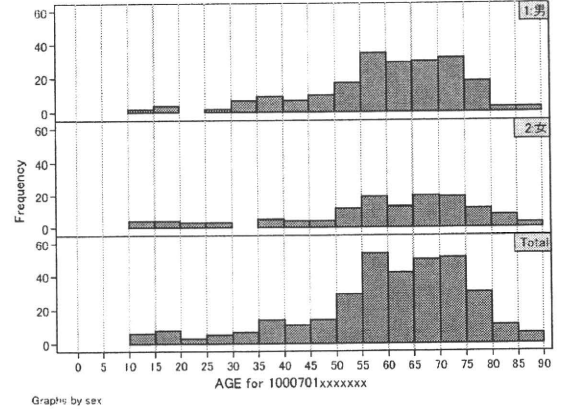
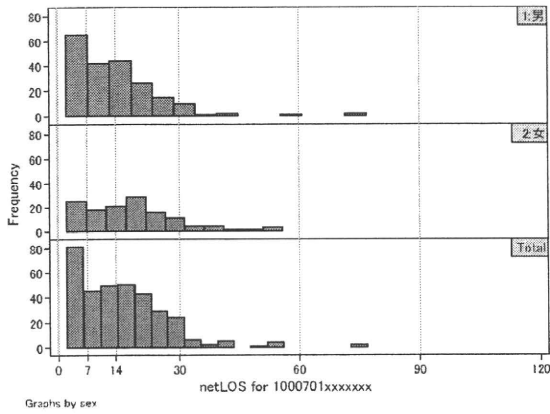
[一覧に戻る](#)

- [1. 概況](#)
- [2. 入院](#)
- [3. 手術・処置](#)
- [4. 処方・注射](#)
- [5. 検査・画像](#)
- [6. 放治・リハ](#)
- [7. その他](#)
- [8. 診療密度](#)

DPC6	入院目的	年齢等	手術	処置1	処置2	副傷病	重症度等	包括	点数<I	入院期間I	点数<II	入院期間II	点数≥II	特定入院期間
100070	1	x	xx	x	x	x	x	○	2,915	8	2,202	16	1,872	31

性別・年齢・機関別基礎集計

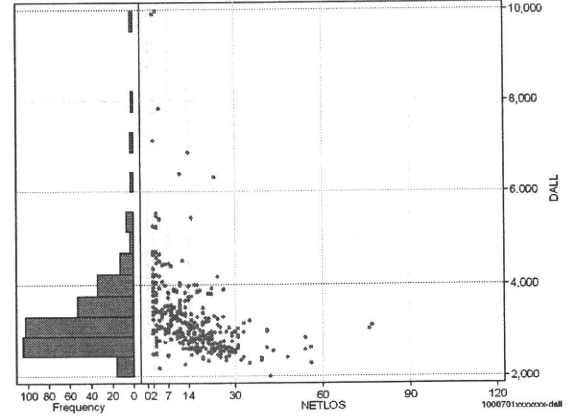
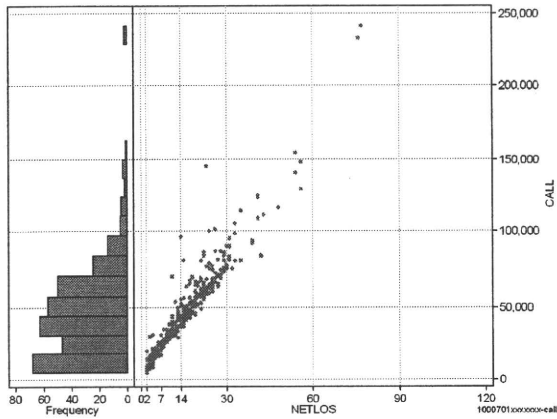
	N	Median	Mean	STD	Min	1%	5%	25%	75%	95%	99%	Max
netLOS	341	14.0	15.5	11.4	2	2	2	7	21	33	56	77



総点数の合計

cALL/dALL

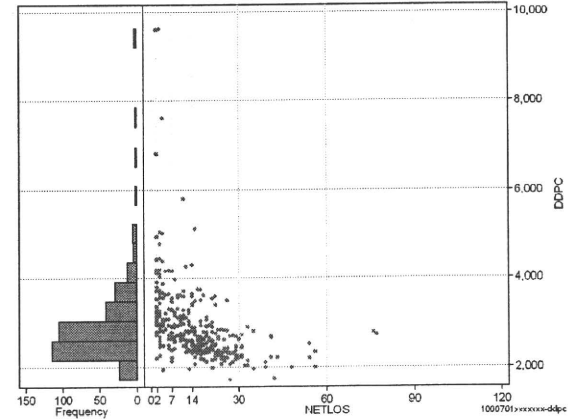
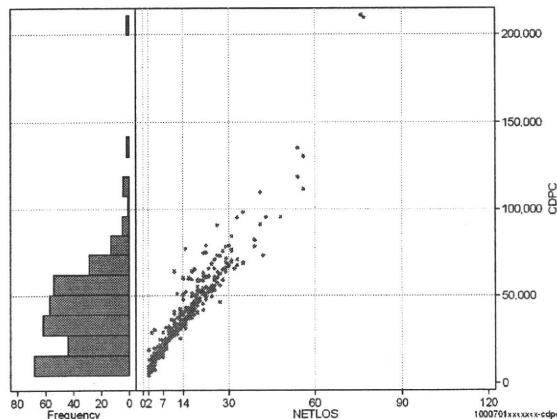
	N	Median	Mean	STD	Min	1%	5%	25%	75%	95%	99%	Max
cAll	341	43,601.0	46,734.8	31,719.0	4,999	6,543	8,270	23,947	63,258	96,316	148,206	241,475
dAll	341	3,063.0	3,287.0	920.2	1,999	2,302	2,465	2,757	3,487	4,638	7,136	9,982



包括対象部分

cDPC/dDPC

	N	Median	Mean	STD	Min	1%	5%	25%	75%	95%	99%	Max
cDPC	341	37,295.0	40,642.8	27,087.0	4,409	5,891	7,406	20,745	54,578	78,663	131,121	211,045
dDPC	341	2,690.4	2,896.9	878.9	1,716	1,962	2,118	2,391	3,120	4,168	6,841	9,616



各項目のページへ:

[一覧に戻る](#)

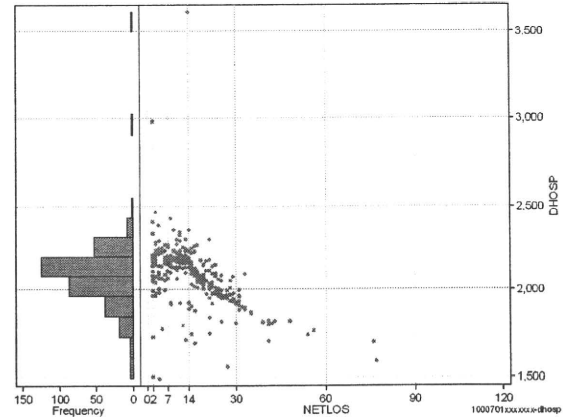
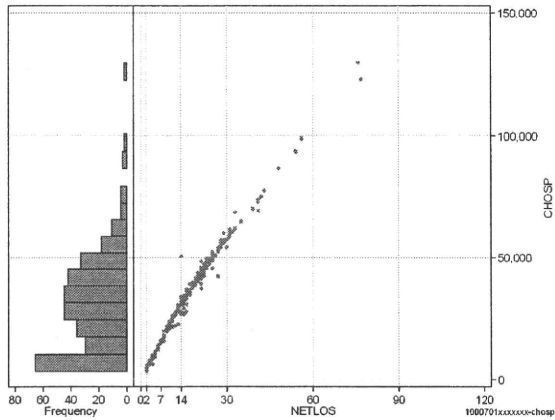
- [1. 概況](#)
- [2. 入院](#)
- [3. 手術・処置](#)
- [4. 処方・注射](#)
- [5. 検査・画像](#)
- [6. 放治・リハ](#)
- [7. その他](#)
- [8. 診療密度](#)

DPC6	入院目的	年齢等	手術	処置1	処置2	副傷病	重症度等	包括	点数<I	入院期間I	点数<II	入院期間II	点数≥II	特定入院期間
100070	1	x	xx	x	x	x	x	○	2,915	8	2,202	16	1,872	31

入院日数依存部分(入院管理料+加算+入院時食事療養等+調剤+調期)

cHOSP=cNYUIN+cSHOKUJI+cRxCHO+cRxCHOKI

	N	Median	Mean	STD	Min	1%	5%	25%	75%	95%	99%	Max
cHOSP	341	30,340.0	31,218.9	20,558.6	3,007	3,926	4,358	15,113	43,506	62,475	98,649	128,986
dHOSP	341	2,102.3	2,085.9	178.8	1,491	1,588	1,797	1,988	2,185	2,279	2,430	3,615
cNyuin	341	26,647.0	27,118.8	17,526.0	2,496	3,398	3,808	13,300	37,808	53,925	84,402	109,218
cShokuji	341	36,690.0	40,086.2	30,577.0	2,520	4,940	5,900	17,540	54,340	92,450	140,770	250,250
cRxCho	341	56.0	74.0	75.4	0	0	0	14	112	210	315	539
cRxChoKi	341	0.0	17.5	26.4	0	0	0	0	42	84	84	126
dNyuin	341	1,844.0	1,821.0	169.0	1,221	1,272	1,547	1,725	1,918	2,019	2,141	3,147
dShokuji	341	2,506.5	2,588.1	368.0	1,060	1,647	2,132	2,470	2,565	3,300	3,306	4,630
dRxCho	341	5.1	4.4	2.5	0	0	0	2	7	7	7	11
dRxChoKi	341	0.0	1.7	3.5	0	0	0	0	2	8	21	21



各項目のページへ:

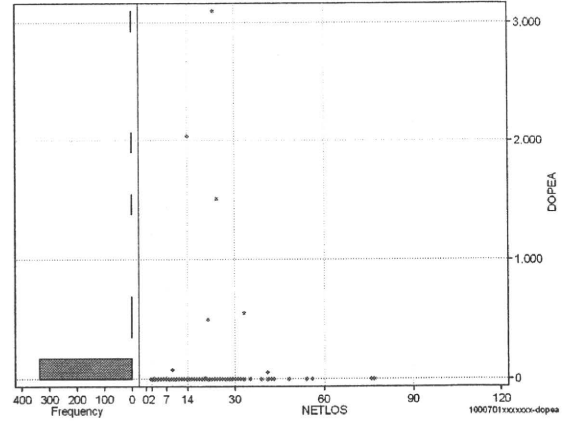
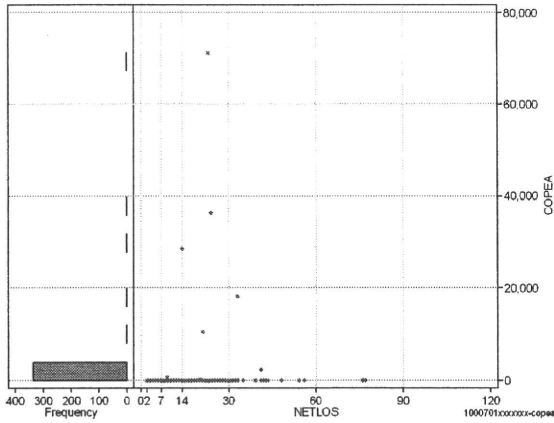
- [1. 概況](#)
- [2. 入院](#)
- [3. 手術・処置](#)
- [4. 処方・注射](#)
- [5. 検査・画像](#)
- [6. 放治・リハ](#)
- [7. その他](#)
- [8. 診療密度](#)

[一覧に戻る](#)

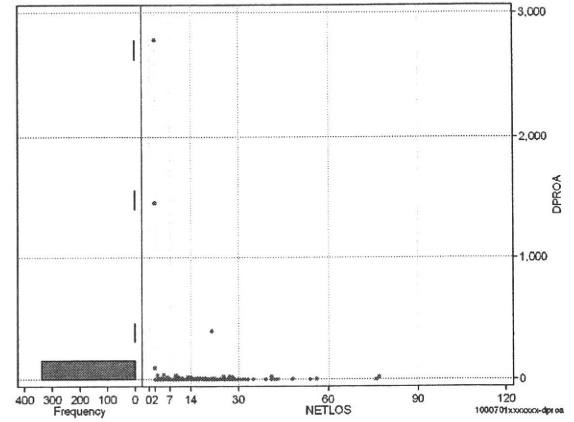
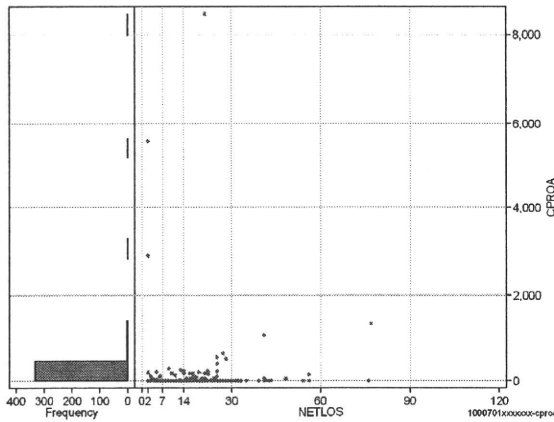


DPC6	入院目的	年齢等	手術	処置1	処置2	副傷病	重症度等	包括	点数<I	入院期間I	点数<II	入院期間II	点数≥II	特定入院期間
100070	1	x	xx	x	x	x	x	○	2,915	8	2,202	16	1,872	31

手術(手術(薬剤・材料以外)+手術(薬剤・材料))													cOPEa=cOPE+cOPEm	
	N	Median	Mean	STD	Min	1%	5%	25%	75%	95%	99%	Max		
cOPEa	341	0.0	491.8	4,717.8	0	0	0	0	0	0	18,100	71,297		
dOPEa	341	0.0	23.0	219.7	0	0	0	0	0	0	548	3,100		
cOpe	341	0.0	330.0	2,888.9	0	0	0	0	0	0	18,100	36,200		
cOpeM	341	0.0	161.7	2,581.4	0	0	0	0	0	0	126	47,397		
dOpe	341	0.0	15.6	141.7	0	0	0	0	0	0	548	1,773		
dOpeM	341	0.0	7.4	112.9	0	0	0	0	0	0	10	2,061		



処置(処置(薬剤・材料以外)+処置(薬剤・材料))													cPROa=cPRO+cPROm	
	N	Median	Mean	STD	Min	1%	5%	25%	75%	95%	99%	Max		
cPROa	341	0.0	75.0	578.1	0	0	0	0	0	170	1,336	8,451		
dPROa	341	0.0	15.2	171.1	0	0	0	0	0	12	96	2,787		
cPro	341	0.0	46.9	328.7	0	0	0	0	0	170	1,090	4,500		
cProm	341	0.0	28.1	255.0	0	0	0	0	0	36	455	3,951		
dPro	341	0.0	9.2	102.7	0	0	0	0	0	11	50	1,710		
dProm	341	0.0	6.1	68.7	0	0	0	0	0	3	46	1,077		



各項目のページへ:

- [1. 概況](#)
- [2. 入院](#)
- [3. 手術・処置](#)
- [4. 処方・注射](#)
- [5. 検査・画像](#)
- [6. 放治・リハ](#)
- [7. その他](#)
- [8. 診療密度](#)

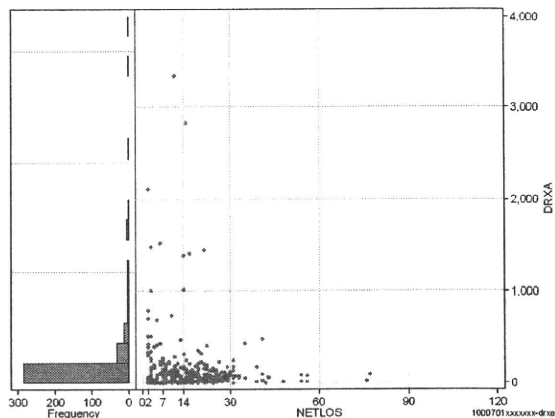
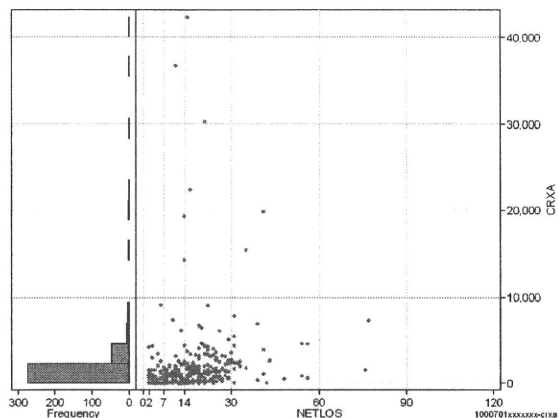
[一覧に戻る](#)

DPC6	入院目的	年齢等	手術	処置1	処置2	副傷病	重症度等	包括	点数<I	入院期間I	点数<II	入院期間II	点数≥II	特定入院期間
100070	1	x	xx	x	x	x	x	○	2,915	8	2,202	16	1,872	31

処方(内服+頓服+外用+麻薬)

cRXa=cRxNAI+cRxTON+cRxGAI+cRxMADO

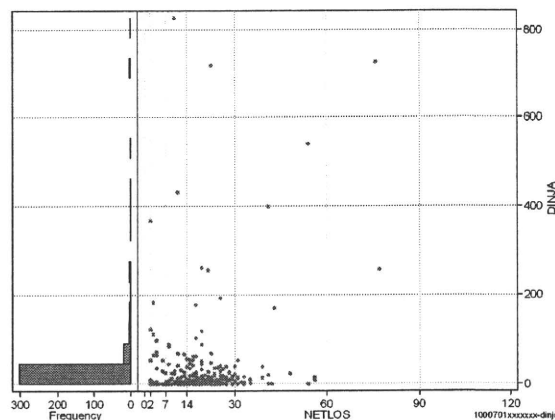
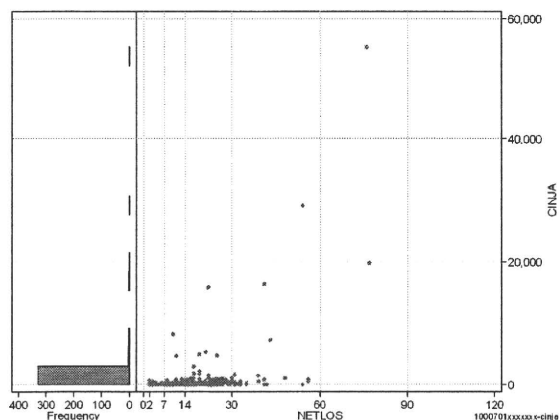
	N	Median	Mean	STD	Min	1%	5%	25%	75%	95%	99%	Max
cRXa	341	861.0	1,893.6	4,198.4	0	0	0	146	1,982	6,136	22,454	42,468
dRXa	341	67.3	145.9	330.2	0	0	0	13	138	483	1,518	3,328
cRxNai	341	782.0	1,695.0	4,044.6	0	0	0	84	1,756	4,488	22,188	42,344
cRxTon	341	0.0	31.9	304.8	0	0	0	0	10	109	234	5,592
cRxGai	341	0.0	164.5	473.6	0	0	0	0	195	576	1,943	6,765
cRxMado	341	0.0	2.1	6.8	0	0	0	0	0	16	32	69
dRXnai	341	55.4	133.6	319.1	0	0	0	8	123	437	1,475	3,230
dRXton	341	0.0	1.4	8.0	0	0	0	0	0	5	20	136
dRXgai	341	0.0	10.8	29.8	0	0	0	0	11	45	154	367
dRXmado	341	0.0	0.1	0.3	0	0	0	0	0	1	1	1



注射(皮下筋肉内+静脈内+注射その他)

cINJa=cInjHIKA+cInjJYO+cInjHOKA

	N	Median	Mean	STD	Min	1%	5%	25%	75%	95%	99%	Max
cINJa	341	13.0	699.9	3,805.2	0	0	0	0	310	1,479	16,347	55,241
dInja	341	1.7	27.7	90.2	0	0	0	0	17	104	540	828
cInjHika	341	0.0	288.1	1,726.0	0	0	0	0	207	763	4,960	28,515
cInjJyo	341	0.0	168.0	1,718.3	0	0	0	0	0	310	1,348	27,345
cInjHoka	341	0.0	243.8	1,503.1	0	0	0	0	0	534	7,866	16,989
dInjHika	341	0.0	10.7	36.8	0	0	0	0	10	44	144	528
dInjJyo	341	0.0	6.0	46.6	0	0	0	0	0	15	107	708
dInjHoka	341	0.0	11.0	56.5	0	0	0	0	0	52	251	787



各項目のページへ:

- [1. 概況](#)
- [2. 入院](#)
- [3. 手術・処置](#)
- [4. 処方・注射](#)
- [5. 検査・画像](#)
- [6. 放治・リハ](#)
- [7. その他](#)
- [8. 診療密度](#)

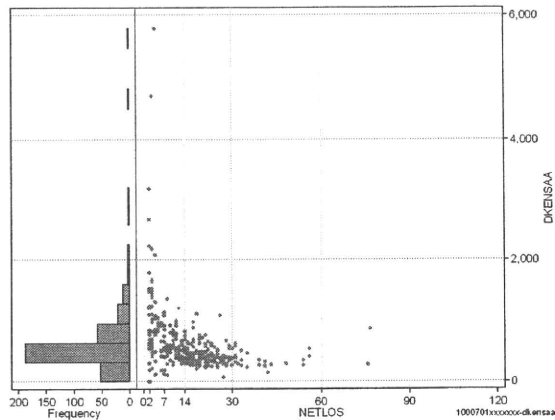
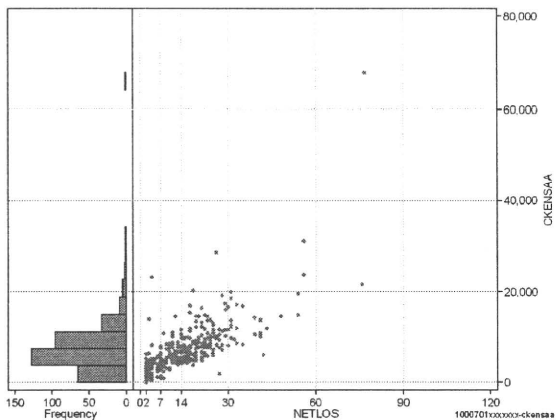
[一覧に戻る](#)

DPC6	入院目的	年齢等	手術	処置1	処置2	副傷病	重症度等	包括	点数<I	入院期間	点数<II	入院期間II	点数≥II	特定入院期間
100070	1	x	xx	x	x	x	x	○	2,915	8	2,202	16	1,872	31

検査(検査(薬剤・材料以外)+検査(薬剤・材料))

cKENSAa=cKENSA+cKENSAm

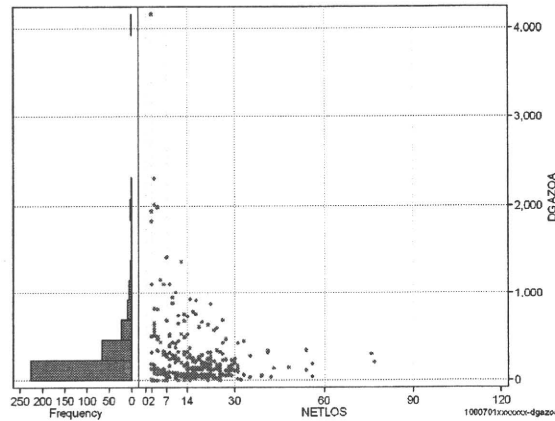
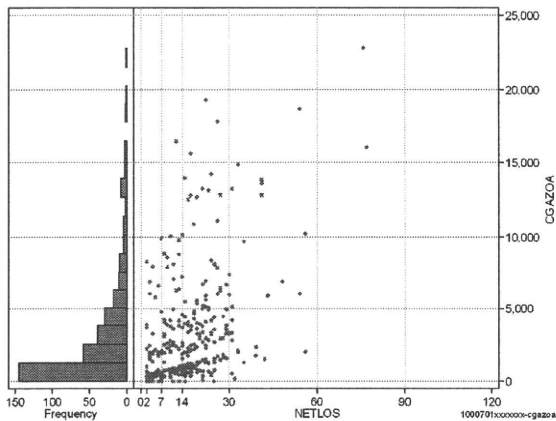
	N	Median	Mean	STD	Min	1%	5%	25%	75%	95%	99%	Max
cKENSAa	341	6,523.0	7,488.7	5,594.0	0	605	1,430	4,400	9,358	15,993	23,597	67,760
dKENSAa	341	489.6	625.0	523.6	0	118	256	364	707	1,420	2,655	5,776
cKensa	341	6,415.0	7,240.6	4,965.6	0	605	1,430	4,366	9,178	14,912	21,475	57,660
cKensam	341	0.0	248.1	1,116.2	0	0	0	0	139	745	6,899	13,145
dKensa	341	483.0	596.9	401.4	0	118	256	357	694	1,324	2,490	3,105
dKensam	341	0.0	28.1	210.9	0	0	0	0	8	78	267	3,286



画像診断(画像診断(薬剤・材料以外)+画像診断(薬剤・材料))

cGAZOa=cGAZO+cGAZOm

	N	Median	Mean	STD	Min	1%	5%	25%	75%	95%	99%	Max
cGAZOa	341	1,880.0	3,181.6	3,868.7	0	0	0	605	4,161	12,806	17,757	22,813
dGAZOa	341	130.5	250.2	389.0	0	0	0	58	290	877	1,988	4,155
cGAZO	341	1,702.0	2,112.7	2,036.4	0	0	0	522	3,130	5,689	9,551	14,128
cGAZOm	341	169.0	1,068.8	2,140.4	0	0	0	69	568	6,131	9,828	13,075
dGAZO	341	111.2	164.8	186.9	0	0	0	55	213	505	996	1,312
dGAZOm	341	15.0	85.4	241.7	0	0	0	5	54	398	1,086	3,118



各項目のページへ:

[一覧に戻る](#)

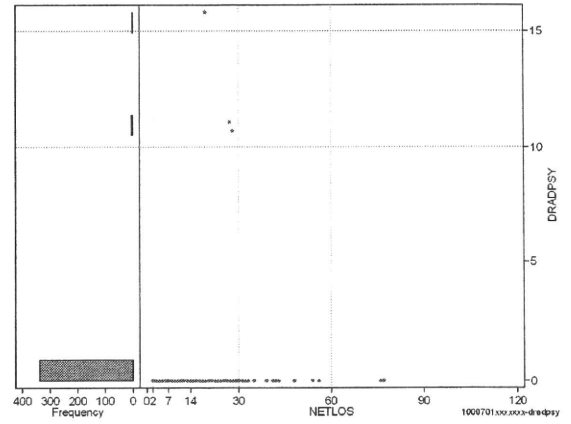
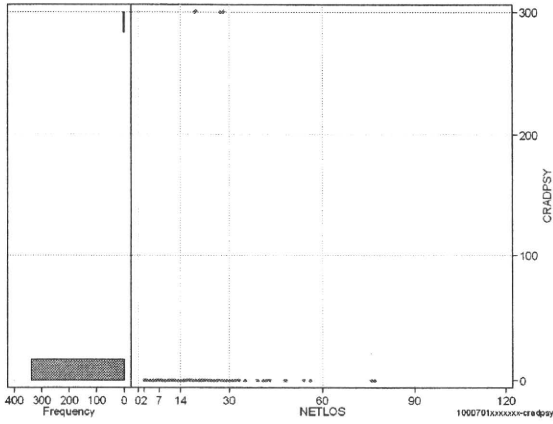
- [1. 概況](#)
- [2. 入院](#)
- [3. 手術・処置](#)
- [4. 処方・注射](#)
- [5. 検査・画像](#)
- [6. 放治・リハ](#)
- [7. その他](#)
- [8. 診療密度](#)

DPC6	入院目的	年齢等	手術	処置1	処置2	副傷病	重症度等	包括	点数<I	入院期間I	点数<II	入院期間II	点数≥II	特定入院期間
100070	1	x	xx	x	x	x	x	○	2,915	8	2,202	16	1,872	31

その他放治等(リハビリ除く)(その他リハビリ)

cRADPSY=cSONOTA=cREHAB

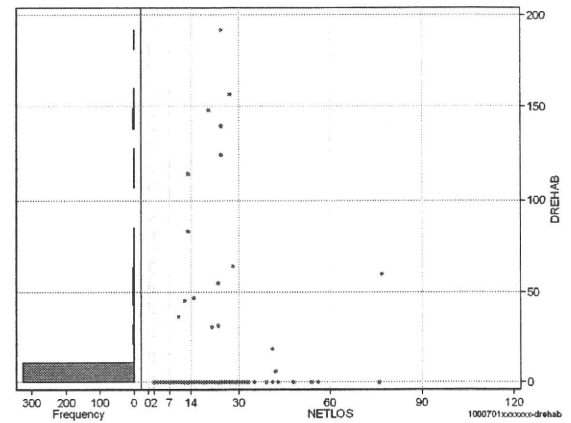
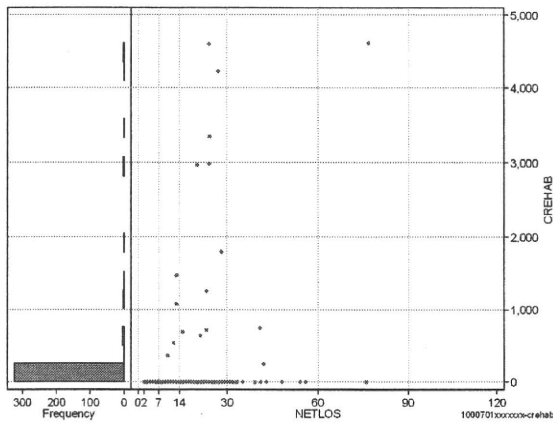
	N	Median	Mean	STD	Min	1%	5%	25%	75%	95%	99%	Max
cRADPSY	341	0.0	2.6	28.1	0	0	0	0	0	0	0	300
dRADPSY	341	0.0	0.1	1.2	0	0	0	0	0	0	0	16



リハビリ

cREHAB

	N	Median	Mean	STD	Min	1%	5%	25%	75%	95%	99%	Max
cRehab	341	0.0	94.7	533.3	0	0	0	0	0	0	3,350	4,608
dRehab	341	0.0	4.0	21.1	0	0	0	0	0	0	140	192



各項目のページへ:

- 1. 概況
- 2. 入院
- 3. 手術・処置
- 4. 処方・注射
- 5. 検査・画像
- 6. 放治・リハ
- 7. その他
- 8. 診療密度

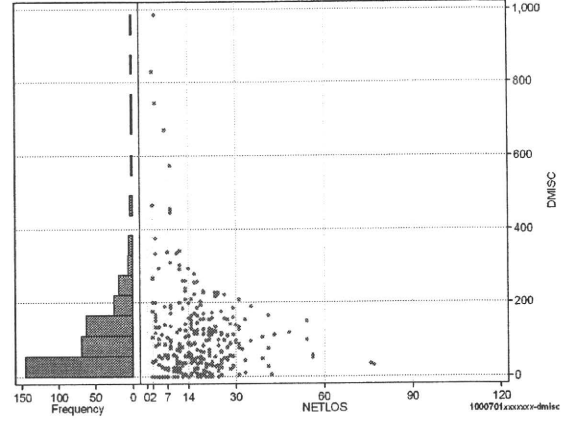
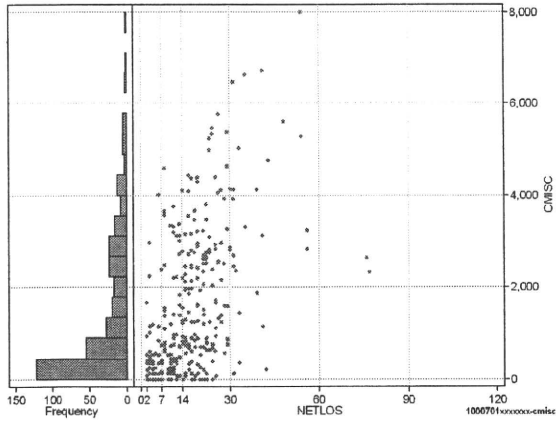
[一覧に戻る](#)

DPC6	入院目的	年齢等	手術	処置1	処置2	副傷病	重症度等	包括	点数<I	入院期間I	点数<II	入院期間II	点数≥II	特定入院期間
100070	1	x	xx	x	x	x	x	○	2,915	8	2,202	16	1,872	31

諸項目(初診料+指導管理料+在宅医療)

cMISC=cSHOSIN+cSHIDO+cZAITAKU

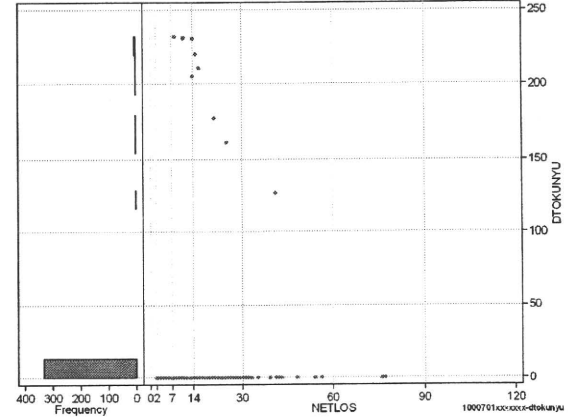
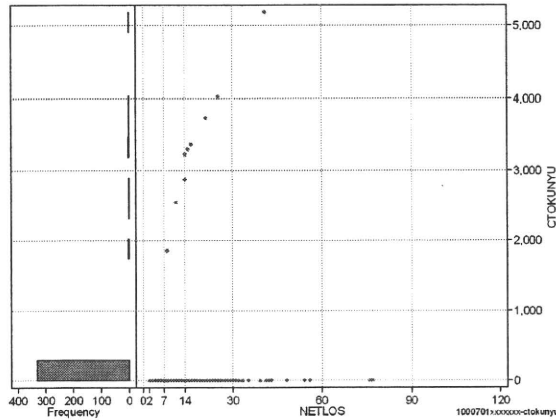
	N	Median	Mean	STD	Min	1%	5%	25%	75%	95%	99%	Max
cMISC	341	830.0	1,455.2	1,540.0	0	0	0	210	2,455	4,396	6,447	7,995
dMISC	341	68.3	101.8	120.7	0	0	0	23	140	290	669	987
cSHOSIN	341	0.0	47.0	129.0	0	0	0	0	0	400	500	650
cShido	341	430.0	620.9	653.2	0	0	0	80	920	1,930	2,850	3,230
cZaitak	341	0.0	787.3	1,202.9	0	0	0	0	1,784	3,065	4,447	5,161
dShosin	341	0.0	5.1	20.3	0	0	0	0	0	31	100	200
dShido	341	35.5	46.7	56.5	0	0	0	5	66	133	265	465
dZaitak	341	0.0	50.0	106.3	0	0	0	0	77	196	564	987



特定入院料

cTOKUNYU

	N	Median	Mean	STD	Min	1%	5%	25%	75%	95%	99%	Max
cTokuNyu	341	0.0	93.7	564.3	0	0	0	0	0	0	3,368	5,193
dTokuNyu	341	0.0	5.9	34.7	0	0	0	0	0	0	230	232



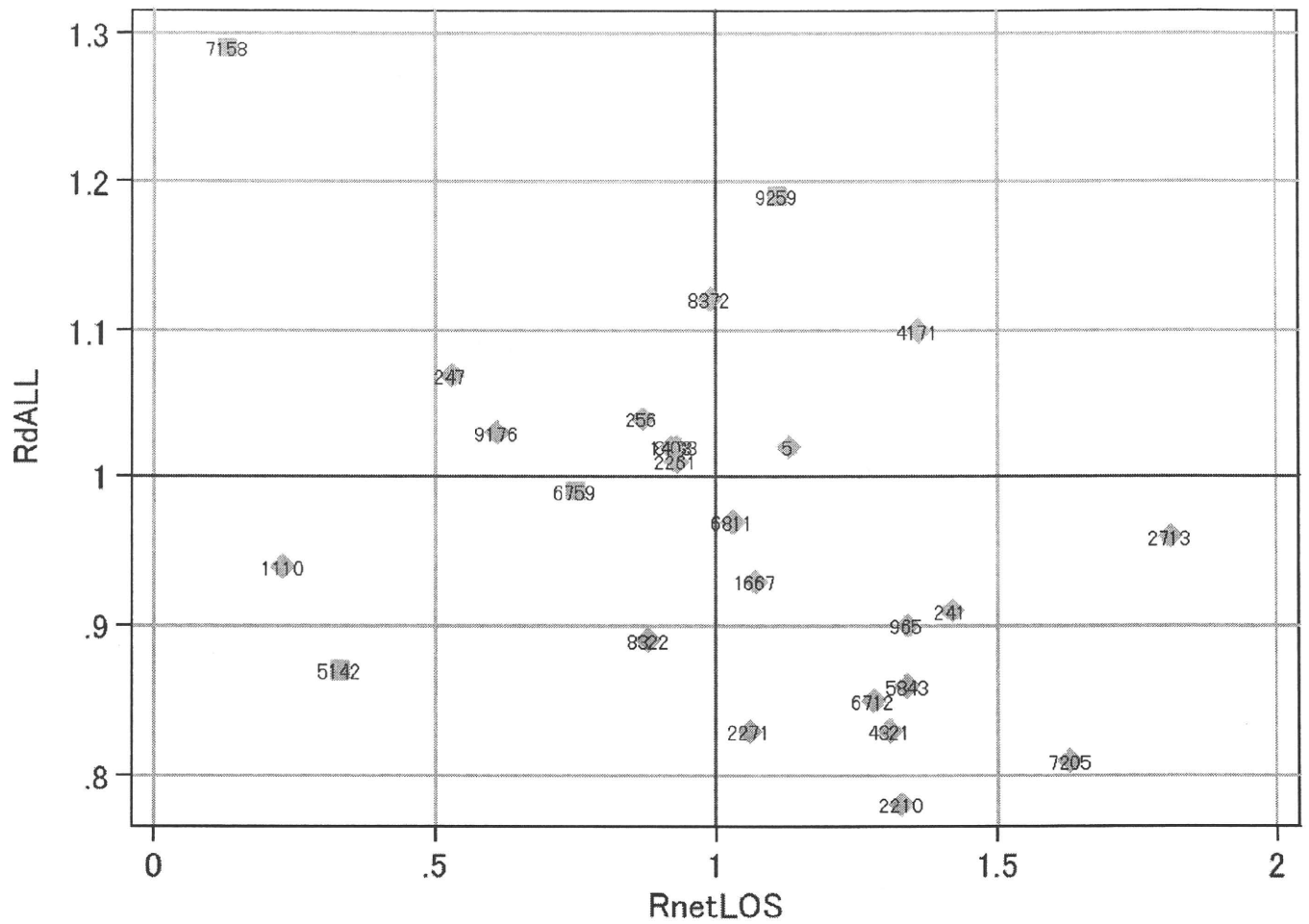
各項目のページへ:

[一覧に戻る](#)

- [1. 概況](#)
- [2. 入院](#)
- [3. 手術・処置](#)
- [4. 処方・注射](#)
- [5. 検査・画像](#)
- [6. 放治・リハ](#)
- [7. その他](#)
- [8. 診療密度](#)

DPC6	入院目的	年齢等	手術	処置1	処置2	副傷病	重症度等	包括	点数<I	入院期間I	点数<II	入院期間II	点数≥II	特定入院期間
100070	1	x	xx	x	x	x	x	○	2,915	8	2,202	16	1,872	31

施設別の診療密度			rnetLOS/rcALL
症例数合計	netLOSの平均	dALLの平均	
341	15.5	3.287	



1000701xxxxxxxx-densityA

各項目のページへ:

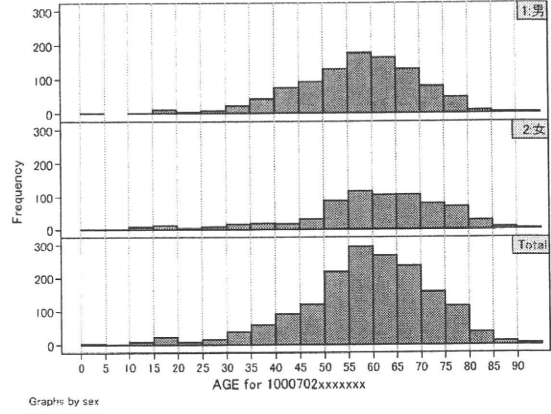
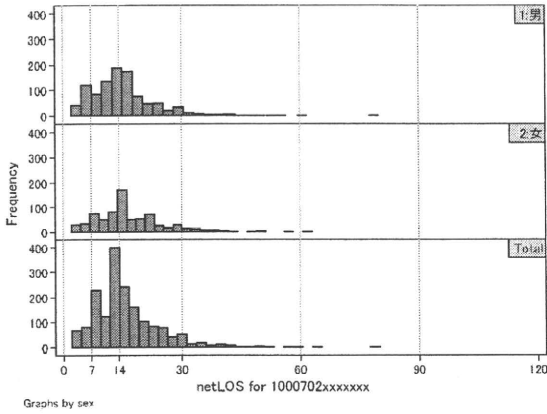
- [1. 概況](#)
- [2. 入院](#)
- [3. 手術・処置](#)
- [4. 処方・注射](#)
- [5. 検査・画像](#)
- [6. 放治・リハ](#)
- [7. その他](#)
- [8. 診療密度](#)

[一覧に戻る](#)

DPC6	入院目的	年齢等	手術	処置1	処置2	副傷病	重症度等	包括	点数<I	入院期間I	点数<II	入院期間II	点数≥II	特定入院期間
100070	2	x	xx	x	x	x	x	○	2,803	8	2,118	16	1,800	27

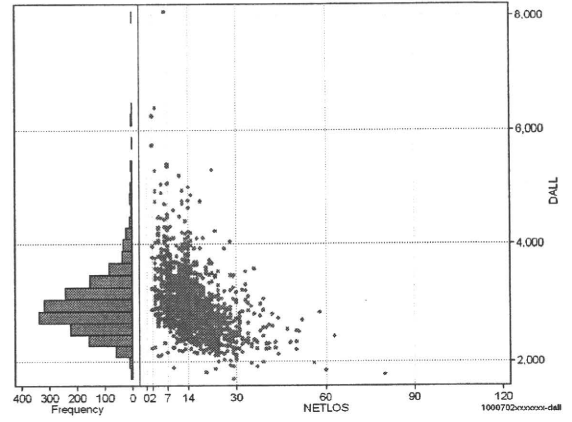
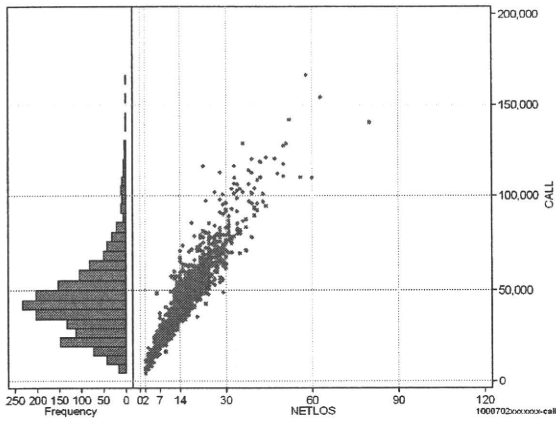
性別・年齢・機関別基礎集計

	N	Median	Mean	STD	Min	1%	5%	25%	75%	95%	99%	Max
netLOS	1,711	14.0	15.5	8.1	2	3	5	11	19	30	42	80



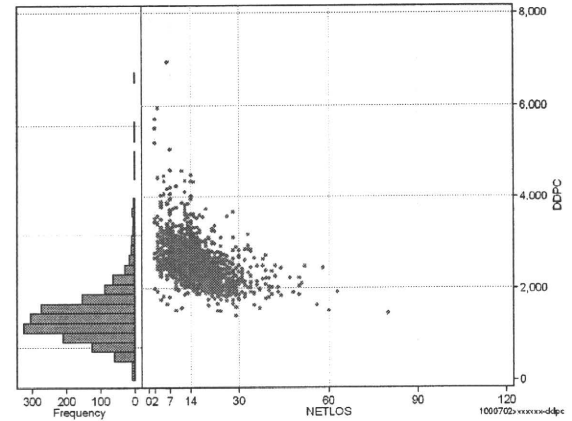
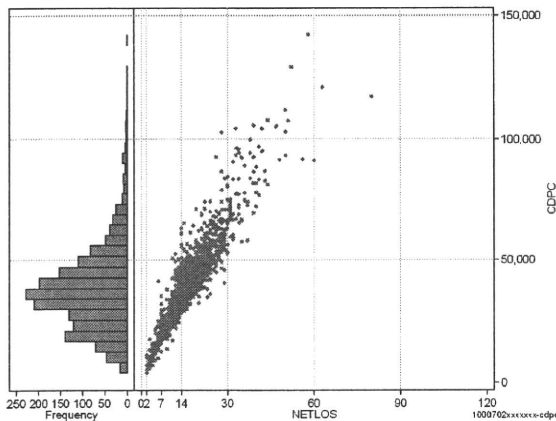
総点数の合計

	N	Median	Mean	STD	Min	1%	5%	25%	75%	95%	99%	Max
cAll	1,711	42,345.0	44,400.2	20,151.5	4,491	9,685	16,508	31,141	53,923	79,400	112,519	165,990
dAll	1,711	2,912.7	2,980.6	526.6	1,680	2,105	2,309	2,659	3,215	3,897	4,746	8,074



包括対象部分

	N	Median	Mean	STD	Min	1%	5%	25%	75%	95%	99%	Max
cDPC	1,711	36,342.0	38,070.9	17,192.8	3,997	8,387	13,671	26,647	46,125	68,736	95,230	141,961
dDPC	1,711	2,507.9	2,560.9	471.7	1,403	1,751	1,941	2,273	2,763	3,314	4,242	6,929



各項目のページへ:

- 1. 概況
- 2. 入院
- 3. 手術・処置
- 4. 処方・注射
- 5. 検査・画像
- 6. 放治・リハ
- 7. その他
- 8. 診療態度

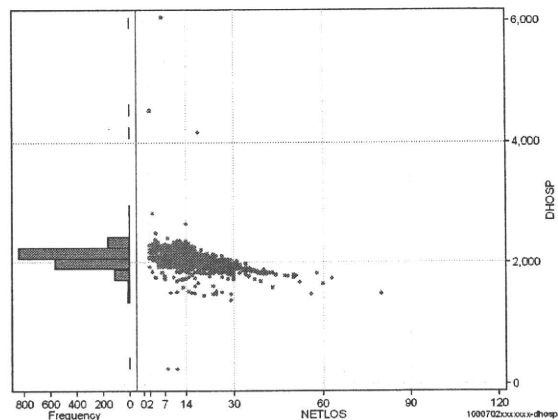
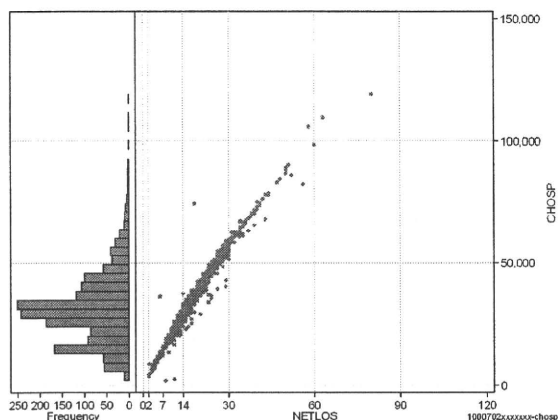
[一覧に戻る](#)

DPC6	入院目的	年齢等	手術	処置1	処置2	副傷病	重症度等	包括	点数<I	入院期間I	点数<II	入院期間II	点数≥II	特定入院期間
100070	2	x	xx	x	x	x	x	○	2,803	8	2,118	16	1,800	27

入院日数依存部分(入院管理料+加算+入院時食事療養等+調剤+調期)

cHOSP=cNYUIN+cSHOKUJI+cRxCHO+cRxCHOKI

	N	Median	Mean	STD	Min	1%	5%	25%	75%	95%	99%	Max
cHOSP	1,711	30,725.0	31,637.1	14,587.2	2,032	6,390	11,155	22,417	39,180	58,424	75,614	118,685
dHOSP	1,711	2,101.7	2,085.3	200.7	253	1,589	1,835	1,988	2,184	2,275	2,350	6,057
cNyuin	1,711	26,702.0	27,420.5	12,409.8	0	5,511	9,675	19,450	33,780	50,125	64,745	98,484
cShokuji	1,711	37,400.0	41,289.0	24,278.2	0	7,410	13,200	27,170	50,400	82,500	110,880	465,360
cRxCho	1,711	63.0	73.9	61.6	0	0	0	28	105	189	266	441
cRxChoKi	1,711	0.0	13.8	23.4	0	0	0	0	42	52	84	126
dNyuin	1,711	1,836.5	1,812.8	178.3	0	1,329	1,584	1,717	1,909	2,016	2,049	5,103
dShokuji	1,711	2,520.0	2,671.7	721.1	0	1,979	2,194	2,470	3,000	3,300	3,343	25,853
dRxCho	1,711	5.1	4.4	2.5	0	0	0	2	7	7	7	19
dRxChoKi	1,711	0.0	1.0	2.0	0	0	0	0	2	5	8	21



各項目のページへ:

- [1. 概況](#)
- [2. 入院](#)
- [3. 手術・処置](#)
- [4. 処方・注射](#)
- [5. 検査・画像](#)
- [6. 放た・リハ](#)
- [7. その他](#)
- [8. 診療密度](#)

[一覧に戻る](#)