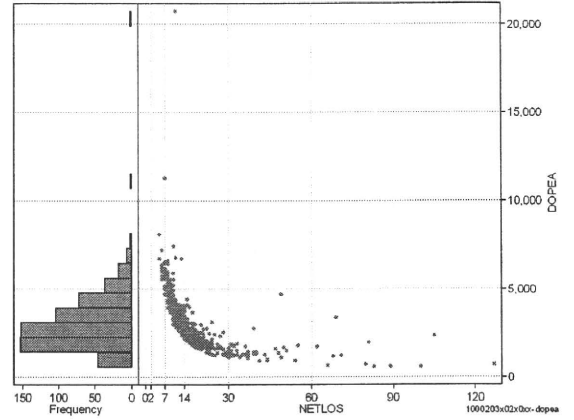
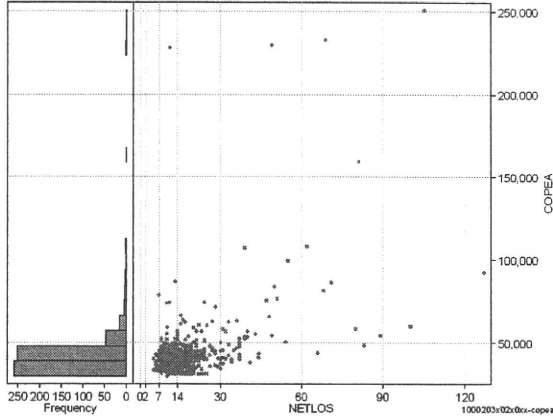


DPC6	入院目的	年齢等	手術	処置1	処置2	副傷病	重症度等	包括	点数<I	入院期間I	点数<II	入院期間II	点数≥II	特定入院期間
100020	3	x	02	x	0	x	x	○	2,893	8	2,186	16	1,858	29

手術(手術(薬剤・材料以外)+手術(薬剤・材料))

cOPEa=cOPE+cOPEm

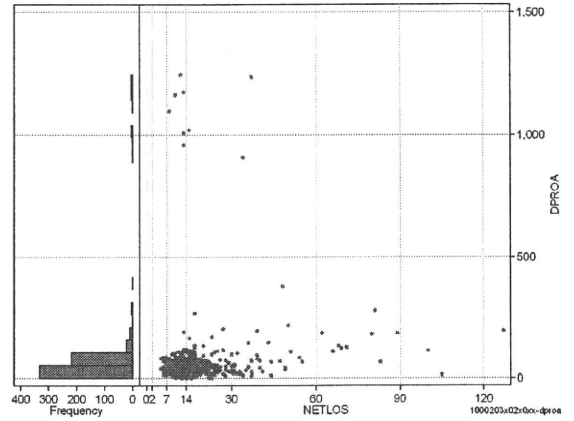
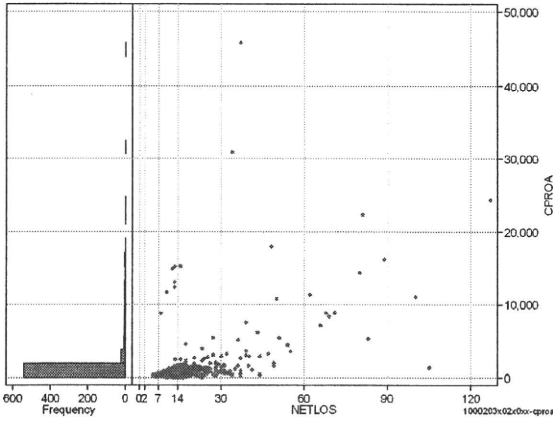
	N	Median	Mean	STD	Min	1%	5%	25%	75%	95%	99%	Max
cOPEa	593	40,007.0	42,989.8	19,357.6	29,730	31,043	31,305	35,714	44,463	60,438	108,155	250,998
dOPEa	593	2,770.1	3,070.8	1,526.7	587	733	1,309	2,048	3,847	5,623	6,761	20,749
cOpe	593	36,830.0	38,682.6	13,925.3	27,700	30,380	30,380	32,830	40,030	51,530	88,842	215,466
cOpeM	593	2,982.0	4,307.2	8,760.1	505	687	864	1,754	4,541	9,876	28,064	178,857
dOpe	593	2,525.4	2,777.7	1,213.6	479	644	1,161	1,907	3,405	5,054	6,206	10,711
dOpeM	593	211.8	293.1	690.9	30	36	53	109	357	664	1,176	16,260



処置(処置(薬剤・材料以外)+処置(薬剤・材料))

cPROa=cPRO+cPROm

	N	Median	Mean	STD	Min	1%	5%	25%	75%	95%	99%	Max
cPROa	593	601.0	1,352.9	3,313.9	0	28	154	386	1,157	3,875	16,253	45,880
dPROa	593	46.0	69.0	133.0	0	2	13	30	70	121	1,022	1,249
cPro	593	443.0	820.7	2,023.2	0	0	98	310	589	2,305	10,554	27,389
cProm	593	119.0	532.1	1,445.9	0	0	8	43	621	1,663	7,697	18,491
dPro	593	30.8	42.3	73.3	0	0	8	23	41	74	631	740
dProm	593	9.8	26.8	67.2	0	0	1	3	33	68	500	814



各項目のページへ:

- 1. 概況
- 2. 入院
- 3. 手術・処置
- 4. 処方・注射
- 5. 検査・画像
- 6. 放治・リハ
- 7. その他
- 8. 診療密度

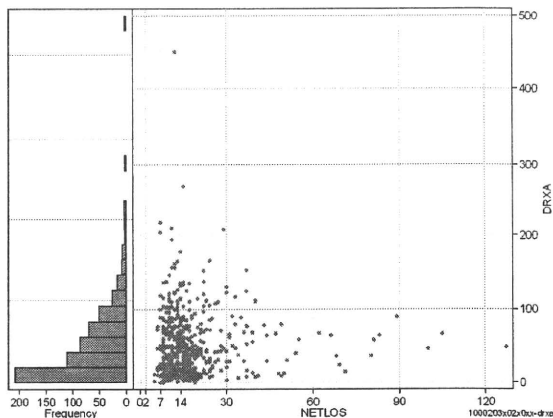
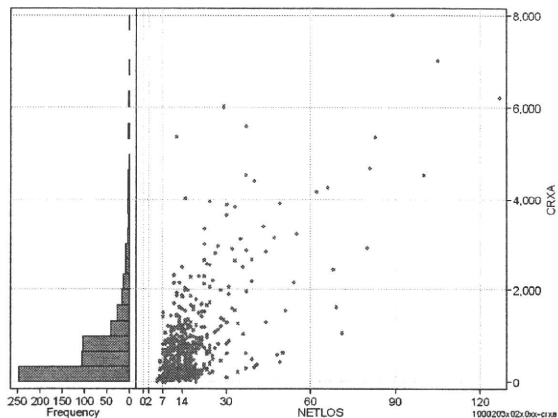
[一覧に戻る](#)

DPC6	入院目的	年齢等	手術	処置1	処置2	副傷病	重症度等	包括	点数<I	入院期間I	点数<II	入院期間II	点数≥II	特定入院期間
100020	3	x	02	x	0	x	x	○	2,893	8	2,186	16	1,858	29

処方(内服+頓服+外用+麻毒)

cRXa=cRxNAI+cRxTON+cRxGAI+cRxMADO

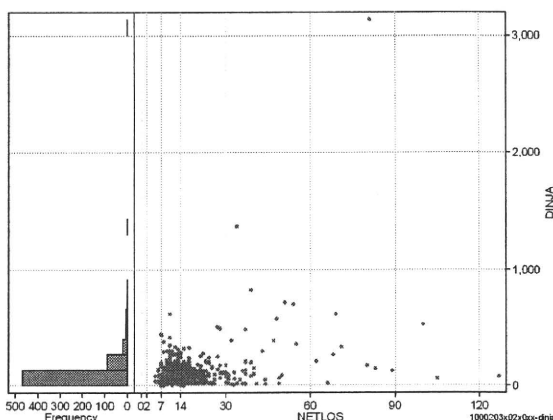
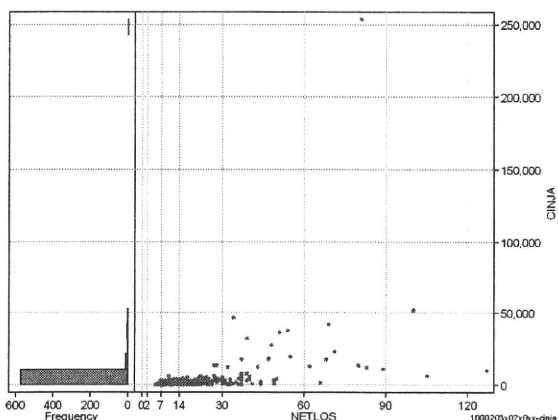
	N	Median	Mean	STD	Min	1%	5%	25%	75%	95%	99%	Max
cRXa	593	465.0	797.6	1,018.1	0	19	65	167	946	2,855	5,390	8,000
dRXa	593	33.3	45.2	43.3	0	2	6	12	67	122	204	449
cRxNai	593	400.0	699.8	923.1	0	0	27	111	870	2,552	4,494	7,786
cRxTon	593	7.0	19.4	54.4	0	0	0	0	19	67	167	1,031
cRxGai	593	44.0	76.0	191.6	0	0	0	3	69	247	967	2,585
cRxMado	593	1.0	2.4	8.3	0	0	0	0	1	10	44	122
dRxNai	593	28.4	40.1	42.5	0	0	2	9	62	109	201	448
dRxTon	593	0.4	1.2	2.4	0	0	0	0	1	5	11	34
dRxGai	593	2.5	3.8	5.2	0	0	0	0	5	14	24	53
dRxMado	593	0.1	0.1	0.3	0	0	0	0	0	1	1	6



注射(皮下筋肉内+静脈内+注射その他)

cINJa=cInjHIKA+cInjJYO+cInjHOKA

	N	Median	Mean	STD	Min	1%	5%	25%	75%	95%	99%	Max
cINJa	593	839.0	2,449.4	11,394.7	0	71	238	500	1,829	5,813	36,332	253,719
dInja	593	69.5	103.0	167.2	0	6	19	33	119	281	609	3,132
cInjHika	593	0.0	43.6	261.1	0	0	0	0	45	73	1,162	5,200
cInjJyo	593	109.0	298.6	683.2	0	0	0	0	253	1,473	3,352	8,234
cInjHoka	593	653.0	2,107.2	11,245.0	0	0	190	308	1,313	4,629	35,032	250,979
dInjHika	593	0.0	2.6	13.5	0	0	0	0	3	5	48	186
dInjJyo	593	6.2	17.4	34.3	0	0	0	0	15	94	181	303
dInjHoka	593	51.7	83.1	161.7	0	0	12	21	99	232	608	3,099



各項目のページへ:

[一覧に戻る](#)

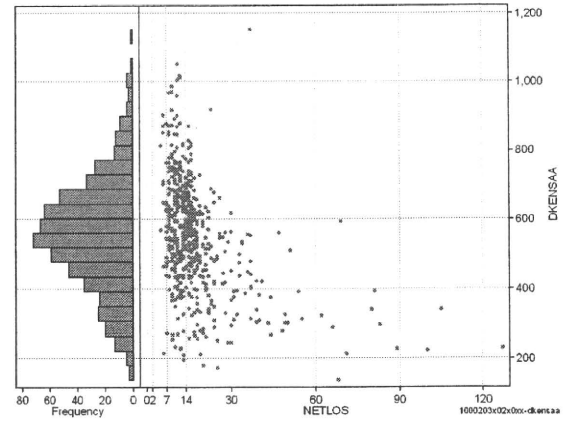
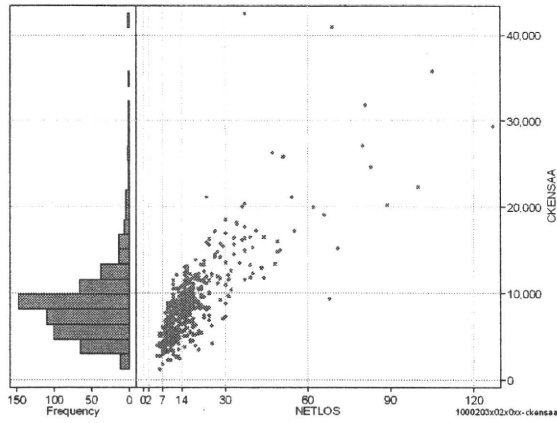
- [1. 概況](#)
- [2. 入院](#)
- [3. 手術・処置](#)
- [4. 処方・注射](#)
- [5. 検査・画像](#)
- [6. 放治・リハ](#)
- [7. その他](#)
- [8. 診療密度](#)

DPC6	入院目的	年齢等	手術	処置1	処置2	副傷病	重症度等	包括	点数<I	入院期間	点数<II	入院期間II	点数≥II	特定入院期間
100020	3	x	02	x	0	x	x	○	2,893	8	2,186	16	1,858	29

検査(検査(薬剤・材料以外)+検査(薬剤・材料))

cKENSAA=cKENSA+cKENSAm

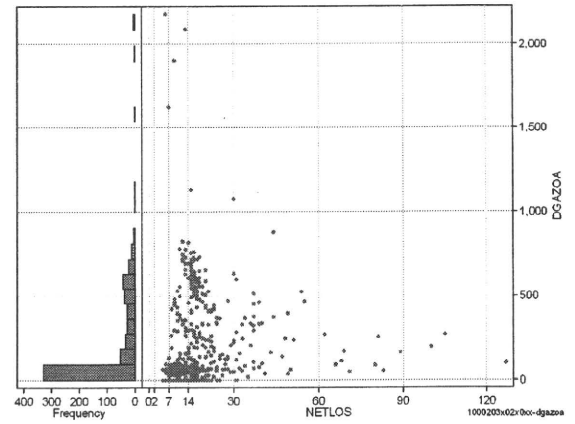
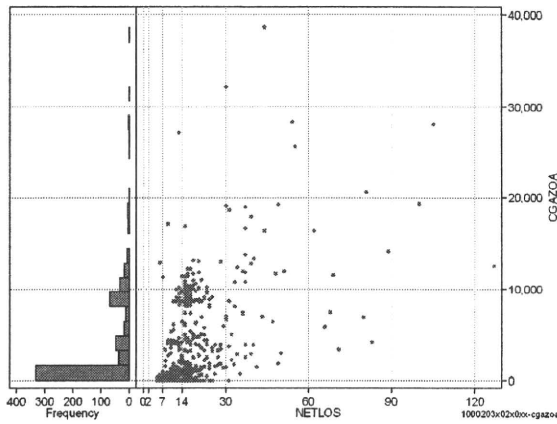
	N	Median	Mean	STD	Min	1%	5%	25%	75%	95%	99%	Max
cKENSAA	593	8,255.0	8,713.5	4,483.6	1,285	2,555	3,882	5,920	10,085	16,258	27,137	42,610
dKENSAA	593	556.5	555.3	159.8	137	212	278	455	655	821	985	1,152
cKensa	593	8,242.0	8,655.0	4,249.7	1,285	2,555	3,882	5,908	10,078	16,030	26,465	38,962
cKensam	593	0.0	58.4	707.3	0	0	0	0	6	56	1,183	16,145
dKensa	593	555.2	553.3	157.5	132	212	278	455	651	815	968	1,049
dKensam	593	0.0	2.0	20.5	0	0	0	0	0	3	36	436



画像診断(画像診断(薬剤・材料以外)+画像診断(薬剤・材料))

cGAZOa=cGAZO+cGAZOm

	N	Median	Mean	STD	Min	1%	5%	25%	75%	95%	99%	Max
cGAZOa	593	1,076.0	3,846.9	5,145.9	0	0	0	372	7,958	12,266	25,485	38,692
dGAZOa	593	72.6	212.1	274.0	0	0	0	35	365	689	1,075	2,170
cGAZO	593	961.0	2,337.3	2,853.5	0	0	0	323	4,620	7,047	13,670	21,289
cGAZOm	593	99.0	1,509.6	2,414.2	0	0	0	20	3,549	5,392	10,787	20,785
dGAZO	593	64.4	129.9	146.9	0	0	0	33	205	400	536	1,208
dGAZOm	593	7.3	82.3	131.8	0	0	0	2	164	302	580	1,033



各項目のページへ:

- [1. 概況](#)
- [2. 入院](#)
- [3. 手術・処置](#)
- [4. 処方・注射](#)
- [5. 検査・画像](#)
- [6. 放治・リハ](#)
- [7. その他](#)
- [8. 診療履歴](#)

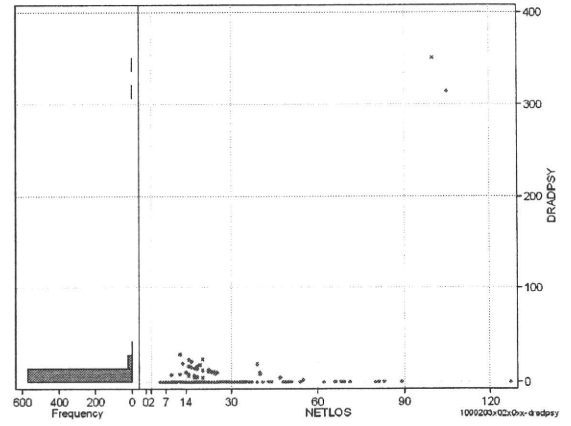
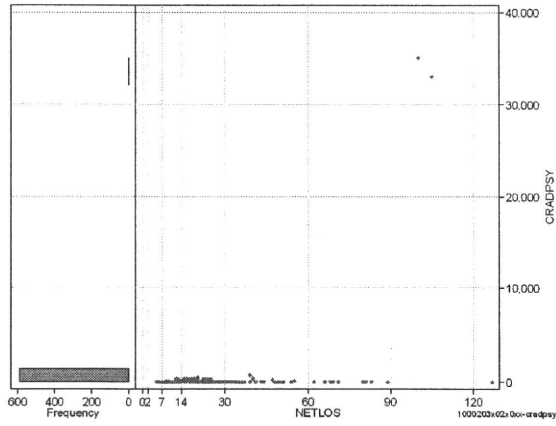
[一覧に戻る](#)

DPC6	入院目的	年齢等	手術	処置1	処置2	副傷病	重症度等	包括	点数<I	入院期間I	点数<II	入院期間II	点数≥II	特定入院期間
100020	3	x	02	x	0	x	x	○	2,893	8	2,186	16	1,858	29

その他放治等(リハビリ除く)(その他-リハビリ)

cRADPSY=cSONOTA-cREHAB

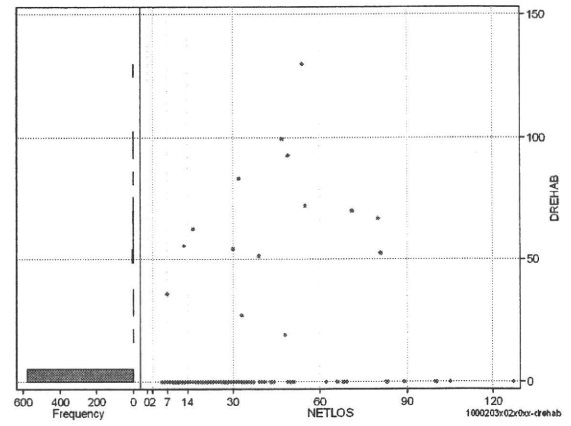
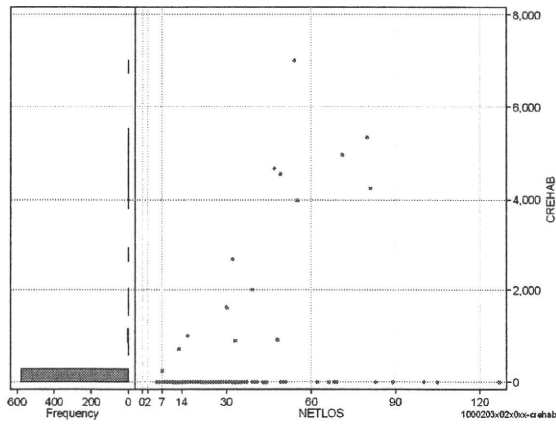
	N	Median	Mean	STD	Min	1%	5%	25%	75%	95%	99%	Max
cRADPSY	593	0.0	134.7	1,975.2	0	0	0	0	0	260	360	35,030
dRADPSY	593	0.0	2.2	19.7	0	0	0	0	0	11	24	350



リハビリ

cREHAB

	N	Median	Mean	STD	Min	1%	5%	25%	75%	95%	99%	Max
cRehab	593	0.0	75.7	570.4	0	0	0	0	0	0	4,246	7,000
dRehab	593	0.0	1.6	11.1	0	0	0	0	0	0	70	130



各項目のページへ:

[一覧に戻る](#)

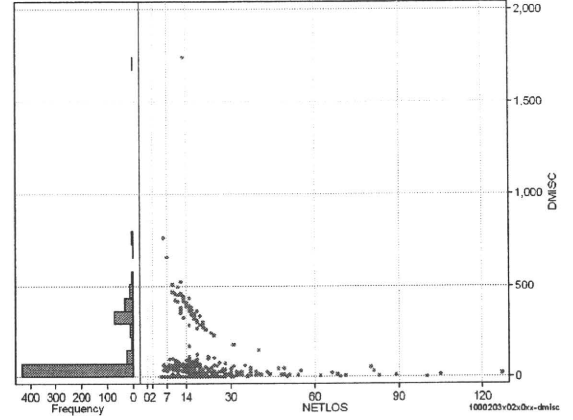
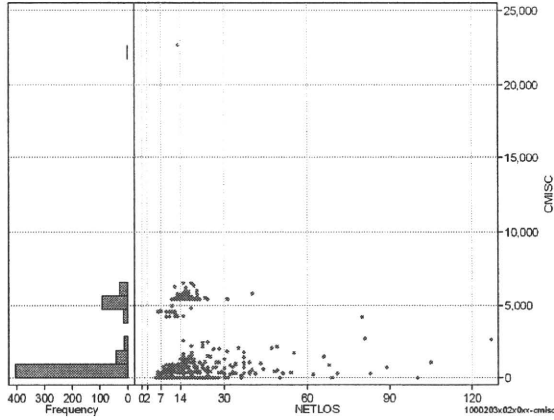
- [1. 概況](#)
- [2. 入院](#)
- [3. 手術・処置](#)
- [4. 処方・注射](#)
- [5. 検査・画像](#)
- [6. 放治・リハ](#)
- [7. その他](#)
- [8. 診療密度](#)

DPC6	入院目的	年齢等	手術	処置1	処置2	副傷病	重症度等	包括	点数<I	入院期間I	点数<II	入院期間II	点数≥II	特定入院期間
100020	3	x	02	x	0	x	x	○	2,893	8	2,186	16	1,858	29

諸項目(初診料+指導管理料+在宅医療)

cMISC=cSHOSIN+cSHIDO+cZAITAKU

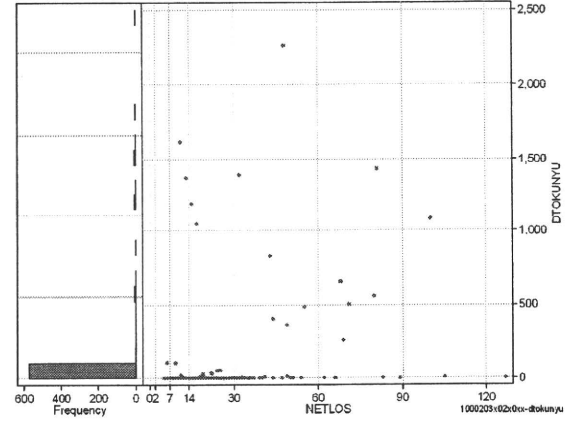
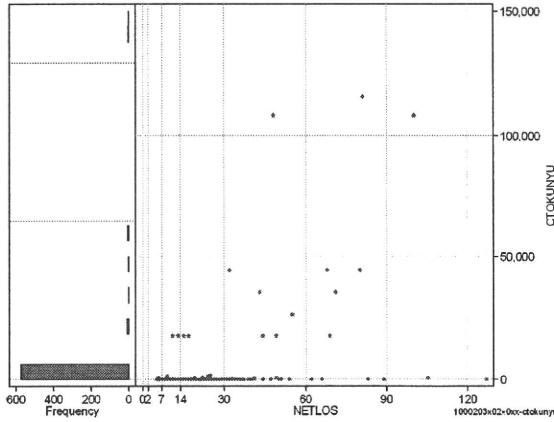
	N	Median	Mean	STD	Min	1%	5%	25%	75%	95%	99%	Max
cMISC	593	350.0	1,553.1	2,368.3	0	0	0	0	1,970	5,700	6,190	22,671
dMISC	593	21.5	102.1	167.8	0	0	0	0	94	409	509	1,744
cSHOSIN	593	0.0	8.5	61.4	0	0	0	0	0	0	400	630
cShido	593	350.0	1,499.3	2,205.5	0	0	0	0	1,570	5,680	6,020	6,530
cZaitak	593	0.0	45.3	907.5	0	0	0	0	0	0	0	21,921
dShosin	593	0.0	0.3	2.1	0	0	0	0	0	0	13	27
dShido	593	20.6	98.5	153.8	0	0	0	0	87	399	495	763
dZaitak	593	0.0	3.3	69.5	0	0	0	0	0	0	0	1,686



特定入院料

cTOKUNYU

	N	Median	Mean	STD	Min	1%	5%	25%	75%	95%	99%	Max
cTokuNyu	593	0.0	1,263.5	9,037.2	0	0	0	0	0	181	44,450	116,060
dTokuNyu	593	0.0	33.5	203.2	0	0	0	0	0	6	1,368	2,258



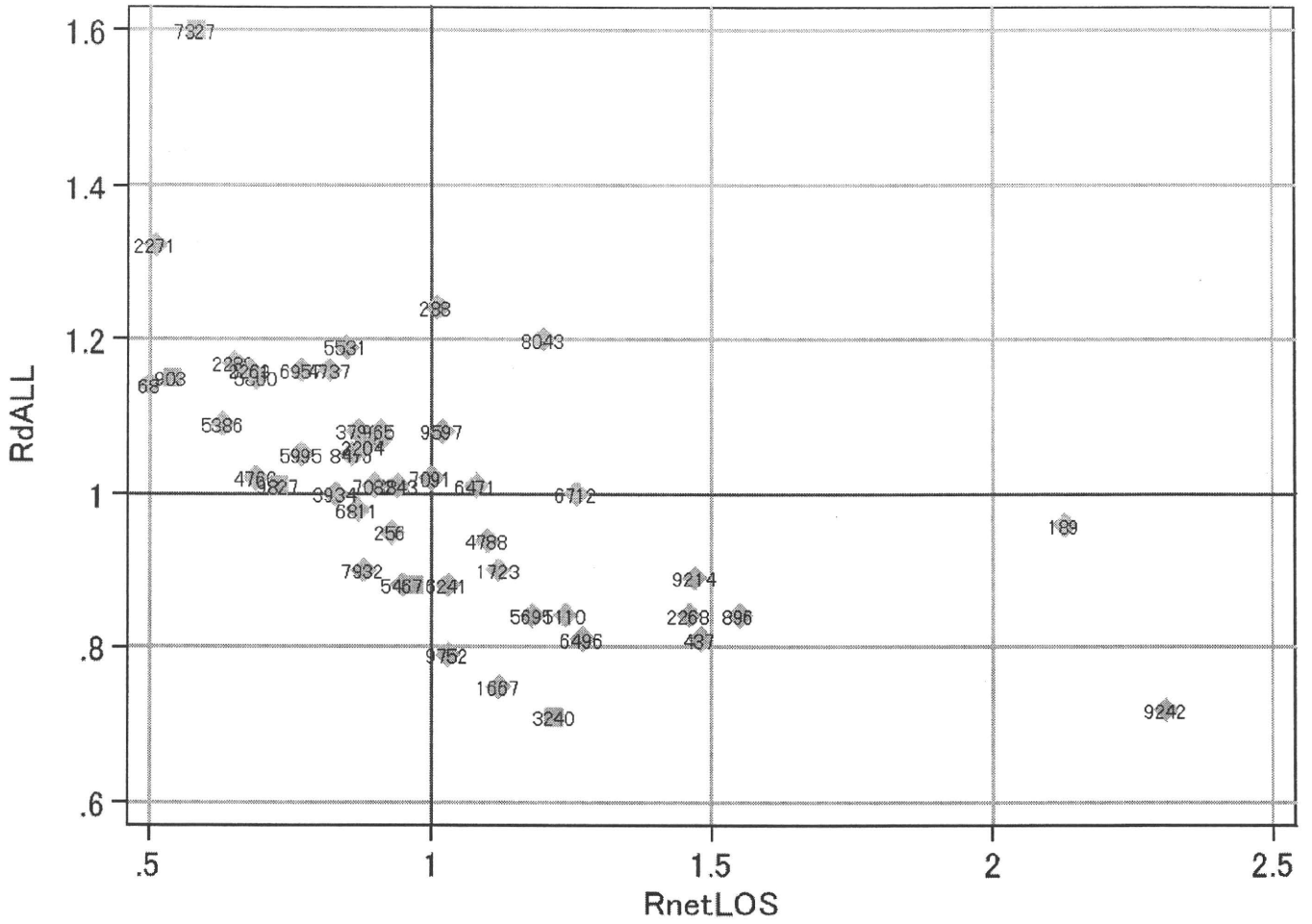
各項目のページへ:

[一覧に戻る](#)

- [1. 概況](#)
- [2. 入院](#)
- [3. 手術・処置](#)
- [4. 処方・注射](#)
- [5. 検査・画像](#)
- [6. 放治・リハ](#)
- [7. その他](#)
- [8. 診療密度](#)

DPC6	入院目的	年齢等	手術	処置1	処置2	副傷病	重症度等	包括	点数<I	入院期間I	点数<II	入院期間II	点数≥II	特定入院期間
100020	3	x	02	x	0	x	x	○	2,893	8	2,186	16	1,858	29

施設別の診療密度			rnetLOS/rcALL
症例数合計	netLOSの平均	dALLの平均	
593	17.2	6.215	



1000203x02x0xx-densityA

各項目のページへ:

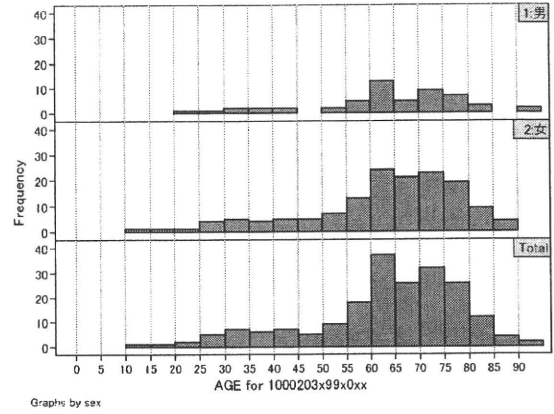
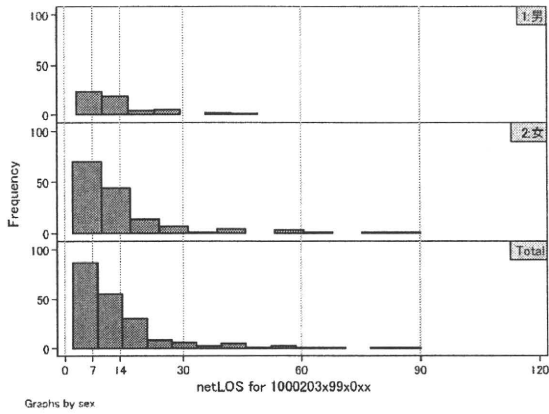
[一覧に戻る](#)

- [1. 概況](#)
- [2. 入院](#)
- [3. 手術・処置](#)
- [4. 処方・注射](#)
- [5. 検査・画像](#)
- [6. 放治・リハ](#)
- [7. その他](#)
- [8. 診療密度](#)

DPC6	入院目的	年齢等	手術	処置1	処置2	副傷病	重症度等	包括	点数<I	入院期間I	点数<II	入院期間II	点数≥II	特定入院期間
100020	3	x	99	x	0	x	x	○	3,742	6	2,847	12	2,420	25

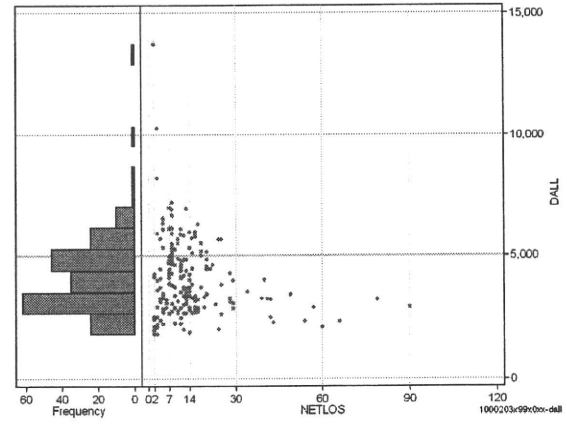
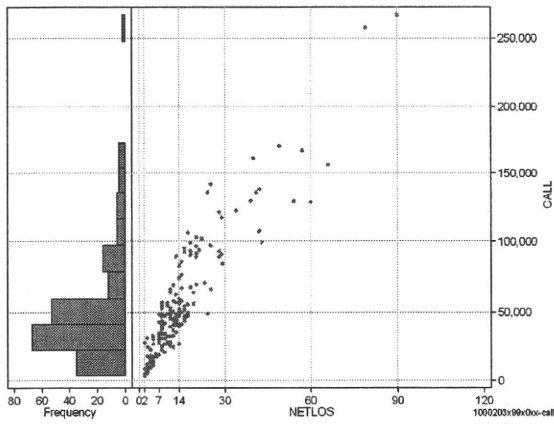
性別・年齢・機関別基礎集計

	N	Median	Mean	STD	Min	1%	5%	25%	75%	95%	99%	Max
netLOS	205	11.0	13.7	12.8	2	2	3	7	16	41	66	90



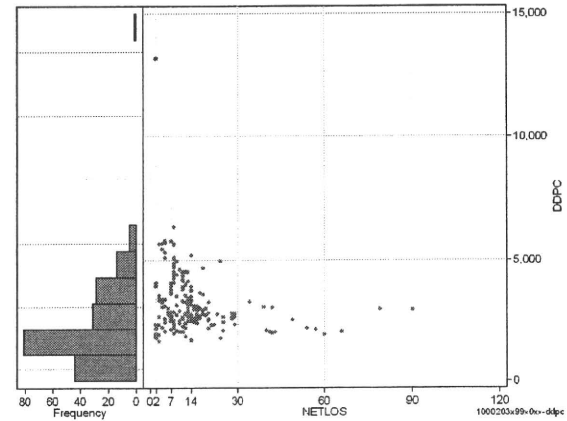
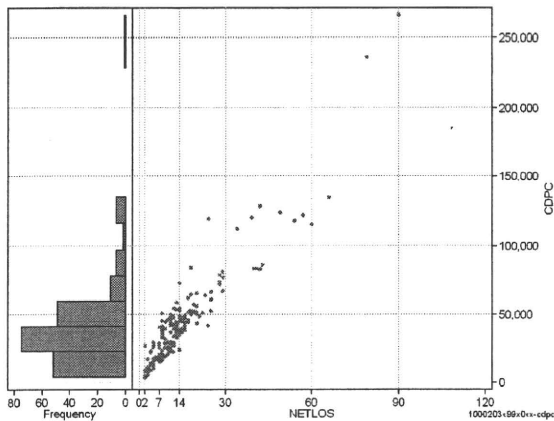
総点数の合計

	N	Median	Mean	STD	Min	1%	5%	25%	75%	95%	99%	Max
cAll	205	41,301.0	52,041.2	39,882.4	3,708	4,128	8,315	29,922	58,165	128,973	170,215	266,343
dAll	205	3,915.7	4,135.2	1,503.5	1,842	1,923	2,235	2,962	5,012	6,477	8,151	13,771



包括対象部分

	N	Median	Mean	STD	Min	1%	5%	25%	75%	95%	99%	Max
cDPC	205	37,789.0	41,239.3	32,814.1	3,538	3,708	7,891	21,981	48,072	111,784	134,453	266,123
dDPC	205	2,972.0	3,330.9	1,276.9	1,627	1,746	1,934	2,515	4,061	5,648	5,781	13,190



各項目のページへ:

- 1. 概況
- 2. 入院
- 3. 手術・処置
- 4. 処方・注射
- 5. 検査・画像
- 6. 放治・リハ
- 7. その他
- 8. 診療密度

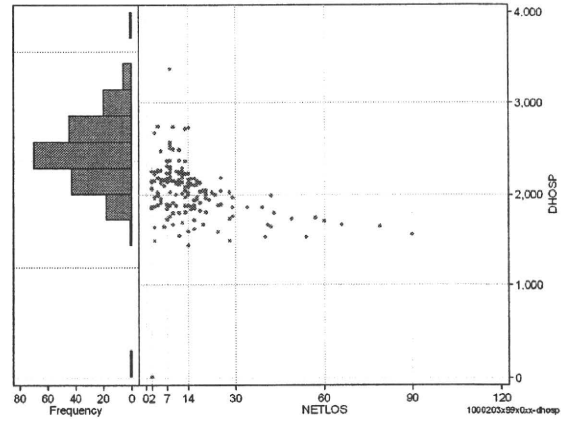
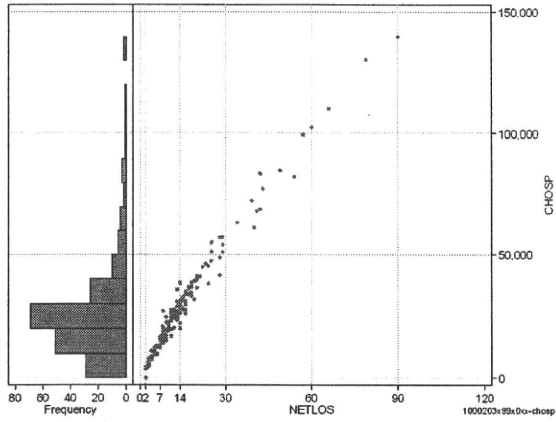
[一覧に戻る](#)

DPC6	入院目的	年齢等	手術	処置1	処置2	副傷病	重症度等	包括	点数<I	入院期間I	点数<II	入院期間II	点数≥II	特定入院期間
100020	3	x	99	x	0	x	x	○	3,742	6	2,847	12	2,420	25

入院日数依存部分(入院管理料+加算+入院時食事療養等+調剤+調期)

cHOSP=cNYUIN+cSHOKUJI+cRxCHO+cRxCHOKI

	N	Median	Mean	STD	Min	1%	5%	25%	75%	95%	99%	Max
cHOSP	205	22,234.0	26,944.6	21,196.4	30	3,735	4,906	15,047	31,329	68,933	109,954	139,582
dHOSP	205	2,124.1	2,082.9	326.3	15	1,481	1,618	1,881	2,243	2,547	2,739	3,368
cNyuin	205	19,500.0	23,937.2	18,970.4	30	3,538	4,260	13,475	28,012	60,675	96,358	138,875
cShokuji	205	23,600.0	29,105.3	25,224.0	0	0	4,240	14,840	34,120	84,800	125,080	165,360
cRxCho	205	35.0	62.2	85.4	0	0	0	21	77	196	462	581
cRxChoKi	205	42.0	34.6	31.9	0	0	0	0	42	84	126	168
dNyuin	205	1,896.3	1,854.7	306.0	15	1,257	1,420	1,661	1,981	2,290	2,439	3,055
dShokuji	205	2,165.5	2,207.3	646.8	0	0	1,502	2,120	2,433	2,972	3,000	7,245
dRxCho	205	4.4	4.0	2.4	0	0	0	2	6	7	7	10
dRxChoKi	205	2.8	3.4	3.8	0	0	0	0	5	11	14	21



各項目のページへ:

[一覧に戻る](#)

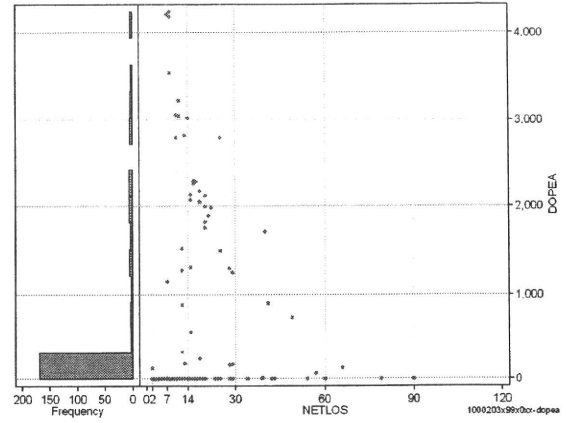
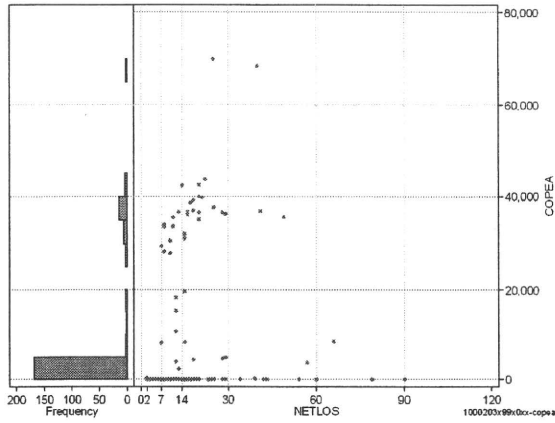
- [1. 概況](#)
- [2. 入院](#)
- [3. 手術・処置](#)
- [4. 処方・注射](#)
- [5. 検査・画像](#)
- [6. 放治・リハ](#)
- [7. その他](#)
- [8. 診療密度](#)

DPC6	入院目的	年齢等	手術	処置1	処置2	副傷病	重症度等	包括	点数<I	入院期間I	点数<II	入院期間II	点数≥II	特定入院期間
100020	3	x	99	x	0	x	x	○	3,742	6	2,847	12	2,420	25

手術(手術(薬剤・材料以外)+手術(薬剤・材料))

cOPEa=cOPE+cOPEm

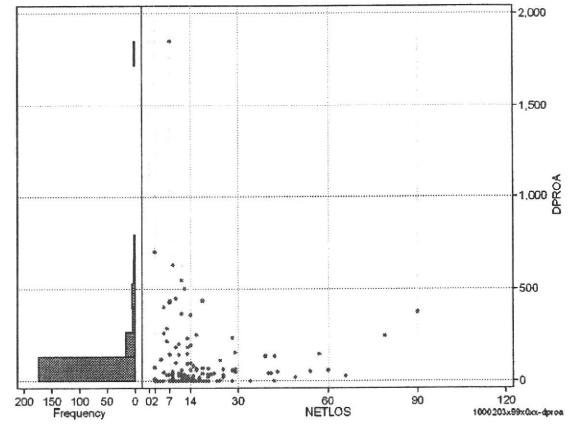
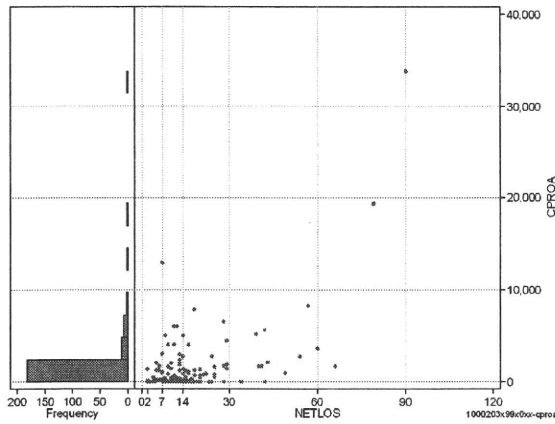
	N	Median	Mean	STD	Min	1%	5%	25%	75%	95%	99%	Max
cOPEa	205	0.0	6,108.9	13,924.6	0	0	0	0	0	36,863	43,645	69,916
dOPEa	205	0.0	386.2	914.1	0	0	0	0	0	2,795	4,177	4,235
cOpe	205	0.0	5,652.0	13,022.2	0	0	0	0	0	34,980	41,180	64,520
cOpem	205	0.0	457.0	1,172.9	0	0	0	0	0	2,842	4,600	10,486
dOpe	205	0.0	358.9	859.4	0	0	0	0	0	2,377	3,879	4,029
dOpem	205	0.0	27.3	67.5	0	0	0	0	0	143	299	419



処置(処置(薬剤・材料以外)+処置(薬剤・材料))

cPROa=cPRO+cPRom

	N	Median	Mean	STD	Min	1%	5%	25%	75%	95%	99%	Max
cPROa	205	0.0	1,051.8	3,148.5	0	0	0	0	882	5,047	12,969	33,865
dPROa	205	0.0	65.6	174.1	0	0	0	0	48	376	631	1,853
cPro	205	0.0	635.9	1,606.1	0	0	0	0	492	4,000	6,000	13,973
cProm	205	0.0	415.8	1,747.6	0	0	0	0	90	1,777	7,140	19,892
dPro	205	0.0	45.3	118.0	0	0	0	0	30	357	545	833
dProm	205	0.0	20.4	81.4	0	0	0	0	7	101	221	1,020



各項目のページへ:

- 1. 概況
- 2. 入院
- 3. 手術・処置
- 4. 処方・注射
- 5. 検査・画像
- 6. 放治・リハ
- 7. その他
- 8. 診療密度

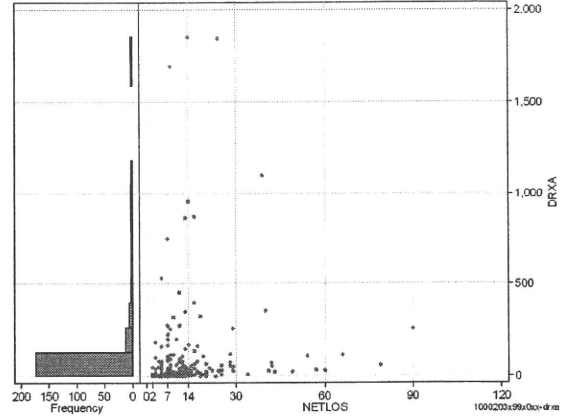
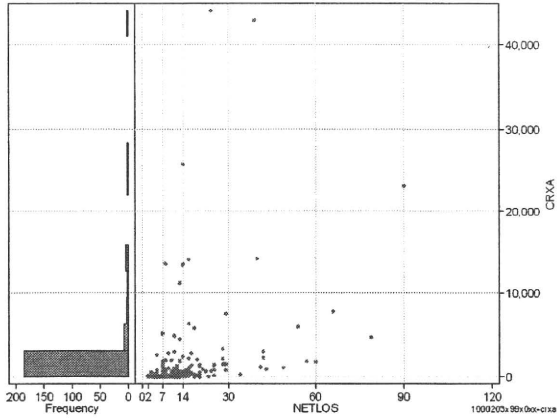
[一覧に戻る](#)

DPCC6	入院目的	年齢等	手術	処置1	処置2	副傷病	重症度等	包括	点数<I	入院期間I	点数<II	入院期間II	点数≥II	特定入院期間
100020	3	x	99	x	0	x	x	○	3,742	6	2,847	12	2,420	25

処方(内服+頓服+外用+麻毒)

cRXa=cRxNAI+cRxTON+cRxGAI+cRxMADO

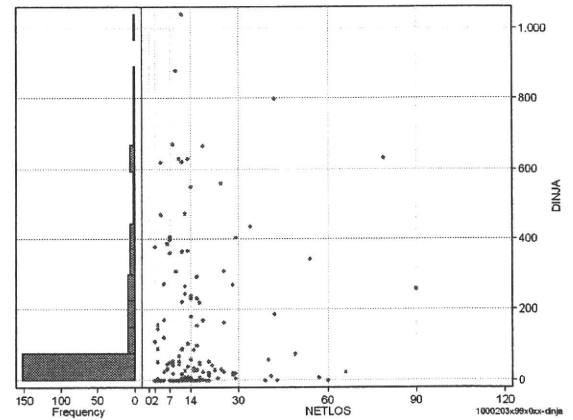
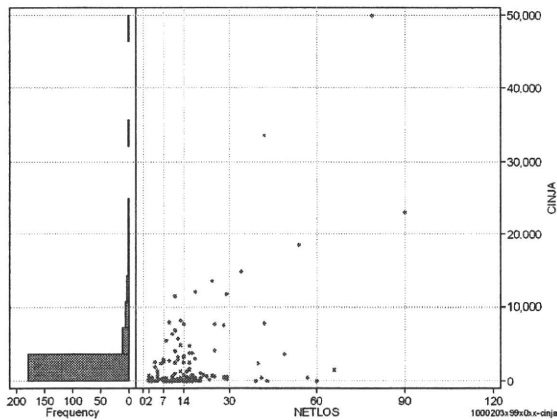
	N	Median	Mean	STD	Min	1%	5%	25%	75%	95%	99%	Max
cRXa	205	192.0	1,761.1	5,378.9	0	0	0	24	964	7,799	25,875	44,180
dRXa	205	21.1	104.4	267.6	0	0	0	3	76	454	1,688	1,848
cRxNai	205	116.0	1,143.4	3,328.0	0	0	0	18	744	4,526	13,856	34,434
cRxTon	205	0.0	71.8	558.6	0	0	0	0	5	59	3,250	6,505
cRxGai	205	0.0	543.3	3,294.8	0	0	0	0	63	911	18,363	37,939
cRxMado	205	0.0	2.7	5.7	0	0	0	0	3	13	24	47
dRxNai	205	12.9	75.7	193.9	0	0	0	2	59	346	952	1,682
dRxTon	205	0.0	3.9	34.3	0	0	0	0	0	4	83	465
dRxGai	205	0.0	24.7	148.5	0	0	0	0	4	64	504	1,581
dRxMado	205	0.0	0.2	0.3	0	0	0	0	0	1	1	1



注射(皮下筋肉内+静脈内+注射その他)

cINJa=cInjHIKA+cInjJYO+cInjHOKA

	N	Median	Mean	STD	Min	1%	5%	25%	75%	95%	99%	Max
cINJa	205	89.0	1,770.0	5,162.8	0	0	0	0	849	7,916	23,057	49,916
dInja	205	6.0	97.8	187.5	0	0	0	0	88	561	800	1,041
cInjHika	205	0.0	77.6	669.8	0	0	0	0	0	45	745	8,450
cInjJyo	205	0.0	129.1	565.1	0	0	0	0	0	725	1,648	6,773
cInjHoka	205	0.0	1,563.3	4,979.2	0	0	0	0	701	7,218	23,057	49,165
dInjHika	205	0.0	2.7	20.7	0	0	0	0	0	3	50	249
dInjJyo	205	0.0	8.1	29.1	0	0	0	0	0	49	129	242
dInjHoka	205	0.0	87.0	178.7	0	0	0	0	51	554	799	1,005



各項目のページへ:

[一覧に戻る](#)

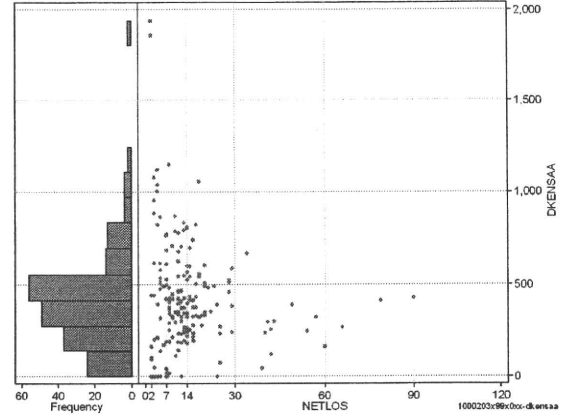
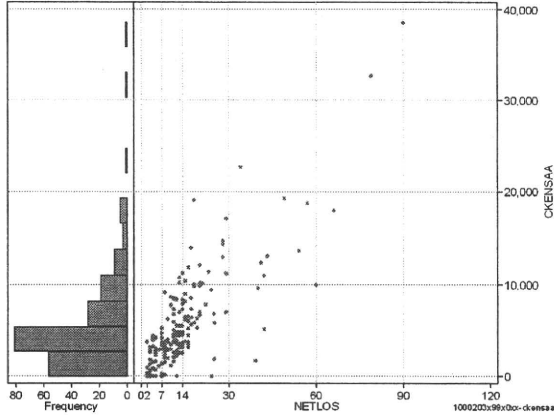
- [1. 概況](#)
- [2. 入院](#)
- [3. 手術・処置](#)
- [4. 処方・注射](#)
- [5. 検査・画像](#)
- [6. 放治・リハ](#)
- [7. その他](#)
- [8. 診療密度](#)

DPC6	入院目的	年齢等	手術	処置1	処置2	副傷病	重症度等	包括	点数<I	入院期間I	点数<II	入院期間II	点数≥II	特定入院期間
100020	3	x	99	x	0	x	x	○	3,742	6	2,847	12	2,420	25

検査(検査(薬剤・材料以外)+検査(薬剤・材料))

cKENSa=cKENSa+cKENSAm

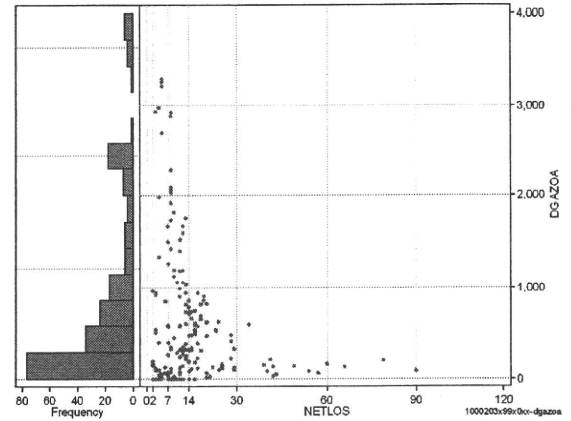
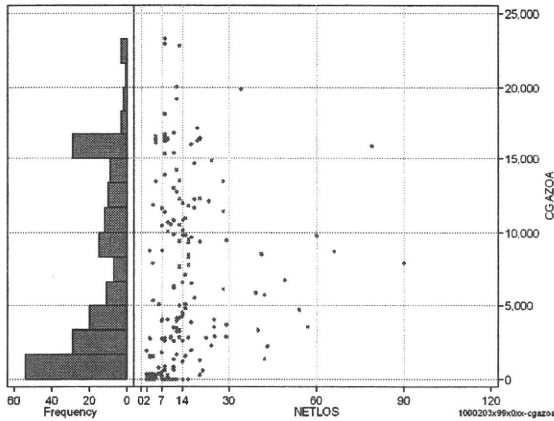
	N	Median	Mean	STD	Min	1%	5%	25%	75%	95%	99%	Max
cKENSa	205	3,630.0	5,265.6	5,117.9	0	0	150	2,571	6,760	13,922	22,672	38,512
dKENSa	205	393.8	413.7	276.0	0	0	21	252	505	863	1,149	1,938
cKENSAm	205	3,630.0	5,221.8	5,022.5	0	0	150	2,565	6,760	13,545	18,690	38,470
dKENSAm	205	0.0	43.7	305.7	0	0	0	0	3	155	547	4,202
cKensa	205	393.8	411.6	274.1	0	0	21	251	505	862	1,123	1,938
dKensam	205	0.0	2.2	10.3	0	0	0	0	0	11	32	124



画像診断(画像診断(薬剤・材料以外)+画像診断(薬剤・材料))

cGAZOa=cGAZO+cGAZOm

	N	Median	Mean	STD	Min	1%	5%	25%	75%	95%	99%	Max
cGAZOa	205	4,989.0	7,157.0	6,331.2	0	0	0	1,577	12,215	16,577	22,847	23,339
dGAZOa	205	393.6	732.9	846.9	0	0	0	109	987	2,679	3,260	3,298
cGAZO	205	2,833.0	3,201.6	2,671.6	0	0	0	1,118	4,700	8,549	11,179	12,516
cGAZOm	205	1,834.0	3,955.4	4,935.7	0	0	0	72	5,555	13,372	13,479	20,099
dGAZO	205	246.0	294.2	281.3	0	0	0	80	392	845	1,221	1,715
dGAZOm	205	115.8	438.6	689.0	0	0	0	10	460	1,677	2,666	2,688



各項目のページへ:

- 1. 概況
- 2. 入院
- 3. 手術・処置
- 4. 処方・注射
- 5. 検査・画像
- 6. 放治・リハ
- 7. その他
- 8. 診療密度

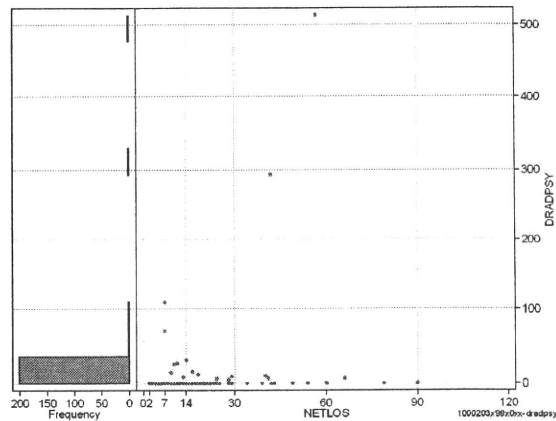
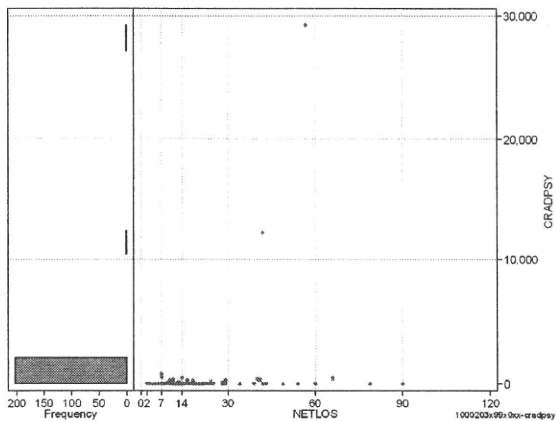
[一覧に戻る](#)

DPC6	入院目的	年齢等	手術	処置1	処置2	副傷病	重症度等	包括	点数<I	入院期間I	点数<II	入院期間II	点数≥II	特定入院期間
100020	3	x	99	x	0	x	x	○	3,742	6	2,847	12	2,420	25

その他放治等(リハビリ除く)(その他-リハビリ)

cRADPSY=cSONOTA-cREHAB

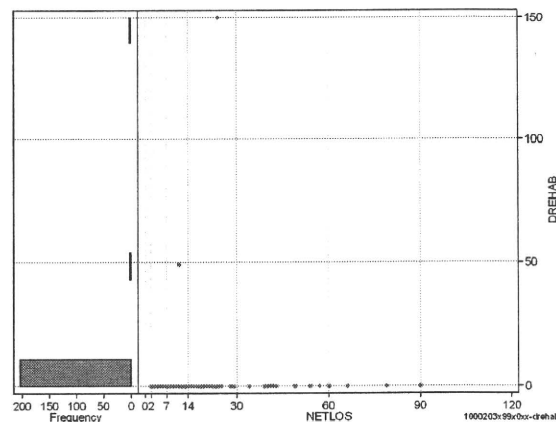
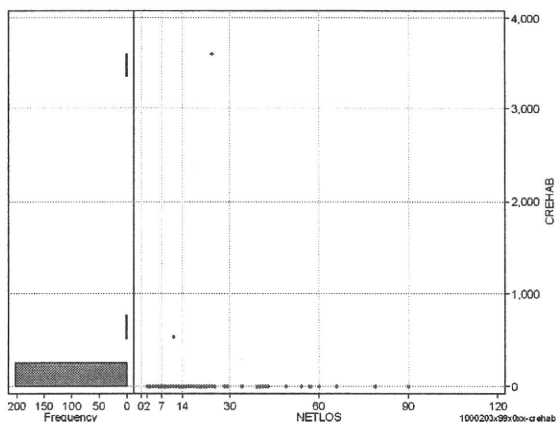
	N	Median	Mean	STD	Min	1%	5%	25%	75%	95%	99%	Max
cRADPSY	205	0.0	225.4	2,211.7	0	0	0	0	0	260	760	29,230
dRADPSY	205	0.0	5.7	42.2	0	0	0	0	0	10	109	513



リハビリ

cREHAB

	N	Median	Mean	STD	Min	1%	5%	25%	75%	95%	99%	Max
cRehab	205	0.0	20.2	254.1	0	0	0	0	0	0	0	3,600
dRehab	205	0.0	1.0	11.0	0	0	0	0	0	0	0	150



各項目のページへ:

[一覧に戻る](#)

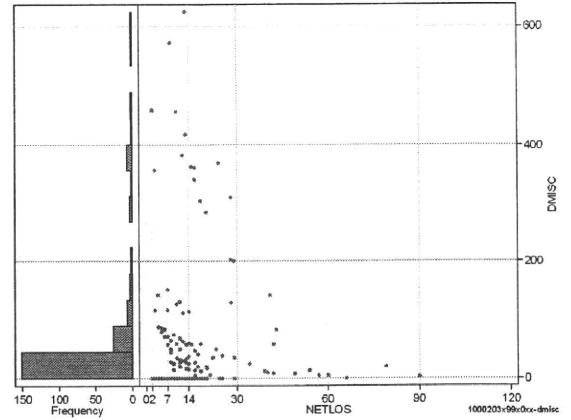
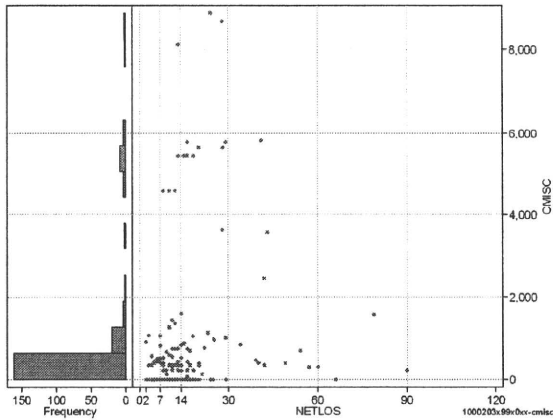
- [1. 概況](#)
- [2. 入院](#)
- [3. 手術・処置](#)
- [4. 処方・注射](#)
- [5. 検査・画像](#)
- [6. 放治・リハ](#)
- [7. その他](#)
- [8. 診療密度](#)

DPC6	入院目的	年齢等	手術	処置1	処置2	副傷病	重症度等	包括	点数<I	入院期間I	点数<II	入院期間II	点数≥II	特定入院期間
100020	3	x	99	x	0	x	x	○	3,742	6	2,847	12	2,420	25

諸項目(初診料+指導管理料+在宅医療)

cMISC=cSHOSIN+cSHIDO+cZAITAKU

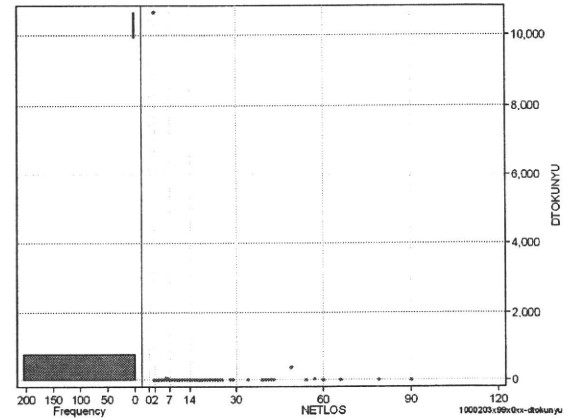
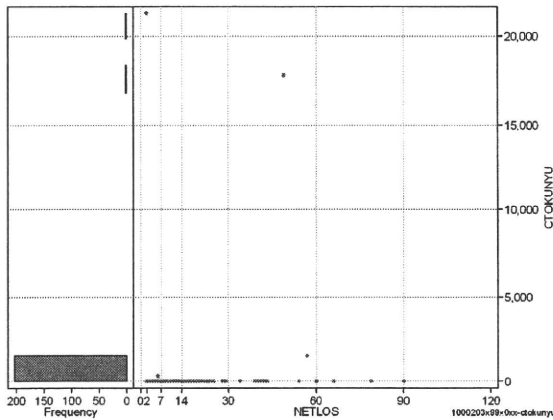
	N	Median	Mean	STD	Min	1%	5%	25%	75%	95%	99%	Max
cMISC	205	220.0	754.5	1,675.1	0	0	0	0	520	5,440	8,110	8,860
dMISC	205	5.3	53.1	109.5	0	0	0	0	50	361	460	624
cSHOSIN	205	0.0	27.9	114.5	0	0	0	0	400	550	730	730
cShido	205	0.0	583.5	1,353.4	0	0	0	430	5,440	5,780	5,820	5,820
cZaitak	205	0.0	143.1	994.7	0	0	0	0	0	8,110	8,110	8,110
dShosin	205	0.0	4.0	21.5	0	0	0	0	0	22	83	200
dShido	205	0.0	41.9	92.1	0	0	0	32	283	418	573	573
dZaitak	205	0.0	7.1	54.0	0	0	0	0	0	290	624	624



特定入院料

cTOKUNYU

	N	Median	Mean	STD	Min	1%	5%	25%	75%	95%	99%	Max
cTokuNyu	205	0.0	199.9	1,939.5	0	0	0	0	0	0	1,500	21,380
dTokuNyu	205	0.0	54.3	746.9	0	0	0	0	0	0	52	10,690



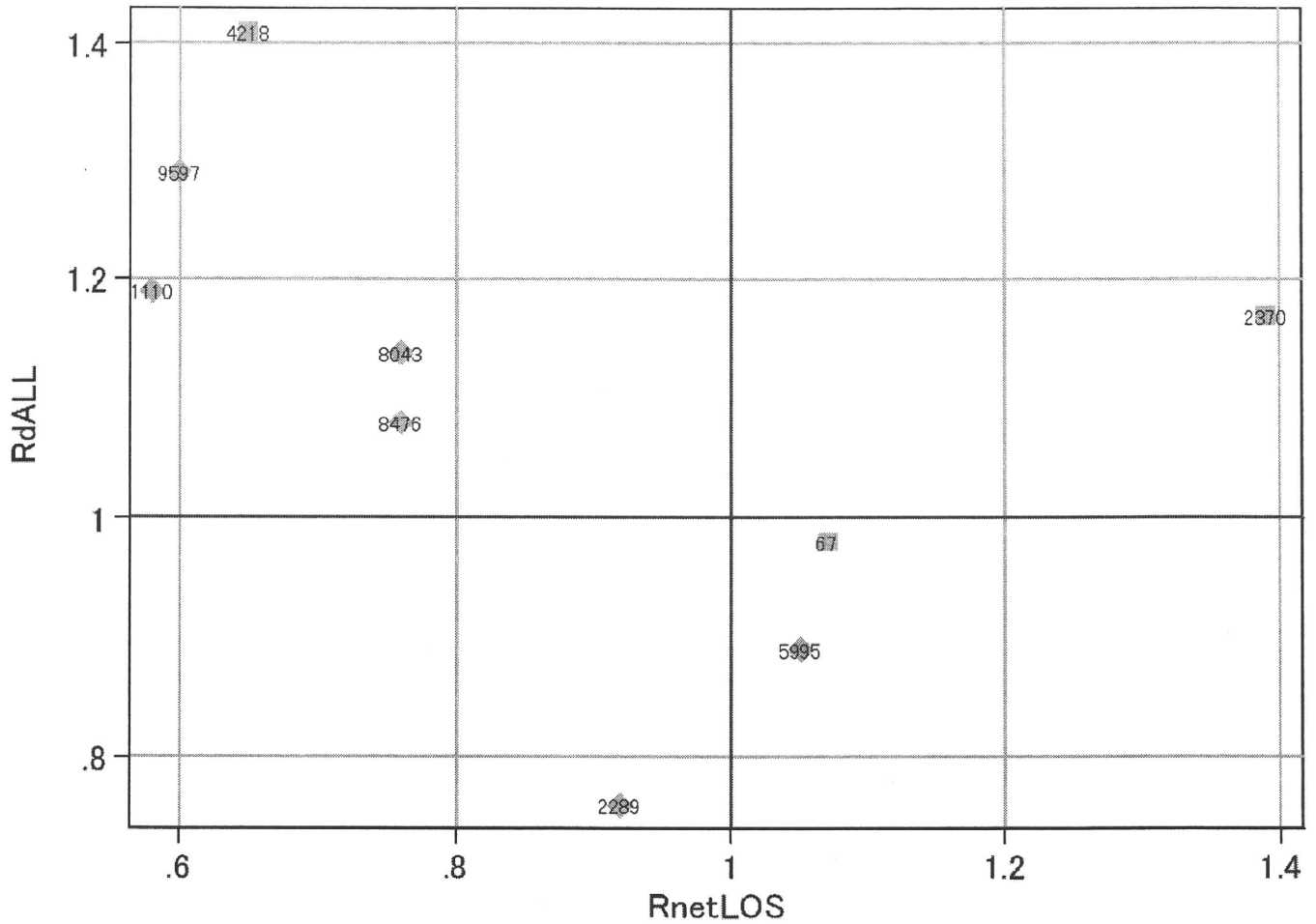
各項目のページへ:

- 1. 概況
- 2. 入院
- 3. 手術・処置
- 4. 処方・注射
- 5. 検査・画像
- 6. 放治・リハ
- 7. その他
- 8. 診療密度

一覧に戻る

DPC6	入院目的	年齢等	手術	処置1	処置2	副傷病	重症度等	包括	点数<I	入院期間I	点数<II	入院期間II	点数≥II	特定入院期間
100020	3	x	99	x	0	x	x	○	3,742	6	2,847	12	2,420	25

施設別の診療密度			metLOS/rcALL
症例数合計	netLOSの平均	dALLの平均	
205	13.7	4.135	



1000203x99x0xx-densityA

各項目のページへ:

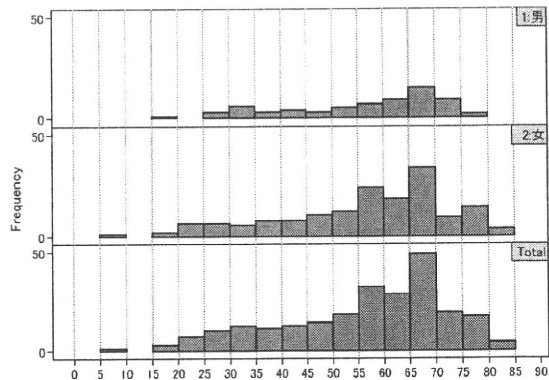
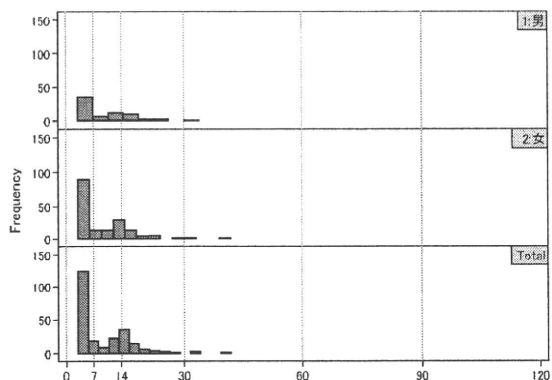
- [1. 概況](#)
- [2. 入院](#)
- [3. 手術・処置](#)
- [4. 処方・注射](#)
- [5. 検査・画像](#)
- [6. 放治・リハ](#)
- [7. その他](#)
- [8. 診療密度](#)

[一覧に戻る](#)

DPC6	入院目的	年齢等	手術	処置1	処置2	副傷病	重症度等	包括	点数<I	入院期間I	点数<II	入院期間II	点数≥II	特定入院期間
100020	3	x	99	x	2	x	x	○	6,147	5	4,543	9	3,862	17

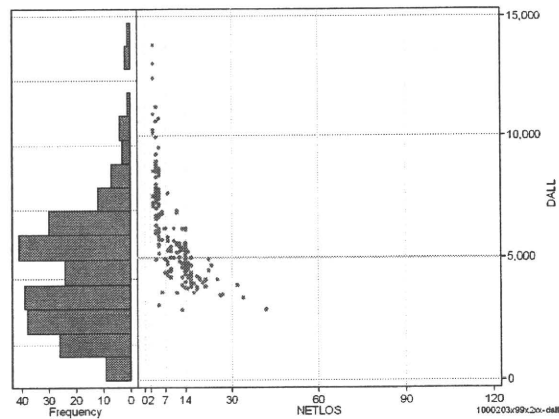
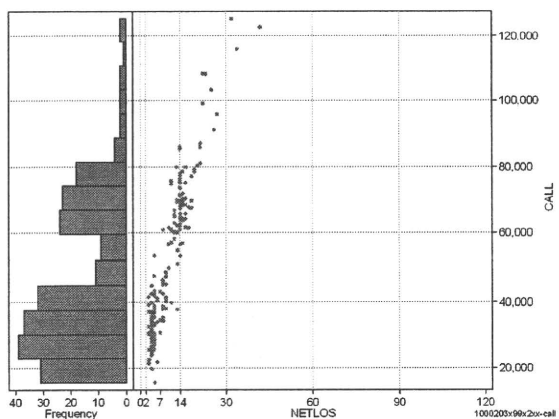
性別・年齢、機関別基礎集計

	N	Median	Mean	STD	Min	1%	5%	25%	75%	95%	99%	Max
netLOS	237	5.0	8.8	6.4	3	3	3	4	14	21	32	42



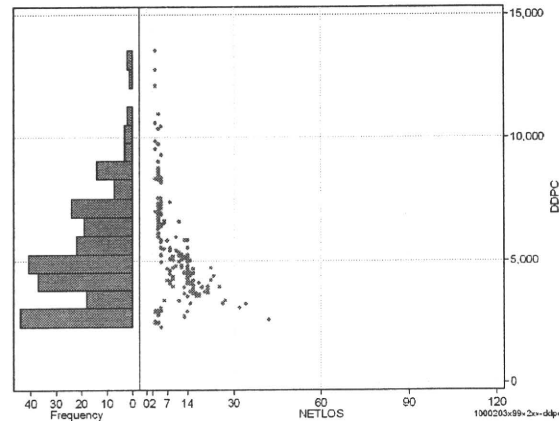
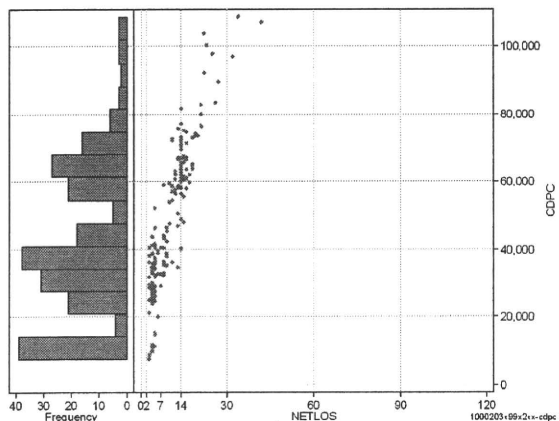
総点数の合計

	N	Median	Mean	STD	Min	1%	5%	25%	75%	95%	99%	Max
cAll	237	38,908.0	46,792.6	22,654.1	15,600	21,183	21,260	28,991	64,808	85,880	115,902	125,308
dAll	237	5,982.8	6,212.5	1,830.9	2,909	3,120	3,812	4,791	7,268	9,240	12,400	13,795



包括対象部分

	N	Median	Mean	STD	Min	1%	5%	25%	75%	95%	99%	Max
cDPC	237	37,796.0	42,052.3	23,583.9	7,302	7,302	7,364	26,972	61,350	79,945	103,535	108,593
dDPC	237	4,975.3	5,260.8	2,168.1	2,249	2,434	2,437	3,646	6,617	9,023	12,148	13,543



各項目のページへ:

- 1. 概況
- 2. 入院
- 3. 手術・処置
- 4. 処方・注射
- 5. 検査・画像
- 6. 放治・リハ
- 7. その他
- 8. 診療密度

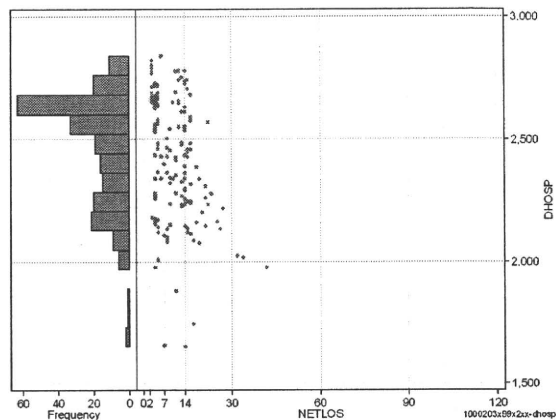
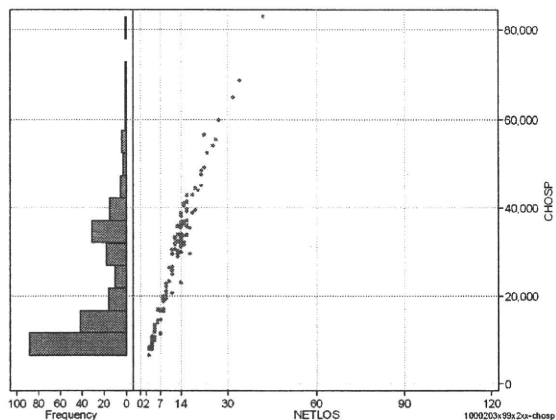
[一覧に戻る](#)

DPC6	入院目的	年齢等	手術	処置1	処置2	副傷病	重症度等	包括	点数<I	入院期間I	点数<II	入院期間II	点数≥II	特定入院期間
100020	3	x	99	x	2	x	x	○	6,147	5	4,543	9	3,862	17

入院日数依存部分(入院管理料・加算+入院時食事療養等+調剤+調期)

cHOSP=cNYUIN+cSHOKUJI+cRxCHO+cRxCHOKI

	N	Median	Mean	STD	Min	1%	5%	25%	75%	95%	99%	Max
cHOSP	237	13,357.0	21,136.9	14,068.9	6,546	7,953	7,953	10,250	32,214	45,081	64,841	83,024
dHOSP	237	2,550.3	2,471.5	235.4	1,652	1,747	2,081	2,283	2,664	2,751	2,802	2,838
cNyuin	237	12,195.0	18,986.4	12,440.2	5,832	7,302	7,302	9,332	28,816	40,133	57,633	69,308
cShokuji	237	11,600.0	20,655.1	16,889.9	0	6,360	6,510	8,480	32,150	47,200	70,090	133,800
cRxCho	237	28.0	47.9	44.5	0	0	0	14	84	119	203	294
cRxChoKi	237	42.0	37.0	24.6	0	0	0	42	42	84	84	84
dNyuin	237	2,322.3	2,234.2	240.4	1,434	1,576	1,803	2,040	2,434	2,550	2,554	2,613
dShokuji	237	2,170.0	2,271.3	390.0	0	1,262	1,891	2,120	2,305	2,958	2,979	3,186
dRxCho	237	5.8	4.9	2.3	0	0	0	4	7	7	7	7
dRxChoKi	237	4.2	5.3	4.6	0	0	0	2	8	14	17	21



各項目のページへ:

- [1. 概況](#)
- [2. 入院](#)
- [3. 手術・処置](#)
- [4. 処方・注射](#)
- [5. 検査・画像](#)
- [6. 放・リハ](#)
- [7. その他](#)
- [8. 診療密度](#)

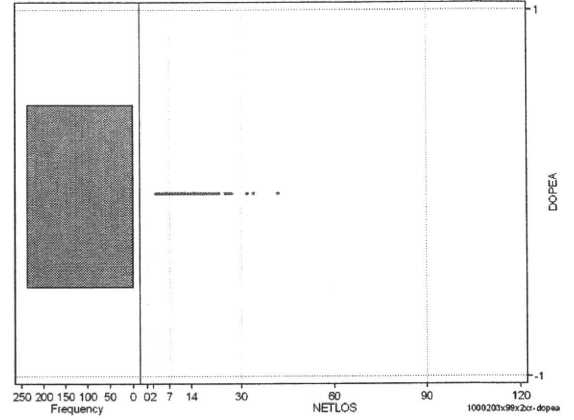
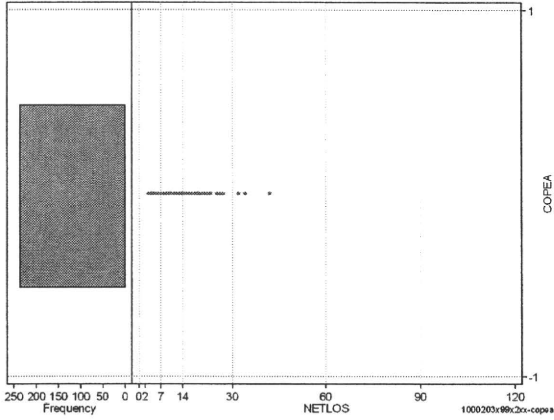
[一覧に戻る](#)

DPC6	入院目的	年齢等	手術	処置1	処置2	副傷病	重症度等	包括	点数<I	入院期間I	点数<II	入院期間II	点数≥II	特定入院期間
100020	3	x	99	x	2	x	x	○	6,147	5	4,543	9	3,862	17

手術(手術(薬剤・材料以外)+手術(薬剤・材料))

cOPEa=cOPE+cOPEm

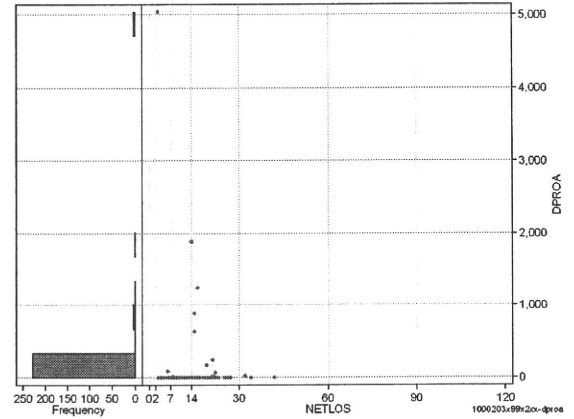
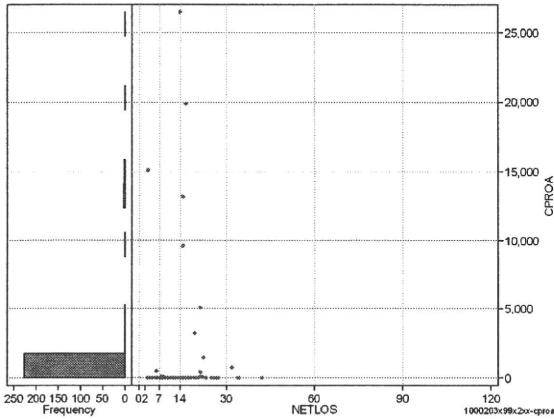
	N	Median	Mean	STD	Min	1%	5%	25%	75%	95%	99%	Max
cOPEa	237	0.0	0.0	0.0	0	0	0	0	0	0	0	0
dOPEa	237	0.0	0.0	0.0	0	0	0	0	0	0	0	0
cOpe	237	0.0	0.0	0.0	0	0	0	0	0	0	0	0
cOpeM	237	0.0	0.0	0.0	0	0	0	0	0	0	0	0
dOpe	237	0.0	0.0	0.0	0	0	0	0	0	0	0	0
dOpeM	237	0.0	0.0	0.0	0	0	0	0	0	0	0	0



処置(処置(薬剤・材料以外)+処置(薬剤・材料))

cPROa=cPRO+cPROm

	N	Median	Mean	STD	Min	1%	5%	25%	75%	95%	99%	Max
cPROa	237	0.0	635.8	3,114.0	0	0	0	0	0	1,449	15,120	26,460
dPROa	237	0.0	76.0	496.5	0	0	0	0	0	85	1,890	5,040
cPro	237	0.0	45.7	391.4	0	0	0	0	0	0	1,365	5,000
cProM	237	0.0	590.1	3,091.9	0	0	0	0	0	108	15,120	26,460
dPro	237	0.0	2.2	19.1	0	0	0	0	0	0	62	238
dProM	237	0.0	73.8	496.3	0	0	0	0	0	13	1,890	5,040



各項目のページへ:

[一覧に戻る](#)

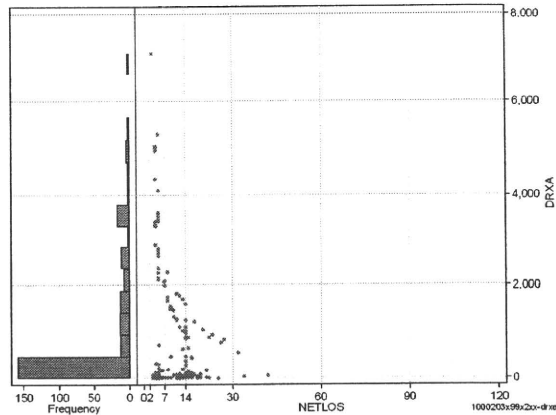
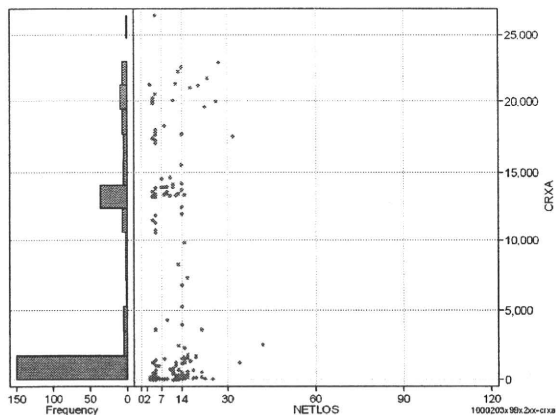
- [1. 概況](#)
- [2. 入院](#)
- [3. 手術・処置](#)
- [4. 処方・注射](#)
- [5. 検査・画像](#)
- [6. 放治・リハ](#)
- [7. その他](#)
- [8. 診療密度](#)

DPC6	入院目的	年齢等	手術	処置1	処置2	副傷病	重症度等	包括	点数<I	入院期間I	点数<II	入院期間II	点数≥II	特定入院期間
100020	3	x	99	x	2	x	x	○	6,147	5	4,543	9	3,862	17

処方(内服+頓服+外用+麻毒)

cRXa=cRXNAI+cRXTON+cRXGAI+cRXMADO

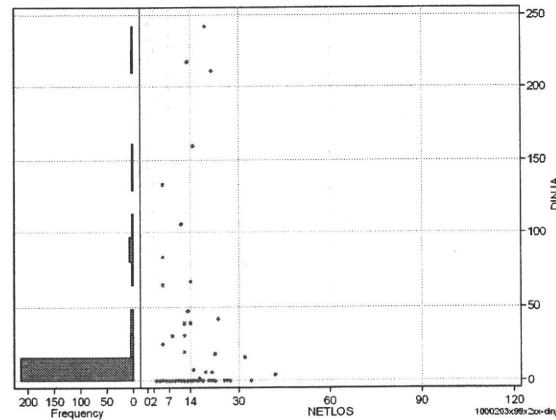
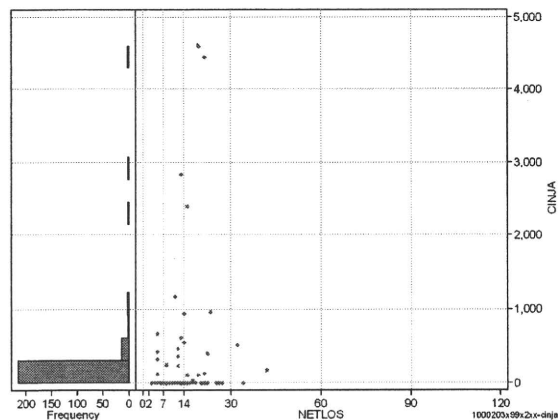
	N	Median	Mean	STD	Min	1%	5%	25%	75%	95%	99%	Max
cRXa	237	357.0	5,289.0	7,323.9	0	0	0	30	13,248	20,088	22,489	26,487
dRXa	237	38.5	787.0	1,305.3	0	0	0	5	1,234	3,419	5,050	7,069
cRXNai	237	210.0	4,583.2	7,115.3	0	0	0	22	11,298	20,078	22,301	26,460
cRXTon	237	0.0	685.6	2,906.3	0	0	0	0	6	13,230	13,240	13,286
cRXGai	237	0.0	19.1	75.1	0	0	0	0	0	105	446	677
cRXMado	237	0.0	1.0	3.0	0	0	0	0	0	8	14	25
dRXNai	237	22.2	668.2	1,253.6	0	0	0	4	847	3,410	5,042	7,069
dRXTon	237	0.0	116.9	520.6	0	0	0	0	0	1,203	2,648	3,310
dRXGai	237	0.0	1.7	6.8	0	0	0	0	0	9	32	65
dRXMado	237	0.0	0.1	0.2	0	0	0	0	0	1	1	1



注射(皮下筋肉内+静脈内+注射その他)

clnJa=clnjHIKA+clnjJYO+clnjHOKA

	N	Median	Mean	STD	Min	1%	5%	25%	75%	95%	99%	Max
clnJa	237	0.0	106.7	497.6	0	0	0	0	0	468	2,826	4,599
dlnja	237	0.0	8.9	32.8	0	0	0	0	0	84	211	242
clnjHika	237	0.0	17.0	82.5	0	0	0	0	0	6	418	495
clnjJyo	237	0.0	6.2	46.2	0	0	0	0	0	0	274	548
clnjHoka	237	0.0	83.5	487.7	0	0	0	0	0	318	2,826	4,599
dlnjHika	237	0.0	2.9	15.1	0	0	0	0	0	0	84	84
dlnjJyo	237	0.0	0.5	3.5	0	0	0	0	0	0	20	39
dlnjHoka	237	0.0	5.5	28.5	0	0	0	0	0	31	211	242



各項目のページへ:

- [1. 概況](#)
- [2. 入院](#)
- [3. 手術・処置](#)
- [4. 処方・注射](#)
- [5. 検査・画像](#)
- [6. 放治・リハ](#)
- [7. その他](#)
- [8. 診療密度](#)

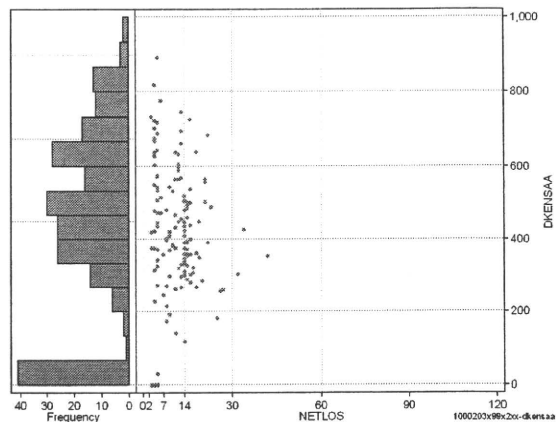
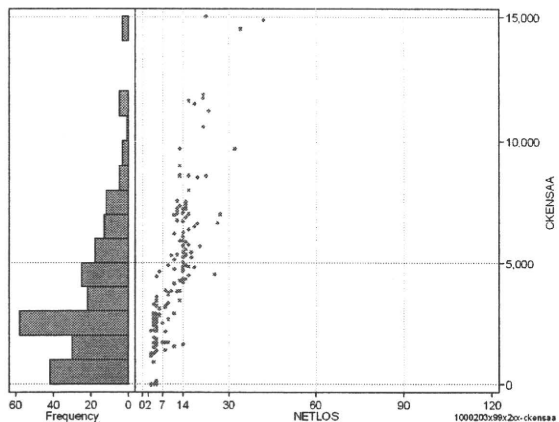
[一覧に戻る](#)

DPC6	入院目的	年齢等	手術	処置1	処置2	副傷病	重症度等	包括	点数<I	入院期間	点数<II	入院期間II	点数≥II	特定入院期間
100020	3	x	99	x	2	x	x	○	6,147	5	4,543	9	3,862	17

検査(検査(薬剤・材料以外)+検査(薬剤・材料))

cKENSa=cKENSa+cKENSAm

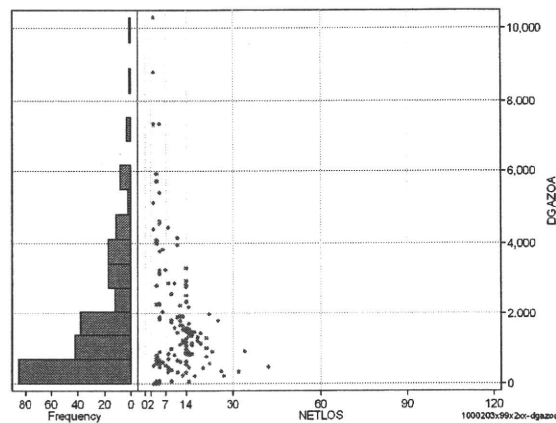
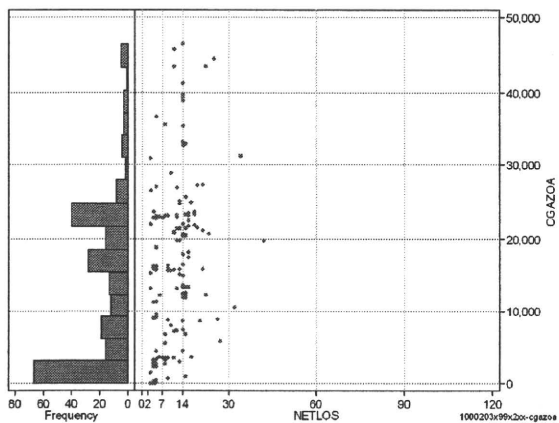
	N	Median	Mean	STD	Min	1%	5%	25%	75%	95%	99%	Max
cKENSa	237	2,865.0	3,562.2	2,955.1	0	0	0	1,690	5,040	9,025	14,524	15,034
dKENSa	237	420.0	392.1	229.1	0	0	0	281	559	723	818	891
cKensam	237	2,865.0	3,541.2	2,909.1	0	0	0	1,690	5,040	8,614	14,377	14,881
dKensam	237	0.0	21.0	82.4	0	0	0	0	0	158	418	450
cKensa	237	420.0	390.8	227.8	0	0	0	281	550	723	818	891
dKensam	237	0.0	1.4	5.5	0	0	0	0	0	13	32	38



画像診断(画像診断(薬剤・材料以外)+画像診断(薬剤・材料))

cGAZOa=cGAZO+cGAZOm

	N	Median	Mean	STD	Min	1%	5%	25%	75%	95%	99%	Max
cGAZOa	237	13,425.0	13,387.3	11,379.9	0	0	0	2,620	22,784	35,372	44,583	46,492
dGAZOa	237	1,182.9	1,752.4	1,858.8	0	0	0	319	2,783	5,724	7,349	10,287
cGAZO	237	3,111.0	4,578.1	4,071.4	0	0	0	1,822	6,549	12,879	15,844	16,488
cGAZOm	237	3,079.0	8,809.2	9,391.3	0	0	0	92	16,225	25,830	32,525	35,730
dGAZO	237	482.0	525.9	453.2	0	0	0	170	736	1,367	1,750	2,500
dGAZOm	237	511.8	1,226.5	1,643.9	0	0	0	18	1,845	4,988	6,310	8,920



各項目のページへ:

[一覧に戻る](#)

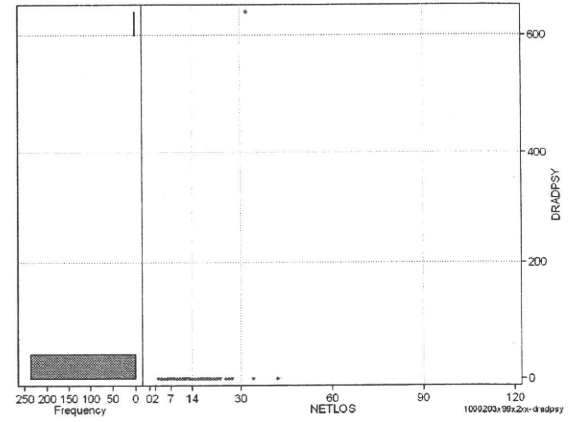
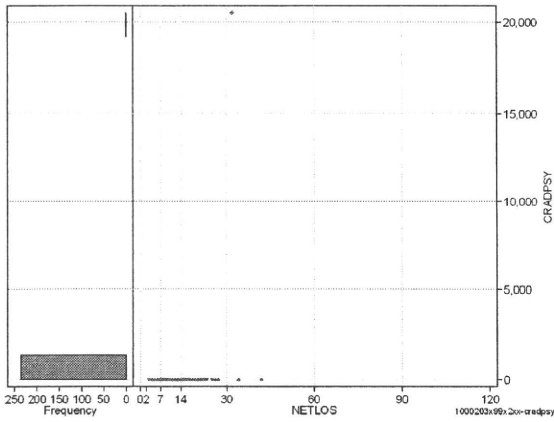
- [1. 概況](#)
- [2. 入院](#)
- [3. 手術・処置](#)
- [4. 処方・注射](#)
- [5. 検査・画像](#)
- [6. 放治・リハ](#)
- [7. その他](#)
- [8. 診療密度](#)

DPC6	入院目的	年齢等	手術	処置1	処置2	副傷病	重症度等	包括	点数<I	入院期間I	点数<II	入院期間II	点数≥II	特定入院期間
100020	3	x	99	x	2	x	x	○	6,147	5	4,543	9	3,862	17

その他放治等(リハビリ除く(その他-リハビリ))

cRADPSY=cSONOTA-cREHAB

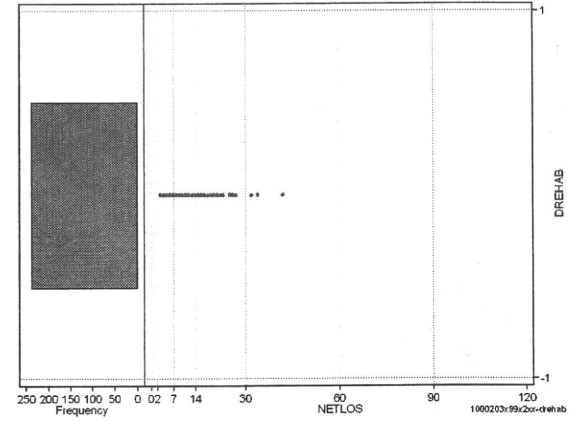
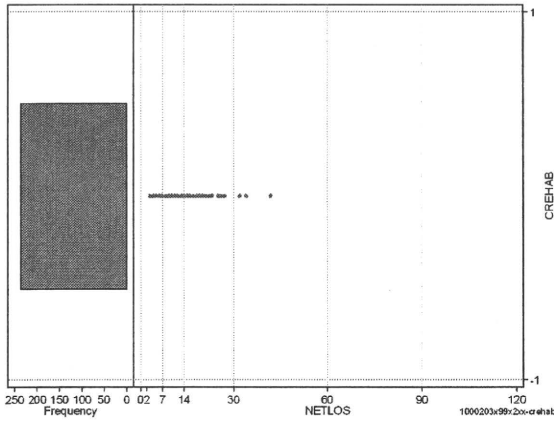
	N	Median	Mean	STD	Min	1%	5%	25%	75%	95%	99%	Max
cRADPSY	237	0.0	86.6	1,333.6	0	0	0	0	0	0	0	20,530
dRADPSY	237	0.0	2.7	41.7	0	0	0	0	0	0	0	642



リハビリ

cREHAB

	N	Median	Mean	STD	Min	1%	5%	25%	75%	95%	99%	Max
cRehab	237	0.0	0.0	0.0	0	0	0	0	0	0	0	0
dRehab	237	0.0	0.0	0.0	0	0	0	0	0	0	0	0



各項目のページへ:

[一覧に戻る](#)

- [1. 概況](#)
- [2. 入院](#)
- [3. 手術・処置](#)
- [4. 処方・注射](#)
- [5. 検査・画像](#)
- [6. 放治・リハ](#)
- [7. その他](#)
- [8. 診療密度](#)