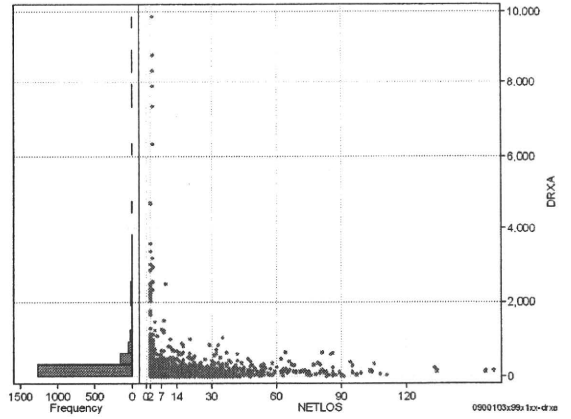
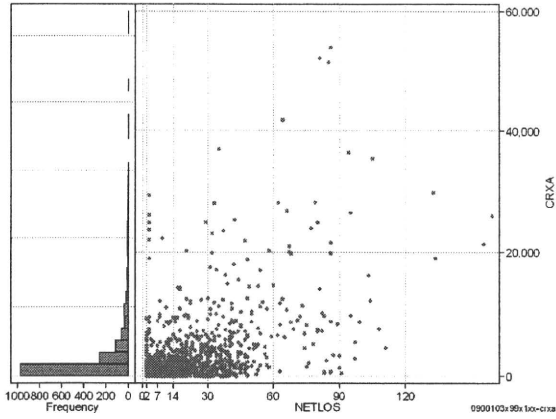


DPC6	入院目的	年齢等	手術	処置1	処置2	副傷病	重症度等	包括	点数<I	入院期間I	点数<II	入院期間II	点数≥II	特定入院期間
090010	3	x	99	x	1	x	x	○	4,904	3	3,161	19	2,687	44

処方(内服+頓服+外用+麻薬)

cRXa=cRXNai+cRXTON+cRXGai+cRXMADO

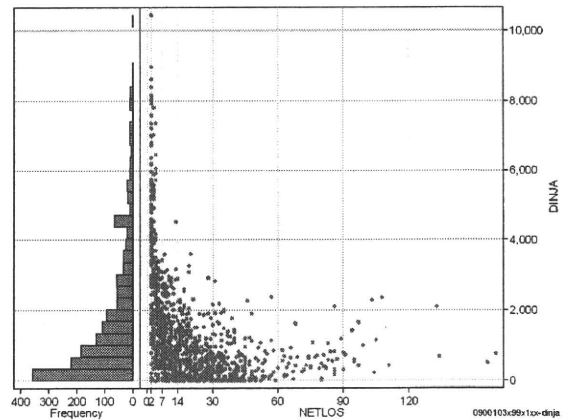
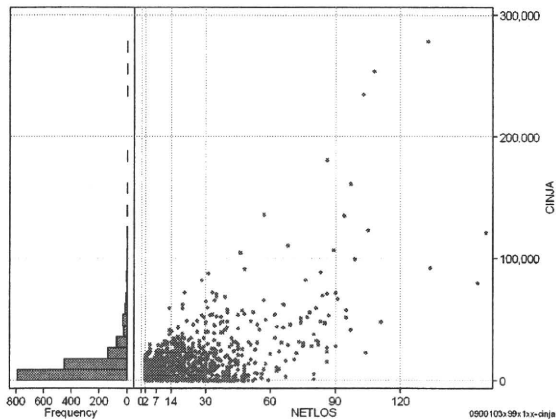
	N	Median	Mean	STD	Min	1%	5%	25%	75%	95%	99%	Max
cRXa	1,550	1,006.0	2,687.3	5,031.2	0	0	0	225	2,817	10,501	26,103	53,753
dRXa	1,550	98.0	262.9	674.3	0	0	0	21	239	933	2,854	9,851
cRXNai	1,550	895.0	2,153.1	3,869.7	0	0	0	85	2,505	9,352	19,302	49,855
cRXTon	1,550	0.0	93.6	407.6	0	0	0	0	15	549	1,821	7,419
cRXGai	1,550	10.5	436.7	2,438.3	0	0	0	0	100	1,064	13,853	39,737
cRXMado	1,550	0.0	3.9	10.9	0	0	0	0	1	27	53	108
dRXNai	1,550	74.5	214.8	501.4	0	0	0	10	209	861	2,291	8,751
dRXTon	1,550	0.0	10.3	50.5	0	0	0	0	1	53	214	825
dRXGai	1,550	0.5	37.7	377.6	0	0	0	0	7	49	458	6,828
dRXMado	1,550	0.0	0.2	0.3	0	0	0	0	0	1	1	1



注射(皮下筋肉内+静脈内+注射その他)

cINJa=cinjHIKA+cinjJYO+cinjHOKA

	N	Median	Mean	STD	Min	1%	5%	25%	75%	95%	99%	Max
cINJa	1,550	8,861.5	13,614.5	19,329.5	0	0	0	3,882	16,008	43,471	88,555	278,326
dINJa	1,550	1,065.5	1,689.7	1,798.0	0	0	0	372	2,445	5,445	8,004	10,432
cinjHika	1,550	0.0	1,623.2	4,644.8	0	0	0	0	15	11,272	23,885	48,024
cinjJyo	1,550	0.0	2,783.0	7,255.3	0	0	0	0	687	14,960	38,511	75,714
cinjHoka	1,550	6,019.5	9,208.2	16,020.6	0	0	0	0	11,711	28,144	72,257	248,612
dinjHika	1,550	0.0	101.5	373.7	0	0	0	0	1	688	1,632	8,004
dinjJyo	1,550	0.0	408.7	1,116.4	0	0	0	0	35	3,951	4,421	8,016
dinjHoka	1,550	539.8	1,179.5	1,650.7	0	0	0	0	1,618	4,787	7,579	10,432



各項目のページへ:

- 1. 概況
- 2. 入院
- 3. 手術・処置
- 4. 処方・注射
- 5. 検査・画像
- 6. 放治・リハ
- 7. その他
- 8. 診療密度

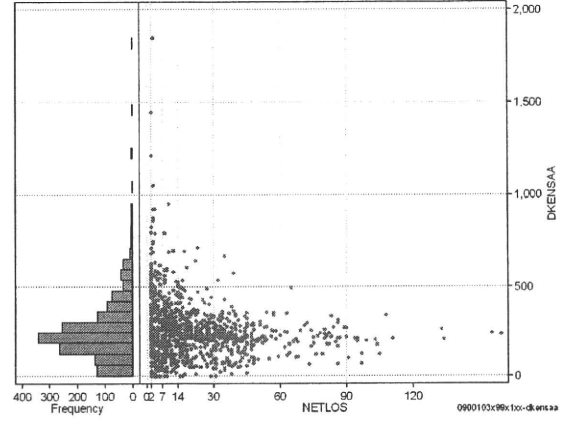
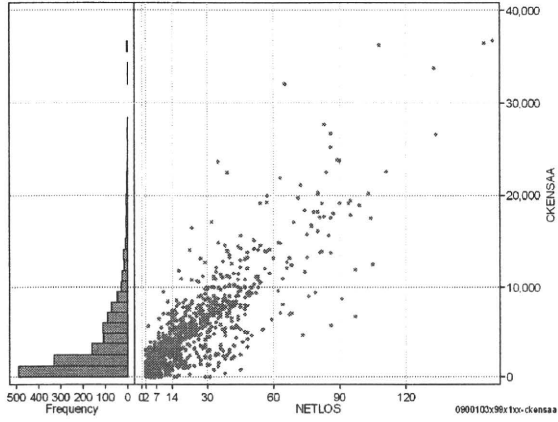
[一覧に戻る](#)

DPC6	入院目的	年齢等	手術	処置1	処置2	副傷病	重症度等	包括	点数<I	入院期間I	点数<II	入院期間II	点数≥II	特定入院期間
090010	3	x	99	x	1	x	x	○	4,904	3	3,161	19	2,687	44

検査(検査(薬剤・材料以外)+検査(薬剤・材料))

cKENSAA=cKENSA+cKENSAm

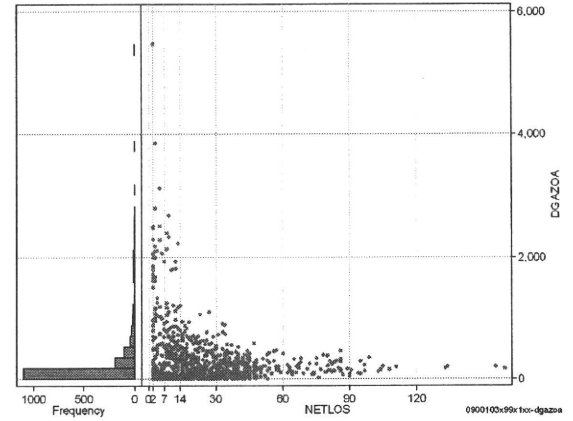
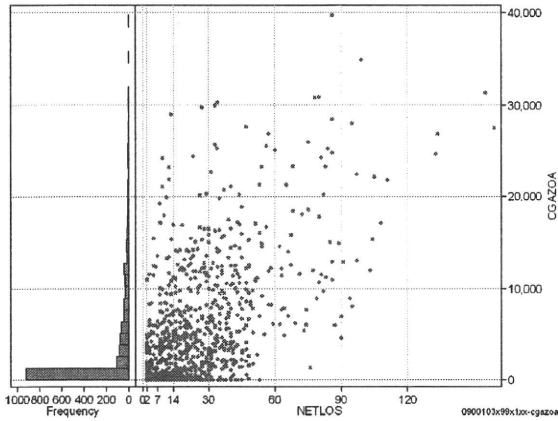
	N	Median	Mean	STD	Min	1%	5%	25%	75%	95%	99%	Max
cKENSAA	1,550	2,200.0	3,864.5	4,553.2	0	0	52	954	5,411	12,564	21,830	36,755
dKENSAA	1,550	222.4	251.4	164.3	0	0	26	165	317	559	752	1,848
cKensa	1,550	2,200.0	3,855.4	4,532.2	0	0	52	954	5,401	12,564	21,665	36,725
cKensam	1,550	0.0	9.2	108.6	0	0	0	0	0	12	208	3,834
dKensa	1,550	222.2	251.0	163.8	0	0	26	165	316	553	752	1,846
dKensam	1,550	0.0	0.4	4.7	0	0	0	0	0	0	10	167



画像診断(画像診断(薬剤・材料以外)+画像診断(薬剤・材料))

cGAZOA=cGAZO+cGAZOm

	N	Median	Mean	STD	Min	1%	5%	25%	75%	95%	99%	Max
cGAZOa	1,550	490.0	3,418.6	5,703.7	0	0	0	0	4,727	15,414	25,884	39,722
dGAZOa	1,550	55.0	194.8	403.3	0	0	0	0	215	839	2,117	5,476
cGAZO	1,550	440.0	2,096.2	3,257.9	0	0	0	0	3,031	8,722	14,791	22,246
cGAZOm	1,550	36.0	1,322.5	2,690.8	0	0	0	0	1,701	6,829	13,157	20,743
dGAZO	1,550	53.6	115.4	207.5	0	0	0	0	142	469	996	2,920
dGAZOm	1,550	3.4	79.5	213.7	0	0	0	0	70	374	1,170	2,556



各項目のページへ:

- 1. 概況
- 2. 入院
- 3. 手術・処置
- 4. 処方・注射
- 5. 検査・画像
- 6. 放治・リハ
- 7. その他
- 8. 診療密度

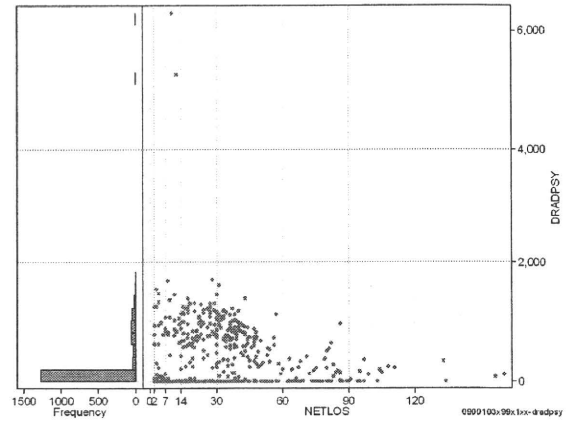
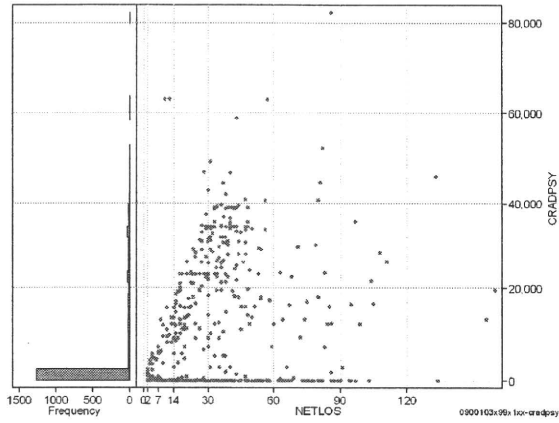
[一覧に戻る](#)

DPC6	入院目的	年齢等	手術	処置1	処置2	副傷病	重症度等	包括	点数<I	入院期間I	点数<II	入院期間II	点数≥II	特定入院期間
090010	3	x	99	x	1	x	x	○	4,904	3	3,161	19	2,687	44

その他放治等(リハビリ除く(その他-リハビリ))

cRADPSY=cSONOTA-cREHAB

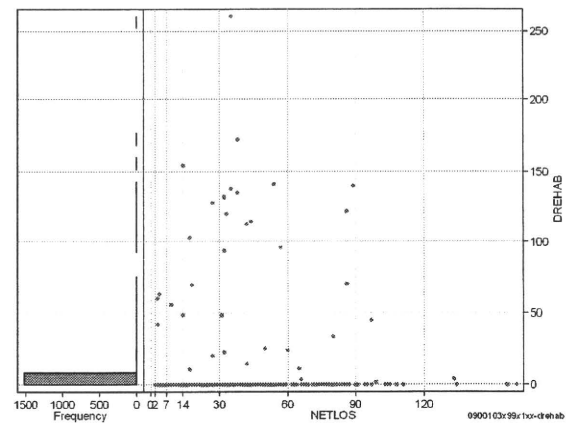
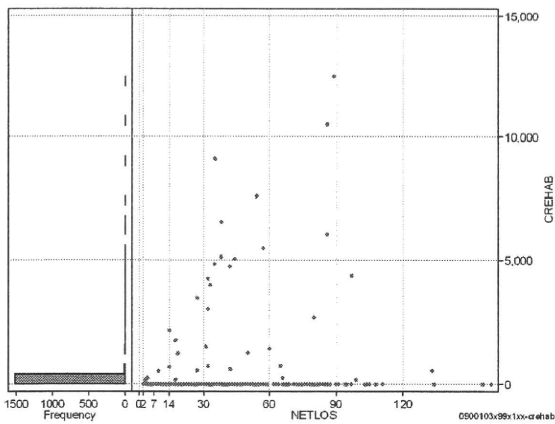
	N	Median	Mean	STD	Min	1%	5%	25%	75%	95%	99%	Max
cRADPSY	1,550	0.0	4,290.0	10,555.2	0	0	0	0	0	31,950	40,940	82,310
dRADPSY	1,550	0.0	152.4	391.6	0	0	0	0	0	1,012	1,294	6,300



リハビリ

cREHAB

	N	Median	Mean	STD	Min	1%	5%	25%	75%	95%	99%	Max
cRehab	1,550	0.0	73.6	674.3	0	0	0	0	0	0	3,000	12,445
dRehab	1,550	0.0	1.8	14.9	0	0	0	0	0	0	94	261



各項目のページへ:

[一覧に戻る](#)

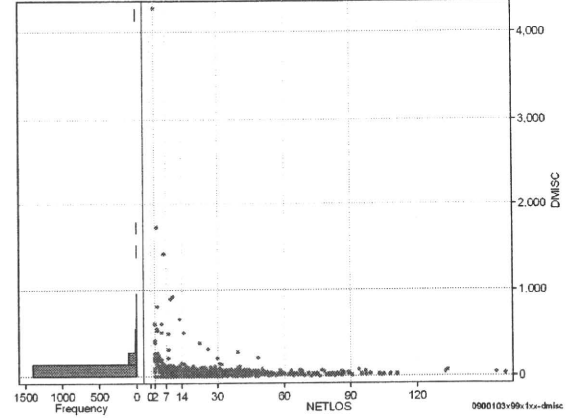
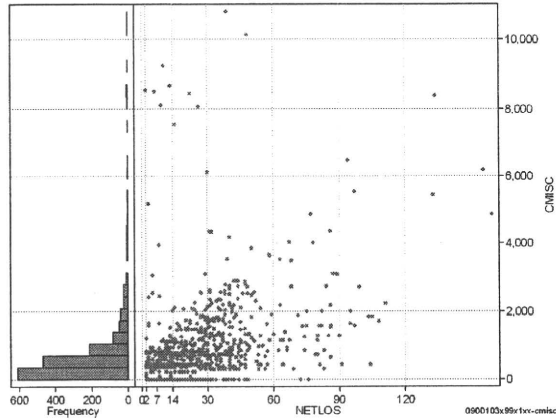
- [1. 概況](#)
- [2. 入院](#)
- [3. 手術・処置](#)
- [4. 処方・注射](#)
- [5. 検査・画像](#)
- [6. 放治・リハ](#)
- [7. その他](#)
- [8. 診療密度](#)

DPC6	入院目的	年齢等	手術	処置1	処置2	副傷病	重症度等	包括	点数<I	入院期間I	点数<II	入院期間II	点数≥II	特定入院期間
090010	3	x	99	x	1	x	x	○	4,904	3	3,161	19	2,687	44

諸項目(初診料+指導管理料+在宅医療)

cMISC=cSHOSIN+cSHIDO+cZAITAKU

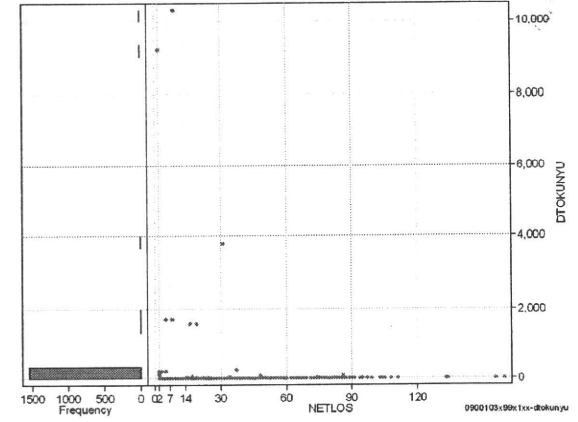
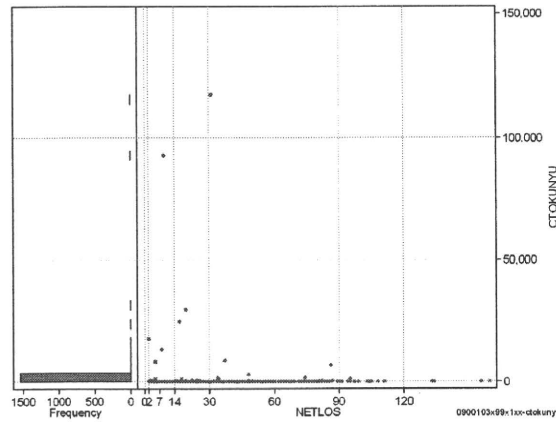
	N	Median	Mean	STD	Min	1%	5%	25%	75%	95%	99%	Max
cMISC	1,550	400.0	621.1	1,036.6	0	0	0	0	780	2,180	5,430	10,810
dMISC	1,550	23.9	55.6	147.9	0	0	0	0	63	215	415	4,270
cSHOSIN	1,550	0.0	9.4	63.4	0	0	0	0	0	0	400	650
cSHido	1,550	400.0	533.0	740.3	0	0	0	0	750	1,900	3,110	8,400
cZaitak	1,550	0.0	78.7	681.9	0	0	0	0	0	0	2,388	8,110
dShosin	1,550	0.0	0.5	6.4	0	0	0	0	0	0	11	217
dShido	1,550	22.5	44.7	66.4	0	0	0	0	59	175	390	415
dZaitak	1,550	0.0	10.4	127.9	0	0	0	0	0	0	274	4,055



特定入院料

cTOKUNYU

	N	Median	Mean	STD	Min	1%	5%	25%	75%	95%	99%	Max
cTokuNyu	1,550	0.0	218.6	3,988.3	0	0	0	0	0	0	650	117,335
dTokuNyu	1,550	0.0	20.3	373.3	0	0	0	0	0	0	63	10,323



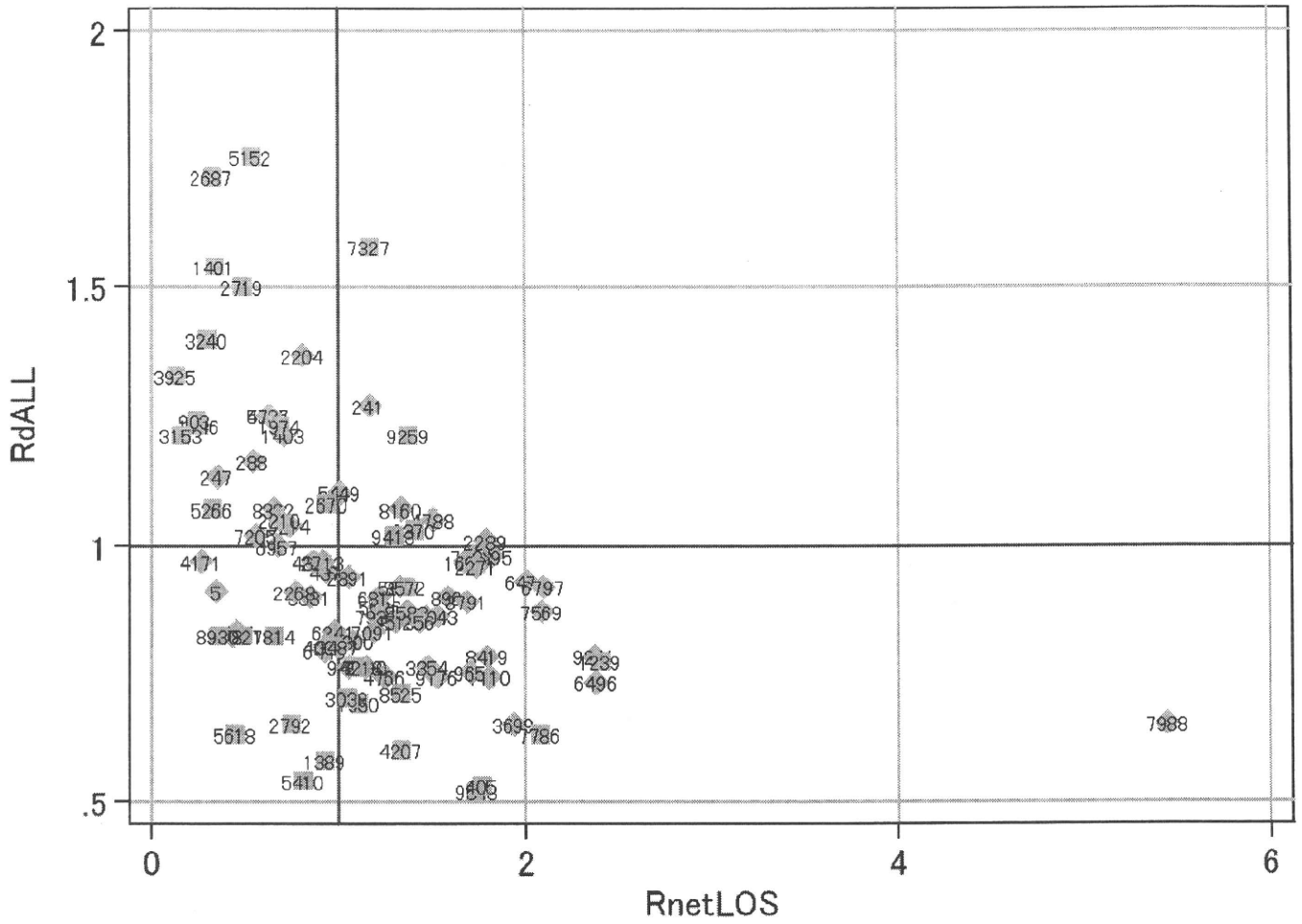
各項目のページへ:

- [1. 概況](#)
- [2. 入院](#)
- [3. 手術・処置](#)
- [4. 処方・注射](#)
- [5. 検査・画像](#)
- [6. 放治・リハ](#)
- [7. その他](#)
- [8. 診療密度](#)

[一覧に戻る](#)

DPC6	入院目的	年齢等	手術	処置1	処置2	副傷病	重症度等	包括	点数<I	入院期間I	点数<II	入院期間II	点数≥II	特定入院期間
090010	3	x	99	x	1	x	x	○	4,904	3	3,161	19	2,687	44

施設別の診療密度			metLOS/rcALL
症例数合計	netLOSの平均	dALLの平均	
1550	17.3	4.435	



0900103x99x1xx-densityA

各項目のページへ:

[一覧に戻る](#)

- [1. 概況](#)
- [2. 入院](#)
- [3. 手術・処置](#)
- [4. 処方・注射](#)
- [5. 検査・画像](#)
- [6. 放治・リハ](#)
- [7. その他](#)
- [8. 診療密度](#)

主任研究者 松田 晋哉 (産業医科大学)

分担研究者 石川 ベンジャミン 光一 (国立がんセンター)

beta 版における注意事項

本資料は、平成 16 年度 MDC 別作業班での利用のために作成された「beta」版です。無断での引用・転載はご遠慮ください。

1. DPC ポートフォリオとは

DPC ポートフォリオとは、特定機能病院における入院医療の実態を一覧できるように分析・可視化したものである。バージョン 2.2 では、出来高払い制度下での診療報酬額、入院日数および診療の密度に注目して作成している。

2. ポートフォリオの内容

ポートフォリオ (バージョン 2.2) は各診断群分類につき 1 セット 8 ページから構成されている。

2.1. ポートフォリオページの構成

ポートフォリオの各ページは、4 つのセクションに分かれている。

2.1.1. ヘッダ

診断群分類番号、名称を示す。

2.1.2. 診療報酬情報セクション

出来高/包括の別と、包括支払いの際の入院日数・点数情報を示す。

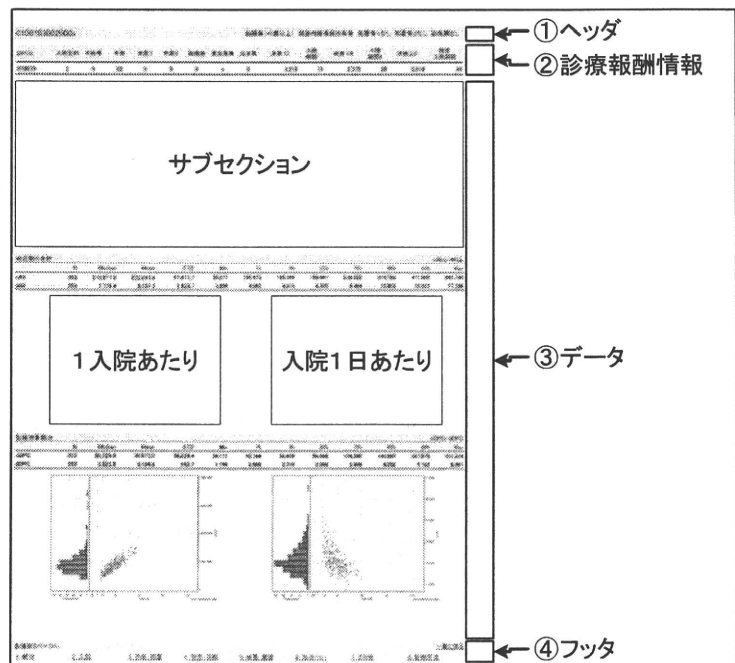
2.1.3. データセクション

データは表およびグラフで示されており、集計項目別にサブセクションを構成している。

診療報酬についてのグラフは、1 入院あたり+入院 1 日あたりの 2 つでペアとしている

2.1.4. フッタ

ポートフォリオ 1 セットの中で各ページの位置を示す。



2.2. データセクションで使用する表・グラフ

2.2.1. 表

変数名、症例数(N)、中央値(Median)、平均値(Mean)、標準偏差(STD)、最小値(Min)、1~99 パーセンタイル値(1~99%)、最大値(Max)を示す。

変数名の一覧については、別紙「変数名の一覧」を参照のこと。

2.2.2. グラフ

- (1) 性別・入院日数別ヒストグラム
- (2) 性別・入院時年齢別ヒストグラム
- (3) 診療報酬情報複合グラフ

各グラフの左側にはヒストグラムを、右側には入院日数との関連づけた散布図を示す。

- (4) 施設別診療密度指標プロット

各診断群分類で調査期間中に4症例以上の報告があった施設について、施設の平均値を全体の平均値で除した値（診療密度指標）をプロットしている。横軸・縦軸はそれぞれ有効入院日数、入院一日あたり総点数の診療密度指標を示している。

なおプロット中、◆は特定機能病院等、■はその他の調査参加施設を示す。

3. データについての注意事項

本報告書の利用にあたっては、下記のデータについての注意事項に留意する必要がある。

3.1. 症例データベースについて

このポートフォリオは、平成15年度調査において厚生労働省に提出されたデータをもとに作成した症例データベースを利用して作成した。

3.2. DPC 分類について

平成16年4月版DPCを利用して研究班で独自に分類を行った。

3.3. 分析の対象について

症例数が10症例以上ある施設が5施設以上あった診断群分類（14桁）に限定した。

4. 本資料についての連絡先

国立がんセンター がん予防・検診研究センター 情報研究部 石川 ベンジャミン 光一

〒104-0045 東京都中央区築地5-1-1

FAX : 03-3547-8586

電子メールアドレス : kishikaw@ncc.go.jp

1. 変数名の一覧

1.1. 性別・入院日数

ページ	変数名	名称等	備考
1	SEX	性別	1:男、2:女
1+	netLOS	有効在院日数	在院日数－外泊日数

1.2. 診療報酬額

1.2.1. 1入院あたり

ページ	変数名	名称等	備考
1	cALL	総点数の合計	
1	cDPC	包括範囲の合計	
2	cHOSP	入院日数依存部分の合計	cNYUIN+cSHOKUJI+cRxCHO+cRxCHOKI
2	cNYUIN	入院加算料・加算の合計	
2	cSHOKUJI	入院時食事療養等の合計	単位 10 円→1点
2	cRXCHO	調剤	
2	cRxCHOKI	調基	
3	cOPEa	手術(薬・材含む)	cOPE+cOPEm
3	cOPE	手術(薬剤・材料以外)の合計	
3	cOPEm	手術(薬剤・材料)の合計	
3	cPROa	処置(薬・材含む)	cPRO+cPROm
3	cPRO	処置(薬剤・材料以外)の合計	
3	cPROm	処置(薬剤・材料)の合計	
4	cRXa	処方(調剤・調基除く)	cRxNAI+cRxTON+cRxGAI+cRxMADO
4	cRxNAI	内服の合計	
4	cRxTON	屯服の合計	
4	cRxGAI	外用の合計	
4	cRxMADO	麻毒の合計	
4	cINJa	注射(皮下・静・他)	cInjHIKA+cInjJYO+cInjHOKA
4	cInjHIKA	皮下筋肉内の合計	
4	cInjJYO	静脈内の合計	
4	cInjHOKA	注射その他の合計	
5	cKENSAA	検査(薬・材含む)	cKENSA+cKENSAm
5	cKENSA	検査(薬剤・材料以外)	
5	cKENSAm	検査(薬剤・材料)	
5	cGAZOa	画像(薬・材含む)	cGAZO+cGAZOm
5	cGAZO	画像診断(薬剤・材料以外)の合計	
5	cGAZOm	画像診断(薬剤・材料)の合計	
6	cRADPSY	その他の合計ーリハビリの合計	cSONOTA-cREHAB
6	cREHAB	リハビリの合計	
7	cMISC	諸項目の合計	cSHOSIN+cSHIDO+cZAITAK
7	cSHOSIN	初診料の合計	
7	cSHIDO	指導管理料	
7	cZAITAK	在宅医療	

1.2.2. 入院一日あたり

上記変数名の頭文字を「d」に変更したもの。有効在院日数を分母として除算。

1.2.3. 包括範囲

$dDPC = dNYUIN + dTOKUNYU + dGAZO + dGAZOm + dKENSA + dKENSAm + dPRO + dPROm + dRxNAI + dRxTON + dRxGAI + dRxCHO + dRxMADO + dRxCHOKI + dInjHIKA + dInjJYO + dInjHOKA;$

1.3. 診療密度指標

ページ	変数名	名称等	備考
8	rnetLOS	入院日数からみた診療密度指標	
8	rdALL	入院一日あたり総点数からみた診療密度指標	

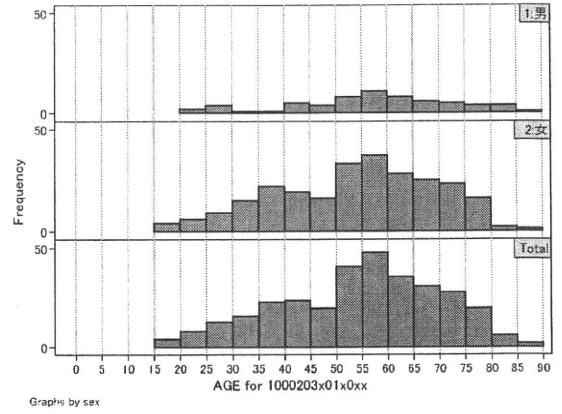
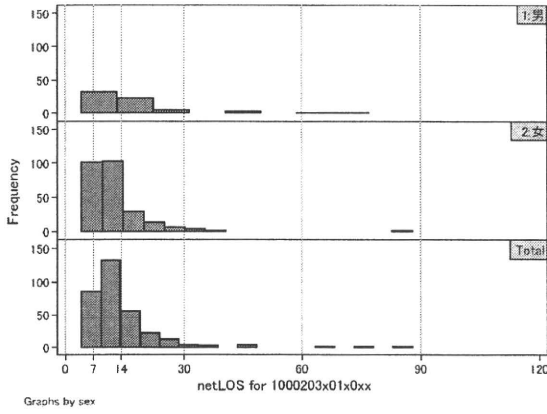
症例数が4症例以上ある施設について、各施設の平均値を全体の平均値で除算。

MDC/DPC	名称	症例数／各ページハ
10		↑表のtopに戻る
100010	多発性内分泌腺腫症	10
100020	甲状腺の悪性腫瘍	1,708
1000203x01x0xx	甲状腺の悪性腫瘍 甲状腺悪性腫瘍手術切除 手術・処置等2なし	320 2 3 4 5 6 7 8
1000203x02x0xx	甲状腺の悪性腫瘍 甲状腺悪性腫瘍手術全摘及び亜全摘 手術・処置等2なし	593 2 3 4 5 6 7 8
1000203x99x0xx	甲状腺の悪性腫瘍 手術なし 手術・処置等2なし	205 2 3 4 5 6 7 8
1000203x99x2xx	甲状腺の悪性腫瘍 手術なし 手術・処置等2あり	237 2 3 4 5 6 7 8
100030	内分泌腺および関連組織の腫瘍	137
100040	糖尿病性ケトアシドーシス、非ケトン昏睡	390
100050	低血糖症(糖尿病治療に伴う場合)	18
100060	1型糖尿病(糖尿病性ケトアシドーシスを除く。)	768
1000603x99x10xx	1型糖尿病(糖尿病性ケトアシドーシスを除く。) 手術なし 手術・処置等2あり 副傷病なし	399 2 3 4 5 6 7 8
100070	2型糖尿病(糖尿病性ケトアシドーシスを除く。)	7,094
1000701xxxxxxx	2型糖尿病(糖尿病性ケトアシドーシスを除く。)(検査入院)	341 2 3 4 5 6 7 8
1000702xxxxxxx	2型糖尿病(糖尿病性ケトアシドーシスを除く。)(教育入院)	1,711 2 3 4 5 6 7 8
1000703x97x1xx	2型糖尿病(糖尿病性ケトアシドーシスを除く。) 手術あり 手術・処置等2あり	445 2 3 4 5 6 7 8
1000703x99x0xx	2型糖尿病(糖尿病性ケトアシドーシスを除く。) 手術なし 手術・処置等2なし	1,572 2 3 4 5 6 7 8
1000703x99x1xx	2型糖尿病(糖尿病性ケトアシドーシスを除く。) 手術なし 手術・処置等2あり	2,720 2 3 4 5 6 7 8
100080	二次性糖尿病(糖尿病性ケトアシドーシスを除く。)	120
100100	糖尿病足病変	129
100110	糖尿病境界型、耐糖能障害	14
100120	肥満症	161
100130	甲状腺の良性結節	764
100140	甲状腺機能亢進症	946
1001403x99x0xx	甲状腺機能亢進症(検査入院を除く。) 手術なし 手術・処置等2なし	447 2 3 4 5 6 7 8
100150	慢性甲状腺炎	59
100160	甲状腺機能低下症	161
100170	急性甲状腺炎	8
100180	副腎皮質機能亢進症、非機能性副腎皮質腫瘍	947
100190	褐色細胞腫、パラガングリオーマ	96
100201	アジソンクリーゼ	33
100202	その他の副腎皮質機能低下症	99
100210	低血糖症	203
100220	原発性副甲状腺機能亢進症、副甲状腺腫瘍	265
100230	続発性副甲状腺機能亢進症	92
100240	副甲状腺機能低下症	23
100250	下垂体機能低下症	439
1002501xxxxxxx	下垂体機能低下症(検査入院)	254 2 3 4 5 6 7 8
100260	下垂体機能亢進症	661
100270	間脳下垂体疾患(その他)	184
100280	尿崩症	51
100285	ADH分泌異常症	53
100290	グルコース調節・隣内分泌障害、その他の内分泌疾患	209
100300	代謝性疾患(糖尿病を除く。)	209
100310	腎血管性高血圧症	106
100320	内分泌性高血圧症(その他)	50
100330	栄養障害(その他)	108
100335	代謝障害(その他)	262
100340	糖尿病(その他)	449
100360	小人症	196
100370	アミロイドーシス	80
100380	体液量減少症	749
1003803x99xxxx	体液量減少症(検査入院を除く。) 手術なし	723 2 3 4 5 6 7 8
100391	低カルウム血症	123
100392	カルシウム代謝障害	63
100393	その他の体液・電解質・酸塩基平衡障害	282
10		↑表のtopに戻る

DPC6	入院目的	年齢等	手術	処置1	処置2	副傷病	重症度等	包括	点数<I	入院期間I	点数<II	入院期間II	点数≥II	特定入院期間
100020	3	x	01	x	0	x	x	○	2,811	7	2,130	14	1,811	22

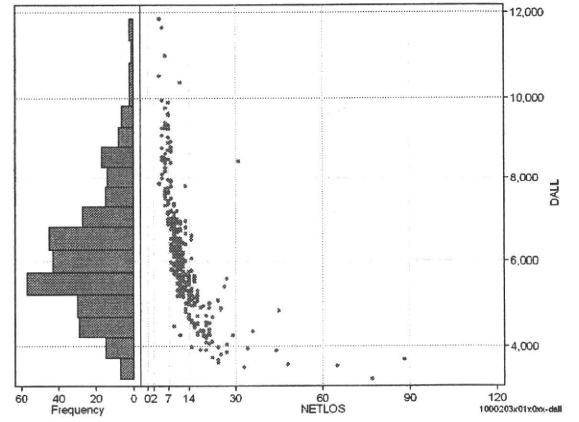
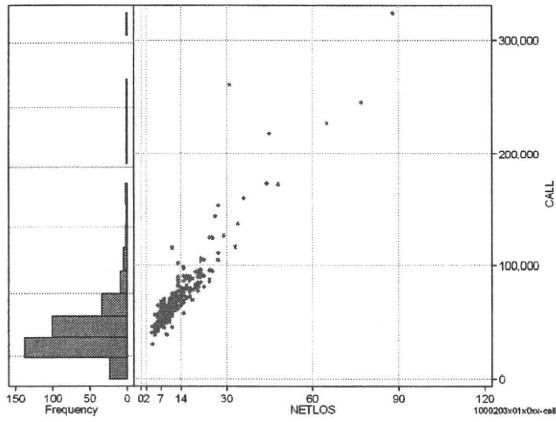
性別・年齢・機関別基礎集計

	N	Median	Mean	STD	Min	1%	5%	25%	75%	95%	99%	Max
netLOS	320	11.0	13.0	8.9	4	5	6	8	15	26	48	88



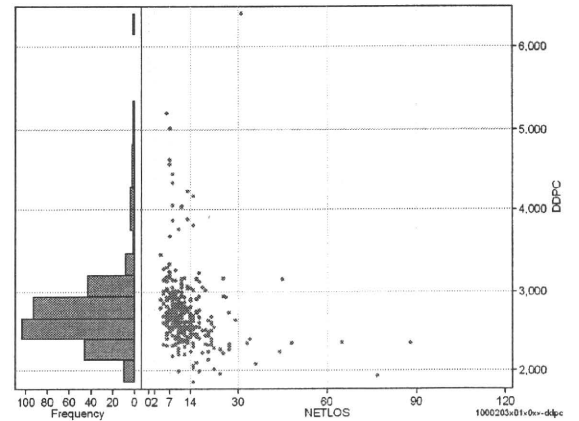
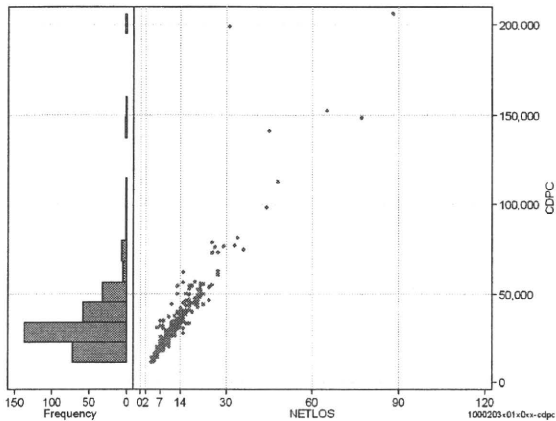
総点数の合計

	N	Median	Mean	STD	Min	1%	5%	25%	75%	95%	99%	Max
cAll	320	65,742.5	72,375.0	30,711.2	31,453	40,507	46,472	57,026	77,938	114,500	228,310	323,306
dAll	320	6,028.7	6,224.9	1,539.8	3,202	3,562	3,989	5,235	6,945	9,191	10,533	11,859



包括対象部分

	N	Median	Mean	STD	Min	1%	5%	25%	75%	95%	99%	Max
cDPC	320	29,763.5	34,653.3	22,528.7	11,161	13,019	15,699	23,266	39,192	62,865	148,654	206,587
dDPC	320	2,667.0	2,743.6	491.7	1,862	1,987	2,229	2,469	2,900	3,564	4,618	6,425



各項目のページへ:

- 1. 概況
- 2. 入院
- 3. 手術・処置
- 4. 処方・注射
- 5. 検査・画像
- 6. 放・リハ
- 7. その他
- 8. 診療密度

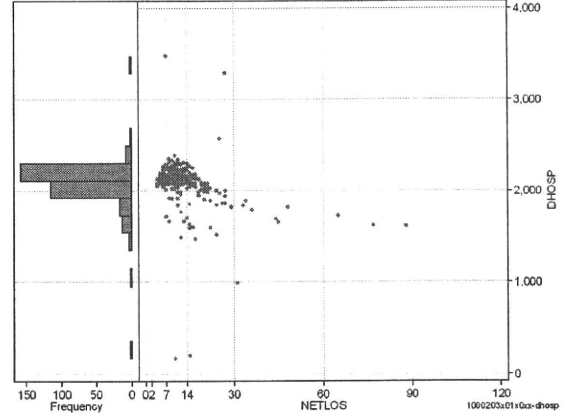
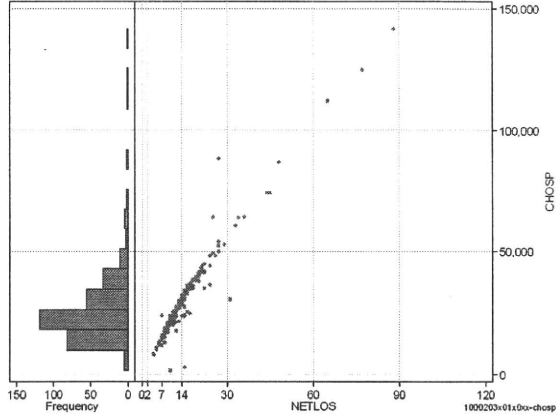
[一覧に戻る](#)

DPC6	入院目的	年齢等	手術	処置1	処置2	副傷病	重症度等	包括	点数<I	入院期間I	点数<II	入院期間II	点数≥II	特定入院期間
100020	3	x	01	x	0	x	x	○	2,811	7	2,130	14	1,811	22

入院日数依存部分(入院管理料+加算+入院時食事療養等+調剤+調期)

cHOSP=cNYUIN+cSHOKUJI+cRxCHO+cRxCHOKI

	N	Median	Mean	STD	Min	1%	5%	25%	75%	95%	99%	Max
cHOSP	320	23,135.5	26,395.5	15,546.2	1,718	8,314	12,315	17,867	30,207	49,349	88,695	141,758
dHOSP	320	2,119.5	2,091.8	245.0	172	1,467	1,698	2,065	2,178	2,292	2,398	3,474
cNyuin	320	20,669.0	23,387.3	13,363.8	0	7,506	11,101	15,687	27,169	43,577	76,584	122,502
cShokuji	320	23,035.0	29,152.2	29,353.1	6,360	8,680	10,725	17,360	32,175	62,600	104,440	420,850
cRxCho	320	49.0	58.6	54.8	0	7	7	35	70	126	287	609
cRxChoKi	320	42.0	34.4	27.8	0	0	0	0	42	84	84	168
dNyuin	320	1,909.0	1,862.8	217.2	0	1,281	1,493	1,846	1,945	2,067	2,150	2,263
dShokuji	320	2,011.6	2,213.7	1,083.7	738	1,372	1,729	1,911	2,360	2,851	2,994	15,587
dRxCho	320	4.7	4.4	1.8	0	0	1	3	6	7	7	7
dRxChoKi	320	3.2	3.2	2.9	0	0	0	0	5	8	11	14



各項目のページへ:

[一覧に戻る](#)

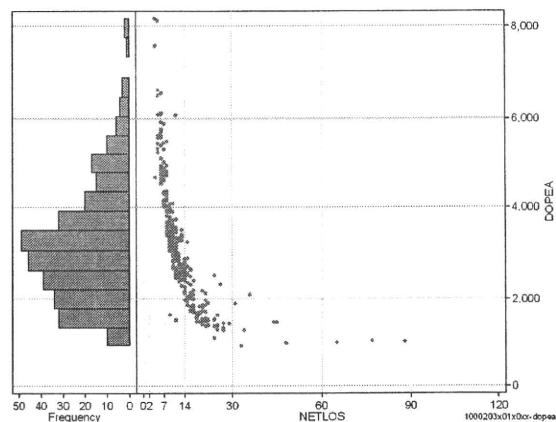
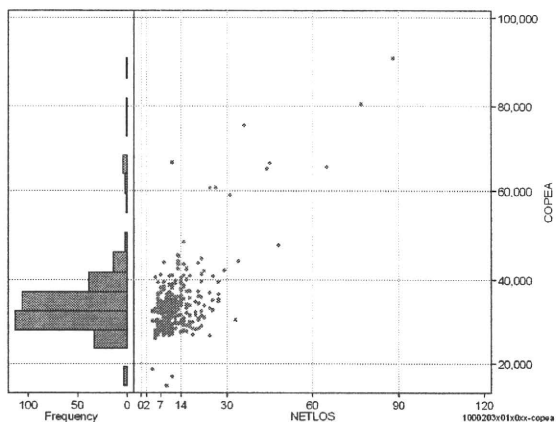
- [1. 概況](#)
- [2. 入院](#)
- [3. 手術・処置](#)
- [4. 処方・注射](#)
- [5. 検査・画像](#)
- [6. 放治・リハ](#)
- [7. その他](#)
- [8. 診療密度](#)

DPC6	入院目的	年齢等	手術	処置1	処置2	副傷病	重症度等	包括	点数<I	入院期間I	点数<II	入院期間II	点数≥II	特定入院期間
100020	3	x	01	x	0	x	x	○	2,811	7	2,130	14	1,811	22

手術(手術(薬剤・材料以外)+手術(薬剤・材料))

cOPEa=cOPE+cOPEm

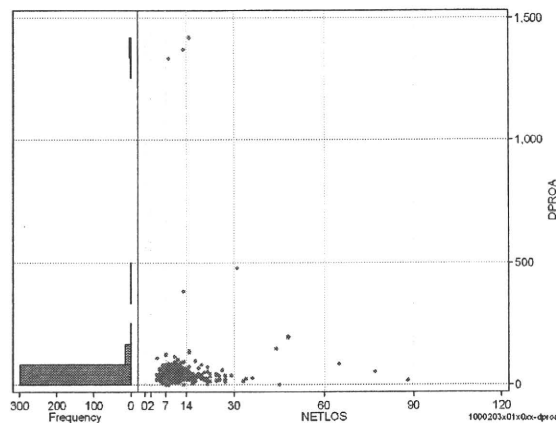
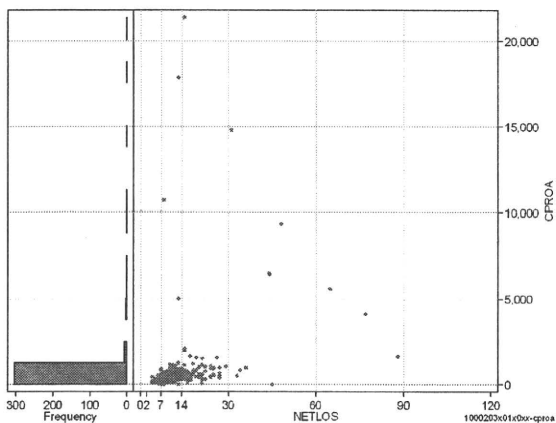
	N	Median	Mean	STD	Min	1%	5%	25%	75%	95%	99%	Max
cOPEa	320	33,129.0	34,314.2	7,962.9	14,837	26,180	27,428	29,902	35,970	44,100	66,783	90,760
dOPEa	320	3,044.7	3,217.1	1,297.6	930	1,031	1,442	2,333	3,904	5,619	6,633	8,183
cOpe	320	30,530.0	31,089.2	6,884.3	13,650	22,600	25,615	27,130	32,340	39,135	62,740	81,410
cOpem	320	2,692.5	3,225.0	1,839.8	38	1,154	1,362	2,093	3,719	7,469	9,773	13,590
dOpe	320	2,747.0	2,931.1	1,205.2	858	925	1,292	2,086	3,533	5,188	6,106	7,620
dOpem	320	250.8	285.9	163.1	10	71	112	175	339	603	972	1,153



処置(処置(薬剤・材料以外)+処置(薬剤・材料))

cPROa=cPRO+cPRom

	N	Median	Mean	STD	Min	1%	5%	25%	75%	95%	99%	Max
cPROa	320	430.5	754.9	1,959.6	0	0	93	295	588	1,371	10,704	21,337
dPROa	320	37.7	57.0	134.8	0	0	12	25	55	93	477	1,422
cPro	320	343.0	508.3	1,037.8	0	0	65	233	468	935	5,476	11,696
cProm	320	48.0	246.6	1,006.1	0	0	0	24	136	680	5,228	11,389
dPro	320	31.5	39.1	65.5	0	0	6	23	40	63	377	685
dProm	320	4.8	17.9	71.8	0	0	0	2	13	43	242	759



各項目のページへ:

[一覧に戻る](#)

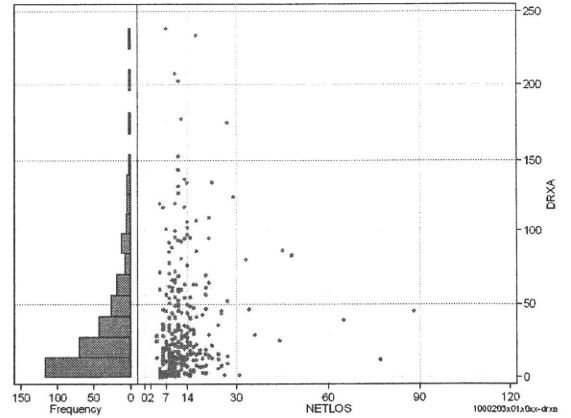
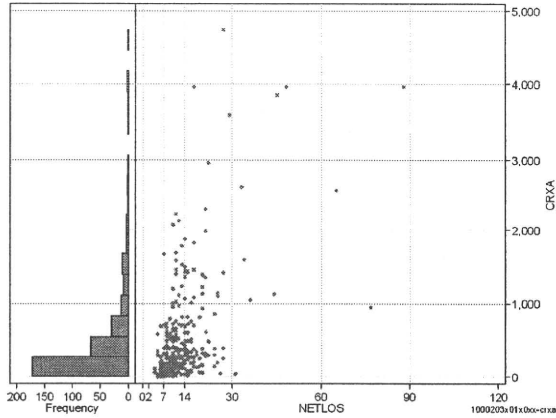
- [1. 概況](#)
- [2. 入院](#)
- [3. 手術・処置](#)
- [4. 処方・注射](#)
- [5. 検査・画像](#)
- [6. 放治・リハ](#)
- [7. その他](#)
- [8. 診療密度](#)

DPC6	入院目的	年齢等	手術	処置1	処置2	副傷病	重症度等	包括	点数<I	入院期間I	点数<II	入院期間II	点数≥II	特定入院期間
100020	3	x	01	x	0	x	x	○	2,811	7	2,130	14	1,811	22

処方(内服+頓服+外用+麻毒)

cRXa=cRxNAI+cRxTON+cRxGAI+cRxMADO

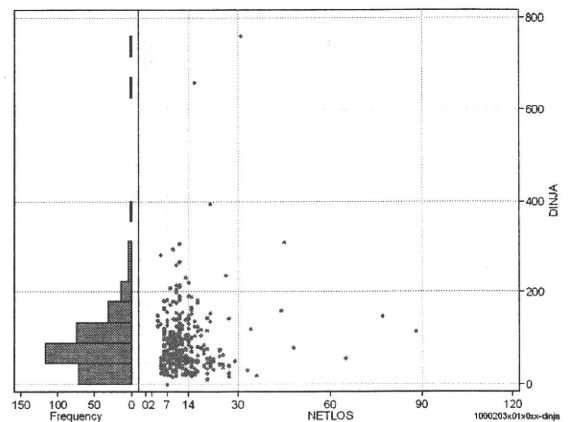
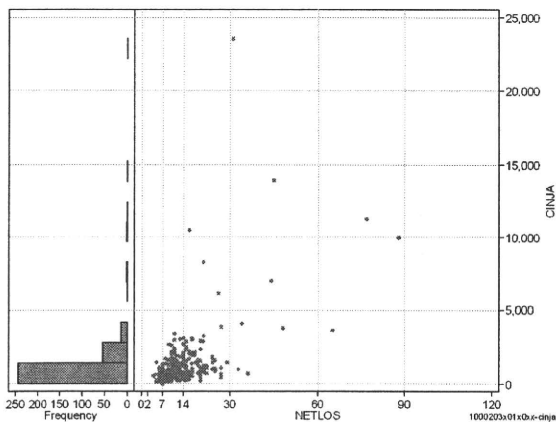
	N	Median	Mean	STD	Min	1%	5%	25%	75%	95%	99%	Max
cRXa	320	257.5	488.5	704.1	0	3	11	93	571	1,798	3,959	4,728
dRXa	320	21.5	35.1	39.6	0	0	2	9	46	118	202	238
cRxNai	320	179.5	404.6	624.2	0	0	0	49	490	1,608	3,351	4,576
cRxTon	320	0.0	15.9	31.6	0	0	0	0	19	70	140	265
cRxGai	320	18.0	66.8	210.6	0	0	0	0	59	231	788	2,922
cRxMado	320	0.0	1.2	3.7	0	0	0	0	1	7	19	33
dRxNai	320	15.6	29.1	36.2	0	0	0	5	40	105	169	236
dRxTon	320	0.0	1.2	2.1	0	0	0	0	2	5	8	16
dRxGai	320	1.8	4.7	12.4	0	0	0	0	5	18	58	172
dRxMado	320	0.0	0.1	0.2	0	0	0	0	0	0	1	1



注射(皮下筋肉内+静脈内+注射その他)

cINJa=cInjHIKA+cInjJYO+cInjHOKA

	N	Median	Mean	STD	Min	1%	5%	25%	75%	95%	99%	Max
cINJa	320	802.5	1,245.9	1,954.1	0	143	212	491	1,348	3,040	10,533	23,535
dInja	320	73.6	90.9	75.6	0	16	22	46	114	207	309	759
cInjHika	320	0.0	41.6	400.0	0	0	0	0	18	58	245	6,766
cInjJyo	320	0.0	253.4	699.9	0	0	0	0	207	1,375	2,995	8,234
cInjHoka	320	642.5	950.9	1,584.8	0	0	132	345	1,024	2,242	9,776	18,827
dInjHika	320	0.0	1.9	9.3	0	0	0	0	2	5	33	136
dInjJyo	320	0.0	16.5	37.8	0	0	0	0	20	75	160	392
dInjHoka	320	57.1	72.5	67.2	0	0	11	32	96	170	278	658



各項目のページへ:

[一覧に戻る](#)

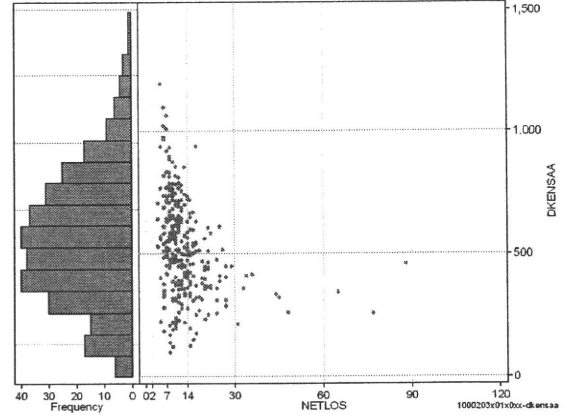
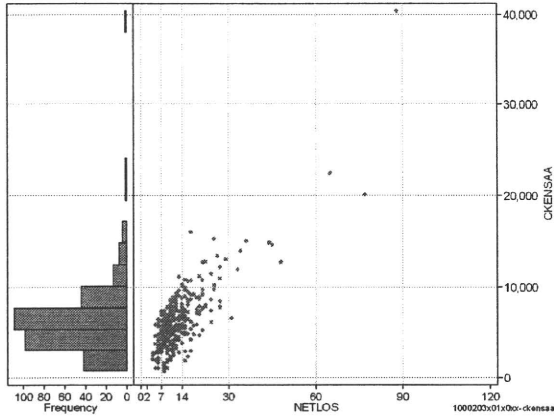
- [1. 概況](#)
- [2. 入院](#)
- [3. 手術・処置](#)
- [4. 処方・注射](#)
- [5. 検査・画像](#)
- [6. 放・リハ](#)
- [7. その他](#)
- [8. 診療密度](#)

DPC6	入院目的	年齢等	手術	処置1	処置2	副傷病	重症度等	包括	点数<I	入院期間I	点数<II	入院期間II	点数≥II	特定入院期間
100020	3	x	01	x	0	x	x	○	2,811	7	2,130	14	1,811	22

検査(検査(薬剤・材料以外)+検査(薬剤・材料))

cKENSaA=cKENSa+cKENSaM

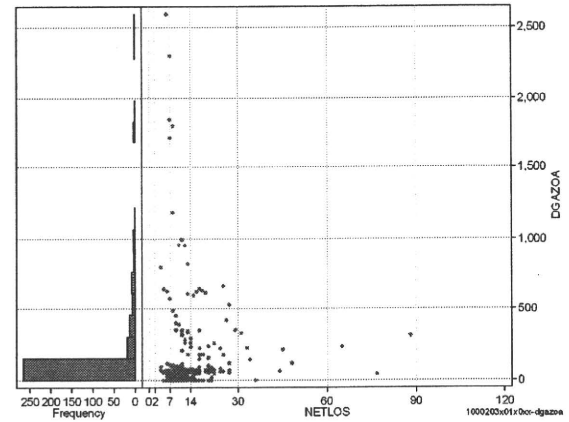
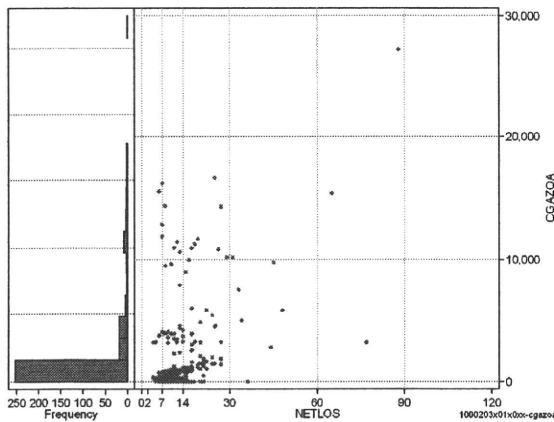
	N	Median	Mean	STD	Min	1%	5%	25%	75%	95%	99%	Max
cKENSaA	320	5,825.5	6,223.0	3,566.9	810	1,135	2,015	4,123	7,511	11,666	15,960	40,399
dKENSaA	320	510.8	518.8	196.1	101	129	217	374	641	854	1,020	1,192
cKensa	320	5,822.5	6,210.1	3,521.0	810	1,135	2,015	4,123	7,511	11,666	15,960	39,261
cKensam	320	0.0	12.9	75.8	0	0	0	0	0	67	236	1,138
dKensa	320	510.4	518.2	196.0	101	129	217	374	641	854	1,020	1,192
dKensam	320	0.0	0.6	2.4	0	0	0	0	0	4	13	22



画像診断(画像診断(薬剤・材料以外)+画像診断(薬剤・材料))

cGAZOa=cGAZO+cGAZOm

	N	Median	Mean	STD	Min	1%	5%	25%	75%	95%	99%	Max
cGAZOa	320	488.5	1,714.6	3,467.9	0	0	0	0	1,167	10,427	15,533	27,331
dGAZOa	320	56.7	131.7	304.8	0	0	0	0	75	627	1,795	2,589
cGAZO	320	445.0	1,079.7	1,877.2	0	0	0	0	1,051	5,343	8,173	15,333
cGAZOm	320	31.0	634.9	1,675.2	0	0	0	0	112	5,090	8,173	11,998
dGAZO	320	55.0	81.4	153.5	0	0	0	0	69	328	963	1,227
dGAZOm	320	2.7	50.3	154.3	0	0	0	0	8	310	875	1,362



各項目のページへ:

[一覧に戻る](#)

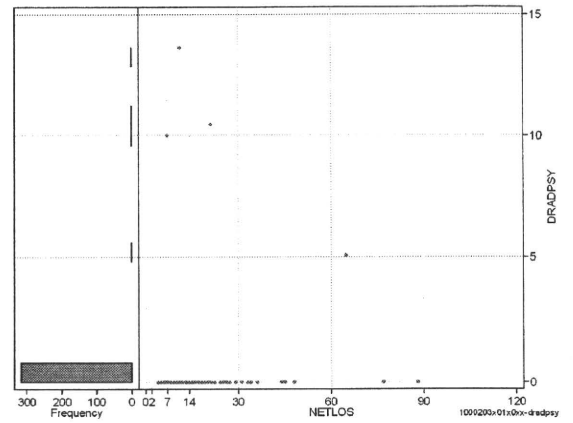
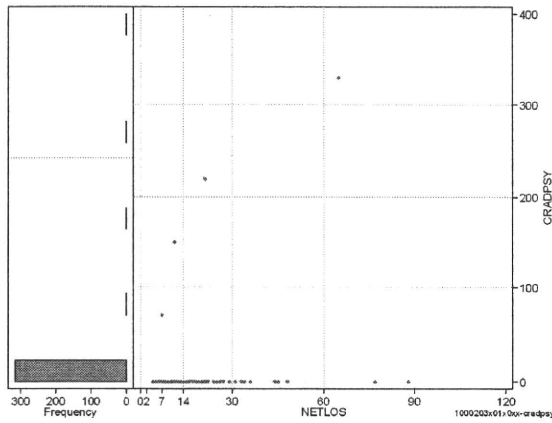
- [1. 概況](#)
- [2. 入院](#)
- [3. 手術・処置](#)
- [4. 処方・注射](#)
- [5. 検査・画像](#)
- [6. 放治・リハ](#)
- [7. その他](#)
- [8. 診療密度](#)

DPC6	入院目的	年齢等	手術	処置1	処置2	副傷病	重症度等	包括	点数<I	入院期間I	点数<II	入院期間II	点数≥II	特定入院期間
100020	3	x	01	x	0	x	x	○	2,811	7	2,130	14	1,811	22

その他放治等(リハビリ除く)(その他→リハビリ)

cRADPSY=cSONOTA=cREHAB

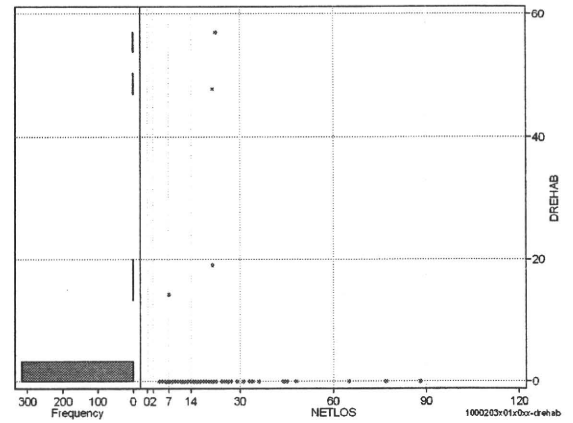
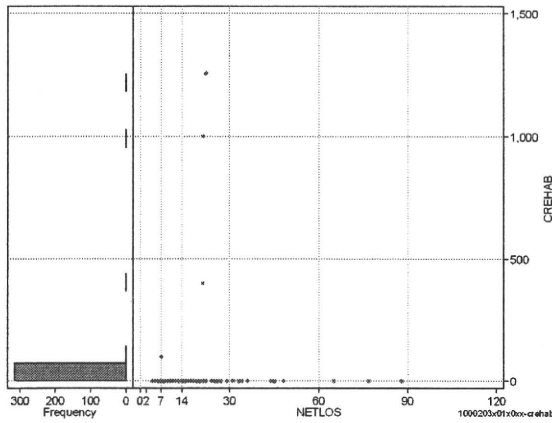
	N	Median	Mean	STD	Min	1%	5%	25%	75%	95%	99%	Max
cRADPSY	320	0.0	2.4	23.9	0	0	0	0	0	0	70	330
dRADPSY	320	0.0	0.1	1.1	0	0	0	0	0	0	5	14



リハビリ

cREHAB

	N	Median	Mean	STD	Min	1%	5%	25%	75%	95%	99%	Max
cRehab	320	0.0	8.6	92.2	0	0	0	0	0	0	100	1,250
dRehab	320	0.0	0.4	4.3	0	0	0	0	0	0	14	57



各項目のページへ:

- [1. 概況](#)
- [2. 入院](#)
- [3. 手術・処置](#)
- [4. 処方・注射](#)
- [5. 検査・画像](#)
- [6. 放治・リハ](#)
- [7. その他](#)
- [8. 診療密度](#)

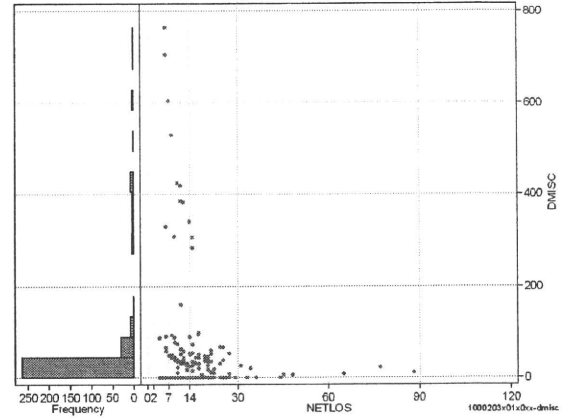
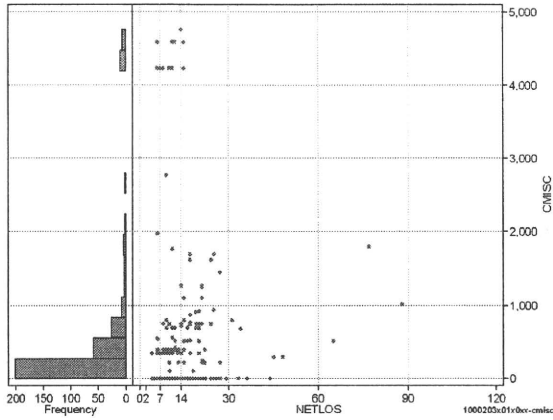
[一覧に戻る](#)

DPC6	入院目的	年齢等	手術	処置1	処置2	副傷病	重症度等	包括	点数<I	入院期間I	点数<II	入院期間II	点数≥II	特定入院期間
100020	3	x	01	x	0	x	x	○	2,811	7	2,130	14	1,811	22

諸項目(初診料+指導管理料+在宅医療)

cMISC=cSHOSIN+cSHIDO+cZAITAKU

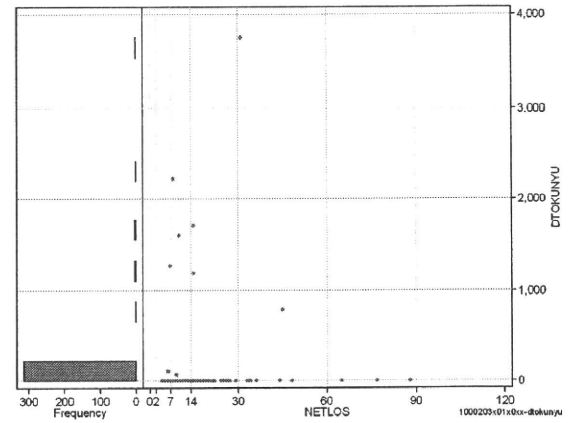
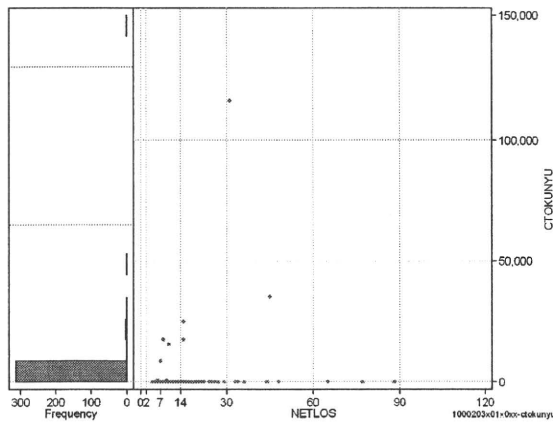
	N	Median	Mean	STD	Min	1%	5%	25%	75%	95%	99%	Max
cMISC	320	0.0	438.8	986.7	0	0	0	0	395	3,495	4,580	4,750
dMISC	320	0.0	40.2	107.6	0	0	0	0	35	306	604	763
cSHOSIN	320	0.0	2.3	31.2	0	0	0	0	0	0	0	500
cShido	320	0.0	436.5	986.5	0	0	0	0	390	3,495	4,580	4,750
cZaitak	320	0.0	0.0	0.0	0	0	0	0	0	0	0	0
dShosin	320	0.0	0.2	2.2	0	0	0	0	0	0	0	36
dShido	320	0.0	40.0	107.6	0	0	0	0	35	306	604	763
dZaitak	320	0.0	0.0	0.0	0	0	0	0	0	0	0	0



特定入院料

cTOKUNYU

	N	Median	Mean	STD	Min	1%	5%	25%	75%	95%	99%	Max
cTokuNyu	320	0.0	746.1	7,120.8	0	0	0	0	0	0	17,790	116,060
dTokuNyu	320	0.0	39.6	293.8	0	0	0	0	0	0	1,592	3,744



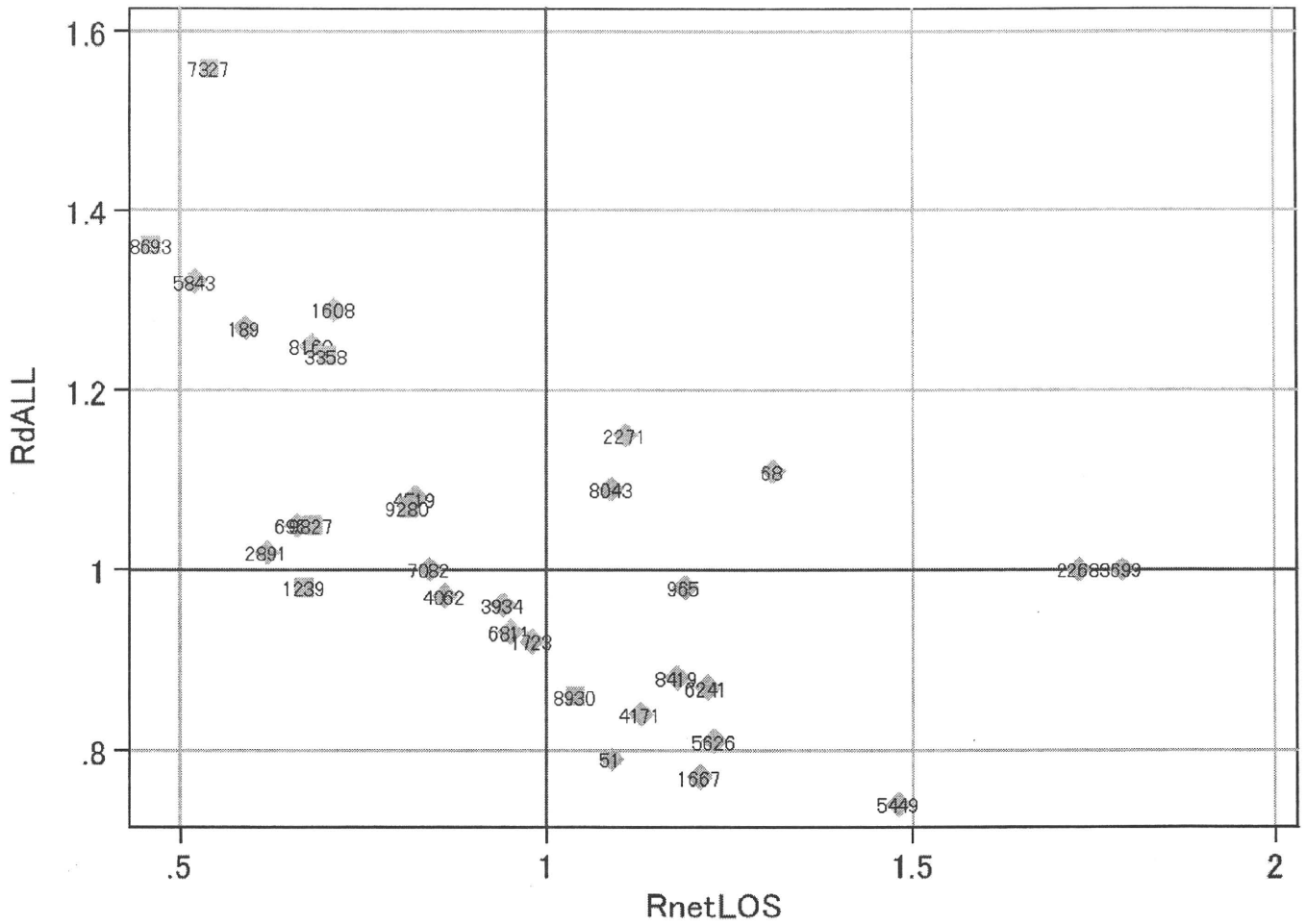
各項目のページへ:

[一覧に戻る](#)

- [1. 概況](#)
- [2. 入院](#)
- [3. 手術・処置](#)
- [4. 処方・注射](#)
- [5. 検査・画像](#)
- [6. 放治・リハ](#)
- [7. その他](#)
- [8. 診療密度](#)

DPC6	入院目的	年齢等	手術	処置1	処置2	副傷病	重症度等	包括	点数<I	入院期間I	点数<II	入院期間II	点数≥II	特定入院期間
100020	3	x	01	x	0	x	x	○	2,811	7	2,130	14	1,811	22

施設別の診療密度			mnetLOS/rcALL
症例数合計	netLOSの平均	dALLの平均	
320	13.0	6,225	



1000203x01x0xx-densityA

各項目のページへ:

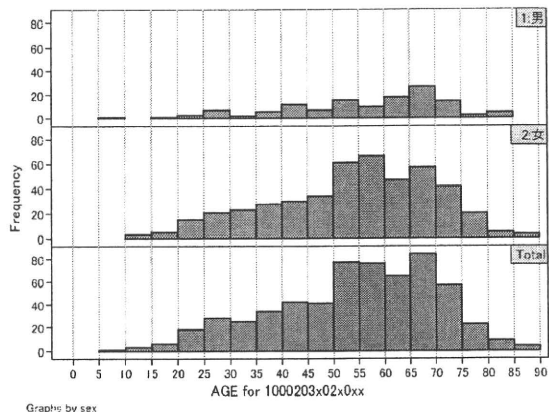
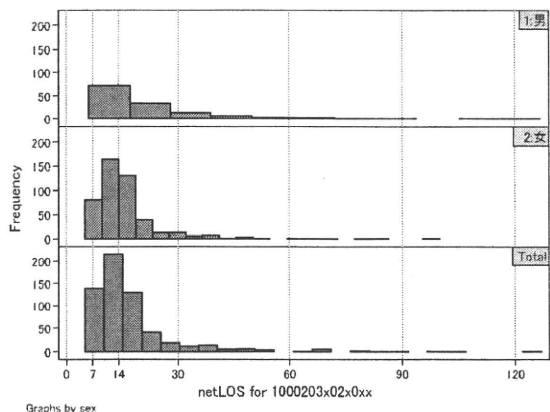
- [1. 概況](#)
- [2. 入院](#)
- [3. 手術・処置](#)
- [4. 処方・注射](#)
- [5. 検査・画像](#)
- [6. 放治・リハ](#)
- [7. その他](#)
- [8. 診療密度](#)

[一覧に戻る](#)

DPC6	入院目的	年齢等	手術	処置1	処置2	副傷病	重症度等	包括	点数<I	入院期間	点数<II	入院期間II	点数≥II	特定入院期間
100020	3	x	02	x	0	x	x	○	2,893	8	2,186	16	1,858	29

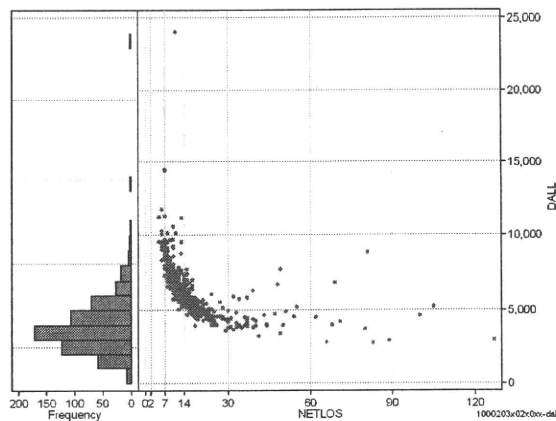
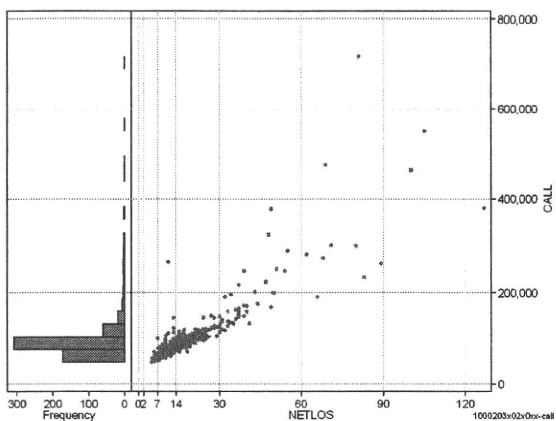
性別・年齢・機関別基礎集計

	N	Median	Mean	STD	Min	1%	5%	25%	75%	95%	99%	Max
netLOS	593	14.0	17.2	12.7	5	6	8	11	18	37	81	127



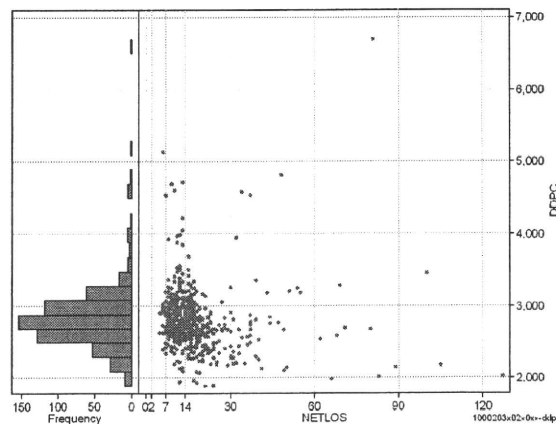
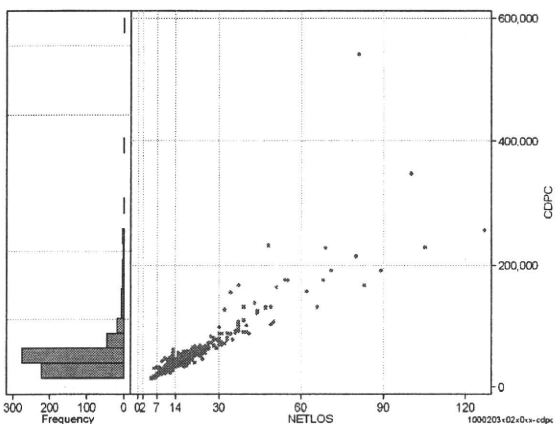
総点数の合計

	N	Median	Mean	STD	Min	1%	5%	25%	75%	95%	99%	Max
cAll	593	85,109.0	96,564.1	55,030.3	47,798	54,508	61,559	74,067	98,062	168,606	378,095	717,595
dAll	593	5,943.6	6,215.2	1,639.6	2,809	3,441	4,127	5,206	7,004	8,945	11,129	24,082



包括対象部分

	N	Median	Mean	STD	Min	1%	5%	25%	75%	95%	99%	Max
cDPC	593	40,648.0	48,018.0	38,745.1	13,145	16,377	21,669	29,625	49,376	102,989	227,163	541,576
dDPC	593	2,770.1	2,818.2	429.7	1,883	1,979	2,232	2,602	2,994	3,376	4,598	6,686



各項目のページへ:

- [1. 概況](#)
- [2. 入院](#)
- [3. 手術・処置](#)
- [4. 処方・注射](#)
- [5. 検査・画像](#)
- [6. 放治・リハ](#)
- [7. その他](#)
- [8. 診療密度](#)

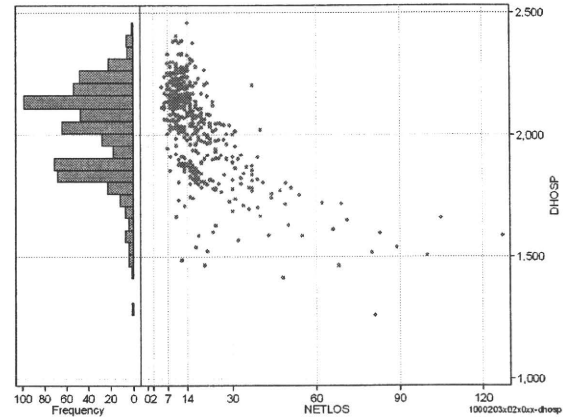
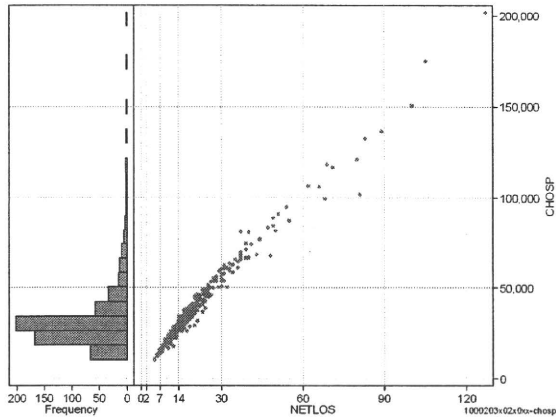
[一覧に戻る](#)

DPC6	入院目的	年齢等	手術	処置1	処置2	副傷病	重症度等	包括	点数<I	入院期間I	点数<II	入院期間II	点数≥II	特定入院期間
100020	3	x	02	x	0	x	x	○	2,893	8	2,186	16	1,858	29

入院日数依存部分(入院管理料・加算+入院時食事療養等+調剤+調期)

cHOSP=cNYUIN+cSHOKUJI+cRxCHO+cRxCHOKI

	N	Median	Mean	STD	Min	1%	5%	25%	75%	95%	99%	Max
cHOSP	593	28,466.0	33,287.6	20,040.1	10,561	12,679	16,282	22,568	35,380	68,121	121,329	201,849
dHOSP	593	2,042.3	2,015.8	182.7	1,261	1,506	1,712	1,867	2,150	2,263	2,375	2,458
cNyuin	593	25,276.0	29,474.9	17,372.8	9,325	11,544	14,616	19,932	31,250	60,245	104,925	173,190
cShokuji	593	30,930.0	36,933.3	27,186.2	0	10,700	15,040	22,230	40,260	80,640	159,000	277,070
cRxCho	593	56.0	81.4	83.8	0	7	21	42	84	231	504	868
cRxChoKi	593	42.0	37.9	31.8	0	0	0	0	42	84	126	168
dNyuin	593	1,827.0	1,792.9	178.9	1,062	1,283	1,498	1,645	1,930	2,040	2,095	2,239
dShokuji	593	2,120.0	2,157.4	369.8	0	1,060	1,783	1,965	2,264	2,828	3,080	4,323
dRxCho	593	4.8	4.6	1.7	0	1	2	3	6	7	7	7
dRxChoKi	593	2.6	2.6	2.3	0	0	0	0	4	6	9	14



各項目のページへ:

- 1. 概況
- 2. 入院
- 3. 手術・処置
- 4. 処方・注射
- 5. 検査・画像
- 6. 放治・リハ
- 7. その他
- 8. 診療密度

[一覧に戻る](#)