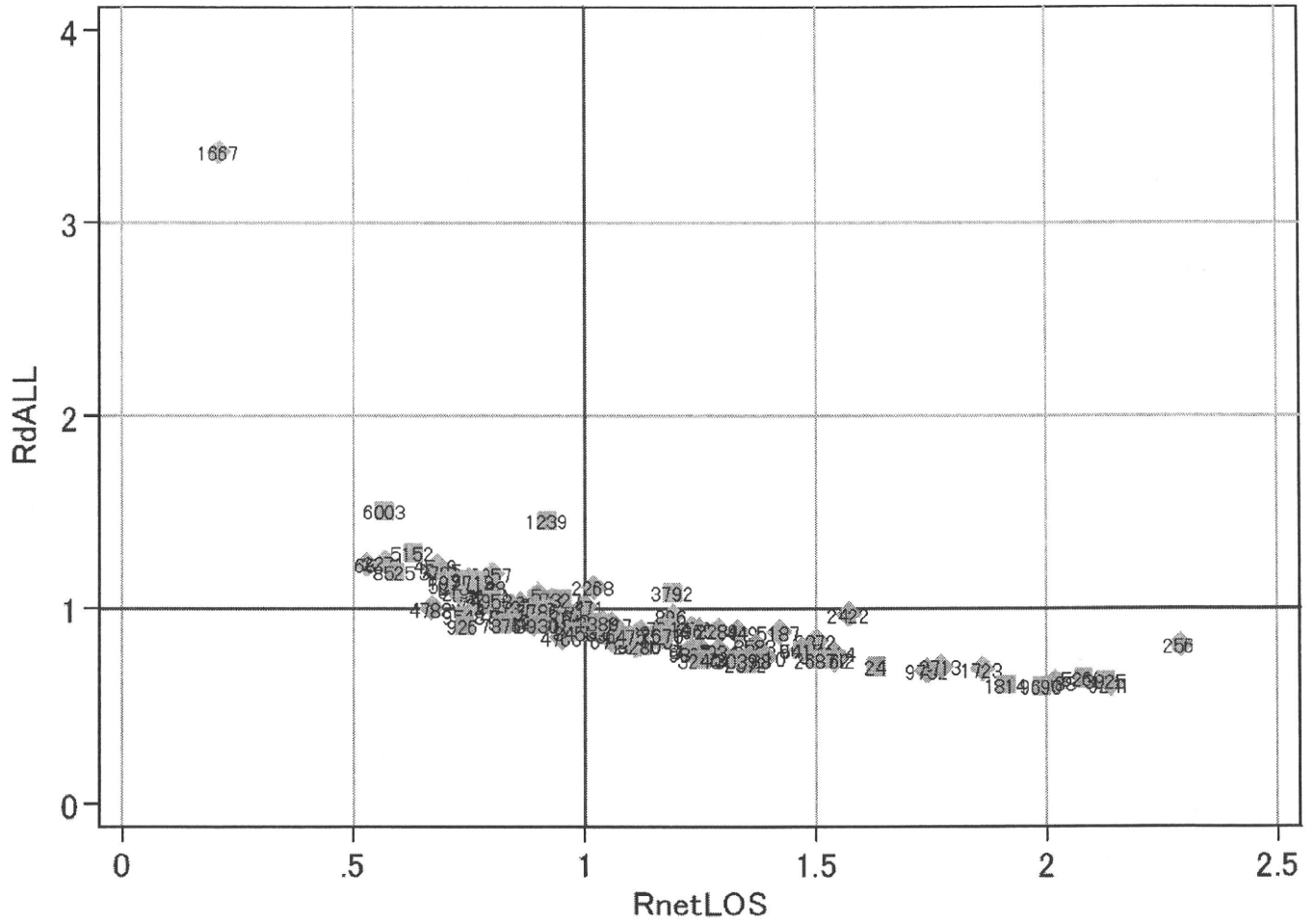


DPC6	入院目的	年齢等	手術	処置1	処置2	副傷病	重症度等	包括	点数<I	入院期間I	点数<II	入院期間II	点数≥II	特定入院期間
090010	3	x	01	0	0	0	0	○	2,966	7	2,247	14	1,910	21

施設別の診療密度			rnetLOS/rcALL
症例数合計	netLOSの平均	dALLの平均	
2349	14.2	6.336	



0900103x010000-densityA

各項目のページへ:

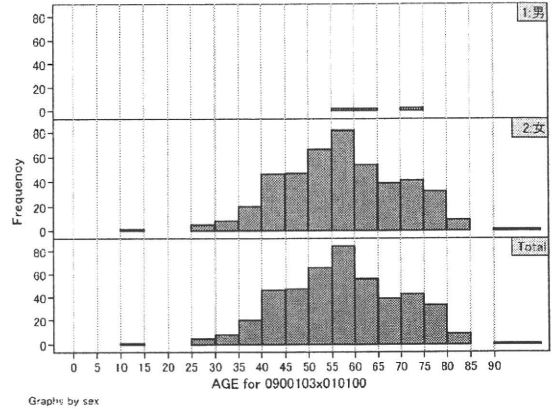
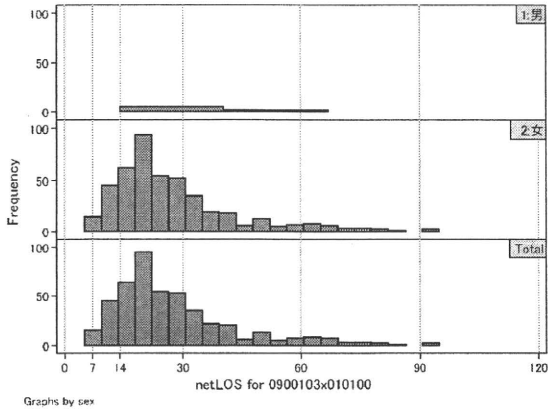
[一覧に戻る](#)

- [1. 概況](#)
- [2. 入院](#)
- [3. 手術・処置](#)
- [4. 処方・注射](#)
- [5. 検査・画像](#)
- [6. 放治・リハ](#)
- [7. その他](#)
- [8. 診療密度](#)

DPC6	入院目的	年齢等	手術	処置1	処置2	副傷病	重症度等	包括	点数<I	入院期間I	点数<II	入院期間II	点数≥II	特定入院期間
090010	3	x	01	0	1	0	0	○	2,880	14	2,156	28	1,833	52

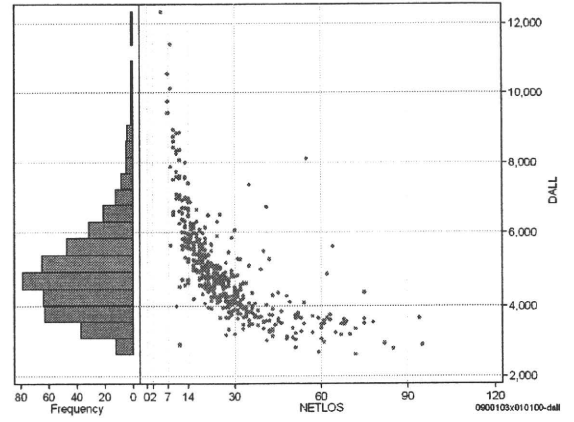
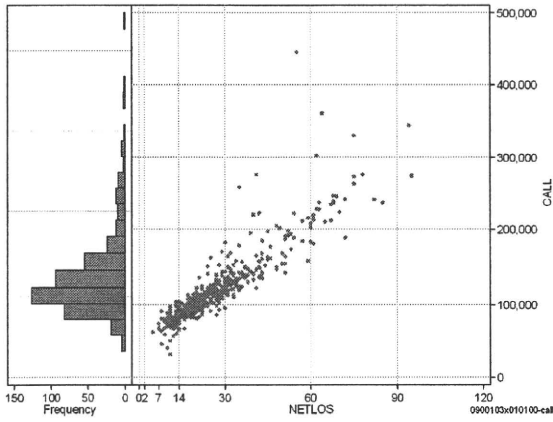
性別・年齢・機関別基礎集計

	N	Median	Mean	STD	Min	1%	5%	25%	75%	95%	99%	Max
netLOS	459	23.0	27.3	15.5	5	8	10	17	32	62	78	95



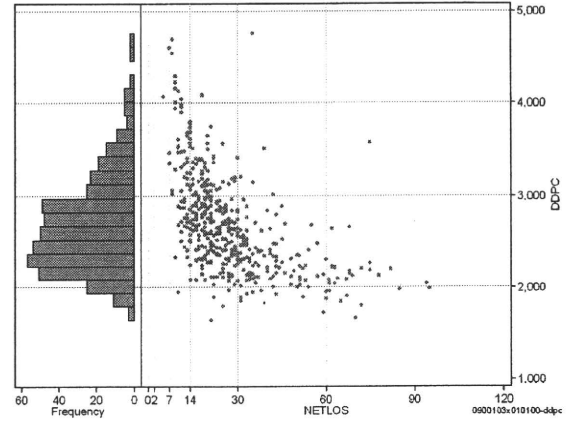
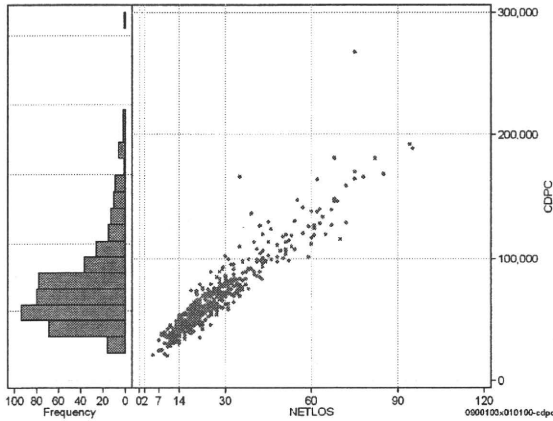
総点数の合計

	N	Median	Mean	STD	Min	1%	5%	25%	75%	95%	99%	Max
cAll	459	110,353.0	121,957.9	48,853.0	31,750	56,694	70,860	92,228	136,199	222,885	302,687	446,438
dAll	459	4,748.3	4,981.2	1,369.4	2,622	2,886	3,250	4,046	5,659	7,592	9,759	12,320



包括対象部分

	N	Median	Mean	STD	Min	1%	5%	25%	75%	95%	99%	Max
cDPC	459	61,945.0	68,867.0	32,249.0	19,457	24,192	32,393	46,968	79,620	134,214	180,747	267,573
dDPC	459	2,623.3	2,688.2	531.5	1,636	1,799	2,001	2,304	2,963	3,680	4,295	4,755



各項目のページへ:

- 1. 概況
- 2. 入院
- 3. 手術・処置
- 4. 処方・注射
- 5. 検査・画像
- 6. 放治・リハ
- 7. その他
- 8. 診療密度

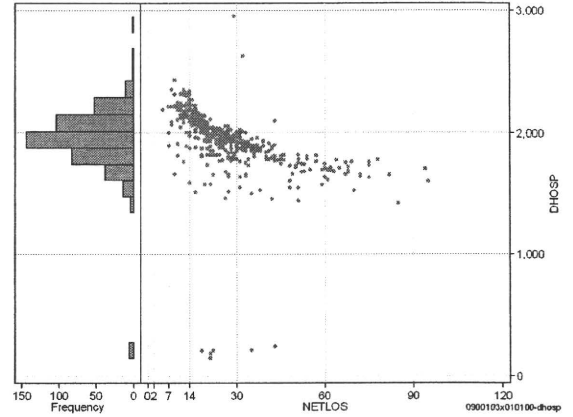
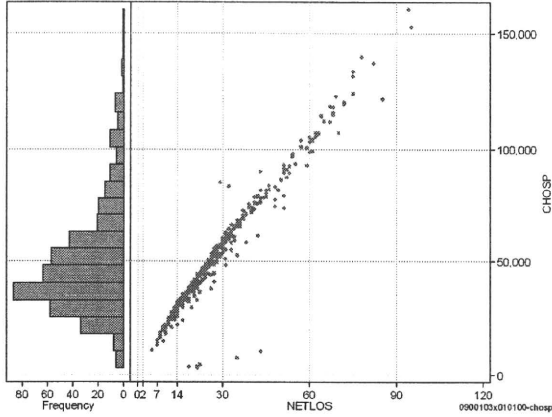
[一覧に戻る](#)

DPC6	入院目的	年齢等	手術	処置1	処置2	副傷病	重症度等	包括	点数<I	入院期間I	点数<II	入院期間II	点数≥II	特定入院期間
090010	3	x	01	0	1	0	0	○	2,880	14	2,156	28	1,833	52

入院日数依存部分(入院管理料・加算+入院時食事療養等+調剤+調期)

cHOSP=cNYUIN+cSHOKUJI+cRxCHO+cRxCHOKI

	N	Median	Mean	STD	Min	1%	5%	25%	75%	95%	99%	Max
cHOSP	459	44,637.0	50,884.7	25,450.9	3,090	7,515	21,078	33,940	60,995	105,330	132,885	160,999
dHOSP	459	1,965.3	1,937.1	273.1	147	215	1,608	1,825	2,086	2,226	2,339	2,948
cNyuin	459	39,604.0	44,237.5	21,476.1	0	0	18,978	30,495	52,754	91,858	110,276	132,635
cShokuji	459	52,480.0	64,770.0	44,437.4	2,950	13,020	21,400	36,390	79,650	149,380	224,950	351,060
cRxCho	459	98.0	127.2	100.6	7	7	21	63	154	364	455	658
cRxChoKi	459	42.0	43.1	38.0	0	0	0	0	84	126	126	168
dNyuin	459	1,722.8	1,698.1	264.1	0	0	1,400	1,591	1,853	2,013	2,046	2,211
dShokuji	459	2,100.3	2,327.3	721.4	111	1,407	1,846	2,014	2,710	2,959	3,218	12,106
dRxCho	459	4.7	4.5	1.8	0	0	1	3	6	7	7	7
dRxChoKi	459	1.8	1.7	1.6	0	0	0	0	3	5	7	9



各項目のページへ:

[一覧に戻る](#)

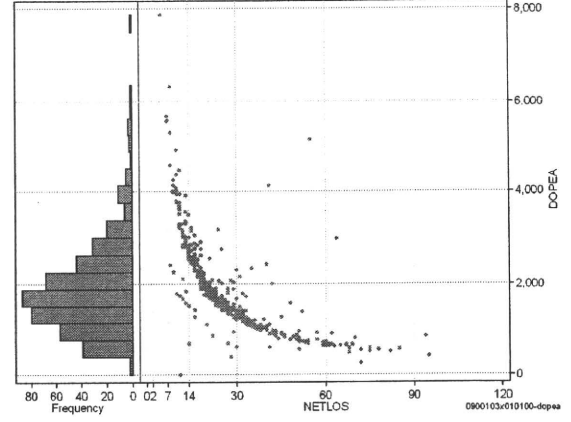
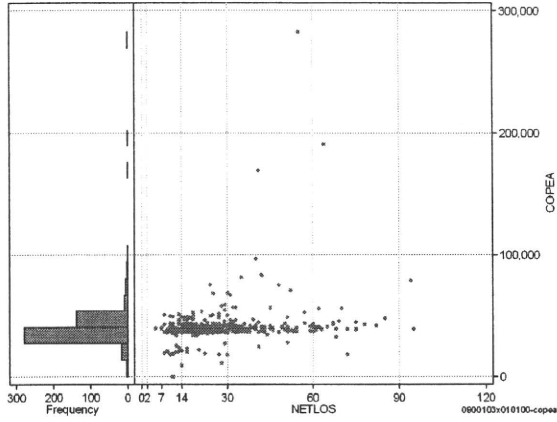
- [1. 概況](#)
- [2. 入院](#)
- [3. 手術・処置](#)
- [4. 処方・注射](#)
- [5. 検査・画像](#)
- [6. 放治・リハ](#)
- [7. その他](#)
- [8. 診療密度](#)

DPC6	入院目的	年齢等	手術	処置1	処置2	副傷病	重症度等	包括	点数<I	入院期間I	点数<II	入院期間II	点数≥II	特定入院期間
090010	3	x	01	0	1	0	0	○	2,880	14	2,156	28	1,833	52

手術(手術(薬剤・材料以外)+手術(薬剤・材料))

cOPEa=cOPE+cOPEm

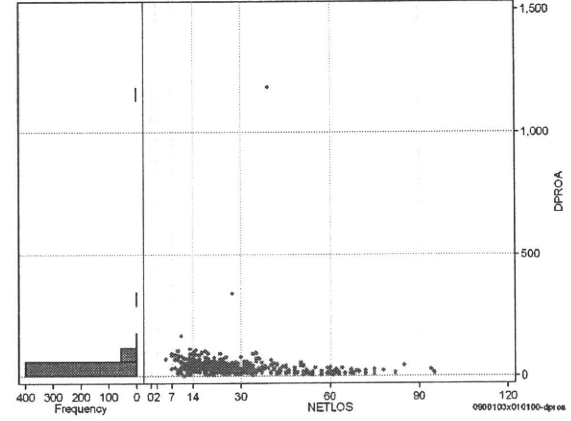
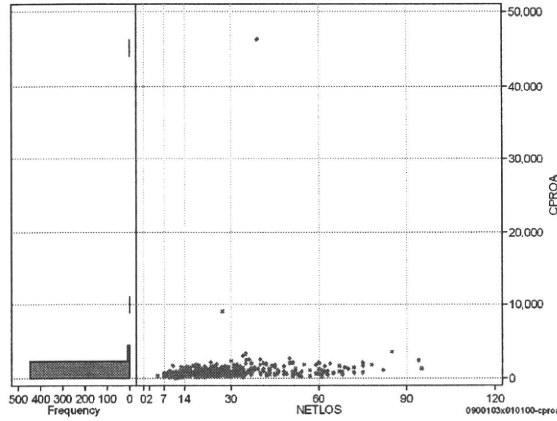
	N	Median	Mean	STD	Min	1%	5%	25%	75%	95%	99%	Max
cOPEa	459	39,034.0	41,019.7	16,806.9	0	17,908	32,621	37,220	41,317	52,509	83,892	283,221
dOPEa	459	1,738.9	1,888.8	998.3	0	480	629	1,223	2,343	3,902	5,572	7,873
cOpe	459	35,930.0	36,776.9	8,605.9	0	17,130	30,130	34,980	37,530	46,480	69,930	130,476
cOpem	459	2,943.0	4,242.8	10,262.9	0	729	1,588	2,317	3,912	6,913	19,196	152,745
dOpe	459	1,569.8	1,711.5	881.6	0	451	586	1,111	2,137	3,344	4,610	7,356
dOpem	459	132.4	177.3	239.5	0	23	40	86	189	365	1,343	2,777



処置(処置(薬剤・材料以外)+処置(薬剤・材料))

cPROa=cPRO+cPROm

	N	Median	Mean	STD	Min	1%	5%	25%	75%	95%	99%	Max
cPROa	459	756.0	962.3	2,213.9	12	85	250	522	1,036	1,819	2,974	46,378
dPROa	459	32.8	39.0	59.2	1	4	9	21	47	79	103	1,189
cPro	459	630.0	743.6	1,254.4	0	0	168	420	877	1,514	2,058	26,147
cProm	459	92.0	218.7	1,039.1	0	0	8	40	180	599	1,478	20,231
dPro	459	26.7	29.7	33.6	0	0	7	17	38	58	71	670
dProm	459	3.6	9.3	30.0	0	0	0	2	8	32	75	519



各項目のページへ:

[一覧に戻る](#)

- [1. 概況](#)
- [2. 入院](#)
- [3. 手術・処置](#)
- [4. 処方・注射](#)
- [5. 検査・画像](#)
- [6. 放治・リハ](#)
- [7. その他](#)
- [8. 診療密度](#)

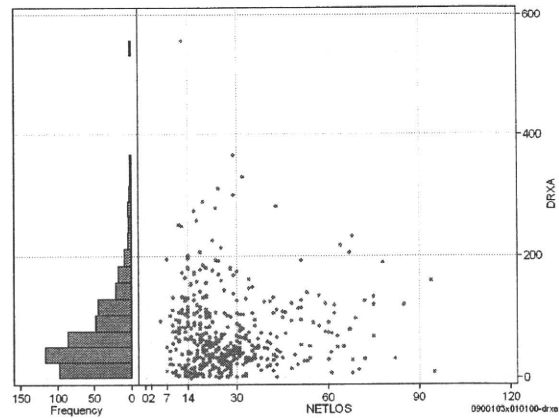
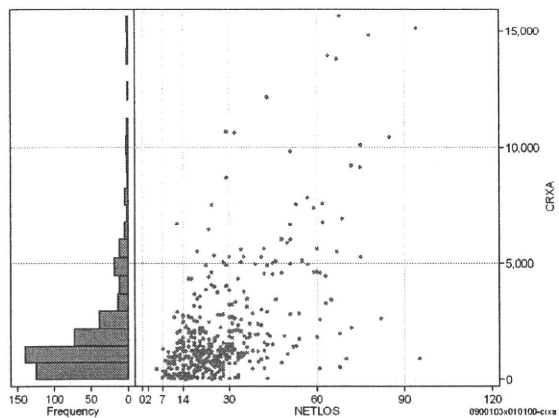


DPC6	入院目的	年齢等	手術	処置1	処置2	副傷病	重症度等	包括	点数<I	入院期間I	点数<II	入院期間II	点数≥II	特定入院期間
090010	3	x	01	0	1	0	0	○	2,880	14	2,156	28	1,833	52

処方(内服+頓服+外用+麻毒)

cRXa=cRXNAI+cRXTON+cRXGAI+cRXMADO

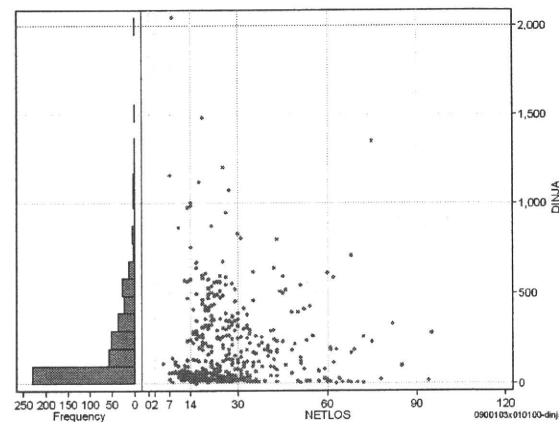
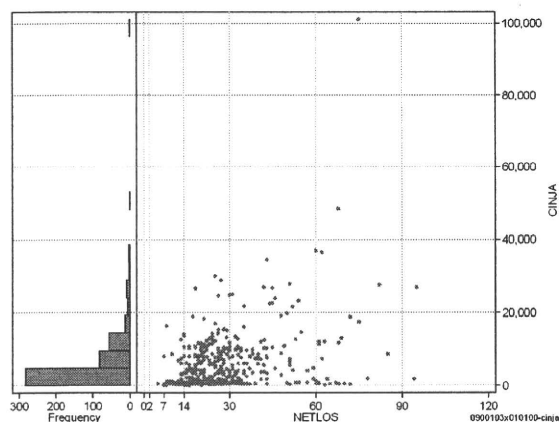
	N	Median	Mean	STD	Min	1%	5%	25%	75%	95%	99%	Max
cRXa	459	1,282.0	2,037.9	2,357.6	1	36	89	690	2,383	6,606	13,717	15,688
dRXa	459	56.4	73.5	64.5	0	2	5	30	104	193	301	553
cRXNai	459	1,138.0	1,834.4	2,283.0	0	0	33	476	2,158	6,107	12,021	15,455
cRXTon	459	4.0	78.7	295.4	0	0	0	0	30	406	1,502	3,913
cRXGai	459	43.0	121.0	246.9	0	0	0	9	125	497	1,160	2,875
cRXMado	459	1.0	3.7	8.5	0	0	0	0	2	21	45	59
dRXNai	459	47.6	66.1	64.3	0	0	2	21	92	181	294	549
dRXTon	459	0.1	3.1	10.7	0	0	0	0	1	18	58	118
dRXGai	459	1.8	4.2	7.3	0	0	0	1	5	17	32	90
dRXMado	459	0.0	0.1	0.2	0	0	0	0	0	1	1	1



注射(皮下筋肉内+静脈内+注射その他)

cINJa=cInjHIKA+cInjJYO+cInjHOKA

	N	Median	Mean	STD	Min	1%	5%	25%	75%	95%	99%	Max
cINJa	459	2,470.0	5,633.9	8,146.2	0	144	342	625	8,208	19,837	34,458	101,088
dInja	459	100.2	206.3	250.7	0	5	12	36	299	643	1,157	2,047
cInjHika	459	0.0	804.1	2,780.2	0	0	0	0	26	5,678	15,535	22,640
cInjJyo	459	0.0	1,445.5	4,040.4	0	0	0	0	565	8,867	15,664	48,035
cInjHoka	459	790.0	3,384.3	5,754.1	0	0	240	449	4,093	14,298	23,111	69,612
dInjHika	459	0.0	23.2	73.5	0	0	0	0	1	223	341	437
dInjJyo	459	0.0	53.1	147.5	0	0	0	0	23	331	800	1,363
dInjHoka	459	40.7	130.0	198.9	0	0	7	20	165	522	865	2,047



各項目のページへ:

- [1. 概況](#)
- [2. 入院](#)
- [3. 手術・処置](#)
- [4. 処方・注射](#)
- [5. 検査・画像](#)
- [6. 放治・リハ](#)
- [7. その他](#)
- [8. 診療密度](#)

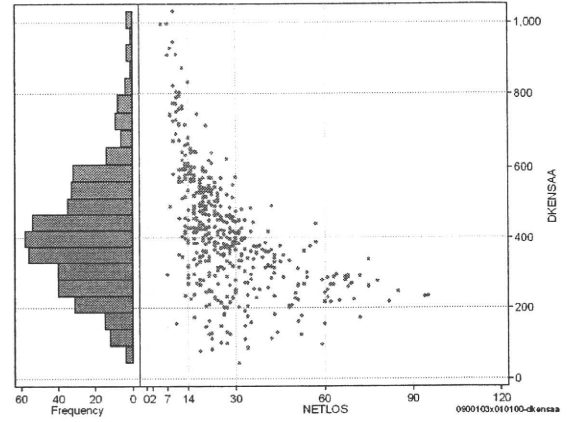
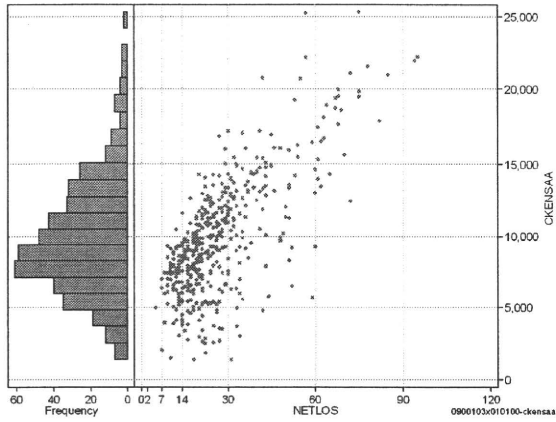
[一覧に戻る](#)

DPC6	入院目的	年齢等	手術	処置1	処置2	副傷病	重症度等	包括	点数<I	入院期間I	点数<II	入院期間II	点数≥II	特定入院期間
090010	3	x	01	0	1	0	0	○	2,880	14	2,156	28	1,833	52

検査(検査(薬剤・材料以外)+検査(薬剤・材料))

cKENSAA=cKENSA+cKENSAm

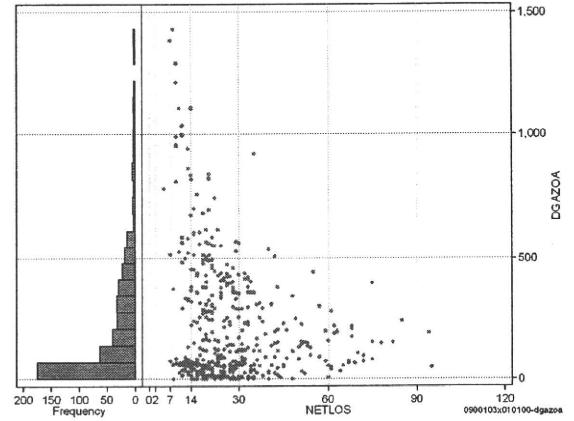
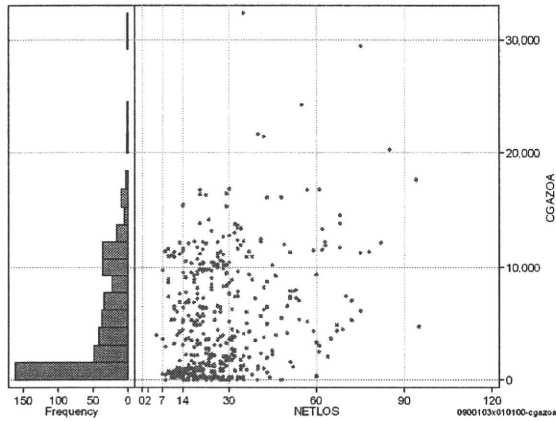
	N	Median	Mean	STD	Min	1%	5%	25%	75%	95%	99%	Max
cKENSAA	459	9,285.0	9,885.9	4,111.7	1,425	2,067	3,870	7,165	12,470	17,471	21,915	25,317
dKENSAA	459	400.2	414.6	168.9	46	96	162	293	514	744	928	1,032
cKensa	459	9,263.0	9,861.8	4,091.7	1,425	2,067	3,870	7,165	12,335	17,471	21,915	25,305
cKensam	459	0.0	24.1	131.1	0	0	0	0	0	115	835	1,397
dKensa	459	399.8	413.7	168.3	46	96	162	292	508	731	928	1,032
dKensam	459	0.0	0.9	5.1	0	0	0	0	0	3	27	62



画像診断(画像診断(薬剤・材料以外)+画像診断(薬剤・材料))

cGAZOa=cGAZO+cGAZOm

	N	Median	Mean	STD	Min	1%	5%	25%	75%	95%	99%	Max
cGAZOa	459	3,707.0	5,238.6	5,111.8	0	0	166	894	8,985	13,958	21,334	32,252
dGAZOa	459	122.0	224.9	252.7	0	0	5	52	349	763	1,113	1,433
cGAZO	459	2,575.0	3,193.5	2,755.3	0	0	150	825	5,137	8,135	11,259	15,540
cGAZOm	459	982.0	2,045.0	2,480.5	0	0	0	50	3,897	6,560	9,222	16,712
dGAZO	459	85.8	135.4	134.5	0	0	4	46	197	441	578	782
dGAZOm	459	30.0	89.4	121.9	0	0	0	3	143	326	574	690



各項目のページへ:

[一覧に戻る](#)

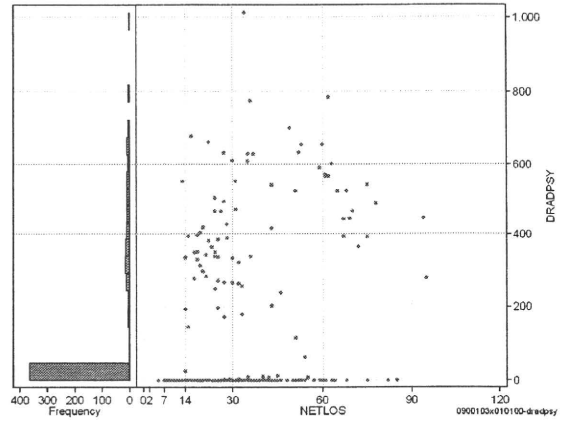
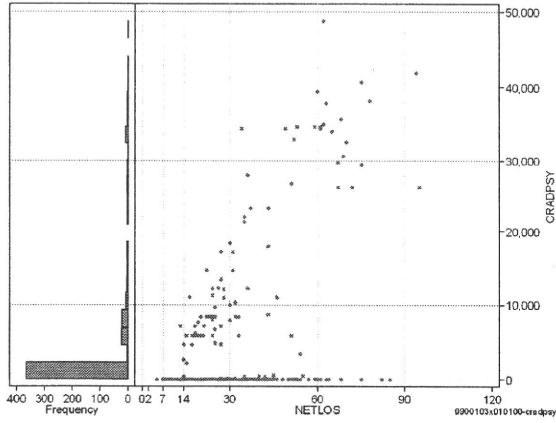
- [1. 概況](#)
- [2. 入院](#)
- [3. 手術・処置](#)
- [4. 処方・注射](#)
- [5. 検査・画像](#)
- [6. 放治・リハ](#)
- [7. その他](#)
- [8. 診療密度](#)

DPC6	入院目的	年齢等	手術	処置1	処置2	副傷病	重症度等	包括	点数<I	入院期間I	点数<II	入院期間II	点数≥II	特定入院期間
090010	3	x	01	0	1	0	0	○	2,880	14	2,156	28	1,833	52

その他放治等(リハビリ除く)(その他→リハビリ)

cRADPSY=cSONOTA+cREHAB

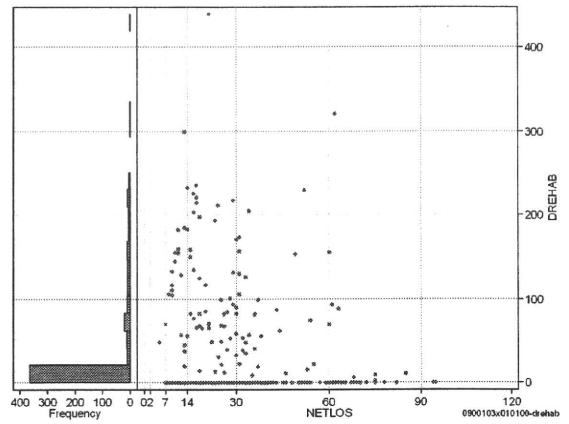
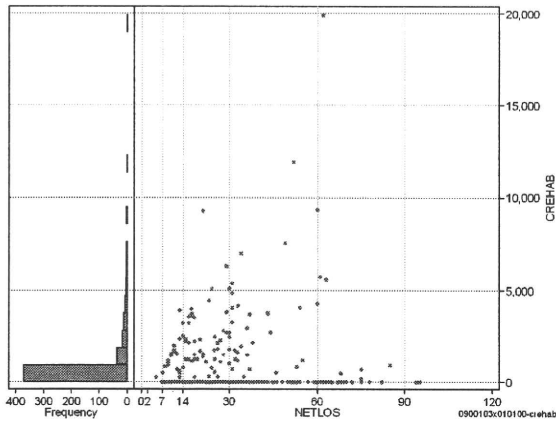
	N	Median	Mean	STD	Min	1%	5%	25%	75%	95%	99%	Max
cRADPSY	459	0.0	3,348.1	8,559.4	0	0	0	0	0	26,730	38,150	48,680
dRADPSY	459	0.0	86.3	184.0	0	0	0	0	0	541	679	1,013



リハビリ

cREHAB

	N	Median	Mean	STD	Min	1%	5%	25%	75%	95%	99%	Max
cRehab	459	0.0	607.1	1,688.2	0	0	0	0	0	3,750	7,500	19,900
dRehab	459	0.0	24.8	58.1	0	0	0	0	0	159	232	440



各項目のページへ:

[一覧に戻る](#)

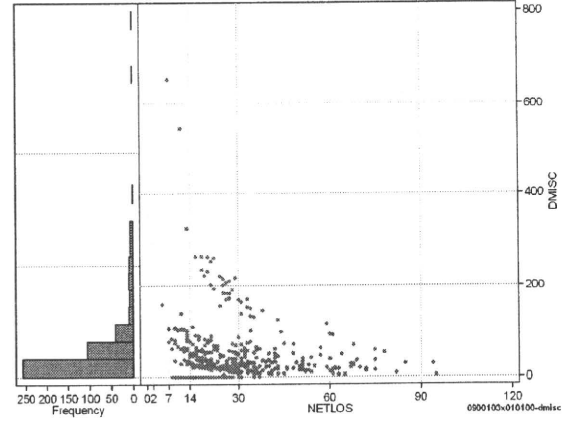
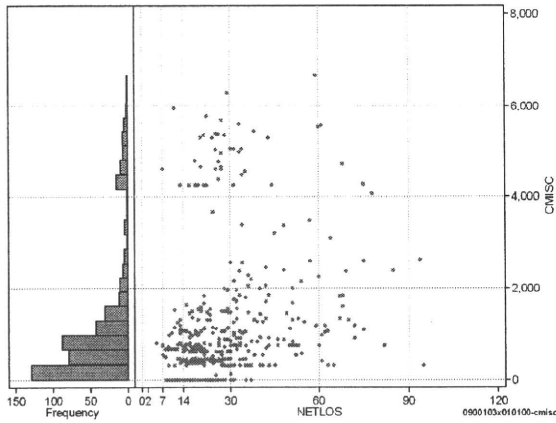
- [1. 概況](#)
- [2. 入院](#)
- [3. 手術・処置](#)
- [4. 処方・注射](#)
- [5. 検査・画像](#)
- [6. 放治・リハ](#)
- [7. その他](#)
- [8. 診療密度](#)

DPC6	入院目的	年齢等	手術	処置1	処置2	副傷病	重症度等	包括	点数<I	入院期間I	点数<II	入院期間II	点数≥II	特定入院期間
090010	3	x	01	0	1	0	0	○	2,880	14	2,156	28	1,833	52

諸項目(初診料+指導管理料+在宅医療)

cMISC=cSHOSIN+cSHIDO+cZAITAKU

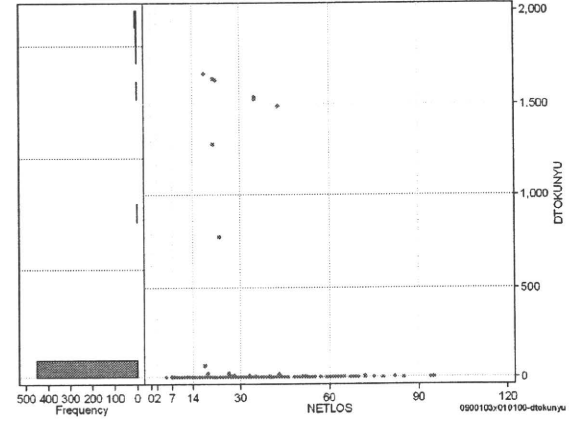
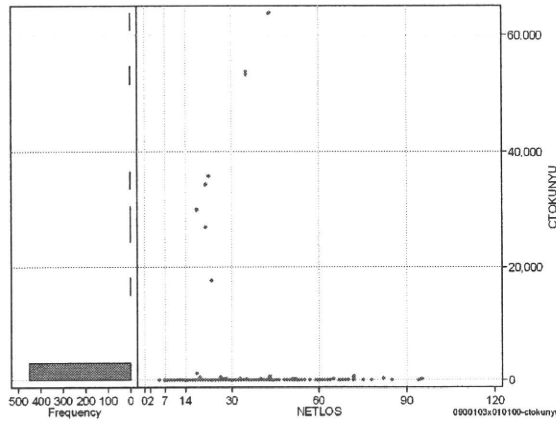
	N	Median	Mean	STD	Min	1%	5%	25%	75%	95%	99%	Max
cMISC	459	650.0	1,147.6	1,447.3	0	0	0	300	1,290	4,760	5,670	6,690
dMISC	459	26.9	46.6	67.2	0	0	0	7	56	192	264	654
cSHOSIN	459	0.0	8.5	54.9	0	0	0	0	0	0	400	400
cShido	459	650.0	1,108.6	1,429.9	0	0	0	300	1,250	4,760	5,670	6,400
cZaitak	459	0.0	30.5	267.8	0	0	0	0	0	0	1,620	3,061
dShosin	459	0.0	0.3	2.1	0	0	0	0	0	0	12	21
dShido	459	25.0	45.2	67.0	0	0	0	5	55	192	264	654
dZaitak	459	0.0	1.1	10.5	0	0	0	0	0	0	43	136



特定入院料

cTOKUNYU

	N	Median	Mean	STD	Min	1%	5%	25%	75%	95%	99%	Max
cTokuNyu	459	0.0	700.8	5,527.2	0	0	0	0	0	181	34,279	63,906
dTokuNyu	459	0.0	25.5	192.1	0	0	0	0	0	3	1,526	1,660



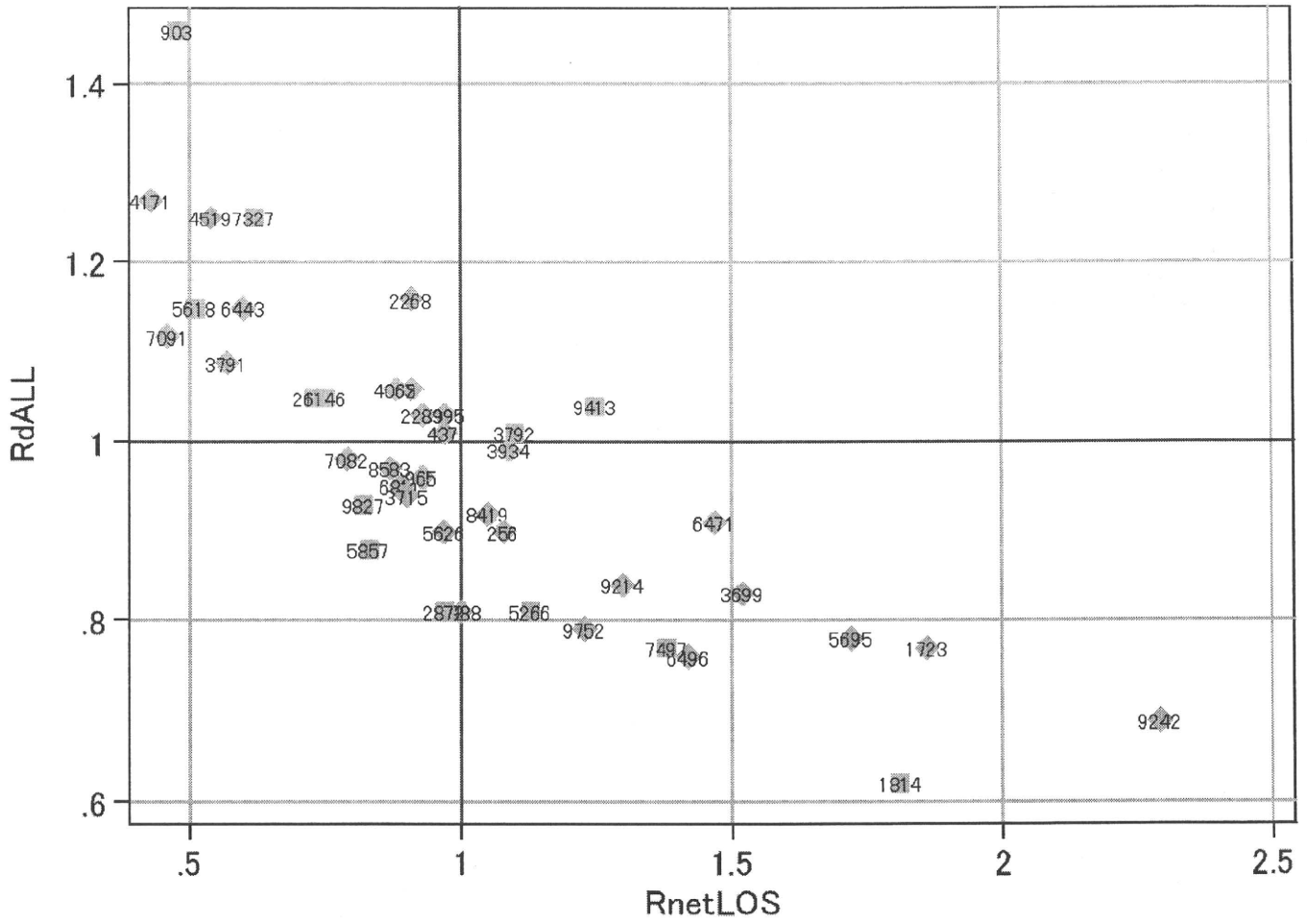
各項目のページへ:

- [1. 概況](#)
- [2. 入院](#)
- [3. 手術・処置](#)
- [4. 処方・注射](#)
- [5. 検査・画像](#)
- [6. 放治・リハ](#)
- [7. その他](#)
- [8. 診療密度](#)

[一覧に戻る](#)

DPC6	入院目的	年齢等	手術	処置1	処置2	副傷病	重症度等	包括	点数<I	入院期間I	点数<II	入院期間II	点数≥II	特定入院期間
090010	3	x	01	0	1	0	0	○	2,880	14	2,156	28	1,833	52

施設別の診療密度			metLOS/rcALL	
症例数合計	netLOSの平均	dALLの平均		
459	27.3	4.981		



0900103x010100-densityA

各項目のページへ:

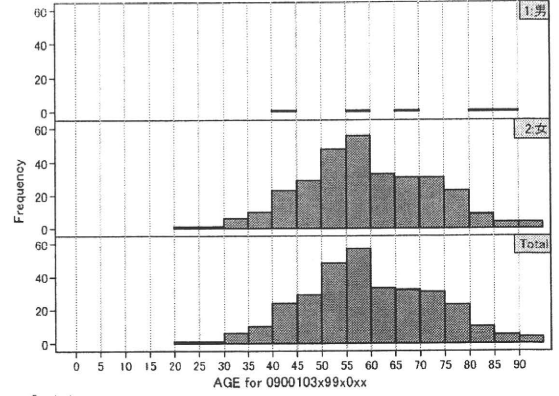
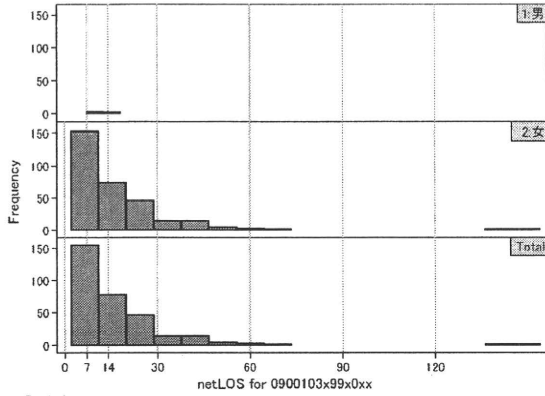
- [1. 概況](#)
- [2. 入院](#)
- [3. 手術・処置](#)
- [4. 処方・注射](#)
- [5. 検査・画像](#)
- [6. 放治・リハ](#)
- [7. その他](#)
- [8. 診療密度](#)

[一覧に戻る](#)

DPC6	入院目的	年齢等	手術	処置1	処置2	副傷病	重症度等	包括	点数<I	入院期間I	点数<II	入院期間II	点数≥II	特定入院期間
090010	3	x	99	x	0	x	x	○	3,227	6	2,455	12	2,087	26

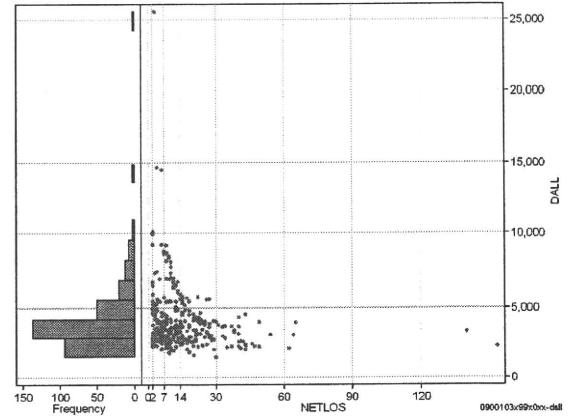
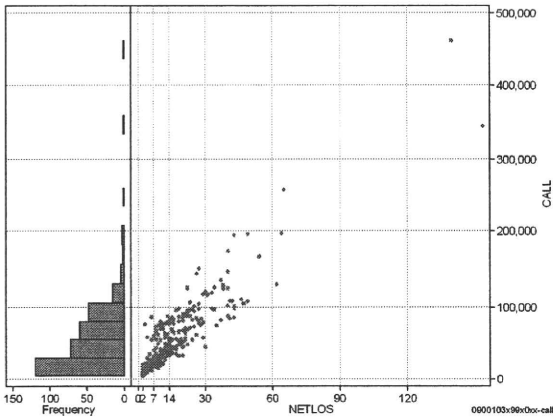
性別・年齢・機関別基礎集計

	N	Median	Mean	STD	Min	1%	5%	25%	75%	95%	99%	Max
netLOS	327	11.0	15.3	15.7	2	2	2	6	20	41	64	154



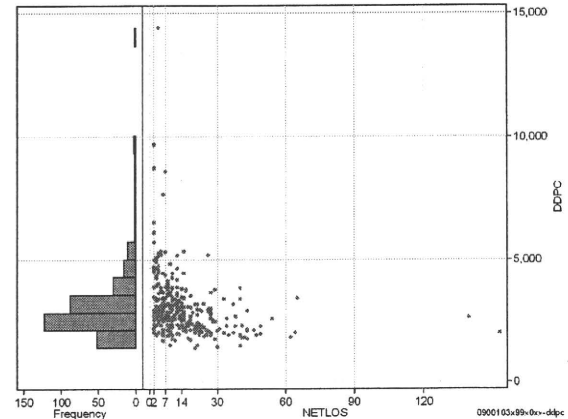
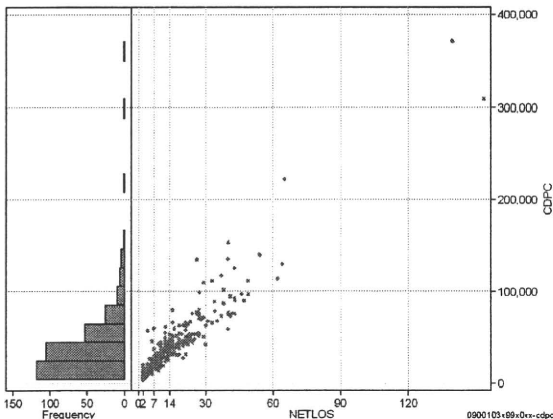
総点数の合計

	N	Median	Mean	STD	Min	1%	5%	25%	75%	95%	99%	Max
cAll	327	42,252.0	54,095.5	47,840.8	4,460	5,287	9,027	20,712	78,668	125,306	196,730	462,180
dAll	327	3,414.2	3,979.2	2,156.6	1,501	1,840	2,176	2,751	4,500	7,741	10,114	25,601



包括対象部分

	N	Median	Mean	STD	Min	1%	5%	25%	75%	95%	99%	Max
cDPC	327	33,072.0	40,681.0	37,228.0	4,036	4,748	7,916	18,806	49,977	97,120	153,487	370,619
dDPC	327	2,746.0	3,037.3	1,306.0	1,390	1,509	1,887	2,263	3,390	5,123	8,730	14,369



各項目のページへ:

- 1. 概況
- 2. 入院
- 3. 手術・処置
- 4. 処方・注射
- 5. 検査・画像
- 6. 放治・リハ
- 7. その他
- 8. 診療密度

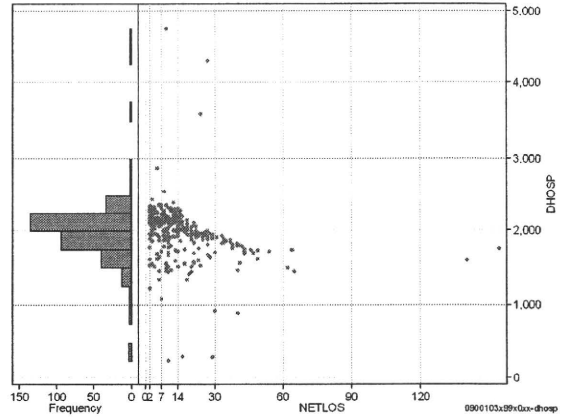
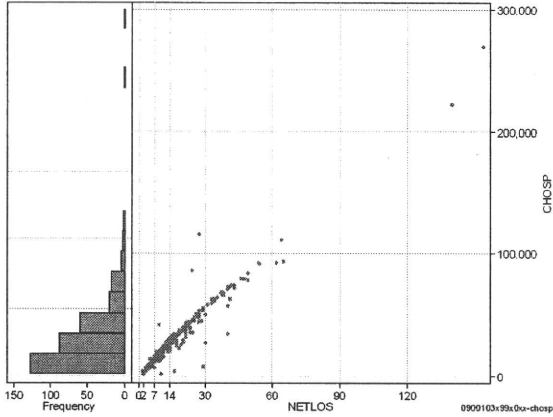
[一覧に戻る](#)

DPC6	入院目的	年齢等	手術	処置1	処置2	副傷病	重症度等	包括	点数<I	入院期間I	点数<II	入院期間II	点数≥II	特定入院期間
090010	3	x	99	x	0	x	x	○	3,227	6	2,455	12	2,087	26

入院日数依存部分(入院管理料+加算+入院時食事療養等+調剤+調期)

cHOSP=cNYUIN+cSHOKUJI+cRxCHO+cRxCHOKI

	N	Median	Mean	STD	Min	1%	5%	25%	75%	95%	99%	Max
cHOSP	327	22,388.0	28,779.3	26,881.6	2,320	3,202	4,345	11,963	37,427	72,545	110,514	268,410
dHOSP	327	2,013.0	1,979.0	376.2	232	884	1,453	1,849	2,156	2,309	2,872	4,741
cNyuin	327	19,571.0	25,042.2	22,855.2	0	2,428	3,858	10,128	32,960	62,446	82,875	232,596
cShokuji	327	23,800.0	36,337.7	55,526.4	0	0	2,950	11,050	44,520	93,360	303,800	697,890
cRxCho	327	49.0	74.6	104.9	0	0	0	14	91	252	378	994
cRxChoKi	327	42.0	28.7	32.9	0	0	0	0	42	84	126	210
dNyuin	327	1,810.1	1,746.9	327.3	0	596	1,257	1,634	1,931	2,079	2,225	4,128
dShokuji	327	2,170.0	2,248.6	1,736.8	0	0	777	1,967	2,458	2,950	5,889	25,848
dRxCho	327	5.3	4.4	2.6	0	0	0	2	7	7	7	19
dRxChoKi	327	1.4	2.8	4.8	0	0	0	0	4	11	21	42



各項目のページへ:

[一覧に戻る](#)

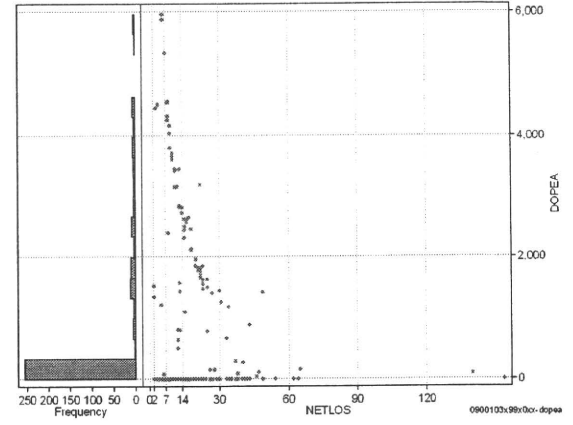
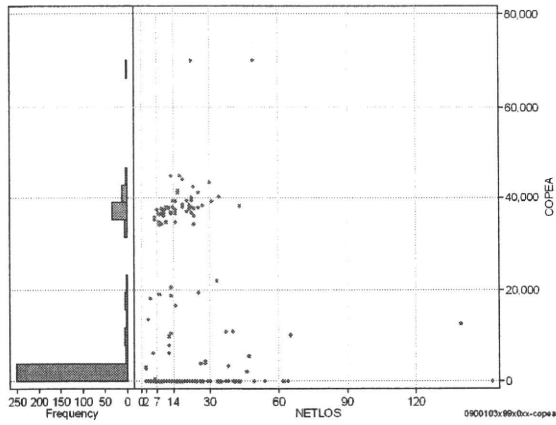
- [1. 概況](#)
- [2. 入院](#)
- [3. 手術・処置](#)
- [4. 処方・注射](#)
- [5. 検査・画像](#)
- [6. 放治・リハ](#)
- [7. その他](#)
- [8. 診療密度](#)

DPC6	入院目的	年齢等	手術	処置1	処置2	副傷病	重症度等	包括	点数<I	入院期間I	点数<II	入院期間II	点数≥II	特定入院期間
090010	3	x	99	x	0	x	x	○	3,227	6	2,455	12	2,087	26

手術(手術(薬剤・材料以外)+手術(薬剤・材料))

cOPEa=cOPE+cOPEm

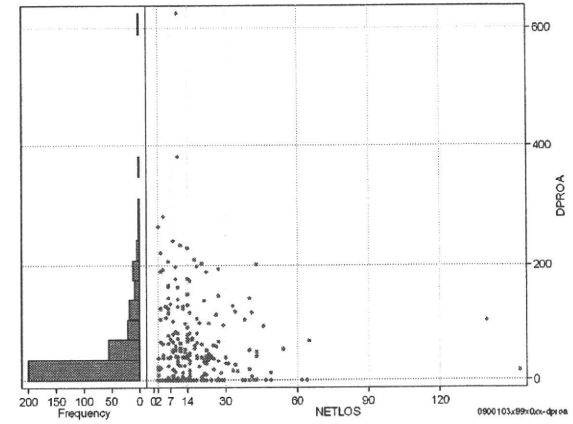
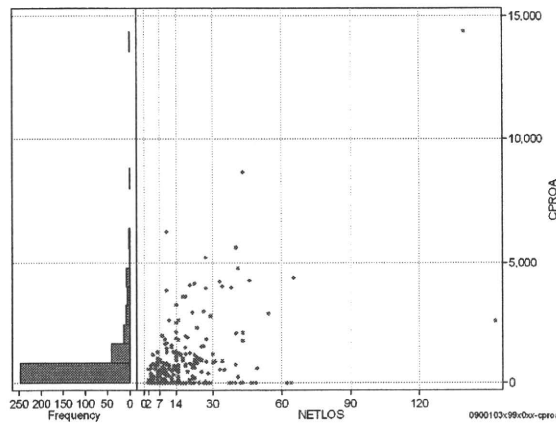
	N	Median	Mean	STD	Min	1%	5%	25%	75%	95%	99%	Max
cOPEa	327	0.0	7,613.4	15,087.3	0	0	0	0	2,026	39,097	44,833	70,072
dOPEa	327	0.0	553.9	1,196.4	0	0	0	0	80	3,606	4,563	5,961
cOpe	327	0.0	6,868.5	13,701.5	0	0	0	0	800	35,830	40,080	66,010
cOpem	327	0.0	744.9	2,809.3	0	0	0	0	10	3,450	6,835	45,502
dOpe	327	0.0	508.8	1,119.3	0	0	0	0	32	3,380	4,283	5,655
dOpem	327	0.0	45.1	109.5	0	0	0	0	1	294	417	929



処置(処置(薬剤・材料以外)+処置(薬剤・材料))

cPROa=cPRO+cPROm

	N	Median	Mean	STD	Min	1%	5%	25%	75%	95%	99%	Max
cPROa	327	74.0	678.4	1,373.0	0	0	0	0	781	3,560	5,618	14,384
dPROa	327	8.1	43.1	69.8	0	0	0	0	60	190	265	624
cPro	327	35.0	370.1	596.8	0	0	0	0	546	1,528	2,827	3,144
cProm	327	14.0	308.3	998.5	0	0	0	0	207	1,495	3,100	14,234
dPro	327	1.7	25.2	37.7	0	0	0	0	42	97	138	314
dProm	327	1.4	17.9	37.0	0	0	0	0	17	95	145	310



各項目のページへ:

- 1. 概況
- 2. 入院
- 3. 手術・処置
- 4. 処方・注射
- 5. 検査・画像
- 6. 放治・リハ
- 7. その他
- 8. 診療密度

[一覧に戻る](#)

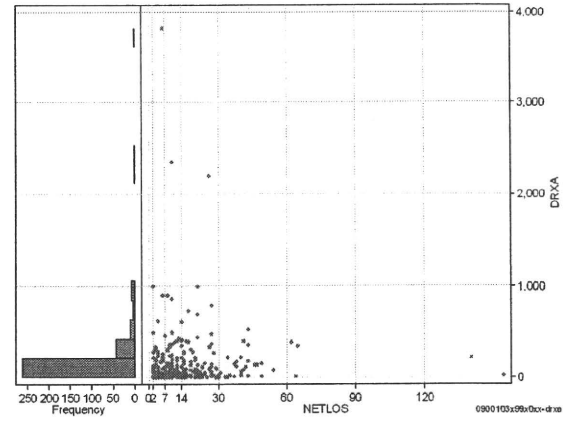
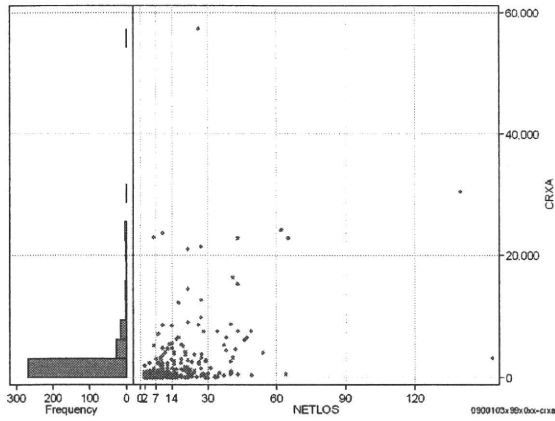


DPC6	入院目的	年齢等	手術	処置1	処置2	副傷病	重症度等	包括	点数<I	入院期間I	点数<II	入院期間II	点数≥II	特定入院期間
090010	3	x	99	x	0	x	x	○	3,227	6	2,455	12	2,087	26

処方(内服+頓服+外用+麻薬)

cRXa=cRxNAI+cRxTON+cRxGAI+cRxMADO

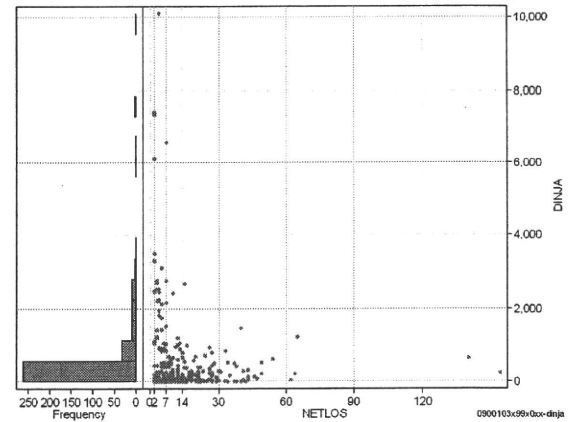
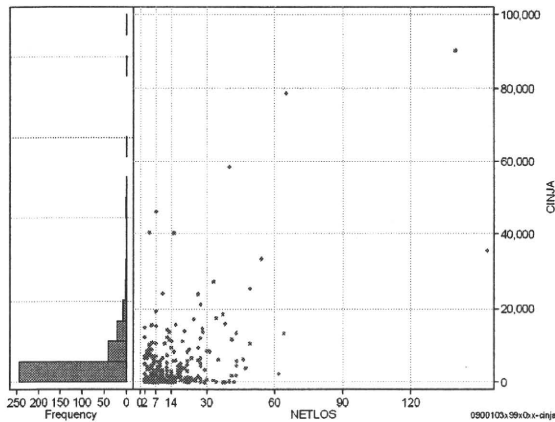
	N	Median	Mean	STD	Min	1%	5%	25%	75%	95%	99%	Max
cRXa	327	465.0	2,250.8	5,275.9	0	0	0	90	1,992	8,877	23,582	57,225
dRXa	327	42.9	142.3	319.4	0	0	0	9	154	490	998	3,815
cRxNai	327	242.0	1,760.4	4,733.3	0	0	0	14	1,395	7,212	22,815	57,048
cRxTon	327	0.0	33.3	136.0	0	0	0	0	6	139	900	1,281
cRxGai	327	29.0	453.6	1,904.4	0	0	0	0	137	1,862	10,018	19,938
cRxMado	327	0.0	3.6	10.6	0	0	0	0	2	19	43	140
dRxNai	327	24.2	115.7	306.1	0	0	0	2	117	403	996	3,803
dRxTon	327	0.0	2.8	12.0	0	0	0	0	0	11	77	107
dRxGai	327	2.1	23.7	89.9	0	0	0	0	11	121	552	820
dRxMado	327	0.0	0.2	0.3	0	0	0	0	0	1	1	2



注射(皮下筋肉内+静脈内+注射その他)

cINJa=clnjHIKA+clnjJYO+clnjHOKA

	N	Median	Mean	STD	Min	1%	5%	25%	75%	95%	99%	Max
cINJa	327	1,018.0	4,534.1	9,598.2	0	0	0	239	5,094	17,102	46,002	90,261
dlnja	327	95.5	475.8	1,094.8	0	0	0	18	436	2,407	6,572	10,094
clnjHika	327	0.0	383.2	1,397.2	0	0	0	0	17	3,763	7,335	9,920
clnjJyo	327	0.0	533.8	2,405.7	0	0	0	0	0	2,923	12,778	29,851
clnjHoka	327	644.0	3,617.2	8,770.4	0	0	0	54	3,318	15,166	40,304	90,261
dlnjHika	327	0.0	51.3	240.0	0	0	0	0	1	218	1,415	2,452
dlnjJyo	327	0.0	34.9	173.3	0	0	0	0	0	171	746	2,464
dlnjHoka	327	57.3	389.5	1,069.5	0	0	0	3	260	2,167	6,572	10,076



各項目のページへ:

- [1. 概況](#)
- [2. 入院](#)
- [3. 手術・処置](#)
- [4. 処方・注射](#)
- [5. 検査・画像](#)
- [6. 放治・リハ](#)
- [7. その他](#)
- [8. 診療密度](#)

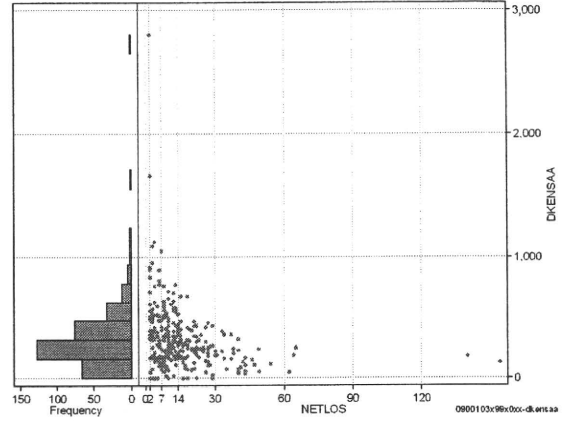
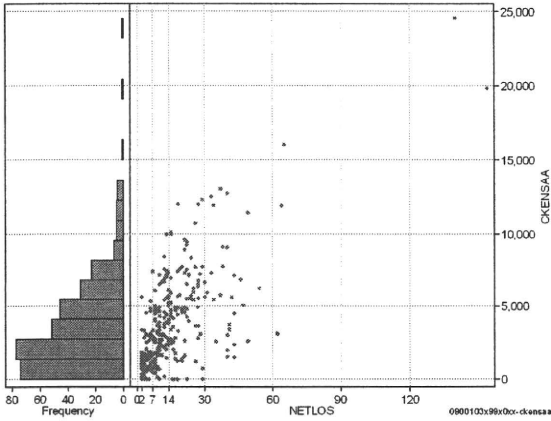
[一覧に戻る](#)

DPC6	入院目的	年齢等	手術	処置1	処置2	副傷病	重症度等	包括	点数<I	入院期間I	点数<II	入院期間II	点数≥II	特定入院期間
090010	3	x	99	x	0	x	x	○	3,227	6	2,455	12	2,087	26

検査(検査(薬剤・材料以外)+検査(薬剤・材料))

cKENSAA=cKENSA+cKENSAm

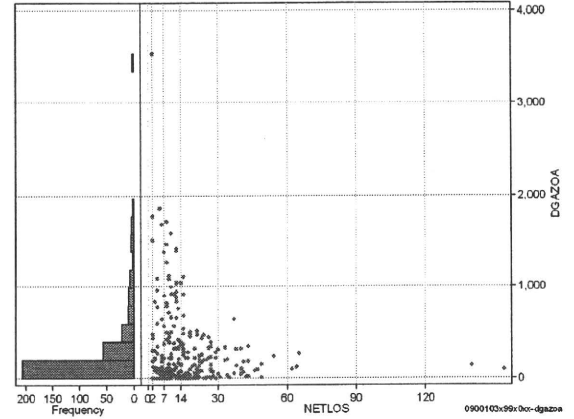
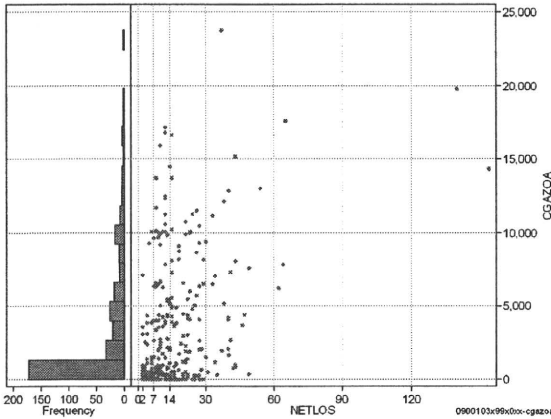
	N	Median	Mean	STD	Min	1%	5%	25%	75%	95%	99%	Max
cKENSAA	327	3,004.0	3,763.4	3,214.1	0	0	330	1,415	5,340	9,609	13,090	24,560
dKENSAA	327	265.7	314.1	254.4	0	0	46	165	396	708	1,092	2,808
cKensa	327	3,004.0	3,740.8	3,174.2	0	0	330	1,415	5,338	9,560	12,760	24,560
cKensam	327	0.0	22.6	185.9	0	0	0	0	0	47	426	2,999
dKensa	327	265.7	312.9	253.1	0	0	46	165	396	708	1,092	2,793
dKensam	327	0.0	1.3	7.1	0	0	0	0	0	2	34	81



画像診断(画像診断(薬剤・材料以外)+画像診断(薬剤・材料))

cGAZOa=cGAZO+cGAZOm

	N	Median	Mean	STD	Min	1%	5%	25%	75%	95%	99%	Max
cGAZOa	327	1,024.0	3,228.4	4,295.6	0	0	0	245	4,948	12,176	17,065	23,809
dGAZOa	327	97.4	253.7	398.4	0	0	0	9	327	1,042	1,715	3,541
cGAZO	327	893.0	1,972.9	2,440.5	0	0	0	150	2,872	6,905	11,561	13,591
cGAZOm	327	80.0	1,255.5	1,965.8	0	0	0	0	2,011	5,368	8,443	11,327
dGAZO	327	80.0	154.0	216.4	0	0	0	9	205	541	983	1,744
dGAZOm	327	12.0	99.8	194.5	0	0	0	0	125	502	833	1,797



各項目のページへ:

- [1. 概況](#)
- [2. 入院](#)
- [3. 手術・処置](#)
- [4. 処方・注射](#)
- [5. 検査・画像](#)
- [6. 放・リハ](#)
- [7. その他](#)
- [8. 診療密度](#)

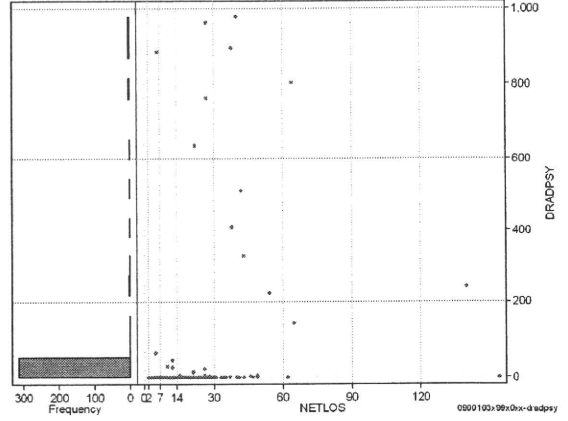
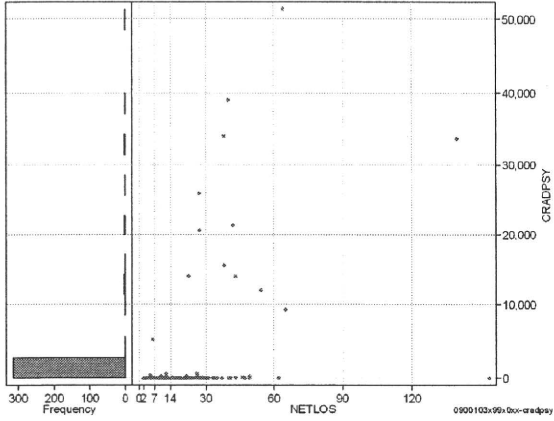
[一覧に戻る](#)

DPC6	入院目的	年齢等	手術	処置1	処置2	副傷病	重症度等	包括	点数<I	入院期間I	点数<II	入院期間II	点数≥II	特定入院期間
090010	3	x	99	x	0	x	x	○	3,227	6	2,455	12	2,087	26

その他放治等(リハビリ除く(その他-リハビリ))

cRADPSY=cSONOTA-cREHAB

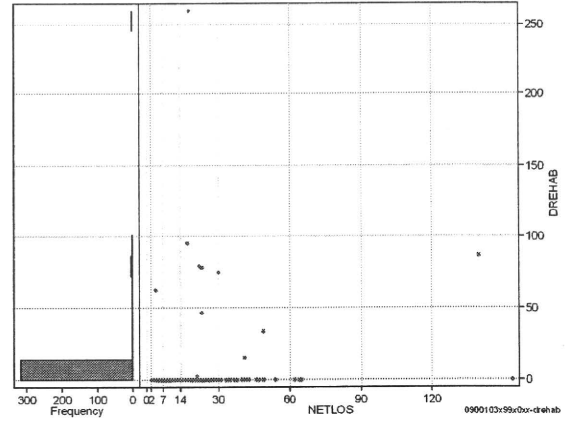
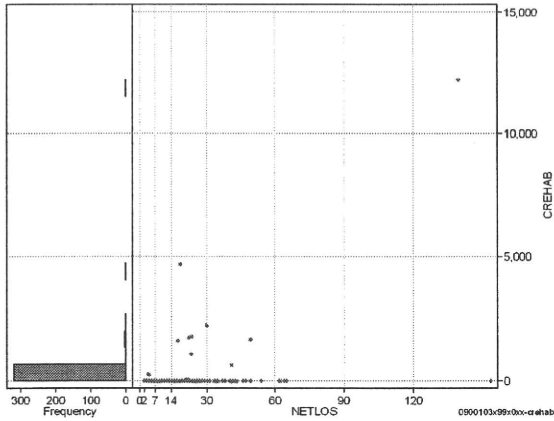
	N	Median	Mean	STD	Min	1%	5%	25%	75%	95%	99%	Max
cRADPSY	327	0.0	915.8	5,146.2	0	0	0	0	0	330	33,720	51,390
dRADPSY	327	0.0	24.5	130.6	0	0	0	0	0	28	884	977



リハビリ

cREHAB

	N	Median	Mean	STD	Min	1%	5%	25%	75%	95%	99%	Max
cRehab	327	0.0	85.4	753.5	0	0	0	0	0	0	1,800	12,132
dRehab	327	0.0	2.6	18.2	0	0	0	0	0	0	80	260



各項目のページへ:

[一覧に戻る](#)

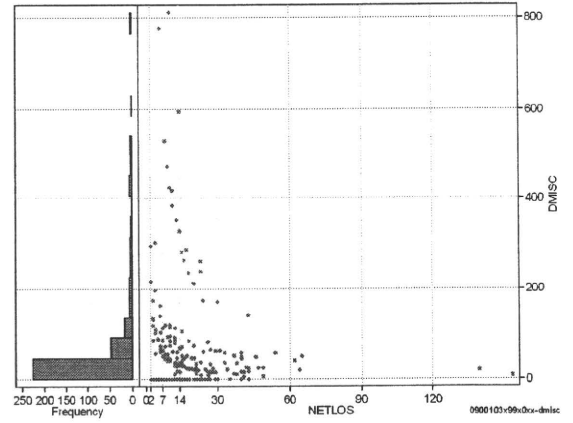
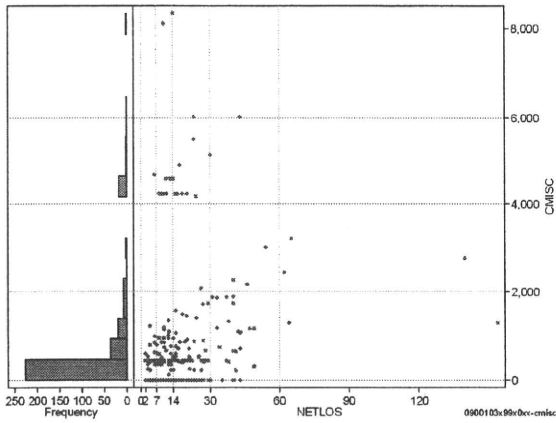
- [1. 概況](#)
- [2. 入院](#)
- [3. 手術・処置](#)
- [4. 処方・注射](#)
- [5. 検査・画像](#)
- [6. 放治・リハ](#)
- [7. その他](#)
- [8. 診療密度](#)

DPC6	入院目的	年齢等	手術	処置1	処置2	副傷病	重症度等	包括	点数<I	入院期間I	点数<II	入院期間II	点数≥II	特定入院期間
090010	3	x	99	x	0	x	x	○	3,227	6	2,455	12	2,087	26

諸項目(初診料+指導管理料+在宅医療)

cMISC=cSHOSIN+cSHIDO+cZAITAKU

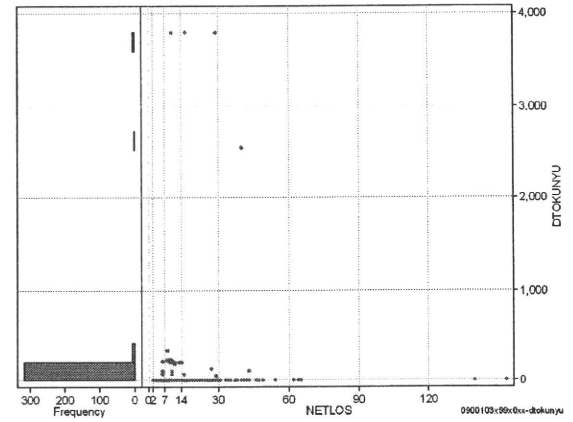
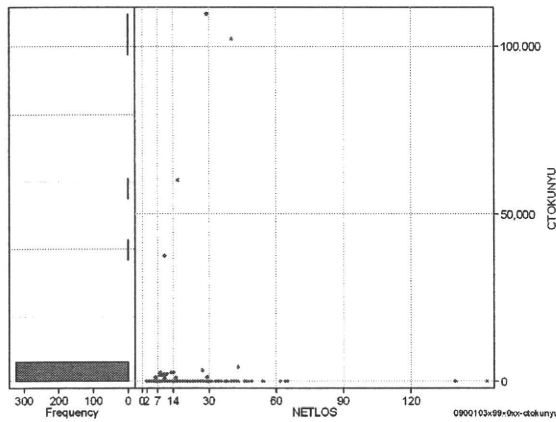
	N	Median	Mean	STD	Min	1%	5%	25%	75%	95%	99%	Max
cMISC	327	350.0	734.4	1,354.1	0	0	0	0	700	4,230	6,010	8,330
dMISC	327	16.0	59.0	117.6	0	0	0	0	57	303	529	811
cSHOSIN	327	0.0	15.2	80.2	0	0	0	0	0	0	500	650
cShido	327	300.0	658.2	1,204.7	0	0	0	0	610	4,230	5,120	6,020
cZaitak	327	0.0	61.0	650.4	0	0	0	0	0	0	400	8,110
dShosin	327	0.0	1.3	8.7	0	0	0	0	0	0	42	100
dShido	327	14.8	52.6	105.1	0	0	0	0	54	282	529	777
dZaitak	327	0.0	5.1	55.8	0	0	0	0	0	0	112	811



特定入院料

cTOKUNYU

	N	Median	Mean	STD	Min	1%	5%	25%	75%	95%	99%	Max
cTokuNyu	327	0.0	1,080.4	9,143.0	0	0	0	0	0	1,857	37,800	109,620
dTokuNyu	327	0.0	54.1	388.6	0	0	0	0	0	205	2,552	3,785



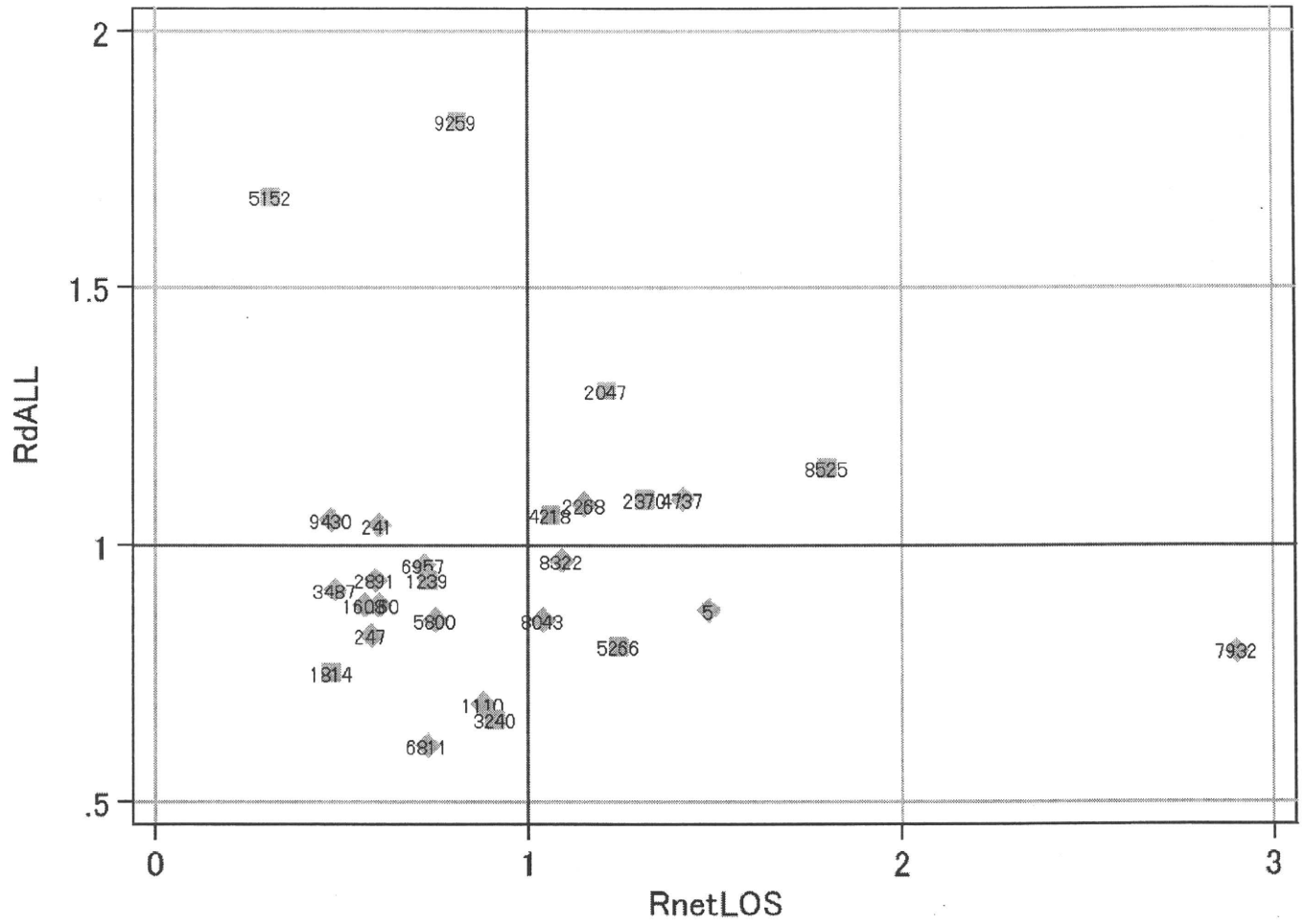
各項目のページへ:

- 1. 概況
- 2. 入院
- 3. 手術・処置
- 4. 処方・注射
- 5. 検査・画像
- 6. 放治・リハ
- 7. その他
- 8. 診療密度

[一覧に戻る](#)

DPC6	入院目的	年齢等	手術	処置1	処置2	副傷病	重症度等	包括	点数<I	入院期間I	点数<II	入院期間II	点数≥II	特定入院期間
090010	3	x	99	x	0	x	x	○	3,227	6	2,455	12	2,087	26

施設別の診療密度			mnetLOS/rcALL
症例数合計	netLOSの平均	dALLの平均	
327	15.3	3,979	



0900103x99x0xx-densityA

各項目のページへ:

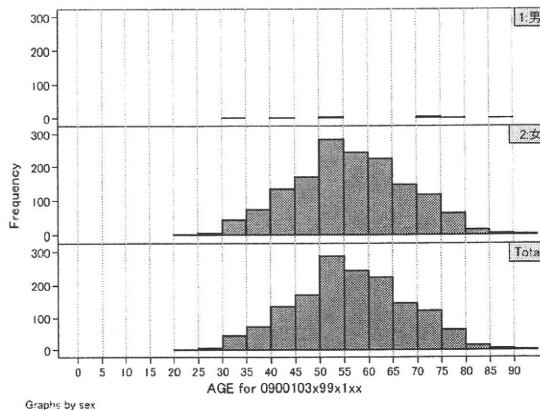
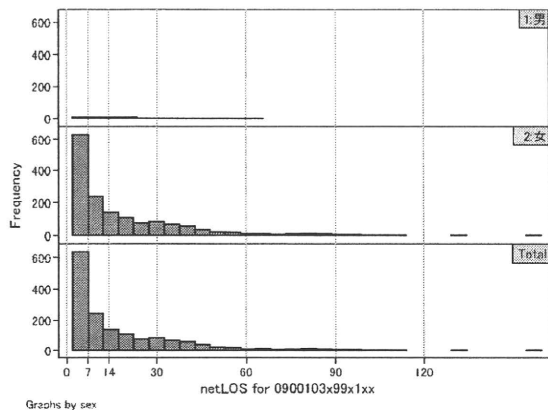
- [1. 概況](#)
- [2. 入院](#)
- [3. 手術・処置](#)
- [4. 処方・注射](#)
- [5. 検査・画像](#)
- [6. 放治・リハ](#)
- [7. その他](#)
- [8. 診療密度](#)

[一覧に戻る](#)

DPC6	入院目的	年齢等	手術	処置1	処置2	副傷病	重症度等	包括	点数<I	入院期間I	点数<II	入院期間II	点数≥II	特定入院期間
090010	3	x	99	x	1	x	x	○	4,904	3	3,161	19	2,687	44

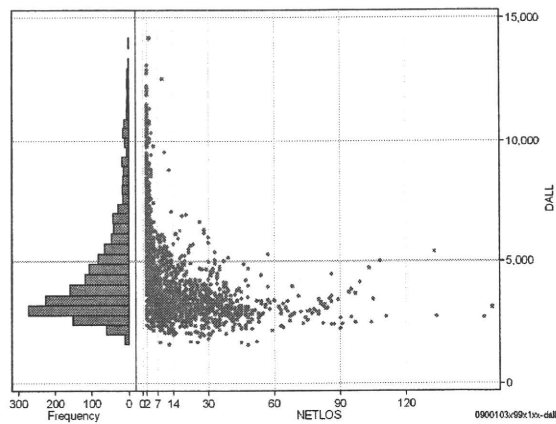
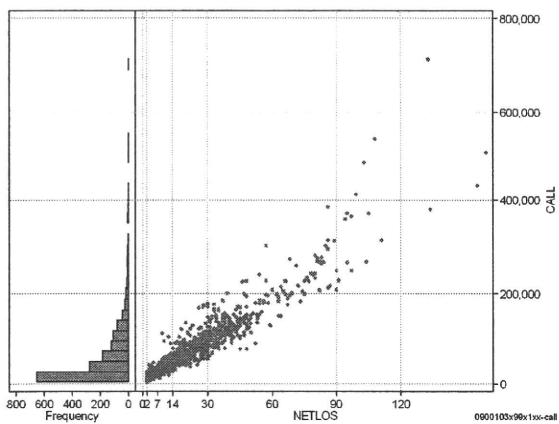
性別・年齢・機関別基礎集計

	N	Median	Mean	STD	Min	1%	5%	25%	75%	95%	99%	Max
netLOS	1,550	10.0	17.3	19.6	2	2	2	4	25	53	91	160



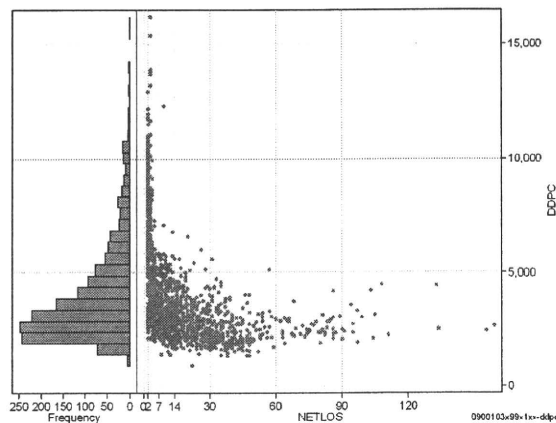
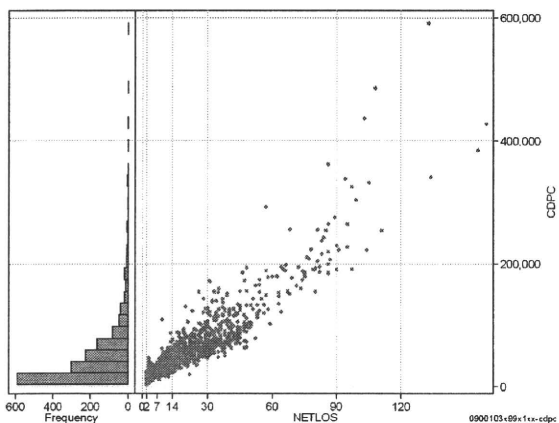
総点数の合計

	N	Median	Mean	STD	Min	1%	5%	25%	75%	95%	99%	Max
cAll	1,550	35,769.0	60,612.2	64,308.9	4,894	7,888	11,382	19,030	83,765	178,686	300,739	714,181
dAll	1,550	3,784.1	4,435.3	1,975.1	1,626	2,099	2,460	3,119	5,150	8,889	11,129	14,209



包括対象部分

	N	Median	Mean	STD	Min	1%	5%	25%	75%	95%	99%	Max
cDPC	1,550	32,521.5	50,924.6	53,389.6	4,299	6,186	10,652	18,040	65,373	153,571	255,405	590,837
dDPC	1,550	3,355.1	4,022.8	2,138.3	923	1,615	1,908	2,545	4,835	8,635	10,980	16,183



各項目のページへ:

- 1. 概況
- 2. 入院
- 3. 手術・処置
- 4. 処方・注射
- 5. 検査・画像
- 6. 放治・リハ
- 7. その他
- 8. 診療密度

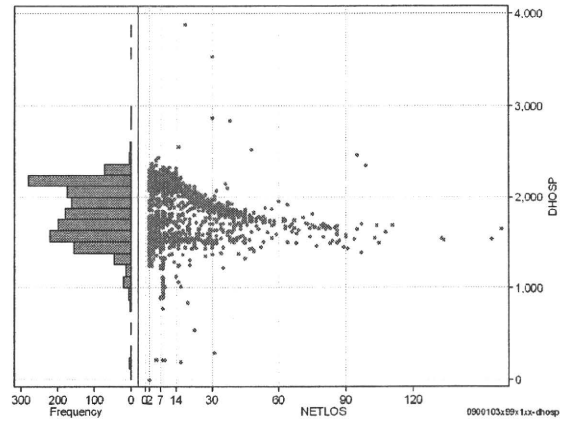
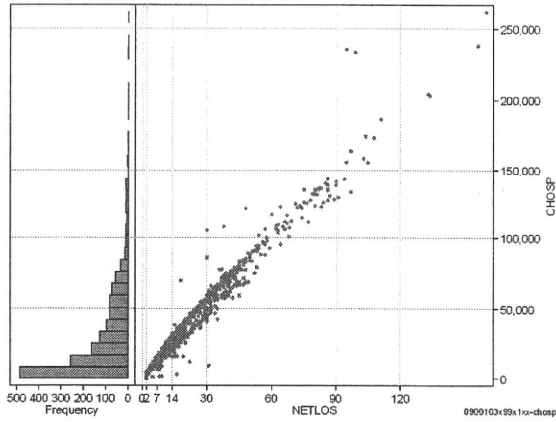
[一覧に戻る](#)

DPC6	入院目的	年齢等	手術	処置1	処置2	副傷病	重症度等	包括	点数<I	入院期間I	点数<II	入院期間II	点数≥II	特定入院期間
090010	3	x	99	x	1	x	x	○	4,904	3	3,161	19	2,687	44

入院日数依存部分(入院管理料+加算+入院時食事療養等+調剤+調期)

cHOSP=cNYUIN+cSHOKUJI+cRxCHO+cRxCHOKI

	N	Median	Mean	STD	Min	1%	5%	25%	75%	95%	99%	Max
cHOSP	1,550	18,847.0	30,559.6	33,154.8	0	2,605	3,040	6,587	45,321	92,538	141,535	262,195
dHOSP	1,550	1,821.9	1,813.9	331.6	0	1,003	1,317	1,548	2,105	2,249	2,338	3,869
cNyuin	1,550	16,297.5	26,505.0	28,294.2	0	2,174	2,468	5,840	39,895	79,362	128,270	214,897
cShokuji	1,550	21,250.0	39,354.5	58,227.2	0	0	4,240	7,410	53,230	116,785	216,230	1,030,150
cRxCho	1,550	42.0	91.1	122.4	0	0	0	14	119	322	567	1,092
cRxChoKi	1,550	0.0	28.1	34.2	0	0	0	0	42	84	126	168
dNyuin	1,550	1,590.3	1,578.8	310.2	0	865	1,087	1,317	1,848	2,020	2,081	2,257
dShokuji	1,550	2,159.1	2,273.1	1,026.4	0	0	1,280	2,107	2,470	2,975	6,554	19,903
dRxCho	1,550	5.6	4.9	2.2	0	0	0	4	7	7	7	7
dRxChoKi	1,550	0.0	2.8	5.0	0	0	0	0	3	14	21	28



各項目のページへ:

[一覧に戻る](#)

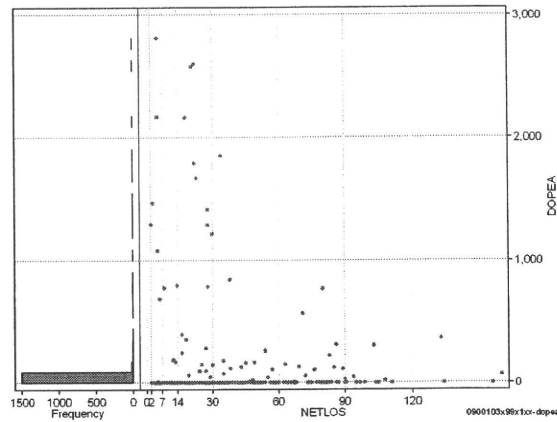
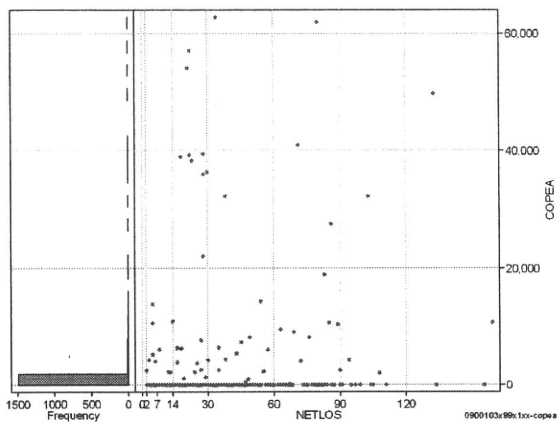
- [1. 概況](#)
- [2. 入院](#)
- [3. 手術・処置](#)
- [4. 処方・注射](#)
- [5. 検査・画像](#)
- [6. 放治・リハ](#)
- [7. その他](#)
- [8. 診療密度](#)

DPC6	入院目的	年齢等	手術	処置1	処置2	副傷病	重症度等	包括	点数<I	入院期間I	点数<II	入院期間II	点数≥II	特定入院期間
090010	3	x	99	x	1	x	x	○	4,904	3	3,161	19	2,687	44

手術(手術(薬剤・材料以外)+手術(薬剤・材料))

cOPEa=cOPE+cOPEm

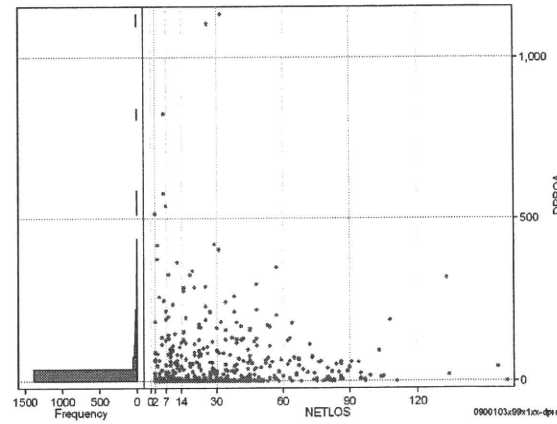
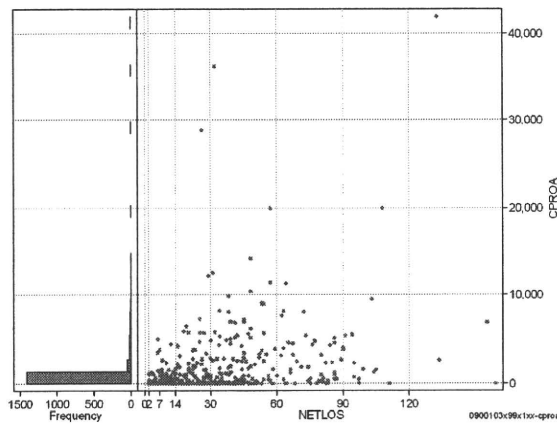
	N	Median	Mean	STD	Min	1%	5%	25%	75%	95%	99%	Max
cOPEa	1,550	0.0	596.8	4,532.3	0	0	0	0	0	0	22,130	62,791
dOPEa	1,550	0.0	23.4	187.6	0	0	0	0	0	0	798	2,812
cOpe	1,550	0.0	409.7	3,615.7	0	0	0	0	0	0	10,800	57,560
cOpem	1,550	0.0	187.0	2,113.3	0	0	0	0	0	0	3,753	57,587
dOpe	1,550	0.0	16.4	152.0	0	0	0	0	0	0	531	2,466
dOpem	1,550	0.0	7.0	73.9	0	0	0	0	0	0	156	2,199



処置(処置(薬剤・材料以外)+処置(薬剤・材料))

cPROa=cPRO+cPROm

	N	Median	Mean	STD	Min	1%	5%	25%	75%	95%	99%	Max
cPROa	1,550	0.0	496.8	2,208.9	0	0	0	0	2	3,065	8,177	41,879
dPROa	1,550	0.0	17.1	68.9	0	0	0	0	0	105	315	1,133
cPro	1,550	0.0	254.8	1,130.8	0	0	0	0	0	1,701	3,939	25,642
cProm	1,550	0.0	242.1	1,313.8	0	0	0	0	0	1,326	5,205	33,867
dPro	1,550	0.0	8.7	33.8	0	0	0	0	0	61	130	769
dProm	1,550	0.0	8.4	44.9	0	0	0	0	0	47	178	1,058



各項目のページへ:

[一覧に戻る](#)

- [1. 概況](#)
- [2. 入院](#)
- [3. 手術・処置](#)
- [4. 処方・注射](#)
- [5. 検査・画像](#)
- [6. 放り・リハ](#)
- [7. その他](#)
- [8. 診療密度](#)