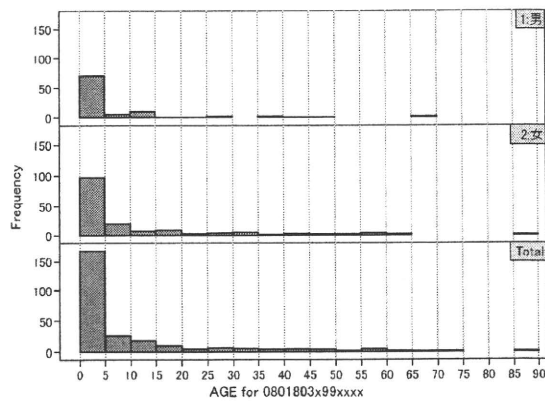
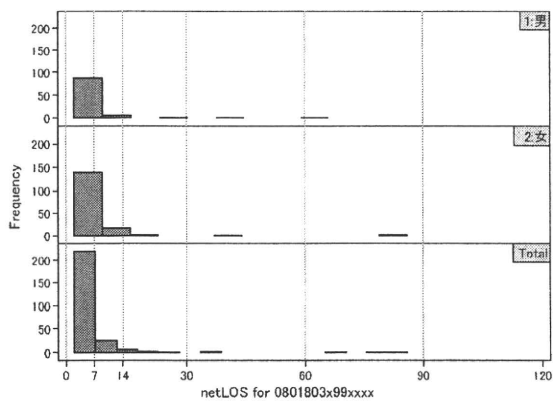


DPC6	入院目的	年齢等	手術	処置1	処置2	副傷病	重症度等	包括	点数<I	入院期間I	点数<II	入院期間II	点数≥II	特定入院期間
080180	3	x	99	x	x	x	x	○	2,359	3	1,846	6	1,569	8

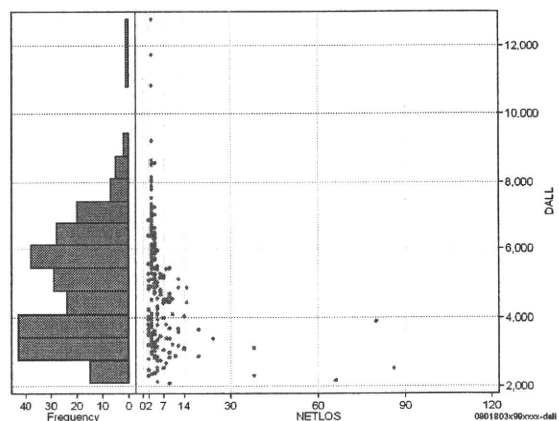
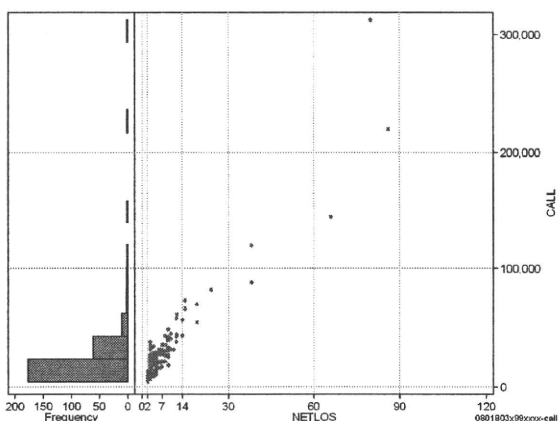
性別・年齢・機関別基礎集計

	N	Median	Mean	STD	Min	1%	5%	25%	75%	95%	99%	Max
netLOS	257	3.0	5.7	8.9	2	2	2	3	5	14	66	86



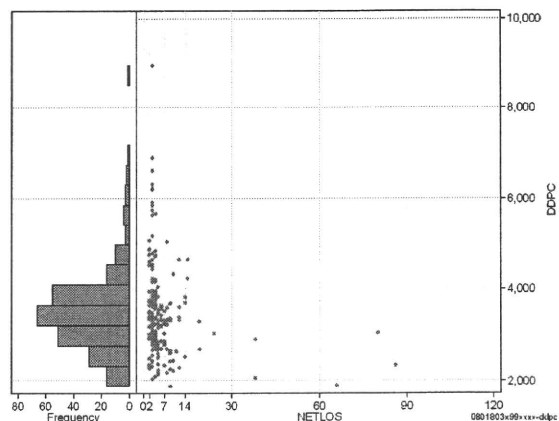
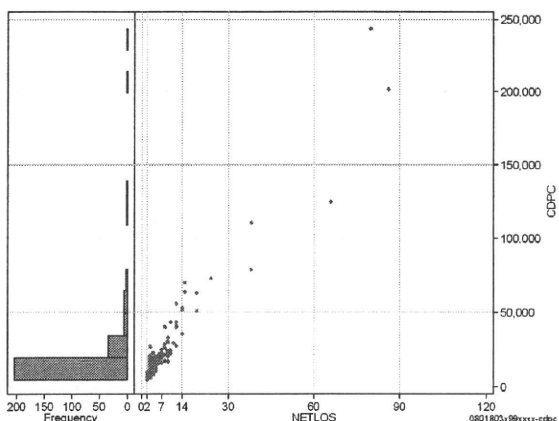
総点数の合計

	N	Median	Mean	STD	Min	1%	5%	25%	75%	95%	99%	Max
cAll	257	19,966.0	24,387.9	27,022.0	4,649	5,020	7,641	12,415	25,689	54,973	144,070	312,322
dAll	257	4,869.1	4,996.1	1,760.5	2,098	2,183	2,565	3,527	6,115	7,894	10,827	12,791



包括対象部分

	N	Median	Mean	STD	Min	1%	5%	25%	75%	95%	99%	Max
cDPC	257	11,950.0	18,091.1	23,224.5	4,544	4,649	6,949	9,802	17,413	50,945	124,930	243,508
dDPC	257	3,358.1	3,480.8	895.6	1,885	2,046	2,287	2,964	3,787	5,064	6,609	8,934



各項目のページへ:

- 1. 概況
- 2. 入院
- 3. 手術・処置
- 4. 処方・注射
- 5. 検査・画像
- 6. 放治・リハ
- 7. その他
- 8. 診療密度

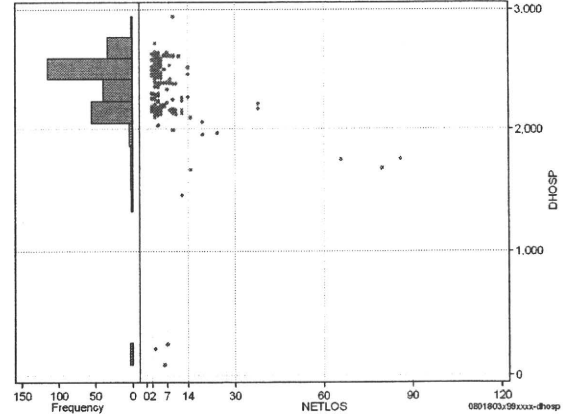
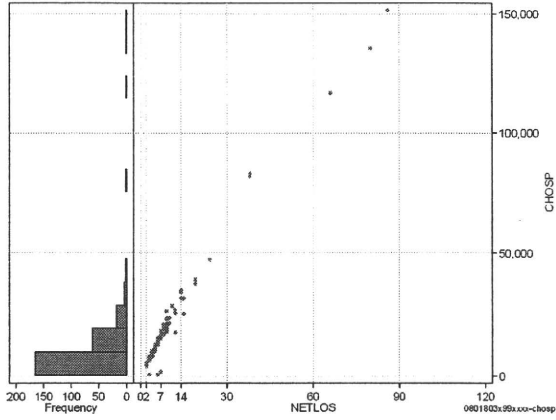
[一覧に戻る](#)

DPC6	入院目的	年齢等	手術	処置1	処置2	副傷病	重症度等	包括	点数<I	入院期間I	点数<II	入院期間II	点数≥II	特定入院期間
080180	3	x	99	x	x	x	x	○	2,359	3	1,846	6	1,569	8

入院日数依存部分(入院管理料+加算+入院時食事療養等+調剤+調期)

cHOSP=cNYUIN+cSHOKUJI+cRxCHO+cRxCHOKI

	N	Median	Mean	STD	Min	1%	5%	25%	75%	95%	99%	Max
cHOSP	257	7,741.0	12,549.0	16,235.7	520	1,789	4,867	7,291	11,831	28,562	116,045	151,611
dHOSP	257	2,442.0	2,358.9	310.3	87	256	2,061	2,196	2,528	2,610	2,635	2,939
cNyuin	257	6,894.0	11,310.7	14,746.9	0	30	4,414	6,606	10,715	25,746	96,974	149,180
cShokuji	257	8,480.0	11,824.6	18,407.4	0	0	2,120	6,360	10,850	29,000	91,630	188,400
cRxCho	257	14.0	23.2	56.0	0	0	0	7	21	63	266	567
cRxChoKi	257	42.0	32.6	24.8	0	0	0	0	42	42	126	168
dNyuin	257	2,220.0	2,129.2	297.7	0	5	1,872	1,963	2,273	2,377	2,401	2,411
dShokuji	257	2,170.0	2,176.1	821.9	0	0	197	2,120	2,190	2,972	2,983	10,181
dRxCho	257	3.5	3.5	1.9	0	0	0	2	5	7	7	7
dRxChoKi	257	10.5	8.6	6.7	0	0	0	0	14	21	21	28



各項目のページへ:

[一覧に戻る](#)

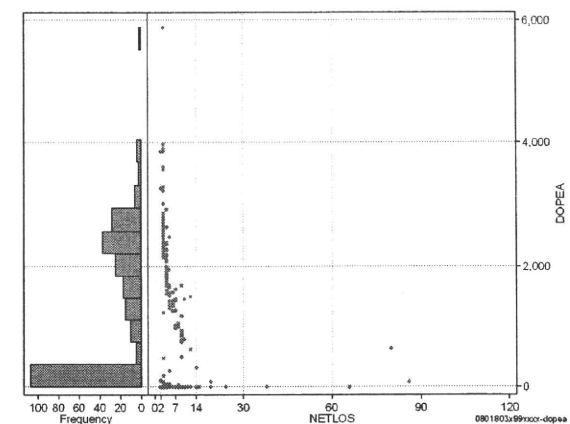
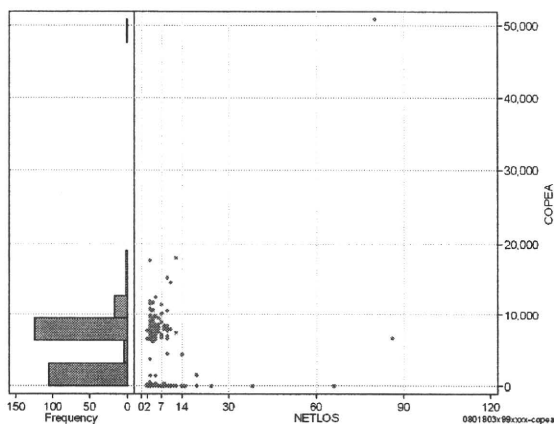
- [1. 概況](#)
- [2. 入院](#)
- [3. 手術・処置](#)
- [4. 処方・注射](#)
- [5. 検査・画像](#)
- [6. 放治・リハ](#)
- [7. その他](#)
- [8. 診療密度](#)

DPC6	入院目的	年齢等	手術	処置1	処置2	副傷病	重症度等	包括	点数<I	入院期間	点数<II	入院期間II	点数≥II	特定入院期間
080180	3	x	99	x	x	x	x	○	2,359	3	1,846	6	1,569	8

手術(手術(薬剤・材料以外)+手術(薬剤・材料))

cOPEa=cOPE+cOPEm

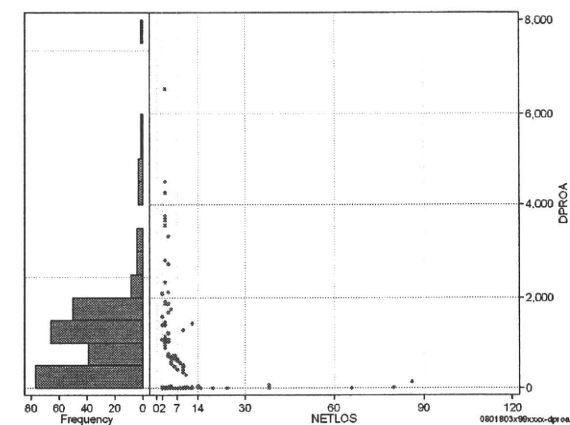
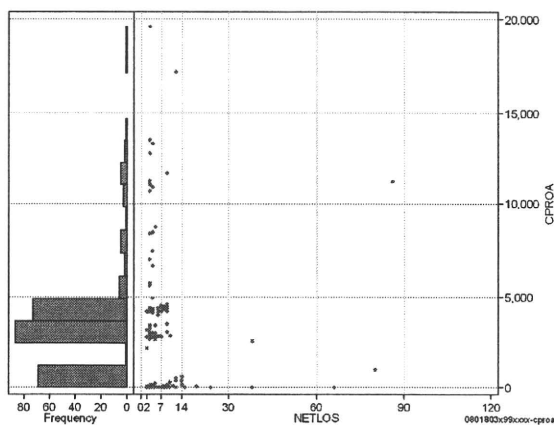
	N	Median	Mean	STD	Min	1%	5%	25%	75%	95%	99%	Max
cOPEa	257	6,734.0	4,973.3	5,089.3	0	0	0	138	7,878	10,716	17,663	50,815
dOPEa	257	1,351.8	1,269.7	1,201.2	0	0	0	42	2,290	3,019	3,901	5,888
cOpe	257	6,150.0	4,532.4	4,449.0	0	0	0	120	7,370	9,200	16,475	39,930
cOpeM	257	312.0	440.9	798.4	0	0	0	10	609	1,436	1,968	10,885
dOpe	257	1,230.0	1,163.2	1,108.3	0	0	0	36	2,050	2,650	3,677	5,513
dOpeM	257	76.5	106.5	120.8	0	0	0	3	166	359	505	592



処置(処置(薬剤・材料以外)+処置(薬剤・材料))

cPROa=cPRO+cProm

	N	Median	Mean	STD	Min	1%	5%	25%	75%	95%	99%	Max
cPROa	257	2,879.0	3,233.2	2,969.4	0	0	0	350	4,223	10,670	13,480	19,600
dPROa	257	938.3	915.6	889.8	0	0	0	32	1,400	2,725	4,243	6,533
cPro	257	2,835.0	3,178.2	2,930.5	0	0	0	245	4,200	8,596	13,435	19,600
cProm	257	12.0	55.0	198.9	0	0	0	0	61	188	404	3,016
dPro	257	933.3	905.7	887.2	0	0	0	21	1,400	2,713	4,216	6,533
dProm	257	3.3	9.8	14.1	0	0	0	0	15	42	54	78



各項目のページへ:

[一覧に戻る](#)

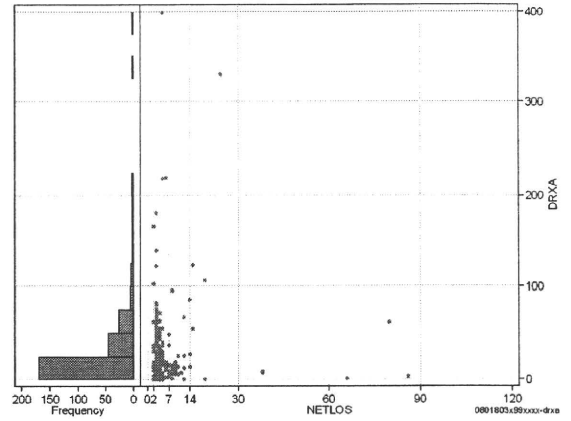
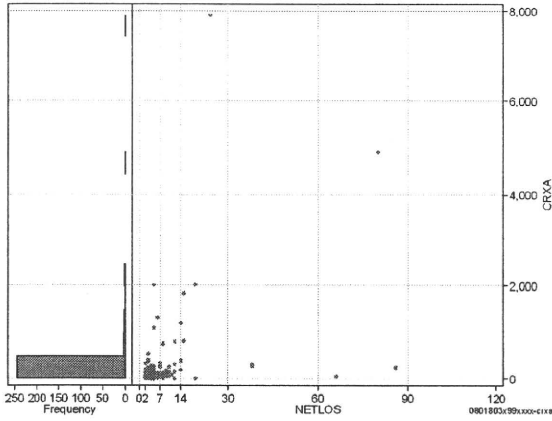
- [1. 概況](#)
- [2. 入院](#)
- [3. 手術・処置](#)
- [4. 処方・注射](#)
- [5. 検査・画像](#)
- [6. 放治・リハ](#)
- [7. その他](#)
- [8. 診療密度](#)

DPC6	入院目的	年齢等	手術	処置1	処置2	副傷病	重症度等	包括	点数<I	入院期間	点数<II	入院期間II	点数≥II	特定入院期間
080180	3	x	99	x	x	x	x	○	2,359	3	1,846	6	1,569	8

処方(内服+頓服+外用+麻毒)

cRXa=cRxNAI+cRxTON+cRxGAI+cRxMADO

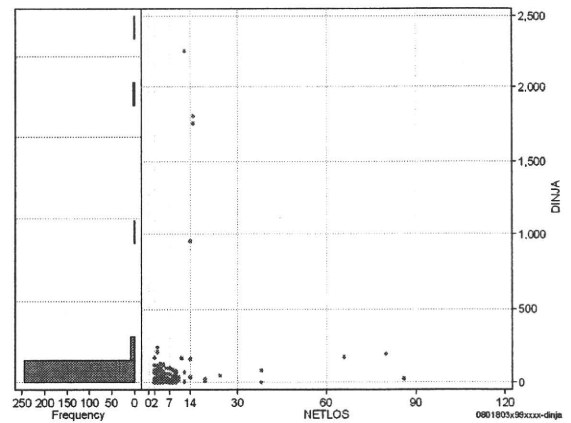
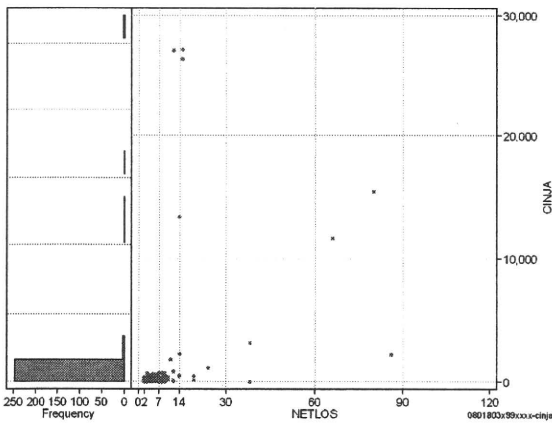
	N	Median	Mean	STD	Min	1%	5%	25%	75%	95%	99%	Max
cRXa	257	69.0	182.0	623.4	0	0	0	31	142	416	2,016	7,890
dRXa	257	16.7	29.1	43.9	0	0	0	8	37	86	219	399
cRxNai	257	0.0	107.1	571.4	0	0	0	0	60	256	1,960	7,513
cRxTon	257	0.0	16.1	111.9	0	0	0	0	5	31	553	1,611
cRxGai	257	37.0	58.0	75.4	0	0	0	11	85	173	363	755
cRxMado	257	0.0	0.8	4.7	0	0	0	0	0	1	12	69
dRxNai	257	0.0	12.4	40.2	0	0	0	0	9	56	217	392
dRxTon	257	0.0	2.0	8.1	0	0	0	0	1	9	38	107
dRxGai	257	10.3	14.6	17.5	0	0	0	2	19	46	81	122
dRxMado	257	0.0	0.1	0.2	0	0	0	0	0	0	1	1



注射(皮下筋肉内+静脈内+注射その他)

cINJa=cInjHIKA+cInjJYO+cInjHOKA

	N	Median	Mean	STD	Min	1%	5%	25%	75%	95%	99%	Max
cINJa	257	136.0	654.4	3,211.0	0	0	0	12	174	739	26,332	27,111
dInja	257	36.3	64.6	217.2	0	0	0	1	52	129	1,755	2,255
cInjHika	257	0.0	184.4	1,579.3	0	0	0	0	0	35	14,660	14,660
cInjJyo	257	0.0	60.1	643.2	0	0	0	0	0	104	770	10,121
cInjHoka	257	134.0	410.0	1,771.2	0	0	0	0	158	714	12,451	15,257
dInjHika	257	0.0	13.7	114.8	0	0	0	0	0	7	977	1,222
dInjJyo	257	0.0	3.2	16.4	0	0	0	0	0	14	98	153
dInjHoka	257	34.5	47.8	109.4	0	0	0	0	47	120	830	953



各項目のページへ:

- [1. 概況](#)
- [2. 入院](#)
- [3. 手術・処置](#)
- [4. 処方・注射](#)
- [5. 検査・画像](#)
- [6. 放治・リハ](#)
- [7. その他](#)
- [8. 診療密度](#)

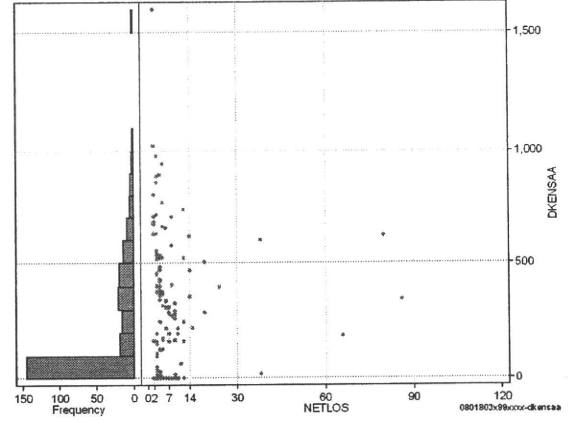
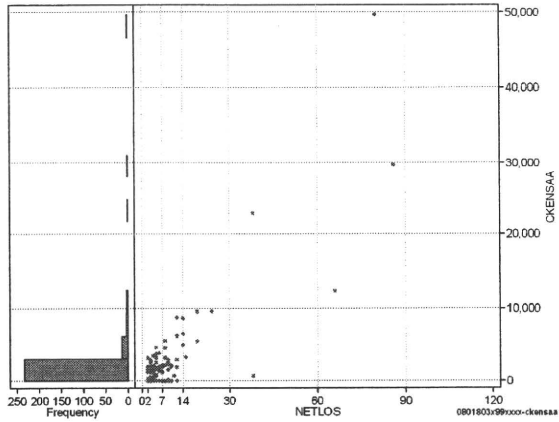
[一覧に戻る](#)

DPC6	入院目的	年齢等	手術	処置1	処置2	副傷病	重症度等	包括	点数<I	入院期間I	点数<II	入院期間II	点数≥II	特定入院期間
080180	3	x	99	x	x	x	x	○	2,359	3	1,846	6	1,569	8

検査(検査(薬剤・材料以外)+検査(薬剤・材料))

cKENSAA=cKENSA+cKENSAm

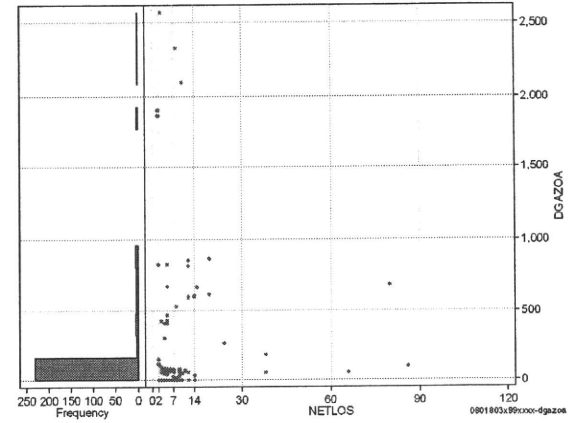
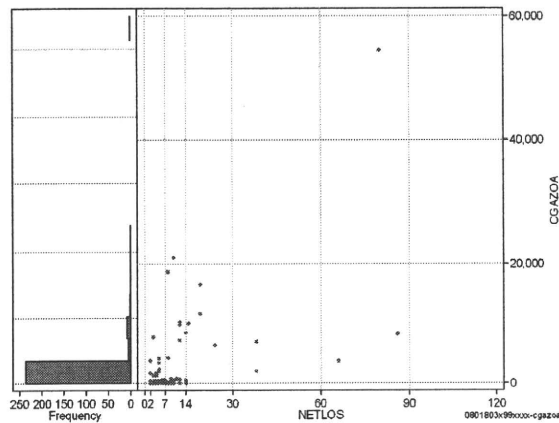
	N	Median	Mean	STD	Min	1%	5%	25%	75%	95%	99%	Max
cKENSAA	257	0.0	1,427.2	4,156.4	0	0	0	0	1,690	5,015	22,848	49,647
dKENSAA	257	0.0	190.0	262.7	0	0	0	0	366	703	978	1,600
cKensa	257	0.0	1,414.5	4,061.0	0	0	0	0	1,690	4,863	22,848	47,651
cKensam	257	0.0	12.7	129.7	0	0	0	0	0	9	328	1,996
dKensa	257	0.0	189.1	260.7	0	0	0	0	366	697	978	1,583
dKensam	257	0.0	0.9	7.5	0	0	0	0	0	2	25	109



画像診断(画像診断(薬剤・材料以外)+画像診断(薬剤・材料))

cGAZOa=cGAZO+cGAZOm

	N	Median	Mean	STD	Min	1%	5%	25%	75%	95%	99%	Max
cGAZOa	257	0.0	1,033.0	4,322.0	0	0	0	0	284	7,169	18,683	54,668
dGAZOa	257	0.0	106.4	335.6	0	0	0	0	63	673	2,097	2,568
cGAZO	257	0.0	604.2	2,225.5	0	0	0	0	240	4,471	7,878	27,187
cGAZOm	257	0.0	428.8	2,244.1	0	0	0	0	22	2,567	8,649	27,481
dGAZO	257	0.0	70.3	207.2	0	0	0	0	62	371	1,490	1,691
dGAZOm	257	0.0	36.1	157.8	0	0	0	0	3	324	795	1,741



各項目のページへ:

- [1. 概況](#)
- [2. 入院](#)
- [3. 手術・処置](#)
- [4. 処方・注射](#)
- [5. 検査・画像](#)
- [6. 放治・リハ](#)
- [7. その他](#)
- [8. 診療密度](#)

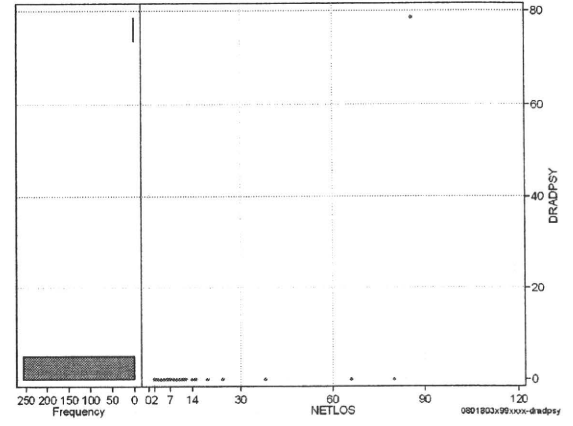
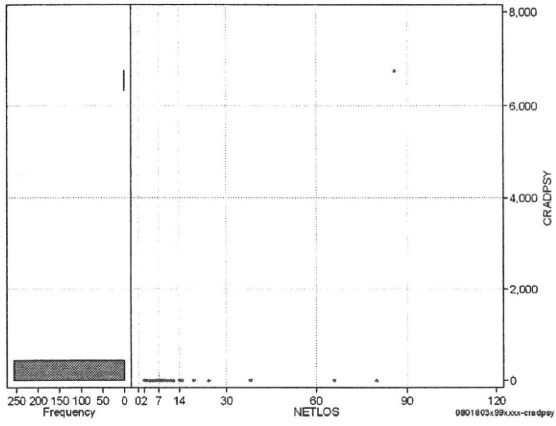
[一覧に戻る](#)

DPC6	入院目的	年齢等	手術	処置1	処置2	副傷病	重症度等	包括	点数<I	入院期間I	点数<II	入院期間II	点数≥II	特定入院期間
080180	3	x	99	x	x	x	x	○	2,359	3	1,846	6	1,569	8

その他放治等(リハビリ除く)(その他-リハビリ)

cRADPSY=cSONOTA-cREHAB

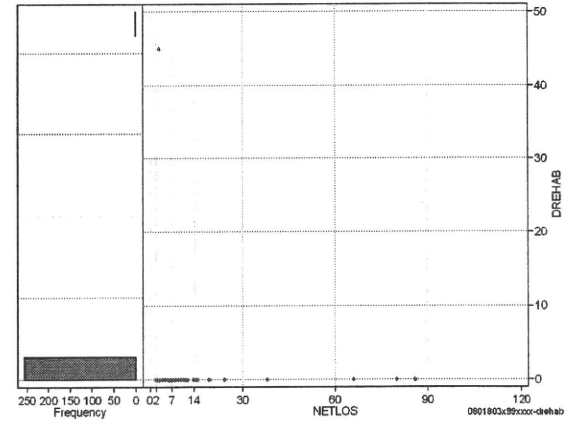
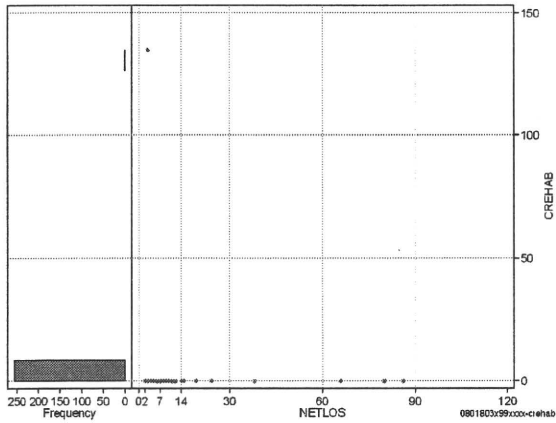
	N	Median	Mean	STD	Min	1%	5%	25%	75%	95%	99%	Max
cRADPSY	257	0.0	26.3	421.1	0	0	0	0	0	0	0	6,750
dRADPSY	257	0.0	0.3	4.9	0	0	0	0	0	0	0	78



リハビリ

cREHAB

	N	Median	Mean	STD	Min	1%	5%	25%	75%	95%	99%	Max
cRehab	257	0.0	0.5	8.4	0	0	0	0	0	0	0	135
dRehab	257	0.0	0.2	2.8	0	0	0	0	0	0	0	45



各項目のページへ:

[一覧に戻る](#)

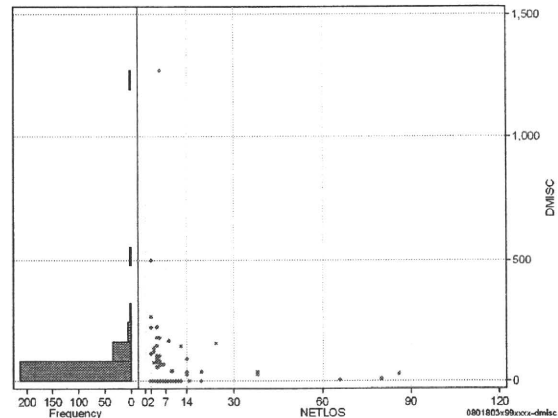
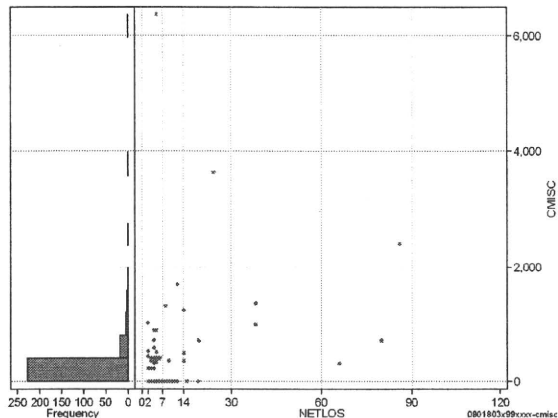
- [1. 概況](#)
- [2. 入院](#)
- [3. 手術・処置](#)
- [4. 処方・注射](#)
- [5. 検査・画像](#)
- [6. 放治・リハ](#)
- [7. その他](#)
- [8. 診療密度](#)

DPC6	入院目的	年齢等	手術	処置1	処置2	副傷病	重症度等	包括	点数<I	入院期間I	点数<II	入院期間II	点数≥II	特定入院期間
080180	3	x	99	x	x	x	x	○	2,359	3	1,846	6	1,569	8

諸項目(初診料+指導管理料+在宅医療)

cMISC=cSHOSIN+cSHIDO+cZAITAKU

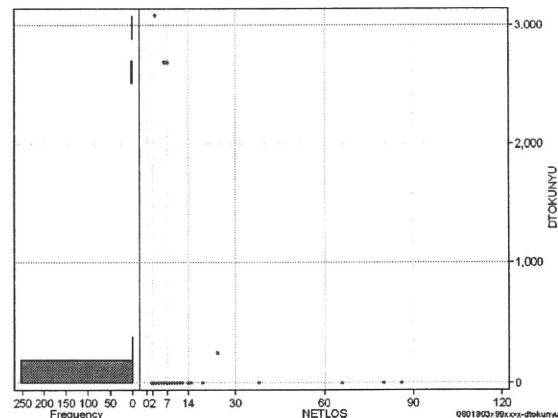
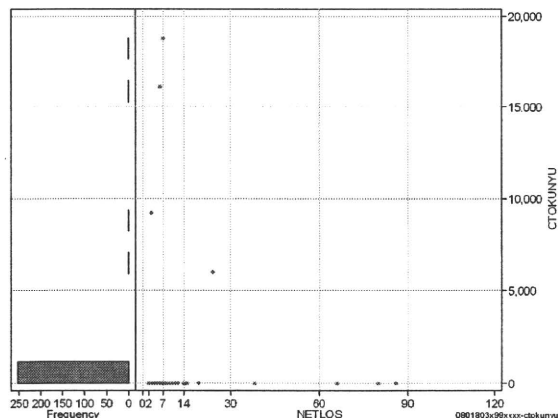
	N	Median	Mean	STD	Min	1%	5%	25%	75%	95%	99%	Max
cMISC	257	0.0	158.9	533.4	0	0	0	0	0	700	2,422	6,364
dMISC	257	0.0	30.7	97.6	0	0	0	0	0	133	260	1,273
cSHOSIN	257	0.0	12.0	67.9	0	0	0	0	0	0	400	485
cShido	257	0.0	114.5	280.4	0	0	0	0	0	650	1,350	2,100
cZaitak	257	0.0	32.3	414.6	0	0	0	0	0	0	0	6,364
dShosin	257	0.0	1.0	6.8	0	0	0	0	0	0	35	67
dShido	257	0.0	24.5	58.2	0	0	0	0	0	133	218	500
dZaitak	257	0.0	5.3	79.5	0	0	0	0	0	0	0	1,273



特定入院料

cTOKUNYU

	N	Median	Mean	STD	Min	1%	5%	25%	75%	95%	99%	Max
cTokuNyu	257	0.0	194.9	1,679.5	0	0	0	0	0	0	9,240	18,760
dTokuNyu	257	0.0	33.8	303.8	0	0	0	0	0	0	2,680	3,080



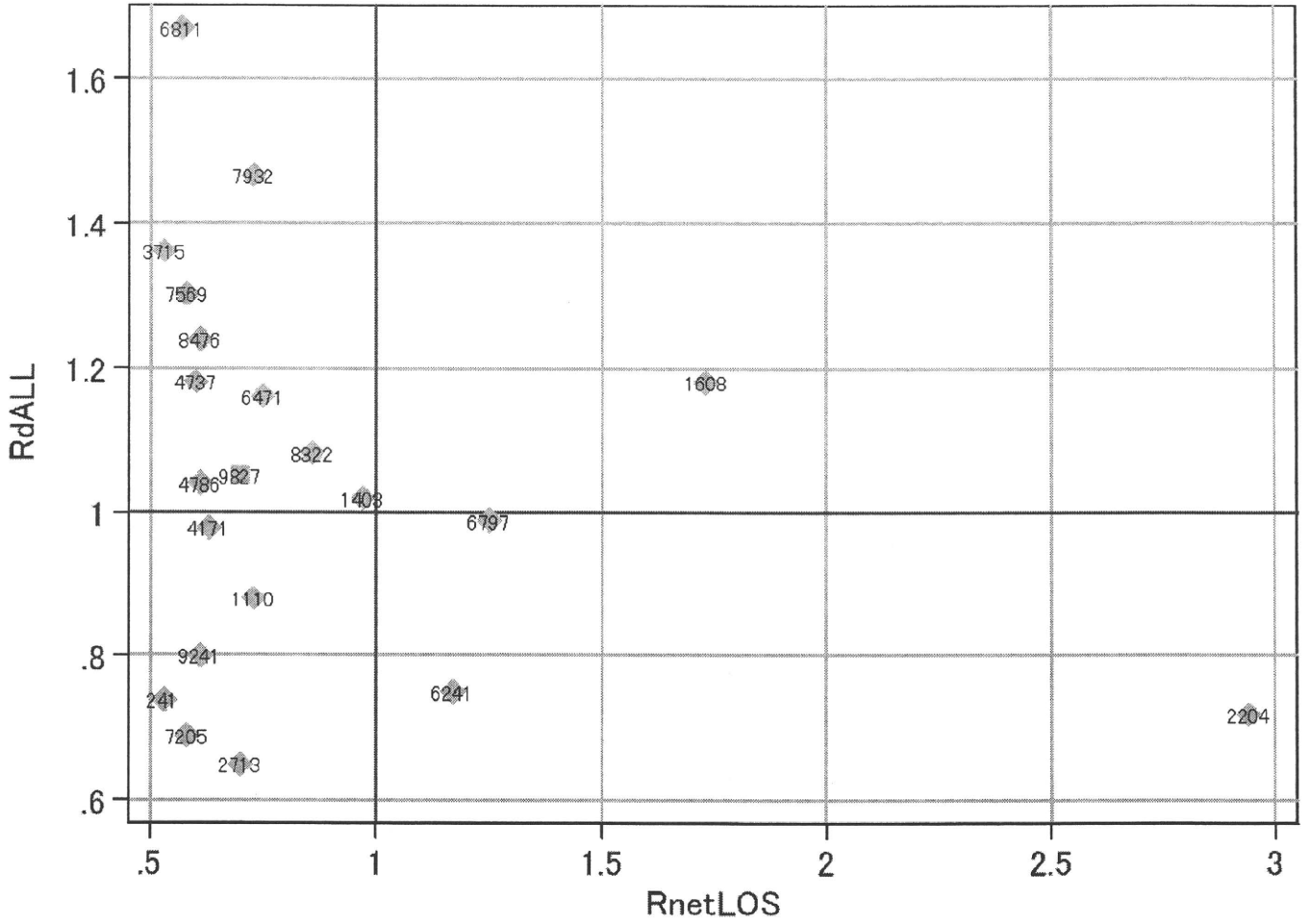
各項目のページへ:

[一覧に戻る](#)

- [1. 概況](#)
- [2. 入院](#)
- [3. 手術・処置](#)
- [4. 処方・注射](#)
- [5. 検査・画像](#)
- [6. 放治・リハ](#)
- [7. その他](#)
- [8. 診療密度](#)

DPC6	入院目的	年齢等	手術	処置1	処置2	副傷病	重症度等	包括	点数<I	入院期間I	点数<II	入院期間II	点数≥II	特定入院期間
080180	3	x	99	x	x	x	x	○	2,359	3	1,846	6	1,569	8

施設別の診療密度			metLOS/rcALL
症例数合計	netLOSの平均	dALLの平均	
257	5.7	4.996	



0801803x99xxxx-densityA

各項目のページへ:

[一覧に戻る](#)

- [1. 概況](#)
- [2. 入院](#)
- [3. 手術・処置](#)
- [4. 処方・注射](#)
- [5. 検査・画像](#)
- [6. 放治・リハ](#)
- [7. その他](#)
- [8. 診療密度](#)



主任研究者 松田 晋哉 (産業医科大学)

分担研究者 石川 ベンジャミン 光一 (国立がんセンター)

### beta 版における注意事項

本資料は、平成 16 年度 MDC 別作業班での利用のために作成された「beta」版です。無断での引用・転載はご遠慮ください。

## 1. DPC ポートフォリオとは

DPC ポートフォリオとは、特定機能病院における入院医療の実態を一覧できるように分析・可視化したものである。バージョン 2.2 では、出来高払い制度下での診療報酬額、入院日数および診療の密度に注目して作成している。

## 2. ポートフォリオの内容

ポートフォリオ (バージョン 2.2) は各診断群分類につき 1 セット 8 ページから構成されている。

### 2.1. ポートフォリオページの構成

ポートフォリオの各ページは、4つのセクションに分かれている。

#### 2.1.1. ヘッダ

診断群分類番号、名称を示す。

#### 2.1.2. 診療報酬情報セクション

出来高/包括の別と、包括支払いの際の入院日数・点数情報を示す。

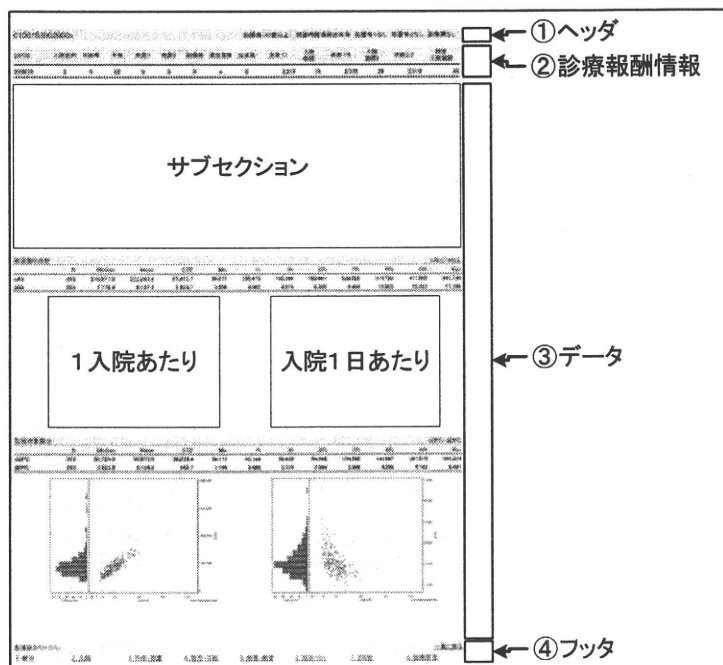
#### 2.1.3. データセクション

データは表およびグラフで示されており、集計項目別にサブセクションを構成している。

診療報酬についてのグラフは、1入院あたり+入院1日あたりの2つでペアとしている

#### 2.1.4. フッタ

ポートフォリオ1セットの中で各ページの位置を示す。



### 2.2. データセクションで使用する表・グラフ

#### 2.2.1. 表

変数名、症例数(N)、中央値(Median)、平均値(Mean)、標準偏差(STD)、最小値(Min)、1~99パーセンタイル値(1~99%)、最大値(Max)を示す。

変数名の一覧については、別紙「変数名の一覧」を参照のこと。

## 2.2.2. グラフ

- (1) 性別・入院日数別ヒストグラム
- (2) 性別・入院時年齢別ヒストグラム
- (3) 診療報酬情報複合グラフ

各グラフの左側にはヒストグラムを、右側には入院日数との関連づけた散布図を示す。

- (4) 施設別診療密度指標プロット

各診断群分類で調査期間中に4症例以上の報告があった施設について、施設の平均値を全体の平均値で除した値（診療密度指標）をプロットしている。横軸・縦軸はそれぞれ有効入院日数、入院一日あたり総点数の診療密度指標を示している。

なおプロット中、◆は特定機能病院等、■はその他の調査参加施設を示す。

## 3. データについての注意事項

---

本報告書の利用にあたっては、下記のデータについての注意事項に留意する必要がある。

### 3.1. 症例データベースについて

このポートフォリオは、平成15年度調査において厚生労働省に提出されたデータをもとに作成した症例データベースを利用して作成した。

### 3.2. DPC分類について

平成16年4月版DPCを利用して研究班で独自に分類を行った。

### 3.3. 分析の対象について

症例数が10症例以上ある施設が5施設以上あった診断群分類（14桁）に限定した。

## 4. 本資料についての連絡先

---

国立がんセンター がん予防・検診研究センター 情報研究部 石川 ベンジャミン 光一

〒104-0045 東京都中央区築地5-1-1

FAX : 03-3547-8586

電子メールアドレス : kishikaw@ncc.go.jp

## 1. 変数名の一覧

## 1.1. 性別・入院日数

ページ	変数名	名称等	備考
1	SEX	性別	1:男、2:女
1+	netLOS	有効在院日数	在院日数－外泊日数

## 1.2. 診療報酬額

## 1.2.1. 1入院あたり

ページ	変数名	名称等	備考
1	cALL	総点数の合計	
1	cDPC	包括範囲の合計	
2	cHOSP	入院日数依存部分の合計	cNYUIN+cSHOKUJI+cRxCHO+cRxCHOKI
2	cNYUIN	入院加算料・加算の合計	
2	cSHOKUJI	入院時食事療養等の合計	単位 10 円→1点
2	cRXCHO	調剤	
2	cRxCHOKI	調基	
3	cOPEa	手術(薬・材含む)	cOPE+cOPEm
3	cOPE	手術(薬剤・材料以外)の合計	
3	cOPEm	手術(薬剤・材料)の合計	
3	cPROa	処置(薬・材含む)	cPRO+cPROm
3	cPRO	処置(薬剤・材料以外)の合計	
3	cPROm	処置(薬剤・材料)の合計	
4	cRXa	処方(調剤・調基除く)	cRxNAI+cRxTON+cRxGAI+cRxMADO
4	cRxNAI	内服の合計	
4	cRxTON	屯服の合計	
4	cRxGAI	外用の合計	
4	cRxMADO	麻毒の合計	
4	cINJa	注射(皮下・静・他)	cInjHIKA+cInjJYO+cInjHOKA
4	cInjHIKA	皮下筋肉内の合計	
4	cInjJYO	静脈内の合計	
4	cInjHOKA	注射その他の合計	
5	cKENSAa	検査(薬・材含む)	cKENSA+cKENSAm
5	cKENSA	検査(薬剤・材料以外)	
5	cKENSAm	検査(薬剤・材料)	
5	cGAZOa	画像(薬・材含む)	cGAZO+cGAZOm
5	cGAZO	画像診断(薬剤・材料以外)の合計	
5	cGAZOm	画像診断(薬剤・材料)の合計	
6	cRADPSY	その他の合計ーリハビリの合計	cSONOTA-cREHAB
6	cREHAB	リハビリの合計	
7	cMISC	諸項目の合計	cSHOSIN+cSHIDO+cZAITAK
7	cSHOSIN	初診料の合計	
7	cSHIDO	指導管理料	
7	cZAITAK	在宅医療	

## 1.2.2. 入院一日あたり

上記変数名の頭文字を「d」に変更したもの。有効在院日数を分母として除算。

## 1.2.3. 包括範囲

$cDPC = cNYUIN + cTOKUNYU + cGAZO + cGAZOm + cKENSA + cKENSAm + cPRO + cPROm + cRxNAI + cRxTON + cRxGAI + cRxCHO + cRxMADO + cRxCHOKI + cInjHIKA + cInjJYO + cInjHOKA;$

## 1.3. 診療密度指標

ページ	変数名	名称等	備考
8	rnetLOS	入院日数からみた診療密度指標	
8	rdALL	入院一日あたり総点数からみた診療密度指標	

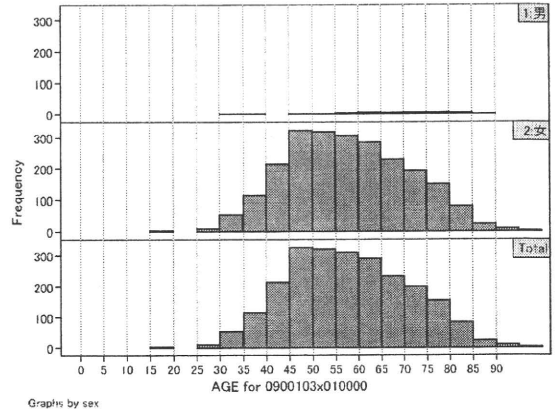
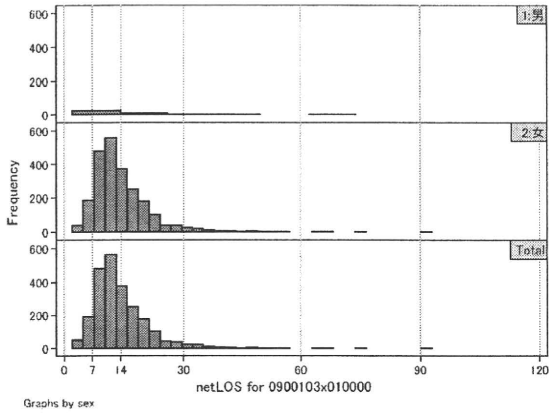
症例数が4症例以上ある施設について、各施設の平均値を全体の平均値で除算。

MDC/DPC	名称	症例数／各ページへ
09		<a href="#">↑表のtopに戻る</a>
090010	乳房の悪性腫瘍	5,541
0900103x010000	乳房の悪性腫瘍 乳腺悪性腫瘍手術等 手術・処置等1なし 手術・処置等2なし 副傷病なし 片側	2,349 <a href="#">2</a> <a href="#">3</a> <a href="#">4</a> <a href="#">5</a> <a href="#">6</a> <a href="#">7</a> <a href="#">8</a>
0900103x010100	乳房の悪性腫瘍 乳腺悪性腫瘍手術等 手術・処置等1なし 手術・処置等2あり 副傷病なし 片側	459 <a href="#">2</a> <a href="#">3</a> <a href="#">4</a> <a href="#">5</a> <a href="#">6</a> <a href="#">7</a> <a href="#">8</a>
0900103x99x0xx	乳房の悪性腫瘍 手術なし 手術・処置等2なし	327 <a href="#">2</a> <a href="#">3</a> <a href="#">4</a> <a href="#">5</a> <a href="#">6</a> <a href="#">7</a> <a href="#">8</a>
0900103x99x1xx	乳房の悪性腫瘍 手術なし 手術・処置等2あり	1,550 <a href="#">2</a> <a href="#">3</a> <a href="#">4</a> <a href="#">5</a> <a href="#">6</a> <a href="#">7</a> <a href="#">8</a>
090020	乳房の良性腫瘍	312
090030	乳房の炎症性障害	54
090040	乳房肥大	20
090050	乳房の障害(その他)	48
09		<a href="#">↑表のtopに戻る</a>

DPC6	入院目的	年齢等	手術	処置1	処置2	副傷病	重症度等	包括	点数<I	入院期間I	点数<II	入院期間II	点数≥II	特定入院期間
090010	3	x	01	0	0	0	0	○	2,966	7	2,247	14	1,910	21

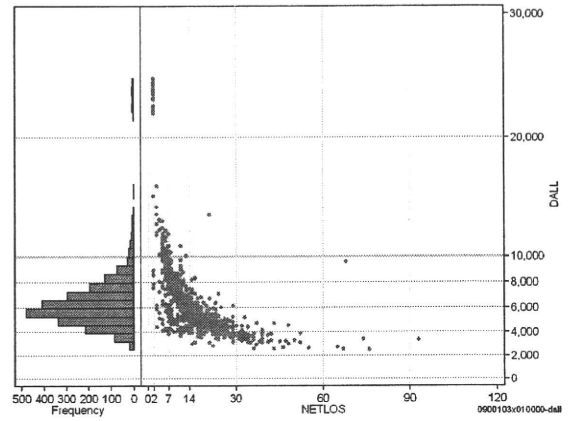
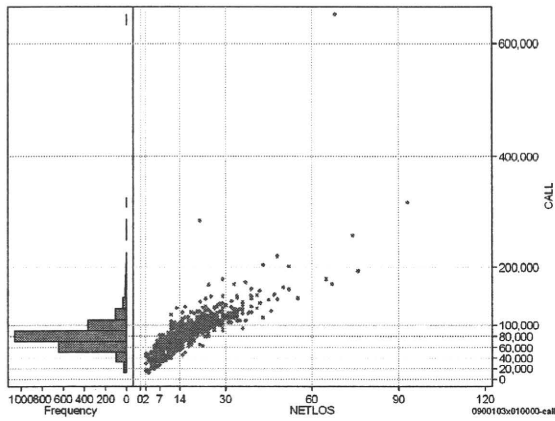
性別・年齢、機関別基礎集計

	N	Median	Mean	STD	Min	1%	5%	25%	75%	95%	99%	Max
netLOS	2,349	13.0	14.2	7.3	2	2	6	10	17	27	39	93



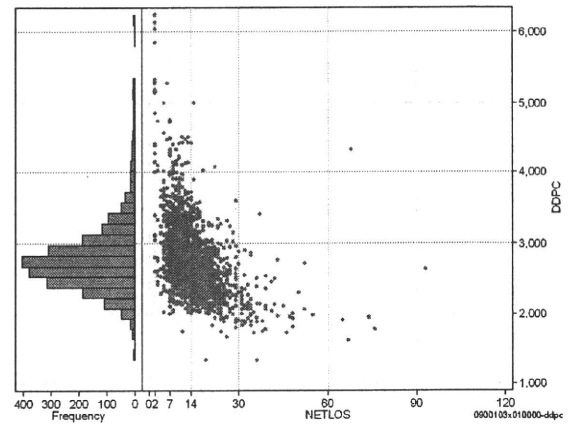
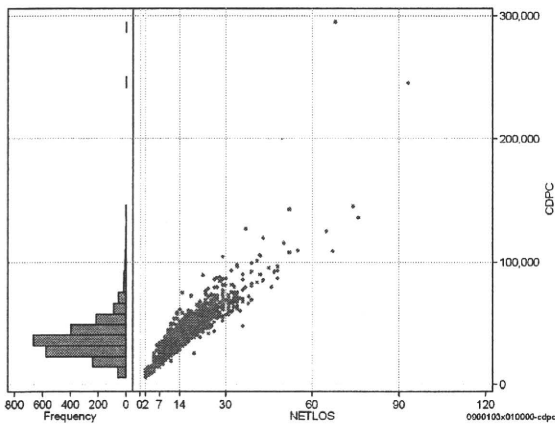
総点数の合計

	N	Median	Mean	STD	Min	1%	5%	25%	75%	95%	99%	Max
cAll	2,349	77,605.0	80,014.0	24,678.3	13,234	31,317	50,620	67,769	88,787	115,843	151,105	650,717
dAll	2,349	5,978.5	6,336.4	2,263.9	2,544	3,266	3,930	5,113	7,048	9,177	13,964	24,800



包括対象部分

	N	Median	Mean	STD	Min	1%	5%	25%	75%	95%	99%	Max
cDPC	2,349	35,740.0	37,849.3	16,887.8	5,219	10,132	18,033	27,494	44,707	65,855	92,244	294,475
dDPC	2,349	2,712.0	2,778.1	492.8	1,334	1,906	2,139	2,491	2,965	3,621	4,519	6,252



各項目のページへ:

- 1. 概況
- 2. 入院
- 3. 手術・処置
- 4. 処方・注射
- 5. 検査・画像
- 6. 放治・リハ
- 7. その他
- 8. 診療密度

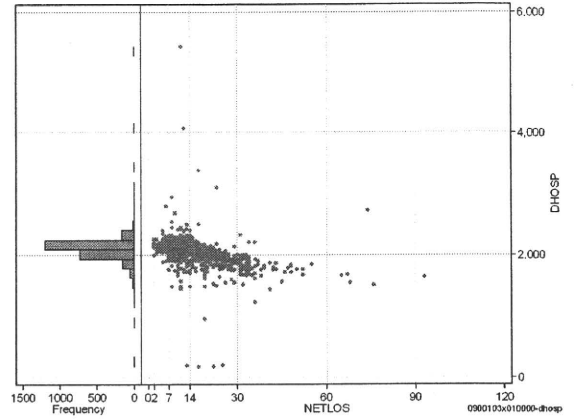
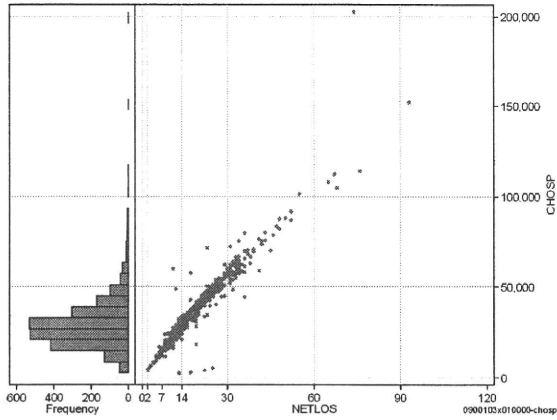
[一覧に戻る](#)

DPC6	入院目的	年齢等	手術	処置1	処置2	副傷病	重症度等	包括	点数<I	入院期間I	点数<II	入院期間II	点数≥II	特定入院期間
090010	3	x	01	0	0	0	0	○	2,966	7	2,247	14	1,910	21

入院日数依存部分(入院管理料+加算+入院時食事療養等+調剤+調期)

cHOSP=cNYUIN+cSHOKUJI+cRxCHO+cRxCHOKI

	N	Median	Mean	STD	Min	1%	5%	25%	75%	95%	99%	Max
cHOSP	2,349	27,666.0	29,105.5	13,375.0	2,624	4,378	12,646	20,726	34,637	51,305	71,558	202,472
dHOSP	2,349	2,112.8	2,087.6	178.1	179	1,609	1,829	2,031	2,153	2,273	2,331	5,432
cNyuin	2,349	24,892.0	25,887.5	11,264.5	0	3,898	11,490	18,630	30,734	45,274	63,134	132,007
cShokuji	2,349	27,170.0	31,285.5	28,144.9	0	4,340	10,850	19,380	36,940	62,400	100,800	971,500
cRxCho	2,349	49.0	57.4	46.7	0	0	7	28	77	140	224	490
cRxChoKi	2,349	42.0	32.0	27.3	0	0	0	0	42	84	84	126
dNyuin	2,349	1,909.0	1,866.2	156.4	0	1,414	1,615	1,816	1,935	2,046	2,084	3,701
dShokuji	2,349	2,015.0	2,147.5	884.9	0	1,571	1,767	1,929	2,170	2,773	3,000	34,995
dRxCho	2,349	4.1	4.0	2.0	0	0	1	2	6	7	7	8
dRxChoKi	2,349	2.6	2.6	2.8	0	0	0	0	4	7	12	21



各項目のページへ:

[一覧に戻る](#)

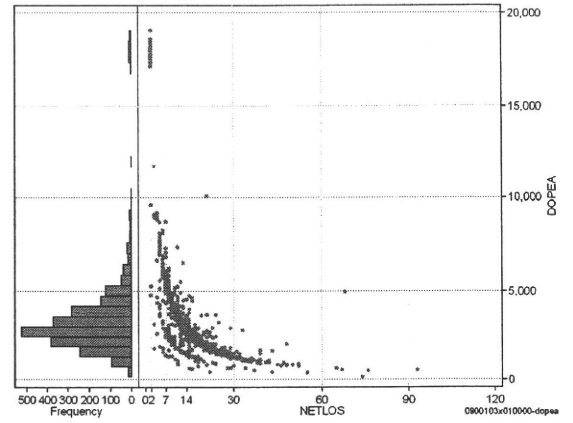
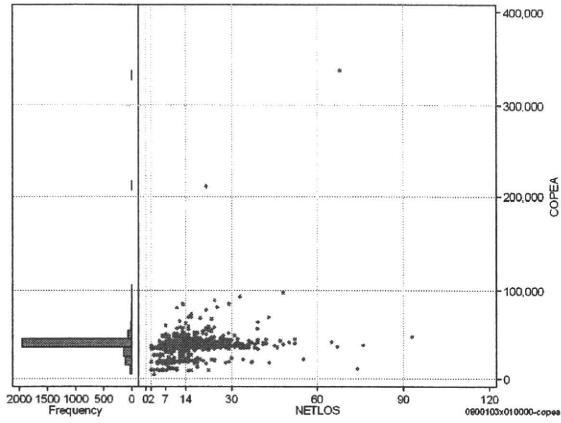
- [1. 概況](#)
- [2. 入院](#)
- [3. 手術・処置](#)
- [4. 処方・注射](#)
- [5. 検査・画像](#)
- [6. 放治・リハ](#)
- [7. その他](#)
- [8. 診療密度](#)

DPC6	入院目的	年齢等	手術	処置1	処置2	副傷病	重症度等	包括	点数<I	入院期間I	点数<II	入院期間II	点数≥II	特定入院期間
090010	3	x	01	0	0	0	0	○	2,966	7	2,247	14	1,910	21

手術(手術(薬剤・材料以外)+手術(薬剤・材料))

cOPEa=cOPE+cOPEm

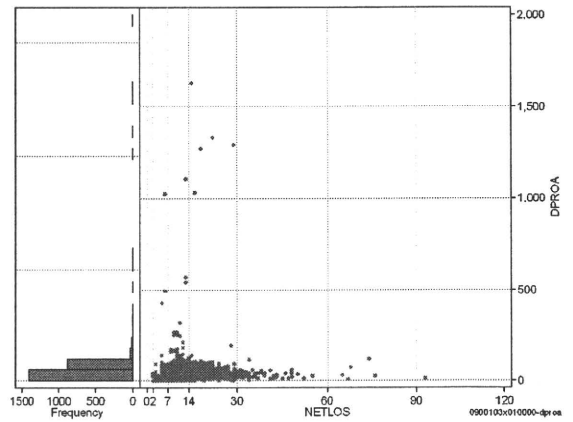
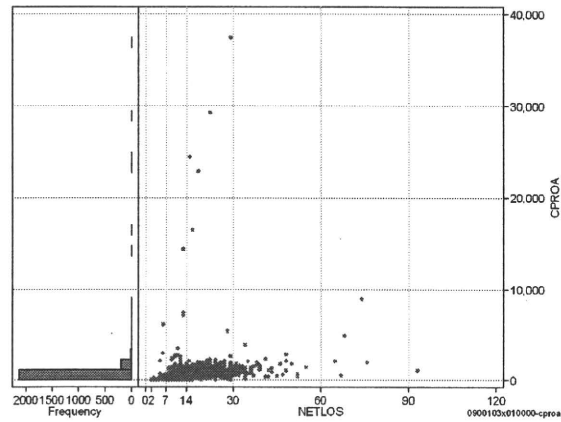
	N	Median	Mean	STD	Min	1%	5%	25%	75%	95%	99%	Max
cOPEa	2,349	38,095.0	37,930.7	10,040.2	5,337	10,521	21,528	36,664	39,763	44,424	58,923	337,426
dOPEa	2,349	2,916.7	3,265.9	1,936.8	155	857	1,345	2,243	3,846	5,861	9,570	19,052
cOpe	2,349	35,150.0	34,815.4	7,123.7	5,180	10,400	18,430	34,450	36,330	39,930	51,060	207,450
cOpem	2,349	2,715.0	3,115.3	4,713.3	12	121	1,161	2,082	3,505	5,607	8,570	168,742
dOpe	2,349	2,694.6	3,016.2	1,844.4	128	788	1,224	2,064	3,513	5,373	8,915	18,595
dOpem	2,349	207.5	249.7	240.8	2	25	74	147	305	515	865	8,035



処置(処置(薬剤・材料以外)+処置(薬剤・材料))

cPROa=cPRO+cPROm

	N	Median	Mean	STD	Min	1%	5%	25%	75%	95%	99%	Max
cPROa	2,349	595.0	700.2	1,348.7	0	0	59	360	795	1,389	2,270	37,394
dPROa	2,349	44.3	49.9	73.5	0	0	8	29	58	88	162	1,628
cPro	2,349	504.0	561.2	762.7	0	0	49	294	693	1,108	1,665	21,528
cProm	2,349	51.0	139.0	662.7	0	0	0	21	122	315	1,292	17,471
dPro	2,349	38.3	39.8	40.7	0	0	6	25	50	68	88	849
dProm	2,349	3.9	10.1	38.8	0	0	0	2	8	27	100	845



各項目のページへ:

- [1. 概況](#)
- [2. 入院](#)
- [3. 手術・処置](#)
- [4. 処方・注射](#)
- [5. 検査・画像](#)
- [6. 放治・リハ](#)
- [7. その他](#)
- [8. 診療密度](#)

[一覧に戻る](#)

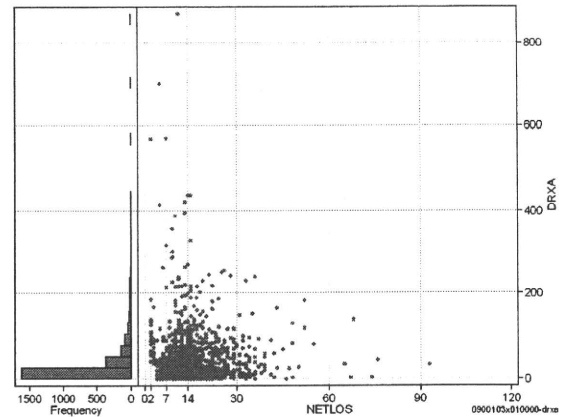
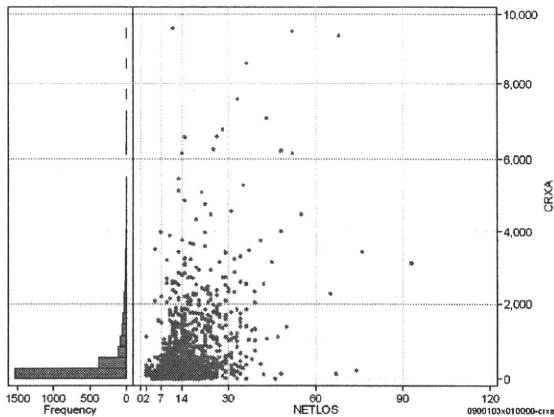


DPC6	入院目的	年齢等	手術	処置1	処置2	副傷病	重症度等	包括	点数<I	入院期間I	点数<II	入院期間II	点数≥II	特定入院期間
090010	3	x	01	0	0	0	0	○	2,966	7	2,247	14	1,910	21

処方(内服+頓服+外用+麻薬)

cRXa=cRXNai+cRXTon+cRXGai+cRXMado

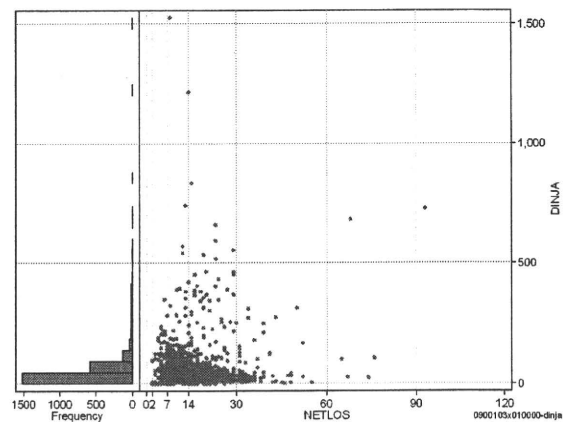
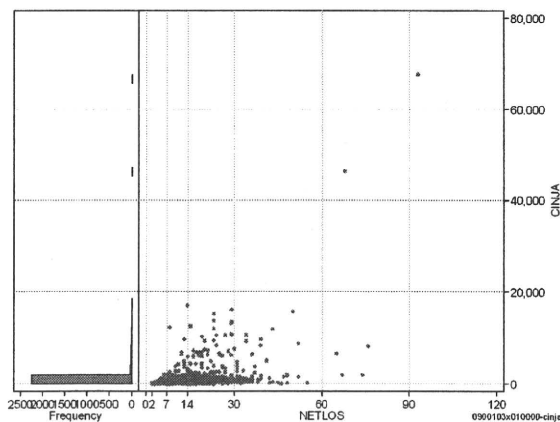
	N	Median	Mean	STD	Min	1%	5%	25%	75%	95%	99%	Max
cRXa	2,349	191.0	459.6	849.5	0	0	6	84	404	1,894	4,009	9,591
dRXa	2,349	15.9	31.0	51.9	0	0	1	7	33	111	237	872
cRXNai	2,349	139.0	384.3	802.7	0	0	0	28	305	1,736	3,985	9,467
cRXTon	2,349	0.0	18.3	50.5	0	0	0	0	18	88	183	1,305
cRXGai	2,349	17.0	55.4	143.1	0	0	0	0	61	230	610	3,263
cRXMado	2,349	0.0	1.7	4.7	0	0	0	0	1	9	18	140
dRXNai	2,349	11.4	25.8	50.1	0	0	0	2	26	100	218	861
dRXTon	2,349	0.0	1.3	3.1	0	0	0	0	1	7	13	73
dRXGai	2,349	1.2	3.8	8.9	0	0	0	0	4	16	36	233
dRXMado	2,349	0.0	0.1	0.2	0	0	0	0	0	1	1	6



注射(皮下筋肉内+静脈内+注射その他)

cINJa=clnjHIKA+clnjJYO+clnjHOKA

	N	Median	Mean	STD	Min	1%	5%	25%	75%	95%	99%	Max
cINJa	2,349	436.0	820.6	2,187.5	0	0	81	286	763	1,843	8,657	67,731
dINJa	2,349	35.3	53.7	78.4	0	0	6	23	57	139	388	1,525
clnjHika	2,349	0.0	88.9	794.1	0	0	0	0	16	59	5,563	24,055
clnjJyo	2,349	0.0	114.9	527.9	0	0	0	0	13	529	1,969	9,712
clnjHoka	2,349	380.0	616.7	1,595.3	0	0	0	244	628	1,270	4,281	43,676
dlnjHika	2,349	0.0	5.0	45.0	0	0	0	0	1	4	214	1,468
dlnjJyo	2,349	0.0	6.8	23.2	0	0	0	0	1	36	102	405
dlnjHoka	2,349	30.0	42.0	52.7	0	0	0	20	48	109	262	1,082



各項目のページへ:

- 1. 概況
- 2. 入院
- 3. 手術・処置
- 4. 処方・注射
- 5. 検査・画像
- 6. 放治・リハ
- 7. その他
- 8. 診療密度

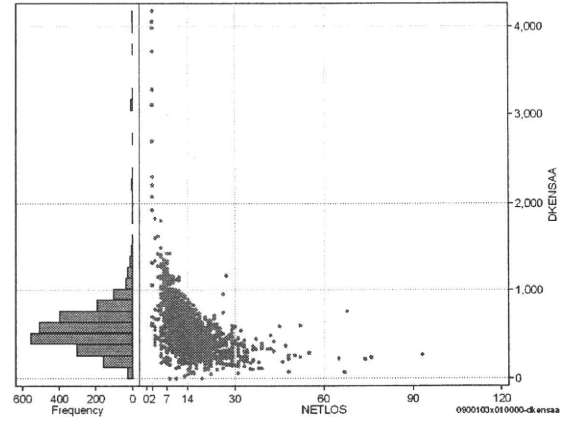
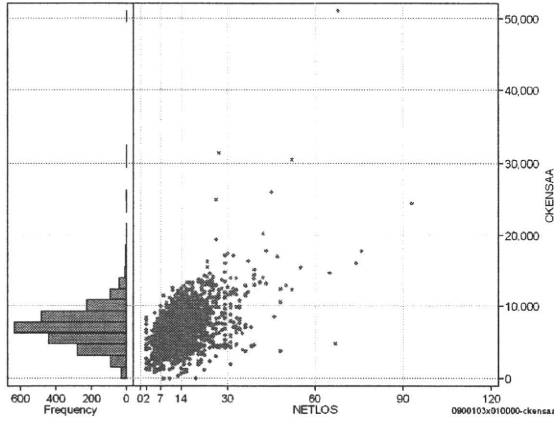
[一覧に戻る](#)

DPC6	入院目的	年齢等	手術	処置1	処置2	副傷病	重症度等	包括	点数<I	入院期間I	点数<II	入院期間II	点数≥II	特定入院期間
090010	3	x	01	0	0	0	0	○	2,966	7	2,247	14	1,910	21

検査(検査(薬剤・材料以外)+検査(薬剤・材料))

cKENSAa=cKENSA+cKENSAm

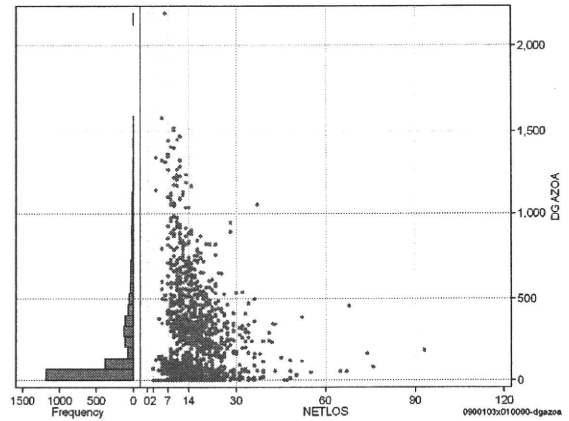
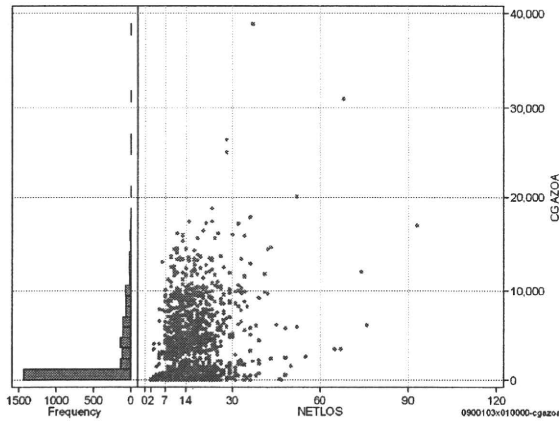
	N	Median	Mean	STD	Min	1%	5%	25%	75%	95%	99%	Max
cKENSAa	2,349	6,986.0	7,120.9	2,864.0	0	1,375	3,055	5,395	8,620	11,390	14,554	51,127
dKENSAa	2,349	540.3	580.4	331.4	0	116	220	405	691	980	1,806	4,178
cKensa	2,349	6,985.0	7,100.5	2,740.7	0	1,375	3,045	5,395	8,616	11,390	14,548	39,458
cKensam	2,349	0.0	20.4	371.0	0	0	0	0	0	30	162	11,669
dKensa	2,349	540.0	579.7	331.1	0	116	220	404	690	978	1,806	4,178
dKensam	2,349	0.0	0.8	10.2	0	0	0	0	0	2	10	413



画像診断(画像診断(薬剤・材料以外)+画像診断(薬剤・材料))

cGAZOa=cGAZO+cGAZOm

	N	Median	Mean	STD	Min	1%	5%	25%	75%	95%	99%	Max
cGAZOa	2,349	826.0	2,628.0	3,678.3	0	0	0	261	4,136	9,969	14,493	38,864
dGAZOa	2,349	66.1	182.9	256.8	0	0	0	23	284	719	1,197	2,186
cGAZO	2,349	755.0	1,617.3	2,025.7	0	0	0	225	2,562	5,682	7,798	18,805
cGAZOm	2,349	71.0	1,010.8	1,777.6	0	0	0	11	1,649	4,739	7,127	20,756
dGAZO	2,349	61.7	114.3	146.3	0	0	0	20	169	403	643	2,186
dGAZOm	2,349	5.4	68.7	122.5	0	0	0	1	106	336	556	914



各項目のページへ:

[一覧に戻る](#)

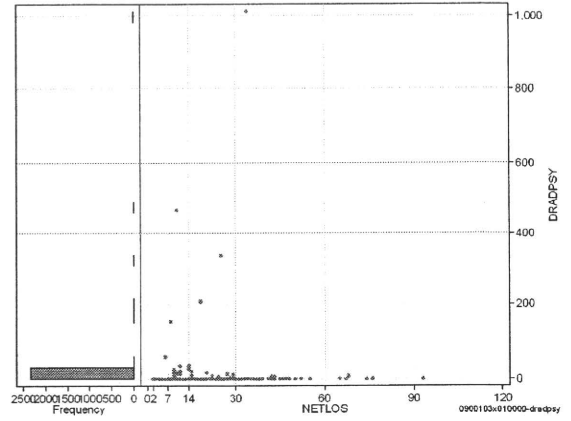
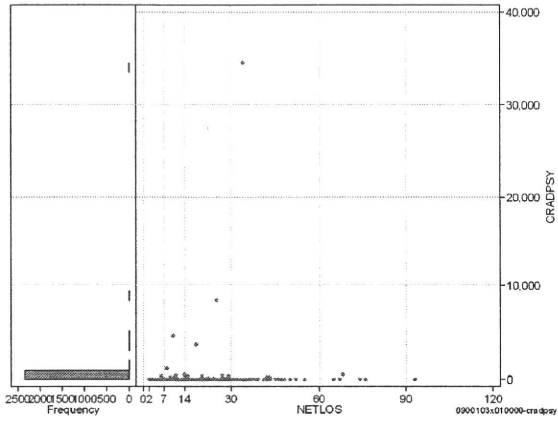
- [1. 概況](#)
- [2. 入院](#)
- [3. 手術・処置](#)
- [4. 処方・注射](#)
- [5. 検査・画像](#)
- [6. 放治・リハ](#)
- [7. その他](#)
- [8. 診療密度](#)

DPC6	入院目的	年齢等	手術	処置1	処置2	副傷病	重症度等	包括	点数<I	入院期間I	点数<II	入院期間II	点数≥II	特定入院期間
090010	3	x	01	0	0	0	0	○	2,966	7	2,247	14	1,910	21

その他放治等(リハビリ除く)(その他-リハビリ)

cRADPSY=cSONOTA-cREHAB

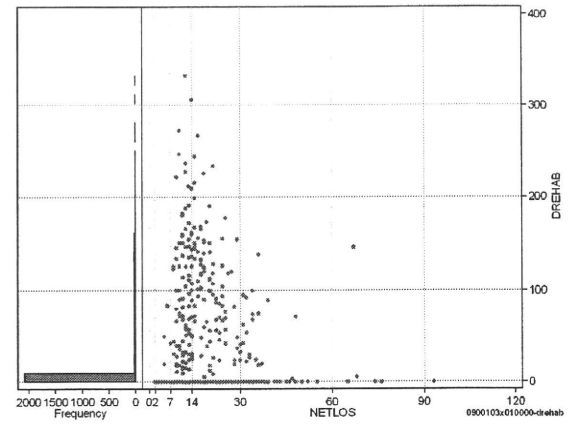
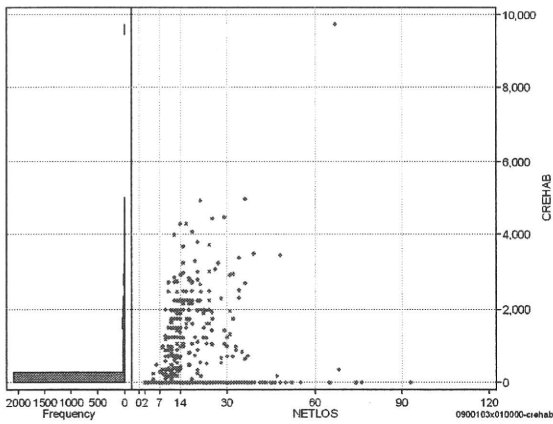
	N	Median	Mean	STD	Min	1%	5%	25%	75%	95%	99%	Max
cRADPSY	2,349	0.0	24.9	742.2	0	0	0	0	0	0	140	34,430
dRADPSY	2,349	0.0	1.1	24.7	0	0	0	0	0	0	5	1,013



リハビリ

cREHAB

	N	Median	Mean	STD	Min	1%	5%	25%	75%	95%	99%	Max
cRehab	2,349	0.0	182.9	627.7	0	0	0	0	0	1,650	2,952	9,725
dRehab	2,349	0.0	11.6	37.7	0	0	0	0	0	105	173	332



各項目のページへ:

[一覧に戻る](#)

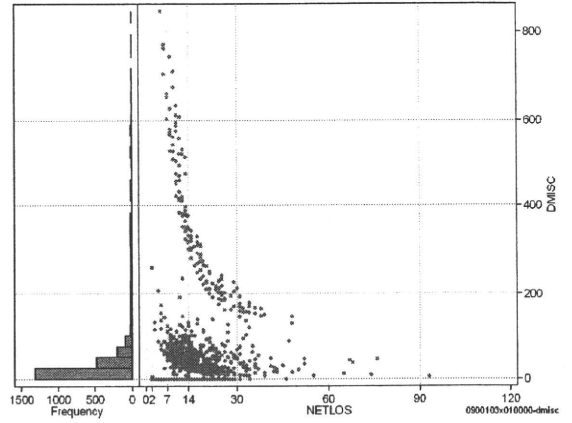
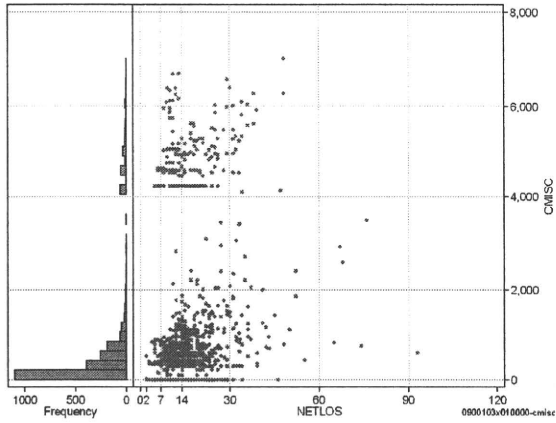
- [1. 概況](#)
- [2. 入院](#)
- [3. 手術・処置](#)
- [4. 処方・注射](#)
- [5. 検査・画像](#)
- [6. 放治・リハ](#)
- [7. その他](#)
- [8. 診療密度](#)

DPC6	入院目的	年齢等	手術	処置1	処置2	副傷病	重症度等	包括	点数<I	入院期間I	点数<II	入院期間II	点数≥II	特定入院期間
090010	3	x	01	0	0	0	0	○	2,966	7	2,247	14	1,910	21

諸項目(初診料+指導管理料+在宅医療)

cMISC=cSHOSIN+cSHIDO+cZAITAKU

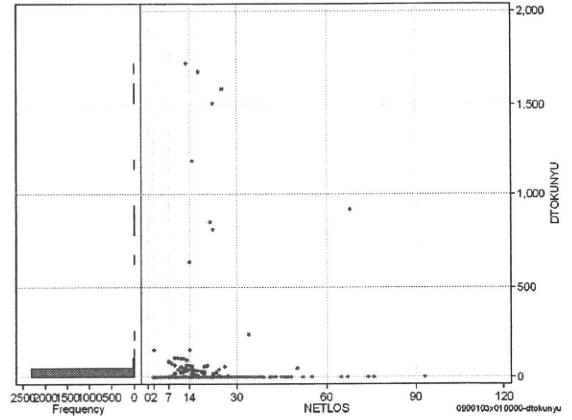
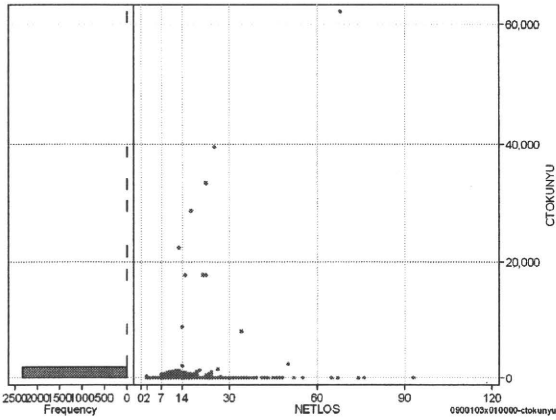
	N	Median	Mean	STD	Min	1%	5%	25%	75%	95%	99%	Max
cMISC	2,349	300.0	730.8	1,400.8	0	0	0	0	650	4,580	5,870	7,020
dMISC	2,349	18.8	53.5	112.2	0	0	0	0	49	318	574	846
cSHOSIN	2,349	0.0	3.3	38.0	0	0	0	0	0	0	0	550
cShido	2,349	300.0	722.7	1,394.5	0	0	0	0	620	4,580	5,870	7,020
cZaitak	2,349	0.0	4.8	115.9	0	0	0	0	0	0	0	4,502
dShosin	2,349	0.0	0.2	3.2	0	0	0	0	0	0	0	100
dShido	2,349	18.4	52.9	111.5	0	0	0	0	48	312	573	846
dZaitak	2,349	0.0	0.4	11.9	0	0	0	0	0	0	0	563



特定入院料

cTOKUNYU

	N	Median	Mean	STD	Min	1%	5%	25%	75%	95%	99%	Max
cTokuNyu	2,349	0.0	143.1	1,952.0	0	0	0	0	0	362	1,030	62,230
dTokuNyu	2,349	0.0	7.3	79.5	0	0	0	0	0	30	95	1,714



各項目のページへ:

[一覧に戻る](#)

- [1. 概況](#)
- [2. 入院](#)
- [3. 手術・処置](#)
- [4. 処方・注射](#)
- [5. 検査・画像](#)
- [6. 放治・リハ](#)
- [7. その他](#)
- [8. 診療密度](#)