

## 2.2.2. グラフ

- (1) 性別・入院日数別ヒストグラム
- (2) 性別・入院時年齢別ヒストグラム
- (3) 診療報酬情報複合グラフ

各グラフの左側にはヒストグラムを、右側には入院日数との関連づけた散布図を示す。

- (4) 施設別診療密度指標プロット

各診断群分類で調査期間中に4症例以上の報告があった施設について、施設の平均値を全体の平均値で除した値（診療密度指標）をプロットしている。横軸・縦軸はそれぞれ有効入院日数、入院一日あたり総点数の診療密度指標を示している。

なおプロット中、◆は特定機能病院等、■はその他の調査参加施設を示す。

## 3. データについての注意事項

---

本報告書の利用にあたっては、下記のデータについての注意事項に留意する必要がある。

### 3.1. 症例データベースについて

このポートフォリオは、平成15年度調査において厚生労働省に提出されたデータをもとに作成した症例データベースを利用して作成した。

### 3.2. DPC分類について

平成16年4月版DPCを利用して研究班で独自に分類を行った。

### 3.3. 分析の対象について

症例数が10症例以上ある施設が5施設以上あった診断群分類（14桁）に限定した。

## 4. 本資料についての連絡先

---

国立がんセンター がん予防・検診研究センター 情報研究部 石川 ベンジャミン 光一

〒104-0045 東京都中央区築地5-1-1

FAX : 03-3547-8586

電子メールアドレス : kishikaw@ncc.go.jp

## 1. 変数名の一覧

### 1.1. 性別・入院日数

ページ	変数名	名称等	備考
1	SEX	性別	1:男、2:女
1+	netLOS	有効入院日数	入院日数－外泊日数

### 1.2. 診療報酬額

#### 1.2.1. 1入院あたり

ページ	変数名	名称等	備考
1	cALL	総点数の合計	
1	cDPC	包括範囲の合計	
2	cHOSP	入院日数依存部分の合計	cNYUIN+cSHOKUJI+cRxCHO+cRxCHOKI
2	cNYUIN	入院加算料・加算の合計	
2	cSHOKUJI	入院時食事療養等の合計	単位 10 円→1点
2	cRXCHO	調剤	
2	cRxCHOKI	調基	
3	cOPEa	手術(薬・材含む)	cOPE+cOPEm
3	cOPE	手術(薬剤・材料以外)の合計	
3	cOPEm	手術(薬剤・材料)の合計	
3	cPROa	処置(薬・材含む)	cPRO+cPROm
3	cPRO	処置(薬剤・材料以外)の合計	
3	cPROm	処置(薬剤・材料)の合計	
4	cRXa	処方(調剤・調基除く)	cRxNAI+cRxTON+cRxGAI+cRxMADO
4	cRxNAI	内服の合計	
4	cRxTON	屯服の合計	
4	cRxGAI	外用の合計	
4	cRxMADO	麻毒の合計	
4	cINJa	注射(皮下・静・他)	cInjHIKA+cInjJYO+cInjHOKA
4	cInjHIKA	皮下筋肉内の合計	
4	cInjJYO	静脈内の合計	
4	cInjHOKA	注射その他の合計	
5	cKENSAA	検査(薬・材含む)	cKENSA+cKENSAm
5	cKENSA	検査(薬剤・材料以外)	
5	cKENSAm	検査(薬剤・材料)	
5	cGAZOa	画像(薬・材含む)	cGAZO+cGAZOm
5	cGAZO	画像診断(薬剤・材料以外)の合計	
5	cGAZOm	画像診断(薬剤・材料)の合計	
6	cRADPSY	その他の合計ーリハビリの合計	cSONOTA-cREHAB
6	cREHAB	リハビリの合計	
7	cMISC	諸項目の合計	cSHOSIN+cSHIDO+cZAITAK
7	cSHOSIN	初診料の合計	
7	cSHIDO	指導管理料	
7	cZAITAK	在宅医療	

#### 1.2.2. 入院一日あたり

上記変数名の頭文字を「d」に変更したもの。有効入院日数を分母として除算。

#### 1.2.3. 包括範囲

$$cDPC = cNYUIN + cTOKUNYU + cGAZO + cGAZOm + cKENSA + cKENSAm + cPRO + cPROm + cRxNAI + cRxTON + cRxGAI + cRxCHO + cRxMADO + cRxCHOKI + cInjHIKA + cInjJYO + cInjHOKA;$$

## 1.3. 診療密度指標

ページ	変数名	名称等	備考
8	rnetLOS	入院日数からみた診療密度指標	
8	rdALL	入院一日あたり総点数からみた診療密度指標	

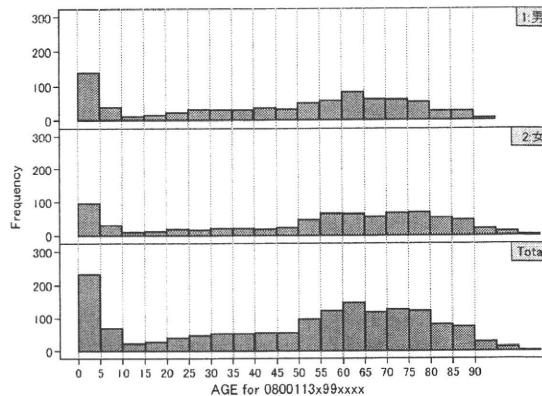
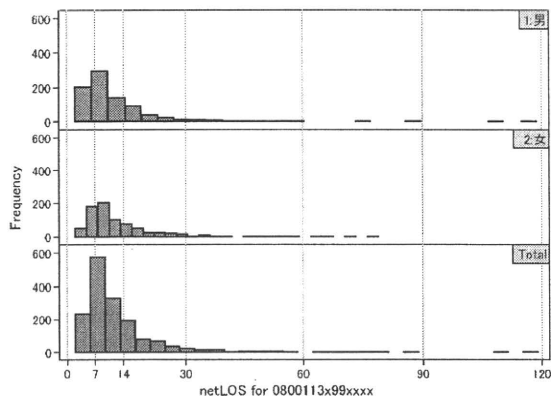
症例数が4症例以上ある施設について、各施設の平均値を全体の平均値で除算。

MDC/DPC	名称	症例数／各ページへ
08		<a href="#">↑表のtopに戻る</a>
080011	急性膿皮症	1,914
0800113x99xxxx	急性膿皮症 手術なし	1,600 <a href="#">2</a> <a href="#">3</a> <a href="#">4</a> <a href="#">5</a> <a href="#">6</a> <a href="#">7</a> <a href="#">8</a>
080020	帯状疱疹	1,261
080030	疱疹(帯状疱疹を除く。)、その類症	198
080040	ウイルス性急性発疹症	176
080050	アトピー性皮膚炎	391
080060	湿疹(アトピー性皮膚炎を除く。)、皮膚炎群、潰瘍を伴わない静脈瘤性症候群	201
080070	慢性膿皮症	91
080080	痒疹、蕁麻疹	286
080090	紅斑症	304
080100	薬疹、中毒疹	419
080110	水疱症	257
080120	紅皮症	2
080130	角化症、角皮症	60
080140	炎症性角化症	274
080150	爪の疾患	111
080160	皮膚の萎縮性障害	19
080170	乳房切断後リンパ浮腫症候群	1
080180	母斑、母斑症	721
0801803x010xxx	母斑、母斑症 皮膚、皮下腫瘍摘出術(露出部)等 手術・処置等1なし	312 <a href="#">2</a> <a href="#">3</a> <a href="#">4</a> <a href="#">5</a> <a href="#">6</a> <a href="#">7</a> <a href="#">8</a>
0801803x99xxxx	母斑、母斑症 手術なし	257 <a href="#">2</a> <a href="#">3</a> <a href="#">4</a> <a href="#">5</a> <a href="#">6</a> <a href="#">7</a> <a href="#">8</a>
080190	脱毛症	32
080200	多毛症	1
080210	ざ瘡、皮膚の障害(その他)	28
080220	エクリン汗腺の障害、アポクリン汗腺の障害	114
080230	皮膚色素異常症	40
080240	多汗症	156
080260	その他の皮膚の疾患	14
08		<a href="#">↑表のtopに戻る</a>

DPC6	入院目的	年齢等	手術	処置1	処置2	副傷病	重症度等	包括	点数<I	入院期間I	点数<II	入院期間II	点数≥II	特定入院期間
080011	3	x	99	x	x	x	x	○	2,867	6	2,181	12	1,854	21

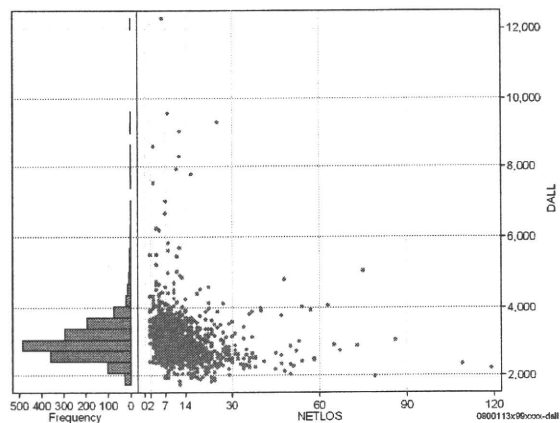
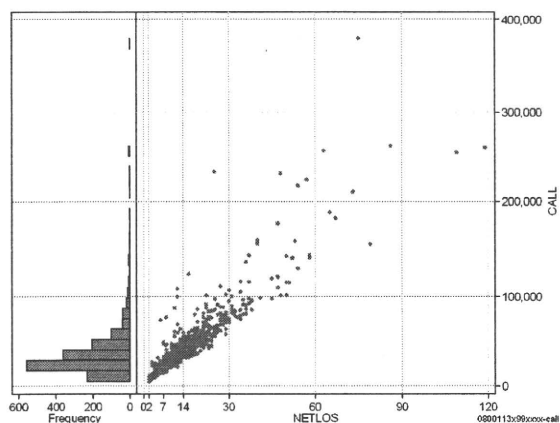
性別・年齢、機関別基礎集計

	N	Median	Mean	STD	Min	1%	5%	25%	75%	95%	99%	Max
netLOS	1,600	9.0	12.1	9.5	2	3	4	7	15	28	52	119



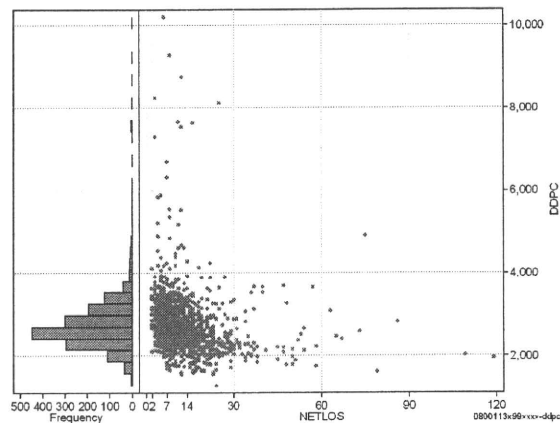
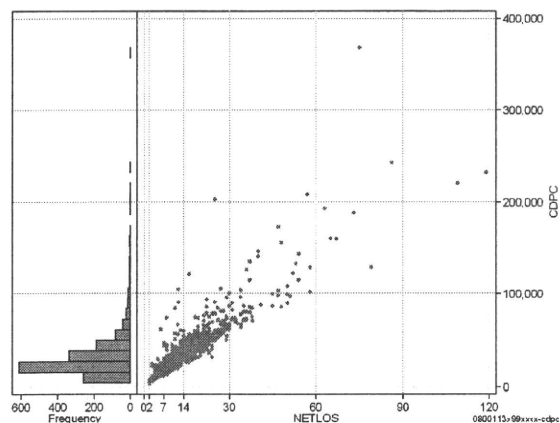
総点数の合計

	N	Median	Mean	STD	Min	1%	5%	25%	75%	95%	99%	Max
cAll	1,600	28,348.0	35,477.6	28,181.6	4,794	8,158	12,354	20,422	42,313	79,360	155,862	379,005
dAll	1,600	2,926.3	3,036.8	709.0	1,727	1,984	2,296	2,663	3,291	3,925	5,574	12,301



包括対象部分

	N	Median	Mean	STD	Min	1%	5%	25%	75%	95%	99%	Max
cDPC	1,600	25,478.5	31,855.4	24,887.1	4,199	7,322	11,055	18,306	37,975	71,368	134,467	368,586
dDPC	1,600	2,636.2	2,742.4	679.3	1,301	1,726	2,021	2,381	2,984	3,634	5,293	10,208



各項目のページへ:

- 1. 概況
- 2. 入院
- 3. 手術・処置
- 4. 処方・注射
- 5. 検査・画像
- 6. 放治・リハ
- 7. その他
- 8. 診療密度

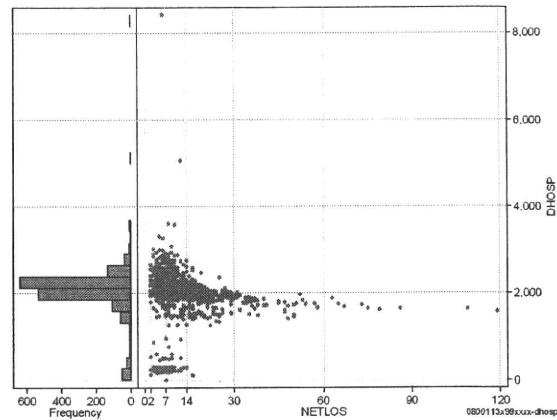
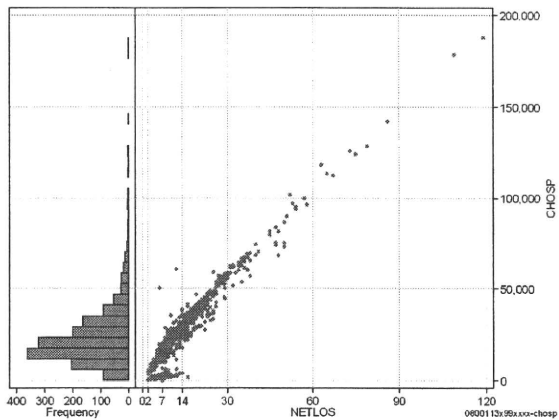
[一覧に戻る](#)

DPC6	入院目的	年齢等	手術	処置1	処置2	副傷病	重症度等	包括	点数<I	入院期間I	点数<II	入院期間II	点数≥II	特定入院期間
080011	3	x	99	x	x	x	x	○	2,867	6	2,181	12	1,854	21

入院日数依存部分(入院管理料+加算+入院時食事療養等+調剤+調期)

cHOSP=cNYUIN+cSHOKUJI+cRxCHO+cRxCHOKI

	N	Median	Mean	STD	Min	1%	5%	25%	75%	95%	99%	Max
cHOSP	1,600	20,030.0	23,861.7	17,002.5	91	1,085	4,586	13,545	30,071	53,749	91,992	187,619
dHOSP	1,600	2,116.9	2,027.9	502.0	13	216	1,118	1,953	2,205	2,545	2,884	8,413
cNyuin	1,600	17,936.0	20,990.2	14,756.7	-350	0	3,551	12,203	26,726	46,684	78,873	159,990
cShokuji	1,600	21,600.0	27,845.0	23,769.0	0	0	6,410	14,840	34,370	66,930	117,545	274,680
cRxCho	1,600	49.0	62.4	64.8	0	0	7	28	77	168	333	812
cRxChoKi	1,600	0.0	24.6	28.0	0	0	0	0	42	84	84	210
dNyuin	1,600	1,879.5	1,792.7	493.2	-44	0	946	1,709	1,948	2,357	2,655	7,386
dShokuji	1,600	2,170.0	2,277.0	609.6	0	0	1,696	2,120	2,500	2,973	3,300	10,548
dRxCho	1,600	5.7	4.9	2.2	0	0	1	3	7	7	7	12
dRxChoKi	1,600	0.0	2.6	3.6	0	0	0	0	5	9	14	21



各項目のページへ:

[一覧に戻る](#)

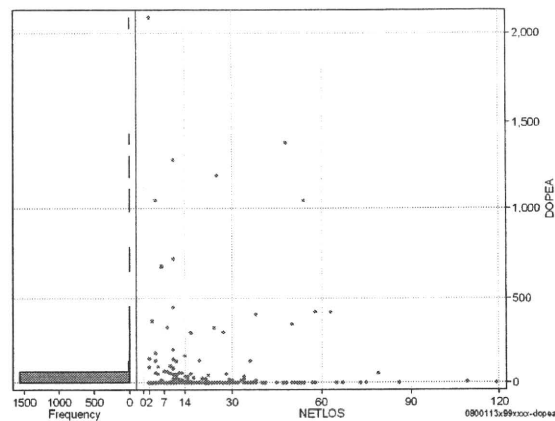
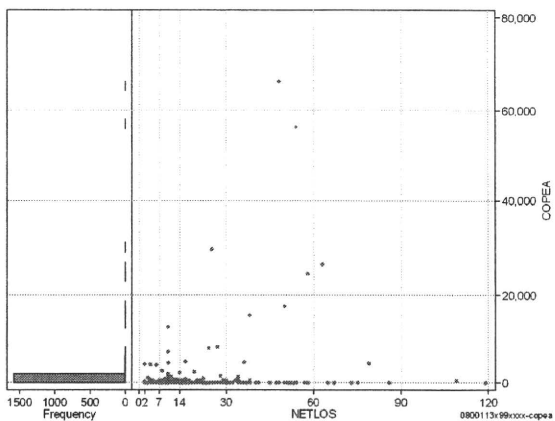
- [1. 概況](#)
- [2. 入院](#)
- [3. 手術・処置](#)
- [4. 処方・注射](#)
- [5. 検査・画像](#)
- [6. 放り・リハ](#)
- [7. その他](#)
- [8. 診療密度](#)

DPC6	入院目的	年齢等	手術	処置1	処置2	副傷病	重症度等	包括	点数<I	入院期間	点数<II	入院期間II	点数≥II	特定入院期間
080011	3	x	99	x	x	x	x	○	2,867	6	2,181	12	1,854	21

手術(手術(薬剤・材料以外)+手術(薬剤・材料))

cOPEa=cOPE+cOPEm

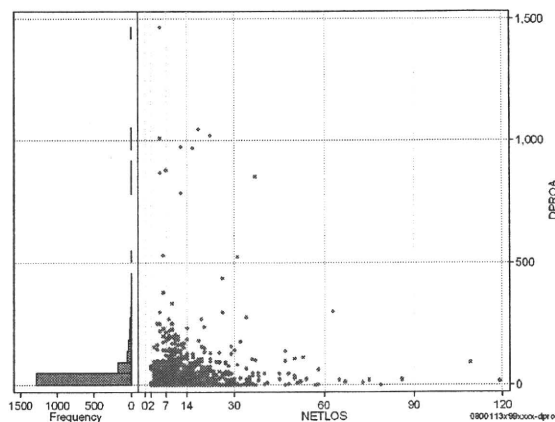
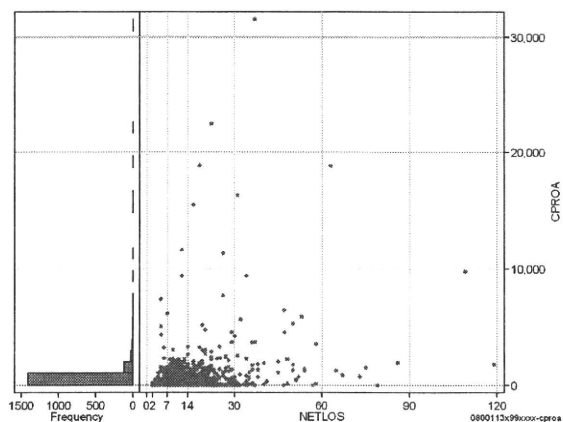
	N	Median	Mean	STD	Min	1%	5%	25%	75%	95%	99%	Max
cOPEa	1,600	0.0	212.9	2,597.2	0	0	0	0	0	6	4,185	66,365
dOPEa	1,600	0.0	10.2	93.7	0	0	0	0	0	0	317	2,092
cOpe	1,600	0.0	160.3	1,990.6	0	0	0	0	0	0	4,115	50,965
cOpeM	1,600	0.0	52.6	878.0	0	0	0	0	0	0	150	23,205
dOpe	1,600	0.0	8.5	83.5	0	0	0	0	0	0	187	2,080
dOpeM	1,600	0.0	1.7	21.7	0	0	0	0	0	0	13	483



処置(処置(薬剤・材料以外)+処置(薬剤・材料))

cPROa=cPRO+cPROm

	N	Median	Mean	STD	Min	1%	5%	25%	75%	95%	99%	Max
cPROa	1,600	16.5	447.1	1,575.0	0	0	0	0	391	1,754	5,772	31,505
dPROa	1,600	1.6	32.2	92.0	0	0	0	0	36	137	298	1,467
cPro	1,600	0.0	322.5	1,249.7	0	0	0	0	294	1,245	3,460	29,290
cProM	1,600	0.0	124.5	541.6	0	0	0	0	48	572	1,988	8,669
dPro	1,600	0.0	23.6	65.0	0	0	0	0	28	96	250	792
dProM	1,600	0.0	8.6	46.5	0	0	0	0	4	34	113	1,407



各項目のページへ:

- [1. 概況](#)
- [2. 入院](#)
- [3. 手術・処置](#)
- [4. 処方・注射](#)
- [5. 検査・画像](#)
- [6. 放治・リハ](#)
- [7. その他](#)
- [8. 診療密度](#)

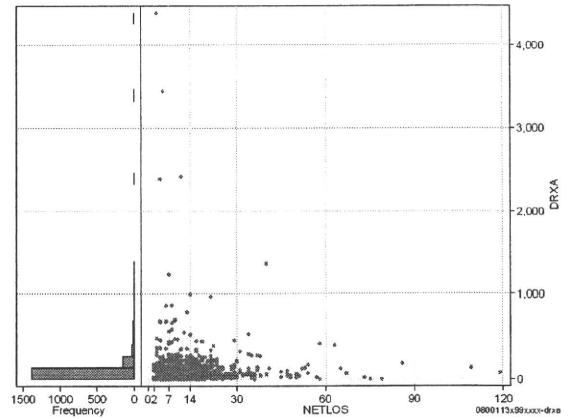
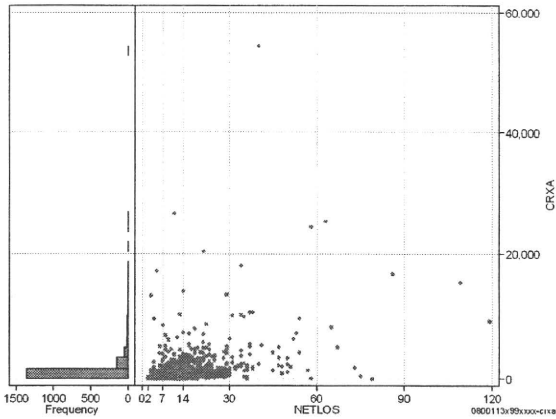
[一覧に戻る](#)

DPC6	入院目的	年齢等	手術	処置1	処置2	副傷病	重症度等	包括	点数<I	入院期間I	点数<II	入院期間II	点数≥II	特定入院期間
080011	3	x	99	x	x	x	x	○	2,867	6	2,181	12	1,854	21

処方(内服+頓服+外用+麻毒)

cRXa=cRxNAI+cRxTON+cRxGAI+cRxMADO

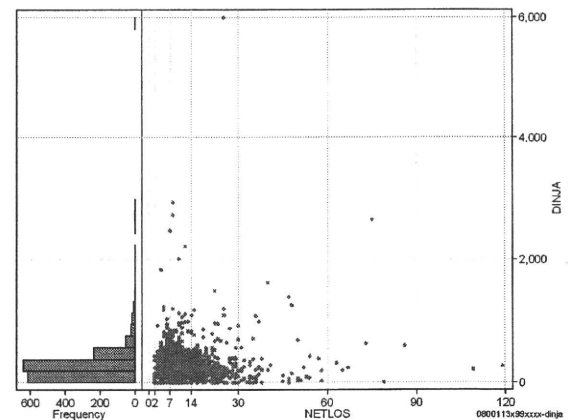
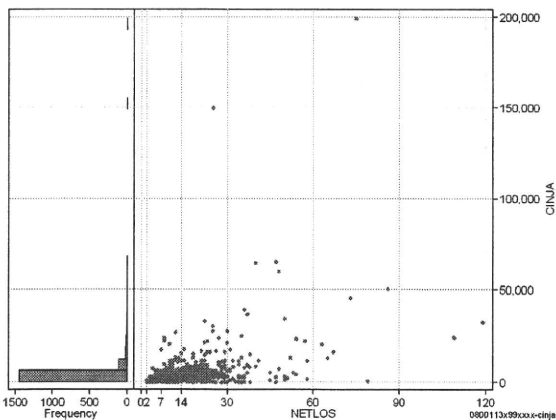
	N	Median	Mean	STD	Min	1%	5%	25%	75%	95%	99%	Max
cRXa	1,600	413.5	1,036.7	2,423.5	0	0	15	189	940	3,686	10,171	54,207
dRXa	1,600	46.0	83.0	192.1	0	0	2	22	86	246	625	4,411
cRxNai	1,600	281.5	819.4	2,223.7	0	0	0	119	704	3,118	8,988	52,777
cRxTon	1,600	0.0	9.9	42.2	0	0	0	0	3	50	152	1,052
cRxGai	1,600	62.0	205.6	519.0	0	0	0	3	201	801	1,978	10,137
cRxMado	1,600	0.0	1.8	9.8	0	0	0	0	0	8	33	161
dRxNai	1,600	32.0	65.1	183.7	0	0	0	13	64	204	519	4,338
dRxTon	1,600	0.0	0.8	3.6	0	0	0	0	0	4	10	69
dRxGai	1,600	6.4	17.0	34.8	0	0	0	0	19	68	159	639
dRxMado	1,600	0.0	0.1	0.8	0	0	0	0	0	1	3	25



注射(皮下筋肉内+静脈内+注射その他)

cINJa=cInjHIKA+cInjJYO+cInjHOKA

	N	Median	Mean	STD	Min	1%	5%	25%	75%	95%	99%	Max
cINJa	1,600	2,129.5	3,498.9	7,774.4	0	0	271	1,211	3,680	9,245	25,520	199,008
dInja	1,600	230.7	281.5	281.2	0	0	28	142	349	646	1,168	5,994
cInjHika	1,600	0.0	59.8	398.0	0	0	0	0	0	193	1,429	7,075
cInjJyo	1,600	599.5	1,380.4	2,311.3	0	0	0	0	1,948	5,156	10,855	30,153
cInjHoka	1,600	784.5	2,058.7	7,309.3	0	0	0	0	2,184	6,605	20,494	196,194
dInjHika	1,600	0.0	4.1	34.1	0	0	0	0	0	12	64	700
dInjJyo	1,600	62.8	114.7	143.6	0	0	0	0	189	392	543	1,214
dInjHoka	1,600	86.7	162.8	282.2	0	0	0	0	241	530	1,039	5,994



各項目のページへ:

[一覧に戻る](#)

- [1. 概況](#)
- [2. 入院](#)
- [3. 手術・処置](#)
- [4. 処方・注射](#)
- [5. 検査・画像](#)
- [6. 放治・リハ](#)
- [7. その他](#)
- [8. 診療密度](#)

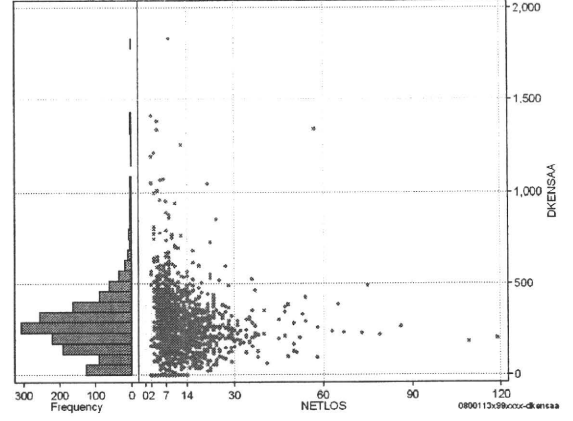
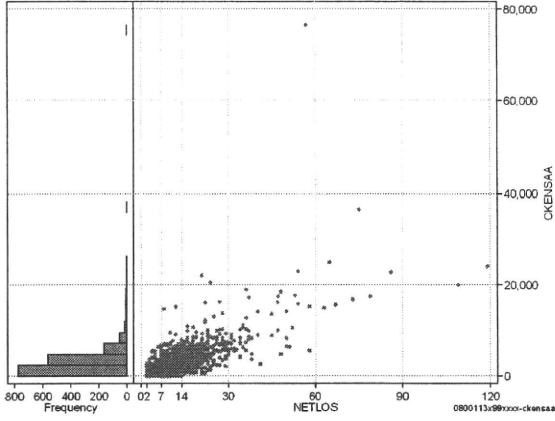


DPC6	入院目的	年齢等	手術	処置1	処置2	副傷病	重症度等	包括	点数<I	入院期間I	点数<II	入院期間II	点数≥II	特定入院期間
080011	3	x	99	x	x	x	x	○	2,867	6	2,181	12	1,854	21

検査(検査(薬剤・材料以外)+検査(薬剤・材料))

cKENSa=cKENSa+cKENSAm

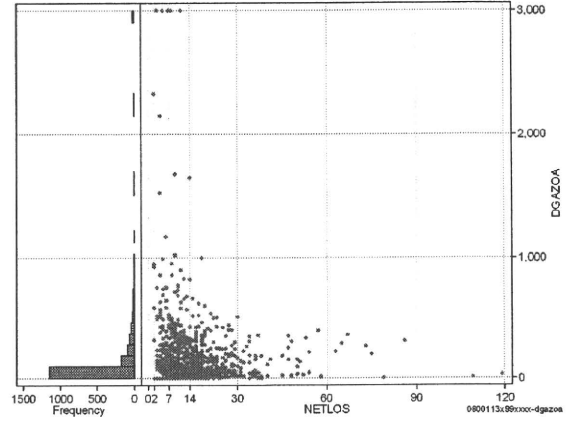
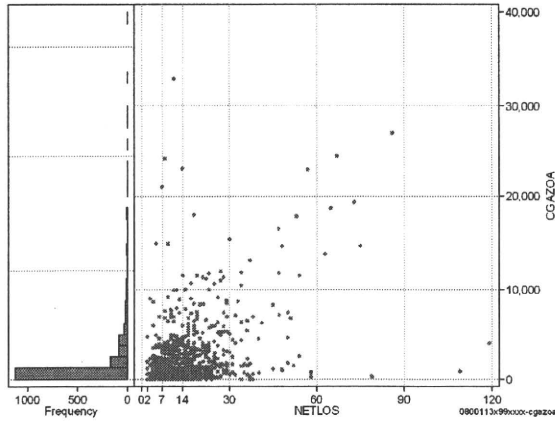
	N	Median	Mean	STD	Min	1%	5%	25%	75%	95%	99%	Max
cKENSa	1,600	2,470.5	3,170.8	3,466.1	0	0	0	1,540	3,757	7,764	16,446	76,505
dKENSa	1,600	262.8	274.8	174.3	0	0	0	169	347	542	948	1,830
cKensam	1,600	2,458.5	3,124.9	2,959.8	0	0	0	1,540	3,740	7,711	15,813	36,506
dKensam	1,600	0.0	45.9	1,184.6	0	0	0	0	0	21	296	46,629
dKensa	1,600	262.8	273.4	170.6	0	0	0	169	346	541	880	1,820
dKensam	1,600	0.0	1.4	22.4	0	0	0	0	0	2	17	818



画像診断(画像診断(薬剤・材料以外)+画像診断(薬剤・材料))

cGAZOa=cGAZO+cGAZOm

	N	Median	Mean	STD	Min	1%	5%	25%	75%	95%	99%	Max
cGAZOa	1,600	511.0	1,445.5	2,868.7	0	0	0	0	1,317	6,495	15,000	33,000
dGAZOa	1,600	56.8	119.4	263.7	0	0	0	0	116	444	973	3,000
cGAZO	1,600	447.5	971.3	1,573.4	0	0	0	0	1,138	3,810	7,990	15,194
cGAZOm	1,600	40.0	474.2	1,756.0	0	0	0	0	142	2,196	7,164	33,000
dGAZO	1,600	51.4	77.5	109.8	0	0	0	0	93	276	508	1,087
dGAZOm	1,600	3.9	41.8	216.5	0	0	0	0	14	168	442	3,000



各項目のページへ:

[一覧に戻る](#)

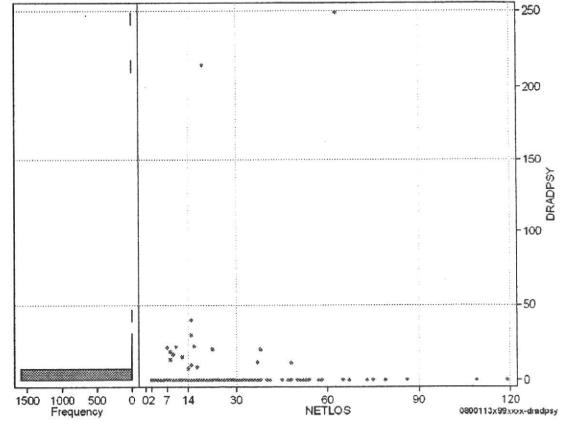
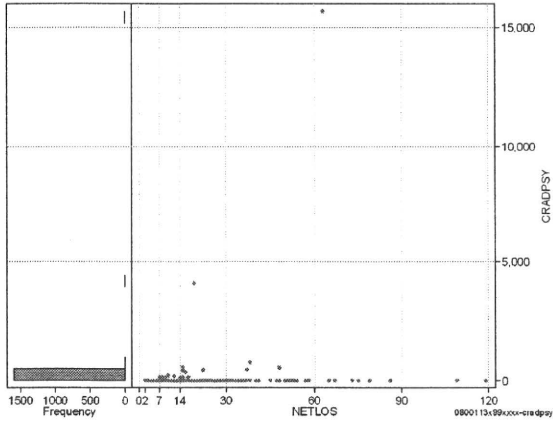
- [1. 概況](#)
- [2. 入院](#)
- [3. 手術・処置](#)
- [4. 処方・注射](#)
- [5. 検査・画像](#)
- [6. 放治・リハ](#)
- [7. その他](#)
- [8. 診療密度](#)

DPC6	入院目的	年齢等	手術	処置1	処置2	副傷病	重症度等	包括	点数<I	入院期間I	点数<II	入院期間II	点数≥II	特定入院期間
080011	3	x	99	x	x	x	x	○	2,867	6	2,181	12	1,854	21

その他放治等(リハビリ除く)(その他-リハビリ)

cRADPSY=cSONOTA-cREHAB

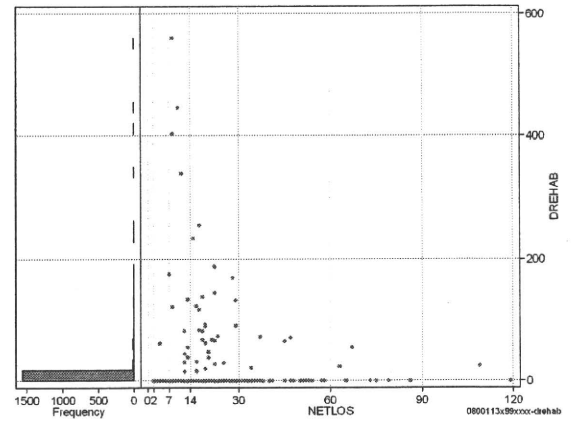
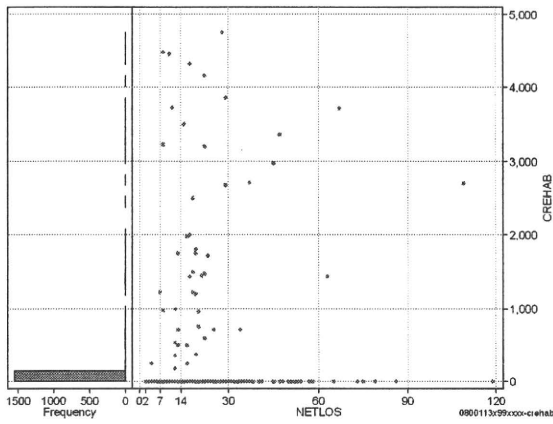
	N	Median	Mean	STD	Min	1%	5%	25%	75%	95%	99%	Max
cRADPSY	1,600	0.0	15.5	406.0	0	0	0	0	0	0	130	15,660
dRADPSY	1,600	0.0	0.5	8.4	0	0	0	0	0	0	9	249



リハビリ

cREHAB

	N	Median	Mean	STD	Min	1%	5%	25%	75%	95%	99%	Max
cRehab	1,600	0.0	57.8	402.4	0	0	0	0	0	0	2,588	4,750
dRehab	1,600	0.0	3.4	27.6	0	0	0	0	0	0	106	560



各項目のページへ:

- [1. 概況](#)
- [2. 入院](#)
- [3. 手術・処置](#)
- [4. 処方・注射](#)
- [5. 検査・画像](#)
- [6. 放治・リハ](#)
- [7. その他](#)
- [8. 診療密度](#)

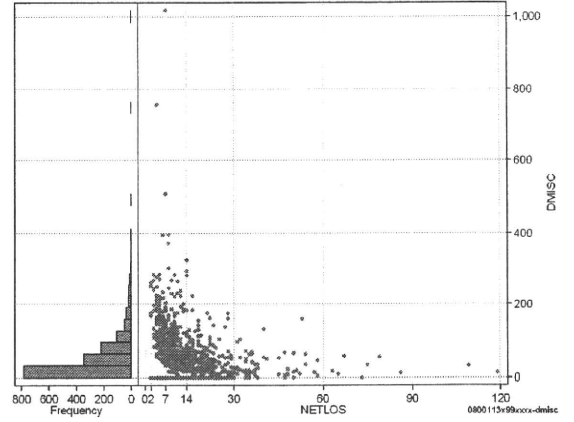
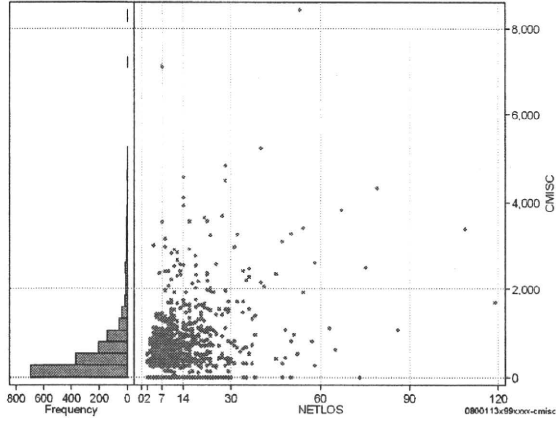
[一覧に戻る](#)

DPC6	入院目的	年齢等	手術	処置1	処置2	副傷病	重症度等	包括	点数<I	入院期間I	点数<II	入院期間II	点数≥II	特定入院期間
080011	3	x	99	x	x	x	x	○	2,867	6	2,181	12	1,854	21

諸項目(初診料+指導管理料+在宅医療)

cMISC=cSHOSIN+cSHIDO+cZAITAKU

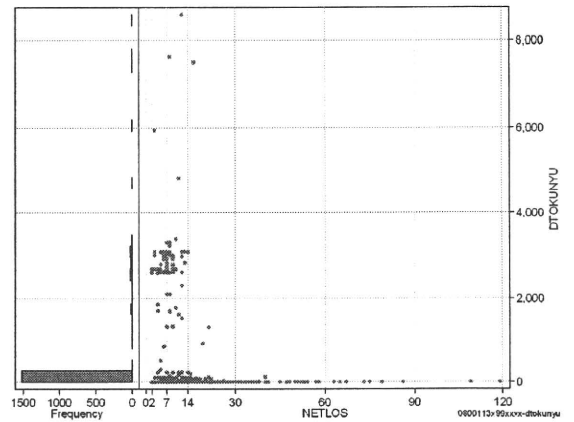
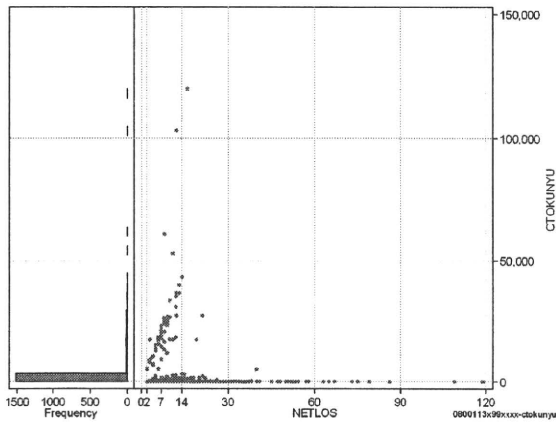
	N	Median	Mean	STD	Min	1%	5%	25%	75%	95%	99%	Max
cMISC	1,600	350.0	499.4	704.2	0	0	0	0	730	1,665	3,407	8,410
dMISC	1,600	33.3	48.5	66.5	0	0	0	0	70	169	268	1,017
cSHOSIN	1,600	0.0	141.4	226.8	0	0	0	0	290	587	832	1,130
cShido	1,600	0.0	268.2	402.0	0	0	0	0	400	1,020	1,920	3,500
cZaitak	1,600	0.0	89.8	497.6	0	0	0	0	0	0	2,555	8,110
dShosin	1,600	0.0	17.5	33.2	0	0	0	0	27	87	146	250
dShido	1,600	0.0	24.6	35.4	0	0	0	0	47	88	132	328
dZaitak	1,600	0.0	6.4	43.5	0	0	0	0	0	0	213	1,017



特定入院料

cTOKUNYU

	N	Median	Mean	STD	Min	1%	5%	25%	75%	95%	99%	Max
cTokuNyu	1,600	0.0	1,179.2	6,308.4	0	0	0	0	0	5,280	26,900	119,920
dTokuNyu	1,600	0.0	151.3	689.7	0	0	0	0	0	1,125	3,085	8,605



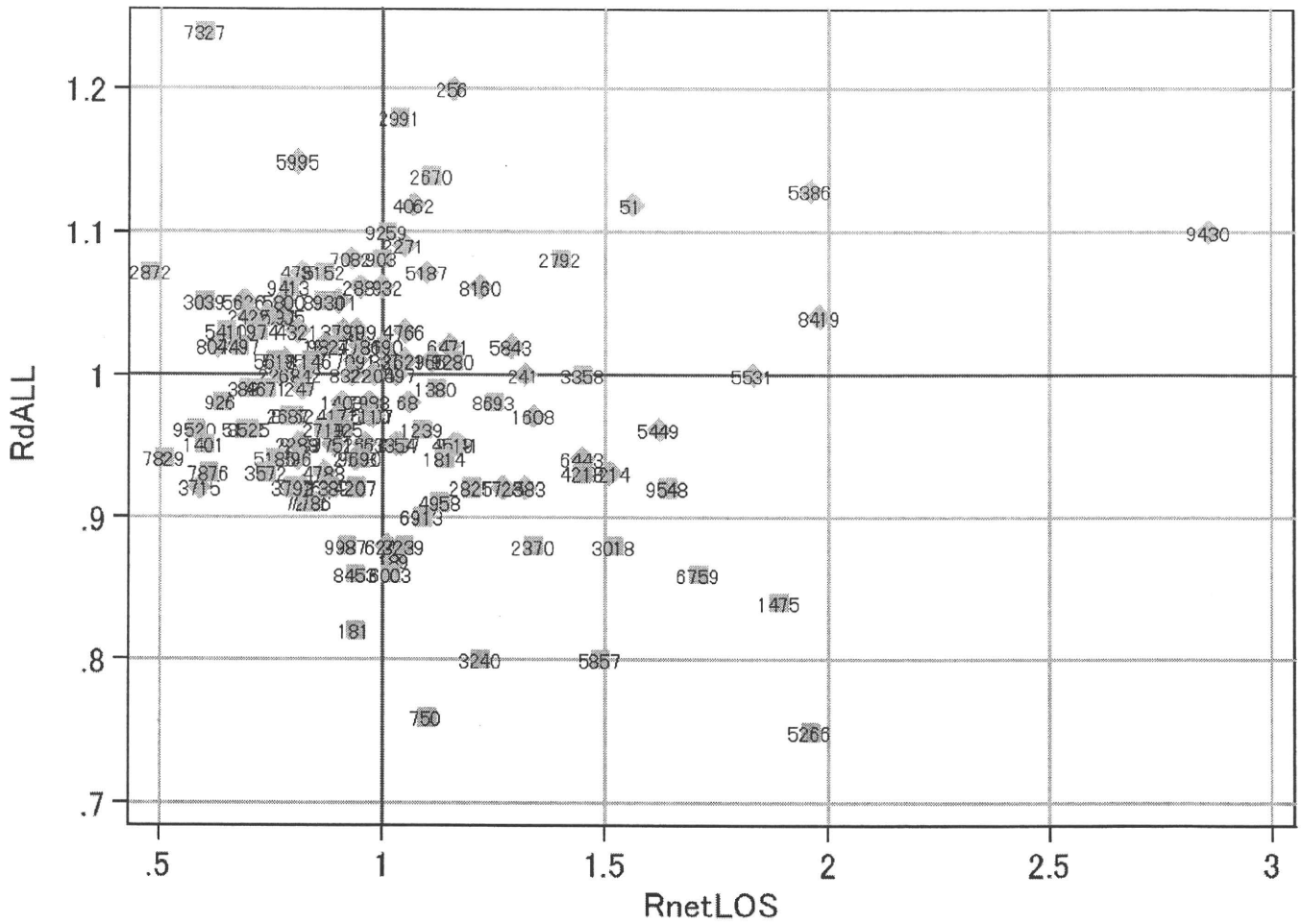
各項目のページへ:

[一覧に戻る](#)

- [1. 概況](#)
- [2. 入院](#)
- [3. 手術・処置](#)
- [4. 処方・注射](#)
- [5. 検査・画像](#)
- [6. 放治・リハ](#)
- [7. その他](#)
- [8. 診療密度](#)

DPC6	入院目的	年齢等	手術	処置1	処置2	副傷病	重症度等	包括	点数<I	入院期間I	点数<II	入院期間II	点数≥II	特定入院期間
080011	3	x	99	x	x	x	x	○	2,867	6	2,181	12	1,854	21

施設別の診療密度			metLOS/rcALL
症例数合計	netLOSの平均	dALLの平均	
1600	12.1	3,037	



0800113x99xxxx-densityA

各項目のページへ:

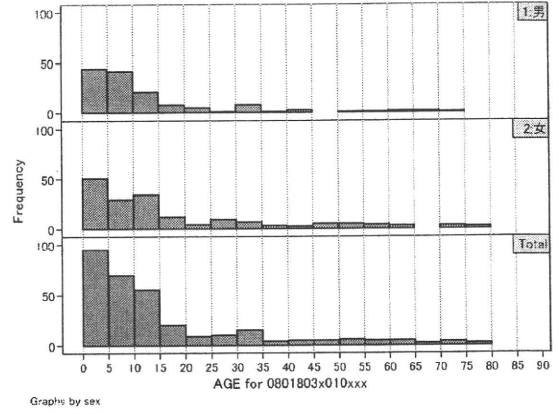
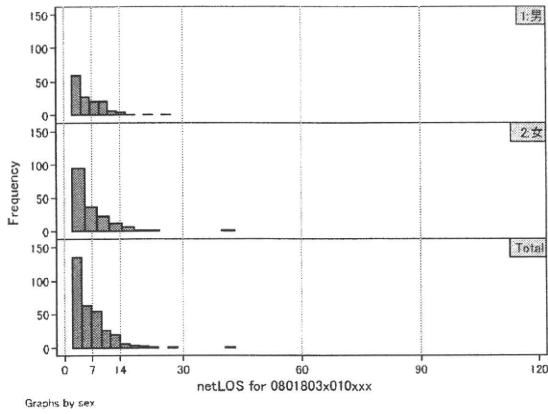
- [1. 概況](#)
- [2. 入院](#)
- [3. 手術・処置](#)
- [4. 処方・注射](#)
- [5. 検査・画像](#)
- [6. 放治・リハ](#)
- [7. その他](#)
- [8. 診療密度](#)

[一覧に戻る](#)

DPC6	入院目的	年齢等	手術	処置1	処置2	副傷病	重症度等	包括	点数<I	入院期間I	点数<II	入院期間II	点数≥II	特定入院期間
080180	3	x	01	0	x	x	x	○	2,459	4	1,817	7	1,544	12

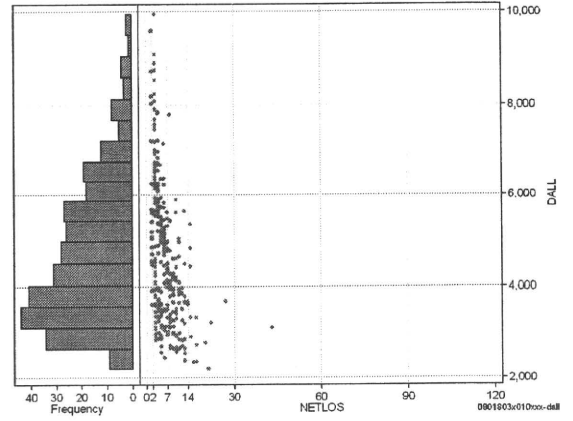
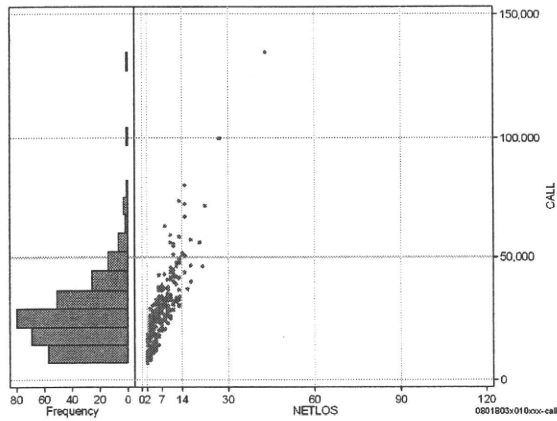
性別・年齢、機関別基礎集計

	N	Median	Mean	STD	Min	1%	5%	25%	75%	95%	99%	Max
netLOS	312	5.0	6.4	4.4	2	2	2	3	8	14	21	43



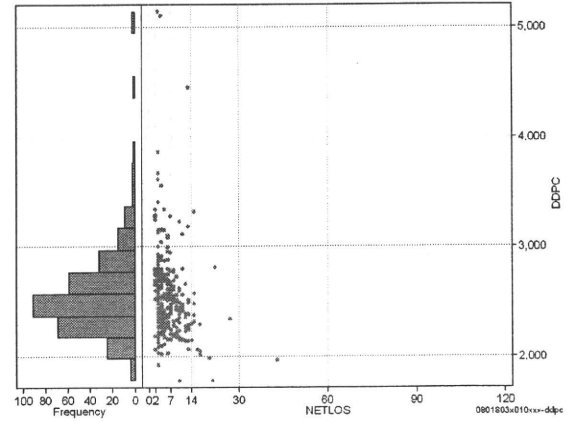
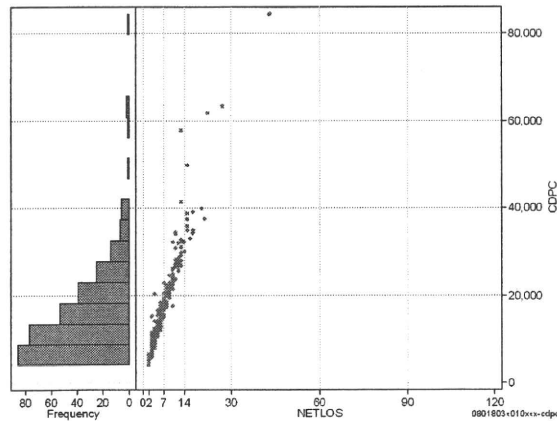
総点数の合計

	N	Median	Mean	STD	Min	1%	5%	25%	75%	95%	99%	Max
cAll	312	25,055.5	27,170.1	14,636.2	7,251	8,569	9,996	17,607	32,739	51,640	73,093	134,584
dAll	312	4,441.9	4,746.0	1,577.7	2,206	2,383	2,712	3,504	5,766	7,805	8,900	9,946



包括対象部分

	N	Median	Mean	STD	Min	1%	5%	25%	75%	95%	99%	Max
cDPC	312	12,707.0	15,952.0	10,248.0	4,137	5,200	5,598	8,425	20,739	34,233	57,840	84,472
dDPC	312	2,518.9	2,561.3	394.9	1,779	1,964	2,097	2,325	2,718	3,223	3,861	5,143



各項目のページへ:

- 1. 概況
- 2. 入院
- 3. 手術・処置
- 4. 処方・注射
- 5. 検査・画像
- 6. 放治・リハ
- 7. その他
- 8. 診療密度

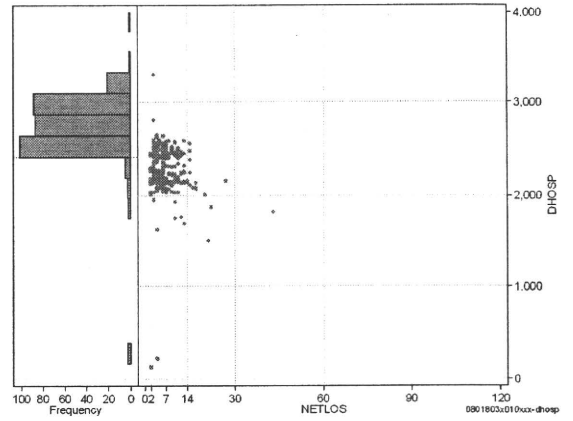
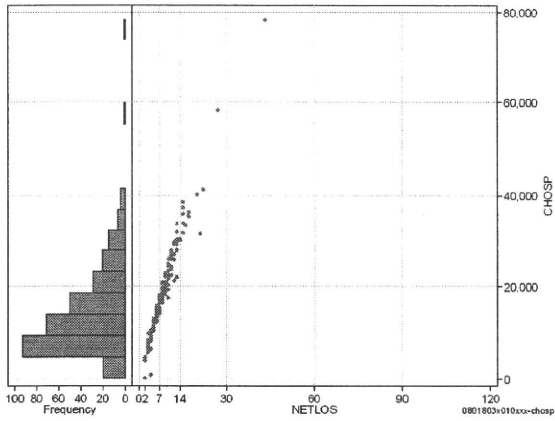
[一覧に戻る](#)

DPC6	入院目的	年齢等	手術	処置1	処置2	副傷病	重症度等	包括	点数<I	入院期間I	点数<II	入院期間II	点数≥II	特定入院期間
080180	3	x	01	0	x	x	x	○	2,459	4	1,817	7	1,544	12

入院日数依存部分(入院管理料+加算+入院時食事療養等+調剤+調期)

cHOSP=cNYUIN+cSHOKUJI+cRxCHO+cRxCHOKI

	N	Median	Mean	STD	Min	1%	5%	25%	75%	95%	99%	Max
cHOSP	312	11,205.5	14,409.4	9,340.5	273	4,034	4,378	7,448	18,795	31,533	40,175	78,227
dHOSP	312	2,246.9	2,272.3	285.0	137	1,502	2,035	2,157	2,463	2,579	2,648	3,299
cNyuin	312	10,095.0	12,922.3	8,421.3	0	3,800	4,020	6,696	16,886	27,426	35,930	68,942
cShokuji	312	10,900.0	14,283.1	9,653.9	0	4,240	4,340	8,100	19,080	30,380	44,250	91,160
cRxCho	312	21.0	26.6	18.0	0	0	7	14	35	56	91	147
cRxChoKi	312	42.0	32.2	21.7	0	0	0	0	42	52	84	84
dNyuin	312	2,019.0	2,035.7	279.0	0	1,278	1,813	1,930	2,231	2,335	2,387	3,080
dShokuji	312	2,165.1	2,252.4	465.3	0	1,142	1,767	2,120	2,181	2,967	3,000	6,170
dRxCho	312	4.7	4.5	1.8	0	0	2	3	6	7	7	7
dRxChoKi	312	6.0	6.8	5.9	0	0	0	0	11	21	21	21



各項目のページへ:

- 1. 概況
- 2. 入院
- 3. 手術・処置
- 4. 処方・注射
- 5. 検査・画像
- 6. 放治・リハ
- 7. その他
- 8. 診療密度

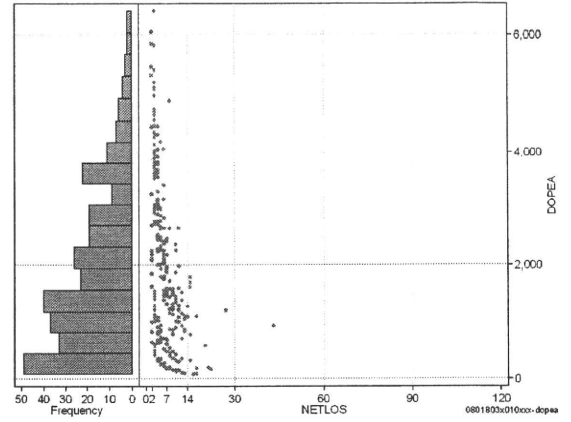
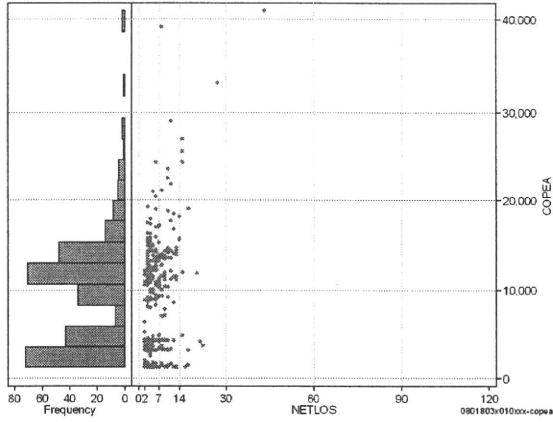
[一覧に戻る](#)

DPC6	入院目的	年齢等	手術	処置1	処置2	副傷病	重症度等	包括	点数<I	入院期間I	点数<II	入院期間II	点数≥II	特定入院期間
080180	3	x	01	0	x	x	x	○	2,459	4	1,817	7	1,544	12

手術(手術(薬剤・材料以外)+手術(薬剤・材料))

cOPEa=cOPE+cOPEm

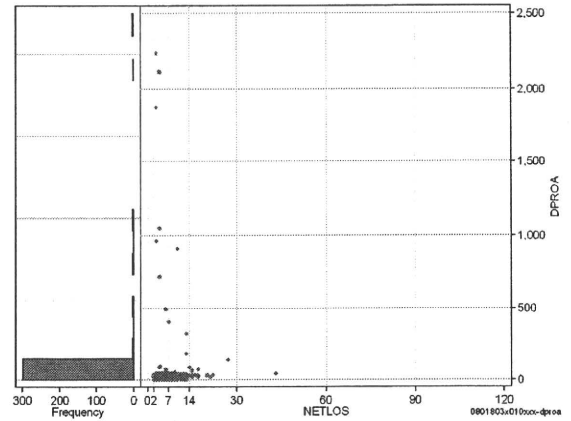
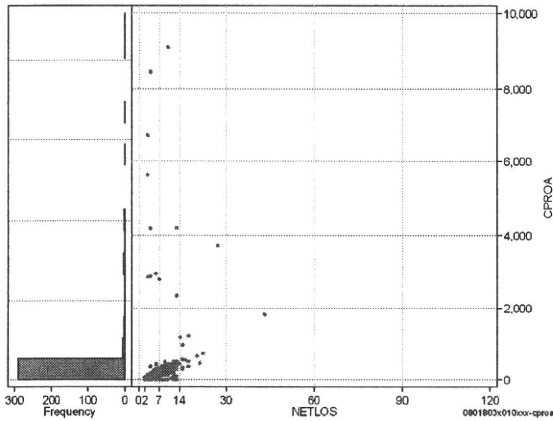
	N	Median	Mean	STD	Min	1%	5%	25%	75%	95%	99%	Max
cOPEa	312	10,610.5	9,554.4	6,381.4	1,280	1,292	1,318	3,715	13,355	19,242	29,020	40,996
dOPEa	312	1,547.4	1,916.4	1,412.6	81	100	191	774	2,840	4,581	5,819	6,414
cOpe	312	9,870.0	8,818.4	5,742.4	1,270	1,280	1,280	3,670	12,240	18,135	26,170	37,120
cOpem	312	671.5	735.9	796.1	0	5	12	72	1,056	1,995	2,850	8,326
dOpe	312	1,425.0	1,782.6	1,312.6	75	98	190	734	2,668	4,305	5,445	6,190
dOpem	312	110.0	133.8	125.3	0	1	2	19	213	356	486	608



処置(処置(薬剤・材料以外)+処置(薬剤・材料))

cPROa=cPRO+cPROm

	N	Median	Mean	STD	Min	1%	5%	25%	75%	95%	99%	Max
cPROa	312	97.0	337.6	1,000.3	0	0	0	42	251	1,189	5,617	9,104
dPROa	312	21.0	59.0	231.0	0	0	0	11	33	85	1,050	2,240
cPro	312	84.0	309.0	971.8	0	0	0	42	210	979	5,600	8,909
cProm	312	4.0	28.7	127.6	0	0	0	0	20	97	279	1,648
dPro	312	18.0	55.4	230.0	0	0	0	8	29	69	1,050	2,240
dProm	312	0.8	3.5	9.7	0	0	0	0	3	19	44	106



各項目のページへ:

[一覧に戻る](#)

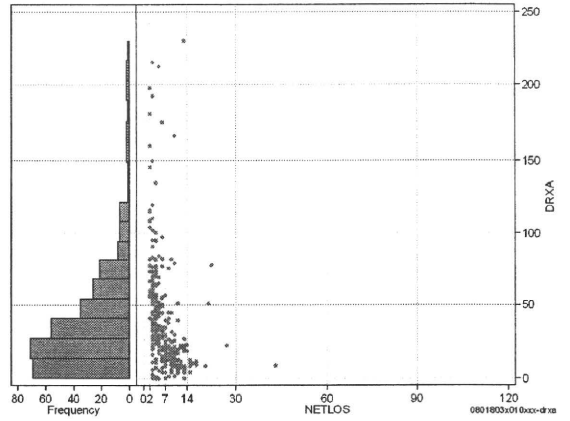
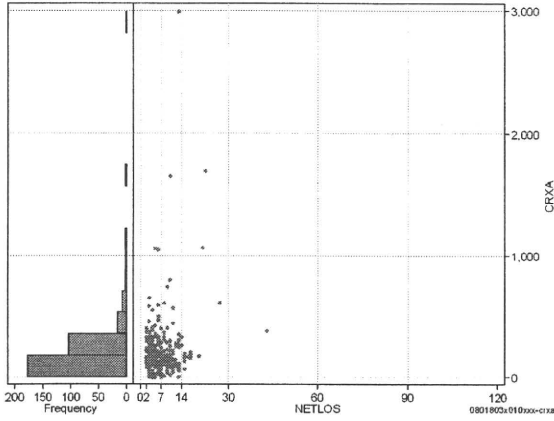
- [1. 概況](#)
- [2. 入院](#)
- [3. 手術・処置](#)
- [4. 処方・注射](#)
- [5. 検査・画像](#)
- [6. 放治・リハ](#)
- [7. その他](#)
- [8. 診療密度](#)

DPC6	入院目的	年齢等	手術	処置1	処置2	副傷病	重症度等	包括	点数<I	入院期間I	点数<II	入院期間II	点数≥II	特定入院期間
080180	3	x	01	0	x	x	x	○	2,459	4	1,817	7	1,544	12

処方(内服+頓服+外用+麻毒)

cRXa=cRxNAI+cRxTON+cRxGAI+cRxMADO

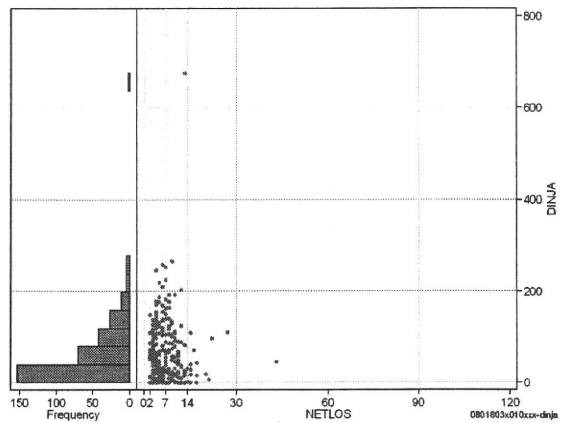
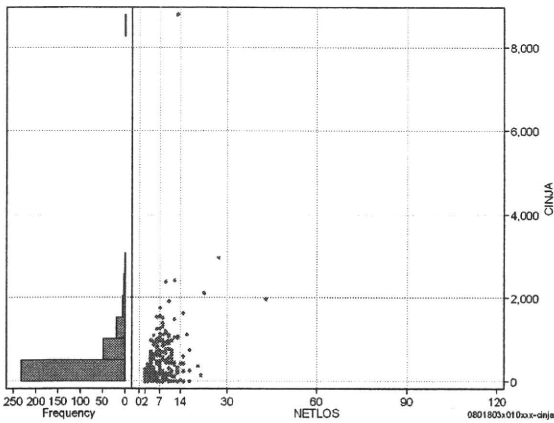
	N	Median	Mean	STD	Min	1%	5%	25%	75%	95%	99%	Max
cRXa	312	162.0	207.8	248.2	0	0	26	105	230	492	1,069	2,989
dRXa	312	31.5	41.3	38.5	0	0	4	15	55	110	198	230
cRxNai	312	126.0	172.3	222.7	0	0	0	83	196	414	1,057	2,520
cRxTon	312	0.0	5.6	12.1	0	0	0	0	7	25	65	114
cRxGai	312	12.0	29.6	51.4	0	0	0	0	35	122	239	456
cRxMado	312	0.0	0.3	1.5	0	0	0	0	0	1	4	21
dRxNai	312	23.9	34.5	34.2	0	0	0	12	47	102	191	209
dRxTon	312	0.0	1.2	3.8	0	0	0	0	1	5	10	57
dRxGai	312	2.2	5.6	10.7	0	0	0	0	6	22	59	88
dRxMado	312	0.0	0.1	0.1	0	0	0	0	0	0	1	1



注射(皮下筋肉内+静脈内+注射その他)

cINJa=cInjHIKA+cInjJYO+cInjHOKA

	N	Median	Mean	STD	Min	1%	5%	25%	75%	95%	99%	Max
cINJa	312	185.0	389.2	665.1	0	0	0	24	533	1,271	2,392	8,775
dInja	312	40.6	58.0	67.3	0	0	0	7	89	176	254	675
cInjHika	312	0.0	2.1	15.3	0	0	0	0	0	10	35	248
cInjJyo	312	0.0	73.2	212.1	0	0	0	0	0	503	1,210	1,557
cInjHoka	312	155.0	313.9	606.7	0	0	0	0	379	1,118	2,223	8,018
dInjHika	312	0.0	0.5	2.4	0	0	0	0	0	2	14	28
dInjJyo	312	0.0	10.9	29.7	0	0	0	0	0	69	159	231
dInjHoka	312	28.1	46.6	61.2	0	0	0	0	67	155	226	617



各項目のページへ:

- [1. 概況](#)
- [2. 入院](#)
- [3. 手術・処置](#)
- [4. 処方・注射](#)
- [5. 検査・画像](#)
- [6. 放治・リハ](#)
- [7. その他](#)
- [8. 診療密度](#)

[一覧に戻る](#)

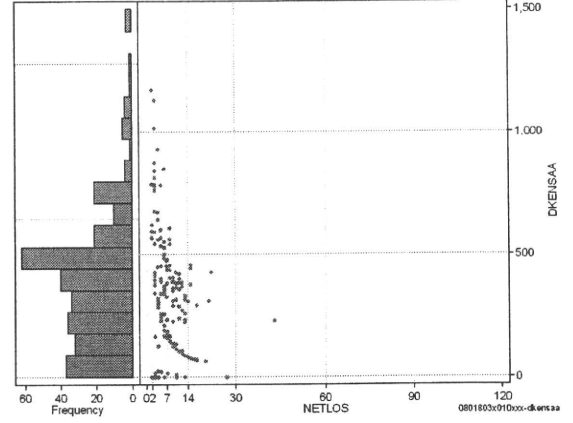
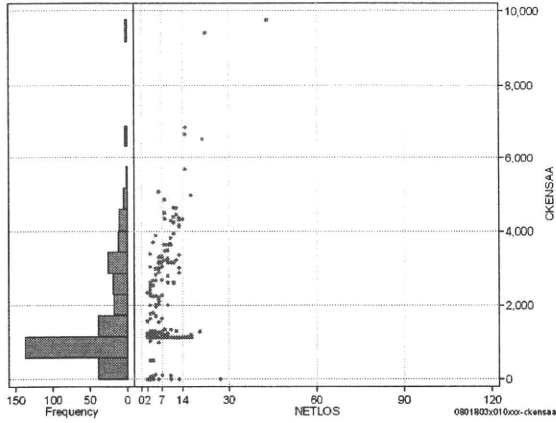


DPC6	入院目的	年齢等	手術	処置1	処置2	副傷病	重症度等	包括	点数<I	入院期間I	点数<II	入院期間II	点数≥II	特定入院期間
080180	3	x	01	0	x	x	x	○	2,459	4	1,817	7	1,544	12

検査(検査(薬剤・材料以外)+検査(薬剤・材料))

cKENSa=cKENSa+cKENSAm

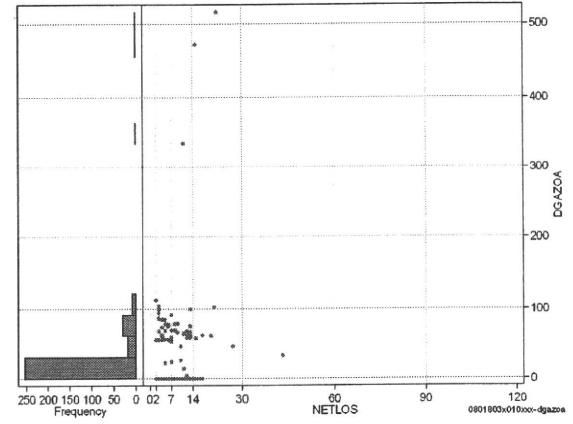
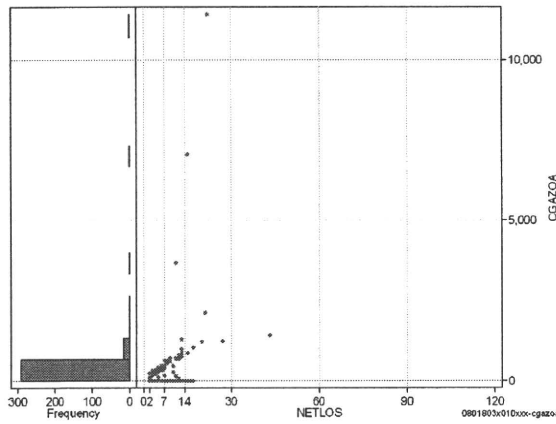
	N	Median	Mean	STD	Min	1%	5%	25%	75%	95%	99%	Max
cKENSa	312	1,135.0	1,719.6	1,407.1	0	0	0	1,135	2,335	4,333	6,658	9,765
dKENSa	312	283.8	307.9	215.0	0	0	0	162	395	672	1,015	1,173
cKensam	312	1,135.0	1,717.6	1,402.2	0	0	0	1,135	2,335	4,333	6,658	9,765
dKensam	312	0.0	1.9	24.1	0	0	0	0	0	0	56	415
dKensa	312	283.8	307.7	214.5	0	0	0	162	395	672	1,015	1,173
dKensam	312	0.0	0.3	3.9	0	0	0	0	0	0	3	69



画像診断(画像診断(薬剤・材料以外)+画像診断(薬剤・材料))

cGAZOa=cGAZO+cGAZOm

	N	Median	Mean	STD	Min	1%	5%	25%	75%	95%	99%	Max
cGAZOa	312	0.0	173.2	818.8	0	0	0	0	0	757	2,142	11,352
dGAZOa	312	0.0	17.2	50.8	0	0	0	0	0	84	113	516
cGAZO	312	0.0	124.9	398.0	0	0	0	0	0	700	1,965	3,880
cGAZOm	312	0.0	48.3	482.3	0	0	0	0	0	68	177	7,753
dGAZO	312	0.0	13.7	31.5	0	0	0	0	0	74	94	259
dGAZOm	312	0.0	3.5	24.8	0	0	0	0	0	10	24	352



各項目のページへ:

- [1. 概況](#)
- [2. 入院](#)
- [3. 手術・処置](#)
- [4. 処方・注射](#)
- [5. 検査・画像](#)
- [6. 放治・リハ](#)
- [7. その他](#)
- [8. 診療密度](#)

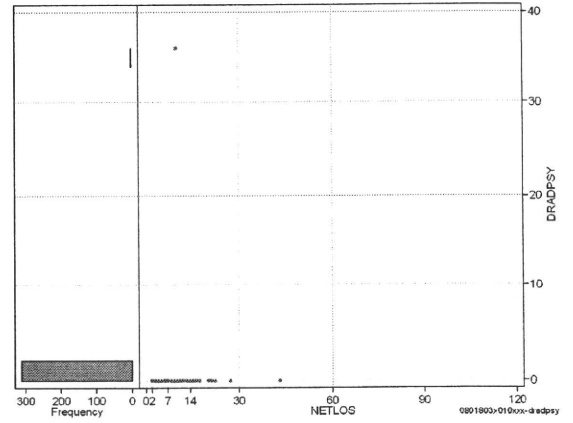
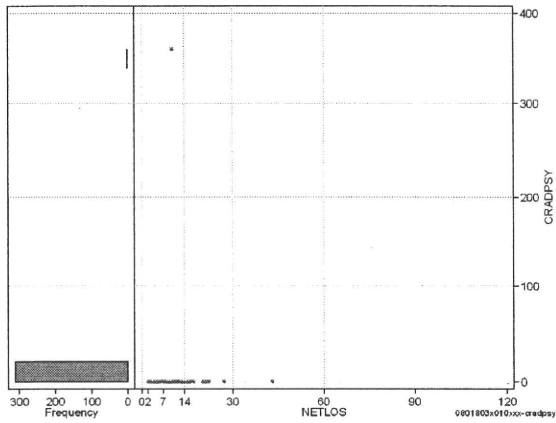
[一覧に戻る](#)

DPC6	入院目的	年齢等	手術	処置1	処置2	副傷病	重症度等	包括	点数<I	入院期間I	点数<II	入院期間II	点数≥II	特定入院期間
080180	3	x	01	0	x	x	x	○	2,459	4	1,817	7	1,544	12

その他放治等(リハビリ除く)(その他-リハビリ)

cRADPSY=cSONOTA-cREHAB

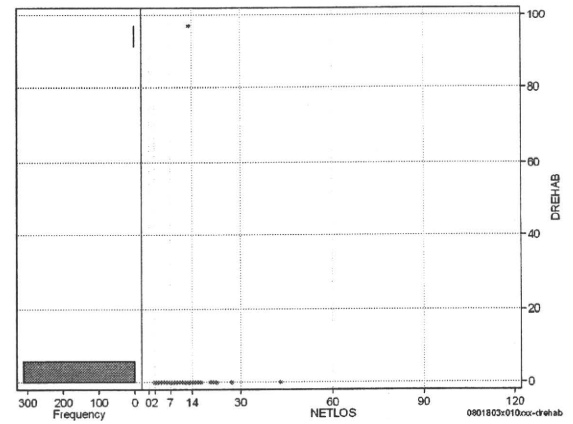
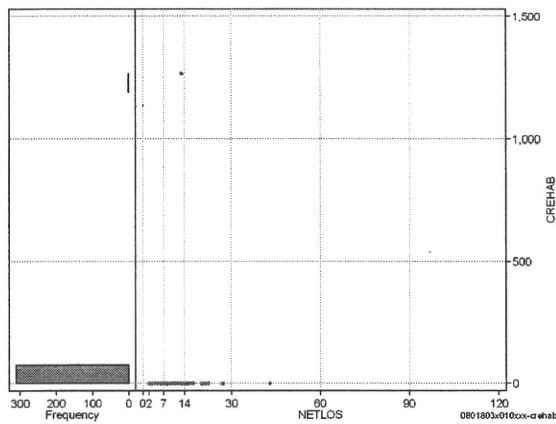
	N	Median	Mean	STD	Min	1%	5%	25%	75%	95%	99%	Max
cRADPSY	312	0.0	1.2	20.4	0	0	0	0	0	0	0	360
dRADPSY	312	0.0	0.1	2.0	0	0	0	0	0	0	0	36



リハビリ

cREHAB

	N	Median	Mean	STD	Min	1%	5%	25%	75%	95%	99%	Max
cRehab	312	0.0	4.0	71.3	0	0	0	0	0	0	0	1,260
dRehab	312	0.0	0.3	5.5	0	0	0	0	0	0	0	97



各項目のページへ:

- [1. 概況](#)
- [2. 入院](#)
- [3. 手術・処置](#)
- [4. 処方・注射](#)
- [5. 検査・画像](#)
- [6. 放治・リハ](#)
- [7. その他](#)
- [8. 診療密度](#)

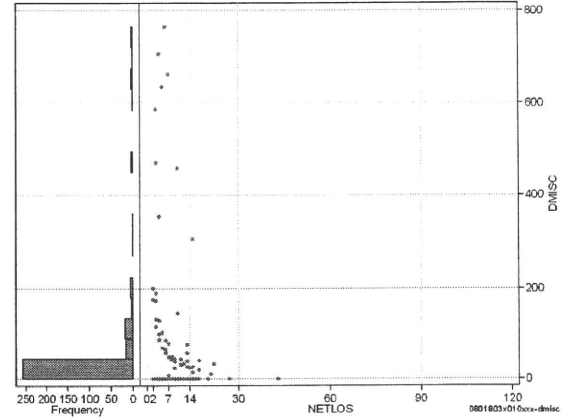
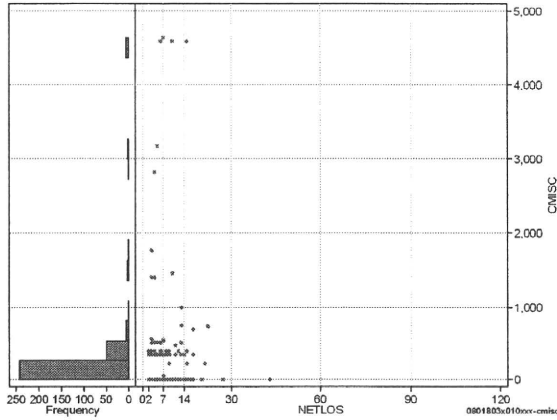
[一覧に戻る](#)

DPC6	入院目的	年齢等	手術	処置1	処置2	副傷病	重症度等	包括	点数<I	入院期間I	点数<II	入院期間II	点数≥II	特定入院期間
080180	3	x	01	0	x	x	x	○	2,459	4	1,817	7	1,544	12

諸項目(初診料+指導管理料+在宅医療)

cMISC=cSHOSIN+cSHIDO+cZAITAKU

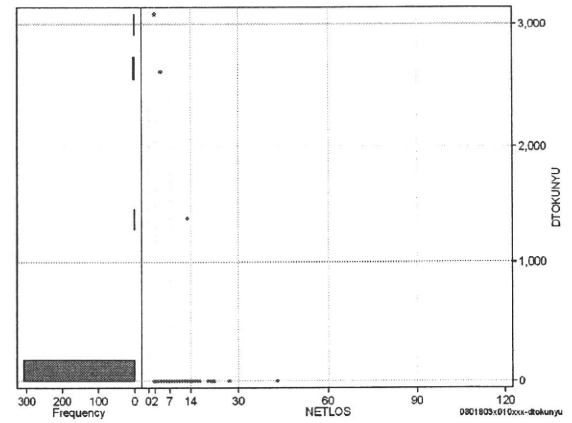
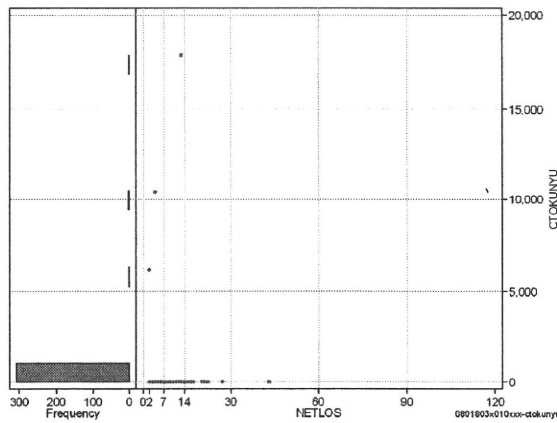
	N	Median	Mean	STD	Min	1%	5%	25%	75%	95%	99%	Max
cMISC	312	0.0	216.2	717.6	0	0	0	0	0	740	4,580	4,630
dMISC	312	0.0	38.9	117.1	0	0	0	0	0	190	661	763
cSHOSIN	312	0.0	4.3	44.5	0	0	0	0	0	0	0	550
cShido	312	0.0	207.2	713.5	0	0	0	0	0	570	4,580	4,630
cZaitak	312	0.0	4.7	82.7	0	0	0	0	0	0	0	1,460
dShosin	312	0.0	1.0	12.3	0	0	0	0	0	0	0	200
dShido	312	0.0	37.4	116.6	0	0	0	0	0	190	661	763
dZaitak	312	0.0	0.5	8.3	0	0	0	0	0	0	0	146



特定入院料

cTOKUNYU

	N	Median	Mean	STD	Min	1%	5%	25%	75%	95%	99%	Max
cTokuNyu	312	0.0	143.4	1,346.8	0	0	0	0	0	0	6,170	17,780
dTokuNyu	312	0.0	30.9	281.3	0	0	0	0	0	0	1,368	3,085



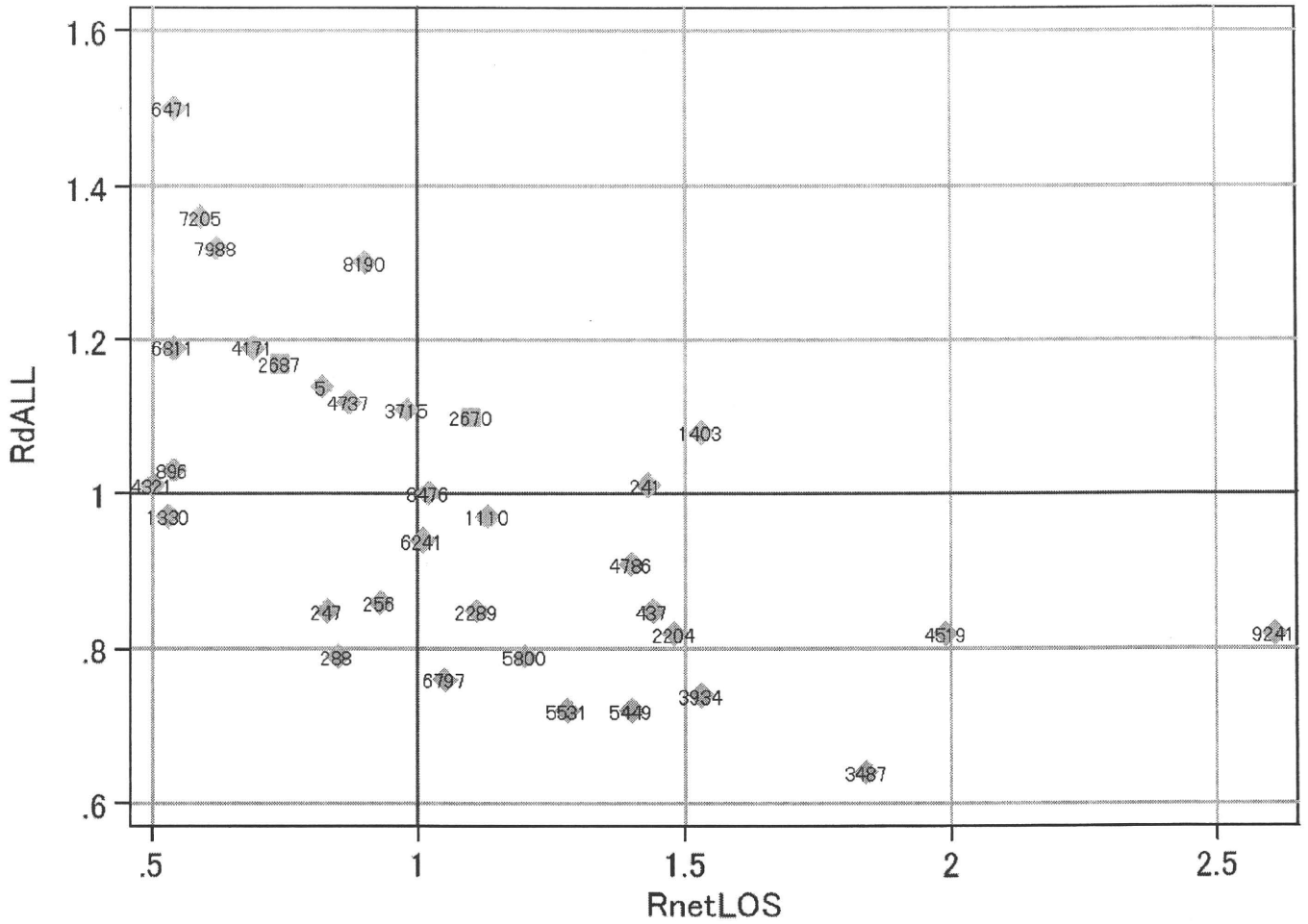
各項目のページへ:

[一覧に戻る](#)

- [1. 概況](#)
- [2. 入院](#)
- [3. 手術・処置](#)
- [4. 処方・注射](#)
- [5. 検査・画像](#)
- [6. 放治・リハ](#)
- [7. その他](#)
- [8. 診療密度](#)

DPC6	入院目的	年齢等	手術	処置1	処置2	副傷病	重症度等	包括	点数<I	入院期間I	点数<II	入院期間II	点数≥II	特定入院期間
080180	3	x	01	0	x	x	x	○	2,459	4	1,817	7	1,544	12

施設別の診療密度			metLOS/rcALL
症例数合計	netLOSの平均	dALLの平均	
312	6.4	4.746	



0801803x010xxx-densityA

各項目のページへ:

[一覧に戻る](#)

- [1. 概況](#)
- [2. 入院](#)
- [3. 手術・処置](#)
- [4. 処方・注射](#)
- [5. 検査・画像](#)
- [6. 放・リハ](#)
- [7. その他](#)
- [8. 診療密度](#)