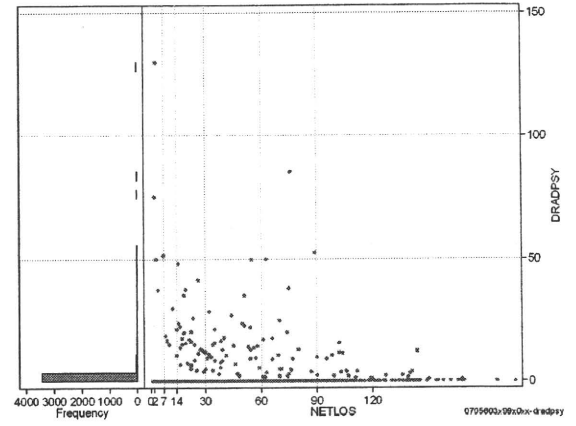
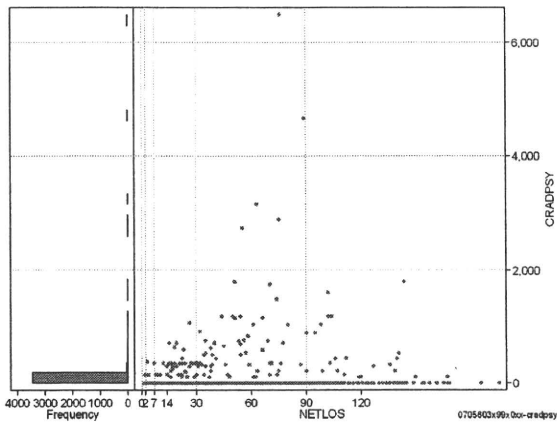


DPC6	入院目的	年齢等	手術	処置1	処置2	副傷病	重症度等	包括	点数<I	入院期間I	点数<II	入院期間II	点数≥II	特定入院期間
070560	3	x	99	x	0	x	x	○	3,100	10	2,469	26	2,099	65

その他放治等(リハビリ除く)(その他→リハビリ)

cRADPSY=cSONOTA-cREHAB

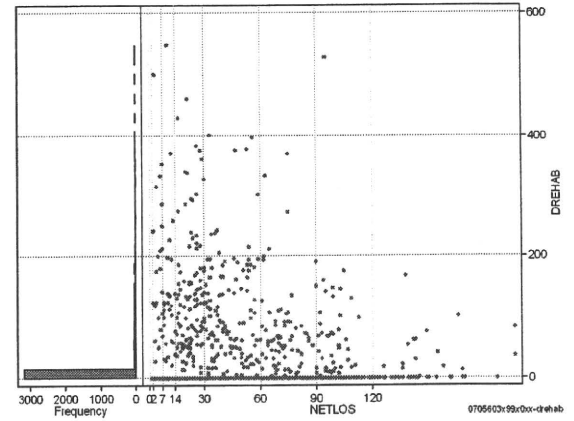
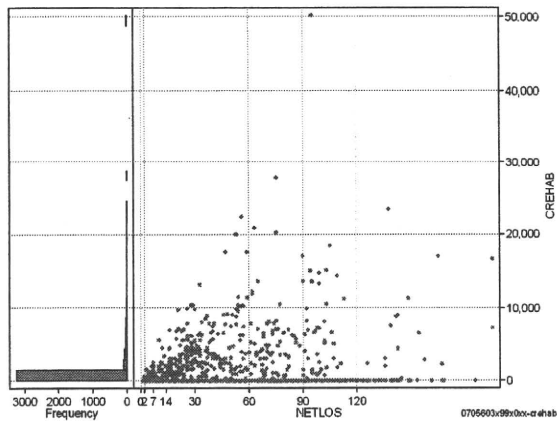
	N	Median	Mean	STD	Min	1%	5%	25%	75%	95%	99%	Max
cRADPSY	3,554	0.0	22.3	195.1	0	0	0	0	0	0	660	6,480
dRADPSY	3,554	0.0	0.6	4.9	0	0	0	0	0	0	18	130



リハビリ

cREHAB

	N	Median	Mean	STD	Min	1%	5%	25%	75%	95%	99%	Max
cRehab	3,554	0.0	501.7	2,126.2	0	0	0	0	0	3,480	9,960	50,225
dRehab	3,554	0.0	12.9	47.7	0	0	0	0	0	100	240	548



各項目のページへ:

- [1. 概況](#)
- [2. 入院](#)
- [3. 手術・処置](#)
- [4. 処方・注射](#)
- [5. 検査・画像](#)
- [6. 放治・リハ](#)
- [7. その他](#)
- [8. 診療密度](#)

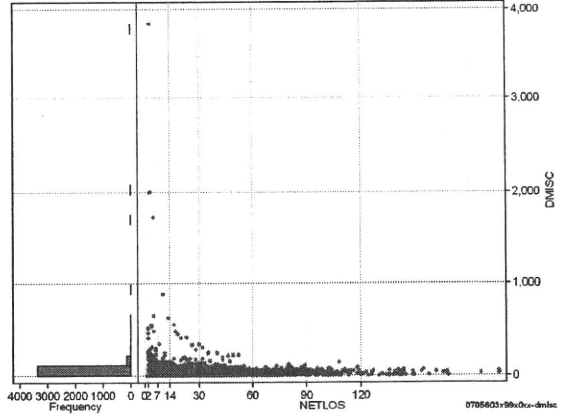
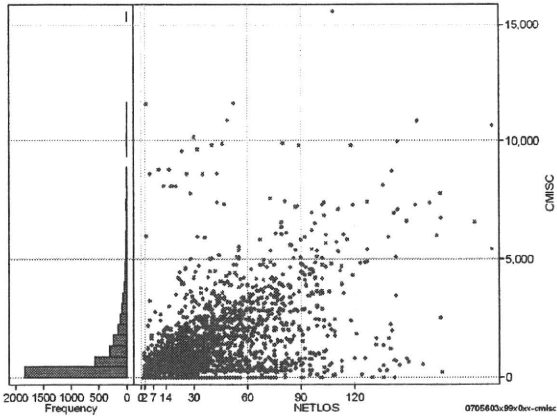
[一覧に戻る](#)

DPC6	入院目的	年齢等	手術	処置1	処置2	副傷病	重症度等	包括	点数<I	入院期間I	点数<II	入院期間II	点数≥II	特定入院期間
070560	3	x	99	x	0	x	x	○	3,100	10	2,469	26	2,099	65

諸項目(初診料+指導管理料+在宅医療)

cMISC=cSHOSIN+cSHIDO+cZAITAKU

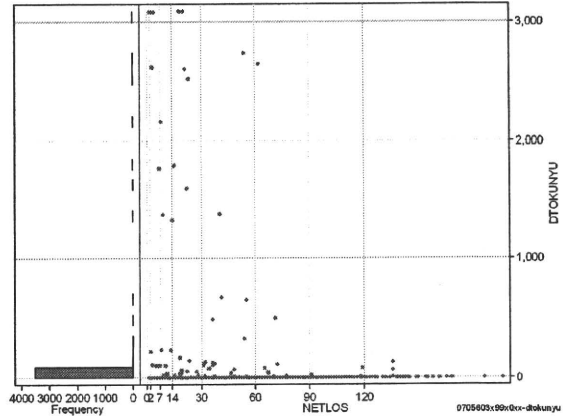
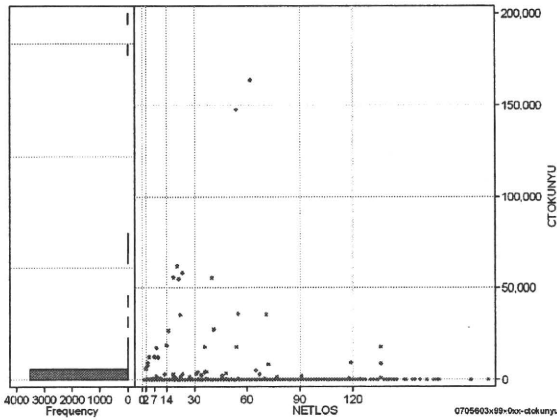
	N	Median	Mean	STD	Min	1%	5%	25%	75%	95%	99%	Max
cMISC	3,554	400.0	967.9	1,469.2	0	0	0	0	1,230	3,803	7,370	15,600
dMISC	3,554	22.6	36.7	93.4	0	0	0	0	49	114	225	3,833
cSHOSIN	3,554	0.0	46.1	136.0	0	0	0	0	0	400	550	960
cShido	3,554	350.0	783.2	1,139.0	0	0	0	0	1,050	3,100	5,420	10,800
cZaitak	3,554	0.0	138.7	791.3	0	0	0	0	0	300	3,050	11,500
dShosin	3,554	0.0	2.3	11.5	0	0	0	0	0	14	43	250
dShido	3,554	17.0	27.5	35.4	0	0	0	0	45	83	175	460
dZaitak	3,554	0.0	7.0	85.4	0	0	0	0	0	13	128	3,833



特定入院料

cTOKUNYU

	N	Median	Mean	STD	Min	1%	5%	25%	75%	95%	99%	Max
cTokuNyu	3,554	0.0	293.2	4,528.9	0	0	0	0	0	0	3,688	163,560
dTokuNyu	3,554	0.0	14.8	184.6	0	0	0	0	0	0	119	3,085



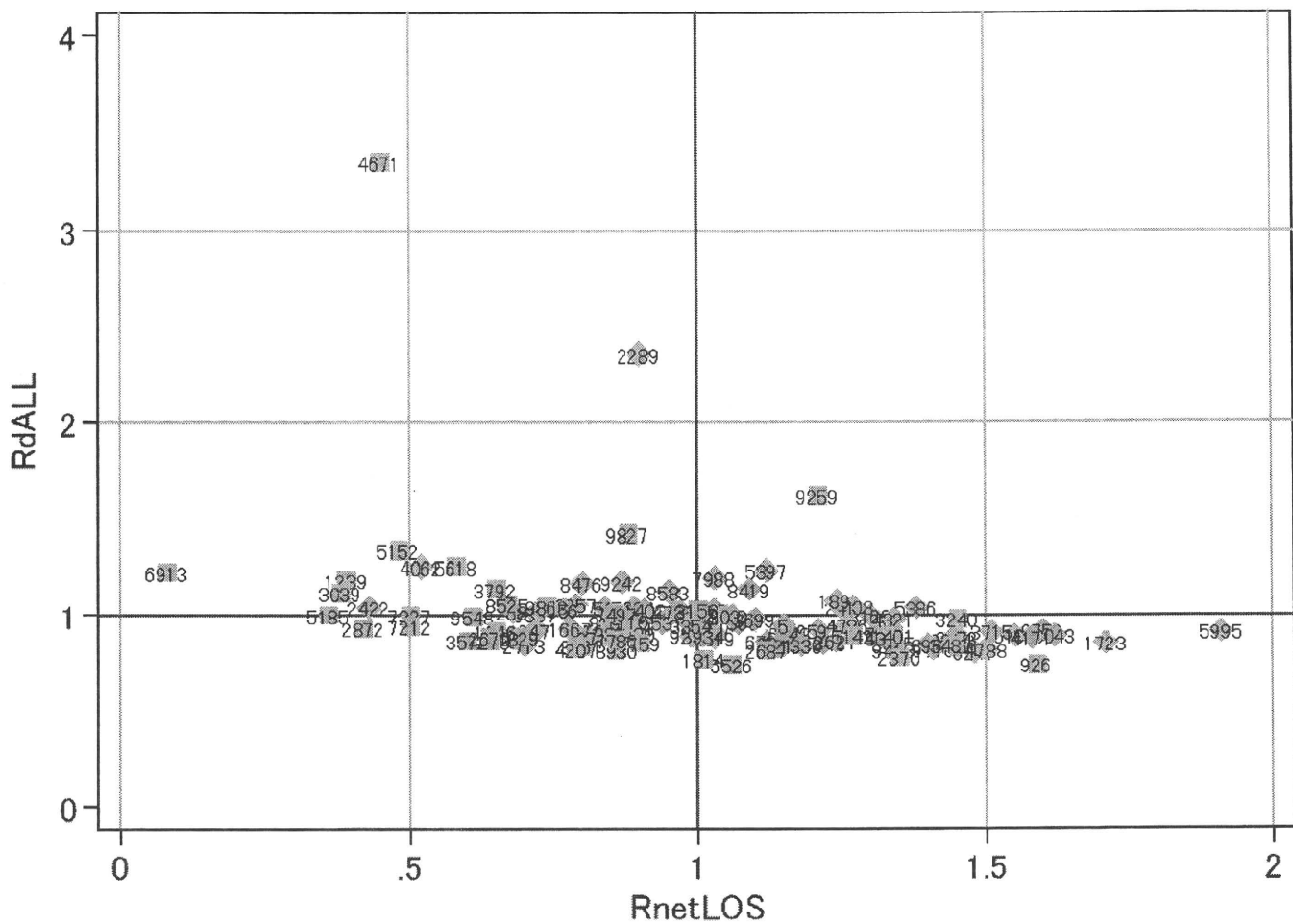
各項目のページへ:

[一覧に戻る](#)

- [1. 概況](#)
- [2. 入院](#)
- [3. 手術・処置](#)
- [4. 処方・注射](#)
- [5. 検査・画像](#)
- [6. 放治・リハ](#)
- [7. その他](#)
- [8. 診療密度](#)

DPC6	入院目的	年齢等	手術	処置1	処置2	副傷病	重症度等	包括	点数<I	入院期間I	点数<II	入院期間II	点数≥II	特定入院期間
070560	3	x	99	x	0	x	x	○	3,100	10	2,469	26	2,099	65

施設別の診療密度			rnetLOS/rcALL
症例数合計	netLOSの平均	dALLの平均	
3554	29.0	3.430	



0705603x99x0xx-densityA

各項目のページへ:

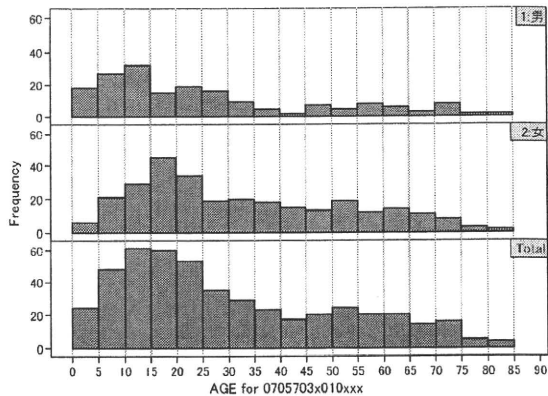
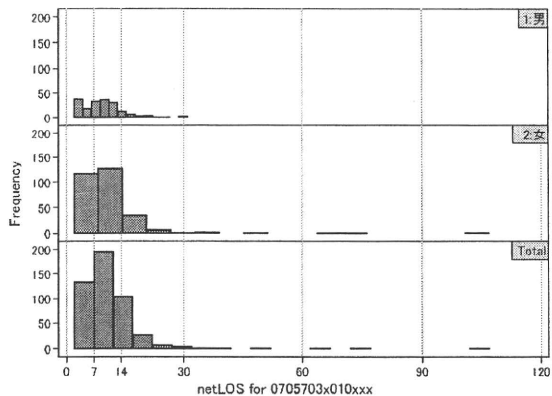
- [1. 概況](#)
- [2. 入院](#)
- [3. 手術・処置](#)
- [4. 処方・注射](#)
- [5. 検査・画像](#)
- [6. 放治・リハ](#)
- [7. その他](#)
- [8. 診療密度](#)

[一覧に戻る](#)

DPC6	入院目的	年齢等	手術	処置1	処置2	副傷病	重症度等	包括	点数<I	入院期間I	点数<II	入院期間II	点数≥II	特定入院期間
070570	3	x	01	0	x	x	x	○	2,316	6	1,712	11	1,455	17

性別・年齢、機関別基礎集計

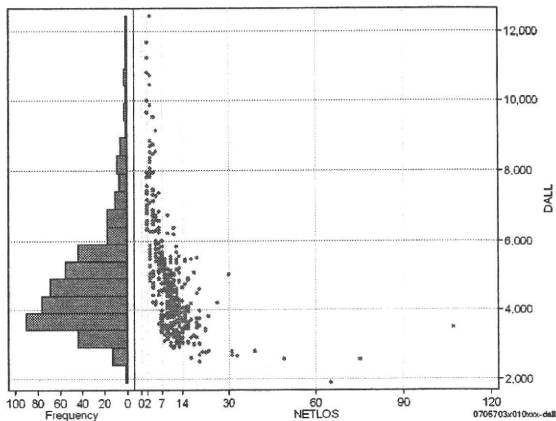
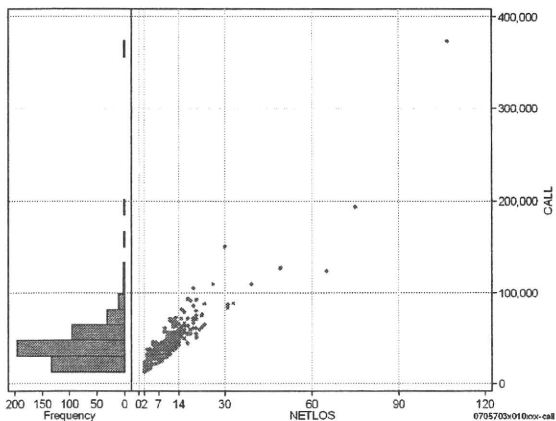
	N	Median	Mean	STD	Min	1%	5%	25%	75%	95%	99%	Max
netLOS	473	9.0	10.1	8.2	2	2	2	6	12	20	39	107



総点数の合計

	N	Median	Mean	STD	Min	1%	5%	25%	75%	95%	99%	Max
cAll	473	39,949.0	42,451.5	25,026.1	12,705	13,137	15,661	28,882	50,363	75,213	123,918	374,097
dAll	473	4,556.1	4,827.4	1,557.1	1,906	2,622	3,058	3,762	5,468	8,008	10,740	12,436

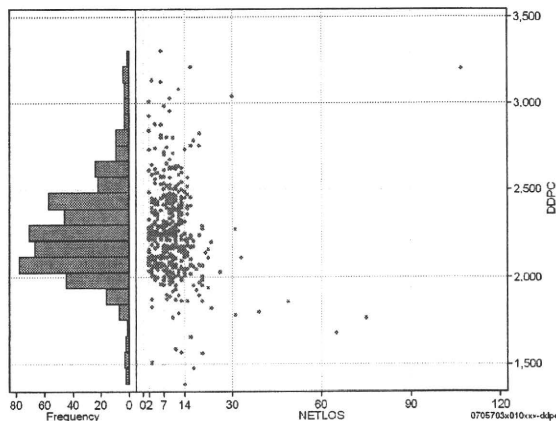
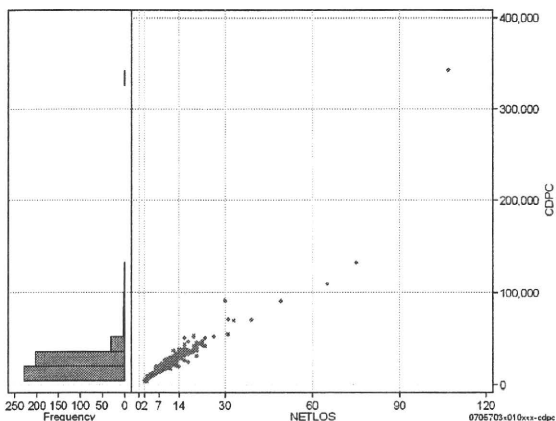
cALL/dALL



包括対象部分

	N	Median	Mean	STD	Min	1%	5%	25%	75%	95%	99%	Max
cDPC	473	20,561.0	22,578.5	20,091.5	4,072	4,179	5,612	13,301	28,260	41,881	90,950	342,272
dDPC	473	2,226.6	2,259.7	272.3	1,386	1,568	1,894	2,071	2,420	2,755	3,126	3,303

cDPC/dDPC



各項目のページへ:

- 1. 概況
- 2. 入院
- 3. 手術・処置
- 4. 処方・注射
- 5. 検査・画像
- 6. 放治・リハ
- 7. その他
- 8. 診療密度

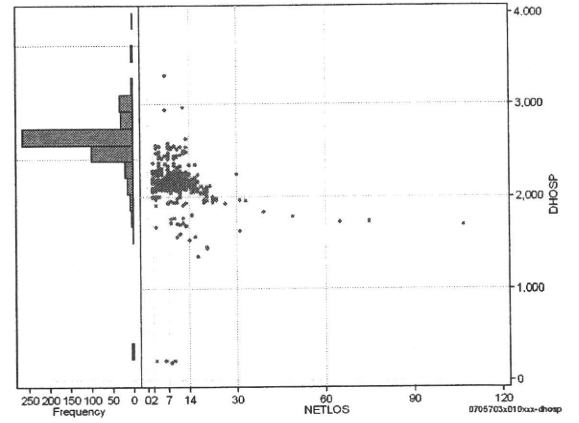
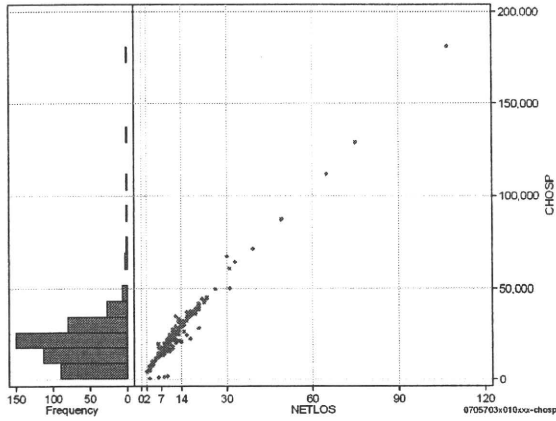
[一覧に戻る](#)

DPC6	入院目的	年齢等	手術	処置1	処置2	副傷病	重症度等	包括	点数<I	入院期間I	点数<II	入院期間II	点数≥II	特定入院期間
070570	3	x	01	0	x	x	x	○	2,316	6	1,712	11	1,455	17

入院日数依存部分(入院管理料・加算+入院時食事療養等+調剤+調期)

cHOSP=cNYUIN+cSHOKUJI+cRxCHO+cRxCHOKI

	N	Median	Mean	STD	Min	1%	5%	25%	75%	95%	99%	Max
cHOSP	473	19,726.0	21,103.0	14,843.2	650	3,994	4,509	12,673	26,996	39,243	71,396	180,528
dHOSP	473	2,155.3	2,142.1	255.4	196	1,352	1,763	2,106	2,217	2,476	2,584	3,311
cNyuin	473	17,508.0	18,779.2	13,194.6	0	3,390	3,932	11,454	24,043	34,874	62,877	167,229
cShokuji	473	19,880.0	22,498.6	17,832.4	0	2,120	4,340	11,800	28,460	45,570	86,140	215,350
cRxCho	473	35.0	44.5	43.6	0	0	7	21	56	98	196	448
cRxChoKi	473	42.0	29.4	26.5	0	0	0	0	42	84	84	126
dNyuin	473	1,926.7	1,908.2	245.8	0	1,222	1,539	1,873	1,962	2,222	2,331	3,080
dShokuji	473	2,149.2	2,248.8	581.3	0	707	1,736	2,120	2,340	2,955	3,000	9,170
dRxCho	473	4.7	4.5	1.9	0	0	1	3	6	7	7	8
dRxChoKi	473	3.2	4.5	5.4	0	0	0	0	6	14	21	28



各項目のページへ:

- 1. 概況
- 2. 入院
- 3. 手術・処置
- 4. 処方・注射
- 5. 検査・画像
- 6. 放治・リハ
- 7. その他
- 8. 診療密度

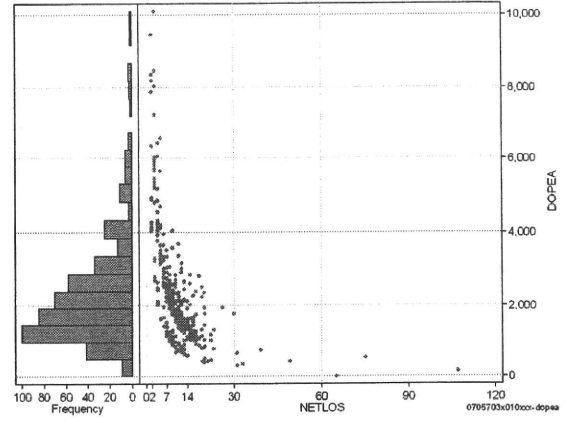
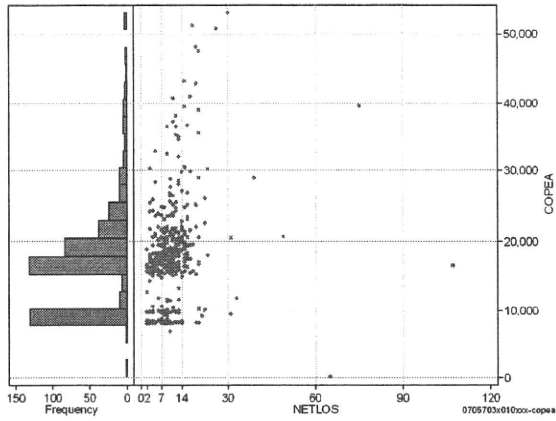
[一覧に戻る](#)

DPC6	入院目的	年齢等	手術	処置1	処置2	副傷病	重症度等	包括	点数<I	入院期間I	点数<II	入院期間II	点数≥II	特定入院期間
070570	3	x	01	0	x	x	x	○	2,316	6	1,712	11	1,455	17

手術(手術(薬剤・材料以外)+手術(薬剤・材料))

cOPEa=cOPE+cOPEm

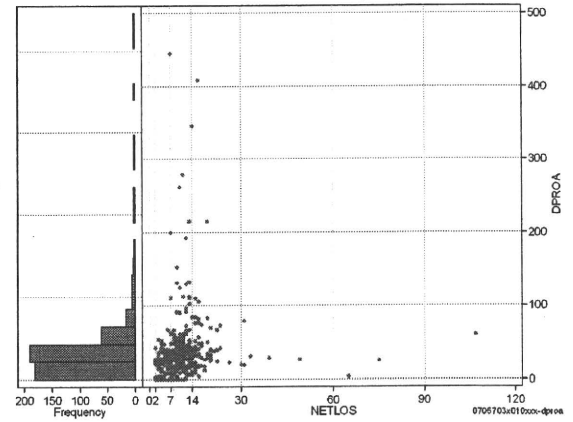
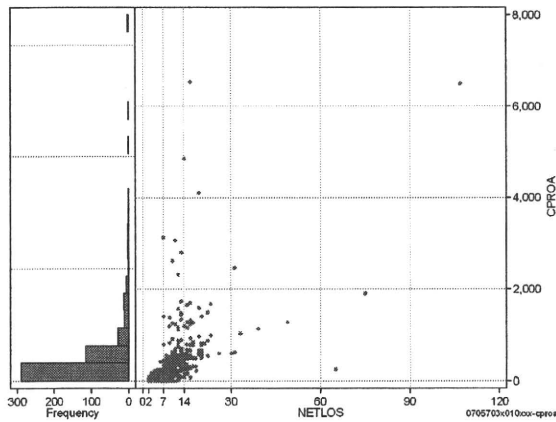
	N	Median	Mean	STD	Min	1%	5%	25%	75%	95%	99%	Max
cOPEa	473	17,003.0	17,167.6	7,673.5	206	8,079	8,112	9,912	19,859	32,111	47,520	53,126
dOPEa	473	1,925.6	2,290.4	1,475.5	3	406	740	1,294	2,775	5,235	8,187	10,094
cOpe	473	15,550.0	15,672.4	6,555.2	150	8,060	8,060	9,740	17,670	27,700	38,575	50,160
cOpeM	473	1,136.0	1,495.1	2,191.7	0	12	37	201	1,861	4,000	13,477	21,916
dOpe	473	1,704.4	2,121.4	1,368.4	2	387	733	1,180	2,610	4,930	7,760	8,655
dOpeM	473	125.1	169.0	354.3	0	2	5	31	207	481	784	6,847



処置(処置(薬剤・材料以外)+処置(薬剤・材料))

cPROa=cPRO+cPROm

	N	Median	Mean	STD	Min	1%	5%	25%	75%	95%	99%	Max
cPROa	473	234.0	402.2	648.2	0	0	0	90	481	1,335	3,118	6,545
dPROa	473	26.5	35.1	43.6	0	0	0	16	40	91	262	445
cPro	473	210.0	327.1	500.7	0	0	0	84	385	1,123	3,052	5,112
cProm	473	20.0	75.1	247.4	0	0	0	68	241	899	3,401	445
dPro	473	22.3	29.0	37.9	0	0	0	14	33	75	215	445
dProm	473	2.3	6.0	15.0	0	0	0	0	7	22	52	243



各項目のページへ:

[一覧に戻る](#)

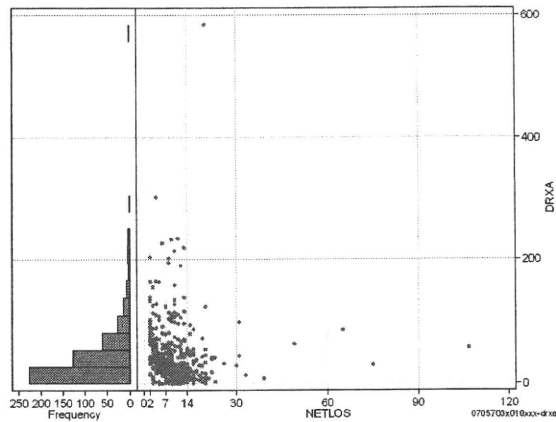
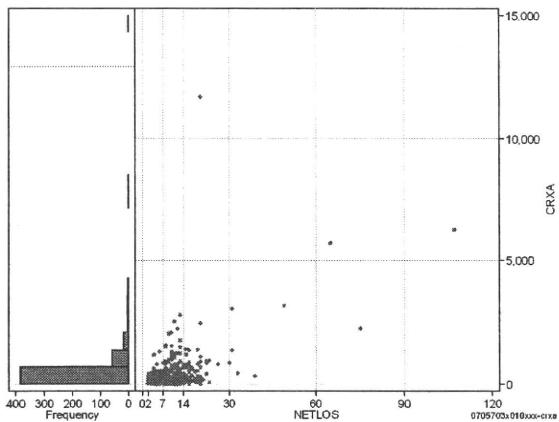
- [1. 概況](#)
- [2. 入院](#)
- [3. 手術・処置](#)
- [4. 処方・注射](#)
- [5. 検査・画像](#)
- [6. 放治・リハ](#)
- [7. その他](#)
- [8. 診療密度](#)

DPC6	入院目的	年齢等	手術	処置1	処置2	副傷病	重症度等	包括	点数<I	入院期間I	点数<II	入院期間II	点数≥II	特定入院期間
070570	3	x	01	0	x	x	x	○	2,316	6	1,712	11	1,455	17

処方(内服+頓服+外用+麻毒)

cRXa=cRxNAI+cRxTON+cRxGAI+cRxMADO

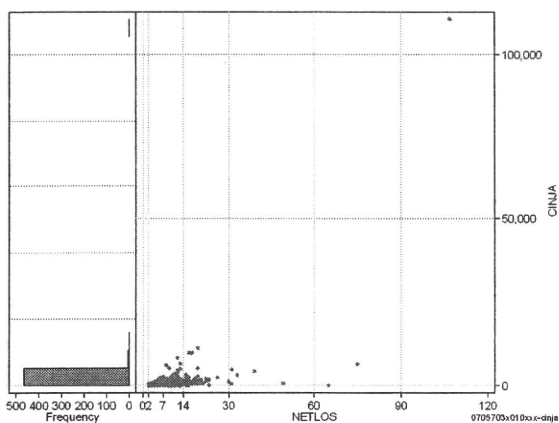
	N	Median	Mean	STD	Min	1%	5%	25%	75%	95%	99%	Max
cRXa	473	218.0	415.6	772.4	0	0	18	135	409	1,299	3,100	11,661
dRXa	473	29.1	43.6	49.0	0	0	2	16	56	126	227	583
cRxNai	473	177.0	331.9	659.4	0	0	0	100	339	1,037	2,474	11,301
cRxTon	473	0.0	14.3	31.6	0	0	0	0	18	70	162	345
cRxGai	473	17.0	68.5	300.5	0	0	0	0	49	248	796	5,705
cRxMado	473	0.0	1.0	4.7	0	0	0	0	0	4	20	63
dRxNai	473	23.0	36.9	46.7	0	0	0	12	46	113	224	565
dRxTon	473	0.0	1.5	2.9	0	0	0	0	2	8	13	23
dRxGai	473	1.9	5.2	9.8	0	0	0	0	6	21	44	97
dRxMado	473	0.0	0.1	0.3	0	0	0	0	0	0	1	6



注射(皮下筋肉内+静脈内+注射その他)

cINJa=cInjHIKA+cInjJYO+cInjHOKA

	N	Median	Mean	STD	Min	1%	5%	25%	75%	95%	99%	Max
cINJa	473	635.0	1,185.2	5,197.2	0	0	0	279	1,200	2,841	8,146	110,698
dInja	473	77.1	100.5	108.8	0	0	0	35	131	269	583	1,035
cInjHika	473	0.0	33.6	382.6	0	0	0	0	0	36	241	6,084
cInjJyo	473	0.0	299.1	674.9	0	0	0	0	406	1,416	2,718	8,900
cInjHoka	473	382.0	852.5	4,754.3	0	0	0	154	705	2,149	5,494	101,687
dInjHika	473	0.0	3.0	31.2	0	0	0	0	0	4	16	507
dInjJyo	473	0.0	27.7	50.3	0	0	0	0	38	144	212	327
dInjHoka	473	40.6	69.9	94.0	0	0	0	18	90	231	477	950



各項目のページへ:

- [1. 概況](#)
- [2. 入院](#)
- [3. 手術・処置](#)
- [4. 処方・注射](#)
- [5. 検査・画像](#)
- [6. 放治・リハ](#)
- [7. その他](#)
- [8. 診療密度](#)

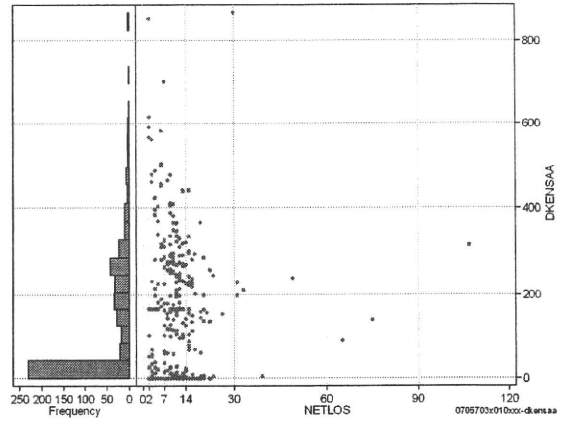
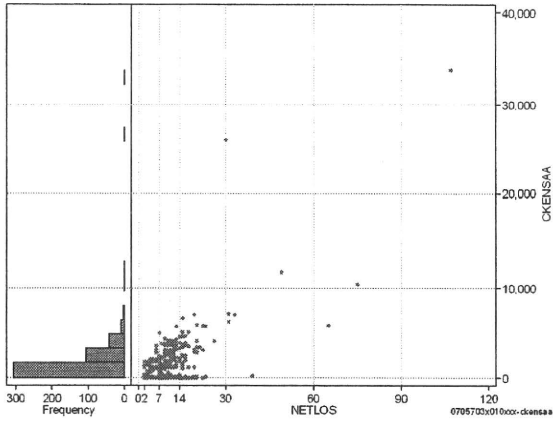
[一覧に戻る](#)

DPC6	入院目的	年齢等	手術	処置1	処置2	副傷病	重症度等	包括	点数<I	入院期間I	点数<II	入院期間II	点数≥II	特定入院期間
070570	3	x	01	0	x	x	x	○	2,316	6	1,712	11	1,455	17

検査(検査(薬剤・材料以外)+検査(薬剤・材料))

cKENSa=cKENS+cKENSaM

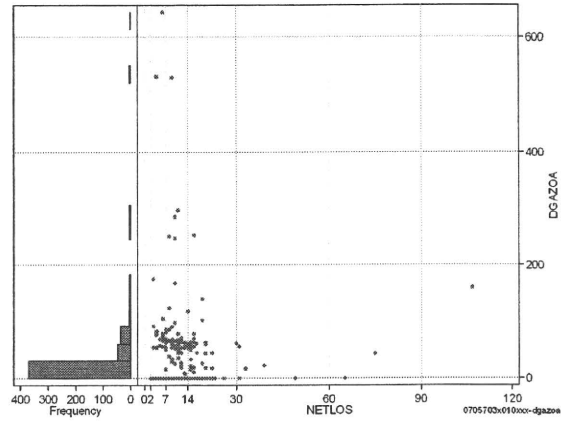
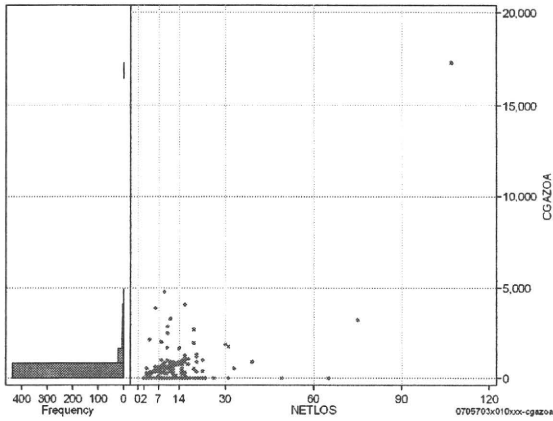
	N	Median	Mean	STD	Min	1%	5%	25%	75%	95%	99%	Max
cKENSa	473	200.0	1,368.6	2,500.5	0	0	0	0	2,215	4,090	7,120	33,846
dKENSa	473	50.0	125.2	152.3	0	0	0	0	233	406	593	864
cKensa	473	200.0	1,347.3	2,317.4	0	0	0	0	2,215	4,090	7,120	33,122
cKensam	473	0.0	21.4	426.6	0	0	0	0	0	0	18	9,252
dKensa	473	50.0	124.5	149.7	0	0	0	0	233	406	583	850
dKensam	473	0.0	0.7	14.2	0	0	0	0	0	0	1	308



画像診断(画像診断(薬剤・材料以外)+画像診断(薬剤・材料))

cGAZOa=cGAZO+cGAZOm

	N	Median	Mean	STD	Min	1%	5%	25%	75%	95%	99%	Max
cGAZOa	473	0.0	248.9	956.3	0	0	0	0	165	990	3,266	17,258
dGAZOa	473	0.0	20.6	58.8	0	0	0	0	15	79	285	644
cGAZO	473	0.0	208.1	659.1	0	0	0	0	165	915	2,512	11,037
cGAZOm	473	0.0	40.8	326.4	0	0	0	0	0	80	1,484	6,221
dGAZO	473	0.0	17.5	44.3	0	0	0	0	15	69	195	483
dGAZOm	473	0.0	3.0	18.1	0	0	0	0	0	10	73	247



各項目のページへ:

[一覧に戻る](#)

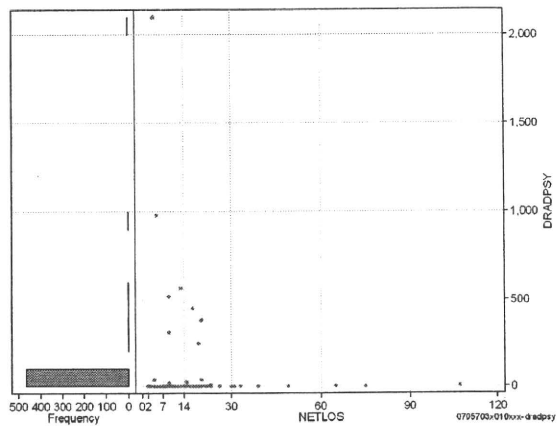
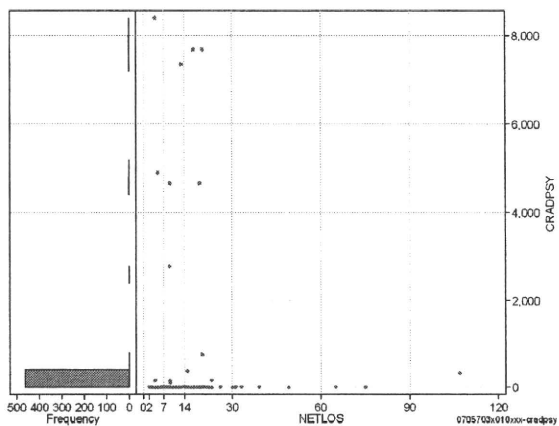
- [1. 概況](#)
- [2. 入院](#)
- [3. 手術・処置](#)
- [4. 処方・注射](#)
- [5. 検査・画像](#)
- [6. 放治・リハ](#)
- [7. その他](#)
- [8. 診療密度](#)

DPC6	入院目的	年齢等	手術	処置1	処置2	副傷病	重症度等	包括	点数<I	入院期間I	点数<II	入院期間II	点数≥II	特定入院期間
070570	3	x	01	0	x	x	x	○	2,316	6	1,712	11	1,455	17

その他放治等(リハビリ除く)(その他-リハビリ)

cRADPSY=cSONOTA-cREHAB

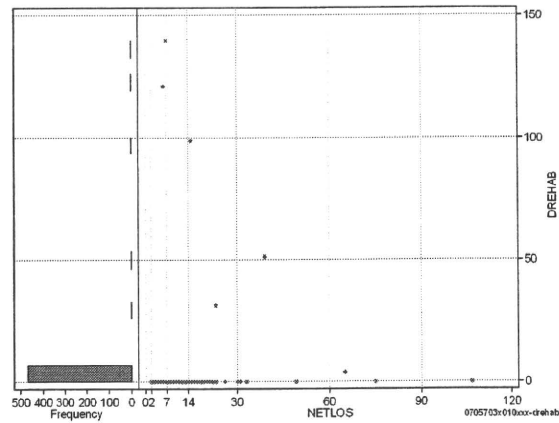
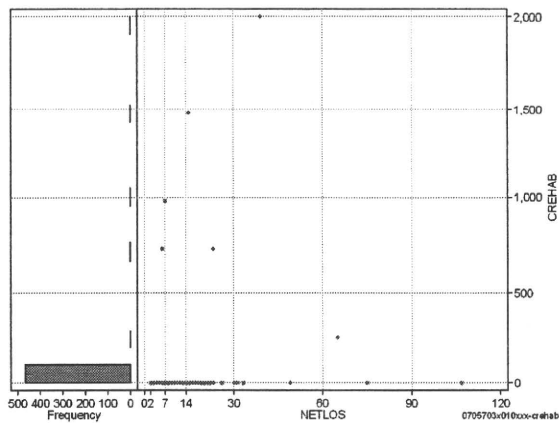
	N	Median	Mean	STD	Min	1%	5%	25%	75%	95%	99%	Max
cRADPSY	473	0.0	105.9	814.2	0	0	0	0	0	0	4,890	8,390
dRADPSY	473	0.0	12.0	116.3	0	0	0	0	0	0	452	2,098



リハビリ

cREHAB

	N	Median	Mean	STD	Min	1%	5%	25%	75%	95%	99%	Max
cRehab	473	0.0	13.0	131.8	0	0	0	0	0	0	730	2,000
dRehab	473	0.0	0.9	10.0	0	0	0	0	0	0	32	140



各項目のページへ:

- [1. 概況](#)
- [2. 入院](#)
- [3. 手術・処置](#)
- [4. 処方・注射](#)
- [5. 検査・画像](#)
- [6. 放治・リハ](#)
- [7. その他](#)
- [8. 診療密度](#)

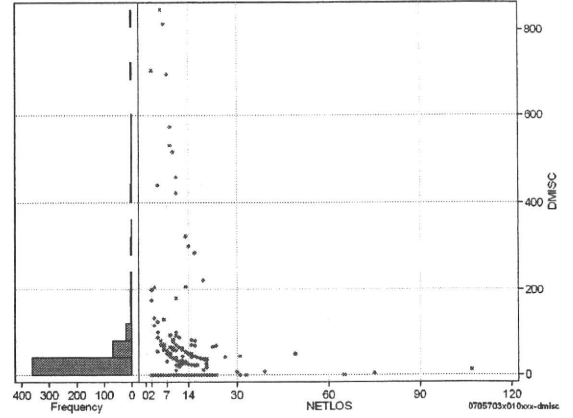
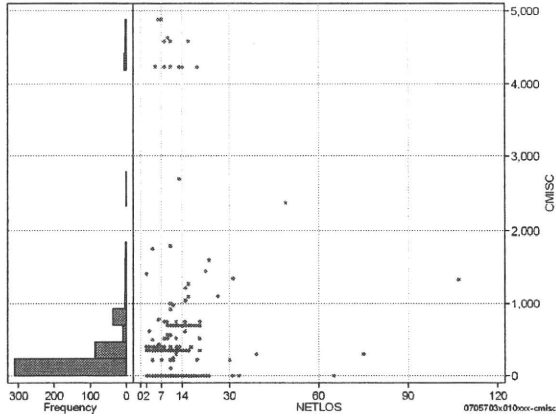
[一覧に戻る](#)

DPC6	入院目的	年齢等	手術	処置1	処置2	副傷病	重症度等	包括	点数<I	入院期間I	点数<II	入院期間II	点数≥II	特定入院期間
070570	3	x	01	0	x	x	x	○	2,316	6	1,712	11	1,455	17

諸項目(初診料+指導管理料+在宅医療)

cMISC=cSHOSIN+cSHIDO+cZAITAKU

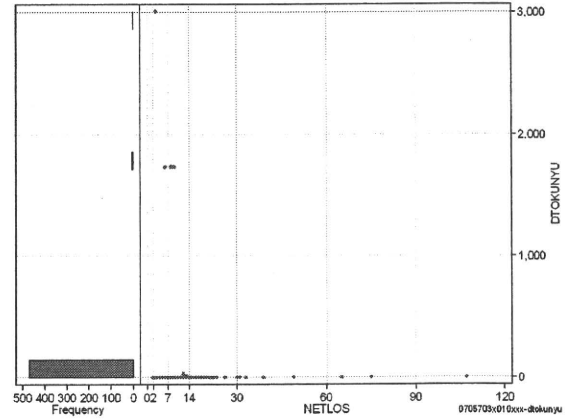
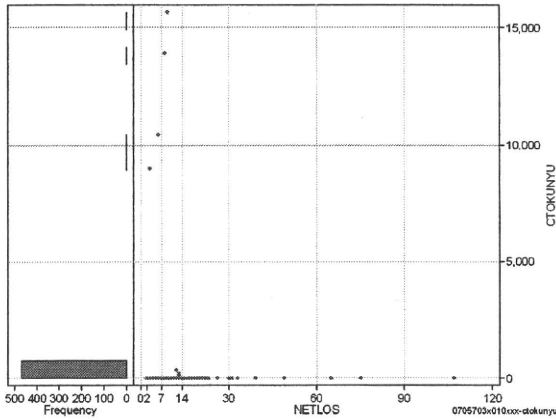
	N	Median	Mean	STD	Min	1%	5%	25%	75%	95%	99%	Max
cMISC	473	0.0	302.2	756.4	0	0	0	0	350	1,220	4,580	4,880
dMISC	473	0.0	34.5	95.9	0	0	0	0	39	117	573	846
cSHOSIN	473	0.0	3.0	33.5	0	0	0	0	0	0	0	500
cShido	473	0.0	292.9	749.4	0	0	0	0	350	1,100	4,580	4,880
cZaitak	473	0.0	6.3	99.4	0	0	0	0	0	0	0	1,800
dShosin	473	0.0	0.4	6.1	0	0	0	0	0	0	0	125
dShido	473	0.0	33.5	95.5	0	0	0	0	39	117	573	846
dZaitak	473	0.0	0.5	9.0	0	0	0	0	0	0	0	180



特定入院料

cTOKUNYU

	N	Median	Mean	STD	Min	1%	5%	25%	75%	95%	99%	Max
cTokuNyu	473	0.0	104.8	1,149.4	0	0	0	0	0	0	362	15,651
dTokuNyu	473	0.0	17.5	195.1	0	0	0	0	0	0	30	3,005



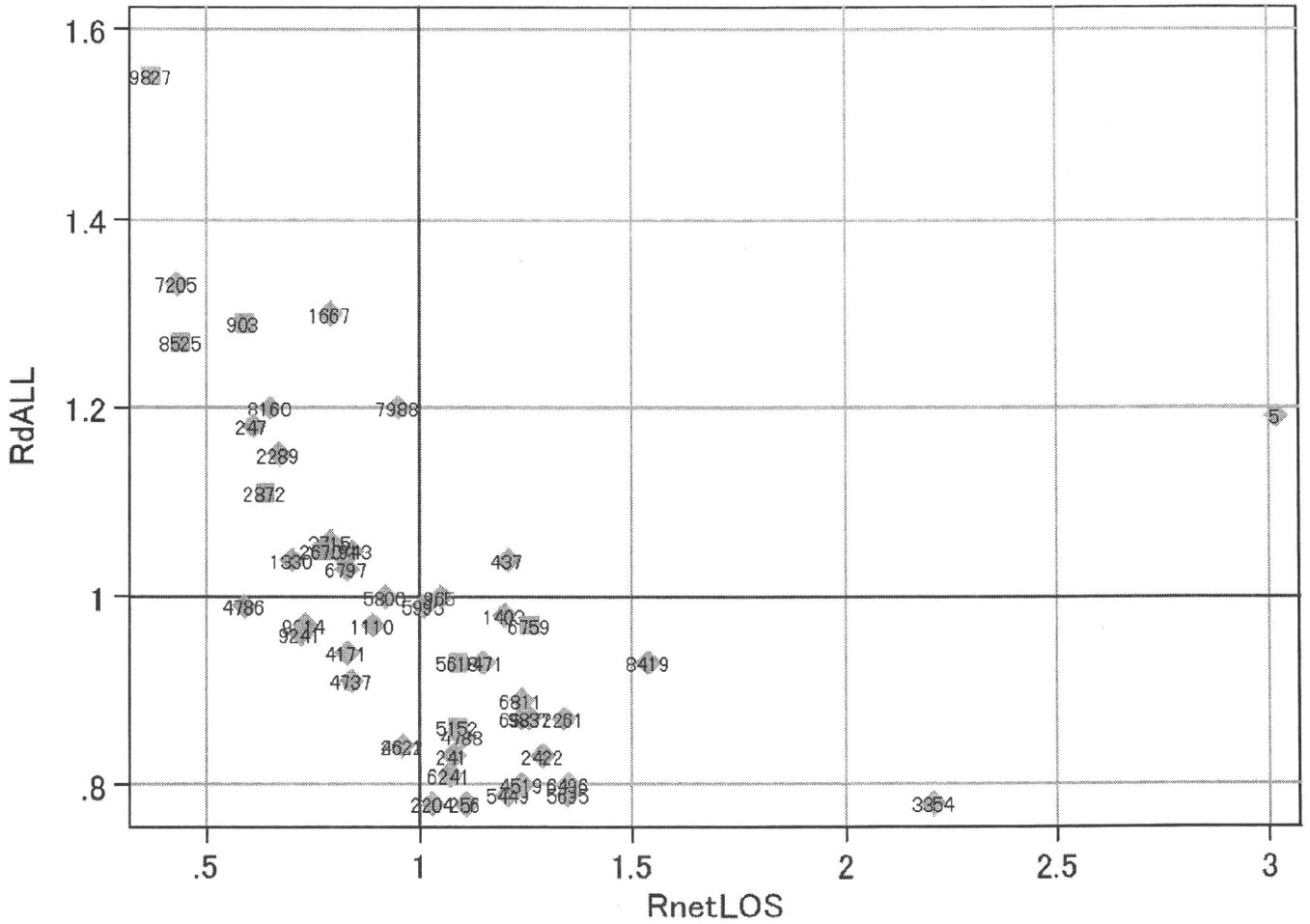
各項目のページへ:

[一覧に戻る](#)

- [1. 概況](#)
- [2. 入院](#)
- [3. 手術・処置](#)
- [4. 処方・注射](#)
- [5. 検査・画像](#)
- [6. 放治・リハ](#)
- [7. その他](#)
- [8. 診療密度](#)

DPC6	入院目的	年齢等	手術	処置1	処置2	副傷病	重症度等	包括	点数<I	入院期間I	点数<II	入院期間II	点数≥II	特定入院期間
070570	3	x	01	0	x	x	x	○	2,316	6	1,712	11	1,455	17

施設別の診療密度			rnetLOS/rcALL
症例数合計	netLOSの平均	dALLの平均	
473	10.1	4,827	



各項目のページへ:

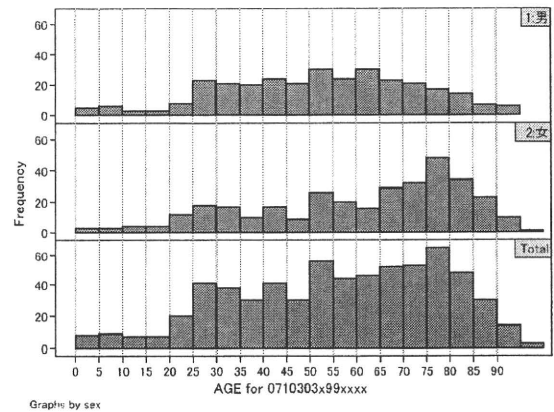
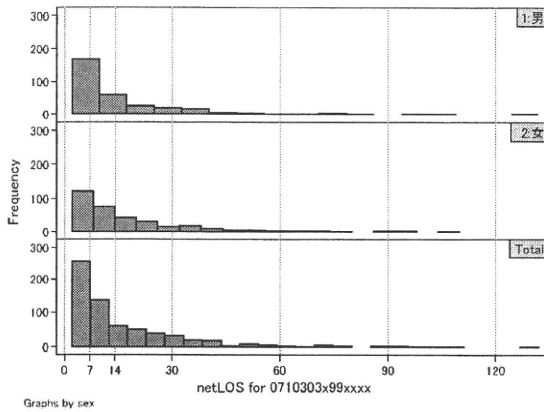
[一覧に戻る](#)

- [1. 概況](#)
- [2. 入院](#)
- [3. 手術・処置](#)
- [4. 処方・注射](#)
- [5. 検査・画像](#)
- [6. 放治・リハ](#)
- [7. その他](#)
- [8. 診療密度](#)

DPC6	入院目的	年齢等	手術	処置1	処置2	副傷病	重症度等	包括	点数<I	入院期間I	点数<II	入院期間II	点数≥II	特定入院期間
071030	3	x	99	x	x	x	x	○	2,671	6	2,149	16	1,827	39

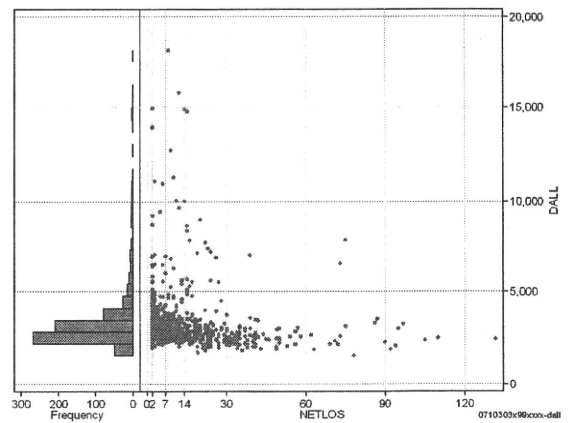
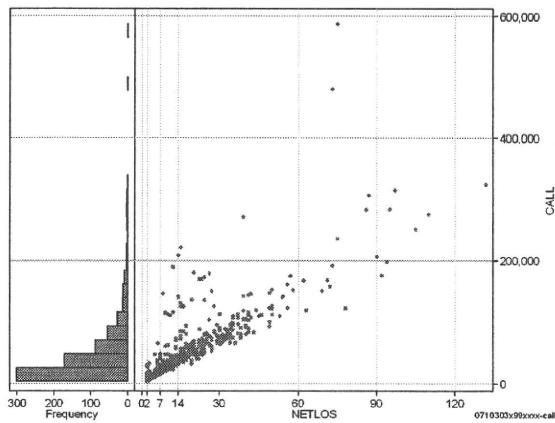
性別・年齢・機関別基礎集計

	N	Median	Mean	STD	Min	1%	5%	25%	75%	95%	99%	Max
netLOS	698	10.0	15.6	16.9	2	2	2	4	20	46	92	132



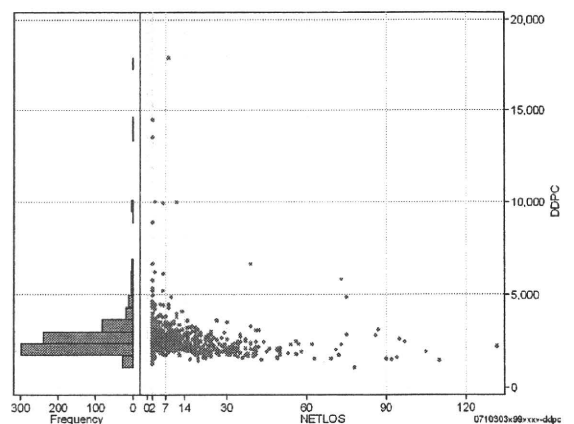
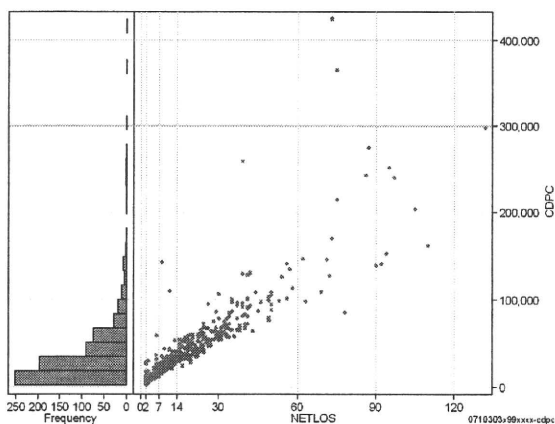
総点数の合計

	N	Median	Mean	STD	Min	1%	5%	25%	75%	95%	99%	Max
cAll	698	30,326.5	47,717.8	54,223.3	3,927	4,846	6,700	13,791	62,627	145,032	285,303	587,615
dAll	698	2,908.3	3,368.0	1,761.4	1,561	1,901	2,163	2,549	3,445	6,510	12,740	18,129



包括対象部分

	N	Median	Mean	STD	Min	1%	5%	25%	75%	95%	99%	Max
cDPC	698	25,917.5	37,234.6	41,375.3	2,607	3,861	5,168	12,038	46,092	100,910	242,717	425,236
dDPC	698	2,424.7	2,659.3	1,225.5	1,099	1,526	1,771	2,102	2,873	3,995	8,890	17,867



各項目のページへ:

[一覧に戻る](#)

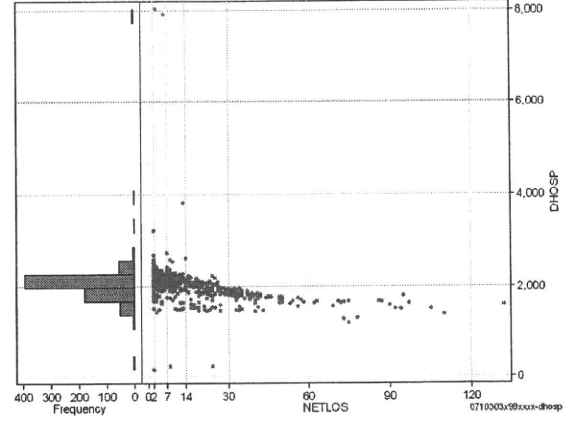
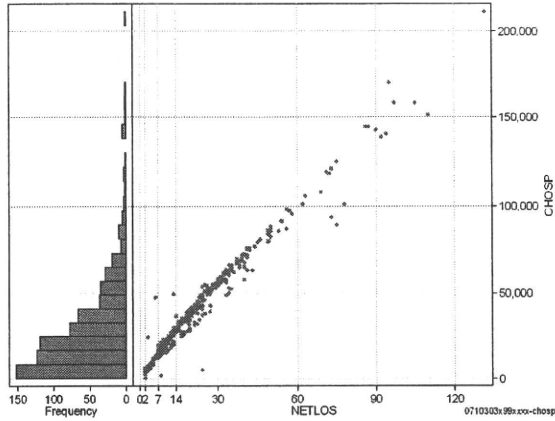
- [1. 概況](#)
- [2. 入院](#)
- [3. 手術・処置](#)
- [4. 処方・注射](#)
- [5. 検査・画像](#)
- [6. 放し・リハ](#)
- [7. その他](#)
- [8. 診療密度](#)

DPC6	入院目的	年齢等	手術	処置1	処置2	副傷病	重症度等	包括	点数<I	入院期間I	点数<II	入院期間II	点数≥II	特定入院期間
071030	3	x	99	x	x	x	x	○	2,671	6	2,149	16	1,827	39

入院日数依存部分(入院管理料・加算+入院時食事療養等+調剤+調期)

cHOSP=cNYUIN+cSHOKUJI+cRxCHO+cRxCHOKI

	N	Median	Mean	STD	Min	1%	5%	25%	75%	95%	99%	Max
cHOSP	698	20,418.0	29,156.0	27,368.5	290	3,528	4,282	9,130	39,296	80,239	144,673	211,082
dHOSP	698	2,078.1	2,039.9	416.2	145	1,377	1,546	1,898	2,172	2,334	2,620	8,028
cNyuin	698	18,295.5	25,348.9	23,273.1	0	2,938	3,808	8,226	34,190	69,057	122,224	181,822
cShokuji	698	23,380.0	36,912.5	41,819.3	0	2,120	4,240	10,850	47,530	110,240	218,620	343,150
cRxCho	698	49.0	89.0	111.9	0	0	0	21	119	287	602	924
cRxChoKi	698	0.0	26.9	33.6	0	0	0	0	42	84	126	168
dNyuin	698	1,836.5	1,797.4	385.4	0	1,062	1,308	1,659	1,929	2,105	2,313	7,209
dShokuji	698	2,170.0	2,341.6	812.2	0	1,060	1,590	2,120	2,537	2,986	3,300	17,958
dRxCho	698	6.1	5.3	3.0	0	0	0	4	7	7	7	56
dRxChoKi	698	0.0	3.1	5.2	0	0	0	0	4	14	21	28



各項目のページへ:

- [1. 概況](#)
- [2. 入院](#)
- [3. 手術・処置](#)
- [4. 処方・注射](#)
- [5. 検査・画像](#)
- [6. 放治・リハ](#)
- [7. その他](#)
- [8. 診療密度](#)

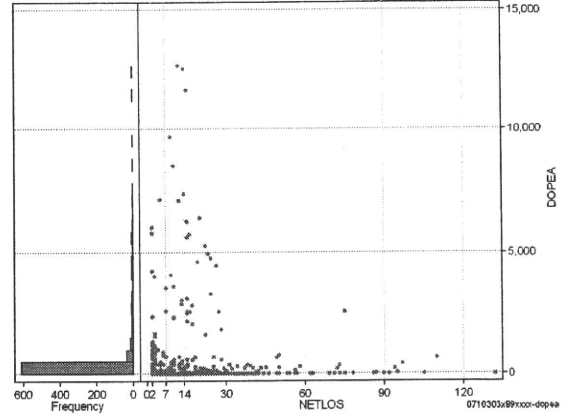
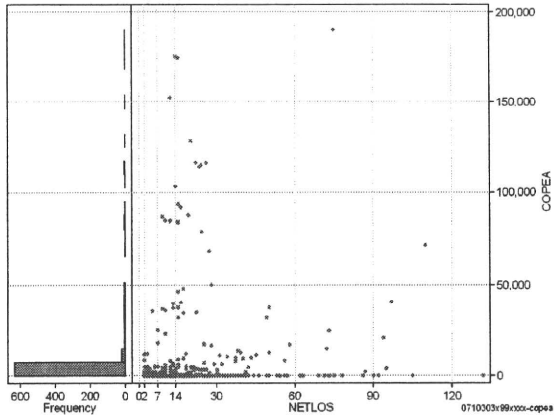
[一覧に戻る](#)

DPC6	入院目的	年齢等	手術	処置1	処置2	副傷病	重症度等	包括	点数<I	入院期間I	点数<II	入院期間II	点数≥II	特定入院期間
071030	3	x	99	x	x	x	x	○	2,671	6	2,149	16	1,827	39

手術(手術(薬剤・材料以外)+手術(薬剤・材料))

cOPEa=cOPE+cOPEm

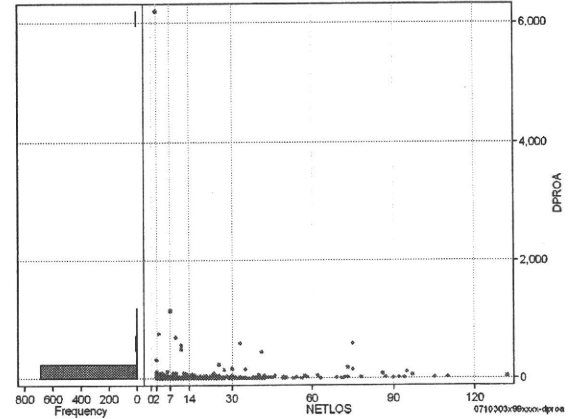
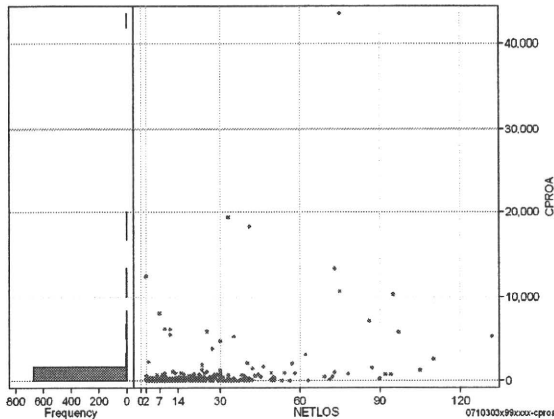
	N	Median	Mean	STD	Min	1%	5%	25%	75%	95%	99%	Max
cOPEa	698	0.0	5,118.8	20,219.8	0	0	0	0	535	34,254	115,810	190,042
dOPEa	698	0.0	375.1	1,332.8	0	0	0	0	59	2,474	7,116	12,669
cOpe	698	0.0	3,287.5	12,304.1	0	0	0	0	340	22,700	70,630	165,234
cOpeM	698	0.0	1,831.3	11,853.0	0	0	0	0	37	2,826	88,137	157,643
dOpe	698	0.0	255.5	872.2	0	0	0	0	43	1,403	5,265	8,728
dOpeM	698	0.0	119.5	728.7	0	0	0	0	5	316	3,701	11,260



処置(処置(薬剤・材料以外)+処置(薬剤・材料))

cPROa=cPRO+cPROm

	N	Median	Mean	STD	Min	1%	5%	25%	75%	95%	99%	Max
cPROa	698	0.0	407.2	2,237.0	0	0	0	0	211	930	10,292	43,462
dPROa	698	0.0	27.8	246.1	0	0	0	0	14	68	557	6,193
cPro	698	0.0	230.5	1,100.4	0	0	0	0	140	750	4,900	16,874
cProm	698	0.0	176.8	1,355.1	0	0	0	0	12	324	5,552	26,588
dPro	698	0.0	14.7	102.8	0	0	0	0	10	54	132	2,500
dProm	698	0.0	13.1	148.0	0	0	0	0	1	18	355	3,693



各項目のページへ:

[一覧に戻る](#)

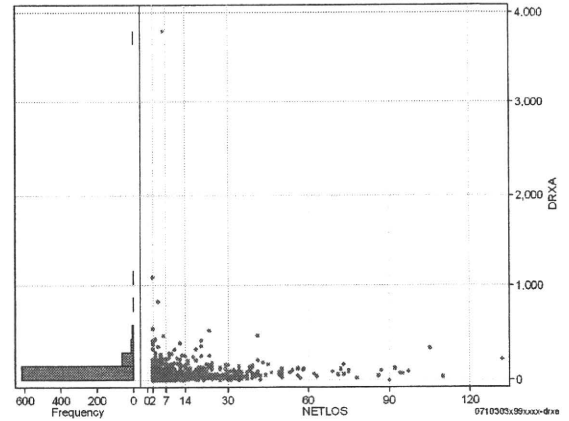
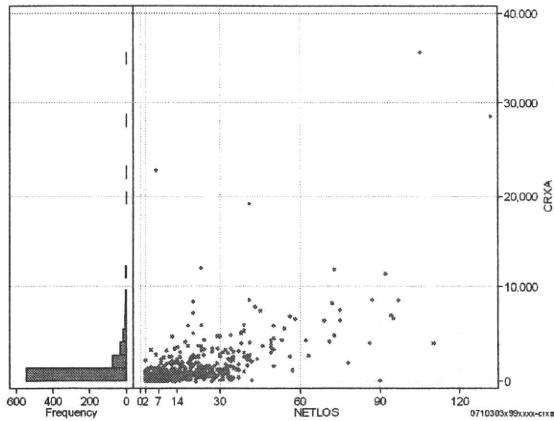
- [1. 概況](#)
- [2. 入院](#)
- [3. 手術・処置](#)
- [4. 処方・注射](#)
- [5. 検査・画像](#)
- [6. 放治・リハ](#)
- [7. その他](#)
- [8. 診療密度](#)

DPC6	入院目的	年齢等	手術	処置1	処置2	副傷病	重症度等	包括	点数<I	入院期間I	点数<II	入院期間II	点数≥II	特定入院期間
071030	3	x	99	x	x	x	x	○	2,671	6	2,149	16	1,827	39

処方(内服+頓服+外用+麻毒)

cRXa=cRxNAI+cRxTON+cRxGAI+cRxMADO

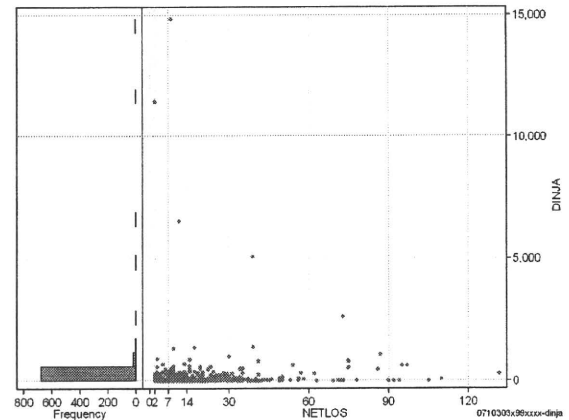
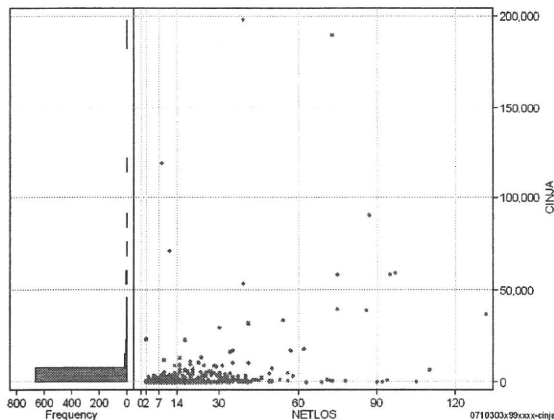
	N	Median	Mean	STD	Min	1%	5%	25%	75%	95%	99%	Max
cRXa	698	464.5	1,212.5	2,568.6	0	0	0	159	1,223	4,757	11,416	35,592
dRXa	698	48.9	79.1	168.3	0	0	0	20	94	232	467	3,791
cRxNai	698	321.5	958.8	2,269.7	0	0	0	83	984	3,763	7,531	35,214
cRxTon	698	0.0	23.7	111.5	0	0	0	0	6	102	411	1,967
cRxGai	698	69.0	226.5	738.6	0	0	0	0	209	781	2,793	12,600
cRxMado	698	0.0	3.5	9.9	0	0	0	0	1	22	61	73
dRxNai	698	35.0	62.2	158.7	0	0	0	10	75	204	406	3,689
dRxTon	698	0.0	1.5	6.2	0	0	0	0	1	7	19	109
dRxGai	698	5.8	15.2	38.7	0	0	0	0	19	52	101	698
dRxMado	698	0.0	0.2	0.4	0	0	0	0	0	1	1	7



注射(皮下筋肉内+静脈内+注射その他)

cINJa=cInjHIKA+cInjJYO+cInjHOKA

	N	Median	Mean	STD	Min	1%	5%	25%	75%	95%	99%	Max
cINJa	698	94.0	2,524.0	13,314.0	0	0	0	0	630	8,657	58,673	197,665
dInja	698	7.8	130.2	791.1	0	0	0	0	63	439	1,333	14,830
cInjHika	698	0.0	62.1	416.2	0	0	0	0	0	144	1,341	5,563
cInjJyo	698	0.0	862.1	7,927.2	0	0	0	0	0	3,211	12,824	197,277
cInjHoka	698	0.0	1,599.8	10,284.4	0	0	0	0	244	3,745	40,931	184,850
dInjHika	698	0.0	2.9	18.6	0	0	0	0	0	10	50	298
dInjJyo	698	0.0	33.8	215.5	0	0	0	0	0	180	589	5,058
dInjHoka	698	0.0	93.5	762.1	0	0	0	0	32	258	976	14,821



各項目のページへ:

[一覧に戻る](#)

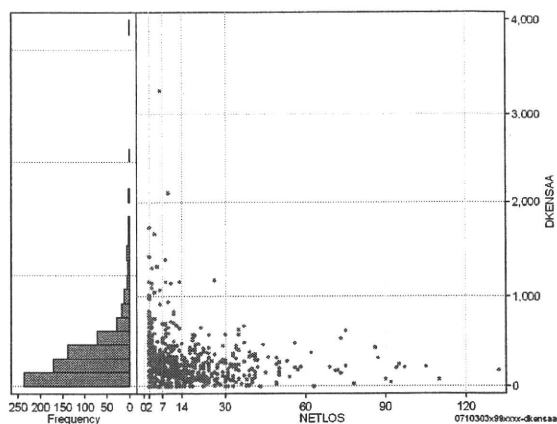
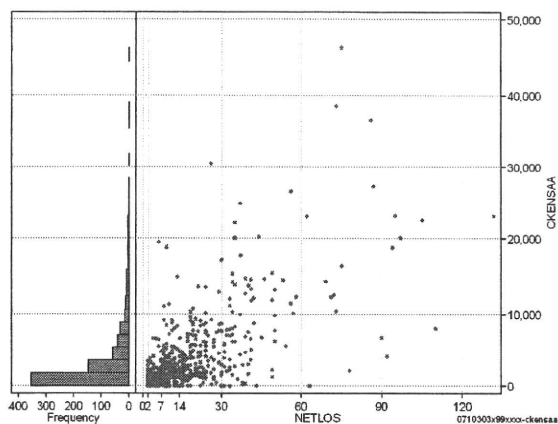
- [1. 概況](#)
- [2. 入院](#)
- [3. 手術・処置](#)
- [4. 処方・注射](#)
- [5. 検査・画像](#)
- [6. 放治・リハ](#)
- [7. その他](#)
- [8. 診療密度](#)

DPC6	入院目的	年齢等	手術	処置1	処置2	副傷病	重症度等	包括	点数<I	入院期間I	点数<II	入院期間II	点数≥II	特定入院期間
071030	3	x	99	x	x	x	x	○	2,671	6	2,149	16	1,827	39

検査(検査(薬剤・材料以外)+検査(薬剤・材料))

cKENSaA=cKENSa+cKENSaM

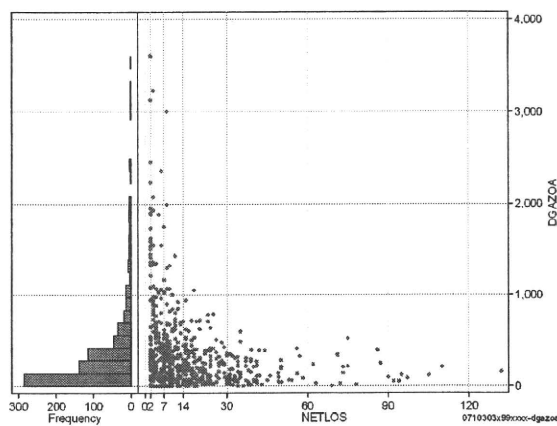
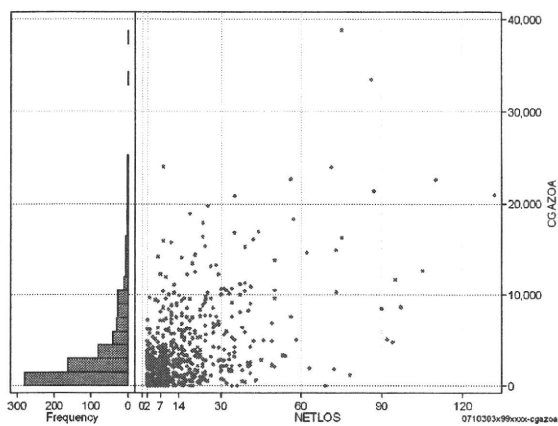
	N	Median	Mean	STD	Min	1%	5%	25%	75%	95%	99%	Max
cKENSaA	698	1,756.0	3,523.8	5,034.4	0	0	0	934	4,015	13,387	24,774	46,224
dKENSaA	698	209.1	262.2	281.2	0	0	0	78	349	753	1,319	3,257
cKensa	698	1,756.0	3,423.5	4,632.5	0	0	0	934	4,015	12,843	23,088	36,296
cKensam	698	0.0	100.3	897.8	0	0	0	0	0	140	2,992	13,640
dKensa	698	207.7	256.4	252.7	0	0	0	78	346	721	1,319	1,723
dKensam	698	0.0	5.8	71.4	0	0	0	0	0	7	112	1,709



画像診断(画像診断(薬剤・材料以外)+画像診断(薬剤・材料))

cGAZOa=cGAZO+cGAZOm

	N	Median	Mean	STD	Min	1%	5%	25%	75%	95%	99%	Max
cGAZOa	698	2,270.0	3,559.9	4,466.9	0	0	0	625	4,476	12,226	21,360	38,756
dGAZOa	698	197.5	327.0	437.4	0	0	0	69	395	1,094	2,232	3,601
cGAZO	698	2,022.0	2,531.5	2,836.5	0	0	0	526	3,303	7,649	13,452	23,844
cGAZOm	698	186.0	1,028.4	2,004.0	0	0	0	39	1,273	4,428	9,301	24,000
dGAZO	698	154.9	241.1	300.8	0	0	0	60	304	843	1,425	2,692
dGAZOm	698	22.1	85.9	195.3	0	0	0	3	87	380	876	3,000



各項目のページへ:

[一覧に戻る](#)

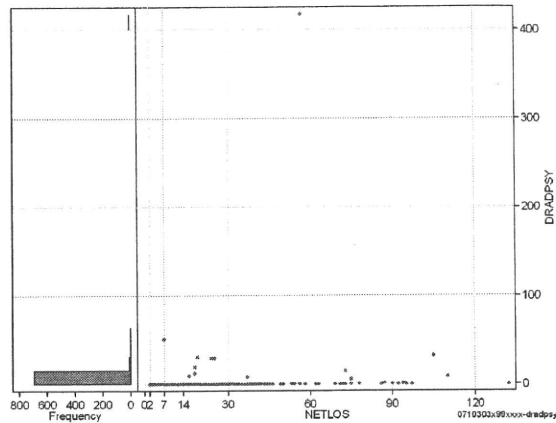
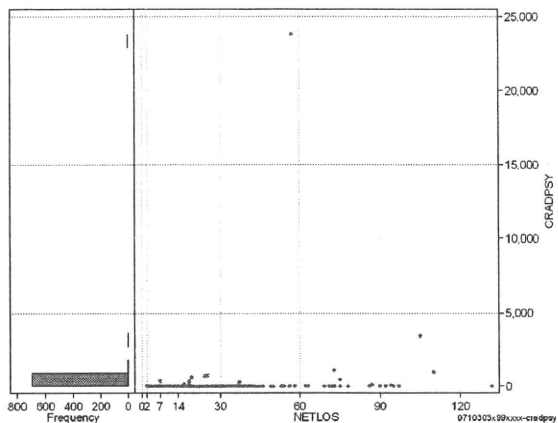
- [1. 概況](#)
- [2. 入院](#)
- [3. 手術・処置](#)
- [4. 処方・注射](#)
- [5. 検査・画像](#)
- [6. 放治・リハ](#)
- [7. その他](#)
- [8. 診療密度](#)

DPC6	入院目的	年齢等	手術	処置1	処置2	副傷病	重症度等	包括	点数<I	入院期間I	点数<II	入院期間II	点数≥II	特定入院期間
071030	3	x	99	x	x	x	x	○	2,671	6	2,149	16	1,827	39

その他放治等(リハビリ除く)(その他-リハビリ)

cRADPSY=cSONOTA-cREHAB

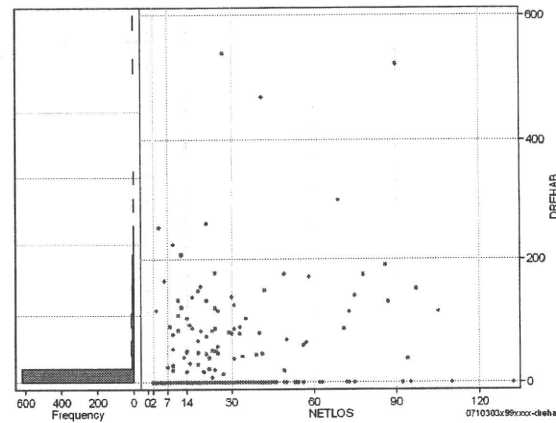
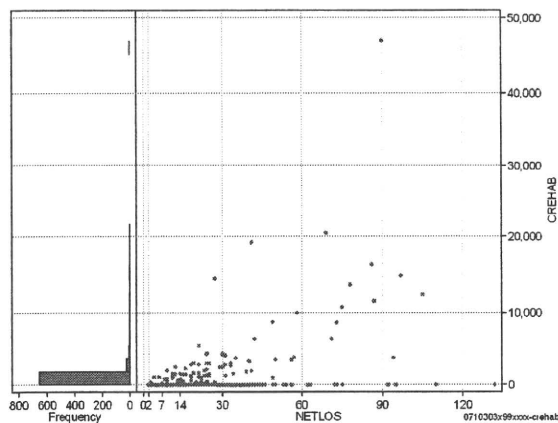
	N	Median	Mean	STD	Min	1%	5%	25%	75%	95%	99%	Max
cRADPSY	698	0.0	47.9	913.0	0	0	0	0	0	0	600	23,800
dRADPSY	698	0.0	1.0	16.1	0	0	0	0	0	0	20	418



リハビリ

cREHAB

	N	Median	Mean	STD	Min	1%	5%	25%	75%	95%	99%	Max
cRehab	698	0.0	494.3	2,616.9	0	0	0	0	0	2,500	13,750	46,910
dRehab	698	0.0	13.7	50.1	0	0	0	0	0	107	222	539



各項目のページへ:

- [1. 概況](#)
- [2. 入院](#)
- [3. 手術・処置](#)
- [4. 処方・注射](#)
- [5. 検査・画像](#)
- [6. 放治・リハ](#)
- [7. その他](#)
- [8. 診療密度](#)

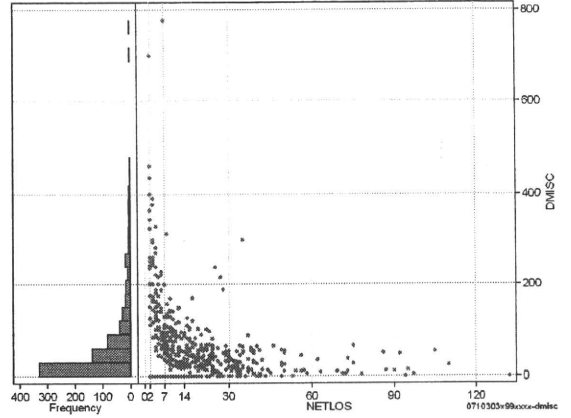
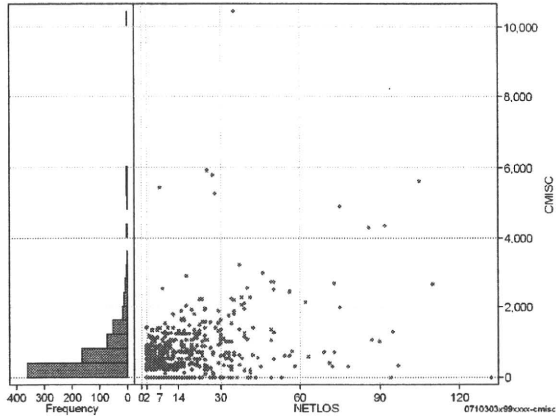
[一覧に戻る](#)

DPC6	入院目的	年齢等	手術	処置1	処置2	副傷病	重症度等	包括	点数<I	入院期間I	点数<II	入院期間II	点数≥II	特定入院期間
071030	3	x	99	x	x	x	x	○	2,671	6	2,149	16	1,827	39

諸項目(初診料+指導管理料+在宅医療)

cMISC=cSHOSIN+cSHIDO+cZAITAKU

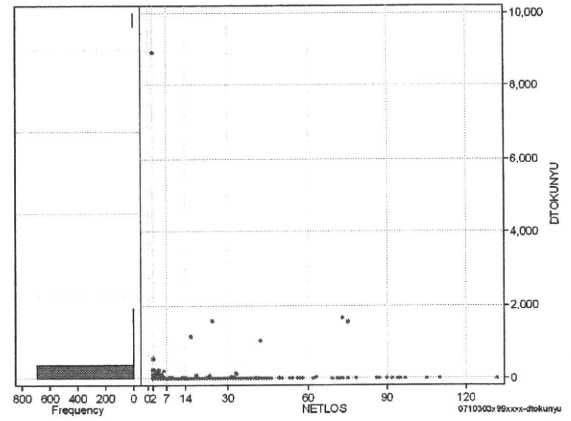
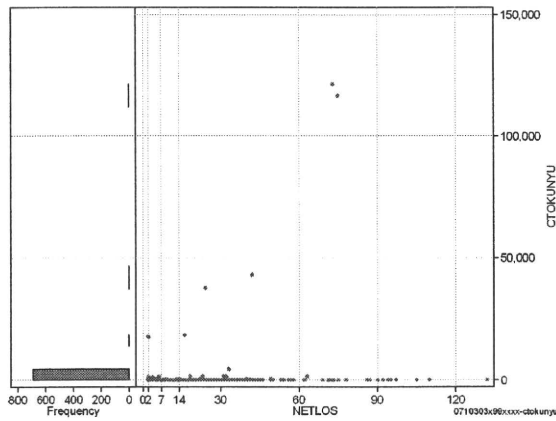
	N	Median	Mean	STD	Min	1%	5%	25%	75%	95%	99%	Max
cMISC	698	400.0	602.1	854.4	0	0	0	0	800	1,920	4,909	10,460
dMISC	698	33.3	60.3	85.8	0	0	0	0	81	240	377	777
cSHOSIN	698	0.0	121.9	211.1	0	0	0	0	250	630	730	900
cShido	698	300.0	450.7	703.0	0	0	0	0	700	1,620	2,970	5,930
cZaitak	698	0.0	29.6	360.2	0	0	0	0	0	0	1,293	8,110
dShosin	698	0.0	21.4	51.9	0	0	0	0	13	125	243	365
dShido	698	12.5	37.8	61.6	0	0	0	0	57	145	260	777
dZaitak	698	0.0	1.0	15.0	0	0	0	0	0	0	21	313



特定入院料

cTOKUNYU

	N	Median	Mean	STD	Min	1%	5%	25%	75%	95%	99%	Max
cTokuNyu	698	0.0	542.4	6,771.6	0	0	0	0	0	105	4,609	121,080
dTokuNyu	698	0.0	27.3	358.4	0	0	0	0	0	15	543	8,908



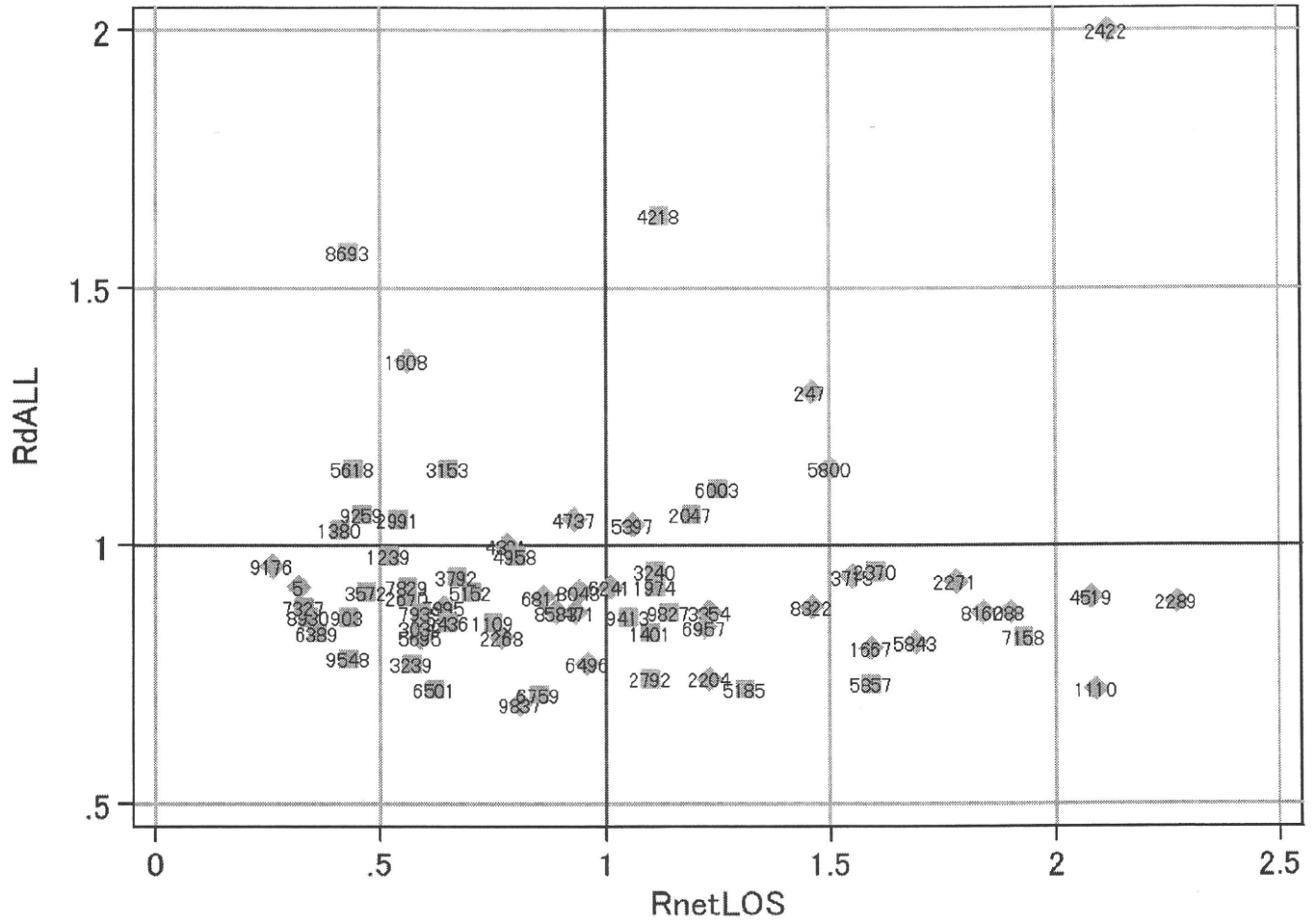
各項目のページへ:

[一覧に戻る](#)

- [1. 概況](#)
- [2. 入院](#)
- [3. 手術・処置](#)
- [4. 処方・注射](#)
- [5. 検査・画像](#)
- [6. 放治・リハ](#)
- [7. その他](#)
- [8. 診療密度](#)

DPC6	入院目的	年齢等	手術	処置1	処置2	副傷病	重症度等	包括	点数<I	入院期間I	点数<II	入院期間II	点数≥II	特定入院期間
071030	3	x	99	x	x	x	x	○	2,671	6	2,149	16	1,827	39

施設別の診療密度			metLOS/rcALL
症例数合計	netLOSの平均	dALLの平均	
698	15.6	3,368	



0710303x99xxxx-densityA

各項目のページへ:

- [1. 概況](#)
- [2. 入院](#)
- [3. 手術・処置](#)
- [4. 処方・注射](#)
- [5. 検査・画像](#)
- [6. 放治・リハ](#)
- [7. その他](#)
- [8. 診療密度](#)

[一覧に戻る](#)

主任研究者 松田 晋哉 (産業医科大学)

分担研究者 石川 ベンジャミン 光一 (国立がんセンター)

beta 版における注意事項

本資料は、平成 16 年度 MDC 別作業班での利用のために作成された「beta」版です。無断での引用・転載はご遠慮ください。

1. DPC ポートフォリオとは

DPC ポートフォリオとは、特定機能病院における入院医療の実態を一覧できるように分析・可視化したものである。バージョン 2.2 では、出来高払い制度下での診療報酬額、入院日数および診療の密度に注目して作成している。

2. ポートフォリオの内容

ポートフォリオ (バージョン 2.2) は各診断群分類につき 1 セット 8 ページから構成されている。

2.1. ポートフォリオページの構成

ポートフォリオの各ページは、4つのセクションに分かれている。

2.1.1. ヘッダ

診断群分類番号、名称を示す。

2.1.2. 診療報酬情報セクション

出来高/包括の別と、包括支払いの際の入院日数・点数情報を示す。

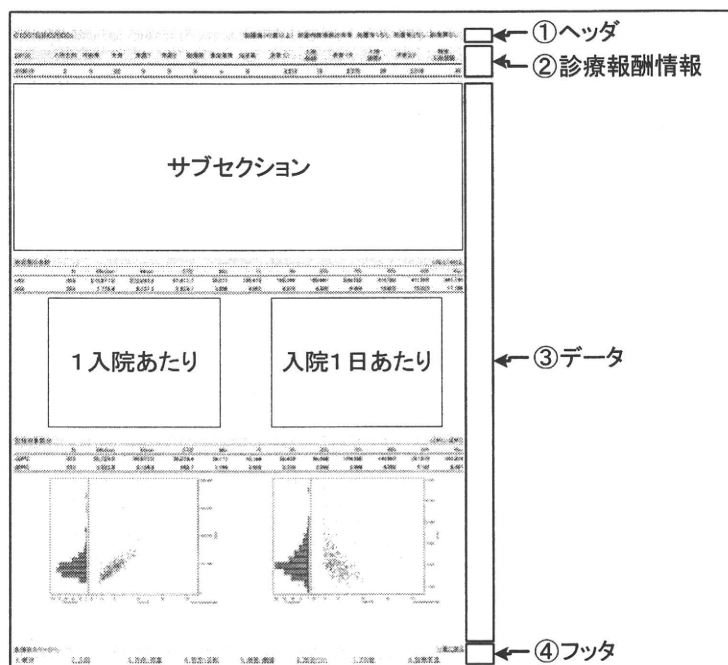
2.1.3. データセクション

データは表およびグラフで示されており、集計項目別にサブセクションを構成している。

診療報酬についてのグラフは、1入院あたり+入院1日あたりの2つでペアとしている

2.1.4. フッタ

ポートフォリオ1セットの中で各ページの位置を示す。



2.2. データセクションで使用する表・グラフ

2.2.1. 表

変数名、症例数(N)、中央値(Median)、平均値(Mean)、標準偏差(STD)、最小値(Min)、1~99パーセンタイル値(1~99%)、最大値(Max)を示す。

変数名の一覧については、別紙「変数名の一覧」を参照のこと。