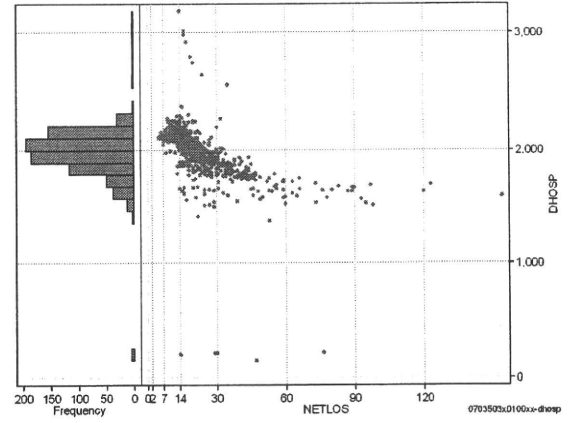
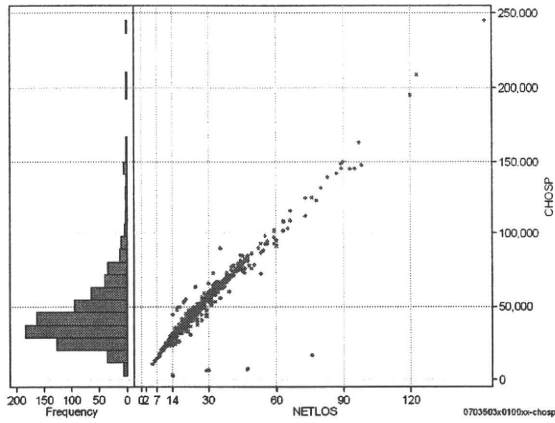


DPC6	入院目的	年齢等	手術	処置1	処置2	副傷病	重症度等	包括	点数<I	入院期間I	点数<II	入院期間II	点数≥II	特定入院期間
070350	3	x	01	0	0	x	x	○	2,600	11	1,922	21	1,634	34

入院日数依存部分(入院管理料・加算+入院時食事療養等+調剤+調期)

cHOSP=cNYUIN+cSHOKUJI+cRxCHO+cRxCHOKI

	N	Median	Mean	STD	Min	1%	5%	25%	75%	95%	99%	Max
cHOSP	797	40,131.0	44,990.3	24,343.8	2,835	12,633	19,762	30,229	53,034	85,095	145,129	244,490
dHOSP	797	1,986.0	1,964.9	233.6	149	1,493	1,631	1,868	2,097	2,209	2,559	3,186
cNyuin	797	35,439.0	39,351.5	20,436.2	0	11,310	17,690	26,955	46,295	71,849	122,369	205,944
cShokuji	797	44,820.0	54,895.1	40,702.4	6,510	10,950	19,080	30,980	64,900	125,400	229,320	374,680
cRxCho	797	98.0	118.9	108.1	0	0	7	56	147	301	567	1,078
cRxChoKi	797	42.0	30.5	33.0	0	0	0	0	42	84	126	168
dNyuin	797	1,758.1	1,734.2	231.8	0	1,226	1,403	1,635	1,870	1,965	2,073	2,877
dShokuji	797	2,086.5	2,246.1	448.0	543	1,551	1,855	2,016	2,433	2,957	3,215	8,720
dRxCho	797	5.1	4.7	2.0	0	0	1	4	6	7	7	7
dRxChoKi	797	1.3	1.5	1.7	0	0	0	0	3	5	7	9



各項目のページへ:

- 1. 概況
- 2. 入院
- 3. 手術・処置
- 4. 処方・注射
- 5. 検査・画像
- 6. 放治・リハ
- 7. その他
- 8. 診療密度

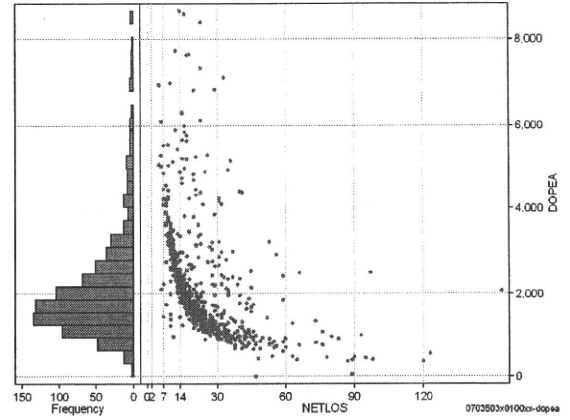
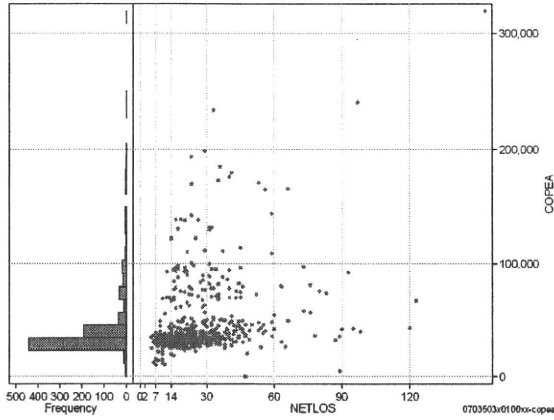
[一覧に戻る](#)

DPC6	入院目的	年齢等	手術	処置1	処置2	副傷病	重症度等	包括	点数<I	入院期間I	点数<II	入院期間II	点数≥II	特定入院期間
070350	3	x	01	0	0	x	x	○	2,600	11	1,922	21	1,634	34

手術(手術(薬剤・材料以外)+手術(薬剤・材料))

	N	Median	Mean	STD	Min	1%	5%	25%	75%	95%	99%	Max
cOPEa	797	33,182.0	42,551.0	28,817.7	0	13,950	26,625	30,388	38,974	95,185	175,409	319,554
dOPEa	797	1,767.6	2,104.8	1,248.8	0	427	837	1,336	2,475	4,834	7,122	8,662
cOpe	797	29,930.0	33,736.9	12,644.8	-9,688	13,400	24,480	27,880	33,000	62,930	79,560	150,502
cOpeM	797	3,057.0	8,814.1	19,964.8	0	581	1,137	2,026	5,229	48,768	112,569	230,632
dOpe	797	1,564.5	1,728.1	819.7	-294	371	739	1,184	2,095	3,238	4,488	5,936
dOpeM	797	162.8	376.7	725.9	0	30	48	99	271	1,685	4,238	6,169

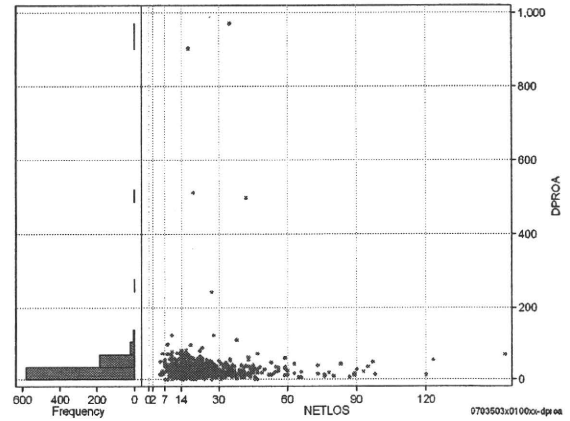
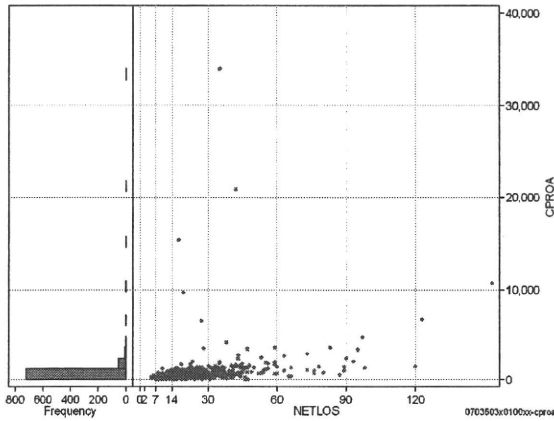
cOPEa=cOPE+cOPEm



処置(処置(薬剤・材料以外)+処置(薬剤・材料))

	N	Median	Mean	STD	Min	1%	5%	25%	75%	95%	99%	Max
cPROa	797	481.0	725.2	1,660.2	0	0	84	304	768	1,494	4,688	33,955
dPROa	797	23.7	30.7	54.7	0	0	5	15	36	60	110	970
cPro	797	380.0	563.8	939.5	0	0	49	238	635	1,309	3,874	14,802
cProm	797	60.0	161.4	837.9	0	0	0	28	131	324	1,340	19,153
dPro	797	18.9	23.9	33.5	0	0	3	12	29	50	81	689
dProm	797	3.0	6.7	26.5	0	0	0	1	6	17	38	547

cPROa=cPRO+cPROm



各項目のページへ:

[一覧に戻る](#)

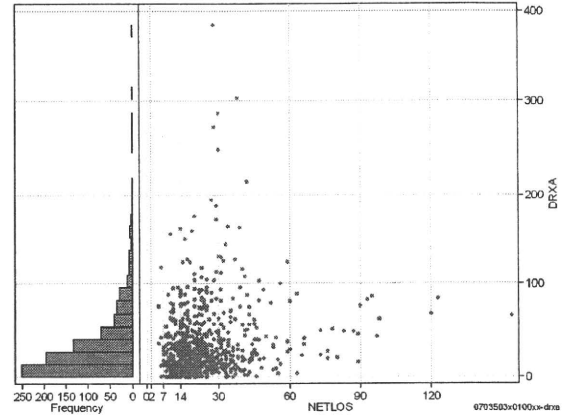
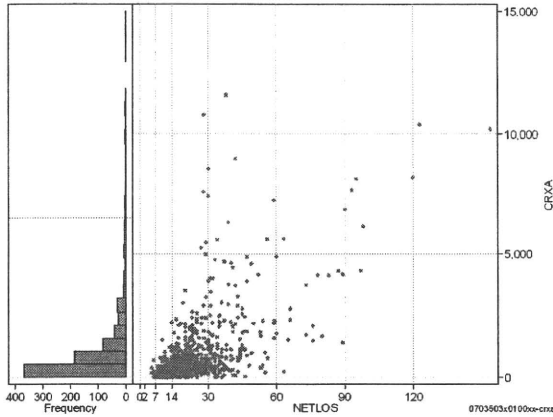
- [1. 概況](#)
- [2. 入院](#)
- [3. 手術・処置](#)
- [4. 処方・注射](#)
- [5. 検査・画像](#)
- [6. 放し・リハ](#)
- [7. その他](#)
- [8. 診療密度](#)

DPC6	入院目的	年齢等	手術	処置1	処置2	副傷病	重症度等	包括	点数<I	入院期間I	点数<II	入院期間II	点数≥II	特定入院期間
070350	3	x	01	0	0	x	x	○	2,600	11	1,922	21	1,634	34

処方(内服+頓服+外用+麻毒)

cRXa=cRxNAI+cRxTON+cRxGAI+cRxMADO

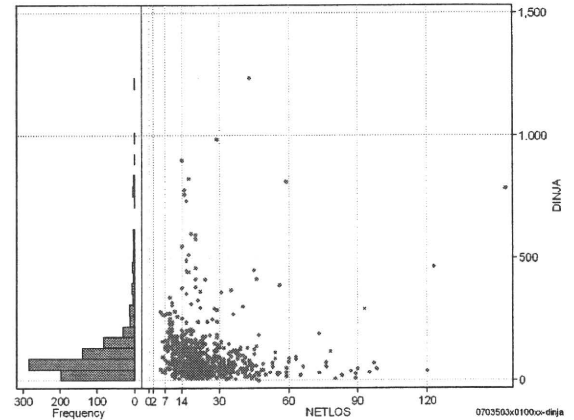
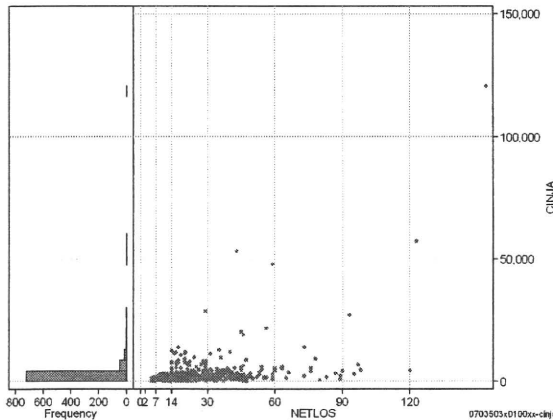
	N	Median	Mean	STD	Min	1%	5%	25%	75%	95%	99%	Max
cRXa	797	458.0	928.9	1,428.9	0	0	12	194	1,003	3,714	8,196	11,518
dRXa	797	23.7	34.4	38.4	0	0	1	11	44	96	188	384
cRxNai	797	350.0	772.2	1,262.7	0	0	0	131	832	3,166	7,110	10,712
cRxTon	797	0.0	22.9	93.7	0	0	0	0	17	120	250	2,234
cRxGai	797	49.0	130.7	281.5	0	0	0	9	140	484	1,259	4,295
cRxMado	797	0.0	3.2	10.1	0	0	0	0	1	17	43	125
dRxNai	797	17.9	28.5	35.1	0	0	0	8	36	93	175	383
dRxTon	797	0.0	1.0	3.4	0	0	0	0	1	5	10	74
dRxGai	797	2.4	4.9	8.5	0	0	0	0	7	17	41	113
dRxMado	797	0.0	0.1	0.2	0	0	0	0	0	1	1	1



注射(皮下筋肉内+静脈内+注射その他)

cINJa=cInjHIKA+cInjJYO+cInjHOKA

	N	Median	Mean	STD	Min	1%	5%	25%	75%	95%	99%	Max
cINJa	797	1,517.0	2,521.5	5,858.0	0	172	362	887	2,432	7,141	20,271	120,922
dInja	797	72.2	106.0	122.5	0	8	20	45	122	302	759	1,236
cInjHika	797	9.0	79.1	622.9	0	0	0	0	30	163	1,133	11,126
cInjJyo	797	393.0	859.0	2,008.5	0	0	0	0	965	2,917	7,803	30,043
cInjHoka	797	816.0	1,583.4	4,492.8	0	0	131	460	1,626	3,968	14,020	90,615
dInjHika	797	0.3	2.8	18.6	0	0	0	0	2	8	31	357
dInjJyo	797	19.2	40.4	75.5	0	0	0	0	46	161	475	677
dInjHoka	797	42.1	62.8	71.2	0	0	6	23	76	187	363	811



各項目のページへ:

- [1. 概況](#)
- [2. 入院](#)
- [3. 手術・処置](#)
- [4. 処方・注射](#)
- [5. 検査・画像](#)
- [6. 放治・リハ](#)
- [7. その他](#)
- [8. 診療密度](#)

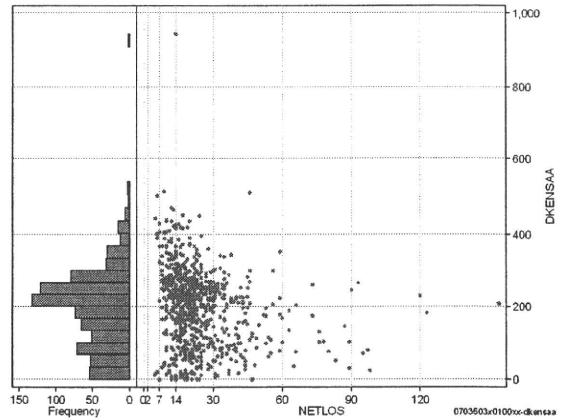
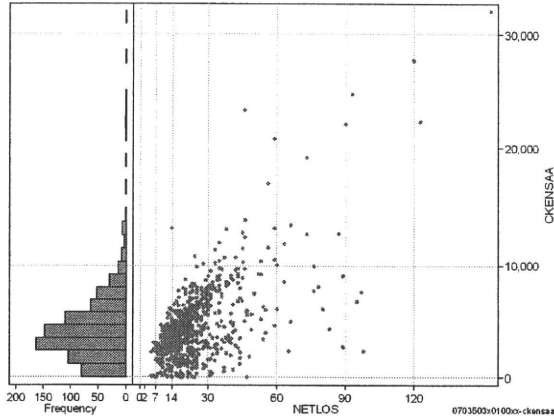
[一覧に戻る](#)

DPC6	入院目的	年齢等	手術	処置1	処置2	副傷病	重症度等	包括	点数<I	入院期間	点数<II	入院期間II	点数≥II	特定入院期間
070350	3	x	01	0	0	x	x	○	2,600	11	1,922	21	1,634	34

検査(検査(薬剤・材料以外)+検査(薬剤・材料))

cKENSa=cKENSa+cKENSAm

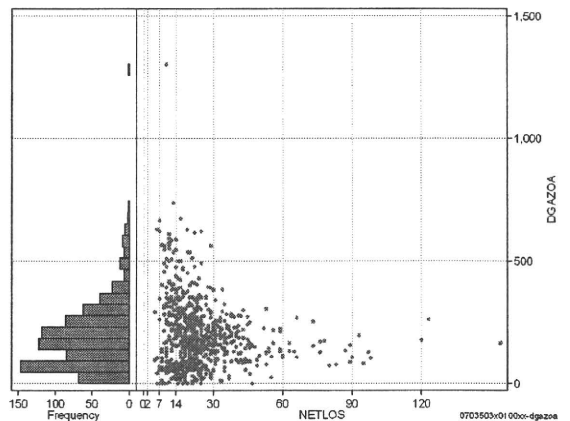
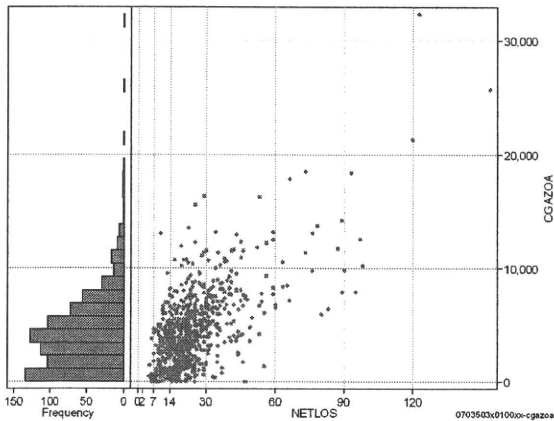
	N	Median	Mean	STD	Min	1%	5%	25%	75%	95%	99%	Max
cKENSa	797	3,850.0	4,380.8	3,310.6	0	0	333	2,411	5,650	9,561	19,185	32,082
dKENSa	797	213.9	197.9	106.5	0	0	19	113	262	369	449	942
cKensam	797	3,850.0	4,353.2	3,233.9	0	0	333	2,410	5,650	9,495	16,540	32,082
dKensam	797	0.0	27.6	377.1	0	0	0	0	0	33	430	8,698
dKensa	797	213.9	196.8	103.1	0	0	19	113	262	368	443	512
dKensam	797	0.0	1.1	16.6	0	0	0	0	0	1	9	429



画像診断(画像診断(薬剤・材料以外)+画像診断(薬剤・材料))

cGAZOa=cGAZO+cGAZOm

	N	Median	Mean	STD	Min	1%	5%	25%	75%	95%	99%	Max
cGAZOa	797	3,895.0	4,367.9	3,411.6	0	0	423	1,744	6,048	10,615	16,204	32,330
dGAZOa	797	175.8	194.4	135.7	0	0	24	88	263	456	620	1,302
cGAZO	797	3,138.0	3,411.2	2,451.8	0	0	376	1,515	4,646	7,667	10,826	21,153
cGAZOm	797	545.0	956.7	1,169.0	0	0	0	171	1,304	3,048	6,216	11,177
dGAZO	797	142.7	153.1	97.9	0	0	20	73	200	342	457	658
dGAZOm	797	25.9	41.3	49.3	0	0	0	9	58	123	217	644



各項目のページへ:

[一覧に戻る](#)

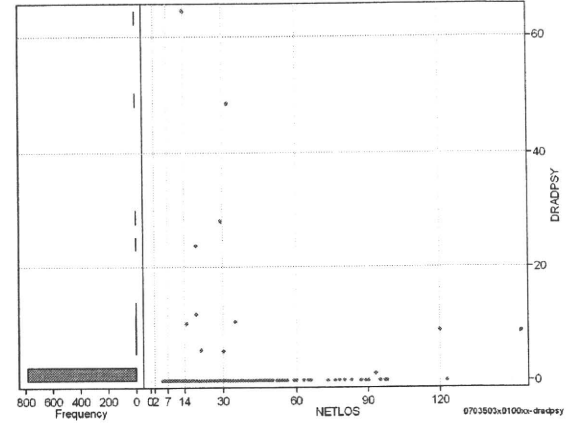
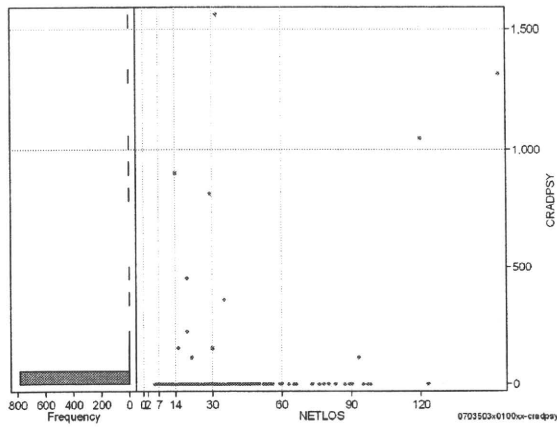
- [1. 概況](#)
- [2. 入院](#)
- [3. 手術・処置](#)
- [4. 処方・注射](#)
- [5. 検査・画像](#)
- [6. 放治・リハ](#)
- [7. その他](#)
- [8. 診療密度](#)

DPC6	入院目的	年齢等	手術	処置1	処置2	副傷病	重症度等	包括	点数<I	入院期間I	点数<II	入院期間II	点数≥II	特定入院期間
070350	3	x	01	0	0	x	x	○	2,600	11	1,922	21	1,634	34

その他放治等(リハビリ除く(その他-リハビリ))

cRADPSY=cSONOTA-cREHAB

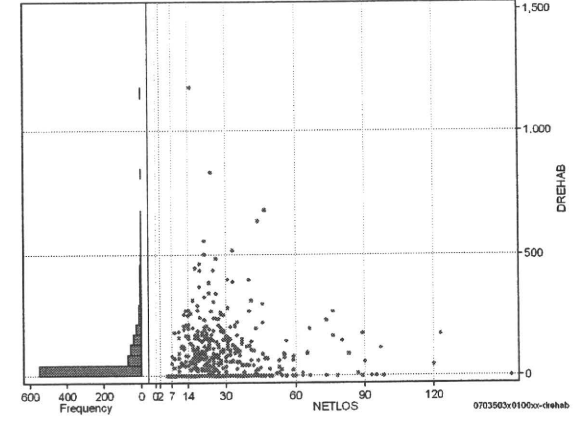
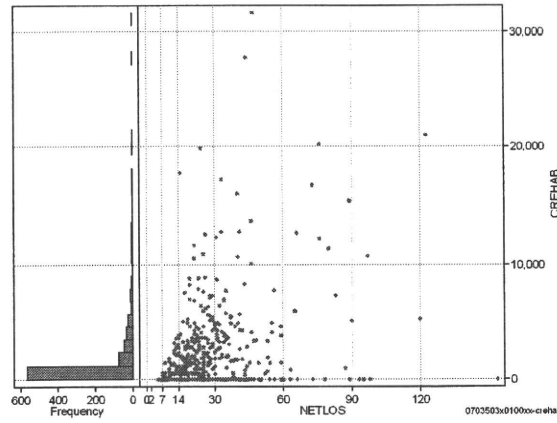
	N	Median	Mean	STD	Min	1%	5%	25%	75%	95%	99%	Max
cRADPSY	797	0.0	9.0	94.6	0	0	0	0	0	0	220	1,560
dRADPSY	797	0.0	0.3	3.2	0	0	0	0	0	0	9	64



リハビリ

cREHAB

	N	Median	Mean	STD	Min	1%	5%	25%	75%	95%	99%	Max
cRehab	797	0.0	1,405.7	3,163.8	0	0	0	0	1,560	7,040	16,630	31,660
dRehab	797	0.0	51.2	103.9	0	0	0	0	70	240	484	1,179



各項目のページへ:

- [1. 概況](#)
- [2. 入院](#)
- [3. 手術・処置](#)
- [4. 処方・注射](#)
- [5. 検査・画像](#)
- [6. 放治・リハ](#)
- [7. その他](#)
- [8. 診療密度](#)

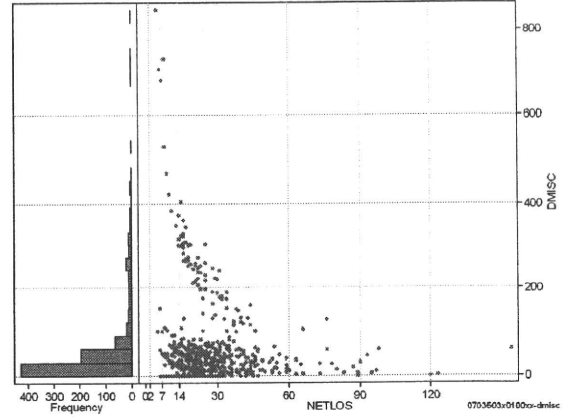
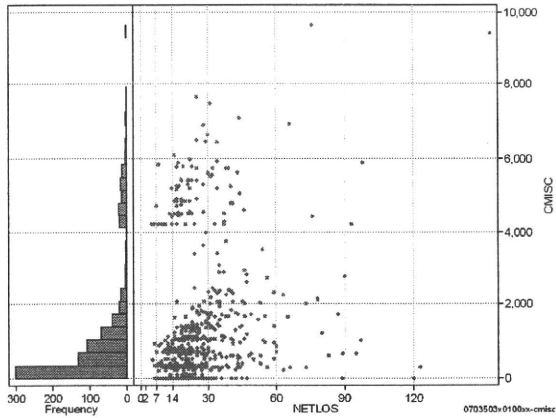
[一覧に戻る](#)

DPC6	入院目的	年齢等	手術	処置1	処置2	副傷病	重症度等	包括	点数<I	入院期間I	点数<II	入院期間II	点数≥II	特定入院期間
070350	3	x	01	0	0	x	x	○	2,600	11	1,922	21	1,634	34

諸項目(初診料+指導管理料+在宅医療)

cMISC=cSHOSIN+cSHIDO+cZAITAKU

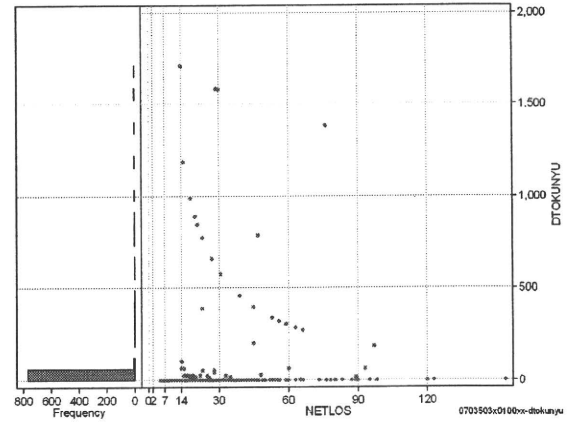
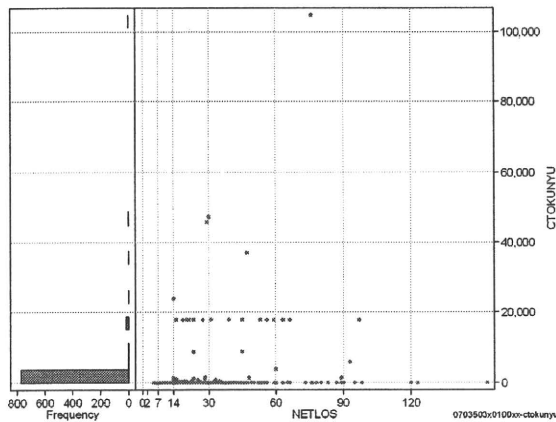
	N	Median	Mean	STD	Min	1%	5%	25%	75%	95%	99%	Max
cMISC	797	520.0	1,186.4	1,682.5	0	0	0	0	1,350	5,280	6,627	9,640
dMISC	797	26.0	55.5	93.4	0	0	0	0	56	266	423	846
cSHOSIN	797	0.0	37.8	116.8	0	0	0	0	0	400	500	550
cShido	797	520.0	1,112.4	1,649.7	0	0	0	0	1,220	5,230	6,440	9,640
cZaitak	797	0.0	36.1	276.6	0	0	0	0	0	0	1,812	3,291
dShosin	797	0.0	1.9	7.2	0	0	0	0	0	16	31	100
dShido	797	23.3	52.2	93.0	0	0	0	0	54	260	423	846
dZaitak	797	0.0	1.4	10.4	0	0	0	0	0	0	67	128



特定入院料

cTOKUNYU

	N	Median	Mean	STD	Min	1%	5%	25%	75%	95%	99%	Max
cTokuNyu	797	0.0	787.9	5,339.3	0	0	0	0	0	505	17,810	104,868
dTokuNyu	797	0.0	25.4	155.9	0	0	0	0	0	27	989	1,705



各項目のページへ:

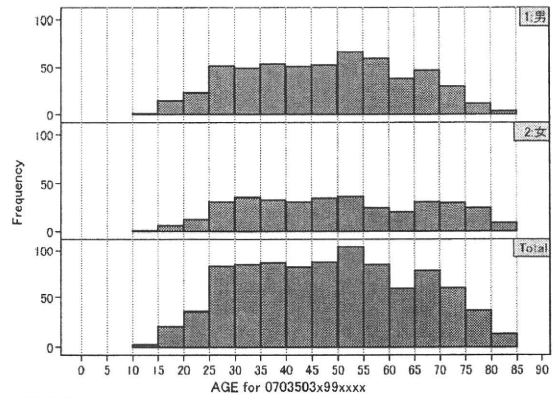
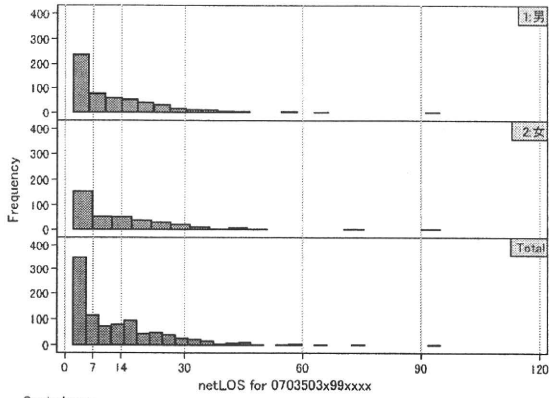
[一覧に戻る](#)

- [1. 概況](#)
- [2. 入院](#)
- [3. 手術・処置](#)
- [4. 処方・注射](#)
- [5. 検査・画像](#)
- [6. 放治・リハ](#)
- [7. その他](#)
- [8. 診療密度](#)

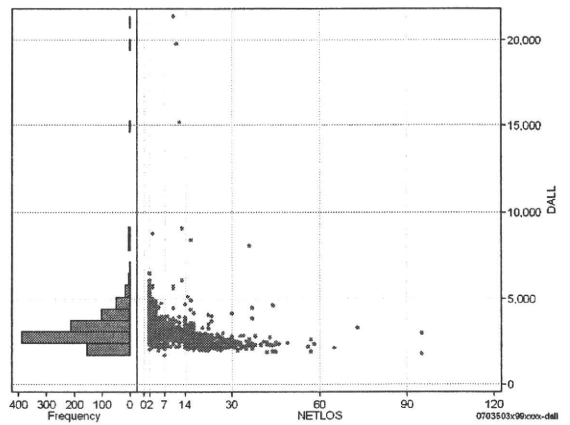
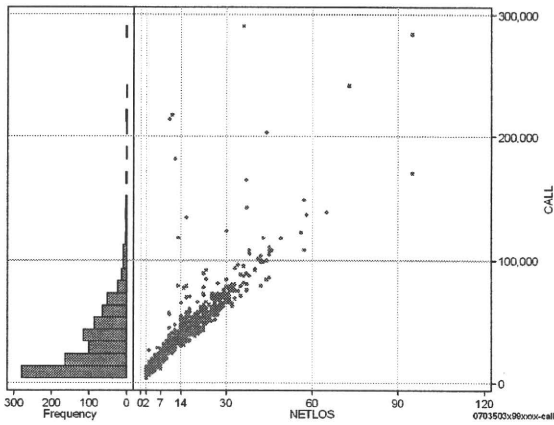
DPC6	入院目的	年齢等	手術	処置1	処置2	副傷病	重症度等	包括	点数<I	入院期間I	点数<II	入院期間II	点数≥II	特定入院期間
070350	3	x	99	x	x	x	x	○	2,933	4	2,387	11	2,029	24

性別・年齢、機関別基礎集計

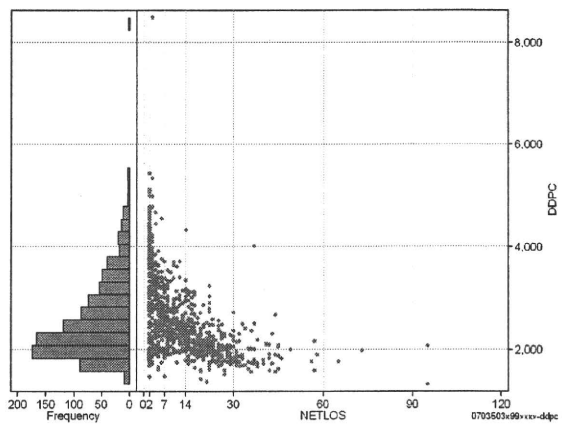
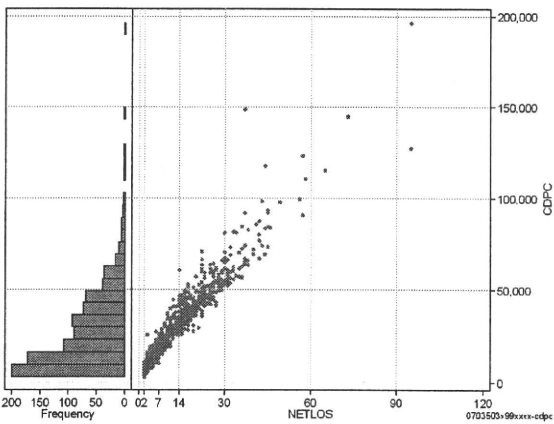
	N	Median	Mean	STD	Min	1%	5%	25%	75%	95%	99%	Max
netLOS	933	9.0	12.3	11.4	2	2	2	3	17	33	46	95



	N	Median	Mean	STD	Min	1%	5%	25%	75%	95%	99%	Max
cAll	933	26,027.0	34,651.1	31,441.9	4,079	4,854	6,346	11,786	49,281	84,183	148,875	290,809
dAll	933	2,896.4	3,158.5	1,243.1	1,701	1,991	2,161	2,499	3,523	4,677	6,040	21,403



	N	Median	Mean	STD	Min	1%	5%	25%	75%	95%	99%	Max
cDPC	933	22,044.0	27,750.0	21,947.5	2,955	3,600	4,251	10,560	39,828	65,960	98,443	196,290
dDPC	933	2,379.4	2,598.6	766.9	1,337	1,587	1,762	2,018	2,983	4,142	4,783	8,483



各項目のページへ:

[一覧に戻る](#)

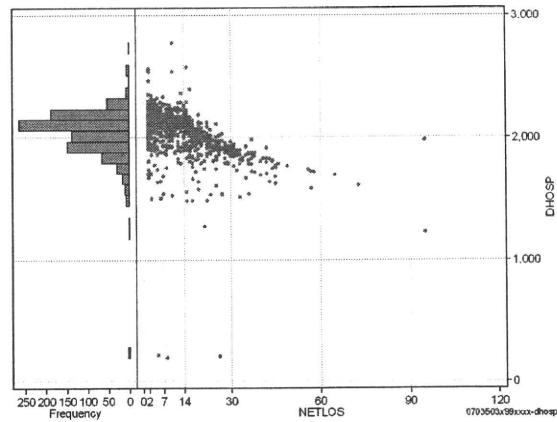
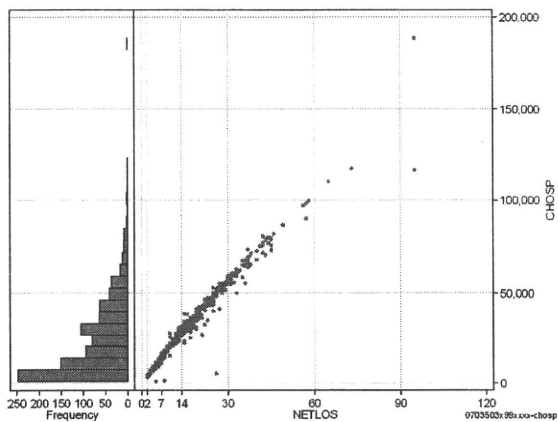
- [1. 概況](#)
- [2. 入院](#)
- [3. 手術・処置](#)
- [4. 処方・注射](#)
- [5. 検査・画像](#)
- [6. 放治・リハ](#)
- [7. その他](#)
- [8. 診療密度](#)

DPC6	入院目的	年齢等	手術	処置1	処置2	副傷病	重症度等	包括	点数<I	入院期間I	点数<II	入院期間II	点数≥II	特定入院期間
070350	3	x	99	x	x	x	x	○	2,933	4	2,387	11	2,029	24

入院日数依存部分(入院管理料+加算+入院時食事療養等+調剤+調期)

cHOSP=cNYUIN+cSHOKUJI+cRxCHO+cRxCHOKI

	N	Median	Mean	STD	Min	1%	5%	25%	75%	95%	99%	Max
cHOSP	933	17,892.0	24,031.4	20,385.2	1,085	3,814	4,034	6,726	34,880	60,296	82,157	188,233
dHOSP	933	2,087.0	2,038.7	195.1	194	1,502	1,733	1,941	2,153	2,257	2,356	2,770
cNyuin	933	15,838.0	20,994.1	17,556.5	0	2,986	3,600	6,057	30,450	51,428	70,443	166,382
cShokuji	933	20,550.0	29,560.7	28,576.4	2,120	2,170	4,240	7,410	42,400	82,860	121,600	239,600
cRxCho	933	35.0	60.5	77.1	0	0	0	7	91	210	315	665
cRxChoKi	933	0.0	20.8	27.7	0	0	0	0	42	84	84	126
dNyuin	933	1,843.5	1,797.9	193.9	0	1,257	1,489	1,705	1,915	2,019	2,135	2,396
dShokuji	933	2,170.0	2,344.3	402.5	867	1,085	1,910	2,120	2,700	2,975	3,250	3,601
dRxCho	933	4.5	3.9	2.8	0	0	0	1	7	7	7	9
dRxChoKi	933	0.0	2.5	4.5	0	0	0	0	3	14	21	28



各項目のページへ:

- [1. 概況](#)
- [2. 入院](#)
- [3. 手術・処置](#)
- [4. 処方・注射](#)
- [5. 検査・画像](#)
- [6. 放治・リハ](#)
- [7. その他](#)
- [8. 診療密度](#)

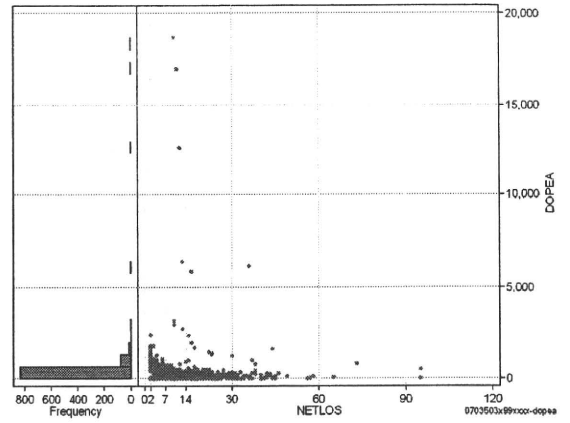
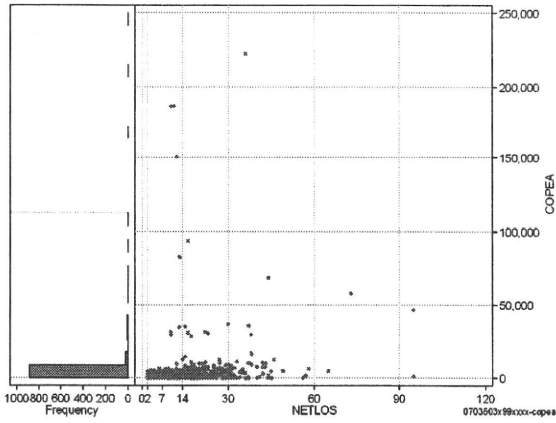
[一覧に戻る](#)

DPC6	入院目的	年齢等	手術	処置1	処置2	副傷病	重症度等	包括	点数<I	入院期間I	点数<II	入院期間II	点数≥II	特定入院期間
070350	3	x	99	x	x	x	x	○	2,933	4	2,387	11	2,029	24

手術(手術(薬剤・材料以外)+手術(薬剤・材料))

cOPEa=cOPE+cOPEm

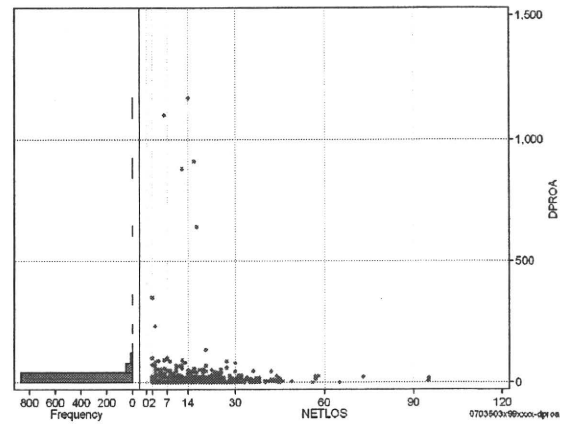
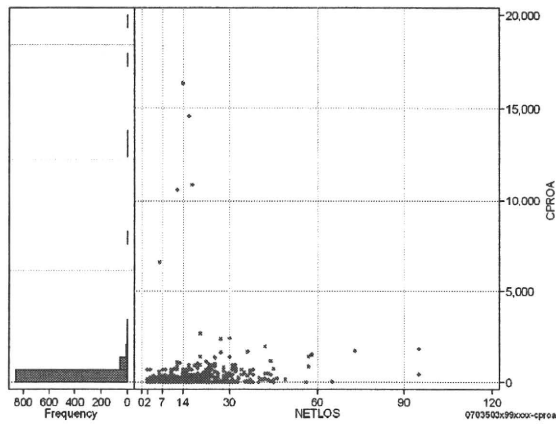
	N	Median	Mean	STD	Min	1%	5%	25%	75%	95%	99%	Max
cOPEa	933	262.0	3,085.9	13,872.3	0	0	0	0	2,433	7,635	36,424	222,888
dOPEa	933	18.2	270.3	1,033.4	0	0	0	0	280	910	2,316	18,687
cOpe	933	160.0	2,161.2	6,851.0	-8	0	0	0	1,840	6,000	31,480	79,550
cOpem	933	14.0	924.6	8,633.9	0	0	0	0	267	1,918	4,994	149,678
dOpe	933	12.5	190.7	461.8	-4	0	0	0	236	750	2,099	5,364
dOpem	933	1.3	79.6	679.7	0	0	0	0	25	239	464	13,784



処置(処置(薬剤・材料以外)+処置(薬剤・材料))

cPROa=cPRO+cPROm

	N	Median	Mean	STD	Min	1%	5%	25%	75%	95%	99%	Max
cPROa	933	0.0	197.2	935.4	0	0	0	0	165	705	1,809	16,342
dPROa	933	0.0	14.7	73.6	0	0	0	0	12	52	100	1,167
cPro	933	0.0	160.0	605.1	0	0	0	0	140	700	1,643	9,615
cProm	933	0.0	37.2	397.8	0	0	0	0	0	72	354	8,092
dPro	933	0.0	11.9	50.9	0	0	0	0	11	47	100	795
dProm	933	0.0	2.8	27.4	0	0	0	0	0	5	23	481



各項目のページへ:

[一覧に戻る](#)

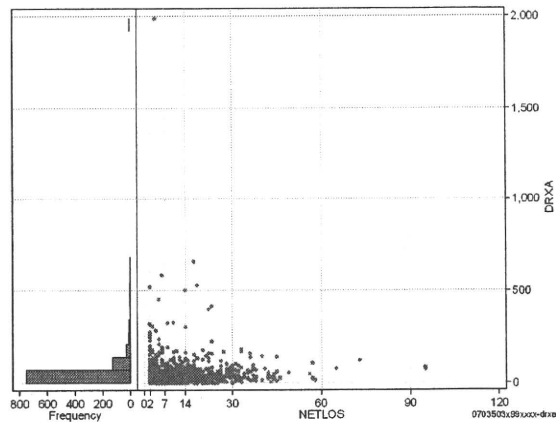
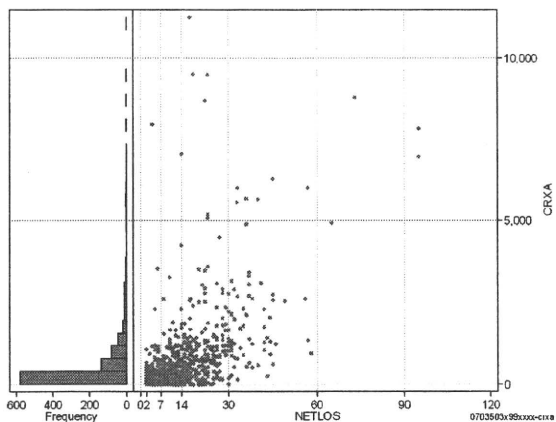
- [1. 概況](#)
- [2. 入院](#)
- [3. 手術・処置](#)
- [4. 処方・注射](#)
- [5. 検査・画像](#)
- [6. 放治・リハ](#)
- [7. その他](#)
- [8. 診療密度](#)

DPC6	入院目的	年齢等	手術	処置1	処置2	副傷病	重症度等	包括	点数<I	入院期間I	点数<II	入院期間II	点数≥II	特定入院期間
070350	3	x	99	x	x	x	x	○	2,933	4	2,387	11	2,029	24

処方(内服+頓服+外用+麻毒)

cRXa=cRxNAI+cRxTON+cRxGAI+cRxMADO

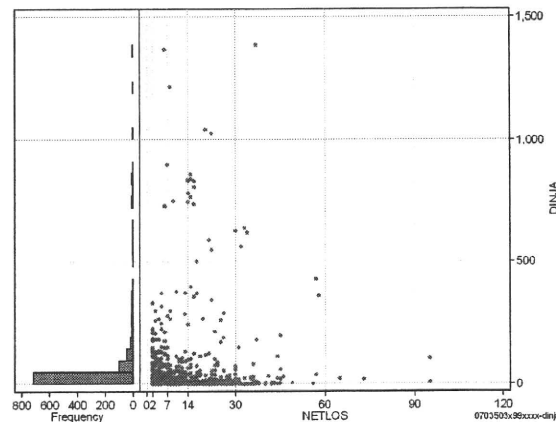
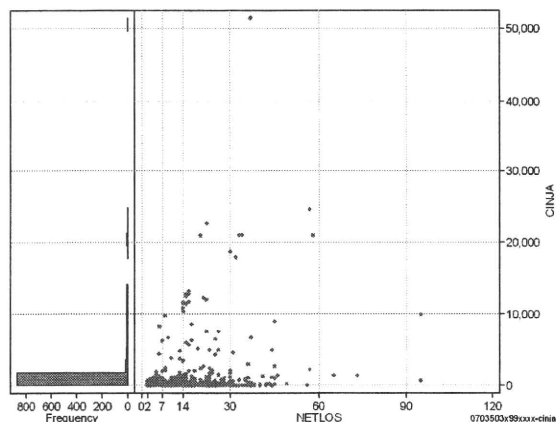
	N	Median	Mean	STD	Min	1%	5%	25%	75%	95%	99%	Max
cRXa	933	234.0	619.9	1,171.6	0	0	0	13	709	2,549	6,260	11,232
dRXa	933	26.7	45.7	91.4	0	0	0	2	56	150	326	1,986
cRxNai	933	168.0	492.6	1,048.9	0	0	0	0	540	1,980	5,172	11,232
cRxTon	933	0.0	8.4	30.9	0	0	0	0	0	50	148	494
cRxGai	933	9.0	116.8	236.6	0	0	0	0	131	590	1,187	2,272
cRxMado	933	0.0	2.2	7.2	0	0	0	0	0	16	31	95
dRxNai	933	17.5	36.1	85.6	0	0	0	0	44	123	283	1,962
dRxTon	933	0.0	0.6	2.0	0	0	0	0	0	3	10	23
dRxGai	933	0.6	9.0	19.6	0	0	0	0	10	39	84	312
dRxMado	933	0.0	0.1	0.3	0	0	0	0	0	1	1	1



注射(皮下筋肉内+静脈内+注射その他)

cINJa=cInjHIKA+cInjJYO+cInjHOKA

	N	Median	Mean	STD	Min	1%	5%	25%	75%	95%	99%	Max
cINJa	933	104.0	755.4	3,032.7	0	0	0	0	282	2,916	13,230	51,375
dInja	933	6.9	53.9	145.8	0	0	0	0	42	248	827	1,389
cInjHika	933	0.0	24.3	120.3	0	0	0	0	6	100	478	2,324
cInjJyo	933	0.0	345.7	2,028.1	0	0	0	0	0	761	12,156	24,556
cInjHoka	933	0.0	385.4	2,099.7	0	0	0	0	141	1,081	8,492	45,541
dInjHika	933	0.0	1.7	7.8	0	0	0	0	1	8	19	170
dInjJyo	933	0.0	18.3	93.6	0	0	0	0	0	48	623	896
dInjHoka	933	0.0	33.9	110.5	0	0	0	0	31	130	547	1,288



各項目のページへ:

[一覧に戻る](#)

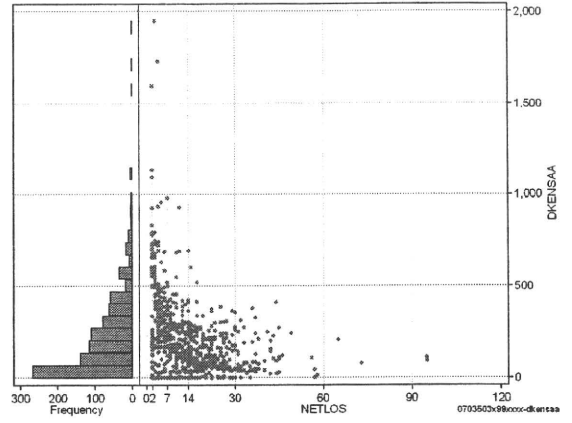
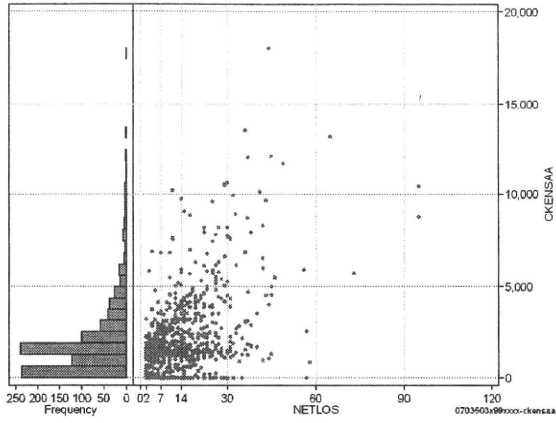
- [1. 概況](#)
- [2. 入院](#)
- [3. 手術・処置](#)
- [4. 処方・注射](#)
- [5. 検査・画像](#)
- [6. 放治・リハ](#)
- [7. その他](#)
- [8. 診療密度](#)

DPC6	入院目的	年齢等	手術	処置1	処置2	副傷病	重症度等	包括	点数<I	入院期間I	点数<II	入院期間II	点数≥II	特定入院期間
070350	3	x	99	x	x	x	x	○	2,933	4	2,387	11	2,029	24

検査(検査(薬剤・材料以外)+検査(薬剤・材料))

cKENSAA=cKensa+cKensAm

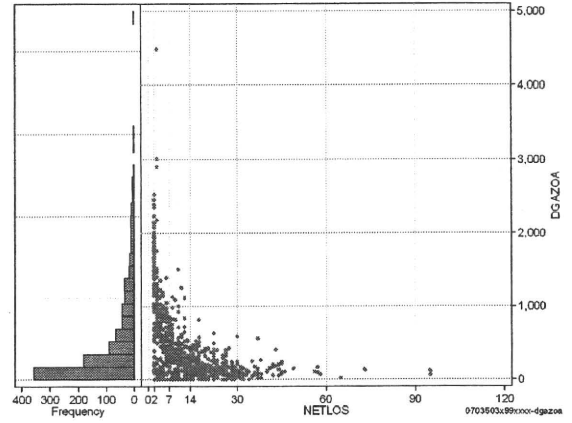
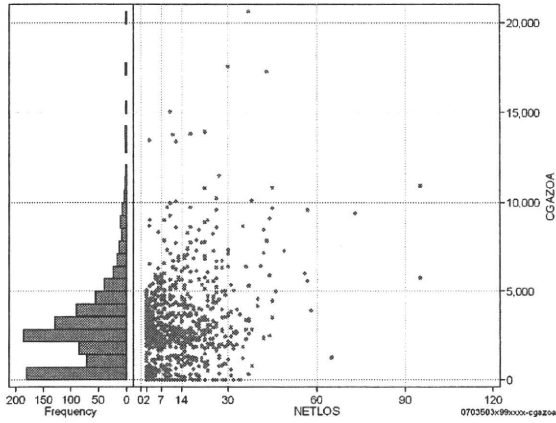
	N	Median	Mean	STD	Min	1%	5%	25%	75%	95%	99%	Max
cKENSAA	933	1,475.0	1,975.1	2,105.0	0	0	0	585	2,510	5,920	10,185	18,053
dKENSAA	933	165.0	219.4	224.0	0	0	0	50	318	608	932	1,950
cKensa	933	1,475.0	1,970.8	2,096.1	0	0	0	585	2,487	5,920	10,185	18,003
cKensam	933	0.0	4.3	32.9	0	0	0	0	0	10	139	645
dKensa	933	165.0	219.1	223.6	0	0	0	50	318	608	932	1,939
dKensam	933	0.0	0.3	2.2	0	0	0	0	0	1	7	43



画像診断(画像診断(薬剤・材料以外)+画像診断(薬剤・材料))

cGAZOa=cGAZO+cGAZOm

	N	Median	Mean	STD	Min	1%	5%	25%	75%	95%	99%	Max
cGAZOa	933	2,676.0	2,962.3	2,503.2	0	0	0	1,235	3,885	7,429	11,482	20,623
dGAZOa	933	230.6	450.7	535.9	0	0	0	87	642	1,602	2,180	4,485
cGAZO	933	2,238.0	2,277.0	1,716.4	0	0	0	1,035	2,994	5,439	7,775	12,782
cGAZOm	933	307.0	685.3	1,022.2	0	0	0	90	943	2,334	4,578	10,392
dGAZO	933	184.1	343.4	405.7	0	0	0	74	486	1,224	1,606	4,261
dGAZOm	933	31.4	107.4	167.9	0	0	0	6	142	471	765	1,294



各項目のページへ:

[一覧に戻る](#)

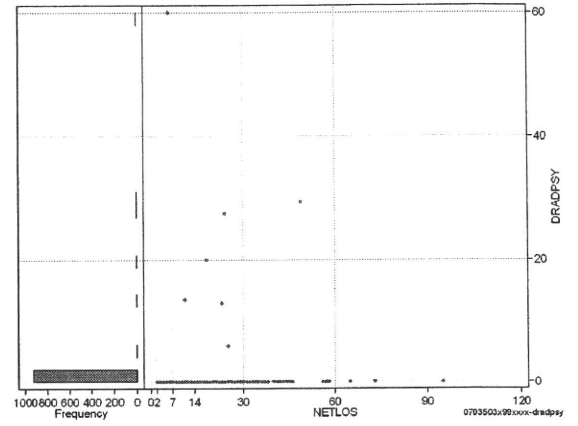
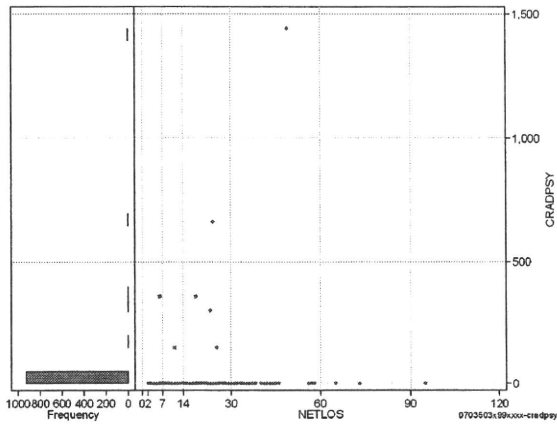
- [1. 概況](#)
- [2. 入院](#)
- [3. 手術・処置](#)
- [4. 処方・注射](#)
- [5. 検査・画像](#)
- [6. 放り・リハ](#)
- [7. その他](#)
- [8. 診療密度](#)

DPC6	入院目的	年齢等	手術	処置1	処置2	副傷病	重症度等	包括	点数<I	入院期間I	点数<II	入院期間II	点数≥II	特定入院期間
070350	3	x	99	x	x	x	x	○	2,933	4	2,387	11	2,029	24

その他放治等(リハビリ除く(その他→リハビリ))

cRADPSY=cSONOTA-cREHAB

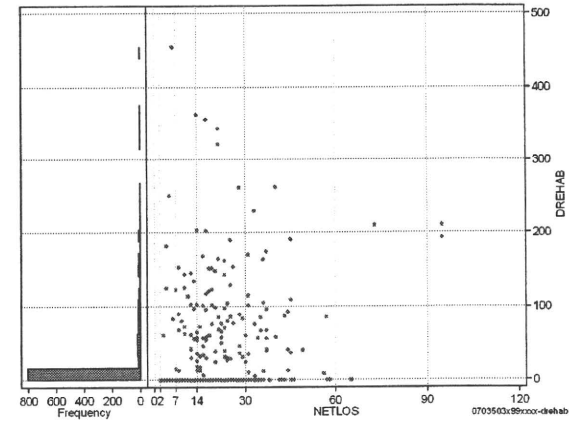
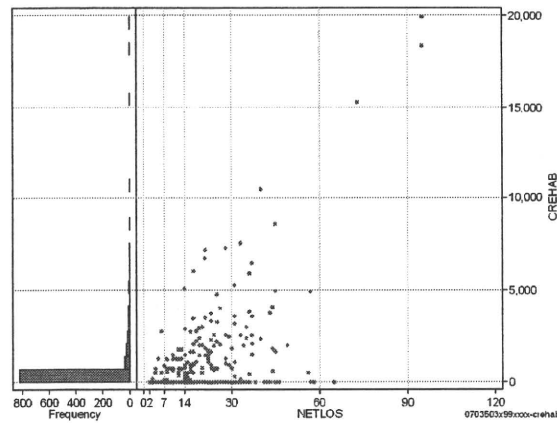
	N	Median	Mean	STD	Min	1%	5%	25%	75%	95%	99%	Max
cRADPSY	933	0.0	3.7	55.7	0	0	0	0	0	0	0	1,440
dRADPSY	933	0.0	0.2	2.5	0	0	0	0	0	0	0	60



リハビリ

cREHAB

	N	Median	Mean	STD	Min	1%	5%	25%	75%	95%	99%	Max
cRehab	933	0.0	351.1	1,422.1	0	0	0	0	0	2,250	6,480	19,925
dRehab	933	0.0	14.5	46.0	0	0	0	0	0	103	210	455



各項目のページへ:

- [1. 概況](#)
- [2. 入院](#)
- [3. 手術・処置](#)
- [4. 処方・注射](#)
- [5. 検査・画像](#)
- [6. 放治・リハ](#)
- [7. その他](#)
- [8. 診療密度](#)

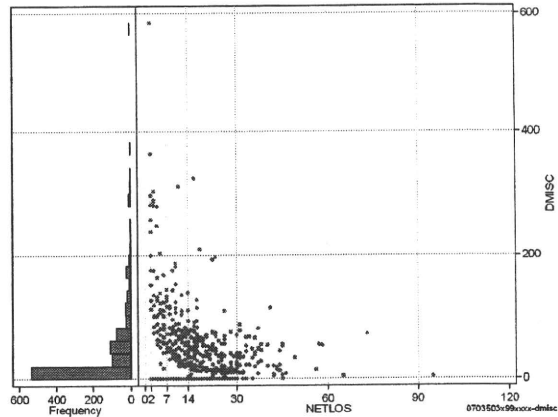
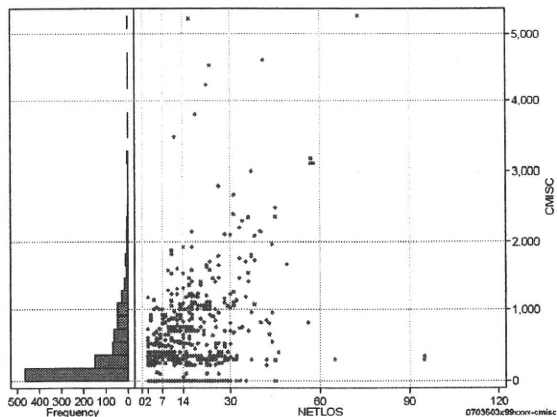
[一覧に戻る](#)

DPC6	入院目的	年齢等	手術	処置1	処置2	副傷病	重症度等	包括	点数<I	入院期間I	点数<II	入院期間II	点数≥II	特定入院期間
070350	3	x	99	x	x	x	x	○	2,933	4	2,387	11	2,029	24

諸項目(初診料+指導管理料+在宅医療)

cMISC=cSHOSIN+cSHIDO+cZAITAKU

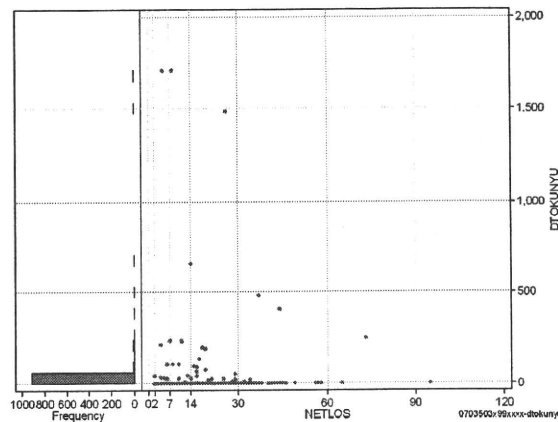
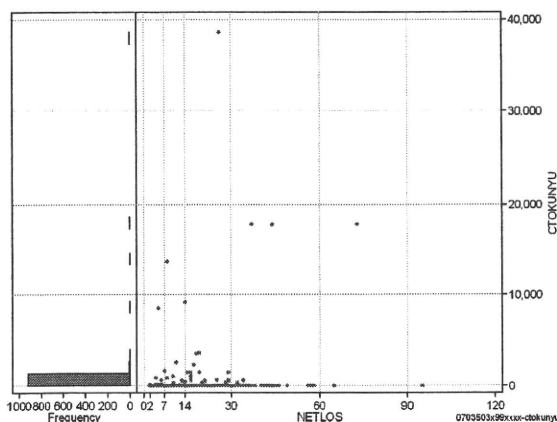
	N	Median	Mean	STD	Min	1%	5%	25%	75%	95%	99%	Max
cMISC	933	220.0	399.1	630.7	0	0	0	0	600	1,520	3,100	5,270
dMISC	933	6.4	34.4	56.0	0	0	0	0	53	137	283	585
cSHOSIN	933	0.0	61.3	150.1	0	0	0	0	400	650	880	880
cShido	933	0.0	323.8	562.4	0	0	0	0	400	1,270	2,360	5,230
cZaitak	933	0.0	14.1	162.8	0	0	0	0	0	0	120	2,565
dShosin	933	0.0	7.6	26.8	0	0	0	0	0	50	125	365
dShido	933	0.0	26.2	45.6	0	0	0	0	44	113	175	460
dZaitak	933	0.0	0.6	7.8	0	0	0	0	0	0	7	146



特定入院料

cTOKUNYU

	N	Median	Mean	STD	Min	1%	5%	25%	75%	95%	99%	Max
cTokuNyu	933	0.0	164.8	1,737.1	0	0	0	0	0	0	2,538	38,587
dTokuNyu	933	0.0	9.9	99.2	0	0	0	0	0	0	211	1,705



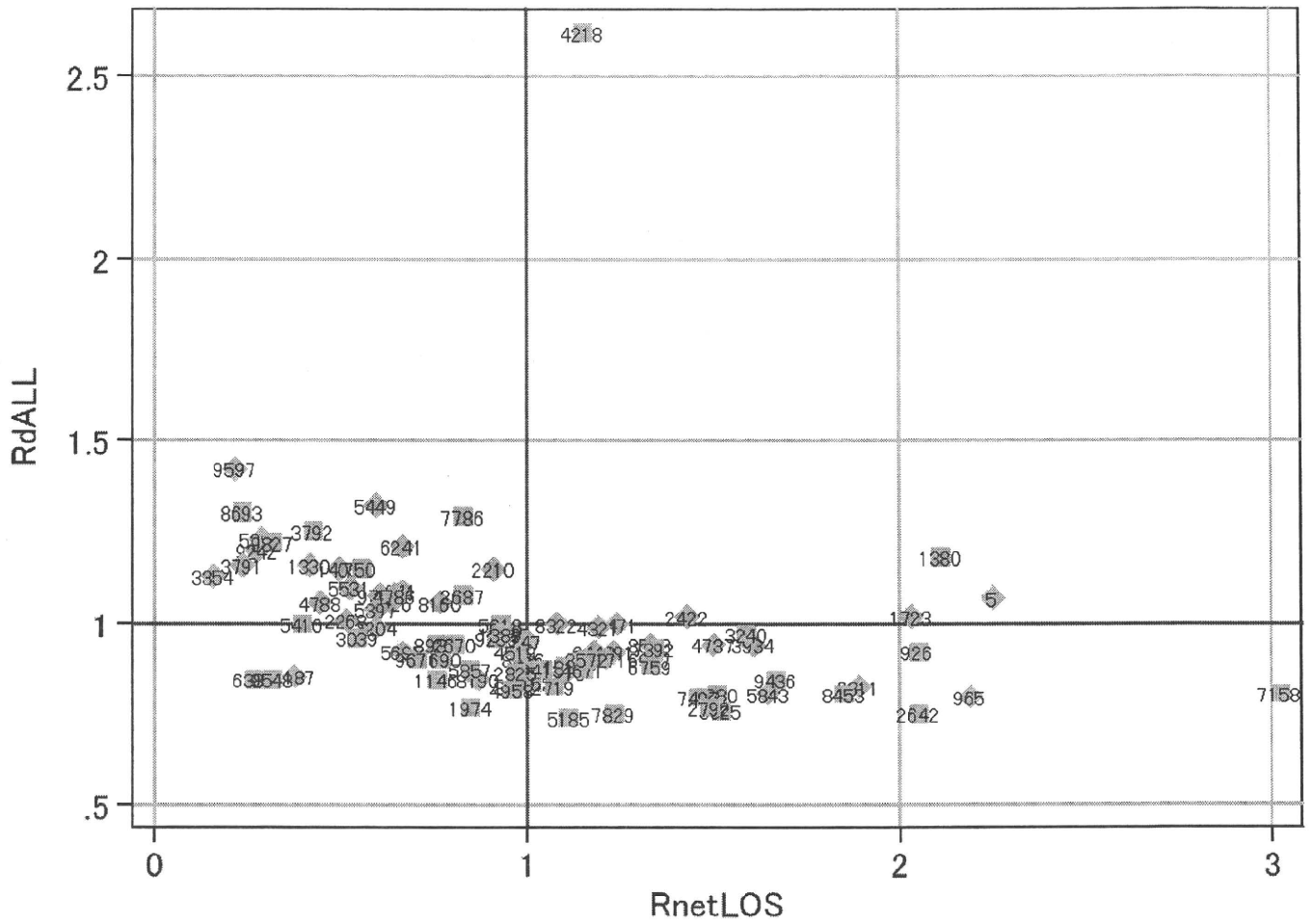
各項目のページへ:

- [1. 概況](#)
- [2. 入院](#)
- [3. 手術・処置](#)
- [4. 処方・注射](#)
- [5. 検査・画像](#)
- [6. 放治・リハ](#)
- [7. その他](#)
- [8. 診療密度](#)

[一覧に戻る](#)

DPC6	入院目的	年齢等	手術	処置1	処置2	副傷病	重症度等	包括	点数<I	入院期間I	点数<II	入院期間II	点数≥II	特定入院期間
070350	3	x	99	x	x	x	x	○	2,933	4	2,387	11	2,029	24

施設別の診療密度			rnetLOS/rcALL
症例数合計	netLOSの平均	dALLの平均	
933	12.3	3,158	



0703503x99xxxx-densityA

各項目のページへ:

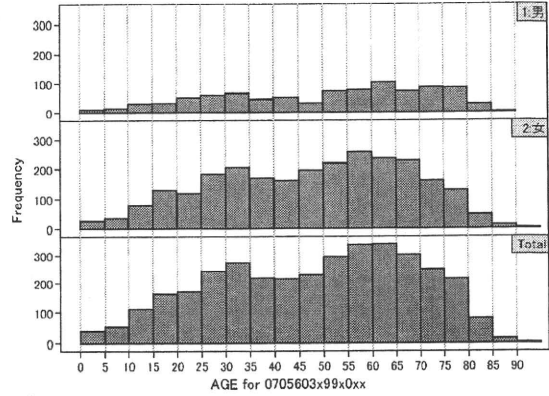
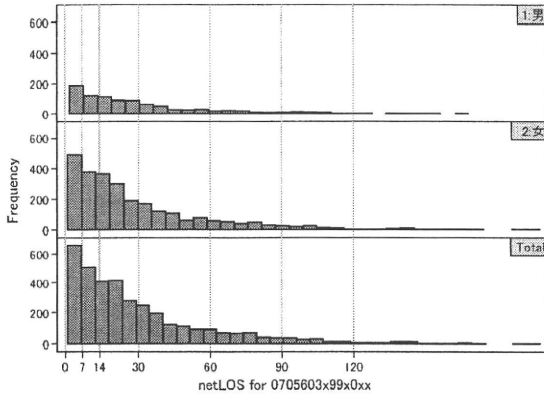
[一覧に戻る](#)

- [1. 概況](#)
- [2. 入院](#)
- [3. 手術・処置](#)
- [4. 処方・注射](#)
- [5. 検査・画像](#)
- [6. 放し・リハ](#)
- [7. その他](#)
- [8. 診療密度](#)

DPC6	入院目的	年齢等	手術	処置1	処置2	副傷病	重症度等	包括	点数<I	入院期間	点数<II	入院期間II	点数≥II	特定入院期間
070560	3	x	99	x	0	x	x	○	3,100	10	2,469	26	2,099	65

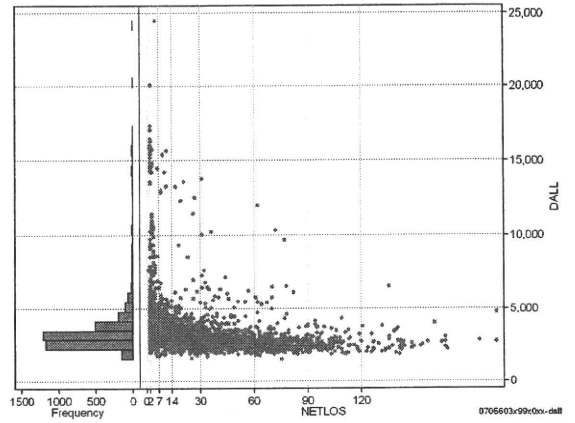
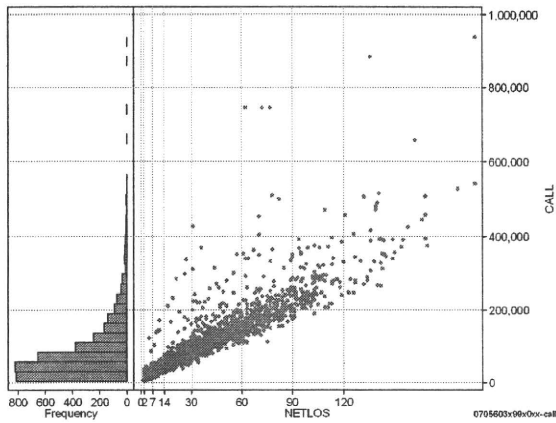
性別・年齢・機関別基礎集計

	N	Median	Mean	STD	Min	1%	5%	25%	75%	95%	99%	Max
netLOS	3,554	20.0	29.0	28.1	1	2	2	9	39	88	134	197



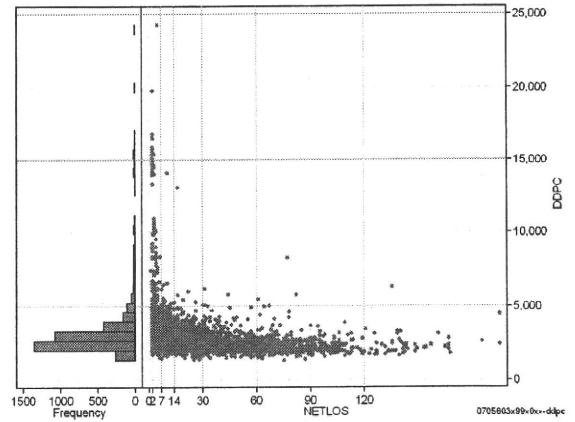
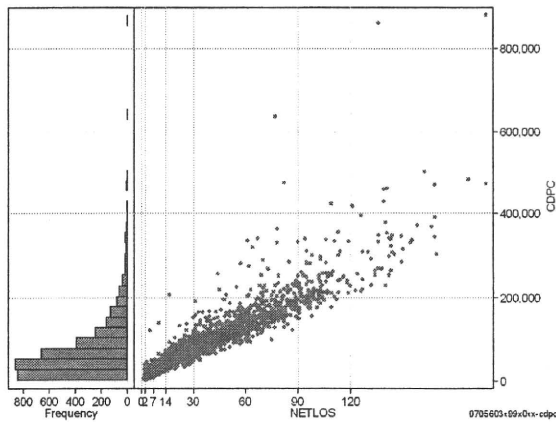
	N	Median	Mean	STD	Min	1%	5%	25%	75%	95%	99%	Max
cAll	3,554	62,088.0	85,401.6	81,346.6	3,905	5,602	9,761	32,526	110,137	239,430	389,365	940,092
dAll	3,554	3,016.2	3,429.8	1,739.8	1,513	1,939	2,206	2,622	3,602	5,600	13,481	24,547

cALL/dALL



	N	Median	Mean	STD	Min	1%	5%	25%	75%	95%	99%	Max
cDPC	3,554	56,114.0	74,325.8	68,050.9	3,471	5,153	8,872	30,097	97,045	203,936	332,193	880,952
dDPC	3,554	2,703.0	3,060.5	1,598.4	1,327	1,660	1,908	2,309	3,267	5,119	10,507	24,252

cDPC/dDPC



各項目のページへ:

[一覧に戻る](#)

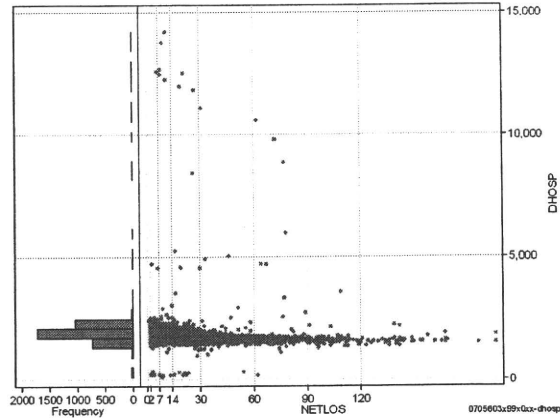
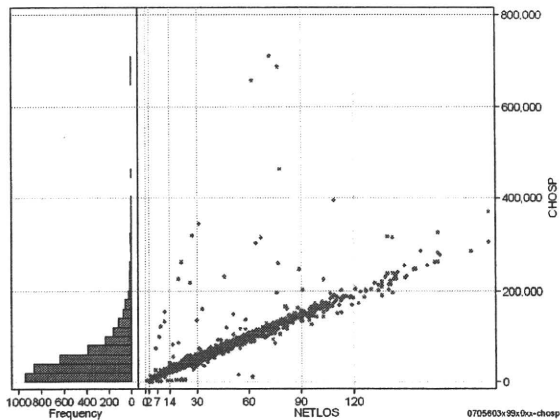
- [1. 概況](#)
- [2. 入院](#)
- [3. 手術・処置](#)
- [4. 処方・注射](#)
- [5. 検査・画像](#)
- [6. 放治・リハ](#)
- [7. その他](#)
- [8. 診療密度](#)

DPC6	入院目的	年齢等	手術	処置1	処置2	副傷病	重症度等	包括	点数<I	入院期間I	点数<II	入院期間II	点数≥II	特定入院期間
070560	3	x	99	x	0	x	x	○	3,100	10	2,469	26	2,099	65

入院日数依存部分(入院管理料+加算+入院時食事療養等+調剤+調期)

cHOSP=cNYUIN+cSHOKUJI+cRxCHO+cRxCHOKI

	N	Median	Mean	STD	Min	1%	5%	25%	75%	95%	99%	Max
cHOSP	3,554	40,214.5	53,493.4	51,513.5	431	3,051	4,360	19,316	70,396	148,818	229,652	708,577
dHOSP	3,554	1,969.3	1,974.7	692.4	110	1,377	1,502	1,746	2,141	2,260	2,578	14,175
cNyuin	3,554	35,358.5	45,484.8	40,978.3	0	2,550	3,846	17,181	60,869	125,028	186,912	581,009
cShokuji	3,554	46,640.0	77,965.9	188,409.4	0	2,120	4,340	19,880	91,760	220,090	396,440	6,051,070
cRxCho	3,554	119.0	181.5	193.5	0	0	7	35	252	588	882	1,379
cRxChoKi	3,554	0.0	30.5	40.6	0	0	0	0	42	126	168	252
dNyuin	3,554	1,727.7	1,696.3	316.3	0	1,198	1,273	1,502	1,904	2,021	2,255	7,546
dShokuji	3,554	2,179.1	2,710.1	6,130.1	0	231	1,775	2,120	2,520	3,033	3,300	123,412
dRxCho	3,554	6.6	5.6	2.0	0	0	1	5	7	7	7	11
dRxChoKi	3,554	0.0	1.8	3.6	0	0	0	0	2	8	21	42



各項目のページへ:

- 1. 概況
- 2. 入院
- 3. 手術・処置
- 4. 処方・注射
- 5. 検査・画像
- 6. 放治・リハ
- 7. その他
- 8. 診療密度

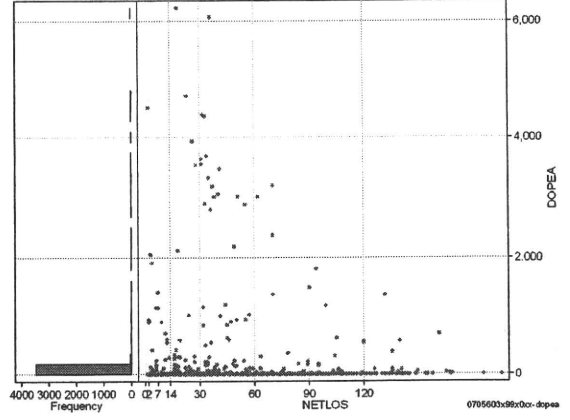
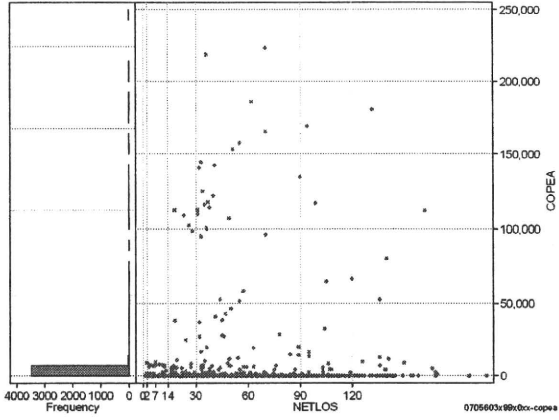
[一覧に戻る](#)

DPC6	入院目的	年齢等	手術	処置1	処置2	副傷病	重症度等	包括	点数<I	入院期間I	点数<II	入院期間II	点数≥II	特定入院期間
070560	3	x	99	x	0	x	x	○	3,100	10	2,469	26	2,099	65

手術(手術(薬剤・材料以外)+手術(薬剤・材料))

cOPEa=cOPE+cOPEm

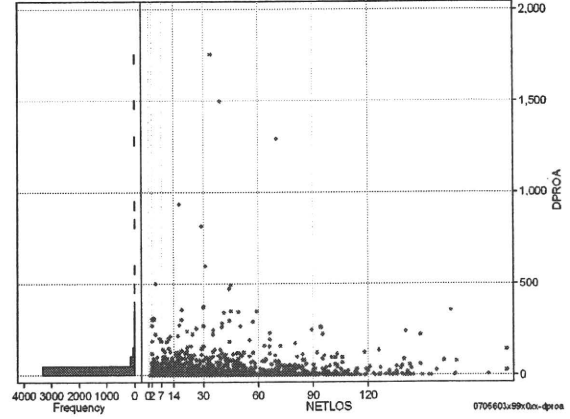
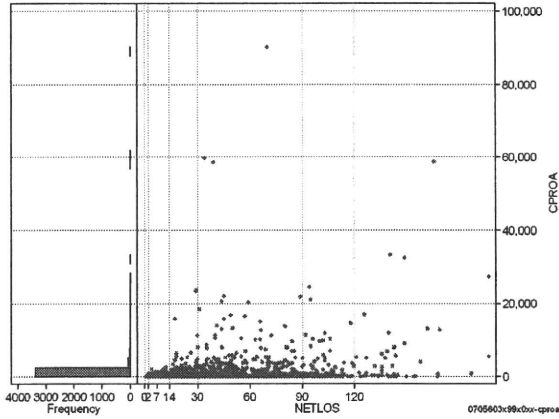
	N	Median	Mean	STD	Min	1%	5%	25%	75%	95%	99%	Max
cOPEa	3,554	0.0	1,506.7	12,919.1	0	0	0	0	0	409	51,771	223,303
dOPEa	3,554	0.0	38.9	327.2	0	0	0	0	0	16	1,150	6,236
cOpe	3,554	0.0	619.5	4,922.0	0	0	0	0	0	340	26,020	95,929
cOpem	3,554	0.0	887.2	8,995.9	0	0	0	0	0	42	20,970	168,753
dOpe	3,554	0.0	18.1	145.2	0	0	0	0	0	9	750	4,320
dOpem	3,554	0.0	20.9	218.7	0	0	0	0	0	2	414	4,676



処置(処置(薬剤・材料以外)+処置(薬剤・材料))

cPROa=cPRO+cPROm

	N	Median	Mean	STD	Min	1%	5%	25%	75%	95%	99%	Max
cPROa	3,554	0.0	550.8	3,010.9	0	0	0	0	138	2,376	10,480	90,269
dPROa	3,554	0.0	14.0	62.4	0	0	0	0	6	67	237	1,755
cPro	3,554	0.0	316.1	1,619.1	0	0	0	0	65	1,400	5,662	49,605
cProm	3,554	0.0	234.7	1,710.9	0	0	0	0	16	757	4,664	51,662
dPro	3,554	0.0	8.2	31.3	0	0	0	0	3	46	123	734
dProm	3,554	0.0	5.8	40.5	0	0	0	0	1	21	101	1,519



各項目のページへ:

[一覧に戻る](#)

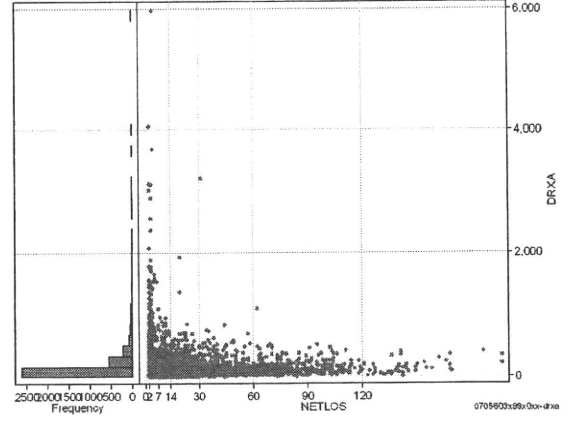
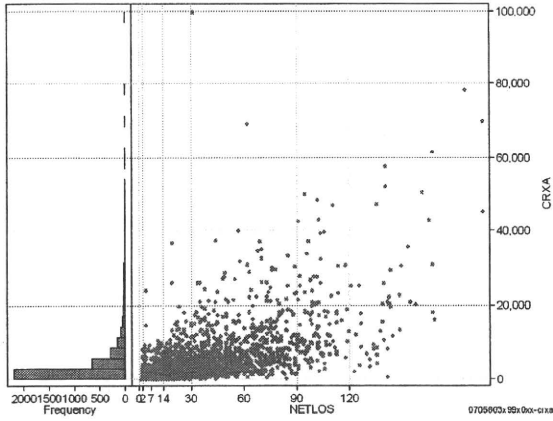
- [1. 概況](#)
- [2. 入院](#)
- [3. 手術・処置](#)
- [4. 処方・注射](#)
- [5. 検査・画像](#)
- [6. 放治・リハ](#)
- [7. その他](#)
- [8. 診療密度](#)

DPC6	入院目的	年齢等	手術	処置1	処置2	副傷病	重症度等	包括	点数<I	入院期間I	点数<II	入院期間II	点数≥II	特定入院期間
070560	3	x	99	x	0	x	x	○	3,100	10	2,469	26	2,099	65

処方(内服+頓服+外用+麻毒)

	N	Median	Mean	STD	Min	1%	5%	25%	75%	95%	99%	Max
cRXa	3,554	1,865.5	3,936.8	6,347.6	0	0	8	621	4,716	14,813	30,483	99,660
dRXa	3,554	88.7	159.9	274.6	0	0	1	40	181	513	1,195	5,975
cRxNai	3,554	1,547.0	3,429.7	5,768.7	0	0	0	476	4,035	13,158	27,420	99,087
cRxTon	3,554	0.0	69.2	584.4	0	0	0	0	35	245	858	27,772
cRxGai	3,554	116.0	432.2	1,435.0	0	0	0	6	417	1,584	4,651	47,269
cRxMado	3,554	0.0	5.7	15.6	0	0	0	0	2	34	82	155
dRxNai	3,554	73.2	141.5	262.7	0	0	0	31	158	481	1,167	5,975
dRxTon	3,554	0.0	2.4	13.1	0	0	0	0	1	9	30	300
dRxGai	3,554	5.0	15.8	38.6	0	0	0	0	17	62	166	824
dRxMado	3,554	0.0	0.1	0.3	0	0	0	0	0	1	1	1

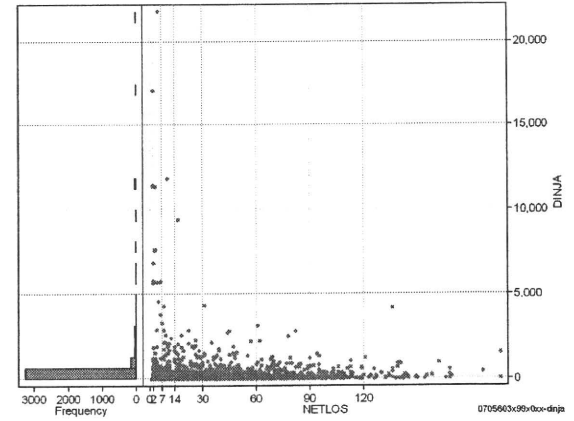
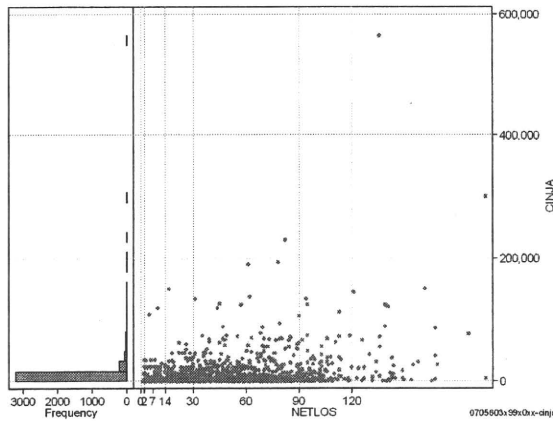
cRXa=cRxNAI+cRxTON+cRxGAI+cRxMADO



注射(皮下筋肉内+静脈内+注射その他)

	N	Median	Mean	STD	Min	1%	5%	25%	75%	95%	99%	Max
cINJa	3,554	390.0	5,392.8	18,159.0	0	0	0	0	3,104	24,403	71,434	564,789
dInja	3,554	26.3	316.4	1,277.9	0	0	0	0	158	1,087	7,585	21,761
cInjHika	3,554	0.0	162.7	1,137.4	0	0	0	0	0	463	4,114	30,192
cInjJyo	3,554	0.0	1,621.0	8,245.5	0	0	0	0	34	6,484	33,455	149,748
cInjHoka	3,554	118.0	3,609.1	14,336.5	0	0	0	0	1,443	22,746	57,145	454,250
dInjHika	3,554	0.0	4.6	39.3	0	0	0	0	0	16	91	1,141
dInjJyo	3,554	0.0	89.1	770.4	0	0	0	0	2	211	912	11,361
dInjHoka	3,554	5.1	222.7	1,027.7	0	0	0	0	82	812	4,301	21,761

cINJa=cInjHIKA+cInjJYO+cInjHOKA



各項目のページへ:

- [1. 概況](#)
- [2. 入院](#)
- [3. 手術・処置](#)
- [4. 処方・注射](#)
- [5. 検査・画像](#)
- [6. 放治・リハ](#)
- [7. その他](#)
- [8. 診療密度](#)

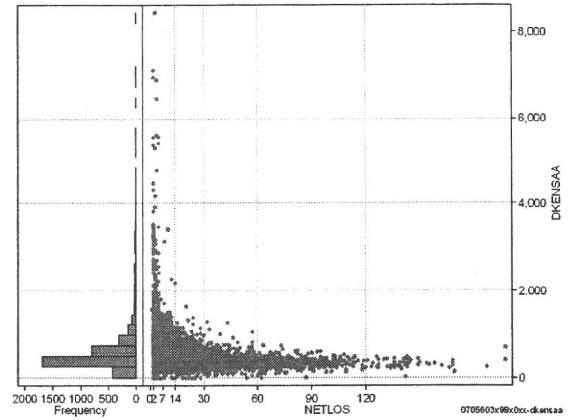
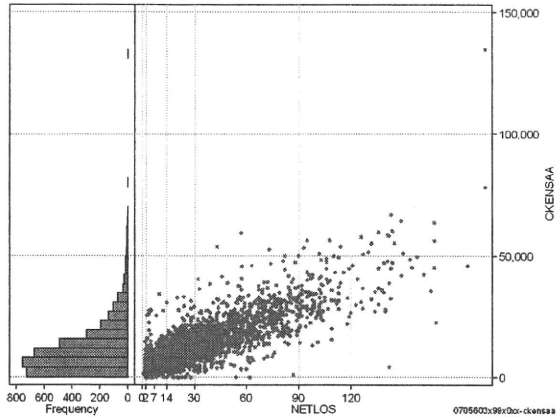
[一覧に戻る](#)

DPC6	入院目的	年齢等	手術	処置1	処置2	副傷病	重症度等	包括	点数<I	入院期間I	点数<II	入院期間II	点数≥II	特定入院期間
070560	3	x	99	x	0	x	x	○	3,100	10	2,469	26	2,099	65

検査(検査(薬剤・材料以外)+検査(薬剤・材料))

cKENSAA=cKENSA+cKENSAm

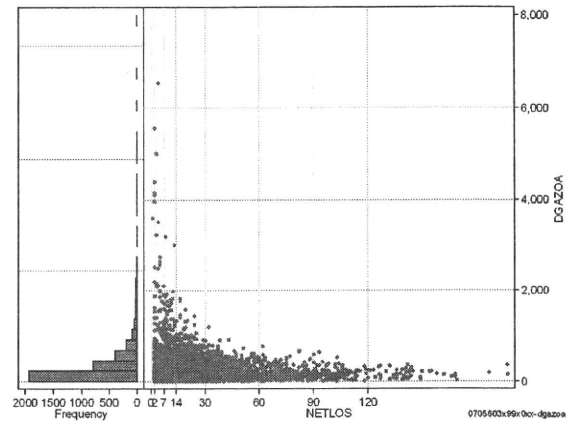
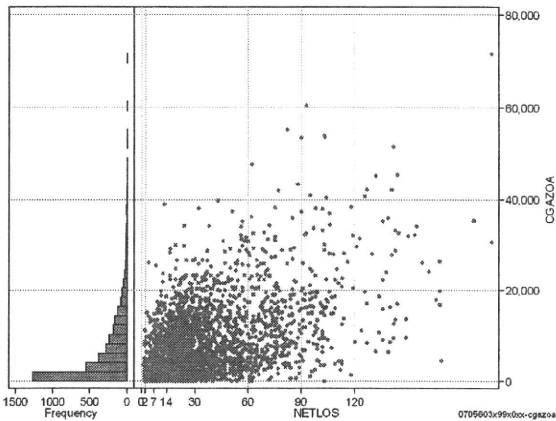
	N	Median	Mean	STD	Min	1%	5%	25%	75%	95%	99%	Max
cKENSAA	3,554	9,389.0	11,821.9	10,009.1	0	140	1,375	4,834	15,741	31,139	47,372	135,087
dKENSAA	3,554	435.2	575.6	573.5	0	11	169	312	642	1,368	3,098	8,430
cKensa	3,554	9,245.5	11,552.7	9,693.9	0	140	1,375	4,770	15,310	30,468	46,123	135,051
cKensam	3,554	9.0	269.2	1,418.6	0	0	0	0	143	741	6,916	28,231
dKensa	3,554	429.1	552.5	471.2	0	11	169	310	628	1,329	2,832	5,295
dKensam	3,554	0.3	23.0	193.7	0	0	0	0	5	48	317	4,305



画像診断(画像診断(薬剤・材料以外)+画像診断(薬剤・材料))

cGAZOa=cGAZO+cGAZOm

	N	Median	Mean	STD	Min	1%	5%	25%	75%	95%	99%	Max
cGAZOa	3,554	3,960.5	6,633.4	7,708.0	0	0	0	885	9,914	22,036	34,248	71,530
dGAZOa	3,554	166.0	276.2	384.6	0	0	0	72	349	830	1,755	6,545
cGAZO	3,554	3,072.5	4,251.1	4,424.0	0	0	0	760	6,147	12,576	20,120	46,562
cGAZOm	3,554	534.0	2,382.3	3,682.1	0	0	0	94	3,618	9,841	16,272	39,000
dGAZO	3,554	124.7	174.4	193.2	0	0	0	63	228	496	886	4,090
dGAZOm	3,554	31.1	101.8	225.0	0	0	0	7	118	382	934	4,459



各項目のページへ:

[一覧に戻る](#)

- [1. 概況](#)
- [2. 入院](#)
- [3. 手術・処置](#)
- [4. 処方・注射](#)
- [5. 検査・画像](#)
- [6. 放治・リハ](#)
- [7. その他](#)
- [8. 診療密度](#)