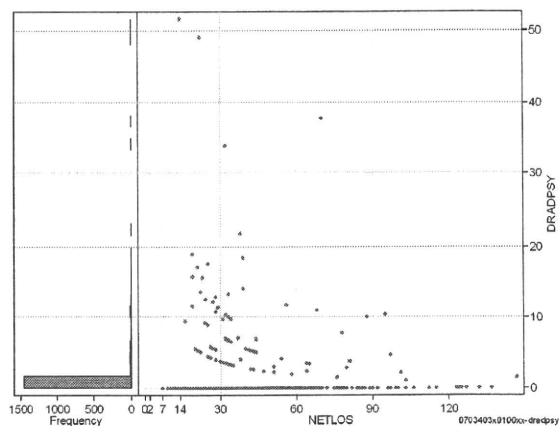
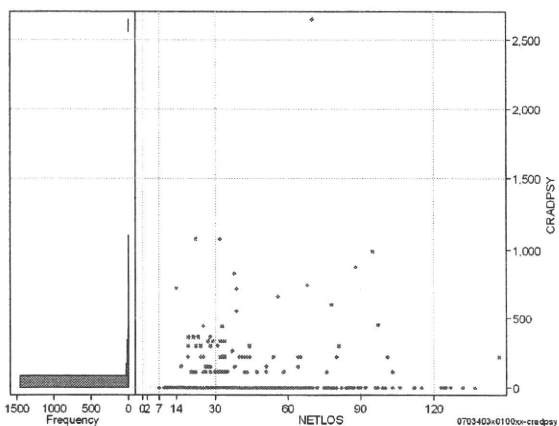


DPC6	入院目的	年齢等	手術	処置1	処置2	副傷病	重症度等	包括	点数<I	入院期間I	点数<II	入院期間II	点数≥II	特定入院期間
070340	3	x	01	0	0	x	x	○	2,515	15	1,859	29	1,580	47

その他放治等(リハビリ除く)(その他-リハビリ)

cRADPSY=cSONOTA-cREHAB

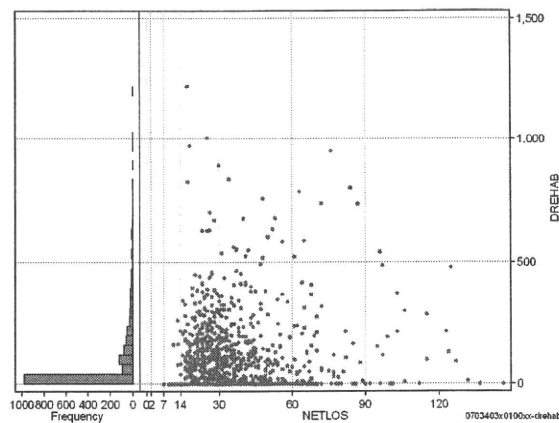
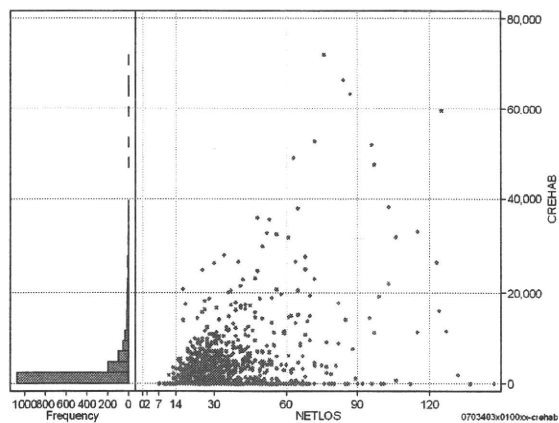
	N	Median	Mean	STD	Min	1%	5%	25%	75%	95%	99%	Max
cRADPSY	1,537	0.0	17.1	107.8	0	0	0	0	0	110	360	2,640
dRADPSY	1,537	0.0	0.5	3.0	0	0	0	0	0	2	13	51



リハビリ

cREHAB

	N	Median	Mean	STD	Min	1%	5%	25%	75%	95%	99%	Max
cRehab	1,537	0.0	2,745.0	6,401.0	0	0	0	0	3,110	13,100	31,880	72,090
dRehab	1,537	0.0	73.7	136.6	0	0	0	0	103	344	664	1,223



各項目のページへ:

[一覧に戻る](#)

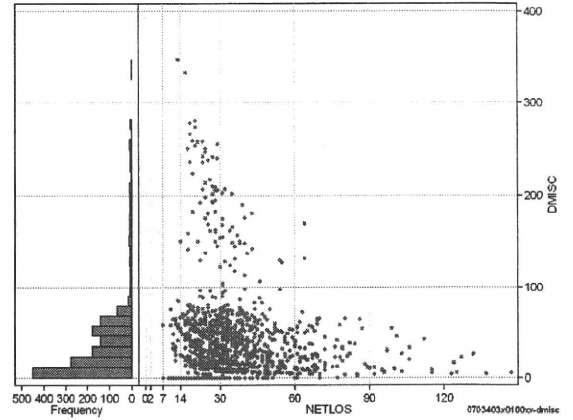
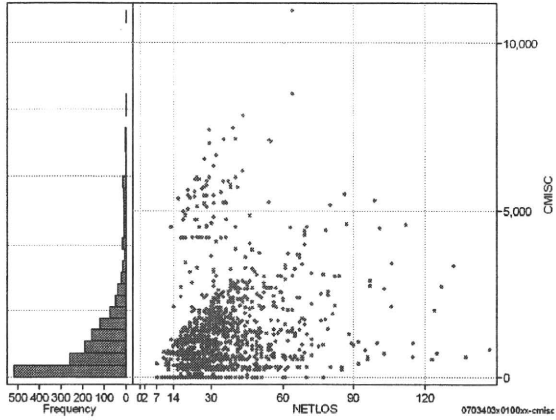
- [1. 概況](#)
- [2. 入院](#)
- [3. 手術・処置](#)
- [4. 処方・注射](#)
- [5. 検査・画像](#)
- [6. 放治・リハ](#)
- [7. その他](#)
- [8. 診療密度](#)

DPC6	入院目的	年齢等	手術	処置1	処置2	副傷病	重症度等	包括	点数<I	入院期間I	点数<II	入院期間II	点数≥II	特定入院期間
070340	3	x	01	0	0	x	x	○	2,515	15	1,859	29	1,580	47

諸項目(初診料+指導管理料+在宅医療)

cMISC=cSHOSIN+cSHIDO+cZAITAKU

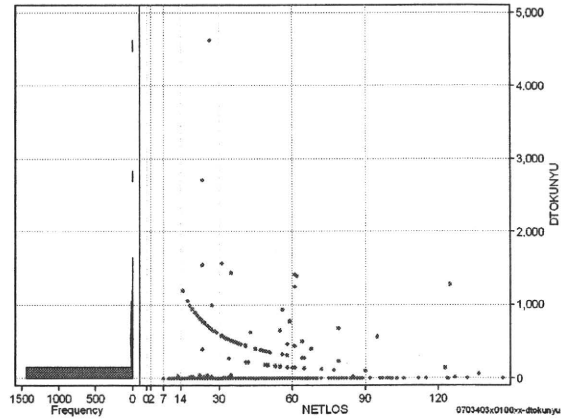
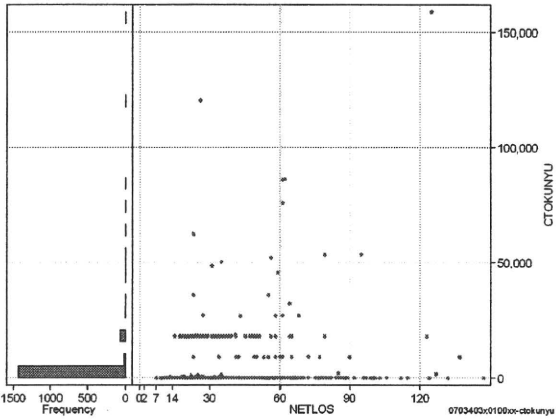
	N	Median	Mean	STD	Min	1%	5%	25%	75%	95%	99%	Max
cMISC	1,537	700.0	1,140.0	1,338.5	0	0	0	300	1,450	4,230	5,960	10,930
dMISC	1,537	24.9	36.6	44.4	0	0	0	9	52	127	240	348
cSHOSIN	1,537	0.0	26.4	103.6	0	0	0	0	0	400	500	880
cShido	1,537	700.0	1,058.8	1,292.9	0	0	0	300	1,400	4,230	5,960	10,930
cZaitak	1,537	0.0	54.8	330.7	0	0	0	0	0	0	2,111	4,486
dShosin	1,537	0.0	0.9	4.1	0	0	0	0	0	8	22	46
dShido	1,537	21.8	34.0	42.8	0	0	0	7	49	89	235	348
dZaitak	1,537	0.0	1.7	11.2	0	0	0	0	0	0	62	224



特定入院料

cTOKUNYU

	N	Median	Mean	STD	Min	1%	5%	25%	75%	95%	99%	Max
cTokuNyu	1,537	0.0	1,662.5	8,313.2	0	0	0	0	0	17,780	26,697	158,676
dTokuNyu	1,537	0.0	46.7	223.0	0	0	0	0	0	393	988	4,625



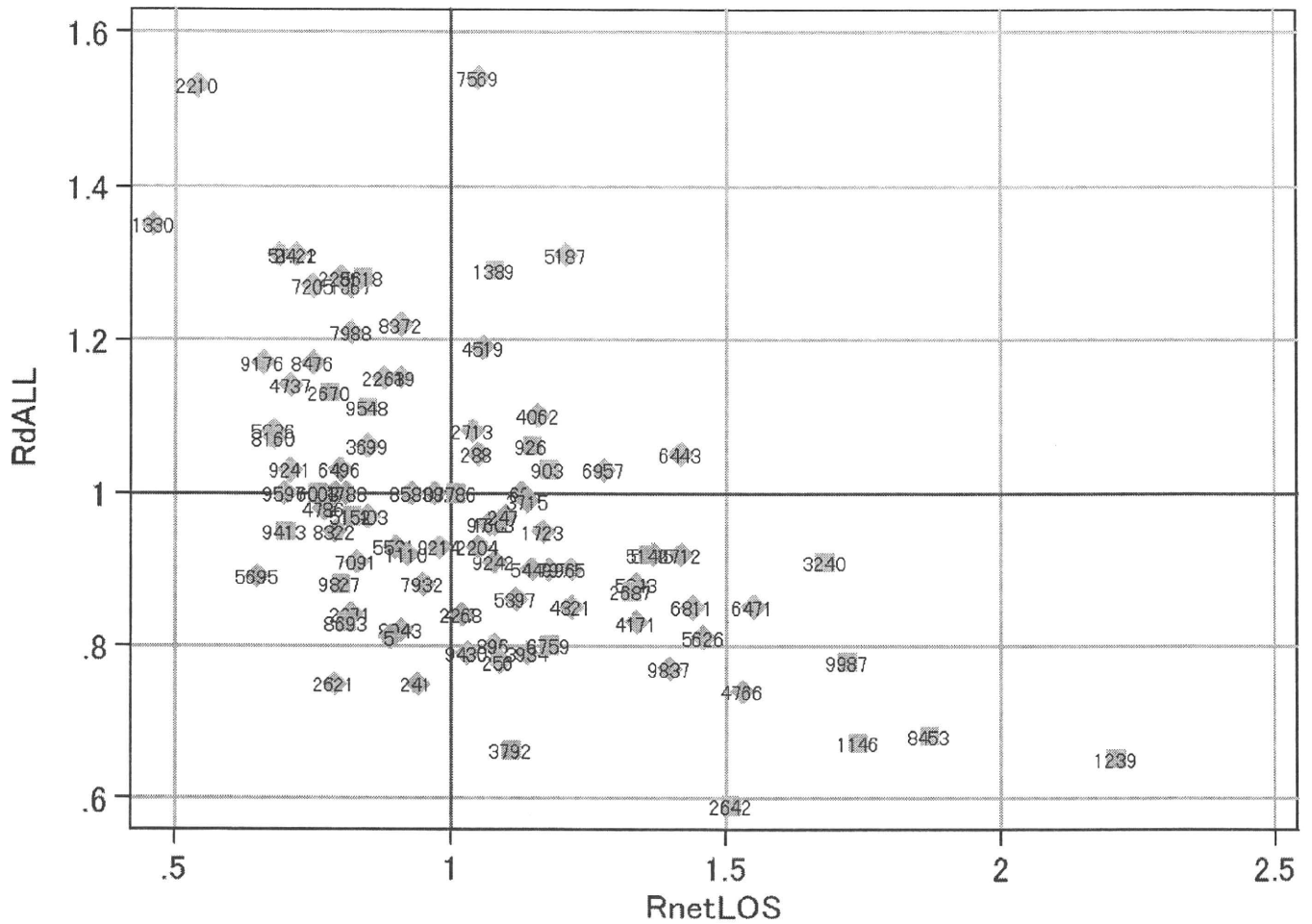
各項目のページへ:

[一覧に戻る](#)

- [1. 概況](#)
- [2. 入院](#)
- [3. 手術・処置](#)
- [4. 処方・注射](#)
- [5. 検査・画像](#)
- [6. 放治・リハ](#)
- [7. その他](#)
- [8. 診療密度](#)

DPC6	入院目的	年齢等	手術	処置1	処置2	副傷病	重症度等	包括	点数<I	入院期間I	点数<II	入院期間II	点数≥II	特定入院期間
070340	3	x	01	0	0	x	x	○	2,515	15	1,859	29	1,580	47

施設別の診療密度			rnetLOS/rcALL
症例数合計	netLOSの平均	dALLの平均	
1537	32.4	5,222	



0703403x0100xx-densityA

各項目のページへ:

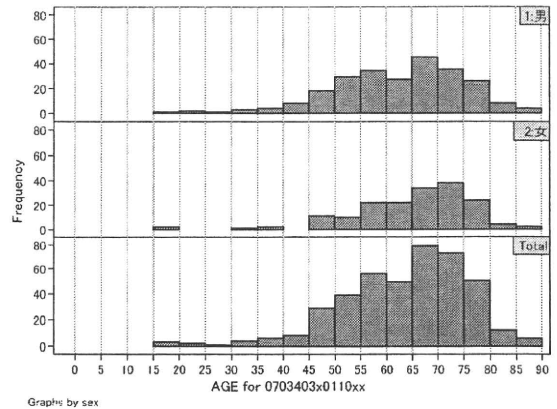
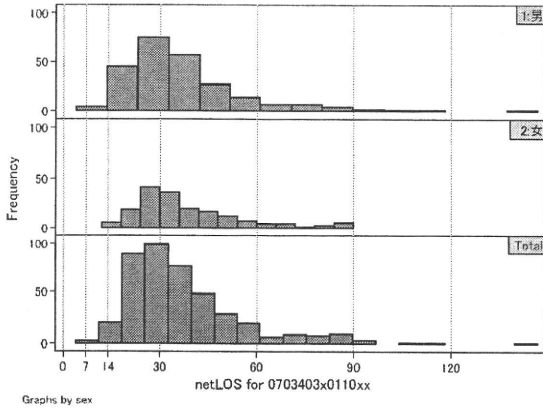
- [1. 概況](#)
- [2. 入院](#)
- [3. 手術・処置](#)
- [4. 処方・注射](#)
- [5. 検査・画像](#)
- [6. 放治・リハ](#)
- [7. その他](#)
- [8. 診療密度](#)

[一覧に戻る](#)

DPC6	入院目的	年齢等	手術	処置1	処置2	副傷病	重症度等	包括	点数<I	入院期間I	点数<II	入院期間II	点数≥II	特定入院期間
070340	3	x	01	1	0	x	x	○	2,475	17	1,849	34	1,572	54

性別・年齢・機関別基礎集計

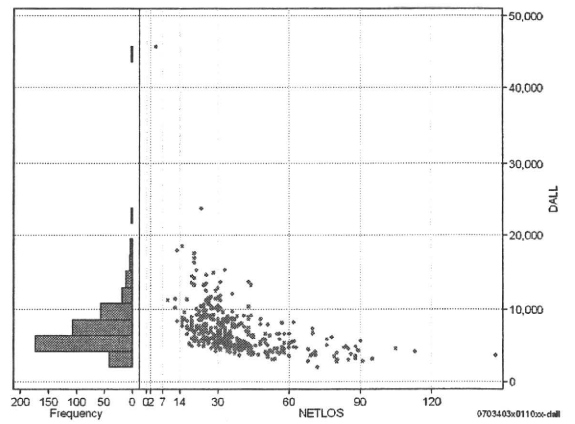
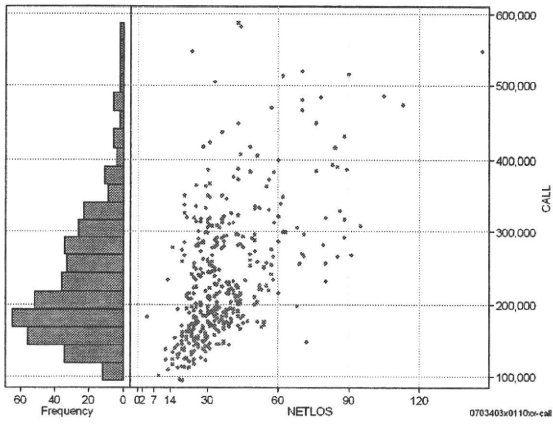
	N	Median	Mean	STD	Min	1%	5%	25%	75%	95%	99%	Max
netLOS	417	32.0	36.9	17.8	4	13	18	25	43	76	91	147



総点数の合計

	N	Median	Mean	STD	Min	1%	5%	25%	75%	95%	99%	Max
cAll	417	213,577.0	235,127.0	91,072.3	94,230	109,641	126,339	169,408	285,488	416,462	518,460	587,878
dAll	417	6,301.5	7,100.0	3,408.7	2,056	3,116	3,771	4,993	8,305	12,884	17,554	45,650

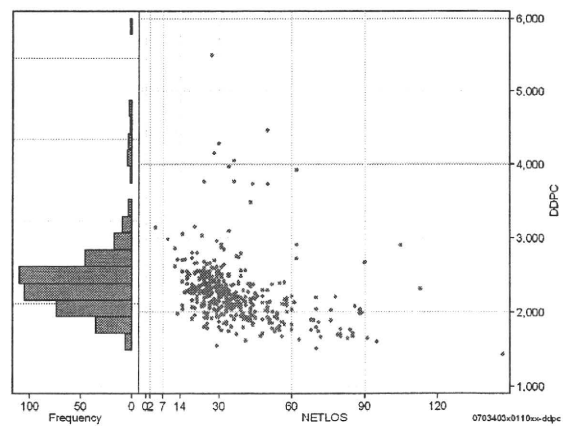
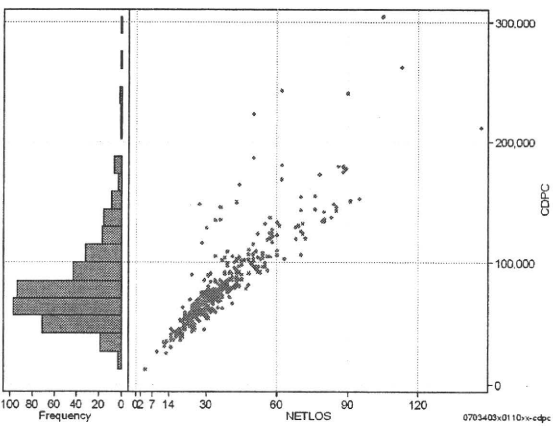
cALL/dALL



包括対象部分

	N	Median	Mean	STD	Min	1%	5%	25%	75%	95%	99%	Max
cDPC	417	72,667.0	81,247.1	36,675.0	12,564	31,406	41,493	57,804	93,769	149,675	222,811	304,609
dDPC	417	2,220.0	2,267.1	432.5	1,438	1,621	1,745	2,030	2,402	2,909	4,048	5,494

cDPC/dDPC



各項目のページへ:

- 1. 概況
- 2. 入院
- 3. 手術・処置
- 4. 処方・注射
- 5. 検査・画像
- 6. 放治・リハ
- 7. その他
- 8. 診療密度

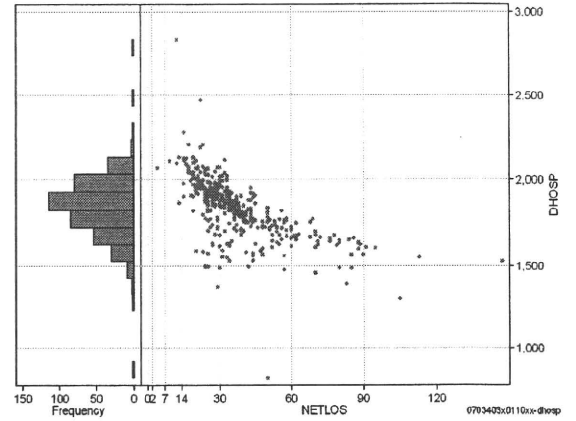
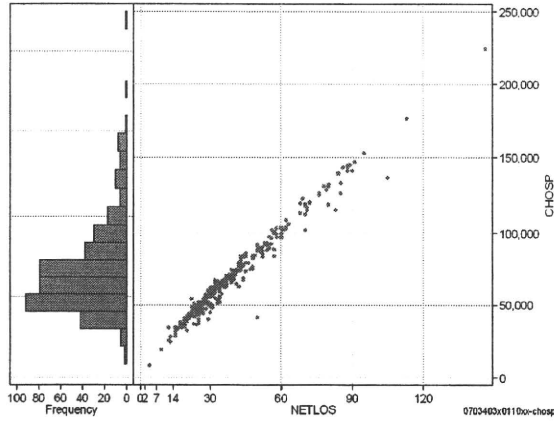
[一覧に戻る](#)

DPC6	入院目的	年齢等	手術	処置1	処置2	副傷病	重症度等	包括	点数<I	入院期間I	点数<II	入院期間II	点数≥II	特定入院期間
070340	3	x	01	1	0	x	x	○	2,475	17	1,849	34	1,572	54

入院日数依存部分(入院管理料・加算+入院時食事療養等+調剤+調期)

cHOSP=cNYUIN+cSHOKUJI+cRxCHO+cRxCHOKI

	N	Median	Mean	STD	Min	1%	5%	25%	75%	95%	99%	Max
cHOSP	417	60,095.0	65,945.0	26,725.3	8,271	27,700	35,268	47,512	76,984	122,758	144,991	224,585
dHOSP	417	1,859.2	1,841.5	172.3	822	1,458	1,564	1,739	1,947	2,076	2,205	2,838
cNyuin	417	52,730.0	57,051.0	22,310.4	8,040	22,720	30,875	41,606	65,568	103,345	125,447	180,858
cShokuji	417	75,600.0	86,422.9	45,980.7	2,170	26,040	39,170	56,420	103,440	183,750	221,100	430,200
cRxCho	417	175.0	205.6	128.5	0	7	49	126	252	490	623	763
cRxChoKi	417	42.0	46.1	41.1	0	0	0	0	84	126	168	168
dNyuin	417	1,616.3	1,600.9	159.4	704	1,179	1,335	1,506	1,712	1,835	1,913	2,010
dShokuji	417	2,129.6	2,339.1	593.6	543	1,753	1,979	2,063	2,461	3,056	3,260	9,821
dRxCho	417	5.9	5.4	1.6	0	1	2	5	7	7	7	7
dRxChoKi	417	1.4	1.4	1.2	0	0	0	0	2	3	4	5



各項目のページへ:

- 1. 概況
- 2. 入院
- 3. 手術・処置
- 4. 処方・注射
- 5. 検査・画像
- 6. 放治・リハ
- 7. その他
- 8. 診療密度

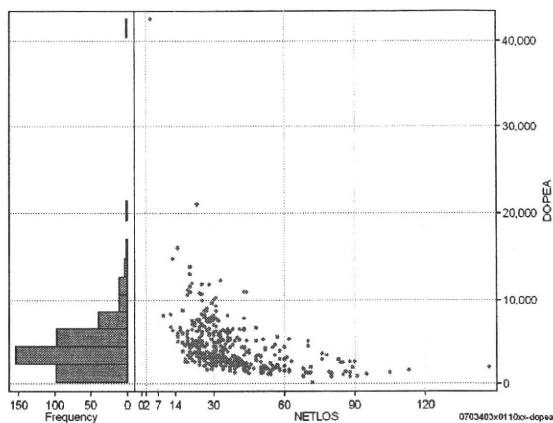
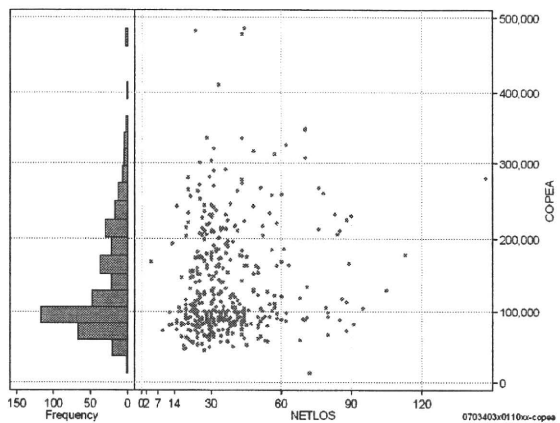
[一覧に戻る](#)

DPC6	入院目的	年齢等	手術	処置1	処置2	副傷病	重症度等	包括	点数<I	入院期間I	点数<II	入院期間II	点数≥II	特定入院期間
070340	3	x	01	1	0	x	x	○	2,475	17	1,849	34	1,572	54

手術(手術(薬剤・材料以外)+手術(薬剤・材料))

cOPEa=cOPE+cOPEm

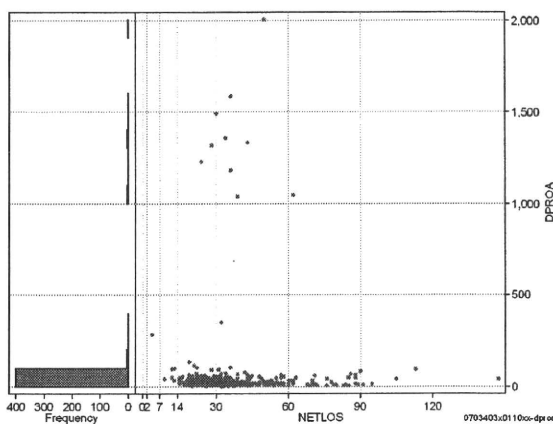
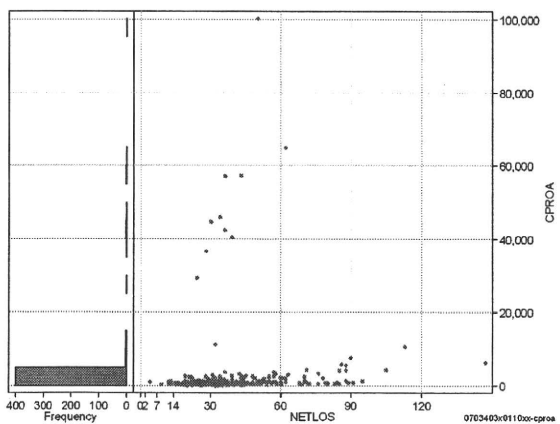
	N	Median	Mean	STD	Min	1%	5%	25%	75%	95%	99%	Max
cOPEa	417	108,797.0	138,007.1	73,871.1	12,748	49,278	58,906	86,376	177,469	279,317	348,531	485,445
dOPEa	417	3,524.5	4,420.0	3,314.9	177	894	1,297	2,391	5,624	10,106	14,022	42,454
cOpe	417	72,040.0	74,775.0	19,866.7	25,380	40,690	48,880	61,990	82,790	116,426	135,940	170,200
cOpem	417	32,444.0	63,232.1	64,184.3	-67,442	1,962	2,831	14,003	102,670	182,684	245,428	364,079
dOpe	417	2,243.4	2,407.1	1,406.4	685	750	1,007	1,641	2,855	4,397	7,367	20,823
dOpem	417	1,141.0	2,013.0	2,378.4	-937	50	83	379	3,116	6,703	9,664	21,632



処置(処置(薬剤・材料以外)+処置(薬剤・材料))

cPROa=cPRO+cPROm

	N	Median	Mean	STD	Min	1%	5%	25%	75%	95%	99%	Max
cPROa	417	712.0	2,199.4	8,424.3	0	29	203	481	1,100	3,689	46,154	100,328
dPROa	417	21.9	59.7	210.0	0	1	6	14	35	90	1,333	2,007
cPro	417	585.0	1,410.9	4,254.6	0	0	168	385	919	3,155	26,112	45,356
cProm	417	87.0	788.5	4,482.4	0	0	14	43	196	910	22,022	65,850
dPro	417	17.8	38.6	105.9	0	0	5	12	29	62	704	732
dProm	417	2.7	21.0	109.7	0	0	0	1	6	23	648	1,317



各項目のページへ:

[一覧に戻る](#)

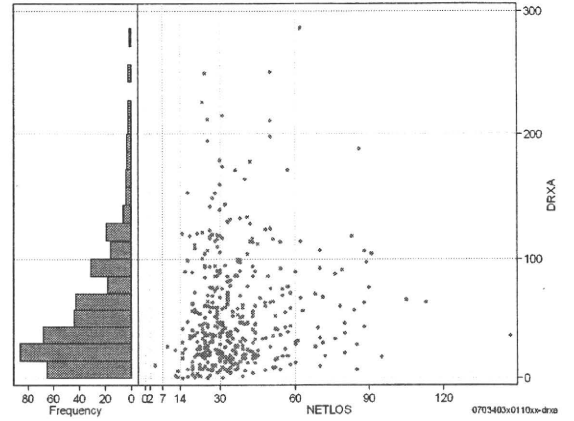
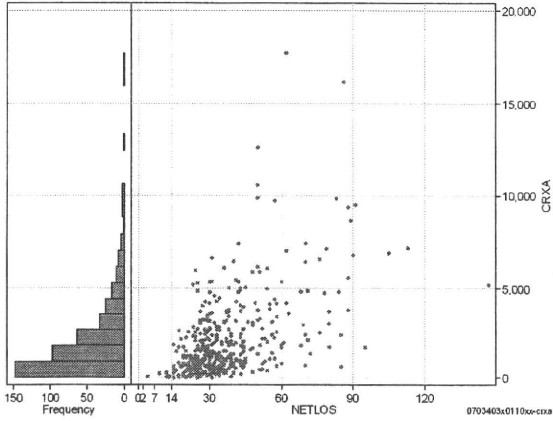
- [1. 概況](#)
- [2. 入院](#)
- [3. 手術・処置](#)
- [4. 処方・注射](#)
- [5. 検査・画像](#)
- [6. 放治・リハ](#)
- [7. その他](#)
- [8. 診療密度](#)

DPC6	入院目的	年齢等	手術	処置1	処置2	副傷病	重症度等	包括	点数<I	入院期間I	点数<II	入院期間II	点数≥II	特定入院期間
070340	3	x	01	1	0	x	x	○	2,475	17	1,849	34	1,572	54

処方(内服+頓服+外用+麻毒)

cRXa=cRxNAI+cRxTON+cRxGAI+cRxMADO

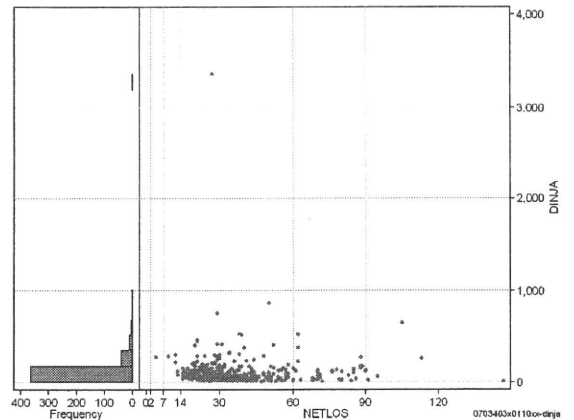
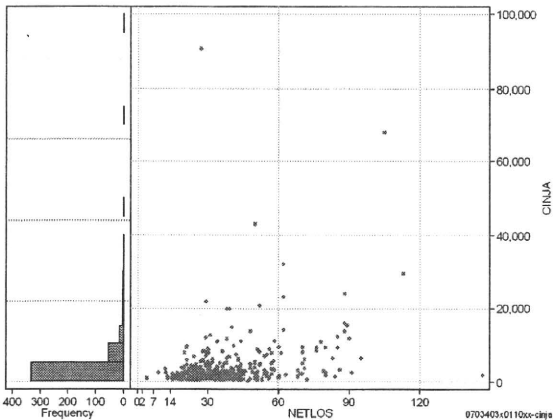
	N	Median	Mean	STD	Min	1%	5%	25%	75%	95%	99%	Max
cRXa	417	1,368.0	2,092.0	2,256.6	0	10	164	629	2,719	6,481	9,893	17,747
dRXa	417	40.7	54.4	47.0	0	0	6	20	76	143	216	286
cRxNai	417	1,059.0	1,742.4	2,031.5	0	0	66	427	2,312	5,534	9,106	17,564
cRxTon	417	1.0	32.3	81.1	0	0	0	0	21	164	418	641
cRxGai	417	160.0	310.4	516.7	0	0	0	55	319	1,312	2,631	4,501
cRxMado	417	0.0	6.9	13.8	0	0	0	0	8	34	65	101
dRXNai	417	32.1	45.3	43.2	0	0	2	13	65	118	206	283
dRXTon	417	0.0	0.9	2.2	0	0	0	0	1	5	11	20
dRXGai	417	4.9	8.0	12.2	0	0	0	2	10	25	63	117
dRXMado	417	0.0	0.2	0.3	0	0	0	0	0	1	1	1



注射(皮下筋肉内+静脈内+注射その他)

cINJa=cInjHIKA+cInjJYO+cInjHOKA

	N	Median	Mean	STD	Min	1%	5%	25%	75%	95%	99%	Max
cINJa	417	2,208.0	3,966.7	6,934.6	302	560	763	1,297	3,990	11,658	29,552	90,914
dInja	417	73.5	109.1	189.6	6	14	19	41	126	287	525	3,367
cInjHika	417	9.0	405.6	1,541.7	0	0	0	0	39	3,370	7,618	13,696
cInjJyo	417	432.0	1,317.8	4,904.7	0	0	0	0	1,184	4,577	14,944	90,292
cInjHoka	417	1,203.0	2,243.2	4,377.4	0	11	273	685	2,351	7,337	15,275	62,088
dInjHika	417	0.2	10.6	42.3	0	0	0	0	1	60	261	336
dInjJyo	417	13.9	38.2	171.9	0	0	0	0	35	115	241	3,344
dInjHoka	417	38.6	60.3	75.2	0	0	7	22	71	164	407	810



各項目のページへ:

- [1. 概況](#)
- [2. 入院](#)
- [3. 手術・処置](#)
- [4. 処方・注射](#)
- [5. 検査・画像](#)
- [6. 放治・リハ](#)
- [7. その他](#)
- [8. 診療密度](#)

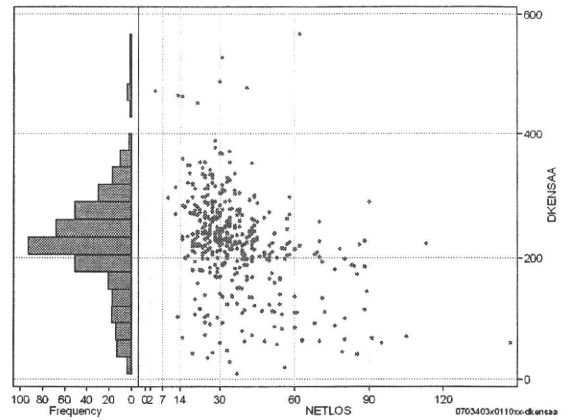
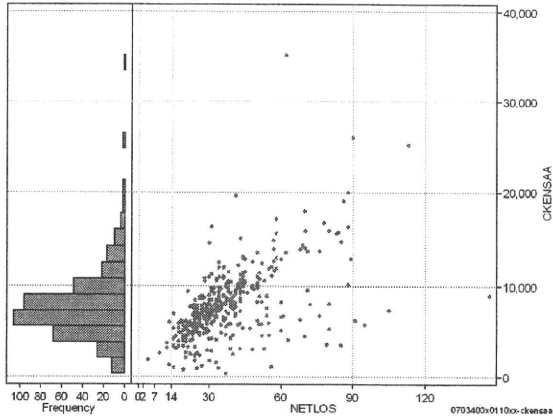
[一覧に戻る](#)

DPC6	入院目的	年齢等	手術	処置1	処置2	副傷病	重症度等	包括	点数<I	入院期間I	点数<II	入院期間II	点数≥II	特定入院期間
070340	3	x	01	1	0	x	x	○	2,475	17	1,849	34	1,572	54

検査(検査(薬剤・材料以外)+検査(薬剤・材料))

cKENSAA=cKENSA+cKENSAm

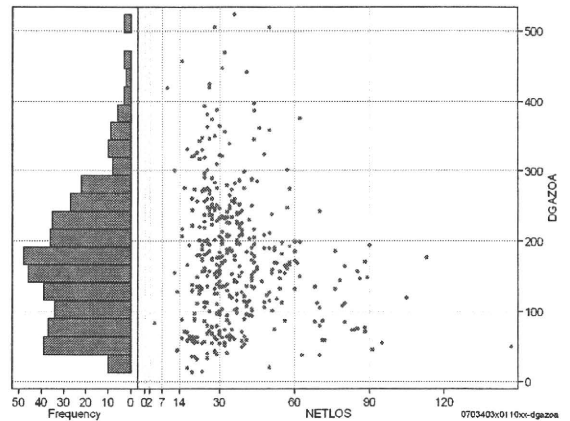
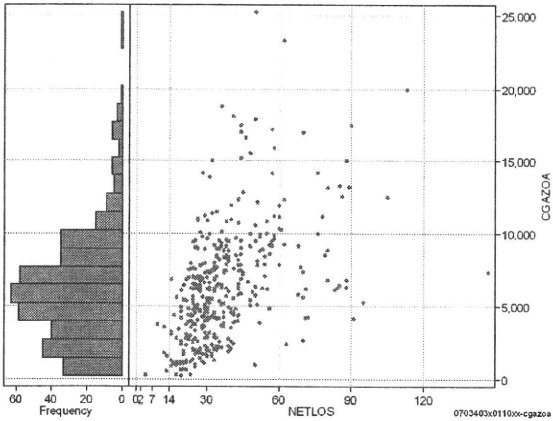
	N	Median	Mean	STD	Min	1%	5%	25%	75%	95%	99%	Max
cKENSAA	417	7,265.0	7,743.2	3,752.0	368	1,031	2,663	5,570	9,310	14,405	19,592	35,202
dKENSAA	417	227.1	224.2	79.9	10	42	70	190	267	343	473	588
cKensa	417	7,230.0	7,674.2	3,549.4	368	1,031	2,663	5,545	9,275	13,975	19,021	25,860
cKensam	417	0.0	69.0	597.0	0	0	0	0	0	260	746	10,260
dKensa	417	226.5	222.7	77.5	10	42	70	189	267	334	463	510
dKensam	417	0.0	1.5	11.4	0	0	0	0	0	6	25	165



画像診断(画像診断(薬剤・材料以外)+画像診断(薬剤・材料))

cGAZOa=cGAZO+cGAZOm

	N	Median	Mean	STD	Min	1%	5%	25%	75%	95%	99%	Max
cGAZOa	417	6,170.0	6,318.7	3,883.0	252	586	1,165	3,639	8,221	13,878	18,114	25,246
dGAZOa	417	169.0	178.0	95.1	13	32	54	106	236	358	458	524
cGAZO	417	4,719.0	4,918.9	2,653.5	225	526	1,100	3,185	6,329	10,098	12,378	16,398
cGAZOm	417	915.0	1,399.8	1,573.6	0	0	51	341	1,985	4,256	6,782	12,558
dGAZO	417	138.4	138.9	62.9	12	29	50	93	177	248	295	377
dGAZOm	417	24.4	39.1	40.9	0	0	3	11	57	124	197	264



各項目のページへ:

- [1. 概況](#)
- [2. 入院](#)
- [3. 手術・処置](#)
- [4. 処方・注射](#)
- [5. 検査・画像](#)
- [6. 放治・リハ](#)
- [7. その他](#)
- [8. 診療密度](#)

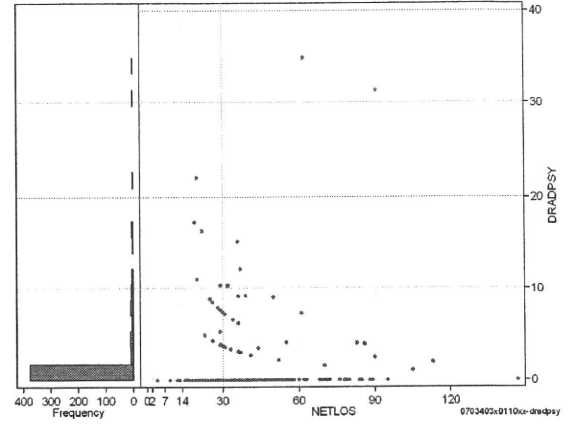
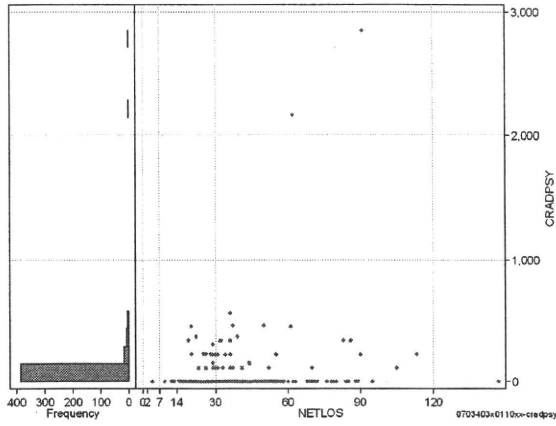
[一覧に戻る](#)

DPC6	入院目的	年齢等	手術	処置1	処置2	副傷病	重症度等	包括	点数<I	入院期間I	点数<II	入院期間II	点数≥II	特定入院期間
070340	3	x	01	1	0	x	x	○	2,475	17	1,849	34	1,572	54

その他放治等(リハビリ除く)(その他-リハビリ)

cRADPSY=cSONOTA-cREHAB

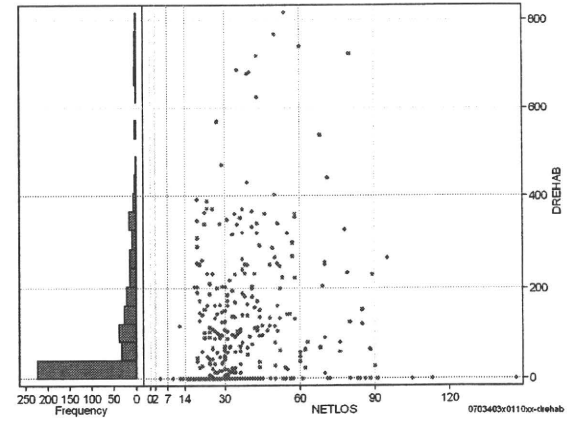
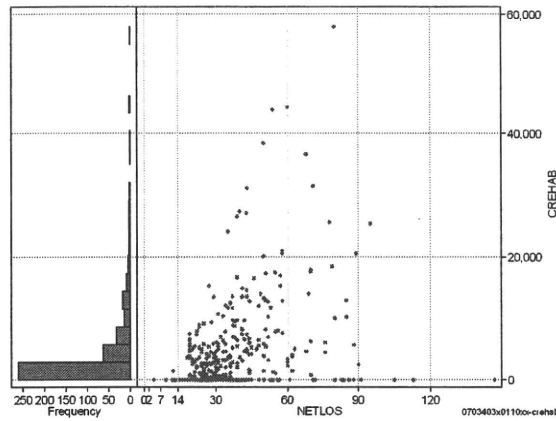
	N	Median	Mean	STD	Min	1%	5%	25%	75%	95%	99%	Max
cRADPSY	417	0.0	35.3	190.7	0	0	0	0	0	220	450	2,850
dRADPSY	417	0.0	0.8	3.4	0	0	0	0	0	7	16	35



リハビリ

cREHAB

	N	Median	Mean	STD	Min	1%	5%	25%	75%	95%	99%	Max
cRehab	417	780.0	4,053.2	7,205.9	0	0	0	0	5,252	17,540	36,550	57,930
dRehab	417	23.5	98.1	147.1	0	0	0	0	144	366	719	816



各項目のページへ:

- [1. 概況](#)
- [2. 入院](#)
- [3. 手術・処置](#)
- [4. 処方・注射](#)
- [5. 検査・画像](#)
- [6. 放治・リハ](#)
- [7. その他](#)
- [8. 診療密度](#)

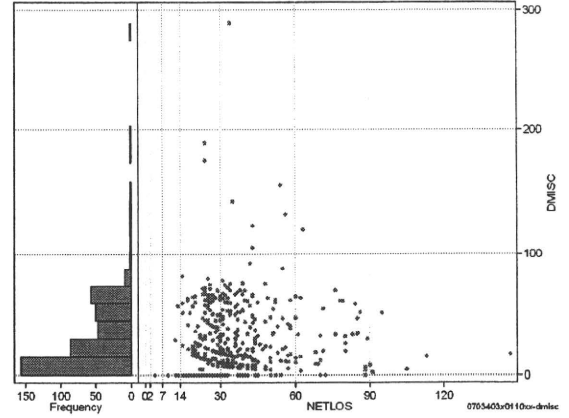
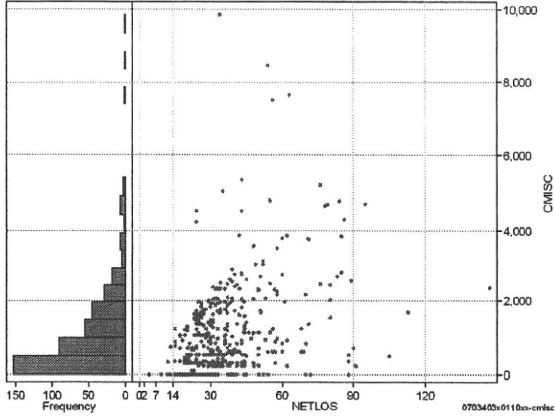
[一覧に戻る](#)

DPC6	入院目的	年齢等	手術	処置1	処置2	副傷病	重症度等	包括	点数<I	入院期間	点数<II	入院期間II	点数≥II	特定入院期間
070340	3	x	01	1	0	x	x	○	2,475	17	1,849	34	1,572	54

諸項目(初診料+指導管理料+在宅医療)

cMISC=cSHOSIN+cSHIDO+cZAITAKU

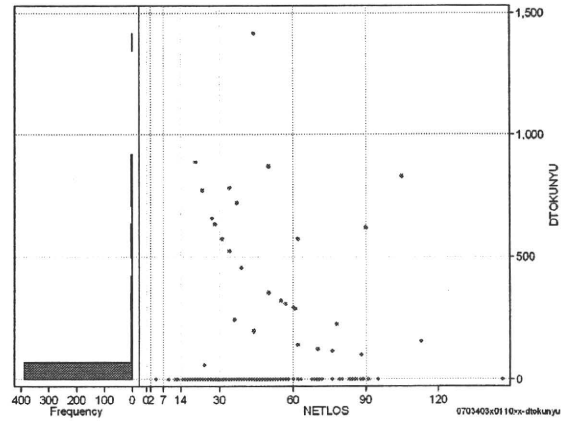
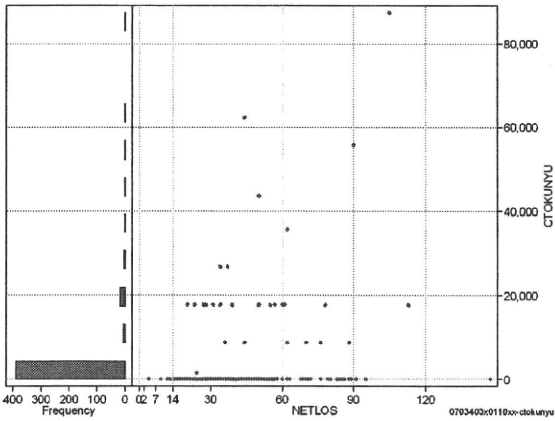
	N	Median	Mean	STD	Min	1%	5%	25%	75%	95%	99%	Max
cMISC	417	700.0	1,126.5	1,297.3	0	0	0	300	1,650	3,770	5,350	9,857
dMISC	417	20.8	30.2	31.1	0	0	0	8	49	71	144	290
cSHOSIN	417	0.0	17.5	85.1	0	0	0	0	0	0	500	550
cShido	417	600.0	1,020.4	1,176.2	0	0	0	220	1,520	3,050	5,220	8,490
cZaitak	417	0.0	88.6	574.7	0	0	0	0	0	0	2,498	8,387
dShosin	417	0.0	0.6	3.6	0	0	0	0	0	0	20	38
dShido	417	18.6	27.4	27.6	0	0	0	7	45	69	134	190
dZaitak	417	0.0	2.1	14.7	0	0	0	0	0	0	60	247



特定入院料

cTOKUNYU

	N	Median	Mean	STD	Min	1%	5%	25%	75%	95%	99%	Max
cTokuNyu	417	0.0	1,624.5	7,539.9	0	0	0	0	0	17,780	35,560	87,355
dTokuNyu	417	0.0	34.0	147.1	0	0	0	0	0	292	784	1,414



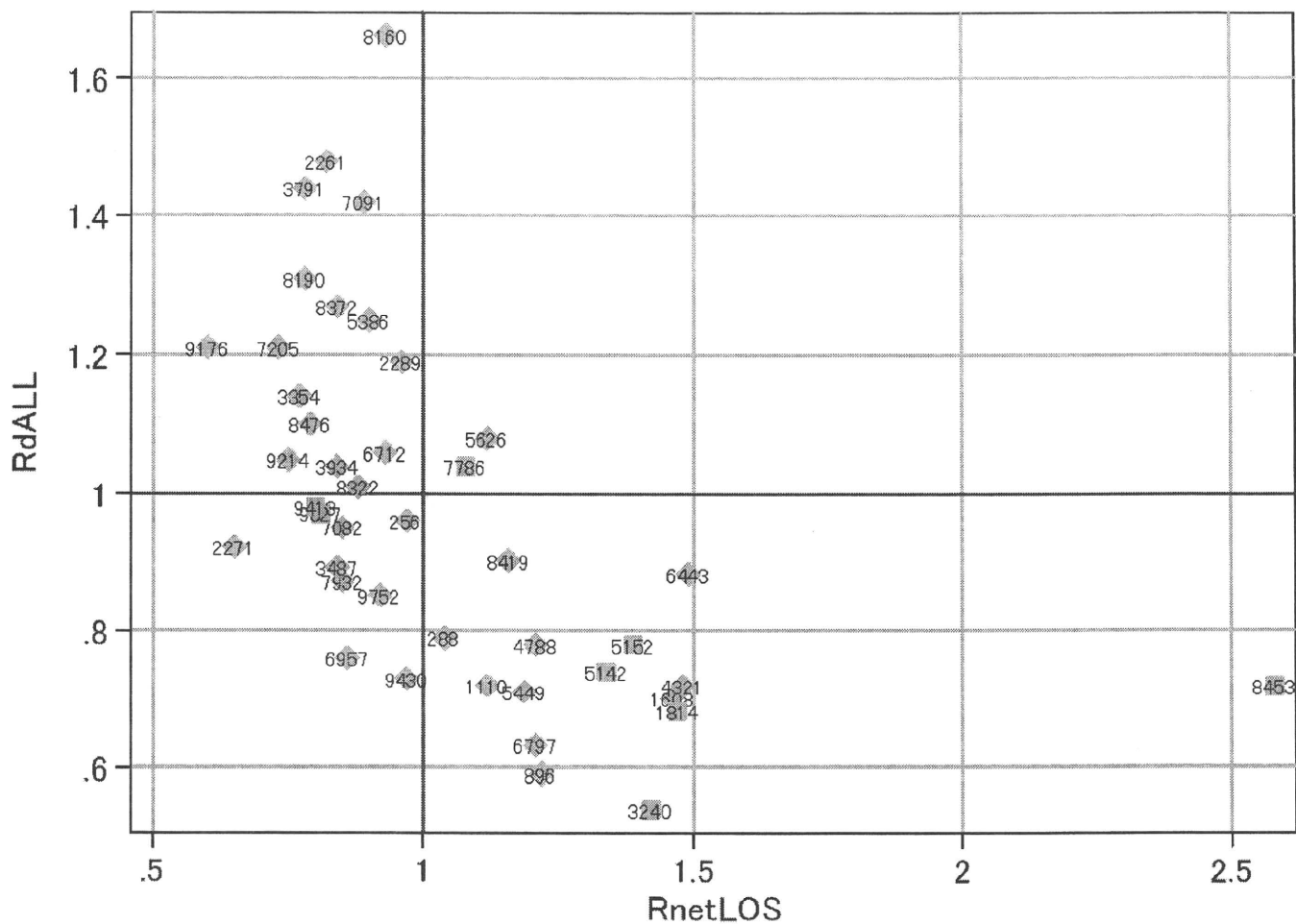
各項目のページへ:

[一覧に戻る](#)

- [1. 概況](#)
- [2. 入院](#)
- [3. 手術・処置](#)
- [4. 処方・注射](#)
- [5. 検査・画像](#)
- [6. 放治・リハ](#)
- [7. その他](#)
- [8. 診療密度](#)

DPC6	入院目的	年齢等	手術	処置1	処置2	副傷病	重症度等	包括	点数<I	入院期間I	点数<II	入院期間II	点数≥II	特定入院期間
070340	3	x	01	1	0	x	x	○	2,475	17	1,849	34	1,572	54

施設別の診療密度			metLOS/rcALL
症例数合計	netLOSの平均	dALLの平均	
417	36.9	7,100	



0703403x0110xx-densityA

各項目のページへ:

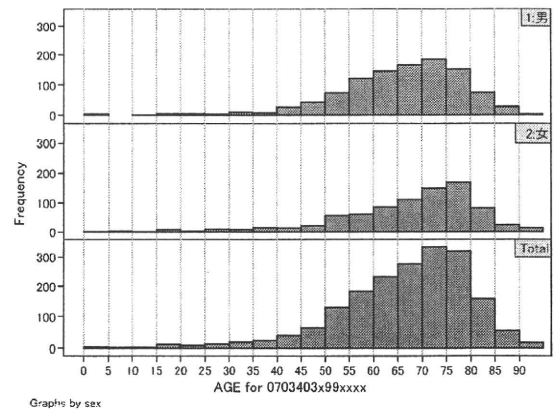
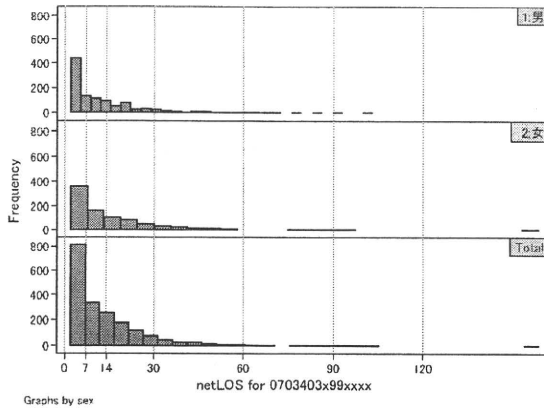
[一覧に戻る](#)

- [1. 概況](#)
- [2. 入院](#)
- [3. 手術・処置](#)
- [4. 処方・注射](#)
- [5. 検査・画像](#)
- [6. 放治・リハ](#)
- [7. その他](#)
- [8. 診療密度](#)

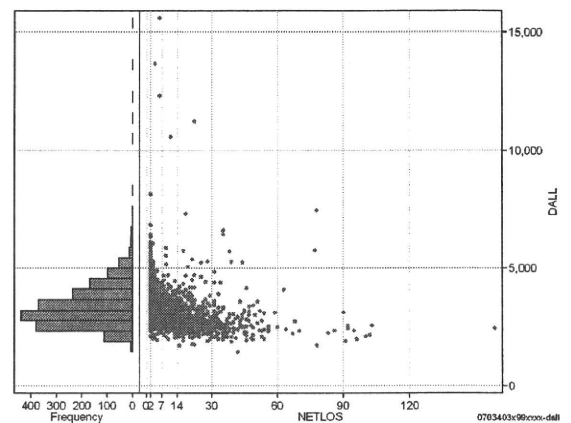
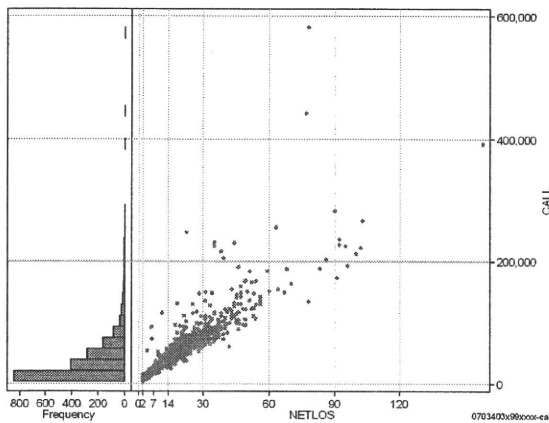
DPC6	入院目的	年齢等	手術	処置1	処置2	副傷病	重症度等	包括	点数<I	入院期間I	点数<II	入院期間II	点数≥II	特定入院期間
070340	3	x	99	x	x	x	x	○	3,201	4	2,604	11	2,213	24

性別・年齢・機関別基礎集計

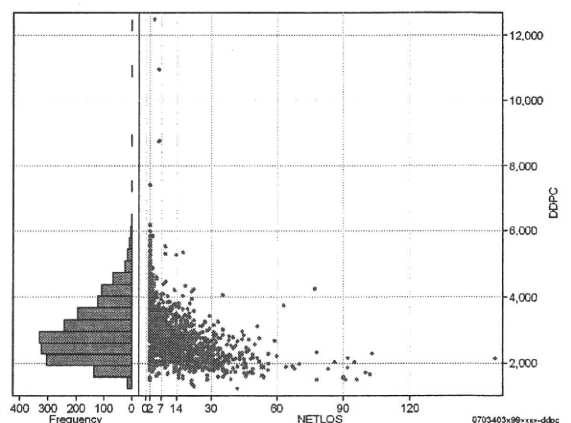
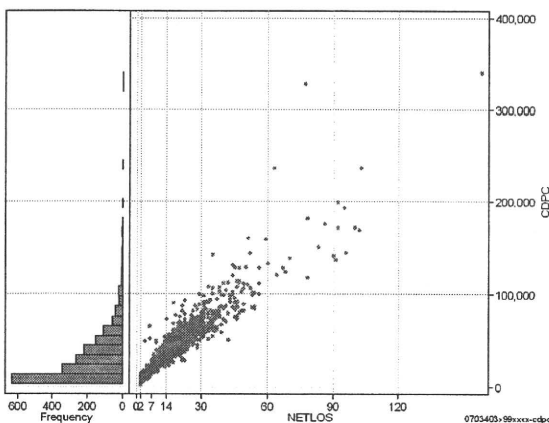
	N	Median	Mean	STD	Min	1%	5%	25%	75%	95%	99%	Max
netLOS	1,896	8.0	12.5	13.5	2	2	2	3	17	36	64	159



	N	Median	Mean	STD	Min	1%	5%	25%	75%	95%	99%	Max
cAll	1,896	26,210.5	37,731.6	39,465.2	4,224	4,914	7,122	11,762	50,613	103,253	192,234	581,237
dAll	1,896	3,234.2	3,394.8	963.2	1,455	2,006	2,283	2,744	3,858	4,942	5,966	15,591



	N	Median	Mean	STD	Min	1%	5%	25%	75%	95%	99%	Max
cDPC	1,896	23,053.0	31,570.4	29,408.1	2,994	3,630	5,849	10,584	43,884	82,968	138,606	340,001
dDPC	1,896	2,788.2	2,947.6	895.5	1,216	1,609	1,844	2,296	3,445	4,510	5,387	12,490



各項目のページへ:

- [1. 概況](#)
- [2. 入院](#)
- [3. 手術・処置](#)
- [4. 処方・注射](#)
- [5. 検査・画像](#)
- [6. 放治・リハ](#)
- [7. その他](#)
- [8. 診療密度](#)

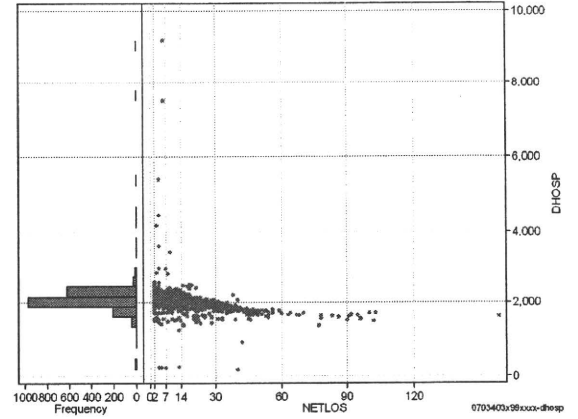
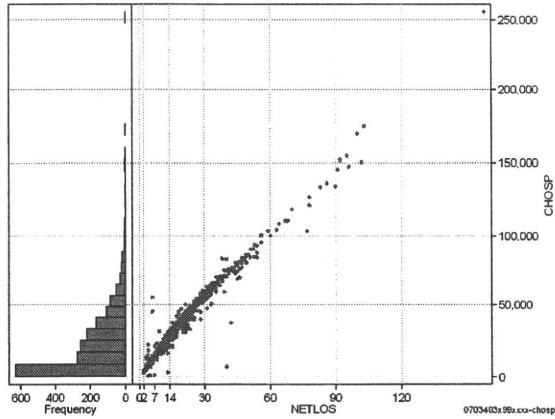
[一覧に戻る](#)

DPC6	入院目的	年齢等	手術	処置1	処置2	副傷病	重症度等	包括	点数<I	入院期間I	点数<II	入院期間II	点数≥II	特定入院期間
070340	3	x	99	x	x	x	x	○	3,201	4	2,604	11	2,213	24

入院日数依存部分(入院管理料+加算+入院時食事療養等+調剤+調期)

cHOSP=cNYUIN+cSHOKUJI+cRxCHO+cRxCHOKI

	N	Median	Mean	STD	Min	1%	5%	25%	75%	95%	99%	Max
cHOSP	1,896	17,493.5	24,355.0	23,192.7	889	3,767	4,064	6,438	34,988	65,555	104,137	255,791
dHOSP	1,896	2,110.7	2,067.5	316.6	176	1,478	1,692	1,961	2,166	2,281	2,532	9,190
cNyuin	1,896	15,459.0	21,254.0	19,901.5	0	3,370	3,618	5,775	30,542	57,095	89,699	215,195
cShokuji	1,896	19,530.0	30,166.4	33,124.5	0	2,750	4,240	6,510	41,990	88,950	154,750	392,380
cRxCho	1,896	28.0	62.1	90.6	0	0	0	7	91	224	406	1,106
cRxChoKi	1,896	0.0	22.3	30.2	0	0	0	0	42	84	126	252
dNyuin	1,896	1,860.0	1,820.7	283.8	0	1,248	1,455	1,722	1,930	2,040	2,290	8,086
dShokuji	1,896	2,170.0	2,404.9	859.7	0	1,085	1,922	2,124	2,623	3,085	3,329	22,203
dRxCho	1,896	4.2	3.8	2.9	0	0	0	0	7	7	7	33
dRxChoKi	1,896	0.0	2.5	4.6	0	0	0	0	3	14	21	21



各項目のページへ:

[一覧に戻る](#)

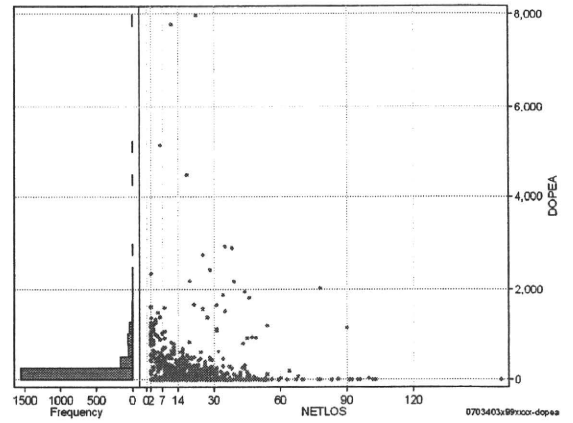
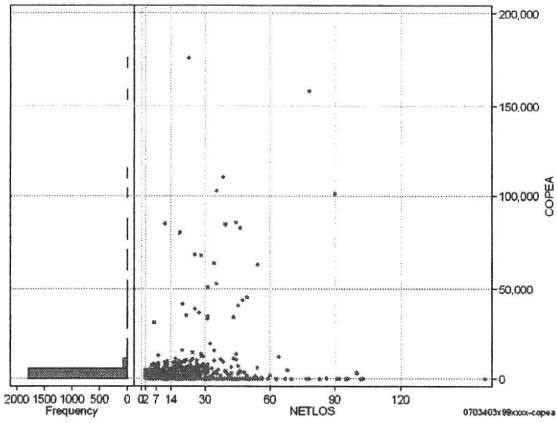
- [1. 概況](#)
- [2. 入院](#)
- [3. 手術・処置](#)
- [4. 処方・注射](#)
- [5. 検査・画像](#)
- [6. 放治・リハ](#)
- [7. その他](#)
- [8. 診療密度](#)

DPC6	入院目的	年齢等	手術	処置1	処置2	副傷病	重症度等	包括	点数<I	入院期間I	点数<II	入院期間II	点数≥II	特定入院期間
070340	3	x	99	x	x	x	x	○	3,201	4	2,604	11	2,213	24

手術(手術(薬剤・材料以外)+手術(薬剤・材料))

cOPEa=cOPE+cOPEm

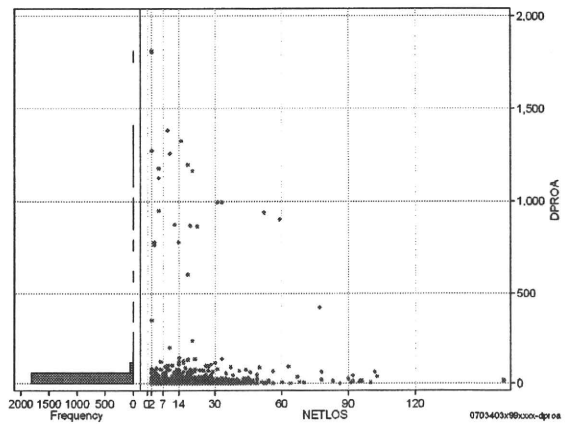
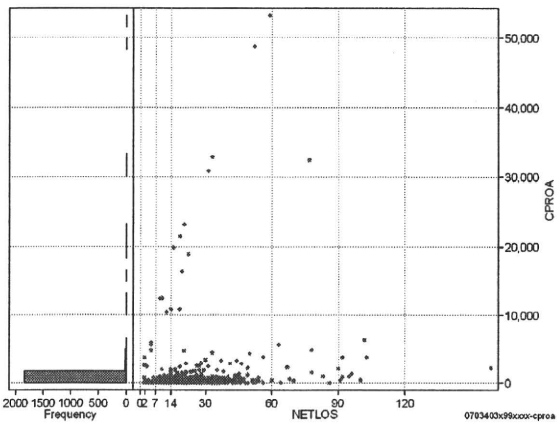
	N	Median	Mean	STD	Min	1%	5%	25%	75%	95%	99%	Max
cOPEa	1,896	0.0	1,896.1	9,358.2	0	0	0	0	1,162	6,152	41,591	175,468
dOPEa	1,896	0.0	147.3	429.7	0	0	0	0	110	784	1,593	7,976
cOpe	1,896	0.0	1,482.1	6,746.9	0	0	0	0	850	5,020	36,680	98,460
cOpeM	1,896	0.0	414.0	3,565.2	0	0	0	0	50	1,583	5,167	121,182
dOpe	1,896	0.0	115.9	314.3	0	0	0	0	90	750	1,346	5,394
dOpeM	1,896	0.0	31.3	165.9	0	0	0	0	6	194	415	5,508



処置(処置(薬剤・材料以外)+処置(薬剤・材料))

cPROa=cPRO+cPROm

	N	Median	Mean	STD	Min	1%	5%	25%	75%	95%	99%	Max
cPROa	1,896	0.0	339.8	2,440.7	0	0	0	0	66	836	5,585	53,222
dPROa	1,896	0.0	19.1	114.8	0	0	0	0	5	50	778	1,809
cPro	1,896	0.0	254.0	1,807.4	0	0	0	0	35	700	3,340	41,340
cProm	1,896	0.0	85.7	704.7	0	0	0	0	0	131	1,951	12,152
dPro	1,896	0.0	13.2	72.1	0	0	0	0	2	38	350	859
dProm	1,896	0.0	5.8	48.5	0	0	0	0	0	8	201	1,014



各項目のページへ:

[一覧に戻る](#)

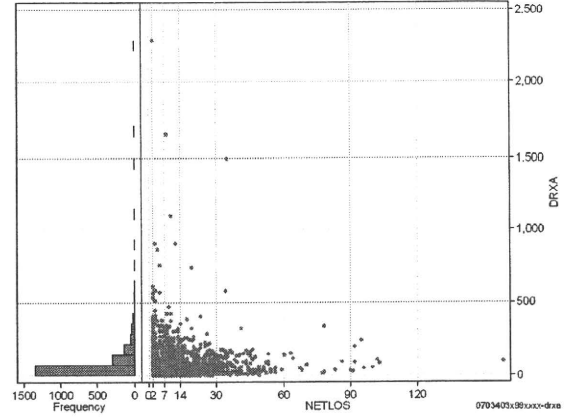
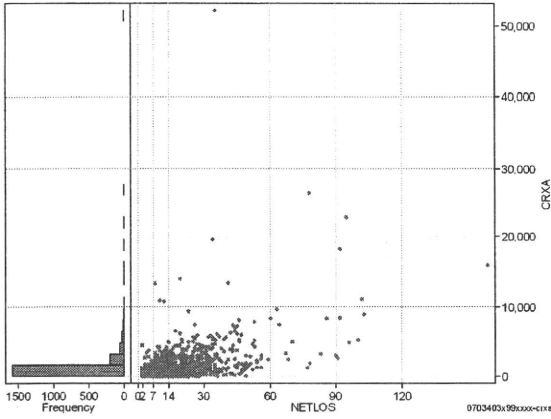
- [1. 概況](#)
- [2. 入院](#)
- [3. 手術・処置](#)
- [4. 処方・注射](#)
- [5. 検査・画像](#)
- [6. 放り・リハ](#)
- [7. その他](#)
- [8. 診療密度](#)

DPC6	入院目的	年齢等	手術	処置1	処置2	副傷病	重症度等	包括	点数<I	入院期間I	点数<II	入院期間II	点数≥II	特定入院期間
070340	3	x	99	x	x	x	x	○	3,201	4	2,604	11	2,213	24

処方(内服+頓服+外用+麻毒)

cRXa=cRxNAI+cRxTON+cRxGAI+cRxMADO

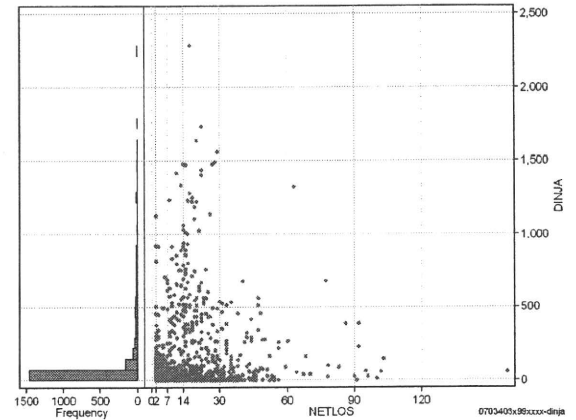
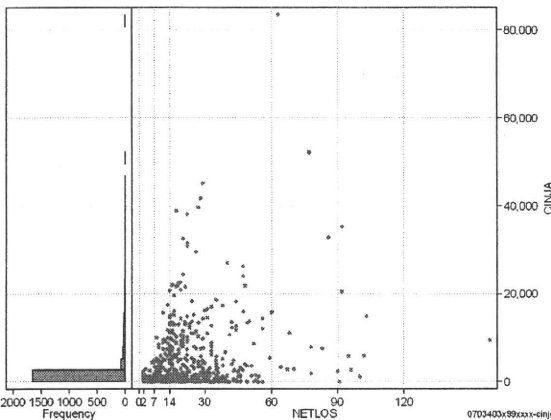
	N	Median	Mean	STD	Min	1%	5%	25%	75%	95%	99%	Max
cRXa	1,896	268.5	929.0	2,130.5	0	0	0	3	1,072	3,734	8,176	52,302
dRXa	1,896	29.3	65.7	119.5	0	0	0	0	85	248	447	2,285
cRxNai	1,896	189.5	803.3	1,984.1	0	0	0	0	913	3,419	7,220	49,807
cRxTon	1,896	0.0	14.1	68.5	0	0	0	0	1	76	220	2,079
cRxGai	1,896	0.0	109.2	253.1	0	0	0	0	106	543	1,266	3,231
cRxMado	1,896	0.0	2.5	7.7	0	0	0	0	0	16	33	100
dRxNai	1,896	20.4	56.2	111.0	0	0	0	0	73	215	424	2,122
dRxTon	1,896	0.0	1.0	4.3	0	0	0	0	0	5	18	109
dRxGai	1,896	0.0	8.3	22.6	0	0	0	0	8	37	108	523
dRxMado	1,896	0.0	0.1	0.3	0	0	0	0	0	1	1	7



注射(皮下筋肉内+静脈内+注射その他)

cINJa=cInjHIKA+cInjJYO+cInjHOKA

	N	Median	Mean	STD	Min	1%	5%	25%	75%	95%	99%	Max
cINJa	1,896	109.0	1,585.2	4,932.6	0	0	0	0	432	10,458	22,459	83,256
dInja	1,896	18.0	93.3	220.6	0	0	0	0	62	518	1,225	2,288
cInjHika	1,896	0.0	47.8	489.1	0	0	0	0	0	68	745	12,041
cInjJyo	1,896	0.0	627.8	2,954.6	0	0	0	0	0	3,150	15,132	41,690
cInjHoka	1,896	64.0	909.6	3,692.0	0	0	0	0	232	4,990	14,991	83,203
dInjHika	1,896	0.0	2.0	15.8	0	0	0	0	0	6	25	379
dInjJyo	1,896	0.0	33.2	144.1	0	0	0	0	0	163	855	1,489
dInjHoka	1,896	7.7	58.0	163.3	0	0	0	0	44	319	922	2,288



各項目のページへ:

[一覧に戻る](#)

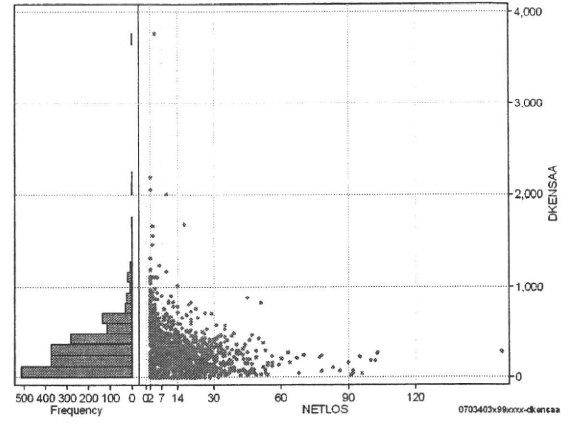
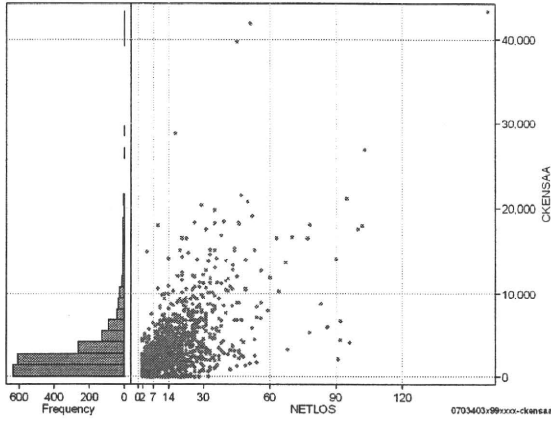
- [1. 概況](#)
- [2. 入院](#)
- [3. 手術・処置](#)
- [4. 処方・注射](#)
- [5. 検査・画像](#)
- [6. 放治・リハ](#)
- [7. その他](#)
- [8. 診療密度](#)

DPC6	入院目的	年齢等	手術	処置1	処置2	副傷病	重症度等	包括	点数<I	入院期間I	点数<II	入院期間II	点数≥II	特定入院期間
070340	3	x	99	x	x	x	x	○	3,201	4	2,604	11	2,213	24

検査(検査(薬剤・材料以外)+検査(薬剤・材料))

cKENSa=cKENSa+cKENSAm

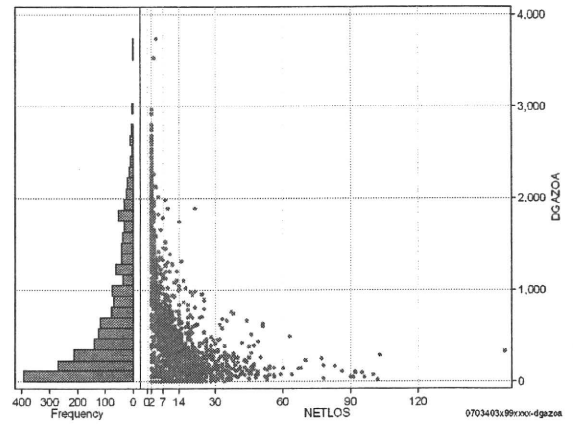
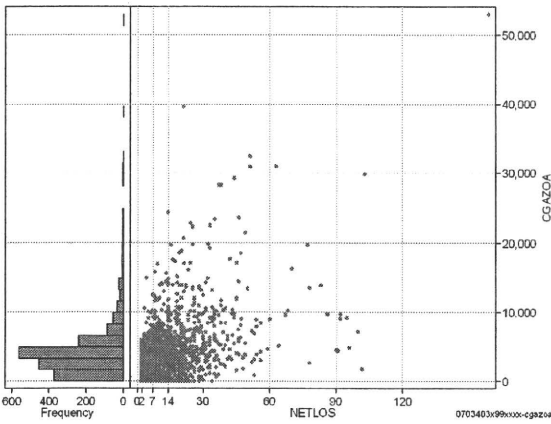
	N	Median	Mean	STD	Min	1%	5%	25%	75%	95%	99%	Max
cKENSa	1,896	1,870.5	2,916.1	3,641.3	0	0	0	1,069	3,532	9,732	18,000	43,256
dKENSa	1,896	253.0	292.8	265.6	0	0	0	102	420	737	1,115	3,767
cKensa	1,896	1,870.0	2,877.0	3,481.3	0	0	0	1,060	3,520	9,720	16,772	43,156
cKensam	1,896	0.0	39.0	510.1	0	0	0	0	0	22	565	13,770
dKensa	1,896	252.3	290.2	253.8	0	0	0	102	419	724	1,106	2,588
dKensam	1,896	0.0	2.6	38.7	0	0	0	0	0	2	26	1,179



画像診断(画像診断(薬剤・材料以外)+画像診断(薬剤・材料))

cGAZOa=cGAZO+cGAZOm

	N	Median	Mean	STD	Min	1%	5%	25%	75%	95%	99%	Max
cGAZOa	1,896	3,570.0	4,203.2	3,968.6	0	0	0	2,228	5,083	10,691	19,874	52,935
dGAZOa	1,896	405.6	638.3	639.1	0	0	0	148	955	1,967	2,581	3,738
cGAZO	1,896	2,687.0	2,966.8	2,295.5	0	0	0	1,853	3,769	6,979	11,084	29,270
cGAZOm	1,896	791.0	1,236.3	2,022.6	0	0	0	206	1,475	4,456	9,630	33,327
dGAZO	1,896	296.1	461.8	463.3	0	0	0	121	660	1,415	1,900	2,359
dGAZOm	1,896	83.3	176.5	224.5	0	0	0	16	266	592	914	2,392



各項目のページへ:

[一覧に戻る](#)

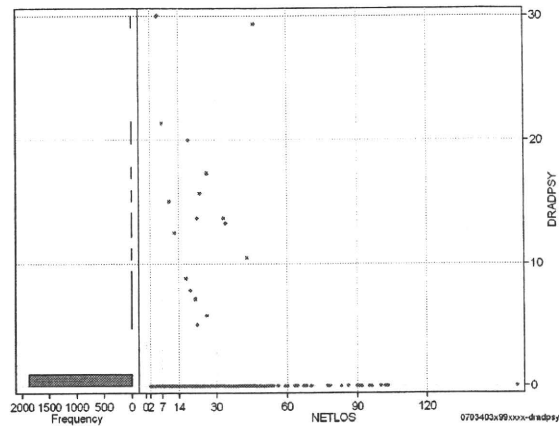
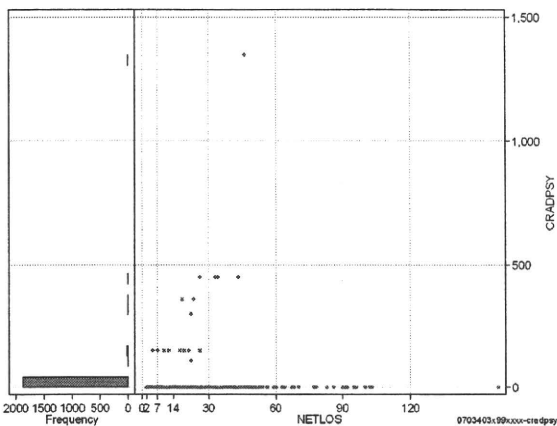
- [1. 概況](#)
- [2. 入院](#)
- [3. 手術・処置](#)
- [4. 処方・注射](#)
- [5. 検査・画像](#)
- [6. 放り・リハ](#)
- [7. その他](#)
- [8. 診療密度](#)

DPC6	入院目的	年齢等	手術	処置1	処置2	副傷病	重症度等	包括	点数<I	入院期間I	点数<II	入院期間II	点数≥II	特定入院期間
070340	3	x	99	x	x	x	x	○	3,201	4	2,604	11	2,213	24

その他放治等(リハビリ除く(その他→リハビリ))

cRADPSY=cSONOTA-cREHAB

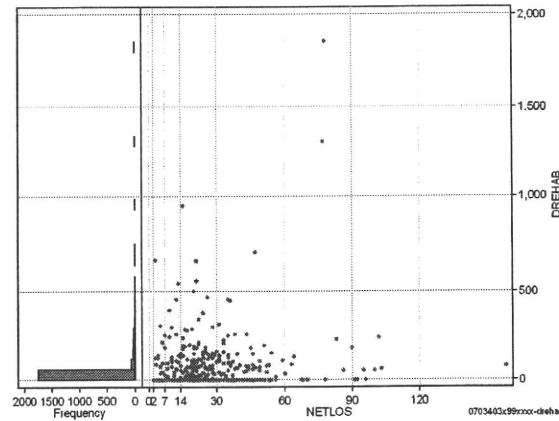
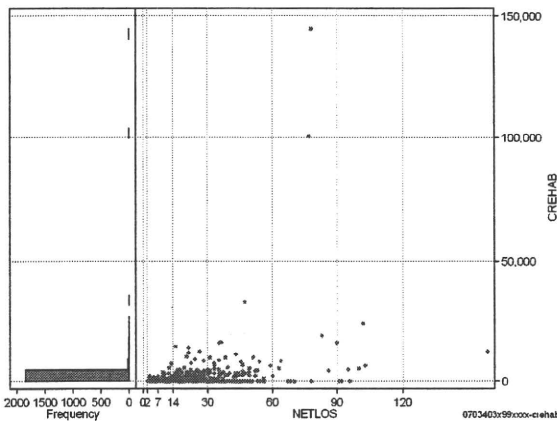
	N	Median	Mean	STD	Min	1%	5%	25%	75%	95%	99%	Max
cRADPSY	1,896	0.0	3.0	41.1	0	0	0	0	0	0	110	1,350
dRADPSY	1,896	0.0	0.1	1.7	0	0	0	0	0	0	5	30



リハビリ

cREHAB

	N	Median	Mean	STD	Min	1%	5%	25%	75%	95%	99%	Max
cRehab	1,896	0.0	501.9	4,394.4	0	0	0	0	0	2,520	9,050	144,700
dRehab	1,896	0.0	15.9	79.5	0	0	0	0	0	100	294	1,855



各項目のページへ:

[一覧に戻る](#)

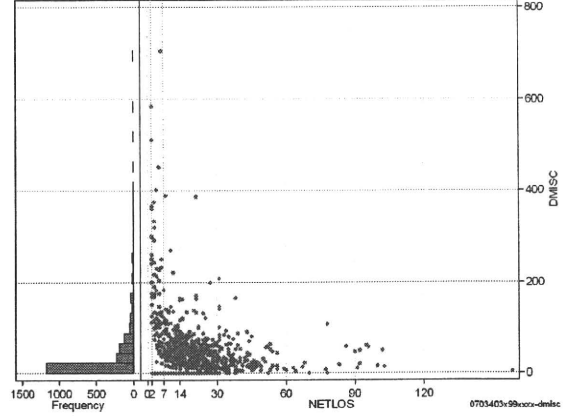
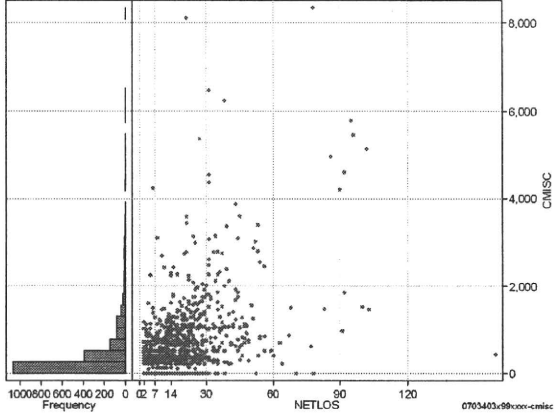
- [1. 概況](#)
- [2. 入院](#)
- [3. 手術・処置](#)
- [4. 処方・注射](#)
- [5. 検査・画像](#)
- [6. 放治・リハ](#)
- [7. その他](#)
- [8. 診療密度](#)

DPC6	入院目的	年齢等	手術	処置1	処置2	副傷病	重症度等	包括	点数<I	入院期間I	点数<II	入院期間II	点数≥II	特定入院期間
070340	3	x	99	x	x	x	x	○	3,201	4	2,604	11	2,213	24

諸項目(初診料+指導管理料+在宅医療)

cMISC=cSHOSIN+cSHIDO+cZAITAKU

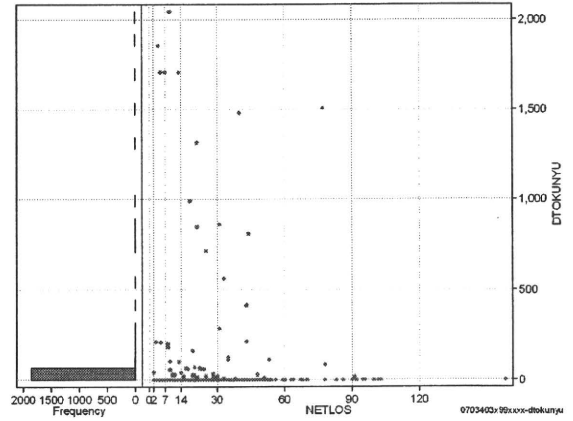
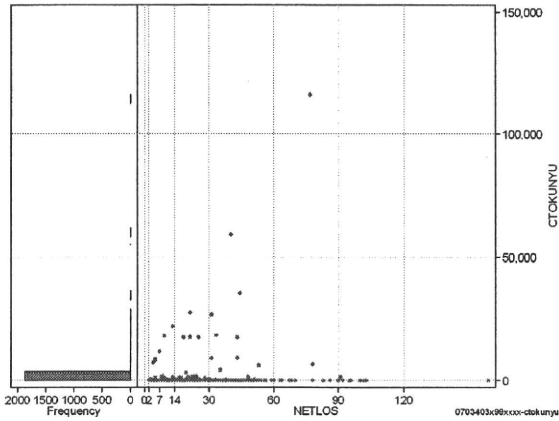
	N	Median	Mean	STD	Min	1%	5%	25%	75%	95%	99%	Max
cMISC	1,896	0.0	393.2	717.7	0	0	0	0	520	1,520	3,400	8,350
dMISC	1,896	0.0	31.8	56.9	0	0	0	0	47	133	260	705
cSHOSIN	1,896	0.0	41.4	139.5	0	0	0	0	400	650	2,250	
cShido	1,896	0.0	319.3	593.9	0	0	0	0	400	1,270	2,550	7,950
cZaitak	1,896	0.0	32.5	317.5	0	0	0	0	0	0	1,606	8,110
dShosin	1,896	0.0	5.2	27.2	0	0	0	0	0	27	125	450
dShido	1,896	0.0	24.9	44.1	0	0	0	0	40	104	175	705
dZaitak	1,896	0.0	1.8	18.7	0	0	0	0	0	0	65	402



特定入院料

cTOKUNYU

	N	Median	Mean	STD	Min	1%	5%	25%	75%	95%	99%	Max
cTokuNyu	1,896	0.0	258.8	3,454.5	0	0	0	0	0	0	6,069	116,060
dTokuNyu	1,896	0.0	11.3	118.9	0	0	0	0	0	0	209	2,046



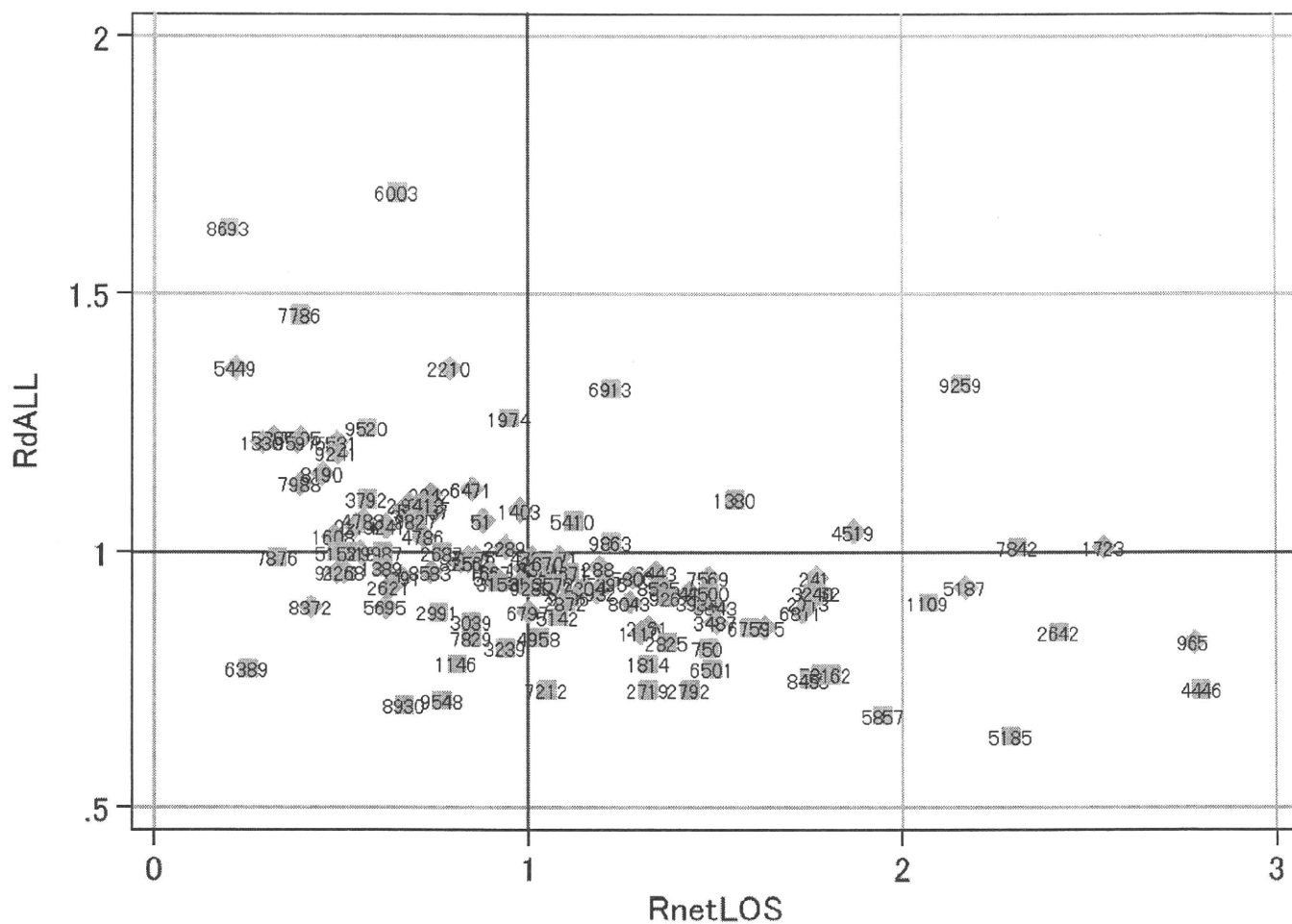
各項目のページへ:

[一覧に戻る](#)

- [1. 概況](#)
- [2. 入院](#)
- [3. 手術・処置](#)
- [4. 処方・注射](#)
- [5. 検査・画像](#)
- [6. 放治・リハ](#)
- [7. その他](#)
- [8. 診療密度](#)

DPC6	入院目的	年齢等	手術	処置1	処置2	副傷病	重症度等	包括	点数<I	入院期間I	点数<II	入院期間II	点数≥II	特定入院期間
070340	3	x	99	x	x	x	x	○	3,201	4	2,604	11	2,213	24

施設別の診療密度			metLOS/rcALL
症例数合計	netLOSの平均	dALLの平均	
1896	12.5	3,395	



0703403x99xxxx-densityA

各項目のページへ:

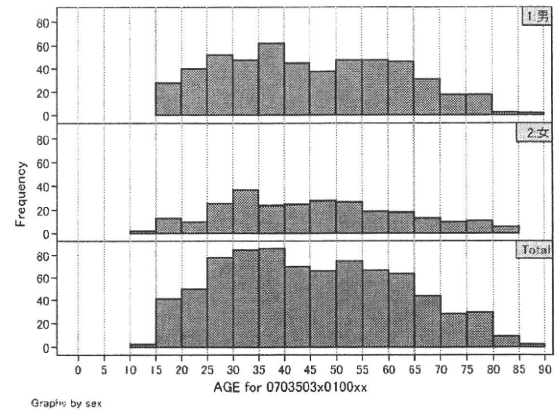
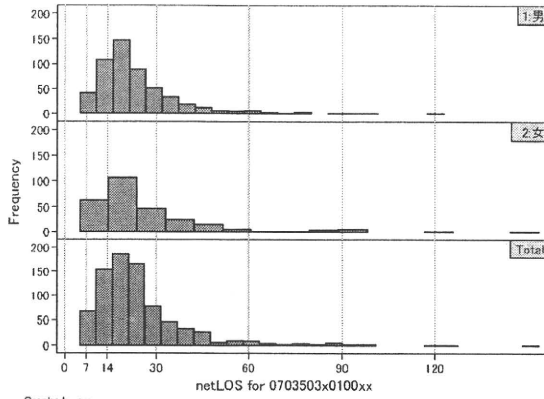
[一覧に戻る](#)

- [1. 概況](#)
- [2. 入院](#)
- [3. 手術・処置](#)
- [4. 処方・注射](#)
- [5. 検査・画像](#)
- [6. 放治・リハ](#)
- [7. その他](#)
- [8. 診療密度](#)

DPC6	入院目的	年齢等	手術	処置1	処置2	副傷病	重症度等	包括	点数<I	入院期間I	点数<II	入院期間II	点数≥II	特定入院期間
070350	3	x	01	0	0	x	x	○	2,600	11	1,922	21	1,634	34

性別・年齢・機関別基礎集計

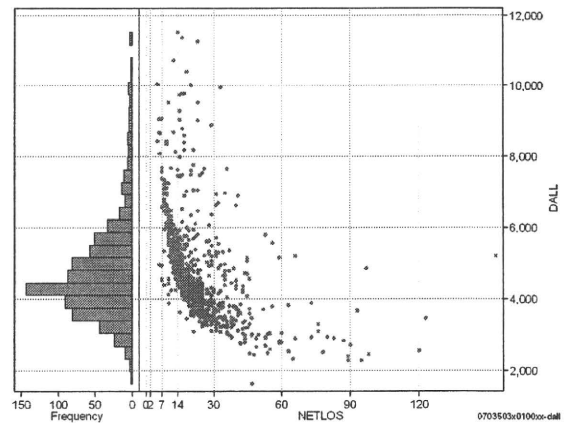
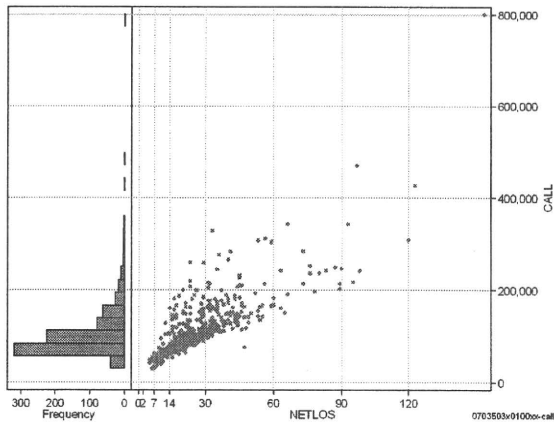
	N	Median	Mean	STD	Min	1%	5%	25%	75%	95%	99%	Max
netLOS	797	20.0	23.9	15.4	5	7	10	15	28	50	90	154



総点数の合計

	N	Median	Mean	STD	Min	1%	5%	25%	75%	95%	99%	Max
cAll	797	88,783.0	104,384.7	55,867.0	29,740	42,685	57,175	73,112	115,757	205,722	308,310	800,831
dAll	797	4,473.4	4,779.1	1,407.2	1,628	2,488	3,049	3,884	5,357	7,592	9,961	11,520

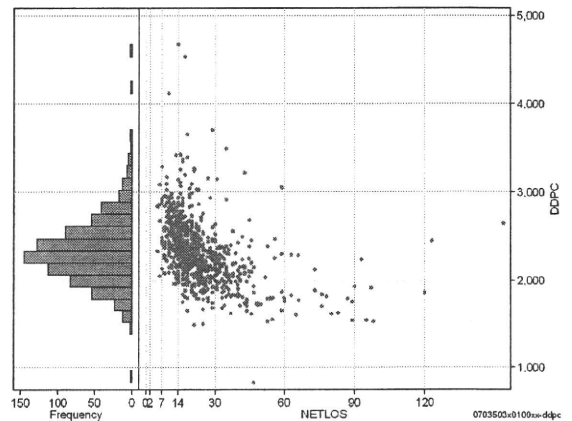
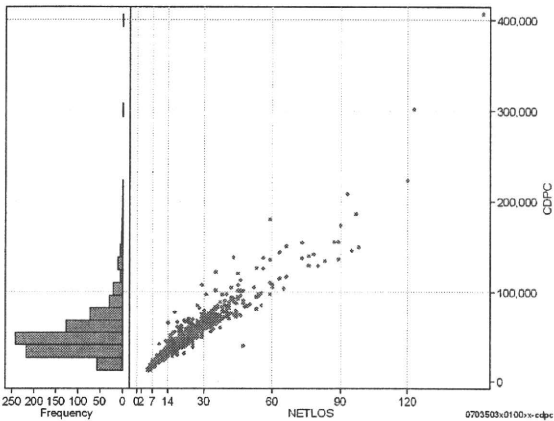
cALL/dALL



包括対象部分

	N	Median	Mean	STD	Min	1%	5%	25%	75%	95%	99%	Max
cDPC	797	46,508.0	53,213.1	30,561.4	11,669	17,152	23,921	35,952	61,877	101,910	155,887	406,649
dDPC	797	2,299.5	2,329.1	373.8	827	1,549	1,789	2,093	2,531	2,939	3,417	4,669

cDPC/dDPC



各項目のページへ:

- 1. 概況
- 2. 入院
- 3. 手術・処置
- 4. 処方・注射
- 5. 検査・画像
- 6. 放治・リハ
- 7. その他
- 8. 診療密度

[一覧に戻る](#)