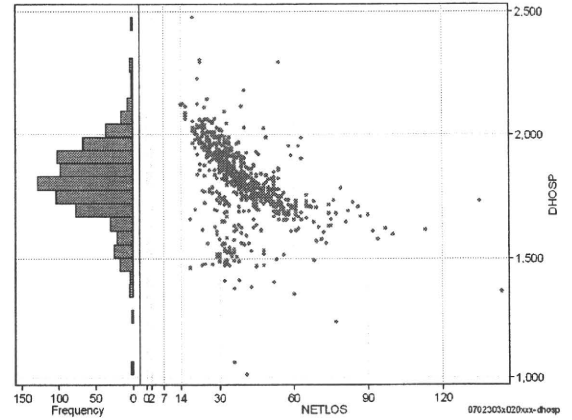
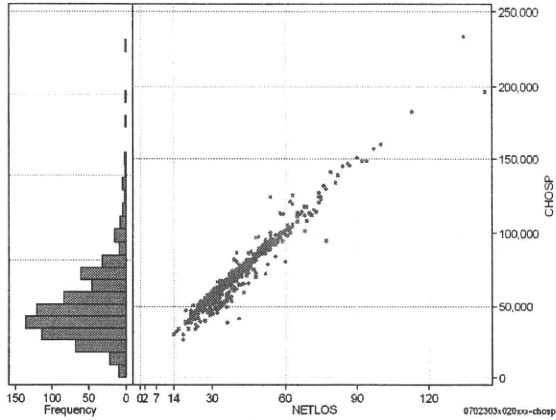


DPC6	入院目的	年齢等	手術	処置1	処置2	副傷病	重症度等	包括	点数<I	入院期間I	点数<II	入院期間II	点数≥II	特定入院期間
070230	3	x	02	0	x	x	x	○	2,318	19	1,729	38	1,470	56

入院日数依存部分(入院管理料+加算+入院時食事療養等+調剤+調期)

cHOSP=cNYUIN+cSHOKUJI+cRxCHO+cRxCHOKI

	N	Median	Mean	STD	Min	1%	5%	25%	75%	95%	99%	Max
cHOSP	743	65,682.0	70,239.1	22,628.0	26,314	33,892	43,256	55,501	80,566	111,870	148,013	233,476
dHOSP	743	1,810.2	1,805.8	154.4	1,013	1,404	1,521	1,722	1,911	2,028	2,131	2,479
cNyuin	743	56,895.0	60,617.8	19,129.6	22,464	28,966	37,319	48,049	69,478	94,815	127,808	204,156
cShokuji	743	84,630.0	93,626.3	39,165.2	0	38,160	50,060	68,070	110,250	161,200	241,620	426,640
cRxCho	743	210.0	225.3	99.2	0	21	91	161	273	406	546	875
cRxChoKi	743	42.0	33.4	38.8	0	0	0	0	42	84	126	210
dNyuin	743	1,575.4	1,562.1	146.9	787	1,161	1,287	1,486	1,659	1,767	1,844	2,191
dShokuji	743	2,170.0	2,370.7	448.8	0	1,860	2,031	2,093	2,667	3,135	3,296	7,901
dRxCho	743	6.3	5.7	1.5	0	1	2	5	7	7	7	7
dRxChoKi	743	0.6	0.9	1.0	0	0	0	0	2	3	4	4



各項目のページへ:

[一覧に戻る](#)

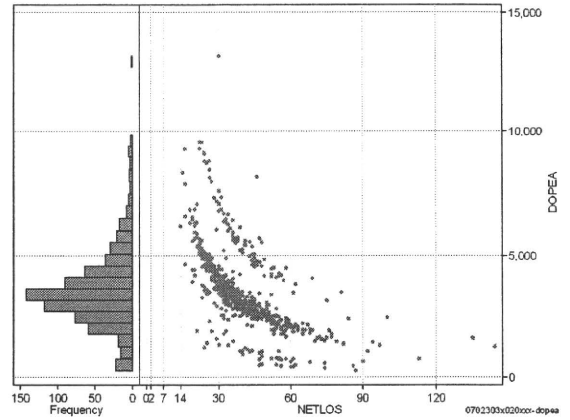
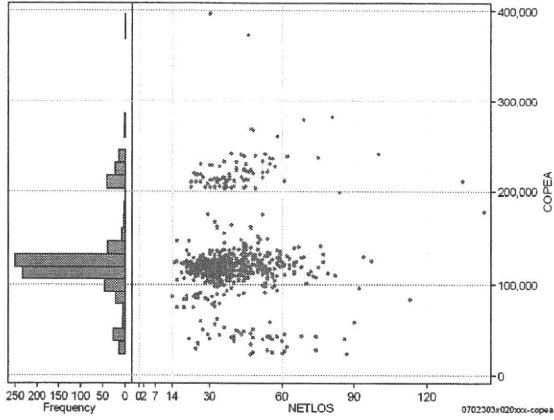
- [1. 概況](#)
- [2. 入院](#)
- [3. 手術・処置](#)
- [4. 処方・注射](#)
- [5. 検査・画像](#)
- [6. 放治・リハ](#)
- [7. その他](#)
- [8. 診療密度](#)

DPC6	入院目的	年齢等	手術	処置1	処置2	副傷病	重症度等	包括	点数<I	入院期間I	点数<II	入院期間II	点数≥II	特定入院期間
070230	3	x	02	0	x	x	x	○	2,318	19	1,729	38	1,470	56

手術(手術(薬剤・材料以外)+手術(薬剤・材料))

cOPEa=cOPE+cOPEm

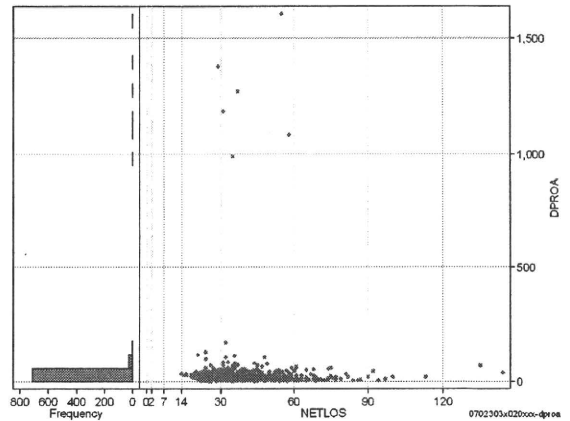
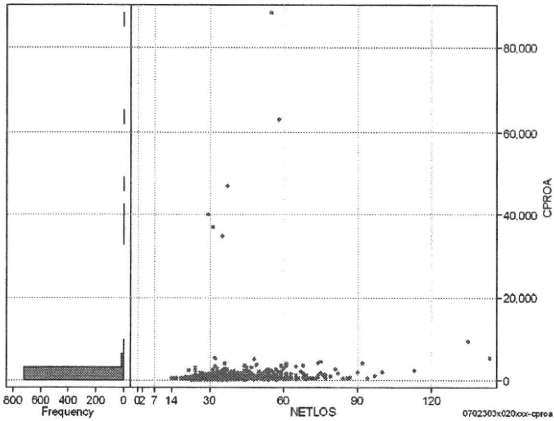
	N	Median	Mean	STD	Min	1%	5%	25%	75%	95%	99%	Max
cOPEa	743	120,798.0	126,028.8	43,475.3	22,570	27,241	47,890	111,318	127,797	219,245	240,152	396,979
dOPEa	743	3,359.7	3,536.0	1,560.1	266	480	1,203	2,623	4,169	6,374	9,045	13,233
cOpe	743	35,330.0	36,973.9	10,655.4	13,405	18,530	22,370	31,230	40,230	58,630	65,900	82,468
cOpeM	743	84,717.0	89,054.9	35,485.4	1,840	4,118	20,885	79,993	89,840	163,079	177,657	335,272
dOpe	743	975.1	1,032.1	412.9	186	324	454	754	1,241	1,777	2,403	3,019
dOpeM	743	2,388.2	2,503.9	1,199.7	37	96	456	1,854	2,995	4,702	6,657	11,104



処置(処置(薬剤・材料以外)+処置(薬剤・材料))

cPROa=cPRO+cPROm

	N	Median	Mean	STD	Min	1%	5%	25%	75%	95%	99%	Max
cPROa	743	714.0	1,321.9	4,918.3	0	63	169	455	1,123	2,425	5,516	88,312
dPROa	743	19.9	33.7	113.1	0	2	5	12	31	56	131	1,606
cPro	743	620.0	942.1	2,400.5	0	42	130	385	910	2,173	4,127	43,781
cProm	743	74.0	379.9	3,510.4	0	0	0	27	176	647	3,129	87,577
dPro	743	17.2	24.6	59.9	0	1	3	10	26	47	94	767
dProm	743	2.0	9.1	70.6	0	0	0	1	4	14	98	1,592



各項目のページへ:

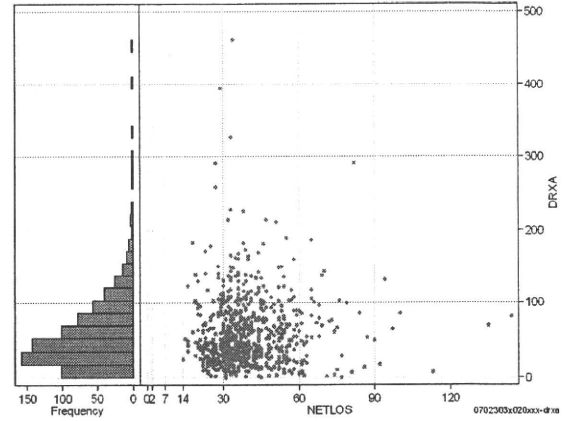
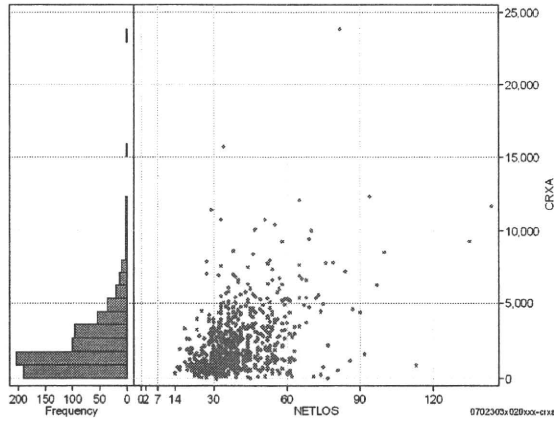
[一覧に戻る](#)

- [1. 概況](#)
- [2. 入院](#)
- [3. 手術・処置](#)
- [4. 処方・注射](#)
- [5. 検査・画像](#)
- [6. 放し・リハ](#)
- [7. その他](#)
- [8. 診療密度](#)

DPC6	入院目的	年齢等	手術	処置1	処置2	副傷病	重症度等	包括	点数<I	入院期間	点数<II	入院期間II	点数≥II	特定入院期間
070230	3	x	02	0	x	x	x	○	2,318	19	1,729	38	1,470	56

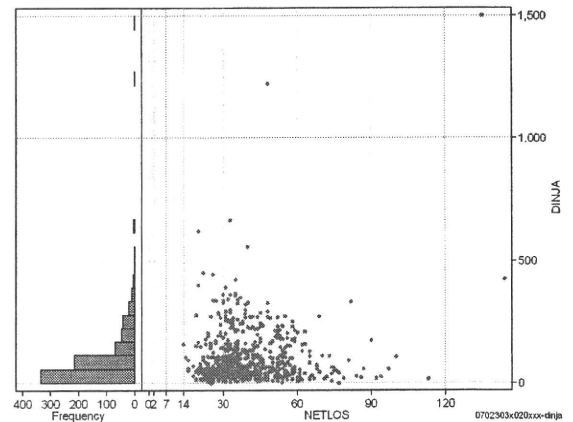
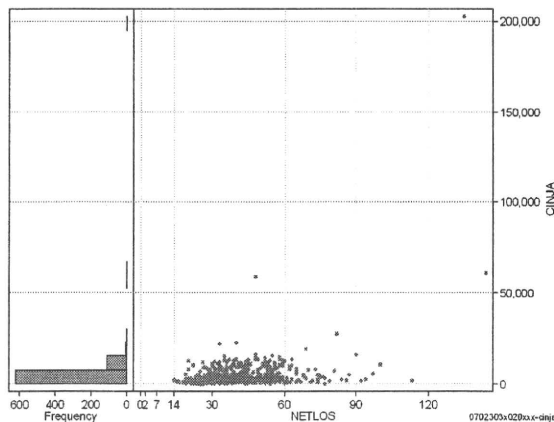
処方(内服+頓服+外用+麻薬)

	N	Median	Mean	STD	Min	1%	5%	25%	75%	95%	99%	Max
cRXa	743	1,667.0	2,347.8	2,217.8	0	64	316	868	3,154	6,388	10,753	23,851
dRXa	743	46.4	58.9	48.3	0	2	9	26	80	139	226	462
cRxNai	743	1,241.0	1,916.9	2,045.2	0	0	158	603	2,579	5,418	9,594	23,311
cRxTon	743	3.0	38.8	94.4	0	0	0	0	36	188	385	1,227
cRxGai	743	234.0	384.8	546.4	0	0	9	87	489	1,268	2,422	7,870
cRxMado	743	0.0	7.3	12.8	0	0	0	0	10	34	51	81
dRxNai	743	36.4	48.3	46.3	0	0	4	16	67	130	209	443
dRxTon	743	0.1	1.0	2.2	0	0	0	0	1	5	10	27
dRxGai	743	6.4	9.4	10.6	0	0	0	2	13	29	47	123
dRxMado	743	0.0	0.2	0.3	0	0	0	0	0	1	1	1



注射(皮下筋肉内+静脈内+注射その他)

	N	Median	Mean	STD	Min	1%	5%	25%	75%	95%	99%	Max
cInJa	743	2,214.0	4,038.3	8,645.4	0	162	597	1,213	4,738	11,680	15,671	202,443
dInja	743	59.4	97.3	112.2	0	6	15	36	121	288	425	1,500
cInjHika	743	9.0	1,134.4	2,636.6	0	0	0	0	140	6,848	10,240	20,165
cInjJyo	743	400.0	866.8	1,402.4	0	0	0	0	1,080	2,898	7,368	13,912
cInjHoka	743	1,060.0	2,037.1	7,903.7	0	0	146	582	1,893	5,196	10,631	198,635
dInjHika	743	0.3	28.5	69.1	0	0	0	0	4	204	293	611
dInjJyo	743	10.9	21.5	33.3	0	0	0	0	31	74	153	352
dInjHoka	743	30.3	47.3	80.9	0	0	4	15	53	146	275	1,471



各項目のページへ:

- [1. 概況](#)
- [2. 入院](#)
- [3. 手術・処置](#)
- [4. 処方・注射](#)
- [5. 検査・画像](#)
- [6. 放治・リハ](#)
- [7. その他](#)
- [8. 診療密度](#)

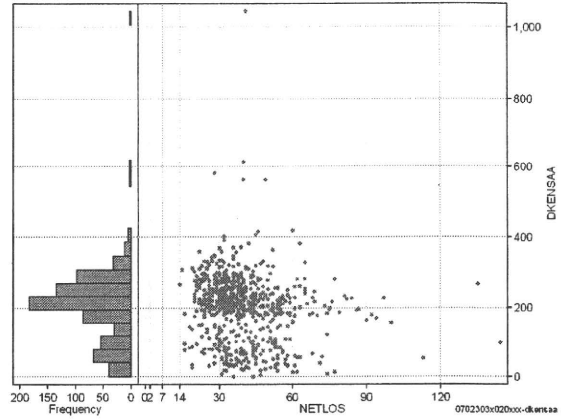
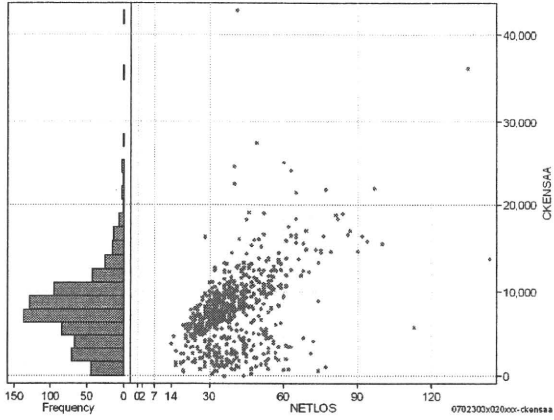
[一覧に戻る](#)

DPC6	入院目的	年齢等	手術	処置1	処置2	副傷病	重症度等	包括	点数<I	入院期間I	点数<II	入院期間II	点数≥II	特定入院期間
070230	3	x	02	0	x	x	x	○	2,318	19	1,729	38	1,470	56

検査(検査(薬剤・材料以外)+検査(薬剤・材料))

	N	Median	Mean	STD	Min	1%	5%	25%	75%	95%	99%	Max
cKENSa	743	7,555.0	7,735.3	4,450.2	0	609	1,475	4,810	9,795	15,274	21,903	42,832
dKENSa	743	211.7	201.2	95.3	0	14	37	148	256	323	406	1,045
cKensa	743	7,545.0	7,626.9	4,091.5	0	609	1,470	4,810	9,795	14,885	18,825	36,122
cKensam	743	0.0	108.3	1,231.3	0	0	0	0	0	48	1,100	26,197
dKensa	743	211.7	198.7	86.9	0	14	37	148	256	321	373	572
dKensam	743	0.0	2.5	28.7	0	0	0	0	0	1	19	639

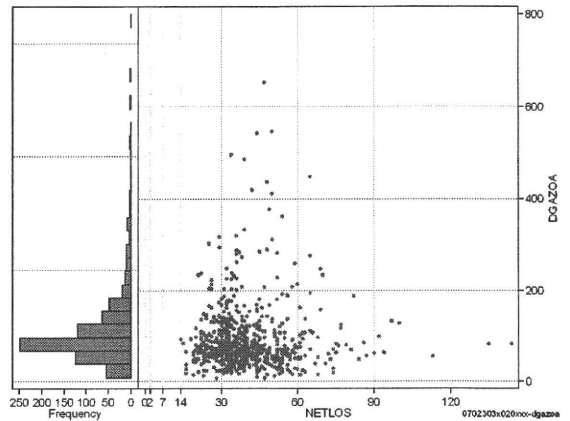
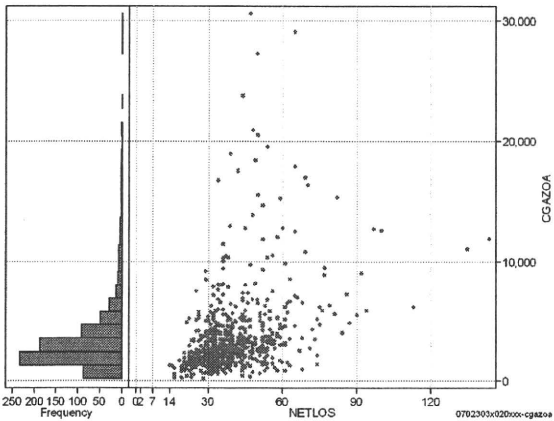
cKENSa=cKENSa+cKENSAm



画像診断(画像診断(薬剤・材料以外)+画像診断(薬剤・材料))

	N	Median	Mean	STD	Min	1%	5%	25%	75%	95%	99%	Max
cGAZOa	743	2,652.0	3,647.0	3,483.4	182	437	907	1,839	4,042	10,060	18,948	30,620
dGAZOa	743	72.6	91.5	72.0	7	15	25	55	106	226	420	651
cGAZO	743	2,255.0	2,789.8	1,997.8	163	376	833	1,615	3,326	6,788	10,339	16,383
cGAZOm	743	366.0	857.2	1,683.4	0	0	55	200	721	3,342	10,477	16,071
dGAZO	743	61.9	70.7	39.9	6	13	22	49	83	145	221	335
dGAZOm	743	9.8	20.8	36.2	0	0	2	6	19	81	218	317

cGAZOa=cGAZO+cGAZOm



各項目のページへ:

- [1. 概況](#)
- [2. 入院](#)
- [3. 手術・処置](#)
- [4. 処方・注射](#)
- [5. 検査・画像](#)
- [6. 放治・リハ](#)
- [7. その他](#)
- [8. 診療密度](#)

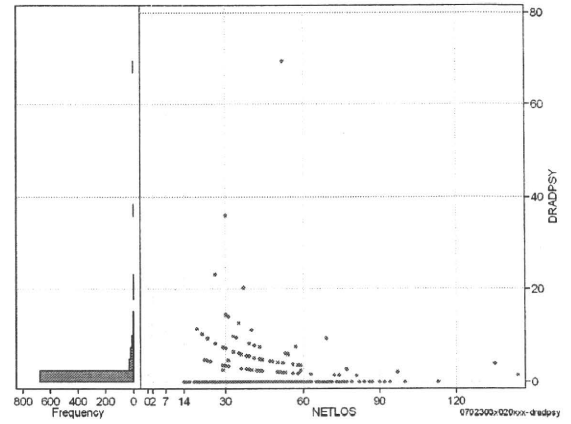
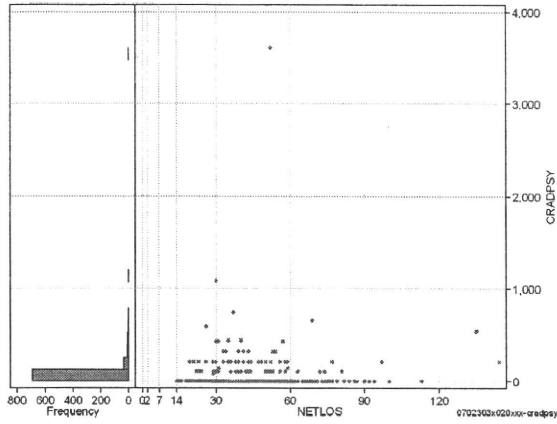
[一覧に戻る](#)

DPC6	入院目的	年齢等	手術	処置1	処置2	副傷病	重症度等	包括	点数<I	入院期間I	点数<II	入院期間II	点数≥II	特定入院期間
070230	3	x	02	0	x	x	x	○	2,318	19	1,729	38	1,470	56

その他放治等(リハビリ除く(その他-リハビリ))

cRADPSY=cSONOTA-cREHAB

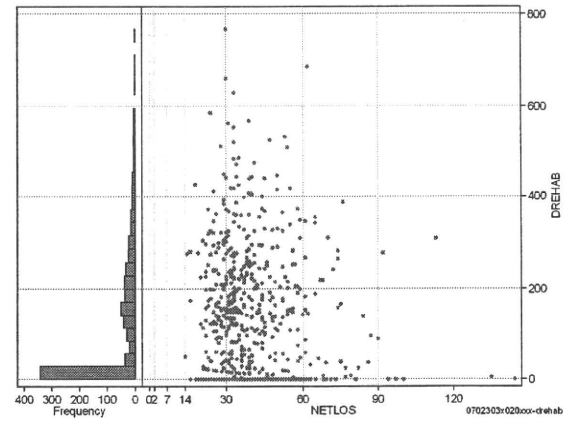
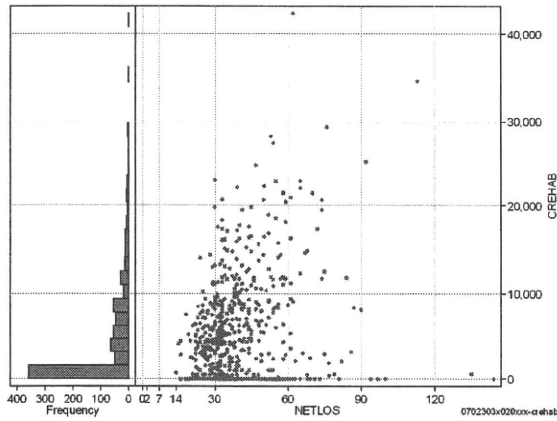
	N	Median	Mean	STD	Min	1%	5%	25%	75%	95%	99%	Max
cRADPSY	743	0.0	30.7	159.6	0	0	0	0	0	220	450	3,600
dRADPSY	743	0.0	0.8	3.6	0	0	0	0	0	5	12	69



リハビリ

cREHAB

	N	Median	Mean	STD	Min	1%	5%	25%	75%	95%	99%	Max
cRehab	743	2,080.0	4,473.0	5,880.9	0	0	0	0	7,320	16,380	23,000	42,390
dRehab	743	53.5	115.3	138.9	0	0	0	0	201	385	554	767



各項目のページへ:

- [1. 概況](#)
- [2. 入院](#)
- [3. 手術・処置](#)
- [4. 処方・注射](#)
- [5. 検査・画像](#)
- [6. 放治・リハ](#)
- [7. その他](#)
- [8. 診療密度](#)

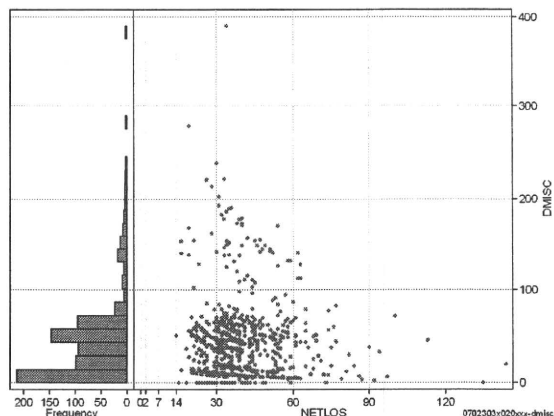
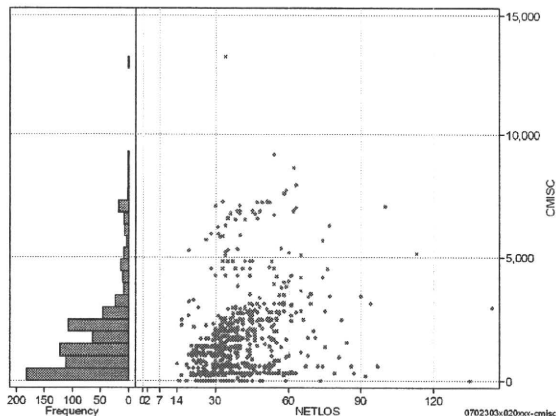
[一覧に戻る](#)

DPC6	入院目的	年齢等	手術	処置1	処置2	副傷病	重症度等	包括	点数<I	入院期間I	点数<II	入院期間II	点数≥II	特定入院期間
070230	3	x	02	0	x	x	x	○	2,318	19	1,729	38	1,470	56

諸項目(初診料+指導管理料+在宅医療)

cMISC=cSHOSIN+cSHIDO+cZAITAKU

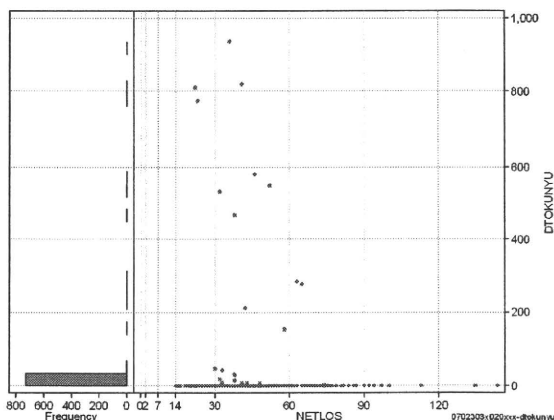
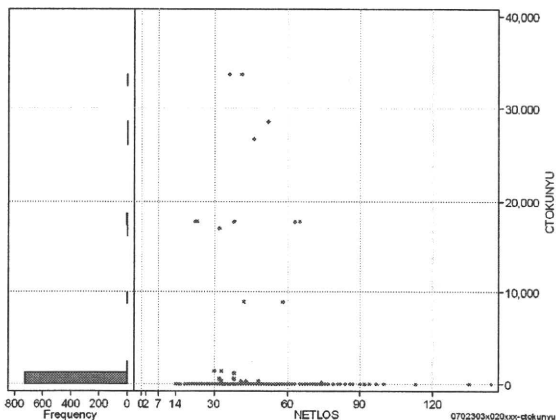
	N	Median	Mean	STD	Min	1%	5%	25%	75%	95%	99%	Max
cMISC	743	1,350.0	1,746.7	1,769.1	0	0	0	520	2,350	5,980	7,330	13,260
dMISC	743	37.8	44.8	44.2	0	0	0	12	58	144	203	390
cSHOSIN	743	0.0	3.8	39.4	0	0	0	0	0	0	0	550
cShido	743	1,270.0	1,660.8	1,686.6	0	0	0	350	2,230	5,880	7,310	8,680
cZaitak	743	0.0	82.1	592.8	0	0	0	0	0	0	2,400	11,560
dShosin	743	0.0	0.1	1.0	0	0	0	0	0	0	0	13
dShido	743	36.7	42.8	42.1	0	0	0	12	56	141	193	278
dZaitak	743	0.0	2.0	15.6	0	0	0	0	0	0	67	340



特定入院料

cTOKUNYU

	N	Median	Mean	STD	Min	1%	5%	25%	75%	95%	99%	Max
cTokuNyu	743	0.0	388.8	2,925.2	0	0	0	0	0	0	17,810	33,600
dTokuNyu	743	0.0	10.5	81.3	0	0	0	0	0	0	533	933



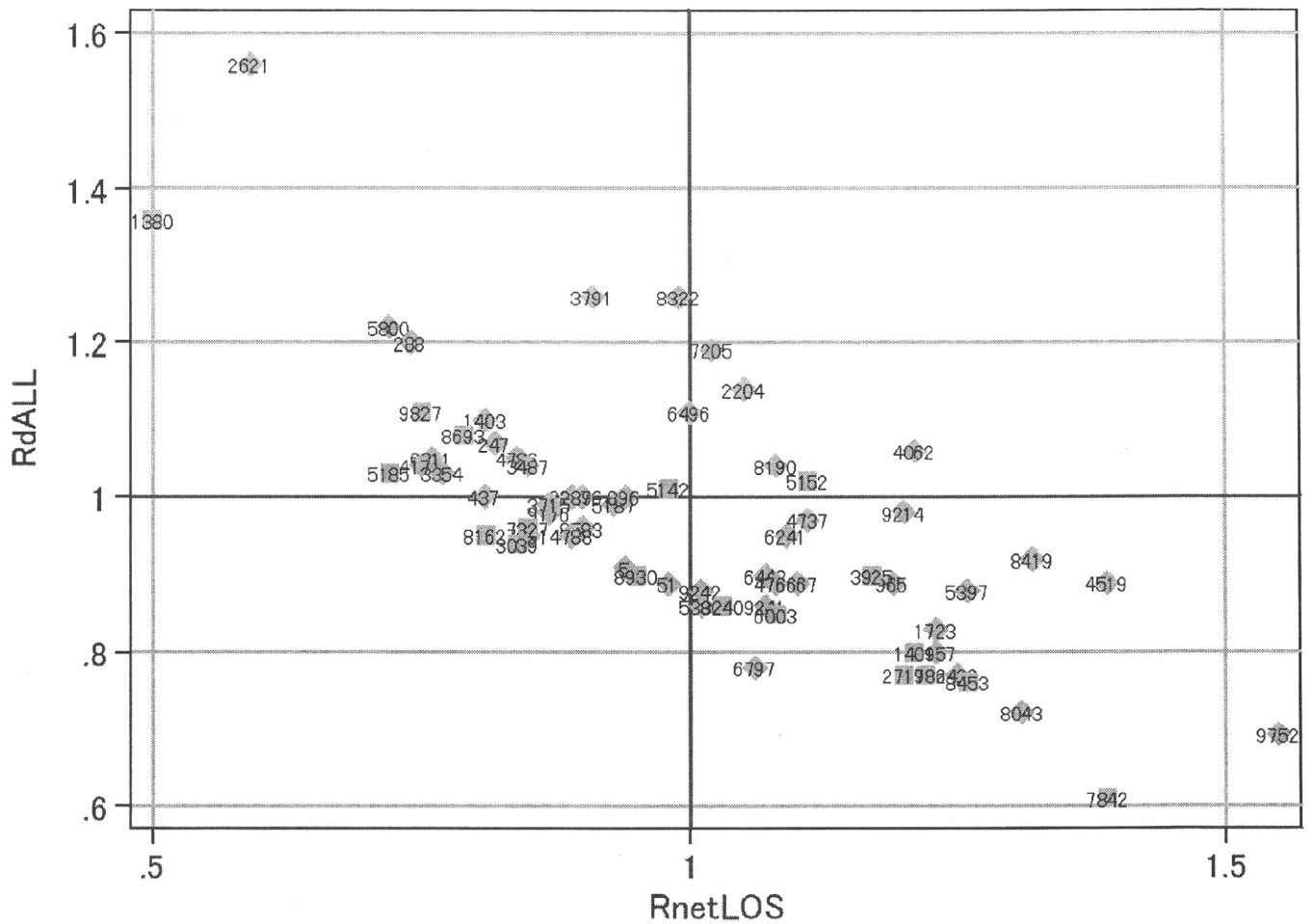
各項目のページへ:

[一覧に戻る](#)

- [1. 概況](#)
- [2. 入院](#)
- [3. 手術・処置](#)
- [4. 処方・注射](#)
- [5. 検査・画像](#)
- [6. 放治・リハ](#)
- [7. その他](#)
- [8. 診療密度](#)

DPC6	入院目的	年齢等	手術	処置1	処置2	副傷病	重症度等	包括	点数<I	入院期間I	点数<II	入院期間II	点数≥II	特定入院期間
070230	3	x	02	0	x	x	x	○	2,318	19	1,729	38	1,470	56

施設別の診療密度			rnetLOS/rcALL
症例数合計	netLOSの平均	dALLの平均	
743	39.5	6,083	



0702303x020xxx-densityA

各項目のページへ:

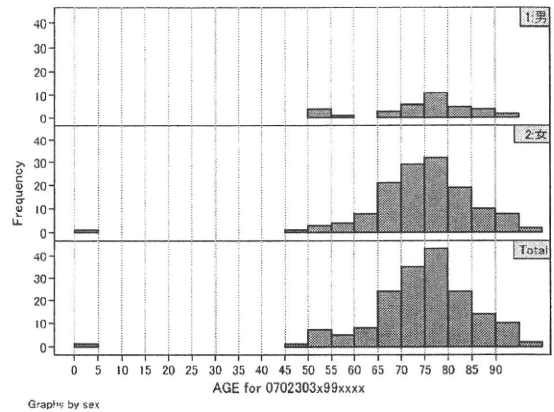
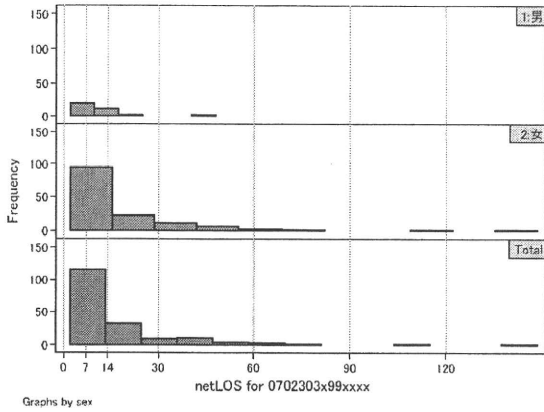
[一覧に戻る](#)

- [1. 概況](#)
- [2. 入院](#)
- [3. 手術・処置](#)
- [4. 処方・注射](#)
- [5. 検査・画像](#)
- [6. 放治・リハ](#)
- [7. その他](#)
- [8. 診療密度](#)

DPC6	入院目的	年齢等	手術	処置1	処置2	副傷病	重症度等	包括	点数<I	入院期間	点数<II	入院期間II	点数≥II	特定入院期間
070230	3	x	99	x	x	x	x	○	2,741	6	2,026	11	1,722	22

性別・年齢、機関別基礎集計

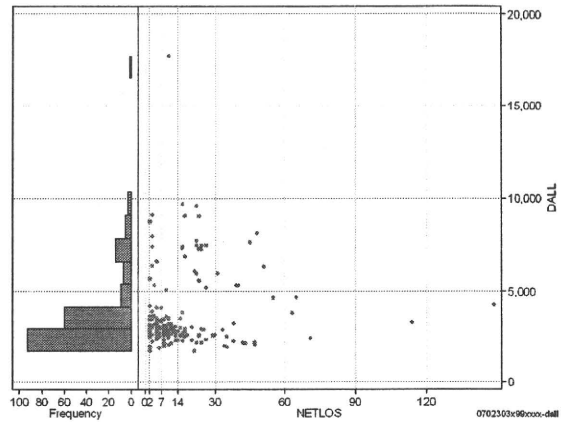
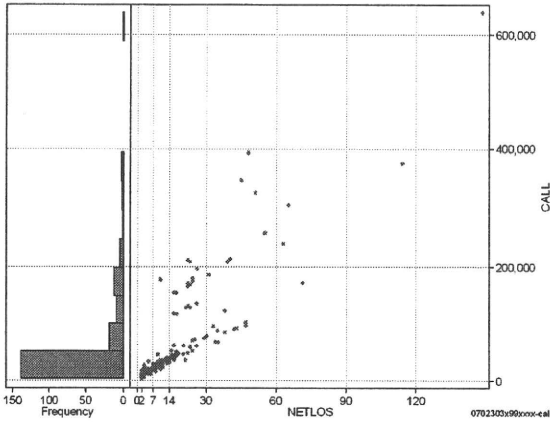
	N	Median	Mean	STD	Min	1%	5%	25%	75%	95%	99%	Max
netLOS	192	10.0	15.5	17.9	2	2	2	5	20	47	114	149



総点数の合計

	N	Median	Mean	STD	Min	1%	5%	25%	75%	95%	99%	Max
cAll	192	27,340.5	61,028.3	83,604.2	3,473	3,864	5,894	17,572	61,260	211,332	392,852	637,274
dAll	192	2,943.7	3,712.2	2,067.4	1,703	1,737	2,127	2,607	3,632	7,780	9,707	17,753

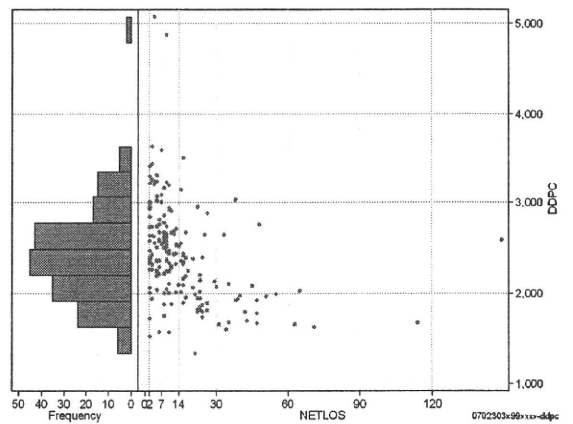
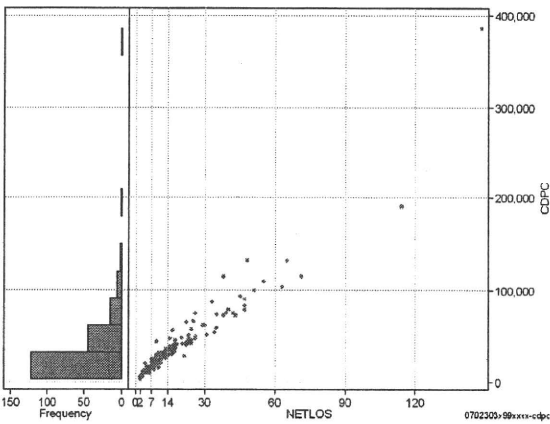
cALL/dALL



包括対象部分

	N	Median	Mean	STD	Min	1%	5%	25%	75%	95%	99%	Max
cDPC	192	23,494.0	34,151.3	37,851.2	3,039	3,430	5,148	14,590	41,030	93,729	190,516	385,595
dDPC	192	2,377.9	2,426.8	540.1	1,334	1,520	1,672	2,022	2,673	3,295	4,872	5,075

cDPC/dDPC



各項目のページへ:

[一覧に戻る](#)

- [1. 概況](#)
- [2. 入院](#)
- [3. 手術・処置](#)
- [4. 処方・注射](#)
- [5. 検査・画像](#)
- [6. 放治・リハ](#)
- [7. その他](#)
- [8. 診療密度](#)

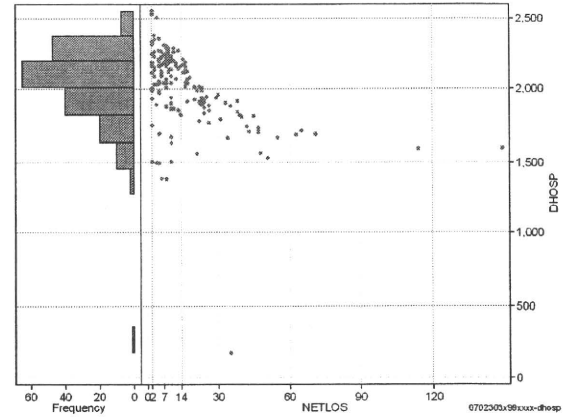
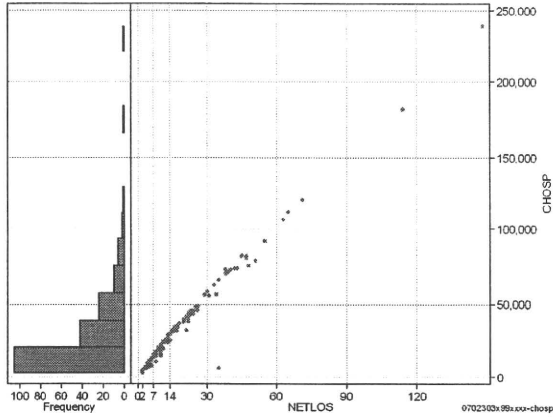


DPC6	入院目的	年齢等	手術	処置1	処置2	副傷病	重症度等	包括	点数<I	入院期間I	点数<II	入院期間II	点数≥II	特定入院期間
070230	3	x	99	x	x	x	x	○	2,741	6	2,026	11	1,722	22

入院日数依存部分(入院管理料+加算+入院時食事療養等+調剤+調期)

cHOSP=cNYUIN+cSHOKUJI+cRxCHO+cRxCHOKI

	N	Median	Mean	STD	Min	1%	5%	25%	75%	95%	99%	Max
cHOSP	192	19,878.0	29,117.4	29,309.3	3,012	3,505	4,320	10,943	36,664	80,161	181,780	238,374
dHOSP	192	2,107.0	2,033.1	263.9	181	1,382	1,565	1,905	2,194	2,345	2,534	2,555
cNyuin	192	17,577.5	25,309.5	24,889.8	0	2,564	3,868	9,658	31,931	68,009	153,472	200,695
cShokuji	192	24,300.0	37,011.1	43,735.6	3,000	4,240	4,340	11,925	47,920	111,000	274,540	365,660
cRxCho	192	49.0	82.3	115.5	0	0	0	18	104	308	686	903
cRxChoKi	192	0.0	24.5	34.5	0	0	0	0	42	84	168	210
dNyuin	192	1,827.1	1,788.6	259.5	0	1,161	1,346	1,656	1,934	2,120	2,313	2,313
dShokuji	192	2,206.3	2,375.4	338.9	1,500	1,696	1,920	2,158	2,677	2,975	3,050	3,263
dRxCho	192	5.6	4.6	2.4	0	0	0	3	7	7	7	7
dRxChoKi	192	0.0	2.3	4.1	0	0	0	0	4	9	21	21



各項目のページへ:

- [1. 概況](#)
- [2. 入院](#)
- [3. 手術・処置](#)
- [4. 処方・注射](#)
- [5. 検査・画像](#)
- [6. 放治・リハ](#)
- [7. その他](#)
- [8. 診療密度](#)

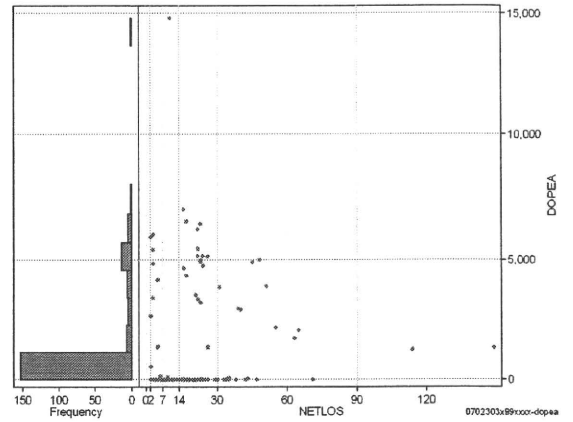
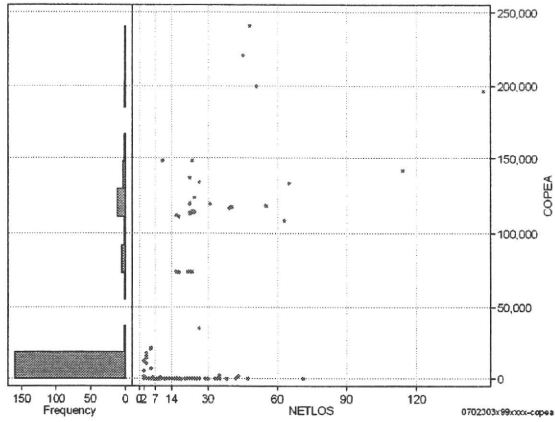
[一覧に戻る](#)

DPC6	入院目的	年齢等	手術	処置1	処置2	副傷病	重症度等	包括	点数<I	入院期間I	点数<II	入院期間II	点数≥II	特定入院期間
070230	3	x	99	x	x	x	x	○	2,741	6	2,026	11	1,722	22

手術(薬剤・材料以外)+手術(薬剤・材料)

cOPEa=cOPE+cOPEm

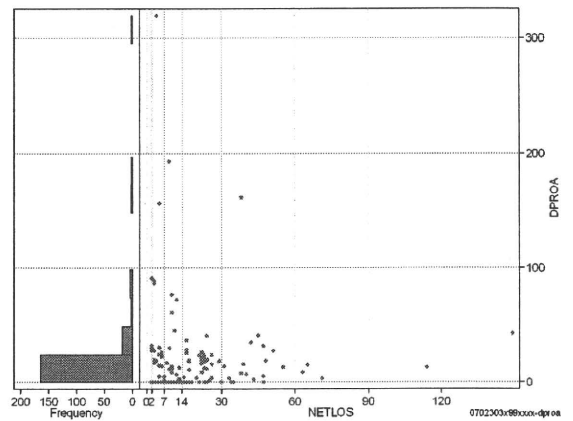
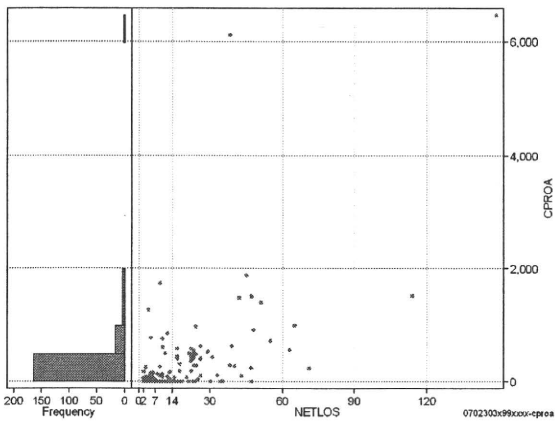
	N	Median	Mean	STD	Min	1%	5%	25%	75%	95%	99%	Max
cOPEa	192	0.0	20,381.1	48,406.3	0	0	0	0	0	132,742	220,903	240,477
dOPEa	192	0.0	906.1	2,067.5	0	0	0	0	0	5,416	6,998	14,810
cOpe	192	0.0	6,155.2	13,995.0	0	0	0	0	0	33,330	64,164	66,810
cOpeM	192	0.0	14,225.8	34,985.8	0	0	0	0	0	94,268	160,623	176,313
dOpe	192	0.0	375.6	999.8	0	0	0	0	0	1,542	5,825	5,937
dOpeM	192	0.0	530.6	1,391.7	0	0	0	0	0	4,012	5,462	9,966



処置(薬剤・材料以外)+処置(薬剤・材料)

cPROa=cPRO+cPROm

	N	Median	Mean	STD	Min	1%	5%	25%	75%	95%	99%	Max
cPROa	192	0.0	245.7	712.8	0	0	0	0	249	1,006	6,115	6,476
dPROa	192	0.0	13.8	34.3	0	0	0	0	17	62	193	320
cPro	192	0.0	168.7	344.2	0	0	0	0	191	888	1,493	2,666
cProm	192	0.0	77.0	512.2	0	0	0	0	15	118	3,810	5,846
dPro	192	0.0	11.2	30.2	0	0	0	0	14	42	156	320
dProm	192	0.0	2.6	12.4	0	0	0	0	1	9	50	154



各項目のページへ:

[一覧に戻る](#)

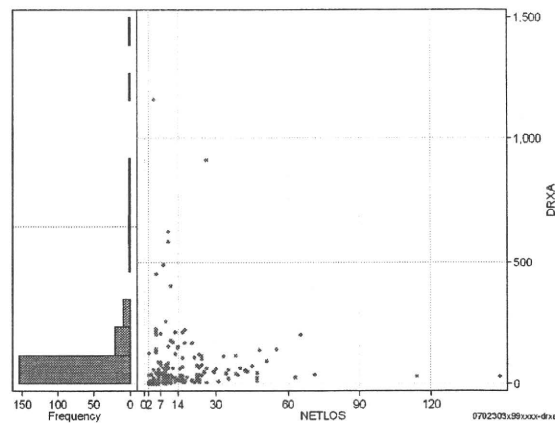
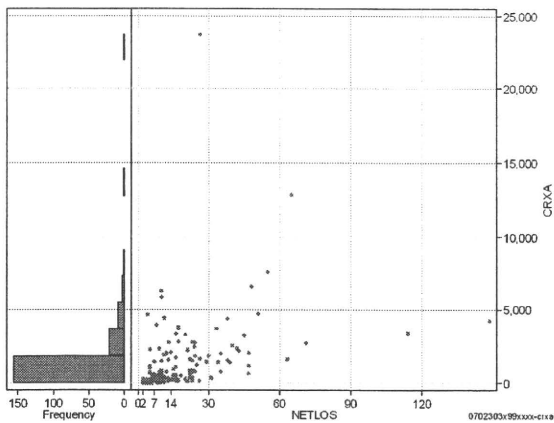
- [1. 概況](#)
- [2. 入院](#)
- [3. 手術・処置](#)
- [4. 処方・注射](#)
- [5. 検査・画像](#)
- [6. 放治・リハ](#)
- [7. その他](#)
- [8. 診療密度](#)

DPC6	入院目的	年齢等	手術	処置1	処置2	副傷病	重症度等	包括	点数<I	入院期間I	点数<II	入院期間II	点数≥II	特定入院期間
070230	3	x	99	x	x	x	x	○	2,741	6	2,026	11	1,722	22

処方(内服+頓服+外用+麻毒)

cRXa=cRXNAI+cRXTON+cRXGAI+cRXMADO

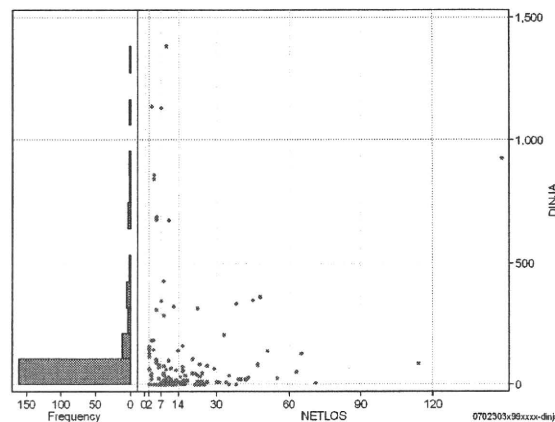
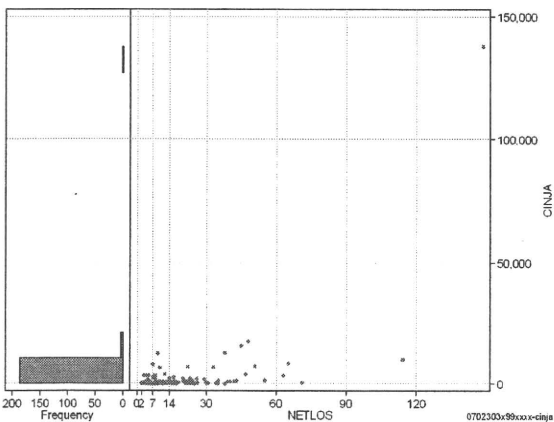
	N	Median	Mean	STD	Min	1%	5%	25%	75%	95%	99%	Max
cRXa	192	334.5	1,117.3	2,308.5	0	0	0	66	1,414	4,340	12,877	23,764
dRXa	192	28.8	70.0	137.1	0	0	0	11	66	221	914	1,158
cRXNai	192	194.0	931.0	2,045.5	0	0	0	21	1,073	3,749	11,977	20,849
cRXTon	192	0.0	11.2	42.9	0	0	0	0	0	60	189	450
cRXGai	192	18.5	173.0	369.7	0	0	0	0	184	764	2,236	2,907
cRXMado	192	0.0	2.1	6.1	0	0	0	0	0	15	34	50
dRXNai	192	18.3	58.4	120.8	0	0	0	5	57	209	802	1,020
dRXTon	192	0.0	0.8	3.8	0	0	0	0	0	5	18	45
dRXGai	192	1.6	10.6	26.4	0	0	0	0	13	40	194	224
dRXMado	192	0.0	0.1	0.3	0	0	0	0	0	1	1	1



注射(皮下筋肉内+静脈内+注射その他)

cINJa=cInjHIKA+cInjJYO+cInjHOKA

	N	Median	Mean	STD	Min	1%	5%	25%	75%	95%	99%	Max
cINJa	192	169.5	1,813.5	10,209.7	0	0	0	0	801	6,996	17,427	137,946
dInja	192	13.3	88.4	209.7	0	0	0	0	67	428	1,141	1,384
cInjHika	192	0.0	345.4	1,408.1	0	0	0	0	0	3,367	6,848	13,700
cInjJyo	192	0.0	630.9	7,048.7	0	0	0	0	0	648	5,071	97,517
cInjHoka	192	120.0	837.2	3,391.4	0	0	0	0	358	3,907	17,398	39,044
dInjHika	192	0.0	35.6	153.1	0	0	0	0	0	284	856	1,141
dInjJyo	192	0.0	10.1	57.2	0	0	0	0	0	31	348	654
dInjHoka	192	8.4	42.7	138.4	0	0	0	0	37	156	1,134	1,384



各項目のページへ:

- 1. 概況
- 2. 入院
- 3. 手術・処置
- 4. 処方・注射
- 5. 検査・画像
- 6. 放治・リハ
- 7. その他
- 8. 診療密度

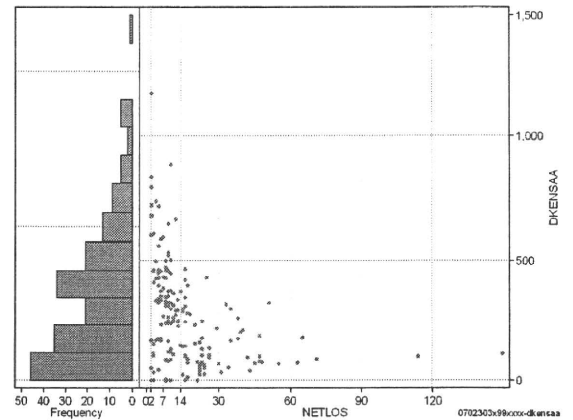
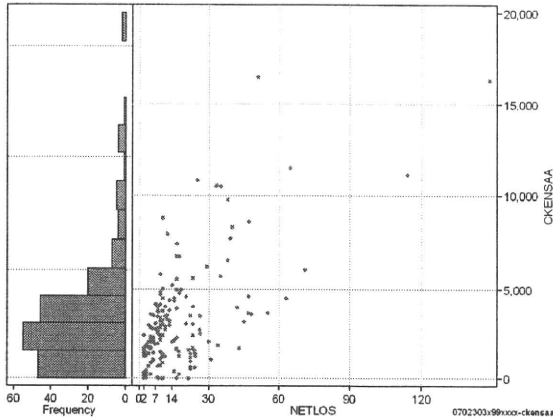
[一覧に戻る](#)

DPC6	入院目的	年齢等	手術	処置1	処置2	副傷病	重症度等	包括	点数<I	入院期間I	点数<II	入院期間II	点数≥II	特定入院期間
070230	3	x	99	x	x	x	x	○	2,741	6	2,026	11	1,722	22

検査(検査(薬剤・材料以外)+検査(薬剤・材料))

cKENSa=cKENSa+cKENSAm

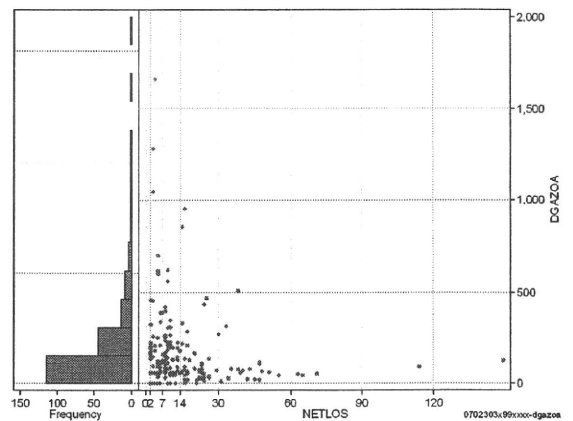
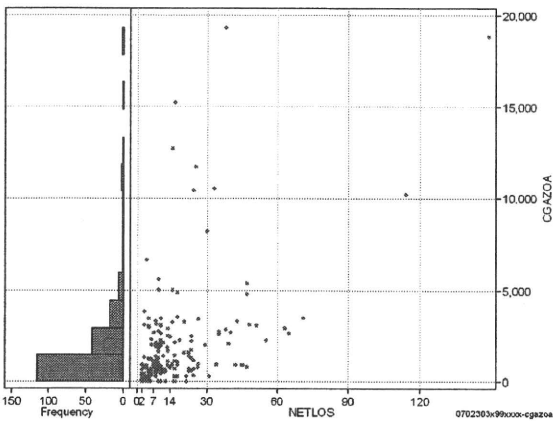
	N	Median	Mean	STD	Min	1%	5%	25%	75%	95%	99%	Max
cKENSa	192	2,330.0	2,949.4	2,712.4	0	0	0	1,316	3,673	8,624	16,344	16,516
dKENSa	192	244.9	275.8	217.3	0	0	0	96	393	716	883	1,180
cKENSAm	192	2,330.0	2,937.3	2,703.3	0	0	0	1,297	3,654	8,624	16,236	16,516
dKENSAm	192	0.0	12.1	52.2	0	0	0	0	0	85	375	400
dKensa	192	244.9	274.5	216.2	0	0	0	96	393	680	883	1,180
dKensam	192	0.0	1.3	6.9	0	0	0	0	0	5	38	71



画像診断(画像診断(薬剤・材料以外)+画像診断(薬剤・材料))

cGAZOa=cGAZO+cGAZOm

	N	Median	Mean	STD	Min	1%	5%	25%	75%	95%	99%	Max
cGAZOa	192	928.5	1,929.4	2,893.8	0	0	0	418	2,315	6,634	18,816	19,296
dGAZOa	192	91.8	162.9	217.3	0	0	0	44	209	558	1,281	1,659
cGAZOm	192	797.5	1,446.1	1,817.1	0	0	0	309	2,037	4,734	10,831	12,264
dGAZOm	192	158.0	483.3	1,218.5	0	0	0	0	347	2,116	7,794	8,465
dGAZO	192	73.6	121.0	136.7	0	0	0	37	178	405	627	990
dGAZOm	192	12.3	41.8	93.9	0	0	0	0	44	166	655	669



各項目のページへ:

[一覧に戻る](#)

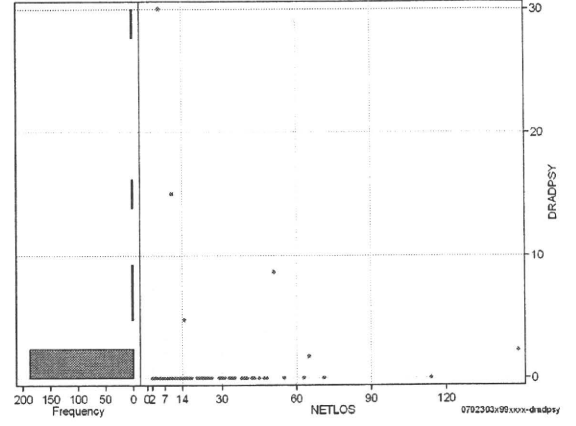
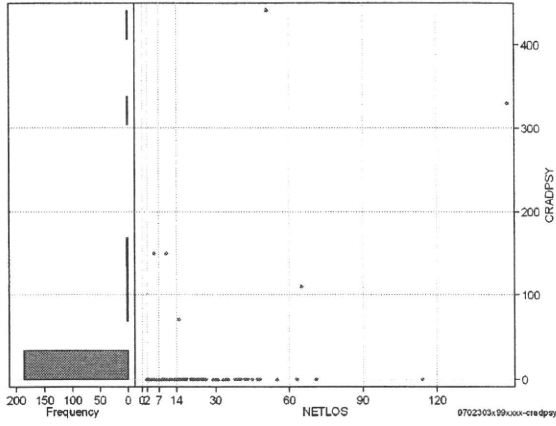
- [1. 概況](#)
- [2. 入院](#)
- [3. 手術・処置](#)
- [4. 処方・注射](#)
- [5. 検査・画像](#)
- [6. 放治・リハ](#)
- [7. その他](#)
- [8. 診療密度](#)

DPC6	入院目的	年齢等	手術	処置1	処置2	副傷病	重症度等	包括	点数<I	入院期間I	点数<II	入院期間II	点数≥II	特定入院期間
070230	3	x	99	x	x	x	x	○	2,741	6	2,026	11	1,722	22

その他放治等(リハビリ除く(その他-リハビリ))

cRADPSY=cSONOTA-cREHAB

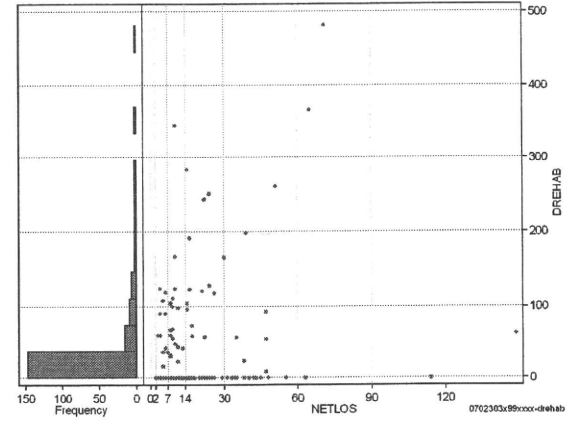
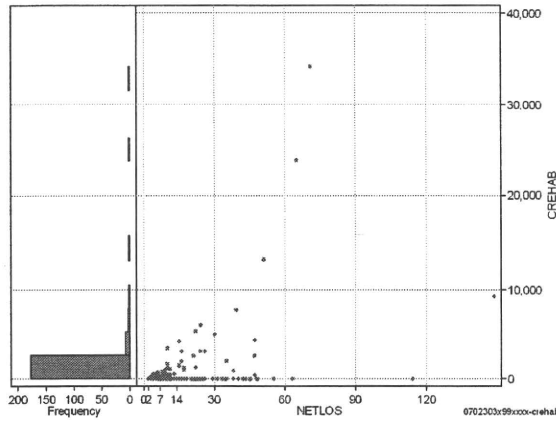
	N	Median	Mean	STD	Min	1%	5%	25%	75%	95%	99%	Max
cRADPSY	192	0.0	6.5	43.2	0	0	0	0	0	0	330	440
dRADPSY	192	0.0	0.3	2.5	0	0	0	0	0	0	15	30



リハビリ

cREHAB

	N	Median	Mean	STD	Min	1%	5%	25%	75%	95%	99%	Max
cRehab	192	0.0	823.4	3,344.8	0	0	0	0	245	4,250	23,780	34,210
dRehab	192	0.0	31.1	71.1	0	0	0	0	31	168	366	482



各項目のページへ:

- [1. 概況](#)
- [2. 入院](#)
- [3. 手術・処置](#)
- [4. 処方・注射](#)
- [5. 検査・画像](#)
- [6. 放治・リハ](#)
- [7. その他](#)
- [8. 診療密度](#)

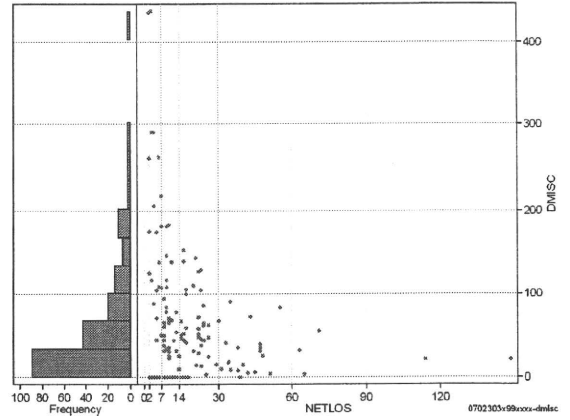
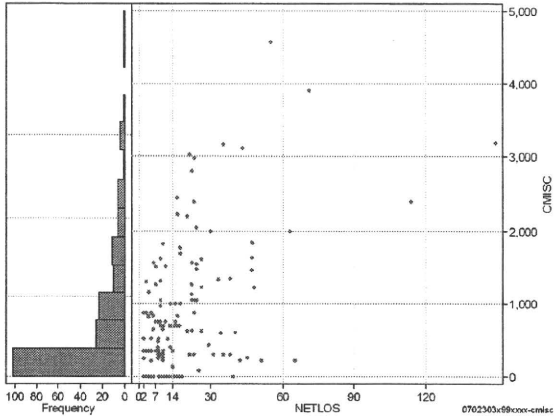
[一覧に戻る](#)

DPC6	入院目的	年齢等	手術	処置1	処置2	副傷病	重症度等	包括	点数<I	入院期間I	点数<II	入院期間II	点数≥II	特定入院期間
070230	3	x	99	x	x	x	x	○	2,741	6	2,026	11	1,722	22

諸項目(初診料+指導管理料+在宅医療)

cMISC=cSHOSIN+cSHIDO+cZAITAKU

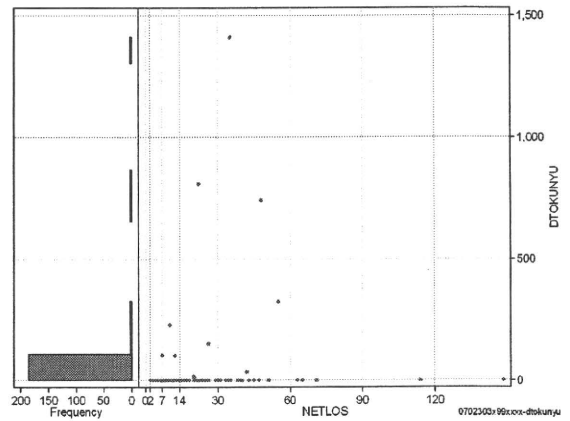
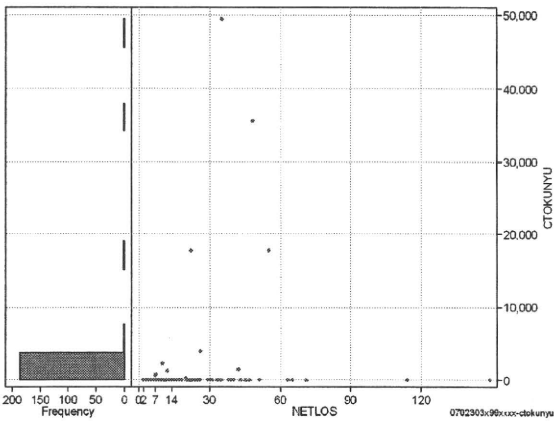
	N	Median	Mean	STD	Min	1%	5%	25%	75%	95%	99%	Max
cMISC	192	350.0	681.9	832.1	0	0	0	0	1,000	2,400	3,900	4,570
dMISC	192	39.9	58.0	73.7	0	0	0	0	83	181	435	437
cSHOSIN	192	0.0	57.9	155.3	0	0	0	0	400	730	805	805
cShido	192	350.0	615.7	765.7	0	0	0	0	870	2,230	3,500	3,920
cZaitak	192	0.0	8.2	114.0	0	0	0	0	0	0	0	1,580
dShosin	192	0.0	5.9	20.0	0	0	0	0	0	44	118	125
dShido	192	37.7	51.9	68.4	0	0	0	0	71	175	435	437
dZaitak	192	0.0	0.2	3.3	0	0	0	0	0	0	0	45



特定入院料

cTOKUNYU

	N	Median	Mean	STD	Min	1%	5%	25%	75%	95%	99%	Max
cTokuNyu	192	0.0	679.8	4,734.2	0	0	0	0	0	300	35,620	49,413
dTokuNyu	192	0.0	20.4	131.9	0	0	0	0	0	15	810	1,412



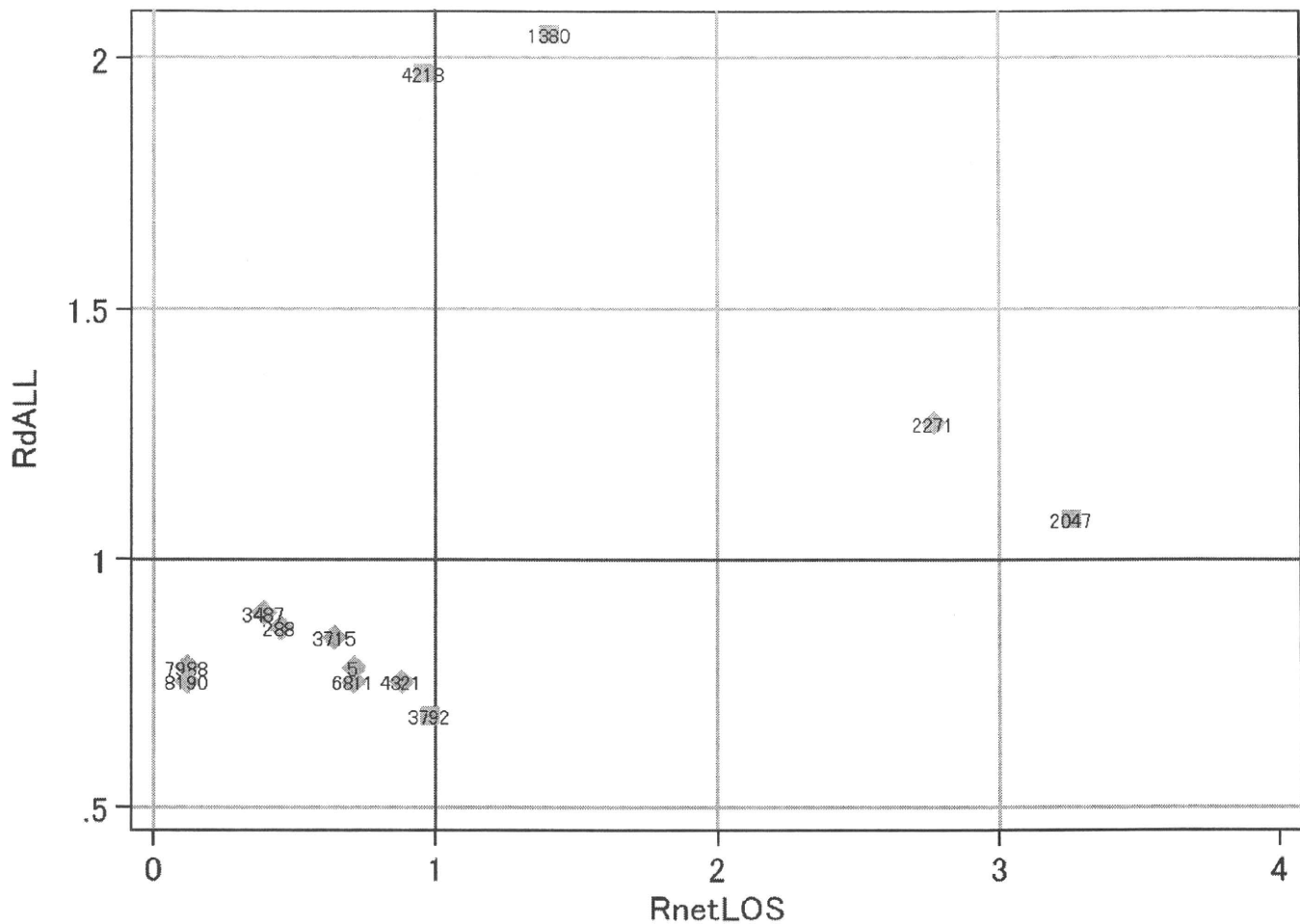
各項目のページへ:

[一覧に戻る](#)

- [1. 概況](#)
- [2. 入院](#)
- [3. 手術・処置](#)
- [4. 処方・注射](#)
- [5. 検査・画像](#)
- [6. 放治・リハ](#)
- [7. その他](#)
- [8. 診療密度](#)

DPC6	入院目的	年齢等	手術	処置1	処置2	副傷病	重症度等	包括	点数<I	入院期間I	点数<II	入院期間II	点数≥II	特定入院期間
070230	3	x	99	x	x	x	x	○	2,741	6	2,026	11	1,722	22

施設別の診療密度			rnetLOS/rcALL
症例数合計	netLOSの平均	dALLの平均	
192	15.5	3,712	



0702303x99xxxx-densityA

各項目のページへ:

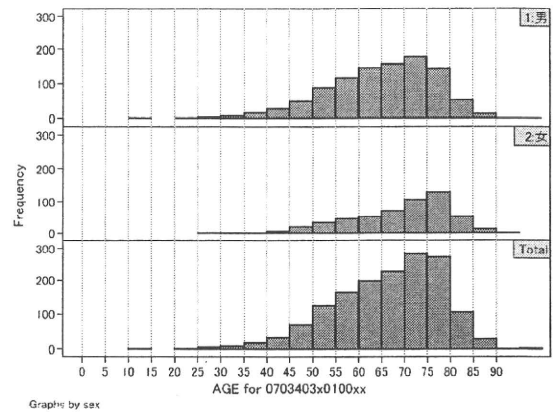
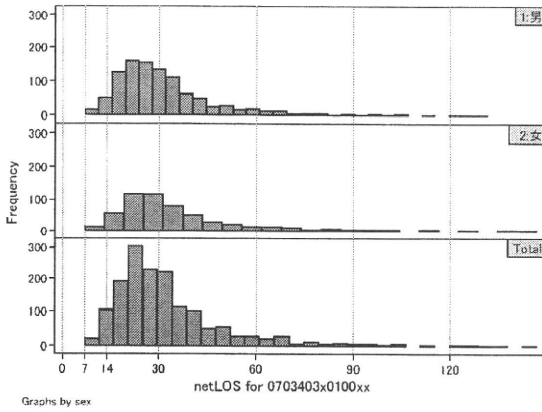
- [1. 概況](#)
- [2. 入院](#)
- [3. 手術・処置](#)
- [4. 処方・注射](#)
- [5. 検査・画像](#)
- [6. 放治・リハ](#)
- [7. その他](#)
- [8. 診療密度](#)

[一覧に戻る](#)

DPC6	入院目的	年齢等	手術	処置1	処置2	副傷病	重症度等	包括	点数<I	入院期間I	点数<II	入院期間II	点数≥II	特定入院期間
070340	3	x	01	0	0	x	x	○	2,515	15	1,859	29	1,580	47

性別・年齢・機関別基礎集計

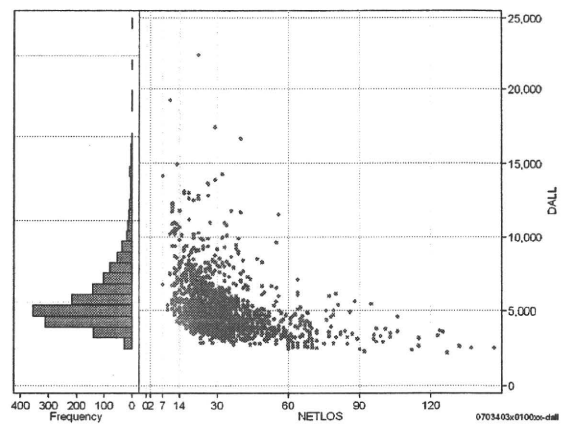
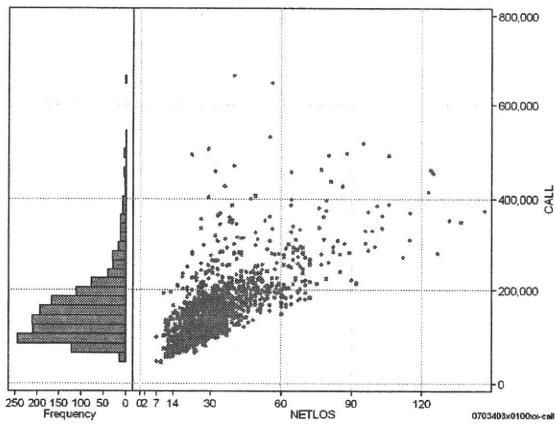
	N	Median	Mean	STD	Min	1%	5%	25%	75%	95%	99%	Max
netLOS	1,537	28.0	32.4	17.1	7	11	15	22	38	66	100	147



総点数の合計

	N	Median	Mean	STD	Min	1%	5%	25%	75%	95%	99%	Max
cAll	1,537	142,132.0	157,052.6	72,887.2	45,687	66,150	78,818	106,195	184,580	294,619	436,550	665,247
dAll	1,537	4,702.3	5,222.4	1,954.2	2,205	2,686	3,214	3,970	5,942	8,773	12,670	22,394

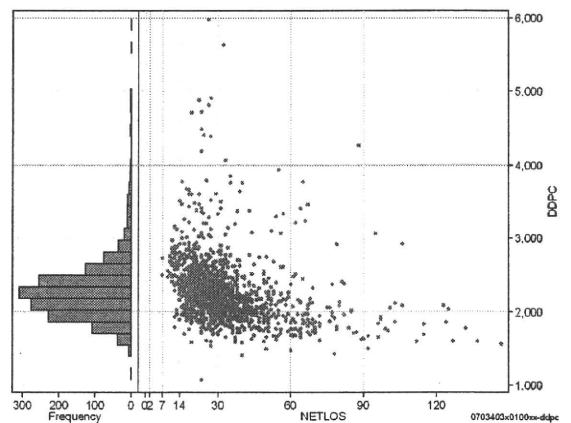
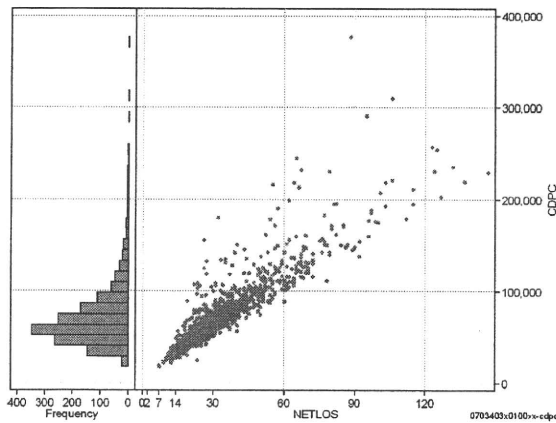
cALL/dALL



包括対象部分

	N	Median	Mean	STD	Min	1%	5%	25%	75%	95%	99%	Max
cDPC	1,537	63,352.0	71,821.2	35,131.4	17,517	27,242	34,679	50,423	82,924	136,893	216,424	376,137
dDPC	1,537	2,227.2	2,285.6	428.1	1,073	1,601	1,767	2,025	2,447	3,003	3,791	5,978

cDPC/dDPC



各項目のページへ:

- 1. 概況
- 2. 入院
- 3. 手術・処置
- 4. 処方・注射
- 5. 検査・画像
- 6. 放治・リハ
- 7. その他
- 8. 診療密度

[一覧に戻る](#)

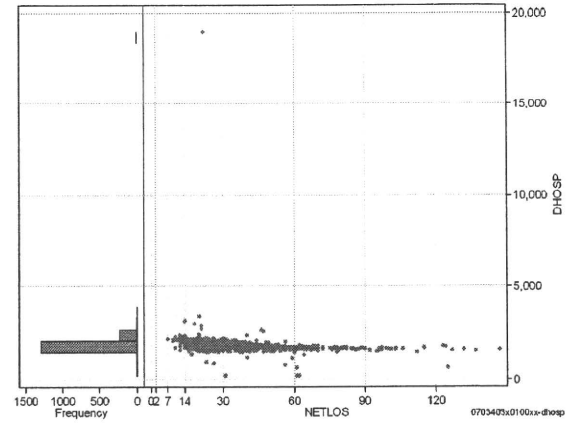
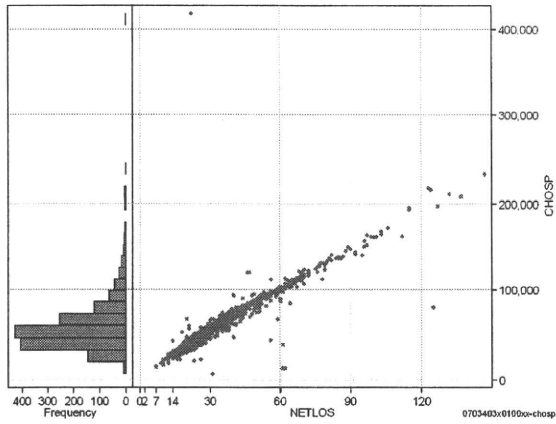


DPC6	入院目的	年齢等	手術	処置1	処置2	副傷病	重症度等	包括	点数<I	入院期間I	点数<II	入院期間II	点数≥II	特定入院期間
070340	3	x	01	0	0	x	x	○	2,515	15	1,859	29	1,580	47

入院日数依存部分(入院管理料・加算+入院時食事療養等+調剤+調期)

cHOSP=cNYUIN+cSHOKUJI+cRxCHO+cRxCHOKI

	N	Median	Mean	STD	Min	1%	5%	25%	75%	95%	99%	Max
cHOSP	1,537	53,317.0	58,964.3	28,080.4	6,930	22,564	29,252	42,319	67,752	111,396	162,230	417,917
dHOSP	1,537	1,886.9	1,881.0	479.8	213	1,453	1,584	1,766	1,983	2,121	2,252	18,996
cNyuin	1,537	46,466.0	50,873.0	22,280.0	0	20,084	25,345	37,112	58,349	94,053	137,123	200,950
cShokuji	1,537	64,650.0	78,746.5	106,008.7	13,070	21,700	31,800	47,740	89,290	160,200	263,400	3,803,290
cRxCho	1,537	154.0	177.5	121.5	0	7	35	105	217	399	644	1,015
cRxChoKi	1,537	42.0	39.2	38.6	0	0	0	0	84	84	126	252
dNyuin	1,537	1,651.1	1,630.1	191.4	0	1,197	1,354	1,528	1,747	1,887	1,947	2,877
dShokuji	1,537	2,124.3	2,442.3	4,397.7	755	1,808	1,969	2,056	2,470	2,997	3,283	172,877
dRxCho	1,537	5.8	5.3	1.7	0	0	2	4	7	7	7	8
dRxChoKi	1,537	1.3	1.3	1.3	0	0	0	0	2	4	5	9



各項目のページへ:

- [1. 概況](#)
- [2. 入院](#)
- [3. 手術・処置](#)
- [4. 処方・注射](#)
- [5. 検査・画像](#)
- [6. 放治・リハ](#)
- [7. その他](#)
- [8. 診療密度](#)

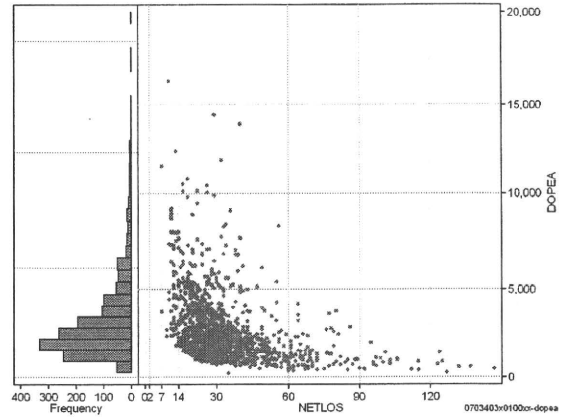
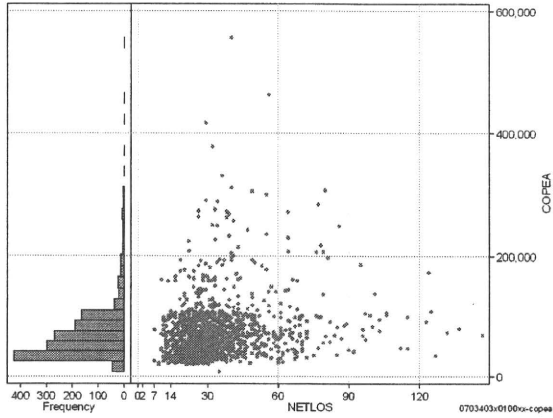
[一覧に戻る](#)

DPC6	入院目的	年齢等	手術	処置1	処置2	副傷病	重症度等	包括	点数<I	入院期間I	点数<II	入院期間II	点数≥II	特定入院期間
070340	3	x	01	0	0	x	x	○	2,515	15	1,859	29	1,580	47

手術(手術(薬剤・材料以外)+手術(薬剤・材料))

cOPEa=cOPE+cOPEm

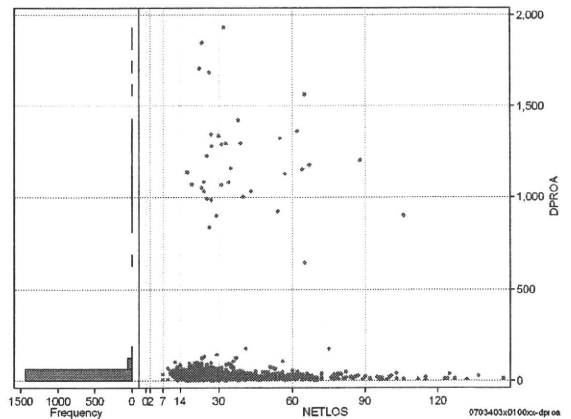
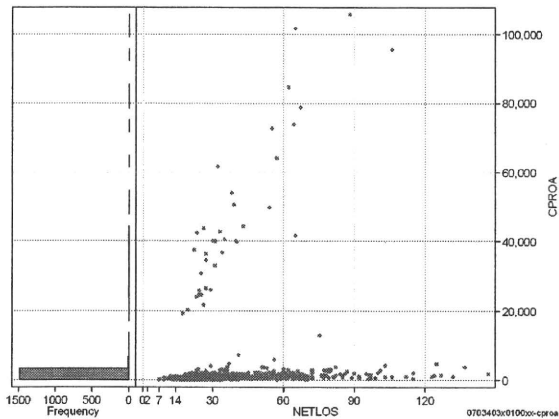
	N	Median	Mean	STD	Min	1%	5%	25%	75%	95%	99%	Max
cOPEa	1,537	61,237.0	71,751.6	48,011.3	8,076	23,549	27,877	38,437	88,850	162,359	268,325	556,093
dOPEa	1,537	2,024.9	2,537.4	1,766.5	231	497	839	1,395	3,116	5,862	9,185	16,289
cOpe	1,537	50,580.0	52,052.9	21,202.4	50	21,230	24,580	33,280	68,880	83,400	110,188	216,978
cOpem	1,537	5,856.0	19,698.7	34,721.5	148	1,215	1,800	3,119	25,268	92,377	189,615	404,341
dOpe	1,537	1,666.7	1,868.6	973.0	1	445	708	1,199	2,298	3,720	5,069	7,482
dOpem	1,537	217.0	668.8	1,118.0	4	27	53	113	731	2,638	6,199	10,161



処置(処置(薬剤・材料以外)+処置(薬剤・材料))

cPROa=cPRO+cPROm

	N	Median	Mean	STD	Min	1%	5%	25%	75%	95%	99%	Max
cPROa	1,537	621.0	1,848.7	7,868.6	0	33	154	385	1,005	2,263	42,416	105,848
dPROa	1,537	22.0	53.1	184.5	0	2	5	14	34	73	1,203	1,929
cPro	1,537	504.0	1,277.9	4,773.5	0	0	98	296	821	1,855	26,374	72,515
cProm	1,537	82.0	570.8	3,262.2	0	0	4	37	161	646	18,177	48,471
dPro	1,537	17.6	37.3	109.0	0	0	4	11	28	63	714	1,361
dProm	1,537	2.7	15.8	79.7	0	0	0	1	6	19	467	1,102



各項目のページへ:

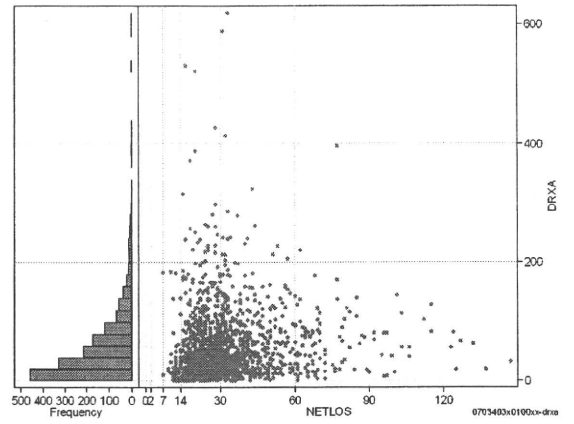
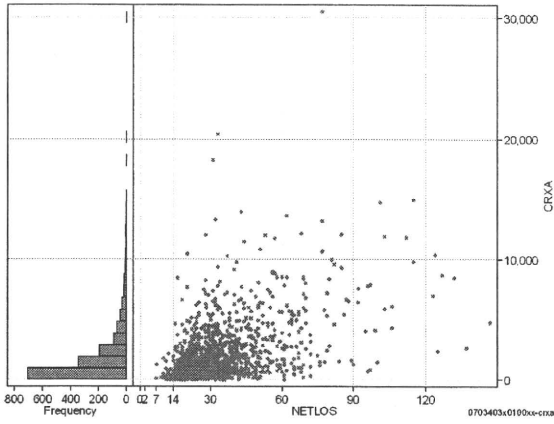
- 1. 概況
- 2. 入院
- 3. 手術・処置
- 4. 処方・注射
- 5. 検査・画像
- 6. 放治・リハ
- 7. その他
- 8. 診療密度

[一覧に戻る](#)

DPC6	入院目的	年齢等	手術	処置1	処置2	副傷病	重症度等	包括	点数<I	入院期間I	点数<II	入院期間II	点数≥II	特定入院期間
070340	3	x	01	0	0	x	x	○	2,515	15	1,859	29	1,580	47

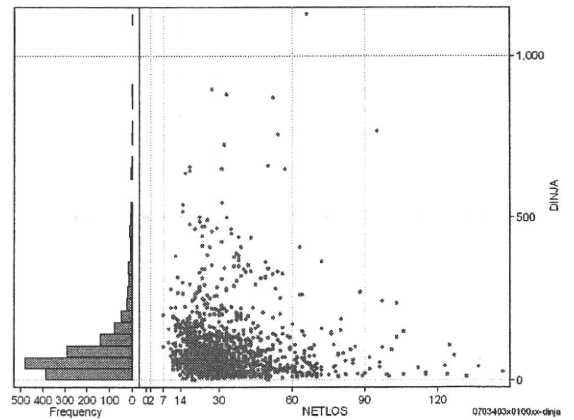
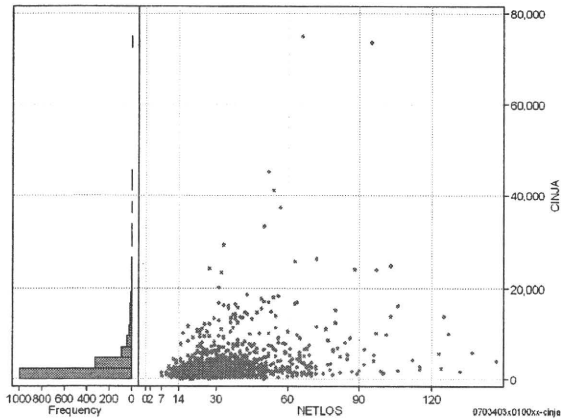
処方(内服+頓服+外用+麻毒)

	N	Median	Mean	STD	Min	1%	5%	25%	75%	95%	99%	Max	cRXa=cRxNAI+cRxTON+cRxGAI+cRxMADO	
													NETLOS	Frequency
cRXa	1,537	1,133.0	1,920.3	2,384.9	0	4	92	459	2,419	6,502	11,685	30,504	0703403x0100xx-crx	30,000
dRXa	1,537	38.5	56.8	60.8	0	0	4	17	77	166	262	619	0703403x0100xx-drx	600
cRxNai	1,537	893.0	1,622.2	2,106.8	0	0	10	290	2,117	5,934	10,235	18,805		
cRxTon	1,537	2.0	32.6	80.3	0	0	0	0	33	160	294	1,485		
cRxGai	1,537	116.0	258.8	565.5	0	0	0	35	285	952	2,073	11,998		
cRxMado	1,537	0.0	6.8	15.2	0	0	0	0	7	34	70	259		
dRxNai	1,537	30.4	48.3	57.2	0	0	0	11	67	148	247	570		
dRxTon	1,537	0.1	1.1	2.7	0	0	0	0	1	5	10	53		
dRxGai	1,537	4.0	7.2	10.8	0	0	0	1	9	25	46	165		
dRxMado	1,537	0.0	0.2	0.3	0	0	0	0	0	1	1	6		



注射(皮下筋肉内+静脈内+注射その他)

	N	Median	Mean	STD	Min	1%	5%	25%	75%	95%	99%	Max	cINJa=cInjHIKA+cInjJYO+cInjHOKA	
													NETLOS	Frequency
cINJa	1,537	1,790.0	3,025.4	4,615.2	8	242	496	1,020	3,166	10,076	18,756	74,711	0703403x0100xx-cinja	80,000
dInja	1,537	64.4	94.3	103.7	0	10	16	37	110	286	518	1,132	0703403x0100xx-dinja	1,000
cInjHika	1,537	0.0	95.6	570.8	0	0	0	0	24	300	1,516	11,126		
cInjJyo	1,537	330.0	972.2	2,611.0	0	0	0	0	1,008	3,285	11,607	66,812		
cInjHoka	1,537	1,011.0	1,957.6	3,566.4	0	0	215	531	2,000	6,378	15,094	73,169		
dInjHika	1,537	0.0	2.5	12.6	0	0	0	0	1	8	53	223		
dInjJyo	1,537	11.9	30.6	63.5	0	0	0	0	36	111	328	1,012		
dInjHoka	1,537	37.7	61.3	81.0	0	0	6	19	70	195	395	891		



各項目のページへ:

- [1. 概況](#)
- [2. 入院](#)
- [3. 手術・処置](#)
- [4. 処方・注射](#)
- [5. 検査・画像](#)
- [6. 放治・リハ](#)
- [7. その他](#)
- [8. 診療密度](#)

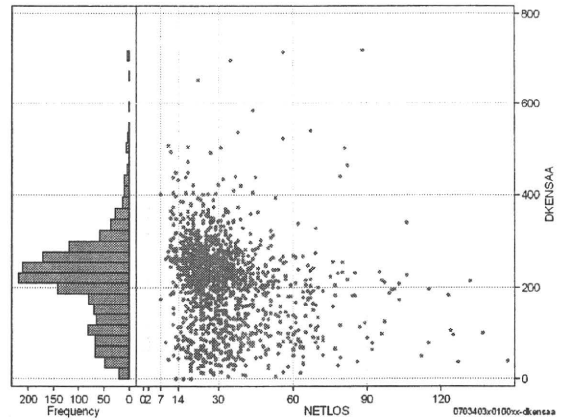
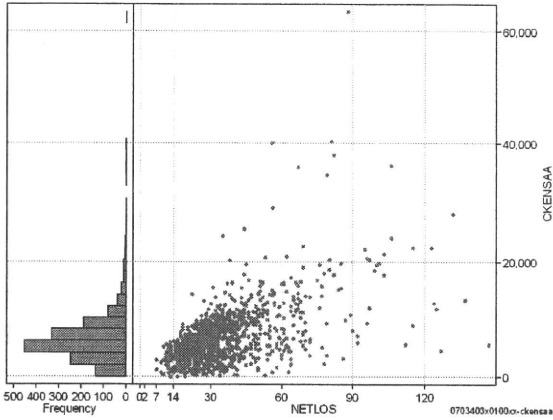
[一覧に戻る](#)

DPC6	入院目的	年齢等	手術	処置1	処置2	副傷病	重症度等	包括	点数<I	入院期間I	点数<II	入院期間II	点数≥II	特定入院期間
070340	3	x	01	0	0	x	x	○	2,515	15	1,859	29	1,580	47

検査(検査(薬剤・材料以外)+検査(薬剤・材料))

cKENSAA=cKENSA+cKENSAm

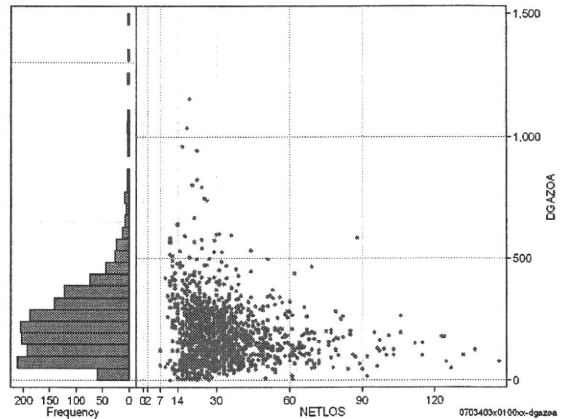
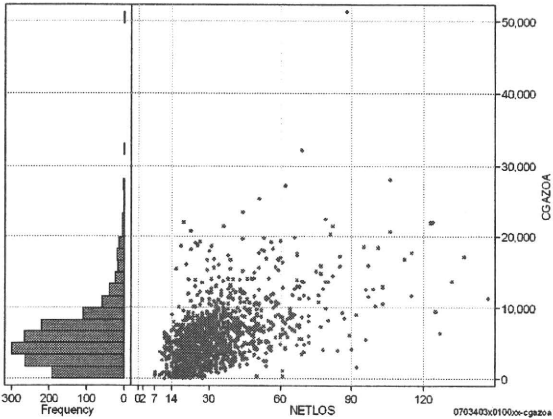
	N	Median	Mean	STD	Min	1%	5%	25%	75%	95%	99%	Max
cKENSAA	1,537	5,804.0	6,522.5	4,423.7	0	474	1,341	4,102	8,064	13,555	22,248	63,363
dKENSAA	1,537	223.1	211.4	93.4	0	18	50	153	264	349	462	720
cKensa	1,537	5,801.0	6,420.6	3,926.1	0	474	1,341	4,080	8,040	13,253	20,972	35,679
cKensam	1,537	0.0	101.8	1,106.1	0	0	0	0	0	127	1,154	34,101
dKensa	1,537	223.0	209.4	88.9	0	18	50	152	264	347	430	537
dKensam	1,537	0.0	2.0	16.9	0	0	0	0	0	3	42	388



画像診断(画像診断(薬剤・材料以外)+画像診断(薬剤・材料))

cGAZOa=cGAZO+cGAZOm

	N	Median	Mean	STD	Min	1%	5%	25%	75%	95%	99%	Max
cGAZOa	1,537	5,037.0	5,752.1	4,232.1	0	300	923	2,899	7,477	13,811	19,825	51,325
dGAZOa	1,537	167.5	186.5	122.7	0	12	44	100	250	408	584	1,154
cGAZO	1,537	4,083.0	4,484.8	2,827.0	0	253	825	2,514	5,935	9,848	13,407	26,339
cGAZOm	1,537	722.0	1,267.3	1,708.3	0	0	40	294	1,609	4,176	8,220	24,986
dGAZO	1,537	137.7	146.3	81.8	0	11	39	84	192	298	384	613
dGAZOm	1,537	24.3	40.1	51.2	0	0	2	11	53	124	245	541



各項目のページへ:

- [1. 概況](#)
- [2. 入院](#)
- [3. 手術・処置](#)
- [4. 処方・注射](#)
- [5. 検査・画像](#)
- [6. 放治・リハ](#)
- [7. その他](#)
- [8. 診療密度](#)

[一覧に戻る](#)