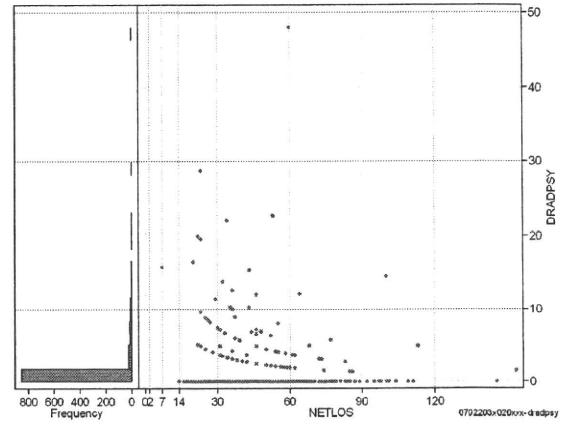
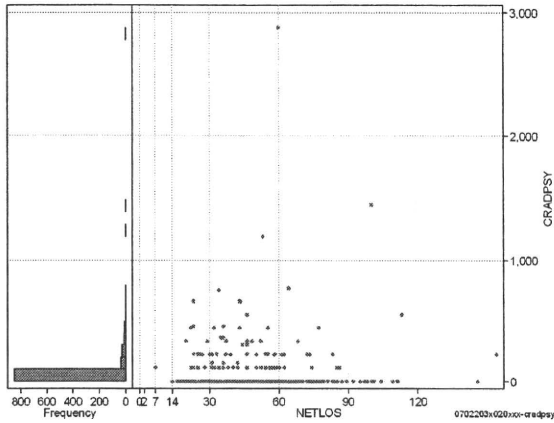


DPC6	入院目的	年齢等	手術	処置1	処置2	副傷病	重症度等	包括	点数<I	入院期間I	点数<II	入院期間II	点数≥II	特定入院期間
070220	3	x	02	0	x	x	x	○	2,314	19	1,710	37	1,454	59

その他放治等(リハビリ除く(その他-リハビリ))

cRADPSY=cSONOTA-cREHAB

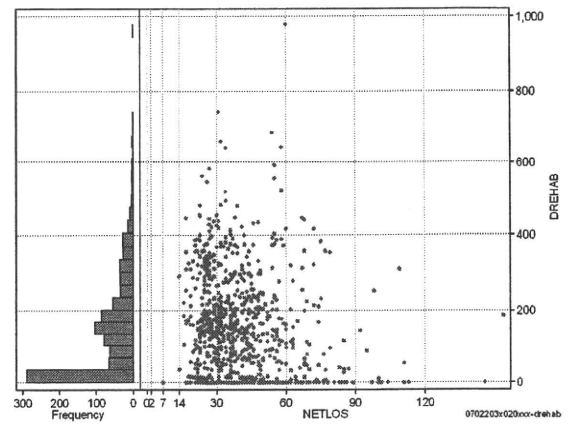
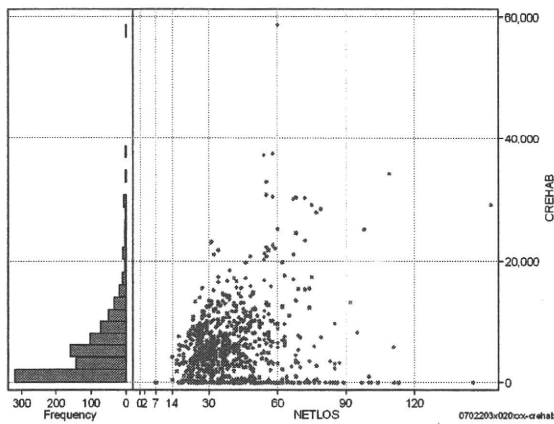
	N	Median	Mean	STD	Min	1%	5%	25%	75%	95%	99%	Max
cRADPSY	943	0.0	29.8	141.0	0	0	0	0	0	220	450	2,880
dRADPSY	943	0.0	0.7	3.0	0	0	0	0	0	5	15	48



リハビリ

cREHAB

	N	Median	Mean	STD	Min	1%	5%	25%	75%	95%	99%	Max
cRehab	943	4,170.0	5,362.3	6,022.1	0	0	0	280	7,880	15,700	29,720	58,800
dRehab	943	124.6	141.8	136.4	0	0	0	13	213	390	553	980



各項目のページへ:

[一覧に戻る](#)

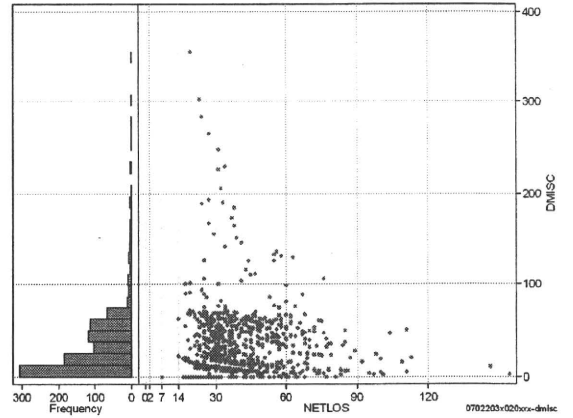
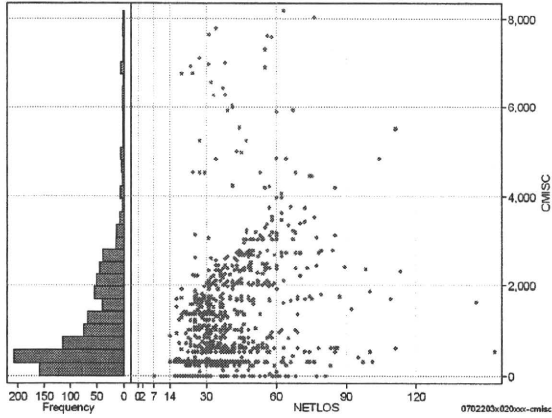
- [1. 概況](#)
- [2. 入院](#)
- [3. 手術・処置](#)
- [4. 処方・注射](#)
- [5. 検査・画像](#)
- [6. 放治・リハ](#)
- [7. その他](#)
- [8. 診療密度](#)

DPC6	入院目的	年齢等	手術	処置1	処置2	副傷病	重症度等	包括	点数<I	入院期間I	点数<II	入院期間II	点数≥II	特定入院期間
070220	3	x	02	0	x	x	x	○	2,314	19	1,710	37	1,454	59

諸項目(初診料+指導管理料+在宅医療)

cMISC=cSHOSIN+cSHIDO+cZAITAKU

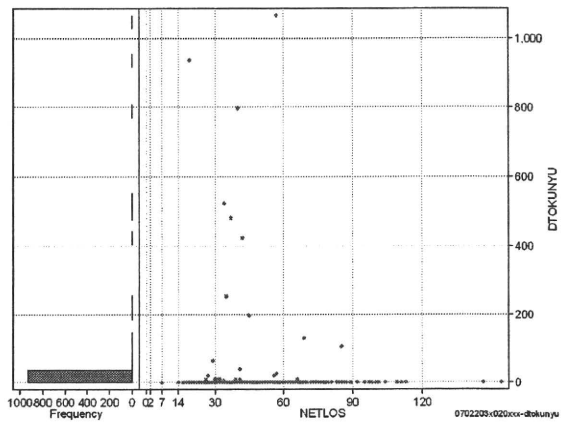
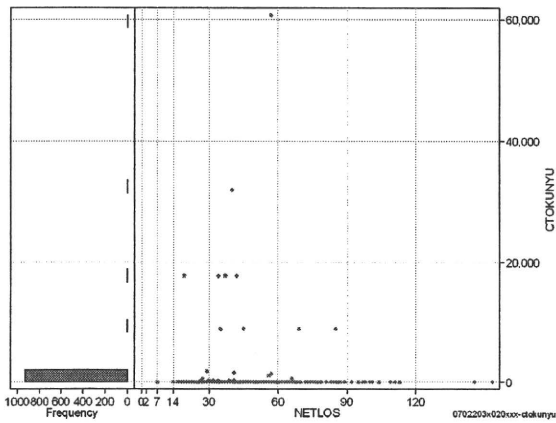
	N	Median	Mean	STD	Min	1%	5%	25%	75%	95%	99%	Max
cMISC	943	820.0	1,280.3	1,394.8	0	0	0	300	1,820	3,970	7,000	8,180
dMISC	943	22.8	32.8	36.7	0	0	0	9	49	76	190	357
cSHOSIN	943	0.0	1.8	25.6	0	0	0	0	0	0	0	500
cShido	943	820.0	1,256.4	1,386.1	0	0	0	300	1,750	3,760	7,000	8,180
cZaitak	943	0.0	22.1	217.1	0	0	0	0	0	0	1,460	2,750
dShosin	943	0.0	0.1	0.9	0	0	0	0	0	0	0	16
dShido	943	21.9	32.2	36.3	0	0	0	9	48	75	190	342
dZaitak	943	0.0	0.6	5.8	0	0	0	0	0	0	36	94



特定入院料

cTOKUNYU

	N	Median	Mean	STD	Min	1%	5%	25%	75%	95%	99%	Max
cTokuNyu	943	0.0	220.8	2,577.0	0	0	0	0	0	0	8,890	60,732
dTokuNyu	943	0.0	5.5	60.5	0	0	0	0	0	0	105	1,065



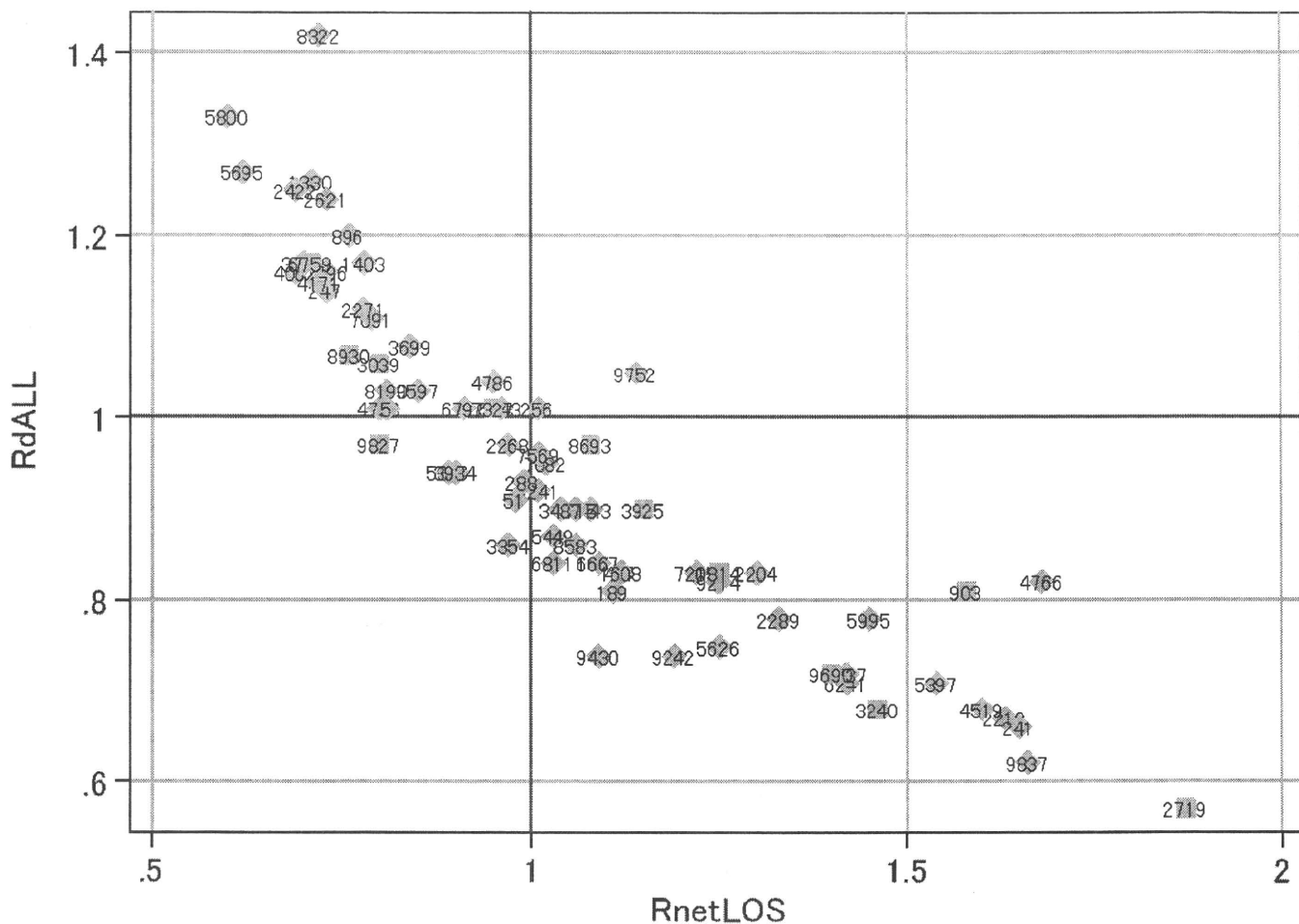
各項目のページへ:

[一覧に戻る](#)

- [1. 概況](#)
- [2. 入院](#)
- [3. 手術・処置](#)
- [4. 処方・注射](#)
- [5. 検査・画像](#)
- [6. 放治・リハ](#)
- [7. その他](#)
- [8. 診療密度](#)

DPC6	入院目的	年齢等	手術	処置1	処置2	副傷病	重症度等	包括	点数<I	入院期間I	点数<II	入院期間II	点数≥II	特定入院期間
070220	3	x	02	0	x	x	x	○	2,314	19	1,710	37	1,454	59

施設別の診療密度			metLOS/rcALL
症例数合計	netLOSの平均	dALLの平均	
943	39.6	7.218	



0702203x020xxx-densityA

各項目のページへ:

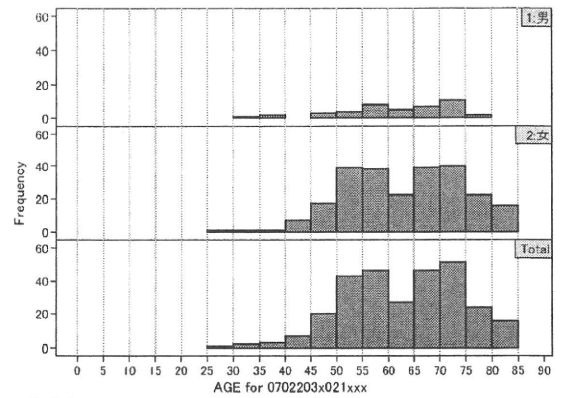
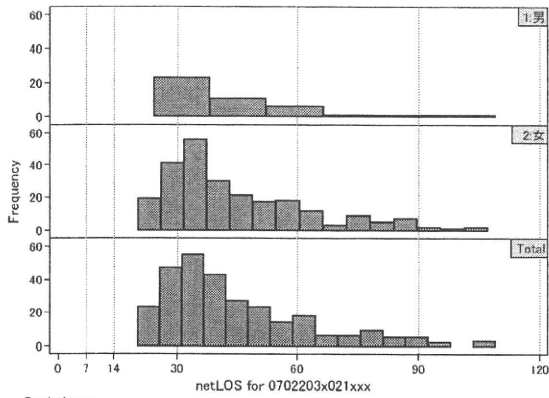
[一覧に戻る](#)

- [1. 概況](#)
- [2. 入院](#)
- [3. 手術・処置](#)
- [4. 処方・注射](#)
- [5. 検査・画像](#)
- [6. 放治・リハ](#)
- [7. その他](#)
- [8. 診療密度](#)

DPC6	入院目的	年齢等	手術	処置1	処置2	副傷病	重症度等	包括	点数<I	入院期間I	点数<II	入院期間II	点数≥II	特定入院期間
070220	3	x	02	1	x	x	x	○	2,255	21	1,667	41	1,417	65

性別・年齢・機関別基礎集計

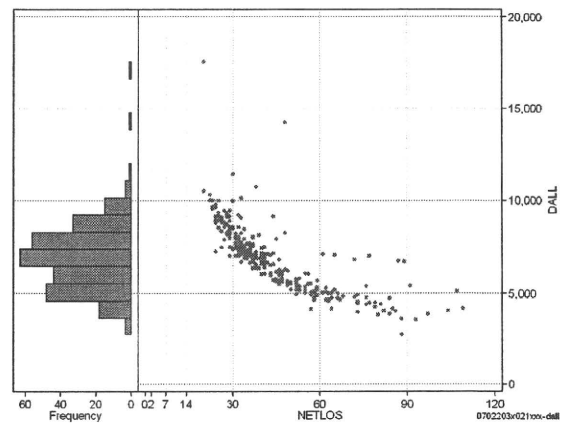
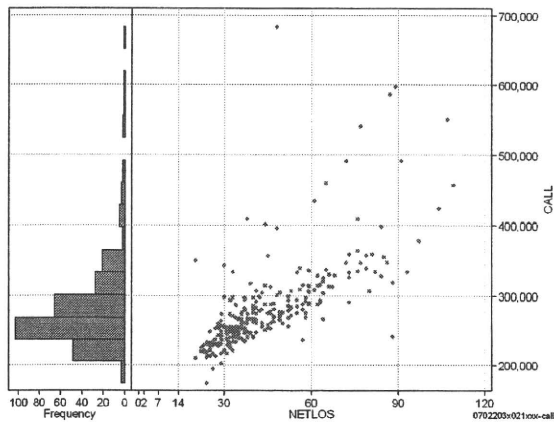
	N	Median	Mean	STD	Min	1%	5%	25%	75%	95%	99%	Max
netLOS	286	38.0	44.2	17.7	20	22	24	32	53	82	104	109



総点数の合計

	N	Median	Mean	STD	Min	1%	5%	25%	75%	95%	99%	Max
cAll	286	266,119.0	281,214.4	63,775.6	174,251	202,965	219,802	246,404	298,052	398,446	586,502	683,219
dAll	286	7,022.7	6,913.3	1,770.5	2,753	3,627	4,294	5,539	7,976	9,632	11,428	17,530

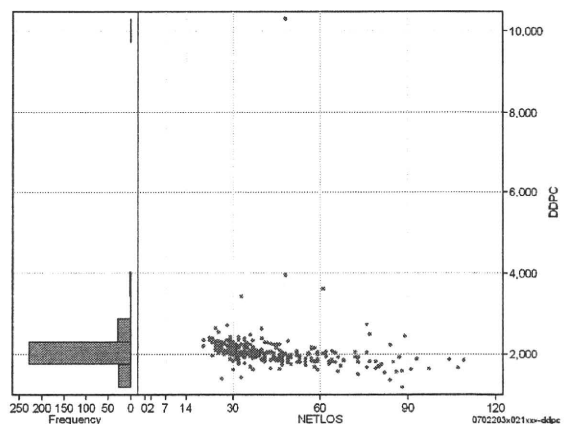
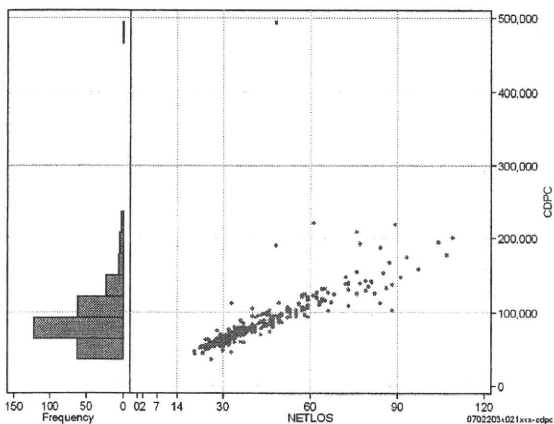
cALL/dALL



包括対象部分

	N	Median	Mean	STD	Min	1%	5%	25%	75%	95%	99%	Max
cDPC	286	78,024.5	89,394.1	40,444.2	36,044	45,212	52,810	65,513	103,811	153,424	218,360	493,811
dDPC	286	2,020.8	2,065.5	565.8	1,178	1,386	1,632	1,874	2,169	2,435	3,620	10,288

cDPC/dDPC



各項目のページへ:

[一覧に戻る](#)

- [1. 概況](#)
- [2. 入院](#)
- [3. 手術・処置](#)
- [4. 処方・注射](#)
- [5. 検査・画像](#)
- [6. 放治・リハ](#)
- [7. その他](#)
- [8. 診療密度](#)

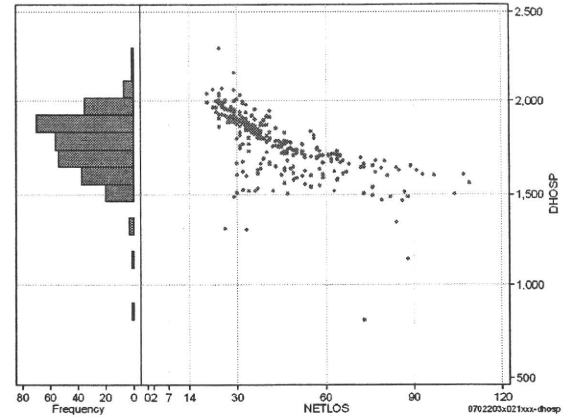
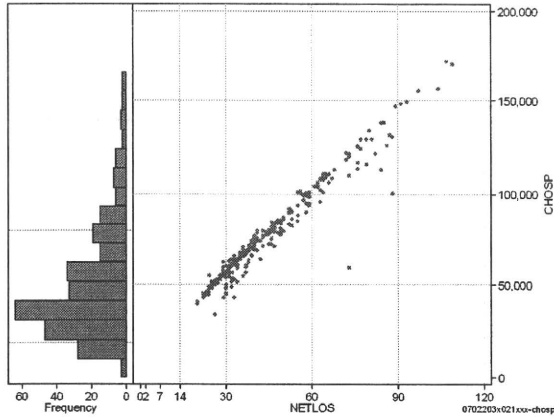


DPC6	入院目的	年齢等	手術	処置1	処置2	副傷病	重症度等	包括	点数<I	入院期間I	点数<II	入院期間II	点数≥II	特定入院期間
070220	3	x	02	1	x	x	x	○	2,255	21	1,667	41	1,417	65

入院日数依存部分(入院管理料+加算+入院時食事療養等+調剤+調期)

cHOSP=cNYUIN+cSHOKUJI+cRxCHO+cRxCHOKI

	N	Median	Mean	STD	Min	1%	5%	25%	75%	95%	99%	Max
cHOSP	286	68,565.5	76,355.0	25,475.9	34,069	40,811	47,643	58,678	89,914	129,470	156,512	171,778
dHOSP	286	1,788.5	1,774.3	166.7	814	1,307	1,511	1,668	1,893	1,999	2,069	2,298
cNyuin	286	59,881.0	66,193.3	21,702.8	27,747	35,660	41,394	50,604	77,804	111,458	134,399	148,572
cShokuji	286	89,070.0	98,694.7	39,628.7	40,280	44,520	50,880	68,320	121,840	178,080	209,280	245,410
cRxCho	286	220.5	246.2	139.2	0	14	49	154	315	525	721	763
cRxChoKi	286	42.0	46.1	46.8	0	0	0	0	84	126	168	210
dNyuin	286	1,556.3	1,542.9	162.6	603	1,067	1,277	1,449	1,659	1,764	1,830	2,083
dShokuji	286	2,121.5	2,249.3	334.0	963	1,746	1,963	2,067	2,224	2,950	3,228	3,290
dRxCho	286	6.2	5.4	1.8	0	0	1	5	7	7	7	7
dRxChoKi	286	1.2	1.0	1.0	0	0	0	0	2	3	3	4



各項目のページへ:

- 1. 概況
- 2. 入院
- 3. 手術・処置
- 4. 処方・注射
- 5. 検査・画像
- 6. 放治・リハ
- 7. その他
- 8. 診療密度

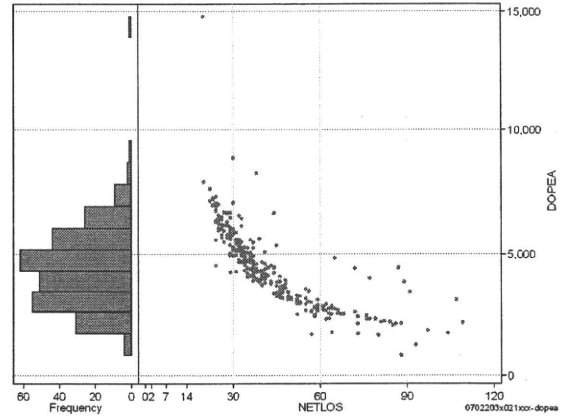
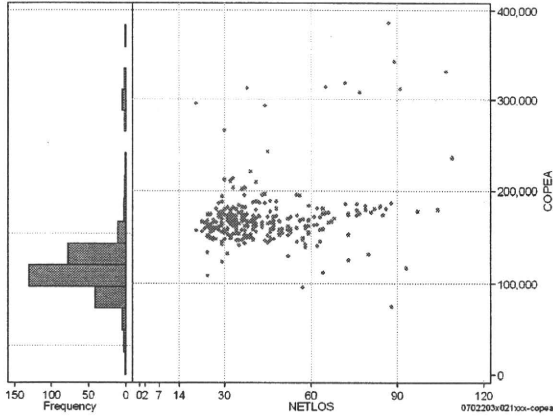
[一覧に戻る](#)

DPC6	入院目的	年齢等	手術	処置1	処置2	副傷病	重症度等	包括	点数<I	入院期間I	点数<II	入院期間II	点数≥II	特定入院期間
070220	3	x	02	1	x	x	x	○	2,255	21	1,667	41	1,417	65

手術(手術(薬剤・材料以外)+手術(薬剤・材料))

cOPEa=cOPE+cOPEm

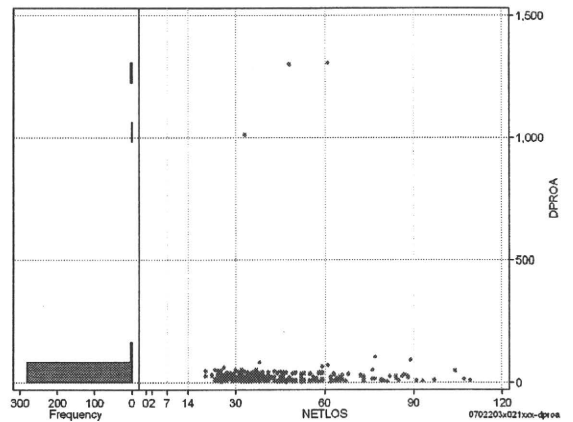
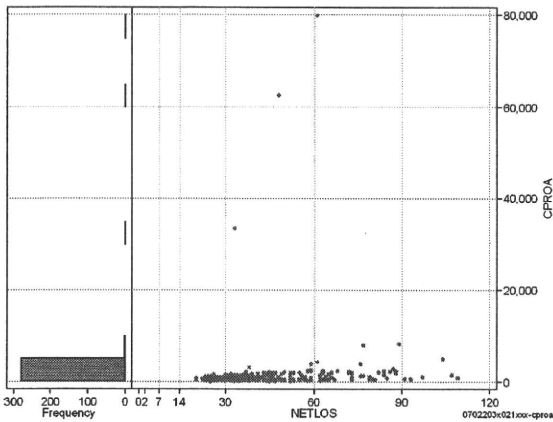
	N	Median	Mean	STD	Min	1%	5%	25%	75%	95%	99%	Max
cOPEa	286	166,652.0	171,794.8	34,649.0	73,857	108,895	143,176	156,821	176,068	212,891	332,177	386,723
dOPEa	286	4,368.7	4,389.5	1,584.5	839	1,652	2,188	3,171	5,368	6,767	8,237	14,782
cOpe	286	48,340.0	49,476.2	8,509.3	30,930	31,930	37,246	44,790	52,870	64,142	85,490	99,770
cOpem	286	120,206.5	122,318.6	29,694.2	13,997	54,065	97,008	110,588	125,688	162,831	246,969	291,887
dOpe	286	1,245.1	1,254.0	415.8	466	508	675	937	1,526	1,918	2,261	3,641
dOpem	286	3,113.1	3,135.5	1,218.8	159	829	1,502	2,179	3,843	5,049	6,545	11,141



処置(処置(薬剤・材料以外)+処置(薬剤・材料))

cPROa=cPRO+cPROm

	N	Median	Mean	STD	Min	1%	5%	25%	75%	95%	99%	Max
cPROa	286	661.5	1,520.7	6,274.9	42	112	180	410	1,143	2,260	33,446	79,858
dPROa	286	17.2	33.3	123.0	2	2	4	10	29	49	1,014	1,309
cPro	286	570.0	1,059.8	3,277.7	42	49	140	343	954	2,077	16,429	42,271
cProm	286	70.5	460.9	3,031.9	0	0	0	29	175	420	17,017	37,587
dPro	286	14.5	23.8	63.6	1	1	4	8	24	41	498	693
dProm	286	1.6	9.5	59.9	0	0	0	1	4	11	516	623



各項目のページへ:

[一覧に戻る](#)

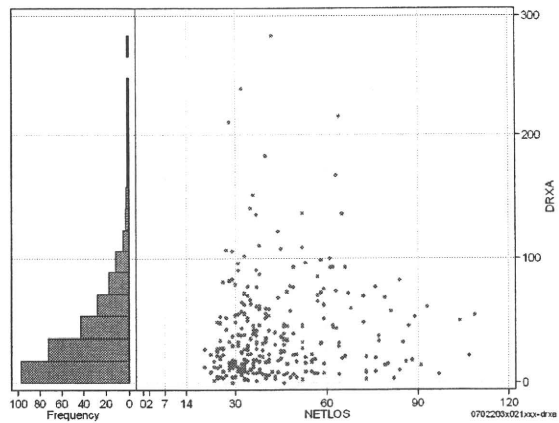
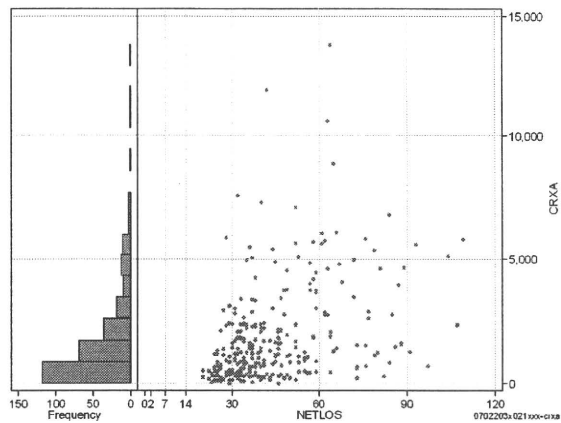
- [1. 概況](#)
- [2. 入院](#)
- [3. 手術・処置](#)
- [4. 処方・注射](#)
- [5. 検査・画像](#)
- [6. 放り・リハ](#)
- [7. その他](#)
- [8. 診療密度](#)

DPC6	入院目的	年齢等	手術	処置1	処置2	副傷病	重症度等	包括	点数<I	入院期間I	点数<II	入院期間II	点数≥II	特定入院期間
070220	3	x	02	1	x	x	x	○	2,255	21	1,667	41	1,417	65

処方(内服+頓服+外用+麻毒)

cRXa=cRxNAI+cRxTON+cRxGAI+cRxMADO

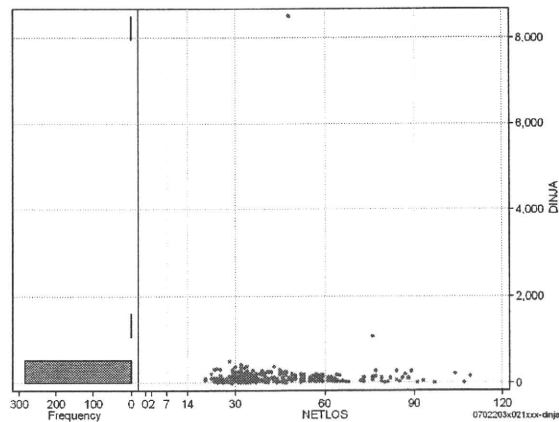
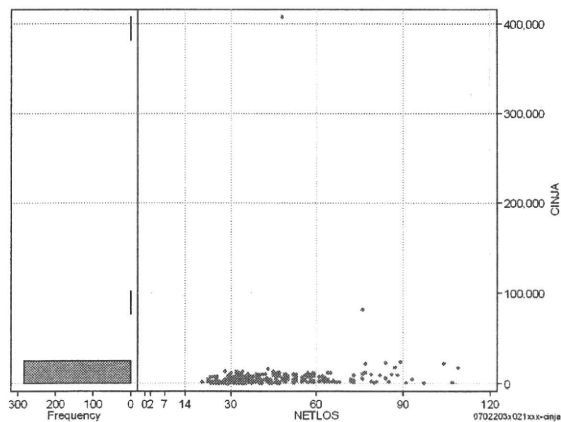
	N	Median	Mean	STD	Min	1%	5%	25%	75%	95%	99%	Max
cRXa	286	1,168.5	1,826.9	1,997.3	0	44	151	495	2,322	5,720	10,608	13,800
dRXa	286	27.8	40.3	40.1	0	1	4	14	54	108	216	283
cRxNai	286	795.5	1,478.3	1,883.4	0	0	30	294	1,969	5,008	10,591	13,713
cRxTon	286	2.5	40.0	95.1	0	0	0	0	40	195	410	980
cRxGai	286	174.5	302.4	417.7	0	0	0	63	386	985	1,812	4,536
cRxMado	286	0.0	6.1	14.1	0	0	0	0	3	37	82	87
dRXnai	286	19.6	32.5	38.3	0	0	1	7	44	95	210	282
dRXton	286	0.1	1.0	2.5	0	0	0	0	1	4	14	26
dRXgai	286	4.1	6.7	9.6	0	0	0	2	9	18	31	130
dRXmado	286	0.0	0.1	0.3	0	0	0	0	0	1	1	1



注射(皮下筋肉内+静脈内+注射その他)

cINJa=cInjHIKA+cInjJYO+cInjHOKA

	N	Median	Mean	STD	Min	1%	5%	25%	75%	95%	99%	Max
cINJa	286	3,272.0	6,396.4	24,638.8	0	200	549	1,468	7,590	12,157	24,034	407,952
dInja	286	80.7	141.0	507.5	0	8	12	37	155	294	497	8,499
cInjHika	286	44.5	2,165.6	3,299.7	0	0	0	0	3,426	8,150	11,757	14,042
cInjJyo	286	468.0	1,200.8	5,153.0	0	0	0	0	1,460	3,147	7,873	85,619
cInjHoka	286	949.5	3,030.0	19,539.8	0	0	152	499	1,803	5,601	21,290	322,333
dInjHika	286	1.1	49.4	79.6	0	0	0	0	89	219	327	367
dInjJyo	286	10.9	27.5	108.1	0	0	0	0	32	84	174	1,784
dInjHoka	286	23.2	64.1	400.6	0	0	3	12	48	122	306	6,715



各項目のページへ:

- 1. 概況
- 2. 入院
- 3. 手術・処置
- 4. 処方・注射
- 5. 検査・画像
- 6. 放治・リハ
- 7. その他
- 8. 診療密度

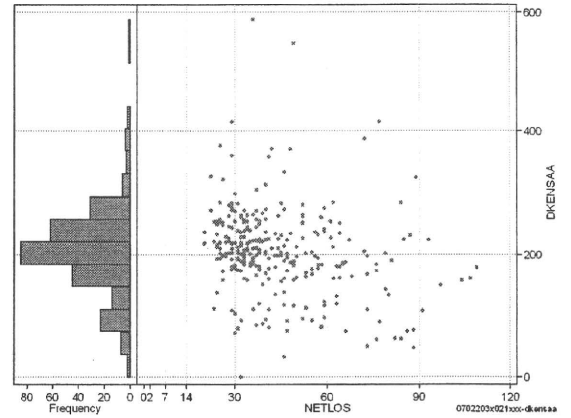
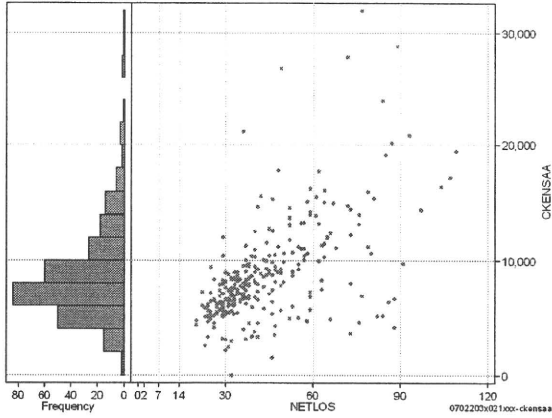
[一覧に戻る](#)

DPC6	入院目的	年齢等	手術	処置1	処置2	副傷病	重症度等	包括	点数<I	入院期間I	点数<II	入院期間II	点数≥II	特定入院期間
070220	3	x	02	1	x	x	x	○	2,255	21	1,667	41	1,417	65

検査(検査(薬剤・材料以外)+検査(薬剤・材料))

cKENSAA=cKENSA+cKENSAm

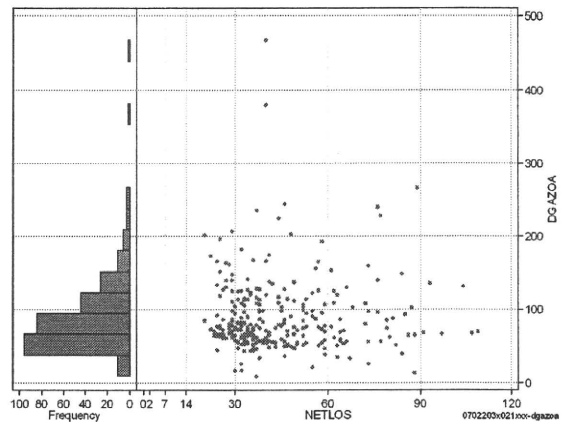
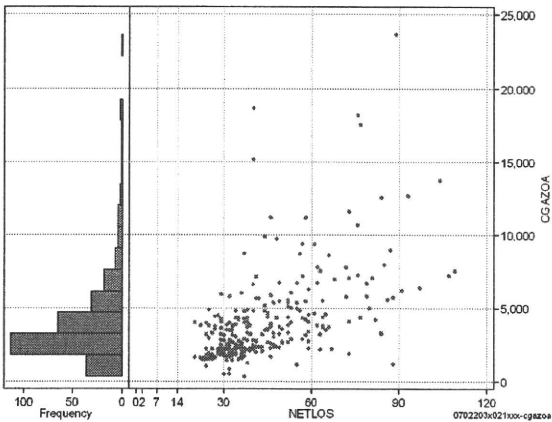
	N	Median	Mean	STD	Min	1%	5%	25%	75%	95%	99%	Max
cKENSAA	286	7,798.0	8,742.5	4,398.3	0	2,129	3,610	6,080	10,324	16,250	27,880	31,997
dKENSAA	286	204.4	204.9	72.5	0	47	80	174	241	313	416	588
cKensa	286	7,787.0	8,655.2	4,136.1	0	2,129	3,610	6,080	10,324	16,021	23,640	28,614
cKensam	286	0.0	87.3	786.8	0	0	0	0	0	71	3,788	9,060
dKensa	286	204.4	203.1	67.0	0	47	80	174	241	305	387	471
dKensam	286	0.0	1.8	17.0	0	0	0	0	0	2	77	251



画像診断(画像診断(薬剤・材料以外)+画像診断(薬剤・材料))

cGAZOA=cGAZO+cGAZOm

	N	Median	Mean	STD	Min	1%	5%	25%	75%	95%	99%	Max
cGAZOa	286	3,188.0	4,012.7	3,013.3	338	547	1,571	2,218	4,785	9,405	18,209	23,655
dGAZOa	286	75.4	90.5	50.7	9	17	44	61	109	175	266	467
cGAZO	286	2,751.0	3,345.8	2,138.3	300	498	1,398	1,965	4,041	7,497	11,962	17,830
cGAZOm	286	334.0	666.9	985.3	0	38	72	184	709	2,291	5,825	7,606
dGAZO	286	65.7	76.2	34.8	8	15	39	55	93	141	200	277
dGAZOm	286	9.4	14.3	18.7	0	1	2	5	15	47	94	190



各項目のページへ:

[一覧に戻る](#)

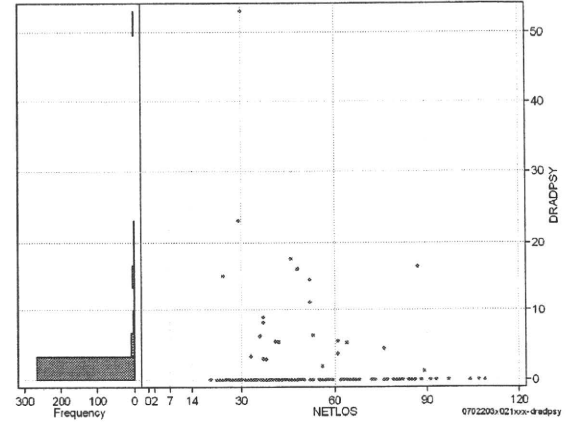
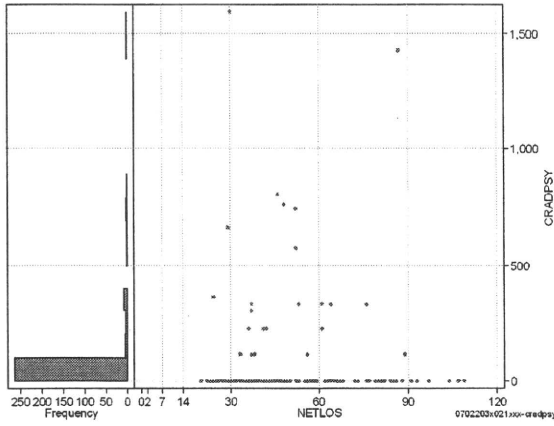
- [1. 概況](#)
- [2. 入院](#)
- [3. 手術・処置](#)
- [4. 処方・注射](#)
- [5. 検査・画像](#)
- [6. 放治・リハ](#)
- [7. その他](#)
- [8. 診療密度](#)

DPC6	入院目的	年齢等	手術	処置1	処置2	副傷病	重症度等	包括	点数<I	入院期間I	点数<II	入院期間II	点数≥II	特定入院期間
070220	3	x	02	1	x	x	x	○	2,255	21	1,667	41	1,417	65

その他放治等(リハビリ除く)(その他-リハビリ)

cRADPSY=cSONOTA-cREHAB

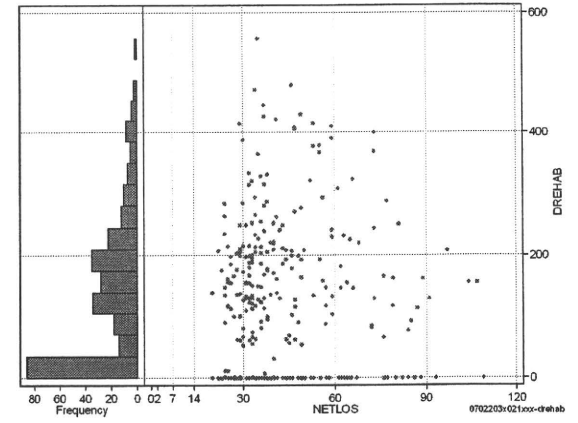
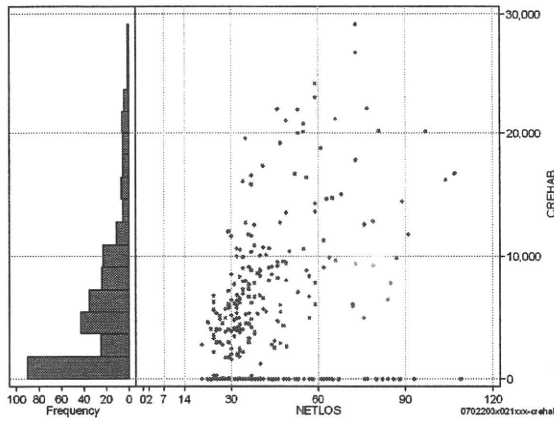
	N	Median	Mean	STD	Min	1%	5%	25%	75%	95%	99%	Max
cRADPSY	286	0.0	36.2	165.6	0	0	0	0	0	220	810	1,590
dRADPSY	286	0.0	0.8	4.2	0	0	0	0	0	5	18	53



リハビリ

cREHAB

	N	Median	Mean	STD	Min	1%	5%	25%	75%	95%	99%	Max
cRehab	286	4,841.0	5,973.2	6,071.0	0	0	0	0	9,000	19,550	24,190	29,150
dRehab	286	132.9	138.5	122.7	0	0	0	0	208	387	472	559



各項目のページへ:

[一覧に戻る](#)

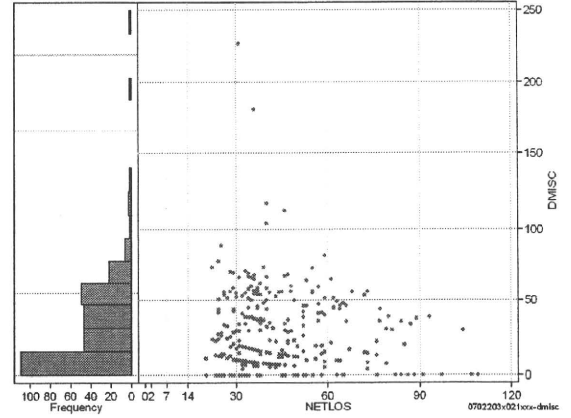
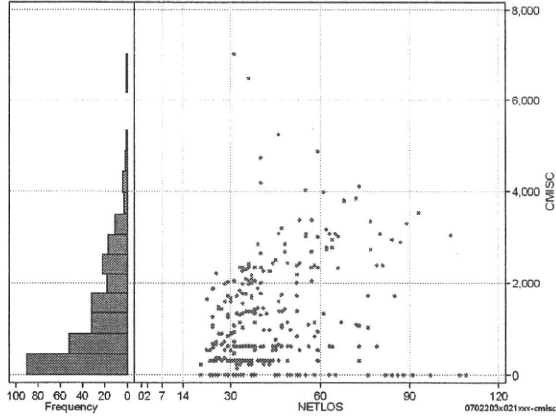
- [1. 概況](#)
- [2. 入院](#)
- [3. 手術・処置](#)
- [4. 処方・注射](#)
- [5. 検査・画像](#)
- [6. 放治・リハ](#)
- [7. その他](#)
- [8. 診療密度](#)

DPC6	入院目的	年齢等	手術	処置1	処置2	副傷病	重症度等	包括	点数<I	入院期間I	点数<II	入院期間II	点数≥II	特定入院期間
070220	3	x	02	1	x	x	x	○	2,255	21	1,667	41	1,417	65

諸項目(初診料+指導管理料+在宅医療)

cMISC=cSHOSIN+cSHIDO+cZAITAKU

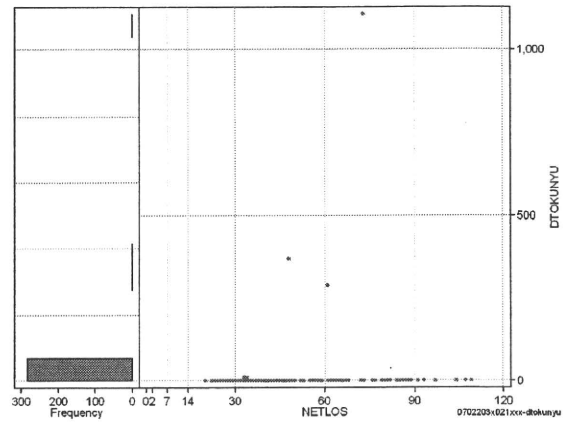
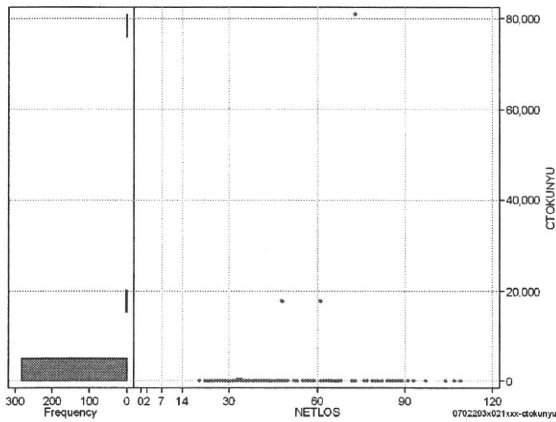
	N	Median	Mean	STD	Min	1%	5%	25%	75%	95%	99%	Max
cMISC	286	910.0	1,257.8	1,203.5	0	0	0	300	2,000	3,370	5,190	7,050
dMISC	286	22.5	29.4	27.7	0	0	0	9	46	69	117	227
cSHOSIN	286	0.0	4.2	42.7	0	0	0	0	0	0	250	550
cShido	286	820.0	1,211.2	1,176.6	0	0	0	300	1,970	3,220	5,190	7,050
cZaitak	286	0.0	42.4	357.3	0	0	0	0	0	0	2,113	4,694
dShosin	286	0.0	0.1	0.6	0	0	0	0	0	0	4	8
dShido	286	21.3	28.2	26.9	0	0	0	8	45	67	113	227
dZaitak	286	0.0	1.1	9.2	0	0	0	0	0	0	59	117



特定入院料

cTOKUNYU

	N	Median	Mean	STD	Min	1%	5%	25%	75%	95%	99%	Max
cTokuNyu	286	0.0	409.3	5,001.3	0	0	0	0	0	0	17,790	80,892
dTokuNyu	286	0.0	6.3	71.1	0	0	0	0	0	0	292	1,108



各項目のページへ:

[一覧に戻る](#)

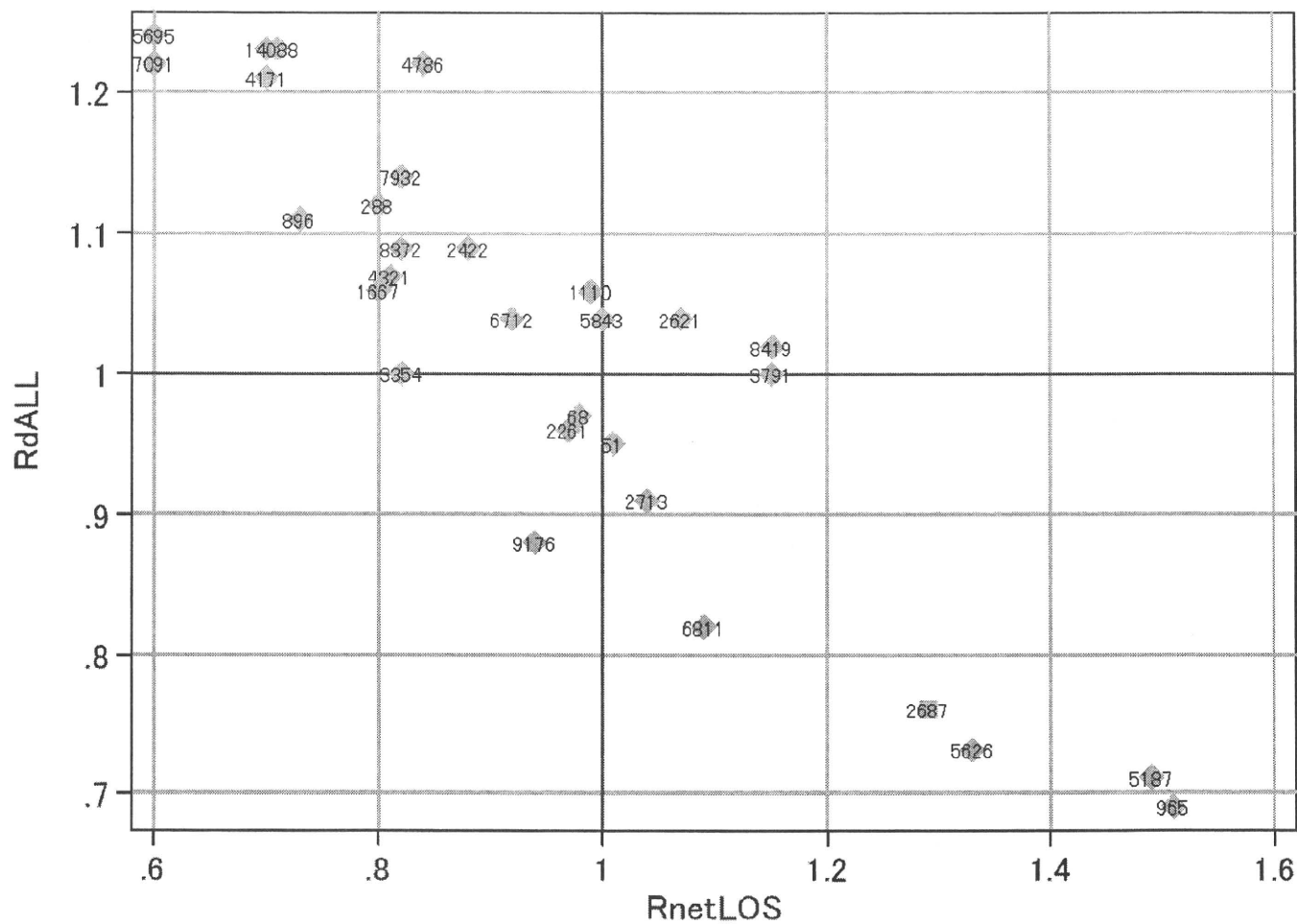
- [1. 概況](#)
- [2. 入院](#)
- [3. 手術・処置](#)
- [4. 処方・注射](#)
- [5. 検査・画像](#)
- [6. 放治・リハ](#)
- [7. その他](#)
- [8. 診療密度](#)

DPC6	入院目的	年齢等	手術	処置1	処置2	副傷病	重症度等	包括	点数<I	入院期間I	点数<II	入院期間II	点数≥II	特定入院期間
070220	3	x	02	1	x	x	x	○	2,255	21	1,667	41	1,417	65

施設別の診療密度

netLOS/rcALL

症例数合計	netLOSの平均	dALLの平均
286	44.2	6.913



0702203x021xxx-densityA

各項目のページへ:

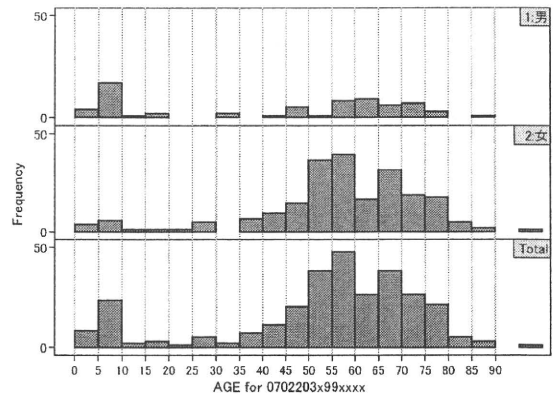
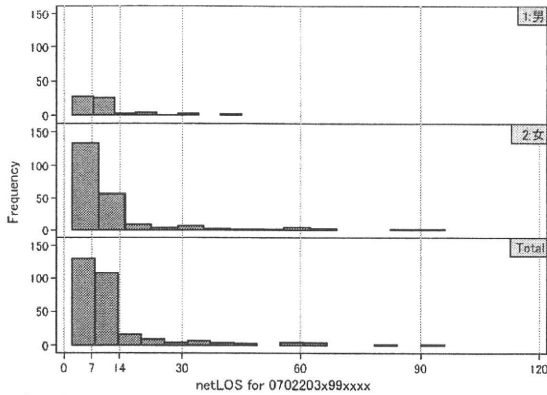
[一覧に戻る](#)

- [1. 概況](#)
- [2. 入院](#)
- [3. 手術・処置](#)
- [4. 処方・注射](#)
- [5. 検査・画像](#)
- [6. 放治・リハ](#)
- [7. その他](#)
- [8. 診療密度](#)

DPC6	入院目的	年齢等	手術	処置1	処置2	副傷病	重症度等	包括	点数<I	入院期間I	点数<II	入院期間II	点数≥II	特定入院期間
070220	3	x	99	x	x	x	x	○	2,769	3	2,287	9	1,944	20

性別・年齢・機関別基礎集計

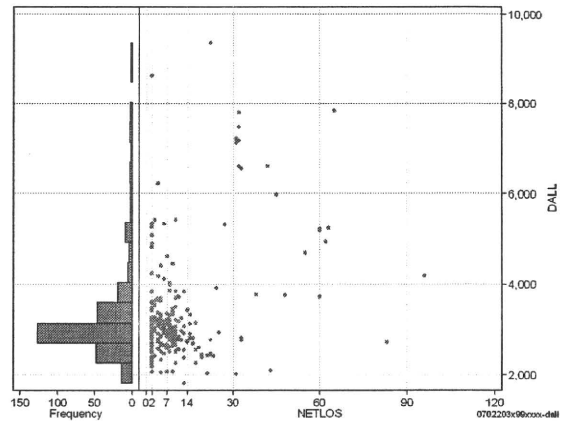
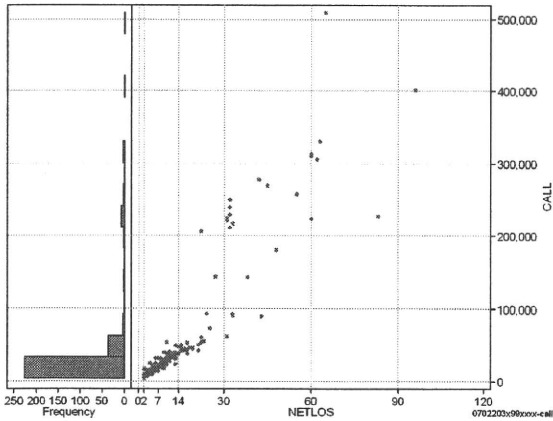
	N	Median	Mean	STD	Min	1%	5%	25%	75%	95%	99%	Max
netLOS	289	8.0	10.8	13.1	2	2	2	4	10	33	65	96



総点数の合計

	N	Median	Mean	STD	Min	1%	5%	25%	75%	95%	99%	Max
cAll	289	23,503.0	40,841.2	68,178.4	4,144	4,144	4,795	11,164	31,872	223,370	330,377	509,440
dAll	289	2,977.5	3,266.5	1,101.6	1,813	2,031	2,263	2,756	3,286	5,426	7,838	9,364

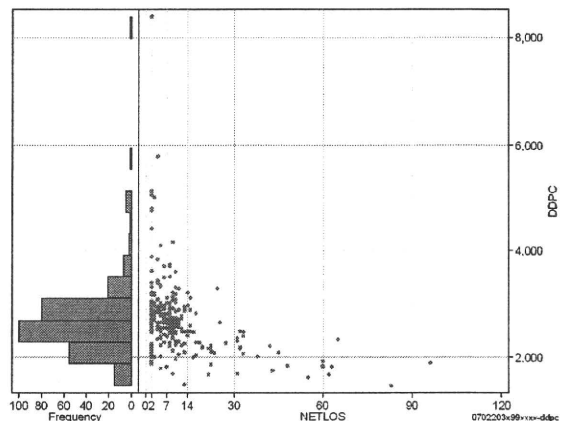
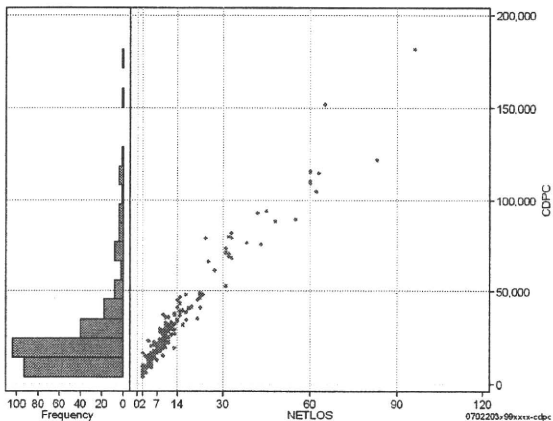
cALL/dALL



包括対象部分

	N	Median	Mean	STD	Min	1%	5%	25%	75%	95%	99%	Max
cDPC	289	20,884.0	25,783.5	24,922.6	3,760	3,760	4,226	10,250	28,643	79,068	122,064	181,447
dDPC	289	2,602.1	2,668.6	673.6	1,471	1,627	1,870	2,295	2,884	3,701	5,125	8,388

cDPC/dDPC



各項目のページへ:

[一覧に戻る](#)

- [1. 概況](#)
- [2. 入院](#)
- [3. 手術・処置](#)
- [4. 処方・注射](#)
- [5. 検査・画像](#)
- [6. 放治・リハ](#)
- [7. その他](#)
- [8. 診療密度](#)

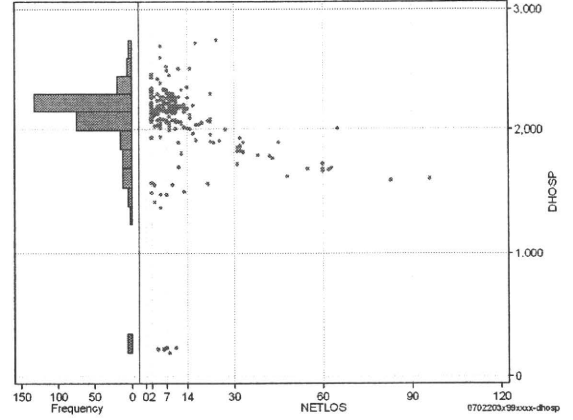
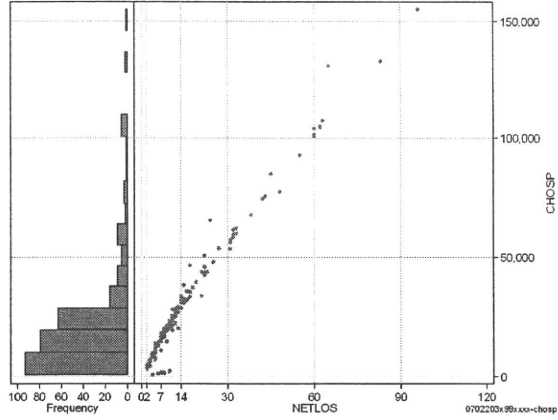


DPC6	入院目的	年齢等	手術	処置1	処置2	副傷病	重症度等	包括	点数<I	入院期間I	点数<II	入院期間II	点数≥II	特定入院期間
070220	3	x	99	x	x	x	x	○	2,769	3	2,287	9	1,944	20

入院日数依存部分(入院管理料+加算+入院時食事療養等+調剤+調期)

cHOSP=cNYUIN+cSHOKUJI+cRxCHO+cRxCHOKI

	N	Median	Mean	STD	Min	1%	5%	25%	75%	95%	99%	Max
cHOSP	289	17,311.0	21,411.1	22,871.5	855	1,314	4,130	6,388	21,930	65,971	130,687	154,929
dHOSP	289	2,158.8	2,080.3	346.4	186	214	1,564	2,047	2,264	2,342	2,700	2,749
cNyuin	289	15,302.0	18,800.2	19,713.4	0	0	3,732	5,802	19,300	54,836	114,192	131,153
cShokuji	289	17,010.0	25,395.3	31,778.2	2,170	3,840	3,840	8,480	26,750	91,160	159,000	229,710
cRxCho	289	35.0	52.2	76.6	0	0	0	14	56	182	413	637
cRxChoKi	289	0.0	19.2	27.7	0	0	0	0	42	84	84	168
dNyuin	289	1,920.3	1,842.6	343.7	0	0	1,273	1,803	2,035	2,105	2,331	2,488
dShokuji	289	2,170.0	2,301.1	413.2	1,085	1,447	1,920	2,125	2,430	2,975	3,087	6,319
dRxCho	289	5.5	4.6	2.4	0	0	0	3	7	7	7	9
dRxChoKi	289	0.0	3.0	5.4	0	0	0	0	4	21	21	21



各項目のページへ:

[一覧に戻る](#)

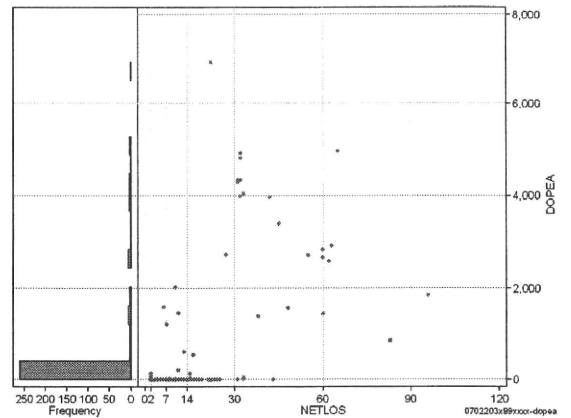
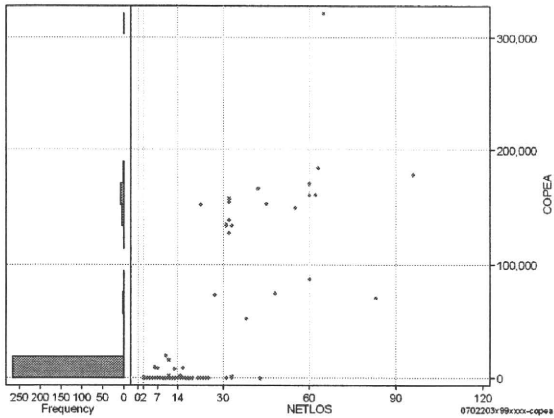
- [1. 概況](#)
- [2. 入院](#)
- [3. 手術・処置](#)
- [4. 処方・注射](#)
- [5. 検査・画像](#)
- [6. 放治・リハ](#)
- [7. その他](#)
- [8. 診療密度](#)

DPC6	入院目的	年齢等	手術	処置1	処置2	副傷病	重症度等	包括	点数<I	入院期間I	点数<II	入院期間II	点数≥II	特定入院期間
070220	3	x	99	x	x	x	x	○	2,769	3	2,287	9	1,944	20

手術(手術(薬剤・材料以外)+手術(薬剤・材料))

cOPEa=cOPE+cOPEm

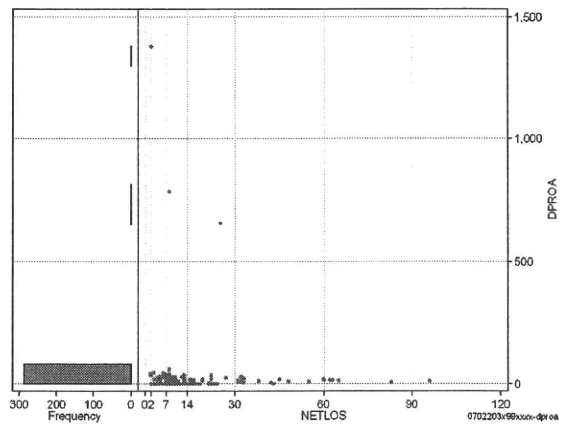
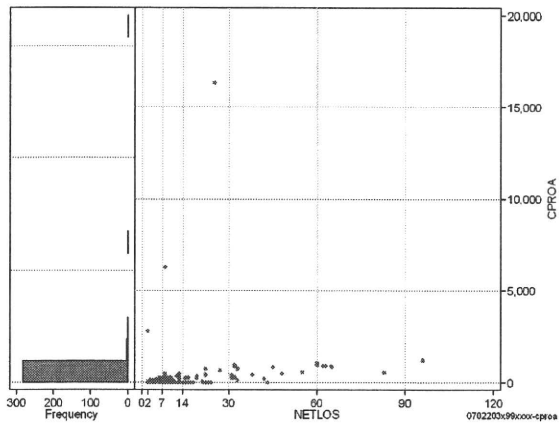
	N	Median	Mean	STD	Min	1%	5%	25%	75%	95%	99%	Max
cOPEa	289	0.0	11,114.5	40,643.5	0	0	0	0	0	133,238	178,237	322,732
dOPEa	289	0.0	282.3	983.9	0	0	0	0	0	2,712	4,914	6,907
cOpe	289	0.0	3,433.3	11,752.3	0	0	0	0	0	36,490	50,020	92,780
cOpeM	289	0.0	7,681.2	29,686.9	0	0	0	0	0	98,657	129,345	229,952
dOpe	289	0.0	97.9	315.1	0	0	0	0	0	954	1,427	1,868
dOpeM	289	0.0	184.4	722.2	0	0	0	0	0	2,019	3,633	5,669



処置(処置(薬剤・材料以外)+処置(薬剤・材料))

cPROa=cPRO+cPROm

	N	Median	Mean	STD	Min	1%	5%	25%	75%	95%	99%	Max
cPROa	289	0.0	180.0	1,055.7	0	0	0	0	70	750	2,761	16,360
dPROa	289	0.0	15.3	100.8	0	0	0	0	7	34	654	1,381
cPro	289	0.0	155.6	931.2	0	0	0	0	60	642	1,710	14,777
cProM	289	0.0	24.4	146.8	0	0	0	0	0	93	1,051	1,583
dPro	289	0.0	11.9	70.4	0	0	0	0	5	31	591	855
dProM	289	0.0	3.4	33.1	0	0	0	0	0	4	63	526



各項目のページへ:

[一覧に戻る](#)

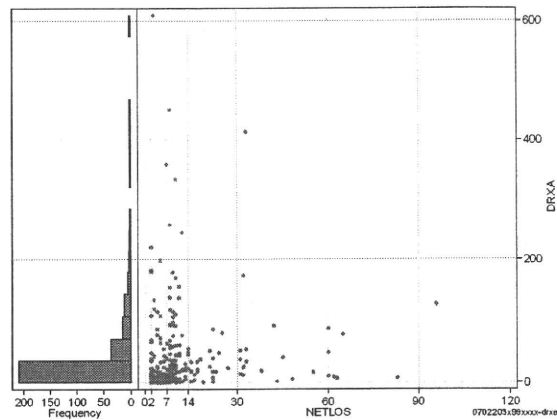
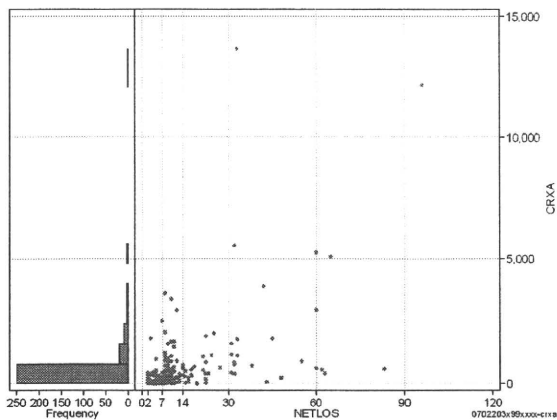
- [1. 概況](#)
- [2. 入院](#)
- [3. 手術・処置](#)
- [4. 処方・注射](#)
- [5. 検査・画像](#)
- [6. 放治・リハ](#)
- [7. その他](#)
- [8. 診療密度](#)

DPC6	入院目的	年齢等	手術	処置1	処置2	副傷病	重症度等	包括	点数<I	入院期間I	点数<II	入院期間II	点数≥II	特定入院期間
070220	3	x	99	x	x	x	x	○	2,769	3	2,287	9	1,944	20

処方(内服+頓服+外用+麻毒)

cRXa=cRxNAI+cRxTON+cRxGAI+cRxMADO

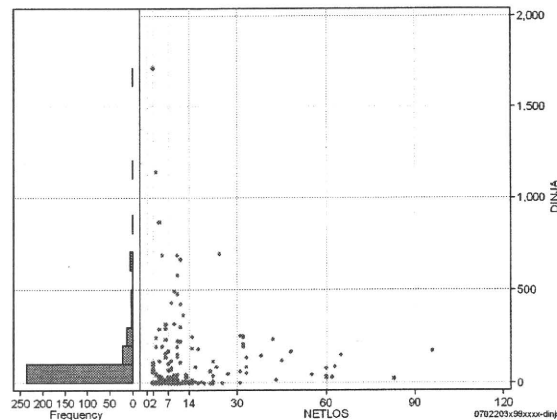
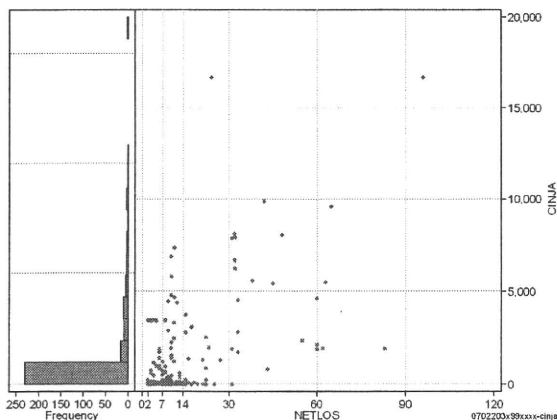
	N	Median	Mean	STD	Min	1%	5%	25%	75%	95%	99%	Max
cRXa	289	100.0	479.8	1,293.8	0	0	0	24	401	1,836	5,531	13,627
dRXa	289	14.1	38.9	69.5	0	0	0	7	40	155	413	609
cRxNai	289	70.0	393.1	1,200.8	0	0	0	20	329	1,600	5,516	13,174
cRxTon	289	0.0	8.7	52.5	0	0	0	0	0	30	140	759
cRxGai	289	0.0	77.1	284.0	0	0	0	0	44	334	1,996	3,180
cRxMado	289	0.0	0.9	3.5	0	0	0	0	0	7	24	30
dRxNai	289	10.5	32.5	62.2	0	0	0	4	35	137	353	583
dRxTon	289	0.0	0.4	2.4	0	0	0	0	0	2	13	35
dRxGai	289	0.0	5.9	28.4	0	0	0	0	3	21	52	398
dRxMado	289	0.0	0.1	0.2	0	0	0	0	0	1	1	1



注射(皮下筋肉内+静脈内+注射その他)

cINJa=cInjHIKA+cInjJYO+cInjHOKA

	N	Median	Mean	STD	Min	1%	5%	25%	75%	95%	99%	Max
cINJa	289	0.0	910.5	2,218.5	0	0	0	0	447	5,468	9,849	16,667
dInja	289	0.0	71.4	180.0	0	0	0	0	47	363	867	1,712
cInjHika	289	0.0	239.8	1,093.5	0	0	0	0	0	3,361	7,278	8,338
cInjJyo	289	0.0	203.8	802.0	0	0	0	0	0	1,008	4,864	7,703
cInjHoka	289	0.0	467.0	1,614.2	0	0	0	0	140	2,268	7,795	16,660
dInjHika	289	0.0	29.7	160.6	0	0	0	0	0	54	856	1,712
dInjJyo	289	0.0	12.8	54.7	0	0	0	0	0	62	320	569
dInjHoka	289	0.0	28.8	74.8	0	0	0	0	23	186	364	694



各項目のページへ:

[一覧に戻る](#)

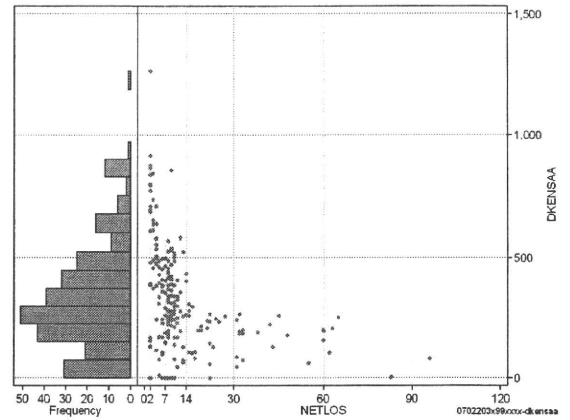
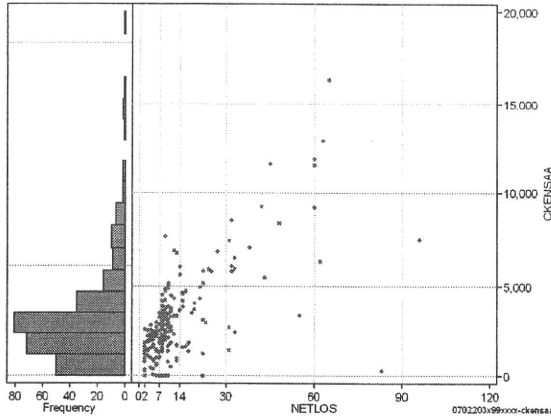
- [1. 概況](#)
- [2. 入院](#)
- [3. 手術・処置](#)
- [4. 処方・注射](#)
- [5. 検査・画像](#)
- [6. 放治・リハ](#)
- [7. その他](#)
- [8. 診療密度](#)

DPC6	入院目的	年齢等	手術	処置1	処置2	副傷病	重症度等	包括	点数<I	入院期間I	点数<II	入院期間II	点数≥II	特定入院期間
070220	3	x	99	x	x	x	x	○	2,769	3	2,287	9	1,944	20

検査(検査(薬剤・材料以外)+検査(薬剤・材料))

cKENSa=cKENSa+cKENSAm

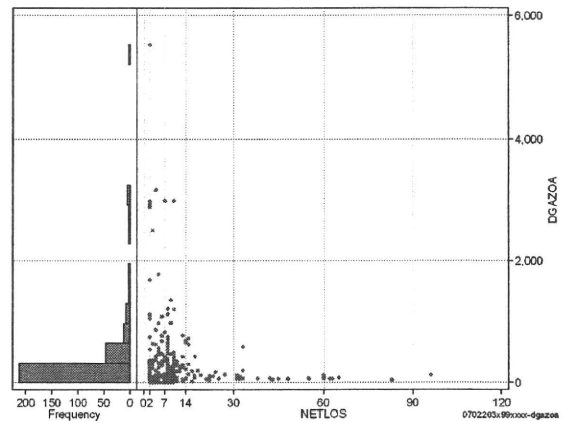
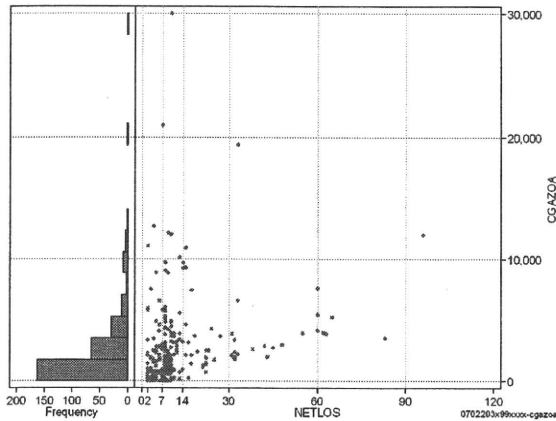
	N	Median	Mean	STD	Min	1%	5%	25%	75%	95%	99%	Max
cKENSa	289	2,173.0	2,629.8	2,259.0	0	0	0	1,360	3,315	6,885	11,860	16,350
dKENSa	289	298.0	327.6	215.8	0	0	0	174	441	790	870	1,270
cKensam	289	2,173.0	2,626.5	2,254.5	0	0	0	1,360	3,315	6,795	11,860	16,350
cKensam	289	0.0	3.3	36.8	0	0	0	0	0	0	70	599
dKensa	289	298.0	327.3	215.6	0	0	0	174	441	790	870	1,270
dKensam	289	0.0	0.3	3.2	0	0	0	0	0	0	5	50



画像診断(画像診断(薬剤・材料以外)+画像診断(薬剤・材料))

cGAZOa=cGAZO+cGAZOm

	N	Median	Mean	STD	Min	1%	5%	25%	75%	95%	99%	Max
cGAZOa	289	1,377.0	2,399.2	3,345.4	0	0	0	383	2,969	9,042	19,430	30,000
dGAZOa	289	134.5	321.9	587.0	0	0	0	67	347	1,121	3,000	5,525
cGAZO	289	1,020.0	1,638.2	1,737.2	0	0	0	308	2,398	4,917	6,894	12,043
cGAZOm	289	215.0	761.1	2,407.6	0	0	0	36	498	3,822	7,387	30,000
dGAZO	289	105.2	212.6	323.8	0	0	0	57	273	611	1,678	2,901
dGAZOm	289	23.7	109.3	355.0	0	0	0	3	60	438	2,855	3,000



各項目のページへ:

[一覧に戻る](#)

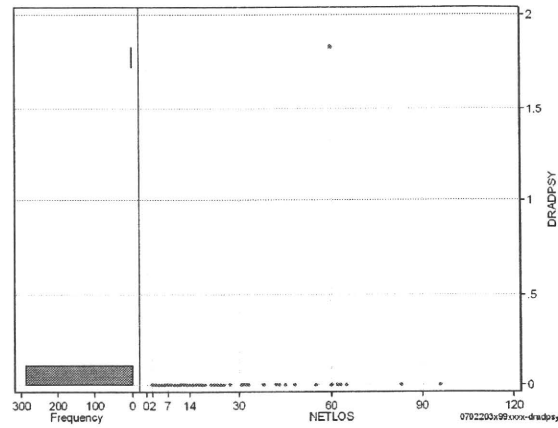
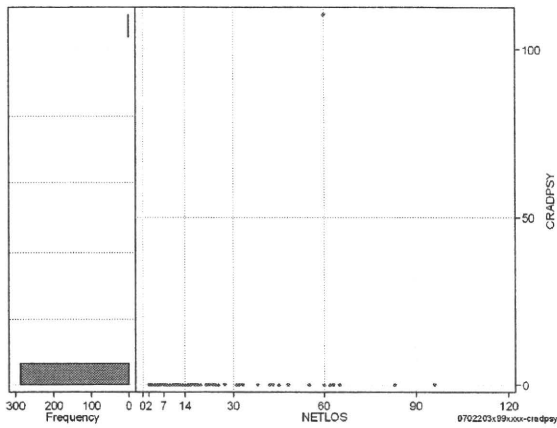
- [1. 概況](#)
- [2. 入院](#)
- [3. 手術・処置](#)
- [4. 処方・注射](#)
- [5. 検査・画像](#)
- [6. 放治・リハ](#)
- [7. その他](#)
- [8. 診療密度](#)

DPC6	入院目的	年齢等	手術	処置1	処置2	副傷病	重症度等	包括	点数<I	入院期間I	点数<II	入院期間II	点数≥II	特定入院期間
070220	3	x	99	x	x	x	x	○	2,769	3	2,287	9	1,944	20

その他放治等(リハビリ除く)(その他-リハビリ)

cRADPSY=cSONOTA+cREHAB

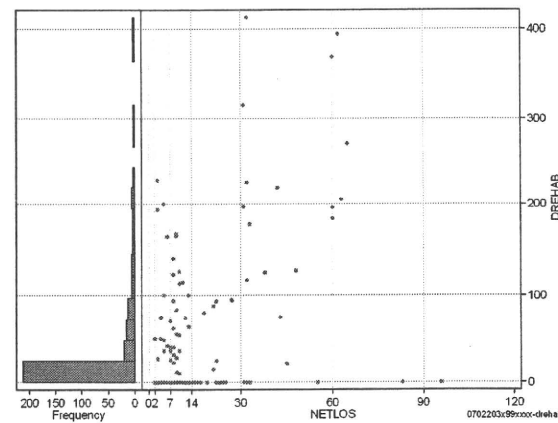
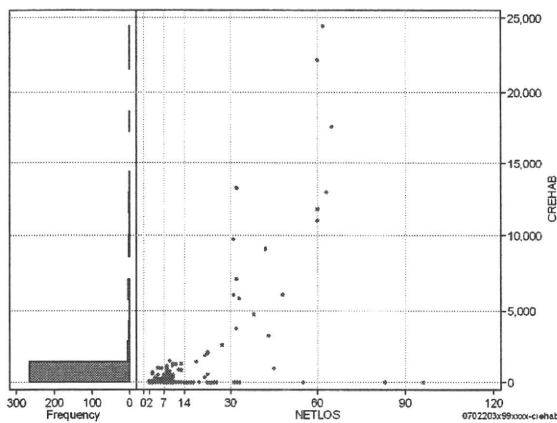
	N	Median	Mean	STD	Min	1%	5%	25%	75%	95%	99%	Max
cRADPSY	289	0.0	0.4	6.5	0	0	0	0	0	0	0	110
dRADPSY	289	0.0	0.0	0.1	0	0	0	0	0	0	0	2



リハビリ

cREHAB

	N	Median	Mean	STD	Min	1%	5%	25%	75%	95%	99%	Max
cRehab	289	0.0	729.0	2,809.5	0	0	0	0	200	3,740	17,590	24,440
dRehab	289	0.0	28.6	64.8	0	0	0	0	28	177	369	413



各項目のページへ:

[一覧に戻る](#)

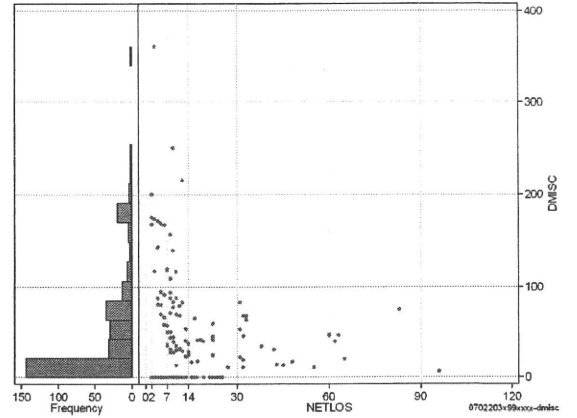
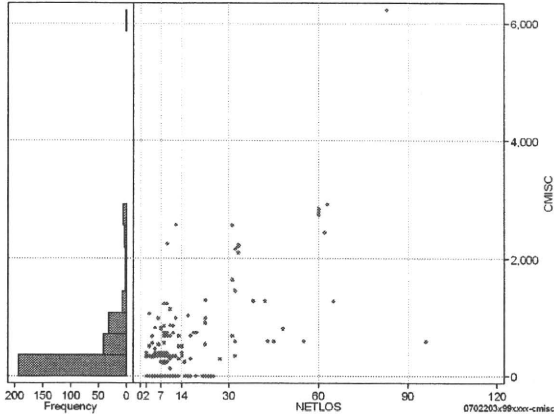
- [1. 概況](#)
- [2. 入院](#)
- [3. 手術・処置](#)
- [4. 処方・注射](#)
- [5. 検査・画像](#)
- [6. 放治・リハ](#)
- [7. その他](#)
- [8. 診療密度](#)

DPC6	入院目的	年齢等	手術	処置1	処置2	副傷病	重症度等	包括	点数<I	入院期間I	点数<II	入院期間II	点数≥II	特定入院期間
070220	3	x	99	x	x	x	x	○	2,769	3	2,287	9	1,944	20

諸項目(初診料+指導管理料+在宅医療)

cMISC=cSHOSIN+cSHIDO+cZAITAKU

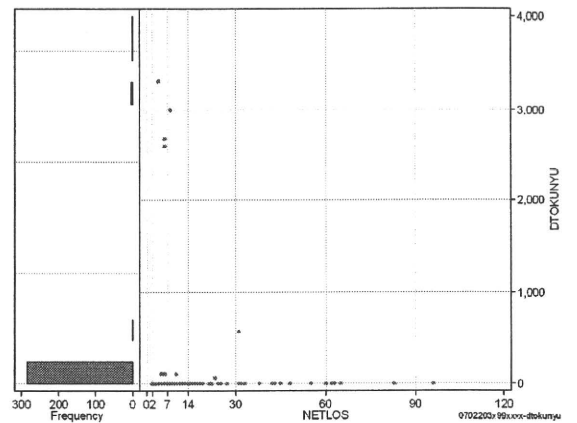
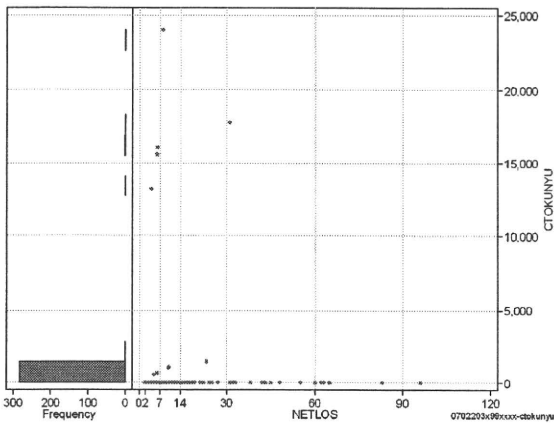
	N	Median	Mean	STD	Min	1%	5%	25%	75%	95%	99%	Max
cMISC	289	350.0	404.6	656.1	0	0	0	0	550	1,470	2,850	6,230
dMISC	289	23.1	45.0	59.8	0	0	0	0	70	175	215	360
cSHOSIN	289	0.0	27.2	109.5	0	0	0	0	250	650	832	
cShido	289	300.0	363.0	630.4	0	0	0	0	400	1,300	2,850	6,230
cZaitak	289	0.0	14.3	172.4	0	0	0	0	0	0	0	2,233
dShosin	289	0.0	4.9	23.3	0	0	0	0	0	29	119	243
dShido	289	10.9	38.8	52.3	0	0	0	0	68	175	200	200
dZaitak	289	0.0	1.4	16.6	0	0	0	0	0	0	0	212



特定入院料

cTOKUNYU

	N	Median	Mean	STD	Min	1%	5%	25%	75%	95%	99%	Max
cTokuNyu	289	0.0	312.6	2,316.5	0	0	0	0	0	0	16,080	24,000
dTokuNyu	289	0.0	43.4	342.0	0	0	0	0	0	0	2,680	3,305



各項目のページへ:

[一覧に戻る](#)

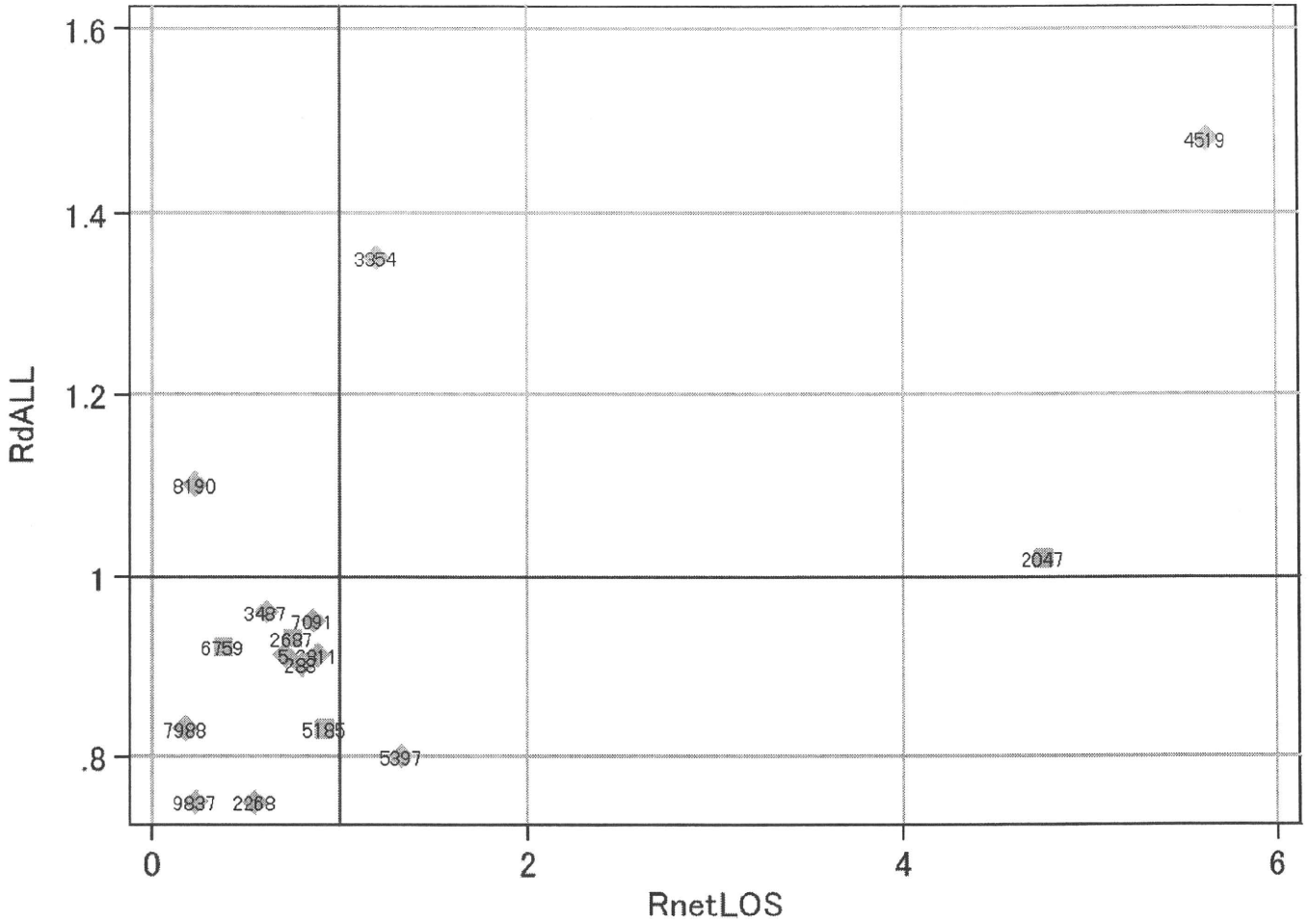
- [1. 概況](#)
- [2. 入院](#)
- [3. 手術・処置](#)
- [4. 処方・注射](#)
- [5. 検査・画像](#)
- [6. 放治・リハ](#)
- [7. その他](#)
- [8. 診療密度](#)

DPC6	入院目的	年齢等	手術	処置1	処置2	副傷病	重症度等	包括	点数<I	入院期間I	点数<II	入院期間II	点数≥II	特定入院期間
070220	3	x	99	x	x	x	x	○	2,769	3	2,287	9	1,944	20

施設別の診療密度

rnetLOS/rcALL

症例数合計	netLOSの平均	dALLの平均
289	10.8	3.267



0702203x99xxxx--densityA

各項目のページへ:

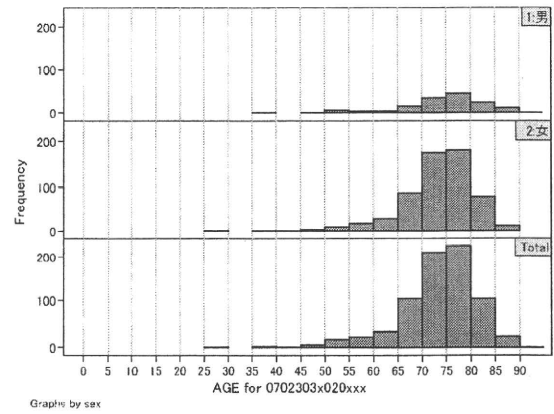
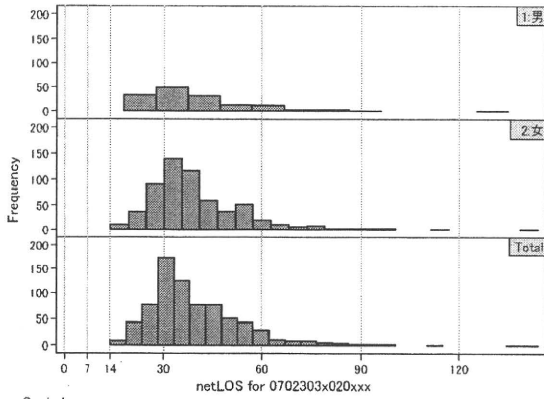
[一覧に戻る](#)

- [1. 概況](#)
- [2. 入院](#)
- [3. 手術・処置](#)
- [4. 処方・注射](#)
- [5. 検査・画像](#)
- [6. 放治・リハ](#)
- [7. その他](#)
- [8. 診療密度](#)

DPC6	入院目的	年齢等	手術	処置1	処置2	副傷病	重症度等	包括	点数<I	入院期間I	点数<II	入院期間II	点数≥II	特定入院期間
070230	3	x	02	0	x	x	x	○	2,318	19	1,729	38	1,470	56

性別・年齢、機関別基礎集計

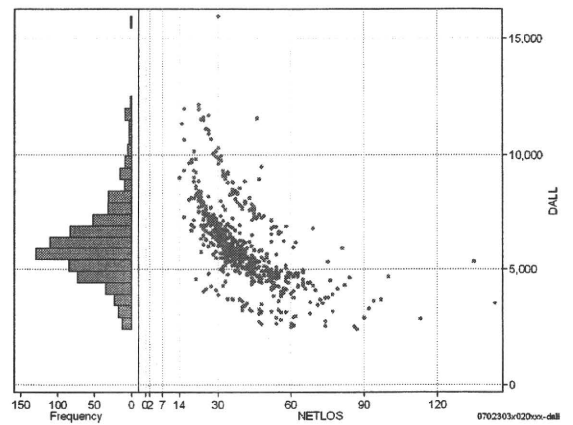
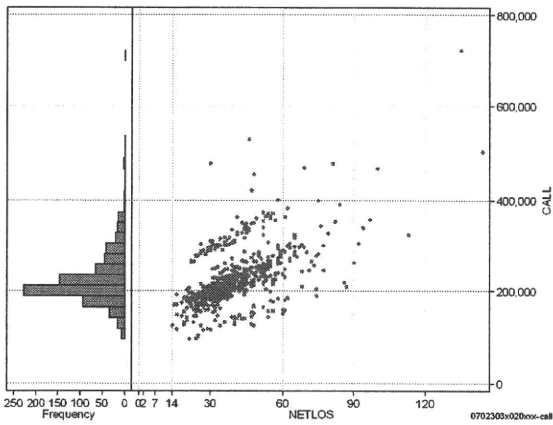
	N	Median	Mean	STD	Min	1%	5%	25%	75%	95%	99%	Max
netLOS	743	36.0	39.5	14.4	14	18	22	31	45	65	90	144



総点数の合計

	N	Median	Mean	STD	Min	1%	5%	25%	75%	95%	99%	Max
cAll	743	210,503.0	225,460.7	59,687.2	95,982	124,647	154,370	192,404	245,940	337,775	455,141	720,853
dAll	743	5,908.0	6,083.4	1,678.1	2,403	2,652	3,565	5,054	6,817	9,187	11,492	15,967

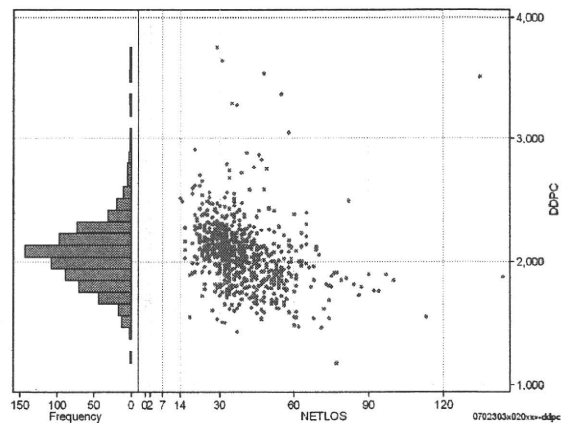
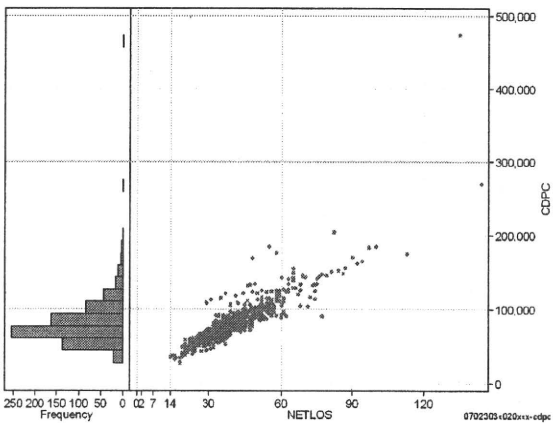
cAll/dAll



包括対象部分

	N	Median	Mean	STD	Min	1%	5%	25%	75%	95%	99%	Max
cDPC	743	74,212.0	80,355.5	30,055.4	27,928	36,366	48,099	62,799	91,841	129,124	175,191	473,621
dDPC	743	2,054.2	2,061.8	279.2	1,178	1,529	1,668	1,891	2,189	2,485	3,049	3,753

cDPC/dDPC



各項目のページへ:

[一覧に戻る](#)

- [1. 概況](#)
- [2. 入院](#)
- [3. 手術・処置](#)
- [4. 処方・注射](#)
- [5. 検査・画像](#)
- [6. 放治・リハ](#)
- [7. その他](#)
- [8. 診療密度](#)