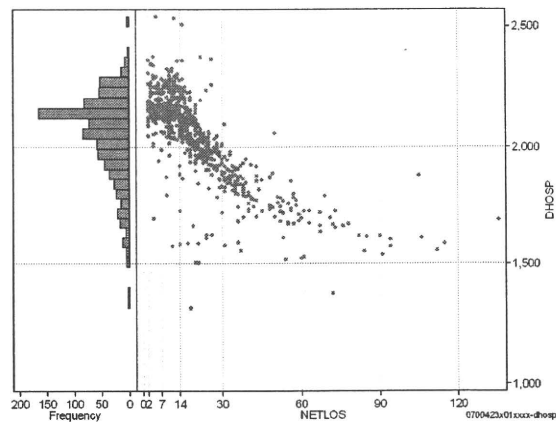
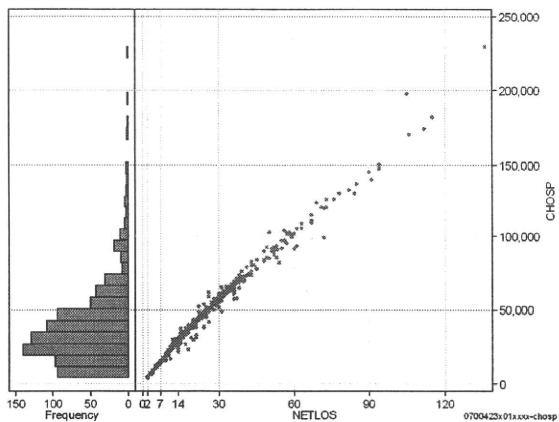


DPC6	入院目的	年齢等	手術	処置1	処置2	副傷病	重症度等	包括	点数<I	入院期間I	点数<II	入院期間II	点数≥II	特定入院期間
070042	3	x	01	x	x	x	x	○	2,534	10	1,873	19	1,592	38

入院日数依存部分(入院管理料+加算+入院時食事療養等+調剤+調期)

cHOSP=cNYUIN+cSHOKUJI+cRxCHO+cRxCHOKI

	N	Median	Mean	STD	Min	1%	5%	25%	75%	95%	99%	Max
cHOSP	861	33,179.0	39,047.4	27,690.4	4,092	4,320	8,013	21,269	48,864	92,618	140,079	229,494
dHOSP	861	2,089.5	2,044.9	176.6	1,315	1,554	1,687	1,954	2,159	2,267	2,352	2,540
cNyuin	861	29,540.0	34,300.0	23,766.7	3,690	3,830	7,011	19,000	42,047	80,261	120,700	186,610
cShokuji	861	35,870.0	46,108.2	39,741.3	0	4,340	8,480	21,400	57,240	123,790	203,980	420,300
cRxCho	861	63.0	96.4	101.6	0	0	7	35	126	322	532	686
cRxChoKi	861	42.0	40.2	33.8	0	0	0	0	42	84	126	210
dNyuin	861	1,857.2	1,808.1	168.6	1,089	1,326	1,467	1,719	1,926	2,024	2,059	2,200
dShokuji	861	2,170.0	2,293.2	468.3	0	1,201	1,930	2,120	2,433	2,997	3,293	6,183
dRxCho	861	4.9	4.6	1.9	0	0	1	3	6	7	7	8
dRxChoKi	861	2.1	2.9	3.6	0	0	0	0	4	11	21	21



各項目のページへ:

[一覧に戻る](#)

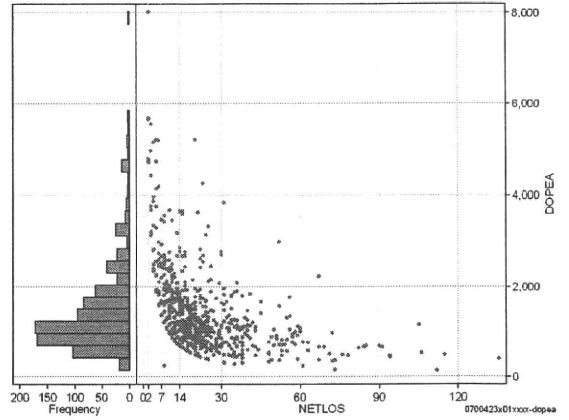
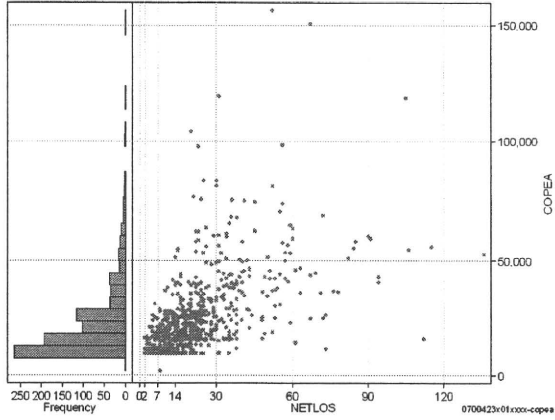
- [1. 概況](#)
- [2. 入院](#)
- [3. 手術・処置](#)
- [4. 処方・注射](#)
- [5. 検査・画像](#)
- [6. 放治・リハ](#)
- [7. その他](#)
- [8. 診療密度](#)

DPC6	入院目的	年齢等	手術	処置1	処置2	副傷病	重症度等	包括	点数<I	入院期間I	点数<II	入院期間II	点数≥II	特定入院期間
070042	3	x	01	x	x	x	x	○	2,534	10	1,873	19	1,592	38

手術(手術(薬剤・材料以外)+手術(薬剤・材料))

cOPEa=cOPE+cOPEm

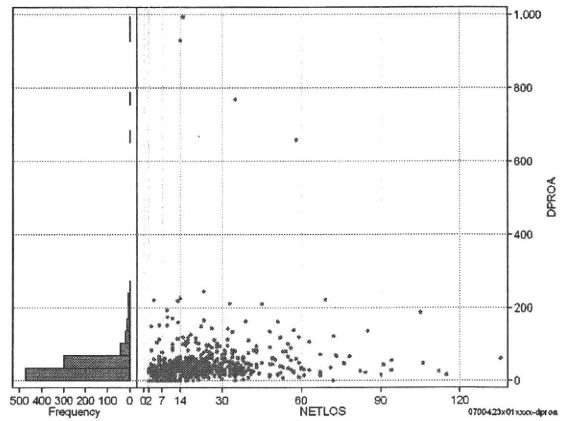
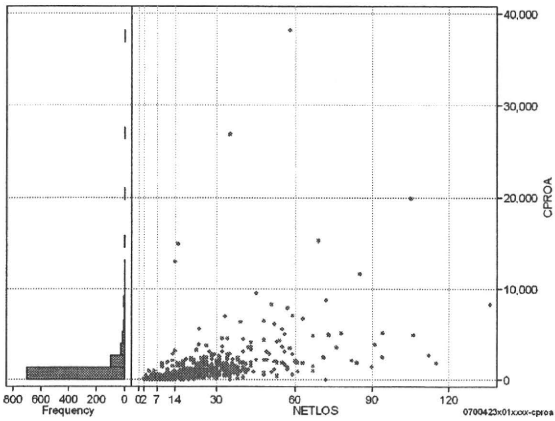
	N	Median	Mean	STD	Min	1%	5%	25%	75%	95%	99%	Max
cOPEa	861	16,981.0	22,686.0	16,875.0	1,945	9,412	9,425	11,326	26,465	55,824	83,451	156,211
dOPEa	861	1,178.1	1,473.0	972.9	139	327	484	860	1,795	3,363	4,954	8,026
cOpe	861	16,130.0	21,056.9	14,195.0	1,660	9,400	9,400	11,280	25,000	49,310	70,970	113,184
cOpeM	861	275.0	1,629.1	3,484.4	0	11	23	66	1,884	6,099	15,725	43,027
dOpe	861	1,128.0	1,402.1	934.0	138	303	470	806	1,677	3,133	4,700	7,735
dOpeM	861	22.5	70.9	152.2	0	1	2	6	86	270	526	3,109



処置(処置(薬剤・材料以外)+処置(薬剤・材料))

cPROa=cPRO+cPROm

	N	Median	Mean	STD	Min	1%	5%	25%	75%	95%	99%	Max
cPROa	861	491.0	1,026.1	2,232.6	0	0	17	264	969	3,462	8,773	38,146
dPROa	861	32.3	43.0	64.0	0	0	2	23	45	108	219	993
cPro	861	420.0	763.4	1,760.3	0	0	0	245	756	2,211	5,319	36,753
cProm	861	33.0	262.6	915.8	0	0	0	0	158	1,121	4,728	14,706
dPro	861	28.0	34.3	52.9	0	0	0	20	37	74	151	916
dProm	861	2.4	8.7	23.2	0	0	0	0	7	35	120	331



各項目のページへ:

[一覧に戻る](#)

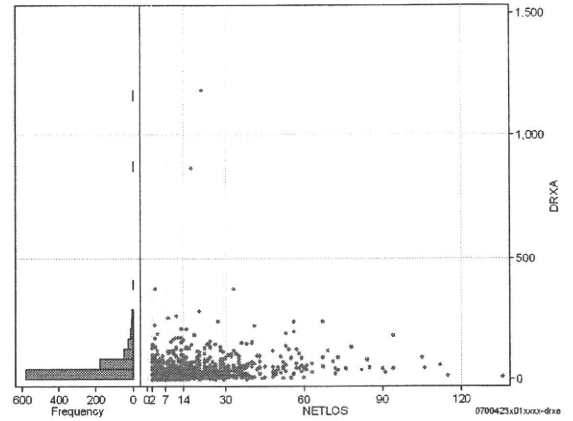
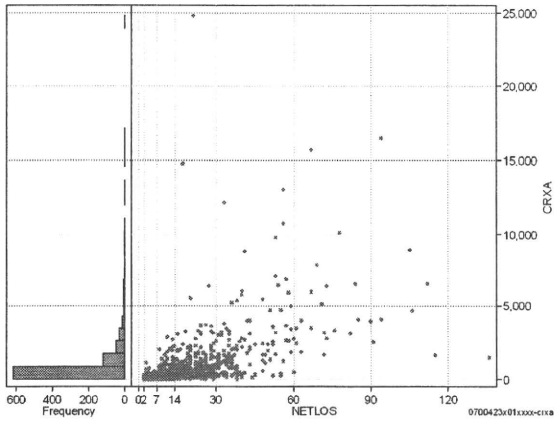
- [1. 概況](#)
- [2. 入院](#)
- [3. 手術・処置](#)
- [4. 処方・注射](#)
- [5. 検査・画像](#)
- [6. 放治・リハ](#)
- [7. その他](#)
- [8. 診療密度](#)

DPC6	入院目的	年齢等	手術	処置1	処置2	副傷病	重症度等	包括	点数<I	入院期間I	点数<II	入院期間II	点数≥II	特定入院期間
070042	3	x	01	x	x	x	x	○	2,534	10	1,873	19	1,592	38

処方(内服+頓服+外用+麻毒)

cRXa=cRxNAI+cRxTON+cRxGAI+cRxMADO

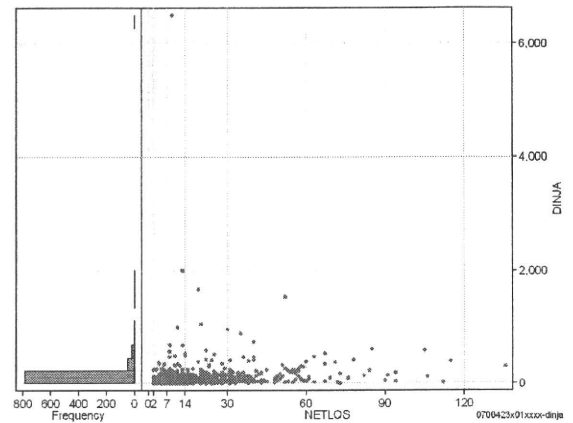
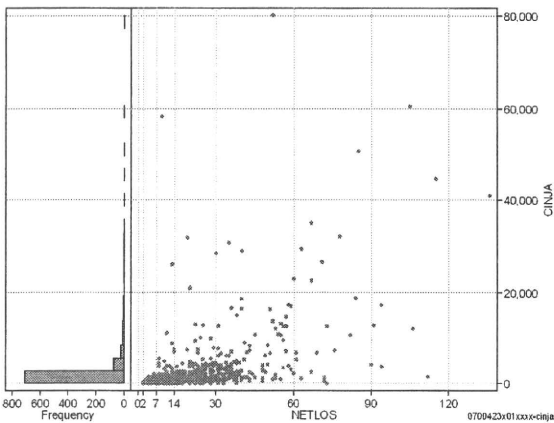
	N	Median	Mean	STD	Min	1%	5%	25%	75%	95%	99%	Max
cRXa	861	351.0	953.1	1,877.5	0	0	20	153	987	3,592	9,788	24,813
dRXa	861	26.7	41.8	65.0	0	0	2	13	49	128	234	1,182
cRxNai	861	194.0	587.2	1,129.3	0	0	0	88	558	2,295	5,853	11,914
cRxTon	861	3.0	22.1	74.8	0	0	0	0	20	83	237	1,213
cRxGai	861	72.0	341.5	1,179.7	0	0	0	12	253	1,389	4,503	23,792
cRxMado	861	0.0	2.3	7.0	0	0	0	0	1	15	38	64
dRxNai	861	15.5	27.2	35.5	0	0	0	6	33	92	175	298
dRxTon	861	0.2	1.2	2.8	0	0	0	0	1	5	11	40
dRxGai	861	4.7	13.4	50.4	0	0	0	1	14	46	90	1,133
dRxMado	861	0.0	0.1	0.3	0	0	0	0	0	1	1	3



注射(皮下筋肉内+静脈内+注射その他)

cINJa=cInjHIKA+cInjJYO+cInjHOKA

	N	Median	Mean	STD	Min	1%	5%	25%	75%	95%	99%	Max
cINJa	861	889.0	2,472.9	6,203.0	0	0	0	293	1,889	10,552	32,001	80,141
dInja	861	57.7	103.3	265.9	0	0	0	24	113	319	726	6,482
cInjHika	861	0.0	129.4	1,406.8	0	0	0	0	0	86	2,516	26,771
cInjJyo	861	261.0	924.2	2,638.2	0	0	0	0	972	3,444	12,002	51,997
cInjHoka	861	278.0	1,419.3	4,997.1	0	0	0	60	760	6,599	23,212	79,516
dInjHika	861	0.0	4.6	48.8	0	0	0	0	0	4	83	1,135
dInjJyo	861	16.4	46.6	207.7	0	0	0	0	60	141	349	5,777
dInjHoka	861	19.6	52.2	116.6	0	0	0	5	44	224	577	1,529



各項目のページへ:

- [1. 概況](#)
- [2. 入院](#)
- [3. 手術・処置](#)
- [4. 処方・注射](#)
- [5. 検査・画像](#)
- [6. 放・リハ](#)
- [7. その他](#)
- [8. 診療密度](#)

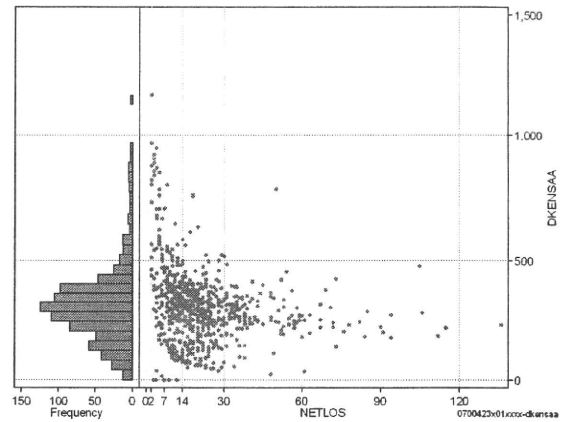
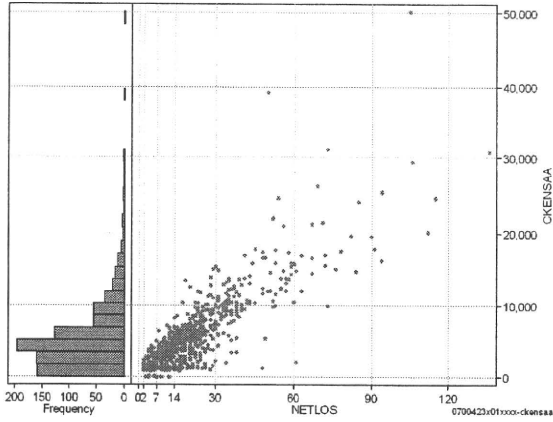
[一覧に戻る](#)

DPC6	入院目的	年齢等	手術	処置1	処置2	副傷病	重症度等	包括	点数<I	入院期間I	点数<II	入院期間II	点数≥II	特定入院期間
070042	3	x	01	x	x	x	x	○	2,534	10	1,873	19	1,592	38

検査(検査(薬剤・材料以外)+検査(薬剤・材料))

	N	Median	Mean	STD	Min	1%	5%	25%	75%	95%	99%	Max
cKENSAA	861	4,325.0	5,624.5	4,913.5	0	150	1,135	2,530	7,065	14,921	24,557	50,145
dKENSAA	861	297.3	307.5	157.0	0	24	87	220	378	568	875	1,173
cKensa	861	4,325.0	5,590.3	4,783.6	0	150	1,135	2,530	7,060	14,860	24,115	49,961
cKensam	861	0.0	34.2	415.5	0	0	0	0	0	47	463	9,721
dKensa	861	297.2	306.6	156.0	0	24	87	220	378	568	875	1,173
dKensam	861	0.0	0.9	8.0	0	0	0	0	0	2	17	194

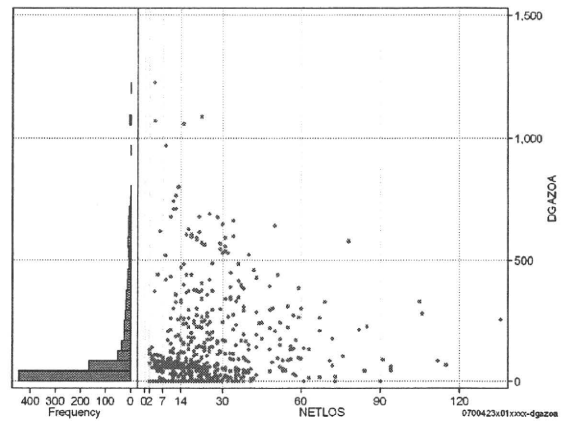
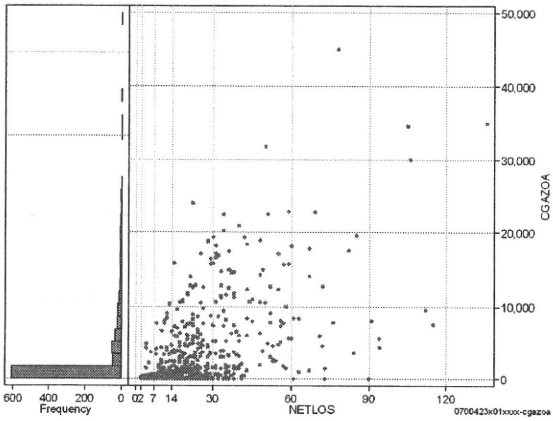
cKENSAA=cKENSAA+cKENSAm



画像診断(画像診断(薬剤・材料以外)+画像診断(薬剤・材料))

	N	Median	Mean	STD	Min	1%	5%	25%	75%	95%	99%	Max
cGAZOa	861	480.0	2,588.8	5,024.6	0	0	0	0	2,588	12,952	22,477	44,981
dGAZOa	861	35.0	99.8	167.2	0	0	0	0	111	448	707	1,225
cGAZO	861	440.0	1,603.5	2,808.2	0	0	0	0	1,902	7,719	12,244	22,690
cGAZOm	861	20.0	985.3	2,351.6	0	0	0	0	261	5,889	11,033	22,414
dGAZO	861	32.4	63.9	92.0	0	0	0	0	82	252	393	712
dGAZOm	861	1.1	36.0	80.6	0	0	0	0	17	221	340	613

cGAZOa=cGAZO+cGAZOm



各項目のページへ:

- [1. 概況](#)
- [2. 入院](#)
- [3. 手術・処置](#)
- [4. 処方・注射](#)
- [5. 検査・画像](#)
- [6. 放治・リハ](#)
- [7. その他](#)
- [8. 診療密度](#)

[一覧に戻る](#)

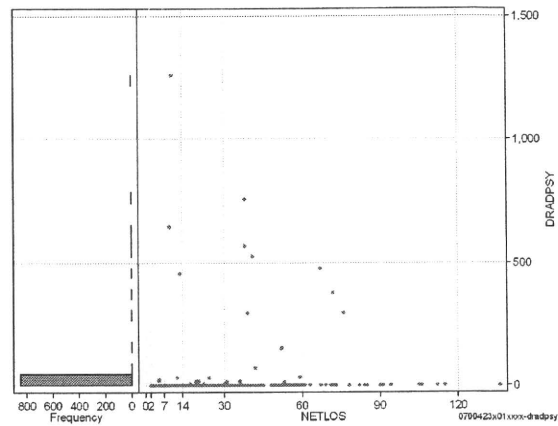
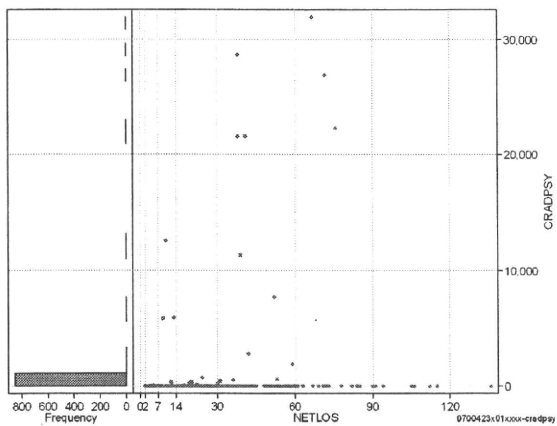


DPC6	入院目的	年齢等	手術	処置1	処置2	副傷病	重症度等	包括	点数<I	入院期間I	点数<II	入院期間II	点数≥II	特定入院期間
070042	3	x	01	x	x	x	x	○	2,534	10	1,873	19	1,592	38

その他放治等(リハビリ除く)(その他-リハビリ)

cRADPSY=cSONOTA-cREHAB

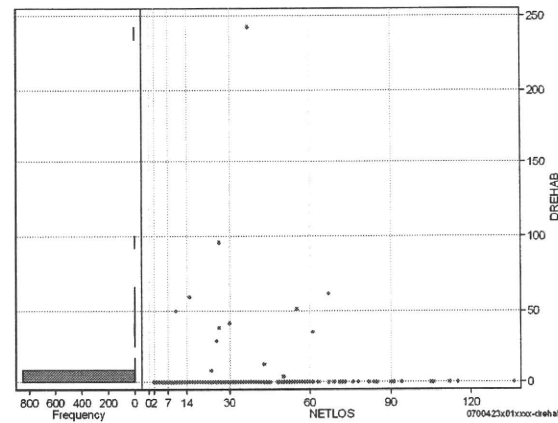
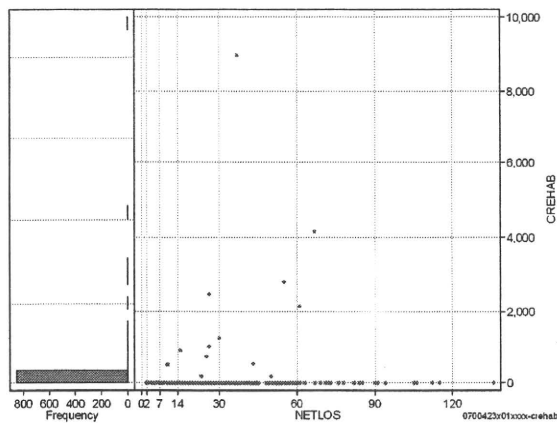
	N	Median	Mean	STD	Min	1%	5%	25%	75%	95%	99%	Max
cRADPSY	861	0.0	238.4	2,258.9	0	0	0	0	0	0	7,680	31,930
dRADPSY	861	0.0	7.1	67.5	0	0	0	0	0	0	294	1,264



リハビリ

cREHAB

	N	Median	Mean	STD	Min	1%	5%	25%	75%	95%	99%	Max
cRehab	861	0.0	30.1	374.3	0	0	0	0	0	0	720	8,980
dRehab	861	0.0	0.8	10.0	0	0	0	0	0	0	35	243



各項目のページへ:

[一覧に戻る](#)

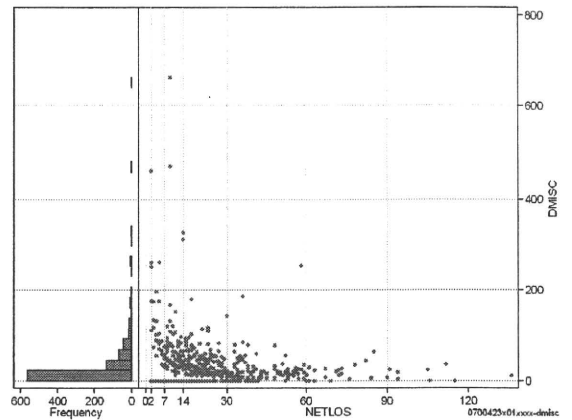
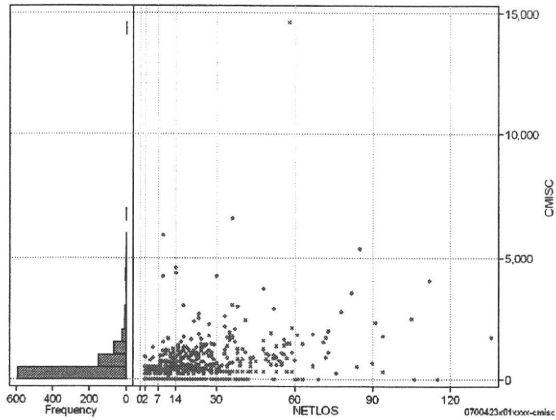
- [1. 概況](#)
- [2. 入院](#)
- [3. 手術・処置](#)
- [4. 処方・注射](#)
- [5. 検査・画像](#)
- [6. 放治・リハ](#)
- [7. その他](#)
- [8. 診療密度](#)

DPC6	入院目的	年齢等	手術	処置1	処置2	副傷病	重症度等	包括	点数<I	入院期間I	点数<II	入院期間II	点数≥II	特定入院期間
070042	3	x	01	x	x	x	x	○	2,534	10	1,873	19	1,592	38

諸項目(初診料+指導管理料+在宅医療)

cMISC=cSHOSIN+cSHIDO+cZAITAKU

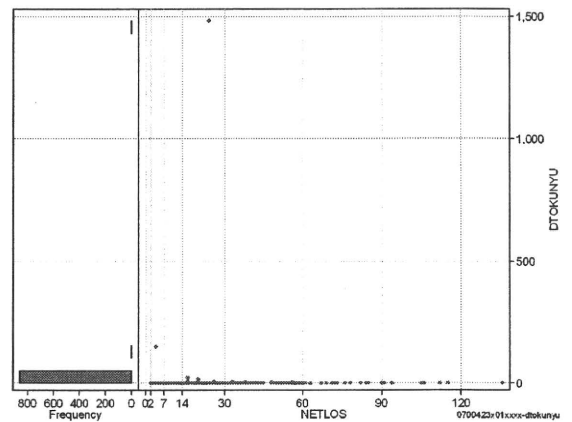
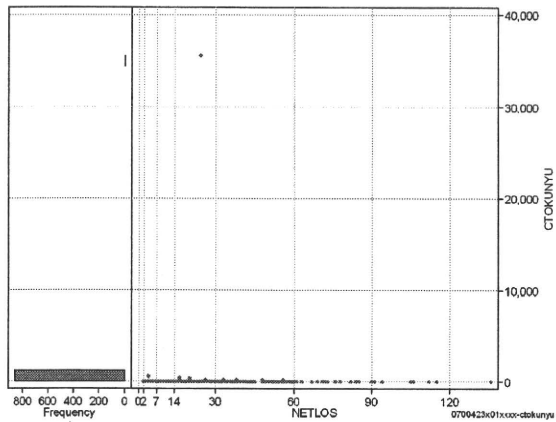
	N	Median	Mean	STD	Min	1%	5%	25%	75%	95%	99%	Max
cMISC	861	220.0	448.4	871.8	0	0	0	0	550	1,700	4,230	14,640
dMISC	861	7.5	25.9	50.5	0	0	0	0	35	100	252	662
cSHOSIN	861	0.0	19.6	88.4	0	0	0	0	0	0	500	550
cShido	861	0.0	391.1	691.6	0	0	0	0	520	1,450	4,050	6,650
cZaitak	861	0.0	37.7	525.0	0	0	0	0	0	0	1,419	14,340
dShosin	861	0.0	1.7	12.7	0	0	0	0	0	0	42	250
dShido	861	0.0	22.8	45.7	0	0	0	0	32	86	185	662
dZaitak	861	0.0	1.5	14.5	0	0	0	0	0	0	47	247



特定入院料

cTOKUNYU

	N	Median	Mean	STD	Min	1%	5%	25%	75%	95%	99%	Max
cTokuNyu	861	0.0	44.0	1,212.2	0	0	0	0	0	0	181	35,560
dTokuNyu	861	0.0	2.0	50.8	0	0	0	0	0	0	4	1,482



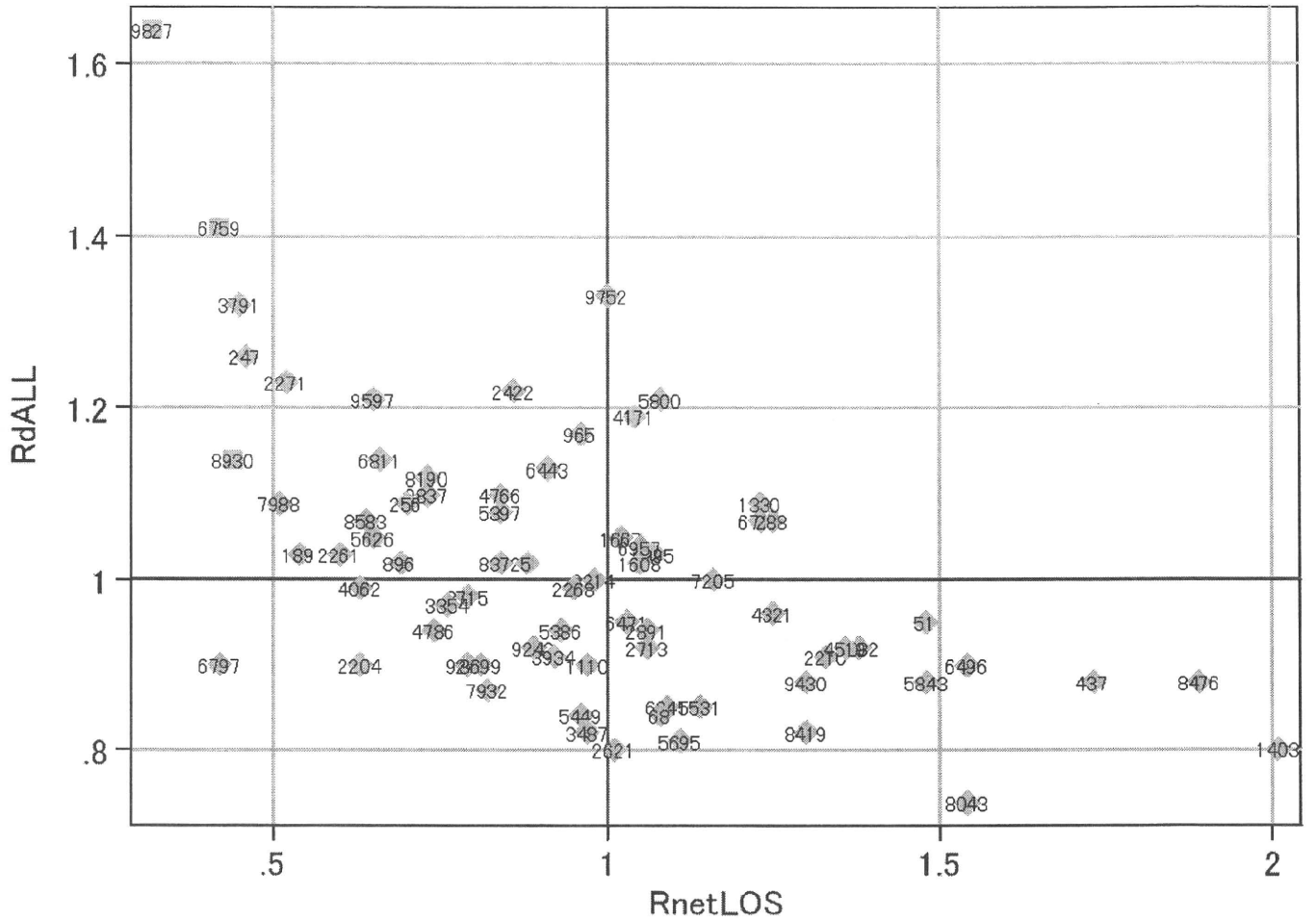
各項目のページへ:

[一覧に戻る](#)

- [1. 概況](#)
- [2. 入院](#)
- [3. 手術・処置](#)
- [4. 処方・注射](#)
- [5. 検査・画像](#)
- [6. 放治・リハ](#)
- [7. その他](#)
- [8. 診療密度](#)

DPC6	入院目的	年齢等	手術	処置1	処置2	副傷病	重症度等	包括	点数<I	入院期間I	点数<II	入院期間II	点数≥II	特定入院期間
070042	3	x	01	x	x	x	x	○	2,534	10	1,873	19	1,592	38

施設別の診療密度			rnetLOS/rcALL
症例数合計	netLOSの平均	dALLの平均	
861	20.2	4.156	



0700423x01xxxx-densityA

各項目のページへ:

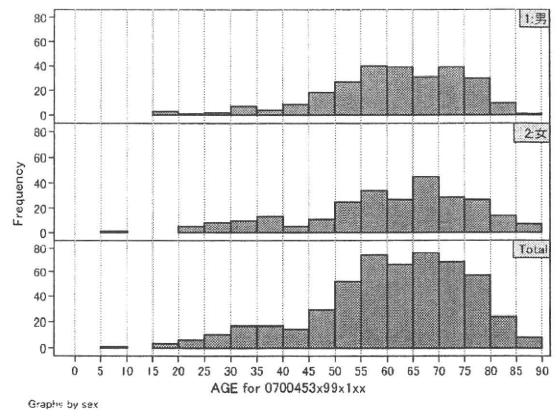
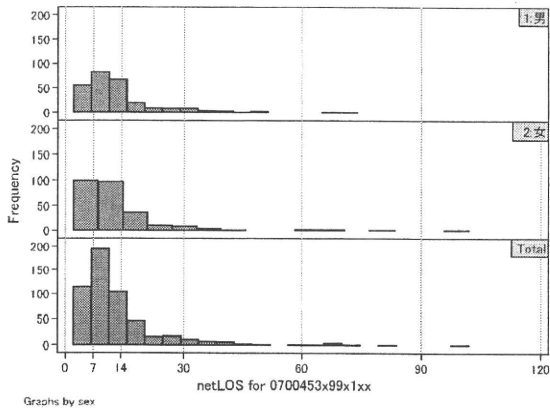
[一覧に戻る](#)

- [1. 概況](#)
- [2. 入院](#)
- [3. 手術・処置](#)
- [4. 処方・注射](#)
- [5. 検査・画像](#)
- [6. 放治・リハ](#)
- [7. その他](#)
- [8. 診療密度](#)

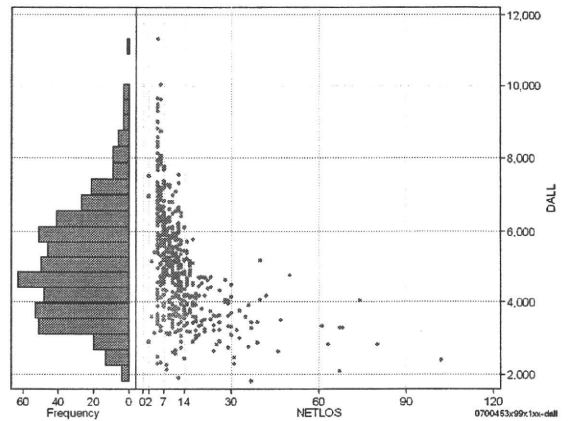
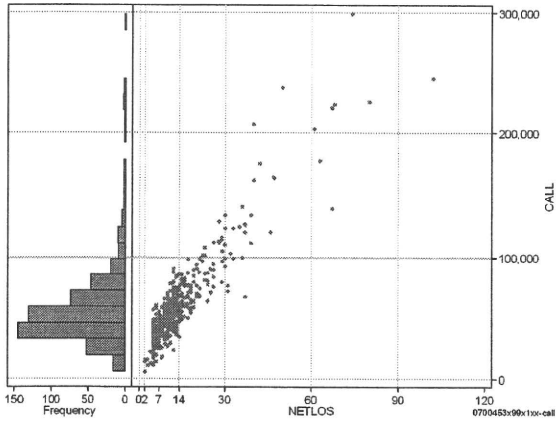
DPC6	入院目的	年齢等	手術	処置1	処置2	副傷病	重症度等	包括	点数<I	入院期間I	点数<II	入院期間II	点数≥II	特定入院期間
070045	3	x	99	x	1	x	x	○	5,360	6	4,078	12	3,466	22

性別・年齢・機関別基礎集計

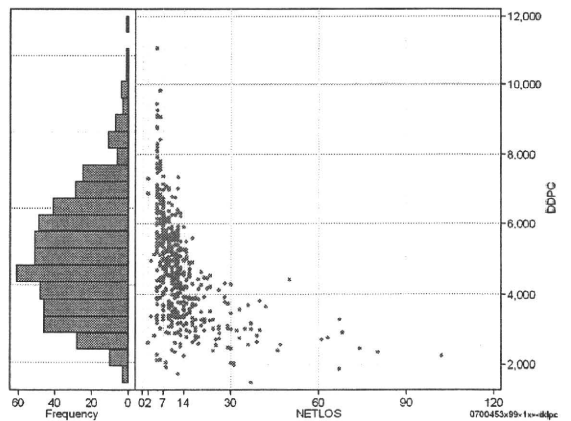
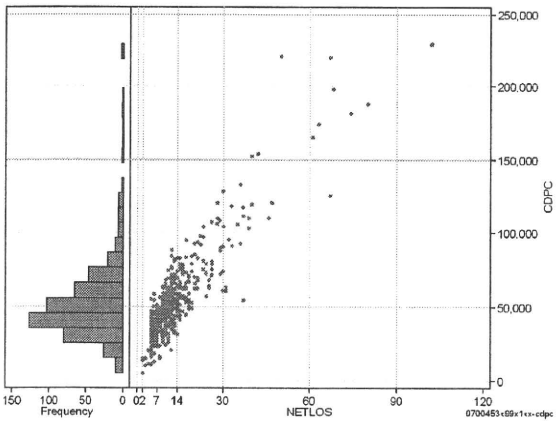
	N	Median	Mean	STD	Min	1%	5%	25%	75%	95%	99%	Max
netLOS	522	10.0	12.8	10.7	2	4	5	7	14	31	67	102



	N	Median	Mean	STD	Min	1%	5%	25%	75%	95%	99%	Max
cAll	522	50,225.0	57,457.8	33,309.6	5,794	13,942	22,779	39,413	66,984	112,466	220,609	298,799
dAll	522	4,973.0	5,079.5	1,531.0	1,816	2,295	2,898	3,898	6,072	7,816	9,373	11,329



	N	Median	Mean	STD	Min	1%	5%	25%	75%	95%	99%	Max
cDPC	522	47,128.5	53,437.9	28,545.8	5,240	12,766	20,904	37,348	62,748	105,565	181,139	228,836
dDPC	522	4,684.9	4,805.5	1,548.8	1,474	2,029	2,576	3,579	5,800	7,604	9,064	11,047



各項目のページへ:

- 1. 概況
- 2. 入院
- 3. 手術・処置
- 4. 処方・注射
- 5. 検査・画像
- 6. 放た・リハ
- 7. その他
- 8. 診療密度

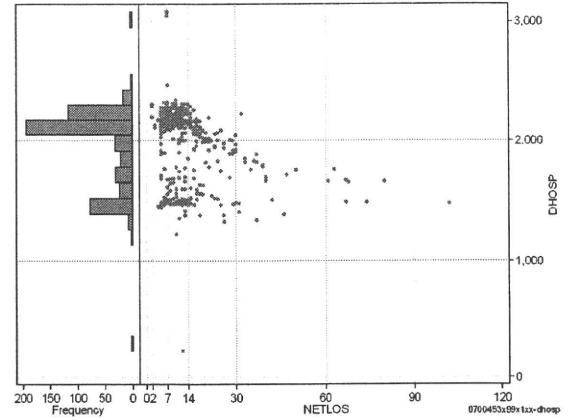
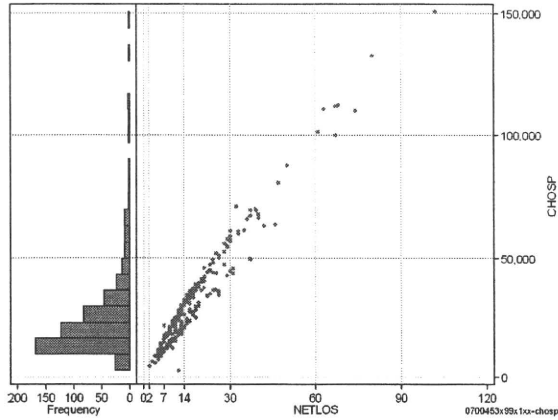
[一覧に戻る](#)

DPC6	入院目的	年齢等	手術	処置1	処置2	副傷病	重症度等	包括	点数<I	入院期間I	点数<II	入院期間II	点数≥II	特定入院期間
070045	3	x	99	x	1	x	x	○	5,360	6	4,078	12	3,466	22

入院日数依存部分(入院管理料・加算+入院時食事療養等+調剤+調期)

cHOSP=cNYUIN+cSHOKUJI+cRxCHO+cRxCHOKI

	N	Median	Mean	STD	Min	1%	5%	25%	75%	95%	99%	Max
cHOSP	522	19,593.0	24,481.5	17,731.1	2,681	6,318	9,549	13,425	28,859	57,940	110,082	150,862
dHOSP	522	2,137.7	1,986.1	308.4	223	1,378	1,474	1,743	2,175	2,275	2,343	3,080
cNyuin	522	17,274.0	21,502.8	15,695.2	0	5,667	8,771	11,640	25,159	50,540	94,674	140,299
cShokuji	522	23,520.0	28,914.7	23,484.5	0	2,120	8,780	14,890	33,920	73,790	136,280	173,600
cRxCho	522	42.0	59.3	69.8	0	0	0	14	77	175	413	560
cRxChoKi	522	42.0	27.9	27.4	0	0	0	0	42	84	84	168
dNyuin	522	1,903.5	1,749.5	297.8	0	1,139	1,257	1,489	1,939	2,044	2,080	2,250
dShokuji	522	2,166.2	2,294.2	997.6	0	424	1,736	2,120	2,308	2,991	3,300	17,891
dRxCho	522	4.8	4.3	2.5	0	0	0	2	7	7	7	7
dRxChoKi	522	2.3	2.9	3.4	0	0	0	0	5	8	17	21



各項目のページへ:

[一覧に戻る](#)

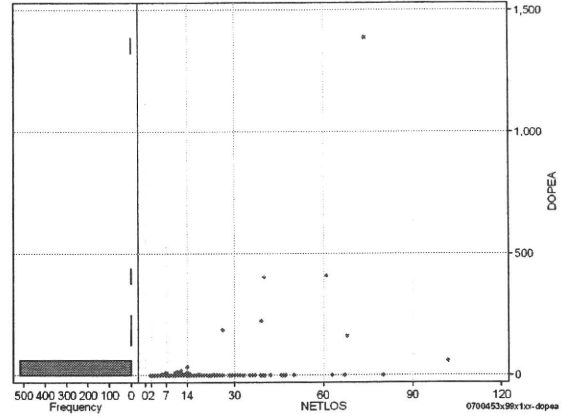
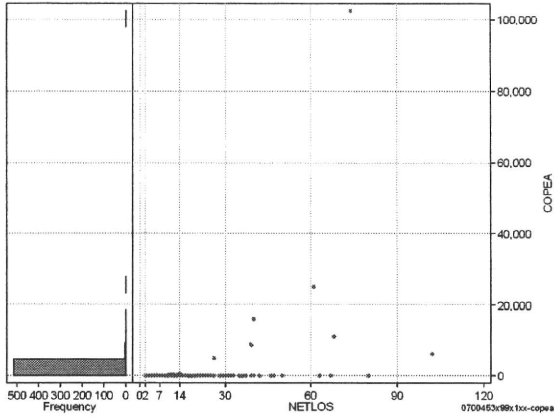
- [1. 概況](#)
- [2. 入院](#)
- [3. 手術・処置](#)
- [4. 処方・注射](#)
- [5. 検査・画像](#)
- [6. 放治・リハ](#)
- [7. その他](#)
- [8. 診療密度](#)

DPC6	入院目的	年齢等	手術	処置1	処置2	副傷病	重症度等	包括	点数<I	入院期間I	点数<II	入院期間II	点数≥II	特定入院期間
070045	3	x	99	x	1	x	x	○	5,360	6	4,078	12	3,466	22

手術(手術(薬剤・材料以外)+手術(薬剤・材料))

cOPEa=cOPE+cOPEm

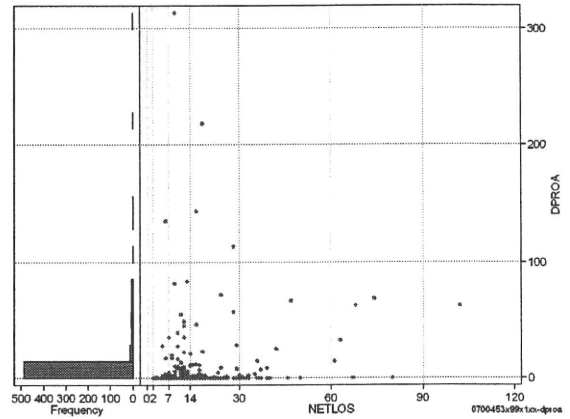
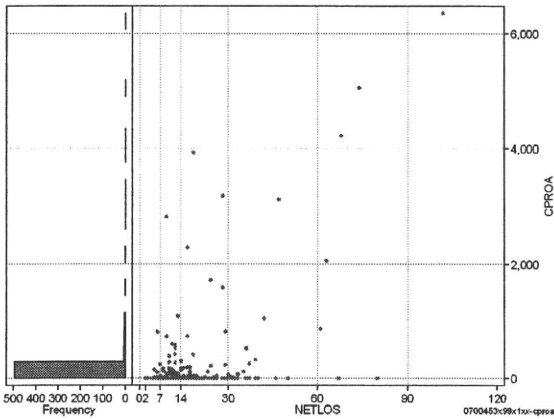
	N	Median	Mean	STD	Min	1%	5%	25%	75%	95%	99%	Max
cOPEa	522	0.0	339.4	4,719.0	0	0	0	0	0	55	6,246	102,533
dOPEa	522	0.0	5.8	67.2	0	0	0	0	0	4	164	1,386
cOpe	522	0.0	216.2	4,380.6	0	0	0	0	0	0	1,030	99,940
cOpeM	522	0.0	123.2	1,313.0	0	0	0	0	0	50	3,028	23,216
dOpe	522	0.0	3.1	59.3	0	0	0	0	0	0	26	1,351
dOpeM	522	0.0	2.7	26.0	0	0	0	0	0	4	35	381



処置(処置(薬剤・材料以外)+処置(薬剤・材料))

cPROa=cPRO+cPROm

	N	Median	Mean	STD	Min	1%	5%	25%	75%	95%	99%	Max
cPROa	522	0.0	100.3	527.5	0	0	0	0	0	294	3,119	6,353
dPROa	522	0.0	4.6	21.8	0	0	0	0	0	22	83	313
cPro	522	0.0	58.0	351.6	0	0	0	0	0	158	1,320	4,711
cProm	522	0.0	42.3	257.9	0	0	0	0	0	104	1,337	3,119
dPro	522	0.0	2.5	11.0	0	0	0	0	0	13	63	118
dProm	522	0.0	2.1	15.5	0	0	0	0	0	7	26	295



各項目のページへ:

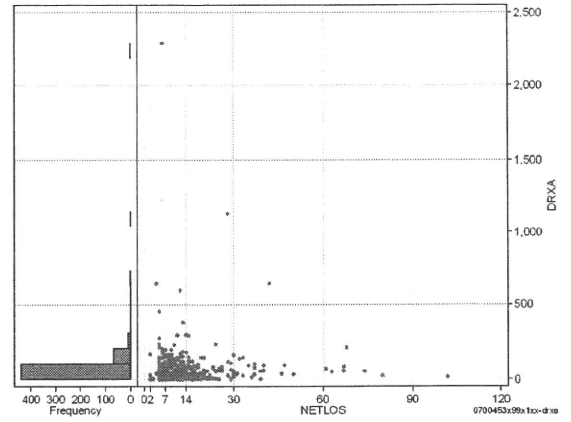
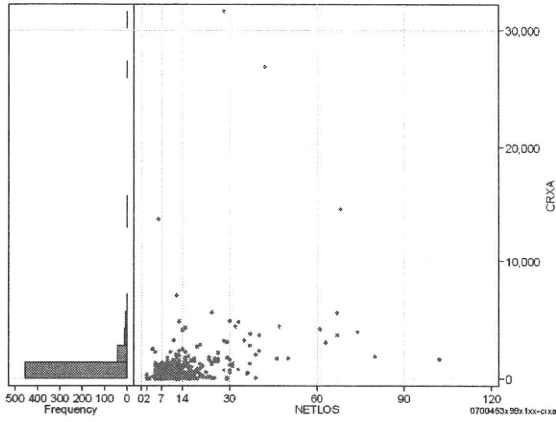
[一覧に戻る](#)

- [1. 概況](#)
- [2. 入院](#)
- [3. 手術・処置](#)
- [4. 処方・注射](#)
- [5. 検査・画像](#)
- [6. 放治・リハ](#)
- [7. その他](#)
- [8. 診療密度](#)

DPC6	入院目的	年齢等	手術	処置1	処置2	副傷病	重症度等	包括	点数<I	入院期間I	点数<II	入院期間II	点数≥II	特定入院期間
070045	3	x	99	x	1	x	x	○	5,360	6	4,078	12	3,466	22

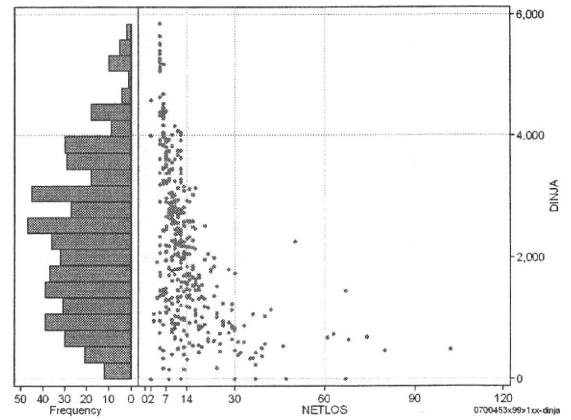
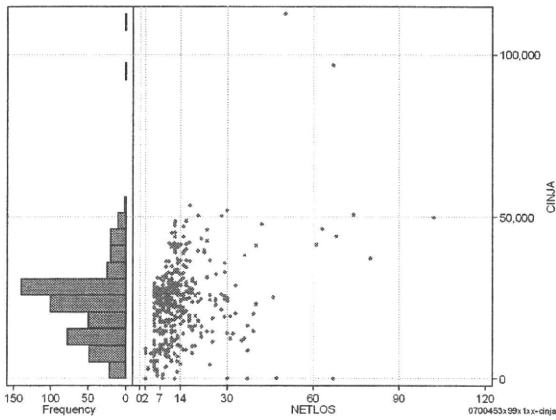
処方(内服+頓服+外用+麻毒)

	N	Median	Mean	STD	Min	1%	5%	25%	75%	95%	99%	Max	cRxA=cRxNAI+cRxTON+cRxGAI+cRxMADO									
													Frequency	NETLOS								
cRxA	522	236.0	796.4	2,181.3	0	0	0	49	981	2,760	5,676	31,649										
dRxA	522	24.1	56.8	131.2	0	0	0	5	74	166	455	2,287										
cRxNai	522	93.5	584.1	1,497.3	0	0	0	0	737	2,356	4,657	24,562										
cRxTon	522	0.0	51.5	184.9	0	0	0	0	20	213	1,075	1,869										
cRxGai	522	19.0	159.1	1,365.7	0	0	0	0	85	333	1,217	29,570										
cRxMado	522	0.0	1.8	5.6	0	0	0	0	0	10	24	62										
dRxNai	522	10.2	42.5	119.3	0	0	0	0	53	145	349	2,275										
dRxTon	522	0.0	5.0	21.4	0	0	0	0	2	14	102	247										
dRxGai	522	1.4	9.1	48.7	0	0	0	0	7	30	103	1,056										
dRxMado	522	0.0	0.1	0.4	0	0	0	0	0	1	1	5										



注射(皮下筋肉内+静脈内+注射その他)

	N	Median	Mean	STD	Min	1%	5%	25%	75%	95%	99%	Max	cInJa=cInjHIKA+cInjJYO+cInjHOKA									
													Frequency	NETLOS								
cInJa	522	24,238.5	22,978.2	11,609.4	0	0	5,495	14,655	27,546	41,703	50,282	112,822										
dInJa	522	2,237.0	2,310.4	1,262.9	0	0	467	1,306	3,106	4,399	5,387	5,844										
cInjHika	522	14,610.0	11,506.5	9,522.7	0	0	0	2	15,795	29,320	33,465	59,210										
cInjJyo	522	0.0	3,640.1	5,665.9	0	0	0	0	7,352	13,000	24,268	29,320										
cInjHoka	522	6,200.5	7,831.6	9,644.9	0	0	0	0	12,089	25,279	45,196	89,062										
dInjHika	522	1,184.9	1,237.3	1,060.8	0	0	0	0	2,255	2,922	3,159	5,844										
dInjJyo	522	0.0	419.5	728.1	0	0	0	0	663	1,956	2,696	5,496										
dInjHoka	522	415.3	653.7	813.8	0	0	0	0	1,053	2,248	3,766	4,628										



各項目のページへ:

- [1. 概況](#)
- [2. 入院](#)
- [3. 手術・処置](#)
- [4. 処方・注射](#)
- [5. 検査・画像](#)
- [6. 放治・リハ](#)
- [7. その他](#)
- [8. 診療密度](#)

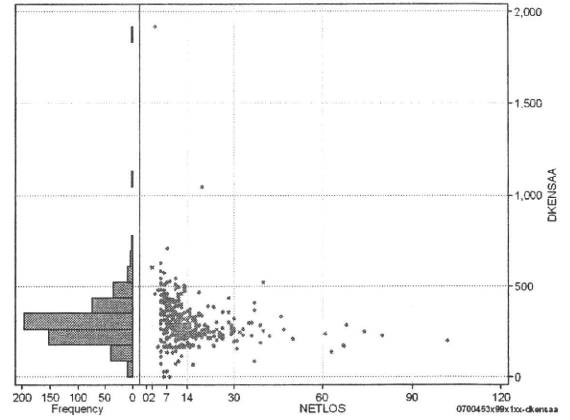
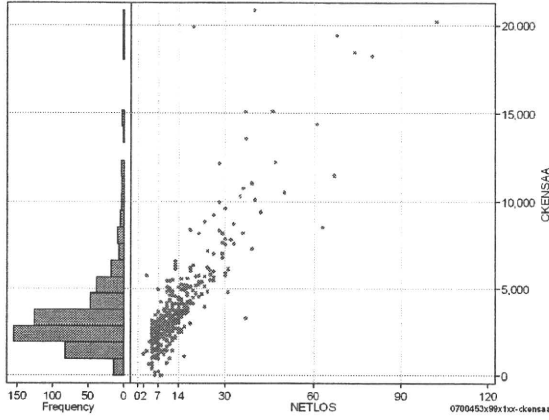
[一覧に戻る](#)

DPC6	入院目的	年齢等	手術	処置1	処置2	副傷病	重症度等	包括	点数<I	入院期間I	点数<II	入院期間II	点数≥II	特定入院期間
070045	3	x	99	x	1	x	x	○	5,360	6	4,078	12	3,466	22

検査(検査(薬剤・材料以外)+検査(薬剤・材料))

cKENSAA=cKENSA+cKENSAm

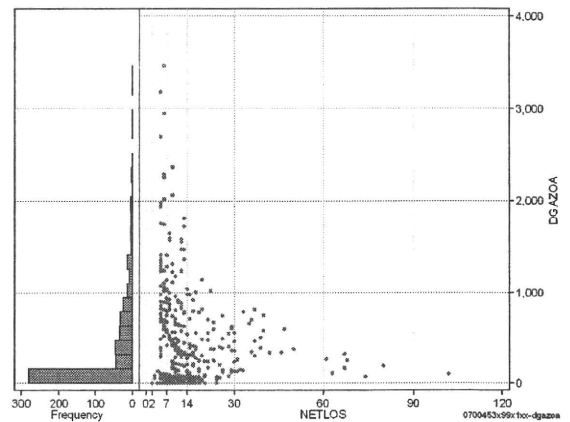
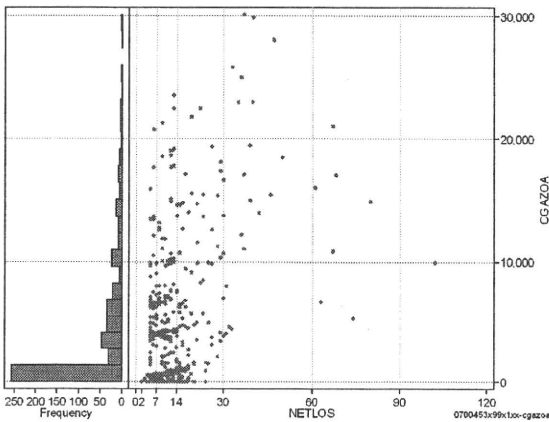
	N	Median	Mean	STD	Min	1%	5%	25%	75%	95%	99%	Max
cKENSAA	522	2,860.0	3,578.3	2,771.1	0	365	1,187	2,035	4,070	8,396	18,242	20,855
dKENSAA	522	286.1	301.5	128.0	0	68	165	238	341	485	627	1,916
cKensa	522	2,860.0	3,546.5	2,654.2	0	365	1,187	2,035	4,070	8,390	15,110	20,218
cKensam	522	0.0	31.9	474.6	0	0	0	0	0	15	318	10,657
dKensa	522	286.1	299.8	123.4	0	68	165	238	341	483	627	1,907
dKensam	522	0.0	1.6	24.8	0	0	0	0	0	1	19	561



画像診断(画像診断(薬剤・材料以外)+画像診断(薬剤・材料))

cGAZOa=cGAZO+cGAZOm

	N	Median	Mean	STD	Min	1%	5%	25%	75%	95%	99%	Max
cGAZOa	522	1,484.5	4,339.0	5,791.7	0	0	0	261	6,561	17,143	23,592	30,135
dGAZOa	522	98.6	371.7	516.5	0	0	0	33	558	1,368	2,284	3,460
cGAZO	522	1,340.0	2,428.4	2,943.1	0	0	0	225	3,487	8,615	12,386	15,516
cGAZOm	522	140.0	1,910.6	3,048.6	0	0	0	16	2,809	9,111	13,448	16,080
dGAZO	522	79.8	211.6	272.2	0	0	0	28	325	726	1,174	2,000
dGAZOm	522	12.9	160.1	263.5	0	0	0	2	237	725	1,185	2,054



各項目のページへ:

[一覧に戻る](#)

- [1. 概況](#)
- [2. 入院](#)
- [3. 手術・処置](#)
- [4. 処方・注射](#)
- [5. 検査・画像](#)
- [6. 放治・リハ](#)
- [7. その他](#)
- [8. 診療密度](#)

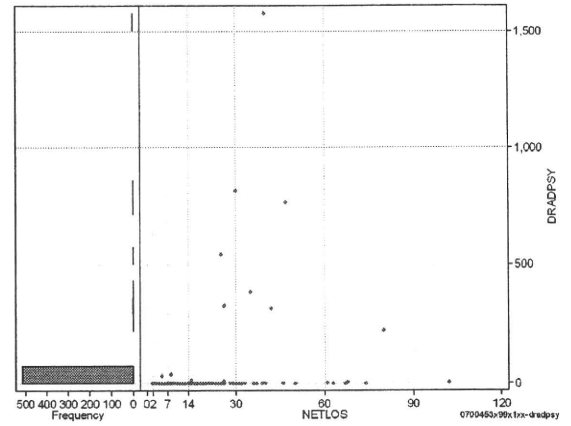
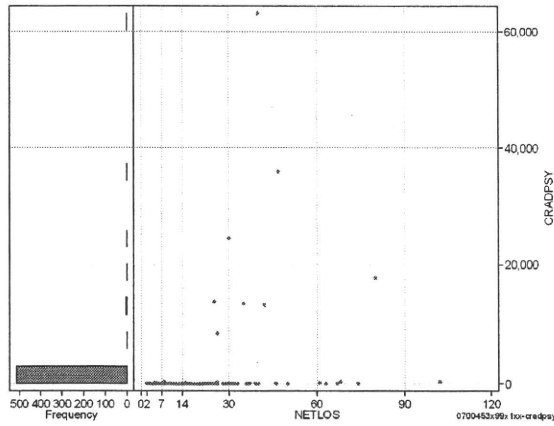


DPC6	入院目的	年齢等	手術	処置1	処置2	副傷病	重症度等	包括	点数<I	入院期間I	点数<II	入院期間II	点数≥II	特定入院期間
070045	3	x	99	x	1	x	x	○	5,360	6	4,078	12	3,466	22

その他放治等(リハビリ除く)(その他-リハビリ)

cRADPSY=cSONOTA-cREHAB

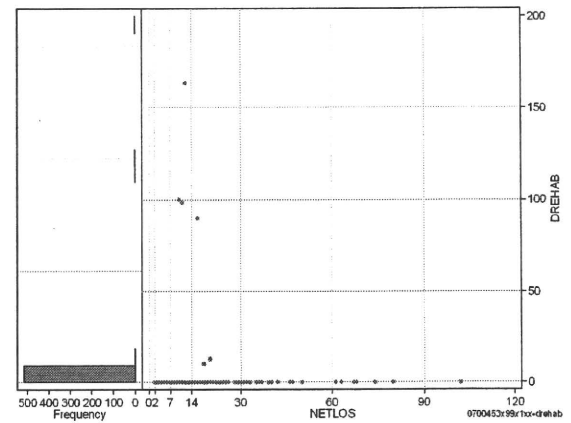
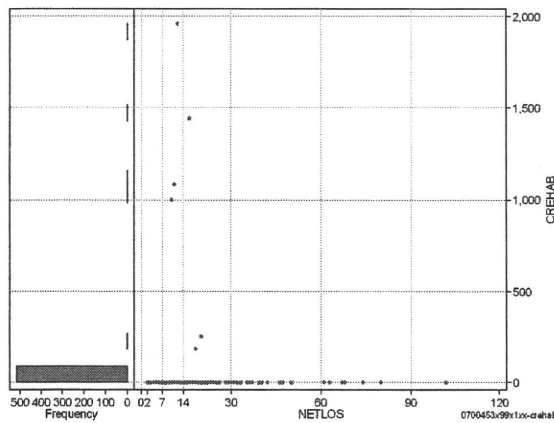
	N	Median	Mean	STD	Min	1%	5%	25%	75%	95%	99%	Max
cRADPSY	522	0.0	366.8	3,592.3	0	0	0	0	0	0	13,330	63,121
dRADPSY	522	0.0	9.7	91.8	0	0	0	0	0	0	322	1,578



リハビリ

cREHAB

	N	Median	Mean	STD	Min	1%	5%	25%	75%	95%	99%	Max
cRehab	522	0.0	11.3	124.8	0	0	0	0	0	0	180	1,960
dRehab	522	0.0	0.9	10.2	0	0	0	0	0	0	10	163



各項目のページへ:

- [1. 概況](#)
- [2. 入院](#)
- [3. 手術・処置](#)
- [4. 処方・注射](#)
- [5. 検査・画像](#)
- [6. 放治・リハ](#)
- [7. その他](#)
- [8. 診療密度](#)

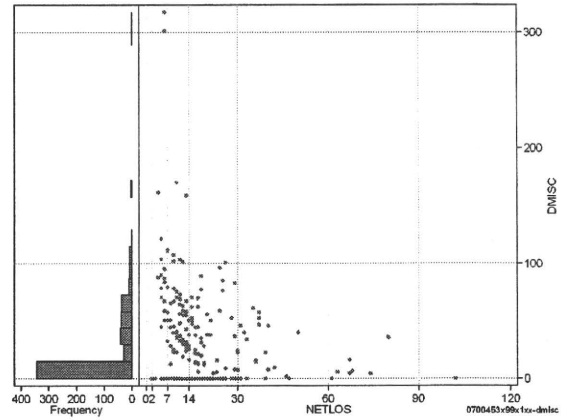
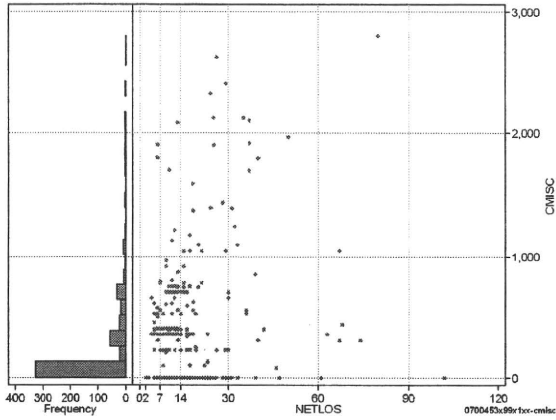
[一覧に戻る](#)

DPC6	入院目的	年齢等	手術	処置1	処置2	副傷病	重症度等	包括	点数<I	入院期間I	点数<II	入院期間II	点数≥II	特定入院期間
070045	3	x	99	x	1	x	x	○	5,360	6	4,078	12	3,466	22

諸項目(初診料+指導管理料+在宅医療)

cMISC=cSHOSIN+cSHIDO+cZAITAKU

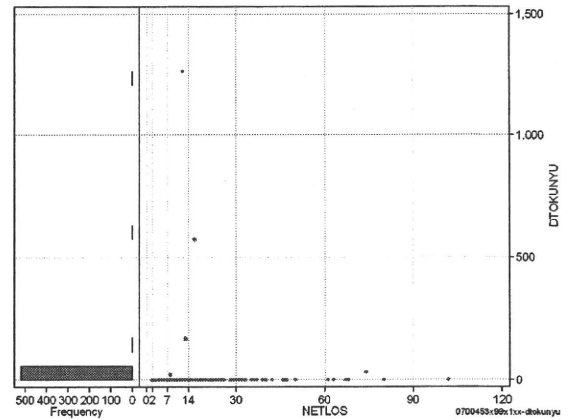
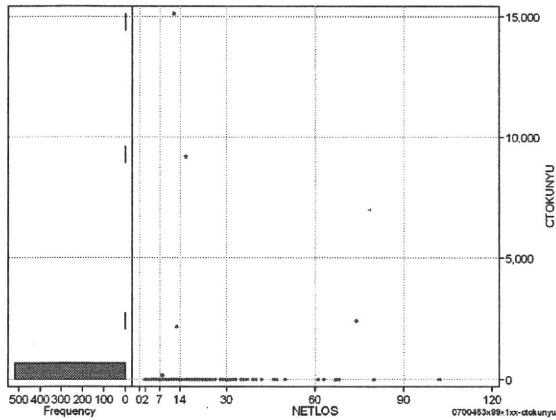
	N	Median	Mean	STD	Min	1%	5%	25%	75%	95%	99%	Max
cMISC	522	0.0	249.3	451.5	0	0	0	0	350	1,100	2,120	2,800
dMISC	522	0.0	19.5	34.7	0	0	0	0	33	78	122	318
cSHOSIN	522	0.0	3.8	39.8	0	0	0	0	0	0	0	500
cShido	522	0.0	226.6	399.7	0	0	0	0	350	1,050	1,970	2,800
cZaitak	522	0.0	18.9	160.2	0	0	0	0	0	0	1,232	1,707
dShosin	522	0.0	0.3	4.1	0	0	0	0	0	0	0	83
dShido	522	0.0	17.5	27.9	0	0	0	0	32	73	104	163
dZaitak	522	0.0	1.7	16.8	0	0	0	0	0	0	53	226



特定入院料

cTOKUNYU

	N	Median	Mean	STD	Min	1%	5%	25%	75%	95%	99%	Max
cTokuNyu	522	0.0	55.7	787.0	0	0	0	0	0	0	0	15,144
dTokuNyu	522	0.0	3.9	61.1	0	0	0	0	0	0	0	1,262



各項目のページへ:

[一覧に戻る](#)

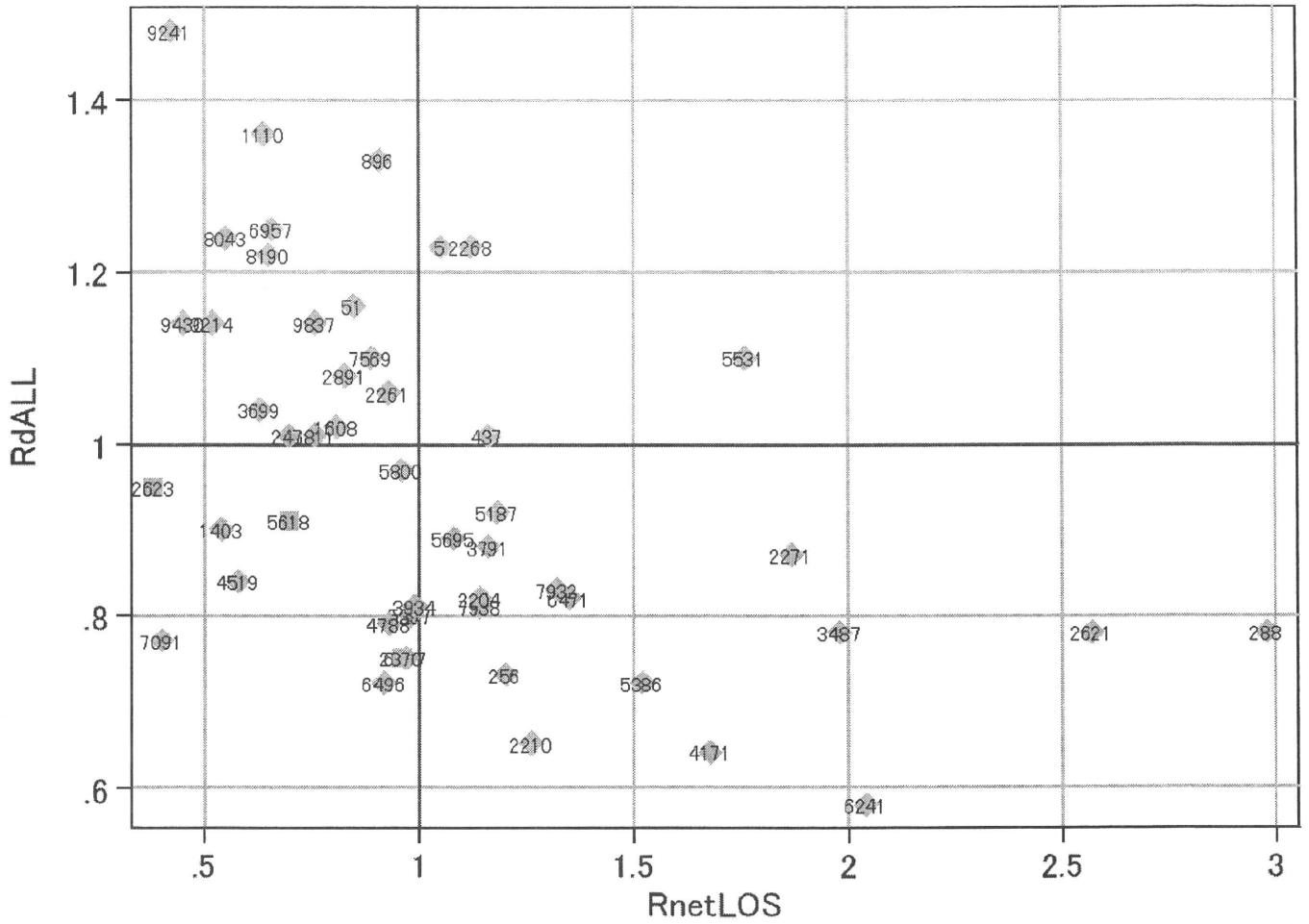
- [1. 概況](#)
- [2. 入院](#)
- [3. 手術・処置](#)
- [4. 処方・注射](#)
- [5. 検査・画像](#)
- [6. 放り・リハ](#)
- [7. その他](#)
- [8. 診療密度](#)

DPC6	入院目的	年齢等	手術	処置1	処置2	副傷病	重症度等	包括	点数<I	入院期間I	点数<II	入院期間II	点数≥II	特定入院期間
070045	3	x	99	x	1	x	x	○	5,360	6	4,078	12	3,466	22

施設別の診療密度

netLOS/rcALL

症例数合計	netLOSの平均	dALLの平均
522	12.8	5,079



0700453x99x1xx-densityA

各項目のページへ:

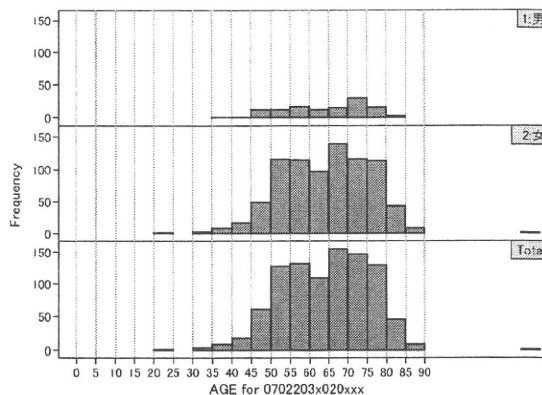
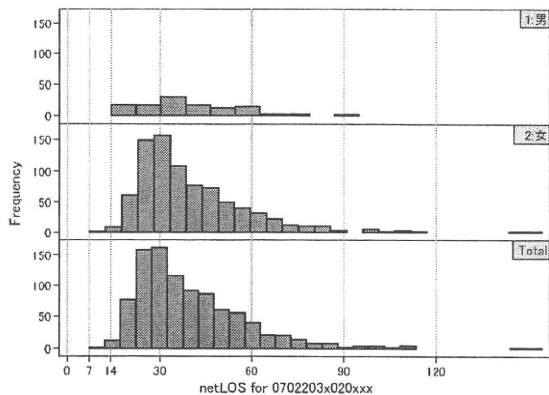
[一覧に戻る](#)

- [1. 概況](#)
- [2. 入院](#)
- [3. 手術・処置](#)
- [4. 処方・注射](#)
- [5. 検査・画像](#)
- [6. 放治・リハ](#)
- [7. その他](#)
- [8. 診療密度](#)

DPC6	入院目的	年齢等	手術	処置1	処置2	副傷病	重症度等	包括	点数<I	入院期間I	点数<II	入院期間II	点数≥II	特定入院期間
070220	3	x	02	0	x	x	x	○	2,314	19	1,710	37	1,454	59

性別・年齢・機関別基礎集計

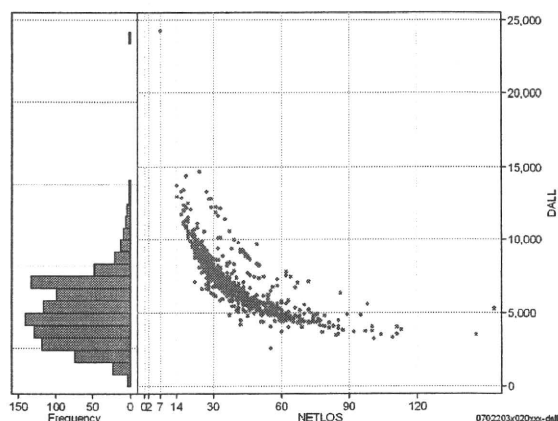
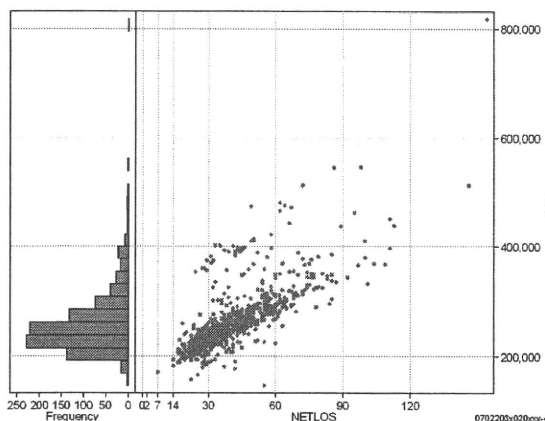
	N	Median	Mean	STD	Min	1%	5%	25%	75%	95%	99%	Max
netLOS	943	36.0	39.6	17.2	7	17	21	27	48	72	100	154



総点数の合計

	N	Median	Mean	STD	Min	1%	5%	25%	75%	95%	99%	Max
cAll	943	245,965.0	259,850.2	57,157.6	145,454	184,664	201,302	224,693	278,935	376,657	467,739	817,350
dAll	943	7,059.0	7,218.4	1,995.5	2,645	3,724	4,462	5,700	8,616	10,332	12,865	24,264

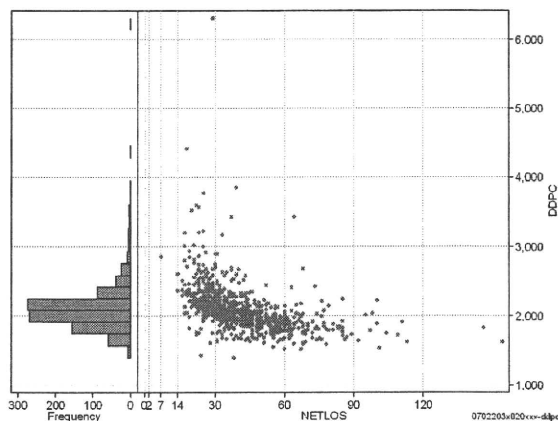
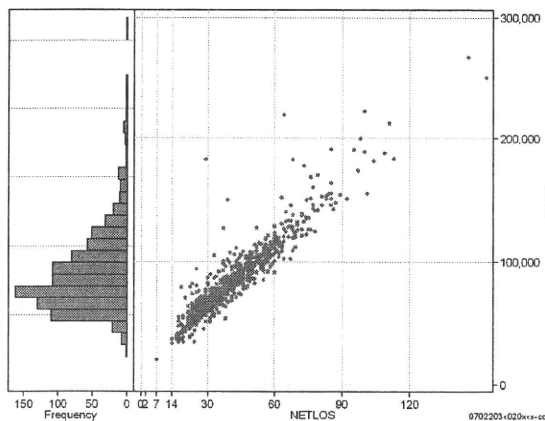
cALL/dALL



包括対象部分

	N	Median	Mean	STD	Min	1%	5%	25%	75%	95%	99%	Max
cDPC	943	74,307.0	80,899.7	30,089.2	20,035	37,755	47,270	60,909	94,872	136,106	189,285	267,057
dDPC	943	2,073.4	2,103.8	326.0	1,405	1,609	1,716	1,920	2,201	2,611	3,228	6,318

cDPC/dDPC



各項目のページへ:

- [1. 概況](#)
- [2. 入院](#)
- [3. 手術・処置](#)
- [4. 処方・注射](#)
- [5. 検査・画像](#)
- [6. 放治・リハ](#)
- [7. その他](#)
- [8. 診療密度](#)

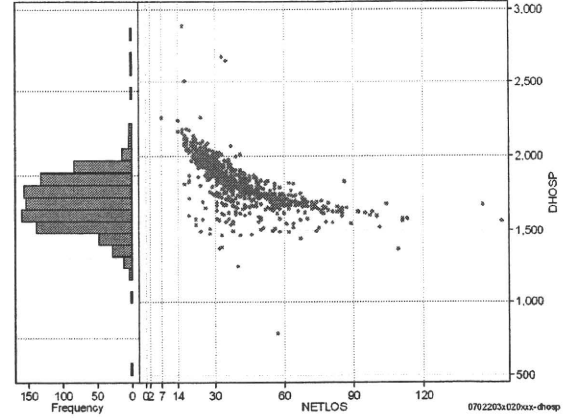
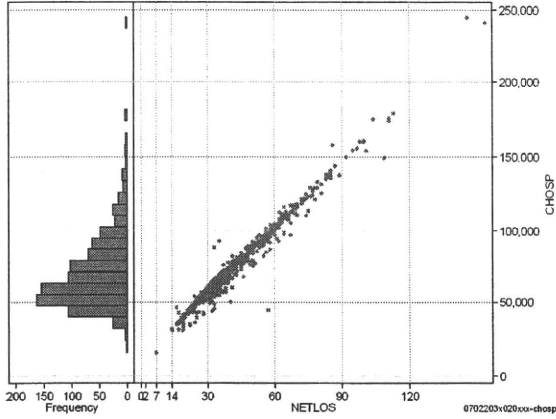
[一覧に戻る](#)

DPC6	入院目的	年齢等	手術	処置1	処置2	副傷病	重症度等	包括	点数<I	入院期間I	点数<II	入院期間II	点数≥II	特定入院期間
070220	3	x	02	0	x	x	x	○	2,314	19	1,710	37	1,454	59

入院日数依存部分(入院管理料・加算+入院時食事療養等+調剤+調期)

cHOSP=cNYUIN+cSHOKUJI+cRxCHO+cRxCHOKI

	N	Median	Mean	STD	Min	1%	5%	25%	75%	95%	99%	Max
cHOSP	943	64,295.0	70,844.3	25,921.9	15,784	34,757	43,000	52,137	83,238	118,523	157,614	244,780
dHOSP	943	1,834.9	1,834.0	160.8	780	1,477	1,583	1,726	1,945	2,053	2,171	2,887
cNyuin	943	55,838.0	61,482.3	21,882.3	14,400	29,597	37,402	45,910	72,568	101,930	137,270	206,202
cShokuji	943	80,440.0	91,033.2	45,282.7	0	37,540	45,670	60,130	110,490	169,690	244,000	454,920
cRxCho	943	196.0	218.9	125.0	0	35	63	140	280	441	651	1,022
cRxChoKi	943	42.0	39.7	40.0	0	0	0	0	84	126	126	252
dNyuin	943	1,603.4	1,597.1	149.2	570	1,263	1,356	1,491	1,713	1,810	1,880	2,057
dShokuji	943	2,141.9	2,303.9	626.7	0	1,884	1,993	2,087	2,300	2,950	3,294	10,372
dRxCho	943	6.1	5.4	1.6	0	1	2	5	7	7	7	8
dRxChoKi	943	1.1	1.1	1.1	0	0	0	0	2	3	4	6



各項目のページへ:

- [1. 概況](#)
- [2. 入院](#)
- [3. 手術・処置](#)
- [4. 処方・注射](#)
- [5. 検査・画像](#)
- [6. 放治・リハ](#)
- [7. その他](#)
- [8. 診療密度](#)

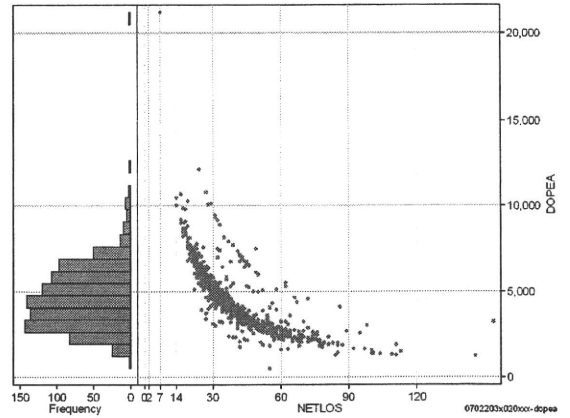
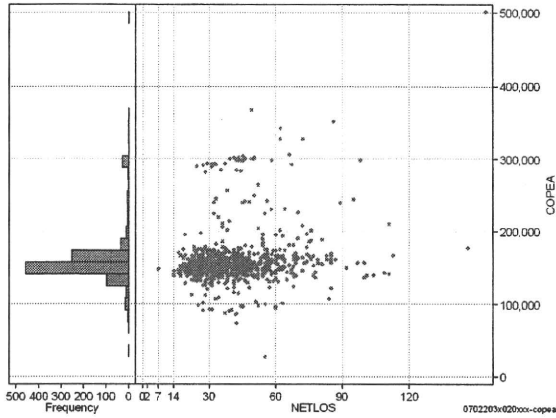
[一覧に戻る](#)

DPC6	入院目的	年齢等	手術	処置1	処置2	副傷病	重症度等	包括	点数<I	入院期間I	点数<II	入院期間II	点数≥II	特定入院期間
070220	3	x	02	0	x	x	x	○	2,314	19	1,710	37	1,454	59

手術(手術(薬剤・材料以外)+手術(薬剤・材料))

cOPEa=cOPE+cOPEm

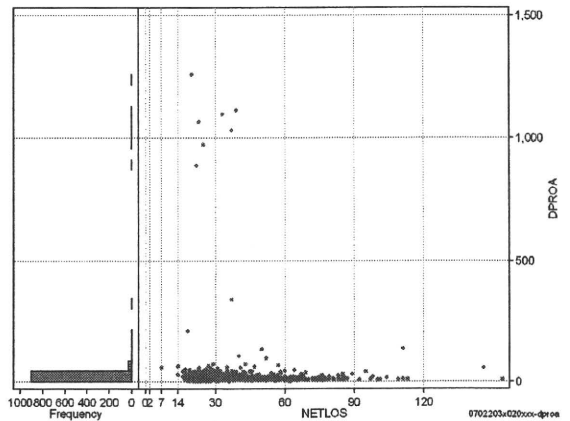
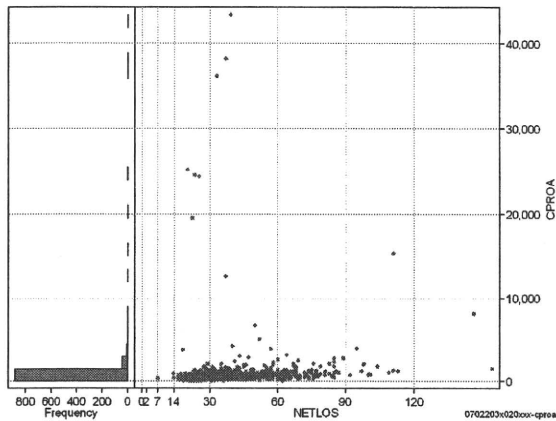
	N	Median	Mean	STD	Min	1%	5%	25%	75%	95%	99%	Max
cOPEa	943	154,074.0	160,864.5	36,623.5	26,956	95,621	131,351	147,332	162,967	239,577	302,435	501,119
dOPEa	943	4,490.4	4,656.5	1,833.5	490	1,483	2,150	3,237	5,848	7,519	9,852	21,199
cOpe	943	37,250.0	39,029.9	11,215.3	-92,487	23,140	27,520	33,780	41,770	57,480	68,160	175,346
cOpeM	943	118,024.0	121,834.7	29,598.6	38,781	53,701	96,118	113,641	122,140	196,074	237,838	325,773
dOpe	943	1,073.2	1,120.8	440.6	-1,682	361	524	809	1,427	1,841	2,328	4,505
dOpeM	943	3,405.0	3,535.8	1,446.1	709	979	1,550	2,424	4,430	5,727	7,379	16,694



処置(処置(薬剤・材料以外)+処置(薬剤・材料))

cPROa=cPRO+cPROm

	N	Median	Mean	STD	Min	1%	5%	25%	75%	95%	99%	Max
cPROa	943	579.0	927.4	2,767.6	0	21	112	348	861	1,681	8,171	43,404
dPROa	943	15.0	26.2	91.9	0	1	4	9	24	42	138	1,261
cPro	943	476.0	702.7	1,808.3	0	0	84	294	711	1,309	3,762	27,785
cProm	943	78.0	224.7	1,080.4	0	0	0	22	158	410	3,274	16,007
dPro	943	12.5	19.6	58.0	0	0	2	8	20	35	63	751
dProm	943	1.8	6.6	37.2	0	0	0	1	4	11	63	683



各項目のページへ:

[一覧に戻る](#)

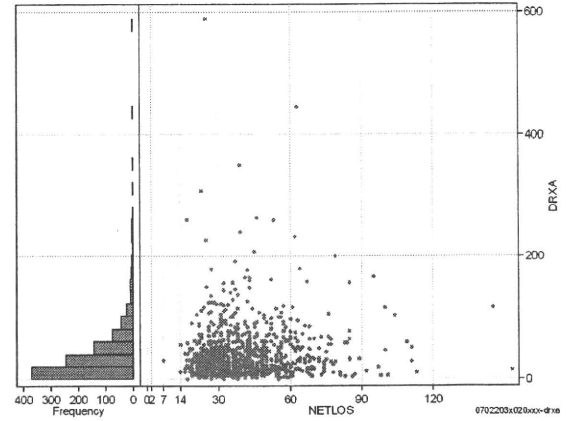
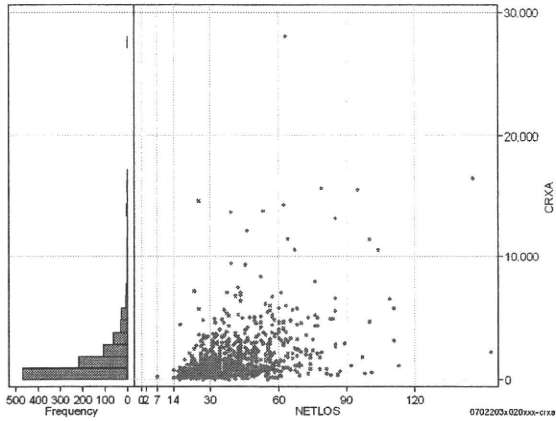
- [1. 概況](#)
- [2. 入院](#)
- [3. 手術・処置](#)
- [4. 処方・注射](#)
- [5. 検査・画像](#)
- [6. 放し・リハ](#)
- [7. その他](#)
- [8. 診療密度](#)

DPC6	入院目的	年齢等	手術	処置1	処置2	副傷病	重症度等	包括	点数<I	入院期間I	点数<II	入院期間II	点数≥II	特定入院期間
070220	3	x	02	0	x	x	x	○	2,314	19	1,710	37	1,454	59

処方(内服+頓服+外用+麻毒)

cRXa=cRxNAI+cRxTON+cRxGAI+cRxMADO

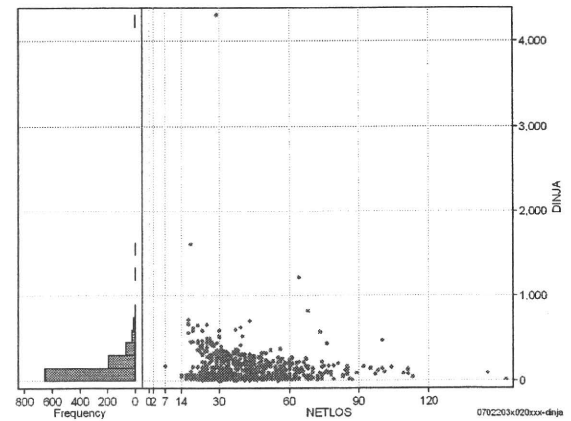
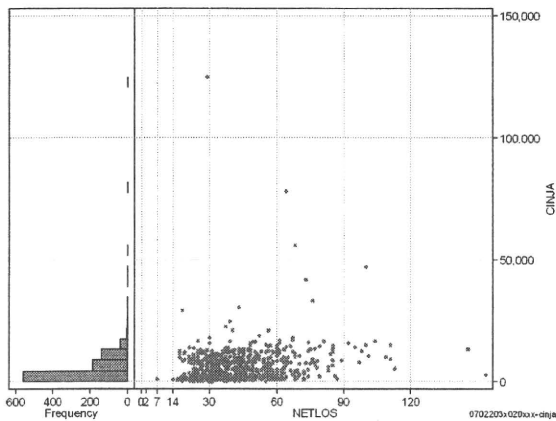
	N	Median	Mean	STD	Min	1%	5%	25%	75%	95%	99%	Max
cRXa	943	984.0	1,676.0	2,208.9	0	61	184	469	2,102	5,035	12,191	27,977
dRXa	943	27.3	40.4	45.2	0	2	5	14	51	113	227	588
cRxNai	943	655.0	1,335.0	1,954.3	0	0	88	287	1,644	4,380	9,578	27,048
cRxTon	943	3.0	31.1	73.0	0	0	0	0	35	149	294	1,221
cRxGai	943	160.0	304.5	646.4	0	0	0	60	340	1,032	1,947	14,035
cRxMado	943	0.0	5.5	11.6	0	0	0	0	4	34	53	80
dRxNai	943	19.3	32.1	42.2	0	0	2	8	41	96	188	585
dRxTon	943	0.1	0.8	1.6	0	0	0	0	1	4	8	18
dRxGai	943	4.3	7.3	10.4	0	0	0	2	9	24	45	142
dRxMado	943	0.0	0.1	0.3	0	0	0	0	0	1	1	1



注射(皮下筋肉内+静脈内+注射その他)

cINJa=cInjHIKA+cInjJYO+cInjHOKA

	N	Median	Mean	STD	Min	1%	5%	25%	75%	95%	99%	Max
cINJa	943	2,592.0	5,062.2	6,960.1	0	296	432	1,122	8,016	13,204	22,196	124,985
dInja	943	70.4	131.8	196.7	0	9	16	33	182	405	626	4,310
cInjHika	943	16.0	1,866.2	3,394.2	0	0	0	0	3,361	10,083	11,292	20,166
cInjJyo	943	469.0	1,132.1	4,471.5	0	0	0	94	1,101	3,644	10,255	124,985
cInjHoka	943	923.0	2,063.8	4,086.8	0	0	11	449	2,046	7,485	13,363	78,276
dInjHika	943	0.5	50.4	99.6	0	0	0	0	64	265	411	593
dInjJyo	943	14.2	29.6	145.5	0	0	0	3	28	89	235	4,310
dInjHoka	943	26.8	51.9	95.2	0	0	0	12	54	183	395	1,599



各項目のページへ:

[一覧に戻る](#)

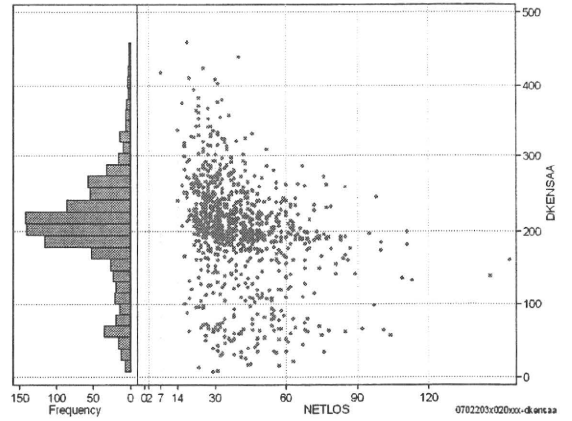
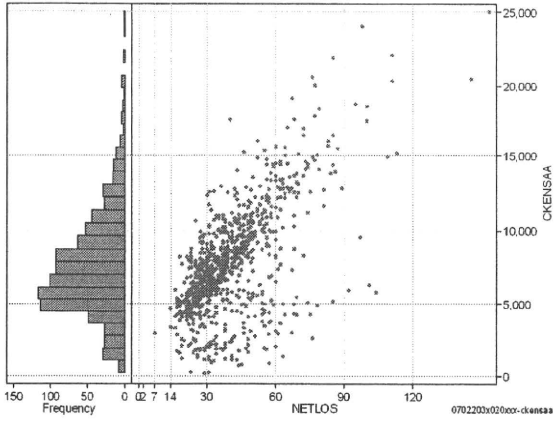
- [1. 概況](#)
- [2. 入院](#)
- [3. 手術・処置](#)
- [4. 処方・注射](#)
- [5. 検査・画像](#)
- [6. 放治・リハ](#)
- [7. その他](#)
- [8. 診療密度](#)

DPC6	入院目的	年齢等	手術	処置1	処置2	副傷病	重症度等	包括	点数<I	入院期間I	点数<II	入院期間II	点数≥II	特定入院期間
070220	3	x	02	0	x	x	x	○	2,314	19	1,710	37	1,454	59

検査(検査(薬剤・材料以外)+検査(薬剤・材料))

cKENSAa=cKENSA+cKENSAm

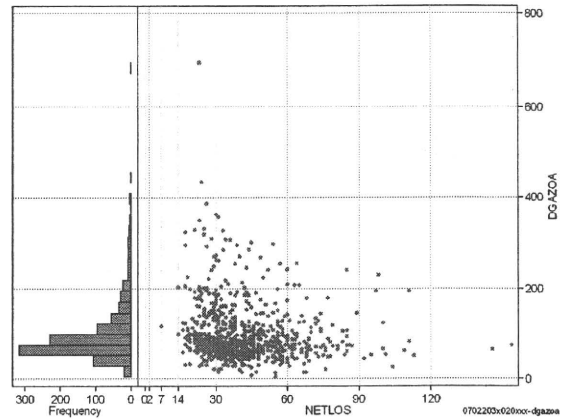
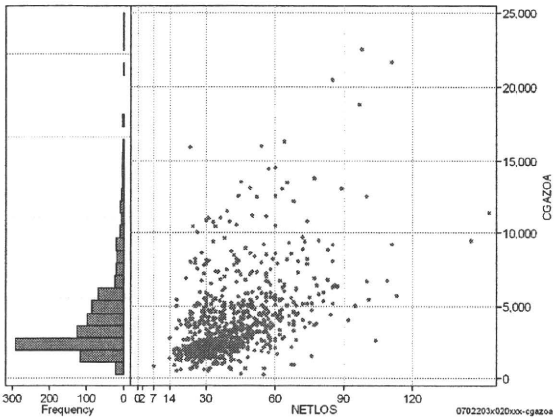
	N	Median	Mean	STD	Min	1%	5%	25%	75%	95%	99%	Max
cKENSAa	943	7,060.0	7,578.5	3,549.0	220	1,103	2,223	5,212	9,427	14,158	18,707	25,030
dKENSAa	943	205.7	200.5	69.9	8	29	61	177	236	309	380	460
cKensa	943	7,038.0	7,551.6	3,512.3	220	1,103	2,223	5,200	9,398	14,050	18,707	25,030
cKensam	943	0.0	26.8	317.6	0	0	0	0	0	40	455	8,943
dKensa	943	205.7	199.8	68.9	8	29	61	177	236	306	371	423
dKensam	943	0.0	0.7	8.6	0	0	0	0	0	1	11	224



画像診断(画像診断(薬剤・材料以外)+画像診断(薬剤・材料))

cGAZOa=cGAZO+cGAZOm

	N	Median	Mean	STD	Min	1%	5%	25%	75%	95%	99%	Max
cGAZOa	943	2,752.0	3,693.8	2,706.4	251	682	1,316	1,998	4,548	8,901	13,801	22,526
dGAZOa	943	78.2	95.8	60.2	5	20	39	62	107	206	326	694
cGAZO	943	2,425.0	3,033.2	1,847.8	224	600	1,204	1,756	3,787	6,719	9,718	15,087
cGAZOm	943	343.0	660.6	1,033.1	0	0	0	178	635	2,698	5,499	10,287
dGAZO	943	68.2	78.8	39.1	4	17	34	56	92	151	218	407
dGAZOm	943	9.6	16.9	24.9	0	0	0	5	16	69	118	286



各項目のページへ:

[一覧に戻る](#)

- [1. 概況](#)
- [2. 入院](#)
- [3. 手術・処置](#)
- [4. 処方・注射](#)
- [5. 検査・画像](#)
- [6. 放治・リハ](#)
- [7. その他](#)
- [8. 診療密度](#)