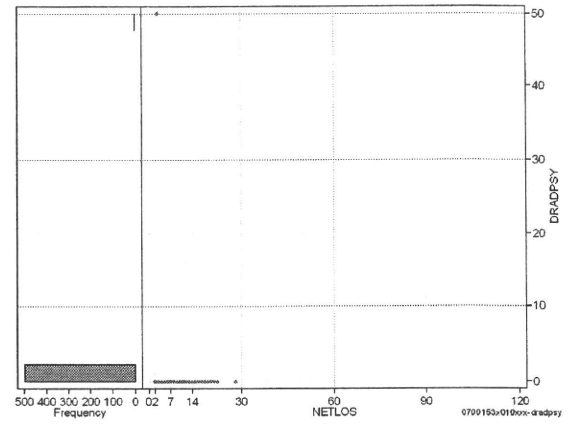
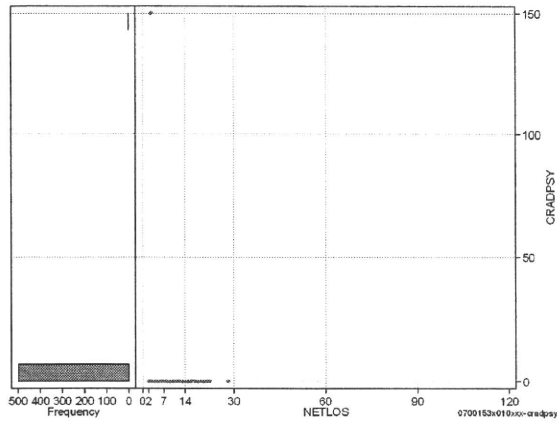


DPC6	入院目的	年齢等	手術	処置1	処置2	副傷病	重症度等	包括	点数<I	入院期間I	点数<II	入院期間II	点数≥II	特定入院期間
070015	3	x	01	0	x	x	x	○	2,533	4	1,955	8	1,662	14

その他放治等(リハビリ除く(その他-リハビリ))

cRADPSY=cSONOTA-cREHAB

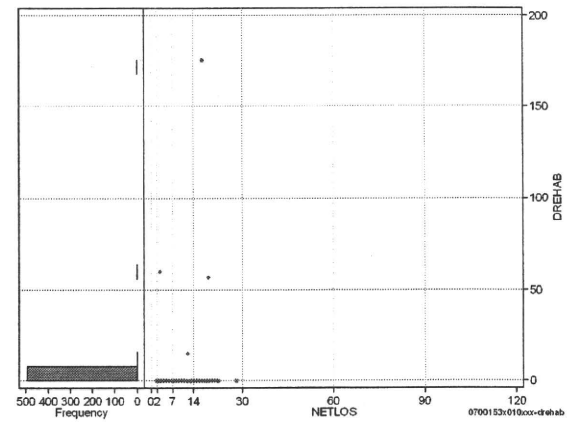
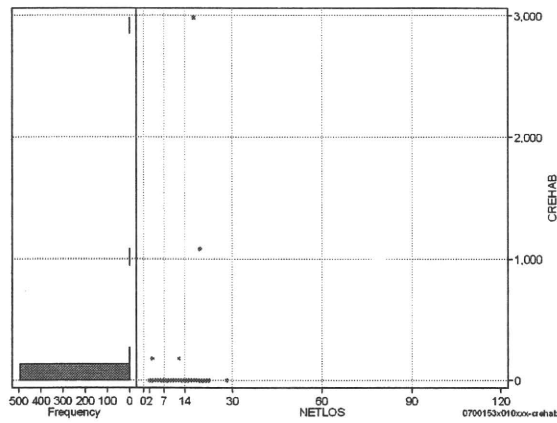
	N	Median	Mean	STD	Min	1%	5%	25%	75%	95%	99%	Max
cRADPSY	498	0.0	0.3	6.7	0	0	0	0	0	0	0	150
dRADPSY	498	0.0	0.1	2.2	0	0	0	0	0	0	0	50



リハビリ

cREHAB

	N	Median	Mean	STD	Min	1%	5%	25%	75%	95%	99%	Max
cRehab	498	0.0	8.9	142.4	0	0	0	0	0	0	0	2,980
dRehab	498	0.0	0.6	8.7	0	0	0	0	0	0	0	175



各項目のページへ:

[一覧に戻る](#)

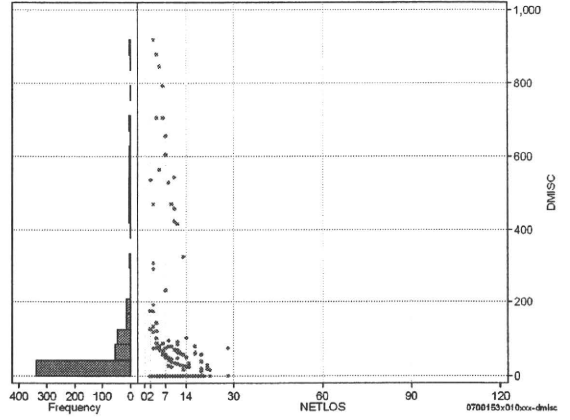
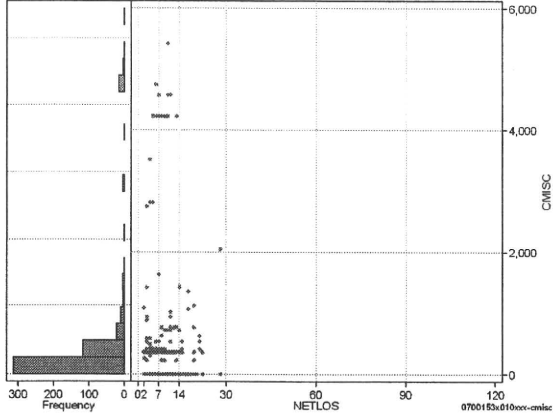
- [1. 概況](#)
- [2. 入院](#)
- [3. 手術・処置](#)
- [4. 処方・注射](#)
- [5. 検査・画像](#)
- [6. 放治・リハ](#)
- [7. その他](#)
- [8. 診療密度](#)

DPC6	入院目的	年齢等	手術	処置1	処置2	副傷病	重症度等	包括	点数<I	入院期間I	点数<II	入院期間II	点数≥II	特定入院期間
070015	3	x	01	0	x	x	x	○	2,533	4	1,955	8	1,662	14

諸項目(初診料+指導管理料+在宅医療)

cMISC=cSHOSIN+cSHIDO+cZAITAKU

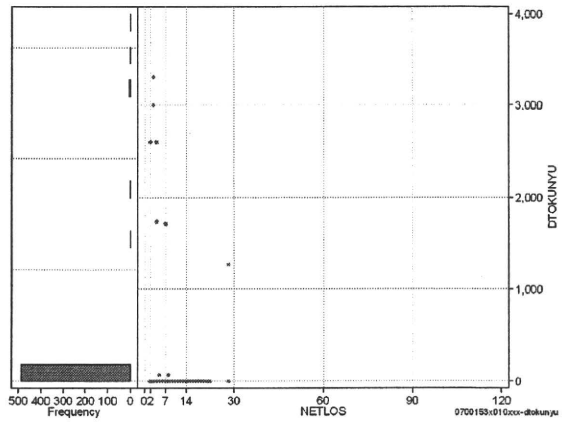
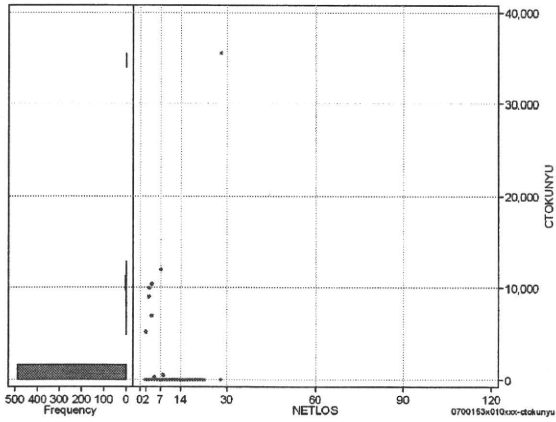
	N	Median	Mean	STD	Min	1%	5%	25%	75%	95%	99%	Max
cMISC	498	0.0	378.0	936.4	0	0	0	0	350	2,820	4,580	5,430
dMISC	498	0.0	64.5	147.3	0	0	0	0	70	458	705	920
cSHOSIN	498	0.0	2.4	32.4	0	0	0	0	0	0	0	550
cShido	498	0.0	373.2	934.1	0	0	0	0	350	2,820	4,580	5,430
cZaitak	498	0.0	2.5	54.9	0	0	0	0	0	0	0	1,226
dShosin	498	0.0	1.1	14.8	0	0	0	0	0	0	0	275
dShido	498	0.0	63.1	145.5	0	0	0	0	68	458	705	920
dZaitak	498	0.0	0.4	7.8	0	0	0	0	0	0	0	175



特定入院料

cTOKUNYU

	N	Median	Mean	STD	Min	1%	5%	25%	75%	95%	99%	Max
cTokuNyu	498	0.0	240.4	2,026.1	0	0	0	0	0	0	10,400	35,560
dTokuNyu	498	0.0	49.3	354.2	0	0	0	0	0	0	2,600	3,305



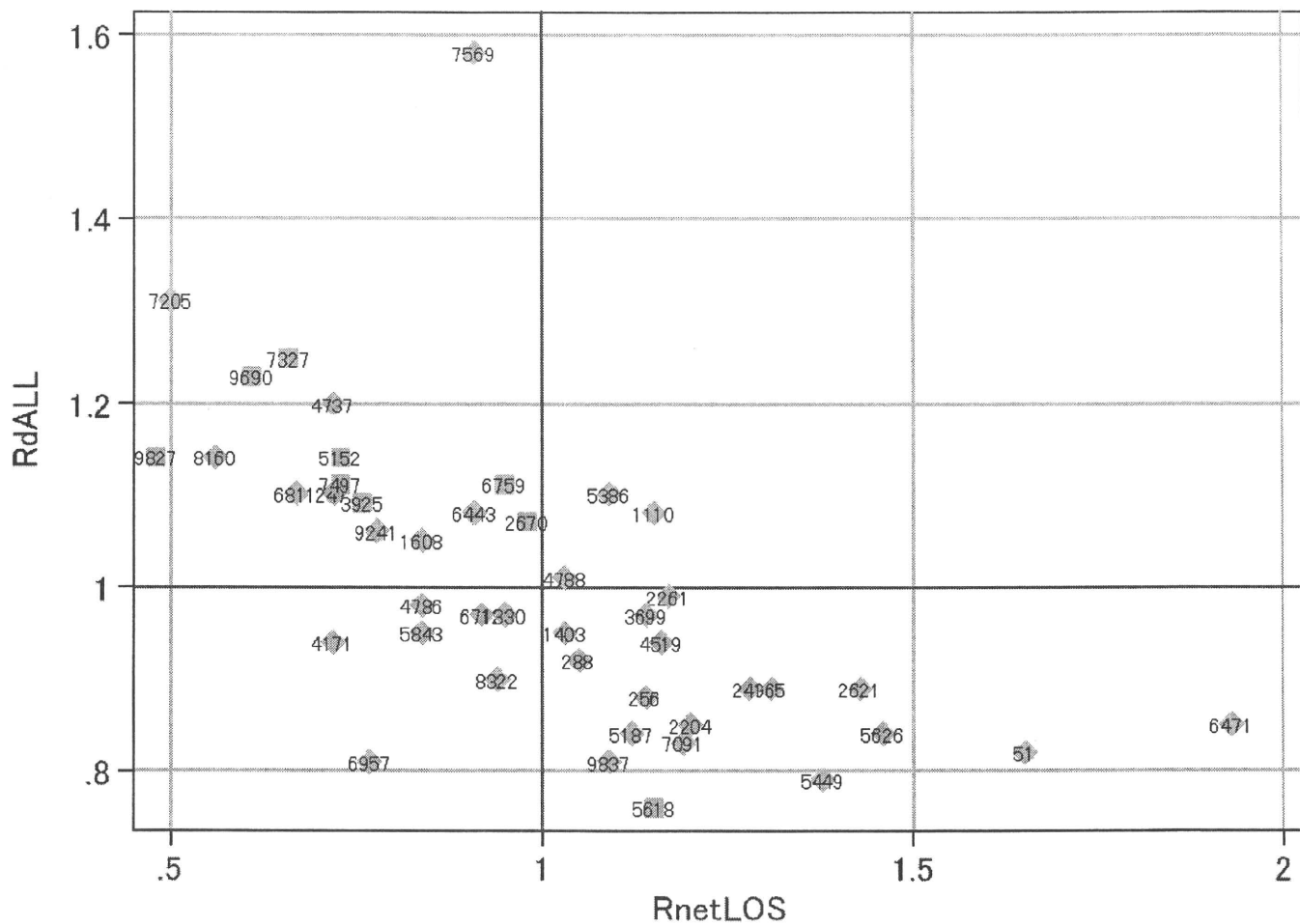
各項目のページへ:

[一覧に戻る](#)

- [1. 概況](#)
- [2. 入院](#)
- [3. 手術・処置](#)
- [4. 処方・注射](#)
- [5. 検査・画像](#)
- [6. 放治・リハ](#)
- [7. その他](#)
- [8. 診療密度](#)

DPC6	入院目的	年齢等	手術	処置1	処置2	副傷病	重症度等	包括	点数<I	入院期間I	点数<II	入院期間II	点数≥II	特定入院期間
070015	3	x	01	0	x	x	x	○	2,533	4	1,955	8	1,662	14

施設別の診療密度			rnetLOS/rcALL
症例数合計	netLOSの平均	dALLの平均	
498	7.1	4.551	



0700153x010xxx-densityA

各項目のページへ:

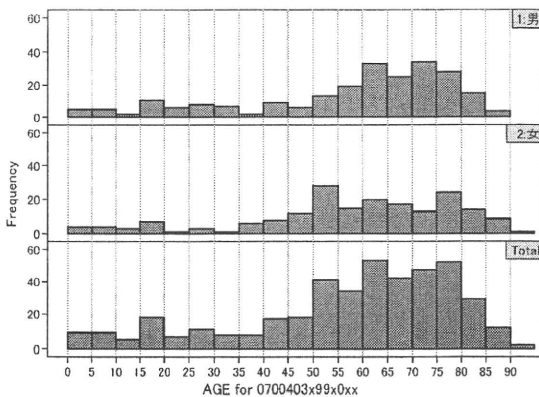
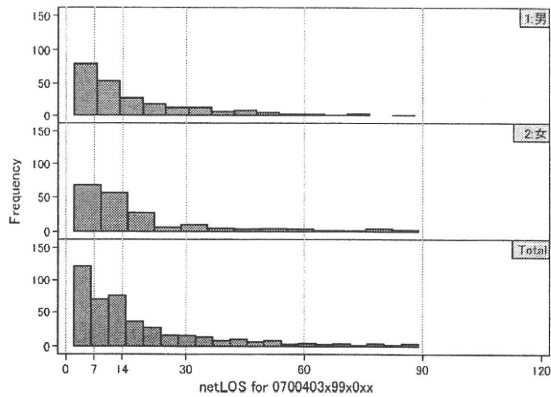
- [1. 概況](#)
- [2. 入院](#)
- [3. 手術・処置](#)
- [4. 処方・注射](#)
- [5. 検査・画像](#)
- [6. 放治・リハ](#)
- [7. その他](#)
- [8. 診療密度](#)

[一覧に戻る](#)

DPC6	入院目的	年齢等	手術	処置1	処置2	副傷病	重症度等	包括	点数<I	入院期間I	点数<II	入院期間II	点数≧II	特定入院期間
070040	3	x	99	x	0	x	x	○	3,407	6	2,685	14	2,282	34

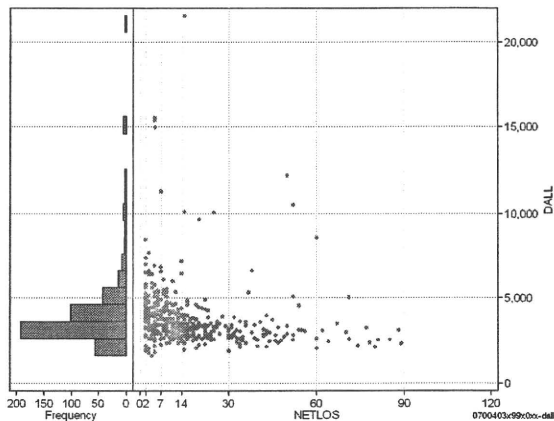
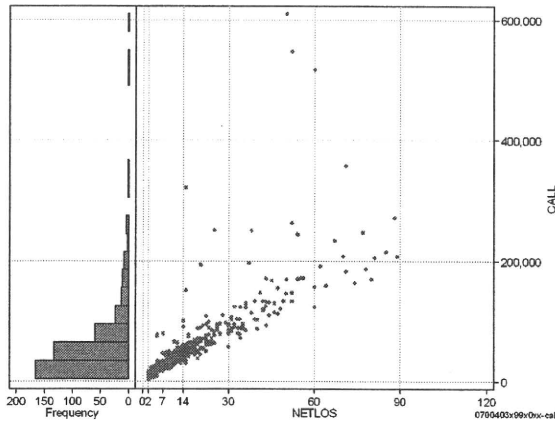
性別・年齢・機関別基礎集計

netLOS	N	Median	Mean	STD	Min	1%	5%	25%	75%	95%	99%	Max
netLOS	427	12.0	17.3	16.9	2	2	2	6	22	52	80	89



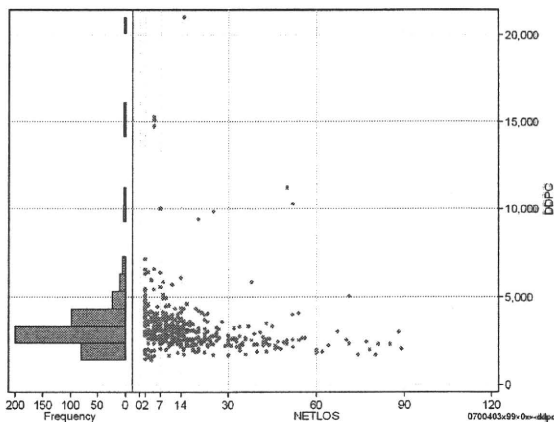
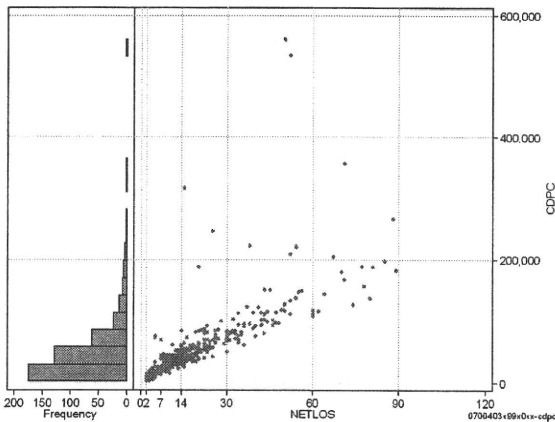
総点数の合計

	N	Median	Mean	STD	Min	1%	5%	25%	75%	95%	99%	Max
cAll	427	42,871.0	61,620.9	67,699.3	3,910	5,663	9,182	23,488	76,859	171,502	323,508	610,704
dAll	427	3,420.9	3,904.7	1,958.9	1,620	1,955	2,352	2,921	4,270	6,566	14,975	21,567



包括対象部分

	N	Median	Mean	STD	Min	1%	5%	25%	75%	95%	99%	Max
cDPC	427	36,682.0	52,499.1	57,963.8	2,920	4,661	7,909	19,344	65,936	147,082	265,202	560,096
dDPC	427	3,013.7	3,362.8	1,862.5	1,386	1,628	1,892	2,535	3,618	5,563	14,757	21,032



各項目のページへ:

- 1. 概況
- 2. 入院
- 3. 手術・処置
- 4. 処方・注射
- 5. 検査・画像
- 6. 放治・リハ
- 7. その他
- 8. 診療密度

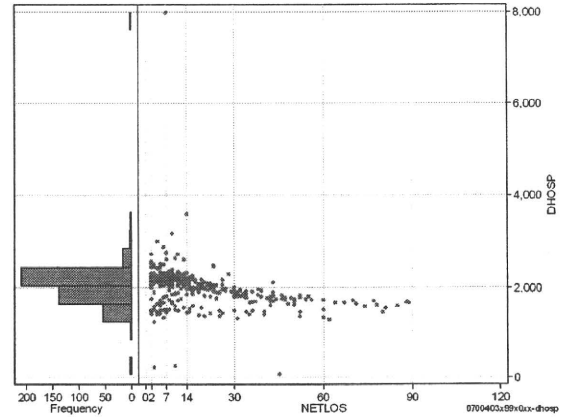
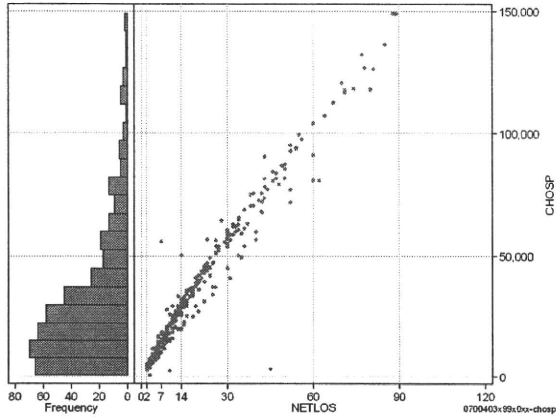
[一覧に戻る](#)

DPC6	入院目的	年齢等	手術	処置1	処置2	副傷病	重症度等	包括	点数<I	入院期間I	点数<II	入院期間II	点数≥II	特定入院期間
070040	3	x	99	x	0	x	x	○	3,407	6	2,685	14	2,282	34

入院日数依存部分(入院管理料・加算+入院時食事療養等+調剤+調期)

cHOSP=cNYUIN+cSHOKUJI+cRxCHO+cRxCHOKI

	N	Median	Mean	STD	Min	1%	5%	25%	75%	95%	99%	Max
cHOSP	427	25,210.0	32,369.9	27,898.9	672	3,019	4,399	11,554	43,266	90,727	126,584	149,013
dHOSP	427	2,079.8	2,019.5	442.0	72	1,305	1,469	1,820	2,191	2,441	2,871	7,982
cNyuin	427	21,836.0	28,455.7	24,375.5	0	2,546	3,898	10,340	38,482	78,094	114,682	140,626
cShokuji	427	27,560.0	37,885.4	37,517.7	0	4,240	4,340	11,800	47,890	117,180	176,070	240,300
cRxCho	427	56.0	93.4	110.6	0	0	0	14	133	343	476	595
cRxChoKi	427	42.0	32.3	34.1	0	0	0	0	42	84	126	168
dNyuin	427	1,844.3	1,782.0	401.1	0	1,155	1,257	1,586	1,951	2,082	2,421	6,942
dShokuji	427	2,170.0	2,297.5	1,242.5	0	197	1,447	2,087	2,200	3,065	6,856	17,390
dRxCho	427	5.4	4.6	2.3	0	0	0	3	7	7	7	8
dRxChoKi	427	1.6	3.1	4.6	0	0	0	0	5	11	21	26



各項目のページへ:

[一覧に戻る](#)

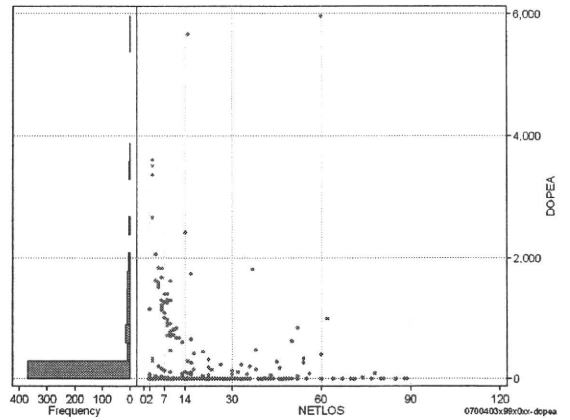
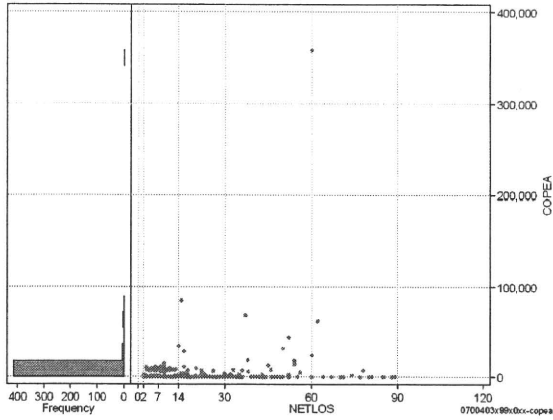
- [1. 概況](#)
- [2. 入院](#)
- [3. 手術・処置](#)
- [4. 処方・注射](#)
- [5. 検査・画像](#)
- [6. 放治・リハ](#)
- [7. その他](#)
- [8. 診療密度](#)

DPC6	入院目的	年齢等	手術	処置1	処置2	副傷病	重症度等	包括	点数<I	入院期間I	点数<II	入院期間II	点数≥II	特定入院期間
070040	3	x	99	x	0	x	x	○	3,407	6	2,685	14	2,282	34

手術(薬剤・材料以外)+手術(薬剤・材料)

cOPEa=cOPE+cOPEm

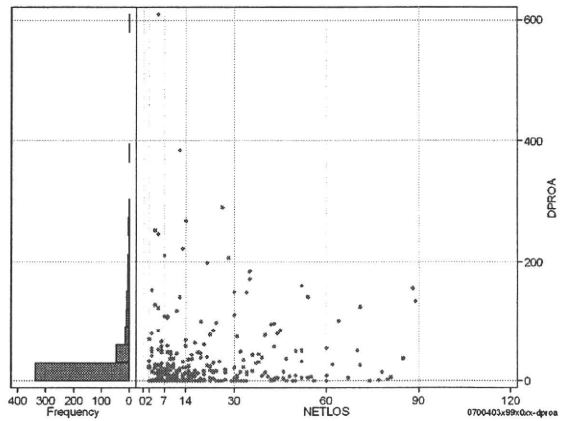
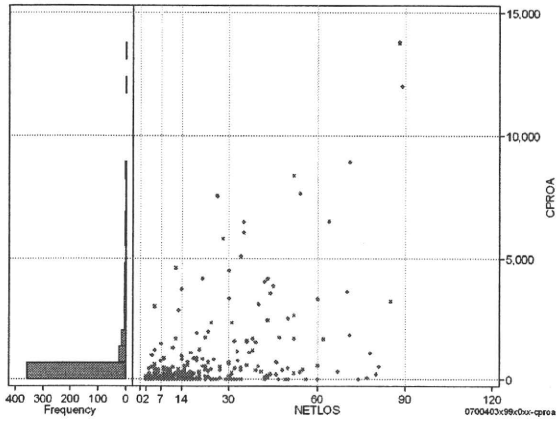
	N	Median	Mean	STD	Min	1%	5%	25%	75%	95%	99%	Max
cOPEa	427	0.0	2,994.2	18,749.7	0	0	0	0	36	10,132	43,508	357,590
dOPEa	427	0.0	200.9	627.1	0	0	0	0	5	1,298	3,358	5,960
cOpe	427	0.0	1,768.1	6,215.2	0	0	0	0	0	7,930	30,380	68,928
cOpeM	427	0.0	1,226.0	14,506.7	0	0	0	0	22	2,300	8,969	288,662
dOpe	427	0.0	145.8	418.6	0	0	0	0	0	1,050	1,688	3,357
dOpeM	427	0.0	55.2	376.7	0	0	0	0	1	187	431	5,216



処置(薬剤・材料以外)+処置(薬剤・材料)

cPROa=cPRO+cPROm

	N	Median	Mean	STD	Min	1%	5%	25%	75%	95%	99%	Max
cPROa	427	20.0	550.5	1,503.2	0	0	0	0	348	3,333	7,658	13,762
dPROa	427	1.7	24.6	55.5	0	0	0	0	23	126	252	609
cPro	427	0.0	352.8	985.5	0	0	0	0	199	2,055	5,790	8,549
cProm	427	1.0	197.8	610.8	0	0	0	0	93	1,130	2,946	6,626
dPro	427	0.0	15.5	40.8	0	0	0	0	17	73	167	600
dProm	427	0.1	9.1	23.7	0	0	0	0	7	48	92	238



各項目のページへ:

[一覧に戻る](#)

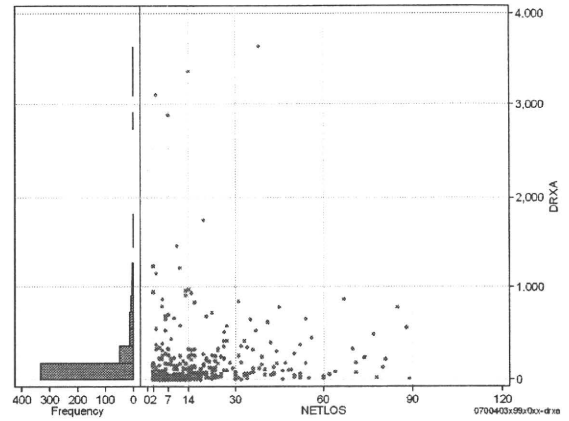
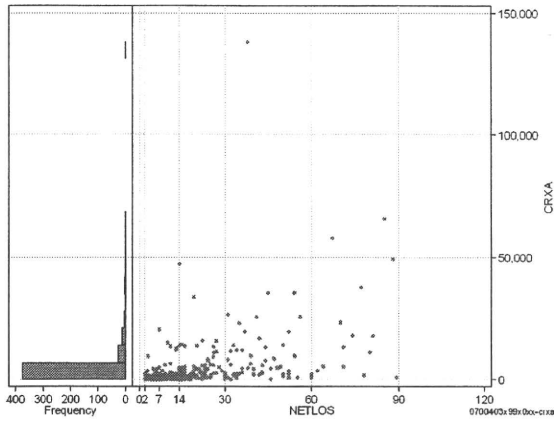
- [1. 概況](#)
- [2. 入院](#)
- [3. 手術・処置](#)
- [4. 処方・注射](#)
- [5. 検査・画像](#)
- [6. 放・リハ](#)
- [7. その他](#)
- [8. 診療密度](#)

DPC6	入院目的	年齢等	手術	処置1	処置2	副傷病	重症度等	包括	点数<I	入院期間I	点数<II	入院期間II	点数≥II	特定入院期間
070040	3	x	99	x	0	x	x	○	3,407	6	2,685	14	2,282	34

処方(内服+頓服+外用+麻毒)

cRXa=cRxNAI+cRxTON+cRxGAI+cRxMADO

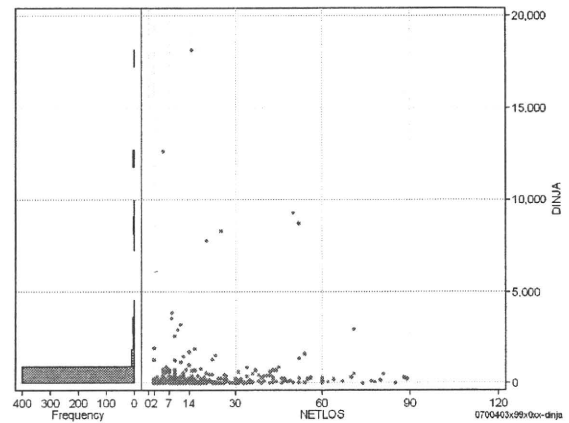
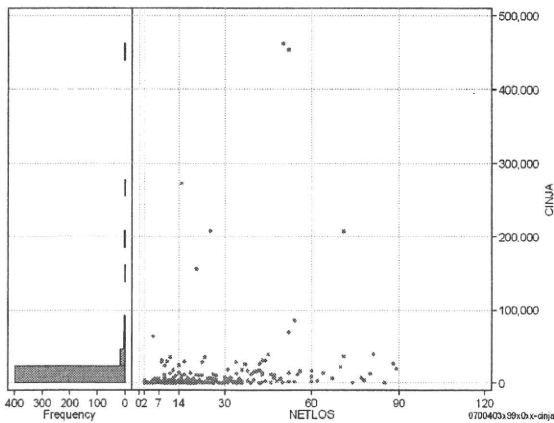
	N	Median	Mean	STD	Min	1%	5%	25%	75%	95%	99%	Max
cRXa	427	604.0	3,573.6	9,906.8	0	0	0	125	2,644	15,594	47,054	138,275
dRXa	427	49.7	171.8	380.5	0	0	0	15	174	721	1,753	3,639
cRxNai	427	356.0	2,022.9	5,292.4	0	0	0	45	1,769	9,310	20,058	65,420
cRxTon	427	0.0	87.2	735.3	0	0	0	0	21	300	1,148	14,752
cRxGai	427	35.0	1,457.5	5,971.4	0	0	0	0	231	9,344	27,585	74,128
cRxMado	427	0.0	6.0	13.9	0	0	0	0	5	32	65	168
dRxNai	427	31.7	115.4	290.5	0	0	0	6	105	502	1,299	3,103
dRxTon	427	0.0	4.3	22.8	0	0	0	0	2	15	82	388
dRxGai	427	3.3	51.8	181.2	0	0	0	0	18	318	701	2,134
dRxMado	427	0.0	0.3	1.2	0	0	0	0	0	1	1	24



注射(皮下筋肉内+静脈内+注射その他)

cINJa=cInjHIKA+cInjJYO+cInjHOKA

	N	Median	Mean	STD	Min	1%	5%	25%	75%	95%	99%	Max
cINJa	427	451.0	8,286.3	38,381.0	0	0	0	0	3,310	29,091	207,213	462,316
dInja	427	56.5	440.0	1,733.9	0	0	0	0	211	1,335	12,623	18,135
cInjHika	427	0.0	841.6	6,210.2	0	0	0	0	10	1,139	16,512	63,120
cInjJyo	427	0.0	1,883.9	15,608.0	0	0	0	0	74	2,708	57,812	272,021
cInjHoka	427	226.0	5,560.7	29,046.8	0	0	0	0	1,428	18,132	90,878	403,721
dInjHika	427	0.0	128.3	1,217.6	0	0	0	0	1	55	637	12,624
dInjJyo	427	0.0	90.2	910.7	0	0	0	0	5	156	1,554	18,135
dInjHoka	427	24.7	221.5	753.6	0	0	0	0	149	760	3,856	8,074



各項目のページへ:

[一覧に戻る](#)

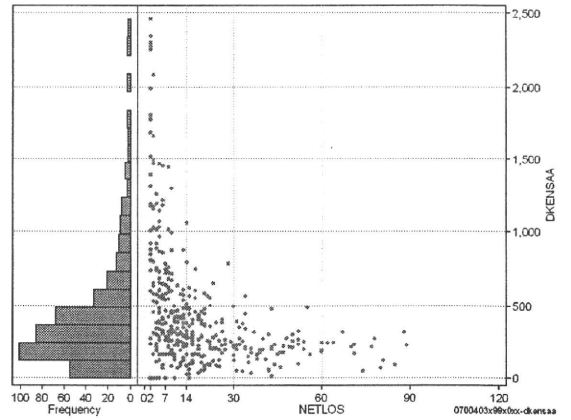
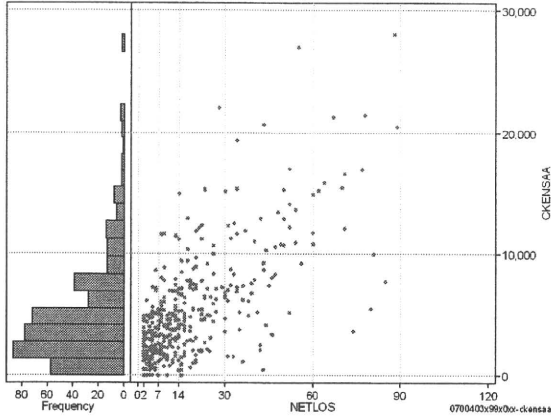
- [1. 概況](#)
- [2. 入院](#)
- [3. 手術・処置](#)
- [4. 処方・注射](#)
- [5. 検査・画像](#)
- [6. 放治・リハ](#)
- [7. その他](#)
- [8. 診療密度](#)

DPC6	入院目的	年齢等	手術	処置1	処置2	副傷病	重症度等	包括	点数<I	入院期間I	点数<II	入院期間II	点数≥II	特定入院期間
070040	3	x	99	x	0	x	x	○	3,407	6	2,685	14	2,282	34

検査(検査(薬剤・材料以外)+検査(薬剤・材料))

cKENSa=cKENSa+cKENSAm

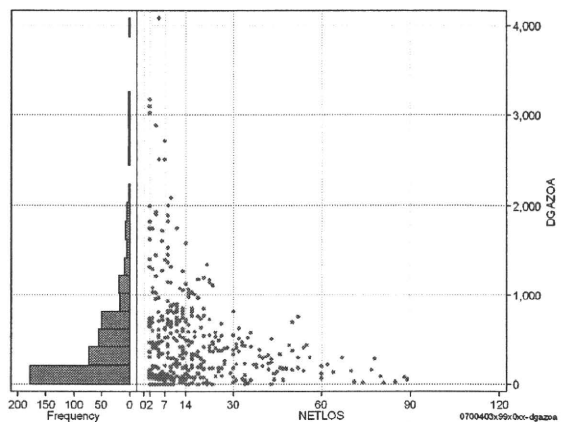
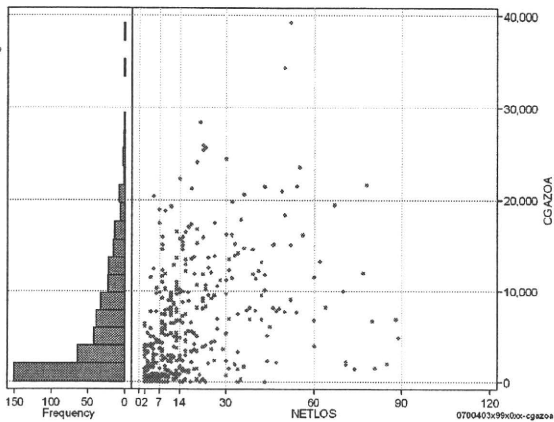
	N	Median	Mean	STD	Min	1%	5%	25%	75%	95%	99%	Max
cKENSa	427	4,065.0	5,119.6	4,315.3	0	0	495	2,110	6,884	13,556	21,326	28,014
dKENSa	427	311.7	442.0	412.5	0	0	51	203	556	1,288	2,253	2,459
cKENSAm	427	4,010.0	5,030.7	4,232.3	0	0	495	2,035	6,640	13,556	20,566	28,014
dKENSAm	427	0.0	88.9	274.1	0	0	0	0	30	521	1,253	2,702
cKensa	427	311.7	430.5	392.2	0	0	51	201	538	1,185	1,993	2,403
dKensam	427	0.0	11.5	54.4	0	0	0	0	3	47	147	627



画像診断(画像診断(薬剤・材料以外)+画像診断(薬剤・材料))

cGAZOa=cGAZO+cGAZOm

	N	Median	Mean	STD	Min	1%	5%	25%	75%	95%	99%	Max
cGAZOa	427	3,888.0	6,032.7	6,355.6	0	0	0	886	9,494	18,753	25,540	39,272
dGAZOa	427	299.7	475.8	563.0	0	0	0	84	684	1,618	2,882	4,079
cGAZO	427	2,653.0	3,654.3	3,559.8	0	0	0	790	5,477	10,316	16,774	20,308
cGAZO	427	1,178.0	2,378.4	3,102.1	0	0	0	80	3,575	8,795	12,252	21,448
dGAZO	427	197.8	291.3	312.8	0	0	0	72	407	897	1,381	2,563
dGAZO	427	68.5	184.5	286.9	0	0	0	9	249	749	1,387	2,275



各項目のページへ:

- 1. 概況
- 2. 入院
- 3. 手術・処置
- 4. 処方・注射
- 5. 検査・画像
- 6. 放治・リハ
- 7. その他
- 8. 診療密度

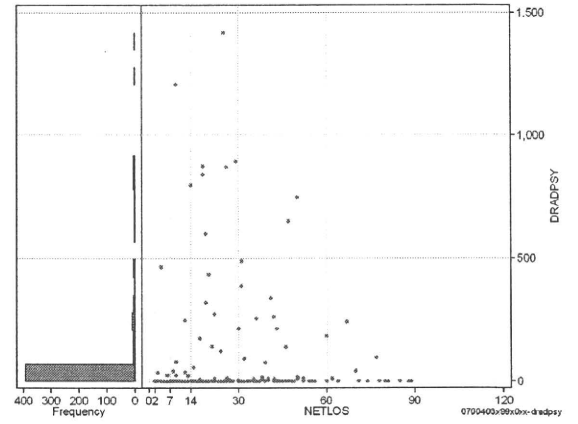
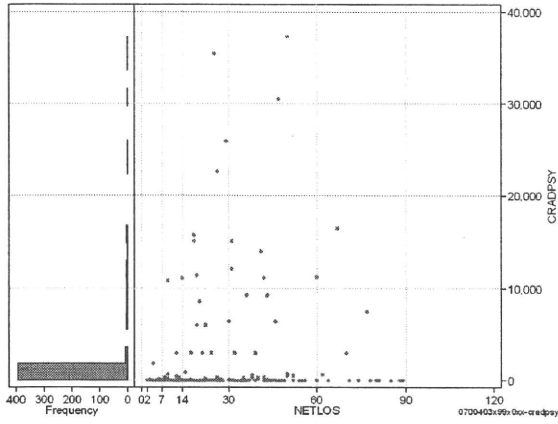
[一覧に戻る](#)

DPC6	入院目的	年齢等	手術	処置1	処置2	副傷病	重症度等	包括	点数<I	入院期間I	点数<II	入院期間II	点数≥II	特定入院期間
070040	3	x	99	x	0	x	x	○	3,407	6	2,685	14	2,282	34

その他放治等(リハビリ除く)(その他-リハビリ)

cRADPSY=cSONOTA-cREHAB

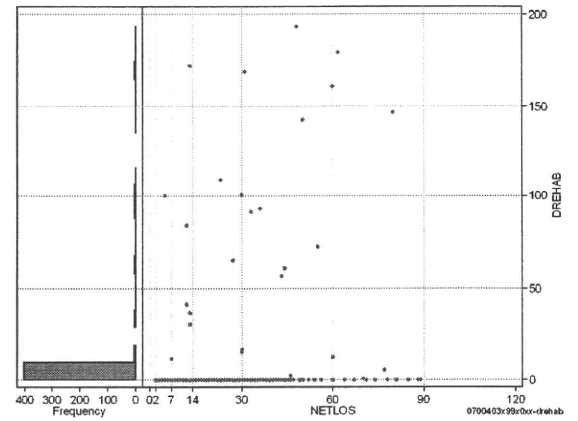
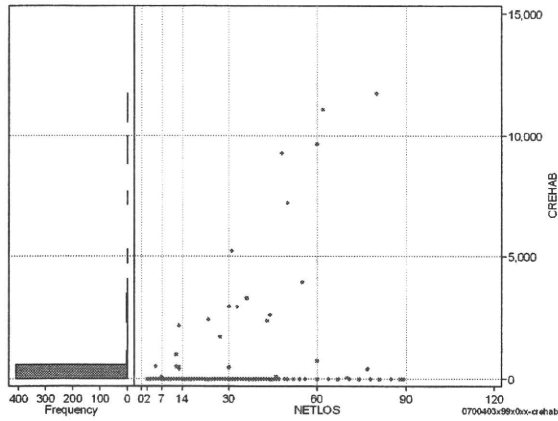
	N	Median	Mean	STD	Min	1%	5%	25%	75%	95%	99%	Max
cRADPSY	427	0.0	945.1	4,076.0	0	0	0	0	0	6,530	22,630	37,200
dRADPSY	427	0.0	36.3	154.8	0	0	0	0	0	246	870	1,413



リハビリ

cREHAB

	N	Median	Mean	STD	Min	1%	5%	25%	75%	95%	99%	Max
cRehab	427	0.0	197.2	1,164.2	0	0	0	0	0	450	7,140	11,750
dRehab	427	0.0	5.1	24.7	0	0	0	0	0	15	161	193



各項目のページへ:

[一覧に戻る](#)

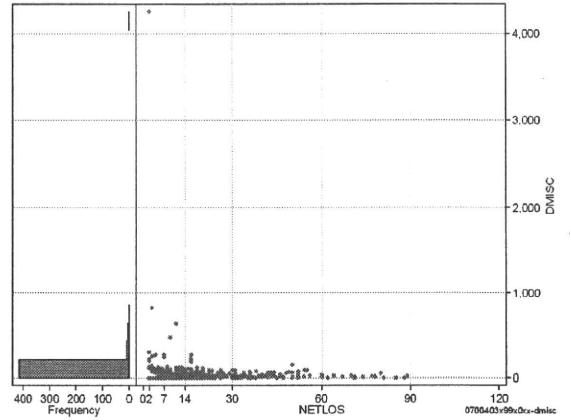
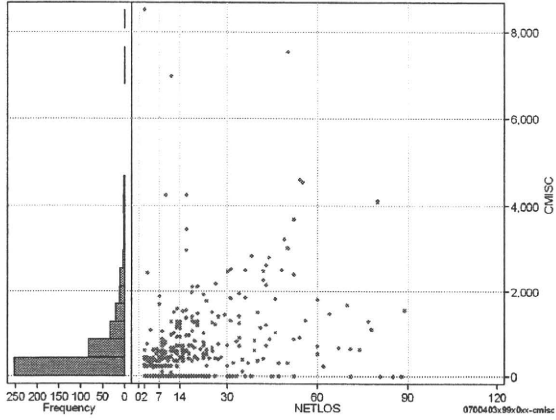
- [1. 概況](#)
- [2. 入院](#)
- [3. 手術・処置](#)
- [4. 処方・注射](#)
- [5. 検査・画像](#)
- [6. 放治・リハ](#)
- [7. その他](#)
- [8. 診療密度](#)

DPC6	入院目的	年齢等	手術	処置1	処置2	副傷病	重症度等	包括	点数<I	入院期間I	点数<II	入院期間II	点数≥II	特定入院期間
070040	3	x	99	x	0	x	x	○	3,407	6	2,685	14	2,282	34

諸項目(初診料+指導管理料+在宅医療)

cMISC=cSHOSIN+cSHIDO+cZAITAKU

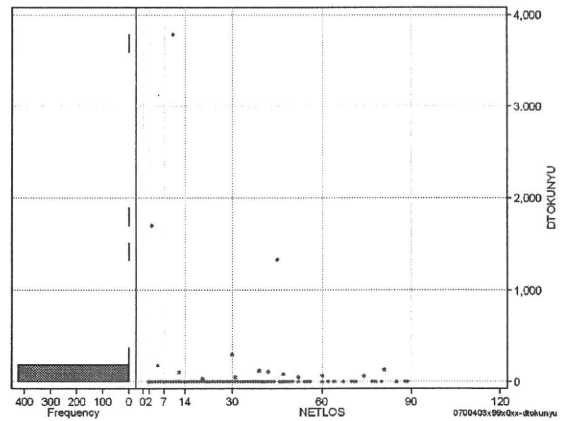
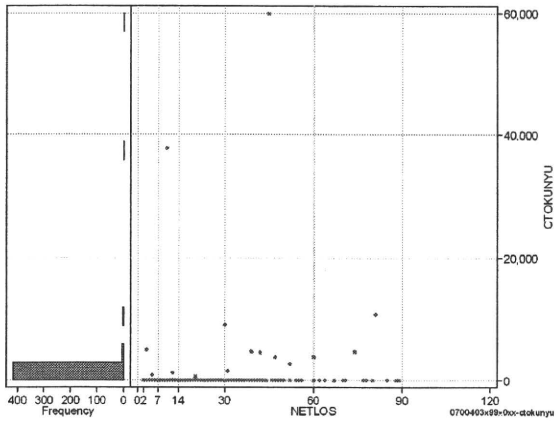
	N	Median	Mean	STD	Min	1%	5%	25%	75%	95%	99%	Max
cMISC	427	220.0	579.3	994.3	0	0	0	0	700	2,440	4,530	8,500
dMISC	427	15.4	46.2	215.6	0	0	0	0	51	118	295	4,250
cSHOSIN	427	0.0	22.8	95.7	0	0	0	0	0	250	500	650
cShido	427	220.0	482.0	797.6	0	0	0	0	620	1,950	4,190	7,530
cZaitak	427	0.0	74.5	565.7	0	0	0	0	0	0	2,510	8,110
dShosin	427	0.0	2.1	11.7	0	0	0	0	0	14	57	133
dShido	427	8.8	31.0	57.8	0	0	0	0	44	103	268	680
dZaitak	427	0.0	13.0	198.5	0	0	0	0	0	0	182	4,055



特定入院料

cTOKUNYU

	N	Median	Mean	STD	Min	1%	5%	25%	75%	95%	99%	Max
cTokuNyu	427	0.0	355.0	3,526.0	0	0	0	0	0	0	5,115	59,895
dTokuNyu	427	0.0	19.0	211.3	0	0	0	0	0	0	180	3,780



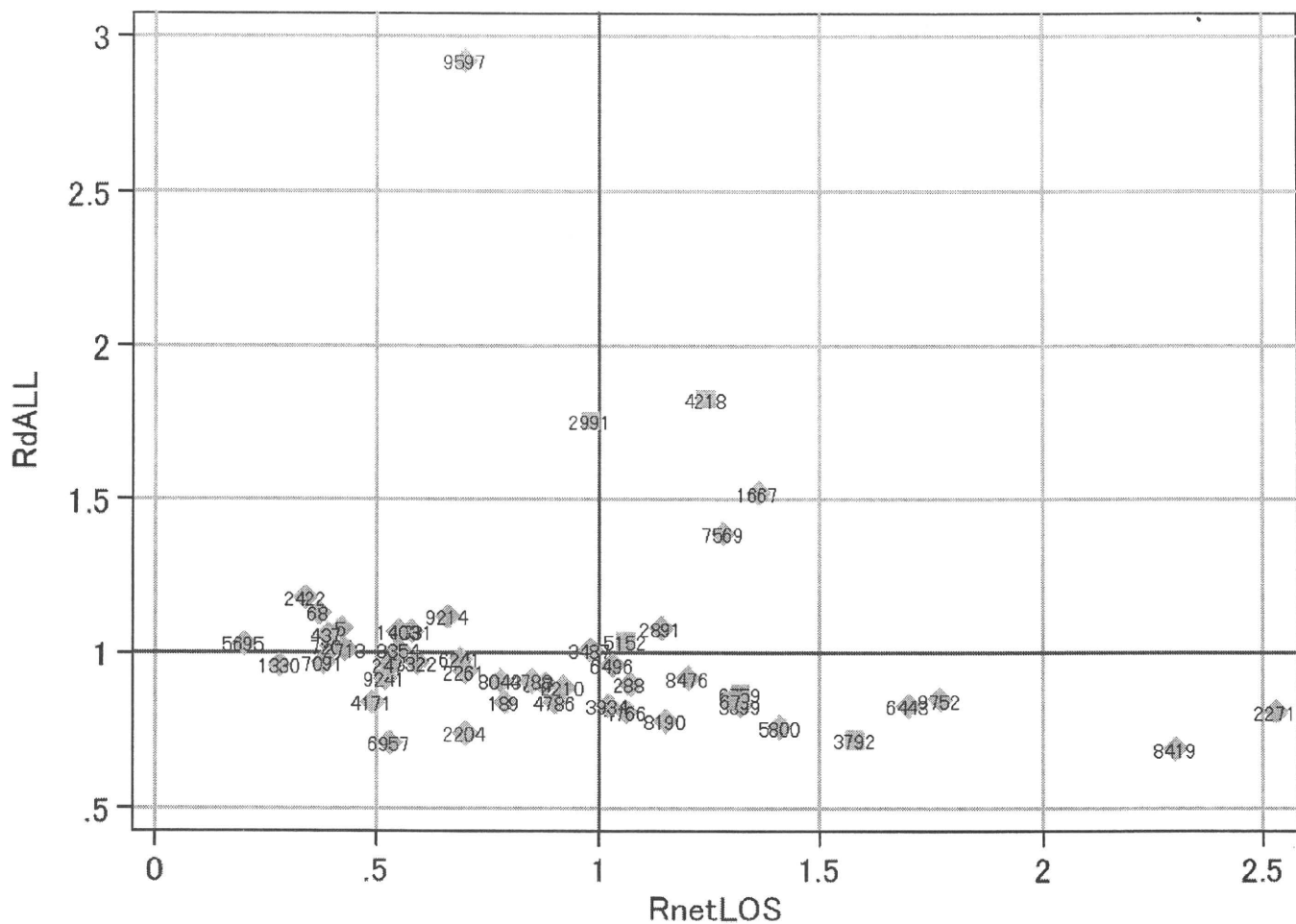
各項目のページへ:

[一覧に戻る](#)

- [1. 概況](#)
- [2. 入院](#)
- [3. 手術・処置](#)
- [4. 処方・注射](#)
- [5. 検査・画像](#)
- [6. 放治・リハ](#)
- [7. その他](#)
- [8. 診療密度](#)

DPC6	入院目的	年齢等	手術	処置1	処置2	副傷病	重症度等	包括	点数<I	入院期間I	点数<II	入院期間II	点数≥II	特定入院期間
070040	3	x	99	x	0	x	x	○	3,407	6	2,685	14	2,282	34

施設別の診療密度			rnetLOS/rcALL
症例数合計	netLOSの平均	dALLの平均	
427	17.3	3.905	



0700403x99x0xx-densityA

各項目のページへ:

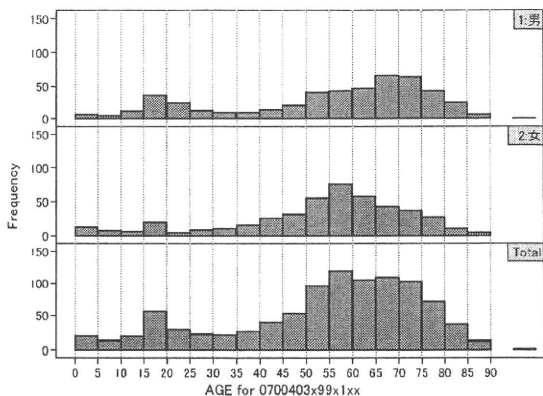
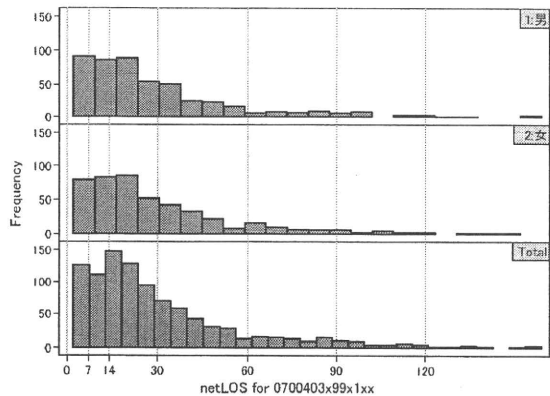
- [1. 概況](#)
- [2. 入院](#)
- [3. 手術・処置](#)
- [4. 処方・注射](#)
- [5. 検査・画像](#)
- [6. 放治・リハ](#)
- [7. その他](#)
- [8. 診療密度](#)

[一覧に戻る](#)

DPC6	入院目的	年齢等	手術	処置1	処置2	副傷病	重症度等	包括	点数<I	入院期間I	点数<II	入院期間II	点数≥II	特定入院期間
070040	3	x	99	x	1	x	x	○	5,017	5	2,734	26	2,324	57

性別・年齢・機関別基礎集計

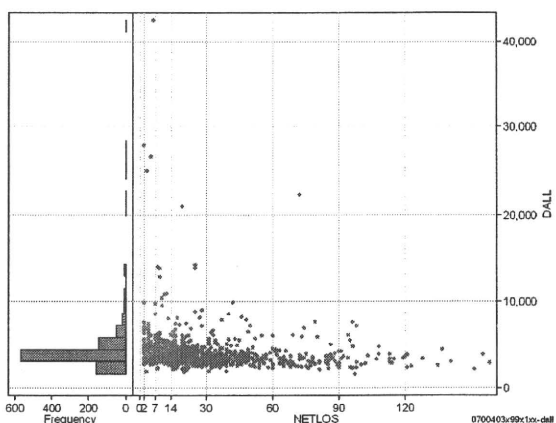
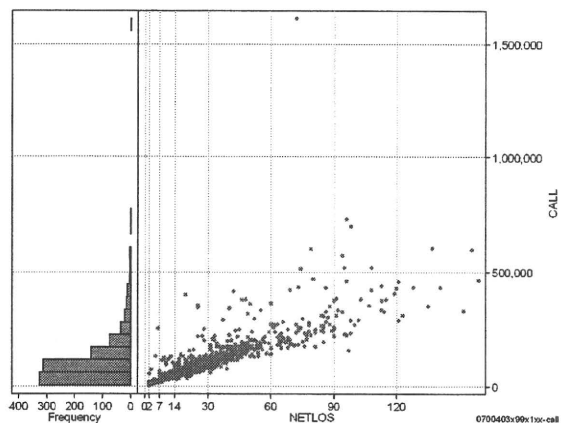
netLOS	N	Median	Mean	STD	Min	1%	5%	25%	75%	95%	99%	Max
netLOS	953	22.0	29.6	25.6	2	2	4	13	38	86	121	159



総点数の合計

	N	Median	Mean	STD	Min	1%	5%	25%	75%	95%	99%	Max
cAll	953	81,859.0	113,265.8	109,535.6	5,618	8,356	17,345	50,209	137,797	317,342	514,957	1,610,168
dAll	953	3,676.7	4,155.7	2,407.8	1,613	2,211	2,632	3,183	4,387	6,778	13,855	42,425

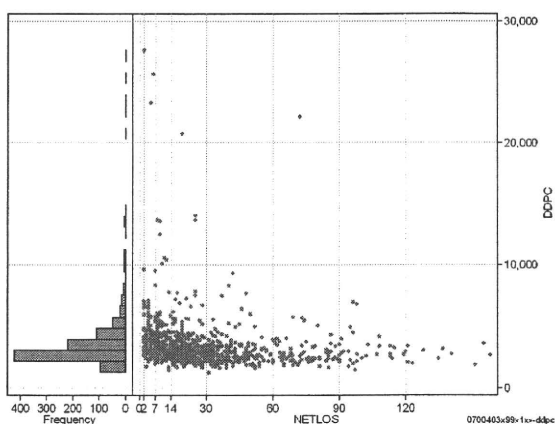
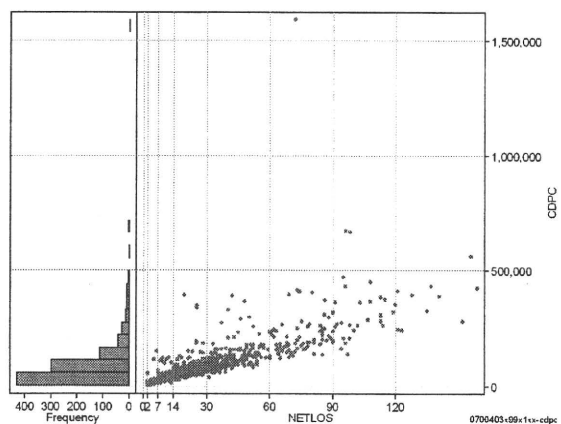
cALL/dALL



包括対象部分

	N	Median	Mean	STD	Min	1%	5%	25%	75%	95%	99%	Max
cDPC	953	66,924.0	92,540.6	96,948.7	5,104	7,662	15,049	39,120	109,252	266,016	417,402	1,594,895
dDPC	953	2,938.0	3,432.7	2,088.9	1,219	1,656	1,979	2,470	3,777	6,029	12,435	27,585

cDPC/dDPC



各項目のページへ:

[一覧に戻る](#)

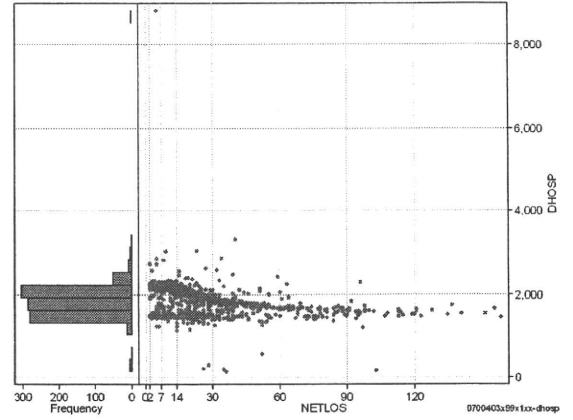
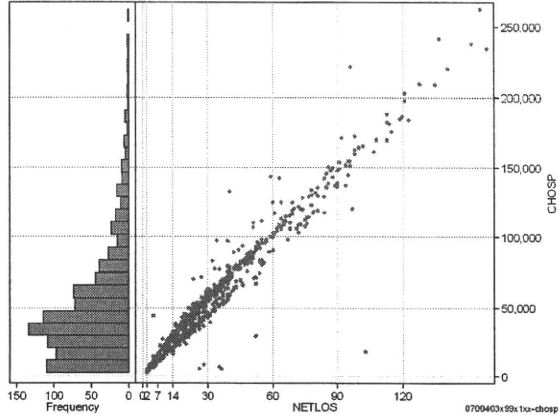
- 1. 概況
- 2. 入院
- 3. 手術・処置
- 4. 処方・注射
- 5. 検査・画像
- 6. 放・リハ
- 7. その他
- 8. 診療密度

DPC6	入院目的	年齢等	手術	処置1	処置2	副傷病	重症度等	包括	点数<I	入院期間I	点数<II	入院期間II	点数≥II	特定入院期間
070040	3	x	99	x	1	x	x	○	5,017	5	2,734	26	2,324	57

入院日数依存部分(入院管理料・加算+入院時食事療養等+調剤+調期)

cHOSP=cNYUIN+cSHOKUJI+cRxCHO+cRxCHOKI

	N	Median	Mean	STD	Min	1%	5%	25%	75%	95%	99%	Max
cHOSP	953	40,331.0	51,648.9	41,198.0	2,970	4,317	6,741	23,457	66,405	136,726	197,762	262,700
dHOSP	953	1,828.3	1,838.9	390.2	147	1,243	1,445	1,570	2,075	2,262	2,632	8,827
cNyuin	953	35,720.0	44,780.1	35,552.2	0	3,278	5,829	20,440	57,465	118,829	166,382	229,461
cShokuji	953	47,240.0	66,614.6	66,765.5	0	2,120	6,410	26,040	84,160	191,950	313,200	811,430
cRxCho	953	119.0	167.0	166.6	0	0	7	49	224	525	777	1,064
cRxChoKi	953	42.0	40.4	42.0	0	0	0	0	52	126	168	252
dNyuin	953	1,597.1	1,604.2	361.4	0	1,119	1,235	1,335	1,838	2,035	2,257	7,964
dShokuji	953	2,170.0	2,276.1	1,160.5	0	62	1,381	2,083	2,311	2,985	5,289	20,286
dRxCho	953	6.1	5.2	2.2	0	0	0	4	7	7	7	22
dRxChoKi	953	1.4	1.8	2.6	0	0	0	0	3	6	14	21



各項目のページへ:

- [1. 概況](#)
- [2. 入院](#)
- [3. 手術・処置](#)
- [4. 処方・注射](#)
- [5. 検査・画像](#)
- [6. 放治・リハ](#)
- [7. その他](#)
- [8. 診療密度](#)

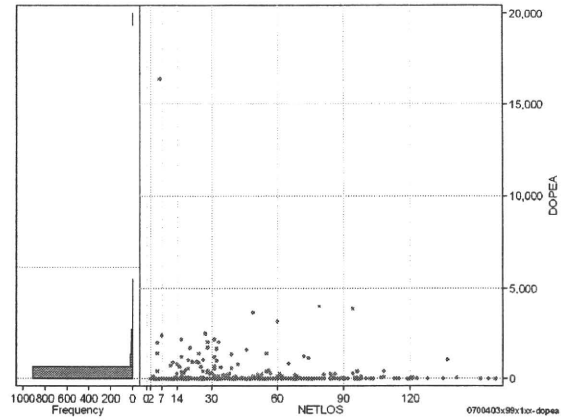
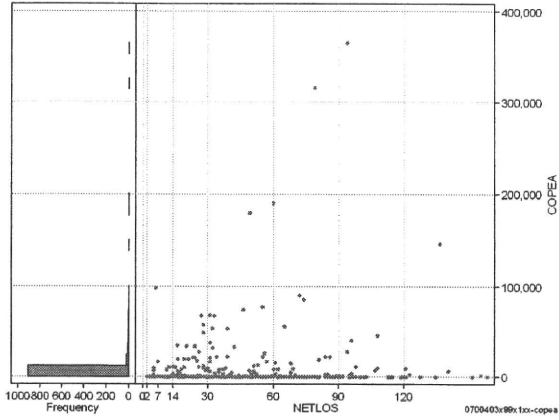
[一覧に戻る](#)

DPC6	入院目的	年齢等	手術	処置1	処置2	副傷病	重症度等	包括	点数<I	入院期間I	点数<II	入院期間II	点数≥II	特定入院期間
070040	3	x	99	x	1	x	x	○	5,017	5	2,734	26	2,324	57

手術(手術(薬剤・材料以外)+手術(薬剤・材料))

cOPEa=cOPE+cOPEm

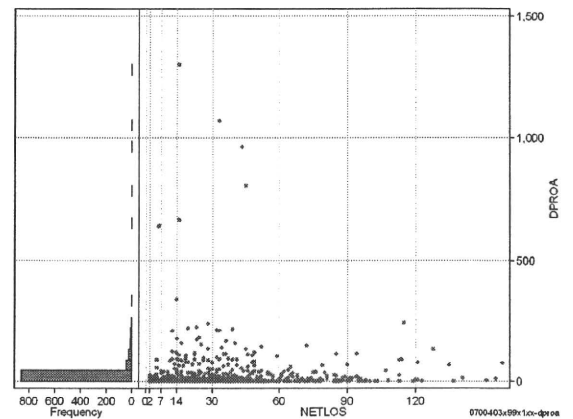
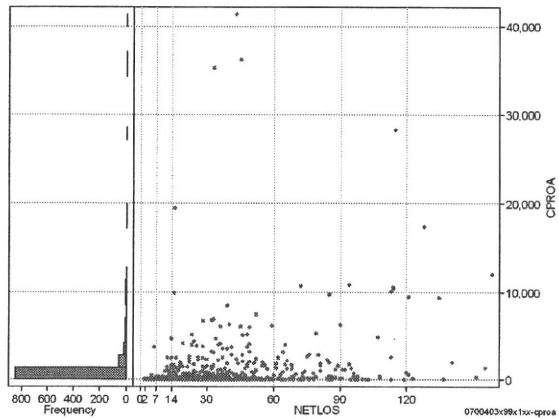
	N	Median	Mean	STD	Min	1%	5%	25%	75%	95%	99%	Max
cOPEa	953	0.0	3,338.8	20,462.2	0	0	0	0	0	13,026	74,105	364,080
dOPEa	953	0.0	95.4	638.6	0	0	0	0	0	436	2,054	16,342
cOpe	953	0.0	1,061.2	7,247.2	0	0	0	0	0	3,800	27,546	141,770
cOpeM	953	0.0	2,277.7	15,174.6	0	0	0	0	0	7,848	61,656	279,276
dOpe	953	0.0	41.1	495.5	0	0	0	0	0	110	827	14,613
dOpeM	953	0.0	54.4	274.8	0	0	0	0	0	206	1,590	3,535



処置(処置(薬剤・材料以外)+処置(薬剤・材料))

cPROa=cPRO+cPROm

	N	Median	Mean	STD	Min	1%	5%	25%	75%	95%	99%	Max
cPROa	953	0.0	701.1	2,810.4	0	0	0	0	248	3,237	10,515	41,424
dPROa	953	0.0	19.9	81.3	0	0	0	0	10	94	227	1,299
cPro	953	0.0	379.6	1,667.8	0	0	0	0	100	1,860	6,671	31,029
cProm	953	0.0	321.5	1,554.4	0	0	0	0	85	1,421	5,951	35,713
dPro	953	0.0	11.5	53.8	0	0	0	0	3	54	137	848
dProm	953	0.0	8.4	37.6	0	0	0	0	3	45	122	794



各項目のページへ:

[一覧に戻る](#)

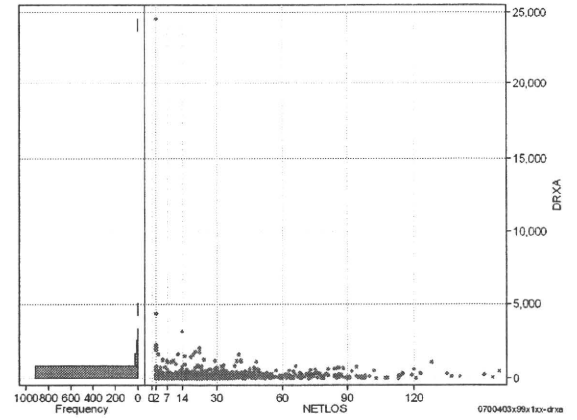
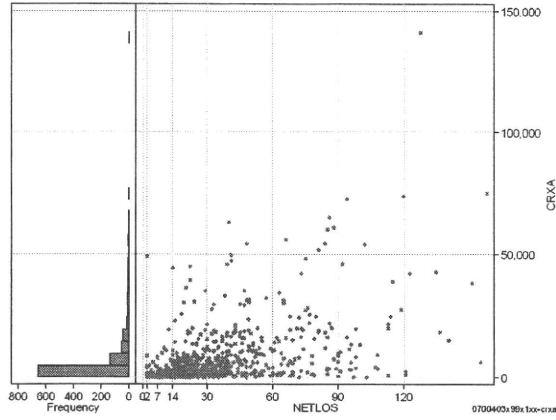
- [1. 概況](#)
- [2. 入院](#)
- [3. 手術・処置](#)
- [4. 処方・注射](#)
- [5. 検査・画像](#)
- [6. 放治・リハ](#)
- [7. その他](#)
- [8. 診療密度](#)

DPC6	入院目的	年齢等	手術	処置1	処置2	副傷病	重症度等	包括	点数<I	入院期間I	点数<II	入院期間II	点数≥II	特定入院期間
070040	3	x	99	x	1	x	x	○	5,017	5	2,734	26	2,324	57

処方(内服+頓服+外用+麻毒)

cRXa=cRxNAI+cRxTON+cRxGAI+cRxMADO

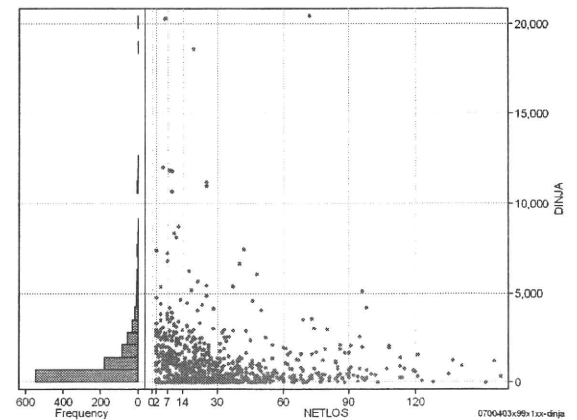
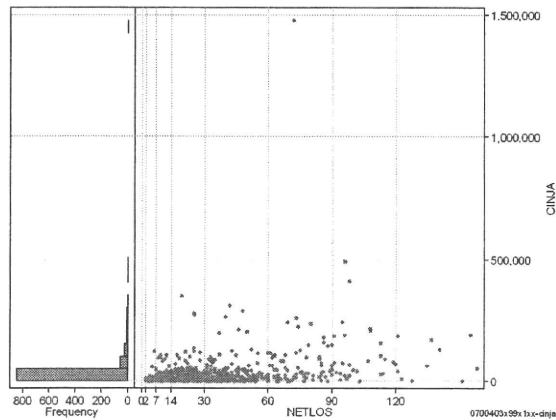
	N	Median	Mean	STD	Min	1%	5%	25%	75%	95%	99%	Max
cRXa	953	1,996.0	6,025.9	11,142.5	0	0	3	473	6,456	25,570	54,405	140,897
dRxa	953	98.2	224.1	855.1	0	0	0	27	230	719	1,800	24,506
cRxNai	953	1,538.0	4,242.5	8,075.9	0	0	0	285	4,728	17,726	41,667	102,020
cRxTon	953	1.0	211.5	1,658.3	0	0	0	0	60	744	4,240	46,640
cRxGai	953	105.0	1,561.4	5,660.0	0	0	0	0	432	8,175	30,701	66,657
cRxMado	953	0.0	10.5	18.2	0	0	0	0	15	49	81	134
dRxNai	953	65.5	140.9	230.5	0	0	0	16	169	506	1,267	2,006
dRxTon	953	0.0	38.6	773.6	0	0	0	0	2	24	143	23,320
dRxGai	953	4.1	44.3	160.5	0	0	0	0	17	257	724	2,995
dRxMado	953	0.0	0.3	0.4	0	0	0	0	1	1	1	2



注射(皮下筋肉内+静脈内+注射その他)

cINJa=cInjHIKA+cInjJYO+cInjHOKA

	N	Median	Mean	STD	Min	1%	5%	25%	75%	95%	99%	Max
cINJa	953	10,312.0	26,249.5	66,068.8	0	0	0	1,427	27,485	105,474	261,241	1,474,382
dInja	953	477.2	1,065.1	1,834.7	0	0	0	63	1,340	3,583	8,747	20,478
cInjHika	953	0.0	3,611.7	15,487.6	0	0	0	0	1,368	16,980	46,755	290,672
cInjJyo	953	0.0	2,113.8	13,514.6	0	0	0	0	184	9,414	45,963	353,494
cInjHoka	953	5,616.0	20,524.1	62,137.5	0	0	0	0	20,298	89,311	220,869	1,473,759
dInjHika	953	0.0	114.1	497.3	0	0	0	0	45	515	1,358	11,106
dInjJyo	953	0.0	98.7	679.1	0	0	0	0	7	457	1,881	18,605
dInjHoka	953	277.2	852.3	1,646.1	0	0	0	0	1,004	3,320	7,455	20,469



各項目のページへ:

- [1. 概況](#)
- [2. 入院](#)
- [3. 手術・処置](#)
- [4. 処方・注射](#)
- [5. 検査・画像](#)
- [6. 放治・リハ](#)
- [7. その他](#)
- [8. 診療密度](#)

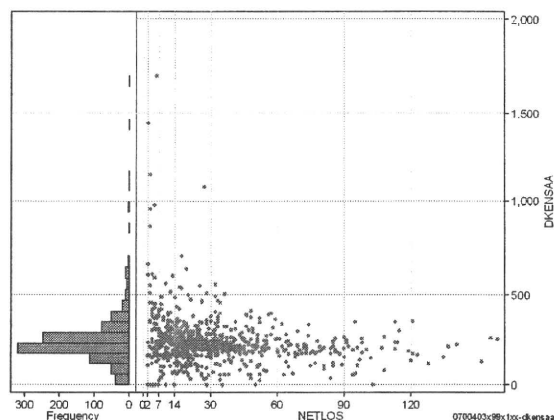
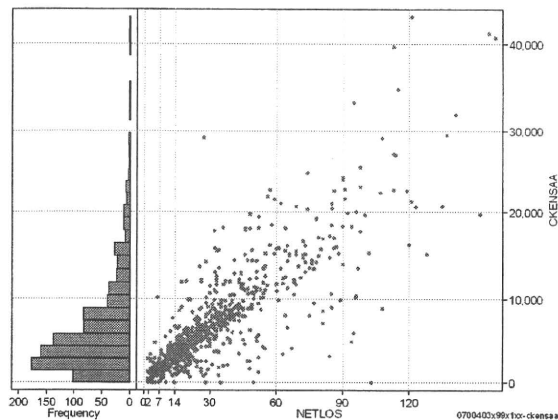
[一覧に戻る](#)

DPC6	入院目的	年齢等	手術	処置1	処置2	副傷病	重症度等	包括	点数<I	入院期間I	点数<II	入院期間II	点数≥II	特定入院期間
070040	3	x	99	x	1	x	x	○	5,017	5	2,734	26	2,324	57

検査(検査(薬剤・材料以外)+検査(薬剤・材料))

cKENSAa=cKENSA+cKENSAm

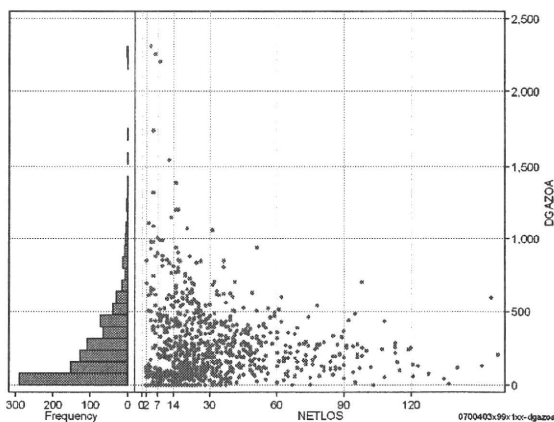
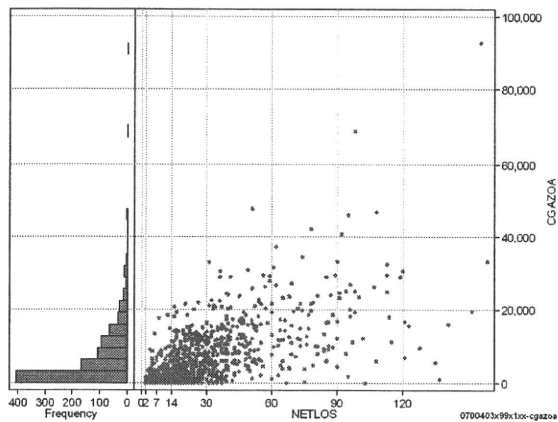
	N	Median	Mean	STD	Min	1%	5%	25%	75%	95%	99%	Max
cKENSAa	953	4,810.0	6,507.2	5,827.5	0	0	825	2,640	8,360	18,117	29,113	43,176
dKENSAa	953	225.5	242.1	130.8	0	0	71	187	275	429	635	1,701
cKensa	953	4,805.0	6,479.6	5,786.0	0	0	825	2,640	8,295	18,111	27,699	43,176
cKensam	953	0.0	27.6	156.8	0	0	0	0	0	142	749	2,987
dKensa	953	224.5	241.3	130.0	0	0	71	187	275	429	627	1,691
dKensam	953	0.0	0.8	4.2	0	0	0	0	0	3	19	64



画像診断(画像診断(薬剤・材料以外)+画像診断(薬剤・材料))

cGAZOa=cGAZO+cGAZOm

	N	Median	Mean	STD	Min	1%	5%	25%	75%	95%	99%	Max
cGAZOa	953	4,312.0	7,082.2	8,362.2	0	0	1,082	10,646	22,366	33,201	92,737	
dGAZOa	953	184.2	249.3	264.4	0	0	68	358	727	1,151	2,311	
cGAZO	953	3,120.0	4,459.5	4,772.8	0	0	990	6,687	14,115	19,174	47,392	
cGAZOm	953	1,216.0	2,622.7	3,868.7	0	0	95	3,893	9,618	17,152	45,345	
dGAZO	953	130.7	158.9	146.5	0	0	57	227	412	676	1,244	
dGAZOm	953	39.4	90.4	132.9	0	0	6	129	327	582	1,243	



各項目のページへ:

[一覧に戻る](#)

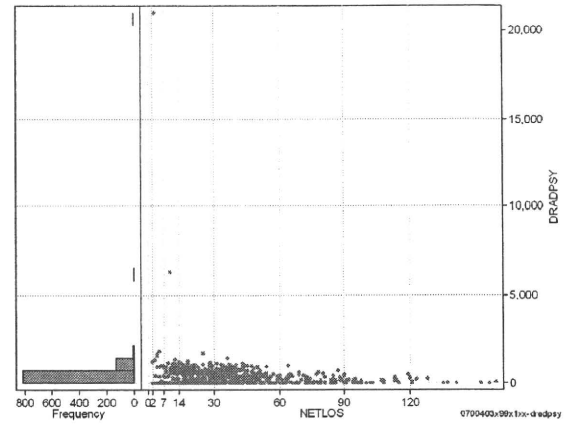
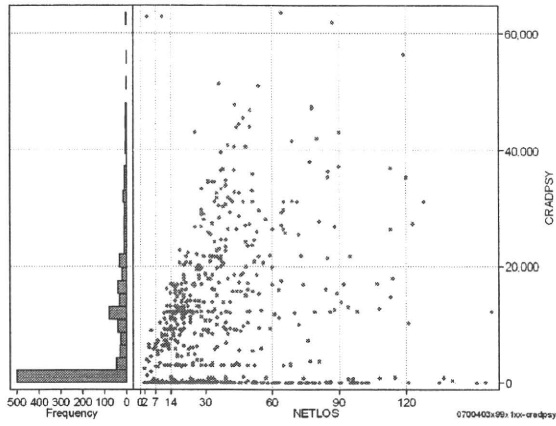
- [1. 概況](#)
- [2. 入院](#)
- [3. 手術・処置](#)
- [4. 処方・注射](#)
- [5. 検査・画像](#)
- [6. 放治・リハ](#)
- [7. その他](#)
- [8. 診療密度](#)

DPC6	入院目的	年齢等	手術	処置1	処置2	副傷病	重症度等	包括	点数<I	入院期間I	点数<II	入院期間II	点数≥II	特定入院期間
070040	3	x	99	x	1	x	x	○	5,017	5	2,734	26	2,324	57

その他放治等(リハビリ除く(その他-リハビリ))

cRADPSY=cSONOTA-cREHAB

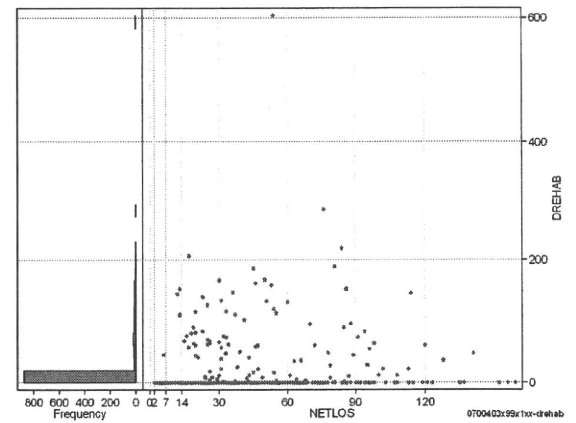
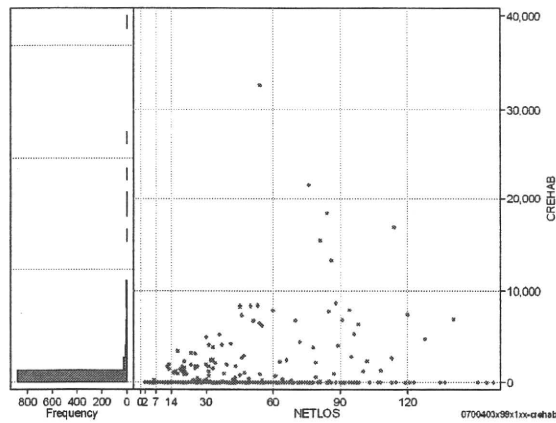
	N	Median	Mean	STD	Min	1%	5%	25%	75%	95%	99%	Max
cRADPSY	953	360.0	8,022.3	11,468.9	0	0	0	0	12,880	31,640	47,410	63,680
dRADPSY	953	14.1	300.5	784.6	0	0	0	0	558	985	1,261	21,000



リハビリ

cREHAB

	N	Median	Mean	STD	Min	1%	5%	25%	75%	95%	99%	Max
cRehab	953	0.0	398.5	1,974.2	0	0	0	0	0	2,178	8,400	32,600
dRehab	953	0.0	8.1	34.7	0	0	0	0	0	64	160	604



各項目のページへ:

- [1. 概況](#)
- [2. 入院](#)
- [3. 手術・処置](#)
- [4. 処方・注射](#)
- [5. 検査・画像](#)
- [6. 放治・リハ](#)
- [7. その他](#)
- [8. 診療密度](#)

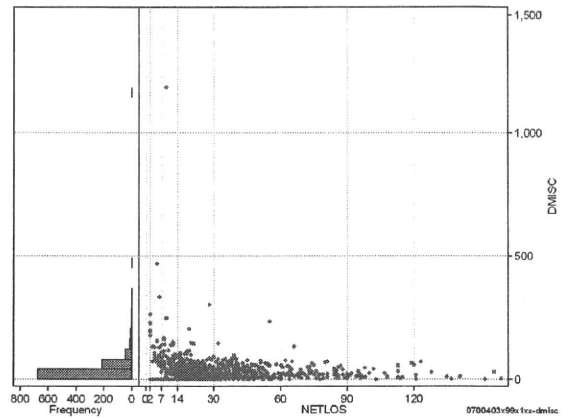
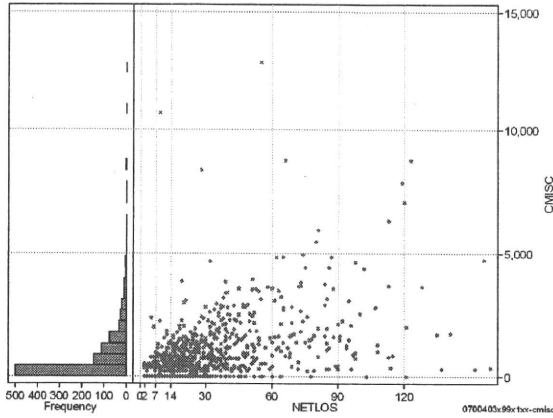
[一覧に戻る](#)

DPC6	入院目的	年齢等	手術	処置1	処置2	副傷病	重症度等	包括	点数<I	入院期間I	点数<II	入院期間II	点数≥II	特定入院期間
070040	3	x	99	x	1	x	x	○	5,017	5	2,734	26	2,324	57

諸項目(初診料+指導管理料+在宅医療)

cMISC=cSHOSIN+cSHIDO+cZAITAKU

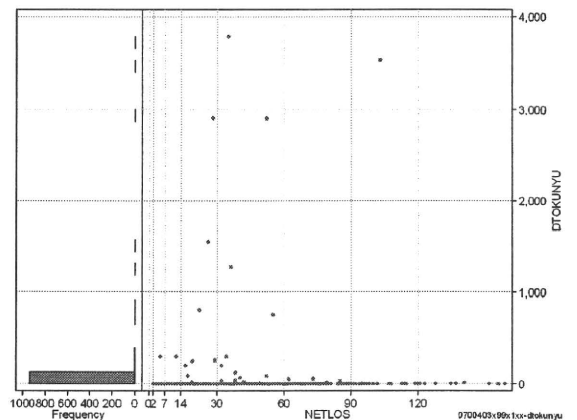
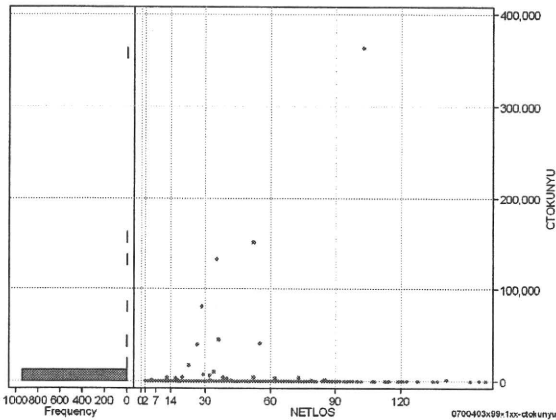
	N	Median	Mean	STD	Min	1%	5%	25%	75%	95%	99%	Max
cMISC	953	430.0	842.1	1,213.9	0	0	0	0	1,160	2,910	5,500	12,824
dMISC	953	20.3	32.1	54.8	0	0	0	0	48	94	195	1,186
cSHOSIN	953	0.0	25.2	103.5	0	0	0	0	0	250	500	800
cSHIDO	953	430.0	737.7	990.7	0	0	0	0	1,050	2,750	4,720	7,920
cZAITAK	953	0.0	79.2	660.5	0	0	0	0	0	0	2,186	11,124
dShosin	953	0.0	1.2	6.1	0	0	0	0	0	7	28	100
dShido	953	19.1	27.4	34.6	0	0	0	0	43	86	138	466
dZaitak	953	0.0	3.5	40.7	0	0	0	0	0	0	95	1,108



特定入院料

cTOKUNYU

	N	Median	Mean	STD	Min	1%	5%	25%	75%	95%	99%	Max
cTokuNyu	953	0.0	987.2	13,898.5	0	0	0	0	0	0	7,500	362,880
dTokuNyu	953	0.0	21.0	226.8	0	0	0	0	0	0	300	3,785



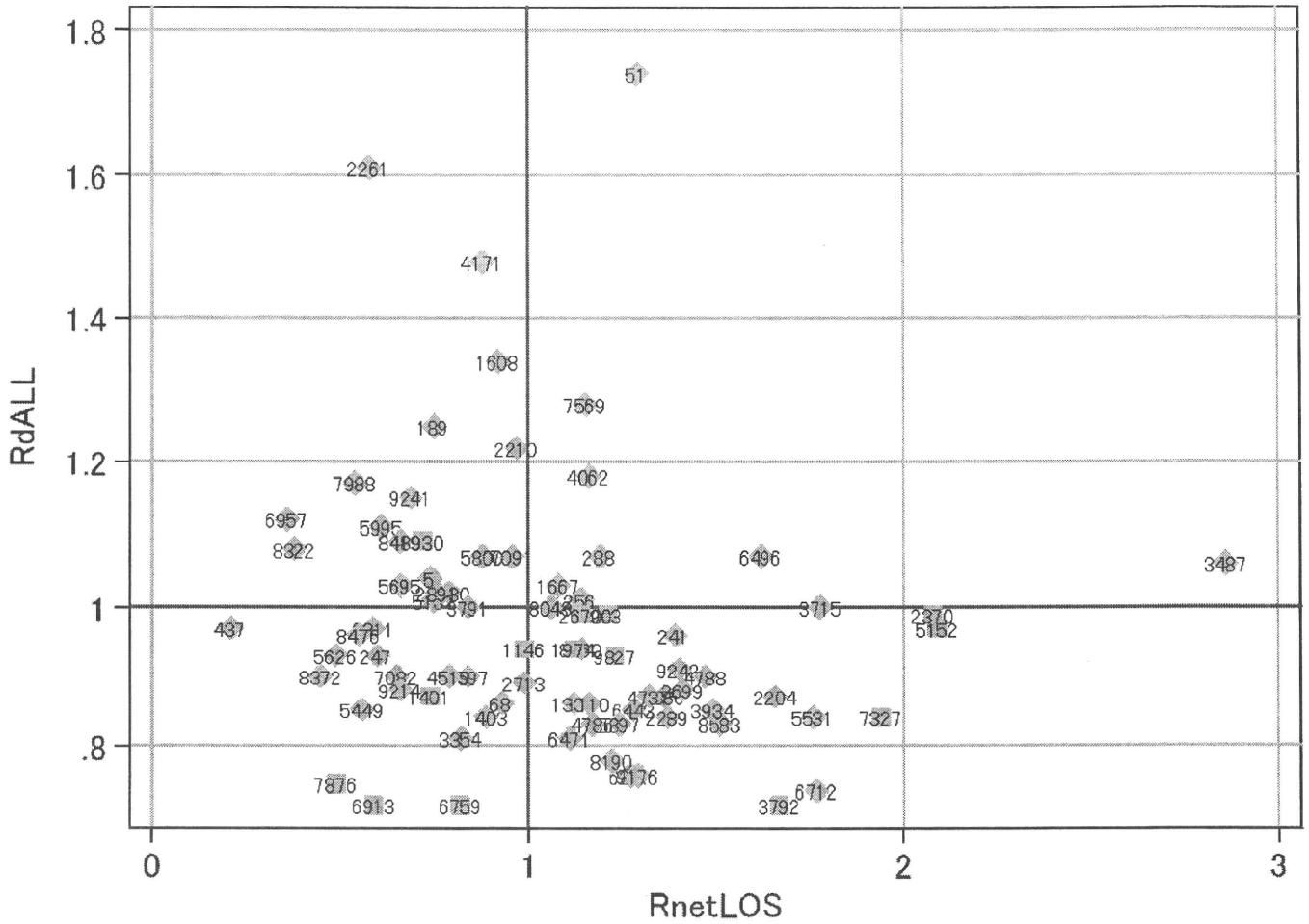
各項目のページへ:

[一覧に戻る](#)

- [1. 概況](#)
- [2. 入院](#)
- [3. 手術・処置](#)
- [4. 処方・注射](#)
- [5. 検査・画像](#)
- [6. 放治・リハ](#)
- [7. その他](#)
- [8. 診療密度](#)

DPC6	入院目的	年齢等	手術	処置1	処置2	副傷病	重症度等	包括	点数<I	入院期間I	点数<II	入院期間II	点数≥II	特定入院期間
070040	3	x	99	x	1	x	x	○	5,017	5	2,734	26	2,324	57

施設別の診療密度			netLOS/rcALL
症例数合計	netLOSの平均	dALLの平均	
953	29.6	4.156	



0700403x99x1xx-densityA

各項目のページへ:

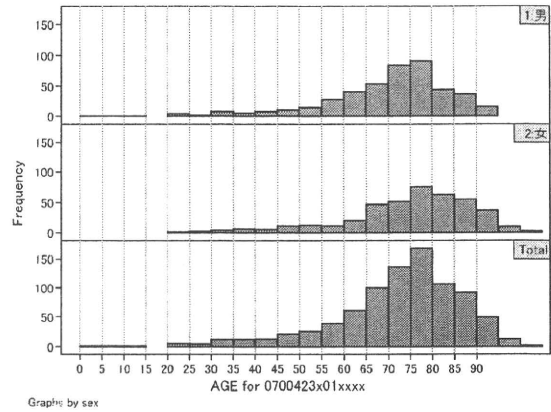
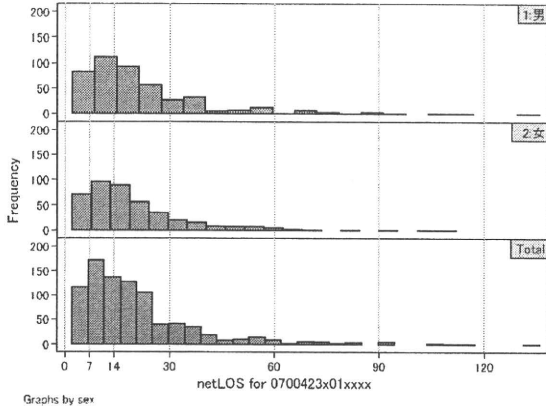
[一覧に戻る](#)

- [1. 概況](#)
- [2. 入院](#)
- [3. 手術・処置](#)
- [4. 処方・注射](#)
- [5. 検査・画像](#)
- [6. 放治・リハ](#)
- [7. その他](#)
- [8. 診療密度](#)

DPC6	入院目的	年齢等	手術	処置1	処置2	副傷病	重症度等	包括	点数<I	入院期間	点数<II	入院期間II	点数≥II	特定入院期間
070042	3	x	01	x	x	x	x	○	2,534	10	1,873	19	1,592	38

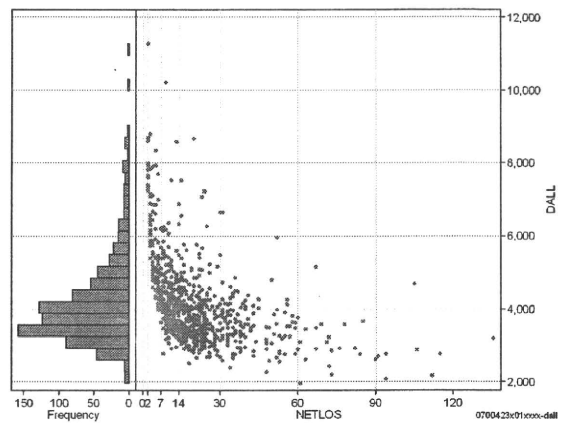
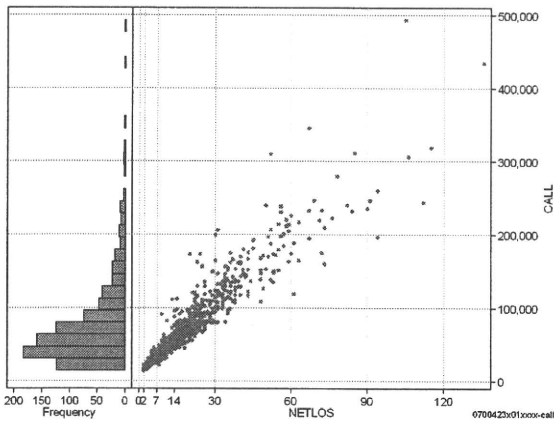
性別・年齢・機関別基礎集計

	N	Median	Mean	STD	Min	1%	5%	25%	75%	95%	99%	Max
netLOS	861	16.0	20.2	16.7	2	2	4	10	24	54	90	136



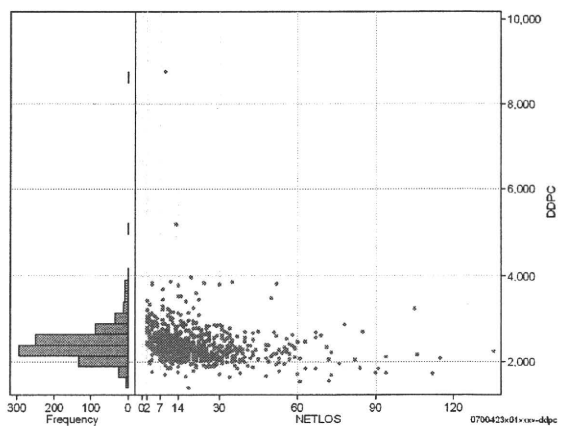
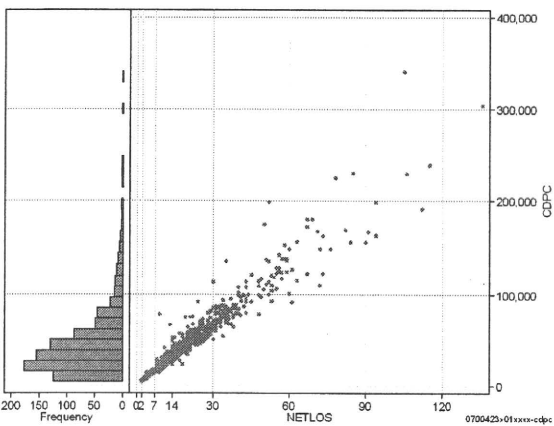
総点数の合計

	N	Median	Mean	STD	Min	1%	5%	25%	75%	95%	99%	Max
cAll	861	60,763.0	75,286.9	54,633.8	14,482	15,862	20,143	39,696	92,745	181,041	259,823	493,204
dAll	861	3,889.3	4,156.5	1,174.5	1,964	2,559	2,872	3,405	4,572	6,563	8,571	11,269



包括対象部分

	N	Median	Mean	STD	Min	1%	5%	25%	75%	95%	99%	Max
cDPC	861	37,296.0	47,145.9	37,680.1	4,800	5,445	9,150	23,525	57,742	120,643	191,071	341,046
dDPC	861	2,366.7	2,413.0	421.0	1,367	1,694	1,940	2,189	2,562	3,039	3,812	8,763



各項目のページへ:

- [1. 概況](#)
- [2. 入院](#)
- [3. 手術・処置](#)
- [4. 処方・注射](#)
- [5. 検査・画像](#)
- [6. 放治・リハ](#)
- [7. その他](#)
- [8. 診療密度](#)

[一覧に戻る](#)