

20030075 (別冊 3-4)

平成15年度厚生労働科学研究費補助金 (政策科学推進研究事業) 研究報告書

# 急性期入院医療試行診断群分類を活用した調査研究

(課題番号 H13-政策-034)

別冊 3 - 4

特定機能病院における入院医療の包括評価関係データ集 3 - 4 MDC07-11

(DPCポートフォリオ バージョン2.2 beta)

平成16 (2004) 年 4 月

分担研究者 石川 ベンジャミン 光一  
主任研究者 松田 晋哉

主任研究者 松田 晋哉 (産業医科大学)

分担研究者 石川 ベンジャミン 光一 (国立がんセンター)

### beta 版における注意事項

本資料は、平成 16 年度 MDC 別作業班での利用のために作成された「beta」版です。無断での引用・転載はご遠慮ください。

## 1. DPC ポートフォリオとは

DPC ポートフォリオとは、特定機能病院における入院医療の実態を一覧できるように分析・可視化したものである。バージョン 2.2 では、出来高払い制度下での診療報酬額、入院日数および診療の密度に注目して作成している。

## 2. ポートフォリオの内容

ポートフォリオ (バージョン 2.2) は各診断群分類につき 1 セット 8 ページから構成されている。

### 2.1. ポートフォリオページの構成

ポートフォリオの各ページは、4つのセクションに分かれている。

#### 2.1.1. ヘッダ

診断群分類番号、名称を示す。

#### 2.1.2. 診療報酬情報セクション

出来高/包括の別と、包括支払いの際の入院日数・点数情報を示す。

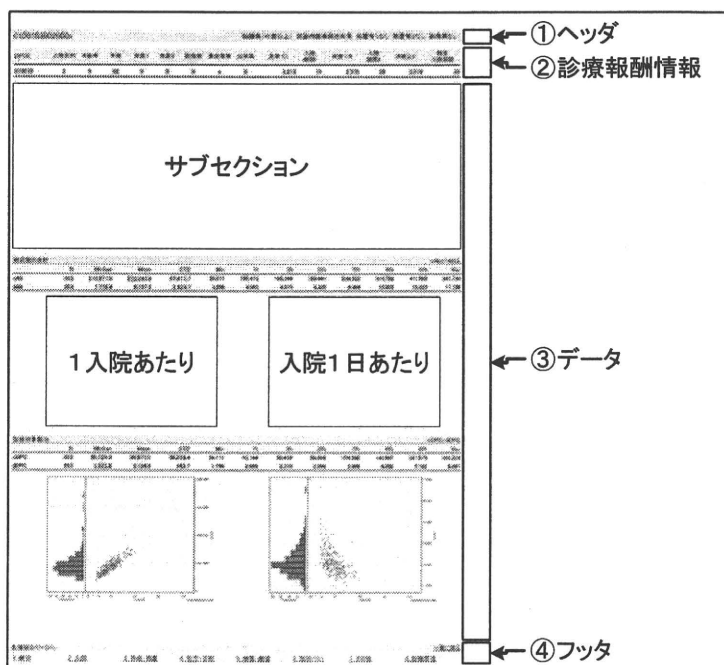
#### 2.1.3. データセクション

データは表およびグラフで示されており、集計項目別にサブセクションを構成している。

診療報酬についてのグラフは、1入院あたり+入院1日あたりの2つでペアとしている

#### 2.1.4. フッタ

ポートフォリオ1セットの中で各ページの位置を示す。



### 2.2. データセクションで使用する表・グラフ

#### 2.2.1. 表

変数名、症例数(N)、中央値(Median)、平均値(Mean)、標準偏差(STD)、最小値(Min)、1~99パーセンタイル値(1~99%)、最大値(Max)を示す。

変数名の一覧については、別紙「変数名の一覧」を参照のこと。

## 2.2.2. グラフ

- (1) 性別・入院日数別ヒストグラム
- (2) 性別・入院時年齢別ヒストグラム
- (3) 診療報酬情報複合グラフ

各グラフの左側にはヒストグラムを、右側には入院日数との関連づけた散布図を示す。

- (4) 施設別診療密度指標プロット

各診断群分類で調査期間中に4症例以上の報告があった施設について、施設の平均値を全体の平均値で除した値（診療密度指標）をプロットしている。横軸・縦軸はそれぞれ有効入院日数、入院一日あたり総点数の診療密度指標を示している。

なおプロット中、◆は特定機能病院等、■はその他の調査参加施設を示す。

## 3. データについての注意事項

---

本報告書の利用にあたっては、下記のデータについての注意事項に留意する必要がある。

### 3.1. 症例データベースについて

このポートフォリオは、平成15年度調査において厚生労働省に提出されたデータをもとに作成した症例データベースを利用して作成した。

### 3.2. DPC分類について

平成16年4月版DPCを利用して研究班で独自に分類を行った。

### 3.3. 分析の対象について

症例数が10症例以上ある施設が5施設以上あった診断群分類（14桁）に限定した。

## 4. 本資料についての連絡先

---

国立がんセンター がん予防・検診研究センター 情報研究部 石川 ベンジャミン 光一

〒104-0045 東京都中央区築地5-1-1

FAX : 03-3547-8586

電子メールアドレス : kishikaw@ncc.go.jp



## 1. 変数名の一覧

## 1.1. 性別・入院日数

ページ	変数名	名称等	備考
1	SEX	性別	1:男、2:女
1+	netLOS	有効入院日数	入院日数－外泊日数

## 1.2. 診療報酬額

## 1.2.1. 1入院あたり

ページ	変数名	名称等	備考
1	cALL	総点数の合計	
1	cDPC	包括範囲の合計	
2	cHOSP	入院日数依存部分の合計	cNYUIN+cSHOKUJI+cRxCHO+cRxCHOKI
2	cNYUIN	入院加算料・加算の合計	
2	cSHOKUJI	入院時食事療養等の合計	単位 10 円→1点
2	cRxCHO	調剤	
2	cRxCHOKI	調基	
3	cOPEa	手術(薬・材含む)	cOPE+cOPEm
3	cOPE	手術(薬剤・材料以外)の合計	
3	cOPEm	手術(薬剤・材料)の合計	
3	cPROa	処置(薬・材含む)	cPRO+cPROm
3	cPRO	処置(薬剤・材料以外)の合計	
3	cPROm	処置(薬剤・材料)の合計	
4	cRXa	処方(調剤・調基除く)	cRxNAI+cRxTON+cRxGAI+cRxMADO
4	cRxNAI	内服の合計	
4	cRxTON	屯服の合計	
4	cRxGAI	外用の合計	
4	cRxMADO	麻毒の合計	
4	cINJa	注射(皮下・静・他)	cInjHIKA+cInjJYO+cInjHOKA
4	cInjHIKA	皮下筋肉内の合計	
4	cInjJYO	静脈内の合計	
4	cInjHOKA	注射その他の合計	
5	cKENSAA	検査(薬・材含む)	cKENSA+cKENSAm
5	cKENSA	検査(薬剤・材料以外)	
5	cKENSAm	検査(薬剤・材料)	
5	cGAZOa	画像(薬・材含む)	cGAZO+cGAZOm
5	cGAZO	画像診断(薬剤・材料以外)の合計	
5	cGAZOm	画像診断(薬剤・材料)の合計	
6	cRADPSY	その他の合計ーリハビリの合計	cSONOTA-cREHAB
6	cREHAB	リハビリの合計	
7	cMISC	諸項目の合計	cSHOSIN+cSHIDO+cZAITAK
7	cSHOSIN	初診料の合計	
7	cSHIDO	指導管理料	
7	cZAITAK	在宅医療	

## 1.2.2. 入院一日あたり

上記変数名の頭文字を「d」に変更したもの。有効入院日数を分母として除算。

## 1.2.3. 包括範囲

$$cDPC = cNYUIN + cTOKUNYU + cGAZO + cGAZOm + cKENSA + cKENSAm + cPRO + cPROm + cRxNAI + cRxTON + cRxGAI + cRxCHO + cRxMADO + cRxCHOKI + cInjHIKA + cInjJYO + cInjHOKA;$$



## 1.3. 診療密度指標

ページ	変数名	名称等	備考
8	rnetLOS	入院日数からみた診療密度指標	
8	rdALL	入院一日あたり総点数からみた診療密度指標	

症例数が4症例以上ある施設について、各施設の平均値を全体の平均値で除算。

MDC/DPC	名称	症例数／各ページへ
07		<a href="#">↑表のtopに戻る</a>
070010	骨軟部の良性腫瘍(脊椎脊髄を除く。)	1,472
0700103x010xxx	骨軟部の良性腫瘍(脊椎脊髄を除く。) 四肢軟部腫瘍摘出術等 手術・処置等1なし	607 <a href="#">2</a> <a href="#">3</a> <a href="#">4</a> <a href="#">5</a> <a href="#">6</a> <a href="#">7</a> <a href="#">8</a>
070015	皮膚の良性新生物	739
0700153x010xxx	皮膚の良性新生物 皮膚皮下腫瘍摘出術(露出部)等 手術・処置等1なし	498 <a href="#">2</a> <a href="#">3</a> <a href="#">4</a> <a href="#">5</a> <a href="#">6</a> <a href="#">7</a> <a href="#">8</a>
070020	神経の良性腫瘍	377
070030	脊椎・脊髄腫瘍	459
070040	骨軟部の悪性腫瘍(脊椎脊髄を除く。)	2,113
0700403x09x0xxx	骨軟部の悪性腫瘍(脊椎脊髄を除く。) 手術なし 手術・処置等2なし	427 <a href="#">2</a> <a href="#">3</a> <a href="#">4</a> <a href="#">5</a> <a href="#">6</a> <a href="#">7</a> <a href="#">8</a>
0700403x99x1xxx	骨軟部の悪性腫瘍(脊椎脊髄を除く。) 手術なし 手術・処置等2あり	953 <a href="#">2</a> <a href="#">3</a> <a href="#">4</a> <a href="#">5</a> <a href="#">6</a> <a href="#">7</a> <a href="#">8</a>
070042	上肢等の皮膚の悪性腫瘍	1,231
0700423x01xxxx	上肢等の皮膚の悪性腫瘍 皮膚悪性腫瘍切除術	861 <a href="#">2</a> <a href="#">3</a> <a href="#">4</a> <a href="#">5</a> <a href="#">6</a> <a href="#">7</a> <a href="#">8</a>
070045	黒色腫	942
0700453x99x1xxx	黒色腫 手術なし 手術・処置等2あり	522 <a href="#">2</a> <a href="#">3</a> <a href="#">4</a> <a href="#">5</a> <a href="#">6</a> <a href="#">7</a> <a href="#">8</a>
070050	肩関節炎、肩の障害(その他)	78
070060	手肘の関節炎	25
070070	上肢骨髄炎	21
070080	滑膜炎、腱鞘炎、軟骨などの炎症	363
070090	筋炎(感染性を含む。)	161
070100	化膿性・結核性股関節炎	45
070110	股関節周辺の骨髄炎	45
070120	化膿性膝関節炎	106
070130	下肢(股関節以外)骨髄炎	83
070140	脳性麻痺	201
070150	上肢神経障害(胸郭出口症候群含む。)	65
070160	上肢末梢神経麻痺	473
070170	下肢神経疾患	45
070180	脊椎変形	263
070190	上肢の変形(偽関節を除く。)	58
070200	手関節症(変形性を含む。)	101
070210	下肢の変形	161
070220	股関節症(変形性を含む。)	1,942
0702203x020xxx	股関節症(変形性を含む。) 人工関節置換術 肩、股、膝(再置換でない場合) 手術・処置等1なし	943 <a href="#">2</a> <a href="#">3</a> <a href="#">4</a> <a href="#">5</a> <a href="#">6</a> <a href="#">7</a> <a href="#">8</a>
0702203x021xxx	股関節症(変形性を含む。) 人工関節置換術 肩、股、膝(再置換でない場合) 手術・処置等1あり	286 <a href="#">2</a> <a href="#">3</a> <a href="#">4</a> <a href="#">5</a> <a href="#">6</a> <a href="#">7</a> <a href="#">8</a>
0702203x99xxxx	股関節症(変形性を含む。) 手術なし	289 <a href="#">2</a> <a href="#">3</a> <a href="#">4</a> <a href="#">5</a> <a href="#">6</a> <a href="#">7</a> <a href="#">8</a>
070230	膝関節症(変形性を含む。)	1,190
0702303x020xxx	膝関節症(変形性を含む。) 人工関節置換術 肩、股、膝(再置換でない場合)等 手術・処置等1なし	743 <a href="#">2</a> <a href="#">3</a> <a href="#">4</a> <a href="#">5</a> <a href="#">6</a> <a href="#">7</a> <a href="#">8</a>
0702303x99xxxx	膝関節症(変形性を含む。) 手術なし	192 <a href="#">2</a> <a href="#">3</a> <a href="#">4</a> <a href="#">5</a> <a href="#">6</a> <a href="#">7</a> <a href="#">8</a>
070240	動揺関節症(肩、手、足、膝等)	27
070250	関節内障、関節内遊離体(股、肩、手、肘、足)	54
070270	膝関節不安定症	65
070280	骨端症、骨軟骨障害・骨壊死、発育期の膝関節障害	107
070290	肩関節拘縮	26
070300	肘・手関節拘縮・強直	43
070310	股関節拘縮	10
070320	膝・足関節拘縮	41
070330	脊椎感染(感染を含む。)	182
070340	脊柱管狭窄(脊椎症を含む。)	3,990
0703403x0100xxx	脊柱管狭窄(脊椎症を含む。) 脊椎固定術等 手術・処置等1なし 手術・処置等2なし	1,537 <a href="#">2</a> <a href="#">3</a> <a href="#">4</a> <a href="#">5</a> <a href="#">6</a> <a href="#">7</a> <a href="#">8</a>
0703403x0110xxx	脊柱管狭窄(脊椎症を含む。) 脊椎固定術等 手術・処置等1あり 手術・処置等2なし	417 <a href="#">2</a> <a href="#">3</a> <a href="#">4</a> <a href="#">5</a> <a href="#">6</a> <a href="#">7</a> <a href="#">8</a>
0703403x99xxxx	脊柱管狭窄(脊椎症を含む。) 手術なし	1,896 <a href="#">2</a> <a href="#">3</a> <a href="#">4</a> <a href="#">5</a> <a href="#">6</a> <a href="#">7</a> <a href="#">8</a>
070350	椎間板変性、ヘルニア	1,857
0703503x0100xxx	椎間板変性、ヘルニア 椎弓切除術等 手術・処置等1なし 手術・処置等2なし	797 <a href="#">2</a> <a href="#">3</a> <a href="#">4</a> <a href="#">5</a> <a href="#">6</a> <a href="#">7</a> <a href="#">8</a>
0703503x99xxxx	椎間板変性、ヘルニア 手術なし	933 <a href="#">2</a> <a href="#">3</a> <a href="#">4</a> <a href="#">5</a> <a href="#">6</a> <a href="#">7</a> <a href="#">8</a>
070360	不安定椎	383
070370	脊椎骨粗鬆症	82
070380	ガングリオン	98
070390	線維細胞性傷害	81
070395	壊死性筋膜炎	73
070400	股関節骨頭壊死	393
070410	弾発股	0
070420	大腿骨頭すべり症	61
070430	神経異栄養症、骨成長障害、骨障害(その他)	145
070440	色素性絨毛結節性滑膜炎	28
070450	大腿骨後天性変形	0
070460	股関節ベルテス病	38
070470	脊椎関節リウマチ、強直性脊椎炎	5
070480	上肢(肩から手まで)のリウマチ	188
070490	下肢のリウマチ(股関節を除く。)	334
070500	股関節リウマチ	67
070510	痛風、関節の障害(その他)	88
070520	リンパ節、リンパ管の疾患	593
070530	放射線皮膚障害	76

070540	鶏眼		12
070550	褥瘡潰瘍		134
070560	全身性臓器障害を伴う自己免疫性疾患		4,229
<u>0705603x99x0xx</u>	全身性臓器障害を伴う自己免疫性疾患 手術なし 手術・処置等2なし	3,554	<a href="#">2</a> <a href="#">3</a> <a href="#">4</a> <a href="#">5</a> <a href="#">6</a> <a href="#">7</a> <a href="#">8</a>
070570	瘢痕拘縮		1,240
<u>0705703x010xxx</u>	瘢痕拘縮 瘢痕拘縮形成手術 その他等 手術・処置等1なし	473	<a href="#">2</a> <a href="#">3</a> <a href="#">4</a> <a href="#">5</a> <a href="#">6</a> <a href="#">7</a> <a href="#">8</a>
070580	斜頸		54
071030	その他の筋骨格系・結合組織の疾患		1,037
<u>0710303x99xxxx</u>	その他の筋骨格系・結合組織の疾患 手術なし	698	<a href="#">2</a> <a href="#">3</a> <a href="#">4</a> <a href="#">5</a> <a href="#">6</a> <a href="#">7</a> <a href="#">8</a>

07

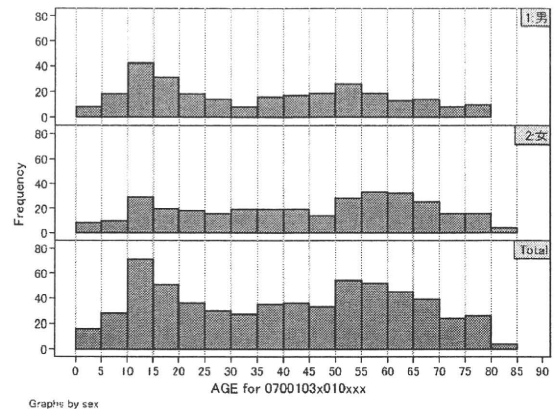
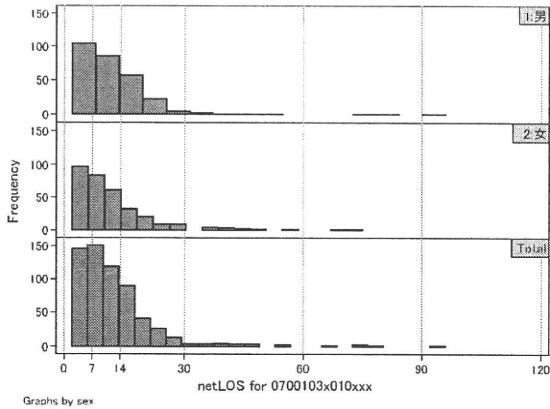
[↑表のtopに戻る](#)



DPC6	入院目的	年齢等	手術	処置1	処置2	副傷病	重症度等	包括	点数<I	入院期間I	点数<II	入院期間II	点数≥II	特定入院期間
070010	3	x	01	0	x	x	x	○	2,703	6	2,057	12	1,748	22

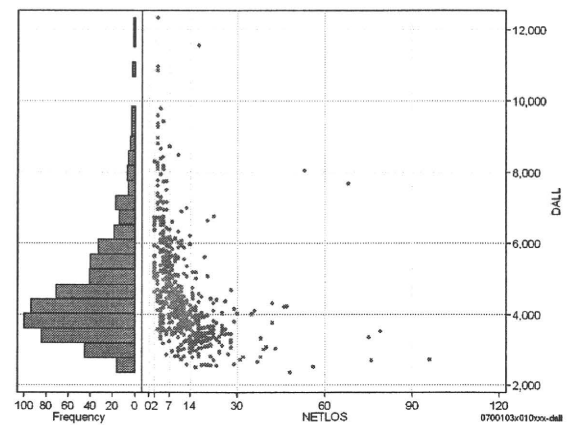
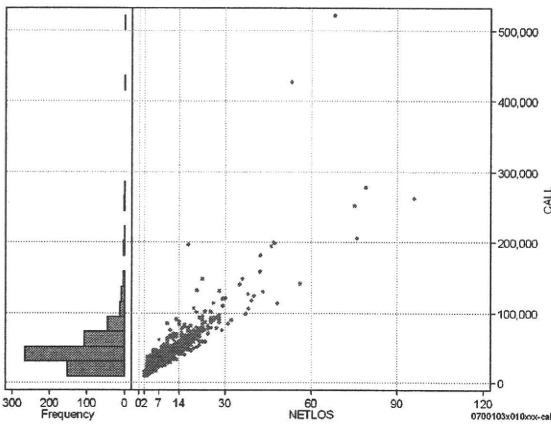
性別・年齢、機関別基礎集計

	N	Median	Mean	STD	Min	1%	5%	25%	75%	95%	99%	Max
netLOS	607	10.0	12.0	10.1	2	2	3	6	15	28	53	96



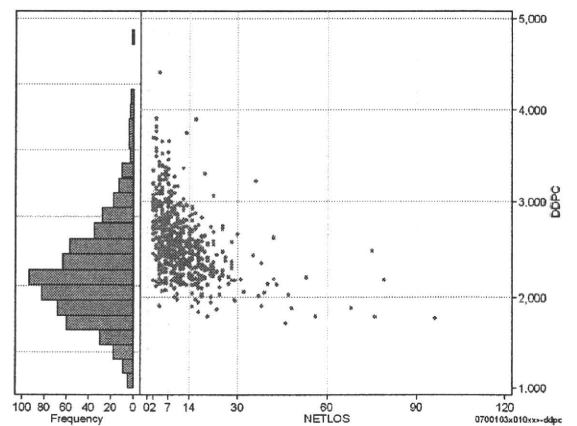
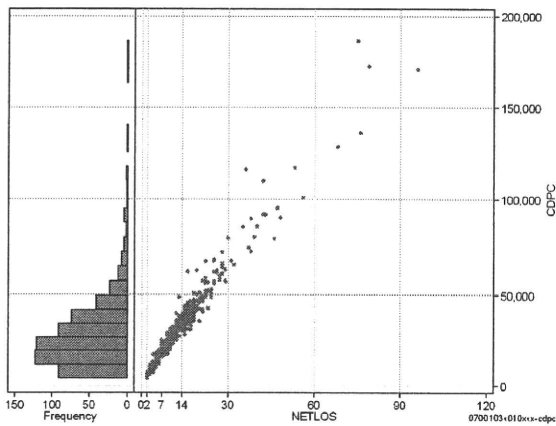
総点数の合計

	N	Median	Mean	STD	Min	1%	5%	25%	75%	95%	99%	Max
cAll	607	42,317.0	49,845.3	39,989.2	9,309	10,389	14,832	30,343	58,036	101,317	198,962	522,330
dAll	607	4,282.7	4,640.6	1,474.7	2,367	2,577	2,963	3,633	5,356	7,630	9,437	12,340



包括対象部分

	N	Median	Mean	STD	Min	1%	5%	25%	75%	95%	99%	Max
cDPC	607	24,725.0	29,400.5	21,355.2	4,357	5,477	8,297	15,126	36,678	63,127	116,011	186,119
dDPC	607	2,542.7	2,578.9	370.6	1,723	1,871	2,050	2,333	2,784	3,267	3,700	4,407



各項目のページへ:

- 1. 概況
- 2. 入院
- 3. 手術・処置
- 4. 処方・注射
- 5. 検査・画像
- 6. 放治・リハ
- 7. その他
- 8. 診療密度

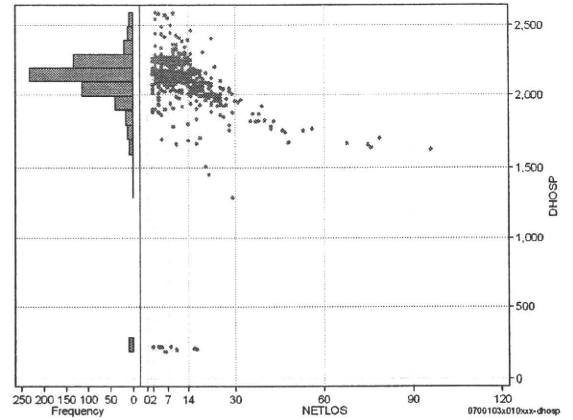
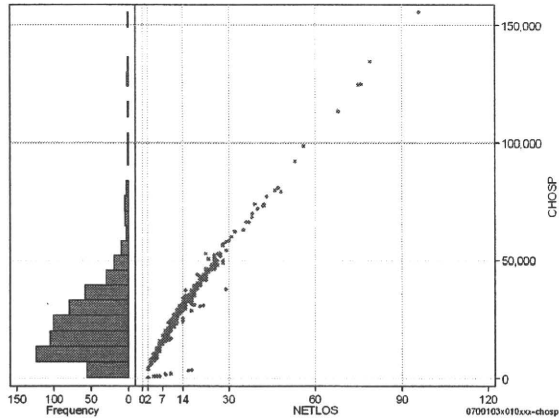
[一覧に戻る](#)

DPC6	入院目的	年齢等	手術	処置1	処置2	副傷病	重症度等	包括	点数<I	入院期間I	点数<II	入院期間II	点数≥II	特定入院期間
070010	3	x	01	0	x	x	x	○	2,703	6	2,057	12	1,748	22

入院日数依存部分(入院管理料+加算+入院時食事療養等+調剤+調期)

cHOSP=cNYUIN+cSHOKUJI+cRxCHO+cRxCHOKI

	N	Median	Mean	STD	Min	1%	5%	25%	75%	95%	99%	Max
cHOSP	607	21,203.0	24,376.2	17,983.0	443	1,988	6,278	12,179	31,786	52,893	92,660	155,813
dHOSP	607	2,133.1	2,091.0	286.7	187	221	1,776	2,059	2,219	2,305	2,541	2,592
cNyuin	607	19,150.0	21,663.8	15,707.5	0	0	5,622	11,040	28,595	46,190	79,949	135,723
cShokuji	607	21,200.0	26,326.3	23,158.0	0	4,290	6,360	12,250	32,700	63,030	123,190	199,430
cRxCho	607	35.0	50.8	53.5	0	0	7	21	63	140	266	504
cRxChoKi	607	42.0	29.0	26.9	0	0	0	0	42	84	84	136
dNyuin	607	1,921.4	1,866.1	282.6	0	0	1,554	1,843	1,952	2,053	2,270	2,387
dShokuji	607	2,120.0	2,169.5	398.5	0	1,413	1,696	1,953	2,199	2,950	3,000	3,346
dRxCho	607	4.7	4.3	2.1	0	0	0	3	6	7	7	8
dRxChoKi	607	2.6	3.6	4.5	0	0	0	0	5	11	21	42



各項目のページへ:

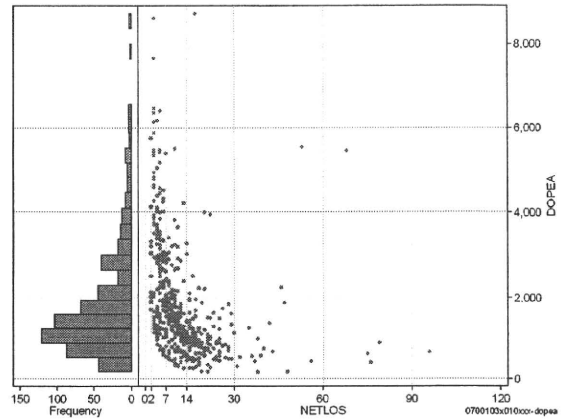
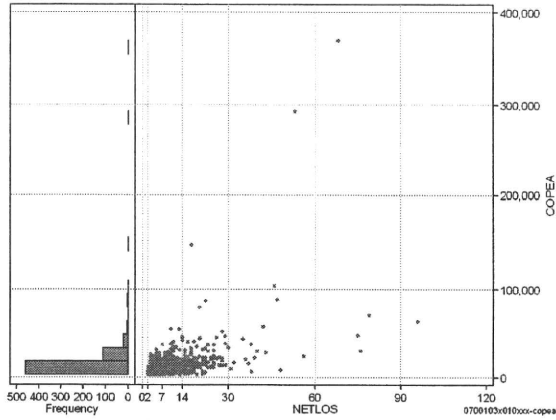
- [1. 概況](#)
- [2. 入院](#)
- [3. 手術・処置](#)
- [4. 処方・注射](#)
- [5. 検査・画像](#)
- [6. 放治・リハ](#)
- [7. その他](#)
- [8. 診療密度](#)

[一覧に戻る](#)

DPC6	入院目的	年齢等	手術	処置1	処置2	副傷病	重症度等	包括	点数<I	入院期間I	点数<II	入院期間II	点数≥II	特定入院期間
070010	3	x	01	0	x	x	x	○	2,703	6	2,057	12	1,748	22

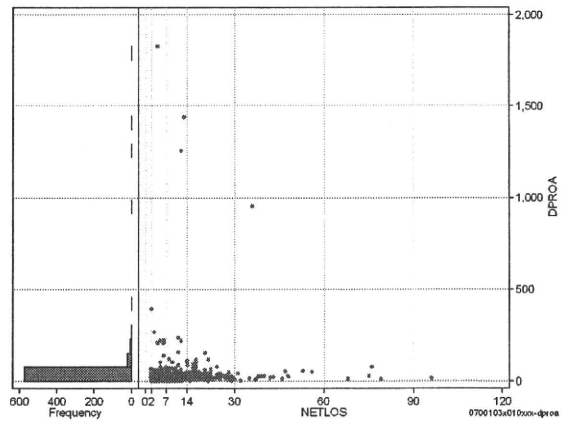
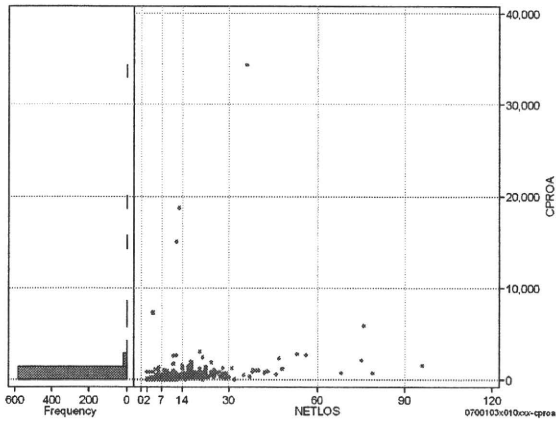
手術(手術(薬剤・材料以外)+手術(薬剤・材料)) cOPEa=cOPE+cOPEm

	N	Median	Mean	STD	Min	1%	5%	25%	75%	95%	99%	Max
cOPEa	607	14,168.0	17,030.5	21,898.0	3,377	3,500	4,037	10,536	18,399	35,625	79,873	369,448
dOPEa	607	1,434.3	1,777.2	1,272.1	172	270	473	952	2,207	4,360	6,180	8,704
cOpe	607	12,790.0	12,891.0	6,815.7	3,230	3,340	3,750	9,490	15,790	23,230	36,770	55,486
cOpeM	607	1,333.0	4,139.4	18,552.1	25	30	81	668	2,247	12,460	57,244	335,856
dOpe	607	1,199.1	1,486.5	1,042.9	147	234	425	782	1,859	3,493	5,680	7,087
dOpeM	607	138.5	290.7	589.7	1	5	14	65	242	1,274	2,803	7,032



処置(処置(薬剤・材料以外)+処置(薬剤・材料)) cPROa=cPRO+cPROm

	N	Median	Mean	STD	Min	1%	5%	25%	75%	95%	99%	Max
cPROa	607	219.0	471.9	1,761.6	0	0	0	97	421	1,235	2,788	34,319
dPROa	607	23.0	38.5	116.6	0	0	0	13	36	83	236	1,823
cPro	607	168.0	364.8	1,138.2	0	0	0	84	357	1,139	2,593	24,077
cProM	607	20.0	107.1	769.5	0	0	0	5	59	196	673	14,136
dPro	607	18.7	29.1	63.8	0	0	0	9	30	77	235	901
dProM	607	2.0	9.4	62.7	0	0	0	1	5	23	45	1,087



各項目のページへ:

[一覧に戻る](#)

- [1. 概況](#)
- [2. 入院](#)
- [3. 手術・処置](#)
- [4. 処方・注射](#)
- [5. 検査・画像](#)
- [6. 放治・リハ](#)
- [7. その他](#)
- [8. 診療密度](#)

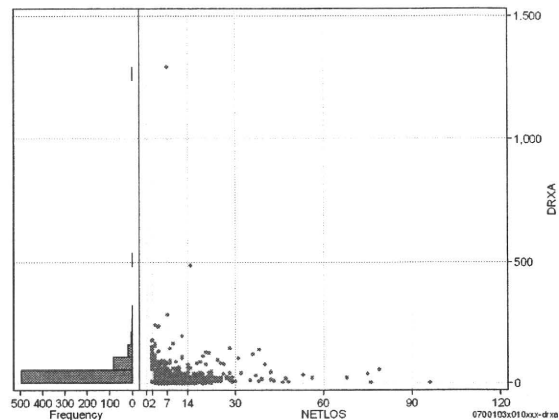
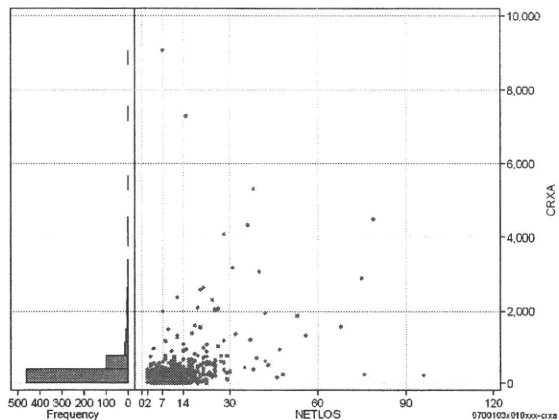


DPC6	入院目的	年齢等	手術	処置1	処置2	副傷病	重症度等	包括	点数<I	入院期間I	点数<II	入院期間II	点数≥II	特定入院期間
070010	3	x	01	0	x	x	x	○	2,703	6	2,057	12	1,748	22

処方(内服+頓服+外用+麻毒)

cRXa=cRxNAI+cRxTON+cRxGAI+cRxMADO

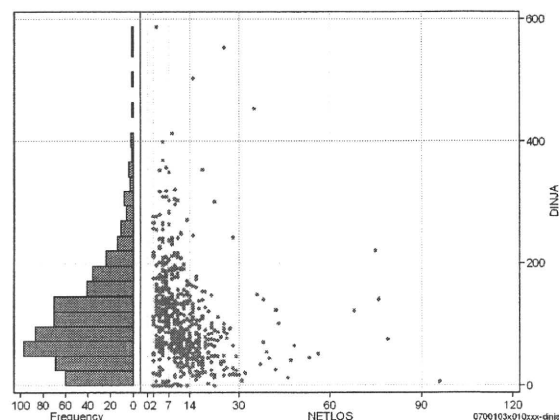
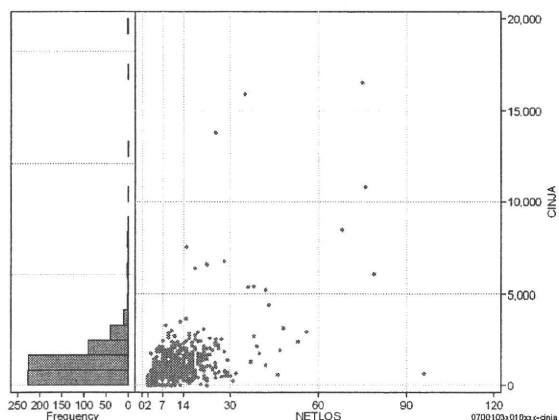
	N	Median	Mean	STD	Min	1%	5%	25%	75%	95%	99%	Max
cRXa	607	236.0	378.3	698.7	0	0	0	125	366	1,172	3,194	9,057
dRXa	607	24.7	37.0	64.7	0	0	0	12	45	105	179	1,294
cRxNai	607	189.0	321.3	657.6	0	0	0	92	301	951	2,783	9,048
cRxTon	607	0.0	8.3	23.8	0	0	0	0	6	44	111	303
cRxGai	607	18.0	47.8	115.7	0	0	0	0	46	164	525	1,356
cRxMado	607	0.0	0.9	3.5	0	0	0	0	0	5	19	40
dRxNai	607	20.3	32.0	63.9	0	0	0	9	39	90	179	1,293
dRxTon	607	0.0	0.9	2.4	0	0	0	0	0	5	12	22
dRxGai	607	1.8	4.1	7.3	0	0	0	0	5	15	36	80
dRxMado	607	0.0	0.1	0.2	0	0	0	0	0	0	1	1



注射(皮下筋肉内+静脈内+注射その他)

cINJa=cInjHIKA+cInjJYO+cInjHOKA

	N	Median	Mean	STD	Min	1%	5%	25%	75%	95%	99%	Max
cINJa	607	834.0	1,166.7	1,447.3	0	0	94	514	1,410	2,661	6,776	16,501
dInja	607	95.1	111.4	81.4	0	0	15	56	147	265	369	586
cInjHika	607	0.0	55.6	548.5	0	0	0	0	6	86	421	10,083
cInjJyo	607	242.0	420.4	590.7	0	0	0	0	621	1,464	2,415	4,584
cInjHoka	607	473.0	690.8	1,160.5	0	0	0	258	806	1,955	5,044	16,472
dInjHika	607	0.0	3.4	24.3	0	0	0	0	0	9	60	448
dInjJyo	607	23.0	40.5	51.6	0	0	0	0	61	145	225	310
dInjHoka	607	51.3	67.5	67.9	0	0	0	23	94	184	309	570



各項目のページへ:

[一覧に戻る](#)

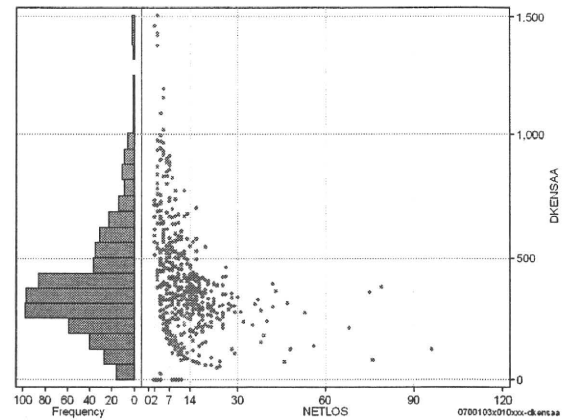
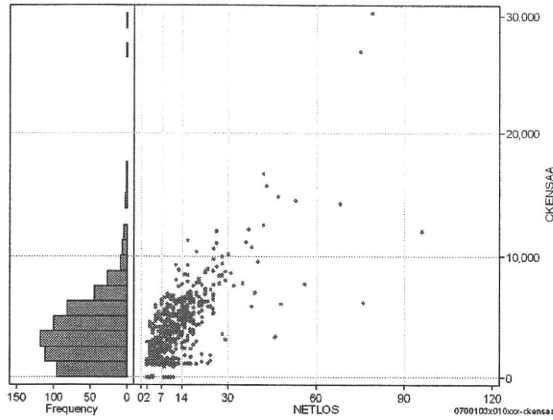
- [1. 概況](#)
- [2. 入院](#)
- [3. 手術・処置](#)
- [4. 処方・注射](#)
- [5. 検査・画像](#)
- [6. 放治・リハ](#)
- [7. その他](#)
- [8. 診療密度](#)

DPC6	入院目的	年齢等	手術	処置1	処置2	副傷病	重症度等	包括	点数<I	入院期間I	点数<II	入院期間II	点数≥II	特定入院期間
070010	3	x	01	0	x	x	x	○	2,703	6	2,057	12	1,748	22

検査(検査(薬剤・材料以外)+検査(薬剤・材料))

cKENSAa=cKENSA+cKENSAm

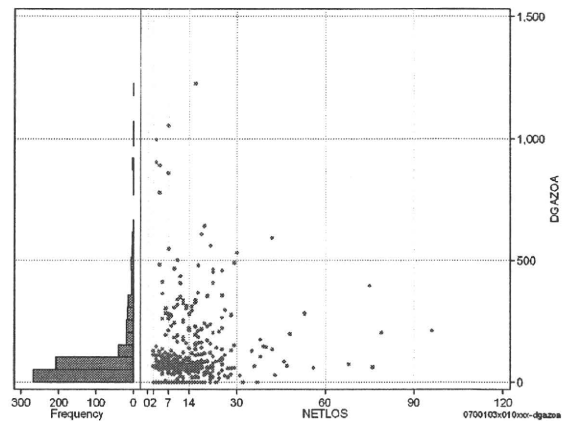
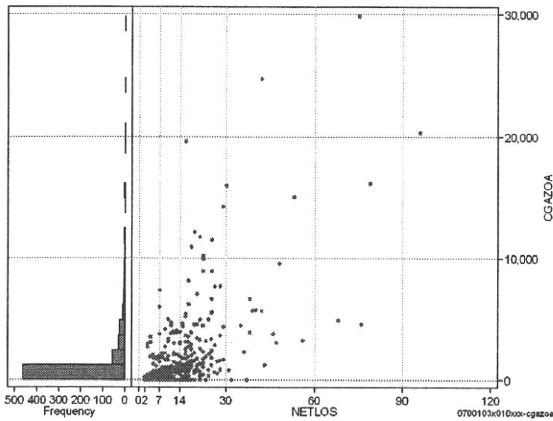
	N	Median	Mean	STD	Min	1%	5%	25%	75%	95%	99%	Max
cKENSAa	607	3,610.0	4,022.6	2,949.4	0	0	1,135	1,895	5,415	8,652	14,275	30,223
dKENSAa	607	355.5	394.3	226.8	0	0	103	260	498	837	1,158	1,507
cKensa	607	3,610.0	4,006.3	2,856.8	0	0	1,135	1,895	5,415	8,648	14,275	28,804
cKensam	607	0.0	16.2	235.9	0	0	0	0	0	0	79	5,258
dKensa	607	354.2	394.0	226.8	0	0	103	260	495	837	1,158	1,507
dKensam	607	0.0	0.3	3.8	0	0	0	0	0	0	5	70



画像診断(画像診断(薬剤・材料以外)+画像診断(薬剤・材料))

cGAZOa=cGAZO+cGAZOm

	N	Median	Mean	STD	Min	1%	5%	25%	75%	95%	99%	Max
cGAZOa	607	446.0	1,329.5	2,842.0	0	0	0	0	1,181	5,413	15,034	29,806
dGAZOa	607	57.7	89.4	144.1	0	0	0	0	92	351	778	1,227
cGAZO	607	405.0	933.9	1,595.2	0	0	0	0	1,063	3,567	7,809	12,619
cGAZOm	607	38.0	395.6	1,378.1	0	0	0	0	142	1,961	5,625	19,472
dGAZO	607	55.0	66.2	90.0	0	0	0	0	80	237	429	820
dGAZOm	607	4.0	23.1	64.4	0	0	0	0	12	127	295	730



各項目のページへ:

[一覧に戻る](#)

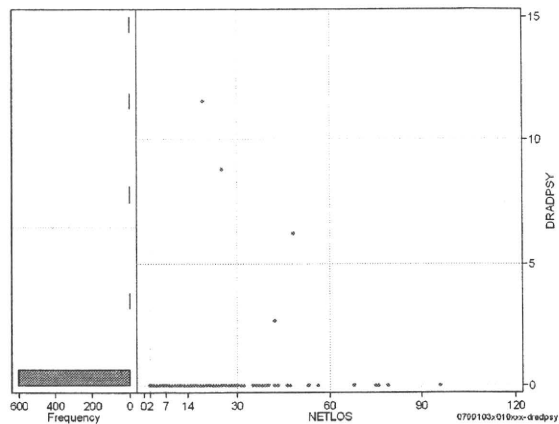
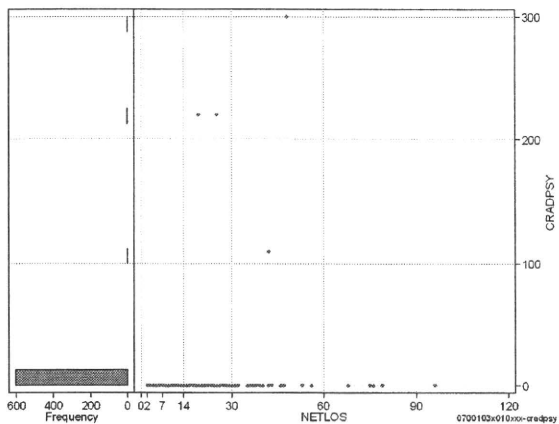
- [1. 概況](#)
- [2. 入院](#)
- [3. 手術・処置](#)
- [4. 処方・注射](#)
- [5. 検査・画像](#)
- [6. 放治・リハ](#)
- [7. その他](#)
- [8. 診療密度](#)

DPC6	入院目的	年齢等	手術	処置1	処置2	副傷病	重症度等	包括	点数<I	入院期間I	点数<II	入院期間II	点数≥II	特定入院期間
070010	3	x	01	0	x	x	x	○	2,703	6	2,057	12	1,748	22

その他放治等(リハビリ除く)(その他-リハビリ)

cRADPSY=cSONOTA-cREHAB

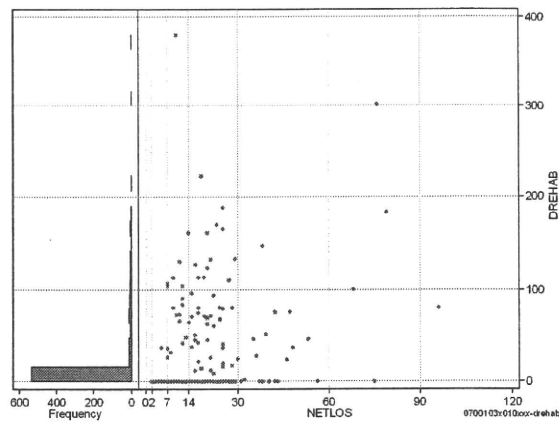
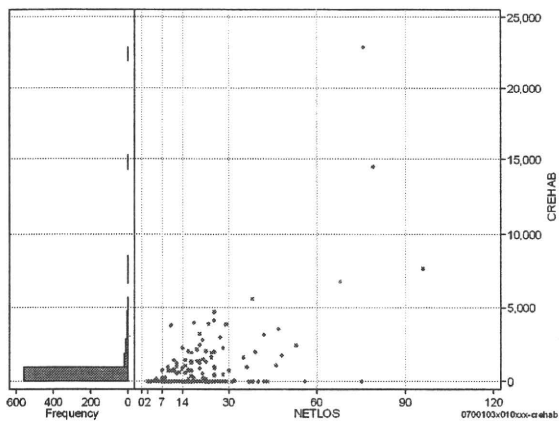
	N	Median	Mean	STD	Min	1%	5%	25%	75%	95%	99%	Max
cRADPSY	607	0.0	1.4	18.1	0	0	0	0	0	0	0	300
dRADPSY	607	0.0	0.0	0.6	0	0	0	0	0	0	0	12



リハビリ

cREHAB

	N	Median	Mean	STD	Min	1%	5%	25%	75%	95%	99%	Max
cRehab	607	0.0	268.6	1,330.0	0	0	0	0	0	1,500	4,140	22,900
dRehab	607	0.0	10.5	35.6	0	0	0	0	0	80	166	380



各項目のページへ:

[一覧に戻る](#)

- [1. 概況](#)
- [2. 入院](#)
- [3. 手術・処置](#)
- [4. 処方・注射](#)
- [5. 検査・画像](#)
- [6. 放治・リハ](#)
- [7. その他](#)
- [8. 診療密度](#)

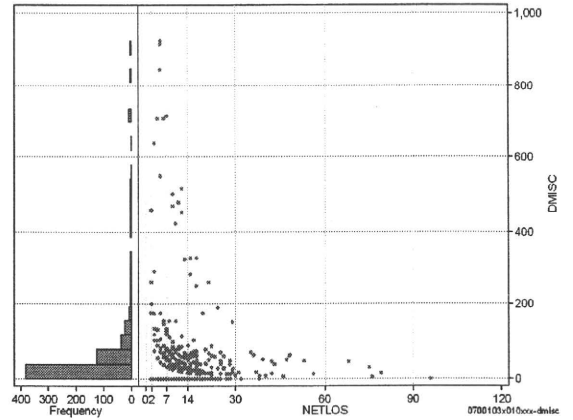
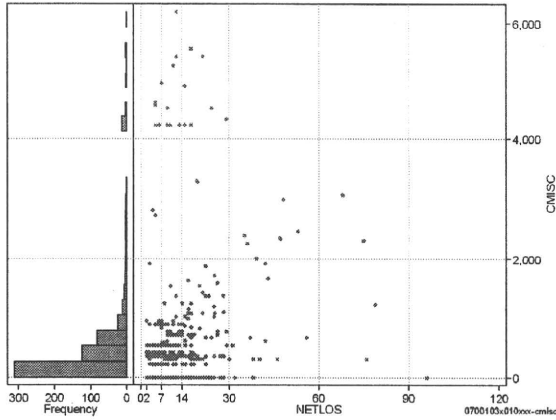


DPC6	入院目的	年齢等	手術	処置1	処置2	副傷病	重症度等	包括	点数<I	入院期間I	点数<II	入院期間II	点数≥II	特定入院期間
070010	3	x	01	0	x	x	x	○	2,703	6	2,057	12	1,748	22

諸項目(初診料+指導管理料+在宅医療)

cMISC=cSHOSIN+cSHIDO+cZAITAKU

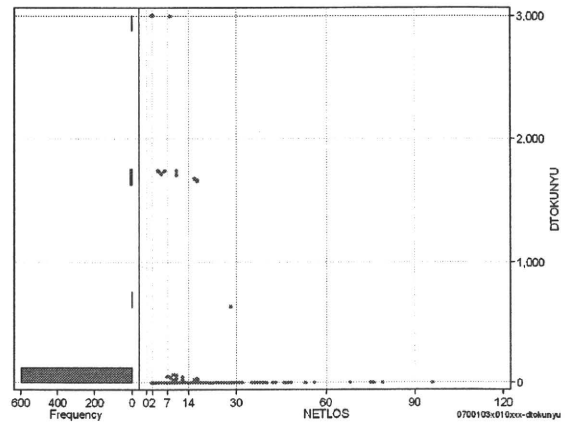
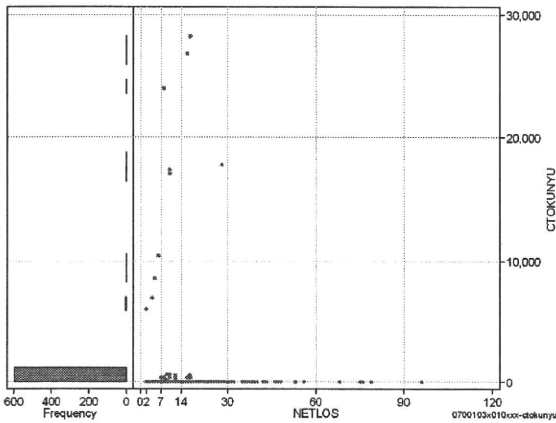
	N	Median	Mean	STD	Min	1%	5%	25%	75%	95%	99%	Max
cMISC	607	220.0	501.4	982.1	0	0	0	0	520	2,740	4,930	6,190
dMISC	607	14.3	55.7	126.1	0	0	0	0	58	200	705	926
cSHOSIN	607	0.0	4.2	43.3	0	0	0	0	0	0	0	550
cShido	607	220.0	487.6	971.7	0	0	0	0	520	2,350	4,930	6,190
cZaitak	607	0.0	9.6	108.2	0	0	0	0	0	0	350	2,240
dShosin	607	0.0	0.3	4.6	0	0	0	0	0	0	0	80
dShido	607	10.0	54.4	125.6	0	0	0	0	58	200	705	926
dZaitak	607	0.0	1.0	9.6	0	0	0	0	0	0	50	131



特定入院料

cTOKUNYU

	N	Median	Mean	STD	Min	1%	5%	25%	75%	95%	99%	Max
cTokuNyu	607	0.0	288.0	2,322.3	0	0	0	0	0	0	10,434	28,250
dTokuNyu	607	0.0	34.2	260.9	0	0	0	0	0	0	1,714	3,005



各項目のページへ:

[一覧に戻る](#)

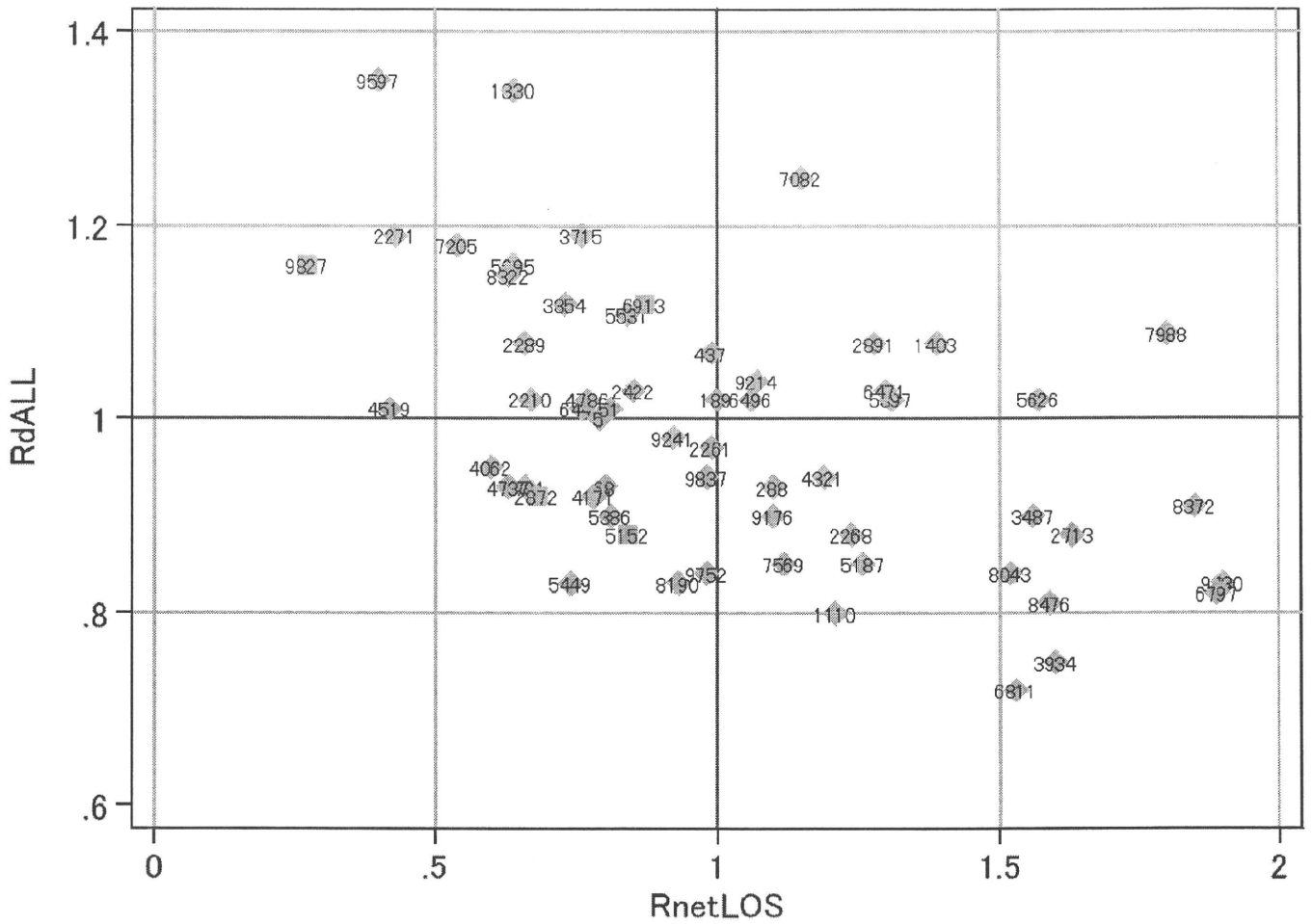
- [1. 概況](#)
- [2. 入院](#)
- [3. 手術・処置](#)
- [4. 処方・注射](#)
- [5. 検査・画像](#)
- [6. 放治・リハ](#)
- [7. その他](#)
- [8. 診療密度](#)

DPC6	入院目的	年齢等	手術	処置1	処置2	副傷病	重症度等	包括	点数<I	入院期間I	点数<II	入院期間II	点数≥II	特定入院期間
070010	3	x	01	0	x	x	x	○	2,703	6	2,057	12	1,748	22

施設別の診療密度

metLOS/rcALL

症例数合計	netLOSの平均	dALLの平均
607	12.0	4.641



0700103x010xxx-densityA

各項目のページへ:

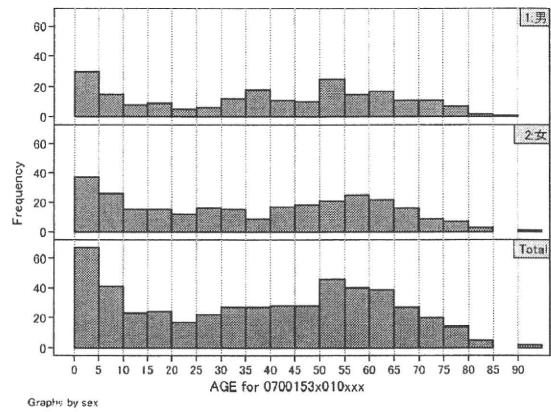
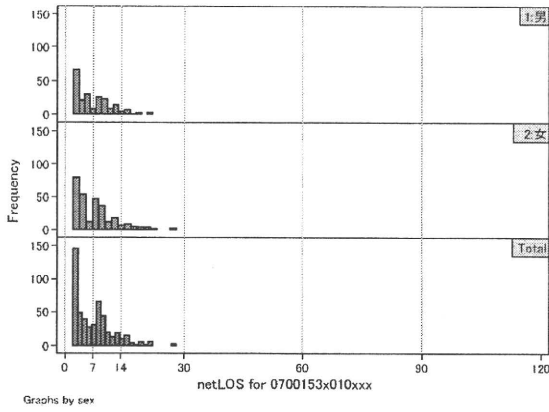
- [1. 概況](#)
- [2. 入院](#)
- [3. 手術・処置](#)
- [4. 処方・注射](#)
- [5. 検査・画像](#)
- [6. 放治・リハ](#)
- [7. その他](#)
- [8. 診療密度](#)

[一覧に戻る](#)

DPC6	入院目的	年齢等	手術	処置1	処置2	副傷病	重症度等	包括	点数<I	入院期間I	点数<II	入院期間II	点数≥II	特定入院期間
070015	3	x	01	0	x	x	x	○	2,533	4	1,955	8	1,662	14

性別・年齢・機関別基礎集計

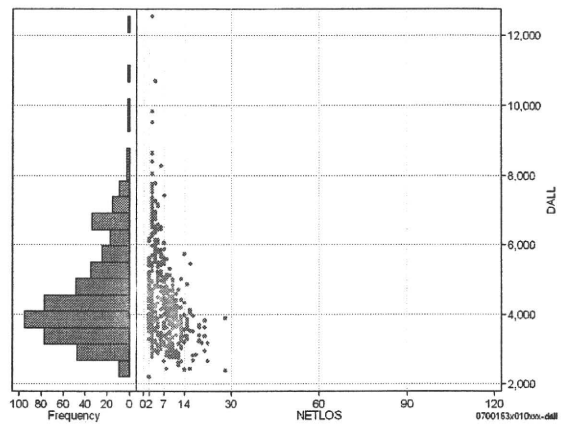
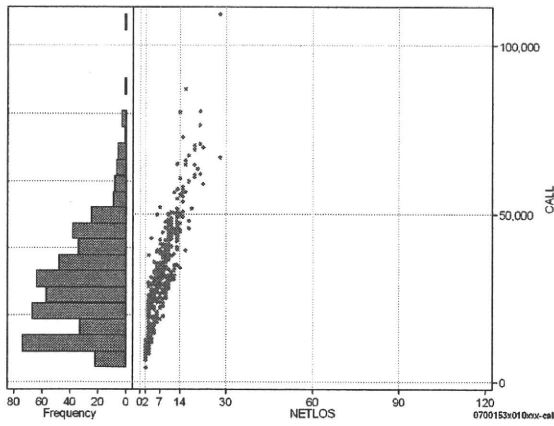
	N	Median	Mean	STD	Min	1%	5%	25%	75%	95%	99%	Max
netLOS	498	6.0	7.1	4.5	2	2	2	3	10	15	21	28



総点数の合計

	N	Median	Mean	STD	Min	1%	5%	25%	75%	95%	99%	Max
cAll	498	27,891.0	29,533.7	15,638.7	4,423	7,202	9,296	17,956	38,792	57,564	76,411	109,337
dAll	498	4,211.6	4,551.3	1,396.5	2,212	2,451	2,867	3,577	5,305	7,111	8,656	12,544

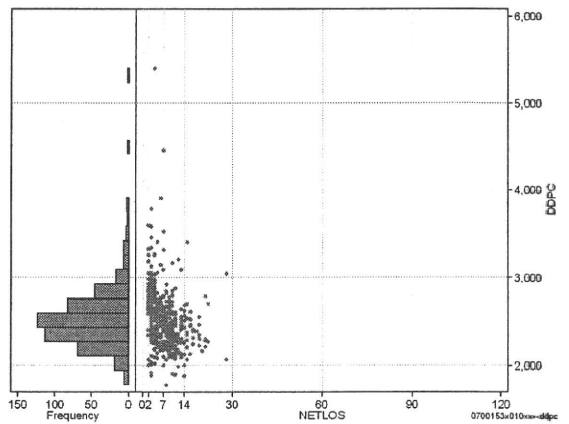
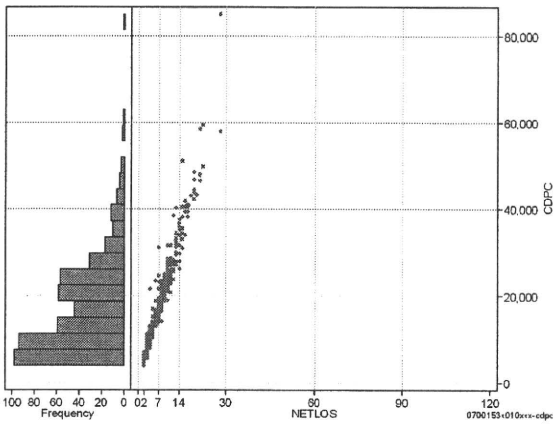
cALL/dALL



包括対象部分

	N	Median	Mean	STD	Min	1%	5%	25%	75%	95%	99%	Max
cDPC	498	14,865.5	17,506.4	10,934.6	3,999	4,809	5,560	8,361	23,594	39,207	51,042	85,204
dDPC	498	2,474.6	2,524.0	334.4	1,775	1,901	2,096	2,324	2,668	3,053	3,593	5,393

cDPC/dDPC



各項目のページへ:

[一覧に戻る](#)

- [1. 概況](#)
- [2. 入院](#)
- [3. 手術・処置](#)
- [4. 処方・注射](#)
- [5. 検査・画像](#)
- [6. 放・リハ](#)
- [7. その他](#)
- [8. 診療密度](#)

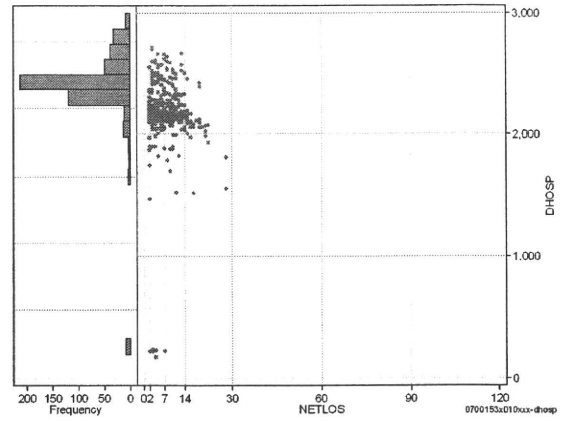
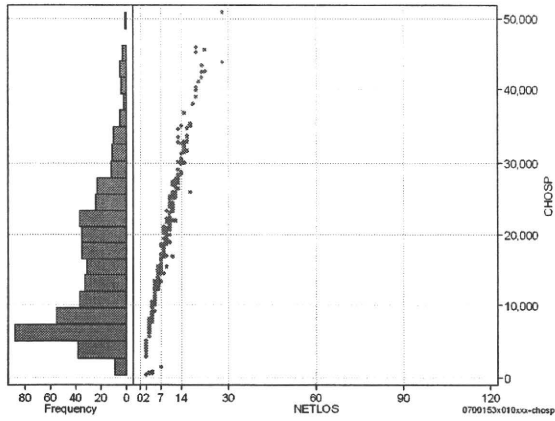


DPC6	入院目的	年齢等	手術	処置1	処置2	副傷病	重症度等	包括	点数<I	入院期間I	点数<II	入院期間II	点数≥II	特定入院期間
070015	3	x	01	0	x	x	x	○	2,533	4	1,955	8	1,662	14

入院日数依存部分(入院管理料・加算+入院時食事療養等+調剤+調期)

cHOSP=cNYUIN+cSHOKUJI+cRxCHO+cRxCHOKI

	N	Median	Mean	STD	Min	1%	5%	25%	75%	95%	99%	Max
cHOSP	498	13,106.0	15,382.0	9,692.6	438	699	4,344	6,834	21,669	33,423	43,923	50,883
dHOSP	498	2,173.5	2,169.2	313.4	175	220	1,900	2,124	2,258	2,522	2,656	2,715
cNyuin	498	11,651.0	13,709.9	8,679.0	0	0	3,818	6,105	19,120	29,921	38,427	43,806
cShokuji	498	13,020.0	16,152.2	10,649.3	0	0	4,340	8,100	21,700	36,040	49,100	69,160
cRxCho	498	21.0	29.4	24.0	0	0	7	14	42	70	119	168
cRxChoKi	498	42.0	27.6	23.3	0	0	0	0	42	42	84	84
dNyuin	498	1,930.0	1,929.7	307.9	0	0	1,723	1,890	2,018	2,287	2,376	2,498
dShokuji	498	2,170.0	2,298.1	489.4	0	0	1,767	2,120	2,700	2,964	3,008	6,170
dRxCho	498	4.7	4.3	2.0	0	0	1	3	6	7	7	7
dRxChoKi	498	4.0	5.4	6.1	0	0	0	0	8	21	21	28



各項目のページへ:

[一覧に戻る](#)

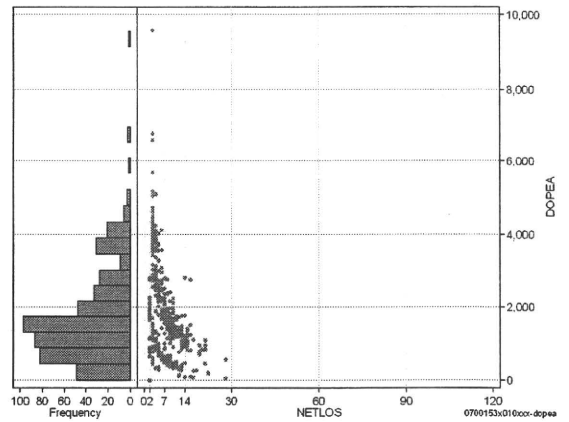
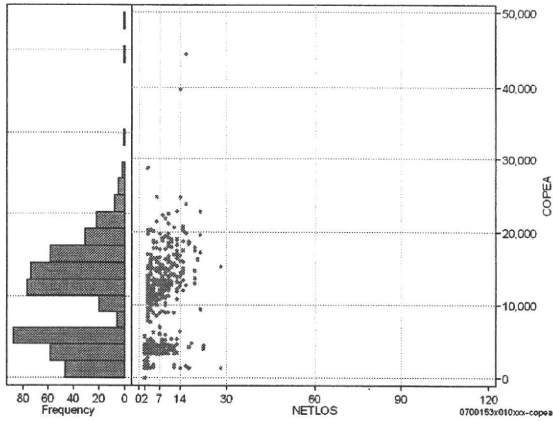
- [1. 概況](#)
- [2. 入院](#)
- [3. 手術・処置](#)
- [4. 処方・注射](#)
- [5. 検査・画像](#)
- [6. 放治・リハ](#)
- [7. その他](#)
- [8. 診療密度](#)

DPC6	入院目的	年齢等	手術	処置1	処置2	副傷病	重症度等	包括	点数<I	入院期間I	点数<II	入院期間II	点数≥II	特定入院期間
070015	3	x	01	0	x	x	x	○	2,533	4	1,955	8	1,662	14

手術(手術(薬剤・材料以外)+手術(薬剤・材料))

cOPEa=cOPE+cOPEm

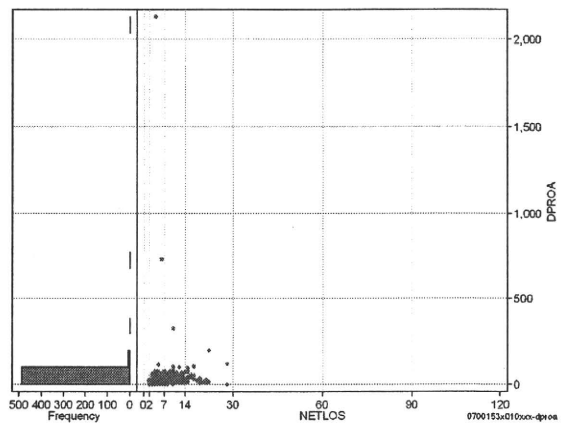
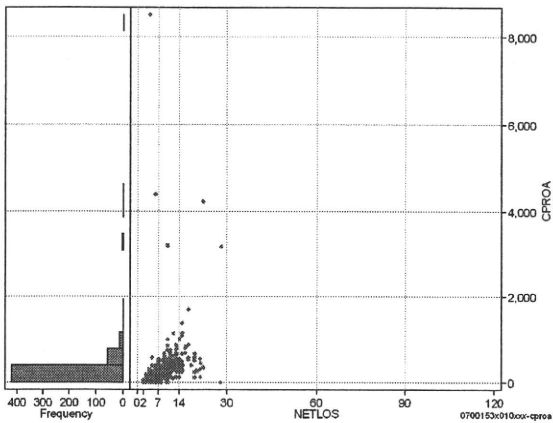
	N	Median	Mean	STD	Min	1%	5%	25%	75%	95%	99%	Max
cOPEa	498	11,207.0	10,025.6	6,199.7	0	1,284	1,416	4,247	14,319	19,469	24,671	44,394
dOPEa	498	1,416.5	1,731.8	1,232.4	0	101	346	846	2,266	4,034	5,156	9,564
cOpe	498	10,350.0	9,086.8	5,515.9	0	1,280	1,280	4,160	12,930	17,270	22,715	41,870
cOpem	498	773.5	938.8	924.3	0	4	25	112	1,467	2,505	3,938	5,757
dOpe	498	1,300.0	1,587.3	1,129.7	0	91	334	823	2,088	3,697	4,902	9,003
dOpem	498	113.8	144.5	141.7	0	1	4	26	218	410	597	1,138



処置(処置(薬剤・材料以外)+処置(薬剤・材料))

cPROa=cPRO+cPROm

	N	Median	Mean	STD	Min	1%	5%	25%	75%	95%	99%	Max
cPROa	498	146.0	252.9	538.9	0	0	0	44	316	664	3,186	8,519
dPROa	498	22.5	32.2	102.4	0	0	0	14	36	66	114	2,130
cPro	498	126.0	222.9	523.7	0	0	0	42	275	592	2,347	8,519
cProm	498	8.0	30.0	62.4	0	0	0	0	34	123	308	839
dPro	498	21.0	28.6	102.1	0	0	0	12	30	53	107	2,130
dProm	498	1.3	3.7	7.0	0	0	0	0	4	17	32	79



各項目のページへ:

[一覧に戻る](#)

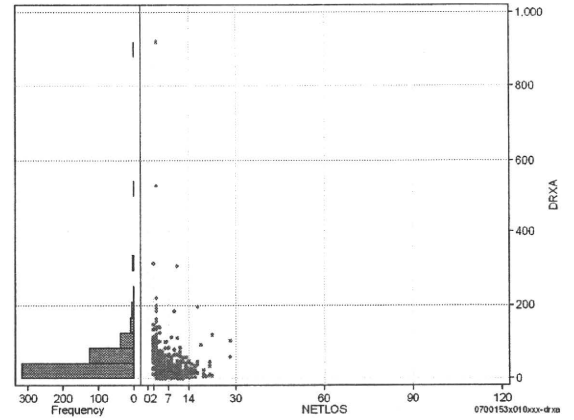
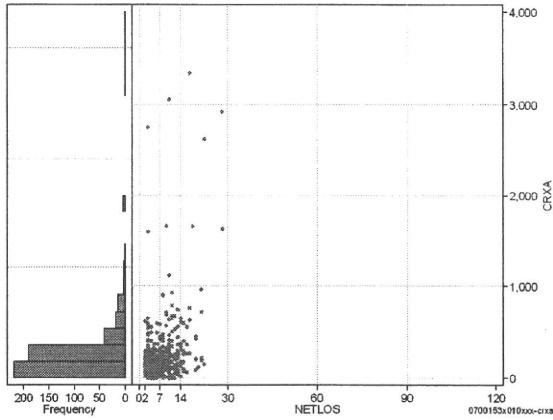
- [1. 概況](#)
- [2. 入院](#)
- [3. 手術・処置](#)
- [4. 処方・注射](#)
- [5. 検査・画像](#)
- [6. 放・リハ](#)
- [7. その他](#)
- [8. 診療密度](#)

DPC6	入院目的	年齢等	手術	処置1	処置2	副傷病	重症度等	包括	点数<I	入院期間I	点数<II	入院期間II	点数≥II	特定入院期間
070015	3	x	01	0	x	x	x	○	2,533	4	1,955	8	1,662	14

処方(内服+頓服+外用+麻毒)

cRXa=cRxNAI+cRxTON+cRxGAI+cRxMADO

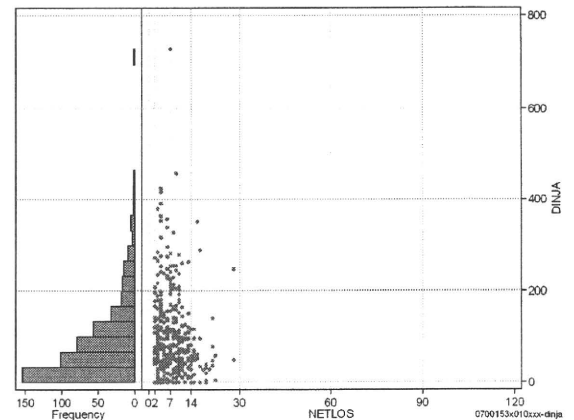
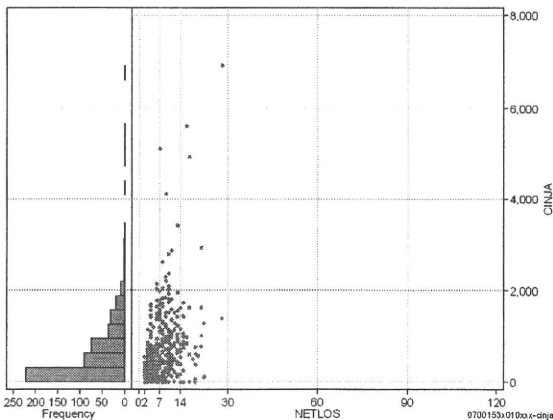
	N	Median	Mean	STD	Min	1%	5%	25%	75%	95%	99%	Max
cRXa	498	172.0	240.7	343.9	0	0	4	97	261	647	2,632	3,329
dRXa	498	29.2	43.0	60.2	0	0	1	13	57	113	220	918
cRxNai	498	136.0	201.2	302.2	0	0	0	80	217	579	1,646	2,868
cRxTon	498	0.0	7.1	30.8	0	0	0	0	6	30	68	630
cRxGai	498	11.5	32.1	82.2	0	0	0	0	28	151	332	1,084
cRxMado	498	0.0	0.3	1.2	0	0	0	0	0	1	7	12
dRxNai	498	22.9	37.3	58.2	0	0	0	10	49	107	205	905
dRxTon	498	0.0	1.2	3.6	0	0	0	0	1	8	13	57
dRxGai	498	1.8	4.4	8.1	0	0	0	0	6	16	47	93
dRxMado	498	0.0	0.0	0.1	0	0	0	0	0	0	1	1



注射(皮下筋肉内+静脈内+注射その他)

cINJa=cInjHIKA+cInjJYO+cInjHOKA

	N	Median	Mean	STD	Min	1%	5%	25%	75%	95%	99%	Max
cINJa	498	393.0	613.6	758.3	0	0	0	118	854	1,807	4,115	6,928
dInja	498	63.9	85.9	88.8	0	0	0	20	119	260	391	728
cInjHika	498	0.0	14.4	154.3	0	0	0	0	0	28	214	3,210
cInjJyo	498	0.0	217.0	450.0	0	0	0	0	262	1,062	1,932	4,748
cInjHoka	498	227.0	382.2	608.9	0	0	0	13	479	1,356	2,203	6,928
dInjHika	498	0.0	1.9	18.3	0	0	0	0	0	5	27	357
dInjJyo	498	0.0	29.6	61.6	0	0	0	0	37	148	265	678
dInjHoka	498	36.1	54.3	63.8	0	0	0	2	80	182	288	351



各項目のページへ:

- [1. 概況](#)
- [2. 入院](#)
- [3. 手術・処置](#)
- [4. 処方・注射](#)
- [5. 検査・画像](#)
- [6. 放治・リハ](#)
- [7. その他](#)
- [8. 診療密度](#)

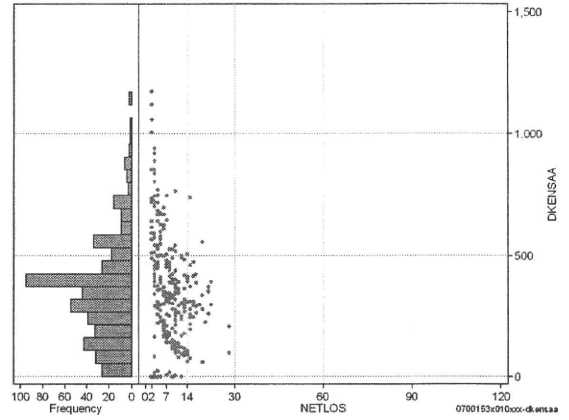
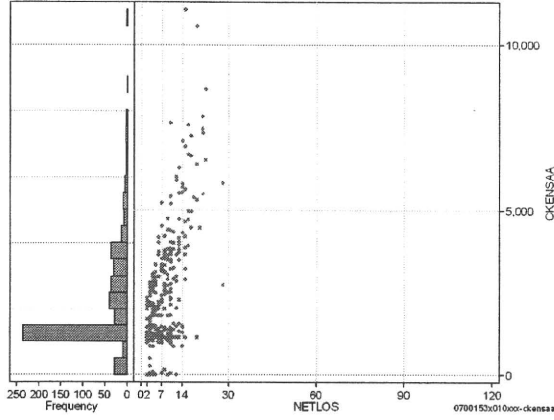
[一覧に戻る](#)

DPC6	入院目的	年齢等	手術	処置1	処置2	副傷病	重症度等	包括	点数<I	入院期間I	点数<II	入院期間II	点数≥II	特定入院期間
070015	3	x	01	0	x	x	x	○	2,533	4	1,955	8	1,662	14

検査(検査(薬剤・材料以外)+検査(薬剤・材料))

cKENSAA=cKensa+cKENSAm

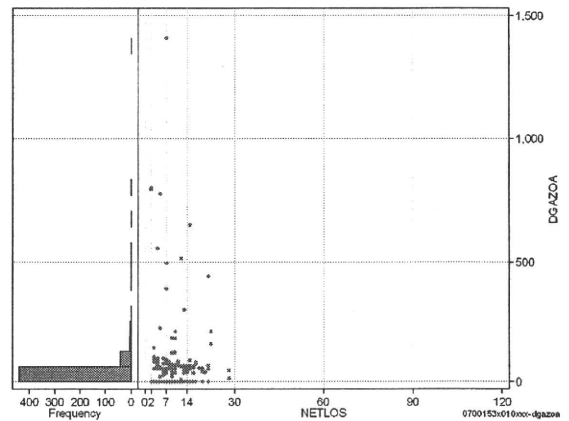
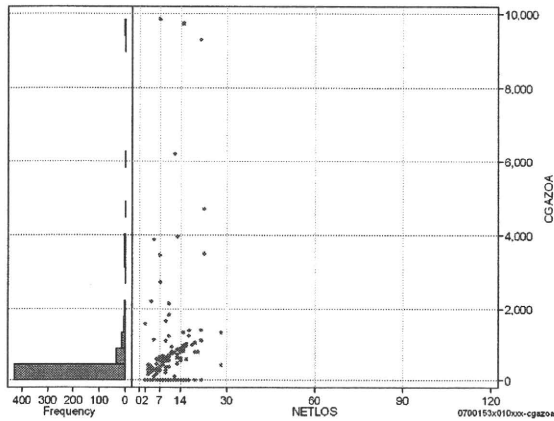
	N	Median	Mean	STD	Min	1%	5%	25%	75%	95%	99%	Max
cKENSAA	498	1,362.0	2,138.7	1,625.9	0	0	100	1,135	2,935	5,480	7,635	11,061
dKENSAA	498	348.2	346.0	205.4	0	0	25	189	449	733	940	1,173
cKensa	498	1,362.0	2,138.5	1,625.5	0	0	100	1,135	2,935	5,480	7,635	11,061
cKensam	498	0.0	0.2	1.7	0	0	0	0	0	0	11	28
dKensa	498	348.2	346.0	205.4	0	0	25	189	449	733	940	1,173
dKensam	498	0.0	0.0	0.3	0	0	0	0	0	0	1	6



画像診断(画像診断(薬剤・材料以外)+画像診断(薬剤・材料))

cGAZOa=cGAZO+cGAZOm

	N	Median	Mean	STD	Min	1%	5%	25%	75%	95%	99%	Max
cGAZOa	498	0.0	253.3	943.4	0	0	0	0	0	1,106	4,710	9,847
dGAZOa	498	0.0	28.2	104.4	0	0	0	0	0	99	555	1,407
cGAZO	498	0.0	193.9	599.9	0	0	0	0	0	1,045	3,515	5,524
cGAZOm	498	0.0	59.4	377.3	0	0	0	0	0	76	1,783	4,422
dGAZO	498	0.0	22.0	71.3	0	0	0	0	0	80	368	795
dGAZOm	498	0.0	6.2	40.1	0	0	0	0	0	14	226	632



各項目のページへ:

[一覧に戻る](#)

- [1. 概況](#)
- [2. 入院](#)
- [3. 手術・処置](#)
- [4. 処方・注射](#)
- [5. 検査・画像](#)
- [6. 放治・リハ](#)
- [7. その他](#)
- [8. 診療密度](#)