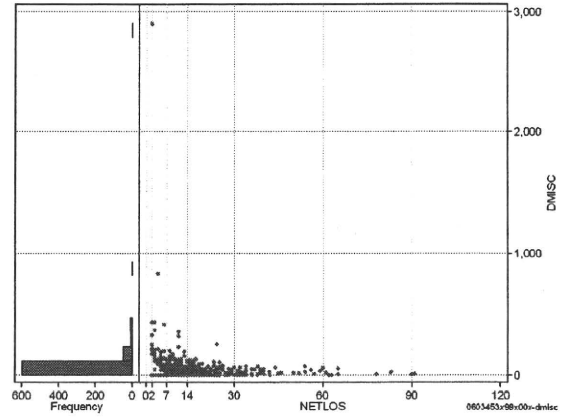
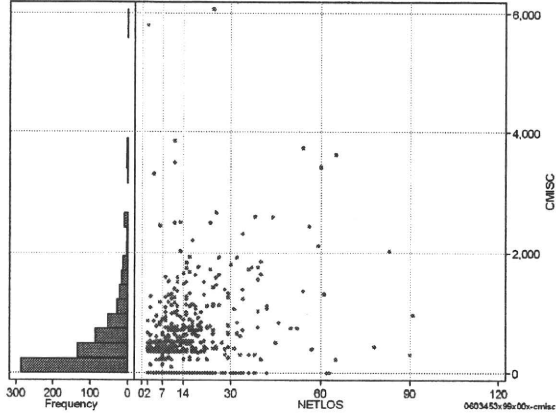


DPC6	入院目的	年齢等	手術	処置1	処置2	副傷病	重症度等	包括	点数<I	入院期間I	点数<II	入院期間II	点数≥II	特定入院期間
060345	3	x	99	x	0	0	x	○	3,371	6	2,565	12	2,180	25

諸項目(初診料+指導管理料+在宅医療)

cMISC=cSHOSIN+cSHIDO+cZAITAKU

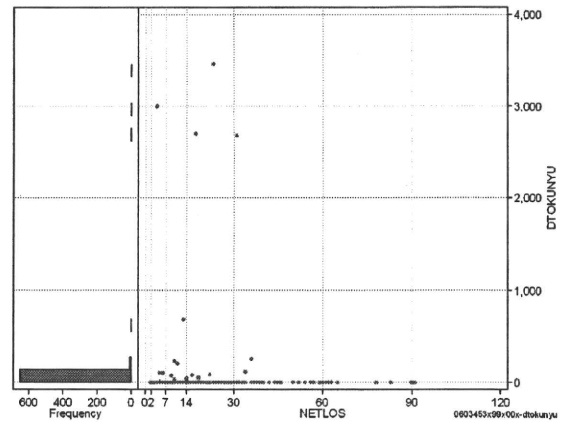
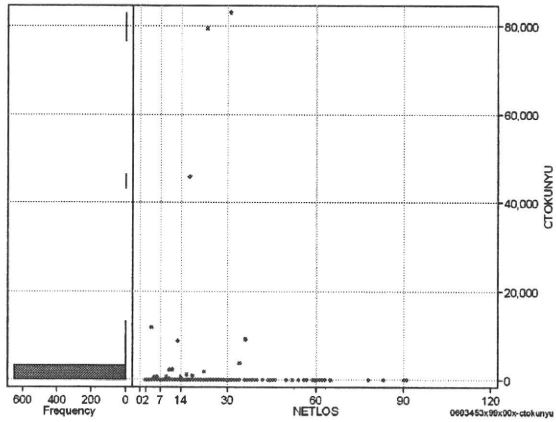
	N	Median	Mean	STD	Min	1%	5%	25%	75%	95%	99%	Max
cMISC	657	350.0	481.7	677.4	0	0	0	0	700	1,720	3,420	6,070
dMISC	657	25.0	46.6	130.0	0	0	0	0	60	154	360	2,900
cSHOSIN	657	0.0	66.6	176.6	0	0	0	0	485	730	1,130	1,130
cShido	657	220.0	372.2	541.4	0	0	0	520	1,270	2,600	5,170	5,170
cZaitak	657	0.0	42.9	321.1	0	0	0	0	0	2,060	5,000	5,000
dShosin	657	0.0	7.0	26.9	0	0	0	0	42	107	315	315
dShido	657	11.6	35.7	110.5	0	0	0	50	117	250	2,585	2,585
dZaitak	657	0.0	3.9	31.1	0	0	0	0	0	123	515	515



特定入院料

cTOKUNYU

	N	Median	Mean	STD	Min	1%	5%	25%	75%	95%	99%	Max
cTokuNyu	657	0.0	385.8	4,869.8	0	0	0	0	0	0	3,832	83,080
dTokuNyu	657	0.0	21.1	233.6	0	0	0	0	0	0	231	3,451



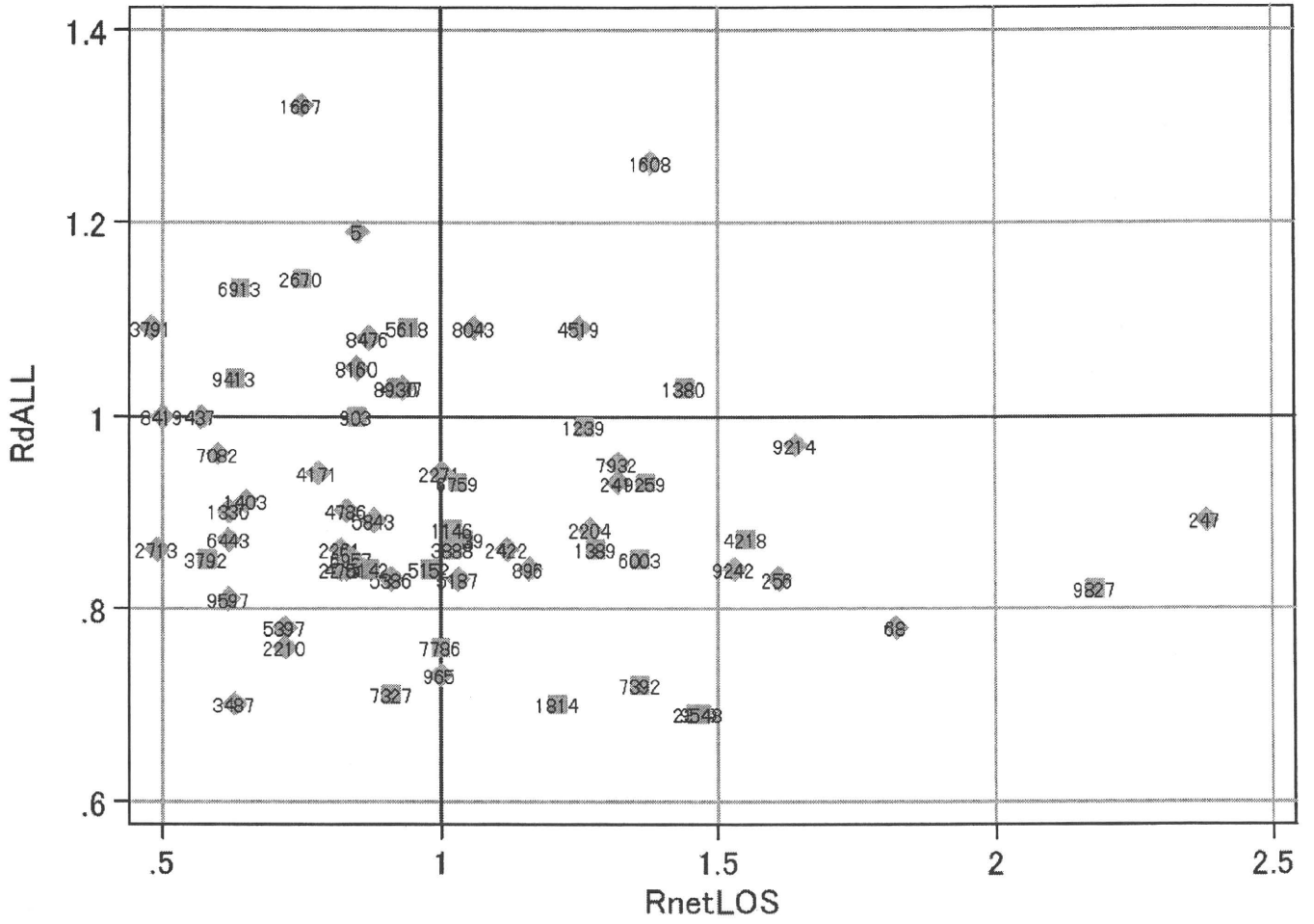
各項目のページへ:

[一覧に戻る](#)

- [1. 概況](#)
- [2. 入院](#)
- [3. 手術・処置](#)
- [4. 処方・注射](#)
- [5. 検査・画像](#)
- [6. 放洽・リハ](#)
- [7. その他](#)
- [8. 診療密度](#)

DPC6	入院目的	年齢等	手術	処置1	処置2	副傷病	重症度等	包括	点数<I	入院期間I	点数<II	入院期間II	点数≥II	特定入院期間
060345	3	x	99	x	0	0	x	○	3,371	6	2,565	12	2,180	25

施設別の診療密度			metLOS/roALL
症例数合計	netLOSの平均	dALLの平均	
657	14.0	3,636	



0603453x99x00x-densityA

各項目のページへ:

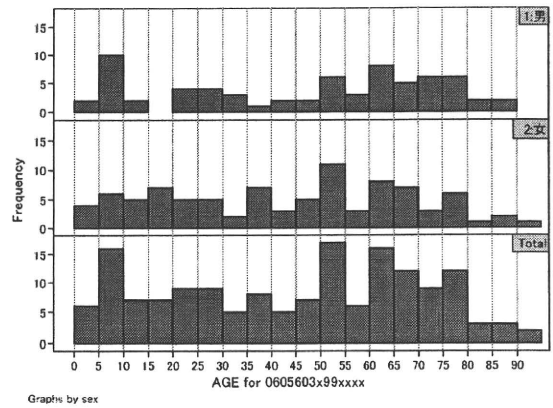
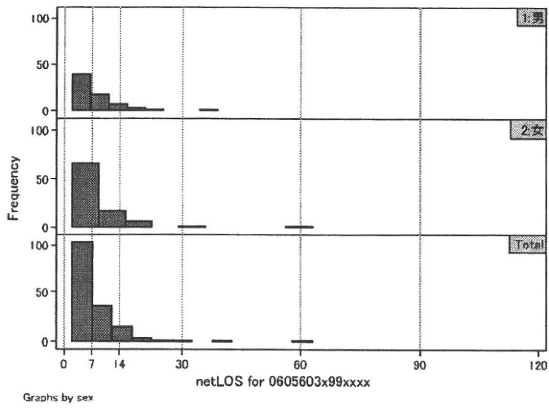
[一覧に戻る](#)

- [1. 概況](#)
- [2. 入院](#)
- [3. 手術・処置](#)
- [4. 処方・注射](#)
- [5. 検査・画像](#)
- [6. 放治・リハ](#)
- [7. その他](#)
- [8. 診療密度](#)

DPC6	入院目的	年齢等	手術	処置1	処置2	副傷病	重症度等	包括	点数<I	入院期間I	点数<II	入院期間II	点数≥II	特定入院期間
060560	3	x	99	x	x	x	x	○	2,943	5	2,175	9	1,849	15

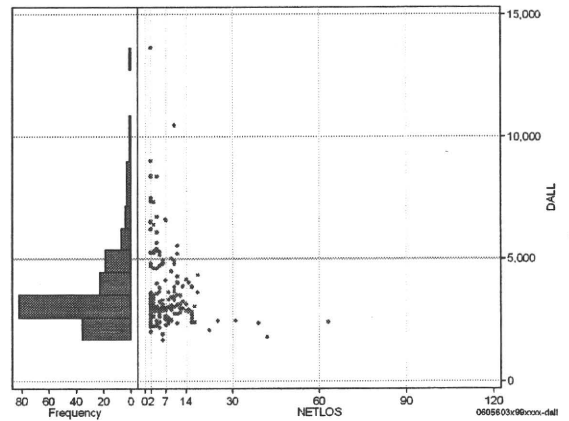
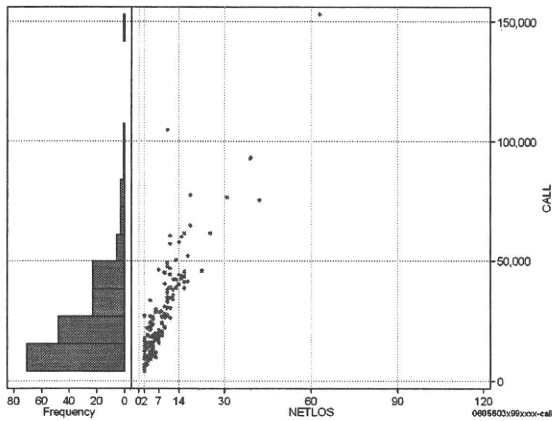
性別・年齢・機関別基礎集計

	N	Median	Mean	STD	Min	1%	5%	25%	75%	95%	99%	Max
netLOS	180	5.0	7.5	7.4	2	2	2	3	10	17	42	63



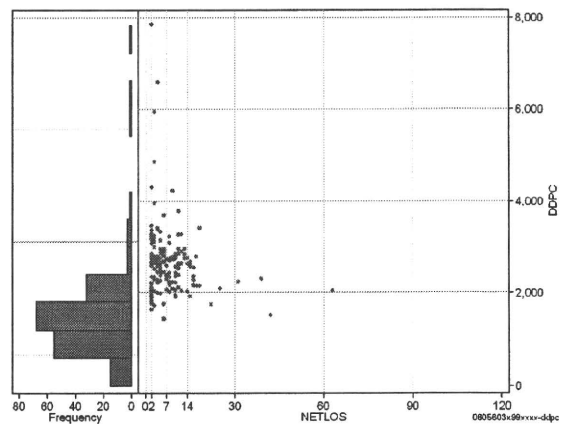
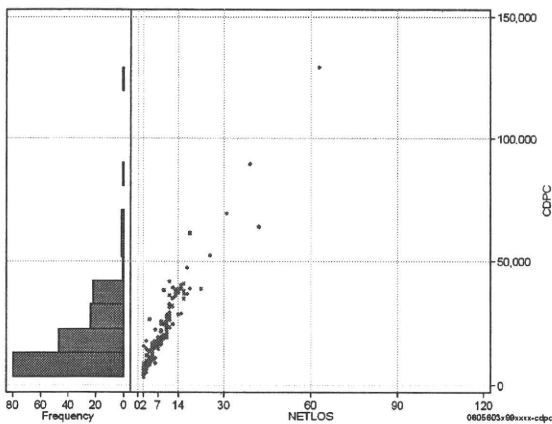
総点数の合計

	N	Median	Mean	STD	Min	1%	5%	25%	75%	95%	99%	Max
cAll	180	18,797.0	24,921.0	20,410.5	4,067	4,462	5,433	10,495	33,990	61,400	104,684	153,112
dAll	180	3,157.0	3,699.3	1,645.2	1,693	1,804	2,286	2,717	4,016	7,052	10,468	13,612



包括対象部分

	N	Median	Mean	STD	Min	1%	5%	25%	75%	95%	99%	Max
cDPC	180	14,736.5	18,815.8	16,039.7	3,298	3,536	4,003	8,494	24,947	40,401	89,723	129,171
dDPC	180	2,624.8	2,662.3	759.0	1,446	1,525	1,824	2,222	2,871	3,571	6,583	7,848



各項目のページへ:

[一覧に戻る](#)

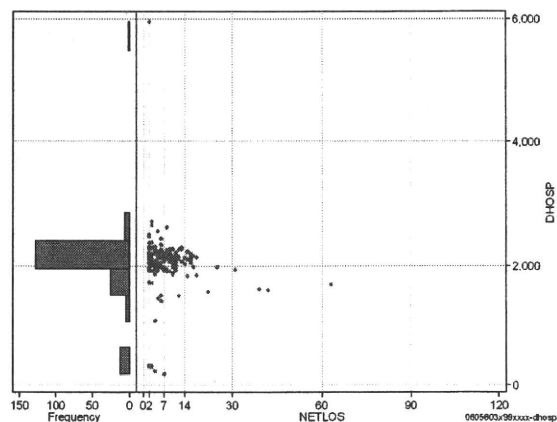
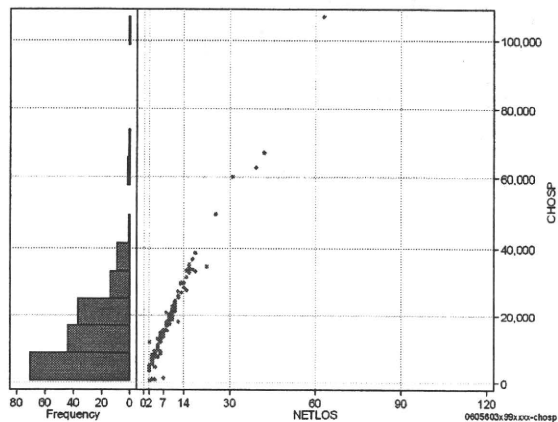
- [1. 概況](#)
- [2. 入院](#)
- [3. 手術・処置](#)
- [4. 処方・注射](#)
- [5. 検査・画像](#)
- [6. 放治・リハ](#)
- [7. その他](#)
- [8. 診療密度](#)

DPC6	入院目的	年齢等	手術	処置1	処置2	副傷病	重症度等	包括	点数<I	入院期間I	点数<II	入院期間II	点数≥II	特定入院期間
060560	3	x	99	x	x	x	x	○	2,943	5	2,175	9	1,849	15

入院日数依存部分(入院管理料+加算+入院時食事療養等+調剤+調期)

cHOSP=cNYUIN+cSHOKUJI+cRxCHO+cRxCHOKI

	N	Median	Mean	STD	Min	1%	5%	25%	75%	95%	99%	Max
cHOSP	180	10,930.0	14,818.6	13,600.9	604	639	938	4,974	20,323	34,621	67,181	106,795
dHOSP	180	2,118.4	1,983.9	591.7	182	224	313	1,960	2,205	2,373	2,710	5,950
cNyuin	180	9,695.0	13,086.3	11,801.8	0	0	0	4,492	18,165	30,189	59,226	86,383
cShokuji	180	10,650.0	16,710.3	19,432.9	0	0	2,195	6,435	21,875	40,295	91,140	199,710
cRxCho	180	28.0	38.6	47.5	0	0	0	14	49	105	273	441
cRxChoKi	180	42.0	22.7	23.1	0	0	0	0	42	47	84	84
dNyuin	180	1,905.7	1,752.6	587.3	0	0	0	1,720	1,956	2,121	2,413	5,302
dShokuji	180	2,170.0	2,210.5	698.5	0	0	1,073	1,955	2,520	2,972	3,300	6,300
dRxCho	180	5.8	5.1	2.5	0	0	0	4	7	7	9	18
dRxChoKi	180	2.2	5.2	7.0	0	0	0	0	8	21	21	21



各項目のページへ:

- 1. 概況
- 2. 入院
- 3. 手術・処置
- 4. 処方・注射
- 5. 検査・画像
- 6. 放治・リハ
- 7. その他
- 8. 診療密度

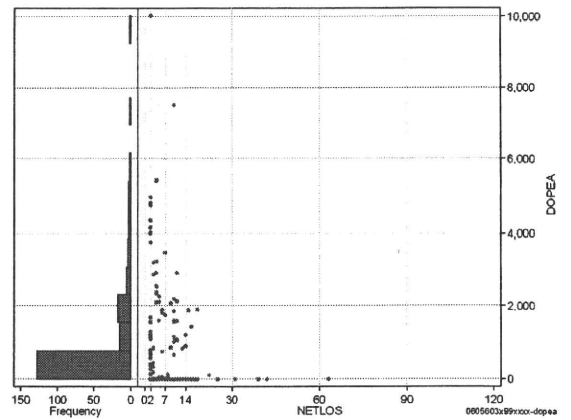
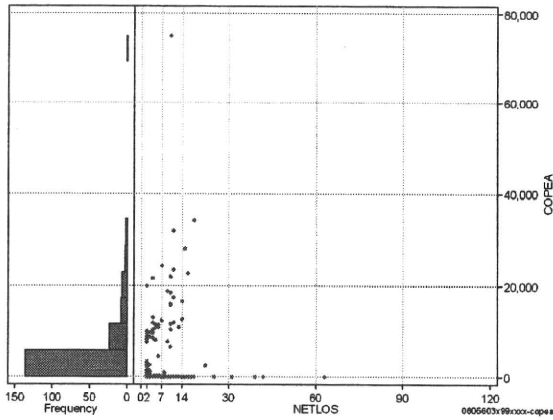
[一覧に戻る](#)

DPC6	入院目的	年齢等	手術	処置1	処置2	副傷病	重症度等	包括	点数<I	入院期間I	点数<II	入院期間II	点数≥II	特定入院期間
060560	3	x	99	x	x	x	x	○	2,943	5	2,175	9	1,849	15

手術(手術(薬剤・材料以外)+手術(薬剤・材料))

cOPEa=cOPE+cOPEm

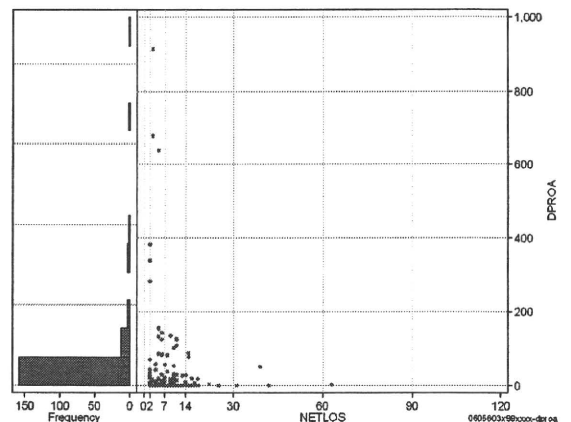
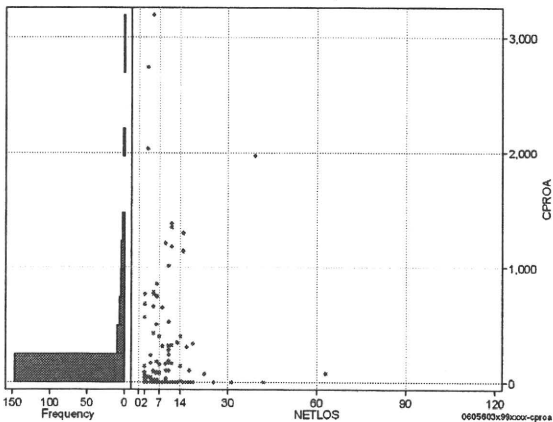
	N	Median	Mean	STD	Min	1%	5%	25%	75%	95%	99%	Max
cOPEa	180	0.0	4,031.3	8,665.5	0	0	0	0	3,907	20,857	34,255	75,114
dOPEa	180	0.0	752.4	1,460.8	0	0	0	0	1,083	3,895	7,511	10,032
cOpe	180	0.0	3,280.4	6,041.6	0	0	0	0	3,665	17,050	25,950	27,360
cOpem	180	0.0	750.9	3,866.1	0	0	0	0	252	2,440	10,065	49,164
dOpe	180	0.0	635.5	1,157.3	0	0	0	0	1,022	3,157	4,985	6,755
dOpem	180	0.0	117.0	460.3	0	0	0	0	44	488	3,277	4,916



処置(処置(薬剤・材料以外)+処置(薬剤・材料))

cPROa=cPRO+cPROm

	N	Median	Mean	STD	Min	1%	5%	25%	75%	95%	99%	Max
cPROa	180	0.0	185.2	457.1	0	0	0	0	105	1,159	2,744	3,192
dPROa	180	0.0	35.0	110.4	0	0	0	0	18	147	677	915
cPro	180	0.0	114.6	317.7	0	0	0	0	48	722	1,590	2,744
cProm	180	0.0	70.6	232.2	0	0	0	0	12	517	941	2,132
dPro	180	0.0	20.9	86.3	0	0	0	0	9	97	530	915
dProm	180	0.0	14.0	55.8	0	0	0	0	1	73	383	426



各項目のページへ:

[一覧に戻る](#)

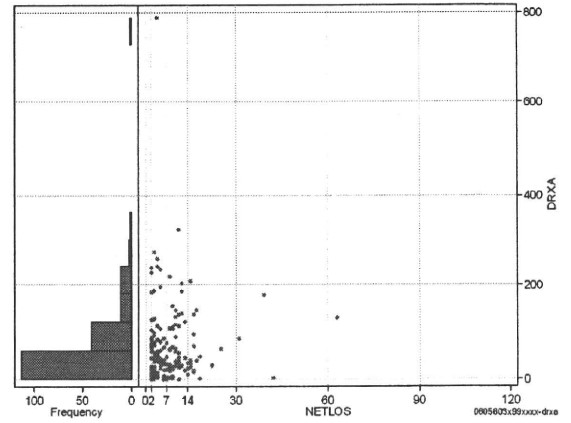
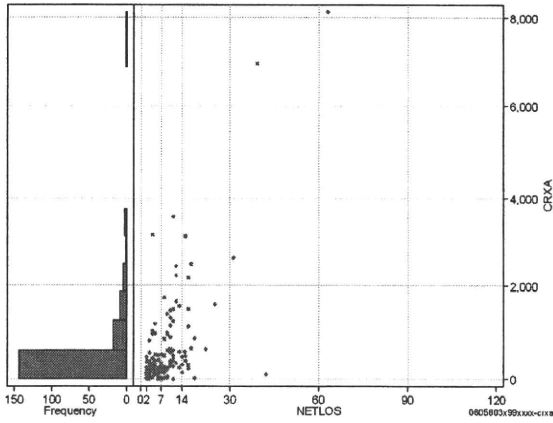
- [1. 概況](#)
- [2. 入院](#)
- [3. 手術・処置](#)
- [4. 処方・注射](#)
- [5. 検査・画像](#)
- [6. 放治・リハ](#)
- [7. その他](#)
- [8. 診療密度](#)

DPC6	入院目的	年齢等	手術	処置1	処置2	副傷病	重症度等	包括	点数<I	入院期間I	点数<II	入院期間II	点数≥II	特定入院期間
060560	3	x	99	x	x	x	x	○	2,943	5	2,175	9	1,849	15

処方(内服+頓服+外用+麻薬)

cRXa=cRxNAI+cRxTON+cRxGAI+cRxMADO

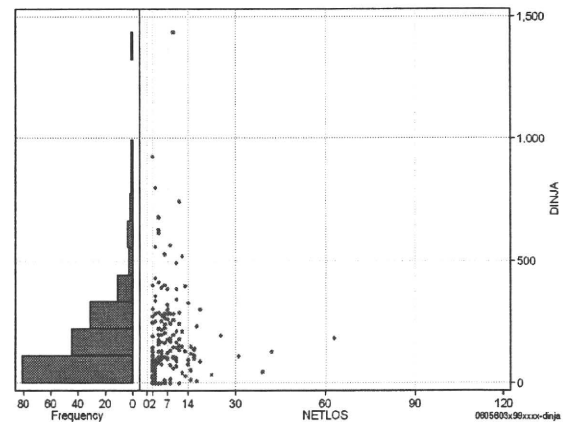
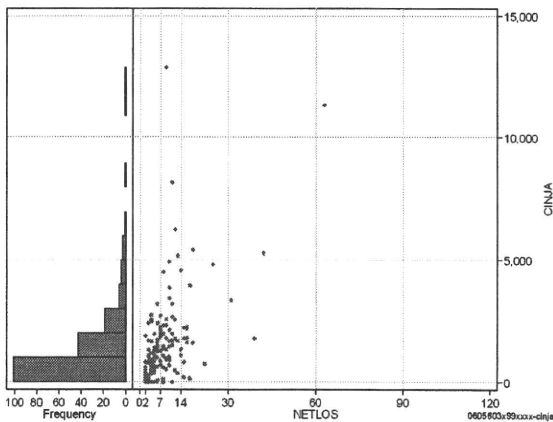
	N	Median	Mean	STD	Min	1%	5%	25%	75%	95%	99%	Max
cRXa	180	212.0	524.4	979.7	0	0	0	62	522	2,202	6,957	8,134
dRxa	180	43.0	65.1	82.5	0	0	0	19	81	214	324	788
cRxNai	180	152.5	453.8	887.3	0	0	0	40	439	2,018	5,666	7,535
cRxTon	180	0.0	15.2	51.6	0	0	0	0	13	63	301	520
cRxGai	180	17.0	54.2	126.9	0	0	0	0	49	217	603	1,264
cRxMado	180	0.0	1.3	4.1	0	0	0	0	0	9	27	29
dRxNai	180	32.9	55.1	77.6	0	0	0	9	67	205	273	744
dRxTon	180	0.0	2.6	5.4	0	0	0	0	2	16	27	31
dRxGai	180	2.8	7.2	11.6	0	0	0	0	9	34	53	66
dRxMado	180	0.0	0.2	1.0	0	0	0	0	0	1	7	7



注射(皮下筋肉内+静脈内+注射その他)

clNJa=clnjHIKA+clnjJYO+clnjHOKA

	N	Median	Mean	STD	Min	1%	5%	25%	75%	95%	99%	Max
clNJa	180	812.0	1,319.0	1,768.4	0	0	0	192	1,753	4,689	11,363	12,921
dlnja	180	127.1	178.4	188.5	0	0	0	64	248	542	926	1,436
clnjHika	180	0.0	41.9	232.8	0	0	0	0	0	72	1,581	2,046
clnjJyo	180	46.5	539.4	1,183.2	0	0	0	0	646	2,087	7,185	8,604
clnjHoka	180	208.0	737.7	1,131.4	0	0	0	0	838	3,376	5,398	5,736
dlnjHika	180	0.0	7.6	52.9	0	0	0	0	0	9	394	569
dlnjJyo	180	14.5	69.4	115.0	0	0	0	0	95	339	519	798
dlnjHoka	180	57.2	101.4	133.9	0	0	0	0	145	356	637	703



各項目のページへ:

[一覧に戻る](#)

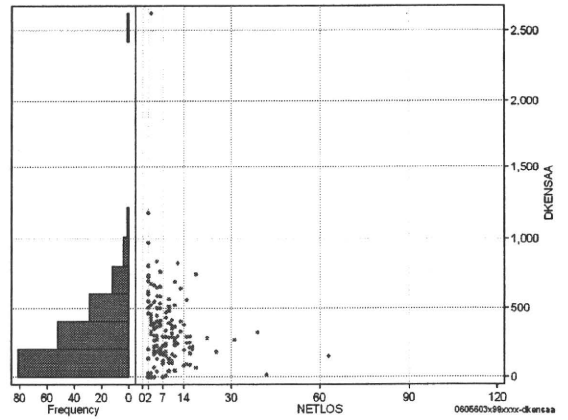
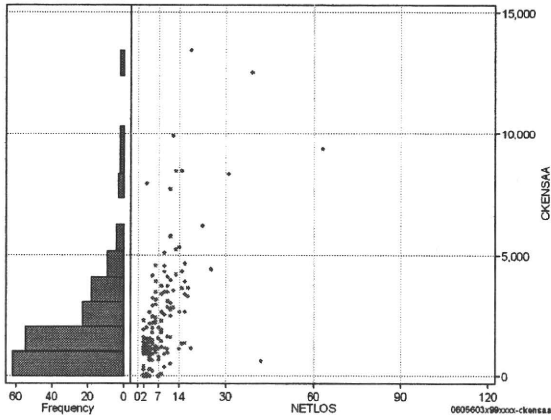
- [1. 概況](#)
- [2. 入院](#)
- [3. 手術・処置](#)
- [4. 処方・注射](#)
- [5. 検査・画像](#)
- [6. 放治・リハ](#)
- [7. その他](#)
- [8. 診療密度](#)

DPC6	入院目的	年齢等	手術	処置1	処置2	副傷病	重症度等	包括	点数<I	入院期間I	点数<II	入院期間II	点数≥II	特定入院期間
060560	3	x	99	x	x	x	x	○	2,943	5	2,175	9	1,849	15

検査(検査(薬剤・材料以外)+検査(薬剤・材料))

cKENSAA=cKENSAA+cKENSAm

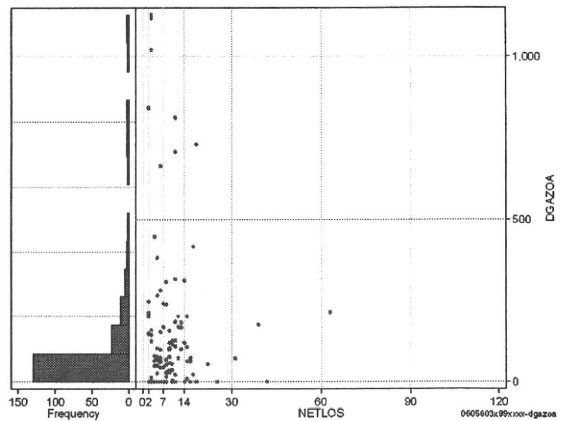
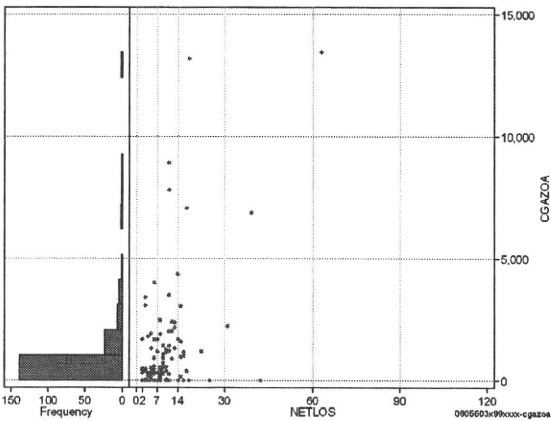
	N	Median	Mean	STD	Min	1%	5%	25%	75%	95%	99%	Max
cKENSAA	180	1,347.5	2,038.2	2,283.6	0	0	0	561	2,860	6,899	12,580	13,461
dKENSAA	180	238.3	287.2	292.8	0	0	0	88	409	738	1,173	2,623
cKensa	180	1,347.5	2,033.5	2,271.3	0	0	0	561	2,860	6,898	12,580	13,113
cKensam	180	0.0	4.7	34.0	0	0	0	0	0	6	272	348
dKensa	180	238.3	286.7	292.1	0	0	0	88	409	725	1,173	2,620
dKensam	180	0.0	0.5	3.8	0	0	0	0	0	1	19	45



画像診断(画像診断(薬剤・材料以外)+画像診断(薬剤・材料))

cGAZOa=cGAZO+cGAZOm

	N	Median	Mean	STD	Min	1%	5%	25%	75%	95%	99%	Max
cGAZOa	180	0.0	826.0	1,908.0	0	0	0	932	3,429	13,163	13,427	
dGAZOa	180	0.0	94.3	194.8	0	0	0	105	432	1,120	1,129	
cGAZO	180	0.0	599.3	1,163.1	0	0	0	780	2,265	6,668	8,418	
cGAZOm	180	0.0	226.7	808.5	0	0	0	82	1,479	5,009	6,495	
dGAZO	180	0.0	70.3	126.5	0	0	0	92	355	717	763	
dGAZOm	180	0.0	24.1	78.7	0	0	0	12	114	464	522	



各項目のページへ:

[一覧に戻る](#)

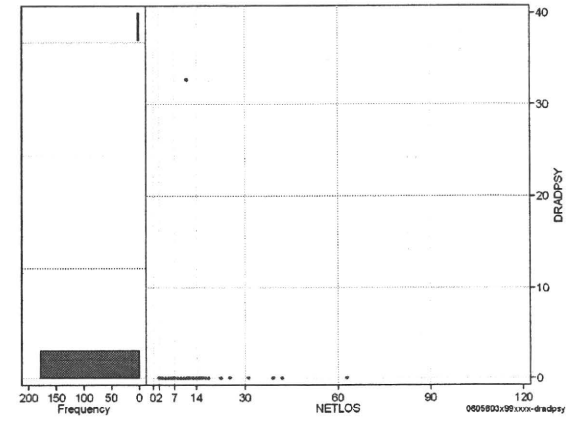
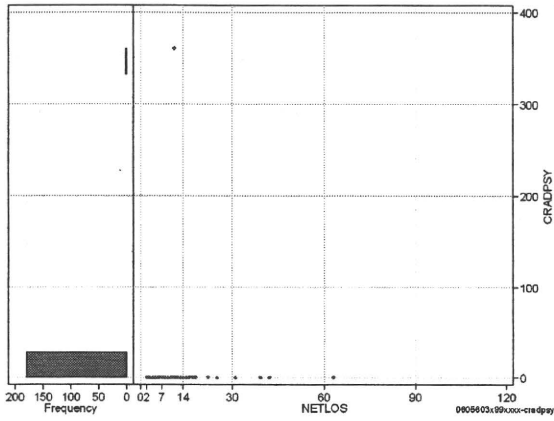
- [1. 概況](#)
- [2. 入院](#)
- [3. 手術・処置](#)
- [4. 処方・注射](#)
- [5. 検査・画像](#)
- [6. 放治・リハ](#)
- [7. その他](#)
- [8. 診療密度](#)

DPC6	入院目的	年齢等	手術	処置1	処置2	副傷病	重症度等	包括	点数<I	入院期間	点数<II	入院期間II	点数≥II	特定入院期間
060560	3	x	99	x	x	x	x	○	2,943	5	2,175	9	1,849	15

その他放治等(リハビリ除く(その他リハビリ))

cRADPSY=cSONOTA-cREHAB

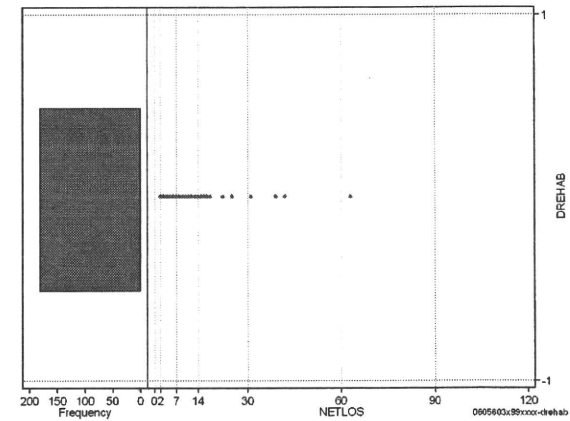
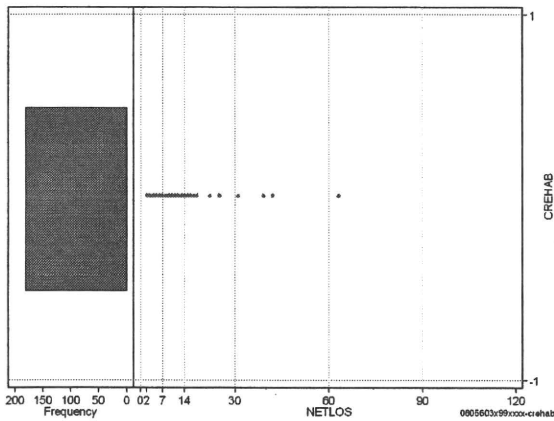
	N	Median	Mean	STD	Min	1%	5%	25%	75%	95%	99%	Max
cRADPSY	180	0.0	2.0	26.8	0	0	0	0	0	0	0	360
dRADPSY	180	0.0	0.2	2.4	0	0	0	0	0	0	0	33



リハビリ

cREHAB

	N	Median	Mean	STD	Min	1%	5%	25%	75%	95%	99%	Max
cRehab	180	0.0	0.0	0.0	0	0	0	0	0	0	0	0
dRehab	180	0.0	0.0	0.0	0	0	0	0	0	0	0	0



各項目のページへ:

[一覧に戻る](#)

- [1. 概況](#)
- [2. 入院](#)
- [3. 手術・処置](#)
- [4. 処方・注射](#)
- [5. 検査・画像](#)
- [6. 放治・リハ](#)
- [7. その他](#)
- [8. 診療密度](#)

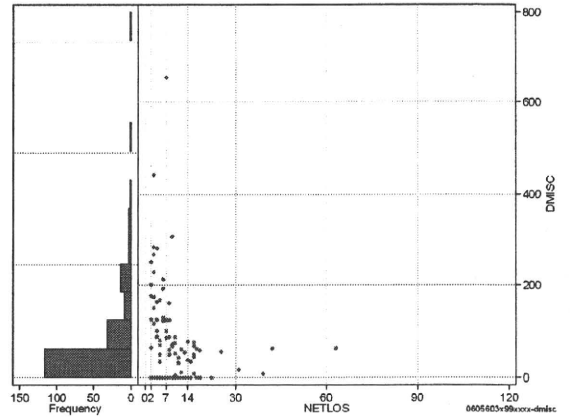
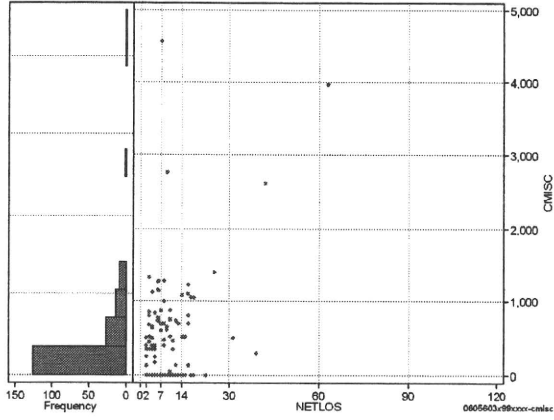


DPC6	入院目的	年齢等	手術	処置1	処置2	副傷病	重症度等	包括	点数<I	入院期間I	点数<II	入院期間II	点数≥II	特定入院期間
060560	3	x	99	x	x	x	x	○	2,943	5	2,175	9	1,849	15

諸項目(初診料+指導管理料+在宅医療)

cMISC=cSHOSIN+cSHIDO+cZAITAKU

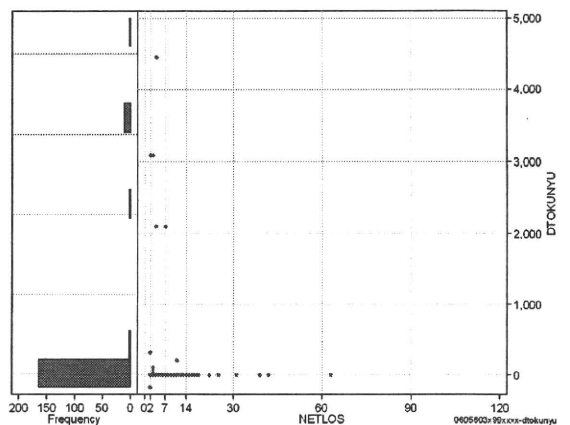
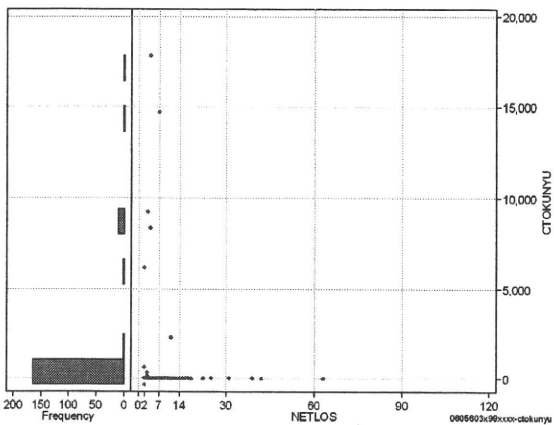
	N	Median	Mean	STD	Min	1%	5%	25%	75%	95%	99%	Max
cMISC	180	0.0	327.7	606.9	0	0	0	0	475	1,185	3,970	4,580
dMISC	180	0.0	52.6	88.8	0	0	0	0	76	206	442	654
cSHOSIN	180	0.0	55.7	166.9	0	0	0	0	490	730	832	
cShido	180	0.0	264.8	581.4	0	0	0	0	350	960	3,970	4,580
cZaitak	180	0.0	7.2	84.4	0	0	0	0	0	0	173	1,120
dShosin	180	0.0	10.5	32.9	0	0	0	0	0	81	167	195
dShido	180	0.0	40.3	77.4	0	0	0	0	64	188	307	654
dZaitak	180	0.0	1.7	21.0	0	0	0	0	0	0	35	280



特定入院料

cTOKUNYU

	N	Median	Mean	STD	Min	1%	5%	25%	75%	95%	99%	Max
cTokuNyu	180	0.0	775.3	2,744.7	-950	0	0	0	0	9,255	14,700	17,810
dTokuNyu	180	0.0	239.4	829.6	-175	0	0	0	0	3,085	3,085	4,453



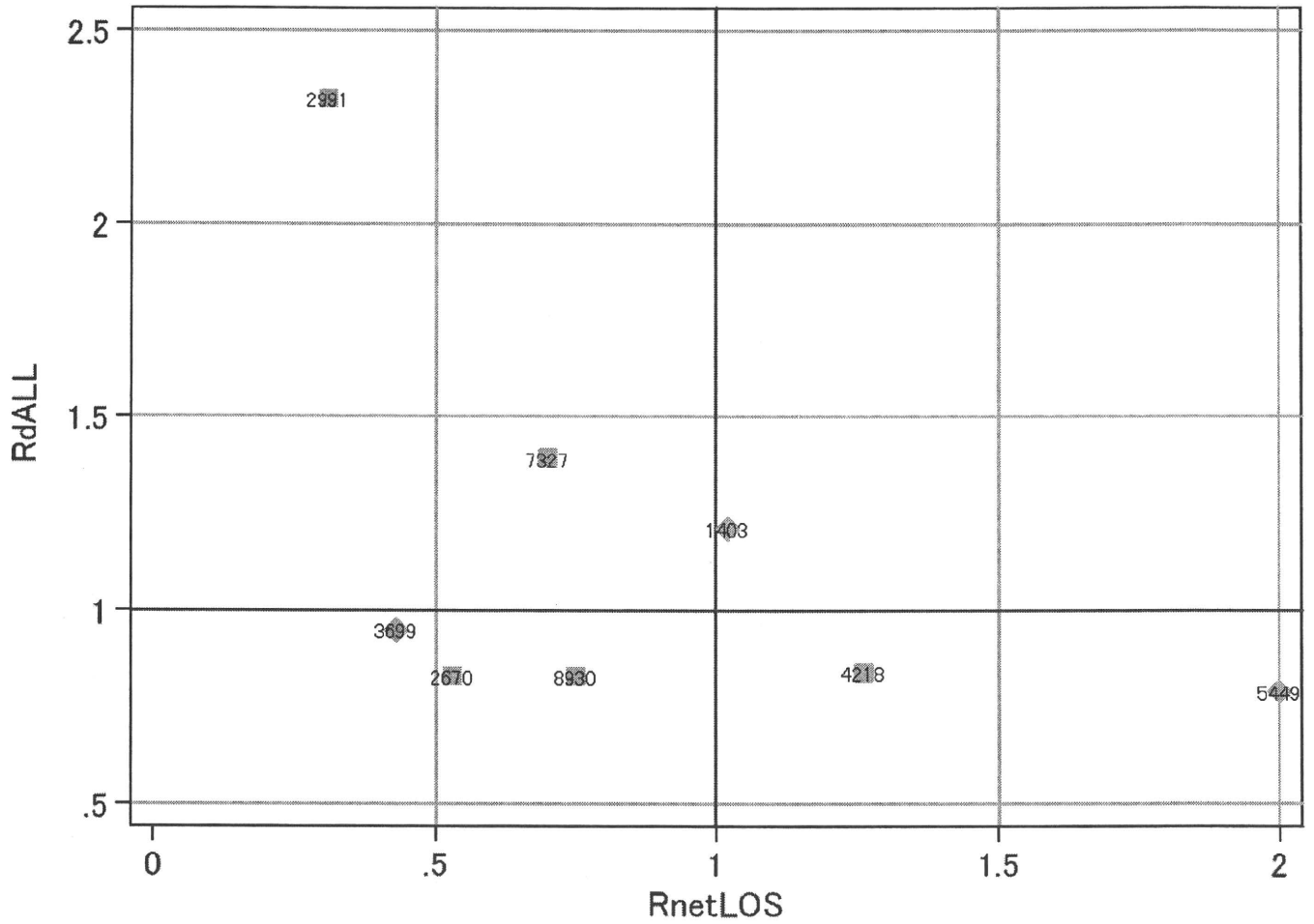
各項目のページへ:

[一覧に戻る](#)

- [1. 概況](#)
- [2. 入院](#)
- [3. 手術・処置](#)
- [4. 処方・注射](#)
- [5. 検査・画像](#)
- [6. 放治・リハ](#)
- [7. その他](#)
- [8. 診療密度](#)

DPC6	入院目的	年齢等	手術	処置1	処置2	副傷病	重症度等	包括	点数<I	入院期間I	点数<II	入院期間II	点数≥II	特定入院期間
060560	3	x	99	x	x	x	x	○	2,943	5	2,175	9	1,849	15

施設別の診療密度			metLOS/rcALL
症例数合計	netLOSの平均	dALLの平均	
180	7.5	3,699	



0605603x99xxxx-densityA

各項目のページへ:

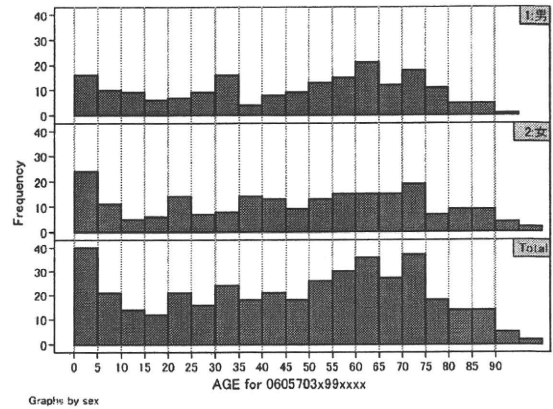
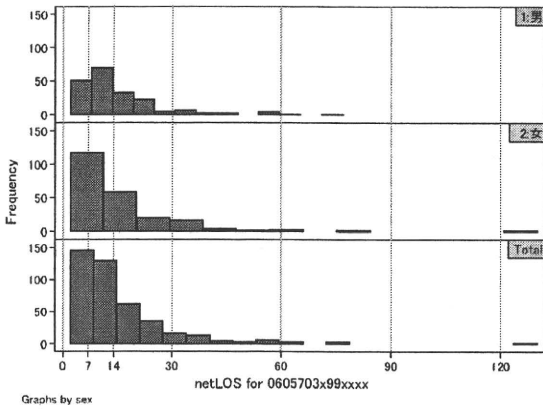
- [1. 概況](#)
- [2. 入院](#)
- [3. 手術・処置](#)
- [4. 処方・注射](#)
- [5. 検査・画像](#)
- [6. 放治・リハ](#)
- [7. その他](#)
- [8. 診療密度](#)

[一覧に戻る](#)

DPC6	入院目的	年齢等	手術	処置1	処置2	副傷病	重症度等	包括	点数<I	入院期間I	点数<II	入院期間II	点数≥II	特定入院期間
060570	3	x	99	x	x	x	x	○	2,998	7	2,216	13	1,884	27

性別・年齢・機関別基礎集計

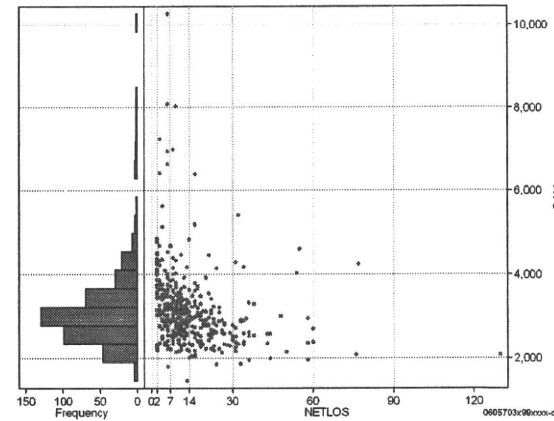
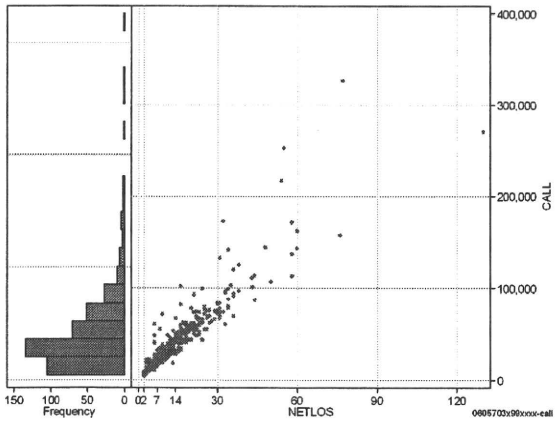
	N	Median	Mean	STD	Min	1%	5%	25%	75%	95%	99%	Max
netLOS	420	11.0	14.4	12.9	2	2	2	6	18	36	60	130



総点数の合計

	N	Median	Mean	STD	Min	1%	5%	25%	75%	95%	99%	Max
cAll	420	33,109.0	42,305.3	36,380.0	4,374	6,080	8,549	20,419	53,966	101,709	172,721	326,227
dAll	420	2,958.5	3,148.1	917.1	1,462	1,947	2,184	2,607	3,413	4,516	6,985	10,255

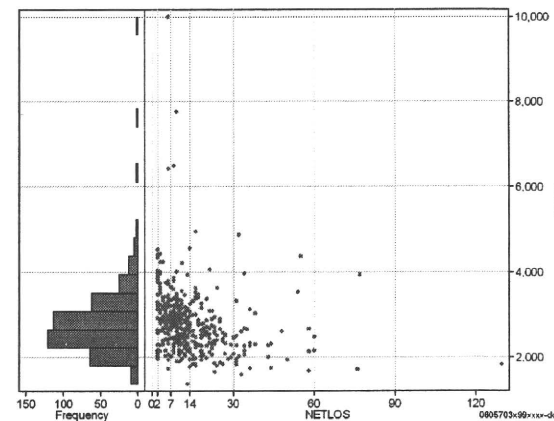
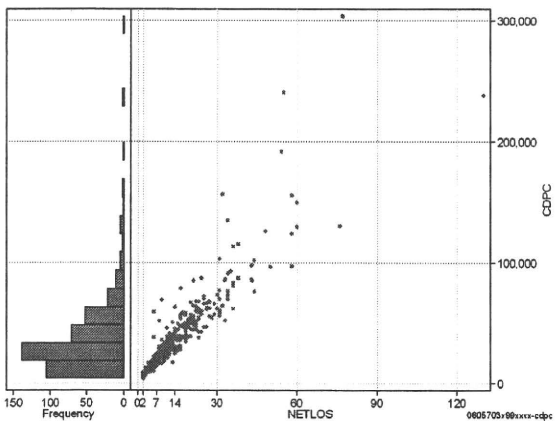
cALL/dALL



包括対象部分

	N	Median	Mean	STD	Min	1%	5%	25%	75%	95%	99%	Max
cDPC	420	29,686.0	37,967.7	32,866.8	3,950	4,312	7,850	18,733	48,515	89,512	156,361	303,658
dDPC	420	2,710.9	2,813.8	782.2	1,360	1,718	1,926	2,325	3,129	3,984	4,964	10,000

cDPC/dDPC



各項目のページへ:

[一覧に戻る](#)

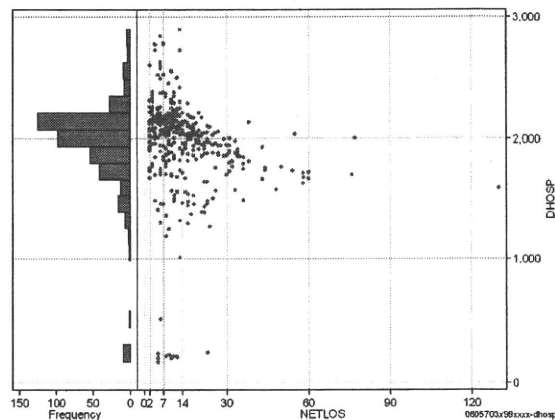
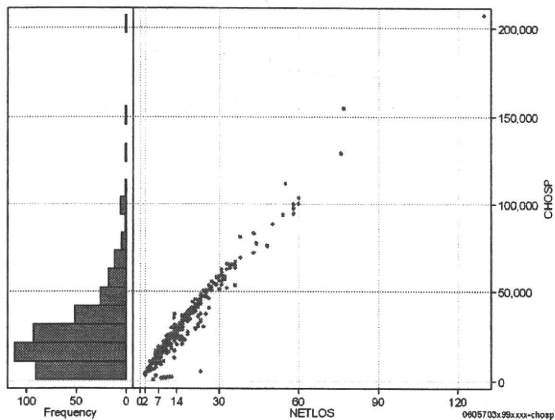
- [1. 概況](#)
- [2. 入院](#)
- [3. 手術・処置](#)
- [4. 処方・注射](#)
- [5. 検査・画像](#)
- [6. 放治・リハ](#)
- [7. その他](#)
- [8. 診療密度](#)

DPC6	入院目的	年齢等	手術	処置1	処置2	副傷病	重症度等	包括	点数<I	入院期間I	点数<II	入院期間II	点数≥II	特定入院期間
060570	3	x	99	x	x	x	x	○	2,998	7	2,216	13	1,884	27

入院日数依存部分(入院管理料・加算+入院時食事療養等+調剤+調期)

cHOSP=cNYUIN+cSHOKUJI+cRxCHO+cRxCHOKI

	N	Median	Mean	STD	Min	1%	5%	25%	75%	95%	99%	Max
cHOSP	420	22,112.5	27,286.1	22,831.0	848	2,014	3,862	12,937	35,270	65,106	103,885	207,665
dHOSP	420	2,044.9	1,959.5	386.1	170	214	1,395	1,856	2,148	2,376	2,724	2,893
cNyuin	420	19,688.5	24,059.6	19,753.3	0	0	3,606	11,755	31,356	57,568	90,410	178,792
cShokuji	420	22,815.0	31,383.3	32,292.6	0	0	1,060	11,700	41,230	91,025	138,320	279,630
cRxCho	420	42.0	66.5	88.3	0	0	0	7	84	238	364	910
cRxChoKi	420	0.0	21.7	29.0	0	0	0	0	42	84	126	136
dNyuin	420	1,830.5	1,748.3	387.6	0	0	1,231	1,624	1,929	2,244	2,511	2,703
dShokuji	420	2,139.7	2,051.7	706.5	0	0	148	1,887	2,464	2,995	3,300	4,795
dRxCho	420	4.7	4.0	2.7	0	0	0	1	7	7	7	12
dRxChoKi	420	0.0	2.0	3.3	0	0	0	0	3	8	14	21



各項目のページへ:

[一覧に戻る](#)

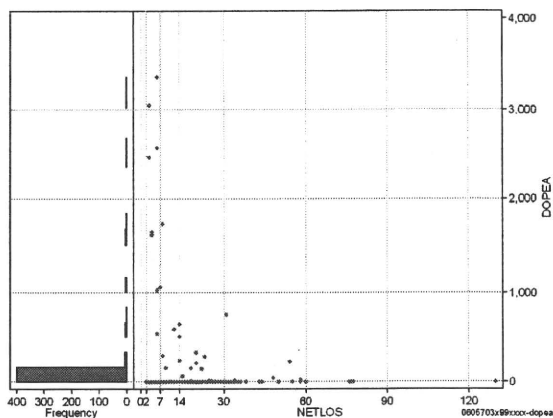
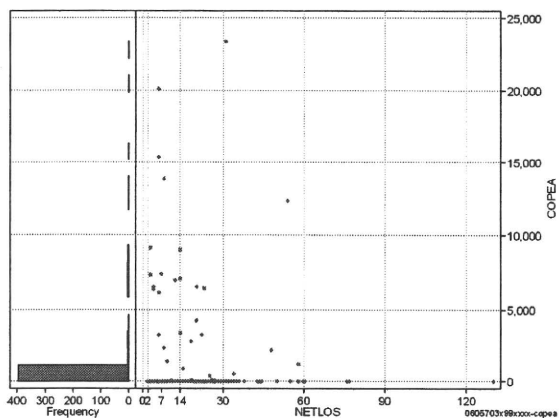
- [1. 概況](#)
- [2. 入院](#)
- [3. 手術・処置](#)
- [4. 処方・注射](#)
- [5. 検査・画像](#)
- [6. 放治・リハ](#)
- [7. その他](#)
- [8. 診療密度](#)

DPC6	入院目的	年齢等	手術	処置1	処置2	副傷病	重症度等	包括	点数<I	入院期間I	点数<II	入院期間II	点数≥II	特定入院期間
060570	3	x	99	x	x	x	x	○	2,998	7	2,216	13	1,884	27

手術(手術(薬剤・材料以外)+手術(薬剤・材料))

	N	Median	Mean	STD	Min	1%	5%	25%	75%	95%	99%	Max
cOPEa	420	0.0	454.0	2,240.3	0	0	0	0	0	2,571	12,328	23,394
dOPEa	420	0.0	56.6	326.5	0	0	0	0	0	157	1,731	3,352
cOpe	420	0.0	300.0	1,396.7	0	0	0	0	0	1,394	7,930	12,328
cOpem	420	0.0	154.1	1,272.2	0	0	0	0	0	39	4,542	19,884
dOpe	420	0.0	39.5	233.0	0	0	0	0	0	93	1,322	2,697
dOpem	420	0.0	17.0	135.4	0	0	0	0	0	3	583	2,147

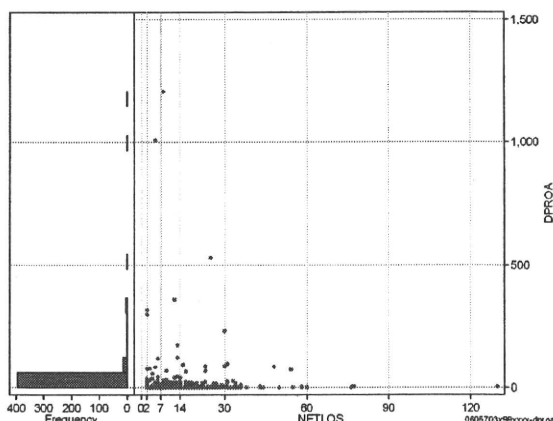
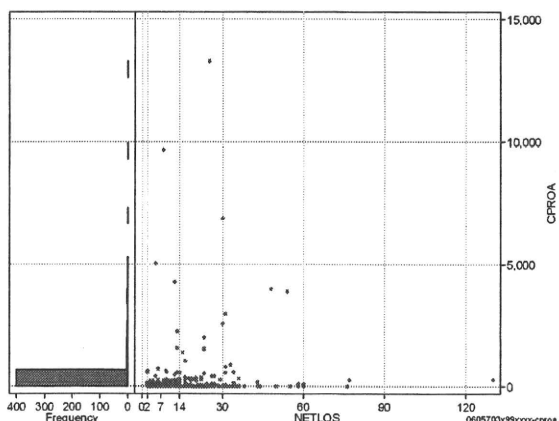
cOPEa=cOPE+cOPEm



処置(処置(薬剤・材料以外)+処置(薬剤・材料))

	N	Median	Mean	STD	Min	1%	5%	25%	75%	95%	99%	Max
cPROa	420	0.0	201.0	997.3	0	0	0	0	42	598	4,279	13,290
dPROa	420	0.0	16.0	87.3	0	0	0	0	2	66	316	1,211
cPro	420	0.0	98.2	458.9	-14	0	0	0	0	340	1,955	6,360
cProm	420	0.0	102.9	605.1	0	0	0	0	5	318	2,689	9,490
dPro	420	0.0	8.1	44.9	-1	0	0	0	0	34	133	795
dProm	420	0.0	8.0	49.8	0	0	0	0	0	22	165	774

cPROa=cPRO+cProm



各項目のページへ:

[一覧に戻る](#)

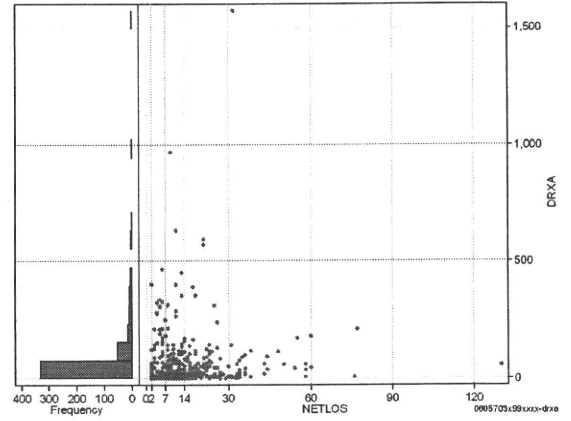
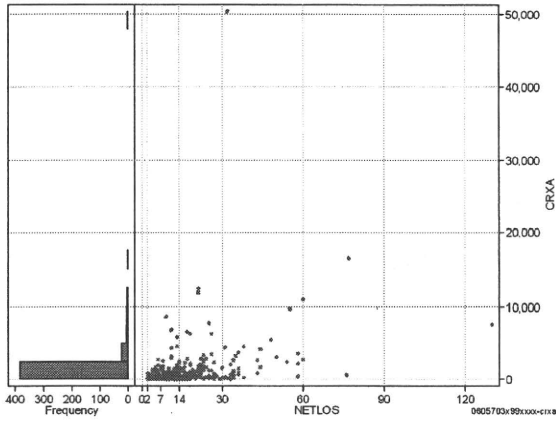
- [1. 概況](#)
- [2. 入院](#)
- [3. 手術・処置](#)
- [4. 処方・注射](#)
- [5. 検査・画像](#)
- [6. 放治・リハ](#)
- [7. その他](#)
- [8. 診療密度](#)

DPC6	入院目的	年齢等	手術	処置1	処置2	副傷病	重症度等	包括	点数<I	入院期間I	点数<II	入院期間II	点数≥II	特定入院期間
060570	3	x	99	x	x	x	x	○	2,998	7	2,216	13	1,884	27

処方(内服+頓服+外用+麻薬)

cRXa=cRxNAI+cRxTON+cRxGAI+cRxMADO

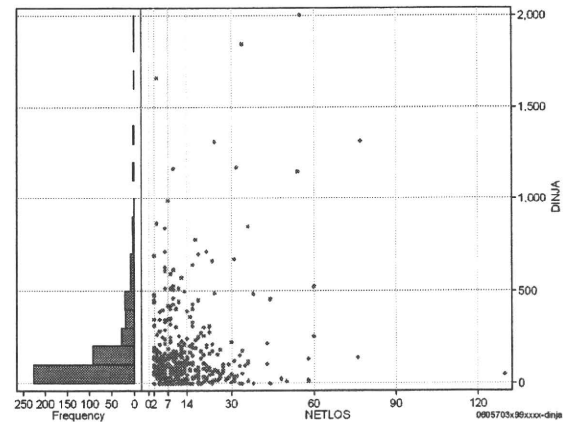
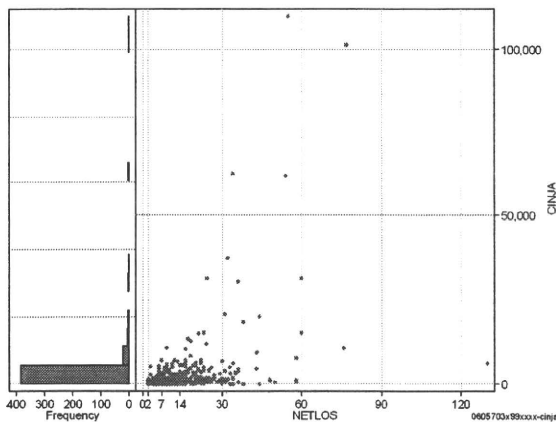
	N	Median	Mean	STD	Min	1%	5%	25%	75%	95%	99%	Max
cRXa	420	225.5	989.9	3,015.4	0	0	0	30	926	3,640	10,996	50,399
dRXa	420	19.9	61.8	126.3	0	0	0	3	68	283	569	1,575
cRxNai	420	173.0	894.0	2,961.7	0	0	0	0	800	3,475	9,723	50,316
cRxTon	420	0.0	16.2	114.8	0	0	0	0	1	50	287	2,159
cRxGai	420	0.0	77.9	225.0	0	0	0	0	54	346	1,221	2,024
cRxMado	420	0.0	1.9	7.3	0	0	0	0	0	10	32	91
dRxNai	420	15.0	55.7	124.0	0	0	0	0	58	257	569	1,572
dRxTon	420	0.0	1.0	5.1	0	0	0	0	0	4	14	86
dRxGai	420	0.0	5.0	13.8	0	0	0	0	4	25	76	131
dRxMado	420	0.0	0.1	0.4	0	0	0	0	0	1	1	7



注射(皮下筋肉内+静脈内+注射その他)

cINJa=cInjHIKA+cInjJYO+cInjHOKA

	N	Median	Mean	STD	Min	1%	5%	25%	75%	95%	99%	Max
cINJa	420	913.5	2,903.0	9,221.9	0	0	0	264	2,207	8,694	37,479	110,114
dINJa	420	93.0	173.0	253.3	0	0	0	30	190	636	1,313	2,002
cInjHika	420	0.0	65.6	656.9	0	0	0	0	0	141	897	12,858
cInjJyo	420	0.0	274.7	1,887.9	0	0	0	0	73	973	2,800	37,025
cInjHoka	420	752.5	2,562.7	8,958.3	0	0	0	139	1,787	6,871	31,565	110,114
dInjHika	420	0.0	4.5	40.3	0	0	0	0	0	11	81	756
dInjJyo	420	0.0	15.5	68.3	0	0	0	0	5	75	220	1,157
dInjHoka	420	82.3	152.9	240.4	0	0	0	15	172	566	1,165	2,002



各項目のページへ:

[一覧に戻る](#)

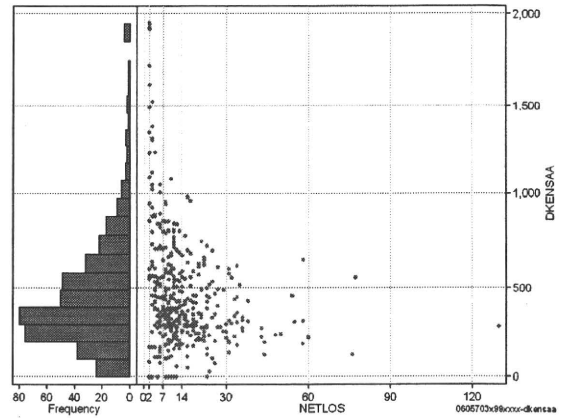
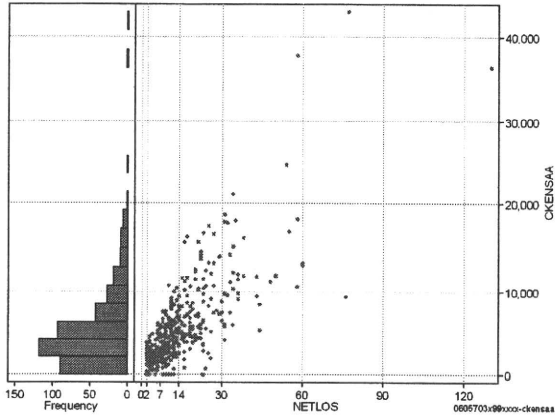
- [1. 概況](#)
- [2. 入院](#)
- [3. 手術・処置](#)
- [4. 処方・注射](#)
- [5. 検査・画像](#)
- [6. 放治・リハ](#)
- [7. その他](#)
- [8. 診療密度](#)

DPC6	入院目的	年齢等	手術	処置1	処置2	副傷病	重症度等	包括	点数<I	入院期間I	点数<II	入院期間II	点数≥II	特定入院期間
060570	3	x	99	x	x	x	x	○	2,998	7	2,216	13	1,884	27

検査(検査(薬剤・材料以外)+検査(薬剤・材料))

cKENSAa=cKENSA+cKENSAm

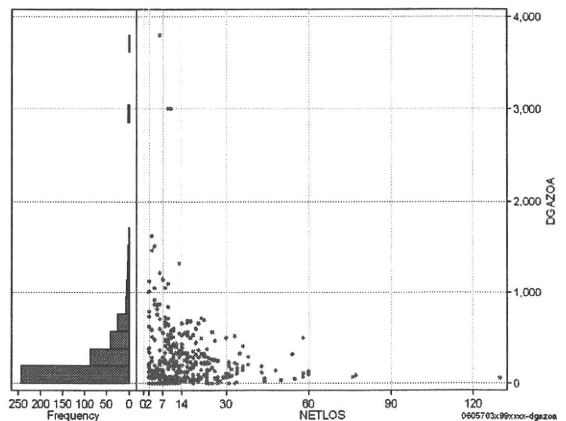
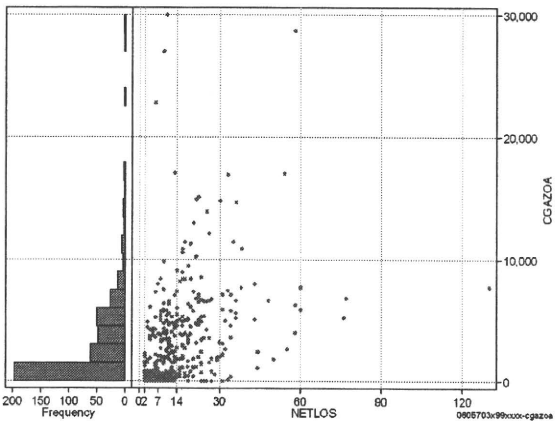
	N	Median	Mean	STD	Min	1%	5%	25%	75%	95%	99%	Max
cKENSAa	420	4,343.5	5,555.0	5,020.6	0	0	447	2,532	7,189	14,462	21,083	42,886
dKENSAa	420	382.1	451.9	312.8	0	0	66	261	579	992	1,723	1,947
cKensa	420	4,295.0	5,455.2	4,915.5	0	0	447	2,478	7,071	14,243	20,700	42,732
cKensam	420	0.0	99.7	380.3	0	0	0	0	36	533	1,264	5,088
dKensa	420	376.5	443.0	304.2	0	0	66	259	568	948	1,723	1,924
dKensam	420	0.0	8.9	52.3	0	0	0	0	2	36	108	977



画像診断(画像診断(薬剤・材料以外)+画像診断(薬剤・材料))

cGAZOa=cGAZO+cGAZOm

	N	Median	Mean	STD	Min	1%	5%	25%	75%	95%	99%	Max
cGAZOa	420	1,726.0	3,060.6	4,038.0	0	0	0	361	4,725	10,036	17,137	30,000
dGAZOa	420	138.8	246.5	370.3	0	0	0	35	322	768	1,509	3,800
cGAZO	420	1,467.5	1,945.8	2,047.2	0	0	0	301	3,032	5,943	8,541	13,214
cGAZOm	420	143.0	1,114.8	2,634.0	0	0	0	22	1,714	4,151	9,390	30,000
dGAZO	420	109.5	156.2	174.6	0	0	0	29	216	489	907	1,039
dGAZOm	420	17.7	90.3	268.2	0	0	0	2	93	310	629	3,000



各項目のページへ:

[一覧に戻る](#)

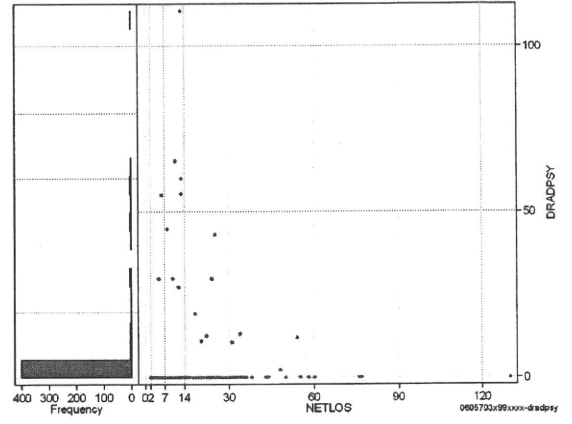
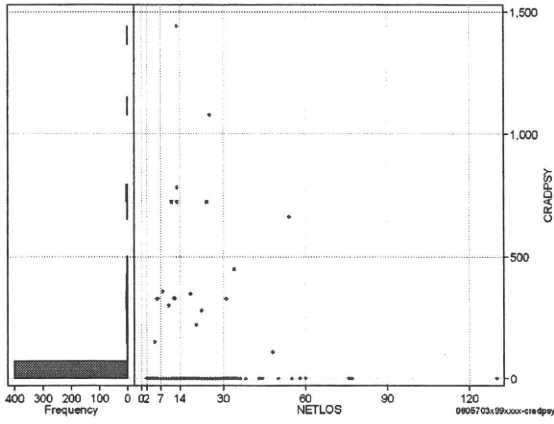
- [1. 概況](#)
- [2. 入院](#)
- [3. 手術・処置](#)
- [4. 処方・注射](#)
- [5. 検査・画像](#)
- [6. 放治・リハ](#)
- [7. その他](#)
- [8. 診療密度](#)

DPC6	入院目的	年齢等	手術	処置1	処置2	副傷病	重症度等	包括	点数<I	入院期間I	点数<II	入院期間II	点数≥II	特定入院期間
060570	3	x	99	x	x	x	x	○	2,998	7	2,216	13	1,884	27

その他放治等(リハビリ除く(その他-リハビリ))

cRADPSY=cSONOTA-cREHAB

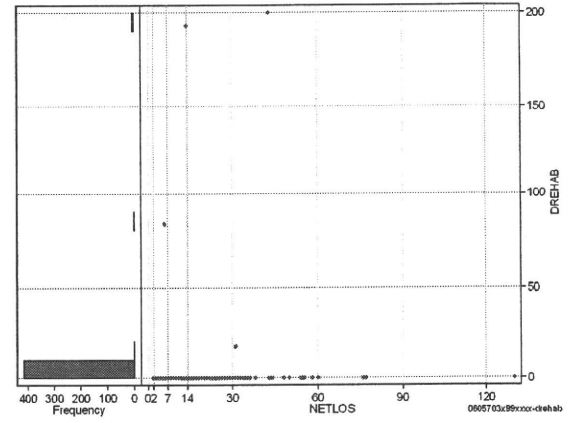
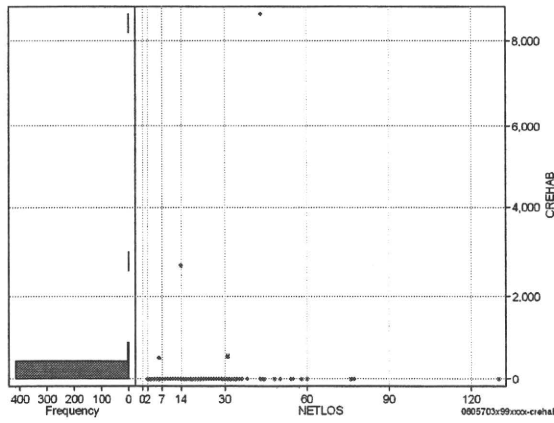
	N	Median	Mean	STD	Min	1%	5%	25%	75%	95%	99%	Max
cRADPSY	420	0.0	23.4	127.3	0	0	0	0	0	0	720	1,440
dRADPSY	420	0.0	1.7	9.3	0	0	0	0	0	0	55	111



リハビリ

cREHAB

	N	Median	Mean	STD	Min	1%	5%	25%	75%	95%	99%	Max
cRehab	420	0.0	29.4	440.8	0	0	0	0	0	0	0	8,600
dRehab	420	0.0	1.2	14.1	0	0	0	0	0	0	0	200



各項目のページへ:

[一覧に戻る](#)

- [1. 概況](#)
- [2. 入院](#)
- [3. 手術・処置](#)
- [4. 処方・注射](#)
- [5. 検査・画像](#)
- [6. 放治・リハ](#)
- [7. その他](#)
- [8. 診療密度](#)

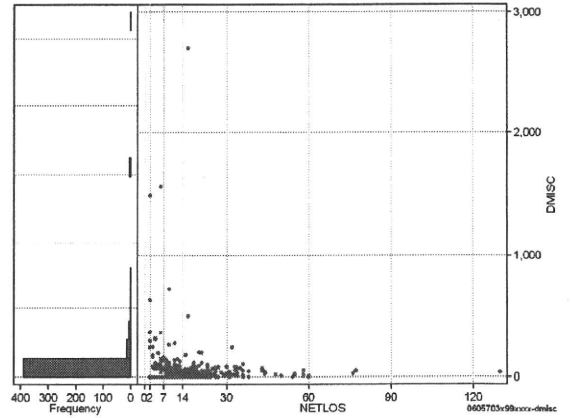
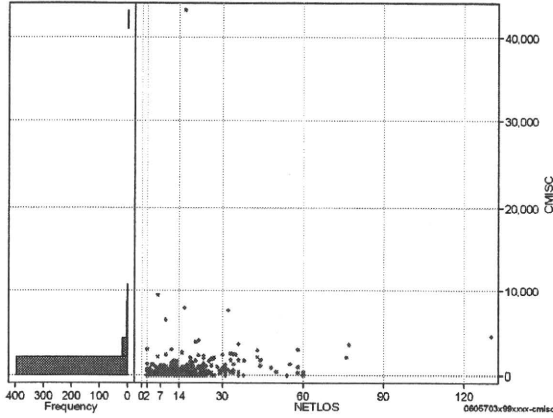


DPC6	入院目的	年齢等	手術	処置1	処置2	副傷病	重症度等	包括	点数<I	入院期間I	点数<II	入院期間II	点数≥II	特定入院期間
060570	3	x	99	x	x	x	x	○	2,998	7	2,216	13	1,884	27

諸項目(初診料+指導管理料+在宅医療)

cMISC=cSHOSIN+cSHIDO+cZAITAKU

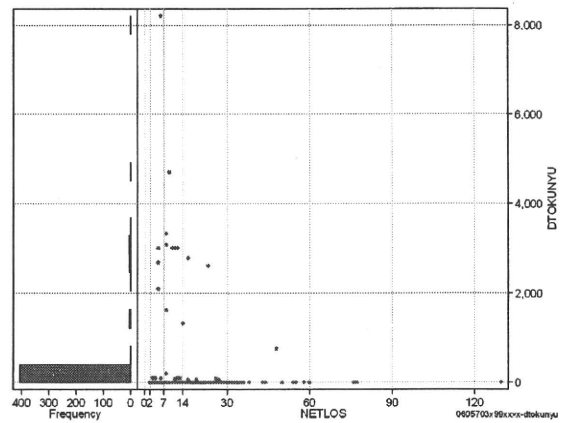
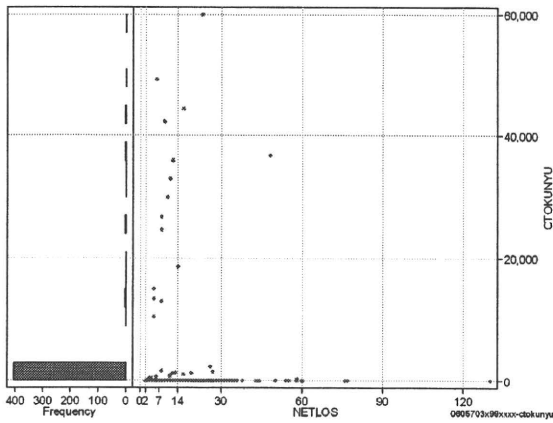
	N	Median	Mean	STD	Min	1%	5%	25%	75%	95%	99%	Max
cMISC	420	350.0	699.0	2,319.3	0	0	0	0	730	2,348	6,452	43,235
dMISC	420	24.2	67.0	218.2	0	0	0	0	58	191	1,500	2,702
cSHOSIN	420	0.0	114.3	217.7	0	0	0	0	250	595	880	980
cShido	420	0.0	334.6	614.5	0	0	0	0	450	1,515	2,660	6,160
cZaitak	420	0.0	250.1	2,243.8	0	0	0	0	0	1,010	3,133	43,235
dShosin	420	0.0	13.2	39.1	0	0	0	0	4	66	243	365
dShido	420	0.0	21.8	33.9	0	0	0	0	37	87	135	260
dZaitak	420	0.0	32.0	215.2	0	0	0	0	0	54	1,500	2,702



特定入院料

cTOKUNYU

	N	Median	Mean	STD	Min	1%	5%	25%	75%	95%	99%	Max
cTokuNyu	420	0.0	1,110.4	6,231.8	0	0	0	0	0	1,142	36,760	59,915
dTokuNyu	420	0.0	110.3	641.3	0	0	0	0	0	96	3,000	8,213



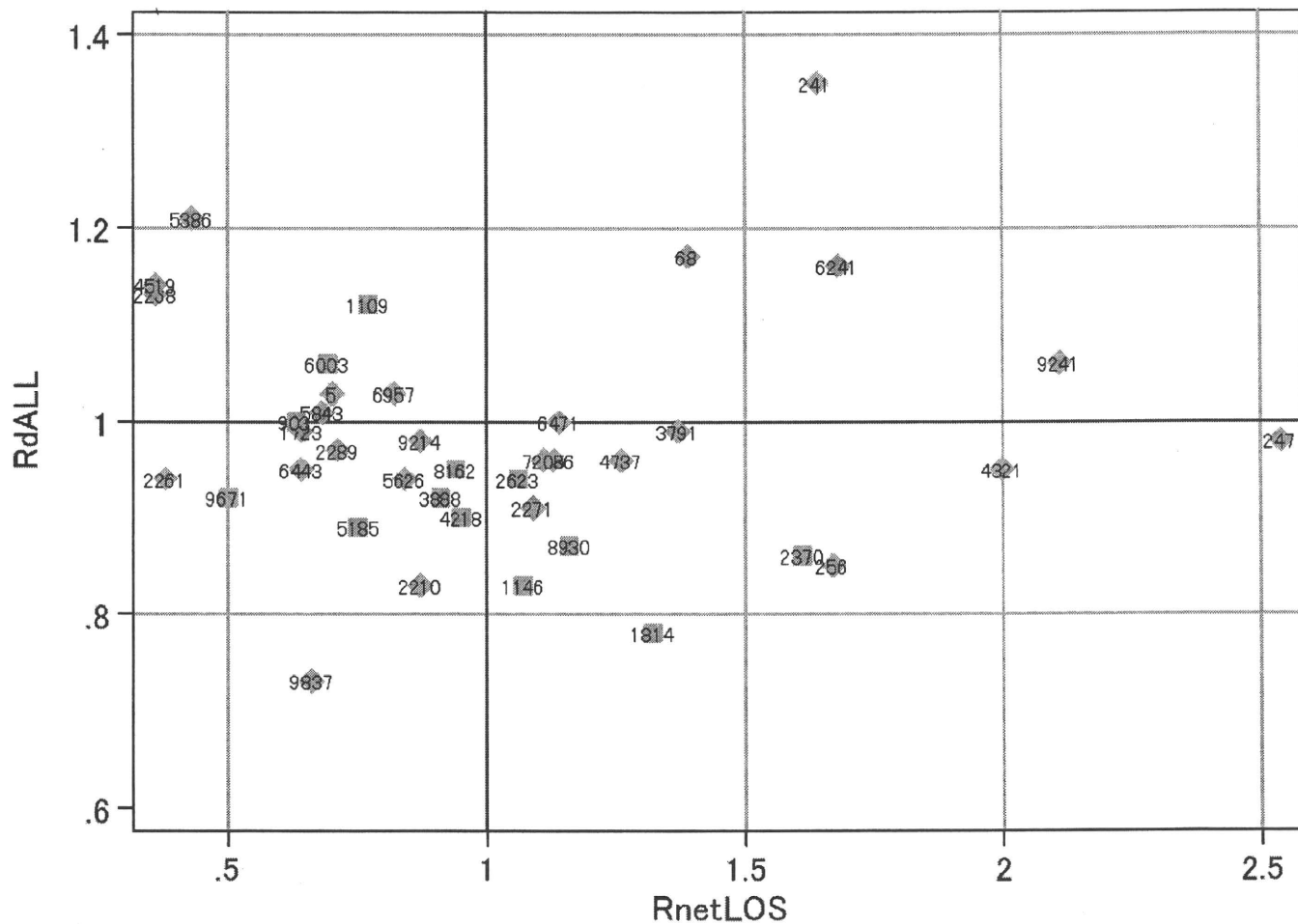
各項目のページへ:

[一覧に戻る](#)

- [1. 概況](#)
- [2. 入院](#)
- [3. 手術・処置](#)
- [4. 処方・注射](#)
- [5. 検査・画像](#)
- [6. 放た・リハ](#)
- [7. その他](#)
- [8. 診療密度](#)

DPC6	入院目的	年齢等	手術	処置1	処置2	副傷病	重症度等	包括	点数<I	入院期間I	点数<II	入院期間II	点数≥II	特定入院期間
060570	3	x	99	x	x	x	x	○	2,998	7	2,216	13	1,884	27

施設別の診療密度			rnetLOS/rcALL
症例数合計	netLOSの平均	dALLの平均	
420	14.4	3,148	



0605703x99xxxx-densityA

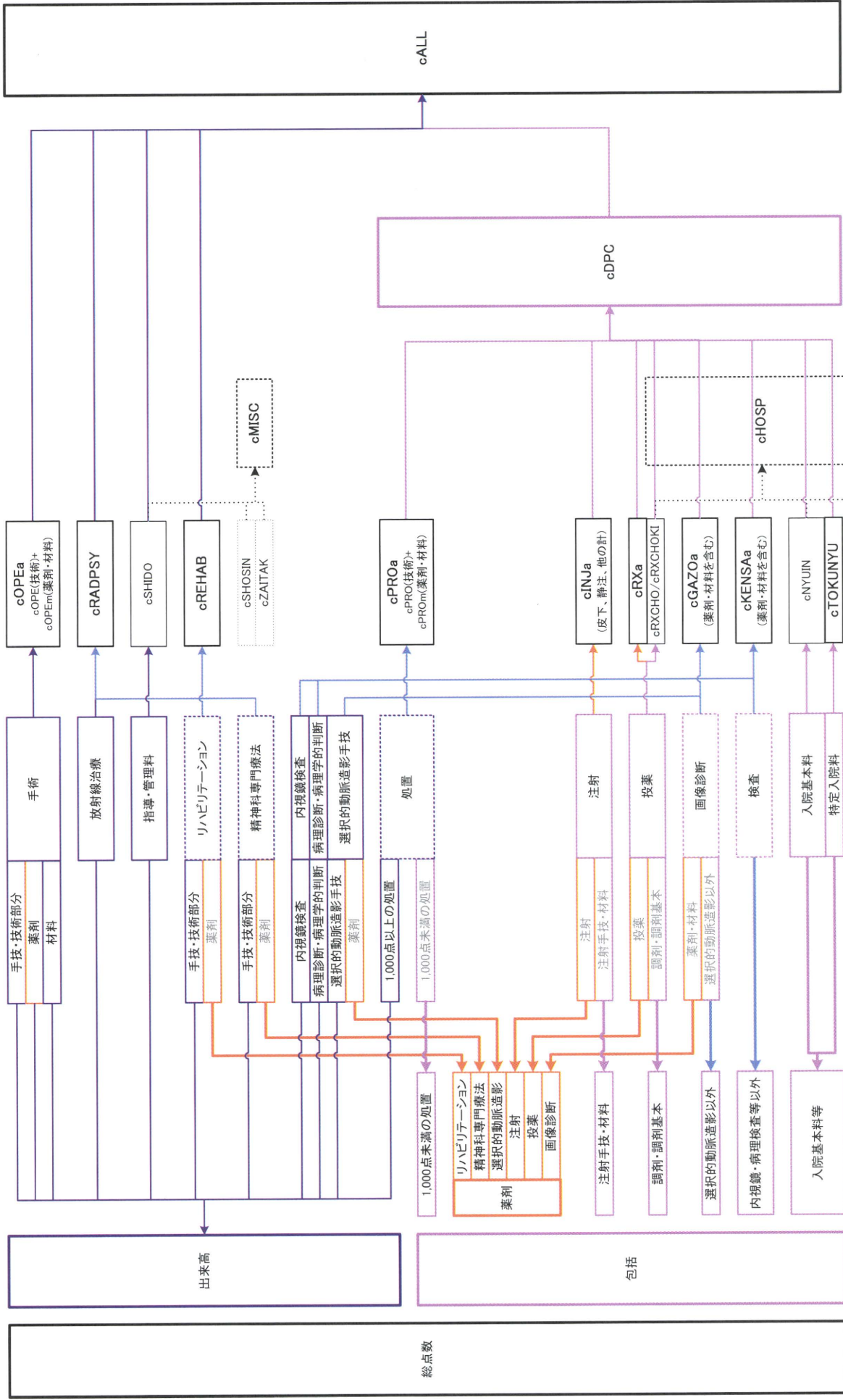
各項目のページへ:

[一覧に戻る](#)

- [1. 概況](#)
- [2. 入院](#)
- [3. 手術・処置](#)
- [4. 処方・注射](#)
- [5. 検査・画像](#)
- [6. 放治・リハ](#)
- [7. その他](#)
- [8. 診療密度](#)

包括評価による診療報酬請求の枠組み

ポートフォリオでの枠組み(変数名と合算の関係)



留意事項:  
 ①太枠・太字の変数については集計値に追加してグラフあり、他の変数は集計値のみ・グラフなし  
 ②ポートフォリオの変数名では、頭1文字が「c」→1入院あたり、「d」→入院1日あたり  
 ③変数の説明については、「変数名の一覧」を参照

包括対象  
 内訳  
 灰色は左側でとりまとめ  
 の  
 診療区分  
 点線は分割されているもの

