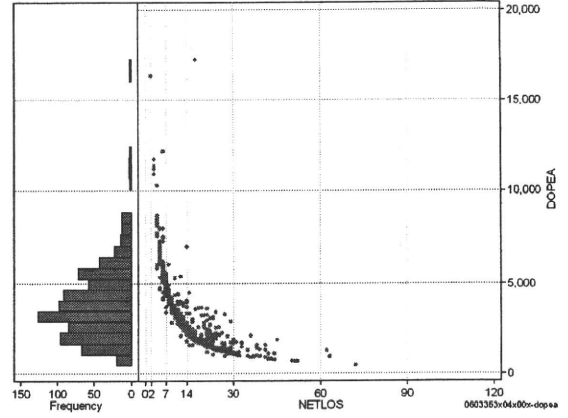
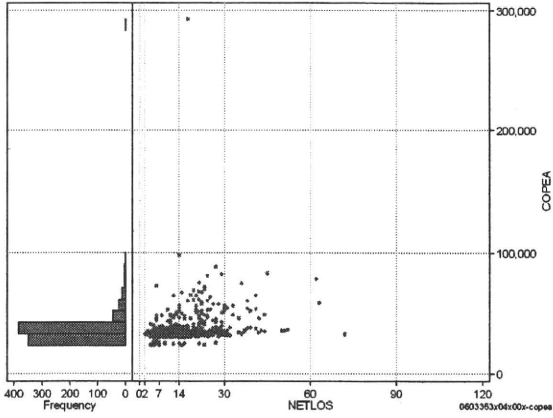


DPC6	入院目的	年齢等	手術	処置1	処置2	副傷病	重症度等	包括	点数<I	入院期間I	点数<II	入院期間II	点数≥II	特定入院期間
060335	3	x	04	x	0	0	x	○	2,969	7	2,195	13	1,866	23

手術(手術(薬剤・材料以外)+手術(薬剤・材料))

cOPEa=cOPE+cOPEm

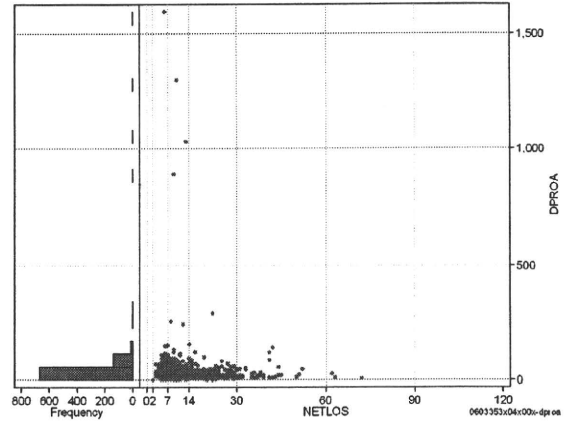
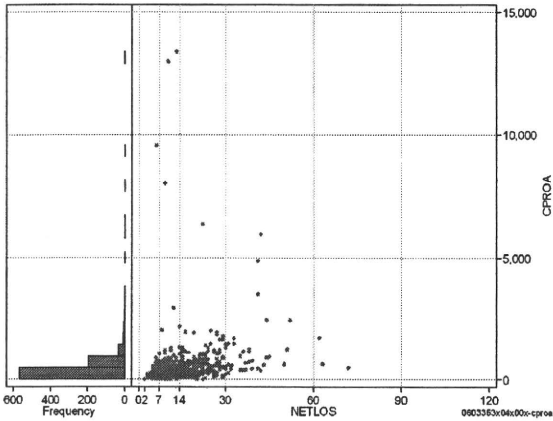
	N	Median	Mean	STD	Min	1%	5%	25%	75%	95%	99%	Max
cOPEa	824	33,577.5	36,201.8	12,326.3	23,420	24,178	30,589	31,976	35,596	53,946	75,522	292,839
dOPEa	824	3,581.8	3,844.1	1,962.5	455	904	1,269	2,368	4,977	7,090	8,679	17,226
cOpe	824	31,720.0	32,855.5	4,964.2	22,450	22,450	29,690	30,400	33,060	44,430	51,180	61,350
cOpem	824	1,911.5	3,346.4	9,663.4	80	660	863	1,398	2,792	8,976	25,469	251,869
dOpe	824	3,336.7	3,556.4	1,803.1	422	795	1,148	2,125	4,622	6,496	8,210	15,870
dOpem	824	205.2	287.7	584.3	7	37	60	130	330	664	1,201	14,816



処置(処置(薬剤・材料以外)+処置(薬剤・材料))

cPROa=cPRO+cPROm

	N	Median	Mean	STD	Min	1%	5%	25%	75%	95%	99%	Max
cPROa	824	345.5	491.2	892.9	0	0	64	206	528	1,129	2,931	13,402
dPROa	824	32.8	43.9	87.8	0	0	6	20	50	87	151	1,594
cPro	824	235.0	328.5	495.9	-3	0	21	147	380	827	1,660	8,220
cProm	824	79.5	162.7	488.7	0	0	0	35	182	385	1,053	7,422
dPro	824	24.8	28.7	44.5	-0	0	3	15	35	54	101	809
dProm	824	7.2	15.2	49.9	0	0	0	3	15	39	97	825



各項目のページへ:

[一覧に戻る](#)

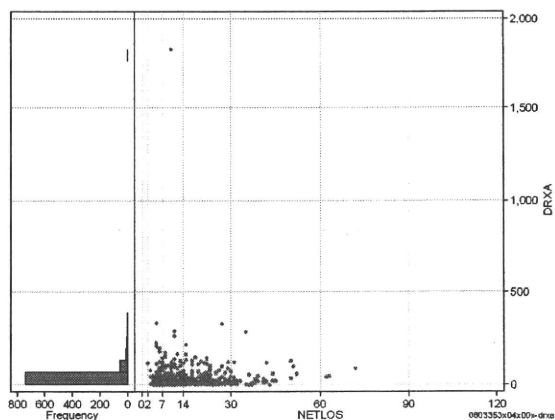
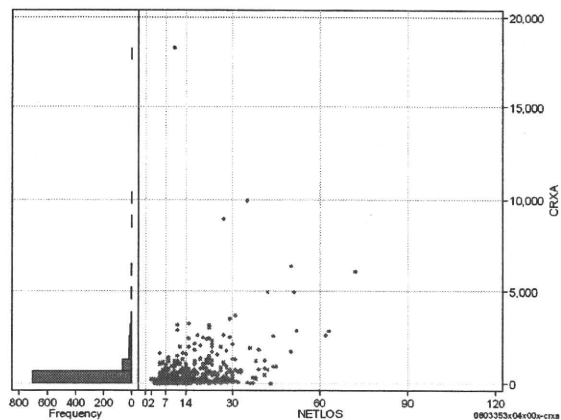
- [1. 概況](#)
- [2. 入院](#)
- [3. 手術・処置](#)
- [4. 処方・注射](#)
- [5. 検査・画像](#)
- [6. 放治・リハ](#)
- [7. その他](#)
- [8. 診療密度](#)

DPC6	入院目的	年齢等	手術	処置1	処置2	副傷病	重症度等	包括	点数<I	入院期間I	点数<II	入院期間II	点数≥II	特定入院期間
060335	3	x	04	x	0	0	x	○	2,969	7	2,195	13	1,866	23

処方(内服+頓服+外用+麻薬)

cRXa=cRxNAI+cRxTON+cRxGAI+cRxMADO

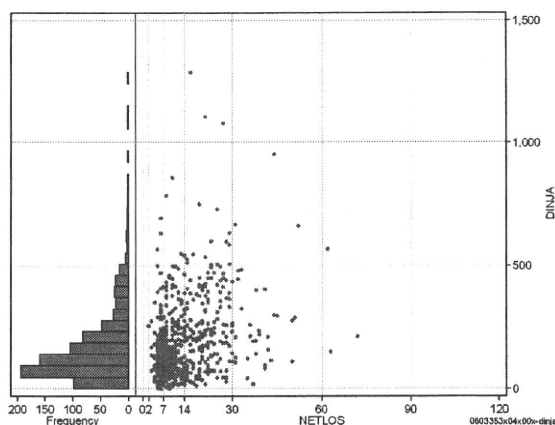
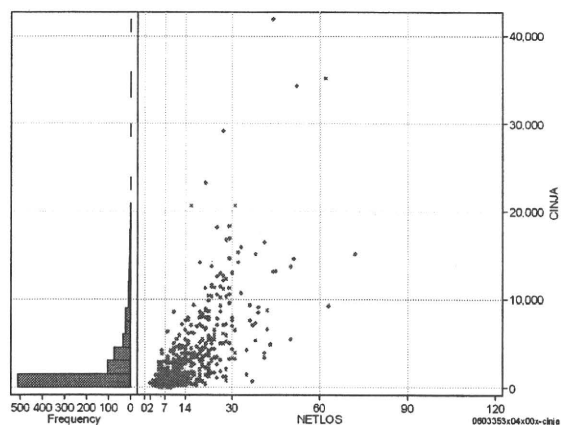
	N	Median	Mean	STD	Min	1%	5%	25%	75%	95%	99%	Max
cRXa	824	136.0	408.2	1,010.0	0	0	1	54	342	1,676	3,530	18,255
dRXa	824	13.9	30.1	74.2	0	0	0	6	34	110	212	1,826
cRxNai	824	99.0	340.7	966.9	0	0	0	13	286	1,495	3,200	18,026
cRxTon	824	0.0	16.7	55.2	0	0	0	0	22	64	116	1,411
cRxGai	824	14.0	49.8	145.5	0	0	0	0	44	186	580	2,767
cRxMado	824	0.0	1.0	3.2	0	0	0	0	1	4	14	56
dRXnai	824	9.8	24.8	72.6	0	0	0	1	29	94	192	1,803
dRXton	824	0.0	1.6	3.3	0	0	0	0	2	8	12	46
dRXgai	824	1.2	3.6	7.4	0	0	0	0	4	14	31	126
dRXmado	824	0.0	0.1	0.3	0	0	0	0	0	0	1	7



注射(皮下筋肉内+静脈内+注射その他)

cINJa=cInjHIKA+cInjJYO+cInjHOKA

	N	Median	Mean	STD	Min	1%	5%	25%	75%	95%	99%	Max
cINJa	824	1,072.0	2,628.6	4,031.4	0	89	204	613	3,041	10,312	18,178	41,881
dInja	824	126.2	171.5	149.6	0	13	29	74	219	450	691	1,287
cInjHika	824	0.0	20.2	50.0	0	0	0	0	21	90	204	633
cInjJyo	824	0.0	224.4	748.0	0	0	0	0	166	1,060	3,366	12,742
cInjHoka	824	959.5	2,384.0	3,750.9	0	0	160	533	2,713	9,272	16,748	41,328
dInjHika	824	0.0	1.6	3.6	0	0	0	0	2	7	12	61
dInjJyo	824	0.0	15.2	40.7	0	0	0	0	12	77	169	607
dInjHoka	824	110.4	154.7	140.0	0	0	27	62	199	437	600	1,284



各項目のページへ:

[一覧に戻る](#)

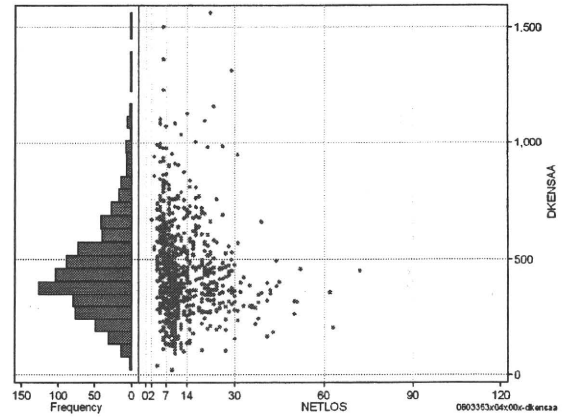
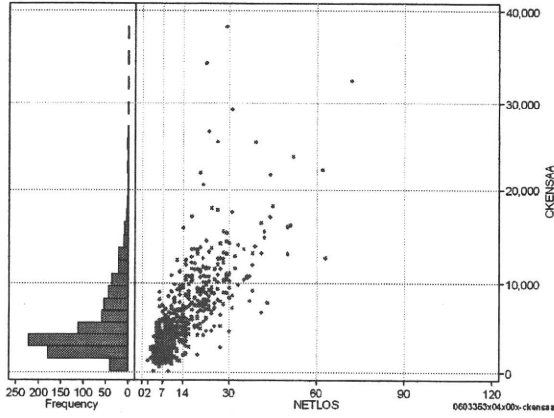
- [1. 概況](#)
- [2. 入院](#)
- [3. 手術・処置](#)
- [4. 処方・注射](#)
- [5. 検査・画像](#)
- [6. 放・リハ](#)
- [7. その他](#)
- [8. 診療密度](#)

DPC6	入院目的	年齢等	手術	処置1	処置2	副傷病	重症度等	包括	点数<I	入院期間I	点数<II	入院期間II	点数≥II	特定入院期間
060335	3	x	04	x	0	0	x	○	2,969	7	2,195	13	1,866	23

検査(検査(薬剤・材料以外)+検査(薬剤・材料))

cKENSAA=cKENSA+cKENSAm

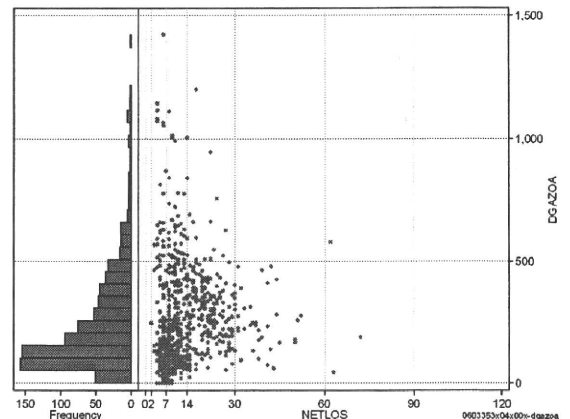
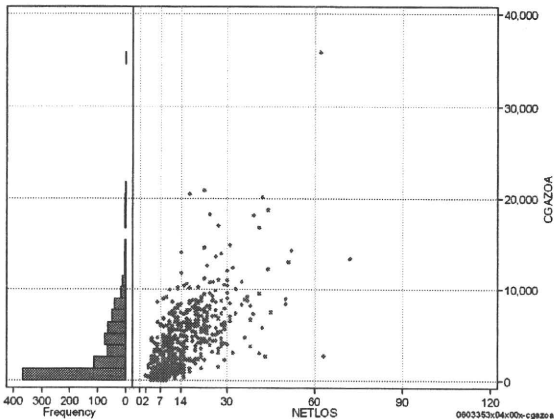
	N	Median	Mean	STD	Min	1%	5%	25%	75%	95%	99%	Max
cKENSAA	824	4,025.5	5,476.9	4,371.9	150	1,026	1,548	2,798	7,069	13,265	22,292	38,289
dKENSAA	824	430.0	453.4	203.4	21	114	181	318	544	821	1,104	1,562
cKensa	824	3,990.5	5,246.5	3,776.1	150	1,026	1,548	2,798	6,767	12,546	17,765	32,430
cKensam	824	0.0	230.3	1,071.2	0	0	0	0	57	991	3,418	16,374
dKensa	824	421.8	440.8	183.7	21	114	181	313	532	773	991	1,441
dKensam	824	0.0	12.6	48.0	0	0	0	0	5	61	209	744



画像診断(画像診断(薬剤・材料以外)+画像診断(薬剤・材料))

cGAZOa=cGAZO+cGAZOm

	N	Median	Mean	STD	Min	1%	5%	25%	75%	95%	99%	Max
cGAZOa	824	1,624.5	3,255.1	3,575.6	0	0	335	792	4,908	9,519	16,773	35,855
dGAZOa	824	174.0	241.9	206.2	0	0	44	101	344	627	1,073	1,423
cGAZO	824	1,340.0	2,346.0	2,293.0	0	0	275	675	3,647	6,504	10,529	17,172
cGAZOm	824	263.5	909.2	1,484.5	0	0	18	107	1,255	3,325	6,306	18,683
dGAZO	824	138.3	178.6	132.7	0	0	38	85	247	442	634	770
dGAZOm	824	28.6	63.4	87.3	0	0	3	13	85	227	414	804



各項目のページへ:

- 1. 概況
- 2. 入院
- 3. 手術・処置
- 4. 処方・注射
- 5. 検査・画像
- 6. 放治・リハ
- 7. その他
- 8. 診療密度

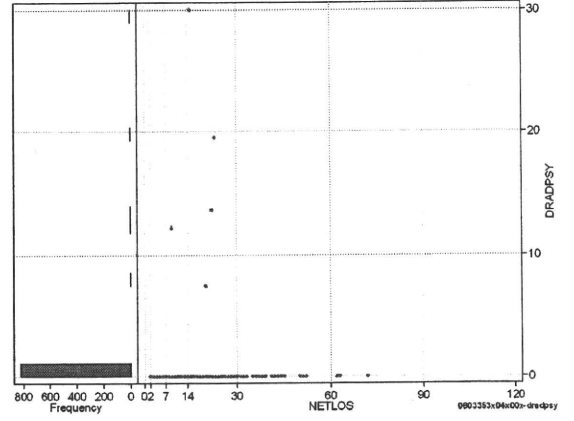
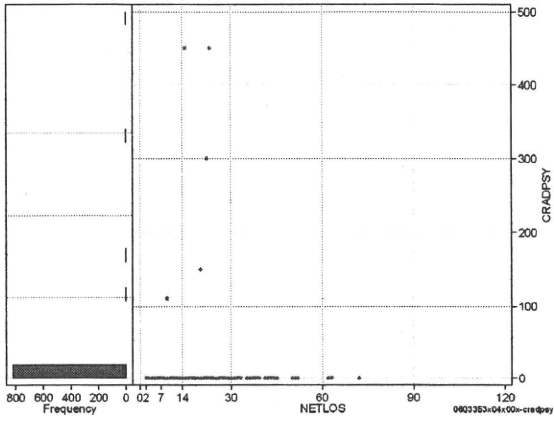
[一覧に戻る](#)

DPC6	入院目的	年齢等	手術	処置1	処置2	副傷病	重症度等	包括	点数<I	入院期間I	点数<II	入院期間II	点数≥II	特定入院期間
060335	3	x	04	x	0	0	x	○	2,969	7	2,195	13	1,866	23

その他放治等(リハビリ除く(その他-リハビリ))

cRADPSY=cSONOTA-cREHAB

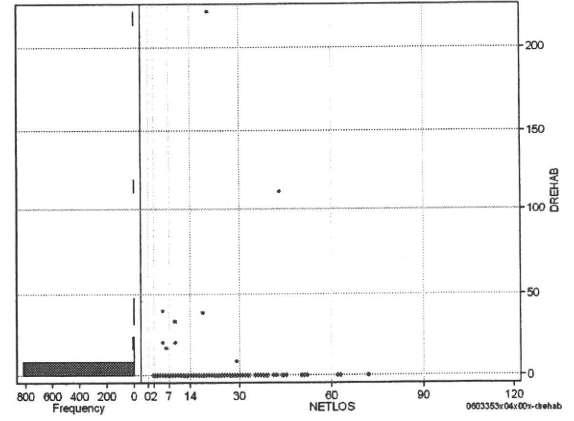
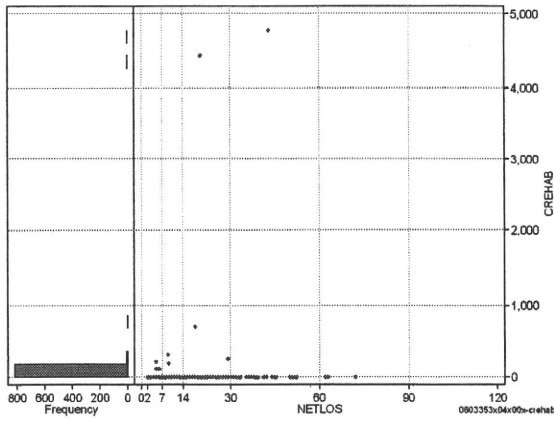
	N	Median	Mean	STD	Min	1%	5%	25%	75%	95%	99%	Max
cRADPSY	824	0.0	1.8	25.3	0	0	0	0	0	0	0	450
dRADPSY	824	0.0	0.1	1.4	0	0	0	0	0	0	0	30



リハビリ

cREHAB

	N	Median	Mean	STD	Min	1%	5%	25%	75%	95%	99%	Max
cRehab	824	0.0	13.5	228.6	0	0	0	0	0	0	100	4,775
dRehab	824	0.0	0.6	9.0	0	0	0	0	0	0	17	222



各項目のページへ:

[一覧に戻る](#)

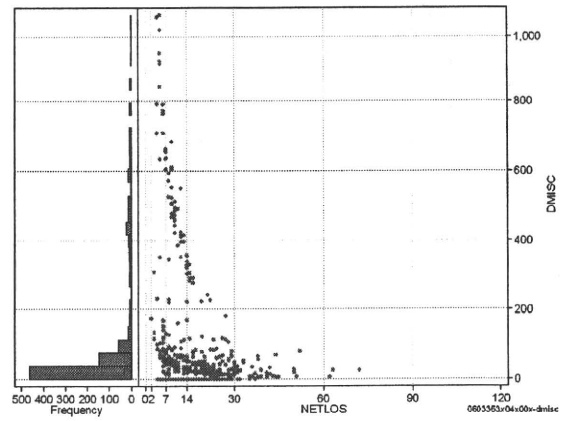
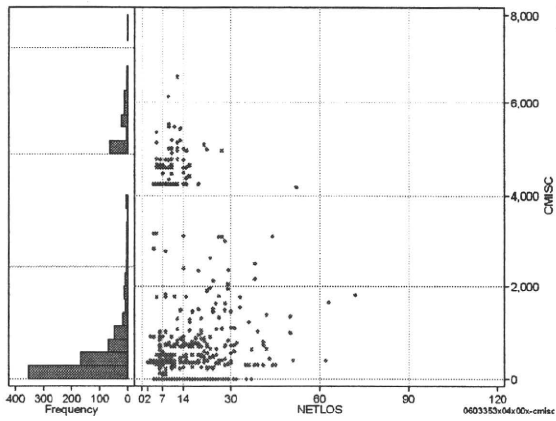
- [1. 概況](#)
- [2. 入院](#)
- [3. 手術・処置](#)
- [4. 処方・注射](#)
- [5. 検査・画像](#)
- [6. 放治・リハ](#)
- [7. その他](#)
- [8. 診療密度](#)

DPC6	入院目的	年齢等	手術	処置1	処置2	副傷病	重症度等	包括	点数<I	入院期間	点数<II	入院期間II	点数≥II	特定入院期間
060335	3	x	04	x	0	0	x	○	2,969	7	2,195	13	1,866	23

諸項目(初診料+指導管理料+在宅医療)

cMISC=cSHOSIN+cSHIDO+cZAITAKU

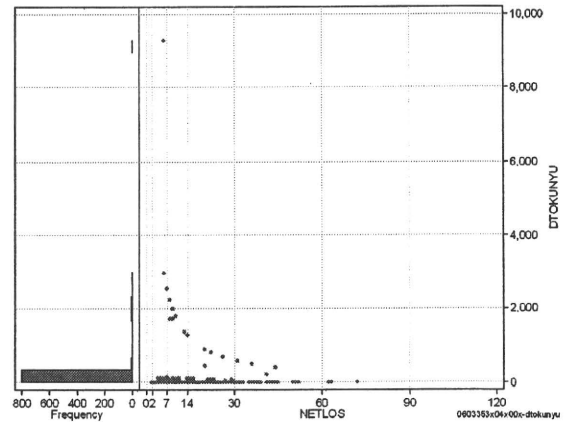
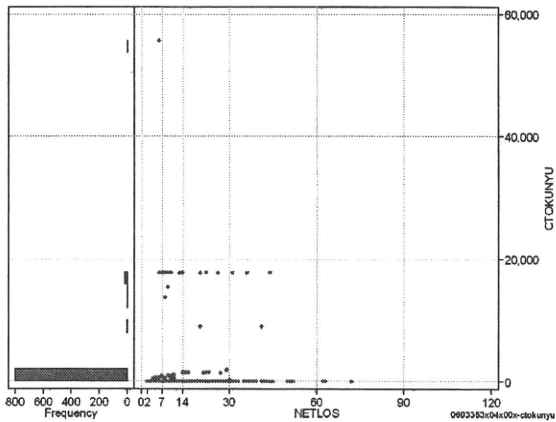
	N	Median	Mean	STD	Min	1%	5%	25%	75%	95%	99%	Max
cMISC	824	350.0	975.0	1,572.1	0	0	0	0	780	4,580	5,150	6,600
dMISC	824	23.4	103.4	191.8	0	0	0	0	80	573	846	1,062
cSHOSIN	824	0.0	62.4	181.2	0	0	0	0	0	500	730	1,760
cShido	824	300.0	908.3	1,562.1	0	0	0	0	700	4,580	5,100	6,350
cZaitak	824	0.0	4.2	86.6	0	0	0	0	0	0	0	1,935
dShosin	824	0.0	4.1	14.3	0	0	0	0	0	28	73	146
dShido	824	15.5	99.2	191.2	0	0	0	0	70	573	846	1,058
dZaitak	824	0.0	0.1	2.5	0	0	0	0	0	0	0	67



特定入院料

cTOKUNYU

	N	Median	Mean	STD	Min	1%	5%	25%	75%	95%	99%	Max
cTokuNyu	824	0.0	569.2	3,394.2	0	0	0	0	0	630	17,816	55,740
dTokuNyu	824	0.0	58.6	436.7	0	0	0	0	0	95	2,227	9,290



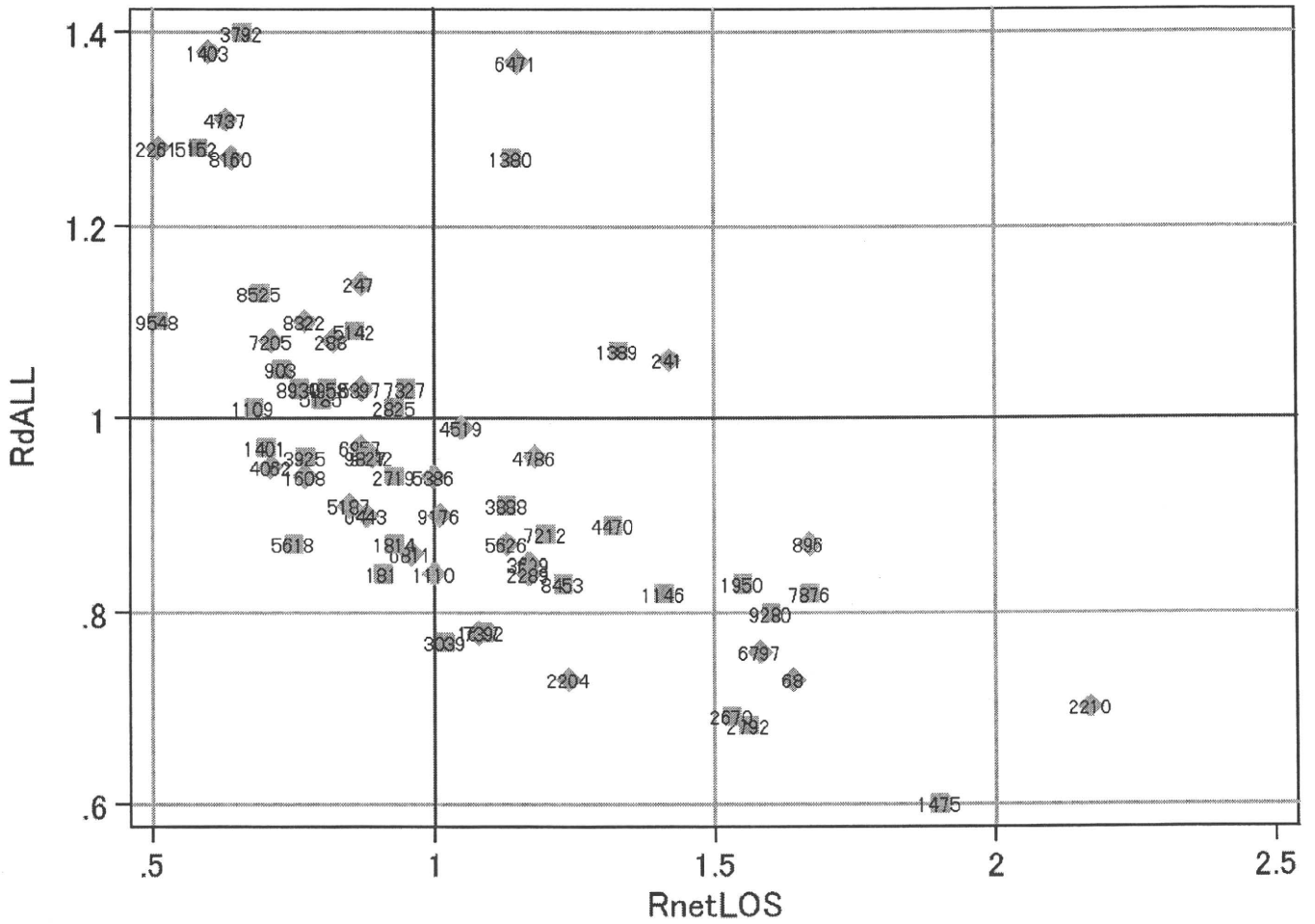
各項目のページへ:

[一覧に戻る](#)

- [1. 概況](#)
- [2. 入院](#)
- [3. 手術・処置](#)
- [4. 処方・注射](#)
- [5. 検査・画像](#)
- [6. 放治・リハ](#)
- [7. その他](#)
- [8. 診療密度](#)

DPC6	入院目的	年齢等	手術	処置1	処置2	副傷病	重症度等	包括	点数<I	入院期間I	点数<II	入院期間II	点数≥II	特定入院期間
060335	3	x	04	x	0	0	x	○	2,969	7	2,195	13	1,866	23

施設別の診療密度			rnetLOS/rcALL
症例数合計	netLOSの平均	dALLの平均	
824	12.6	6,950	



0603353x04x00x-densityA

各項目のページへ:

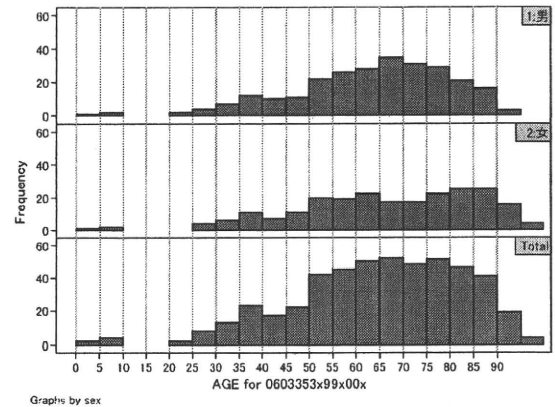
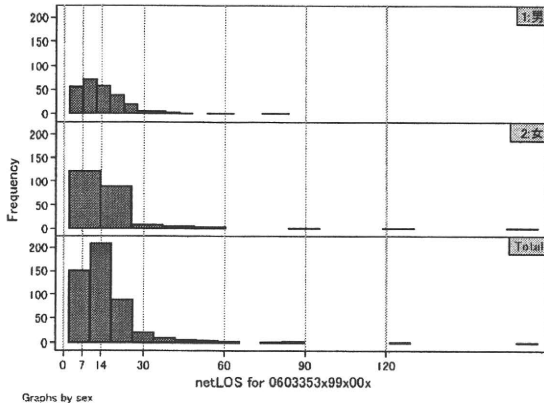
[一覧に戻る](#)

- [1. 概況](#)
- [2. 入院](#)
- [3. 手術・処置](#)
- [4. 処方・注射](#)
- [5. 検査・画像](#)
- [6. 放り・リハ](#)
- [7. その他](#)
- [8. 診療密度](#)

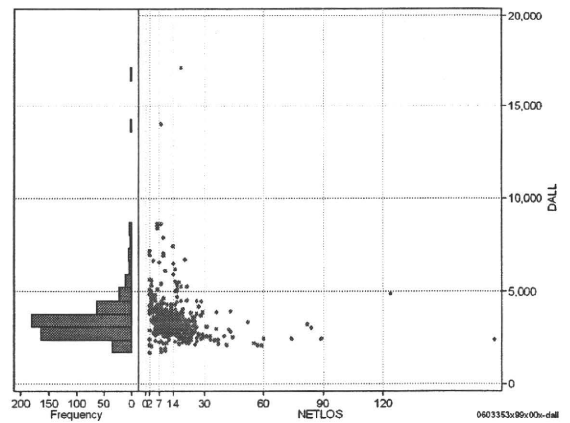
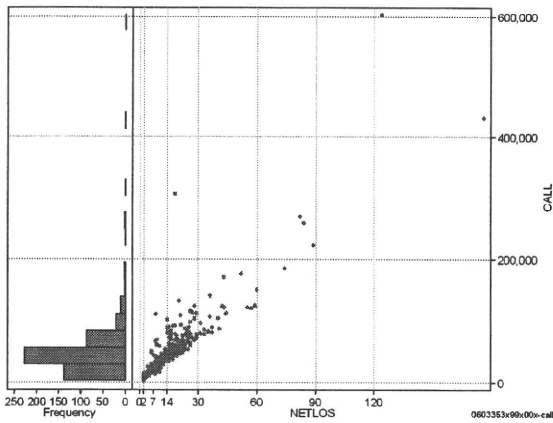
DPC6	入院目的	年齢等	手術	処置1	処置2	副傷病	重症度等	包括	点数<I	入院期間	点数<II	入院期間II	点数≥II	特定入院期間
060335	3	x	99	x	0	0	x	○	3,380	7	2,498	13	2,123	23

性別・年齢・機関別基礎集計

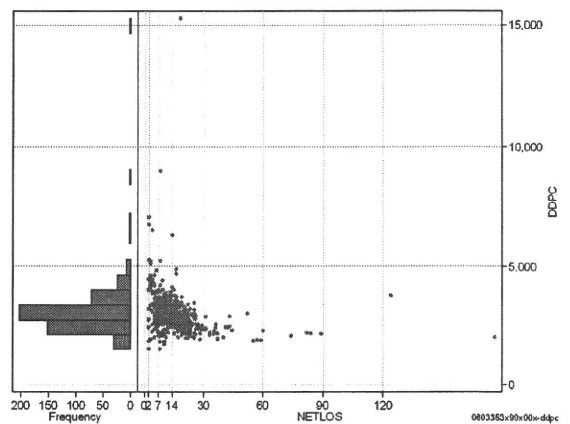
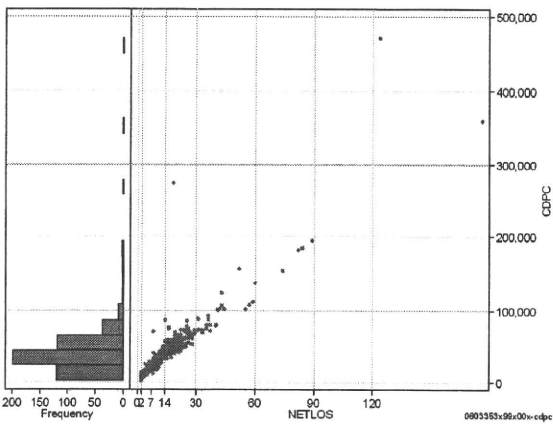
	N	Median	Mean	STD	Min	1%	5%	25%	75%	95%	99%	Max
netLOS	495	13.0	15.3	13.8	2	2	3	8	18	33	82	177



総点数の合計													cALL/dALL
	N	Median	Mean	STD	Min	1%	5%	25%	75%	95%	99%	Max	
cAll	495	42,985.0	50,596.5	45,013.1	3,474	6,276	13,918	28,530	59,838	108,986	259,063	603,309	
dAll	495	3,267.5	3,511.7	1,253.2	1,737	1,963	2,355	2,893	3,765	5,373	8,504	17,051	



包括対象部分													cDPC/dDPC
	N	Median	Mean	STD	Min	1%	5%	25%	75%	95%	99%	Max	
cDPC	495	38,978.0	43,581.2	35,720.8	3,040	5,842	13,054	25,629	52,010	81,000	184,999	470,487	
dDPC	495	2,948.0	3,065.6	927.0	1,520	1,844	2,097	2,586	3,343	4,386	6,434	15,265	



各項目のページへ:

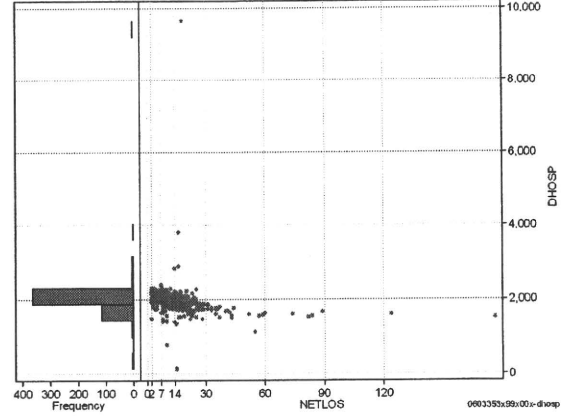
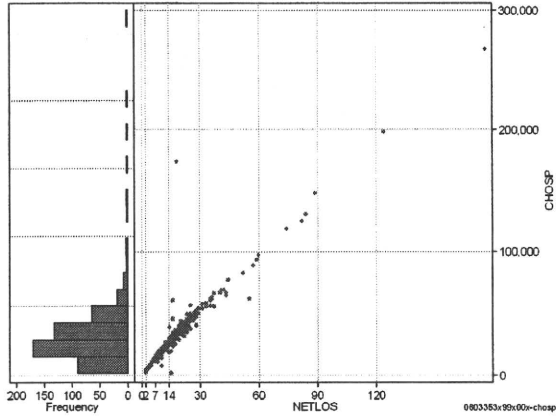
- 1. 概況
- 2. 入院
- 3. 手術・処置
- 4. 処方・注射
- 5. 検査・画像
- 6. 放治・リハ
- 7. その他
- 8. 診療密度
- [一覧に戻る](#)

DPC6	入院目的	年齢等	手術	処置1	処置2	副傷病	重症度等	包括	点数<I	入院期間	点数<II	入院期間II	点数≥II	特定入院期間
060335	3	x	99	x	0	0	x	○	3,380	7	2,498	13	2,123	23

入院日数依存部分(入院管理料+加算+入院時食事療養等+調剤+調期)

cHOSP=cNYUIN+cSHOKUJI+cRxCHO+cRxCHOKI

	N	Median	Mean	STD	Min	1%	5%	25%	75%	95%	99%	Max
cHOSP	495	25,429.0	29,031.2	22,873.1	1,972	3,875	6,225	16,293	35,392	58,636	130,914	267,721
dHOSP	495	1,989.5	1,974.9	423.0	131	1,355	1,570	1,865	2,091	2,229	2,382	9,649
cNyuin	495	22,986.0	26,191.3	19,815.9	0	3,714	5,802	15,087	32,252	52,475	114,488	223,444
cShokuji	495	19,810.0	27,474.4	31,940.7	0	0	3,300	12,550	32,810	66,300	154,720	430,660
cRxCho	495	49.0	68.3	89.7	0	0	0	14	91	189	434	959
cRxChoKi	495	0.0	24.2	29.4	0	0	0	0	42	84	84	252
dNyuin	495	1,827.0	1,799.4	399.6	0	1,131	1,377	1,689	1,916	2,044	2,382	8,811
dShokuji	495	1,702.3	1,692.9	718.3	0	0	651	1,238	2,142	2,744	3,300	8,078
dRxCho	495	4.4	4.0	2.5	0	0	0	2	6	7	7	23
dRxChoKi	495	0.0	2.1	3.4	0	0	0	0	4	8	21	21



各項目のページへ:

- [1. 概況](#)
- [2. 入院](#)
- [3. 手術・処置](#)
- [4. 処方・注射](#)
- [5. 検査・画像](#)
- [6. 放治・リハ](#)
- [7. その他](#)
- [8. 診療密度](#)

[一覧に戻る](#)

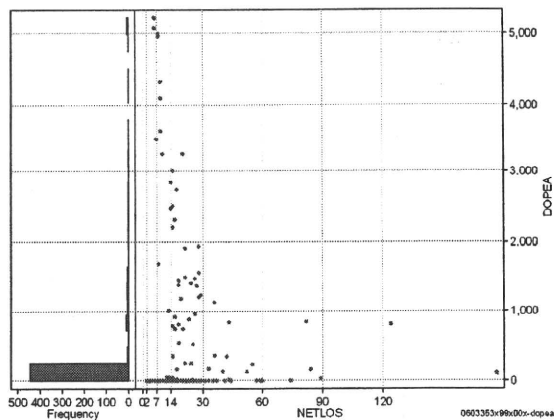
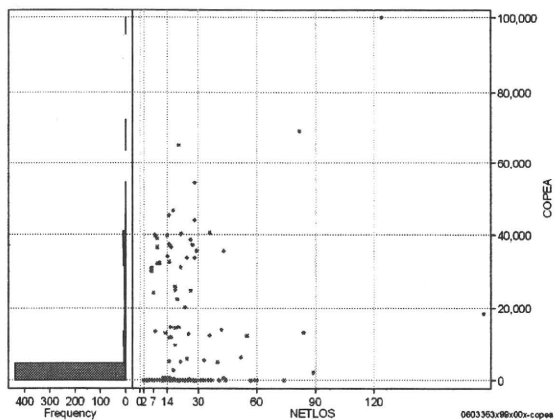


DPC6	入院目的	年齢等	手術	処置1	処置2	副傷病	重症度等	包括	点数<I	入院期間I	点数<II	入院期間II	点数≥II	特定入院期間
060335	3	x	99	x	0	0	x	○	3,380	7	2,498	13	2,123	23

手術(手術(薬剤・材料以外)+手術(薬剤・材料))

cOPEa=cOPE+cOPEm

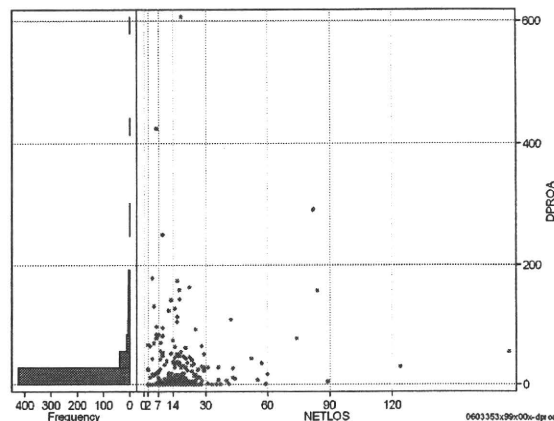
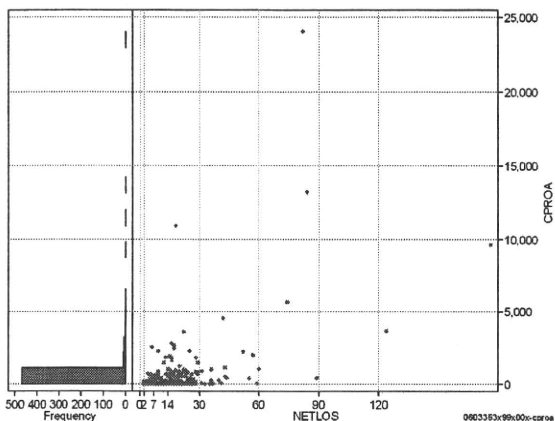
	N	Median	Mean	STD	Min	1%	5%	25%	75%	95%	99%	Max
cOPEa	495	0.0	3,298.2	10,920.9	0	0	0	0	0	32,678	46,484	99,994
dOPEa	495	0.0	202.2	752.3	0	0	0	0	0	1,457	4,959	5,222
cOpe	495	0.0	2,471.1	8,231.7	0	0	0	0	0	29,159	38,130	51,362
cOpem	495	0.0	827.1	4,743.6	0	0	0	0	0	3,411	21,234	78,396
dOpe	495	0.0	163.0	648.2	0	0	0	0	0	1,180	4,041	4,970
dOpem	495	0.0	39.2	242.9	0	0	0	0	0	211	772	4,640



処置(処置(薬剤・材料以外)+処置(薬剤・材料))

cPROa=cPRO+cPROm

	N	Median	Mean	STD	Min	1%	5%	25%	75%	95%	99%	Max
cPROa	495	0.0	314.2	1,485.8	0	0	0	0	113	1,127	5,668	24,026
dPROa	495	0.0	14.3	45.6	0	0	0	0	7	77	179	607
cPro	495	0.0	179.7	778.6	0	0	0	0	60	720	3,565	10,365
cProm	495	0.0	134.5	1,042.3	0	0	0	0	19	365	2,459	21,721
dPro	495	0.0	8.6	31.0	0	0	0	0	4	46	105	536
dProm	495	0.0	5.7	26.0	0	0	0	0	1	25	92	404



各項目のページへ:

[一覧に戻る](#)

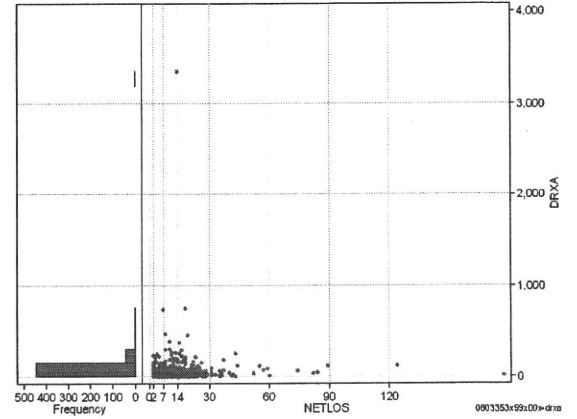
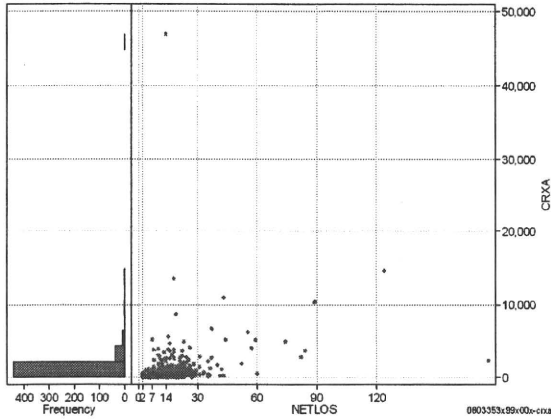
- [1. 概況](#)
- [2. 入院](#)
- [3. 手術・処置](#)
- [4. 処方・注射](#)
- [5. 検査・画像](#)
- [6. 放治・リハ](#)
- [7. その他](#)
- [8. 診療密度](#)

DPC6	入院目的	年齢等	手術	処置1	処置2	副傷病	重症度等	包括	点数<I	入院期間I	点数<II	入院期間II	点数≥II	特定入院期間
060335	3	x	99	x	0	0	x	○	3,380	7	2,498	13	2,123	23

処方(内服+頓服+外用+麻薬)

cRXa=cRxNAI+cRxTON+cRxGAI+cRxMADO

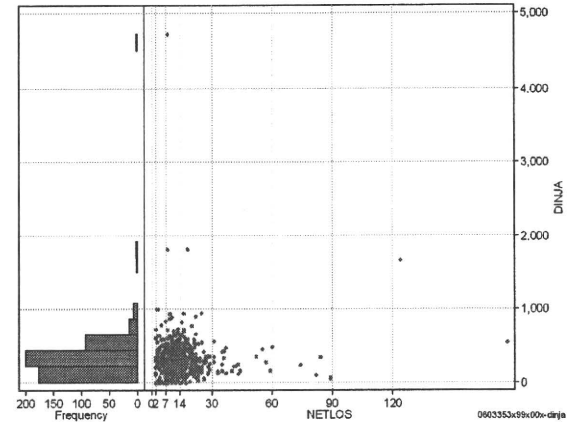
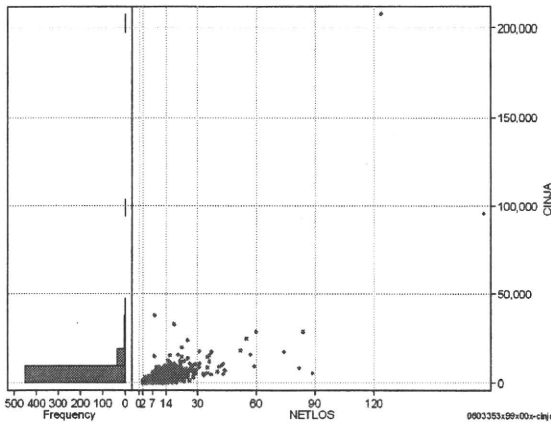
	N	Median	Mean	STD	Min	1%	5%	25%	75%	95%	99%	Max
cRXa	495	367.0	919.0	2,566.4	0	0	0	90	826	3,605	10,385	46,813
dRxa	495	28.5	60.4	168.2	0	0	0	8	66	197	456	3,344
cRxNai	495	294.0	818.4	2,491.9	0	0	0	49	770	2,919	9,551	46,813
cRxTon	495	0.0	32.0	343.7	0	0	0	0	3	50	376	6,855
cRxGai	495	0.0	66.7	159.0	0	0	0	0	56	376	894	1,293
cRxMado	495	0.0	1.8	8.1	0	0	0	0	0	10	35	123
dRxNai	495	24.4	54.5	166.2	0	0	0	4	59	181	355	3,344
dRxTon	495	0.0	2.0	18.9	0	0	0	0	0	4	16	361
dRxGai	495	0.0	3.8	8.1	0	0	0	0	4	20	35	90
dRxMado	495	0.0	0.1	0.3	0	0	0	0	0	1	1	4



注射(皮下筋肉内+静脈内+注射その他)

cINJa=cInjHIKA+cInjJYO+cInjHOKA

	N	Median	Mean	STD	Min	1%	5%	25%	75%	95%	99%	Max
cINJa	495	3,634.0	5,138.9	10,931.3	0	0	119	1,655	5,872	12,098	28,411	207,486
dInja	495	289.5	320.9	296.6	0	0	14	164	421	650	986	4,728
cInjHika	495	0.0	130.1	1,860.5	0	0	0	0	9	66	481	38,546
cInjJyo	495	0.0	418.5	2,443.4	0	0	0	0	200	1,866	4,588	51,491
cInjHoka	495	3,367.0	4,590.3	8,702.1	0	0	0	1,349	5,629	11,093	28,399	168,940
dInjHika	495	0.0	2.8	24.2	0	0	0	0	1	5	29	355
dInjJyo	495	0.0	22.3	55.5	0	0	0	0	15	135	287	382
dInjHoka	495	263.8	295.8	292.8	0	0	0	146	397	627	986	4,728



各項目のページへ:

[一覧に戻る](#)

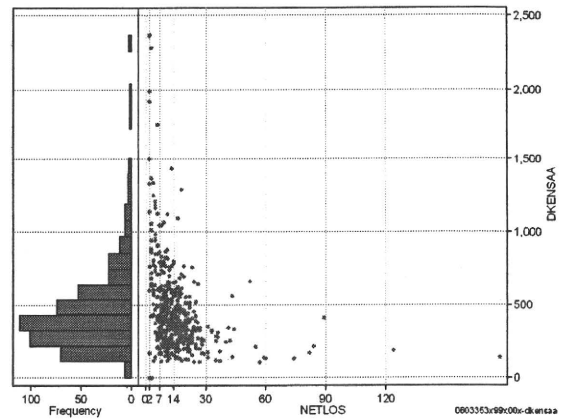
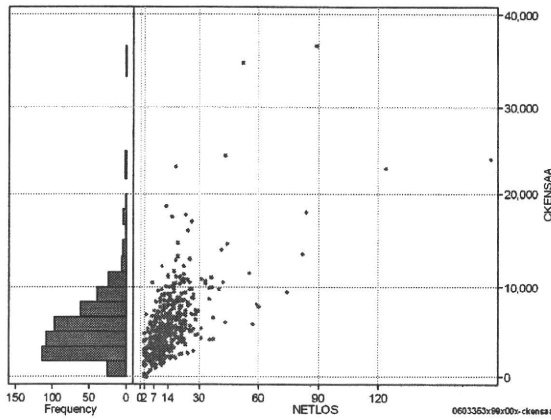
- [1. 概況](#)
- [2. 入院](#)
- [3. 手術・処置](#)
- [4. 処方・注射](#)
- [5. 検査・画像](#)
- [6. 放治・リハ](#)
- [7. その他](#)
- [8. 診療密度](#)

DPC6	入院目的	年齢等	手術	処置1	処置2	副傷病	重症度等	包括	点数<I	入院期間I	点数<II	入院期間II	点数≥II	特定入院期間
060335	3	x	99	x	0	0	x	○	3,380	7	2,498	13	2,123	23

検査(検査(薬剤・材料以外)+検査(薬剤・材料))

cKENSAa=cKENSA+cKENSAm

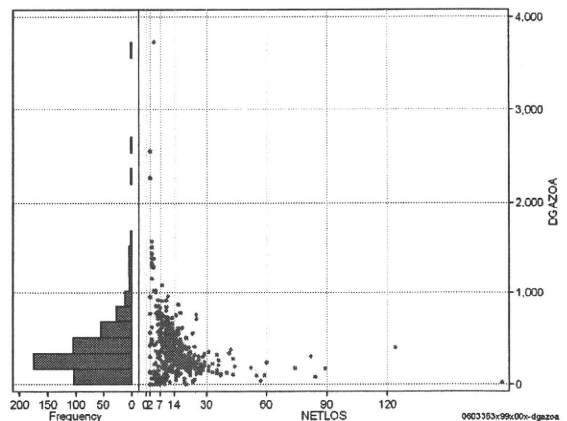
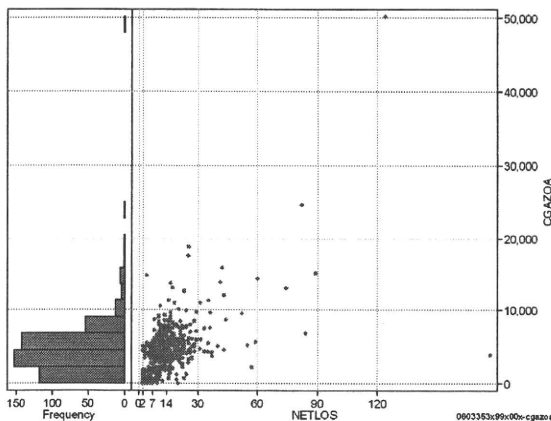
	N	Median	Mean	STD	Min	1%	5%	25%	75%	95%	99%	Max
cKENSAa	495	4,965.0	5,719.0	3,979.5	0	330	1,560	3,079	7,152	11,425	23,115	36,665
dKENSAa	495	390.0	453.6	294.4	0	105	139	265	558	985	1,754	2,370
cKensa	495	4,805.0	5,457.9	3,639.5	0	330	1,560	3,063	6,826	10,780	23,081	36,378
cKensam	495	5.0	261.1	773.2	0	0	0	0	266	946	4,308	11,112
dKensa	495	381.4	434.8	276.3	0	105	138	261	530	891	1,556	2,370
dKensam	495	0.4	18.8	50.2	0	0	0	0	20	72	253	508



画像診断(画像診断(薬剤・材料以外)+画像診断(薬剤・材料))

cGAZOa=cGAZO+cGAZOm

	N	Median	Mean	STD	Min	1%	5%	25%	75%	95%	99%	Max
cGAZOa	495	4,354.0	4,656.7	3,638.3	0	0	279	2,708	5,867	9,544	15,951	50,209
dGAZOa	495	313.1	380.0	333.4	0	0	44	189	480	907	1,507	3,722
cGAZO	495	2,990.0	3,212.7	2,121.2	0	0	260	2,015	4,132	6,698	10,772	19,096
cGAZOm	495	1,332.0	1,444.0	1,964.1	0	0	4	280	1,991	3,774	6,116	34,071
dGAZO	495	219.0	260.6	211.8	0	0	38	141	327	581	908	2,335
dGAZOm	495	74.0	119.4	146.9	0	0	0	23	165	387	643	1,388



各項目のページへ:

[一覧に戻る](#)

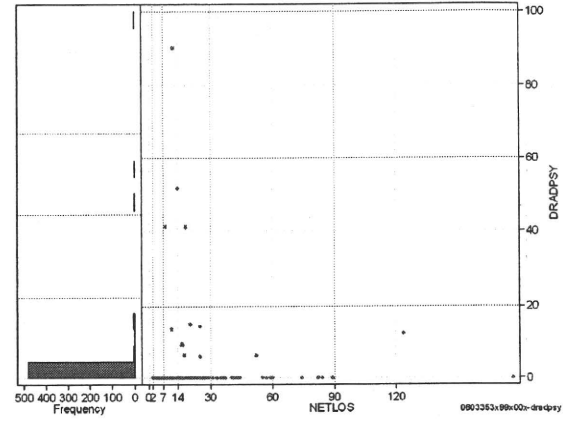
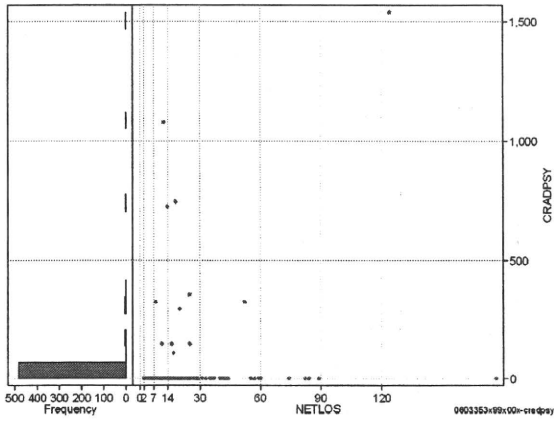
- [1. 概況](#)
- [2. 入院](#)
- [3. 手術・処置](#)
- [4. 処方・注射](#)
- [5. 検査・画像](#)
- [6. 放治・リハ](#)
- [7. その他](#)
- [8. 診療密度](#)

DPC6	入院目的	年齢等	手術	処置1	処置2	副傷病	重症度等	包括	点数<I	入院期間I	点数<II	入院期間II	点数≥II	特定入院期間
060335	3	x	99	x	0	0	x	○	3,380	7	2,498	13	2,123	23

その他放治等(リハビリ除く)(その他-リハビリ)

	N	Median	Mean	STD	Min	1%	5%	25%	75%	95%	99%	Max
cRADPSY	495	0.0	12.3	101.3	0	0	0	0	0	0	360	1,540
dRADPSY	495	0.0	0.6	5.5	0	0	0	0	0	0	15	90

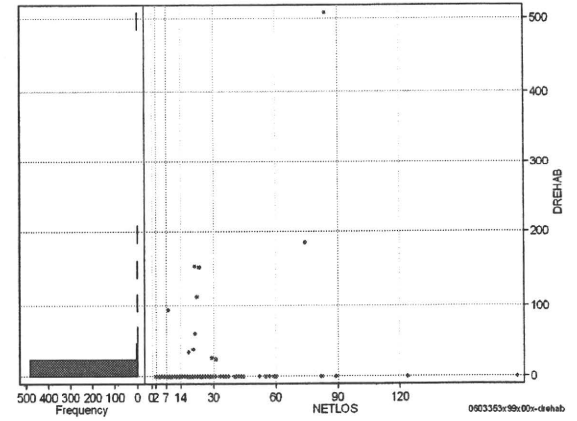
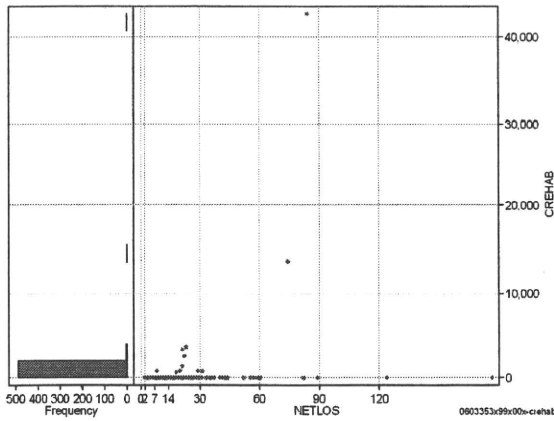
cRADPSY=cSONOTA-cREHAB



リハビリ

	N	Median	Mean	STD	Min	1%	5%	25%	75%	95%	99%	Max
cRehab	495	0.0	142.3	2,027.4	0	0	0	0	0	0	2,480	42,664
dRehab	495	0.0	2.8	27.2	0	0	0	0	0	0	113	508

cREHAB



各項目のページへ:

[一覧に戻る](#)

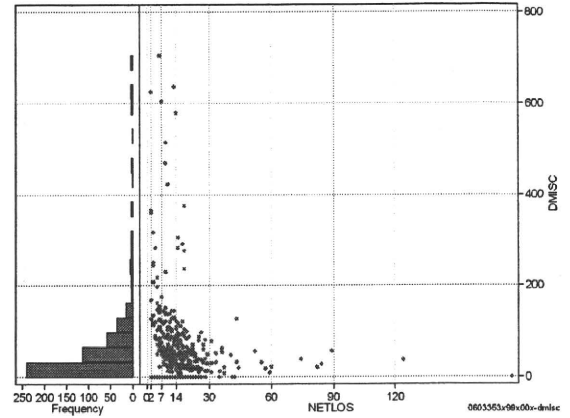
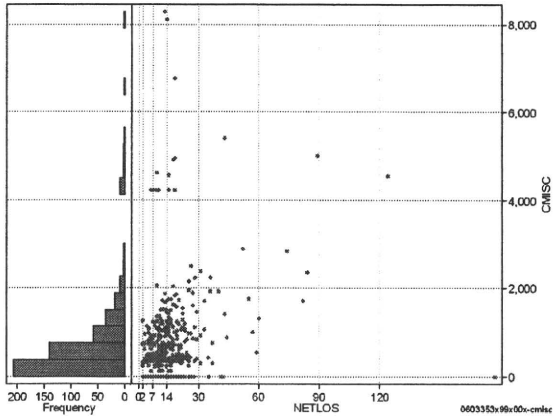
- [1. 概況](#)
- [2. 入院](#)
- [3. 手術・処置](#)
- [4. 処方・注射](#)
- [5. 検査・画像](#)
- [6. 放治・リハ](#)
- [7. その他](#)
- [8. 診療密度](#)

DPC6	入院目的	年齢等	手術	処置1	処置2	副傷病	重症度等	包括	点数<I	入院期間I	点数<II	入院期間II	点数≥II	特定入院期間
060335	3	x	99	x	0	0	x	○	3,380	7	2,498	13	2,123	23

諸項目(初診料+指導管理料+在宅医療)

cMISC=cSHOSIN+cSHIDO+cZAITAKU

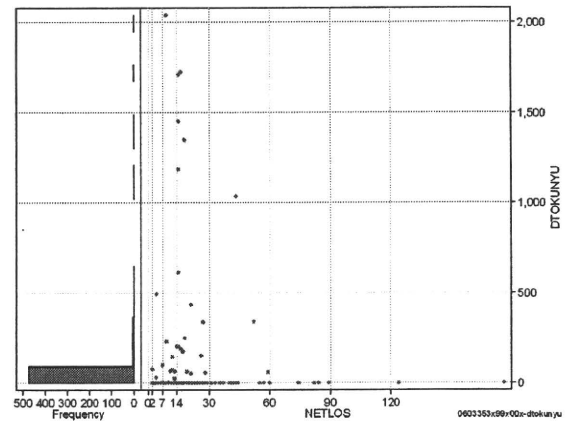
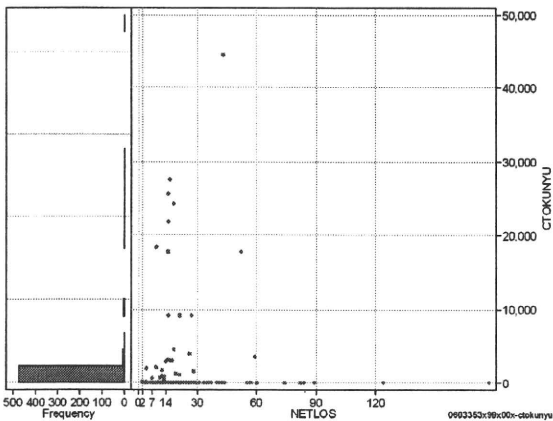
	N	Median	Mean	STD	Min	1%	5%	25%	75%	95%	99%	Max
cMISC	495	400.0	720.6	1,045.4	0	0	0	0	920	2,228	5,020	8,280
dMISC	495	33.5	61.6	102.8	0	0	0	0	70	235	625	705
cSHOSIN	495	0.0	178.5	255.8	0	0	0	0	400	730	880	1,460
cShido	495	220.0	484.7	833.3	0	0	0	0	570	1,700	4,230	5,020
cZaitak	495	0.0	57.5	581.8	0	0	0	0	0	0	2,060	8,110
dShosin	495	0.0	19.6	44.2	0	0	0	0	25	84	243	365
dShido	495	14.3	38.2	82.6	0	0	0	0	50	110	514	705
dZaitak	495	0.0	3.8	41.5	0	0	0	0	0	0	64	624



特定入院料

cTOKUNYU

	N	Median	Mean	STD	Min	1%	5%	25%	75%	95%	99%	Max
cTokuNyu	495	0.0	549.6	3,403.6	0	0	0	0	0	1,124	21,774	44,525
dTokuNyu	495	0.0	30.9	188.2	0	0	0	0	0	68	1,347	2,042



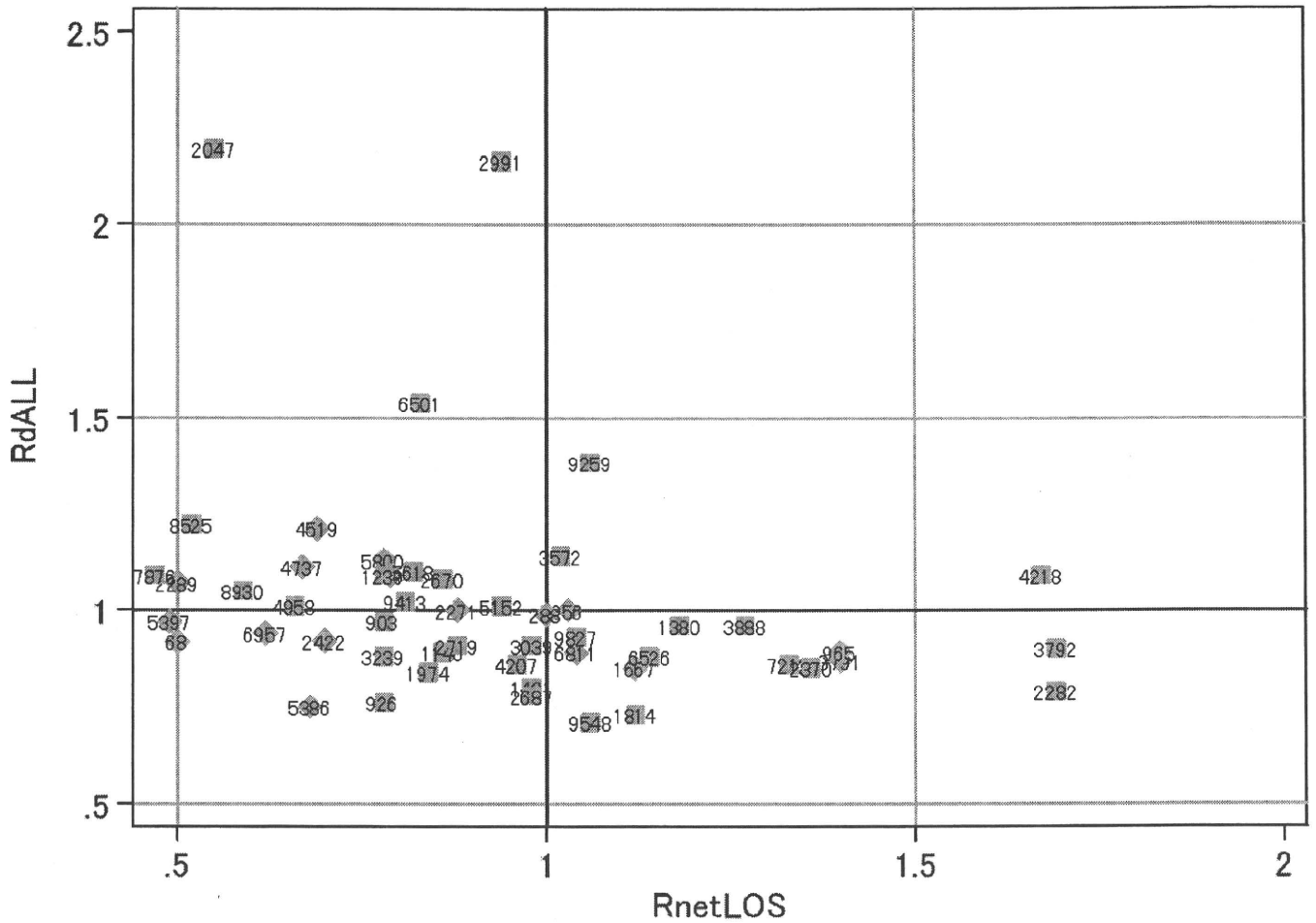
各項目のページへ:

[一覧に戻る](#)

- [1. 概況](#)
- [2. 入院](#)
- [3. 手術・処置](#)
- [4. 処方・注射](#)
- [5. 検査・画像](#)
- [6. 放治・リハ](#)
- [7. その他](#)
- [8. 診療密度](#)

DPC6	入院目的	年齢等	手術	処置1	処置2	副傷病	重症度等	包括	点数<I	入院期間I	点数<II	入院期間II	点数≥II	特定入院期間
060335	3	x	99	x	0	0	x	○	3,380	7	2,498	13	2,123	23

施設別の診療密度			metLOS/rcALL
症例数合計	netLOSの平均	dALLの平均	
495	15.3	3,512	



0603353x99x00x-densityA

各項目のページへ:

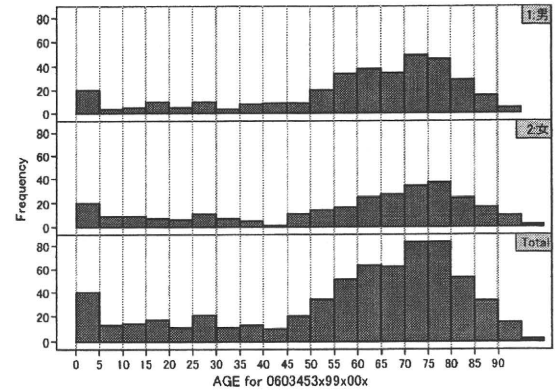
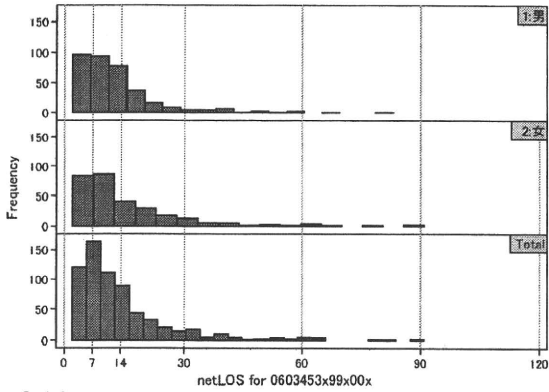
[一覧に戻る](#)

- [1. 概況](#)
- [2. 入院](#)
- [3. 手術・処置](#)
- [4. 処方・注射](#)
- [5. 検査・画像](#)
- [6. 放治・リハ](#)
- [7. その他](#)
- [8. 診療密度](#)

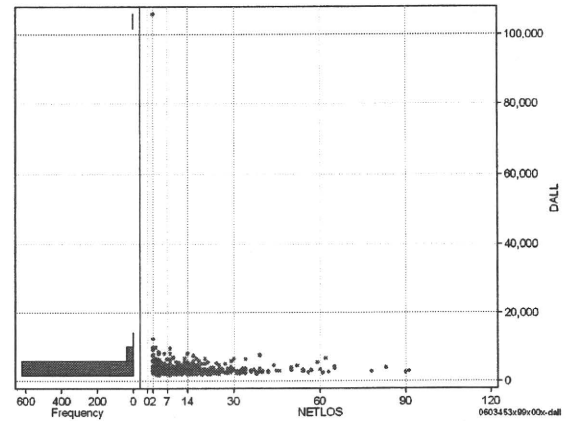
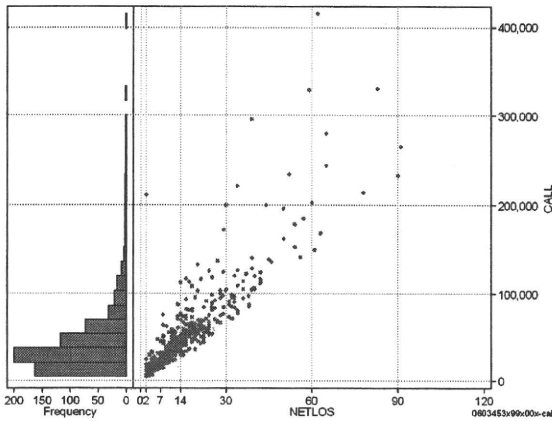
DPC6	入院目的	年齢等	手術	処置1	処置2	副傷病	重症度等	包括	点数<I	入院期間I	点数<II	入院期間II	点数≥II	特定入院期間
060345	3	x	99	x	0	0	x	○	3,371	6	2,565	12	2,180	25

性別・年齢・機関別基礎集計

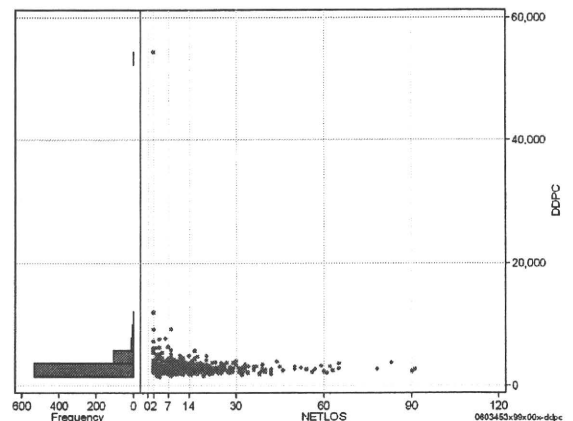
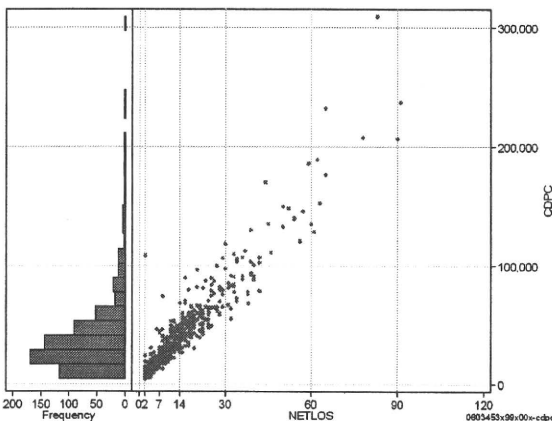
	N	Median	Mean	STD	Min	1%	5%	25%	75%	95%	99%	Max
netLOS	657	10.0	14.0	12.1	2	2	3	7	17	38	63	91



総点数の合計													cALL/dALL	
	N	Median	Mean	STD	Min	1%	5%	25%	75%	95%	99%	Max		
cAll	657	34,333.0	47,406.1	45,279.1	4,872	6,178	11,399	21,596	55,761	124,374	244,265	415,121		
dAll	657	3,203.0	3,635.9	4,163.5	1,701	2,007	2,254	2,800	3,727	6,201	8,450	105,706		



包括対象部分													cDPC/dDPC	
	N	Median	Mean	STD	Min	1%	5%	25%	75%	95%	99%	Max		
cDPC	657	31,296.0	40,225.2	33,350.7	4,272	5,406	10,090	19,812	48,899	103,402	185,803	309,406		
dDPC	657	2,913.3	3,139.4	2,223.3	1,421	1,726	2,003	2,545	3,343	4,612	7,536	54,430		



各項目のページへ:

[一覧に戻る](#)

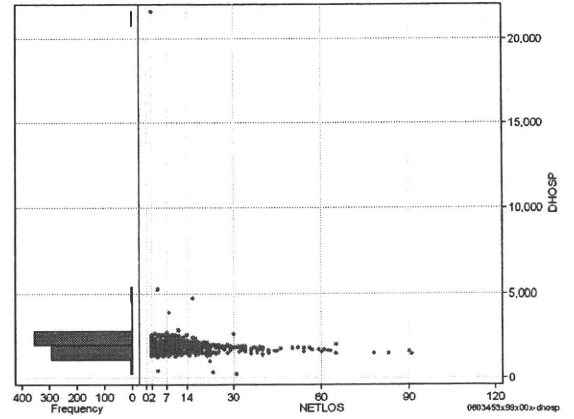
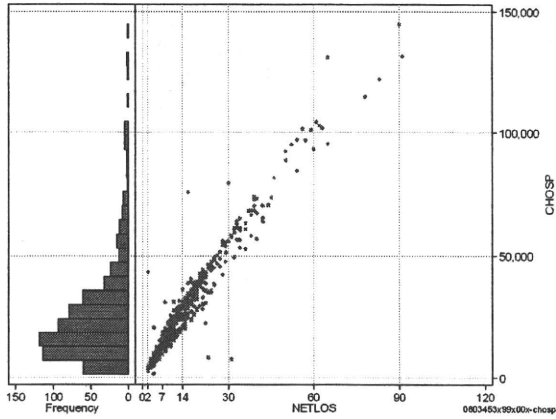
- [1. 概況](#)
- [2. 入院](#)
- [3. 手術・処置](#)
- [4. 処方・注射](#)
- [5. 検査・画像](#)
- [6. 放治・リハ](#)
- [7. その他](#)
- [8. 診療密度](#)

DPC6	入院目的	年齢等	手術	処置1	処置2	副傷病	重症度等	包括	点数<I	入院期間I	点数<II	入院期間II	点数≥II	特定入院期間
060345	3	x	99	x	0	0	x	○	3,371	6	2,565	12	2,180	25

入院日数依存部分(入院管理料+加算+入院時食事療養等+調剤+調期)

cHOSP=cNYUJIN+cSHOKUJI+cRxCHO+cRxCHOKI

	N	Median	Mean	STD	Min	1%	5%	25%	75%	95%	99%	Max
cHOSP	657	20,562.0	26,236.2	20,419.8	1,687	3,694	5,497	12,882	32,557	66,361	102,948	144,582
dHOSP	657	2,000.5	1,984.5	845.1	255	1,320	1,460	1,777	2,136	2,414	2,690	21,645
cNyuin	657	18,820.0	23,504.8	18,055.7	1,200	3,193	4,612	11,574	29,523	57,817	92,009	124,020
cShokuji	657	17,640.0	26,447.4	26,975.9	0	0	4,240	10,600	32,250	79,800	151,750	198,000
cRxCho	657	42.0	62.9	75.4	0	0	0	14	84	203	378	581
cRxChoKi	657	0.0	23.7	29.4	0	0	0	0	42	84	94	188
dNyuin	657	1,827.0	1,789.8	823.4	50	1,141	1,257	1,599	1,929	2,223	2,427	21,002
dShokuji	657	1,910.8	1,882.3	993.8	0	0	710	1,447	2,177	2,950	3,317	19,001
dRxCho	657	4.6	4.1	2.4	0	0	0	2	6	7	7	7
dRxChoKi	657	0.0	2.3	3.6	0	0	0	0	4	8	14	21



各項目のページへ:

[一覧に戻る](#)

- [1. 概況](#)
- [2. 入院](#)
- [3. 手術・処置](#)
- [4. 処方・注射](#)
- [5. 検査・画像](#)
- [6. 放治・リハ](#)
- [7. その他](#)
- [8. 診療密度](#)

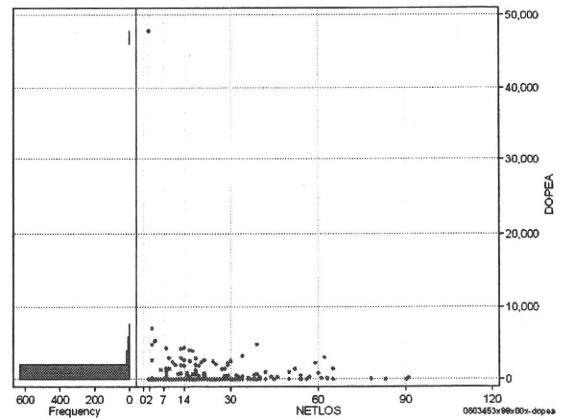
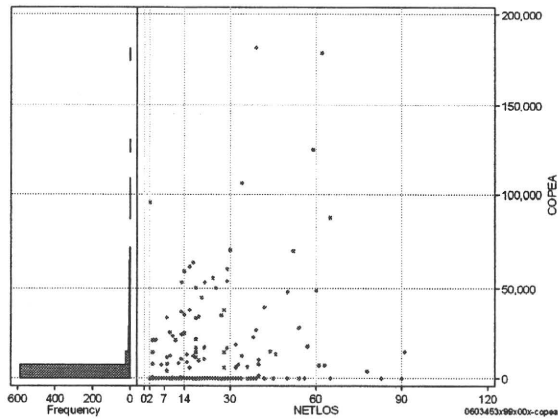


DPC6	入院目的	年齢等	手術	処置1	処置2	副傷病	重症度等	包括	点数<I	入院期間I	点数<II	入院期間II	点数≥II	特定入院期間
060345	3	x	99	x	0	0	x	○	3,371	6	2,565	12	2,180	25

手術(手術(薬剤・材料以外)+手術(薬剤・材料))

cOPEa=cOPE+cOPEm

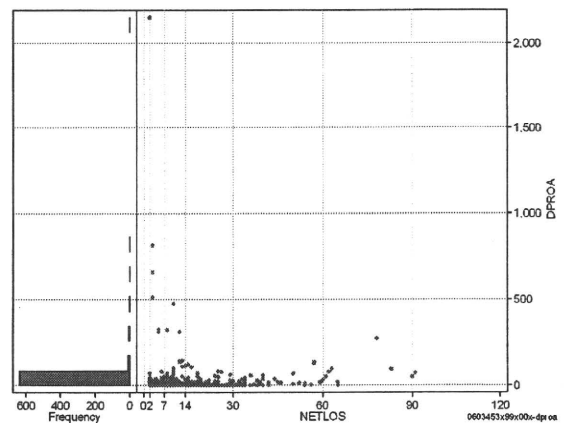
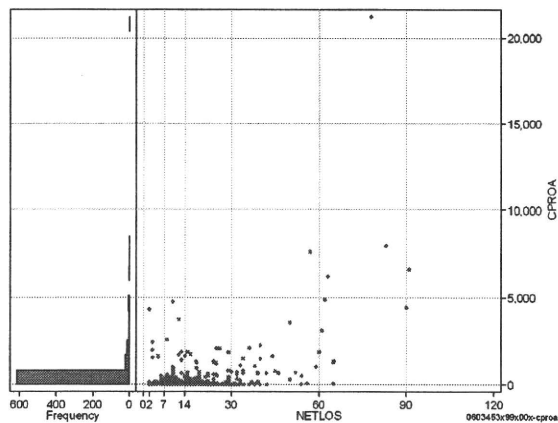
	N	Median	Mean	STD	Min	1%	5%	25%	75%	95%	99%	Max
cOPEa	657	0.0	3,930.6	16,049.8	0	0	0	0	0	25,368	70,974	181,026
dOPEa	657	0.0	258.1	1,984.2	0	0	0	0	0	1,400	4,211	47,740
cOpe	657	0.0	2,005.2	7,930.2	0	0	0	0	0	11,200	41,560	83,878
cOpem	657	0.0	1,925.4	9,773.3	0	0	0	0	0	10,983	39,634	140,686
dOpe	657	0.0	161.1	1,674.8	0	0	0	0	0	759	2,295	41,939
dOpem	657	0.0	96.9	452.0	0	0	0	0	0	584	2,190	5,801



処置(処置(薬剤・材料以外)+処置(薬剤・材料))

cPROa=cPRO+cPROm

	N	Median	Mean	STD	Min	1%	5%	25%	75%	95%	99%	Max
cPROa	657	0.0	260.9	1,126.5	0	0	0	0	85	1,410	4,746	21,214
dPROa	657	0.0	18.0	101.7	0	0	0	0	8	70	320	2,152
cPro	657	0.0	136.3	510.1	0	0	0	0	65	693	2,565	6,204
cProm	657	0.0	124.6	735.2	0	0	0	0	8	428	2,411	15,158
dPro	657	0.0	8.1	51.8	0	0	0	0	5	33	72	1,283
dProm	657	0.0	9.9	63.8	0	0	0	0	1	23	293	870



各項目のページへ:

[一覧に戻る](#)

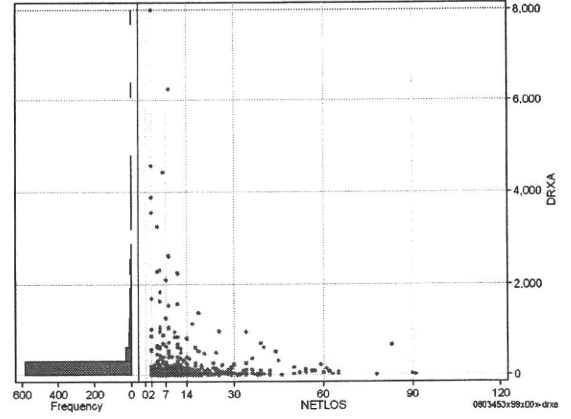
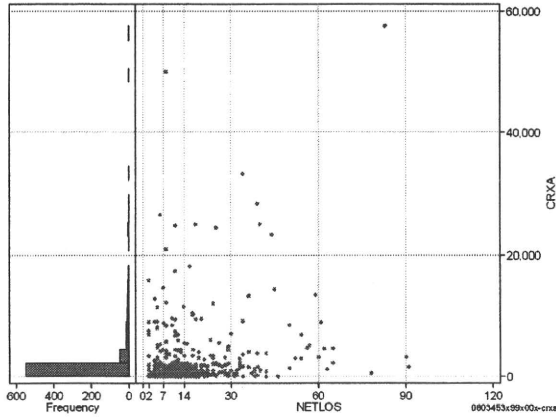
- [1. 概況](#)
- [2. 入院](#)
- [3. 手術・処置](#)
- [4. 処方・注射](#)
- [5. 検査・画像](#)
- [6. 放治・リハ](#)
- [7. その他](#)
- [8. 診療密度](#)

DPC6	入院目的	年齢等	手術	処置1	処置2	副傷病	重症度等	包括	点数<I	入院期間I	点数<II	入院期間II	点数≥II	特定入院期間
060345	3	x	99	x	0	0	x	○	3,371	6	2,565	12	2,180	25

処方(内服+頓服+外用+麻薬)

cRXa=cRXNai+cRXTon+cRXGai+cRXMado

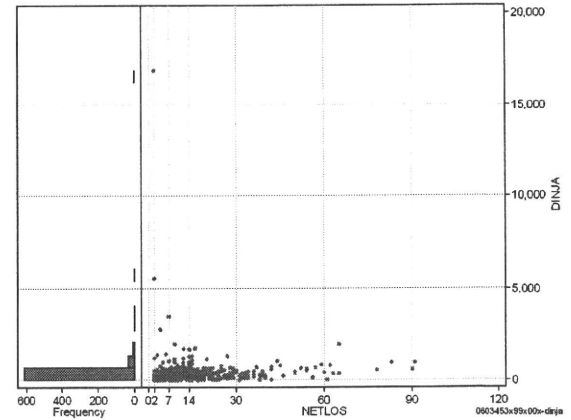
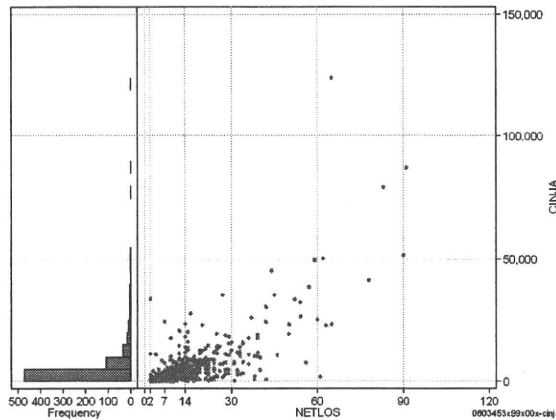
	N	Median	Mean	STD	Min	1%	5%	25%	75%	95%	99%	Max
cRXa	657	476.0	1,889.7	4,788.9	0	0	0	90	1,526	9,138	24,968	57,489
dRXa	657	41.5	187.2	594.3	0	0	0	10	113	834	3,247	7,991
cRXNai	657	406.0	1,741.0	4,639.5	0	0	0	68	1,246	8,846	24,340	56,780
cRXTon	657	0.0	21.1	156.3	0	0	0	0	1	75	228	2,762
cRXGai	657	7.0	125.8	761.9	0	0	0	0	57	369	2,004	13,213
cRXMado	657	0.0	1.8	5.7	0	0	0	0	0	11	28	52
dRXNai	657	35.0	179.1	591.8	0	0	0	7	98	828	3,239	7,884
dRXTon	657	0.0	1.1	4.5	0	0	0	0	0	5	17	61
dRXGai	657	0.6	6.9	24.9	0	0	0	0	5	31	110	311
dRXMado	657	0.0	0.1	0.2	0	0	0	0	0	1	1	2



注射(皮下筋肉内+静脈内+注射その他)

cINJa=cINjHIKA+cINjJYO+cINjHOKA

	N	Median	Mean	STD	Min	1%	5%	25%	75%	95%	99%	Max
cINJa	657	2,885.0	5,400.0	9,185.4	0	0	80	1,577	5,549	18,203	45,357	124,225
dINJa	657	310.0	382.7	740.0	0	0	9	193	432	811	1,731	16,911
cINjHika	657	0.0	80.8	637.9	0	0	0	0	66	3,560	9,766	
cINjJyo	657	0.0	638.9	3,050.6	0	0	0	0	335	2,946	8,794	67,386
cINjHoka	657	2,504.0	4,680.4	8,257.2	0	0	0	1,274	4,839	16,718	35,399	122,502
dINjHika	657	0.0	13.0	196.4	0	0	0	0	0	5	214	4,883
dINjJyo	657	0.0	37.6	96.2	0	0	0	0	26	206	402	1,191
dINjHoka	657	269.9	332.0	667.4	0	0	0	154	391	682	1,702	15,711



各項目のページへ:

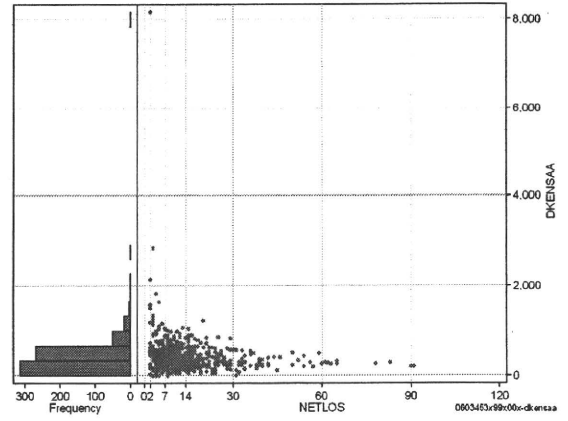
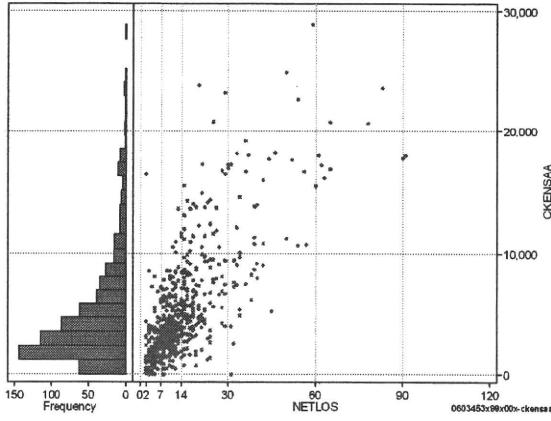
[一覧に戻る](#)

- [1. 概況](#)
- [2. 入院](#)
- [3. 手術・処置](#)
- [4. 処方・注射](#)
- [5. 検査・画像](#)
- [6. 放治・リハ](#)
- [7. その他](#)
- [8. 診療密度](#)

DPC6	入院目的	年齢等	手術	処置1	処置2	副傷病	重症度等	包括	点数<I	入院期間I	点数<II	入院期間II	点数≥II	特定入院期間
060345	3	x	99	x	0	0	x	○	3,371	6	2,565	12	2,180	25

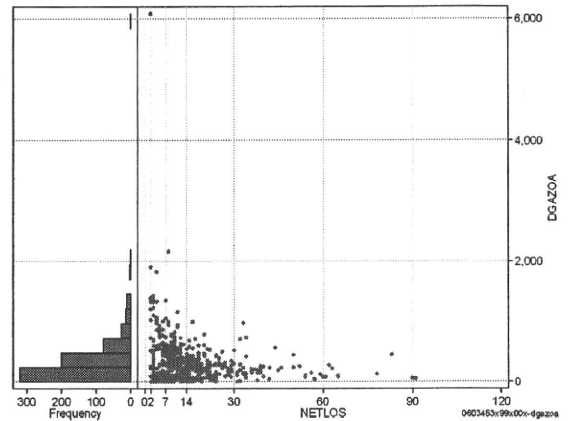
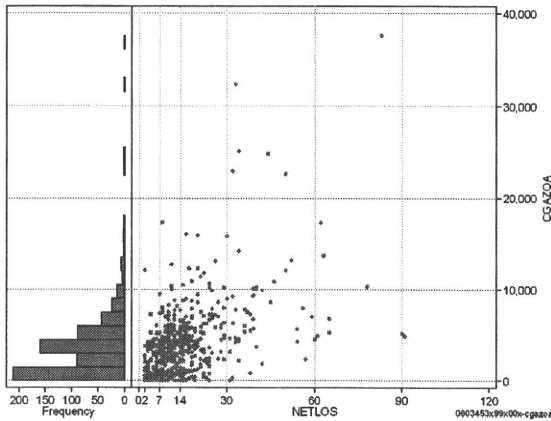
検査(検査(薬剤・材料以外)+検査(薬剤・材料)) cKENSAa=cKENSA+cKENSAm

	N	Median	Mean	STD	Min	1%	5%	25%	75%	95%	99%	Max
cKENSAa	657	3,541.0	4,977.9	4,436.6	0	50	825	2,074	6,407	15,345	20,809	28,883
dKENSAa	657	339.7	409.5	405.4	0	25	119	233	482	875	1,479	8,160
cKensa	657	3,449.0	4,708.0	4,011.9	0	50	825	2,074	5,939	13,075	19,830	25,011
cKensam	657	0.0	269.9	934.1	0	0	0	0	140	1,233	5,541	10,473
dKensa	657	332.1	389.4	373.5	0	25	119	233	458	833	1,266	7,950
dKensam	657	0.0	20.1	85.4	0	0	0	0	8	104	285	1,766



画像診断(画像診断(薬剤・材料以外)+画像診断(薬剤・材料)) cGAZOa=cGAZO+cGAZOm

	N	Median	Mean	STD	Min	1%	5%	25%	75%	95%	99%	Max
cGAZOa	657	3,401.0	3,719.5	3,820.3	0	0	0	777	4,902	10,035	17,296	37,547
dGAZOa	657	255.3	324.7	376.1	0	0	0	92	440	942	1,401	6,075
cGAZO	657	2,127.0	2,318.1	2,100.4	0	0	0	638	3,240	6,056	9,329	22,453
cGAZOm	657	843.0	1,401.5	2,111.9	0	0	0	100	1,903	4,317	12,357	22,342
dGAZO	657	167.5	199.8	210.0	0	0	0	74	267	510	808	3,154
dGAZOm	657	66.0	124.8	210.0	0	0	0	11	170	440	862	2,921



各項目のページへ:

- [1. 概況](#)
- [2. 入院](#)
- [3. 手術・処置](#)
- [4. 処方・注射](#)
- [5. 検査・画像](#)
- [6. 放治・リハ](#)
- [7. その他](#)
- [8. 診療密度](#)

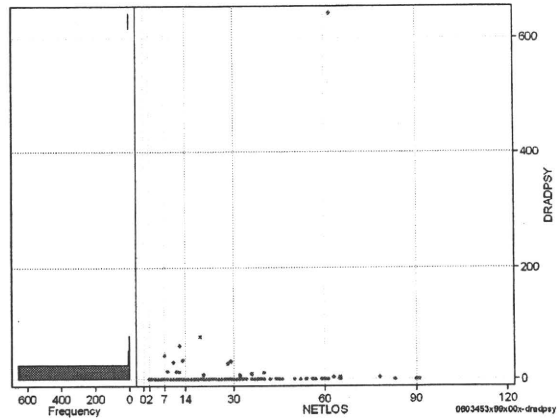
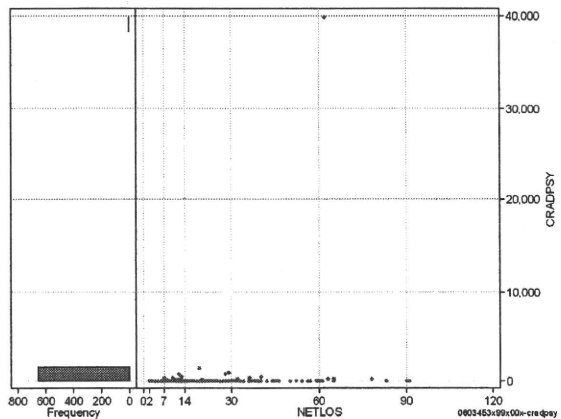
[一覧に戻る](#)

DPC6	入院目的	年齢等	手術	処置1	処置2	副傷病	重症度等	包括	点数<I	入院期間I	点数<II	入院期間II	点数≥II	特定入院期間
060345	3	x	99	x	0	0	x	○	3,371	6	2,565	12	2,180	25

その他放治等(リハビリ除く(その他-リハビリ))

cRADPSY=cSONOTA-cREHAB

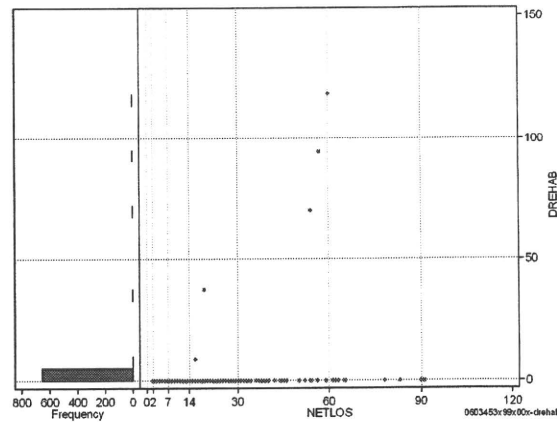
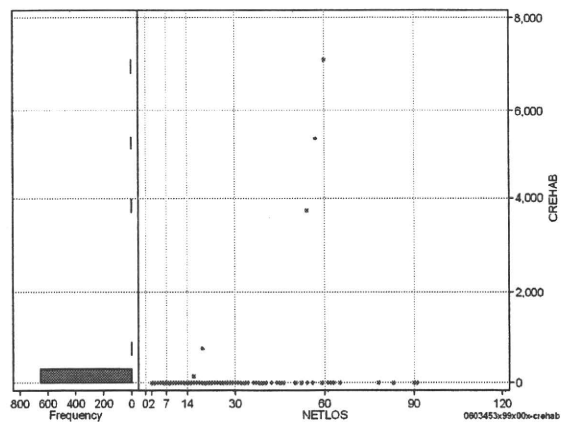
	N	Median	Mean	STD	Min	1%	5%	25%	75%	95%	99%	Max
cRADPSY	657	0.0	71.5	1,555.9	0	0	0	0	0	0	440	39,830
dRADPSY	657	0.0	1.6	25.5	0	0	0	0	0	0	30	642



リハビリ

cREHAB

	N	Median	Mean	STD	Min	1%	5%	25%	75%	95%	99%	Max
cRehab	657	0.0	26.0	377.3	0	0	0	0	0	0	0	7,105
dRehab	657	0.0	0.5	6.7	0	0	0	0	0	0	0	118



各項目のページへ:

- [1. 概況](#)
- [2. 入院](#)
- [3. 手術・処置](#)
- [4. 処方・注射](#)
- [5. 検査・画像](#)
- [6. 放治・リハ](#)
- [7. その他](#)
- [8. 診療密度](#)

[一覧に戻る](#)