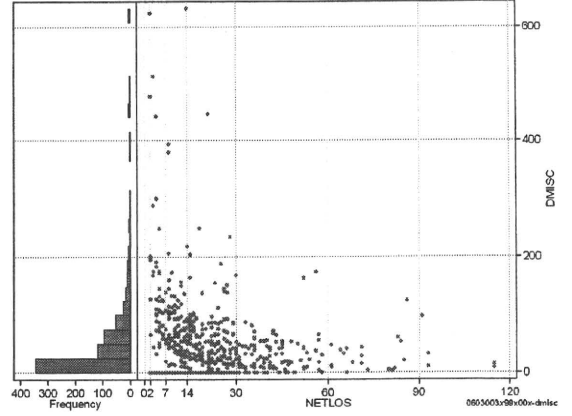
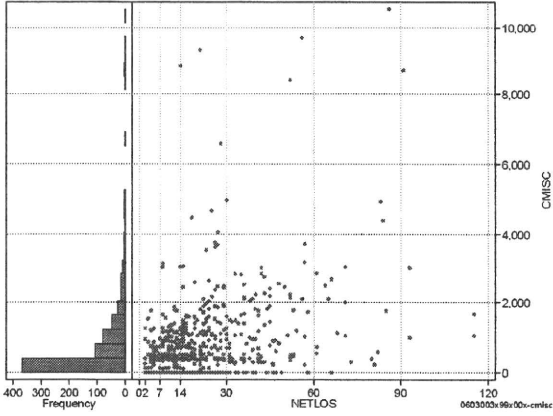


DPC6	入院目的	年齢等	手術	処置1	処置2	副傷病	重症度等	包括	点数<I	入院期間I	点数<II	入院期間II	点数≥II	特定入院期間
060300	3	x	99	x	0	0	x	○	3,240	10	2,395	19	2,036	40

諸項目(初診料+指導管理料+在宅医療)

cMISC=cSHOSIN+cSHIDO+cZAITAKU

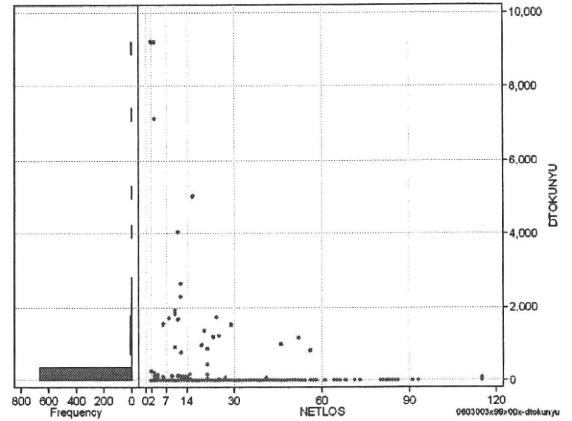
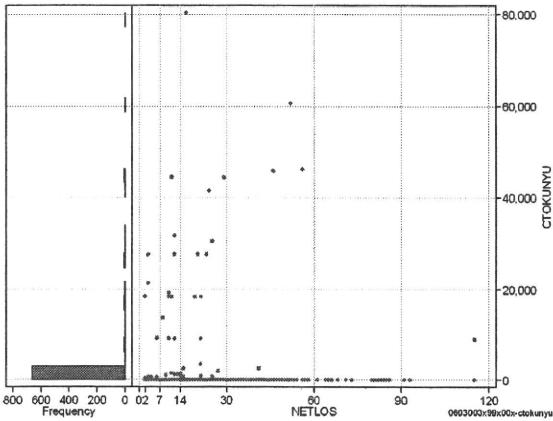
	N	Median	Mean	STD	Min	1%	5%	25%	75%	95%	99%	Max
cMISC	688	390.0	746.8	1,178.7	0	0	0	0	1,005	2,580	6,573	10,560
dMISC	688	24.3	43.6	68.2	0	0	0	0	61	149	394	633
cSHOSIN	688	0.0	45.2	145.7	0	0	0	0	0	400	730	900
cShido	688	390.0	569.0	840.7	0	0	0	0	820	1,970	3,050	9,700
cZaitak	688	0.0	132.6	776.8	0	0	0	0	0	0	3,537	8,410
dShosin	688	0.0	5.4	27.8	0	0	0	0	0	32	146	365
dShido	688	18.5	31.8	40.9	0	0	0	0	50	102	190	290
dZaitak	688	0.0	6.4	38.7	0	0	0	0	0	0	205	579



特定入院料

cTOKUNYU

	N	Median	Mean	STD	Min	1%	5%	25%	75%	95%	99%	Max
cTokuNyu	688	0.0	1,094.8	6,313.7	0	0	0	0	0	1,230	41,510	80,310
dTokuNyu	688	0.0	93.9	660.3	0	0	0	0	0	103	2,298	9,190



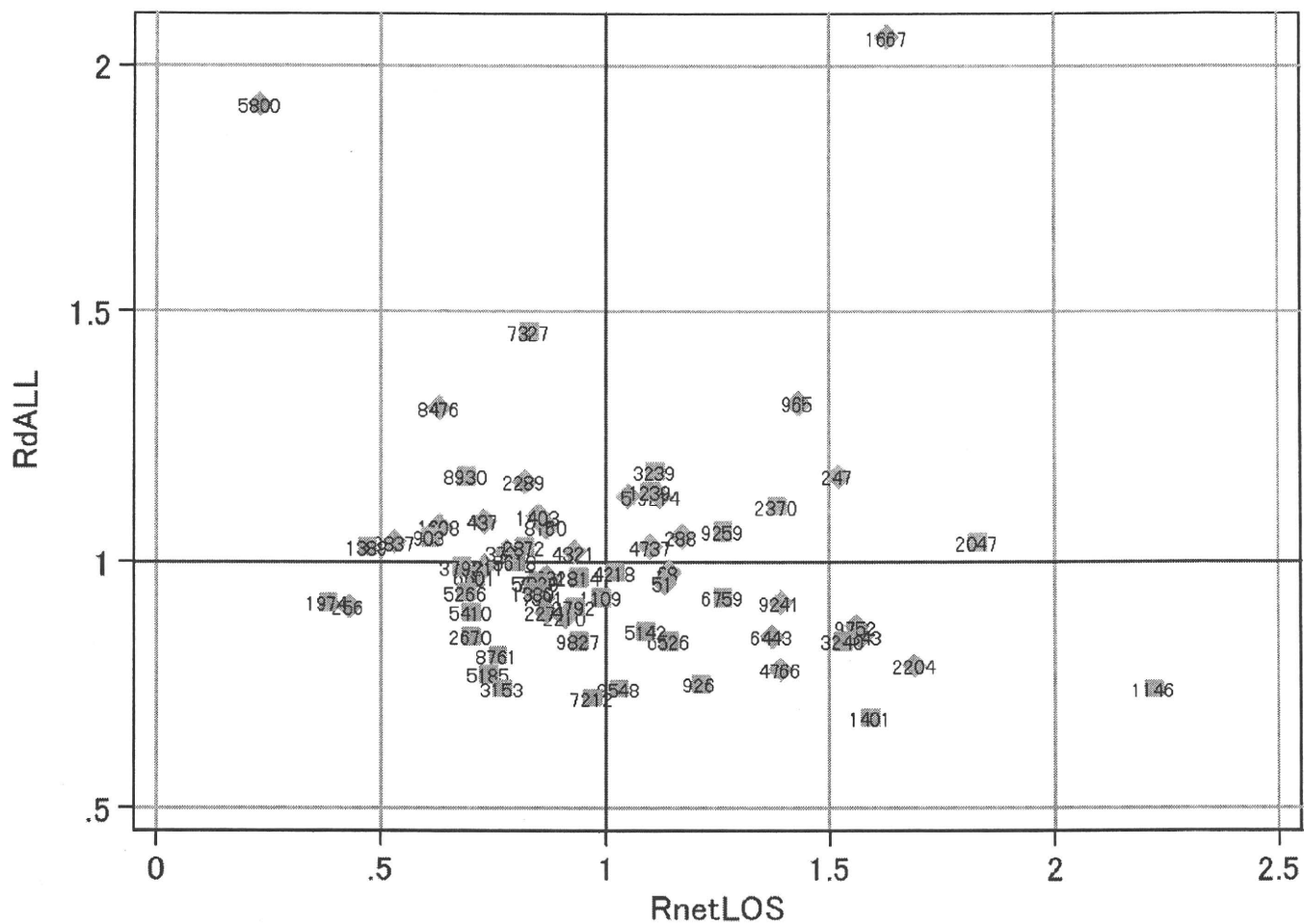
各項目のページへ:

[一覧に戻る](#)

- [1. 概況](#)
- [2. 入院](#)
- [3. 手術・処置](#)
- [4. 処方・注射](#)
- [5. 検査・画像](#)
- [6. 放治・リハ](#)
- [7. その他](#)
- [8. 診療密度](#)

DPC6	入院目的	年齢等	手術	処置1	処置2	副傷病	重症度等	包括	点数<I	入院期間I	点数<II	入院期間II	点数≥II	特定入院期間
060300	3	x	99	x	0	0	x	○	3,240	10	2,395	19	2,036	40

施設別の診療密度			rnetLOS/rcALL
症例数合計	netLOSの平均	dALLの平均	
688	20.3	3,368	



0603003x99x00x-densityA

各項目のページへ:

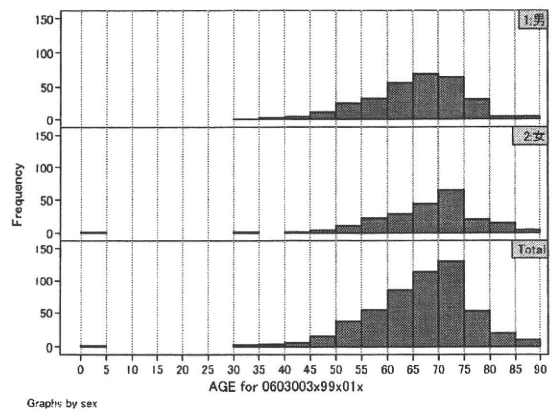
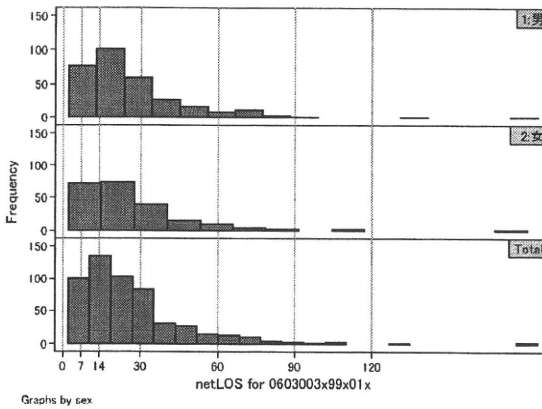
[一覧に戻る](#)

- [1. 概況](#)
- [2. 入院](#)
- [3. 手術・処置](#)
- [4. 処方・注射](#)
- [5. 検査・画像](#)
- [6. 放治・リハ](#)
- [7. その他](#)
- [8. 診療密度](#)

DPC6	入院目的	年齢等	手術	処置1	処置2	副傷病	重症度等	包括	点数<I	入院期間I	点数<II	入院期間II	点数≥II	特定入院期間
060300	3	x	99	x	0	1	x	○	3,188	12	2,357	23	2,003	48

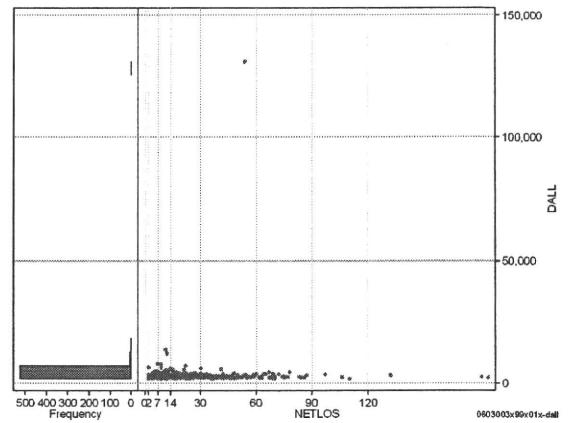
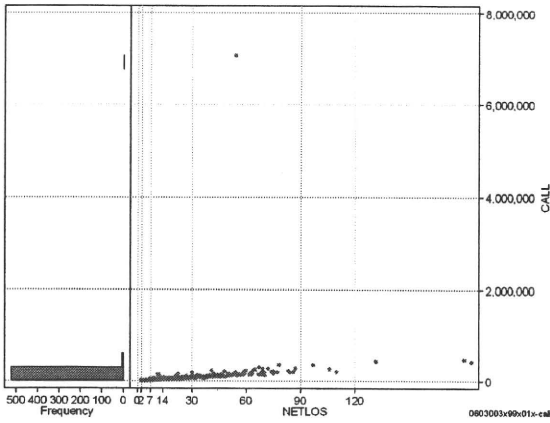
性別・年齢・機関別基礎集計

	N	Median	Mean	STD	Min	1%	5%	25%	75%	95%	99%	Max
netLOS	529	21.0	25.7	20.7	2	2	5	13	32	65	97	185



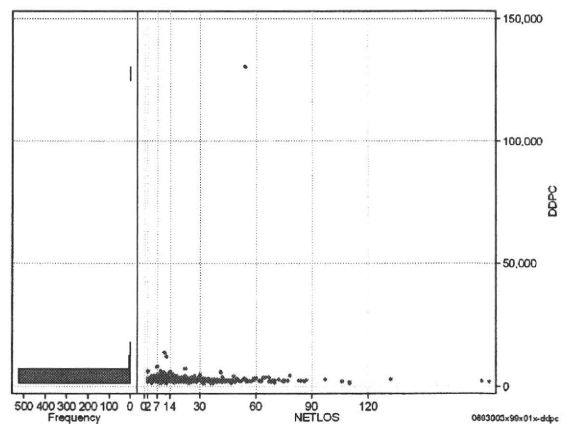
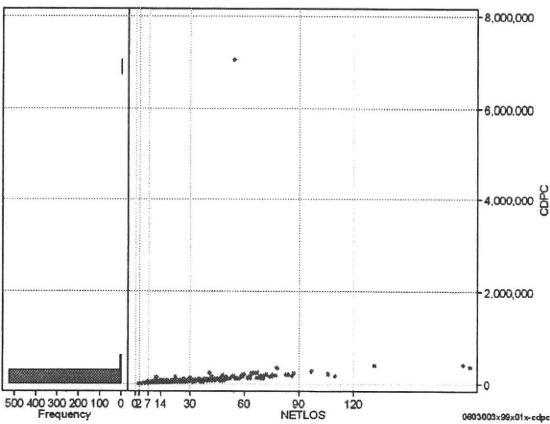
総点数の合計

	N	Median	Mean	STD	Min	1%	5%	25%	75%	95%	99%	Max
cAll	529	66,356.0	91,932.0	309,704.8	4,043	8,702	18,037	40,762	95,249	198,311	362,352	7,066,315
dAll	529	3,085.9	3,494.4	5,641.2	1,813	1,929	2,252	2,715	3,516	4,681	7,358	130,858



包括対象部分

	N	Median	Mean	STD	Min	1%	5%	25%	75%	95%	99%	Max
cDPC	529	58,791.0	82,596.6	307,943.0	3,826	8,208	16,160	37,216	83,884	171,829	275,979	7,051,629
dDPC	529	2,752.6	3,142.3	5,638.8	1,324	1,611	1,930	2,394	3,188	4,293	6,265	130,586



各項目のページへ:

[一覧に戻る](#)

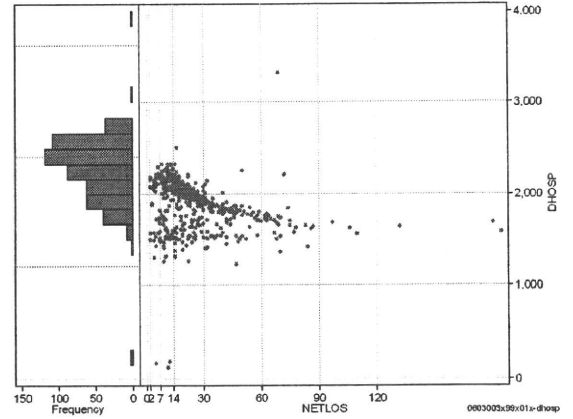
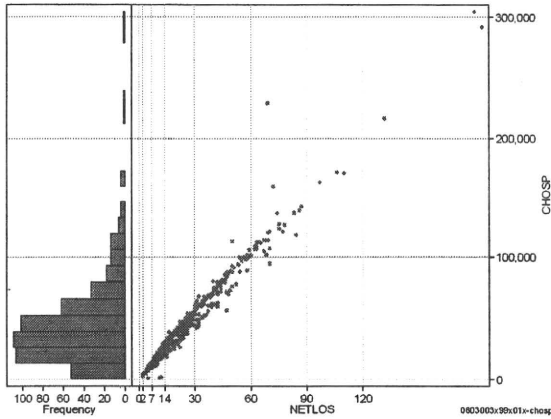
- [1. 概況](#)
- [2. 入院](#)
- [3. 手術・処置](#)
- [4. 処方・注射](#)
- [5. 検査・画像](#)
- [6. 放治・リハ](#)
- [7. その他](#)
- [8. 診療密度](#)

DPC6	入院目的	年齢等	手術	処置1	処置2	副傷病	重症度等	包括	点数<I	入院期間I	点数<II	入院期間II	点数≥II	特定入院期間
060300	3	x	99	x	0	1	x	○	3,188	12	2,357	23	2,003	48

入院日数依存部分(入院管理料・加算+入院時食事療養等+調剤+調期)

cHOSP=cNYUIN+cSHOKUJI+cRxCHO+cRxCHOKI

	N	Median	Mean	STD	Min	1%	5%	25%	75%	95%	99%	Max
cHOSP	529	40,247.0	46,856.5	34,927.0	883	4,155	10,287	24,802	59,448	111,946	171,133	304,803
dHOSP	529	1,931.3	1,883.9	285.5	130	1,257	1,468	1,704	2,086	2,228	2,335	3,316
cNyuin	529	34,247.0	40,308.7	28,933.3	0	3,654	8,736	21,862	51,380	94,787	137,549	248,823
cShokuji	529	50,400.0	63,576.4	72,051.9	0	0	5,040	26,050	76,570	160,200	261,820	985,000
cRxCho	529	119.0	158.5	145.2	0	0	14	70	196	441	672	1,288
cRxChoKi	529	42.0	31.6	38.7	0	0	0	0	42	84	168	262
dNyuin	529	1,692.4	1,638.1	274.3	0	1,050	1,248	1,457	1,850	1,995	2,096	2,255
dShokuji	529	2,470.0	2,385.3	874.7	0	0	1,066	2,195	2,520	3,271	3,302	14,275
dRxCho	529	6.5	5.9	1.6	0	0	2	6	7	7	7	8
dRxChoKi	529	0.9	1.4	1.8	0	0	0	0	2	5	8	11



各項目のページへ:

[一覧に戻る](#)

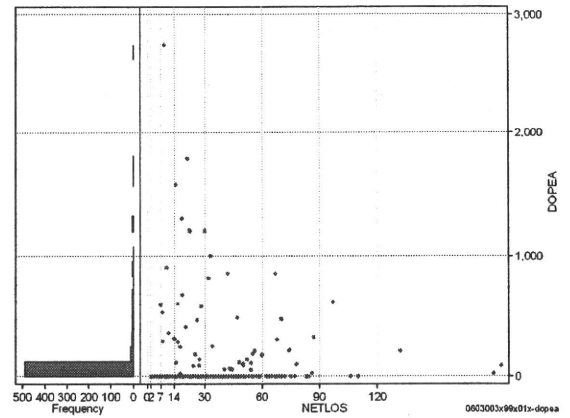
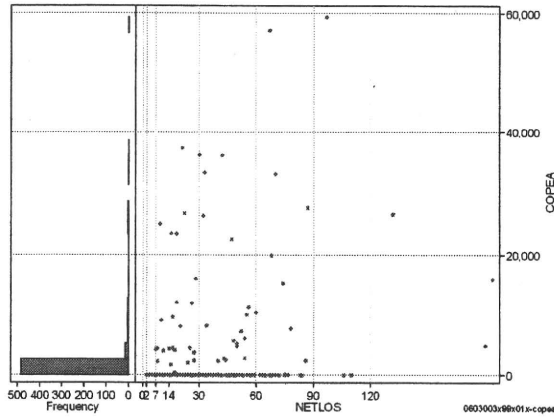
- [1. 概況](#)
- [2. 入院](#)
- [3. 手術・処置](#)
- [4. 処方・注射](#)
- [5. 検査・画像](#)
- [6. 放治・リハ](#)
- [7. その他](#)
- [8. 診療密度](#)

DPC6	入院目的	年齢等	手術	処置1	処置2	副傷病	重症度等	包括	点数<I	入院期間I	点数<II	入院期間II	点数≥II	特定入院期間
060300	3	x	99	x	0	1	x	○	3,188	12	2,357	23	2,003	48

手術(手術(薬剤・材料以外)+手術(薬剤・材料))

cOPEa=cOPE+cOPEm

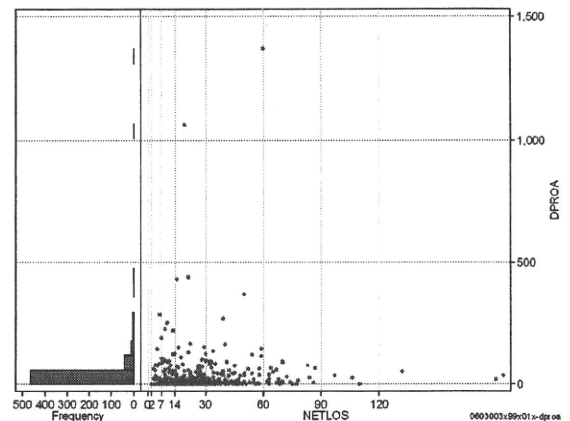
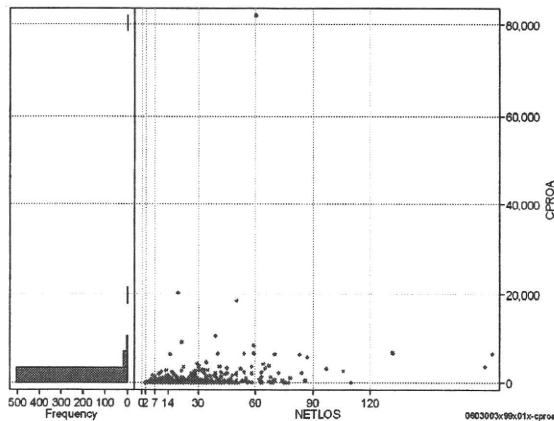
	N	Median	Mean	STD	Min	1%	5%	25%	75%	95%	99%	Max
cOPEa	529	0.0	1,413.2	6,069.4	0	0	0	0	0	8,088	33,144	59,373
dOPEa	529	0.0	46.5	215.7	0	0	0	0	0	273	1,202	2,754
cOpe	529	0.0	530.4	2,505.5	0	0	0	0	0	2,300	13,300	26,882
cOpem	529	0.0	882.8	4,185.1	0	0	0	0	0	4,866	27,210	45,567
dOpe	529	0.0	19.5	133.1	0	0	0	0	0	94	353	2,658
dOpem	529	0.0	27.0	129.6	0	0	0	0	0	144	641	1,612



処置(処置(薬剤・材料以外)+処置(薬剤・材料))

cPROa=cPRO+cPROm

	N	Median	Mean	STD	Min	1%	5%	25%	75%	95%	99%	Max
cPROa	529	69.0	826.2	3,949.2	0	0	0	0	540	3,255	8,531	82,107
dPROa	529	3.2	27.6	88.7	0	0	0	0	25	103	289	1,368
cPro	529	0.0	507.5	2,240.8	0	0	0	0	380	2,199	4,827	45,538
cProm	529	12.0	318.7	1,765.0	0	0	0	0	156	1,250	5,042	36,569
dPro	529	0.0	16.9	50.7	0	0	0	0	16	69	187	759
dProm	529	0.5	10.7	40.8	0	0	0	0	7	43	153	609



各項目のページへ:

[一覧に戻る](#)

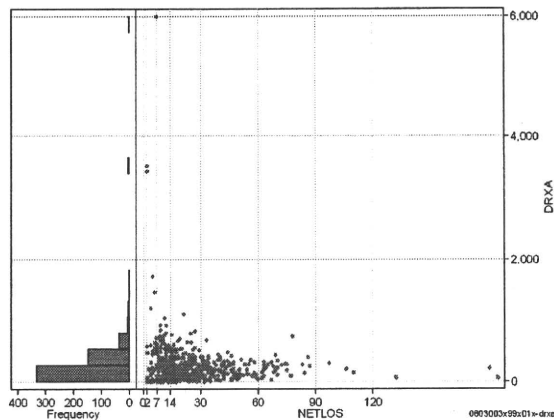
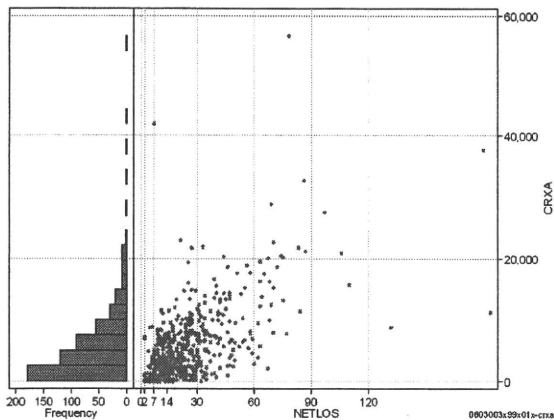
- [1. 概況](#)
- [2. 入院](#)
- [3. 手術・処置](#)
- [4. 処方・注射](#)
- [5. 検査・画像](#)
- [6. 放治・リハ](#)
- [7. その他](#)
- [8. 診療密度](#)

DPC6	入院目的	年齢等	手術	処置1	処置2	副傷病	重症度等	包括	点数<I	入院期間I	点数<II	入院期間II	点数≥II	特定入院期間
060300	3	x	99	x	0	1	x	○	3,188	12	2,357	23	2,003	48

処方(内服+頓服+外用+麻薬)

cRXa=cRxNAI+cRxTON+cRxGAI+cRxMADO

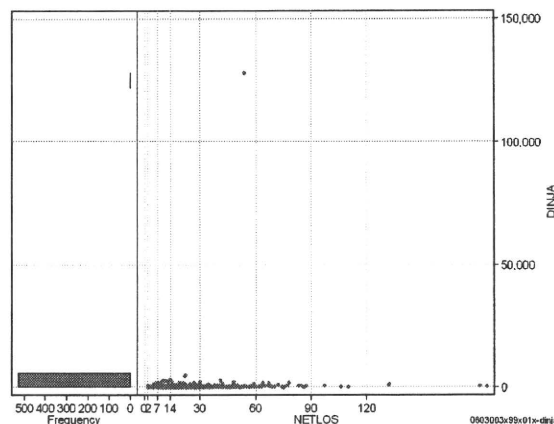
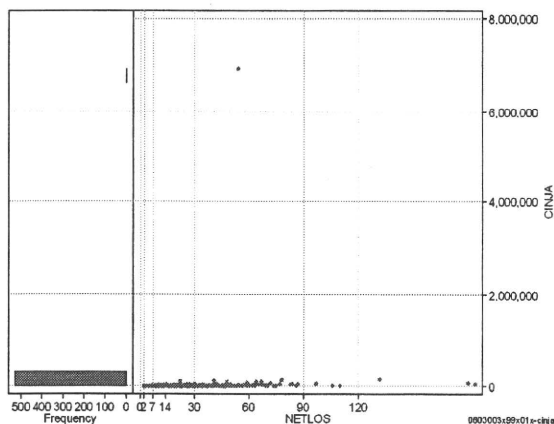
	N	Median	Mean	STD	Min	1%	5%	25%	75%	95%	99%	Max
cRXa	529	3,996.0	5,661.0	5,925.7	0	0	132	1,841	7,587	16,123	27,630	56,718
dRXa	529	199.0	262.8	379.9	0	0	11	93	321	635	1,185	5,997
cRxNai	529	3,772.0	5,433.4	5,796.3	0	0	98	1,687	7,181	15,456	26,803	56,079
cRxTon	529	0.0	29.4	84.0	0	0	0	0	18	154	364	1,195
cRxGai	529	44.0	192.4	396.9	0	0	0	0	229	879	1,677	5,124
cRxMado	529	0.0	5.8	15.9	0	0	0	0	3	33	63	238
dRxNai	529	193.1	254.1	378.6	0	0	9	85	313	624	1,184	5,997
dRxTon	529	0.0	1.1	3.9	0	0	0	0	1	6	13	70
dRxGai	529	2.1	7.4	13.1	0	0	0	0	9	32	59	127
dRxMado	529	0.0	0.2	0.5	0	0	0	0	0	1	1	7



注射(皮下筋肉内+静脈内+注射その他)

cINJa=cInjHIKA+cInjJYO+cInjHOKA

	N	Median	Mean	STD	Min	1%	5%	25%	75%	95%	99%	Max
cINJa	529	4,048.0	22,326.2	301,679.5	0	0	39	1,202	10,739	32,609	97,481	6,938,032
dInja	529	213.0	590.2	5,589.5	0	0	3	90	441	1,273	2,540	128,482
cInjHika	529	0.0	214.9	779.8	0	0	0	0	46	1,101	4,271	8,160
cInjJyo	529	84.0	2,634.6	7,623.6	0	0	0	0	2,469	12,081	33,823	103,293
cInjHoka	529	1,998.0	19,476.7	301,032.1	0	0	0	181	7,021	28,323	75,038	6,923,497
dInjHika	529	0.0	8.1	28.2	0	0	0	0	2	34	154	285
dInjJyo	529	4.4	94.2	244.4	0	0	0	0	100	406	991	3,012
dInjHoka	529	117.4	488.0	5,576.0	0	0	0	9	325	1,083	1,743	128,213



各項目のページへ:

[一覧に戻る](#)

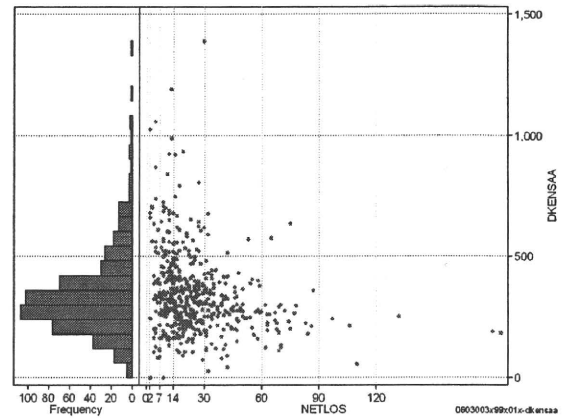
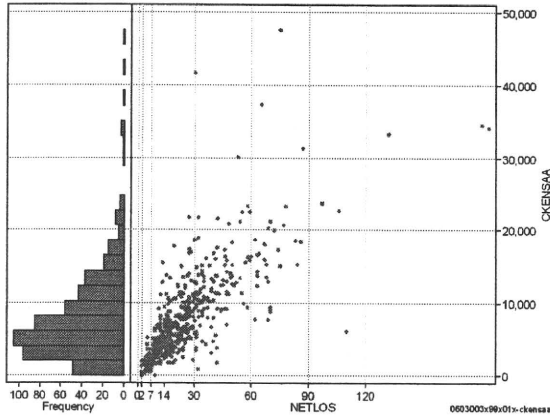
- [1. 概況](#)
- [2. 入院](#)
- [3. 手術・処置](#)
- [4. 処方・注射](#)
- [5. 検査・画像](#)
- [6. 放治・リハ](#)
- [7. その他](#)
- [8. 診療密度](#)

DPC6	入院目的	年齢等	手術	処置1	処置2	副傷病	重症度等	包括	点数<I	入院期間I	点数<II	入院期間II	点数≥II	特定入院期間
060300	3	x	99	x	0	1	x	○	3,188	12	2,357	23	2,003	48

検査(検査(薬剤・材料以外)+検査(薬剤・材料))

cKENSAA=cKENSA+cKENSAm

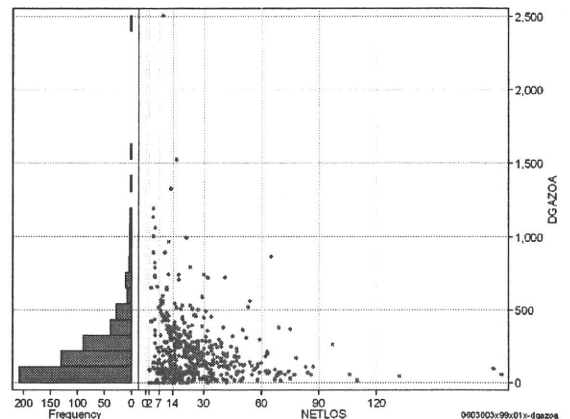
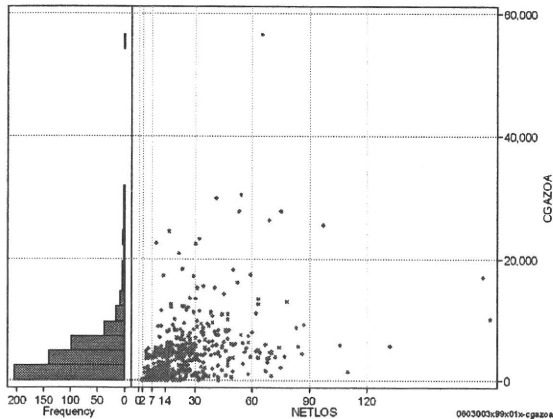
	N	Median	Mean	STD	Min	1%	5%	25%	75%	95%	99%	Max
cKENSAA	529	6,528.0	7,981.0	6,038.5	0	595	1,618	3,898	10,554	18,535	33,320	47,502
dKENSAA	529	312.1	344.7	169.9	0	75	129	238	408	674	936	1,388
cKensa	529	6,418.0	7,784.5	5,733.3	0	595	1,618	3,833	10,365	17,767	30,447	44,484
cKensam	529	2.0	196.6	713.9	0	0	0	0	153	711	3,314	10,399
dKensa	529	308.5	336.7	160.1	0	75	126	235	399	651	926	1,186
dKensam	529	0.1	8.0	28.2	0	0	0	0	7	35	107	419



画像診断(画像診断(薬剤・材料以外)+画像診断(薬剤・材料))

cGAZOA=cGAZO+cGAZOm

	N	Median	Mean	STD	Min	1%	5%	25%	75%	95%	99%	Max
cGAZOa	529	3,970.0	4,616.4	5,165.0	0	0	163	1,192	5,665	13,012	26,274	56,521
dGAZOa	529	154.3	214.5	232.3	0	0	9	67	280	646	1,065	2,508
cGAZO	529	2,487.0	2,887.6	2,448.8	0	0	110	1,085	3,851	7,822	12,875	14,347
cGAZOm	529	988.0	1,728.8	3,330.7	0	0	0	107	2,021	5,623	13,918	48,001
dGAZO	529	108.5	135.1	117.0	0	0	7	59	176	351	611	845
dGAZOm	529	33.2	79.4	147.2	0	0	0	7	101	294	655	2,328



各項目のページへ:

[一覧に戻る](#)

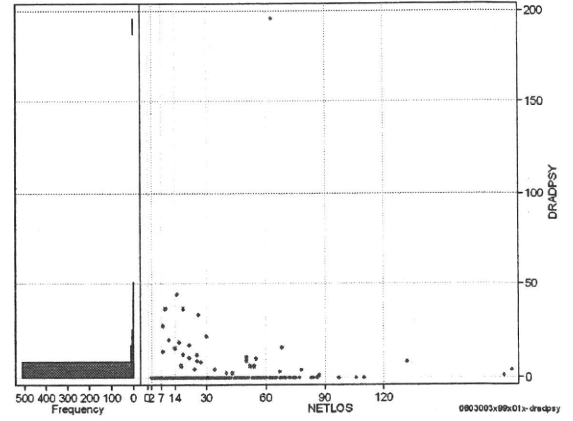
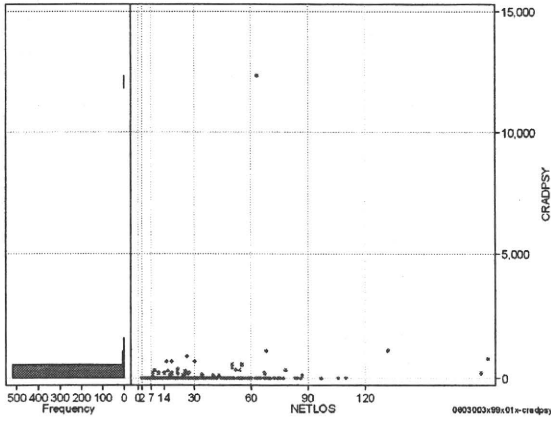
- [1. 概況](#)
- [2. 入院](#)
- [3. 手術・処置](#)
- [4. 処方・注射](#)
- [5. 検査・画像](#)
- [6. 放治・リハ](#)
- [7. その他](#)
- [8. 診療密度](#)

DPC6	入院目的	年齢等	手術	処置1	処置2	副傷病	重症度等	包括	点数<I	入院期間I	点数<II	入院期間II	点数≥II	特定入院期間
060300	3	x	99	x	0	1	x	○	3,188	12	2,357	23	2,003	48

その他放治等(リハビリ除く)(その他-リハビリ)

cRADPSY=cSONOTA-cREHAB

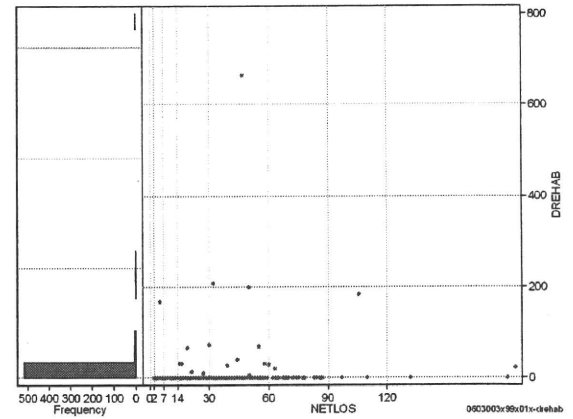
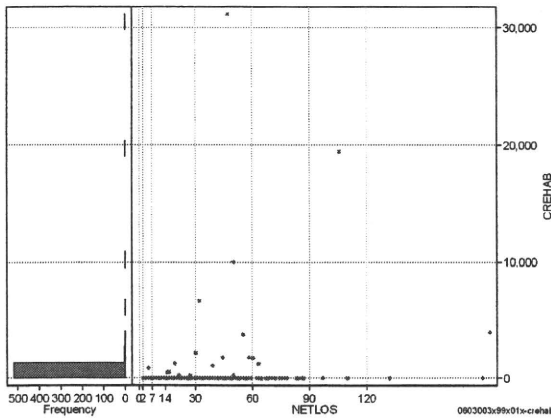
	N	Median	Mean	STD	Min	1%	5%	25%	75%	95%	99%	Max
cRADPSY	529	0.0	47.2	547.1	0	0	0	0	0	220	660	12,330
dRADPSY	529	0.0	1.2	9.5	0	0	0	0	0	5	28	196



リハビリ

cREHAB

	N	Median	Mean	STD	Min	1%	5%	25%	75%	95%	99%	Max
cRehab	529	0.0	167.5	1,701.1	0	0	0	0	0	0	3,775	31,160
dRehab	529	0.0	3.6	33.7	0	0	0	0	0	0	72	663



各項目のページへ:

[一覧に戻る](#)

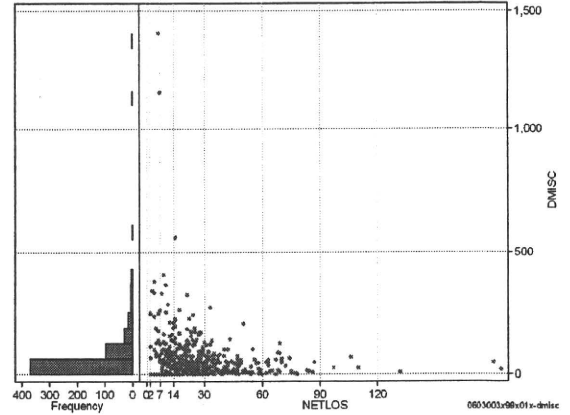
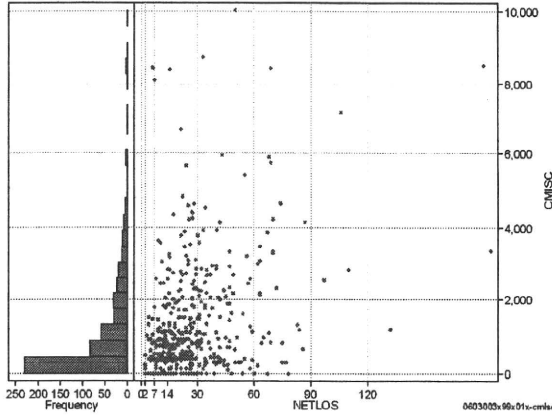
- [1. 概況](#)
- [2. 入院](#)
- [3. 手術・処置](#)
- [4. 処方・注射](#)
- [5. 検査・画像](#)
- [6. 放治・リハ](#)
- [7. その他](#)
- [8. 診療密度](#)

DPC6	入院目的	年齢等	手術	処置1	処置2	副傷病	重症度等	包括	点数<I	入院期間I	点数<II	入院期間II	点数≥II	特定入院期間
060300	3	x	99	x	0	1	x	○	3,188	12	2,357	23	2,003	48

諸項目(初診料+指導管理料+在宅医療)

cMISC=cSHOSIN+cSHIDO+cZAITAKU

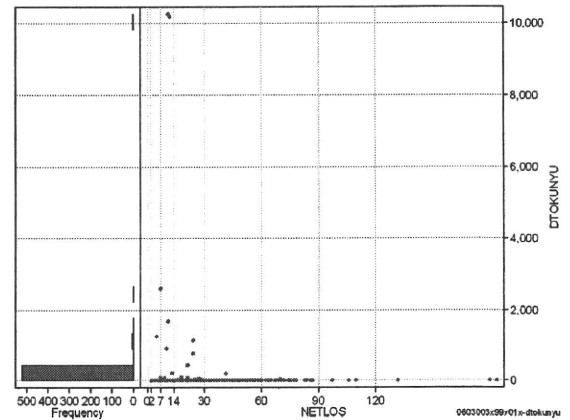
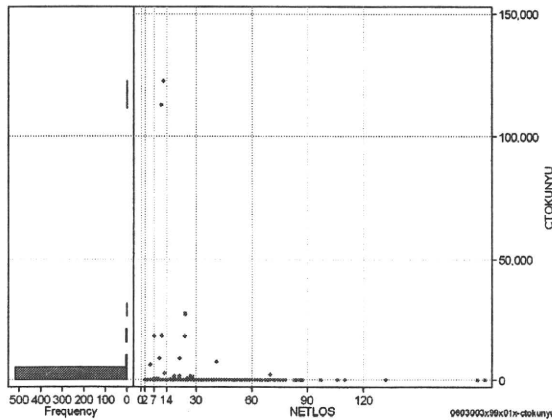
	N	Median	Mean	STD	Min	1%	5%	25%	75%	95%	99%	Max
cMISC	529	650.0	1,167.6	1,510.8	0	0	0	220	1,590	3,937	8,410	10,027
dMISC	529	35.2	57.8	101.8	0	0	0	7	71	190	360	1,410
cSHOSIN	529	0.0	30.0	117.2	0	0	0	0	400	585	880	
cShido	529	430.0	731.5	957.1	0	0	0	950	2,530	3,870	8,890	
cZaitak	529	0.0	406.1	1,114.1	0	0	0	0	2,666	5,596	8,410	
dShosin	529	0.0	2.3	13.5	0	0	0	0	10	53	183	
dShido	529	23.6	32.7	37.7	0	0	0	50	90	184	240	
dZaitak	529	0.0	22.7	92.7	0	0	0	0	125	317	1,352	



特定入院料

cTOKUNYU

	N	Median	Mean	STD	Min	1%	5%	25%	75%	95%	99%	Max
cTokuNyu	529	0.0	686.9	7,477.8	0	0	0	0	0	0	18,380	122,340
dTokuNyu	529	0.0	57.0	648.2	0	0	0	0	0	0	1,149	10,259



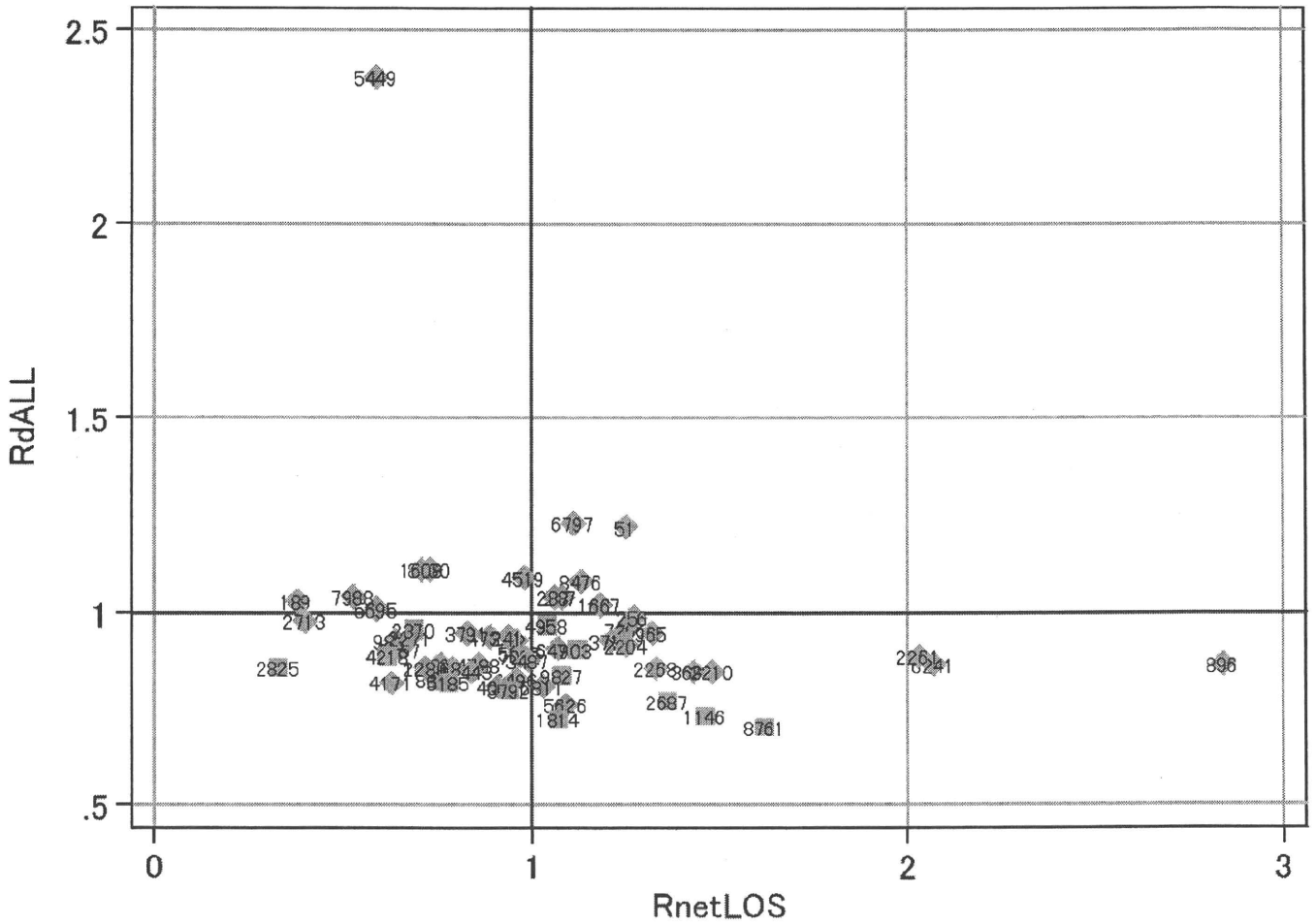
各項目のページへ:

[一覧に戻る](#)

- [1. 概況](#)
- [2. 入院](#)
- [3. 手術・処置](#)
- [4. 処方・注射](#)
- [5. 検査・画像](#)
- [6. 放治・リハ](#)
- [7. その他](#)
- [8. 診療密度](#)

DPC6	入院目的	年齢等	手術	処置1	処置2	副傷病	重症度等	包括	点数<I	入院期間I	点数<II	入院期間II	点数≥II	特定入院期間
060300	3	x	99	x	0	1	x	○	3,188	12	2,357	23	2,003	48

施設別の診療密度			rnetLOS/rcALL
症例数合計	netLOSの平均	dALLの平均	
529	25.7	3.494	



0603003x99x01x-densityA

各項目のページへ:

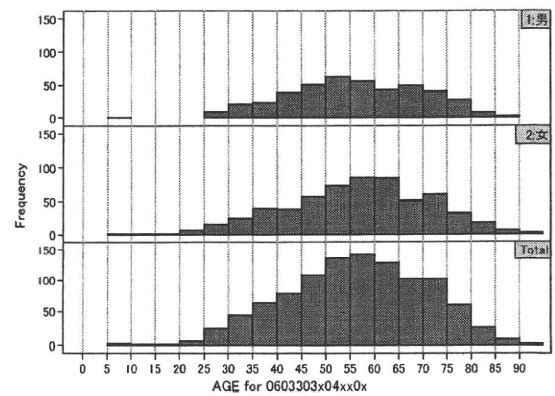
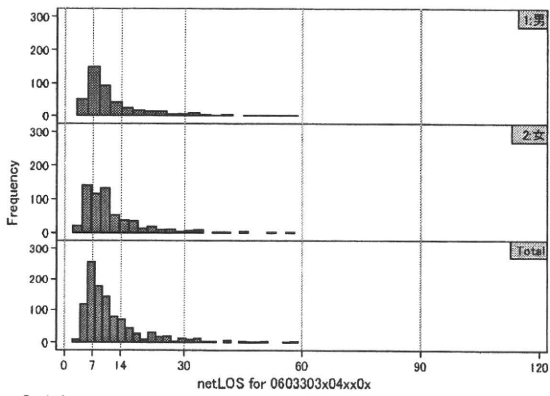
[一覧に戻る](#)

- [1. 概況](#)
- [2. 入院](#)
- [3. 手術・処置](#)
- [4. 処方・注射](#)
- [5. 検査・画像](#)
- [6. 放治・リハ](#)
- [7. その他](#)
- [8. 診療密度](#)

DPC6	入院目的	年齢等	手術	処置1	処置2	副傷病	重症度等	包括	点数<I	入院期間	点数<II	入院期間II	点数≥II	特定入院期間
060330	3	x	04	x	x	0	x	○	2,918	6	2,220	12	1,887	19

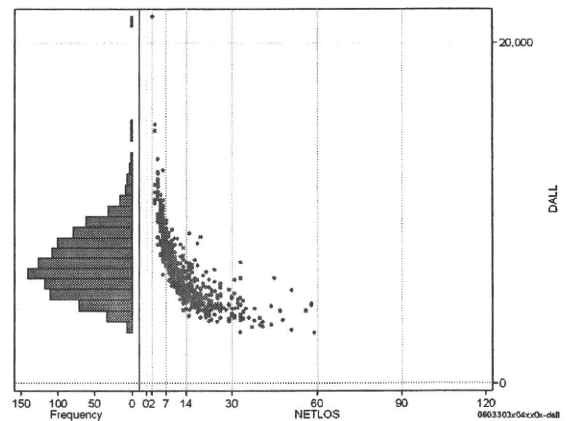
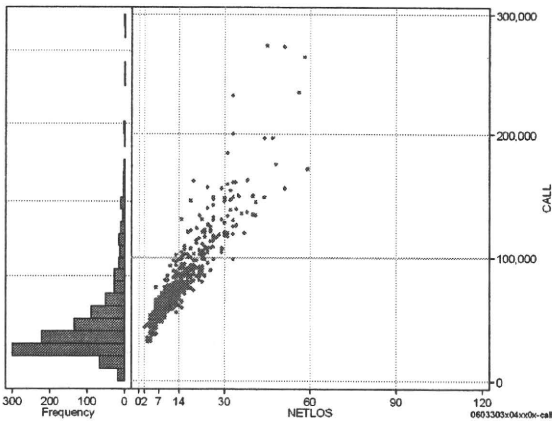
性別・年齢・機関別基礎集計

	N	Median	Mean	STD	Min	1%	5%	25%	75%	95%	99%	Max
netLOS	1,031	9.0	11.4	7.7	2	4	5	6	13	26	41	59



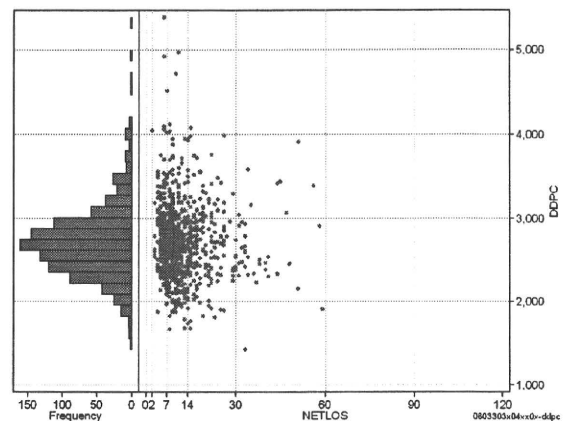
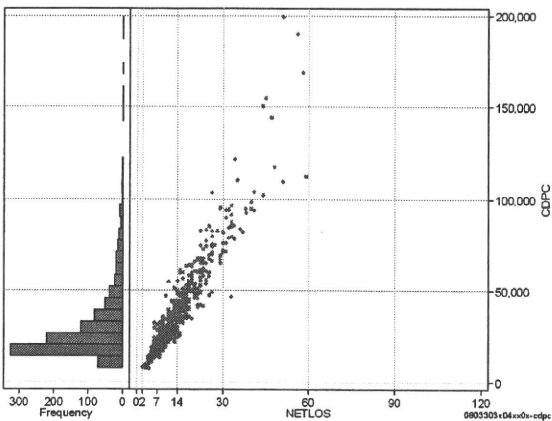
総点数の合計

	N	Median	Mean	STD	Min	1%	5%	25%	75%	95%	99%	Max
cAll	1,031	60,788.0	69,083.4	28,032.6	31,789	37,643	46,598	52,550	74,526	126,305	173,045	274,030
dAll	1,031	6,856.4	7,002.6	1,891.5	2,933	3,611	4,276	5,602	8,225	10,102	11,756	21,618



包括対象部分

	N	Median	Mean	STD	Min	1%	5%	25%	75%	95%	99%	Max
cDPC	1,031	23,591.0	30,547.9	21,500.3	7,502	9,495	13,151	17,135	36,308	74,465	109,622	199,408
dDPC	1,031	2,677.1	2,709.0	427.0	1,420	1,872	2,098	2,429	2,915	3,447	4,033	5,391



各項目のページへ:

[一覧に戻る](#)

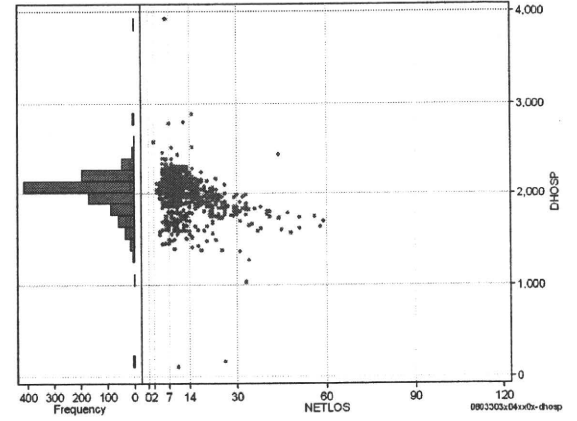
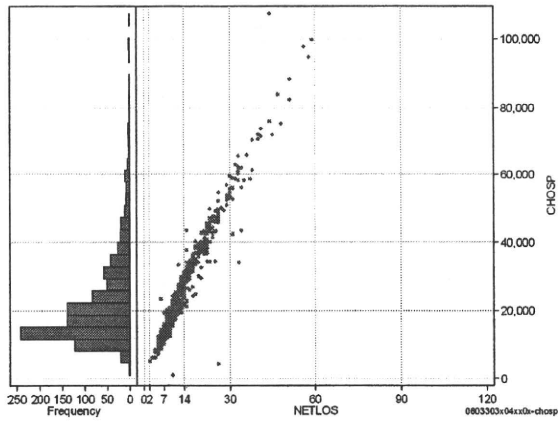
- [1. 概況](#)
- [2. 入院](#)
- [3. 手術・処置](#)
- [4. 処方・注射](#)
- [5. 検査・画像](#)
- [6. 放治・リハ](#)
- [7. その他](#)
- [8. 診療密度](#)

DPC6	入院目的	年齢等	手術	処置1	処置2	副傷病	重症度等	包括	点数<I	入院期間I	点数<II	入院期間II	点数≥II	特定入院期間
060330	3	x	04	x	x	0	x	○	2,918	6	2,220	12	1,887	19

入院日数依存部分(入院管理料+加算+入院時食事療養等+調剤+調期)

cHOSP=cNYUIN+cSHOKUJI+cRxCHO+cRxCHOKI

	N	Median	Mean	STD	Min	1%	5%	25%	75%	95%	99%	Max
cHOSP	1,031	18,392.0	22,404.4	13,591.5	1,072	6,294	10,072	12,886	27,544	49,207	72,049	107,343
dHOSP	1,031	2,088.0	2,028.5	218.2	107	1,444	1,633	1,943	2,138	2,273	2,396	3,918
cNyuin	1,031	16,555.0	20,081.3	12,137.2	0	5,832	8,925	11,682	24,783	44,370	64,602	96,102
cShokuji	1,031	17,610.0	22,507.4	16,717.5	2,120	6,360	8,480	11,800	26,950	53,200	96,180	160,300
cRxCho	1,031	35.0	45.3	44.6	0	0	7	21	56	126	231	385
cRxChoKi	1,031	42.0	27.0	26.1	0	0	0	0	42	84	84	126
dNyuin	1,031	1,879.3	1,821.1	199.8	0	1,272	1,440	1,728	1,934	2,032	2,191	2,495
dShokuji	1,031	1,905.0	2,004.8	821.5	186	806	1,272	1,736	2,226	2,738	2,996	19,808
dRxCho	1,031	4.2	4.0	2.0	0	0	1	2	6	7	7	8
dRxChoKi	1,031	2.5	2.9	3.2	0	0	0	0	5	8	14	17



各項目のページへ:

[一覧に戻る](#)

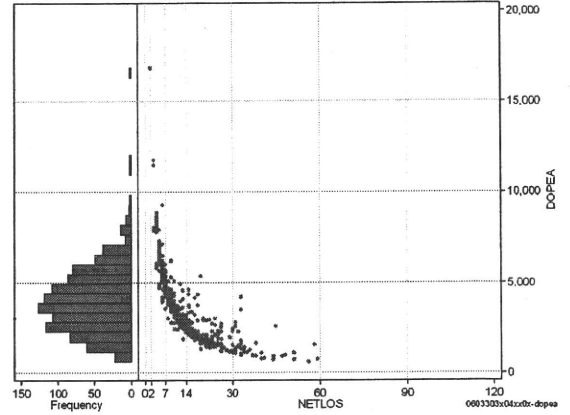
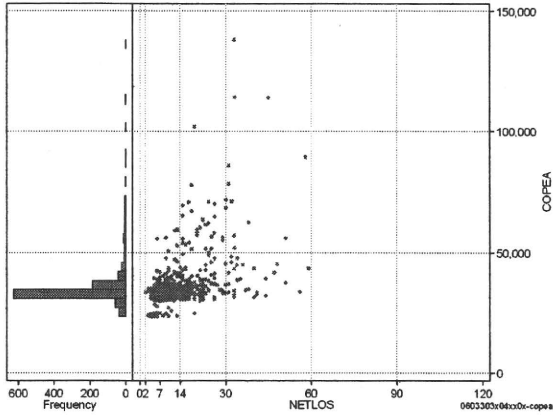
- [1. 概況](#)
- [2. 入院](#)
- [3. 手術・処置](#)
- [4. 処方・注射](#)
- [5. 検査・画像](#)
- [6. 放治・リハ](#)
- [7. その他](#)
- [8. 診療密度](#)

DPC6	入院目的	年齢等	手術	処置1	処置2	副傷病	重症度等	包括	点数<I	入院期間I	点数<II	入院期間II	点数≥II	特定入院期間
060330	3	x	04	x	x	0	x	○	2,918	6	2,220	12	1,887	19

手術(手術(薬剤・材料以外)+手術(薬剤・材料))

cOPEa=cOPE+cOPEm

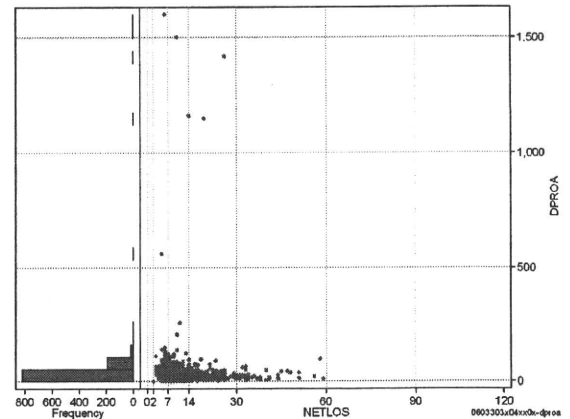
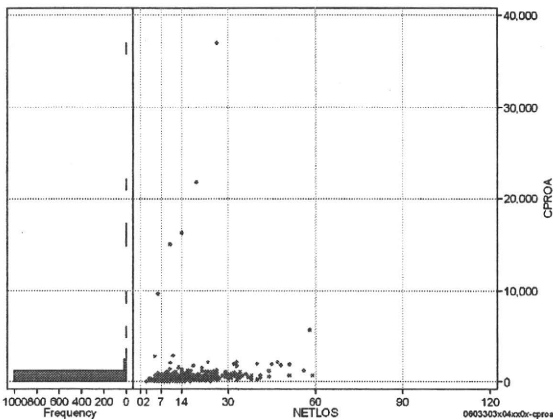
	N	Median	Mean	STD	Min	1%	5%	25%	75%	95%	99%	Max
cOPEa	1,031	33,550.0	35,280.9	8,623.2	23,368	23,633	30,332	32,118	35,379	47,893	71,029	138,323
dOPEa	1,031	3,846.7	3,973.8	1,727.5	604	937	1,502	2,688	5,161	6,731	8,391	16,840
cOpe	1,031	31,720.0	32,335.1	4,432.5	22,450	22,450	29,110	30,460	33,040	40,120	50,820	62,105
cOpem	1,031	1,842.0	2,945.8	5,294.7	488	634	964	1,404	2,545	7,261	27,305	83,213
dOpe	1,031	3,526.7	3,704.7	1,654.1	566	857	1,359	2,454	4,873	6,348	7,953	16,200
dOpem	1,031	212.5	269.1	237.3	23	53	76	139	322	652	1,197	2,643



処置(処置(薬剤・材料以外)+処置(薬剤・材料))

cPROa=cPRO+cPROm

	N	Median	Mean	STD	Min	1%	5%	25%	75%	95%	99%	Max
cPROa	1,031	325.0	482.5	1,547.1	0	0	53	184	494	899	2,112	36,892
dPROa	1,031	33.5	44.6	98.0	0	0	4	21	50	87	140	1,604
cPro	1,031	212.0	312.1	826.1	0	0	0	119	343	653	1,368	17,532
cProm	1,031	83.0	170.3	750.2	0	0	5	37	167	370	1,148	19,360
dPro	1,031	22.9	28.8	57.8	0	0	0	14	34	56	89	1,064
dProm	1,031	8.5	15.8	43.3	0	0	1	4	17	39	106	745



各項目のページへ:

[一覧に戻る](#)

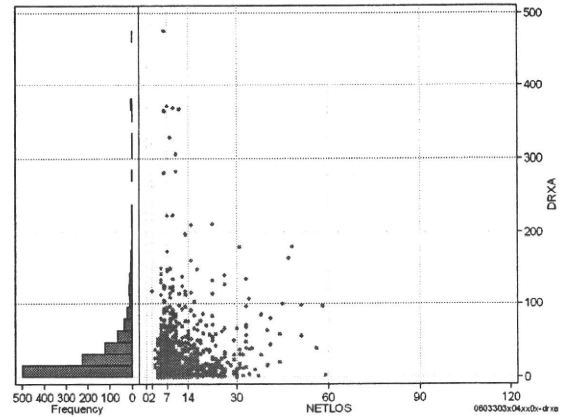
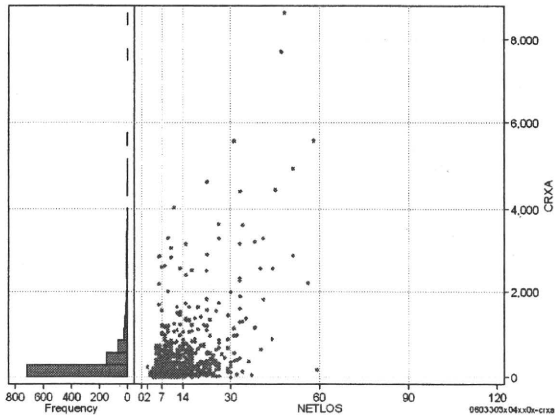
- [1. 概況](#)
- [2. 入院](#)
- [3. 手術・処置](#)
- [4. 処方・注射](#)
- [5. 検査・画像](#)
- [6. 放治・リハ](#)
- [7. その他](#)
- [8. 診療密度](#)

DPC6	入院目的	年齢等	手術	処置1	処置2	副傷病	重症度等	包括	点数<I	入院期間I	点数<II	入院期間II	点数≥II	特定入院期間
060330	3	x	04	x	x	0	x	○	2,918	6	2,220	12	1,887	19

処方(内服+頓服+外用+麻薬)

cRXa=cRxNAI+cRxTON+cRxGAI+cRxMADO

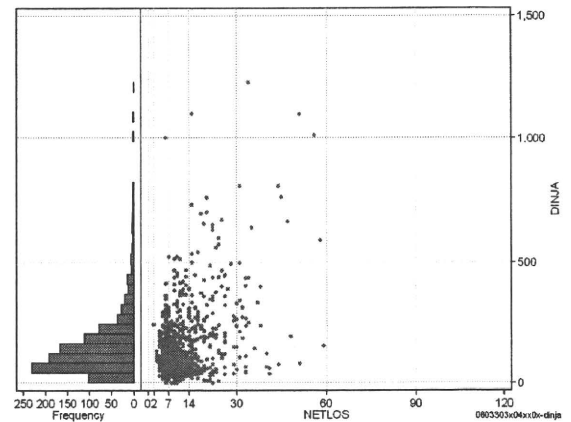
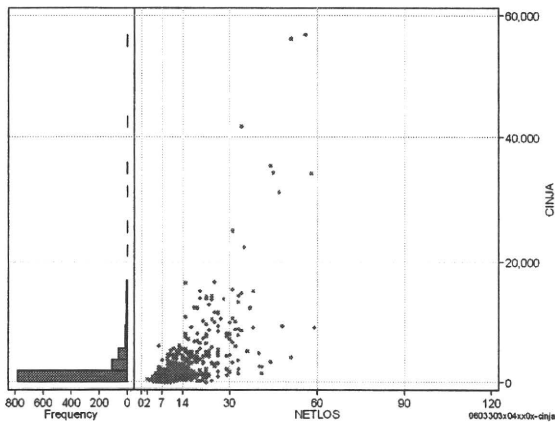
	N	Median	Mean	STD	Min	1%	5%	25%	75%	95%	99%	Max
cRXa	1,031	152.0	371.7	723.0	0	0	5	53	357	1,453	3,610	8,634
dRXa	1,031	16.8	30.4	44.6	0	0	1	6	36	104	223	476
cRxNai	1,031	107.0	306.4	642.6	0	0	0	18	295	1,276	3,295	7,155
cRxTon	1,031	0.0	14.5	38.0	0	0	0	0	15	56	146	735
cRxGai	1,031	14.0	49.4	174.6	0	0	0	0	44	186	598	3,398
cRxMado	1,031	0.0	1.3	8.1	0	0	0	0	1	5	15	224
dRXnai	1,031	12.1	24.8	42.0	0	0	0	2	30	91	207	473
dRXton	1,031	0.0	1.6	3.9	0	0	0	0	2	8	14	61
dRXgai	1,031	1.4	3.9	8.6	0	0	0	0	4	16	36	139
dRXmado	1,031	0.0	0.1	0.4	0	0	0	0	0	0	1	7



注射(皮下筋肉内+静脈内+注射その他)

cINJa=cInjHIKA+cInjJYO+cInjHOKA

	N	Median	Mean	STD	Min	1%	5%	25%	75%	95%	99%	Max
cINJa	1,031	994.0	2,144.9	4,285.8	0	103	221	598	1,832	8,042	16,533	56,824
dInja	1,031	120.9	154.7	137.3	0	10	28	70	192	410	699	1,233
cInjHika	1,031	0.0	24.0	146.5	0	0	0	0	18	74	249	3,429
cInjJyo	1,031	0.0	155.7	413.3	0	0	0	0	131	755	1,904	5,013
cInjHoka	1,031	854.0	1,965.2	4,190.8	0	11	183	513	1,545	7,417	15,441	56,088
dInjHika	1,031	0.0	1.9	10.6	0	0	0	0	2	7	22	313
dInjJyo	1,031	0.0	14.3	32.3	0	0	0	0	16	71	174	326
dInjHoka	1,031	100.9	138.5	133.1	0	1	24	57	174	379	698	1,221



各項目のページへ:

[一覧に戻る](#)

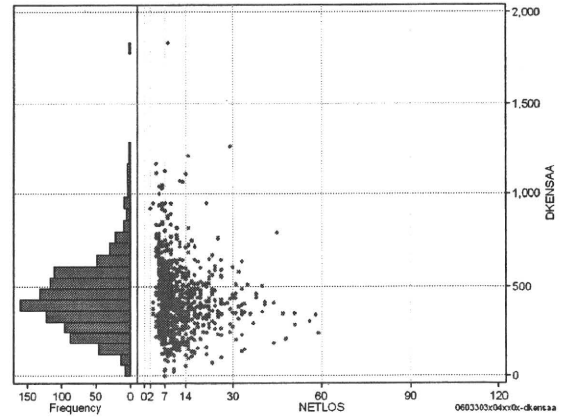
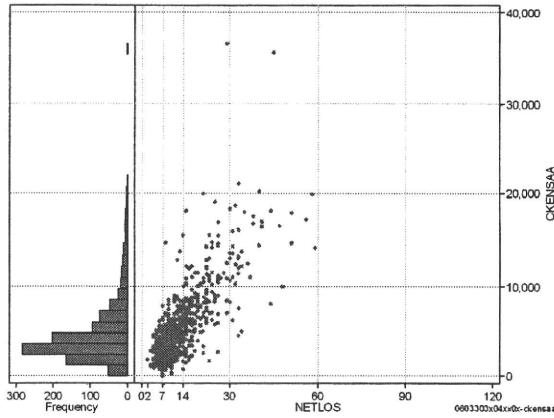
- [1. 概況](#)
- [2. 入院](#)
- [3. 手術・処置](#)
- [4. 処方・注射](#)
- [5. 検査・画像](#)
- [6. 放り・リハ](#)
- [7. その他](#)
- [8. 診療密度](#)

DPC6	入院目的	年齢等	手術	処置1	処置2	副傷病	重症度等	包括	点数<I	入院期間I	点数<II	入院期間II	点数≥II	特定入院期間
060330	3	x	04	x	x	0	x	○	2,918	6	2,220	12	1,887	19

検査(検査(薬剤・材料以外)+検査(薬剤・材料))

cKENSa=cKENSa+cKENSAm

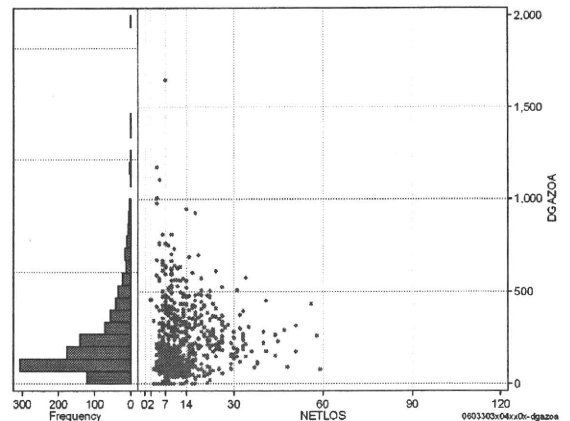
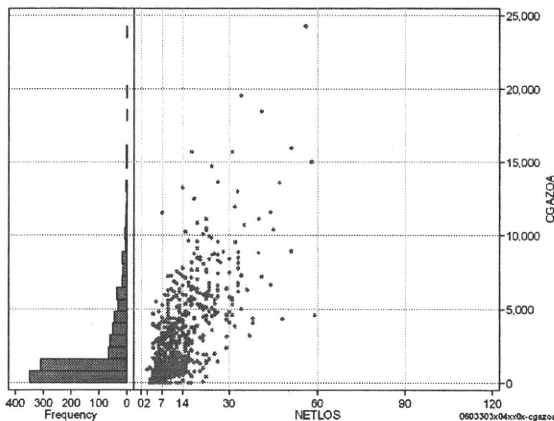
	N	Median	Mean	STD	Min	1%	5%	25%	75%	95%	99%	Max
cKENSa	1,031	3,705.0	4,749.2	3,623.7	0	839	1,199	2,673	5,685	12,134	18,075	36,557
dKENSa	1,031	421.1	437.1	189.2	0	89	165	309	544	752	1,042	1,834
cKensam	1,031	3,680.0	4,605.8	3,220.8	0	839	1,199	2,659	5,645	11,248	16,810	26,656
dKensam	1,031	0.0	143.4	798.3	0	0	0	0	2	673	2,191	13,721
dKensa	1,031	416.8	429.1	176.9	0	89	165	308	535	724	957	1,161
dKensam	1,031	0.0	7.9	42.7	0	0	0	0	0	30	113	708



画像診断(画像診断(薬剤・材料以外)+画像診断(薬剤・材料))

cGAZOa=cGAZO+cGAZOm

	N	Median	Mean	STD	Min	1%	5%	25%	75%	95%	99%	Max
cGAZOa	1,031	1,106.0	2,307.3	2,785.5	0	0	0	660	3,124	7,799	13,235	24,255
dGAZOa	1,031	136.2	187.3	167.9	0	0	0	82	240	520	758	1,650
cGAZO	1,031	930.0	1,701.4	1,826.9	0	0	0	550	2,358	5,479	8,057	12,588
cGAZOm	1,031	195.0	605.9	1,100.5	0	0	0	90	505	2,548	5,070	11,667
dGAZO	1,031	111.3	141.5	112.1	0	0	0	70	184	359	525	837
dGAZOm	1,031	23.0	45.9	70.1	0	0	0	10	51	169	306	1,036



各項目のページへ:

[一覧に戻る](#)

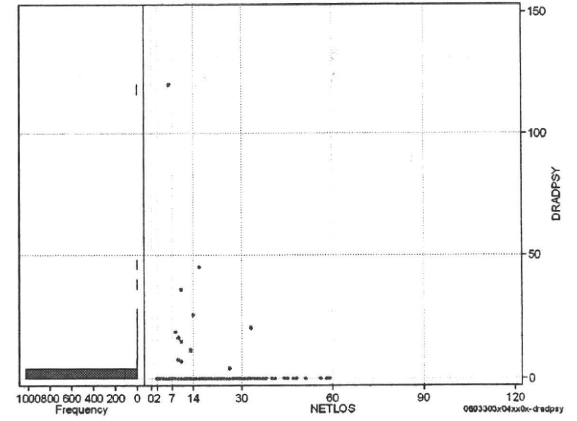
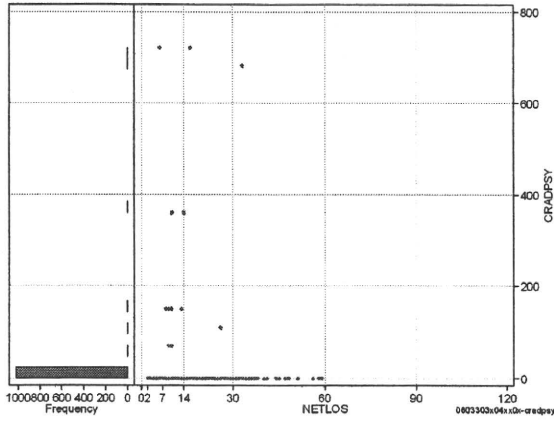
- [1. 概況](#)
- [2. 入院](#)
- [3. 手術・処置](#)
- [4. 処方・注射](#)
- [5. 検査・画像](#)
- [6. 放治・リハ](#)
- [7. その他](#)
- [8. 診療密度](#)

DPC6	入院目的	年齢等	手術	処置1	処置2	副傷病	重症度等	包括	点数<I	入院期間I	点数<II	入院期間II	点数≥II	特定入院期間
060330	3	x	04	x	x	0	x	○	2,918	6	2,220	12	1,887	19

その他放治等(リハビリ除く(その他→リハビリ))

cRADPSY=cSONOTA+cREHAB

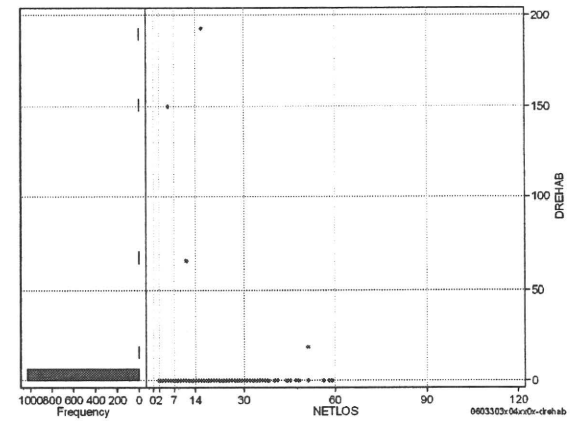
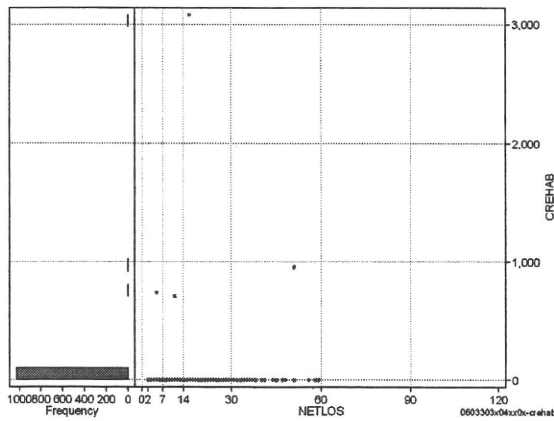
	N	Median	Mean	STD	Min	1%	5%	25%	75%	95%	99%	Max
cRADPSY	1,031	0.0	3.6	42.5	0	0	0	0	0	0	70	720
dRADPSY	1,031	0.0	0.3	4.4	0	0	0	0	0	0	7	120



リハビリ

cREHAB

	N	Median	Mean	STD	Min	1%	5%	25%	75%	95%	99%	Max
cRehab	1,031	0.0	5.3	105.5	0	0	0	0	0	0	0	3,080
dRehab	1,031	0.0	0.4	7.9	0	0	0	0	0	0	0	193



各項目のページへ:

[一覧に戻る](#)

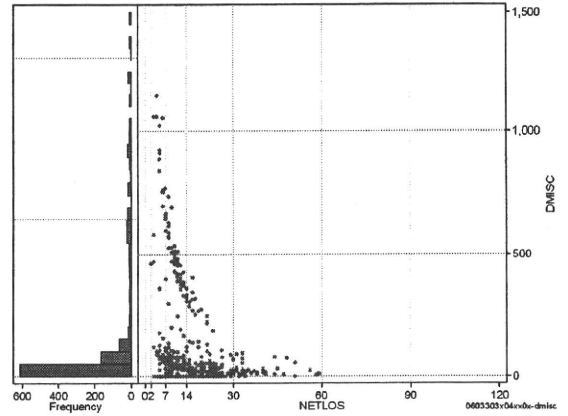
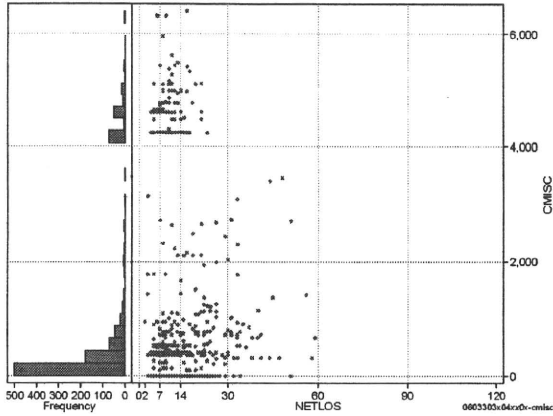
- [1. 概況](#)
- [2. 入院](#)
- [3. 手術・処置](#)
- [4. 処方・注射](#)
- [5. 検査・画像](#)
- [6. 放治・リハ](#)
- [7. その他](#)
- [8. 診療密度](#)

DPC6	入院目的	年齢等	手術	処置1	処置2	副傷病	重症度等	包括	点数<I	入院期間I	点数<II	入院期間II	点数≥II	特定入院期間
060330	3	x	04	x	x	0	x	○	2,918	6	2,220	12	1,887	19

諸項目(初診料+指導管理料+在宅医療)

cMISC=cSHOSIN+cSHIDO+cZAITAKU

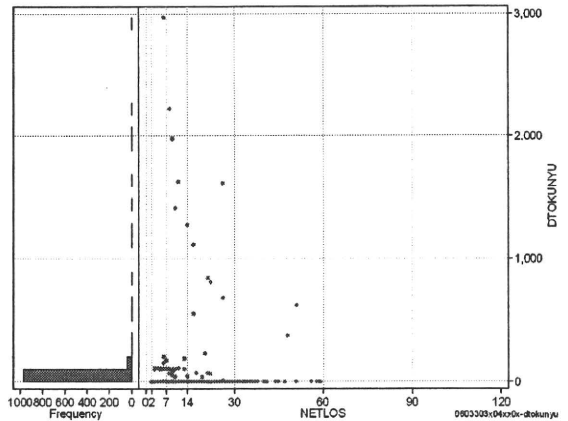
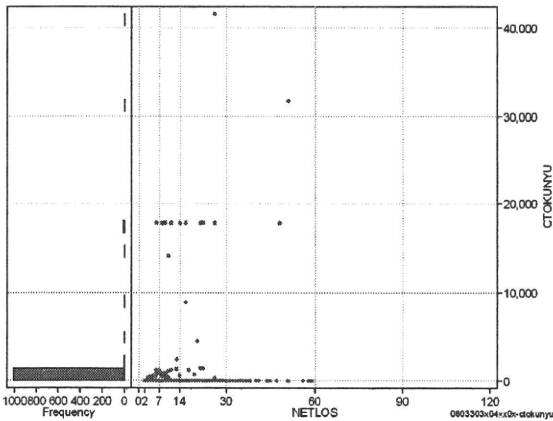
	N	Median	Mean	STD	Min	1%	5%	25%	75%	95%	99%	Max
cMISC	1,031	300.0	973.4	1,647.3	0	0	0	0	730	4,580	5,330	6,390
dMISC	1,031	14.0	115.8	225.7	0	0	0	0	75	705	926	1,145
cSHOSIN	1,031	0.0	27.1	126.6	0	0	0	0	0	250	500	2,250
cShido	1,031	0.0	943.7	1,644.8	0	0	0	0	650	4,580	5,150	6,310
cZaitak	1,031	0.0	2.6	51.5	0	0	0	0	0	0	0	1,460
dShosin	1,031	0.0	1.8	9.7	0	0	0	0	0	12	46	188
dShido	1,031	0.0	113.8	226.0	0	0	0	0	70	705	926	1,145
dZaitak	1,031	0.0	0.2	3.4	0	0	0	0	0	0	0	97



特定入院料

cTOKUNYU

	N	Median	Mean	STD	Min	1%	5%	25%	75%	95%	99%	Max
cTokuNyu	1,031	0.0	338.7	2,559.9	0	0	0	0	0	450	17,780	41,624
dTokuNyu	1,031	0.0	26.9	194.7	0	0	0	0	0	104	847	2,966



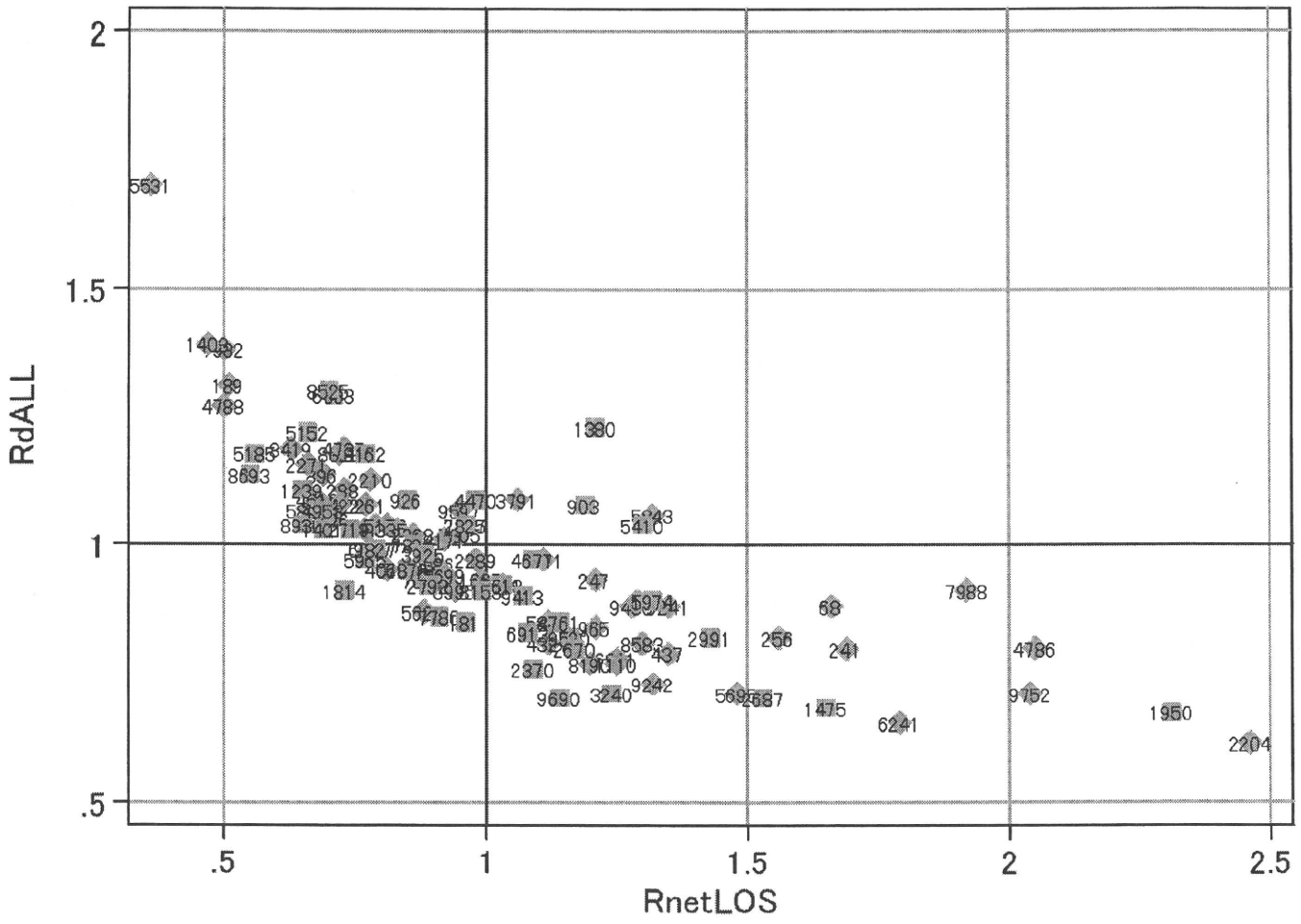
各項目のページへ:

[一覧に戻る](#)

- [1. 概況](#)
- [2. 入院](#)
- [3. 手術・処置](#)
- [4. 処方・注射](#)
- [5. 検査・画像](#)
- [6. 放治・リハ](#)
- [7. その他](#)
- [8. 診療密度](#)

DPC6	入院目的	年齢等	手術	処置1	処置2	副傷病	重症度等	包括	点数<I	入院期間I	点数<II	入院期間II	点数≥II	特定入院期間
060330	3	x	04	x	x	0	x	○	2,918	6	2,220	12	1,887	19

施設別の診療密度			metLOS/roALL
症例数合計	netLOSの平均	dALLの平均	
1031	11.4	7,003	



0603303x04xx0x-densityA

各項目のページへ:

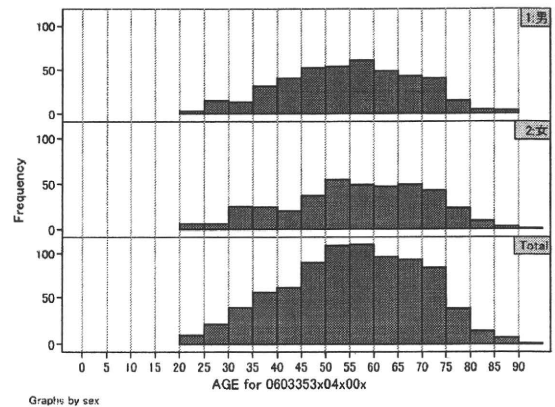
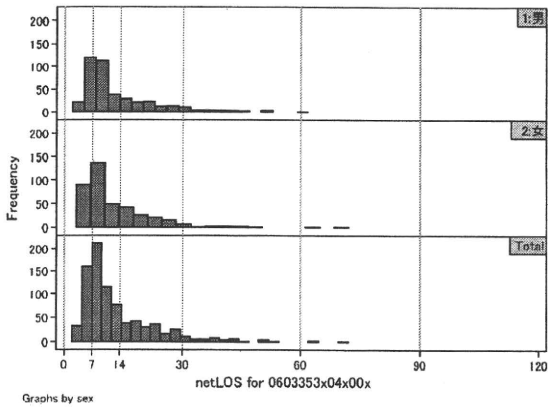
[一覧に戻る](#)

- [1. 概況](#)
- [2. 入院](#)
- [3. 手術・処置](#)
- [4. 処方・注射](#)
- [5. 検査・画像](#)
- [6. 放治・リハ](#)
- [7. その他](#)
- [8. 診療密度](#)

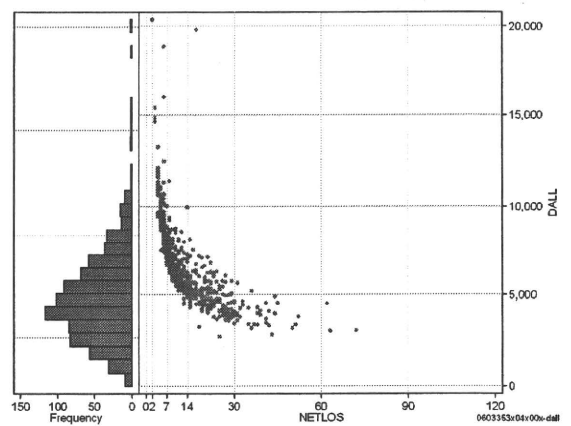
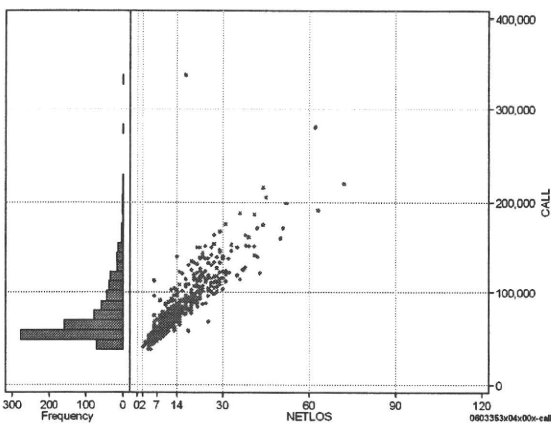
DPC6	入院目的	年齢等	手術	処置1	処置2	副傷病	重症度等	包括	点数<I	入院期間I	点数<II	入院期間II	点数≥II	特定入院期間
060335	3	x	04	x	0	0	x	○	2,969	7	2,195	13	1,866	23

性別・年齢・機関別基礎集計

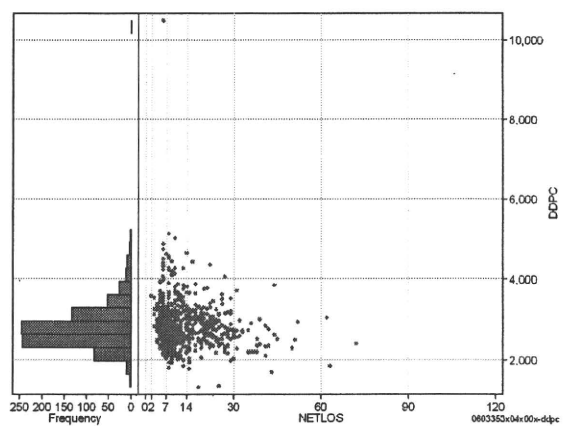
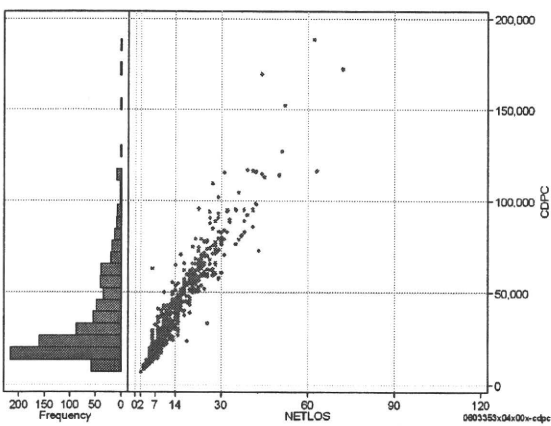
	N	Median	Mean	STD	Min	1%	5%	25%	75%	95%	99%	Max
netLOS	824	10.0	12.6	8.9	2	4	5	7	15	29	44	72



	N	Median	Mean	STD	Min	1%	5%	25%	75%	95%	99%	Max
cAll	824	62,408.0	74,520.8	31,878.3	37,716	43,496	46,295	53,620	86,081	138,834	186,474	336,765
dAll	824	6,716.8	6,950.1	2,152.4	2,728	3,331	3,996	5,467	8,142	10,576	13,276	20,358



	N	Median	Mean	STD	Min	1%	5%	25%	75%	95%	99%	Max
cDPC	824	25,268.5	34,856.0	24,147.4	7,153	9,944	13,168	18,212	45,288	81,093	115,928	188,529
dDPC	824	2,713.9	2,802.2	563.9	1,314	1,930	2,148	2,486	3,018	3,704	4,533	10,501



各項目のページへ:

- 1. 概況
- 2. 入院
- 3. 手術・処置
- 4. 処方・注射
- 5. 検査・画像
- 6. 放治・リハ
- 7. その他
- 8. 診療密度

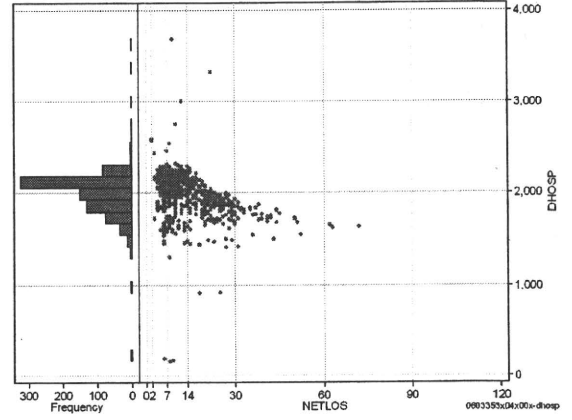
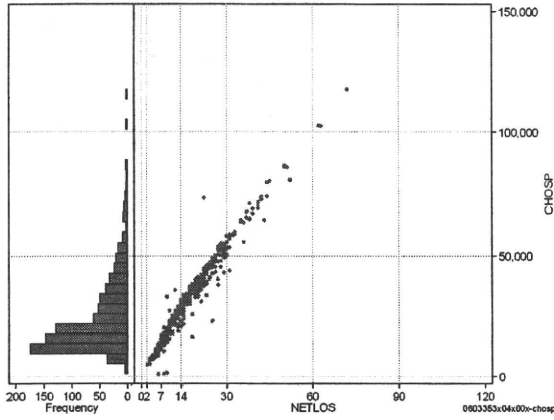
[一覧に戻る](#)

DPC6	入院目的	年齢等	手術	処置1	処置2	副傷病	重症度等	包括	点数<I	入院期間I	点数<II	入院期間II	点数≥II	特定入院期間
060335	3	x	04	x	0	0	x	○	2,969	7	2,195	13	1,866	23

入院日数依存部分(入院管理料+加算+入院時食事療養等+調剤+調期)

cHOSP=cNYUIN+cSHOKUJ+cRxCHO+cRxCHOKI

	N	Median	Mean	STD	Min	1%	5%	25%	75%	95%	99%	Max
cHOSP	824	19,332.5	24,455.6	15,460.1	1,137	7,307	9,674	13,297	31,335	53,661	79,819	118,005
dHOSP	824	2,054.2	1,996.7	236.1	161	1,445	1,639	1,885	2,131	2,225	2,319	3,691
cNyuin	824	17,355.5	21,951.2	13,722.8	0	6,716	8,730	11,825	28,266	48,294	68,744	104,054
cShokuji	824	17,825.0	24,288.3	22,737.8	0	4,240	6,710	12,525	29,690	60,770	98,720	398,020
cRxCho	824	35.0	48.7	50.6	0	0	7	21	56	154	238	476
cRxChoKi	824	42.0	26.9	26.5	0	0	0	0	42	84	84	126
dNyuin	824	1,865.0	1,796.2	211.6	0	1,257	1,444	1,705	1,927	2,024	2,083	2,477
dShokuji	824	1,881.6	1,940.6	961.8	0	474	1,060	1,678	2,161	2,670	2,971	18,092
dRxCho	824	3.9	3.8	2.1	0	0	1	2	6	7	7	8
dRxChoKi	824	2.0	2.7	3.0	0	0	0	0	5	8	11	17



各項目のページへ:

[一覧に戻る](#)

- [1. 概況](#)
- [2. 入院](#)
- [3. 手術・処置](#)
- [4. 処方・注射](#)
- [5. 検査・画像](#)
- [6. 放治・リハ](#)
- [7. その他](#)
- [8. 診療密度](#)