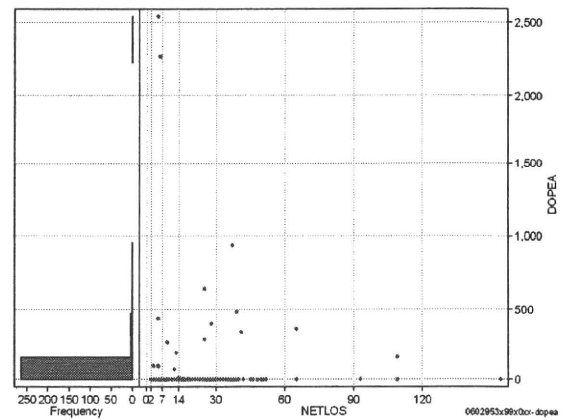
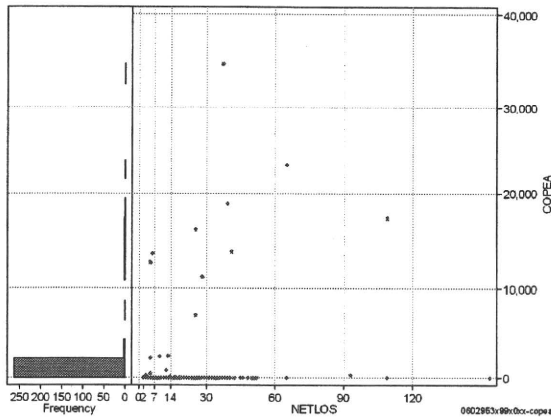


DPC6	入院目的	年齢等	手術	処置1	処置2	副傷病	重症度等	包括	点数<I	入院期間I	点数<II	入院期間II	点数≥II	特定入院期間
060295	3	x	99	x	0	x	x	○	3,338	5	2,709	14	2,303	31

手術(手術(薬剤・材料以外)+手術(薬剤・材料))

	N	Median	Mean	STD	Min	1%	5%	25%	75%	95%	99%	Max
cOPEa	276	0.0	644.1	3,450.1	0	0	0	0	0	833	18,847	34,653
dOPEa	276	0.0	34.7	222.5	0	0	0	0	0	95	937	2,540
cOpe	276	0.0	378.3	2,404.3	-8,714	0	0	0	0	311	16,096	17,980
cOpem	276	0.0	265.8	1,980.6	0	0	0	0	0	22	12,272	22,514
dOpe	276	0.0	20.5	153.1	-213	0	0	0	0	57	486	2,260
dOpem	276	0.0	14.2	153.9	0	0	0	0	0	1	451	2,454

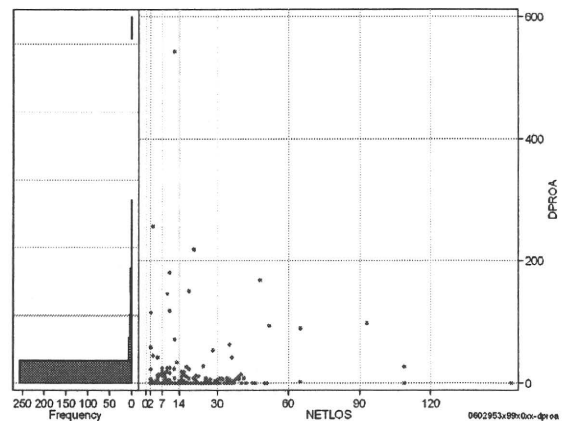
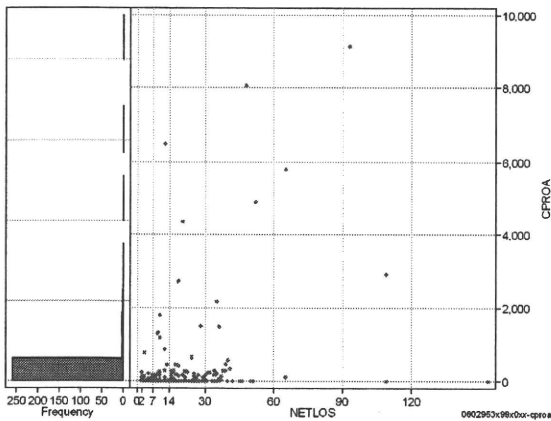
cOPEa=cOPE+cOPEm



処置(処置(薬剤・材料以外)+処置(薬剤・材料))

	N	Median	Mean	STD	Min	1%	5%	25%	75%	95%	99%	Max
cPROa	276	0.0	243.6	1,020.9	0	0	0	0	50	1,186	6,498	9,124
dPROa	276	0.0	12.1	45.1	0	0	0	0	6	62	218	542
cPro	276	0.0	165.3	704.5	-26	0	0	0	42	853	4,257	6,462
cProm	276	0.0	78.3	382.6	0	0	0	0	9	293	2,662	3,803
dPro	276	0.0	8.9	39.2	-2	0	0	0	3	43	161	528
dProm	276	0.0	3.2	11.7	0	0	0	0	0	14	71	113

cPROa=cPRO+cPROm



各項目のページへ:

[一覧に戻る](#)

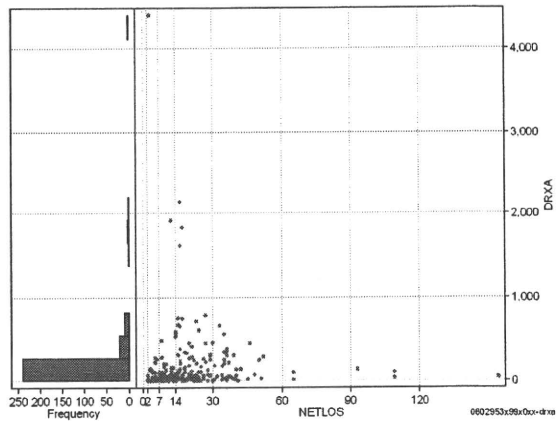
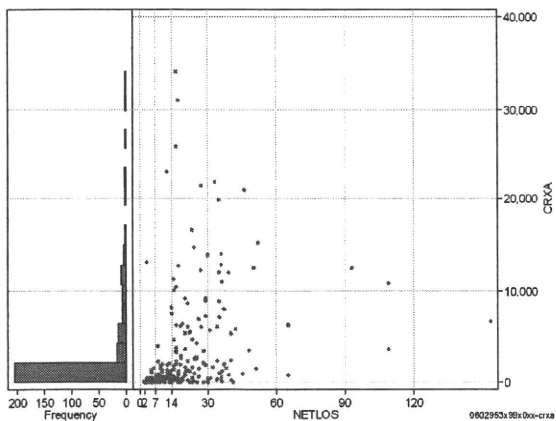
- [1. 概況](#)
- [2. 入院](#)
- [3. 手術・処置](#)
- [4. 処方・注射](#)
- [5. 検査・画像](#)
- [6. 放治・リハ](#)
- [7. その他](#)
- [8. 診療密度](#)

DPC6	入院目的	年齢等	手術	処置1	処置2	副傷病	重症度等	包括	点数<I	入院期間I	点数<II	入院期間II	点数≥II	特定入院期間
060295	3	x	99	x	0	x	x	○	3,338	5	2,709	14	2,303	31

処方(内服+頓服+外用+麻毒)

cRXa=cRxNAI+cRxTON+cRxGAI+cRxMADO

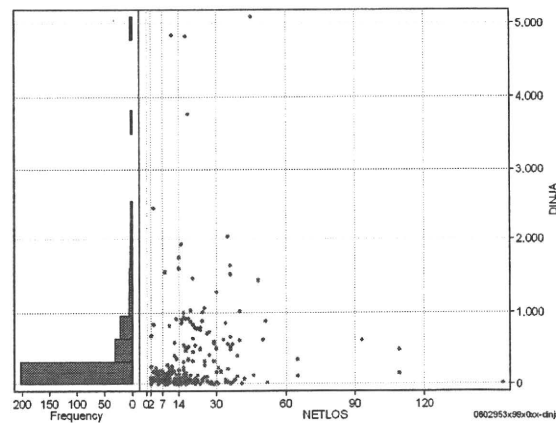
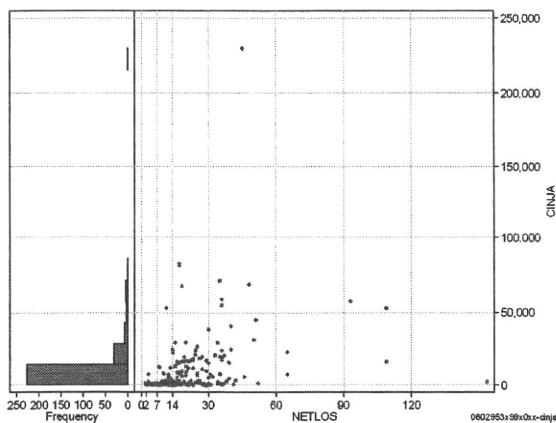
	N	Median	Mean	STD	Min	1%	5%	25%	75%	95%	99%	Max
cRXa	276	456.5	2,718.4	5,240.1	0	0	0	18	2,291	13,175	25,851	34,195
dRxa	276	37.7	142.6	368.7	0	0	0	2	128	584	1,916	4,392
cRxNai	276	432.5	2,597.4	5,160.0	0	0	0	0	2,002	13,175	25,809	34,028
cRxTon	276	0.0	14.5	32.1	0	0	0	0	11	92	150	210
cRxGai	276	0.0	103.8	264.4	0	0	0	0	82	601	1,416	2,256
cRxMado	276	0.0	2.6	7.0	0	0	0	0	0	20	33	50
dRxNai	276	27.2	136.8	367.7	0	0	0	0	122	582	1,911	4,392
dRxTon	276	0.0	0.9	3.0	0	0	0	0	1	5	11	41
dRxGai	276	0.0	4.7	12.1	0	0	0	0	5	20	81	121
dRxMado	276	0.0	0.1	0.3	0	0	0	0	0	1	1	1



注射(皮下筋肉内+静脈内+注射その他)

clNJa=clnjHIKA+clnjJYO+clnjHOKA

	N	Median	Mean	STD	Min	1%	5%	25%	75%	95%	99%	Max
clNJa	276	878.5	7,559.1	18,888.3	0	0	0	161	7,298	38,501	71,358	229,195
dlnja	276	82.7	332.2	661.2	0	0	0	44	354	1,439	4,822	5,093
clnjHika	276	0.0	3,531.5	9,092.2	0	0	0	0	26	22,372	44,367	57,870
clnjJyo	276	0.0	2,329.5	15,579.4	0	0	0	0	250	6,120	67,824	224,010
clnjHoka	276	178.5	1,698.2	6,522.8	0	0	0	0	838	7,595	46,746	69,034
dlnjHika	276	0.0	141.9	347.7	0	0	0	0	8	936	1,608	1,929
dlnjJyo	276	0.0	100.4	565.6	0	0	0	0	15	225	4,822	4,978
dlnjHoka	276	35.8	90.0	223.8	0	0	0	0	78	358	1,438	2,442



各項目のページへ:

[一覧に戻る](#)

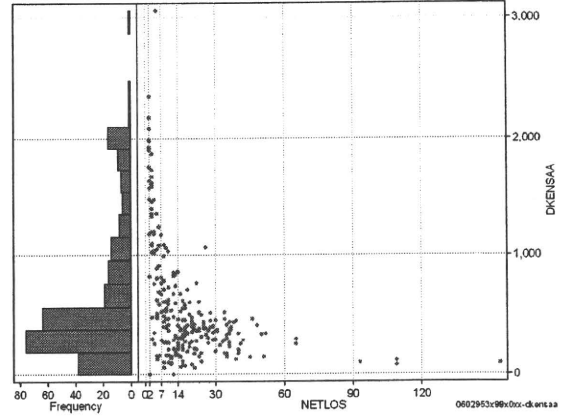
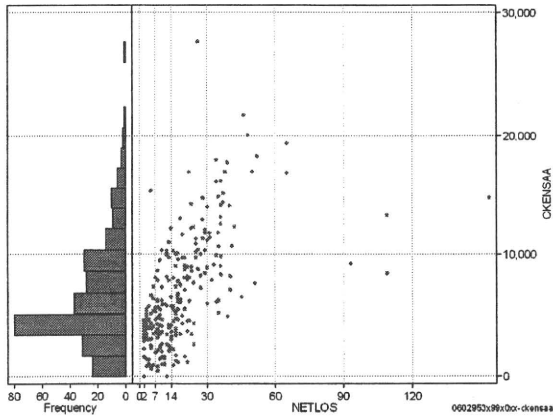
- [1. 概況](#)
- [2. 入院](#)
- [3. 手術・処置](#)
- [4. 処方・注射](#)
- [5. 検査・画像](#)
- [6. 放治・リハ](#)
- [7. その他](#)
- [8. 診療密度](#)

DPC6	入院目的	年齢等	手術	処置1	処置2	副傷病	重症度等	包括	点数<I	入院期間I	点数<II	入院期間II	点数≥II	特定入院期間
060295	3	x	99	x	0	x	x	○	3,338	5	2,709	14	2,303	31

検査(検査(薬剤・材料以外)+検査(薬剤・材料))

cKENSAa=cKENSA+cKENSAm

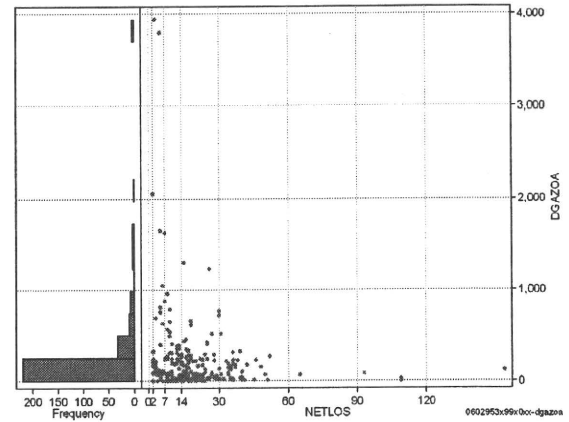
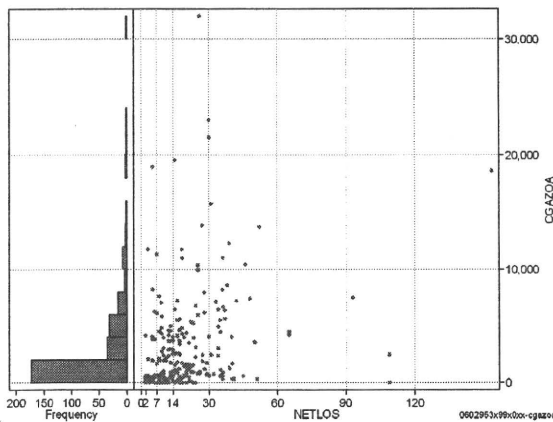
	N	Median	Mean	STD	Min	1%	5%	25%	75%	95%	99%	Max
cKENSAa	276	5,359.0	6,659.1	4,392.9	0	480	1,218	3,786	9,066	15,299	20,063	27,630
dKENSAa	276	425.7	661.2	571.9	0	58	102	288	841	1,921	2,182	3,060
cKensa	276	5,207.0	6,523.8	4,273.3	0	480	1,218	3,738	8,991	14,877	20,054	27,088
cKensam	276	16.0	135.3	399.8	0	0	0	0	136	561	1,704	4,781
dKensa	276	421.9	647.4	553.1	0	58	102	283	816	1,898	2,104	2,338
dKensam	276	1.4	13.8	62.3	0	0	0	0	10	41	225	956



画像診断(画像診断(薬剤・材料以外)+画像診断(薬剤・材料))

cGAZOa=cGAZO+cGAZOm

	N	Median	Mean	STD	Min	1%	5%	25%	75%	95%	99%	Max
cGAZOa	276	936.0	2,766.7	4,206.6	0	0	0	392	4,004	11,067	21,547	32,080
dGAZOa	276	88.8	209.1	412.2	0	0	0	25	227	767	2,052	3,936
cGAZO	276	833.0	1,732.1	2,125.2	0	0	0	300	2,436	6,125	11,974	14,466
cGAZOm	276	111.5	1,034.6	2,387.6	0	0	0	26	1,222	4,762	14,972	17,614
dGAZO	276	77.4	126.2	156.9	0	0	0	22	178	432	967	1,080
dGAZOm	276	8.9	83.0	281.8	0	0	0	2	61	357	1,048	2,970



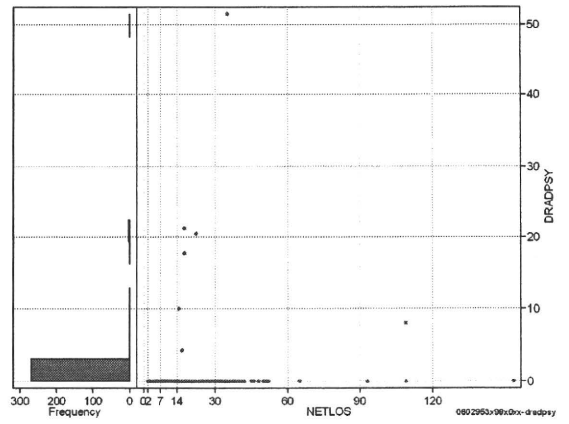
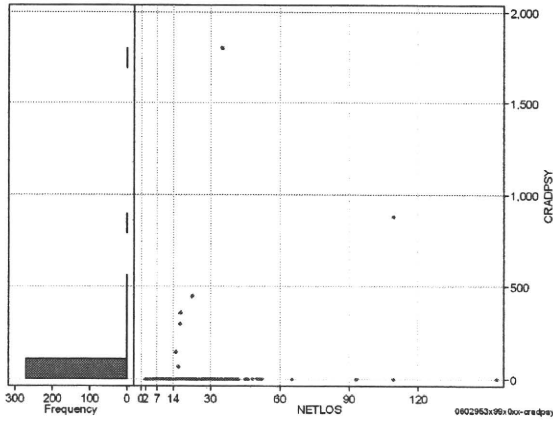
各項目のページへ:

[一覧に戻る](#)

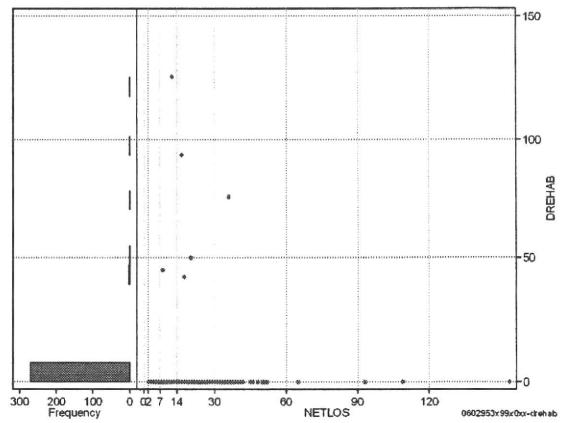
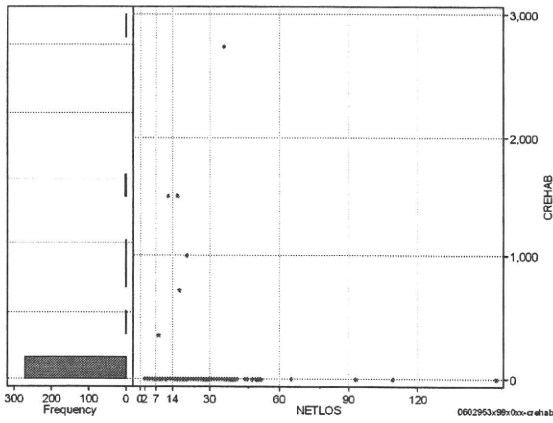
- [1. 概況](#)
- [2. 入院](#)
- [3. 手術・処置](#)
- [4. 処方・注射](#)
- [5. 検査・画像](#)
- [6. 放治・リハ](#)
- [7. その他](#)
- [8. 診療密度](#)

DPC6	入院目的	年齢等	手術	処置1	処置2	副傷病	重症度等	包括	点数<I	入院期間I	点数<II	入院期間II	点数≥II	特定入院期間
060295	3	x	99	x	0	x	x	○	3,338	5	2,709	14	2,303	31

その他放治等(リハビリ除く)(その他-リハビリ)											cRADPSY=cSONOTA-cREHAB		
	N	Median	Mean	STD	Min	1%	5%	25%	75%	95%	99%	Max	
cRADPSY	276	0.0	14.5	126.6	0	0	0	0	0	0	450	1,800	
dRADPSY	276	0.0	0.5	3.8	0	0	0	0	0	0	20	51	



リハビリ											cREHAB		
	N	Median	Mean	STD	Min	1%	5%	25%	75%	95%	99%	Max	
cRehab	276	0.0	28.3	220.6	0	0	0	0	0	0	1,500	2,730	
dRehab	276	0.0	1.6	11.4	0	0	0	0	0	0	76	125	



各項目のページへ:

[一覧に戻る](#)

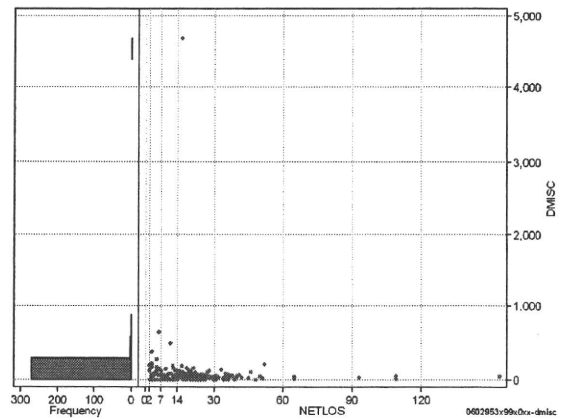
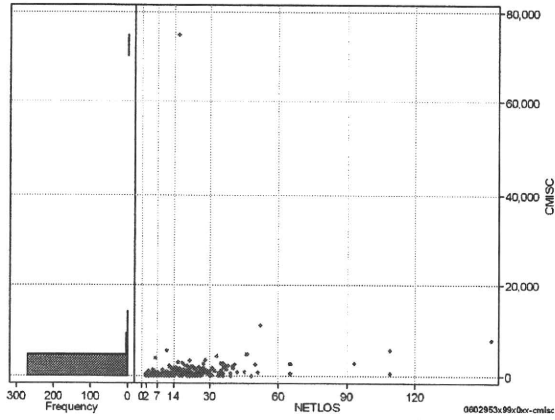
- [1. 概況](#)
- [2. 入院](#)
- [3. 手術・処置](#)
- [4. 処方・注射](#)
- [5. 検査・画像](#)
- [6. 放治・リハ](#)
- [7. その他](#)
- [8. 診療密度](#)

DPC6	入院目的	年齢等	手術	処置1	処置2	副傷病	重症度等	包括	点数<I	入院期間I	点数<II	入院期間II	点数≥II	特定入院期間
060295	3	x	99	x	0	x	x	○	3,338	5	2,709	14	2,303	31

諸項目(初診料+指導管理料+在宅医療)

cMISC=cSHOSIN+cSHIDO+cZAITAKU

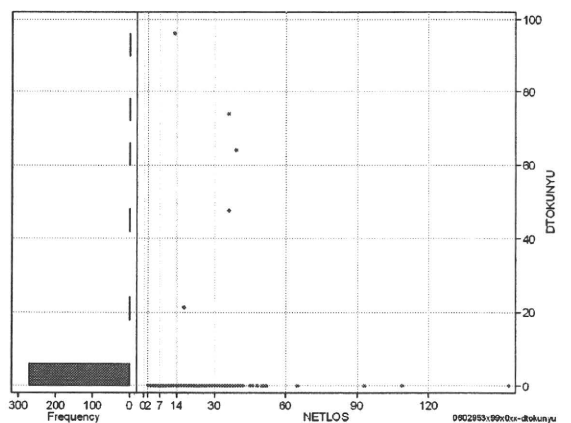
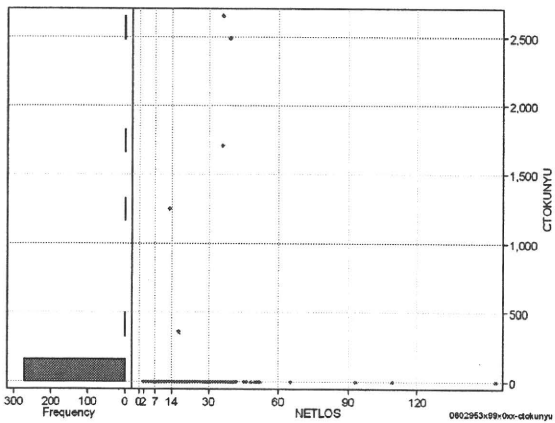
	N	Median	Mean	STD	Min	1%	5%	25%	75%	95%	99%	Max
cMISC	276	400.0	1,025.0	4,621.9	0	0	0	0	1,025	2,722	7,650	74,921
dMISC	276	29.2	60.4	287.4	0	0	0	0	62	158	491	4,683
cSHOSIN	276	0.0	44.5	156.0	0	0	0	0	0	400	900	1,130
cShido	276	350.0	562.0	846.5	0	0	0	0	765	1,920	3,850	7,650
cZaitak	276	0.0	418.5	4,557.8	0	0	0	0	0	1,355	5,049	74,921
dShosin	276	0.0	4.2	22.3	0	0	0	0	0	24	100	300
dShido	276	21.5	32.6	52.1	0	0	0	0	52	88	217	642
dZaitak	276	0.0	23.6	283.6	0	0	0	0	0	67	158	4,683



特定入院料

cTOKUNYU

	N	Median	Mean	STD	Min	1%	5%	25%	75%	95%	99%	Max
cTokuNyu	276	0.0	30.7	253.3	0	0	0	0	0	0	1,710	2,658
dTokuNyu	276	0.0	1.1	8.8	0	0	0	0	0	0	64	96



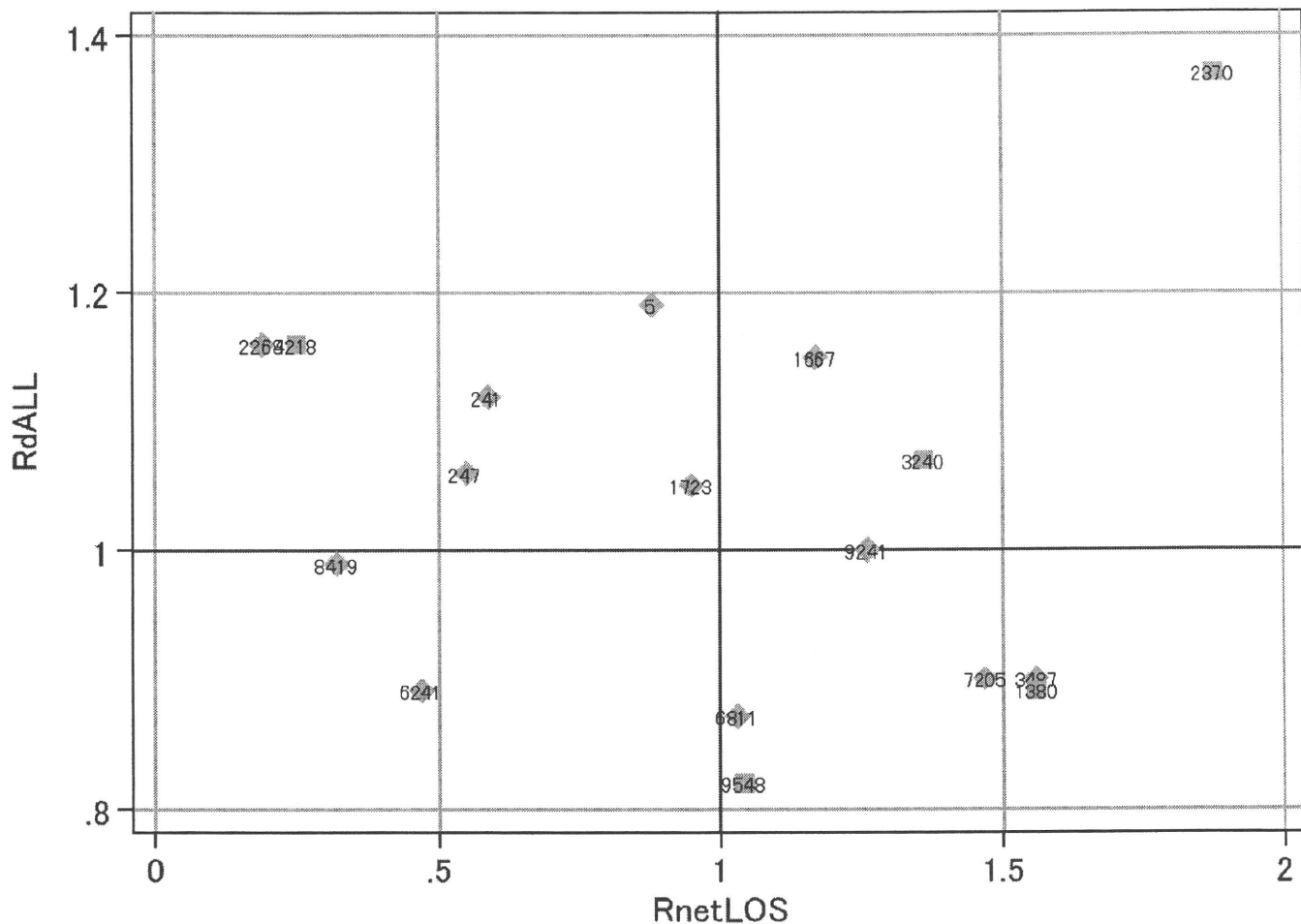
各項目のページへ:

[一覧に戻る](#)

- [1. 概況](#)
- [2. 入院](#)
- [3. 手術・処置](#)
- [4. 処方・注射](#)
- [5. 検査・画像](#)
- [6. 放治・リハ](#)
- [7. その他](#)
- [8. 診療密度](#)

DPC6	入院目的	年齢等	手術	処置1	処置2	副傷病	重症度等	包括	点数<I	入院期間I	点数<II	入院期間II	点数≥II	特定入院期間
060295	3	x	99	x	0	x	x	○	3,338	5	2,709	14	2,303	31

施設別の診療密度			rnetLOS/rcALL
症例数合計	netLOSの平均	dALLの平均	
276	17.3	3.463	



0602953x99x0xx-densityA

各項目のページへ:

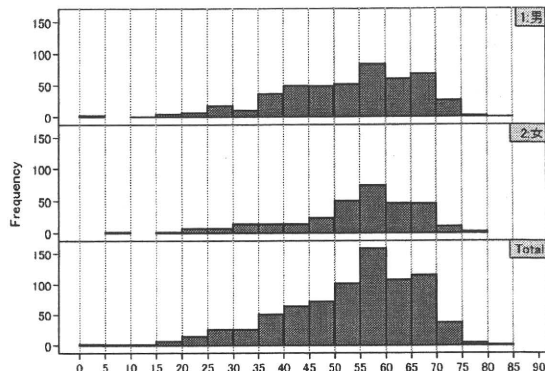
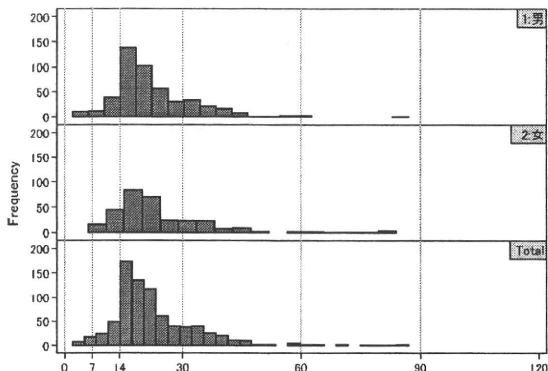
- [1. 概況](#)
- [2. 入院](#)
- [3. 手術・処置](#)
- [4. 処方・注射](#)
- [5. 検査・画像](#)
- [6. 放治・リハ](#)
- [7. その他](#)
- [8. 診療密度](#)

[一覧に戻る](#)

DPC6	入院目的	年齢等	手術	処置1	処置2	副傷病	重症度等	包括	点数<I	入院期間	点数<II	入院期間II	点数≥II	特定入院期間
060295	3	x	99	x	1	x	x	○	4,034	12	2,982	23	2,535	35

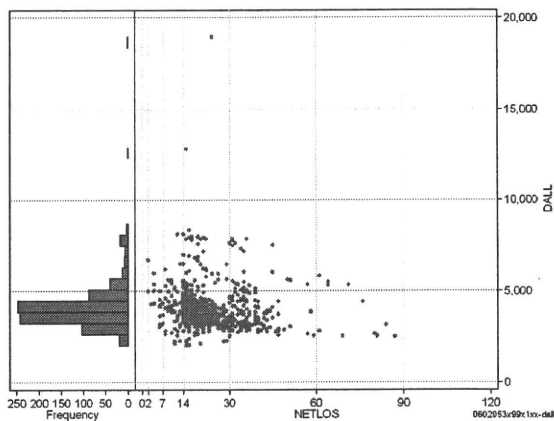
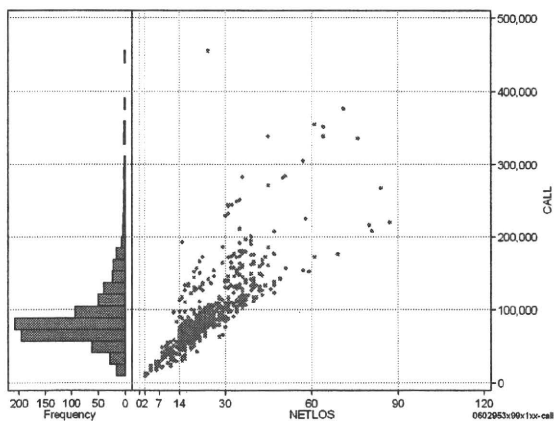
性別・年齢・機関別基礎集計

	N	Median	Mean	STD	Min	1%	5%	25%	75%	95%	99%	Max
netLOS	794	20.0	22.8	10.7	2	6	11	16	27	42	64	87



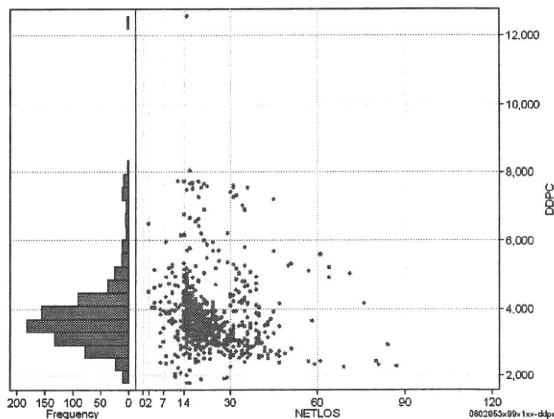
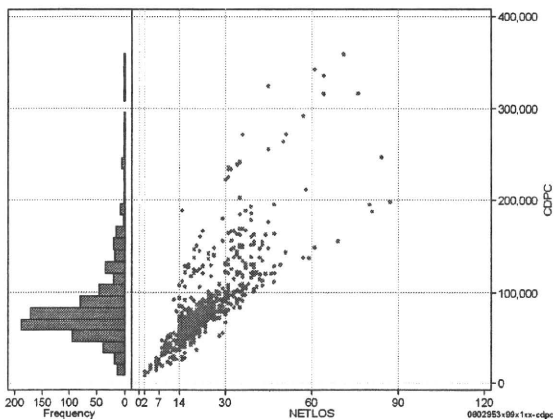
総点数の合計

	N	Median	Mean	STD	Min	1%	5%	25%	75%	95%	99%	Max
cAll	794	80,501.0	92,315.6	49,272.4	9,980	21,419	39,722	66,381	102,486	177,300	305,028	455,068
dAll	794	3,921.2	4,114.2	1,184.2	2,050	2,294	2,862	3,476	4,418	6,190	7,942	18,961



包括対象部分

	N	Median	Mean	STD	Min	1%	5%	25%	75%	95%	99%	Max
cDPC	794	74,113.5	85,360.4	45,281.1	9,026	18,513	36,496	61,326	93,403	166,756	271,921	358,064
dDPC	794	3,635.5	3,806.9	1,062.0	1,766	1,997	2,591	3,189	4,110	5,890	7,660	12,573



各項目のページへ:

- [1. 概況](#)
- [2. 入院](#)
- [3. 手術・処置](#)
- [4. 処方・注射](#)
- [5. 検査・画像](#)
- [6. 放・リハ](#)
- [7. その他](#)
- [8. 診療密度](#)

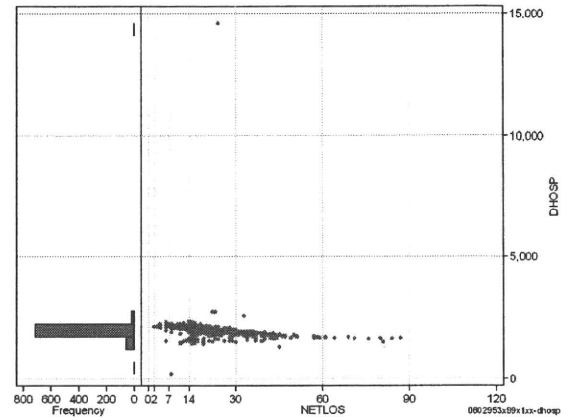
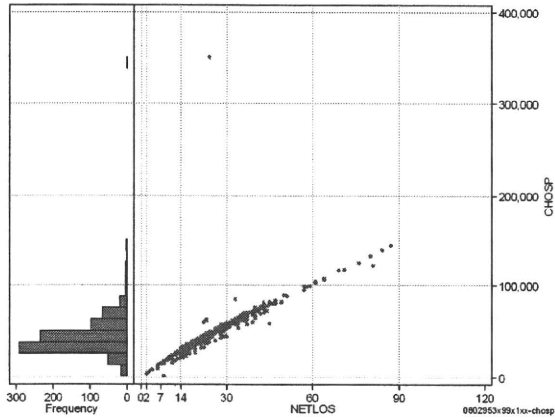
[一覧に戻る](#)

DPC6	入院目的	年齢等	手術	処置1	処置2	副傷病	重症度等	包括	点数<I	入院期間I	点数<II	入院期間II	点数≥II	特定入院期間
060295	3	x	99	x	1	x	x	○	4,034	12	2,982	23	2,535	35

入院日数依存部分(入院管理料+加算+入院時食事療養等+調剤+調期)

cHOSP=cNYUIN+cSHOKUJI+cRxCHO+cRxCHOKI

	N	Median	Mean	STD	Min	1%	5%	25%	75%	95%	99%	Max
cHOSP	794	40,549.5	44,431.1	20,752.4	1,540	8,958	21,453	33,120	51,855	74,583	116,414	350,037
dHOSP	794	1,992.9	1,990.9	481.4	193	1,481	1,657	1,885	2,089	2,206	2,310	14,585
cNyuin	794	35,458.0	38,392.9	15,071.7	0	7,650	18,820	29,380	45,052	63,687	93,316	121,799
cShokuji	794	48,370.0	58,800.4	111,705.6	4,340	13,020	23,420	37,190	65,100	103,350	190,190	3,094,710
cRxCho	794	119.0	133.0	74.0	0	7	35	98	154	259	441	602
cRxChoKi	794	0.0	25.1	31.8	0	0	0	0	42	84	94	168
dNyuin	794	1,748.6	1,726.5	166.7	0	1,241	1,422	1,639	1,837	1,936	2,029	2,131
dShokuji	794	2,250.6	2,572.6	4,526.3	1,175	1,738	1,944	2,135	2,520	3,300	3,350	128,946
dRxCho	794	6.3	5.8	1.5	0	0	2	5	7	7	7	7
dRxChoKi	794	0.0	1.3	2.0	0	0	0	0	2	5	8	21



各項目のページへ:

[一覧に戻る](#)

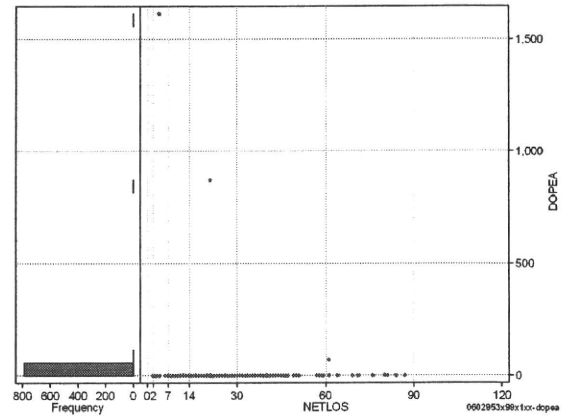
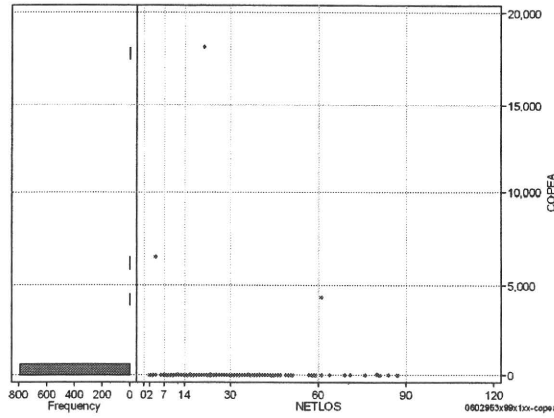
- [1. 概況](#)
- [2. 入院](#)
- [3. 手術・処置](#)
- [4. 処方・注射](#)
- [5. 検査・画像](#)
- [6. 放治・リハ](#)
- [7. その他](#)
- [8. 診療密度](#)

DPC6	入院目的	年齢等	手術	処置1	処置2	副傷病	重症度等	包括	点数<I	入院期間I	点数<II	入院期間II	点数≥II	特定入院期間
060295	3	x	99	x	1	x	x	○	4,034	12	2,982	23	2,535	35

手術(手術(薬剤・材料以外)+手術(薬剤・材料))

cOPEa=cOPE+cOPEm

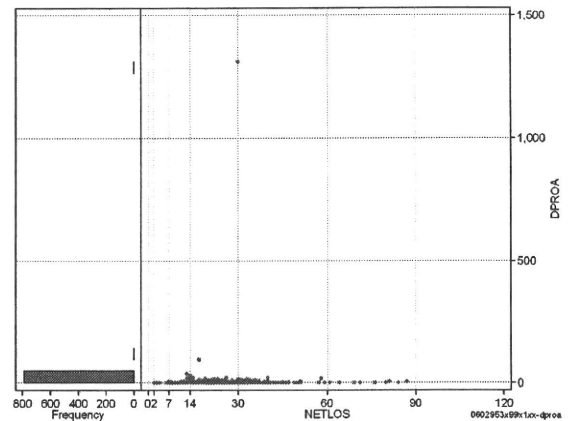
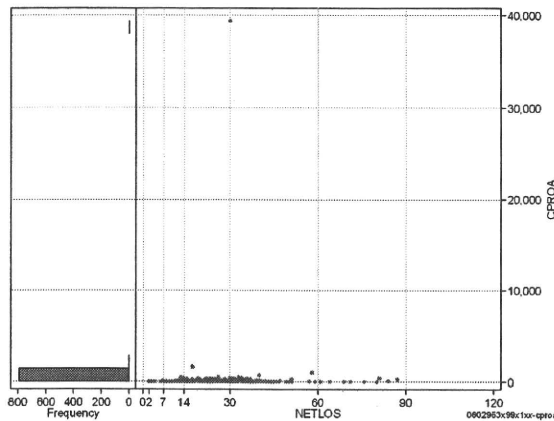
	N	Median	Mean	STD	Min	1%	5%	25%	75%	95%	99%	Max
cOPEa	794	0.0	36.6	698.5	0	0	0	0	0	0	12	18,100
dOPEa	794	0.0	3.2	64.9	0	0	0	0	0	0	1	1,613
cOpe	794	0.0	35.6	692.6	0	0	0	0	0	0	0	18,100
cOpem	794	0.0	1.1	16.1	0	0	0	0	0	0	12	334
dOpe	794	0.0	3.1	62.6	0	0	0	0	0	0	0	1,538
dOpem	794	0.0	0.1	2.7	0	0	0	0	0	0	0	75



処置(処置(薬剤・材料以外)+処置(薬剤・材料))

cPROa=cPRO+cPROm

	N	Median	Mean	STD	Min	1%	5%	25%	75%	95%	99%	Max
cPROa	794	0.0	79.3	1,398.9	0	0	0	0	6	168	404	39,352
dPROa	794	0.0	2.9	46.7	0	0	0	0	0	7	17	1,312
cPro	794	0.0	52.3	904.7	0	0	0	0	0	126	315	25,440
cProm	794	0.0	27.0	495.1	0	0	0	0	0	52	248	13,912
dPro	794	0.0	1.9	30.3	0	0	0	0	0	5	15	848
dProm	794	0.0	1.0	16.5	0	0	0	0	0	2	8	464



各項目のページへ:

[一覧に戻る](#)

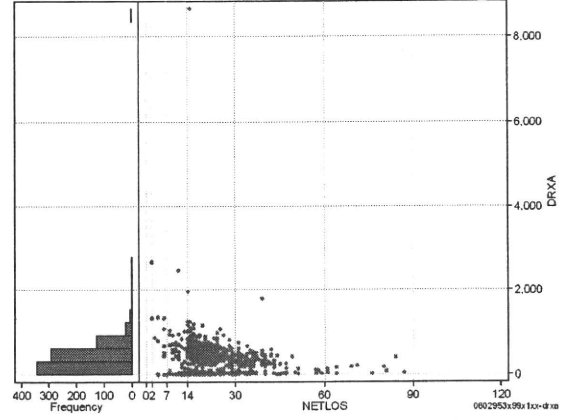
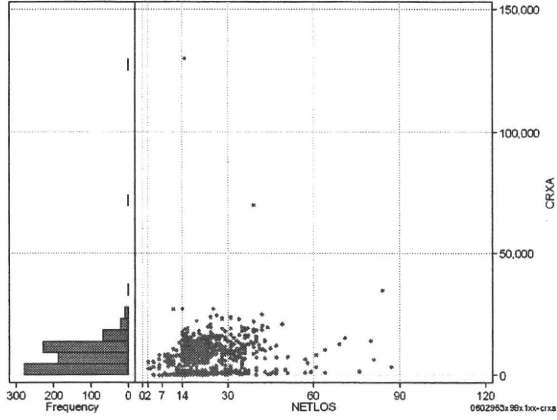
- [1. 概況](#)
- [2. 入院](#)
- [3. 手術・処置](#)
- [4. 処方・注射](#)
- [5. 検査・画像](#)
- [6. 放治・リハ](#)
- [7. その他](#)
- [8. 診療密度](#)

DPC6	入院目的	年齢等	手術	処置1	処置2	副傷病	重症度等	包括	点数<I	入院期間I	点数<II	入院期間II	点数≥II	特定入院期間
060295	3	x	99	x	1	x	x	○	4,034	12	2,982	23	2,535	35

処方(内服+頓服+外用+麻薬)

cRXa=cRxNAI+cRxTON+cRxGAI+cRxMADO

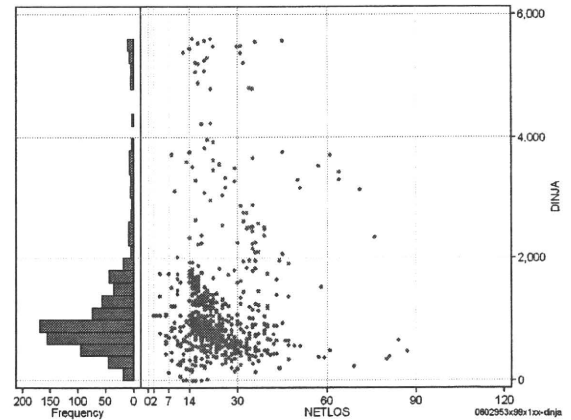
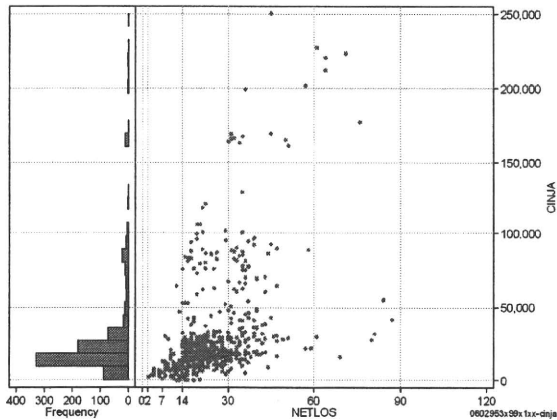
	N	Median	Mean	STD	Min	1%	5%	25%	75%	95%	99%	Max
cRXa	794	8,178.5	7,805.9	7,668.5	0	10	114	1,059	11,533	17,644	24,358	129,813
dRXa	794	369.9	384.0	437.1	0	1	6	46	571	907	1,335	8,654
cRxNai	794	7,986.5	7,573.2	7,559.6	0	0	2	809	11,334	17,388	23,652	127,855
cRxTon	794	10.0	77.4	436.8	0	0	0	0	60	210	808	9,296
cRxGai	794	87.0	152.2	225.5	0	0	0	23	203	499	1,010	2,341
cRxMado	794	0.0	3.0	8.1	0	0	0	0	1	17	42	105
dRxNai	794	360.1	373.5	432.2	0	0	0	39	560	877	1,313	8,524
dRxTon	794	0.5	3.5	20.4	0	0	0	0	3	9	33	385
dRxGai	794	4.0	6.8	9.1	0	0	0	1	10	22	41	105
dRxMado	794	0.0	0.1	0.4	0	0	0	0	0	1	1	7



注射(皮下筋肉内+静脈内+注射その他)

ciNJa=ciNjHIKA+ciNjJYO+ciNjHOKA

	N	Median	Mean	STD	Min	1%	5%	25%	75%	95%	99%	Max
ciNJa	794	17,295.0	28,017.8	32,565.5	0	271	5,089	14,055	26,532	88,855	177,371	250,026
dInJa	794	896.5	1,198.0	1,019.7	0	14	324	662	1,316	3,562	5,464	5,588
ciNjHika	794	15,302.0	16,452.9	10,627.3	0	0	18	10,788	21,509	32,073	52,888	96,322
ciNjJyo	794	0.0	9,645.9	31,273.9	0	0	0	0	168	79,709	164,192	225,880
ciNjHoka	794	143.5	1,919.0	14,763.8	0	0	0	0	406	2,110	47,044	250,026
dInjHika	794	764.3	795.3	498.5	0	0	1	486	1,003	1,688	1,949	5,070
dInjJyo	794	0.0	340.5	1,068.3	0	0	0	0	7	3,053	5,366	5,581
dInjHoka	794	6.7	62.1	417.2	0	0	0	0	18	95	2,109	5,556



各項目のページへ:

[一覧に戻る](#)

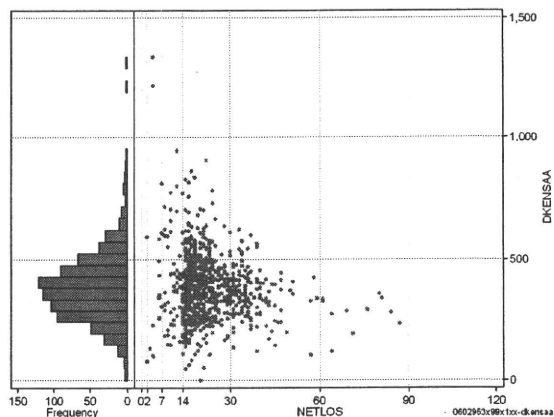
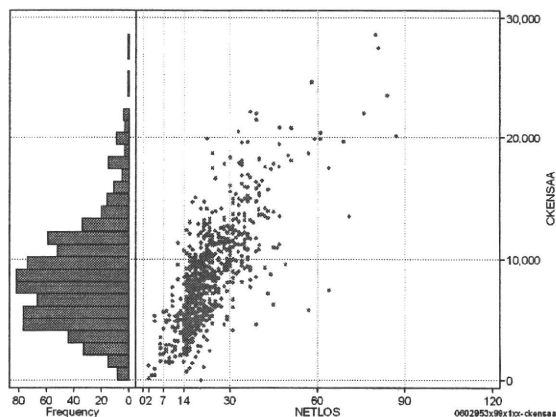
- [1. 概況](#)
- [2. 入院](#)
- [3. 手術・処置](#)
- [4. 処方・注射](#)
- [5. 検査・画像](#)
- [6. 放治・リハ](#)
- [7. その他](#)
- [8. 診療密度](#)

DPC6	入院目的	年齢等	手術	処置1	処置2	副傷病	重症度等	包括	点数<I	入院期間I	点数<II	入院期間II	点数≥II	特定入院期間
060295	3	x	99	x	1	x	x	○	4,034	12	2,982	23	2,535	35

検査(検査(薬剤・材料以外)+検査(薬剤・材料))

cKENSa=cKENSa+cKENSAm

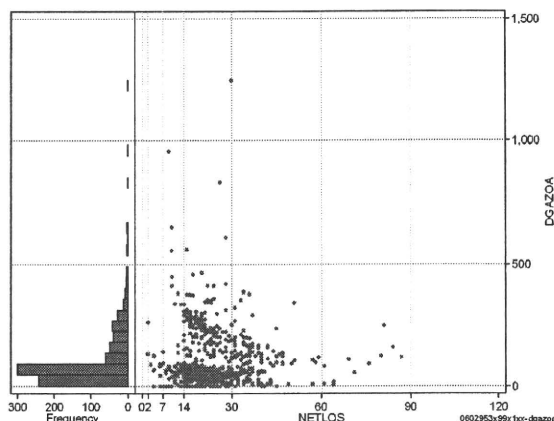
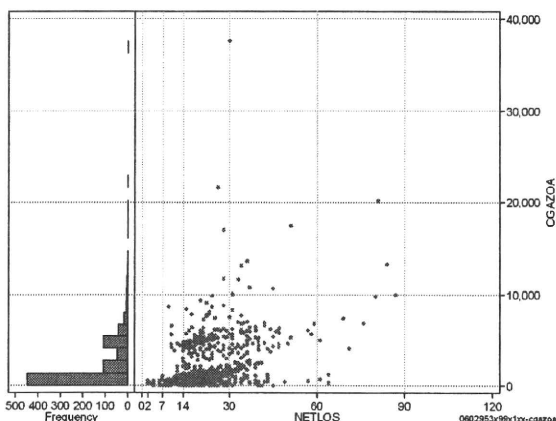
	N	Median	Mean	STD	Min	1%	5%	25%	75%	95%	99%	Max
cKENSa	794	8,097.5	8,525.8	4,275.6	0	970	2,510	5,405	10,889	16,856	21,521	28,604
dKENSa	794	374.7	383.2	141.5	0	98	175	289	460	612	814	1,336
cKensam	794	7,951.0	8,382.7	4,153.7	0	970	2,510	5,384	10,857	16,262	21,251	27,677
cKensa	794	21.5	143.2	422.9	0	0	0	0	151	582	2,366	7,285
dKensa	794	368.7	376.8	135.6	0	98	175	287	452	589	769	1,333
dKensam	794	1.1	6.4	20.8	0	0	0	0	7	22	101	331



画像診断(画像診断(薬剤・材料以外)+画像診断(薬剤・材料))

cGAZOa=cGAZO+cGAZOm

	N	Median	Mean	STD	Min	1%	5%	25%	75%	95%	99%	Max
cGAZOa	794	1,217.5	2,339.6	2,873.4	0	0	0	633	3,914	6,766	13,157	37,584
dGAZOa	794	65.4	101.9	114.5	0	0	0	35	130	304	557	1,253
cGAZO	794	1,133.0	1,593.1	1,481.1	0	0	0	555	2,360	4,162	7,001	13,262
cGAZOm	794	118.5	746.5	1,559.4	0	0	0	53	1,336	2,913	5,338	25,297
dGAZO	794	59.4	70.7	59.5	0	0	0	30	89	183	259	529
dGAZOm	794	6.3	31.2	61.2	0	0	0	3	41	126	297	843



各項目のページへ:

[一覧に戻る](#)

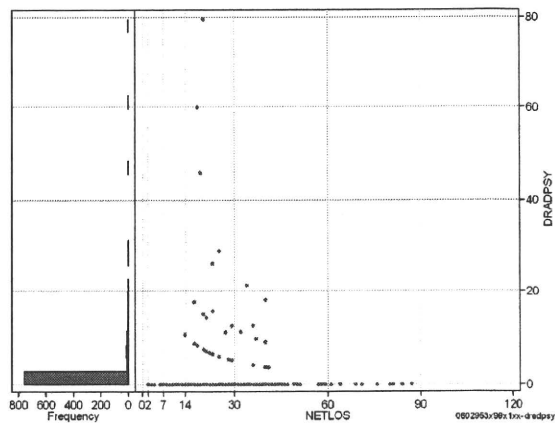
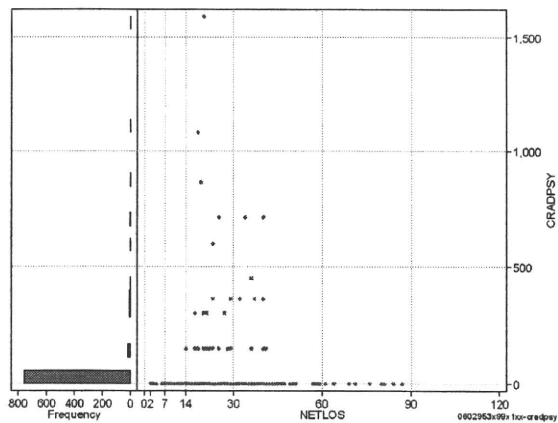
- [1. 概況](#)
- [2. 入院](#)
- [3. 手術・処置](#)
- [4. 処方・注射](#)
- [5. 検査・画像](#)
- [6. 放治・リハ](#)
- [7. その他](#)
- [8. 診療密度](#)

DPC6	入院目的	年齢等	手術	処置1	処置2	副傷病	重症度等	包括	点数<I	入院期間I	点数<II	入院期間II	点数≥II	特定入院期間
060295	3	x	99	x	1	x	x	○	4,034	12	2,982	23	2,535	35

その他放治等(リハビリ除く(その他→リハビリ))

cRADPSY=cSONOTA+cREHAB

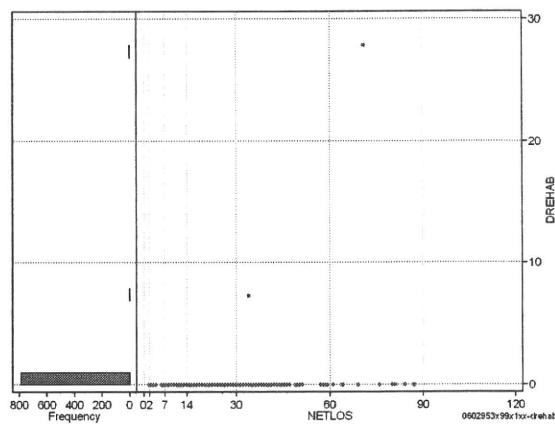
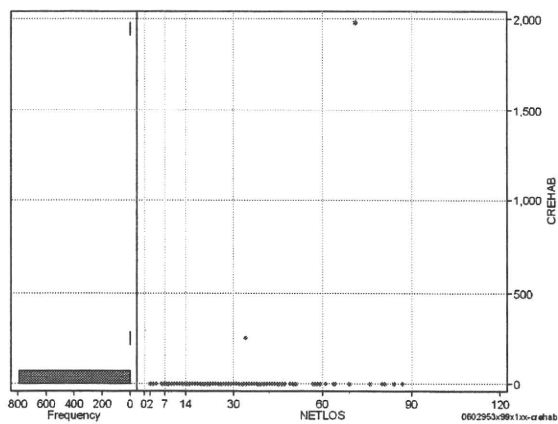
	N	Median	Mean	STD	Min	1%	5%	25%	75%	95%	99%	Max
cRADPSY	794	0.0	15.9	99.2	0	0	0	0	0	0	450	1,590
dRADPSY	794	0.0	0.7	4.6	0	0	0	0	0	0	18	80



リハビリ

cREHAB

	N	Median	Mean	STD	Min	1%	5%	25%	75%	95%	99%	Max
cRehab	794	0.0	2.8	70.8	0	0	0	0	0	0	0	1,980
dRehab	794	0.0	0.0	1.0	0	0	0	0	0	0	0	28



各項目のページへ:

[一覧に戻る](#)

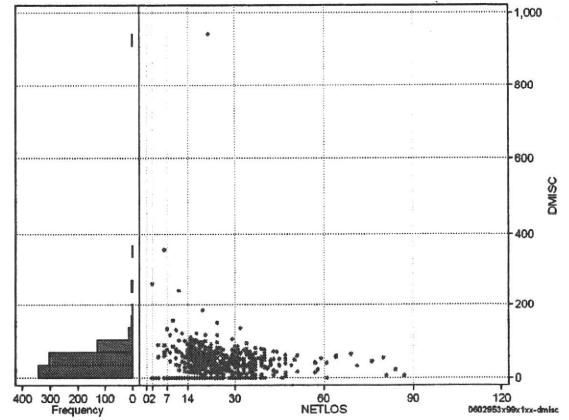
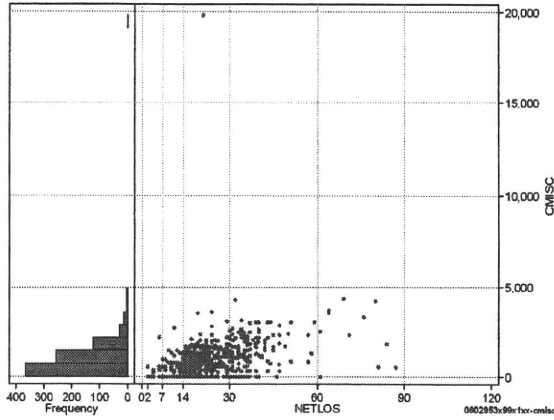
- [1. 概況](#)
- [2. 入院](#)
- [3. 手術・処置](#)
- [4. 処方・注射](#)
- [5. 検査・画像](#)
- [6. 放治・リハ](#)
- [7. その他](#)
- [8. 診療密度](#)

DPC6	入院目的	年齢等	手術	処置1	処置2	副傷病	重症度等	包括	点数<I	入院期間I	点数<II	入院期間II	点数≥II	特定入院期間
060295	3	x	99	x	1	x	x	○	4,034	12	2,982	23	2,535	35

諸項目(初診料+指導管理料+在宅医療)

cMISC=cSHOSIN+cSHIDO+cZAITAKU

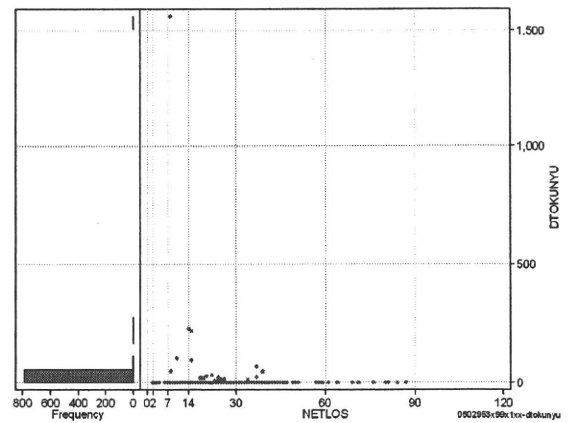
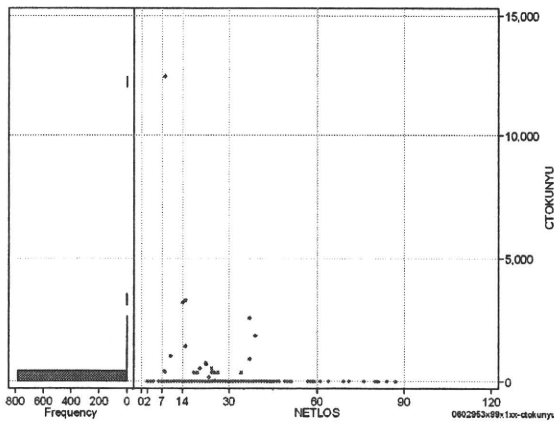
	N	Median	Mean	STD	Min	1%	5%	25%	75%	95%	99%	Max
cMISC	794	750.0	926.7	1,003.6	0	0	0	350	1,270	2,270	3,502	19,813
dMISC	794	40.1	42.4	46.4	0	0	0	16	62	90	133	943
cSHOSIN	794	0.0	11.0	65.2	0	0	0	0	0	0	400	500
cShido	794	750.0	867.2	718.0	0	0	0	350	1,270	2,180	2,970	4,320
cZaitak	794	0.0	48.5	719.6	0	0	0	0	0	0	1,700	19,463
dShosin	794	0.0	0.6	3.5	0	0	0	0	0	0	22	40
dShido	794	39.2	39.2	30.3	0	0	0	14	60	87	115	260
dZaitak	794	0.0	2.6	36.2	0	0	0	0	0	0	60	927



特定入院料

cTOKUNYU

	N	Median	Mean	STD	Min	1%	5%	25%	75%	95%	99%	Max
cTokuNyu	794	0.0	40.9	492.6	0	0	0	0	0	0	905	12,487
dTokuNyu	794	0.0	3.3	56.9	0	0	0	0	0	0	48	1,561



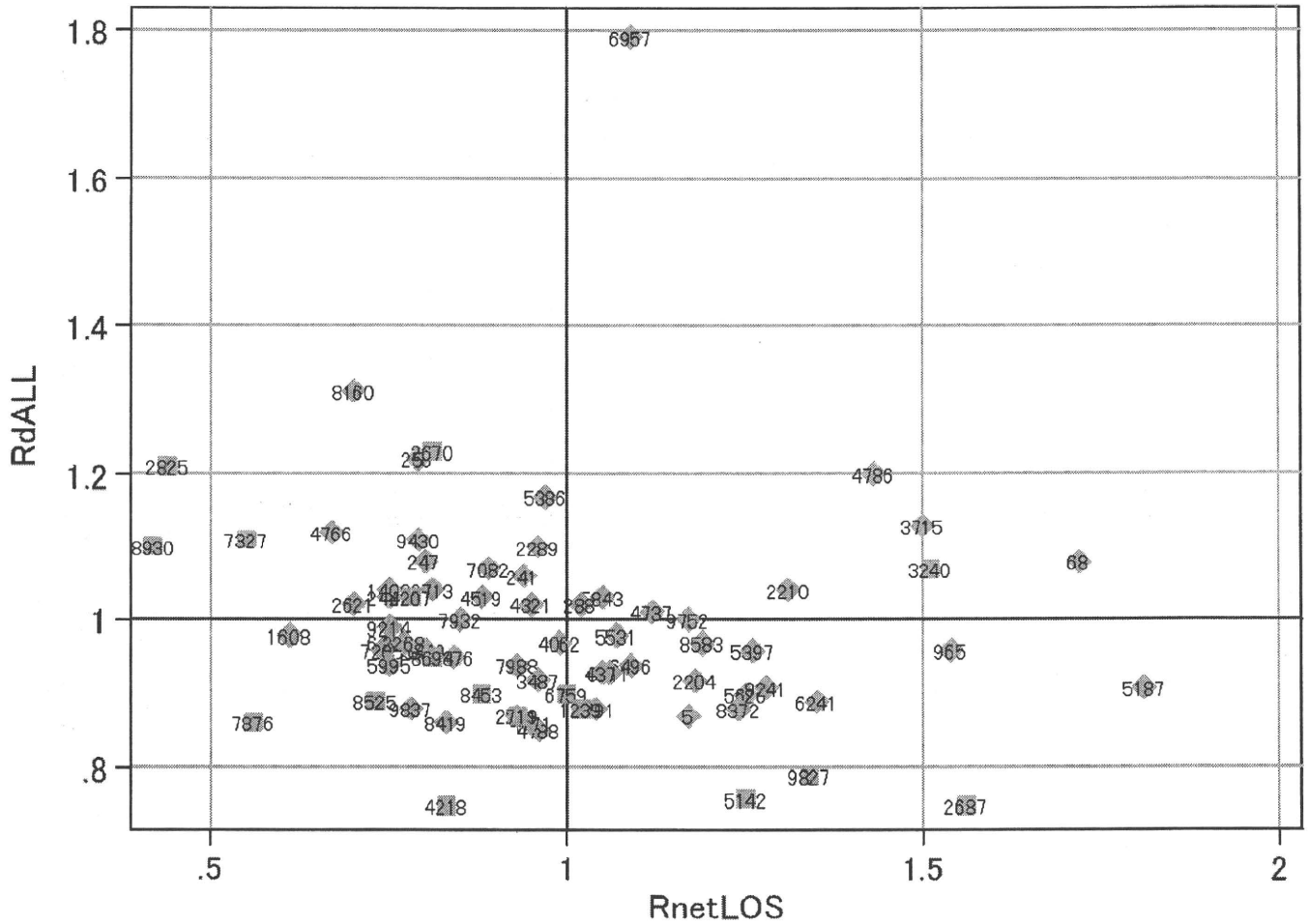
各項目のページへ:

[一覧に戻る](#)

- [1. 概況](#)
- [2. 入院](#)
- [3. 手術・処置](#)
- [4. 処方・注射](#)
- [5. 検査・画像](#)
- [6. 放治・リハ](#)
- [7. その他](#)
- [8. 診療密度](#)

DPC6	入院目的	年齢等	手術	処置1	処置2	副傷病	重症度等	包括	点数<I	入院期間I	点数<II	入院期間II	点数≥II	特定入院期間
060295	3	x	99	x	1	x	x	○	4,034	12	2,982	23	2,535	35

施設別の診療密度			rnetLOS/rcALL
症例数合計	netLOSの平均	dALLの平均	
794	22.8	4,114	



0602953x99x1xx-densityA

各項目のページへ:

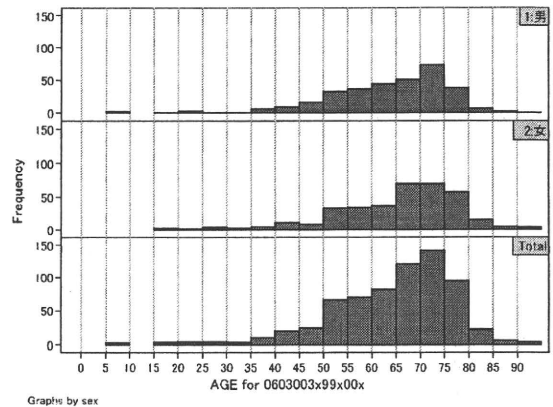
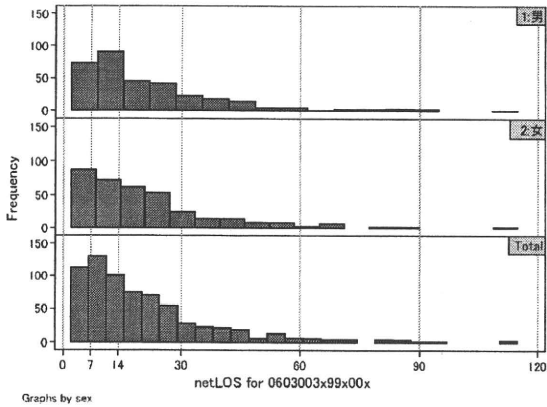
[一覧に戻る](#)

- [1. 概況](#)
- [2. 入院](#)
- [3. 手術・処置](#)
- [4. 処方・注射](#)
- [5. 検査・画像](#)
- [6. 放治・リハ](#)
- [7. その他](#)
- [8. 診療密度](#)

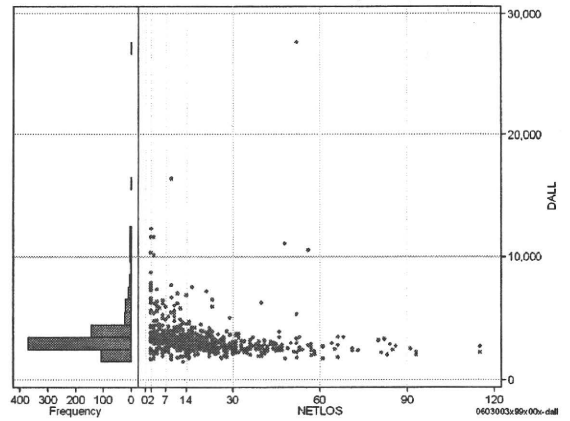
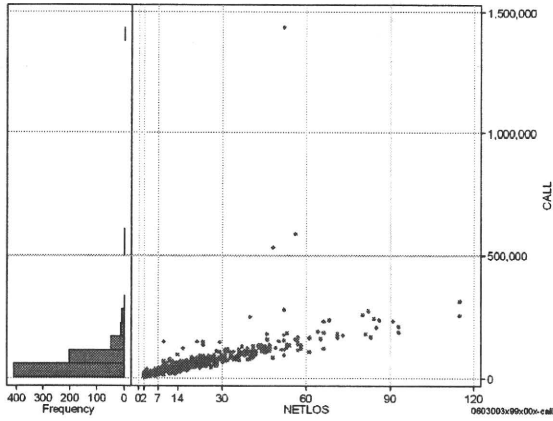
DPC6	入院目的	年齢等	手術	処置1	処置2	副傷病	重症度等	包括	点数<I	入院期間I	点数<II	入院期間II	点数≥II	特定入院期間
060300	3	x	99	x	0	0	x	○	3,240	10	2,395	19	2,036	40

性別・年齢、機関別基礎集計

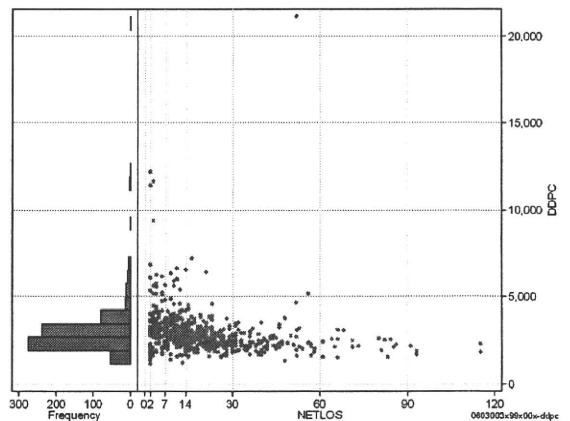
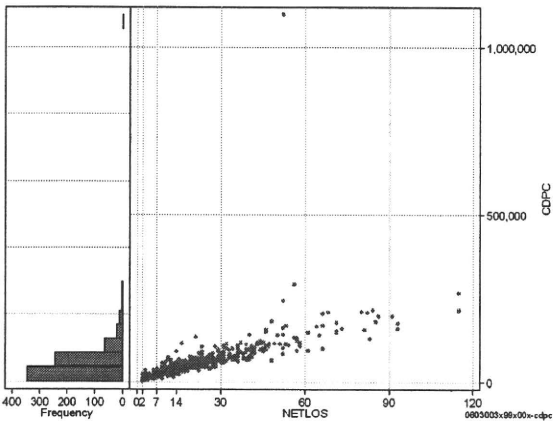
	N	Median	Mean	STD	Min	1%	5%	25%	75%	95%	99%	Max
netLOS	688	15.0	20.3	17.1	2	2	3	9	27	53	85	115



総点数の合計													cALL/dALL	
	N	Median	Mean	STD	Min	1%	5%	25%	75%	95%	99%	Max		
cAll	688	49,573.5	63,023.5	74,474.1	3,351	6,124	11,491	29,123	76,755	153,692	256,869	1,438,303		
dAll	688	3,028.1	3,367.8	1,665.9	1,427	1,741	2,118	2,624	3,573	5,954	10,513	27,660		



包括対象部分													cDPC/dDPC	
	N	Median	Mean	STD	Min	1%	5%	25%	75%	95%	99%	Max		
cDPC	688	44,425.5	54,341.9	56,579.9	2,262	3,761	8,922	26,261	68,339	131,812	208,499	1,097,784		
dDPC	688	2,700.8	2,913.0	1,273.8	1,131	1,506	1,803	2,302	3,229	4,570	6,828	21,111		



各項目のページへ:

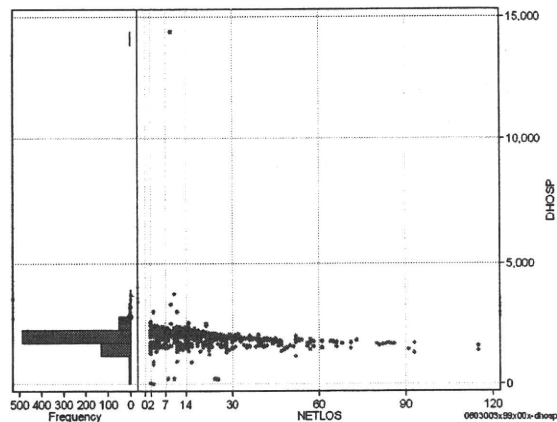
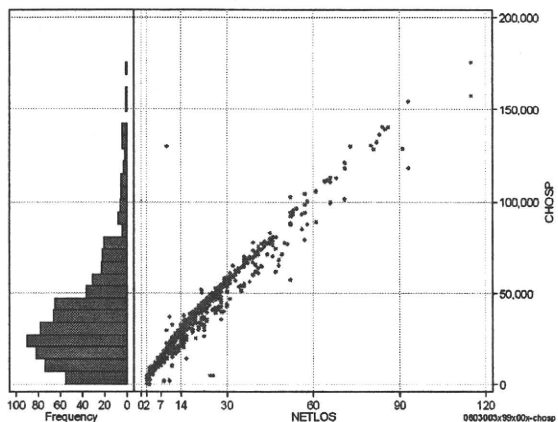
- 1. 概況
- 2. 入院
- 3. 手術・処置
- 4. 処方・注射
- 5. 検査・画像
- 6. 放治・リハ
- 7. その他
- 8. 診療密度

[一覧に戻る](#)

DPC6	入院目的	年齢等	手術	処置1	処置2	副傷病	重症度等	包括	点数<I	入院期間I	点数<II	入院期間II	点数≥II	特定入院期間
060300	3	x	99	x	0	0	x	○	3,240	10	2,395	19	2,036	40

入院日数依存部分(入院管理料+加算+入院時食事療養等+調剤+調期) cHOSP=cNYUIN+cSHOKUJI+cRxCHO+cRxCHOKI

	N	Median	Mean	STD	Min	1%	5%	25%	75%	95%	99%	Max
cHOSP	688	30,544.5	36,950.7	27,963.2	0	2,641	4,455	17,292	48,804	93,485	135,865	175,933
dHOSP	688	1,946.4	1,910.6	579.6	0	775	1,416	1,727	2,100	2,264	2,501	14,414
cNyuin	688	26,726.0	31,855.3	23,779.6	0	1,915	3,936	15,125	42,269	78,488	119,294	148,675
cShokuji	688	36,300.0	49,469.8	59,292.8	0	0	4,240	17,640	64,505	131,040	219,210	1,128,600
cRxCho	688	91.0	118.7	116.0	0	0	0	42	161	343	574	805
cRxChoKi	688	42.0	29.7	32.9	0	0	0	0	42	84	126	168
dNyuin	688	1,700.0	1,653.8	313.1	0	638	1,205	1,488	1,862	2,025	2,174	3,229
dShokuji	688	2,412.7	2,492.6	4,750.8	0	0	861	2,120	2,520	3,300	3,330	125,400
dRxCho	688	6.4	5.4	2.4	0	0	0	5	7	7	8	24
dRxChoKi	688	1.0	2.1	3.5	0	0	0	0	3	8	21	26



各項目のページへ:

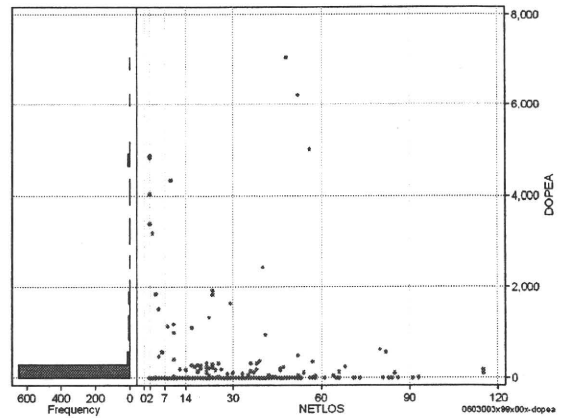
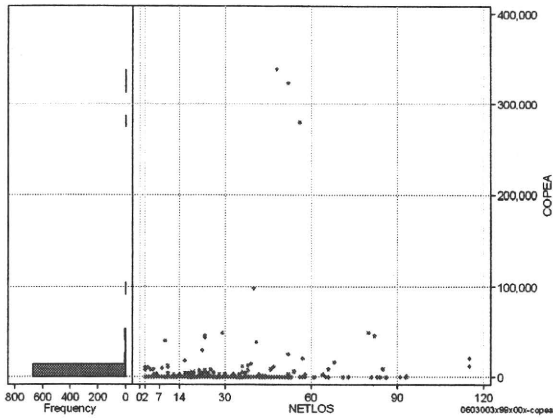
[一覧に戻る](#)

- [1. 概況](#)
- [2. 入院](#)
- [3. 手術・処置](#)
- [4. 処方・注射](#)
- [5. 検査・画像](#)
- [6. 放治・リハ](#)
- [7. その他](#)
- [8. 診療密度](#)

DPC6	入院目的	年齢等	手術	処置1	処置2	副傷病	重症度等	包括	点数<I	入院期間I	点数<II	入院期間II	点数≥II	特定入院期間
060300	3	x	99	x	0	0	x	○	3,240	10	2,395	19	2,036	40

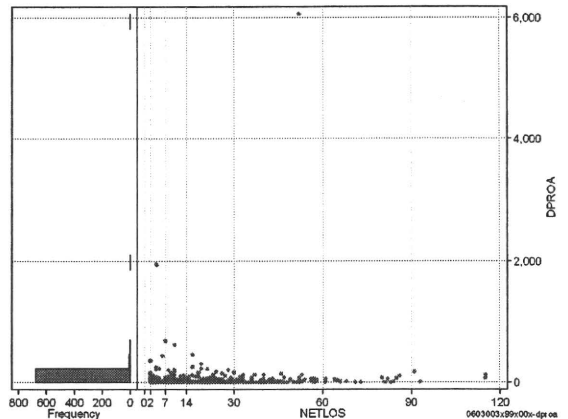
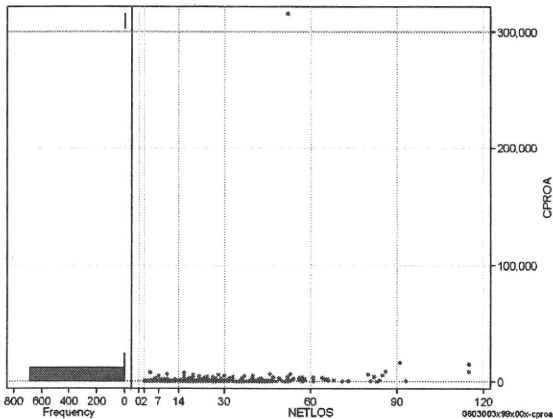
手術(手術(薬剤・材料以外)+手術(薬剤・材料))

	N	Median	Mean	STD	Min	1%	5%	25%	75%	95%	99%	Max
cOPEa	688	0.0	2,682.8	21,610.9	0	0	0	0	0	8,889	44,176	338,863
dOPEa	688	0.0	152.6	758.8	0	0	0	0	0	345	4,826	7,060
cOpe	688	0.0	1,090.5	9,469.3	0	0	0	0	0	2,810	18,320	214,497
cOpem	688	0.0	1,592.3	15,683.6	0	0	0	0	0	4,461	25,856	324,163
dOpe	688	0.0	55.5	271.8	0	0	0	0	0	221	1,405	3,830
dOpem	688	0.0	97.1	546.5	0	0	0	0	0	192	3,421	6,753



処置(処置(薬剤・材料以外)+処置(薬剤・材料))

	N	Median	Mean	STD	Min	1%	5%	25%	75%	95%	99%	Max
cPROa	688	2.0	959.6	12,085.1	0	0	0	0	289	2,931	7,237	315,270
dPROa	688	0.1	34.7	248.8	0	0	0	0	21	122	365	6,063
cPro	688	0.0	443.2	3,812.2	-17	0	0	0	160	1,811	5,082	97,857
cProm	688	0.0	516.4	8,310.5	0	0	0	0	105	1,047	3,228	217,413
dPro	688	0.0	17.7	92.1	-2	0	0	0	10	66	220	1,882
dProm	688	0.0	17.0	164.3	0	0	0	0	6	60	152	4,181



各項目のページへ:

[一覧に戻る](#)

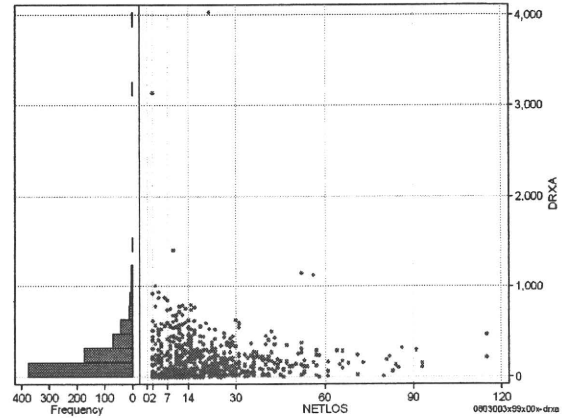
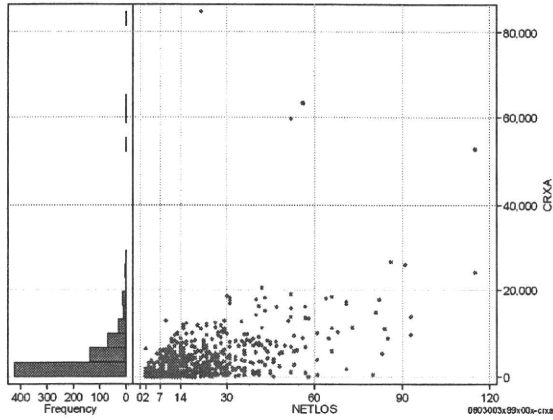
- [1. 概況](#)
- [2. 入院](#)
- [3. 手術・処置](#)
- [4. 処方・注射](#)
- [5. 検査・画像](#)
- [6. 放治・リハ](#)
- [7. その他](#)
- [8. 診療密度](#)

DPC6	入院目的	年齢等	手術	処置1	処置2	副傷病	重症度等	包括	点数<I	入院期間I	点数<II	入院期間II	点数≥II	特定入院期間
060300	3	x	99	x	0	0	x	○	3,240	10	2,395	19	2,036	40

処方(内服+頓服+外用+麻薬)

cRXa=cRXNai+cRXTon+cRXGai+cRXMado

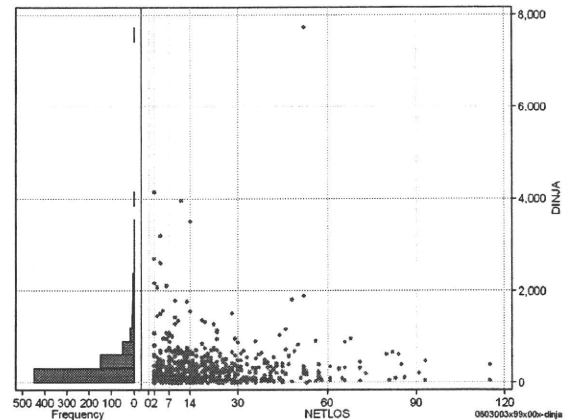
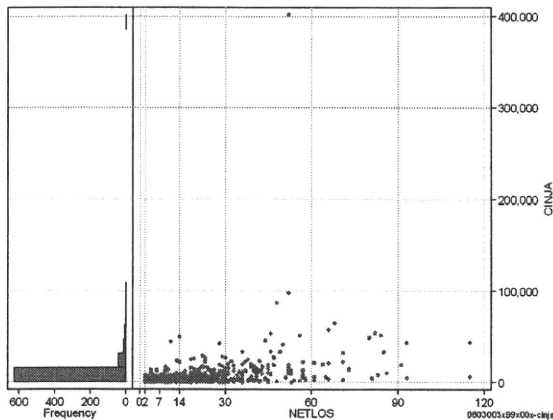
	N	Median	Mean	STD	Min	1%	5%	25%	75%	95%	99%	Max
cRXa	688	2,046.5	3,859.6	6,318.0	0	0	0	564	5,212	12,538	24,214	84,674
dRXa	688	132.4	198.0	271.5	0	0	0	42	270	585	934	4,032
cRXNai	688	1,848.5	3,641.1	6,148.9	0	0	0	485	4,946	12,194	20,301	84,673
cRXTon	688	0.0	43.5	406.4	0	0	0	0	8	105	505	9,640
cRXGai	688	20.0	171.5	524.1	0	0	0	0	125	759	1,990	6,885
cRXMado	688	0.0	3.5	9.6	0	0	0	0	2	20	49	89
dRXNai	688	116.2	186.9	268.0	0	0	0	33	256	573	921	4,032
dRXTon	688	0.0	1.8	12.2	0	0	0	0	0	6	40	273
dRXGai	688	1.1	9.1	37.1	0	0	0	0	7	32	120	766
dRXMado	688	0.0	0.2	0.3	0	0	0	0	0	1	1	2



注射(皮下筋肉内+静脈内+注射その他)

cINJa=cInjHIKA+cInjJYO+cInjHOKA

	N	Median	Mean	STD	Min	1%	5%	25%	75%	95%	99%	Max
cINJa	688	2,091.5	6,386.7	18,017.3	0	0	0	636	7,182	22,195	52,749	401,800
dINJa	688	169.2	311.9	519.8	0	0	0	54	382	985	2,606	7,727
cInjHika	688	0.0	124.9	893.5	0	0	0	0	11	352	2,875	19,248
cInjJyo	688	0.0	1,613.9	4,833.2	0	0	0	0	890	7,884	15,919	80,984
cInjHoka	688	1,128.0	4,647.9	17,073.6	0	0	0	207	4,698	18,030	43,077	397,960
dInjHika	688	0.0	10.2	67.7	0	0	0	0	0	16	379	1,070
dInjJyo	688	0.0	67.4	159.9	0	0	0	0	46	368	760	1,687
dInjHoka	688	98.6	234.3	502.4	0	0	0	16	279	752	2,606	7,653



各項目のページへ:

[一覧に戻る](#)

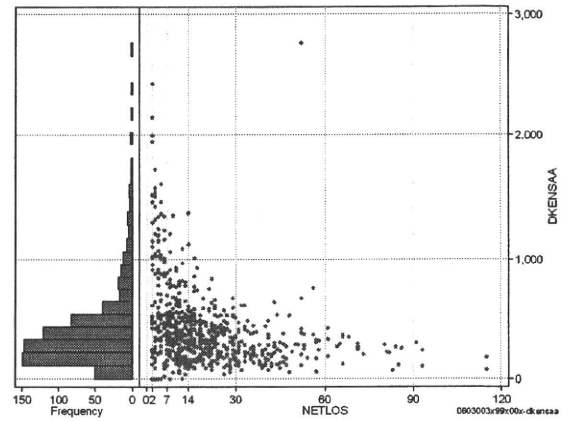
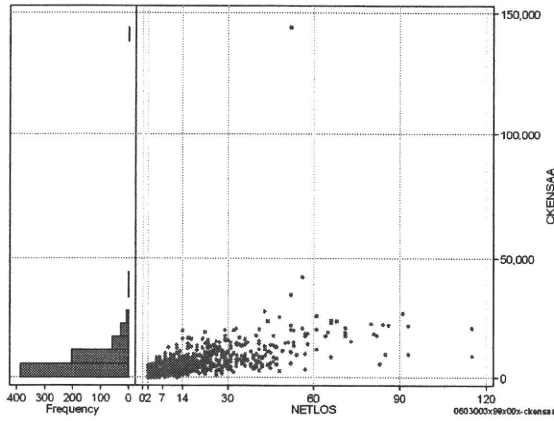
- [1. 概況](#)
- [2. 入院](#)
- [3. 手術・処置](#)
- [4. 処方・注射](#)
- [5. 検査・画像](#)
- [6. 放・リハ](#)
- [7. その他](#)
- [8. 診療密度](#)

DPC6	入院目的	年齢等	手術	処置1	処置2	副傷病	重症度等	包括	点数<I	入院期間I	点数<II	入院期間II	点数≥II	特定入院期間
060300	3	x	99	x	0	0	x	○	3,240	10	2,395	19	2,036	40

検査(検査(薬剤・材料以外)+検査(薬剤・材料))

cKENSAA=cKENSAA+cKENSAM

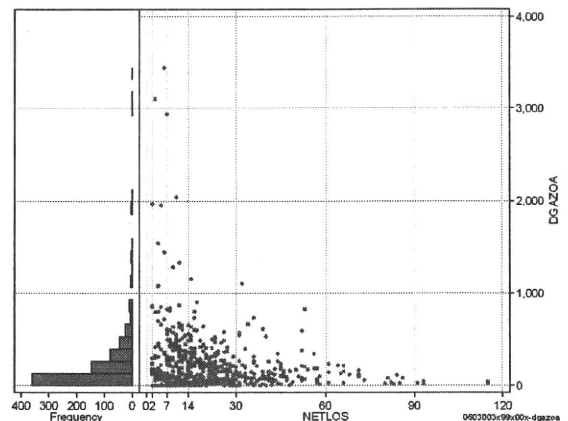
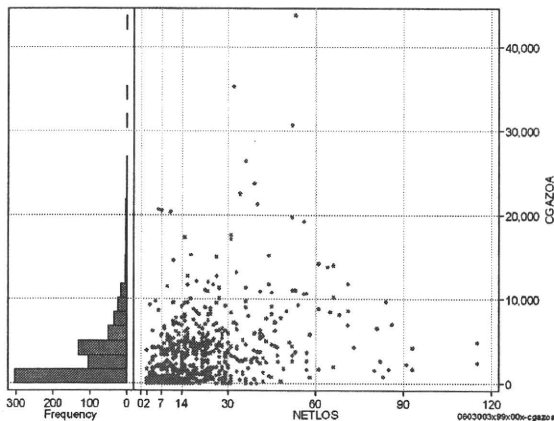
	N	Median	Mean	STD	Min	1%	5%	25%	75%	95%	99%	Max
cKENSAA	688	4,863.0	6,511.6	7,407.3	0	0	905	2,708	8,261	17,175	25,021	144,163
dKENSAA	688	317.4	401.0	330.5	0	0	88	196	483	1,048	1,601	2,772
cKensam	688	4,743.0	6,345.0	7,298.8	0	0	905	2,685	8,065	16,860	24,976	144,139
dKensam	688	10.5	166.6	452.1	0	0	0	0	161	692	2,267	6,128
dKensa	688	310.0	391.3	323.5	0	0	88	191	469	1,028	1,567	2,772
dKensam	688	0.4	9.7	25.8	0	0	0	0	9	43	136	323



画像診断(画像診断(薬剤・材料以外)+画像診断(薬剤・材料))

cGAZOa=cGAZO+cGAZOm

	N	Median	Mean	STD	Min	1%	5%	25%	75%	95%	99%	Max
cGAZOa	688	2,169.0	3,525.9	4,483.8	0	0	0	522	4,753	11,055	21,294	43,822
dGAZOa	688	122.5	212.1	314.5	0	0	0	43	271	639	1,541	3,445
cGAZO	688	1,852.0	2,231.6	2,361.3	0	0	0	450	3,037	6,372	9,602	26,665
cGAZOm	688	201.0	1,294.3	2,543.9	0	0	0	40	1,839	4,711	14,116	27,153
dGAZO	688	92.9	133.6	146.3	0	0	0	37	188	372	676	1,376
dGAZOm	688	15.3	78.5	194.0	0	0	0	3	92	279	897	2,662



各項目のページへ:

[一覧に戻る](#)

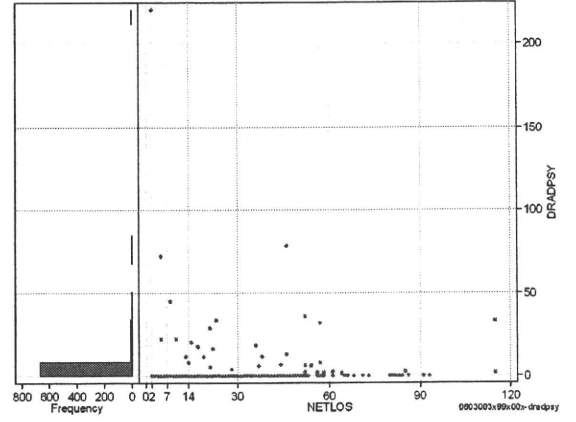
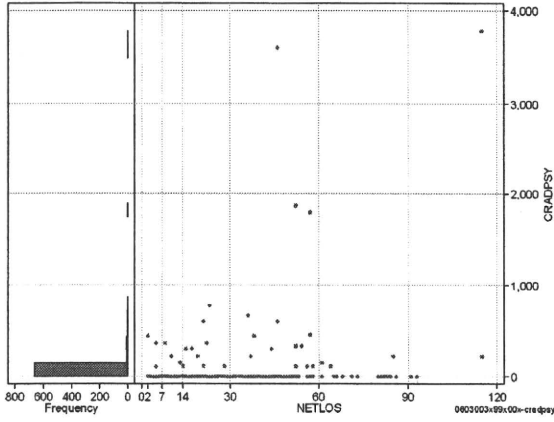
- [1. 概況](#)
- [2. 入院](#)
- [3. 手術・処置](#)
- [4. 処方・注射](#)
- [5. 検査・画像](#)
- [6. 放治・リハ](#)
- [7. その他](#)
- [8. 診療密度](#)

DPC6	入院目的	年齢等	手術	処置1	処置2	副傷病	重症度等	包括	点数<I	入院期間I	点数<II	入院期間II	点数≥II	特定入院期間
060300	3	x	99	x	0	0	x	○	3,240	10	2,395	19	2,036	40

その他放治等(リハビリ除く(その他-リハビリ))

cRADPSY=cSONOTA-cREHAB

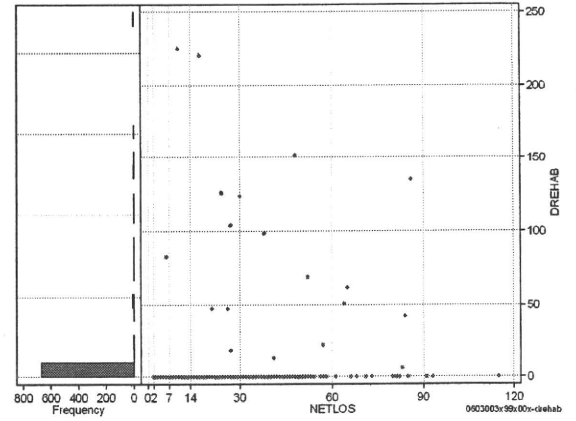
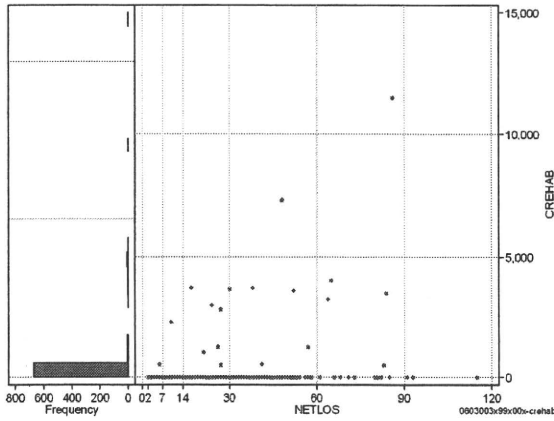
	N	Median	Mean	STD	Min	1%	5%	25%	75%	95%	99%	Max
cRADPSY	688	0.0	29.0	232.1	0	0	0	0	0	0	600	3,780
dRADPSY	688	0.0	1.2	10.0	0	0	0	0	0	0	33	220



リハビリ

cREHAB

	N	Median	Mean	STD	Min	1%	5%	25%	75%	95%	99%	Max
cRehab	688	0.0	85.6	663.7	0	0	0	0	0	0	3,625	11,525
dRehab	688	0.0	2.5	17.7	0	0	0	0	0	0	104	225



各項目のページへ:

[一覧に戻る](#)

- [1. 概況](#)
- [2. 入院](#)
- [3. 手術・処置](#)
- [4. 処方・注射](#)
- [5. 検査・画像](#)
- [6. 放治・リハ](#)
- [7. その他](#)
- [8. 診療密度](#)