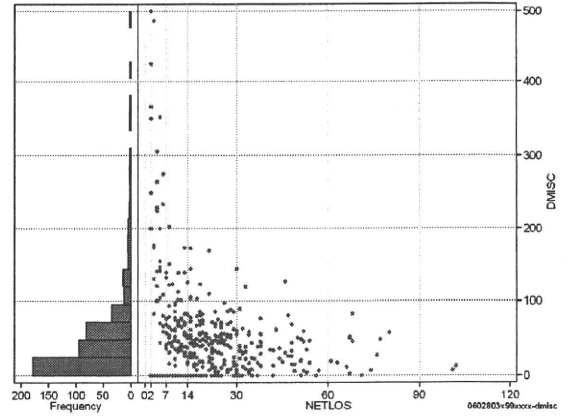
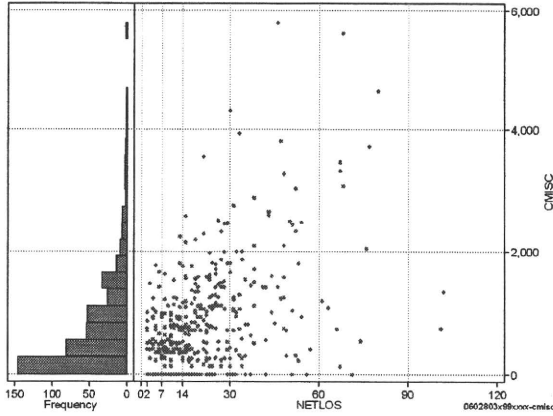
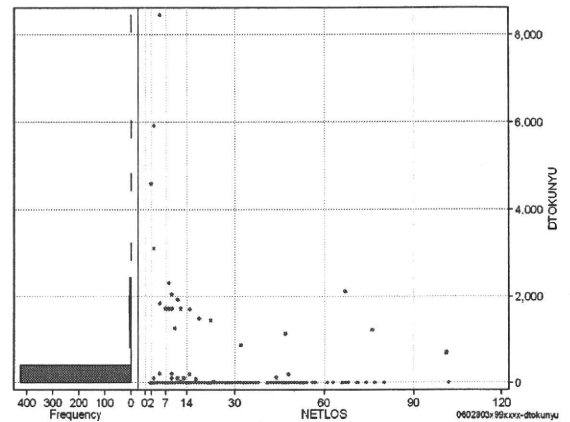
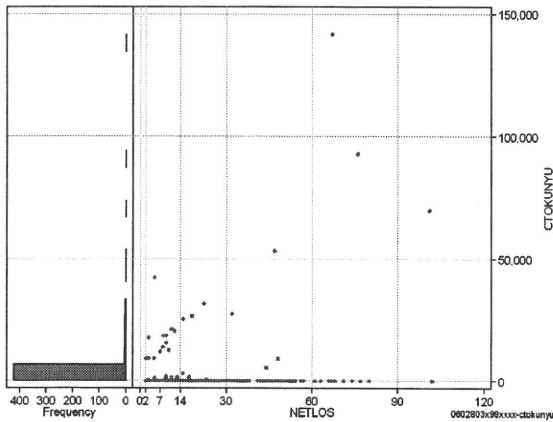


DPC6	入院目的	年齢等	手術	処置1	処置2	副傷病	重症度等	包括	点数<I	入院期間I	点数<II	入院期間II	点数≥II	特定入院期間
060280	3	x	99	x	x	x	x	○	3,078	11	2,312	22	1,965	44

諸項目(初診料+指導管理料+在宅医療)										cMISC=cSHOSIN+cSHIDO+cZAITAKU				
	N	Median	Mean	STD	Min	1%	5%	25%	75%	95%	99%	Max		
cMISC	444	530.0	784.1	863.6	0	0	0	130	1,100	2,470	3,932	5,786		
dMISC	444	36.4	50.0	65.9	0	0	0	5	65	173	352	500		
cSHOSIN	444	0.0	146.1	228.8	0	0	0	250	650	730	1,460	1,460		
cShido	444	390.0	541.5	641.1	0	0	0	795	1,750	2,930	4,330	4,330		
cZaitak	444	0.0	96.6	447.5	0	0	0	0	300	2,325	3,386	3,386		
dShosin	444	0.0	14.7	44.3	0	0	0	14	63	240	487	487		
dShido	444	20.9	32.0	40.6	0	0	0	49	104	203	260	260		
dZaitak	444	0.0	3.3	16.8	0	0	0	0	9	84	173	173		



特定入院料										cTOKUNYU				
	N	Median	Mean	STD	Min	1%	5%	25%	75%	95%	99%	Max		
cTokuNyu	444	0.0	1,611.6	9,864.6	0	0	0	0	5,412	42,360	141,330	141,330		
dTokuNyu	444	0.0	113.6	633.4	0	0	0	0	206	2,299	8,472	8,472		



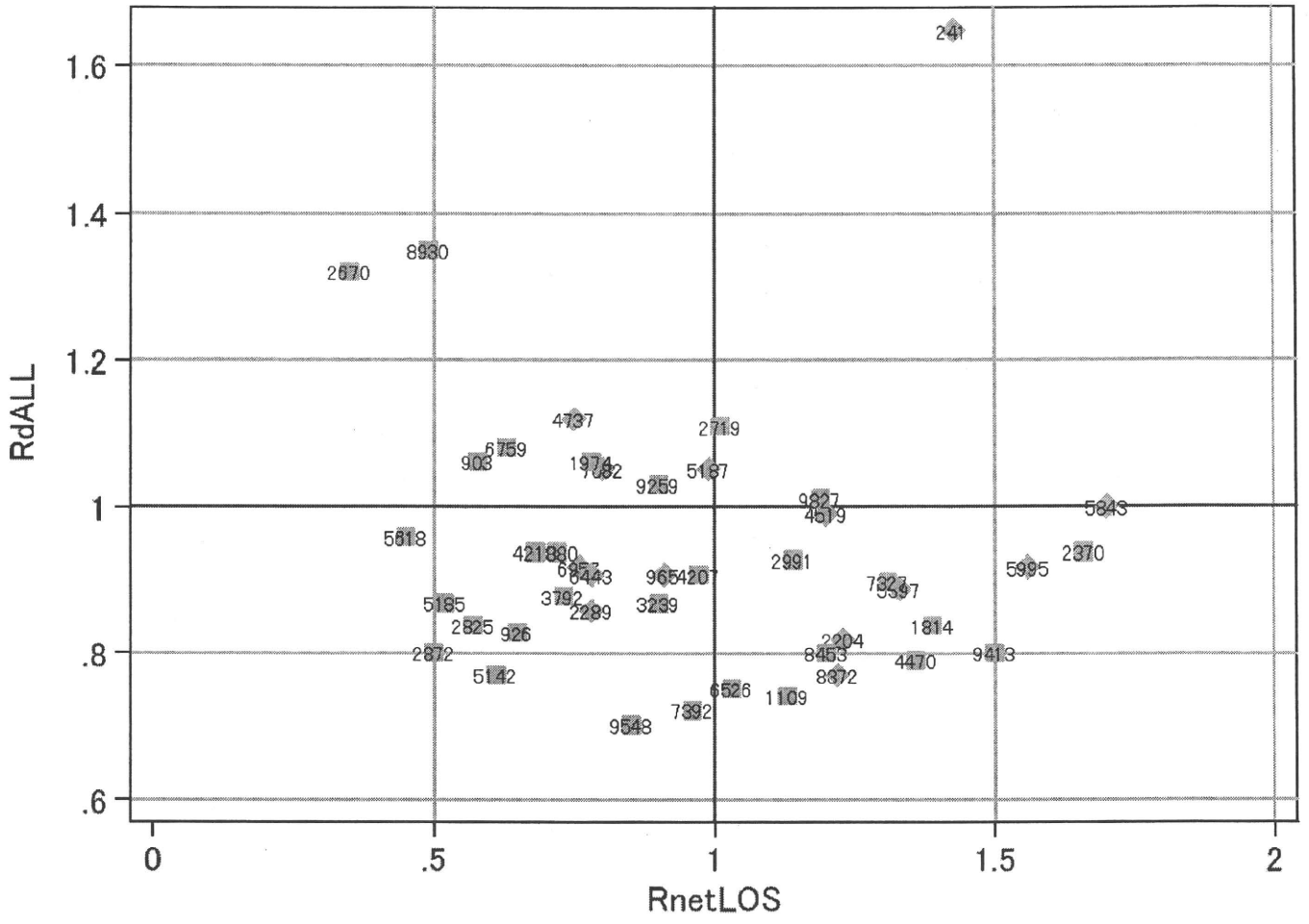
各項目のページへ:

[一覧に戻る](#)

- [1. 概況](#)
- [2. 入院](#)
- [3. 手術・処置](#)
- [4. 処方・注射](#)
- [5. 検査・画像](#)
- [6. 放治・リハ](#)
- [7. その他](#)
- [8. 診療密度](#)

DPC6	入院目的	年齢等	手術	処置1	処置2	副傷病	重症度等	包括	点数<I	入院期間I	点数<II	入院期間II	点数≥II	特定入院期間
060280	3	x	99	x	x	x	x	○	3,078	11	2,312	22	1,965	44

施設別の診療密度			metLOS/rcALL
症例数合計	netLOSの平均	dALLの平均	
444	20.2	3.296	



0602803x99xxxx-densityA

各項目のページへ:

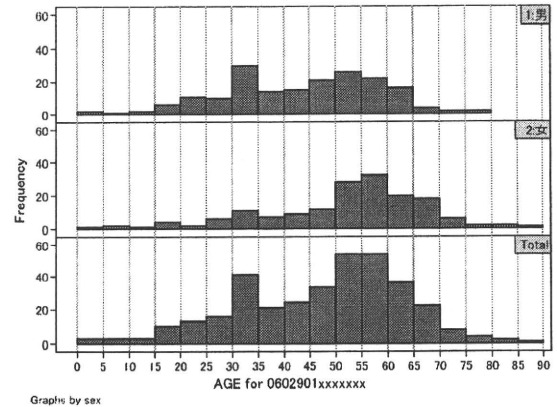
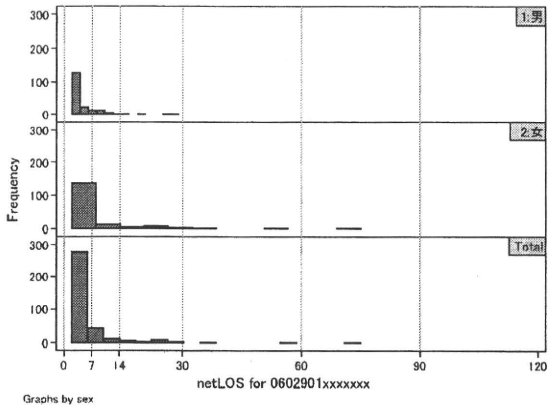
[一覧に戻る](#)

- [1. 概況](#)
- [2. 入院](#)
- [3. 手術・処置](#)
- [4. 処方・注射](#)
- [5. 検査・画像](#)
- [6. 放治・リハ](#)
- [7. その他](#)
- [8. 診療密度](#)

DPC6	入院目的	年齢等	手術	処置1	処置2	副傷病	重症度等	包括	点数<I	入院期間I	点数<II	入院期間II	点数≥II	特定入院期間
060290	1	x	xx	x	x	x	x	○	3,434	3	2,538	5	2,157	9

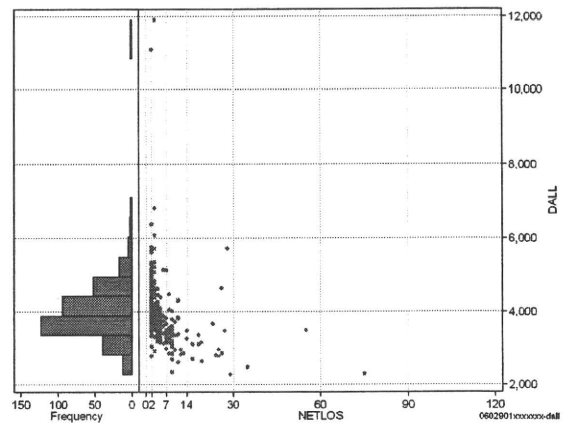
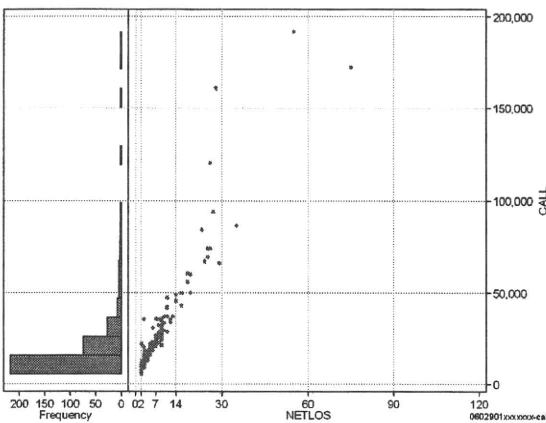
性別・年齢・機関別基礎集計

	N	Median	Mean	STD	Min	1%	5%	25%	75%	95%	99%	Max
netLOS	348	3.0	5.3	6.8	2	2	2	2	5	16	29	75



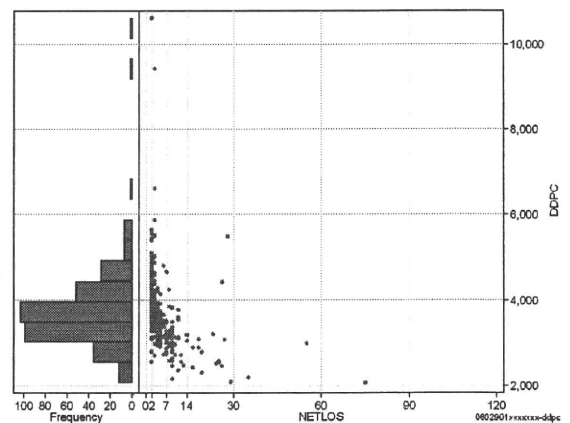
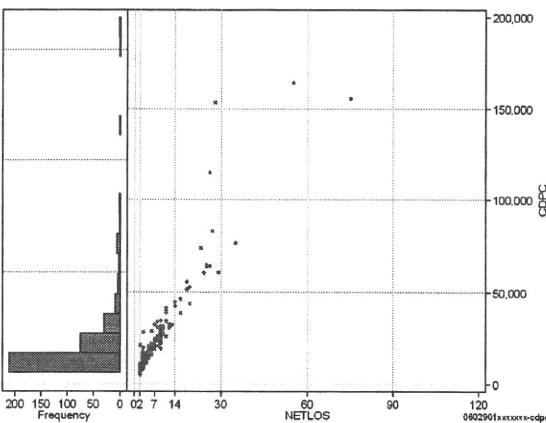
総点数の合計

	N	Median	Mean	STD	Min	1%	5%	25%	75%	95%	99%	Max
cAll	348	12,292.0	18,999.2	20,666.8	5,550	6,755	7,380	9,168	19,917	49,802	120,641	191,694
dAll	348	3,888.7	3,998.6	879.0	2,284	2,472	2,867	3,556	4,325	5,139	6,367	11,909



包括対象部分

	N	Median	Mean	STD	Min	1%	5%	25%	75%	95%	99%	Max
cDPC	348	11,484.0	17,498.5	18,605.8	5,126	6,246	6,849	8,703	18,657	44,725	115,129	164,397
dDPC	348	3,653.1	3,723.8	825.9	2,075	2,190	2,586	3,274	4,029	4,881	5,871	10,618



各項目のページへ:

[一覧に戻る](#)

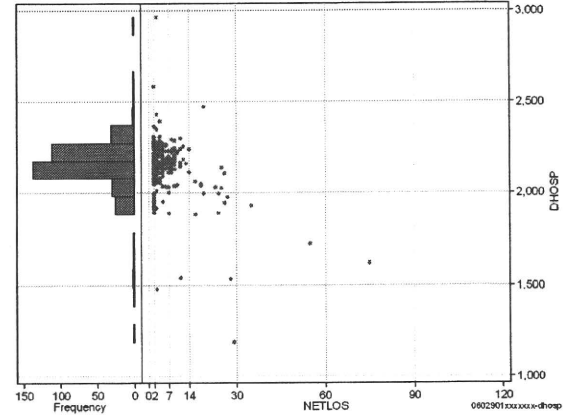
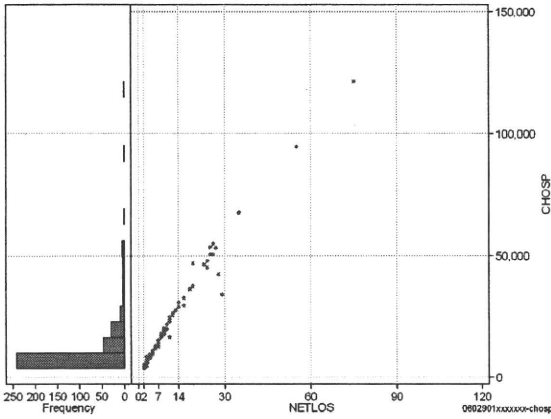
- [1. 概況](#)
- [2. 入院](#)
- [3. 手術・処置](#)
- [4. 処方・注射](#)
- [5. 検査・画像](#)
- [6. 放治・リハ](#)
- [7. その他](#)
- [8. 診療密度](#)

DPC6	入院目的	年齢等	手術	処置1	処置2	副傷病	重症度等	包括	点数<I	入院期間I	点数<II	入院期間II	点数≥II	特定入院期間
060290	1	x	xx	x	x	x	x	○	3,434	3	2,538	5	2,157	9

入院日数依存部分(入院管理料+加算+入院時食事療養等+調剤+調期)

cHOSP=cNYUIN+cSHOKUJI+cRxCHO+cRxCHOKI

	N	Median	Mean	STD	Min	1%	5%	25%	75%	95%	99%	Max
cHOSP	348	6,607.0	10,928.5	12,320.8	3,788	3,788	3,958	4,354	11,215	33,030	54,828	121,427
dHOSP	348	2,167.3	2,152.2	139.7	1,193	1,542	1,925	2,117	2,234	2,281	2,431	2,962
cNyuin	348	5,832.0	9,656.7	10,693.9	3,354	3,354	3,654	3,898	10,030	29,540	46,923	104,676
cShokuji	348	6,510.0	12,362.4	16,104.1	0	0	4,240	4,340	13,200	40,370	79,850	160,580
cRxCho	348	7.0	18.9	46.2	0	0	0	0	14	77	189	525
cRxChoKi	348	0.0	16.7	23.4	0	0	0	0	42	42	84	168
dNyuin	348	1,925.0	1,914.1	128.8	1,040	1,282	1,715	1,885	1,975	2,059	2,141	2,389
dShokuji	348	2,170.0	2,311.8	661.5	0	0	1,488	2,126	2,470	3,300	3,300	10,187
dRxCho	348	2.0	2.5	2.7	0	0	0	0	5	7	7	7
dRxChoKi	348	0.0	4.3	6.9	0	0	0	0	8	21	21	28



各項目のページへ:

[一覧に戻る](#)

- [1. 概況](#)
- [2. 入院](#)
- [3. 手術・処置](#)
- [4. 処方・注射](#)
- [5. 検査・画像](#)
- [6. 放治・リハ](#)
- [7. その他](#)
- [8. 診療密度](#)

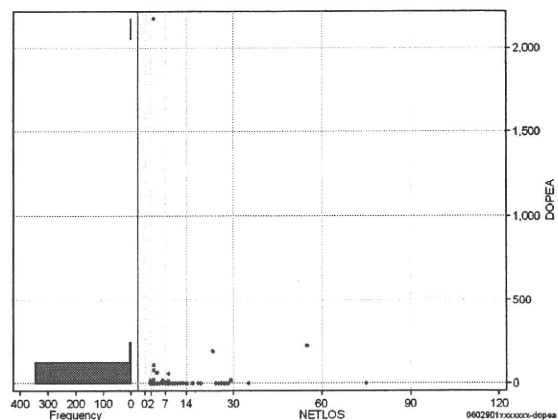
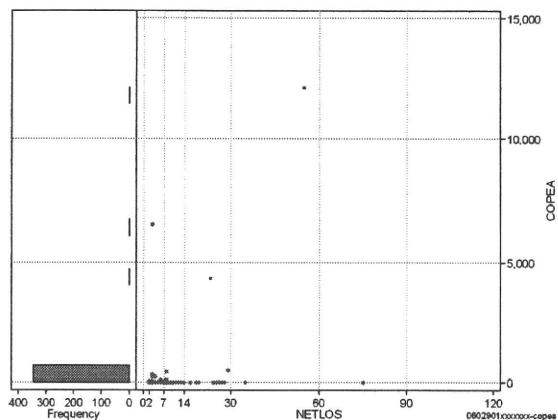


DPC6	入院目的	年齢等	手術	処置1	処置2	副傷病	重症度等	包括	点数<I	入院期間I	点数<II	入院期間II	点数≥II	特定入院期間
060290	1	x	xx	x	x	x	x	○	3,434	3	2,538	5	2,157	9

手術(手術(薬剤・材料以外)+手術(薬剤・材料))

cOPEa=cOPE+cOPEm

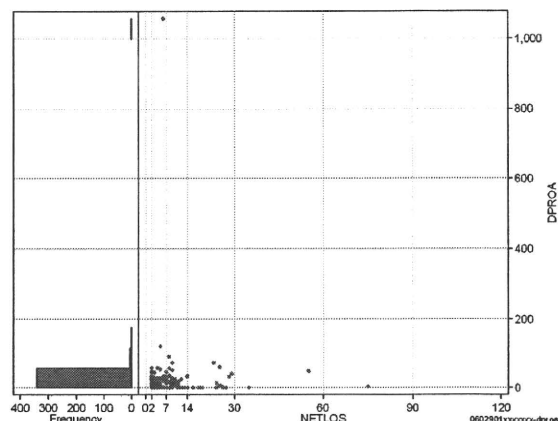
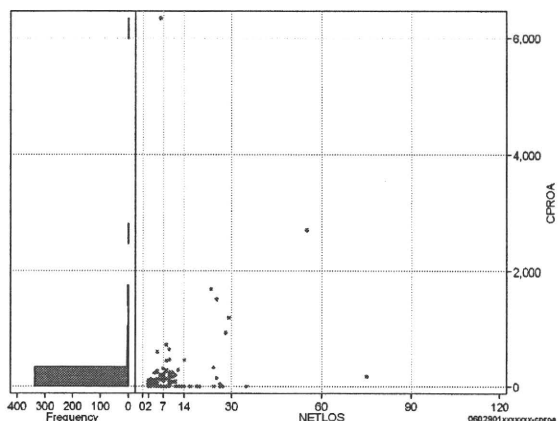
	N	Median	Mean	STD	Min	1%	5%	25%	75%	95%	99%	Max
cOPEa	348	0.0	72.3	773.6	0	0	0	0	0	10	480	12,142
dOPEa	348	0.0	8.6	117.8	0	0	0	0	0	3	105	2,175
cOpe	348	0.0	37.8	412.9	0	0	0	0	0	0	470	6,220
cOpem	348	0.0	34.4	449.5	0	0	0	0	0	10	304	8,026
dOpe	348	0.0	6.8	111.3	0	0	0	0	0	0	45	2,073
dOpem	348	0.0	1.8	12.1	0	0	0	0	0	3	65	146



処置(処置(薬剤・材料以外)+処置(薬剤・材料))

cPROa=cPRO+cPROm

	N	Median	Mean	STD	Min	1%	5%	25%	75%	95%	99%	Max
cPROa	348	0.0	84.1	403.0	0	0	0	0	46	272	1,520	6,342
dPROa	348	0.0	12.8	59.0	0	0	0	0	14	58	73	1,057
cPro	348	0.0	60.7	310.9	0	0	0	0	42	191	1,296	5,130
cProm	348	0.0	23.4	109.3	0	0	0	0	4	95	420	1,255
dPro	348	0.0	9.7	47.7	0	0	0	0	11	54	56	855
dProm	348	0.0	3.1	12.7	0	0	0	0	1	17	40	202



各項目のページへ:

[一覧に戻る](#)

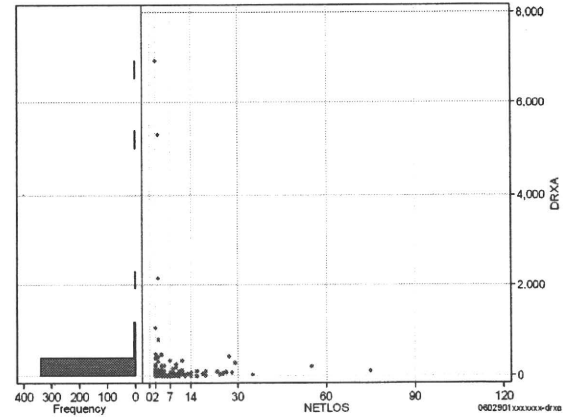
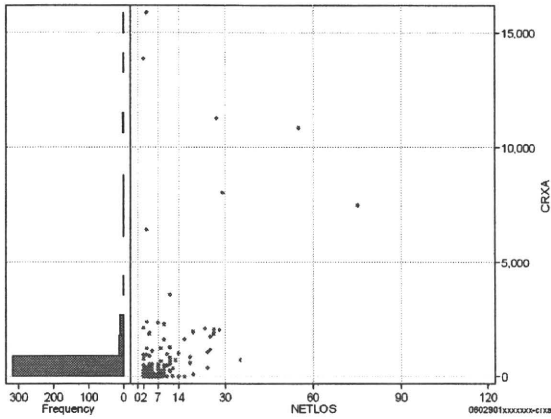
- [1. 概況](#)
- [2. 入院](#)
- [3. 手術・処置](#)
- [4. 処方・注射](#)
- [5. 検査・画像](#)
- [6. 放治・リハ](#)
- [7. その他](#)
- [8. 診療密度](#)

DPC6	入院目的	年齢等	手術	処置1	処置2	副傷病	重症度等	包括	点数<I	入院期間I	点数<II	入院期間II	点数≥II	特定入院期間
060290	1	x	xx	x	x	x	x	○	3,434	3	2,538	5	2,157	9

処方(内服+頓服+外用+麻薬)

cRXa=cRxNAI+cRxTON+cRxGAI+cRxMADO

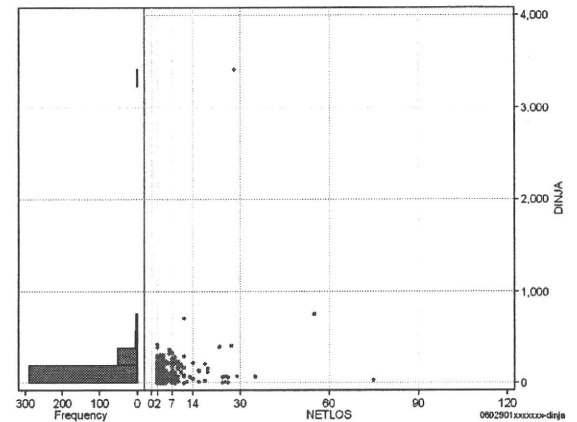
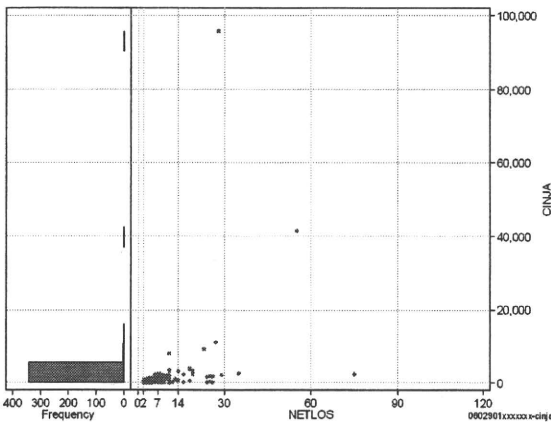
	N	Median	Mean	STD	Min	1%	5%	25%	75%	95%	99%	Max
cRXa	348	15.0	405.3	1,591.7	0	0	0	0	175	1,827	10,812	15,870
dRXa	348	2.5	79.6	486.9	0	0	0	0	40	217	1,039	6,934
cRxNai	348	1.0	379.5	1,549.9	0	0	0	0	151	1,669	9,656	15,870
cRxTon	348	0.0	1.5	9.3	0	0	0	0	0	5	47	138
cRxGai	348	0.0	24.0	123.8	0	0	0	0	0	79	538	1,569
cRxMado	348	0.0	0.3	2.0	0	0	0	0	0	1	3	27
dRxNai	348	0.3	76.3	486.5	0	0	0	0	32	213	1,036	6,934
dRxTon	348	0.0	0.2	1.0	0	0	0	0	0	1	4	13
dRxGai	348	0.0	3.1	18.4	0	0	0	0	0	13	52	312
dRxMado	348	0.0	0.0	0.1	0	0	0	0	0	0	1	1



注射(皮下筋肉内+静脈内+注射その他)

cINJa=cInjHIKA+cInjJYO+cInjHOKA

	N	Median	Mean	STD	Min	1%	5%	25%	75%	95%	99%	Max
cINJa	348	271.5	962.1	5,631.9	0	0	67	158	610	2,025	9,017	95,640
dInja	348	89.8	125.1	199.6	0	0	12	60	156	283	419	3,416
cInjHika	348	6.0	54.3	576.0	0	0	0	0	16	30	191	8,169
cInjJyo	348	0.0	200.7	1,803.2	0	0	0	0	0	487	1,474	31,562
cInjHoka	348	252.0	707.1	4,270.9	0	0	63	146	444	1,746	3,519	78,360
dInjHika	348	0.6	5.6	37.5	0	0	0	0	5	9	15	638
dInjJyo	348	0.0	13.9	46.4	0	0	0	0	0	77	246	574
dInjHoka	348	76.3	105.6	162.4	0	0	4	46	135	269	378	2,799



各項目のページへ:

[一覧に戻る](#)

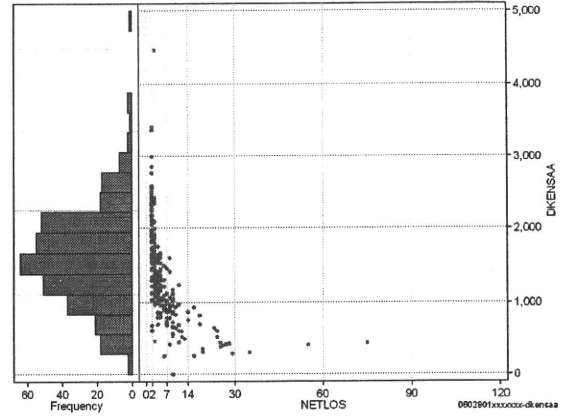
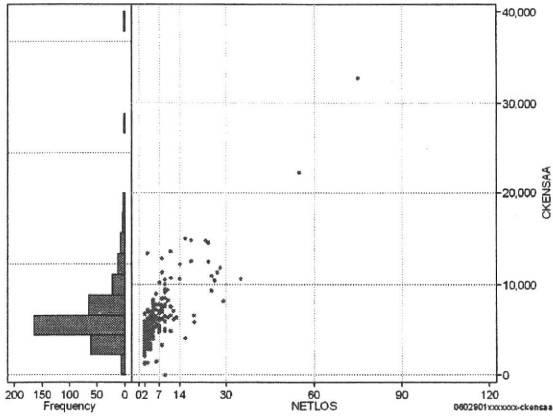
- [1. 概況](#)
- [2. 入院](#)
- [3. 手術・処置](#)
- [4. 処方・注射](#)
- [5. 検査・画像](#)
- [6. 放治・リハ](#)
- [7. その他](#)
- [8. 診療密度](#)

DPC6	入院目的	年齢等	手術	処置1	処置2	副傷病	重症度等	包括	点数<I	入院期間I	点数<II	入院期間II	点数≥II	特定入院期間
060290	1	x	xx	x	x	x	x	○	3,434	3	2,538	5	2,157	9

検査(検査(薬剤・材料以外)+検査(薬剤・材料))

cKENSa=cKENSa+cKENSAm

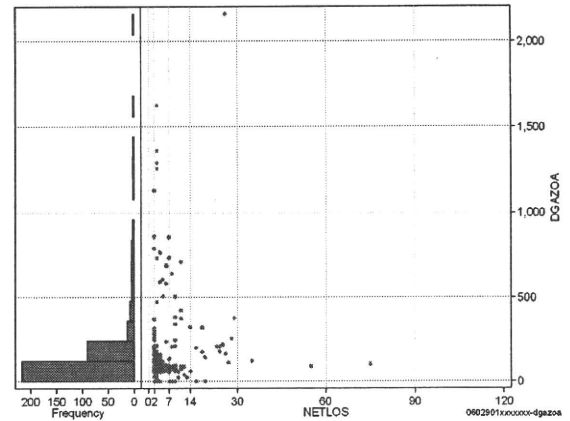
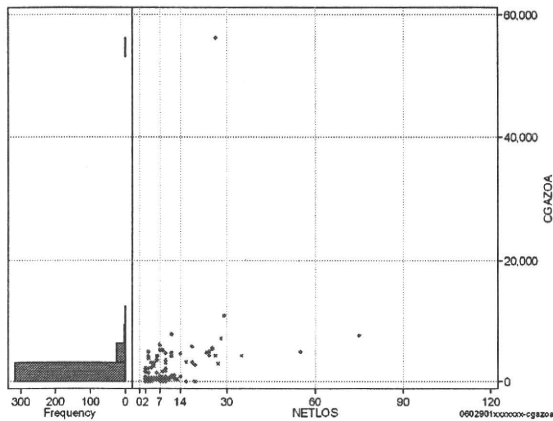
	N	Median	Mean	STD	Min	1%	5%	25%	75%	95%	99%	Max
cKENSa	348	4,737.5	5,382.2	2,943.2	0	1,360	2,600	3,809	6,190	10,600	14,805	32,740
dKENSa	348	1,393.0	1,436.8	593.9	0	257	444	1,032	1,896	2,412	2,994	4,463
cKensam	348	4,667.5	5,281.5	2,857.8	0	1,360	2,585	3,795	6,094	10,435	14,510	32,336
dKensam	348	22.5	100.7	204.6	0	0	0	11	127	432	880	2,365
dKensa	348	1,370.0	1,416.5	593.0	0	257	442	1,009	1,873	2,388	2,988	4,457
dKensam	348	9.0	20.3	36.5	0	0	0	4	25	63	155	440



画像診断(画像診断(薬剤・材料以外)+画像診断(薬剤・材料))

cGAZO=cGAZO+cGAZOm

	N	Median	Mean	STD	Min	1%	5%	25%	75%	95%	99%	Max
cGAZO	348	379.0	962.9	3,306.9	0	0	0	110	570	4,520	7,612	56,207
dGAZO	348	90.9	147.9	234.1	0	0	0	38	158	593	1,286	2,162
cGAZOm	348	297.5	600.8	1,030.1	0	0	0	110	498	2,781	4,745	8,936
dGAZOm	348	68.0	362.1	2,594.7	0	0	0	0	107	1,807	3,214	47,271
dGAZO	348	78.1	105.3	134.6	0	0	0	31	125	364	725	926
dGAZOm	348	15.5	42.6	130.9	0	0	0	0	36	150	636	1,818



各項目のページへ:

[一覧に戻る](#)

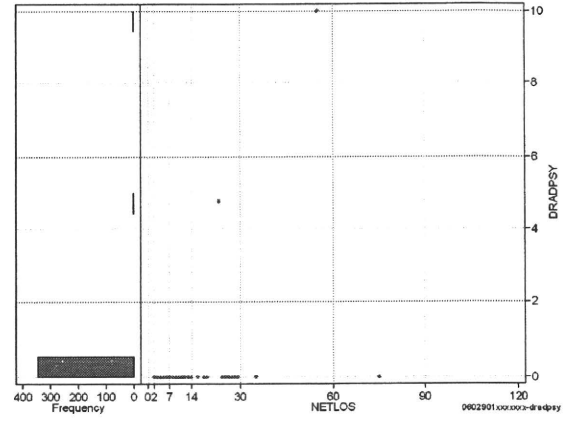
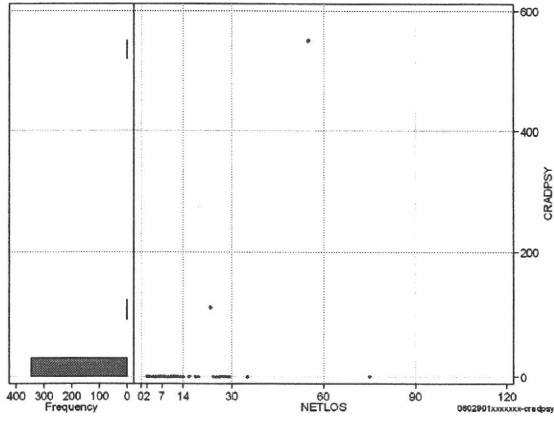
- [1. 概況](#)
- [2. 入院](#)
- [3. 手術・処置](#)
- [4. 処方・注射](#)
- [5. 検査・画像](#)
- [6. 放治・リハ](#)
- [7. その他](#)
- [8. 診療密度](#)

DPC6	入院目的	年齢等	手術	処置1	処置2	副傷病	重症度等	包括	点数<I	入院期間I	点数<II	入院期間II	点数≥II	特定入院期間
060290	1	x	xx	x	x	x	x	○	3,434	3	2,538	5	2,157	9

その他放治等(リハビリ除く)(その他リハビリ)

cRADPSY=cSONOTA-cREHAB

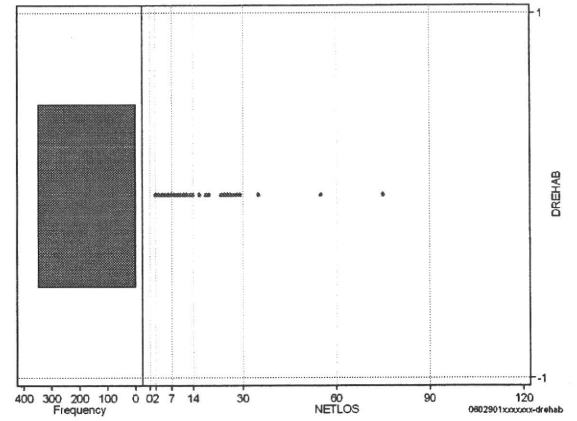
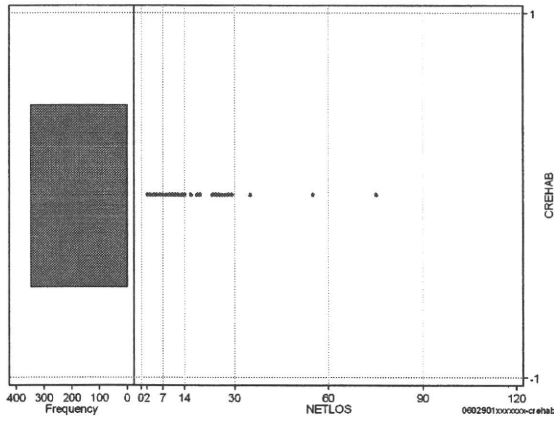
	N	Median	Mean	STD	Min	1%	5%	25%	75%	95%	99%	Max
cRADPSY	348	0.0	1.9	30.1	0	0	0	0	0	0	0	550
dRADPSY	348	0.0	0.0	0.6	0	0	0	0	0	0	0	10



リハビリ

cREHAB

	N	Median	Mean	STD	Min	1%	5%	25%	75%	95%	99%	Max
cRehab	348	0.0	0.0	0.0	0	0	0	0	0	0	0	0
dRehab	348	0.0	0.0	0.0	0	0	0	0	0	0	0	0



各項目のページへ:

[一覧に戻る](#)

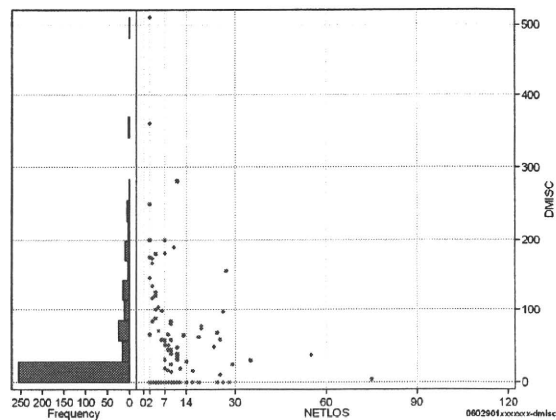
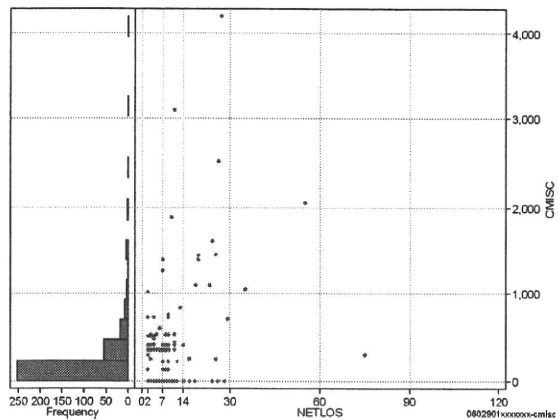
- [1. 概況](#)
- [2. 入院](#)
- [3. 手術・処置](#)
- [4. 処方・注射](#)
- [5. 検査・画像](#)
- [6. 放治・リハ](#)
- [7. その他](#)
- [8. 診療密度](#)

DPC6	入院目的	年齢等	手術	処置1	処置2	副傷病	重症度等	包括	点数<I	入院期間I	点数<II	入院期間II	点数≥II	特定入院期間
060290	1	x	xx	x	x	x	x	○	3,434	3	2,538	5	2,157	9

諸項目(初診料+指導管理料+在宅医療)

cMISC=cSHOSIN+cSHIDO+cZAITAKU

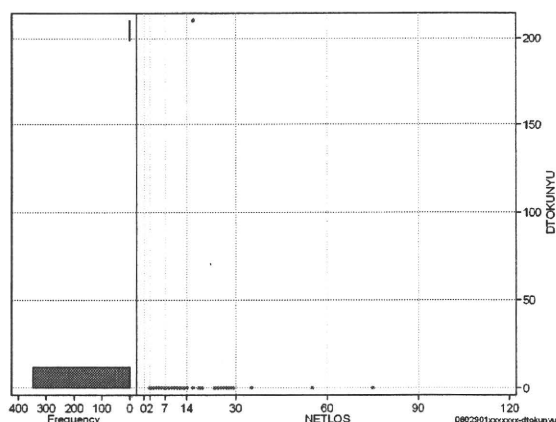
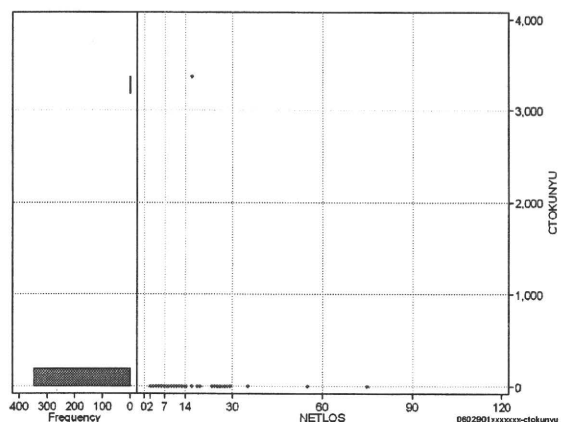
	N	Median	Mean	STD	Min	1%	5%	25%	75%	95%	99%	Max
cMISC	348	0.0	177.3	426.2	0	0	0	0	350	720	2,050	4,190
dMISC	348	0.0	31.3	66.2	0	0	0	0	38	175	282	510
cSHOSIN	348	0.0	25.8	104.7	0	0	0	0	0	290	500	550
cShido	348	0.0	136.8	320.6	0	0	0	0	130	520	1,890	2,050
cZaitak	348	0.0	14.7	158.9	0	0	0	0	0	0	0	1,987
dShosin	348	0.0	7.3	37.0	0	0	0	0	0	19	250	250
dShido	348	0.0	23.2	49.0	0	0	0	0	9	133	200	260
dZaitak	348	0.0	0.9	10.7	0	0	0	0	0	0	0	181



特定入院料

cTOKUNYU

	N	Median	Mean	STD	Min	1%	5%	25%	75%	95%	99%	Max
cTokuNyu	348	0.0	9.7	180.5	0	0	0	0	0	0	0	3,368
dTokuNyu	348	0.0	0.6	11.3	0	0	0	0	0	0	0	211



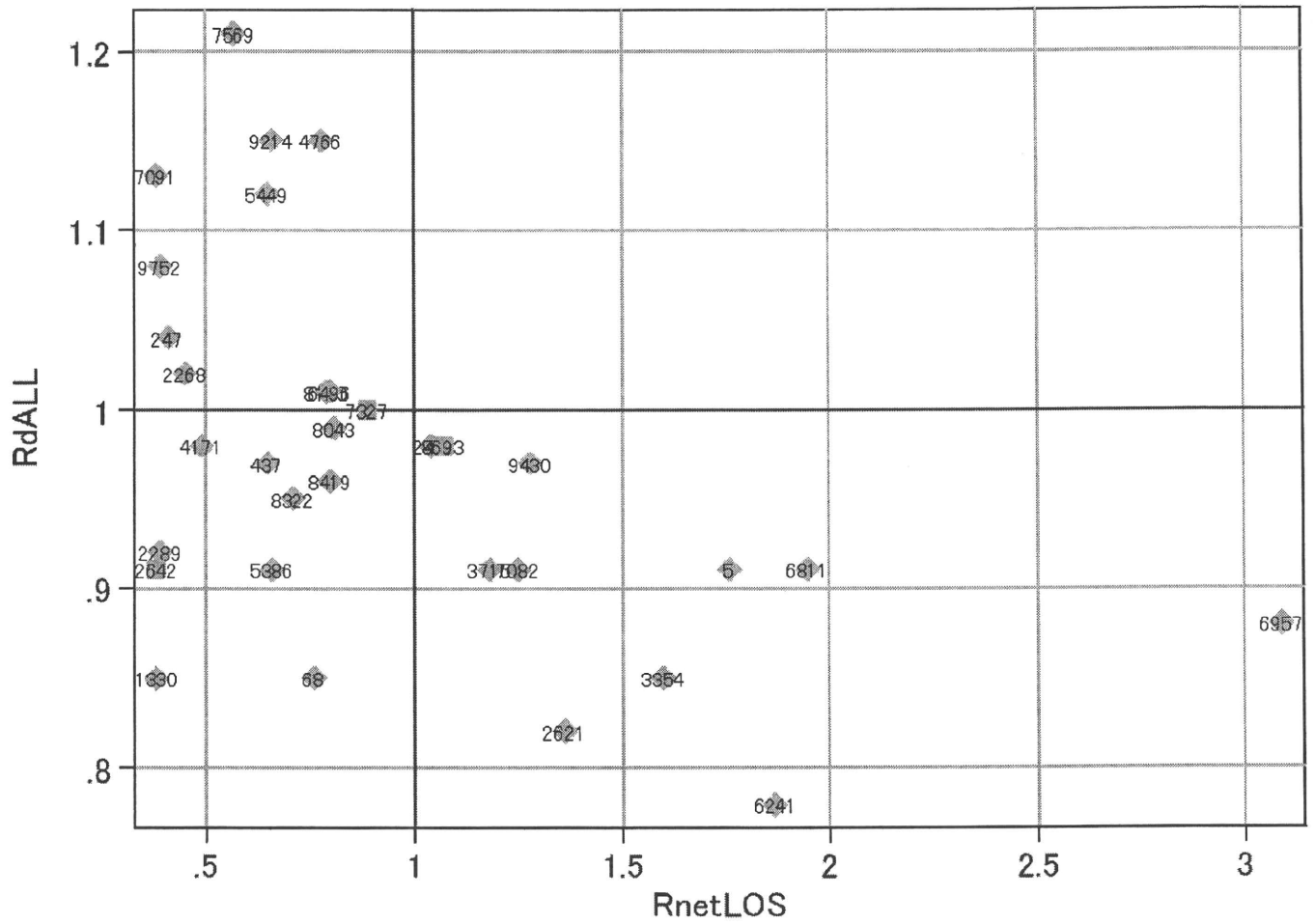
各項目のページへ:

[一覧に戻る](#)

- [1. 概況](#)
- [2. 入院](#)
- [3. 手術・処置](#)
- [4. 処方・注射](#)
- [5. 検査・画像](#)
- [6. 放治・リハ](#)
- [7. その他](#)
- [8. 診療密度](#)

DPC6	入院目的	年齢等	手術	処置1	処置2	副傷病	重症度等	包括	点数<I	入院期間I	点数<II	入院期間II	点数≥II	特定入院期間
060290	1	x	xx	x	x	x	x	○	3,434	3	2,538	5	2,157	9

施設別の診療密度			rnetLOS/rcALL
症例数合計	netLOSの平均	dALLの平均	
348	5.3	3.999	



0602901xxxxxxx-densityA

各項目のページへ:

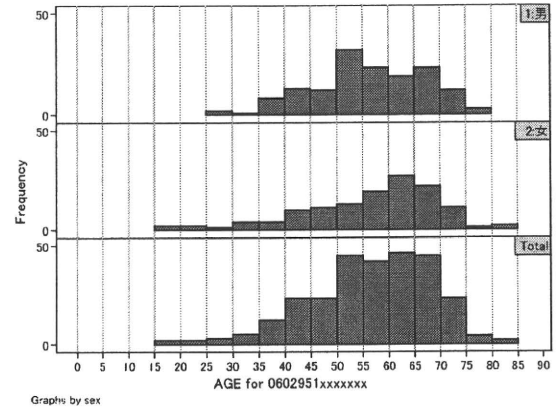
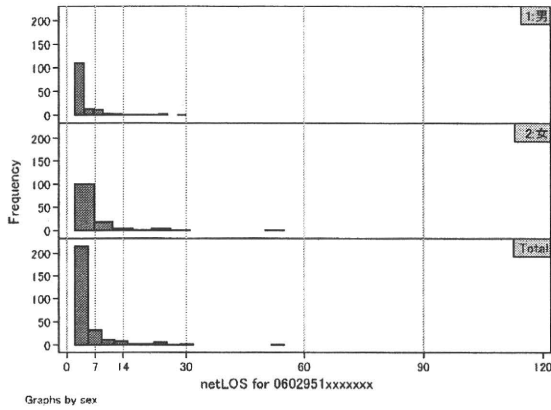
[一覧に戻る](#)

- [1. 概況](#)
- [2. 入院](#)
- [3. 手術・処置](#)
- [4. 処方・注射](#)
- [5. 検査・画像](#)
- [6. 放治・リハ](#)
- [7. その他](#)
- [8. 診療密度](#)

DPC6	入院目的	年齢等	手術	処置1	処置2	副傷病	重症度等	包括	点数<I	入院期間I	点数<II	入院期間II	点数≥II	特定入院期間
060295	1	x	xx	x	x	x	x	○	3,239	3	2,394	5	2,035	7

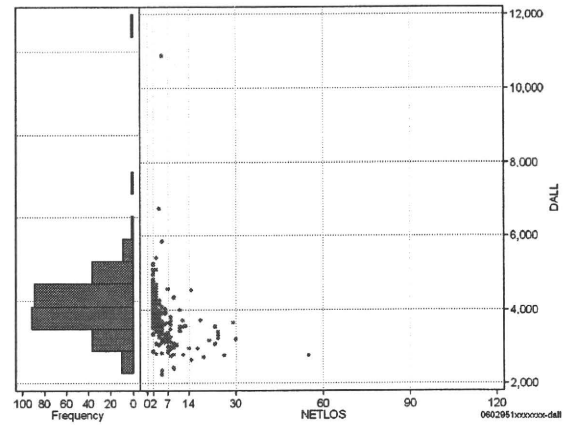
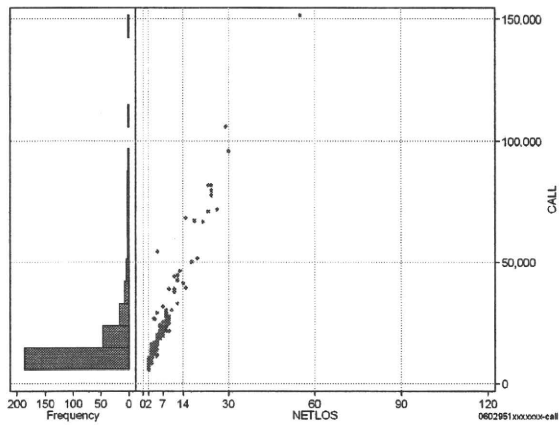
性別・年齢・機関別基礎集計

	N	Median	Mean	STD	Min	1%	5%	25%	75%	95%	99%	Max
netLOS	277	3.0	4.9	5.6	2	2	2	2	5	15	29	55



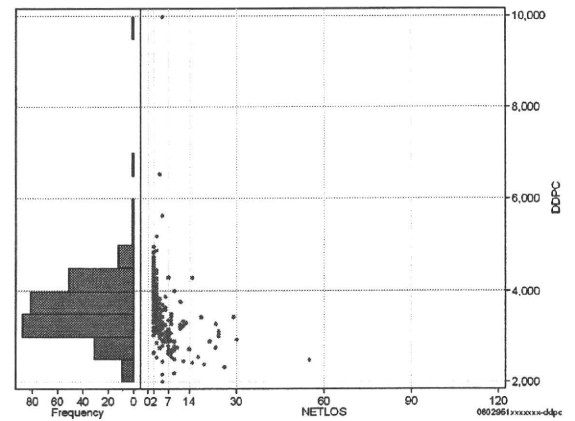
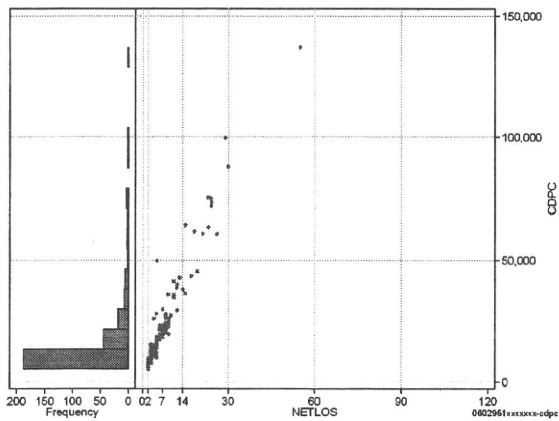
総点数の合計 cALL/dALL

	N	Median	Mean	STD	Min	1%	5%	25%	75%	95%	99%	Max
cAll	277	11,974.0	17,763.3	17,340.3	5,728	6,681	7,796	8,987	18,309	51,451	95,903	151,522
dAll	277	3,861.3	3,888.7	738.4	2,242	2,413	2,863	3,471	4,254	4,810	5,852	10,886



包括対象部分 cDPC/dDPC

	N	Median	Mean	STD	Min	1%	5%	25%	75%	95%	99%	Max
cDPC	277	11,075.0	16,374.9	15,822.6	5,304	6,091	7,372	8,465	16,525	45,403	88,043	136,753
dDPC	277	3,592.0	3,610.5	718.3	2,003	2,194	2,620	3,178	3,968	4,532	5,634	9,971



各項目のページへ:

- 1. 概況
- 2. 入院
- 3. 手術・処置
- 4. 処方・注射
- 5. 検査・画像
- 6. 放治・リハ
- 7. その他
- 8. 診療密度

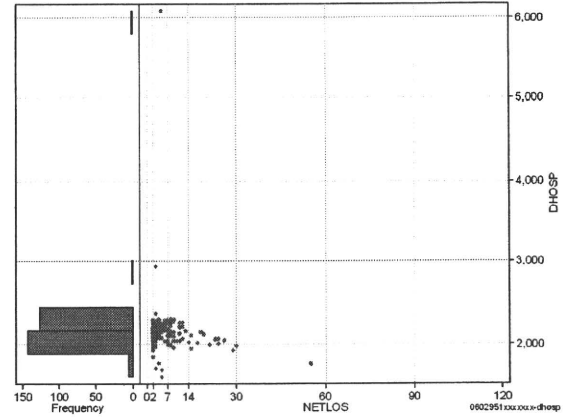
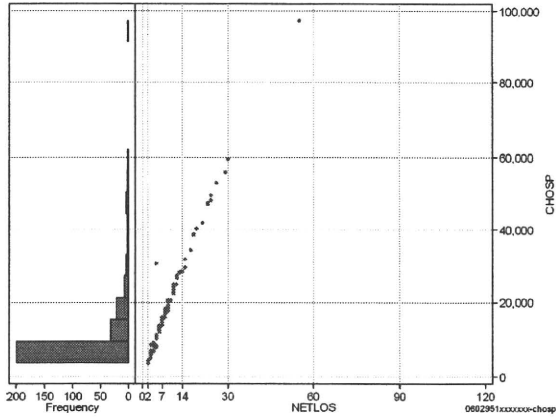
[一覧に戻る](#)



DPC6	入院目的	年齢等	手術	処置1	処置2	副傷病	重症度等	包括	点数<I	入院期間I	点数<II	入院期間II	点数≥II	特定入院期間
060295	1	x	xx	x	x	x	x	○	3,239	3	2,394	5	2,035	7

入院日数依存部分(入院管理料+加算+入院時食事療養等+調剤+調期) cHOSP=cNYUIN+cSHOKUJI+cRxCHO+cRxCHOKI

	N	Median	Mean	STD	Min	1%	5%	25%	75%	95%	99%	Max
cHOSP	277	6,654.0	10,522.0	11,052.0	3,700	3,884	4,044	4,324	11,030	31,624	55,921	97,231
dHOSP	277	2,155.0	2,162.8	262.8	1,605	1,711	1,961	2,102	2,211	2,280	2,363	6,080
cNyuin	277	5,802.0	9,297.2	9,634.8	3,262	3,394	3,454	3,868	9,555	28,255	49,411	83,805
cShokuji	277	7,410.0	11,946.8	14,119.3	0	2,170	4,240	4,940	13,200	39,600	75,600	130,690
cRxCho	277	7.0	16.0	35.2	0	0	0	0	14	84	168	357
cRxChoKi	277	0.0	14.1	22.9	0	0	0	0	42	42	84	84
dNyuin	277	1,925.0	1,917.5	231.9	1,412	1,464	1,725	1,883	1,950	2,044	2,065	5,358
dShokuji	277	2,170.0	2,394.9	651.9	0	1,085	1,860	2,143	2,520	3,300	3,304	9,170
dRxCho	277	0.9	2.2	2.8	0	0	0	0	4	7	7	20
dRxChoKi	277	0.0	3.5	6.5	0	0	0	0	5	21	21	21



各項目のページへ:

[一覧に戻る](#)

- [1. 概況](#)
- [2. 入院](#)
- [3. 手術・処置](#)
- [4. 処方・注射](#)
- [5. 検査・画像](#)
- [6. 放治・リハ](#)
- [7. その他](#)
- [8. 診療密度](#)

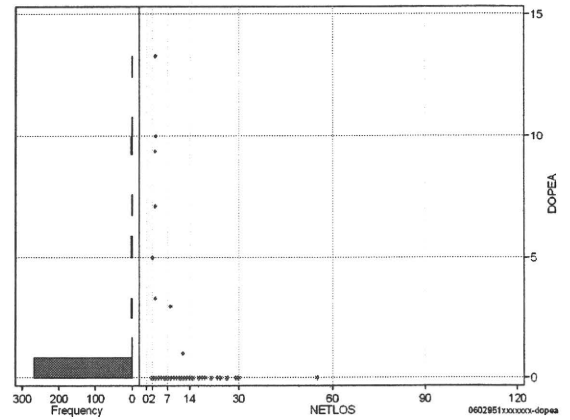
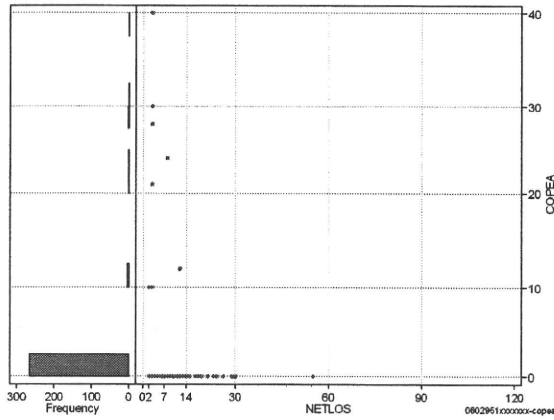


DPC6	入院目的	年齢等	手術	処置1	処置2	副傷病	重症度等	包括	点数<I	入院期間I	点数<II	入院期間II	点数≥II	特定入院期間
060295	1	x	xx	x	x	x	x	○	3,239	3	2,394	5	2,035	7

手術(手術(薬剤・材料以外)+手術(薬剤・材料))

cOPEa=cOPE+cOPEm

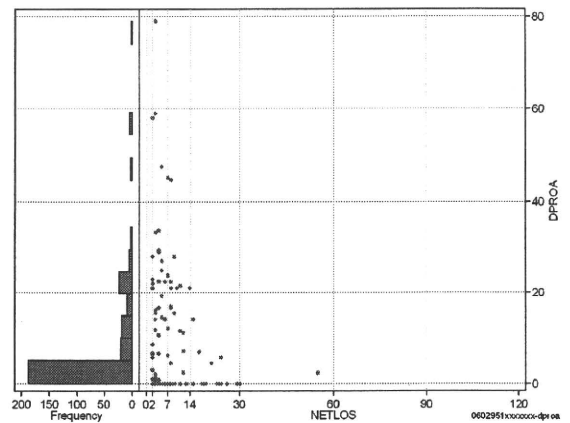
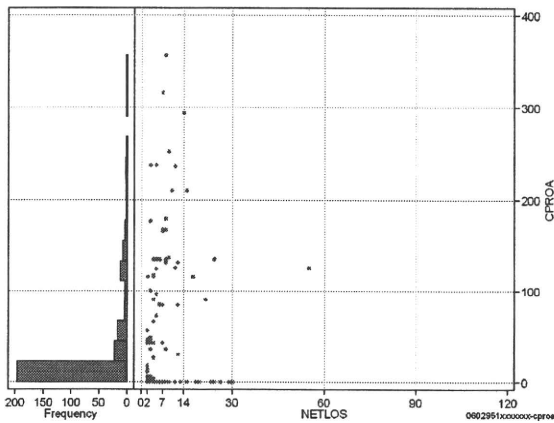
	N	Median	Mean	STD	Min	1%	5%	25%	75%	95%	99%	Max
cOPEa	277	0.0	0.8	4.4	0	0	0	0	0	0	28	40
dOPEa	277	0.0	0.2	1.4	0	0	0	0	0	0	9	13
cOpe	277	0.0	0.0	0.0	0	0	0	0	0	0	0	0
cOpem	277	0.0	0.8	4.4	0	0	0	0	0	0	28	40
dOpe	277	0.0	0.0	0.0	0	0	0	0	0	0	0	0
dOpem	277	0.0	0.2	1.4	0	0	0	0	0	0	9	13



処置(処置(薬剤・材料以外)+処置(薬剤・材料))

cPROa=cPRO+cPROm

	N	Median	Mean	STD	Min	1%	5%	25%	75%	95%	99%	Max
cPROa	277	0.0	30.0	59.7	0	0	0	0	42	166	294	357
dPROa	277	0.0	6.6	12.5	0	0	0	0	9	28	58	79
cPro	277	0.0	19.7	43.4	-31	0	0	0	42	107	210	294
cProm	277	0.0	10.2	30.6	0	0	0	0	3	85	187	192
dPro	277	0.0	4.5	9.5	-8	0	0	0	4	21	54	54
dProm	277	0.0	2.1	6.1	0	0	0	0	1	11	29	62



各項目のページへ:

[一覧に戻る](#)

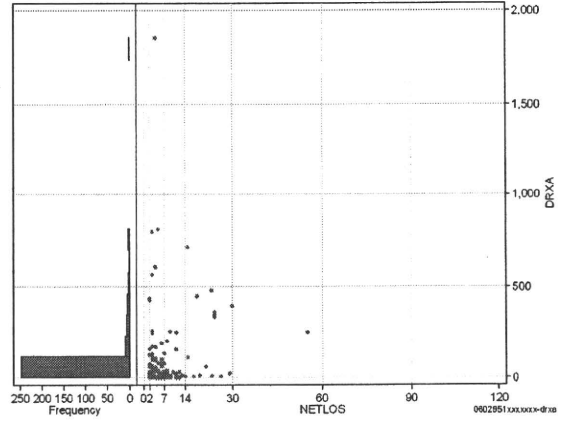
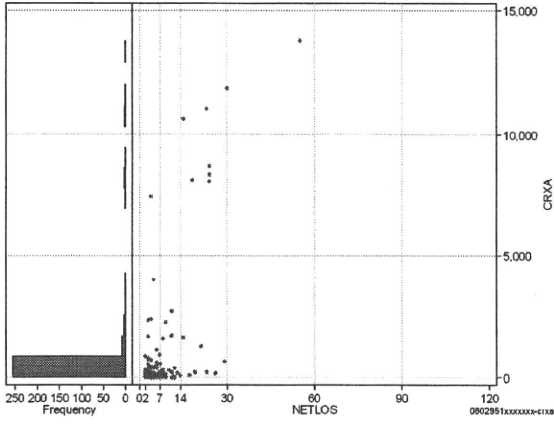
- [1. 概況](#)
- [2. 入院](#)
- [3. 手術・処置](#)
- [4. 処方・注射](#)
- [5. 検査・画像](#)
- [6. 放治・リハ](#)
- [7. その他](#)
- [8. 診療密度](#)

DPC6	入院目的	年齢等	手術	処置1	処置2	副傷病	重症度等	包括	点数<I	入院期間I	点数<II	入院期間II	点数≥II	特定入院期間
060295	1	x	xx	x	x	x	x	○	3,239	3	2,394	5	2,035	7

処方(内服+頓服+外用+麻薬)

cRXa=cRXNAI+cRXTON+cRXGAI+cRXMADO

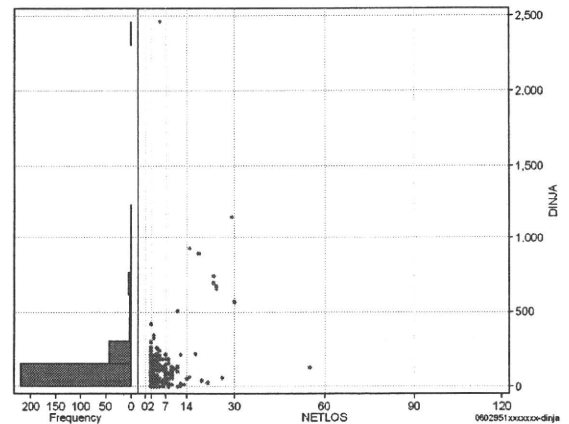
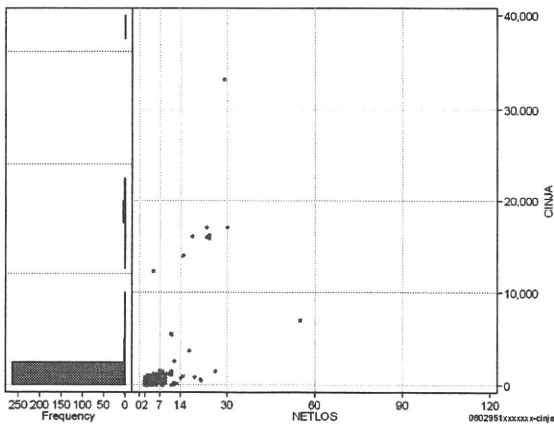
	N	Median	Mean	STD	Min	1%	5%	25%	75%	95%	99%	Max
cRXa	277	2.0	474.1	1,804.8	0	0	0	0	134	2,286	11,084	13,782
dRXa	277	0.3	52.1	161.9	0	0	0	0	29	335	795	1,853
cRXNai	277	0.0	452.0	1,768.6	0	0	0	0	87	2,286	10,911	13,451
cRXTon	277	0.0	2.7	13.1	0	0	0	0	0	16	64	161
cRXGai	277	0.0	18.8	68.2	0	0	0	0	0	137	293	672
cRXMado	277	0.0	0.5	2.9	0	0	0	0	0	2	15	38
dRXNai	277	0.0	49.4	160.8	0	0	0	0	24	328	793	1,848
dRXTon	277	0.0	0.4	1.7	0	0	0	0	0	2	8	21
dRXGai	277	0.0	2.3	8.4	0	0	0	0	0	12	41	84
dRXMado	277	0.0	0.1	0.2	0	0	0	0	0	1	1	1



注射(皮下筋肉内+静脈内+注射その他)

cINJa=cInjHIKA+cInjJYO+cInjHOKA

	N	Median	Mean	STD	Min	1%	5%	25%	75%	95%	99%	Max
cINJa	277	201.0	1,018.3	3,396.8	0	0	0	147	528	2,559	17,084	33,178
dINJa	277	79.0	124.4	200.8	0	0	0	47	138	324	927	2,457
cInjHika	277	6.0	659.4	3,312.9	0	0	0	0	16	849	16,065	32,793
cInjJyo	277	0.0	74.4	184.2	0	0	0	0	10	578	783	1,424
cInjHoka	277	180.0	284.5	301.4	0	0	0	131	369	853	1,508	2,559
dInjHika	277	0.6	38.6	197.7	0	0	0	0	5	96	927	2,357
dInjJyo	277	0.0	10.6	26.3	0	0	0	0	2	67	152	181
dInjHoka	277	64.3	75.2	60.2	0	0	0	38	99	185	292	419



各項目のページへ:

[一覧に戻る](#)

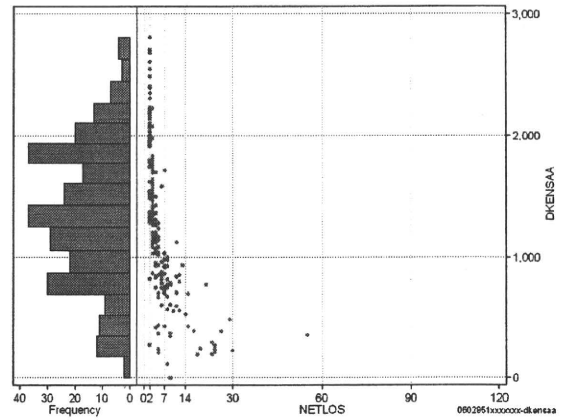
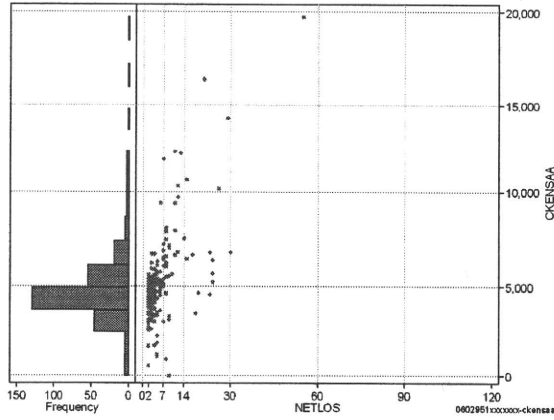
- [1. 概況](#)
- [2. 入院](#)
- [3. 手術・処置](#)
- [4. 処方・注射](#)
- [5. 検査・画像](#)
- [6. 放治・リハ](#)
- [7. その他](#)
- [8. 診療密度](#)

DPC6	入院目的	年齢等	手術	処置1	処置2	副傷病	重症度等	包括	点数<I	入院期間I	点数<II	入院期間II	点数≥II	特定入院期間
060295	1	x	xx	x	x	x	x	○	3,239	3	2,394	5	2,035	7

検査(検査(薬剤・材料以外)+検査(薬剤・材料))

cKENSa=cKENSa+cKENSAm

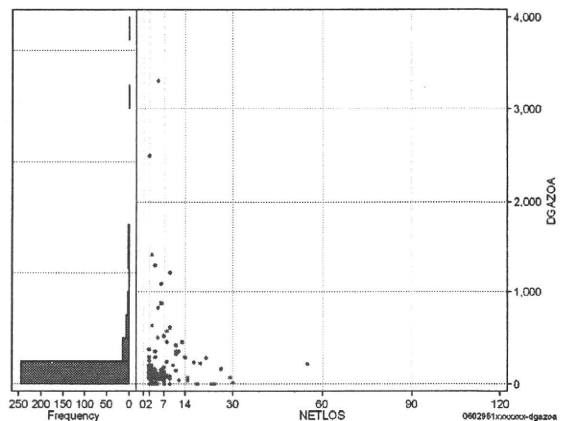
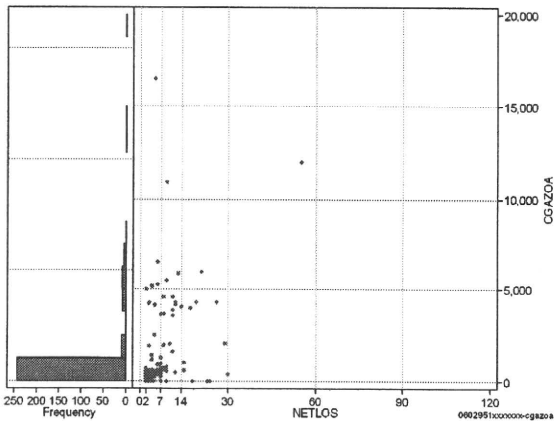
	N	Median	Mean	STD	Min	1%	5%	25%	75%	95%	99%	Max
cKENSa	277	4,357.0	4,749.8	2,098.4	0	912	2,596	3,814	5,237	7,906	14,242	19,719
dKENSa	277	1,347.5	1,365.5	591.9	0	196	349	936	1,905	2,326	2,703	2,815
cKensam	277	4,275.0	4,621.6	1,987.3	0	772	2,585	3,795	5,175	7,510	14,200	19,191
dKensam	277	26.0	128.2	408.6	0	0	0	12	126	528	1,116	5,762
dKensa	277	1,306.7	1,336.6	590.5	0	184	293	896	1,898	2,303	2,687	2,803
dKensam	277	9.5	28.9	71.0	0	0	0	4	27	72	372	823



画像診断(画像診断(薬剤・材料以外)+画像診断(薬剤・材料))

cGAZOa=cGAZO+cGAZOm

	N	Median	Mean	STD	Min	1%	5%	25%	75%	95%	99%	Max
cGAZOa	277	294.0	773.9	1,791.5	0	0	0	0	496	4,260	10,914	16,490
dGAZOa	277	81.5	138.2	304.2	0	0	0	0	141	501	1,413	3,298
cGAZO	277	226.0	488.9	899.0	0	0	0	0	425	2,502	4,388	6,911
cGAZOm	277	60.0	285.0	1,042.3	0	0	0	0	107	1,834	5,073	13,630
dGAZO	277	62.2	89.7	137.9	0	0	0	0	105	338	662	1,264
dGAZOm	277	14.2	48.5	195.0	0	0	0	0	36	176	660	2,726



各項目のページへ:

- [1. 概況](#)
- [2. 入院](#)
- [3. 手術・処置](#)
- [4. 処方・注射](#)
- [5. 検査・画像](#)
- [6. 放治・リハ](#)
- [7. その他](#)
- [8. 診療密度](#)

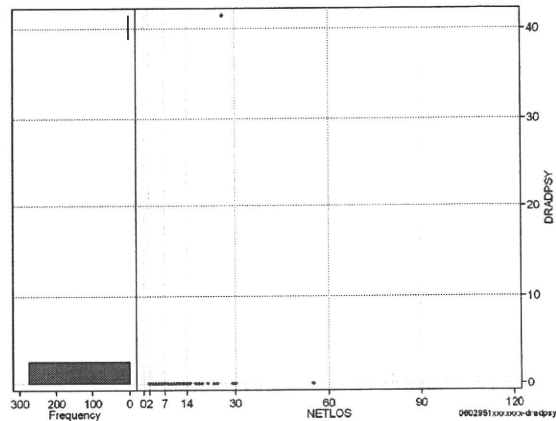
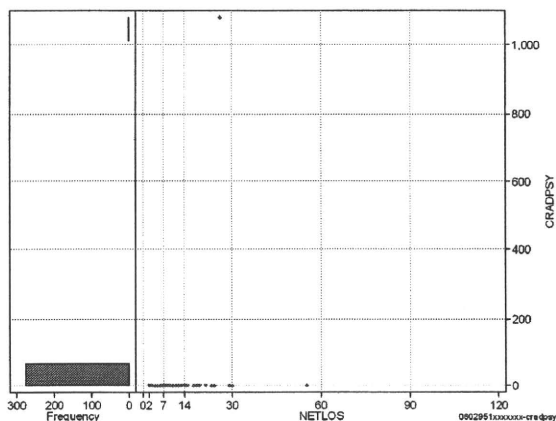
[一覧に戻る](#)

DPC6	入院目的	年齢等	手術	処置1	処置2	副傷病	重症度等	包括	点数<I	入院期間I	点数<II	入院期間II	点数≥II	特定入院期間
060295	1	x	xx	x	x	x	x	○	3,239	3	2,394	5	2,035	7

その他放治等(リハビリ除く(その他-リハビリ))

cRADPSY=cSONOTA-cREHAB

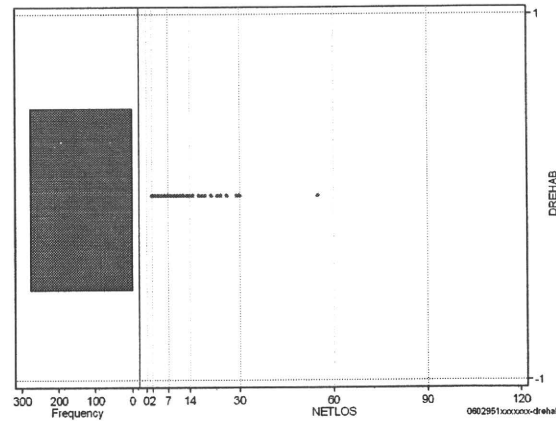
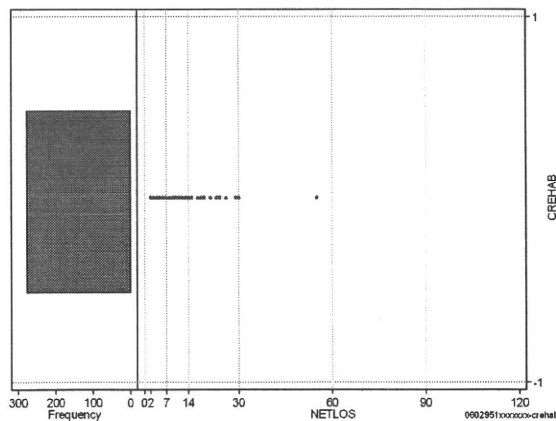
	N	Median	Mean	STD	Min	1%	5%	25%	75%	95%	99%	Max
cRADPSY	277	0.0	3.9	64.9	0	0	0	0	0	0	0	1,080
dRADPSY	277	0.0	0.1	2.5	0	0	0	0	0	0	0	42



リハビリ

cREHAB

	N	Median	Mean	STD	Min	1%	5%	25%	75%	95%	99%	Max
cRehab	277	0.0	0.0	0.0	0	0	0	0	0	0	0	0
dRehab	277	0.0	0.0	0.0	0	0	0	0	0	0	0	0



各項目のページへ:

[一覧に戻る](#)

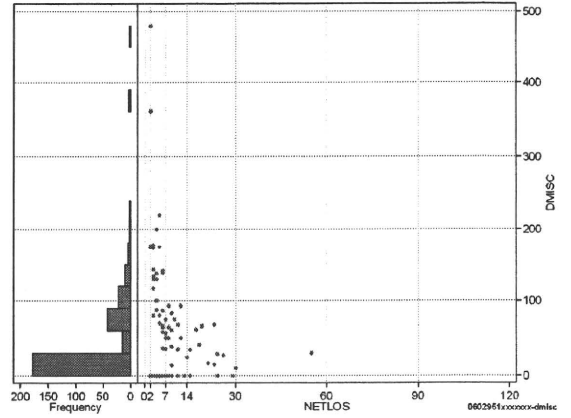
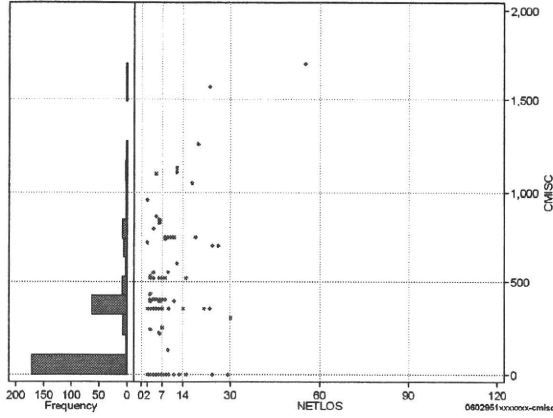
- [1. 概況](#)
- [2. 入院](#)
- [3. 手術・処置](#)
- [4. 処方・注射](#)
- [5. 検査・画像](#)
- [6. 放治・リハ](#)
- [7. その他](#)
- [8. 診療密度](#)

DPC6	入院目的	年齢等	手術	処置1	処置2	副傷病	重症度等	包括	点数<I	入院期間I	点数<II	入院期間II	点数≥II	特定入院期間
060295	1	x	xx	x	x	x	x	○	3,239	3	2,394	5	2,035	7

諸項目(初診料+指導管理料+在宅医療)

cMISC=cSHOSIN+cSHIDO+cZAITAKU

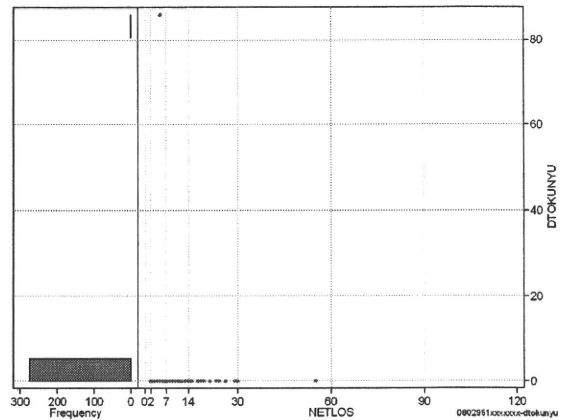
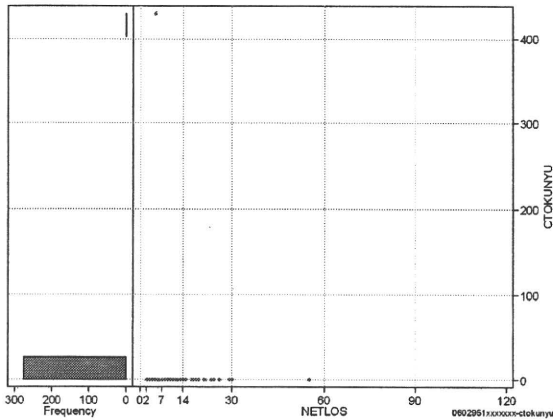
	N	Median	Mean	STD	Min	1%	5%	25%	75%	95%	99%	Max
cMISC	277	0.0	189.5	293.6	0	0	0	0	350	750	1,260	1,700
dMISC	277	0.0	38.1	65.2	0	0	0	0	70	138	360	480
cSHOSIN	277	0.0	15.2	80.6	0	0	0	0	0	0	500	500
cShido	277	0.0	174.3	273.2	0	0	0	0	350	740	1,260	1,700
cZaitak	277	0.0	0.0	0.0	0	0	0	0	0	0	0	0
dShosin	277	0.0	4.8	31.1	0	0	0	0	0	0	250	250
dShido	277	0.0	33.2	49.3	0	0	0	0	70	130	177	230
dZaitak	277	0.0	0.0	0.0	0	0	0	0	0	0	0	0



特定入院料

cTOKUNYU

	N	Median	Mean	STD	Min	1%	5%	25%	75%	95%	99%	Max
cTokuNyu	277	0.0	1.6	25.8	0	0	0	0	0	0	0	430
dTokuNyu	277	0.0	0.3	5.2	0	0	0	0	0	0	0	86



各項目のページへ:

[一覧に戻る](#)

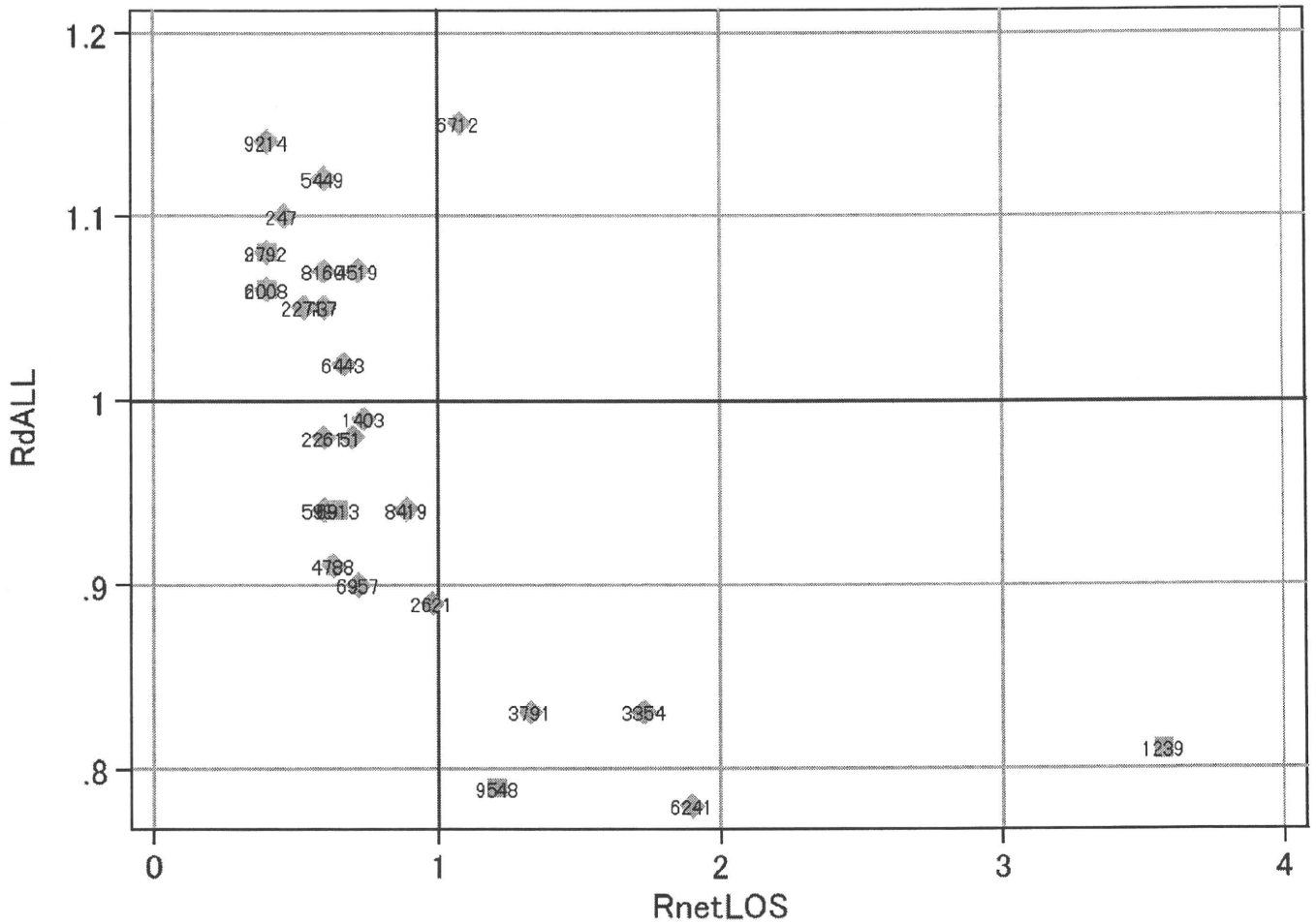
- [1. 概況](#)
- [2. 入院](#)
- [3. 手術・処置](#)
- [4. 処方・注射](#)
- [5. 検査・画像](#)
- [6. 放治・リハ](#)
- [7. その他](#)
- [8. 診療密度](#)

DPC6	入院目的	年齢等	手術	処置1	処置2	副傷病	重症度等	包括	点数<I	入院期間I	点数<II	入院期間II	点数≥II	特定入院期間
060295	1	x	xx	x	x	x	x	○	3,239	3	2,394	5	2,035	7

施設別の診療密度

metLOS/rcALL

症例数合計	netLOSの平均	dALLの平均
277	4.9	3.889



0602951xxxxxxx-densityA

各項目のページへ:

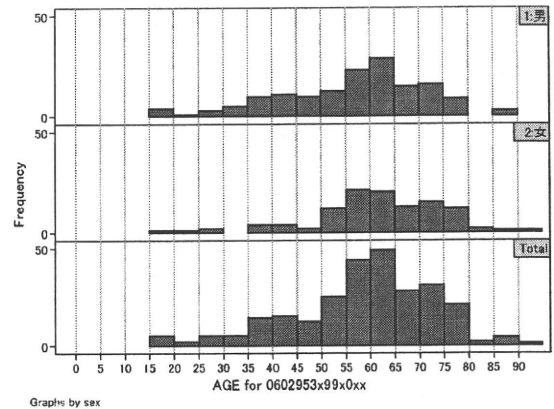
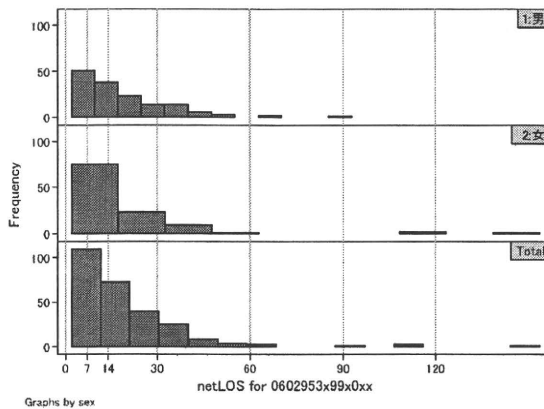
[一覧に戻る](#)

- [1. 概況](#)
- [2. 入院](#)
- [3. 手術・処置](#)
- [4. 処方・注射](#)
- [5. 検査・画像](#)
- [6. 放治・リハ](#)
- [7. その他](#)
- [8. 診療密度](#)

DPC6	入院目的	年齢等	手術	処置1	処置2	副傷病	重症度等	包括	点数<I	入院期間I	点数<II	入院期間II	点数≥II	特定入院期間
060295	3	x	99	x	0	x	x	○	3,338	5	2,709	14	2,303	31

性別・年齢・機関別基礎集計

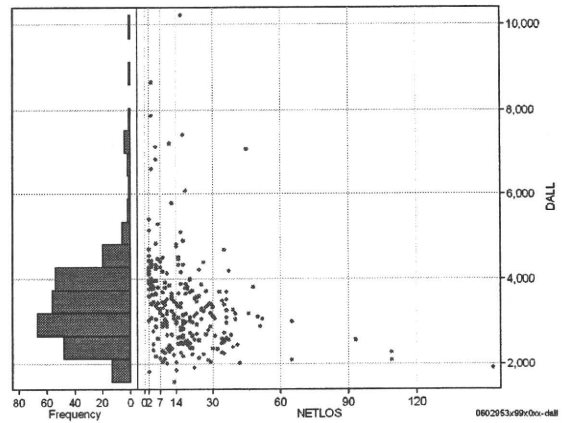
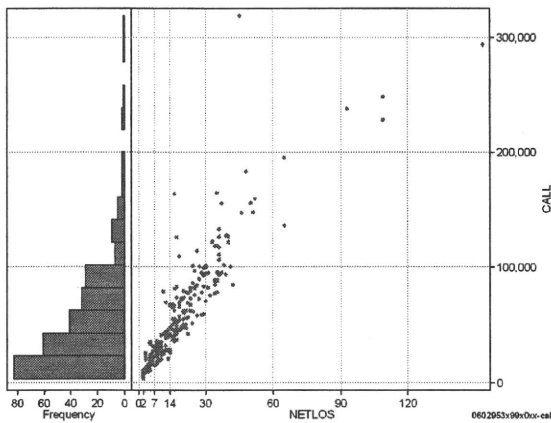
	N	Median	Mean	STD	Min	1%	5%	25%	75%	95%	99%	Max
netLOS	276	14.0	17.3	17.5	2	2	2	5	23	41	109	154



総点数の合計

	N	Median	Mean	STD	Min	1%	5%	25%	75%	95%	99%	Max
cAll	276	41,968.5	54,110.9	48,311.5	3,620	7,189	8,275	19,803	76,753	146,753	248,444	317,921
dAll	276	3,303.2	3,463.2	1,115.1	1,579	1,857	2,121	2,700	3,961	5,152	7,872	10,217

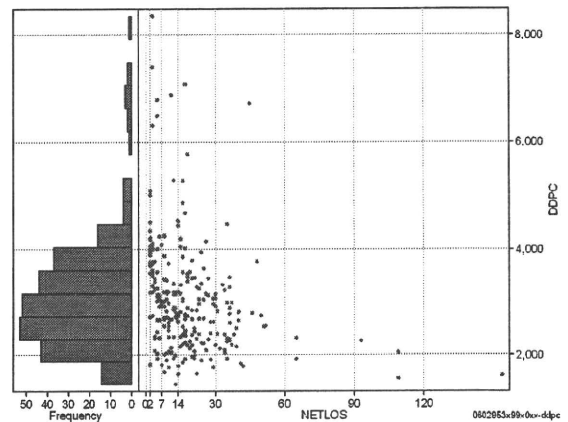
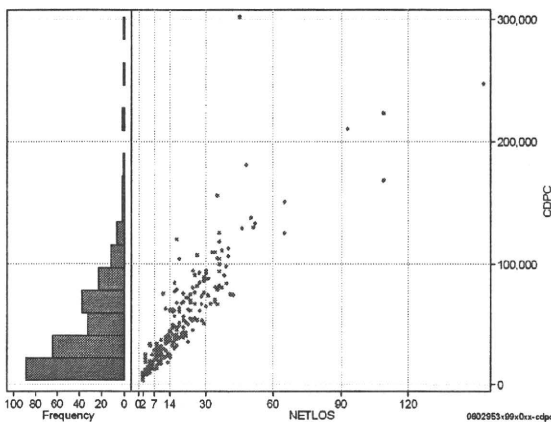
cALL/dALL



包括対象部分

	N	Median	Mean	STD	Min	1%	5%	25%	75%	95%	99%	Max
cDPC	276	37,508.0	48,082.9	42,447.3	3,620	6,375	7,832	16,193	68,178	124,894	223,057	302,201
dDPC	276	2,977.8	3,118.9	1,039.4	1,435	1,606	1,855	2,385	3,626	4,860	7,079	8,359

cDPC/dDPC



各項目のページへ:

[一覧に戻る](#)

- [1. 概況](#)
- [2. 入院](#)
- [3. 手術・処置](#)
- [4. 処方・注射](#)
- [5. 検査・画像](#)
- [6. 放治・リハ](#)
- [7. その他](#)
- [8. 診療密度](#)

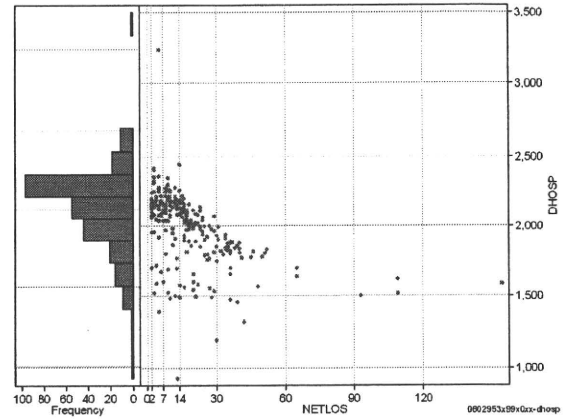
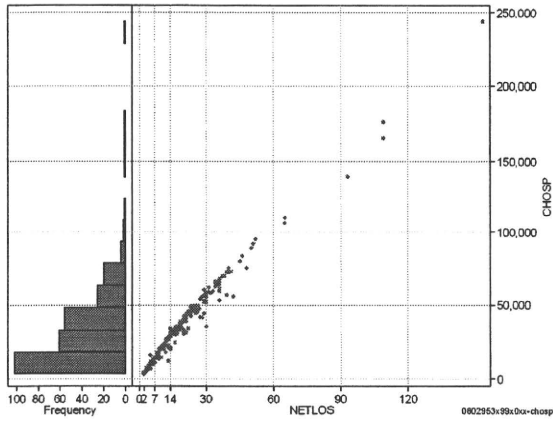


DPC6	入院目的	年齢等	手術	処置1	処置2	副傷病	重症度等	包括	点数<I	入院期間I	点数<II	入院期間II	点数≥II	特定入院期間
060295	3	x	99	x	0	x	x	○	3,338	5	2,709	14	2,303	31

入院日数依存部分(入院管理料・加算+入院時食事療養等+調剤+調期)

cHOSP=cNYUIN+cSHOKUJI+cRxCHO+cRxCHOKI

	N	Median	Mean	STD	Min	1%	5%	25%	75%	95%	99%	Max
cHOSP	276	27,950.0	32,369.1	28,744.5	3,390	3,904	4,254	11,297	44,458	73,286	165,465	243,814
dHOSP	276	2,068.0	2,004.1	253.0	928	1,324	1,522	1,853	2,162	2,357	2,417	3,236
cNyuin	276	24,700.0	27,995.3	24,142.1	2,978	3,480	3,830	9,856	38,966	62,277	139,623	203,956
cShokuji	276	30,655.0	42,637.5	47,237.6	0	3,840	4,240	13,010	53,365	121,750	248,330	388,080
cRxCho	276	63.0	91.0	113.0	0	0	0	7	133	252	609	1,050
cRxChoKi	276	0.0	19.1	28.4	0	0	0	0	42	84	126	136
dNyuin	276	1,814.0	1,754.6	238.4	794	1,092	1,275	1,618	1,915	2,058	2,158	2,341
dShokuji	276	2,387.3	2,435.4	795.7	0	489	1,590	2,120	2,635	3,300	3,300	12,170
dRxCho	276	5.6	4.3	2.8	0	0	0	2	7	7	7	7
dRxChoKi	276	0.0	1.7	3.6	0	0	0	0	2	8	21	21



各項目のページへ:

[一覧に戻る](#)

- [1. 概況](#)
- [2. 入院](#)
- [3. 手術・処置](#)
- [4. 処方・注射](#)
- [5. 検査・画像](#)
- [6. 放治・リハ](#)
- [7. その他](#)
- [8. 診療密度](#)