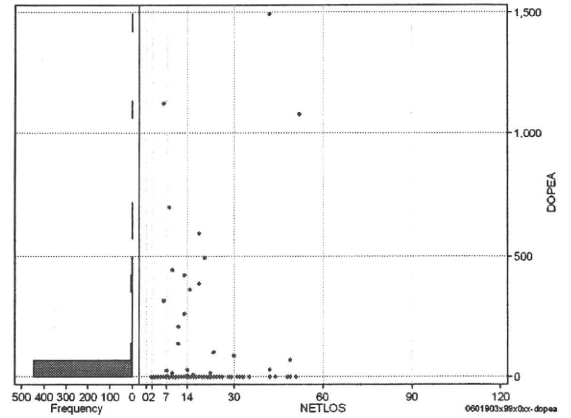
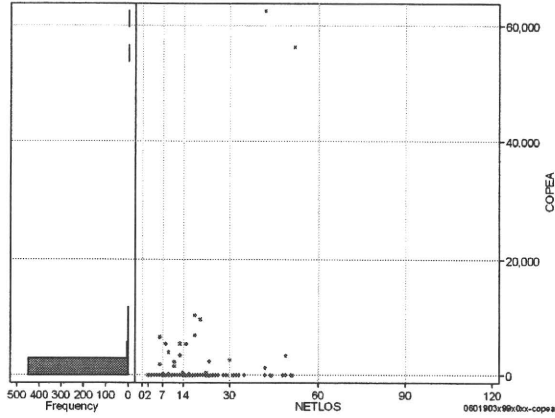


DPC6	入院目的	年齢等	手術	処置1	処置2	副傷病	重症度等	包括	点数<I	入院期間I	点数<II	入院期間II	点数≥II	特定入院期間
060190	3	x	99	x	0	x	x	○	3,026	7	2,237	13	1,901	21

手術(手術(薬剤・材料以外)+手術(薬剤・材料))

	N	Median	Mean	STD	Min	1%	5%	25%	75%	95%	99%	Max
cOPEa	461	0.0	421.1	4,031.4	0	0	0	0	0	76	7,008	62,666
dOPEa	461	0.0	18.3	119.0	0	0	0	0	0	5	587	1,492
cOpe	461	0.0	343.8	3,404.7	0	0	0	0	0	50	6,740	57,552
cOpem	461	0.0	77.3	787.8	0	0	0	0	0	0	1,896	14,930
dOpe	461	0.0	14.9	105.5	0	0	0	0	0	4	587	1,370
dOpem	461	0.0	3.4	26.0	0	0	0	0	0	0	146	287

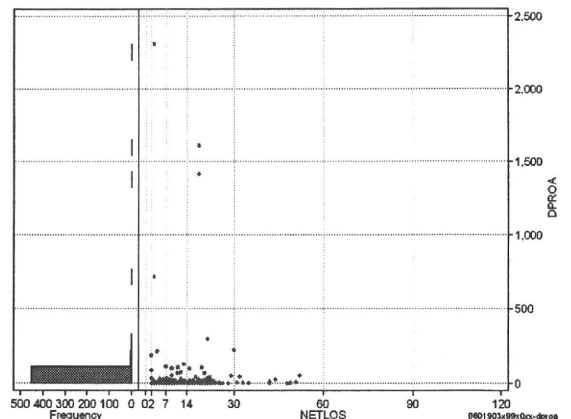
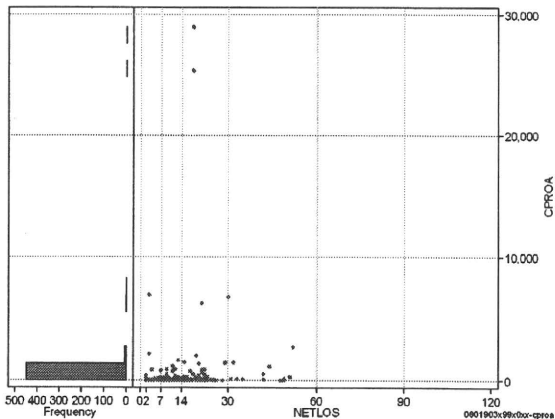
cOPEa=cOPE+cOPEm



処置(処置(薬剤・材料以外)+処置(薬剤・材料))

	N	Median	Mean	STD	Min	1%	5%	25%	75%	95%	99%	Max
cPROa	461	0.0	243.9	1,882.7	0	0	0	0	38	683	6,258	28,992
dPROa	461	0.0	20.4	151.8	0	0	0	0	3	41	298	2,310
cPro	461	0.0	111.2	815.8	0	0	0	0	0	384	1,846	12,720
cProm	461	0.0	132.7	1,097.4	0	0	0	0	17	238	2,030	16,272
dPro	461	0.0	10.5	90.6	0	0	0	0	0	21	79	1,633
dProm	461	0.0	9.9	68.4	0	0	0	0	1	20	186	904

cPROa=cPRO+cPROm



各項目のページへ:

[一覧に戻る](#)

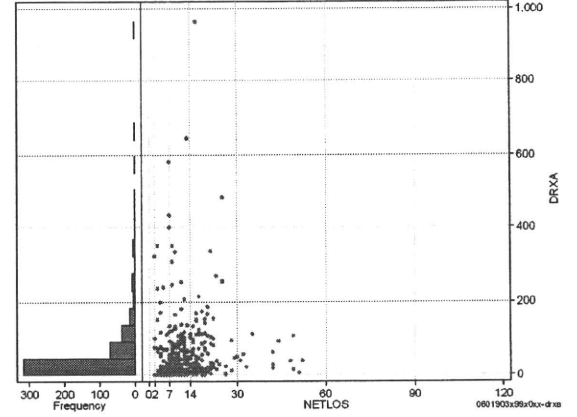
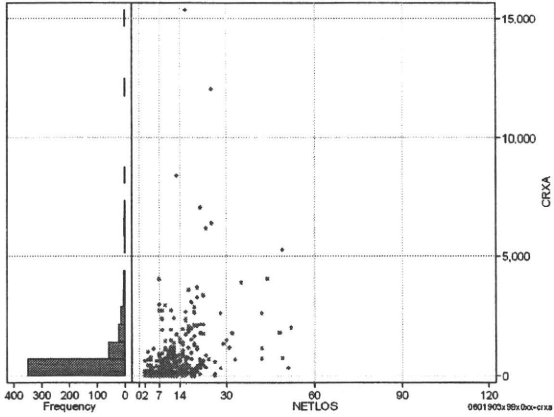
- [1. 概況](#)
- [2. 入院](#)
- [3. 手術・処置](#)
- [4. 処方・注射](#)
- [5. 検査・画像](#)
- [6. 放治・リハ](#)
- [7. その他](#)
- [8. 診療密度](#)

DPC6	入院目的	年齢等	手術	処置1	処置2	副傷病	重症度等	包括	点数<I	入院期間I	点数<II	入院期間II	点数≥II	特定入院期間
060190	3	x	99	x	0	x	x	○	3,026	7	2,237	13	1,901	21

処方(内服+頓服+外用+麻薬)

cRXa=cRxNAI+cRxTON+cRxGAI+cRxMADO

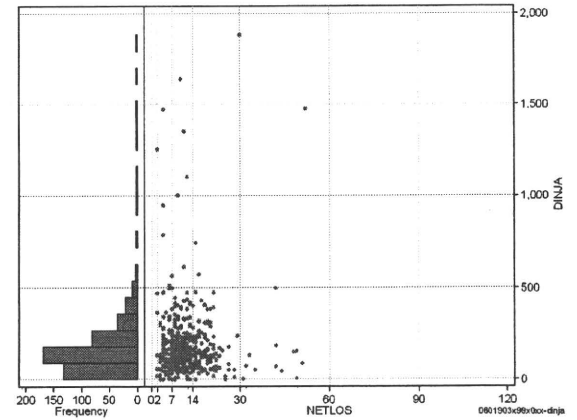
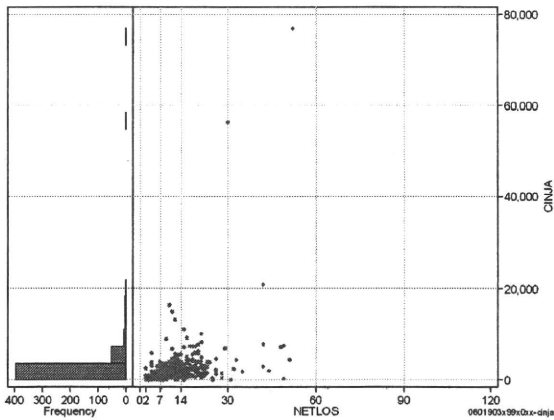
	N	Median	Mean	STD	Min	1%	5%	25%	75%	95%	99%	Max
cRXa	461	195.0	649.6	1,325.7	0	0	0	37	723	2,704	6,379	15,391
dRXa	461	18.2	49.8	88.2	0	0	0	4	62	174	433	962
cRxNai	461	141.0	550.8	1,242.5	0	0	0	14	590	2,347	5,955	14,582
cRxTon	461	0.0	17.0	53.8	0	0	0	0	5	107	320	530
cRxGai	461	0.0	80.5	245.7	0	0	0	0	54	434	1,024	2,830
cRxMado	461	0.0	1.3	4.4	0	0	0	0	0	8	20	56
dRxNai	461	12.3	41.5	80.6	0	0	0	2	48	157	354	911
dRxTon	461	0.0	1.8	7.0	0	0	0	0	0	9	40	76
dRxGai	461	0.0	6.3	22.9	0	0	0	0	4	28	77	384
dRxMado	461	0.0	0.1	0.4	0	0	0	0	0	1	1	7



注射(皮下筋肉内+静脈内+注射その他)

cINJa=clnjHIKA+clnjJYO+clnjHOKA

	N	Median	Mean	STD	Min	1%	5%	25%	75%	95%	99%	Max
cINJa	461	1,426.0	2,333.5	4,824.0	0	0	207	795	2,514	5,894	14,909	76,826
dlnja	461	137.6	187.4	206.0	0	0	30	82	227	444	1,355	1,878
clnjHika	461	0.0	32.0	458.1	0	0	0	0	0	35	306	9,754
clnjJyo	461	0.0	34.5	227.3	0	0	0	0	0	134	698	4,127
clnjHoka	461	1,366.0	2,267.0	4,744.6	0	0	207	782	2,514	5,871	13,237	76,816
dlnjHika	461	0.0	1.4	12.7	0	0	0	0	0	3	19	232
dlnjJyo	461	0.0	2.6	15.3	0	0	0	0	0	9	54	229
dlnjHoka	461	136.8	183.4	203.9	0	0	30	81	217	436	1,347	1,872



各項目のページへ:

[一覧に戻る](#)

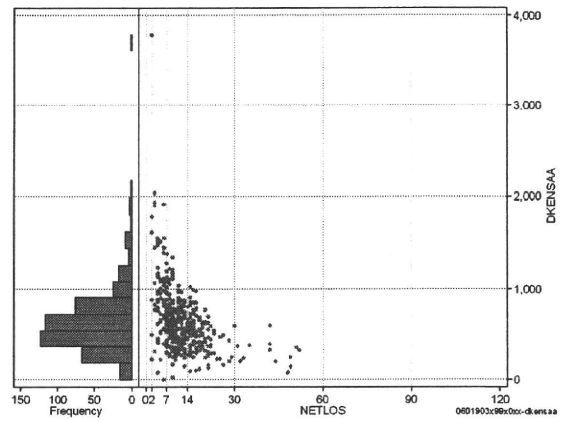
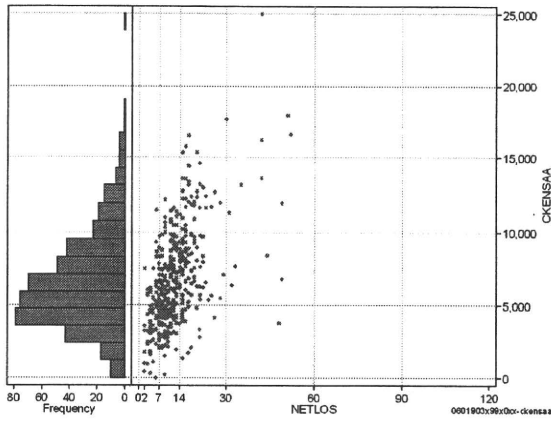
- [1. 概況](#)
- [2. 入院](#)
- [3. 手術・処置](#)
- [4. 処方・注射](#)
- [5. 検査・画像](#)
- [6. 放治・リハ](#)
- [7. その他](#)
- [8. 診療密度](#)

DPC6	入院目的	年齢等	手術	処置1	処置2	副傷病	重症度等	包括	点数<I	入院期間I	点数<II	入院期間II	点数≥II	特定入院期間
060190	3	x	99	x	0	x	x	○	3,026	7	2,237	13	1,901	21

検査(検査(薬剤・材料以外)+検査(薬剤・材料))

cKENSa=cKENSa+cKENSAm

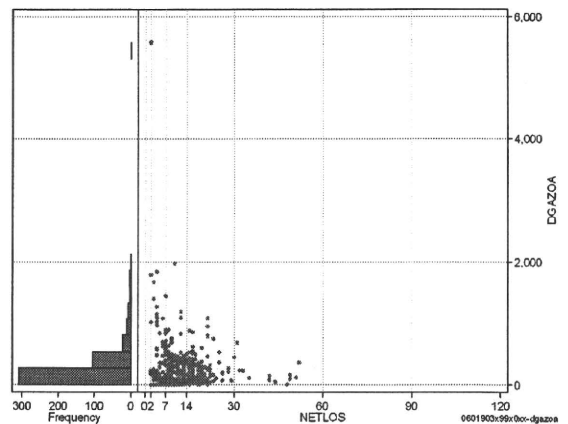
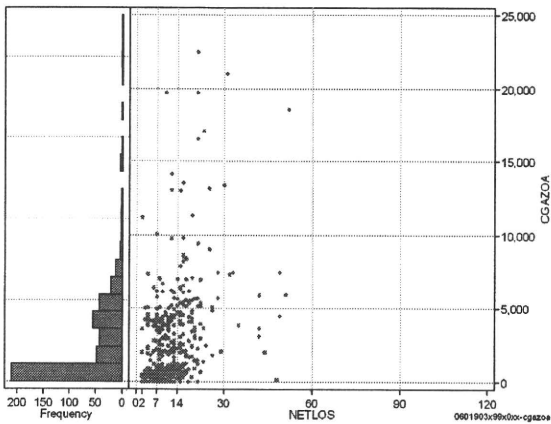
	N	Median	Mean	STD	Min	1%	5%	25%	75%	95%	99%	Max
cKENSa	461	6,026.0	6,580.6	3,290.6	0	235	2,175	4,312	8,388	12,644	16,525	25,048
dKENSa	461	579.1	627.3	346.9	0	26	226	413	762	1,182	1,907	3,784
cKensam	461	277.0	348.0	362.6	0	0	0	120	504	892	1,506	4,154
dKensam	461	24.1	34.3	39.6	0	0	0	9	46	96	218	341



画像診断(画像診断(薬剤・材料以外)+画像診断(薬剤・材料))

cGAZOa=cGAZO+cGAZOm

	N	Median	Mean	STD	Min	1%	5%	25%	75%	95%	99%	Max
cGAZOa	461	1,676.0	2,763.0	3,323.5	0	0	0	564	4,123	8,375	18,648	22,536
dGAZOa	461	139.5	253.6	380.4	0	0	0	63	343	829	1,667	5,586
cGAZOm	461	165.0	955.1	1,768.4	0	0	0	65	1,649	3,567	8,828	15,434
dGAZOm	461	116.0	164.2	185.1	0	0	0	55	224	481	862	1,874
dGAZO	461	17.8	89.4	227.0	0	0	0	7	111	338	611	3,712



各項目のページへ:

[一覧に戻る](#)

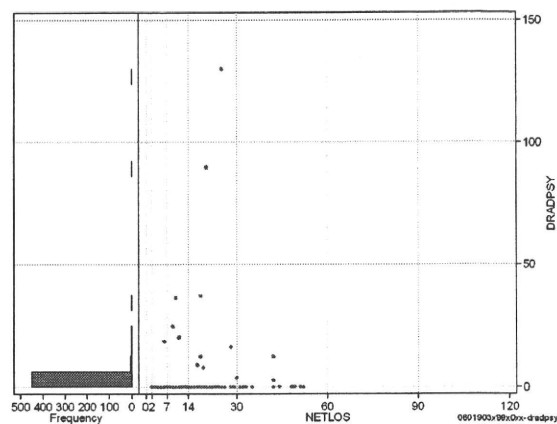
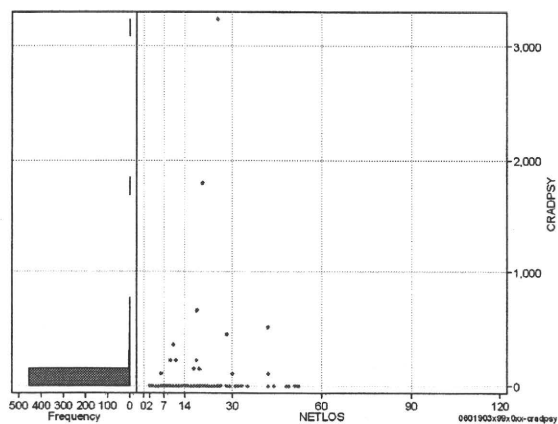
- [1. 概況](#)
- [2. 入院](#)
- [3. 手術・処置](#)
- [4. 処方・注射](#)
- [5. 検査・画像](#)
- [6. 放治・リハ](#)
- [7. その他](#)
- [8. 診療密度](#)

DPC6	入院目的	年齢等	手術	処置1	処置2	副傷病	重症度等	包括	点数<I	入院期間I	点数<II	入院期間II	点数≥II	特定入院期間
060190	3	x	99	x	0	x	x	○	3,026	7	2,237	13	1,901	21

その他放治等(リハビリ除く)(その他-リハビリ)

cRADPSY=cSONOTA-cREHAB

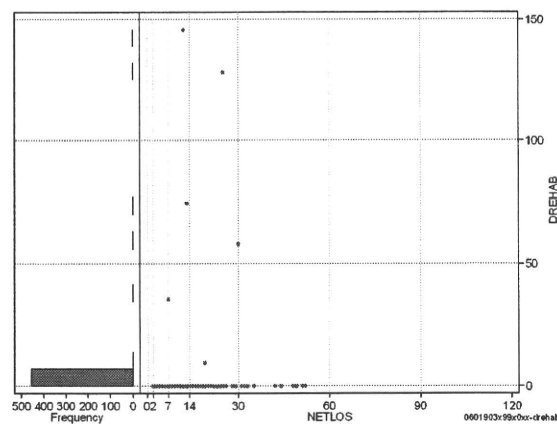
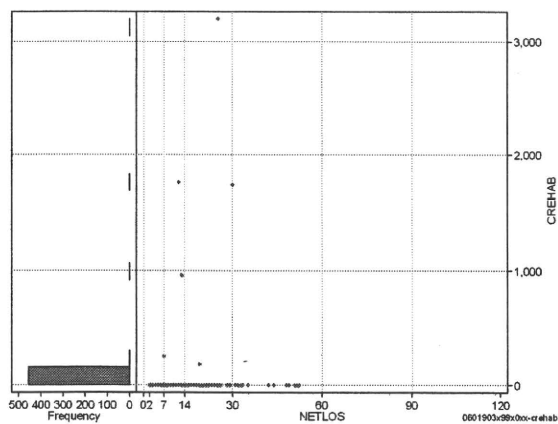
	N	Median	Mean	STD	Min	1%	5%	25%	75%	95%	99%	Max
cRADPSY	461	0.0	18.0	179.6	0	0	0	0	0	0	450	3,240
dRADPSY	461	0.0	0.9	8.0	0	0	0	0	0	0	24	130



リハビリ

cREHAB

	N	Median	Mean	STD	Min	1%	5%	25%	75%	95%	99%	Max
cRehab	461	0.0	17.5	193.2	0	0	0	0	0	0	250	3,200
dRehab	461	0.0	1.0	10.1	0	0	0	0	0	0	36	146



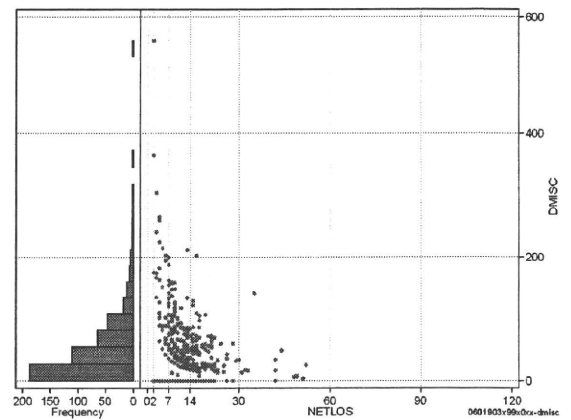
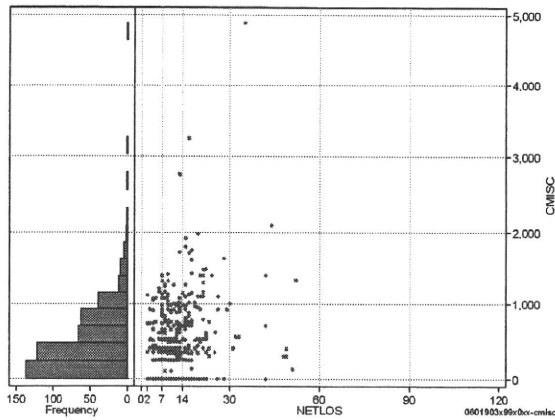
各項目のページへ:

[一覧に戻る](#)

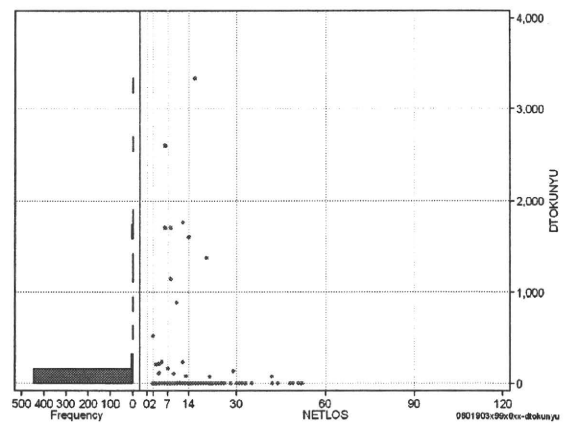
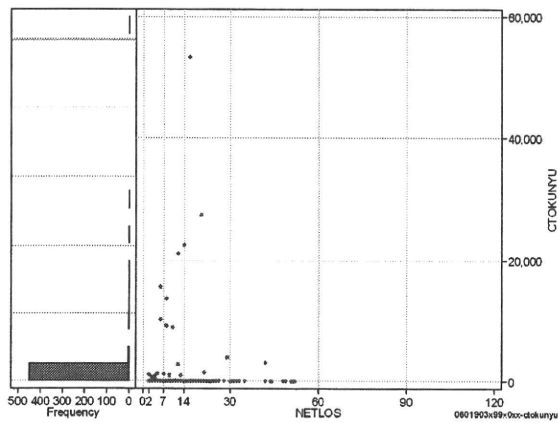
- [1. 概況](#)
- [2. 入院](#)
- [3. 手術・処置](#)
- [4. 処方・注射](#)
- [5. 検査・画像](#)
- [6. 放治・リハ](#)
- [7. その他](#)
- [8. 診療密度](#)

DPC6	入院目的	年齢等	手術	処置1	処置2	副傷病	重症度等	包括	点数<I	入院期間I	点数<II	入院期間II	点数≥II	特定入院期間
060190	3	x	99	x	0	x	x	○	3,026	7	2,237	13	1,901	21

諸項目(初診料+指導管理料+在宅医療)										cMISC=cSHOSIN+cSHIDO+cZAITAKU				
	N	Median	Mean	STD	Min	1%	5%	25%	75%	95%	99%	Max		
cMISC	461	400.0	487.3	507.1	0	0	0	0	750	1,320	1,980	4,892		
dMISC	461	35.7	49.0	58.2	0	0	0	0	71	157	263	560		
cSHOSIN	461	0.0	186.1	246.7	0	0	0	0	400	730	880	980		
cShido	461	0.0	278.7	348.6	0	0	0	0	520	950	1,400	1,780		
cZaitak	461	0.0	22.5	221.4	0	0	0	0	0	0	1,016	3,112		
dShosin	461	0.0	21.3	37.8	0	0	0	0	31	84	167	365		
dShido	461	0.0	26.6	37.2	0	0	0	0	44	93	173	310		
dZaitak	461	0.0	1.1	11.2	0	0	0	0	0	0	41	159		



特定入院料										cTOKUNYU				
	N	Median	Mean	STD	Min	1%	5%	25%	75%	95%	99%	Max		
cTokuNyu	461	0.0	437.4	3,369.2	0	0	0	0	0	30	15,630	53,370		
dTokuNyu	461	0.0	39.9	269.2	0	0	0	0	0	3	1,714	3,336		



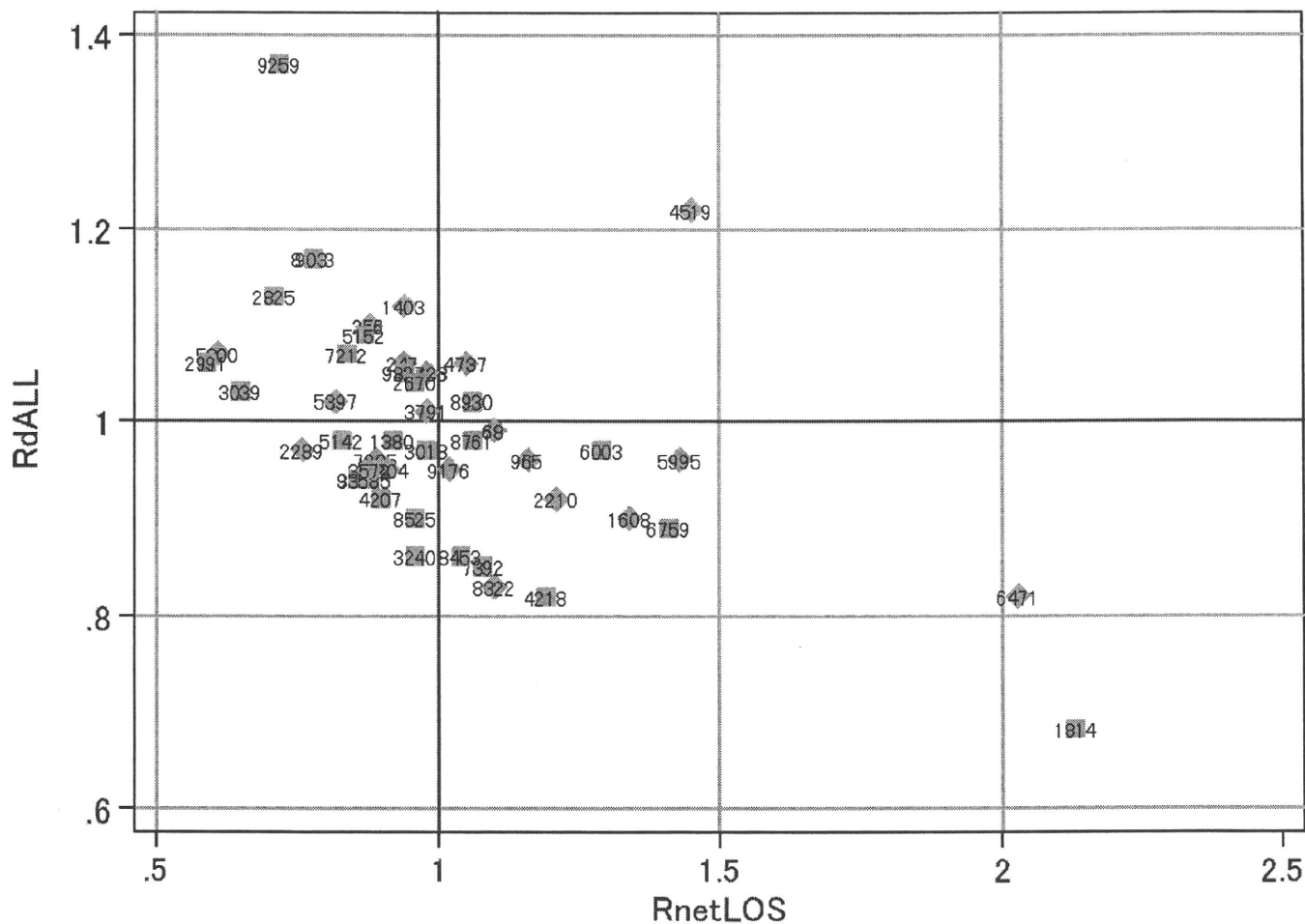
各項目のページへ:

- [1. 概況](#)
- [2. 入院](#)
- [3. 手術・処置](#)
- [4. 処方・注射](#)
- [5. 検査・画像](#)
- [6. 放治・リハ](#)
- [7. その他](#)
- [8. 診療密度](#)

[一覧に戻る](#)

DPC6	入院目的	年齢等	手術	処置1	処置2	副傷病	重症度等	包括	点数<I	入院期間I	点数<II	入院期間II	点数≥II	特定入院期間
060190	3	x	99	x	0	x	x	○	3,026	7	2,237	13	1,901	21

施設別の診療密度			rnetLOS/rcALL
症例数合計	netLOSの平均	dALLの平均	
461	12.2	3.230	



0601903x99x0xx-densityA

各項目のページへ:

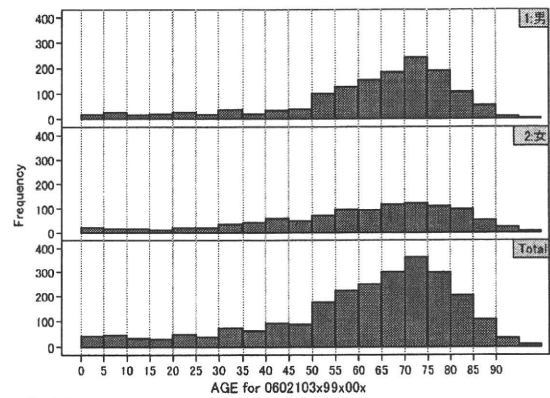
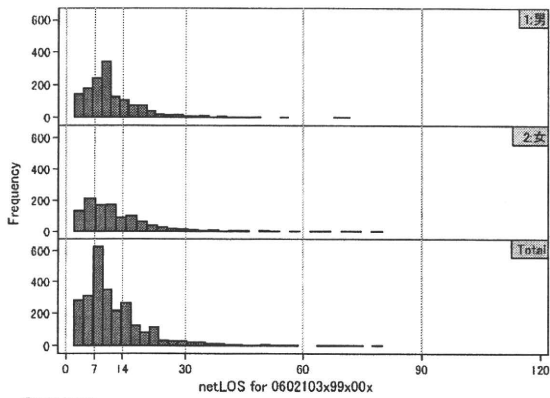
[一覧に戻る](#)

- [1. 概況](#)
- [2. 入院](#)
- [3. 手術・処置](#)
- [4. 処方・注射](#)
- [5. 検査・画像](#)
- [6. 放治・リハ](#)
- [7. その他](#)
- [8. 診療密度](#)

DPC6	入院目的	年齢等	手術	処置1	処置2	副傷病	重症度等	包括	点数<I	入院期間I	点数<II	入院期間II	点数≥II	特定入院期間
060210	3	x	99	x	0	0	x	○	3,067	6	2,333	12	1,983	20

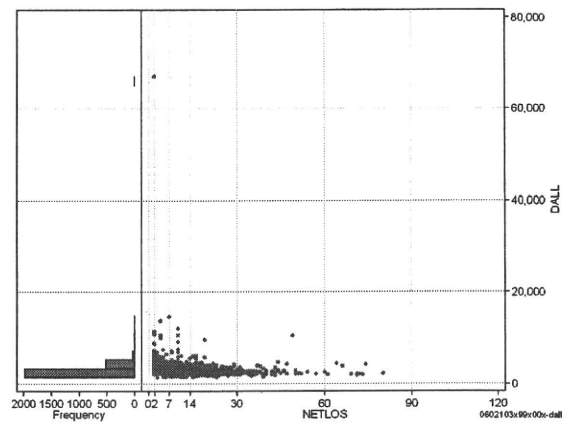
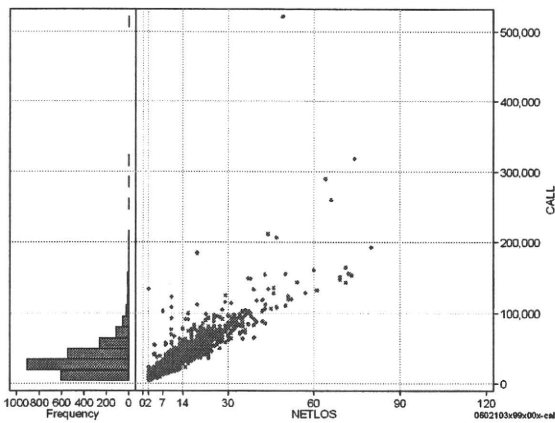
性別・年齢、機関別基礎集計

	N	Median	Mean	STD	Min	1%	5%	25%	75%	95%	99%	Max
netLOS	2,542	10.0	11.9	8.5	2	2	3	7	15	27	44	80



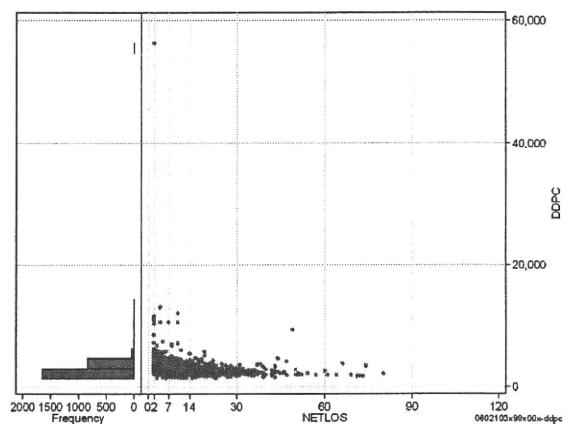
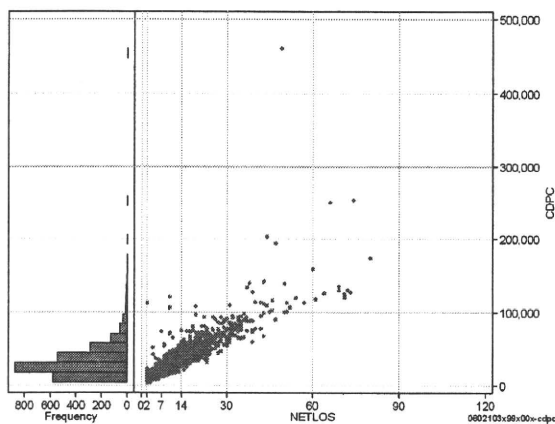
総点数の合計

	N	Median	Mean	STD	Min	1%	5%	25%	75%	95%	99%	Max
cAll	2,542	29,752.0	35,680.3	26,434.3	4,243	6,058	9,993	19,891	44,337	77,543	127,880	520,859
dAll	2,542	2,945.7	3,130.2	1,570.2	1,530	1,872	2,157	2,608	3,396	4,388	6,252	66,996



包括対象部分

	N	Median	Mean	STD	Min	1%	5%	25%	75%	95%	99%	Max
cDPC	2,542	27,802.0	32,968.2	23,404.5	4,206	5,789	9,316	18,446	41,508	71,408	112,777	460,275
dDPC	2,542	2,748.9	2,906.2	1,358.2	1,367	1,661	1,955	2,421	3,178	4,119	5,717	56,300



各項目のページへ:

- 1. 概況
- 2. 入院
- 3. 手術・処置
- 4. 処方・注射
- 5. 検査・画像
- 6. 放治・リハ
- 7. その他
- 8. 診療密度

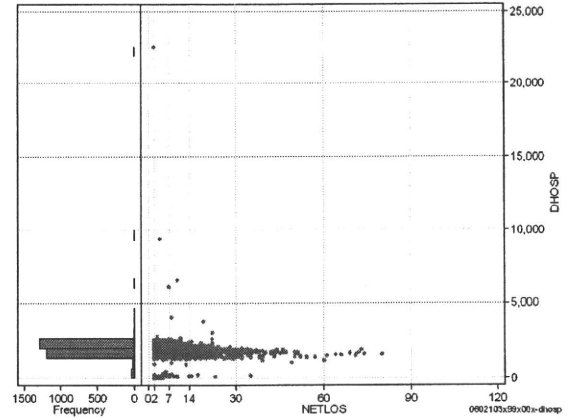
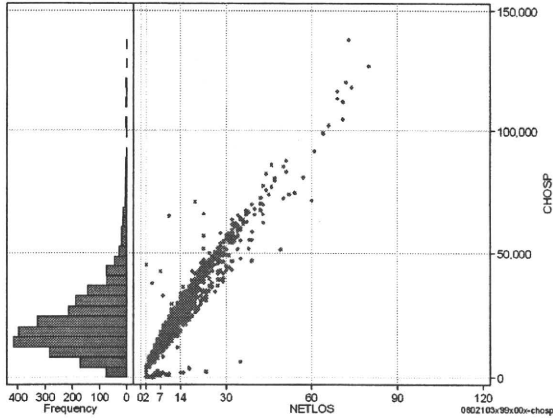
[一覧に戻る](#)

DPC6	入院目的	年齢等	手術	処置1	処置2	副傷病	重症度等	包括	点数<I	入院期間I	点数<II	入院期間II	点数≥II	特定入院期間
060210	3	x	99	x	0	0	x	○	3,067	6	2,333	12	1,983	20

入院日数依存部分(入院管理料+加算+入院時食事療養等+調剤+調期)

cHOSP=cNYUIN+cSHOKUJI+cRxCHO+cRxCHOKI

	N	Median	Mean	STD	Min	1%	5%	25%	75%	95%	99%	Max
cHOSP	2,542	19,315.5	22,434.4	14,505.1	0	1,503	5,588	12,903	28,612	47,950	72,946	137,772
dHOSP	2,542	1,991.3	1,939.2	549.8	0	180	1,428	1,840	2,089	2,231	2,465	22,516
cNyuin	2,542	17,698.5	20,557.6	13,081.4	0	0	5,055	11,965	26,424	43,731	67,726	115,726
cShokuji	2,542	14,500.0	18,059.3	16,742.3	0	0	2,170	8,680	22,600	44,920	83,340	228,890
cRxCho	2,542	35.0	49.1	54.1	0	0	0	14	63	140	252	546
cRxChoKi	2,542	0.0	21.6	26.4	0	0	0	0	42	84	84	168
dNyuin	2,542	1,850.3	1,788.0	546.7	0	0	1,263	1,684	1,931	2,067	2,291	22,478
dShokuji	2,542	1,446.7	1,451.2	577.7	0	0	530	1,156	1,767	2,320	2,915	7,153
dRxCho	2,542	4.0	3.7	2.3	0	0	0	2	6	7	7	18
dRxChoKi	2,542	0.0	2.4	3.6	0	0	0	0	4	8	21	21



各項目のページへ:

[一覧に戻る](#)

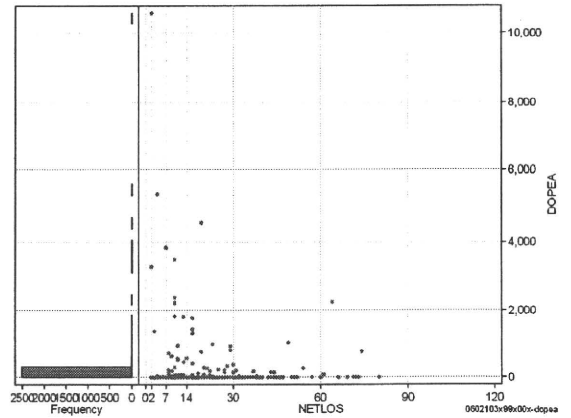
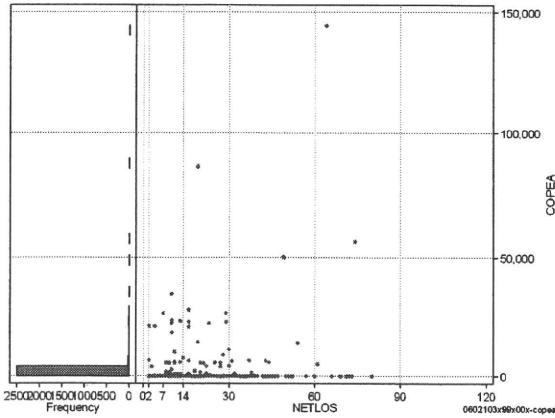
- [1. 概況](#)
- [2. 入院](#)
- [3. 手術・処置](#)
- [4. 処方・注射](#)
- [5. 検査・画像](#)
- [6. 放治・リハ](#)
- [7. その他](#)
- [8. 診療密度](#)

DPC6	入院目的	年齢等	手術	処置1	処置2	副傷病	重症度等	包括	点数<I	入院期間I	点数<II	入院期間II	点数≥II	特定入院期間
060210	3	x	99	x	0	0	x	○	3,067	6	2,333	12	1,983	20

手術(手術(薬剤・材料以外)+手術(薬剤・材料))

cOPEa=cOPE+cOPEm

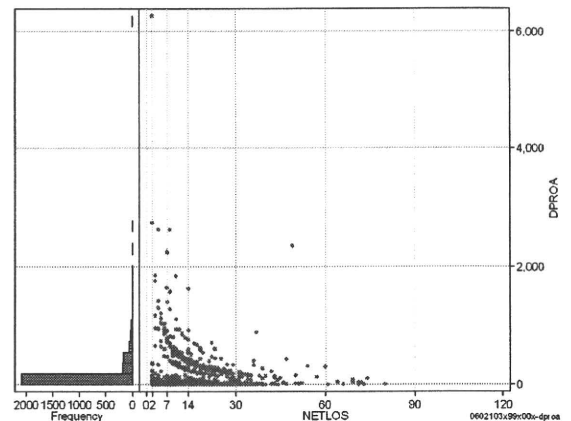
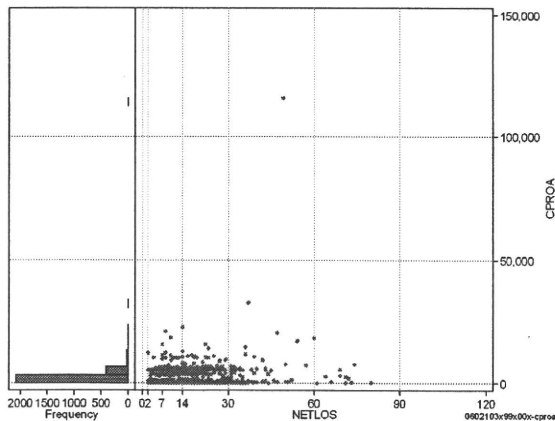
	N	Median	Mean	STD	Min	1%	5%	25%	75%	95%	99%	Max
cOPEa	2,542	0.0	348.8	4,136.1	0	0	0	0	0	0	6,560	144,411
dOPEa	2,542	0.0	25.0	305.5	0	0	0	0	0	0	562	10,571
cOpe	2,542	0.0	236.2	2,437.8	0	0	0	0	0	0	6,100	79,390
cOpeM	2,542	0.0	112.5	2,523.0	0	0	0	0	0	0	1,251	120,041
dOpe	2,542	0.0	19.0	235.5	0	0	0	0	0	0	412	7,198
dOpeM	2,542	0.0	6.0	93.6	0	0	0	0	0	0	87	3,373



処置(処置(薬剤・材料以外)+処置(薬剤・材料))

cPROa=cPRO+cPROm

	N	Median	Mean	STD	Min	1%	5%	25%	75%	95%	99%	Max
cPROa	2,542	50.0	1,266.0	3,425.3	0	0	0	0	375	5,737	10,590	115,843
dPROa	2,542	5.2	102.2	266.1	0	0	0	0	34	546	966	6,281
cPro	2,542	0.0	228.3	1,132.3	-5,053	0	0	0	184	683	4,452	29,797
cProm	2,542	14.0	1,037.8	2,755.4	0	0	0	0	169	5,276	7,282	86,046
dPro	2,542	0.0	19.2	113.9	-632	0	0	0	16	50	233	2,500
dProm	2,542	1.6	83.0	209.4	0	0	0	0	14	504	839	4,055



各項目のページへ:

[一覧に戻る](#)

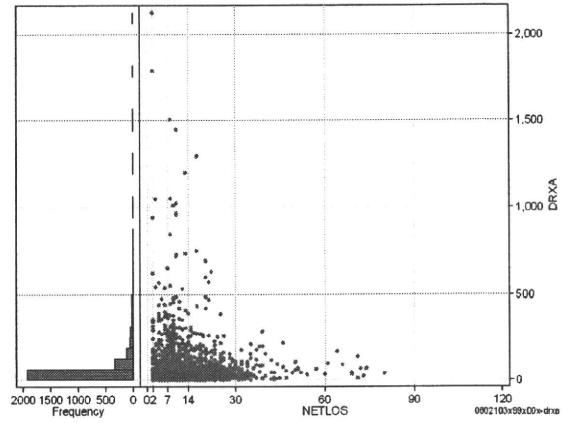
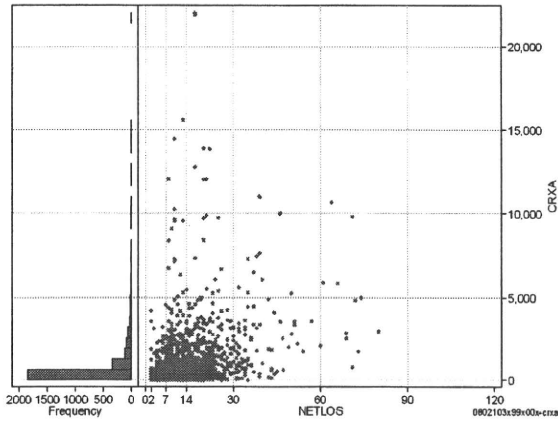
- [1. 概況](#)
- [2. 入院](#)
- [3. 手術・処置](#)
- [4. 処方・注射](#)
- [5. 検査・画像](#)
- [6. 放治・リハ](#)
- [7. その他](#)
- [8. 診療密度](#)

DPC6	入院目的	年齢等	手術	処置1	処置2	副傷病	重症度等	包括	点数<I	入院期間I	点数<II	入院期間II	点数≥II	特定入院期間
060210	3	x	99	x	0	0	x	○	3,067	6	2,333	12	1,983	20

処方(内服+頓服+外用+麻薬)

cRXa=cRXNai+cRXTon+cRxGai+cRxMado

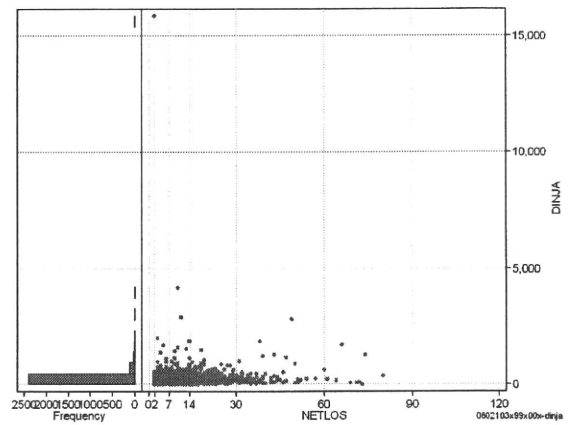
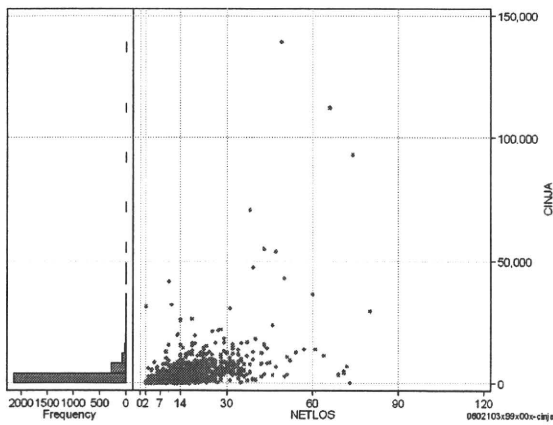
	N	Median	Mean	STD	Min	1%	5%	25%	75%	95%	99%	Max
cRXa	2,542	257.0	725.8	1,523.6	0	0	0	50	716	3,075	7,487	22,074
dRXa	2,542	25.2	58.9	125.7	0	0	0	6	61	215	567	2,128
cRXNai	2,542	205.5	622.6	1,379.2	0	0	0	17	617	2,732	6,728	22,074
cRXTon	2,542	0.0	14.9	79.3	0	0	0	0	0	70	234	2,263
cRxGai	2,542	0.0	87.1	461.7	0	0	0	0	45	365	1,035	13,368
cRxMado	2,542	0.0	1.2	5.2	0	0	0	0	0	7	18	161
dRXNai	2,542	20.7	51.1	119.3	0	0	0	2	52	191	512	2,128
dRXTon	2,542	0.0	1.1	4.5	0	0	0	0	0	6	19	92
dRxGai	2,542	0.0	6.6	32.9	0	0	0	0	4	27	79	938
dRxMado	2,542	0.0	0.1	0.3	0	0	0	0	0	1	1	7



注射(皮下筋肉内+静脈内+注射その他)

cINJa=cInjHIKA+cInjJYO+cInjHOKA

	N	Median	Mean	STD	Min	1%	5%	25%	75%	95%	99%	Max
cINJa	2,542	1,690.5	2,793.1	5,536.6	0	59	282	855	3,007	8,172	16,809	139,075
dINJa	2,542	168.0	220.1	372.4	0	7	49	108	265	486	955	15,862
cInjHika	2,542	0.0	91.1	1,513.7	0	0	0	0	6	46	670	64,657
cInjJyo	2,542	0.0	75.8	1,232.5	0	0	0	0	0	220	1,136	59,636
cInjHoka	2,542	1,637.5	2,626.2	4,514.9	0	0	273	834	2,916	7,619	16,282	93,196
dInjHika	2,542	0.0	5.0	57.3	0	0	0	0	0	4	56	1,702
dInjJyo	2,542	0.0	4.8	34.9	0	0	0	0	0	21	94	1,217
dInjHoka	2,542	163.1	210.3	359.7	0	0	46	105	256	460	877	15,861



各項目のページへ:

[一覧に戻る](#)

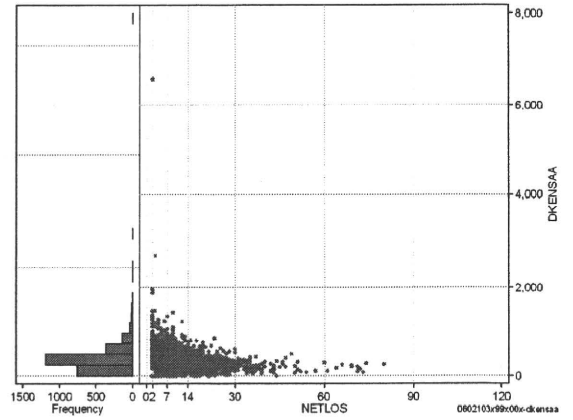
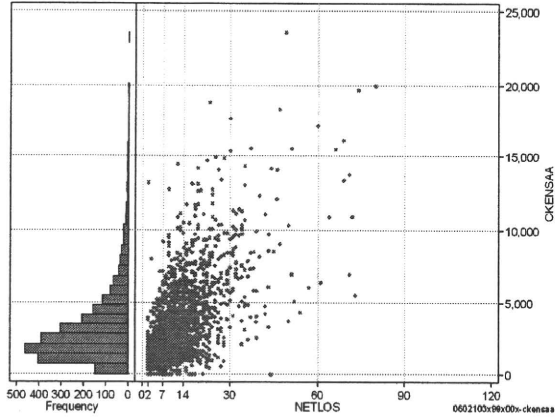
- [1. 概況](#)
- [2. 入院](#)
- [3. 手術・処置](#)
- [4. 処方・注射](#)
- [5. 検査・画像](#)
- [6. 放治・リハ](#)
- [7. その他](#)
- [8. 診療密度](#)

DPC6	入院目的	年齢等	手術	処置1	処置2	副傷病	重症度等	包括	点数<I	入院期間I	点数<II	入院期間II	点数≥II	特定入院期間
060210	3	x	99	x	0	0	x	○	3,067	6	2,333	12	1,983	20

検査(検査(薬剤・材料以外)+検査(薬剤・材料))

cKENSAa=cKENSA+cKENSAm

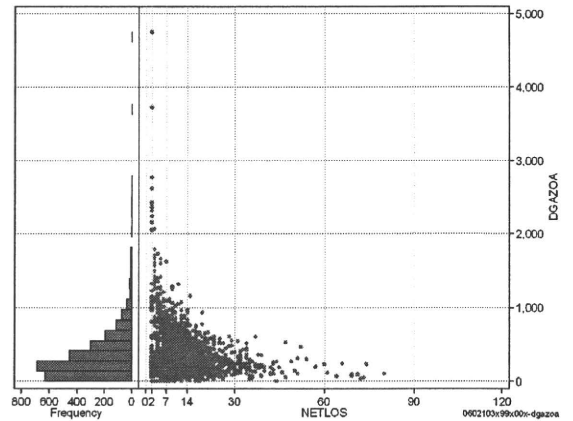
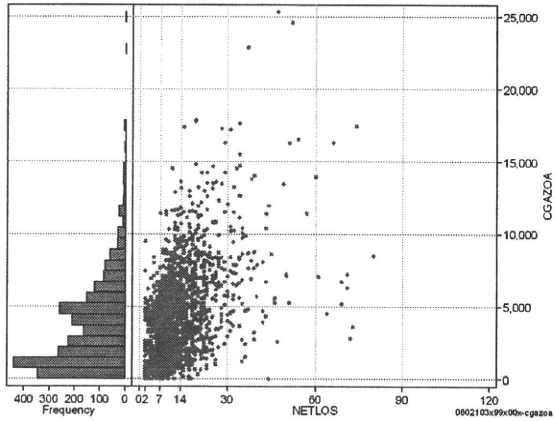
	N	Median	Mean	STD	Min	1%	5%	25%	75%	95%	99%	Max
cKENSAa	2,542	2,527.5	3,233.5	2,595.4	0	0	638	1,510	4,121	8,360	13,064	23,599
dKENSAa	2,542	266.2	307.1	242.1	0	0	66	172	378	670	1,049	6,582
cKensa	2,542	2,511.5	3,156.8	2,470.7	0	0	638	1,505	4,037	7,870	12,590	21,677
cKensam	2,542	0.0	76.7	286.4	0	0	0	0	0	453	973	7,689
dKensa	2,542	262.8	300.8	232.6	0	0	66	171	371	653	981	6,564
dKensam	2,542	0.0	6.4	24.7	0	0	0	0	0	36	92	595



画像診断(画像診断(薬剤・材料以外)+画像診断(薬剤・材料))

cGAZOa=cGAZO+cGAZOm

	N	Median	Mean	STD	Min	1%	5%	25%	75%	95%	99%	Max
cGAZOa	2,542	2,977.5	3,697.5	3,069.9	0	0	416	1,197	5,231	9,415	13,930	25,313
dGAZOa	2,542	269.2	353.4	318.3	0	0	65	141	477	893	1,424	4,747
cGAZO	2,542	2,354.0	2,609.6	1,980.9	0	0	330	993	3,602	6,069	9,180	19,550
cGAZOm	2,542	503.5	1,087.9	1,308.1	0	0	0	178	1,806	3,425	5,920	13,240
dGAZO	2,542	205.1	250.5	203.3	0	0	55	113	330	582	977	2,967
dGAZOm	2,542	50.2	102.9	136.2	0	0	0	20	143	341	601	1,780



各項目のページへ:

- 1. 概況
- 2. 入院
- 3. 手術・処置
- 4. 処方・注射
- 5. 検査・画像
- 6. 放治・リハ
- 7. その他
- 8. 診療密度

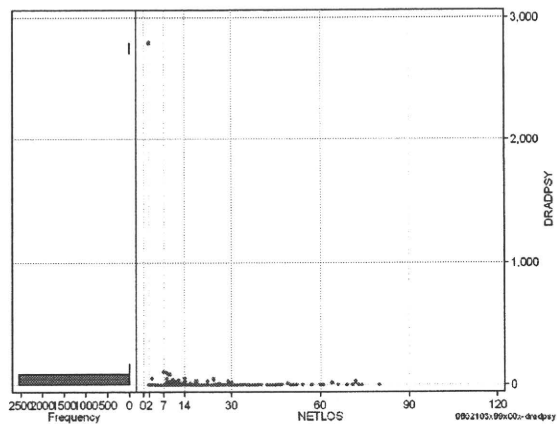
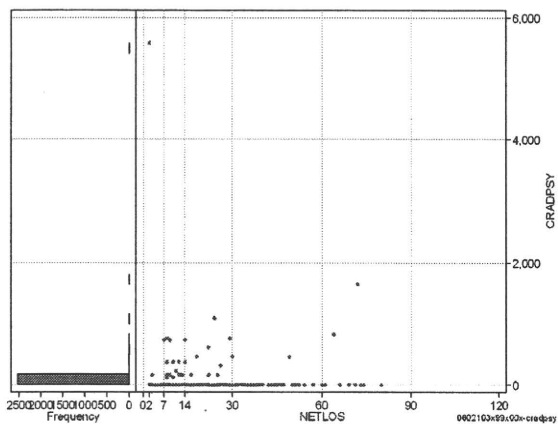
[一覧に戻る](#)

DPC6	入院目的	年齢等	手術	処置1	処置2	副傷病	重症度等	包括	点数<I	入院期間I	点数<II	入院期間II	点数≥II	特定入院期間
060210	3	x	99	x	0	0	x	○	3,067	6	2,333	12	1,983	20

その他放治等(リハビリ除く(その他リハビリ))

cRADPSY=cSONOTA-cREHAB

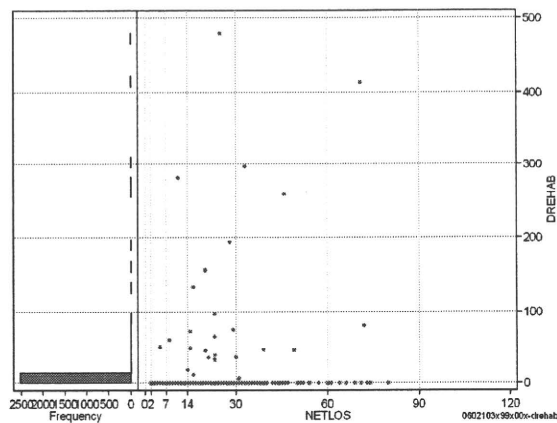
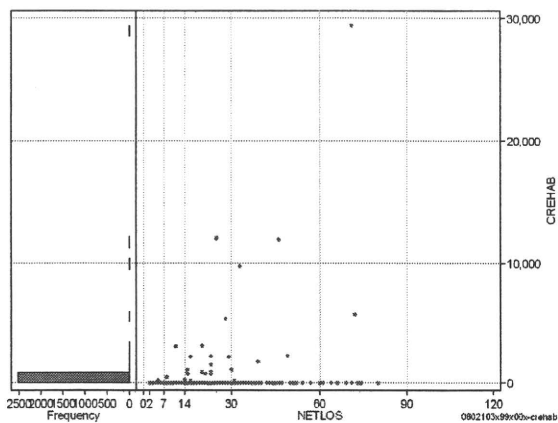
	N	Median	Mean	STD	Min	1%	5%	25%	75%	95%	99%	Max
cRADPSY	2,542	0.0	7.2	125.8	0	0	0	0	0	0	150	5,590
dRADPSY	2,542	0.0	1.4	55.6	0	0	0	0	0	0	12	2,795



リハビリ

cREHAB

	N	Median	Mean	STD	Min	1%	5%	25%	75%	95%	99%	Max
cRehab	2,542	0.0	39.4	729.6	0	0	0	0	0	0	180	29,389
dRehab	2,542	0.0	1.2	17.3	0	0	0	0	0	0	6	479



各項目のページへ:

[一覧に戻る](#)

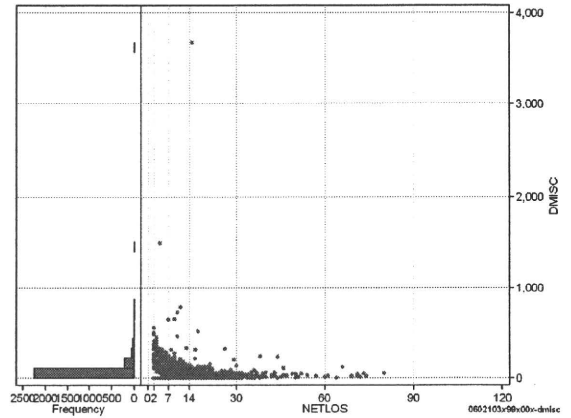
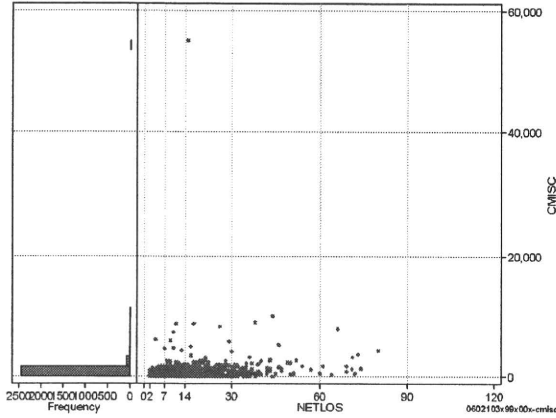
- [1. 概況](#)
- [2. 入院](#)
- [3. 手術・処置](#)
- [4. 処方・注射](#)
- [5. 検査・画像](#)
- [6. 放治・リハ](#)
- [7. その他](#)
- [8. 診療密度](#)

DPC6	入院目的	年齢等	手術	処置1	処置2	副傷病	重症度等	包括	点数<I	入院期間I	点数<II	入院期間II	点数≥II	特定入院期間
060210	3	x	99	x	0	0	x	○	3,067	6	2,333	12	1,983	20

諸項目(初診料+指導管理料+在宅医療)

cMISC=cSHOSIN+cSHIDO+cZAITAKU

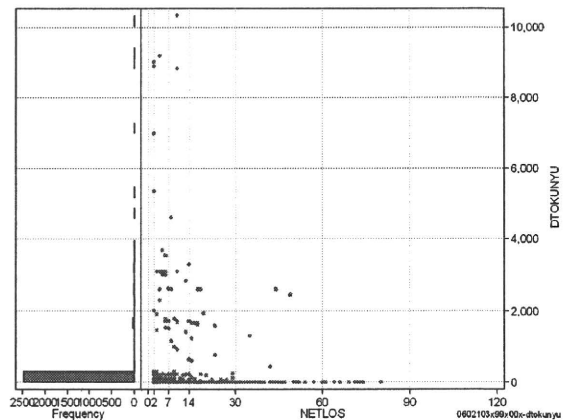
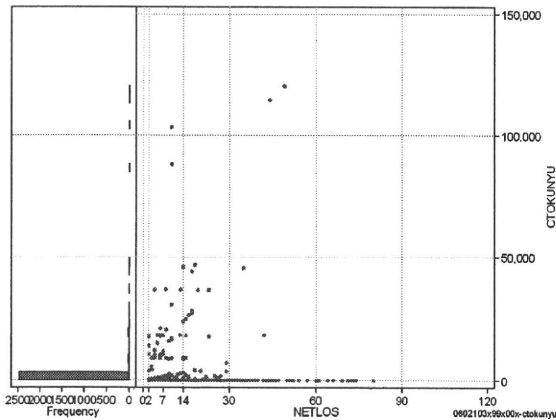
	N	Median	Mean	STD	Min	1%	5%	25%	75%	95%	99%	Max
cMISC	2,542	350.0	475.6	1,293.3	0	0	0	0	700	1,400	2,566	55,133
dMISC	2,542	27.1	48.2	104.4	0	0	0	0	63	173	325	3,676
cSHOSIN	2,542	0.0	129.9	246.4	0	0	0	0	250	730	880	1,760
cShido	2,542	0.0	286.6	463.6	0	0	0	0	430	1,050	1,750	8,860
cZaitak	2,542	0.0	59.0	1,175.6	0	0	0	0	0	0	1,050	55,133
dShosin	2,542	0.0	18.0	44.0	0	0	0	0	12	103	240	365
dShido	2,542	0.0	25.7	39.7	0	0	0	0	44	100	173	423
dZaitak	2,542	0.0	4.5	84.7	0	0	0	0	0	0	80	3,676



特定入院料

cTOKUNYU

	N	Median	Mean	STD	Min	1%	5%	25%	75%	95%	99%	Max
cTokuNyu	2,542	0.0	623.8	5,352.1	0	0	0	0	0	30	18,380	120,260
dTokuNyu	2,542	0.0	70.2	550.1	0	0	0	0	0	4	2,600	10,335



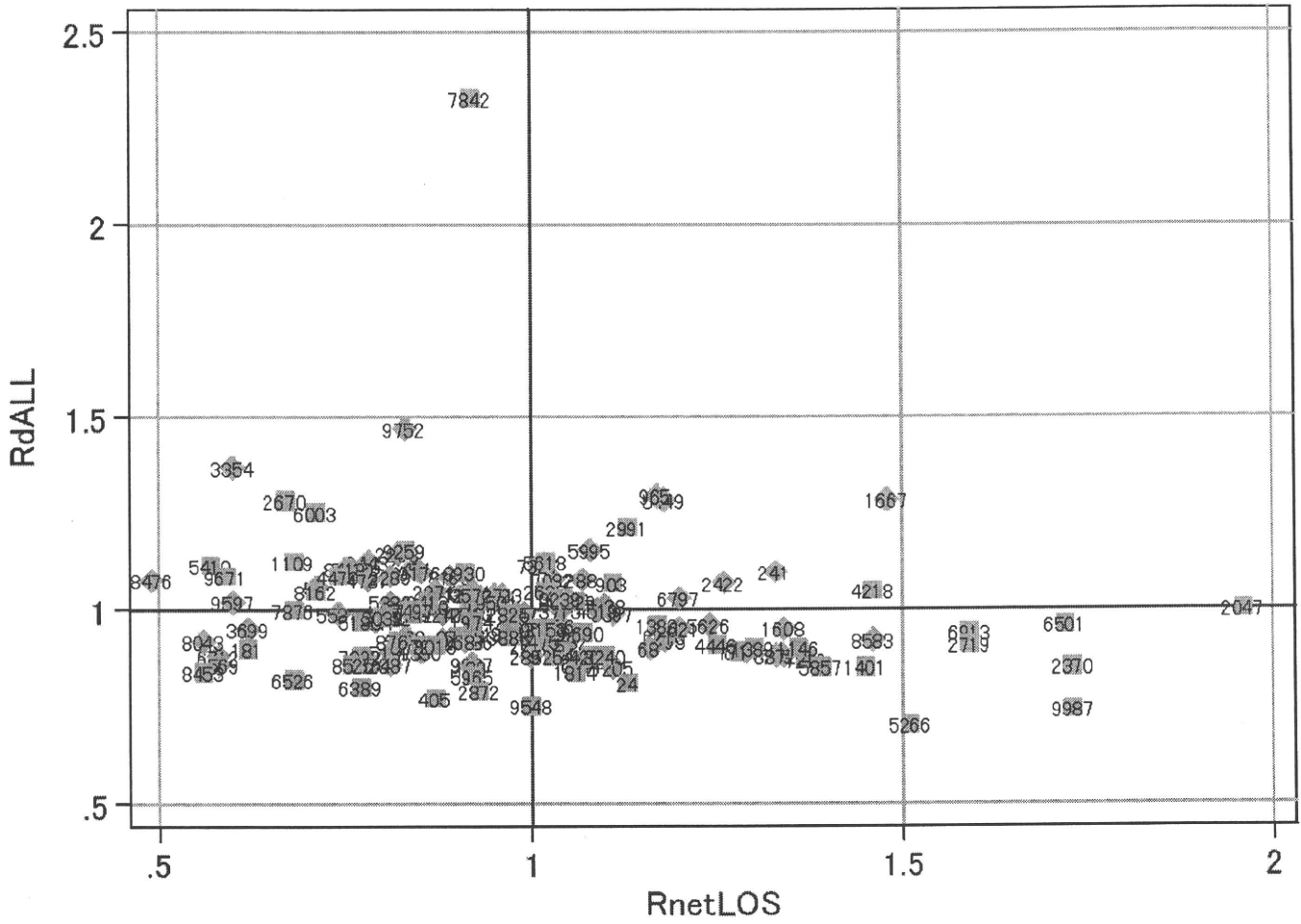
各項目のページへ:

[一覧に戻る](#)

- [1. 概況](#)
- [2. 入院](#)
- [3. 手術・処置](#)
- [4. 処方・注射](#)
- [5. 検査・画像](#)
- [6. 放治・リハ](#)
- [7. その他](#)
- [8. 診療密度](#)

DPC6	入院目的	年齢等	手術	処置1	処置2	副傷病	重症度等	包括	点数<I	入院期間I	点数<II	入院期間II	点数≥II	特定入院期間
060210	3	x	99	x	0	0	x	○	3,067	6	2,333	12	1,983	20

施設別の診療密度			rnetLOS/rcALL
症例数合計	netLOSの平均	dALLの平均	
2542	11.9	3.130	



0602103x99x00x-densityA

各項目のページへ:

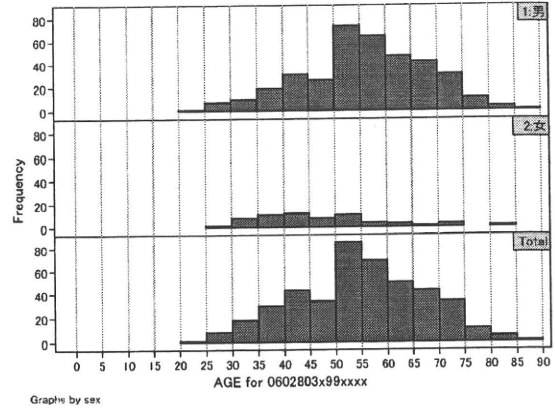
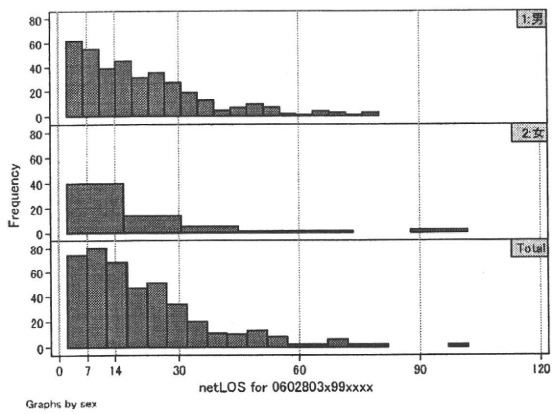
[一覧に戻る](#)

- [1. 概況](#)
- [2. 入院](#)
- [3. 手術・処置](#)
- [4. 処方・注射](#)
- [5. 検査・画像](#)
- [6. 放治・リハ](#)
- [7. その他](#)
- [8. 診療密度](#)

DPC6	入院目的	年齢等	手術	処置1	処置2	副傷病	重症度等	包括	点数<I	入院期間I	点数<II	入院期間II	点数≥II	特定入院期間
060280	3	x	99	x	x	x	x	○	3,078	11	2,312	22	1,965	44

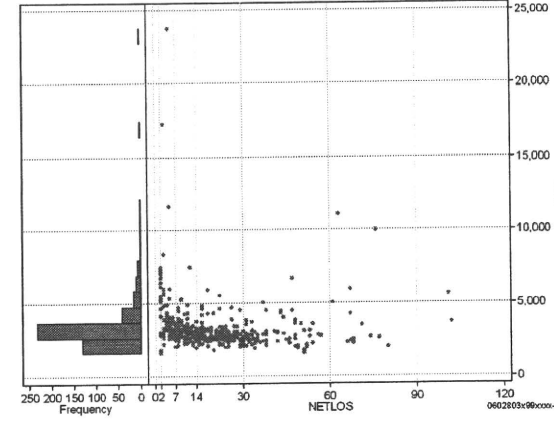
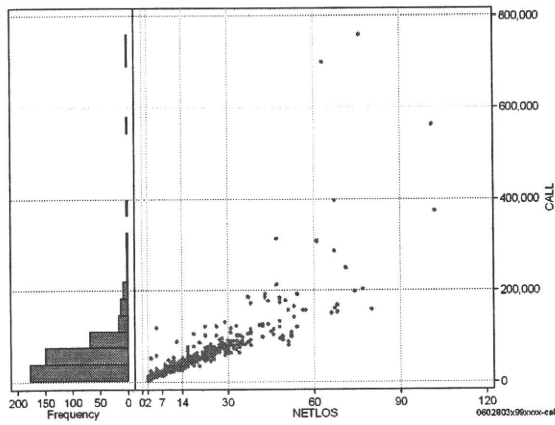
性別・年齢・機関別基礎集計

	N	Median	Mean	STD	Min	1%	5%	25%	75%	95%	99%	Max
netLOS	444	16.0	20.2	16.2	2	2	3	8	27	52	76	102



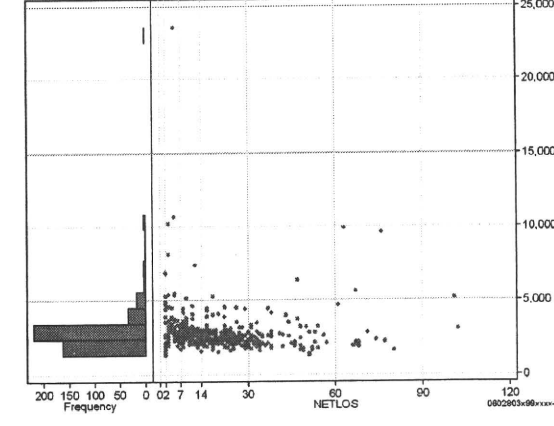
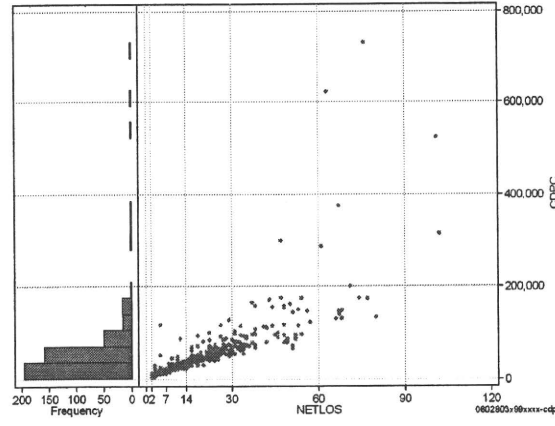
総点数の合計 cALL/dALL

	N	Median	Mean	STD	Min	1%	5%	25%	75%	95%	99%	Max
cAll	444	45,954.5	63,197.3	71,576.8	3,179	5,965	12,171	26,538	76,435	165,924	374,311	758,729
dAll	444	2,911.2	3,295.8	1,682.6	1,571	1,780	2,096	2,560	3,408	5,664	9,983	23,768



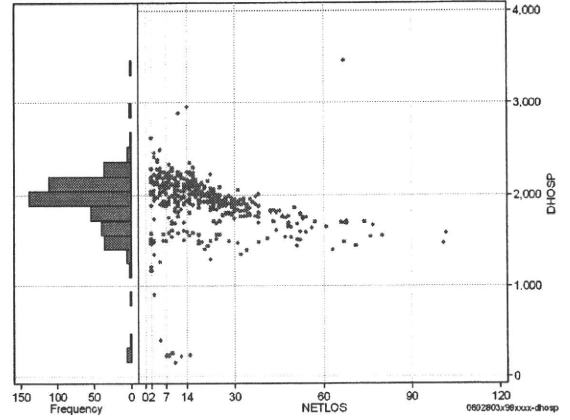
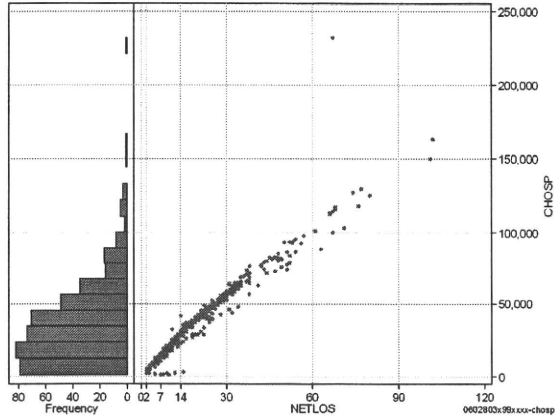
包括対象部分 cDPC/dDPC

	N	Median	Mean	STD	Min	1%	5%	25%	75%	95%	99%	Max
cDPC	444	41,084.5	55,886.7	65,106.4	2,665	3,332	8,811	23,498	68,076	147,859	314,791	730,331
dDPC	444	2,575.4	2,858.0	1,485.9	1,329	1,575	1,790	2,208	2,987	4,692	9,610	23,528



DPC6	入院目的	年齢等	手術	処置1	処置2	副傷病	重症度等	包括	点数<I	入院期間I	点数<II	入院期間II	点数≥II	特定入院期間
060280	3	x	99	x	x	x	x	○	3,078	11	2,312	22	1,965	44

入院日数依存部分(入院管理料+加算+入院時食事療養等+調剤+調期)										cHOSP=cNYUIN+cSHOKUJI+cRxCHO+cRxCHOKI				
	N	Median	Mean	STD	Min	1%	5%	25%	75%	95%	99%	Max		
cHOSP	444	33,294.5	37,417.6	28,274.5	1,484	2,272	4,280	17,122	50,306	86,700	127,070	232,126		
dHOSP	444	1,963.3	1,917.8	333.1	148	228	1,477	1,796	2,113	2,260	2,488	3,465		
cNyuin	444	28,492.0	32,183.1	23,034.1	0	0	3,784	14,970	44,145	75,047	104,600	137,624		
cShokuji	444	39,520.0	50,869.7	73,209.3	0	0	4,340	18,525	63,240	131,040	201,600	1,337,570		
cRxCho	444	84.0	117.4	114.9	0	0	0	35	165	336	476	707		
cRxChoKi	444	42.0	30.1	34.5	0	0	0	0	42	84	126	168		
dNyuin	444	1,715.0	1,671.7	313.0	0	0	1,248	1,564	1,864	2,014	2,158	2,613		
dShokuji	444	2,425.0	2,384.6	1,086.0	0	0	1,335	2,143	2,520	3,300	3,350	19,964		
dRxCho	444	6.4	5.4	2.5	0	0	0	5	7	7	7	26		
dRxChoKi	444	0.9	2.3	3.9	0	0	0	0	3	9	21	28		



各項目のページへ:

[一覧に戻る](#)

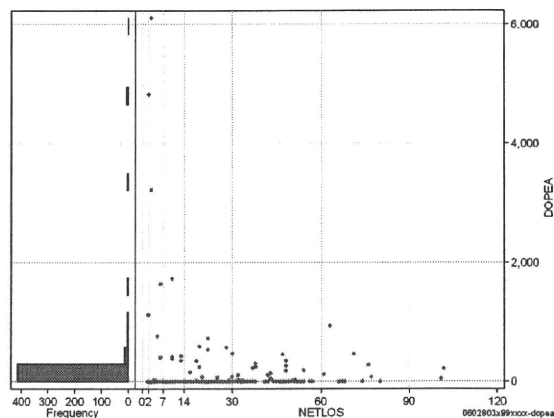
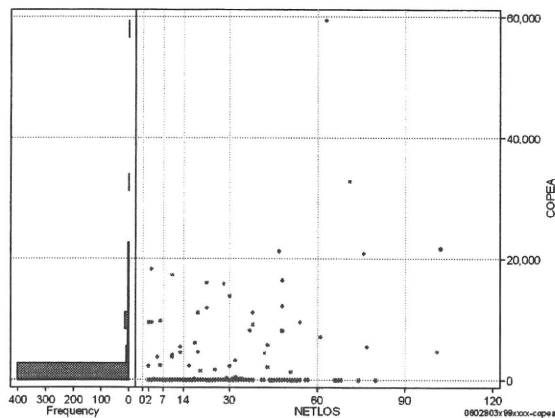
- [1. 概況](#)
- [2. 入院](#)
- [3. 手術・処置](#)
- [4. 処方・注射](#)
- [5. 検査・画像](#)
- [6. 放治・リハ](#)
- [7. その他](#)
- [8. 診療密度](#)

DPC6	入院目的	年齢等	手術	処置1	処置2	副傷病	重症度等	包括	点数<I	入院期間I	点数<II	入院期間II	点数≥II	特定入院期間
060280	3	x	99	x	x	x	x	○	3,078	11	2,312	22	1,965	44

手術(手術(薬剤・材料以外)+手術(薬剤・材料))

cOPEa=cOPE+cOPEm

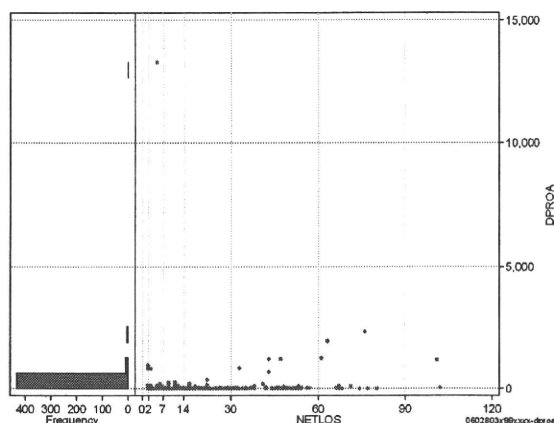
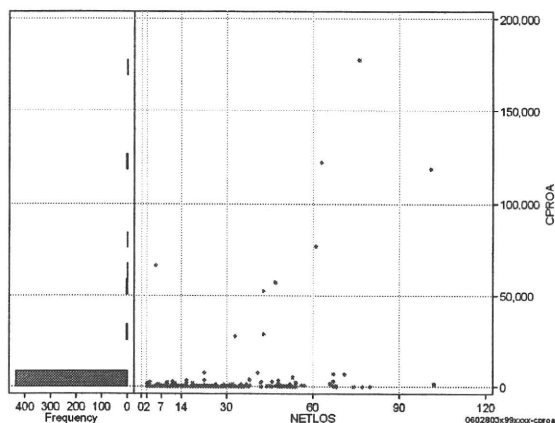
	N	Median	Mean	STD	Min	1%	5%	25%	75%	95%	99%	Max
cOPEa	444	0.0	1,155.4	4,534.8	0	0	0	0	0	9,651	20,836	59,364
dOPEa	444	0.0	140.0	712.0	0	0	0	0	0	426	4,826	6,112
cOpe	444	0.0	606.3	3,408.9	0	0	0	0	0	2,810	12,282	59,364
cOpeM	444	0.0	549.0	2,272.4	0	0	0	0	0	4,481	13,704	19,389
dOpe	444	0.0	52.0	231.5	0	0	0	0	0	256	1,405	1,647
dOpeM	444	0.0	88.0	507.5	0	0	0	0	0	159	3,421	4,820



処置(処置(薬剤・材料以外)+処置(薬剤・材料))

cPROa=cPRO+cPROm

	N	Median	Mean	STD	Min	1%	5%	25%	75%	95%	99%	Max
cPROa	444	0.0	1,918.3	13,193.2	0	0	0	0	141	2,643	66,378	177,533
dPROa	444	0.0	72.6	660.2	0	0	0	0	9	130	1,220	13,276
cPro	444	0.0	536.0	2,932.7	0	0	0	0	65	1,785	15,900	40,294
cProM	444	0.0	1,382.4	10,472.9	0	0	0	0	24	1,023	56,378	137,239
dPro	444	0.0	22.5	120.4	0	0	0	0	4	74	530	2,000
dProM	444	0.0	50.1	554.6	0	0	0	0	1	61	1,002	11,276



各項目のページへ:

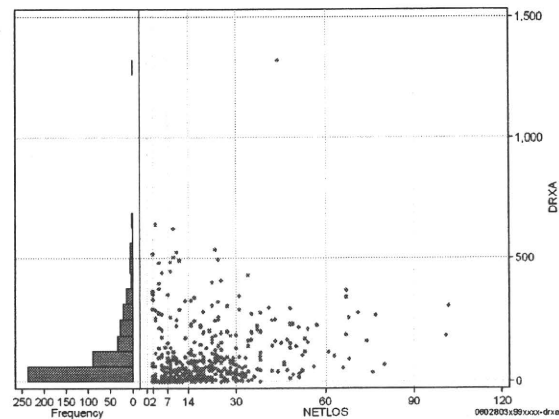
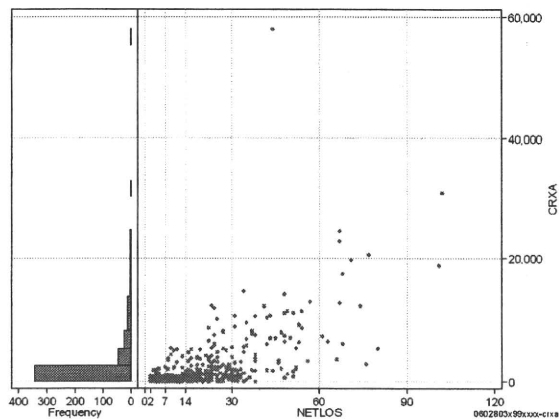
[一覧に戻る](#)

- [1. 概況](#)
- [2. 入院](#)
- [3. 手術・処置](#)
- [4. 処方・注射](#)
- [5. 検査・画像](#)
- [6. 放治・リハ](#)
- [7. その他](#)
- [8. 診療密度](#)

DPC6	入院目的	年齢等	手術	処置1	処置2	副傷病	重症度等	包括	点数<I	入院期間I	点数<II	入院期間II	点数≥II	特定入院期間
060280	3	x	99	x	x	x	x	○	3,078	11	2,312	22	1,965	44

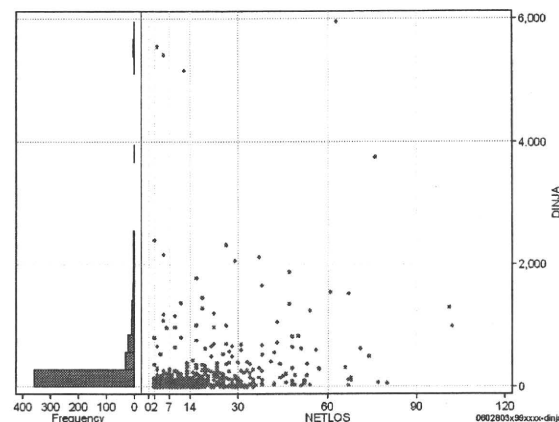
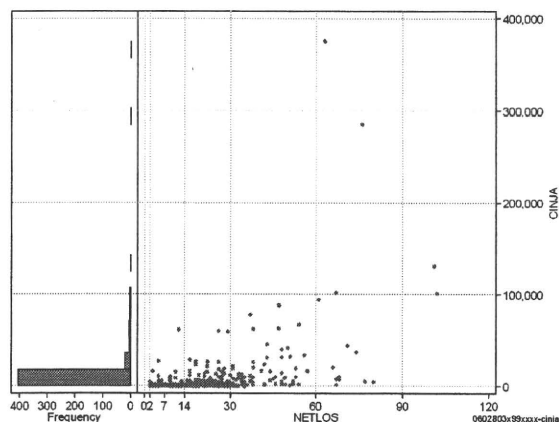
処方(内服+頓服+外用+麻毒)

	N	Median	Mean	STD	Min	1%	5%	25%	75%	95%	99%	Max
cRXa	444	858.0	2,421.8	4,660.5	0	0	0	170	2,491	10,690	20,579	57,971
dRXa	444	55.6	104.1	135.1	0	0	0	16	138	358	537	1,318
cRXnai	444	759.0	2,262.5	4,490.4	0	0	0	126	2,301	10,082	18,310	57,825
cRXton	444	0.0	21.1	66.4	0	0	0	0	14	100	300	945
cRXgai	444	2.0	130.8	360.5	0	0	0	0	94	608	2,040	3,475
cRXmado	444	0.0	7.3	26.2	0	0	0	0	6	30	98	455
dRXnai	444	49.7	96.8	131.0	0	0	0	11	132	344	524	1,314
dRXton	444	0.0	1.2	3.2	0	0	0	0	1	6	13	39
dRXgai	444	0.1	5.7	16.8	0	0	0	0	5	26	62	270
dRXmado	444	0.0	0.3	0.8	0	0	0	0	1	1	7	7



注射(皮下筋肉内+静脈内+注射その他)

	N	Median	Mean	STD	Min	1%	5%	25%	75%	95%	99%	Max
cINJa	444	1,184.5	7,528.3	26,444.5	0	0	0	290	4,874	30,969	101,355	374,471
dINJa	444	104.2	280.2	644.2	0	0	0	33	227	1,183	3,761	5,944
cINJhika	444	0.0	64.4	432.9	0	0	0	0	2	228	1,450	6,044
cINJjyo	444	0.0	1,109.5	4,207.7	0	0	0	0	281	5,768	17,615	61,962
cINJhoka	444	837.0	6,354.4	24,922.6	0	0	0	112	3,187	23,468	88,078	350,100
dINJhika	444	0.0	1.7	8.3	0	0	0	0	0	8	32	126
dINJjyo	444	0.0	36.5	98.2	0	0	0	0	22	194	528	1,001
dINJhoka	444	71.7	242.0	629.2	0	0	0	5	186	1,031	3,761	5,557



各項目のページへ:

- [1. 概況](#)
- [2. 入院](#)
- [3. 手術・処置](#)
- [4. 処方・注射](#)
- [5. 検査・画像](#)
- [6. 放治・リハ](#)
- [7. その他](#)
- [8. 診療密度](#)

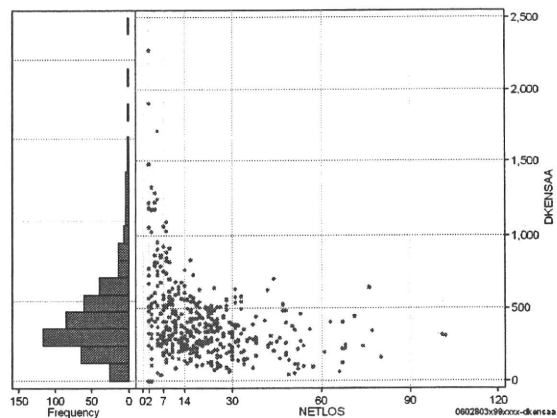
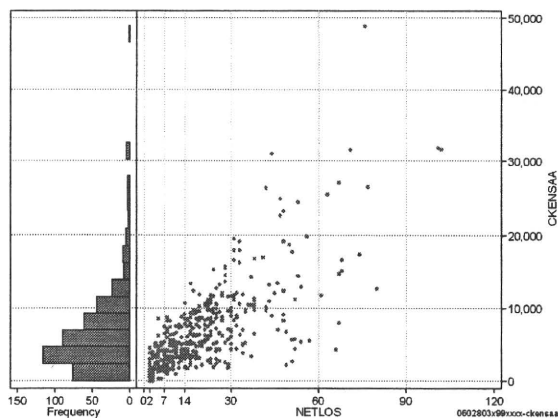
[一覧に戻る](#)

DPC6	入院目的	年齢等	手術	処置1	処置2	副傷病	重症度等	包括	点数<I	入院期間I	点数<II	入院期間II	点数≥II	特定入院期間
060280	3	x	99	x	x	x	x	○	3,078	11	2,312	22	1,965	44

検査(検査(薬剤・材料以外)+検査(薬剤・材料))

cKENSAA=cKENSA+cKENSAm

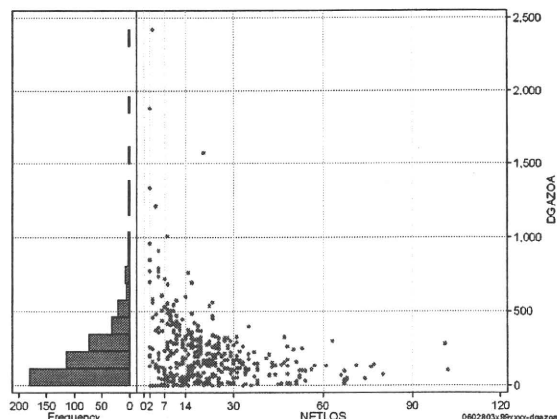
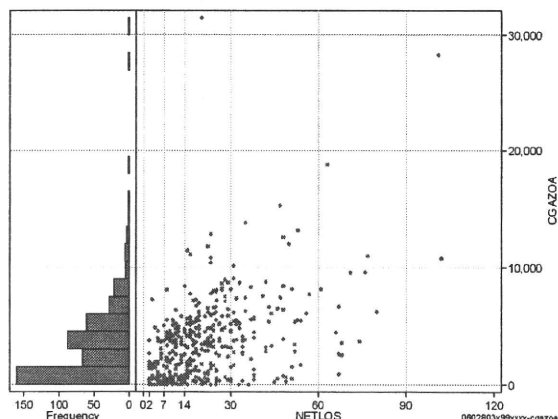
	N	Median	Mean	STD	Min	1%	5%	25%	75%	95%	99%	Max
cKENSAA	444	5,192.0	6,709.0	5,694.2	0	0	1,131	3,096	8,799	17,004	31,016	48,813
dKENSAA	444	339.2	400.5	270.5	0	0	103	236	507	870	1,320	2,268
cKensa	444	5,081.0	6,558.0	5,526.6	0	0	1,131	3,049	8,770	16,855	26,321	48,332
cKensam	444	28.5	151.0	413.1	0	0	0	0	170	527	1,183	6,532
dKensa	444	334.6	392.3	266.6	0	0	97	234	488	849	1,320	2,268
dKensam	444	1.5	8.2	19.5	0	0	0	0	10	31	76	296



画像診断(画像診断(薬剤・材料以外)+画像診断(薬剤・材料))

cGAZOa=cGAZO+cGAZOm

	N	Median	Mean	STD	Min	1%	5%	25%	75%	95%	99%	Max
cGAZOa	444	2,815.0	3,367.0	3,482.0	0	0	0	596	4,966	8,719	13,869	31,471
dGAZOa	444	149.5	207.7	245.2	0	0	0	50	285	583	1,211	2,422
cGAZO	444	2,167.0	2,351.0	2,171.5	0	0	0	524	3,363	5,794	8,744	21,121
cGAZOm	444	249.0	1,016.0	1,642.5	0	0	0	56	1,728	3,526	5,949	22,740
dGAZO	444	114.8	146.2	152.4	0	0	0	43	195	415	815	1,209
dGAZOm	444	19.7	61.4	123.8	0	0	0	4	81	224	513	1,565



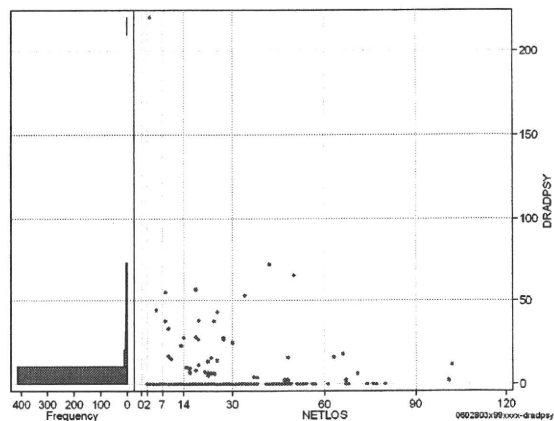
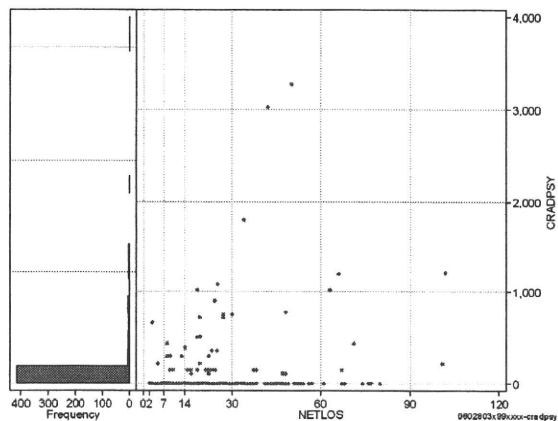
各項目のページへ:

[一覧に戻る](#)

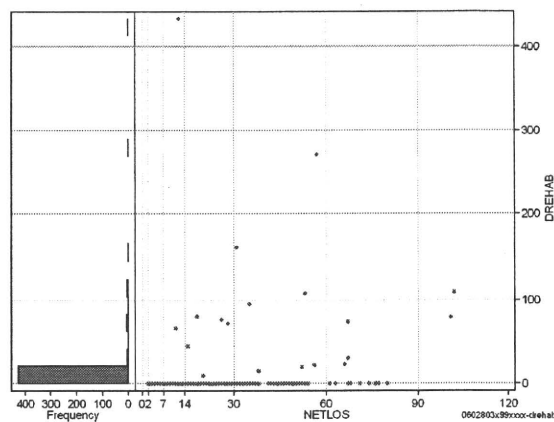
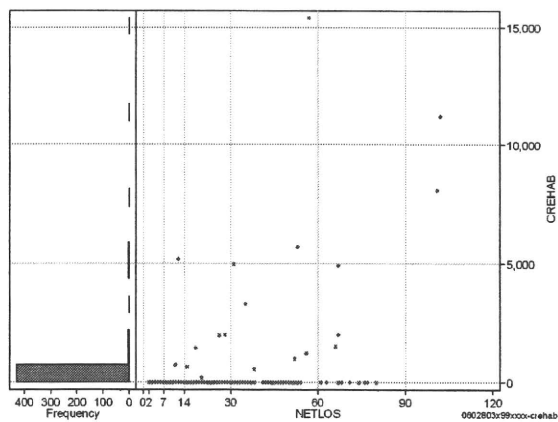
- [1. 概況](#)
- [2. 入院](#)
- [3. 手術・処置](#)
- [4. 処方・注射](#)
- [5. 検査・画像](#)
- [6. 放治・リハ](#)
- [7. その他](#)
- [8. 診療密度](#)

DPC6	入院目的	年齢等	手術	処置1	処置2	副傷病	重症度等	包括	点数<I	入院期間I	点数<II	入院期間II	点数≥II	特定入院期間
060280	3	x	99	x	x	x	x	○	3,078	11	2,312	22	1,965	44

その他放治等(リハビリ除く)(その他→リハビリ)											cRADPSY=cSONOTA=cREHAB		
	N	Median	Mean	STD	Min	1%	5%	25%	75%	95%	99%	Max	
cRADPSY	444	0.0	59.3	276.6	0	0	0	0	0	300	1,200	3,270	
dRADPSY	444	0.0	2.7	13.5	0	0	0	0	0	16	55	220	



リハビリ											cREHAB		
	N	Median	Mean	STD	Min	1%	5%	25%	75%	95%	99%	Max	
cRehab	444	0.0	162.2	1,119.4	0	0	0	0	0	0	5,210	15,415	
dRehab	444	0.0	4.0	28.1	0	0	0	0	0	0	108	434	



各項目のページへ:

- [1. 概況](#)
- [2. 入院](#)
- [3. 手術・処置](#)
- [4. 処方・注射](#)
- [5. 検査・画像](#)
- [6. 放治・リハ](#)
- [7. その他](#)
- [8. 診療密度](#)

[一覧に戻る](#)