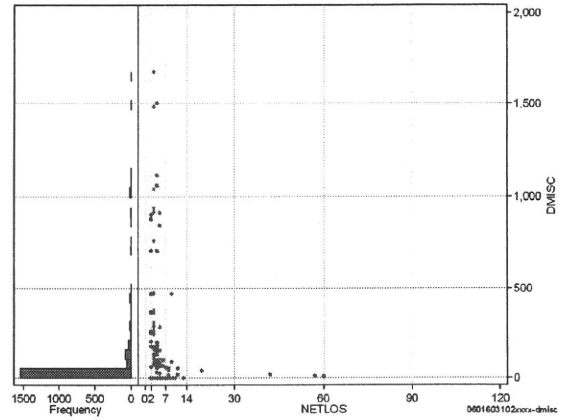
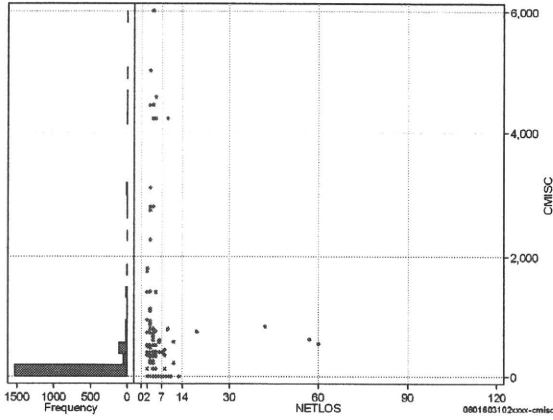


DPC6	入院目的	年齢等	手術	処置1	処置2	副傷病	重症度等	包括	点数<I	入院期間I	点数<II	入院期間II	点数≥II	特定入院期間
060160	3	1	02	x	x	x	x	○	2,220	3	1,641	5	1,395	4

諸項目(初診料+指導管理料+在宅医療)

cMISC=cSHOSIN+cSHIDO+cZAITAKU

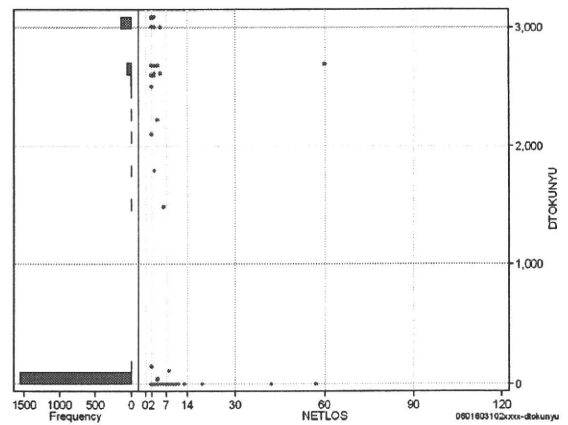
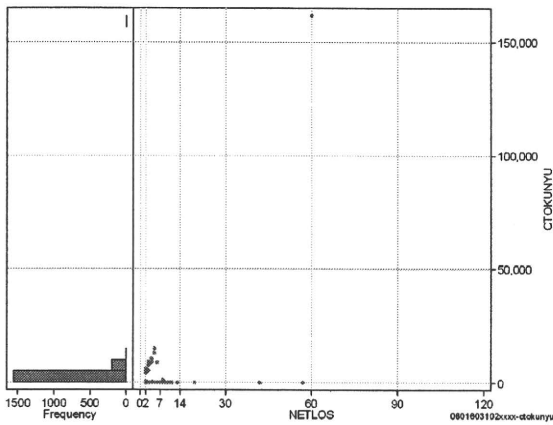
	N	Median	Mean	STD	Min	1%	5%	25%	75%	95%	99%	Max
cMISC	1,762	0.0	111.1	458.3	0	0	0	0	0	520	2,820	6,012
dMISC	1,762	0.0	34.2	139.3	0	0	0	0	0	151	905	1,674
cSHOSIN	1,762	0.0	10.9	78.0	0	0	0	0	0	0	572	852
cShido	1,762	0.0	100.0	444.0	0	0	0	0	0	400	2,820	5,440
cZaitak	1,762	0.0	0.2	6.6	0	0	0	0	0	0	0	250
dShosin	1,762	0.0	2.7	22.0	0	0	0	0	0	0	143	365
dShido	1,762	0.0	31.4	135.2	0	0	0	0	0	133	905	1,483
dZaitak	1,762	0.0	0.1	3.3	0	0	0	0	0	0	0	125



特定入院料

cTOKUNYU

	N	Median	Mean	STD	Min	1%	5%	25%	75%	95%	99%	Max
cTokuNyu	1,762	0.0	893.7	4,444.0	0	0	0	0	0	6,170	9,000	161,500
dTokuNyu	1,762	0.0	344.0	943.8	0	0	0	0	0	3,085	3,085	3,085



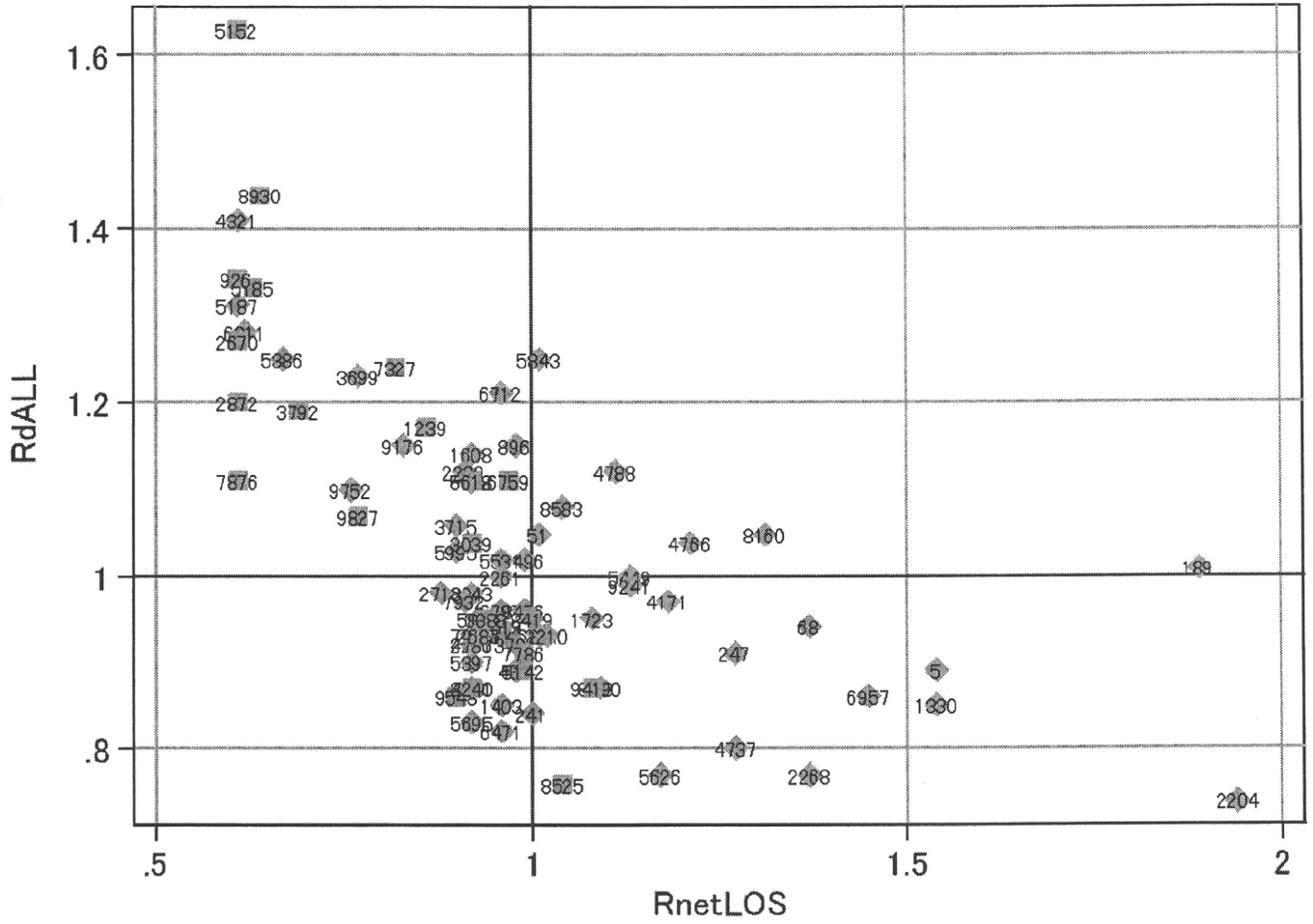
各項目のページへ:

[一覧に戻る](#)

- [1. 概況](#)
- [2. 入院](#)
- [3. 手術・処置](#)
- [4. 処方・注射](#)
- [5. 検査・画像](#)
- [6. 放た・リハ](#)
- [7. その他](#)
- [8. 診療密度](#)

DPC6	入院目的	年齢等	手術	処置1	処置2	副傷病	重症度等	包括	点数<I	入院期間I	点数<II	入院期間II	点数≥II	特定入院期間
060160	3	1	02	x	x	x	x	○	2,220	3	1,641	5	1,395	4

施設別の診療密度			rnetLOS/rcALL
症例数合計	netLOSの平均	dALLの平均	
1762	3.2	8.597	



0601603102xxxx-densityA

各項目のページへ:

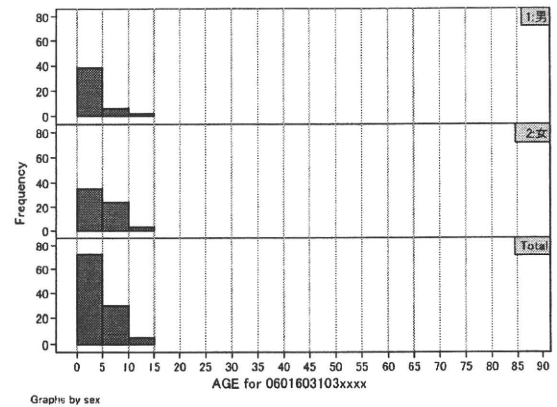
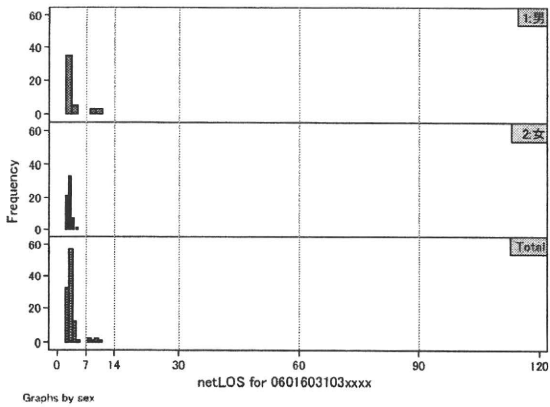
[一覧に戻る](#)

- [1. 概況](#)
- [2. 入院](#)
- [3. 手術・処置](#)
- [4. 処方・注射](#)
- [5. 検査・画像](#)
- [6. 放治・リハ](#)
- [7. その他](#)
- [8. 診療密度](#)

DPC6	入院目的	年齢等	手術	処置1	処置2	副傷病	重症度等	包括	点数<I	入院期間I	点数<II	入院期間II	点数≥II	特定入院期間
060160	3	1	03	x	x	x	x	○	2,207	2	1,775	4	1,509	4

性別・年齢・機関別基礎集計

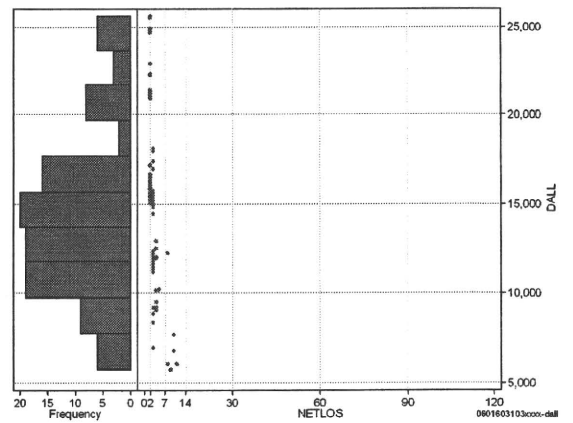
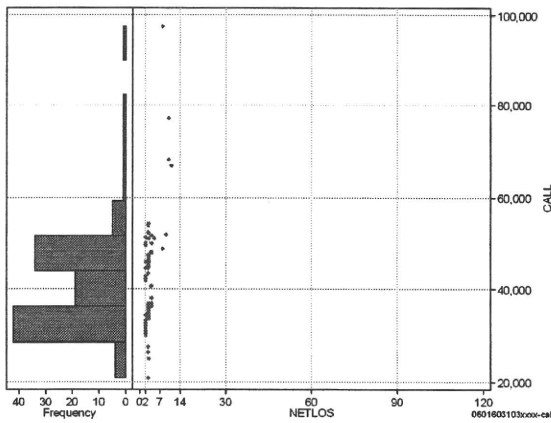
	N	Median	Mean	STD	Min	1%	5%	25%	75%	95%	99%	Max
netLOS	108	3.0	3.2	1.7	2	2	2	2	3	8	10	11



総点数の合計

	N	Median	Mean	STD	Min	1%	5%	25%	75%	95%	99%	Max
cAll	108	37,975.5	41,285.9	10,425.3	20,920	25,108	30,435	34,342	46,648	53,910	77,083	97,524
dAll	108	14,645.5	14,390.3	4,598.0	5,756	6,066	7,708	11,463	16,207	24,681	25,567	25,613

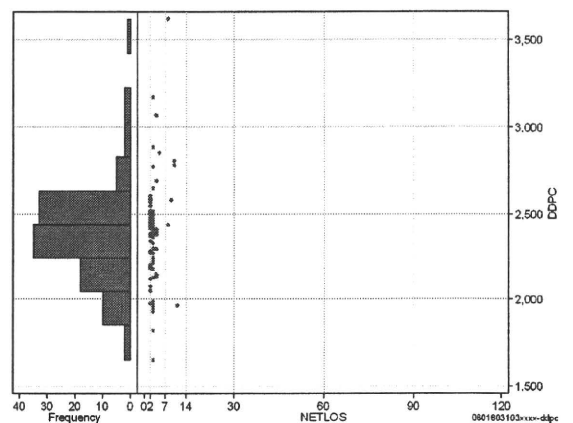
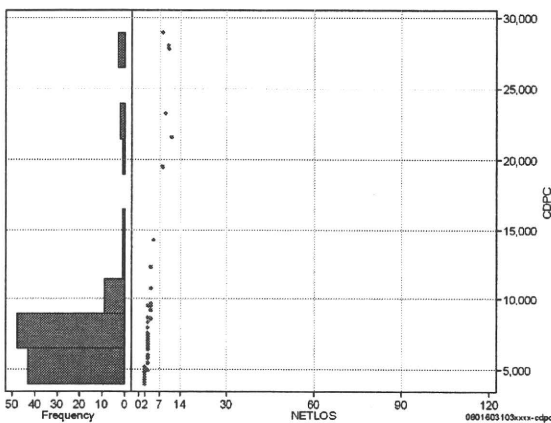
cALL/dALL



包括対象部分

	N	Median	Mean	STD	Min	1%	5%	25%	75%	95%	99%	Max
cDPC	108	6,853.0	7,675.8	4,623.9	3,951	4,100	4,374	5,039	7,438	19,501	28,075	28,947
dDPC	108	2,402.8	2,376.8	271.7	1,651	1,816	1,960	2,220	2,475	2,808	3,170	3,618

cDPC/dDPC



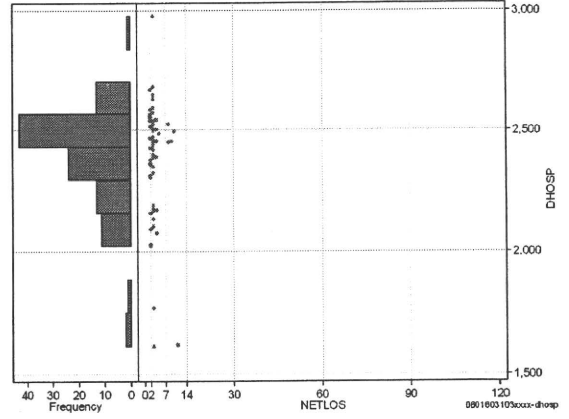
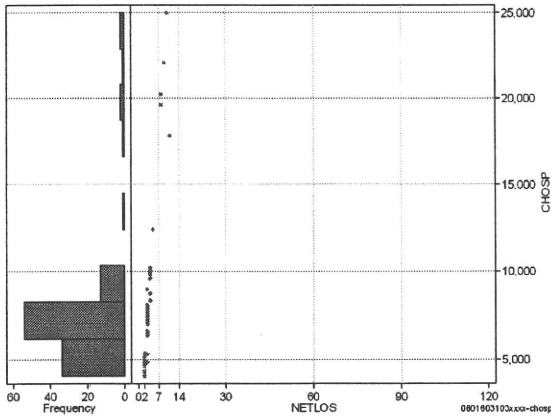
各項目のページへ:

[一覧に戻る](#)

- [1. 概況](#)
- [2. 入院](#)
- [3. 手術・処置](#)
- [4. 処方・注射](#)
- [5. 検査・画像](#)
- [6. 放治・リハ](#)
- [7. その他](#)
- [8. 診療密度](#)

DPC6	入院目的	年齢等	手術	処置1	処置2	副傷病	重症度等	包括	点数<I	入院期間I	点数<II	入院期間II	点数≥II	特定入院期間
060160	3	1	03	x	x	x	x	○	2,207	2	1,775	4	1,509	4

入院日数依存部分(入院管理料+加算+入院時食事療養等+調剤+調期)										cHOSP=cNYUIN+cSHOKUJI+cRxCHO+cRxCHOKI				
	N	Median	Mean	STD	Min	1%	5%	25%	75%	95%	99%	Max		
cHOSP	108	7,184.0	7,567.3	3,856.2	4,049	4,049	4,318	5,091	7,919	17,796	24,960	24,967		
dHOSP	108	2,452.0	2,383.3	218.1	1,611	1,618	2,028	2,248	2,508	2,682	2,684	2,979		
cNyuin	108	6,492.0	6,884.7	3,553.4	3,788	3,788	3,999	4,684	7,104	17,754	22,840	22,840		
cShokuji	108	6,360.0	6,448.0	3,902.0	0	0	2,120	2,700	8,850	8,850	21,200	21,200		
cRxCho	108	14.0	13.2	6.4	0	0	7	7	14	21	35	42		
cRxChoKi	108	42.0	24.6	20.9	0	0	0	0	42	42	42	52		
dNyuin	108	2,227.0	2,167.6	189.2	1,606	1,614	1,881	2,005	2,297	2,368	2,405	2,668		
dShokuji	108	2,120.0	2,015.7	759.6	0	0	1,060	1,350	2,950	2,950	2,950	2,950		
dRxCho	108	4.7	4.4	1.7	0	0	2	4	5	7	7	7		
dRxChoKi	108	14.0	9.7	8.9	0	0	0	0	21	21	21	21		



各項目のページへ:

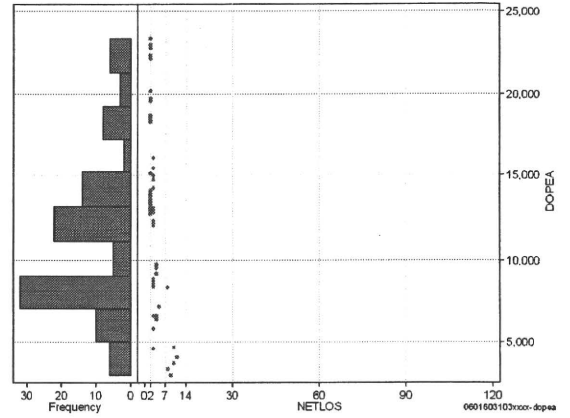
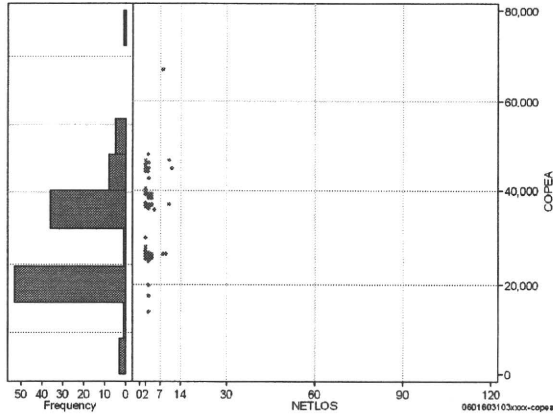
[一覧に戻る](#)

- [1. 概況](#)
- [2. 入院](#)
- [3. 手術・処置](#)
- [4. 処方・注射](#)
- [5. 検査・画像](#)
- [6. 放治・リハ](#)
- [7. その他](#)
- [8. 診療密度](#)

DPC6	入院目的	年齢等	手術	処置1	処置2	副傷病	重症度等	包括	点数<I	入院期間I	点数<II	入院期間II	点数≥II	特定入院期間
060160	3	1	03	x	x	x	x	○	2,207	2	1,775	4	1,509	4

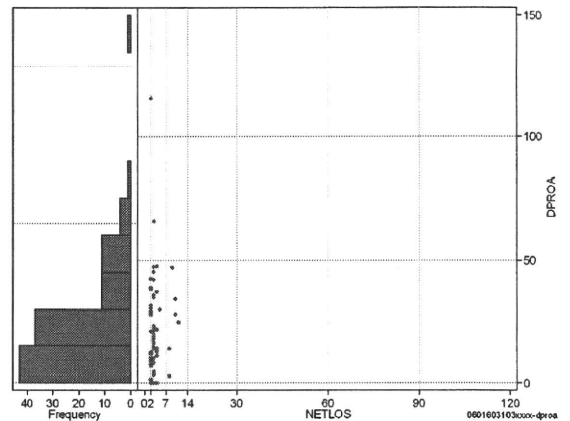
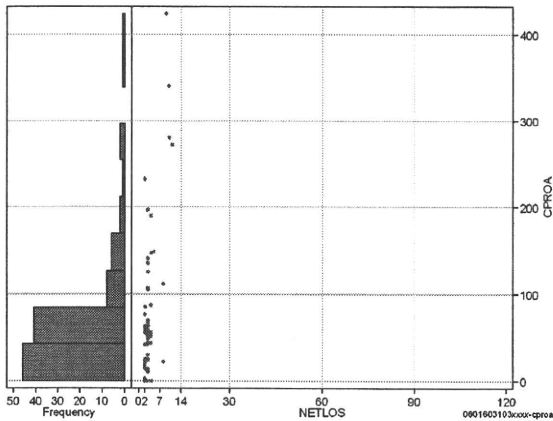
手術(手術(薬剤・材料以外)+手術(薬剤・材料)) cOPEa=cOPE+cOPEm

	N	Median	Mean	STD	Min	1%	5%	25%	75%	95%	99%	Max
cOPEa	108	27,450.0	32,442.7	8,218.0	13,840	17,410	25,430	26,280	37,309	45,837	48,028	66,881
dOPEa	108	12,115.3	11,649.1	4,707.2	2,960	3,330	4,667	8,688	13,628	22,117	22,919	23,314
cOpe	108	26,075.0	31,430.8	8,151.3	12,310	16,610	24,810	25,440	36,036	44,200	47,235	65,070
cOpeM	108	902.5	1,011.8	507.8	339	433	548	725	1,167	1,858	2,127	4,733
dOpe	108	11,608.3	11,274.8	4,573.0	2,846	3,201	4,539	8,463	12,915	21,770	22,100	22,430
dOpeM	108	290.5	374.3	275.5	106	113	128	232	426	838	1,064	2,367



処置(処置(薬剤・材料以外)+処置(薬剤・材料)) cPROa=cPRO+cPROm

	N	Median	Mean	STD	Min	1%	5%	25%	75%	95%	99%	Max
cPROa	108	46.5	58.9	71.6	0	0	0	14	62	197	341	424
dPROa	108	14.3	17.3	17.3	0	0	0	4	24	47	66	116
cPro	108	42.0	36.5	59.5	0	0	0	0	42	140	294	392
cProM	108	12.0	22.4	34.9	0	0	0	0	25	106	126	232
dPro	108	10.5	9.6	10.4	0	0	0	0	14	25	47	47
dProM	108	3.7	7.7	14.0	0	0	0	0	8	31	43	116



各項目のページへ:

[一覧に戻る](#)

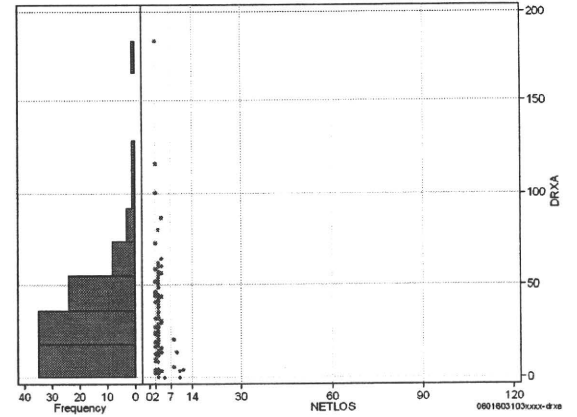
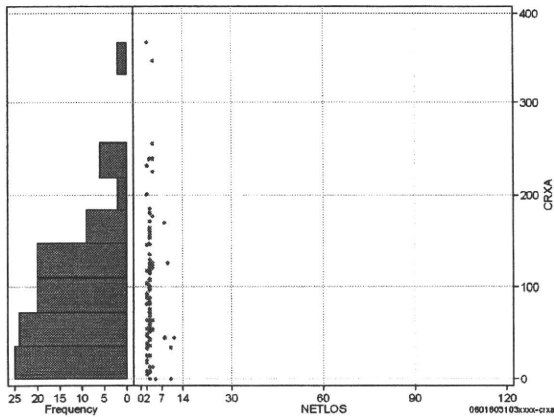
- [1. 概況](#)
- [2. 入院](#)
- [3. 手術・処置](#)
- [4. 処方・注射](#)
- [5. 検査・画像](#)
- [6. 放治・リハ](#)
- [7. その他](#)
- [8. 診療密度](#)

DPC6	入院目的	年齢等	手術	処置1	処置2	副傷病	重症度等	包括	点数<I	入院期間I	点数<II	入院期間II	点数≥II	特定入院期間
060160	3	1	03	x	x	x	x	○	2,207	2	1,775	4	1,509	4

処方(内服+頓服+外用+麻薬)

cRXa=cRxNAI+cRxTON+cRxGAI+cRxMADO

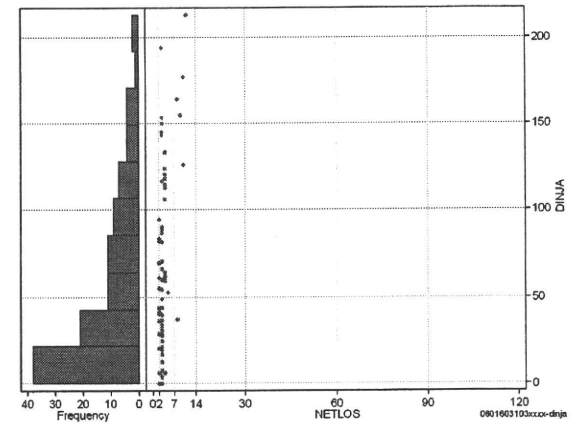
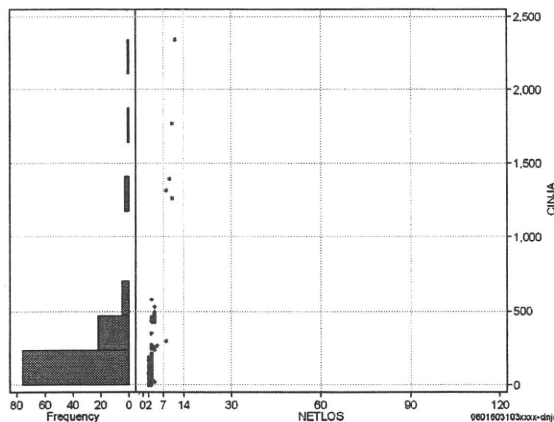
	N	Median	Mean	STD	Min	1%	5%	25%	75%	95%	99%	Max
cRXa	108	87.0	92.5	72.4	0	0	7	38	125	240	346	367
dRxa	108	29.0	31.7	27.0	0	0	3	13	42	80	117	184
cRxNai	108	68.5	76.4	68.1	0	0	0	29	108	228	332	360
cRxTon	108	0.0	1.3	4.9	0	0	0	0	0	13	27	28
cRxGai	108	9.0	14.7	27.7	0	0	0	5	15	31	162	199
cRxMado	108	0.0	0.1	0.4	0	0	0	0	0	1	1	1
dRxNai	108	22.1	25.6	24.2	0	0	0	9	36	60	83	180
dRxTon	108	0.0	0.4	1.6	0	0	0	0	0	3	9	9
dRxGai	108	3.0	5.7	12.7	0	0	0	2	5	11	81	100
dRxMado	108	0.0	0.0	0.1	0	0	0	0	0	0	0	1



注射(皮下筋肉内+静脈内+注射その他)

cINJa=clnjHIKA+clnjJYO+clnjHOKA

	N	Median	Mean	STD	Min	1%	5%	25%	75%	95%	99%	Max
cINJa	108	95.0	213.5	354.5	0	0	0	12	246	581	1,767	2,342
dlnja	108	38.2	53.5	51.3	0	0	0	6	85	153	194	213
clnjHika	108	0.0	4.8	10.8	0	0	0	0	0	28	47	50
clnjJyo	108	0.0	2.8	14.7	0	0	0	0	0	11	71	121
clnjHoka	108	81.5	205.8	353.6	0	0	0	12	244	581	1,717	2,342
dlnjHika	108	0.0	1.6	3.5	0	0	0	0	0	9	14	16
dlnjJyo	108	0.0	1.0	5.1	0	0	0	0	0	4	30	36
dlnjHoka	108	36.0	50.9	51.6	0	0	0	4	84	153	194	213



各項目のページへ:

[一覧に戻る](#)

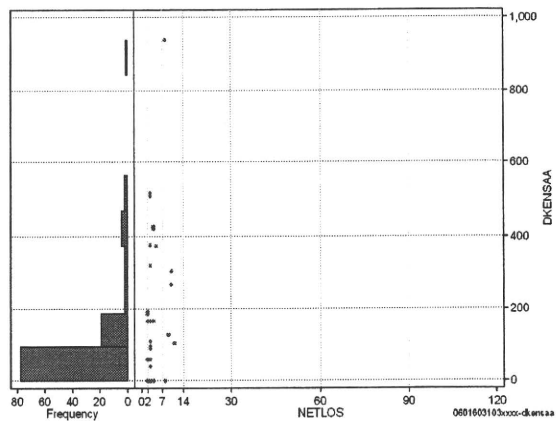
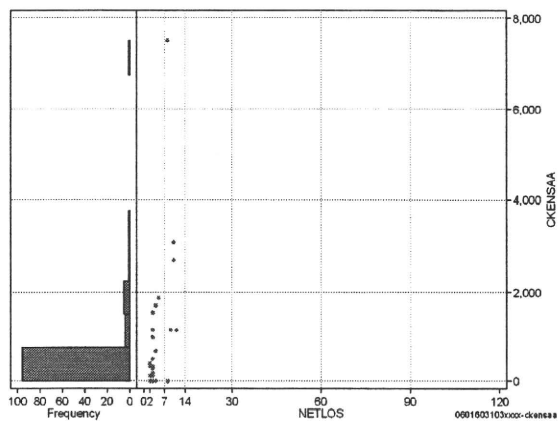
- [1. 概況](#)
- [2. 入院](#)
- [3. 手術・処置](#)
- [4. 処方・注射](#)
- [5. 検査・画像](#)
- [6. 放治・リハ](#)
- [7. その他](#)
- [8. 診療密度](#)

DPC6	入院目的	年齢等	手術	処置1	処置2	副傷病	重症度等	包括	点数<I	入院期間I	点数<II	入院期間II	点数≥II	特定入院期間
060160	3	1	03	x	x	x	x	○	2,207	2	1,775	4	1,509	4

検査(検査(薬剤・材料以外)+検査(薬剤・材料))

cKENSAA=cKENSA+cKENSAm

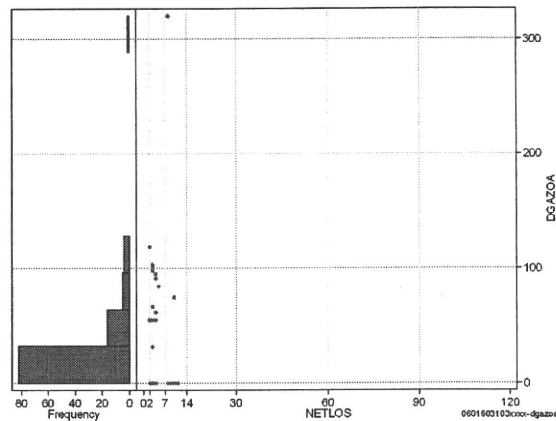
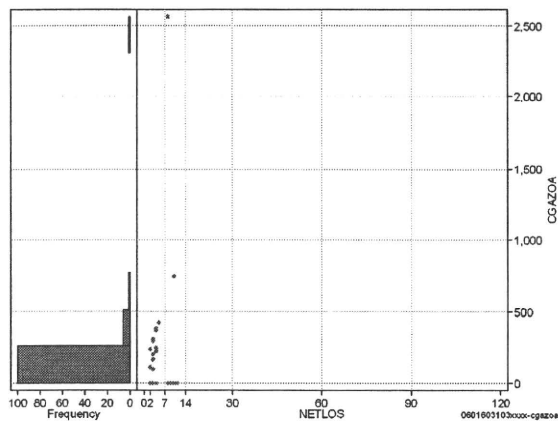
	N	Median	Mean	STD	Min	1%	5%	25%	75%	95%	99%	Max
cKENSAA	108	0.0	310.2	888.7	0	0	0	0	330	1,690	3,085	7,509
dKENSAA	108	0.0	72.5	145.7	0	0	0	0	117	378	516	939
cKensa	108	0.0	306.3	857.7	0	0	0	0	330	1,690	3,085	7,094
cKensam	108	0.0	3.8	39.9	0	0	0	0	0	0	0	415
dKensa	108	0.0	72.0	142.9	0	0	0	0	117	378	516	887
dKensam	108	0.0	0.5	5.0	0	0	0	0	0	0	0	52



画像診断(画像診断(薬剤・材料以外)+画像診断(薬剤・材料))

cGAZOa=cGAZO+cGAZOm

	N	Median	Mean	STD	Min	1%	5%	25%	75%	95%	99%	Max
cGAZOa	108	0.0	74.9	268.0	0	0	0	0	48	310	744	2,565
dGAZOa	108	0.0	19.2	42.4	0	0	0	0	16	95	119	321
cGAZO	108	0.0	69.1	243.7	0	0	0	0	38	288	700	2,324
cGAZOm	108	0.0	5.8	25.7	0	0	0	0	0	36	66	241
dGAZO	108	0.0	17.8	38.6	0	0	0	0	13	80	96	291
dGAZOm	108	0.0	1.4	4.9	0	0	0	0	0	7	26	30



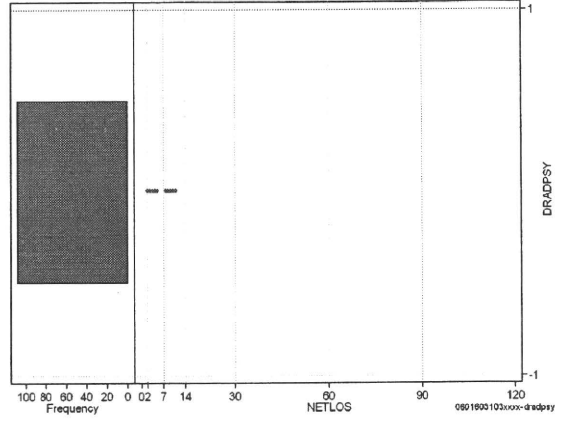
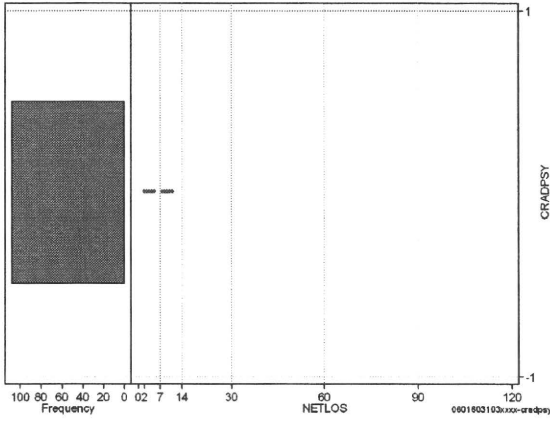
各項目のページへ:

[一覧に戻る](#)

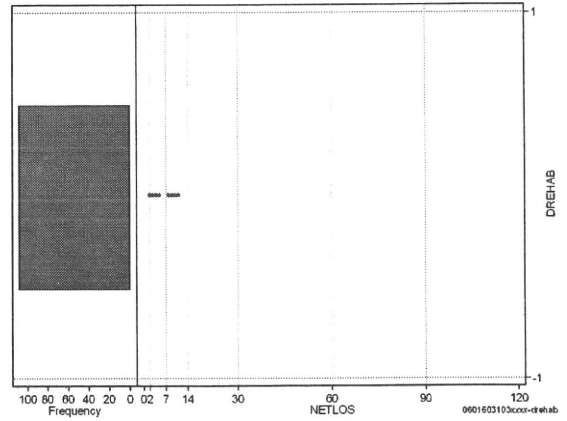
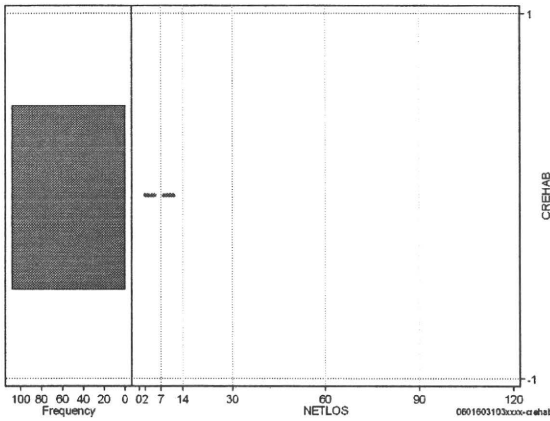
- [1. 概況](#)
- [2. 入院](#)
- [3. 手術・処置](#)
- [4. 処方・注射](#)
- [5. 検査・画像](#)
- [6. 放治・リハ](#)
- [7. その他](#)
- [8. 診療密度](#)

DPC6	入院目的	年齢等	手術	処置1	処置2	副傷病	重症度等	包括	点数<I	入院期間I	点数<II	入院期間II	点数≥II	特定入院期間
060160	3	1	03	x	x	x	x	○	2,207	2	1,775	4	1,509	4

その他放治等(リハビリ除く)(その他-リハビリ)													cRADPSY=cSONOTA-cREHAB		
	N	Median	Mean	STD	Min	1%	5%	25%	75%	95%	99%	Max			
cRADPSY	108	0.0	0.0	0.0	0	0	0	0	0	0	0	0			
dRADPSY	108	0.0	0.0	0.0	0	0	0	0	0	0	0	0			



リハビリ													cREHAB		
	N	Median	Mean	STD	Min	1%	5%	25%	75%	95%	99%	Max			
cRehab	108	0.0	0.0	0.0	0	0	0	0	0	0	0	0			
dRehab	108	0.0	0.0	0.0	0	0	0	0	0	0	0	0			



各項目のページへ:

- [1. 概況](#)
- [2. 入院](#)
- [3. 手術・処置](#)
- [4. 処方・注射](#)
- [5. 検査・画像](#)
- [6. 放治・リハ](#)
- [7. その他](#)
- [8. 診療密度](#)

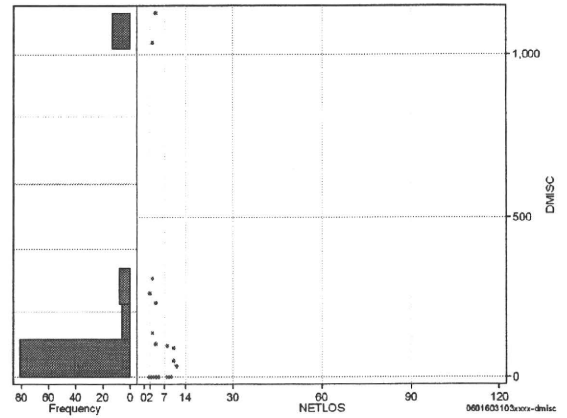
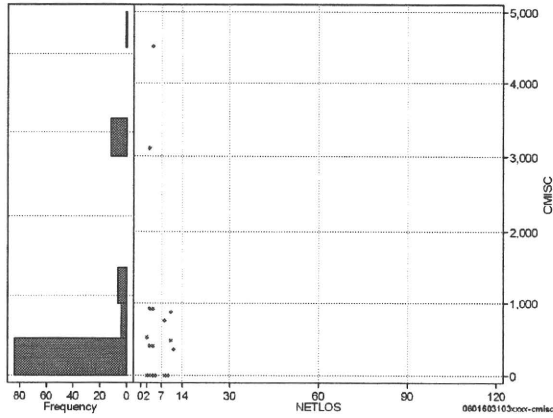
[一覧に戻る](#)

DPC6	入院目的	年齢等	手術	処置1	処置2	副傷病	重症度等	包括	点数<I	入院期間I	点数<II	入院期間II	点数≥II	特定入院期間
060160	3	1	03	x	x	x	x	○	2,207	2	1,775	4	1,509	4

諸項目(初診料+指導管理料+在宅医療)

cMISC=cSHOSIN+cSHIDO+cZAITAKU

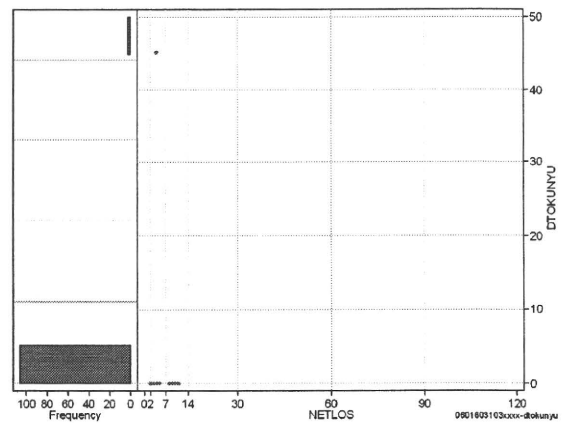
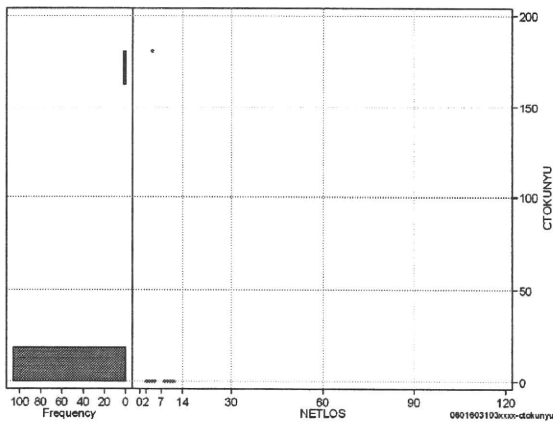
	N	Median	Mean	STD	Min	1%	5%	25%	75%	95%	99%	Max
cMISC	108	0.0	522.6	1,045.4	0	0	0	0	400	3,110	3,110	4,520
dMISC	108	0.0	162.8	337.0	0	0	0	0	117	1,037	1,037	1,130
cSHOSIN	108	0.0	4.4	45.4	0	0	0	0	0	0	0	472
cShido	108	0.0	518.2	1,046.6	0	0	0	0	400	3,110	3,110	4,520
cZaitak	108	0.0	0.0	0.0	0	0	0	0	0	0	0	0
dShosin	108	0.0	0.4	4.5	0	0	0	0	0	0	0	47
dShido	108	0.0	162.4	337.2	0	0	0	0	117	1,037	1,037	1,130
dZaitak	108	0.0	0.0	0.0	0	0	0	0	0	0	0	0



特定入院料

cTOKUNYU

	N	Median	Mean	STD	Min	1%	5%	25%	75%	95%	99%	Max
cTokuNyu	108	0.0	3.4	24.5	0	0	0	0	0	0	181	181
dTokuNyu	108	0.0	0.8	6.1	0	0	0	0	0	0	45	45



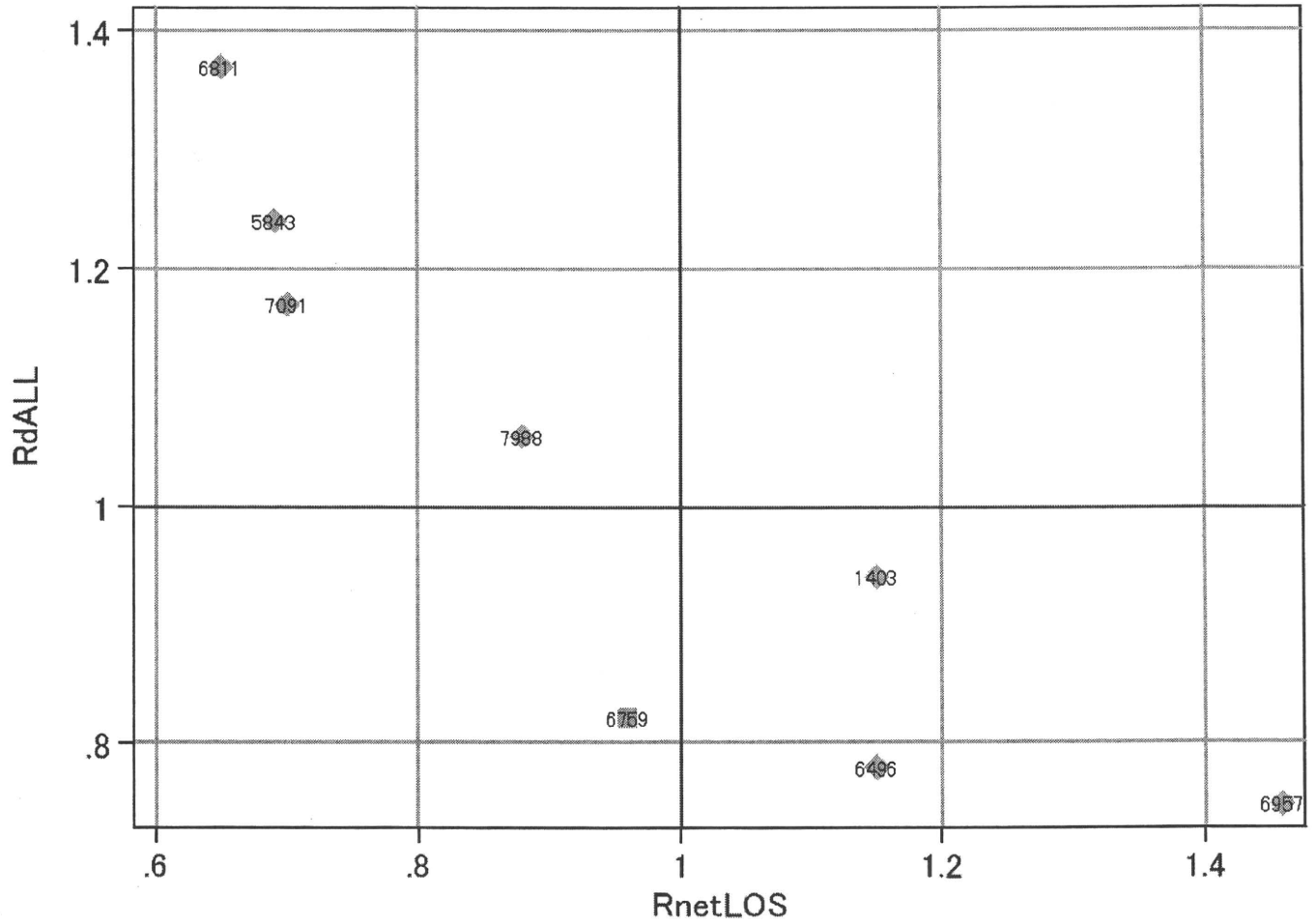
各項目のページへ:

[一覧に戻る](#)

- [1. 概況](#)
- [2. 入院](#)
- [3. 手術・処置](#)
- [4. 処方・注射](#)
- [5. 検査・画像](#)
- [6. 放治・リハ](#)
- [7. その他](#)
- [8. 診療密度](#)

DPC6	入院目的	年齢等	手術	処置1	処置2	副傷病	重症度等	包括	点数<I	入院期間I	点数<II	入院期間II	点数≥II	特定入院期間
060160	3	1	03	x	x	x	x	○	2,207	2	1,775	4	1,509	4

施設別の診療密度			rnetLOS/rcALL
症例数合計	netLOSの平均	dALLの平均	
108	3.2	14,390	



0601603103xxxx-densityA

各項目のページへ:

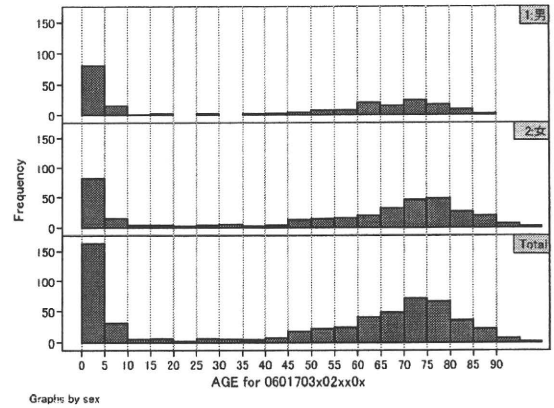
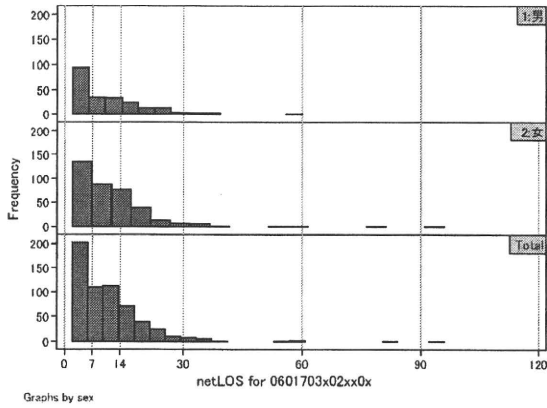
[一覧に戻る](#)

- [1. 概況](#)
- [2. 入院](#)
- [3. 手術・処置](#)
- [4. 処方・注射](#)
- [5. 検査・画像](#)
- [6. 放治・リハ](#)
- [7. その他](#)
- [8. 診療密度](#)

DPC6	入院目的	年齢等	手術	処置1	処置2	副傷病	重症度等	包括	点数<I	入院期間I	点数<II	入院期間II	点数≥II	特定入院期間
060170	3	x	02	x	x	0	x	○	2,458	5	1,923	11	1,635	20

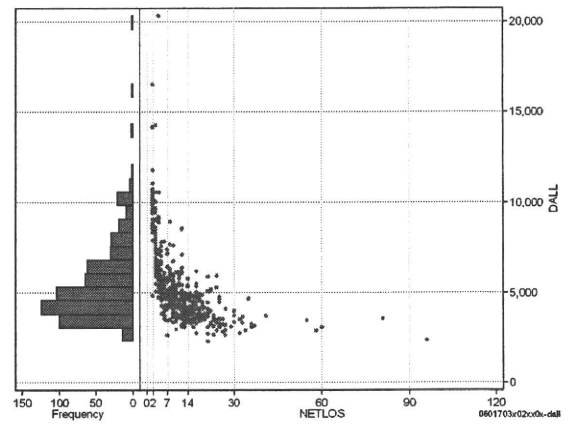
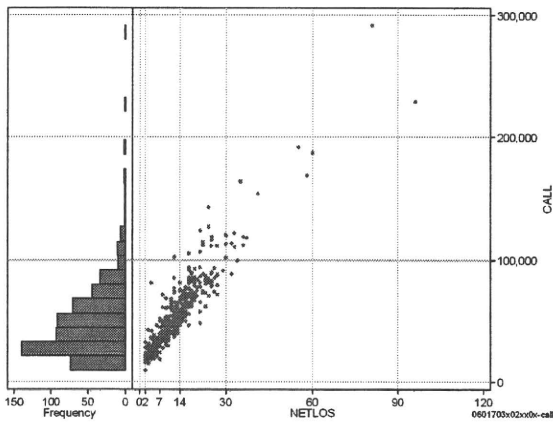
性別・年齢・機関別基礎集計

	N	Median	Mean	STD	Min	1%	5%	25%	75%	95%	99%	Max
netLOS	586	9.0	10.8	9.2	2	2	2	4	14	25	41	96



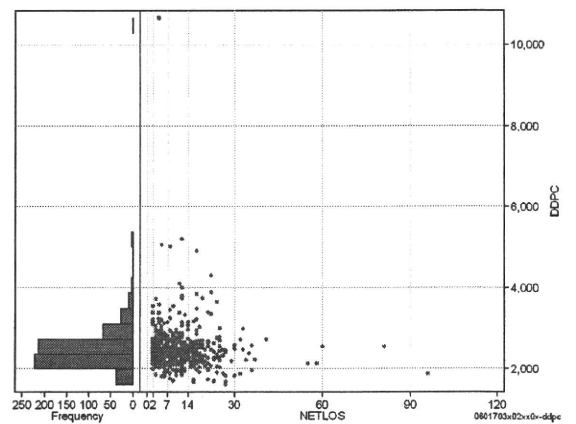
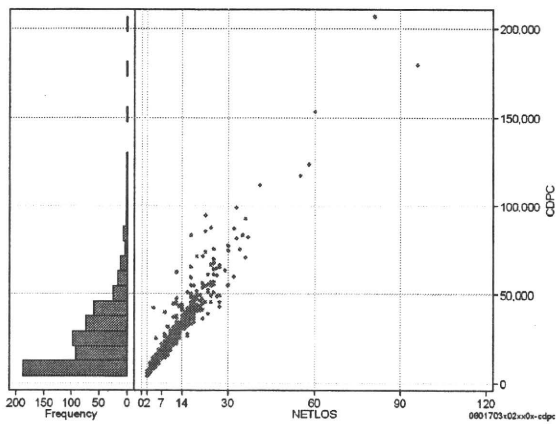
総点数の合計

	N	Median	Mean	STD	Min	1%	5%	25%	75%	95%	99%	Max
cAll	586	42,055.0	48,583.3	29,936.9	9,677	17,091	19,309	25,111	62,268	101,903	164,366	291,567
dAll	586	4,952.2	5,491.3	2,076.2	2,331	2,759	3,282	4,025	6,334	9,864	11,053	20,324



包括対象部分

	N	Median	Mean	STD	Min	1%	5%	25%	75%	95%	99%	Max
cDPC	586	22,597.5	26,708.0	22,282.9	3,979	4,470	6,265	10,235	36,520	65,276	112,028	206,740
dDPC	586	2,398.2	2,510.9	553.6	1,609	1,735	1,967	2,251	2,663	3,218	4,301	10,660



各項目のページへ:

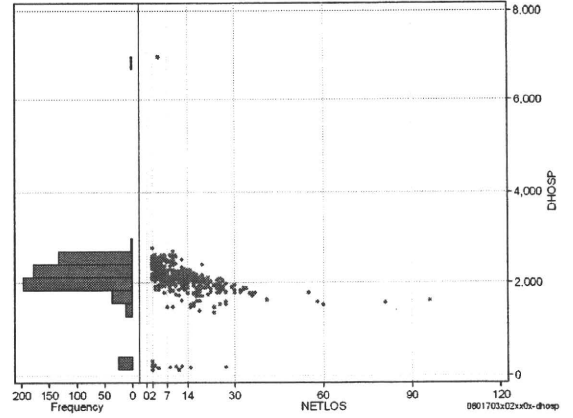
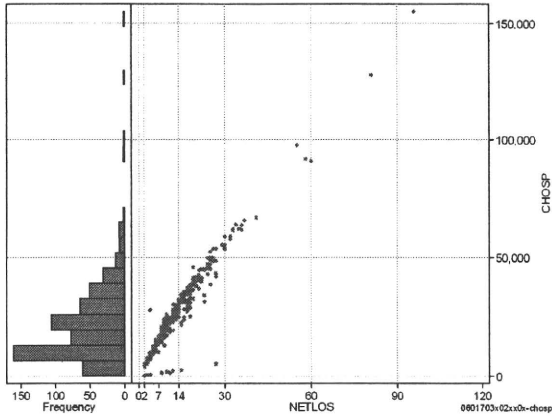
[一覧に戻る](#)

- [1. 概況](#)
- [2. 入院](#)
- [3. 手術・処置](#)
- [4. 処方・注射](#)
- [5. 検査・画像](#)
- [6. 放治・リハ](#)
- [7. その他](#)
- [8. 診療密度](#)

DPC6	入院目的	年齢等	手術	処置1	処置2	副傷病	重症度等	包括	点数<I	入院期間I	点数<II	入院期間II	点数≥II	特定入院期間
060170	3	x	02	x	x	0	x	○	2,458	5	1,923	11	1,635	20

入院日数依存部分(入院管理料+加算+入院時食事療養等+調剤+調期) cHOSP=cNYUIN+cSHOKUJI+cRxCHO+cRxCHOKI

	N	Median	Mean	STD	Min	1%	5%	25%	75%	95%	99%	Max
cHOSP	586	19,328.5	21,649.7	16,173.8	261	483	4,351	9,504	29,601	48,495	66,924	155,344
dHOSP	586	2,131.4	2,097.7	507.5	131	196	1,481	2,006	2,390	2,572	2,613	6,961
cNyuin	586	17,398.5	19,339.5	14,406.2	0	0	3,898	8,768	26,394	42,924	62,637	134,652
cShokuji	586	17,560.0	22,339.5	18,873.9	0	2,120	4,340	8,680	30,030	57,240	89,400	201,810
cRxCho	586	28.0	48.1	53.0	0	0	0	14	70	140	231	560
cRxChoKi	586	42.0	28.1	25.4	0	0	0	0	42	84	84	84
dNyuin	586	1,926.4	1,877.7	500.2	0	0	1,265	1,797	2,176	2,305	2,385	6,516
dShokuji	586	2,120.0	2,111.7	502.1	0	846	1,272	1,884	2,294	2,950	3,038	4,340
dRxCho	586	4.7	4.3	2.2	0	0	0	3	6	7	7	7
dRxChoKi	586	2.6	4.5	5.7	0	0	0	0	7	14	21	28



各項目のページへ:

- 1. 概況
- 2. 入院
- 3. 手術・処置
- 4. 処方・注射
- 5. 検査・画像
- 6. 放治・リハ
- 7. その他
- 8. 診療密度

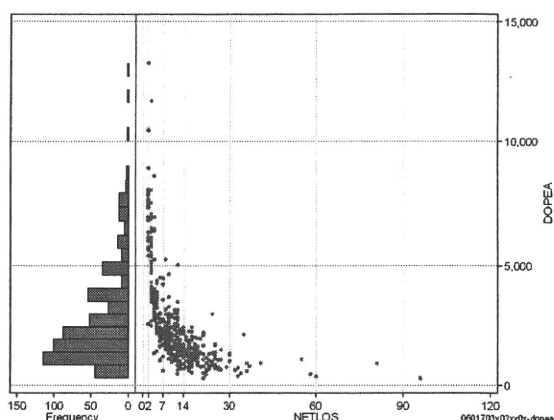
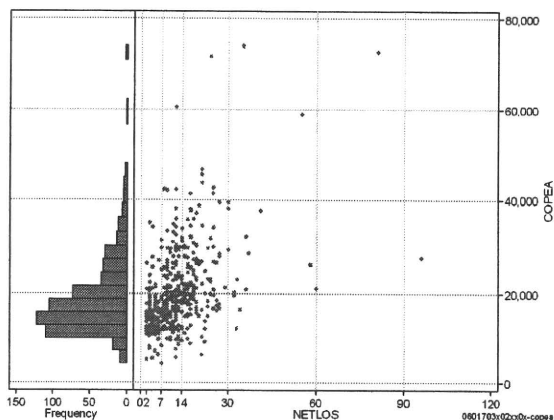
[一覧に戻る](#)

DPC6	入院目的	年齢等	手術	処置1	処置2	副傷病	重症度等	包括	点数<I	入院期間I	点数<II	入院期間II	点数≥II	特定入院期間
060170	3	x	02	x	x	0	x	○	2,458	5	1,923	11	1,635	20

手術(手術(薬剤・材料以外)+手術(薬剤・材料))

cOPEa=cOPE+cOPEm

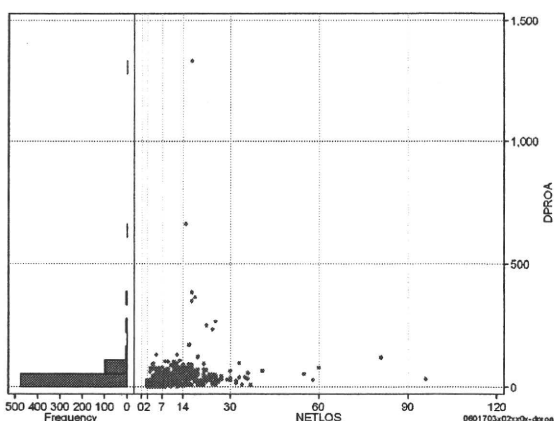
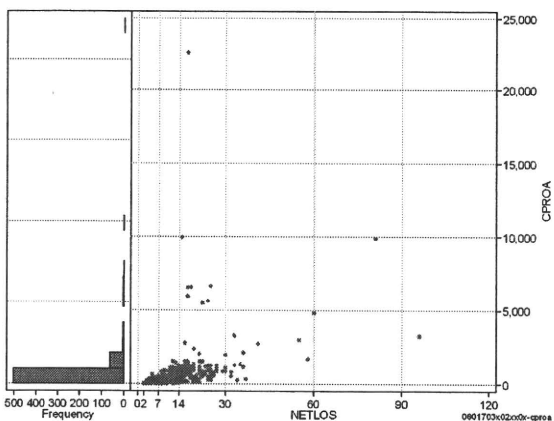
	N	Median	Mean	STD	Min	1%	5%	25%	75%	95%	99%	Max
cOPEa	586	16,392.5	18,932.9	8,663.6	4,220	6,168	10,232	13,633	21,675	34,519	46,507	74,017
dOPEa	586	2,119.9	2,703.6	1,889.0	290	455	735	1,337	3,698	6,927	8,019	13,307
cOpe	586	14,700.0	15,291.0	5,715.9	4,200	5,700	9,120	11,330	16,670	26,082	37,580	57,320
cOpem	586	1,756.0	3,641.8	4,903.9	20	94	291	889	4,142	12,906	24,183	49,801
dOpe	586	1,622.6	2,339.0	1,808.5	186	354	600	1,043	3,405	6,063	7,485	12,871
dOpem	586	258.2	364.6	361.0	2	9	41	132	438	1,152	1,876	2,911



処置(処置(薬剤・材料以外)+処置(薬剤・材料))

cPROa=cPRO+cPROm

	N	Median	Mean	STD	Min	1%	5%	25%	75%	95%	99%	Max
cPROa	586	267.0	545.7	1,314.3	0	0	0	53	655	1,376	6,563	22,618
dPROa	586	28.6	38.5	70.9	0	0	0	14	48	88	265	1,330
cPro	586	195.5	366.9	748.8	0	0	0	42	506	989	2,671	11,704
cProm	586	37.0	178.8	762.7	0	0	0	4	152	427	5,140	10,914
dPro	586	21.3	26.3	36.2	0	0	0	11	36	64	103	688
dProm	586	4.3	12.2	44.6	0	0	0	1	11	33	214	657



各項目のページへ:

[一覧に戻る](#)

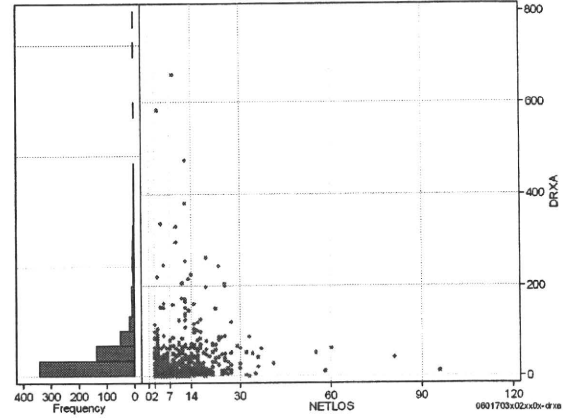
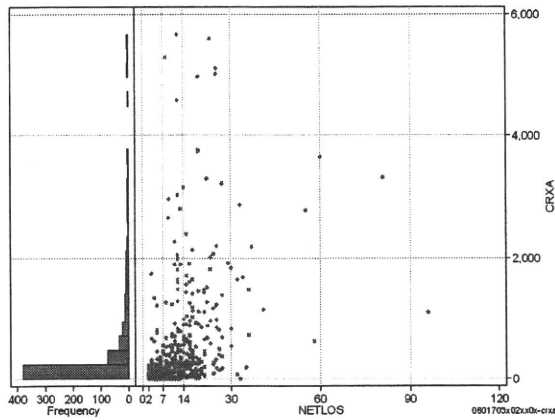
- [1. 概況](#)
- [2. 入院](#)
- [3. 手術・処置](#)
- [4. 処方・注射](#)
- [5. 検査・画像](#)
- [6. 放治・リハ](#)
- [7. その他](#)
- [8. 診療密度](#)

DPC6	入院目的	年齢等	手術	処置1	処置2	副傷病	重症度等	包括	点数<I	入院期間I	点数<II	入院期間II	点数≥II	特定入院期間
060170	3	x	02	x	x	0	x	○	2,458	5	1,923	11	1,635	20

処方(内服+頓服+外用+麻薬)

cRXa=cRxNAI+cRxTON+cRxGAI+cRxMADO

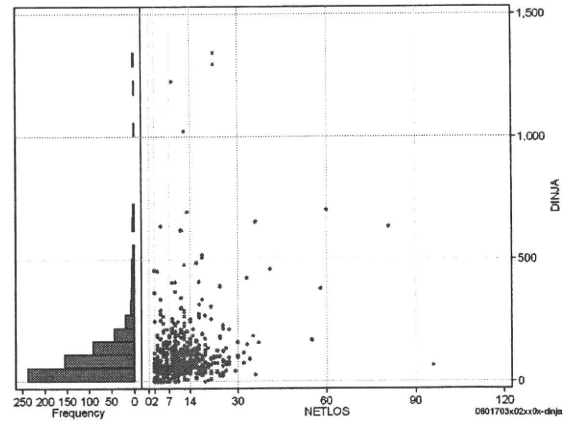
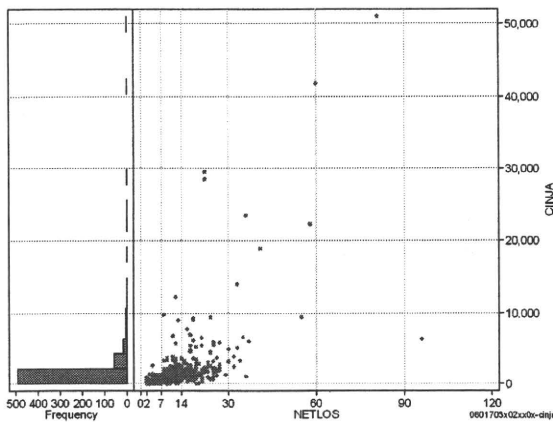
	N	Median	Mean	STD	Min	1%	5%	25%	75%	95%	99%	Max
cRXa	586	141.0	441.9	812.8	0	0	0	62	403	1,915	4,972	5,670
dRXa	586	22.2	39.0	62.2	0	0	0	8	46	146	330	662
cRxNai	586	110.5	370.1	740.9	0	0	0	34	320	1,685	4,564	5,594
cRxTon	586	0.0	13.7	35.1	0	0	0	0	10	78	178	341
cRxGai	586	10.0	57.0	168.7	0	0	0	0	41	251	734	2,052
cRxMado	586	0.0	1.2	4.1	0	0	0	0	1	7	15	70
dRxNai	586	17.5	32.8	56.7	0	0	0	3	37	124	259	638
dRxTon	586	0.0	1.3	3.2	0	0	0	0	1	8	17	25
dRxGai	586	1.4	4.7	14.2	0	0	0	0	5	18	50	228
dRxMado	586	0.0	0.1	0.7	0	0	0	0	0	1	1	18



注射(皮下筋肉内+静脈内+注射その他)

cINJa=cInjHIKA+cInjJYO+cInjHOKA

	N	Median	Mean	STD	Min	1%	5%	25%	75%	95%	99%	Max
cINJa	586	706.5	1,537.7	3,813.9	0	0	0	150	1,559	5,215	22,238	51,054
dInja	586	70.9	106.9	141.6	0	0	0	31	135	310	692	1,341
cInjHika	586	0.0	31.8	423.2	0	0	0	0	16	76	217	10,222
cInjJyo	586	0.0	132.2	484.0	0	0	0	0	56	684	1,974	7,641
cInjHoka	586	565.5	1,373.6	3,584.2	0	0	0	113	1,377	4,501	22,238	43,208
dInjHika	586	0.0	3.1	35.6	0	0	0	0	1	7	43	852
dInjJyo	586	0.0	10.5	32.4	0	0	0	0	7	52	125	576
dInjHoka	586	60.4	93.3	128.5	0	0	0	19	120	280	647	1,340



各項目のページへ:

- [1. 概況](#)
- [2. 入院](#)
- [3. 手術・処置](#)
- [4. 処方・注射](#)
- [5. 検査・画像](#)
- [6. 放治・リハ](#)
- [7. その他](#)
- [8. 診療密度](#)

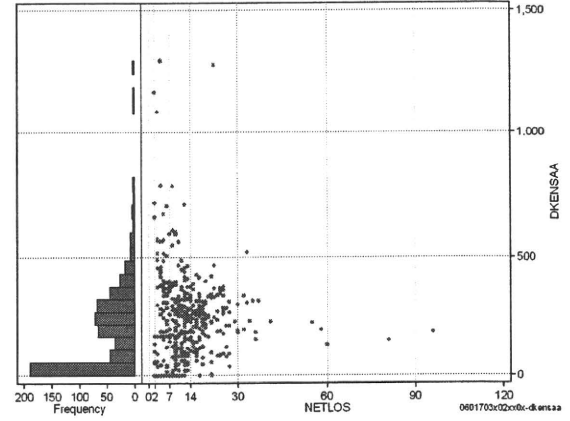
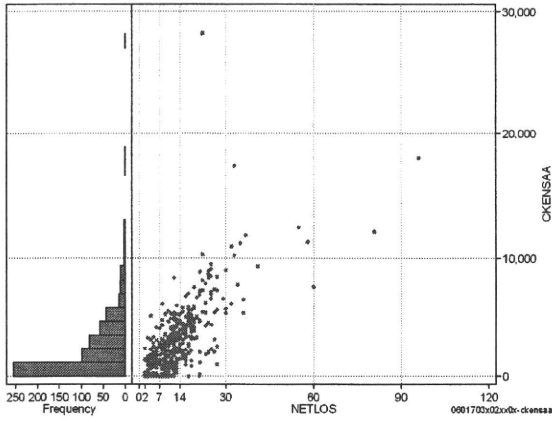
[一覧に戻る](#)

DPC6	入院目的	年齢等	手術	処置1	処置2	副傷病	重症度等	包括	点数<I	入院期間I	点数<II	入院期間II	点数≥II	特定入院期間
060170	3	x	02	x	x	0	x	○	2,458	5	1,923	11	1,635	20

検査(検査(薬剤・材料以外)+検査(薬剤・材料))

cKENSAa=cKENSA+cKENSAm

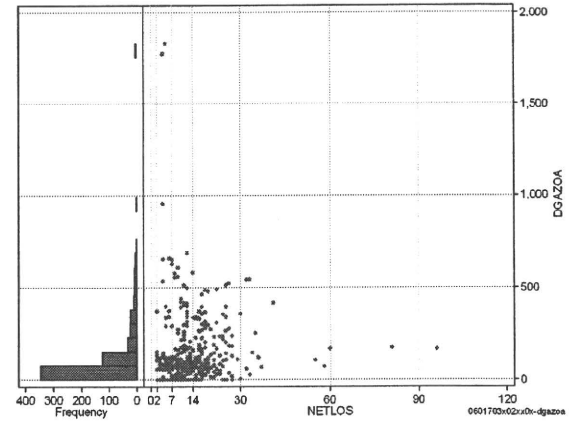
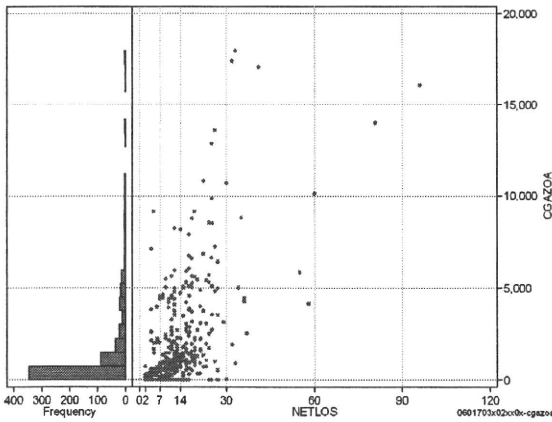
	N	Median	Mean	STD	Min	1%	5%	25%	75%	95%	99%	Max
cKENSAa	586	1,647.5	2,348.9	2,816.4	0	0	0	0	3,590	7,321	11,775	28,232
dKENSAa	586	165.0	189.2	183.9	0	0	0	0	295	466	777	1,300
cKensa	586	1,622.5	2,320.6	2,658.4	0	0	0	0	3,590	7,315	11,466	17,730
cKensam	586	0.0	28.3	471.0	0	0	0	0	0	24	331	11,347
dKensa	586	165.0	187.8	179.4	0	0	0	0	295	466	768	1,292
dKensam	586	0.0	1.4	21.5	0	0	0	0	0	1	20	516



画像診断(画像診断(薬剤・材料以外)+画像診断(薬剤・材料))

cGAZOa=cGAZO+cGAZOm

	N	Median	Mean	STD	Min	1%	5%	25%	75%	95%	99%	Max
cGAZOa	586	476.5	1,453.8	2,553.0	0	0	0	0	1,601	5,947	13,612	17,913
dGAZOa	586	56.9	102.8	170.6	0	0	0	0	116	404	652	1,826
cGAZO	586	405.0	1,081.3	1,791.9	0	0	0	0	1,380	4,464	7,824	17,037
cGAZOm	586	36.0	372.5	904.9	0	0	0	0	199	2,052	4,316	9,549
dGAZO	586	55.0	78.4	126.6	0	0	0	0	95	270	465	1,584
dGAZOm	586	4.0	24.3	54.8	0	0	0	0	18	136	240	591



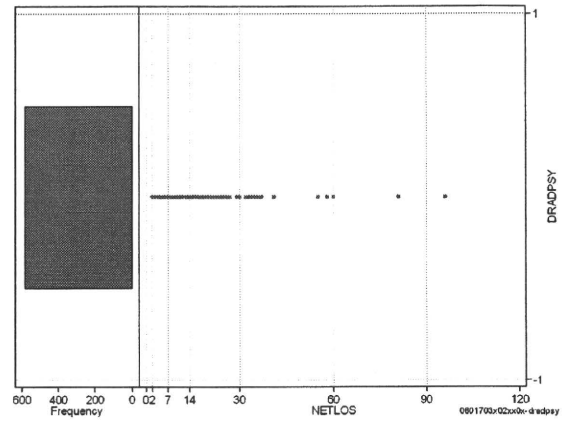
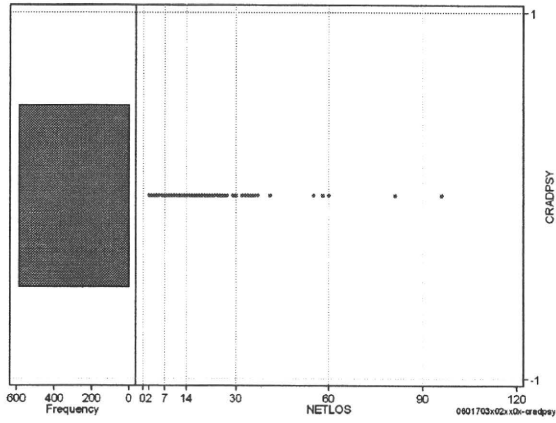
各項目のページへ:

[一覧に戻る](#)

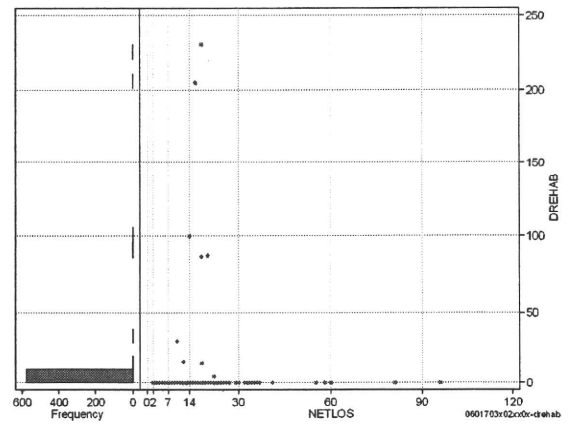
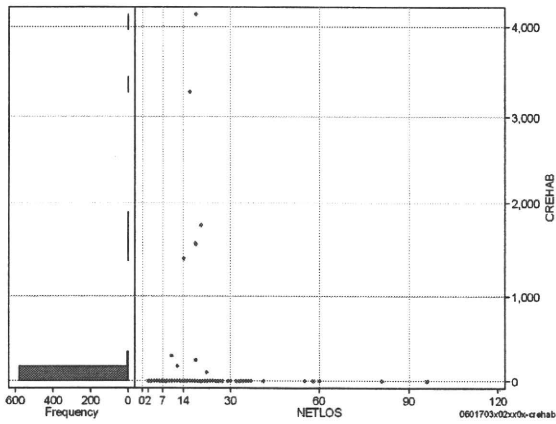
- [1. 概況](#)
- [2. 入院](#)
- [3. 手術・処置](#)
- [4. 処方・注射](#)
- [5. 検査・画像](#)
- [6. 放治・リハ](#)
- [7. その他](#)
- [8. 診療療度](#)

DPC6	入院目的	年齢等	手術	処置1	処置2	副傷病	重症度等	包括	点数<I	入院期間I	点数<II	入院期間II	点数≥II	特定入院期間
060170	3	x	02	x	x	0	x	○	2,458	5	1,923	11	1,635	20

その他放治等(リハビリ除く(その他-リハビリ))											cRADPSY=cSONOTA=cREHAB				
	N	Median	Mean	STD	Min	1%	5%	25%	75%	95%	99%	Max			
cRADPSY	586	0.0	0.0	0.0	0	0	0	0	0	0	0	0			
dRADPSY	586	0.0	0.0	0.0	0	0	0	0	0	0	0	0			



リハビリ											cREHAB				
	N	Median	Mean	STD	Min	1%	5%	25%	75%	95%	99%	Max			
cRehab	586	0.0	22.1	245.5	0	0	0	0	0	0	300	4,140			
dRehab	586	0.0	1.3	14.3	0	0	0	0	0	0	30	230			



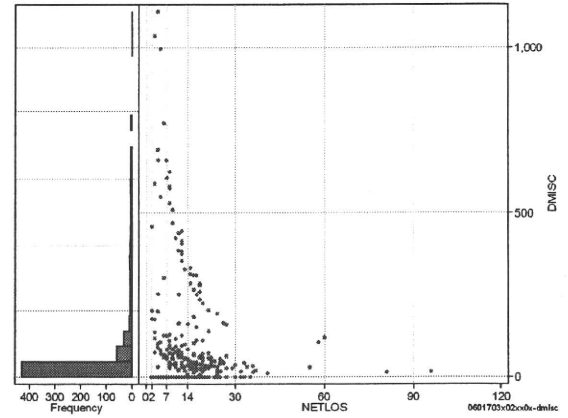
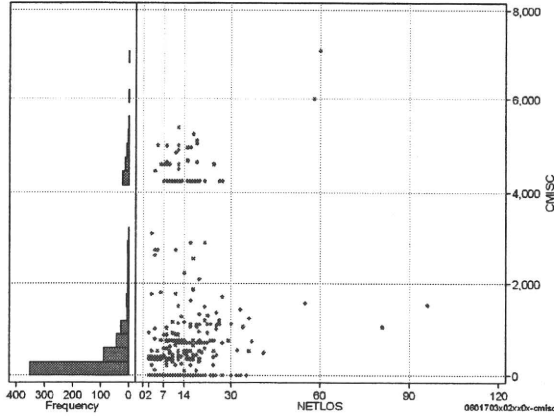
各項目のページへ:

[一覧に戻る](#)

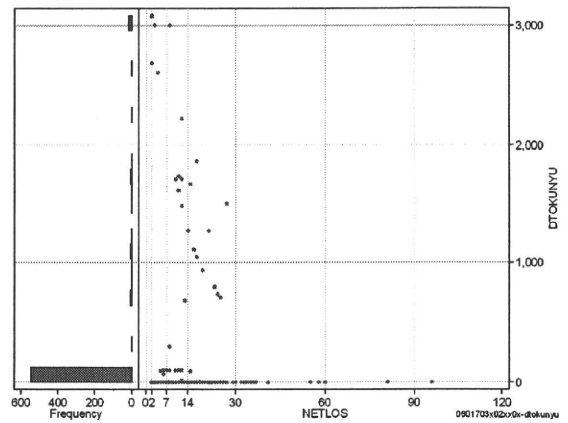
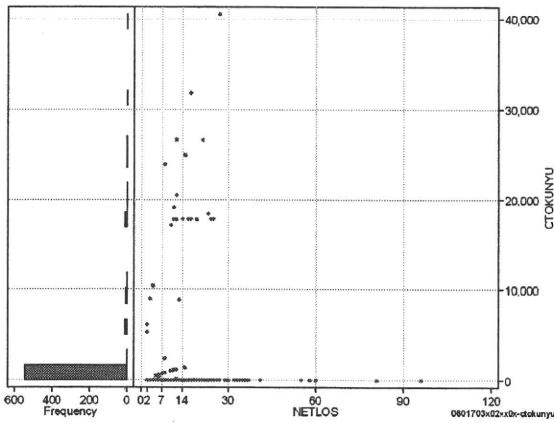
- [1. 概況](#)
- [2. 入院](#)
- [3. 手術・処置](#)
- [4. 処方・注射](#)
- [5. 検査・画像](#)
- [6. 放治・リハ](#)
- [7. その他](#)
- [8. 診療密度](#)

DPC6	入院目的	年齢等	手術	処置1	処置2	副傷病	重症度等	包括	点数<I	入院期間I	点数<II	入院期間II	点数≥II	特定入院期間
060170	3	x	02	x	x	0	x	○	2,458	5	1,923	11	1,635	20

諸項目(初診料+指導管理料+在宅医療)													cMISC=cSHOSIN+cSHIDO+cZAITAKU	
	N	Median	Mean	STD	Min	1%	5%	25%	75%	95%	99%	Max		
cMISC	586	0.0	640.7	1,299.0	0	0	0	0	572	4,230	5,020	7,090		
dMISC	586	0.0	62.6	143.7	0	0	0	56	373	685	1,113			
cSHOSIN	586	0.0	35.5	131.8	0	0	0	0	400	650	880			
cShido	586	0.0	591.3	1,271.3	0	0	0	520	4,230	4,930	7,090			
cZaitak	586	0.0	13.9	166.7	0	0	0	0	0	0	2,897			
dShosin	586	0.0	3.9	17.7	0	0	0	0	29	100	200			
dShido	586	0.0	57.9	139.3	0	0	0	45	353	654	1,113			
dZaitak	586	0.0	0.8	9.8	0	0	0	0	0	0	181			



特定入院料													cTOKUNYU	
	N	Median	Mean	STD	Min	1%	5%	25%	75%	95%	99%	Max		
cTokuNyu	586	0.0	964.3	4,153.9	0	0	0	0	6,170	24,000	40,550			
dTokuNyu	586	0.0	148.0	593.9	0	0	0	0	1,271	3,085	3,085			



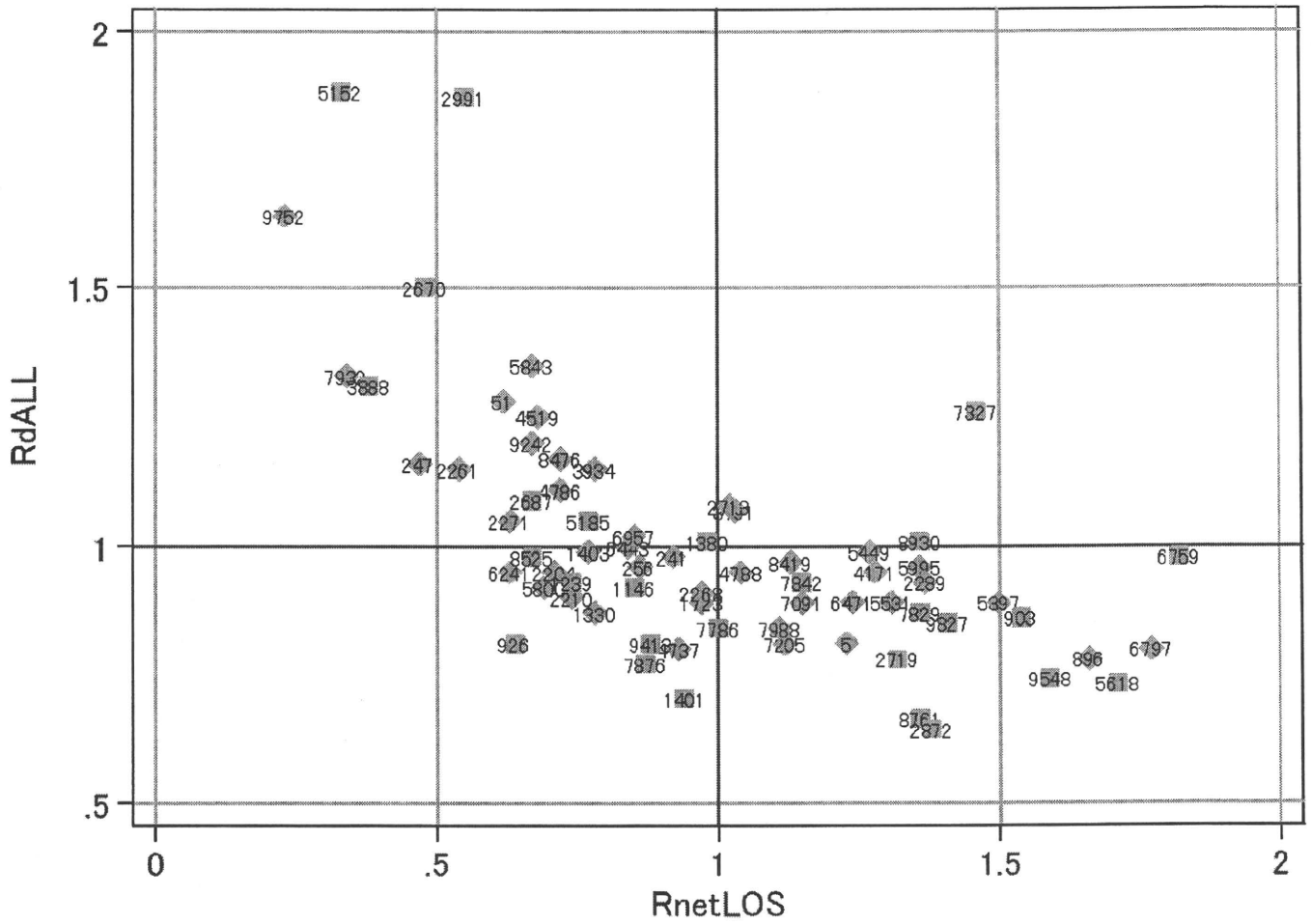
各項目のページへ:

- [1. 概況](#)
- [2. 入院](#)
- [3. 手術・処置](#)
- [4. 処方・注射](#)
- [5. 検査・画像](#)
- [6. 放治・リハ](#)
- [7. その他](#)
- [8. 診療密度](#)

[一覧に戻る](#)

DPC6	入院目的	年齢等	手術	処置1	処置2	副傷病	重症度等	包括	点数<I	入院期間I	点数<II	入院期間II	点数≥II	特定入院期間
060170	3	x	02	x	x	0	x	○	2,458	5	1,923	11	1,635	20

施設別の診療密度			metLOS/rcALL
症例数合計	netLOSの平均	dALLの平均	
586	10.8	5.491	



0601703x02xx0x-densityA

各項目のページへ:

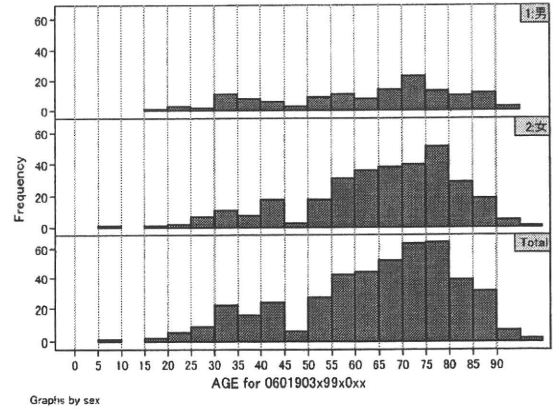
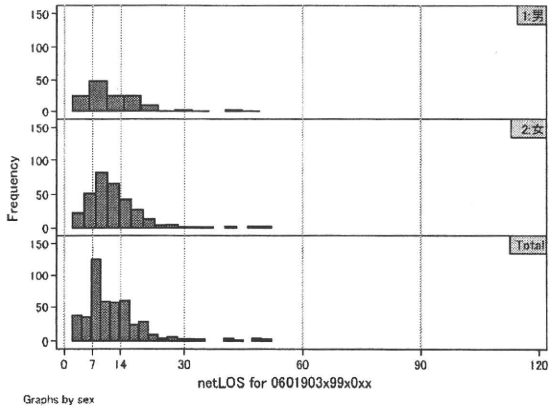
[一覧に戻る](#)

- [1. 概況](#)
- [2. 入院](#)
- [3. 手術・処置](#)
- [4. 処方・注射](#)
- [5. 検査・画像](#)
- [6. 放治・リハ](#)
- [7. その他](#)
- [8. 診療密度](#)

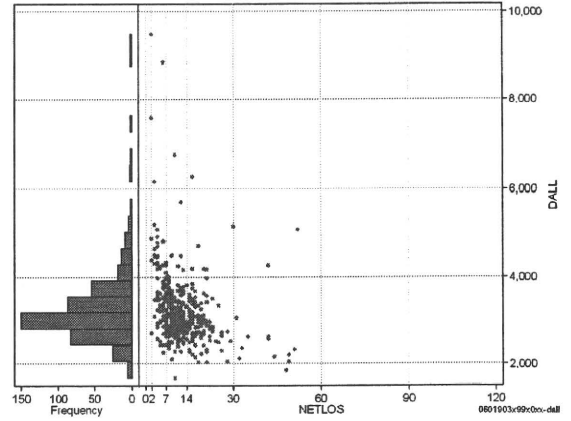
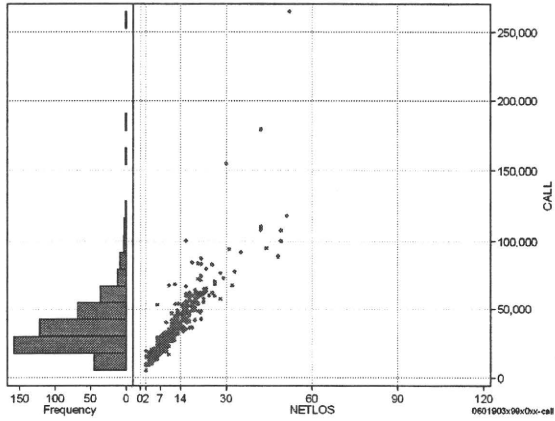
DPC6	入院目的	年齢等	手術	処置1	処置2	副傷病	重症度等	包括	点数<I	入院期間I	点数<II	入院期間II	点数≥II	特定入院期間
060190	3	x	99	x	0	x	x	○	3,026	7	2,237	13	1,901	21

性別・年齢、機関別基礎集計

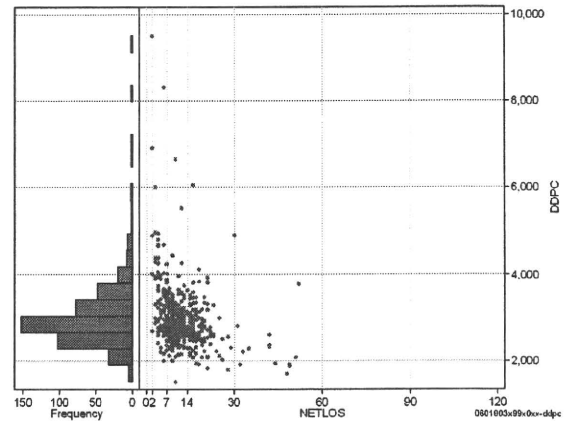
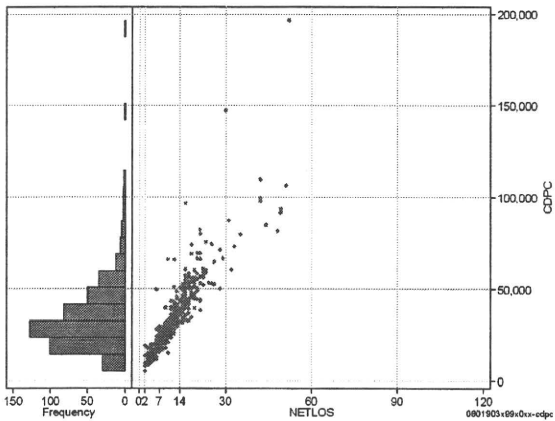
	N	Median	Mean	STD	Min	1%	5%	25%	75%	95%	99%	Max
netLOS	461	11.0	12.2	7.4	2	2	4	8	15	23	48	52



総点数の合計													cALL/dALL
	N	Median	Mean	STD	Min	1%	5%	25%	75%	95%	99%	Max	
cAll	461	32,406.0	37,584.6	22,772.1	5,385	9,775	14,514	24,625	46,100	73,112	110,359	264,643	
dAll	461	3,079.7	3,229.8	791.5	1,680	2,043	2,318	2,794	3,496	4,490	6,265	9,497	



包括対象部分													cDPC/dDPC
	N	Median	Mean	STD	Min	1%	5%	25%	75%	95%	99%	Max	
cDPC	461	30,588.0	34,686.1	19,359.4	5,385	8,932	13,472	22,624	42,989	66,787	99,408	196,436	
dDPC	461	2,867.7	3,004.0	764.5	1,514	1,875	2,130	2,592	3,283	4,116	6,044	9,497	



各項目のページへ:

[一覧に戻る](#)

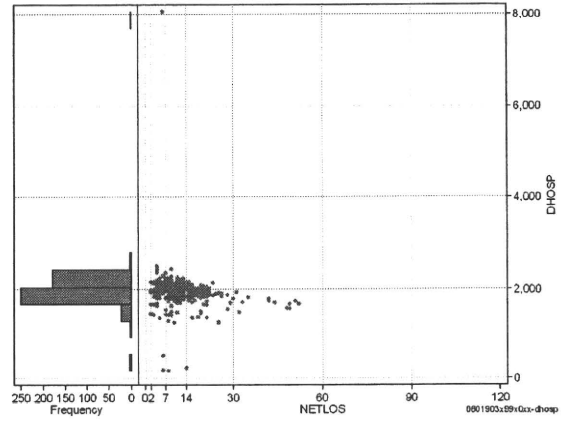
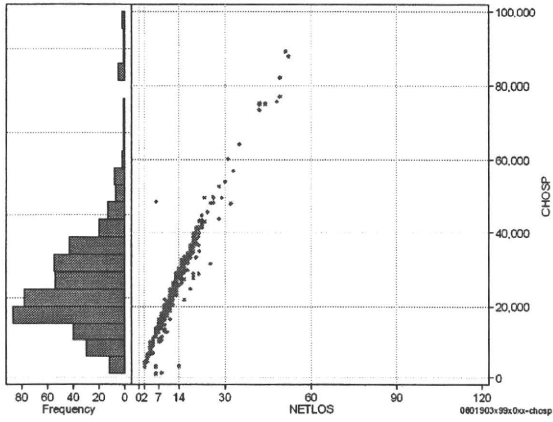
- [1. 概況](#)
- [2. 入院](#)
- [3. 手術・処置](#)
- [4. 処方・注射](#)
- [5. 検査・画像](#)
- [6. 放治・リハ](#)
- [7. その他](#)
- [8. 診療密度](#)

DPC6	入院目的	年齢等	手術	処置1	処置2	副傷病	重症度等	包括	点数<I	入院期間I	点数<II	入院期間II	点数≥II	特定入院期間
060190	3	x	99	x	0	x	x	○	3,026	7	2,237	13	1,901	21

入院日数依存部分(入院管理料・加算+入院時食事療養等+調剤+調期)

cHOSP=cNYUIN+cSHOKUJI+cRxCHO+cRxCHOKI

	N	Median	Mean	STD	Min	1%	5%	25%	75%	95%	99%	Max
cHOSP	461	20,817.0	23,583.8	13,136.5	1,060	3,211	7,307	15,162	29,541	44,608	75,730	89,133
dHOSP	461	2,013.3	1,975.9	370.3	163	1,262	1,563	1,903	2,087	2,185	2,355	8,055
cNyuin	461	19,240.0	21,603.3	11,775.7	0	2,912	6,866	13,992	27,060	40,346	68,170	79,214
cShokuji	461	15,190.0	19,057.4	15,037.7	0	0	4,240	10,650	23,600	45,570	81,070	120,700
cRxCho	461	42.0	51.0	49.0	0	0	0	14	70	140	231	343
cRxChoKi	461	0.0	23.8	27.2	0	0	0	0	42	84	84	126
dNyuin	461	1,857.3	1,819.2	369.3	0	1,041	1,417	1,757	1,919	2,022	2,144	7,909
dShokuji	461	1,541.8	1,504.2	553.1	0	0	578	1,206	1,853	2,325	2,639	3,050
dRxCho	461	4.4	3.9	2.4	0	0	0	2	6	7	7	7
dRxChoKi	461	0.0	2.3	3.2	0	0	0	0	4	8	14	21



各項目のページへ:

[一覧に戻る](#)

- [1. 概況](#)
- [2. 入院](#)
- [3. 手術・処置](#)
- [4. 処方・注射](#)
- [5. 検査・画像](#)
- [6. 放治・リハ](#)
- [7. その他](#)
- [8. 診療密度](#)