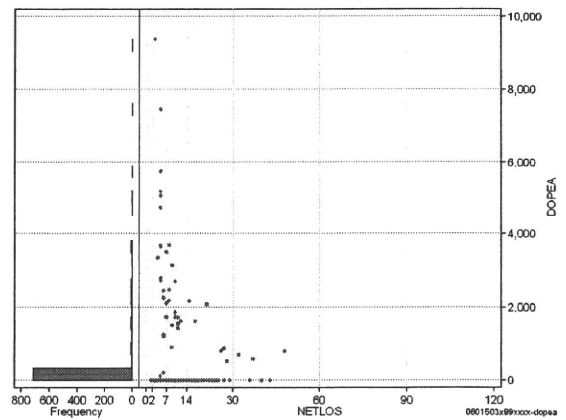
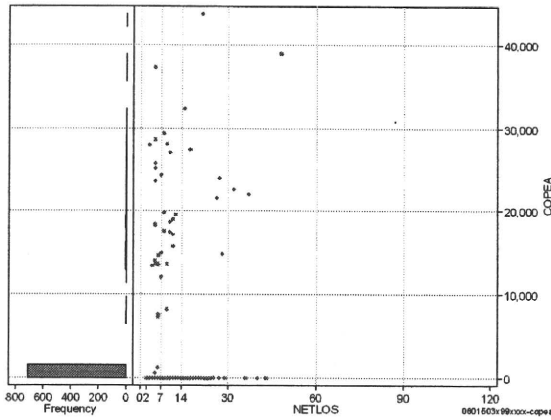


DPC6	入院目的	年齢等	手術	処置1	処置2	副傷病	重症度等	包括	点数<I	入院期間I	点数<II	入院期間II	点数≥II	特定入院期間
060150	3	x	99	x	x	x	x	○	3,324	4	2,565	8	2,180	11

手術(手術(薬剤・材料以外)+手術(薬剤・材料))

cOPEa=cOPE+cOPEm

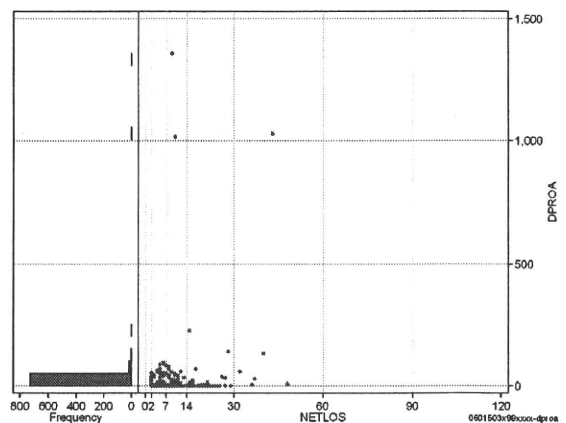
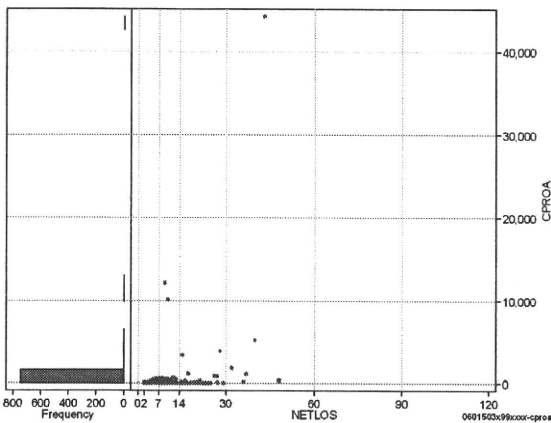
	N	Median	Mean	STD	Min	1%	5%	25%	75%	95%	99%	Max
cOPEa	752	0.0	1,137.4	5,104.8	0	0	0	0	0	12,102	28,076	43,832
dOPEa	752	0.0	143.1	733.3	0	0	0	0	0	811	3,672	9,359
cOpe	752	0.0	1,056.2	4,765.4	0	0	0	0	0	10,528	26,650	41,950
cOpem	752	0.0	81.2	405.4	0	0	0	0	0	522	2,172	5,761
dOpe	752	0.0	134.5	700.2	0	0	0	0	0	752	3,510	9,113
dOpem	752	0.0	8.6	40.6	0	0	0	0	0	47	225	384



処置(処置(薬剤・材料以外)+処置(薬剤・材料))

cPROa=cPRO+cPROm

	N	Median	Mean	STD	Min	1%	5%	25%	75%	95%	99%	Max
cPROa	752	0.0	133.9	1,736.6	0	0	0	0	0	238	1,136	44,259
dPROa	752	0.0	8.4	73.8	0	0	0	0	0	35	86	1,358
cPro	752	0.0	80.2	1,055.6	0	0	0	0	0	195	947	27,485
cProm	752	0.0	53.6	699.1	0	0	0	0	0	62	254	16,774
dPro	752	0.0	5.0	39.4	0	0	0	0	0	27	56	639
dProm	752	0.0	3.5	36.7	0	0	0	0	0	6	36	828



各項目のページへ:

[一覧に戻る](#)

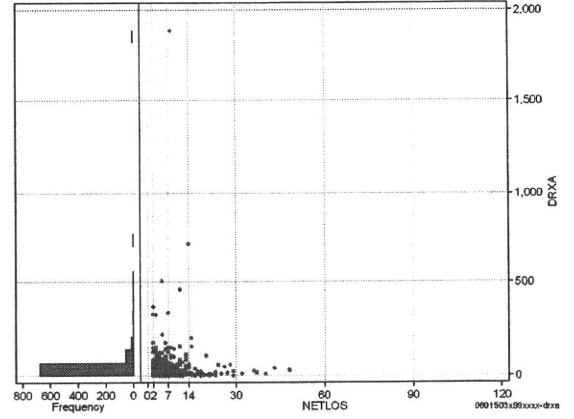
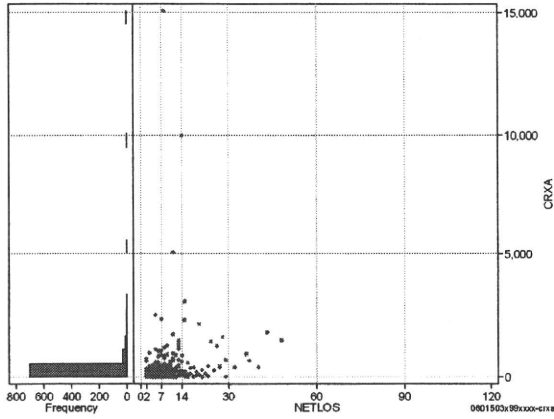
- [1. 概況](#)
- [2. 入院](#)
- [3. 手術・処置](#)
- [4. 処方・注射](#)
- [5. 検査・画像](#)
- [6. 放治・リハ](#)
- [7. その他](#)
- [8. 診療密度](#)

DPC6	入院目的	年齢等	手術	処置1	処置2	副傷病	重症度等	包括	点数<I	入院期間I	点数<II	入院期間II	点数≥II	特定入院期間
060150	3	x	99	x	x	x	x	○	3,324	4	2,565	8	2,180	11

処方(内服+頓服+外用+麻毒)

cRXa=cRxNAI+cRxTON+cRxGAI+cRxMADO

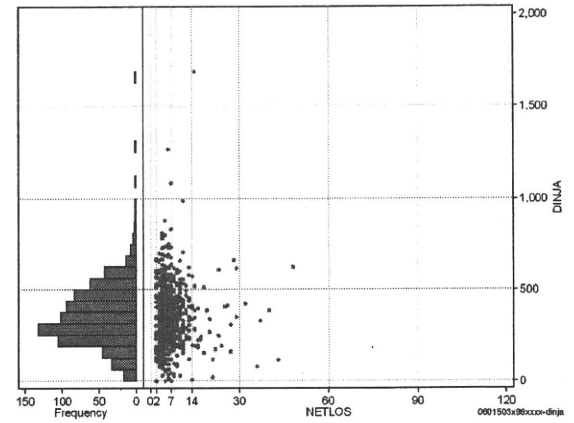
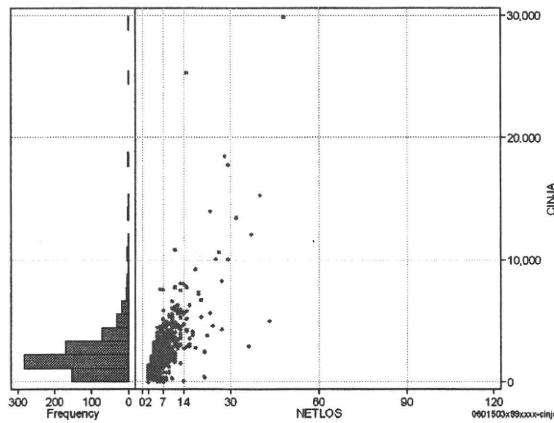
	N	Median	Mean	STD	Min	1%	5%	25%	75%	95%	99%	Max
cRXa	752	84.0	210.8	743.1	0	0	0	0	196	694	2,157	15,091
dRXa	752	12.8	31.2	86.2	0	0	0	0	37	103	326	1,886
cRxNai	752	70.0	190.5	720.2	0	0	0	0	174	619	1,691	14,944
cRxTon	752	0.0	5.8	43.7	0	0	0	0	0	20	160	900
cRxGai	752	0.0	14.1	60.1	0	0	0	0	0	77	223	1,130
cRxMado	752	0.0	0.3	1.8	0	0	0	0	0	0	10	21
dRxNai	752	10.5	28.8	84.5	0	0	0	0	34	99	326	1,868
dRxTon	752	0.0	0.7	5.8	0	0	0	0	0	3	16	129
dRxGai	752	0.0	1.7	5.8	0	0	0	0	0	9	25	75
dRxMado	752	0.0	0.0	0.2	0	0	0	0	0	0	1	3



注射(皮下筋肉内+静脈内+注射その他)

cINJa=cInjHIKA+cInjJYO+cInjHOKA

	N	Median	Mean	STD	Min	1%	5%	25%	75%	95%	99%	Max
cINJa	752	1,969.5	2,451.3	2,353.7	0	118	406	1,233	2,935	5,662	12,115	29,875
dInja	752	335.5	356.3	168.8	0	20	115	242	458	614	802	1,686
cInjHika	752	0.0	12.0	206.0	0	0	0	0	0	22	81	5,578
cInjJyo	752	0.0	146.2	507.1	0	0	0	0	17	724	2,345	8,078
cInjHoka	752	1,893.0	2,293.0	2,225.1	0	65	344	1,146	2,778	5,350	10,607	27,951
dInjHika	752	0.0	2.0	35.4	0	0	0	0	0	3	10	930
dInjJyo	752	0.0	20.4	55.4	0	0	0	0	2	120	225	734
dInjHoka	752	312.6	333.9	164.6	0	6	95	225	440	603	751	1,686



各項目のページへ:

[一覧に戻る](#)

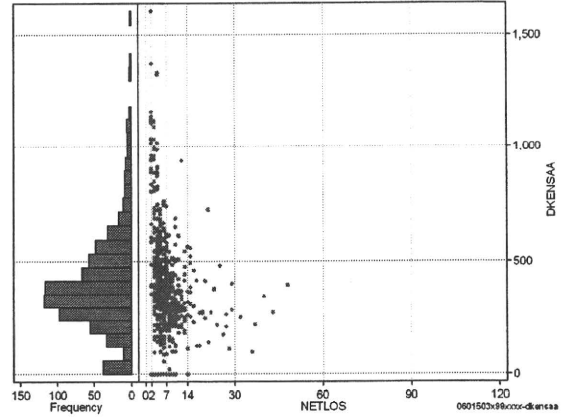
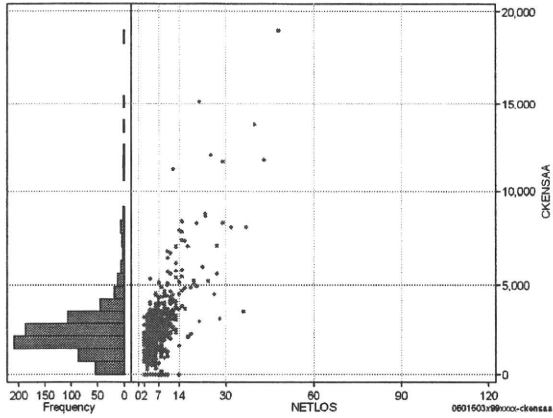
- [1. 概況](#)
- [2. 入院](#)
- [3. 手術・処置](#)
- [4. 処方・注射](#)
- [5. 検査・画像](#)
- [6. 放治・リハ](#)
- [7. その他](#)
- [8. 診療密度](#)

DPC6	入院目的	年齢等	手術	処置1	処置2	副傷病	重症度等	包括	点数<I	入院期間	点数<II	入院期間II	点数≥II	特定入院期間
060150	3	x	99	x	x	x	x	○	3,324	4	2,565	8	2,180	11

検査(検査(薬剤・材料以外)+検査(薬剤・材料))

cKENSAa=cKENSA+cKENSAm

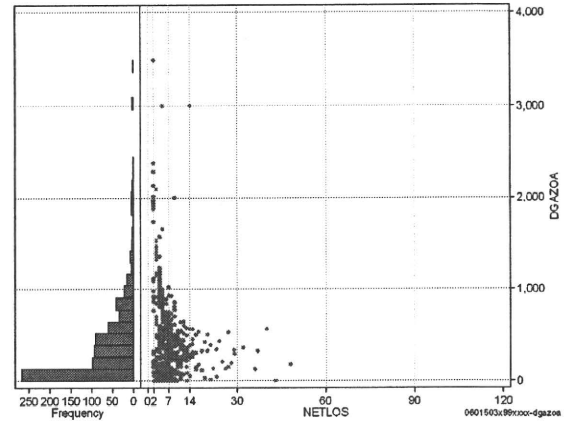
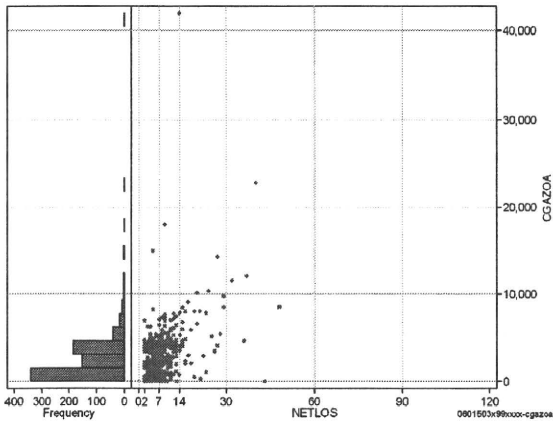
	N	Median	Mean	STD	Min	1%	5%	25%	75%	95%	99%	Max
cKENSAa	752	2,200.0	2,464.2	1,761.5	0	0	285	1,565	2,986	5,170	8,801	19,006
dKENSAa	752	367.1	399.9	222.9	0	0	56	273	495	863	1,121	1,602
cKensa	752	2,192.5	2,444.7	1,711.4	0	0	285	1,565	2,969	5,170	8,705	19,000
cKensam	752	0.0	19.5	135.2	0	0	0	0	0	77	397	2,503
dKensa	752	365.7	397.8	220.9	0	0	56	272	494	830	1,121	1,602
dKensam	752	0.0	2.1	16.4	0	0	0	0	0	7	39	298



画像診断(画像診断(薬剤・材料以外)+画像診断(薬剤・材料))

cGAZOa=cGAZO+cGAZOm

	N	Median	Mean	STD	Min	1%	5%	25%	75%	95%	99%	Max
cGAZOa	752	1,944.0	2,401.5	2,785.0	0	0	0	459	3,998	6,261	10,322	42,000
dGAZOa	752	270.6	387.6	428.9	0	0	0	87	544	1,113	2,012	3,484
cGAZO	752	1,730.0	1,589.2	1,408.9	0	0	0	376	2,426	3,807	6,264	12,879
cGAZOm	752	191.0	812.2	1,974.7	0	0	0	39	1,623	2,303	3,958	42,000
dGAZO	752	215.3	259.2	242.3	0	0	0	74	385	721	1,120	1,737
dGAZOm	752	35.5	128.4	244.4	0	0	0	9	182	474	919	3,000



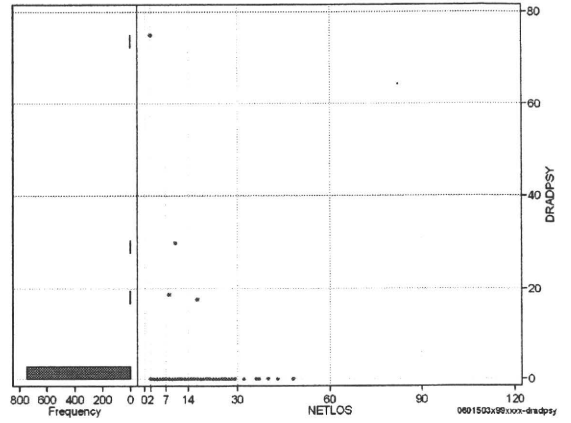
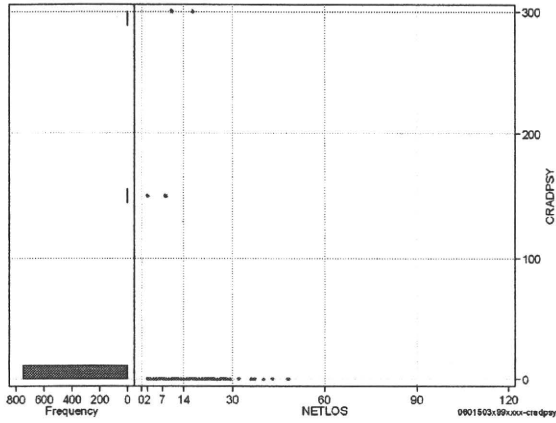
各項目のページへ:

[一覧に戻る](#)

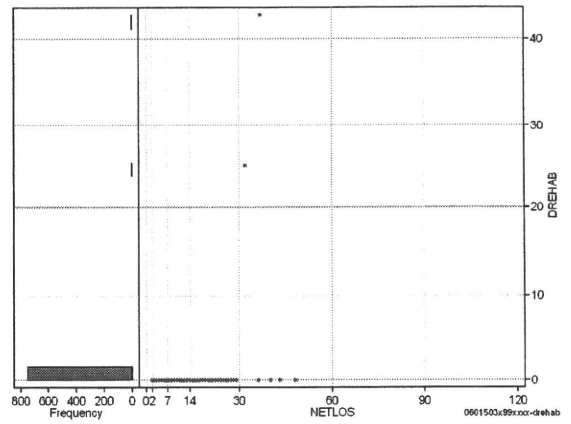
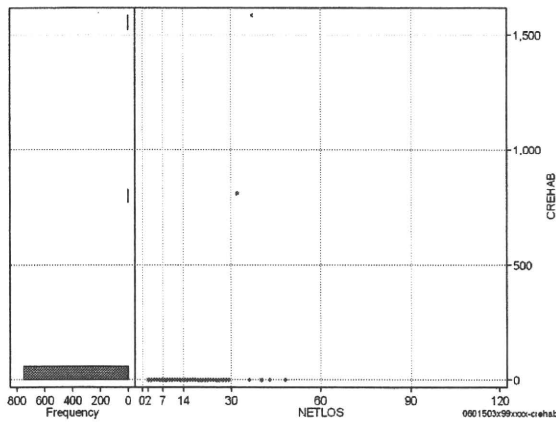
- [1. 概況](#)
- [2. 入院](#)
- [3. 手術・処置](#)
- [4. 処方・注射](#)
- [5. 検査・画像](#)
- [6. 放治・リハ](#)
- [7. その他](#)
- [8. 診療密度](#)

DPC6	入院目的	年齢等	手術	処置1	処置2	副傷病	重症度等	包括	点数<I	入院期間I	点数<II	入院期間II	点数≥II	特定入院期間
060150	3	x	99	x	x	x	x	○	3,324	4	2,565	8	2,180	11

その他放治等(リハビリ除く)(その他-リハビリ)											cRADPSY=cSONOTA-cREHAB			
	N	Median	Mean	STD	Min	1%	5%	25%	75%	95%	99%	Max		
cRADPSY	752	0.0	1.2	17.3	0	0	0	0	0	0	0	300		
dRADPSY	752	0.0	0.2	3.1	0	0	0	0	0	0	0	75		



リハビリ											cREHAB			
	N	Median	Mean	STD	Min	1%	5%	25%	75%	95%	99%	Max		
cRehab	752	0.0	3.2	64.5	0	0	0	0	0	0	0	1,580		
dRehab	752	0.0	0.1	1.8	0	0	0	0	0	0	0	43		



各項目のページへ:

- [1. 概況](#)
- [2. 入院](#)
- [3. 手術・処置](#)
- [4. 処方・注射](#)
- [5. 検査・画像](#)
- [6. 放治・リハ](#)
- [7. その他](#)
- [8. 診療密度](#)

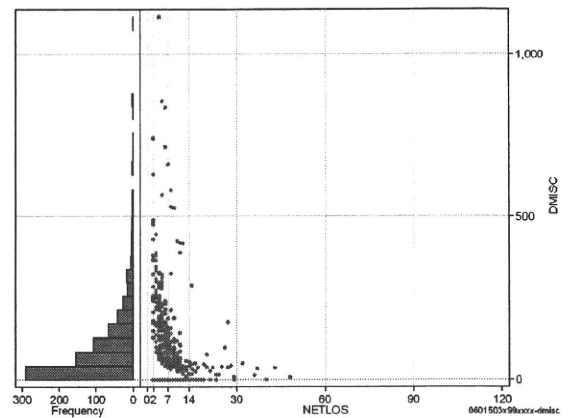
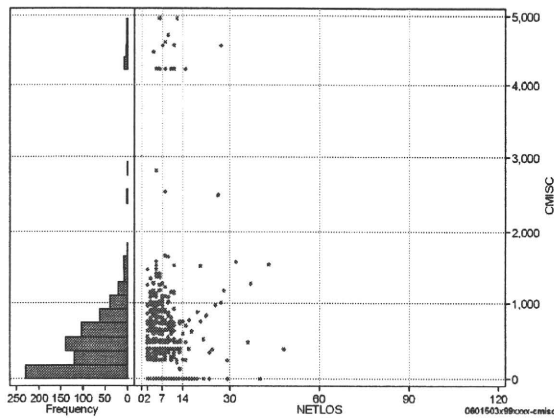
[一覧に戻る](#)

DPC6	入院目的	年齢等	手術	処置1	処置2	副傷病	重症度等	包括	点数<I	入院期間	点数<II	入院期間II	点数≥II	特定入院期間
060150	3	x	99	x	x	x	x	○	3,324	4	2,565	8	2,180	11

諸項目(初診料+指導管理料+在宅医療)

cMISC=cSHOSIN+cSHIDO+cZAITAKU

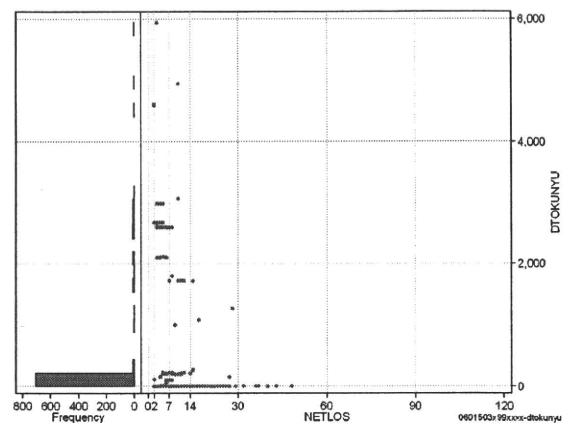
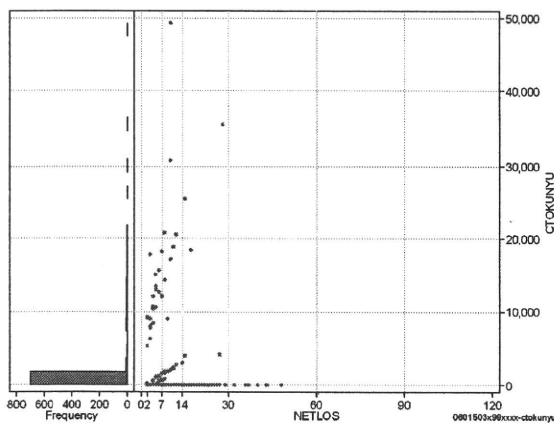
	N	Median	Mean	STD	Min	1%	5%	25%	75%	95%	99%	Max
cMISC	752	400.0	511.1	693.8	0	0	0	0	730	1,270	4,480	4,960
dMISC	752	62.5	94.0	123.3	0	0	0	0	130	315	625	1,120
cSHOSIN	752	250.0	302.7	294.1	0	0	0	0	500	750	980	1,460
cShido	752	0.0	204.0	635.7	0	0	0	0	220	700	4,230	4,580
cZaitak	752	0.0	4.5	94.3	0	0	0	0	0	0	0	2,541
dShosin	752	41.9	62.8	79.1	0	0	0	0	97	217	365	730
dShido	752	0.0	30.5	93.2	0	0	0	0	25	130	529	1,058
dZaitak	752	0.0	0.8	12.8	0	0	0	0	0	0	0	318



特定入院料

cTOKUNYU

	N	Median	Mean	STD	Min	1%	5%	25%	75%	95%	99%	Max
cTokuNyu	752	0.0	832.9	3,846.5	0	0	0	0	0	6,300	18,854	49,250
dTokuNyu	752	0.0	139.4	606.3	0	0	0	0	0	1,081	3,000	5,939



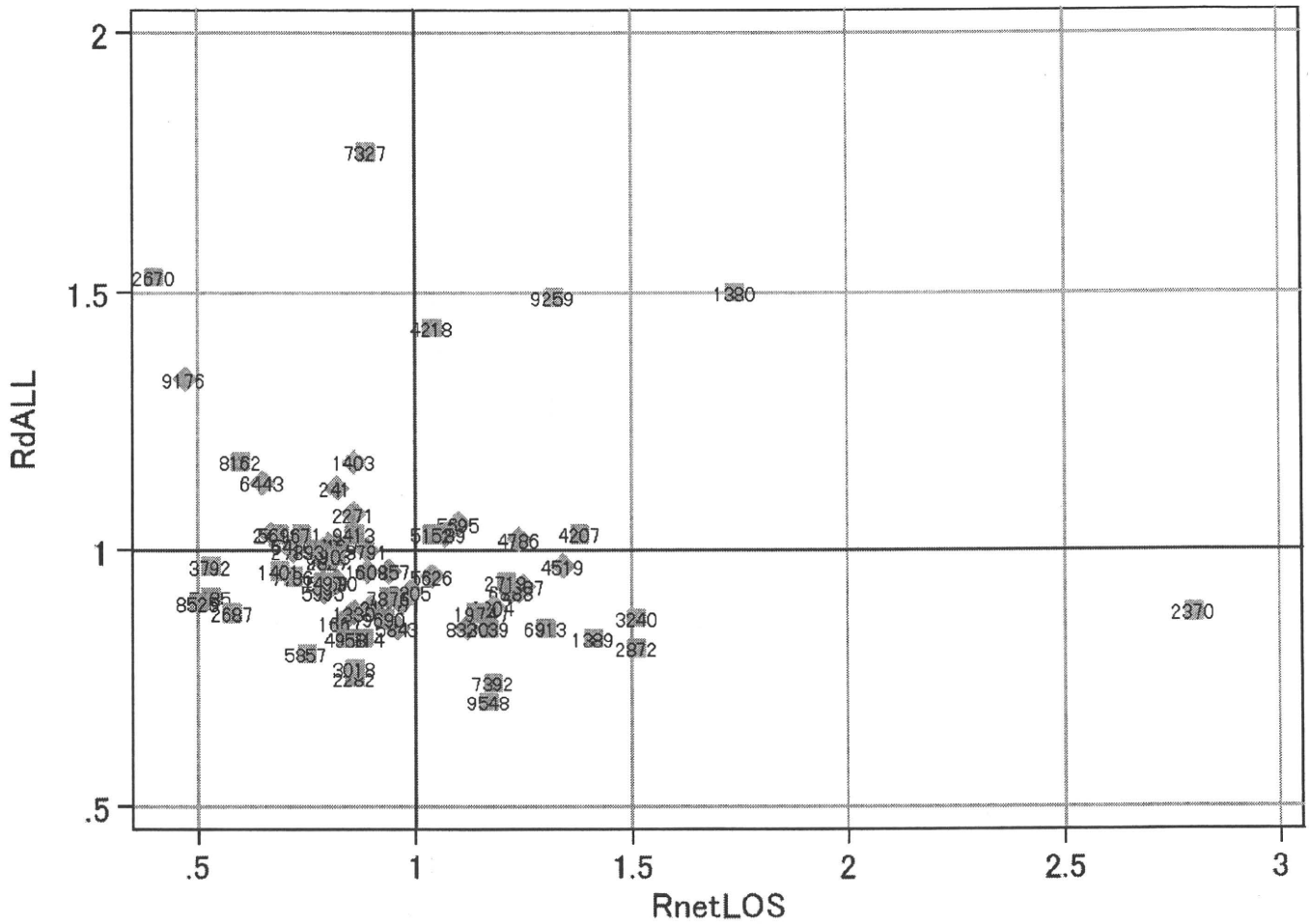
各項目のページへ:

[一覧に戻る](#)

- [1. 概況](#)
- [2. 入院](#)
- [3. 手術・処置](#)
- [4. 処方・注射](#)
- [5. 検査・画像](#)
- [6. 放治・リハ](#)
- [7. その他](#)
- [8. 診療密度](#)

DPC6	入院目的	年齢等	手術	処置1	処置2	副傷病	重症度等	包括	点数<I	入院期間I	点数<II	入院期間II	点数≥II	特定入院期間
060150	3	x	99	x	x	x	x	○	3,324	4	2,565	8	2,180	11

施設別の診療密度			rnetLOS/rcALL
症例数合計	netLOSの平均	dALLの平均	
752	6.9	3,514	



0601503x99xxxx-densityA

各項目のページへ:

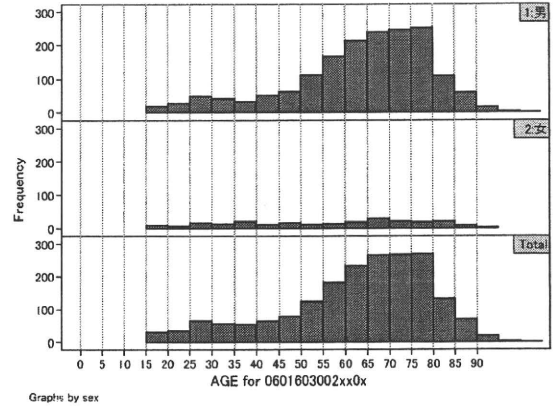
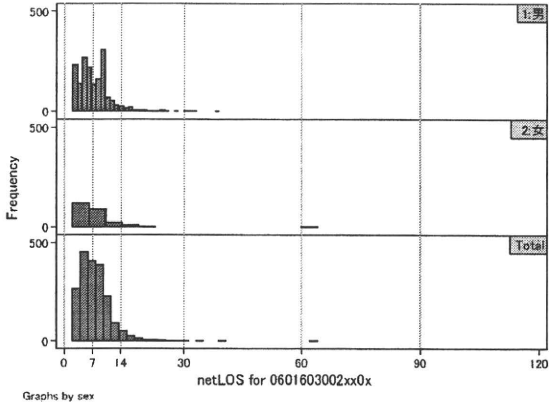
[一覧に戻る](#)

- [1. 概況](#)
- [2. 入院](#)
- [3. 手術・処置](#)
- [4. 処方・注射](#)
- [5. 検査・画像](#)
- [6. 放し・リハ](#)
- [7. その他](#)
- [8. 診療密度](#)

DPC6	入院目的	年齢等	手術	処置1	処置2	副傷病	重症度等	包括	点数<I	入院期間I	点数<II	入院期間II	点数≥II	特定入院期間
060160	3	0	02	x	x	0	x	○	2,484	4	1,917	8	1,629	12

性別・年齢・機関別基礎集計

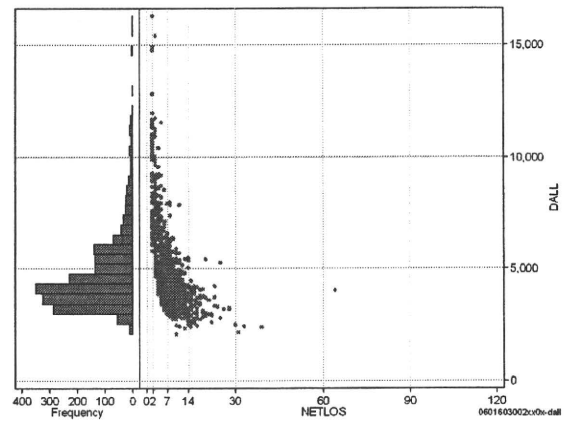
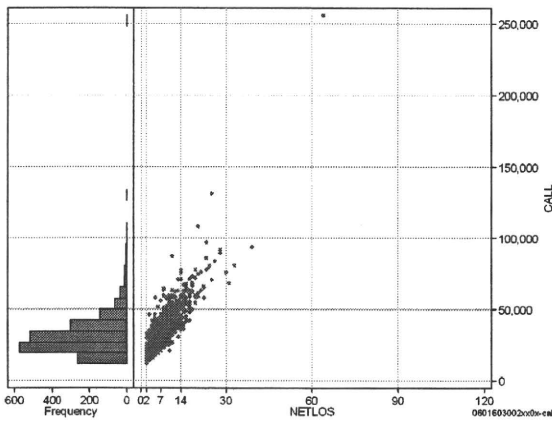
	N	Median	Mean	STD	Min	1%	5%	25%	75%	95%	99%	Max
netLOS	1,940	6.5	7.3	4.0	2	2	3	5	9	14	21	64



総点数の合計

	N	Median	Mean	STD	Min	1%	5%	25%	75%	95%	99%	Max
cAll	1,940	28,687.0	31,008.6	13,159.8	11,603	14,188	16,674	22,181	36,547	53,667	74,961	255,908
dAll	1,940	4,243.9	4,727.9	1,667.1	2,093	2,757	3,064	3,617	5,421	8,007	11,125	16,307

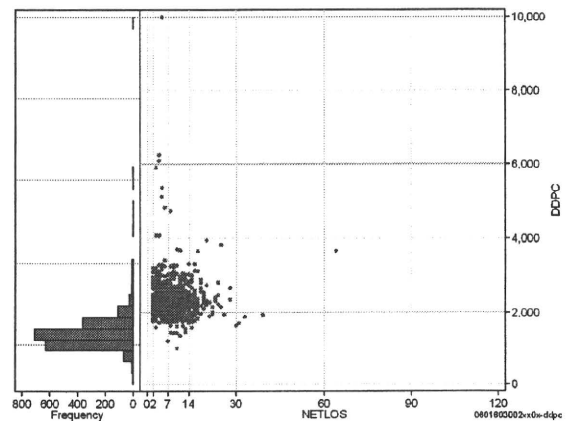
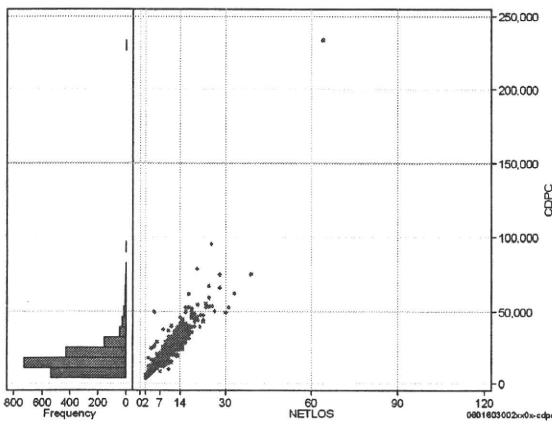
cALL/dALL



包括対象部分

	N	Median	Mean	STD	Min	1%	5%	25%	75%	95%	99%	Max
cDPC	1,940	14,865.5	16,628.2	10,484.3	3,563	4,068	5,961	10,299	20,439	32,577	52,166	233,191
dDPC	1,940	2,213.0	2,271.4	401.6	1,000	1,748	1,860	2,045	2,423	2,800	3,298	9,989

cDPC/dDPC



各項目のページへ:

[一覧に戻る](#)

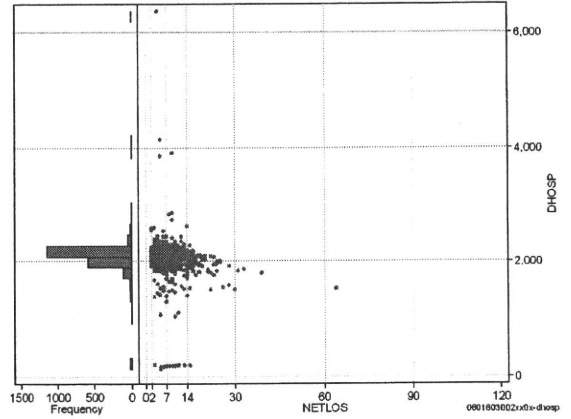
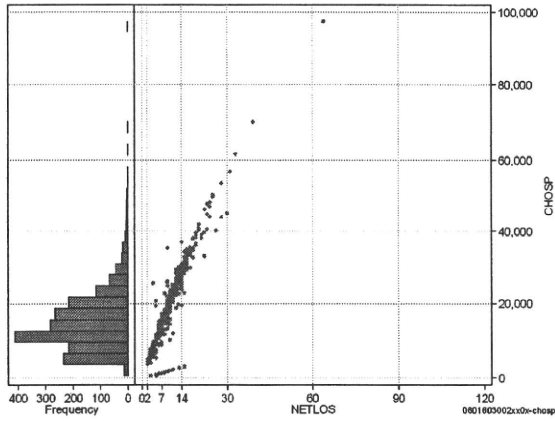
- 1. 概況
- 2. 入院
- 3. 手術・処置
- 4. 処方・注射
- 5. 検査・画像
- 6. 放治・リハ
- 7. その他
- 8. 診療密度

DPC6	入院目的	年齢等	手術	処置1	処置2	副傷病	重症度等	包括	点数<I	入院期間I	点数<II	入院期間II	点数≥II	特定入院期間
060160	3	0	02	x	x	0	x	○	2,484	4	1,917	8	1,629	12

入院日数依存部分(入院管理料+加算+入院時食事療養等+調剤+調期)

cHOSP=cNYUIN+cSHOKUJI+cRxCHO+cRxCHOKI

	N	Median	Mean	STD	Min	1%	5%	25%	75%	95%	99%	Max
cHOSP	1,940	13,247.0	15,041.4	7,902.0	650	3,886	5,630	10,014	19,074	28,886	40,418	97,300
dHOSP	1,940	2,109.0	2,077.2	247.4	130	1,387	1,855	2,021	2,162	2,267	2,441	6,378
cNyuin	1,940	11,890.5	13,430.9	7,064.3	0	3,448	5,067	9,075	17,057	25,530	35,973	93,852
cShokuji	1,940	14,500.0	15,546.6	10,063.4	0	2,170	4,340	8,680	19,480	31,825	48,400	170,980
cRxCho	1,940	28.0	31.2	24.0	0	0	0	14	42	70	119	266
cRxChoKi	1,940	42.0	24.7	23.9	0	0	0	0	42	42	84	126
dNyuin	1,940	1,889.0	1,857.7	224.0	0	1,214	1,661	1,815	1,939	2,033	2,141	5,555
dShokuji	1,940	2,120.0	2,108.9	837.2	0	1,085	1,447	1,817	2,196	2,950	3,000	22,180
dRxCho	1,940	4.7	4.4	2.1	0	0	0	3	6	7	7	9
dRxChoKi	1,940	3.5	4.2	5.0	0	0	0	0	7	14	21	28



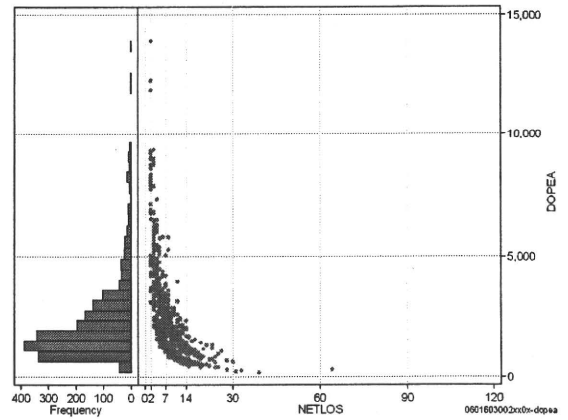
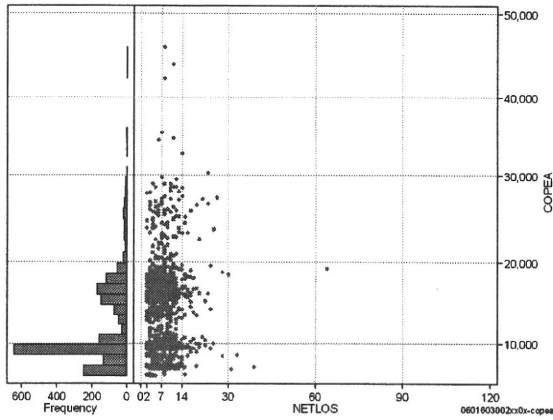
各項目のページへ:

[一覧に戻る](#)

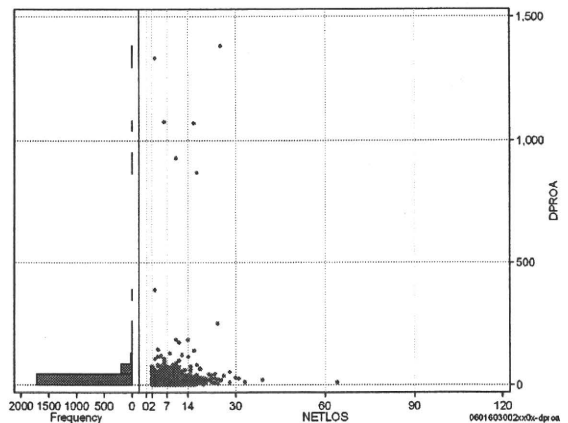
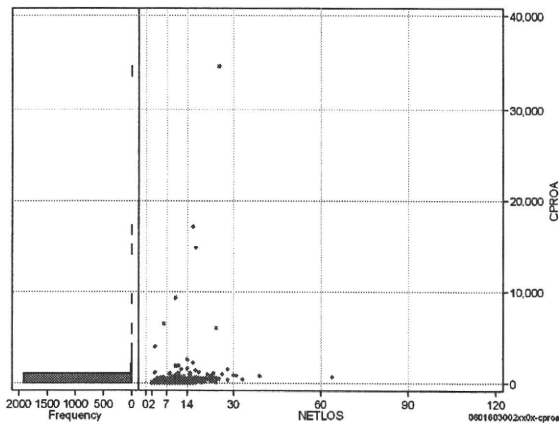
- [1. 概況](#)
- [2. 入院](#)
- [3. 手術・処置](#)
- [4. 処方・注射](#)
- [5. 検査・画像](#)
- [6. 放治・リハ](#)
- [7. その他](#)
- [8. 診療密度](#)

DPC6	入院目的	年齢等	手術	処置1	処置2	副傷病	重症度等	包括	点数<I	入院期間I	点数<II	入院期間II	点数≥II	特定入院期間
060160	3	0	02	x	x	0	x	○	2,484	4	1,917	8	1,629	12

手術(手術(薬剤・材料以外)+手術(薬剤・材料))											cOPEa=cOPE+cOPEm			
	N	Median	Mean	STD	Min	1%	5%	25%	75%	95%	99%	Max		
cOPEa	1,940	9,795.0	12,354.3	5,018.6	6,180	7,010	7,093	9,389	16,060	21,503	28,179	46,035		
dOPEa	1,940	1,753.0	2,167.8	1,524.3	185	528	738	1,173	2,709	5,213	8,191	13,948		
cOpe	1,940	7,138.0	9,754.7	3,943.6	4,617	6,160	6,280	7,010	12,890	17,122	21,659	40,558		
cOpem	1,940	2,463.0	2,599.6	1,740.4	0	40	83	2,303	3,167	5,534	8,664	20,942		
dOpe	1,940	1,402.0	1,710.7	1,202.9	180	395	593	889	2,140	4,297	6,623	10,425		
dOpem	1,940	371.8	457.1	403.4	0	5	13	204	601	1,206	1,944	3,523		



処置(処置(薬剤・材料以外)+処置(薬剤・材料))											cPROa=cPRO+cPROm			
	N	Median	Mean	STD	Min	1%	5%	25%	75%	95%	99%	Max		
cPROa	1,940	127.0	218.4	998.0	0	0	0	46	237	489	1,085	34,646		
dPROa	1,940	20.7	26.3	65.1	0	0	0	9	32	57	107	1,386		
cPro	1,940	98.0	155.0	532.5	0	0	0	42	190	392	740	16,341		
cProm	1,940	17.0	63.4	495.6	0	0	0	3	45	168	407	18,305		
dPro	1,940	16.1	19.0	35.0	0	0	0	5	26	40	72	675		
dProm	1,940	2.7	7.3	36.0	0	0	0	1	7	22	49	1,100		

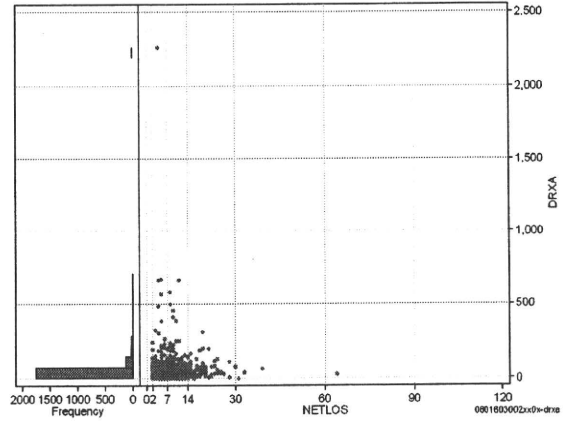
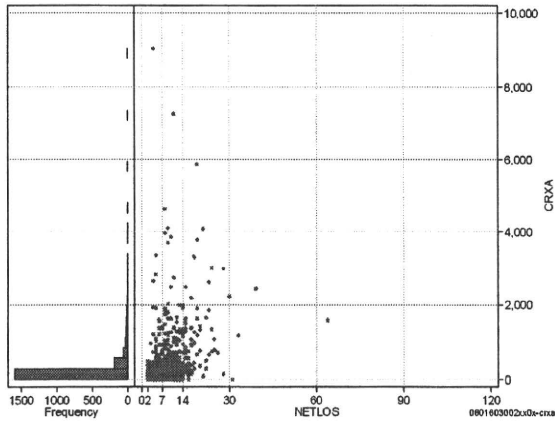


各項目のページへ: [1. 概況](#) [2. 入院](#) [3. 手術・処置](#) [4. 処方・注射](#) [5. 検査・画像](#) [6. 放治・リハ](#) [7. その他](#) [8. 診療密度](#) [一覧に戻る](#)

DPC6	入院目的	年齢等	手術	処置1	処置2	副傷病	重症度等	包括	点数<I	入院期間I	点数<II	入院期間II	点数≥II	特定入院期間
060160	3	0	02	x	x	0	x	○	2,484	4	1,917	8	1,629	12

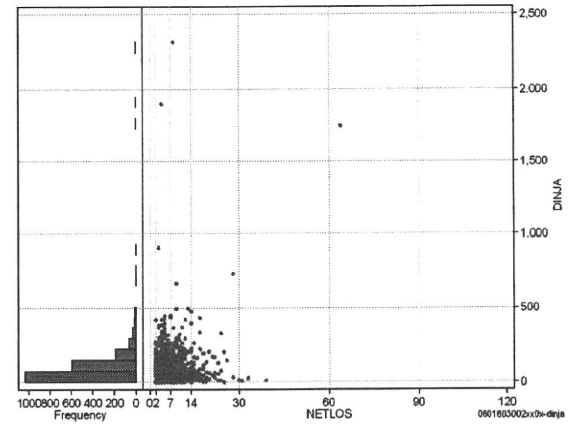
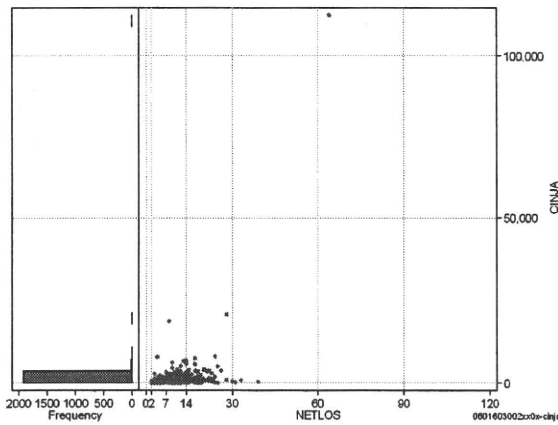
処方(内服+頓服+外用+麻薬)

	N	Median	Mean	STD	Min	1%	5%	25%	75%	95%	99%	cRXa=cRxNAI+cRxTON+cRxGAI+cRxMADO	
												Max	NETLOS
cRXa	1,940	121.0	238.9	508.1	0	0	0	40	227	923	2,482	9,043	
dRXa	1,940	19.0	33.4	73.0	0	0	0	6	40	102	239	2,261	
cRxNai	1,940	93.0	200.8	487.2	0	0	0	8	189	821	2,152	9,043	
cRxTon	1,940	0.0	9.7	21.0	0	0	0	0	9	50	100	320	
cRxGai	1,940	0.0	27.8	74.9	0	0	0	0	26	121	352	1,023	
cRxMado	1,940	0.0	0.6	4.1	0	0	0	0	1	3	7	161	
dRxNai	1,940	13.7	27.8	71.6	0	0	0	1	33	90	218	2,261	
dRxTon	1,940	0.0	1.6	3.7	0	0	0	0	1	10	17	38	
dRxGai	1,940	0.0	3.8	9.2	0	0	0	0	4	18	38	107	
dRxMado	1,940	0.0	0.1	0.4	0	0	0	0	0	0	1	7	



注射(皮下筋肉内+静脈内+注射その他)

	N	Median	Mean	STD	Min	1%	5%	25%	75%	95%	99%	cINJa=clnjHIKA+clnjJYO+clnjHOKA	
												Max	NETLOS
cINJa	1,940	424.0	688.3	2,692.6	0	0	4	239	761	1,655	3,610	112,179	
dlnja	1,940	69.3	90.2	107.4	0	0	1	39	114	230	377	2,313	
clnjHika	1,940	0.0	11.2	73.0	0	0	0	0	16	35	74	2,776	
clnjJyo	1,940	0.0	97.0	261.8	0	0	0	0	54	548	1,008	6,045	
clnjHoka	1,940	352.5	580.1	2,656.9	0	0	0	209	614	1,346	3,238	111,806	
dlnjHika	1,940	0.0	1.6	8.9	0	0	0	0	2	6	15	347	
dlnjJyo	1,940	0.0	13.4	45.5	0	0	0	0	7	77	161	1,511	
dlnjHoka	1,940	58.0	75.2	89.4	0	0	0	32	96	193	365	1,966	



各項目のページへ:

- [1. 概況](#)
- [2. 入院](#)
- [3. 手術・処置](#)
- [4. 処方・注射](#)
- [5. 検査・画像](#)
- [6. 放治・リハ](#)
- [7. その他](#)
- [8. 診療密度](#)

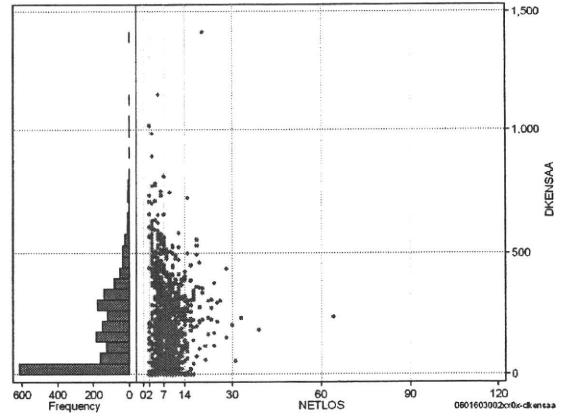
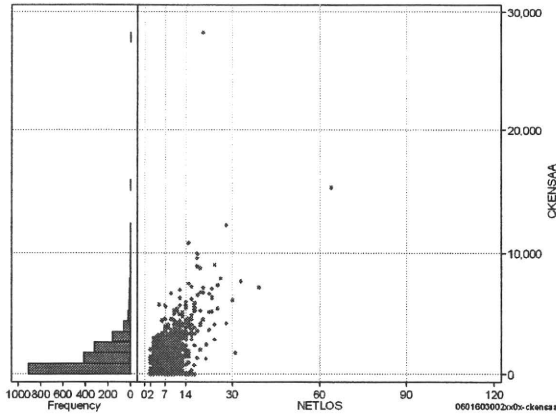
[一覧に戻る](#)

DPC6	入院目的	年齢等	手術	処置1	処置2	副傷病	重症度等	包括	点数<I	入院期間I	点数<II	入院期間II	点数≥II	特定入院期間
060160	3	0	02	x	x	0	x	○	2,484	4	1,917	8	1,629	12

検査(検査(薬剤・材料以外)+検査(薬剤・材料))

cKENSAa=cKENSA+cKENSAm

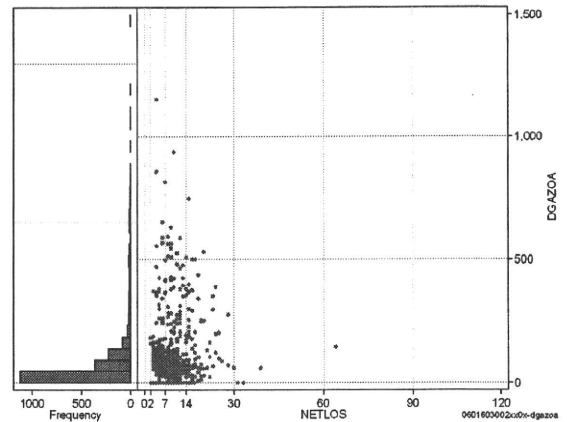
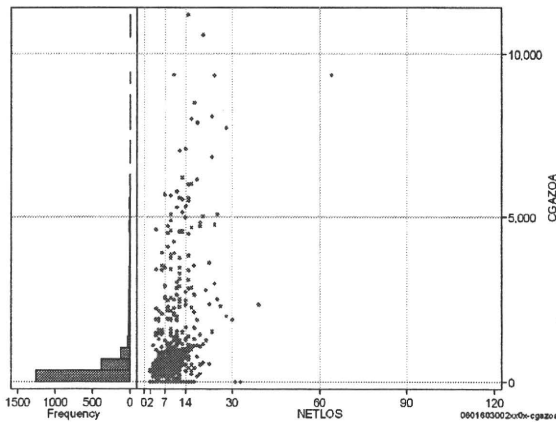
	N	Median	Mean	STD	Min	1%	5%	25%	75%	95%	99%	Max
cKENSAa	1,940	1,090.0	1,361.5	1,592.6	0	0	0	150	2,035	3,898	6,725	28,270
dKENSAa	1,940	156.1	177.6	166.8	0	0	0	29	289	485	655	1,414
cKensa	1,940	1,090.0	1,346.6	1,472.1	0	0	0	150	2,035	3,865	6,656	15,170
cKensam	1,940	0.0	14.9	362.0	0	0	0	0	0	0	174	15,087
dKensa	1,940	156.1	176.5	163.3	0	0	0	29	288	480	628	1,102
dKensam	1,940	0.0	1.1	19.2	0	0	0	0	0	0	21	754



画像診断(画像診断(薬剤・材料以外)+画像診断(薬剤・材料))

cGAZOa=cGAZO+cGAZOm

	N	Median	Mean	STD	Min	1%	5%	25%	75%	95%	99%	Max
cGAZOa	1,940	0.0	461.8	1,085.5	0	0	0	0	522	2,224	5,657	11,200
dGAZOa	1,940	0.0	51.1	98.4	0	0	0	0	67	208	510	1,154
cGAZO	1,940	0.0	358.2	746.7	0	0	0	0	450	1,809	3,577	7,573
cGAZOm	1,940	0.0	103.6	411.4	0	0	0	0	71	285	2,016	8,455
dGAZO	1,940	0.0	40.4	68.4	0	0	0	0	61	165	322	757
dGAZOm	1,940	0.0	10.6	37.0	0	0	0	0	7	36	209	564



各項目のページへ:

[一覧に戻る](#)

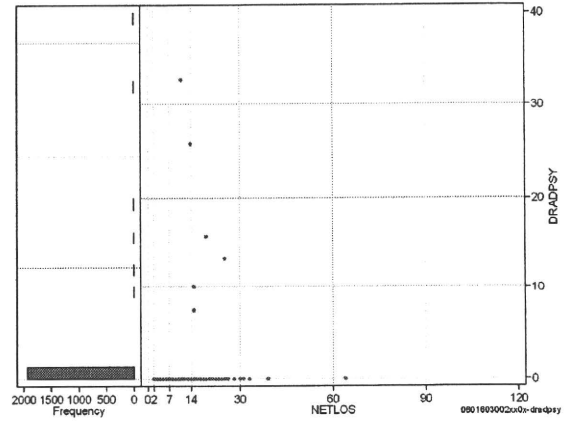
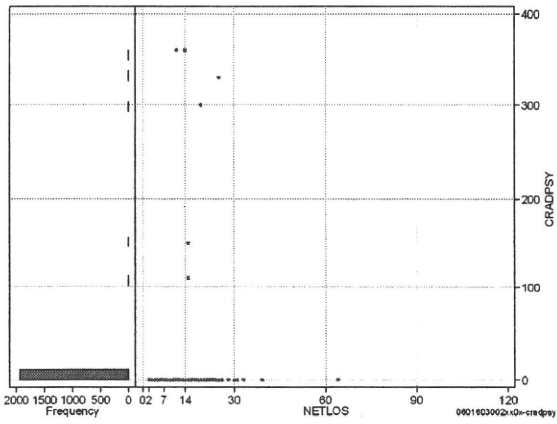
- [1. 概況](#)
- [2. 入院](#)
- [3. 手術・処置](#)
- [4. 処方・注射](#)
- [5. 検査・画像](#)
- [6. 放り・リハ](#)
- [7. その他](#)
- [8. 診療密度](#)

DPC6	入院目的	年齢等	手術	処置1	処置2	副傷病	重症度等	包括	点数<I	入院期間I	点数<II	入院期間II	点数≥II	特定入院期間
060160	3	0	02	x	x	0	x	○	2,484	4	1,917	8	1,629	12

その他放治等(リハビリ除く)(その他→リハビリ)

cRADPSY=cSONOTA-cREHAB

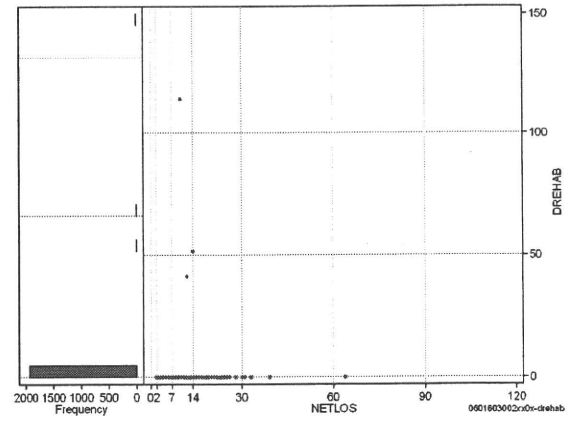
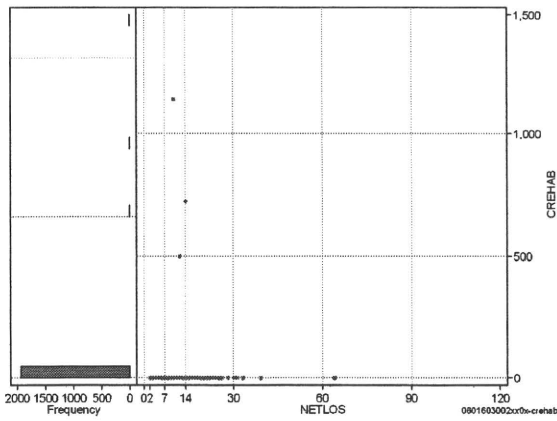
	N	Median	Mean	STD	Min	1%	5%	25%	75%	95%	99%	Max
cRADPSY	1,940	0.0	0.8	15.9	0	0	0	0	0	0	0	360
dRADPSY	1,940	0.0	0.1	1.1	0	0	0	0	0	0	0	33



リハビリ

cREHAB

	N	Median	Mean	STD	Min	1%	5%	25%	75%	95%	99%	Max
cRehab	1,940	0.0	1.2	32.6	0	0	0	0	0	0	0	1,140
dRehab	1,940	0.0	0.1	3.0	0	0	0	0	0	0	0	114



各項目のページへ:

[一覧に戻る](#)

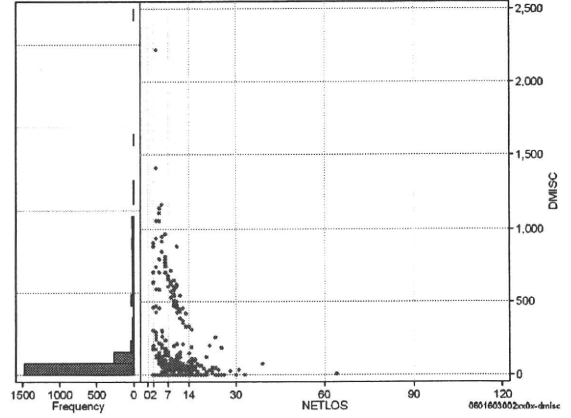
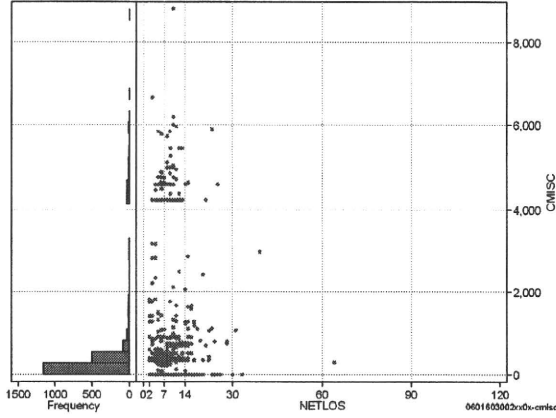
- [1. 概況](#)
- [2. 入院](#)
- [3. 手術・処置](#)
- [4. 処方・注射](#)
- [5. 検査・画像](#)
- [6. 放治・リハ](#)
- [7. その他](#)
- [8. 診療密度](#)

DPC6	入院目的	年齢等	手術	処置1	処置2	副傷病	重症度等	包括	点数<I	入院期間I	点数<II	入院期間II	点数≥II	特定入院期間
060160	3	0	02	x	x	0	x	○	2,484	4	1,917	8	1,629	12

諸項目(初診料+指導管理料+在宅医療)

cMISC=cSHOSIN+cSHIDO+cZAITAKU

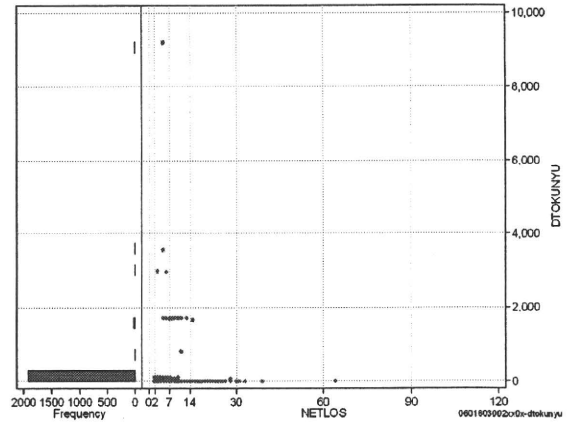
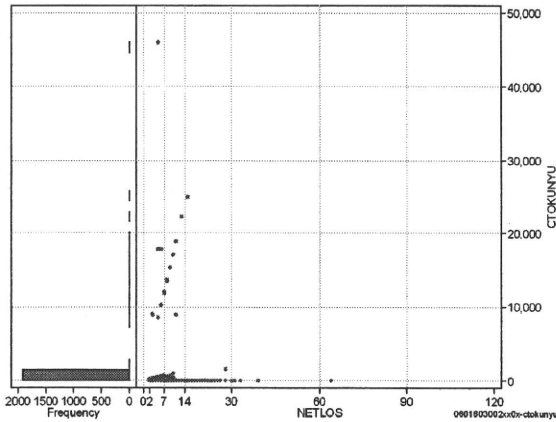
	N	Median	Mean	STD	Min	1%	5%	25%	75%	95%	99%	Max
cMISC	1,940	0.0	456.3	1,101.1	0	0	0	0	350	4,230	4,980	8,810
dMISC	1,940	0.0	73.4	185.7	0	0	0	0	64	470	916	2,220
cSHOSIN	1,940	0.0	14.0	79.5	0	0	0	0	0	0	400	880
cShido	1,940	0.0	431.2	1,066.0	0	0	0	0	350	4,230	4,750	6,190
cZaitak	1,940	0.0	11.1	251.5	0	0	0	0	0	0	0	8,110
dShosin	1,940	0.0	2.1	14.1	0	0	0	0	0	0	67	243
dShido	1,940	0.0	69.5	177.0	0	0	0	0	58	470	916	1,410
dZaitak	1,940	0.0	1.8	54.0	0	0	0	0	0	0	0	2,220



特定入院料

cTOKUNYU

	N	Median	Mean	STD	Min	1%	5%	25%	75%	95%	99%	Max
cTokuNyu	1,940	0.0	172.5	1,808.3	0	0	0	0	0	30	1,630	45,995
dTokuNyu	1,940	0.0	26.5	297.1	0	0	0	0	0	3	115	9,199



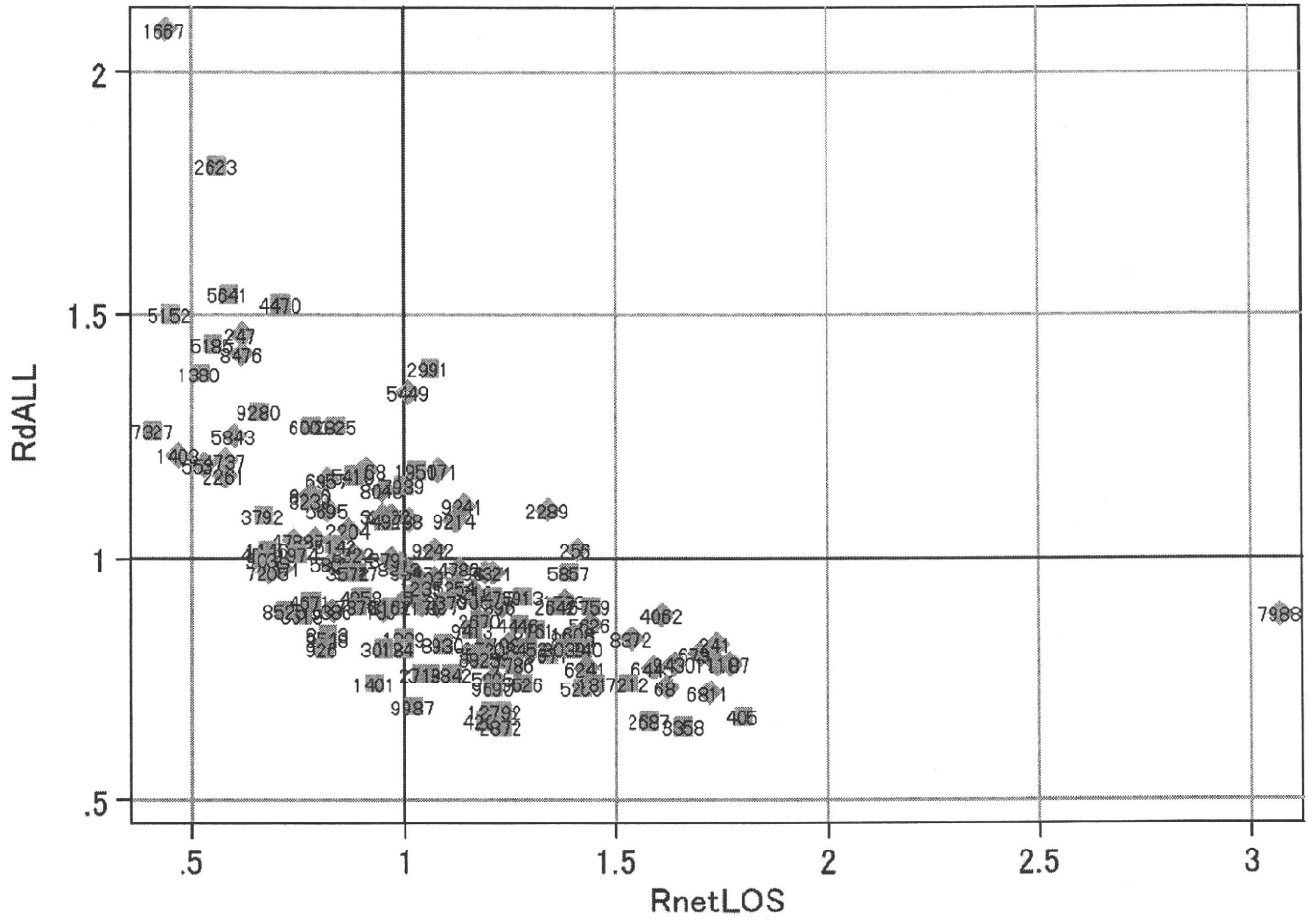
各項目のページへ:

[一覧に戻る](#)

- [1. 概況](#)
- [2. 入院](#)
- [3. 手術・処置](#)
- [4. 処方・注射](#)
- [5. 検査・画像](#)
- [6. 放治・リハ](#)
- [7. その他](#)
- [8. 診療密度](#)

DPC6	入院目的	年齢等	手術	処置1	処置2	副傷病	重症度等	包括	点数<I	入院期間I	点数<II	入院期間II	点数≥II	特定入院期間
060160	3	0	02	x	x	0	x	○	2,484	4	1,917	8	1,629	12

施設別の診療密度			metLOS/rcALL	
症例数合計	netLOSの平均	dALLの平均		
1940	7.3	4.728		



0601603002xx0x-densityA

各項目のページへ:

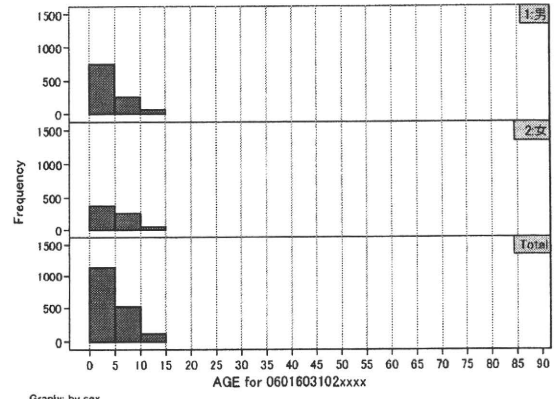
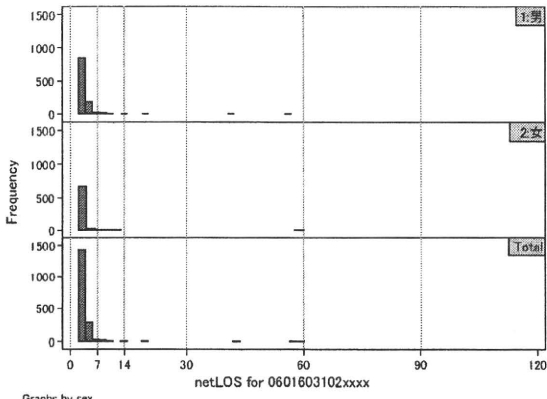
[一覧に戻る](#)

- [1. 概況](#)
- [2. 入院](#)
- [3. 手術・処置](#)
- [4. 処方・注射](#)
- [5. 検査・画像](#)
- [6. 放治・リハ](#)
- [7. その他](#)
- [8. 診療密度](#)

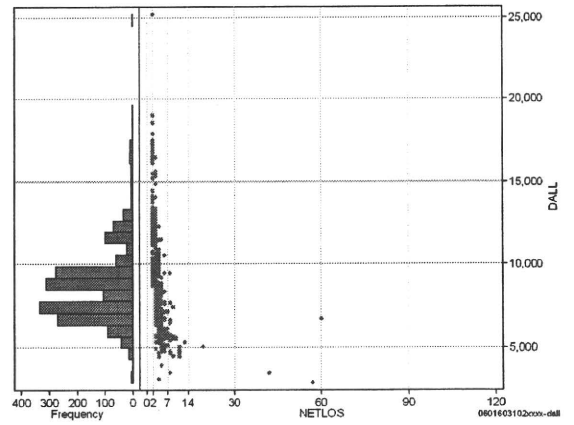
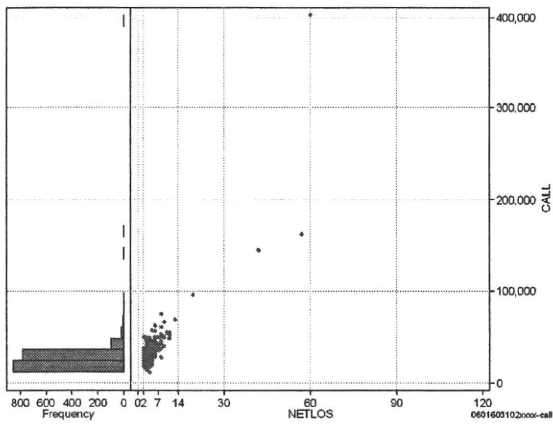
DPC6	入院目的	年齢等	手術	処置1	処置2	副傷病	重症度等	包括	点数<I	入院期間I	点数<II	入院期間II	点数≥II	特定入院期間
060160	3	1	02	x	x	x	x	○	2,220	3	1,641	5	1,395	4

性別・年齢・機関別基礎集計

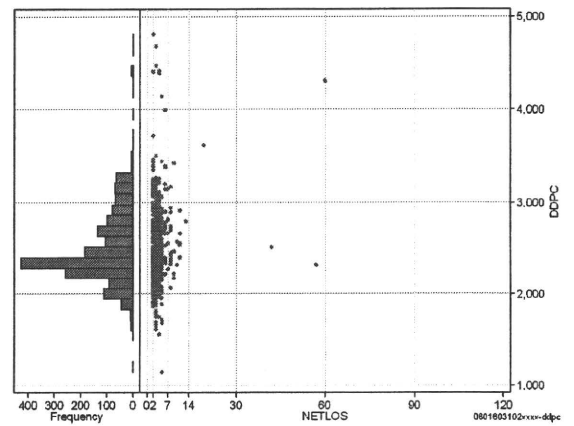
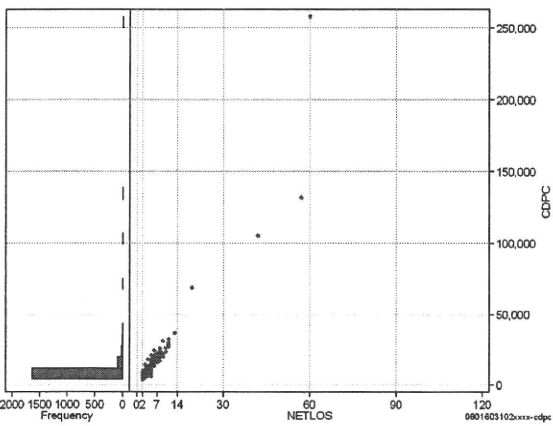
	N	Median	Mean	STD	Min	1%	5%	25%	75%	95%	99%	Max
netLOS	1,762	3.0	3.2	2.4	2	2	2	3	3	5	8	60



総点数の合計													cALL/dALL
	N	Median	Mean	STD	Min	1%	5%	25%	75%	95%	99%	Max	
cAll	1,762	24,770.5	26,305.2	12,033.1	12,264	17,938	19,183	21,333	27,930	39,195	52,585	403,006	
dAll	1,762	8,483.5	8,596.6	2,158.2	2,837	4,902	5,849	7,058	9,496	12,416	16,472	25,215	



包括対象部分													cDPC/dDPC
	N	Median	Mean	STD	Min	1%	5%	25%	75%	95%	99%	Max	
cDPC	1,762	7,075.0	8,103.6	7,796.0	3,725	4,136	4,678	6,420	8,474	12,712	22,205	257,995	
dDPC	1,762	2,385.7	2,487.1	376.8	1,143	1,816	1,981	2,265	2,688	3,200	3,392	4,809	



各項目のページへ:

[一覧に戻る](#)

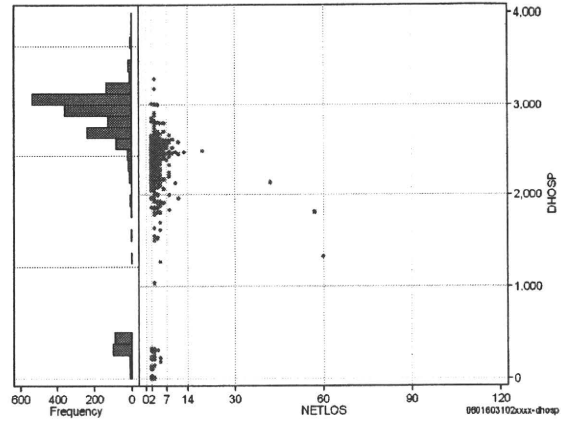
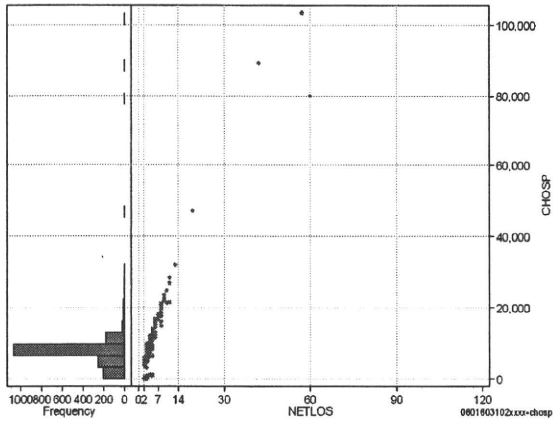
- [1. 概況](#)
- [2. 入院](#)
- [3. 手術・処置](#)
- [4. 処方・注射](#)
- [5. 検査・画像](#)
- [6. 放治・リハ](#)
- [7. その他](#)
- [8. 診療密度](#)

DPC6	入院目的	年齢等	手術	処置1	処置2	副傷病	重症度等	包括	点数<I	入院期間I	点数<II	入院期間II	点数≥II	特定入院期間
060160	3	1	02	x	x	x	x	○	2,220	3	1,641	5	1,395	4

入院日数依存部分(入院管理料+加算+入院時食事療養等+調剤+調期)

cHOSP=cNYUIN+cSHOKUJI+cRxCHO+cRxCHOKI

	N	Median	Mean	STD	Min	1%	5%	25%	75%	95%	99%	Max
cHOSP	1,762	7,368.0	7,140.6	4,964.3	0	424	646	6,378	7,708	12,236	20,865	103,280
dHOSP	1,762	2,443.0	2,154.5	707.4	0	212	236	2,186	2,510	2,601	2,788	3,295
cNyuin	1,762	6,681.0	6,428.7	4,673.7	0	0	0	5,571	6,936	11,210	19,078	103,070
cShokuji	1,762	6,360.0	6,751.2	4,486.7	0	0	2,120	5,900	8,480	10,600	19,530	122,960
cRxCho	1,762	7.0	10.7	11.8	0	0	0	7	14	21	35	280
cRxChoKi	1,762	42.0	26.0	21.5	0	0	0	0	42	42	84	126
dNyuin	1,762	2,221.6	1,929.0	716.6	0	0	0	1,961	2,283	2,377	2,567	3,080
dShokuji	1,762	2,134.6	2,130.5	695.4	0	0	723	2,120	2,170	2,950	2,983	8,620
dRxCho	1,762	3.5	3.4	2.5	0	0	0	1	5	7	7	7
dRxChoKi	1,762	10.5	9.0	8.0	0	0	0	0	14	21	21	28



各項目のページへ:

[一覧に戻る](#)

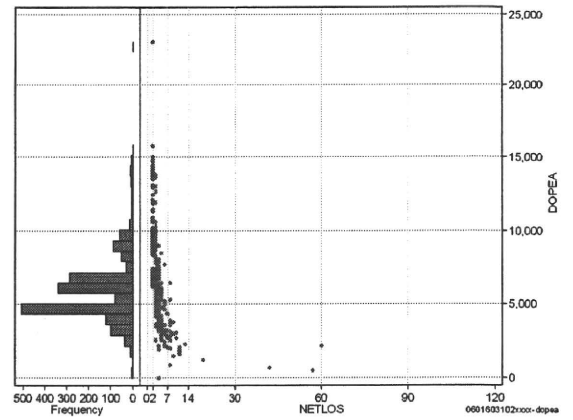
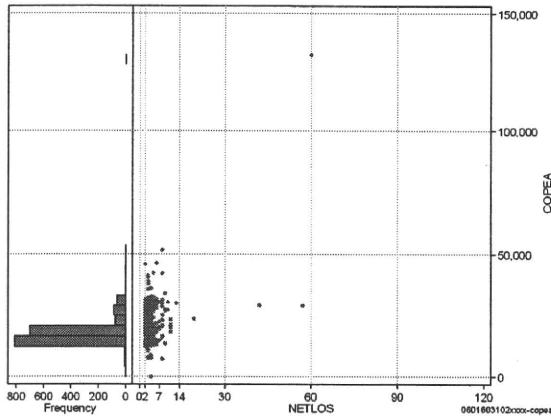
- [1. 概況](#)
- [2. 入院](#)
- [3. 手術・処置](#)
- [4. 処方・注射](#)
- [5. 検査・画像](#)
- [6. 放治・リハ](#)
- [7. その他](#)
- [8. 診療密度](#)

DPC6	入院目的	年齢等	手術	処置1	処置2	副傷病	重症度等	包括	点数<I	入院期間I	点数<II	入院期間II	点数≥II	特定入院期間
060160	3	1	02	x	x	x	x	○	2,220	3	1,641	5	1,395	4

手術(手術(薬剤・材料以外)+手術(薬剤・材料))

cOPEa=cOPE+cOPEm

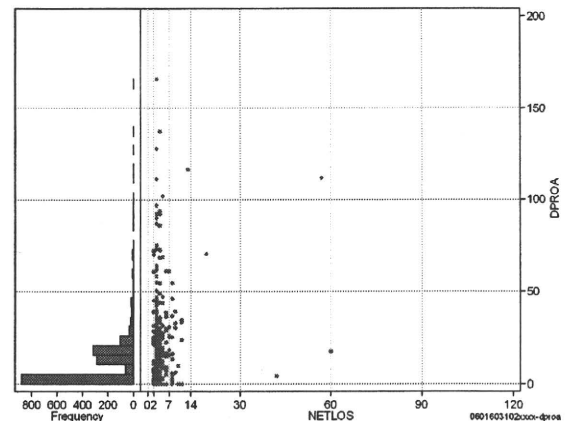
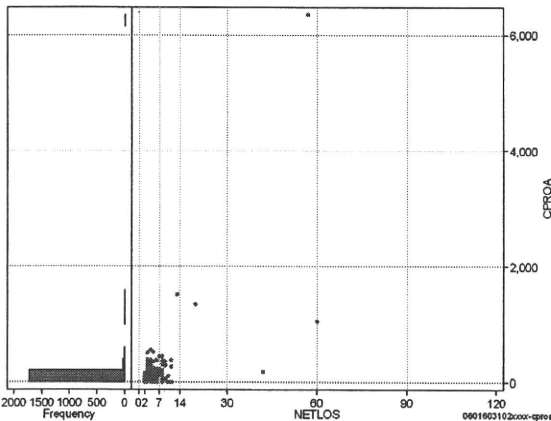
	N	Median	Mean	STD	Min	1%	5%	25%	75%	95%	99%	Max
cOPEa	1,762	17,118.5	17,418.4	5,629.9	0	12,487	12,768	13,593	19,516	28,550	31,774	132,173
dOPEa	1,762	5,837.5	5,863.1	2,060.6	0	2,198	3,339	4,510	6,663	9,625	13,597	23,030
cOpe	1,762	16,610.0	16,571.3	5,252.7	0	12,260	12,310	12,890	18,970	27,150	30,460	107,690
cOpem	1,762	758.5	847.1	721.4	0	181	246	533	1,048	1,631	2,348	24,483
dOpe	1,762	5,536.7	5,590.3	2,019.0	0	1,927	3,078	4,297	6,350	9,235	13,275	22,325
dOpem	1,762	247.0	272.8	143.2	0	61	96	174	343	525	728	1,209



処置(処置(薬剤・材料以外)+処置(薬剤・材料))

cPROa=cPRO+cPROm

	N	Median	Mean	STD	Min	1%	5%	25%	75%	95%	99%	Max
cPROa	1,762	15.5	42.5	168.9	0	0	0	0	52	126	344	6,348
dPROa	1,762	5.6	10.7	15.0	0	0	0	0	17	31	75	166
cPro	1,762	0.0	31.8	135.6	0	0	0	0	42	84	290	5,150
cProm	1,762	0.0	10.8	42.2	0	0	0	0	11	32	218	1,198
dPro	1,762	0.0	7.9	11.3	0	0	0	0	14	21	42	133
dProm	1,762	0.0	2.8	8.0	0	0	0	0	3	9	40	136



各項目のページへ:

[一覧に戻る](#)

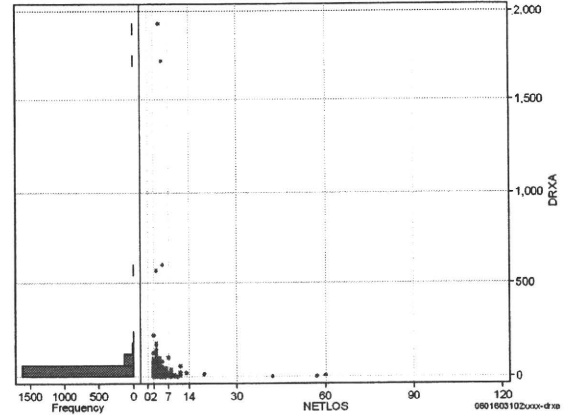
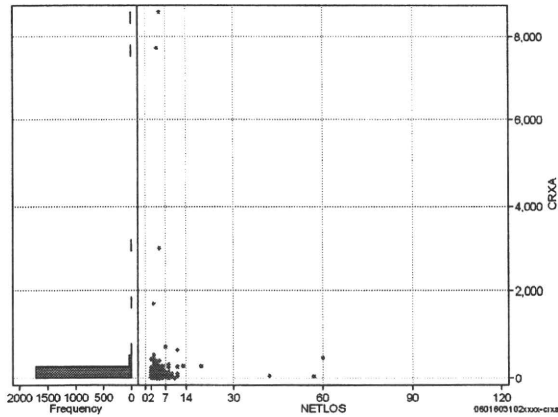
- [1. 概況](#)
- [2. 入院](#)
- [3. 手術・処置](#)
- [4. 処方・注射](#)
- [5. 検査・画像](#)
- [6. 放治・リハ](#)
- [7. その他](#)
- [8. 診療密度](#)

DPC6	入院目的	年齢等	手術	処置1	処置2	副傷病	重症度等	包括	点数<I	入院期間I	点数<II	入院期間II	点数≥II	特定入院期間
060160	3	1	02	x	x	x	x	○	2,220	3	1,641	5	1,395	4

処方(内服+頓服+外用+麻薬)

cRXa=cRxNAI+cRxTON+cRxGAI+cRxMADO

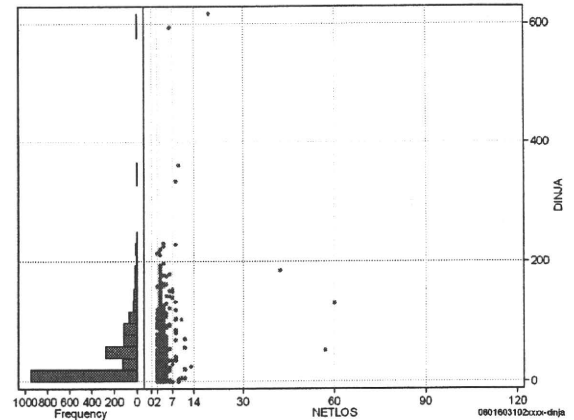
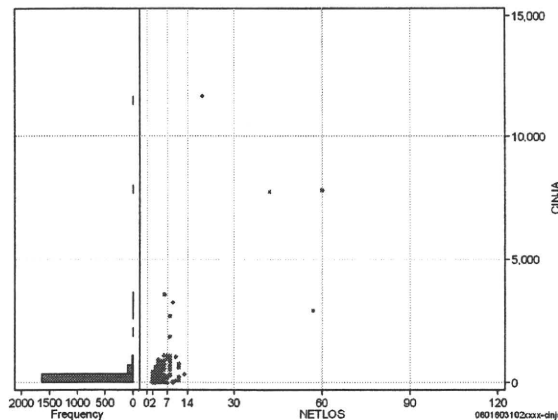
	N	Median	Mean	STD	Min	1%	5%	25%	75%	95%	99%	Max
cRXa	1,762	31.0	76.2	295.3	0	0	0	1	108	208	393	8,578
dRxa	1,762	9.7	24.1	68.9	0	0	0	0	36	73	117	1,930
cRxNai	1,762	16.0	65.1	292.0	0	0	0	0	90	190	308	8,578
cRxTon	1,762	0.0	1.4	5.4	0	0	0	0	0	12	19	112
cRxGai	1,762	0.0	9.4	33.1	0	0	0	0	9	30	132	553
cRxMado	1,762	0.0	0.2	0.4	0	0	0	0	0	1	1	2
dRxNai	1,762	5.0	20.7	67.8	0	0	0	0	31	71	99	1,930
dRxTon	1,762	0.0	0.5	2.0	0	0	0	0	0	4	6	56
dRxGai	1,762	0.0	2.9	9.2	0	0	0	0	3	10	37	184
dRxMado	1,762	0.0	0.1	0.1	0	0	0	0	0	0	1	1



注射(皮下筋肉内+静脈内+注射その他)

cINJa=clnjHIKA+clnjJYO+cInjHOKA

	N	Median	Mean	STD	Min	1%	5%	25%	75%	95%	99%	Max
cINJa	1,762	40.0	132.9	435.0	0	0	0	0	161	434	902	11,702
dInja	1,762	13.7	35.6	48.4	0	0	0	0	54	122	190	616
clnjHika	1,762	0.0	5.5	18.9	0	0	0	0	0	53	86	86
clnjJyo	1,762	0.0	14.5	77.7	0	0	0	0	0	102	227	2,059
clnjHoka	1,762	23.0	112.8	392.9	0	0	0	0	139	422	810	9,643
dlnjHika	1,762	0.0	2.5	9.2	0	0	0	0	0	18	43	43
dlnjJyo	1,762	0.0	3.7	13.8	0	0	0	0	0	29	74	177
dlnjHoka	1,762	7.7	29.4	44.9	0	0	0	0	46	117	180	594



各項目のページへ:

[一覧に戻る](#)

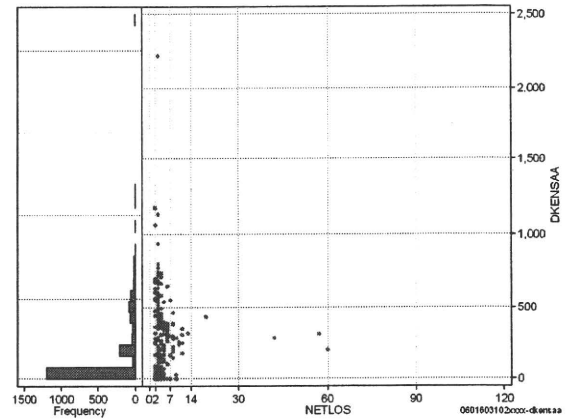
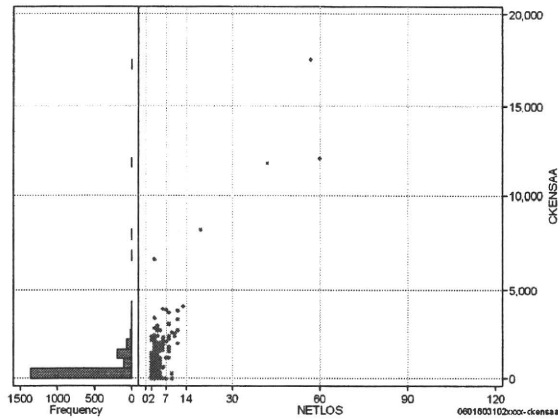
- [1. 概況](#)
- [2. 入院](#)
- [3. 手術・処置](#)
- [4. 処方・注射](#)
- [5. 検査・画像](#)
- [6. 放治・リハ](#)
- [7. その他](#)
- [8. 診療密度](#)

DPC6	入院目的	年齢等	手術	処置1	処置2	副傷病	重症度等	包括	点数<I	入院期間I	点数<II	入院期間II	点数≥II	特定入院期間
060160	3	1	02	x	x	x	x	○	2,220	3	1,641	5	1,395	4

検査(検査(薬剤・材料以外)+検査(薬剤・材料))

cKENSAa=cKENSA+cKENSAm

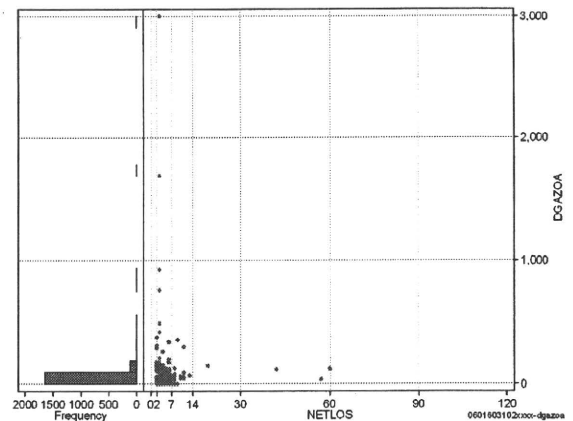
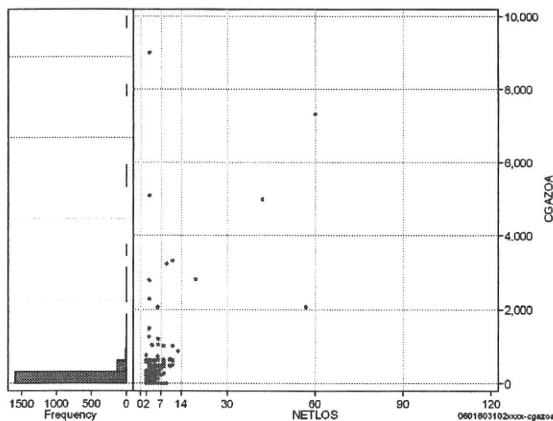
	N	Median	Mean	STD	Min	1%	5%	25%	75%	95%	99%	Max
cKENSAa	1,762	0.0	396.2	884.9	0	0	0	0	495	1,705	2,705	17,540
dKENSAa	1,762	0.0	106.3	185.8	0	0	0	0	165	508	690	2,218
cKensa	1,762	0.0	392.6	872.1	0	0	0	0	495	1,705	2,695	17,540
cKensam	1,762	0.0	3.6	146.8	0	0	0	0	0	0	0	6,160
dKensa	1,762	0.0	105.1	178.9	0	0	0	0	165	508	680	1,173
dKensam	1,762	0.0	1.2	48.9	0	0	0	0	0	0	0	2,053



画像診断(画像診断(薬剤・材料以外)+画像診断(薬剤・材料))

cGAZOa=cGAZO+cGAZOm

	N	Median	Mean	STD	Min	1%	5%	25%	75%	95%	99%	Max
cGAZOa	1,762	0.0	96.7	389.6	0	0	0	0	68	369	1,009	9,000
dGAZOa	1,762	0.0	25.0	96.8	0	0	0	0	22	104	176	3,000
cGAZO	1,762	0.0	81.6	282.2	0	0	0	0	55	315	775	6,908
cGAZOm	1,762	0.0	15.1	227.2	0	0	0	0	0	40	132	9,000
dGAZO	1,762	0.0	20.5	48.5	0	0	0	0	14	96	154	839
dGAZOm	1,762	0.0	4.5	75.4	0	0	0	0	0	12	28	3,000



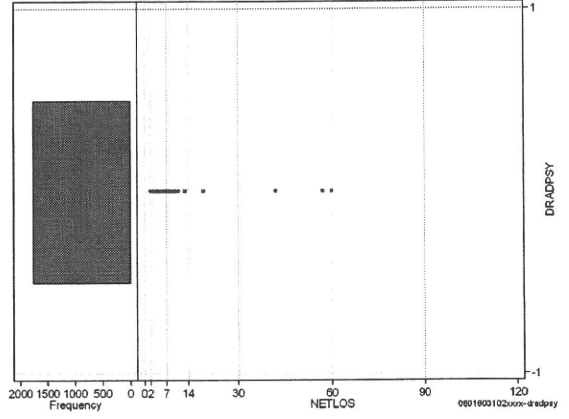
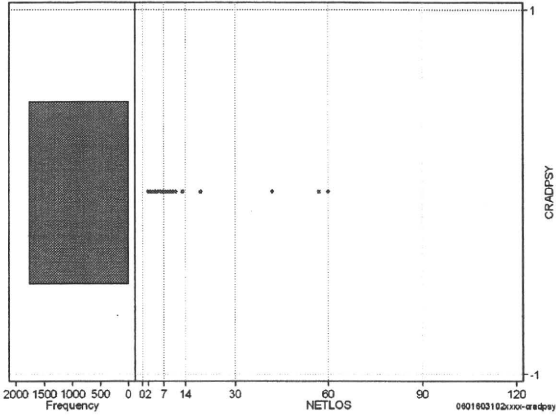
各項目のページへ:

[一覧に戻る](#)

- [1. 概況](#)
- [2. 入院](#)
- [3. 手術・処置](#)
- [4. 処方・注射](#)
- [5. 検査・画像](#)
- [6. 放治・リハ](#)
- [7. その他](#)
- [8. 診療履歴](#)

DPC6	入院目的	年齢等	手術	処置1	処置2	副傷病	重症度等	包括	点数<I	入院期間I	点数<II	入院期間II	点数≥II	特定入院期間
060160	3	1	02	x	x	x	x	○	2,220	3	1,641	5	1,395	4

その他放治等(リハビリ除く(その他-リハビリ))													cRADPSY=cSONOTA-cREHAB	
	N	Median	Mean	STD	Min	1%	5%	25%	75%	95%	99%	Max		
cRADPSY	1,762	0.0	0.0	0.0	0	0	0	0	0	0	0	0		
dRADPSY	1,762	0.0	0.0	0.0	0	0	0	0	0	0	0	0		



リハビリ													cREHAB	
	N	Median	Mean	STD	Min	1%	5%	25%	75%	95%	99%	Max		
cRehab	1,762	0.0	0.0	0.0	0	0	0	0	0	0	0	0		
dRehab	1,762	0.0	0.0	0.0	0	0	0	0	0	0	0	0		

