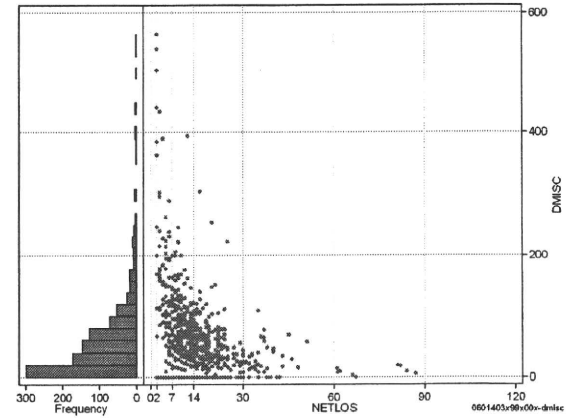
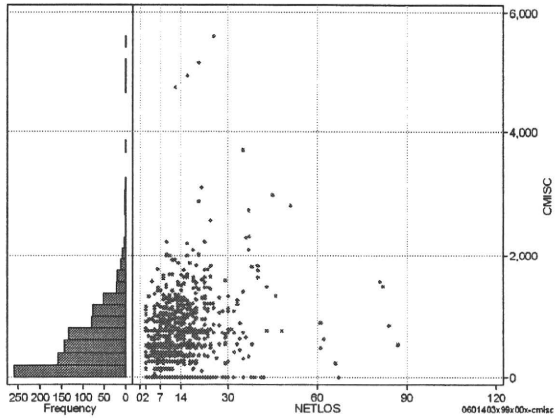


DPC6	入院目的	年齢等	手術	処置1	処置2	副傷病	重症度等	包括	点数<I	入院期間I	点数<II	入院期間II	点数≥II	特定入院期間
060140	3	x	99	x	0	0	x	○	3,091	7	2,285	13	1,942	22

諸項目(初診料+指導管理料+在宅医療)

cMISC=cSHOSIN+cSHIDO+cZAITAKU

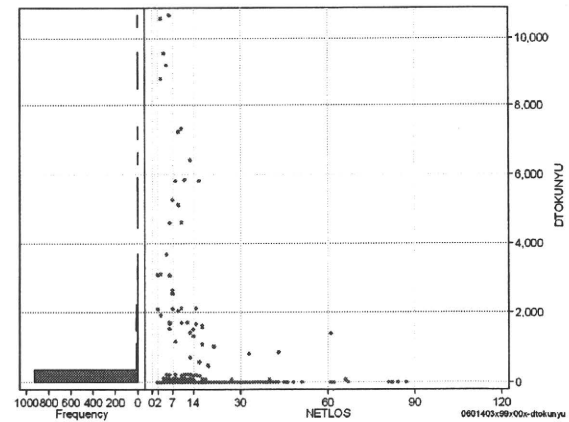
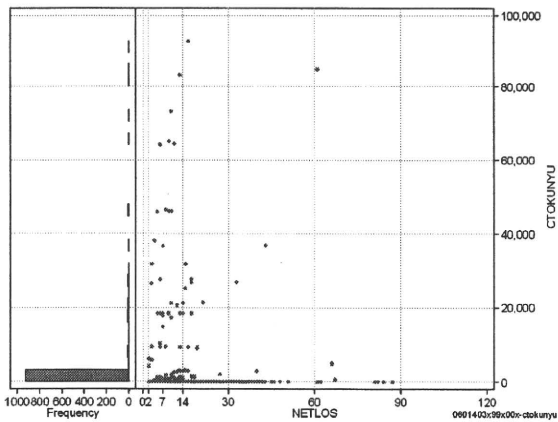
	N	Median	Mean	STD	Min	1%	5%	25%	75%	95%	99%	Max
cMISC	984	480.0	589.4	606.6	0	0	0	25	880	1,580	2,770	5,610
dMISC	984	42.9	56.5	66.4	0	0	0	2	76	175	308	565
cSHOSIN	984	0.0	197.0	256.7	0	0	0	0	400	730	880	1,760
cShido	984	350.0	372.9	496.1	0	0	0	0	530	1,230	1,930	4,930
cZaitak	984	0.0	19.6	236.4	0	0	0	0	0	0	300	5,610
dShosin	984	0.0	24.8	48.4	0	0	0	0	36	98	243	565
dShido	984	20.5	30.8	40.3	0	0	0	0	50	96	175	353
dZaitak	984	0.0	0.9	11.4	0	0	0	0	0	0	14	224



特定入院料

cTOKUNYU

	N	Median	Mean	STD	Min	1%	5%	25%	75%	95%	99%	Max
cTokuNyu	984	0.0	1,631.0	8,236.9	0	0	0	0	0	9,190	46,025	92,955
dTokuNyu	984	0.0	184.3	983.0	0	0	0	0	0	707	5,810	10,695



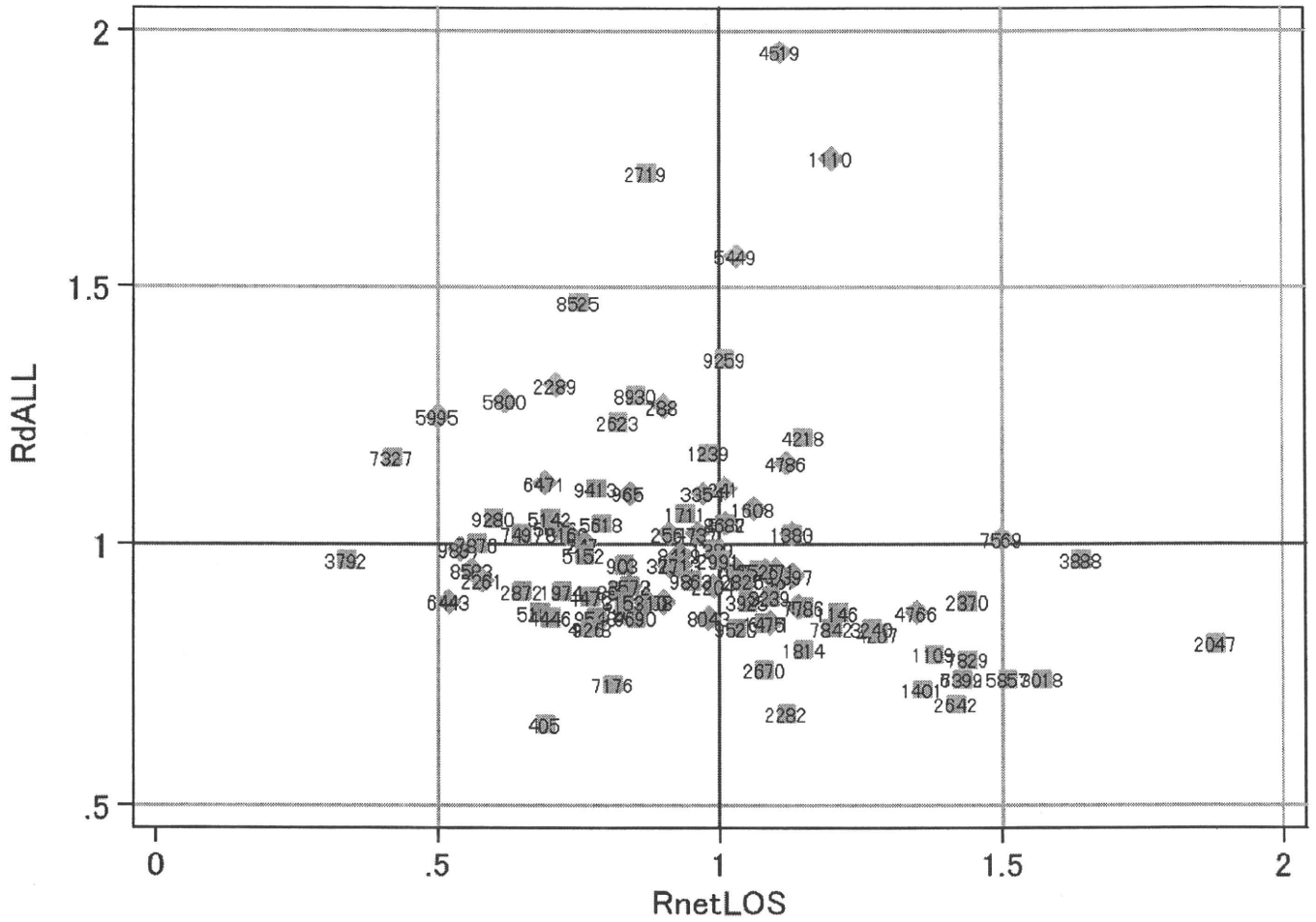
各項目のページへ:

[一覧に戻る](#)

- [1. 概況](#)
- [2. 入院](#)
- [3. 手術・処置](#)
- [4. 処方・注射](#)
- [5. 検査・画像](#)
- [6. 放治・リハ](#)
- [7. その他](#)
- [8. 診療密度](#)

DPC6	入院目的	年齢等	手術	処置1	処置2	副傷病	重症度等	包括	点数<I	入院期間I	点数<II	入院期間II	点数≥II	特定入院期間
060140	3	x	99	x	0	0	x	○	3,091	7	2,285	13	1,942	22

施設別の診療密度			rnetLOS/rcALL
症例数合計	netLOSの平均	dALLの平均	
984	13.3	3.514	



0601403x99x00x-densityA

各項目のページへ:

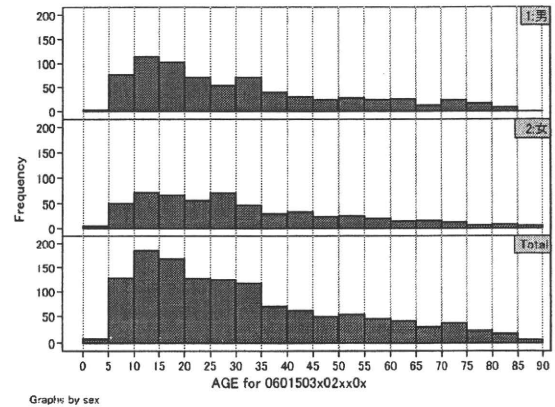
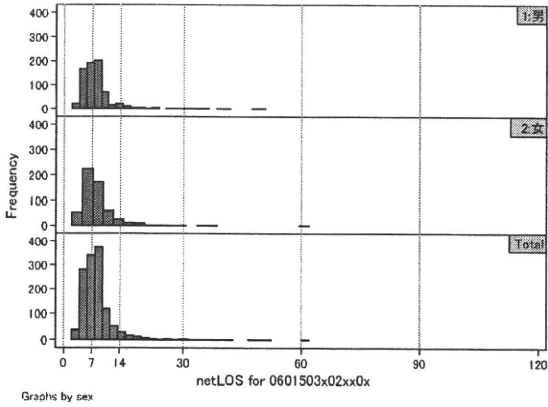
[一覧に戻る](#)

- [1. 概況](#)
- [2. 入院](#)
- [3. 手術・処置](#)
- [4. 処方・注射](#)
- [5. 検査・画像](#)
- [6. 放治・リハ](#)
- [7. その他](#)
- [8. 診療密度](#)

DPC6	入院目的	年齢等	手術	処置1	処置2	副傷病	重症度等	包括	点数<I	入院期間I	点数<II	入院期間II	点数≥II	特定入院期間
060150	3	x	02	x	x	0	x	○	3,182	5	2,352	9	1,999	12

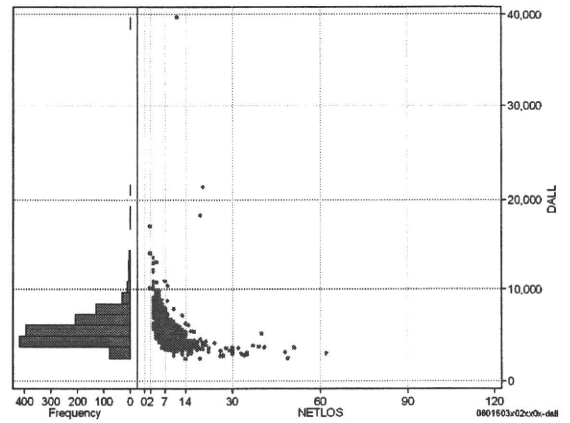
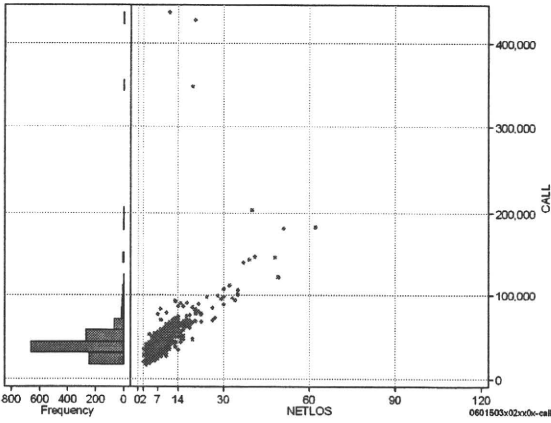
性別・年齢、機関別基礎集計

	N	Median	Mean	STD	Min	1%	5%	25%	75%	95%	99%	Max
netLOS	1,290	7.0	8.1	4.9	2	3	4	6	9	15	32	62



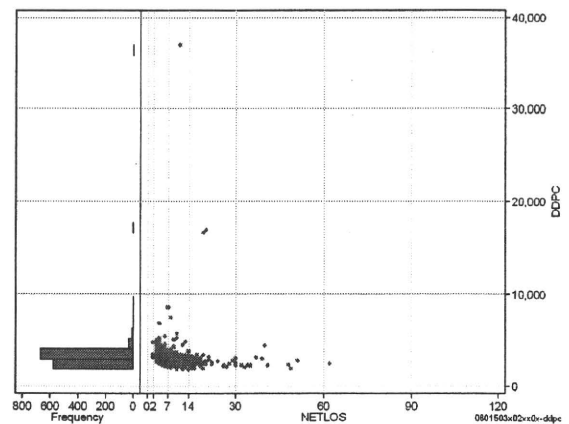
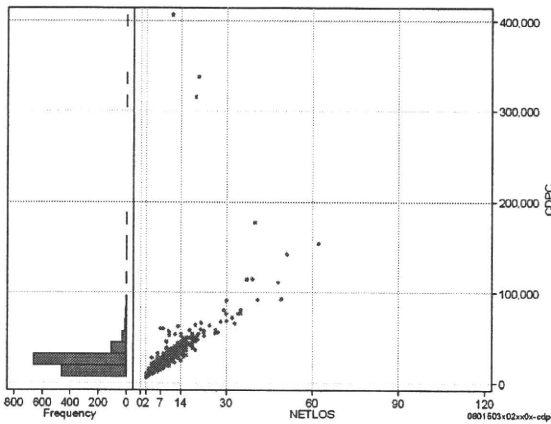
総点数の合計

	N	Median	Mean	STD	Min	1%	5%	25%	75%	95%	99%	Max
cAll	1,290	38,431.0	41,835.4	23,653.3	16,859	20,005	24,409	32,075	45,535	65,629	106,762	436,578
dAll	1,290	5,234.5	5,578.8	1,964.3	2,413	2,937	3,528	4,397	6,312	8,350	12,039	39,689



包括対象部分

	N	Median	Mean	STD	Min	1%	5%	25%	75%	95%	99%	Max
cDPC	1,290	21,511.5	24,678.3	20,561.4	6,269	9,541	12,155	17,002	26,804	43,555	80,930	406,917
dDPC	1,290	2,972.0	3,081.9	1,211.3	1,778	2,054	2,321	2,708	3,284	3,860	4,953	36,992



各項目のページへ:

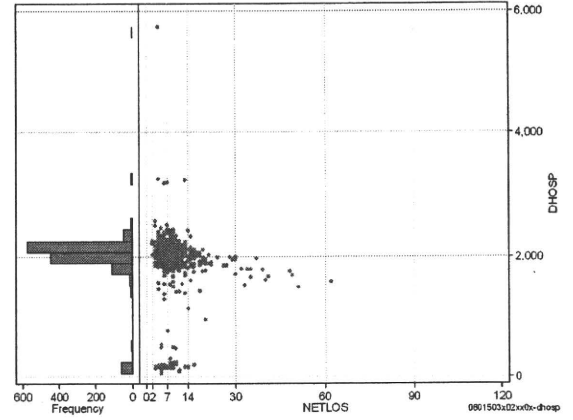
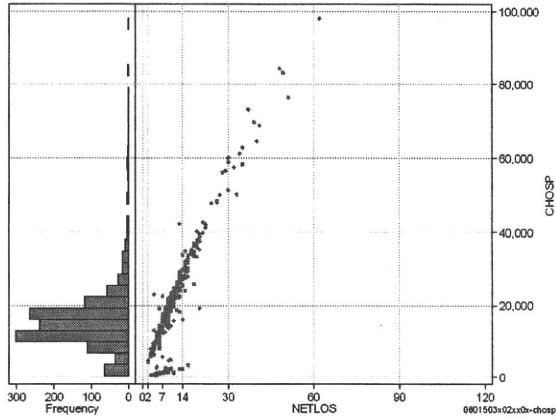
[一覧に戻る](#)

- [1. 概況](#)
- [2. 入院](#)
- [3. 手術・処置](#)
- [4. 処方・注射](#)
- [5. 検査・画像](#)
- [6. 放治・リハ](#)
- [7. その他](#)
- [8. 診療密度](#)

DPC6	入院目的	年齢等	手術	処置1	処置2	副傷病	重症度等	包括	点数<I	入院期間I	点数<II	入院期間II	点数≥II	特定入院期間
060150	3	x	02	x	x	0	x	○	3,182	5	2,352	9	1,999	12

入院日数依存部分(入院管理料+加算+入院時食事療養等+調剤+調期) cHOSP=cNYUIN+cSHOKUJH+cRxCHO+cRxCHOKI

	N	Median	Mean	STD	Min	1%	5%	25%	75%	95%	99%	Max
cHOSP	1,290	14,805.5	15,843.7	9,291.3	286	853	4,080	10,628	18,694	30,074	58,229	97,955
dHOSP	1,290	2,069.6	1,966.1	455.6	57	148	494	1,975	2,133	2,252	2,429	5,736
cNyuin	1,290	13,519.0	14,404.7	8,459.8	-350	0	2,606	9,785	17,080	27,335	53,600	86,940
cShokuji	1,290	11,825.0	13,915.1	9,585.2	0	4,240	5,800	8,680	15,940	28,210	62,550	105,600
cRxCho	1,290	14.0	23.5	30.1	0	0	0	7	35	70	140	413
cRxChoKi	1,290	42.0	24.0	24.2	0	0	0	0	42	42	84	126
dNyuin	1,290	1,888.0	1,791.1	454.9	-70	0	290	1,805	1,955	2,053	2,238	5,518
dShokuji	1,290	1,680.0	1,689.0	415.5	0	707	1,060	1,438	1,896	2,417	2,771	3,200
dRxCho	1,290	2.3	2.7	2.2	0	0	0	1	5	7	7	7
dRxChoKi	1,290	2.8	3.4	3.9	0	0	0	0	6	11	14	28



各項目のページへ:

[一覧に戻る](#)

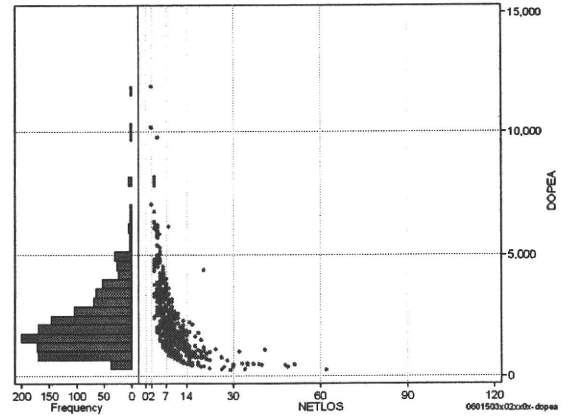
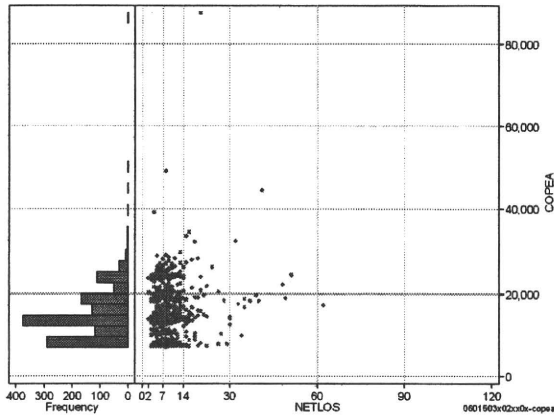
- [1. 概況](#)
- [2. 入院](#)
- [3. 手術・処置](#)
- [4. 処方・注射](#)
- [5. 検査・画像](#)
- [6. 放治・リハ](#)
- [7. その他](#)
- [8. 診療密度](#)



DPC6	入院目的	年齢等	手術	処置1	処置2	副傷病	重症度等	包括	点数<I	入院期間I	点数<II	入院期間II	点数≥II	特定入院期間
060150	3	x	02	x	x	0	x	○	3,182	5	2,352	9	1,999	12

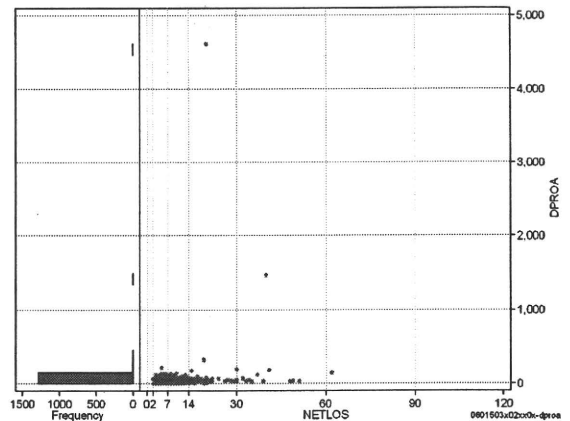
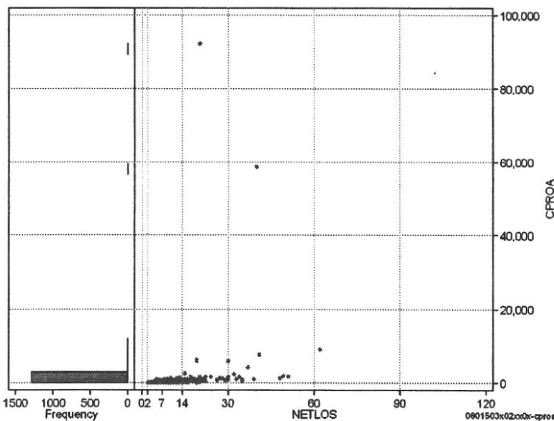
手術(手術(薬剤・材料以外)+手術(薬剤・材料)) cOPEa=cOPE+cOPEm

	N	Median	Mean	STD	Min	1%	5%	25%	75%	95%	99%	Max
cOPEa	1,290	13,997.0	14,754.8	6,110.4	6,971	7,306	7,353	10,266	18,836	24,708	28,561	87,959
dOPEa	1,290	1,883.3	2,179.7	1,280.8	269	462	753	1,278	2,772	4,701	6,286	11,876
cOPE	1,290	13,150.0	13,834.2	5,317.9	6,334	7,270	7,270	10,178	18,108	23,466	26,076	44,556
cOPEm	1,290	749.0	920.6	1,953.6	16	30	58	244	1,233	2,187	3,618	64,453
dOPE	1,290	1,793.8	2,058.5	1,222.4	229	414	727	1,212	2,620	4,507	6,053	11,583
dOPEm	1,290	100.0	121.1	134.5	3	5	8	31	175	314	479	3,223



処置(処置(薬剤・材料以外)+処置(薬剤・材料)) cPROa=cPRO+cPROm

	N	Median	Mean	STD	Min	1%	5%	25%	75%	95%	99%	Max
cPROa	1,290	210.0	420.7	3,071.3	0	0	0	88	399	843	1,715	92,212
dPROa	1,290	31.8	38.6	136.2	0	0	0	15	48	76	119	4,611
cPro	1,290	168.0	259.7	923.4	0	0	0	65	317	686	1,176	29,672
cProm	1,290	22.0	161.0	2,373.8	0	0	0	4	85	233	570	79,365
dPro	1,290	26.3	27.3	32.6	0	0	0	11	39	56	85	742
dProm	1,290	3.2	11.3	113.0	0	0	0	1	10	28	61	3,968



各項目のページへ:

[一覧に戻る](#)

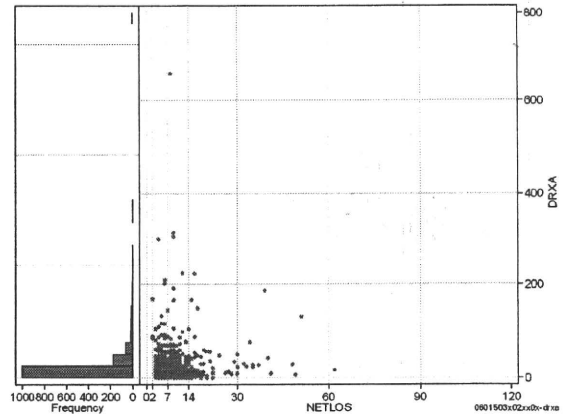
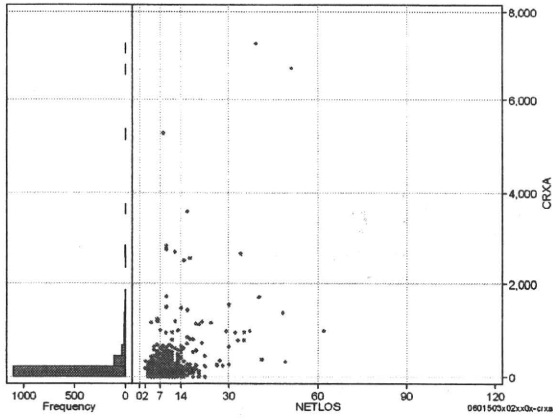
- [1. 概況](#)
- [2. 入院](#)
- [3. 手術・処置](#)
- [4. 処方・注射](#)
- [5. 検査・画像](#)
- [6. 放治・リハ](#)
- [7. その他](#)
- [8. 診療密度](#)

DPC6	入院目的	年齢等	手術	処置1	処置2	副傷病	重症度等	包括	点数<I	入院期間I	点数<II	入院期間II	点数≥II	特定入院期間
060150	3	x	02	x	x	0	x	○	3,182	5	2,352	9	1,999	12

処方(内服+頓服+外用+麻薬)

cRXa=cRxNAI+cRxTON+cRxGAI+cRxMADO

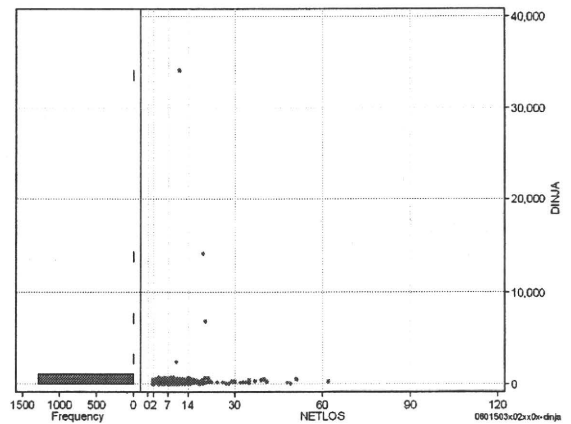
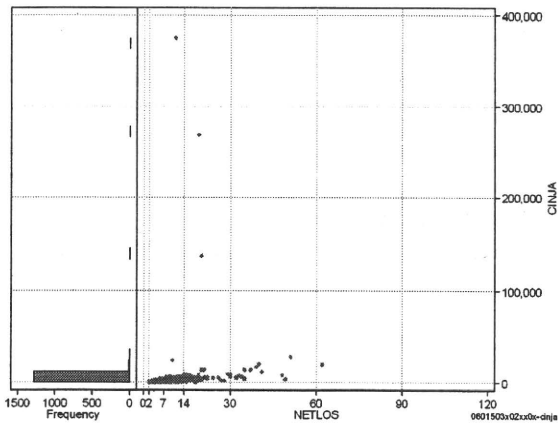
	N	Median	Mean	STD	Min	1%	5%	25%	75%	95%	99%	Max
cRXa	1,290	40.0	147.1	420.9	0	0	0	3	141	562	1,545	7,261
dRXa	1,290	5.7	15.9	33.6	0	0	0	0	19	57	166	661
cRxNai	1,290	4.0	114.7	392.4	0	0	0	0	110	448	1,442	7,242
cRxTon	1,290	0.0	5.2	30.1	0	0	0	0	0	30	100	865
cRxGai	1,290	5.0	26.8	88.6	0	0	0	0	26	112	308	1,914
cRxMado	1,290	0.0	0.3	2.2	0	0	0	0	0	1	9	49
dRXnai	1,290	0.6	12.2	31.6	0	0	0	0	14	48	144	655
dRXton	1,290	0.0	0.6	3.4	0	0	0	0	0	4	11	96
dRXgai	1,290	0.6	3.1	8.4	0	0	0	0	4	12	30	202
dRXmado	1,290	0.0	0.0	0.3	0	0	0	0	0	0	1	7



注射(皮下筋肉内+静脈内+注射その他)

cINJa=clnjHIKA+clnjJYO+clnjHOKA

	N	Median	Mean	STD	Min	1%	5%	25%	75%	95%	99%	Max
cINJa	1,290	1,649.5	2,669.5	13,432.5	0	236	508	1,075	2,497	4,964	11,498	374,878
dlnja	1,290	227.4	294.6	1,043.0	0	32	83	162	327	491	663	34,080
clnjHika	1,290	0.0	16.1	161.8	0	0	0	0	16	58	128	5,735
clnjJyo	1,290	0.0	559.1	10,718.3	0	0	0	0	162	966	3,106	370,503
clnjHoka	1,290	1,479.5	2,094.4	6,059.8	0	183	338	944	2,249	4,458	8,556	164,542
dlnjHika	1,290	0.0	1.5	5.4	0	0	0	0	2	8	13	155
dlnjJyo	1,290	0.0	53.6	950.6	0	0	0	0	22	137	259	33,682
dlnjHoka	1,290	208.6	239.4	322.6	0	27	63	139	301	464	590	8,660



各項目のページへ:

[一覧に戻る](#)

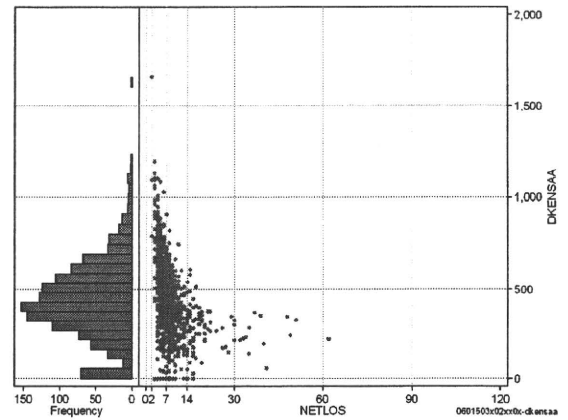
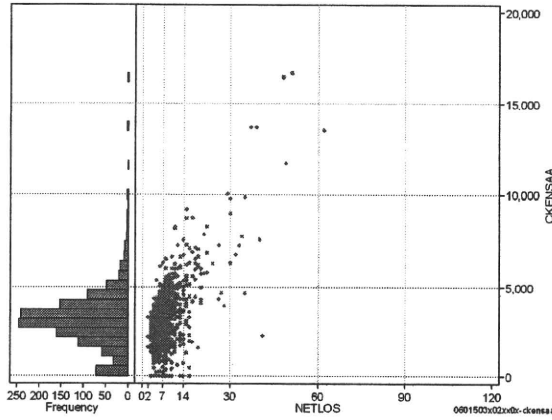
- [1. 概況](#)
- [2. 入院](#)
- [3. 手術・処置](#)
- [4. 処方・注射](#)
- [5. 検査・画像](#)
- [6. 放治・リハ](#)
- [7. その他](#)
- [8. 診療密度](#)

DPC6	入院目的	年齢等	手術	処置1	処置2	副傷病	重症度等	包括	点数<I	入院期間I	点数<II	入院期間II	点数≥II	特定入院期間
060150	3	x	02	x	x	0	x	○	3,182	5	2,352	9	1,999	12

検査(検査(薬剤・材料以外)+検査(薬剤・材料))

cKENSAa=cKENSA+cKENSAm

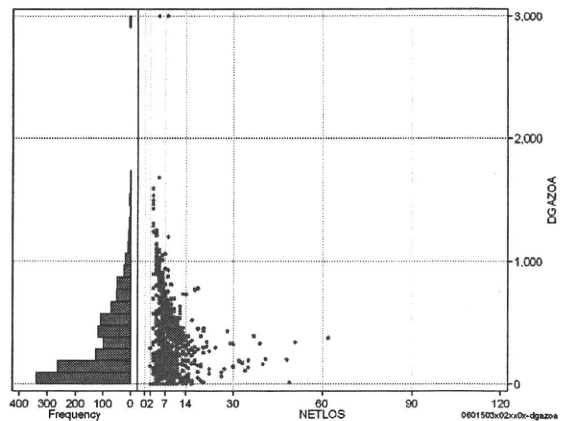
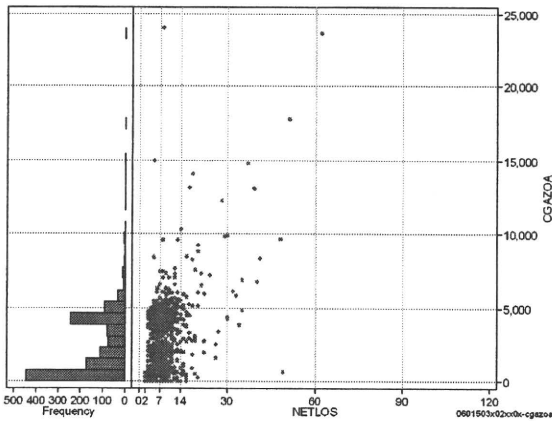
	N	Median	Mean	STD	Min	1%	5%	25%	75%	95%	99%	Max
cKENSAa	1,290	3,157.5	3,177.9	1,657.1	0	0	225	2,295	3,872	5,630	8,708	16,675
dKENSAa	1,290	424.2	434.3	213.5	0	0	32	306	567	790	1,042	1,659
cKensa	1,290	3,157.5	3,169.4	1,629.0	0	0	225	2,295	3,872	5,560	8,604	16,675
cKensam	1,290	0.0	8.5	119.8	0	0	0	0	0	0	131	3,710
dKensa	1,290	424.2	433.7	213.1	0	0	32	306	566	789	1,042	1,659
dKensam	1,290	0.0	0.6	6.2	0	0	0	0	0	0	16	118



画像診断(画像診断(薬剤・材料以外)+画像診断(薬剤・材料))

cGAZOa=cGAZO+cGAZOm

	N	Median	Mean	STD	Min	1%	5%	25%	75%	95%	99%	Max
cGAZOa	1,290	1,823.5	2,429.8	2,328.9	0	0	0	632	4,187	5,532	9,633	24,000
dGAZOa	1,290	229.3	323.4	307.4	0	0	0	92	501	890	1,237	3,000
cGAZO	1,290	1,653.0	1,657.8	1,386.2	0	0	0	535	2,545	3,728	5,703	16,540
cGAZOm	1,290	179.5	772.0	1,220.6	0	0	0	71	1,649	2,083	4,122	24,000
dGAZO	1,290	188.1	220.4	175.1	0	0	0	76	330	546	743	931
dGAZOm	1,290	28.0	103.0	172.6	0	0	0	10	181	364	525	3,000



各項目のページへ:

[一覧に戻る](#)

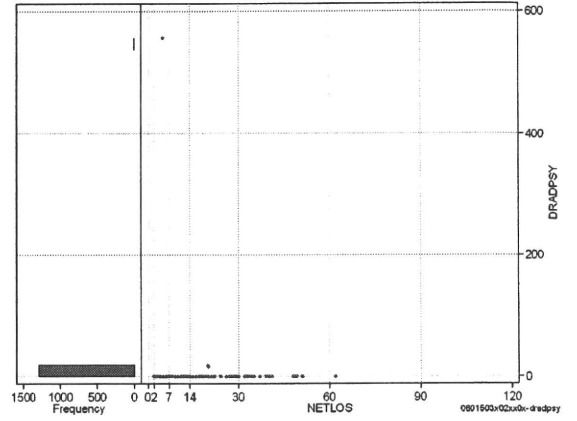
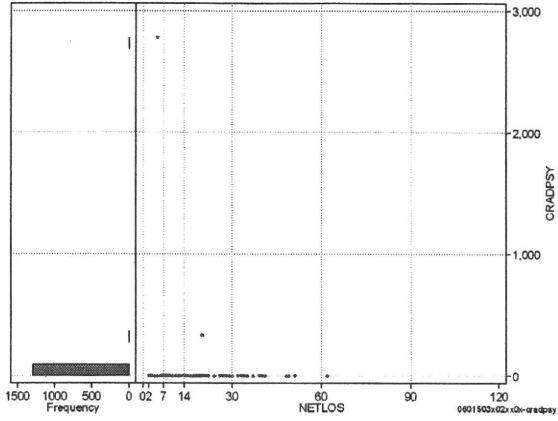
- [1. 概況](#)
- [2. 入院](#)
- [3. 手術・処置](#)
- [4. 処方・注射](#)
- [5. 検査・画像](#)
- [6. 放治・リハ](#)
- [7. その他](#)
- [8. 診療密度](#)

DPC6	入院目的	年齢等	手術	処置1	処置2	副傷病	重症度等	包括	点数<I	入院期間I	点数<II	入院期間II	点数≥II	特定入院期間
060150	3	x	02	x	x	0	x	○	3,182	5	2,352	9	1,999	12

その他放治等(リハビリ除く(その他-リハビリ))

cRADPSY=cSONOTA-cREHAB

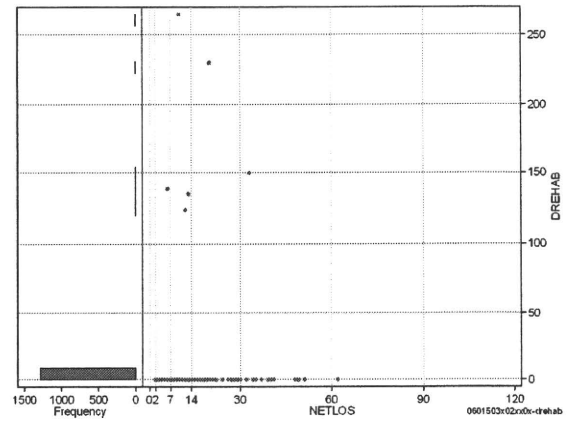
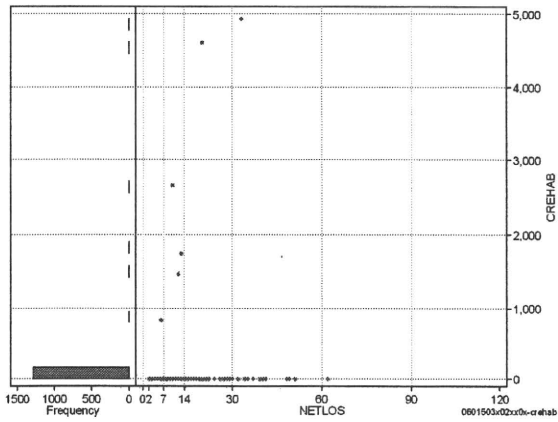
	N	Median	Mean	STD	Min	1%	5%	25%	75%	95%	99%	Max
cRADPSY	1,290	0.0	2.4	78.2	0	0	0	0	0	0	0	2,790
dRADPSY	1,290	0.0	0.4	15.5	0	0	0	0	0	0	0	558



リハビリ

cREHAB

	N	Median	Mean	STD	Min	1%	5%	25%	75%	95%	99%	Max
cRehab	1,290	0.0	12.6	212.5	0	0	0	0	0	0	0	4,930
dRehab	1,290	0.0	0.8	12.4	0	0	0	0	0	0	0	265



各項目のページへ:

[一覧に戻る](#)

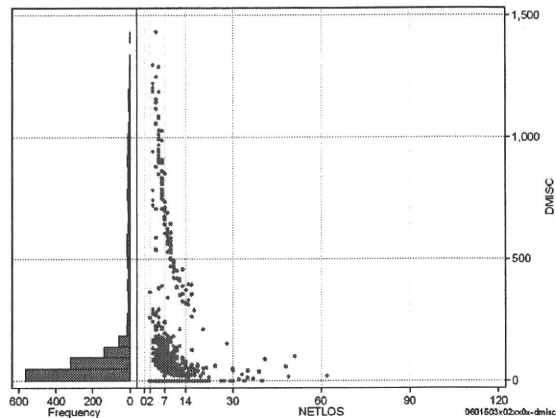
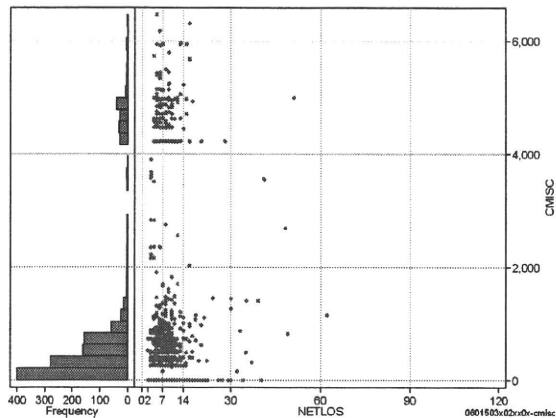
- [1. 概況](#)
- [2. 入院](#)
- [3. 手術・処置](#)
- [4. 処方・注射](#)
- [5. 検査・画像](#)
- [6. 放治・リハ](#)
- [7. その他](#)
- [8. 診療密度](#)

DPC6	入院目的	年齢等	手術	処置1	処置2	副傷病	重症度等	包括	点数<I	入院期間I	点数<II	入院期間II	点数≥II	特定入院期間
060150	3	x	02	x	x	0	x	○	3,182	5	2,352	9	1,999	12

諸項目(初診料+指導管理料+在宅医療)

cMISC=cSHOSIN+cSHIDO+cZAITAKU

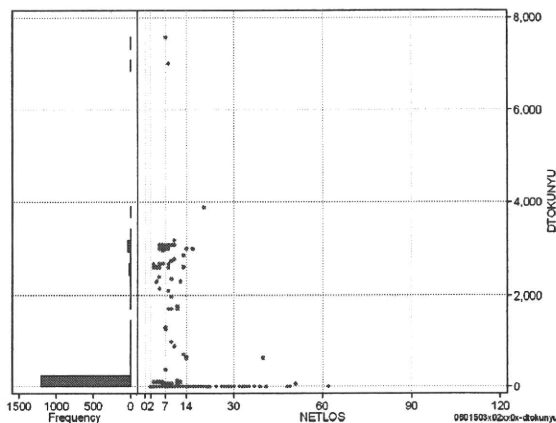
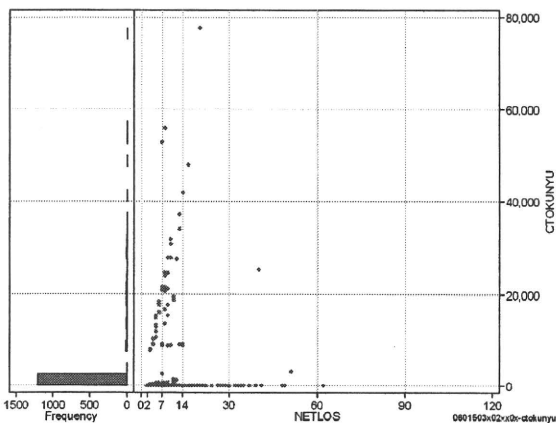
	N	Median	Mean	STD	Min	1%	5%	25%	75%	95%	99%	Max
cMISC	1,290	400.0	969.4	1,542.5	0	0	0	0	730	4,880	5,510	6,460
dMISC	1,290	57.1	144.2	253.2	0	0	0	0	108	827	1,145	1,433
cSHOSIN	1,290	250.0	283.0	272.1	0	0	0	0	485	730	880	1,460
cShido	1,290	0.0	684.8	1,502.0	0	0	0	0	350	4,230	5,440	6,310
cZaitak	1,290	0.0	1.7	61.3	0	0	0	0	0	0	0	2,202
dShosin	1,290	37.2	42.6	46.9	0	0	0	0	70	130	183	365
dShido	1,290	0.0	101.4	242.8	0	0	0	0	44	763	1,058	1,360
dZaitak	1,290	0.0	0.1	5.1	0	0	0	0	0	0	0	184



特定入院料

cTOKUNYU

	N	Median	Mean	STD	Min	1%	5%	25%	75%	95%	99%	Max
cTokuNyu	1,290	0.0	1,381.1	5,965.8	0	0	0	0	0	13,050	27,765	77,610
dTokuNyu	1,290	0.0	177.9	712.9	0	0	0	0	0	2,400	3,085	7,564



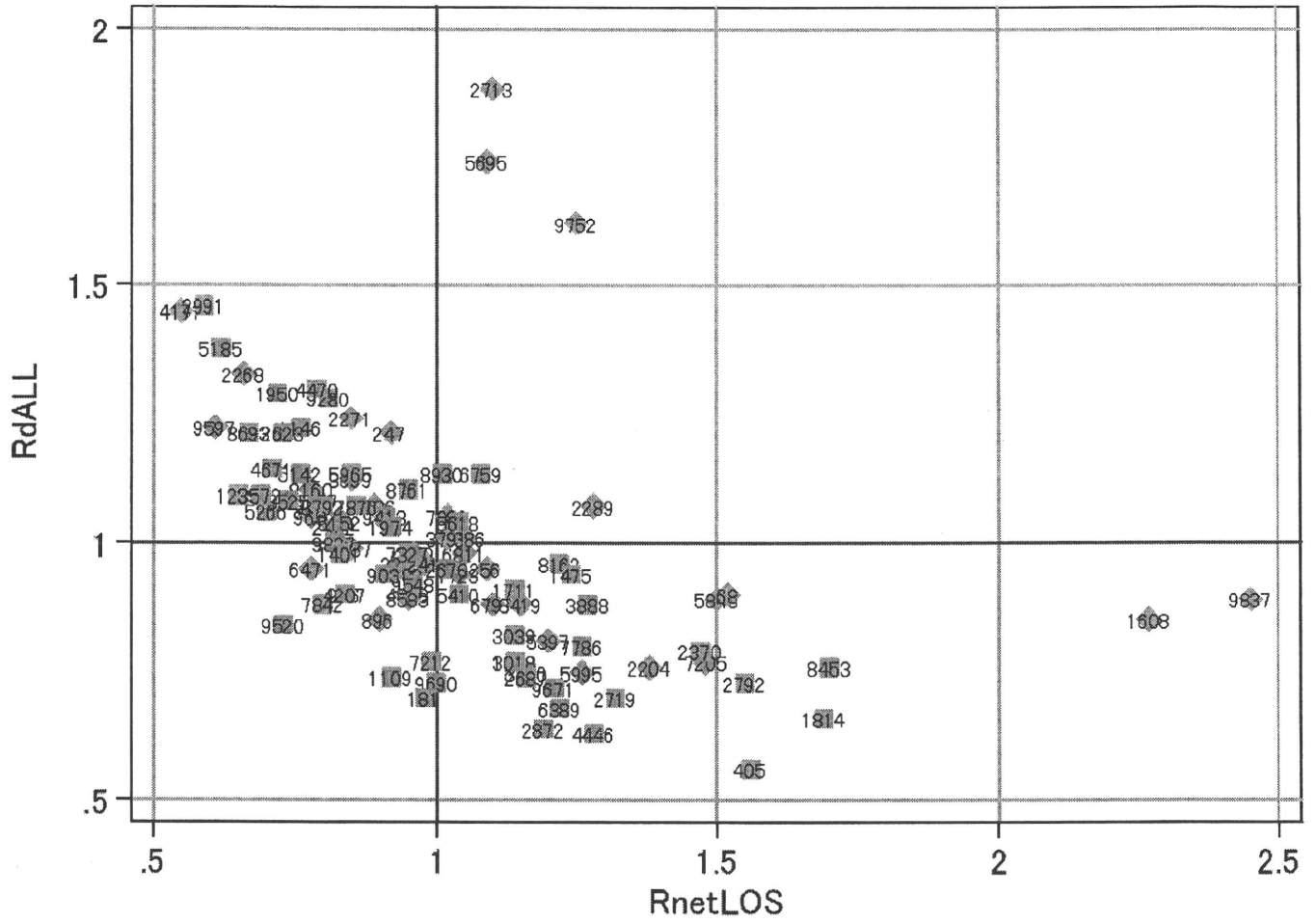
各項目のページへ:

[一覧に戻る](#)

- [1. 概況](#)
- [2. 入院](#)
- [3. 手術・処置](#)
- [4. 処方・注射](#)
- [5. 検査・画像](#)
- [6. 放治・リハ](#)
- [7. その他](#)
- [8. 診療密度](#)

DPC6	入院目的	年齢等	手術	処置1	処置2	副傷病	重症度等	包括	点数<I	入院期間I	点数<II	入院期間II	点数≥II	特定入院期間
060150	3	x	02	x	x	0	x	○	3,182	5	2,352	9	1,999	12

施設別の診療密度			rnetLOS/rcALL
症例数合計	netLOSの平均	dALLの平均	
1290	8.1	5,579	



0601503x02xx0x-densityA

各項目のページへ:

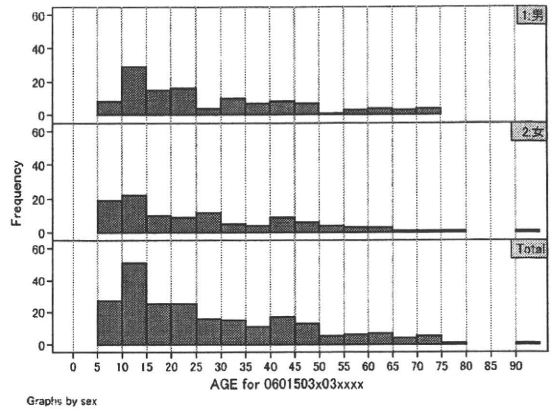
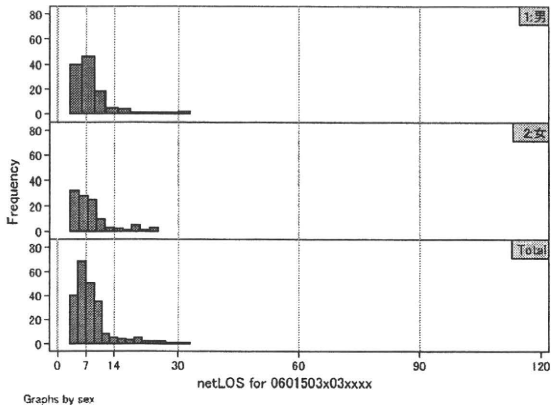
- [1. 概況](#)
- [2. 入院](#)
- [3. 手術・処置](#)
- [4. 処方・注射](#)
- [5. 検査・画像](#)
- [6. 放治・リハ](#)
- [7. その他](#)
- [8. 診療密度](#)

[一覧に戻る](#)

DPC6	入院目的	年齢等	手術	処置1	処置2	副傷病	重症度等	包括	点数<I	入院期間I	点数<II	入院期間II	点数≥II	特定入院期間
060150	3	x	03	x	x	x	x	○	3,310	5	2,533	10	2,153	15

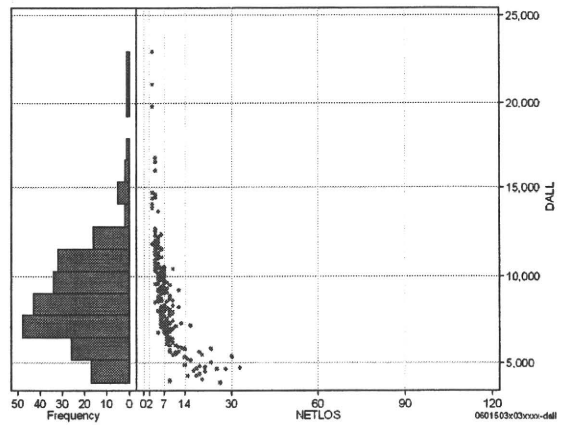
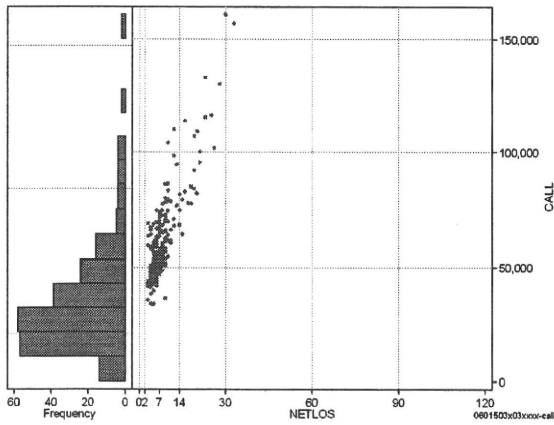
性別・年齢・機関別基礎集計

	N	Median	Mean	STD	Min	1%	5%	25%	75%	95%	99%	Max
netLOS	229	7.0	8.1	4.9	3	3	4	5	9	19	28	33



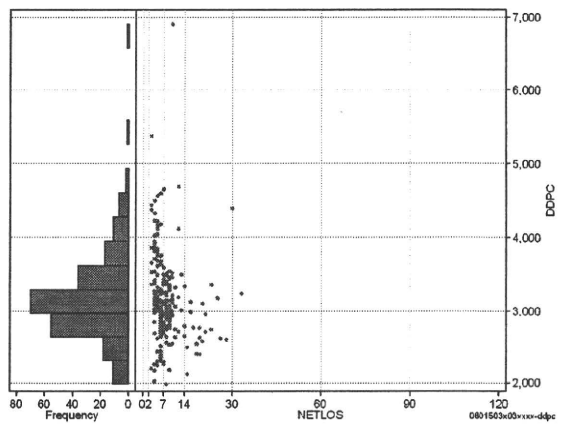
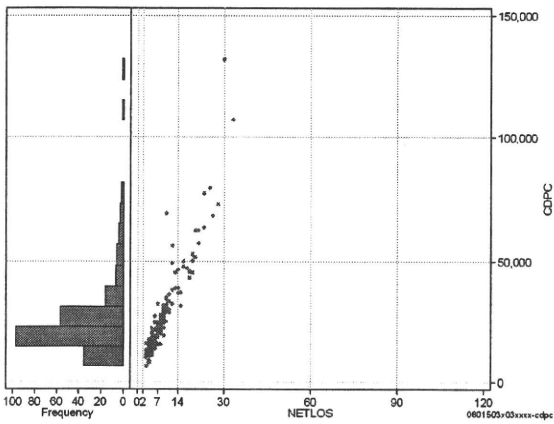
総点数の合計

	N	Median	Mean	STD	Min	1%	5%	25%	75%	95%	99%	Max
cAll	229	56,605.0	61,376.9	19,679.3	33,763	35,488	41,591	48,028	68,273	101,749	133,743	160,673
dAll	229	8,251.2	8,748.4	2,877.4	3,913	4,086	4,747	6,897	10,350	13,864	19,793	22,985



包括対象部分

	N	Median	Mean	STD	Min	1%	5%	25%	75%	95%	99%	Max
cDPC	229	20,810.0	25,142.9	15,612.7	6,590	8,658	11,579	16,018	28,063	56,174	79,428	131,650
dDPC	229	3,106.8	3,182.3	597.4	1,984	2,114	2,311	2,822	3,445	4,224	4,681	6,896



各項目のページへ:

- 1. 概況
- 2. 入院
- 3. 手術・処置
- 4. 処方・注射
- 5. 検査・画像
- 6. 放治・リハ
- 7. その他
- 8. 診療密度

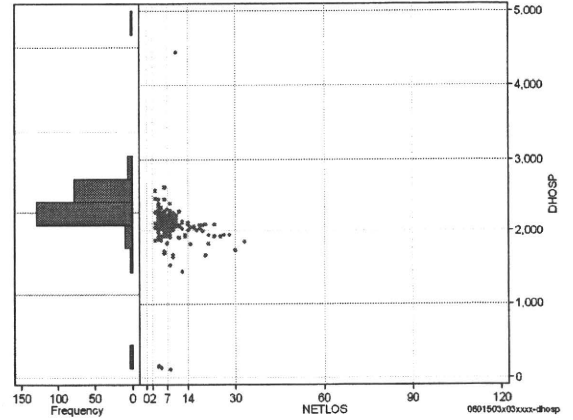
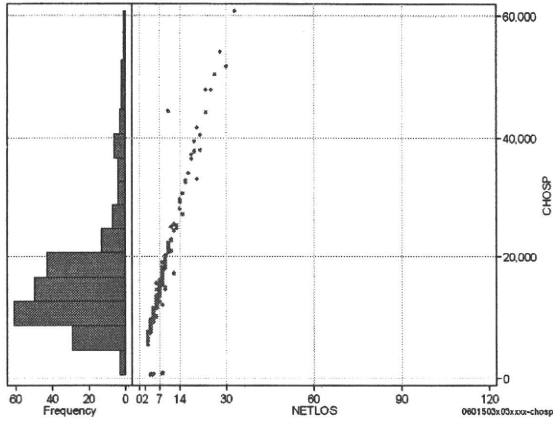
[一覧に戻る](#)



DPC6	入院目的	年齢等	手術	処置1	処置2	副傷病	重症度等	包括	点数<I	入院期間I	点数<II	入院期間II	点数≥II	特定入院期間
060150	3	x	03	x	x	x	x	○	3,310	5	2,533	10	2,153	15

入院日数依存部分(入院管理料+加算+入院時食事療養等+調剤+調期) cHOSP=cNYUIN+cSHOKUJI+cRxCHO+cRxCHOKI

	N	Median	Mean	STD	Min	1%	5%	25%	75%	95%	99%	Max
cHOSP	229	14,362.0	16,557.0	9,701.9	636	881	7,551	10,510	18,883	38,099	51,646	60,774
dHOSP	229	2,095.0	2,074.8	313.5	110	159	1,810	2,027	2,174	2,321	2,560	4,440
cNyuin	229	13,183.0	15,143.7	8,865.9	0	0	6,866	9,659	17,373	36,216	47,452	55,446
cShokuji	229	10,600.0	13,594.1	9,323.2	4,240	4,240	5,800	8,480	15,190	33,920	51,780	66,150
cRxCho	229	21.0	29.8	30.2	0	0	0	7	35	98	147	161
cRxChoKi	229	42.0	24.0	22.9	0	0	0	0	42	42	84	84
dNyuin	229	1,930.3	1,897.3	302.6	0	0	1,649	1,865	2,010	2,099	2,341	4,140
dShokuji	229	1,648.9	1,702.4	493.4	608	636	1,060	1,413	1,958	2,538	2,950	5,122
dRxCho	229	3.5	3.6	2.3	0	0	0	1	5	7	7	13
dRxChoKi	229	3.5	3.7	4.1	0	0	0	0	6	11	14	17



各項目のページへ:

[一覧に戻る](#)

- [1. 概況](#)
- [2. 入院](#)
- [3. 手術・処置](#)
- [4. 処方・注射](#)
- [5. 検査・画像](#)
- [6. 放治・リハ](#)
- [7. その他](#)
- [8. 診療密度](#)

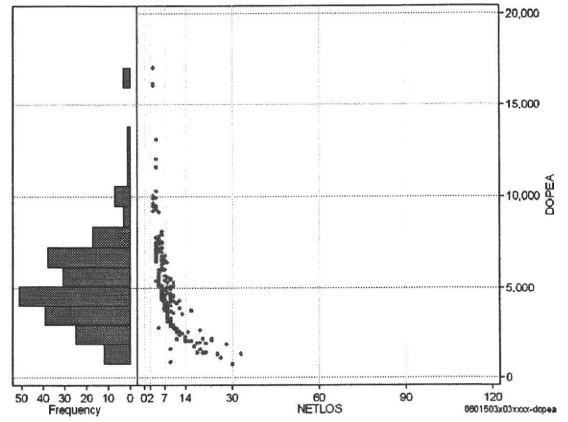
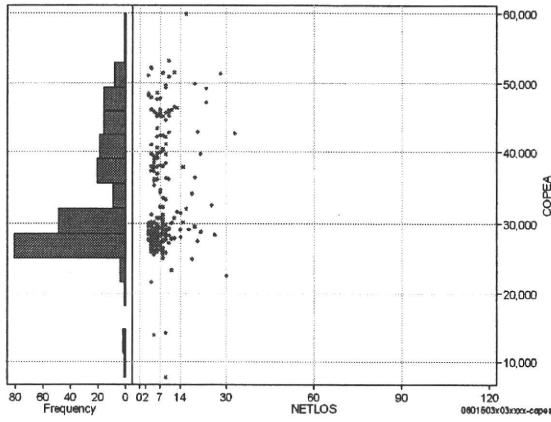


DPC6	入院目的	年齢等	手術	処置1	処置2	副傷病	重症度等	包括	点数<I	入院期間I	点数<II	入院期間II	点数≥II	特定入院期間
060150	3	x	03	x	x	x	x	○	3,310	5	2,533	10	2,153	15

手術(手術(薬剤・材料以外)+手術(薬剤・材料))

cOPEa=cOPE+cOPEm

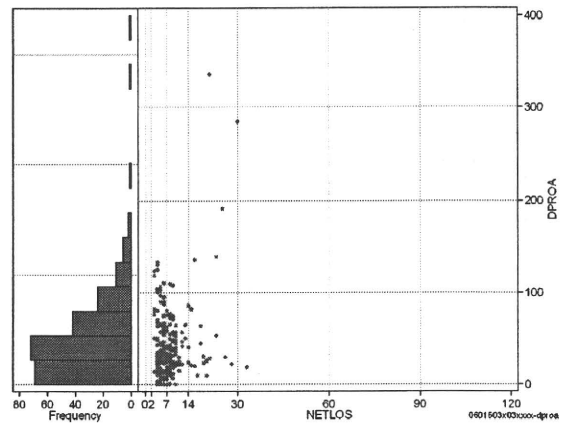
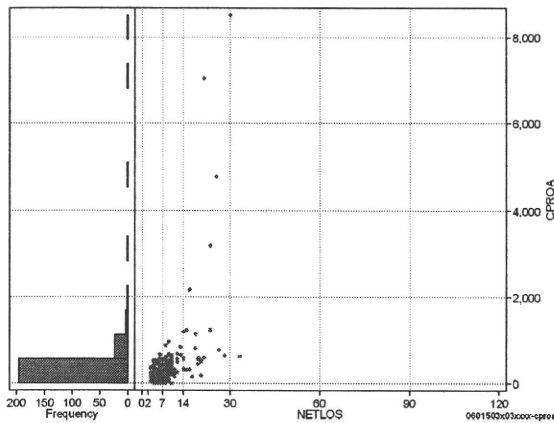
	N	Median	Mean	STD	Min	1%	5%	25%	75%	95%	99%	Max
cOPEa	229	29,735.0	33,569.1	8,316.7	7,803	14,138	25,815	27,823	39,416	49,308	52,237	59,916
dOPEa	229	4,796.7	5,186.8	2,531.1	754	1,095	1,839	3,572	6,608	9,492	16,101	17,060
cOpe	229	28,040.0	31,978.3	8,187.5	7,370	13,150	24,760	26,710	37,224	47,108	49,896	56,986
cOpeM	229	1,318.0	1,590.8	1,090.8	420	540	690	993	1,919	3,321	5,119	12,969
dOpe	229	4,556.7	4,950.6	2,447.9	621	1,043	1,592	3,418	6,361	9,113	15,703	16,478
dOpeM	229	198.0	236.2	232.9	33	52	81	134	273	517	585	3,242



処置(処置(薬剤・材料以外)+処置(薬剤・材料))

cPROa=cPRO+cPROm

	N	Median	Mean	STD	Min	1%	5%	25%	75%	95%	99%	Max
cPROa	229	240.0	402.8	824.9	0	0	0	122	450	845	4,777	8,512
dPROa	229	34.0	44.5	41.1	0	0	0	19	62	110	191	336
cPro	229	189.0	256.3	324.2	0	0	0	66	331	621	2,113	2,476
cProm	229	40.0	146.6	588.0	0	0	0	10	131	289	3,198	6,289
dPro	229	26.4	29.7	21.7	0	0	0	13	44	66	108	132
dProm	229	4.9	14.8	27.9	0	0	0	2	18	60	128	261



各項目のページへ:

[一覧に戻る](#)

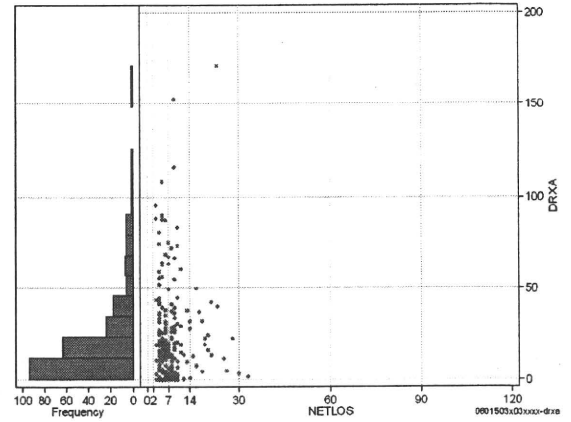
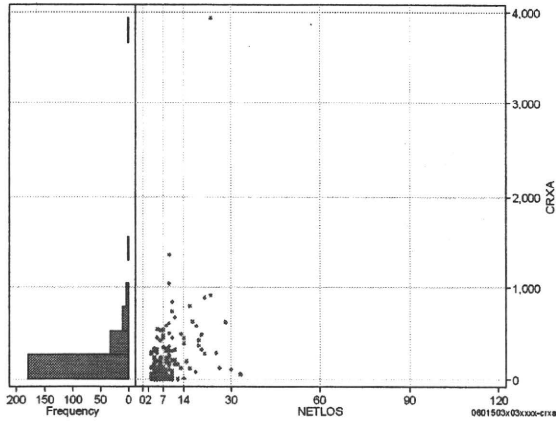
- [1. 概況](#)
- [2. 入院](#)
- [3. 手術・処置](#)
- [4. 処方・注射](#)
- [5. 検査・画像](#)
- [6. 放治・リハ](#)
- [7. その他](#)
- [8. 診療密度](#)

DPC6	入院目的	年齢等	手術	処置1	処置2	副傷病	重症度等	包括	点数<I	入院期間I	点数<II	入院期間II	点数≥II	特定入院期間
060150	3	x	03	x	x	x	x	○	3,310	5	2,533	10	2,153	15

処方(内服+頓服+外用+麻薬)

cRXa=cRXNAI+cRXTON+cRXGAI+cRXMADO

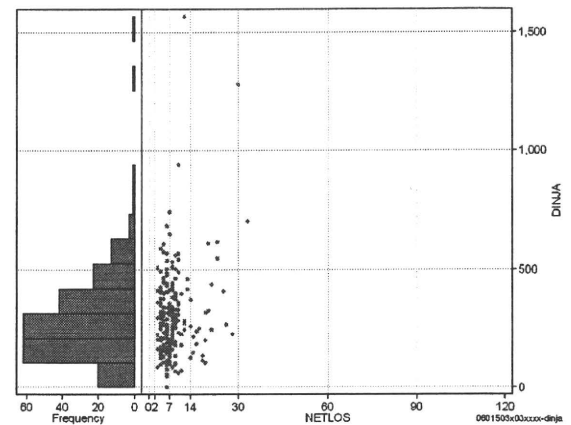
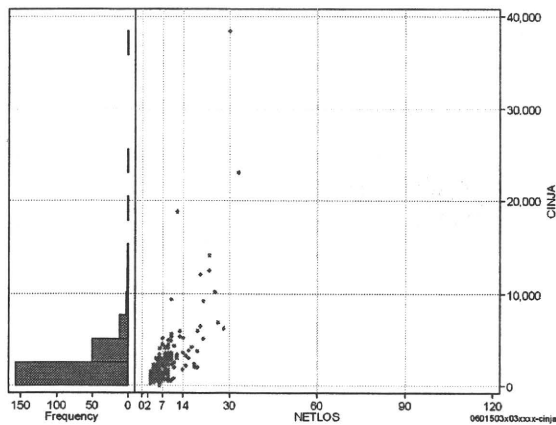
	N	Median	Mean	STD	Min	1%	5%	25%	75%	95%	99%	Max
cRXa	229	97.0	181.9	324.1	0	0	0	23	209	602	1,043	3,932
dRXa	229	15.0	22.3	26.7	0	0	0	3	29	76	116	171
cRXNai	229	65.0	139.0	232.1	0	0	0	0	175	546	999	2,203
cRXTon	229	0.0	6.3	21.7	0	0	0	0	0	36	92	183
cRXGai	229	9.0	36.3	123.0	0	0	0	0	35	131	324	1,725
cRXMado	229	0.0	0.3	1.2	0	0	0	0	0	1	7	10
dRXNai	229	10.0	17.7	24.1	0	0	0	0	23	68	102	152
dRXTon	229	0.0	0.8	3.0	0	0	0	0	0	6	14	30
dRXGai	229	1.5	3.7	7.0	0	0	0	0	5	13	31	75
dRXMado	229	0.0	0.0	0.1	0	0	0	0	0	0	1	1



注射(皮下筋肉内+静脈内+注射その他)

cINJa=clnjHIKA+clnjJYO+clnjHOKA

	N	Median	Mean	STD	Min	1%	5%	25%	75%	95%	99%	Max
cINJa	229	1,730.0	2,610.0	3,582.6	0	267	563	998	2,904	6,312	18,809	38,392
dINJa	229	266.5	295.1	184.5	0	53	95	167	378	570	940	1,567
clnjHika	229	0.0	9.4	21.2	0	0	0	0	12	58	110	162
clnjJyo	229	0.0	224.8	590.2	0	0	0	0	200	1,051	3,607	5,134
clnjHoka	229	1,588.0	2,375.8	3,248.9	0	176	302	871	2,680	5,949	18,809	33,238
dlnjHika	229	0.0	1.4	3.4	0	0	0	0	1	7	15	28
dlnjJyo	229	0.0	26.0	51.8	0	0	0	0	27	133	258	309
dlnjHoka	229	249.0	267.7	178.4	0	41	63	142	351	557	681	1,567



各項目のページへ:

一覧に戻る

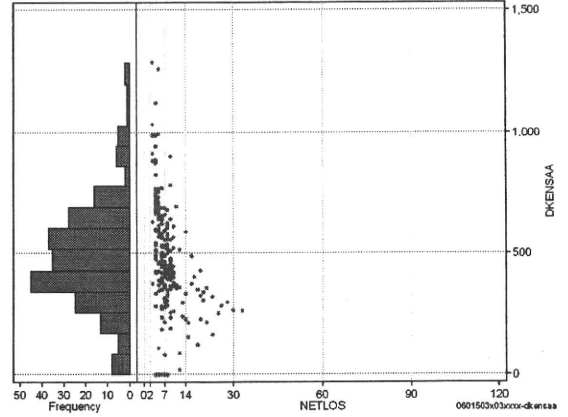
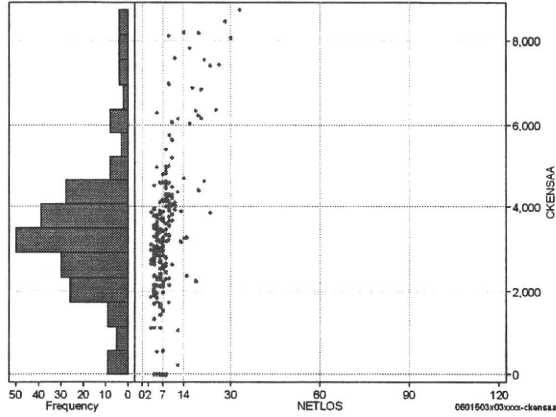
- [1. 概況](#)
- [2. 入院](#)
- [3. 手術・処置](#)
- [4. 処方・注射](#)
- [5. 検査・画像](#)
- [6. 放治・リハ](#)
- [7. その他](#)
- [8. 診療密度](#)

DPC6	入院目的	年齢等	手術	処置1	処置2	副傷病	重症度等	包括	点数<I	入院期間	点数<II	入院期間II	点数≥II	特定入院期間
060150	3	x	03	x	x	x	x	○	3,310	5	2,533	10	2,153	15

検査(検査(薬剤・材料以外)+検査(薬剤・材料))

cKENSAA=cKENSAA+cKENSAm

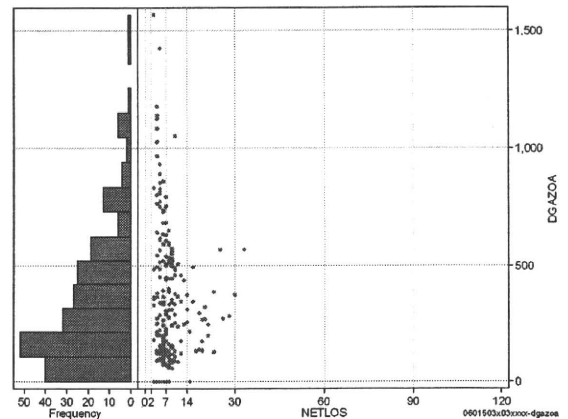
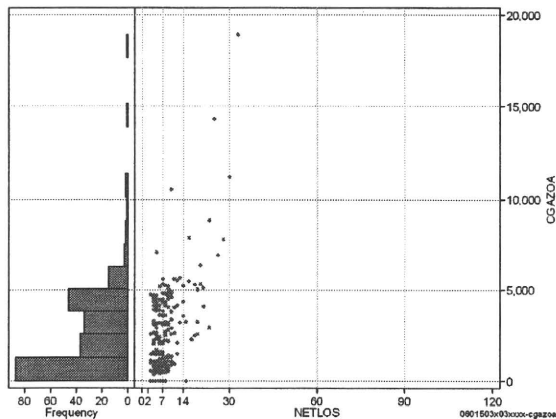
	N	Median	Mean	STD	Min	1%	5%	25%	75%	95%	99%	Max
cKENSAA	229	3,306.0	3,489.2	1,636.1	0	0	1,135	2,601	4,130	6,998	8,194	8,715
dKENSAA	229	466.4	489.6	219.5	0	0	158	358	612	901	1,127	1,288
cKensa	229	3,306.0	3,471.0	1,613.1	0	0	1,135	2,601	4,115	6,895	8,180	8,715
cKensam	229	0.0	18.2	91.2	0	0	0	0	0	110	235	1,190
dKensa	229	463.8	487.6	218.8	0	0	158	356	611	901	1,127	1,288
dKensam	229	0.0	1.9	8.7	0	0	0	0	0	16	34	108



画像診断(画像診断(薬剤・材料以外)+画像診断(薬剤・材料))

cGAZOa=cGAZOa+cGAZOm

	N	Median	Mean	STD	Min	1%	5%	25%	75%	95%	99%	Max
cGAZOa	229	2,186.0	2,670.5	2,422.2	0	0	0	845	4,115	5,595	11,189	18,932
dGAZOa	229	279.4	353.4	292.0	0	0	0	130	514	933	1,177	1,570
cGAZO	229	1,964.0	1,927.9	1,485.9	0	0	0	733	2,804	4,121	7,493	10,199
cGAZOm	229	251.0	742.6	1,055.6	0	0	0	101	1,450	2,083	3,884	8,733
dGAZO	229	235.2	259.0	187.5	0	0	0	109	363	621	747	1,005
dGAZOm	229	35.6	94.4	126.3	0	0	0	16	134	371	543	677



各項目のページへ:

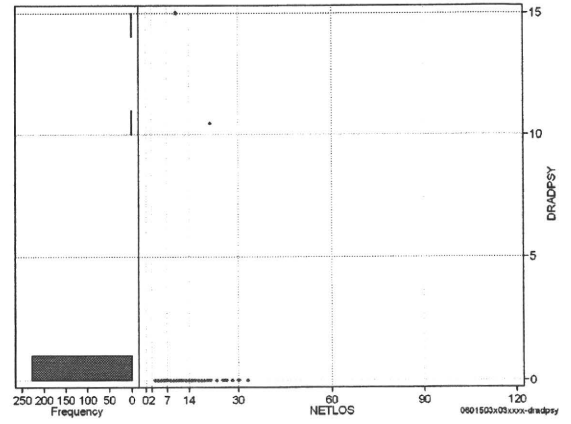
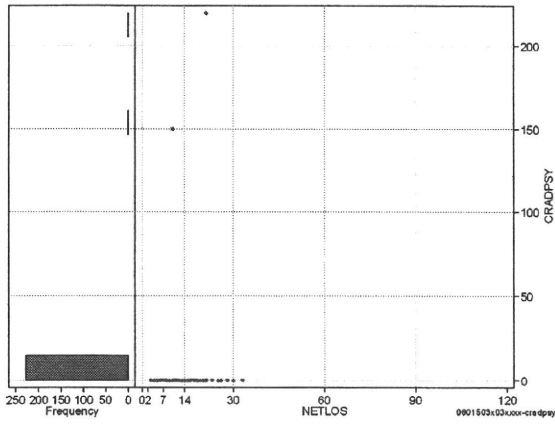
[一覧に戻る](#)

- [1. 概況](#)
- [2. 入院](#)
- [3. 手術・処置](#)
- [4. 処方・注射](#)
- [5. 検査・画像](#)
- [6. 放治・リハ](#)
- [7. その他](#)
- [8. 診療密度](#)

DPC6	入院目的	年齢等	手術	処置1	処置2	副傷病	重症度等	包括	点数<I	入院期間I	点数<II	入院期間II	点数≥II	特定入院期間
060150	3	x	03	x	x	x	x	○	3,310	5	2,533	10	2,153	15

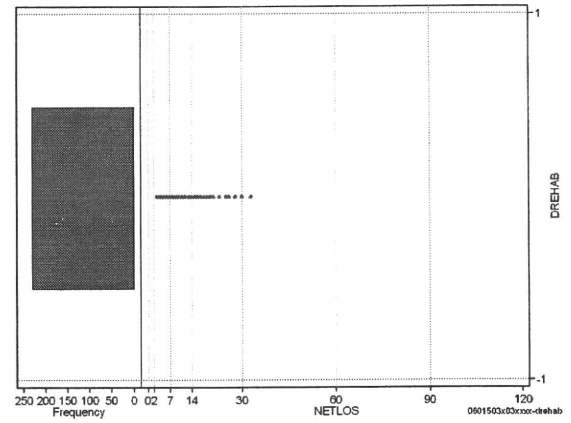
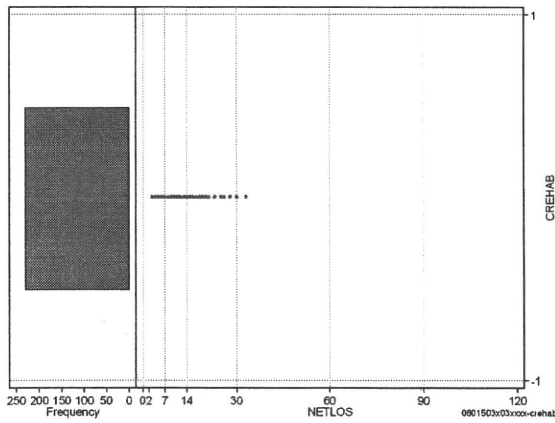
その他放治等(リハビリ除く)(その他-リハビリ) cRADPSY=cSONOTA-cREHAB

	N	Median	Mean	STD	Min	1%	5%	25%	75%	95%	99%	Max
cRADPSY	229	0.0	1.6	17.6	0	0	0	0	0	0	0	220
dRADPSY	229	0.0	0.1	1.2	0	0	0	0	0	0	0	15



リハビリ cREHAB

	N	Median	Mean	STD	Min	1%	5%	25%	75%	95%	99%	Max
cRehab	229	0.0	0.0	0.0	0	0	0	0	0	0	0	0
dRehab	229	0.0	0.0	0.0	0	0	0	0	0	0	0	0



各項目のページへ:

- [1. 概況](#)
- [2. 入院](#)
- [3. 手術・処置](#)
- [4. 処方・注射](#)
- [5. 検査・画像](#)
- [6. 放治・リハ](#)
- [7. その他](#)
- [8. 診療密度](#)

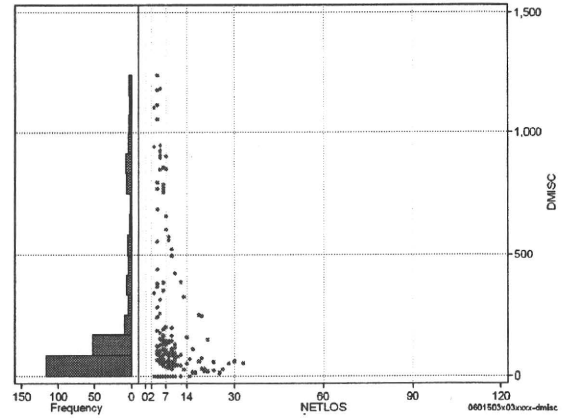
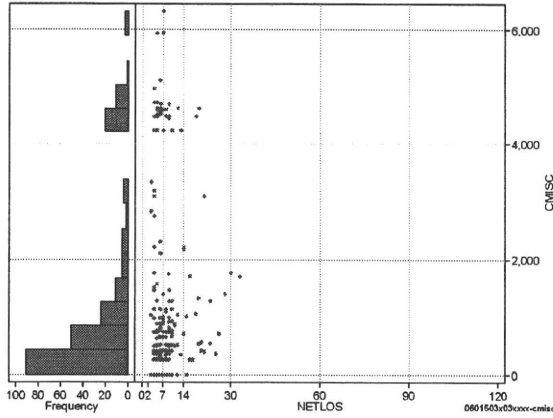
[一覧に戻る](#)

DPC6	入院目的	年齢等	手術	処置1	処置2	副傷病	重症度等	包括	点数<I	入院期間I	点数<II	入院期間II	点数≥II	特定入院期間
060150	3	x	03	x	x	x	x	○	3,310	5	2,533	10	2,153	15

諸項目(初診料+指導管理料+在宅医療)

cMISC=cSHOSIN+cSHIDO+cZAITAKU

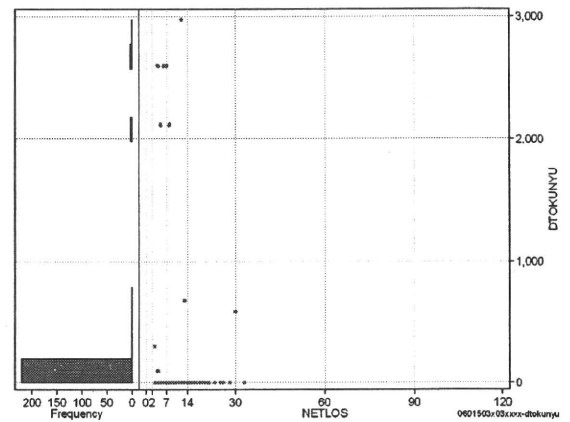
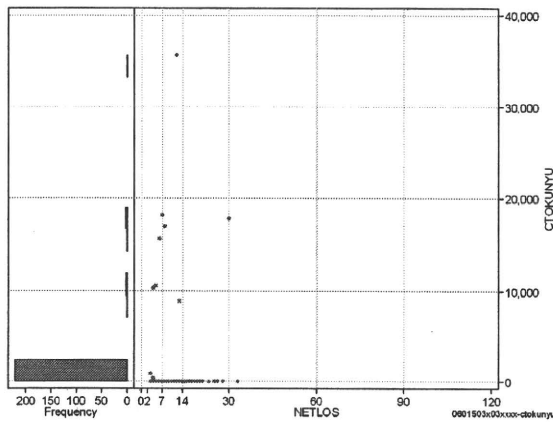
	N	Median	Mean	STD	Min	1%	5%	25%	75%	95%	99%	Max
cMISC	229	650.0	1,262.6	1,607.5	0	0	0	250	1,400	4,630	5,940	6,310
dMISC	229	80.0	204.2	301.4	0	0	0	19	183	921	1,183	1,245
cSHOSIN	229	250.0	320.0	341.9	0	0	0	500	880	1,460	1,760	1,760
cShido	229	0.0	942.6	1,594.6	0	0	0	750	4,230	5,440	6,310	6,310
cZaitak	229	0.0	0.0	0.0	0	0	0	0	0	0	0	0
dShosin	229	40.0	49.8	61.2	0	0	0	80	163	240	440	440
dShido	229	0.0	154.4	293.1	0	0	0	88	846	1,058	1,145	1,145
dZaitak	229	0.0	0.0	0.0	0	0	0	0	0	0	0	0



特定入院料

cTOKUNYU

	N	Median	Mean	STD	Min	1%	5%	25%	75%	95%	99%	Max
cTokuNyu	229	0.0	590.8	3,419.6	0	0	0	0	0	0	17,780	35,620
dTokuNyu	229	0.0	72.8	406.9	0	0	0	0	0	0	2,600	2,968



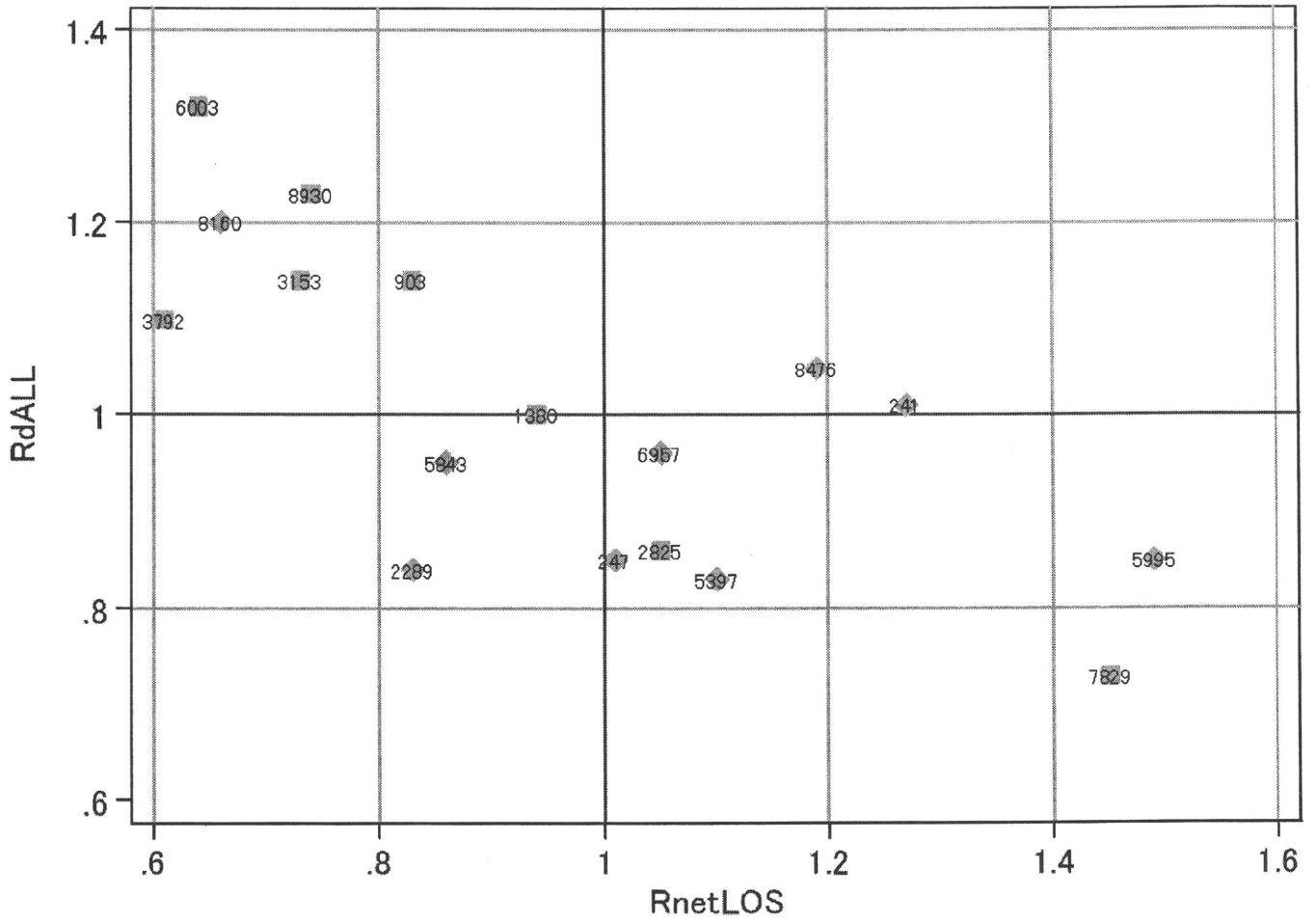
各項目のページへ:

[一覧に戻る](#)

- [1. 概況](#)
- [2. 入院](#)
- [3. 手術・処置](#)
- [4. 処方・注射](#)
- [5. 検査・画像](#)
- [6. 放治・リハ](#)
- [7. その他](#)
- [8. 診療密度](#)

DPC6	入院目的	年齢等	手術	処置1	処置2	副傷病	重症度等	包括	点数<I	入院期間I	点数<II	入院期間II	点数≥II	特定入院期間
060150	3	x	03	x	x	x	x	○	3,310	5	2,533	10	2,153	15

施設別の診療密度			rnetLOS/rcALL
症例数合計	netLOSの平均	dALLの平均	
229	8.1	8,748	



0601503x03xxxx-densityA

各項目のページへ:

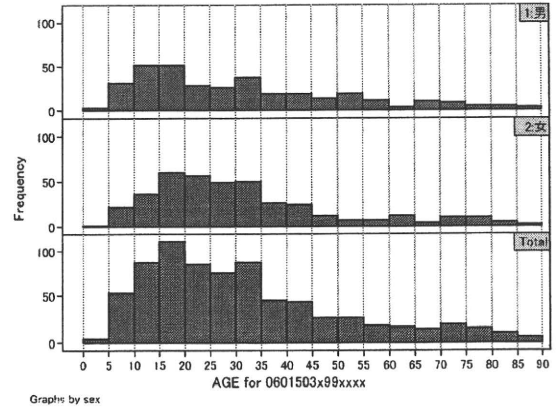
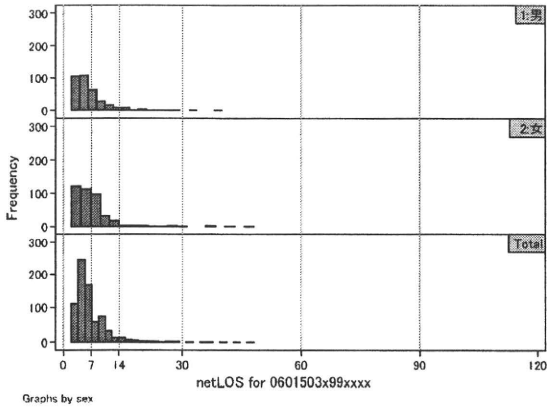
[一覧に戻る](#)

- [1. 概況](#)
- [2. 入院](#)
- [3. 手術・処置](#)
- [4. 処方・注射](#)
- [5. 検査・画像](#)
- [6. 放治・リハ](#)
- [7. その他](#)
- [8. 診療密度](#)

DPC6	入院目的	年齢等	手術	処置1	処置2	副傷病	重症度等	包括	点数<I	入院期間I	点数<II	入院期間II	点数≥II	特定入院期間
060150	3	x	99	x	x	x	x	○	3,324	4	2,565	8	2,180	11

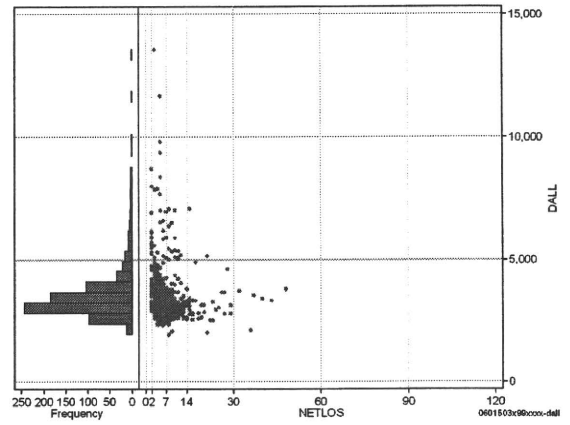
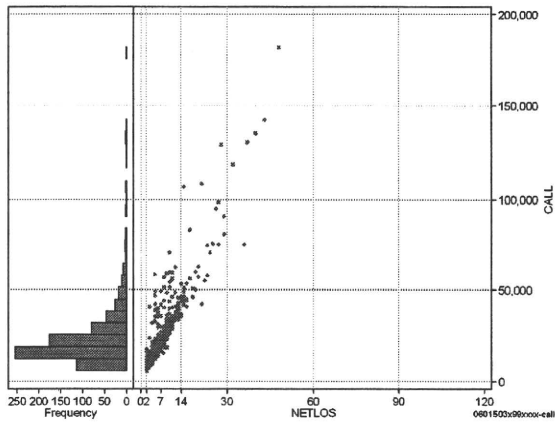
性別・年齢・機関別基礎集計

	N	Median	Mean	STD	Min	1%	5%	25%	75%	95%	99%	Max
netLOS	752	6.0	6.9	4.9	2	2	3	4	8	15	29	48



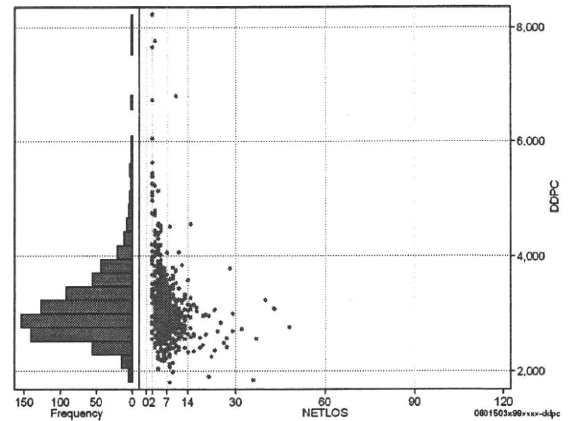
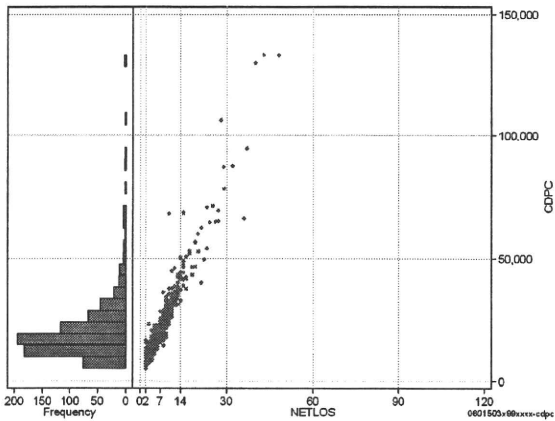
総点数の合計

	N	Median	Mean	STD	Min	1%	5%	25%	75%	95%	99%	Max
cAll	752	19,017.0	23,469.2	17,207.9	5,765	7,000	9,048	14,271	26,431	51,272	106,989	181,847
dAll	752	3,261.5	3,513.9	1,075.9	1,929	2,331	2,559	2,924	3,717	5,379	7,956	13,551



包括対象部分

	N	Median	Mean	STD	Min	1%	5%	25%	75%	95%	99%	Max
cDPC	752	17,615.5	20,815.6	13,888.4	5,117	6,564	8,386	13,209	23,709	43,356	78,269	132,910
dDPC	752	3,005.7	3,137.8	678.6	1,806	2,144	2,381	2,728	3,395	4,209	5,440	8,242



各項目のページへ:

[一覧に戻る](#)

- [1. 概況](#)
- [2. 入院](#)
- [3. 手術・処置](#)
- [4. 処方・注射](#)
- [5. 検査・画像](#)
- [6. 放治・リハ](#)
- [7. その他](#)
- [8. 診療密度](#)

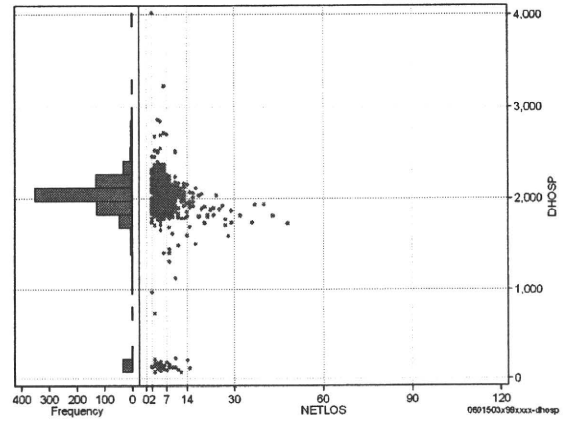
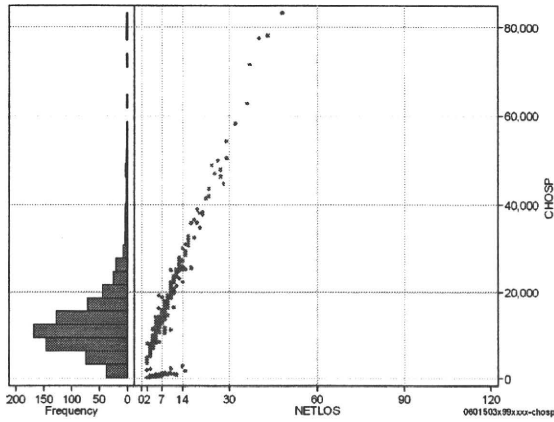


DPC6	入院目的	年齢等	手術	処置1	処置2	副傷病	重症度等	包括	点数<I	入院期間I	点数<II	入院期間II	点数≥II	特定入院期間
060150	3	x	99	x	x	x	x	○	3,324	4	2,565	8	2,180	11

入院日数依存部分(入院管理料+加算+入院時食事療養等+調剤+調期)

cHOSP=cNYUIN+cSHOKUJI+cRxCHO+cRxCHOKI

	N	Median	Mean	STD	Min	1%	5%	25%	75%	95%	99%	Max
cHOSP	752	11,259.0	13,317.6	9,439.0	212	473	2,868	8,167	16,127	27,634	50,556	83,227
dHOSP	752	2,038.1	1,951.1	449.3	71	106	970	1,936	2,115	2,294	2,677	4,024
cNyuin	752	10,324.0	12,281.8	8,561.3	0	0	1,942	7,648	14,946	25,276	48,005	73,176
cShokuji	752	8,480.0	9,964.6	10,063.1	0	0	0	5,220	11,600	23,600	58,280	108,550
cRxCho	752	7.0	18.5	27.4	0	0	0	0	21	63	140	287
cRxChoKi	752	0.0	20.8	23.1	0	0	0	0	42	42	84	94
dNyuin	752	1,909.0	1,808.5	446.1	0	0	946	1,809	1,958	2,165	2,320	3,803
dShokuji	752	1,362.6	1,361.4	606.2	0	0	0	1,060	1,657	2,213	2,700	7,868
dRxCho	752	2.1	2.4	2.1	0	0	0	0	4	7	7	11
dRxChoKi	752	0.0	4.0	5.3	0	0	0	0	7	14	21	28



各項目のページへ:

[一覧に戻る](#)

- [1. 概況](#)
- [2. 入院](#)
- [3. 手術・処置](#)
- [4. 処方・注射](#)
- [5. 検査・画像](#)
- [6. 放治・リハ](#)
- [7. その他](#)
- [8. 診療密度](#)