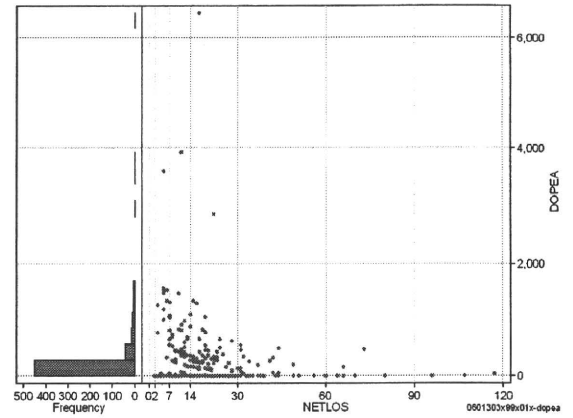
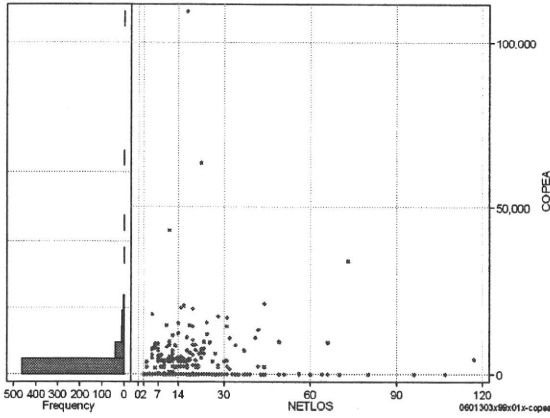


DPC6	入院目的	年齢等	手術	処置1	処置2	副傷病	重症度等	包括	点数<I	入院期間I	点数<II	入院期間II	点数≥II	特定入院期間
060130	3	x	99	x	0	1	x	○	3,101	7	2,292	13	1,948	26

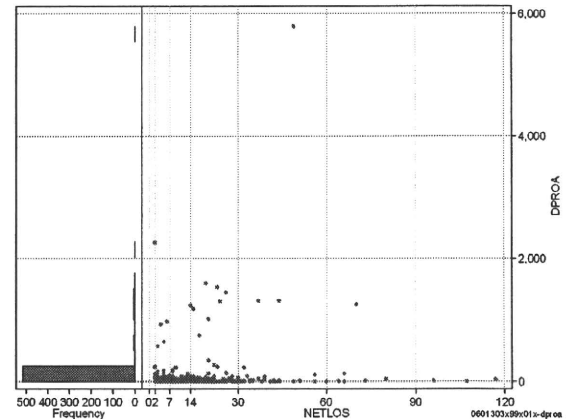
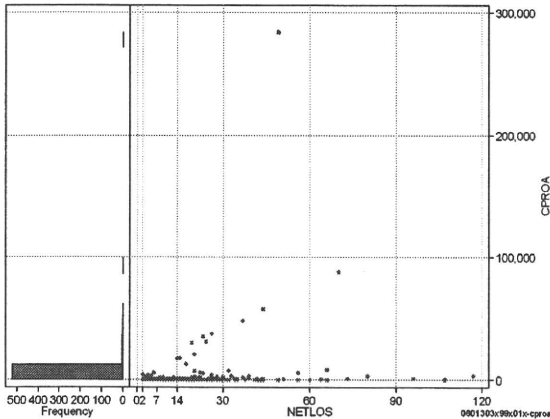
手術(手術(薬剤・材料以外)+手術(薬剤・材料))

	N	Median	Mean	STD	Min	1%	5%	25%	75%	95%	99%	Max
cOPEa	533	0.0	2,038.6	6,841.7	0	0	0	0	199	9,743	20,556	109,755
dOPEa	533	0.0	145.1	461.9	0	0	0	0	22	797	1,539	6,456
cOpe	533	0.0	866.3	2,436.1	0	0	0	0	120	4,300	13,406	28,295
cOpeM	533	0.0	1,172.3	5,353.3	0	0	0	0	0	5,648	12,755	91,161
dOpe	533	0.0	60.5	165.7	0	0	0	0	14	349	932	1,478
dOpeM	533	0.0	84.6	365.0	0	0	0	0	0	410	1,010	5,362



処置(処置(薬剤・材料以外)+処置(薬剤・材料))

	N	Median	Mean	STD	Min	1%	5%	25%	75%	95%	99%	Max
cPROa	533	0.0	1,545.5	13,651.3	0	0	0	0	151	2,827	35,375	284,245
dPROa	533	0.0	61.2	331.4	0	0	0	0	11	150	1,311	5,801
cPro	533	0.0	612.2	3,831.9	0	0	0	0	65	1,365	18,940	49,265
cProm	533	0.0	933.3	10,593.9	0	0	0	0	51	1,017	20,046	235,864
dPro	533	0.0	28.3	141.9	0	0	0	0	6	65	704	2,218
dProm	533	0.0	32.9	234.0	0	0	0	0	4	75	634	4,814



各項目のページへ:

[一覧に戻る](#)

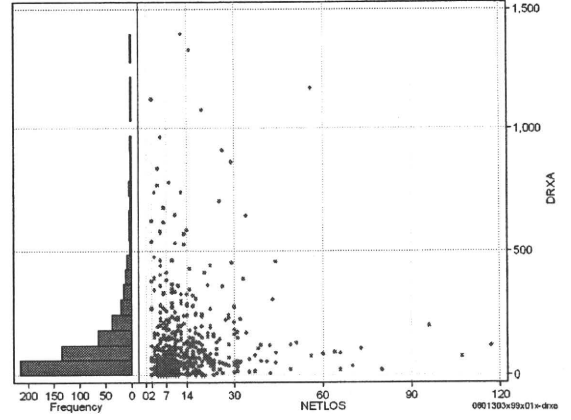
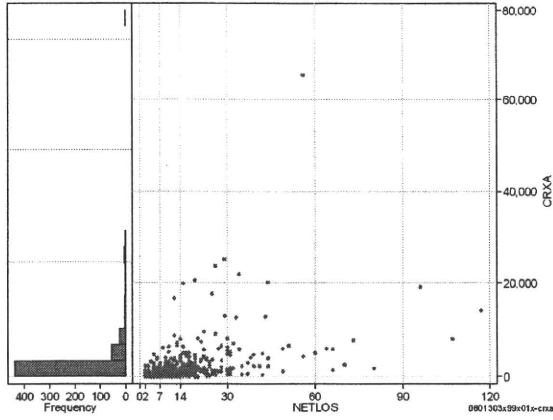
- [1. 概況](#)
- [2. 入院](#)
- [3. 手術・処置](#)
- [4. 処方・注射](#)
- [5. 検査・画像](#)
- [6. 放治・リハ](#)
- [7. その他](#)
- [8. 診療密度](#)

DPC6	入院目的	年齢等	手術	処置1	処置2	副傷病	重症度等	包括	点数<I	入院期間I	点数<II	入院期間II	点数≥II	特定入院期間
060130	3	x	99	x	0	1	x	○	3,101	7	2,292	13	1,948	26

処方(内服+頓服+外用+麻薬)

cRXa=cRxNai+cRxTon+cRxGai+cRxMado

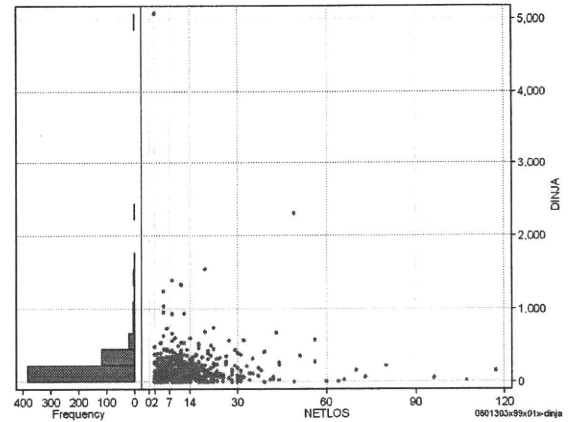
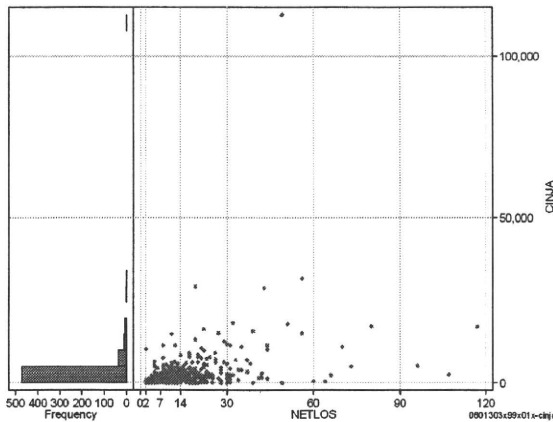
	N	Median	Mean	STD	Min	1%	5%	25%	75%	95%	99%	Max
cRXa	533	896.0	1,997.8	4,210.6	0	0	8	310	1,990	6,783	20,130	65,304
dRXa	533	80.1	140.0	186.5	0	0	2	37	167	475	966	1,396
cRxNai	533	788.0	1,868.3	4,107.6	0	0	0	267	1,841	6,489	20,018	64,205
cRxTon	533	0.0	21.7	64.2	0	0	0	0	9	142	302	569
cRxGai	533	0.0	105.3	289.9	0	0	0	0	64	525	1,506	3,149
cRxMado	533	0.0	2.5	9.5	0	0	0	0	0	13	38	119
dRxNai	533	70.0	130.5	183.1	0	0	0	29	152	456	966	1,389
dRxTon	533	0.0	1.9	8.0	0	0	0	0	1	8	29	105
dRxGai	533	0.0	7.4	24.3	0	0	0	0	5	36	95	383
dRxMado	533	0.0	0.1	0.4	0	0	0	0	0	1	1	7



注射(皮下筋肉内+静脈内+注射その他)

cINJa=cInjHIKA+cInjJYO+cInjHOKA

	N	Median	Mean	STD	Min	1%	5%	25%	75%	95%	99%	Max
cINJa	533	1,345.0	2,613.7	5,968.4	0	0	0	565	2,714	8,893	17,850	112,652
dInja	533	130.8	189.6	296.5	0	0	0	61	233	510	1,242	5,072
cInjHika	533	0.0	168.7	1,444.4	0	0	0	0	6	241	3,790	27,738
cInjJyo	533	0.0	166.0	696.2	0	0	0	0	13	859	3,062	10,072
cInjHoka	533	1,108.0	2,279.0	5,707.6	0	0	0	460	2,383	8,078	16,427	112,212
dInjHika	533	0.0	7.9	60.9	0	0	0	0	0	18	162	1,136
dInjJyo	533	0.0	10.2	42.4	0	0	0	0	1	64	180	686
dInjHoka	533	118.5	171.5	288.0	0	0	0	49	218	444	952	5,072



各項目のページへ:

[一覧に戻る](#)

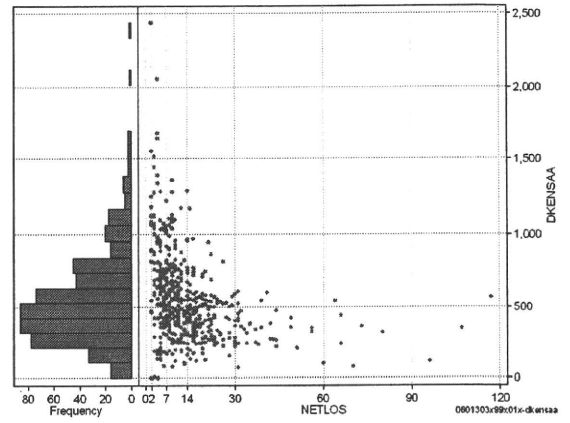
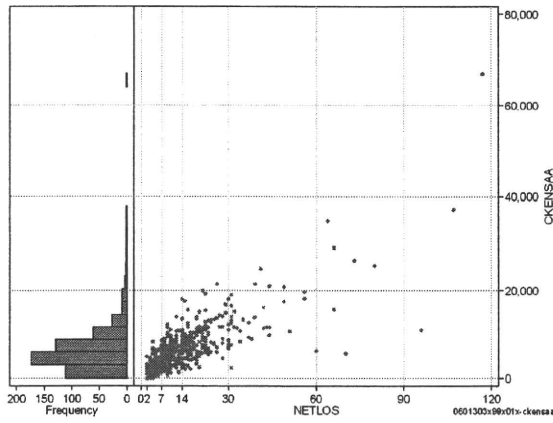
- [1. 概況](#)
- [2. 入院](#)
- [3. 手術・処置](#)
- [4. 処方・注射](#)
- [5. 検査・画像](#)
- [6. 放治・リハ](#)
- [7. その他](#)
- [8. 診療密度](#)

DPC6	入院目的	年齢等	手術	処置1	処置2	副傷病	重症度等	包括	点数<I	入院期間I	点数<II	入院期間II	点数≥II	特定入院期間
060130	3	x	99	x	0	1	x	○	3,101	7	2,292	13	1,948	26

検査(検査(薬剤・材料以外)+検査(薬剤・材料))

cKENSAA=cKensa+cKensam

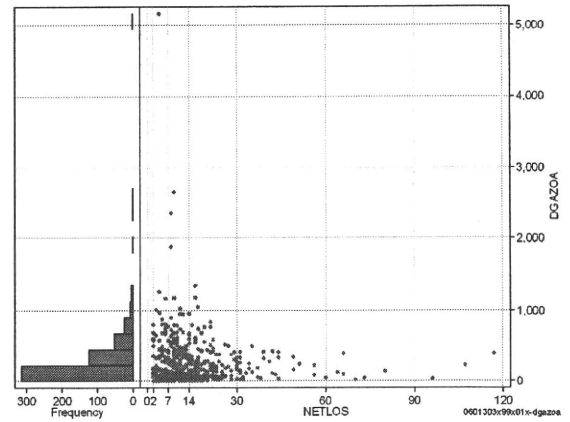
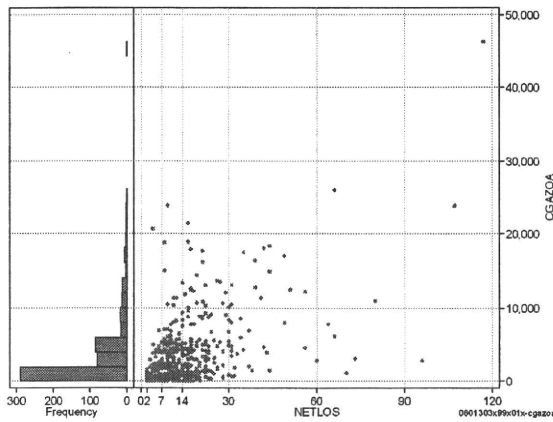
	N	Median	Mean	STD	Min	1%	5%	25%	75%	95%	99%	Max
cKENSAA	533	5,516.0	6,540.9	5,423.7	0	0	1,100	3,226	8,153	15,134	25,431	66,992
dKENSAA	533	489.7	543.0	307.1	0	0	165	335	700	1,097	1,516	2,438
cKensa	533	5,185.0	6,206.1	5,165.7	0	0	1,094	3,125	7,747	14,021	24,910	65,019
cKensam	533	151.0	334.8	606.0	0	0	0	0	440	1,113	2,993	6,658
dKensa	533	468.4	512.9	279.3	0	0	160	318	656	1,035	1,417	2,146
dKensam	533	12.8	30.2	54.8	0	0	0	0	36	117	293	525



画像診断(画像診断(薬剤・材料以外)+画像診断(薬剤・材料))

cGAZOa=cGAZO+cGAZOm

	N	Median	Mean	STD	Min	1%	5%	25%	75%	95%	99%	Max
cGAZOa	533	1,807.0	3,402.9	4,571.8	0	0	0	600	4,435	12,496	20,653	46,200
dGAZOa	533	154.7	266.3	356.9	0	0	0	71	377	770	1,261	5,163
cGAZO	533	1,577.0	2,180.5	2,488.8	0	0	0	526	2,902	6,861	10,738	25,965
cGAZOm	533	196.0	1,222.4	2,375.3	0	0	0	71	1,660	5,664	12,198	20,235
dGAZO	533	120.4	172.8	154.0	0	0	0	62	253	455	666	1,030
dGAZOm	533	21.6	93.5	250.7	0	0	0	7	110	335	762	4,470



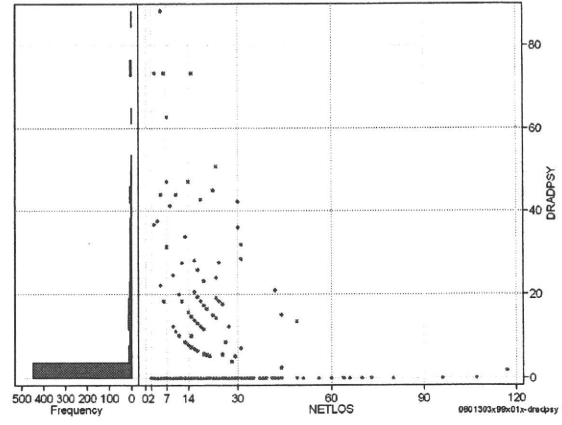
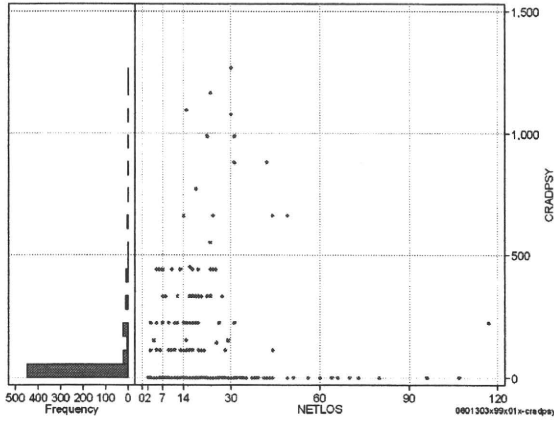
各項目のページへ:

[一覧に戻る](#)

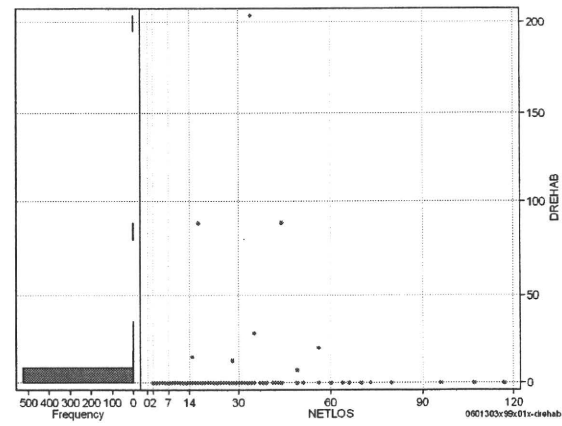
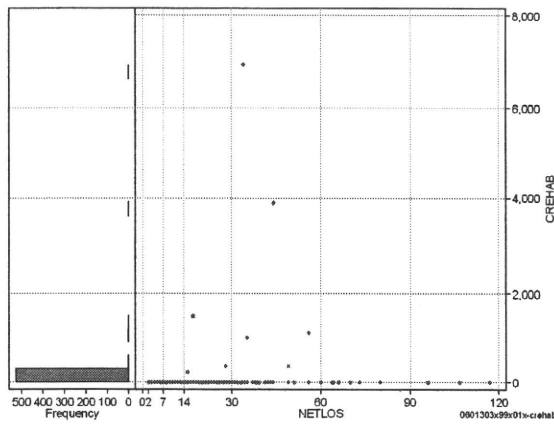
- [1. 概況](#)
- [2. 入院](#)
- [3. 手術・処置](#)
- [4. 処方・注射](#)
- [5. 検査・画像](#)
- [6. 放治・リハ](#)
- [7. その他](#)
- [8. 診療密度](#)

DPC6	入院目的	年齢等	手術	処置1	処置2	副傷病	重症度等	包括	点数<I	入院期間I	点数<II	入院期間II	点数≥II	特定入院期間
060130	3	x	99	x	0	1	x	○	3,101	7	2,292	13	1,948	26

その他放治等(リハビリ除く)(その他-リハビリ)													cRADPSY=cSONOTA-cREHAB	
	N	Median	Mean	STD	Min	1%	5%	25%	75%	95%	99%	Max		
cRADPSY	533	0.0	55.2	167.3	0	0	0	0	0	330	990	1,270		
dRADPSY	533	0.0	3.7	11.2	0	0	0	0	0	28	51	88		

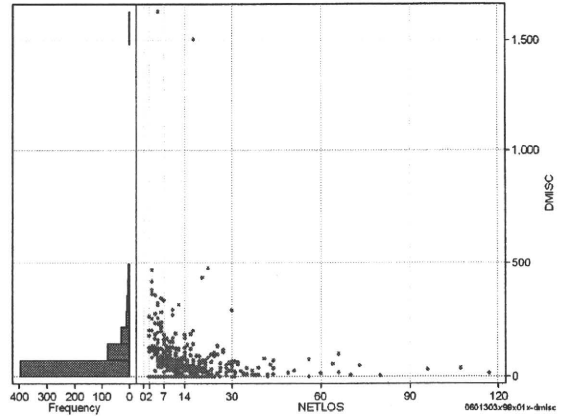
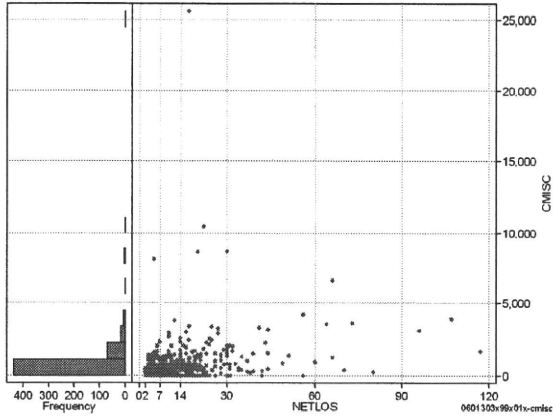


リハビリ													cREHAB	
	N	Median	Mean	STD	Min	1%	5%	25%	75%	95%	99%	Max		
cRehab	533	0.0	28.8	356.1	0	0	0	0	0	0	360	6,925		
dRehab	533	0.0	0.9	10.5	0	0	0	0	0	0	15	204		

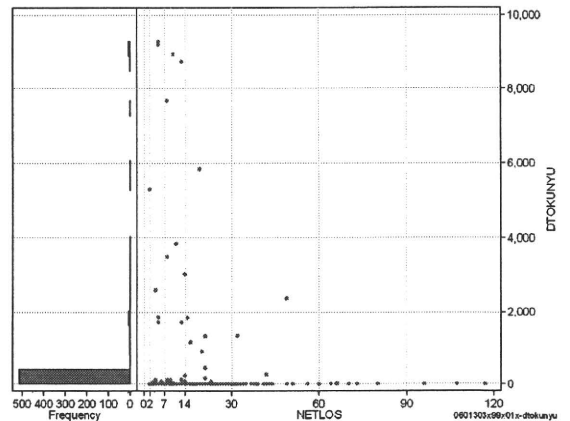
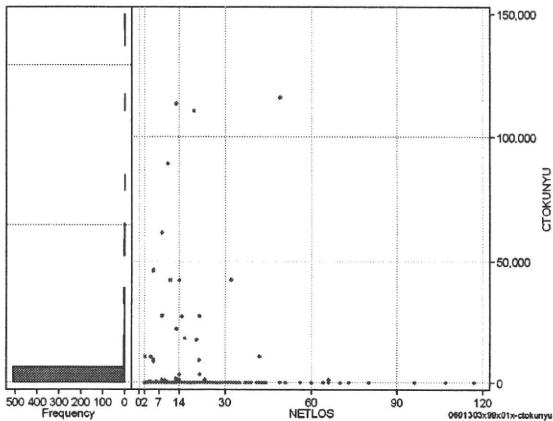


DPC6	入院目的	年齢等	手術	処置1	処置2	副傷病	重症度等	包括	点数<I	入院期間I	点数<II	入院期間II	点数≥II	特定入院期間
060130	3	x	99	x	0	1	x	○	3,101	7	2,292	13	1,948	26

諸項目(初診料+指導管理料+在宅医療)	cMISC=cSHOSIN+cSHIDO+cZAITAKU												
	N	Median	Mean	STD	Min	1%	5%	25%	75%	95%	99%	Max	
cMISC	533	400.0	707.4	1,509.1	0	0	0	0	800	2,300	6,600	25,577	
dMISC	533	34.4	61.0	119.4	0	0	0	0	71	217	417	1,622	
cSHOSIN	533	0.0	118.9	235.9	0	0	0	0	0	730	805	1,460	
cShido	533	220.0	373.5	530.1	0	0	0	0	520	1,400	2,350	3,850	
cZaitak	533	0.0	214.9	1,395.6	0	0	0	0	0	1,200	5,500	25,577	
dShosin	533	0.0	14.3	36.5	0	0	0	0	0	103	150	293	
dShido	533	10.8	30.6	41.0	0	0	0	0	52	110	173	260	
dZaitak	533	0.0	16.1	106.6	0	0	0	0	0	77	331	1,622	



特定入院料	cTOKUNYU												
	N	Median	Mean	STD	Min	1%	5%	25%	75%	95%	99%	Max	
cTokuNyu	533	0.0	1,739.9	10,840.5	0	0	0	0	0	1,086	46,450	116,060	
dTokuNyu	533	0.0	157.7	971.3	0	0	0	0	0	104	5,828	9,290	



各項目のページへ:

[一覧に戻る](#)

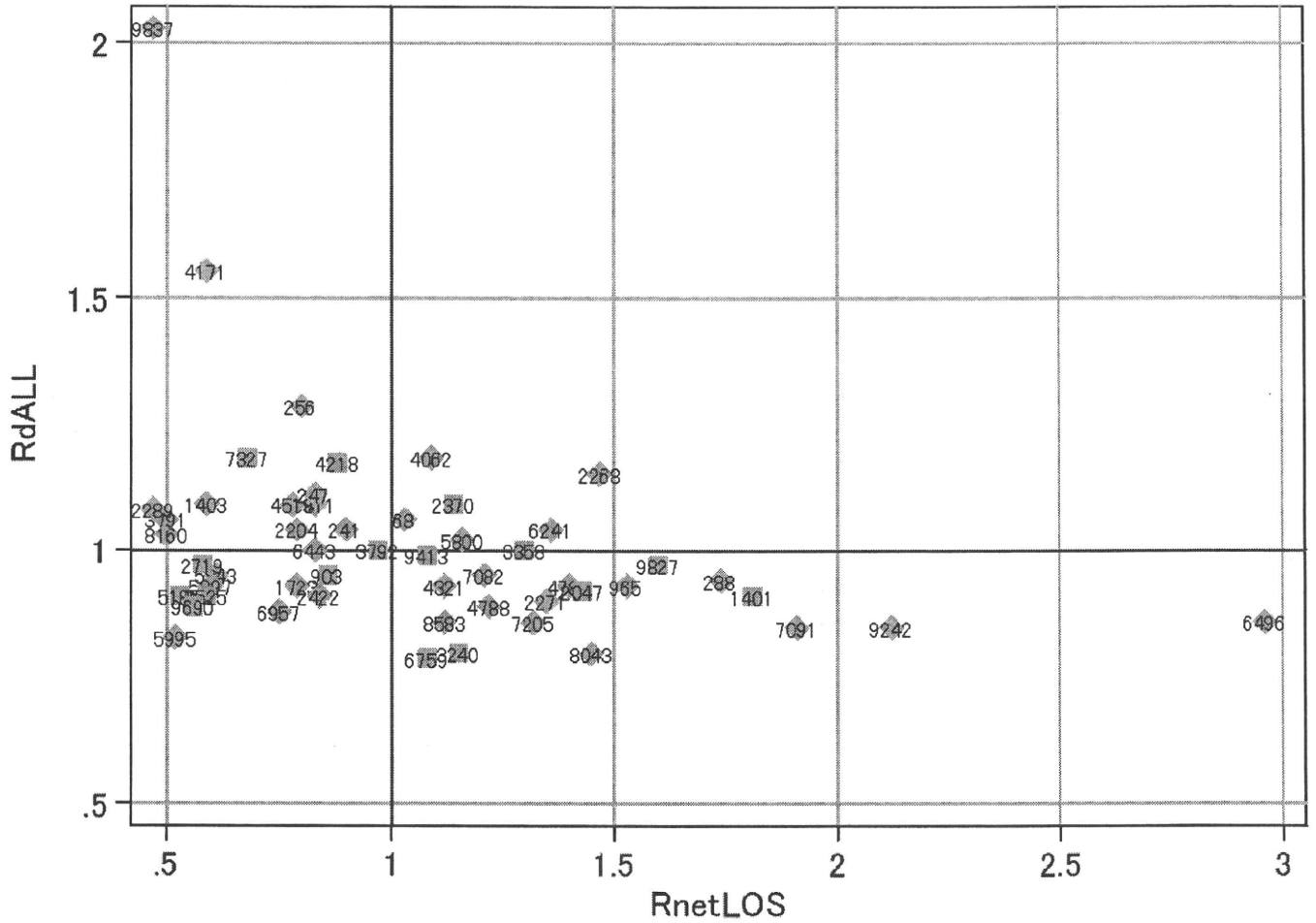
- [1. 概況](#)
- [2. 入院](#)
- [3. 手術・処置](#)
- [4. 処方・注射](#)
- [5. 検査・画像](#)
- [6. 放治・リハ](#)
- [7. その他](#)
- [8. 診療密度](#)

DPC6	入院目的	年齢等	手術	処置1	処置2	副傷病	重症度等	包括	点数<I	入院期間I	点数<II	入院期間II	点数≥II	特定入院期間
060130	3	x	99	x	0	1	x	○	3,101	7	2,292	13	1,948	26

施設別の診療密度

rnetLOS/rcALL

症例数合計	netLOSの平均	dALLの平均
533	14.2	3,541



0601303x99x01x-densityA

各項目のページへ:

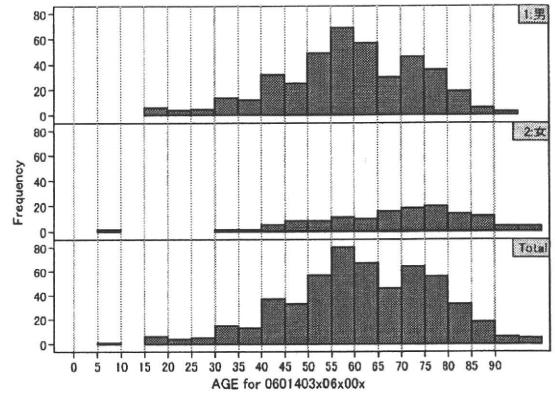
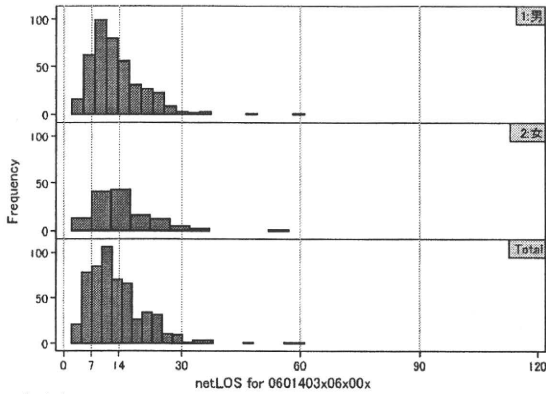
[一覧に戻る](#)

- [1. 概況](#)
- [2. 入院](#)
- [3. 手術・処置](#)
- [4. 処方・注射](#)
- [5. 検査・画像](#)
- [6. 放治・リハ](#)
- [7. その他](#)
- [8. 診療密度](#)

DPC6	入院目的	年齢等	手術	処置1	処置2	副傷病	重症度等	包括	点数<I	入院期間I	点数<II	入院期間II	点数≥II	特定入院期間
060140	3	x	06	x	0	0	x	○	3,030	7	2,296	14	1,952	22

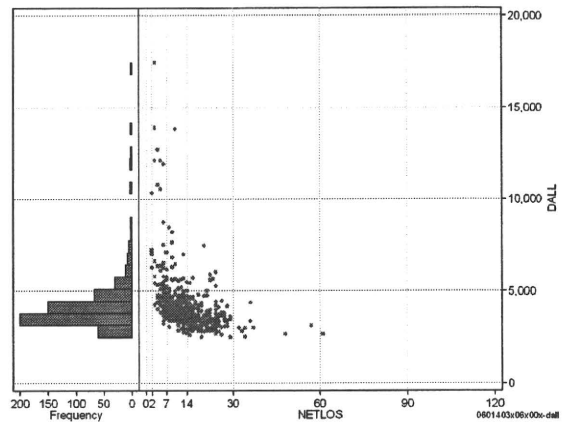
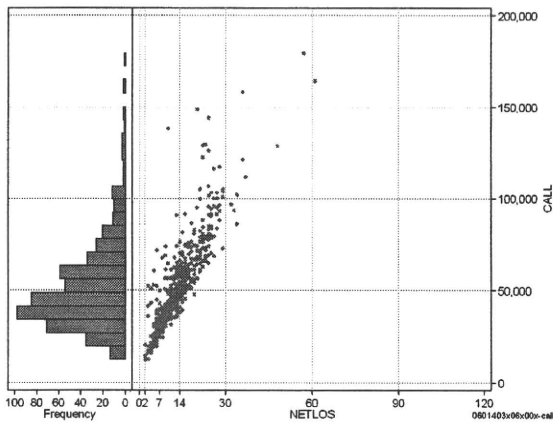
性別・年齢・機関別基礎集計

	N	Median	Mean	STD	Min	1%	5%	25%	75%	95%	99%	Max
netLOS	546	12.0	13.4	7.2	2	3	5	8	16	26	36	61



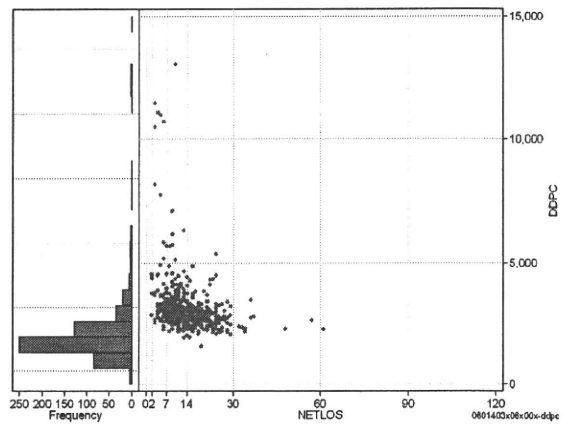
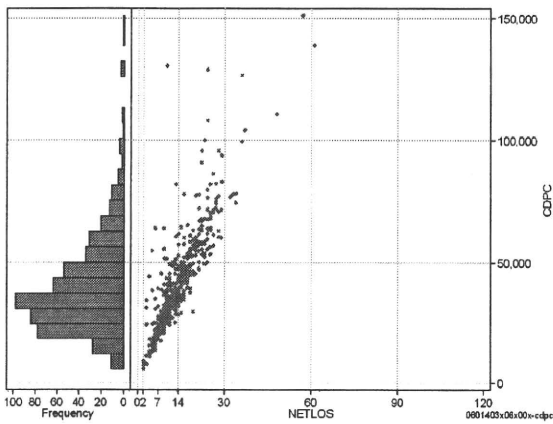
総点数の合計

	N	Median	Mean	STD	Min	1%	5%	25%	75%	95%	99%	Max
cAll	546	45,491.5	51,766.3	24,229.0	12,502	16,085	23,636	35,436	61,596	99,574	138,053	179,229
dAll	546	3,838.4	4,184.3	1,496.3	2,506	2,682	2,925	3,441	4,447	6,364	12,121	17,421



包括対象部分

	N	Median	Mean	STD	Min	1%	5%	25%	75%	95%	99%	Max
cDPC	546	35,162.5	39,895.1	20,103.0	5,751	9,014	16,556	25,854	48,953	76,490	110,628	151,235
dDPC	546	2,930.5	3,151.8	1,111.0	1,569	2,092	2,277	2,687	3,262	4,502	10,487	13,044



各項目のページへ:

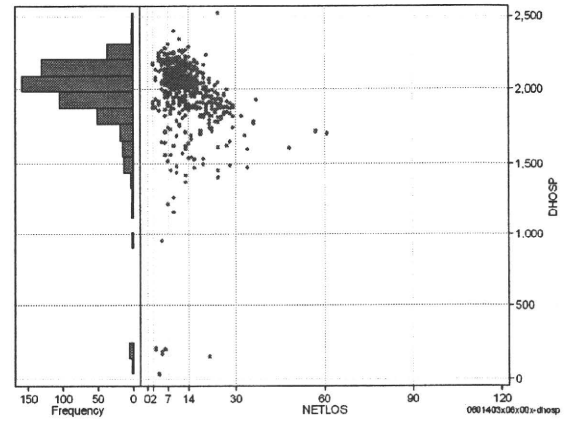
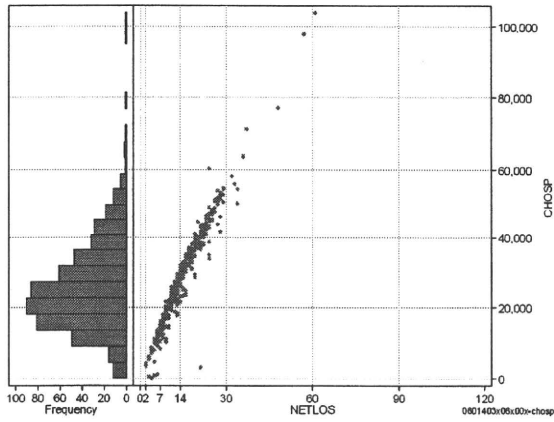
[一覧に戻る](#)

- [1. 概況](#)
- [2. 入院](#)
- [3. 手術・処置](#)
- [4. 処方・注射](#)
- [5. 検査・画像](#)
- [6. 放治・リハ](#)
- [7. その他](#)
- [8. 診療密度](#)

DPC6	入院目的	年齢等	手術	処置1	処置2	副傷病	重症度等	包括	点数<I	入院期間I	点数<II	入院期間II	点数≥II	特定入院期間
060140	3	x	06	x	0	0	x	○	3,030	7	2,296	14	1,952	22

入院日数依存部分(入院管理料+加算+入院時食事療養等+調剤+調期) cHOSP=cNYUIN+cSHOKUJI+cRxCHO+cRxCHOKI

	N	Median	Mean	STD	Min	1%	5%	25%	75%	95%	99%	Max
cHOSP	546	23,823.0	25,980.2	12,941.9	142	1,244	8,983	16,882	32,755	48,091	63,704	104,020
dHOSP	546	2,036.5	1,968.7	277.2	36	207	1,562	1,899	2,112	2,214	2,276	2,523
cNyuin	546	21,668.5	23,538.6	11,611.8	0	0	8,126	15,334	29,828	43,159	56,810	90,146
cShokuji	546	19,810.0	23,343.8	15,002.1	0	0	6,360	13,200	29,610	52,000	69,500	133,630
cRxCho	546	70.0	82.6	50.3	0	7	21	49	105	175	231	427
cRxChoKi	546	0.0	24.6	28.5	0	0	0	0	42	84	84	126
dNyuin	546	1,859.3	1,789.7	275.4	0	0	1,377	1,720	1,924	2,029	2,134	2,367
dShokuji	546	1,733.6	1,706.4	515.8	0	0	893	1,447	2,062	2,458	2,750	3,085
dRxCho	546	6.7	6.1	1.3	0	1	3	6	7	7	7	10
dRxChoKi	546	0.0	2.3	3.2	0	0	0	0	4	8	14	21



各項目のページへ:

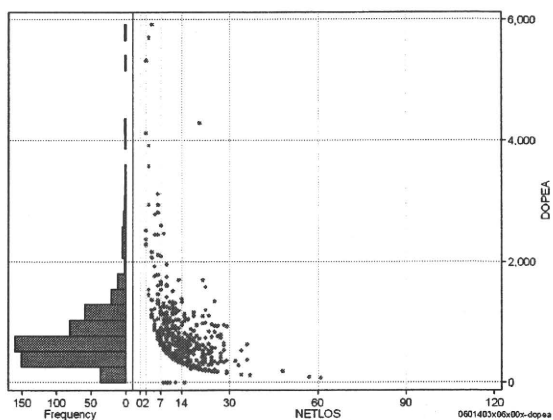
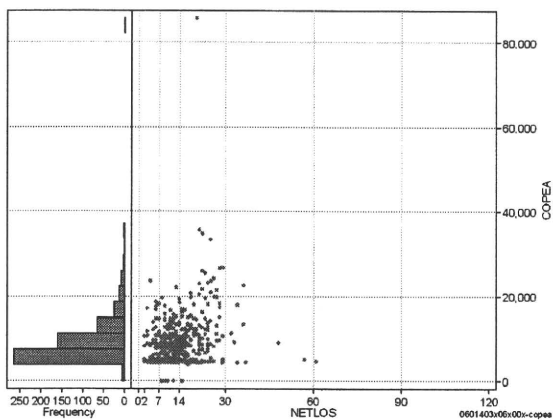
[一覧に戻る](#)

- [1. 概況](#)
- [2. 入院](#)
- [3. 手術・処置](#)
- [4. 処方・注射](#)
- [5. 検査・画像](#)
- [6. 放治・リハ](#)
- [7. その他](#)
- [8. 診療密度](#)

DPC6	入院目的	年齢等	手術	処置1	処置2	副傷病	重症度等	包括	点数<I	入院期間I	点数<II	入院期間II	点数≥II	特定入院期間
060140	3	x	06	x	0	0	x	○	3,030	7	2,296	14	1,952	22

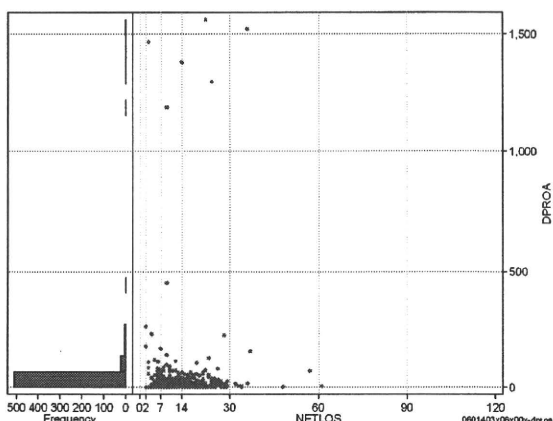
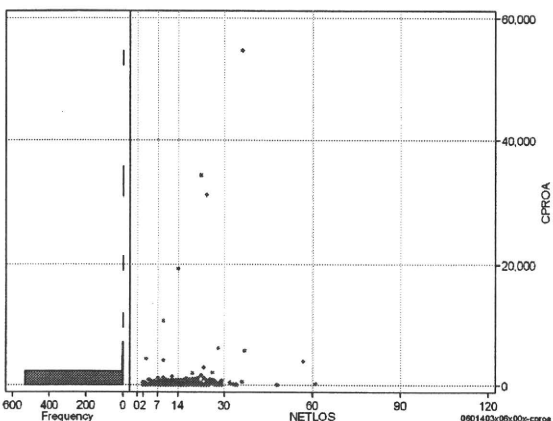
手術(手術(薬剤・材料以外)+手術(薬剤・材料))

	N	Median	Mean	STD	Min	1%	5%	25%	75%	95%	99%	Max
cOPEa	546	7,767.5	8,695.3	6,028.1	0	3,833	4,341	4,699	10,595	18,677	26,777	85,820
dOPEa	546	627.4	789.6	651.9	0	76	243	443	942	1,753	3,920	5,917
cOpe	546	6,034.0	7,084.8	3,676.2	0	1,938	4,310	4,310	8,620	14,379	20,158	26,860
cOpem	546	472.5	1,610.5	3,558.5	0	0	18	215	2,326	6,027	10,294	65,606
dOpe	546	538.8	660.7	519.1	0	34	216	392	762	1,437	2,873	5,172
dOpem	546	47.1	129.0	242.0	0	0	2	19	145	478	1,018	3,280



処置(処置(薬剤・材料以外)+処置(薬剤・材料))

	N	Median	Mean	STD	Min	1%	5%	25%	75%	95%	99%	Max
cPROa	546	14.0	491.0	3,232.5	0	0	0	0	275	931	6,232	54,745
dPROa	546	0.7	31.0	149.5	0	0	0	0	19	75	1,188	1,559
cPro	546	0.0	246.9	1,503.0	0	0	0	0	115	615	3,431	23,850
cProm	546	1.0	244.1	1,752.9	0	0	0	0	90	449	4,147	30,895
dPro	546	0.0	16.0	72.4	0	0	0	0	8	50	597	713
dProm	546	0.1	15.0	79.9	0	0	0	0	8	34	481	889



各項目のページへ:

[一覧に戻る](#)

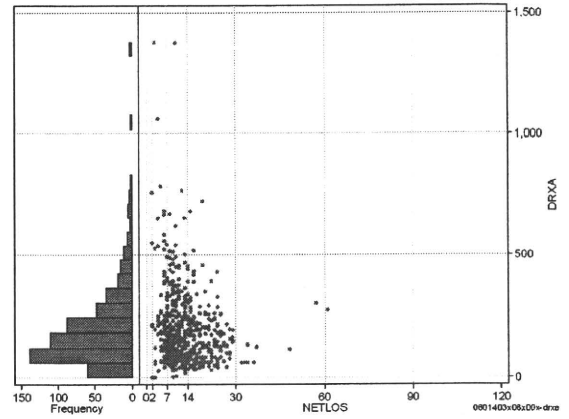
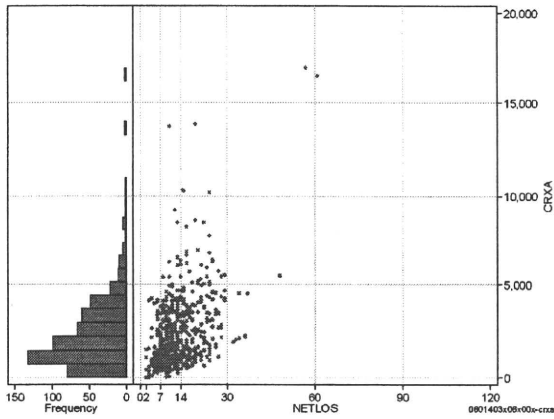
- [1. 概況](#)
- [2. 入院](#)
- [3. 手術・処置](#)
- [4. 処方・注射](#)
- [5. 検査・画像](#)
- [6. 放治・リハ](#)
- [7. その他](#)
- [8. 診療密度](#)

DPC6	入院目的	年齢等	手術	処置1	処置2	副傷病	重症度等	包括	点数<I	入院期間I	点数<II	入院期間II	点数≥II	特定入院期間
060140	3	x	06	x	0	0	x	○	3,030	7	2,296	14	1,952	22

処方(内服+頓服+外用+麻薬)

cRXa=cRxNAI+cRxTON+cRxGAI+cRxMADO

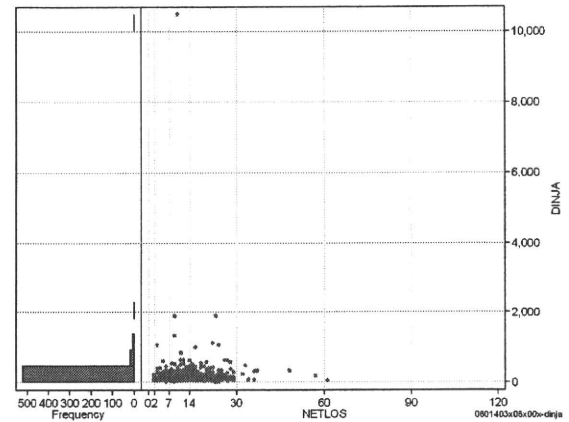
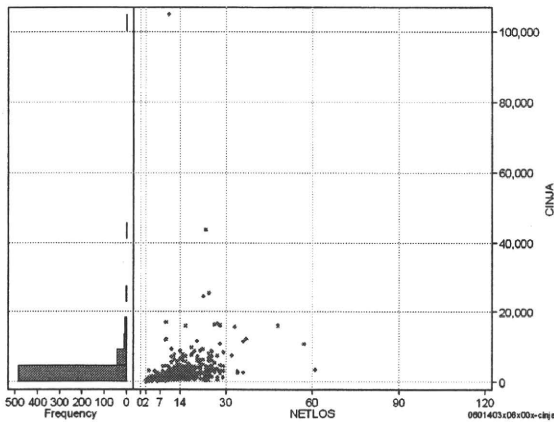
	N	Median	Mean	STD	Min	1%	5%	25%	75%	95%	99%	Max
cRXa	546	1,834.0	2,409.6	2,021.5	0	108	442	1,058	3,388	5,710	10,218	16,936
dRXa	546	156.7	197.6	161.1	0	18	44	89	248	492	765	1,377
cRxNai	546	1,684.0	2,232.4	1,884.8	0	108	420	947	3,034	5,371	9,267	16,410
cRxTon	546	0.0	10.1	56.8	0	0	0	0	0	35	229	765
cRxGai	546	0.0	165.7	616.4	0	0	0	0	47	864	3,063	8,798
cRxMado	546	0.0	1.4	8.1	0	0	0	0	0	8	21	161
dRxNai	546	140.1	185.6	159.0	0	18	41	82	237	487	728	1,377
dRxTon	546	0.0	0.9	7.4	0	0	0	0	0	3	20	153
dRxGai	546	0.0	10.9	39.6	0	0	0	0	4	60	181	563
dRxMado	546	0.0	0.1	0.3	0	0	0	0	0	1	1	7



注射(皮下筋肉内+静脈内+注射その他)

cINJa=cInjHIKA+cInjJYO+cInjHOKA

	N	Median	Mean	STD	Min	1%	5%	25%	75%	95%	99%	Max
cINJa	546	1,627.0	2,838.6	5,541.9	87	207	455	994	3,044	7,931	16,859	104,911
dInja	546	147.7	210.4	476.1	15	31	49	101	220	460	1,061	10,491
cInjHika	546	0.0	26.9	283.4	0	0	0	0	0	32	493	5,691
cInjJyo	546	0.0	230.8	1,742.0	0	0	0	0	82	738	3,120	38,939
cInjHoka	546	1,501.5	2,580.9	4,106.7	0	135	380	908	2,872	7,705	15,720	65,972
dInjHika	546	0.0	1.4	11.8	0	0	0	0	0	2	32	203
dInjJyo	546	0.0	18.8	169.7	0	0	0	0	8	64	166	3,894
dInjHoka	546	137.2	190.2	320.4	0	15	43	88	210	453	957	6,597



各項目のページへ:

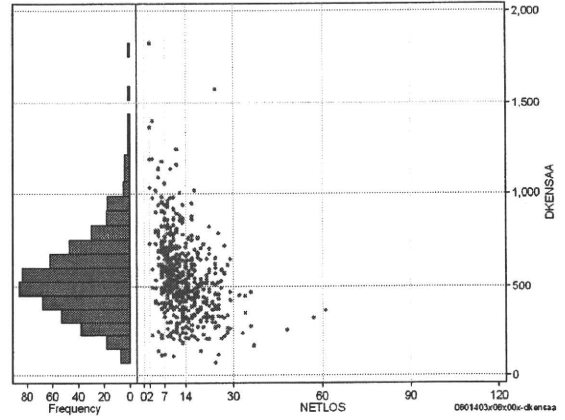
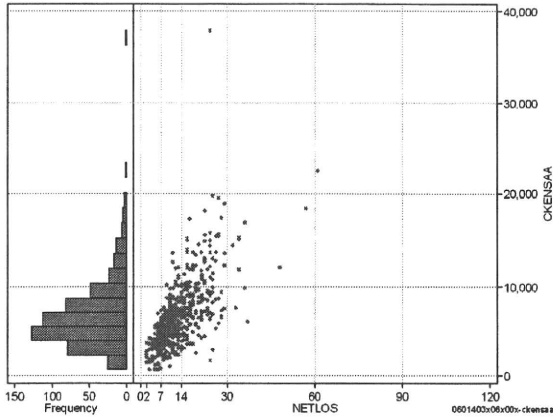
[一覧に戻る](#)

- [1. 概況](#)
- [2. 入院](#)
- [3. 手術・処置](#)
- [4. 処方・注射](#)
- [5. 検査・画像](#)
- [6. 放治・リハ](#)
- [7. その他](#)
- [8. 診療密度](#)

DPC6	入院目的	年齢等	手術	処置1	処置2	副傷病	重症度等	包括	点数<I	入院期間I	点数<II	入院期間II	点数≥II	特定入院期間
060140	3	x	06	x	0	0	x	○	3,030	7	2,296	14	1,952	22

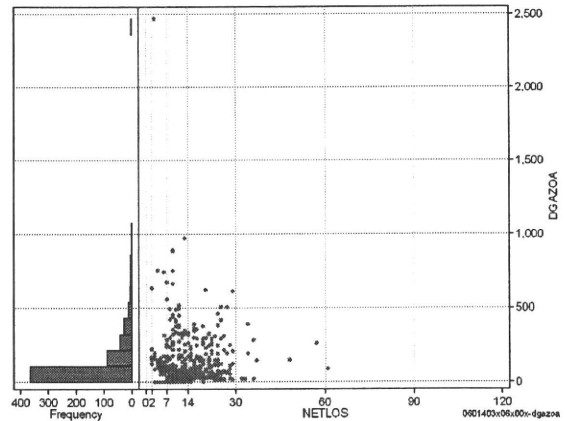
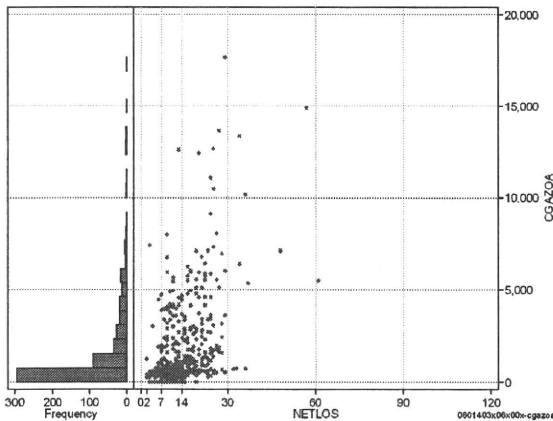
検査(検査(薬剤・材料以外)+検査(薬剤・材料)) cKENSAA=cKensa+cKensAm

	N	Median	Mean	STD	Min	1%	5%	25%	75%	95%	99%	Max
cKENSAA	546	6,142.5	6,774.6	3,664.0	670	1,061	2,355	4,447	8,392	13,746	18,380	37,886
dKENSAA	546	530.7	550.9	225.1	69	134	225	398	669	943	1,187	1,823
cKensa	546	5,753.0	6,328.4	3,264.8	670	1,061	2,295	4,150	7,766	12,517	17,314	25,260
cKensam	546	291.0	446.1	696.4	0	0	0	99	624	1,389	2,153	12,626
dKensa	546	500.6	516.6	207.1	69	133	221	374	627	860	1,148	1,568
dKensam	546	25.5	34.3	40.5	0	0	0	7	46	101	170	526



画像診断(画像診断(薬剤・材料以外)+画像診断(薬剤・材料)) cGAZOa=cGAZO+cGAZOm

	N	Median	Mean	STD	Min	1%	5%	25%	75%	95%	99%	Max
cGAZOa	546	743.0	1,677.6	2,303.7	0	0	0	490	1,903	5,956	12,614	17,683
dGAZOa	546	74.6	125.6	170.6	0	0	0	41	148	407	742	2,468
cGAZO	546	636.0	1,247.4	1,400.4	0	0	0	450	1,730	4,097	6,341	9,149
cGAZOm	546	72.0	430.2	1,048.9	0	0	0	36	178	2,211	5,509	10,565
dGAZO	546	66.5	94.8	96.1	0	0	0	35	125	271	447	922
dGAZOm	546	7.2	30.8	88.2	0	0	0	3	18	145	353	1,546



各項目のページへ:

[一覧に戻る](#)

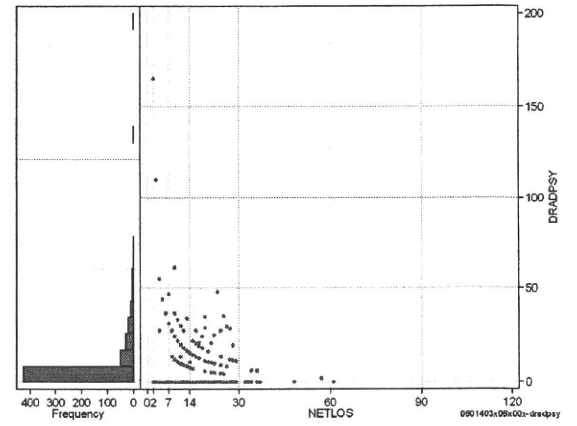
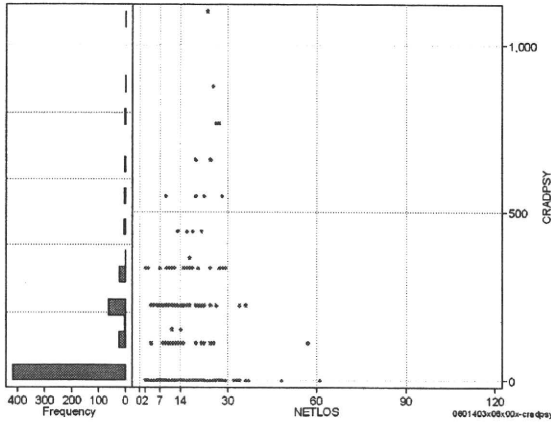
- [1. 概況](#)
- [2. 入院](#)
- [3. 手術・処置](#)
- [4. 処方・注射](#)
- [5. 検査・画像](#)
- [6. 放治・リハ](#)
- [7. その他](#)
- [8. 診療密度](#)

DPC6	入院目的	年齢等	手術	処置1	処置2	副傷病	重症度等	包括	点数<I	入院期間I	点数<II	入院期間II	点数≥II	特定入院期間
060140	3	x	06	x	0	0	x	○	3,030	7	2,296	14	1,952	22

その他放治等(リハビリ除く)(その他リハビリ)

cRADPSY=cSONOTA+cREHAB

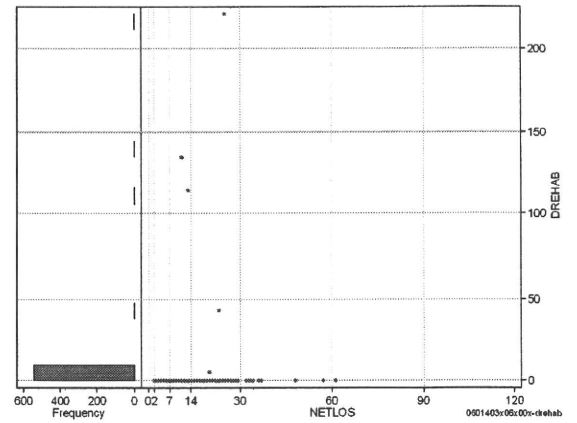
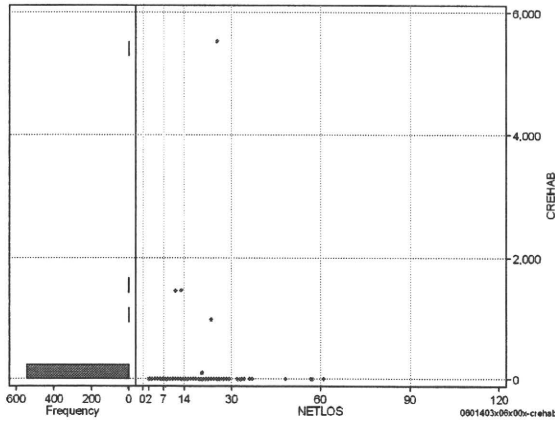
	N	Median	Mean	STD	Min	1%	5%	25%	75%	95%	99%	Max
cRADPSY	546	0.0	63.9	139.1	0	0	0	0	0	330	660	1,100
dRADPSY	546	0.0	4.7	12.3	0	0	0	0	0	28	47	165



リハビリ

cREHAB

	N	Median	Mean	STD	Min	1%	5%	25%	75%	95%	99%	Max
cRehab	546	0.0	17.6	256.1	0	0	0	0	0	0	0	5,525
dRehab	546	0.0	0.9	12.2	0	0	0	0	0	0	0	221



各項目のページへ:

[一覧に戻る](#)

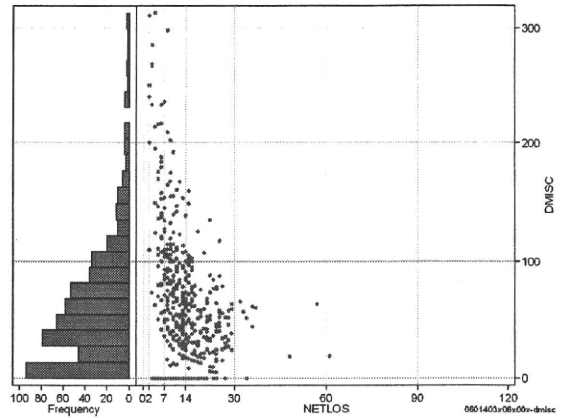
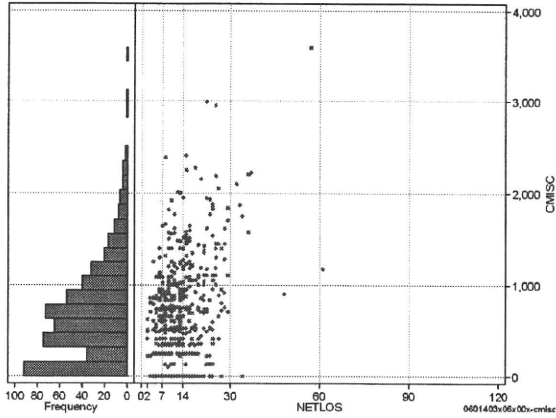
- [1. 概況](#)
- [2. 入院](#)
- [3. 手術・処置](#)
- [4. 処方・注射](#)
- [5. 検査・画像](#)
- [6. 放治・リハ](#)
- [7. その他](#)
- [8. 診療密度](#)

DPC6	入院目的	年齢等	手術	処置1	処置2	副傷病	重症度等	包括	点数<I	入院期間I	点数<II	入院期間II	点数≥II	特定入院期間
060140	3	x	06	x	0	0	x	○	3,030	7	2,296	14	1,952	22

諸項目(初診料+指導管理料+在宅医療)

cMISC=cSHOSIN+cSHIDO+cZAITAKU

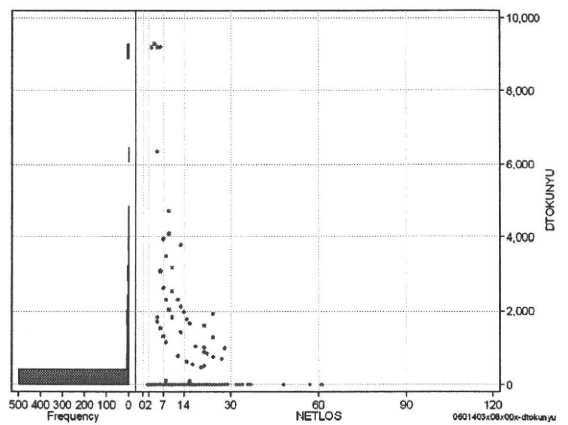
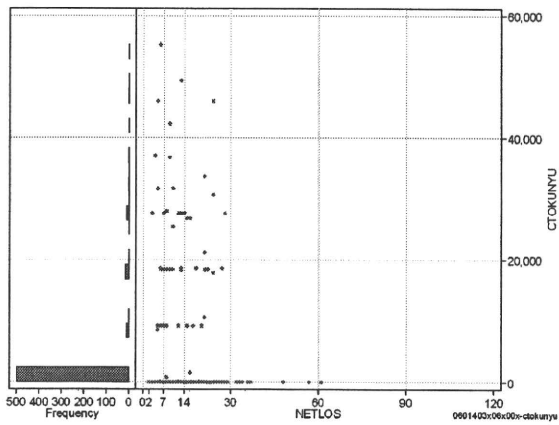
	N	Median	Mean	STD	Min	1%	5%	25%	75%	95%	99%	Max
cMISC	546	650.0	704.1	553.3	0	0	0	335	1,000	1,750	2,270	3,595
dMISC	546	52.0	62.3	54.4	0	0	0	26	84	165	267	313
cSHOSIN	546	250.0	266.3	275.0	0	0	0	480	730	980	980	1,460
cShido	546	350.0	427.8	444.7	0	0	0	700	1,270	1,840	1,840	2,200
cZaitak	546	0.0	9.9	115.6	0	0	0	0	0	0	300	1,892
dShosin	546	19.2	27.4	35.9	0	0	0	42	96	176	176	250
dShido	546	32.2	34.4	34.5	0	0	0	55	92	133	133	216
dZaitak	546	0.0	0.5	6.5	0	0	0	0	0	0	13	126



特定入院料

cTOKUNYU

	N	Median	Mean	STD	Min	1%	5%	25%	75%	95%	99%	Max
cTokuNyu	546	0.0	2,057.9	7,460.2	0	0	0	0	0	18,398	37,160	55,194
dTokuNyu	546	0.0	238.1	1,070.8	0	0	0	0	0	1,667	6,354	9,290



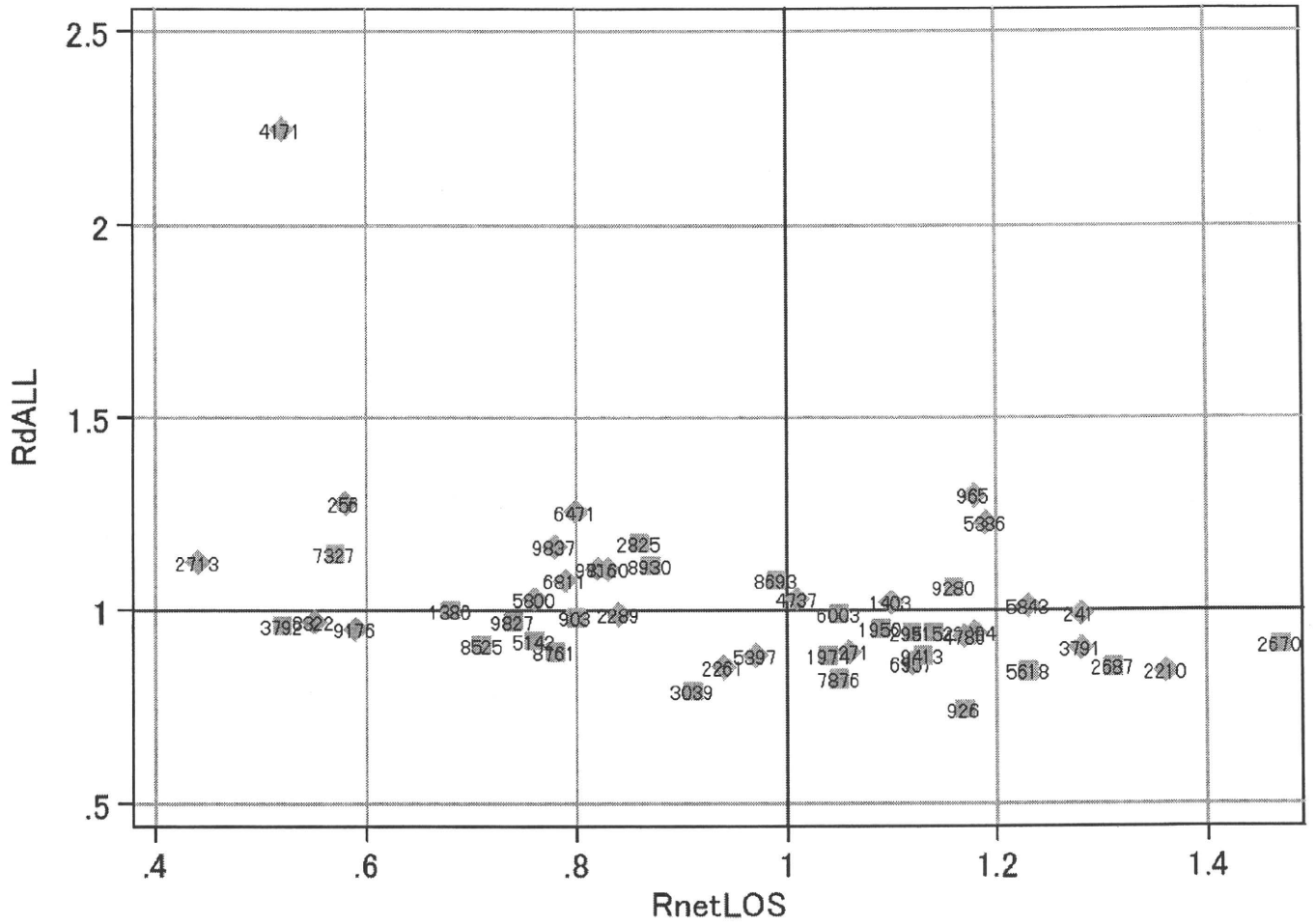
各項目のページへ:

[一覧に戻る](#)

- [1. 概況](#)
- [2. 入院](#)
- [3. 手術・処置](#)
- [4. 処方・注射](#)
- [5. 検査・画像](#)
- [6. 放治・リハ](#)
- [7. その他](#)
- [8. 診療密度](#)

DPC6	入院目的	年齢等	手術	処置1	処置2	副傷病	重症度等	包括	点数<I	入院期間I	点数<II	入院期間II	点数≥II	特定入院期間
060140	3	x	06	x	0	0	x	○	3,030	7	2,296	14	1,952	22

施設別の診療密度			metLOS/rcALL
症例数合計	netLOSの平均	dALLの平均	
546	13.4	4.184	



0601403x06x00x-densityA

各項目のページへ:

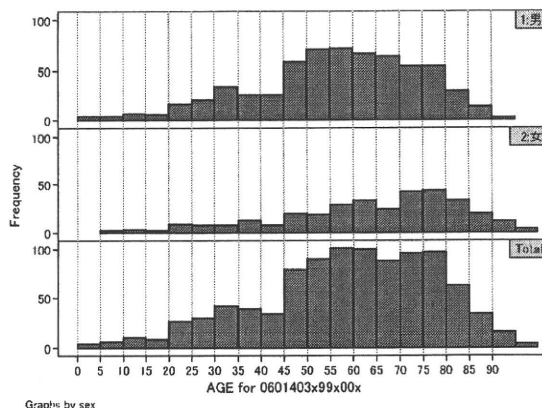
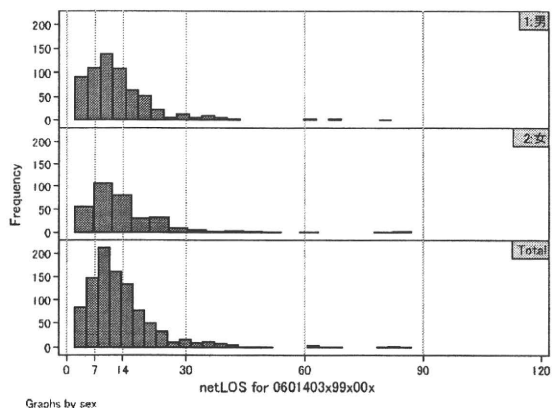
[一覧に戻る](#)

- [1. 概況](#)
- [2. 入院](#)
- [3. 手術・処置](#)
- [4. 処方・注射](#)
- [5. 検査・画像](#)
- [6. 放治・リハ](#)
- [7. その他](#)
- [8. 診療密度](#)

DPC6	入院目的	年齢等	手術	処置1	処置2	副傷病	重症度等	包括	点数<I	入院期間I	点数<II	入院期間II	点数≥II	特定入院期間
060140	3	x	99	x	0	0	x	○	3,091	7	2,285	13	1,942	22

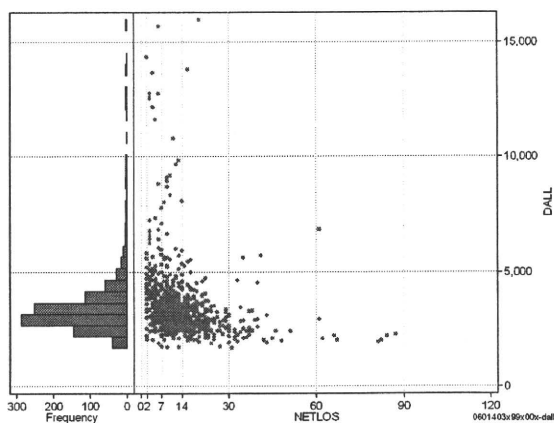
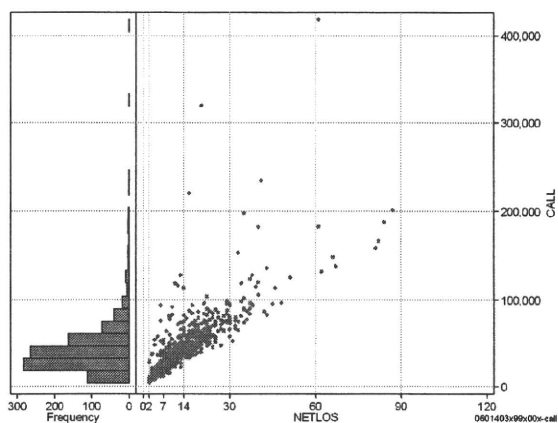
性別・年齢、機関別基礎集計

	N	Median	Mean	STD	Min	1%	5%	25%	75%	95%	99%	Max
netLOS	984	11.0	13.3	9.6	2	2	3	8	16	30	51	87



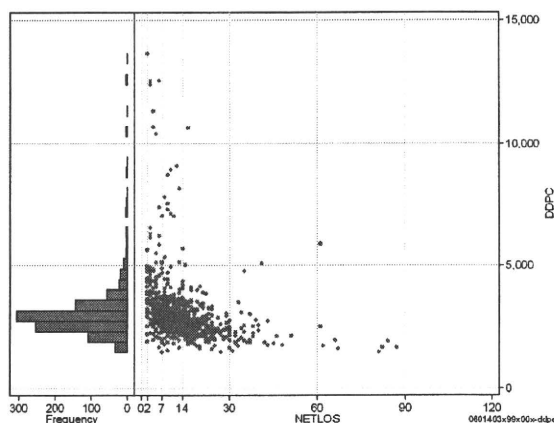
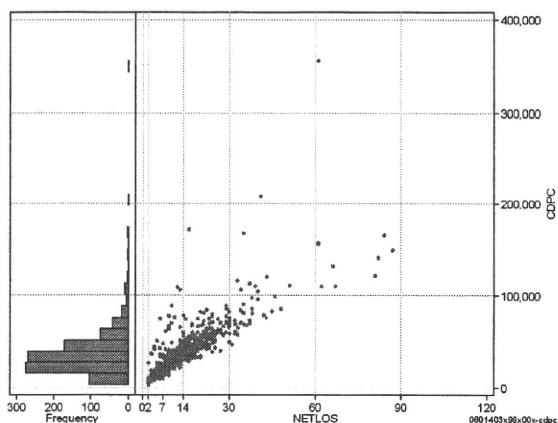
総点数の合計

	N	Median	Mean	STD	Min	1%	5%	25%	75%	95%	99%	Max
cAll	984	37,559.5	43,359.5	30,594.7	4,171	7,696	12,903	25,900	51,782	88,321	166,634	418,304
dAll	984	3,218.8	3,514.2	1,449.2	1,711	1,959	2,252	2,857	3,723	5,464	11,602	15,983



包括対象部分

	N	Median	Mean	STD	Min	1%	5%	25%	75%	95%	99%	Max
cDPC	984	33,005.0	37,436.2	24,402.3	3,901	7,142	11,647	22,955	45,679	75,922	121,230	356,244
dDPC	984	2,868.4	3,064.0	1,168.5	1,497	1,689	2,004	2,515	3,255	4,651	8,916	13,656



各項目のページへ:

- 1. 概況
- 2. 入院
- 3. 手術・処置
- 4. 処方・注射
- 5. 検査・画像
- 6. 放治・リハ
- 7. その他
- 8. 診療密度

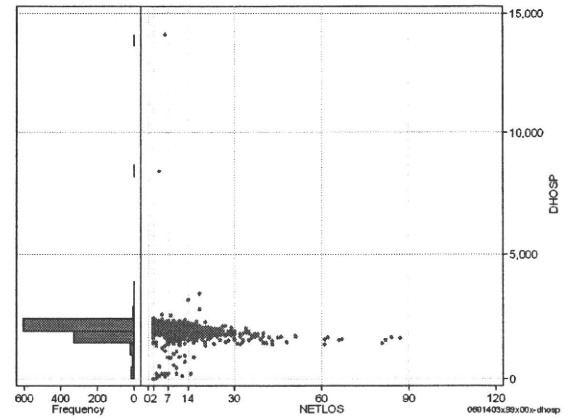
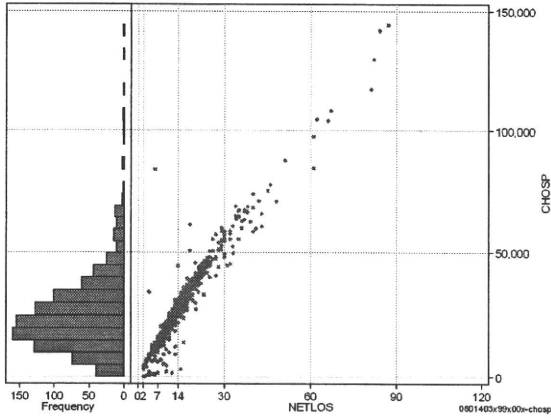
[一覧に戻る](#)

DPC6	入院目的	年齢等	手術	処置1	処置2	副傷病	重症度等	包括	点数<I	入院期間I	点数<II	入院期間II	点数≥II	特定入院期間
060140	3	x	99	x	0	0	x	○	3,091	7	2,285	13	1,942	22

入院日数依存部分(入院管理料+加算+入院時食事療養等+調剤+調期)

cHOSP=cNYUIN+cSHOKUJI+cRxCHO+cRxCHOKI

	N	Median	Mean	STD	Min	1%	5%	25%	75%	95%	99%	Max
cHOSP	984	22,520.5	25,475.1	16,593.7	0	1,314	5,910	14,949	31,635	55,802	85,117	143,938
dHOSP	984	2,010.7	1,961.5	544.5	0	218	1,485	1,853	2,111	2,239	2,371	14,079
cNyuin	984	20,508.0	22,845.1	14,358.2	0	0	5,571	13,493	28,541	49,250	72,142	122,476
cShokuji	984	18,930.0	25,277.3	32,900.4	0	0	4,240	10,950	30,855	64,190	124,920	734,640
cRxCho	984	63.0	78.3	65.1	0	0	7	39	98	196	357	588
cRxChoKi	984	0.0	23.9	28.0	0	0	0	0	42	84	84	126
dNyuin	984	1,830.2	1,767.2	358.8	0	0	1,283	1,681	1,923	2,040	2,254	7,382
dShokuji	984	1,764.3	1,861.7	3,931.9	0	0	651	1,350	2,161	2,658	3,164	122,440
dRxCho	984	6.3	5.7	2.4	0	0	2	5	7	7	7	51
dRxChoKi	984	0.0	2.4	3.6	0	0	0	0	4	9	17	28



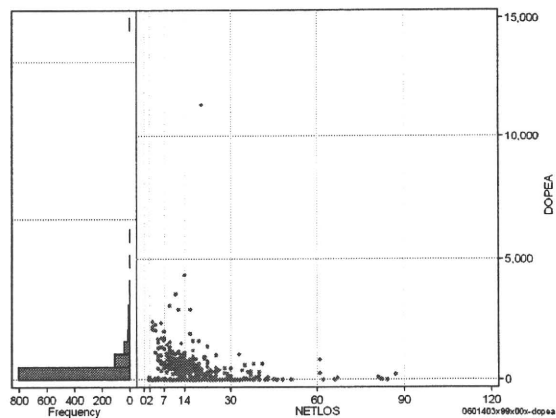
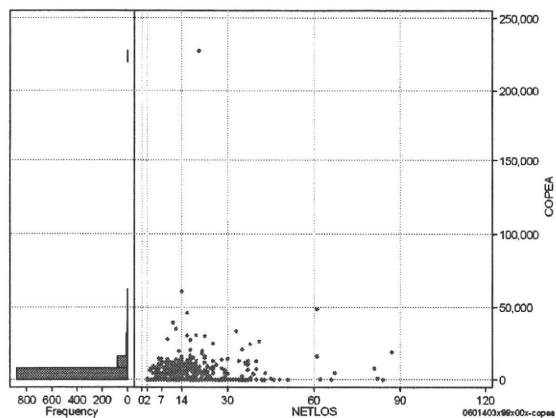
各項目のページへ:

[一覧に戻る](#)

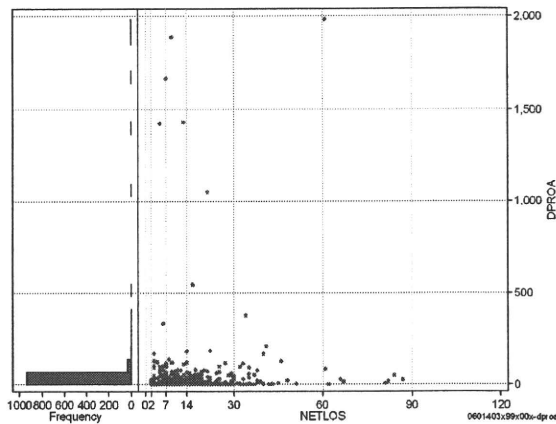
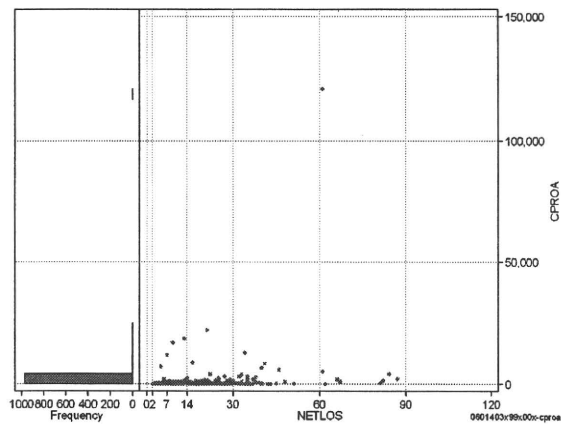
- [1. 概況](#)
- [2. 入院](#)
- [3. 手術・処置](#)
- [4. 処方・注射](#)
- [5. 検査・画像](#)
- [6. 放治・リハ](#)
- [7. その他](#)
- [8. 診療密度](#)

DPC6	入院目的	年齢等	手術	処置1	処置2	副傷病	重症度等	包括	点数<I	入院期間I	点数<II	入院期間II	点数≥II	特定入院期間
060140	3	x	99	x	0	0	x	○	3,091	7	2,285	13	1,942	22

手術(手術(薬剤・材料以外)+手術(薬剤・材料))													cOPEa=cOPE+cOPEm	
	N	Median	Mean	STD	Min	1%	5%	25%	75%	95%	99%	Max		
cOPEa	984	0.0	2,570.1	9,012.9	0	0	0	0	3,007	11,425	29,395	227,613		
dOPEa	984	0.0	194.9	553.1	0	0	0	0	175	970	2,162	11,381		
cOpe	984	0.0	1,825.9	5,016.3	0	0	0	0	1,532	8,750	25,890	81,544		
cOpeM	984	0.0	744.2	5,058.7	0	0	0	0	26	3,753	8,335	146,069		
dOpe	984	0.0	144.5	372.1	0	0	0	0	93	718	1,824	4,077		
dOpeM	984	0.0	50.4	272.4	0	0	0	0	2	268	639	7,303		



処置(処置(薬剤・材料以外)+処置(薬剤・材料))													cPROa=cPRO+cPROm	
	N	Median	Mean	STD	Min	1%	5%	25%	75%	95%	99%	Max		
cPROa	984	0.0	392.0	4,081.6	0	0	0	0	103	918	6,584	120,911		
dPROa	984	0.0	20.8	128.5	0	0	0	0	9	64	206	1,982		
cPro	984	0.0	205.3	1,957.0	-2,388	0	0	0	50	562	3,230	57,301		
cProM	984	0.0	186.7	2,176.0	0	0	0	0	18	334	3,354	63,610		
dPro	984	0.0	10.7	61.3	-398	0	0	0	4	42	113	939		
dProM	984	0.0	10.1	75.1	0	0	0	0	2	22	114	1,125		



各項目のページへ:

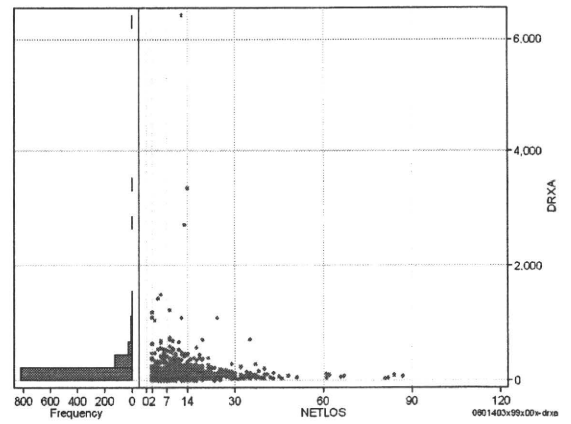
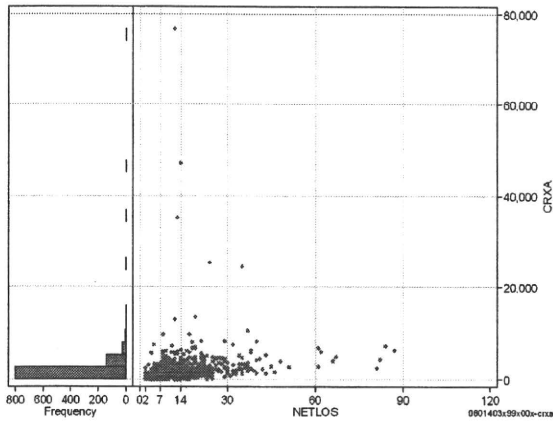
[一覧に戻る](#)

- [1. 概況](#)
- [2. 入院](#)
- [3. 手術・処置](#)
- [4. 処方・注射](#)
- [5. 検査・画像](#)
- [6. 放治・リハ](#)
- [7. その他](#)
- [8. 診療密度](#)

DPC6	入院目的	年齢等	手術	処置1	処置2	副傷病	重症度等	包括	点数<I	入院期間I	点数<II	入院期間II	点数≥II	特定入院期間
060140	3	x	99	x	0	0	x	○	3,091	7	2,285	13	1,942	22

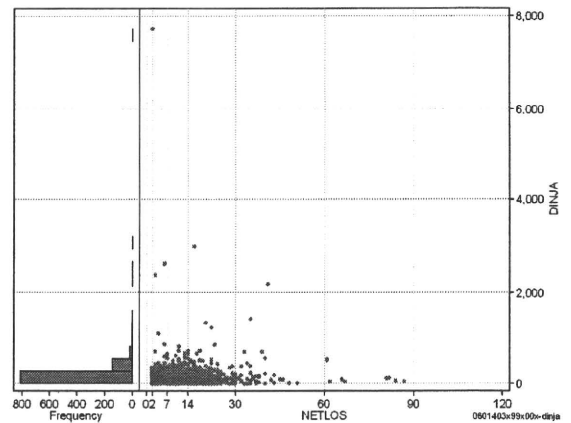
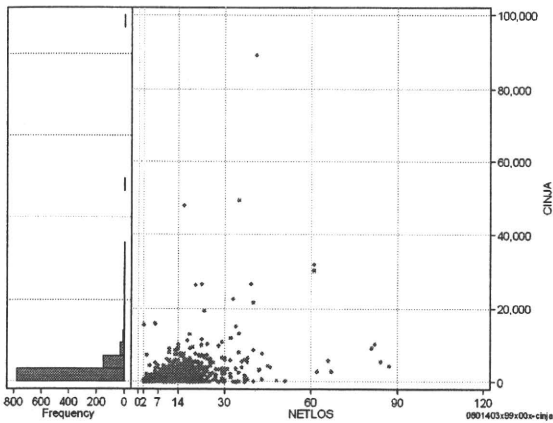
処方(内服+頓服+外用+麻薬)

	N	Median	Mean	STD	Min	1%	5%	25%	75%	95%	99%	Max
cRxa	984	1,155.0	1,818.9	3,543.4	0	0	70	612	2,151	4,740	9,657	76,824
dRxa	984	96.3	152.2	282.2	0	0	15	56	168	393	1,065	6,402
cRxnai	984	1,091.0	1,635.3	3,166.0	0	0	48	583	1,917	4,347	7,983	76,824
cRXTon	984	0.0	53.4	1,315.2	0	0	0	0	0	43	180	41,192
cRxAgai	984	0.0	128.1	430.9	0	0	0	0	40	731	2,250	5,946
cRxAmdo	984	0.0	2.1	10.4	0	0	0	0	0	13	35	252
dRxnai	984	91.0	138.3	259.5	0	0	9	52	154	363	1,010	6,402
dRXTon	984	0.0	3.8	93.9	0	0	0	0	0	3	21	2,942
dRxAgai	984	0.0	10.0	37.2	0	0	0	0	3	44	199	393
dRxAmdo	984	0.0	0.1	0.5	0	0	0	0	0	1	1	7



注射(皮下筋肉内+静脈内+注射その他)

	N	Median	Mean	STD	Min	1%	5%	25%	75%	95%	99%	Max
cInJa	984	1,507.0	2,408.1	4,588.9	0	0	0	677	2,777	6,848	21,607	89,378
dInJa	984	149.2	188.8	320.0	0	0	0	77	230	427	845	7,716
cInjHika	984	0.0	47.1	528.0	0	0	0	0	0	44	514	11,518
cInjJyo	984	0.0	112.6	462.0	0	0	0	0	11	571	2,426	8,297
cInjHoka	984	1,427.0	2,248.5	4,333.5	0	0	0	616	2,583	6,247	18,885	89,037
dInjHika	984	0.0	2.2	20.2	0	0	0	0	0	4	31	439
dInjJyo	984	0.0	7.8	26.1	0	0	0	0	1	49	125	327
dInjHoka	984	137.8	178.7	315.6	0	0	0	69	221	412	845	7,716



各項目のページへ:

- 1. 概況
- 2. 入院
- 3. 手術・処置
- 4. 処方・注射
- 5. 検査・画像
- 6. 放治・リハ
- 7. その他
- 8. 診療密度

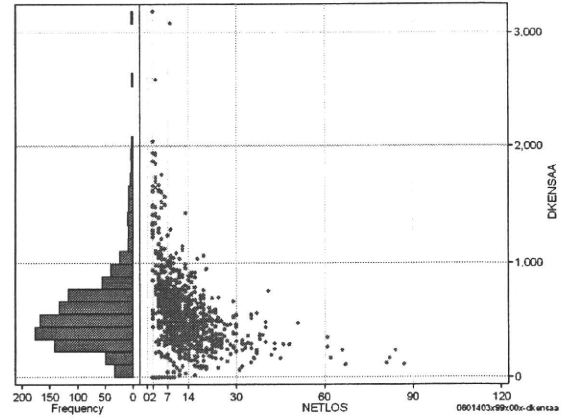
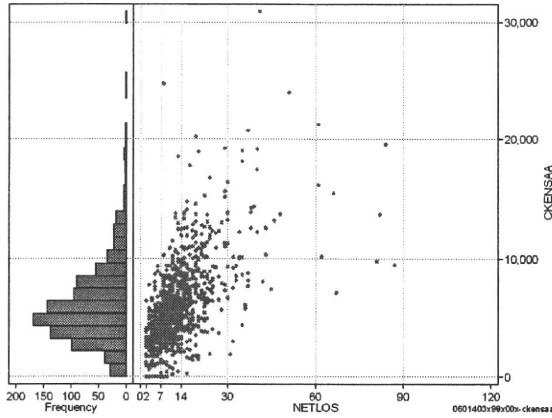
[一覧に戻る](#)

DPC6	入院目的	年齢等	手術	処置1	処置2	副傷病	重症度等	包括	点数<I	入院期間I	点数<II	入院期間II	点数≥II	特定入院期間
060140	3	x	99	x	0	0	x	○	3,091	7	2,285	13	1,942	22

検査(検査(薬剤・材料以外)+検査(薬剤・材料))

cKENSAA=cKensa+cKensam

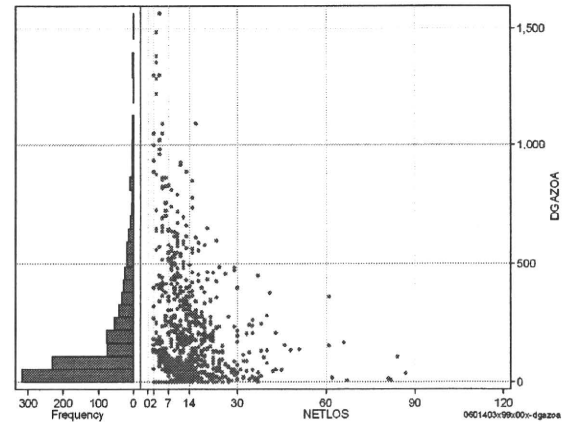
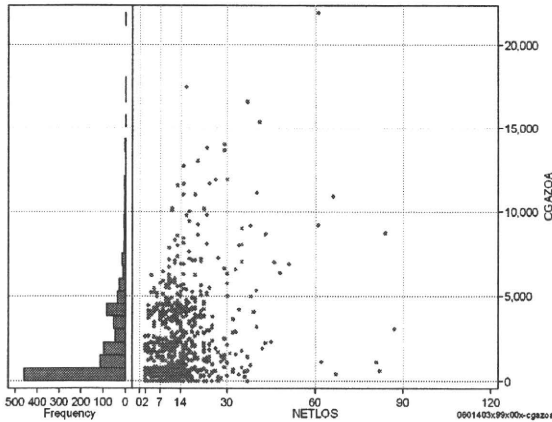
	N	Median	Mean	STD	Min	1%	5%	25%	75%	95%	99%	Max
cKENSAA	984	5,433.5	6,109.8	3,515.1	0	0	1,730	3,874	7,765	12,567	18,983	30,924
dKENSAA	984	501.2	556.5	336.5	0	0	162	344	693	1,115	1,743	3,191
cKensa	984	5,139.0	5,739.1	3,230.6	0	0	1,690	3,655	7,343	11,876	17,408	29,914
cKensam	984	251.5	370.7	613.3	0	0	0	81	473	1,054	1,827	9,812
dKensa	984	476.8	522.5	305.6	0	0	155	328	647	1,040	1,617	2,683
dKensam	984	20.3	34.0	58.3	0	0	0	7	42	103	215	1,191



画像診断(画像診断(薬剤・材料以外)+画像診断(薬剤・材料))

cGAZOa=cGAZO+cGAZOm

	N	Median	Mean	STD	Min	1%	5%	25%	75%	95%	99%	Max
cGAZOa	984	926.0	2,129.0	2,630.9	0	0	0	476	3,452	7,144	11,901	21,850
dGAZOa	984	90.3	186.1	231.7	0	0	0	39	251	646	1,093	1,562
cGAZO	984	810.0	1,516.1	1,664.5	0	0	0	410	2,328	4,613	7,029	16,393
cGAZOm	984	107.0	612.9	1,135.6	0	0	0	36	580	2,486	5,774	9,386
dGAZO	984	78.6	134.6	155.3	0	0	0	35	183	440	789	1,098
dGAZOm	984	10.3	51.5	92.7	0	0	0	3	51	250	449	636



各項目のページへ:

[一覧に戻る](#)

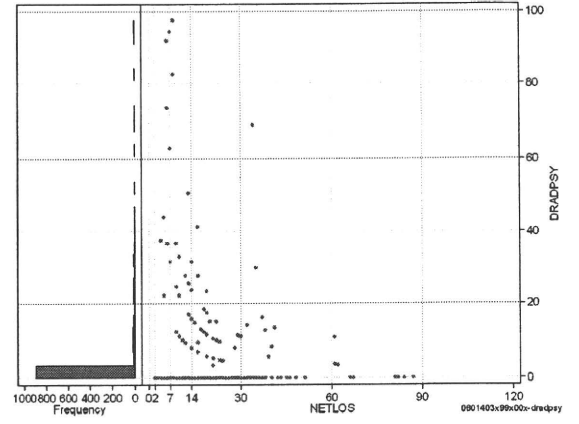
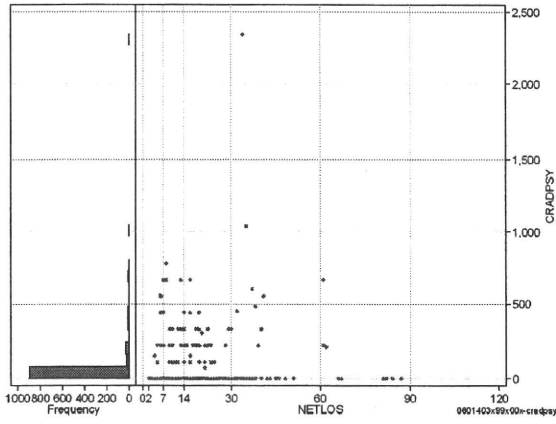
- [1. 概況](#)
- [2. 入院](#)
- [3. 手術・処置](#)
- [4. 処方・注射](#)
- [5. 検査・画像](#)
- [6. 放治・リハ](#)
- [7. その他](#)
- [8. 診療密度](#)

DPC6	入院目的	年齢等	手術	処置1	処置2	副傷病	重症度等	包括	点数<I	入院期間I	点数<II	入院期間II	点数≥II	特定入院期間
060140	3	x	99	x	0	0	x	○	3,091	7	2,285	13	1,942	22

その他放治等(リハビリ除く(その他-リハビリ))

cRADPSY=cSONOTA-cREHAB

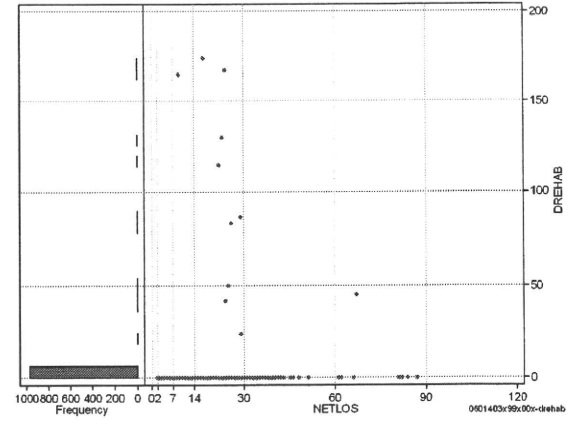
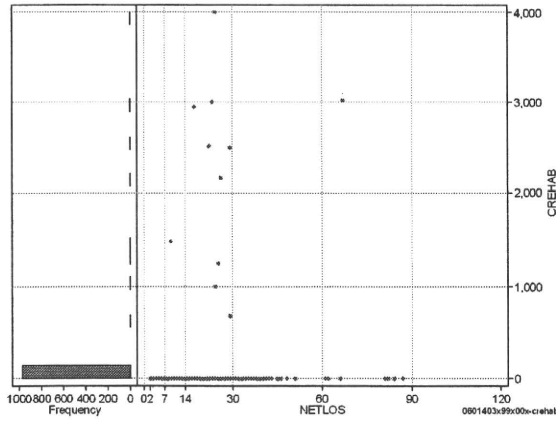
	N	Median	Mean	STD	Min	1%	5%	25%	75%	95%	99%	Max
cRADPSY	984	0.0	28.8	125.2	0	0	0	0	0	220	660	2,340
dRADPSY	984	0.0	2.2	9.8	0	0	0	0	0	14	51	98



リハビリ

cREHAB

	N	Median	Mean	STD	Min	1%	5%	25%	75%	95%	99%	Max
cRehab	984	0.0	25.0	256.5	0	0	0	0	0	0	1,000	4,000
dRehab	984	0.0	1.1	11.7	0	0	0	0	0	0	42	174



各項目のページへ:

[一覧に戻る](#)

- [1. 概況](#)
- [2. 入院](#)
- [3. 手術・処置](#)
- [4. 処方・注射](#)
- [5. 検査・画像](#)
- [6. 放治・リハ](#)
- [7. その他](#)
- [8. 診療密度](#)