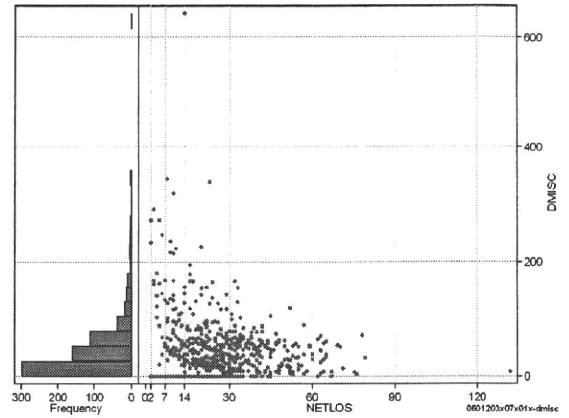
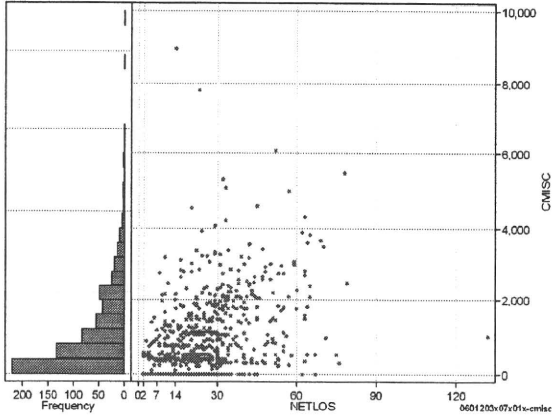


DPC6	入院目的	年齢等	手術	処置1	処置2	副傷病	重症度等	包括	点数<I	入院期間I	点数<II	入院期間II	点数≥II	特定入院期間
060120	3	x	07	x	0	1	x	○	3,010	13	2,225	25	1,891	48

諸項目(初診料+指導管理料+在宅医療)

cMISC=cSHOSIN+cSHIDO+cZAITAKU

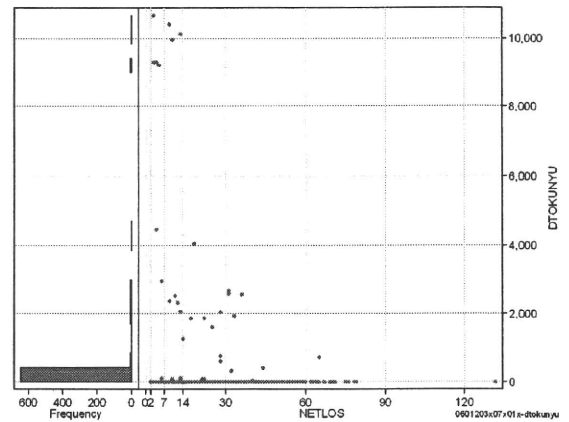
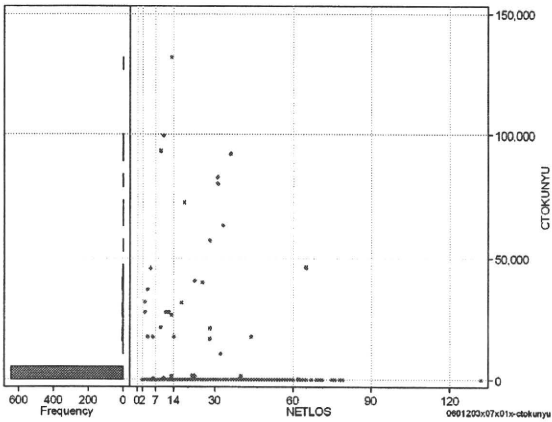
	N	Median	Mean	STD	Min	1%	5%	25%	75%	95%	99%	Max
cMISC	670	667.5	986.2	1,100.1	0	0	0	220	1,470	3,046	4,970	8,984
dMISC	670	30.4	43.1	54.8	0	0	0	7	58	140	275	642
cSHOSIN	670	0.0	62.8	176.7	0	0	0	0	0	500	880	1,030
cShido	670	465.0	748.2	848.2	0	0	0	0	1,140	2,490	3,500	5,460
cZaitak	670	0.0	175.2	709.1	0	0	0	0	0	1,760	2,670	8,984
dShosin	670	0.0	4.9	22.3	0	0	0	0	0	27	120	293
dShido	670	22.5	29.0	29.8	0	0	0	0	48	81	114	248
dZaitak	670	0.0	9.2	42.4	0	0	0	0	0	70	195	642



特定入院料

cTOKUNYU

	N	Median	Mean	STD	Min	1%	5%	25%	75%	95%	99%	Max
cTokuNyu	670	0.0	1,954.4	11,253.9	0	0	0	0	0	630	72,793	131,835
dTokuNyu	670	0.0	166.4	1,074.3	0	0	0	0	0	36	9,199	10,695



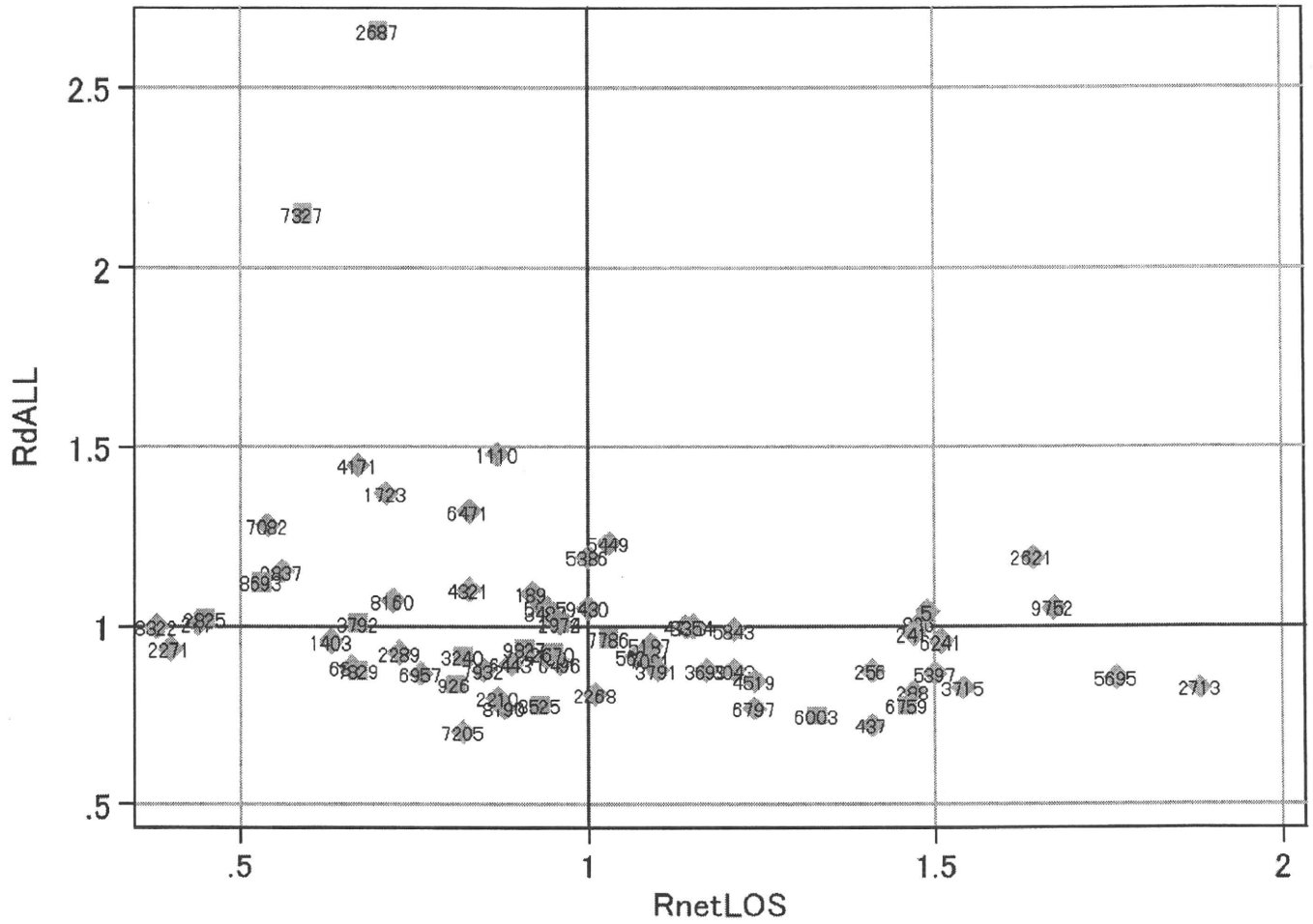
各項目のページへ:

[一覧に戻る](#)

- [1. 概況](#)
- [2. 入院](#)
- [3. 手術・処置](#)
- [4. 処方・注射](#)
- [5. 検査・画像](#)
- [6. 放治・リハ](#)
- [7. その他](#)
- [8. 診療密度](#)

DPC6	入院目的	年齢等	手術	処置1	処置2	副傷病	重症度等	包括	点数<I	入院期間I	点数<II	入院期間II	点数≥II	特定入院期間
060120	3	x	07	x	0	1	x	○	3,010	13	2,225	25	1,891	48

施設別の診療密度			rnetLOS/rcALL
症例数合計	netLOSの平均	dALLの平均	
670	25.8	4.520	



0601203x07x01x-densityA

各項目のページへ:

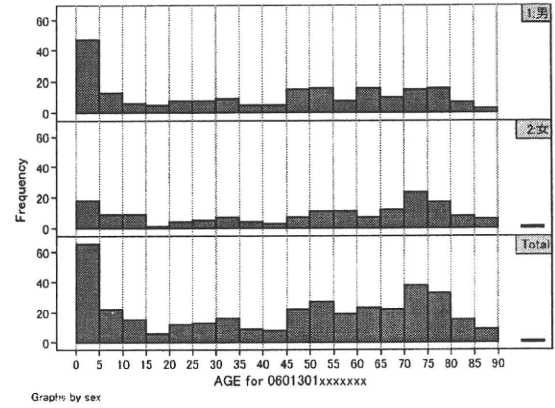
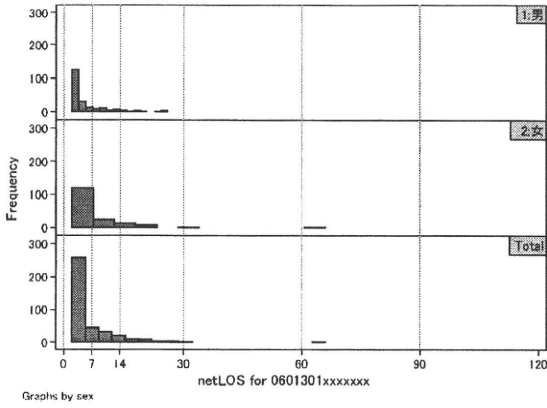
- [1. 概況](#)
- [2. 入院](#)
- [3. 手術・処置](#)
- [4. 処方・注射](#)
- [5. 検査・画像](#)
- [6. 放治・リハ](#)
- [7. その他](#)
- [8. 診療密度](#)

[一覧に戻る](#)

DPC6	入院目的	年齢等	手術	処置1	処置2	副傷病	重症度等	包括	点数<I	入院期間I	点数<II	入院期間II	点数≥II	特定入院期間
060130	1	x	xx	x	x	x	x	○	3,115	3	2,438	6	2,072	11

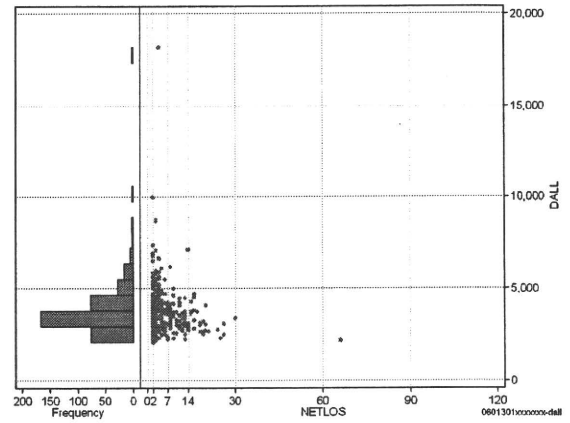
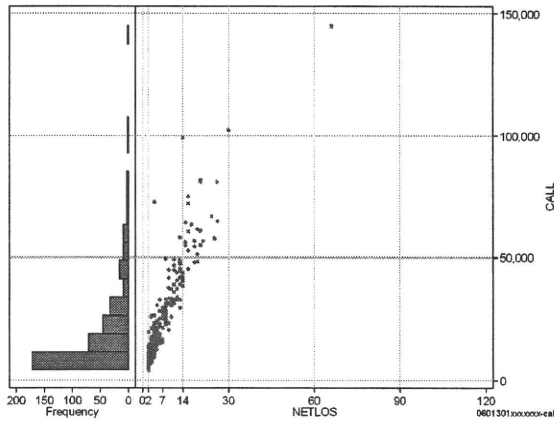
性別・年齢・機関別基礎集計

	N	Median	Mean	STD	Min	1%	5%	25%	75%	95%	99%	Max
netLOS	375	3.0	5.6	5.9	2	2	2	2	7	16	26	66



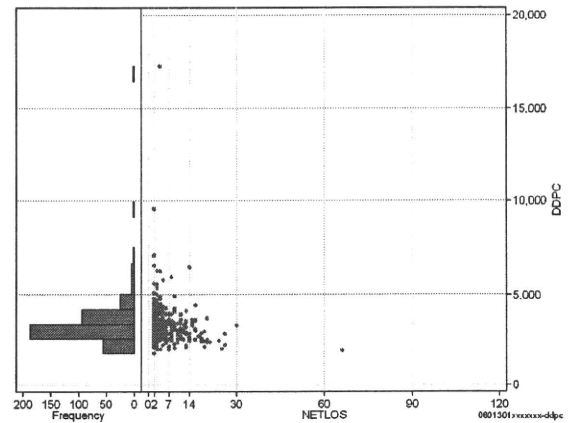
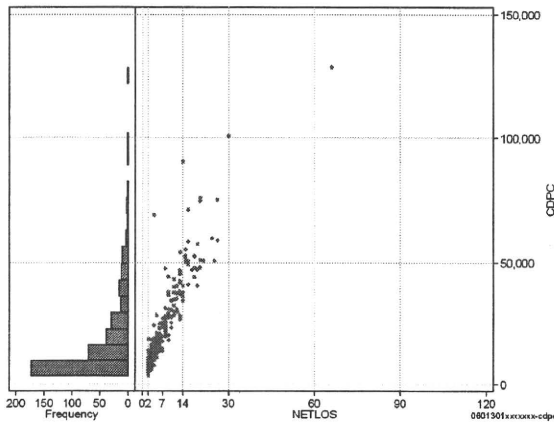
総点数の合計 cALL/dALL

	N	Median	Mean	STD	Min	1%	5%	25%	75%	95%	99%	Max
cAll	375	13,059.0	19,842.0	18,270.4	4,161	4,911	5,457	7,164	25,888	56,718	81,963	145,020
dAll	375	3,453.0	3,722.5	1,285.3	2,081	2,222	2,494	2,992	4,090	5,788	8,655	18,195



包括対象部分 cDPC/dDPC

	N	Median	Mean	STD	Min	1%	5%	25%	75%	95%	99%	Max
cDPC	375	11,129.0	17,874.3	16,663.0	3,571	4,254	5,033	6,579	22,891	50,745	75,913	128,426
dDPC	375	3,155.0	3,330.3	1,109.7	1,786	2,003	2,249	2,758	3,626	4,770	6,541	17,228



各項目のページへ:

[一覧に戻る](#)

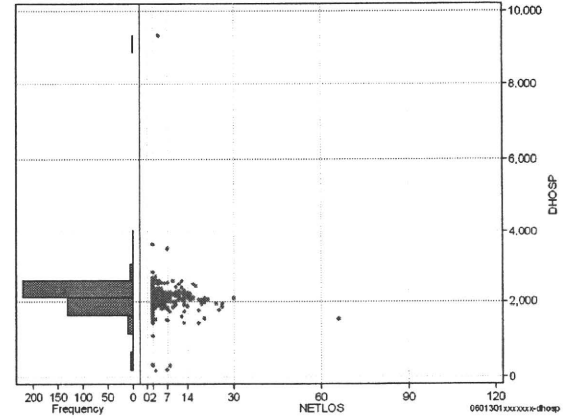
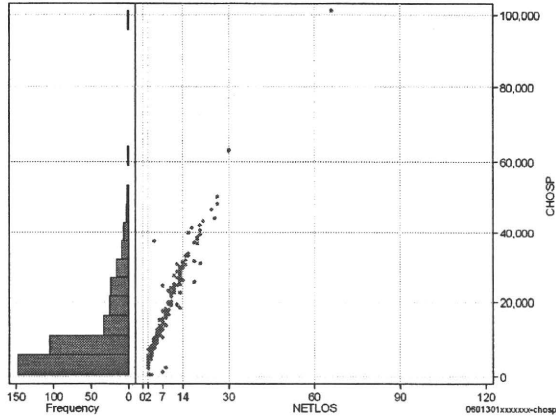
- [1. 概況](#)
- [2. 入院](#)
- [3. 手術・処置](#)
- [4. 処方・注射](#)
- [5. 検査・画像](#)
- [6. 放治・リハ](#)
- [7. その他](#)
- [8. 診療密度](#)

DPC6	入院目的	年齢等	手術	処置1	処置2	副傷病	重症度等	包括	点数<I	入院期間I	点数<II	入院期間II	点数≥II	特定入院期間
060130	1	x	xx	x	x	x	x	○	3,115	3	2,438	6	2,072	11

入院日数依存部分(入院管理料+加算+入院時食事療養等+調剤+調期)

cHOSP=cNYUIN+cSHOKUJ+cRxCHO+cRxCHOKI

	N	Median	Mean	STD	Min	1%	5%	25%	75%	95%	99%	Max
cHOSP	375	6,589.0	11,768.5	11,306.8	531	2,177	3,679	4,472	15,444	33,530	48,337	101,231
dHOSP	375	2,151.5	2,146.7	494.2	177	318	1,734	1,994	2,241	2,569	2,831	9,342
cNyuin	375	5,877.0	10,609.6	10,120.5	0	265	3,297	4,038	13,875	29,974	42,556	87,378
cShokuji	375	6,360.0	11,169.0	13,753.9	0	0	0	4,240	13,020	35,400	59,400	134,540
cRxCho	375	7.0	23.2	36.3	0	0	0	0	28	98	140	399
cRxChoKi	375	0.0	18.8	24.1	0	0	0	0	42	42	84	84
dNyuin	375	1,939.0	1,942.1	449.1	0	88	1,603	1,840	2,024	2,352	2,409	8,456
dShokuji	375	2,120.0	1,963.7	1,286.3	0	0	0	1,512	2,183	2,983	8,085	14,841
dRxCho	375	3.5	3.4	2.8	0	0	0	0	6	7	7	19
dRxChoKi	375	0.0	4.9	7.6	0	0	0	0	7	21	21	42



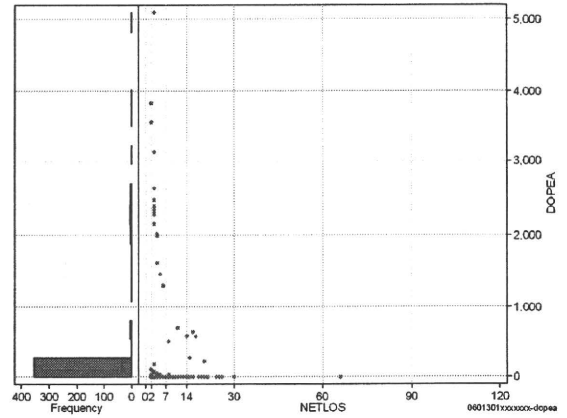
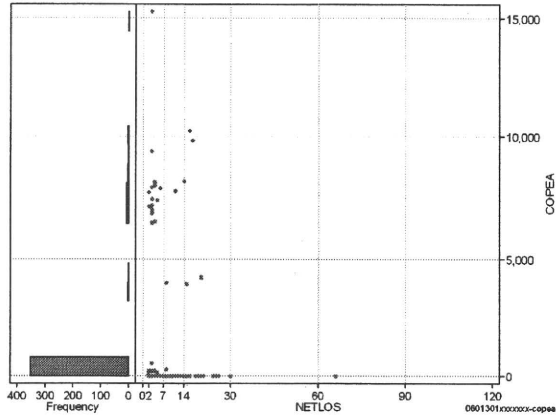
各項目のページへ:

[一覧に戻る](#)

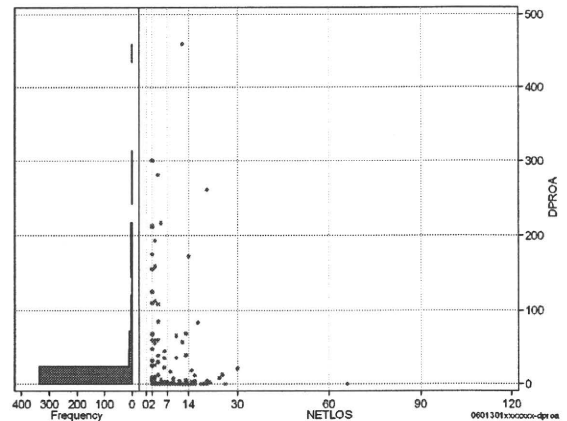
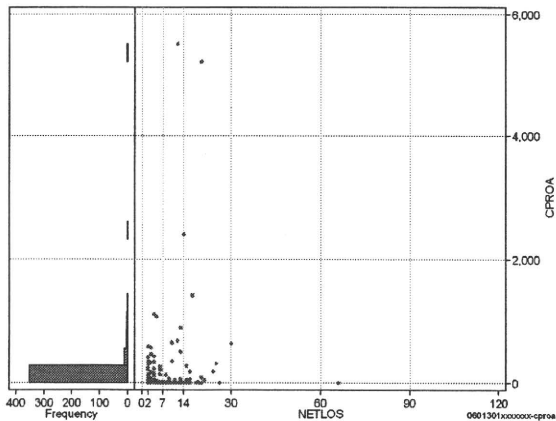
- [1. 概況](#)
- [2. 入院](#)
- [3. 手術・処置](#)
- [4. 処方・注射](#)
- [5. 検査・画像](#)
- [6. 放治・リハ](#)
- [7. その他](#)
- [8. 診療密度](#)

DPC6	入院目的	年齢等	手術	処置1	処置2	副傷病	重症度等	包括	点数<I	入院期間I	点数<II	入院期間II	点数≥II	特定入院期間
060130	1	x	xx	x	x	x	x	○	3,115	3	2,438	6	2,072	11

手術(手術(薬剤・材料以外)+手術(薬剤・材料))													cOPEa=cOPE+cOPEm	
	N	Median	Mean	STD	Min	1%	5%	25%	75%	95%	99%	Max		
cOPEa	375	0.0	470.5	1,909.0	0	0	0	0	0	6,500	9,364	15,278		
dOPEa	375	0.0	118.6	550.5	0	0	0	0	0	580	3,121	5,093		
cOpe	375	0.0	395.3	1,663.6	0	0	0	0	0	4,008	7,370	14,640		
cOpem	375	0.0	75.2	475.2	0	0	0	0	0	460	2,300	6,681		
dOpe	375	0.0	106.5	508.2	0	0	0	0	0	501	2,937	4,880		
dOpem	375	0.0	12.2	54.1	0	0	0	0	0	90	336	475		



処置(処置(薬剤・材料以外)+処置(薬剤・材料))													cPROa=cPRO+cPROm	
	N	Median	Mean	STD	Min	1%	5%	25%	75%	95%	99%	Max		
cPROa	375	0.0	79.2	435.0	0	0	0	0	0	349	1,423	5,505		
dPROa	375	0.0	12.3	45.6	0	0	0	0	0	69	261	459		
cPro	375	0.0	32.0	136.4	0	0	0	0	0	192	660	1,780		
cProm	375	0.0	47.3	342.8	0	0	0	0	0	166	758	5,049		
dPro	375	0.0	6.2	21.8	0	0	0	0	0	60	143	158		
dProm	375	0.0	6.2	28.8	0	0	0	0	0	23	154	310		



各項目のページへ:

- [1. 概況](#)
- [2. 入院](#)
- [3. 手術・処置](#)
- [4. 処方・注射](#)
- [5. 検査・画像](#)
- [6. 放治・リハ](#)
- [7. その他](#)
- [8. 診療密度](#)

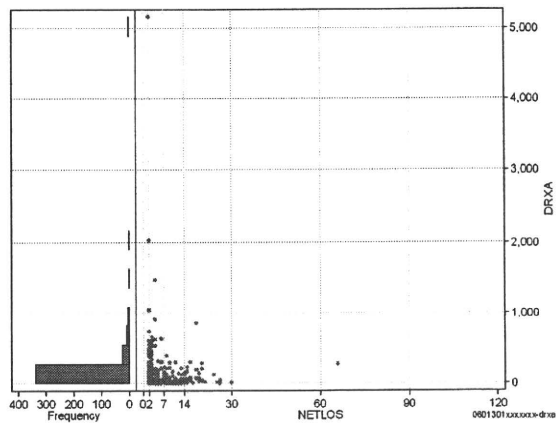
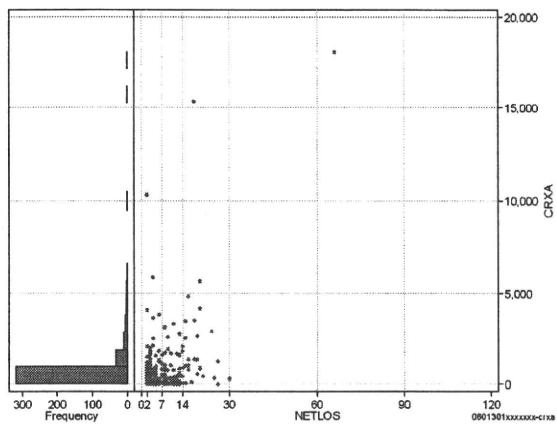
[一覧に戻る](#)

DPC6	入院目的	年齢等	手術	処置1	処置2	副傷病	重症度等	包括	点数<I	入院期間I	点数<II	入院期間II	点数≥II	特定入院期間
060130	1	x	xx	x	x	x	x	○	3,115	3	2,438	6	2,072	11

処方(内服+頓服+外用+麻薬)

cRXa=cRXNai+cRXTon+cRXGai+cRXMado

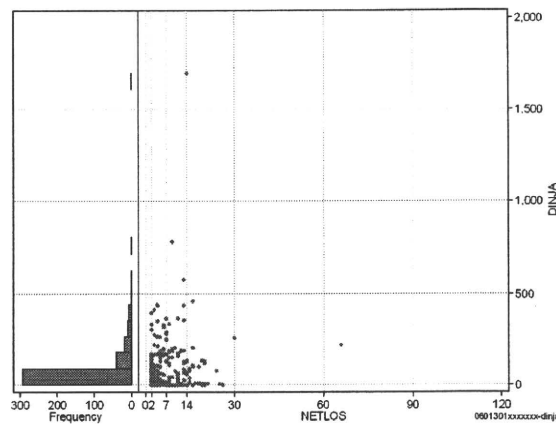
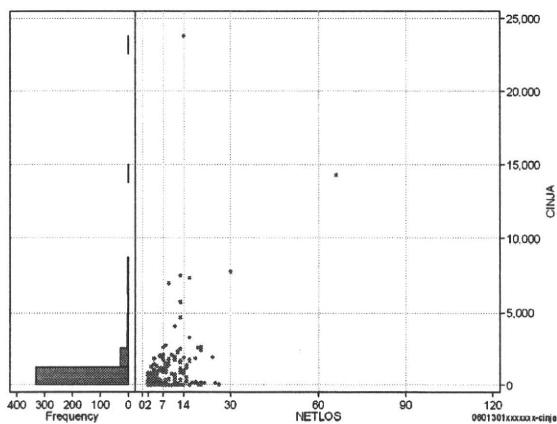
	N	Median	Mean	STD	Min	1%	5%	25%	75%	95%	99%	Max
cRXa	375	102.0	566.8	1,550.7	0	0	0	0	516	2,529	5,917	18,093
dRXa	375	25.0	106.9	325.8	0	0	0	0	100	460	1,043	5,163
cRXNai	375	70.0	515.1	1,467.8	0	0	0	0	500	2,151	5,913	16,446
cRXTon	375	0.0	13.6	80.8	0	0	0	0	0	41	289	1,234
cRXGai	375	0.0	37.5	127.4	0	0	0	0	11	194	721	1,260
cRXMado	375	0.0	0.7	3.5	0	0	0	0	0	4	12	57
dRXNai	375	17.3	98.3	320.8	0	0	0	0	76	431	1,043	5,100
dRXTon	375	0.0	1.9	9.1	0	0	0	0	0	8	63	80
dRXGai	375	0.0	6.5	19.8	0	0	0	0	2	50	105	173
dRXMado	375	0.0	0.1	0.3	0	0	0	0	0	1	1	3



注射(皮下筋肉内+静脈内+注射その他)

ciNJa=ciNjHIKA+ciNjJYO+ciNjHOKA

	N	Median	Mean	STD	Min	1%	5%	25%	75%	95%	99%	Max
ciNJa	375	14.0	528.1	1,732.8	0	0	0	0	307	2,051	7,511	23,753
diNja	375	6.2	62.3	132.4	0	0	0	0	76	282	461	1,697
ciNjHika	375	0.0	3.8	28.6	0	0	0	0	0	15	59	414
ciNjJyo	375	0.0	17.9	119.1	0	0	0	0	0	36	648	1,765
ciNjHoka	375	0.0	506.4	1,704.7	0	0	0	0	299	2,034	7,082	23,704
diNjHika	375	0.0	0.5	3.6	0	0	0	0	0	2	14	59
diNjJyo	375	0.0	2.1	11.2	0	0	0	0	0	11	58	124
diNjHoka	375	0.0	59.6	130.1	0	0	0	0	73	281	443	1,693



各項目のページへ:

[一覧に戻る](#)

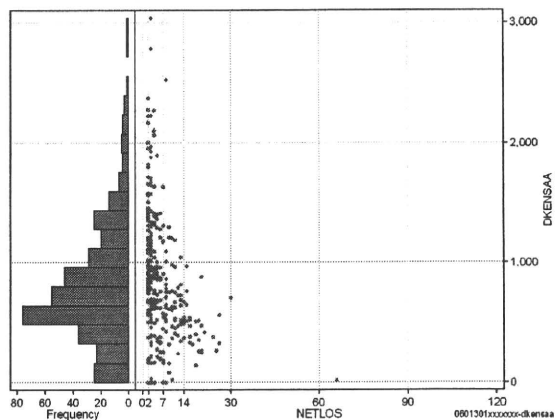
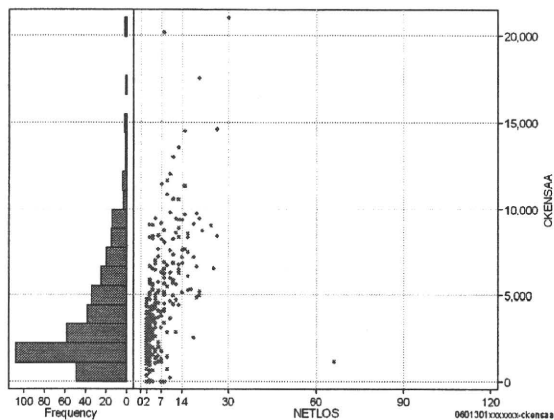
- [1. 概況](#)
- [2. 入院](#)
- [3. 手術・処置](#)
- [4. 処方・注射](#)
- [5. 検査・画像](#)
- [6. 放治・リハ](#)
- [7. その他](#)
- [8. 診療密度](#)

DPC6	入院目的	年齢等	手術	処置1	処置2	副傷病	重症度等	包括	点数<I	入院期間I	点数<II	入院期間II	点数≥II	特定入院期間
060130	1	x	xx	x	x	x	x	○	3,115	3	2,438	6	2,072	11

検査(検査(薬剤・材料以外)+検査(薬剤・材料))

cKENSAA=cKENSAA+cKENSAm

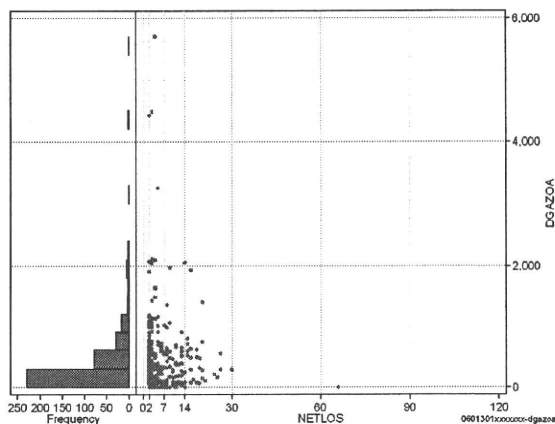
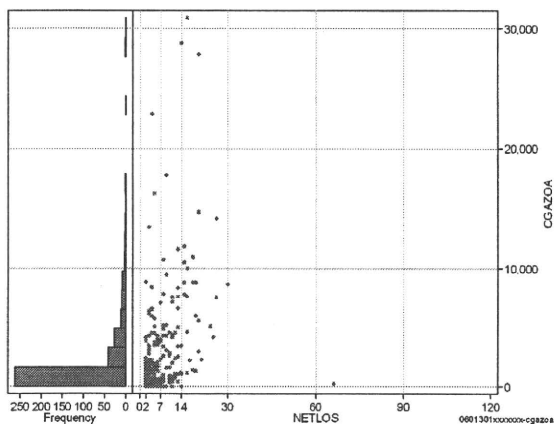
	N	Median	Mean	STD	Min	1%	5%	25%	75%	95%	99%	Max
cKENSAA	375	2,830.0	3,753.6	3,218.8	0	0	0	1,487	5,237	9,448	14,620	21,043
dKENSAA	375	685.2	803.0	510.8	0	0	0	500	1,065	1,797	2,370	3,033
cKensa	375	2,690.0	3,539.4	2,954.7	0	0	0	1,480	4,854	9,100	13,610	21,030
cKensam	375	41.0	214.3	532.8	0	0	0	0	293	816	1,549	8,606
dKensa	375	680.0	760.7	470.3	0	0	0	485	1,004	1,585	2,208	2,873
dKensam	375	8.8	42.3	84.4	0	0	0	0	58	195	340	1,076



画像診断(画像診断(薬剤・材料以外)+画像診断(薬剤・材料))

cGAZOa=cGAZO+cGAZOm

	N	Median	Mean	STD	Min	1%	5%	25%	75%	95%	99%	Max
cGAZOa	375	697.0	2,110.3	3,914.9	0	0	0	123	2,152	8,822	22,821	30,853
dGAZOa	375	163.3	363.3	596.4	0	0	0	59	470	1,179	3,251	5,705
cGAZO	375	590.0	1,286.1	1,826.5	0	0	0	110	1,702	5,206	8,543	12,793
cGAZOm	375	71.0	824.2	2,435.5	0	0	0	7	354	4,221	11,989	22,367
dGAZO	375	132.0	236.4	308.4	0	0	0	55	355	752	1,270	3,198
dGAZOm	375	20.0	126.8	361.8	0	0	0	1	89	613	2,316	3,996



各項目のページへ:

[一覧に戻る](#)

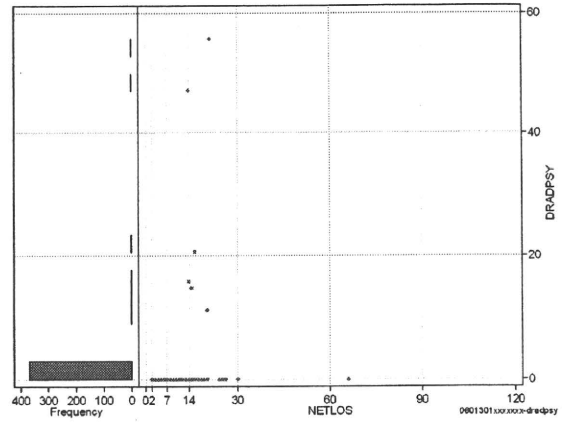
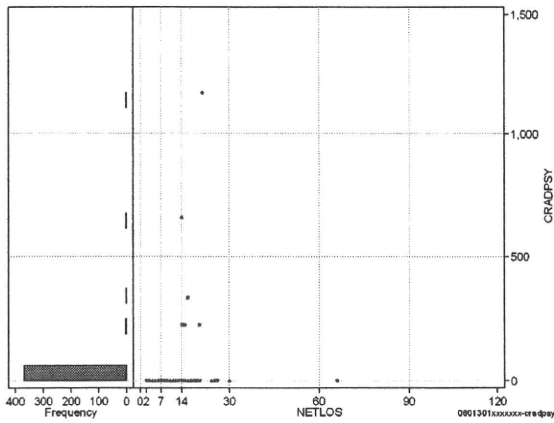
- [1. 概況](#)
- [2. 入院](#)
- [3. 手術・処置](#)
- [4. 処方・注射](#)
- [5. 検査・画像](#)
- [6. 放・リハ](#)
- [7. その他](#)
- [8. 診療密度](#)

DPC6	入院目的	年齢等	手術	処置1	処置2	副傷病	重症度等	包括	点数<I	入院期間I	点数<II	入院期間II	点数≥II	特定入院期間
060130	1	x	xx	x	x	x	x	○	3,115	3	2,438	6	2,072	11

その他放治等(リハビリ除く(その他-リハビリ))

cRADPSY=cSONOTA-cREHAB

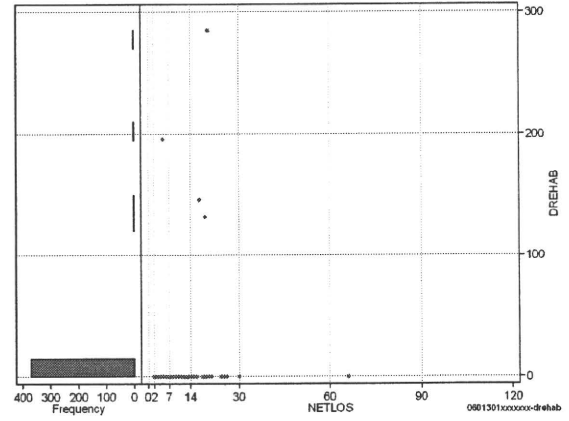
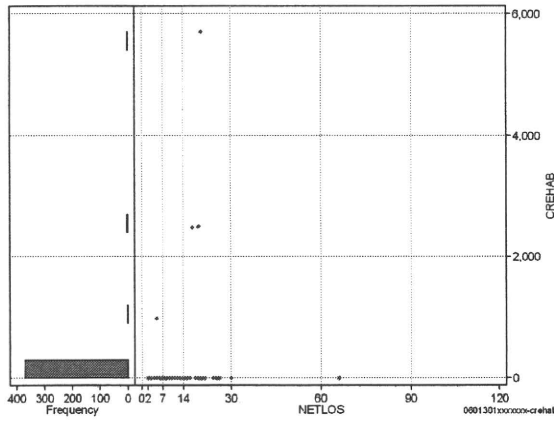
	N	Median	Mean	STD	Min	1%	5%	25%	75%	95%	99%	Max
cRADPSY	375	0.0	7.5	73.8	0	0	0	0	0	0	220	1,170
dRADPSY	375	0.0	0.4	4.1	0	0	0	0	0	0	16	56



リハビリ

cREHAB

	N	Median	Mean	STD	Min	1%	5%	25%	75%	95%	99%	Max
cRehab	375	0.0	31.1	348.7	0	0	0	0	0	0	980	5,700
dRehab	375	0.0	2.0	20.5	0	0	0	0	0	0	132	285



各項目のページへ:

[一覧に戻る](#)

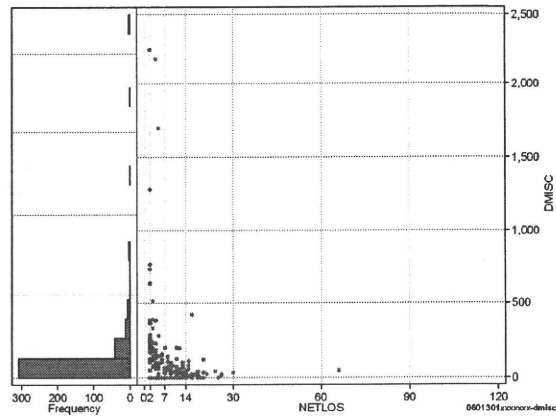
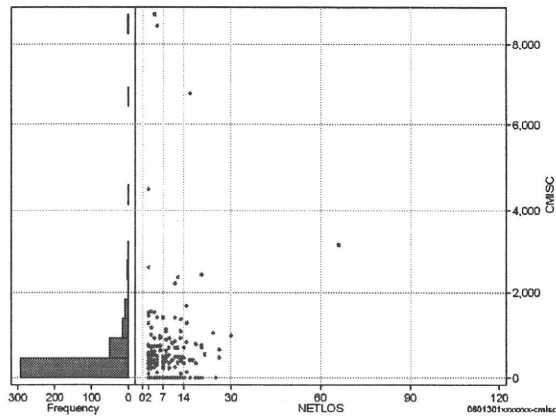
- [1. 概況](#)
- [2. 入院](#)
- [3. 手術・処置](#)
- [4. 処方・注射](#)
- [5. 検査・画像](#)
- [6. 放治・リハ](#)
- [7. その他](#)
- [8. 診療密度](#)

DPC6	入院目的	年齢等	手術	処置1	処置2	副傷病	重症度等	包括	点数<I	入院期間I	点数<II	入院期間II	点数≥II	特定入院期間
060130	1	x	xx	x	x	x	x	○	3,115	3	2,438	6	2,072	11

諸項目(初診料+指導管理料+在宅医療)

cMISC=cSHOSIN+cSHIDO+cZAITAKU

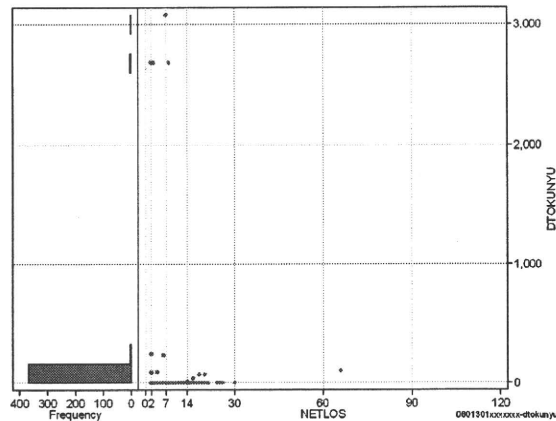
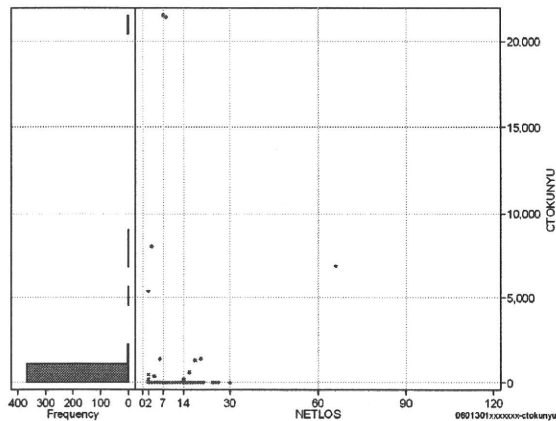
	N	Median	Mean	STD	Min	1%	5%	25%	75%	95%	99%	Max
cMISC	375	0.0	327.7	848.0	0	0	0	0	400	1,275	4,500	8,730
dMISC	375	0.0	73.2	215.6	0	0	0	0	80	260	1,287	2,250
cSHOSIN	375	0.0	78.6	191.5	0	0	0	0	500	730	1,460	1,460
cShido	375	0.0	154.1	311.4	0	0	0	0	300	740	1,370	3,140
cZaitak	375	0.0	95.0	746.9	0	0	0	0	0	4,500	8,110	8,110
dShosin	375	0.0	19.3	55.9	0	0	0	0	0	133	286	365
dShido	375	0.0	31.3	67.6	0	0	0	0	33	175	347	435
dZaitak	375	0.0	22.7	189.2	0	0	0	0	0	1,002	2,250	2,250



特定入院料

cTOKUNYU

	N	Median	Mean	STD	Min	1%	5%	25%	75%	95%	99%	Max
cTokuNyu	375	0.0	184.6	1,682.6	0	0	0	0	0	0	6,872	21,560
dTokuNyu	375	0.0	32.2	287.0	0	0	0	0	0	0	2,680	3,080



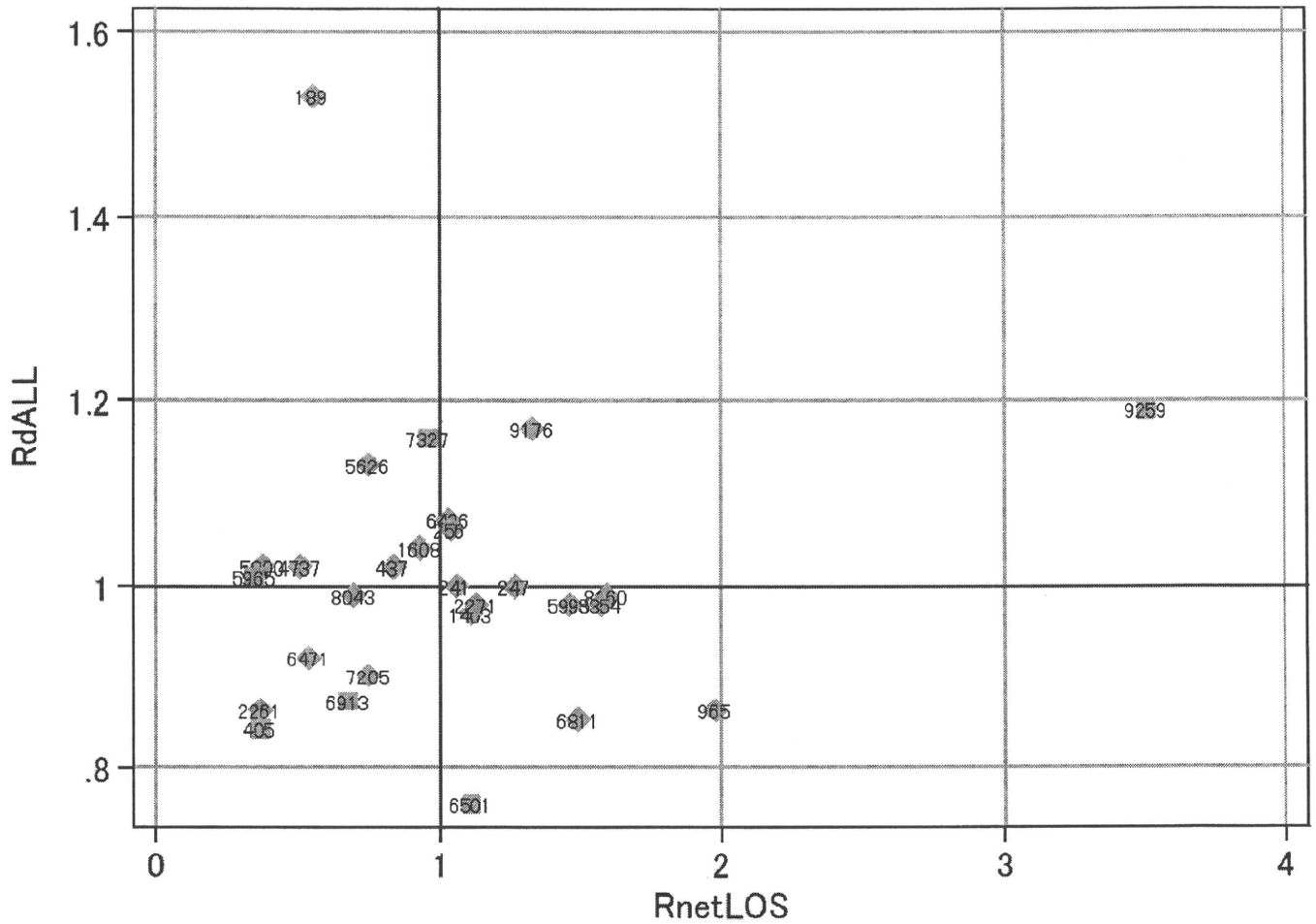
各項目のページへ:

[一覧に戻る](#)

- [1. 概況](#)
- [2. 入院](#)
- [3. 手術・処置](#)
- [4. 処方・注射](#)
- [5. 検査・画像](#)
- [6. 放治・リハ](#)
- [7. その他](#)
- [8. 診療密度](#)

DPC6	入院目的	年齢等	手術	処置1	処置2	副傷病	重症度等	包括	点数<I	入院期間I	点数<II	入院期間II	点数≥II	特定入院期間
060130	1	x	xx	x	x	x	x	○	3,115	3	2,438	6	2,072	11

施設別の診療密度			rnetLOS/rcALL
症例数合計	netLOSの平均	dALLの平均	
375	5.6	3.722	

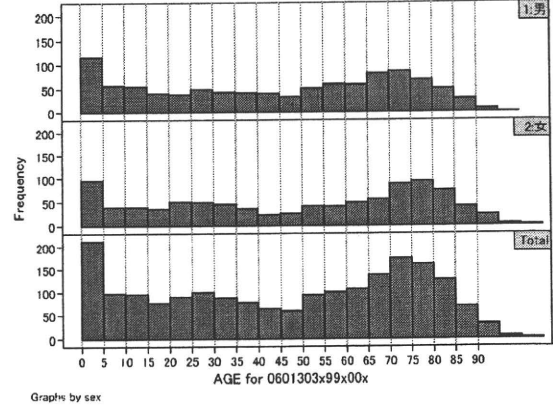
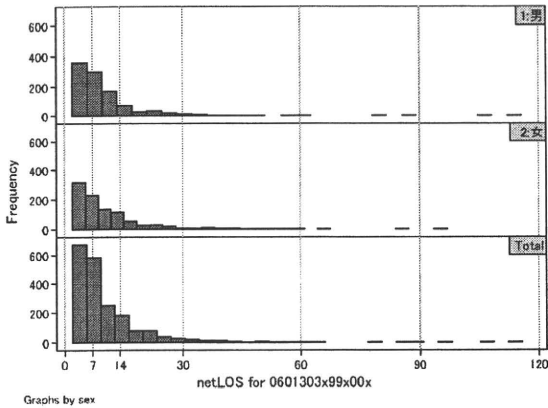


0601301xxxxxxx-densityA

DPC6	入院目的	年齢等	手術	処置1	処置2	副傷病	重症度等	包括	点数<I	入院期間I	点数<II	入院期間II	点数≥II	特定入院期間
060130	3	x	99	x	0	0	x	○	3,032	5	2,320	10	1,972	19

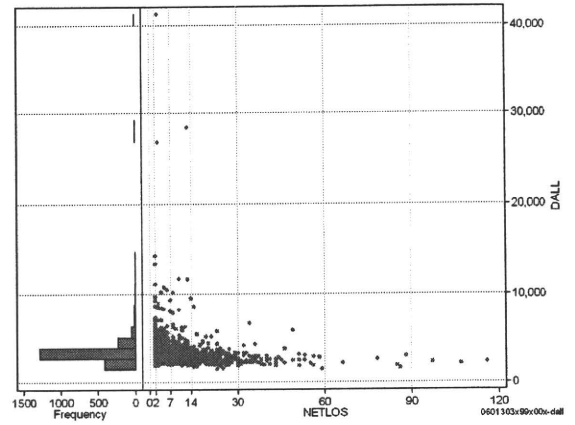
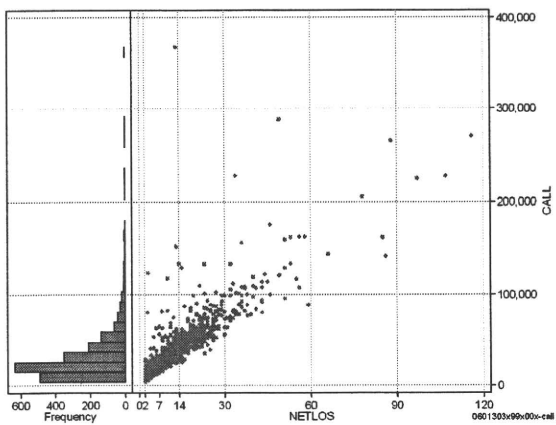
性別・年齢・機関別基礎集計

	N	Median	Mean	STD	Min	1%	5%	25%	75%	95%	99%	Max
netLOS	2,018	7.0	10.0	9.5	2	2	2	4	12	26	46	116



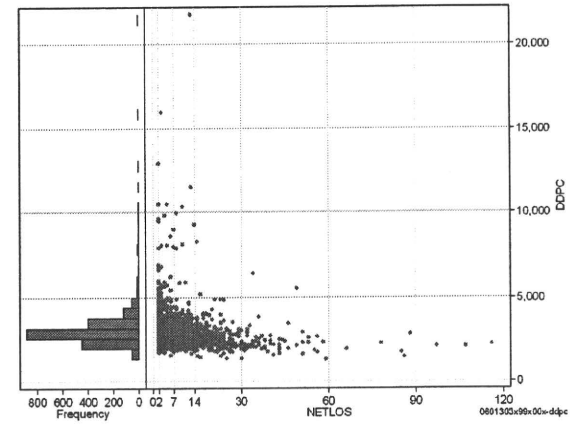
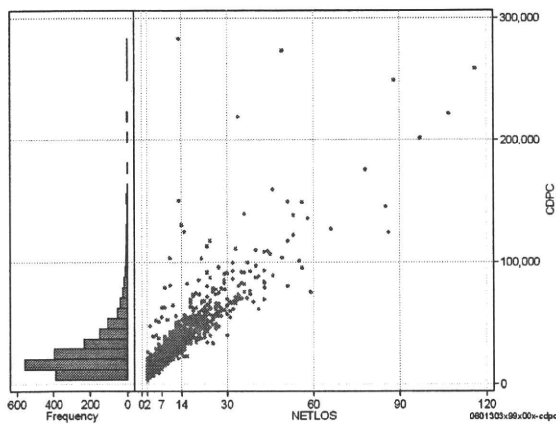
総点数の合計

	N	Median	Mean	STD	Min	1%	5%	25%	75%	95%	99%	Max
cAll	2,018	23,367.0	31,023.6	27,244.7	3,757	5,765	7,756	14,965	38,257	78,023	133,560	368,470
dAll	2,018	3,126.2	3,374.3	1,549.8	1,502	1,976	2,260	2,784	3,596	4,962	8,438	41,248



包括対象部分

	N	Median	Mean	STD	Min	1%	5%	25%	75%	95%	99%	Max
cDPC	2,018	21,261.5	27,988.7	24,377.7	3,359	5,399	7,100	13,658	34,653	68,191	121,816	283,024
dDPC	2,018	2,851.7	3,039.0	1,077.7	1,289	1,747	2,015	2,532	3,283	4,444	7,898	21,771



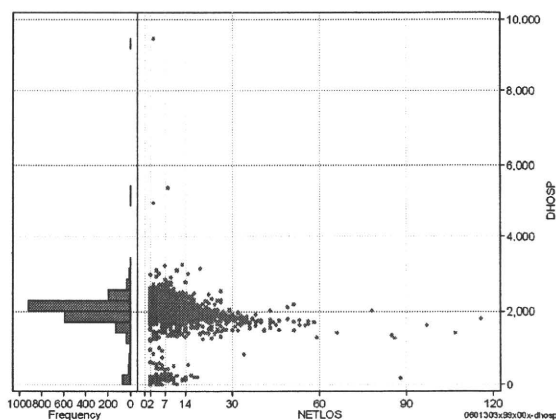
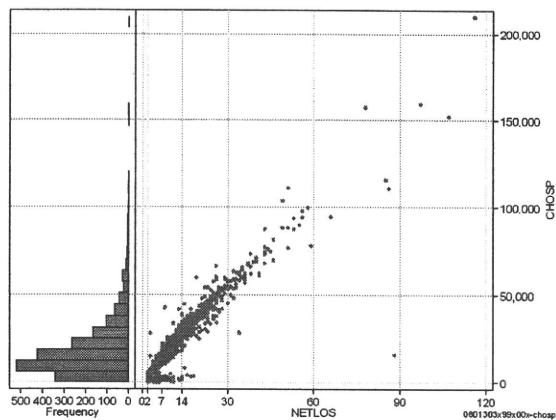
各項目のページへ:

- 1. 概況
- 2. 入院
- 3. 手術・処置
- 4. 処方・注射
- 5. 検査・画像
- 6. 放治・リハ
- 7. その他
- 8. 診療密度

[一覧に戻る](#)

DPC6	入院目的	年齢等	手術	処置1	処置2	副傷病	重症度等	包括	点数<I	入院期間I	点数<II	入院期間II	点数≥II	特定入院期間
060130	3	x	99	x	0	0	x	○	3,032	5	2,320	10	1,972	19

入院日数依存部分(入院管理料+加算+入院時食事療養等+調剤+調期)										cHOSP=cNYUIN+cSHOKUJI+cRxCHO+cRxCHOKI			
	N	Median	Mean	STD	Min	1%	5%	25%	75%	95%	99%	Max	
cHOSP	2,018	14,871.0	19,075.8	16,608.6	0	478	3,600	8,478	24,404	49,041	76,583	210,270	
dHOSP	2,018	2,038.9	1,966.6	492.3	0	131	1,273	1,880	2,158	2,482	2,723	9,448	
cNyuin	2,018	13,577.0	17,200.9	14,876.9	0	0	3,340	7,738	22,122	44,235	67,131	199,904	
cShokuji	2,018	12,350.0	18,031.8	20,311.7	0	0	0	6,360	21,880	54,250	104,160	200,970	
cRxCho	2,018	35.0	49.8	63.0	0	0	0	14	63	154	308	700	
cRxChoKi	2,018	0.0	21.9	26.3	0	0	0	0	42	84	84	168	
dNyuin	2,018	1,866.9	1,789.0	487.1	0	0	1,161	1,704	1,965	2,296	2,557	9,145	
dShokuji	2,018	1,746.0	1,698.1	776.4	0	0	0	1,272	2,163	2,900	3,085	14,019	
dRxCho	2,018	5.3	4.6	2.7	0	0	0	2	7	7	7	49	
dRxChoKi	2,018	0.0	3.3	5.0	0	0	0	0	5	14	21	28	



各項目のページへ:

[一覧に戻る](#)

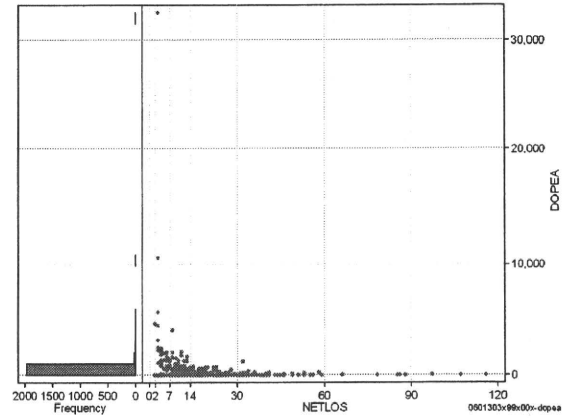
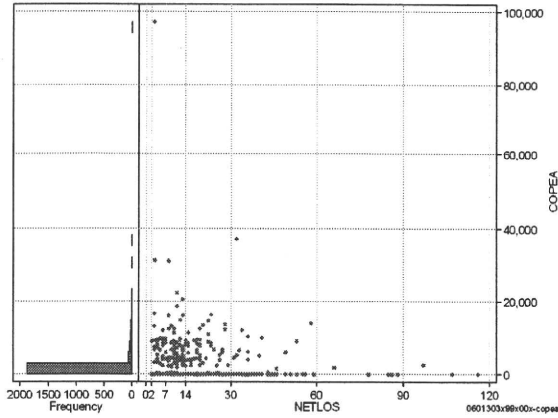
- [1. 概況](#)
- [2. 入院](#)
- [3. 手術・処置](#)
- [4. 処方・注射](#)
- [5. 検査・画像](#)
- [6. 放治・リハ](#)
- [7. その他](#)
- [8. 診療密度](#)

DPC6	入院目的	年齢等	手術	処置1	処置2	副傷病	重症度等	包括	点数<I	入院期間	点数<II	入院期間II	点数≥II	特定入院期間
060130	3	x	99	x	0	0	x	○	3,032	5	2,320	10	1,972	19

手術(手術(薬剤・材料以外)+手術(薬剤・材料))

cOPEa=cOPE+cOPEm

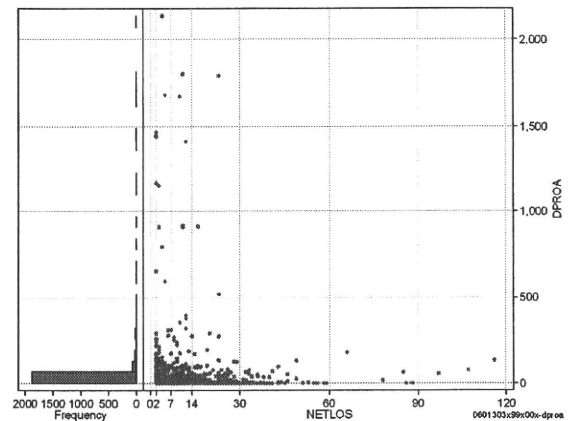
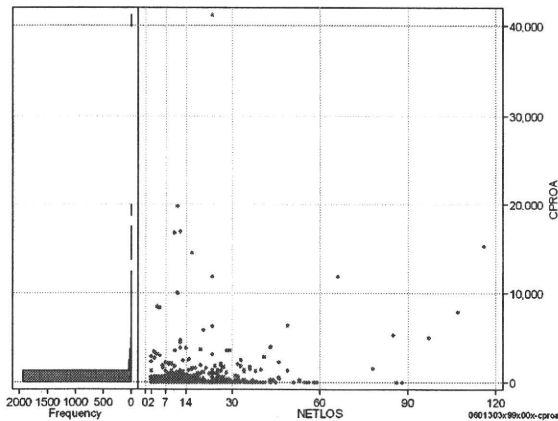
	N	Median	Mean	STD	Min	1%	5%	25%	75%	95%	99%	Max
cOPEa	2,018	0.0	652.0	3,315.7	0	0	0	0	0	5,100	12,229	97,267
dOPEa	2,018	0.0	85.4	827.0	0	0	0	0	0	385	1,698	32,422
cOpe	2,018	0.0	440.8	2,056.8	0	0	0	0	0	2,922	9,150	35,800
cOpeM	2,018	0.0	211.2	1,841.3	0	0	0	0	0	649	5,004	71,987
dOpe	2,018	0.0	57.5	401.1	0	0	0	0	0	220	1,465	9,913
dOpeM	2,018	0.0	27.9	544.9	0	0	0	0	0	64	385	23,996



処置(処置(薬剤・材料以外)+処置(薬剤・材料))

cPROa=cPRO+cPROm

	N	Median	Mean	STD	Min	1%	5%	25%	75%	95%	99%	Max
cPROa	2,018	0.0	240.2	1,459.7	0	0	0	0	21	903	3,964	41,208
dPROa	2,018	0.0	26.2	145.5	0	0	0	0	2	90	653	2,135
cPro	2,018	0.0	127.8	791.8	0	0	0	0	0	460	2,180	17,100
cProm	2,018	0.0	112.4	796.3	0	0	0	0	6	308	2,764	24,108
dPro	2,018	0.0	10.8	57.5	0	0	0	0	0	57	158	1,026
dProm	2,018	0.0	15.4	110.6	0	0	0	0	1	33	321	1,471



各項目のページへ:

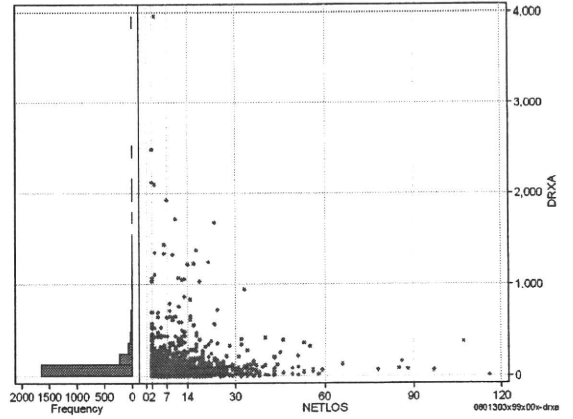
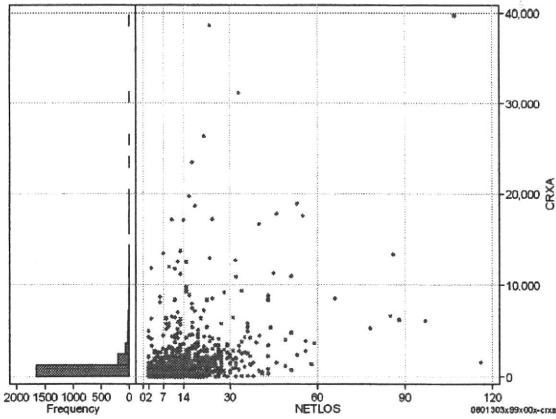
[一覧に戻る](#)

- [1. 概況](#)
- [2. 入院](#)
- [3. 手術・処置](#)
- [4. 処方・注射](#)
- [5. 検査・画像](#)
- [6. 放治・リハ](#)
- [7. その他](#)
- [8. 診療密度](#)

DPC6	入院目的	年齢等	手術	処置1	処置2	副傷病	重症度等	包括	点数<I	入院期間I	点数<II	入院期間II	点数≥II	特定入院期間
060130	3	x	99	x	0	0	x	○	3,032	5	2,320	10	1,972	19

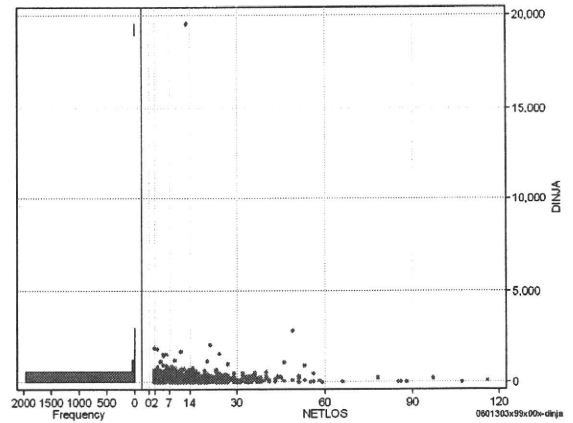
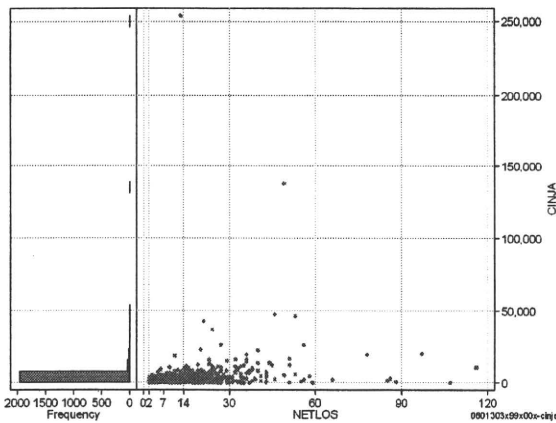
処方(内服+頓服+外用+麻薬)

	N	Median	Mean	STD	Min	1%	5%	25%	75%	95%	99%	cRXa=cRxNAI+cRxTON+cRxGAI+cRxMADO	
												Max	NETLOS
cRXa	2,018	282.0	960.0	2,514.8	0	0	0	51	819	3,974	12,553	39,723	
dRXa	2,018	40.1	89.2	199.5	0	0	0	7	90	316	1,038	3,953	
cRxNai	2,018	245.5	883.1	2,455.4	0	0	0	27	731	3,520	12,012	39,582	
cRxTon	2,018	0.0	15.8	113.5	0	0	0	0	0	54	270	3,183	
cRxGai	2,018	0.0	59.4	179.1	0	0	0	0	29	328	1,012	2,040	
cRxMado	2,018	0.0	1.6	8.5	0	0	0	0	0	9	30	280	
dRxNai	2,018	34.9	82.3	195.8	0	0	0	4	82	295	944	3,953	
dRxTon	2,018	0.0	1.3	11.3	0	0	0	0	0	6	18	400	
dRxGai	2,018	0.0	5.5	19.0	0	0	0	0	3	28	82	456	
dRxMado	2,018	0.0	0.1	0.4	0	0	0	0	0	1	1	7	



注射(皮下筋肉内+静脈内+注射その他)

	N	Median	Mean	STD	Min	1%	5%	25%	75%	95%	99%	cINJa=cInjHIKA+cInjJYO+cInjHOKA	
												Max	NETLOS
cINJa	2,018	922.0	1,910.2	7,038.8	0	0	0	360	2,005	5,816	13,371	253,708	
dInJa	2,018	135.7	188.4	470.2	0	0	0	68	238	487	788	19,516	
cInjHika	2,018	0.0	32.4	429.6	0	0	0	0	0	22	243	10,196	
cInjJyo	2,018	0.0	156.7	1,459.9	0	0	0	0	0	579	3,161	59,280	
cInjHoka	2,018	864.0	1,721.2	5,868.7	0	0	0	331	1,847	5,179	11,447	194,428	
dInjHika	2,018	0.0	1.5	17.6	0	0	0	0	0	3	21	443	
dInjJyo	2,018	0.0	14.0	115.4	0	0	0	0	0	68	251	4,560	
dInjHoka	2,018	127.1	172.9	374.3	0	0	0	61	219	458	740	14,956	



各項目のページへ:

- 1. 概況
- 2. 入院
- 3. 手術・処置
- 4. 処方・注射
- 5. 検査・画像
- 6. 放治・リハ
- 7. その他
- 8. 診療密度

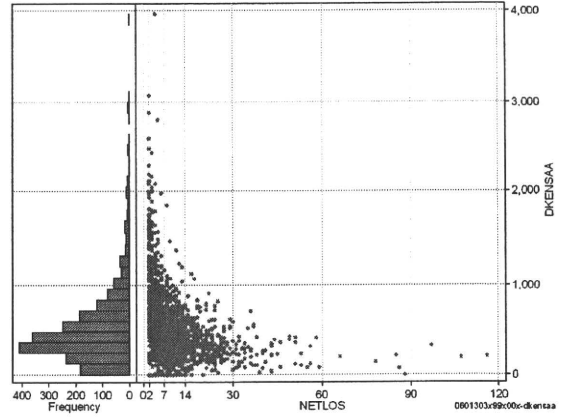
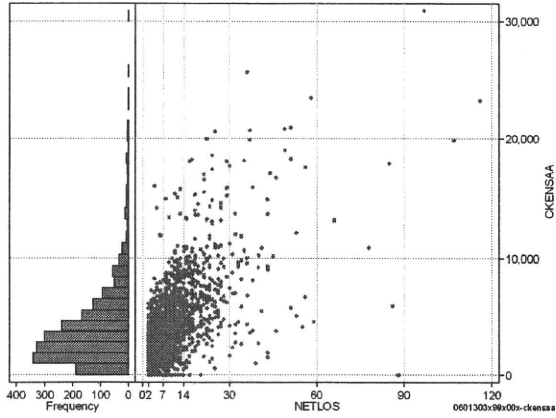
[一覧に戻る](#)

DPC6	入院目的	年齢等	手術	処置1	処置2	副傷病	重症度等	包括	点数<I	入院期間I	点数<II	入院期間II	点数≥II	特定入院期間
060130	3	x	99	x	0	0	x	○	3,032	5	2,320	10	1,972	19

検査(検査(薬剤・材料以外)+検査(薬剤・材料))

cKENSAa=cKENSA+cKENSAm

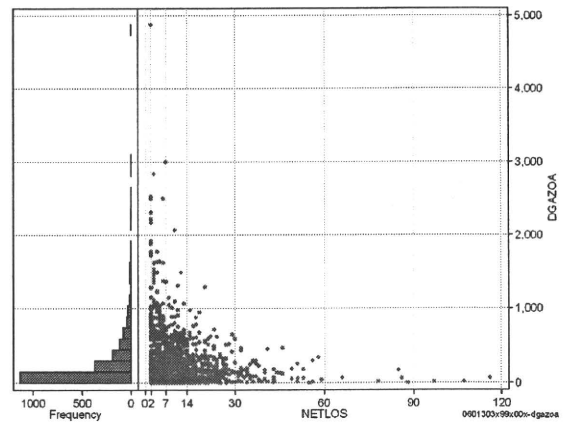
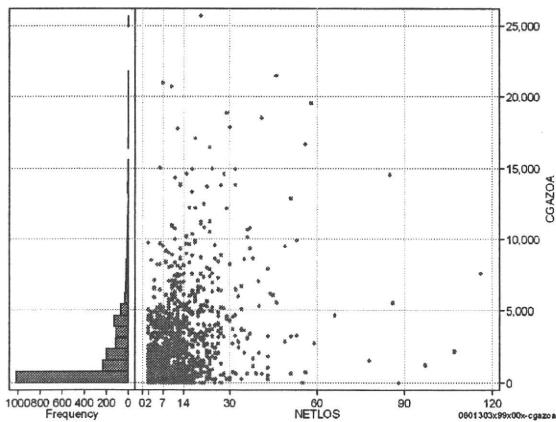
	N	Median	Mean	STD	Min	1%	5%	25%	75%	95%	99%	Max
cKENSAa	2,018	3,245.0	4,019.5	3,332.0	0	0	0	1,834	5,273	9,927	17,486	30,921
dKENSAa	2,018	419.2	504.4	386.8	0	0	0	275	645	1,232	1,989	3,961
cKensa	2,018	3,122.0	3,837.4	3,131.5	0	0	0	1,815	4,961	9,330	16,211	30,314
cKensam	2,018	0.0	182.1	518.0	0	0	0	0	208	749	1,332	12,930
dKensa	2,018	404.3	479.5	347.1	0	0	0	268	611	1,155	1,781	2,745
dKensam	2,018	0.0	24.9	108.1	0	0	0	0	24	96	252	3,233



画像診断(画像診断(薬剤・材料以外)+画像診断(薬剤・材料))

cGAZOa=cGAZO+cGAZOm

	N	Median	Mean	STD	Min	1%	5%	25%	75%	95%	99%	Max
cGAZOa	2,018	761.0	1,987.7	2,787.7	0	0	0	335	2,716	7,100	13,896	25,702
dGAZOa	2,018	113.9	234.0	339.7	0	0	0	45	300	843	1,631	4,879
cGAZO	2,018	673.0	1,377.7	1,605.3	0	0	0	300	2,125	4,521	7,440	10,817
cGAZOm	2,018	100.0	610.0	1,422.3	0	0	0	10	404	2,591	6,902	21,000
dGAZO	2,018	94.6	167.6	221.1	0	0	0	39	223	545	984	3,926
dGAZOm	2,018	13.3	66.4	157.9	0	0	0	1	52	314	792	3,000



各項目のページへ:

[一覧に戻る](#)

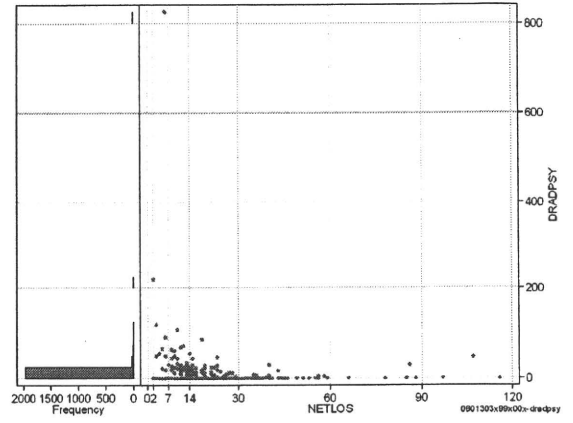
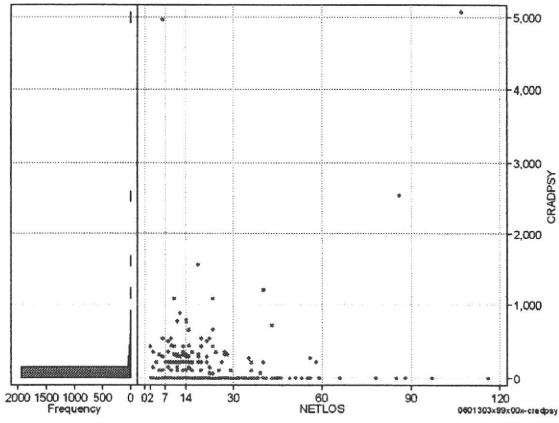
- [1. 概況](#)
- [2. 入院](#)
- [3. 手術・処置](#)
- [4. 処方・注射](#)
- [5. 検査・画像](#)
- [6. 放治・リハ](#)
- [7. その他](#)
- [8. 診療密度](#)

DPC6	入院目的	年齢等	手術	処置1	処置2	副傷病	重症度等	包括	点数<I	入院期間I	点数<II	入院期間II	点数≥II	特定入院期間
060130	3	x	99	x	0	0	x	○	3,032	5	2,320	10	1,972	19

その他放治等(リハビリ除く)(その他→リハビリ)

cRADPSY=cSONOTA-cREHAB

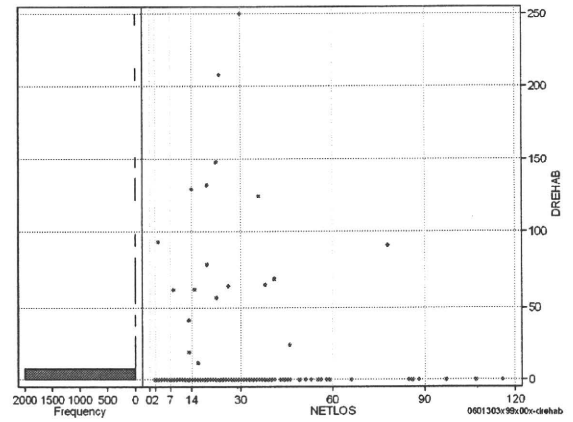
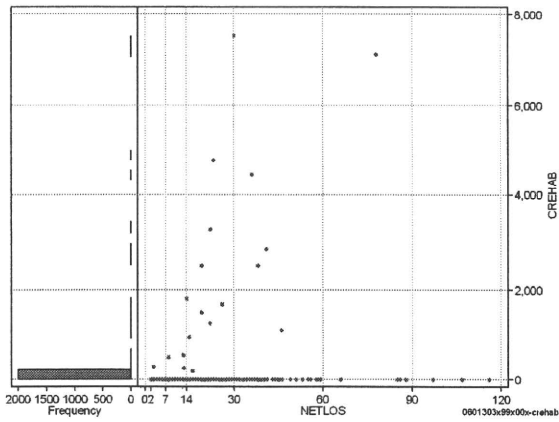
	N	Median	Mean	STD	Min	1%	5%	25%	75%	95%	99%	Max
cRADPSY	2,018	0.0	22.6	190.4	0	0	0	0	0	70	450	5,070
dRADPSY	2,018	0.0	1.8	20.5	0	0	0	0	0	2	44	827



リハビリ

cREHAB

	N	Median	Mean	STD	Min	1%	5%	25%	75%	95%	99%	Max
cRehab	2,018	0.0	22.3	308.7	0	0	0	0	0	0	0	7,500
dRehab	2,018	0.0	0.9	10.6	0	0	0	0	0	0	0	250



各項目のページへ:

[一覧に戻る](#)

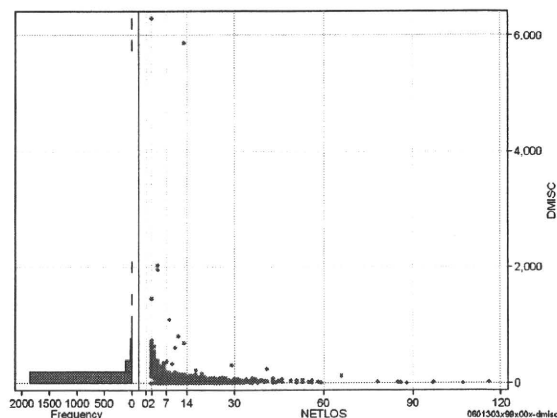
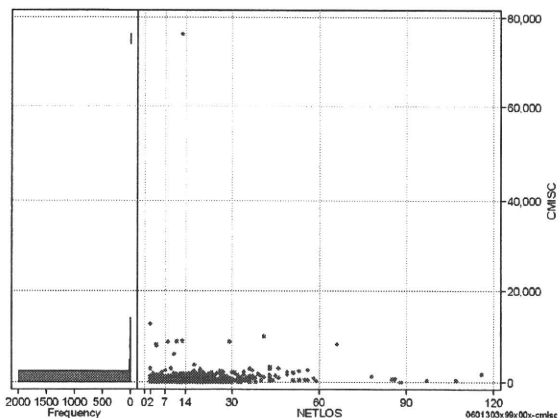
- [1. 概況](#)
- [2. 入院](#)
- [3. 手術・処置](#)
- [4. 処方・注射](#)
- [5. 検査・画像](#)
- [6. 放治・リハ](#)
- [7. その他](#)
- [8. 診療密度](#)

DPC6	入院目的	年齢等	手術	処置1	処置2	副傷病	重症度等	包括	点数<I	入院期間I	点数<II	入院期間II	点数≥II	特定入院期間
060130	3	x	99	x	0	0	x	○	3,032	5	2,320	10	1,972	19

諸項目(初診料+指導管理料+在宅医療)

cMISC=cSHOSIN+cSHIDO+cZAITAKU

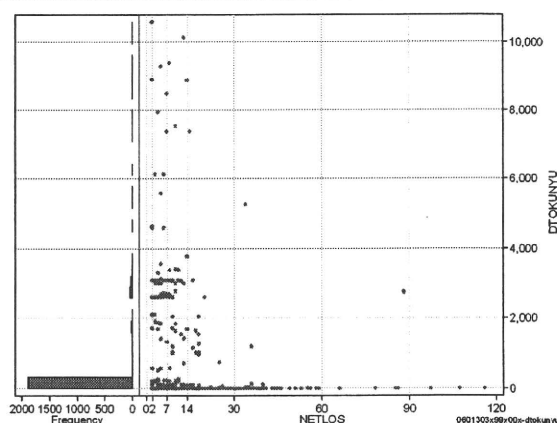
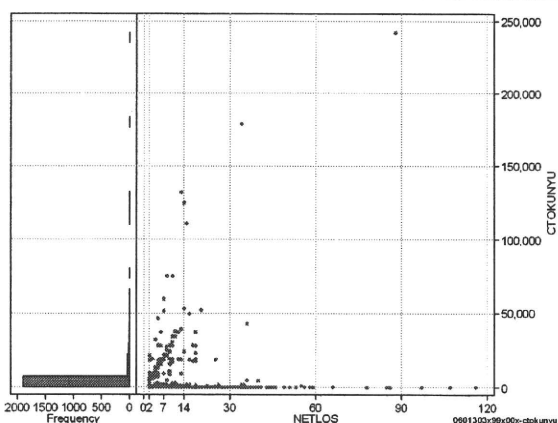
	N	Median	Mean	STD	Min	1%	5%	25%	75%	95%	99%	Max
cMISC	2,018	350.0	518.2	1,855.2	0	0	0	0	730	1,430	2,620	76,231
dMISC	2,018	36.8	74.6	224.1	0	0	0	0	91	247	517	6,305
cSHOSIN	2,018	0.0	172.1	254.0	0	0	0	0	335	730	880	1,130
cShido	2,018	0.0	254.2	394.6	0	0	0	0	400	1,000	1,680	3,340
cZaitak	2,018	0.0	92.0	1,786.0	0	0	0	0	0	0	1,191	75,381
dShosin	2,018	0.0	32.5	64.2	0	0	0	0	42	163	361	565
dShido	2,018	0.0	30.6	51.6	0	0	0	0	50	130	260	460
dZaitak	2,018	0.0	11.5	206.2	0	0	0	0	0	0	80	6,305



特定入院料

cTOKUNYU

	N	Median	Mean	STD	Min	1%	5%	25%	75%	95%	99%	Max
cTokuNyu	2,018	0.0	1,598.6	9,925.5	0	0	0	0	0	9,240	33,880	242,080
dTokuNyu	2,018	0.0	199.9	906.8	0	0	0	0	0	1,848	3,400	10,590



各項目のページへ:

[一覧に戻る](#)

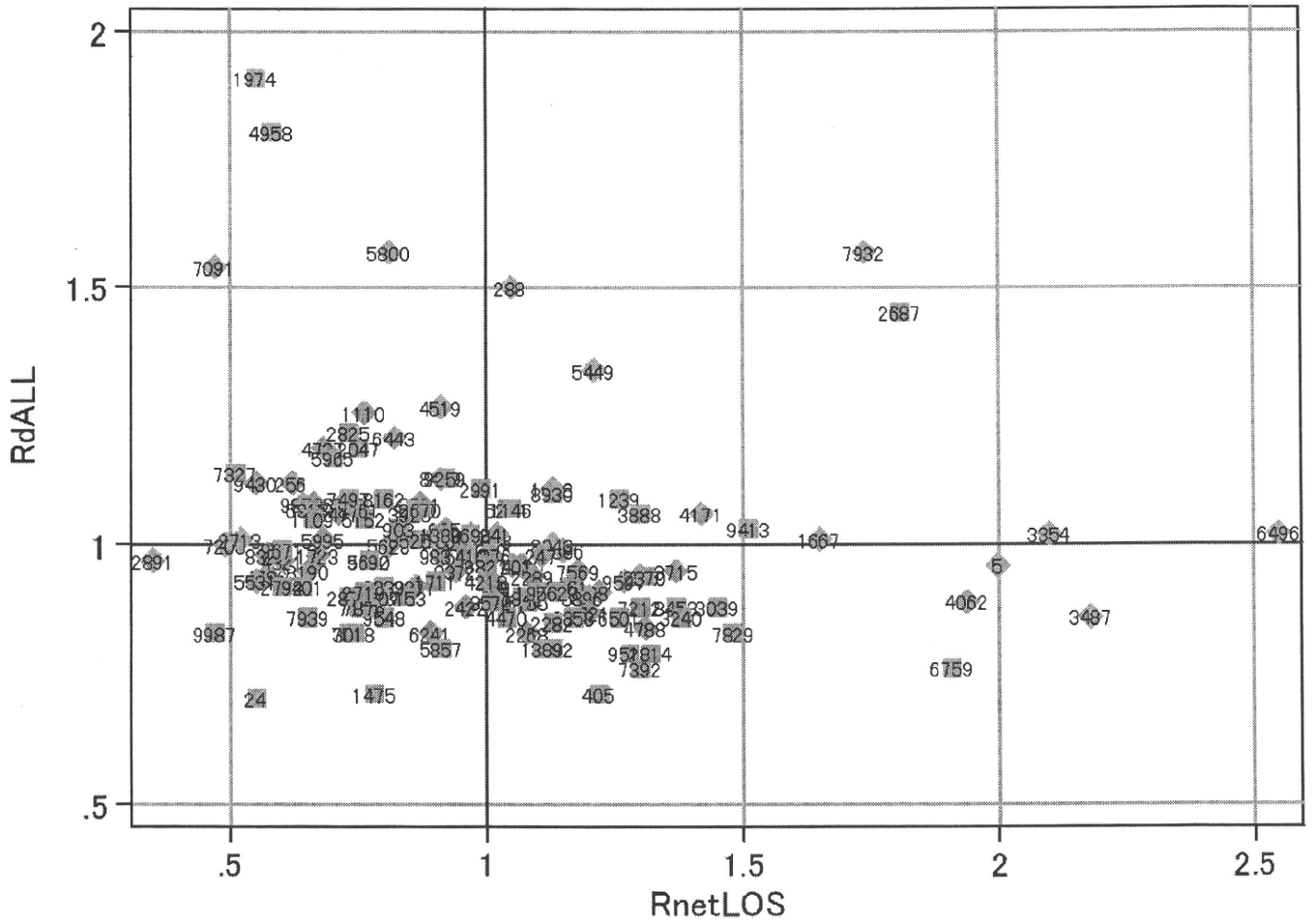
- [1. 概況](#)
- [2. 入院](#)
- [3. 手術・処置](#)
- [4. 処方・注射](#)
- [5. 検査・画像](#)
- [6. 放治・リハ](#)
- [7. その他](#)
- [8. 診療密度](#)

DPC6	入院目的	年齢等	手術	処置1	処置2	副傷病	重症度等	包括	点数<I	入院期間I	点数<II	入院期間II	点数≥II	特定入院期間
060130	3	x	99	x	0	0	x	○	3,032	5	2,320	10	1,972	19

施設別の診療密度

rnetLOS/rcALL

症例数合計	netLOSの平均	dALLの平均
2018	10.0	3,374



0601303x99x00x-densityA

各項目のページへ:

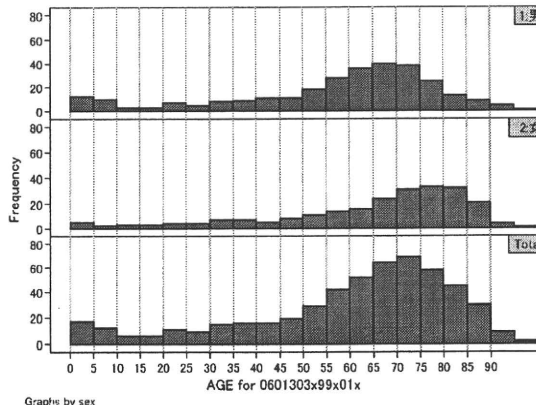
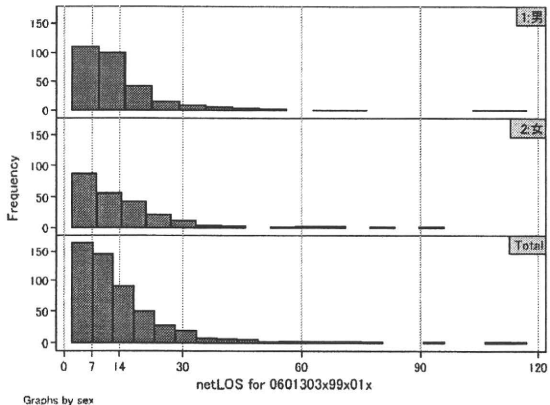
[一覧に戻る](#)

- [1. 概況](#)
- [2. 入院](#)
- [3. 手術・処置](#)
- [4. 処方・注射](#)
- [5. 検査・画像](#)
- [6. 放治・リハ](#)
- [7. その他](#)
- [8. 診療密度](#)

DPC6	入院目的	年齢等	手術	処置1	処置2	副傷病	重症度等	包括	点数<I	入院期間I	点数<II	入院期間II	点数≥II	特定入院期間
060130	3	x	99	x	0	1	x	○	3,101	7	2,292	13	1,948	26

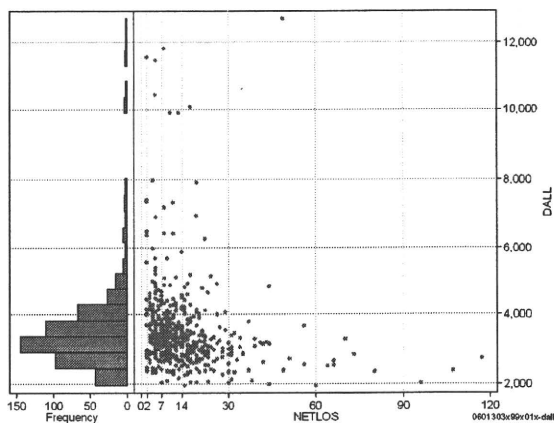
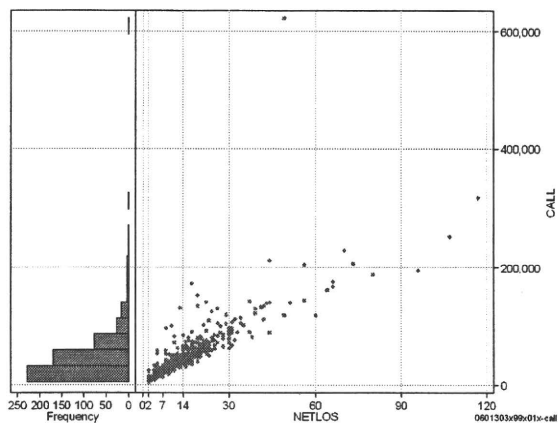
性別・年齢、機関別基礎集計

	N	Median	Mean	STD	Min	1%	5%	25%	75%	95%	99%	Max
netLOS	533	11.0	14.2	13.2	2	2	3	6	17	37	70	117



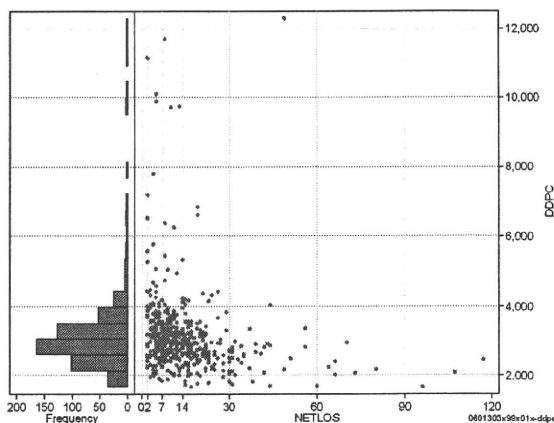
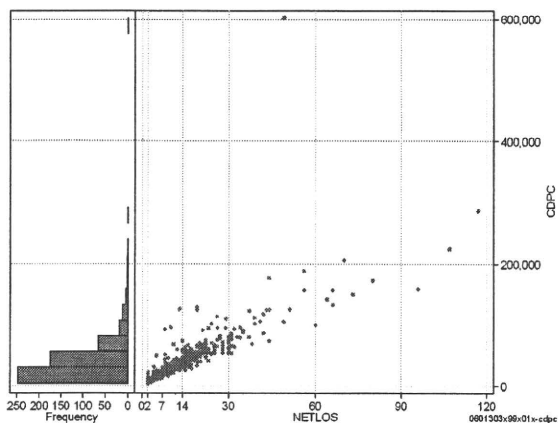
総点数の合計

	N	Median	Mean	STD	Min	1%	5%	25%	75%	95%	99%	Max
cAll	533	35,830.0	47,531.7	45,265.3	4,746	5,588	10,133	22,659	59,196	123,199	206,878	622,122
dAll	533	3,304.7	3,541.1	1,279.0	1,949	2,039	2,345	2,863	3,825	5,324	10,086	12,696



包括対象部分

	N	Median	Mean	STD	Min	1%	5%	25%	75%	95%	99%	Max
cDPC	533	32,289.0	41,808.8	40,757.0	4,441	5,130	9,358	19,795	52,924	103,582	177,601	602,253
dDPC	533	2,952.1	3,138.0	1,165.2	1,659	1,736	2,043	2,576	3,354	4,434	9,746	12,291



各項目のページへ:

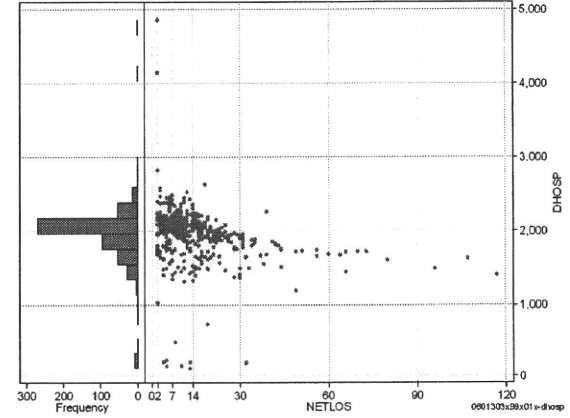
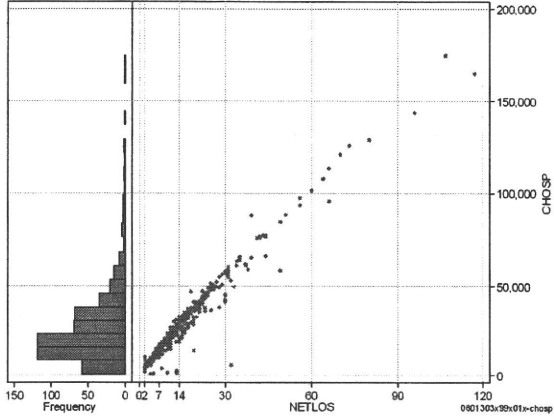
- 1. 概況
- 2. 入院
- 3. 手術・処置
- 4. 処方・注射
- 5. 検査・画像
- 6. 放治・リハ
- 7. その他
- 8. 診療密度

[一覧に戻る](#)

DPC6	入院目的	年齢等	手術	処置1	処置2	副傷病	重症度等	包括	点数<I	入院期間I	点数<II	入院期間II	点数≥II	特定入院期間
060130	3	x	99	x	0	1	x	○	3,101	7	2,292	13	1,948	26

入院日数依存部分(入院管理料+加算+入院時食事療養等+調剤+調期) cHOSP=cNYUIN+cSHOKUJI+cRxCHO+cRxCHOKI

	N	Median	Mean	STD	Min	1%	5%	25%	75%	95%	99%	Max
cHOSP	533	21,006.0	26,751.2	21,907.3	650	1,377	5,140	12,601	33,958	62,353	120,901	174,779
dHOSP	533	2,041.3	1,965.7	366.2	106	187	1,455	1,873	2,129	2,328	2,548	4,858
cNyuin	533	19,270.0	23,860.9	18,922.1	0	0	4,248	11,494	30,381	55,520	97,550	150,814
cShokuji	533	19,080.0	27,831.3	32,006.9	0	0	4,240	10,080	34,230	78,120	183,610	275,240
cRxCho	533	56.0	80.7	89.8	0	0	0	28	105	224	455	819
cRxChoKi	533	42.0	26.5	29.9	0	0	0	0	42	84	126	126
dNyuin	533	1,859.7	1,772.1	355.4	0	0	1,257	1,661	1,933	2,054	2,353	4,223
dShokuji	533	1,908.0	1,856.1	672.9	0	0	814	1,447	2,223	2,944	3,300	6,179
dRxCho	533	6.1	5.3	2.2	0	0	0	4	7	7	7	18
dRxChoKi	533	1.0	2.7	4.1	0	0	0	0	4	11	21	21



各項目のページへ:

[一覧に戻る](#)

- [1. 概況](#)
- [2. 入院](#)
- [3. 手術・処置](#)
- [4. 処方・注射](#)
- [5. 検査・画像](#)
- [6. 放治・リハ](#)
- [7. その他](#)
- [8. 診療密度](#)