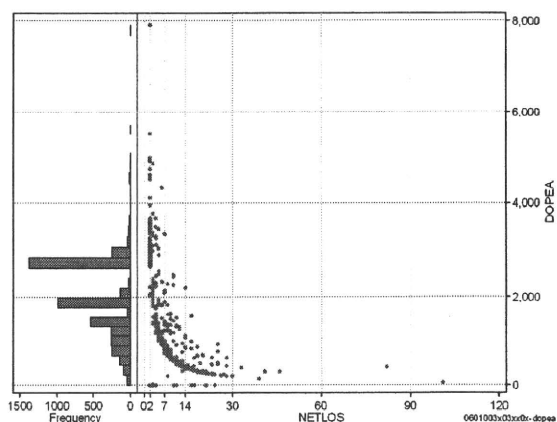
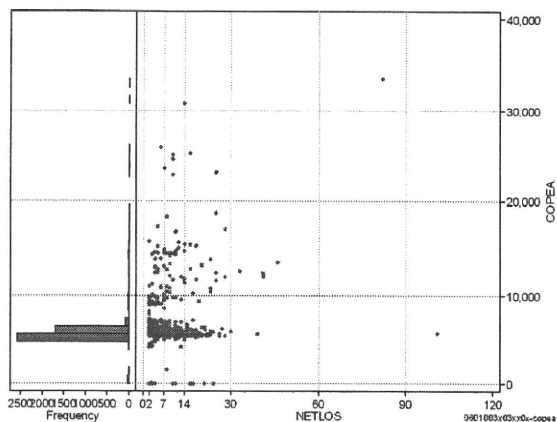


DPC6	入院目的	年齢等	手術	処置1	処置2	副傷病	重症度等	包括	点数<I	入院期間I	点数<II	入院期間II	点数≥II	特定入院期間
060100	3	x	03	x	x	0	x	○	2,900	3	2,143	5	1,822	7

手術(手術(薬剤・材料以外)+手術(薬剤・材料))

	N	Median	Mean	STD	Min	1%	5%	25%	75%	95%	99%	Max
cOPEa	4,507	5,570.0	5,783.0	1,474.0	0	4,950	5,376	5,502	5,731	6,309	12,888	33,603
dOPEa	4,507	1,872.7	1,940.4	831.7	0	244	608	1,361	2,761	2,929	3,392	7,914
cOpe	4,507	5,360.0	5,492.7	1,305.2	0	4,860	5,360	5,360	5,360	5,360	11,940	29,750
cOpem	4,507	207.0	290.3	412.0	0	0	20	142	357	772	1,221	17,819
dOpe	4,507	1,786.7	1,851.0	800.5	0	233	557	1,340	2,680	2,680	3,323	7,845
dOpem	4,507	70.3	89.5	94.3	0	0	6	33	110	254	402	2,270

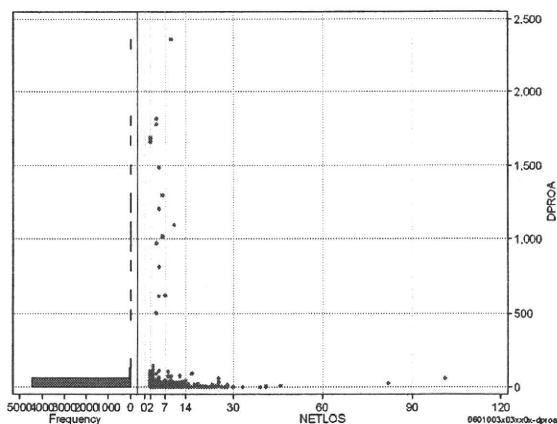
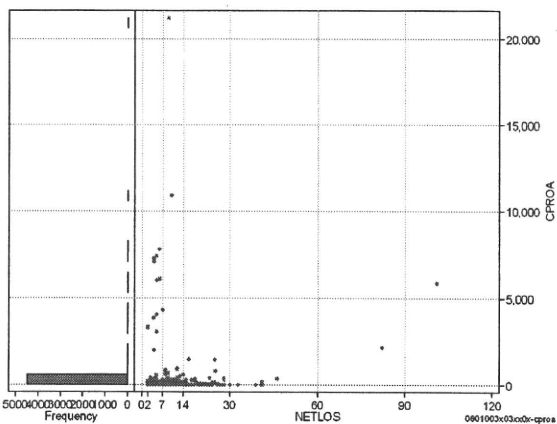
cOPEa=cOPE+cOPEm



処置(処置(薬剤・材料以外)+処置(薬剤・材料))

	N	Median	Mean	STD	Min	1%	5%	25%	75%	95%	99%	Max
cPROa	4,507	0.0	36.0	473.6	0	0	0	0	0	86	308	21,232
dPROa	4,507	0.0	7.2	83.0	0	0	0	0	0	20	80	2,359
cPro	4,507	0.0	17.7	247.1	0	0	0	0	0	0	206	8,550
cProm	4,507	0.0	18.3	251.0	0	0	0	0	0	34	195	13,282
dPro	4,507	0.0	3.1	41.8	0	0	0	0	0	0	30	883
dProm	4,507	0.0	4.1	44.1	0	0	0	0	0	7	69	1,476

cPROa=cPRO+cPROm



各項目のページへ:

[一覧に戻る](#)

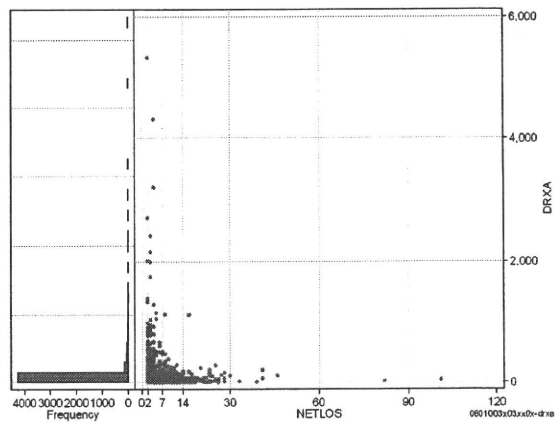
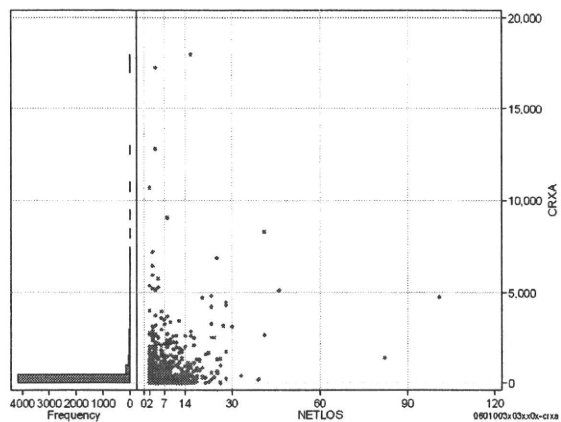
- [1. 概況](#)
- [2. 入院](#)
- [3. 手術・処置](#)
- [4. 処方・注射](#)
- [5. 検査・画像](#)
- [6. 放治・リハ](#)
- [7. その他](#)
- [8. 診療密度](#)

DPC6	入院目的	年齢等	手術	処置1	処置2	副傷病	重症度等	包括	点数<I	入院期間I	点数<II	入院期間II	点数≥II	特定入院期間
060100	3	x	03	x	x	0	x	○	2,900	3	2,143	5	1,822	7

処方(内服+頓服+外用+麻薬)

cRXa=cRxNAI+cRxTON+cRxGAI+cRxMADO

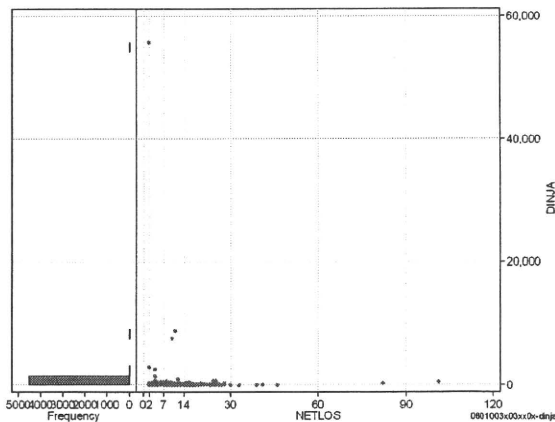
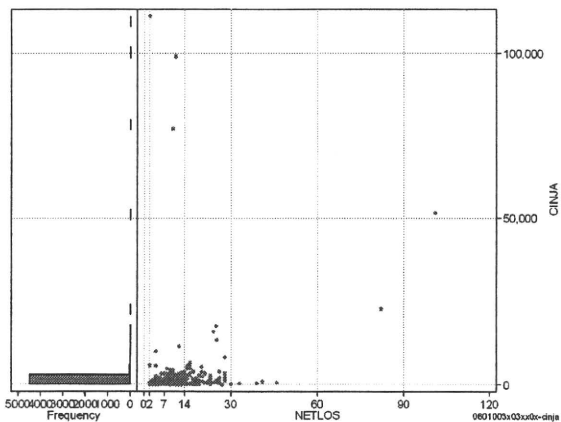
	N	Median	Mean	STD	Min	1%	5%	25%	75%	95%	99%	Max
cRXa	4,507	0.0	166.3	702.0	0	0	0	0	47	825	2,707	17,976
dRXa	4,507	0.0	37.5	177.6	0	0	0	0	13	164	658	5,334
cRxNai	4,507	0.0	146.7	671.6	0	0	0	0	28	770	2,628	17,976
cRxTon	4,507	0.0	6.1	30.5	0	0	0	0	0	35	164	648
cRxGai	4,507	0.0	13.3	83.3	0	0	0	0	0	47	298	1,865
cRxMado	4,507	0.0	0.2	1.5	0	0	0	0	0	1	5	35
dRxNai	4,507	0.0	33.4	173.3	0	0	0	0	7	147	615	5,334
dRxTon	4,507	0.0	1.4	7.7	0	0	0	0	0	7	42	172
dRxGai	4,507	0.0	2.7	19.1	0	0	0	0	0	9	65	547
dRxMado	4,507	0.0	0.0	0.3	0	0	0	0	0	0	1	7



注射(皮下筋肉内+静脈内+注射その他)

clNJa=clnjHIKA+clnjJYO+clnjHOKA

	N	Median	Mean	STD	Min	1%	5%	25%	75%	95%	99%	Max
clNJa	4,507	74.0	302.2	2,718.6	0	0	0	0	205	791	2,810	111,245
dlnja	4,507	22.5	59.3	850.7	0	0	0	0	59	154	297	55,623
clnjHika	4,507	0.0	11.1	261.4	0	0	0	0	0	0	28	10,196
clnjJyo	4,507	0.0	37.0	1,499.4	0	0	0	0	0	10	277	99,136
clnjHoka	4,507	69.0	254.1	2,190.2	0	0	0	0	198	664	2,329	111,245
dlnjHika	4,507	0.0	2.4	62.8	0	0	0	0	0	0	4	2,839
dlnjJyo	4,507	0.0	3.8	135.3	0	0	0	0	0	1	46	9,012
dlnjHoka	4,507	21.0	53.1	837.6	0	0	0	0	58	144	255	55,623



各項目のページへ:

- [1. 概況](#)
- [2. 入院](#)
- [3. 手術・処置](#)
- [4. 処方・注射](#)
- [5. 検査・画像](#)
- [6. 放治・リハ](#)
- [7. その他](#)
- [8. 診療密度](#)

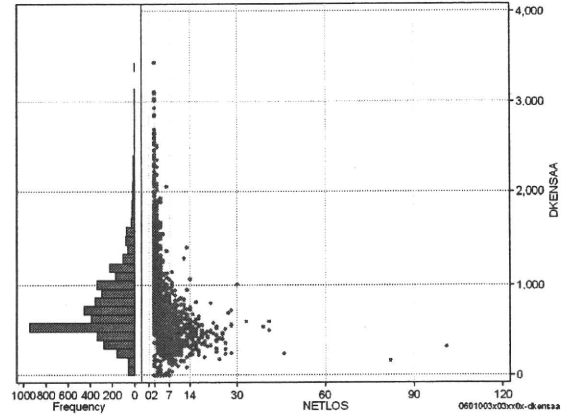
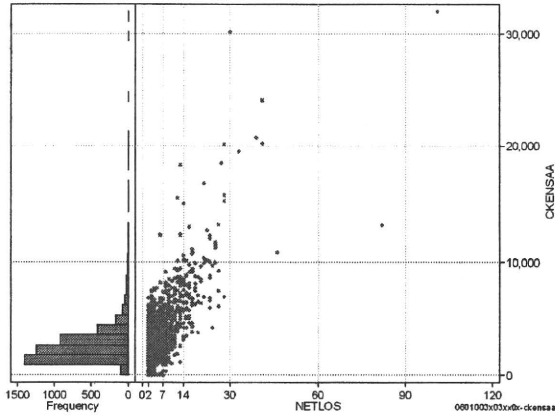
[一覧に戻る](#)

DPC6	入院目的	年齢等	手術	処置1	処置2	副傷病	重症度等	包括	点数<I	入院 期間I	点数<II	入院 期間II	点数≥II	特定 入院期間
060100	3	x	03	x	x	0	x	○	2,900	3	2,143	5	1,822	7

検査(検査(薬剤・材料以外)+検査(薬剤・材料))

cKENSAA=cKENSAA+cKENSAm

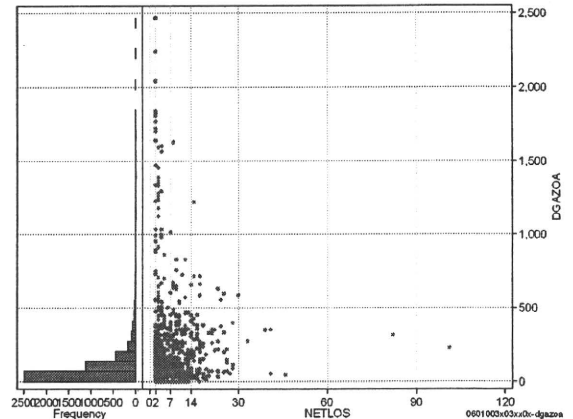
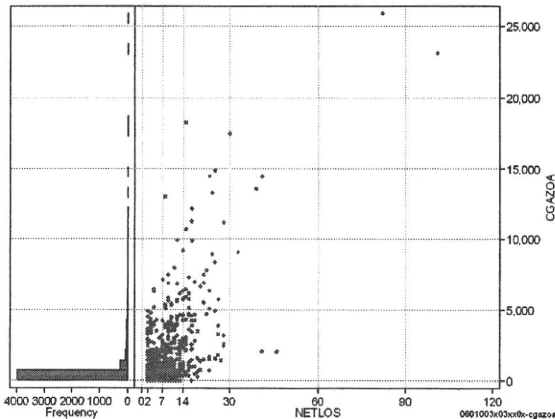
	N	Median	Mean	STD	Min	1%	5%	25%	75%	95%	99%	Max
cKENSAA	4,507	2,345.0	2,629.6	1,864.0	0	122	1,026	1,327	3,193	5,459	9,333	31,985
dKENSAA	4,507	668.8	760.9	389.9	0	41	284	514	974	1,473	2,053	3,430
cKensa	4,507	2,345.0	2,587.0	1,758.0	0	0	1,026	1,296	3,156	5,210	9,030	31,869
cKensam	4,507	0.0	42.6	218.5	0	0	0	0	0	217	671	7,674
dKensa	4,507	668.8	752.7	382.5	0	0	284	513	961	1,461	2,000	3,418
dKensam	4,507	0.0	8.2	29.7	0	0	0	0	0	46	150	590



画像診断(画像診断(薬剤・材料以外)+画像診断(薬剤・材料))

cGAZOA=cGAZO+cGAZOm

	N	Median	Mean	STD	Min	1%	5%	25%	75%	95%	99%	Max
cGAZOa	4,507	169.0	456.8	1,236.6	0	0	0	0	496	1,806	5,640	25,930
dGAZOa	4,507	47.9	89.7	176.7	0	0	0	0	116	317	896	2,466
cGAZO	4,507	150.0	342.7	791.6	0	0	0	0	425	1,540	3,572	16,982
cGAZOm	4,507	0.0	114.1	499.8	0	0	0	0	72	265	2,014	11,570
dGAZO	4,507	38.6	69.8	117.6	0	0	0	0	93	261	606	1,331
dGAZOm	4,507	0.0	19.9	70.3	0	0	0	0	18	57	329	1,410



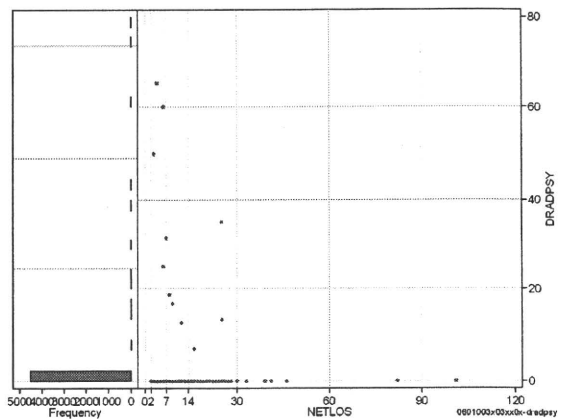
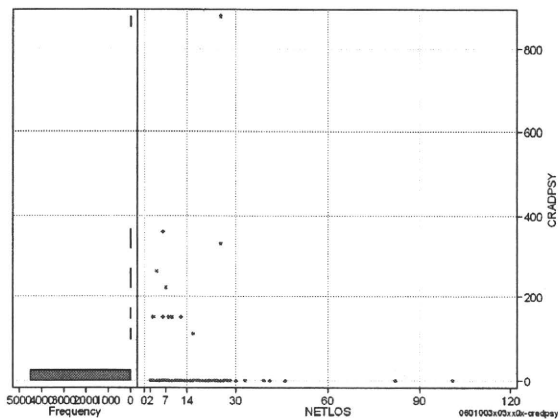
各項目のページへ:

[一覧に戻る](#)

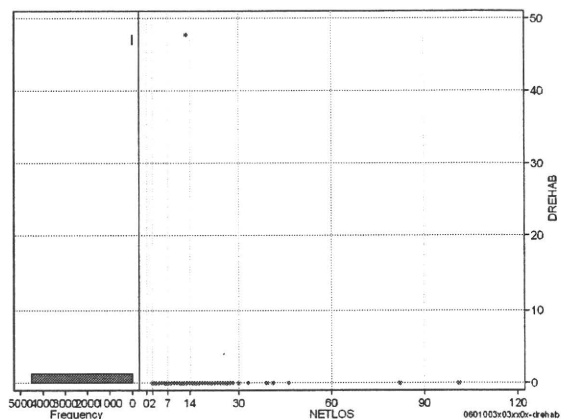
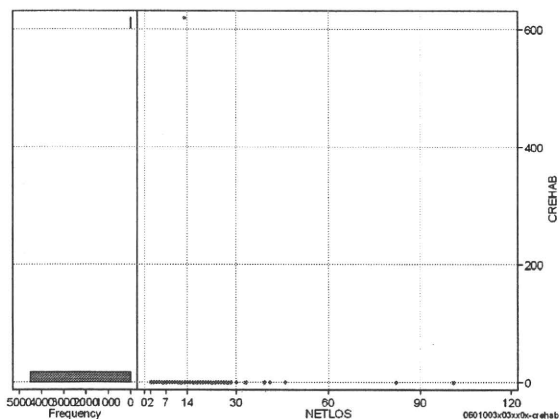
- [1. 概況](#)
- [2. 入院](#)
- [3. 手術・処置](#)
- [4. 処方・注射](#)
- [5. 検査・画像](#)
- [6. 放治・リハ](#)
- [7. その他](#)
- [8. 診療密度](#)

DPC6	入院目的	年齢等	手術	処置1	処置2	副傷病	重症度等	包括	点数<I	入院期間I	点数<II	入院期間II	点数≥II	特定入院期間
060100	3	x	03	x	x	0	x	○	2,900	3	2,143	5	1,822	7

その他放治等(リハビリ除く(その他→リハビリ))												cRADPSY=cSONOTA-cREHAB	
	N	Median	Mean	STD	Min	1%	5%	25%	75%	95%	99%	Max	
cRADPSY	4,507	0.0	0.6	16.7	0	0	0	0	0	0	0	880	
dRADPSY	4,507	0.0	0.1	1.8	0	0	0	0	0	0	0	65	



リハビリ												cREHAB	
	N	Median	Mean	STD	Min	1%	5%	25%	75%	95%	99%	Max	
cRehab	4,507	0.0	0.1	9.2	0	0	0	0	0	0	0	620	
dRehab	4,507	0.0	0.0	0.7	0	0	0	0	0	0	0	48	



各項目のページへ:

- [1. 概況](#)
- [2. 入院](#)
- [3. 手術・処置](#)
- [4. 処方・注射](#)
- [5. 検査・画像](#)
- [6. 放治・リハ](#)
- [7. その他](#)
- [8. 診療密度](#)

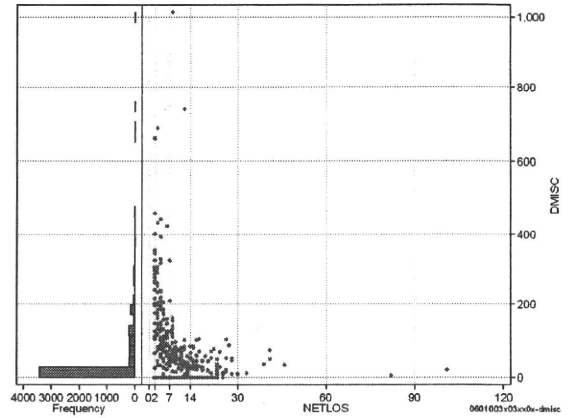
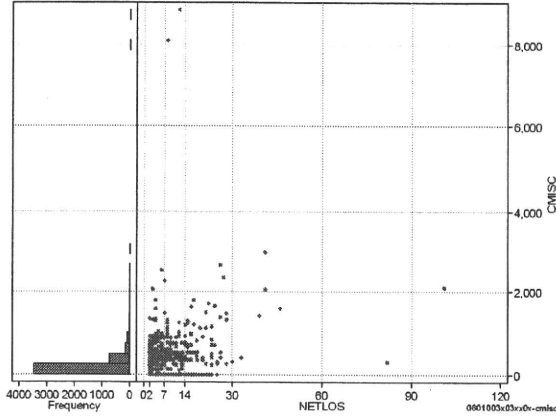
[一覧に戻る](#)

DPC6	入院目的	年齢等	手術	処置1	処置2	副傷病	重症度等	包括	点数<I	入院期間I	点数<II	入院期間II	点数≥II	特定入院期間
060100	3	x	03	x	x	0	x	○	2,900	3	2,143	5	1,822	7

諸項目(初診料+指導管理料+在宅医療)

cMISC=cSHOSIN+cSHIDO+cZAITAKU

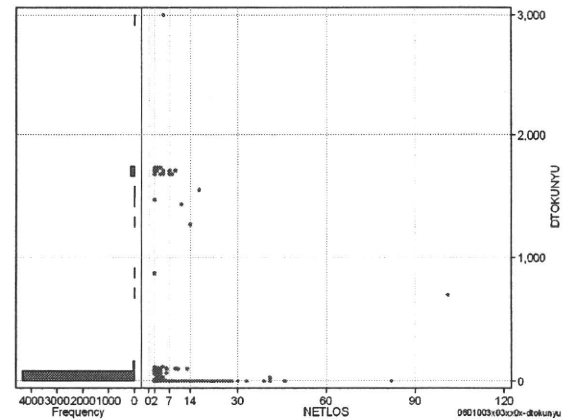
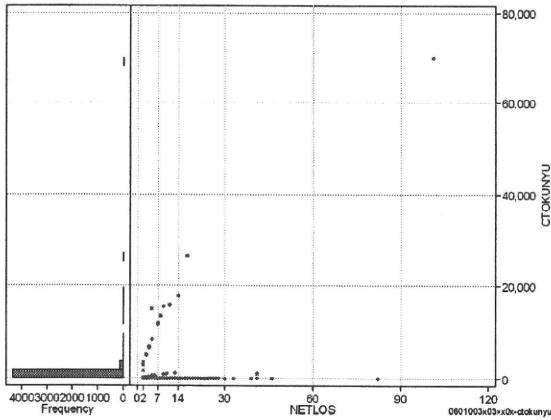
	N	Median	Mean	STD	Min	1%	5%	25%	75%	95%	99%	Max
cMISC	4,507	0.0	117.9	301.7	0	0	0	0	50	520	1,020	8,860
dMISC	4,507	0.0	30.4	70.2	0	0	0	0	9	175	295	1,014
cSHOSIN	4,507	0.0	9.0	58.7	0	0	0	0	0	0	400	750
cShido	4,507	0.0	103.0	221.0	0	0	0	0	0	520	880	3,000
cZaitak	4,507	0.0	5.9	181.7	0	0	0	0	0	0	0	8,110
dShosin	4,507	0.0	2.7	19.9	0	0	0	0	0	0	125	200
dShido	4,507	0.0	26.7	58.9	0	0	0	0	0	175	260	460
dZaitak	4,507	0.0	0.9	23.1	0	0	0	0	0	0	0	1,014



特定入院料

cTOKUNYU

	N	Median	Mean	STD	Min	1%	5%	25%	75%	95%	99%	Max
cTokuNyu	4,507	0.0	174.9	1,490.5	0	0	0	0	0	30	3,478	70,040
dTokuNyu	4,507	0.0	56.9	306.0	0	0	0	0	0	6	1,739	3,000



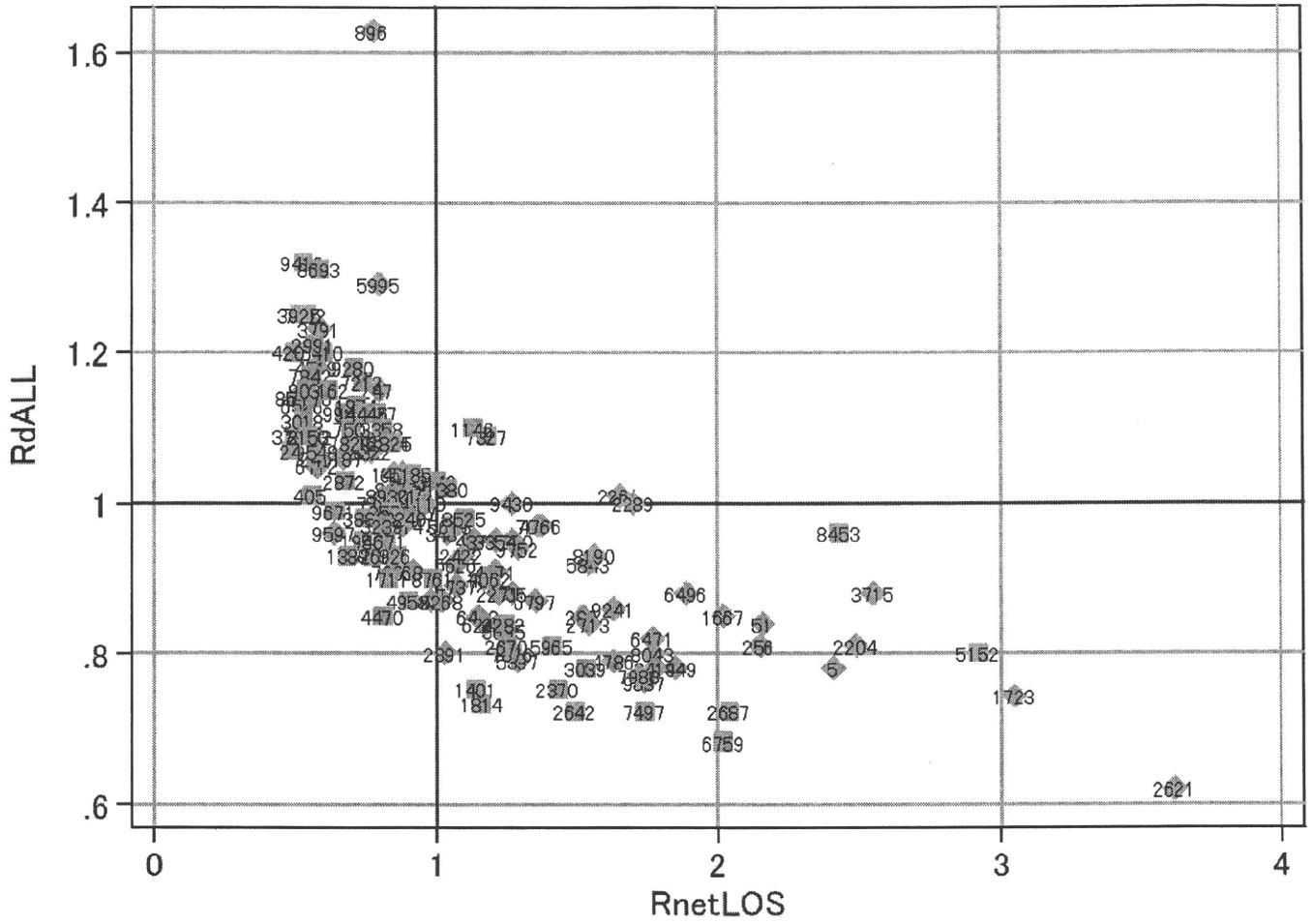
各項目のページへ:

[一覧に戻る](#)

- [1. 概況](#)
- [2. 入院](#)
- [3. 手術・処置](#)
- [4. 処方・注射](#)
- [5. 検査・画像](#)
- [6. 放治・リハ](#)
- [7. その他](#)
- [8. 診療密度](#)

DPC6	入院目的	年齢等	手術	処置1	処置2	副傷病	重症度等	包括	点数<I	入院期間I	点数<II	入院期間II	点数≥II	特定入院期間
060100	3	x	03	x	x	0	x	○	2,900	3	2,143	5	1,822	7

施設別の診療密度			metLOS/rcALL	
症例数合計	netLOSの平均	dALLの平均		
4507	4.0	5.007		



0601003x03xx0x-densityA

各項目のページへ:

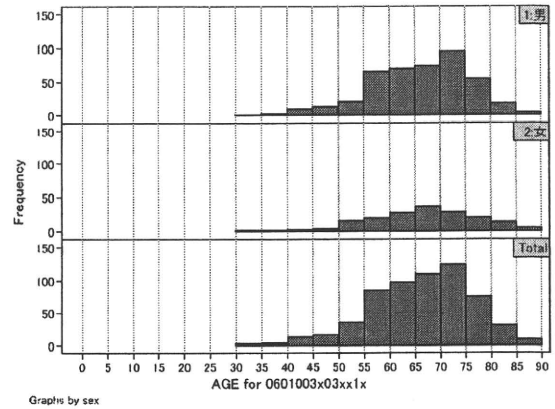
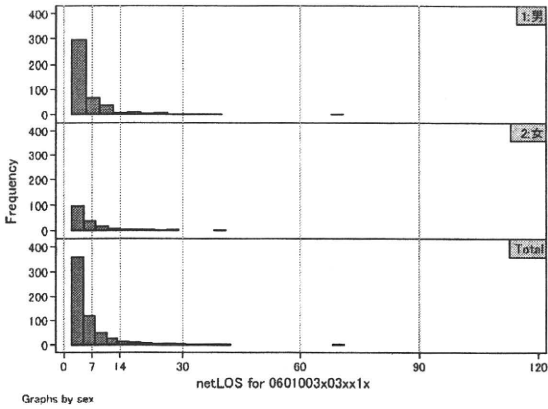
- [1. 概況](#)
- [2. 入院](#)
- [3. 手術・処置](#)
- [4. 処方・注射](#)
- [5. 検査・画像](#)
- [6. 放治・リハ](#)
- [7. その他](#)
- [8. 診療密度](#)

[一覧に戻る](#)

DPC6	入院目的	年齢等	手術	処置1	処置2	副傷病	重症度等	包括	点数<I	入院期間I	点数<II	入院期間II	点数≥II	特定入院期間
060100	3	x	03	x	x	1	x	○	3,003	3	2,350	6	1,998	10

性別・年齢、機関別基礎集計

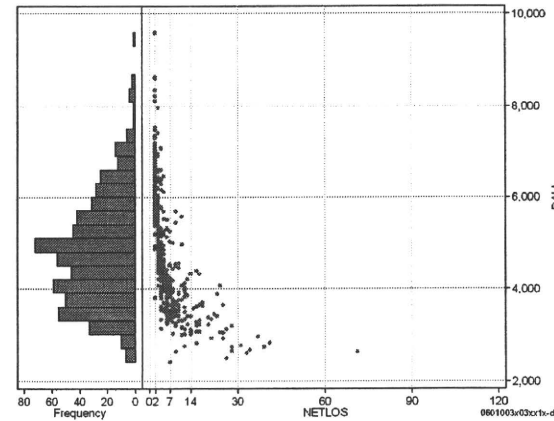
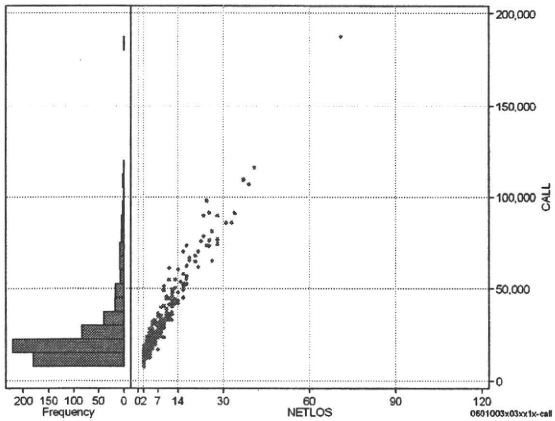
	N	Median	Mean	STD	Min	1%	5%	25%	75%	95%	99%	Max
netLOS	600	4.0	5.9	6.1	2	2	2	3	7	17	32	71



総点数の合計

	N	Median	Mean	STD	Min	1%	5%	25%	75%	95%	99%	Max
cAll	600	17,892.5	24,103.7	17,468.8	7,612	10,778	11,775	14,718	25,616	61,451	91,205	187,439
dAll	600	4,716.8	4,780.5	1,168.4	2,414	2,665	3,151	3,884	5,507	6,857	8,171	9,590

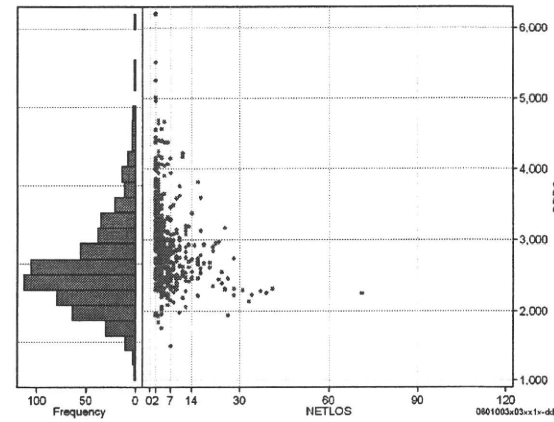
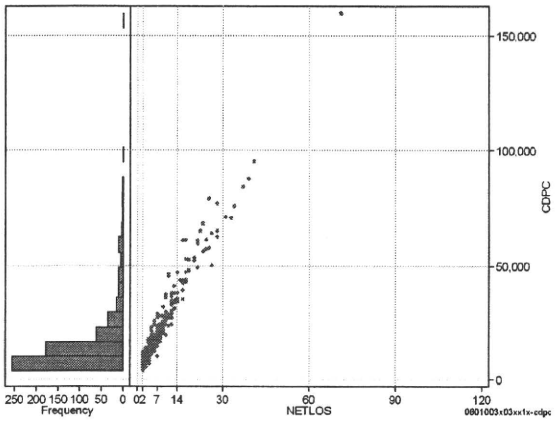
cALL/dALL



包括対象部分

	N	Median	Mean	STD	Min	1%	5%	25%	75%	95%	99%	Max
cDPC	600	11,226.5	16,478.4	15,051.9	3,866	4,766	5,718	8,327	18,049	47,762	76,392	159,774
dDPC	600	2,867.4	2,952.6	570.0	1,497	1,936	2,234	2,588	3,187	4,068	4,678	6,196

cDPC/dDPC



各項目のページへ:

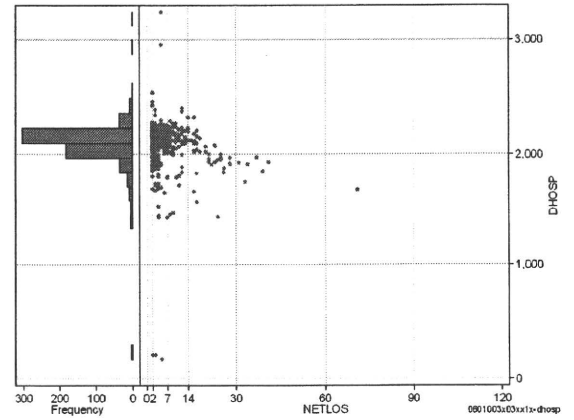
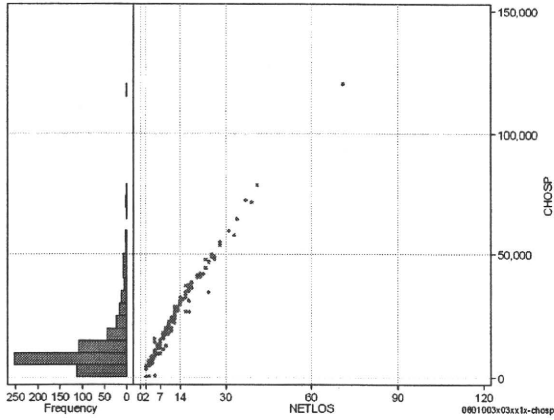
[一覧に戻る](#)

- [1. 概況](#)
- [2. 入院](#)
- [3. 手術・処置](#)
- [4. 処方・注射](#)
- [5. 検査・画像](#)
- [6. 放治・リハ](#)
- [7. その他](#)
- [8. 診療密度](#)

DPC6	入院目的	年齢等	手術	処置1	処置2	副傷病	重症度等	包括	点数<I	入院期間I	点数<II	入院期間II	点数≥II	特定入院期間
060100	3	x	03	x	x	1	x	○	3,003	3	2,350	6	1,998	10

入院日数依存部分(入院管理料+加算+入院時食事療養等+調剤+調期) cHOSP=cNYUIN+cSHOKUJI+cRxCHO+cRxCHOKI

	N	Median	Mean	STD	Min	1%	5%	25%	75%	95%	99%	Max
cHOSP	600	8,305.5	12,133.1	11,704.7	424	3,730	4,119	6,024	13,428	35,270	58,797	119,620
dHOSP	600	2,120.6	2,086.4	201.2	175	1,442	1,809	2,049	2,174	2,245	2,429	3,248
cNyuin	600	7,430.0	10,849.3	10,151.3	0	3,451	3,800	5,598	11,976	31,422	50,898	101,502
cShokuji	600	7,210.0	12,481.2	16,002.3	0	2,120	2,120	4,940	13,020	40,310	79,710	175,020
cRxCho	600	7.0	21.2	40.3	0	0	0	0	21	98	193	490
cRxChoKi	600	0.0	14.4	21.3	0	0	0	0	42	42	84	126
dNyuin	600	1,923.5	1,881.3	191.0	0	1,260	1,644	1,866	1,948	2,034	2,106	2,376
dShokuji	600	1,979.7	1,991.9	808.1	0	648	1,060	1,475	2,403	3,080	3,300	12,206
dRxCho	600	2.3	2.8	2.6	0	0	0	0	5	7	7	7
dRxChoKi	600	0.0	3.1	5.5	0	0	0	0	5	14	21	28



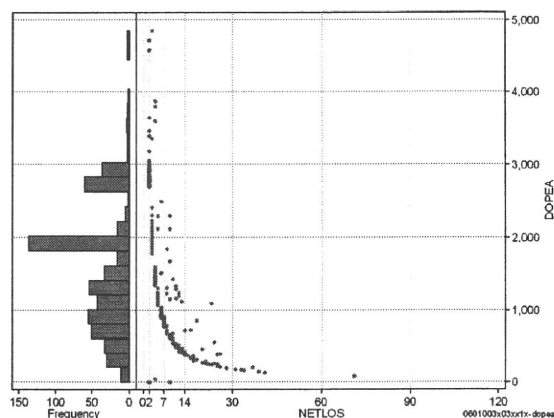
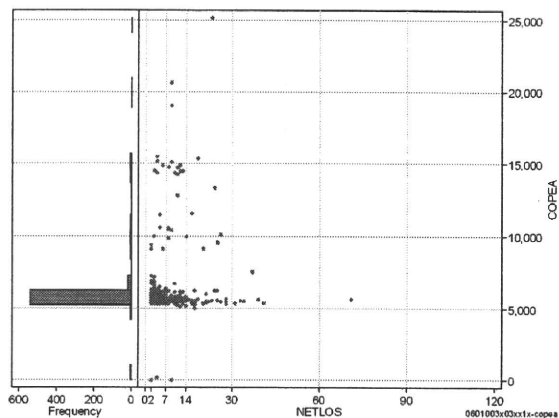
各項目のページへ:

[一覧に戻る](#)

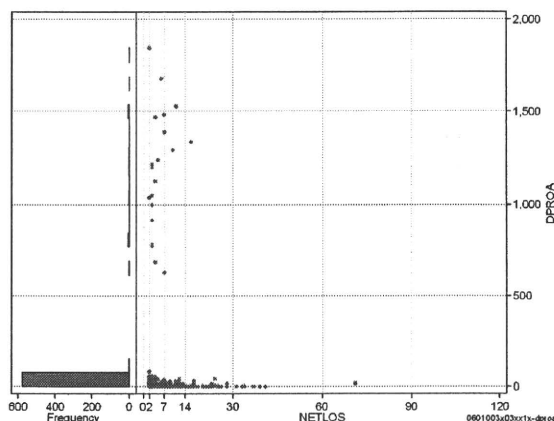
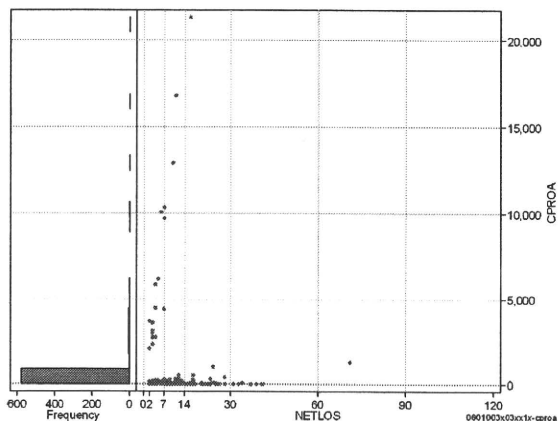
- [1. 概況](#)
- [2. 入院](#)
- [3. 手術・処置](#)
- [4. 処方・注射](#)
- [5. 検査・画像](#)
- [6. 放治・リハ](#)
- [7. その他](#)
- [8. 診療密度](#)

DPC6	入院目的	年齢等	手術	処置1	処置2	副傷病	重症度等	包括	点数<I	入院期間	点数<II	入院期間II	点数≥II	特定入院期間
060100	3	x	03	x	x	1	x	○	3,003	3	2,350	6	1,998	10

手術(手術(薬剤・材料以外)+手術(薬剤・材料))													cOPEa=cOPE+cOPEm	
	N	Median	Mean	STD	Min	1%	5%	25%	75%	95%	99%	Max		
cOPEa	600	5,647.0	6,098.0	2,002.3	0	5,215	5,376	5,529	5,864	9,490	15,141	25,177		
dOPEa	600	1,474.9	1,589.2	849.9	0	154	336	931	1,969	2,930	3,716	4,846		
cOpe	600	5,360.0	5,749.2	1,819.5	0	4,960	5,360	5,360	5,360	8,950	14,310	21,735		
cOpem	600	271.5	348.8	362.3	0	0	20	167	465	866	1,645	4,786		
dOpe	600	1,340.0	1,502.3	810.0	0	148	325	893	1,787	2,680	3,578	4,770		
dOpem	600	59.1	86.8	79.3	0	0	4	29	123	252	331	502		



処置(処置(薬剤・材料以外)+処置(薬剤・材料))													cPROa=cPRO+cPROm	
	N	Median	Mean	STD	Min	1%	5%	25%	75%	95%	99%	Max		
cPROa	600	0.0	241.8	1,519.6	0	0	0	0	0	261	7,947	21,353		
dPROa	600	0.0	43.4	222.1	0	0	0	0	0	45	1,361	1,843		
cPro	600	0.0	125.8	793.1	0	0	0	0	0	168	3,975	11,214		
cProm	600	0.0	116.1	740.1	0	0	0	0	0	160	3,792	10,139		
dPro	600	0.0	22.5	115.5	0	0	0	0	0	20	728	795		
dProm	600	0.0	20.9	111.2	0	0	0	0	0	40	697	1,048		



各項目のページへ:

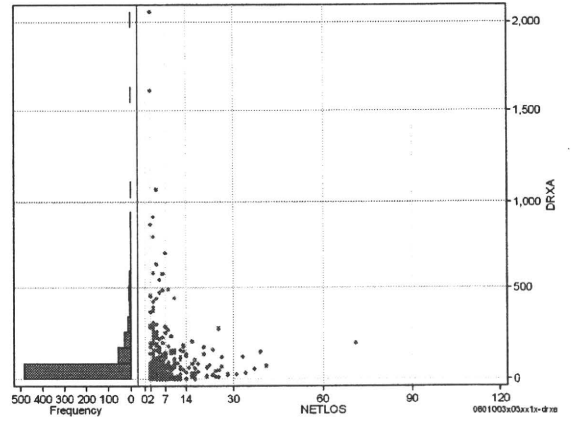
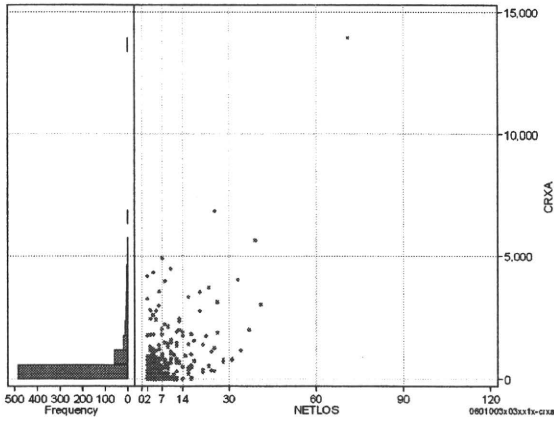
- [1. 概況](#)
- [2. 入院](#)
- [3. 手術・処置](#)
- [4. 処方・注射](#)
- [5. 検査・画像](#)
- [6. 放治・リハ](#)
- [7. その他](#)
- [8. 診療密度](#)

[一覧に戻る](#)

DPC6	入院目的	年齢等	手術	処置1	処置2	副傷病	重症度等	包括	点数<I	入院期間I	点数<II	入院期間II	点数≥II	特定入院期間
060100	3	x	03	x	x	1	x	○	3,003	3	2,350	6	1,998	10

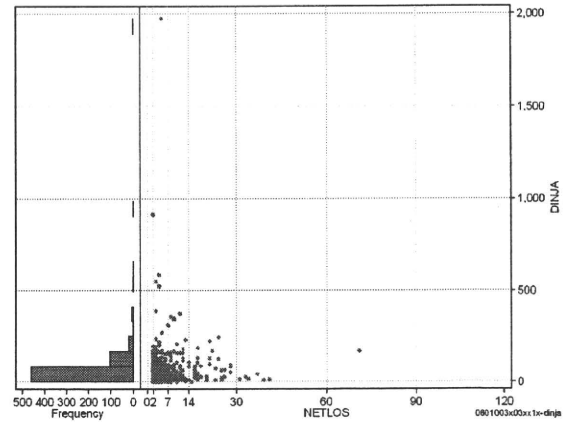
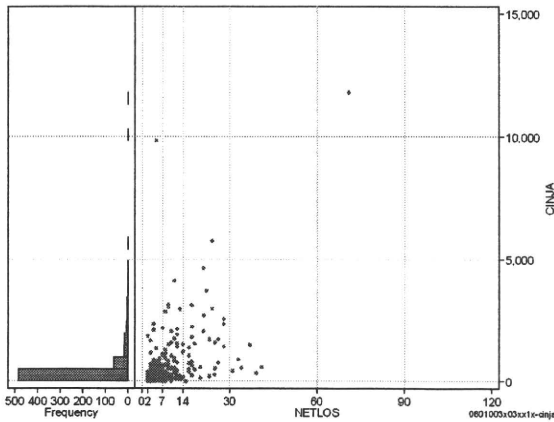
処方(内服+頓服+外用+麻薬)

	N	Median	Mean	STD	Min	1%	5%	25%	75%	95%	99%	cRXa=cRxNAI+cRxTON+cRxGAI+cRxMADO	
												Max	
cRXa	600	35.0	389.8	970.5	0	0	0	0	351	1,919	4,204	13,933	
dRXa	600	9.3	62.1	158.8	0	0	0	0	59	280	751	2,059	
cRxNai	600	21.5	341.6	927.0	0	0	0	0	259	1,744	4,177	13,738	
cRxTon	600	0.0	10.3	42.6	0	0	0	0	0	65	208	679	
cRxGai	600	0.0	37.3	142.5	0	0	0	0	0	209	926	1,386	
cRxMado	600	0.0	0.6	3.1	0	0	0	0	0	4	9	62	
dRxNai	600	4.3	55.3	155.8	0	0	0	0	48	267	723	2,059	
dRxTon	600	0.0	1.6	6.9	0	0	0	0	0	7	40	76	
dRxGai	600	0.0	5.2	19.0	0	0	0	0	0	33	104	191	
dRxMado	600	0.0	0.1	0.2	0	0	0	0	0	1	1	1	



注射(皮下筋肉内+静脈内+注射その他)

	N	Median	Mean	STD	Min	1%	5%	25%	75%	95%	99%	ciNJa=ciNjHIKA+ciNjJYO+ciNjHOKA	
												Max	
ciNJa	600	162.0	386.9	862.3	0	0	0	37	370	1,571	3,433	11,815	
dIinja	600	39.4	60.9	110.0	0	0	0	10	76	167	386	1,972	
ciNjHika	600	0.0	41.2	433.3	0	0	0	0	0	19	1,294	9,754	
ciNjJyo	600	0.0	24.1	207.7	0	0	0	0	0	41	502	3,280	
ciNjHoka	600	146.0	321.6	627.5	0	0	0	23	334	1,381	3,082	7,084	
dIinjHika	600	0.0	8.7	94.6	0	0	0	0	0	3	266	1,951	
dIinjJyo	600	0.0	2.3	13.3	0	0	0	0	0	8	60	199	
dIinjHoka	600	33.4	49.9	58.4	0	0	0	8	73	156	286	548	



各項目のページへ:

- 1. 概況
- 2. 入院
- 3. 手術・処置
- 4. 処方・注射
- 5. 検査・画像
- 6. 放治・リハ
- 7. その他
- 8. 診療密度

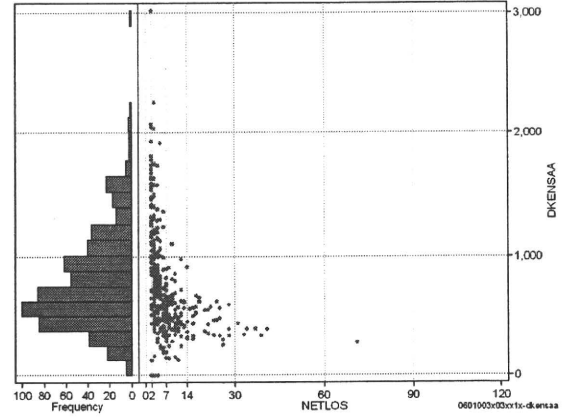
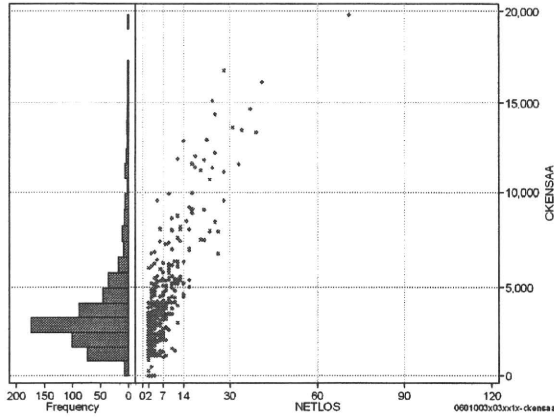
[一覧に戻る](#)

DPC6	入院目的	年齢等	手術	処置1	処置2	副傷病	重症度等	包括	点数<I	入院期間I	点数<II	入院期間II	点数≥II	特定入院期間
060100	3	x	03	x	x	1	x	○	3,003	3	2,350	6	1,998	10

検査(検査(薬剤・材料以外)+検査(薬剤・材料))

cKENSAA=cKENSAA+cKENSAm

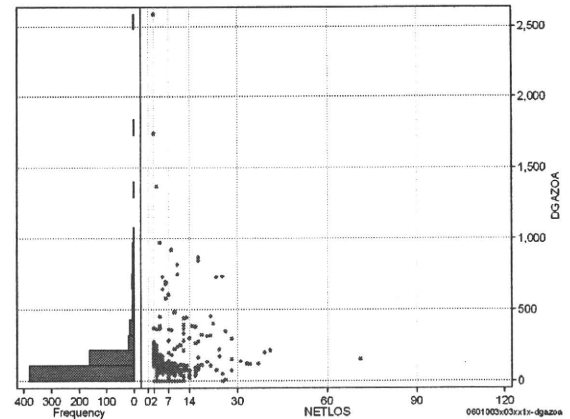
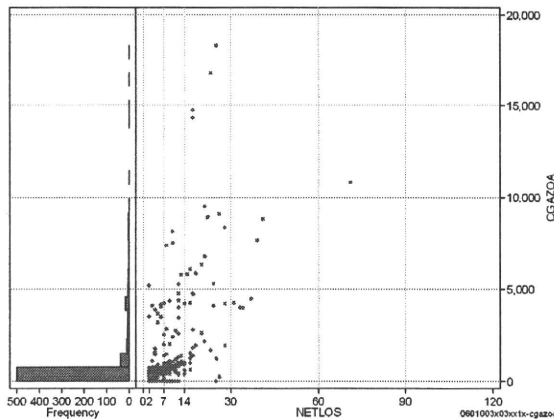
	N	Median	Mean	STD	Min	1%	5%	25%	75%	95%	99%	Max
cKENSAA	600	2,996.5	3,669.2	2,572.1	0	375	1,135	2,287	4,168	8,982	13,988	19,814
dKENSAA	600	698.1	775.4	392.7	0	129	281	499	980	1,592	1,919	3,020
cKensa	600	2,987.5	3,602.0	2,463.0	0	375	1,135	2,260	4,148	8,550	13,386	19,521
cKensam	600	0.0	67.3	196.3	0	0	0	0	0	467	1,029	1,687
dKensa	600	687.7	766.9	387.1	0	122	279	493	980	1,591	1,873	2,803
dKensam	600	0.0	8.4	27.4	0	0	0	0	0	53	152	277



画像診断(画像診断(薬剤・材料以外)+画像診断(薬剤・材料))

cGAZOa=cGAZO+cGAZOm

	N	Median	Mean	STD	Min	1%	5%	25%	75%	95%	99%	Max
cGAZOa	600	373.5	846.4	1,940.1	0	0	0	0	606	4,243	9,316	18,308
dGAZOa	600	78.5	112.0	189.3	0	0	0	0	147	364	854	2,587
cGAZO	600	300.5	589.8	1,152.1	0	0	0	0	493	2,749	6,297	9,774
cGAZOm	600	68.0	256.6	878.7	0	0	0	0	142	1,725	3,949	10,919
dGAZO	600	68.4	81.2	116.0	0	0	0	0	105	257	478	1,611
dGAZOm	600	12.0	30.8	79.4	0	0	0	0	27	116	449	977



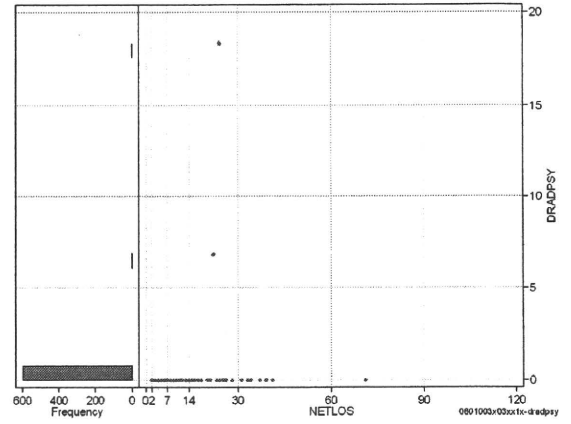
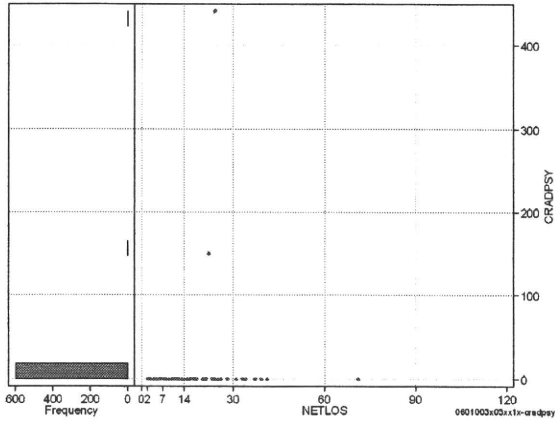
各項目のページへ:

[一覧に戻る](#)

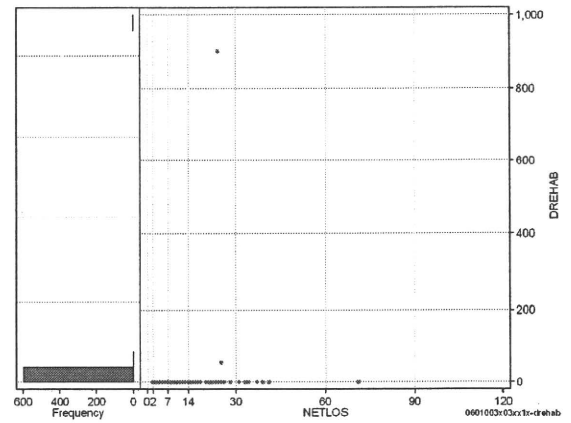
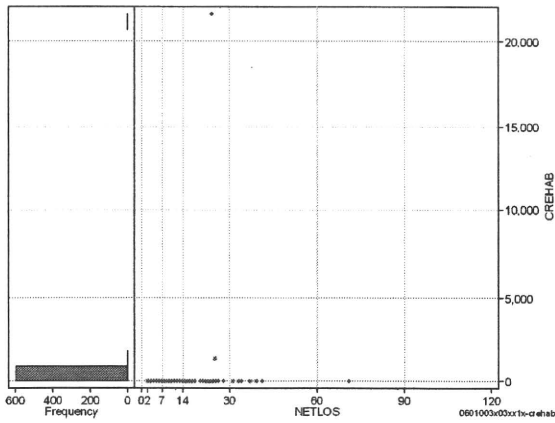
- [1. 概況](#)
- [2. 入院](#)
- [3. 手術・処置](#)
- [4. 処方・注射](#)
- [5. 検査・画像](#)
- [6. 放治・リハ](#)
- [7. その他](#)
- [8. 診療密度](#)

DPC6	入院目的	年齢等	手術	処置1	処置2	副傷病	重症度等	包括	点数<I	入院期間I	点数<II	入院期間II	点数≥II	特定入院期間
060100	3	x	03	x	x	1	x	○	3,003	3	2,350	6	1,998	10

その他放治等(リハビリ除く)(その他-リハビリ)											cRADPSY=cSONOTA-cREHAB		
	N	Median	Mean	STD	Min	1%	5%	25%	75%	95%	99%	Max	
cRADPSY	600	0.0	1.0	19.0	0	0	0	0	0	0	0	440	
dRADPSY	600	0.0	0.0	0.8	0	0	0	0	0	0	0	18	



リハビリ											cREHAB		
	N	Median	Mean	STD	Min	1%	5%	25%	75%	95%	99%	Max	
cRehab	600	0.0	38.3	884.3	0	0	0	0	0	0	0	21,620	
dRehab	600	0.0	1.6	36.8	0	0	0	0	0	0	0	901	



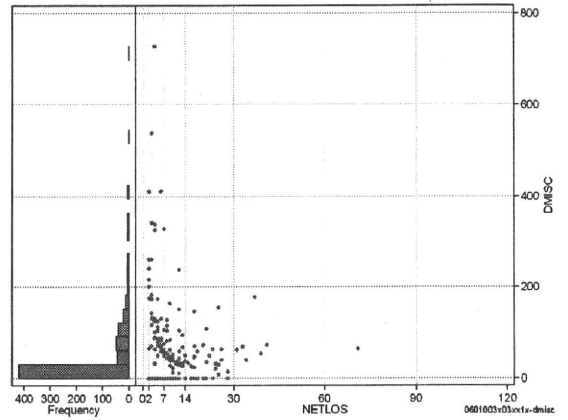
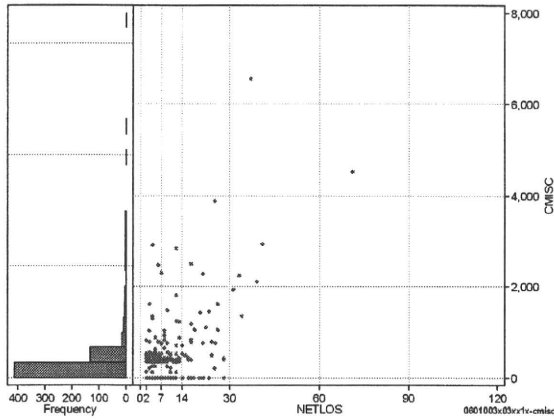
各項目のページへ:

[一覧に戻る](#)

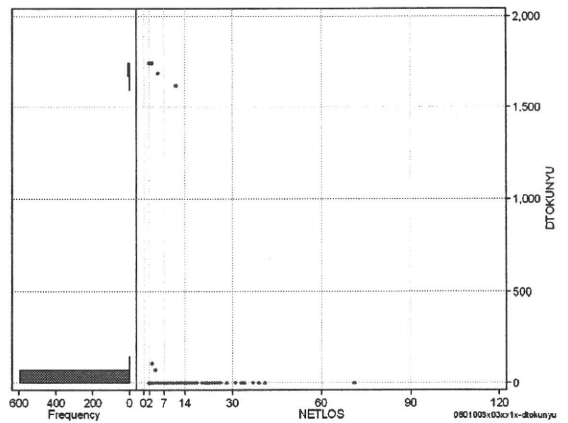
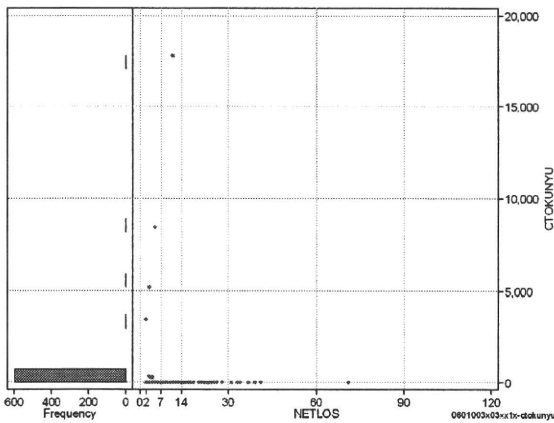
- [1. 概況](#)
- [2. 入院](#)
- [3. 手術・処置](#)
- [4. 処方・注射](#)
- [5. 検査・画像](#)
- [6. 放治・リハ](#)
- [7. その他](#)
- [8. 診療密度](#)

DPC6	入院目的	年齢等	手術	処置1	処置2	副傷病	重症度等	包括	点数<I	入院期間I	点数<II	入院期間II	点数≥II	特定入院期間
060100	3	x	03	x	x	1	x	○	3,003	3	2,350	6	1,998	10

諸項目(初診料+指導管理料+在宅医療)											cMISC=cSHOSIN+cSHIDO+cZAITAKU			
	N	Median	Mean	STD	Min	1%	5%	25%	75%	95%	99%	Max		
cMISC	600	0.0	222.0	538.9	0	0	0	0	350	970	2,664	6,554		
dMISC	600	0.0	34.6	70.4	0	0	0	0	53	149	332	727		
cSHOSIN	600	0.0	11.8	70.1	0	0	0	0	0	0	400	650		
cShido	600	0.0	164.5	337.7	0	0	0	0	350	750	1,680	2,510		
cZaitak	600	0.0	45.8	321.0	0	0	0	0	0	0	2,122	3,786		
dShosin	600	0.0	1.6	12.3	0	0	0	0	0	0	56	200		
dShido	600	0.0	27.3	51.9	0	0	0	0	43	133	228	338		
dZaitak	600	0.0	5.7	45.0	0	0	0	0	0	0	253	538		



特定入院料											cTOKUNYU			
	N	Median	Mean	STD	Min	1%	5%	25%	75%	95%	99%	Max		
cTokuNyu	600	0.0	59.2	841.8	0	0	0	0	0	0	143	17,780		
dTokuNyu	600	0.0	11.6	138.2	0	0	0	0	0	0	36	1,739		

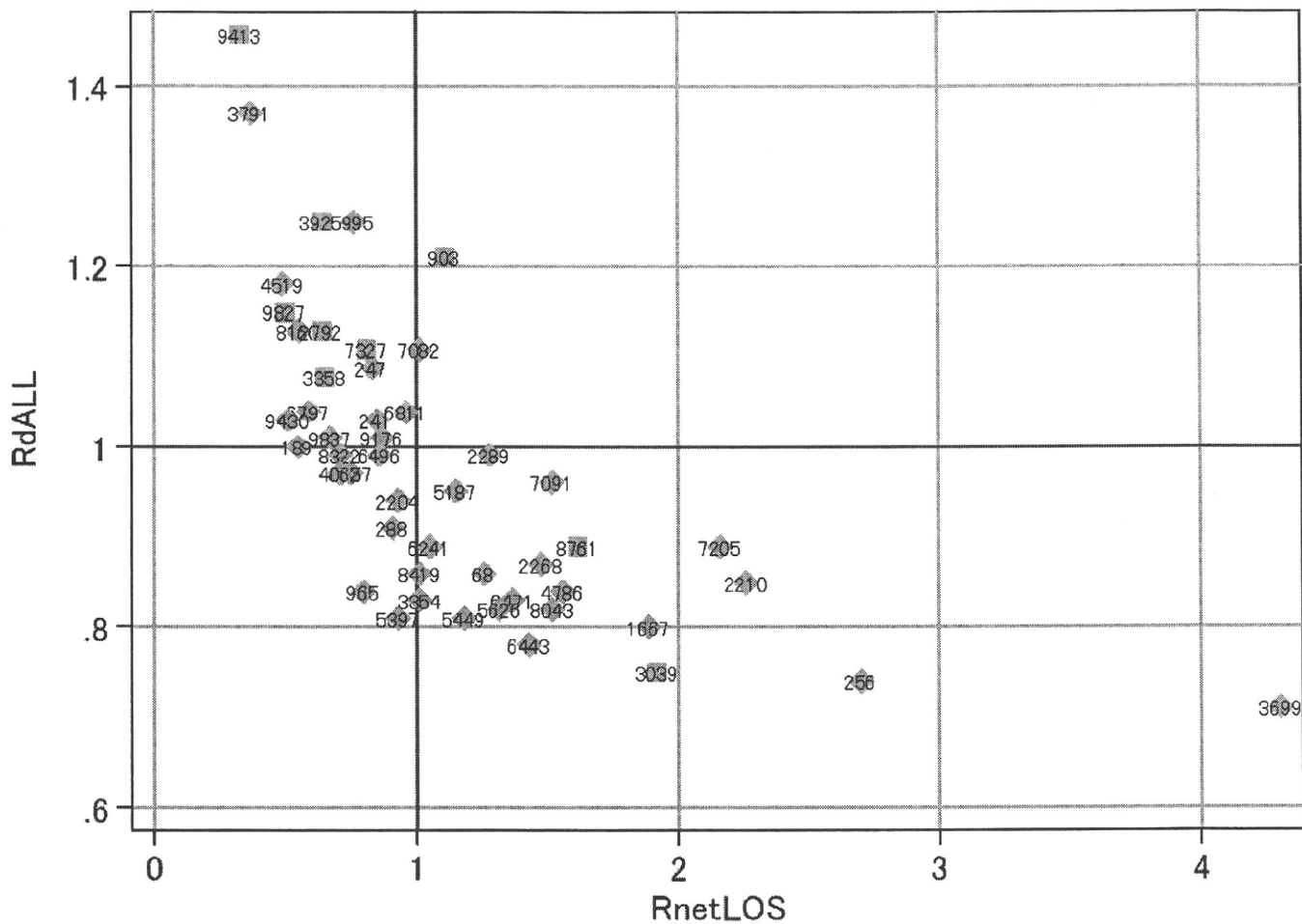


各項目のページへ: [一覧に戻る](#)

- [1. 概況](#)
- [2. 入院](#)
- [3. 手術・処置](#)
- [4. 処方・注射](#)
- [5. 検査・画像](#)
- [6. 放治・リハ](#)
- [7. その他](#)
- [8. 診療密度](#)

DPC6	入院目的	年齢等	手術	処置1	処置2	副傷病	重症度等	包括	点数<I	入院期間I	点数<II	入院期間II	点数≥II	特定入院期間
060100	3	x	03	x	x	1	x	○	3,003	3	2,350	6	1,998	10

施設別の診療密度			mnetLOS/rcALL	
症例数合計	netLOSの平均	dALLの平均		
600	5.9	4.780		



0601003x03xx1x-densityA

各項目のページへ:

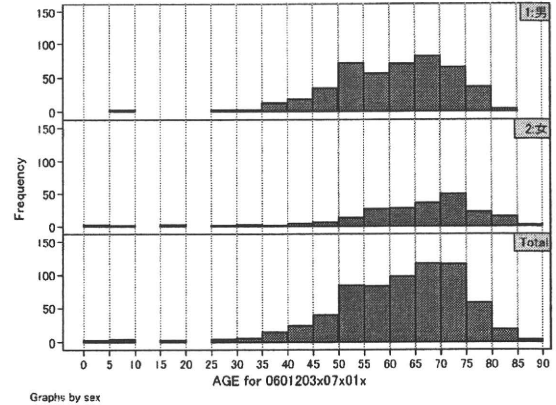
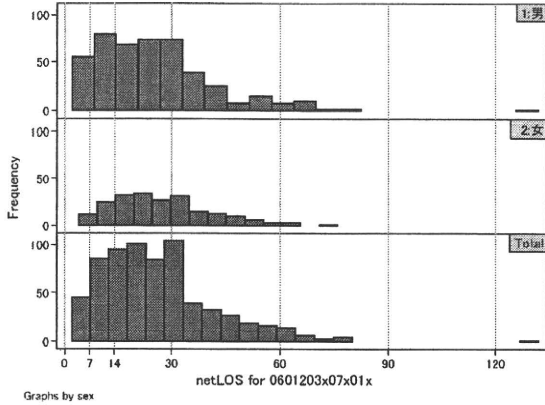
[一覧に戻る](#)

- [1. 概況](#)
- [2. 入院](#)
- [3. 手術・処置](#)
- [4. 処方・注射](#)
- [5. 検査・画像](#)
- [6. 放治・リハ](#)
- [7. その他](#)
- [8. 診療密度](#)

DPC6	入院目的	年齢等	手術	処置1	処置2	副傷病	重症度等	包括	点数<I	入院期間	点数<II	入院期間II	点数≥II	特定入院期間
060120	3	x	07	x	0	1	x	○	3,010	13	2,225	25	1,891	48

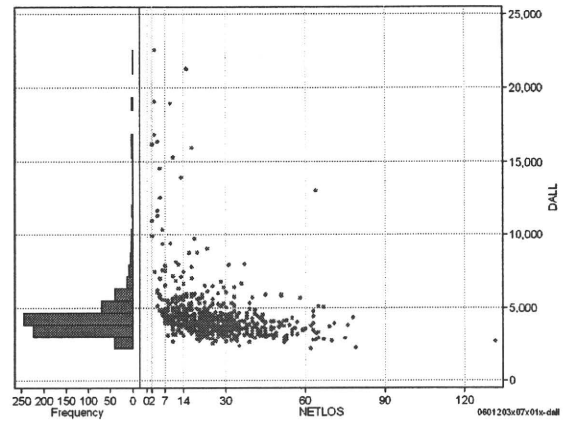
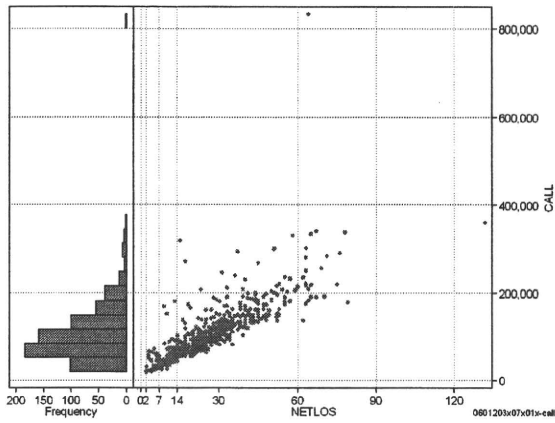
性別・年齢、機関別基礎集計

	N	Median	Mean	STD	Min	1%	5%	25%	75%	95%	99%	Max
netLOS	670	23.0	25.8	15.4	2	3	7	14	33	55	70	132



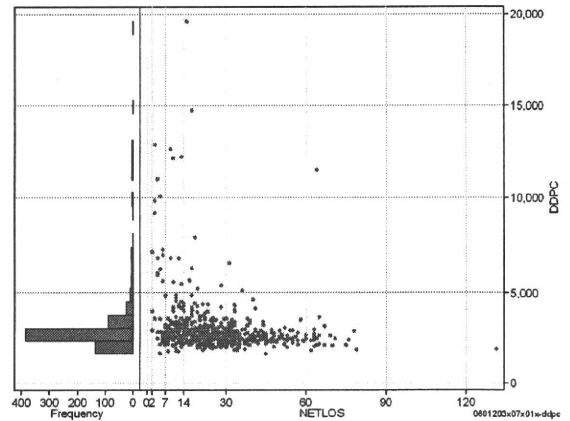
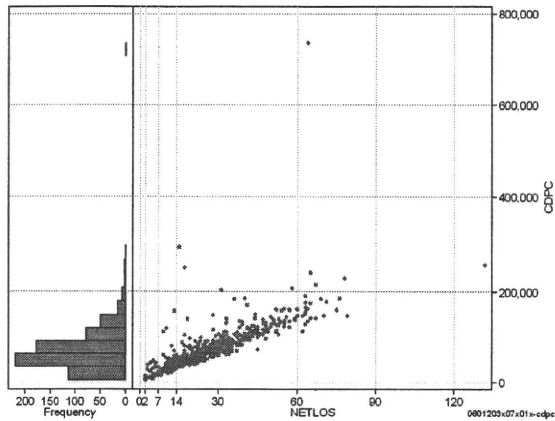
総点数の合計

	N	Median	Mean	STD	Min	1%	5%	25%	75%	95%	99%	Max
cAll	670	94,695.5	106,273.7	64,077.7	19,854	24,816	32,439	63,174	134,738	209,903	319,451	833,568
dAll	670	4,053.6	4,519.8	2,126.4	2,235	2,711	2,976	3,564	4,635	7,437	16,219	22,600



包括対象部分

	N	Median	Mean	STD	Min	1%	5%	25%	75%	95%	99%	Max
cDPC	670	64,337.5	73,101.0	48,692.1	5,942	11,539	19,638	42,622	92,348	149,722	215,300	735,185
dDPC	670	2,697.0	3,022.6	1,482.2	1,684	1,861	2,086	2,435	3,041	4,717	11,487	19,580



各項目のページへ:

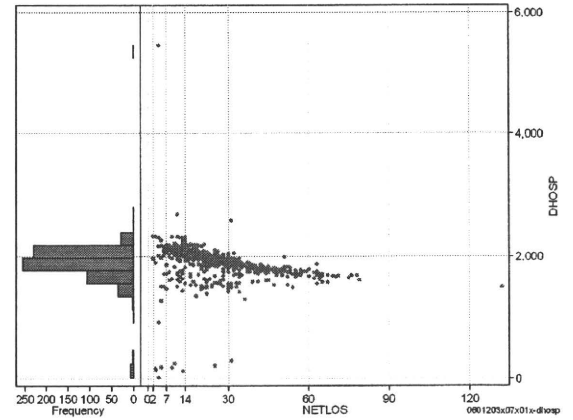
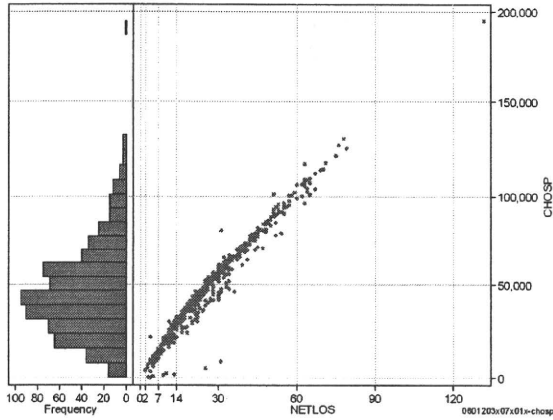
[一覧に戻る](#)

- [1. 概況](#)
- [2. 入院](#)
- [3. 手術・処置](#)
- [4. 処方・注射](#)
- [5. 検査・画像](#)
- [6. 放治・リハ](#)
- [7. その他](#)
- [8. 診療密度](#)

DPC6	入院目的	年齢等	手術	処置1	処置2	副傷病	重症度等	包括	点数<I	入院期間I	点数<II	入院期間II	点数≥II	特定入院期間
060120	3	x	07	x	0	1	x	○	3,010	13	2,225	25	1,891	48

入院日数依存部分(入院管理料+加算+入院時食事療養等+調剤+調期) cHOSP=cNYUIN+cSHOKUJI+cRxCHO+cRxCHOKI

	N	Median	Mean	STD	Min	1%	5%	25%	75%	95%	99%	Max
cHOSP	670	44,058.0	47,248.2	25,391.6	70	2,481	12,605	29,339	60,801	95,989	117,382	194,732
dHOSP	670	1,917.5	1,886.5	317.7	18	211	1,488	1,772	2,053	2,186	2,341	5,450
cNyuin	670	38,738.0	41,510.2	21,831.7	0	0	11,550	26,126	53,122	82,391	101,244	165,404
cShokuji	670	48,175.0	55,447.0	37,386.8	0	0	12,000	29,000	71,610	130,600	178,840	286,700
cRxCho	670	140.0	159.6	102.8	0	0	35	77	217	357	462	616
cRxChoKi	670	42.0	33.8	34.0	0	0	0	0	42	84	126	126
dNyuin	670	1,698.7	1,670.5	315.1	0	0	1,274	1,556	1,843	1,957	2,083	5,450
dShokuji	670	2,087.0	2,080.9	590.9	0	0	1,222	1,868	2,310	2,934	3,230	7,847
dRxCho	670	6.5	6.0	1.3	0	0	3	6	7	7	7	8
dRxChoKi	670	1.4	1.8	2.6	0	0	0	0	3	6	12	21



各項目のページへ:

[一覧に戻る](#)

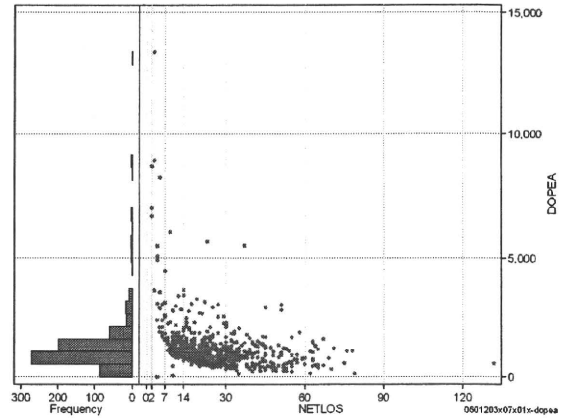
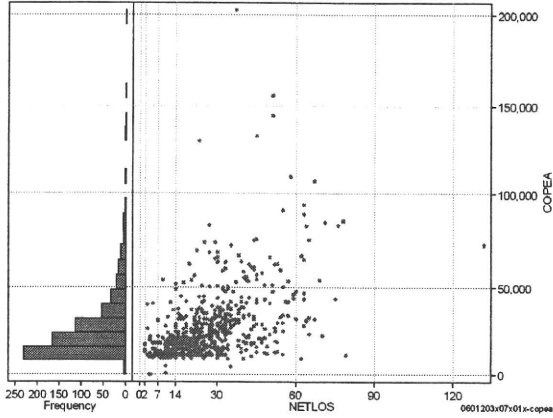
- [1. 概況](#)
- [2. 入院](#)
- [3. 手術・処置](#)
- [4. 処方・注射](#)
- [5. 検査・画像](#)
- [6. 放治・リハ](#)
- [7. その他](#)
- [8. 診療密度](#)

DPC6	入院目的	年齢等	手術	処置1	処置2	副傷病	重症度等	包括	点数<I	入院期間I	点数<II	入院期間II	点数≥II	特定入院期間
060120	3	x	07	x	0	1	x	○	3,010	13	2,225	25	1,891	48

手術(手術(薬剤・材料以外)+手術(薬剤・材料))

cOPEa=cOPE+cOPEm

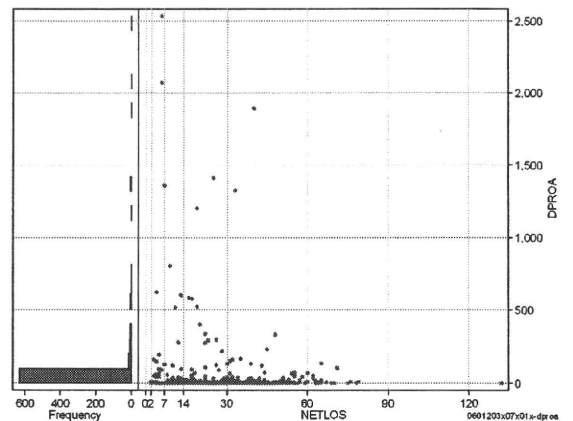
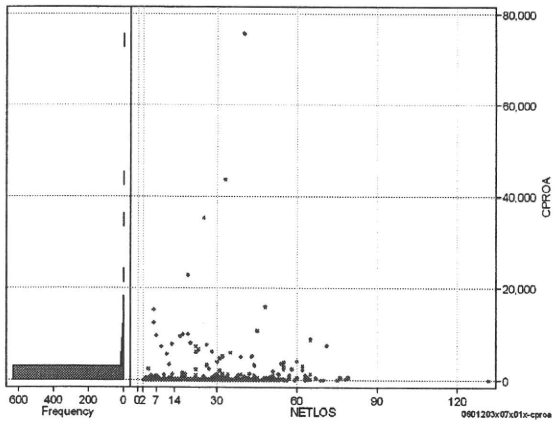
	N	Median	Mean	STD	Min	1%	5%	25%	75%	95%	99%	Max
cOPEa	670	20,420.5	26,441.8	19,924.1	0	9,006	10,958	13,487	32,060	63,800	107,147	202,901
dOPEa	670	1,029.3	1,238.4	1,055.4	0	226	401	722	1,395	2,840	6,007	13,403
cOpe	670	12,136.0	15,273.4	8,393.5	-20	8,873	8,990	8,990	17,980	30,680	45,272	68,292
cOpeM	670	6,905.0	11,168.4	14,282.9	0	29	1,687	3,206	12,818	36,531	63,767	158,621
dOpe	670	599.4	758.1	615.9	-2	163	271	450	835	1,582	3,830	6,204
dOpeM	670	327.8	480.3	608.3	0	2	59	193	559	1,496	2,646	9,222



処置(処置(薬剤・材料以外)+処置(薬剤・材料))

cPROa=cPRO+cPROm

	N	Median	Mean	STD	Min	1%	5%	25%	75%	95%	99%	Max
cPROa	670	1.0	754.2	4,071.6	0	0	0	0	175	3,357	12,436	75,666
dPROa	670	0.1	37.1	190.8	0	0	0	0	8	128	1,202	2,537
cPro	670	0.0	348.3	1,821.8	0	0	0	0	65	1,249	6,101	29,070
cProm	670	1.0	406.0	2,448.5	0	0	0	0	85	1,222	11,716	46,596
dPro	670	0.0	15.1	75.8	0	0	0	0	3	50	457	964
dProm	670	0.0	22.0	147.0	0	0	0	0	3	60	617	2,537



各項目のページへ:

[一覧に戻る](#)

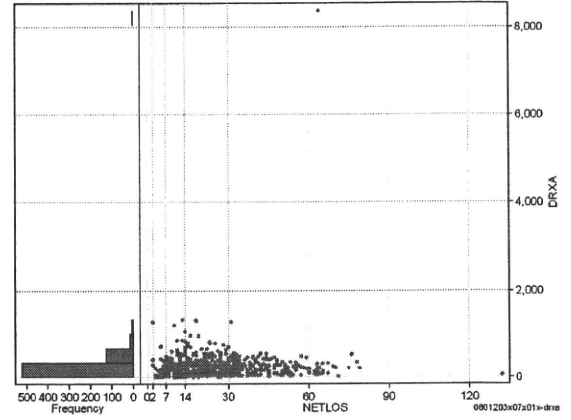
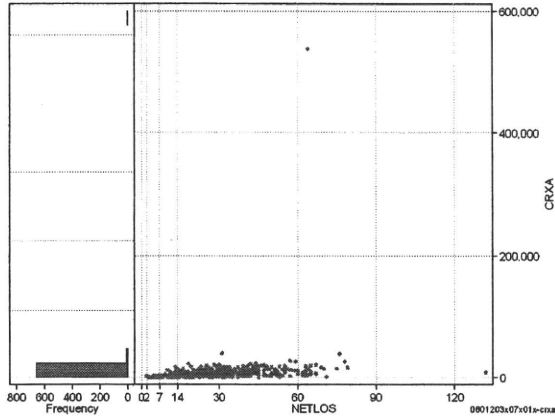
- [1. 概況](#)
- [2. 入院](#)
- [3. 手術・処置](#)
- [4. 処方・注射](#)
- [5. 検査・画像](#)
- [6. 放治・リハ](#)
- [7. その他](#)
- [8. 診療密度](#)

DPC6	入院目的	年齢等	手術	処置1	処置2	副傷病	重症度等	包括	点数<I	入院期間I	点数<II	入院期間II	点数≥II	特定入院期間
060120	3	x	07	x	0	1	x	○	3,010	13	2,225	25	1,891	48

処方(内服+頓服+外用+麻薬)

cRXa=cRxNAI+cRxTON+cRxGAI+cRxMADO

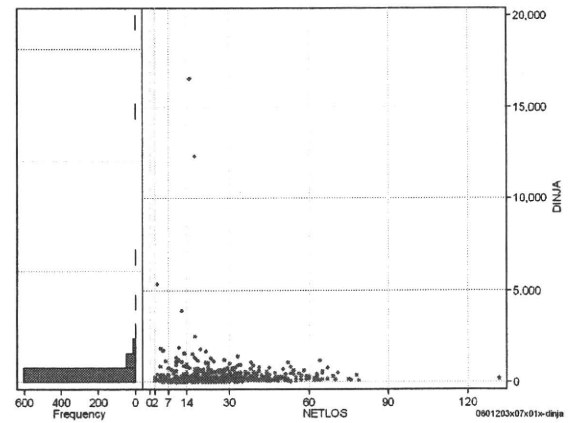
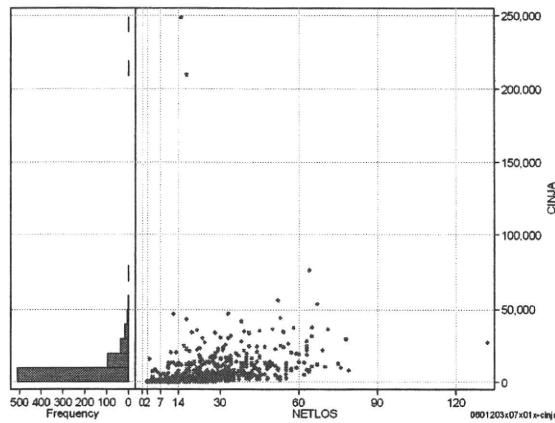
	N	Median	Mean	STD	Min	1%	5%	25%	75%	95%	99%	Max
cRXa	670	4,316.5	6,771.3	21,250.7	0	0	279	1,755	8,787	17,722	23,761	536,584
dRXa	670	201.7	248.2	369.7	0	0	20	92	315	555	1,069	8,384
cRxNai	670	3,656.5	6,087.6	21,184.3	0	0	210	1,474	7,288	16,380	23,683	536,200
cRxTon	670	0.0	23.9	128.4	0	0	0	0	9	89	437	2,842
cRxGai	670	38.5	656.2	1,940.8	0	0	0	0	267	4,592	10,800	17,500
cRxMado	670	0.0	3.6	8.6	0	0	0	0	2	21	44	69
dRxNai	670	172.6	219.8	363.9	0	0	16	78	290	536	958	8,378
dRxTon	670	0.0	0.9	3.7	0	0	0	0	0	4	15	59
dRxGai	670	1.6	27.4	85.4	0	0	0	0	12	180	347	1,148
dRxMado	670	0.0	0.1	0.3	0	0	0	0	0	1	1	1



注射(皮下筋肉内+静脈内+注射その他)

clnJa=clnjHIKA+clnjJYO+clnjHOKA

	N	Median	Mean	STD	Min	1%	5%	25%	75%	95%	99%	Max
clnJa	670	3,403.5	7,704.8	15,183.7	0	197	367	1,372	9,348	25,637	47,032	248,291
dlnja	670	151.1	318.5	876.0	0	15	30	77	324	957	1,875	16,553
clnjHika	670	6.0	770.1	12,385.5	0	0	0	0	39	395	2,500	244,558
clnjJyo	670	94.0	1,042.1	2,443.5	0	0	0	0	864	5,573	13,337	22,381
clnjHoka	670	2,527.5	5,892.6	8,406.1	0	0	251	1,072	6,935	22,797	42,828	65,099
dlnjHika	670	0.2	45.9	786.2	0	0	0	0	2	16	104	16,304
dlnjJyo	670	5.0	32.7	69.9	0	0	0	0	34	156	364	870
dlnjHoka	670	113.8	239.9	390.2	0	0	17	54	269	875	1,699	5,352



各項目のページへ:

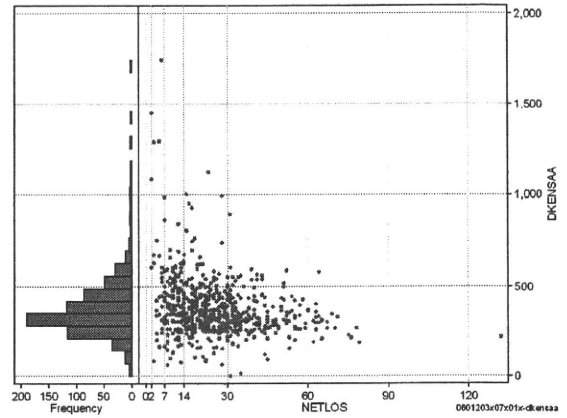
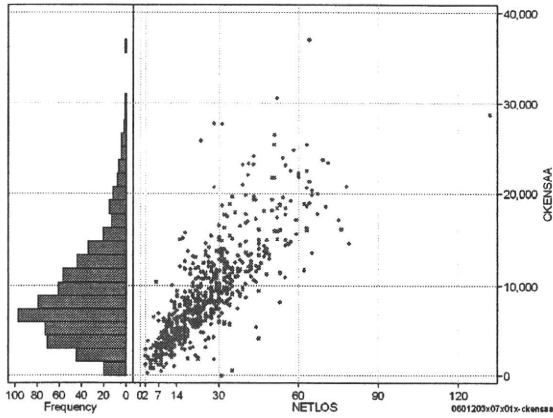
[一覧に戻る](#)

- [1. 概況](#)
- [2. 入院](#)
- [3. 手術・処置](#)
- [4. 処方・注射](#)
- [5. 検査・画像](#)
- [6. 放治・リハ](#)
- [7. その他](#)
- [8. 診療密度](#)

DPC6	入院目的	年齢等	手術	処置1	処置2	副傷病	重症度等	包括	点数<I	入院期間	点数<II	入院期間II	点数≥II	特定入院期間
060120	3	x	07	x	0	1	x	○	3,010	13	2,225	25	1,891	48

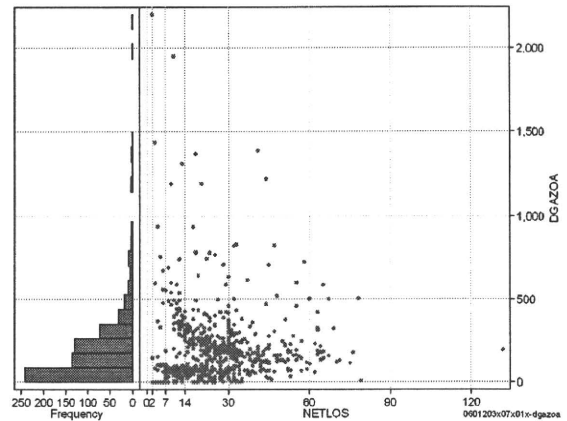
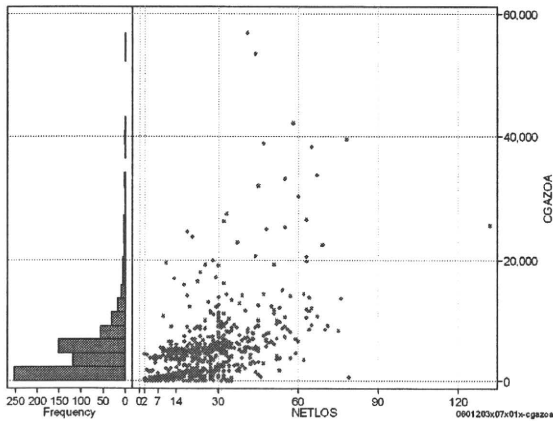
検査(検査(薬剤・材料以外)+検査(薬剤・材料)) cKENSa=cKENSa+cKENSAm

	N	Median	Mean	STD	Min	1%	5%	25%	75%	95%	99%	Max
cKENSa	670	8,039.5	9,021.1	5,500.3	0	825	2,006	5,231	11,844	19,771	25,816	37,013
dKENSa	670	340.1	372.8	164.8	0	83	184	280	436	620	1,002	1,741
cKENSAm	670	7,579.0	8,337.4	4,768.9	-673	800	1,981	4,920	11,267	17,630	21,816	31,927
dKENSAm	670	216.0	683.7	1,548.3	0	0	0	29	556	3,642	8,192	15,668
cKensa	670	323.0	347.7	147.3	-67	83	171	268	404	574	920	1,734
dKensam	670	10.0	25.0	50.1	0	0	0	1	23	114	275	505



画像診断(画像診断(薬剤・材料以外)+画像診断(薬剤・材料)) cGAZOa=cGAZO+cGAZOm

	N	Median	Mean	STD	Min	1%	5%	25%	75%	95%	99%	Max
cGAZOa	670	4,090.0	5,191.6	6,389.8	0	0	0	1,000	6,291	15,931	33,737	56,873
dGAZOa	670	150.0	201.2	223.4	0	0	0	66	260	589	1,217	2,203
cGAZO	670	2,550.0	2,966.7	2,643.0	0	0	0	885	4,067	7,779	13,275	19,286
cGAZOm	670	1,587.0	2,225.0	4,323.5	0	0	0	100	2,351	8,031	19,786	51,520
dGAZO	670	99.7	119.0	103.0	0	0	0	59	157	273	582	1,175
dGAZOm	670	47.7	82.2	137.5	0	0	0	6	100	291	746	1,257



各項目のページへ:

- [1. 概況](#)
- [2. 入院](#)
- [3. 手術・処置](#)
- [4. 処方・注射](#)
- [5. 検査・画像](#)
- [6. 放治・リハ](#)
- [7. その他](#)
- [8. 診療密度](#)

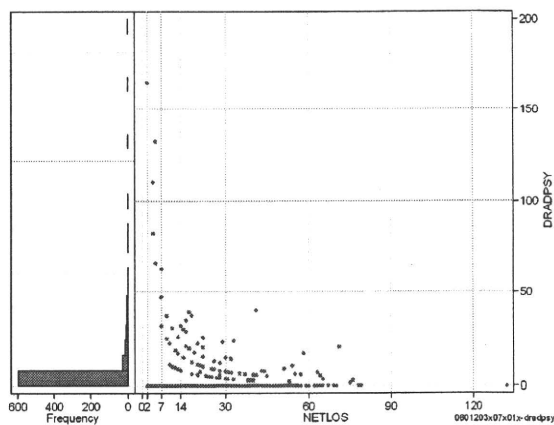
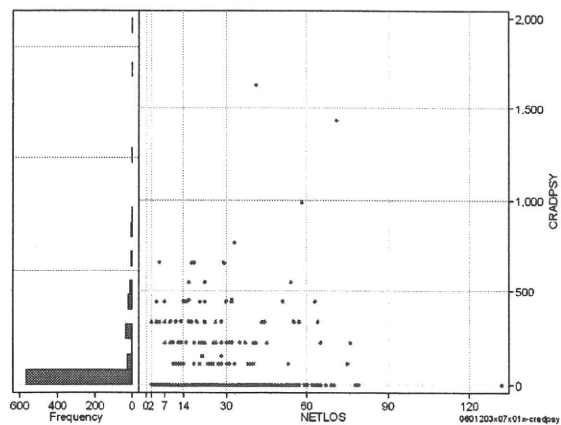
[一覧に戻る](#)

DPC6	入院目的	年齢等	手術	処置1	処置2	副傷病	重症度等	包括	点数<I	入院期間I	点数<II	入院期間II	点数≥II	特定入院期間
060120	3	x	07	x	0	1	x	○	3,010	13	2,225	25	1,891	48

その他放治等(リハビリ除く(その他-リハビリ))

cRADPSY=cSONOTA-cREHAB

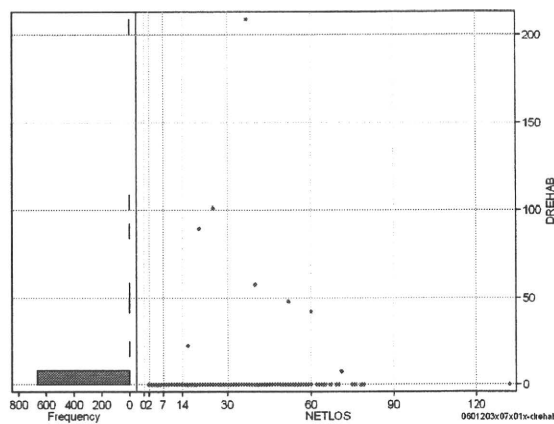
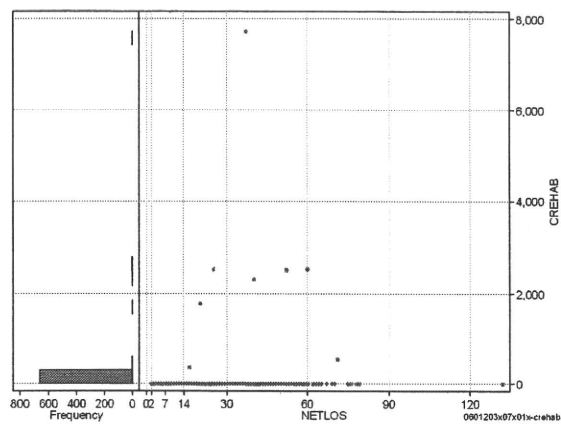
	N	Median	Mean	STD	Min	1%	5%	25%	75%	95%	99%	Max
cRADPSY	670	0.0	47.7	146.2	0	0	0	0	0	330	660	1,630
dRADPSY	670	0.0	2.9	11.8	0	0	0	0	0	17	47	165



リハビリ

cREHAB

	N	Median	Mean	STD	Min	1%	5%	25%	75%	95%	99%	Max
cRehab	670	0.0	30.2	360.6	0	0	0	0	0	0	540	7,730
dRehab	670	0.0	0.9	10.2	0	0	0	0	0	0	23	209



各項目のページへ:

[一覧に戻る](#)

- [1. 概況](#)
- [2. 入院](#)
- [3. 手術・処置](#)
- [4. 処方・注射](#)
- [5. 検査・画像](#)
- [6. 放治・リハ](#)
- [7. その他](#)
- [8. 診療密度](#)