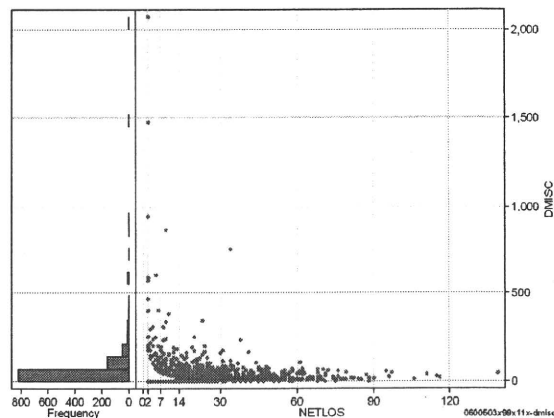
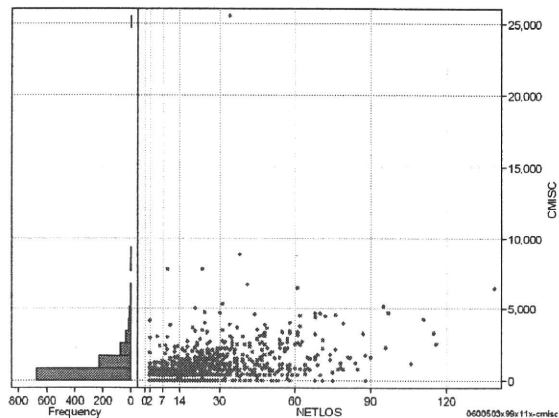


DPC6	入院目的	年齢等	手術	処置1	処置2	副傷病	重症度等	包括	点数<I	入院期間I	点数<II	入院期間II	点数≥II	特定入院期間
060050	3	x	99	x	1	1	x	○	5,498	4	2,912	22	2,475	47

諸項目(初診料+指導管理料+在宅医療)

cMISC=cSHOSIN+cSHIDO+cZAITAKU

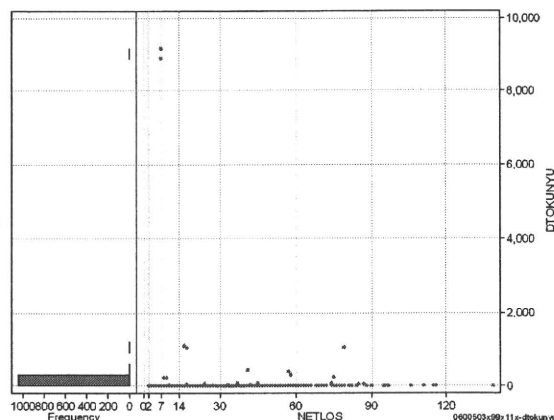
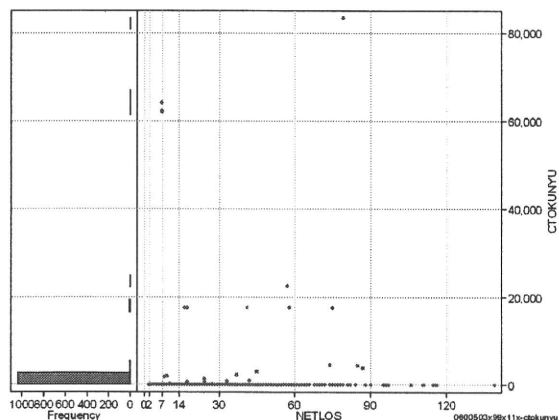
	N	Median	Mean	STD	Min	1%	5%	25%	75%	95%	99%	Max
cMISC	1,050	585.0	920.5	1,296.0	0	0	0	350	1,140	3,010	4,720	25,560
dMISC	1,050	34.8	54.6	108.3	0	0	0	10	65	163	398	2,074
cSHOSIN	1,050	0.0	14.7	82.4	0	0	0	0	0	0	500	730
cShido	1,050	430.0	758.0	837.1	0	0	0	160	1,090	2,490	4,090	6,420
cZaitak	1,050	0.0	147.8	995.1	0	0	0	0	0	900	2,670	25,560
dShosin	1,050	0.0	0.9	7.1	0	0	0	0	0	0	25	104
dShido	1,050	30.6	41.8	51.4	0	0	0	6	58	132	198	590
dZaitak	1,050	0.0	12.0	93.4	0	0	0	0	0	33	267	2,074



特定入院料

cTOKUNYU

	N	Median	Mean	STD	Min	1%	5%	25%	75%	95%	99%	Max
cTokuNyu	1,050	0.0	338.4	4,032.4	0	0	0	0	0	0	4,500	83,648
dTokuNyu	1,050	0.0	23.1	398.6	0	0	0	0	0	0	231	9,163



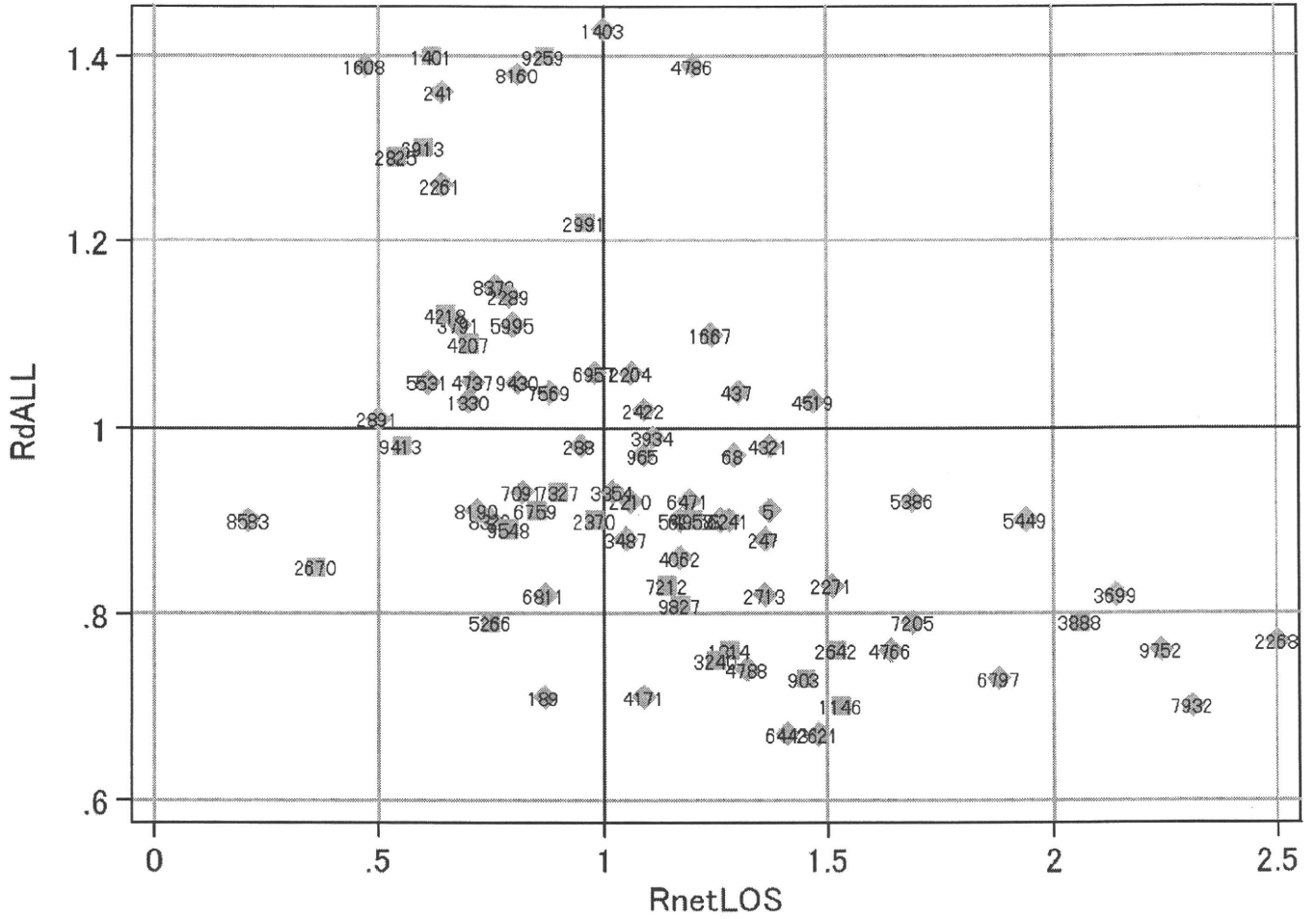
各項目のページへ:

[一覧に戻る](#)

- [1. 概況](#)
- [2. 入院](#)
- [3. 手術・処置](#)
- [4. 処方・注射](#)
- [5. 検査・画像](#)
- [6. 放治・リハ](#)
- [7. その他](#)
- [8. 診療密度](#)

DPC6	入院目的	年齢等	手術	処置1	処置2	副傷病	重症度等	包括	点数<I	入院期間I	点数<II	入院期間II	点数≥II	特定入院期間
060050	3	x	99	x	1	1	x	○	5,498	4	2,912	22	2,475	47

施設別の診療密度			metLOS/rcALL
症例数合計	netLOSの平均	dALLの平均	
1050	22.5	4,219	



0600503x99x11x-densityA

各項目のページへ:

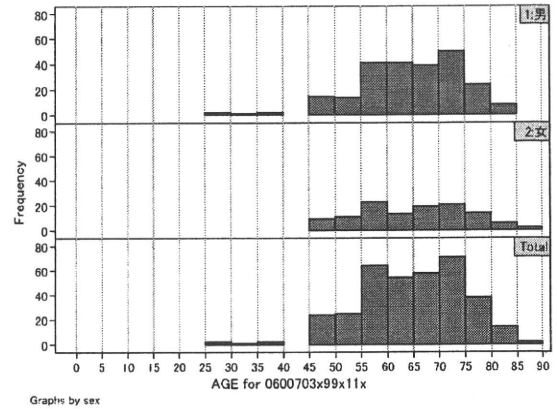
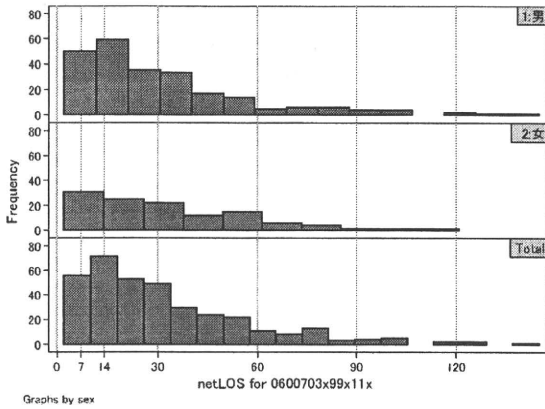
[一覧に戻る](#)

- [1. 概況](#)
- [2. 入院](#)
- [3. 手術・処置](#)
- [4. 処方・注射](#)
- [5. 検査・画像](#)
- [6. 放治・リハ](#)
- [7. その他](#)
- [8. 診療密度](#)

DPC6	入院目的	年齢等	手術	処置1	処置2	副傷病	重症度等	包括	点数<I	入院期間I	点数<II	入院期間II	点数≥II	特定入院期間
060070	3	x	99	x	1	1	x	○	3,426	13	2,644	29	2,247	65

性別・年齢・機関別基礎集計

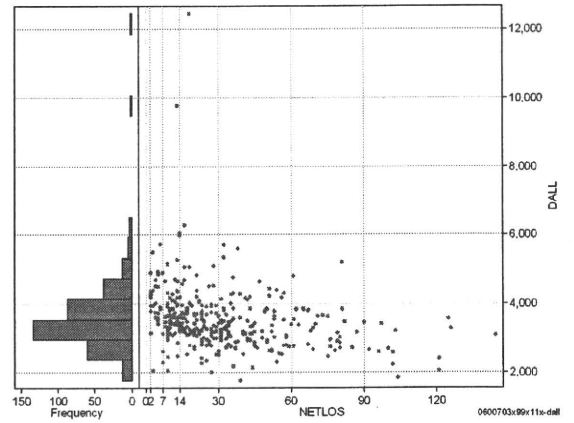
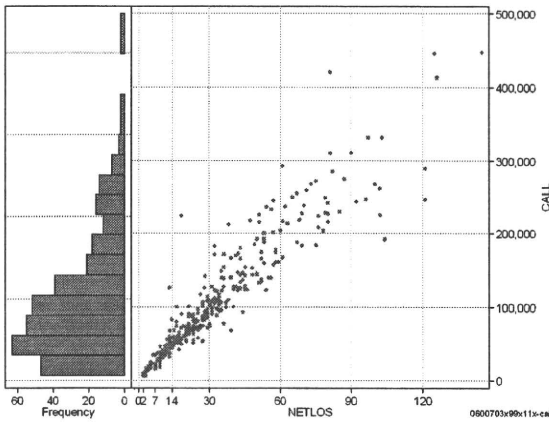
	N	Median	Mean	STD	Min	1%	5%	25%	75%	95%	99%	Max
netLOS	355	25.0	31.7	25.3	2	2	4	13	43	81	121	145



総点数の合計

	N	Median	Mean	STD	Min	1%	5%	25%	75%	95%	99%	Max
cAll	355	84,476.0	105,405.5	79,512.1	6,138	7,874	17,054	46,975	140,612	254,991	413,271	448,073
dAll	355	3,409.8	3,529.0	927.7	1,761	2,044	2,460	3,020	3,859	4,902	6,034	12,439

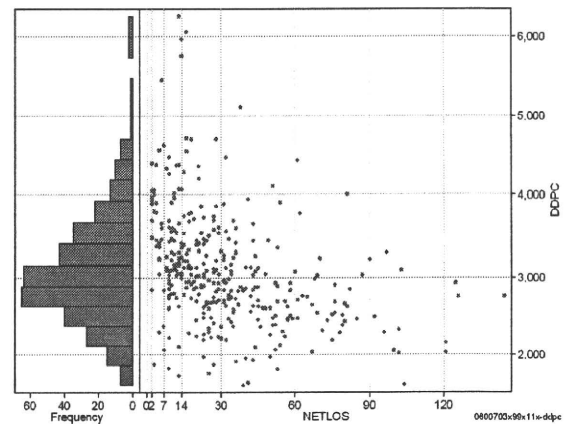
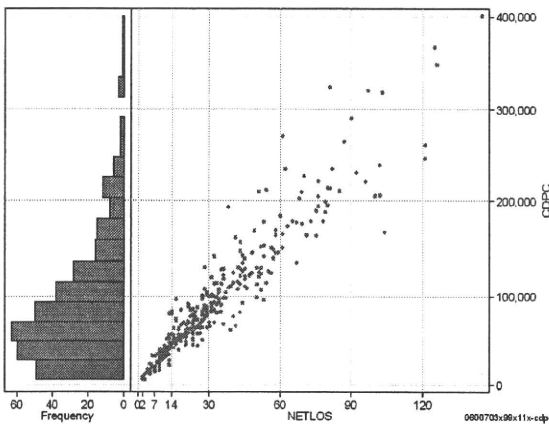
cALL/dALL



包括対象部分

	N	Median	Mean	STD	Min	1%	5%	25%	75%	95%	99%	Max
cDPC	355	74,176.0	90,680.5	67,274.3	5,614	7,380	15,156	41,969	121,859	220,621	324,554	400,967
dDPC	355	2,997.8	3,075.5	710.5	1,601	1,725	2,051	2,634	3,444	4,370	5,757	6,253

cDPC/dDPC



各項目のページへ:

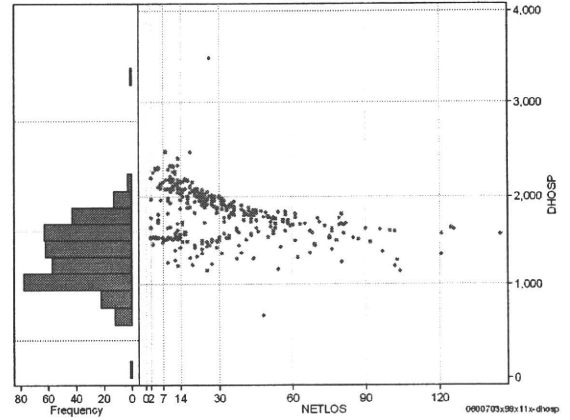
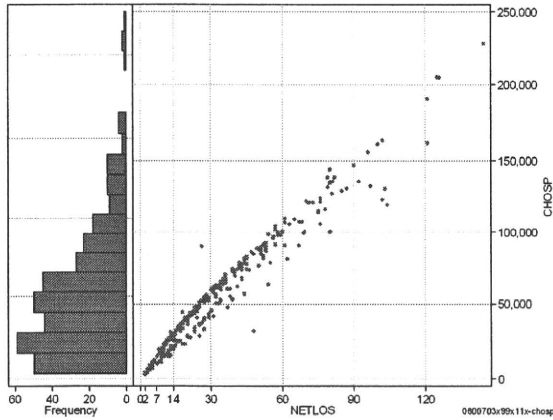
[一覧に戻る](#)

- [1. 概況](#)
- [2. 入院](#)
- [3. 手術・処置](#)
- [4. 処方・注射](#)
- [5. 検査・画像](#)
- [6. 放治・リハ](#)
- [7. その他](#)
- [8. 診療密度](#)

DPC6	入院目的	年齢等	手術	処置1	処置2	副傷病	重症度等	包括	点数<I	入院期間I	点数<II	入院期間II	点数≥II	特定入院期間
060070	3	x	99	x	1	1	x	○	3,426	13	2,644	29	2,247	65

入院日数依存部分(入院管理料+加算+入院時食事療養等+調剤+調期) cHOSP=cNYUIN+cSHOKUJI+cRxCHO+cRxCHOKI

	N	Median	Mean	STD	Min	1%	5%	25%	75%	95%	99%	Max
cHOSP	355	44,869.0	53,892.5	39,075.7	3,040	3,047	8,505	23,859	74,217	131,313	190,384	227,716
dHOSP	355	1,788.7	1,781.8	294.5	666	1,169	1,338	1,531	1,989	2,213	2,412	3,477
cNyuin	355	40,008.0	47,541.8	34,270.8	2,450	2,450	7,410	21,343	65,405	115,358	164,917	196,890
cShokuji	355	47,590.0	61,379.2	59,537.3	0	0	2,170	21,200	80,290	176,800	296,430	457,320
cRxCho	355	140.0	176.8	157.8	0	0	7	63	238	497	847	1,015
cRxChoKi	355	42.0	35.9	39.0	0	0	0	0	42	126	168	188
dNyuin	355	1,556.5	1,570.3	258.5	506	1,055	1,225	1,323	1,759	2,015	2,129	2,160
dShokuji	355	2,160.0	2,045.6	1,200.4	0	0	122	1,850	2,431	2,975	3,300	17,589
dRxCho	355	6.2	5.3	2.0	0	0	1	4	7	7	7	9
dRxChoKi	355	1.0	1.6	2.4	0	0	0	0	2	5	13	21



各項目のページへ:

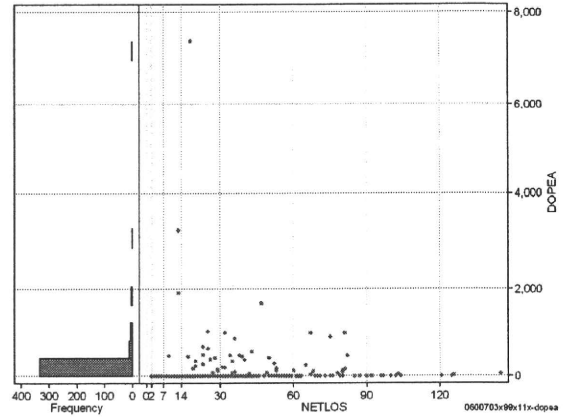
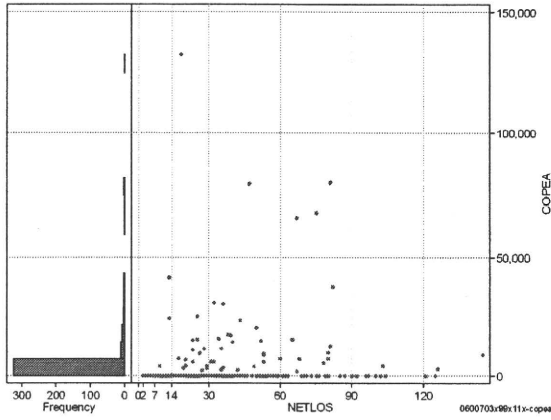
- 1. 概況
- 2. 入院
- 3. 手術・処置
- 4. 処方・注射
- 5. 検査・画像
- 6. 放治・リハ
- 7. その他
- 8. 診療密度

[一覧に戻る](#)

DPC6	入院目的	年齢等	手術	処置1	処置2	副傷病	重症度等	包括	点数<I	入院期間I	点数<II	入院期間II	点数≥II	特定入院期間
060070	3	x	99	x	1	1	x	○	3,426	13	2,644	29	2,247	65

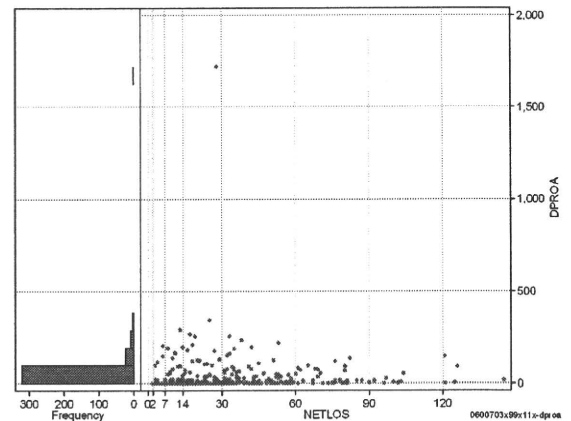
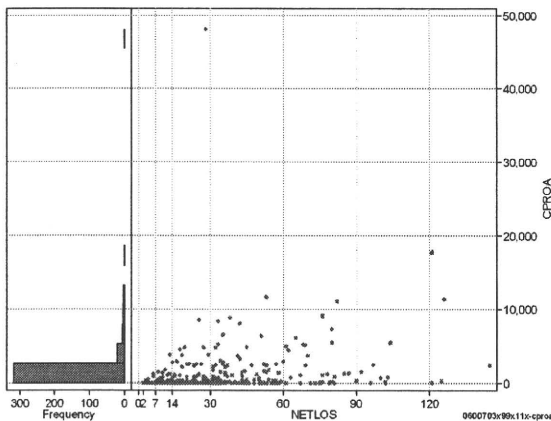
手術(手術(薬剤・材料以外)+手術(薬剤・材料)) cOPEa=cOPE+cOPEm

	N	Median	Mean	STD	Min	1%	5%	25%	75%	95%	99%	Max
cOPEa	355	0.0	2,798.1	11,552.0	0	0	0	0	0	15,723	67,347	132,633
dOPEa	355	0.0	86.7	469.9	0	0	0	0	0	462	1,675	7,369
cOPEm	355	0.0	1,001.3	3,404.7	0	0	0	0	0	7,230	15,800	31,580
dOPEm	355	0.0	1,796.7	9,088.8	0	0	0	0	0	6,566	47,128	116,833
dOPE	355	0.0	28.3	108.1	0	0	0	0	0	161	672	1,065
dOPEm	355	0.0	58.5	398.7	0	0	0	0	0	255	845	6,491



処置(処置(薬剤・材料以外)+処置(薬剤・材料)) cPROa=cPRO+cPROm

	N	Median	Mean	STD	Min	1%	5%	25%	75%	95%	99%	Max
cPROa	355	109.0	1,082.7	3,254.1	0	0	0	0	882	5,230	11,412	48,080
dPROa	355	3.2	33.1	104.8	0	0	0	0	27	160	267	1,717
cPROm	355	42.0	557.9	1,435.5	0	0	0	0	536	2,623	6,459	18,045
dPROm	355	12.0	524.8	1,968.2	0	0	0	0	251	2,621	7,732	30,035
dPRO	355	1.6	17.4	44.6	0	0	0	0	19	74	168	644
dPROm	355	0.4	15.7	64.0	0	0	0	0	9	76	206	1,073



各項目のページへ:

[一覧に戻る](#)

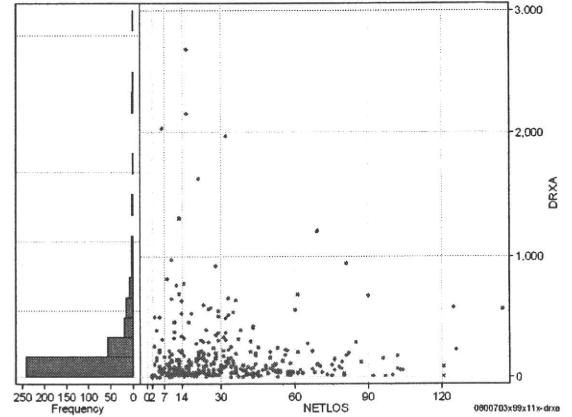
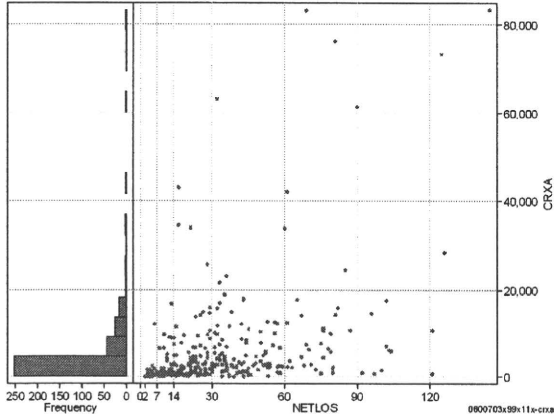
- [1. 概況](#)
- [2. 入院](#)
- [3. 手術・処置](#)
- [4. 処方・注射](#)
- [5. 検査・画像](#)
- [6. 放治・リハ](#)
- [7. その他](#)
- [8. 診療密度](#)

DPC6	入院目的	年齢等	手術	処置1	処置2	副傷病	重症度等	包括	点数<I	入院期間I	点数<II	入院期間II	点数≥II	特定入院期間
060070	3	x	99	x	1	1	x	○	3,426	13	2,644	29	2,247	65

処方(内服+頓服+外用+麻毒)

cRXa=cRXNAI+cRXTON+cRXGAI+cRXMADO

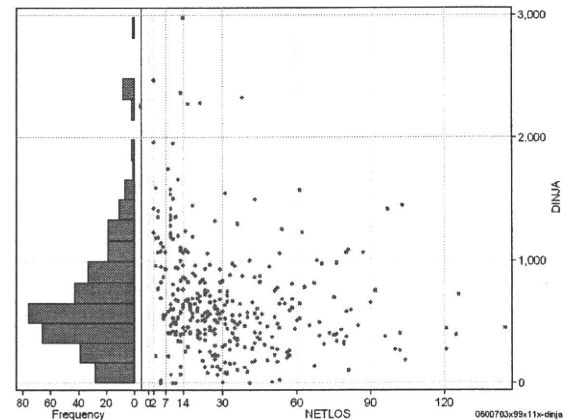
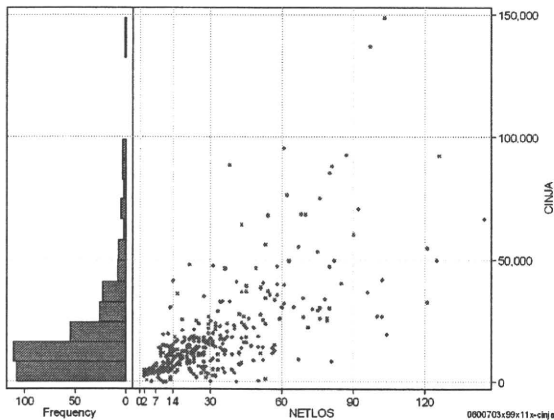
	N	Median	Mean	STD	Min	1%	5%	25%	75%	95%	99%	Max
cRXa	355	2,083.0	5,539.8	10,991.5	0	0	10	627	5,788	18,187	73,316	83,322
dRXa	355	79.8	177.7	304.8	0	0	1	33	191	656	1,972	2,683
cRXNai	355	1,369.0	3,540.0	7,321.6	0	0	0	350	4,003	13,676	33,756	82,156
cRXTon	355	11.0	126.9	304.4	0	0	0	0	94	694	1,595	2,745
cRXGai	355	116.0	1,862.3	6,884.2	0	0	0	6	535	11,562	27,053	76,545
cRXMado	355	2.0	10.6	16.5	0	0	0	0	17	44	72	125
dRXNai	355	53.8	120.8	213.6	0	0	0	16	126	525	1,191	2,000
dRXTon	355	0.3	5.0	14.3	0	0	0	0	4	24	83	123
dRXGai	355	4.3	51.6	174.1	0	0	0	0	18	258	898	1,691
dRXMado	355	0.1	0.3	0.4	0	0	0	0	1	1	1	1



注射(皮下筋肉内+静脈内+注射その他)

cINJa=cINjHIKA+cINjJYO+cINjHOKA

	N	Median	Mean	STD	Min	1%	5%	25%	75%	95%	99%	Max
cINJa	355	12,994.0	18,834.4	19,577.9	0	0	2,448	6,547	23,445	56,066	92,602	148,547
dINJa	355	584.4	695.9	487.6	0	0	106	400	883	1,565	2,465	2,975
cINjHika	355	12.0	841.0	2,824.5	0	0	0	0	110	5,660	12,723	27,269
cINjJyo	355	13.0	2,844.0	5,056.6	0	0	0	0	4,737	14,482	24,577	28,364
cINjHoka	355	9,387.0	15,149.5	18,597.4	0	0	0	3,770	18,400	55,114	87,819	143,021
dINjHika	355	0.4	19.1	56.5	0	0	0	0	4	141	333	362
dINjJyo	355	0.3	176.6	391.6	0	0	0	0	210	739	2,465	2,470
dINjHoka	355	444.3	500.3	435.6	0	0	0	160	700	1,226	2,270	2,975



各項目のページへ:

[一覧に戻る](#)

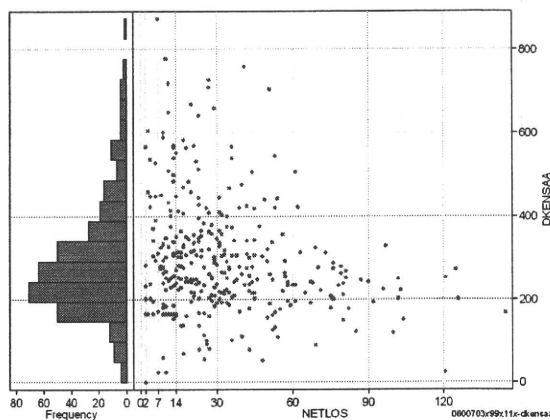
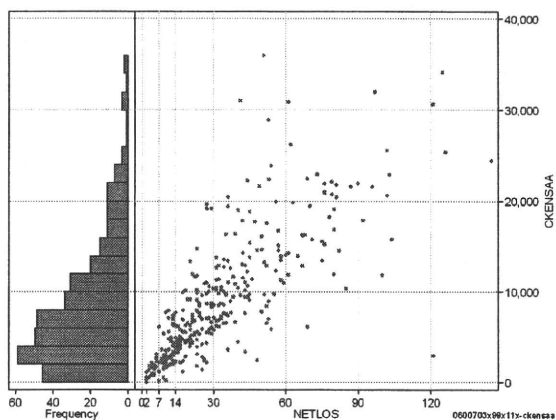
- [1. 概況](#)
- [2. 入院](#)
- [3. 手術・処置](#)
- [4. 処方・注射](#)
- [5. 検査・画像](#)
- [6. 放治・リハ](#)
- [7. その他](#)
- [8. 診療密度](#)

DPC6	入院目的	年齢等	手術	処置1	処置2	副傷病	重症度等	包括	点数<I	入院期間I	点数<II	入院期間II	点数≥II	特定入院期間
060070	3	x	99	x	1	1	x	○	3,426	13	2,644	29	2,247	65

検査(検査(薬剤・材料以外)+検査(薬剤・材料))

cKENSAa=cKENSA+cKENSAm

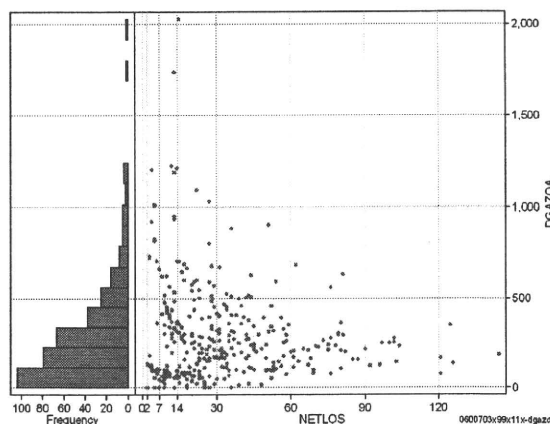
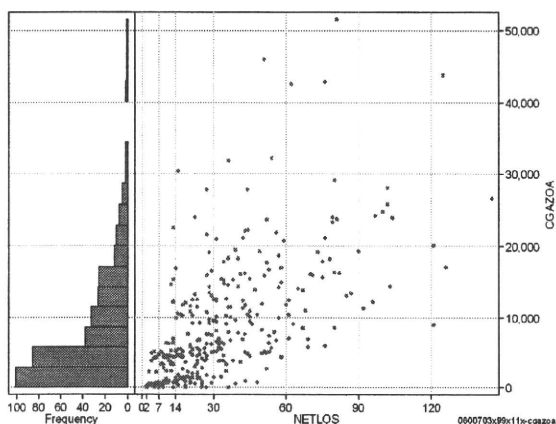
	N	Median	Mean	STD	Min	1%	5%	25%	75%	95%	99%	Max
cKENSAa	355	6,960.0	8,635.8	6,857.9	0	330	975	3,170	11,867	22,077	31,042	35,952
dKENSAa	355	262.6	292.9	137.1	0	24	113	203	347	568	727	875
cKensa	355	6,900.0	8,371.4	6,486.5	0	330	975	3,170	11,670	21,617	28,978	34,348
cKensam	355	0.0	264.4	784.7	0	0	0	0	163	1,289	4,582	7,747
dKensa	355	255.3	285.6	128.9	0	24	113	203	341	550	705	760
dKensam	355	0.0	7.3	19.9	0	0	0	0	5	38	127	142



画像診断(画像診断(薬剤・材料以外)+画像診断(薬剤・材料))

cGAZOa=cGAZO+cGAZOm

	N	Median	Mean	STD	Min	1%	5%	25%	75%	95%	99%	Max
cGAZOa	355	5,372.0	8,278.4	8,385.9	0	0	0	2,033	12,226	24,015	42,845	51,580
dGAZOa	355	217.1	282.0	264.6	0	0	0	96	385	801	1,212	2,027
cGAZO	355	3,417.0	4,737.9	4,416.7	0	0	0	1,635	6,789	12,250	21,922	26,396
cGAZOm	355	1,999.0	3,540.5	4,441.4	0	0	0	272	4,913	13,624	20,923	28,163
dGAZO	355	139.7	159.4	118.9	0	0	0	77	213	409	549	704
dGAZOm	355	76.7	122.6	169.5	0	0	0	16	156	394	668	1,677



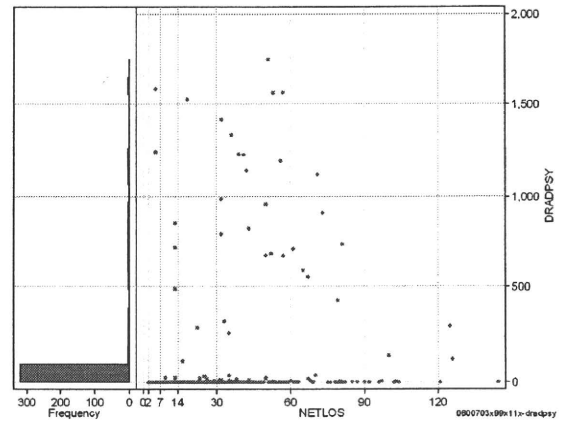
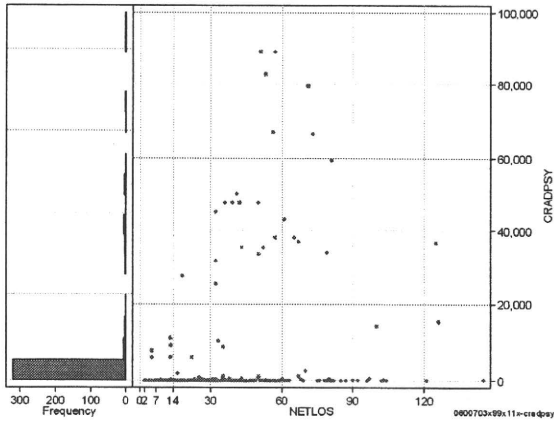
各項目のページへ:

[一覧に戻る](#)

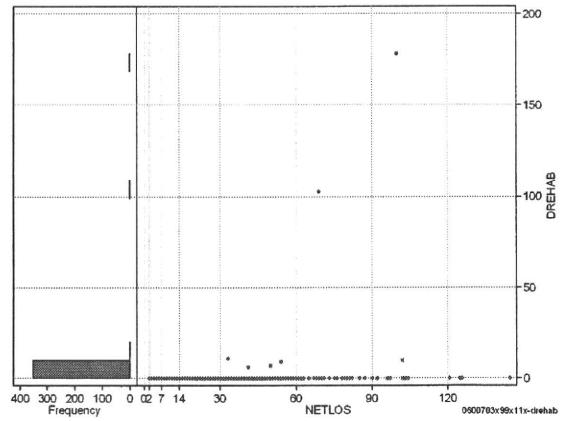
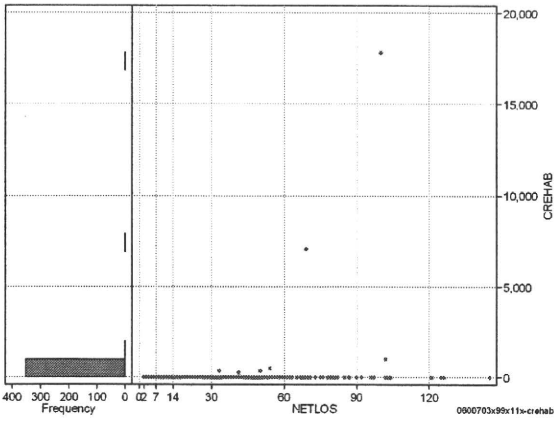
- [1. 概況](#)
- [2. 入院](#)
- [3. 手術・処置](#)
- [4. 処方・注射](#)
- [5. 検査・画像](#)
- [6. 放治・リハ](#)
- [7. その他](#)
- [8. 診療履歴](#)

DPC6	入院目的	年齢等	手術	処置1	処置2	副傷病	重症度等	包括	点数<I	入院期間I	点数<II	入院期間II	点数≥II	特定入院期間
060070	3	x	99	x	1	1	x	○	3,426	13	2,644	29	2,247	65

その他放治等(リハビリ除く)(その他-リハビリ)											cRADPSY=cSONOTA=cREHAB			
	N	Median	Mean	STD	Min	1%	5%	25%	75%	95%	99%	Max		
cRADPSY	355	0.0	3,796.3	13,632.5	0	0	0	0	0	36,570	79,570	89,050		
dRADPSY	355	0.0	88.2	297.9	0	0	0	0	0	822	1,561	1,746		



リハビリ											cREHAB	
	N	Median	Mean	STD	Min	1%	5%	25%	75%	95%	99%	Max
cRehab	355	0.0	76.9	1,017.3	0	0	0	0	0	0	480	17,800
dRehab	355	0.0	0.9	10.9	0	0	0	0	0	0	10	178



各項目のページへ:

- [1. 概況](#)
- [2. 入院](#)
- [3. 手術・処置](#)
- [4. 処方・注射](#)
- [5. 検査・画像](#)
- [6. 放治・リハ](#)
- [7. その他](#)
- [8. 診療密度](#)

[一覧に戻る](#)

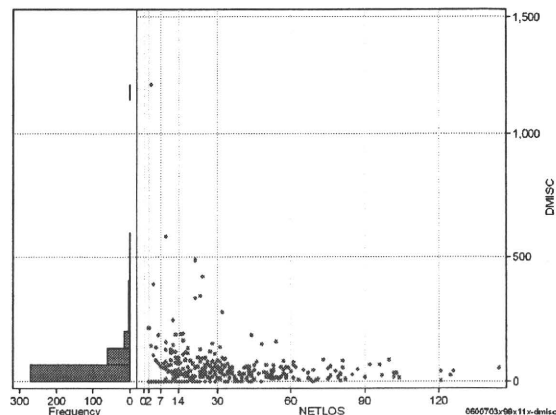
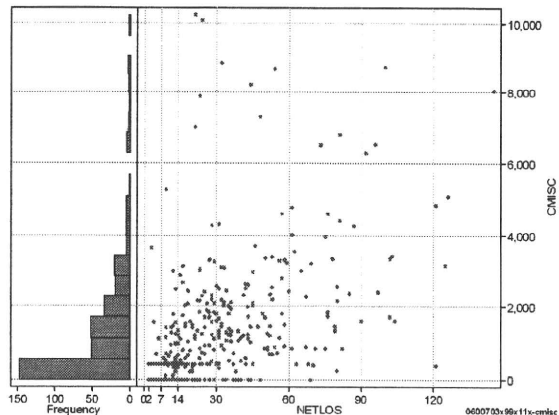


DPC6	入院目的	年齢等	手術	処置1	処置2	副傷病	重症度等	包括	点数<I	入院期間I	点数<II	入院期間II	点数≥II	特定入院期間
060070	3	x	99	x	1	1	x	○	3,426	13	2,644	29	2,247	65

諸項目(初診料+指導管理料+在宅医療)

cMISC=cSHOSIN+cSHIDO+cZAITAKU

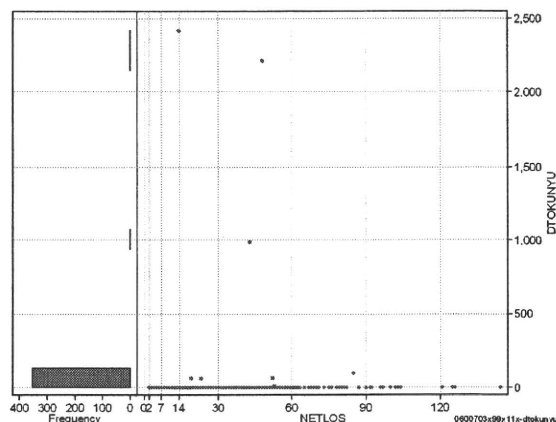
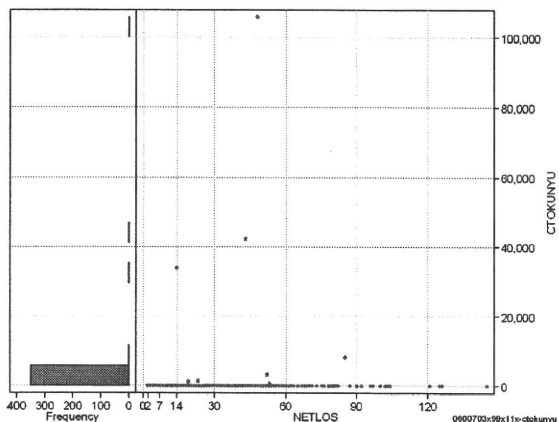
	N	Median	Mean	STD	Min	1%	5%	25%	75%	95%	99%	Max
cMISC	355	885.0	1,418.5	1,757.6	0	0	0	350	1,920	4,800	8,740	10,237
dMISC	355	33.1	53.1	91.5	0	0	0	11	65	159	420	1,210
cSHOSIN	355	0.0	36.0	135.9	0	0	0	0	0	400	585	980
cShido	355	650.0	1,048.5	1,200.5	0	0	0	220	1,510	3,370	5,230	7,940
cZaitak	355	0.0	334.0	1,239.9	0	0	0	0	0	2,060	7,444	10,091
dShosin	355	0.0	1.2	4.7	0	0	0	0	0	11	28	38
dShido	355	27.2	34.7	35.8	0	0	0	6	54	93	143	317
dZaitak	355	0.0	17.2	73.3	0	0	0	0	0	109	420	893



特定入院料

cTOKUNYU

	N	Median	Mean	STD	Min	1%	5%	25%	75%	95%	99%	Max
cTokuNyu	355	0.0	554.8	6,320.3	0	0	0	0	0	0	8,230	105,980
dTokuNyu	355	0.0	16.6	181.0	0	0	0	0	0	0	97	2,413



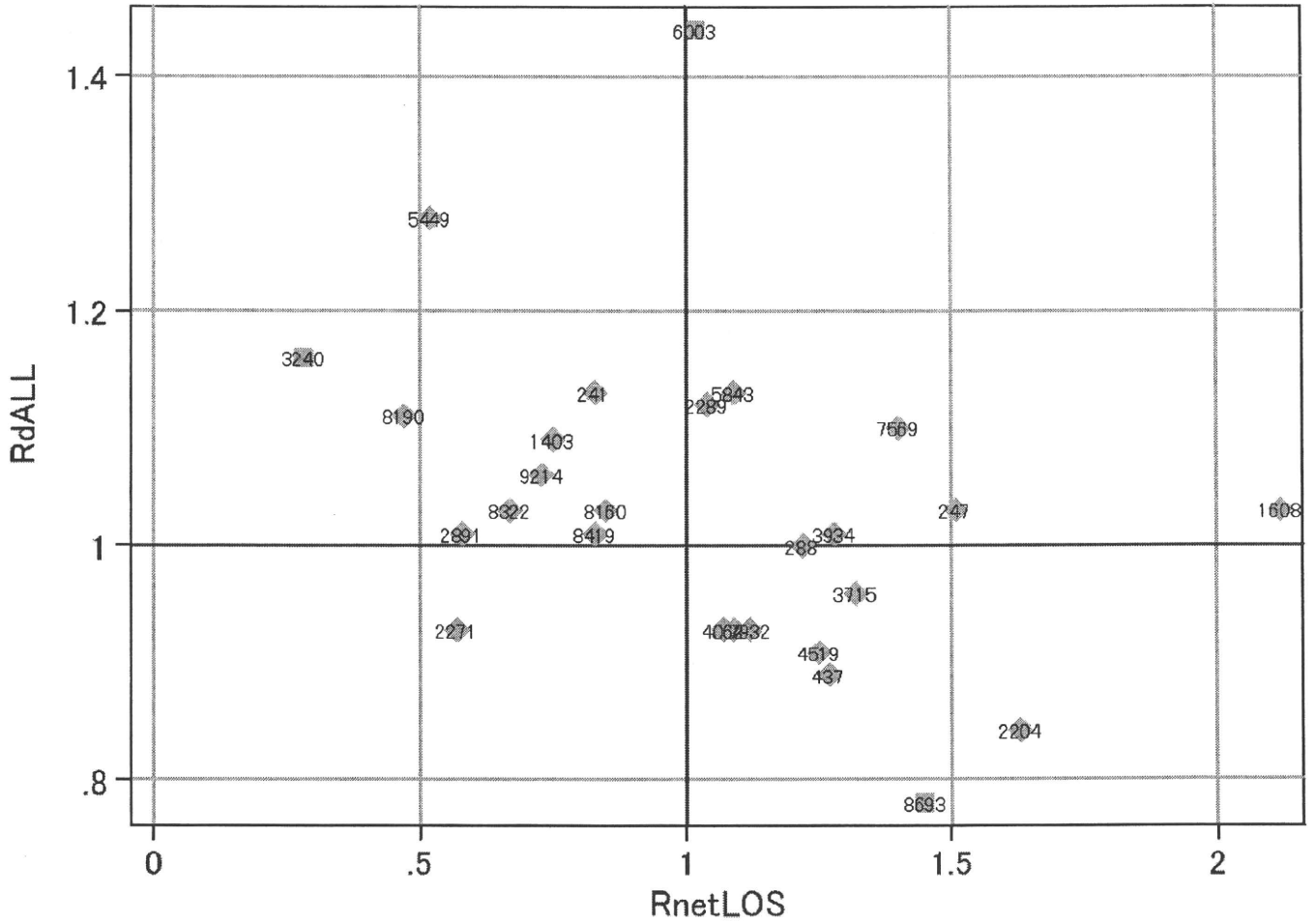
各項目のページへ:

[一覧に戻る](#)

- [1. 概況](#)
- [2. 入院](#)
- [3. 手術・処置](#)
- [4. 処方・注射](#)
- [5. 検査・画像](#)
- [6. 放治・リハ](#)
- [7. その他](#)
- [8. 診療密度](#)

DPC6	入院目的	年齢等	手術	処置1	処置2	副傷病	重症度等	包括	点数<I	入院期間I	点数<II	入院期間II	点数≥II	特定入院期間
060070	3	x	99	x	1	1	x	○	3,426	13	2,644	29	2,247	65

施設別の診療密度			metLOS/rcALL
症例数合計	netLOSの平均	dALLの平均	
355	31.7	3,529	



0600703x99x11x-densityA

各項目のページへ:

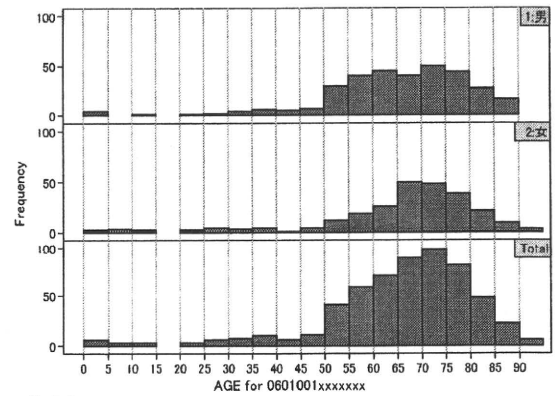
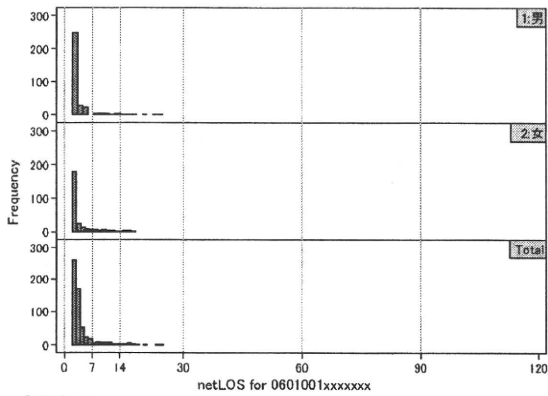
[一覧に戻る](#)

- [1. 概況](#)
- [2. 入院](#)
- [3. 手術・処置](#)
- [4. 処方・注射](#)
- [5. 検査・画像](#)
- [6. 放・リハ](#)
- [7. その他](#)
- [8. 診療密度](#)

DPC6	入院目的	年齢等	手術	処置1	処置2	副傷病	重症度等	包括	点数<I	入院期間I	点数<II	入院期間II	点数≥II	特定入院期間
060100	1	x	xx	x	x	x	x	○	3,097	3	2,289	5	1,946	6

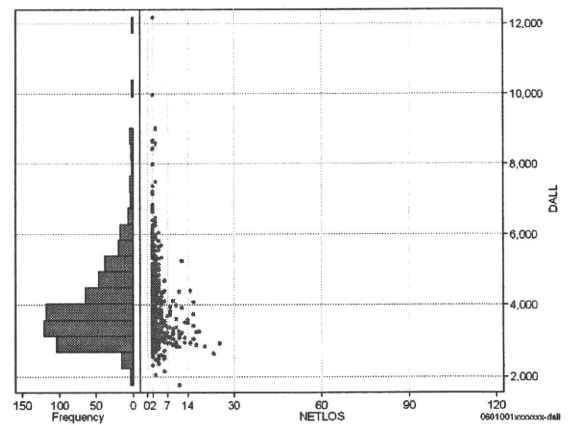
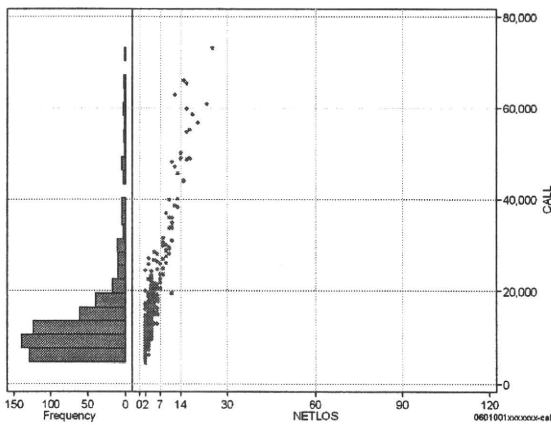
性別・年齢・機関別基礎集計

	N	Median	Mean	STD	Min	1%	5%	25%	75%	95%	99%	Max
netLOS	572	3.0	3.6	3.0	2	2	2	2	4	10	17	25



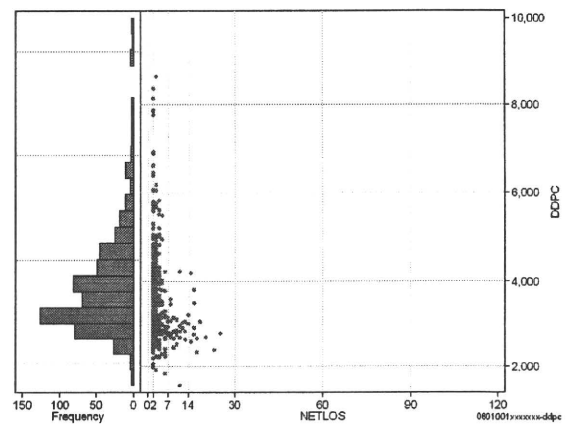
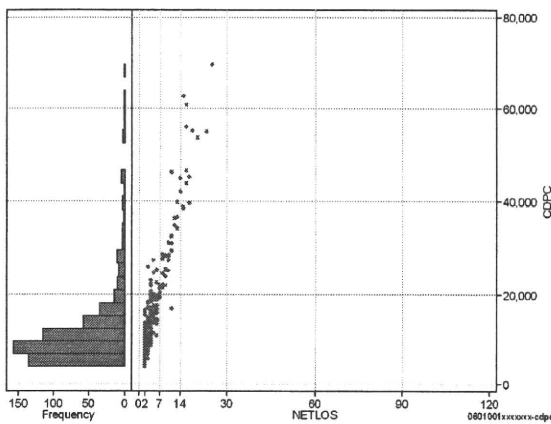
総点数の合計

	N	Median	Mean	STD	Min	1%	5%	25%	75%	95%	99%	Max
cAll	572	10,928.0	13,683.6	9,971.2	4,625	5,334	5,880	7,879	15,009	33,722	59,841	73,122
dAll	572	3,738.8	4,005.4	1,179.3	1,765	2,455	2,755	3,177	4,521	6,076	8,578	12,186



包括対象部分

	N	Median	Mean	STD	Min	1%	5%	25%	75%	95%	99%	Max
cDPC	572	9,517.5	12,066.7	8,878.2	3,940	4,740	5,161	7,004	13,471	28,706	54,981	69,616
dDPC	572	3,276.0	3,516.4	988.1	1,546	2,052	2,451	2,843	3,917	5,478	7,754	8,651



各項目のページへ:

[一覧に戻る](#)

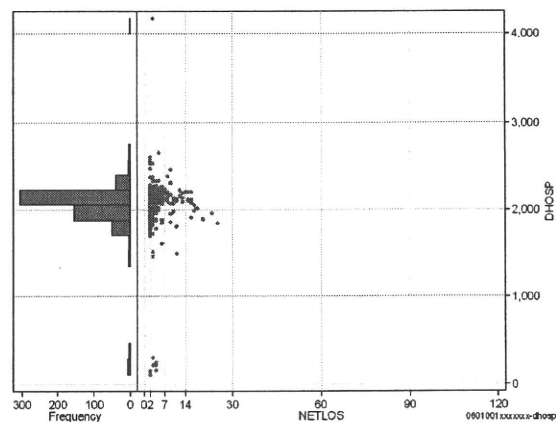
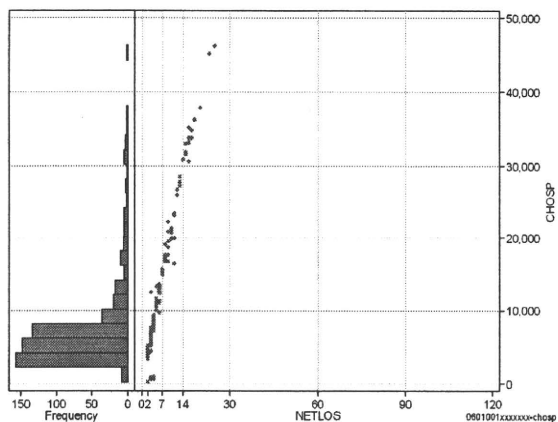
- [1. 概況](#)
- [2. 入院](#)
- [3. 手術・処置](#)
- [4. 処方・注射](#)
- [5. 検査・画像](#)
- [6. 放り・リハ](#)
- [7. その他](#)
- [8. 診療密度](#)

DPC6	入院目的	年齢等	手術	処置1	処置2	副傷病	重症度等	包括	点数<I	入院期間I	点数<II	入院期間II	点数≥II	特定入院期間
060100	1	x	xx	x	x	x	x	○	3,097	3	2,289	5	1,946	6

入院日数依存部分(入院管理料・加算+入院時食事療養等+調剤+調期)

cHOSP=cNYUIN+cSHOKUJI+cRxCHO+cRxCHOKI

	N	Median	Mean	STD	Min	1%	5%	25%	75%	95%	99%	Max
cHOSP	572	5,820.5	7,445.7	6,294.8	217	905	3,719	4,126	7,120	20,959	34,854	46,136
dHOSP	572	2,112.5	2,058.6	279.8	109	252	1,831	1,981	2,179	2,262	2,542	4,177
cNyuin	572	5,157.0	6,621.6	5,648.4	0	0	3,322	3,701	6,517	18,720	30,387	43,310
cShokuji	572	6,175.0	7,989.7	7,221.1	0	0	2,170	4,290	8,850	22,680	41,300	66,860
cRxCho	572	7.0	10.2	17.0	0	0	0	0	14	42	91	126
cRxChoKi	572	0.0	15.0	21.1	0	0	0	0	42	42	84	84
dNyuin	572	1,879.0	1,830.4	253.2	0	0	1,661	1,759	1,937	2,025	2,266	2,357
dShokuji	572	2,170.0	2,210.5	1,042.8	0	0	1,085	1,945	2,520	3,125	3,300	22,287
dRxCho	572	1.5	2.4	2.9	0	0	0	0	4	7	7	29
dRxChoKi	572	0.0	4.8	7.5	0	0	0	0	11	21	21	28



各項目のページへ:

[一覧に戻る](#)

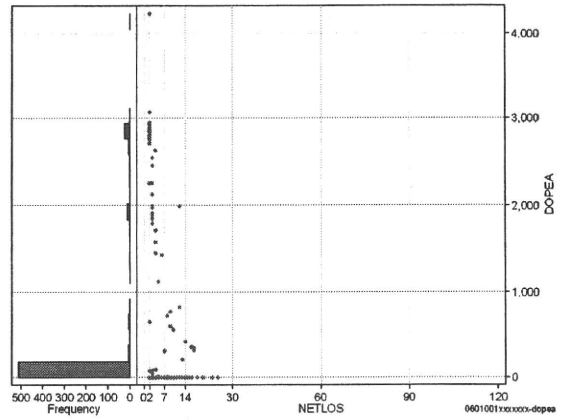
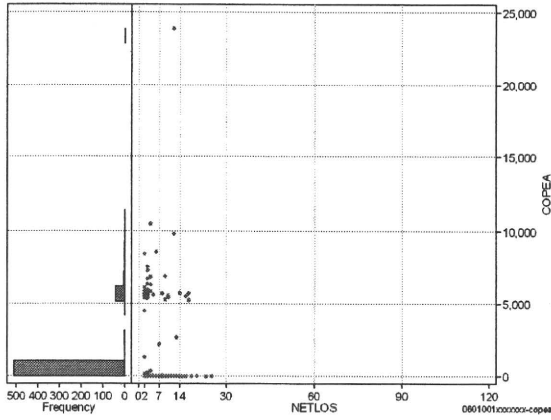
- [1. 概況](#)
- [2. 入院](#)
- [3. 手術・処置](#)
- [4. 処方・注射](#)
- [5. 検査・画像](#)
- [6. 放治・リハ](#)
- [7. その他](#)
- [8. 診療密度](#)

DPC6	入院目的	年齢等	手術	処置1	処置2	副傷病	重症度等	包括	点数<I	入院期間I	点数<II	入院期間II	点数≥II	特定入院期間
060100	1	x	xx	x	x	x	x	○	3,097	3	2,289	5	1,946	6

手術(手術(薬剤・材料以外)+手術(薬剤・材料))

cOPEa=cOPE+cOPEm

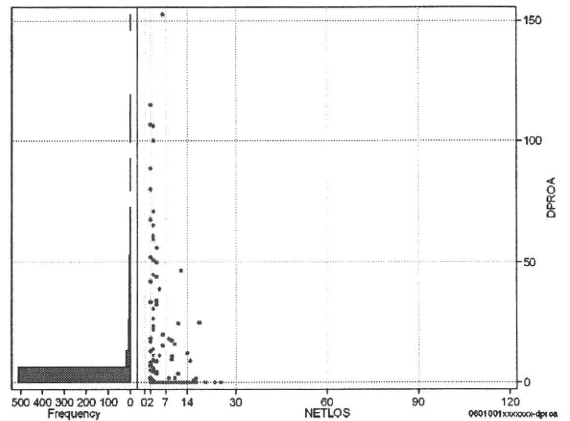
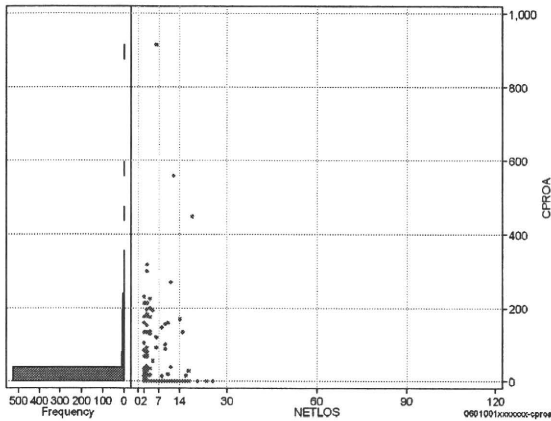
	N	Median	Mean	STD	Min	1%	5%	25%	75%	95%	99%	Max
cOPEa	572	0.0	656.7	2,081.5	0	0	0	0	0	5,697	7,614	23,911
dOPEa	572	0.0	219.1	702.7	0	0	0	0	0	2,538	2,885	4,228
cOpe	572	0.0	611.2	1,962.9	0	0	0	0	0	5,360	6,740	23,377
cOpeM	572	0.0	45.5	169.0	0	0	0	0	0	341	980	1,514
dOpe	572	0.0	205.6	662.9	0	0	0	0	0	2,247	2,680	3,975
dOpeM	572	0.0	13.6	49.4	0	0	0	0	0	112	251	488



処置(処置(薬剤・材料以外)+処置(薬剤・材料))

cPROa=cPRO+cPROm

	N	Median	Mean	STD	Min	1%	5%	25%	75%	95%	99%	Max
cPROa	572	0.0	15.2	63.4	0	0	0	0	0	120	270	914
dPROa	572	0.0	4.0	15.2	0	0	0	0	0	25	89	152
cPro	572	0.0	7.1	38.0	0	0	0	0	0	42	196	450
cProm	572	0.0	8.2	36.6	0	0	0	0	0	34	183	524
dPro	572	0.0	1.6	8.4	0	0	0	0	0	8	50	100
dProm	572	0.0	2.4	10.2	0	0	0	0	0	12	65	90



各項目のページへ:

[一覧に戻る](#)

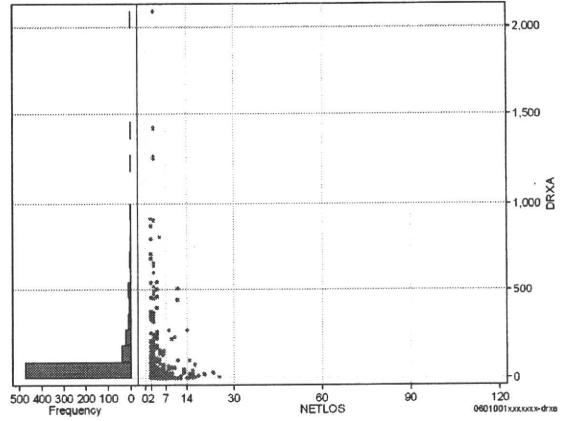
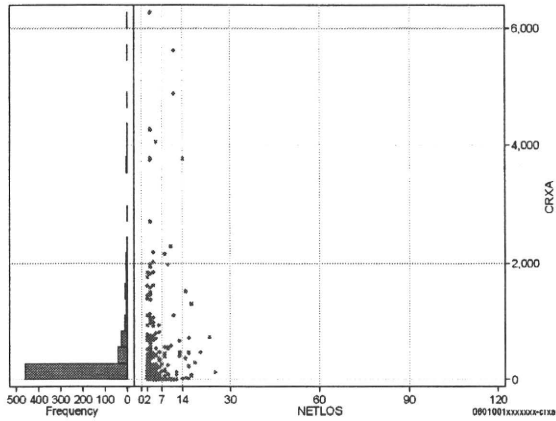
- [1. 概況](#)
- [2. 入院](#)
- [3. 手術・処置](#)
- [4. 処方・注射](#)
- [5. 検査・画像](#)
- [6. 放治・リハ](#)
- [7. その他](#)
- [8. 診療密度](#)

DPC6	入院目的	年齢等	手術	処置1	処置2	副傷病	重症度等	包括	点数<I	入院期間I	点数<II	入院期間II	点数≥II	特定入院期間
060100	1	x	xx	x	x	x	x	○	3,097	3	2,289	5	1,946	6

処方(内服+頓服+外用+麻薬)

cRXa=cRxNAI+cRxTON+cRxGAI+cRxMADO

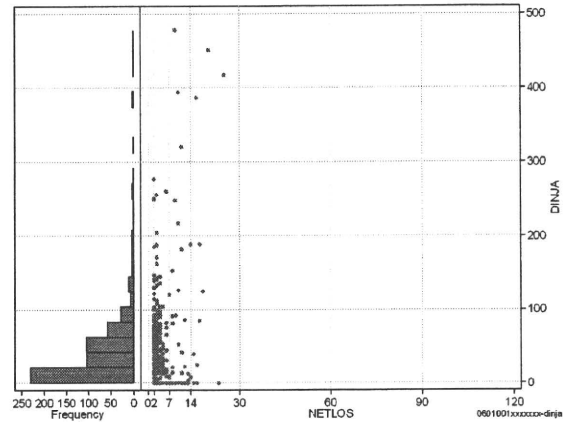
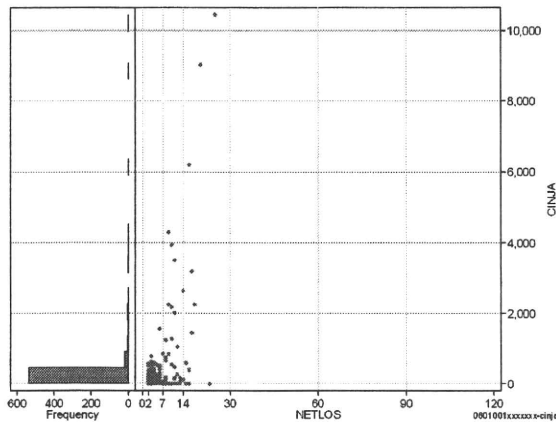
	N	Median	Mean	STD	Min	1%	5%	25%	75%	95%	99%	Max
cRXa	572	2.5	249.9	657.1	0	0	0	0	196	1,372	3,785	6,257
dRXa	572	0.6	70.2	184.2	0	0	0	0	54	370	907	2,086
cRxNai	572	0.0	209.9	559.8	0	0	0	0	160	1,176	2,361	6,205
cRxTon	572	0.0	9.7	37.2	0	0	0	0	0	70	229	324
cRxGai	572	0.0	29.9	192.0	0	0	0	0	0	91	839	2,745
cRxMado	572	0.0	0.3	1.4	0	0	0	0	0	2	7	15
dRxNai	572	0.0	60.7	168.9	0	0	0	0	37	350	875	2,068
dRxTon	572	0.0	2.7	11.0	0	0	0	0	0	15	69	98
dRxGai	572	0.0	6.8	43.8	0	0	0	0	0	22	234	792
dRxMado	572	0.0	0.1	0.2	0	0	0	0	0	1	1	4



注射(皮下筋肉内+静脈内+注射その他)

cINJa=cInjHIKA+cInjJYO+cInjHOKA

	N	Median	Mean	STD	Min	1%	5%	25%	75%	95%	99%	Max
cINJa	572	97.5	207.3	738.3	0	0	0	0	154	544	3,516	10,430
dInja	572	31.5	43.7	58.7	0	0	0	0	60	140	320	478
cInjHika	572	0.0	4.6	55.5	0	0	0	0	0	1	82	1,137
cInjJyo	572	0.0	11.1	101.9	0	0	0	0	0	0	433	1,692
cInjHoka	572	88.5	191.6	698.9	0	0	0	0	150	452	2,658	10,430
dInjHika	572	0.0	0.7	6.9	0	0	0	0	0	0	14	114
dInjJyo	572	0.0	2.1	17.5	0	0	0	0	0	0	144	217
dInjHoka	572	30.4	40.9	53.6	0	0	0	0	59	125	266	478



各項目のページへ:

[一覧に戻る](#)

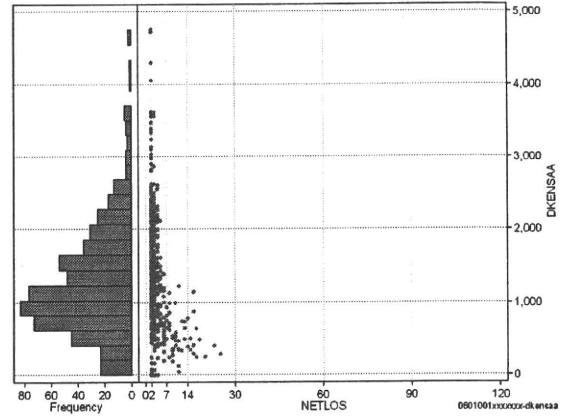
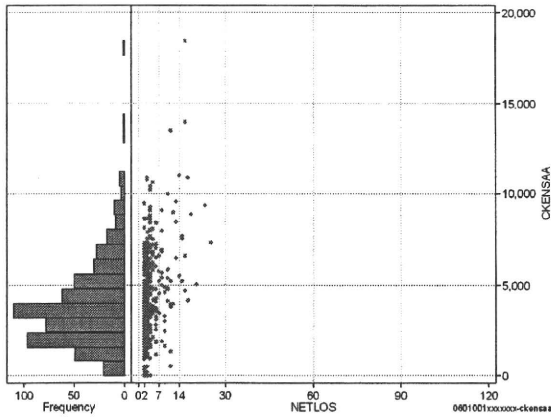
- [1. 概況](#)
- [2. 入院](#)
- [3. 手術・処置](#)
- [4. 処方・注射](#)
- [5. 検査・画像](#)
- [6. 放治・リハ](#)
- [7. その他](#)
- [8. 診療密度](#)

DPC6	入院目的	年齢等	手術	処置1	処置2	副傷病	重症度等	包括	点数<I	入院期間I	点数<II	入院期間II	点数≥II	特定入院期間
060100	1	x	xx	x	x	x	x	○	3,097	3	2,289	5	1,946	6

検査(検査(薬剤・材料以外)+検査(薬剤・材料))

cKENSAA=cKENSAA+cKENSAm

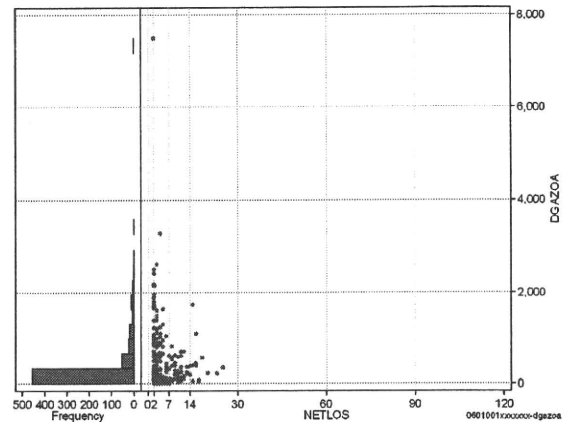
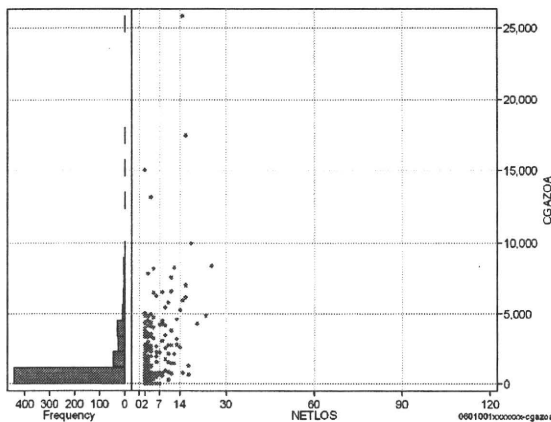
	N	Median	Mean	STD	Min	1%	5%	25%	75%	95%	99%	Max
cKENSAA	572	3,417.0	3,832.6	2,293.7	0	0	1,108	2,156	4,880	8,114	10,842	18,403
dKENSAA	572	1,126.9	1,273.6	749.1	0	0	276	789	1,666	2,569	3,621	4,746
cKensa	572	3,025.5	3,476.1	2,126.4	0	0	1,026	1,779	4,517	7,593	10,013	16,933
cKensam	572	278.0	356.4	359.6	0	0	0	134	526	973	1,470	3,087
dKensa	572	1,007.9	1,147.4	685.6	0	0	258	732	1,493	2,437	3,346	4,624
dKensam	572	96.4	126.1	128.9	0	0	0	25	177	376	539	1,029



画像診断(画像診断(薬剤・材料以外)+画像診断(薬剤・材料))

cGAZOa=cGAZO+cGAZOm

	N	Median	Mean	STD	Min	1%	5%	25%	75%	95%	99%	Max
cGAZOa	572	301.0	1,019.6	2,156.6	0	0	0	0	744	4,572	8,395	25,827
dGAZOa	572	84.6	257.4	535.4	0	0	0	0	247	1,204	2,186	7,500
cGAZO	572	240.0	670.0	1,153.2	0	0	0	0	604	3,135	5,434	9,673
cGAZOm	572	20.0	349.6	1,230.7	0	0	0	0	142	1,864	3,914	17,499
dGAZO	572	75.0	171.1	280.6	0	0	0	0	182	789	1,251	1,961
dGAZOm	572	6.7	86.3	365.0	0	0	0	0	47	468	935	7,500



各項目のページへ:

[一覧に戻る](#)

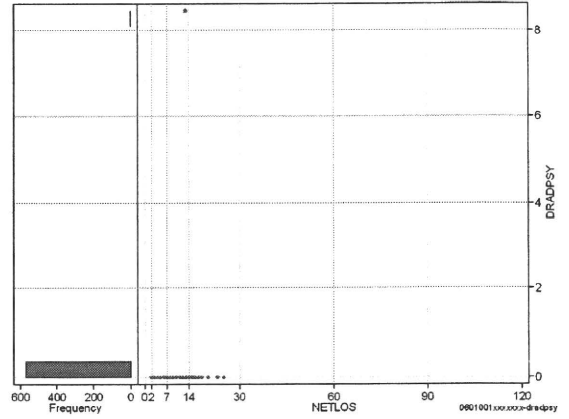
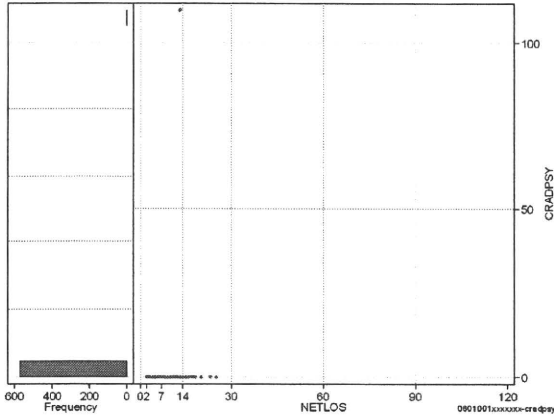
- [1. 概況](#)
- [2. 入院](#)
- [3. 手術・処置](#)
- [4. 処方・注射](#)
- [5. 検査・画像](#)
- [6. 放治・リハ](#)
- [7. その他](#)
- [8. 診療密度](#)

DPC6	入院目的	年齢等	手術	処置1	処置2	副傷病	重症度等	包括	点数<I	入院期間I	点数<II	入院期間II	点数≥II	特定入院期間
060100	1	x	xx	x	x	x	x	○	3,097	3	2,289	5	1,946	6

その他放治等(リハビリ除く(その他-リハビリ))

cRADPSY=cSONOTA-cREHAB

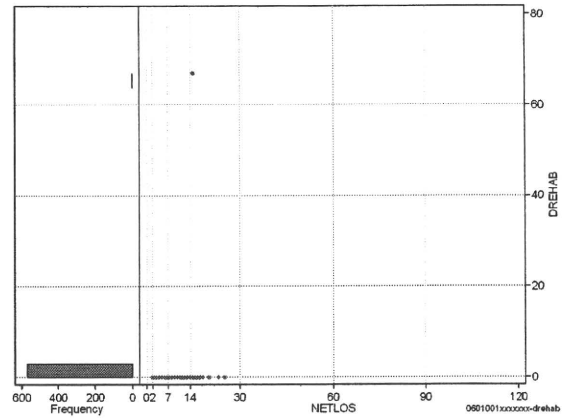
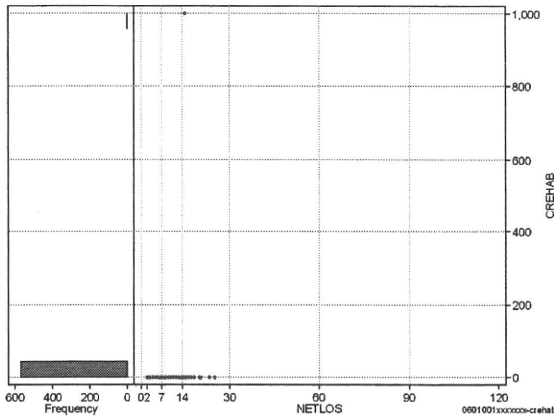
	N	Median	Mean	STD	Min	1%	5%	25%	75%	95%	99%	Max
cRADPSY	572	0.0	0.2	4.6	0	0	0	0	0	0	0	110
dRADPSY	572	0.0	0.0	0.4	0	0	0	0	0	0	0	8



リハビリ

cREHAB

	N	Median	Mean	STD	Min	1%	5%	25%	75%	95%	99%	Max
cRehab	572	0.0	1.7	41.8	0	0	0	0	0	0	0	1,000
dRehab	572	0.0	0.1	2.8	0	0	0	0	0	0	0	67



各項目のページへ:

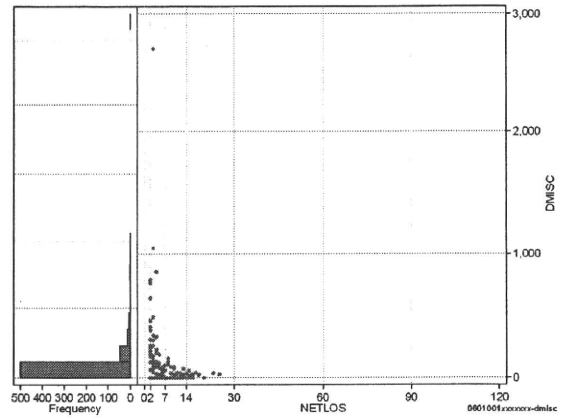
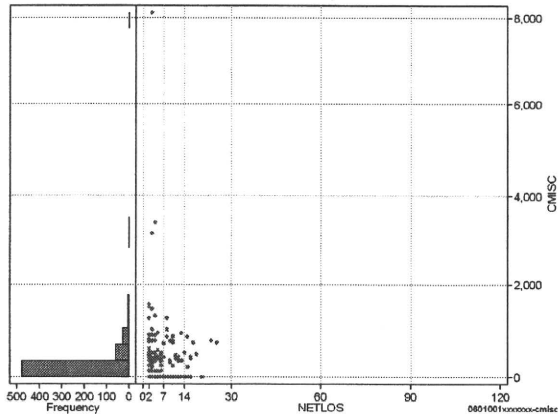
[一覧に戻る](#)

- [1. 概況](#)
- [2. 入院](#)
- [3. 手術・処置](#)
- [4. 処方・注射](#)
- [5. 検査・画像](#)
- [6. 放治・リハ](#)
- [7. その他](#)
- [8. 診療密度](#)

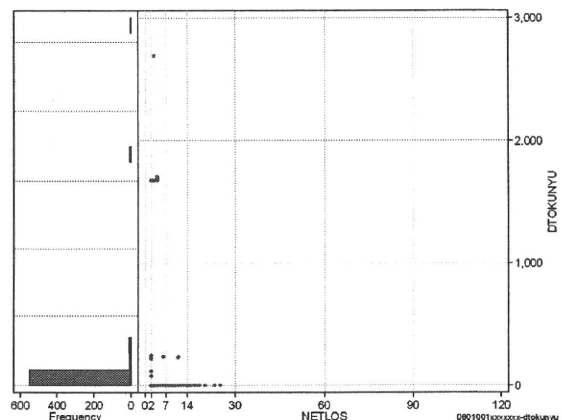
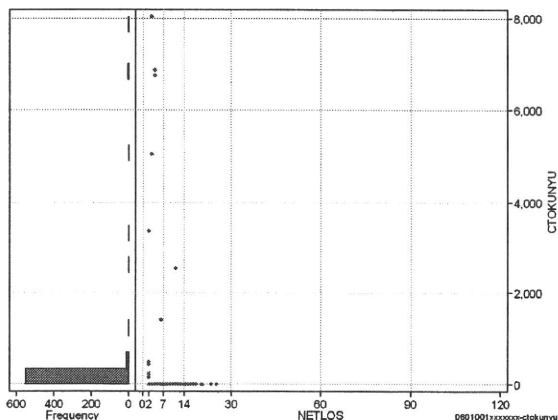


DPC6	入院目的	年齢等	手術	処置1	処置2	副傷病	重症度等	包括	点数<I	入院期間I	点数<II	入院期間II	点数≥II	特定入院期間
060100	1	x	xx	x	x	x	x	○	3,097	3	2,289	5	1,946	6

諸項目(初診料+指導管理料+在宅医療)										cMISC=cSHOSIN+cSHIDO+cZAITAKU				
	N	Median	Mean	STD	Min	1%	5%	25%	75%	95%	99%	Max		
cMISC	572	0.0	145.6	460.3	0	0	0	0	0	770	1,460	8,110		
dMISC	572	0.0	44.0	153.3	0	0	0	0	0	215	635	2,703		
cSHOSIN	572	0.0	25.2	103.9	0	0	0	0	0	250	500	880		
cShido	572	0.0	93.0	209.5	0	0	0	0	0	520	920	1,270		
cZaitak	572	0.0	27.4	384.2	0	0	0	0	0	0	0	8,110		
dShosin	572	0.0	7.4	34.5	0	0	0	0	0	44	200	325		
dShido	572	0.0	27.9	69.6	0	0	0	0	0	177	307	460		
dZaitak	572	0.0	8.7	125.0	0	0	0	0	0	0	0	2,703		



特定入院料										cTOKUNYU				
	N	Median	Mean	STD	Min	1%	5%	25%	75%	95%	99%	Max		
cTokuNyu	572	0.0	95.3	738.4	0	0	0	0	0	0	5,052	8,040		
dTokuNyu	572	0.0	29.9	225.3	0	0	0	0	0	0	1,684	2,680		



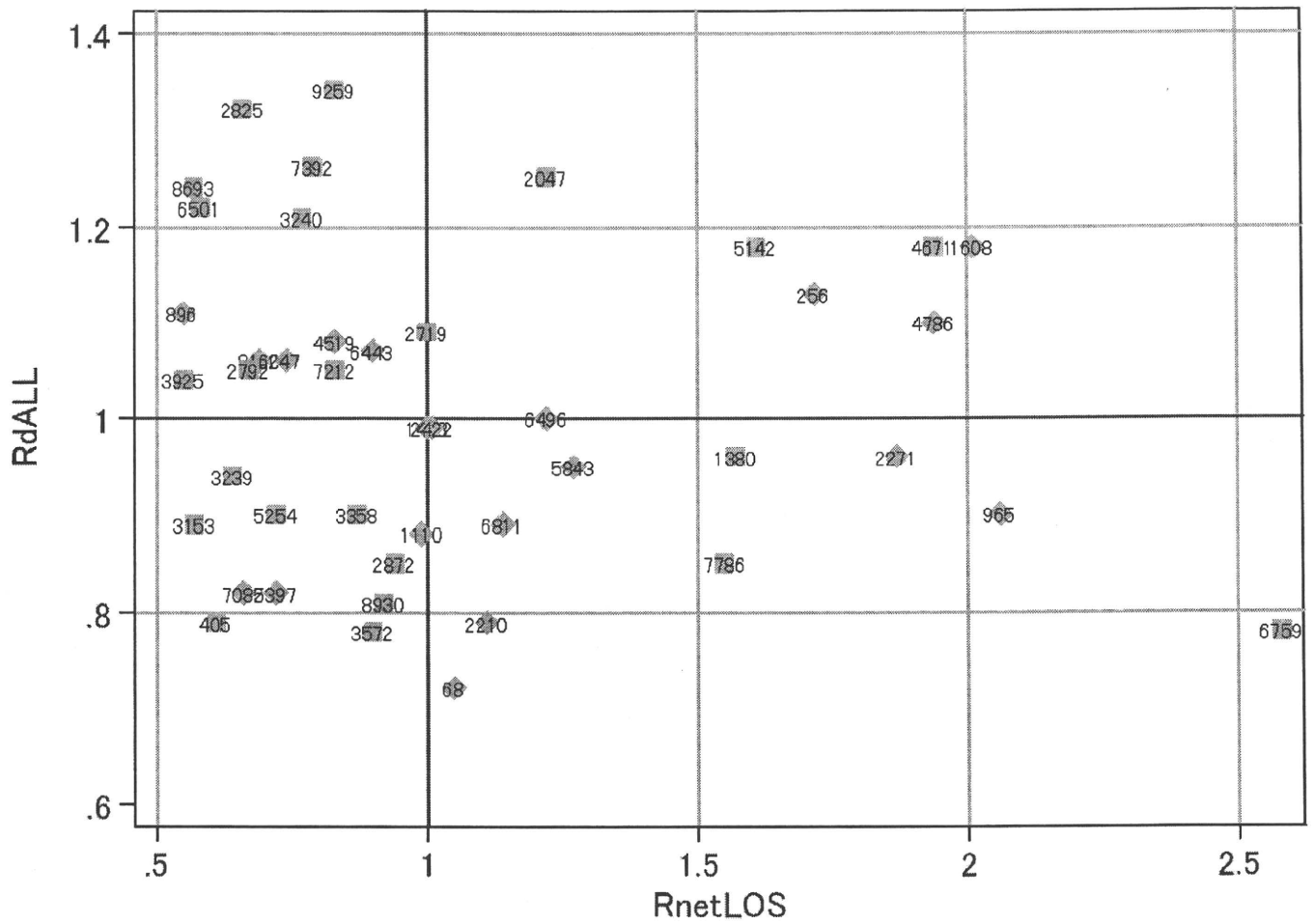
各項目のページへ:

- [1. 概況](#)
- [2. 入院](#)
- [3. 手術・処置](#)
- [4. 処方・注射](#)
- [5. 検査・画像](#)
- [6. 放治・リハ](#)
- [7. その他](#)
- [8. 診療密度](#)

[一覧に戻る](#)

DPC6	入院目的	年齢等	手術	処置1	処置2	副傷病	重症度等	包括	点数<I	入院期間I	点数<II	入院期間II	点数≥II	特定入院期間
060100	1	x	xx	x	x	x	x	○	3,097	3	2,289	5	1,946	6

施設別の診療密度			rnetLOS/rcALL
症例数合計	netLOSの平均	dALLの平均	
572	3.6	4.005	



各項目のページへ:

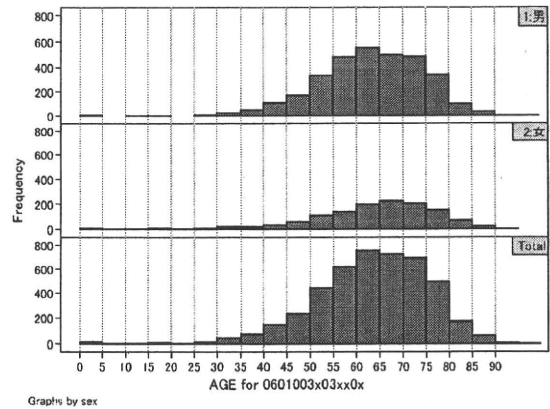
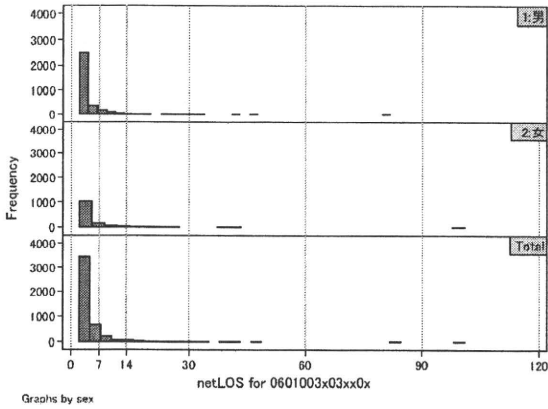
[一覧に戻る](#)

- [1. 概況](#)
- [2. 入院](#)
- [3. 手術・処置](#)
- [4. 処方・注射](#)
- [5. 検査・画像](#)
- [6. 放治・リハ](#)
- [7. その他](#)
- [8. 診療密度](#)

DPC6	入院目的	年齢等	手術	処置1	処置2	副傷病	重症度等	包括	点数<I	入院期間I	点数<II	入院期間II	点数≥II	特定入院期間
060100	3	x	03	x	x	0	x	○	2,900	3	2,143	5	1,822	7

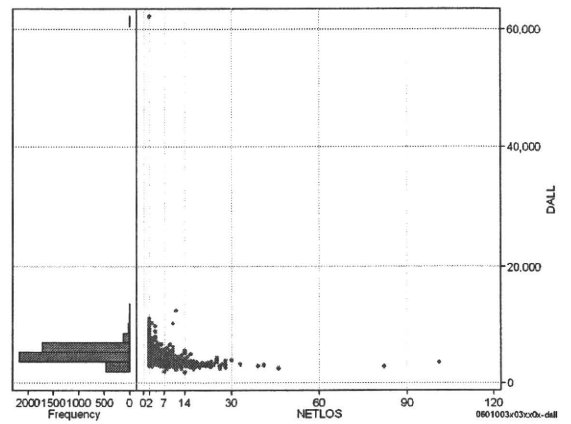
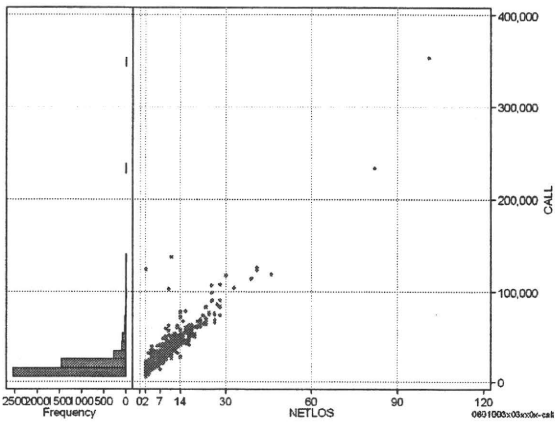
性別・年齢・機関別基礎集計

	N	Median	Mean	STD	Min	1%	5%	25%	75%	95%	99%	Max
netLOS	4,507	3.0	4.0	3.8	2	2	2	2	4	9	18	101



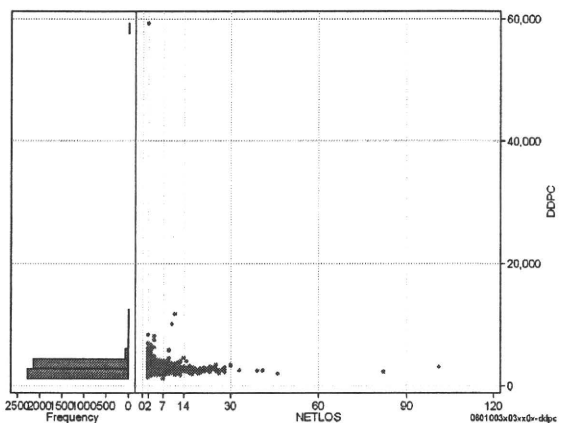
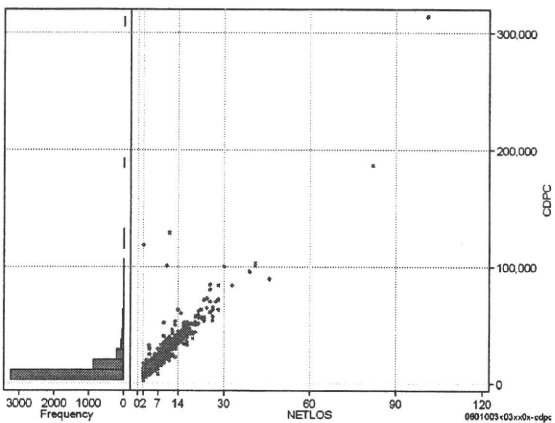
総点数の合計

	N	Median	Mean	STD	Min	1%	5%	25%	75%	95%	99%	Max
cAll	4,507	14,980.0	17,829.7	12,048.3	5,893	9,803	10,589	11,994	18,972	35,282	63,736	353,531
dAll	4,507	5,069.5	5,007.0	1,365.7	1,931	2,905	3,320	4,206	5,613	6,666	7,803	62,142



包括対象部分

	N	Median	Mean	STD	Min	1%	5%	25%	75%	95%	99%	Max
cDPC	4,507	8,572.0	11,113.4	10,628.3	2,765	4,268	4,589	6,005	12,209	26,626	51,821	313,790
dDPC	4,507	2,731.8	2,836.2	1,015.5	1,122	1,933	2,173	2,484	3,042	3,750	4,832	59,231



各項目のページへ:

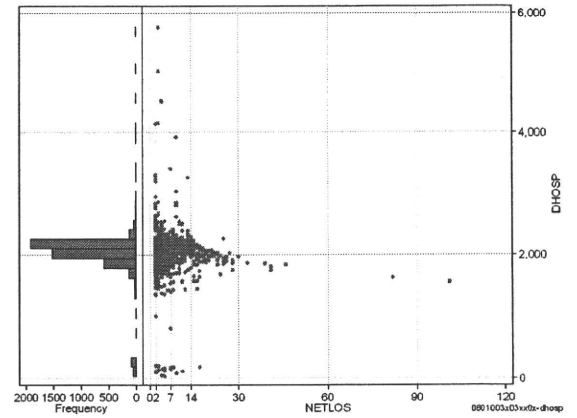
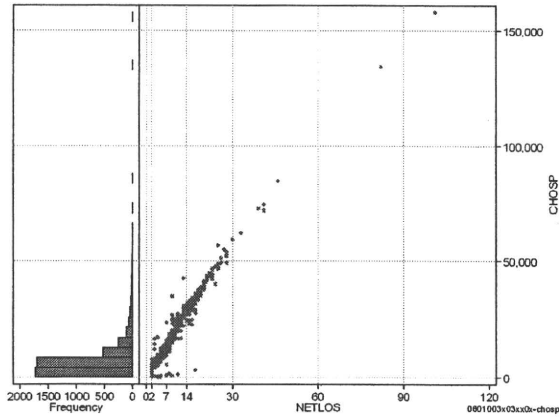
1. 概況      2. 入院      3. 手術・処置      4. 処方・注射      5. 検査・画像      6. 放治・リハ      7. その他      8. 診療密度      [一覧に戻る](#)

DPC6	入院目的	年齢等	手術	処置1	処置2	副傷病	重症度等	包括	点数<I	入院期間I	点数<II	入院期間II	点数≥II	特定入院期間
060100	3	x	03	x	x	0	x	○	2,900	3	2,143	5	1,822	7

入院日数依存部分(入院管理料・加算+入院時食事療養等+調剤+調期)

cHOSP=cNYUIN+cSHOKUJI+cRxCHO+cRxCHOKI

	N	Median	Mean	STD	Min	1%	5%	25%	75%	95%	99%	Max
cHOSP	4,507	6,300.0	8,153.2	7,436.2	212	424	3,582	4,187	8,713	20,206	37,260	158,577
dHOSP	4,507	2,094.7	2,022.3	380.8	42	152	1,724	2,001	2,161	2,251	2,459	5,750
cNyuin	4,507	5,667.0	7,327.1	6,589.4	0	0	3,370	3,850	7,798	18,246	33,242	125,916
cShokuji	4,507	6,360.0	8,055.7	9,235.1	0	0	2,120	4,240	9,030	20,650	41,230	320,100
cRxCho	4,507	0.0	9.2	22.0	0	0	0	0	14	35	91	609
cRxChoKi	4,507	0.0	11.4	19.6	0	0	0	0	42	42	52	126
dNyuin	4,507	1,905.0	1,819.9	366.5	0	0	1,588	1,801	1,943	2,038	2,290	5,442
dShokuji	4,507	2,120.0	1,976.7	798.4	0	0	1,060	1,475	2,237	3,125	3,300	22,287
dRxCho	4,507	0.0	1.8	2.4	0	0	0	0	4	7	7	19
dRxChoKi	4,507	0.0	3.0	5.9	0	0	0	0	3	14	21	42



各項目のページへ:

[一覧に戻る](#)

- [1. 概況](#)
- [2. 入院](#)
- [3. 手術・処置](#)
- [4. 処方・注射](#)
- [5. 検査・画像](#)
- [6. 放治・リハ](#)
- [7. その他](#)
- [8. 診療密度](#)