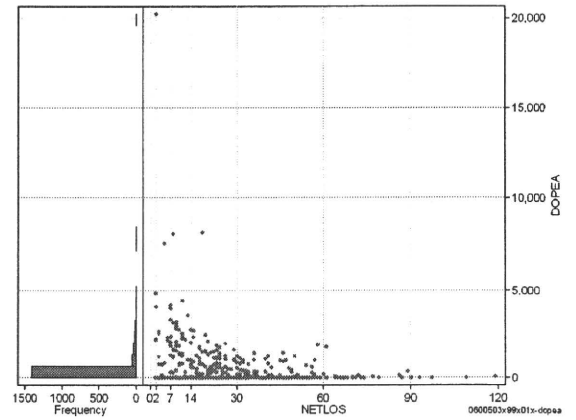
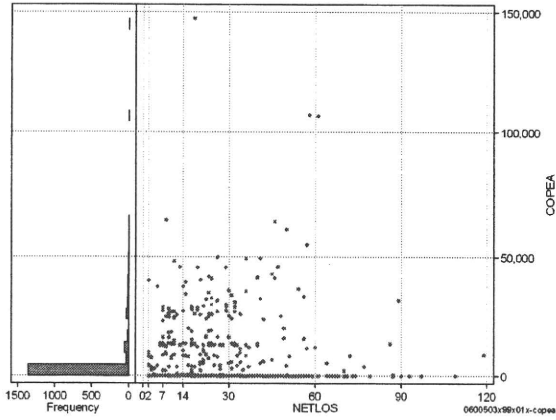


DPC6	入院目的	年齢等	手術	処置1	処置2	副傷病	重症度等	包括	点数<I	入院期間I	点数<II	入院期間II	点数≥II	特定入院期間
060050	3	x	99	x	0	1	x	○	3,317	9	2,500	18	2,125	36

手術(手術(薬剤・材料以外)+手術(薬剤・材料))

cOPEa=cOPE+cOPEm

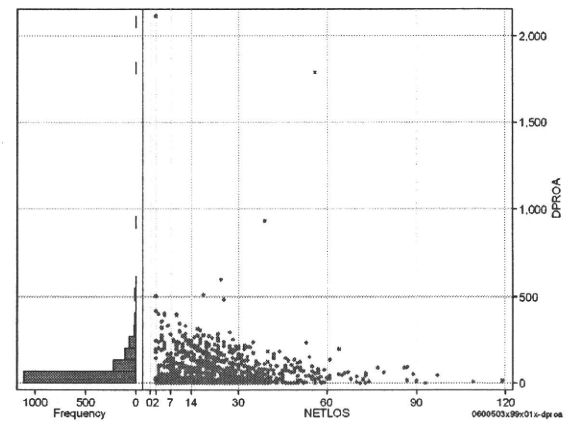
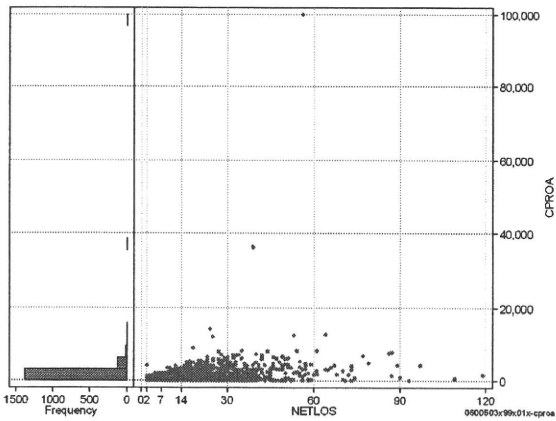
	N	Median	Mean	STD	Min	1%	5%	25%	75%	95%	99%	Max
cOPEa	1,540	0.0	2,807.5	9,719.4	0	0	0	0	0	24,883	43,226	147,335
dOPEa	1,540	0.0	179.9	804.9	0	0	0	0	0	1,237	2,922	20,217
cOpe	1,540	0.0	1,352.5	4,434.2	-11,378	0	0	0	0	12,700	21,200	46,310
cOpem	1,540	0.0	1,455.0	6,621.5	0	0	0	0	0	12,336	27,045	123,435
dOpe	1,540	0.0	82.7	330.9	-1,422	0	0	0	0	668	1,411	6,350
dOpem	1,540	0.0	97.1	551.8	0	0	0	0	0	597	1,954	13,867



処置(処置(薬剤・材料以外)+処置(薬剤・材料))

cPROa=cPRO+cPRom

	N	Median	Mean	STD	Min	1%	5%	25%	75%	95%	99%	Max
cPROa	1,540	206.5	1,105.4	3,154.0	0	0	0	0	1,246	4,431	7,217	100,027
dPROa	1,540	13.2	55.2	108.0	0	0	0	0	78	227	399	2,120
cPro	1,540	98.0	866.2	2,004.6	0	0	0	0	1,000	4,000	6,378	50,460
cProm	1,540	40.0	239.2	1,394.8	0	0	0	0	162	986	2,697	49,567
dPro	1,540	5.8	43.5	91.5	0	0	0	0	59	200	301	2,108
dProm	1,540	2.1	11.7	35.1	0	0	0	0	9	53	137	885



各項目のページへ:

[一覧に戻る](#)

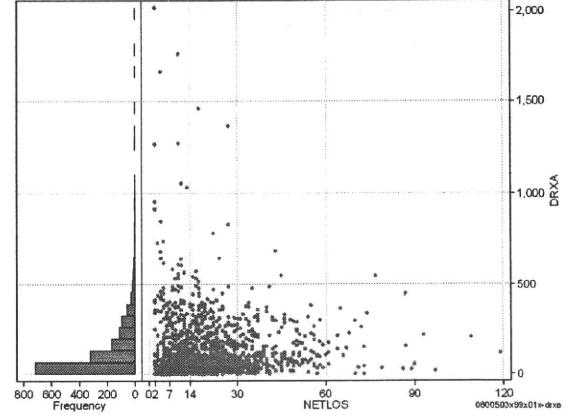
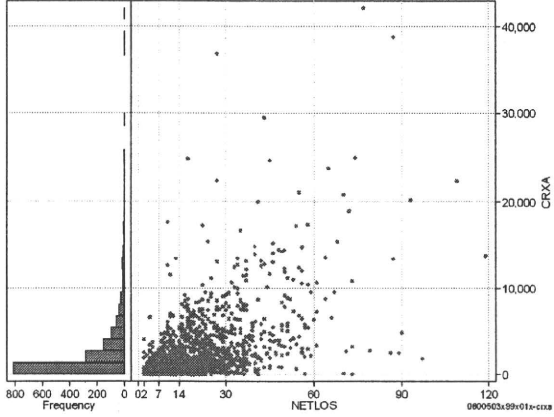
- [1. 概況](#)
- [2. 入院](#)
- [3. 手術・処置](#)
- [4. 処方・注射](#)
- [5. 検査・画像](#)
- [6. 放治・リハ](#)
- [7. その他](#)
- [8. 診療密度](#)

DPC6	入院目的	年齢等	手術	処置1	処置2	副傷病	重症度等	包括	点数<I	入院期間I	点数<II	入院期間II	点数≥II	特定入院期間
060050	3	x	99	x	0	1	x	○	3,317	9	2,500	18	2,125	36

処方(内服+頓服+外用+麻薬)

cRXa=cRxNAI+cRxTON+cRxGAI+cRxMADO

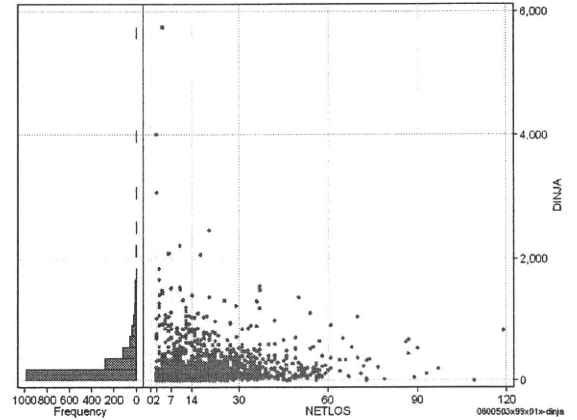
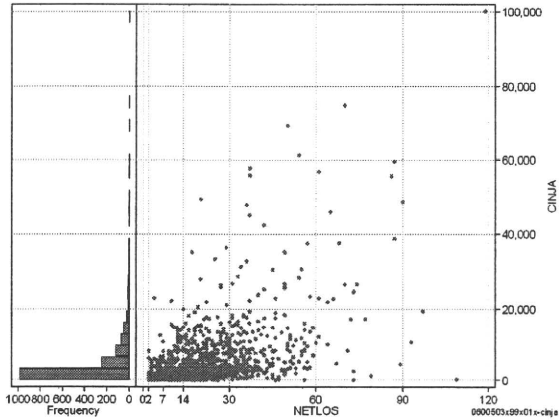
	N	Median	Mean	STD	Min	1%	5%	25%	75%	95%	99%	Max
cRXa	1,540	1,238.5	2,528.5	3,804.7	0	0	0	339	3,185	9,200	17,653	42,147
dRXa	1,540	73.3	127.0	168.0	0	0	0	26	175	395	731	2,019
cRxNai	1,540	1,092.0	2,257.2	3,402.5	0	0	0	252	2,885	8,326	16,036	36,583
cRxTon	1,540	0.0	20.3	58.0	0	0	0	0	15	104	255	1,025
cRxGai	1,540	24.0	247.0	1,534.5	0	0	0	0	130	682	2,910	40,380
cRxMado	1,540	0.0	4.0	11.4	0	0	0	0	2	23	46	168
dRxNai	1,540	63.7	114.1	154.6	0	0	0	20	160	371	610	2,019
dRxTon	1,540	0.0	1.3	7.3	0	0	0	0	1	5	17	220
dRxGai	1,540	1.3	11.3	63.7	0	0	0	0	7	34	150	1,676
dRxMado	1,540	0.0	0.3	2.3	0	0	0	0	0	1	1	84



注射(皮下筋肉内+静脈内+注射その他)

cINJa=cInjHIKA+cInjJYO+cInjHOKA

	N	Median	Mean	STD	Min	1%	5%	25%	75%	95%	99%	Max
cINJa	1,540	1,833.0	4,472.9	7,730.3	0	0	0	584	5,174	15,848	38,641	100,105
dInja	1,540	120.1	225.3	338.0	0	0	0	45	276	813	1,460	5,737
cInjHika	1,540	9.0	116.8	962.3	0	0	0	0	36	301	1,771	24,879
cInjJyo	1,540	56.0	1,120.3	2,739.1	0	0	0	0	961	5,821	13,680	41,442
cInjHoka	1,540	1,018.0	3,235.8	6,756.8	0	0	0	305	3,176	13,811	30,688	100,012
dInjHika	1,540	0.4	4.8	27.9	0	0	0	0	2	15	83	643
dInjJyo	1,540	3.5	54.6	153.8	0	0	0	0	54	246	655	3,825
dInjHoka	1,540	64.7	165.9	286.1	0	0	0	23	183	705	1,397	4,005



各項目のページへ:

一覧に戻る

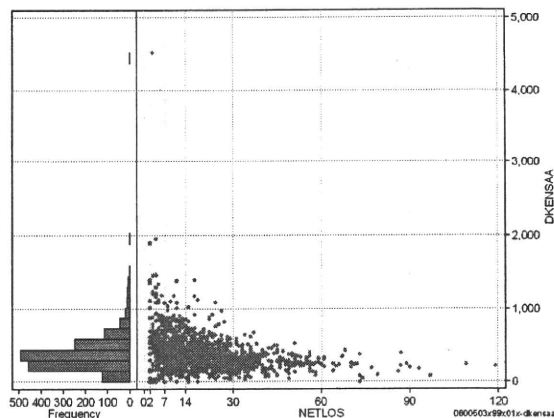
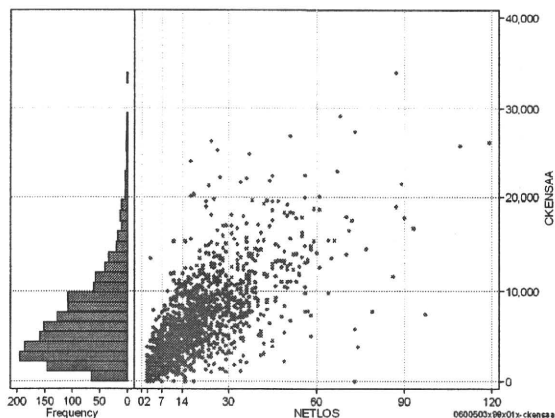
- [1. 概況](#)
- [2. 入院](#)
- [3. 手術・処置](#)
- [4. 処方・注射](#)
- [5. 検査・画像](#)
- [6. 放治・リハ](#)
- [7. その他](#)
- [8. 診療密度](#)

DPC6	入院目的	年齢等	手術	処置1	処置2	副傷病	重症度等	包括	点数<I	入院期間I	点数<II	入院期間II	点数≥II	特定入院期間
060050	3	x	99	x	0	1	x	○	3,317	9	2,500	18	2,125	36

検査(検査(薬剤・材料以外)+検査(薬剤・材料))

cKENSa=cKENSa+cKENSAm

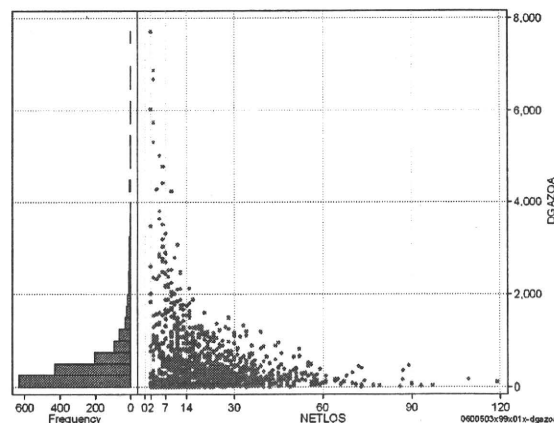
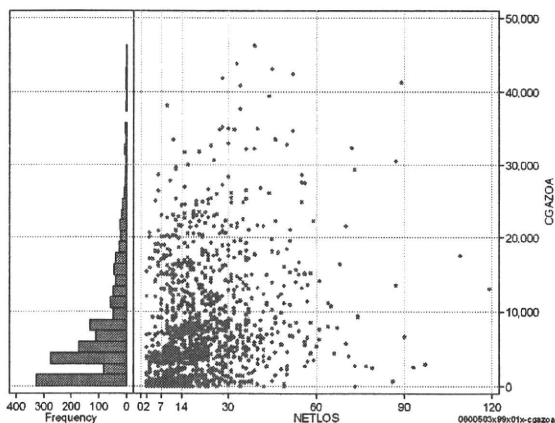
	N	Median	Mean	STD	Min	1%	5%	25%	75%	95%	99%	Max
cKENSa	1,540	5,581.5	6,555.1	4,570.5	0	50	1,179	3,178	8,894	15,307	21,785	33,871
dKENSa	1,540	337.3	384.0	245.5	0	13	114	243	472	802	1,212	4,508
cKensam	1,540	5,307.5	6,172.7	4,146.9	0	50	1,179	3,079	8,271	13,907	19,220	33,540
dKensam	1,540	40.0	382.3	1,089.8	0	0	0	0	237	2,366	4,209	14,987
dKensa	1,540	325.6	361.7	223.3	0	13	113	239	448	698	1,169	4,508
dKensam	1,540	2.4	22.3	66.3	0	0	0	0	14	110	289	882



画像診断(画像診断(薬剤・材料以外)+画像診断(薬剤・材料))

cGAZOa=cGAZO+cGAZOm

	N	Median	Mean	STD	Min	1%	5%	25%	75%	95%	99%	Max
cGAZOa	1,540	4,922.0	7,593.4	7,509.2	0	0	110	2,470	10,682	22,740	34,759	46,253
dGAZOa	1,540	307.5	498.5	684.6	0	0	8	129	585	1,596	3,463	7,711
cGAZO	1,540	3,029.0	3,681.4	2,917.5	0	0	110	1,808	5,072	9,114	13,068	18,198
cGAZOm	1,540	1,943.0	3,912.0	5,187.2	0	0	0	270	4,584	15,262	22,595	39,453
dGAZO	1,540	183.8	232.8	234.8	0	0	7	93	295	596	1,268	2,403
dGAZOm	1,540	120.3	265.7	498.0	0	0	0	24	268	1,017	2,296	5,681



各項目のページへ:

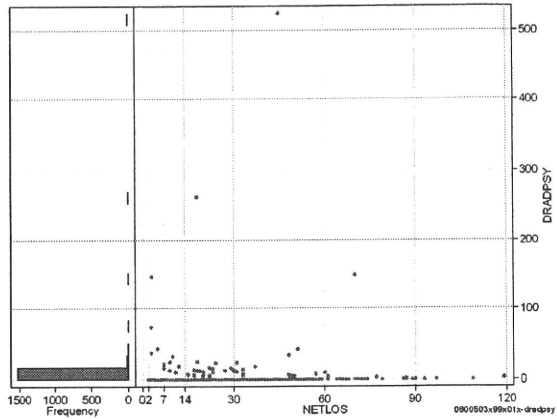
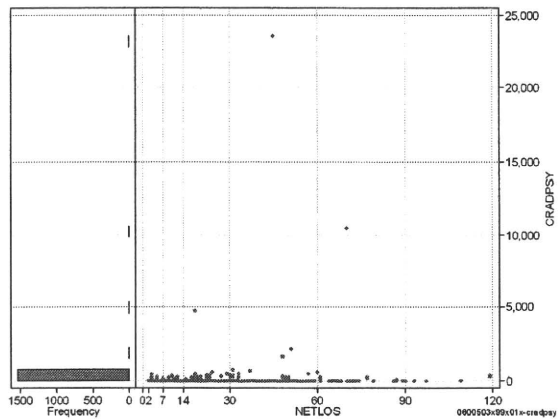
[一覧に戻る](#)

- [1. 概況](#)
- [2. 入院](#)
- [3. 手術・処置](#)
- [4. 処方・注射](#)
- [5. 検査・画像](#)
- [6. 放治・リハ](#)
- [7. その他](#)
- [8. 診療密度](#)

DPC6	入院目的	年齢等	手術	処置1	処置2	副傷病	重症度等	包括	点数<I	入院期間I	点数<II	入院期間II	点数≥II	特定入院期間
060050	3	x	99	x	0	1	x	○	3,317	9	2,500	18	2,125	36

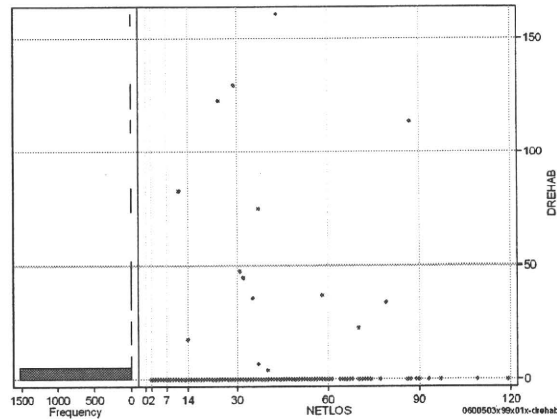
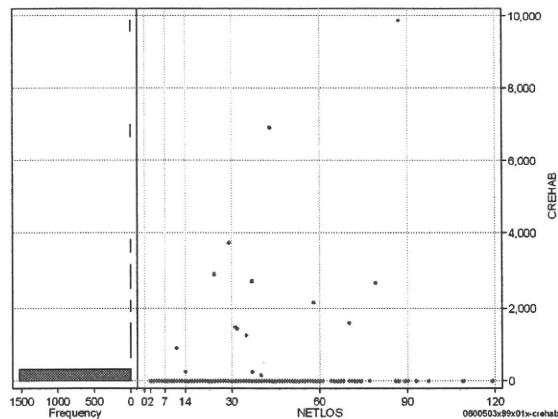
その他放治等(リハビリ除く)(その他-リハビリ) cRADPSY=cSONOTA-cREHAB

	N	Median	Mean	STD	Min	1%	5%	25%	75%	95%	99%	Max
cRADPSY	1,540	0.0	36.0	673.2	0	0	0	0	0	0	360	23,570
dRADPSY	1,540	0.0	1.2	16.2	0	0	0	0	0	0	21	524



リハビリ cREHAB

	N	Median	Mean	STD	Min	1%	5%	25%	75%	95%	99%	Max
cRehab	1,540	0.0	24.9	356.8	0	0	0	0	0	0	0	9,870
dRehab	1,540	0.0	0.6	7.7	0	0	0	0	0	0	0	161



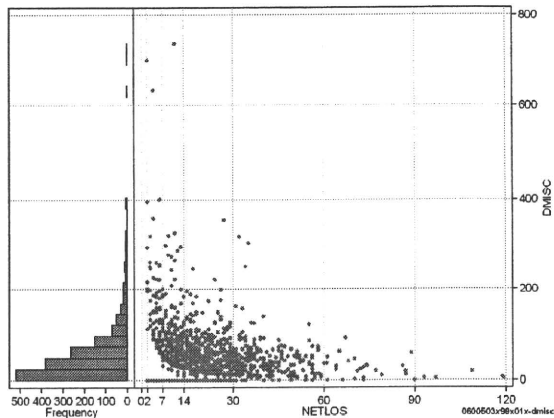
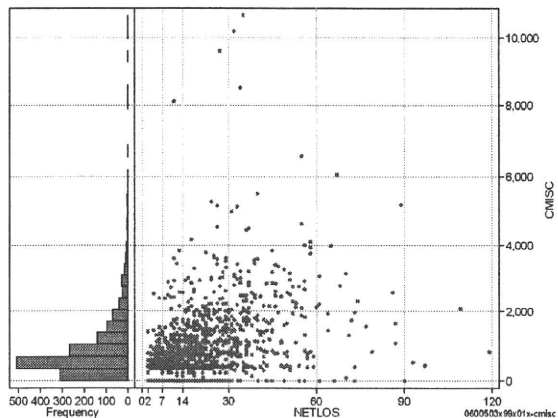
各項目のページへ:

[一覧に戻る](#)

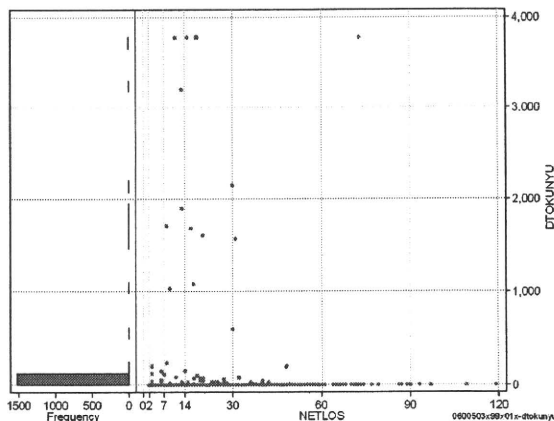
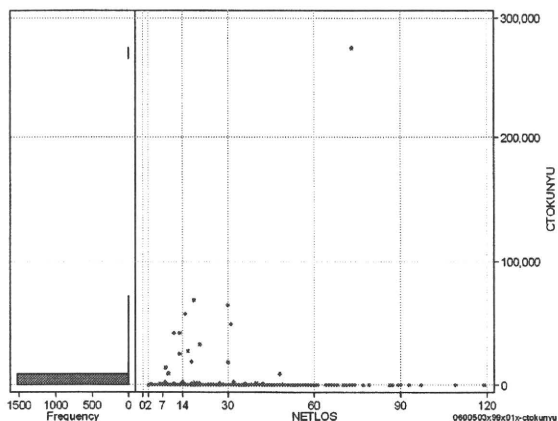
- [1. 概況](#)
- [2. 入院](#)
- [3. 手術・処置](#)
- [4. 処方・注射](#)
- [5. 検査・画像](#)
- [6. 放治・リハ](#)
- [7. その他](#)
- [8. 診療密度](#)

DPC6	入院目的	年齢等	手術	処置1	処置2	副傷病	重症度等	包括	点数<I	入院期間I	点数<II	入院期間II	点数≥II	特定入院期間
060050	3	x	99	x	0	1	x	○	3,317	9	2,500	18	2,125	36

諸項目(初診料+指導管理料+在宅医療)										cMISC=cSHOSIN+cSHIDO+cZAITAKU				
	N	Median	Mean	STD	Min	1%	5%	25%	75%	95%	99%	Max		
cMISC	1,540	530.0	873.3	1,005.7	0	0	0	390	1,130	2,750	4,505	10,640		
dMISC	1,540	39.0	53.2	62.3	0	0	0	16	70	158	296	737		
cSHOSIN	1,540	0.0	14.4	81.7	0	0	0	0	0	0	500	730		
cShido	1,540	430.0	721.9	692.4	0	0	0	350	1,050	2,090	3,050	5,180		
cZaitak	1,540	0.0	136.9	665.6	0	0	0	0	0	1,122	2,944	8,358		
dShosin	1,540	0.0	1.1	7.4	0	0	0	0	0	0	33	133		
dShido	1,540	35.6	44.5	47.3	0	0	0	14	64	125	197	700		
dZaitak	1,540	0.0	7.7	40.2	0	0	0	0	0	42	222	737		



特定入院料										cTOKUNYU				
	N	Median	Mean	STD	Min	1%	5%	25%	75%	95%	99%	Max		
cTokuNyu	1,540	0.0	553.0	8,123.8	0	0	0	0	0	0	9,300	275,940		
dTokuNyu	1,540	0.0	24.6	258.4	0	0	0	0	0	0	232	3,785		



各項目のページへ:

[一覧に戻る](#)

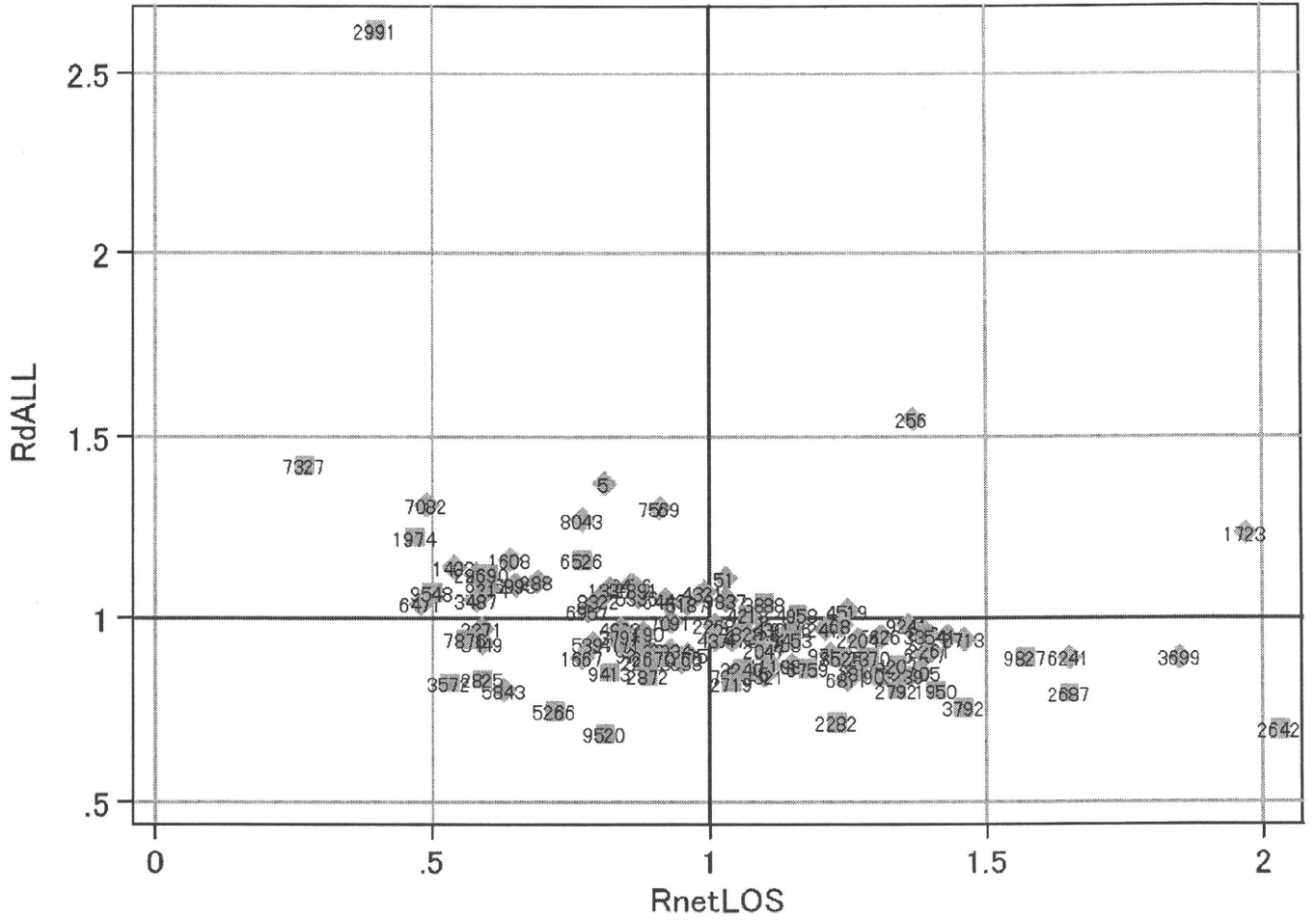
- [1. 概況](#)
- [2. 入院](#)
- [3. 手術・処置](#)
- [4. 処方・注射](#)
- [5. 検査・画像](#)
- [6. 放治・リハ](#)
- [7. その他](#)
- [8. 診療密度](#)

DPC6	入院目的	年齢等	手術	処置1	処置2	副傷病	重症度等	包括	点数<I	入院期間I	点数<II	入院期間II	点数≥II	特定入院期間
060050	3	x	99	x	0	1	x	○	3,317	9	2,500	18	2,125	36

施設別の診療密度

metLOS/rcALL

症例数合計	netLOSの平均	dALLの平均
1540	19.8	3,566



0600503x99x01x-densityA

各項目のページへ:

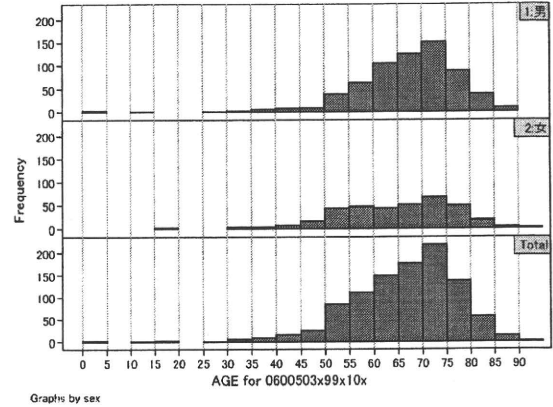
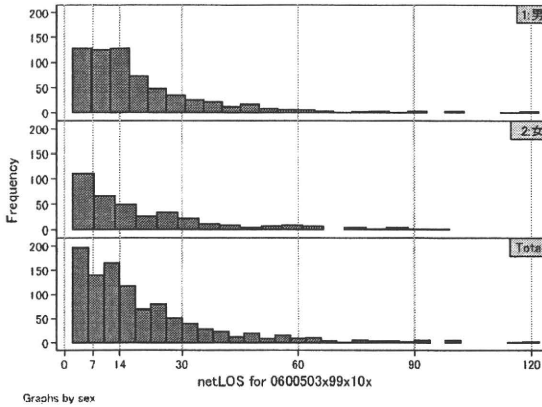
[一覧に戻る](#)

- [1. 概況](#)
- [2. 入院](#)
- [3. 手術・処置](#)
- [4. 処方・注射](#)
- [5. 検査・画像](#)
- [6. 放治・リハ](#)
- [7. その他](#)
- [8. 診療密度](#)

DPC6	入院目的	年齢等	手術	処置1	処置2	副傷病	重症度等	包括	点数<I	入院期間I	点数<II	入院期間II	点数≥II	特定入院期間
060050	3	x	99	x	1	0	x	○	6,025	3	3,092	19	2,628	44

性別・年齢・機関別基礎集計

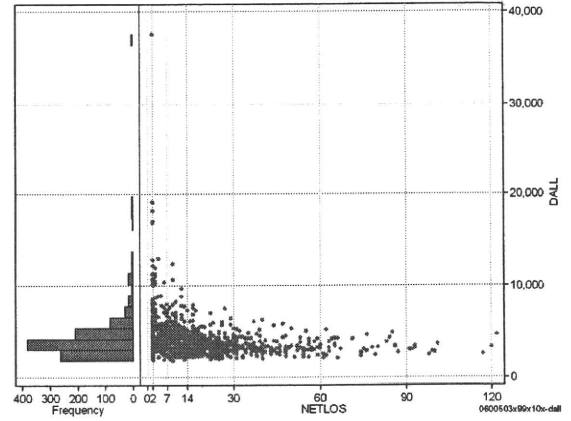
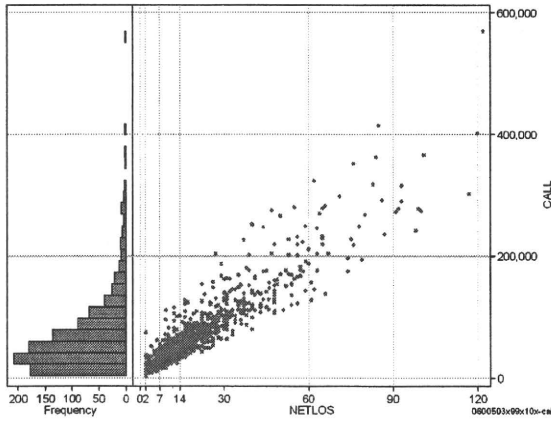
	N	Median	Mean	STD	Min	1%	5%	25%	75%	95%	99%	Max
netLOS	1,014	14.0	19.2	18.1	2	2	2	7	25	56	91	122



総点数の合計

	N	Median	Mean	STD	Min	1%	5%	25%	75%	95%	99%	Max
cAll	1,014	53,676.0	70,070.1	62,341.3	3,709	4,523	8,768	28,252	89,198	196,836	296,999	569,687
dAll	1,014	3,604.7	4,245.8	2,740.8	1,788	2,068	2,315	2,958	4,651	7,787	12,948	37,594

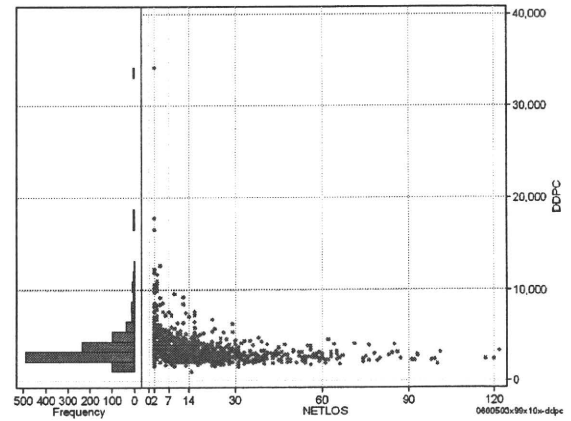
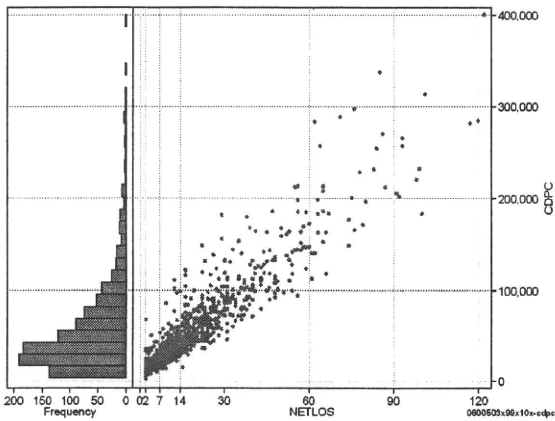
cALL/dALL



包括対象部分

	N	Median	Mean	STD	Min	1%	5%	25%	75%	95%	99%	Max
cDPC	1,014	42,060.5	57,725.6	50,529.8	3,129	3,821	7,900	23,934	76,056	161,439	256,976	400,468
dDPC	1,014	2,964.7	3,585.1	2,527.3	994	1,699	1,972	2,418	3,917	7,068	12,311	34,180

cDPC/dDPC



各項目のページへ:

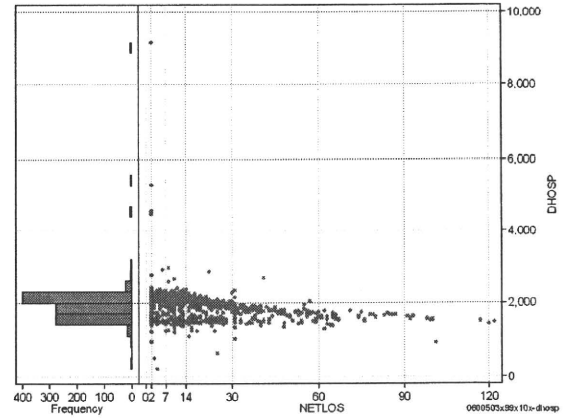
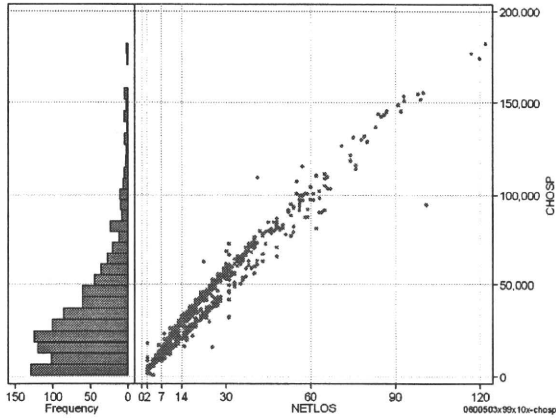
[一覧に戻る](#)

- [1. 概況](#)
- [2. 入院](#)
- [3. 手術・処置](#)
- [4. 処方・注射](#)
- [5. 検査・画像](#)
- [6. 放治・リハ](#)
- [7. その他](#)
- [8. 診療密度](#)

DPC6	入院目的	年齢等	手術	処置1	処置2	副傷病	重症度等	包括	点数<I	入院期間I	点数<II	入院期間II	点数≥II	特定入院期間
060050	3	x	99	x	1	0	x	○	6,025	3	3,092	19	2,628	44

入院日数依存部分(入院管理料+加算+入院時食事療養等+調剤+調期) cHOSP=cNYUIN+cSHOKUJI+cRxCHO+cRxCHOKI

	N	Median	Mean	STD	Min	1%	5%	25%	75%	95%	99%	Max
cHOSP	1,014	26,757.0	34,700.5	29,263.5	868	3,022	3,454	14,763	45,668	93,964	145,387	181,913
dHOSP	1,014	1,945.3	1,936.8	559.1	217	1,250	1,469	1,656	2,115	2,271	4,481	9,139
cNyuin	1,014	23,442.0	30,284.6	25,419.0	0	2,428	2,938	12,820	40,365	83,640	125,514	168,642
cShokuji	1,014	30,380.0	42,861.1	42,740.5	0	0	4,340	15,190	55,400	122,100	196,560	445,440
cRxCho	1,014	63.0	101.0	114.3	0	0	0	21	133	336	546	840
cRxChoKi	1,014	42.0	28.7	32.5	0	0	0	0	42	84	126	210
dNyuin	1,014	1,717.7	1,693.2	484.1	0	1,155	1,214	1,432	1,865	2,040	3,816	7,632
dShokuji	1,014	2,171.2	2,362.5	1,069.0	0	0	1,144	2,120	2,713	3,219	6,435	14,645
dRxCho	1,014	5.6	4.9	3.0	0	0	0	4	7	7	7	42
dRxChoKi	1,014	1.0	2.5	4.2	0	0	0	0	3	11	21	21



各項目のページへ:

[一覧に戻る](#)

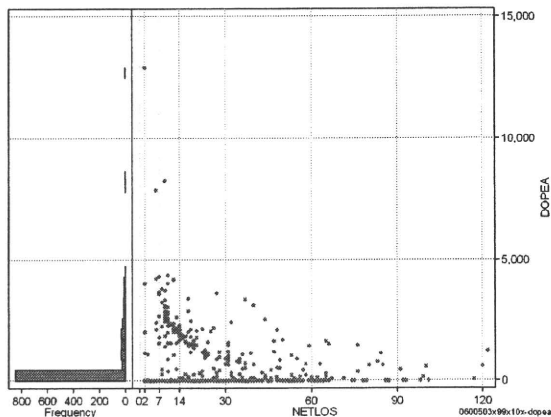
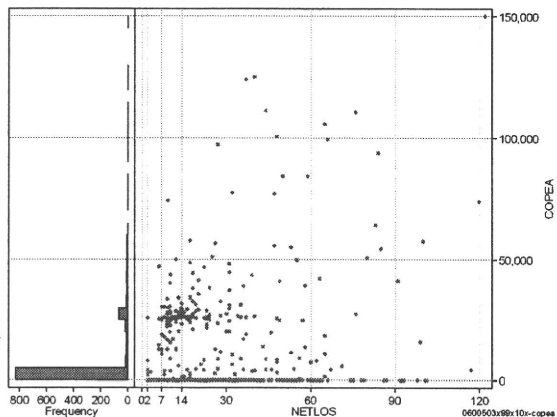
- [1. 概況](#)
- [2. 入院](#)
- [3. 手術・処置](#)
- [4. 処方・注射](#)
- [5. 検査・画像](#)
- [6. 放治・リハ](#)
- [7. その他](#)
- [8. 診療密度](#)

DPC6	入院目的	年齢等	手術	処置1	処置2	副傷病	重症度等	包括	点数<I	入院期間I	点数<II	入院期間II	点数≥II	特定入院期間
060050	3	x	99	x	1	0	x	○	6,025	3	3,092	19	2,628	44

手術(手術(薬剤・材料以外)+手術(薬剤・材料))

cOPEa=cOPE+cOPEm

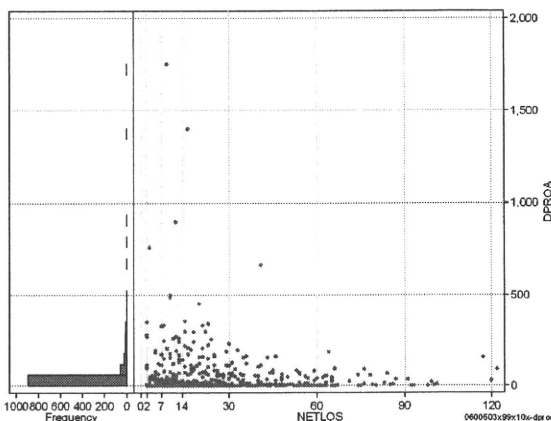
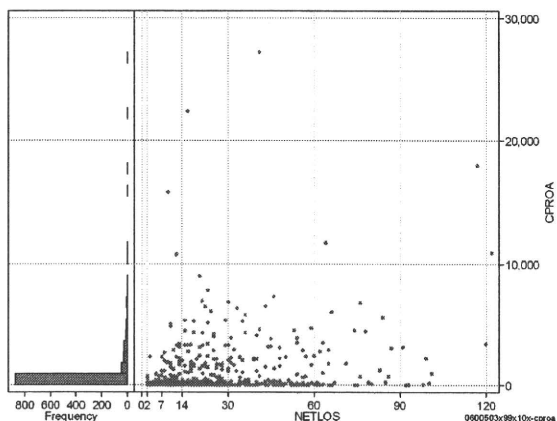
	N	Median	Mean	STD	Min	1%	5%	25%	75%	95%	99%	Max
cOPEa	1,014	0.0	6,143.8	16,418.7	0	0	0	0	0	32,662	84,111	150,006
dOPEa	1,014	0.0	334.6	934.4	0	0	0	0	0	2,244	3,733	12,928
cOpe	1,014	0.0	2,703.7	8,220.4	-8,402	0	0	0	0	12,700	26,996	122,590
cOpem	1,014	0.0	3,440.1	10,473.3	0	0	0	0	0	17,478	57,447	111,729
dOpe	1,014	0.0	153.9	464.9	-1,400	0	0	0	0	1,058	1,814	6,350
dOpem	1,014	0.0	180.6	527.2	0	0	0	0	0	1,231	2,280	6,578



処置(処置(薬剤・材料以外)+処置(薬剤・材料))

cPROa=cPRO+cPROm

	N	Median	Mean	STD	Min	1%	5%	25%	75%	95%	99%	Max
cPROa	1,014	9.5	571.5	1,835.2	0	0	0	0	224	3,257	6,948	27,224
dPROa	1,014	0.6	28.3	98.8	0	0	0	0	17	152	340	1,754
cPro	1,014	0.0	353.0	1,225.3	-17	0	0	0	65	2,139	5,042	19,642
cProm	1,014	1.0	218.5	823.8	0	0	0	0	117	1,059	3,297	11,727
dPro	1,014	0.0	16.8	59.3	-3	0	0	0	5	87	250	786
dProm	1,014	0.0	11.6	48.6	0	0	0	0	8	46	185	1,048



各項目のページへ:

[一覧に戻る](#)

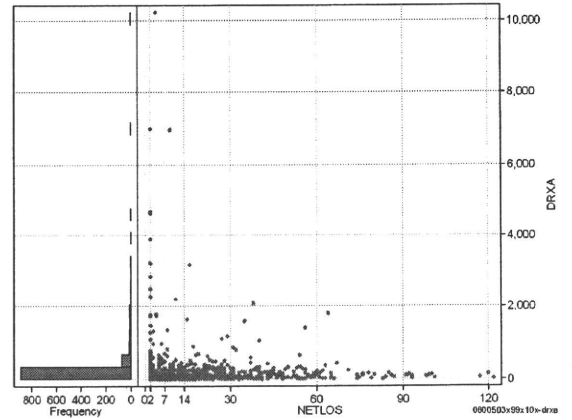
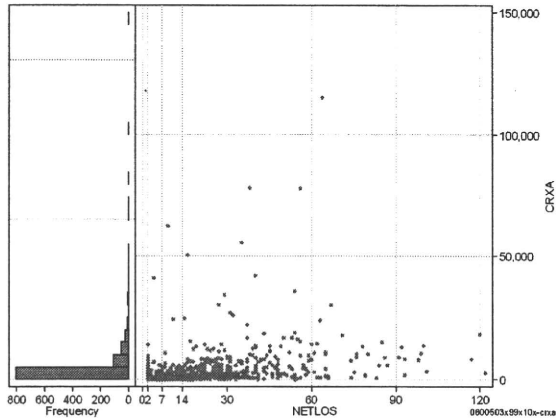
- [1. 概況](#)
- [2. 入院](#)
- [3. 手術・処置](#)
- [4. 処方・注射](#)
- [5. 検査・画像](#)
- [6. 放治・リハ](#)
- [7. その他](#)
- [8. 診療密度](#)

DPC6	入院目的	年齢等	手術	処置1	処置2	副傷病	重症度等	包括	点数<I	入院期間I	点数<II	入院期間II	点数≥II	特定入院期間
060050	3	x	99	x	1	0	x	○	6,025	3	3,092	19	2,628	44

処方(内服+頓服+外用+麻薬)

cRXa=cRXnAI+cRXTON+cRXGAI+cRXMADO

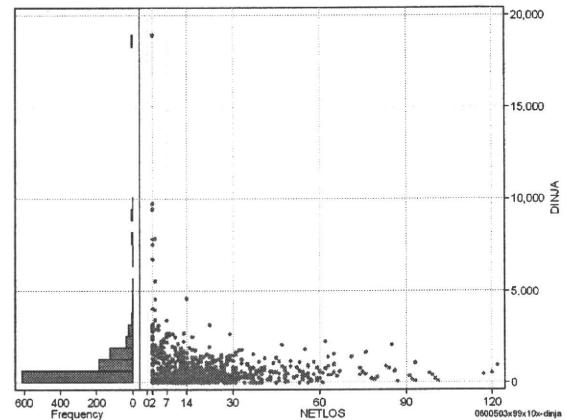
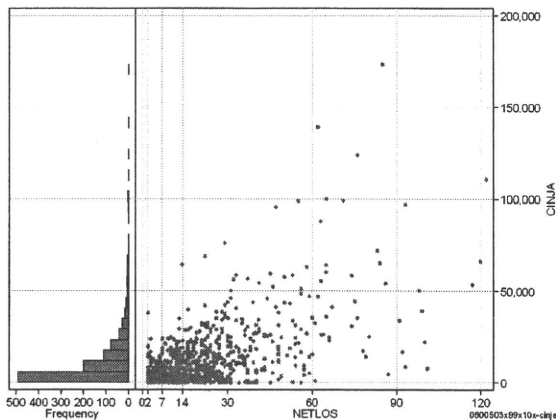
	N	Median	Mean	STD	Min	1%	5%	25%	75%	95%	99%	Max
cRXa	1,014	990.5	3,045.7	7,200.1	0	0	0	274	3,219	10,942	29,934	114,886
dRXa	1,014	75.0	232.7	647.1	0	0	0	21	201	819	3,155	10,230
cRXnAI	1,014	860.0	2,632.7	6,294.0	0	0	0	161	2,743	10,022	26,190	98,431
cRXTON	1,014	0.0	40.8	186.4	0	0	0	0	10	162	965	3,145
cRXGAI	1,014	22.0	367.4	2,120.7	0	0	0	0	133	1,008	7,284	44,207
cRXMADO	1,014	0.0	4.8	17.0	0	0	0	0	3	24	54	315
dRXnAI	1,014	60.7	215.4	633.6	0	0	0	12	186	689	3,154	10,230
dRXTON	1,014	0.0	2.6	16.2	0	0	0	0	1	9	43	340
dRXGAI	1,014	1.2	14.4	51.1	0	0	0	0	8	63	257	789
dRXMADO	1,014	0.0	0.3	1.5	0	0	0	0	0	1	1	21



注射(皮下筋肉内+静脈内+注射その他)

cINJa=cInjHKA+cInjJYO+cInjHOKA

	N	Median	Mean	STD	Min	1%	5%	25%	75%	95%	99%	Max
cINJa	1,014	6,141.5	11,368.7	16,188.5	0	0	95	1,399	15,044	38,953	76,119	173,509
dInja	1,014	461.2	853.5	1,538.2	0	0	10	152	1,066	2,513	7,868	18,921
cInjHika	1,014	3.0	726.7	3,260.6	0	0	0	0	27	4,785	15,565	54,502
cInjJyo	1,014	0.0	1,219.3	3,924.8	0	0	0	0	360	8,391	20,375	36,570
cInjHoka	1,014	4,344.5	9,422.6	14,484.0	0	0	0	816	12,755	33,910	64,885	159,931
dInjHika	1,014	0.0	52.1	270.9	0	0	0	0	2	218	1,706	3,411
dInjJyo	1,014	0.0	158.4	1,060.2	0	0	0	0	21	426	3,035	15,510
dInjHoka	1,014	345.6	643.1	952.6	0	0	0	74	852	1,986	4,549	9,749



各項目のページへ:

[一覧に戻る](#)

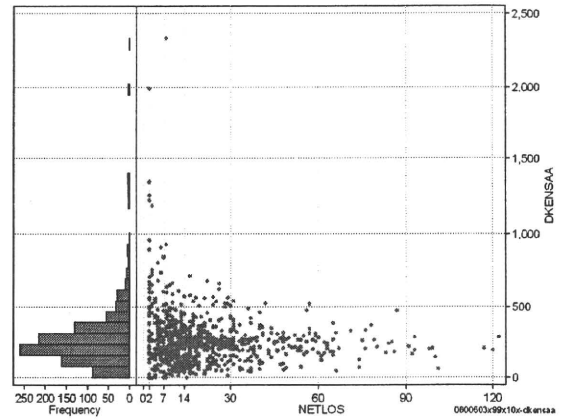
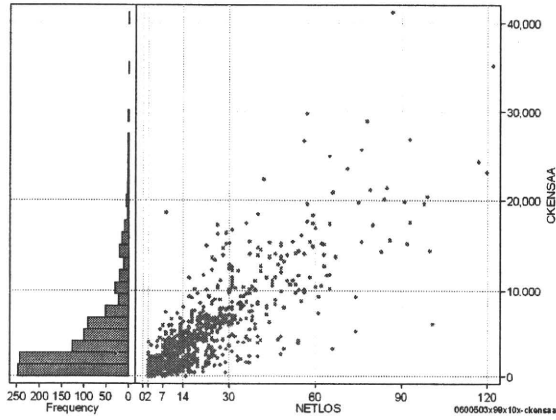
- [1. 概況](#)
- [2. 入院](#)
- [3. 手術・処置](#)
- [4. 処方・注射](#)
- [5. 検査・画像](#)
- [6. 放治・リハ](#)
- [7. その他](#)
- [8. 診療密度](#)

DPC6	入院目的	年齢等	手術	処置1	処置2	副傷病	重症度等	包括	点数<I	入院期間I	点数<II	入院期間II	点数≥II	特定入院期間
060050	3	x	99	x	1	0	x	○	6,025	3	3,092	19	2,628	44

検査(検査(薬剤・材料以外)+検査(薬剤・材料))

cKENSa=cKENSa+cKENSAm

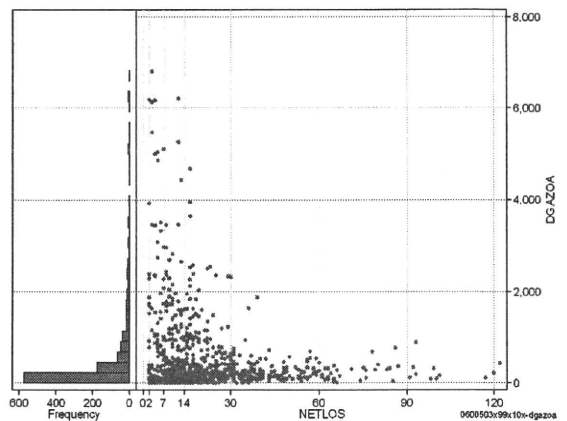
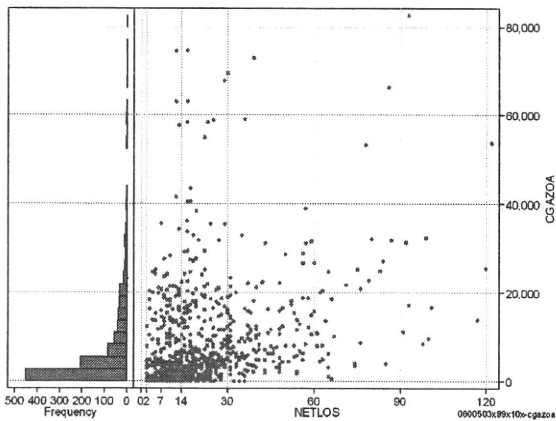
	N	Median	Mean	STD	Min	1%	5%	25%	75%	95%	99%	Max
cKENSa	1,014	2,984.5	4,635.0	4,904.3	0	27	330	1,376	6,260	14,956	22,997	41,186
dKENSa	1,014	232.7	271.0	213.8	0	5	56	157	329	605	1,256	2,334
cKensa	1,014	2,908.0	4,532.7	4,773.6	0	27	330	1,375	6,080	14,191	22,997	40,314
cKensam	1,014	0.0	102.3	458.7	0	0	0	0	29	473	1,421	11,739
dKensa	1,014	231.2	265.1	201.9	0	5	55	155	321	605	1,222	1,994
dKensam	1,014	0.0	5.9	48.5	0	0	0	0	1	22	91	1,467



画像診断(画像診断(薬剤・材料以外)+画像診断(薬剤・材料))

cGAZOa=cGAZO+cGAZOm

	N	Median	Mean	STD	Min	1%	5%	25%	75%	95%	99%	Max
cGAZOa	1,014	3,644.5	7,274.4	10,964.4	0	0	0	489	9,272	27,185	58,854	82,680
dGAZOa	1,014	181.2	478.2	863.3	0	0	0	47	466	2,077	5,000	6,811
cGAZO	1,014	2,179.0	3,092.3	3,617.9	-2,184	0	0	405	4,422	9,948	15,715	31,423
cGAZOm	1,014	1,139.0	4,182.1	8,715.9	0	0	0	36	3,785	17,829	53,439	71,740
dGAZO	1,014	122.9	190.5	262.6	-146	0	0	39	236	619	1,370	2,443
dGAZOm	1,014	48.1	287.6	685.5	0	0	0	3	204	1,442	4,082	5,978



各項目のページへ:

- [1. 概況](#)
- [2. 入院](#)
- [3. 手術・処置](#)
- [4. 処方・注射](#)
- [5. 検査・画像](#)
- [6. 放・リハ](#)
- [7. その他](#)
- [8. 診療密度](#)

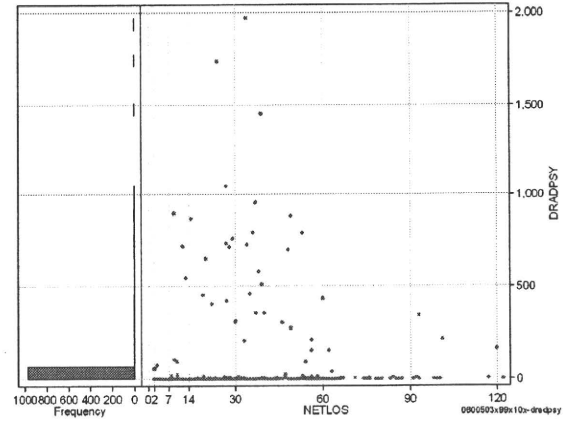
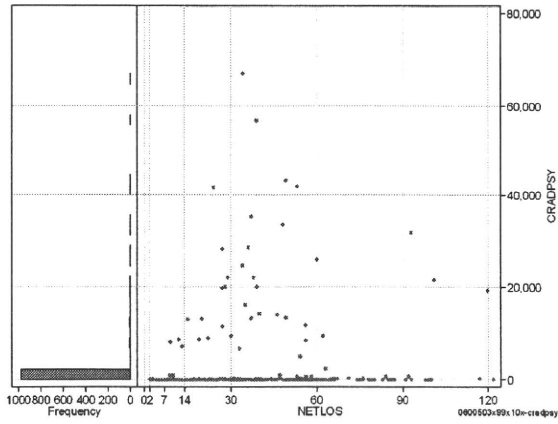
[一覧に戻る](#)

DPC6	入院目的	年齢等	手術	処置1	処置2	副傷病	重症度等	包括	点数<I	入院期間I	点数<II	入院期間II	点数≥II	特定入院期間
060050	3	x	99	x	1	0	x	○	6,025	3	3,092	19	2,628	44

その他放治等(リハビリ除く)(その他-リハビリ)

cRADPSY=cSONOTA+cREHAB

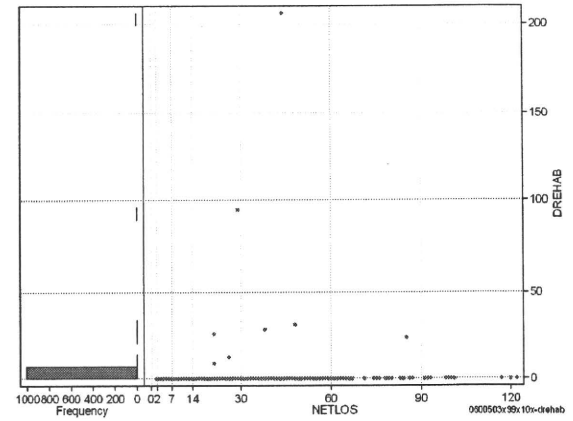
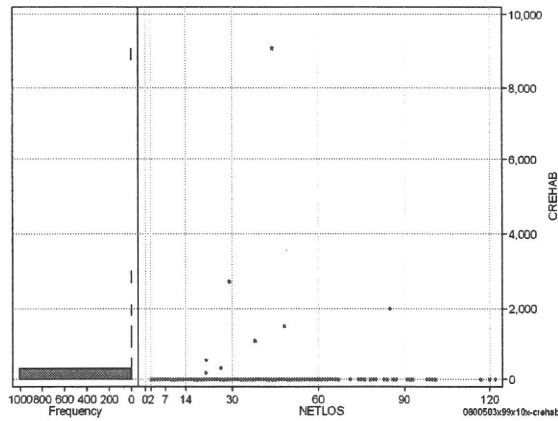
	N	Median	Mean	STD	Min	1%	5%	25%	75%	95%	99%	Max
cRADPSY	1,014	0.0	806.0	4,862.0	0	0	0	0	0	330	25,940	66,930
dRADPSY	1,014	0.0	23.6	141.6	0	0	0	0	0	11	760	1,969



リハビリ

cREHAB

	N	Median	Mean	STD	Min	1%	5%	25%	75%	95%	99%	Max
cRehab	1,014	0.0	17.2	309.7	0	0	0	0	0	0	0	9,060
dRehab	1,014	0.0	0.4	7.3	0	0	0	0	0	0	0	206



各項目のページへ:

[一覧に戻る](#)

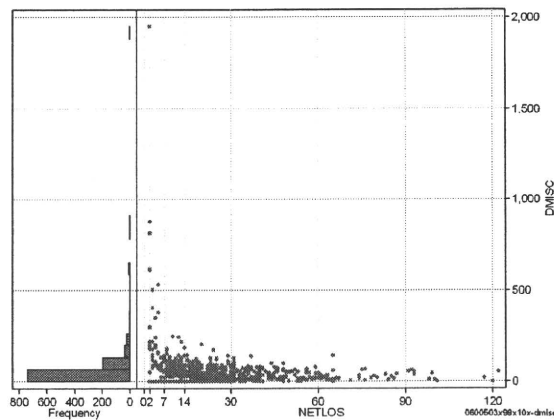
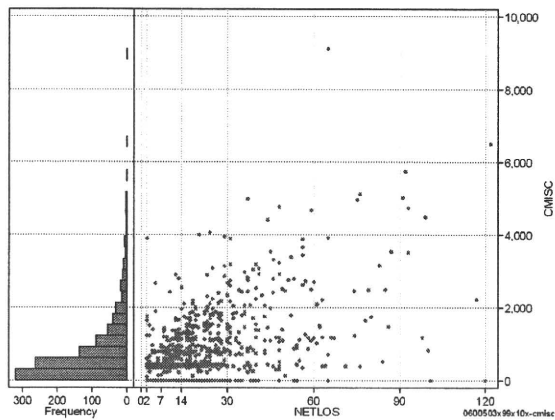
- [1. 概況](#)
- [2. 入院](#)
- [3. 手術・処置](#)
- [4. 処方・注射](#)
- [5. 検査・画像](#)
- [6. 放治・リハ](#)
- [7. その他](#)
- [8. 診療密度](#)

DPC6	入院目的	年齢等	手術	処置1	処置2	副傷病	重症度等	包括	点数<I	入院期間	点数<II	入院期間II	点数≥II	特定入院期間
060050	3	x	99	x	1	0	x	○	6,025	3	3,092	19	2,628	44

諸項目(初診料+指導管理料+在宅医療)

cMISC=cSHOSIN+cSHIDO+cZAITAKU

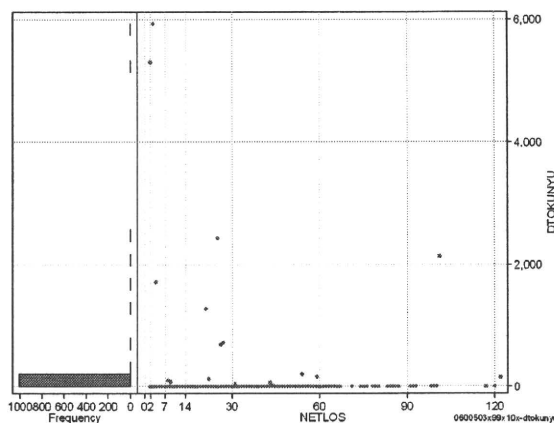
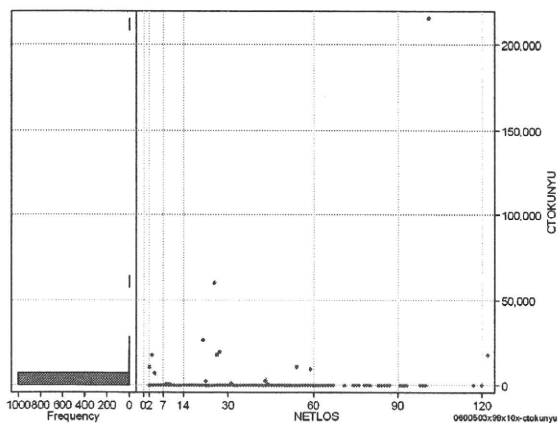
	N	Median	Mean	STD	Min	1%	5%	25%	75%	95%	99%	Max
cMISC	1,014	430.0	770.7	954.7	0	0	0	0	1,100	2,690	4,470	9,129
dMISC	1,014	32.8	57.9	136.8	0	0	0	0	68	173	615	1,950
cSHOSIN	1,014	0.0	18.1	88.3	0	0	0	0	0	0	500	650
cShido	1,014	430.0	704.0	852.4	0	0	0	0	990	2,408	3,900	5,940
cZaitak	1,014	0.0	48.6	341.3	0	0	0	0	0	0	2,065	5,479
dShosin	1,014	0.0	1.3	9.0	0	0	0	0	0	0	36	133
dShido	1,014	30.7	53.2	132.9	0	0	0	0	64	142	615	1,950
dZaitak	1,014	0.0	3.3	29.7	0	0	0	0	0	0	94	610



特定入院料

cTOKUNYU

	N	Median	Mean	STD	Min	1%	5%	25%	75%	95%	99%	Max
cTokuNyu	1,014	0.0	416.0	7,186.5	0	0	0	0	0	0	6,856	215,460
dTokuNyu	1,014	0.0	20.8	279.0	0	0	0	0	0	0	146	5,927



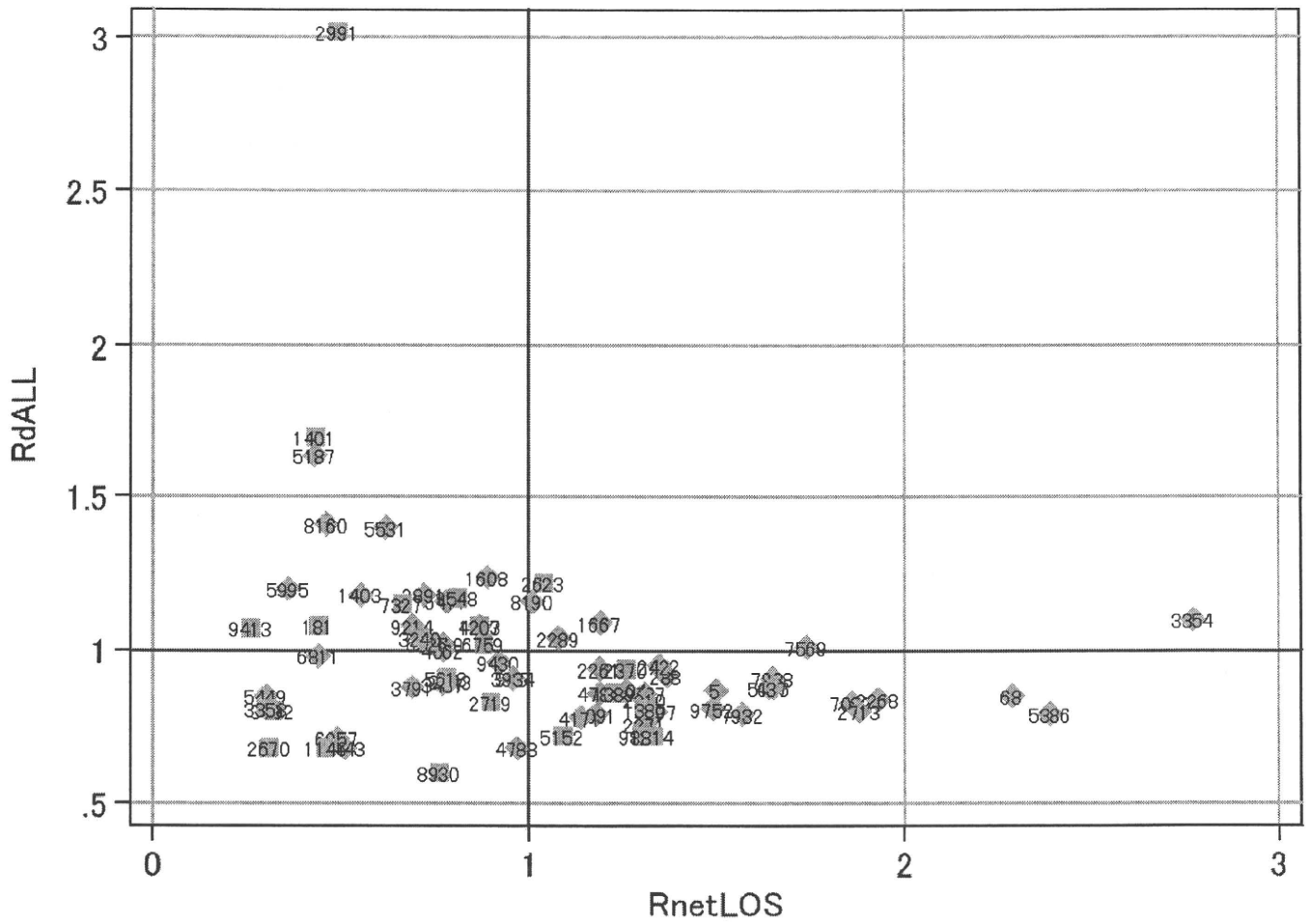
各項目のページへ:

[一覧に戻る](#)

- [1. 概況](#)
- [2. 入院](#)
- [3. 手術・処置](#)
- [4. 処方・注射](#)
- [5. 検査・画像](#)
- [6. 放・リハ](#)
- [7. その他](#)
- [8. 診療密度](#)

DPC6	入院目的	年齢等	手術	処置1	処置2	副傷病	重症度等	包括	点数<I	入院期間I	点数<II	入院期間II	点数≥II	特定入院期間
060050	3	x	99	x	1	0	x	○	6,025	3	3,092	19	2,628	44

施設別の診療密度			rnetLOS/rcALL
症例数合計	netLOSの平均	dALLの平均	
1014	19.2	4,246	



0600503x99x10x-densityA

各項目のページへ:

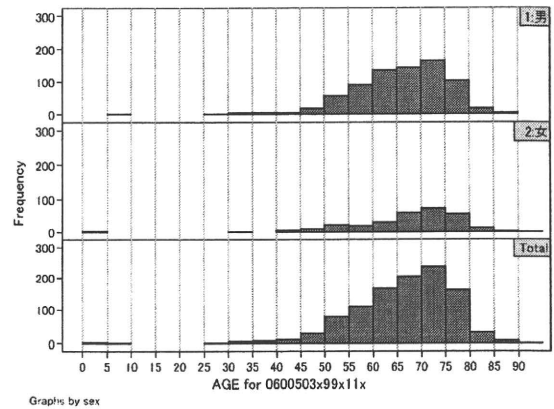
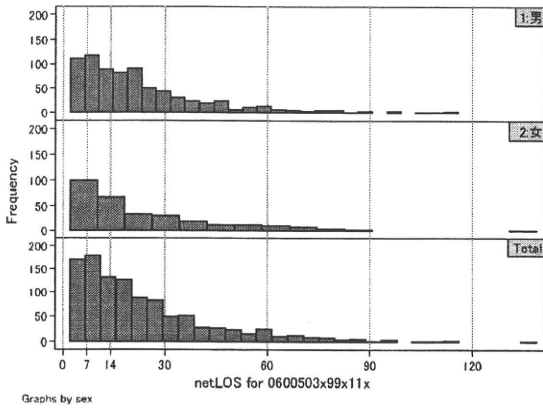
[一覧に戻る](#)

- [1. 概況](#)
- [2. 入院](#)
- [3. 手術・処置](#)
- [4. 処方・注射](#)
- [5. 検査・画像](#)
- [6. 放治・リハ](#)
- [7. その他](#)
- [8. 診療密度](#)

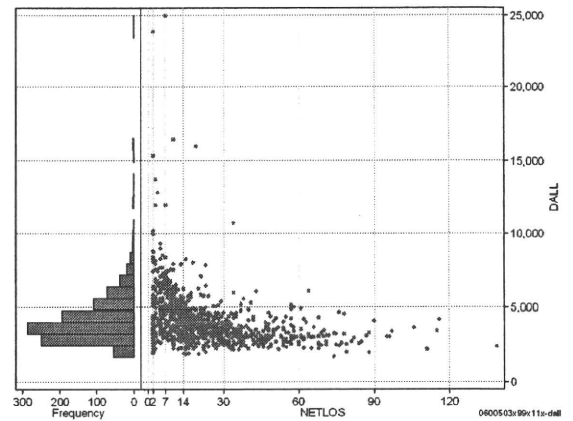
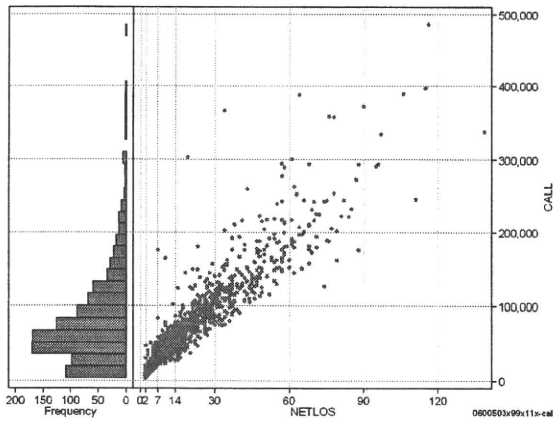
DPC6	入院目的	年齢等	手術	処置1	処置2	副傷病	重症度等	包括	点数<I	入院期間I	点数<II	入院期間II	点数≥II	特定入院期間
060050	3	x	99	x	1	1	x	○	5,498	4	2,912	22	2,475	47

性別・年齢・機関別基礎集計

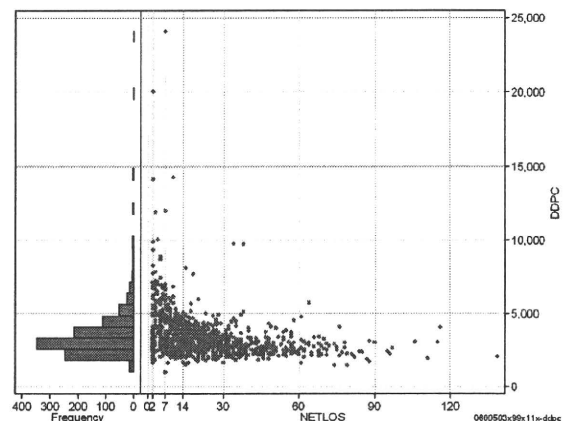
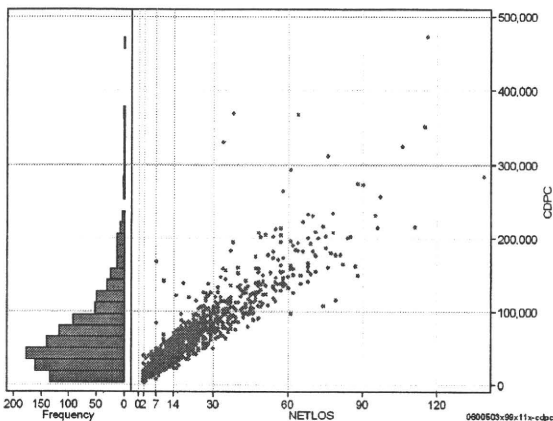
	N	Median	Mean	STD	Min	1%	5%	25%	75%	95%	99%	Max
netLOS	1,050	17.0	22.5	19.3	2	2	2	9	30	62	88	139



	N	Median	Mean	STD	Min	1%	5%	25%	75%	95%	99%	Max
cAll	1,050	66,834.5	82,740.3	63,119.7	3,915	5,317	8,650	43,334	106,389	205,880	303,003	486,931
dAll	1,050	3,818.4	4,219.3	1,799.3	1,707	2,073	2,472	3,155	4,815	6,895	10,218	25,004



	N	Median	Mean	STD	Min	1%	5%	25%	75%	95%	99%	Max
cDPC	1,050	55,138.5	68,824.2	54,998.5	3,265	4,723	7,546	30,431	90,513	177,054	272,672	471,738
dDPC	1,050	3,070.8	3,456.5	1,584.4	1,011	1,692	2,043	2,552	3,910	5,904	9,324	24,095



各項目のページへ:

- [1. 概況](#)
- [2. 入院](#)
- [3. 手術・処置](#)
- [4. 処方・注射](#)
- [5. 検査・画像](#)
- [6. 放治・リハ](#)
- [7. その他](#)
- [8. 診療集中度](#)

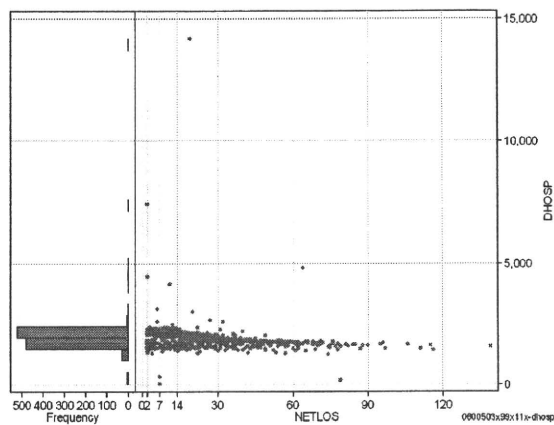
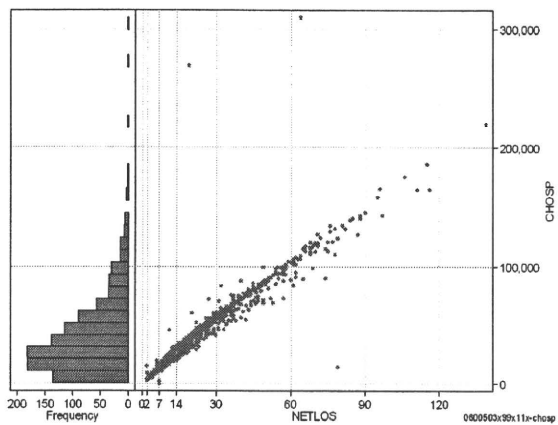
[一覧に戻る](#)

DPC6	入院目的	年齢等	手術	処置1	処置2	副傷病	重症度等	包括	点数<I	入院期間I	点数<II	入院期間II	点数≥II	特定入院期間
060050	3	x	99	x	1	1	x	○	5,498	4	2,912	22	2,475	47

入院日数依存部分(入院管理料+加算+入院時食事療養等+調剤+調期)

cHOSP=cNYUIN+cSHOKUJI+cRxCHO+cRxCHOKI

	N	Median	Mean	STD	Min	1%	5%	25%	75%	95%	99%	Max
cHOSP	1,050	33,044.0	40,998.6	33,012.5	212	2,945	3,468	17,866	55,594	102,319	142,317	309,508
dHOSP	1,050	1,924.5	1,915.9	528.7	30	1,322	1,472	1,690	2,119	2,267	2,604	14,191
cNyuin	1,050	28,832.5	35,581.9	28,216.8	0	2,428	2,842	15,446	49,240	87,878	122,347	299,648
cShokuji	1,050	37,050.0	52,611.5	84,975.4	0	0	4,940	20,160	66,750	142,750	229,540	2,364,700
cRxCho	1,050	91.0	124.6	124.2	0	0	7	35	175	385	518	917
cRxChoKi	1,050	42.0	30.8	35.3	0	0	0	0	42	84	126	250
dNyuin	1,050	1,692.0	1,663.1	336.4	0	1,161	1,214	1,463	1,880	2,011	2,200	6,339
dShokuji	1,050	2,243.1	2,454.6	3,920.8	0	0	1,026	2,120	2,520	3,250	4,336	124,458
dRxCho	1,050	6.0	5.2	2.1	0	0	1	4	7	7	7	18
dRxChoKi	1,050	1.0	2.0	3.5	0	0	0	0	3	7	21	21



各項目のページへ:

[一覧に戻る](#)

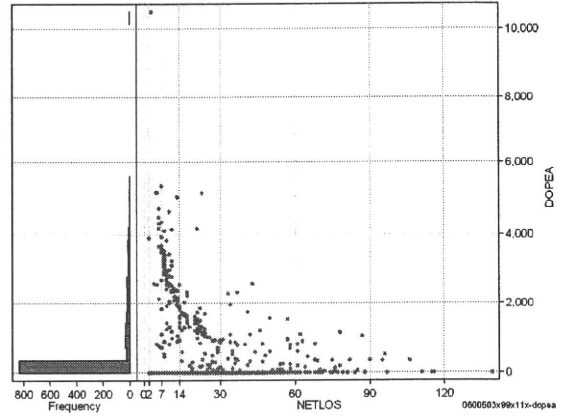
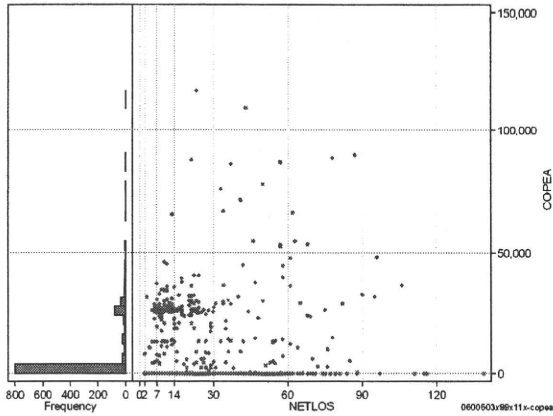
- [1. 概況](#)
- [2. 入院](#)
- [3. 手術・処置](#)
- [4. 処方・注射](#)
- [5. 検査・画像](#)
- [6. 放治・リハ](#)
- [7. その他](#)
- [8. 診療密度](#)

DPC6	入院目的	年齢等	手術	処置1	処置2	副傷病	重症度等	包括	点数<I	入院期間I	点数<II	入院期間II	点数≥II	特定入院期間
060050	3	x	99	x	1	1	x	○	5,498	4	2,912	22	2,475	47

手術(手術(薬剤・材料以外)+手術(薬剤・材料))

cOPEa=cOPE+cOPEm

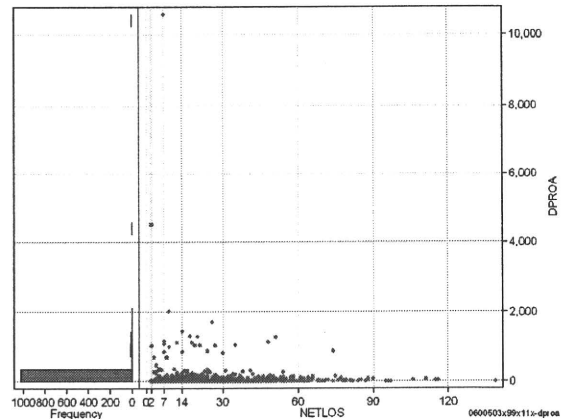
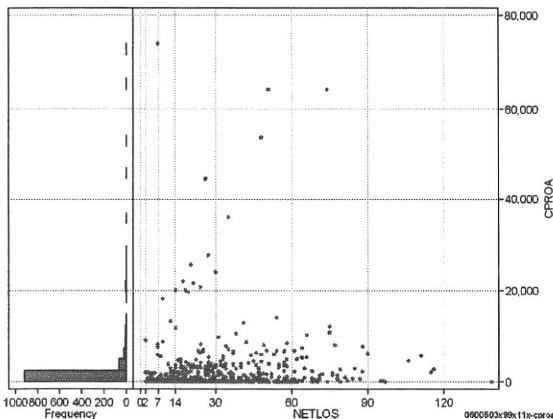
	N	Median	Mean	STD	Min	1%	5%	25%	75%	95%	99%	Max
cOPEa	1,050	0.0	6,392.8	14,097.4	0	0	0	0	2,136	30,286	66,569	117,397
dOPEa	1,050	0.0	423.3	1,003.0	0	0	0	0	40	2,794	4,158	10,483
cOpe	1,050	0.0	2,795.2	6,094.3	-7,826	0	0	0	150	12,700	25,400	57,880
cOpem	1,050	0.0	3,597.6	9,295.3	0	0	0	0	45	17,466	38,498	111,587
dOpe	1,050	0.0	191.1	461.7	-559	0	0	0	4	1,411	1,814	4,233
dOpem	1,050	0.0	232.2	589.0	0	0	0	0	2	1,544	2,512	6,249



処置(処置(薬剤・材料以外)+処置(薬剤・材料))

cPROa=cPRO+cPROm

	N	Median	Mean	STD	Min	1%	5%	25%	75%	95%	99%	Max
cPROa	1,050	75.5	1,310.9	5,082.0	0	0	0	0	506	5,889	21,642	73,994
dPROa	1,050	3.8	66.8	393.8	0	0	0	0	27	216	1,113	10,571
cPro	1,050	35.0	755.5	2,844.8	-17	0	0	0	280	3,615	11,375	54,521
cProm	1,050	14.0	555.4	2,974.3	0	0	0	0	182	2,523	9,261	62,619
dPro	1,050	1.1	37.1	178.2	-3	0	0	0	14	129	760	4,359
dProm	1,050	0.7	29.8	286.4	0	0	0	0	8	102	408	8,946



各項目のページへ:

[一覧に戻る](#)

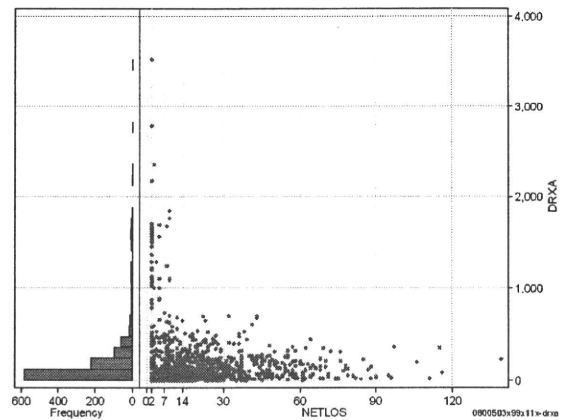
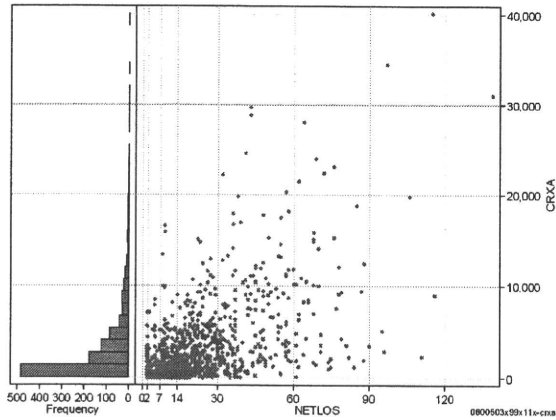
- [1. 概況](#)
- [2. 入院](#)
- [3. 手術・処置](#)
- [4. 処方・注射](#)
- [5. 検査・画像](#)
- [6. 放治・リハ](#)
- [7. その他](#)
- [8. 診療密度](#)

DPC6	入院目的	年齢等	手術	処置1	処置2	副傷病	重症度等	包括	点数<I	入院期間I	点数<II	入院期間II	点数≥II	特定入院期間
060050	3	x	99	x	1	1	x	○	5,498	4	2,912	22	2,475	47

処方(内服+頓服+外用+麻薬)

cRXa=cRxNAI+cRxTON+cRxGAI+cRxMADO

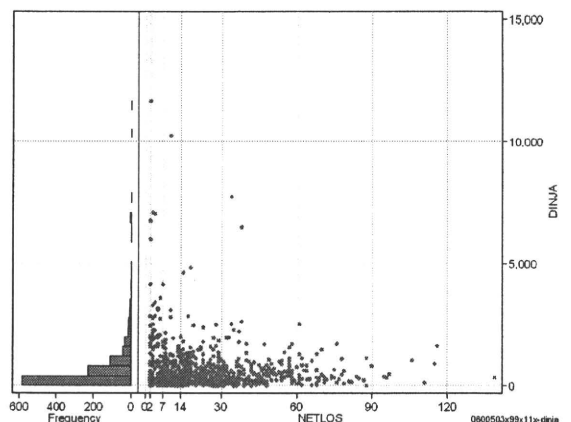
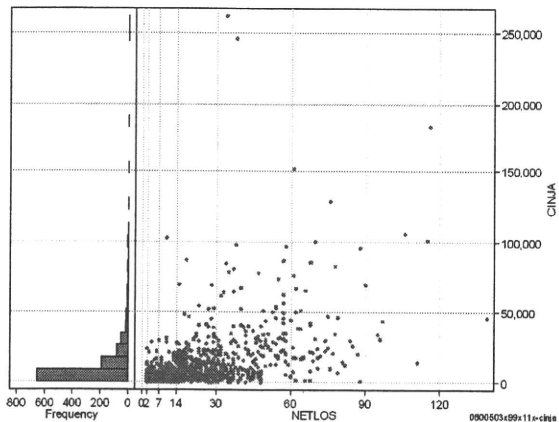
	N	Median	Mean	STD	Min	1%	5%	25%	75%	95%	99%	Max
cRXa	1,050	1,628.5	3,181.4	4,406.7	0	0	7	483	4,152	11,118	22,131	40,128
dRXa	1,050	93.3	197.4	331.8	0	0	1	30	223	693	1,668	3,529
cRxNai	1,050	1,329.5	2,774.7	3,899.9	0	0	0	351	3,552	10,344	17,989	37,822
cRxTon	1,050	0.0	65.6	559.7	0	0	0	0	16	153	1,092	14,504
cRxGai	1,050	35.5	336.2	1,484.2	0	0	0	0	167	1,176	6,212	25,424
cRxMado	1,050	0.0	5.0	16.1	0	0	0	0	3	28	48	371
dRxNai	1,050	75.1	178.1	315.3	0	0	0	22	200	673	1,582	3,528
dRxTon	1,050	0.0	4.4	53.4	0	0	0	0	1	9	46	1,612
dRxGai	1,050	1.9	14.7	95.8	0	0	0	0	8	42	184	2,061
dRxMado	1,050	0.0	0.2	0.7	0	0	0	0	0	1	1	14



注射(皮下筋肉内+静脈内+注射その他)

cINJa=cInjHIKA+cInjJYO+cInjHOKA

	N	Median	Mean	STD	Min	1%	5%	25%	75%	95%	99%	Max
cINJa	1,050	5,341.5	11,884.4	20,426.9	0	0	303	1,625	13,704	43,897	96,890	261,202
dInja	1,050	324.9	588.9	900.5	0	0	22	144	712	1,934	4,154	11,743
cInjHika	1,050	15.0	848.7	3,975.1	0	0	0	0	35	4,245	21,784	57,899
cInjJyo	1,050	25.0	1,221.1	3,116.5	0	0	0	0	833	6,608	16,983	30,063
cInjHoka	1,050	3,647.5	9,814.6	18,596.1	0	0	0	944	11,371	35,137	86,938	242,485
dInjHika	1,050	0.6	28.6	118.5	0	0	0	0	3	157	708	1,514
dInjJyo	1,050	1.2	56.4	159.9	0	0	0	0	54	271	546	3,006
dInjHoka	1,050	243.4	503.9	864.1	0	0	0	78	588	1,747	4,154	11,743



各項目のページへ:

[一覧に戻る](#)

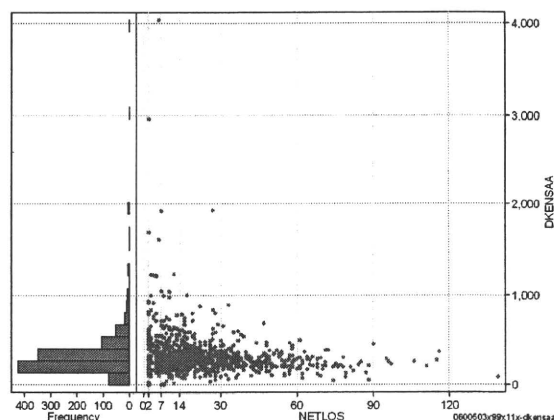
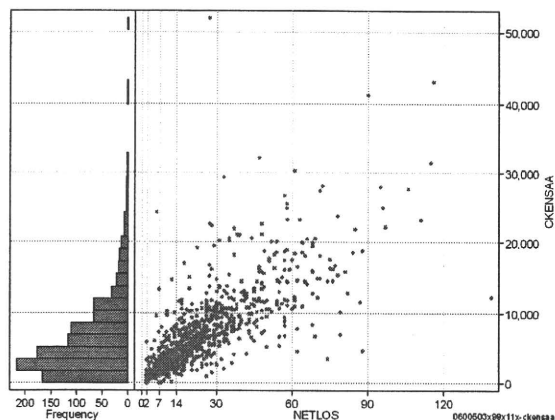
- [1. 概況](#)
- [2. 入院](#)
- [3. 手術・処置](#)
- [4. 処方・注射](#)
- [5. 検査・画像](#)
- [6. 放治・リハ](#)
- [7. その他](#)
- [8. 診療密度](#)

DPC6	入院目的	年齢等	手術	処置1	処置2	副傷病	重症度等	包括	点数<I	入院期間I	点数<II	入院期間II	点数≥II	特定入院期間
060050	3	x	99	x	1	1	x	○	5,498	4	2,912	22	2,475	47

検査(検査(薬剤・材料以外)+検査(薬剤・材料))

cKENSa=cKENSa+cKENSAm

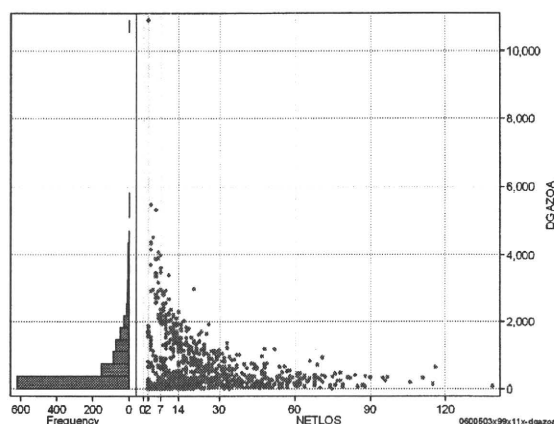
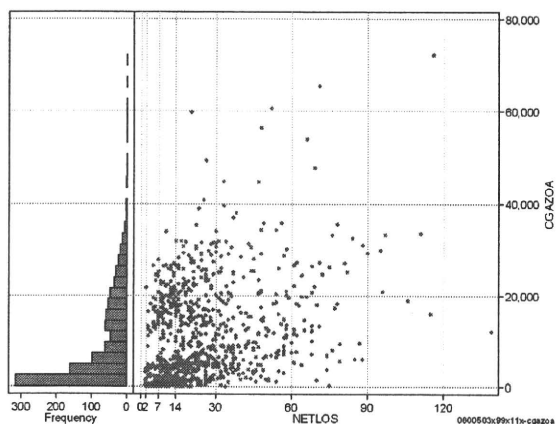
	N	Median	Mean	STD	Min	1%	5%	25%	75%	95%	99%	Max
cKENSa	1,050	4,752.5	6,444.3	5,810.8	0	0	487	2,415	8,697	18,128	27,447	51,998
dKENSa	1,050	278.3	318.4	236.3	0	0	108	207	367	636	1,046	4,039
cKensam	1,050	0.0	268.3	1,606.0	0	0	0	0	140	752	5,138	40,428
dKensam	1,050	0.0	13.7	111.7	0	0	0	0	7	32	177	3,103



画像診断(画像診断(薬剤・材料以外)+画像診断(薬剤・材料))

cGAZOa=cGAZO+cGAZOm

	N	Median	Mean	STD	Min	1%	5%	25%	75%	95%	99%	Max
cGAZOa	1,050	5,773.5	9,927.2	10,320.5	0	0	0	1,580	16,324	29,240	40,802	72,239
dGAZOa	1,050	291.8	591.4	820.4	0	0	0	104	793	2,081	3,892	10,900
cGAZOm	1,050	3,141.5	4,050.9	3,638.4	0	0	0	1,352	5,812	10,967	15,981	36,509
dGAZOm	1,050	2,048.5	5,876.3	7,671.3	0	0	0	142	10,464	20,315	29,379	56,611
dGAZO	1,050	169.6	216.0	198.9	0	0	0	82	293	617	914	1,481
dGAZOm	1,050	102.3	375.4	667.9	0	0	0	11	449	1,570	3,054	9,576



各項目のページへ:

[一覧に戻る](#)

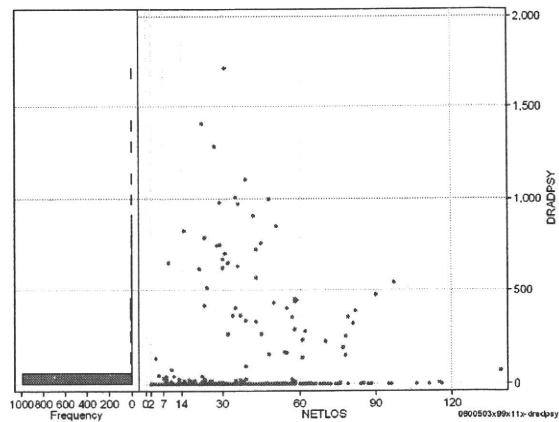
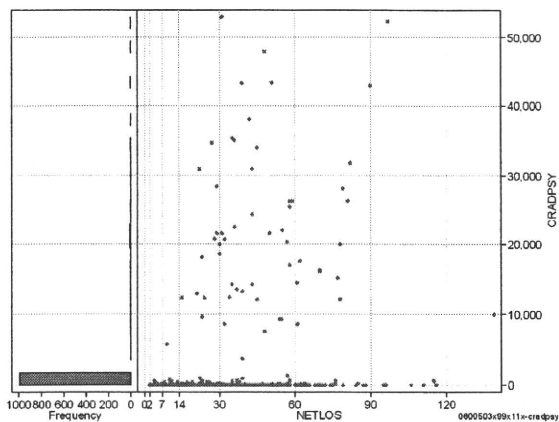
- [1. 概況](#)
- [2. 入院](#)
- [3. 手術・処置](#)
- [4. 処方・注射](#)
- [5. 検査・画像](#)
- [6. 放治・リハ](#)
- [7. その他](#)
- [8. 診療密度](#)

DPC6	入院目的	年齢等	手術	処置1	処置2	副傷病	重症度等	包括	点数<I	入院期間I	点数<II	入院期間II	点数≥II	特定入院期間
060050	3	x	99	x	1	1	x	○	5,498	4	2,912	22	2,475	47

その他放治等(リハビリ除く)(その他-リハビリ)

cRADPSY=cSONOTA-cREHAB

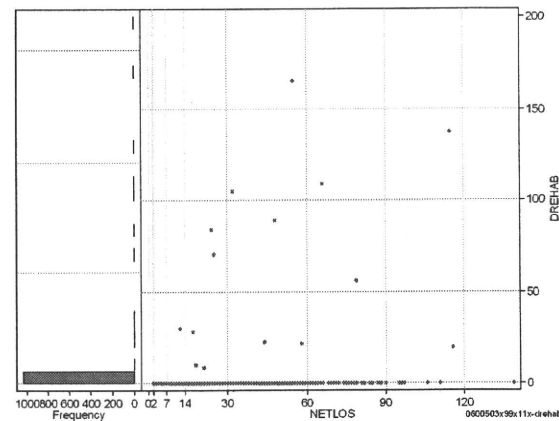
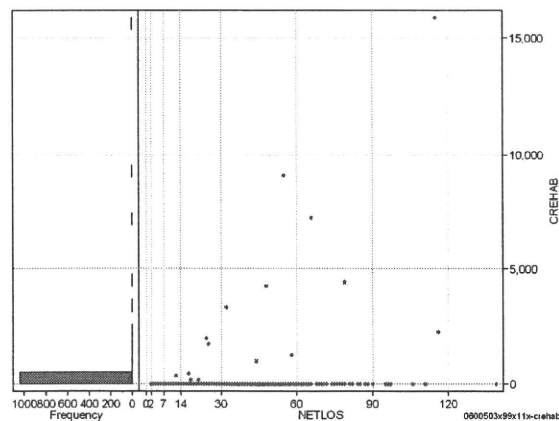
	N	Median	Mean	STD	Min	1%	5%	25%	75%	95%	99%	Max
cRADPSY	1,050	0.0	1,224.8	5,756.3	0	0	0	0	0	8,610	34,030	53,030
dRADPSY	1,050	0.0	30.6	147.4	0	0	0	0	0	160	822	1,711



リハビリ

cREHAB

	N	Median	Mean	STD	Min	1%	5%	25%	75%	95%	99%	Max
cRehab	1,050	0.0	51.1	652.7	0	0	0	0	0	0	1,000	15,860
dRehab	1,050	0.0	0.9	9.5	0	0	0	0	0	0	23	165



各項目のページへ:

[一覧に戻る](#)

- [1. 概況](#)
- [2. 入院](#)
- [3. 手術・処置](#)
- [4. 処方・注射](#)
- [5. 検査・画像](#)
- [6. 放治・リハ](#)
- [7. その他](#)
- [8. 診療密度](#)