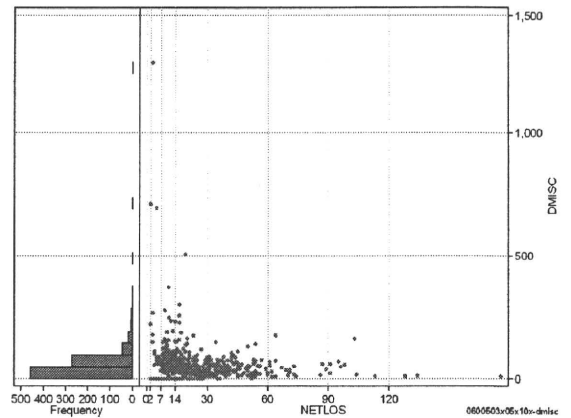
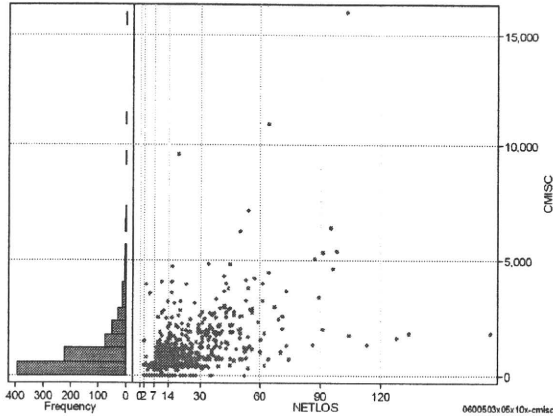


DPC6	入院目的	年齢等	手術	処置1	処置2	副傷病	重症度等	包括	点数<I	入院期間I	点数<II	入院期間II	点数≥II	特定入院期間
060050	3	x	05	x	1	0	x	○	2,988	10	2,208	19	1,877	38

諸項目(初診料+指導管理料+在宅医療)

cMISC=cSHOSIN+cSHIDO+cZAITAKU

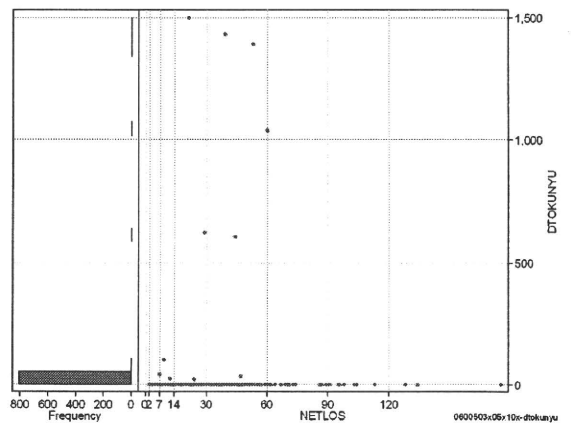
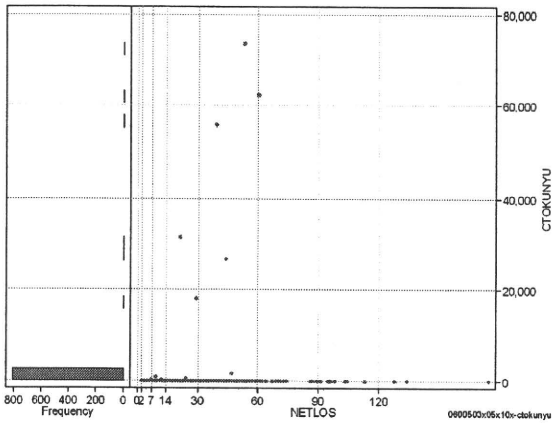
	N	Median	Mean	STD	Min	1%	5%	25%	75%	95%	99%	Max
cMISC	812	625.0	933.5	1,196.8	0	0	0	390	1,140	2,840	5,060	16,020
dMISC	812	39.1	50.4	71.3	0	0	0	19	63	127	250	1,301
cSHOSIN	812	0.0	19.2	118.2	0	0	0	0	0	0	500	2,250
cShido	812	550.0	823.3	982.7	0	0	0	390	1,095	2,530	4,090	15,620
cZaitak	812	0.0	91.0	571.6	0	0	0	0	0	0	2,755	8,110
dShosin	812	0.0	0.9	8.2	0	0	0	0	0	0	25	205
dShido	812	38.9	42.4	35.3	0	0	0	17	60	102	152	260
dZaitak	812	0.0	7.1	61.4	0	0	0	0	0	0	157	1,301



特定入院料

cTOKUNYU

	N	Median	Mean	STD	Min	1%	5%	25%	75%	95%	99%	Max
cTokuNyu	812	0.0	334.4	4,206.1	0	0	0	0	0	0	543	73,624
dTokuNyu	812	0.0	8.4	99.4	0	0	0	0	0	0	35	1,498



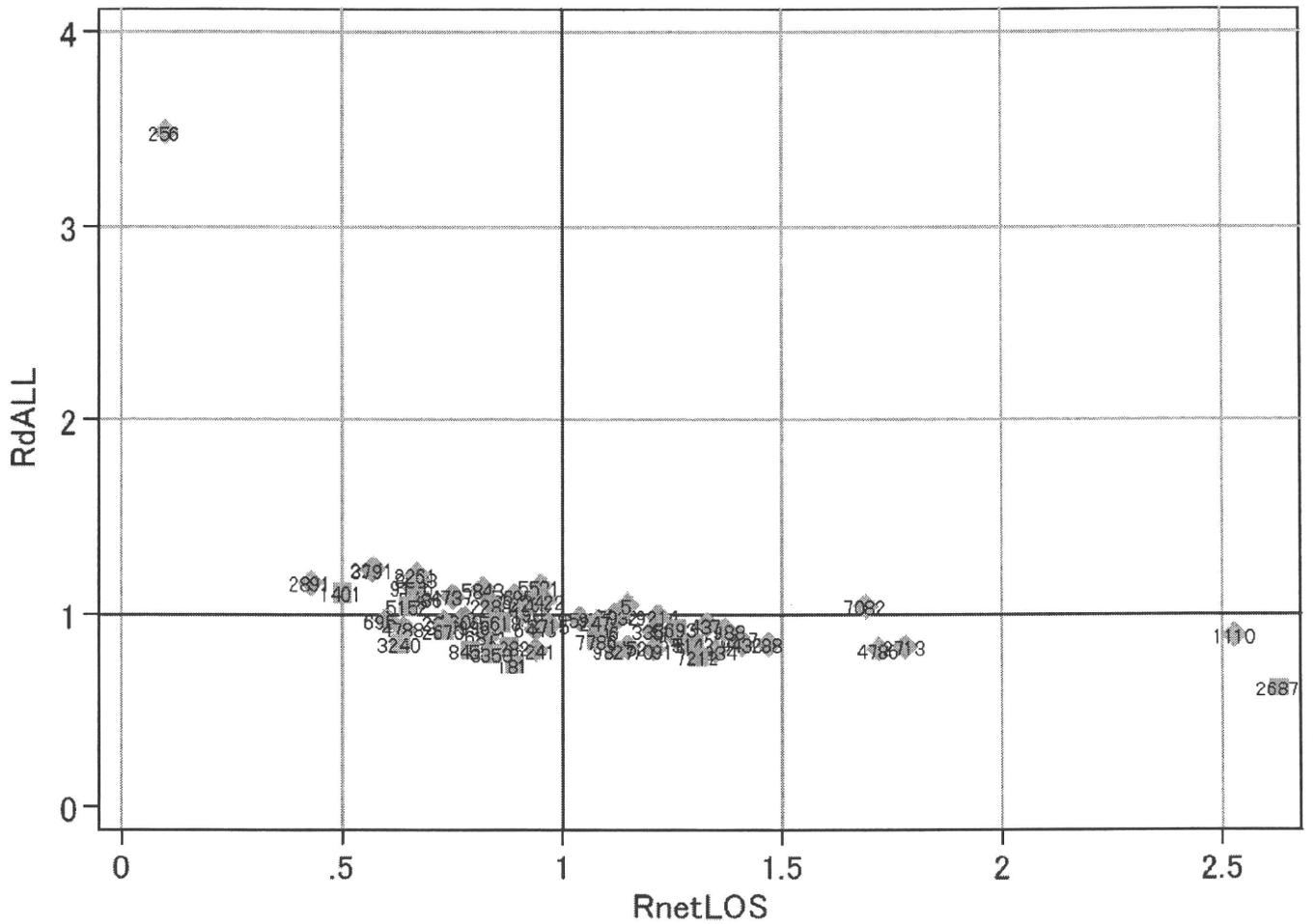
各項目のページへ:

[一覧に戻る](#)

- [1. 概況](#)
- [2. 入院](#)
- [3. 手術・処置](#)
- [4. 処方・注射](#)
- [5. 検査・画像](#)
- [6. 放治・リハ](#)
- [7. その他](#)
- [8. 診療密度](#)

DPC6	入院目的	年齢等	手術	処置1	処置2	副傷病	重症度等	包括	点数<I	入院期間I	点数<II	入院期間II	点数≥II	特定入院期間
060050	3	x	05	x	1	0	x	○	2,988	10	2,208	19	1,877	38

施設別の診療密度			rnetLOS/rcALL
症例数合計	netLOSの平均	dALLの平均	
812	21.0	5,436	



0600503x05x10x-densityA

各項目のページへ:

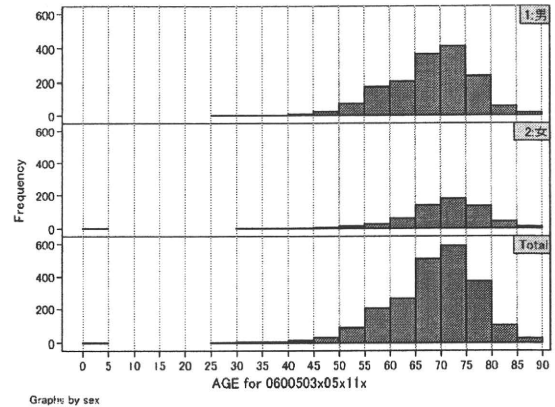
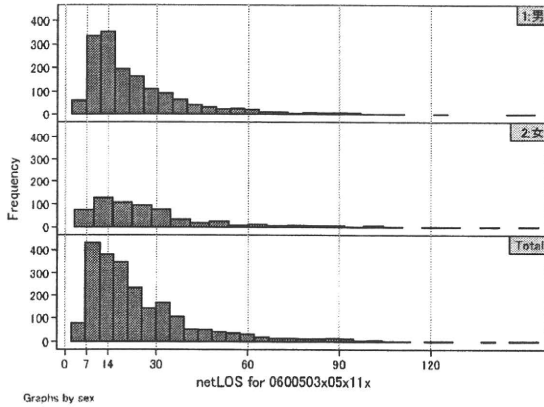
[一覧に戻る](#)

- [1. 概況](#)
- [2. 入院](#)
- [3. 手術・処置](#)
- [4. 処方・注射](#)
- [5. 検査・画像](#)
- [6. 放治・リハ](#)
- [7. その他](#)
- [8. 診療密度](#)

DPC6	入院目的	年齢等	手術	処置1	処置2	副傷病	重症度等	包括	点数<I	入院期間I	点数<II	入院期間II	点数≥II	特定入院期間
060050	3	x	05	x	1	1	x	○	2,966	11	2,228	22	1,894	44

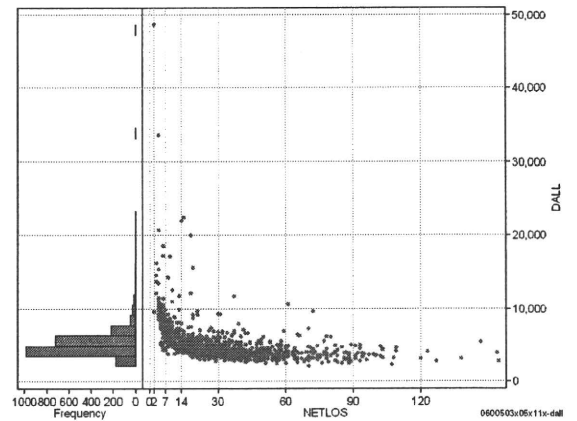
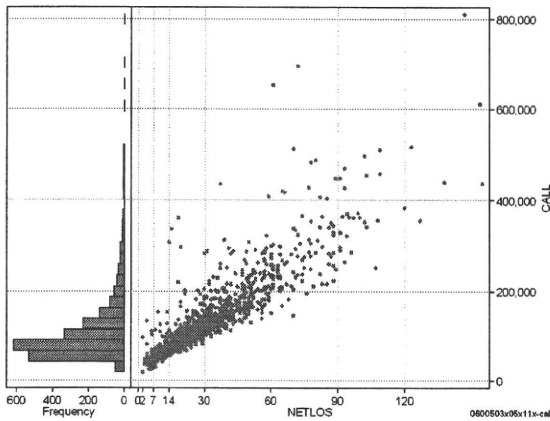
性別・年齢・機関別基礎集計

	N	Median	Mean	STD	Min	1%	5%	25%	75%	95%	99%	Max
netLOS	2,208	18.0	24.3	18.8	2	5	7	12	30	61	93	155



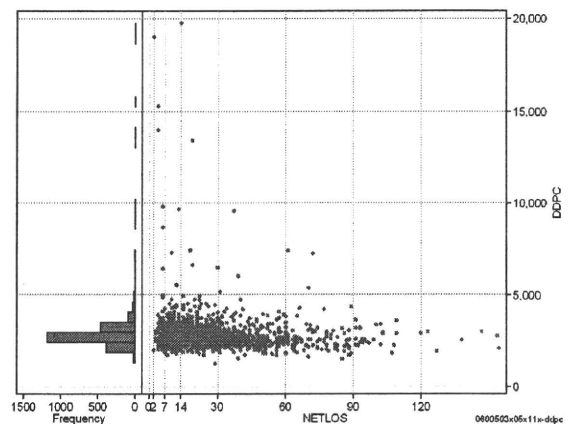
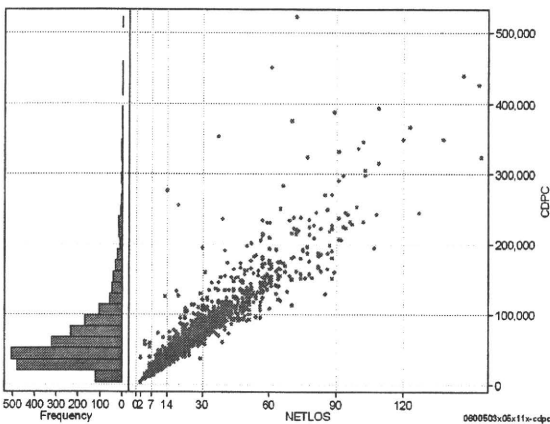
	N	Median	Mean	STD	Min	1%	5%	25%	75%	95%	99%	Max
cAll	2,208	86,037.5	109,479.3	72,747.6	19,269	37,876	49,231	66,313	126,022	254,529	409,137	810,218
dAll	2,208	4,820.9	5,135.8	2,035.2	2,090	2,892	3,301	4,069	5,686	7,594	11,532	48,685

cALL/dALL



	N	Median	Mean	STD	Min	1%	5%	25%	75%	95%	99%	Max
cDPC	2,208	50,919.5	66,784.9	53,352.5	3,899	12,435	19,142	33,619	81,940	167,253	283,230	521,983
dDPC	2,208	2,696.8	2,823.4	891.1	1,273	1,862	2,128	2,466	3,000	3,681	4,949	19,734

cDPC/dDPC



各項目のページへ:

- 1. 概況
- 2. 入院
- 3. 手術・処置
- 4. 処方・注射
- 5. 検査・画像
- 6. 放治・リハ
- 7. その他
- 8. 診療密度

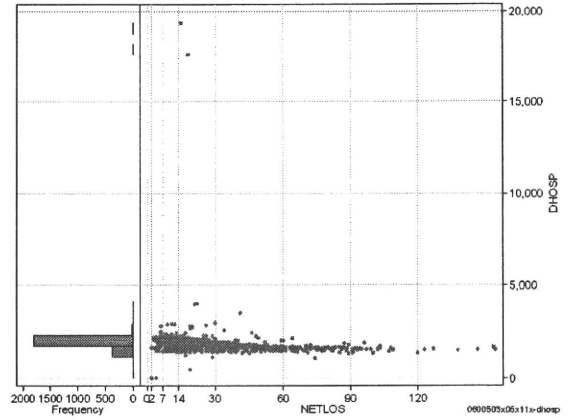
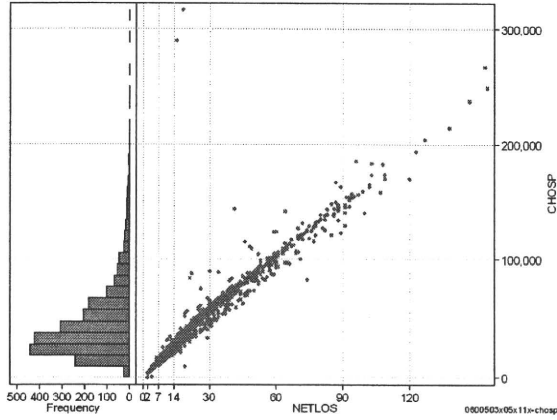
[一覧に戻る](#)

DPC6	入院目的	年齢等	手術	処置1	処置2	副傷病	重症度等	包括	点数<I	入院期間I	点数<II	入院期間II	点数≥II	特定入院期間
060050	3	x	05	x	1	1	x	○	2,966	11	2,228	22	1,894	44

入院日数依存部分(入院管理料・加算+入院時食事療養等+調剤+調期)

cHOSP=cNYUIN+cSHOKUJI+cRxCHO+cRxCHOKI

	N	Median	Mean	STD	Min	1%	5%	25%	75%	95%	99%	Max
cHOSP	2,208	37,466.0	46,187.9	31,334.9	49	9,459	15,024	25,417	58,059	105,858	156,474	316,679
dHOSP	2,208	2,038.0	2,013.9	550.3	25	1,462	1,570	1,861	2,165	2,268	2,349	19,330
cNyuin	2,208	32,928.5	39,832.7	25,736.3	0	8,185	13,363	22,461	50,706	89,947	133,056	209,580
cShokuji	2,208	44,460.0	61,829.7	95,708.7	0	8,680	15,040	28,585	73,080	149,970	270,600	2,850,120
cRxCho	2,208	98.0	138.2	129.1	0	0	7	56	182	399	609	1,057
cRxChoKi	2,208	42.0	34.0	36.7	0	0	0	0	42	84	146	252
dNyuin	2,208	1,787.8	1,746.4	214.7	0	1,248	1,337	1,619	1,912	2,022	2,081	2,876
dShokuji	2,208	2,384.1	2,603.3	5,038.9	0	1,116	1,905	2,163	2,520	3,263	3,696	175,158
dRxCho	2,208	6.0	5.3	1.9	0	0	1	4	7	7	7	13
dRxChoKi	2,208	1.4	1.8	2.2	0	0	0	0	3	6	9	21



各項目のページへ:

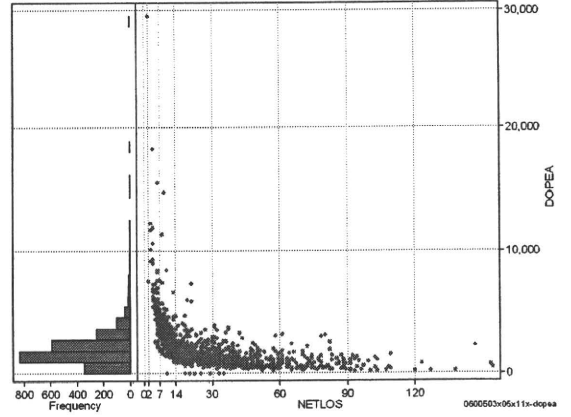
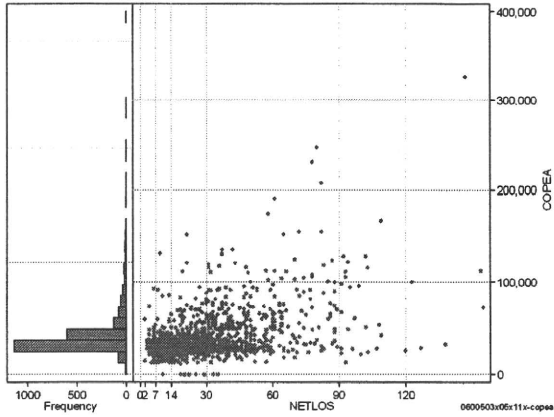
[一覧に戻る](#)

- [1. 概況](#)
- [2. 入院](#)
- [3. 手術・処置](#)
- [4. 処方・注射](#)
- [5. 検査・画像](#)
- [6. 放治・リハ](#)
- [7. その他](#)
- [8. 診療密度](#)

DPC6	入院目的	年齢等	手術	処置1	処置2	副傷病	重症度等	包括	点数<I	入院期間I	点数<II	入院期間II	点数≥II	特定入院期間
060050	3	x	05	x	1	1	x	○	2,966	11	2,228	22	1,894	44

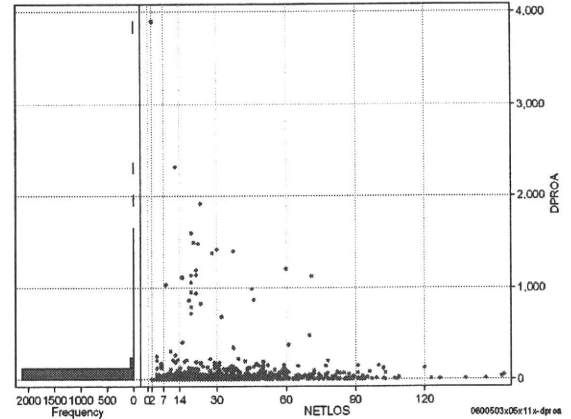
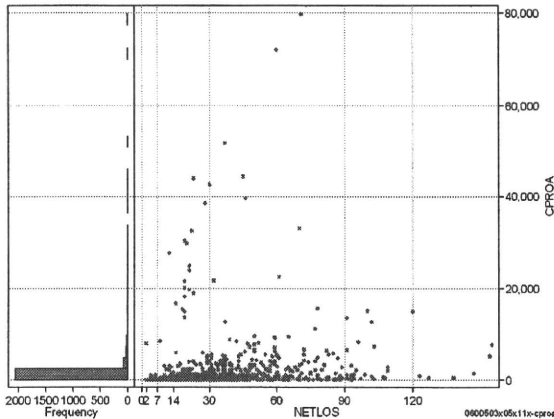
手術(手術(薬剤・材料以外)+手術(薬剤・材料)) cOPEa=cOPE+cOPEm

	N	Median	Mean	STD	Min	1%	5%	25%	75%	95%	99%	Max
cOPEa	2,208	28,985.0	34,785.1	20,571.9	0	12,700	21,108	26,483	34,376	70,673	119,753	326,840
dOPEa	2,208	1,705.2	1,988.2	1,497.4	0	304	578	1,114	2,451	4,111	7,194	29,554
cOpe	2,208	12,700.0	15,113.4	8,326.2	-8,620	1,934	12,700	12,700	12,700	26,136	48,600	133,699
cOpem	2,208	16,023.5	19,671.7	15,090.8	0	772	8,449	13,658	20,428	43,119	85,125	249,202
dOpe	2,208	747.1	866.3	577.6	-1,276	132	259	488	1,058	1,814	2,582	6,350
dOpem	2,208	934.3	1,121.9	1,034.1	0	44	244	573	1,396	2,520	4,267	23,204



処置(処置(薬剤・材料以外)+処置(薬剤・材料)) cPROa=cPRO+cPROm

	N	Median	Mean	STD	Min	1%	5%	25%	75%	95%	99%	Max
cPROa	2,208	100.0	887.2	4,033.5	0	0	0	11	271	3,438	16,683	79,728
dPROa	2,208	5.3	32.3	159.1	0	0	0	1	15	97	857	3,895
cPro	2,208	42.0	569.2	2,413.1	-17	0	0	0	141	2,935	11,130	51,342
cProm	2,208	40.0	317.9	1,811.0	0	0	0	0	107	678	7,030	32,420
dPro	2,208	2.1	19.3	82.8	-2	0	0	0	8	76	519	1,751
dProm	2,208	1.8	13.0	84.9	0	0	0	0	6	27	282	2,144



各項目のページへ:

- 1. 概況
- 2. 入院
- 3. 手術・処置
- 4. 処方・注射
- 5. 検査・画像
- 6. 放治・リハ
- 7. その他
- 8. 診療密度

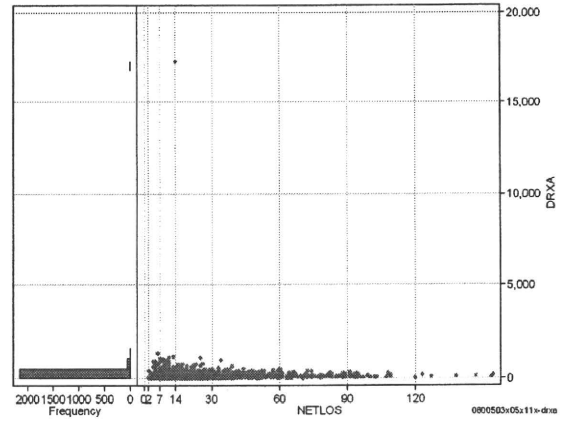
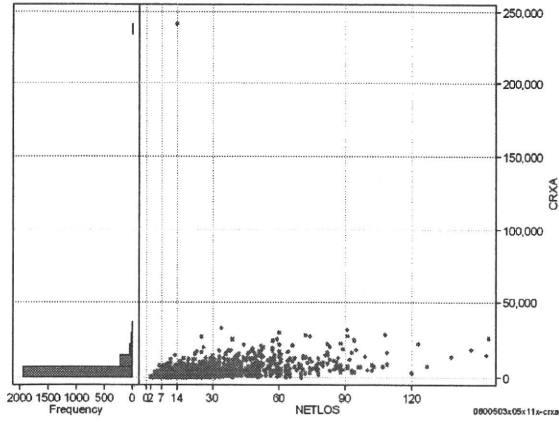
一覧に戻る

DPC6	入院目的	年齢等	手術	処置1	処置2	副傷病	重症度等	包括	点数<I	入院期間I	点数<II	入院期間II	点数≥II	特定入院期間
060050	3	x	05	x	1	1	x	○	2,966	11	2,228	22	1,894	44

処方(内服+頓服+外用+麻薬)

cRXa=cRxNAI+cRxTON+cRxGAI+cRxMADO

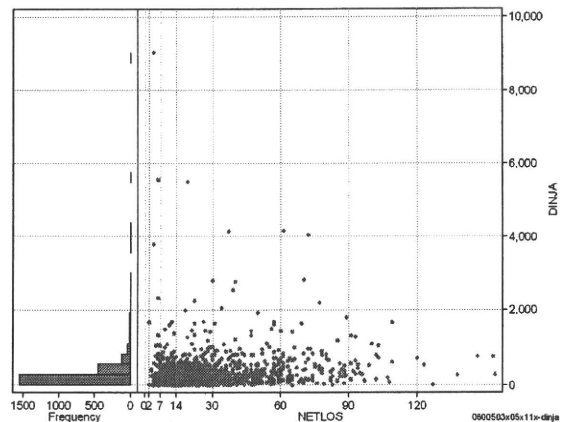
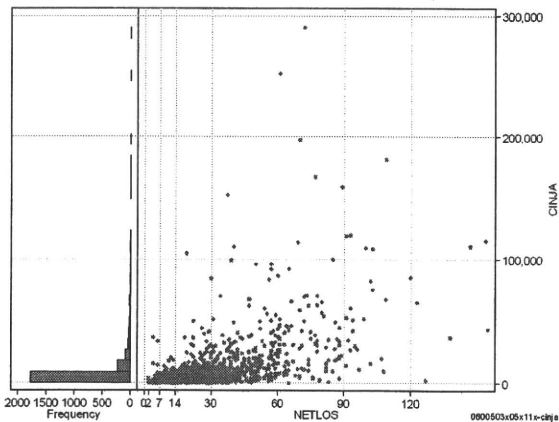
	N	Median	Mean	STD	Min	1%	5%	25%	75%	95%	99%	Max
cRXa	2,208	1,693.5	3,358.3	6,538.6	0	0	33	623	4,375	11,729	19,998	241,907
dRXa	2,208	85.8	142.5	394.0	0	0	3	38	186	404	749	17,279
cRxNai	2,208	1,520.0	3,098.0	6,376.7	0	0	0	527	4,023	10,742	17,771	241,850
cRxTon	2,208	1.0	38.2	180.5	0	0	0	0	26	146	485	3,654
cRxGai	2,208	48.0	217.7	930.6	0	0	0	0	174	755	2,407	21,747
cRxMado	2,208	0.0	4.4	12.1	0	0	0	0	2	26	54	224
dRxNai	2,208	75.7	133.0	392.7	0	0	0	31	175	396	709	17,275
dRxTon	2,208	0.0	1.4	5.2	0	0	0	0	1	6	16	117
dRxGai	2,208	2.5	7.9	23.1	0	0	0	0	8	29	88	407
dRxMado	2,208	0.0	0.2	0.4	0	0	0	0	0	1	1	7



注射(皮下筋肉内+静脈内+注射その他)

cINJa=clnjHIKA+clnjJYO+clnjHOKA

	N	Median	Mean	STD	Min	1%	5%	25%	75%	95%	99%	Max
cINJa	2,208	2,948.0	7,748.7	17,384.1	0	56	260	1,070	6,900	30,650	86,292	290,752
dINJa	2,208	159.7	259.3	408.7	0	5	19	74	314	766	1,664	9,035
clnjHika	2,208	15.0	459.5	3,232.2	0	0	0	0	38	950	12,841	81,340
clnjJyo	2,208	220.0	1,378.5	3,333.6	0	0	0	0	1,309	6,439	14,171	51,357
clnjHoka	2,208	1,882.5	5,910.6	15,945.0	0	0	96	628	4,908	22,857	69,963	290,076
dlnjHika	2,208	0.8	11.6	65.5	0	0	0	0	2	31	313	1,453
dlnjJyo	2,208	11.5	47.1	78.9	0	0	0	0	62	208	340	1,036
dlnjHoka	2,208	97.8	200.7	396.2	0	0	7	38	238	628	1,639	9,032



各項目のページへ:

[一覧に戻る](#)

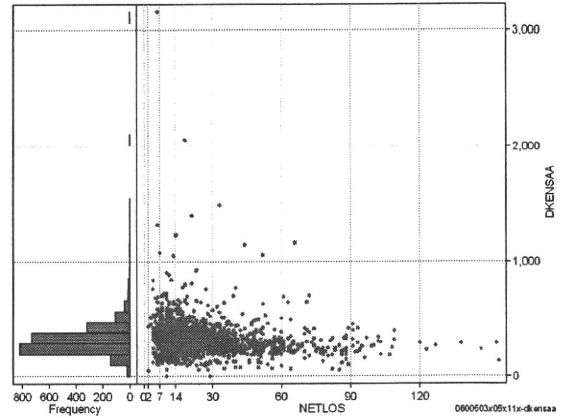
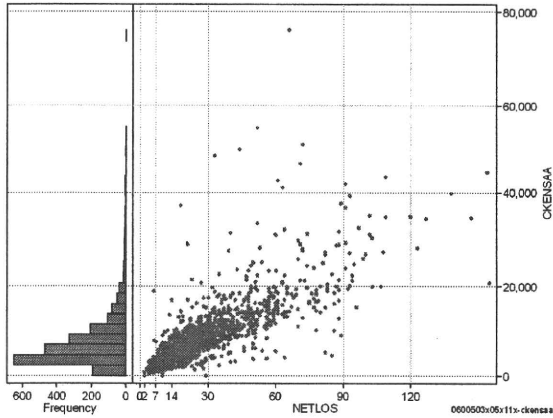
- [1. 概況](#)
- [2. 入院](#)
- [3. 手術・処置](#)
- [4. 処方・注射](#)
- [5. 検査・画像](#)
- [6. 放治・リハ](#)
- [7. その他](#)
- [8. 診療密度](#)

DPC6	入院目的	年齢等	手術	処置1	処置2	副傷病	重症度等	包括	点数<I	入院期間	点数<II	入院期間II	点数≥II	特定入院期間
060050	3	x	05	x	1	1	x	○	2,966	11	2,228	22	1,894	44

検査(検査(薬剤・材料以外)+検査(薬剤・材料))

cKENSAa=cKENSA+cKENSAm

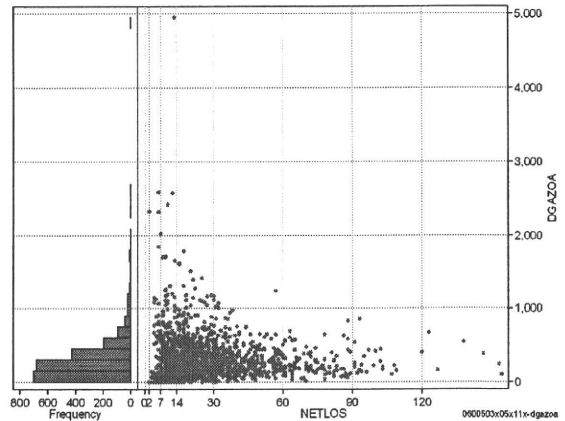
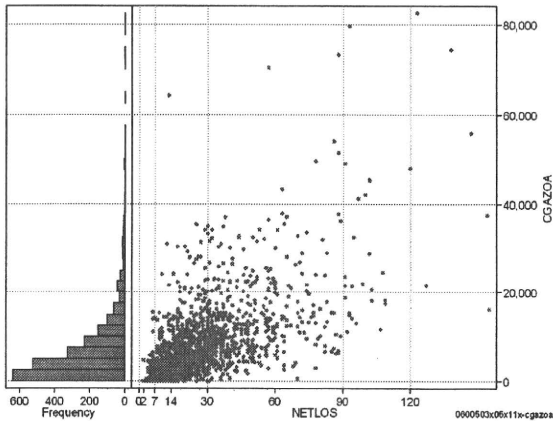
	N	Median	Mean	STD	Min	1%	5%	25%	75%	95%	99%	Max
cKENSAa	2,208	5,779.5	7,482.4	6,238.7	0	1,155	1,998	3,520	9,342	18,478	32,280	76,057
dKENSAa	2,208	299.5	322.8	142.9	0	104	165	246	372	524	765	3,154
cKensa	2,208	5,617.5	7,109.0	5,454.2	0	1,155	1,965	3,460	8,963	17,291	29,579	50,980
cKensam	2,208	106.5	373.4	1,686.7	0	0	0	0	223	1,333	6,202	42,200
dKensa	2,208	291.9	309.0	113.1	0	104	165	244	355	492	664	1,730
dKensam	2,208	3.8	13.9	52.3	0	0	0	0	12	54	165	1,424



画像診断(画像診断(薬剤・材料以外)+画像診断(薬剤・材料))

cGAZOa=cGAZO+cGAZOm

	N	Median	Mean	STD	Min	1%	5%	25%	75%	95%	99%	Max
cGAZOa	2,208	4,679.5	7,042.6	7,987.1	0	0	353	2,114	9,085	22,004	36,223	82,605
dGAZOa	2,208	236.2	294.0	281.0	0	0	29	116	380	746	1,245	4,950
cGAZO	2,208	3,003.0	3,954.6	3,495.7	0	0	261	1,790	5,324	10,871	15,831	32,316
cGAZOm	2,208	1,835.0	3,088.1	5,194.0	0	0	31	178	3,648	11,499	24,799	70,475
dGAZO	2,208	157.7	169.7	115.7	0	0	23	88	224	356	497	1,822
dGAZOm	2,208	74.2	124.3	207.6	0	0	2	13	161	393	882	4,525



各項目のページへ:

[一覧に戻る](#)

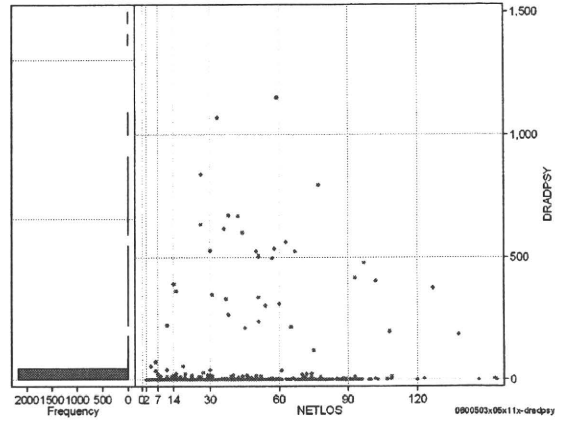
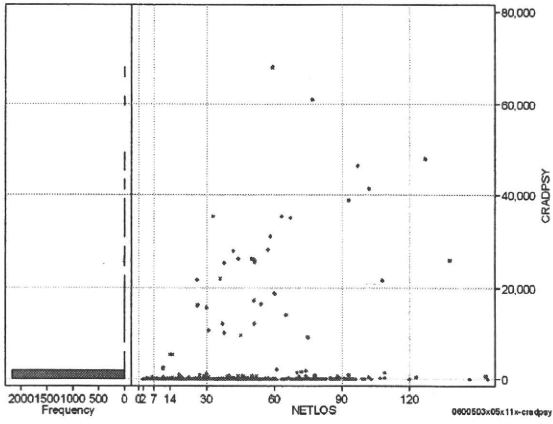
- [1. 概況](#)
- [2. 入院](#)
- [3. 手術・処置](#)
- [4. 処方・注射](#)
- [5. 検査・画像](#)
- [6. 放治・リハ](#)
- [7. その他](#)
- [8. 診療密度](#)

DPC6	入院目的	年齢等	手術	処置1	処置2	副傷病	重症度等	包括	点数<I	入院期間I	点数<II	入院期間II	点数≥II	特定入院期間
060050	3	x	05	x	1	1	x	○	2,966	11	2,228	22	1,894	44

その他放治等(リハビリ除く(その他-リハビリ))

cRADPSY=cSONOTA-cREHAB

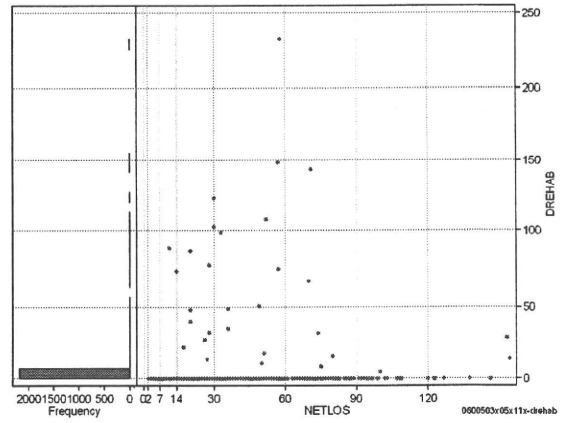
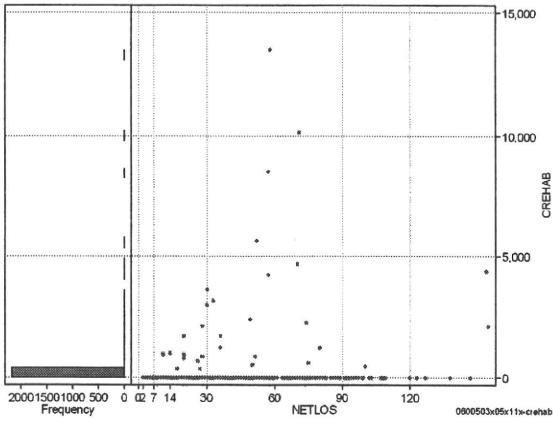
	N	Median	Mean	STD	Min	1%	5%	25%	75%	95%	99%	Max
cRADPSY	2,208	0.0	429.8	3,693.8	0	0	0	0	0	110	18,840	67,950
dRADPSY	2,208	0.0	8.3	66.9	0	0	0	0	0	3	366	1,152



リハビリ

cREHAB

	N	Median	Mean	STD	Min	1%	5%	25%	75%	95%	99%	Max
cRehab	2,208	0.0	38.5	483.5	0	0	0	0	0	0	900	13,500
dRehab	2,208	0.0	0.8	9.4	0	0	0	0	0	0	22	233



各項目のページへ:

[一覧に戻る](#)

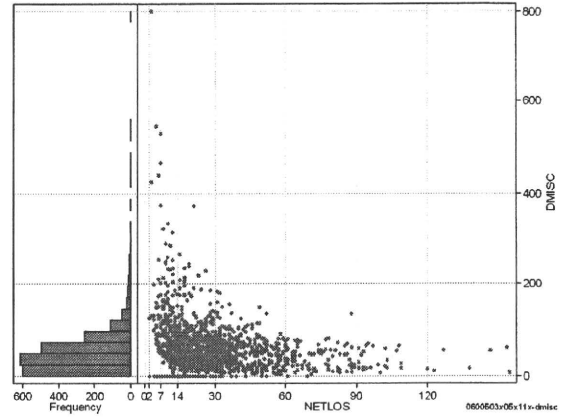
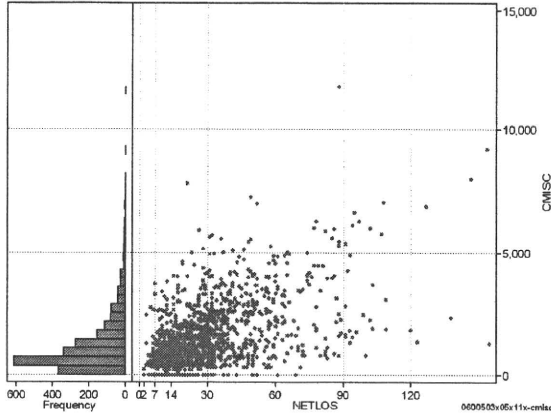
- [1. 概況](#)
- [2. 入院](#)
- [3. 手術・処置](#)
- [4. 処方・注射](#)
- [5. 検査・画像](#)
- [6. 放治・リハ](#)
- [7. その他](#)
- [8. 診療密度](#)

DPC6	入院目的	年齢等	手術	処置1	処置2	副傷病	重症度等	包括	点数<I	入院期間I	点数<II	入院期間II	点数≥II	特定入院期間
060050	3	x	05	x	1	1	x	○	2,966	11	2,228	22	1,894	44

諸項目(初診料+指導管理料+在宅医療)

cMISC=cSHOSIN+cSHIDO+cZAITAKU

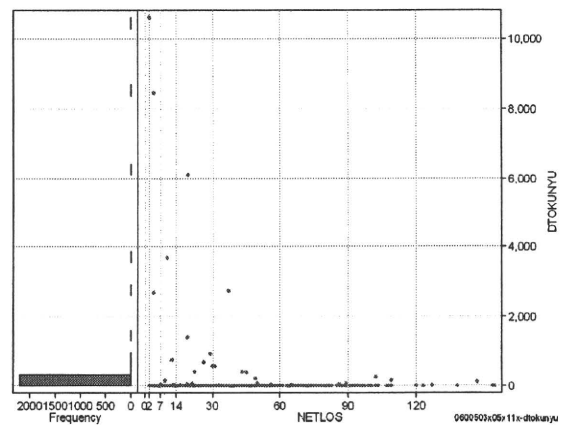
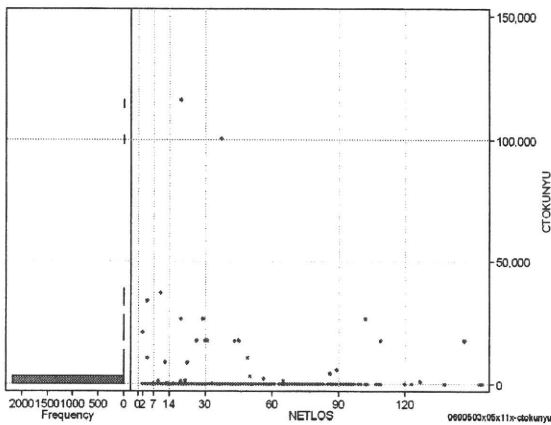
	N	Median	Mean	STD	Min	1%	5%	25%	75%	95%	99%	Max
cMISC	2,208	780.0	1,152.5	1,188.0	0	0	0	390	1,500	3,570	5,551	11,794
dMISC	2,208	43.3	51.9	50.6	0	0	0	22	70	127	234	801
cSHOSIN	2,208	0.0	17.5	91.2	0	0	0	0	0	0	500	980
cShido	2,208	740.0	974.8	985.0	0	0	0	390	1,290	2,890	4,710	7,830
cZaitak	2,208	0.0	160.3	610.7	0	0	0	0	0	1,540	2,845	10,324
dShosin	2,208	0.0	0.9	7.1	0	0	0	0	0	0	25	167
dShido	2,208	38.9	42.7	33.2	0	0	0	18	63	99	132	373
dZaitak	2,208	0.0	8.3	37.1	0	0	0	0	0	55	175	801



特定入院料

cTOKUNYU

	N	Median	Mean	STD	Min	1%	5%	25%	75%	95%	99%	Max
cTokuNyu	2,208	0.0	260.8	3,761.9	0	0	0	0	0	0	2,353	116,130
dTokuNyu	2,208	0.0	18.9	339.1	0	0	0	0	0	0	65	10,608



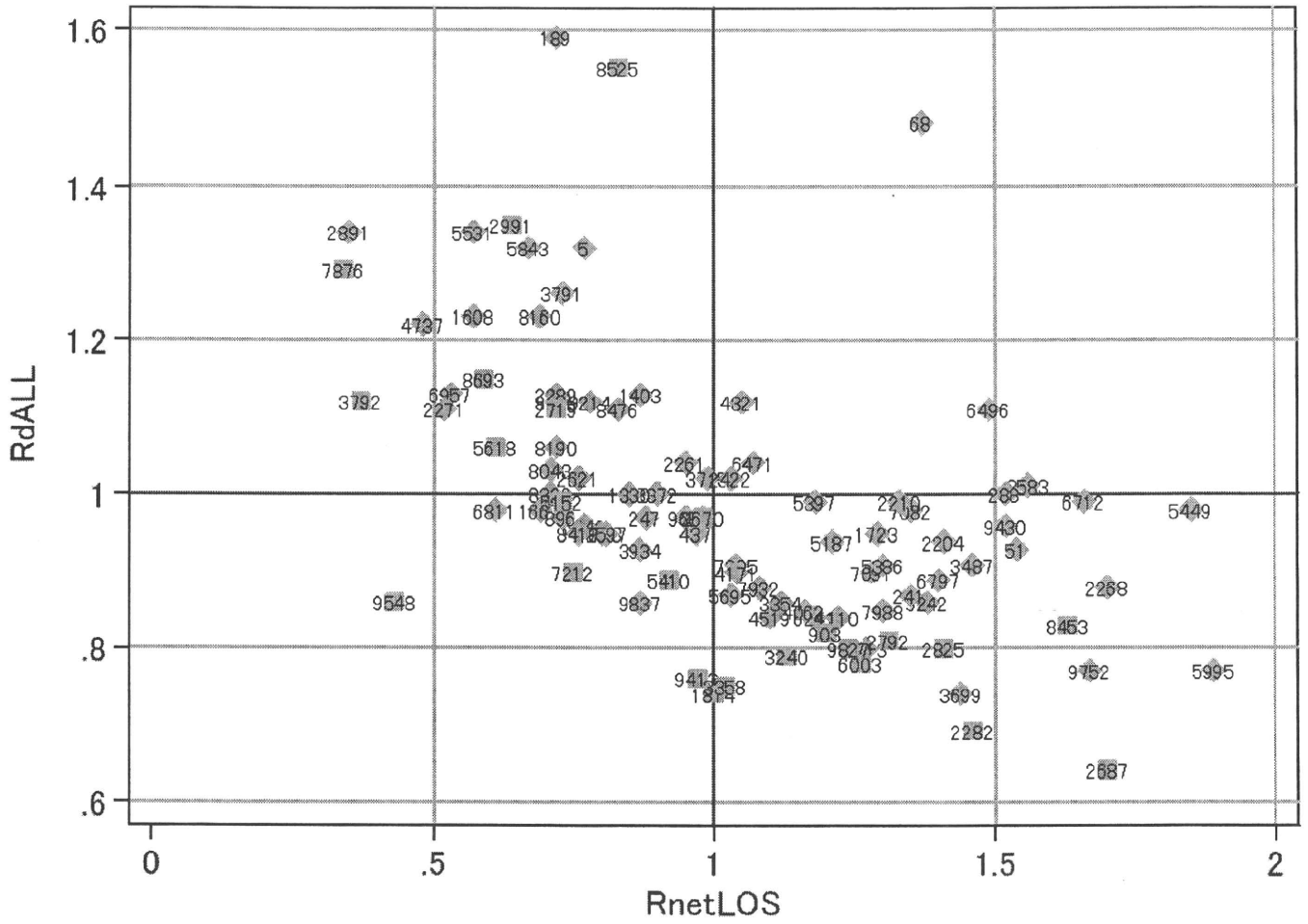
各項目のページへ:

[一覧に戻る](#)

- [1. 概況](#)
- [2. 入院](#)
- [3. 手術・処置](#)
- [4. 処方・注射](#)
- [5. 検査・画像](#)
- [6. 放治・リハ](#)
- [7. その他](#)
- [8. 診療密度](#)

DPC6	入院目的	年齢等	手術	処置1	処置2	副傷病	重症度等	包括	点数<I	入院期間I	点数<II	入院期間II	点数≥II	特定入院期間
060050	3	x	05	x	1	1	x	○	2,966	11	2,228	22	1,894	44

施設別の診療密度			rnetLOS/rcALL
症例数合計	netLOSの平均	dALLの平均	
2208	24.3	5,136	



0600503x05x11x-densityA

各項目のページへ:

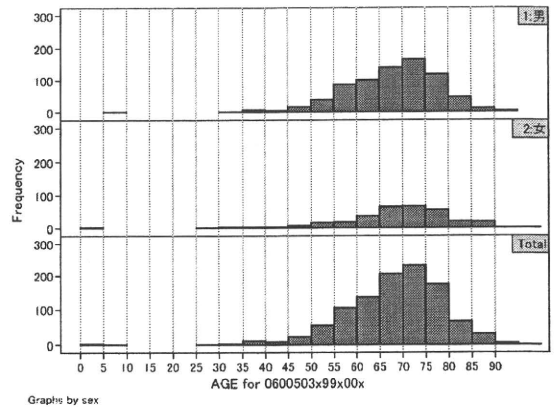
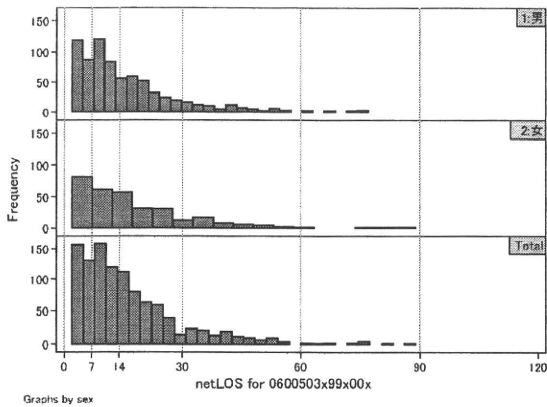
[一覧に戻る](#)

- [1. 概況](#)
- [2. 入院](#)
- [3. 手術・処置](#)
- [4. 処方・注射](#)
- [5. 検査・画像](#)
- [6. 放・リハ](#)
- [7. その他](#)
- [8. 診療密度](#)

DPC6	入院目的	年齢等	手術	処置1	処置2	副傷病	重症度等	包括	点数<I	入院期間I	点数<II	入院期間II	点数≥II	特定入院期間
060050	3	x	99	x	0	0	x	○	3,521	8	2,602	15	2,212	30

性別・年齢・機関別基礎集計

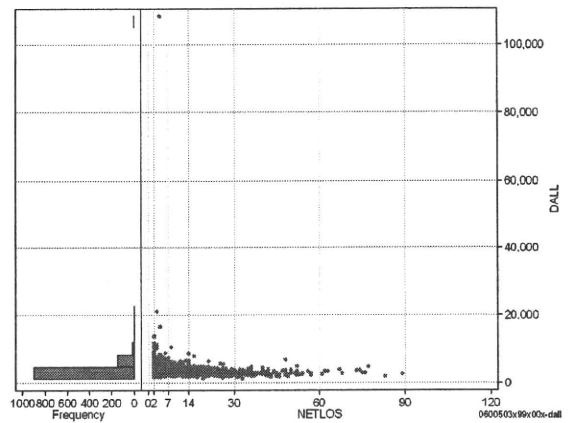
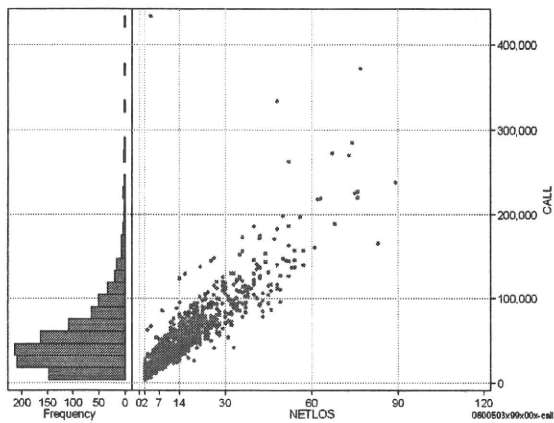
	N	Median	Mean	STD	Min	1%	5%	25%	75%	95%	99%	Max
netLOS	1,062	12.0	15.9	12.9	2	2	2	7	21	42	63	89



総点数の合計

	N	Median	Mean	STD	Min	1%	5%	25%	75%	95%	99%	Max
cAll	1,062	43,401.0	54,097.8	43,051.5	3,563	5,157	10,271	26,955	69,568	129,177	219,934	434,547
dAll	1,062	3,386.9	3,842.9	3,571.9	1,265	1,868	2,254	2,814	4,197	6,398	10,552	108,637

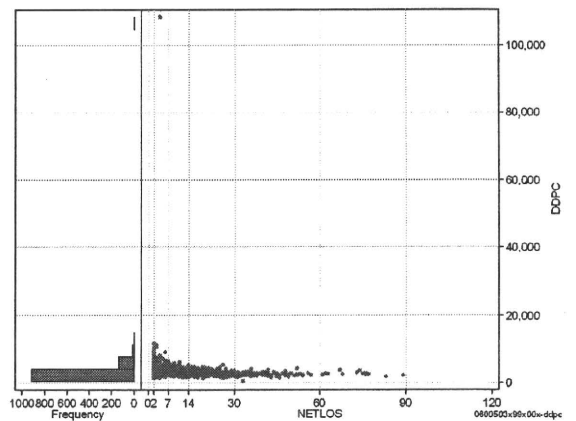
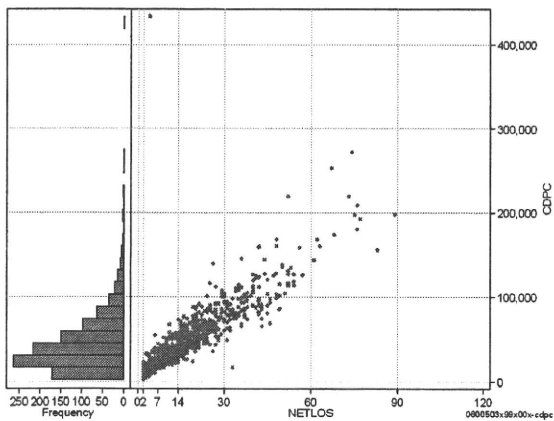
cALL/dALL



包括対象部分

	N	Median	Mean	STD	Min	1%	5%	25%	75%	95%	99%	Max
cDPC	1,062	37,108.5	45,888.0	35,952.2	2,529	4,503	8,237	22,674	59,367	109,125	173,858	433,674
dDPC	1,062	2,872.6	3,259.3	3,446.8	516	1,618	1,972	2,439	3,504	5,339	8,209	108,419

cDPC/dDPC



各項目のページへ:

[一覧に戻る](#)

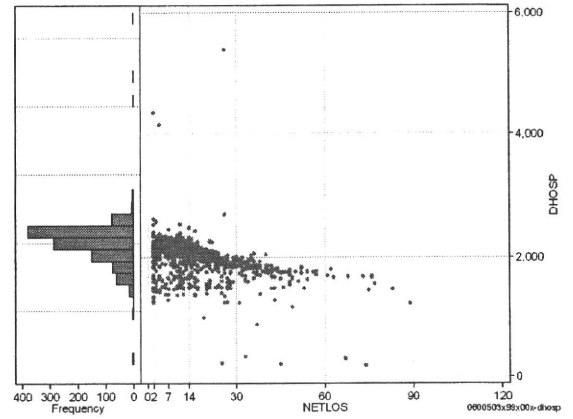
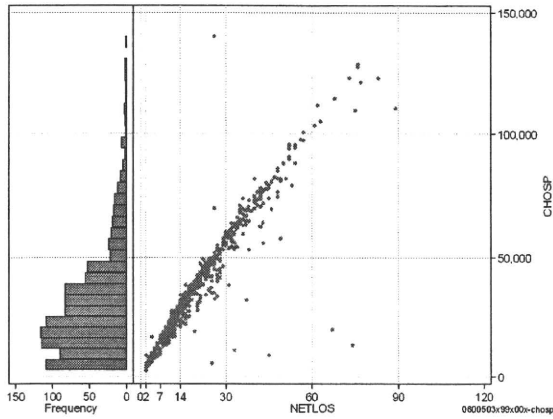
- [1. 概況](#)
- [2. 入院](#)
- [3. 手術・処置](#)
- [4. 処方・注射](#)
- [5. 検査・画像](#)
- [6. 放・リハ](#)
- [7. その他](#)
- [8. 診療密度](#)

DPC6	入院目的	年齢等	手術	処置1	処置2	副傷病	重症度等	包括	点数<I	入院期間I	点数<II	入院期間II	点数≥II	特定入院期間
060050	3	x	99	x	0	0	x	○	3,521	8	2,602	15	2,212	30

入院日数依存部分(入院管理料+加算+入院時食事療養等+調剤+調期)

cHOSP=cNYUIN+cSHOKUJI+cRxCHO+cRxCHOKI

	N	Median	Mean	STD	Min	1%	5%	25%	75%	95%	99%	Max
cHOSP	1,062	25,060.0	30,217.2	21,826.8	2,528	3,209	4,384	15,022	40,117	73,863	105,298	140,091
dHOSP	1,062	2,061.6	2,001.2	306.1	178	1,262	1,496	1,870	2,173	2,291	2,459	5,388
cNyuin	1,062	21,992.5	26,465.8	18,937.8	0	2,550	3,866	13,246	34,834	64,208	91,018	130,788
cShokuji	1,062	27,695.0	36,502.9	31,570.8	0	0	4,240	14,840	48,810	101,700	148,680	246,110
cRxCho	1,062	49.0	75.2	84.7	0	0	0	14	105	252	371	532
cRxChoKi	1,062	0.0	25.9	30.8	0	0	0	0	42	84	126	168
dNyuin	1,062	1,830.8	1,768.0	283.5	0	1,096	1,269	1,656	1,932	2,043	2,266	5,030
dShokuji	1,062	2,194.2	2,270.2	916.3	0	0	1,060	2,120	2,520	3,160	3,300	22,183
dRxCho	1,062	4.7	4.1	2.6	0	0	0	2	7	7	7	13
dRxChoKi	1,062	0.0	2.1	3.3	0	0	0	0	3	8	14	21



各項目のページへ:

[一覧に戻る](#)

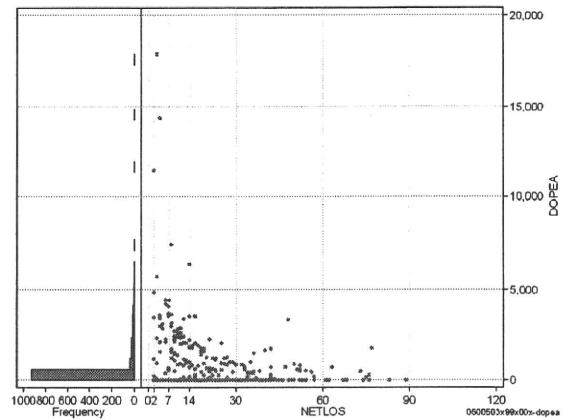
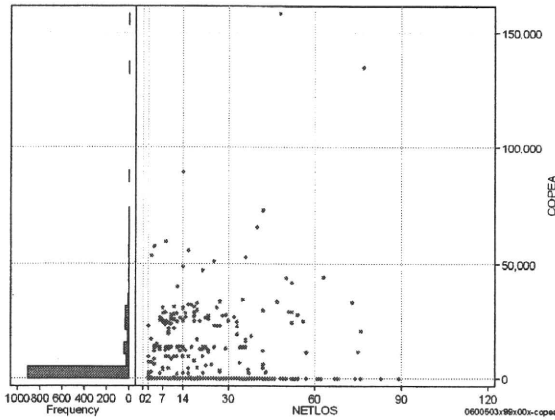
- [1. 概況](#)
- [2. 入院](#)
- [3. 手術・処置](#)
- [4. 処方・注射](#)
- [5. 検査・画像](#)
- [6. 放治・リハ](#)
- [7. その他](#)
- [8. 診療密度](#)

DPC6	入院目的	年齢等	手術	処置1	処置2	副傷病	重症度等	包括	点数<I	入院期間I	点数<II	入院期間II	点数≥II	特定入院期間
060050	3	x	99	x	0	0	x	○	3,521	8	2,602	15	2,212	30

手術(手術(薬剤・材料以外)+手術(薬剤・材料))

cOPEa=cOPE+cOPEm

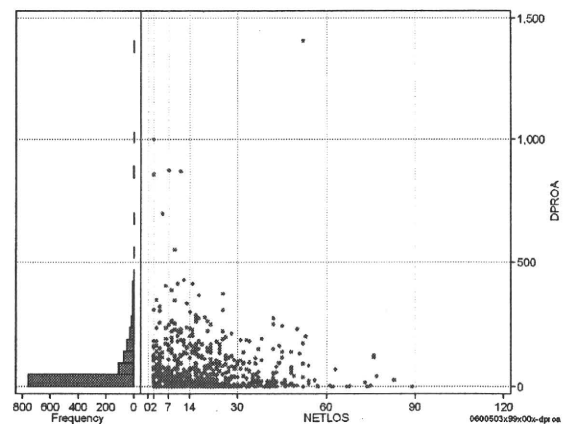
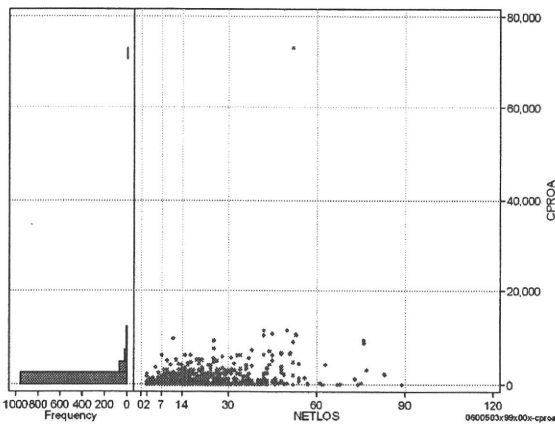
	N	Median	Mean	STD	Min	1%	5%	25%	75%	95%	99%	Max
cOPEa	1,062	0.0	3,644.7	11,416.4	0	0	0	0	0	26,161	51,280	158,570
dOPEa	1,062	0.0	299.5	1,105.0	0	0	0	0	0	2,117	4,412	17,838
cOpe	1,062	0.0	1,914.8	5,557.6	-231	0	0	0	0	12,700	23,200	76,870
cOpem	1,062	0.0	1,729.9	7,390.9	0	0	0	0	0	13,091	27,561	150,460
dOpe	1,062	0.0	160.1	585.0	-39	0	0	0	0	1,155	2,267	10,080
dOpem	1,062	0.0	139.4	648.4	0	0	0	0	0	906	2,654	11,855



処置(処置(薬剤・材料以外)+処置(薬剤・材料))

cPROa=cPRO+cPRom

	N	Median	Mean	STD	Min	1%	5%	25%	75%	95%	99%	Max
cPROa	1,062	135.0	853.1	2,700.2	0	0	0	0	832	3,916	8,764	73,134
dPROa	1,062	11.1	50.4	101.7	0	0	0	0	61	219	409	1,406
cPro	1,062	50.0	629.6	1,682.2	0	0	0	0	490	3,000	6,469	35,232
cProm	1,062	28.0	223.4	1,291.3	0	0	0	0	155	795	3,485	37,902
dPro	1,062	4.6	36.7	80.3	0	0	0	0	38	181	360	1,000
dProm	1,062	1.8	13.8	44.8	0	0	0	0	10	60	151	782



各項目のページへ:

[一覧に戻る](#)

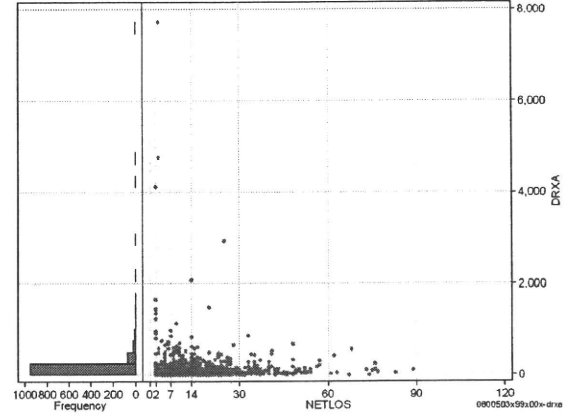
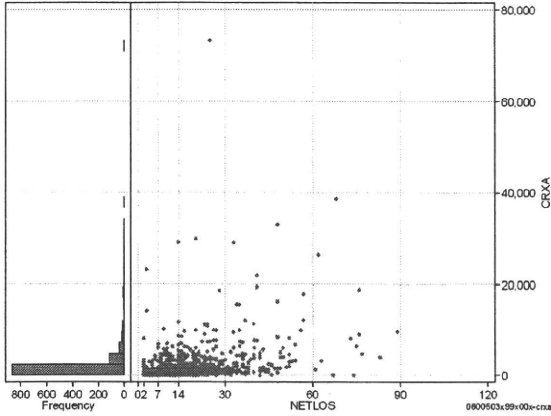
- [1. 概況](#)
- [2. 入院](#)
- [3. 手術・処置](#)
- [4. 処方・注射](#)
- [5. 検査・画像](#)
- [6. 放治・リハ](#)
- [7. その他](#)
- [8. 診療密度](#)

DPC6	入院目的	年齢等	手術	処置1	処置2	副傷病	重症度等	包括	点数<I	入院期間I	点数<II	入院期間II	点数≥II	特定入院期間
060050	3	x	99	x	0	0	x	○	3,521	8	2,602	15	2,212	30

処方(内服+頓服+外用+麻薬)

cRXa=cRxNAI+cRxTON+cRxGAI+cRxMADO

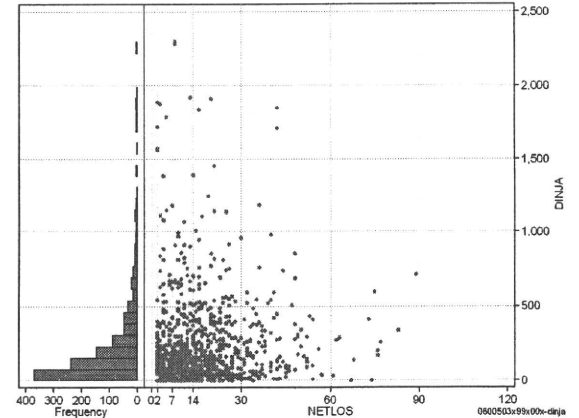
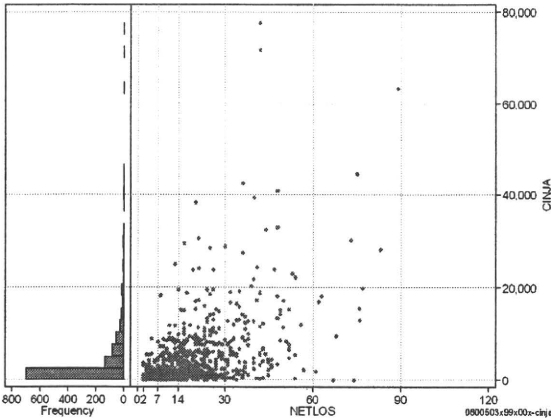
	N	Median	Mean	STD	Min	1%	5%	25%	75%	95%	99%	Max
cRXa	1,062	540.5	1,747.4	4,085.4	0	0	0	60	1,778	7,124	18,830	73,180
dRXa	1,062	37.8	118.8	362.2	0	0	0	6	114	461	1,142	7,713
cRxNai	1,062	383.5	1,511.5	3,868.5	0	0	0	7	1,520	5,914	18,653	73,180
cRxTon	1,062	0.0	33.3	218.9	0	0	0	0	8	107	554	5,633
cRxGai	1,062	7.0	199.5	813.7	0	0	0	0	90	813	4,168	11,244
cRxMado	1,062	0.0	3.1	9.1	0	0	0	0	1	16	38	168
dRxNai	1,062	28.3	105.6	359.0	0	0	0	1	95	446	1,142	7,709
dRxTon	1,062	0.0	1.9	9.5	0	0	0	0	1	7	37	166
dRxGai	1,062	0.4	11.2	40.0	0	0	0	0	6	48	218	583
dRxMado	1,062	0.0	0.2	0.4	0	0	0	0	0	1	1	7



注射(皮下筋肉内+静脈内+注射その他)

cINJa=cInjHIKA+cInjJYO+cInjHOKA

	N	Median	Mean	STD	Min	1%	5%	25%	75%	95%	99%	Max
cINJa	1,062	1,382.5	3,734.7	6,690.2	0	0	0	420	4,195	15,263	30,547	77,705
dInja	1,062	126.3	216.2	288.0	0	0	0	47	262	737	1,709	2,298
cInjHika	1,062	0.0	66.1	591.2	0	0	0	0	22	127	738	13,612
cInjJyo	1,062	12.0	733.2	1,926.0	0	0	0	0	556	4,033	8,316	24,967
cInjHoka	1,062	823.5	2,935.5	6,030.3	0	0	0	264	2,740	13,131	28,047	77,705
dInjHika	1,062	0.0	3.4	22.3	0	0	0	0	2	9	38	387
dInjJyo	1,062	0.6	40.3	100.1	0	0	0	0	43	192	450	1,921
dInjHoka	1,062	77.6	172.5	272.9	0	0	0	26	201	680	1,566	2,297



各項目のページへ:

- [1. 概況](#)
- [2. 入院](#)
- [3. 手術・処置](#)
- [4. 処方・注射](#)
- [5. 検査・画像](#)
- [6. 放治・リハ](#)
- [7. その他](#)
- [8. 診療密度](#)

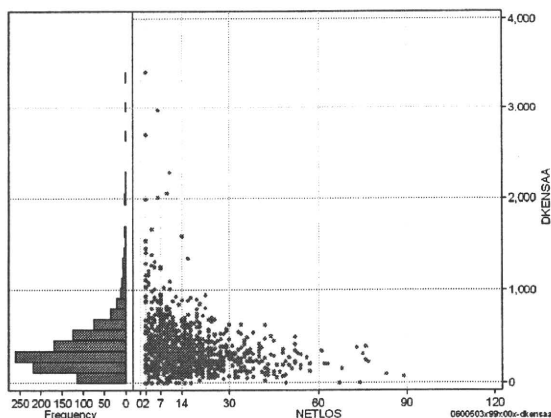
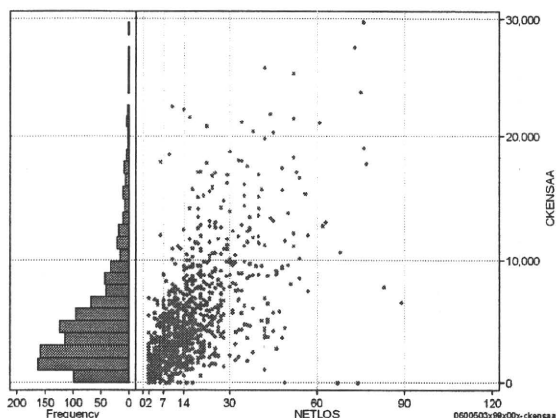
[一覧に戻る](#)

DPC6	入院目的	年齢等	手術	処置1	処置2	副傷病	重症度等	包括	点数<I	入院期間I	点数<II	入院期間II	点数≥II	特定入院期間
060050	3	x	99	x	0	0	x	○	3,521	8	2,602	15	2,212	30

検査(検査(薬剤・材料以外)+検査(薬剤・材料))

cKENSa=cKENSa+cKENSAm

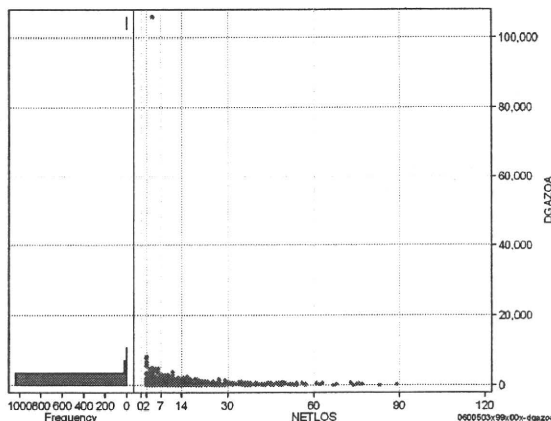
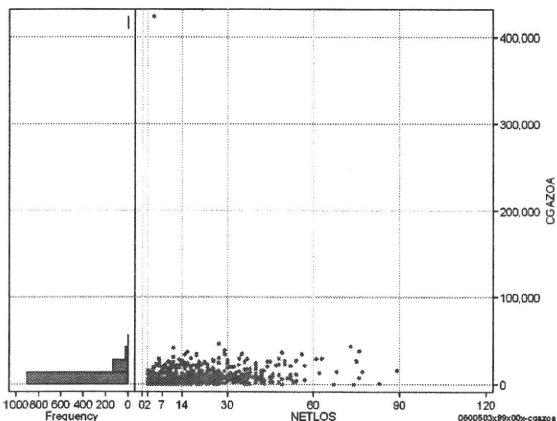
	N	Median	Mean	STD	Min	1%	5%	25%	75%	95%	99%	Max
cKENSa	1,062	3,937.5	4,999.4	4,385.6	0	0	480	2,005	6,470	13,915	21,182	29,703
dKENSa	1,062	312.1	374.0	302.4	0	0	62	194	480	870	1,466	3,407
cKensam	1,062	3,746.0	4,652.3	3,839.8	0	0	434	1,955	6,174	12,251	18,038	27,410
dKensam	1,062	0.0	347.2	1,284.9	0	0	0	0	140	1,501	7,351	16,375
dKensa	1,062	303.3	348.2	253.9	0	0	60	189	451	740	1,248	2,873
dKensam	1,062	0.0	25.8	113.2	0	0	0	0	10	131	430	2,188



画像診断(画像診断(薬剤・材料以外)+画像診断(薬剤・材料))

cGAZOa=cGAZO+cGAZOm

	N	Median	Mean	STD	Min	1%	5%	25%	75%	95%	99%	Max
cGAZOa	1,062	4,153.5	7,265.3	14,927.1	0	0	0	1,063	8,959	22,959	34,615	423,598
dGAZOa	1,062	315.9	708.0	3,361.8	0	0	0	103	658	2,342	4,795	105,900
cGAZOm	1,062	2,442.0	3,213.4	2,993.2	-7,294	0	0	870	4,452	8,954	14,969	17,940
dGAZOm	1,062	1,727.0	4,052.0	13,763.8	0	0	0	118	4,135	16,175	22,654	418,248
dGAZO	1,062	189.8	265.4	300.2	-1,216	0	0	80	341	846	1,343	2,813
dGAZOm	1,062	118.7	442.6	3,273.0	0	0	0	12	315	1,614	3,725	104,562



各項目のページへ:

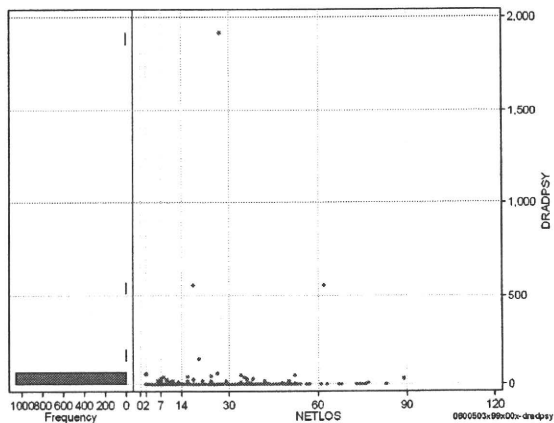
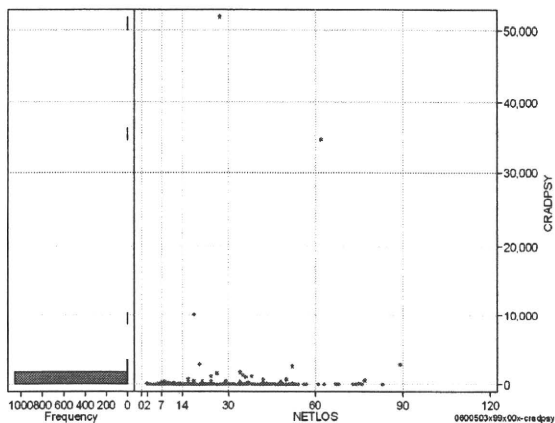
[一覧に戻る](#)

- [1. 概況](#)
- [2. 入院](#)
- [3. 手術・処置](#)
- [4. 処方・注射](#)
- [5. 検査・画像](#)
- [6. 放治・リハ](#)
- [7. その他](#)
- [8. 診療密度](#)

DPC6	入院目的	年齢等	手術	処置1	処置2	副傷病	重症度等	包括	点数<I	入院期間I	点数<II	入院期間II	点数≥II	特定入院期間
060050	3	x	99	x	0	0	x	○	3,521	8	2,602	15	2,212	30

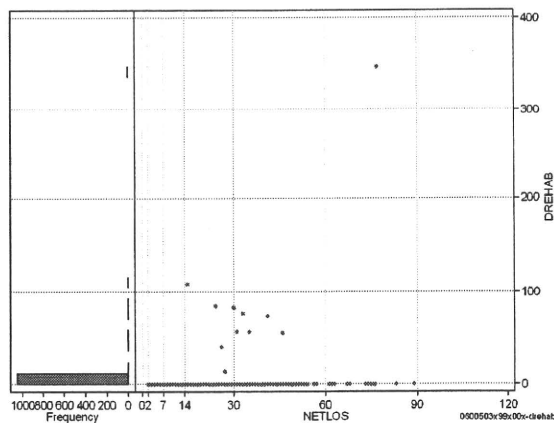
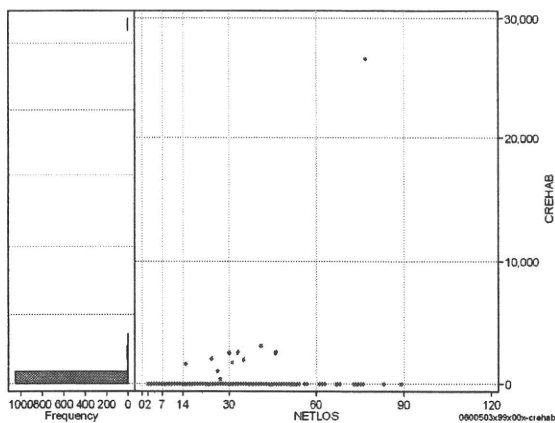
その他放治等(リハビリ除く)(その他-リハビリ) cRADPSY=cSONOTA-cREHAB

	N	Median	Mean	STD	Min	1%	5%	25%	75%	95%	99%	Max
cRADPSY	1,062	0.0	113.4	1,943.4	0	0	0	0	0	0	1,080	51,790
dRADPSY	1,062	0.0	3.8	63.9	0	0	0	0	0	0	38	1,918



リハビリ cREHAB

	N	Median	Mean	STD	Min	1%	5%	25%	75%	95%	99%	Max
cRehab	1,062	0.0	43.2	844.3	0	0	0	0	0	0	360	26,760
dRehab	1,062	0.0	0.9	12.6	0	0	0	0	0	0	13	348



各項目のページへ:

- [1. 概況](#)
- [2. 入院](#)
- [3. 手術・処置](#)
- [4. 処方・注射](#)
- [5. 検査・画像](#)
- [6. 放治・リハ](#)
- [7. その他](#)
- [8. 診療密度](#)

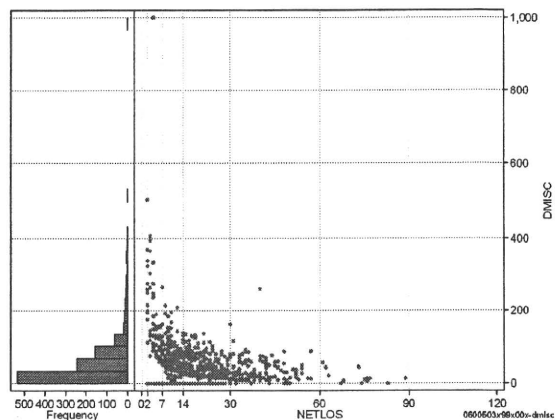
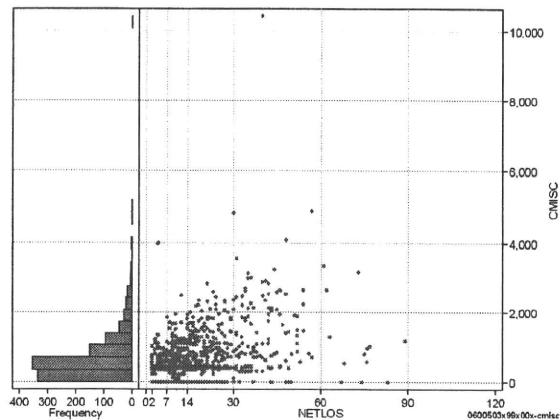
[一覧に戻る](#)

DPC6	入院目的	年齢等	手術	処置1	処置2	副傷病	重症度等	包括	点数<I	入院期間I	点数<II	入院期間II	点数≥II	特定入院期間
060050	3	x	99	x	0	0	x	○	3,521	8	2,602	15	2,212	30

諸項目(初診料+指導管理料+在宅医療)

cMISC=cSHOSIN+cSHIDO+cZAITAKU

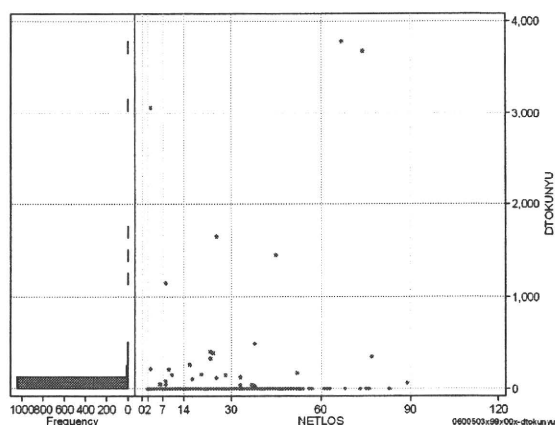
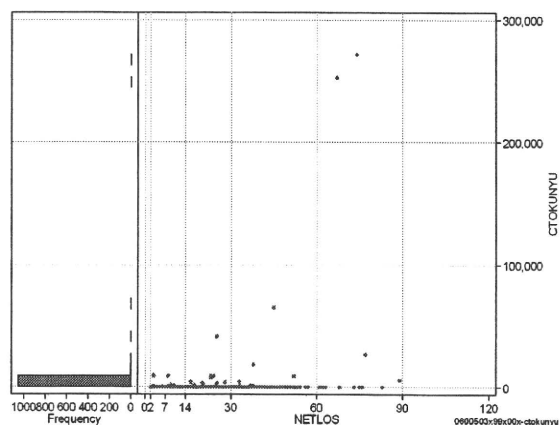
	N	Median	Mean	STD	Min	1%	5%	25%	75%	95%	99%	Max
cMISC	1,062	430.0	627.7	745.7	0	0	0	0	860	2,060	3,010	10,420
dMISC	1,062	33.3	49.0	65.1	0	0	0	0	70	151	275	1,000
cSHOSIN	1,062	0.0	27.3	112.7	0	0	0	0	0	250	572	900
cShido	1,062	390.0	567.6	626.3	0	0	0	0	780	1,830	2,840	4,260
cZaitak	1,062	0.0	32.8	335.8	0	0	0	0	0	0	1,342	8,110
dShosin	1,062	0.0	3.2	19.8	0	0	0	0	0	14	83	325
dShido	1,062	30.6	43.5	51.0	0	0	0	0	65	131	215	393
dZaitak	1,062	0.0	2.3	33.1	0	0	0	0	0	0	70	1,000



特定入院料

cTOKUNYU

	N	Median	Mean	STD	Min	1%	5%	25%	75%	95%	99%	Max
cTokuNyu	1,062	0.0	721.2	11,701.6	0	0	0	0	0	0	8,905	272,160
dTokuNyu	1,062	0.0	17.6	203.9	0	0	0	0	0	0	329	3,780



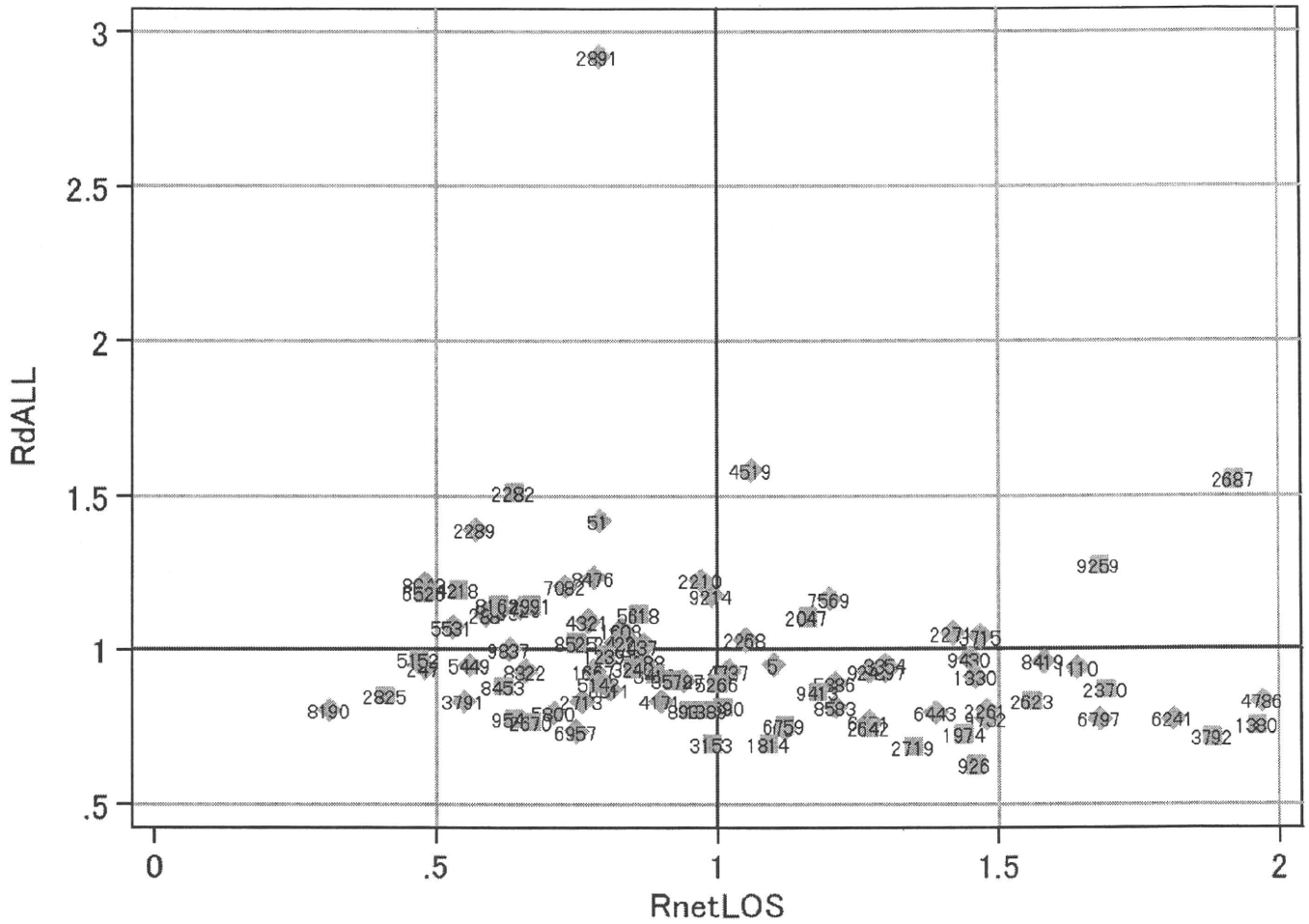
各項目のページへ:

[一覧に戻る](#)

- [1. 概況](#)
- [2. 入院](#)
- [3. 手術・処置](#)
- [4. 処方・注射](#)
- [5. 検査・画像](#)
- [6. 放治・リハ](#)
- [7. その他](#)
- [8. 診療密度](#)

DPC6	入院目的	年齢等	手術	処置1	処置2	副傷病	重症度等	包括	点数<I	入院期間I	点数<II	入院期間II	点数≥II	特定入院期間
060050	3	x	99	x	0	0	x	○	3,521	8	2,602	15	2,212	30

施設別の診療密度			rnetLOS/rcALL
症例数合計	netLOSの平均	dALLの平均	
1062	15.9	3.843	



0600503x99x00x-densityA

各項目のページへ:

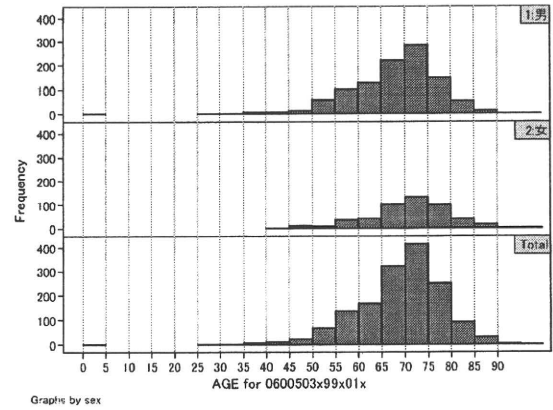
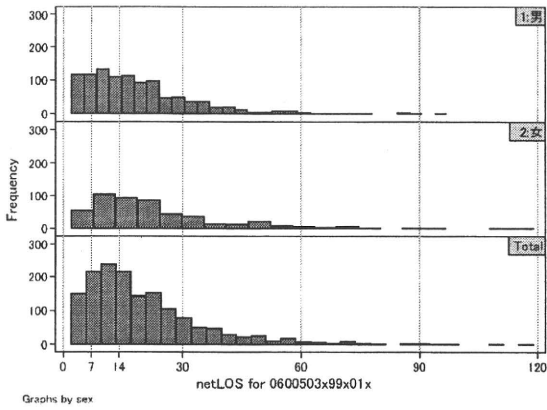
[一覧に戻る](#)

- [1. 概況](#)
- [2. 入院](#)
- [3. 手術・処置](#)
- [4. 処方・注射](#)
- [5. 検査・画像](#)
- [6. 放治・リハ](#)
- [7. その他](#)
- [8. 診療密度](#)

DPC6	入院目的	年齢等	手術	処置1	処置2	副傷病	重症度等	包括	点数<I	入院期間I	点数<II	入院期間II	点数≥II	特定入院期間
060050	3	x	99	x	0	1	x	○	3,317	9	2,500	18	2,125	36

性別・年齢・機関別基礎集計

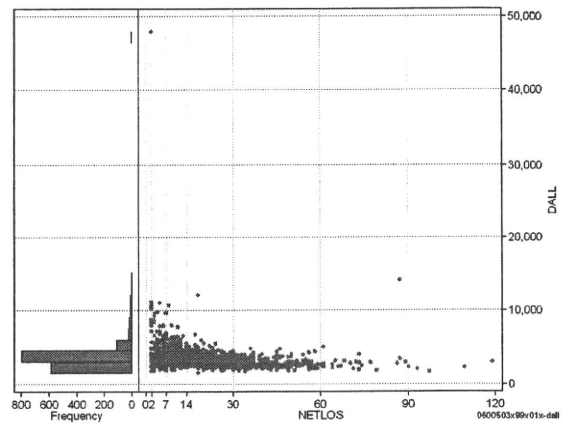
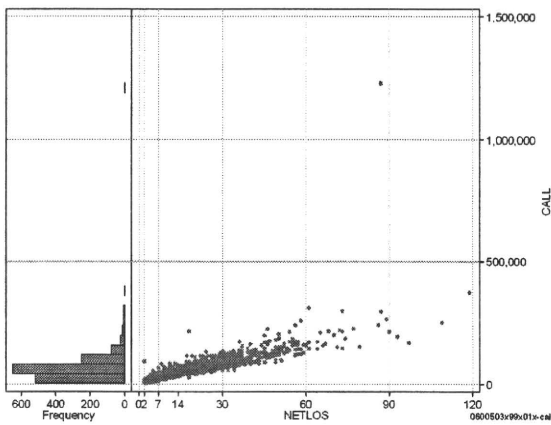
	N	Median	Mean	STD	Min	1%	5%	25%	75%	95%	99%	Max
netLOS	1,540	17.0	19.8	14.4	2	2	4	10	26	49	72	119



総点数の合計

	N	Median	Mean	STD	Min	1%	5%	25%	75%	95%	99%	Max
cAll	1,540	55,492.5	64,748.5	50,873.9	3,769	7,828	15,025	36,127	81,656	140,928	215,673	1,226,875
dAll	1,540	3,294.7	3,565.6	1,607.0	1,597	2,027	2,404	2,899	3,865	5,467	8,511	47,894

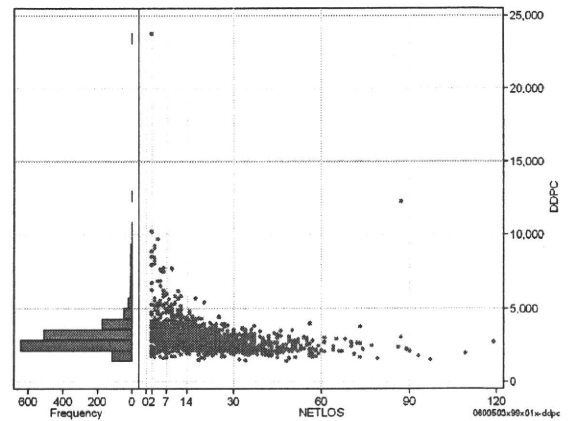
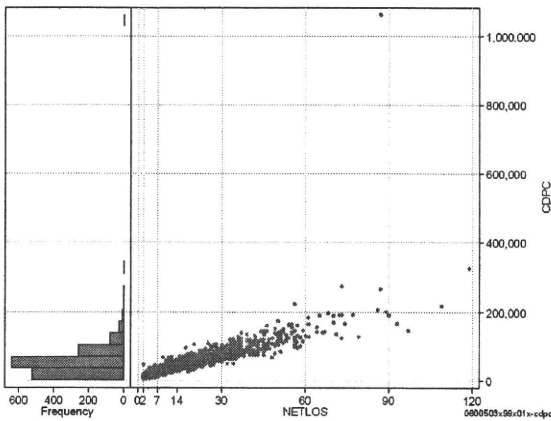
cALL/dALL



包括対象部分

	N	Median	Mean	STD	Min	1%	5%	25%	75%	95%	99%	Max
cDPC	1,540	49,467.0	56,115.4	43,547.9	3,557	6,417	13,293	30,997	71,350	121,875	185,041	1,064,281
dDPC	1,540	2,885.1	3,086.8	1,102.1	1,435	1,703	2,047	2,529	3,380	4,652	7,719	23,728

cDPC/dDPC



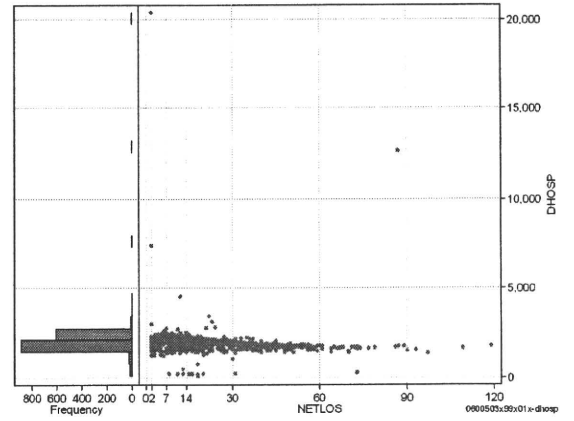
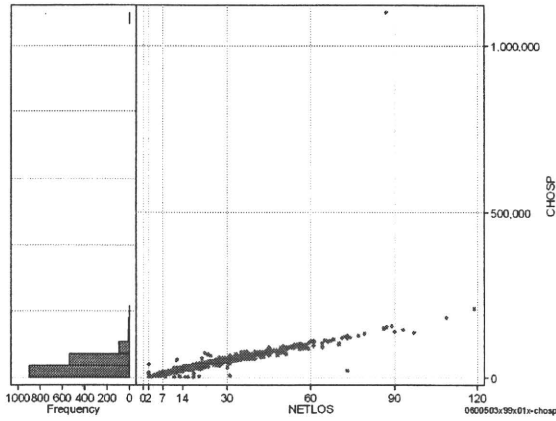
各項目のページへ:

[一覧に戻る](#)

- [1. 概況](#)
- [2. 入院](#)
- [3. 手術・処置](#)
- [4. 処方・注射](#)
- [5. 検査・画像](#)
- [6. 放治・リハ](#)
- [7. その他](#)
- [8. 診療密度](#)

DPC6	入院目的	年齢等	手術	処置1	処置2	副傷病	重症度等	包括	点数<I	入院期間I	点数<II	入院期間II	点数≥II	特定入院期間
060050	3	x	99	x	0	1	x	○	3,317	9	2,500	18	2,125	36

	入院日数依存部分(入院管理料・加算+入院時食事療養等+調剤+調期)											cHOSP=cNYUIN+cSHOKUJI+cRxCHO+cRxCHOKI										
	N	Median	Mean	STD	Min	1%	5%	25%	75%	95%	99%	Max										
cHOSP	1,540	33,923.5	38,110.3	36,247.9	1,778	3,652	7,024	19,823	49,081	84,370	117,572	1,102,082										
dHOSP	1,540	2,027.0	2,012.9	673.1	116	1,252	1,518	1,861	2,159	2,275	2,581	20,422										
cNyuin	1,540	29,826.0	33,172.9	31,129.9	0	2,906	6,261	17,463	42,677	72,260	101,368	950,372										
cShokuji	1,540	37,800.0	48,031.6	54,116.2	0	0	6,510	22,165	61,465	113,400	204,650	1,512,000										
cRxCho	1,540	77.0	105.1	98.5	0	0	0	35	147	308	462	833										
cRxChoKi	1,540	42.0	29.2	31.9	0	0	0	0	42	84	126	188										
dNyuin	1,540	1,786.8	1,765.4	578.4	0	1,093	1,281	1,630	1,919	2,044	2,218	17,172										
dShokuji	1,540	2,362.5	2,407.1	1,367.1	0	0	1,350	2,120	2,520	3,253	3,313	32,495										
dRxCho	1,540	5.7	4.9	2.3	0	0	0	4	7	7	7	20										
dRxChoKi	1,540	1.2	2.0	2.9	0	0	0	0	3	7	14	21										



各項目のページへ:

[一覧に戻る](#)

- [1. 概況](#)
- [2. 入院](#)
- [3. 手術・処置](#)
- [4. 処方・注射](#)
- [5. 検査・画像](#)
- [6. 放治・リハ](#)
- [7. その他](#)
- [8. 診療密度](#)