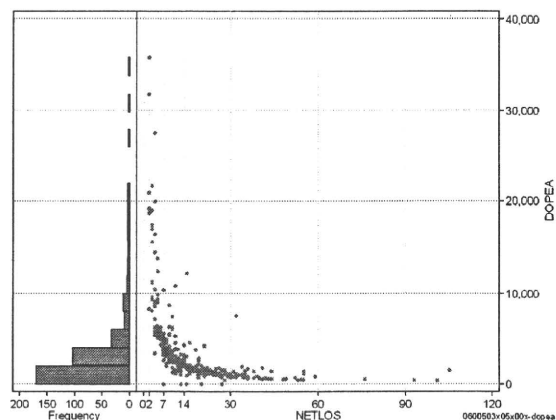
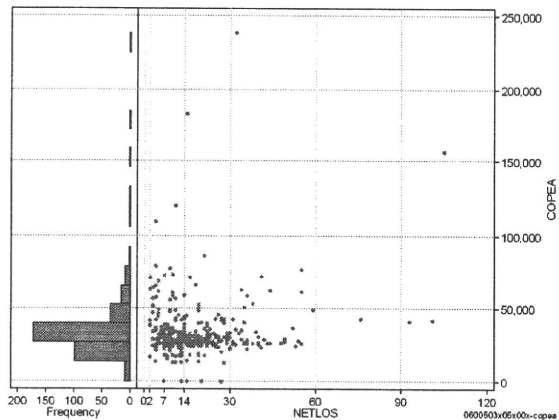


DPC6	入院目的	年齢等	手術	処置1	処置2	副傷病	重症度等	包括	点数<I	入院期間	点数<II	入院期間II	点数≥II	特定入院期間
060050	3	x	05	x	0	0	x	○	2,879	9	2,128	17	1,809	34

手術(手術(薬剤・材料以外)+手術(薬剤・材料))

cOPEa=cOPE+cOPEm

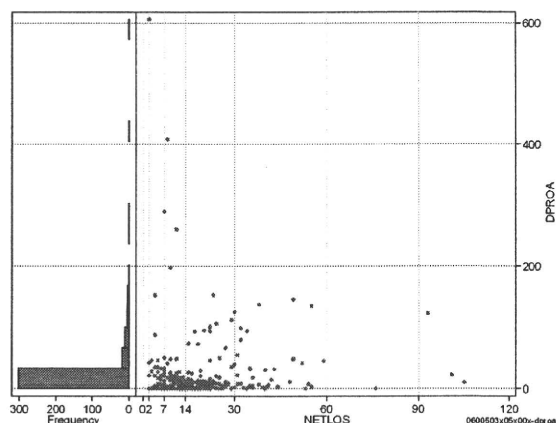
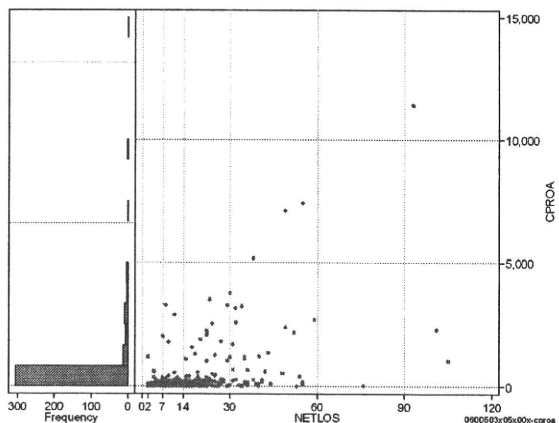
	N	Median	Mean	STD	Min	1%	5%	25%	75%	95%	99%	Max
cOPEa	347	28,759.0	33,991.6	20,824.2	0	0	17,422	25,480	35,479	64,729	119,645	238,181
dOPEa	347	2,005.4	3,441.7	4,437.1	0	0	593	1,289	3,618	11,263	21,576	35,778
cOpe	347	12,700.0	14,181.0	4,791.5	0	0	12,700	12,700	12,700	25,400	30,650	47,390
cOpeM	347	15,812.0	19,810.6	18,335.3	0	0	4,949	12,747	20,769	43,421	96,964	225,481
dOpe	347	940.7	1,370.2	1,400.3	0	0	295	605	1,588	4,233	7,733	9,050
dOpeM	347	1,094.4	2,071.5	3,221.3	0	0	251	643	2,138	8,090	15,593	26,803



処置(処置(薬剤・材料以外)+処置(薬剤・材料))

cPROa=cPRO+cPROm

	N	Median	Mean	STD	Min	1%	5%	25%	75%	95%	99%	Max
cPROa	347	88.0	383.2	1,047.3	0	0	0	2	214	2,173	5,185	11,404
dPROa	347	6.3	20.1	51.2	0	0	0	0	17	94	260	607
cPro	347	42.0	269.6	942.0	0	0	0	0	112	1,173	5,000	11,000
cProm	347	26.0	113.6	321.2	0	0	0	0	99	368	1,704	3,218
dPro	347	2.3	11.9	37.0	0	0	0	0	8	60	143	490
dProm	347	1.6	8.2	28.6	0	0	0	0	7	33	98	402



各項目のページへ:

[一覧に戻る](#)

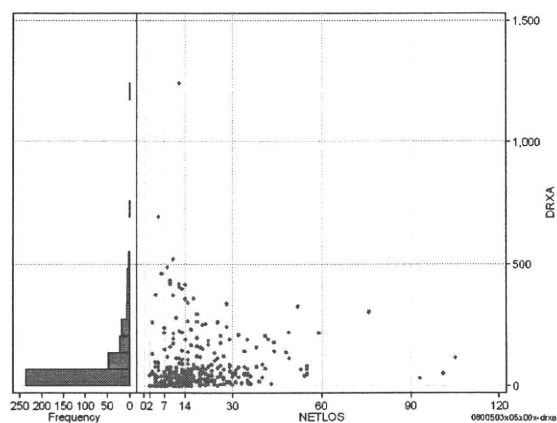
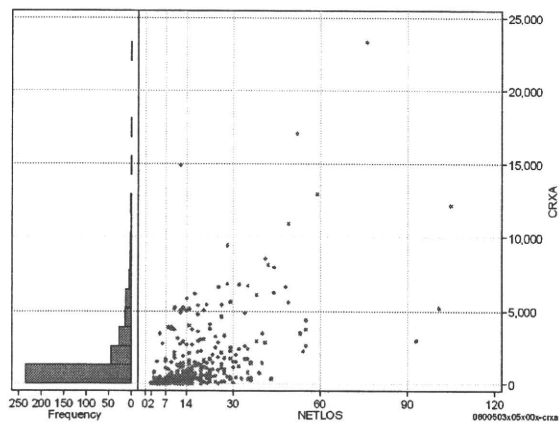
- [1. 概況](#)
- [2. 入院](#)
- [3. 手術・処置](#)
- [4. 処方・注射](#)
- [5. 検査・画像](#)
- [6. 放治・リハ](#)
- [7. その他](#)
- [8. 診療密度](#)

DPC6	入院目的	年齢等	手術	処置1	処置2	副傷病	重症度等	包括	点数<I	入院期間I	点数<II	入院期間II	点数≥II	特定入院期間
060050	3	x	05	x	0	0	x	○	2,879	9	2,128	17	1,809	34

処方(内服+頓服+外用+麻薬)

cRXa=cRxNAI+cRxTON+cRxGAI+cRxMADO

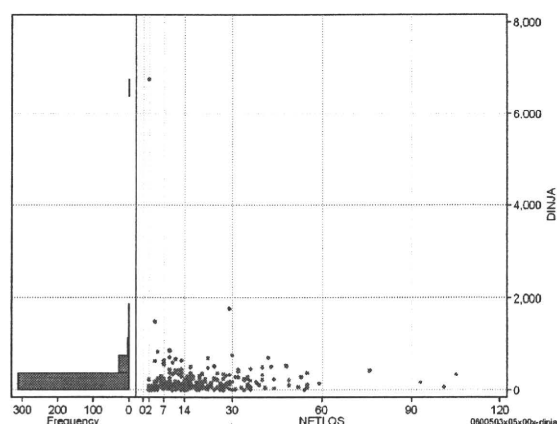
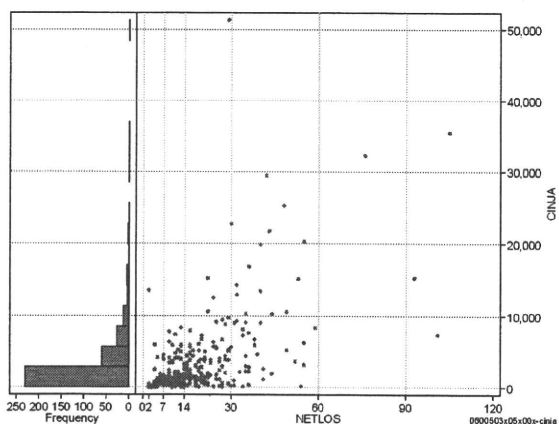
	N	Median	Mean	STD	Min	1%	5%	25%	75%	95%	99%	Max
cRXa	347	543.0	1,558.5	2,621.3	0	0	0	124	1,725	6,128	12,926	23,298
dRXa	347	39.9	80.9	121.6	0	0	0	12	86	337	487	1,241
cRxNai	347	440.0	1,422.6	2,524.9	0	0	0	85	1,526	5,528	12,489	22,587
cRxTon	347	0.0	29.1	120.3	0	0	0	0	20	126	373	1,881
cRxGai	347	21.0	104.1	269.8	0	0	0	0	91	462	1,357	3,060
cRxMado	347	0.0	2.7	8.0	0	0	0	0	1	15	38	92
dRxNai	347	35.6	73.7	119.7	0	0	0	6	76	315	474	1,241
dRxTon	347	0.0	1.5	4.5	0	0	0	0	1	8	15	67
dRxGai	347	1.7	5.5	11.4	0	0	0	0	5	23	69	100
dRxMado	347	0.0	0.1	0.3	0	0	0	0	0	1	1	2



注射(皮下筋肉内+静脈内+注射その他)

cINJa=cInjHIKA+cInjJYO+cInjHOKA

	N	Median	Mean	STD	Min	1%	5%	25%	75%	95%	99%	Max
cINJa	347	1,458.0	3,313.5	5,377.5	0	0	84	559	3,878	12,488	29,441	51,301
dInJa	347	109.8	189.5	403.9	0	0	8	61	222	527	870	6,759
cInjHika	347	15.0	56.6	423.5	0	0	0	0	25	97	705	7,363
cInjJyo	347	41.0	857.8	2,438.8	0	0	0	0	579	3,675	13,592	24,160
cInjHoka	347	1,079.0	2,399.2	4,117.3	0	0	0	314	3,139	8,744	18,530	51,248
dInjHika	347	0.9	2.1	7.1	0	0	0	0	2	6	35	82
dInjJyo	347	3.3	38.5	82.9	0	0	0	0	42	179	394	704
dInjHoka	347	78.5	148.9	366.0	0	0	0	34	166	444	848	6,055



各項目のページへ:

[一覧に戻る](#)

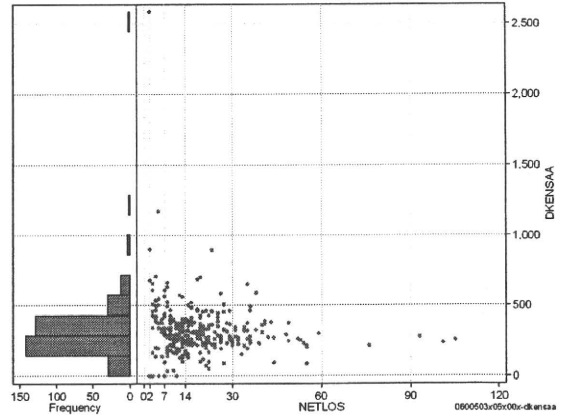
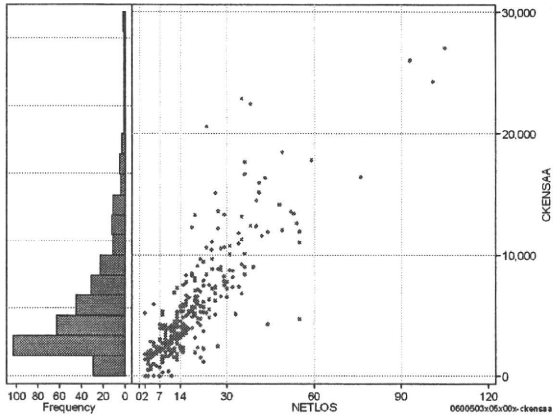
- [1. 概況](#)
- [2. 入院](#)
- [3. 手術・処置](#)
- [4. 処方・注射](#)
- [5. 検査・画像](#)
- [6. 放治・リハ](#)
- [7. その他](#)
- [8. 診療密度](#)

DPC6	入院目的	年齢等	手術	処置1	処置2	副傷病	重症度等	包括	点数<I	入院期間I	点数<II	入院期間II	点数≥II	特定入院期間
060050	3	x	05	x	0	0	x	○	2,879	9	2,128	17	1,809	34

検査(検査(薬剤・材料以外)+検査(薬剤・材料))

cKENSAa=cKENSA+cKENSAm

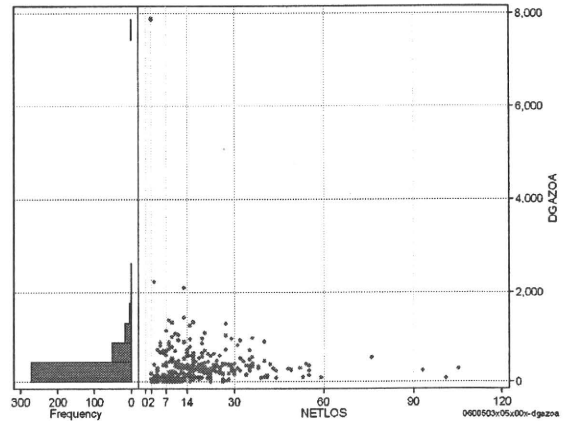
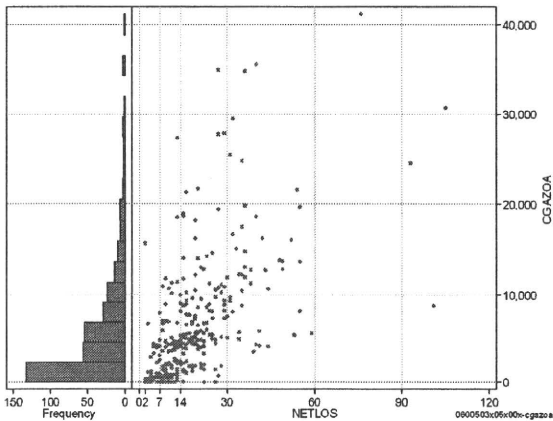
	N	Median	Mean	STD	Min	1%	5%	25%	75%	95%	99%	Max
cKENSAa	347	3,926.0	5,299.7	4,451.9	0	0	975	2,246	7,021	13,640	22,825	26,953
dKENSAa	347	290.7	314.3	189.1	0	0	103	233	374	572	900	2,587
cKensa	347	3,725.0	5,052.8	4,039.3	0	0	975	2,200	6,790	13,195	18,010	26,953
cKensam	347	0.0	247.0	777.3	0	0	0	0	140	1,342	4,839	7,325
dKensa	347	280.6	303.7	182.7	0	0	103	230	353	535	900	2,587
dKensam	347	0.0	10.6	28.1	0	0	0	0	9	61	191	210



画像診断(画像診断(薬剤・材料以外)+画像診断(薬剤・材料))

cGAZOa=cGAZO+cGAZOm

	N	Median	Mean	STD	Min	1%	5%	25%	75%	95%	99%	Max
cGAZOa	347	4,260.0	5,949.2	6,794.5	0	0	0	972	8,180	19,455	34,819	41,127
dGAZOa	347	259.0	341.6	515.1	0	0	0	95	398	961	1,436	7,879
cGAZO	347	2,512.0	3,259.7	3,168.9	0	0	0	748	4,612	9,664	14,264	21,166
cGAZOm	347	1,732.0	2,689.5	3,995.2	0	0	0	107	3,568	12,500	19,961	25,014
dGAZO	347	163.1	187.6	185.1	0	0	0	76	237	465	725	2,289
dGAZOm	347	88.2	154.0	351.7	0	0	0	11	170	570	972	5,591



各項目のページへ:

[一覧に戻る](#)

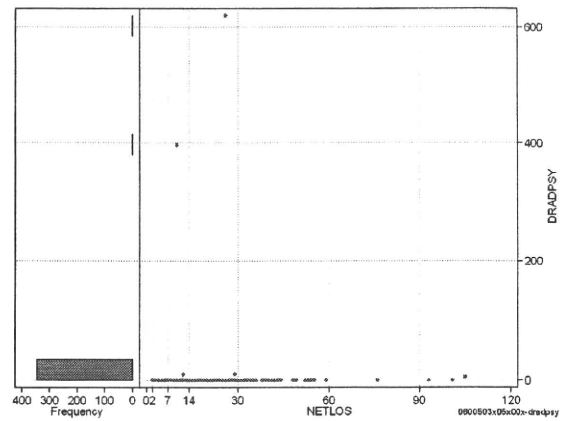
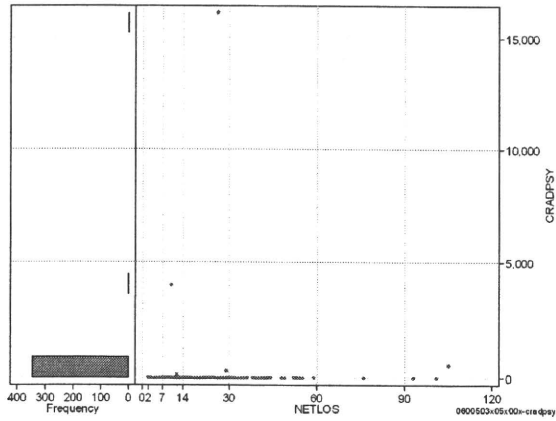
- [1. 概況](#)
- [2. 入院](#)
- [3. 手術・処置](#)
- [4. 処方・注射](#)
- [5. 検査・画像](#)
- [6. 放治・リハ](#)
- [7. その他](#)
- [8. 診療密度](#)

DPC6	入院目的	年齢等	手術	処置1	処置2	副傷病	重症度等	包括	点数<I	入院期間I	点数<II	入院期間II	点数≥II	特定入院期間
060050	3	x	05	x	0	0	x	○	2,879	9	2,128	17	1,809	34

その他放治等(リハビリ除く(その他-リハビリ))

cRADPSY=cSONOTA-cREHAB

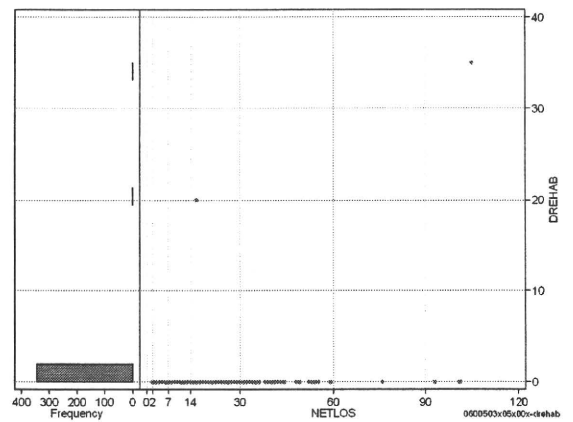
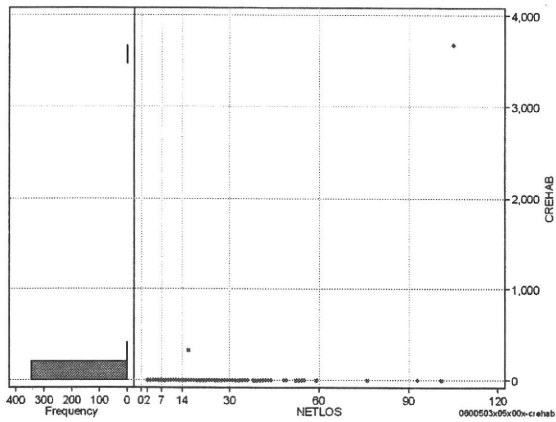
	N	Median	Mean	STD	Min	1%	5%	25%	75%	95%	99%	Max
cRADPSY	347	0.0	60.6	891.0	0	0	0	0	0	0	300	16,120
dRADPSY	347	0.0	3.0	39.4	0	0	0	0	0	0	9	620



リハビリ

cREHAB

	N	Median	Mean	STD	Min	1%	5%	25%	75%	95%	99%	Max
cRehab	347	0.0	11.5	198.0	0	0	0	0	0	0	0	3,676
dRehab	347	0.0	0.2	2.2	0	0	0	0	0	0	0	35



各項目のページへ:

[一覧に戻る](#)

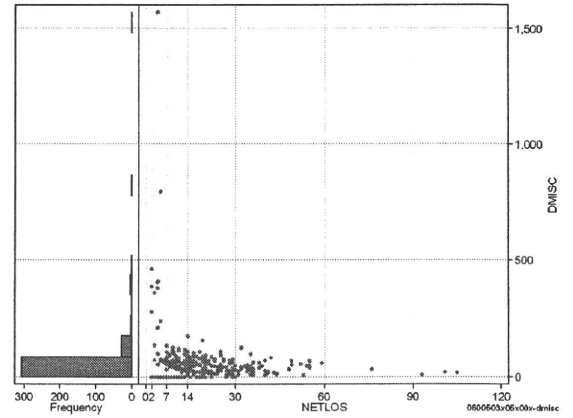
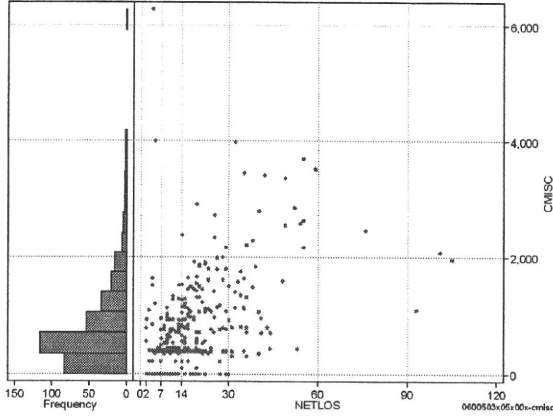
- [1. 概況](#)
- [2. 入院](#)
- [3. 手術・処置](#)
- [4. 処方・注射](#)
- [5. 検査・画像](#)
- [6. 放治・リハ](#)
- [7. その他](#)
- [8. 診療密度](#)

DPC6	入院目的	年齢等	手術	処置1	処置2	副傷病	重症度等	包括	点数<I	入院期間I	点数<II	入院期間II	点数≥II	特定入院期間
060050	3	x	05	x	0	0	x	○	2,879	9	2,128	17	1,809	34

諸項目(初診料+指導管理料+在宅医療)

cMISC=cSHOSIN+cSHIDO+cZAITAKU

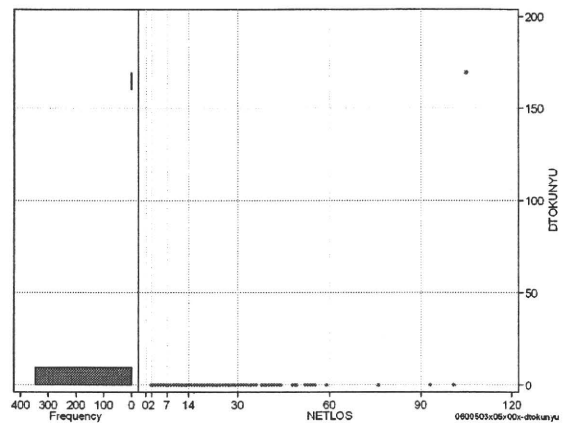
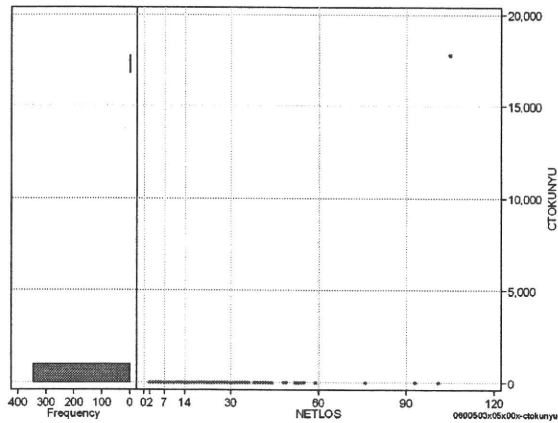
	N	Median	Mean	STD	Min	1%	5%	25%	75%	95%	99%	Max
cMISC	347	430.0	766.7	818.1	0	0	0	350	1,070	2,360	3,710	6,280
dMISC	347	38.9	55.3	108.9	0	0	0	15	67	123	405	1,570
cSHOSIN	347	0.0	28.4	109.6	0	0	0	0	0	400	550	550
cShido	347	430.0	683.8	705.3	0	0	0	220	950	2,090	3,440	3,710
cZaitak	347	0.0	54.6	442.4	0	0	0	0	0	0	2,406	5,880
dShosin	347	0.0	5.3	29.3	0	0	0	0	0	16	183	275
dShido	347	35.5	42.1	41.7	0	0	0	9	62	106	260	278
dZaitak	347	0.0	8.0	90.6	0	0	0	0	0	0	136	1,470



特定入院料

cTOKUNYU

	N	Median	Mean	STD	Min	1%	5%	25%	75%	95%	99%	Max
cTokuNyu	347	0.0	51.2	954.5	0	0	0	0	0	0	0	17,780
dTokuNyu	347	0.0	0.5	9.1	0	0	0	0	0	0	0	169



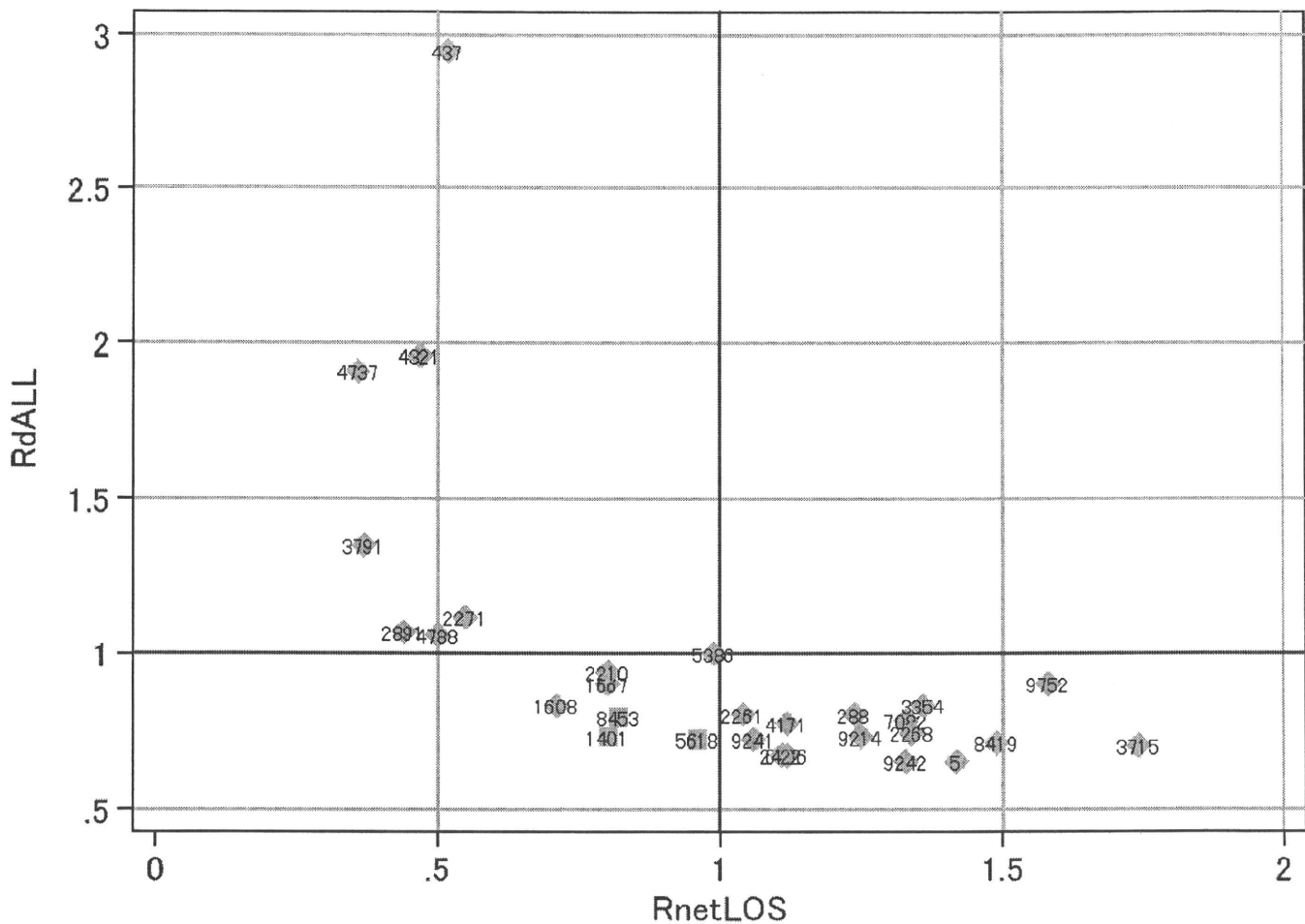
各項目のページへ:

[一覧に戻る](#)

- [1. 概況](#)
- [2. 入院](#)
- [3. 手術・処置](#)
- [4. 処方・注射](#)
- [5. 検査・画像](#)
- [6. 放治・リハ](#)
- [7. その他](#)
- [8. 診療密度](#)

DPC6	入院目的	年齢等	手術	処置1	処置2	副傷病	重症度等	包括	点数<I	入院期間I	点数<II	入院期間II	点数≥II	特定入院期間
060050	3	x	05	x	0	0	x	○	2,879	9	2,128	17	1,809	34

施設別の診療密度			rnetLOS/rcALL	
症例数合計	netLOSの平均	dALLの平均		
347	17.7	6.503		



0600503x05x00x-densityA

各項目のページへ:

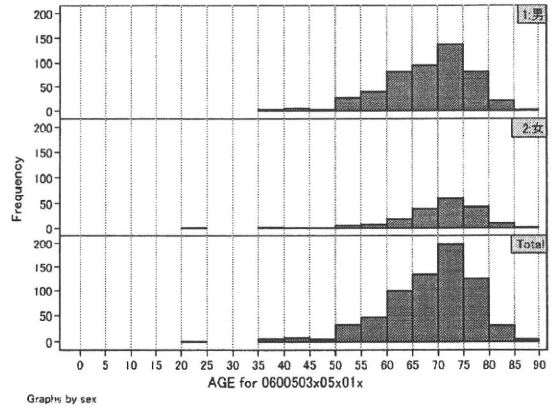
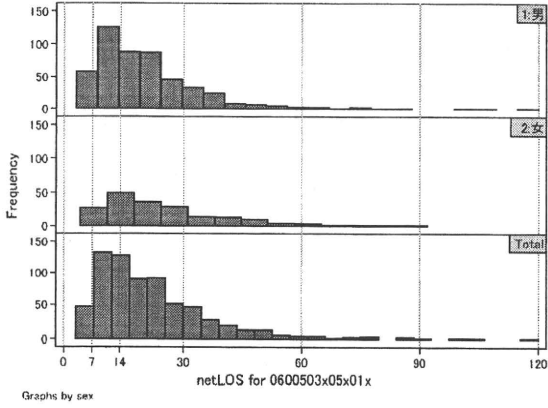
[一覧に戻る](#)

- [1. 概況](#)
- [2. 入院](#)
- [3. 手術・処置](#)
- [4. 処方・注射](#)
- [5. 検査・画像](#)
- [6. 放治・リハ](#)
- [7. その他](#)
- [8. 診療密度](#)

DPC6	入院目的	年齢等	手術	処置1	処置2	副傷病	重症度等	包括	点数<I	入院期間I	点数<II	入院期間II	点数≥II	特定入院期間
060050	3	x	05	x	0	1	x	○	2,959	11	2,187	21	1,859	39

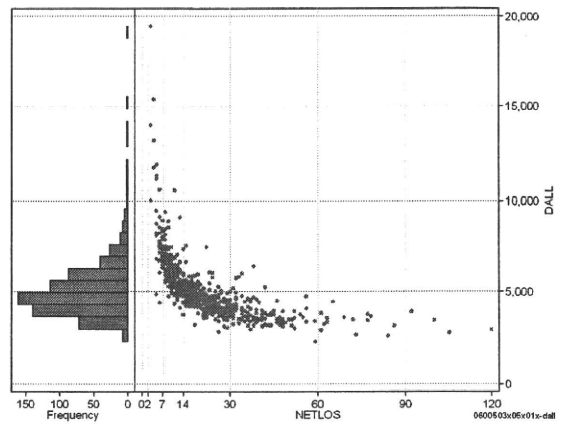
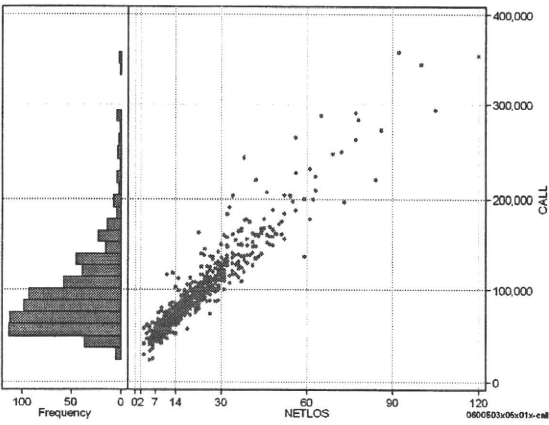
性別・年齢、機関別基礎集計

	N	Median	Mean	STD	Min	1%	5%	25%	75%	95%	99%	Max
netLOS	685	18.0	21.7	14.7	3	5	7	11	27	48	78	120



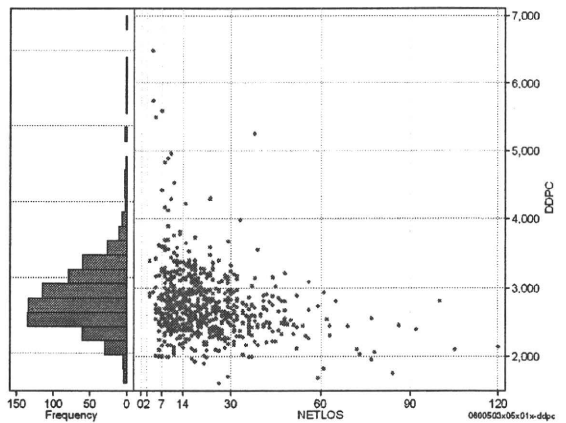
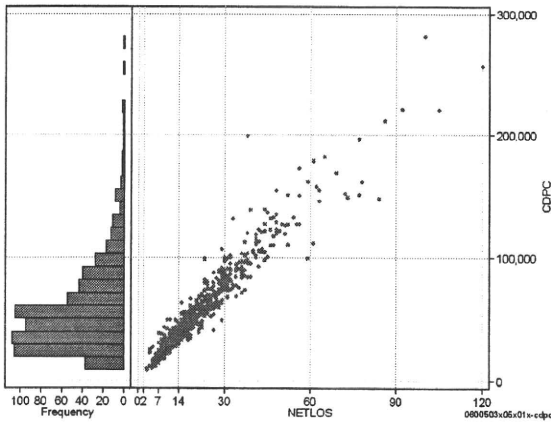
総点数の合計

	N	Median	Mean	STD	Min	1%	5%	25%	75%	95%	99%	Max
cAll	685	85,592.0	96,147.8	45,690.2	24,203	40,589	48,764	65,197	113,657	177,764	283,083	357,987
dAll	685	4,761.8	5,092.6	1,598.7	2,312	2,947	3,366	4,079	5,763	7,666	11,342	19,458



包括対象部分

	N	Median	Mean	STD	Min	1%	5%	25%	75%	95%	99%	Max
cDPC	685	49,743.0	57,944.2	36,312.4	8,633	12,591	18,513	31,811	73,393	126,854	196,837	280,918
dDPC	685	2,694.4	2,761.3	498.2	1,609	1,927	2,136	2,464	2,954	3,508	4,885	6,473



各項目のページへ:

- 1. 概況
- 2. 入院
- 3. 手術・処置
- 4. 処方・注射
- 5. 検査・画像
- 6. 放治・リハ
- 7. その他
- 8. 診療密度

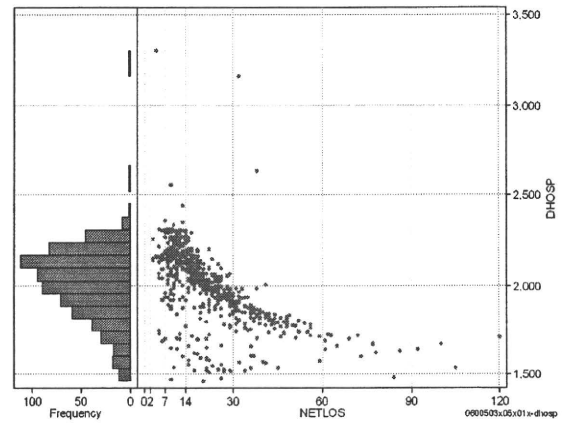
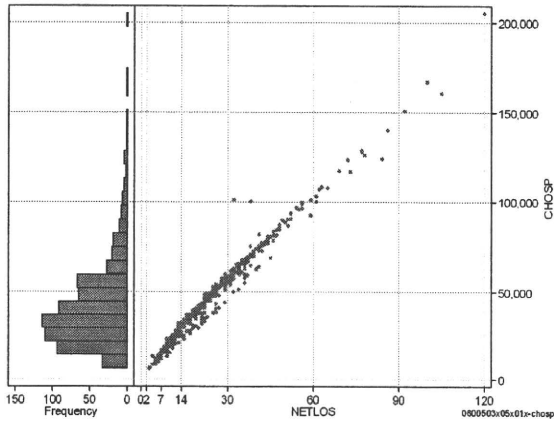
[一覧に戻る](#)

DPC6	入院目的	年齢等	手術	処置1	処置2	副傷病	重症度等	包括	点数<I	入院期間I	点数<II	入院期間II	点数≥II	特定入院期間
060050	3	x	05	x	0	1	x	○	2,959	11	2,187	21	1,859	39

入院日数依存部分(入院管理料+加算+入院時食事療養等+調剤+調期)

cHOSP=cNYUIN+cSHOKUJI+cRxCHO+cRxCHOKI

	N	Median	Mean	STD	Min	1%	5%	25%	75%	95%	99%	Max
cHOSP	685	36,379.0	41,654.9	24,464.2	6,429	8,727	15,050	23,929	52,824	87,158	128,463	205,202
dHOSP	685	2,032.5	2,007.1	205.8	1,460	1,517	1,619	1,882	2,154	2,279	2,354	3,303
cNyuin	685	31,641.0	36,308.7	20,813.6	5,730	8,050	13,279	21,194	46,193	75,372	110,414	169,870
cShokuji	685	42,840.0	51,979.9	39,250.2	0	10,080	15,190	27,170	65,100	119,360	201,490	469,500
cRxCho	685	91.0	117.4	100.9	0	0	7	49	161	294	518	812
cRxChoKi	685	42.0	30.8	33.1	0	0	0	0	42	84	126	168
dNyuin	685	1,775.7	1,760.4	194.2	1,248	1,266	1,379	1,641	1,921	2,035	2,082	2,307
dShokuji	685	2,308.9	2,396.6	717.3	0	1,542	1,927	2,146	2,493	3,208	3,305	14,672
dRxCho	685	5.9	5.1	2.0	0	0	1	4	7	7	7	9
dRxChoKi	685	1.3	1.9	2.4	0	0	0	0	3	6	11	14



各項目のページへ:

[一覧に戻る](#)

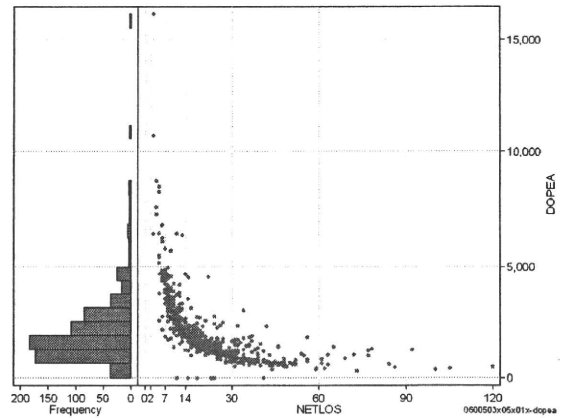
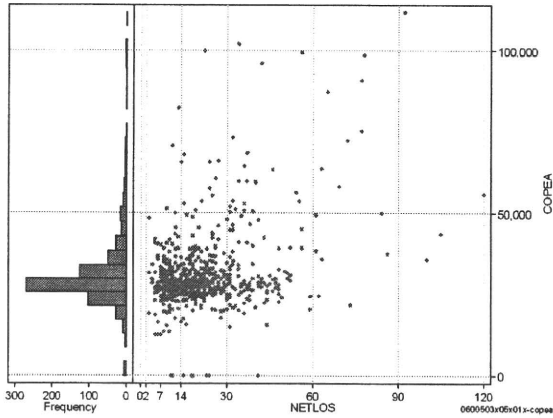
- [1. 概況](#)
- [2. 入院](#)
- [3. 手術・処置](#)
- [4. 処方・注射](#)
- [5. 検査・画像](#)
- [6. 放治・リハ](#)
- [7. その他](#)
- [8. 診療密度](#)

DPC6	入院目的	年齢等	手術	処置1	処置2	副傷病	重症度等	包括	点数<I	入院期間I	点数<II	入院期間II	点数≥II	特定入院期間
060050	3	x	05	x	0	1	x	○	2,959	11	2,187	21	1,859	39

手術(手術(薬剤・材料以外)+手術(薬剤・材料))

cOPEa=cOPE+cOPEm

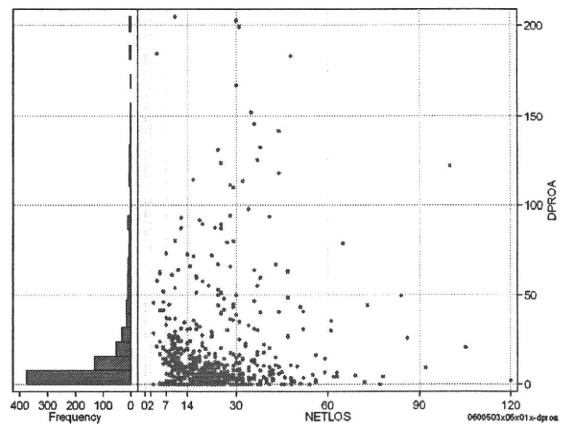
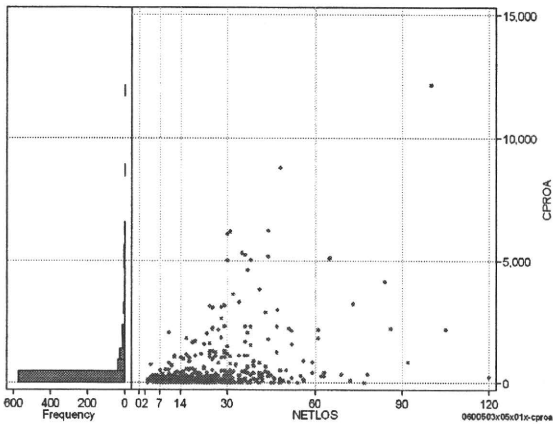
	N	Median	Mean	STD	Min	1%	5%	25%	75%	95%	99%	Max
cOPEa	685	28,965.0	31,604.5	11,956.9	0	12,700	20,449	26,394	33,075	52,782	91,068	112,180
dOPEa	685	1,673.5	2,022.1	1,414.0	0	299	604	1,152	2,584	4,542	7,239	16,166
cOpe	685	12,700.0	14,204.6	5,711.6	0	0	12,700	12,700	12,700	25,400	38,100	78,718
cOpem	685	16,016.0	17,399.9	8,163.7	0	22	7,495	13,356	19,493	31,930	51,895	71,438
dOpe	685	747.1	900.4	592.0	0	0	276	508	1,155	1,855	3,175	5,075
dOpem	685	902.1	1,121.7	897.3	0	3	259	571	1,420	2,664	4,102	11,933



処置(処置(薬剤・材料以外)+処置(薬剤・材料))

cPROa=cPRO+cPROm

	N	Median	Mean	STD	Min	1%	5%	25%	75%	95%	99%	Max
cPROa	685	113.0	415.9	1,012.8	0	0	0	17	281	2,142	5,232	12,200
dPROa	685	6.6	16.6	28.9	0	0	0	1	16	73	152	205
cPro	685	50.0	299.0	790.9	0	0	0	0	165	2,000	5,000	6,000
cProm	685	45.0	116.9	425.8	0	0	0	1	106	315	1,061	7,087
dPro	685	3.2	11.2	24.6	0	0	0	0	9	56	136	200
dProm	685	1.9	5.4	10.9	0	0	0	0	6	21	54	135



各項目のページへ:

[一覧に戻る](#)

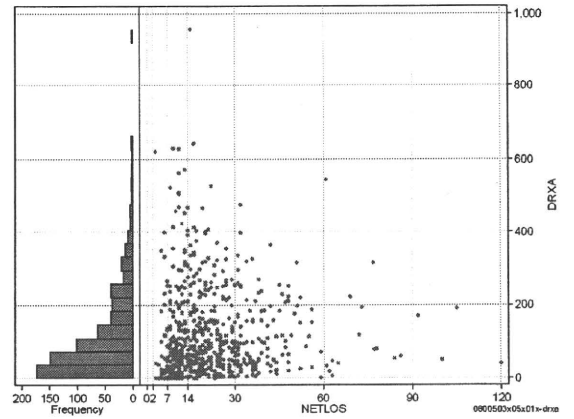
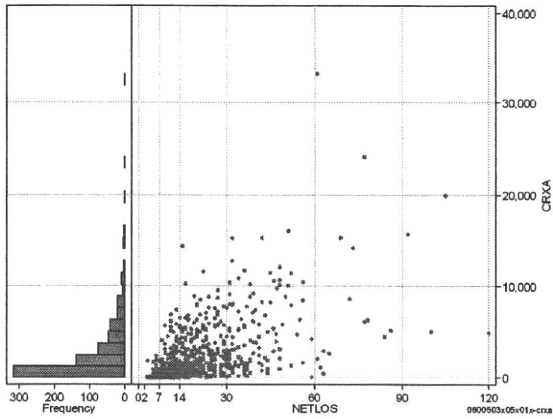
- [1. 概況](#)
- [2. 入院](#)
- [3. 手術・処置](#)
- [4. 処方・注射](#)
- [5. 検査・画像](#)
- [6. 放り・リハ](#)
- [7. その他](#)
- [8. 診療密度](#)

DPC6	入院目的	年齢等	手術	処置1	処置2	副傷病	重症度等	包括	点数<I	入院期間I	点数<II	入院期間II	点数≥II	特定入院期間
060050	3	x	05	x	0	1	x	○	2,959	11	2,187	21	1,859	39

処方(内服+頓服+外用+麻薬)

cRXa=cRxNAI+cRxTON+cRxGAI+cRxMADO

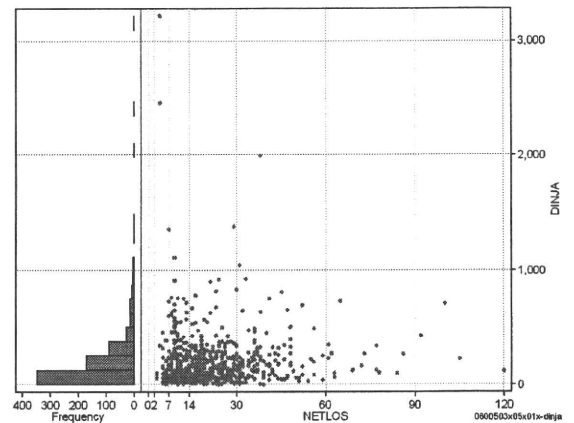
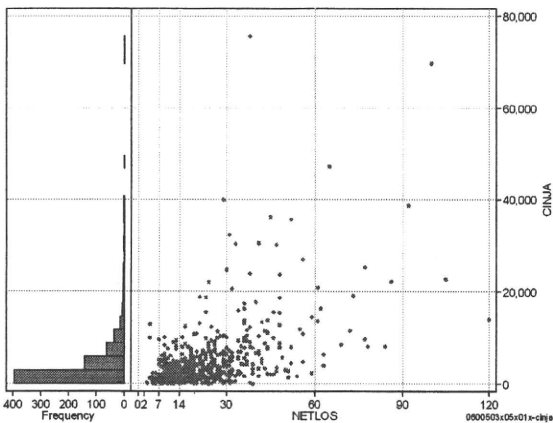
	N	Median	Mean	STD	Min	1%	5%	25%	75%	95%	99%	Max
cRXa	685	1,440.0	2,607.6	3,244.5	0	0	33	584	3,442	8,734	15,273	33,181
dRXa	685	82.0	120.1	122.1	0	0	2	36	168	354	562	955
cRxNai	685	1,303.0	2,426.1	3,148.0	0	0	0	476	3,115	8,105	14,263	32,882
cRxTon	685	0.0	22.7	49.1	0	0	0	0	23	114	210	537
cRxGai	685	45.0	155.8	458.4	0	0	0	4	135	666	1,697	8,614
cRxMado	685	0.0	3.1	7.7	0	0	0	0	2	18	39	70
dRxNai	685	70.2	112.0	120.7	0	0	0	30	157	348	550	951
dRxTon	685	0.0	1.2	2.7	0	0	0	0	1	6	12	25
dRxGai	685	2.5	6.8	15.4	0	0	0	0	7	27	74	203
dRxMado	685	0.0	0.1	0.4	0	0	0	0	0	1	1	7



注射(皮下筋肉内+静脈内+注射その他)

cINJa=cInjHIKA+cInjJYO+cInjHOKA

	N	Median	Mean	STD	Min	1%	5%	25%	75%	95%	99%	Max
cINJa	685	2,266.0	4,355.5	6,740.7	6	40	196	982	5,087	13,906	35,610	75,663
dInja	685	122.4	194.3	245.4	0	4	15	65	240	626	1,043	3,215
cInjHika	685	16.0	115.8	1,309.4	0	0	0	0	32	253	1,001	33,370
cInjJyo	685	199.0	1,245.0	2,759.3	0	0	0	0	1,267	5,348	14,441	31,377
cInjHoka	685	1,400.0	2,994.7	5,180.9	0	0	118	519	3,552	9,551	30,428	57,512
dInjHika	685	0.9	5.6	53.6	0	0	0	0	2	13	35	1,151
dInjJyo	685	12.8	48.6	84.5	0	0	0	0	59	207	382	849
dInjHoka	685	81.7	140.1	224.0	0	0	8	36	154	458	922	3,208



各項目のページへ:

[一覧に戻る](#)

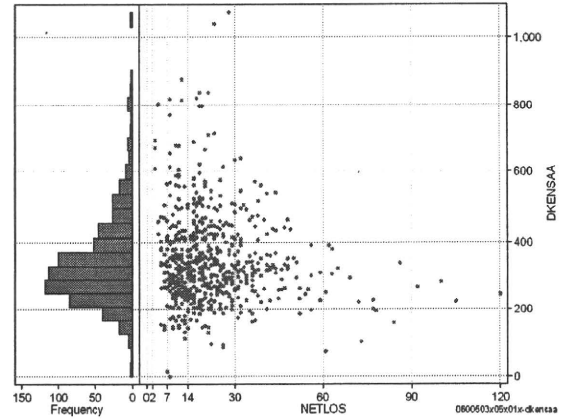
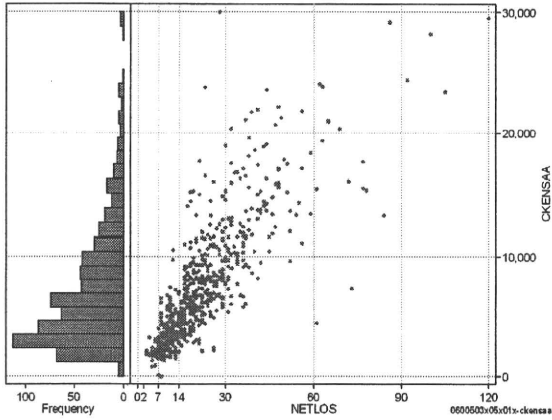
- [1. 概況](#)
- [2. 入院](#)
- [3. 手術・処置](#)
- [4. 処方・注射](#)
- [5. 検査・画像](#)
- [6. 放治・リハ](#)
- [7. その他](#)
- [8. 診療密度](#)

DPC6	入院目的	年齢等	手術	処置1	処置2	副傷病	重症度等	包括	点数<I	入院期間I	点数<II	入院期間II	点数≥II	特定入院期間
060050	3	x	05	x	0	1	x	○	2,959	11	2,187	21	1,859	39

検査(検査(薬剤・材料以外)+検査(薬剤・材料))

cKENSAa=cKENSA+cKENSAm

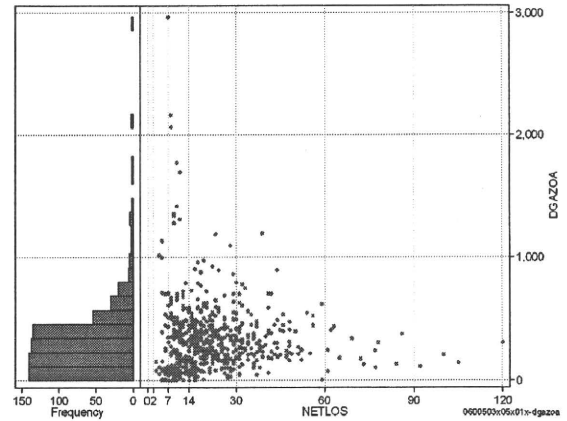
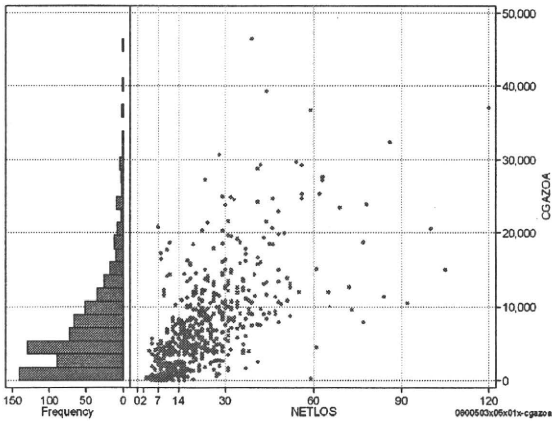
	N	Median	Mean	STD	Min	1%	5%	25%	75%	95%	99%	Max
cKENSAa	685	5,868.0	7,167.2	5,058.9	0	1,317	1,965	3,256	9,642	17,000	23,964	30,009
dKENSAa	685	312.5	338.3	131.2	0	100	174	255	395	571	818	1,072
cKensa	685	5,635.0	6,726.3	4,535.2	0	1,317	1,960	3,230	9,025	15,607	21,638	29,279
cKensam	685	70.0	440.9	1,094.0	0	0	0	0	282	2,413	4,752	13,487
dKensa	685	304.2	319.6	109.3	0	100	174	251	369	518	682	803
dKensam	685	3.9	18.7	45.4	0	0	0	0	15	93	209	586



画像診断(画像診断(薬剤・材料以外)+画像診断(薬剤・材料))

cGAZOa=cGAZO+cGAZOm

	N	Median	Mean	STD	Min	1%	5%	25%	75%	95%	99%	Max
cGAZOa	685	5,001.0	6,894.3	6,471.9	0	0	380	2,273	9,403	19,788	29,672	46,406
dGAZOa	685	276.9	320.6	273.4	0	0	41	152	412	709	1,356	2,968
cGAZO	685	3,183.0	3,864.4	3,035.3	0	0	330	1,878	5,238	9,531	14,726	22,120
cGAZOm	685	1,894.0	3,029.9	3,899.4	0	0	0	214	3,974	10,626	18,537	29,580
dGAZO	685	172.3	182.7	107.5	0	0	32	111	238	361	608	690
dGAZOm	685	95.4	137.9	203.2	0	0	0	18	181	368	922	2,621



各項目のページへ:

[一覧に戻る](#)

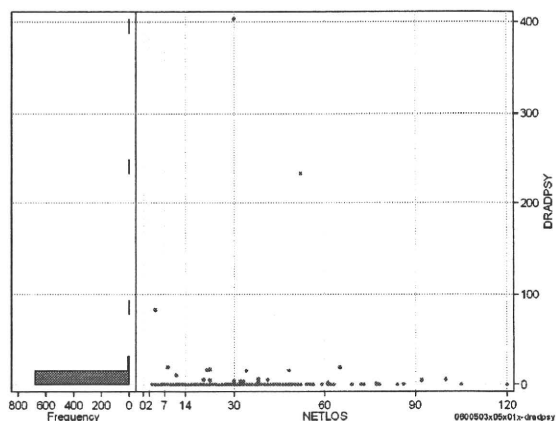
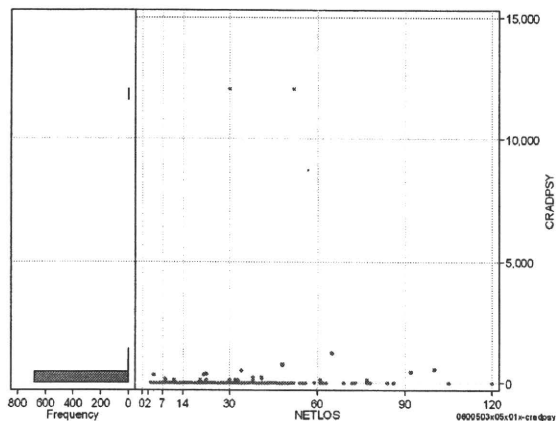
- [1. 概況](#)
- [2. 入院](#)
- [3. 手術・処置](#)
- [4. 処方・注射](#)
- [5. 検査・画像](#)
- [6. 放・リハ](#)
- [7. その他](#)
- [8. 診療密度](#)

DPC6	入院目的	年齢等	手術	処置1	処置2	副傷病	重症度等	包括	点数<I	入院期間I	点数<II	入院期間II	点数≥II	特定入院期間
060050	3	x	05	x	0	1	x	○	2,959	11	2,187	21	1,859	39

その他放治等(リハビリ除く)(その他-リハビリ)

cRADPSY=cSONOTA-cREHAB

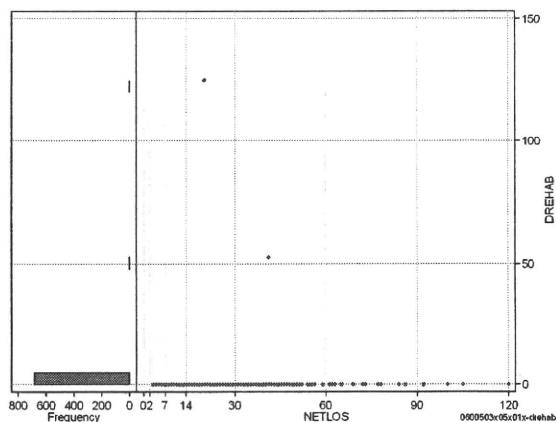
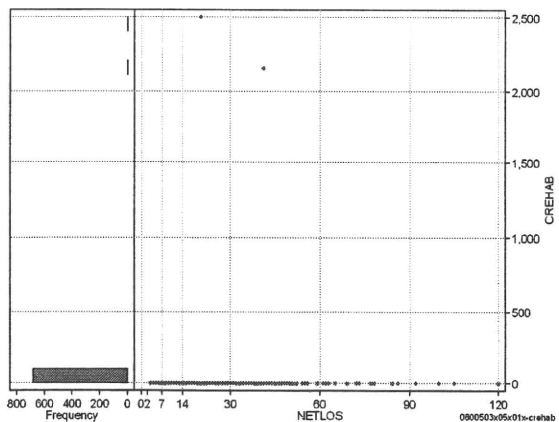
	N	Median	Mean	STD	Min	1%	5%	25%	75%	95%	99%	Max
cRADPSY	685	0.0	44.1	656.0	0	0	0	0	0	0	440	12,090
dRADPSY	685	0.0	1.3	18.1	0	0	0	0	0	0	16	403



リハビリ

cREHAB

	N	Median	Mean	STD	Min	1%	5%	25%	75%	95%	99%	Max
cRehab	685	0.0	6.8	126.1	0	0	0	0	0	0	0	2,500
dRehab	685	0.0	0.3	5.2	0	0	0	0	0	0	0	125



各項目のページへ:

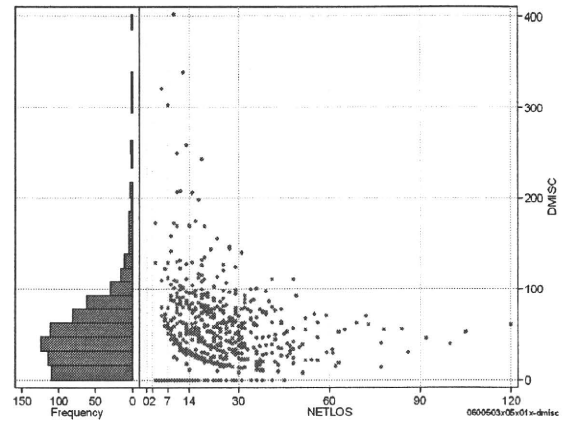
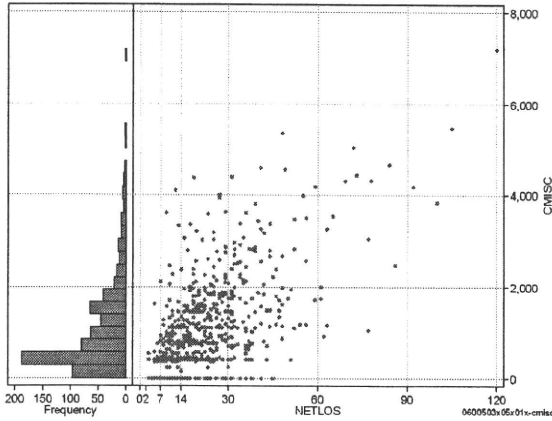
[一覧に戻る](#)

- [1. 概況](#)
- [2. 入院](#)
- [3. 手術・処置](#)
- [4. 処方・注射](#)
- [5. 検査・画像](#)
- [6. 放治・リハ](#)
- [7. その他](#)
- [8. 診療密度](#)

DPC6	入院目的	年齢等	手術	処置1	処置2	副傷病	重症度等	包括	点数<I	入院期間I	点数<II	入院期間II	点数≥II	特定入院期間
060050	3	x	05	x	0	1	x	○	2,959	11	2,187	21	1,859	39

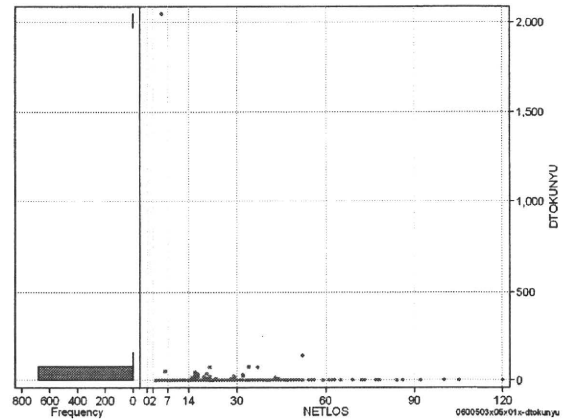
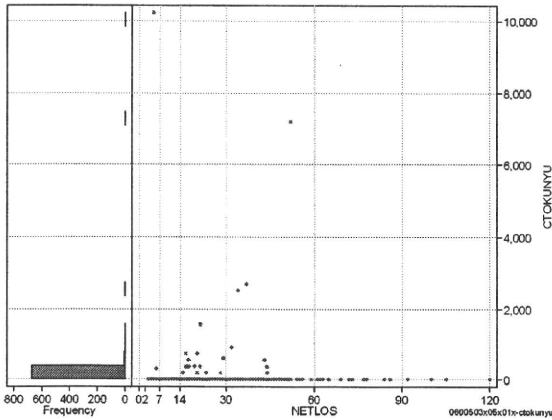
諸項目(初診料+指導管理料+在宅医療)

	N	Median	Mean	STD	Min	1%	5%	25%	75%	95%	99%	Max
cMISC	685	780.0	1,087.5	1,025.1	0	0	0	390	1,530	3,223	4,535	7,220
dMISC	685	45.6	52.7	45.5	0	0	0	24	74	128	242	402
cSHOSIN	685	0.0	13.5	76.4	0	0	0	0	0	0	500	550
cShido	685	740.0	931.0	881.1	0	0	0	390	1,360	2,590	4,160	7,220
cZaitak	685	0.0	142.9	521.3	0	0	0	0	0	1,400	2,609	3,955
dShosin	685	0.0	0.7	5.2	0	0	0	0	0	0	23	100
dShido	685	41.2	44.4	32.5	0	0	0	21	64	99	133	222
dZaitak	685	0.0	7.6	30.9	0	0	0	0	0	63	191	258



特定入院料

	N	Median	Mean	STD	Min	1%	5%	25%	75%	95%	99%	Max
cTokuNyu	685	0.0	46.7	506.4	0	0	0	0	0	0	724	10,245
dTokuNyu	685	0.0	4.1	78.7	0	0	0	0	0	0	45	2,049



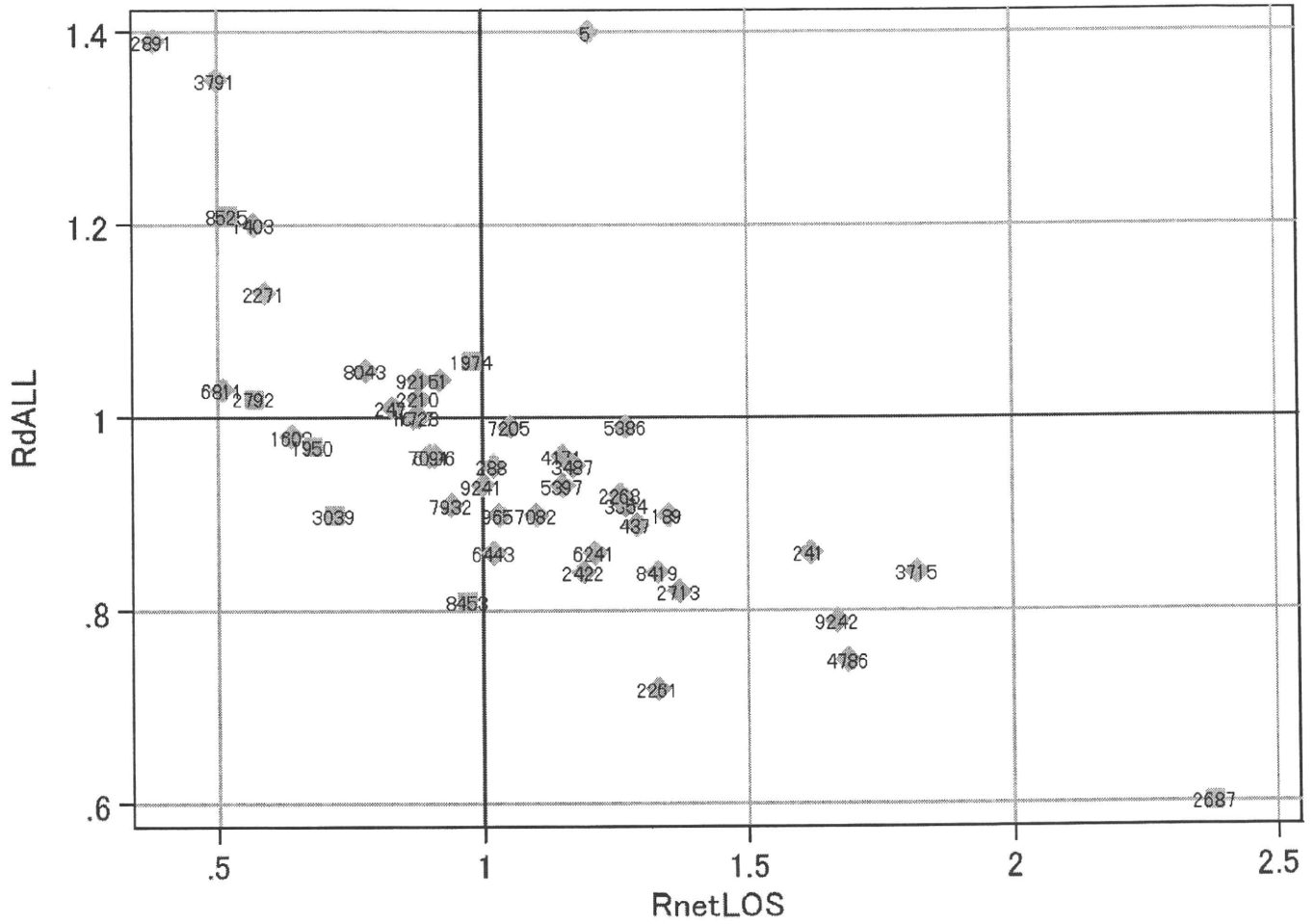
各項目のページへ:

- [1. 概況](#)
- [2. 入院](#)
- [3. 手術・処置](#)
- [4. 処方・注射](#)
- [5. 検査・画像](#)
- [6. 放治・リハ](#)
- [7. その他](#)
- [8. 診療密度](#)

[一覧に戻る](#)

DPC6	入院目的	年齢等	手術	処置1	処置2	副傷病	重症度等	包括	点数<I	入院期間I	点数<II	入院期間II	点数≥II	特定入院期間
060050	3	x	05	x	0	1	x	○	2,959	11	2,187	21	1,859	39

施設別の診療密度			metLOS/rcALL
症例数合計	netLOSの平均	dALLの平均	
685	21.7	5.093	



0600503x05x01x-densityA

各項目のページへ:

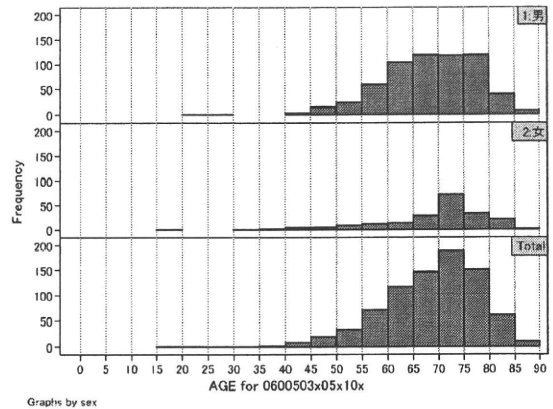
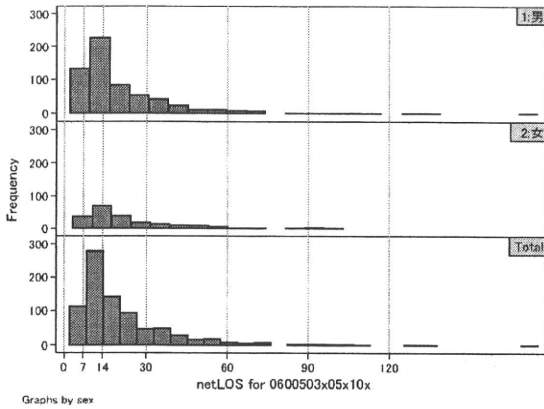
- [1. 概況](#)
- [2. 入院](#)
- [3. 手術・処置](#)
- [4. 処方・注射](#)
- [5. 検査・画像](#)
- [6. 放治・リハ](#)
- [7. その他](#)
- [8. 診療密度](#)

[一覧に戻る](#)

DPC6	入院目的	年齢等	手術	処置1	処置2	副傷病	重症度等	包括	点数<I	入院期間I	点数<II	入院期間II	点数≥II	特定入院期間
060050	3	x	05	x	1	0	x	○	2,988	10	2,208	19	1,877	38

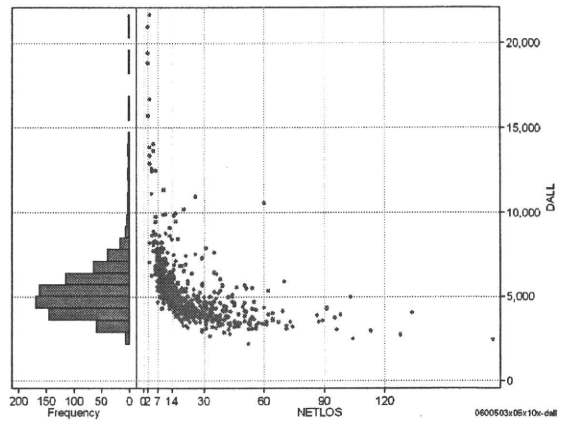
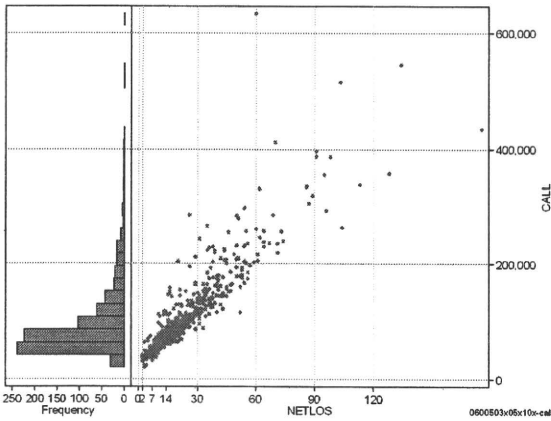
性別・年齢、機関別基礎集計

	N	Median	Mean	STD	Min	1%	5%	25%	75%	95%	99%	Max
netLOS	812	15.0	21.0	17.9	2	3	7	10	25	54	95	175



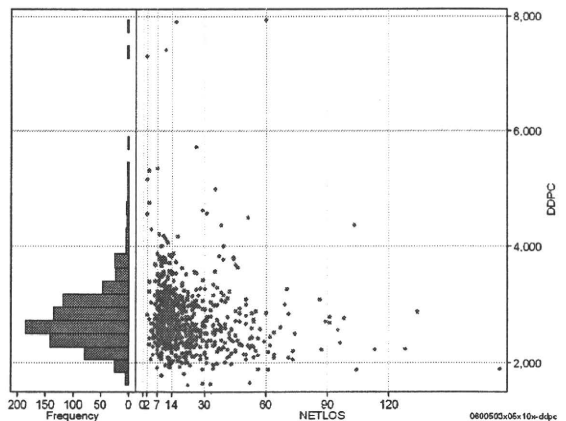
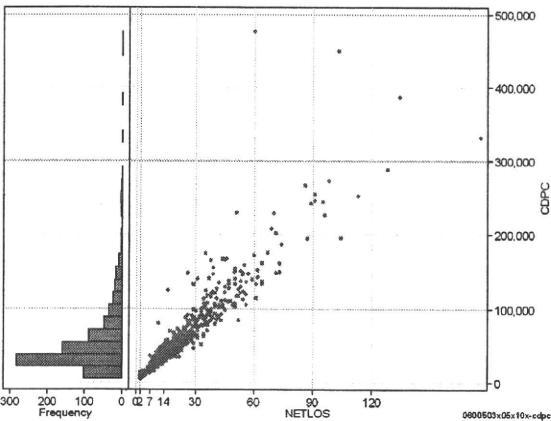
総点数の合計

	N	Median	Mean	STD	Min	1%	5%	25%	75%	95%	99%	Max
cAll	812	75,639.0	98,483.3	66,014.7	21,072	37,851	45,922	59,728	111,331	229,075	357,899	634,556
dAll	812	5,121.4	5,435.5	1,963.8	2,221	2,994	3,422	4,293	6,067	8,219	13,674	21,708



包括対象部分

	N	Median	Mean	STD	Min	1%	5%	25%	75%	95%	99%	Max
cDPC	812	41,550.0	57,212.2	49,381.8	5,671	10,257	17,166	28,178	66,787	147,726	252,563	476,001
dDPC	812	2,677.8	2,786.1	616.0	1,608	1,890	2,089	2,425	3,016	3,777	4,986	7,933



各項目のページへ:

- 1. 概況
- 2. 入院
- 3. 手術・処置
- 4. 処方・注射
- 5. 検査・画像
- 6. 放治・リハ
- 7. その他
- 8. 診療密度

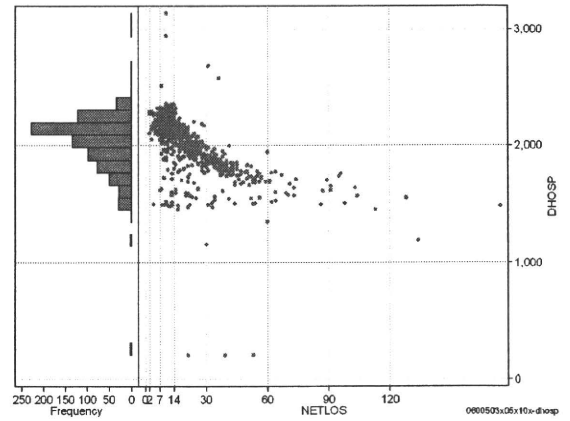
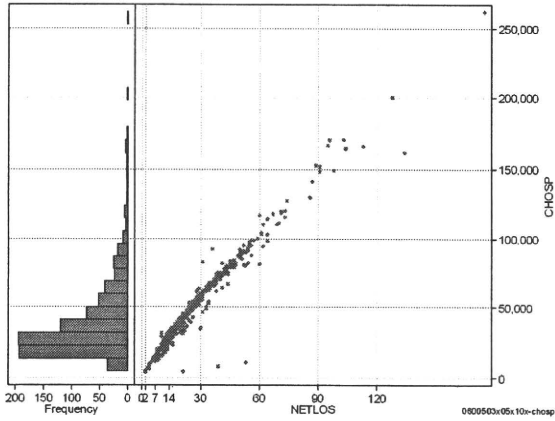
[一覧に戻る](#)

DPC6	入院目的	年齢等	手術	処置1	処置2	副傷病	重症度等	包括	点数<I	入院期間I	点数<II	入院期間II	点数≥II	特定入院期間
060050	3	x	05	x	1	0	x	○	2,988	10	2,208	19	1,877	38

入院日数依存部分(入院管理料+加算+入院時食事療養等+調剤+調期)

cHOSP=cNYUIN+cSHOKUJI+cRxCHO+cRxCHOKI

	N	Median	Mean	STD	Min	1%	5%	25%	75%	95%	99%	Max
cHOSP	812	31,350.0	39,815.6	28,356.4	4,204	6,413	13,583	21,676	48,153	92,550	152,508	261,873
dHOSP	812	2,080.4	2,017.9	243.4	201	1,483	1,583	1,889	2,171	2,293	2,340	3,137
cNyuin	812	27,482.0	34,786.0	24,438.0	0	5,523	12,114	19,085	42,789	80,631	137,063	218,859
cShokuji	812	35,730.0	48,873.6	41,705.1	0	6,410	13,440	24,270	58,590	130,020	203,980	418,310
cRxCho	812	70.0	109.9	118.5	0	0	7	35	140	350	658	973
cRxChoKi	812	42.0	32.4	34.6	0	0	0	0	42	84	126	220
dNyuin	812	1,836.0	1,774.0	232.3	0	1,251	1,359	1,652	1,928	2,046	2,081	2,799
dShokuji	812	2,207.5	2,369.9	615.7	0	1,073	1,815	2,120	2,520	3,137	3,306	10,010
dRxCho	812	5.4	4.7	2.1	0	0	1	3	7	7	7	7
dRxChoKi	812	1.4	2.2	2.7	0	0	0	0	4	6	12	21



各項目のページへ:

[一覧に戻る](#)

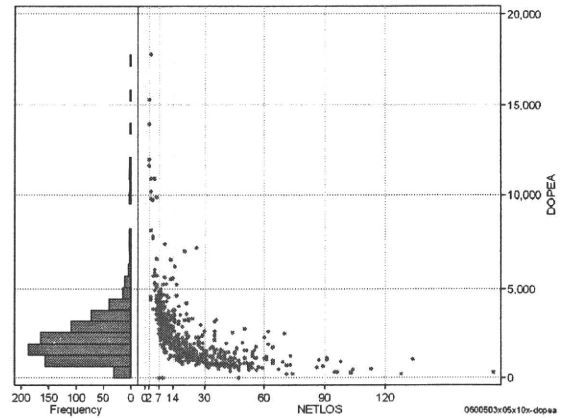
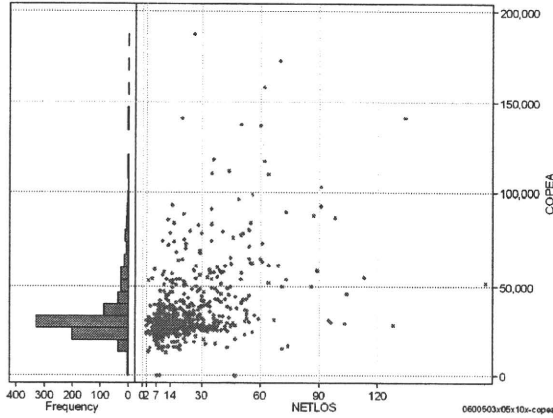
- [1. 概況](#)
- [2. 入院](#)
- [3. 手術・処置](#)
- [4. 処方・注射](#)
- [5. 検査・画像](#)
- [6. 放り・リハ](#)
- [7. その他](#)
- [8. 診療密度](#)

DPC6	入院目的	年齢等	手術	処置1	処置2	副傷病	重症度等	包括	点数<I	入院期間I	点数<II	入院期間II	点数≥II	特定入院期間
060050	3	x	05	x	1	0	x	○	2,988	10	2,208	19	1,877	38

手術(手術(薬剤・材料以外)+手術(薬剤・材料))

cOPEa=cOPE+cOPEm

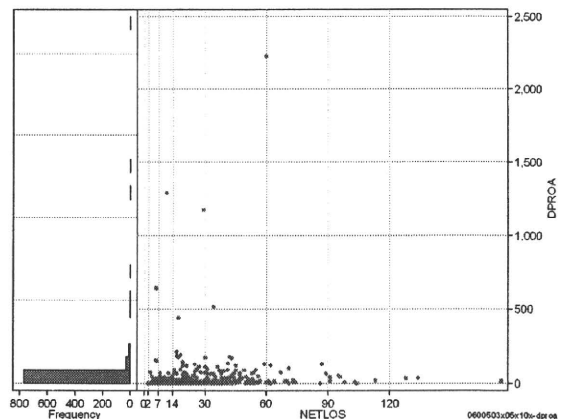
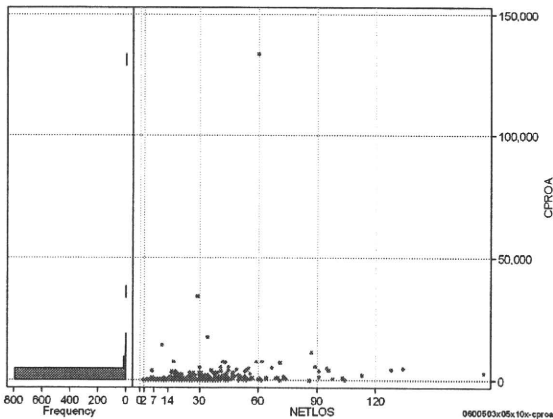
	N	Median	Mean	STD	Min	1%	5%	25%	75%	95%	99%	Max
cOPEa	812	28,801.0	34,872.6	19,035.4	0	14,615	20,075	26,259	35,948	72,736	116,646	187,503
dOPEa	812	2,008.1	2,349.3	1,713.9	0	310	704	1,321	2,886	4,730	10,178	17,768
cOpe	812	12,700.0	15,311.1	7,295.3	0	12,700	12,700	12,700	12,820	26,300	41,220	92,020
cOpem	812	15,789.0	19,561.5	14,505.9	0	1,879	6,056	13,458	21,027	44,149	81,651	164,303
dOpe	812	907.1	1,055.7	751.5	0	179	318	605	1,270	2,117	4,233	6,350
dOpem	812	1,057.1	1,293.6	1,076.2	0	70	281	683	1,584	2,798	6,133	11,785



処置(処置(薬剤・材料以外)+処置(薬剤・材料))

cPROa=cPRO+cPROm

	N	Median	Mean	STD	Min	1%	5%	25%	75%	95%	99%	Max
cPROa	812	104.0	683.2	5,002.0	0	0	0	1	261	2,950	7,528	133,592
dPROa	812	6.6	22.7	106.9	0	0	0	0	15	80	184	2,227
cPro	812	42.0	376.2	2,191.1	0	0	0	0	130	1,725	4,000	54,956
cProm	812	36.0	307.0	2,938.0	0	0	0	0	106	555	4,030	78,636
dPro	812	2.3	11.7	46.1	0	0	0	0	8	49	133	916
dProm	812	1.8	11.0	68.4	0	0	0	0	7	21	114	1,311



各項目のページへ:

[一覧に戻る](#)

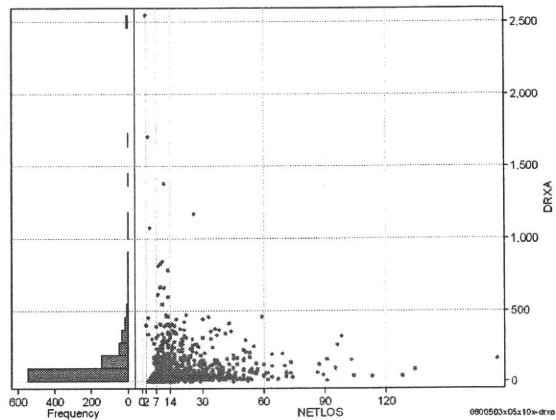
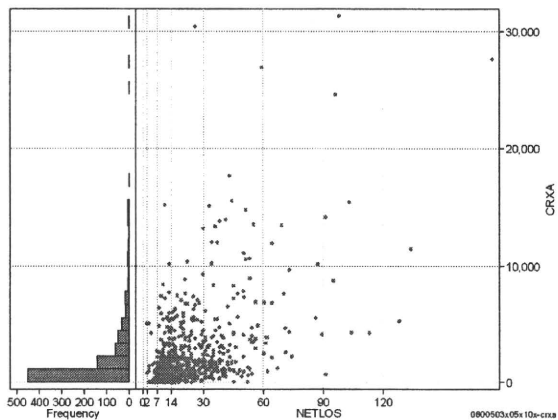
- [1. 概況](#)
- [2. 入院](#)
- [3. 手術・処置](#)
- [4. 処方・注射](#)
- [5. 検査・画像](#)
- [6. 放治・リハ](#)
- [7. その他](#)
- [8. 診療密度](#)

DPC6	入院目的	年齢等	手術	処置1	処置2	副傷病	重症度等	包括	点数<I	入院期間	点数<II	入院期間II	点数≥II	特定入院期間
060050	3	x	05	x	1	0	x	○	2,988	10	2,208	19	1,877	38

処方(内服+頓服+外用+麻薬)

cRXa=cRxNAI+cRxTON+cRxGAI+cRxMADO

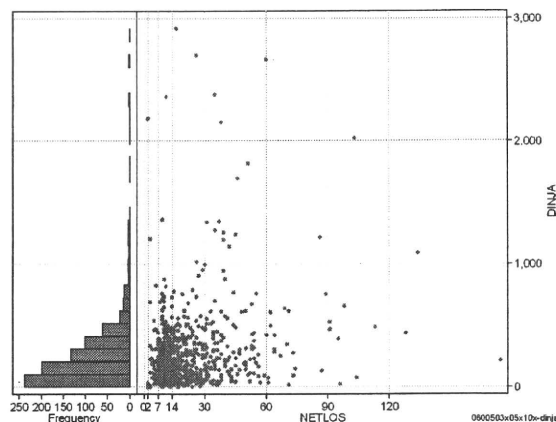
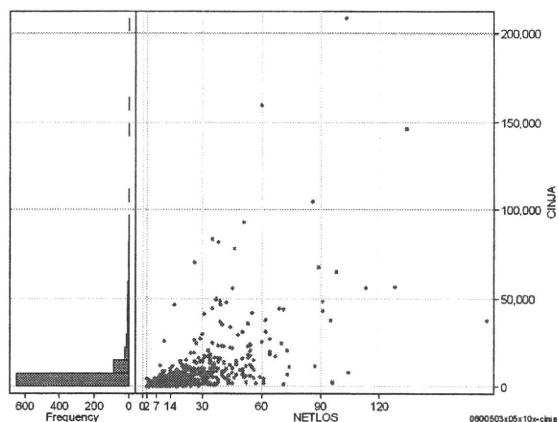
	N	Median	Mean	STD	Min	1%	5%	25%	75%	95%	99%	Max
cRXa	812	945.0	2,110.9	3,409.1	0	0	5	247	2,484	7,628	15,195	31,352
dRXa	812	51.1	108.1	209.4	0	0	0	18	125	364	824	2,551
cRxNai	812	789.5	1,879.8	3,117.8	0	0	0	175	2,243	6,822	13,564	31,089
cRxTon	812	0.0	65.7	557.1	0	0	0	0	20	138	1,015	10,360
cRxGai	812	35.0	161.4	643.3	0	0	0	0	119	617	1,600	12,811
cRxMado	812	0.0	4.0	10.5	0	0	0	0	2	23	54	106
dRxNai	812	42.3	98.7	205.8	0	0	0	12	114	338	824	2,550
dRxTon	812	0.0	2.6	17.0	0	0	0	0	1	6	50	337
dRxGai	812	2.0	6.7	19.3	0	0	0	0	6	25	64	321
dRxMado	812	0.0	0.1	0.3	0	0	0	0	0	1	1	1



注射(皮下筋肉内+静脈内+注射その他)

cINJa=cInjHKA+cInjJYO+cInjHOKA

	N	Median	Mean	STD	Min	1%	5%	25%	75%	95%	99%	Max
cINJa	812	2,781.0	6,915.7	15,098.9	0	61	313	1,198	6,401	25,981	70,135	208,570
dInja	812	188.1	270.3	316.3	0	7	26	90	352	733	1,817	2,914
cInjHika	812	15.0	314.6	1,842.0	0	0	0	0	25	510	10,234	24,394
cInjJyo	812	93.0	1,169.1	3,703.5	0	0	0	0	840	5,747	12,892	54,949
cInjHoka	812	2,079.5	5,432.0	12,500.4	0	0	181	821	4,829	21,396	68,247	145,337
dInjHika	812	0.6	9.4	51.6	0	0	0	0	2	27	222	721
dInjJyo	812	6.5	49.1	134.3	0	0	0	0	42	213	438	2,189
dInjHoka	812	134.9	211.8	276.0	0	0	15	58	269	605	1,356	2,914



各項目のページへ:

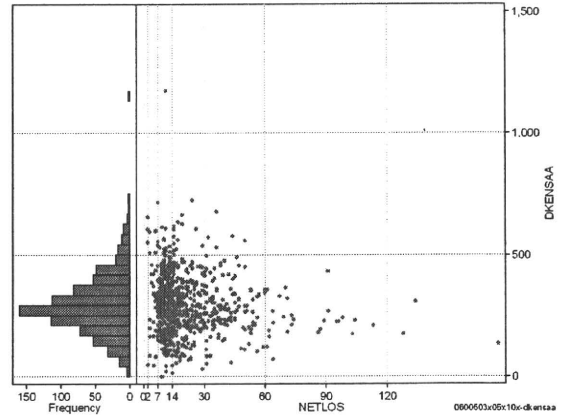
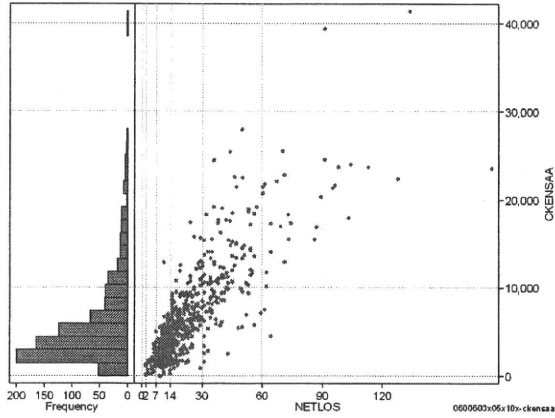
[一覧に戻る](#)

- [1. 概況](#)
- [2. 入院](#)
- [3. 手術・処置](#)
- [4. 処方・注射](#)
- [5. 検査・画像](#)
- [6. 放治・リハ](#)
- [7. その他](#)
- [8. 診療密度](#)

DPC6	入院目的	年齢等	手術	処置1	処置2	副傷病	重症度等	包括	点数<I	入院期間I	点数<II	入院期間II	点数≥II	特定入院期間
060050	3	x	05	x	1	0	x	○	2,988	10	2,208	19	1,877	38

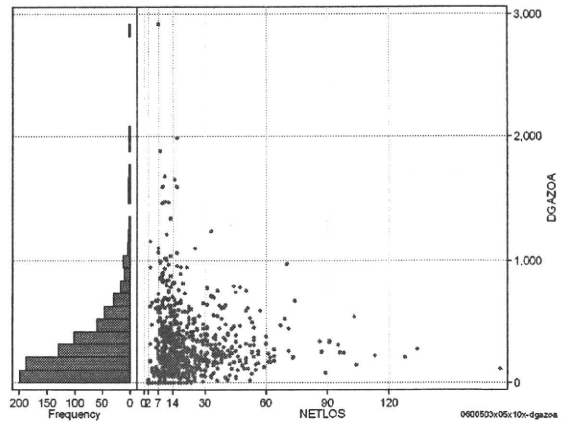
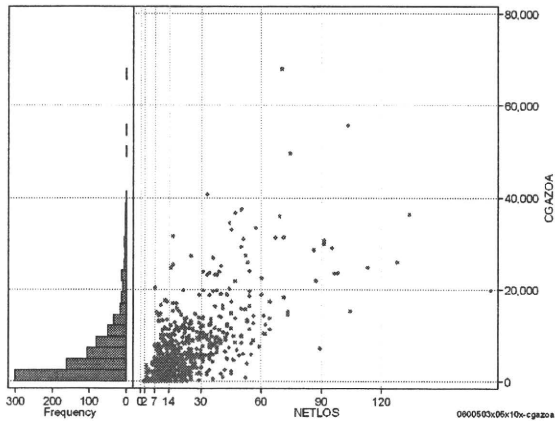
検査(検査(薬剤・材料以外)+検査(薬剤・材料)) cKENSAa=cKENSA+cKENSAm

	N	Median	Mean	STD	Min	1%	5%	25%	75%	95%	99%	Max
cKENSAa	812	4,289.0	5,923.5	5,096.8	0	495	1,310	2,533	7,428	17,152	23,711	41,409
dKENSAa	812	279.4	292.8	120.0	0	54	111	219	352	508	618	1,172
cKensa	812	4,185.5	5,702.1	4,764.8	0	495	1,310	2,529	7,149	15,693	22,622	39,988
cKensam	812	0.0	221.4	633.3	0	0	0	0	178	1,096	2,520	9,615
dKensa	812	275.0	283.6	111.5	0	54	109	215	340	468	603	1,160
dKensam	812	0.0	9.2	19.8	0	0	0	0	11	46	102	267



画像診断(画像診断(薬剤・材料以外)+画像診断(薬剤・材料)) cGAZOa=cGAZO+cGAZOm

	N	Median	Mean	STD	Min	1%	5%	25%	75%	95%	99%	Max
cGAZOa	812	4,070.0	6,316.1	7,478.6	0	0	0	1,506	8,322	21,939	34,563	68,075
dGAZOa	812	221.7	302.9	291.2	0	0	0	107	405	835	1,467	2,918
cGAZO	812	2,560.0	3,590.8	3,696.9	0	0	0	1,352	4,659	11,059	16,763	40,678
cGAZOm	812	1,581.5	2,725.3	4,264.5	0	0	0	142	3,592	11,002	19,098	45,092
dGAZO	812	155.9	174.0	117.8	0	0	0	88	243	397	519	832
dGAZOm	812	64.9	128.9	207.8	0	0	0	10	164	423	1,194	2,499



各項目のページへ:

[一覧に戻る](#)

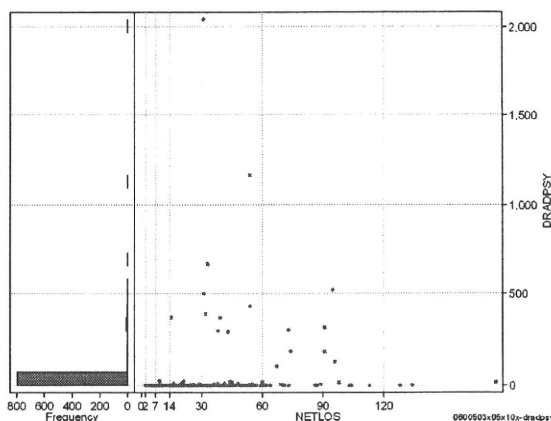
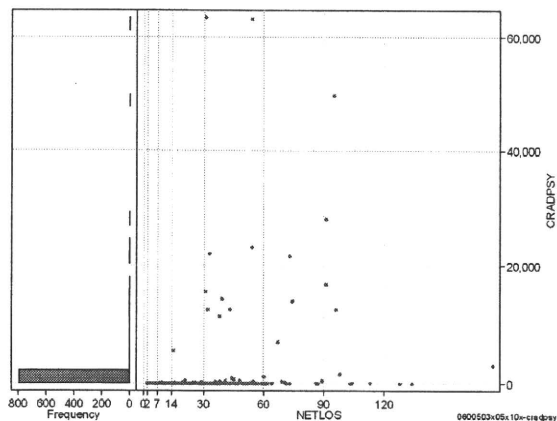
- [1. 概況](#)
- [2. 入院](#)
- [3. 手術・処置](#)
- [4. 処方・注射](#)
- [5. 検査・画像](#)
- [6. 放治・リハ](#)
- [7. その他](#)
- [8. 診療密度](#)

DPC6	入院目的	年齢等	手術	処置1	処置2	副傷病	重症度等	包括	点数<I	入院期間I	点数<II	入院期間II	点数≥II	特定入院期間
060050	3	x	05	x	1	0	x	○	2,988	10	2,208	19	1,877	38

その他放治等(リハビリ除く)(その他→リハビリ)

cRADPSY=cSONOTA-cREHAB

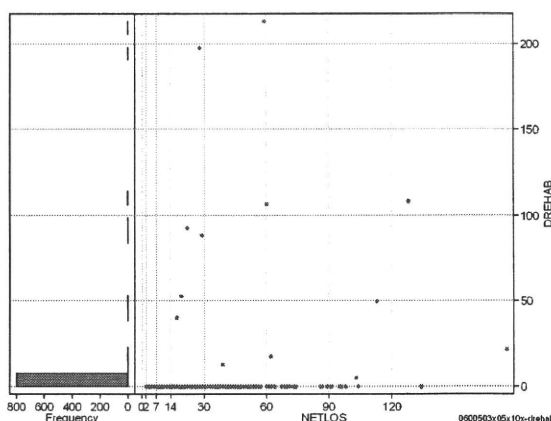
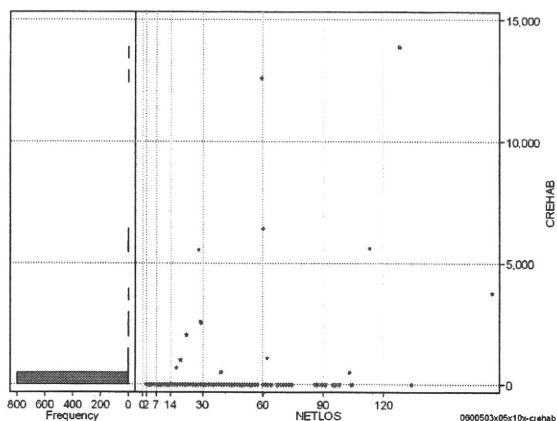
	N	Median	Mean	STD	Min	1%	5%	25%	75%	95%	99%	Max
cRADPSY	812	0.0	497.5	4,171.3	0	0	0	0	0	0	15,484	63,330
dRADPSY	812	0.0	10.4	95.9	0	0	0	0	0	0	364	2,043



リハビリ

cREHAB

	N	Median	Mean	STD	Min	1%	5%	25%	75%	95%	99%	Max
cRehab	812	0.0	69.1	767.7	0	0	0	0	0	0	1,080	13,875
dRehab	812	0.0	1.2	12.7	0	0	0	0	0	0	40	213



各項目のページへ:

[一覧に戻る](#)

- [1. 概況](#)
- [2. 入院](#)
- [3. 手術・処置](#)
- [4. 処方・注射](#)
- [5. 検査・画像](#)
- [6. 放治・リハ](#)
- [7. その他](#)
- [8. 診療密度](#)