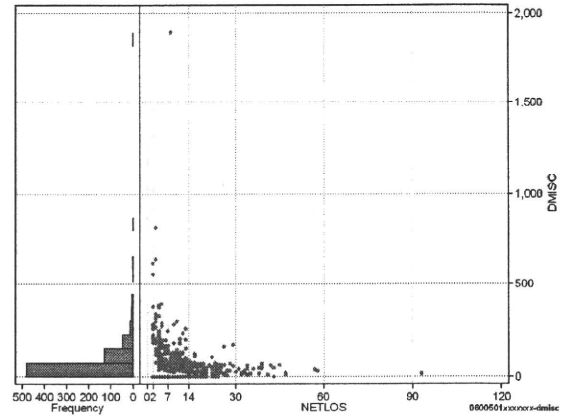
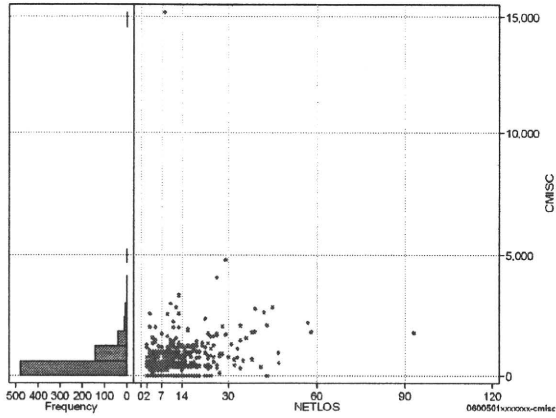


DPC6	入院目的	年齢等	手術	処置1	処置2	副傷病	重症度等	包括	点数<I	入院期間I	点数<II	入院期間II	点数≥II	特定入院期間
060050	1	x	xx	x	x	x	x	○	4,322	4	3,420	9	2,907	16

諸項目(初診料+指導管理料+在宅医療)

cMISC=cSHOSIN+cSHIDO+cZAITAKU

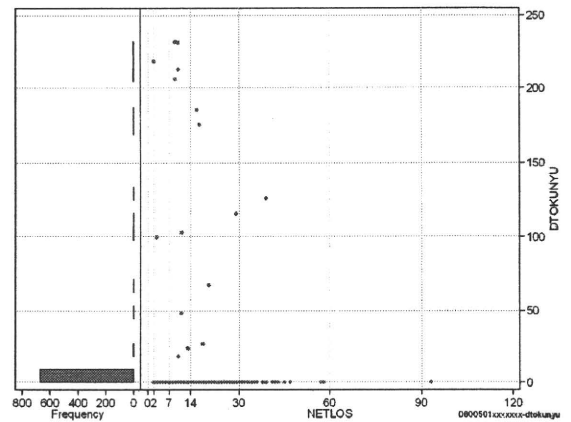
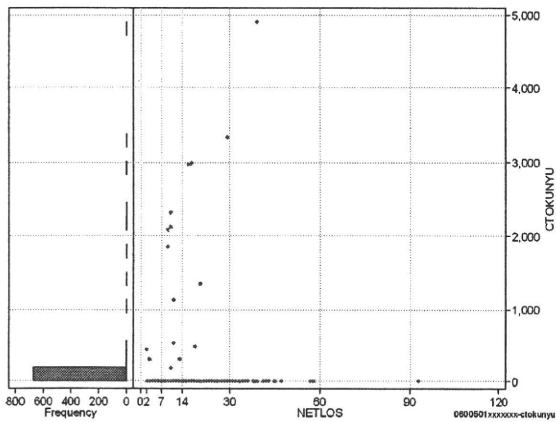
	N	Median	Mean	STD	Min	1%	5%	25%	75%	95%	99%	Max
cMISC	685	390.0	484.5	801.2	0	0	0	0	740	1,555	2,724	15,170
dMISC	685	36.8	61.8	109.2	0	0	0	0	85	197	378	1,896
cSHOSIN	685	0.0	17.7	85.1	0	0	0	0	0	0	500	622
cShido	685	390.0	409.3	460.7	0	0	0	0	670	1,260	1,980	2,750
cZaitak	685	0.0	57.5	612.6	0	0	0	0	0	0	2,065	14,340
dShosin	685	0.0	3.1	20.2	0	0	0	0	0	0	100	311
dShido	685	33.1	51.5	65.9	0	0	0	0	78	185	290	555
dZaitak	685	0.0	7.2	79.8	0	0	0	0	0	0	177	1,793



特定入院料

cTOKUNYU

	N	Median	Mean	STD	Min	1%	5%	25%	75%	95%	99%	Max
cTokuNyu	685	0.0	42.8	336.8	0	0	0	0	0	0	2,082	4,897
dTokuNyu	685	0.0	3.4	24.5	0	0	0	0	0	0	186	231



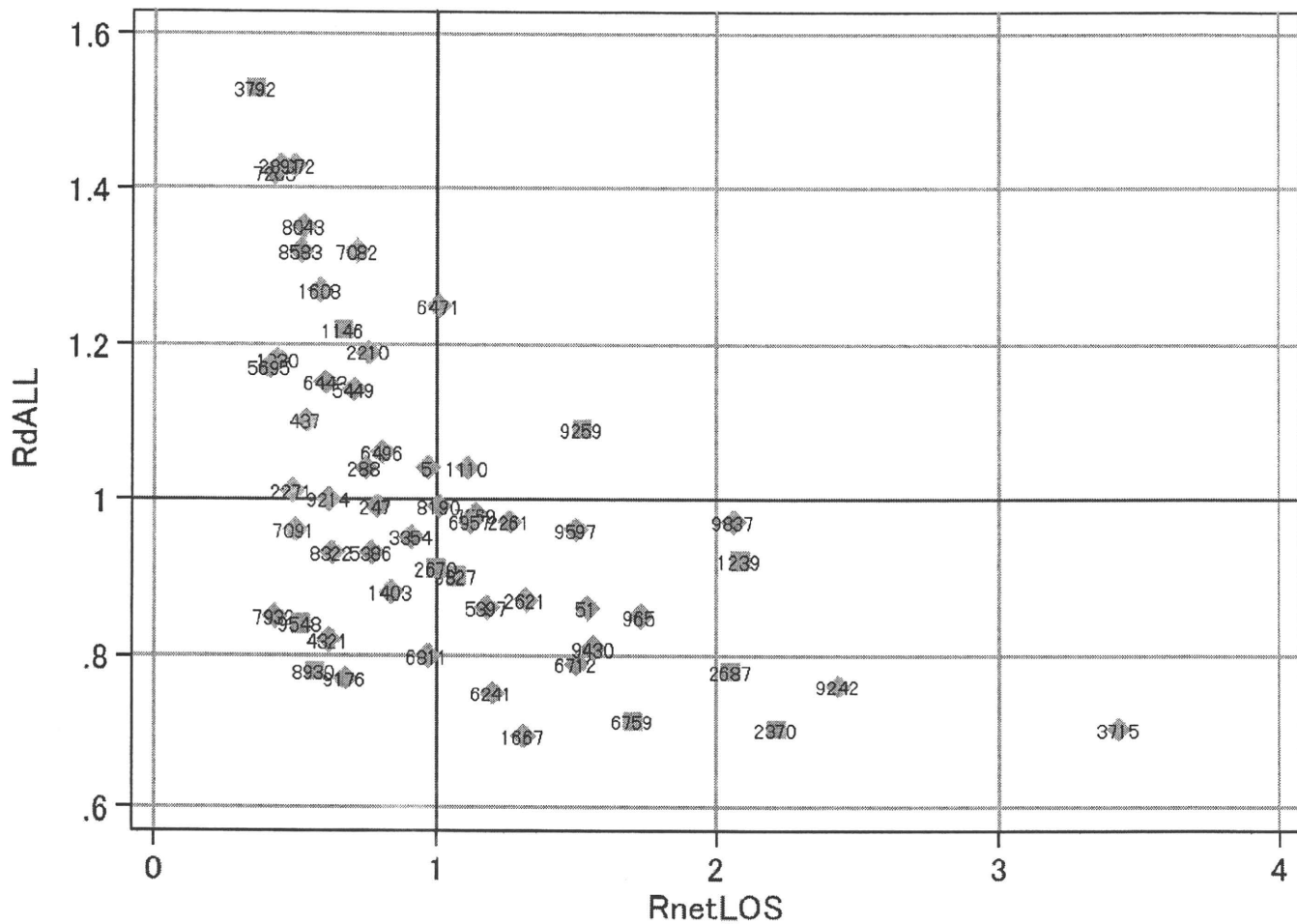
各項目のページへ:

[一覧に戻る](#)

- [1. 概況](#)
- [2. 入院](#)
- [3. 手術・処置](#)
- [4. 処方・注射](#)
- [5. 検査・画像](#)
- [6. 放・リハ](#)
- [7. その他](#)
- [8. 診療密度](#)

DPC6	入院目的	年齢等	手術	処置1	処置2	副傷病	重症度等	包括	点数<I	入院期間I	点数<II	入院期間II	点数≥II	特定入院期間
060050	1	x	xx	x	x	x	x	○	4,322	4	3,420	9	2,907	16

施設別の診療密度			rnetLOS/rcALL
症例数合計	netLOSの平均	dALLの平均	
685	9.6	4,559	



0600501xxxxxxxx-densityA

各項目のページへ:

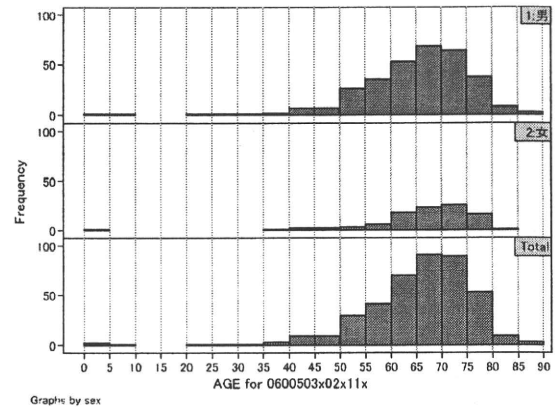
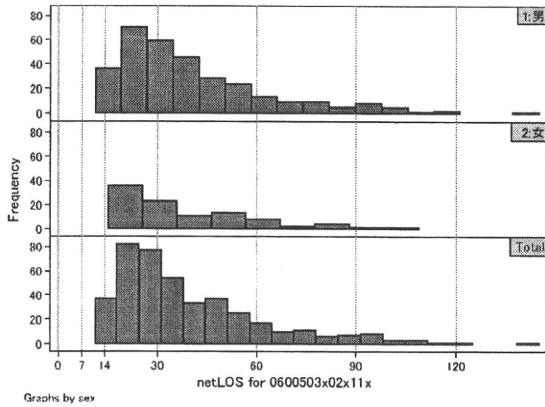
- [1. 概況](#)
- [2. 入院](#)
- [3. 手術・処置](#)
- [4. 処方・注射](#)
- [5. 検査・画像](#)
- [6. 放治・リハ](#)
- [7. その他](#)
- [8. 診療密度](#)

[一覧に戻る](#)

DPC6	入院目的	年齢等	手術	処置1	処置2	副傷病	重症度等	包括	点数<I	入院期間I	点数<II	入院期間II	点数≥II	特定入院期間
060050	3	x	02	x	1	1	x	○	3,536	19	2,613	37	2,221	67

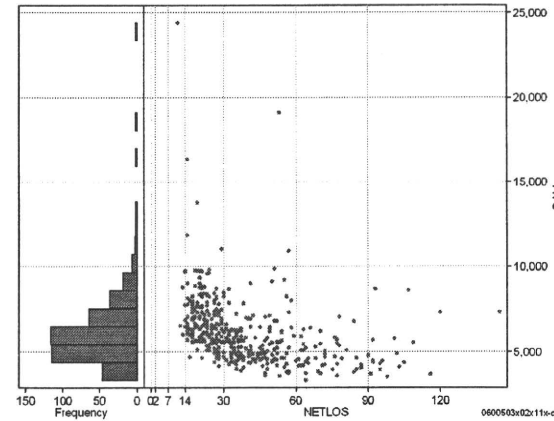
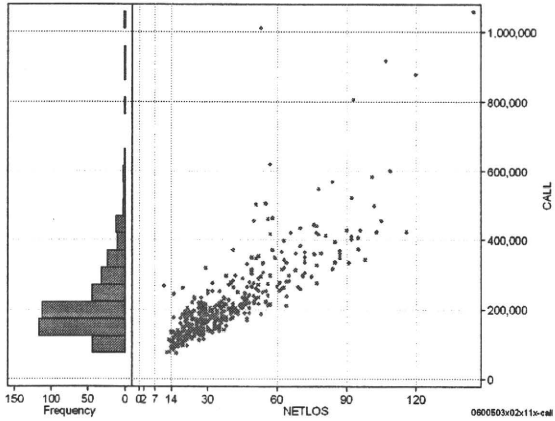
性別・年齢・機関別基礎集計

	N	Median	Mean	STD	Min	1%	5%	25%	75%	95%	99%	Max
netLOS	413	33.0	39.2	22.0	11	14	16	23	49	87	107	145



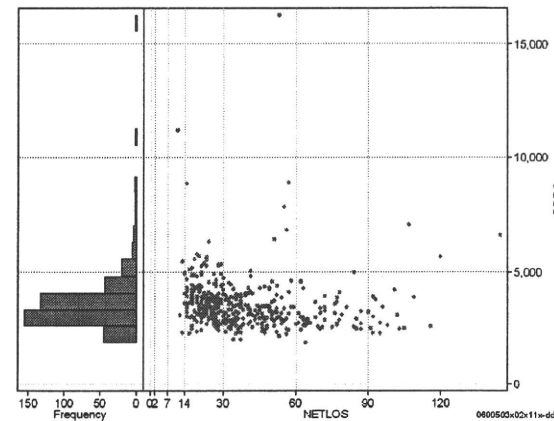
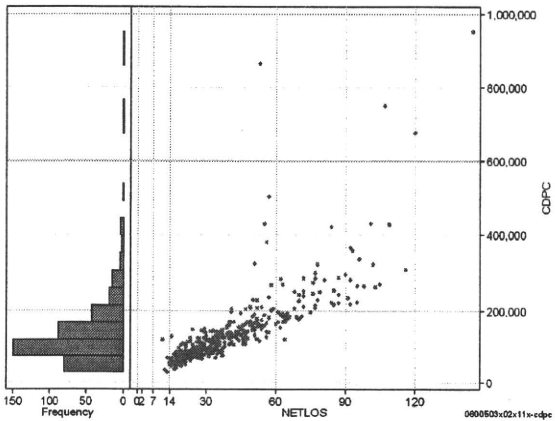
総点数の合計

	N	Median	Mean	STD	Min	1%	5%	25%	75%	95%	99%	Max
cAll	413	191,398.0	224,380.8	125,214.8	74,956	90,425	106,800	147,005	259,620	434,033	806,343	1,059,217
dAll	413	5,821.1	6,119.9	1,972.2	3,300	3,603	3,981	4,834	6,955	9,012	11,812	24,390



包括対象部分

	N	Median	Mean	STD	Min	1%	5%	25%	75%	95%	99%	Max
cDPC	413	113,289.0	138,834.7	98,626.9	30,983	45,852	55,232	83,220	162,767	287,271	504,565	951,159
dDPC	413	3,410.9	3,606.6	1,163.3	1,951	2,330	2,500	2,970	3,951	5,295	7,826	16,291



各項目のページへ:

[一覧に戻る](#)

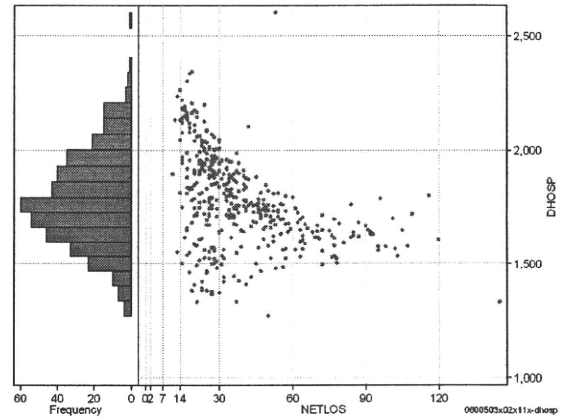
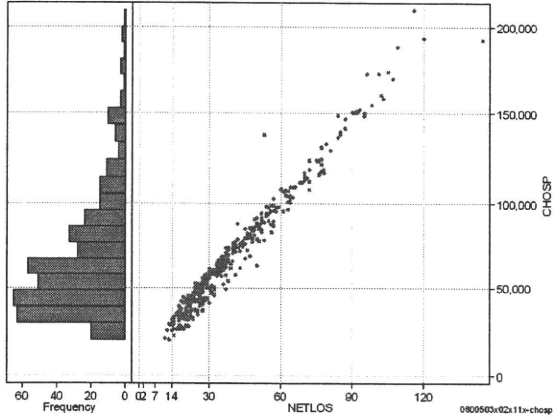
- [1. 概況](#)
- [2. 入院](#)
- [3. 手術・処置](#)
- [4. 処方・注射](#)
- [5. 検査・画像](#)
- [6. 放治・リハ](#)
- [7. その他](#)
- [8. 診療療度](#)

DPC6	入院目的	年齢等	手術	処置1	処置2	副傷病	重症度等	包括	点数<I	入院期間I	点数<II	入院期間II	点数≥II	特定入院期間
060050	3	x	02	x	1	1	x	○	3,536	19	2,613	37	2,221	67

入院日数依存部分(入院管理料+加算+入院時食事療養等+調剤+調期)

cHOSP=cNYUIN+cSHOKUJI+cRxCHO+cRxCHOKI

	N	Median	Mean	STD	Min	1%	5%	25%	75%	95%	99%	Max
cHOSP	413	58,972.0	67,911.3	34,687.4	20,222	25,528	29,793	42,521	84,949	146,920	173,687	209,870
dHOSP	413	1,764.4	1,781.1	203.4	1,267	1,362	1,461	1,646	1,917	2,140	2,258	2,603
cNyuin	413	52,009.0	59,333.2	30,075.3	17,784	22,659	26,940	37,480	73,986	126,347	151,862	185,065
cShokuji	413	67,800.0	83,014.2	50,162.4	15,190	20,030	28,210	47,250	104,260	188,650	225,030	369,750
cRxCho	413	175.0	220.0	147.4	14	28	63	119	280	539	728	973
cRxChoKi	413	42.0	56.7	44.6	0	0	0	0	84	126	168	252
dNyuin	413	1,545.8	1,562.6	200.3	1,065	1,163	1,256	1,424	1,693	1,917	2,049	2,481
dShokuji	413	2,040.6	2,114.3	563.4	433	1,154	1,451	1,850	2,346	2,779	3,041	10,063
dRxCho	413	5.8	5.5	1.4	1	1	3	5	7	7	7	8
dRxChoKi	413	1.7	1.6	1.3	0	0	0	0	2	4	5	6



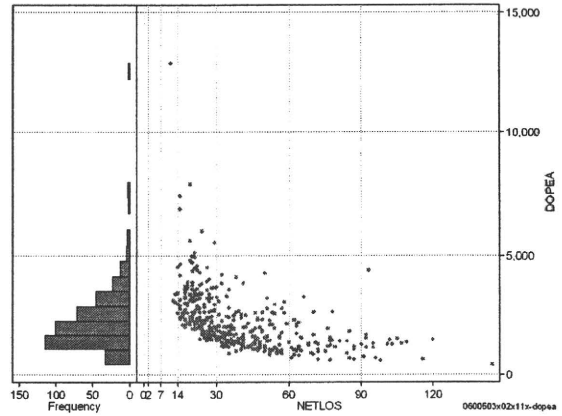
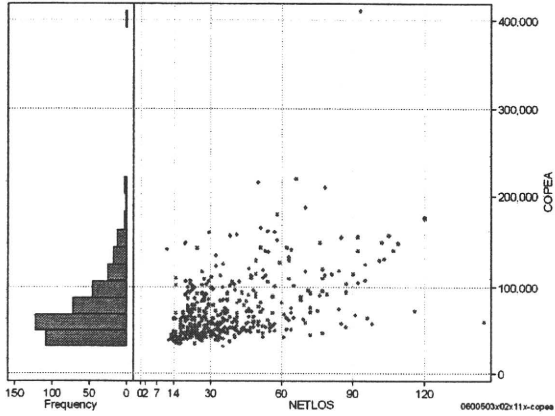
各項目のページへ:

[一覧に戻る](#)

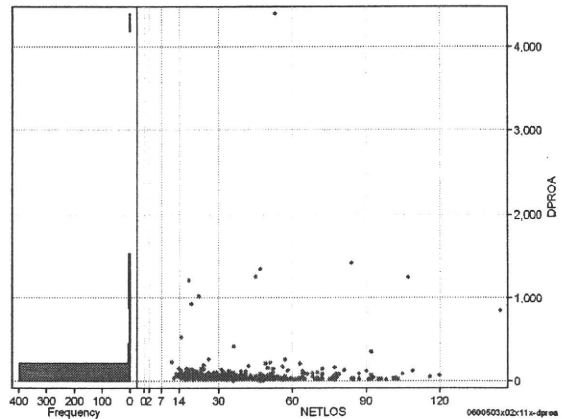
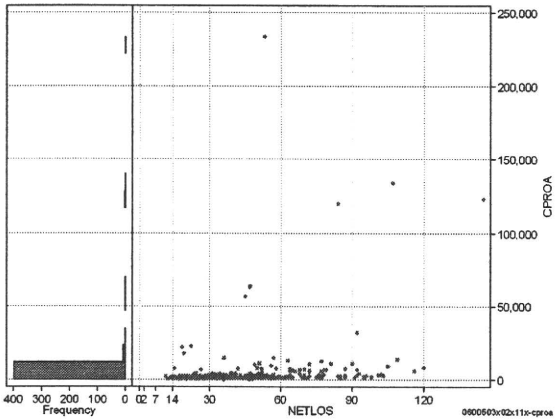
- [1. 概況](#)
- [2. 入院](#)
- [3. 手術・処置](#)
- [4. 処方・注射](#)
- [5. 検査・画像](#)
- [6. 放治・リハ](#)
- [7. その他](#)
- [8. 診療密度](#)

DPC6	入院目的	年齢等	手術	処置1	処置2	副傷病	重症度等	包括	点数<I	入院期間	点数<II	入院期間II	点数≥II	特定入院期間
060050	3	x	02	x	1	1	x	○	3,536	19	2,613	37	2,221	67

手術(手術(薬剤・材料以外)+手術(薬剤・材料))													cOPEa=cOPE+cOPEm	
	N	Median	Mean	STD	Min	1%	5%	25%	75%	95%	99%	Max		
cOPEa	413	63,714.0	75,153.0	37,385.2	31,062	35,613	39,306	49,433	91,478	148,788	187,336	410,407		
dOPEa	413	2,002.3	2,253.0	1,207.8	415	620	957	1,435	2,750	4,318	6,001	12,908		
cOpe	413	42,422.0	51,832.1	22,124.0	29,230	30,430	31,530	35,860	60,670	95,400	127,429	148,260		
cOpeM	413	16,945.0	23,320.8	22,237.4	1,832	3,246	5,413	12,038	27,127	63,852	99,254	284,415		
dOpe	413	1,380.8	1,610.0	976.9	291	426	634	998	2,030	3,223	4,138	11,461		
dOpeM	413	527.3	643.0	448.2	52	113	162	354	775	1,554	2,249	3,058		



処置(処置(薬剤・材料以外)+処置(薬剤・材料))													cPROa=cPRO+cPROm	
	N	Median	Mean	STD	Min	1%	5%	25%	75%	95%	99%	Max		
cPROa	413	1,621.0	4,231.4	16,182.5	17	301	652	1,110	2,569	9,840	63,439	233,094		
dPROa	413	54.2	95.0	266.9	0	12	18	34	79	176	1,250	4,398		
cPro	413	1,215.0	2,398.0	6,627.4	0	234	424	824	1,915	5,732	32,443	97,913		
cProm	413	387.0	1,833.5	11,119.4	0	28	100	240	643	4,288	24,976	182,907		
dPro	413	39.2	58.3	98.9	0	7	12	26	56	121	675	947		
dProm	413	11.3	36.7	188.1	0	1	3	7	22	71	529	3,451		

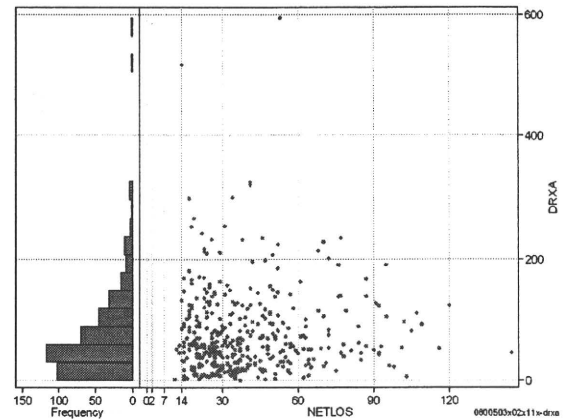
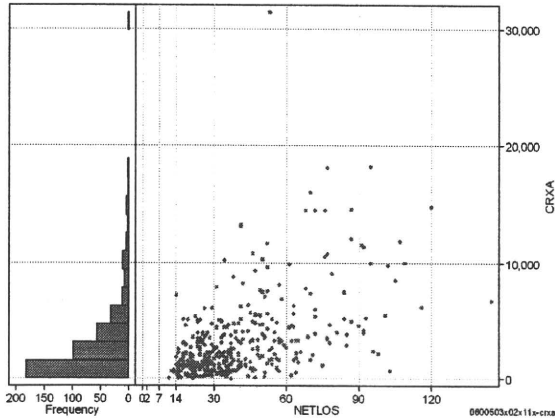


DPC6	入院目的	年齢等	手術	処置1	処置2	副傷病	重症度等	包括	点数<I	入院期間I	点数<II	入院期間II	点数≥II	特定入院期間
060050	3	x	02	x	1	1	x	○	3,536	19	2,613	37	2,221	67

処方(内服+頓服+外用+麻薬)

cRXa=cRxNAI+cRxTON+cRxGAI+cRxMADO

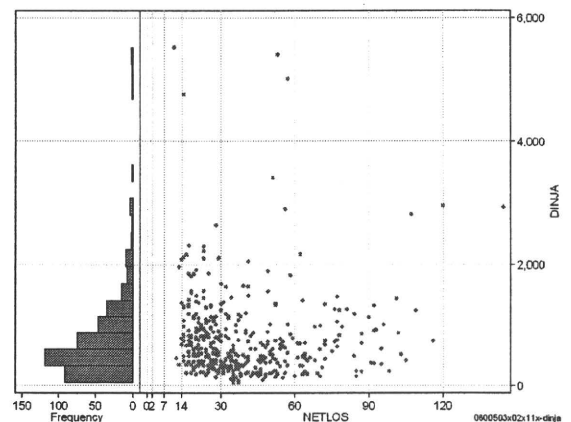
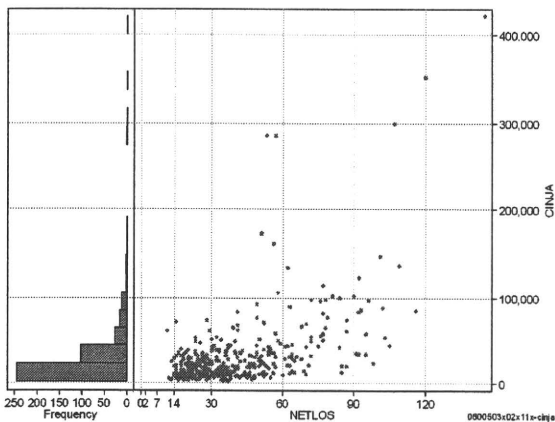
	N	Median	Mean	STD	Min	1%	5%	25%	75%	95%	99%	Max
cRXa	413	1,900.0	3,021.8	3,432.7	0	56	201	949	3,865	10,252	14,818	31,488
dRXa	413	56.8	76.0	68.4	0	2	8	31	103	210	302	594
cRxNai	413	1,599.0	2,688.4	3,216.8	0	5	110	711	3,370	9,576	14,001	28,105
cRxTon	413	13.0	59.1	154.6	0	0	0	0	60	212	521	2,147
cRxGai	413	119.0	268.9	425.7	0	0	0	42	332	1,034	2,220	3,375
cRxMado	413	1.0	5.4	10.2	0	0	0	0	6	26	49	76
dRXnai	413	48.2	67.0	65.9	0	0	3	24	89	194	293	530
dRXton	413	0.4	1.6	3.3	0	0	0	0	2	6	13	32
dRXgai	413	3.7	7.2	11.0	0	0	0	1	8	26	61	95
dRXmado	413	0.0	0.2	0.3	0	0	0	0	0	1	1	1



注射(皮下筋肉内+静脈内+注射その他)

cINJa=cInjHIKA+cInjJYO+cInjHOKA

	N	Median	Mean	STD	Min	1%	5%	25%	75%	95%	99%	Max
cINJa	413	19,384.0	30,769.7	42,257.7	1,839	3,322	5,522	10,490	33,779	92,799	286,063	421,858
dInja	413	593.6	778.3	696.6	53	97	180	345	980	2,047	3,393	5,515
cInjHika	413	44.0	566.6	1,863.8	0	0	0	10	120	3,784	9,652	17,000
cInjJyo	413	112.0	2,086.5	5,368.0	0	0	0	0	1,606	9,905	29,408	49,519
cInjHoka	413	16,866.0	28,116.7	40,770.1	904	1,903	4,319	9,477	30,675	81,598	254,014	421,128
dInjHika	413	1.3	14.1	51.8	0	0	0	0	4	76	211	579
dInjJyo	413	2.8	48.6	116.9	0	0	0	0	39	262	585	931
dInjHoka	413	519.3	715.6	670.7	41	61	126	302	908	1,908	2,904	5,510



各項目のページへ:

- [1. 概況](#)
- [2. 入院](#)
- [3. 手術・処置](#)
- [4. 処方・注射](#)
- [5. 検査・画像](#)
- [6. 放治・リハ](#)
- [7. その他](#)
- [8. 診療密度](#)

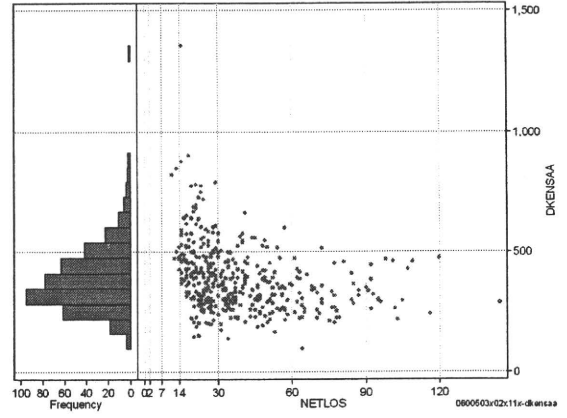
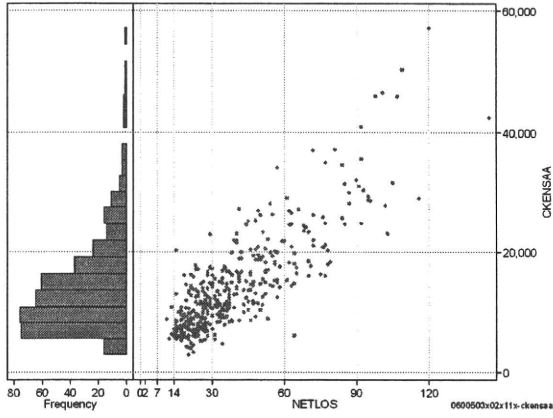
[一覧に戻る](#)

DPC6	入院目的	年齢等	手術	処置1	処置2	副傷病	重症度等	包括	点数<I	入院期間I	点数<II	入院期間II	点数≥II	特定入院期間
060050	3	x	02	x	1	1	x	○	3,536	19	2,613	37	2,221	67

検査(検査(薬剤・材料以外)+検査(薬剤・材料))

cKENSAA=cKENSAA+cKENSAm

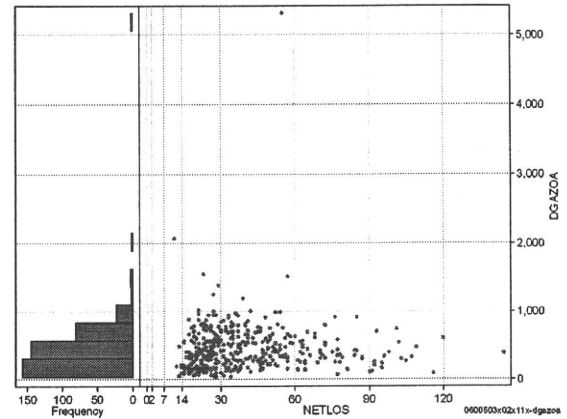
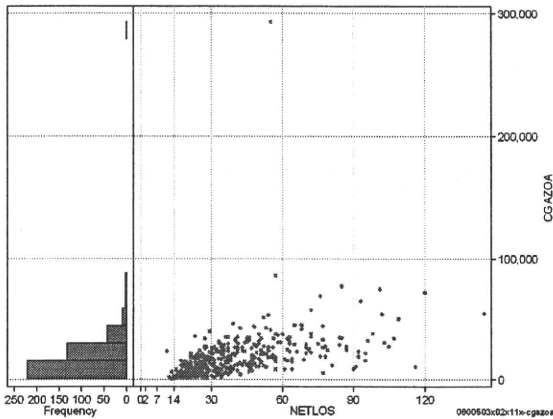
	N	Median	Mean	STD	Min	1%	5%	25%	75%	95%	99%	Max
cKENSAA	413	12,446.0	14,446.1	7,965.7	2,995	4,355	6,020	8,870	17,506	28,938	46,034	57,094
dKENSAA	413	369.9	392.1	137.0	99	172	222	301	462	638	822	1,352
cKensa	413	12,165.0	13,931.5	7,517.3	2,995	4,250	5,916	8,715	16,805	28,035	42,366	56,622
cKensam	413	160.0	514.6	1,116.5	0	0	0	83	472	1,917	5,804	13,789
dKensa	413	358.0	379.9	132.3	99	172	216	291	448	608	815	1,341
dKensam	413	5.4	12.3	22.0	0	0	0	3	12	48	110	217



画像診断(画像診断(薬剤・材料以外)+画像診断(薬剤・材料))

cGAZOa=cGAZO+cGAZOm

	N	Median	Mean	STD	Min	1%	5%	25%	75%	95%	99%	Max
cGAZOa	413	14,081.0	17,570.6	19,110.5	668	1,305	2,220	6,522	23,802	41,629	72,148	292,845
dGAZOa	413	376.5	442.0	362.6	37	59	103	224	595	910	1,380	5,324
cGAZO	413	7,710.0	8,866.9	5,873.3	-4,767	1,115	1,910	4,587	11,962	19,187	26,735	39,651
cGAZOm	413	5,731.0	8,703.7	15,875.1	0	0	191	1,877	11,100	23,568	42,756	280,888
dGAZO	413	220.1	230.4	107.2	-129	47	80	154	288	439	548	601
dGAZOm	413	144.5	211.6	306.3	0	0	10	65	293	559	817	5,107



各項目のページへ:

[一覧に戻る](#)

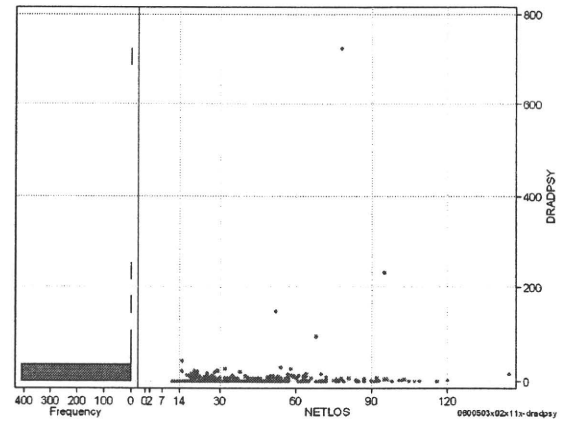
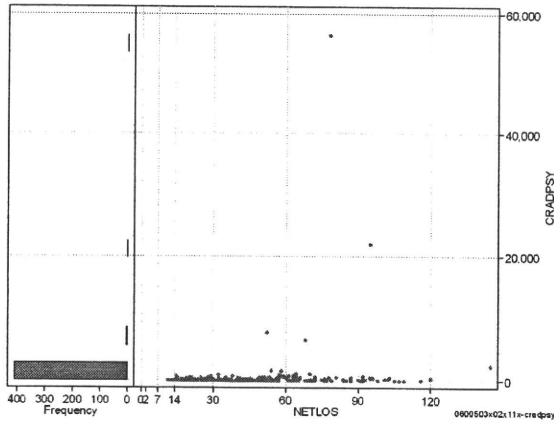
- [1. 概況](#)
- [2. 入院](#)
- [3. 手術・処置](#)
- [4. 処方・注射](#)
- [5. 検査・画像](#)
- [6. 放治・リハ](#)
- [7. その他](#)
- [8. 診療密度](#)

DPC6	入院目的	年齢等	手術	処置1	処置2	副傷病	重症度等	包括	点数<I	入院期間	点数<II	入院期間II	点数≥II	特定入院期間
060050	3	x	02	x	1	1	x	○	3,536	19	2,613	37	2,221	67

その他放治等(リハビリ除く)(その他→リハビリ)

cRADPSY=cSONOTA-cREHAB

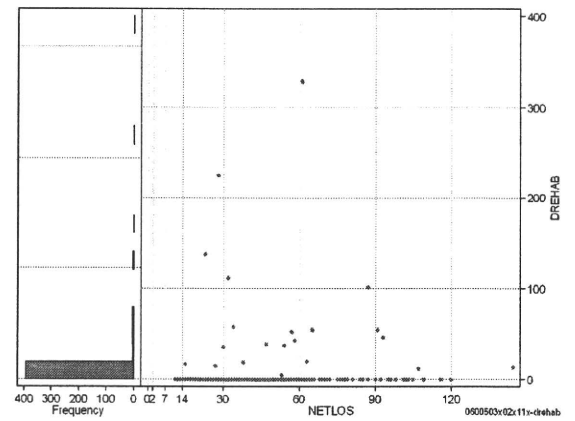
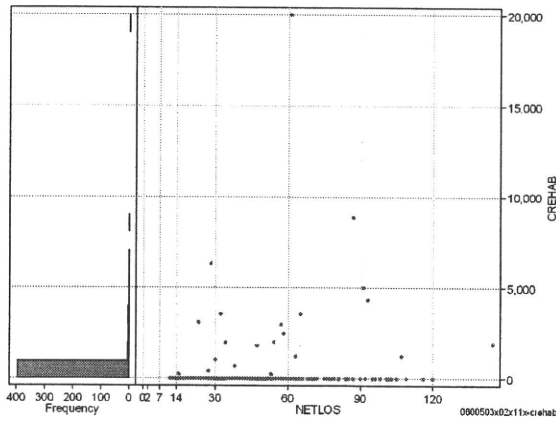
	N	Median	Mean	STD	Min	1%	5%	25%	75%	95%	99%	Max
cRADPSY	413	0.0	336.4	3,013.3	0	0	0	0	110	660	2,340	56,340
dRADPSY	413	0.0	5.7	38.4	0	0	0	0	4	17	44	722



リハビリ

cREHAB

	N	Median	Mean	STD	Min	1%	5%	25%	75%	95%	99%	Max
cRehab	413	0.0	177.3	1,225.8	0	0	0	0	0	250	4,310	20,000
dRehab	413	0.0	3.5	22.9	0	0	0	0	0	5	101	328



各項目のページへ:

- [1. 概況](#)
- [2. 入院](#)
- [3. 手術・処置](#)
- [4. 処方・注射](#)
- [5. 検査・画像](#)
- [6. 放治・リハ](#)
- [7. その他](#)
- [8. 診療密度](#)

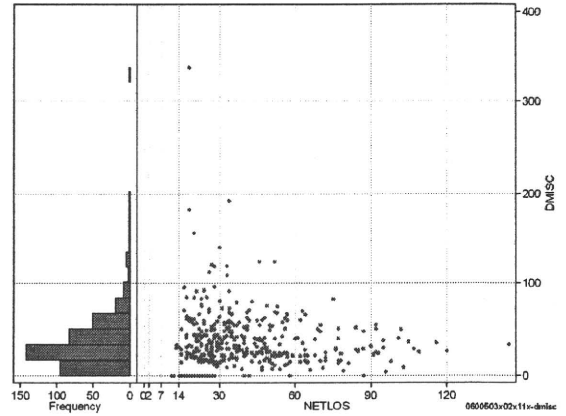
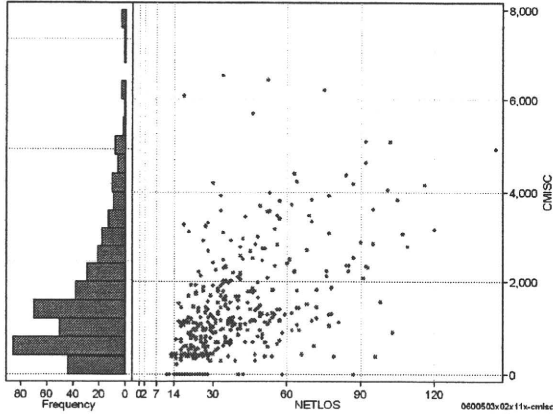
[一覧に戻る](#)

DPC6	入院目的	年齢等	手術	処置1	処置2	副傷病	重症度等	包括	点数<I	入院期間I	点数<II	入院期間II	点数≥II	特定入院期間
060050	3	x	02	x	1	1	x	○	3,536	19	2,613	37	2,221	67

諸項目(初診料+指導管理料+在宅医療)

cMISC=cSHOSIN+cSHIDO+cZAITAKU

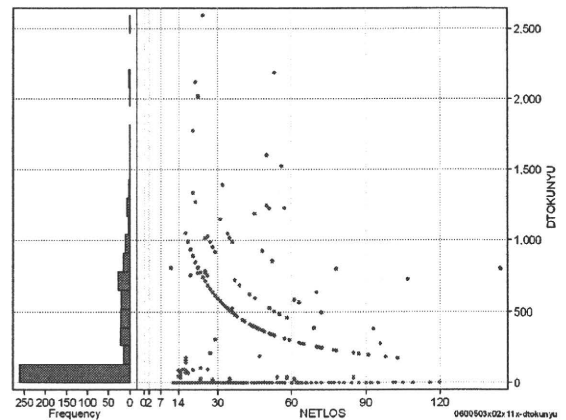
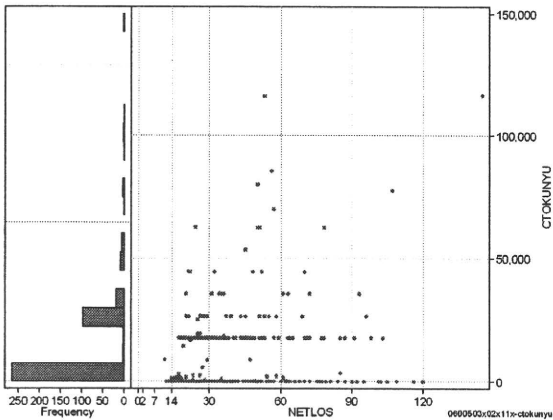
	N	Median	Mean	STD	Min	1%	5%	25%	75%	95%	99%	Max
cMISC	413	1,100.0	1,381.1	1,188.8	0	0	0	430	1,840	3,830	5,680	6,520
dMISC	413	29.4	36.2	30.9	0	0	0	18	49	85	140	337
cSHOSIN	413	0.0	44.5	142.6	0	0	0	0	0	400	550	1,030
cShido	413	1,020.0	1,210.5	1,064.9	0	0	0	430	1,580	3,450	4,910	6,520
cZaitak	413	0.0	126.2	552.1	0	0	0	0	0	1,080	2,621	5,680
dShosin	413	0.0	1.1	3.7	0	0	0	0	0	11	17	25
dShido	413	27.6	31.8	27.1	0	0	0	17	43	70	95	337
dZaitak	413	0.0	3.2	15.2	0	0	0	0	0	22	84	131



特定入院料

cTOKUNYU

	N	Median	Mean	STD	Min	1%	5%	25%	75%	95%	99%	Max
cTokuNyu	413	0.0	9,185.1	15,883.2	0	0	0	0	17,780	35,560	77,610	116,312
dTokuNyu	413	0.0	253.5	408.2	0	0	0	0	468	1,014	1,778	2,598



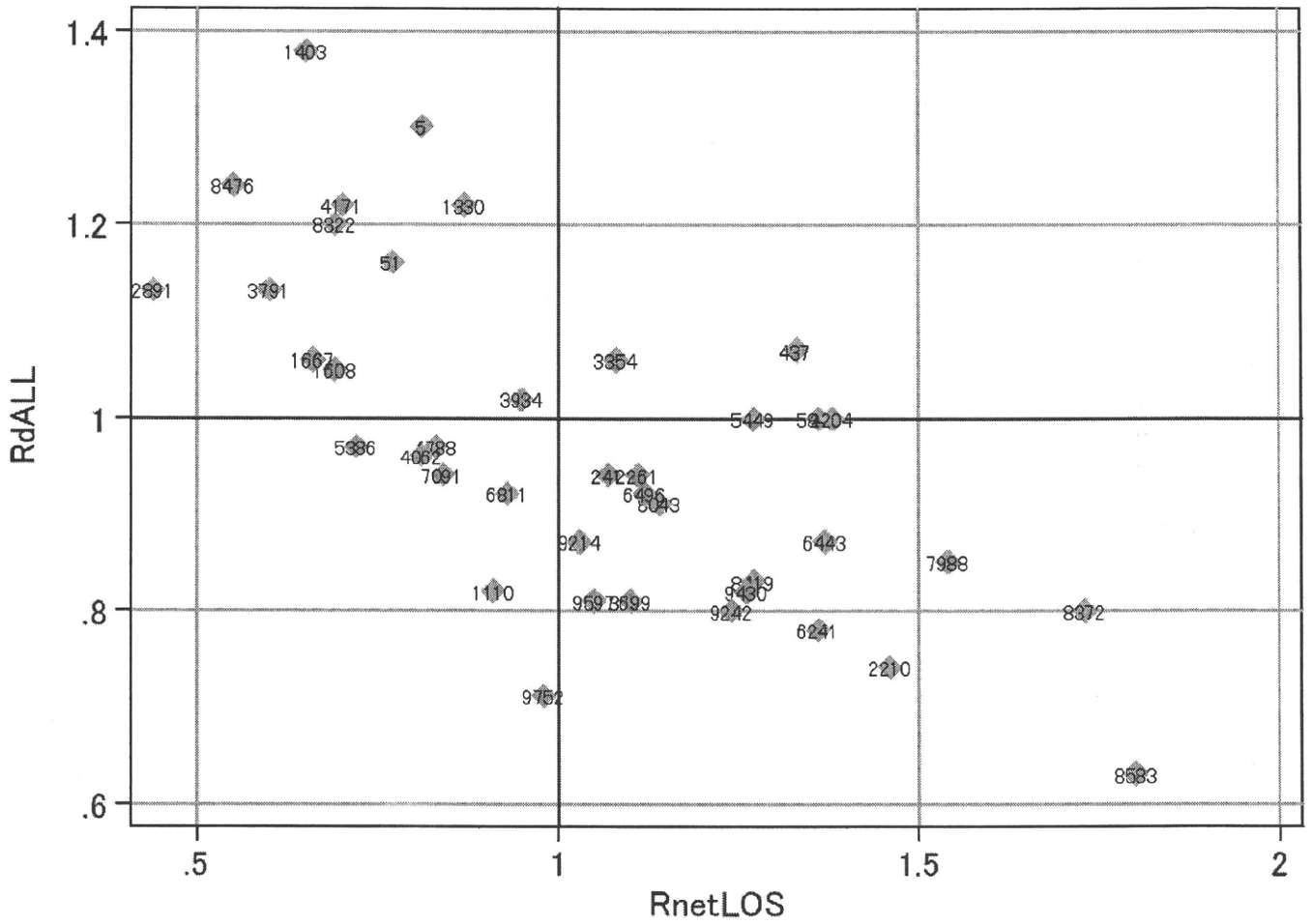
各項目のページへ:

[一覧に戻る](#)

- [1. 概況](#)
- [2. 入院](#)
- [3. 手術・処置](#)
- [4. 処方・注射](#)
- [5. 検査・画像](#)
- [6. 放・リハ](#)
- [7. その他](#)
- [8. 診療密度](#)

DPC6	入院目的	年齢等	手術	処置1	処置2	副傷病	重症度等	包括	点数<I	入院期間I	点数<II	入院期間II	点数≥II	特定入院期間
060050	3	x	02	x	1	1	x	○	3,536	19	2,613	37	2,221	67

施設別の診療密度			rnetLOS/rcALL
症例数合計	netLOSの平均	dALLの平均	
413	39.2	6,120	



0600503x02x11x-densityA

各項目のページへ:

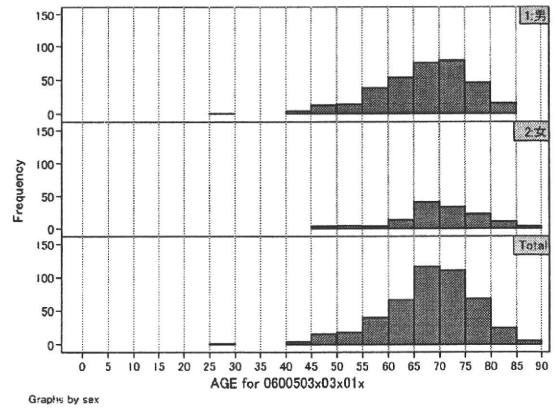
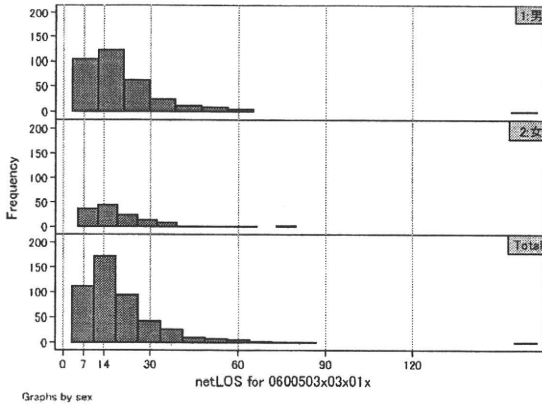
- [1. 概況](#)
- [2. 入院](#)
- [3. 手術・処置](#)
- [4. 処方・注射](#)
- [5. 検査・画像](#)
- [6. 放治・リハ](#)
- [7. その他](#)
- [8. 診療密度](#)

[一覧に戻る](#)

DPC6	入院目的	年齢等	手術	処置1	処置2	副傷病	重症度等	包括	点数<I	入院期間I	点数<II	入院期間II	点数≥II	特定入院期間
060050	3	x	03	x	0	1	x	○	3,180	10	2,351	19	1,998	34

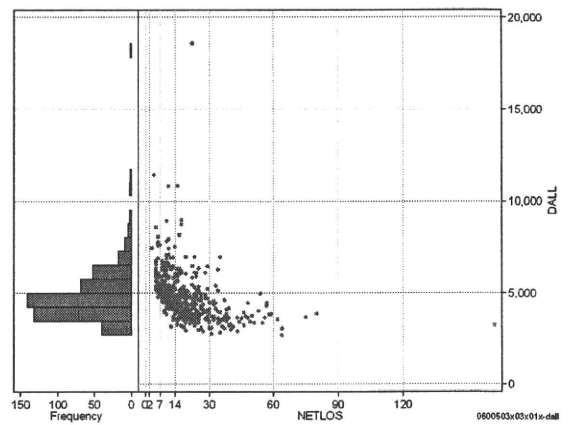
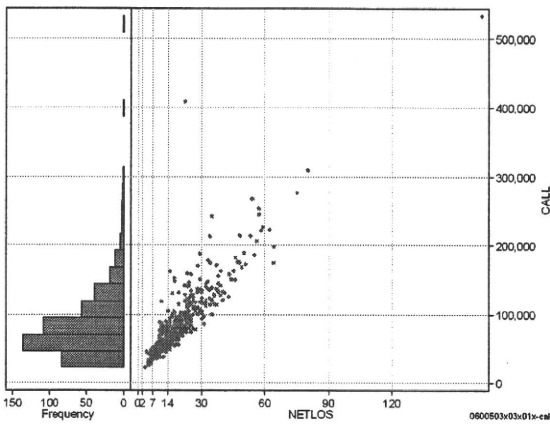
性別・年齢・機関別基礎集計

	N	Median	Mean	STD	Min	1%	5%	25%	75%	95%	99%	Max
netLOS	472	16.0	19.3	13.7	3	5	6	11	24	45	64	163



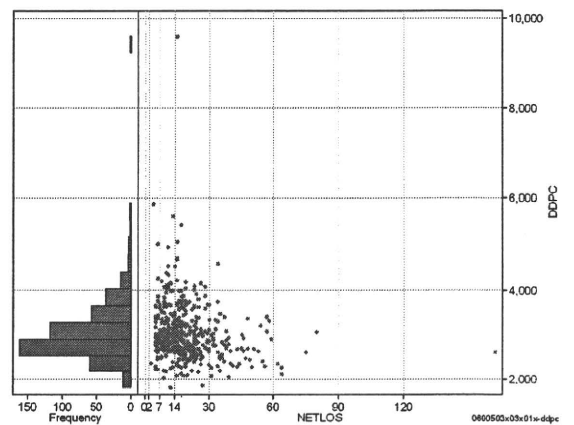
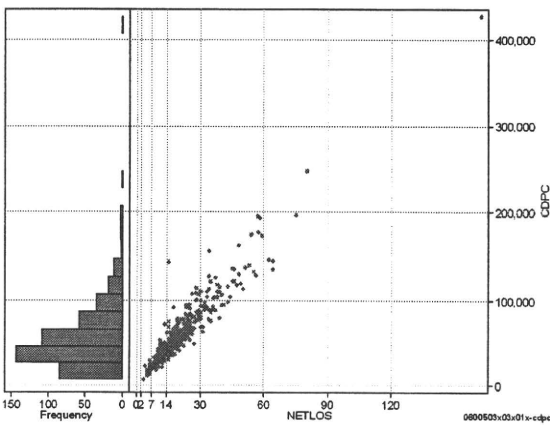
総点数の合計

	N	Median	Mean	STD	Min	1%	5%	25%	75%	95%	99%	Max
cAll	472	72,899.5	85,689.7	51,496.3	22,285	26,709	33,235	52,692	103,460	174,458	267,682	532,867
dAll	472	4,548.2	4,803.0	1,372.2	2,723	2,921	3,317	3,916	5,316	6,916	8,952	18,568



包括対象部分

	N	Median	Mean	STD	Min	1%	5%	25%	75%	95%	99%	Max
cDPC	472	48,106.0	57,288.7	38,091.7	7,099	11,438	17,072	33,271	70,186	122,251	192,854	427,390
dDPC	472	2,939.5	3,043.1	633.7	1,807	2,077	2,270	2,681	3,306	4,076	5,036	9,584



各項目のページへ:

- 1. 概況
- 2. 入院
- 3. 手術・処置
- 4. 処方・注射
- 5. 検査・画像
- 6. 放治・リハ
- 7. その他
- 8. 診療密度

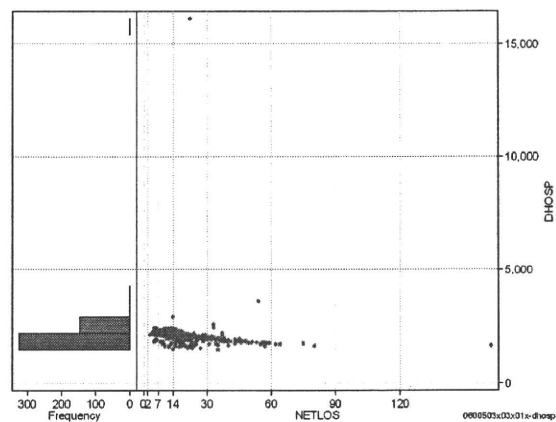
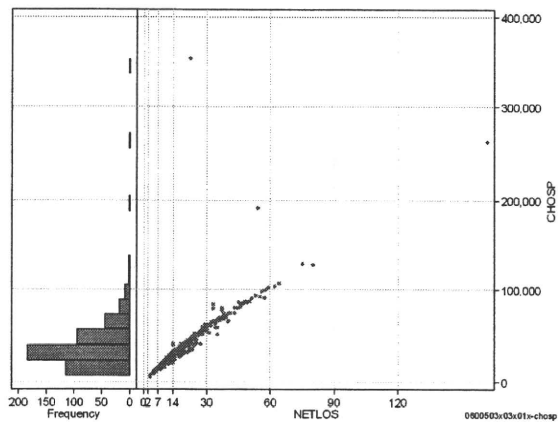
[一覧に戻る](#)

DPC6	入院目的	年齢等	手術	処置1	処置2	副傷病	重症度等	包括	点数<I	入院期間I	点数<II	入院期間II	点数≥II	特定入院期間
060050	3	x	03	x	0	1	x	○	3,180	10	2,351	19	1,998	34

入院日数依存部分(入院管理料+加算+入院時食事療養等+調剤+調期)

cHOSP=cNYUIN+cSHOKUJI+cRxCHO+cRxCHOKI

	N	Median	Mean	STD	Min	1%	5%	25%	75%	95%	99%	Max
cHOSP	472	33,372.5	38,809.9	27,984.6	6,229	10,266	12,451	23,171	46,449	82,992	127,971	353,923
dHOSP	472	2,074.5	2,073.2	677.0	1,450	1,515	1,660	1,947	2,171	2,270	2,386	16,087
cNyuin	472	29,408.0	33,059.5	19,911.3	5,481	9,200	10,950	20,208	40,835	70,994	93,614	224,309
cShokuji	472	40,380.0	56,148.1	150,440.9	7,410	10,600	14,120	26,400	58,325	115,450	227,000	3,159,560
cRxCho	472	77.0	102.2	98.7	0	0	7	35	140	280	406	1,120
cRxChoKi	472	42.0	33.4	31.9	0	0	0	0	42	84	126	168
dNyuin	472	1,822.5	1,781.6	178.1	1,245	1,266	1,432	1,687	1,909	2,017	2,055	2,223
dShokuji	472	2,454.8	2,844.7	6,538.0	1,388	1,508	1,897	2,160	2,950	3,300	4,431	143,616
dRxCho	472	5.6	4.9	2.2	0	0	0	3	7	7	7	10
dRxChoKi	472	1.9	2.2	2.4	0	0	0	0	4	7	9	12



各項目のページへ:

[一覧に戻る](#)

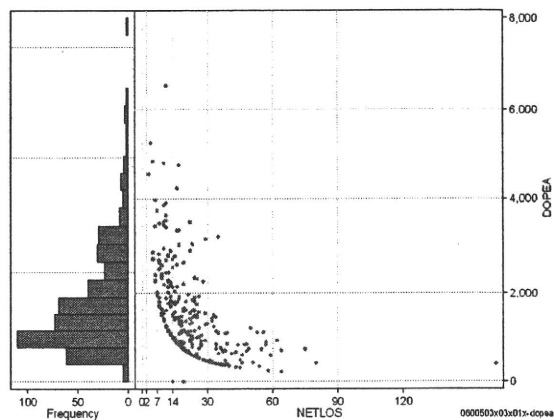
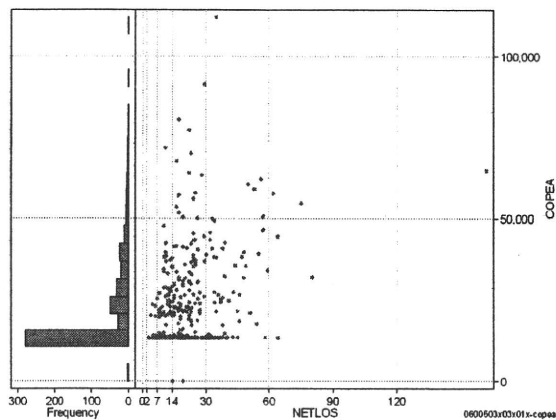
- [1. 概況](#)
- [2. 入院](#)
- [3. 手術・処置](#)
- [4. 処方・注射](#)
- [5. 検査・画像](#)
- [6. 放治・リハ](#)
- [7. その他](#)
- [8. 診療密度](#)

DPC6	入院目的	年齢等	手術	処置1	処置2	副傷病	重症度等	包括	点数<I	入院期間I	点数<II	入院期間II	点数≥II	特定入院期間
060050	3	x	03	x	0	1	x	○	3,180	10	2,351	19	1,998	34

手術(手術(薬剤・材料以外)+手術(薬剤・材料))

cOPEa=cOPE+cOPEm

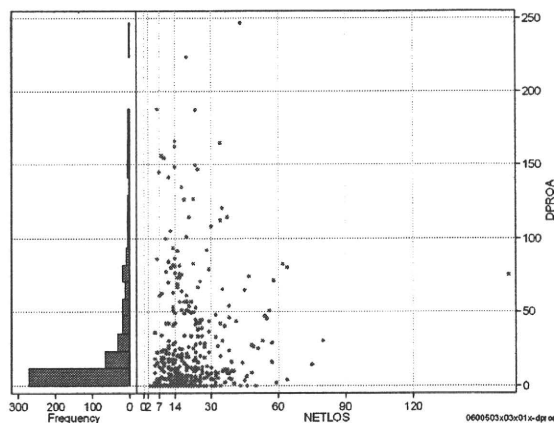
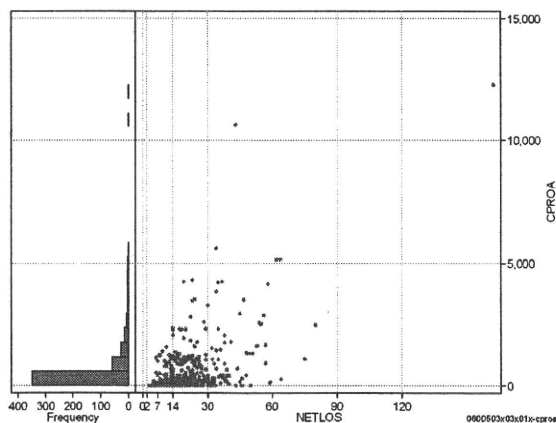
	N	Median	Mean	STD	Min	1%	5%	25%	75%	95%	99%	Max
cOPEa	472	13,851.5	21,773.1	13,627.6	0	13,600	13,609	13,630	26,119	50,118	71,722	112,091
dOPEa	472	1,162.8	1,419.0	899.3	0	303	426	766	1,804	3,048	4,748	6,520
cOpe	472	13,600.0	18,300.4	8,276.1	0	13,525	13,600	13,600	22,065	33,240	52,520	63,726
cOpeM	472	162.0	3,472.7	7,258.4	0	0	12	33	2,643	17,428	32,442	58,175
dOpe	472	1,046.2	1,237.9	717.6	0	240	396	716	1,581	2,715	3,475	5,051
dOpeM	472	11.9	181.1	384.2	0	0	1	2	124	1,094	1,842	2,231



処置(処置(薬剤・材料以外)+処置(薬剤・材料))

cPROa=cPRO+cPROm

	N	Median	Mean	STD	Min	1%	5%	25%	75%	95%	99%	Max
cPROa	472	132.0	541.3	1,117.2	0	0	0	0	649	2,310	5,147	12,299
dPROa	472	8.2	24.0	37.6	0	0	0	0	29	101	166	247
cPro	472	84.0	432.7	931.0	0	0	0	0	426	1,964	5,000	10,406
cProm	472	16.0	108.7	353.2	0	0	0	0	98	435	1,233	6,347
dPro	472	4.7	19.3	33.6	0	0	0	0	21	82	162	242
dProm	472	1.1	4.7	9.8	0	0	0	0	5	21	56	98



各項目のページへ:

- 1. 概況
- 2. 入院
- 3. 手術・処置
- 4. 処方・注射
- 5. 検査・画像
- 6. 放治・リハ
- 7. その他
- 8. 診療密度

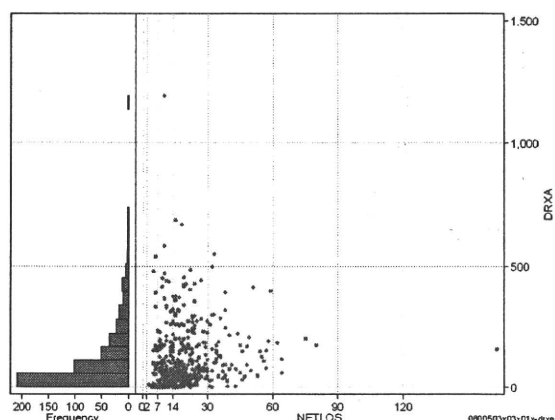
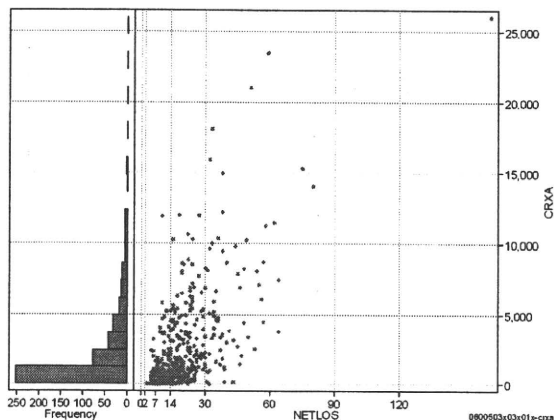
[一覧に戻る](#)

DPC6	入院目的	年齢等	手術	処置1	処置2	副傷病	重症度等	包括	点数<I	入院期間I	点数<II	入院期間II	点数≥II	特定入院期間
060050	3	x	03	x	0	1	x	○	3,180	10	2,351	19	1,998	34

処方(内服+頓服+外用+麻薬)

cRXa=cRxNAI+cRxTON+cRxGAI+cRxMADO

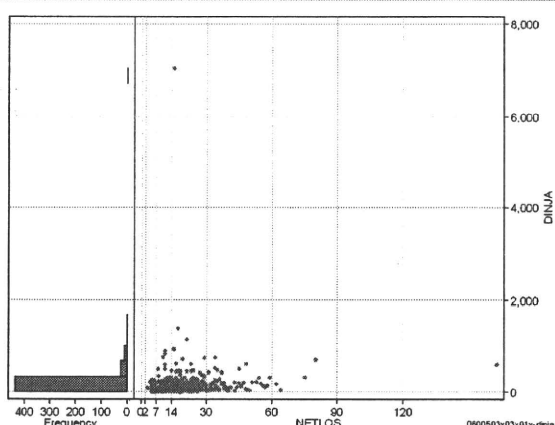
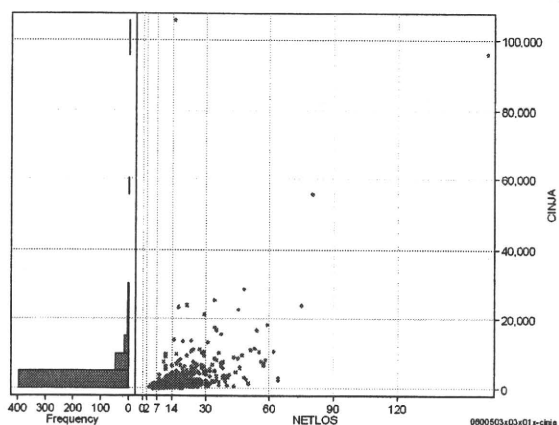
	N	Median	Mean	STD	Min	1%	5%	25%	75%	95%	99%	Max
cRXa	472	1,063.5	2,422.9	3,399.2	0	0	0	329	3,323	8,891	15,935	26,053
dRXa	472	65.9	114.3	132.9	0	0	0	26	160	394	550	1,192
cRxNai	472	974.5	2,282.6	3,316.8	0	0	0	289	3,044	8,865	15,935	25,653
cRxTon	472	0.0	19.6	59.0	0	0	0	0	15	101	229	820
cRxGai	472	29.0	117.5	281.0	0	0	0	0	128	515	1,208	3,954
cRxMado	472	0.0	3.2	7.7	0	0	0	0	1	20	34	60
dRXnai	472	60.2	107.5	130.4	0	0	0	21	153	388	538	1,149
dRXton	472	0.0	1.1	2.9	0	0	0	0	1	5	15	26
dRXgai	472	1.4	5.5	10.5	0	0	0	0	7	25	58	74
dRXmado	472	0.0	0.2	0.3	0	0	0	0	0	1	1	1



注射(皮下筋肉内+静脈内+注射その他)

cINJa=cInjHIKA+cInjJYO+cInjHOKA

	N	Median	Mean	STD	Min	1%	5%	25%	75%	95%	99%	Max
cINJa	472	1,488.5	3,419.0	7,911.7	0	38	102	544	3,567	10,495	25,388	105,638
dInja	472	87.5	155.8	356.6	0	6	12	39	193	464	897	7,043
cInjHika	472	15.0	113.0	505.5	0	0	0	0	42	406	2,359	6,722
cInjJyo	472	120.0	940.4	2,555.1	0	0	0	0	860	4,578	8,823	41,619
cInjHoka	472	856.0	2,365.6	6,565.1	0	0	11	265	2,311	8,035	18,498	105,638
dInjHika	472	0.7	5.0	20.2	0	0	0	0	3	18	145	198
dInjJyo	472	9.2	37.6	62.0	0	0	0	0	50	176	269	402
dInjHoka	472	50.8	113.2	348.8	0	0	1	20	122	346	765	7,043



各項目のページへ:

- [1. 概況](#)
- [2. 入院](#)
- [3. 手術・処置](#)
- [4. 処方・注射](#)
- [5. 検査・画像](#)
- [6. 放治・リハ](#)
- [7. その他](#)
- [8. 診療密度](#)

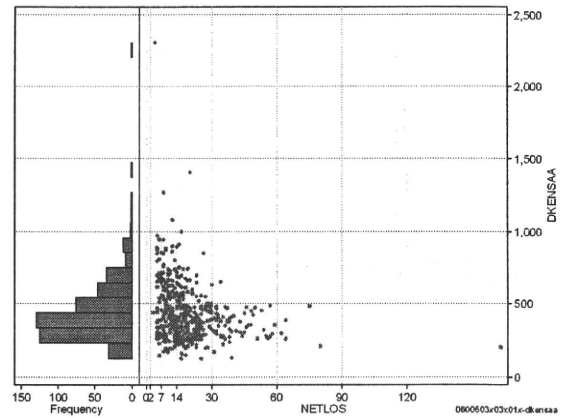
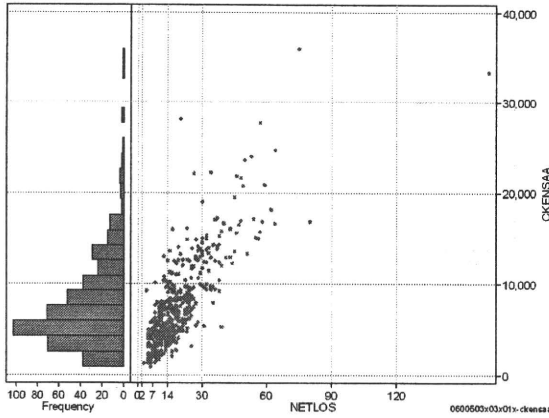
[一覧に戻る](#)

DPC6	入院目的	年齢等	手術	処置1	処置2	副傷病	重症度等	包括	点数<I	入院期間I	点数<II	入院期間II	点数≥II	特定入院期間
060050	3	x	03	x	0	1	x	○	3,180	10	2,351	19	1,998	34

検査(検査(薬剤・材料以外)+検査(薬剤・材料))

cKENSa=cKENSa+cKENSAm

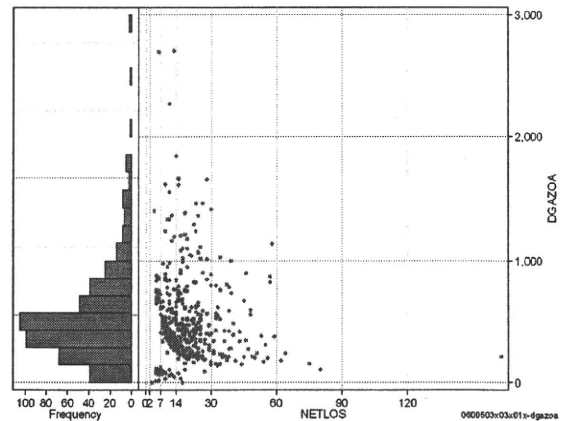
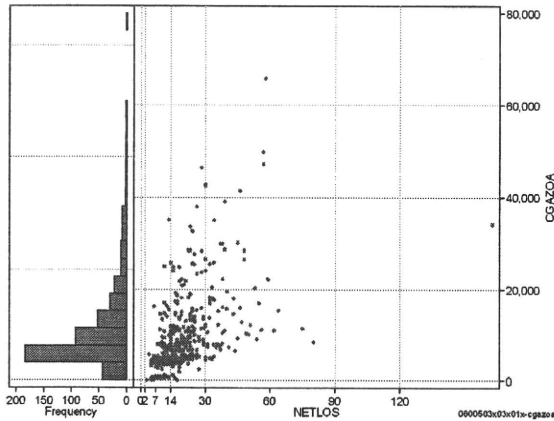
	N	Median	Mean	STD	Min	1%	5%	25%	75%	95%	99%	Max
cKENSa	472	6,480.5	7,723.3	4,916.5	887	1,395	2,167	4,402	9,661	16,685	24,624	35,999
dKENSa	472	392.3	435.4	201.2	127	152	211	299	524	795	1,002	2,307
cKensam	472	5,841.5	6,990.9	4,307.7	887	1,395	2,166	4,075	8,689	15,606	21,036	33,020
dKensam	472	153.0	732.4	1,305.6	0	0	0	0	1,183	3,102	5,870	13,322
dKensa	472	365.6	392.0	152.1	127	152	207	283	457	674	890	1,419
dKensam	472	9.1	43.3	84.0	0	0	0	0	51	179	348	887



画像診断(画像診断(薬剤・材料以外)+画像診断(薬剤・材料))

cGAZOa=cGAZO+cGAZOm

	N	Median	Mean	STD	Min	1%	5%	25%	75%	95%	99%	Max
cGAZOa	472	6,622.5	9,212.1	8,411.7	0	83	605	4,268	11,153	26,591	42,520	65,849
dGAZOa	472	422.4	497.5	356.2	0	14	92	276	619	1,194	1,659	2,706
cGAZO	472	3,611.5	4,489.3	3,139.6	-3,704	46	480	2,485	5,992	10,001	16,318	21,098
cGAZOm	472	2,298.5	4,722.8	5,714.2	0	7	71	1,753	5,400	17,402	28,804	49,531
dGAZO	472	232.8	248.9	134.3	-412	9	76	163	314	466	755	916
dGAZOm	472	180.6	248.7	248.3	0	1	8	111	296	776	1,230	1,925



各項目のページへ:

[一覧に戻る](#)

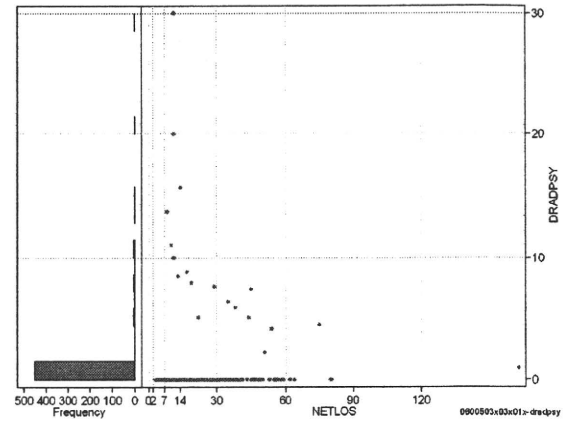
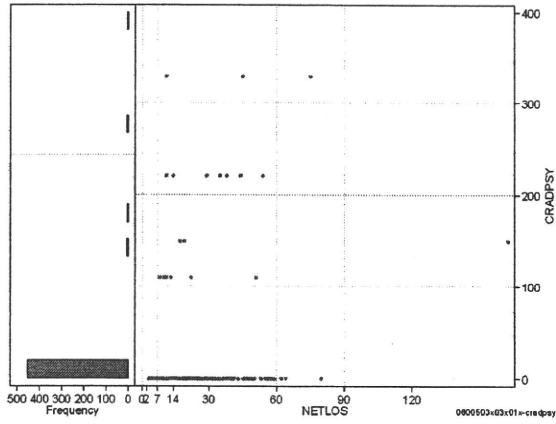
- [1. 概況](#)
- [2. 入院](#)
- [3. 手術・処置](#)
- [4. 処方・注射](#)
- [5. 検査・画像](#)
- [6. 放注・リハ](#)
- [7. その他](#)
- [8. 診療密度](#)

DPC6	入院目的	年齢等	手術	処置1	処置2	副傷病	重症度等	包括	点数<I	入院期間I	点数<II	入院期間II	点数≥II	特定入院期間
060050	3	x	03	x	0	1	x	○	3,180	10	2,351	19	1,998	34

その他放治等(リハビリ除く(その他-リハビリ))

cRADPSY=cSONOTA-cREHAB

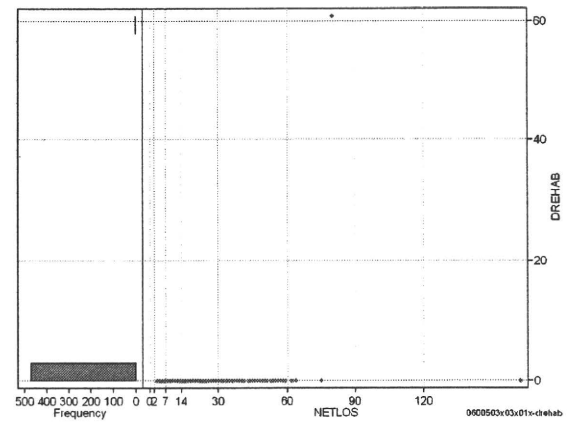
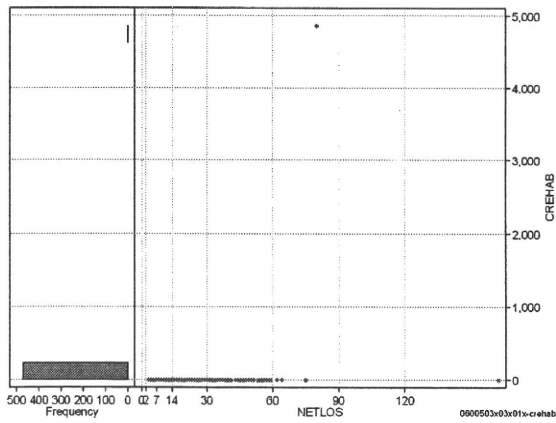
	N	Median	Mean	STD	Min	1%	5%	25%	75%	95%	99%	Max
cRADPSY	472	0.0	7.9	40.9	0	0	0	0	0	0	220	330
dRADPSY	472	0.0	0.4	2.3	0	0	0	0	0	0	11	30



リハビリ

cREHAB

	N	Median	Mean	STD	Min	1%	5%	25%	75%	95%	99%	Max
cRehab	472	0.0	10.3	223.7	0	0	0	0	0	0	0	4,860
dRehab	472	0.0	0.1	2.8	0	0	0	0	0	0	0	61



各項目のページへ:

[一覧に戻る](#)

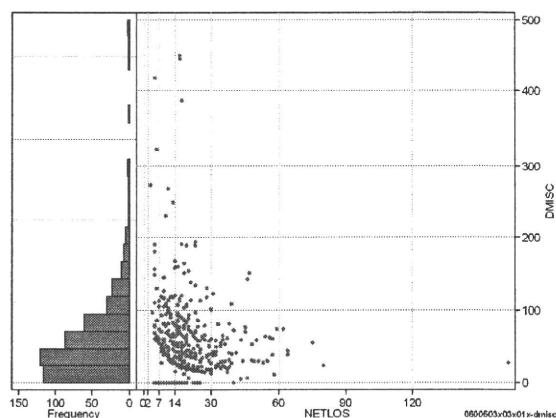
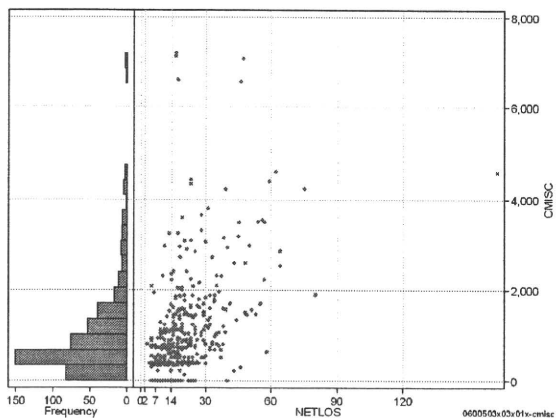
- [1. 概況](#)
- [2. 入院](#)
- [3. 手術・処置](#)
- [4. 処方・注射](#)
- [5. 検査・画像](#)
- [6. 放治・リハ](#)
- [7. その他](#)
- [8. 診療密度](#)

DPC6	入院目的	年齢等	手術	処置1	処置2	副傷病	重症度等	包括	点数<I	入院期間I	点数<II	入院期間II	点数≧II	特定入院期間
060050	3	x	03	x	0	1	x	○	3,180	10	2,351	19	1,998	34

諸項目(初診料+指導管理料+在宅医療)

cMISC=cSHOSIN+cSHIDO+cZAITAKU

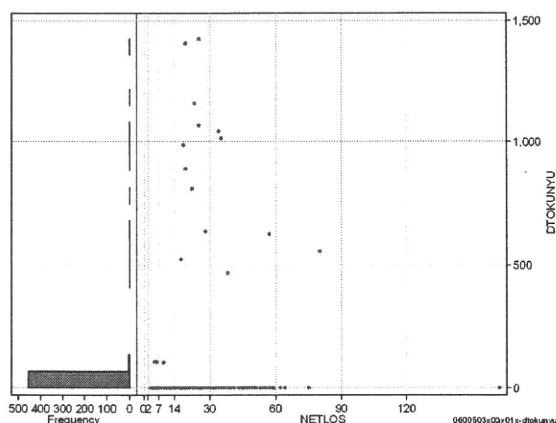
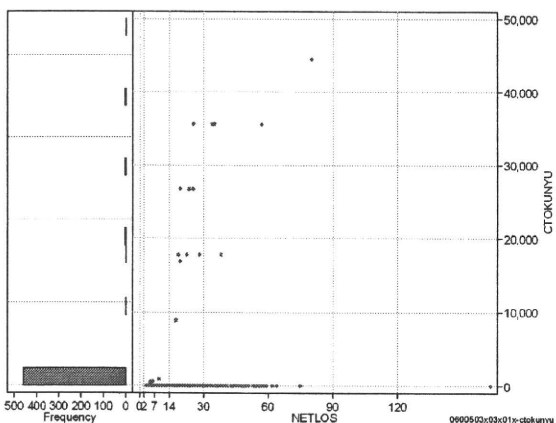
	N	Median	Mean	STD	Min	1%	5%	25%	75%	95%	99%	Max
cMISC	472	695.0	981.8	1,088.1	0	0	0	390	1,255	3,145	6,545	7,170
dMISC	472	42.1	55.2	57.7	0	0	0	22	71	148	323	448
cSHOSIN	472	0.0	16.2	107.7	0	0	0	0	0	0	500	1,750
cShido	472	535.0	826.1	932.6	0	0	0	350	1,130	2,520	4,600	7,170
cZaitak	472	0.0	139.5	541.3	0	0	0	0	0	1,195	2,944	4,133
dShosin	472	0.0	1.0	9.0	0	0	0	0	0	0	31	175
dShido	472	38.9	46.5	47.5	0	0	0	18	65	113	190	448
dZaitak	472	0.0	7.8	34.1	0	0	0	0	0	56	180	337



特定入院料

cTOKUNYU

	N	Median	Mean	STD	Min	1%	5%	25%	75%	95%	99%	Max
cTokuNyu	472	0.0	775.0	4,726.3	0	0	0	0	0	0	35,560	44,450
dTokuNyu	472	0.0	27.4	161.6	0	0	0	0	0	0	1,046	1,423



各項目のページへ:

[一覧に戻る](#)

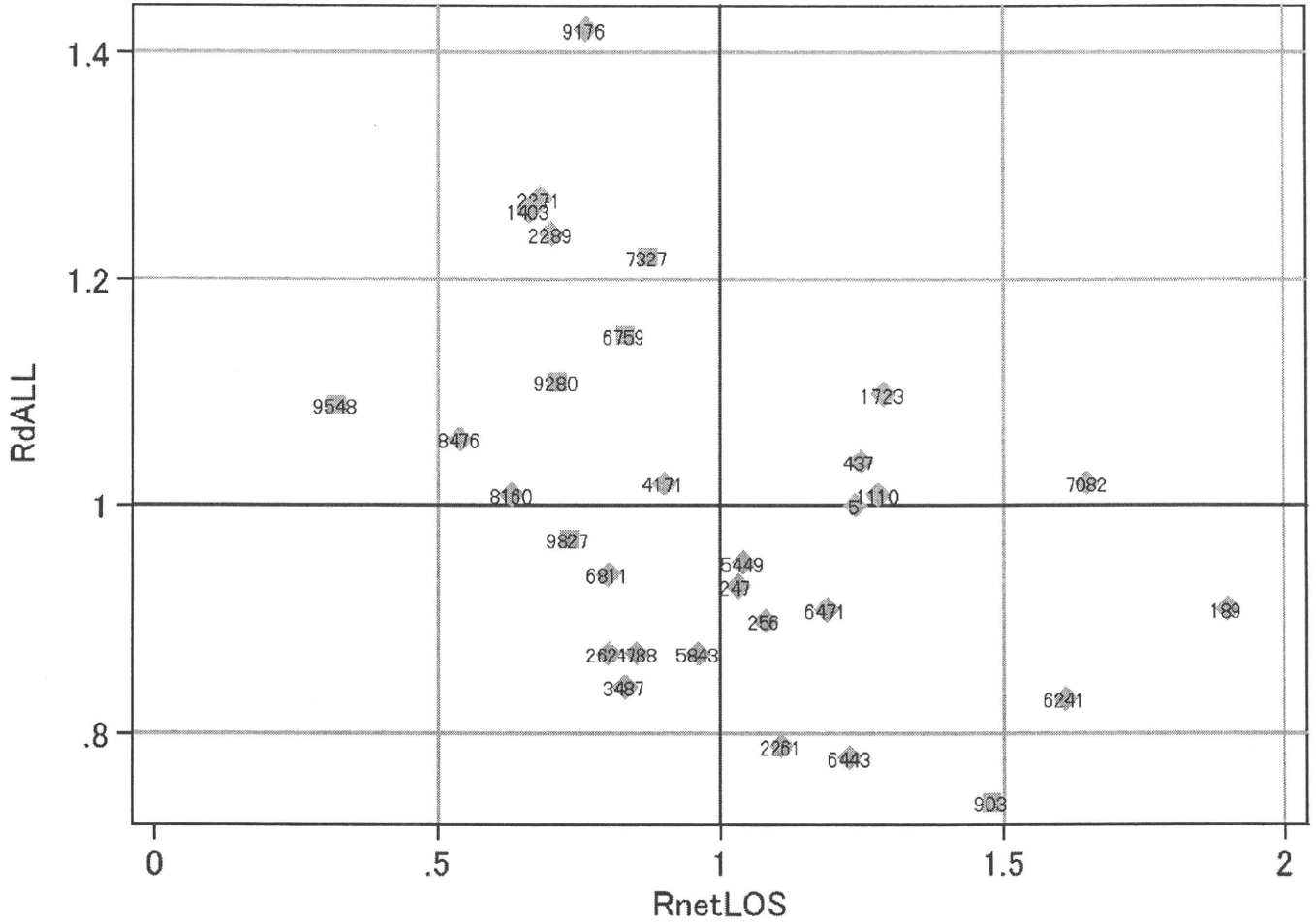
- [1. 概況](#)
- [2. 入院](#)
- [3. 手術・処置](#)
- [4. 処方・注射](#)
- [5. 検査・画像](#)
- [6. 放治・リハ](#)
- [7. その他](#)
- [8. 診療密度](#)

DPC6	入院目的	年齢等	手術	処置1	処置2	副傷病	重症度等	包括	点数<I	入院期間I	点数<II	入院期間II	点数≥II	特定入院期間
060050	3	x	03	x	0	1	x	○	3,180	10	2,351	19	1,998	34

施設別の診療密度

rnetLOS/rcALL

症例数合計	netLOSの平均	dALLの平均
472	19.3	4.803



0600503x03x01x-densityA

各項目のページへ:

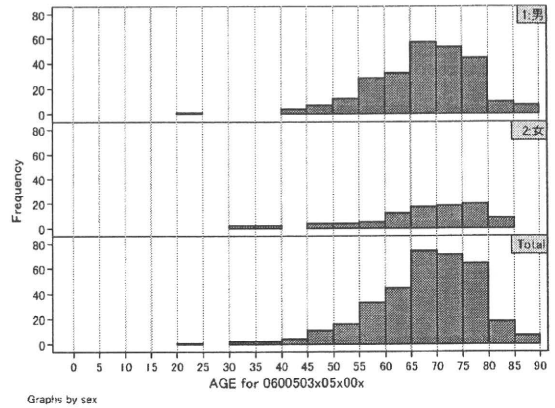
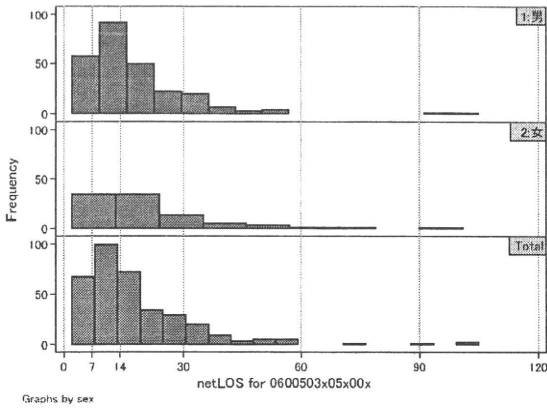
[一覧に戻る](#)

- [1. 概況](#)
- [2. 入院](#)
- [3. 手術・処置](#)
- [4. 処方・注射](#)
- [5. 検査・画像](#)
- [6. 放治・リハ](#)
- [7. その他](#)
- [8. 診療密度](#)

DPC6	入院目的	年齢等	手術	処置1	処置2	副傷病	重症度等	包括	点数<I	入院期間I	点数<II	入院期間II	点数≥II	特定入院期間
060050	3	x	05	x	0	0	x	○	2,879	9	2,128	17	1,809	34

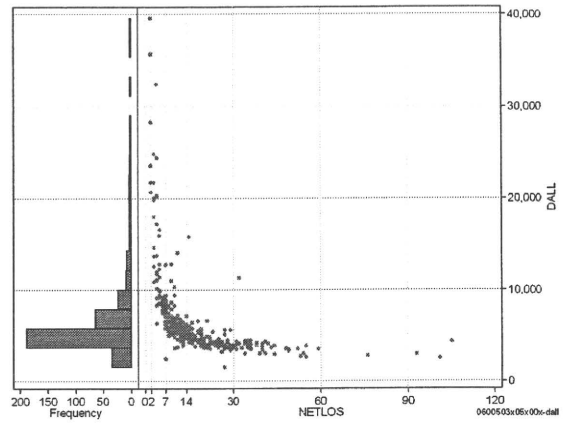
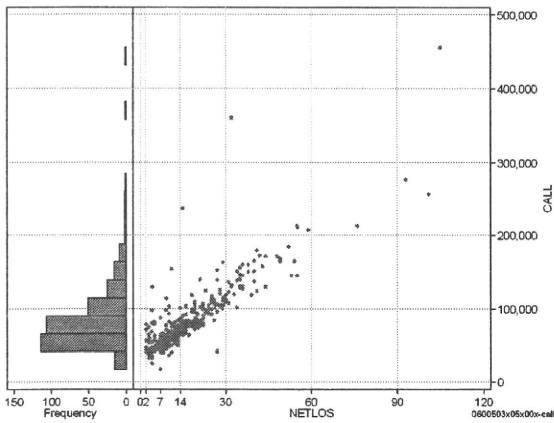
性別・年齢、機関別基礎集計

	N	Median	Mean	STD	Min	1%	5%	25%	75%	95%	99%	Max
netLOS	347	14.0	17.7	14.0	2	2	4	9	22	42	76	105



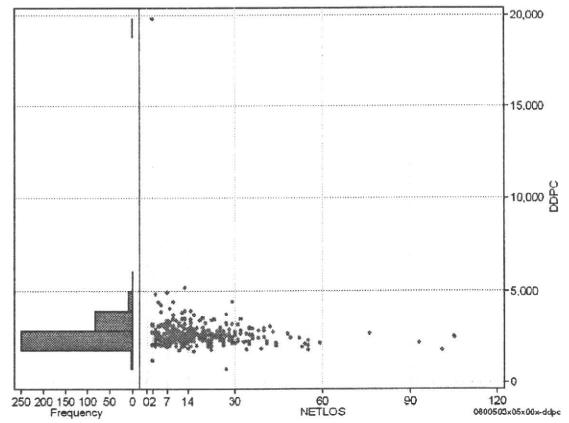
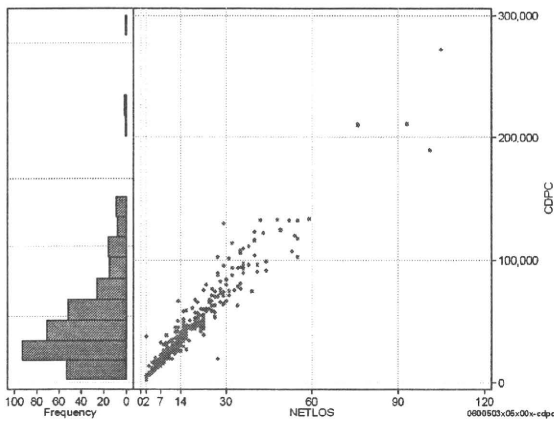
総点数の合計

	N	Median	Mean	STD	Min	1%	5%	25%	75%	95%	99%	Max
cAll	347	75,447.0	85,980.9	45,631.4	17,477	33,247	43,511	58,856	100,720	164,246	255,998	455,516
dAll	347	5,088.4	6,503.3	4,692.0	1,561	2,637	3,483	4,200	6,610	15,775	28,294	39,596



包括対象部分

	N	Median	Mean	STD	Min	1%	5%	25%	75%	95%	99%	Max
cDPC	347	39,037.0	46,965.9	34,669.2	2,564	6,149	10,465	23,501	59,783	113,268	189,528	271,257
dDPC	347	2,659.8	2,762.6	1,049.6	769	1,844	2,080	2,417	2,906	3,568	4,838	19,792



各項目のページへ:

- 1. 概況
- 2. 入院
- 3. 手術・処置
- 4. 処方・注射
- 5. 検査・画像
- 6. 放治・リハ
- 7. その他
- 8. 診療密度

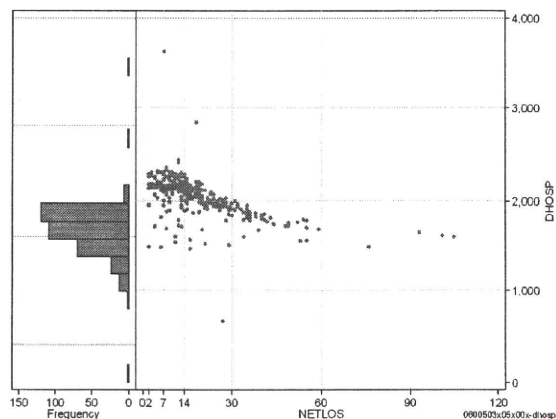
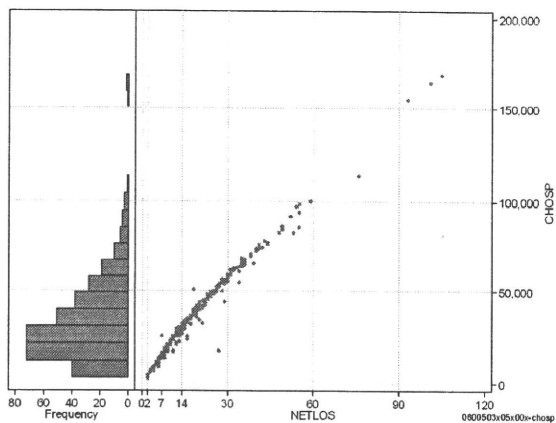
[一覧に戻る](#)

DPC6	入院目的	年齢等	手術	処置1	処置2	副傷病	重症度等	包括	点数<I	入院期間I	点数<II	入院期間II	点数≥II	特定入院期間
060050	3	x	05	x	0	0	x	○	2,879	9	2,128	17	1,809	34

入院日数依存部分(入院管理料+加算+入院時食事療養等+調剤+調期)

cHOSP=cNYUIN+cSHOKUJI+cRxCHO+cRxCHOKI

	N	Median	Mean	STD	Min	1%	5%	25%	75%	95%	99%	Max
cHOSP	347	29,388.0	34,705.8	23,525.4	2,988	4,360	8,267	19,138	44,298	76,288	113,577	169,032
dHOSP	347	2,100.2	2,055.0	217.7	660	1,494	1,689	1,954	2,170	2,308	2,415	3,631
cNyuin	347	26,406.0	30,291.1	20,085.0	2,564	3,922	7,394	16,885	38,478	65,486	96,630	146,274
cShokuji	347	32,900.0	42,953.5	34,851.3	0	4,240	8,630	19,530	57,960	103,250	166,850	240,500
cRxCho	347	63.0	89.6	96.3	0	0	0	28	119	266	525	707
cRxChoKi	347	42.0	29.8	30.5	0	0	0	0	42	84	126	168
dNyuin	347	1,845.0	1,808.8	204.6	594	1,266	1,455	1,704	1,932	2,080	2,103	3,097
dShokuji	347	2,210.9	2,391.8	565.3	0	1,447	1,921	2,124	2,520	3,117	3,300	9,173
dRxCho	347	5.3	4.6	2.3	0	0	0	3	7	7	7	9
dRxChoKi	347	1.9	2.4	3.1	0	0	0	0	4	7	14	21



各項目のページへ:

- [1. 概況](#)
- [2. 入院](#)
- [3. 手術・処置](#)
- [4. 処方・注射](#)
- [5. 検査・画像](#)
- [6. 放治・リハ](#)
- [7. その他](#)
- [8. 診療密度](#)

[一覧に戻る](#)