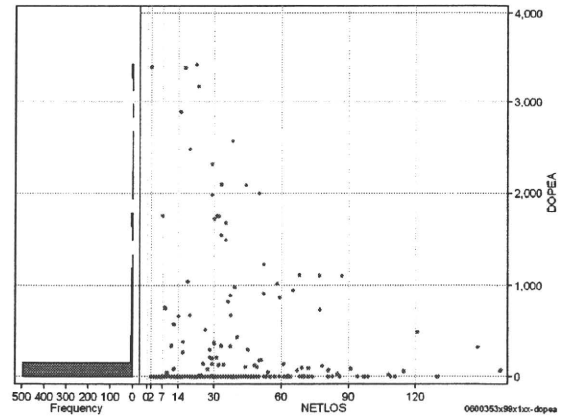
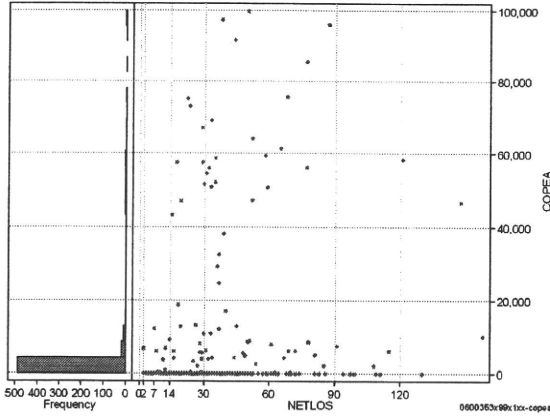


DPC6	入院目的	年齢等	手術	処置1	処置2	副傷病	重症度等	包括	点数<I	入院期間I	点数<II	入院期間II	点数≥II	特定入院期間
060035	3	x	99	x	1	x	x	○	3,718	6	3,081	22	2,619	53

手術(手術(薬剤・材料以外)+手術(薬剤・材料))

cOPEa=cOPE+cOPEm

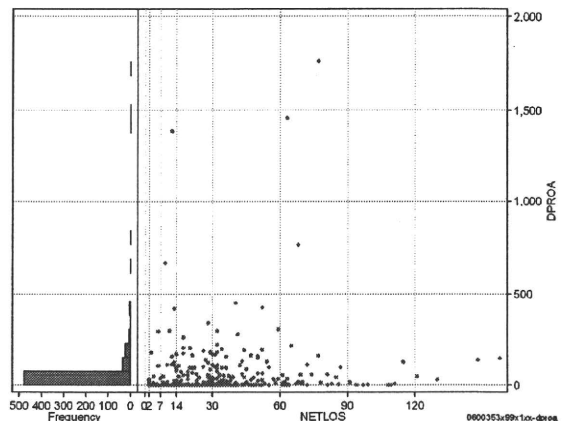
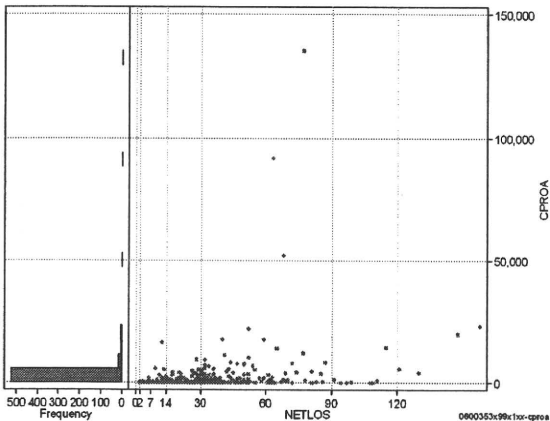
	N	Median	Mean	STD	Min	1%	5%	25%	75%	95%	99%	Max
cOPEa	550	0.0	4,075.9	14,857.9	0	0	0	0	0	43,304	75,571	99,822
dOPEa	550	0.0	121.4	459.9	0	0	0	0	0	909	2,564	3,420
cOpe	550	0.0	3,201.9	12,323.8	0	0	0	0	0	26,421	61,750	83,330
cOpeM	550	0.0	874.0	3,902.9	0	0	0	0	0	4,965	18,516	51,313
dOpe	550	0.0	95.2	391.6	0	0	0	0	0	621	2,080	3,370
dOpeM	550	0.0	26.2	128.5	0	0	0	0	0	136	666	1,690



処置(処置(薬剤・材料以外)+処置(薬剤・材料))

cPROa=cPRO+cPROm

	N	Median	Mean	STD	Min	1%	5%	25%	75%	95%	99%	Max
cPROa	550	0.0	1,483.2	7,757.7	0	0	0	0	367	5,669	20,108	135,442
dPROa	550	0.0	37.2	135.2	0	0	0	0	15	178	451	1,759
cPro	550	0.0	687.6	2,952.6	0	0	0	0	200	2,795	10,348	42,135
cProM	550	0.0	795.6	5,329.9	0	0	0	0	167	3,760	10,691	108,778
dPro	550	0.0	18.1	65.8	0	0	0	0	8	74	297	862
dProM	550	0.0	19.1	83.3	0	0	0	0	6	90	271	1,413



各項目のページへ:

[一覧に戻る](#)

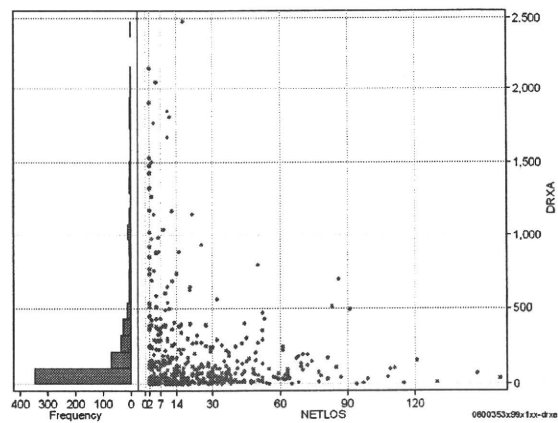
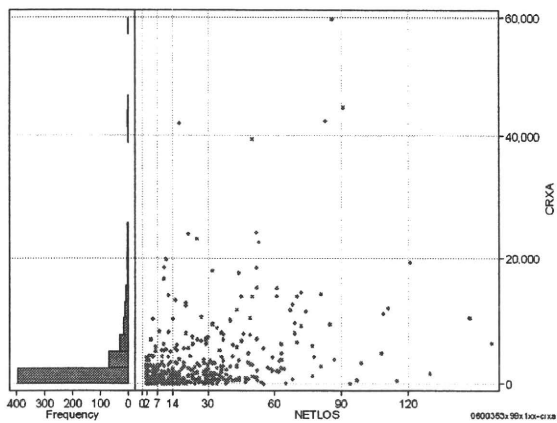
- [1. 概況](#)
- [2. 入院](#)
- [3. 手術・処置](#)
- [4. 処方・注射](#)
- [5. 検査・画像](#)
- [6. 放治・リハ](#)
- [7. その他](#)
- [8. 診療密度](#)

DPC6	入院目的	年齢等	手術	処置1	処置2	副傷病	重症度等	包括	点数<I	入院期間I	点数<II	入院期間II	点数≥II	特定入院期間
060035	3	x	99	x	1	x	x	○	3,718	6	3,081	22	2,619	53

処方(内服+頓服+外用+麻薬)

cRXa=cRxNAI+cRxTON+cRxGAI+cRxMADO

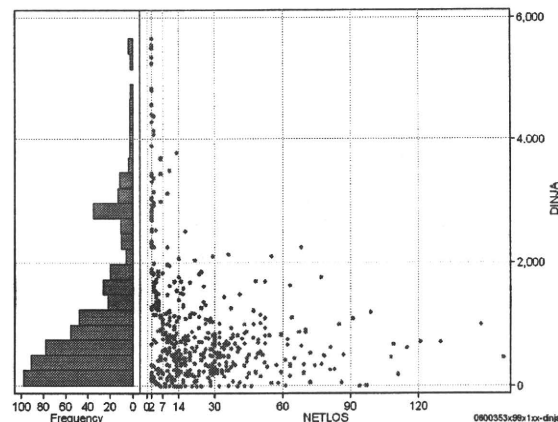
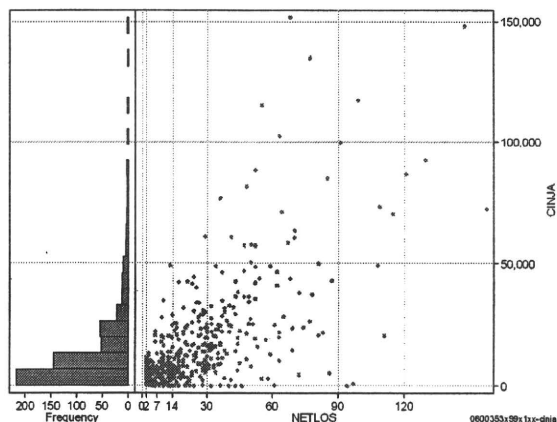
	N	Median	Mean	STD	Min	1%	5%	25%	75%	95%	99%	Max
cRXa	550	904.5	2,882.2	5,750.8	0	0	0	126	2,912	12,567	24,363	59,730
dRXa	550	55.8	196.0	353.6	0	0	0	12	198	1,020	1,802	2,477
cRxNai	550	534.5	2,171.6	4,753.7	0	0	0	30	2,343	9,117	24,078	46,287
cRxTon	550	0.0	92.2	371.8	0	0	0	0	16	714	1,790	6,195
cRxGai	550	6.0	613.2	2,226.7	0	0	0	0	149	3,654	12,795	17,758
cRxMado	550	0.0	5.2	18.1	0	0	0	0	3	27	72	329
dRxNai	550	32.2	161.1	327.7	0	0	0	3	144	982	1,530	2,474
dRxTon	550	0.0	9.1	44.7	0	0	0	0	1	34	227	448
dRxGai	550	0.2	25.6	118.0	0	0	0	0	6	94	629	1,497
dRxMado	550	0.0	0.2	0.4	0	0	0	0	0	1	1	7



注射(皮下筋肉内+静脈内+注射その他)

cINJa=cInjHIKA+cInjJYO+cInjHOKA

	N	Median	Mean	STD	Min	1%	5%	25%	75%	95%	99%	Max
cINJa	550	7,948.0	15,240.6	19,786.8	0	0	196	5,253	19,685	50,036	102,496	151,644
dInja	550	754.4	1,179.6	1,157.0	0	0	40	353	1,677	3,427	5,257	5,655
cInjHika	550	0.0	534.7	2,654.0	0	0	0	0	10	2,818	12,802	38,122
cInjJyo	550	0.0	552.2	2,698.9	0	0	0	0	0	4,048	7,406	39,362
cInjHoka	550	7,541.5	14,153.6	18,637.8	0	0	0	4,516	18,547	48,873	95,811	149,607
dInjHika	550	0.0	17.1	80.6	0	0	0	0	0	90	385	929
dInjJyo	550	0.0	50.9	232.5	0	0	0	0	0	283	1,497	2,490
dInjHoka	550	661.1	1,111.6	1,166.4	0	0	0	322	1,565	3,427	4,853	5,655



各項目のページへ:

[一覧に戻る](#)

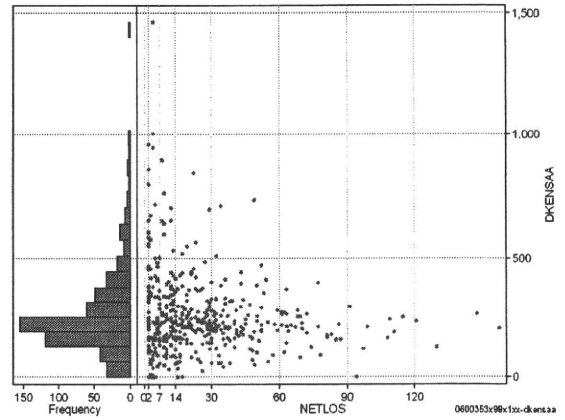
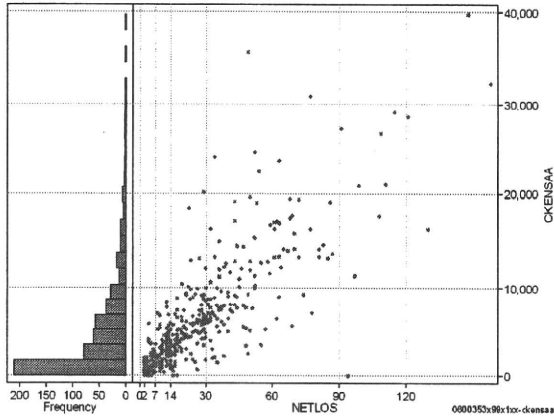
- [1. 概況](#)
- [2. 入院](#)
- [3. 手術・処置](#)
- [4. 処方・注射](#)
- [5. 検査・画像](#)
- [6. 放治・リハ](#)
- [7. その他](#)
- [8. 診療密度](#)

DPC6	入院目的	年齢等	手術	処置1	処置2	副傷病	重症度等	包括	点数<I	入院期間I	点数<II	入院期間II	点数≥II	特定入院期間
060035	3	x	99	x	1	x	x	○	3,718	6	3,081	22	2,619	53

検査(検査(薬剤・材料以外)+検査(薬剤・材料))

cKENSAa=cKENSA+cKENSAm

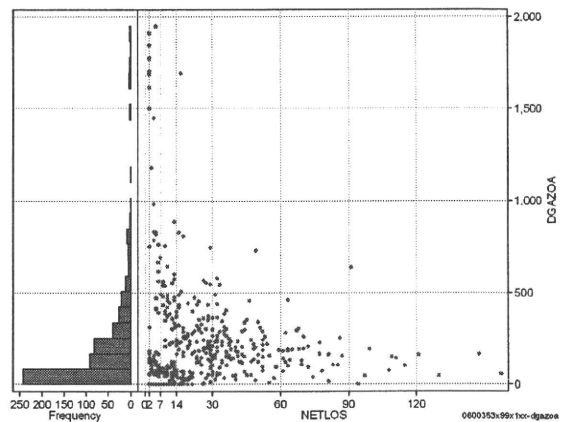
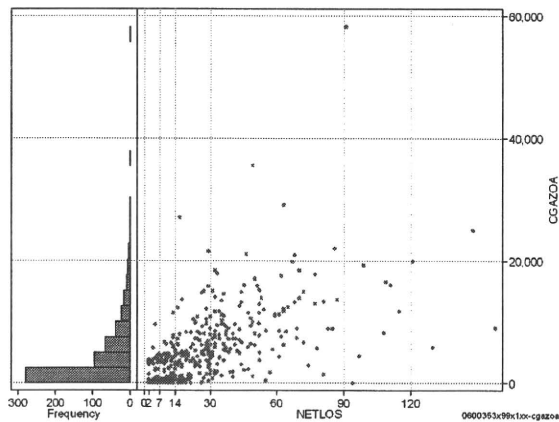
	N	Median	Mean	STD	Min	1%	5%	25%	75%	95%	99%	Max
cKENSAa	550	3,027.5	5,119.3	5,841.4	0	0	330	1,099	7,030	16,995	28,596	39,733
dKENSAA	550	224.7	261.1	164.3	0	0	61	165	324	605	853	1,464
cKensa	550	2,995.0	5,042.8	5,737.1	0	0	330	1,099	6,945	16,693	28,503	39,125
cKensam	550	0.0	76.6	343.6	0	0	0	0	0	457	1,061	6,726
dKensa	550	224.3	257.4	156.7	0	0	61	165	315	589	835	1,259
dKensam	550	0.0	3.7	18.4	0	0	0	0	0	18	60	306



画像診断(画像診断(薬剤・材料以外)+画像診断(薬剤・材料))

cGAZOa=cGAZO+cGAZOm

	N	Median	Mean	STD	Min	1%	5%	25%	75%	95%	99%	Max
cGAZOa	550	2,165.0	4,218.6	5,695.9	0	0	0	0	6,356	14,941	21,897	58,148
dGAZOa	550	106.4	196.9	290.5	0	0	0	0	245	726	1,690	1,947
cGAZO	550	1,738.5	2,688.8	3,264.5	0	0	0	0	4,152	9,469	13,861	21,848
cGAZOm	550	259.0	1,529.9	2,758.0	0	0	0	0	2,036	5,781	9,920	36,300
dGAZO	550	84.8	123.7	166.3	0	0	0	0	169	405	926	1,660
dGAZOm	550	17.9	73.2	136.9	0	0	0	0	86	299	775	1,078



各項目のページへ:

[一覧に戻る](#)

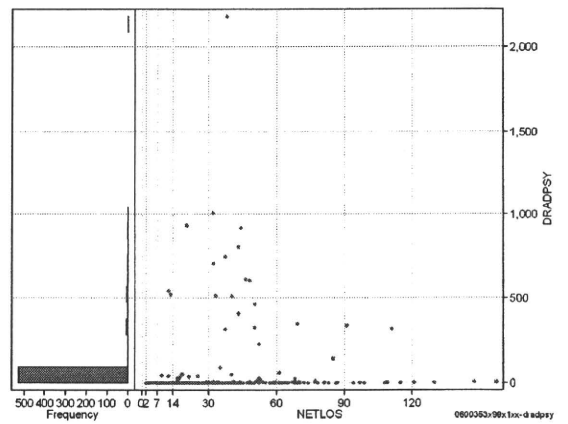
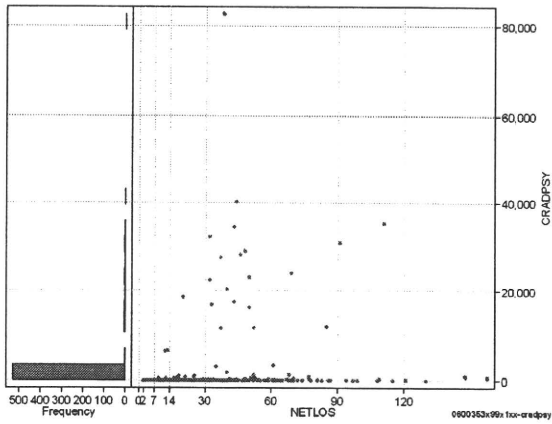
- [1. 概況](#)
- [2. 入院](#)
- [3. 手術・処置](#)
- [4. 処方・注射](#)
- [5. 検査・画像](#)
- [6. 放治・リハ](#)
- [7. その他](#)
- [8. 診療密度](#)

DPC6	入院目的	年齢等	手術	処置1	処置2	副傷病	重症度等	包括	点数<I	入院期間I	点数<II	入院期間II	点数≥II	特定入院期間
060035	3	x	99	x	1	x	x	○	3,718	6	3,081	22	2,619	53

その他放治等(リハビリ除く)(その他-リハビリ)

cRADPSY=cSONOTA-cREHAB

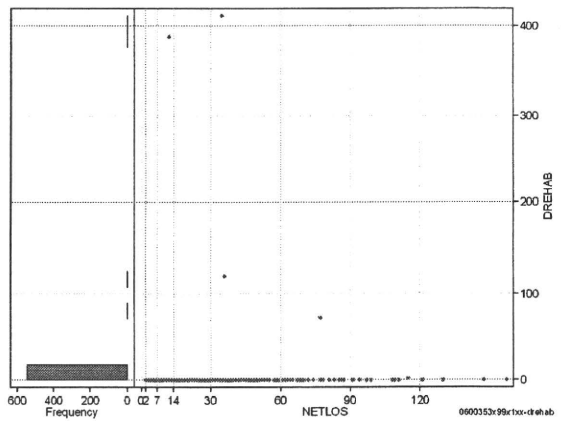
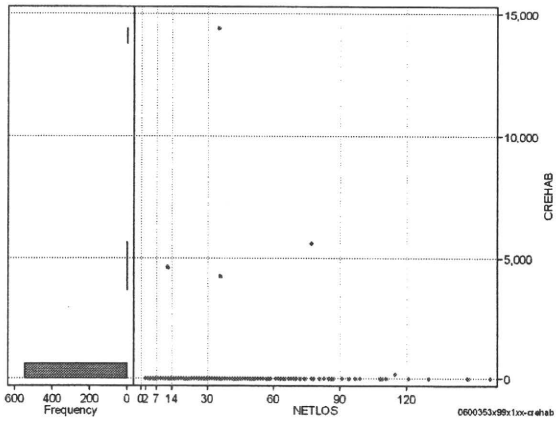
	N	Median	Mean	STD	Min	1%	5%	25%	75%	95%	99%	Max
cRADPSY	550	0.0	1,039.4	5,802.4	0	0	0	0	0	930	30,820	82,730
dRADPSY	550	0.0	25.6	145.6	0	0	0	0	0	37	747	2,177



リハビリ

cREHAB

	N	Median	Mean	STD	Min	1%	5%	25%	75%	95%	99%	Max
cRehab	550	0.0	53.0	710.8	0	0	0	0	0	0	0	14,405
dRehab	550	0.0	1.8	24.8	0	0	0	0	0	0	0	412



各項目のページへ:

[一覧に戻る](#)

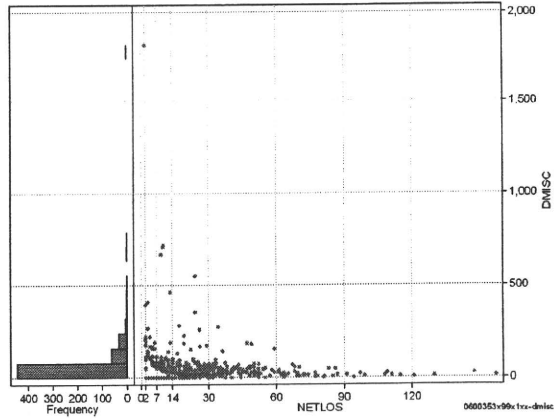
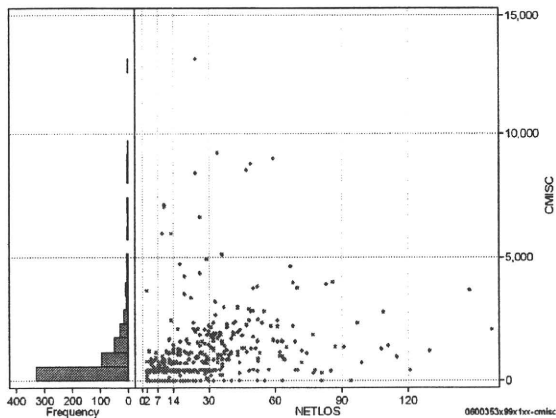
- [1. 概況](#)
- [2. 入院](#)
- [3. 手術・処置](#)
- [4. 処方・注射](#)
- [5. 検査・画像](#)
- [6. 放治・リハ](#)
- [7. その他](#)
- [8. 診療密度](#)

DPC6	入院目的	年齢等	手術	処置1	処置2	副傷病	重症度等	包括	点数<I	入院期間I	点数<II	入院期間II	点数≥II	特定入院期間
060035	3	x	99	x	1	x	x	○	3,718	6	3,081	22	2,619	53

諸項目(初診料+指導管理料+在宅医療)

cMISC=cSHOSIN+cSHIDO+cZAITAKU

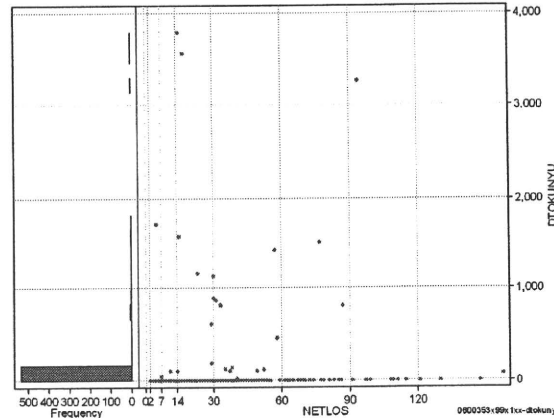
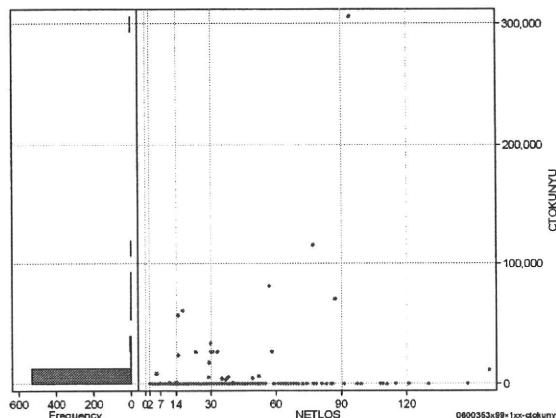
	N	Median	Mean	STD	Min	1%	5%	25%	75%	95%	99%	Max
cMISC	550	430.0	879.2	1,402.6	0	0	0	0	1,100	3,190	8,408	13,165
dMISC	550	27.7	55.1	110.9	0	0	0	0	66	188	462	1,816
cSHOSIN	550	0.0	27.2	114.2	0	0	0	0	0	325	650	880
cShido	550	430.0	659.8	814.0	0	0	0	0	950	2,330	3,680	4,930
cZaitak	550	0.0	192.2	1,137.3	0	0	0	0	0	0	7,091	12,345
dShosin	550	0.0	1.1	5.2	0	0	0	0	0	7	29	50
dShido	550	25.2	41.7	55.5	0	0	0	0	57	175	218	403
dZaitak	550	0.0	12.3	99.1	0	0	0	0	0	0	462	1,816



特定入院料

cTOKUNYU

	N	Median	Mean	STD	Min	1%	5%	25%	75%	95%	99%	Max
cTokuNyu	550	0.0	1,783.5	15,416.3	0	0	0	0	0	30	56,775	306,180
dTokuNyu	550	0.0	46.4	310.6	0	0	0	0	0	3	1,507	3,785



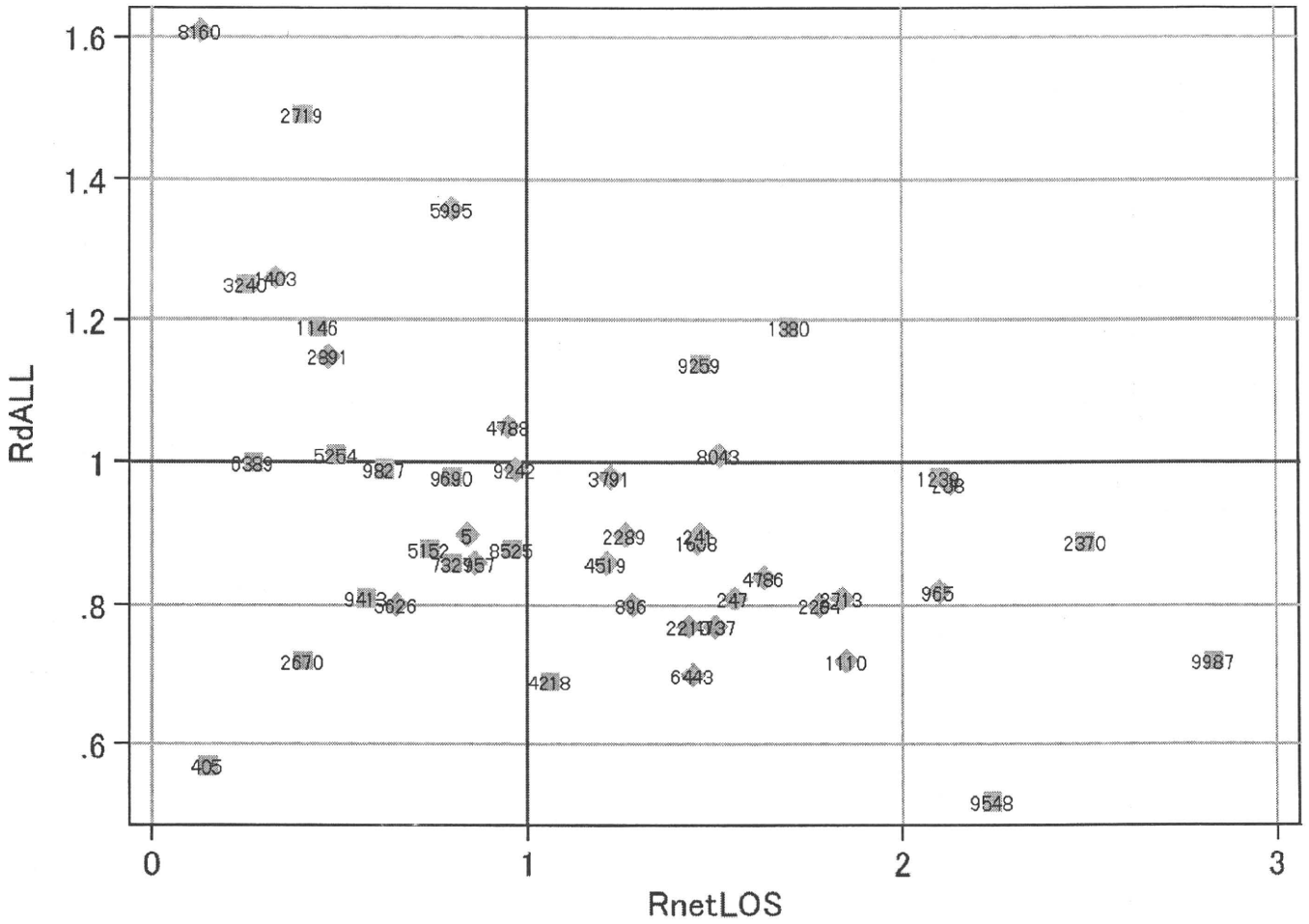
各項目のページへ:

[一覧に戻る](#)

- [1. 概況](#)
- [2. 入院](#)
- [3. 手術・処置](#)
- [4. 処方・注射](#)
- [5. 検査・画像](#)
- [6. 放治・リハ](#)
- [7. その他](#)
- [8. 診療密度](#)

DPC6	入院目的	年齢等	手術	処置1	処置2	副傷病	重症度等	包括	点数<I	入院期間I	点数<II	入院期間II	点数≥II	特定入院期間
060035	3	x	99	x	1	x	x	○	3,718	6	3,081	22	2,619	53

施設別の診療密度			metLOS/roALL
症例数合計	netLOSの平均	dALLの平均	
550	21.8	3,916	



0600353x99x1xx-densityA

各項目のページへ:

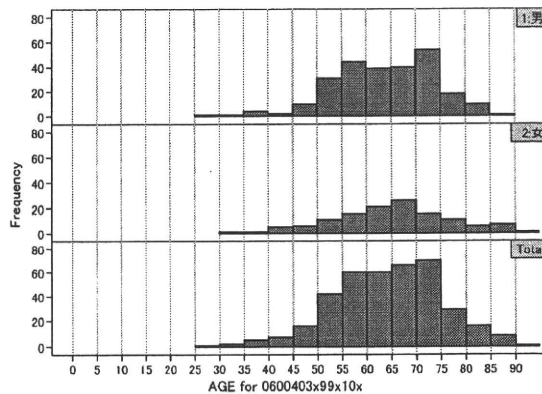
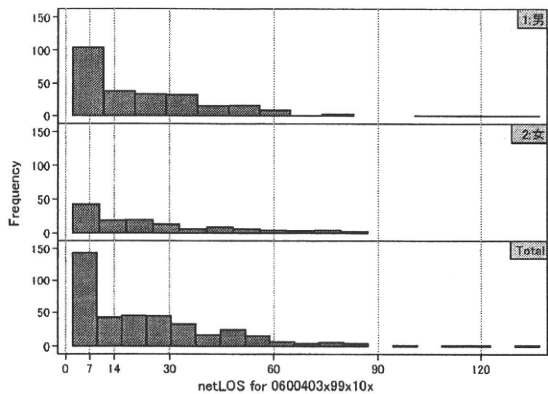
[一覧に戻る](#)

- [1. 概況](#)
- [2. 入院](#)
- [3. 手術・処置](#)
- [4. 処方・注射](#)
- [5. 検査・画像](#)
- [6. 放治・リハ](#)
- [7. その他](#)
- [8. 診療密度](#)

DPC6	入院目的	年齢等	手術	処置1	処置2	副傷病	重症度等	包括	点数<I	入院期間I	点数<II	入院期間II	点数≥II	特定入院期間
060040	3	x	99	x	1	0	x	○	3,524	8	2,863	24	2,434	56

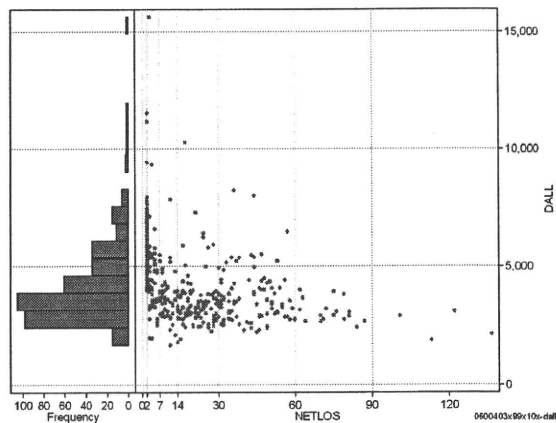
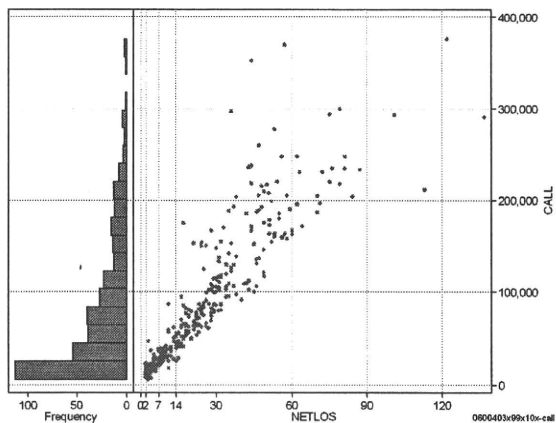
性別・年齢、機関別基礎集計

	N	Median	Mean	STD	Min	1%	5%	25%	75%	95%	99%	Max
netLOS	385	17.0	22.8	21.8	2	2	2	5	32	62	101	137



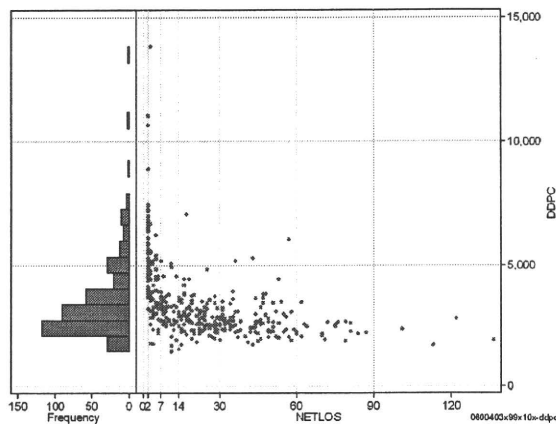
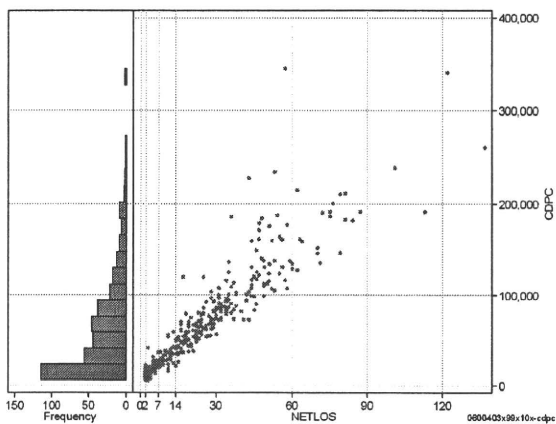
総点数の合計 cALL/dALL

	N	Median	Mean	STD	Min	1%	5%	25%	75%	95%	99%	Max
cAll	385	57,946.0	80,712.8	73,777.1	5,897	7,953	9,953	21,466	115,088	231,192	299,774	376,294
dAll	385	3,674.0	4,113.5	1,612.6	1,669	1,921	2,469	3,027	4,807	7,158	10,288	15,649



包括対象部分 cDPC/dDPC

	N	Median	Mean	STD	Min	1%	5%	25%	75%	95%	99%	Max
cDPC	385	49,971.0	63,534.8	55,842.6	5,261	7,320	9,302	18,255	86,712	181,746	238,185	344,733
dDPC	385	2,994.8	3,472.4	1,511.1	1,416	1,693	1,979	2,518	3,907	6,565	8,908	13,793



各項目のページへ:

- 1. 概況
- 2. 入院
- 3. 手術・処置
- 4. 処方・注射
- 5. 検査・画像
- 6. 放治・リハ
- 7. その他
- 8. 診療密度

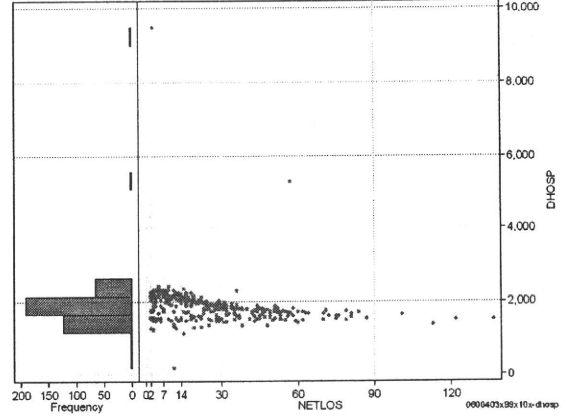
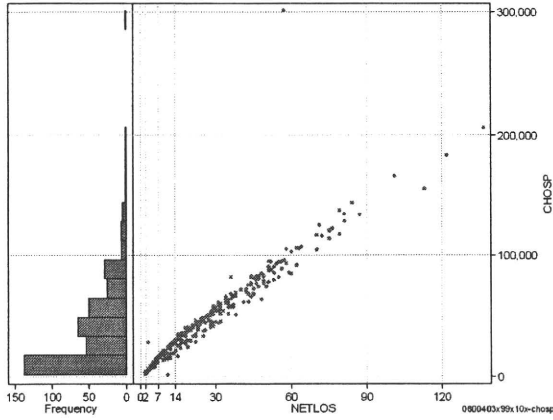
[一覧に戻る](#)

DPC6	入院目的	年齢等	手術	処置1	処置2	副傷病	重症度等	包括	点数<I	入院期間I	点数<II	入院期間II	点数≥II	特定入院期間
060040	3	x	99	x	1	0	x	○	3,524	8	2,863	24	2,434	56

入院日数依存部分(入院管理料+加算+入院時食事療養等+調剤+調期)

cHOSP=cNYUIN+cSHOKUJI+cRxCHO+cRxCHOKI

	N	Median	Mean	STD	Min	1%	5%	25%	75%	95%	99%	Max
cHOSP	385	33,562.0	40,180.5	37,337.7	1,957	3,040	3,058	9,206	58,760	105,901	166,231	301,329
dHOSP	385	1,801.1	1,843.8	516.2	178	1,216	1,451	1,555	2,047	2,270	2,401	9,471
cNyuin	385	29,820.0	35,510.7	32,917.4	0	2,450	2,450	7,762	51,995	92,497	143,880	276,152
cShokuji	385	29,680.0	45,143.7	47,169.0	0	0	4,240	8,480	67,420	134,360	221,850	296,610
cRxCho	385	77.0	125.6	144.0	0	0	0	14	196	413	651	945
cRxChoKi	385	31.0	29.9	37.1	0	0	0	0	42	126	136	210
dNyuin	385	1,589.0	1,622.5	482.3	0	1,155	1,225	1,342	1,845	2,040	2,229	8,488
dShokuji	385	2,170.0	2,139.8	847.7	0	0	177	1,858	2,900	2,953	3,261	9,403
dRxCho	385	5.6	4.8	2.7	0	0	0	4	7	7	7	28
dRxChoKi	385	0.6	2.5	4.8	0	0	0	0	2	14	21	21



各項目のページへ:

[一覧に戻る](#)

- [1. 概況](#)
- [2. 入院](#)
- [3. 手術・処置](#)
- [4. 処方・注射](#)
- [5. 検査・画像](#)
- [6. 放治・リハ](#)
- [7. その他](#)
- [8. 診療密度](#)

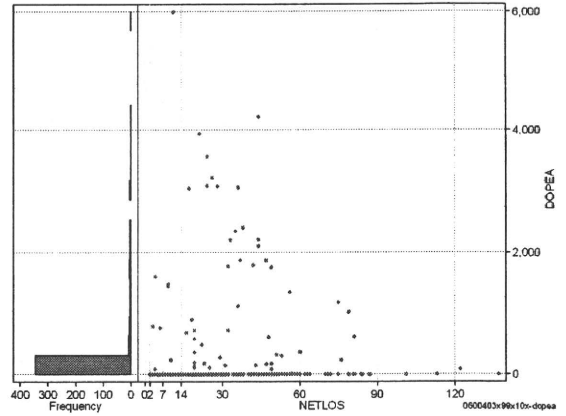
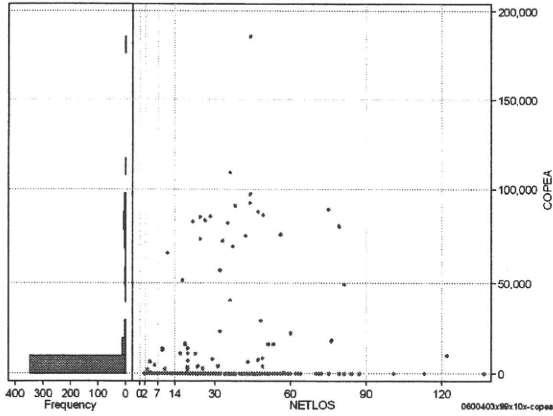


DPC6	入院目的	年齢等	手術	処置1	処置2	副傷病	重症度等	包括	点数<I	入院期間I	点数<II	入院期間II	点数≥II	特定入院期間
060040	3	x	99	x	1	0	x	○	3,524	8	2,863	24	2,434	56

手術(手術(薬剤・材料以外)+手術(薬剤・材料))

cOPEa=cOPE+cOPEm

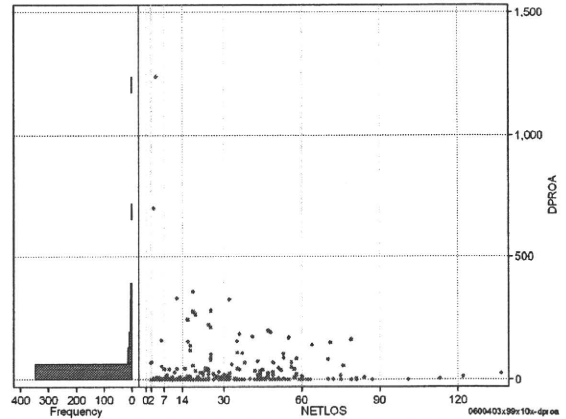
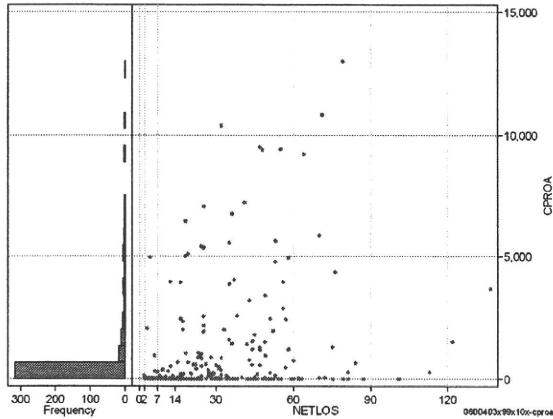
	N	Median	Mean	STD	Min	1%	5%	25%	75%	95%	99%	Max
cOPEa	385	0.0	5,904.7	21,011.2	0	0	0	0	0	65,964	92,536	185,615
dOPEa	385	0.0	190.4	675.5	0	0	0	0	0	1,617	3,546	5,997
cOpe	385	0.0	4,318.7	16,288.8	0	0	0	0	0	22,744	79,816	100,282
cOpeM	385	0.0	1,586.0	9,803.0	0	0	0	0	0	8,757	41,062	167,299
dOpe	385	0.0	134.0	488.7	0	0	0	0	0	1,085	2,818	3,409
dOpeM	385	0.0	56.4	355.2	0	0	0	0	0	260	973	5,015



処置(処置(薬剤・材料以外)+処置(薬剤・材料))

cPROa=cPRO+cPROm

	N	Median	Mean	STD	Min	1%	5%	25%	75%	95%	99%	Max
cPROa	385	0.0	678.6	1,827.0	0	0	0	0	228	4,951	9,508	12,991
dPROa	385	0.0	25.1	88.9	0	0	0	0	9	155	331	1,238
cPro	385	0.0	335.7	965.0	0	0	0	0	71	2,066	4,673	9,675
cProm	385	0.0	342.9	1,164.4	0	0	0	0	85	2,130	6,104	10,869
dPro	385	0.0	13.1	64.9	0	0	0	0	3	63	172	1,144
dProm	385	0.0	12.1	40.1	0	0	0	0	3	75	214	333



各項目のページへ:

[一覧に戻る](#)

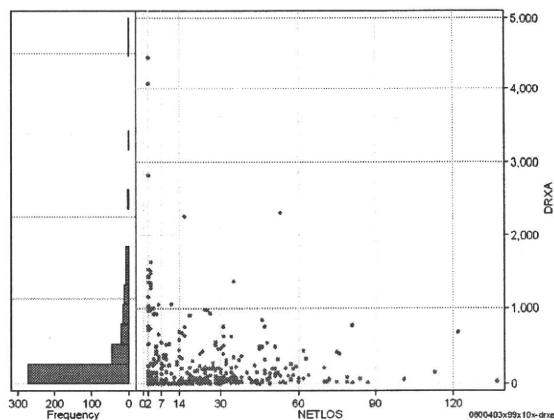
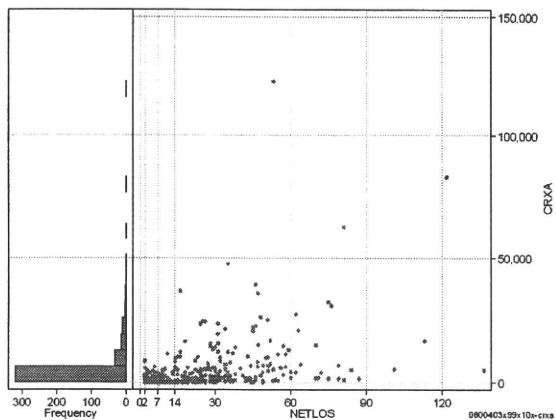
- [1. 概況](#)
- [2. 入院](#)
- [3. 手術・処置](#)
- [4. 処方・注射](#)
- [5. 検査・画像](#)
- [6. 放治・リハ](#)
- [7. その他](#)
- [8. 診療密度](#)

DPC6	入院目的	年齢等	手術	処置1	処置2	副傷病	重症度等	包括	点数<I	入院期間I	点数<II	入院期間II	点数≥II	特定入院期間
060040	3	x	99	x	1	0	x	○	3,524	8	2,863	24	2,434	56

処方(内服+頓服+外用+麻薬)

cRXa=cRXNai+cRXTon+cRxGai+cRxMado

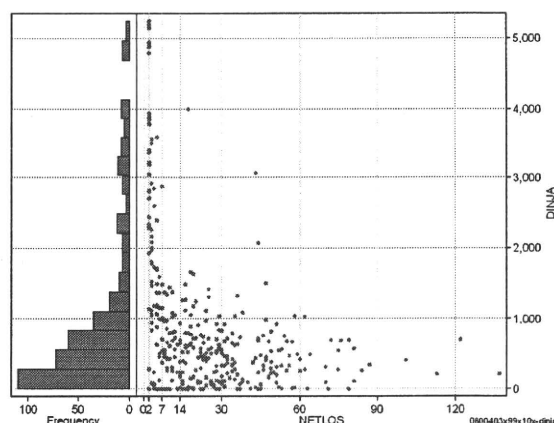
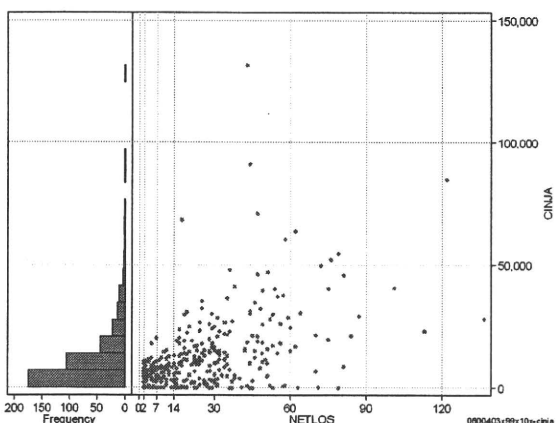
	N	Median	Mean	STD	Min	1%	5%	25%	75%	95%	99%	Max
cRXa	385	1,418.0	4,564.2	10,286.9	0	0	0	165	4,630	20,805	47,401	122,490
dRXa	385	69.7	264.4	489.3	0	0	0	11	287	1,147	2,311	4,440
cRXNai	385	1,067.0	3,429.8	8,968.6	0	0	0	49	3,164	14,442	32,840	122,397
cRXTon	385	0.0	103.4	381.1	0	0	0	0	30	549	2,030	3,886
cRxGai	385	7.0	1,024.4	4,342.9	0	0	0	0	125	7,892	28,262	50,014
cRxMado	385	0.0	6.6	14.3	0	0	0	0	6	36	70	115
dRXNai	385	49.7	224.4	475.0	0	0	0	6	202	1,147	2,309	4,440
dRXTon	385	0.0	4.6	18.9	0	0	0	0	1	26	86	226
dRxGai	385	0.2	35.2	125.4	0	0	0	0	5	218	737	904
dRxMado	385	0.0	0.2	0.3	0	0	0	0	0	1	1	1



注射(皮下筋肉内+静脈内+注射その他)

cINJa=cInjHIKA+cInjJYO+cInjHOKA

	N	Median	Mean	STD	Min	1%	5%	25%	75%	95%	99%	Max
cINJa	385	7,759.0	11,896.3	14,266.4	0	0	0	3,754	14,653	37,606	70,506	131,766
dInja	385	585.0	1,037.6	1,198.0	0	0	0	231	1,258	3,786	4,937	5,237
cInjHika	385	0.0	390.2	1,644.6	0	0	0	0	10	2,818	9,781	15,070
cInjJyo	385	0.0	635.5	2,410.5	0	0	0	0	0	4,409	11,796	24,892
cInjHoka	385	7,050.0	10,870.6	13,940.5	0	0	0	2,710	13,612	35,266	70,497	131,601
dInjHika	385	0.0	11.4	44.9	0	0	0	0	0	88	244	445
dInjJyo	385	0.0	37.0	158.3	0	0	0	0	0	240	986	1,726
dInjHoka	385	524.9	989.2	1,212.3	0	0	0	149	1,176	3,786	4,937	5,237



各項目のページへ:

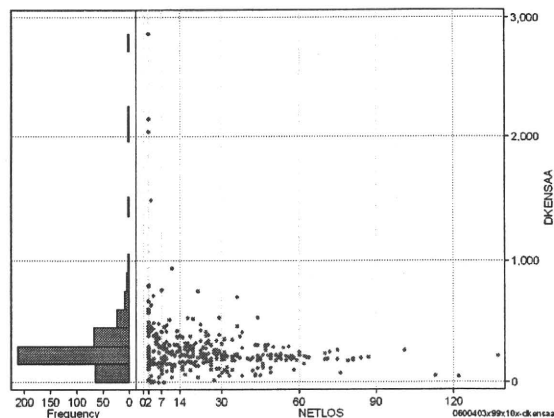
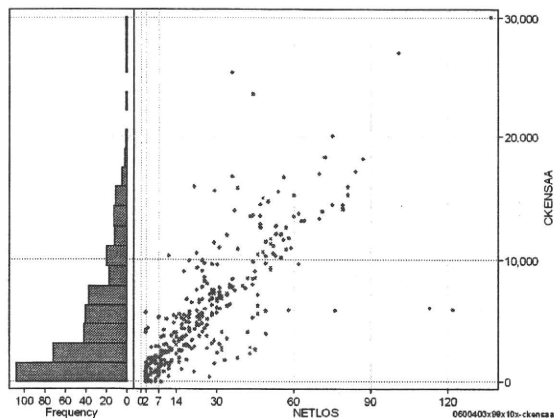
[一覧に戻る](#)

- [1. 概況](#)
- [2. 入院](#)
- [3. 手術・処置](#)
- [4. 処方・注射](#)
- [5. 検査・画像](#)
- [6. 放治・リハ](#)
- [7. その他](#)
- [8. 診療密度](#)

DPC6	入院目的	年齢等	手術	処置1	処置2	副傷病	重症度等	包括	点数<I	入院期間I	点数<II	入院期間II	点数≥II	特定入院期間
060040	3	x	99	x	1	0	x	○	3,524	8	2,863	24	2,434	56

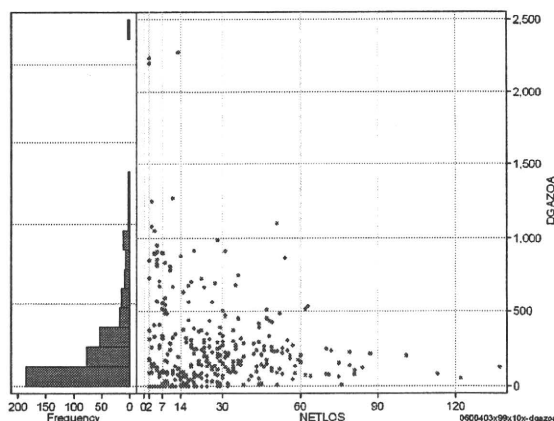
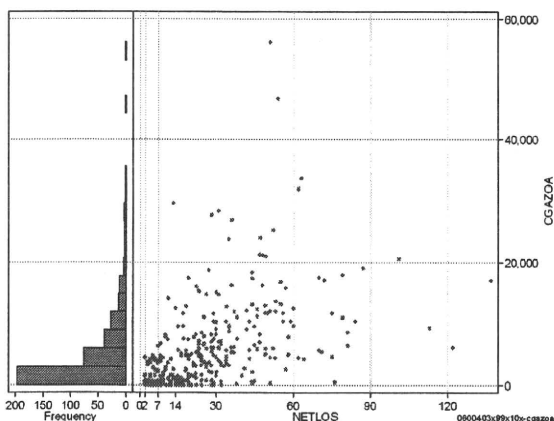
検査(検査(薬剤・材料以外)+検査(薬剤・材料)) cKENSAA=cKENSAA+cKENSAm

	N	Median	Mean	STD	Min	1%	5%	25%	75%	95%	99%	Max
cKENSAA	385	3,676.0	5,153.9	4,913.6	0	0	330	1,375	7,410	14,623	23,563	30,089
dKENSAA	385	225.1	277.2	243.1	0	0	59	173	315	585	1,480	2,861
cKensa	385	3,670.0	5,083.4	4,808.6	0	0	330	1,375	7,295	14,380	23,376	29,807
cKensam	385	0.0	70.4	299.2	0	0	0	0	0	391	1,232	3,912
dKensa	385	224.0	274.2	236.5	0	0	59	173	312	585	1,480	2,784
dKensam	385	0.0	3.0	13.5	0	0	0	0	0	16	78	178



画像診断(画像診断(薬剤・材料以外)+画像診断(薬剤・材料)) cGAZOa=cGAZO+cGAZOm

	N	Median	Mean	STD	Min	1%	5%	25%	75%	95%	99%	Max
cGAZOa	385	2,564.0	4,963.3	6,948.9	0	0	0	169	6,700	17,483	31,917	56,240
dGAZOa	385	126.6	220.6	305.1	0	0	0	7	286	839	1,273	2,276
cGAZO	385	1,890.0	3,036.9	3,657.5	0	0	0	110	4,392	10,902	15,926	24,242
cGAZOm	385	320.0	1,926.4	3,661.0	0	0	0	0	2,436	7,252	17,535	40,642
dGAZO	385	95.8	136.3	163.9	0	0	0	6	189	432	796	1,251
dGAZOm	385	21.4	84.3	154.9	0	0	0	0	94	413	797	1,380



各項目のページへ:

- [1. 概況](#)
- [2. 入院](#)
- [3. 手術・処置](#)
- [4. 処方・注射](#)
- [5. 検査・画像](#)
- [6. 放治・リハ](#)
- [7. その他](#)
- [8. 診療密度](#)

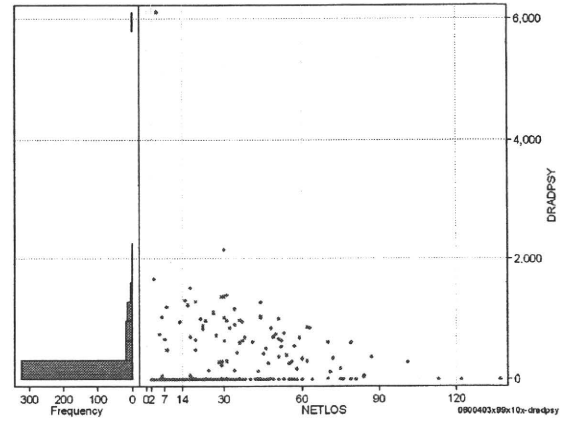
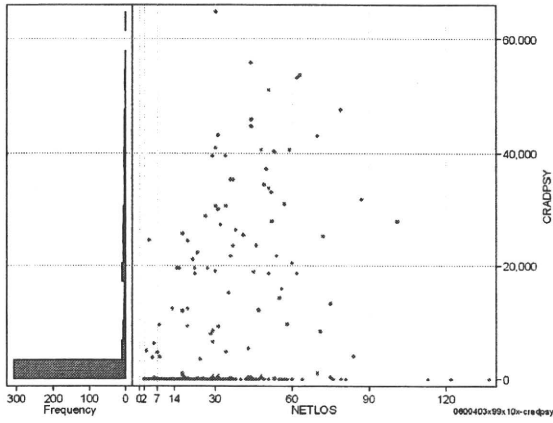
[一覧に戻る](#)

DPC6	入院目的	年齢等	手術	処置1	処置2	副傷病	重症度等	包括	点数<I	入院期間I	点数<II	入院期間II	点数≥II	特定入院期間
060040	3	x	99	x	1	0	x	○	3,524	8	2,863	24	2,434	56

その他放治等(リハビリ除く(その他-リハビリ))

cRADPSY=cSONOTA-cREHAB

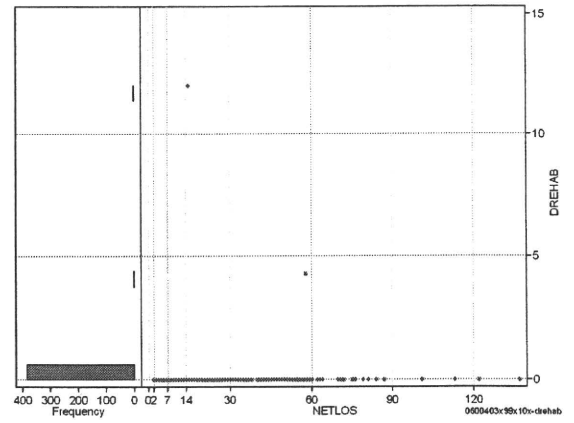
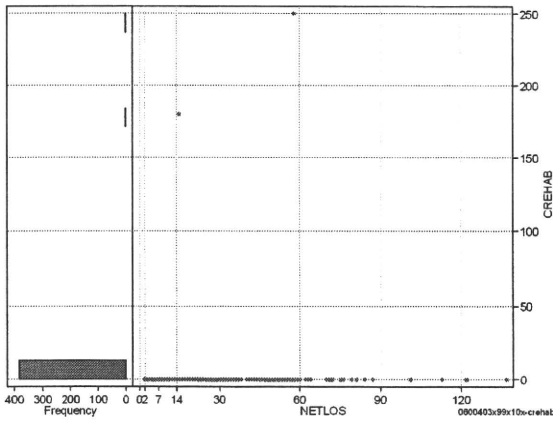
	N	Median	Mean	STD	Min	1%	5%	25%	75%	95%	99%	Max
cRADPSY	385	0.0	4,989.0	11,840.1	0	0	0	0	110	34,430	53,280	64,834
dRADPSY	385	0.0	161.2	458.0	0	0	0	0	4	1,003	1,505	6,109



リハビリ

cREHAB

	N	Median	Mean	STD	Min	1%	5%	25%	75%	95%	99%	Max
cRehab	385	0.0	1.1	15.7	0	0	0	0	0	0	0	250
dRehab	385	0.0	0.0	0.6	0	0	0	0	0	0	0	12



各項目のページへ:

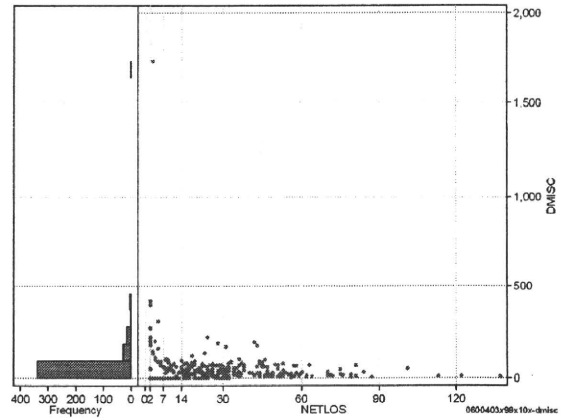
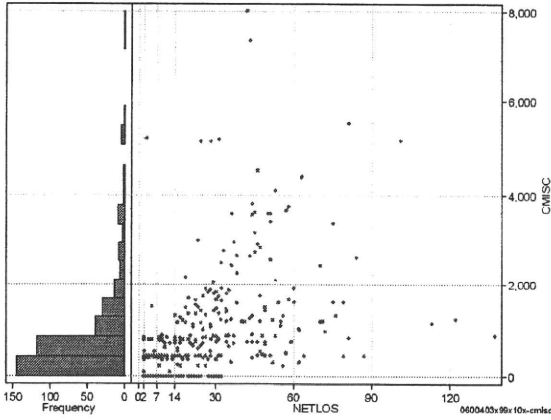
[一覧に戻る](#)

- [1. 概況](#)
- [2. 入院](#)
- [3. 手術・処置](#)
- [4. 処方・注射](#)
- [5. 検査・画像](#)
- [6. 放治・リハ](#)
- [7. その他](#)
- [8. 診療密度](#)

DPC6	入院目的	年齢等	手術	処置1	処置2	副傷病	重症度等	包括	点数<I	入院期間I	点数<II	入院期間II	点数≥II	特定入院期間
060040	3	x	99	x	1	0	x	○	3,524	8	2,863	24	2,434	56

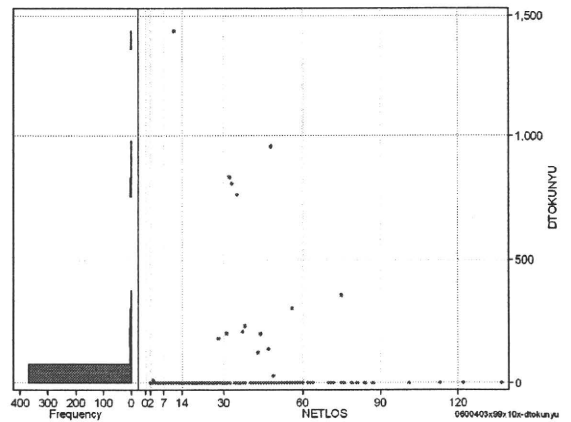
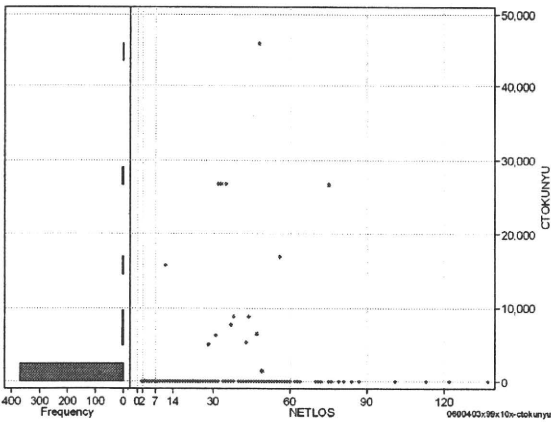
諸項目(初診料+指導管理料+在宅医療)

	N	Median	Mean	STD	Min	1%	5%	25%	75%	cMISC=cSHOSIN+cSHIDO+cZAITAKU			
										95%	99%	Max	
cMISC	385	430.0	860.6	1,146.0	0	0	0	0	1,130	3,440	5,193	8,010	
dMISC	385	28.3	49.9	104.8	0	0	0	0	62	175	390	1,731	
cSHOSIN	385	0.0	18.0	83.2	0	0	0	0	0	0	400	500	
cShido	385	430.0	770.2	1,018.2	0	0	0	0	950	2,920	5,130	7,720	
cZaitak	385	0.0	72.4	541.0	0	0	0	0	0	0	2,846	6,635	
dShosin	385	0.0	1.0	10.6	0	0	0	0	0	0	22	200	
dShido	385	24.9	41.9	55.5	0	0	0	0	61	156	215	390	
dZaitak	385	0.0	6.9	83.5	0	0	0	0	0	0	154	1,588	



特定入院料

	N	Median	Mean	STD	Min	1%	5%	25%	75%	95%	99%	特定入院期間
												cTOKUNYU
cTokuNyu	385	0.0	612.4	3,857.3	0	0	0	0	0	0	26,715	45,975
dTokuNyu	385	0.0	17.6	117.0	0	0	0	0	0	0	810	1,435



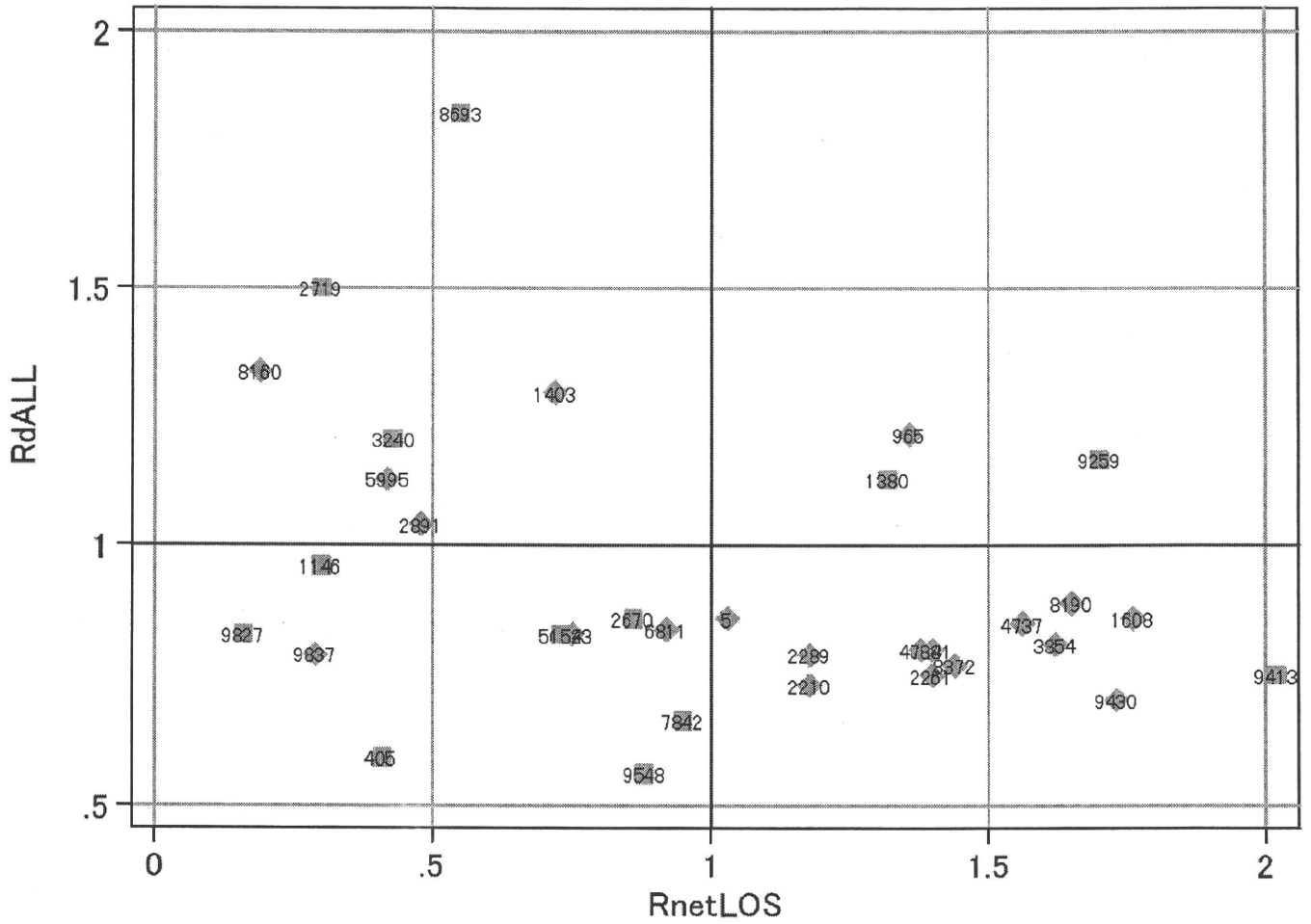
各項目のページへ:

- 1. 概況
- 2. 入院
- 3. 手術・処置
- 4. 処方・注射
- 5. 検査・画像
- 6. 放治・リハ
- 7. その他
- 8. 診療密度

[一覧に戻る](#)

DPC6	入院目的	年齢等	手術	処置1	処置2	副傷病	重症度等	包括	点数<I	入院期間	点数<II	入院期間II	点数≥II	特定入院期間
060040	3	x	99	x	1	0	x	○	3,524	8	2,863	24	2,434	56

施設別の診療密度			rnetLOS/rcALL
症例数合計	netLOSの平均	dALLの平均	
385	22.8	4.113	



0600403x99x10x-densityA

各項目のページへ:

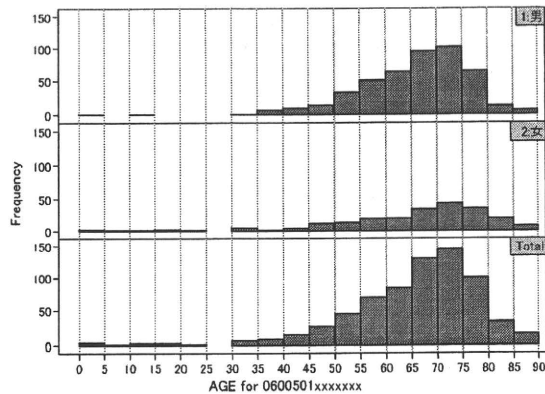
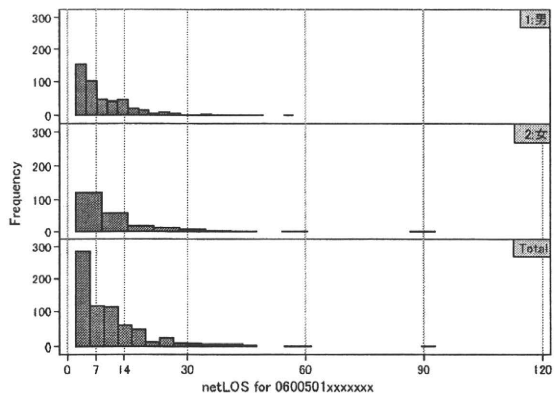
[一覧に戻る](#)

- [1. 概況](#)
- [2. 入院](#)
- [3. 手術・処置](#)
- [4. 処方・注射](#)
- [5. 検査・画像](#)
- [6. 放治・リハ](#)
- [7. その他](#)
- [8. 診療密度](#)

DPC6	入院目的	年齢等	手術	処置1	処置2	副傷病	重症度等	包括	点数<I	入院期間I	点数<II	入院期間II	点数≥II	特定入院期間
060050	1	x	xx	x	x	x	x	○	4,322	4	3,420	9	2,907	16

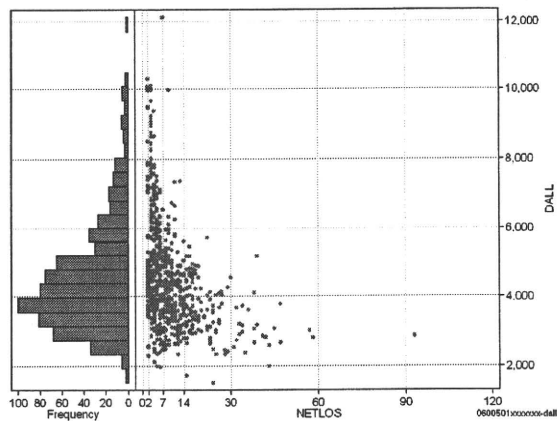
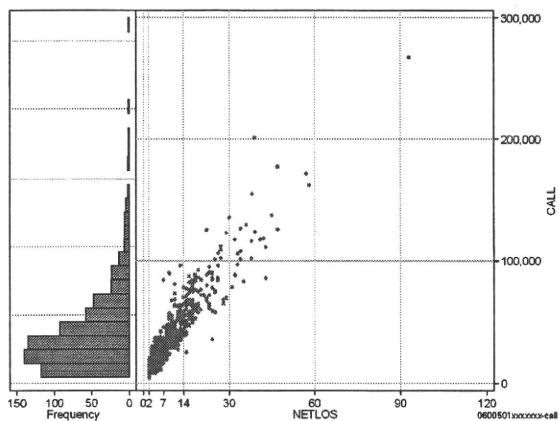
性別・年齢・機関別基礎集計

	N	Median	Mean	STD	Min	1%	5%	25%	75%	95%	99%	Max
netLOS	685	7.0	9.6	9.0	2	2	2	4	12	26	43	93



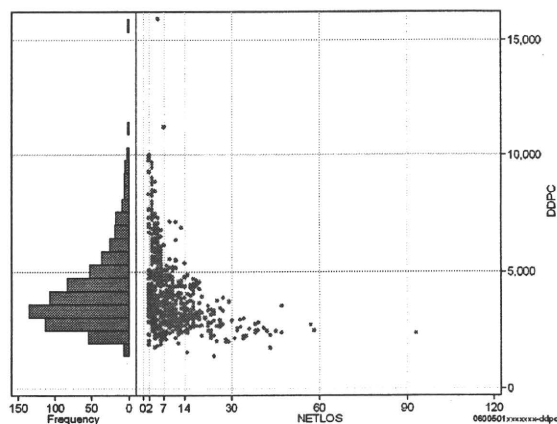
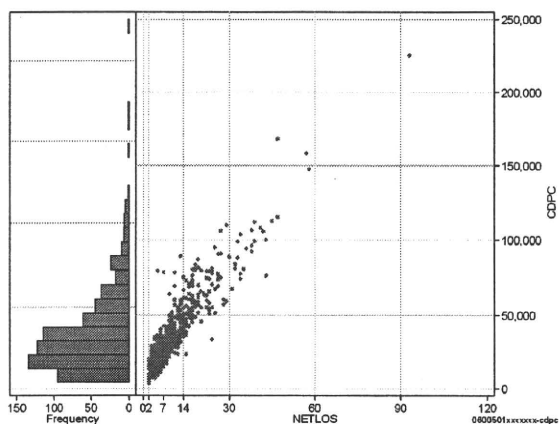
総点数の合計

	N	Median	Mean	STD	Min	1%	5%	25%	75%	95%	99%	Max
cAll	685	31,058.0	38,449.9	29,100.3	4,610	7,057	8,756	18,744	49,114	89,897	138,664	267,116
dAll	685	4,228.3	4,559.4	1,580.0	1,510	2,305	2,662	3,446	5,210	7,655	9,976	12,120



包括対象部分

	N	Median	Mean	STD	Min	1%	5%	25%	75%	95%	99%	Max
cDPC	685	28,908.0	34,374.9	24,542.7	3,831	6,274	8,083	17,032	44,258	80,053	111,743	225,389
dDPC	685	3,775.4	4,178.3	1,635.6	1,404	1,916	2,341	3,051	4,840	7,438	9,614	15,903



各項目のページへ:

[一覧に戻る](#)

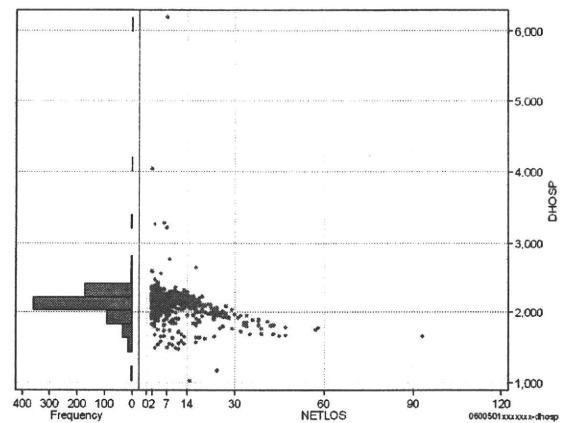
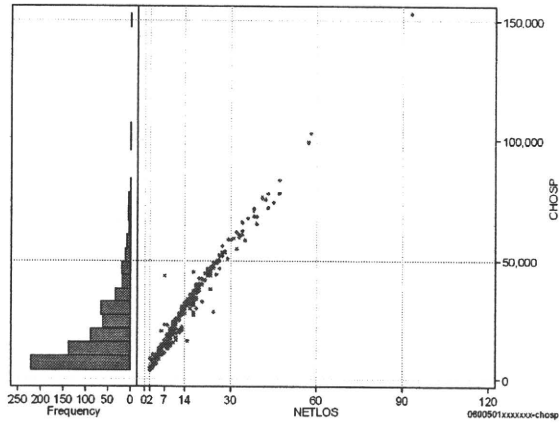
- [1. 概況](#)
- [2. 入院](#)
- [3. 手術・処置](#)
- [4. 処方・注射](#)
- [5. 検査・画像](#)
- [6. 放治・リハ](#)
- [7. その他](#)
- [8. 診療密度](#)

DPC6	入院目的	年齢等	手術	処置1	処置2	副傷病	重症度等	包括	点数<I	入院期間	点数<II	入院期間II	点数≥II	特定入院期間
060050	1	x	xx	x	x	x	x	○	4,322	4	3,420	9	2,907	16

入院日数依存部分(入院管理料+加算+入院時食事療養等+調剤+調期)

cHOSP=cNYUIN+cSHOKUJI+cRxCHO+cRxCHOKI

	N	Median	Mean	STD	Min	1%	5%	25%	75%	95%	99%	Max
cHOSP	685	13,686.0	19,673.7	16,364.8	3,643	3,922	4,339	8,338	26,792	51,701	76,323	153,046
dHOSP	685	2,156.0	2,127.4	260.5	1,031	1,521	1,738	2,061	2,228	2,317	2,646	6,191
cNyuin	685	12,174.0	17,363.1	14,258.6	3,304	3,450	3,854	7,366	23,677	45,014	66,565	130,366
cShokuji	685	15,190.0	22,468.5	21,591.1	0	2,520	4,340	8,680	29,700	64,900	100,300	219,240
cRxCho	685	21.0	41.0	60.3	0	0	0	7	56	154	273	630
cRxChoKi	685	0.0	22.7	25.7	0	0	0	0	42	84	84	126
dNyuin	685	1,916.5	1,883.0	226.4	944	1,262	1,515	1,831	1,971	2,070	2,243	5,509
dShokuji	685	2,170.0	2,374.4	1,035.9	0	236	1,728	2,147	2,520	3,230	3,403	21,085
dRxCho	685	3.2	3.5	2.8	0	0	0	1	7	7	7	19
dRxChoKi	685	0.0	3.5	5.0	0	0	0	0	6	14	21	21



各項目のページへ:

- 1. 概況
- 2. 入院
- 3. 手術・処置
- 4. 処方・注射
- 5. 検査・画像
- 6. 放治・リハ
- 7. その他
- 8. 診療密度

[一覧に戻る](#)

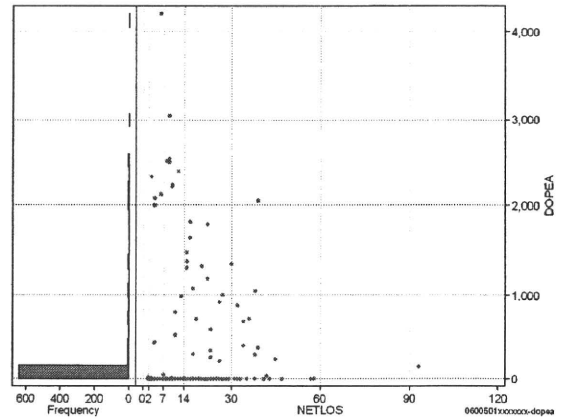
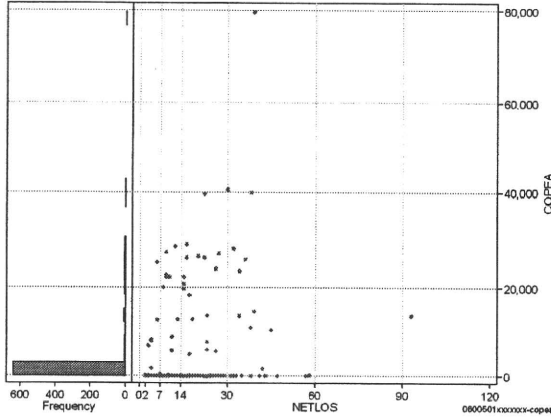


DPC6	入院目的	年齢等	手術	処置1	処置2	副傷病	重症度等	包括	点数<I	入院期間I	点数<II	入院期間II	点数≥II	特定入院期間
060050	1	x	xx	x	x	x	x	○	4,322	4	3,420	9	2,907	16

手術(手術(薬剤・材料以外)+手術(薬剤・材料))

cOPEa=cOPE+cOPEm

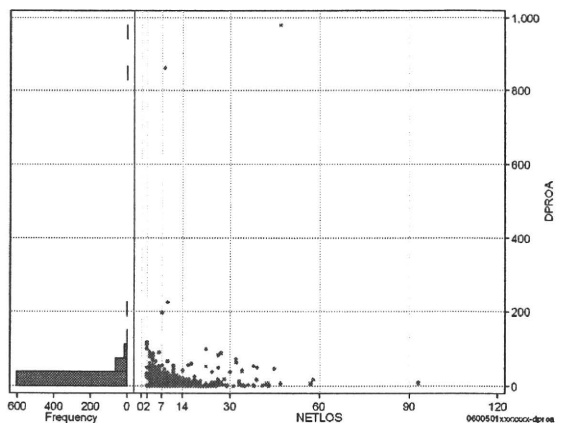
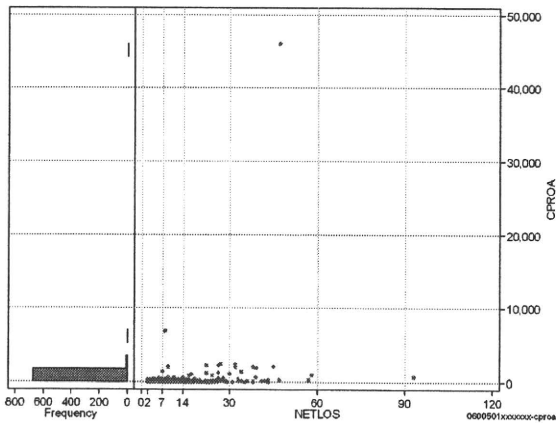
	N	Median	Mean	STD	Min	1%	5%	25%	75%	95%	99%	Max
cOPEa	685	0.0	1,408.9	6,137.9	0	0	0	0	0	12,700	28,197	79,627
dOPEa	685	0.0	95.2	420.2	0	0	0	0	0	689	2,384	4,215
cOpe	685	0.0	857.0	4,025.9	-5,863	0	0	0	0	8,990	13,660	59,940
cOpem	685	0.0	551.8	2,525.6	0	0	0	0	0	1,965	14,410	19,687
dOpe	685	0.0	49.7	234.7	-977	0	0	0	0	292	1,411	2,117
dOpem	685	0.0	45.5	243.2	0	0	0	0	0	112	1,326	3,094



処置(処置(薬剤・材料以外)+処置(薬剤・材料))

cPROa=cPRO+cPROm

	N	Median	Mean	STD	Min	1%	5%	25%	75%	95%	99%	Max
cPROa	685	6.0	193.3	1,795.6	0	0	0	0	135	352	2,059	46,036
dPROa	685	1.0	15.7	54.0	0	0	0	0	19	55	101	979
cPro	685	0.0	133.0	1,373.4	-55	0	0	0	50	264	1,635	34,980
cProm	685	1.0	60.3	434.0	0	0	0	0	62	189	487	11,056
dPro	685	0.0	9.5	44.2	-9	0	0	0	10	36	72	805
dProm	685	0.1	6.2	15.3	0	0	0	0	6	30	68	235



各項目のページへ:

[一覧に戻る](#)

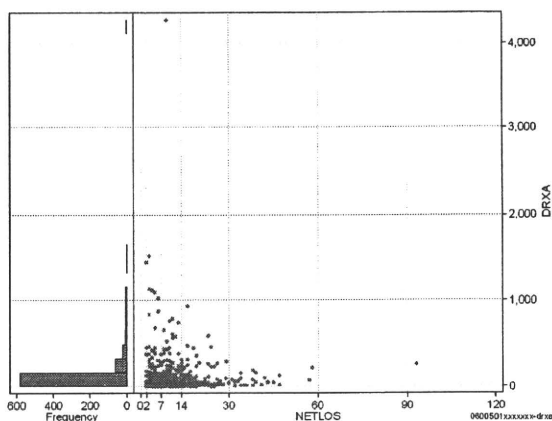
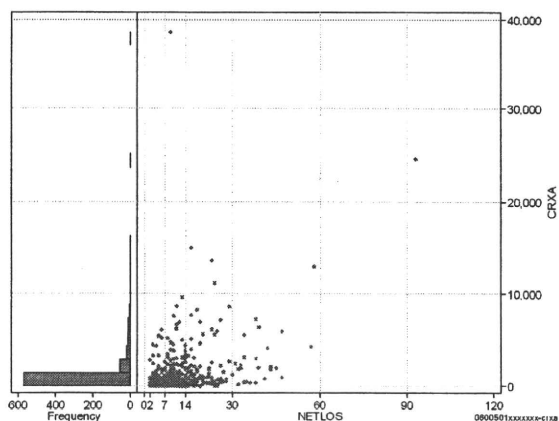
- [1. 概況](#)
- [2. 入院](#)
- [3. 手術・処置](#)
- [4. 処方・注射](#)
- [5. 検査・画像](#)
- [6. 放治・リハ](#)
- [7. その他](#)
- [8. 診療密度](#)

DPC6	入院目的	年齢等	手術	処置1	処置2	副傷病	重症度等	包括	点数<I	入院期間I	点数<II	入院期間II	点数≥II	特定入院期間
060050	1	x	xx	x	x	x	x	○	4,322	4	3,420	9	2,907	16

処方(内服+頓服+外用+麻薬)

cRXa=cRxNAI+cRxTON+cRxGAI+cRxMADO

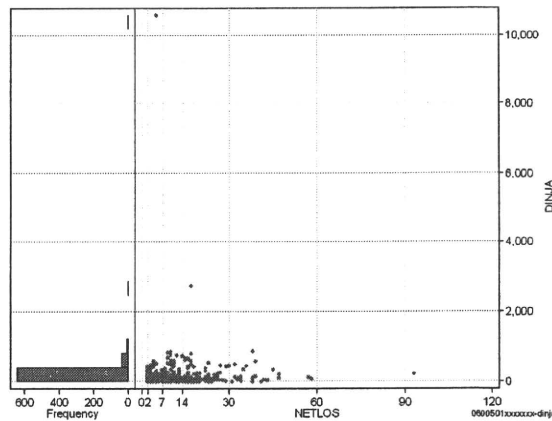
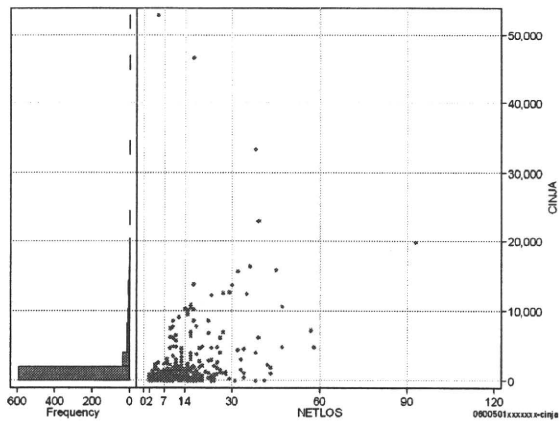
	N	Median	Mean	STD	Min	1%	5%	25%	75%	95%	99%	Max
cRXa	685	171.0	944.6	2,435.0	0	0	0	2	825	4,543	9,638	38,544
dRxa	685	22.3	90.8	233.7	0	0	0	0	88	390	1,022	4,283
cRxNai	685	134.0	879.0	2,371.5	0	0	0	0	749	4,465	9,577	37,746
cRxTon	685	0.0	15.9	107.2	0	0	0	0	0	49	422	1,890
cRxGai	685	0.0	48.5	165.3	0	0	0	0	19	237	784	2,557
cRxMado	685	0.0	1.2	4.2	0	0	0	0	0	8	25	39
dRxNai	685	18.4	85.2	229.8	0	0	0	0	77	387	1,022	4,194
dRxTon	685	0.0	1.4	7.9	0	0	0	0	0	5	50	114
dRxGai	685	0.0	4.1	13.2	0	0	0	0	2	17	68	135
dRxMado	685	0.0	0.1	0.2	0	0	0	0	0	1	1	1



注射(皮下筋肉内+静脈内+注射その他)

cINJa=cInjHIKA+cInjJYO+cInjHOKA

	N	Median	Mean	STD	Min	1%	5%	25%	75%	95%	99%	Max
cINJa	685	323.0	1,393.4	3,863.9	0	0	0	140	985	6,585	15,781	53,042
dInja	685	56.2	128.1	438.6	0	0	0	22	137	454	768	10,608
cInjHika	685	6.0	42.5	305.0	0	0	0	0	17	62	682	5,693
cInjJyo	685	0.0	373.6	2,889.4	0	0	0	0	91	928	4,831	52,526
cInjHoka	685	255.0	977.3	2,340.8	0	0	0	118	680	5,290	11,887	21,877
dInjHika	685	0.8	4.1	23.6	0	0	0	0	3	9	68	518
dInjJyo	685	0.0	35.6	416.3	0	0	0	0	11	91	216	10,505
dInjHoka	685	45.5	88.4	134.9	0	0	0	18	96	390	731	831



各項目のページへ:

- [1. 概況](#)
- [2. 入院](#)
- [3. 手術・処置](#)
- [4. 処方・注射](#)
- [5. 検査・画像](#)
- [6. 放治・リハ](#)
- [7. その他](#)
- [8. 診療密度](#)

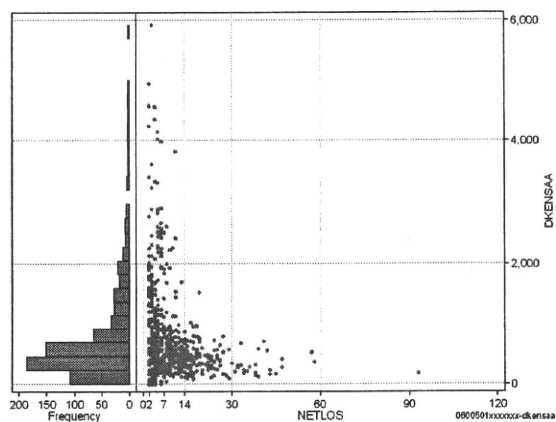
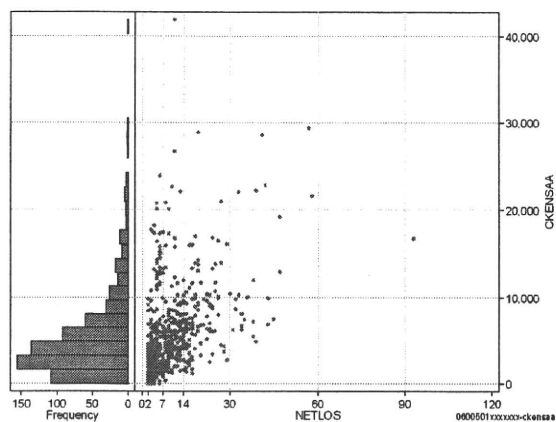
[一覧に戻る](#)

DPC6	入院目的	年齢等	手術	処置1	処置2	副傷病	重症度等	包括	点数<I	入院期間I	点数<II	入院期間II	点数≥II	特定入院期間
060050	1	x	xx	x	x	x	x	○	4,322	4	3,420	9	2,907	16

検査(検査(薬剤・材料以外)+検査(薬剤・材料))

cKENSAA=cKENSA+cKENSAm

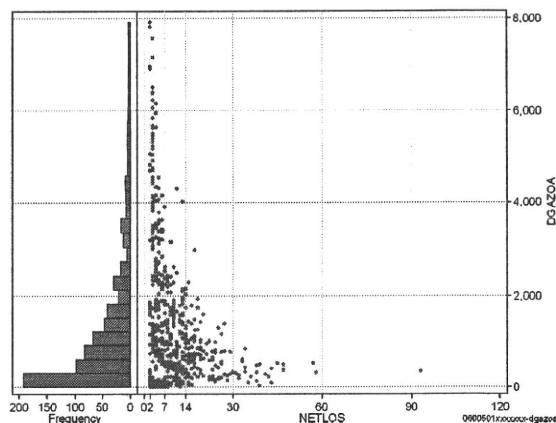
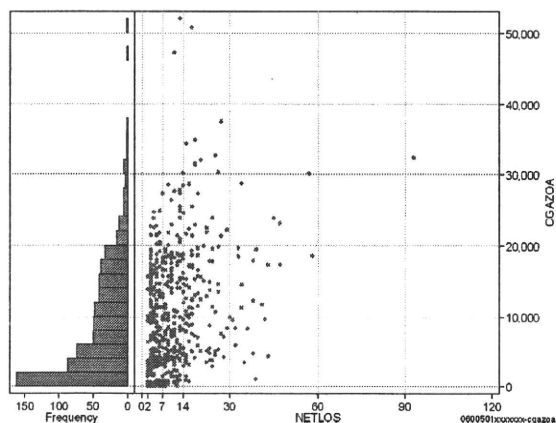
	N	Median	Mean	STD	Min	1%	5%	25%	75%	95%	99%	Max
cKENSAA	685	4,123.0	5,470.6	4,949.9	0	0	660	2,094	6,872	15,932	22,787	41,926
dKENSAA	685	515.2	779.7	782.1	0	0	118	315	927	2,314	4,147	5,918
cKensa	685	3,945.0	4,634.7	3,553.5	0	0	660	2,012	6,161	11,130	18,819	28,660
cKensam	685	113.0	835.9	2,358.5	0	0	0	0	336	5,745	12,034	30,352
dKensa	685	482.4	644.7	503.1	0	0	118	305	825	1,749	2,060	3,366
dKensam	685	11.0	135.1	424.7	0	0	0	0	42	962	2,444	4,011



画像診断(画像診断(薬剤・材料以外)+画像診断(薬剤・材料))

cGAZOa=cGAZO+cGAZOm

	N	Median	Mean	STD	Min	1%	5%	25%	75%	95%	99%	Max
cGAZOa	685	7,026.0	8,903.4	8,180.3	0	0	0	2,764	14,059	23,107	32,697	52,178
dGAZOa	685	760.3	1,270.6	1,445.5	0	0	0	228	1,740	4,419	6,508	7,910
cGAZO	685	2,868.0	3,560.7	2,956.5	0	0	0	1,586	4,786	9,192	14,136	16,647
cGAZOm	685	3,299.0	5,342.7	5,731.6	0	0	0	467	9,188	16,310	20,743	39,863
dGAZO	685	372.3	484.0	451.9	0	0	0	148	650	1,427	2,207	2,963
dGAZOm	685	346.3	786.5	1,061.6	0	0	0	61	1,051	3,114	5,008	5,904



各項目のページへ:

- [1. 概況](#)
- [2. 入院](#)
- [3. 手術・処置](#)
- [4. 処方・注射](#)
- [5. 検査・画像](#)
- [6. 放治・リハ](#)
- [7. その他](#)
- [8. 診療密度](#)

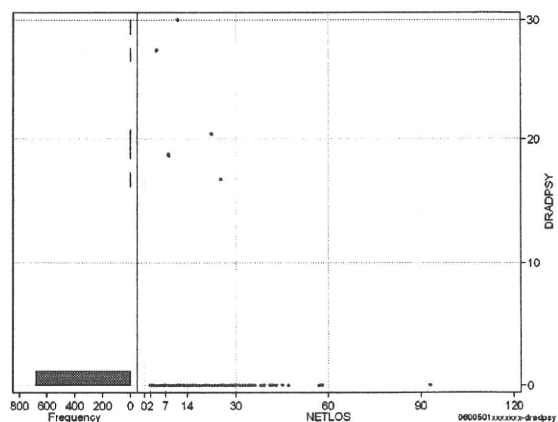
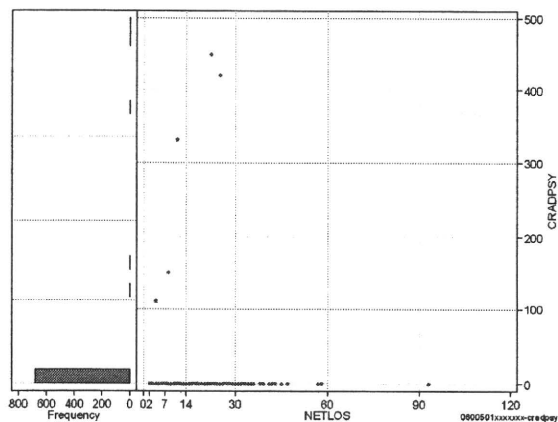
[一覧に戻る](#)

DPC6	入院目的	年齢等	手術	処置1	処置2	副傷病	重症度等	包括	点数<I	入院期間I	点数<II	入院期間II	点数≥II	特定入院期間
060050	1	x	xx	x	x	x	x	○	4,322	4	3,420	9	2,907	16

その他放治等(リハビリ除く(その他→リハビリ))

cRADPSY=cSONOTA+cREHAB

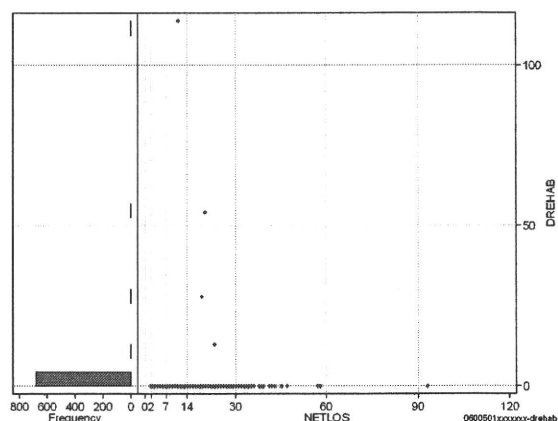
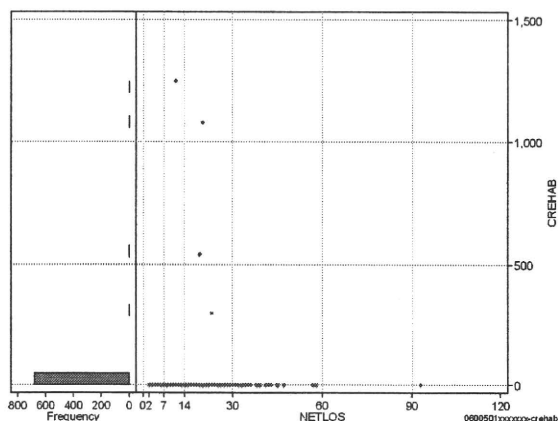
	N	Median	Mean	STD	Min	1%	5%	25%	75%	95%	99%	Max
cRADPSY	685	0.0	2.1	27.6	0	0	0	0	0	0	0	450
dRADPSY	685	0.0	0.2	2.0	0	0	0	0	0	0	0	30



リハビリ

cREHAB

	N	Median	Mean	STD	Min	1%	5%	25%	75%	95%	99%	Max
cRehab	685	0.0	4.6	67.3	0	0	0	0	0	0	0	1,250
dRehab	685	0.0	0.3	4.9	0	0	0	0	0	0	0	114



各項目のページへ:

[一覧に戻る](#)

- [1. 概況](#)
- [2. 入院](#)
- [3. 手術・処置](#)
- [4. 処方・注射](#)
- [5. 検査・画像](#)
- [6. 放治・リハ](#)
- [7. その他](#)
- [8. 診療密度](#)