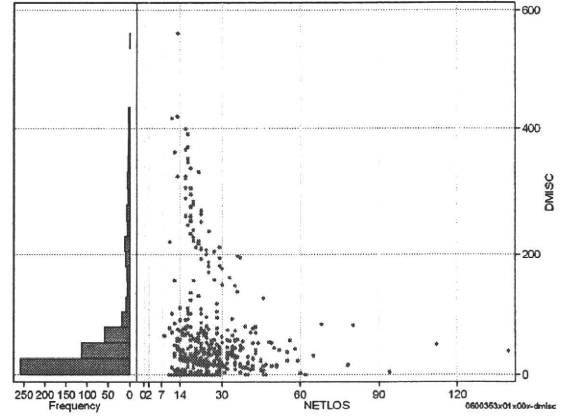
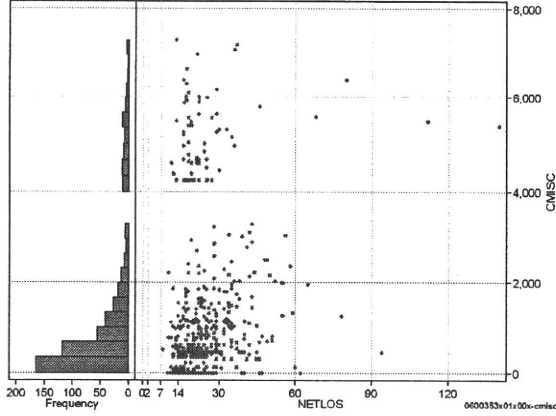


DPC6	入院目的	年齢等	手術	処置1	処置2	副傷病	重症度等	包括	点数<I	入院期間I	点数<II	入院期間II	点数≥II	特定入院期間
060035	3	x	01	x	0	0	x	○	2,895	12	2,171	24	1,845	38

諸項目(初診料+指導管理料+在宅医療)

cMISC=cSHOSIN+cSHIDO+cZAITAKU

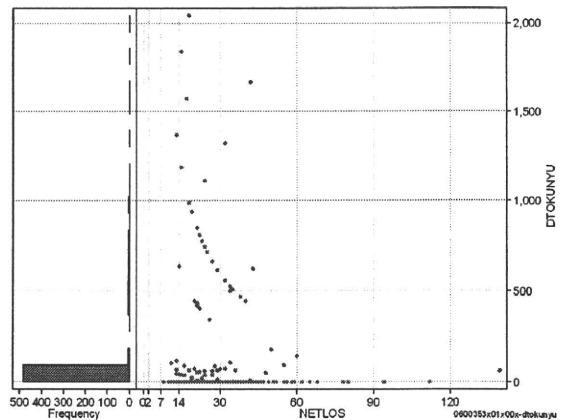
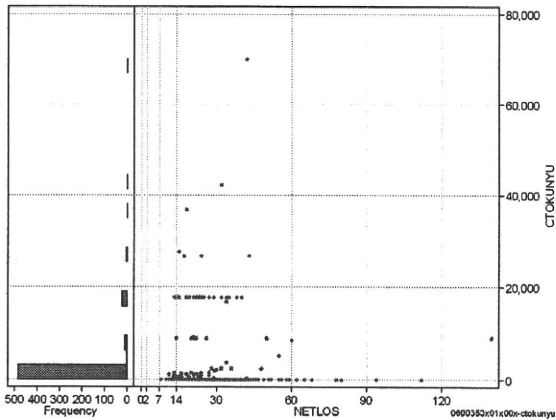
	N	Median	Mean	STD	Min	1%	5%	25%	75%	95%	99%	Max
cMISC	524	560.0	1,248.3	1,686.2	0	0	0	80	1,450	5,360	6,390	7,311
dMISC	524	26.7	55.8	85.8	0	0	0	4	58	264	391	562
cSHOSIN	524	0.0	34.3	121.2	0	0	0	0	400	500	805	
cShido	524	555.0	1,200.6	1,657.9	0	0	0	65	1,380	5,270	6,390	7,210
cZaitak	524	0.0	13.4	165.9	0	0	0	0	0	0	0	2,561
dShosin	524	0.0	1.5	6.0	0	0	0	0	0	14	29	63
dShido	524	24.4	53.5	83.3	0	0	0	2	54	264	371	416
dZaitak	524	0.0	0.7	10.6	0	0	0	0	0	0	0	197



特定入院料

cTOKUNYU

	N	Median	Mean	STD	Min	1%	5%	25%	75%	95%	99%	Max
cTokuNyu	524	0.0	1,482.0	5,788.7	0	0	0	0	0	17,780	26,715	69,920
dTokuNyu	524	0.0	61.4	238.2	0	0	0	0	0	508	1,320	2,043



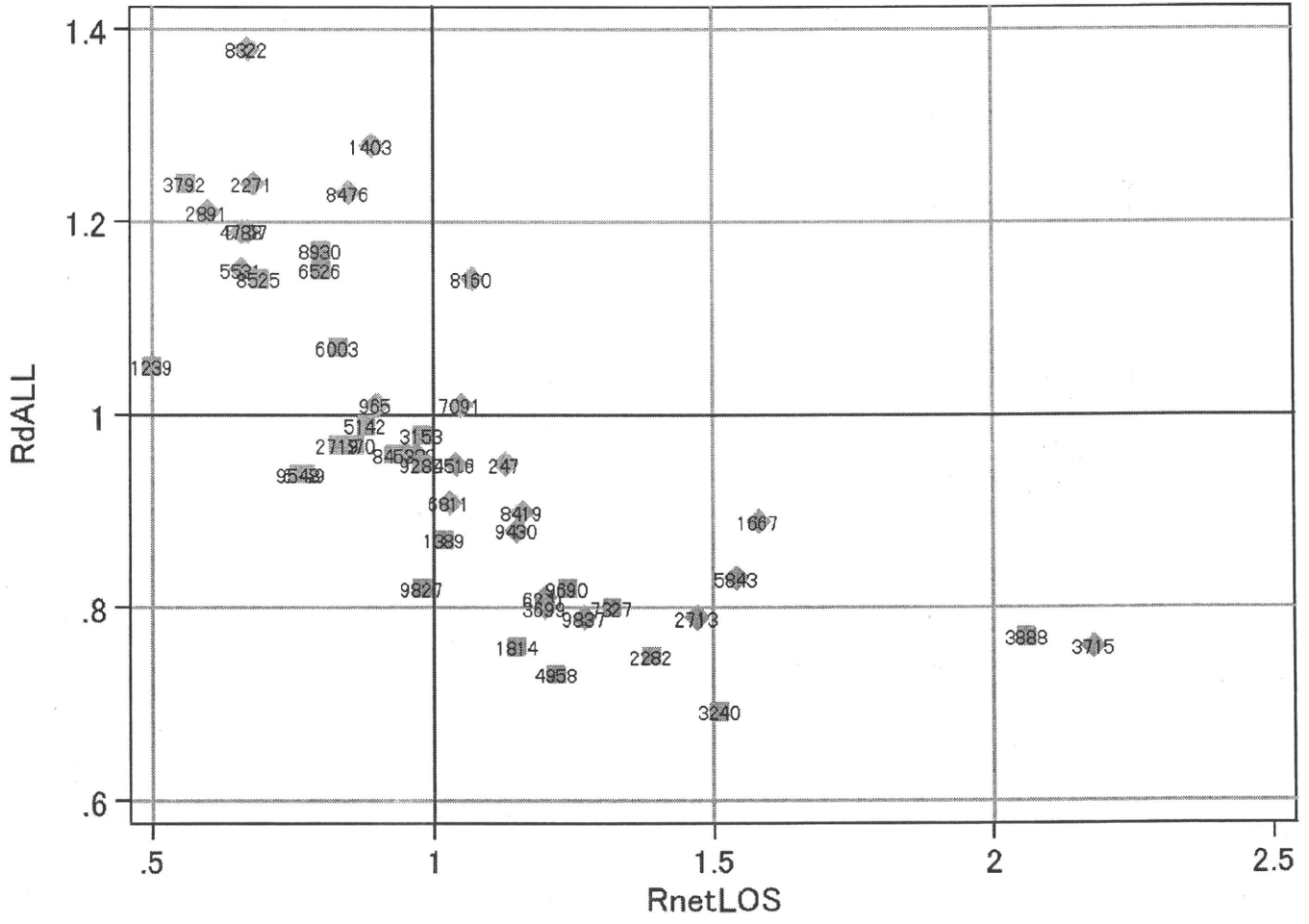
各項目のページへ:

[一覧に戻る](#)

- [1. 概況](#)
- [2. 入院](#)
- [3. 手術・処置](#)
- [4. 処方・注射](#)
- [5. 検査・画像](#)
- [6. 放治・リハ](#)
- [7. その他](#)
- [8. 診療密度](#)

DPC6	入院目的	年齢等	手術	処置1	処置2	副傷病	重症度等	包括	点数<I	入院期間I	点数<II	入院期間II	点数≥II	特定入院期間
060035	3	x	01	x	0	0	x	○	2,895	12	2,171	24	1,845	38

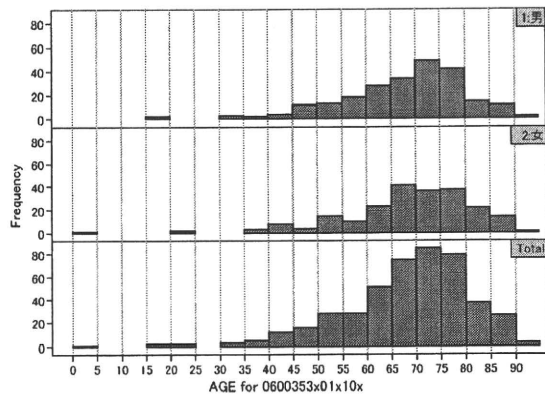
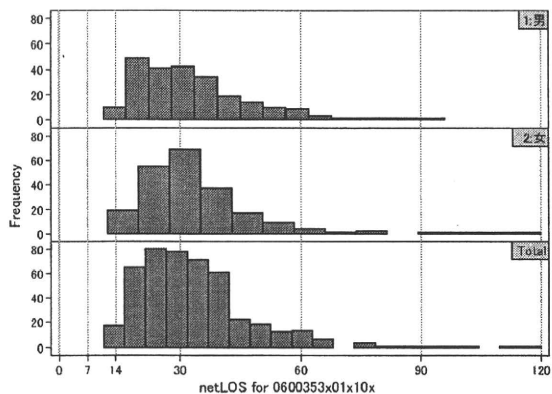
施設別の診療密度			rnetLOS/rcALL
症例数合計	netLOSの平均	dALLの平均	
524	24.2	5.528	



DPC6	入院目的	年齢等	手術	処置1	処置2	副傷病	重症度等	包括	点数<I	入院期間I	点数<II	入院期間II	点数≥II	特定入院期間
060035	3	x	01	x	1	0	x	○	3,079	17	2,276	33	1,935	52

性別・年齢、機関別基礎集計

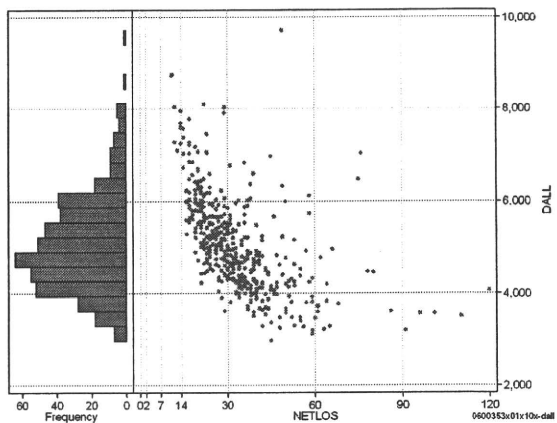
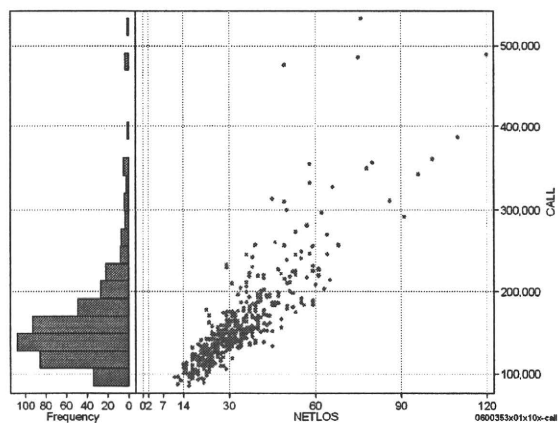
	N	Median	Mean	STD	Min	1%	5%	25%	75%	95%	99%	Max
netLOS	453	31.0	33.4	14.4	11	14	17	23	39	59	91	120



総点数の合計

	N	Median	Mean	STD	Min	1%	5%	25%	75%	95%	99%	Max
cAll	453	148,540.0	160,560.6	57,960.5	84,682	92,097	101,438	126,096	176,705	257,337	386,899	533,679
dAll	453	4,910.7	5,054.3	1,024.6	2,973	3,228	3,598	4,285	5,670	7,021	8,031	9,718

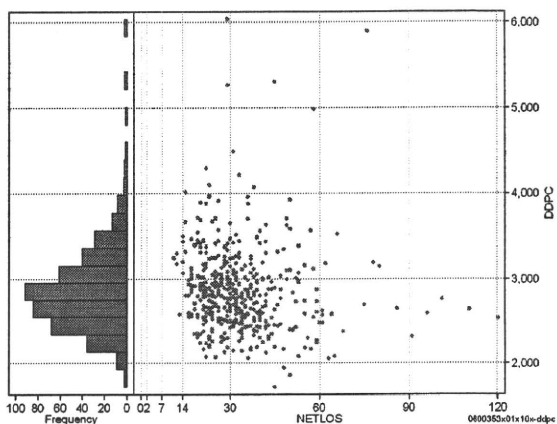
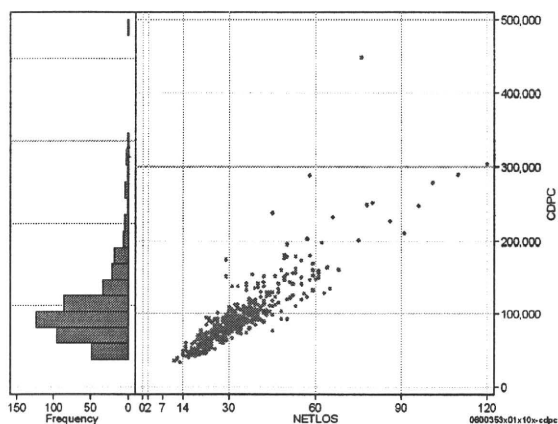
cALL/dALL



包括対象部分

	N	Median	Mean	STD	Min	1%	5%	25%	75%	95%	99%	Max
cDPC	453	86,818.0	94,922.0	44,647.0	33,441	40,696	47,823	66,588	107,157	174,002	279,091	448,070
dDPC	453	2,801.6	2,867.6	516.1	1,718	2,058	2,193	2,539	3,103	3,704	4,983	6,033

cDPC/dDPC



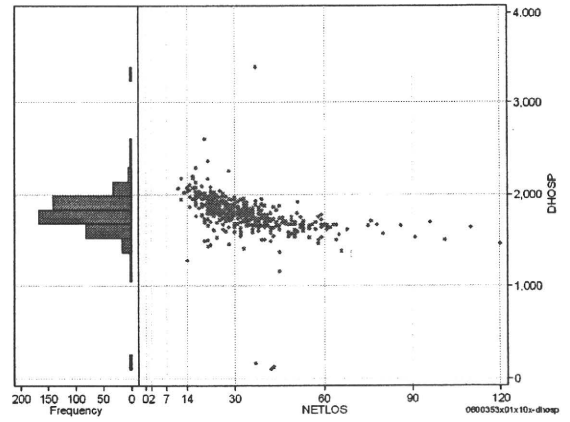
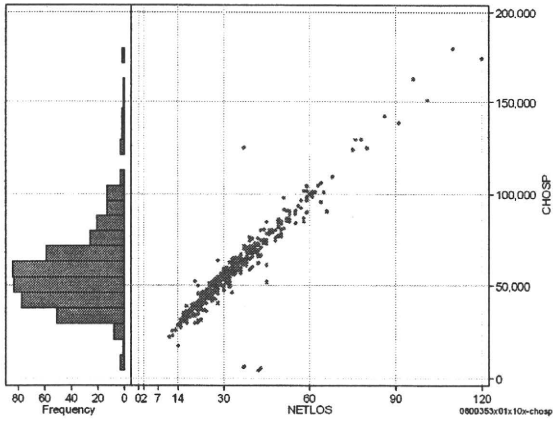
各項目のページへ:

[一覧に戻る](#)

- [1. 概況](#)
- [2. 入院](#)
- [3. 手術・処置](#)
- [4. 処方・注射](#)
- [5. 検査・画像](#)
- [6. 放治・リハ](#)
- [7. その他](#)
- [8. 診療密度](#)

DPC6	入院目的	年齢等	手術	処置1	処置2	副傷病	重症度等	包括	点数<I	入院期間I	点数<II	入院期間II	点数≥II	特定入院期間
060035	3	x	01	x	1	0	x	○	3,079	17	2,276	33	1,935	52

	入院日数依存部分(入院管理料+加算+入院時食事療養等+調剤+調期)											cHOSP=cNYUIN+cSHOKUJI+cRxCHO+cRxCHOKI				
	N	Median	Mean	STD	Min	1%	5%	25%	75%	95%	99%	Max				
cHOSP	453	54,724.0	58,229.2	22,419.5	4,440	22,727	32,023	43,731	66,676	98,432	142,451	179,874				
dHOSP	453	1,793.5	1,787.3	222.7	106	1,275	1,523	1,690	1,892	2,035	2,264	3,397				
cNyuin	453	49,951.0	52,625.2	19,517.8	0	21,392	29,207	40,255	60,206	87,980	121,815	157,179				
cShokuji	453	46,270.0	54,153.7	44,204.9	8,680	13,020	17,460	30,750	65,270	112,540	168,210	697,830				
cRxCho	453	126.0	149.2	106.2	0	7	28	77	189	350	588	770				
cRxChoKi	453	42.0	39.4	37.0	0	0	0	0	84	84	126	168				
dNyuin	453	1,638.9	1,621.5	202.3	0	1,131	1,382	1,537	1,733	1,863	2,001	2,441				
dShokuji	453	1,570.4	1,603.2	981.6	201	417	715	1,248	1,844	2,398	2,981	18,860				
dRxCho	453	4.4	4.3	1.8	0	0	1	3	6	7	7	10				
dRxChoKi	453	1.3	1.2	1.2	0	0	0	0	2	3	5	5				



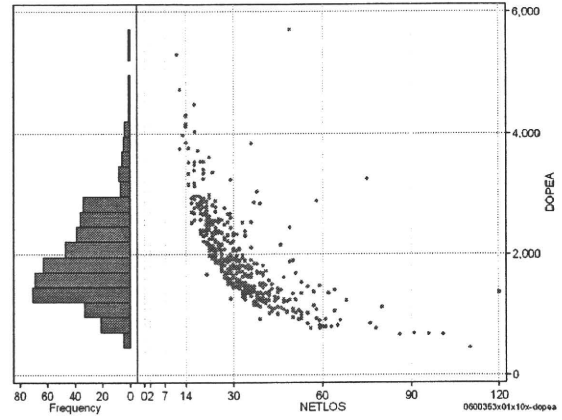
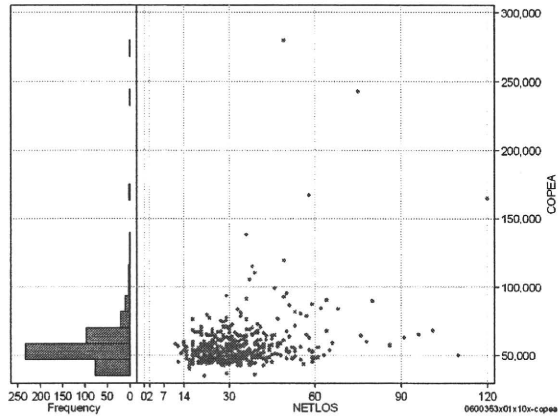
各項目のページへ: [1. 概況](#) [2. 入院](#) [3. 手術・処置](#) [4. 処方・注射](#) [5. 検査・画像](#) [6. 放治・リハ](#) [7. その他](#) [8. 診療密度](#) [一覧に戻る](#)

DPC6	入院目的	年齢等	手術	処置1	処置2	副傷病	重症度等	包括	点数<I	入院期間I	点数<II	入院期間II	点数≥II	特定入院期間
060035	3	x	01	x	1	0	x	○	3,079	17	2,276	33	1,935	52

手術(手術(薬剤・材料以外)+手術(薬剤・材料))

	N	Median	Mean	STD	Min	1%	5%	25%	75%	95%	99%	Max
cOPEa	453	53,704.0	57,709.2	19,559.8	35,220	42,419	44,164	48,422	60,907	81,064	138,212	279,612
dOPEa	453	1,821.4	1,949.4	764.6	455	694	924	1,392	2,394	3,357	4,307	5,706
cOpe	453	48,730.0	50,824.3	11,231.0	31,620	40,450	41,620	44,240	54,060	67,190	83,460	168,865
cOpem	453	4,382.0	6,884.9	12,330.4	394	1,101	1,763	2,786	7,400	15,834	44,406	220,662
dOpe	453	1,614.2	1,735.5	656.0	406	658	825	1,257	2,132	2,892	3,752	4,815
dOpem	453	150.0	213.9	270.8	16	30	46	95	254	538	906	4,503

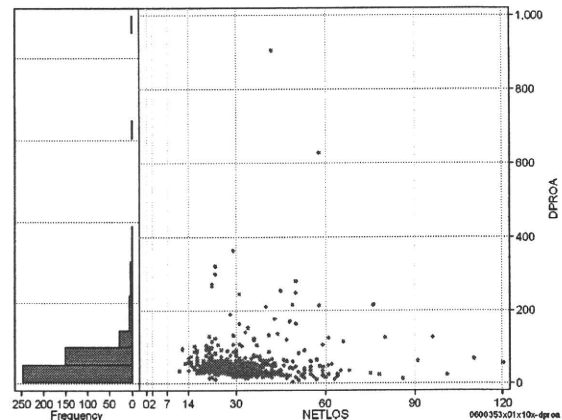
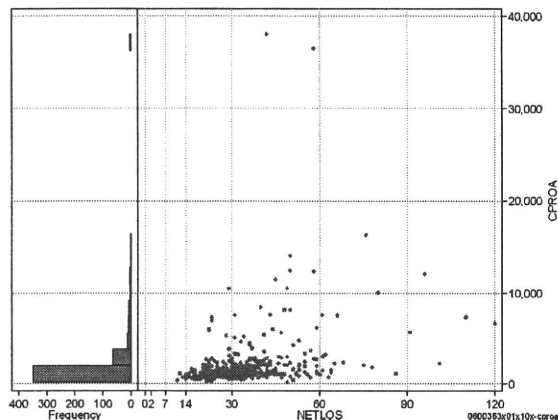
cOPEa=cOPE+cOPEm



処置(処置(薬剤・材料以外)+処置(薬剤・材料))

	N	Median	Mean	STD	Min	1%	5%	25%	75%	95%	99%	Max
cPROa	453	1,221.0	1,999.1	3,089.4	177	376	611	925	1,869	6,155	12,447	38,016
dPROa	453	44.3	58.4	66.3	4	12	19	31	60	136	300	905
cPro	453	931.0	1,307.8	2,137.2	66	234	429	693	1,314	2,611	7,439	30,745
cProm	453	294.0	691.3	1,412.3	0	0	54	157	524	3,667	6,493	11,451
dPro	453	32.3	39.2	45.4	3	8	12	23	45	75	165	732
dProm	453	10.2	19.2	33.5	0	0	2	5	18	90	184	244

cPROa=cPRO+cPRom



各項目のページへ:

- [1. 概況](#)
- [2. 入院](#)
- [3. 手術・処置](#)
- [4. 処方・注射](#)
- [5. 検査・画像](#)
- [6. 放治・リハ](#)
- [7. その他](#)
- [8. 診療密度](#)

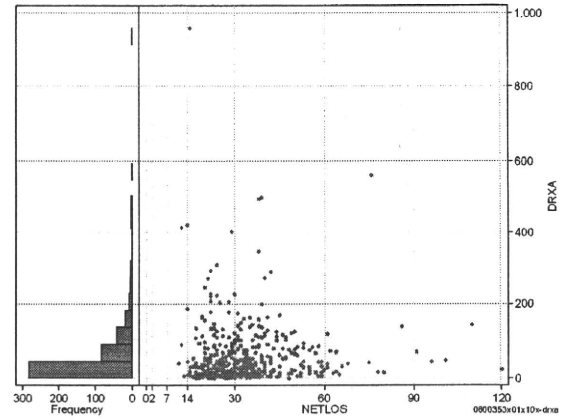
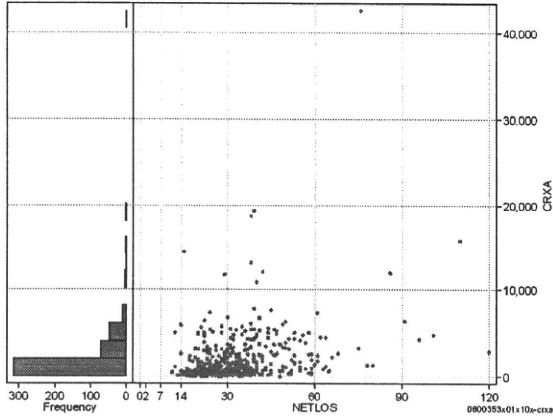
[一覧に戻る](#)

DPC6	入院目的	年齢等	手術	処置1	処置2	副傷病	重症度等	包括	点数<I	入院期間I	点数<II	入院期間II	点数≥II	特定入院期間
060035	3	x	01	x	1	0	x	○	3,079	17	2,276	33	1,935	52

処方(内服+頓服+外用+麻薬)

cRXa=cRxNAI+cRxTON+cRxGAI+cRxMADO

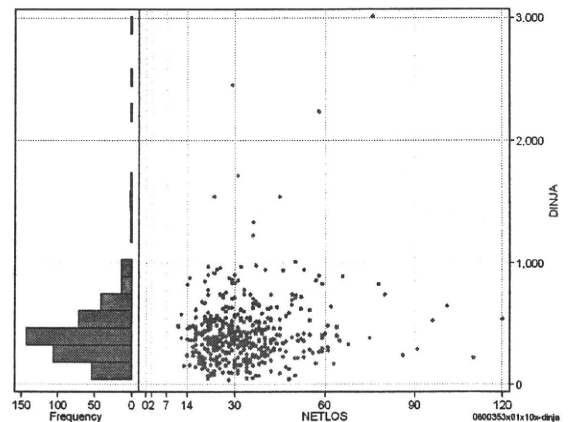
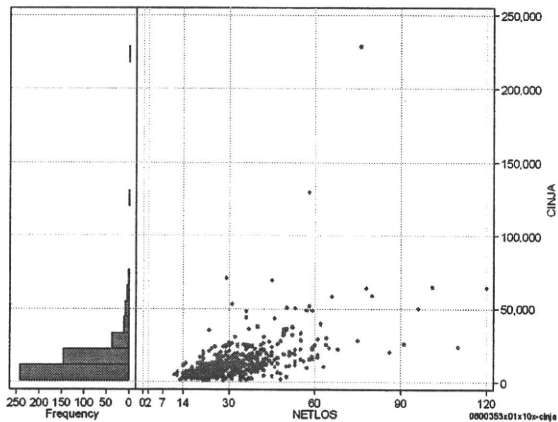
	N	Median	Mean	STD	Min	1%	5%	25%	75%	95%	99%	Max
cRXa	453	984.0	1,974.9	3,152.8	0	1	53	359	2,512	5,938	14,364	42,569
dRXa	453	31.7	58.7	85.2	0	0	2	13	75	199	420	958
cRxNai	453	769.0	1,740.8	3,055.9	0	0	9	237	2,202	5,684	13,280	41,679
cRxTon	453	3.0	40.8	89.1	0	0	0	0	35	216	454	731
cRxGai	453	67.0	189.8	365.9	0	0	0	11	204	825	1,931	3,948
cRxMado	453	0.0	3.4	8.6	0	0	0	0	1	22	37	76
dRXnai	453	23.7	52.1	84.5	0	0	0	8	66	192	411	958
dRXton	453	0.1	1.3	3.0	0	0	0	0	1	8	15	21
dRXgai	453	1.9	5.2	9.1	0	0	0	0	6	21	48	79
dRXmado	453	0.0	0.1	0.2	0	0	0	0	0	1	1	1



注射(皮下筋肉内+静脈内+注射その他)

cINJa=cInjHIKA+cInjJYO+cInjHOKA

	N	Median	Mean	STD	Min	1%	5%	25%	75%	95%	99%	Max
cINJa	453	11,391.0	14,890.8	15,960.7	1,047	1,737	2,846	7,260	17,555	36,652	65,070	228,795
dInja	453	375.4	429.7	289.8	40	54	117	268	523	874	1,547	3,010
cInjHika	453	16.0	117.8	613.3	0	0	0	0	55	241	5,056	5,908
cInjJyo	453	0.0	328.5	1,336.4	0	0	0	0	24	1,478	7,285	11,374
cInjHoka	453	11,069.0	14,444.6	15,704.8	1,047	1,543	2,824	7,007	16,807	36,337	64,888	227,383
dInjHika	453	0.5	2.9	13.4	0	0	0	0	2	7	97	151
dInjJyo	453	0.0	9.0	36.3	0	0	0	0	1	44	210	374
dInjHoka	453	368.6	417.7	286.8	40	54	109	259	508	870	1,546	2,992



各項目のページへ:

- [1. 概況](#)
- [2. 入院](#)
- [3. 手術・処置](#)
- [4. 処方・注射](#)
- [5. 検査・画像](#)
- [6. 放・リハ](#)
- [7. その他](#)
- [8. 診療密度](#)

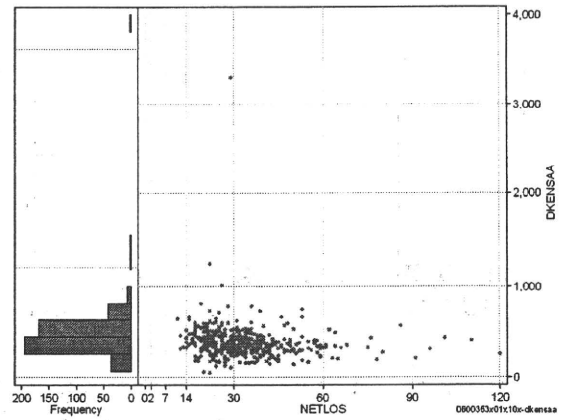
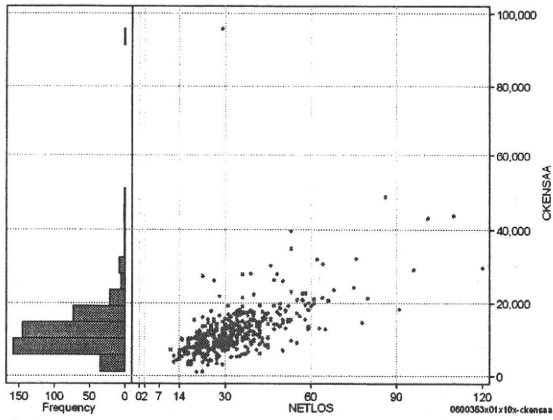
[一覧に戻る](#)

DPC6	入院目的	年齢等	手術	処置1	処置2	副傷病	重症度等	包括	点数<I	入院期間I	点数<II	入院期間II	点数≥II	特定入院期間
060035	3	x	01	x	1	0	x	○	3,079	17	2,276	33	1,935	52

検査(検査(薬剤・材料以外)+検査(薬剤・材料))

cKENSa=cKensa+cKensAm

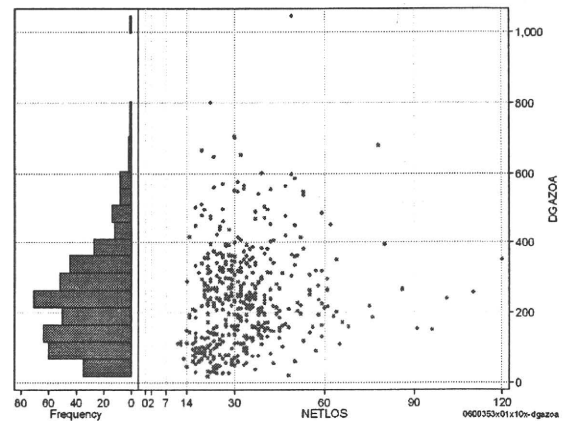
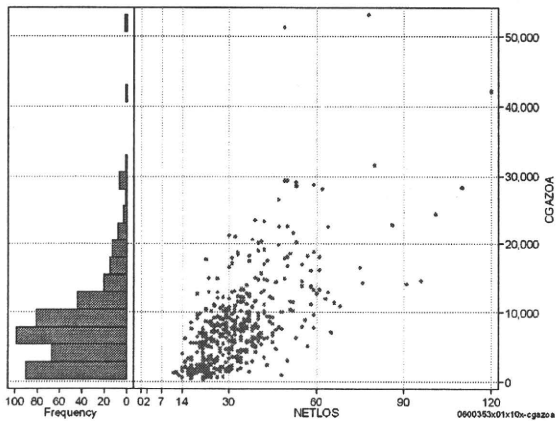
	N	Median	Mean	STD	Min	1%	5%	25%	75%	95%	99%	Max
cKENSa	453	11,025.0	12,314.9	7,288.5	1,169	2,992	5,073	8,159	14,758	22,821	39,679	95,987
dKENSa	453	359.1	380.0	190.5	53	124	175	295	439	595	783	3,310
cKensam	453	124.0	576.8	3,657.1	0	0	0	0	388	1,318	8,813	73,521
dKensa	453	354.3	362.7	116.7	53	124	173	292	433	562	676	867
dKensam	453	3.4	17.3	123.4	0	0	0	0	11	38	244	2,535



画像診断(画像診断(薬剤・材料以外)+画像診断(薬剤・材料))

cGAZOa=cGAZO+cGAZOm

	N	Median	Mean	STD	Min	1%	5%	25%	75%	95%	99%	Max
cGAZOa	453	7,211.0	8,364.3	6,725.7	376	670	1,243	3,624	10,493	20,597	29,336	53,162
dGAZOa	453	225.0	241.4	143.6	18	28	57	133	319	510	668	1,048
cGAZO	453	4,848.0	5,509.7	3,756.7	297	535	1,090	2,965	6,971	13,043	19,578	24,360
cGAZOm	453	2,156.0	2,854.6	3,317.9	0	0	120	644	3,759	8,572	13,792	32,507
dGAZO	453	157.7	161.5	81.4	14	23	48	99	210	303	425	522
dGAZOm	453	66.6	79.9	72.8	0	0	6	23	111	216	349	630



各項目のページへ:

[一覧に戻る](#)

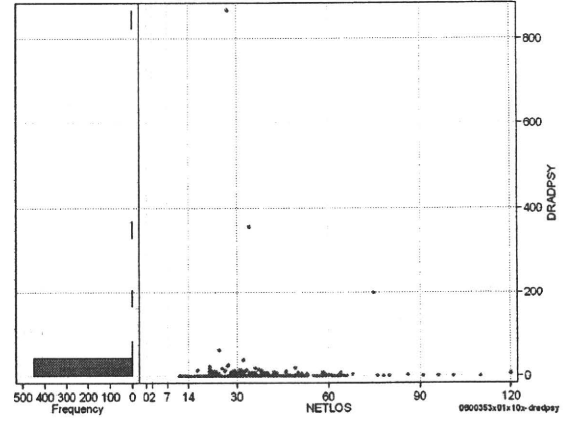
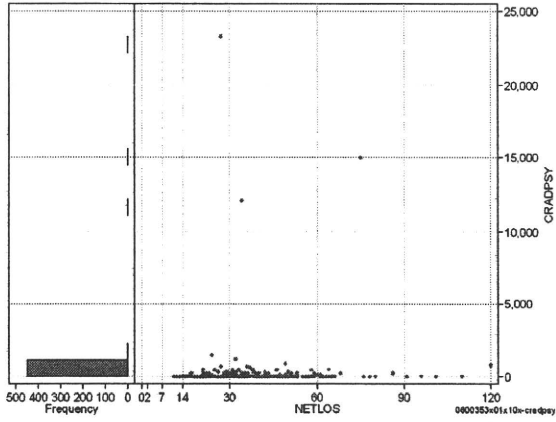
- [1. 概況](#)
- [2. 入院](#)
- [3. 手術・処置](#)
- [4. 処方・注射](#)
- [5. 検査・画像](#)
- [6. 放治・リハ](#)
- [7. その他](#)
- [8. 診療密度](#)

DPC6	入院目的	年齢等	手術	処置1	処置2	副傷病	重症度等	包括	点数<I	入院期間I	点数<II	入院期間II	点数≥II	特定入院期間
060035	3	x	01	x	1	0	x	○	3,079	17	2,276	33	1,935	52

その他放治等(リハビリ除く)(その他-リハビリ)

cRADPSY=cSONOTA=cREHAB

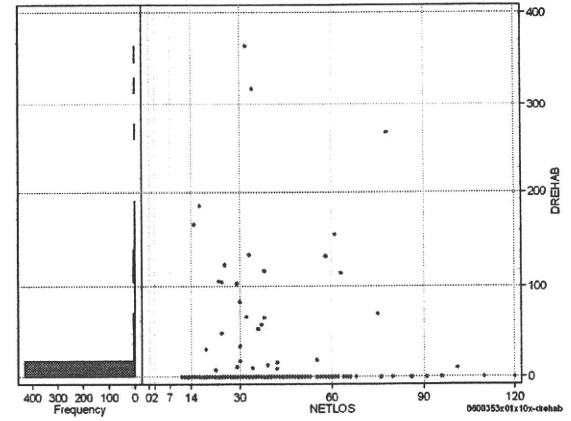
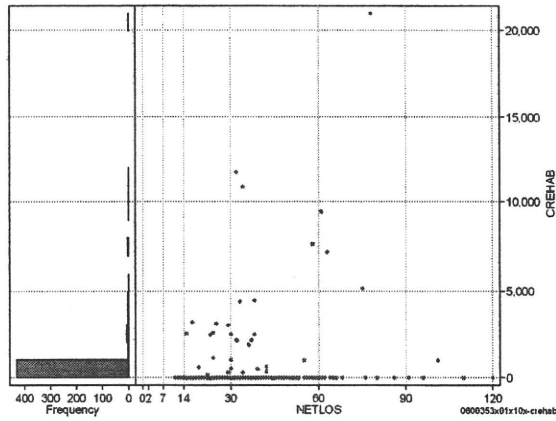
	N	Median	Mean	STD	Min	1%	5%	25%	75%	95%	99%	Max
cRADPSY	453	0.0	153.6	1,421.6	0	0	0	0	0	330	1,170	23,330
dRADPSY	453	0.0	4.4	45.0	0	0	0	0	0	10	37	864



リハビリ

cREHAB

	N	Median	Mean	STD	Min	1%	5%	25%	75%	95%	99%	Max
cRehab	453	0.0	257.5	1,489.5	0	0	0	0	0	960	7,650	20,930
dRehab	453	0.0	6.6	33.7	0	0	0	0	0	29	165	365



各項目のページへ:

[一覧に戻る](#)

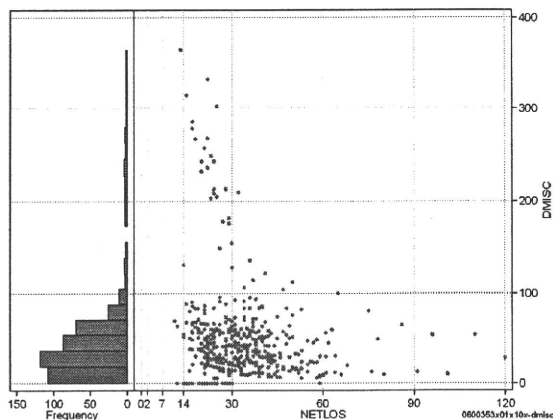
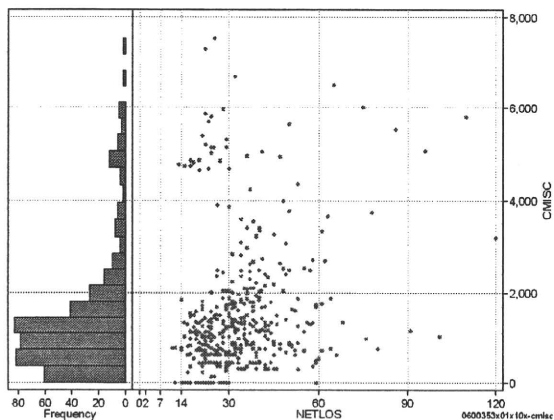
- [1. 概況](#)
- [2. 入院](#)
- [3. 手術・処置](#)
- [4. 処方・注射](#)
- [5. 検査・画像](#)
- [6. 放治・リハ](#)
- [7. その他](#)
- [8. 診療密度](#)

DPC6	入院目的	年齢等	手術	処置1	処置2	副傷病	重症度等	包括	点数<I	入院期間I	点数<II	入院期間II	点数≥II	特定入院期間
060035	3	x	01	x	1	0	x	○	3,079	17	2,276	33	1,935	52

諸項目(初診料+指導管理料+在宅医療)

	N	Median	Mean	STD	Min	1%	5%	25%	75%	95%	99%	Max
cMISC	453	1,100.0	1,455.8	1,390.7	0	0	0	590	1,750	4,900	6,005	7,550
dMISC	453	34.8	47.8	54.0	0	0	0	19	57	176	285	365
cSHOSIN	453	0.0	57.8	150.1	0	0	0	0	400	650	730	
cShido	453	940.0	1,317.1	1,331.9	0	0	0	520	1,590	4,780	5,960	7,550
cZaitak	453	0.0	81.0	442.0	0	0	0	0	0	2,450	4,900	
dShosin	453	0.0	1.9	5.5	0	0	0	0	0	16	23	49
dShido	453	29.5	43.6	53.3	0	0	0	16	52	166	285	365
dZaitak	453	0.0	2.3	12.8	0	0	0	0	0	0	73	150

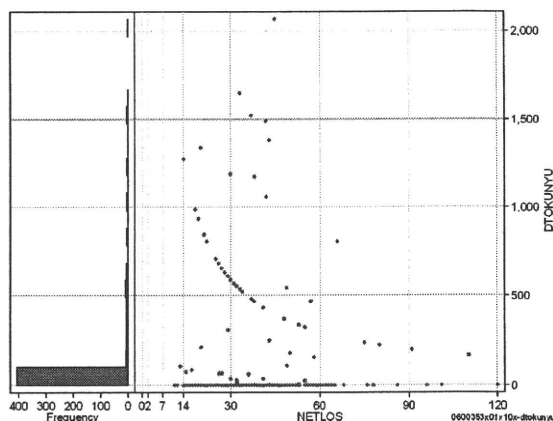
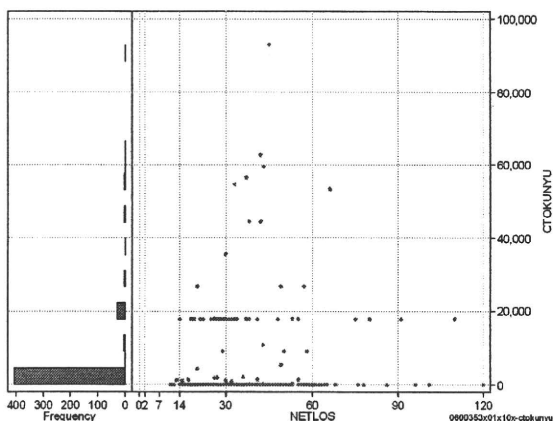
cMISC=cSHOSIN+cSHIDO+cZAITAKU



特定入院料

	N	Median	Mean	STD	Min	1%	5%	25%	75%	95%	99%	Max
cTokuNyu	453	0.0	2,564.1	9,295.2	0	0	0	0	0	17,790	54,540	92,990
dTokuNyu	453	0.0	72.4	253.9	0	0	0	0	0	556	1,379	2,066

cTOKUNYU



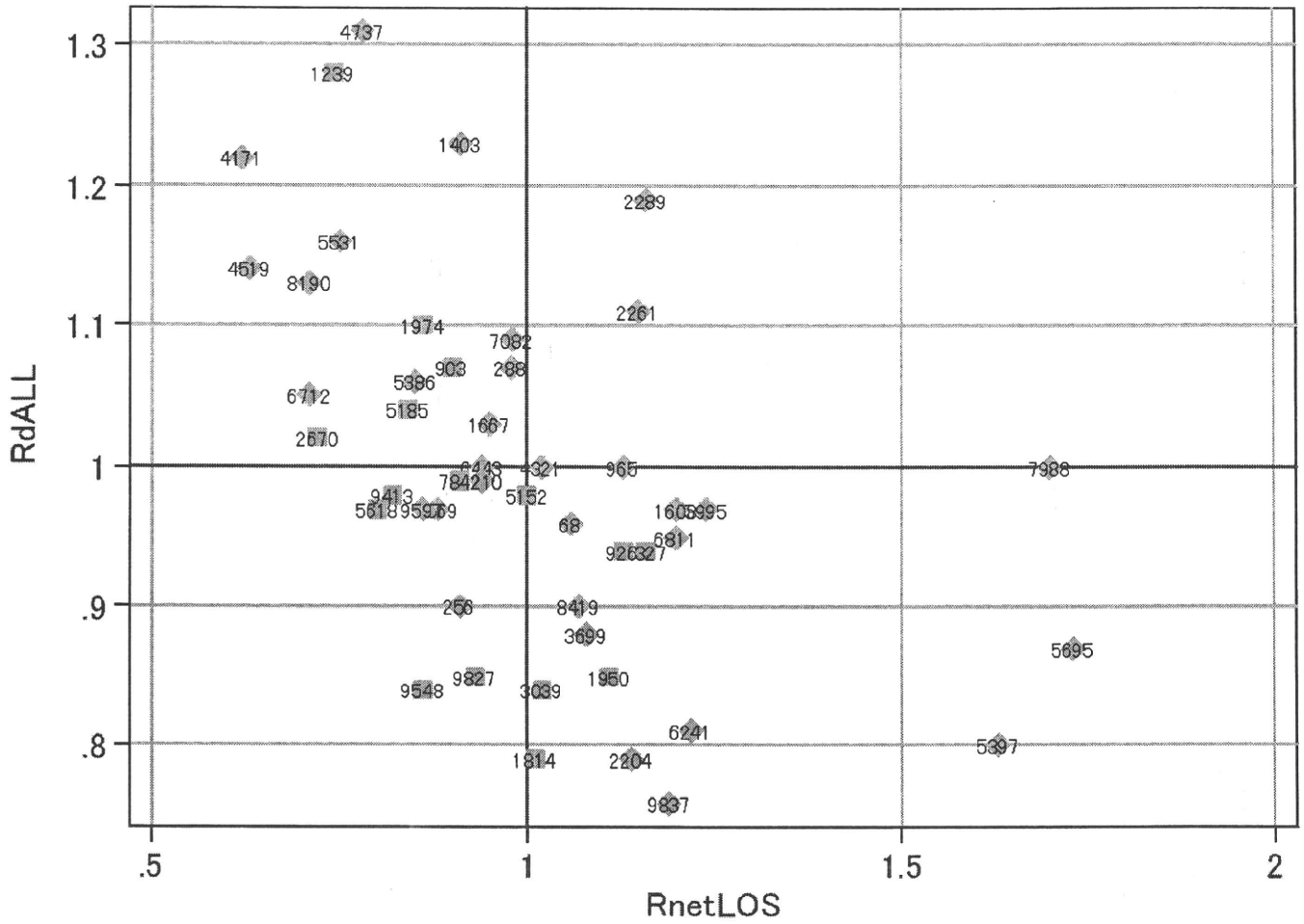
各項目のページへ:

- [1. 概況](#)
- [2. 入院](#)
- [3. 手術・処置](#)
- [4. 処方・注射](#)
- [5. 検査・画像](#)
- [6. 放治・リハ](#)
- [7. その他](#)
- [8. 診療密度](#)

[一覧に戻る](#)

DPC6	入院目的	年齢等	手術	処置1	処置2	副傷病	重症度等	包括	点数<I	入院期間I	点数<II	入院期間II	点数≥II	特定入院期間
060035	3	x	01	x	1	0	x	○	3,079	17	2,276	33	1,935	52

施設別の診療密度			netLOS/rcALL
症例数合計	netLOSの平均	dALLの平均	
453	33.4	5,054	



0600353x01x10x-densityA

各項目のページへ:

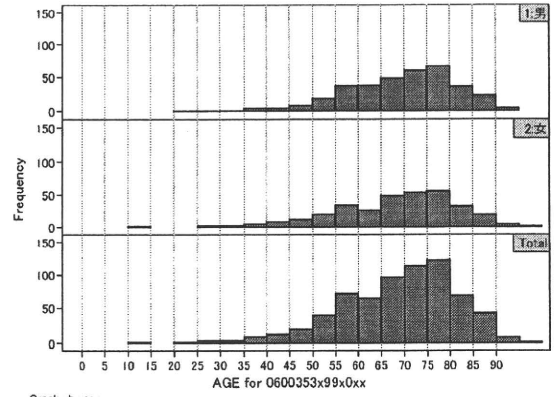
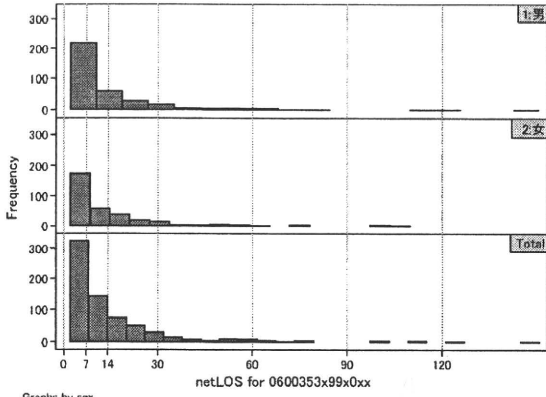
[一覧に戻る](#)

- [1. 概況](#)
- [2. 入院](#)
- [3. 手術・処置](#)
- [4. 処方・注射](#)
- [5. 検査・画像](#)
- [6. 放治・リハ](#)
- [7. その他](#)
- [8. 診療密度](#)

DPC6	入院目的	年齢等	手術	処置1	処置2	副傷病	重症度等	包括	点数<I	入院期間I	点数<II	入院期間II	点数≥II	特定入院期間
060035	3	x	99	x	0	x	x	○	3,305	4	2,689	11	2,286	23

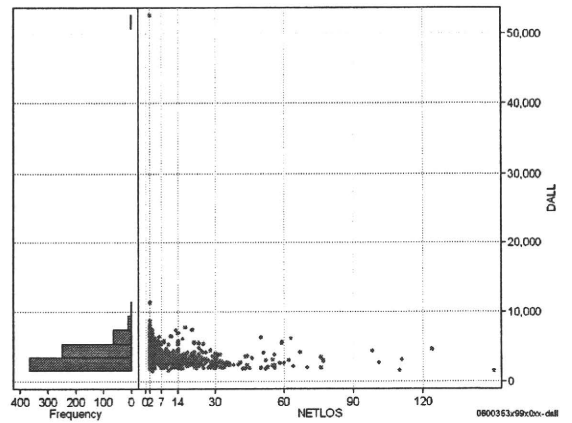
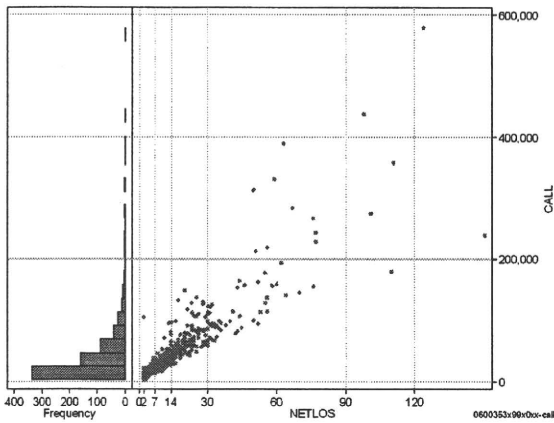
性別・年齢・機関別基礎集計

	N	Median	Mean	STD	Min	1%	5%	25%	75%	95%	99%	Max
netLOS	692	8.0	13.0	16.1	2	2	2	3	16	43	77	151



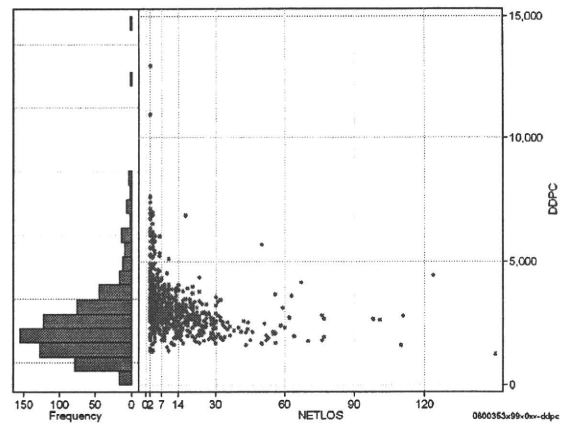
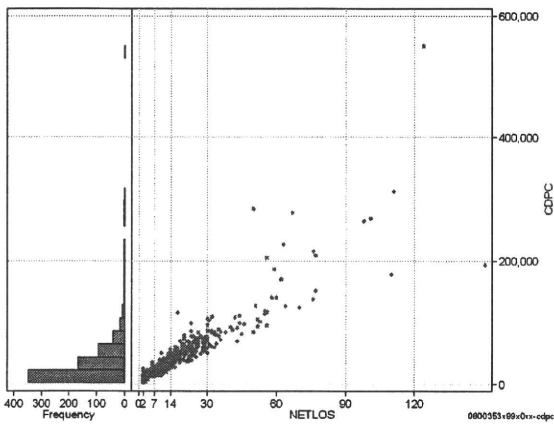
総点数の合計

	N	Median	Mean	STD	Min	1%	5%	25%	75%	95%	99%	Max
cAll	692	27,017.5	42,865.7	52,668.3	3,640	4,951	7,238	13,963	52,253	125,875	284,945	577,904
dAll	692	3,450.1	3,787.6	2,270.8	1,577	1,820	2,138	2,846	4,242	6,574	7,865	52,670



包括対象部分

	N	Median	Mean	STD	Min	1%	5%	25%	75%	95%	99%	Max
cDPC	692	23,472.0	35,977.7	42,724.9	2,776	4,120	6,176	11,973	45,111	98,873	226,708	549,290
dDPC	692	2,949.6	3,203.8	1,176.1	1,282	1,558	1,887	2,487	3,587	5,578	7,377	12,942



各項目のページへ:

[一覧に戻る](#)

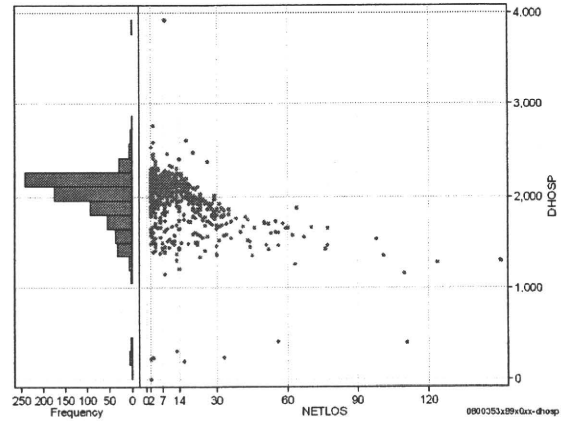
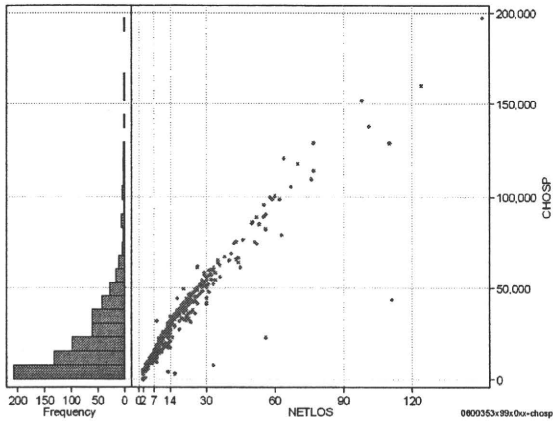
- [1. 概況](#)
- [2. 入院](#)
- [3. 手術・処置](#)
- [4. 処方・注射](#)
- [5. 検査・画像](#)
- [6. 放治・リハ](#)
- [7. その他](#)
- [8. 診療密度](#)

DPC6	入院目的	年齢等	手術	処置1	処置2	副傷病	重症度等	包括	点数<I	入院期間I	点数<II	入院期間II	点数≥II	特定入院期間
060035	3	x	99	x	0	x	x	○	3,305	4	2,689	11	2,286	23

入院日数依存部分(入院管理料・加算+入院時食事療養等+調剤+調期)

cHOSP=cNYUIN+cSHOKUJI+cRxCHO+cRxCHOKI

	N	Median	Mean	STD	Min	1%	5%	25%	75%	95%	99%	Max
cHOSP	692	15,654.0	23,427.0	23,971.0	0	3,268	3,980	6,549	32,763	65,558	120,644	197,219
dHOSP	692	2,064.2	1,981.7	316.7	0	391	1,460	1,873	2,168	2,271	2,472	3,921
cNyuin	692	13,818.5	20,817.5	21,254.9	0	2,562	3,528	5,856	28,985	59,446	106,548	164,239
cShokuji	692	14,840.0	25,295.6	33,345.3	0	0	2,170	6,360	32,130	75,200	162,100	345,450
cRxCho	692	21.0	57.0	85.1	0	0	0	7	77	210	469	714
cRxChoKi	692	0.0	23.0	29.3	0	0	0	0	42	84	126	168
dNyuin	692	1,847.4	1,770.1	292.4	0	79	1,262	1,675	1,935	2,044	2,215	2,422
dShokuji	692	2,131.5	2,048.7	966.5	0	0	489	1,688	2,363	3,030	3,300	18,995
dRxCho	692	3.5	3.8	3.4	0	0	0	1	6	7	7	53
dRxChoKi	692	0.0	3.0	5.3	0	0	0	0	4	14	21	47



各項目のページへ:

[一覧に戻る](#)

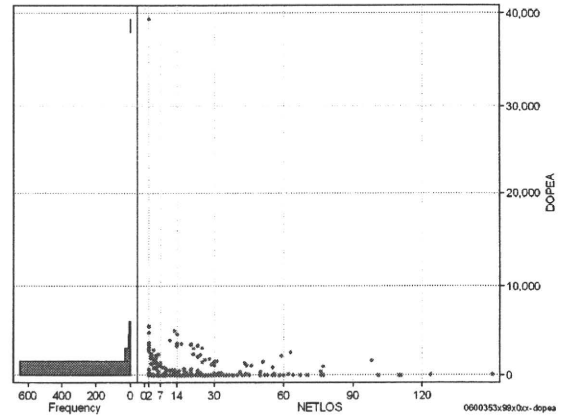
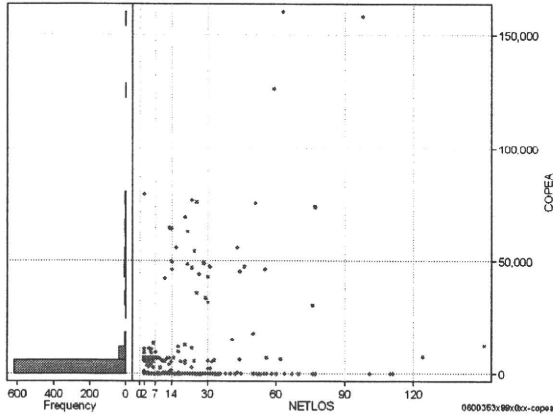
- [1. 概況](#)
- [2. 入院](#)
- [3. 手術・処置](#)
- [4. 処方・注射](#)
- [5. 検査・画像](#)
- [6. 放治・リハ](#)
- [7. その他](#)
- [8. 診療密度](#)

DPC6	入院目的	年齢等	手術	処置1	処置2	副傷病	重症度等	包括	点数<I	入院期間I	点数<II	入院期間II	点数≥II	特定入院期間
060035	3	x	99	x	0	x	x	○	3,305	4	2,689	11	2,286	23

手術(手術(薬剤・材料以外)+手術(薬剤・材料))

cOPEa=cOPE+cOPEm

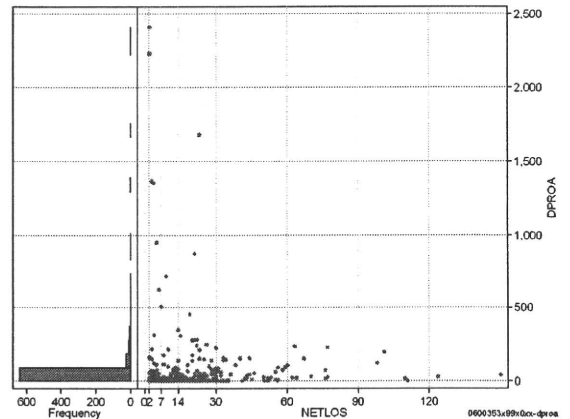
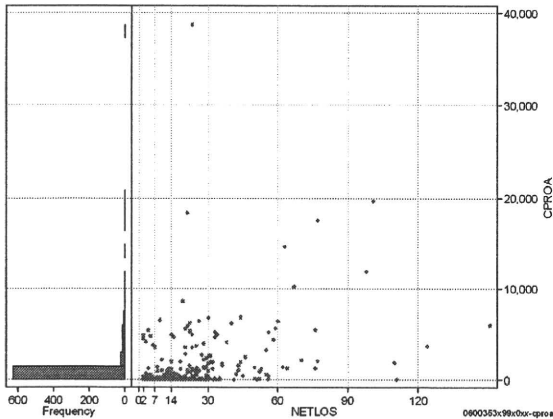
	N	Median	Mean	STD	Min	1%	5%	25%	75%	95%	99%	Max
cOPEa	692	0.0	3,663.9	14,706.3	0	0	0	0	13,645	74,753	160,252	
dOPEa	692	0.0	304.2	1,661.7	0	0	0	0	1,918	3,609	39,348	
cOpe	692	0.0	3,095.8	12,831.4	-24	0	0	0	12,546	62,648	141,020	
cOpem	692	0.0	568.1	3,060.7	0	0	0	0	2,692	10,476	47,116	
dOpe	692	0.0	269.1	1,497.1	-12	0	0	0	1,787	3,370	35,230	
dOpem	692	0.0	35.1	192.9	0	0	0	0	190	661	4,118	



処置(処置(薬剤・材料以外)+処置(薬剤・材料))

cPROa=cPRO+cPROm

	N	Median	Mean	STD	Min	1%	5%	25%	75%	95%	99%	Max
cPROa	692	0.0	616.0	2,363.8	0	0	0	0	135	4,052	10,214	38,707
dPROa	692	0.0	37.2	174.7	0	0	0	0	12	148	874	2,407
cPro	692	0.0	309.6	1,122.7	0	0	0	0	50	1,727	4,770	14,310
cProm	692	0.0	306.3	1,416.1	0	0	0	0	48	1,651	5,370	24,397
dPro	692	0.0	21.8	137.2	0	0	0	0	4	69	530	2,305
dProm	692	0.0	15.4	74.6	0	0	0	0	5	71	261	1,286



各項目のページへ:

[一覧に戻る](#)

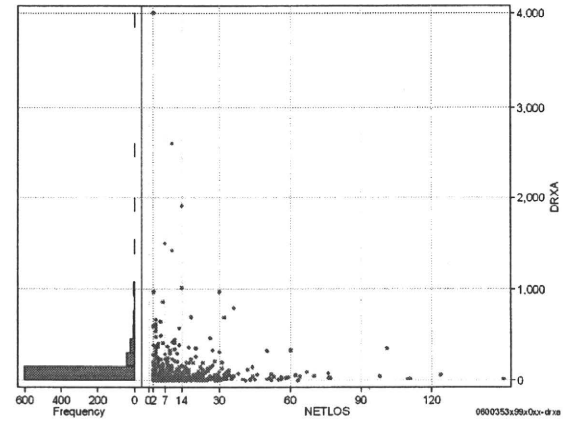
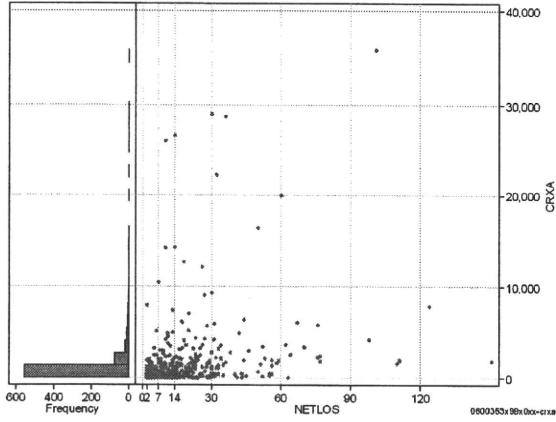
- [1. 概況](#)
- [2. 入院](#)
- [3. 手術・処置](#)
- [4. 処方・注射](#)
- [5. 検査・画像](#)
- [6. 放治・リハ](#)
- [7. その他](#)
- [8. 診療密度](#)

DPC6	入院目的	年齢等	手術	処置1	処置2	副傷病	重症度等	包括	点数<I	入院期間I	点数<II	入院期間II	点数≥II	特定入院期間
060035	3	x	99	x	0	x	x	○	3,305	4	2,689	11	2,286	23

処方(内服+頓服+外用+麻薬)

cRXa=cRxNAI+cRxTON+cRxGAI+cRxMADO

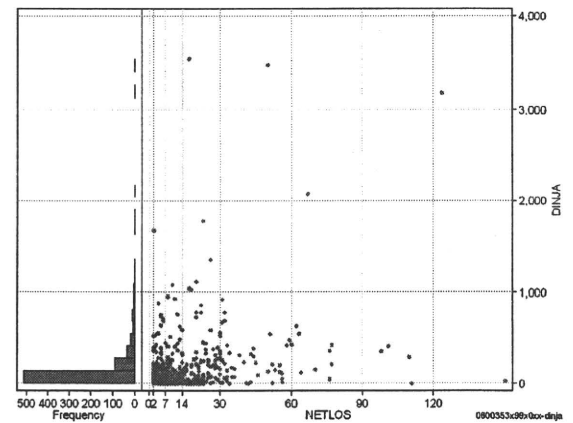
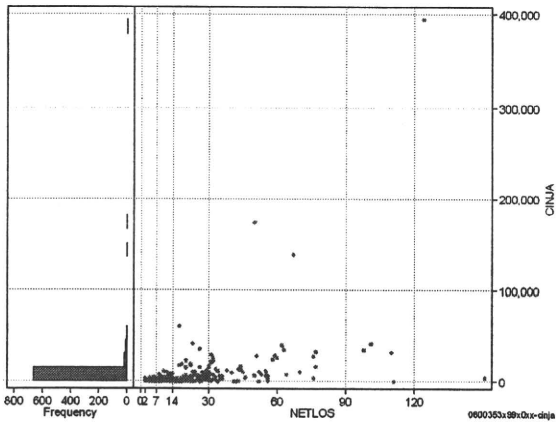
	N	Median	Mean	STD	Min	1%	5%	25%	75%	95%	99%	Max
cRXa	692	172.0	1,091.4	3,183.6	0	0	0	6	892	4,271	19,972	35,799
dRxa	692	20.0	85.8	243.8	0	0	0	1	72	370	972	4,000
cRxNai	692	105.0	696.6	1,932.0	0	0	0	644	2,928	10,444	24,824	
cRxTon	692	0.0	21.7	79.3	0	0	0	4	129	319	1,168	
cRxGai	692	0.0	371.0	2,353.1	0	0	0	60	937	8,534	35,122	
cRxMado	692	0.0	2.1	8.0	0	0	0	0	11	26	133	
dRxNai	692	9.3	64.7	217.9	0	0	0	55	285	675	4,000	
dRxTon	692	0.0	2.5	10.4	0	0	0	0	11	58	115	
dRxGai	692	0.0	18.4	100.0	0	0	0	5	60	342	1,868	
dRxMado	692	0.0	0.1	0.4	0	0	0	0	1	1	7	



注射(皮下筋肉内+静脈内+注射その他)

cINJa=clnjHIKA+clnjJYO+clnjHOKA

	N	Median	Mean	STD	Min	1%	5%	25%	75%	95%	99%	Max
cINJa	692	179.5	3,288.4	18,044.7	0	0	0	0	1,424	13,527	38,946	393,620
dlnja	692	41.5	132.5	305.0	0	0	0	0	142	543	1,351	3,534
clnjHika	692	0.0	123.7	1,173.2	0	0	0	0	84	4,128	22,030	
clnjJyo	692	0.0	135.6	844.6	0	0	0	0	350	4,017	12,976	
clnjHoka	692	133.0	3,029.0	17,726.7	0	0	0	0	1,233	11,171	35,037	389,807
dlnjHika	692	0.0	8.6	76.3	0	0	0	0	5	238	1,296	
dlnjJyo	692	0.0	6.3	38.3	0	0	0	0	22	159	763	
dlnjHoka	692	37.1	117.6	269.2	0	0	0	0	127	480	1,348	3,472



各項目のページへ:

一覧に戻る

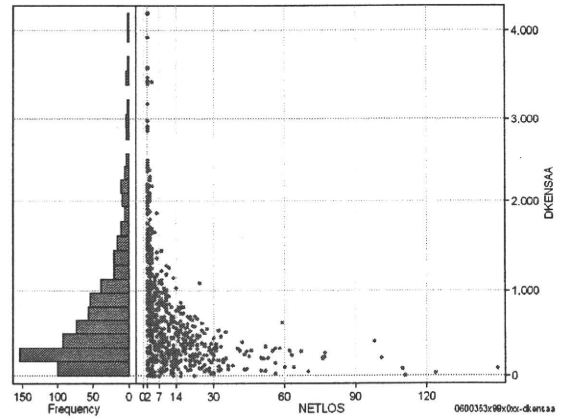
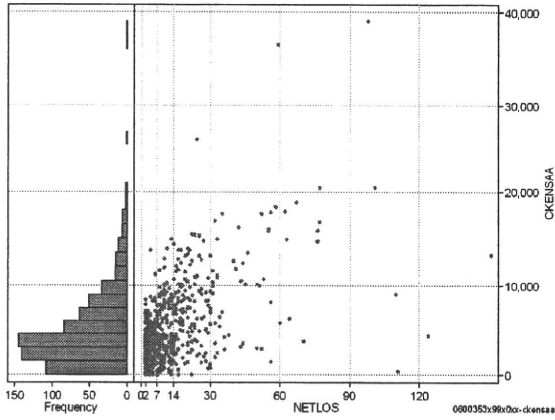
- 1. 概況
- 2. 入院
- 3. 手術・処置
- 4. 処方・注射
- 5. 検査・画像
- 6. 放り・リハ
- 7. その他
- 8. 診療密度

DPC6	入院目的	年齢等	手術	処置1	処置2	副傷病	重症度等	包括	点数<I	入院期間	点数<II	入院期間II	点数≥II	特定入院期間
060035	3	x	99	x	0	x	x	○	3,305	4	2,689	11	2,286	23

検査(検査(薬剤・材料以外)+検査(薬剤・材料))

cKENSAa=cKENSA+cKENSAm

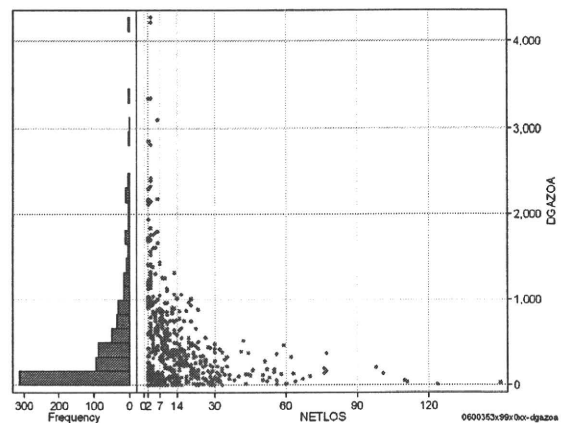
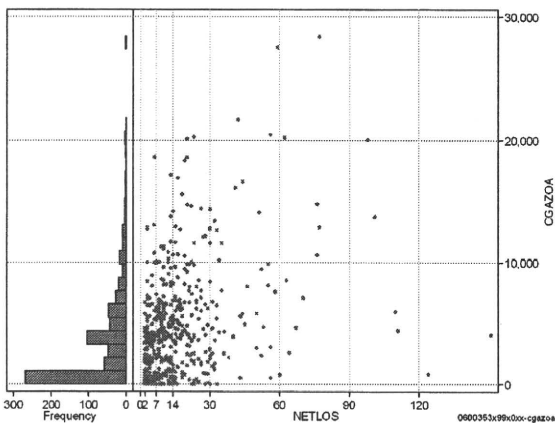
	N	Median	Mean	STD	Min	1%	5%	25%	75%	95%	99%	Max
cKENSAa	692	3,915.0	5,047.5	4,285.1	0	0	300	2,125	6,903	13,246	18,311	39,029
dKENSAa	692	483.9	692.6	670.9	0	0	47	233	925	2,118	3,410	4,198
cKensa	692	3,673.5	4,758.5	4,045.3	0	0	300	2,030	6,437	12,470	17,920	36,323
cKensam	692	130.5	289.0	534.9	0	0	0	0	401	1,021	2,770	5,956
dKensa	692	462.0	637.6	599.5	0	0	47	230	857	1,944	2,798	4,027
dKensam	692	8.5	54.9	114.4	0	0	0	0	64	237	531	1,489



画像診断(画像診断(薬剤・材料以外)+画像診断(薬剤・材料))

cGAZOa=cGAZO+cGAZOm

	N	Median	Mean	STD	Min	1%	5%	25%	75%	95%	99%	Max
cGAZOa	692	2,401.0	3,664.5	4,220.4	0	0	0	424	5,356	12,140	20,133	28,373
dGAZOa	692	201.7	422.3	568.8	0	0	0	68	579	1,862	2,812	4,283
cGAZO	692	1,852.0	2,349.6	2,584.6	-4,613	0	0	370	3,530	6,924	12,739	17,938
cGAZOm	692	391.0	1,314.9	1,920.6	0	0	0	36	1,842	4,944	10,269	12,273
dGAZO	692	150.9	264.6	328.2	-923	0	0	57	368	946	1,570	2,217
dGAZOm	692	44.5	157.6	293.9	0	0	0	4	195	636	1,526	3,661



各項目のページへ:

[一覧に戻る](#)

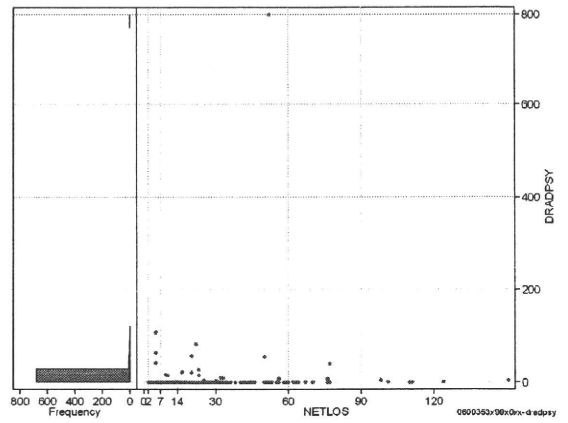
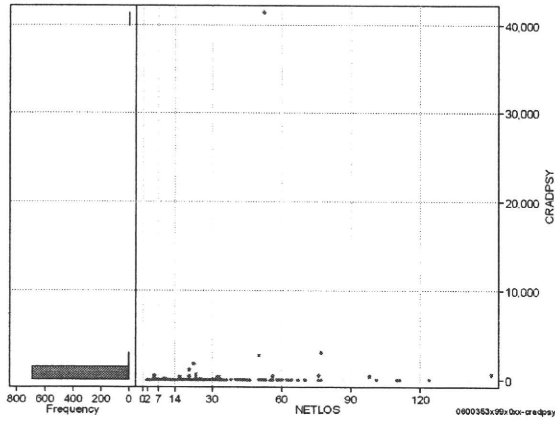
- [1. 概況](#)
- [2. 入院](#)
- [3. 手術・処置](#)
- [4. 処方・注射](#)
- [5. 検査・画像](#)
- [6. 放・リハ](#)
- [7. その他](#)
- [8. 診療密度](#)

DPC6	入院目的	年齢等	手術	処置1	処置2	副傷病	重症度等	包括	点数<I	入院期間I	点数<II	入院期間II	点数≥II	特定入院期間
060035	3	x	99	x	0	x	x	○	3,305	4	2,689	11	2,286	23

その他放治等(リハビリ除く)(その他→リハビリ)

cRADPSY=cSONOTA+cREHAB

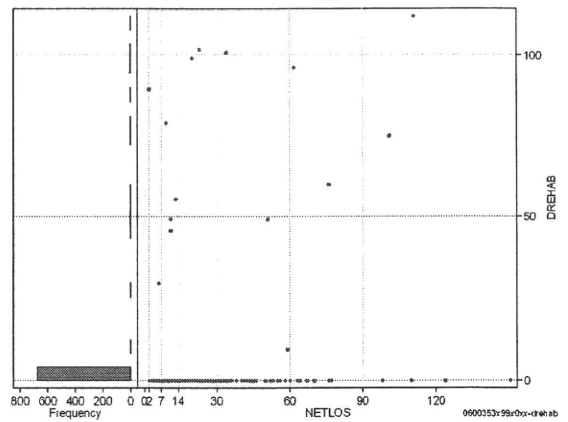
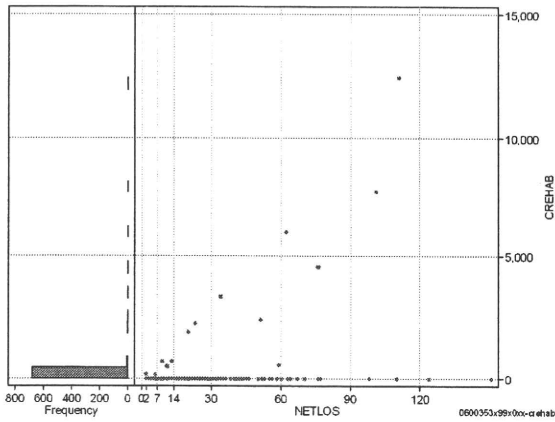
	N	Median	Mean	STD	Min	1%	5%	25%	75%	95%	99%	Max
cRADPSY	692	0.0	82.5	1,590.7	0	0	0	0	0	0	660	41,560
dRADPSY	692	0.0	2.1	31.2	0	0	0	0	0	0	44	799



リハビリ

cREHAB

	N	Median	Mean	STD	Min	1%	5%	25%	75%	95%	99%	Max
cRehab	692	0.0	64.0	655.0	0	0	0	0	0	0	2,340	12,430
dRehab	692	0.0	1.5	11.1	0	0	0	0	0	0	80	112



各項目のページへ:

- [1. 概況](#)
- [2. 入院](#)
- [3. 手術・処置](#)
- [4. 処方・注射](#)
- [5. 検査・画像](#)
- [6. 放治・リハ](#)
- [7. その他](#)
- [8. 診療密度](#)

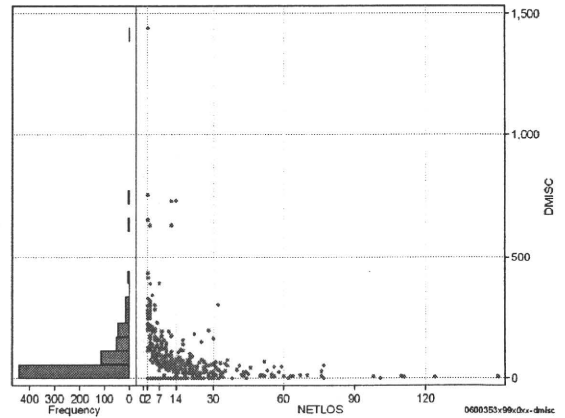
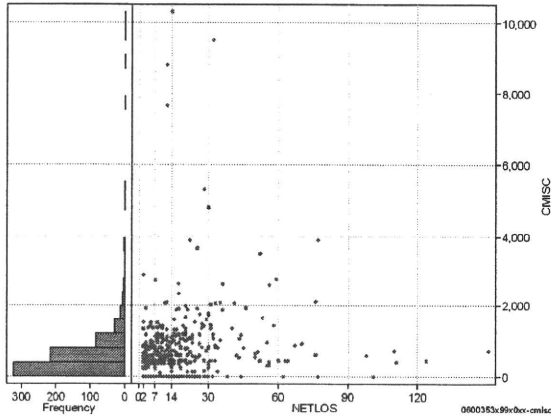
[一覧に戻る](#)

DPC6	入院目的	年齢等	手術	処置1	処置2	副傷病	重症度等	包括	点数<I	入院期間I	点数<II	入院期間II	点数≥II	特定入院期間
060035	3	x	99	x	0	x	x	○	3,305	4	2,689	11	2,286	23

諸項目(初診料+指導管理料+在宅医療)

cMISC=cSHOSIN+cSHIDO+cZAITAKU

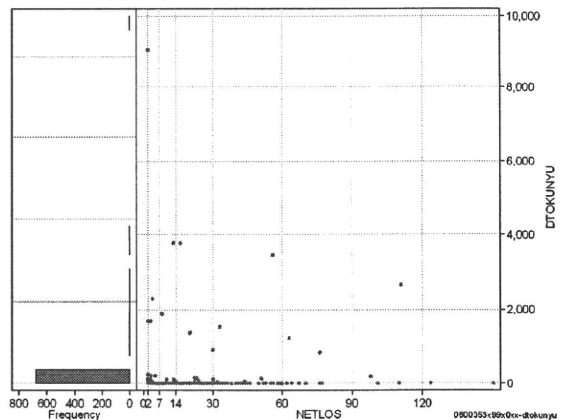
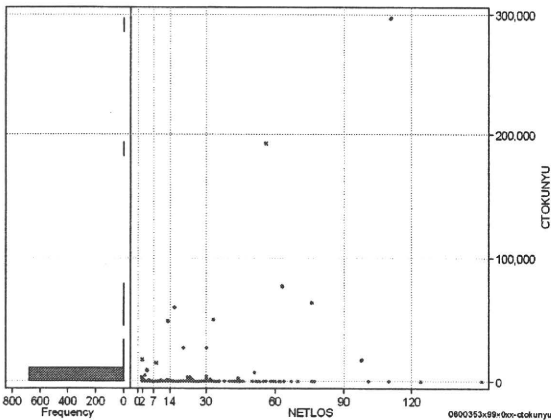
	N	Median	Mean	STD	Min	1%	5%	25%	75%	95%	99%	Max
cMISC	692	415.0	542.2	907.7	0	0	0	0	735	1,700	3,903	10,296
dMISC	692	30.7	66.4	111.7	0	0	0	0	88	260	637	1,443
cSHOSIN	692	0.0	40.3	138.4	0	0	0	0	400	650	900	
cShido	692	390.0	423.5	547.1	0	0	0	590	1,290	2,330	5,330	
cZaitak	692	0.0	78.4	696.2	0	0	0	0	0	2,734	9,866	
dShosin	692	0.0	6.4	31.8	0	0	0	0	27	200	325	
dShido	692	23.6	52.5	76.5	0	0	0	73	215	313	503	
dZaitak	692	0.0	7.6	73.6	0	0	0	0	0	275	1,443	



特定入院料

cTOKUNYU

	N	Median	Mean	STD	Min	1%	5%	25%	75%	95%	99%	Max
cTokuNyu	692	0.0	1,372.5	14,503.7	0	0	0	0	330	49,140	296,625	
dTokuNyu	692	0.0	56.6	465.0	0	0	0	0	55	1,890	9,040	



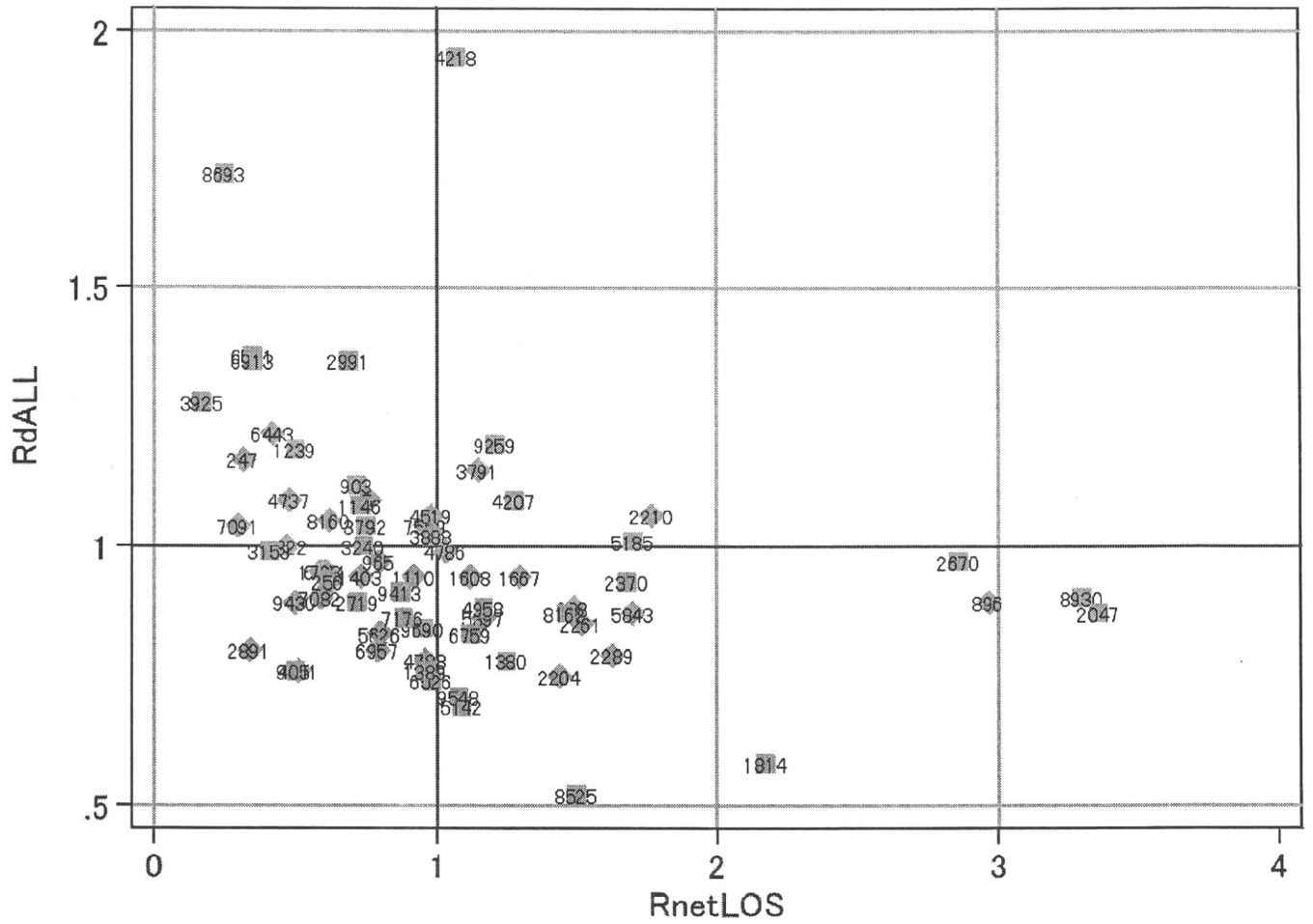
各項目のページへ:

[一覧に戻る](#)

- [1. 概況](#)
- [2. 入院](#)
- [3. 手術・処置](#)
- [4. 処方・注射](#)
- [5. 検査・画像](#)
- [6. 放・リハ](#)
- [7. その他](#)
- [8. 診療密度](#)

DPC6	入院目的	年齢等	手術	処置1	処置2	副傷病	重症度等	包括	点数<I	入院期間I	点数<II	入院期間II	点数≥II	特定入院期間
060035	3	x	99	x	0	x	x	○	3,305	4	2,689	11	2,286	23

施設別の診療密度			rnetLOS/rcALL
症例数合計	netLOSの平均	dALLの平均	
692	13.0	3,788	



0600353x99x0xx-densityA

各項目のページへ:

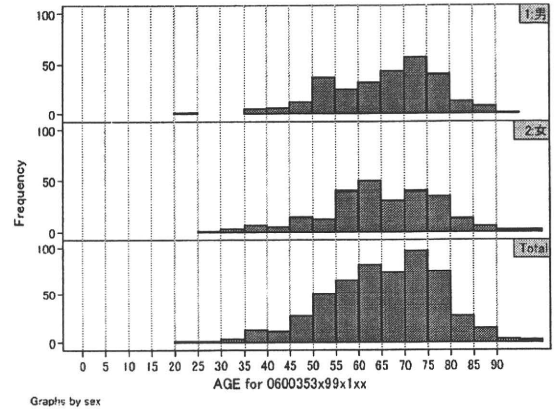
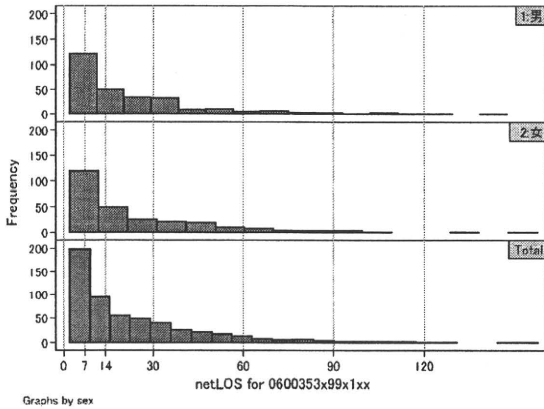
[一覧に戻る](#)

- [1. 概況](#)
- [2. 入院](#)
- [3. 手術・処置](#)
- [4. 処方・注射](#)
- [5. 検査・画像](#)
- [6. 放治・リハ](#)
- [7. その他](#)
- [8. 診療密度](#)

DPC6	入院目的	年齢等	手術	処置1	処置2	副傷病	重症度等	包括	点数<I	入院期間I	点数<II	入院期間II	点数≥II	特定入院期間
060035	3	x	99	x	1	x	x	○	3,718	6	3,081	22	2,619	53

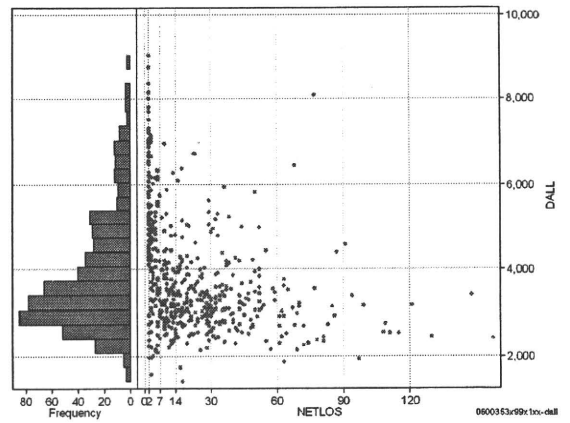
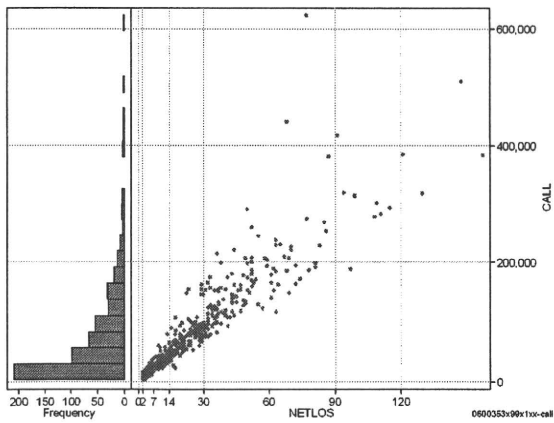
性別・年齢・機関別基礎集計

	N	Median	Mean	STD	Min	1%	5%	25%	75%	95%	99%	Max
netLOS	550	14.0	21.8	23.6	2	2	2	4	31	69	111	158



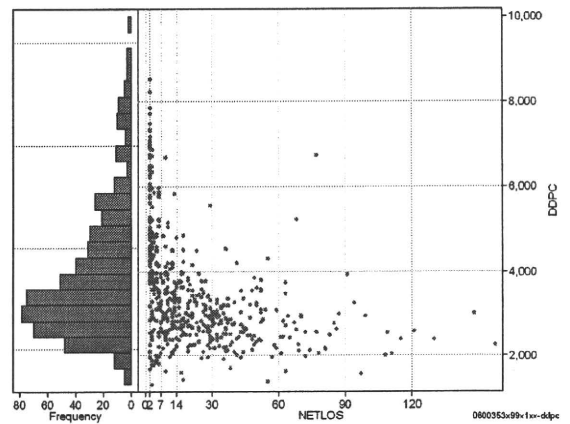
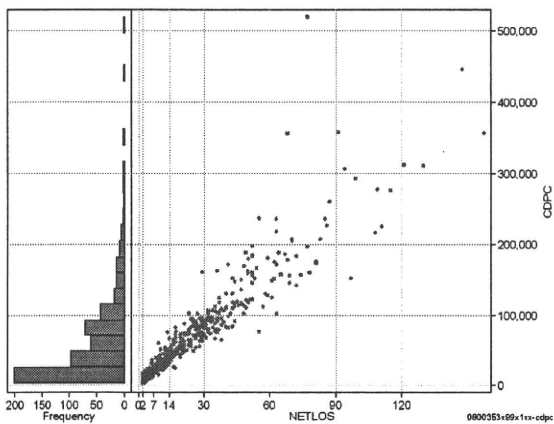
総点数の合計

	N	Median	Mean	STD	Min	1%	5%	25%	75%	95%	99%	Max
cAll	550	45,767.0	73,733.1	77,848.8	3,950	5,514	9,148	16,888	99,839	214,259	384,152	622,780
dAll	550	3,504.1	3,915.6	1,351.8	1,426	1,975	2,361	2,964	4,676	6,744	8,007	9,028



包括対象部分

	N	Median	Mean	STD	Min	1%	5%	25%	75%	95%	99%	Max
cDPC	550	42,396.0	63,366.2	65,777.0	3,360	5,090	8,501	15,662	86,592	185,786	312,469	519,363
dDPC	550	3,097.6	3,494.4	1,302.3	1,309	1,628	2,035	2,578	4,163	6,427	7,476	8,518



各項目のページへ:

[一覧に戻る](#)

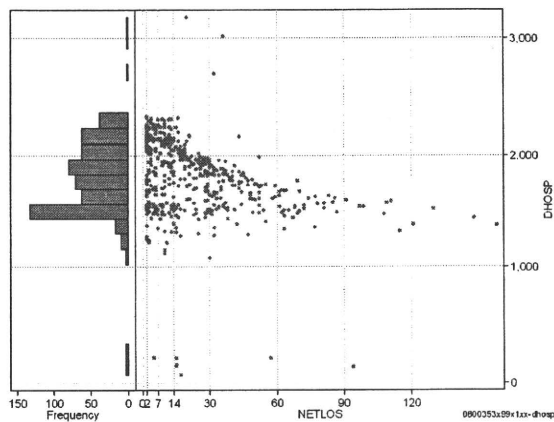
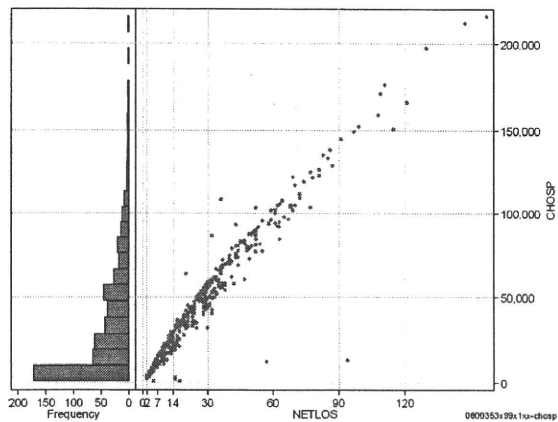
- [1. 概況](#)
- [2. 入院](#)
- [3. 手術・処置](#)
- [4. 処方・注射](#)
- [5. 検査・画像](#)
- [6. 放治・リハ](#)
- [7. その他](#)
- [8. 診療密度](#)

DPC6	入院目的	年齢等	手術	処置1	処置2	副傷病	重症度等	包括	点数<I	入院期間I	点数<II	入院期間II	点数≥II	特定入院期間
060035	3	x	99	x	1	x	x	○	3,718	6	3,081	22	2,619	53

入院日数依存部分(入院管理料+加算+入院時食事療養等+調剤+調期)

cHOSP=cNYUIN+cSHOKUJI+cRxCHO+cRxCHOKI

	N	Median	Mean	STD	Min	1%	5%	25%	75%	95%	99%	Max
cHOSP	550	24,887.5	36,678.1	36,532.5	1,108	2,727	3,065	7,712	53,787	105,019	166,559	216,477
dHOSP	550	1,774.1	1,785.1	336.7	73	222	1,348	1,543	2,040	2,246	2,320	3,186
cNyuin	550	22,097.5	32,502.3	32,662.8	0	1,234	2,468	6,310	47,463	96,614	149,920	201,170
cShokuji	550	21,700.0	40,393.2	50,735.8	0	0	0	6,360	55,700	137,650	222,530	494,620
cRxCho	550	59.5	107.1	133.5	0	0	0	14	154	378	602	812
cRxChoKi	550	0.0	29.4	38.9	0	0	0	0	42	94	168	210
dNyuin	550	1,572.8	1,570.5	312.3	0	73	1,225	1,311	1,825	2,000	2,085	2,178
dShokuji	550	2,136.8	2,079.3	1,156.7	0	0	0	1,802	2,697	2,967	3,317	13,739
dRxCho	550	5.3	4.4	2.5	0	0	0	2	7	7	7	11
dRxChoKi	550	0.0	2.2	4.5	0	0	0	0	2	11	21	26



各項目のページへ:

[一覧に戻る](#)

- [1. 概況](#)
- [2. 入院](#)
- [3. 手術・処置](#)
- [4. 処方・注射](#)
- [5. 検査・画像](#)
- [6. 放治・リハ](#)
- [7. その他](#)
- [8. 診療密度](#)