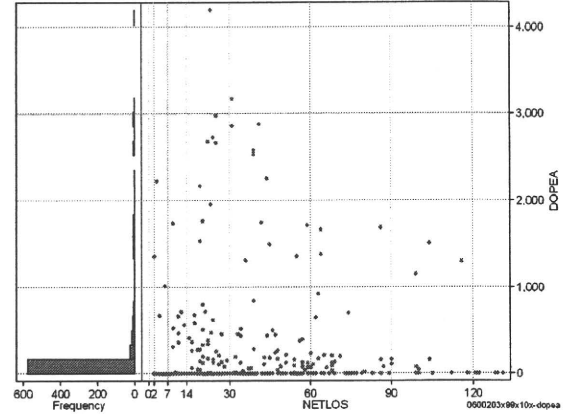
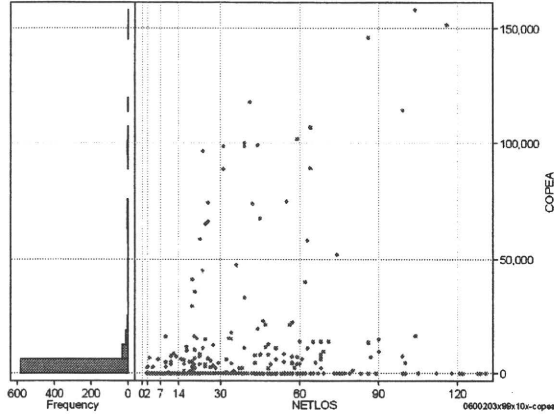
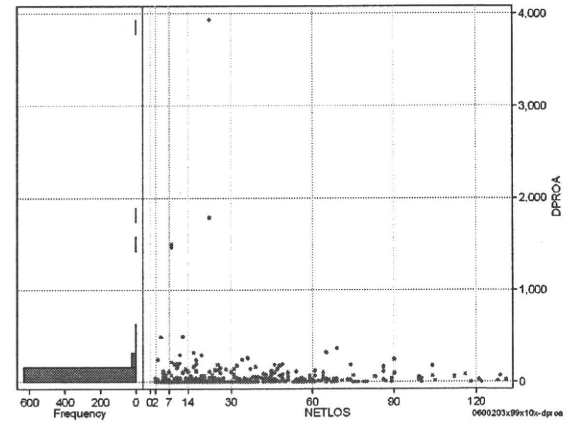
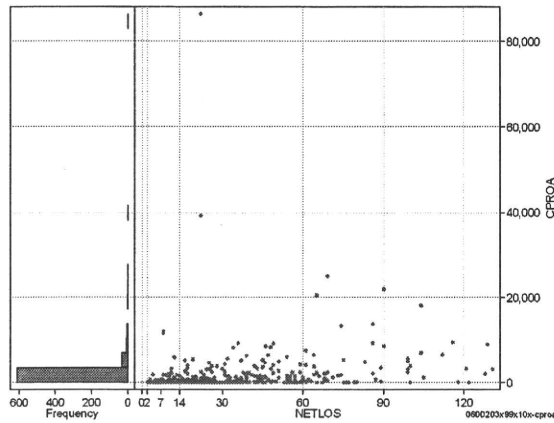


DPC6	入院目的	年齢等	手術	処置1	処置2	副傷病	重症度等	包括	点数<I	入院期間	点数<II	入院期間II	点数≥II	特定入院期間
060020	3	x	99	x	1	0	x	○	4,954	3	2,965	22	2,520	54

手術(手術(薬剤・材料以外)+手術(薬剤・材料))													cOPEa=cOPE+cOPEm	
	N	Median	Mean	STD	Min	1%	5%	25%	75%	95%	99%	Max		
cOPEa	662	0.0	4,842.6	18,470.0	0	0	0	0	0	21,053	101,690	157,766		
dOPEa	662	0.0	133.2	463.8	0	0	0	0	0	716	2,671	4,191		
cOpe	662	0.0	3,580.0	15,797.0	0	0	0	0	0	11,200	93,900	146,730		
cOpem	662	0.0	1,262.6	5,601.4	0	0	0	0	0	5,959	27,375	75,746		
dOpe	662	0.0	91.7	382.4	0	0	0	0	0	407	2,516	3,959		
dOpem	662	0.0	41.5	185.6	0	0	0	0	0	218	1,184	2,542		



処置(処置(薬剤・材料以外)+処置(薬剤・材料))													cPROa=cPRO+cPROm	
	N	Median	Mean	STD	Min	1%	5%	25%	75%	95%	99%	Max		
cPROa	662	0.0	1,060.0	4,373.6	0	0	0	0	529	5,000	13,803	86,475		
dPROa	662	0.0	36.4	192.7	0	0	0	0	22	146	362	3,931		
cPro	662	0.0	500.6	1,539.4	-96	0	0	0	277	2,582	6,649	20,164		
cProm	662	0.0	559.4	3,225.9	0	0	0	0	182	2,342	10,049	66,311		
dPro	662	0.0	16.2	71.4	-1	0	0	0	12	70	161	1,083		
dProm	662	0.0	20.3	140.8	0	0	0	0	6	73	313	3,014		



各項目のページへ:

- [1. 概況](#)
- [2. 入院](#)
- [3. 手術・処置](#)
- [4. 処方・注射](#)
- [5. 検査・画像](#)
- [6. 放治・リハ](#)
- [7. その他](#)
- [8. 診療密度](#)

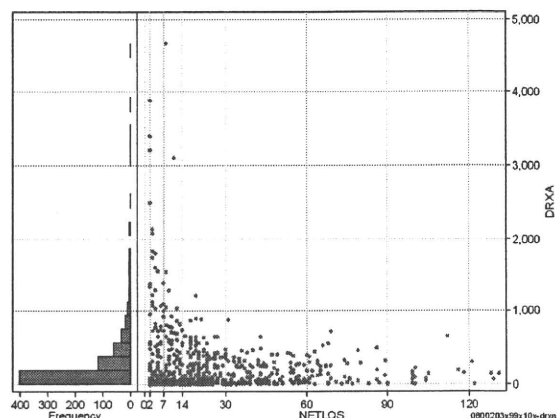
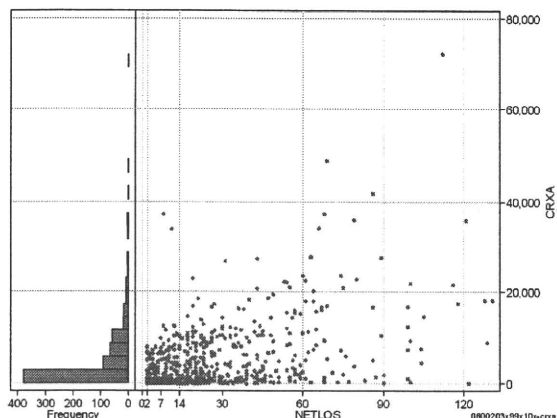
[一覧に戻る](#)

DPC6	入院目的	年齢等	手術	処置1	処置2	副傷病	重症度等	包括	点数<I	入院期間I	点数<II	入院期間II	点数≥II	特定入院期間
060020	3	x	99	x	1	0	x	○	4,954	3	2,965	22	2,520	54

処方(内服+頓服+外用+麻薬)

cRXa=cRxNAI+cRxTON+cRxGAI+cRxMADO

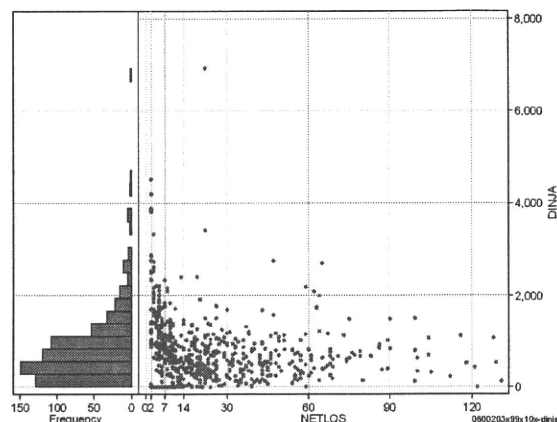
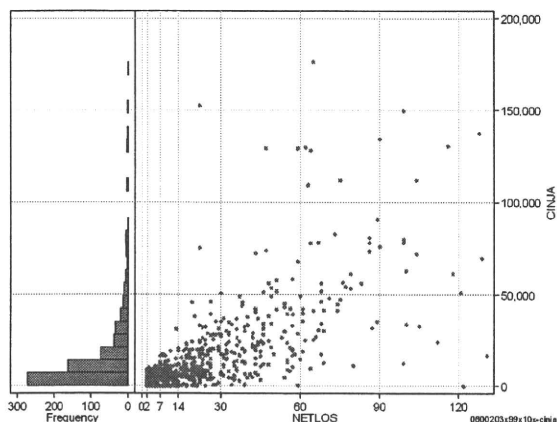
	N	Median	Mean	STD	Min	1%	5%	25%	75%	95%	99%	Max
cRXa	662	1,905.0	4,745.8	7,064.1	0	0	0	312	6,950	17,887	35,936	72,203
dRXa	662	106.7	258.9	445.1	0	0	0	20	336	914	2,142	4,670
cRxNai	662	1,230.0	3,979.4	6,426.1	0	0	0	98	5,732	15,468	32,864	69,945
cRxTon	662	0.0	127.4	563.9	0	0	0	0	27	555	2,716	6,252
cRxGai	662	28.5	633.7	2,456.0	0	0	0	0	196	3,428	12,788	26,349
cRxMado	662	0.0	5.2	13.2	0	0	0	0	3	29	64	116
dRxNai	662	64.9	223.9	403.7	0	0	0	7	289	817	2,045	4,665
dRxTon	662	0.0	9.8	46.3	0	0	0	0	1	41	270	482
dRxGai	662	1.3	25.0	118.0	0	0	0	0	9	106	511	1,714
dRxMado	662	0.0	0.2	0.4	0	0	0	0	0	1	1	7



注射(皮下筋肉内+静脈内+注射その他)

cINJa=cInjHIKA+cInjJYO+cInjHOKA

	N	Median	Mean	STD	Min	1%	5%	25%	75%	95%	99%	Max
cINJa	662	8,731.0	17,366.1	23,475.5	0	0	30	5,023	19,965	61,360	129,740	176,416
dInja	662	677.2	829.4	741.3	0	0	4	354	1,091	2,191	3,856	6,929
cInjHika	662	0.0	653.6	2,745.1	0	0	0	0	16	5,271	12,357	41,211
cInjJyo	662	0.0	637.7	2,575.4	0	0	0	0	6	4,432	14,906	28,725
cInjHoka	662	8,375.0	16,074.8	22,514.7	0	0	0	4,657	18,681	57,831	128,081	169,536
dInjHika	662	0.0	21.5	84.0	0	0	0	0	1	135	535	708
dInjJyo	662	0.0	44.7	268.8	0	0	0	0	0	157	1,197	4,508
dInjHoka	662	607.3	763.2	719.6	0	0	0	309	1,021	2,040	3,829	6,929



各項目のページへ:

[一覧に戻る](#)

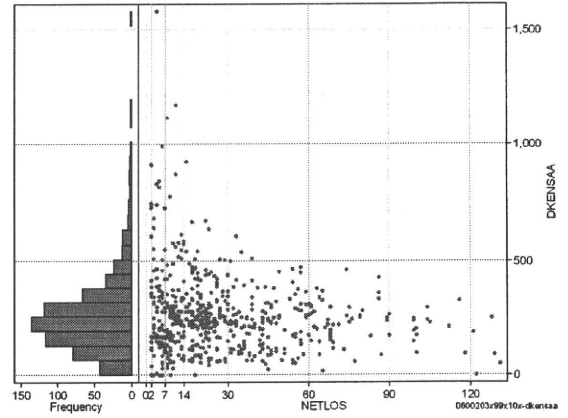
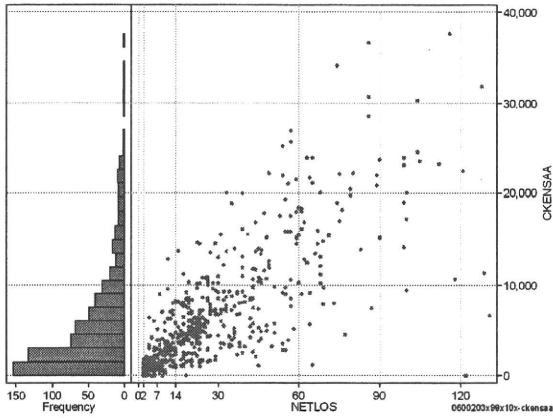
- [1. 概況](#)
- [2. 入院](#)
- [3. 手術・処置](#)
- [4. 処方・注射](#)
- [5. 検査・画像](#)
- [6. 放治・リハ](#)
- [7. その他](#)
- [8. 診療密度](#)

DPC6	入院目的	年齢等	手術	処置1	処置2	副傷病	重症度等	包括	点数<I	入院期間	点数<II	入院期間II	点数≥II	特定入院期間
060020	3	x	99	x	1	0	x	○	4,954	3	2,965	22	2,520	54

検査(検査(薬剤・材料以外)+検査(薬剤・材料))

cKENSa=cKENSa+cKENSAm

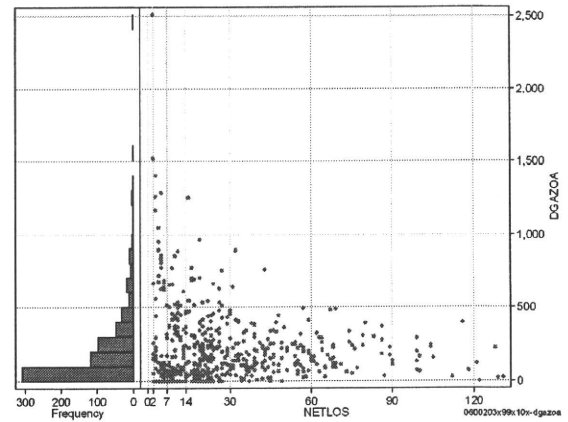
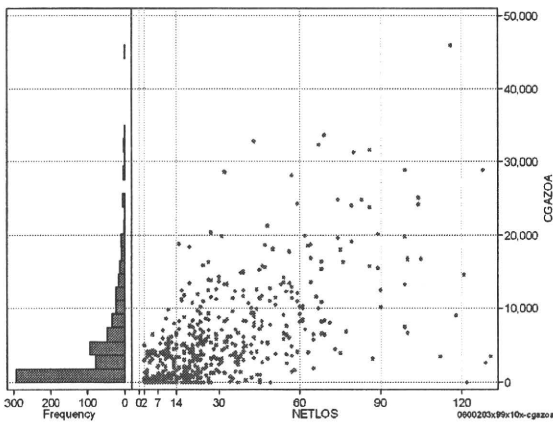
	N	Median	Mean	STD	Min	1%	5%	25%	75%	95%	99%	Max
cKENSa	662	3,865.0	5,986.0	6,230.2	0	0	330	1,575	8,090	19,913	28,543	37,555
dKENSa	662	236.4	257.8	167.5	0	0	58	160	318	553	867	1,580
cKensam	662	3,842.5	5,815.7	5,964.4	0	0	330	1,575	7,870	18,950	28,193	37,555
dKensam	662	0.0	170.3	594.8	0	0	0	0	48	801	2,640	8,007
dKensa	662	233.1	251.6	157.7	0	0	58	158	316	539	837	1,418
dKensam	662	0.0	6.1	19.7	0	0	0	0	2	33	109	216



画像診断(画像診断(薬剤・材料以外)+画像診断(薬剤・材料))

cGAZOa=cGAZO+cGAZOm

	N	Median	Mean	STD	Min	1%	5%	25%	75%	95%	99%	Max
cGAZOa	662	2,949.0	4,783.1	6,251.0	0	0	0	335	6,501	16,872	28,912	45,992
dGAZOa	662	115.6	193.9	245.0	0	0	0	27	261	673	1,170	2,513
cGAZO	662	1,852.0	3,091.3	3,826.2	0	0	0	300	4,432	10,584	18,710	28,463
cGAZOm	662	378.0	1,691.8	2,628.7	0	0	0	14	2,133	6,640	13,235	20,048
dGAZO	662	86.4	124.8	150.6	0	0	0	23	168	384	698	1,805
dGAZOm	662	22.4	69.1	106.9	0	0	0	1	92	279	540	708



各項目のページへ:

[一覧に戻る](#)

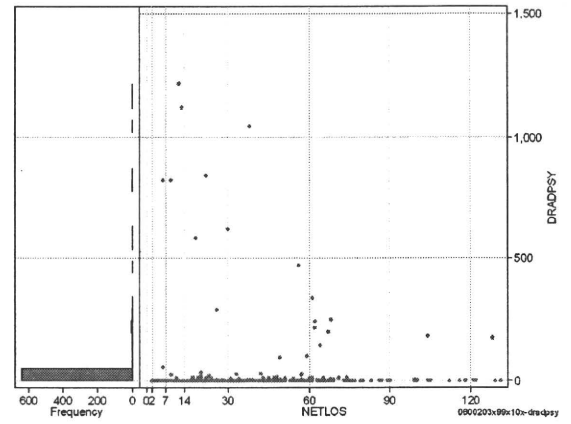
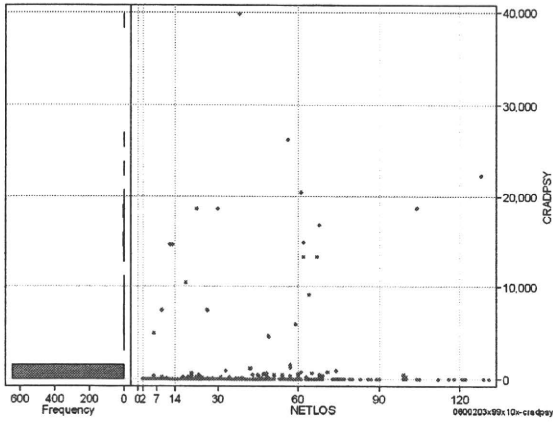
- [1. 概況](#)
- [2. 入院](#)
- [3. 手術・処置](#)
- [4. 処方・注射](#)
- [5. 検査・画像](#)
- [6. 放・リハ](#)
- [7. その他](#)
- [8. 診療密度](#)

DPC6	入院目的	年齢等	手術	処置1	処置2	副傷病	重症度等	包括	点数<I	入院期間I	点数<II	入院期間II	点数≥II	特定入院期間
060020	3	x	99	x	1	0	x	○	4,954	3	2,965	22	2,520	54

その他放治等(リハビリ除く)(その他-リハビリ)

cRADPSY=cSONOTA-cREHAB

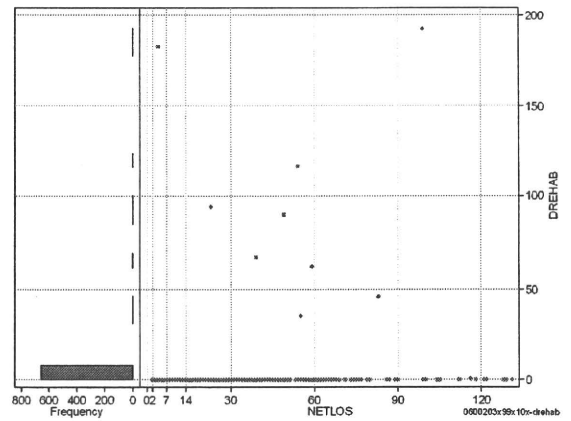
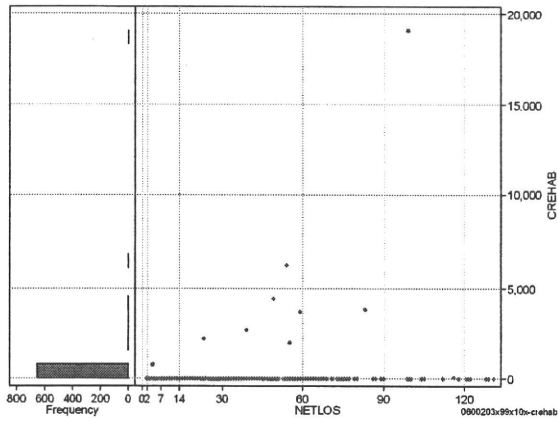
	N	Median	Mean	STD	Min	1%	5%	25%	75%	95%	99%	Max
cRADPSY	662	0.0	486.5	2,949.5	0	0	0	0	0	440	18,600	39,800
dRADPSY	662	0.0	15.6	104.4	0	0	0	0	0	12	620	1,216



リハビリ

cREHAB

	N	Median	Mean	STD	Min	1%	5%	25%	75%	95%	99%	Max
cRehab	662	0.0	67.6	837.0	0	0	0	0	0	0	2,160	19,070
dRehab	662	0.0	1.3	13.0	0	0	0	0	0	0	62	193



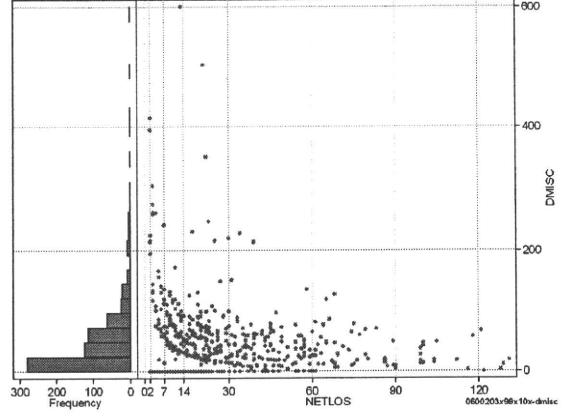
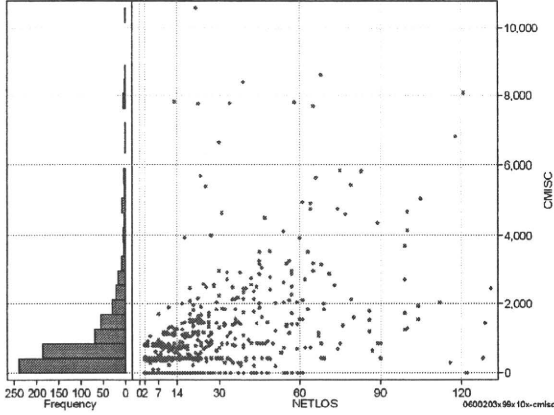
各項目のページへ:

[一覧に戻る](#)

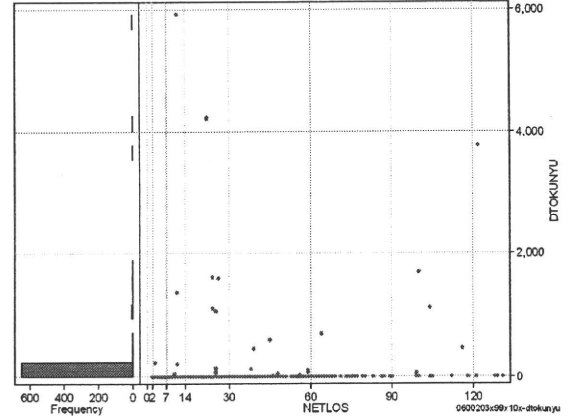
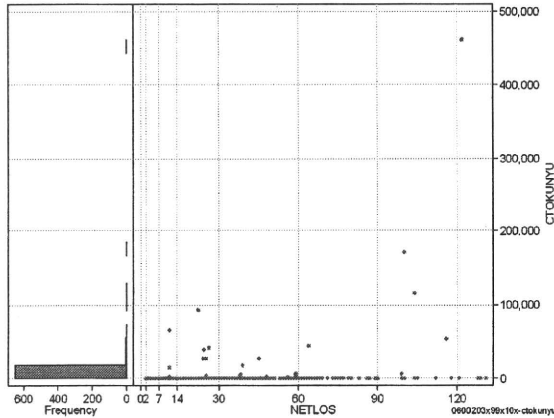
- [1. 概況](#)
- [2. 入院](#)
- [3. 手術・処置](#)
- [4. 処方・注射](#)
- [5. 検査・画像](#)
- [6. 放治・リハ](#)
- [7. その他](#)
- [8. 診療密度](#)

DPC6	入院目的	年齢等	手術	処置1	処置2	副傷病	重症度等	包括	点数<I	入院期間	点数<II	入院期間II	点数≥II	特定入院期間
060020	3	x	99	x	1	0	x	○	4,954	3	2,965	22	2,520	54

諸項目(初診料+指導管理料+在宅医療)											cMISC=cSHOSIN+cSHIDO+cZAITAKU			
	N	Median	Mean	STD	Min	1%	5%	25%	75%	95%	99%	Max		
cMISC	662	430.0	996.7	1,403.3	0	0	0	0	1,290	3,550	7,770	10,573		
dMISC	662	34.0	48.4	62.7	0	0	0	0	68	150	277	601		
cSHOSIN	662	0.0	26.6	107.2	0	0	0	0	250	550	730			
cShido	662	430.0	849.4	1,067.4	0	0	0	0	1,160	2,960	5,250	8,070		
cZaitak	662	0.0	120.7	813.9	0	0	0	0	0	5,052	10,573			
dShosin	662	0.0	1.2	6.8	0	0	0	0	7	30	93			
dShido	662	29.6	43.0	51.9	0	0	0	0	63	133	260	415		
dZaitak	662	0.0	4.2	34.7	0	0	0	0	0	148	548			



特定入院料											cTOKUNYU			
	N	Median	Mean	STD	Min	1%	5%	25%	75%	95%	99%	Max		
cTokuNyu	662	0.0	1,862.0	20,455.2	0	0	0	0	0	0	44,525	461,160		
dTokuNyu	662	0.0	40.9	350.3	0	0	0	0	0	0	1,375	5,915		



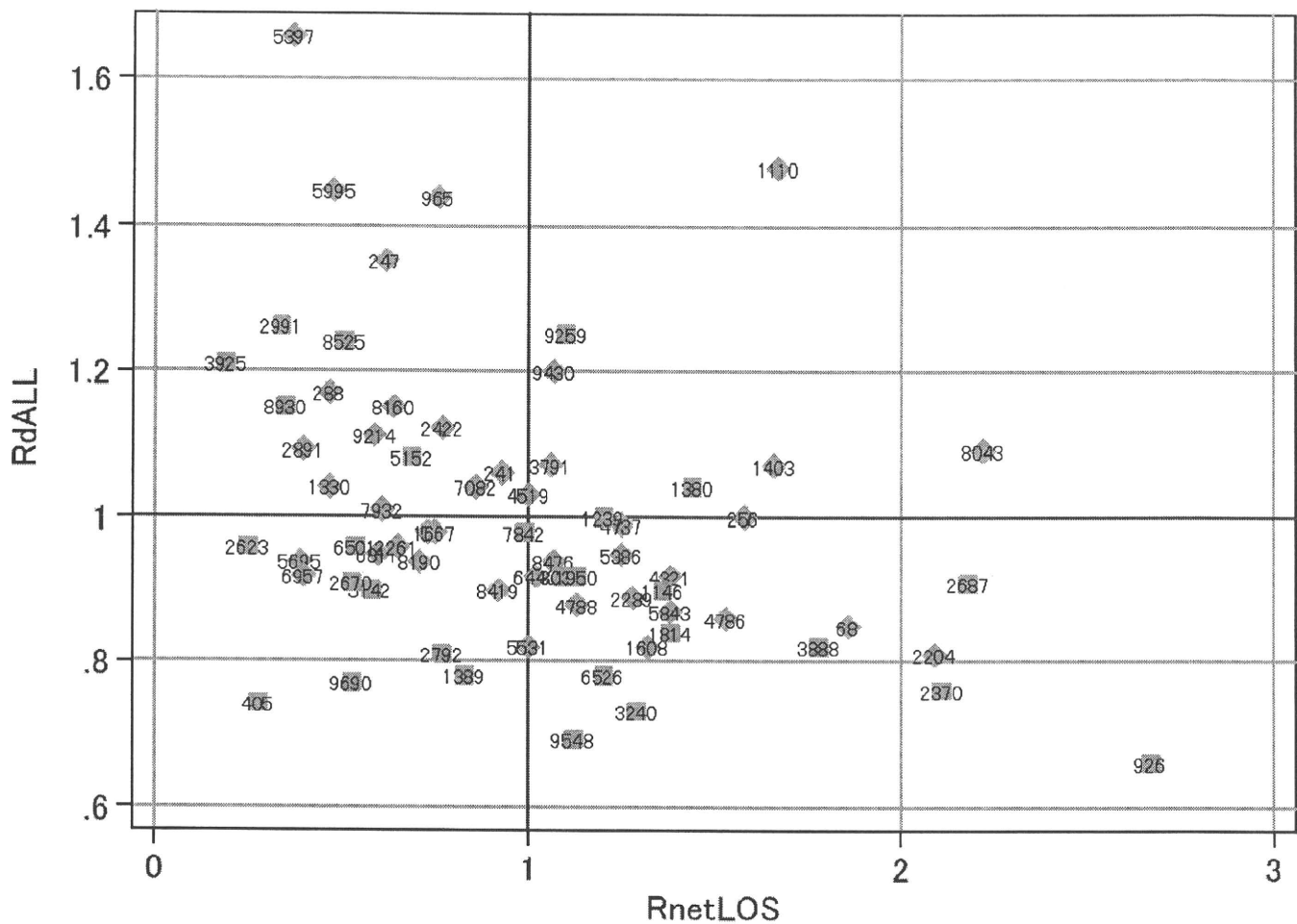
各項目のページへ:

[一覧に戻る](#)

- [1. 概況](#)
- [2. 入院](#)
- [3. 手術・処置](#)
- [4. 処方・注射](#)
- [5. 検査・画像](#)
- [6. 放治・リハ](#)
- [7. その他](#)
- [8. 診療密度](#)

DPC6	入院目的	年齢等	手術	処置1	処置2	副傷病	重症度等	包括	点数<I	入院期間I	点数<II	入院期間II	点数≥II	特定入院期間
060020	3	x	99	x	1	0	x	○	4,954	3	2,965	22	2,520	54

施設別の診療密度			metLOS/rcALL
症例数合計	netLOSの平均	dALLの平均	
662	25.5	3,627	



0600203x99x10x-densityA

各項目のページへ:

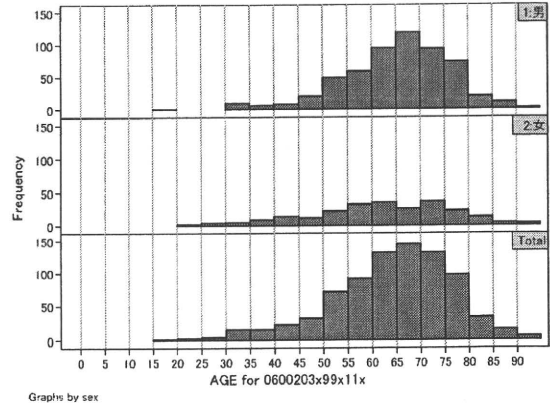
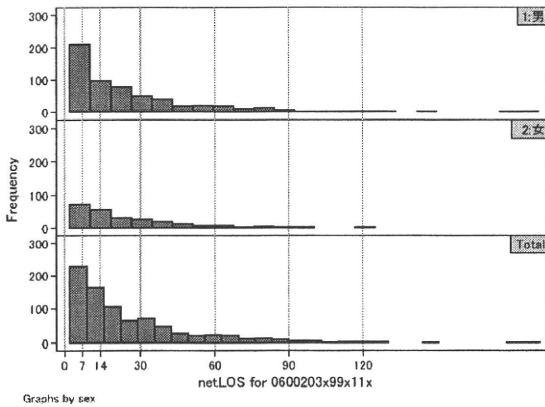
- [1. 概況](#)
- [2. 入院](#)
- [3. 手術・処置](#)
- [4. 処方・注射](#)
- [5. 検査・画像](#)
- [6. 放治・リハ](#)
- [7. その他](#)
- [一覧に戻る](#)

8. 診療密度

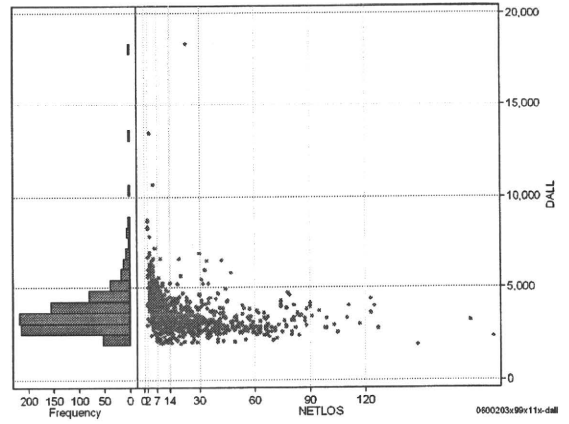
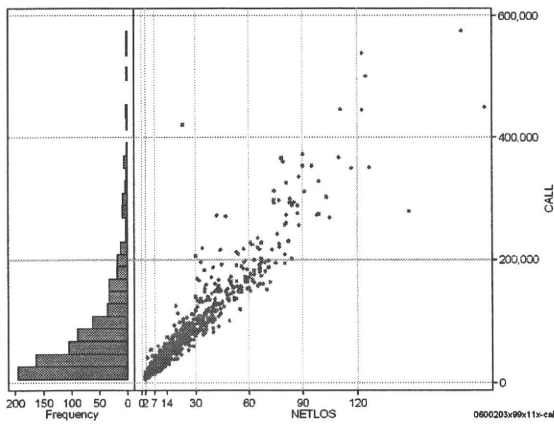
DPC6	入院目的	年齢等	手術	処置1	処置2	副傷病	重症度等	包括	点数<I	入院期間I	点数<II	入院期間II	点数≥II	特定入院期間
060020	3	x	99	x	1	1	x	○	4,710	4	2,930	20	2,491	50

性別・年齢・機関別基礎集計

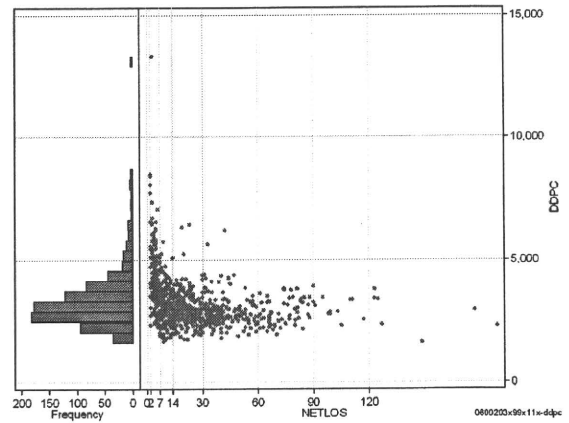
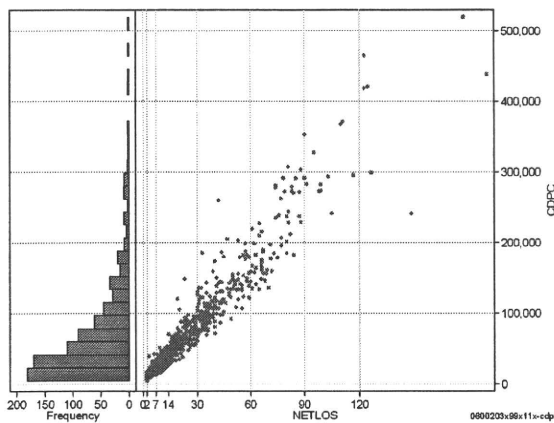
	N	Median	Mean	STD	Min	1%	5%	25%	75%	95%	99%	Max
netLOS	811	17.0	24.8	24.5	2	2	3	8	34	76	111	191



総点数の合計													cALL/dALL	
	N	Median	Mean	STD	Min	1%	5%	25%	75%	95%	99%	Max		
cAll	811	54,399.0	81,890.0	79,732.7	5,905	9,990	15,527	26,923	104,140	243,306	368,487	574,696		
dAll	811	3,405.2	3,644.9	1,242.3	1,882	2,042	2,380	2,876	4,058	5,730	8,271	18,302		



包括対象部分													cDPC/dDPC	
	N	Median	Mean	STD	Min	1%	5%	25%	75%	95%	99%	Max		
cDPC	811	49,808.0	73,533.5	70,716.9	4,680	9,583	14,204	24,833	95,330	219,861	327,001	519,089		
dDPC	811	3,082.3	3,296.5	1,067.0	1,619	1,826	2,073	2,616	3,687	5,241	7,357	13,310		



各項目のページへ:

[一覧に戻る](#)

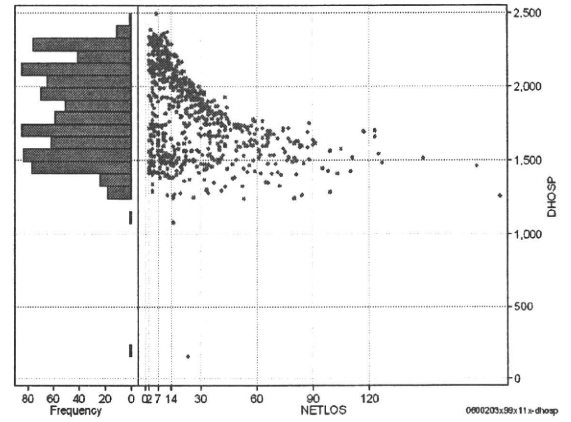
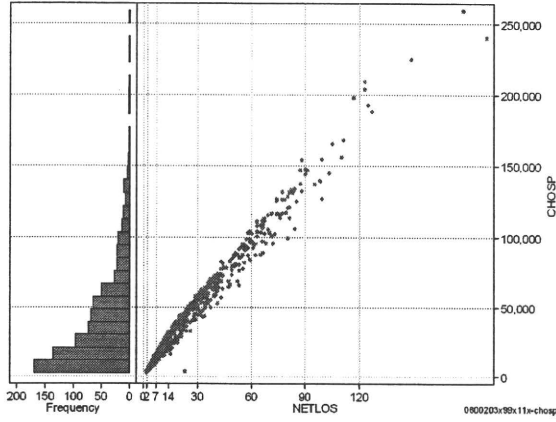
- [1. 概況](#)
- [2. 入院](#)
- [3. 手術・処置](#)
- [4. 処方・注射](#)
- [5. 検査・画像](#)
- [6. 放治・リハ](#)
- [7. その他](#)
- [8. 診療密度](#)

DPC6	入院目的	年齢等	手術	処置1	処置2	副傷病	重症度等	包括	点数<I	入院期間I	点数<II	入院期間II	点数≥II	特定入院期間
060020	3	x	99	x	1	1	x	○	4,710	4	2,930	20	2,491	50

入院日数依存部分(入院管理料+加算+入院時食事療養等+調剤+調期)

cHOSP=cNYUIN+cSHOKUJI+cRxCHO+cRxCHOKI

	N	Median	Mean	STD	Min	1%	5%	25%	75%	95%	99%	Max
cHOSP	811	30,967.0	42,278.8	37,472.7	2,819	3,264	6,106	13,843	57,468	116,820	168,379	259,519
dHOSP	811	1,819.4	1,831.0	301.8	154	1,262	1,401	1,570	2,089	2,307	2,333	2,494
cNyuin	811	28,272.0	37,910.4	33,897.2	0	2,550	5,335	12,492	51,714	107,987	156,110	246,086
cShokuji	811	27,560.0	42,102.5	45,083.2	0	0	0	11,850	57,240	134,570	190,190	376,100
cRxCho	811	77.0	124.7	138.5	0	0	7	28	168	406	616	875
cRxChoKi	811	42.0	33.5	39.3	0	0	0	0	42	126	168	230
dNyuin	811	1,618.2	1,635.9	286.0	0	1,161	1,248	1,408	1,897	2,081	2,095	2,347
dShokuji	811	2,120.0	1,881.0	787.3	0	0	0	1,746	2,178	2,950	3,215	6,235
dRxCho	811	5.6	4.8	2.2	0	0	0	4	7	7	7	7
dRxChoKi	811	1.1	2.2	3.3	0	0	0	0	3	8	14	21



各項目のページへ:

[一覧に戻る](#)

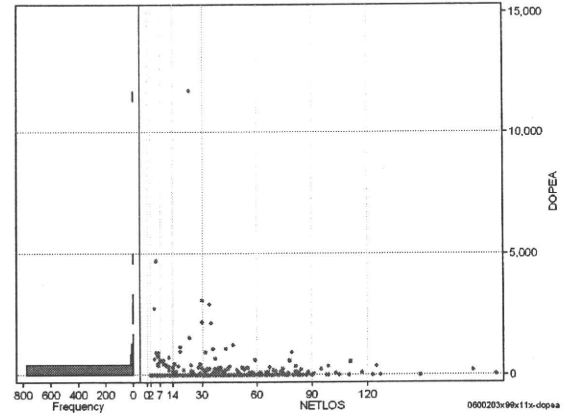
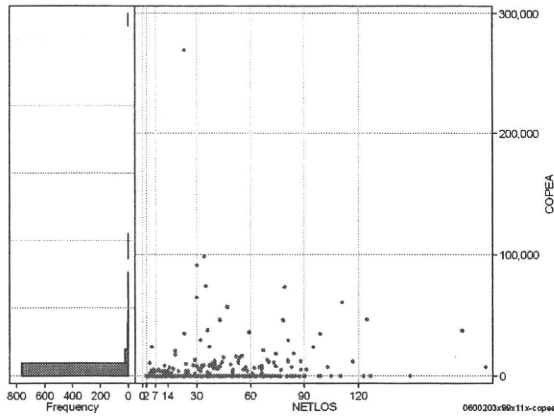
- [1. 概況](#)
- [2. 入院](#)
- [3. 手術・処置](#)
- [4. 処方・注射](#)
- [5. 検査・画像](#)
- [6. 放治・リハ](#)
- [7. その他](#)
- [8. 診療密度](#)



DPC6	入院目的	年齢等	手術	処置1	処置2	副傷病	重症度等	包括	点数<I	入院期間I	点数<II	入院期間II	点数≥II	特定入院期間
060020	3	x	99	x	1	1	x	○	4,710	4	2,930	20	2,491	50

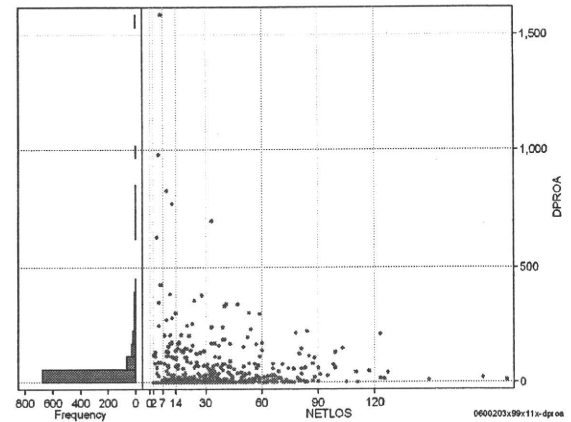
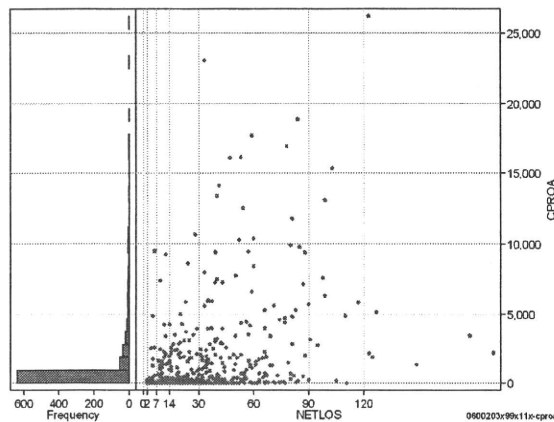
手術(手術(薬剤・材料以外)+手術(薬剤・材料)) cOPEa=cOPE+cOPEm

	N	Median	Mean	STD	Min	1%	5%	25%	75%	95%	99%	Max
cOPEa	811	0.0	2,374.2	12,722.5	0	0	0	0	0	10,877	46,258	269,252
dOPEa	811	0.0	77.9	507.1	0	0	0	0	0	338	1,205	11,707
cOpe	811	0.0	1,284.8	7,232.2	0	0	0	0	0	6,400	22,270	119,824
cOpem	811	0.0	1,089.4	6,935.7	0	0	0	0	0	5,028	21,172	149,428
dOpe	811	0.0	43.5	291.0	0	0	0	0	0	169	837	5,210
dOpem	811	0.0	34.5	264.0	0	0	0	0	0	167	573	6,497



処置(処置(薬剤・材料以外)+処置(薬剤・材料)) cPROa=cPRO+cPROm

	N	Median	Mean	STD	Min	1%	5%	25%	75%	95%	99%	Max
cPROa	811	0.0	1,003.5	2,695.4	0	0	0	0	492	5,870	14,093	26,221
dPROa	811	0.0	33.4	101.8	0	0	0	0	19	171	382	1,585
cPro	811	0.0	481.6	1,324.9	0	0	0	0	265	2,757	6,824	13,545
cProm	811	0.0	521.9	1,698.8	0	0	0	0	160	2,971	8,875	19,076
dPro	811	0.0	16.4	57.4	0	0	0	0	9	83	175	911
dProm	811	0.0	17.0	58.9	0	0	0	0	7	94	222	826



各項目のページへ:

[一覧に戻る](#)

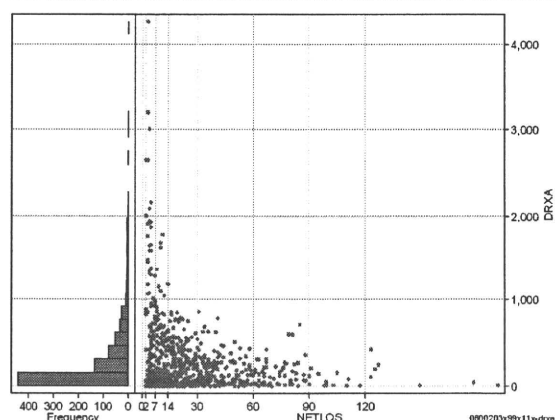
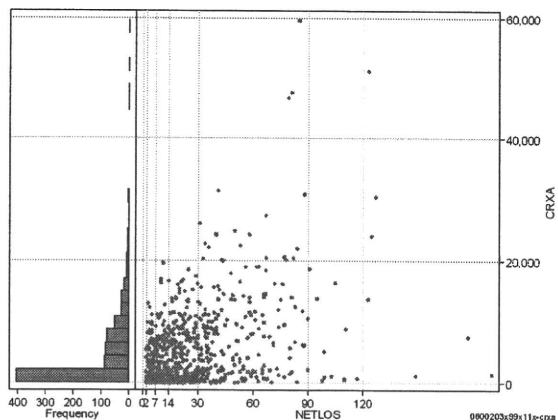
- [1. 概況](#)
- [2. 入院](#)
- [3. 手術・処置](#)
- [4. 処方・注射](#)
- [5. 検査・画像](#)
- [6. 放治・リハ](#)
- [7. その他](#)
- [8. 診療密度](#)

DPC6	入院目的	年齢等	手術	処置1	処置2	副傷病	重症度等	包括	点数<I	入院期間I	点数<II	入院期間II	点数≥II	特定入院期間
060020	3	x	99	x	1	1	x	○	4,710	4	2,930	20	2,491	50

処方(内服+頓服+外用+麻薬)

cRXa=cRxNAI+cRxTON+cRxGAI+cRxMADO

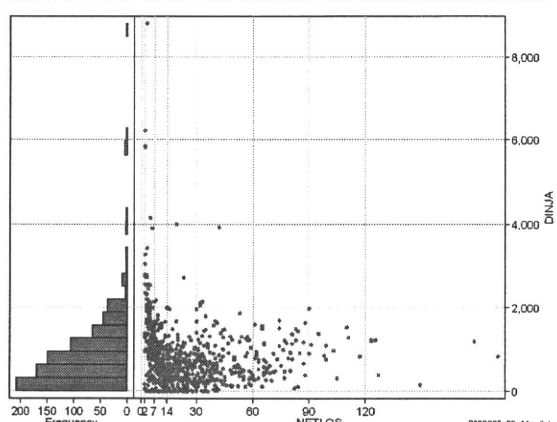
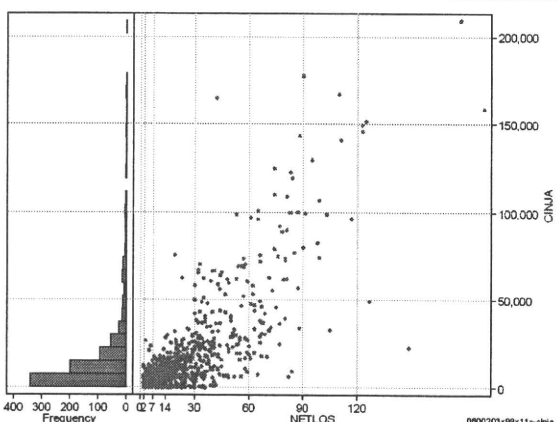
	N	Median	Mean	STD	Min	1%	5%	25%	75%	95%	99%	Max
cRXa	811	2,129.0	4,715.9	6,379.1	0	0	2	438	7,023	16,206	26,347	59,573
dRXa	811	120.2	273.6	416.2	0	0	0	29	358	927	1,948	4,278
cRxNai	811	1,456.0	3,938.2	5,428.3	0	0	0	140	6,401	14,754	24,184	45,284
cRxTon	811	0.0	115.1	510.7	0	0	0	0	40	384	2,056	6,751
cRxGai	811	34.0	657.8	3,194.6	0	0	0	0	219	2,513	12,639	58,542
cRxMado	811	0.0	4.8	12.2	0	0	0	0	3	28	64	119
dRxNai	811	79.4	237.5	381.8	0	0	0	8	304	914	1,910	3,199
dRxTon	811	0.0	9.3	46.6	0	0	0	0	2	28	305	544
dRxGai	811	1.8	26.7	171.6	0	0	0	0	12	97	403	4,278
dRxMado	811	0.0	0.2	0.3	0	0	0	0	0	1	1	1



注射(皮下筋肉内+静脈内+注射その他)

cINJa=cInjHIKA+cInjJYO+cInjHOKA

	N	Median	Mean	STD	Min	1%	5%	25%	75%	95%	99%	Max
cINJa	811	8,850.0	18,172.0	26,440.0	0	0	0	4,870	19,548	72,320	143,236	209,112
dInja	811	670.5	856.1	833.4	0	0	0	306	1,163	2,081	4,003	8,797
cInjHika	811	0.0	936.0	3,765.9	0	0	0	0	10	6,968	19,368	41,313
cInjJyo	811	0.0	1,104.8	3,692.8	0	0	0	0	37	7,799	18,752	49,341
cInjHoka	811	7,975.0	16,131.2	24,641.5	0	0	0	3,127	17,582	65,341	136,085	194,962
dInjHika	811	0.0	26.4	106.5	0	0	0	0	0	179	576	1,275
dInjJyo	811	0.0	80.4	364.3	0	0	0	0	3	520	1,644	6,550
dInjHoka	811	576.7	749.4	782.7	0	0	0	230	1,034	2,014	3,857	6,218



各項目のページへ:

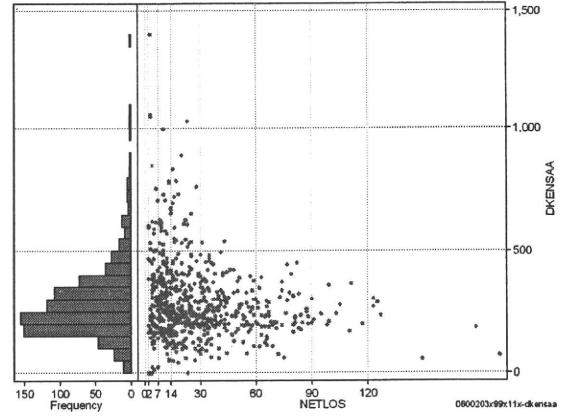
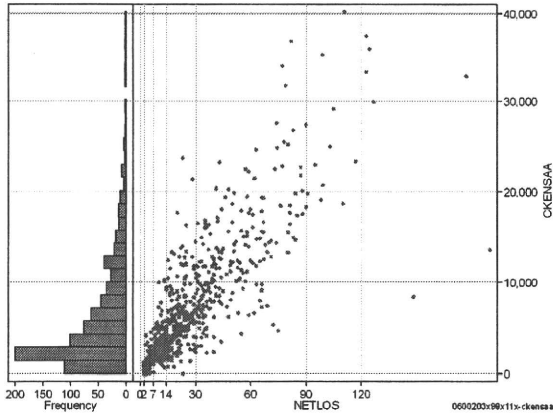
[一覧に戻る](#)

- [1. 概況](#)
- [2. 入院](#)
- [3. 手術・処置](#)
- [4. 処方・注射](#)
- [5. 検査・画像](#)
- [6. 放・リハ](#)
- [7. その他](#)
- [8. 診療密度](#)

DPC6	入院目的	年齢等	手術	処置1	処置2	副傷病	重症度等	包括	点数<I	入院期間I	点数<II	入院期間II	点数≥II	特定入院期間
060020	3	x	99	x	1	1	x	○	4,710	4	2,930	20	2,491	50

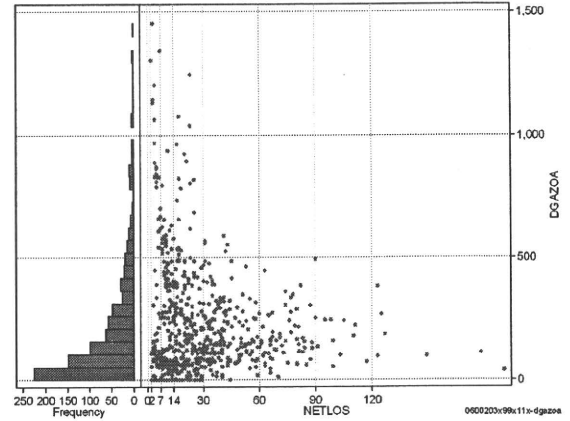
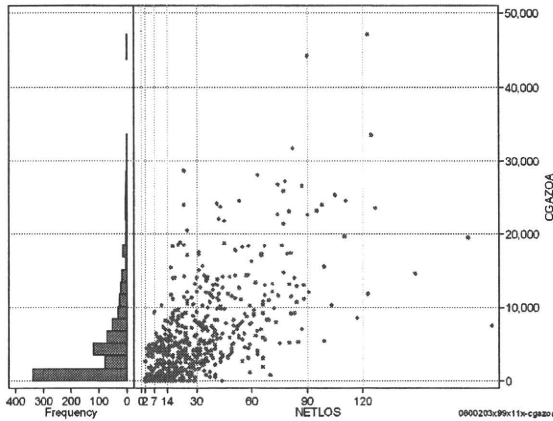
検査(検査(薬剤・材料以外)+検査(薬剤・材料)) cKNSAa=cKNSA+cKNSAm

	N	Median	Mean	STD	Min	1%	5%	25%	75%	95%	99%	Max
cKNSAa	811	4,175.0	6,526.5	6,450.3	0	165	695	1,870	9,184	19,397	31,787	40,241
dKNSAa	811	258.8	287.0	150.7	0	25	108	190	347	583	787	1,401
cKNSa	811	4,110.0	6,361.2	6,235.7	0	165	695	1,870	8,825	18,941	31,541	39,491
cKNSam	811	0.0	165.3	510.8	0	0	0	0	80	801	2,527	7,442
dKNSa	811	255.0	280.8	141.9	0	25	106	188	341	535	732	1,285
dKNSam	811	0.0	6.2	23.1	0	0	0	0	3	31	88	338



画像診断(画像診断(薬剤・材料以外)+画像診断(薬剤・材料)) cGAZOa=cGAZO+cGAZOm

	N	Median	Mean	STD	Min	1%	5%	25%	75%	95%	99%	Max
cGAZOa	811	3,145.0	4,785.1	6,062.6	0	0	0	414	6,807	17,329	26,528	47,145
dGAZOa	811	118.4	195.0	230.5	0	0	0	37	273	656	1,067	1,452
cGAZO	811	2,112.0	3,092.0	3,667.8	0	0	0	330	4,367	10,359	16,130	29,919
cGAZOm	811	467.0	1,693.1	2,620.9	0	0	0	34	2,243	7,076	10,972	25,222
dGAZO	811	88.0	124.1	133.3	0	0	0	29	176	380	568	1,145
dGAZOm	811	25.8	70.9	108.2	0	0	0	2	97	284	501	960



各項目のページへ:

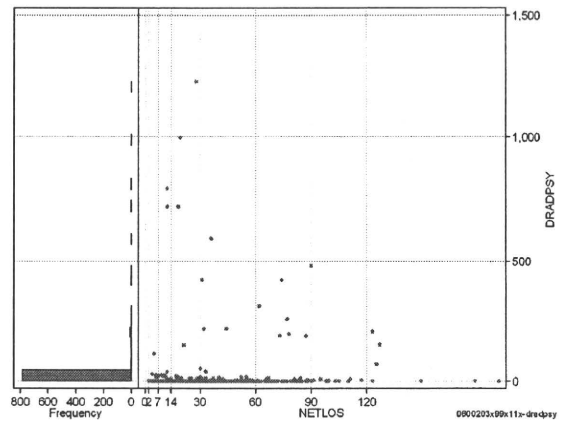
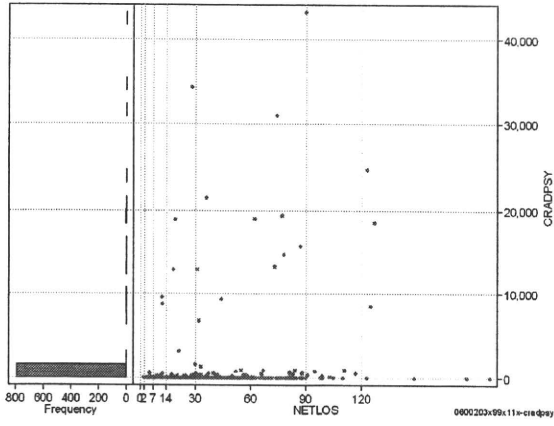
- [1. 概況](#)
- [2. 入院](#)
- [3. 手術・処置](#)
- [4. 処方・注射](#)
- [5. 検査・画像](#)
- [6. 放治・リハ](#)
- [7. その他](#)
- [8. 診療密度](#)

[一覧に戻る](#)

DPC6	入院目的	年齢等	手術	処置1	処置2	副傷病	重症度等	包括	点数<I	入院期間I	点数<II	入院期間II	点数≥II	特定入院期間
060020	3	x	99	x	1	1	x	○	4,710	4	2,930	20	2,491	50

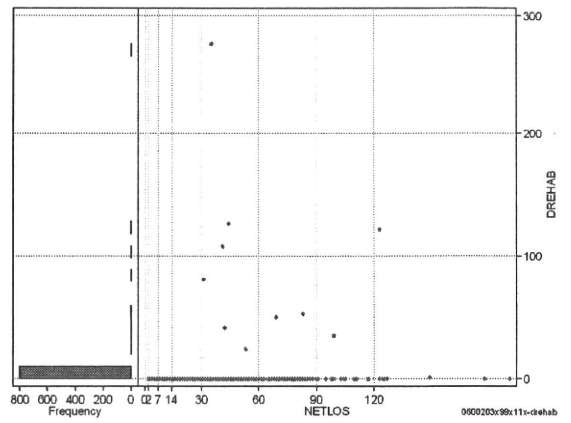
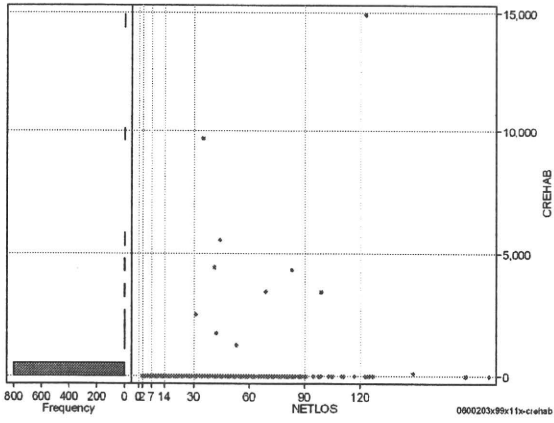
その他放治等(リハビリ除く)(その他-リハビリ)

	N	Median	Mean	STD	Min	1%	5%	25%	75%	95%	99%	Max
cRADPSY	811	0.0	466.2	3,107.3	0	0	0	0	0	330	18,600	43,230
dRADPSY	811	0.0	12.4	86.7	0	0	0	0	0	12	420	1,230



リハビリ

	N	Median	Mean	STD	Min	1%	5%	25%	75%	95%	99%	Max
cRehab	811	0.0	63.4	717.3	0	0	0	0	0	0	1,730	14,925
dRehab	811	0.0	1.1	12.8	0	0	0	0	0	0	35	277



各項目のページへ:

[一覧に戻る](#)

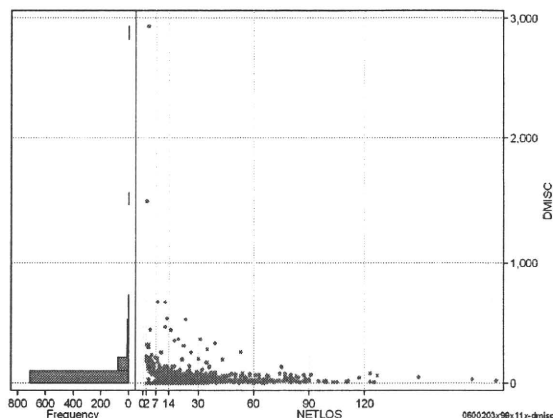
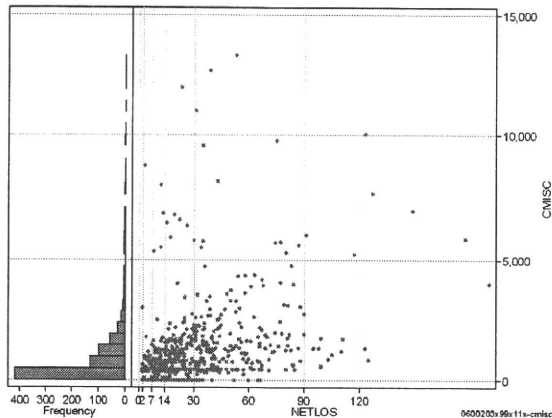
- [1. 概況](#)
- [2. 入院](#)
- [3. 手術・処置](#)
- [4. 処方・注射](#)
- [5. 検査・画像](#)
- [6. 放治・リハ](#)
- [7. その他](#)
- [8. 診療密度](#)

DPC6	入院目的	年齢等	手術	処置1	処置2	副傷病	重症度等	包括	点数<I	入院期間I	点数<II	入院期間II	点数≥II	特定入院期間
060020	3	x	99	x	1	1	x	○	4,710	4	2,930	20	2,491	50

諸項目(初診料+指導管理料+在宅医療)

cMISC=cSHOSIN+cSHIDO+cZAITAKU

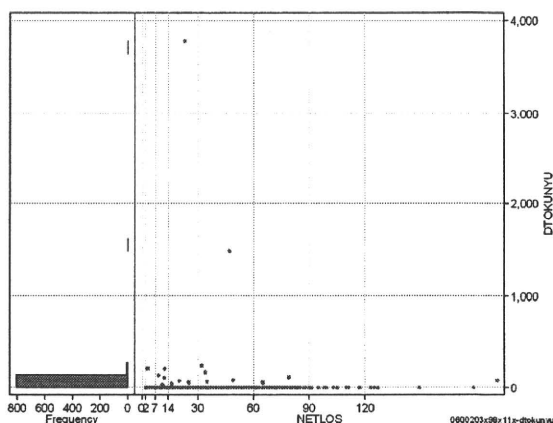
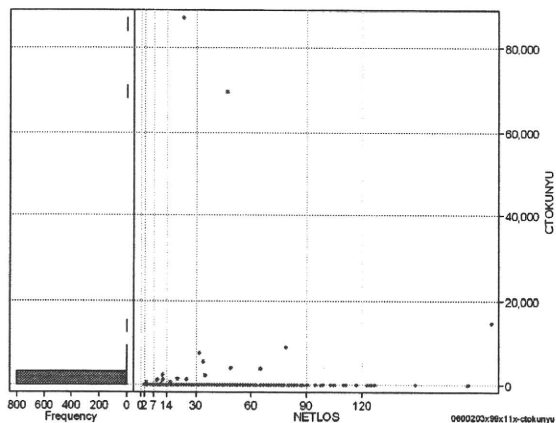
	N	Median	Mean	STD	Min	1%	5%	25%	75%	95%	99%	Max
cMISC	811	430.0	1,026.1	1,587.5	0	0	0	100	1,218	3,970	8,170	13,357
dMISC	811	31.3	55.4	133.3	0	0	0	6	68	158	435	2,930
cSHOSIN	811	0.0	24.1	101.6	0	0	0	0	250	500	730	730
cShido	811	430.0	787.5	1,006.9	0	0	0	1,100	2,610	5,280	7,680	7,680
cZaitak	811	0.0	214.6	1,205.7	0	0	0	0	430	7,602	12,024	12,024
dShosin	811	0.0	1.3	7.7	0	0	0	0	5	29	105	105
dShido	811	28.7	40.2	45.7	0	0	0	62	118	200	438	438
dZaitak	811	0.0	13.9	121.0	0	0	0	0	9	360	2,703	2,703



特定入院料

cTOKUNYU

	N	Median	Mean	STD	Min	1%	5%	25%	75%	95%	99%	Max
cTokuNyu	811	0.0	262.0	3,978.0	0	0	0	0	0	0	2,400	86,940
dTokuNyu	811	0.0	8.5	143.5	0	0	0	0	0	0	103	3,780



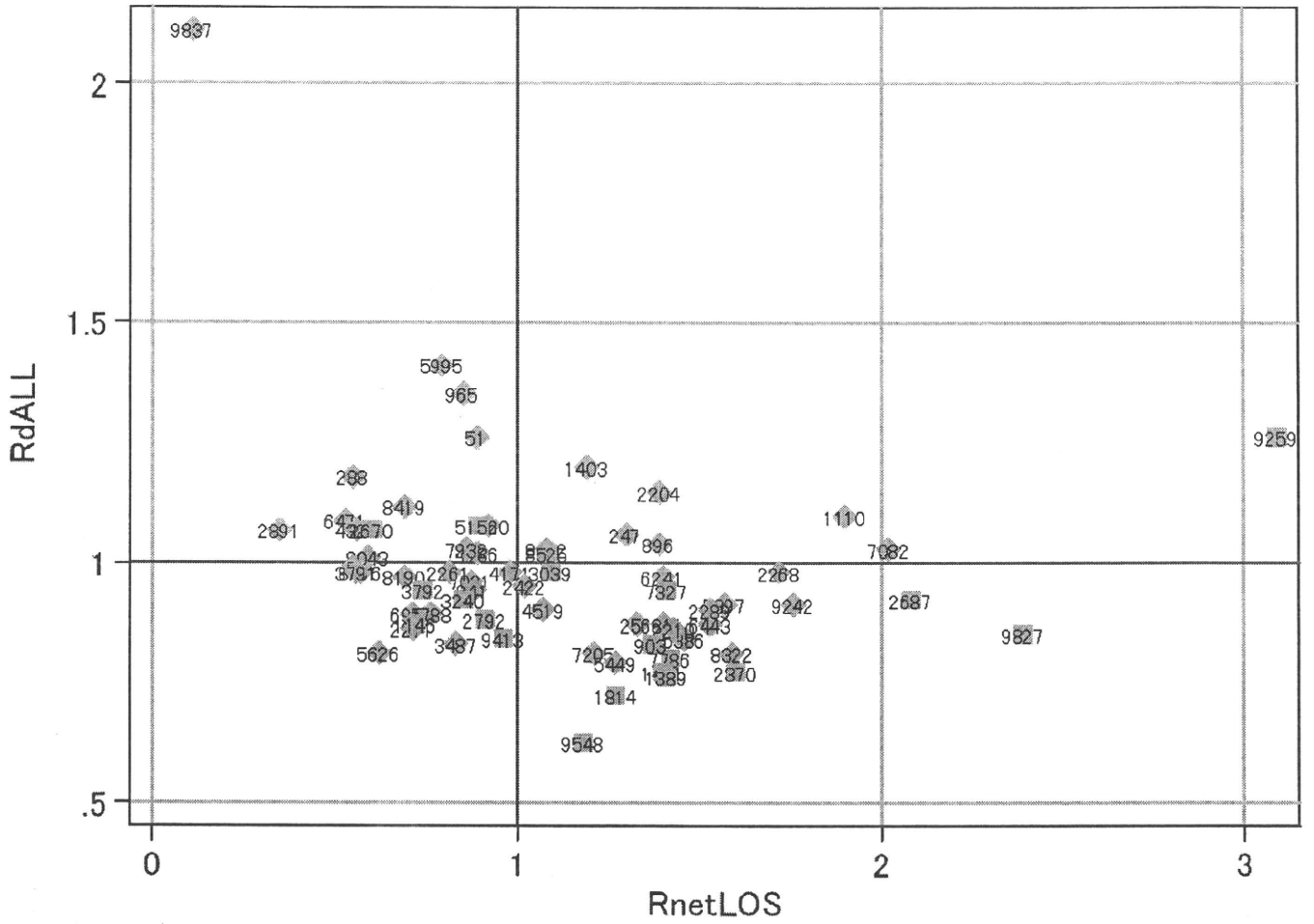
各項目のページへ:

[一覧に戻る](#)

- [1. 概況](#)
- [2. 入院](#)
- [3. 手術・処置](#)
- [4. 処方・注射](#)
- [5. 検査・画像](#)
- [6. 放治・リハ](#)
- [7. その他](#)
- [8. 診療密度](#)

DPC6	入院目的	年齢等	手術	処置1	処置2	副傷病	重症度等	包括	点数<I	入院期間I	点数<II	入院期間II	点数≥II	特定入院期間
060020	3	x	99	x	1	1	x	○	4,710	4	2,930	20	2,491	50

施設別の診療密度			rnetLOS/rcALL	
症例数合計	netLOSの平均	dALLの平均		
811	24.8	3,645		



0600203x99x11x-densityA

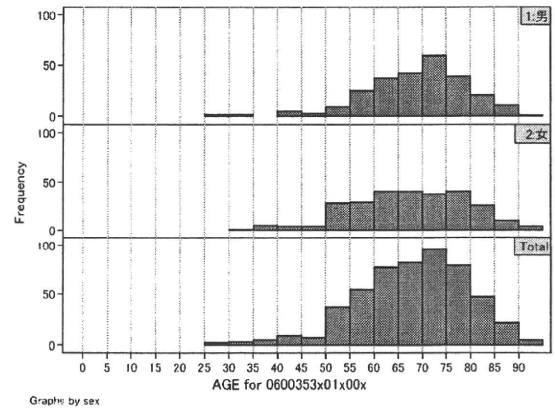
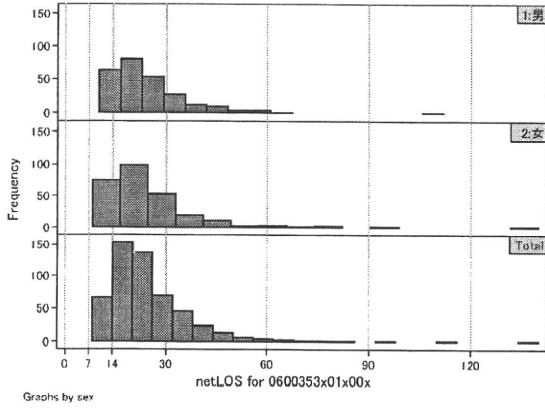
各項目のページへ:

- [1. 概況](#)
- [2. 入院](#)
- [3. 手術・処置](#)
- [4. 処方・注射](#)
- [5. 検査・画像](#)
- [6. 放治・リハ](#)
- [7. その他](#)
- [8. 診療密度](#)
- [一覧に戻る](#)

DPC6	入院目的	年齢等	手術	処置1	処置2	副傷病	重症度等	包括	点数<I	入院期間I	点数<II	入院期間II	点数≥II	特定入院期間
060035	3	x	01	x	0	0	x	○	2,895	12	2,171	24	1,845	38

性別・年齢、機関別基礎集計

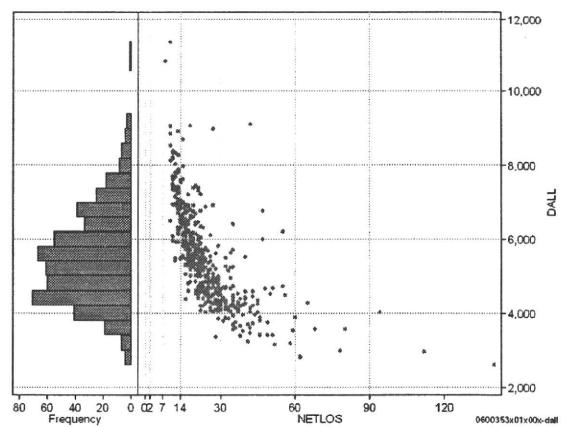
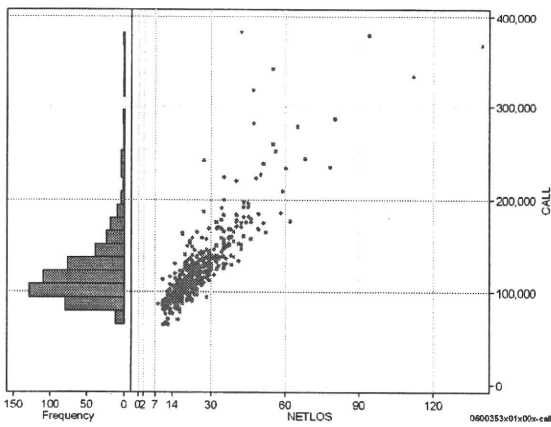
	N	Median	Mean	STD	Min	1%	5%	25%	75%	95%	99%	Max
netLOS	524	21.0	24.2	12.8	8	10	12	16	28	46	68	140



総点数の合計

	N	Median	Mean	STD	Min	1%	5%	25%	75%	95%	99%	Max
cAll	524	113,690.5	123,043.1	41,706.7	64,916	70,213	84,687	97,298	133,557	191,503	318,053	382,617
dAll	524	5,402.6	5,527.7	1,271.4	2,627	3,195	3,765	4,562	6,321	7,719	8,979	11,365

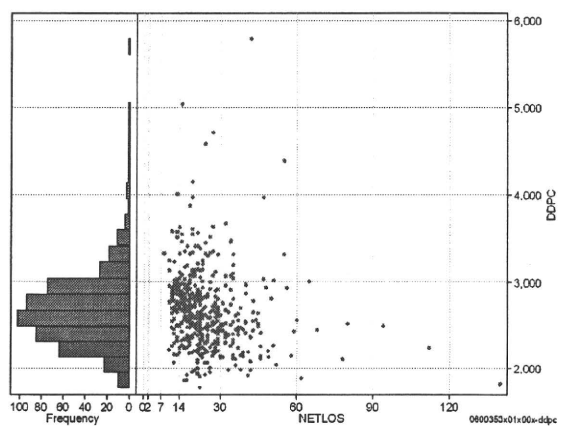
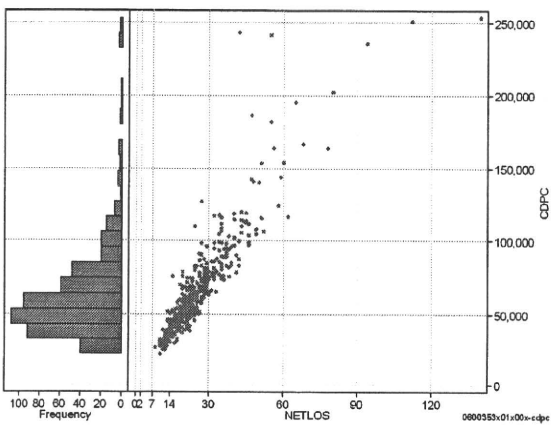
cALL/dALL



包括対象部分

	N	Median	Mean	STD	Min	1%	5%	25%	75%	95%	99%	Max
cDPC	524	55,331.0	63,617.7	32,486.5	22,162	27,287	31,310	42,916	74,604	116,534	202,386	253,566
dDPC	524	2,632.9	2,674.9	441.7	1,765	1,904	2,106	2,390	2,881	3,406	4,146	5,784

cDPC/dDPC



各項目のページへ:

- [1. 概況](#)
- [2. 入院](#)
- [3. 手術・処置](#)
- [4. 処方・注射](#)
- [5. 検査・画像](#)
- [6. 放治・リハ](#)
- [7. その他](#)
- [8. 診療密度](#)

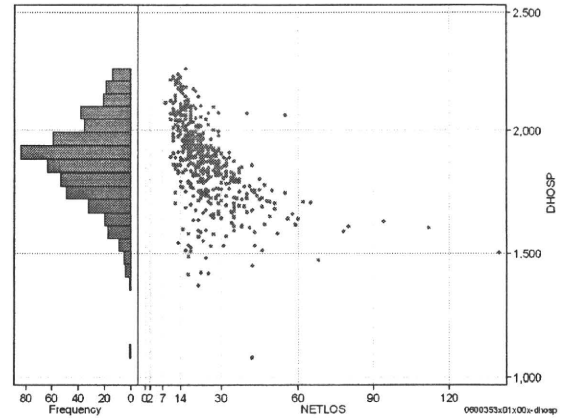
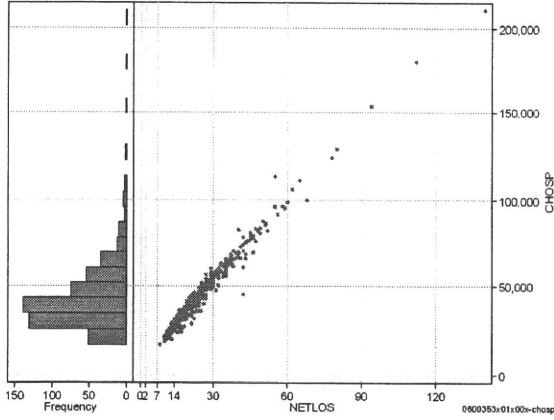
[一覧に戻る](#)

DPC6	入院目的	年齢等	手術	処置1	処置2	副傷病	重症度等	包括	点数<I	入院期間I	点数<II	入院期間II	点数≥II	特定入院期間
060035	3	x	01	x	0	0	x	○	2,895	12	2,171	24	1,845	38

入院日数依存部分(入院管理料+加算+入院時食事療養等+調剤+調期)

cHOSP=cNYUIN+cSHOKUJI+cRxGHO+cRxCHOKI

	N	Median	Mean	STD	Min	1%	5%	25%	75%	95%	99%	Max
cHOSP	524	40,047.0	44,252.0	20,001.9	16,939	20,535	23,926	31,625	51,873	78,289	113,547	210,717
dHOSP	524	1,892.1	1,881.4	172.8	1,079	1,449	1,591	1,769	1,985	2,176	2,223	2,263
cNyuin	524	36,334.5	40,002.9	17,177.5	15,394	18,799	21,491	29,199	46,925	70,055	100,636	177,810
cShokuji	524	34,610.0	41,061.0	29,755.9	6,360	10,850	14,420	23,320	49,420	89,010	136,830	320,040
cRxCho	524	84.0	103.4	87.7	0	0	14	49	133	252	455	700
cRxChoKi	524	42.0	39.6	33.3	0	0	0	0	52	84	126	210
dNyuin	524	1,711.7	1,712.6	181.0	990	1,270	1,405	1,594	1,839	2,018	2,085	2,088
dShokuji	524	1,627.5	1,629.5	424.1	489	707	956	1,338	1,893	2,384	2,616	2,905
dRxCho	524	4.1	4.1	1.9	0	0	1	3	5	7	7	12
dRxChoKi	524	1.9	1.9	1.7	0	0	0	0	3	5	7	8



各項目のページへ:

[一覧に戻る](#)

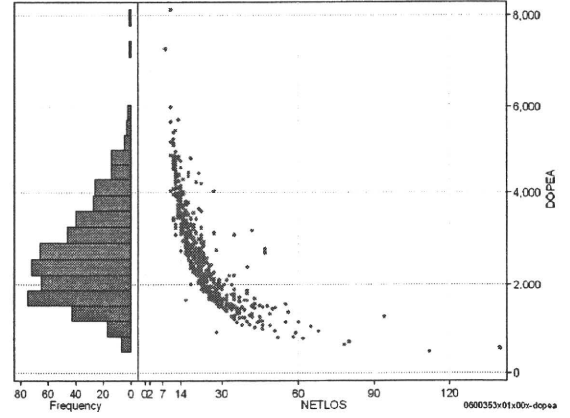
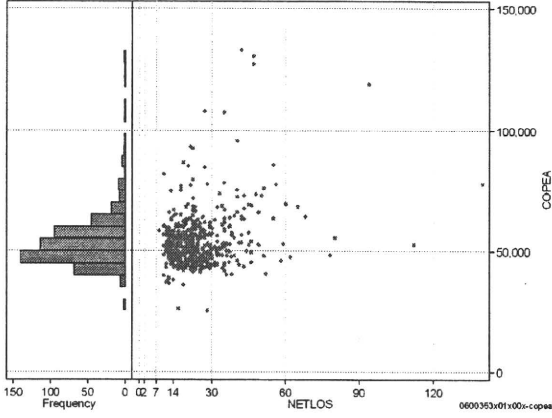
- [1. 概況](#)
- [2. 入院](#)
- [3. 手術・処置](#)
- [4. 処方・注射](#)
- [5. 検査・画像](#)
- [6. 放治・リハ](#)
- [7. その他](#)
- [8. 診療密度](#)



DPC6	入院目的	年齢等	手術	処置1	処置2	副傷病	重症度等	包括	点数<I	入院期間I	点数<II	入院期間II	点数≥II	特定入院期間
060035	3	x	01	x	0	0	x	○	2,895	12	2,171	24	1,845	38

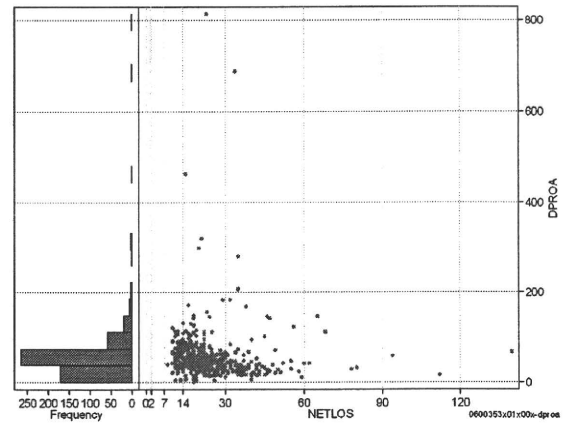
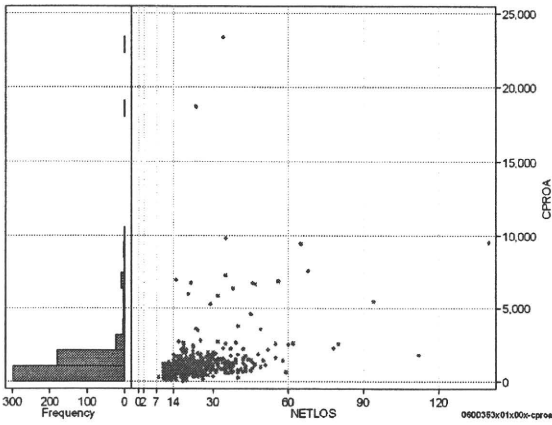
手術(手術(薬剤・材料以外)+手術(薬剤・材料)) cOPEa=cOPE+cOPEm

	N	Median	Mean	STD	Min	1%	5%	25%	75%	95%	99%	Max
cOPEa	524	51,721.0	53,834.7	11,509.0	25,491	37,873	43,200	46,931	57,098	72,673	107,975	133,122
dOPEa	524	2,474.1	2,625.3	1,071.8	470	787	1,237	1,790	3,262	4,583	5,447	8,122
cOpe	524	48,470.0	49,586.5	8,567.7	22,950	36,280	40,980	43,355	53,424	63,320	86,390	101,866
cOpem	524	3,005.5	4,248.2	4,538.7	854	1,198	1,498	2,178	4,393	10,568	27,938	44,715
dOpe	524	2,296.1	2,435.5	1,002.3	451	749	1,104	1,679	3,011	4,346	5,172	6,986
dOpem	524	142.6	189.8	183.1	16	39	58	101	229	462	686	2,794



処置(処置(薬剤・材料以外)+処置(薬剤・材料)) cPROa=cPRO+cPROm

	N	Median	Mean	STD	Min	1%	5%	25%	75%	95%	99%	Max
cPROa	524	982.0	1,326.7	1,720.0	3	114	369	741	1,330	2,660	7,566	23,343
dPROa	524	45.4	56.6	58.4	0	6	16	33	65	113	280	814
cPro	524	765.5	891.0	892.3	0	65	233	570	1,027	1,771	3,303	15,968
cProm	524	217.0	435.7	1,264.1	0	0	26	99	345	1,002	5,567	21,828
dPro	524	36.7	39.9	36.1	0	3	11	24	48	77	120	694
dProm	524	9.5	16.7	39.7	0	0	1	5	17	41	159	642



各項目のページへ: [一覧に戻る](#)

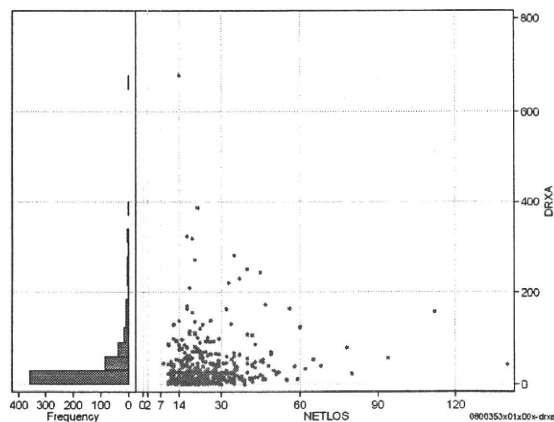
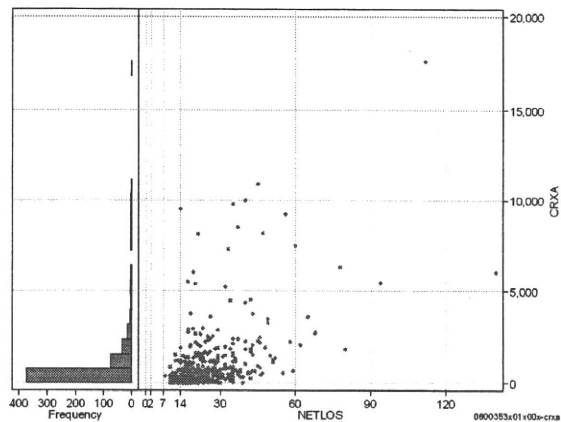
- [1. 概況](#)
- [2. 入院](#)
- [3. 手術・処置](#)
- [4. 処方・注射](#)
- [5. 検査・画像](#)
- [6. 放治・リハ](#)
- [7. その他](#)
- [8. 診療密度](#)

DPC6	入院目的	年齢等	手術	処置1	処置2	副傷病	重症度等	包括	点数<I	入院期間I	点数<II	入院期間II	点数≥II	特定入院期間
060035	3	x	01	x	0	0	x	○	2,895	12	2,171	24	1,845	38

処方(内服+頓服+外用+麻薬)

cRXa=cRxNAI+cRxTON+cRxGAI+cRxMADO

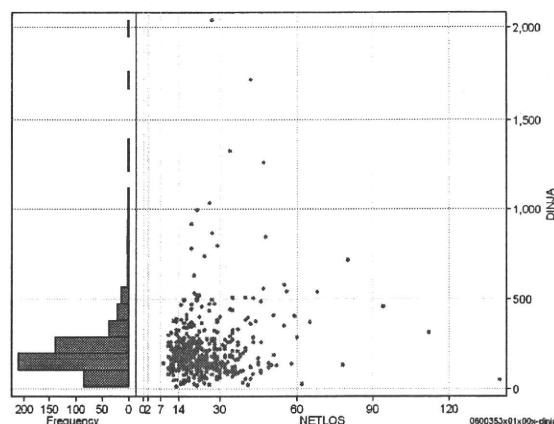
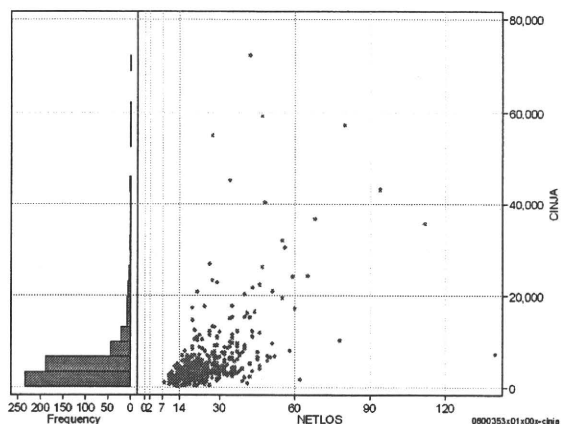
	N	Median	Mean	STD	Min	1%	5%	25%	75%	95%	99%	Max
cRXa	524	377.5	909.6	1,658.0	0	0	12	127	949	3,266	9,227	17,606
dRXa	524	17.4	34.3	54.9	0	0	1	7	42	121	270	678
cRxNai	524	255.5	744.0	1,482.1	0	0	0	57	797	2,601	8,034	15,959
cRxTon	524	1.5	37.2	96.2	0	0	0	0	30	195	508	1,112
cRxGai	524	28.0	125.5	418.3	0	0	0	0	104	484	1,554	7,271
cRxMado	524	0.0	2.9	11.2	0	0	0	0	1	15	39	161
dRxNai	524	11.4	28.2	50.8	0	0	0	3	35	97	260	646
dRxTon	524	0.0	1.7	4.2	0	0	0	0	1	9	22	35
dRxGai	524	1.3	4.3	9.8	0	0	0	0	5	16	46	130
dRxMado	524	0.0	0.1	0.4	0	0	0	0	0	1	1	7



注射(皮下筋肉内+静脈内+注射その他)

cINJa=cInjHIKA+cInjJYO+cInjHOKA

	N	Median	Mean	STD	Min	1%	5%	25%	75%	95%	99%	Max
cINJa	524	3,716.0	5,722.9	7,435.8	187	567	1,149	2,576	5,742	17,354	43,185	72,265
dINja	524	179.8	222.0	184.4	14	29	59	128	260	497	995	2,043
cInjHika	524	16.0	56.2	510.6	0	0	0	0	36	111	391	11,497
cInjJyo	524	0.0	214.8	1,235.6	0	0	0	0	7	966	4,394	22,147
cInjHoka	524	3,560.5	5,451.9	6,965.6	187	559	1,132	2,441	5,529	16,314	43,095	59,251
dInjHika	524	0.6	1.8	9.9	0	0	0	0	2	5	10	209
dInjJyo	524	0.0	7.3	31.5	0	0	0	0	0	51	127	527
dInjHoka	524	173.0	212.9	176.2	14	29	55	122	247	490	993	2,042



各項目のページへ:

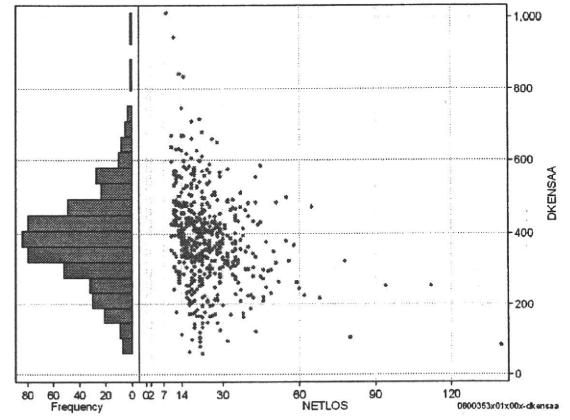
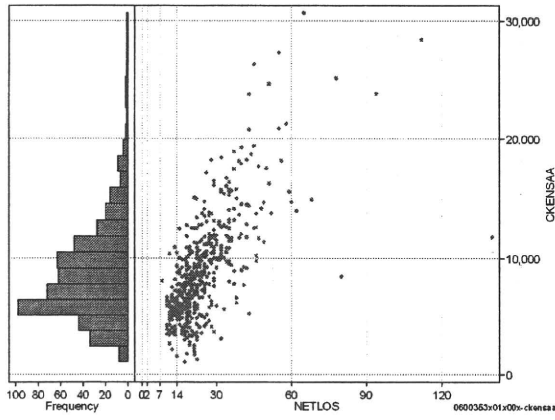
[一覧に戻る](#)

- [1. 概況](#)
- [2. 入院](#)
- [3. 手術・処置](#)
- [4. 処方・注射](#)
- [5. 検査・画像](#)
- [6. 放治・リハ](#)
- [7. その他](#)
- [8. 診療密度](#)

DPC6	入院目的	年齢等	手術	処置1	処置2	副傷病	重症度等	包括	点数<I	入院期間I	点数<II	入院期間II	点数≥II	特定入院期間
060035	3	x	01	x	0	0	x	○	2,895	12	2,171	24	1,845	38

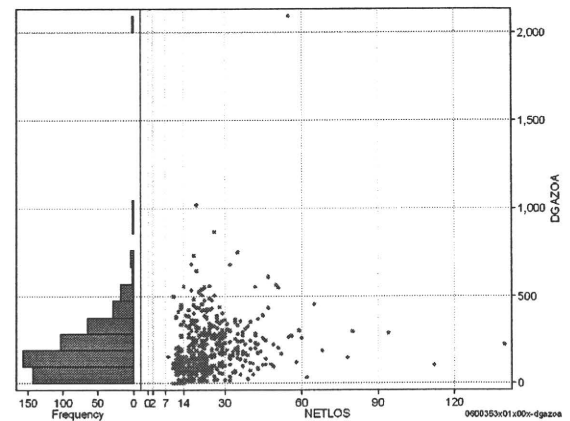
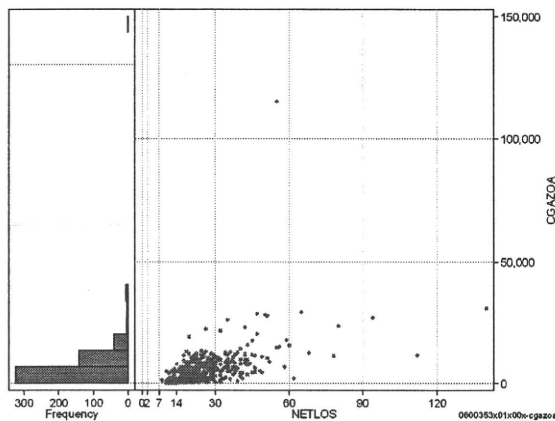
検査(検査(薬剤・材料以外)+検査(薬剤・材料)) cKENSa=cKENSa+cKENSAm

	N	Median	Mean	STD	Min	1%	5%	25%	75%	95%	99%	Max
cKENSa	524	7,985.0	8,744.3	4,326.8	1,093	1,964	3,516	5,744	10,852	16,406	24,661	30,662
dKENSa	524	376.2	380.2	129.8	60	95	172	302	446	588	715	1,012
cKENSAm	524	7,797.5	8,582.5	4,201.2	1,093	1,964	3,475	5,659	10,658	16,092	24,216	29,800
dKENSAm	524	19.0	161.8	335.7	0	0	0	0	195	634	1,547	4,771
cKENSa	524	371.4	373.6	125.4	60	94	171	296	441	580	707	944
dKENSAm	524	0.8	6.6	15.7	0	0	0	0	8	29	59	265



画像診断(画像診断(薬剤・材料以外)+画像診断(薬剤・材料)) cGAZOa=cGAZO+cGAZOm

	N	Median	Mean	STD	Min	1%	5%	25%	75%	95%	99%	Max
cGAZOa	524	3,659.0	5,286.4	6,849.7	0	0	490	1,611	6,926	12,719	28,138	115,368
dGAZOa	524	161.1	201.9	166.6	0	0	23	90	277	481	685	2,098
cGAZO	524	2,738.0	3,439.6	2,898.3	0	0	450	1,360	4,635	8,426	16,112	19,091
cGAZOm	524	740.5	1,846.7	4,842.0	0	0	40	215	2,343	5,345	13,874	99,256
dGAZO	524	122.4	136.7	87.7	0	0	20	79	181	280	375	962
dGAZOm	524	34.4	65.2	102.4	0	0	2	13	94	195	325	1,805



各項目のページへ:

- 1. 概況
- 2. 入院
- 3. 手術・処置
- 4. 処方・注射
- 5. 検査・画像
- 6. 放治・リハ
- 7. その他
- 8. 診療密度

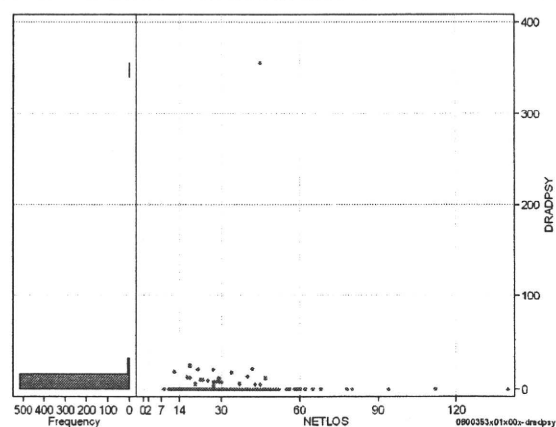
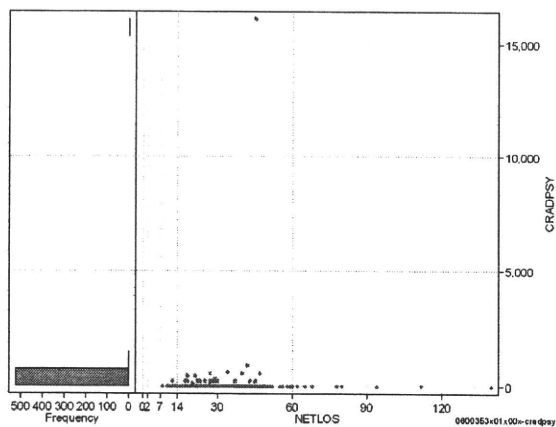
[一覧に戻る](#)

DPC6	入院目的	年齢等	手術	処置1	処置2	副傷病	重症度等	包括	点数<I	入院期間I	点数<II	入院期間II	点数≥II	特定入院期間
060035	3	x	01	x	0	0	x	○	2,895	12	2,171	24	1,845	38

その他放治等(リハビリ除く)(その他-リハビリ)

cRADPSY=cSONOTA-cREHAB

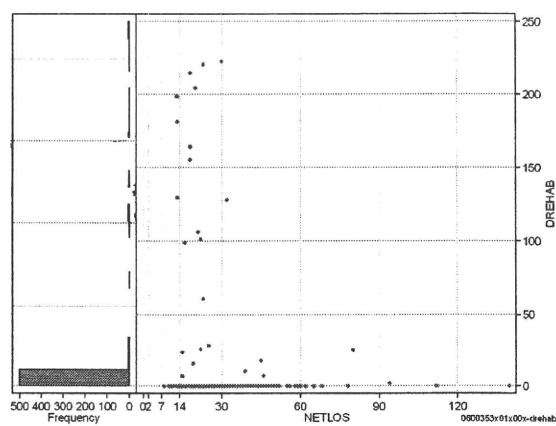
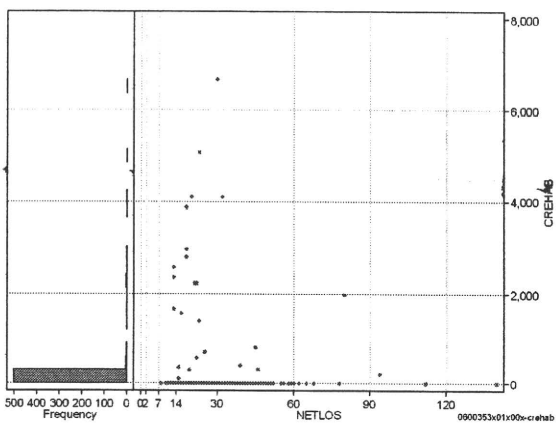
	N	Median	Mean	STD	Min	1%	5%	25%	75%	95%	99%	Max
cRADPSY	524	0.0	47.1	705.1	0	0	0	0	0	110	550	16,050
dRADPSY	524	0.0	1.3	15.8	0	0	0	0	0	5	20	357



リハビリ

cREHAB

	N	Median	Mean	STD	Min	1%	5%	25%	75%	95%	99%	Max
cRehab	524	0.0	98.4	571.2	0	0	0	0	0	0	2,960	6,680
dRehab	524	0.0	4.7	27.0	0	0	0	0	0	0	182	223



各項目のページへ:

- [1. 概況](#)
- [2. 入院](#)
- [3. 手術・処置](#)
- [4. 処方・注射](#)
- [5. 検査・画像](#)
- [6. 放治・リハ](#)
- [7. その他](#)
- [8. 診療密度](#)

[一覧に戻る](#)