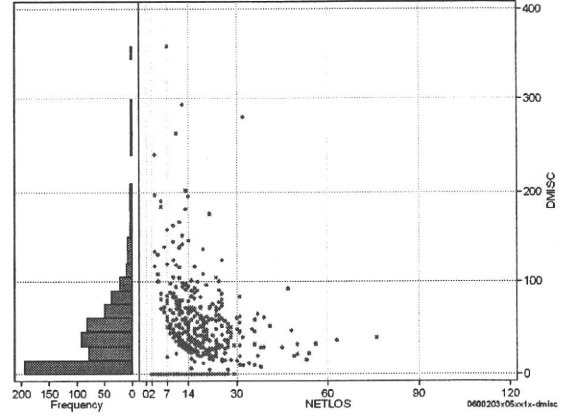
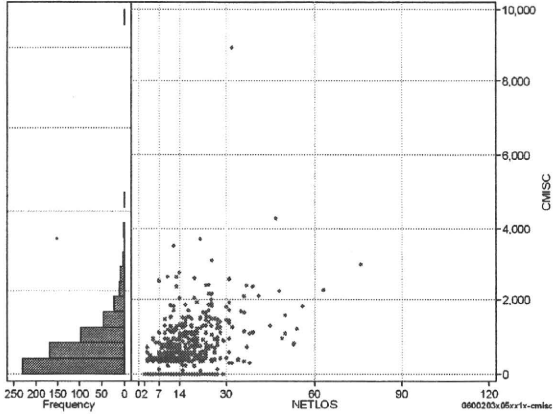
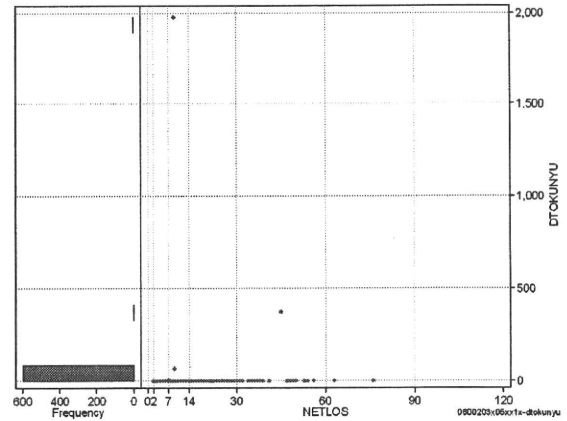
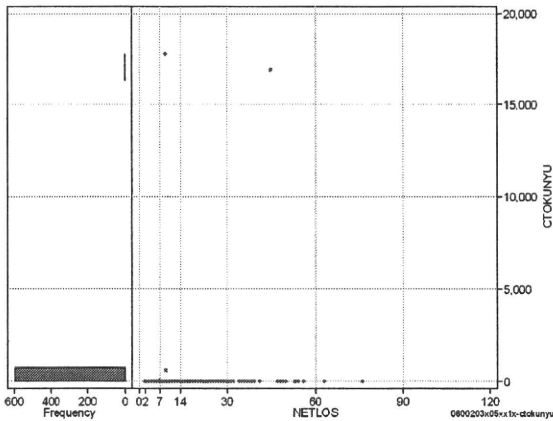


DPC6	入院目的	年齢等	手術	処置1	処置2	副傷病	重症度等	包括	点数<I	入院期間I	点数<II	入院期間II	点数≥II	特定入院期間
060020	3	x	05	x	x	1	x	○	2,926	8	2,163	15	1,839	25

諸項目(初診料+指導管理料+在宅医療)										cMISC=cSHOSIN+cSHIDO+cZAITAKU				
	N	Median	Mean	STD	Min	1%	5%	25%	75%	95%	99%	Max		
cMISC	598	430.0	615.1	726.3	0	0	0	0	870	1,860	2,970	8,950		
dMISC	598	34.4	41.5	45.4	0	0	0	0	60	123	202	359		
cSHOSIN	598	0.0	17.2	89.7	0	0	0	0	0	0	500	800		
cShido	598	430.0	561.5	609.1	0	0	0	0	830	1,650	2,360	6,970		
cZaitak	598	0.0	36.4	256.6	0	0	0	0	0	0	1,980	2,386		
dShosin	598	0.0	1.1	8.4	0	0	0	0	0	0	29	167		
dShido	598	32.9	37.9	37.6	0	0	0	0	58	108	159	218		
dZaitak	598	0.0	2.5	18.9	0	0	0	0	0	0	112	235		



特定入院料										cTOKUNYU				
	N	Median	Mean	STD	Min	1%	5%	25%	75%	95%	99%	Max		
cTokuNyu	598	0.0	59.0	1,002.3	0	0	0	0	0	0	0	17,780		
dTokuNyu	598	0.0	4.1	82.2	0	0	0	0	0	0	0	1,976		

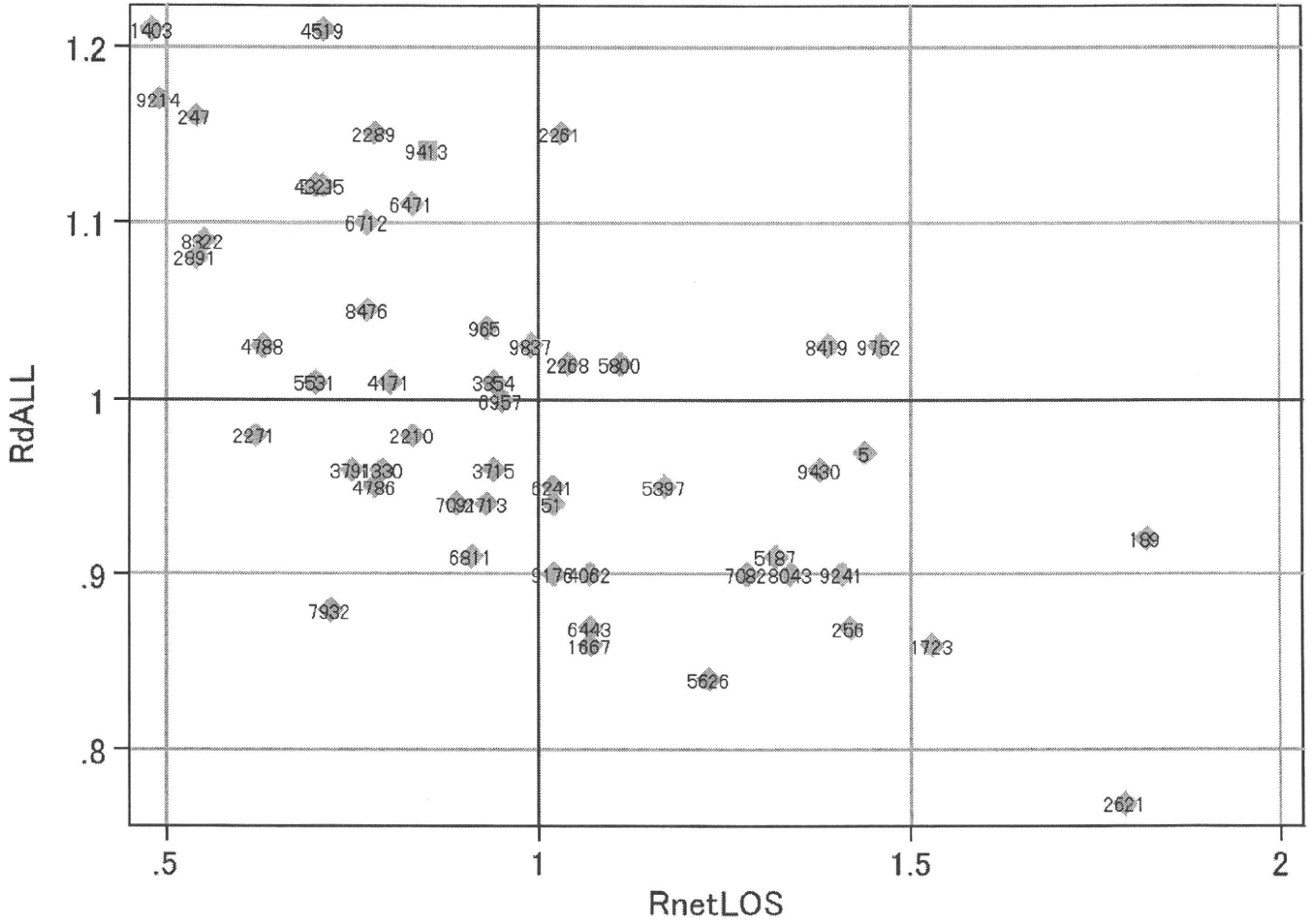


各項目のページへ: [一覧に戻る](#)

- [1. 概況](#)
- [2. 入院](#)
- [3. 手術・処置](#)
- [4. 処方・注射](#)
- [5. 検査・画像](#)
- [6. 放治・リハ](#)
- [7. その他](#)
- [8. 診療密度](#)

DPC6	入院目的	年齢等	手術	処置1	処置2	副傷病	重症度等	包括	点数<I	入院期間I	点数<II	入院期間II	点数≥II	特定入院期間
060020	3	x	05	x	x	1	x	○	2,926	8	2,163	15	1,839	25

施設別の診療密度			rnetLOS/rcALL
症例数合計	netLOSの平均	dALLの平均	
598	15.1	3,810	



0600203x05xx1x-densityA

各項目のページへ:

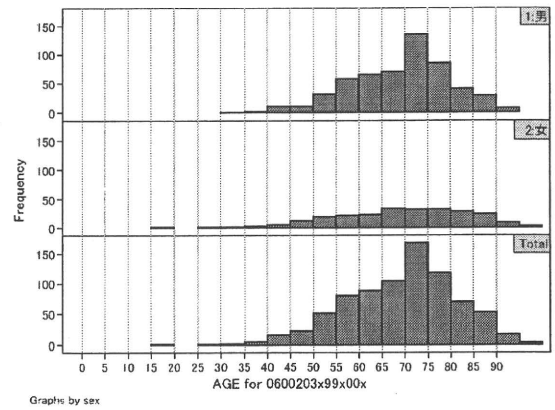
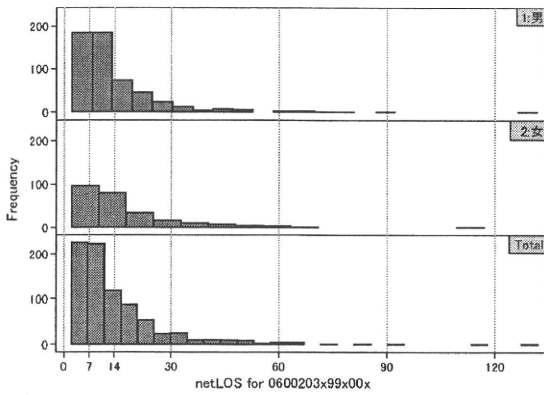
[一覧に戻る](#)

- [1. 概況](#)
- [2. 入院](#)
- [3. 手術・処置](#)
- [4. 処方・注射](#)
- [5. 検査・画像](#)
- [6. 放治・リハ](#)
- [7. その他](#)
- [8. 診療密度](#)

DPC6	入院目的	年齢等	手術	処置1	処置2	副傷病	重症度等	包括	点数<I	入院期間	点数<II	入院期間II	点数≥II	特定入院期間
060020	3	x	99	x	0	0	x	○	3,179	6	2,419	12	2,056	22

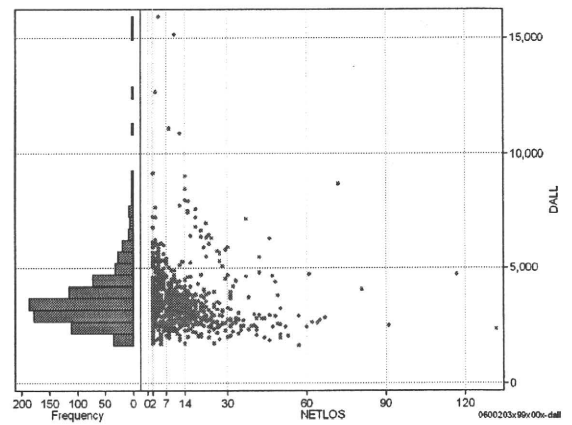
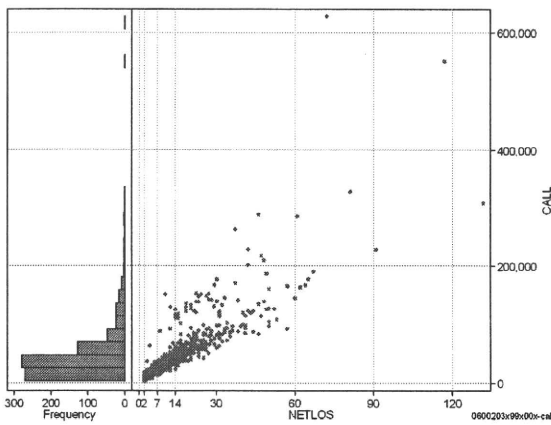
性別・年齢・機関別基礎集計

	N	Median	Mean	STD	Min	1%	5%	25%	75%	95%	99%	Max
netLOS	810	10.0	13.9	13.0	2	2	2	6	17	39	62	132



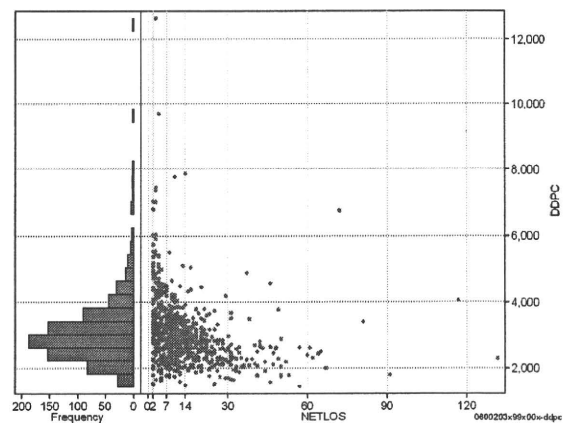
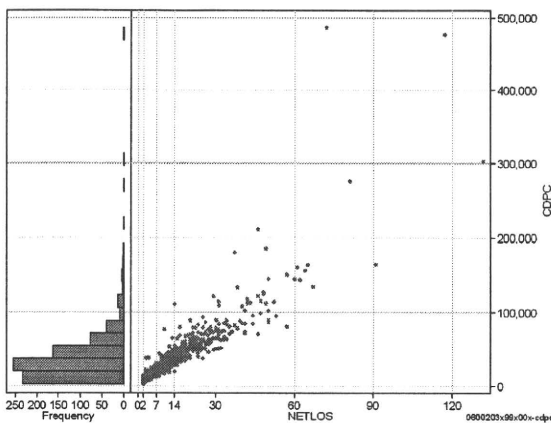
総点数の合計

	N	Median	Mean	STD	Min	1%	5%	25%	75%	95%	99%	Max
cAll	810	35,920.0	47,733.2	49,357.2	3,450	5,429	8,567	20,732	56,559	133,215	228,234	627,589
dAll	810	3,356.2	3,635.9	1,374.8	1,631	1,853	2,187	2,819	4,071	6,008	8,476	15,911



包括対象部分

	N	Median	Mean	STD	Min	1%	5%	25%	75%	95%	99%	Max
cDPC	810	30,961.5	39,074.5	37,715.8	3,021	4,935	7,781	18,364	48,272	89,775	163,240	486,061
dDPC	810	2,922.8	3,071.2	974.6	1,426	1,636	1,927	2,472	3,443	4,698	6,795	12,654



各項目のページへ:

- 1. 概況
- 2. 入院
- 3. 手術・処置
- 4. 処方・注射
- 5. 検査・画像
- 6. 放治・リハ
- 7. その他
- 8. 診療密度

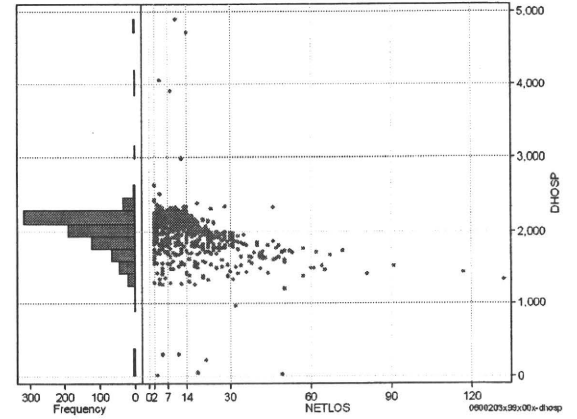
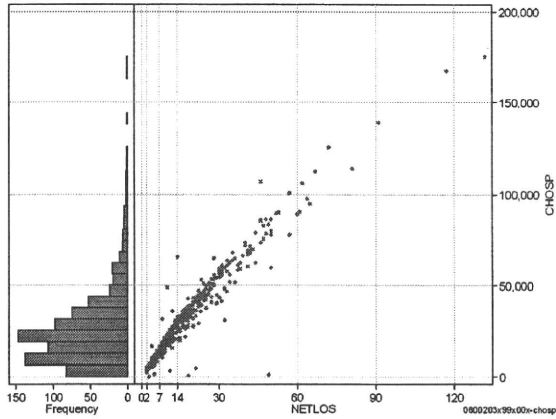
[一覧に戻る](#)

DPC6	入院目的	年齢等	手術	処置1	処置2	副傷病	重症度等	包括	点数<I	入院期間I	点数<II	入院期間II	点数≥II	特定入院期間
060020	3	x	99	x	0	0	x	○	3,179	6	2,419	12	2,056	22

入院日数依存部分(入院管理料+加算+入院時食事療養等+調剤+調期)

cHOSP=cNYUIN+cSHOKUJI+cRxCHO+cRxCHOKI

	N	Median	Mean	STD	Min	1%	5%	25%	75%	95%	99%	Max
cHOSP	810	21,299.5	26,179.9	20,891.6	49	3,245	4,260	11,180	33,281	65,156	100,941	175,549
dHOSP	810	2,079.9	1,999.5	339.4	16	1,258	1,478	1,858	2,173	2,283	2,418	4,893
cNyuin	810	19,335.0	23,336.3	18,795.0	0	2,870	3,818	10,205	30,000	58,688	88,628	174,604
cShokuji	810	21,700.0	27,567.3	25,939.5	0	0	0	10,600	35,280	75,170	133,590	223,370
cRxCho	810	42.0	62.7	81.5	0	0	0	7	84	196	392	819
cRxChoKi	810	0.0	24.2	28.6	0	0	0	0	42	84	84	126
dNyuin	810	1,855.3	1,787.8	311.0	0	1,135	1,282	1,661	1,937	2,053	2,208	4,563
dShokuji	810	2,126.3	2,052.9	1,017.5	0	0	0	1,808	2,455	3,000	3,300	22,183
dRxCho	810	4.3	3.9	2.5	0	0	0	2	6	7	7	9
dRxChoKi	810	0.0	2.5	4.0	0	0	0	0	4	11	21	21



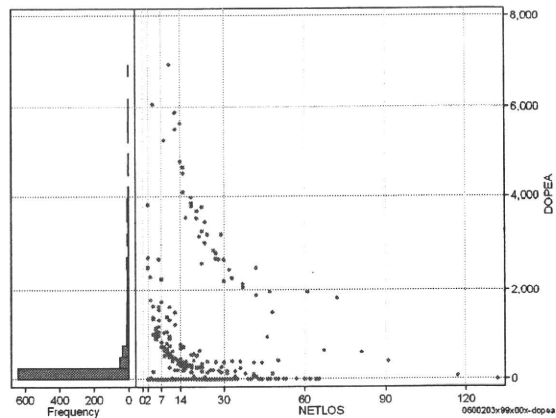
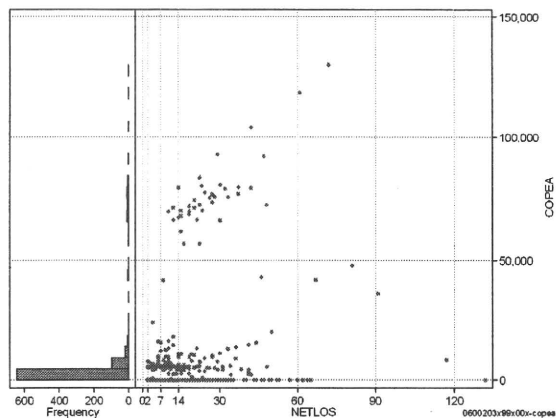
各項目のページへ:

[一覧に戻る](#)

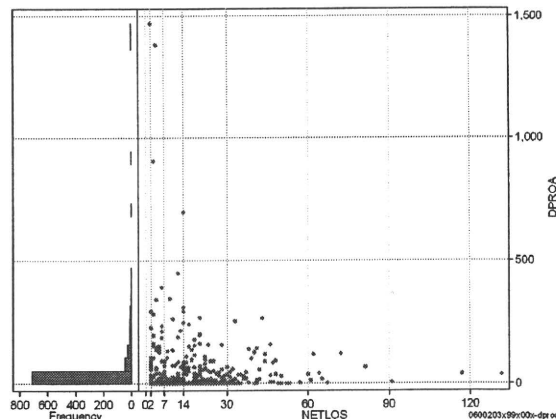
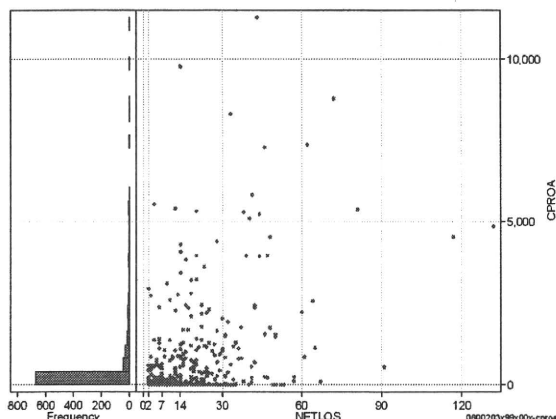
- [1. 概況](#)
- [2. 入院](#)
- [3. 手術・処置](#)
- [4. 処方・注射](#)
- [5. 検査・画像](#)
- [6. 放治・リハ](#)
- [7. その他](#)
- [8. 診療密度](#)

DPC6	入院目的	年齢等	手術	処置1	処置2	副傷病	重症度等	包括	点数<I	入院期間I	点数<II	入院期間II	点数≥II	特定入院期間
060020	3	x	99	x	0	0	x	○	3,179	6	2,419	12	2,056	22

手術(手術(薬剤・材料以外)+手術(薬剤・材料))													cOPEa=cOPE+cOPEm	
	N	Median	Mean	STD	Min	1%	5%	25%	75%	95%	99%	Max		
cOPEa	810	0.0	5,102.9	16,733.6	0	0	0	0	0	42,108	78,994	130,123		
dOPEa	810	0.0	298.0	856.8	0	0	0	0	0	2,135	4,492	6,925		
cOpe	810	0.0	4,286.4	14,540.4	0	0	0	0	0	24,234	71,940	96,022		
cOpem	810	0.0	816.5	4,339.2	0	0	0	0	0	4,022	13,710	85,968		
dOpe	810	0.0	255.4	786.8	0	0	0	0	0	1,657	4,357	6,692		
dOpem	810	0.0	42.6	187.5	0	0	0	0	0	228	755	2,539		



処置(処置(薬剤・材料以外)+処置(薬剤・材料))													cPROa=cPRO+cPROm	
	N	Median	Mean	STD	Min	1%	5%	25%	75%	95%	99%	Max		
cPROa	810	0.0	380.4	1,138.3	0	0	0	0	115	2,345	5,400	11,260		
dPROa	810	0.0	25.6	95.7	0	0	0	0	9	139	307	1,469		
cPro	810	0.0	202.4	619.8	-59	0	0	0	65	1,155	3,485	5,941		
cProm	810	0.0	177.9	679.6	0	0	0	0	32	959	2,907	10,637		
dPro	810	0.0	12.8	54.8	-5	0	0	0	4	67	117	1,256		
dProm	810	0.0	12.8	62.2	0	0	0	0	3	72	204	1,409		



各項目のページへ:

[一覧に戻る](#)

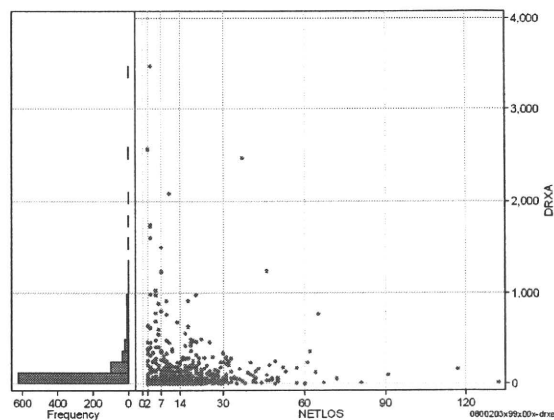
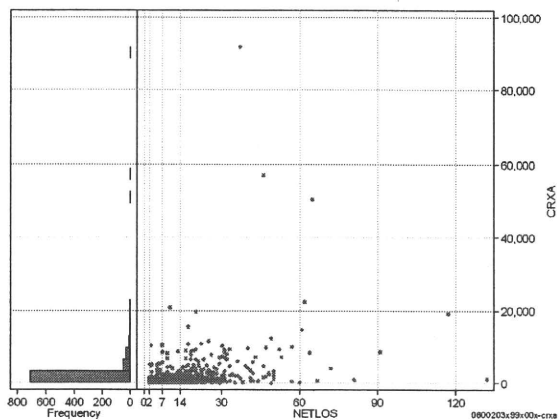
- [1. 概況](#)
- [2. 入院](#)
- [3. 手術・処置](#)
- [4. 処方・注射](#)
- [5. 検査・画像](#)
- [6. 放治・リハ](#)
- [7. その他](#)
- [8. 診療密度](#)

DPC6	入院目的	年齢等	手術	処置1	処置2	副傷病	重症度等	包括	点数<I	入院期間I	点数<II	入院期間II	点数≥II	特定入院期間
060020	3	x	99	x	0	0	x	○	3,179	6	2,419	12	2,056	22

処方(内服+頓服+外用+麻毒)

cRXa=cRXNai+cRXTon+cRxGai+cRxMado

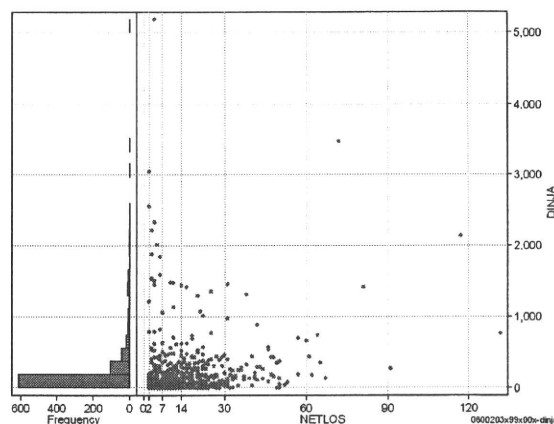
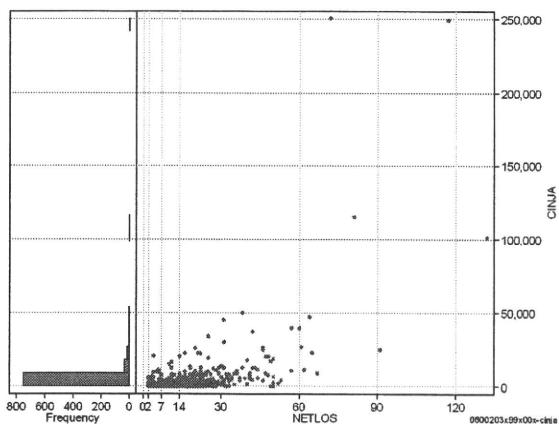
	N	Median	Mean	STD	Min	1%	5%	25%	75%	95%	99%	Max
cRXa	810	364.0	1,607.6	4,849.3	0	0	0	31	1,380	7,197	14,782	91,646
dRXa	810	34.9	111.6	264.9	0	0	0	3	110	428	1,239	3,461
cRXNai	810	254.5	1,264.2	4,179.1	0	0	0	1	1,194	5,602	10,289	90,363
cRXTon	810	0.0	20.9	121.5	0	0	0	0	4	78	280	2,257
cRxGai	810	0.0	320.4	2,211.8	0	0	0	0	61	1,019	7,625	48,953
cRxMado	810	0.0	2.0	8.1	0	0	0	0	0	12	32	116
dRXNai	810	22.8	94.9	252.3	0	0	0	0	93	363	1,175	3,451
dRXTon	810	0.0	1.8	12.1	0	0	0	0	0	8	25	277
dRXGai	810	0.0	14.8	68.8	0	0	0	0	5	57	362	967
dRxMado	810	0.0	0.1	0.2	0	0	0	0	0	1	1	1



注射(皮下筋肉内+静脈内+注射その他)

cINJa=cInjHIKA+cInjJYO+cInjHOKA

	N	Median	Mean	STD	Min	1%	5%	25%	75%	95%	99%	Max
cINJa	810	382.5	3,379.2	14,461.5	0	0	0	0	2,593	12,356	39,690	250,470
dInja	810	54.0	174.7	387.9	0	0	0	0	179	700	1,882	5,186
cInjHika	810	0.0	214.8	2,814.1	0	0	0	0	0	89	4,911	76,318
cInjJyo	810	0.0	200.9	1,200.9	0	0	0	0	0	955	4,100	23,888
cInjHoka	810	316.0	2,963.5	12,639.5	0	0	0	0	2,157	10,814	39,672	250,391
dInjHika	810	0.0	12.0	100.6	0	0	0	0	0	7	387	1,835
dInjJyo	810	0.0	10.3	54.1	0	0	0	0	0	46	203	800
dInjHoka	810	44.9	152.5	323.5	0	0	0	0	167	610	1,529	3,478



各項目のページへ:

[一覧に戻る](#)

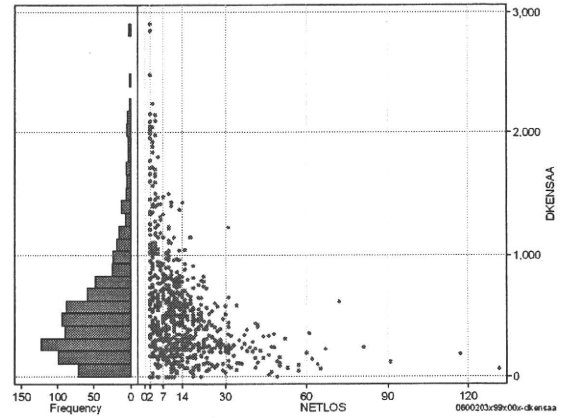
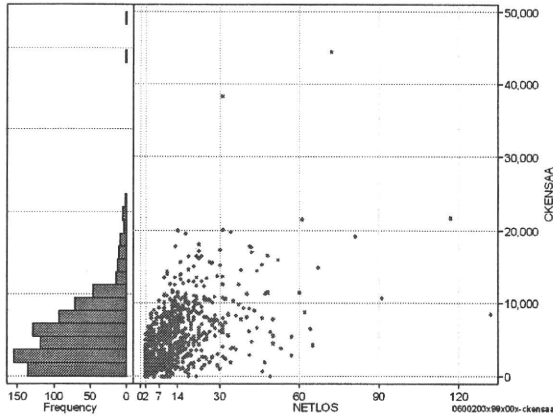
- [1. 概況](#)
- [2. 入院](#)
- [3. 手術・処置](#)
- [4. 処方・注射](#)
- [5. 検査・画像](#)
- [6. 放治・リハ](#)
- [7. その他](#)
- [8. 診療密度](#)

DPC6	入院目的	年齢等	手術	処置1	処置2	副傷病	重症度等	包括	点数<I	入院期間I	点数<II	入院期間II	点数≥II	特定入院期間
060020	3	x	99	x	0	0	x	○	3,179	6	2,419	12	2,056	22

検査(検査(薬剤・材料以外)+検査(薬剤・材料))

cKENSa=cKENSa+cKENSAm

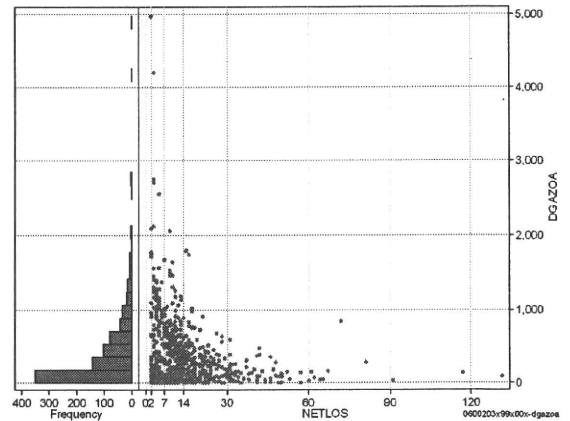
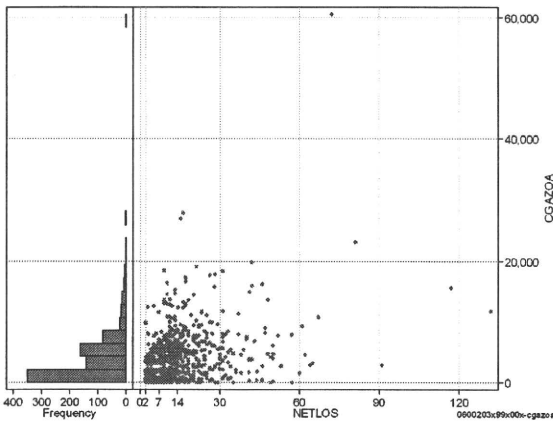
	N	Median	Mean	STD	Min	1%	5%	25%	75%	95%	99%	Max
cKENSa	810	4,719.0	5,404.3	4,330.4	0	0	660	2,185	7,561	13,441	19,254	44,395
dKENSa	810	438.1	534.3	430.6	0	0	69	232	692	1,419	2,050	2,907
cKensa	810	4,498.0	5,130.1	3,990.8	0	0	660	2,147	7,134	12,486	16,509	44,395
cKensam	810	124.0	274.2	721.0	0	0	0	0	359	963	2,041	15,162
dKensa	810	418.2	504.8	397.3	0	0	65	229	645	1,335	1,918	2,844
dKensam	810	8.3	29.5	55.8	0	0	0	0	35	128	266	489



画像診断(画像診断(薬剤・材料以外)+画像診断(薬剤・材料))

cGAZO=cGAZO+cGAZOm

	N	Median	Mean	STD	Min	1%	5%	25%	75%	95%	99%	Max
cGAZO	810	3,162.5	3,973.5	4,453.5	0	0	0	569	5,776	11,887	17,897	60,591
dGAZO	810	231.4	381.5	460.9	0	0	0	78	544	1,216	1,797	4,971
cGAZOm	810	2,084.0	2,551.6	2,642.5	0	0	0	522	3,662	6,720	10,541	39,493
dGAZOm	810	171.8	242.1	257.1	0	0	0	64	343	710	1,053	2,461
dGAZO	810	50.7	139.4	235.5	0	0	0	7	199	498	779	3,561



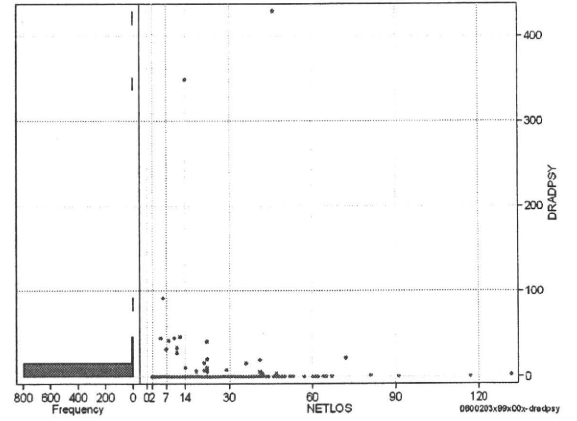
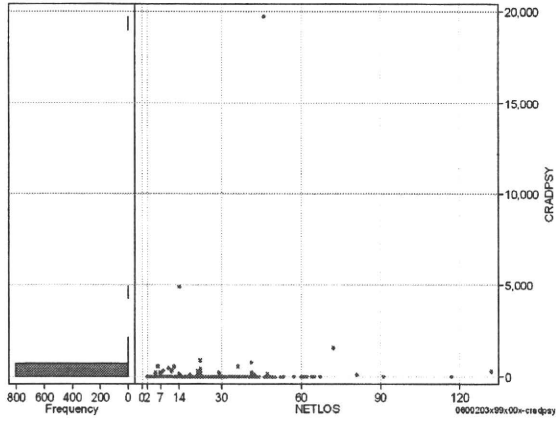
各項目のページへ:

[一覧に戻る](#)

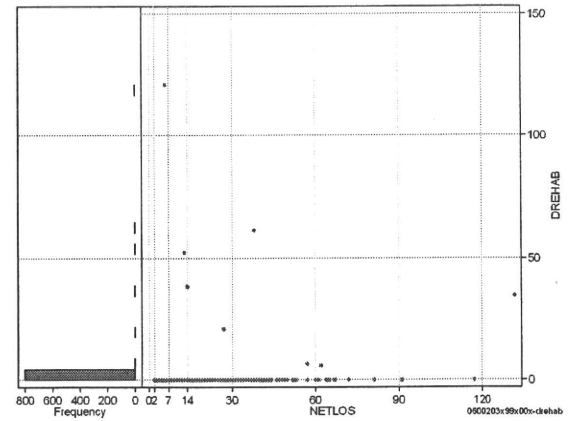
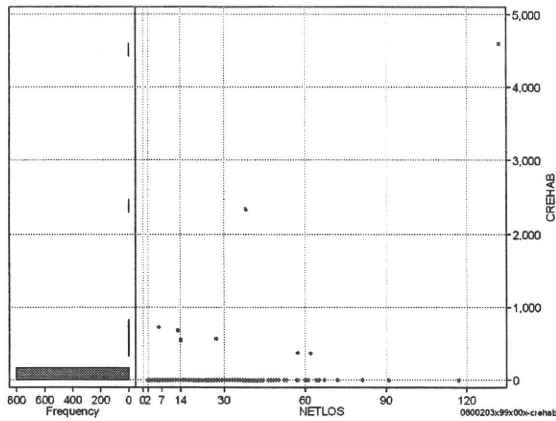
- [1. 概況](#)
- [2. 入院](#)
- [3. 手術・処置](#)
- [4. 処方・注射](#)
- [5. 検査・画像](#)
- [6. 放治・リハ](#)
- [7. その他](#)
- [8. 診療密度](#)

DPC6	入院目的	年齢等	手術	処置1	処置2	副傷病	重症度等	包括	点数<I	入院期間I	点数<II	入院期間II	点数≥II	特定入院期間
060020	3	x	99	x	0	0	x	○	3,179	6	2,419	12	2,056	22

その他放治等(リハビリ除く)(その他-リハビリ)											cRADPSY=cSONOTA-cREHAB			
	N	Median	Mean	STD	Min	1%	5%	25%	75%	95%	99%	Max		
cRADPSY	810	0.0	41.9	717.5	0	0	0	0	0	0	440	19,700		
dRADPSY	810	0.0	1.6	20.1	0	0	0	0	0	0	33	428		



リハビリ											cREHAB			
	N	Median	Mean	STD	Min	1%	5%	25%	75%	95%	99%	Max		
cRehab	810	0.0	12.6	187.3	0	0	0	0	0	0	0	4,600		
dRehab	810	0.0	0.4	5.5	0	0	0	0	0	0	0	121		



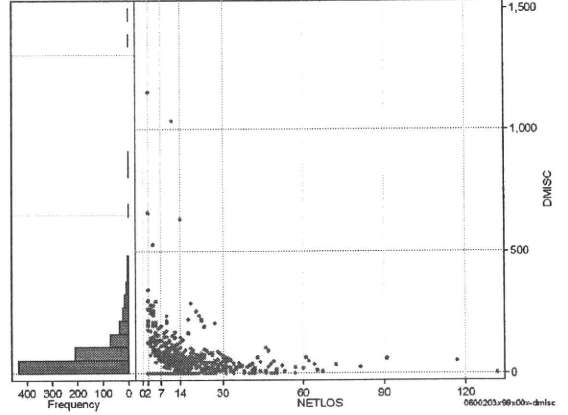
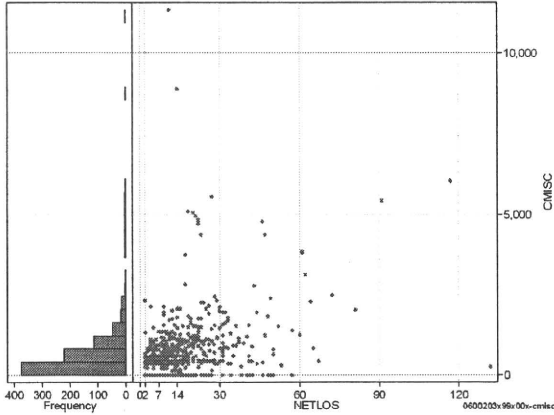
各項目のページへ: [1. 概況](#) [2. 入院](#) [3. 手術・処置](#) [4. 処方・注射](#) [5. 検査・画像](#) [6. 放治・リハ](#) [7. その他](#) [8. 診療密度](#) [一覧に戻る](#)

DPC6	入院目的	年齢等	手術	処置1	処置2	副傷病	重症度等	包括	点数<I	入院期間I	点数<II	入院期間II	点数≥II	特定入院期間
060020	3	x	99	x	0	0	x	○	3,179	6	2,419	12	2,056	22

諸項目(初診料+指導管理料+在宅医療)

cMISC=cSHOSIN+cSHIDO+cZAITAKU

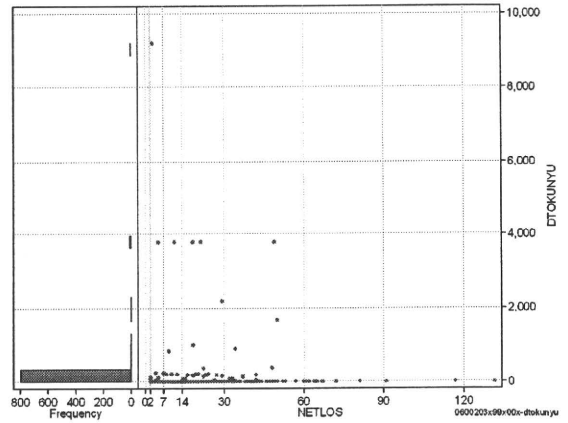
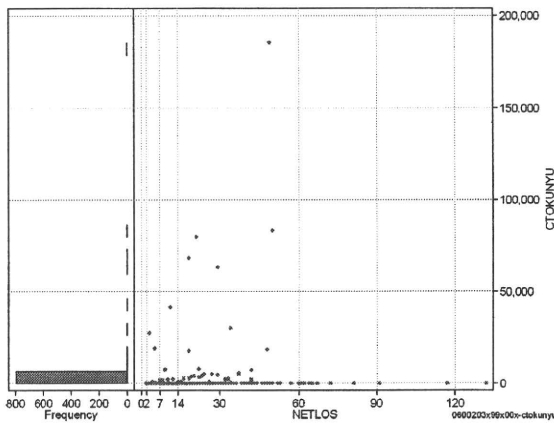
	N	Median	Mean	STD	Min	1%	5%	25%	75%	95%	99%	Max
cMISC	810	430.0	613.1	907.7	0	0	0	0	830	1,910	4,820	11,361
dMISC	810	35.8	54.3	85.9	0	0	0	0	72	195	292	1,150
cSHOSIN	810	0.0	35.1	127.6	0	0	0	0	400	650	1,130	
cShido	810	430.0	547.7	732.3	0	0	0	0	780	1,540	4,710	6,030
cZaitak	810	0.0	30.3	494.6	0	0	0	0	0	0	0	10,931
dShosin	810	0.0	4.9	28.9	0	0	0	0	0	28	112	565
dShido	810	33.9	47.1	58.7	0	0	0	0	67	156	253	585
dZaitak	810	0.0	2.3	41.1	0	0	0	0	0	0	0	994



特定入院料

cTOKUNYU

	N	Median	Mean	STD	Min	1%	5%	25%	75%	95%	99%	Max
cTokuNyu	810	0.0	906.4	8,638.6	0	0	0	0	0	600	18,900	185,220
dTokuNyu	810	0.0	49.3	451.7	0	0	0	0	0	53	989	9,190



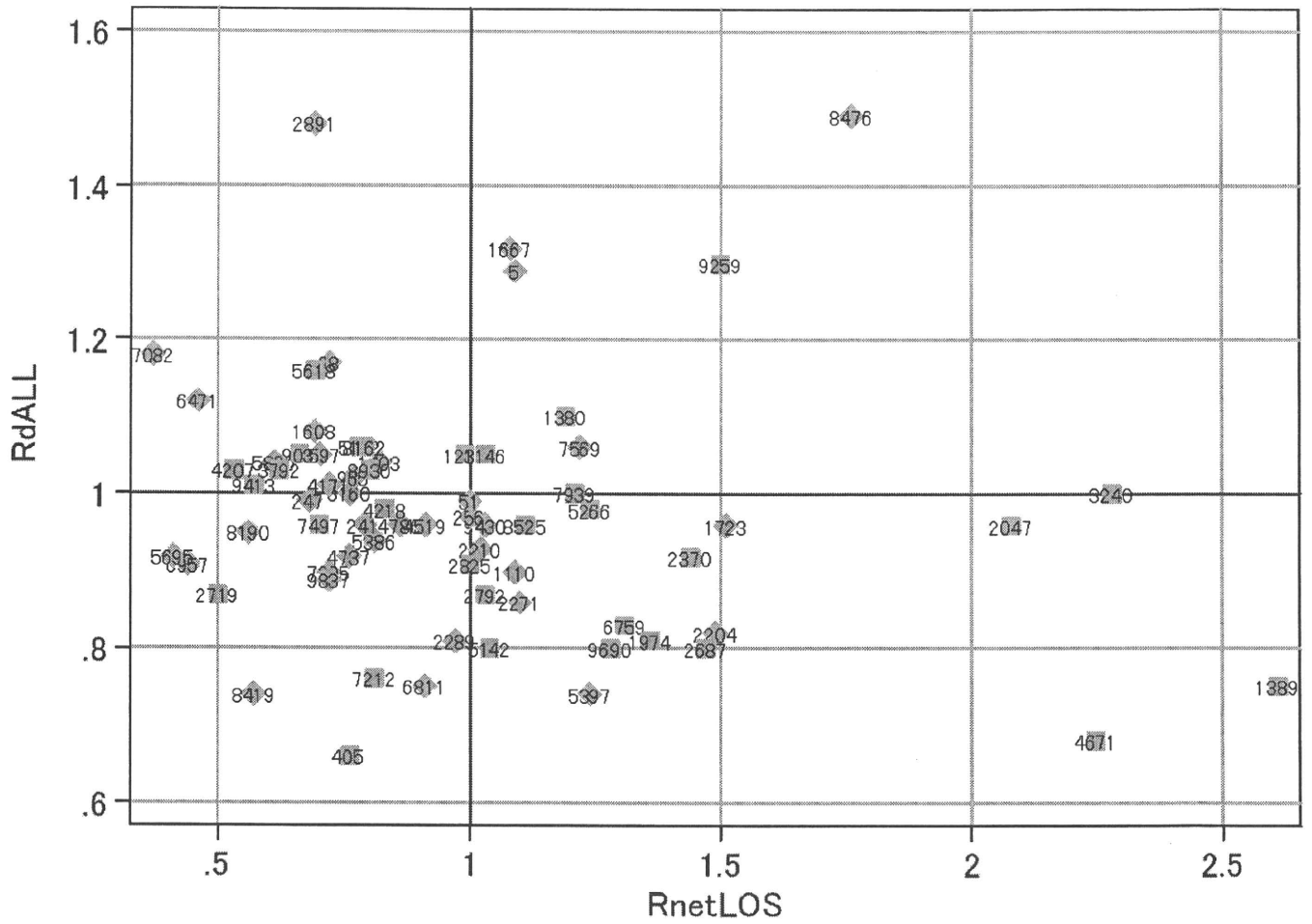
各項目のページへ:

[一覧に戻る](#)

- [1. 概況](#)
- [2. 入院](#)
- [3. 手術・処置](#)
- [4. 処方・注射](#)
- [5. 検査・画像](#)
- [6. 放治・リハ](#)
- [7. その他](#)
- [8. 診療密度](#)

DPC6	入院目的	年齢等	手術	処置1	処置2	副傷病	重症度等	包括	点数<I	入院期間I	点数<II	入院期間II	点数≥II	特定入院期間
060020	3	x	99	x	0	0	x	○	3,179	6	2,419	12	2,056	22

施設別の診療密度			rnetLOS/rcALL
症例数合計	netLOSの平均	dALLの平均	
810	13.9	3.636	



0600203x99x00x-densityA

各項目のページへ:

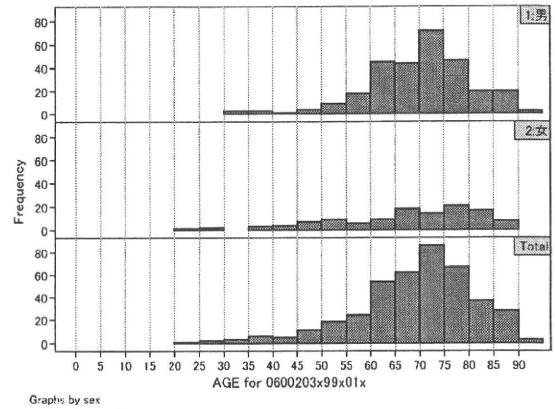
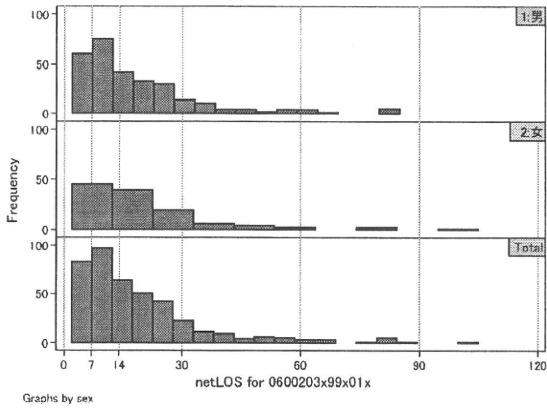
- 1. 概況
- 2. 入院
- 3. 手術・処置
- 4. 処方・注射
- 5. 検査・画像
- 6. 放治・リハ
- 7. その他
- 8. 診療密度

[一覧に戻る](#)

DPC6	入院目的	年齢等	手術	処置1	処置2	副傷病	重症度等	包括	点数<I	入院期間I	点数<II	入院期間II	点数≥II	特定入院期間
060020	3	x	99	x	0	1	x	○	3,184	8	2,405	16	2,044	29

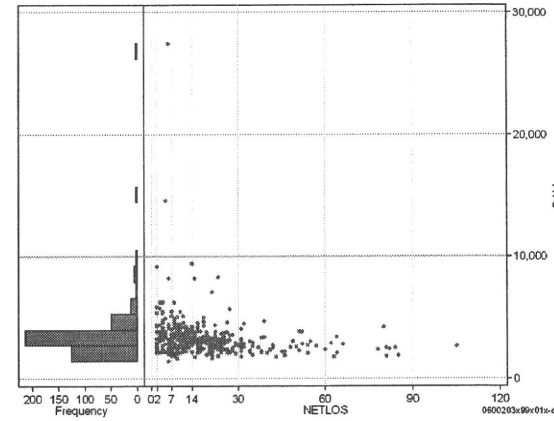
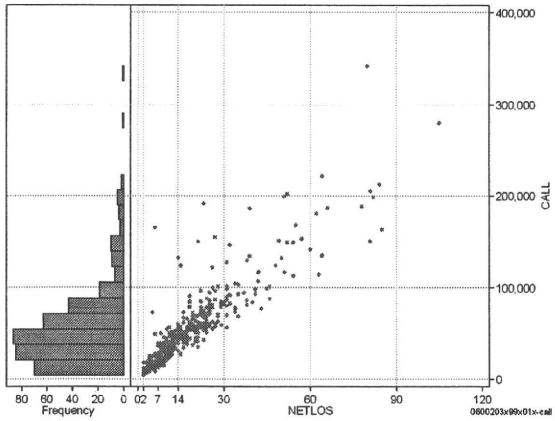
性別・年齢・機関別基礎集計

	N	Median	Mean	STD	Min	1%	5%	25%	75%	95%	99%	Max
netLOS	409	15.0	18.7	15.7	2	2	3	9	24	52	81	105



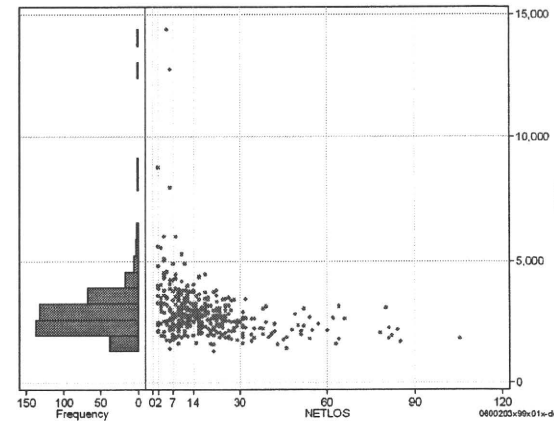
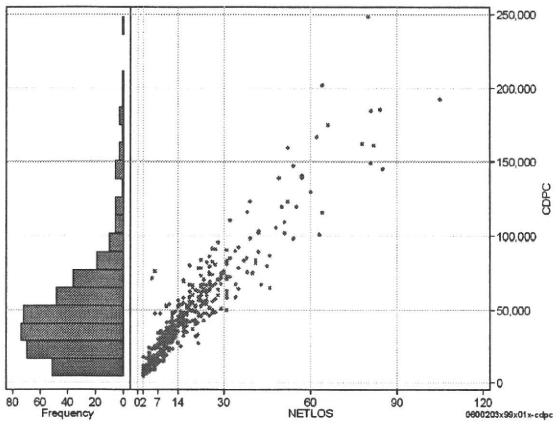
総点数の合計

	N	Median	Mean	STD	Min	1%	5%	25%	75%	95%	99%	Max
cAll	409	46,807.0	57,309.0	44,388.1	4,301	5,819	10,985	28,525	71,982	150,125	205,149	341,222
dAll	409	3,069.1	3,369.6	1,712.7	1,405	1,795	2,067	2,588	3,713	5,403	8,308	27,442



包括対象部分

	N	Median	Mean	STD	Min	1%	5%	25%	75%	95%	99%	Max
cDPC	409	42,056.0	48,963.3	35,175.3	4,220	4,995	9,741	25,834	63,036	119,668	184,412	248,113
dDPC	409	2,722.3	2,910.6	1,134.6	1,296	1,573	1,820	2,323	3,247	4,359	5,992	14,375



各項目のページへ:

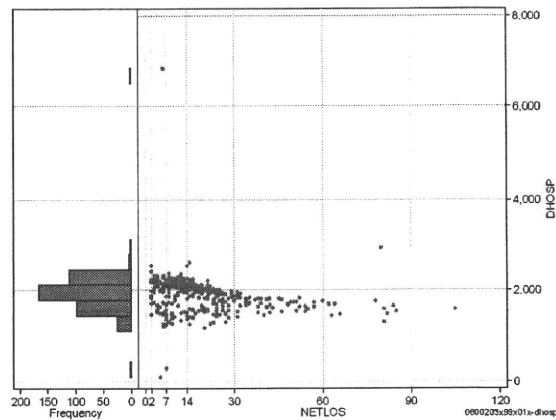
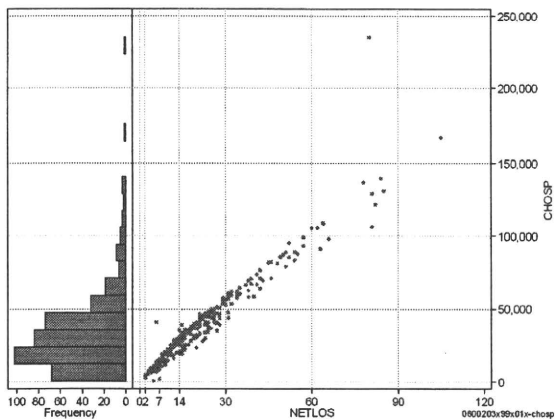
[一覧に戻る](#)

- [1. 概況](#)
- [2. 入院](#)
- [3. 手術・処置](#)
- [4. 処方・注射](#)
- [5. 検査・画像](#)
- [6. 放治・リハ](#)
- [7. その他](#)
- [8. 診療密度](#)

DPC6	入院目的	年齢等	手術	処置1	処置2	副傷病	重症度等	包括	点数<I	入院期間I	点数<II	入院期間II	点数≥II	特定入院期間
060020	3	x	99	x	0	1	x	○	3,184	8	2,405	16	2,044	29

入院日数依存部分(入院管理料+加算+入院時食事療養等+調剤+調期) cHOSP=cNYUIN+cSHOKUJI+cRxCHO+cRxCHOKI

	N	Median	Mean	STD	Min	1%	5%	25%	75%	95%	99%	Max
cHOSP	409	28,303.0	34,334.2	26,759.2	494	3,659	6,172	18,094	44,141	87,137	131,384	234,823
dHOSP	409	1,984.9	1,921.2	392.1	99	1,248	1,410	1,701	2,138	2,269	2,536	6,829
cNyuin	409	25,197.0	30,298.2	22,527.9	0	3,352	5,511	16,128	39,179	76,070	113,495	152,591
cShokuji	409	26,550.0	39,109.6	52,033.4	0	0	0	14,750	49,910	106,330	183,250	817,000
cRxCho	409	70.0	97.3	97.8	0	0	0	35	133	301	525	574
cRxChoKi	409	42.0	27.8	31.7	0	0	0	0	42	84	126	168
dNyuin	409	1,756.9	1,711.6	360.4	0	1,205	1,257	1,507	1,922	2,047	2,215	6,265
dShokuji	409	2,120.0	2,026.8	866.2	0	0	0	1,855	2,364	2,975	3,300	10,213
dRxCho	409	5.6	4.9	2.4	0	0	0	4	7	7	7	22
dRxChoKi	409	1.1	2.0	2.9	0	0	0	0	3	7	11	21



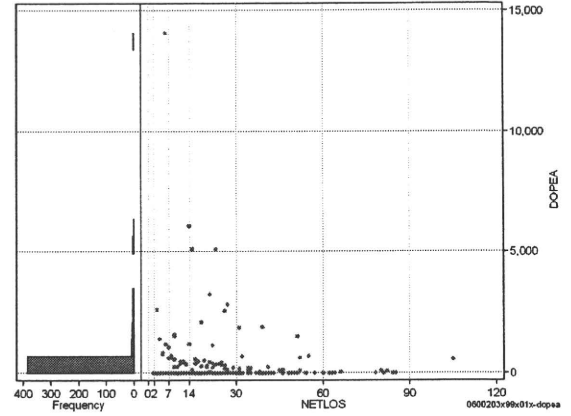
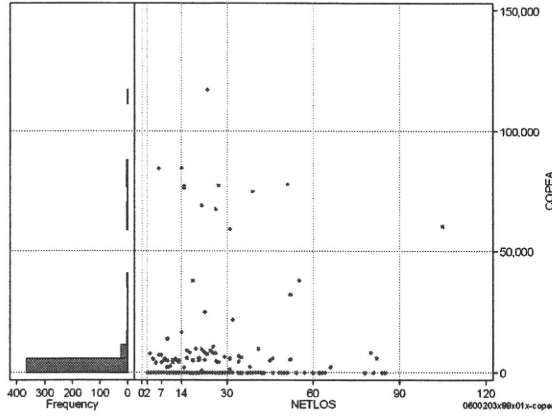
各項目のページへ:

[一覧に戻る](#)

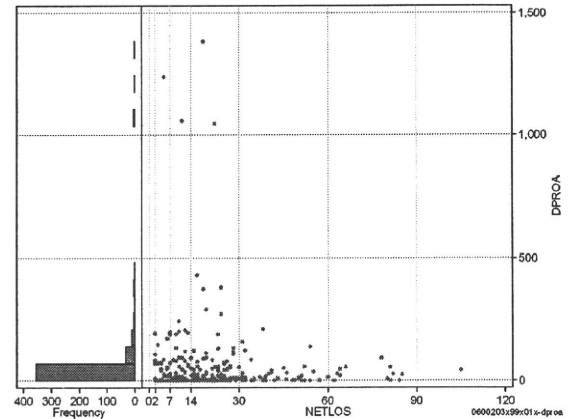
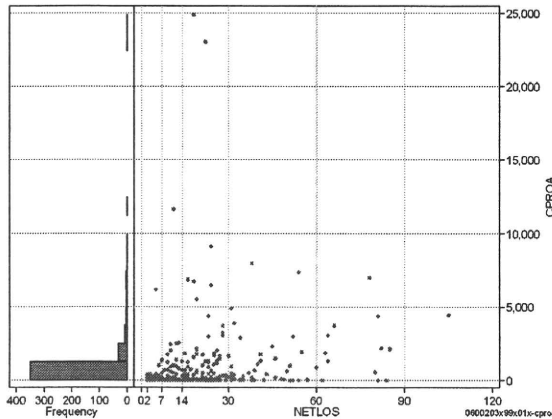
- [1. 概況](#)
- [2. 入院](#)
- [3. 手術・処置](#)
- [4. 処方・注射](#)
- [5. 検査・画像](#)
- [6. 放・リハ](#)
- [7. その他](#)
- [8. 診療密度](#)

DPC6	入院目的	年齢等	手術	処置1	処置2	副傷病	重症度等	包括	点数<I	入院期間I	点数<II	入院期間II	点数≥II	特定入院期間
060020	3	x	99	x	0	1	x	○	3,184	8	2,405	16	2,044	29

手術(手術(薬剤・材料以外)+手術(薬剤・材料))													cOPEa=cOPE+cOPEm
	N	Median	Mean	STD	Min	1%	5%	25%	75%	95%	99%	Max	
cOPEa	409	0.0	3,513.1	13,672.5	0	0	0	0	0	10,898	76,947	117,093	
dOPEa	409	0.0	200.3	943.3	0	0	0	0	0	846	5,078	14,058	
cOpe	409	0.0	2,521.0	11,644.4	0	0	0	0	0	6,317	74,000	95,482	
cOpeM	409	0.0	992.1	4,961.3	0	0	0	0	0	4,512	24,156	56,364	
dOpe	409	0.0	155.0	848.1	0	0	0	0	0	455	4,151	12,685	
dOpeM	409	0.0	45.3	189.7	0	0	0	0	0	218	973	1,818	



処置(処置(薬剤・材料以外)+処置(薬剤・材料))													cPROa=cPRO+cPROm
	N	Median	Mean	STD	Min	1%	5%	25%	75%	95%	99%	Max	
cPROa	409	0.0	668.5	2,140.6	0	0	0	0	400	3,034	7,969	24,874	
dPROa	409	0.0	36.6	127.5	0	0	0	0	26	157	431	1,382	
cPro	409	0.0	401.8	1,304.0	0	0	0	0	220	2,000	5,237	15,900	
cProm	409	0.0	266.6	955.4	0	0	0	0	108	1,141	4,804	11,194	
dPro	409	0.0	22.2	83.3	0	0	0	0	14	78	200	1,047	
dProm	409	0.0	14.5	52.5	0	0	0	0	7	67	320	622	



各項目のページへ:

[一覧に戻る](#)

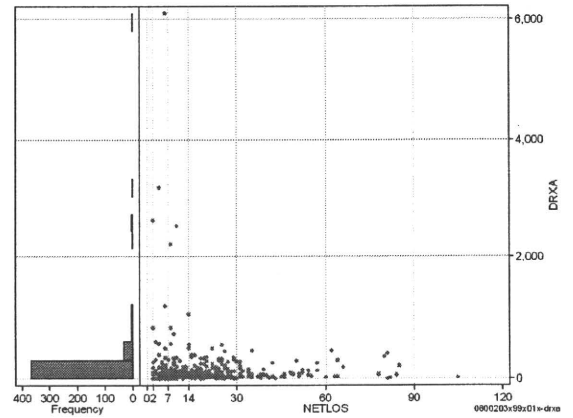
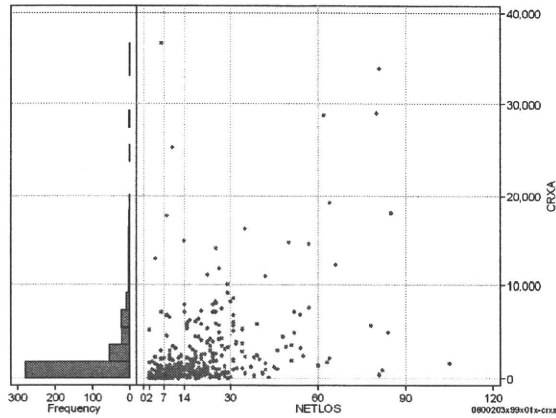
- [1. 概況](#)
- [2. 入院](#)
- [3. 手術・処置](#)
- [4. 処方・注射](#)
- [5. 検査・画像](#)
- [6. 放治・リハ](#)
- [7. その他](#)
- [8. 診療密度](#)

DPC6	入院目的	年齢等	手術	処置1	処置2	副傷病	重症度等	包括	点数<I	入院期間I	点数<II	入院期間II	点数≥II	特定入院期間
060020	3	x	99	x	0	1	x	○	3,184	8	2,405	16	2,044	29

処方(内服+頓服+外用+麻薬)

cRXa=cRxNAI+cRxTON+cRxGAI+cRxMADO

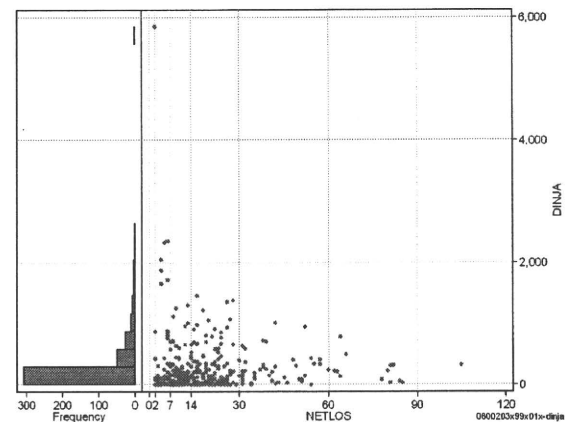
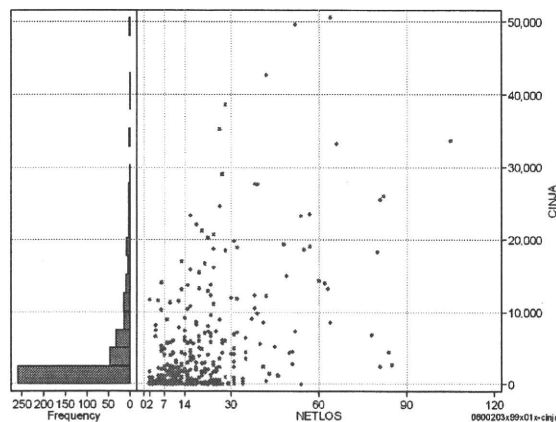
	N	Median	Mean	STD	Min	1%	5%	25%	75%	95%	99%	Max
cRXa	409	950.0	2,420.6	4,398.7	0	0	0	323	2,439	8,603	25,330	36,602
dRXa	409	65.7	153.2	415.5	0	0	0	24	143	451	2,217	6,100
cRxNai	409	718.0	2,033.3	4,225.0	0	0	0	140	1,858	8,152	25,260	36,213
cRxTon	409	0.0	41.6	166.1	0	0	0	0	20	189	659	2,341
cRxGai	409	19.0	341.8	1,027.8	0	0	0	0	202	1,966	4,744	13,512
cRxMado	409	0.0	3.9	19.8	0	0	0	0	2	18	34	378
dRxNai	409	46.9	130.9	410.5	0	0	0	9	118	379	2,217	6,036
dRxTon	409	0.0	2.3	8.6	0	0	0	0	1	10	36	115
dRxGai	409	1.1	19.8	67.4	0	0	0	0	11	106	210	965
dRxMado	409	0.0	0.2	0.3	0	0	0	0	0	1	1	4



注射(皮下筋肉内+静脈内+注射その他)

cINJa=cInjHIKA+cInjJYO+cInjHOKA

	N	Median	Mean	STD	Min	1%	5%	25%	75%	95%	99%	Max
cINJa	409	1,301.0	4,372.7	7,494.2	0	0	0	87	5,063	19,835	35,367	50,600
dINJa	409	100.6	240.5	449.6	0	0	0	6	292	954	1,873	5,853
cInjHika	409	0.0	220.5	1,556.9	0	0	0	0	6	190	5,678	25,362
cInjJyo	409	0.0	300.6	1,629.5	0	0	0	0	0	1,310	6,598	19,416
cInjHoka	409	1,016.0	3,851.6	6,887.5	0	0	0	54	4,311	18,627	32,319	49,529
dInjHika	409	0.0	10.0	61.1	0	0	0	0	0	11	344	688
dInjJyo	409	0.0	15.5	86.1	0	0	0	0	0	38	471	1,079
dInjHoka	409	81.0	215.0	436.8	0	0	0	2	245	885	1,873	5,853



各項目のページへ:

[一覧に戻る](#)

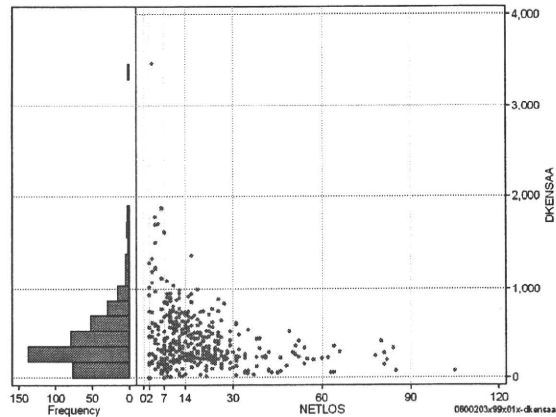
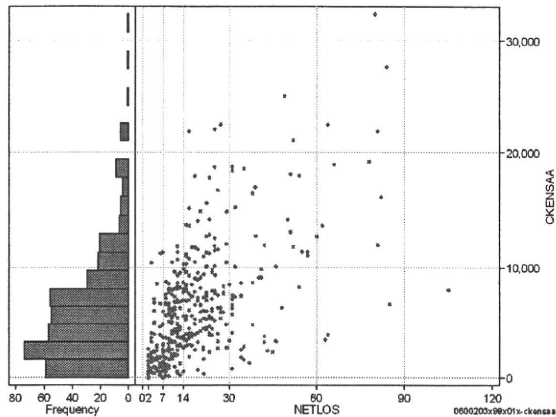
- [1. 概況](#)
- [2. 入院](#)
- [3. 手術・処置](#)
- [4. 処方・注射](#)
- [5. 検査・画像](#)
- [6. 放治・リハ](#)
- [7. その他](#)
- [8. 診療密度](#)

DPC6	入院目的	年齢等	手術	処置1	処置2	副傷病	重症度等	包括	点数<I	入院期間I	点数<II	入院期間II	点数≥II	特定入院期間
060020	3	x	99	x	0	1	x	○	3,184	8	2,405	16	2,044	29

検査(検査(薬剤・材料以外)+検査(薬剤・材料))

cKENSAa=cKENSA+cKENSAm

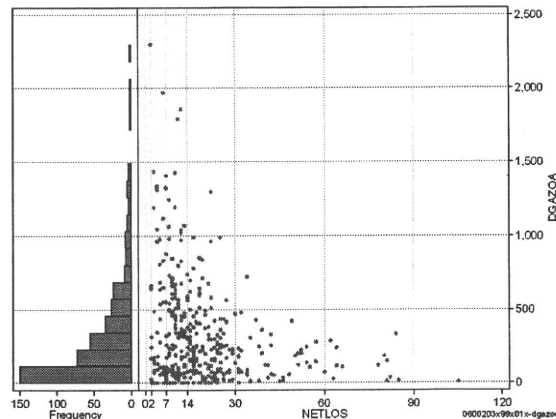
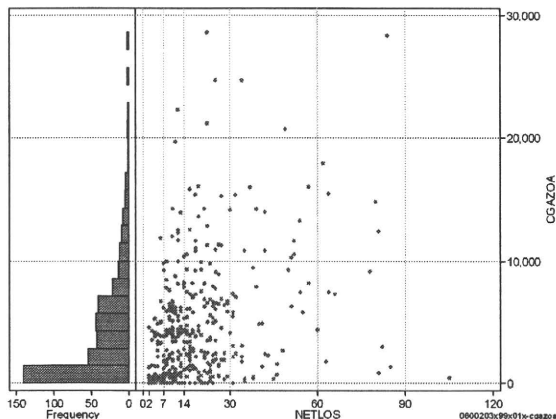
	N	Median	Mean	STD	Min	1%	5%	25%	75%	95%	99%	Max
cKENSAa	409	5,386.0	6,267.7	5,010.5	0	150	555	2,502	8,310	16,664	22,509	32,335
dKENSAa	409	326.6	416.7	341.6	0	15	58	206	558	974	1,703	3,464
cKensa	409	5,233.0	5,977.7	4,695.2	0	150	555	2,502	7,925	15,060	21,289	31,645
cKensam	409	6.0	290.0	962.0	0	0	0	0	299	1,152	3,920	15,248
dKensa	409	311.7	393.8	297.1	0	15	58	204	512	920	1,591	2,363
dKensam	409	0.1	22.9	81.5	0	0	0	0	14	101	245	1,101



画像診断(画像診断(薬剤・材料以外)+画像診断(薬剤・材料))

cGAZOa=cGAZO+cGAZOm

	N	Median	Mean	STD	Min	1%	5%	25%	75%	95%	99%	Max
cGAZOa	409	3,436.0	4,513.5	4,836.4	0	0	0	680	6,402	14,220	22,275	28,576
dGAZOa	409	199.6	306.3	347.4	0	0	0	67	432	1,021	1,433	2,294
cGAZO	409	2,198.0	2,866.3	2,867.8	0	0	0	602	4,162	8,449	10,911	24,679
cGAZOm	409	631.0	1,647.1	2,342.8	0	0	0	72	2,317	5,871	10,667	19,612
dGAZO	409	143.1	193.7	198.3	0	0	0	58	275	588	868	1,438
dGAZOm	409	42.3	112.6	163.7	0	0	0	7	153	485	846	908



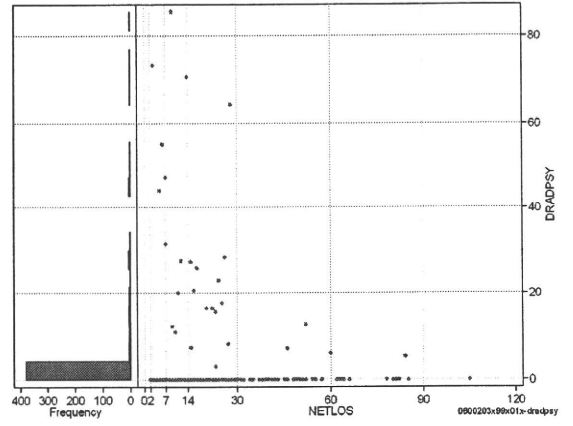
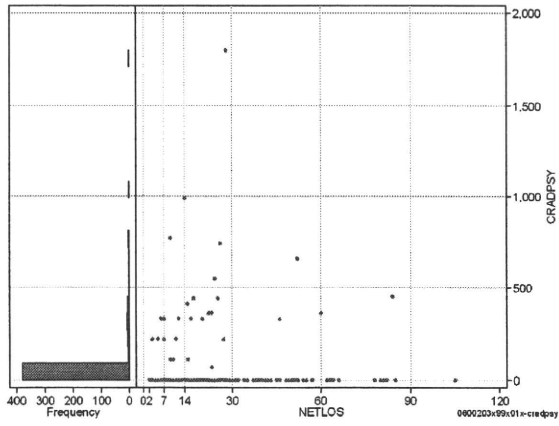
各項目のページへ:

[一覧に戻る](#)

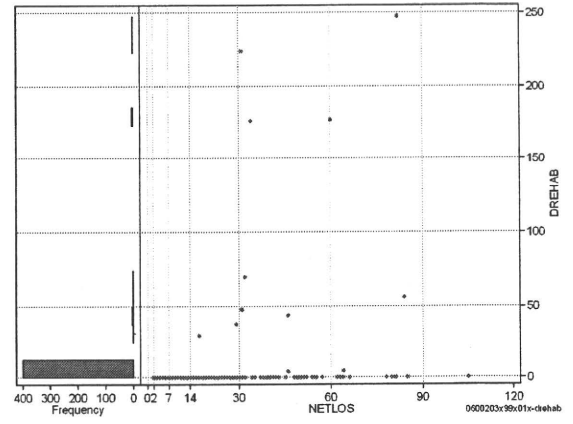
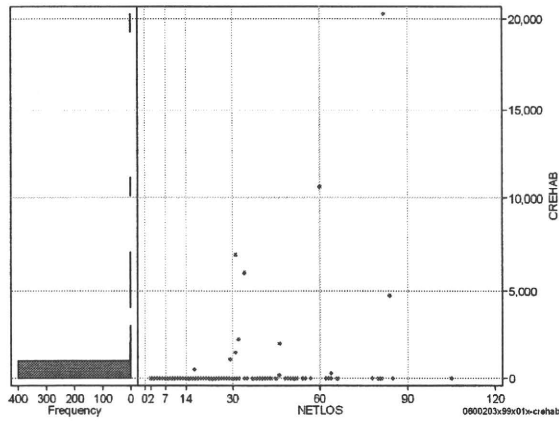
- [1. 概況](#)
- [2. 入院](#)
- [3. 手術・処置](#)
- [4. 処方・注射](#)
- [5. 検査・画像](#)
- [6. 放治・リハ](#)
- [7. その他](#)
- [8. 診療密度](#)

DPC6	入院目的	年齢等	手術	処置1	処置2	副傷病	重症度等	包括	点数<I	入院期間I	点数<II	入院期間II	点数≥II	特定入院期間
060020	3	x	99	x	0	1	x	○	3,184	8	2,405	16	2,044	29

その他放治等(リハビリ除く)(その他-リハビリ)											cRADPSY=cSONOTA-cREHAB		
	N	Median	Mean	STD	Min	1%	5%	25%	75%	95%	99%	Max	
cRADPSY	409	0.0	30.2	139.7	0	0	0	0	0	220	660	1,800	
dRADPSY	409	0.0	2.1	9.5	0	0	0	0	0	16	55	86	



リハビリ											cREHAB		
	N	Median	Mean	STD	Min	1%	5%	25%	75%	95%	99%	Max	
cRehab	409	0.0	137.8	1,248.5	0	0	0	0	0	0	4,734	20,288	
dRehab	409	0.0	2.7	21.3	0	0	0	0	0	0	70	247	



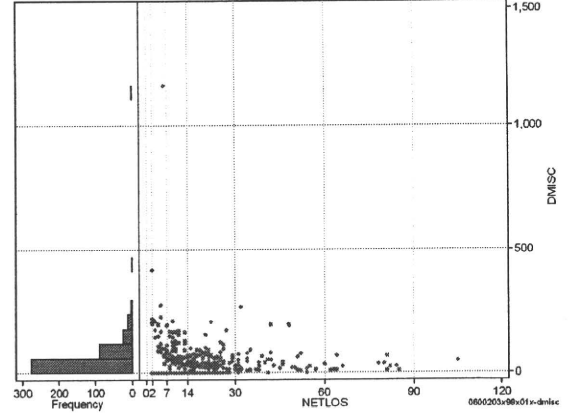
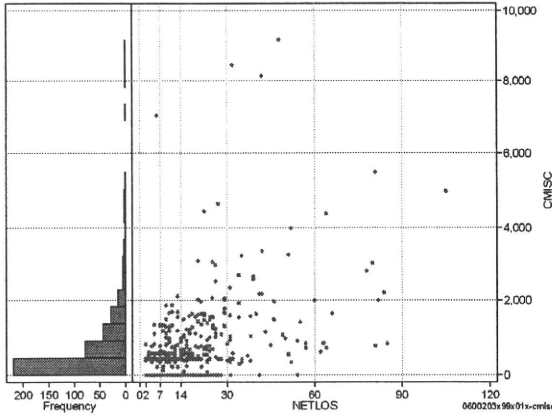
各項目のページへ:

[一覧に戻る](#)

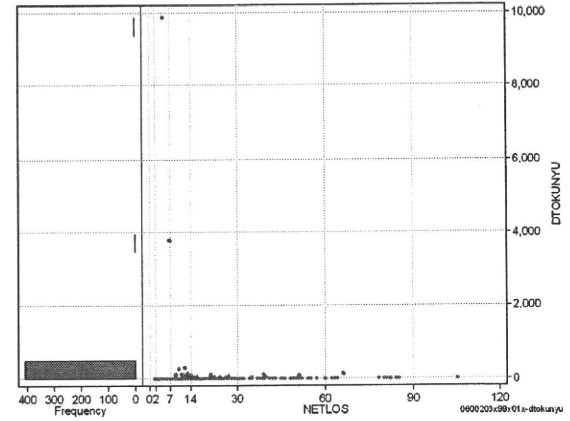
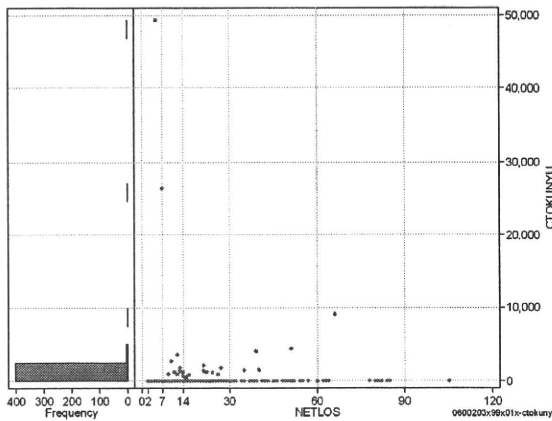
- [1. 概況](#)
- [2. 入院](#)
- [3. 手術・処置](#)
- [4. 処方・注射](#)
- [5. 検査・画像](#)
- [6. 放治・リハ](#)
- [7. その他](#)
- [8. 診療密度](#)

DPC6	入院目的	年齢等	手術	処置1	処置2	副傷病	重症度等	包括	点数<I	入院期間I	点数<II	入院期間II	点数≥II	特定入院期間
060020	3	x	99	x	0	1	x	○	3,184	8	2,405	16	2,044	29

諸項目(初診料+指導管理料+在宅医療)										cMISC=cSHOSIN+cSHIDO+cZAITAKU				
	N	Median	Mean	STD	Min	1%	5%	25%	75%	95%	99%	Max		
cMISC	409	430.0	765.0	1,123.5	0	0	0	0	990	2,580	5,500	9,176		
dMISC	409	33.1	49.3	78.2	0	0	0	0	68	166	222	1,169		
cSHOSIN	409	0.0	28.7	120.0	0	0	0	0	250	500	1,260			
cShido	409	430.0	635.1	764.3	0	0	0	0	920	1,970	3,350	5,500		
cZaitak	409	0.0	101.2	754.2	0	0	0	0	0	2,579	7,974			
dShosin	409	0.0	2.1	12.9	0	0	0	0	11	48	200			
dShido	409	30.7	41.4	47.7	0	0	0	0	61	143	215	270		
dZaitak	409	0.0	5.8	60.6	0	0	0	0	0	152	1,153			



特定入院料										cTOKUNYU				
	N	Median	Mean	STD	Min	1%	5%	25%	75%	95%	99%	Max		
cTokuNyu	409	0.0	297.1	2,828.6	0	0	0	0	900	4,072	49,325			
dTokuNyu	409	0.0	38.7	522.3	0	0	0	0	41	138	9,865			



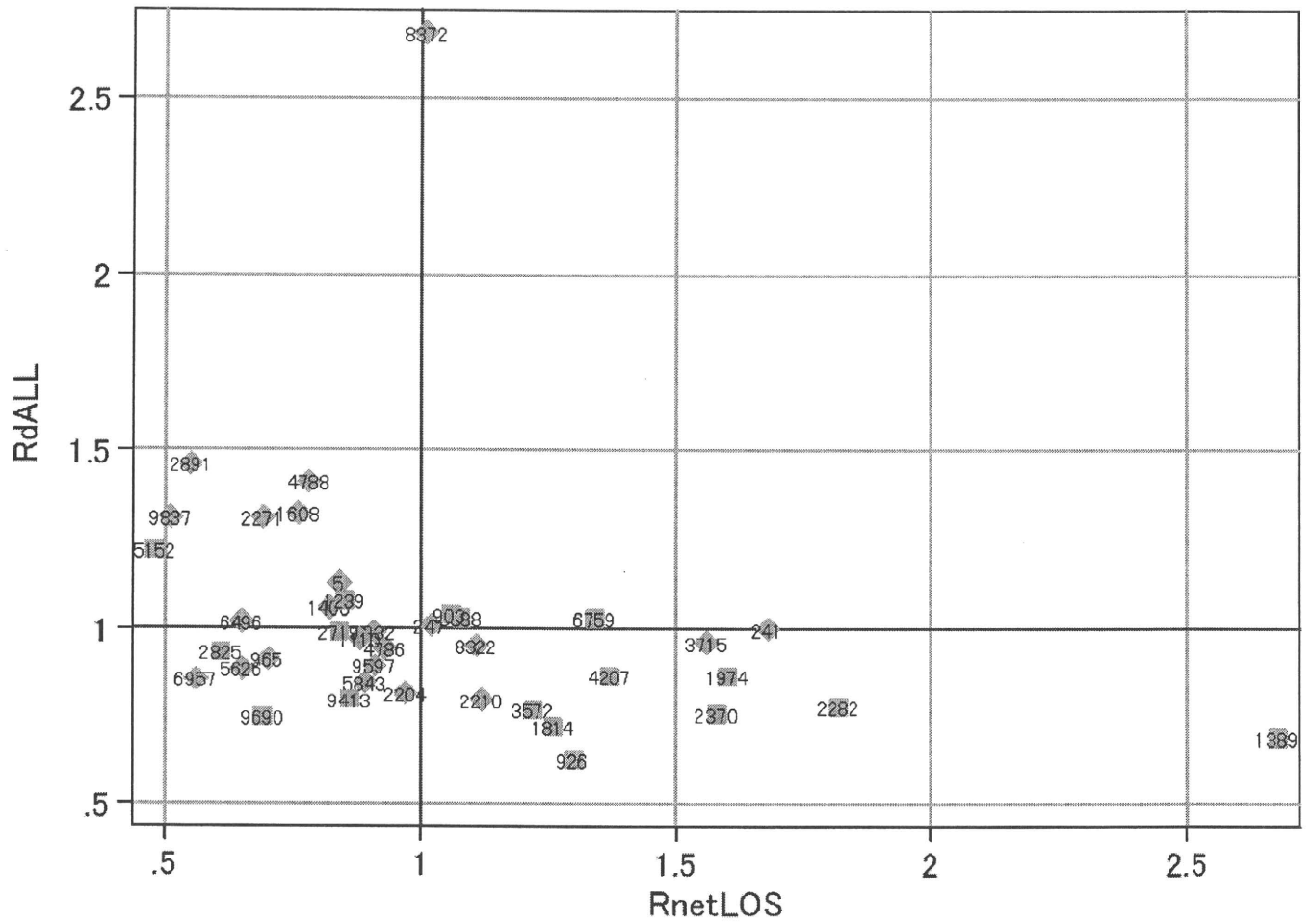
各項目のページへ:

- [1. 概況](#)
- [2. 入院](#)
- [3. 手術・処置](#)
- [4. 処方・注射](#)
- [5. 検査・画像](#)
- [6. 放・リハ](#)
- [7. その他](#)
- [8. 診療密度](#)

[一覧に戻る](#)

DPC6	入院目的	年齢等	手術	処置1	処置2	副傷病	重症度等	包括	点数<I	入院期間I	点数<II	入院期間II	点数≥II	特定入院期間
060020	3	x	99	x	0	1	x	○	3,184	8	2,405	16	2,044	29

施設別の診療密度			metLOS/rcALL
症例数合計	netLOSの平均	dALLの平均	
409	18.7	3.370	



0600203x99x01x-densityA

各項目のページへ:

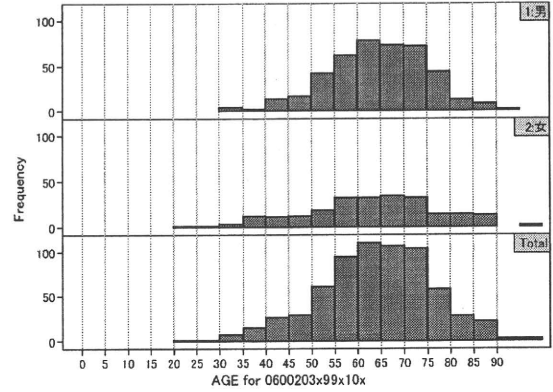
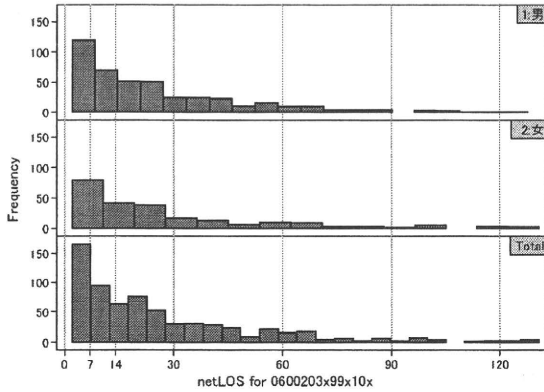
[一覧に戻る](#)

- [1. 概況](#)
- [2. 入院](#)
- [3. 手術・処置](#)
- [4. 処方・注射](#)
- [5. 検査・画像](#)
- [6. 放治・リハ](#)
- [7. その他](#)
- [8. 診療密度](#)

DPC6	入院目的	年齢等	手術	処置1	処置2	副傷病	重症度等	包括	点数<I	入院期間	点数<II	入院期間II	点数≥II	特定入院期間
060020	3	x	99	x	1	0	x	○	4,954	3	2,965	22	2,520	54

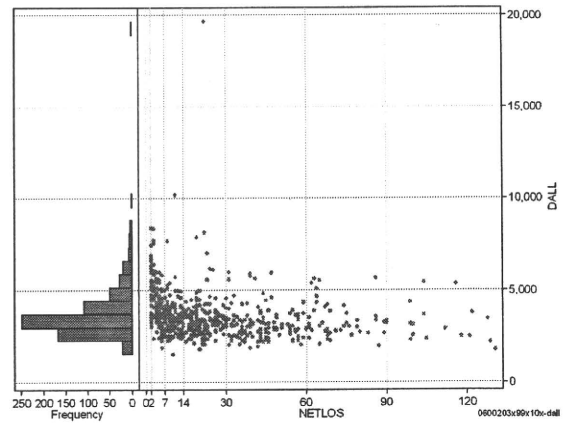
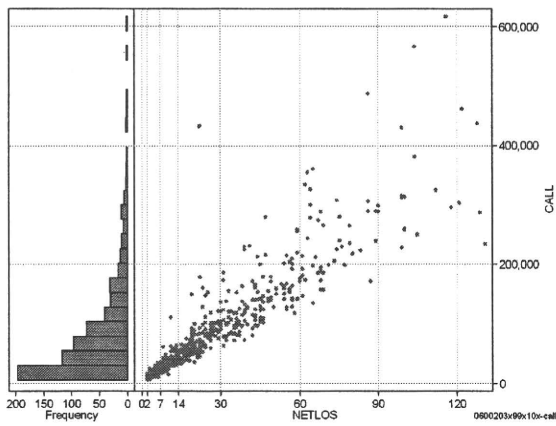
性別・年齢・機関別基礎集計

	N	Median	Mean	STD	Min	1%	5%	25%	75%	95%	99%	Max
netLOS	662	18.0	25.5	24.4	2	2	2	8	36	75	116	131



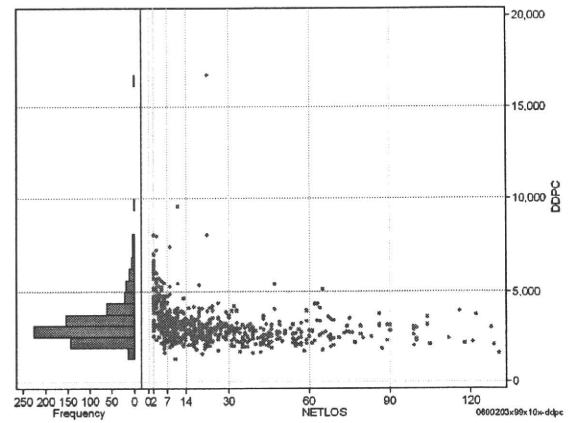
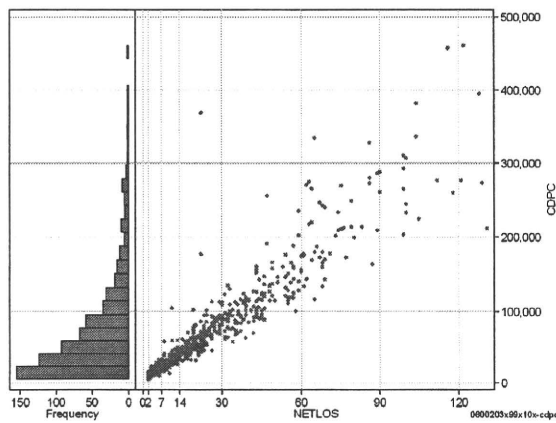
総点数の合計

	N	Median	Mean	STD	Min	1%	5%	25%	75%	95%	99%	Max
cAll	662	57,908.6	85,136.1	83,983.4	6,060	7,159	13,178	27,006	111,647	258,849	429,254	617,139
dAll	662	3,373.8	3,627.2	1,270.8	1,526	1,971	2,304	2,881	3,986	5,931	7,708	19,646



包括対象部分

	N	Median	Mean	STD	Min	1%	5%	25%	75%	95%	99%	Max
cDPC	662	52,293.5	74,130.7	70,820.2	5,196	6,832	12,081	24,827	96,263	232,234	334,826	461,160
dDPC	662	3,018.3	3,231.4	1,136.7	1,299	1,717	2,075	2,574	3,535	5,313	7,230	16,759



各項目のページへ:

[一覧に戻る](#)

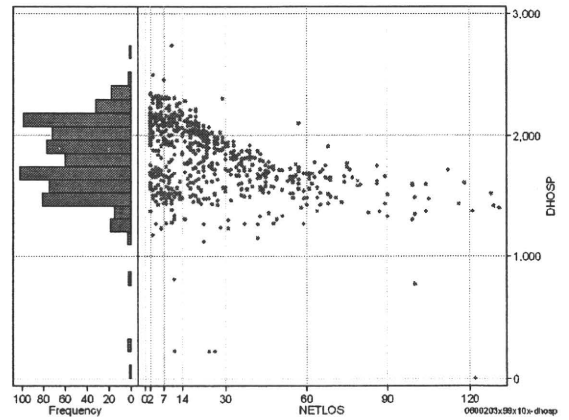
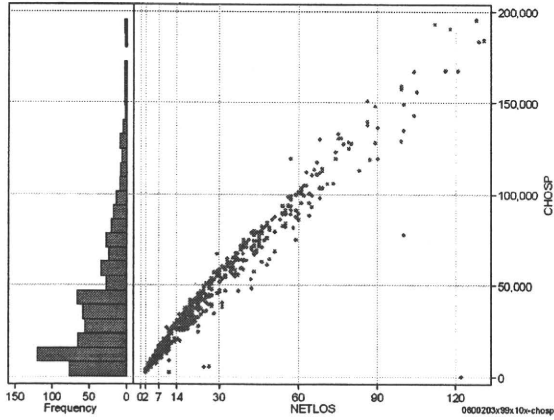
- [1. 概況](#)
- [2. 入院](#)
- [3. 手術・処置](#)
- [4. 処方・注射](#)
- [5. 検査・画像](#)
- [6. 放し・リハ](#)
- [7. その他](#)
- [8. 診療密度](#)

DPC6	入院目的	年齢等	手術	処置1	処置2	副傷病	重症度等	包括	点数<I	入院期間I	点数<II	入院期間II	点数≥II	特定入院期間
060020	3	x	99	x	1	0	x	○	4,954	3	2,965	22	2,520	54

入院日数依存部分(入院管理料・加算+入院時食事療養等+調剤+調期)

cHOSP=cNYUIN+cSHOKUJI+cRxCHO+cRxCHOKI

	N	Median	Mean	STD	Min	1%	5%	25%	75%	95%	99%	Max
cHOSP	662	33,179.5	42,822.3	37,163.8	295	3,173	4,438	13,471	60,691	119,754	166,940	195,232
dHOSP	662	1,802.2	1,805.5	308.5	2	1,120	1,359	1,590	2,047	2,240	2,316	2,729
cNyuin	662	29,651.0	38,171.4	33,129.1	0	2,544	3,902	11,778	54,746	106,093	148,571	175,880
cShokuji	662	28,565.0	44,945.8	50,588.7	0	0	0	10,850	62,050	134,880	219,250	455,700
cRxCho	662	77.0	127.0	138.2	0	0	0	28	168	413	630	819
cRxChoKi	662	0.0	29.3	38.4	0	0	0	0	42	84	168	319
dNyuin	662	1,608.0	1,607.5	292.2	0	967	1,228	1,406	1,836	2,016	2,083	2,724
dShokuji	662	2,120.0	1,913.5	838.5	0	0	0	1,689	2,216	2,954	3,289	7,108
dRxCho	662	5.6	4.8	2.3	0	0	0	3	7	7	7	8
dRxChoKi	662	0.0	1.9	3.6	0	0	0	0	2	8	21	21



各項目のページへ:

[一覧に戻る](#)

- [1. 概況](#)
- [2. 入院](#)
- [3. 手術・処置](#)
- [4. 処方・注射](#)
- [5. 検査・画像](#)
- [6. 放治・リハ](#)
- [7. その他](#)
- [8. 診療密度](#)