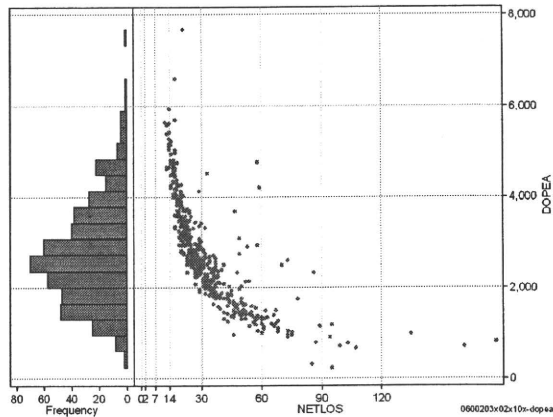
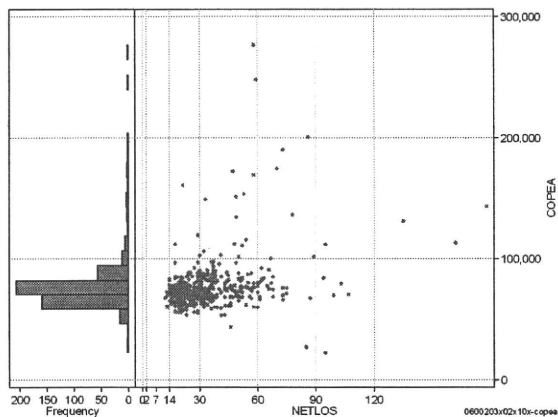
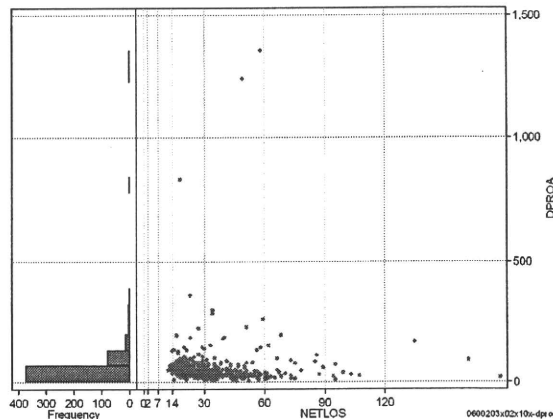
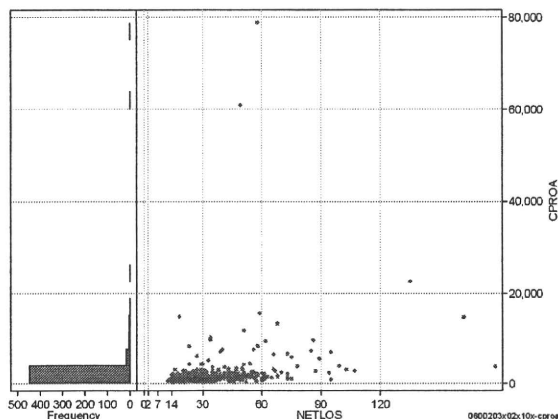


DPC6	入院目的	年齢等	手術	処置1	処置2	副傷病	重症度等	包括	点数<I	入院期間I	点数<II	入院期間II	点数≥II	特定入院期間
060020	3	x	02	x	1	0	x	○	3,086	16	2,281	31	1,939	54

手術(手術(薬剤・材料以外)+手術(薬剤・材料))													cOPEa=cOPE+cOPEm	
	N	Median	Mean	STD	Min	1%	5%	25%	75%	95%	99%	Max		
cOPEa	477	72,876.0	77,068.4	21,507.7	22,084	53,730	59,280	68,440	79,892	102,808	174,827	276,421		
dOPEa	477	2,631.9	2,734.6	1,115.2	232	707	1,142	1,955	3,418	4,760	5,646	7,665		
cOpe	477	66,880.0	69,396.9	13,366.4	14,534	51,080	54,750	64,550	72,616	91,912	130,110	173,954		
cOpem	477	4,991.0	7,671.5	10,723.4	15	1,220	2,038	3,129	8,799	17,084	56,817	132,631		
dOpe	477	2,395.4	2,488.4	1,002.5	153	622	1,002	1,805	3,130	4,259	5,156	6,271		
dOpem	477	173.6	246.3	247.1	0	24	52	106	311	650	1,006	2,706		



処置(処置(薬剤・材料以外)+処置(薬剤・材料))													cPROa=cPRO+cPROm	
	N	Median	Mean	STD	Min	1%	5%	25%	75%	95%	99%	Max		
cPROa	477	1,233.0	2,049.5	4,913.7	166	253	517	861	1,767	5,385	14,961	78,748		
dPROa	477	45.0	59.8	96.6	4	10	15	30	65	133	301	1,358		
cPro	477	962.0	1,313.2	1,476.8	84	192	436	695	1,370	3,430	8,616	15,965		
cProm	477	274.0	736.4	3,735.8	0	16	46	134	445	1,699	6,964	62,783		
dPro	477	33.8	41.3	40.1	2	7	11	23	49	88	187	639		
dProm	477	8.8	18.5	69.0	0	0	2	5	16	38	133	1,082		



各項目のページへ:

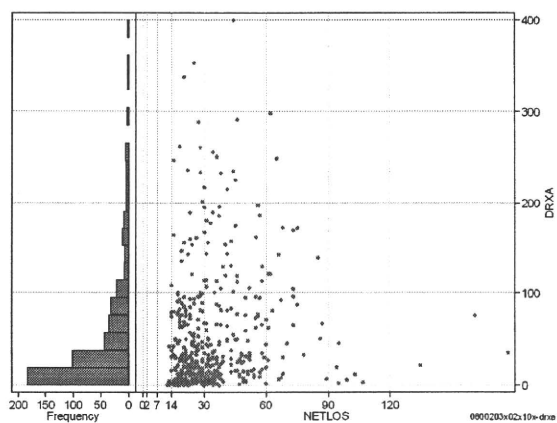
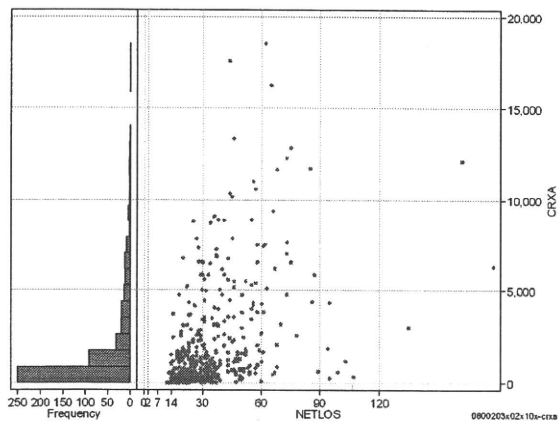
[一覧に戻る](#)

- [1. 概況](#)
- [2. 入院](#)
- [3. 手術・処置](#)
- [4. 処方・注射](#)
- [5. 検査・画像](#)
- [6. 放治・リハ](#)
- [7. その他](#)
- [8. 診療密度](#)

DPC6	入院目的	年齢等	手術	処置1	処置2	副傷病	重症度等	包括	点数<I	入院期間I	点数<II	入院期間II	点数≥II	特定入院期間
060020	3	x	02	x	1	0	x	○	3,086	16	2,281	31	1,939	54

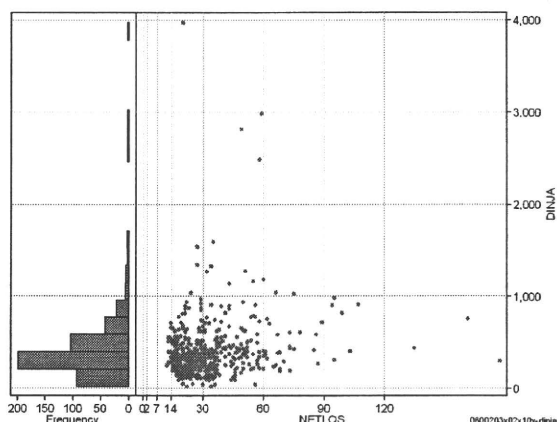
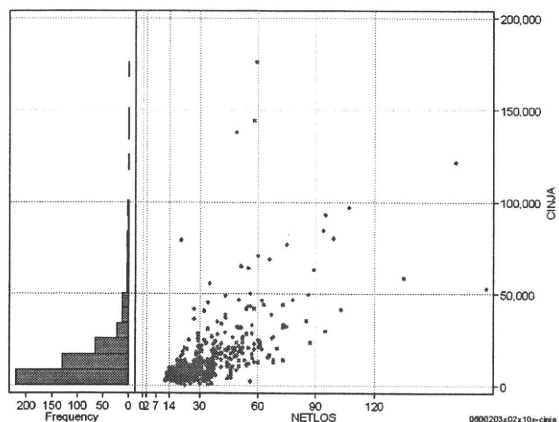
処方(内服+頓服+外用+麻薬)

	N	Median	Mean	STD	Min	1%	5%	25%	75%	95%	99%	Max	cRXa=cRxNAI+cRxTON+cRxGAI+cRxMADO				
cRXa	477	805.0	1,913.4	2,749.1	0	1	35	304	2,204	7,501	12,872	18,498					
dRXa	477	28.4	52.7	64.0	0	0	2	10	75	195	291	399					
cRxNai	477	603.0	1,676.6	2,609.1	0	0	0	185	1,842	7,173	12,681	17,824					
cRxTon	477	2.0	37.8	144.4	0	0	0	0	35	151	366	1,933					
cRxGai	477	70.0	196.1	599.7	0	0	0	17	201	673	2,096	10,914					
cRxMado	477	0.0	3.0	9.3	0	0	0	0	1	17	43	110					
dRXnai	477	20.7	46.6	63.3	0	0	0	6	67	185	287	396					
dRXton	477	0.1	1.1	3.3	0	0	0	0	1	4	15	39					
dRXgai	477	2.3	4.9	9.2	0	0	0	1	6	19	36	150					
dRXmado	477	0.0	0.1	0.2	0	0	0	0	0	0	1	1					



注射(皮下筋肉内+静脈内+注射その他)

	N	Median	Mean	STD	Min	1%	5%	25%	75%	95%	99%	Max	cINJa=cInjHIKA+cInjJYO+cInjHOKA				
cINJa	477	9,450.0	15,175.6	18,567.9	447	1,312	2,980	5,815	17,778	46,331	97,205	176,132					
dInja	477	344.2	415.3	343.4	20	45	124	235	487	900	1,596	3,966					
cInjHika	477	15.0	219.2	1,470.3	0	0	0	0	45	217	6,907	19,331					
cInjJyo	477	0.0	517.8	3,946.2	0	0	0	0	24	1,331	12,651	74,352					
cInjHoka	477	9,094.0	14,438.7	17,377.2	447	1,294	2,933	5,733	17,456	42,732	93,085	175,225					
dInjHika	477	0.4	4.5	28.8	0	0	0	0	1	6	156	351					
dInjJyo	477	0.0	15.1	172.6	0	0	0	0	1	42	159	3,718					
dInjHoka	477	335.6	395.7	294.3	20	45	118	230	476	872	1,430	2,970					



各項目のページへ:

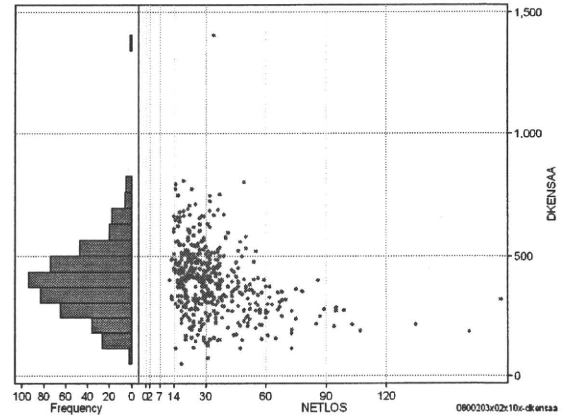
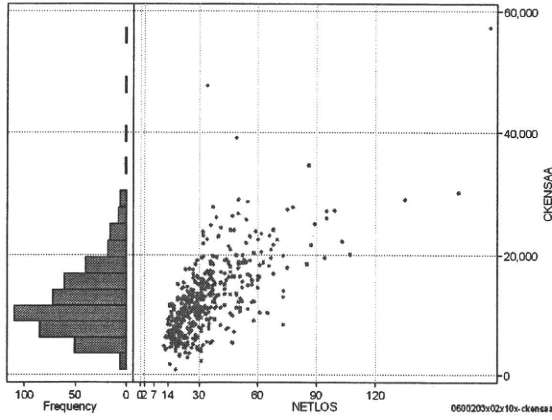
- [1. 概況](#)
- [2. 入院](#)
- [3. 手術・処置](#)
- [4. 処方・注射](#)
- [5. 検査・画像](#)
- [6. 放治・リハ](#)
- [7. その他](#)
- [8. 診療密度](#)

[一覧に戻る](#)

DPC6	入院目的	年齢等	手術	処置1	処置2	副傷病	重症度等	包括	点数<I	入院期間I	点数<II	入院期間II	点数≥II	特定入院期間
060020	3	x	02	x	1	0	x	○	3,086	16	2,281	31	1,939	54

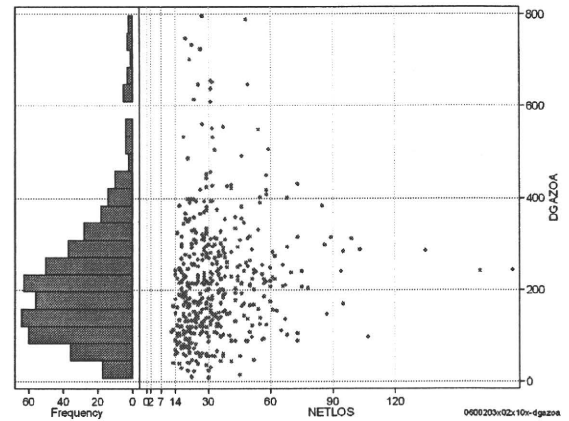
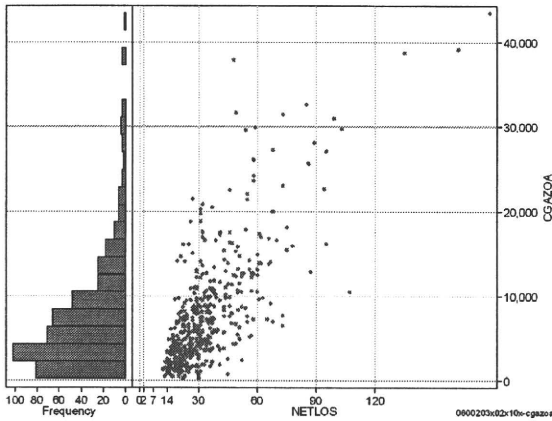
検査(検査(薬剤・材料以外)+検査(薬剤・材料)) cKENSAa=cKENSA+cKENSAm

	N	Median	Mean	STD	Min	1%	5%	25%	75%	95%	99%	Max
cKENSAa	477	11,300.0	12,536.2	6,327.5	915	3,075	4,698	8,175	15,604	24,044	30,196	57,275
dKENSAa	477	394.6	397.3	145.1	51	116	171	302	481	661	772	1,405
cKensa	477	11,195.0	12,138.6	5,880.1	915	3,075	4,698	7,928	15,040	22,368	29,631	47,631
cKensam	477	141.0	397.6	1,007.0	0	0	0	0	448	1,192	6,492	13,793
dKensa	477	383.9	386.0	138.1	51	116	170	296	466	619	753	1,401
dKensam	477	4.3	11.3	21.3	0	0	0	0	14	47	122	207



画像診断(画像診断(薬剤・材料以外)+画像診断(薬剤・材料)) cGAZOa=cGAZO+cGAZOm

	N	Median	Mean	STD	Min	1%	5%	25%	75%	95%	99%	Max
cGAZOa	477	5,839.0	7,742.5	6,733.4	225	522	1,249	3,323	9,931	21,444	32,592	43,463
dGAZOa	477	201.2	220.4	135.0	9	24	56	125	282	487	724	796
cGAZO	477	4,270.0	5,345.7	4,258.3	189	450	1,070	2,720	6,924	11,969	25,040	30,763
cGAZOm	477	1,363.0	2,396.8	2,925.4	0	36	100	530	2,988	8,478	15,030	23,430
dGAZO	477	148.6	154.8	78.0	8	20	49	97	196	289	413	653
dGAZOm	477	45.5	65.7	68.6	0	1	5	21	86	179	351	488



各項目のページへ:

- [1. 概況](#)
- [2. 入院](#)
- [3. 手術・処置](#)
- [4. 処方・注射](#)
- [5. 検査・画像](#)
- [6. 放治・リハ](#)
- [7. その他](#)
- [8. 診療密度](#)

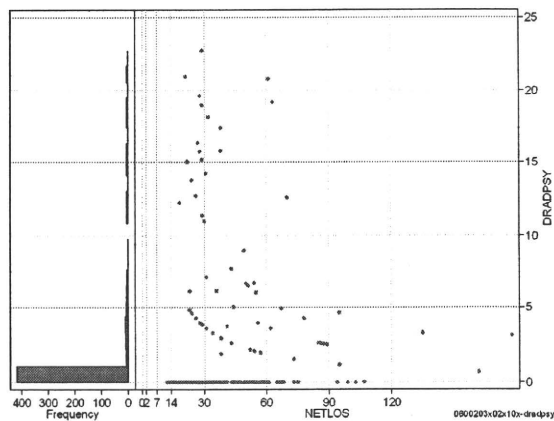
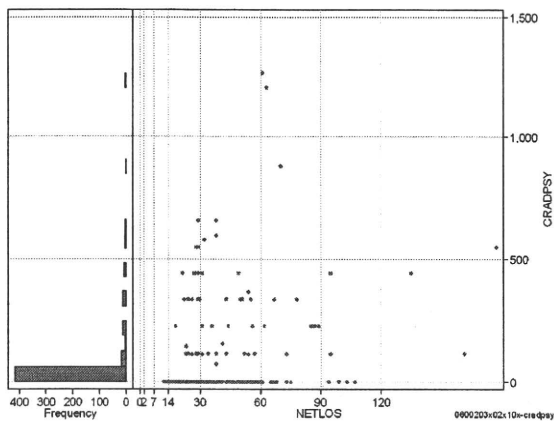
[一覧に戻る](#)

DPC6	入院目的	年齢等	手術	処置1	処置2	副傷病	重症度等	包括	点数<I	入院期間I	点数<II	入院期間II	点数≥II	特定入院期間
060020	3	x	02	x	1	0	x	○	3,086	16	2,281	31	1,939	54

その他放治等(リハビリ除く(その他-リハビリ))

cRADPSY=cSONOTA-cREHAB

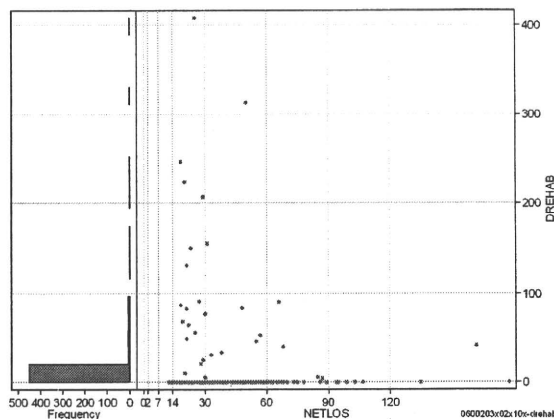
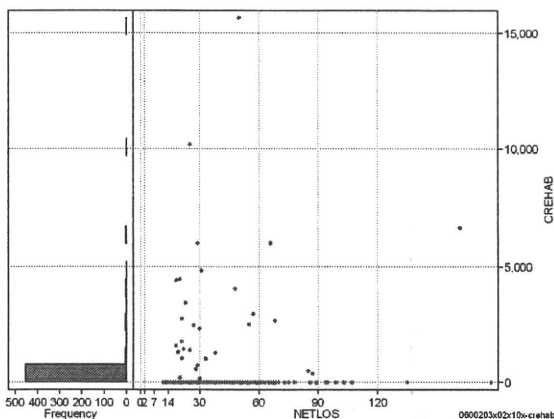
	N	Median	Mean	STD	Min	1%	5%	25%	75%	95%	99%	Max
cRADPSY	477	0.0	41.0	138.8	0	0	0	0	0	330	660	1,270
dRADPSY	477	0.0	1.0	3.5	0	0	0	0	0	7	19	23



リハビリ

cREHAB

	N	Median	Mean	STD	Min	1%	5%	25%	75%	95%	99%	Max
cRehab	477	0.0	198.5	1,118.0	0	0	0	0	0	1,000	5,990	15,650
dRehab	477	0.0	6.1	33.5	0	0	0	0	0	30	207	408



各項目のページへ:

[一覧に戻る](#)

- [1. 概況](#)
- [2. 入院](#)
- [3. 手術・処置](#)
- [4. 処方・注射](#)
- [5. 検査・画像](#)
- [6. 放治・リハ](#)
- [7. その他](#)
- [8. 診療密度](#)

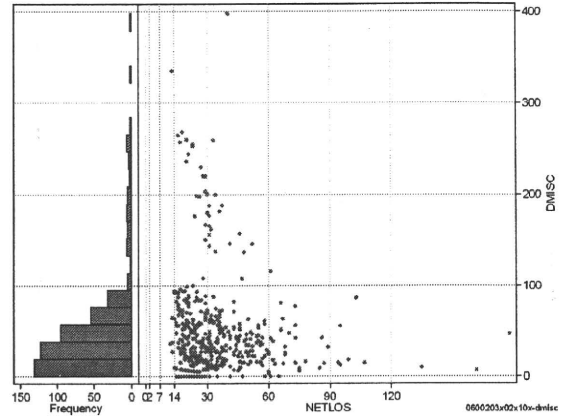
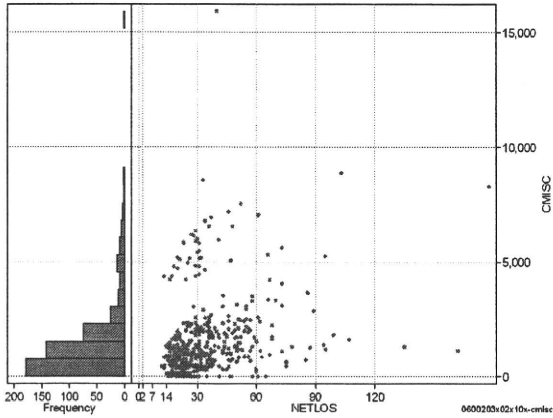


DPC6	入院目的	年齢等	手術	処置1	処置2	副傷病	重症度等	包括	点数<I	入院期間I	点数<II	入院期間II	点数≥II	特定入院期間
060020	3	x	02	x	1	0	x	○	3,086	16	2,281	31	1,939	54

諸項目(初診料+指導管理料+在宅医療)

cMISC=cSHOSIN+cSHIDO+cZAITAKU

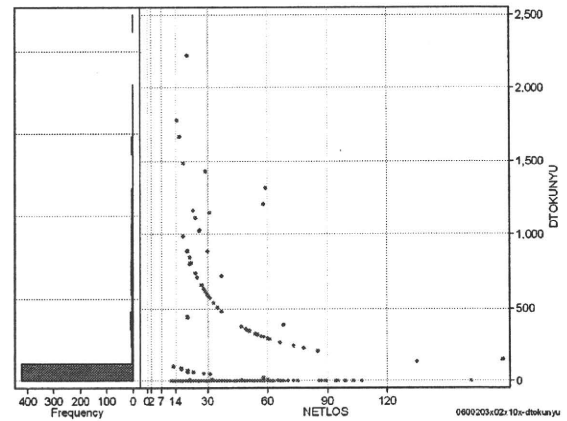
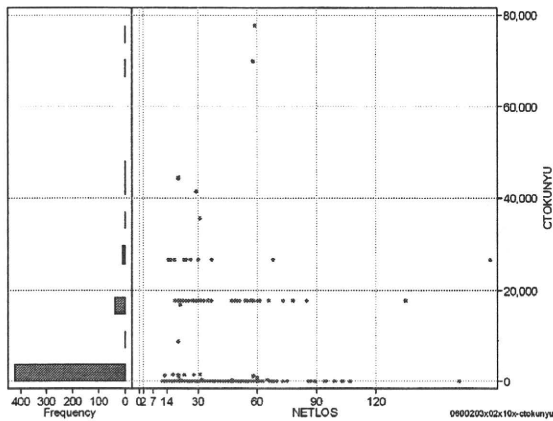
	N	Median	Mean	STD	Min	1%	5%	25%	75%	95%	99%	Max
cMISC	477	1,100.0	1,527.9	1,702.9	0	0	0	480	1,860	5,300	7,540	15,910
dMISC	477	35.0	48.7	53.7	0	0	0	17	59	176	260	398
cSHOSIN	477	0.0	37.7	124.6	0	0	0	0	0	400	550	800
cShido	477	1,050.0	1,449.7	1,548.5	0	0	0	480	1,750	5,200	7,200	8,460
cZaitak	477	0.0	40.5	467.8	0	0	0	0	0	0	1,450	8,110
dShosin	477	0.0	1.1	3.9	0	0	0	0	0	12	19	28
dShido	477	32.9	46.4	50.7	0	0	0	16	57	176	256	335
dZaitak	477	0.0	1.2	12.9	0	0	0	0	0	0	28	203



特定入院料

cTOKUNYU

	N	Median	Mean	STD	Min	1%	5%	25%	75%	95%	99%	Max
cTokuNyu	477	0.0	2,643.6	8,257.9	0	0	0	0	0	17,798	35,560	77,610
dTokuNyu	477	0.0	85.1	277.7	0	0	0	0	0	721	1,482	2,223



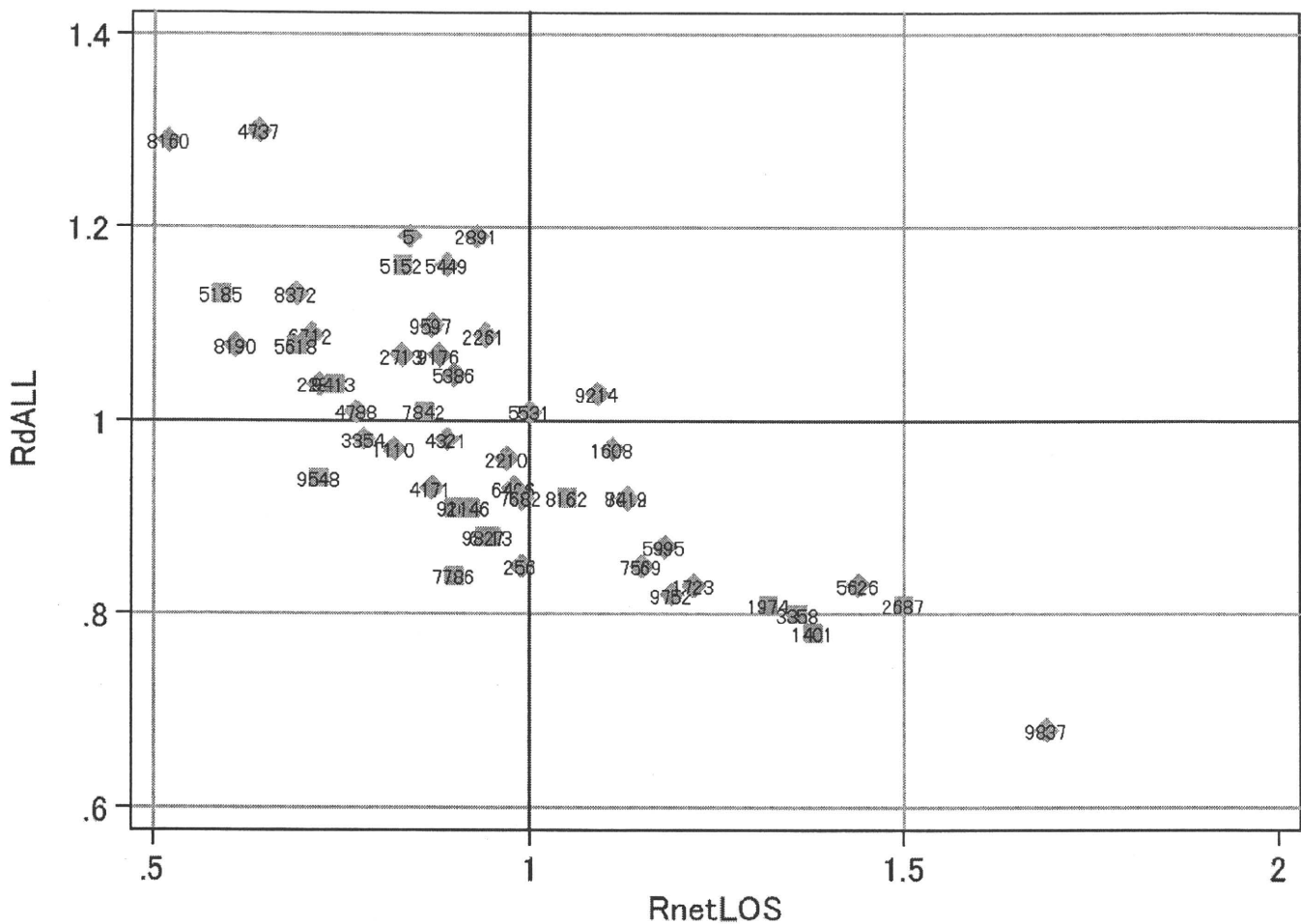
各項目のページへ:

[一覧に戻る](#)

- [1. 概況](#)
- [2. 入院](#)
- [3. 手術・処置](#)
- [4. 処方・注射](#)
- [5. 検査・画像](#)
- [6. 放治・リハ](#)
- [7. その他](#)
- [8. 診療密度](#)

DPC6	入院目的	年齢等	手術	処置1	処置2	副傷病	重症度等	包括	点数<I	入院期間I	点数<II	入院期間II	点数≥II	特定入院期間
060020	3	x	02	x	1	0	x	○	3,086	16	2,281	31	1,939	54

施設別の診療密度			rnetLOS/rcALL	
症例数合計	netLOSの平均	dALLの平均		
477	33.8	5,822		



0600203x02x10x-densityA

各項目のページへ:

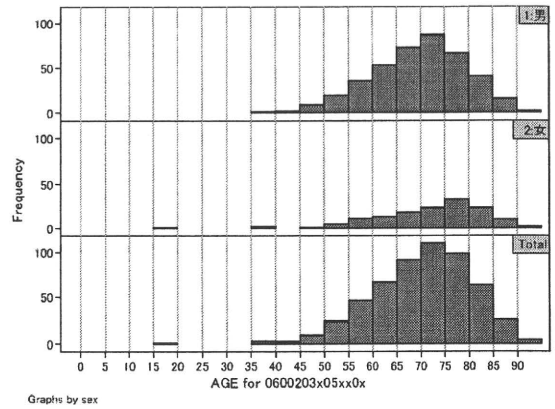
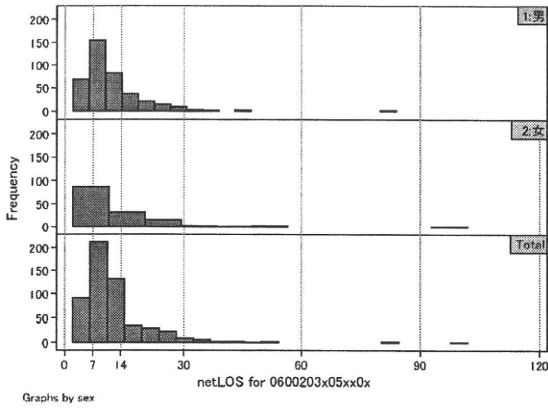
[一覧に戻る](#)

- [1. 概況](#)
- [2. 入院](#)
- [3. 手術・処置](#)
- [4. 処方・注射](#)
- [5. 検査・画像](#)
- [6. 放治・リハ](#)
- [7. その他](#)
- [8. 診療密度](#)

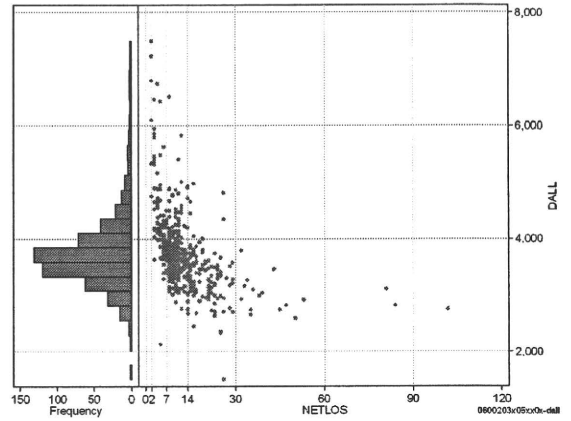
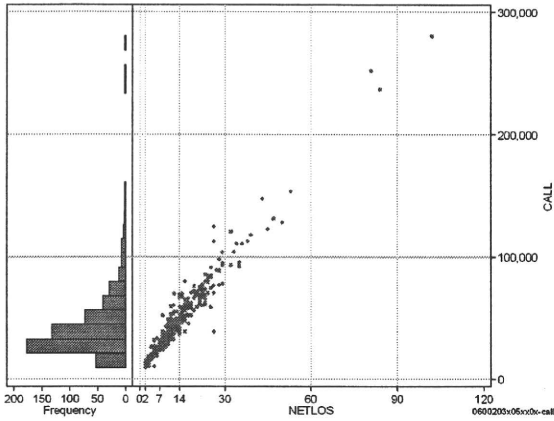
DPC6	入院目的	年齢等	手術	処置1	処置2	副傷病	重症度等	包括	点数<I	入院期間I	点数<II	入院期間II	点数≥II	特定入院期間
060020	3	x	05	x	x	0	x	○	2,898	6	2,205	12	1,874	22

性別・年齢、機関別基礎集計

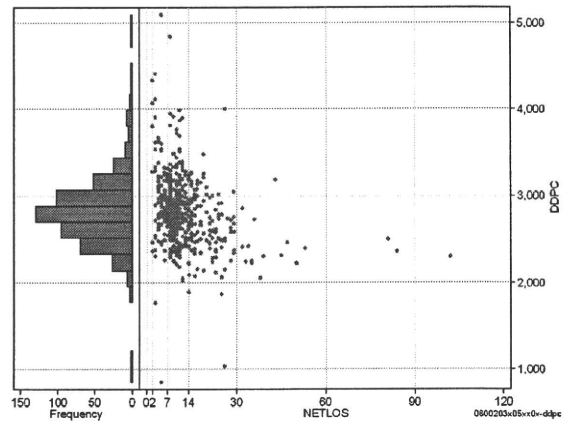
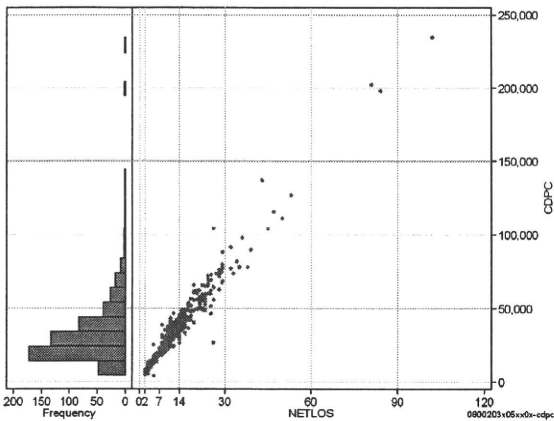
	N	Median	Mean	STD	Min	1%	5%	25%	75%	95%	99%	Max
netLOS	543	10.0	12.3	9.3	2	2	4	8	14	27	47	102



総点数の合計													cALL/dALL
	N	Median	Mean	STD	Min	1%	5%	25%	75%	95%	99%	Max	
cAll	543	35,344.0	43,230.2	27,100.3	9,543	12,194	17,588	27,778	49,991	89,011	132,240	279,543	
dAll	543	3,668.3	3,743.1	668.9	1,502	2,578	2,911	3,384	3,968	4,894	6,439	7,478	



包括対象部分													cDPC/dDPC
	N	Median	Mean	STD	Min	1%	5%	25%	75%	95%	99%	Max	
cDPC	543	26,993.0	33,556.1	22,811.8	4,235	6,917	11,708	20,661	39,826	72,339	115,635	234,332	
dDPC	543	2,782.9	2,813.5	407.0	847	2,026	2,284	2,564	2,999	3,481	4,072	5,099	



各項目のページへ:

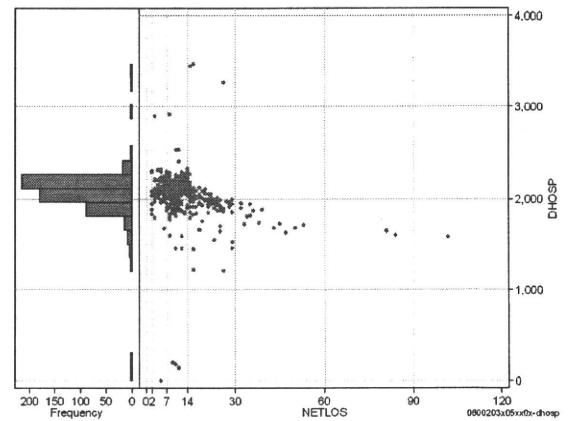
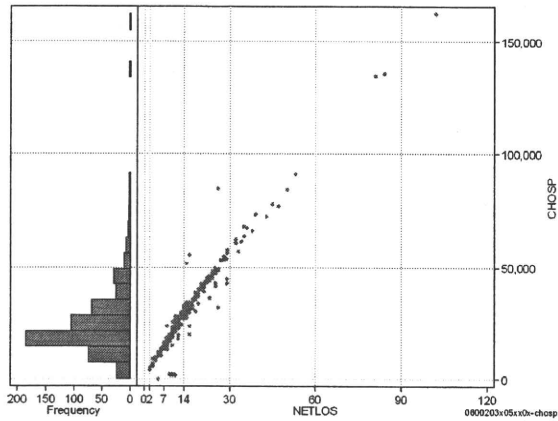
[一覧に戻る](#)

- [1. 概況](#)
- [2. 入院](#)
- [3. 手術・処置](#)
- [4. 処方・注射](#)
- [5. 検査・画像](#)
- [6. 放治・リハ](#)
- [7. その他](#)
- [8. 診療密度](#)

DPC6	入院目的	年齢等	手術	処置1	処置2	副傷病	重症度等	包括	点数<I	入院期間I	点数<II	入院期間II	点数≥II	特定入院期間
060020	3	x	05	x	x	0	x	○	2,898	6	2,205	12	1,874	22

入院日数依存部分(入院管理料・加算+入院時食事療養等+調剤+調期) cHOSP=cNYUIN+cSHOKUJI+cRxCHO+cRxCHOKI

	N	Median	Mean	STD	Min	1%	5%	25%	75%	95%	99%	Max
cHOSP	543	20,745.0	24,699.7	16,254.7	30	3,772	8,158	15,745	29,863	53,236	84,362	162,072
dHOSP	543	2,095.8	2,065.0	259.1	6	1,229	1,746	1,975	2,193	2,261	2,531	3,471
cNyuin	543	18,465.0	22,099.4	14,055.1	0	3,466	7,396	14,569	26,615	44,995	73,138	139,736
cShokuji	543	18,710.0	25,006.2	25,142.6	0	2,520	6,360	13,020	28,010	60,480	136,000	247,150
cRxCho	543	56.0	69.0	59.4	0	0	14	42	77	161	329	714
cRxChoKi	543	42.0	30.6	29.5	0	0	0	0	42	84	84	210
dNyuin	543	1,905.0	1,861.7	238.9	0	1,226	1,567	1,769	1,985	2,081	2,102	2,906
dShokuji	543	1,843.3	1,942.3	972.0	0	1,008	1,242	1,590	2,166	2,752	3,179	15,447
dRxCho	543	6.1	5.7	1.6	0	0	2	5	7	7	7	13
dRxChoKi	543	2.8	3.4	4.0	0	0	0	0	5	11	21	28



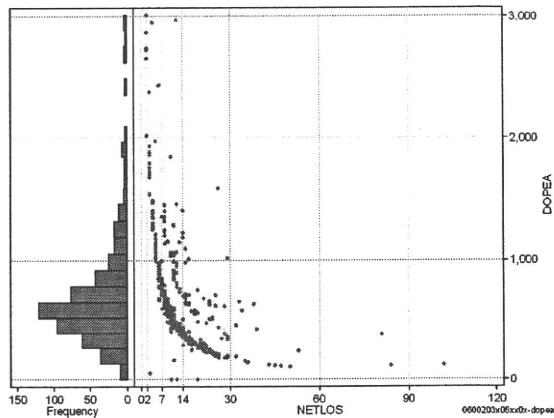
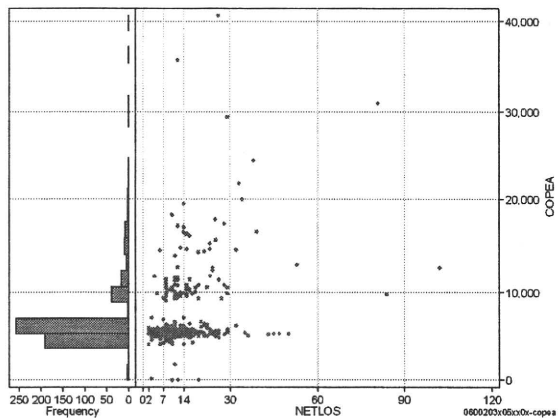
各項目のページへ:

[一覧に戻る](#)

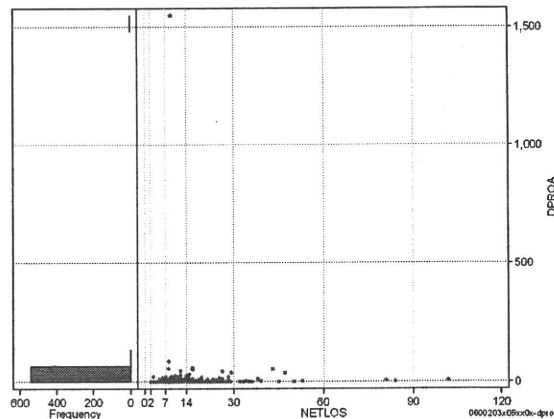
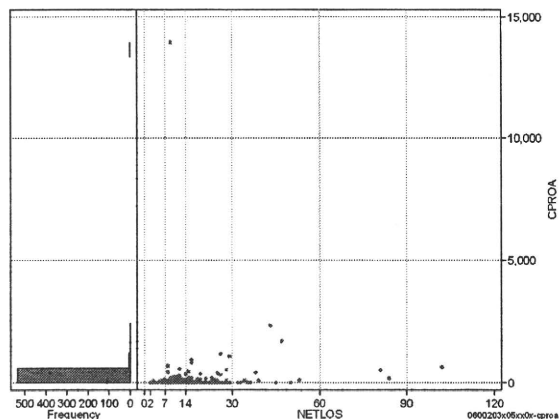
- [1. 概況](#)
- [2. 入院](#)
- [3. 手術・処置](#)
- [4. 処方・注射](#)
- [5. 検査・画像](#)
- [6. 放治・リハ](#)
- [7. その他](#)
- [8. 診療密度](#)

DPC6	入院目的	年齢等	手術	処置1	処置2	副傷病	重症度等	包括	点数<I	入院期間I	点数<II	入院期間II	点数≥II	特定入院期間
060020	3	x	05	x	x	0	x	○	2,898	6	2,205	12	1,874	22

手術(手術(薬剤・材料以外)+手術(薬剤・材料))													cOPEa=cOPE+cOPEm	
	N	Median	Mean	STD	Min	1%	5%	25%	75%	95%	99%	Max		
cOPEa	543	5,493.0	6,612.7	3,741.1	0	4,032	4,875	5,152	5,814	13,017	21,772	40,697		
dOPEa	543	614.2	692.4	436.2	0	113	226	438	794	1,451	2,717	3,012		
cOpe	543	4,970.0	5,967.2	3,140.3	0	4,000	4,790	4,970	4,970	12,070	17,900	38,980		
cOpeM	543	509.0	645.5	1,034.4	0	12	43	232	736	1,709	3,605	17,956		
dOpe	543	552.2	629.6	388.7	0	99	200	382	710	1,291	2,320	2,545		
dOpeM	543	47.9	62.8	87.2	0	1	4	19	79	163	285	1,496		



処置(処置(薬剤・材料以外)+処置(薬剤・材料))													cPROa=cPRO+cPROm	
	N	Median	Mean	STD	Min	1%	5%	25%	75%	95%	99%	Max		
cPROa	543	0.0	69.4	621.4	0	0	0	0	5	197	941	13,949		
dPROa	543	0.0	5.6	66.9	0	0	0	0	0	16	54	1,550		
cPro	543	0.0	37.0	292.1	0	0	0	0	0	130	684	6,360		
cProm	543	0.0	32.4	335.3	0	0	0	0	2	89	449	7,589		
dPro	543	0.0	2.9	30.7	0	0	0	0	0	11	33	707		
dProm	543	0.0	2.7	36.5	0	0	0	0	0	6	21	843		



各項目のページへ:

[一覧に戻る](#)

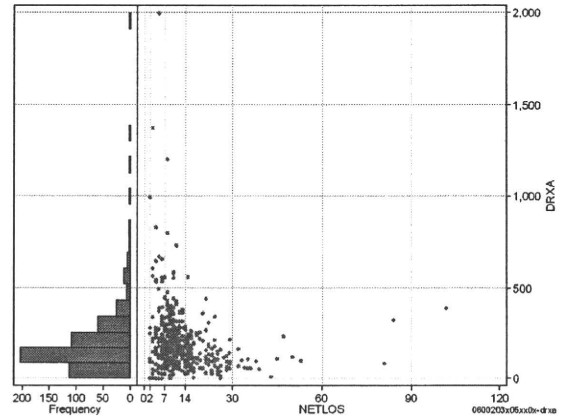
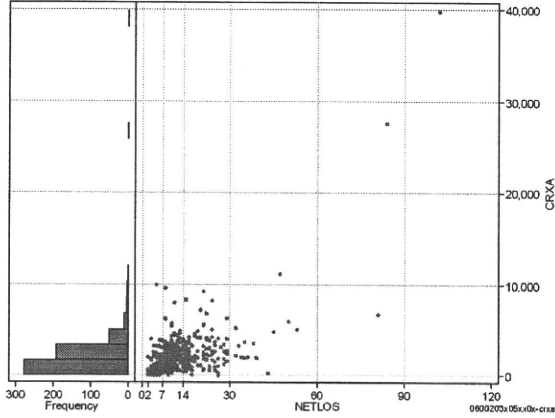
- [1. 概況](#)
- [2. 入院](#)
- [3. 手術・処置](#)
- [4. 処方・注射](#)
- [5. 検査・画像](#)
- [6. 放治・リハ](#)
- [7. その他](#)
- [8. 診療密度](#)

DPC6	入院目的	年齢等	手術	処置1	処置2	副傷病	重症度等	包括	点数<I	入院期間I	点数<II	入院期間II	点数≥II	特定入院期間
060020	3	x	05	x	x	0	x	○	2,898	6	2,205	12	1,874	22

処方(内服+頓服+外用+麻薬)

cRXa=cRXNAI+cRXTON+cRXGAI+cRXMADO

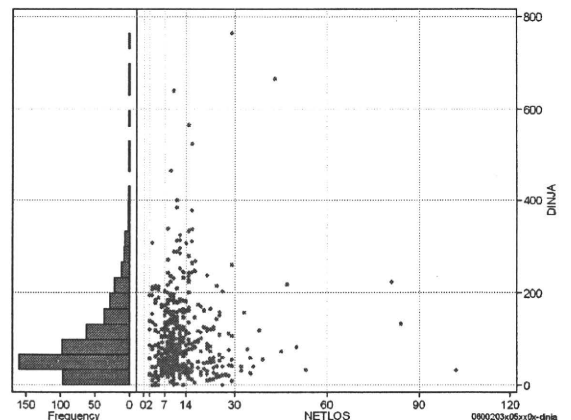
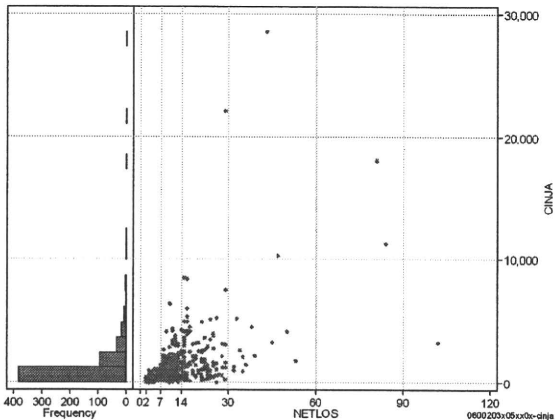
	N	Median	Mean	STD	Min	1%	5%	25%	75%	95%	99%	Max
cRXa	543	1,653.0	2,114.7	2,487.5	0	0	316	937	2,696	4,722	9,288	39,758
dRXa	543	155.0	193.2	170.6	0	0	34	95	242	451	797	1,994
cRXnai	543	1,397.0	1,927.5	2,383.5	0	0	287	840	2,393	4,445	8,445	37,737
cRXton	543	0.0	11.3	62.7	0	0	0	0	0	45	346	1,057
cRXgai	543	0.0	175.0	465.8	0	0	0	0	36	1,248	2,388	3,250
cRXmado	543	0.0	0.8	5.0	0	0	0	0	0	5	10	96
dRXnai	543	134.5	174.1	161.9	0	0	29	86	226	402	730	1,994
dRXton	543	0.0	1.2	9.9	0	0	0	0	0	3	25	211
dRXgai	543	0.0	17.9	65.7	0	0	0	0	3	108	383	765
dRXmado	543	0.0	0.1	0.3	0	0	0	0	0	0	1	7



注射(皮下筋肉内+静脈内+注射その他)

cINJa=cInjHIKA+cInjJYO+cInjHOKA

	N	Median	Mean	STD	Min	1%	5%	25%	75%	95%	99%	Max
cINJa	543	680.0	1,278.5	2,133.4	0	0	122	335	1,443	4,181	8,488	28,532
dINJa	543	71.0	97.3	91.3	0	0	16	39	127	259	467	763
cInjHika	543	0.0	6.3	31.2	0	0	0	0	0	28	138	450
cInjJyo	543	0.0	119.1	909.8	0	0	0	0	0	480	1,506	19,887
cInjHoka	543	625.0	1,153.0	1,876.1	0	0	113	309	1,355	3,710	7,150	28,522
dInjHika	543	0.0	0.6	6.6	0	0	0	0	0	2	7	150
dInjJyo	543	0.0	7.7	38.0	0	0	0	0	0	42	138	686
dInjHoka	543	62.7	89.0	79.9	0	0	14	36	120	241	367	663



各項目のページへ:

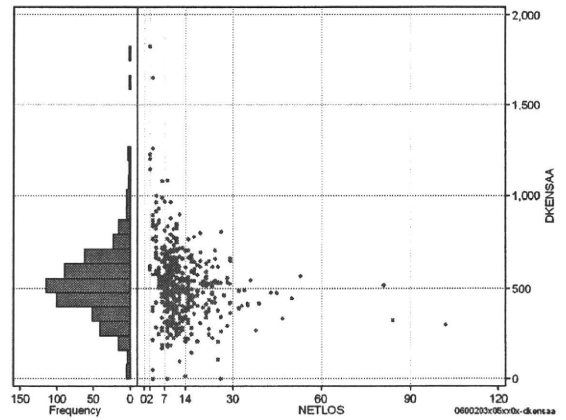
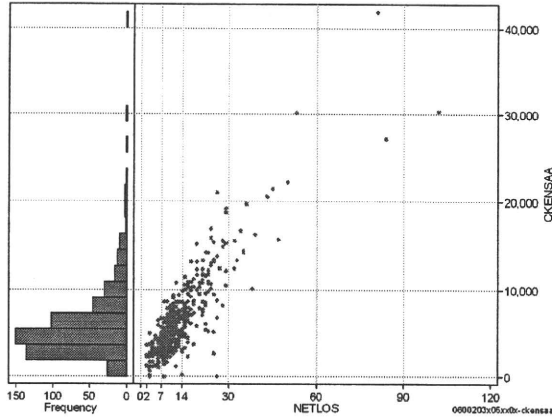
[一覧に戻る](#)

- [1. 概況](#)
- [2. 入院](#)
- [3. 手術・処置](#)
- [4. 処方・注射](#)
- [5. 検査・画像](#)
- [6. 放治・リハ](#)
- [7. その他](#)
- [8. 診療密度](#)

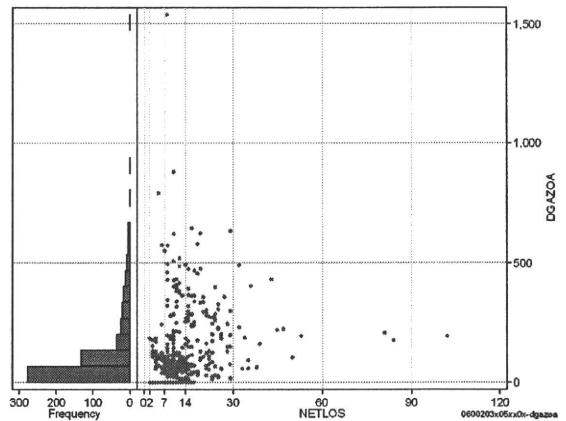
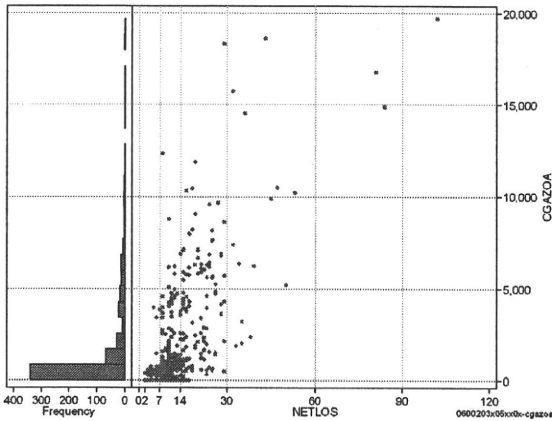


DPC6	入院目的	年齢等	手術	処置1	処置2	副傷病	重症度等	包括	点数<I	入院期間I	点数<II	入院期間II	点数≥II	特定入院期間
060020	3	x	05	x	x	0	x	○	2,898	6	2,205	12	1,874	22

検査(検査(薬剤・材料以外)+検査(薬剤・材料))													cKENSAa=cKENSA+cKENSAm	
	N	Median	Mean	STD	Min	1%	5%	25%	75%	95%	99%	Max		
cKENSAa	543	4,956.0	6,040.8	4,261.7	0	645	2,085	3,355	7,137	13,806	21,382	41,877		
dKENSAa	543	509.2	522.0	191.4	0	95	246	417	616	835	1,143	1,824		
cKensa	543	4,790.0	5,737.2	3,938.6	0	645	1,988	3,305	6,680	12,960	19,802	33,052		
cKensam	543	135.0	303.7	541.6	0	0	0	12	437	1,050	1,651	8,825		
dKensa	543	495.5	498.3	179.4	0	95	240	392	587	793	1,102	1,743		
dKensam	543	10.5	23.7	38.1	0	0	0	1	34	88	136	550		



画像診断(画像診断(薬剤・材料以外)+画像診断(薬剤・材料))													cGAZOa=cGAZO+cGAZOm	
	N	Median	Mean	STD	Min	1%	5%	25%	75%	95%	99%	Max		
cGAZOa	543	626.0	1,707.4	2,844.2	0	0	0	0	1,776	6,906	14,874	19,689		
dGAZOa	543	65.3	110.7	151.9	0	0	0	0	130	415	623	1,540		
cGAZO	543	526.0	1,167.7	1,721.8	0	0	0	0	1,510	4,304	8,846	12,059		
cGAZOm	543	72.0	539.7	1,186.5	0	0	0	0	275	2,759	6,899	8,117		
dGAZO	543	58.0	77.9	87.9	0	0	0	0	105	258	352	672		
dGAZOm	543	7.1	32.8	69.6	0	0	0	0	22	172	265	867		



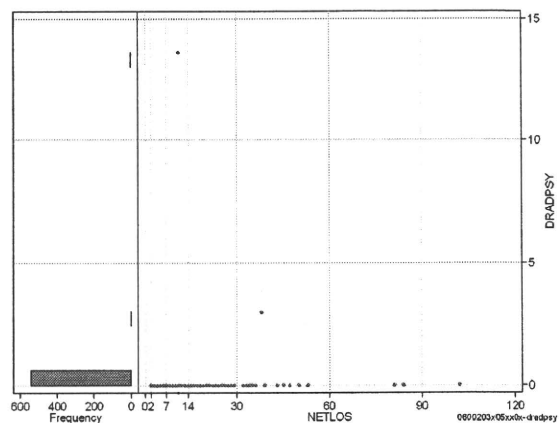
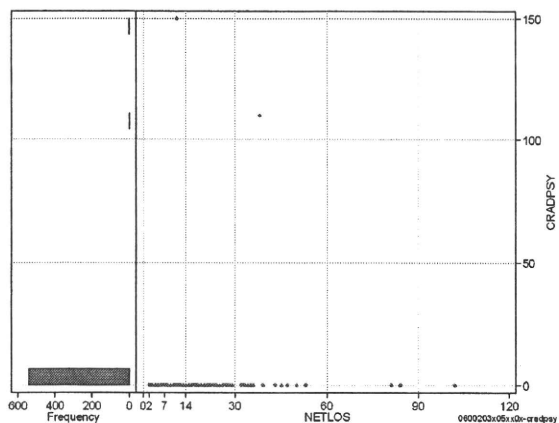
各項目のページへ: [1. 概況](#) [2. 入院](#) [3. 手術・処置](#) [4. 処方・注射](#) [5. 検査・画像](#) [6. 放治・リハ](#) [7. その他](#) [8. 診療密度](#) [一覧に戻る](#)

DPC6	入院目的	年齢等	手術	処置1	処置2	副傷病	重症度等	包括	点数<I	入院期間	点数<II	入院期間II	点数≥II	特定入院期間
060020	3	x	05	x	x	0	x	○	2,898	6	2,205	12	1,874	22

その他放治等(リハビリ除く(その他→リハビリ))

cRADPSY=cSONOTA-cREHAB

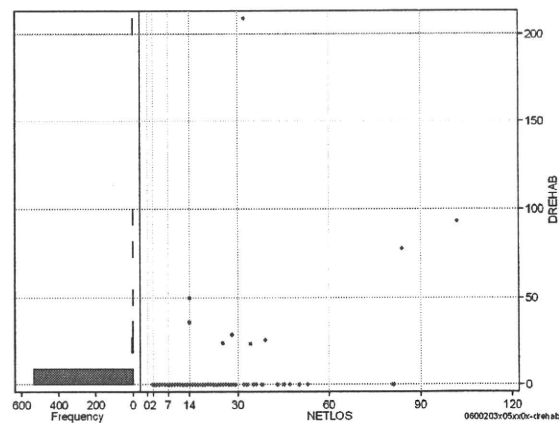
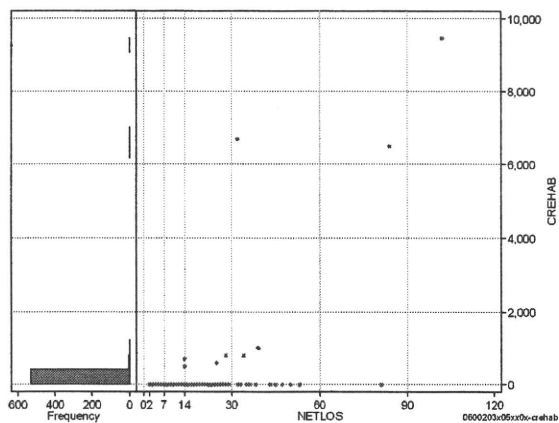
	N	Median	Mean	STD	Min	1%	5%	25%	75%	95%	99%	Max
cRADPSY	543	0.0	0.8	10.2	0	0	0	0	0	0	0	150
dRADPSY	543	0.0	0.1	0.8	0	0	0	0	0	0	0	14



リハビリ

cREHAB

	N	Median	Mean	STD	Min	1%	5%	25%	75%	95%	99%	Max
cRehab	543	0.0	49.8	574.1	0	0	0	0	0	0	800	9,468
dRehab	543	0.0	1.0	10.9	0	0	0	0	0	0	29	209



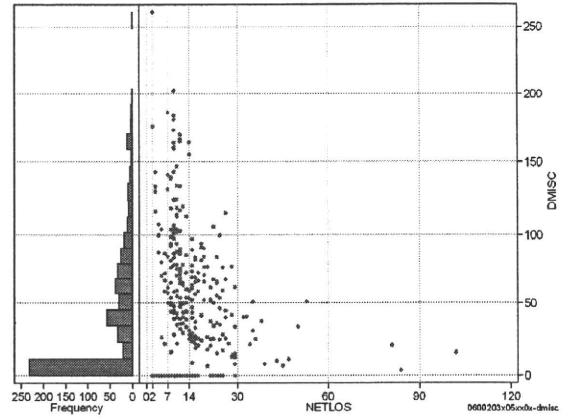
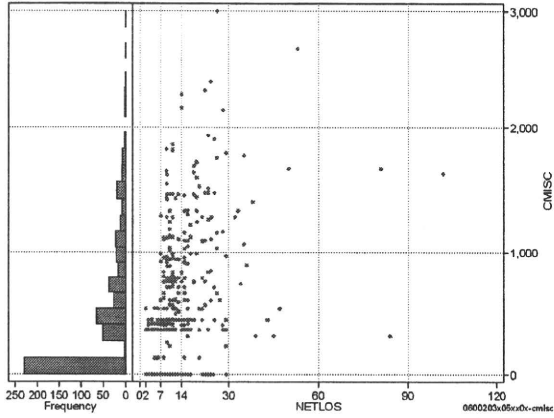
各項目のページへ:

[一覧に戻る](#)

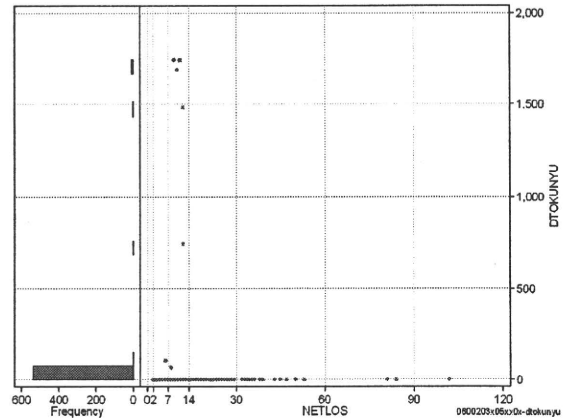
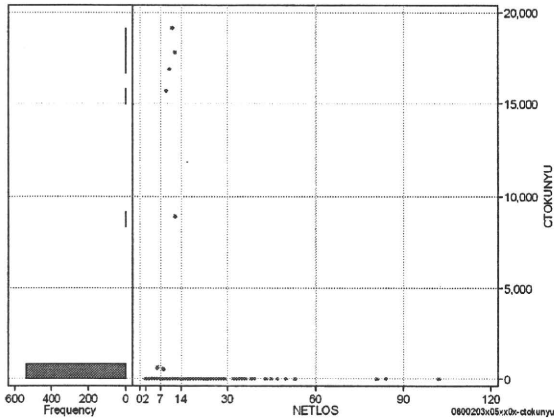
- [1. 概況](#)
- [2. 入院](#)
- [3. 手術・処置](#)
- [4. 処方・注射](#)
- [5. 検査・画像](#)
- [6. 放治・リハ](#)
- [7. その他](#)
- [8. 診療密度](#)

DPC6	入院目的	年齢等	手術	処置1	処置2	副傷病	重症度等	包括	点数<I	入院期間I	点数<II	入院期間II	点数≥II	特定入院期間
060020	3	x	05	x	x	0	x	○	2,898	6	2,205	12	1,874	22

諸項目(初診料+指導管理料+在宅医療)													cMISC=cSHOSIN+cSHIDO+cZAITAKU	
	N	Median	Mean	STD	Min	1%	5%	25%	75%	95%	99%	Max		
cMISC	543	350.0	476.5	549.1	0	0	0	0	780	1,510	2,170	3,000		
dMISC	543	27.9	39.7	46.2	0	0	0	0	67	134	175	260		
cSHOSIN	543	0.0	10.5	63.0	0	0	0	0	0	0	400	550		
cShido	543	350.0	456.5	521.3	0	0	0	0	750	1,470	1,860	3,000		
cZaitak	543	0.0	9.5	119.7	0	0	0	0	0	0	0	1,896		
dShosin	543	0.0	0.7	4.3	0	0	0	0	0	0	25	50		
dShido	543	26.7	38.4	45.0	0	0	0	0	65	131	172	260		
dZaitak	543	0.0	0.6	7.9	0	0	0	0	0	0	0	125		



特定入院料													cTOKUNYU	
	N	Median	Mean	STD	Min	1%	5%	25%	75%	95%	99%	Max		
cTokuNyu	543	0.0	146.3	1,535.4	0	0	0	0	0	0	630	19,104		
dTokuNyu	543	0.0	13.9	145.9	0	0	0	0	0	0	105	1,739		

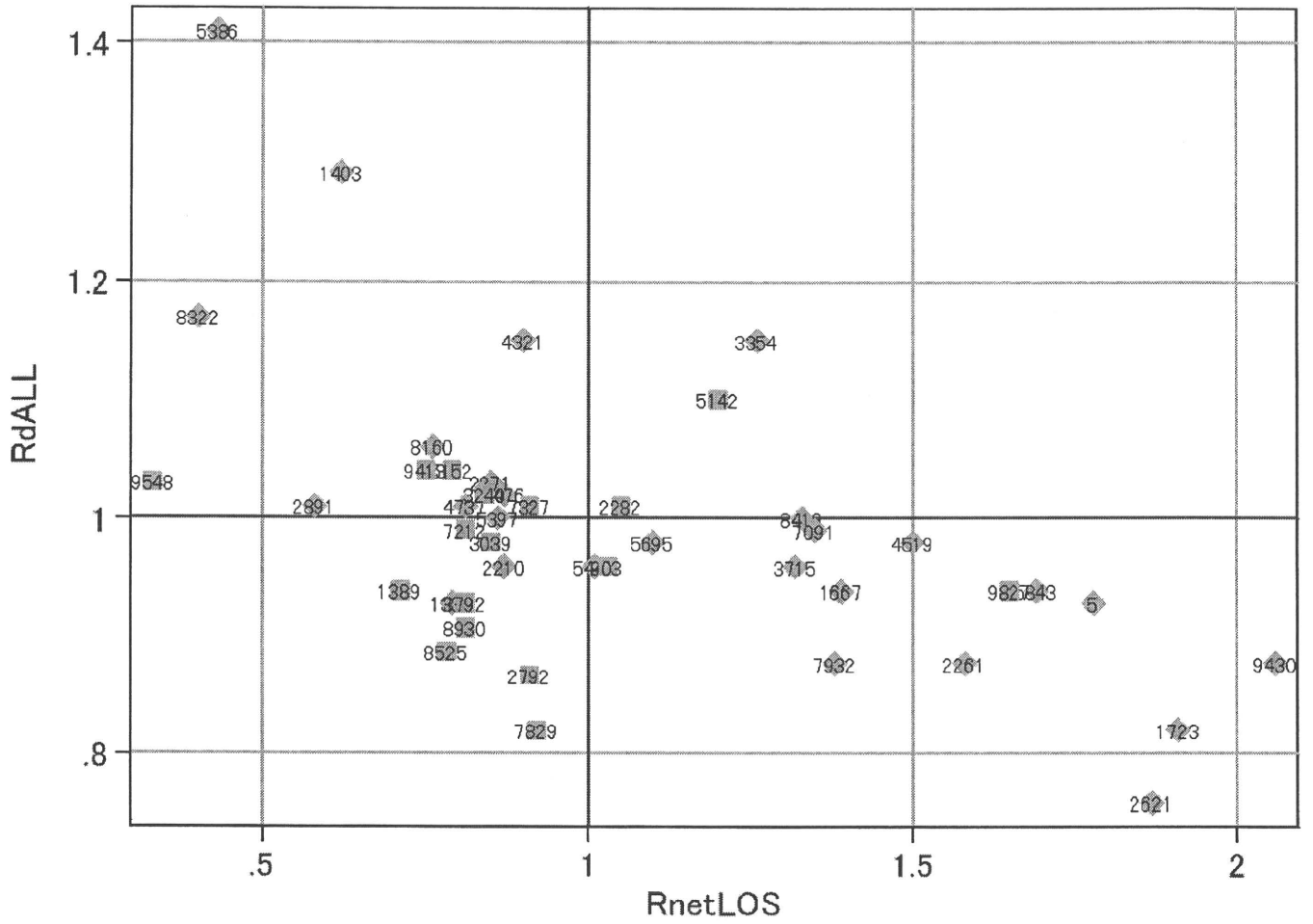


各項目のページへ: [一覧に戻る](#)

- [1. 概況](#)
- [2. 入院](#)
- [3. 手術・処置](#)
- [4. 処方・注射](#)
- [5. 検査・画像](#)
- [6. 放治・リハ](#)
- [7. その他](#)
- [8. 診療密度](#)

DPC6	入院目的	年齢等	手術	処置1	処置2	副傷病	重症度等	包括	点数<I	入院期間I	点数<II	入院期間II	点数≥II	特定入院期間
060020	3	x	05	x	x	0	x	○	2,898	6	2,205	12	1,874	22

施設別の診療密度			metLOS/rcALL
症例数合計	netLOSの平均	dALLの平均	
543	12.3	3,743	



0600203x05xx0x-densityA

各項目のページへ:

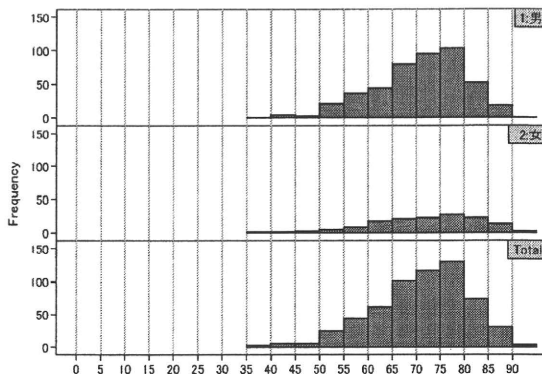
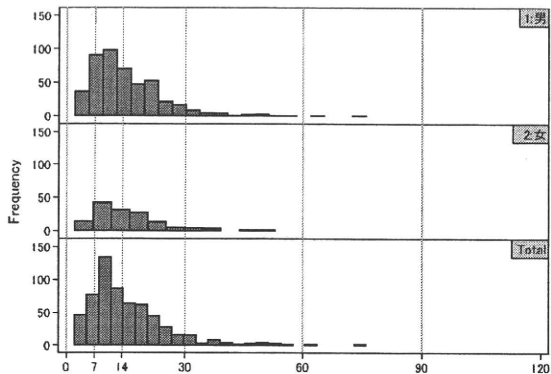
- 1. 概況
- 2. 入院
- 3. 手術・処置
- 4. 処方・注射
- 5. 検査・画像
- 6. 放治・リハ
- 7. その他
- 8. 診療密度

[一覧に戻る](#)

DPC6	入院目的	年齢等	手術	処置1	処置2	副傷病	重症度等	包括	点数<I	入院期間I	点数<II	入院期間II	点数≥II	特定入院期間
060020	3	x	05	x	x	1	x	○	2,926	8	2,163	15	1,839	25

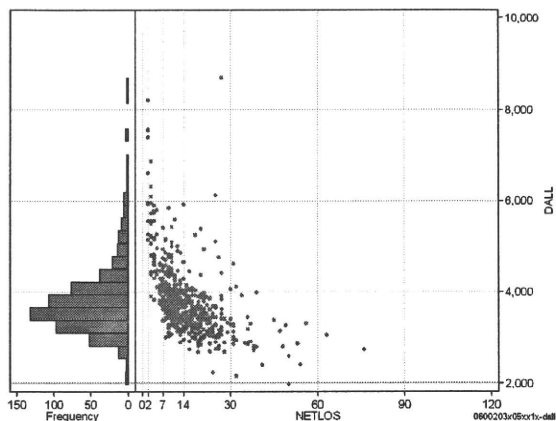
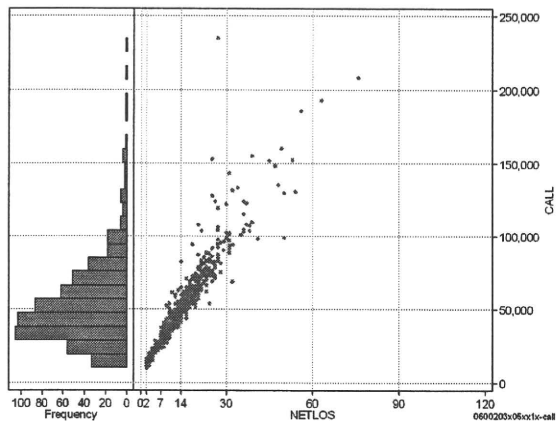
性別・年齢、機関別基礎集計

	N	Median	Mean	STD	Min	1%	5%	25%	75%	95%	99%	Max
netLOS	598	13.0	15.1	9.2	2	2	4	9	19	31	50	76



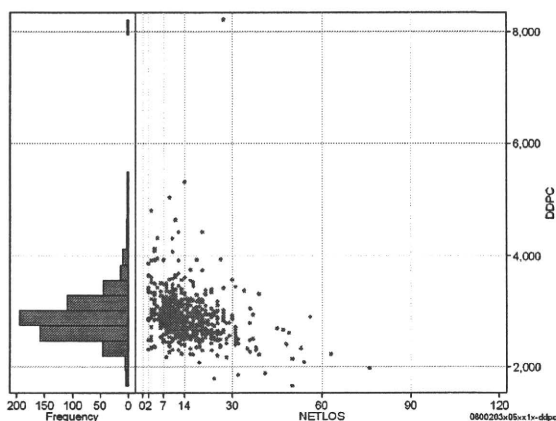
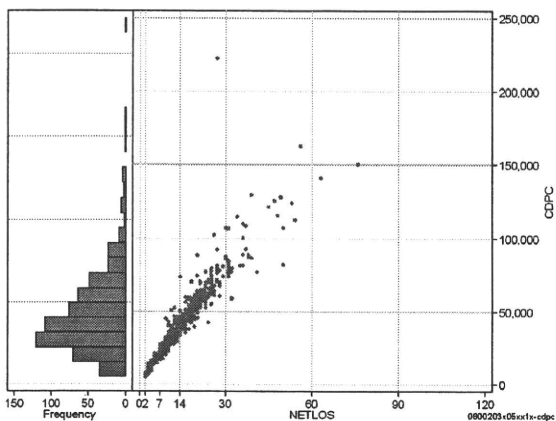
総点数の合計

	N	Median	Mean	STD	Min	1%	5%	25%	75%	95%	99%	Max
cAll	598	47,971.0	54,003.6	28,799.6	10,278	11,908	18,972	35,390	66,990	103,771	155,342	234,981
dAll	598	3,660.4	3,809.8	781.3	1,979	2,591	2,905	3,327	4,063	5,265	6,876	8,703



包括対象部分

	N	Median	Mean	STD	Min	1%	5%	25%	75%	95%	99%	Max
cDPC	598	37,367.5	42,890.1	24,530.1	4,638	6,715	12,157	27,134	54,833	84,050	127,984	221,970
dDPC	598	2,862.9	2,914.9	466.0	1,653	2,084	2,346	2,657	3,084	3,600	4,429	8,221



各項目のページへ:

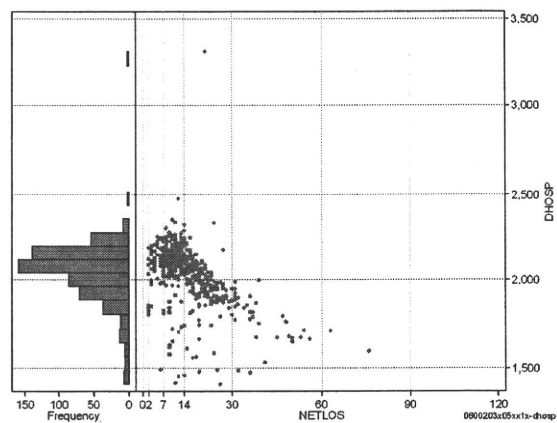
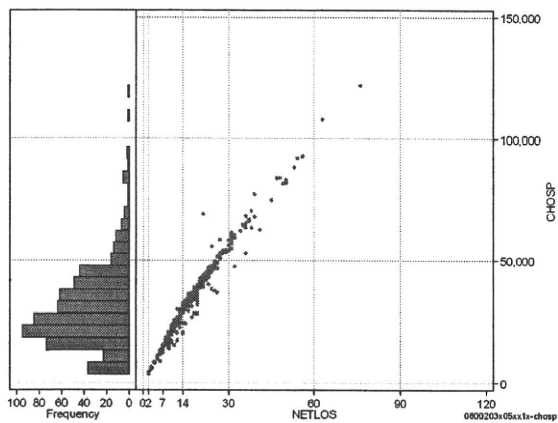
- 1. 概況
- 2. 入院
- 3. 手術・処置
- 4. 処方・注射
- 5. 検査・画像
- 6. 放治・リハ
- 7. その他
- 8. 診療密度

[一覧に戻る](#)

DPC6	入院目的	年齢等	手術	処置1	処置2	副傷病	重症度等	包括	点数<I	入院期間I	点数<II	入院期間II	点数≥II	特定入院期間
060020	3	x	05	x	x	1	x	○	2,926	8	2,163	15	1,839	25

入院日数依存部分(入院管理料・加算+入院時食事療養等+調剤+調期) cHOSP=cNYUIN+cSHOKUJ+cRxCHO+cRxCHOKI

	N	Median	Mean	STD	Min	1%	5%	25%	75%	95%	99%	Max
cHOSP	598	26,727.5	30,099.0	16,181.6	3,608	3,710	8,355	19,156	38,659	59,016	84,541	121,507
dHOSP	598	2,077.7	2,040.9	166.3	1,408	1,482	1,715	1,959	2,137	2,241	2,324	3,306
cNyuin	598	24,175.0	26,985.5	14,173.3	3,376	3,654	7,756	17,406	34,445	52,182	74,817	105,185
cShokuji	598	25,440.0	29,977.2	22,971.1	0	0	6,360	16,240	38,540	65,830	108,150	309,330
cRxCho	598	70.0	84.7	56.2	0	7	21	49	105	189	336	476
cRxChoKi	598	42.0	31.1	29.3	0	0	0	0	42	84	84	126
dNyuin	598	1,892.0	1,841.1	152.8	1,253	1,275	1,504	1,764	1,938	2,030	2,081	2,143
dShokuji	598	1,908.0	1,912.0	692.8	0	0	1,211	1,653	2,120	2,625	3,048	14,730
dRxCho	598	6.1	5.7	1.4	0	1	3	5	7	7	7	7
dRxChoKi	598	2.2	2.9	3.8	0	0	0	0	4	11	21	28



各項目のページへ:

- [1. 概況](#)
- [2. 入院](#)
- [3. 手術・処置](#)
- [4. 処方・注射](#)
- [5. 検査・画像](#)
- [6. 放治・リハ](#)
- [7. その他](#)
- [8. 診療密度](#)

[一覧に戻る](#)

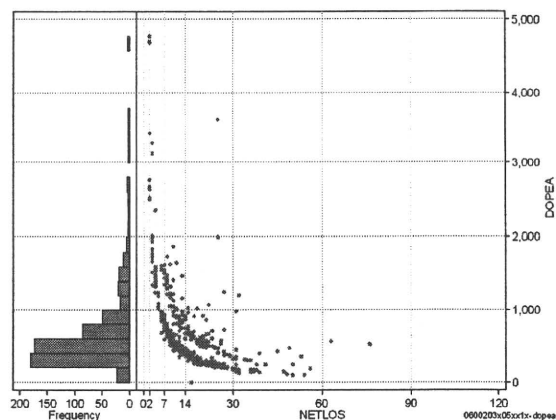
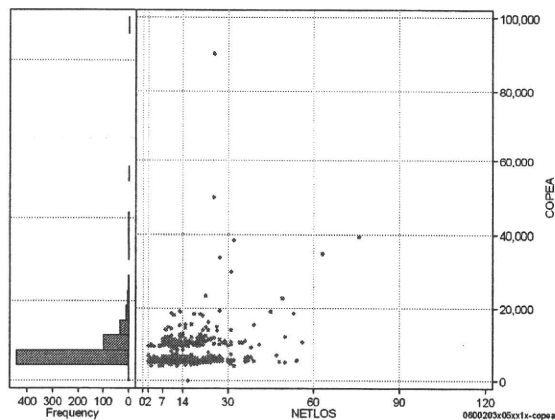


DPC6	入院目的	年齢等	手術	処置1	処置2	副傷病	重症度等	包括	点数<I	入院期間I	点数<II	入院期間II	点数≥II	特定入院期間
060020	3	x	05	x	x	1	x	○	2,926	8	2,163	15	1,839	25

手術(手術(薬剤・材料以外)+手術(薬剤・材料))

cOPEa=cOPE+cOPEm

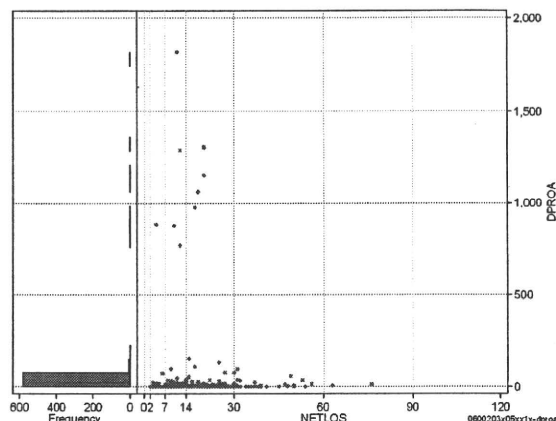
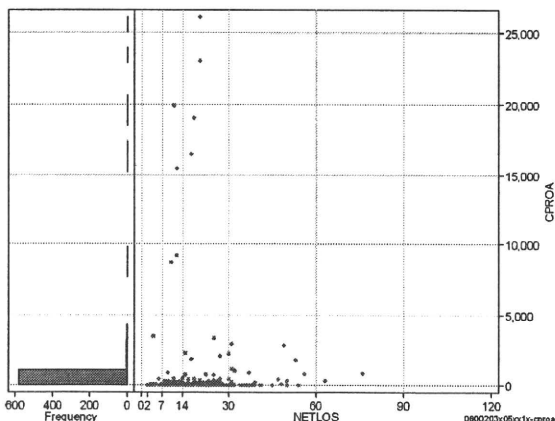
	N	Median	Mean	STD	Min	1%	5%	25%	75%	95%	99%	Max
cOPEa	598	5,656.0	7,471.2	5,522.4	0	4,086	4,984	5,278	9,106	13,860	33,878	90,340
dOPEa	598	511.6	661.2	564.1	0	137	212	332	747	1,634	3,276	4,776
cOpe	598	4,970.0	6,459.4	3,379.8	0	4,000	4,790	4,970	8,310	11,712	19,030	36,800
cOpem	598	573.0	1,011.7	3,621.1	0	14	44	304	1,089	2,226	6,059	77,206
dOpe	598	451.8	586.7	509.6	0	125	184	299	687	1,405	2,545	4,640
dOpem	598	45.3	74.5	156.9	0	1	3	19	86	217	358	3,088



処置(処置(薬剤・材料以外)+処置(薬剤・材料))

cPROa=cPRO+cPROm

	N	Median	Mean	STD	Min	1%	5%	25%	75%	95%	99%	Max
cPROa	598	0.0	314.2	2,113.4	0	0	0	0	23	452	15,467	26,156
dPROa	598	0.0	20.9	142.0	0	0	0	0	2	29	974	1,814
cPro	598	0.0	167.5	1,120.5	0	0	0	0	0	279	8,015	13,200
cProm	598	0.0	146.7	1,026.1	0	0	0	0	3	186	5,301	13,436
dPro	598	0.0	10.9	72.7	0	0	0	0	0	16	530	729
dProm	598	0.0	10.1	71.8	0	0	0	0	0	13	481	1,086



各項目のページへ:

[一覧に戻る](#)

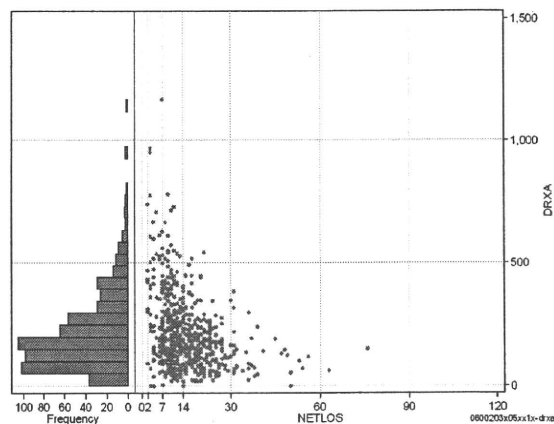
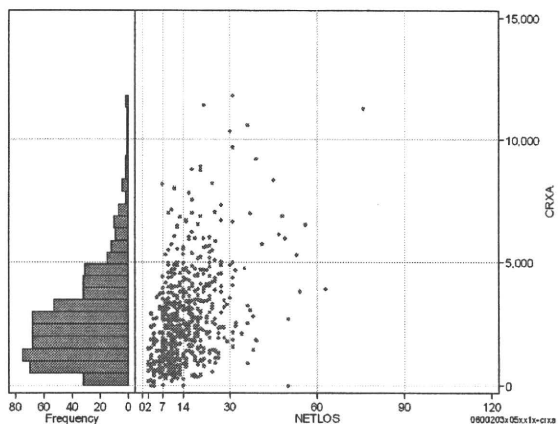
- [1. 概況](#)
- [2. 入院](#)
- [3. 手術・処置](#)
- [4. 処方・注射](#)
- [5. 検査・画像](#)
- [6. 放治・リハ](#)
- [7. その他](#)
- [8. 診療密度](#)

DPC6	入院目的	年齢等	手術	処置1	処置2	副傷病	重症度等	包括	点数<I	入院期間I	点数<II	入院期間II	点数≥II	特定入院期間
060020	3	x	05	x	x	1	x	○	2,926	8	2,163	15	1,839	25

処方(内服+頓服+外用+麻毒)

cRXa=cRxNAI+cRxTON+cRxGAI+cRxMADO

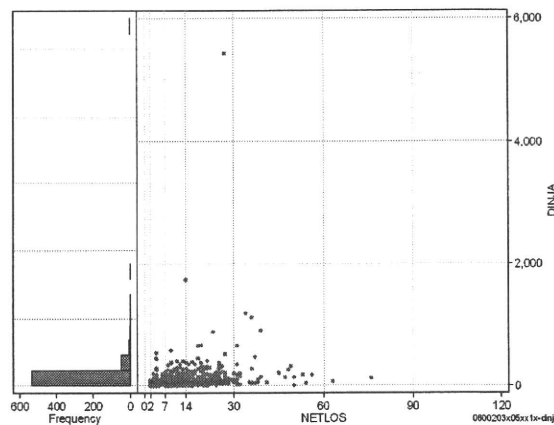
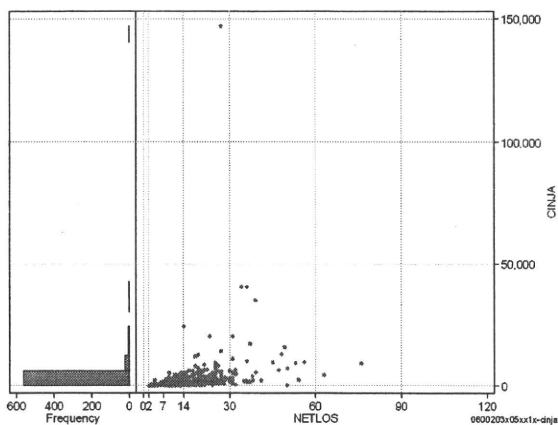
	N	Median	Mean	STD	Min	1%	5%	25%	75%	95%	99%	Max
cRXa	598	2,370.0	2,737.9	1,938.2	0	150	431	1,296	3,704	6,560	9,696	11,813
dRXa	598	174.0	212.7	154.6	0	18	43	104	277	516	738	1,170
cRxNai	598	2,096.5	2,538.0	1,893.3	0	0	406	1,100	3,423	6,050	9,672	11,423
cRxTon	598	0.0	18.6	90.2	0	0	0	0	2	76	480	1,059
cRxGai	598	0.0	180.2	489.3	0	0	0	0	86	1,171	2,042	5,873
cRxMado	598	0.0	1.0	3.7	0	0	0	0	0	7	22	40
dRxNai	598	159.4	199.8	153.8	0	0	36	90	264	502	738	1,163
dRxTon	598	0.0	1.6	10.7	0	0	0	0	0	5	31	176
dRxGai	598	0.0	11.2	33.4	0	0	0	0	6	73	181	384
dRxMado	598	0.0	0.1	0.2	0	0	0	0	0	1	1	1



注射(皮下筋肉内+静脈内+注射その他)

cINJa=cInjHIKA+cInjJYO+cInjHOKA

	N	Median	Mean	STD	Min	1%	5%	25%	75%	95%	99%	Max
cINJa	598	965.5	2,189.0	6,982.1	0	0	80	424	1,981	6,525	20,385	146,835
dINja	598	77.0	121.9	259.7	0	0	9	39	137	339	884	5,438
cInjHika	598	0.0	85.0	750.5	0	0	0	0	0	61	2,491	11,370
cInjJyo	598	0.0	311.2	2,281.7	0	0	0	0	14	758	6,803	39,781
cInjHoka	598	833.5	1,792.8	5,679.5	0	0	67	377	1,771	5,865	15,729	123,271
dInjHika	598	0.0	3.9	30.7	0	0	0	0	0	6	147	378
dInjJyo	598	0.0	14.8	90.9	0	0	0	0	1	39	349	1,273
dInjHoka	598	67.9	103.2	209.1	0	0	8	35	120	293	533	4,566



各項目のページへ:

[一覧に戻る](#)

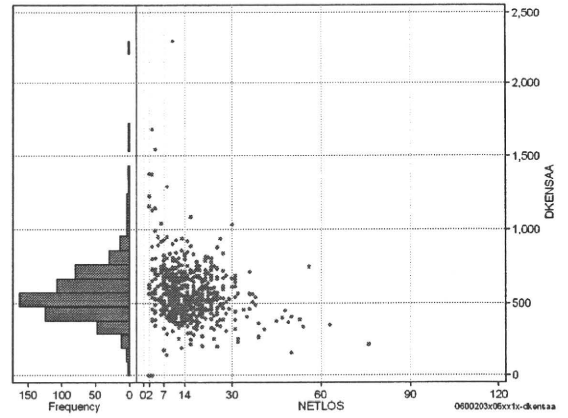
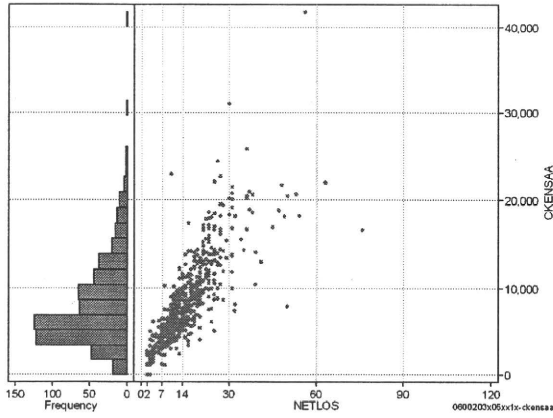
- [1. 概況](#)
- [2. 入院](#)
- [3. 手術・処置](#)
- [4. 処方・注射](#)
- [5. 検査・画像](#)
- [6. 放治・リハ](#)
- [7. その他](#)
- [8. 診療密度](#)

DPC6	入院目的	年齢等	手術	処置1	処置2	副傷病	重症度等	包括	点数<I	入院期間I	点数<II	入院期間II	点数≥II	特定入院期間
060020	3	x	05	x	x	1	x	○	2,926	8	2,163	15	1,839	25

検査(検査(薬剤・材料以外)+検査(薬剤・材料))

cKENSAa=cKENSA+cKENSAm

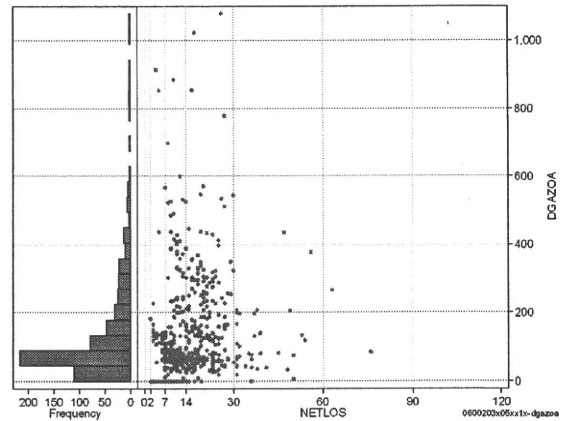
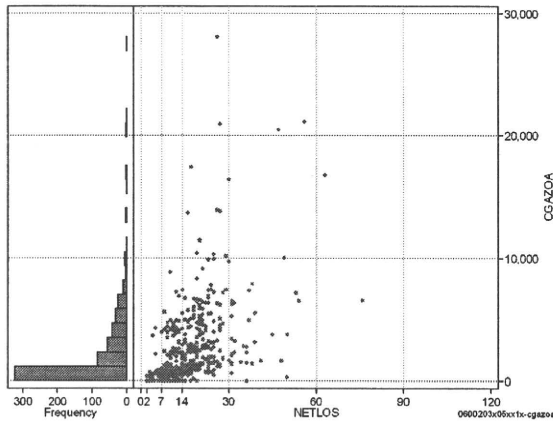
	N	Median	Mean	STD	Min	1%	5%	25%	75%	95%	99%	Max
cKENSAa	598	6,647.5	8,201.6	4,953.9	0	1,135	2,325	4,799	10,616	18,235	22,700	41,837
dKENSAa	598	542.0	567.5	195.7	0	190	331	454	663	857	1,289	2,294
cKensa	598	6,465.0	7,739.4	4,376.0	0	1,135	2,325	4,696	9,982	16,700	20,442	29,118
cKensam	598	229.5	462.1	931.7	0	0	0	30	592	1,505	3,354	12,719
dKensa	598	518.6	540.9	175.5	0	180	320	436	628	809	1,177	1,726
dKensam	598	16.9	26.7	42.6	0	0	0	2	37	76	193	568



画像診断(画像診断(薬剤・材料以外)+画像診断(薬剤・材料))

cGAZOa=cGAZO+cGAZOm

	N	Median	Mean	STD	Min	1%	5%	25%	75%	95%	99%	Max
cGAZOa	598	1,026.5	2,287.1	3,056.4	0	0	0	621	2,995	7,191	16,728	28,059
dGAZOa	598	83.8	138.1	147.9	0	0	0	58	168	417	854	1,079
cGAZO	598	877.5	1,608.3	1,754.8	0	0	0	535	2,360	4,768	8,314	12,471
cGAZOm	598	142.0	678.8	1,438.3	0	0	0	72	501	2,500	8,106	15,588
dGAZO	598	71.0	98.7	84.9	0	0	0	55	132	260	425	558
dGAZOm	598	13.3	39.4	69.6	0	0	0	5	36	161	370	600



各項目のページへ:

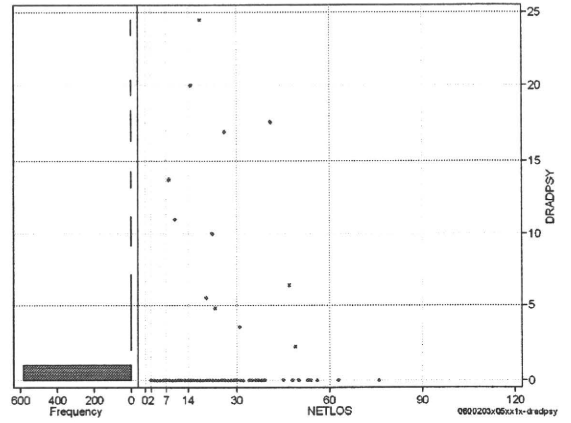
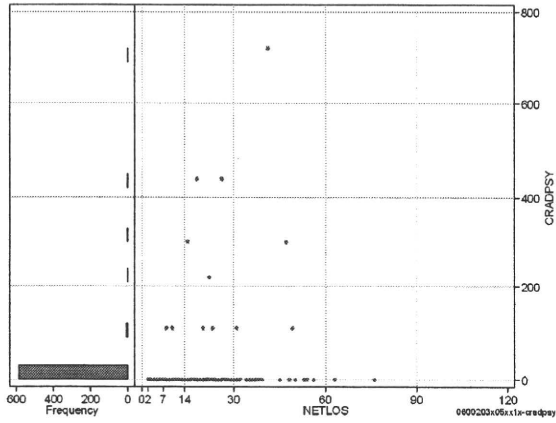
[一覧に戻る](#)

- [1. 概況](#)
- [2. 入院](#)
- [3. 手術・処置](#)
- [4. 処方・注射](#)
- [5. 検査・画像](#)
- [6. 放治・リハ](#)
- [7. その他](#)
- [8. 診療密度](#)

DPC6	入院目的	年齢等	手術	処置1	処置2	副傷病	重症度等	包括	点数<I	入院期間I	点数<II	入院期間II	点数≥II	特定入院期間
060020	3	x	05	x	x	1	x	○	2,926	8	2,163	15	1,839	25

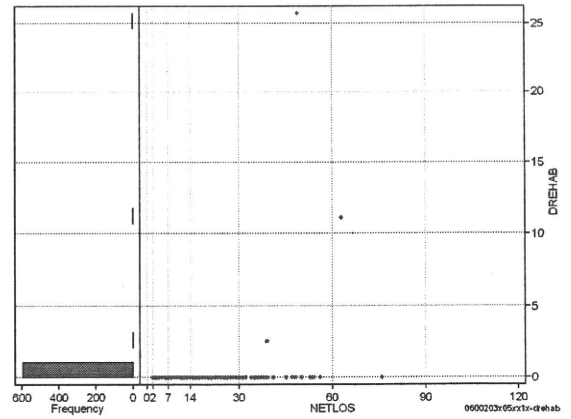
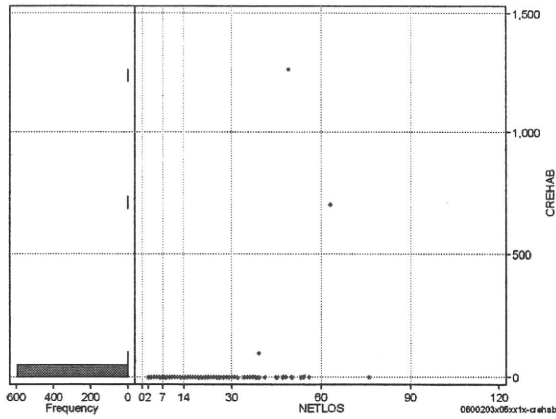
その他放治等(リハビリ除く(その他-リハビリ)) cRADPSY=cSONOTA-cREHAB

	N	Median	Mean	STD	Min	1%	5%	25%	75%	95%	99%	Max
cRADPSY	598	0.0	5.2	44.7	0	0	0	0	0	0	220	720
dRADPSY	598	0.0	0.2	1.9	0	0	0	0	0	0	11	24



リハビリ cREHAB

	N	Median	Mean	STD	Min	1%	5%	25%	75%	95%	99%	Max
cRehab	598	0.0	3.4	59.0	0	0	0	0	0	0	0	1,260
dRehab	598	0.0	0.1	1.1	0	0	0	0	0	0	0	26



各項目のページへ:

[一覧に戻る](#)

- [1. 概況](#)
- [2. 入院](#)
- [3. 手術・処置](#)
- [4. 処方・注射](#)
- [5. 検査・画像](#)
- [6. 放治・リハ](#)
- [7. その他](#)
- [8. 診療密度](#)